

INFORME TÉCNICO DIARIO

IDEAM comunica al Sistema Nacional para la Gestión del Riesgo de Desastres (SNGRD) y al Sistema Nacional Ambiental (SINA).

Bogotá D. C. 25 de octubre de 2024
Hora de actualización 12:30 HLC

Boletín No.

299



CONTENIDO

[Lo más destacado](#)

[Precipitación](#)

[Temperaturas](#)

[Alerta por descensos significativos de las temperaturas mínimas del aire](#)

[Condiciones Hidrometeorológicas actuales](#)

[Pronóstico de precipitación de las próximas 24 horas](#)

[Pronóstico condiciones meteorológicas adicionales](#)

[Alertas Hidrológicas](#)

[Seguimiento y Pronóstico de las Amenazas por Deslizamientos](#)

[Seguimiento y Pronóstico de las Amenazas por Incendios](#)

[Alertas Meteomarinas vigentes Mar Caribe Colombiano](#)

[Alertas Meteomarinas vigentes Océano Pacífico Nacional](#)

[Alertas Meteomarinas por Ciclón Tropical Mar Caribe Colombiano](#)



Alerta
ROJA

PARA TOMAR ACCIÓN Advierte a los sistemas de prevención y atención de desastres sobre la amenaza que puede ocasionar un fenómeno con efectos adversos sobre la población, el cual requiere la atención inmediata por parte de la población y de los cuerpos de atención y socorro. Se emite una alerta sólo cuando la identificación de un evento extraordinario indique la probabilidad de amenaza inminente y cuando la gravedad del fenómeno implique la movilización de personas y equipos, interrumpiendo el normal desarrollo de sus actividades cotidianas.



Alerta
NARANJA

PARA PREPARARSE Indica la presencia de un fenómeno. No implica amenaza inmediata y como tanto es catalogado como un mensaje para informarse y prepararse. El aviso implica vigilancia continua ya que las condiciones son propicias para el desarrollo de un fenómeno, sin que se requiera permanecer alerta.



Alerta
AMARILLA

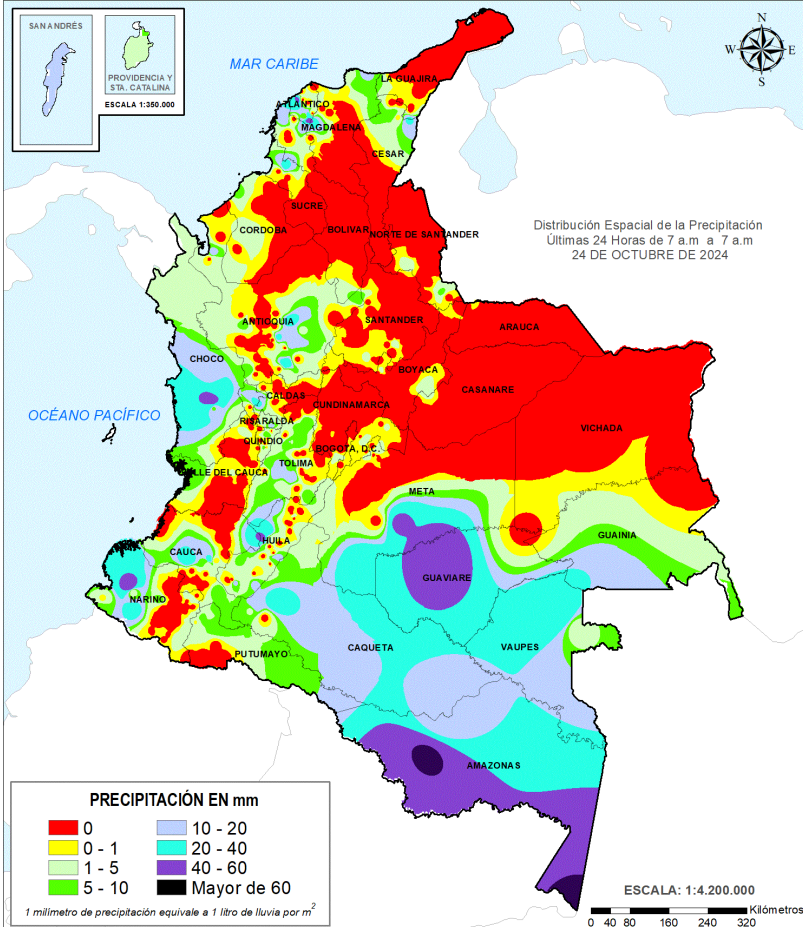
PARA INFORMARSE Es un mensaje oficial por el cual se difunde información. Por lo regular se refiere a eventos observados, registrados o registrados y puede contener algunos elementos de pronóstico a manera de orientación. Por sus características pretéritas y futuras difiere del aviso y de la alerta, y por lo general no está encaminado a alertar sino a informar.

CONDICIONES NORMALES La información que se suministra se encuentra dentro de los rangos normales.

Alertas vigentes hasta 25 de octubre de 2024 - 18:00 HLC.

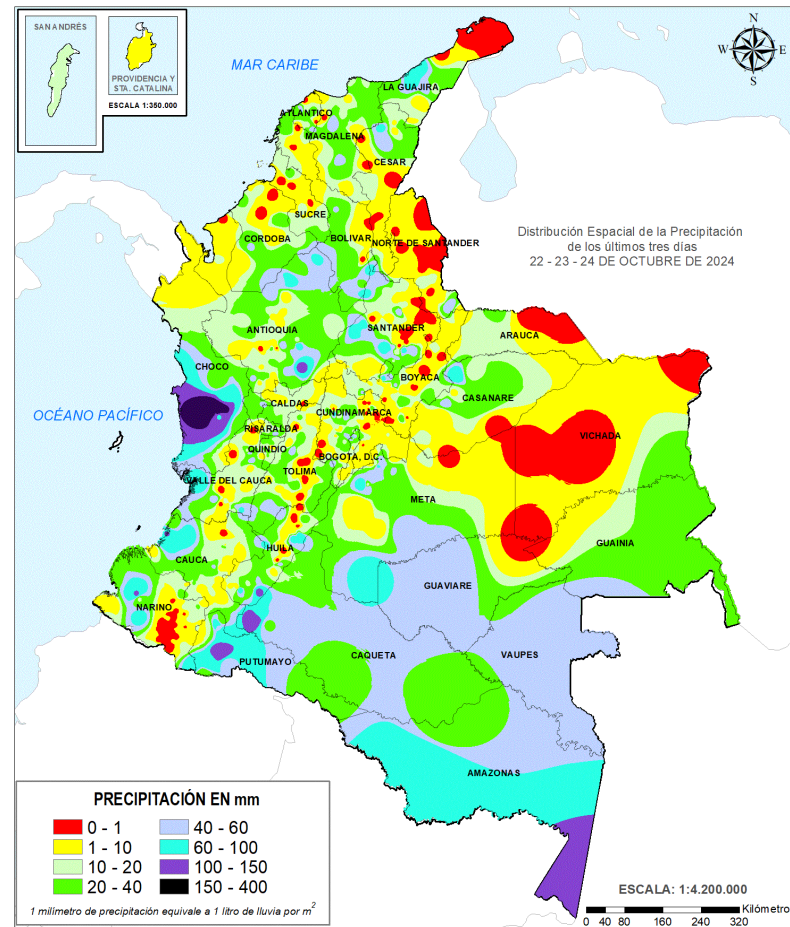
Mapas de precipitación

Lluvias registradas en las últimas 24 horas



Precipitación diaria desde las 07:00 HLC del jueves 24 hasta las 07:00 HLC del viernes, 25 de octubre de 2024.

Fuente: IDEAM



Precipitación últimas 72 horas desde las 07:00 HLC del martes 22 hasta las 07:00 HLC del viernes, 25 de octubre de 2024.

Fuente: IDEAM

A nivel nacional se identificó una disminución significativa en los volúmenes de precipitación con respecto a la jornada anterior, las precipitaciones de mayor consideración se observaron algunos municipios de los departamentos de Amazonas, Chocó, Guaviare, Atlántico, Cauca y Nariño. El mayor registro se presentó en el municipio de **La Chorrera (Amazonas)** con **61,8 mm**.



- Por alta posibilidad de crecientes súbitas y/o inundaciones en las zonas hidrográficas de Cauca y Bajo Magdalena-Cauca-San Jorge.
- Por alta probabilidad de ocurrencia de deslizamientos de tierra en algunos municipios de los departamentos de Antioquia, Caldas, Cauca, Chocó, Huila, La Guajira, Magdalena, Meta, Nariño, Putumayo, Santander y Valle Del Cauca.
- Por moderada probabilidad de ocurrencia de incendios de la cobertura vegetal en algunos municipios de los departamentos de Norte De Santander y Huila.



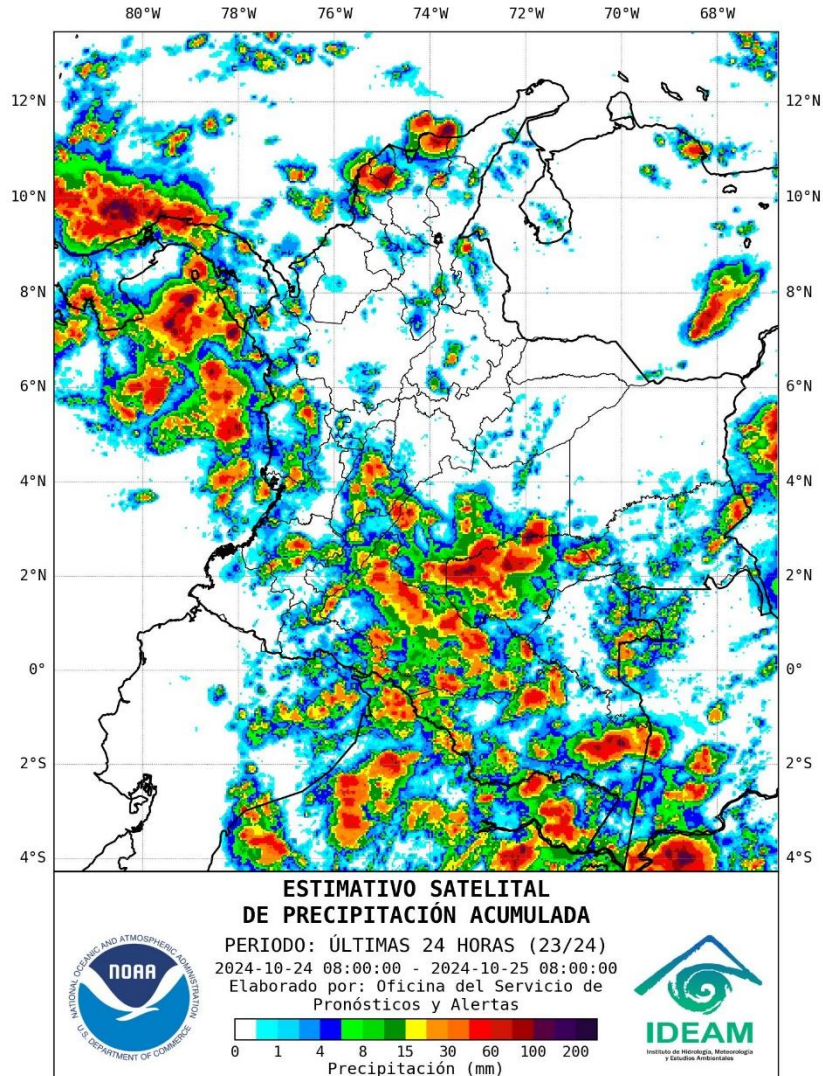
- Por moderada posibilidad de crecientes súbitas y/o inundaciones en las cuencas ubicadas en las regiones Pacifico y Magdalena cauca.
- Por moderada probabilidad de ocurrencia de deslizamientos de tierra en municipios de los departamentos de Antioquia, Bogotá, D.C., Bolívar, Boyacá, Caldas, Caquetá, Casanare, Cauca, Cesar, Chocó, Cundinamarca, Córdoba, Huila, La Guajira, Magdalena, Meta, Nariño, Norte De Santander, Putumayo, Risaralda, Santander, Tolima y Valle Del Cauca
- Por moderada posibilidad de incendios de la cobertura vegetal en algunos municipios de los departamentos de Vichada, Boyacá, Casanare, Huila, Meta, Nariño, Norte De Santander, Santander, Cundinamarca, Valle Del Cauca.

Alertas amarillas e información más detallada para cada una de las categorías de alerta, remítase a la temática particular del informe.

- Un milímetro de lluvia (1 mm) equivale a un litro (1 L) de lluvia que ha caído en un metro cuadrado (1 m²).
La lluvia acumulada es la suma de los milímetros de agua lluvia que se han registrado en un lapso de tiempo.



Estimación Satelital (24 Horas)



Precipitaciones

A continuación, los municipios donde se registraron precipitaciones iguales o superiores a 30,0 mm en las últimas 24 horas.

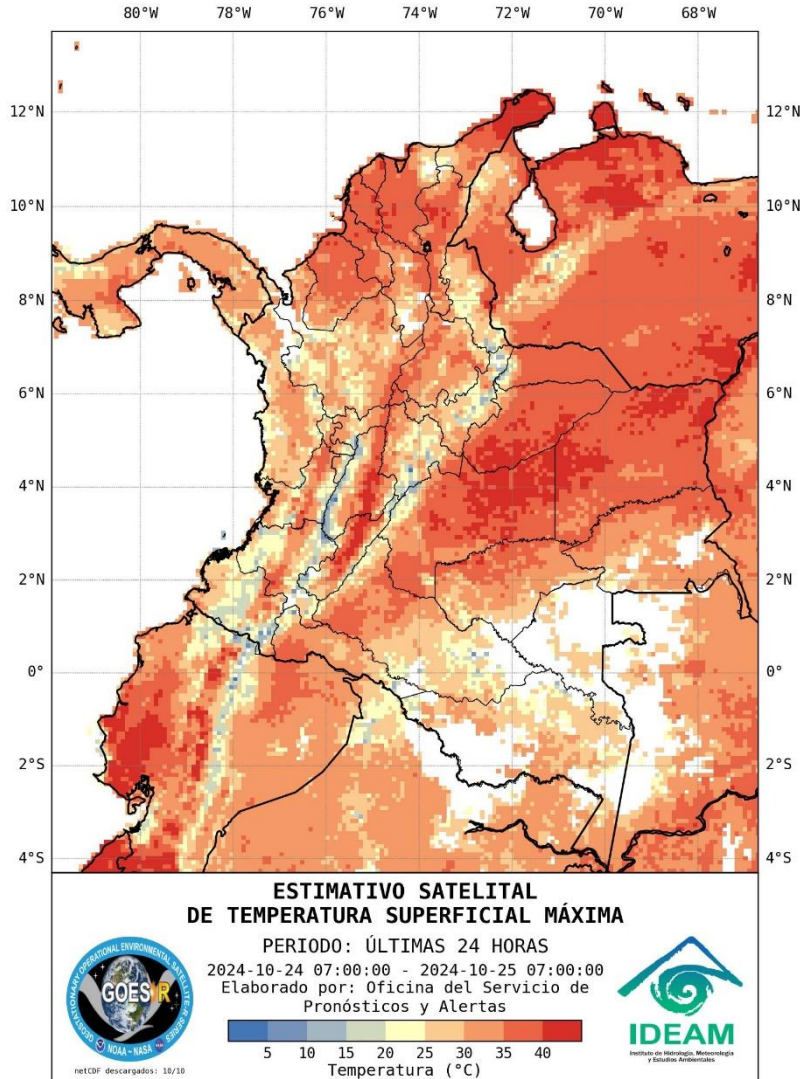
Aclaración: aunque los volúmenes de lluvia registrados en un municipio se relacionan con la ubicación de las estaciones de monitoreo del IDEAM, en ocasiones, dichas estaciones pueden estar distantes de los lugares en donde se concentra la mayor población o alejados de los centros municipales.

DEPARTAMENTO	MUNICIPIO
AMAZONAS	El Encanto (44.0), Leticia (Apto. Leticia (60.1)), La Chorrera (61.8) .
ANTIOQUIA	La Unión (34.3).
ATLANTICO	Candelaria (40.0), Campo De La Cruz (49.3), Piojo (50.5).
CAUCA	Rosas (30.5), Patía (El Bordo) (31.5).
CHOCÓ	Istmina (60.0)
GUAVIARE	San José Del Guaviare (30 Km En Línea Recta Sur De La Ciudad) (55.0)
HUILA	Nátaga (52.0)
META	La Macarena (33.0), Puerto Rico (42.0)
NARIÑO	Francisco Pizarro (35.0), Magui (56.0)
VAUPÉS	Mitú (34.0)

NO SE REGISTRARON VALORES DE PRECIPITACIÓN POR ENCIMA DE LOS MÁXIMOS HISTÓRICOS



Estimativo Satelital de la Temperatura Superficial



Temperaturas Máximas

A continuación, los municipios donde se registraron temperaturas iguales o superiores a 36.0 °C en las últimas 24 horas.

Aclaración: aunque los valores registrados en un municipio se relacionan con la ubicación de las estaciones de monitoreo del IDEAM, en ocasiones, dichas estaciones pueden estar distantes de los lugares en donde se concentra la mayor población o alejados de los centros municipales.

DEPARTAMENTO	MUNICIPIO
CUNDINAMARCA	Jerusalén (36.6)
HUILA	Neiva (36.4), Villavieja (37.6)
NORTE DE SANTANDER	Cúcuta (37.6)
SANTANDER	Capitanejo (37.0)

Estaciones con temperaturas máximas registradas el 25-OCT que superaron el registro máximo histórico del mes.					
ESTACIÓN	MUNICIPIO	DEPARTAMENTO	T.MAX (°C).	T.MÁX_HIST(°C)	FECHA
Apto. Alberto Lleras Camargo	Sogamoso	Boyacá	25,8	25,6	27/10/2020

Temperaturas Mínimas

A continuación se relacionan los municipios donde en las últimas 24 horas se registraron temperaturas menores o iguales a 5.0°C.

DEPARTAMENTO	MUNICIPIO
BOGOTÁ D.C.	Bogotá Dc (3.0)
BOYACÁ	Duitama (2.9), Toca (3.6), Chita (3.8), Paipa (3.8), Saboya (4.0), Tunja (4.8).
CUNDINAMARCA	Sopó (3.4), Facatativá (4.2), Guasca (4.8).

NO SE REGISTRARON VALORES DE TEMPERATURAS DE AIRE POR DEBAJO DE LOS MINIMOS HISTÓRICOS



Condiciones Hidrometeorológicas Actuales

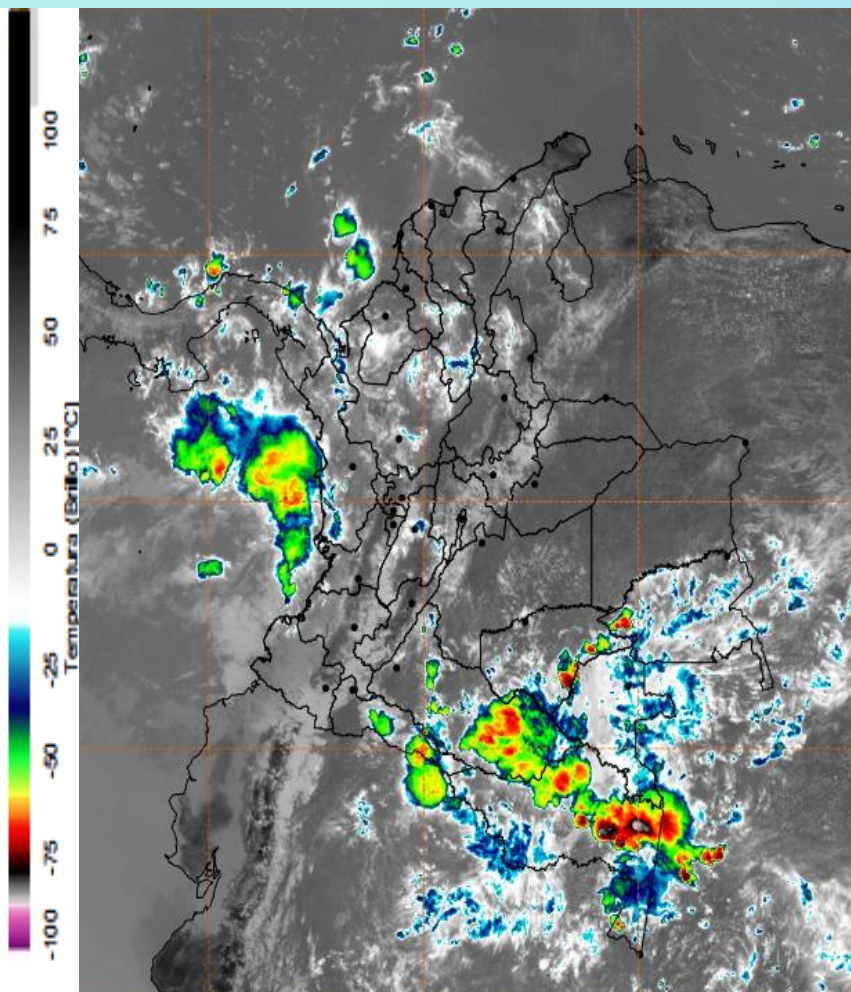
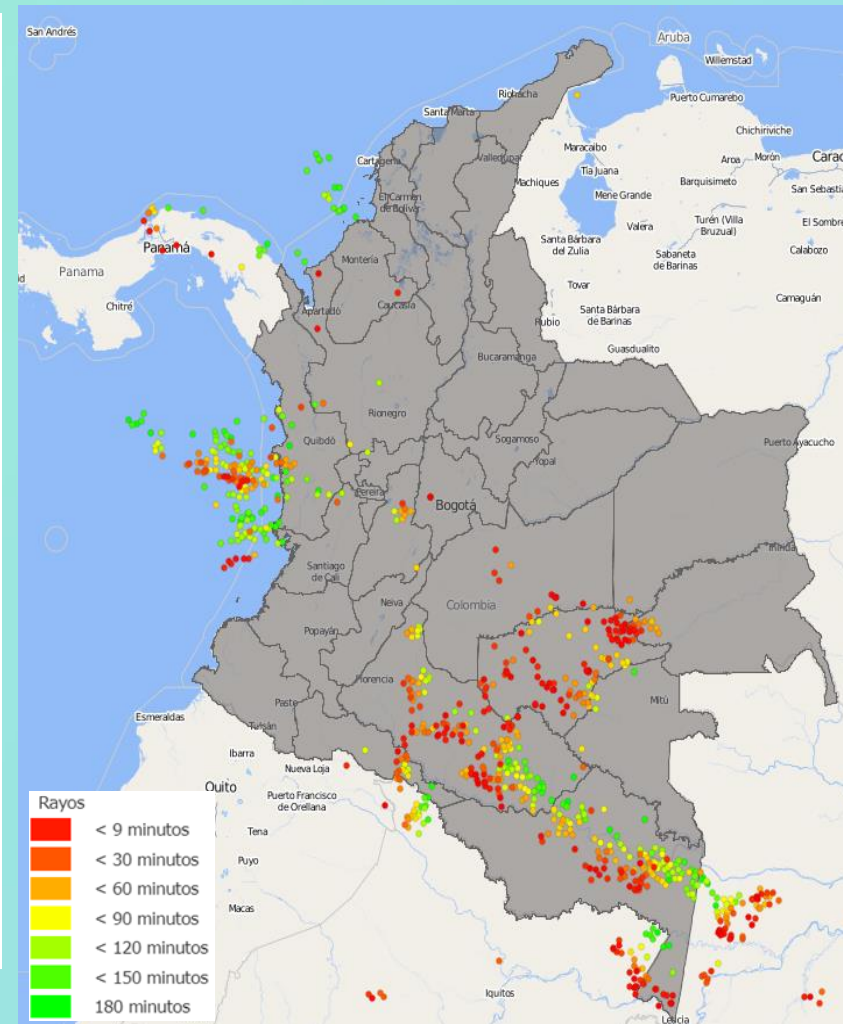


Imagen GOES East Canal Infrarrojo,
25 de octubre de 2024 - Hora 11:40 HLC.
Fuente: GOES 16

En la mañana, amplios sectores del territorio colombiano presentaron condiciones secas, con un cielo entre ligera y parcialmente nublado. En contraste, se observó abundante nubosidad con precipitaciones moderadas a fuertes, a menudo acompañadas de tormentas eléctricas, en diversas zonas del occidente del mar Caribe nacional, que incluyen el Archipiélago de San Andrés, Providencia y Santa Catalina. Asimismo, se registraron lluvias importantes en áreas de Vichada, Guainía y algunos puntos del océano Pacífico.

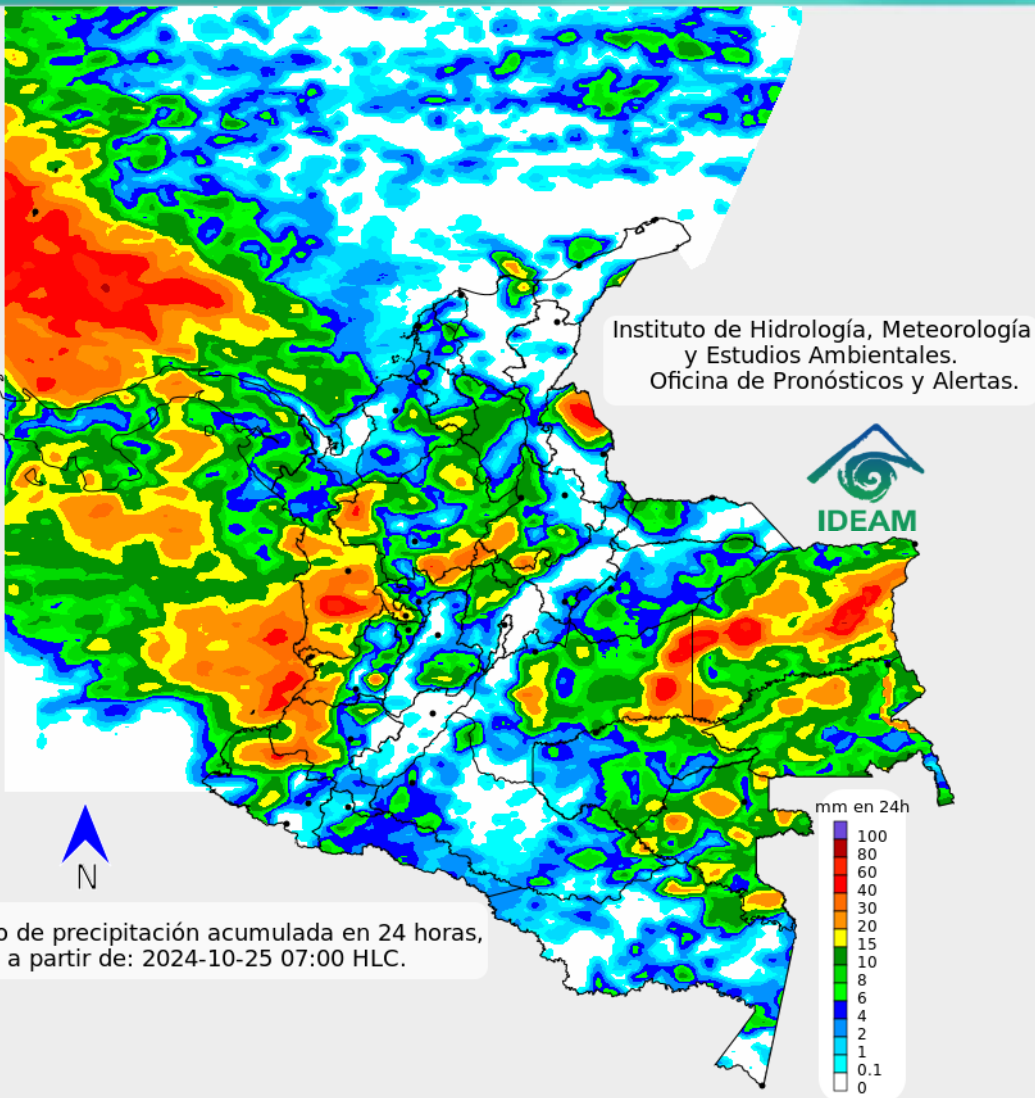


Descargas eléctricas en las últimas 3 horas.
Fuente: Keraunos S.A.S.

- La imagen del canal infrarrojo (10.3 μm) permite identificar nubes en cualquier período temporal a partir de la temperatura de brillo de la nube (ver escala de colores). De esta forma, se puede identificar, clasificar y caracterizar la nubosidad en una zona determinada.
- La imagen de las descargas eléctricas muestra los rayos nube-tierra que se han descargado en una zona en las últimas 4 horas (ver escala de colores)



Pronóstico de precipitación para las próximas veinticuatro (24) horas



Pronóstico de precipitación acumulada en 24 horas, a partir de: 2024-10-25 07:00 HLC.

Hoy se anticipan condiciones mayormente nubladas, con lluvias moderadas a fuertes en la plataforma marítima y continental del Pacífico, así como en el occidente del mar Caribe, incluyendo el Archipiélago de San Andrés, Providencia y Santa Catalina. También se prevén precipitaciones significativas en el sur y oriente de la Orinoquía, el norte y oriente de la Amazonía, así como en zonas puntuales del norte y centro de la región Andina y en el sur y norte del Caribe.

Las lluvias más intensas se esperan en sectores de Chocó, Valle del Cauca, Cauca, Nariño, Antioquia, Risaralda, Caldas, y en el sur y occidente de Santander. Además, se prevén precipitaciones locales y aisladas en el sur y oriente de Córdoba, el sur de Sucre, el nororiente de Magdalena, el oriente de La Guajira, el noroccidente de Cundinamarca, el norte y occidente de Boyacá, así como en el centro-oriental de Tolima.



Para mayor información sobre el estado del tiempo, alertas y pronósticos, consulte la aplicación móvil MI PRONÓSTICO

- La resolución espacial del mapa de pronóstico es de 6.5 km aproximadamente. Por lo tanto, fenómenos meteorológicos inferiores a esta escala no están considerados en esta predicción.
- La escala de colores está asociada a un rango de precipitación en el intervalo de tiempo indicado, lo que implica que el pronóstico no es determinista (un valor exacto en una zona) sino corresponde a un pronóstico cuantitativo (un rango de valores en una zona).



Estado de los Embalses

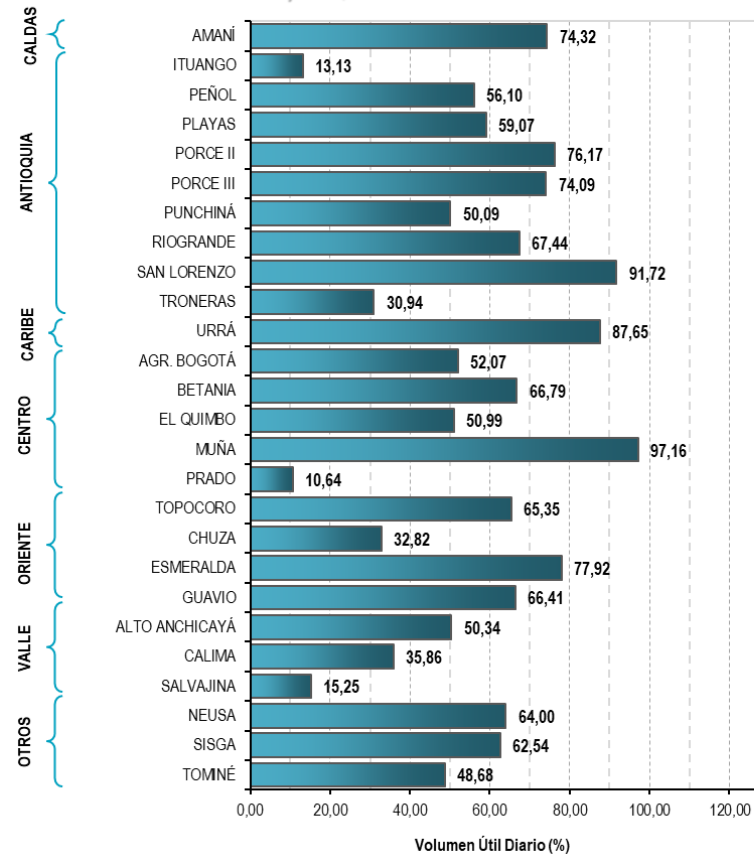


A continuación, se relaciona el volumen útil diario de los principales embalses del país (expresado en porcentaje), de acuerdo con la información reportada por XM S.A. E.S.P en la siguiente dirección electrónica: <https://ido.xm.com.co/ido/SitePages/hidrologia.aspx?q=reservas>

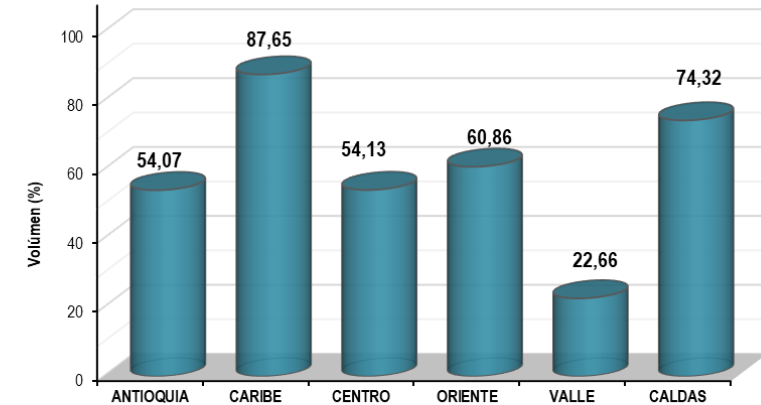


VOLÚMEN ÚTIL DIARIO EN LOS PRINCIPALES EMBALSES DEL PAÍS

jueves, 24 de octubre de 2024



VOLÚMEN ÚTIL DIARIO DE EMBALSES POR REGIONES (%)



Infografía:

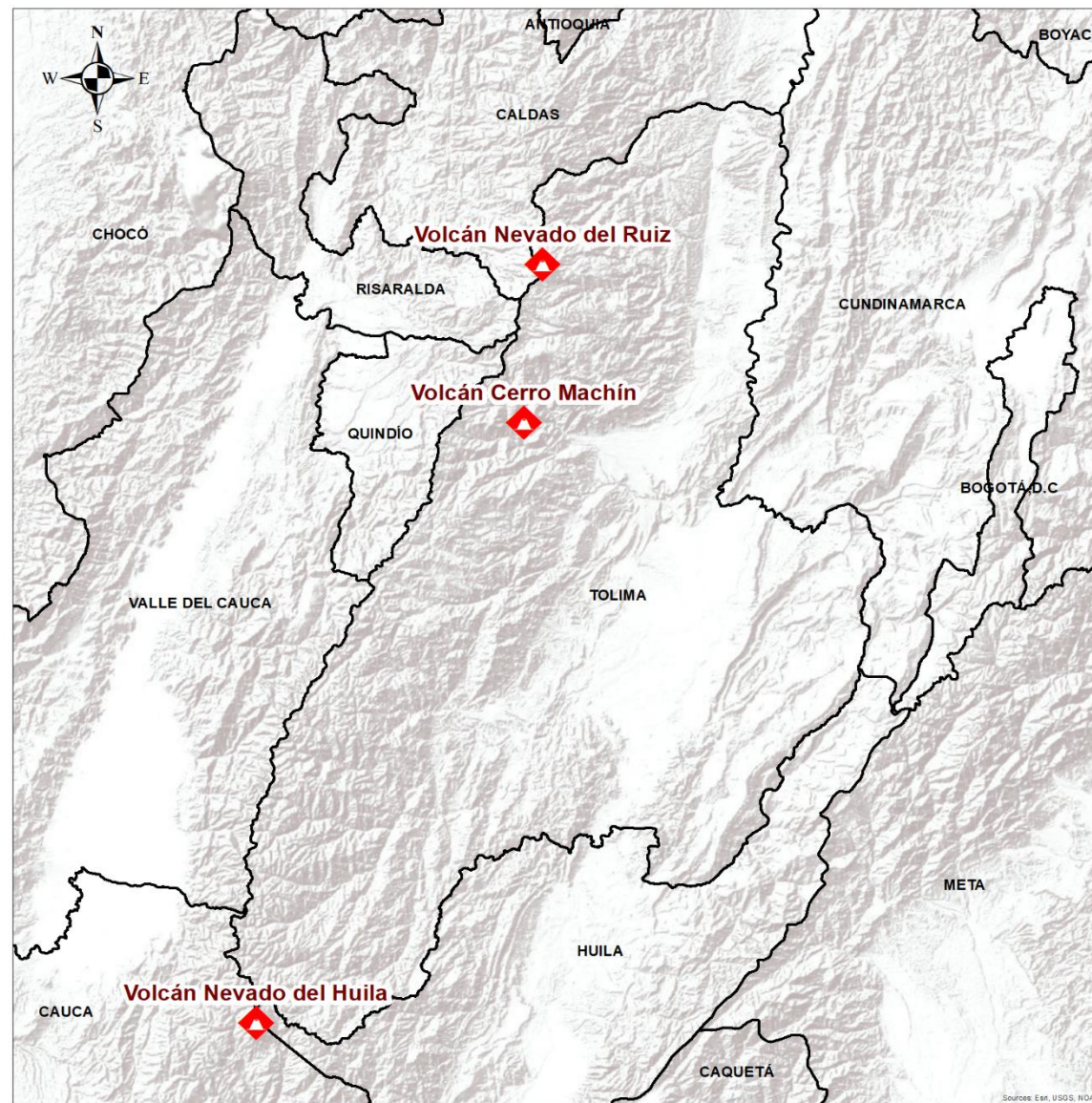
Fuente:



Pronóstico zonas volcánicas

Mapa de zonas volcánicas

ÁREA DEL VOLCÁN NEVADO DEL RUIZ			
Mañana: Cielo parcialmente nublado - Tiempo seco			
Tarde: Cielo nublado - Tiempo seco			
Noche: Cielo nublado - Lloviznas			
Madrugada: Cielo nublado - Tiempo seco			
El SERVICIO GEOLÓGICO COLOMBIANO reporta en nivel AMARILLO (III): CAMBIOS EN EL COMPORTAMIENTO DE LA ACTIVIDAD VOLCÁNICA. Lat: 4.89 Lon: -75.32			
ELEVACIÓN (pies)	DIRECCIÓN	VELOCIDAD	
		VELOCIDAD (Nudos)	VELOCIDAD (Km/h)
10.000	NORTE-NOROESTE	0 - 5	0 - 9
18.000	NORESTE	10 - 15	18 - 27
24.000	NORTE-NOROESTE	5 - 10	9 - 18
30.000	NORTE	5 - 10	9 - 18
ÁREA DEL VOLCÁN NEVADO DEL HUILA			
Mañana: Cielo parcialmente nublado - Tiempo seco			
Tarde: Cielo nublado - Lluvias			
Noche: Cielo nublado - Lloviznas			
Madrugada: Cielo nublado - Lluvias			
El SERVICIO GEOLÓGICO COLOMBIANO reporta en nivel AMARILLO (III): CAMBIOS EN EL COMPORTAMIENTO DE LA ACTIVIDAD VOLCÁNICA. Lat: 2.92 Lon: -76.05			
ELEVACIÓN (pies)	DIRECCIÓN	VELOCIDAD	
		VELOCIDAD (Nudos)	VELOCIDAD (Km/h)
10.000	NORTE-NOROESTE	0 - 5	0 - 9
18.000	ESTE-SURESTE	10 - 15	18 - 27
24.000	ESTE-SURESTE	0 - 5	0 - 9
30.000	NOROESTE	5 - 10	9 - 18
ÁREA DEL VOLCÁN CERRO MACHÍN			
Mañana: Cielo parcialmente nublado - Tiempo seco			
Tarde: Cielo nublado - Lluvias			
Noche: Cielo nublado - Lluvias			
Madrugada: Cielo nublado - Tiempo seco			
El SERVICIO GEOLÓGICO COLOMBIANO reporta en nivel AMARILLO (III): CAMBIOS EN EL COMPORTAMIENTO DE LA ACTIVIDAD VOLCÁNICA. Lat: 4.80 Lon: -75.62			
ELEVACIÓN (pies)	DIRECCIÓN	VELOCIDAD	
		VELOCIDAD (Nudos)	VELOCIDAD (Km/h)
10.000	SURESTE	0 - 5	0 - 9
18.000	SURESTE	10 - 15	27 - 37
24.000	ESTE	0 - 5	0 - 9
30.000	NOROESTE	5 - 10	9 - 18





Pronóstico zonas volcánicas

Mapa de zonas volcánicas

ÁREA DEL VOLCÁN GALERAS			
Mañana: Cielo parcialmente nublado - Tiempo seco			
Tarde: Cielo nublado - Lloviznas			
Noche: Cielo nublado - Tiempo seco			
Madrugada: Cielo parcialmente nublado - Tiempo seco			
EL SERVICIO GEOLÓGICO COLOMBIANO reporta en nivel AMARILLO (III): CAMBIOS EN EL COMPORTAMIENTO DE LA ACTIVIDAD VOLCÁNICA. Lat: 1.55 Lon: -77.37			
ELEVACIÓN (pies)	DIRECCIÓN	VELOCIDAD	
		VELOCIDAD (Nudos)	VELOCIDAD (Km/h)
10.000	ESTE-SURESTE	5 - 10	9 - 18
18.000	OESTE	10 - 15	18 - 27
24.000	NORTE-NOROESTE	0 - 5	0 - 9
30.000	OESTE-NOROESTE	10 - 15	0 - 9
ÁREA DEL COMPLEJO VOLCÁNICO CHILES-CERRO NEGRO DE MAYASQUER			
Mañana: Cielo parcialmente nublado - Tiempo seco			
Tarde: Cielo nublado - Lloviznas			
Noche: Cielo nublado - Tiempo seco			
Madrugada: Cielo parcialmente nublado - Tiempo seco			
EL SERVICIO GEOLÓGICO COLOMBIANO reporta en nivel AMARILLO (III): CAMBIOS EN EL COMPORTAMIENTO DE LA ACTIVIDAD VOLCÁNICA. Lat: 0.81 -Lon:77.93 Lat: 0.76 Lon:-77.95			
ELEVACIÓN (pies)	DIRECCIÓN	VELOCIDAD	
		VELOCIDAD (Nudos)	VELOCIDAD (Km/h)
10.000	ESTE-SURESTE	0 - 5	0 - 9
18.000	ESTE-SURESTE	10 - 15	18 - 27
24.000	NORTE-NOROESTE	0 - 5	0 - 9
30.000	OESTE	10 - 15	0 - 9

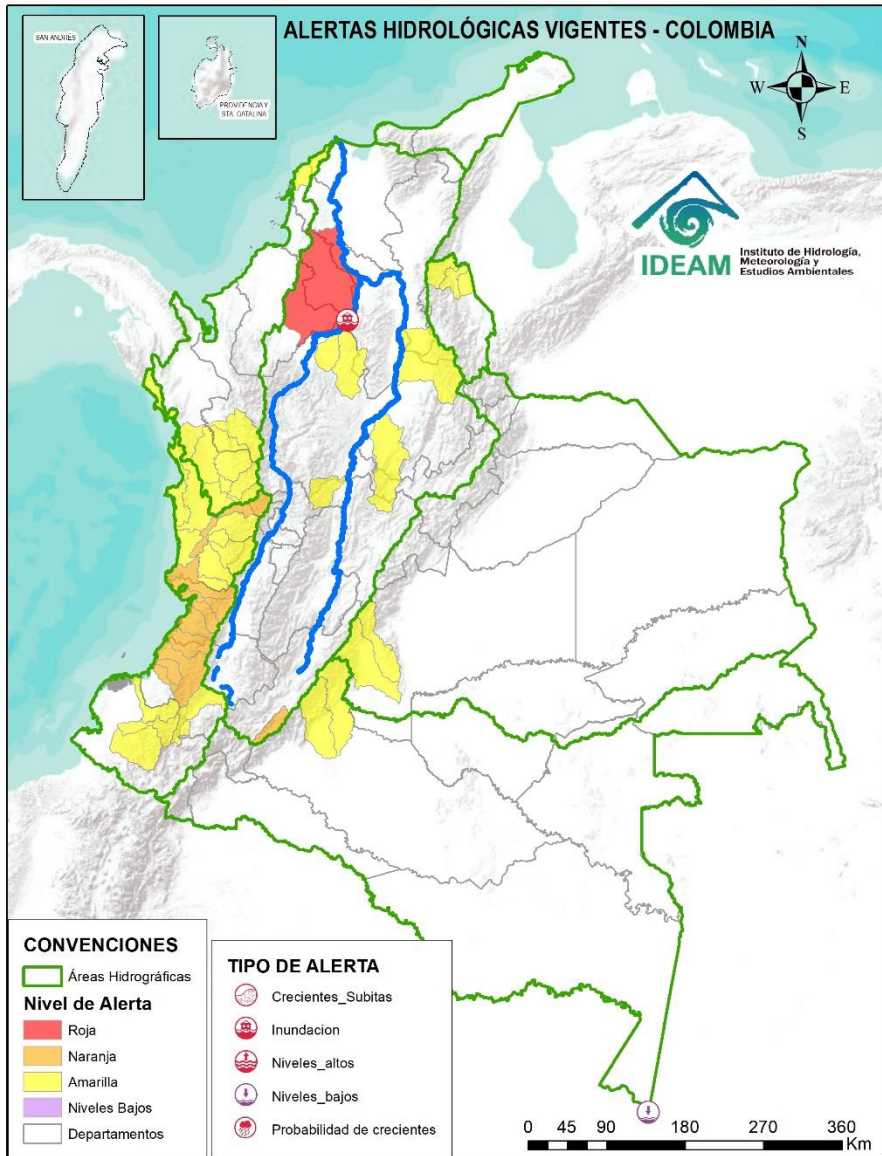




Alertas Hidrológicas



Actualización: 25 de octubre de 2024 12:00 HLC



Caño Cristales el río de los cinco colores, paraíso tropical! (Sierra de La Macarena – Meta, Colombia). – Autor: Mcleods, 19 de Febrero de 1918
Fuente: https://upload.wikimedia.org/wikipedia/commons/3/3e/Flashpacker_Connect_-_Cano_Cristales_.webp

FEWS COLOMBIA
SISTEMA DE PRONÓSTICOS HIDROLÓGICOS Y ALERTAS TEMPRANAS

Consulte aquí el estado de los niveles en los ríos del país:

<http://fews.ideam.gov.co/colombia/MapaEstacionesColombiaEstado.html>



- Nota 1:** Las alertas hidrológicas pueden ser corregidas y/o actualizadas en el futuro. No representa una certificación oficial del IDEAM.
- Nota 2:** Es probable que los eventos hidrológicos reportados en las alertas emitidas no se estén presentando sobre los ríos principales sino sobre sus afluentes.
- Nota 3:** El IDEAM le sugiere a la población ribereña estar muy atentos al comportamiento de los niveles de los ríos y atender las recomendaciones que la Unidad Nacional de Gestión del Riesgo de Desastres (UNGRD) emita para la implementación de medidas de contingencia ante posibles afectaciones por desbordamientos e inundaciones.
- Nota 4:** Dentro de las alertas emitidas no se contemplan aquellas asociadas a desabastecimientos. En caso de requerir información asociada a estos reportes consultar en contactenos@gestiondelriesgo.gov.co



LLUVIAS



NIVELES BAJOS



NIVELES ALTOS



CRECIENTE SÚBITA



TRANSITO DE CRECIENTES



CRECIENTE POR DESEMBALE



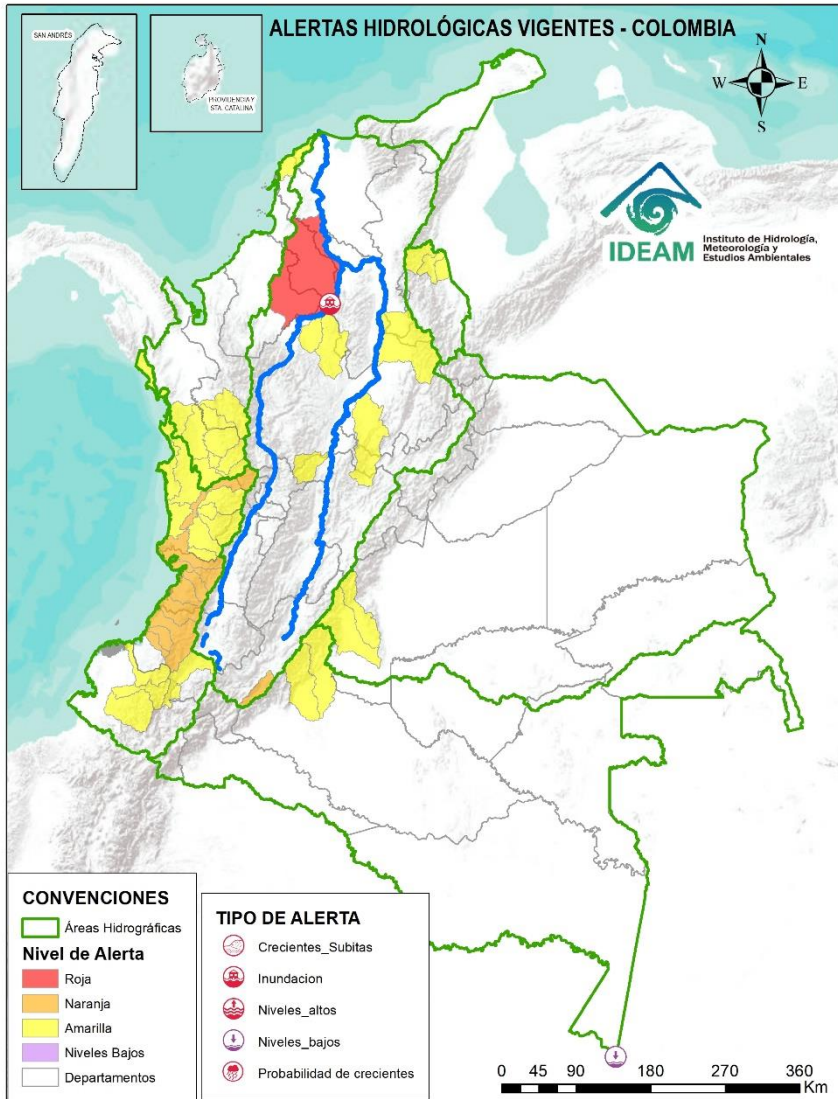
INUNDACIONES



CONVENCIONES		
	Lluvias	Lluvias antecedentes intensas o continuas y/o pronóstico de las mismas, las cuales pueden generar crecientes súbitas en los ríos principales y sus afluentes.
	Niveles bajos	Nivel de referencia del río cuyos valores iguales o inferiores pueden generar restricciones para navegabilidad, captación de agua para acueductos, actividades de pesca entre otros sectores que pudieran verse afectados por la disminución de los caudales.
	Niveles altos	Nivel de referencia del río cuyos valores iguales o superiores pueden generar afectaciones en las zonas ribereñas.
	Creciente súbita	Fenómeno natural que se presenta en los ríos de montaña como consecuencia de la ocurrencia de lluvias intensas o torrenciales en zonas de alta pendiente del cauce principal y sus afluentes.
	Tránsito de crecientes	Es el desplazamiento de una onda de crecienta de aguas arriba hacia aguas abajo de la corriente.
	Creciente por desembalse	Proceso de tránsito del flujo de agua por descarga controlada desde un embalse.
	Inundación	Aumento en los niveles y/o caudales de los ríos que superan la capacidad máxima de transporte o modificación de la sección transversal que la reduce, ocasionando el desbordamiento e inundación en zonas aledañas al cauce principal.



Actualización: 25 de octubre de 2024 12:00 HLC



ALERTAS POR PROBABILIDAD DE CRECIENTES SÚBITAS Y/O INUNDACIONES

Area Hidrográfica	# de Subzonas
Magdalena Cauca	1
TOTAL	1

Area Hidrográfica	# de Subzonas
Pacífico	10
Magdalena Cauca	1
TOTAL	11

Area Hidrográfica	# de Subzonas
Caribe	13
Pacífico	12
Magdalena Cauca	5
Amazonas	2
Orinoco	2
TOTAL	34

TOTAL ALERTAS HIDROLÓGICAS 46

ALERTAS PUNTUALES POR INUNDACIONES Y/O CRECIENTE SÚBITAS

Area Hidrográfica	# de Subzonas
Magdalena Cauca	1
TOTAL	1

ALERTAS PUNTUALES POR NIVELES BAJOS

Area Hidrográfica	# de Subzonas
Amazonas	1
TOTAL	1

Nota 1: Las alertas hidrológicas pueden ser corregidas y/o actualizadas en el futuro. No representa una certificación oficial del IDEAM.
 Nota 2: Es probable que los eventos hidrológicos reportados en las alertas emitidas no se estén presentando sobre los ríos principales sino sobre sus afluentes.
 Nota 3: El IDEAM le sugiere a la población ribereña estar muy atentos al comportamiento de los niveles de los ríos y atender las recomendaciones que la Unidad Nacional de Gestión del Riesgo de Desastres (UNGRD) emita para la implementación de medidas de contingencia ante posibles afectaciones por desbordamientos e inundaciones.
 Nota 4: Dentro de las alertas emitidas no se contemplan aquellas asociadas a desabastecimientos. En caso de requerir información asociada a estos reportes consultar en contactenos@gestiondelriesgo.gov.co

FEWS COLOMBIA
 SISTEMA DE PRONÓSTICOS HIDROLÓGICOS Y ALERTAS TEMPRANAS

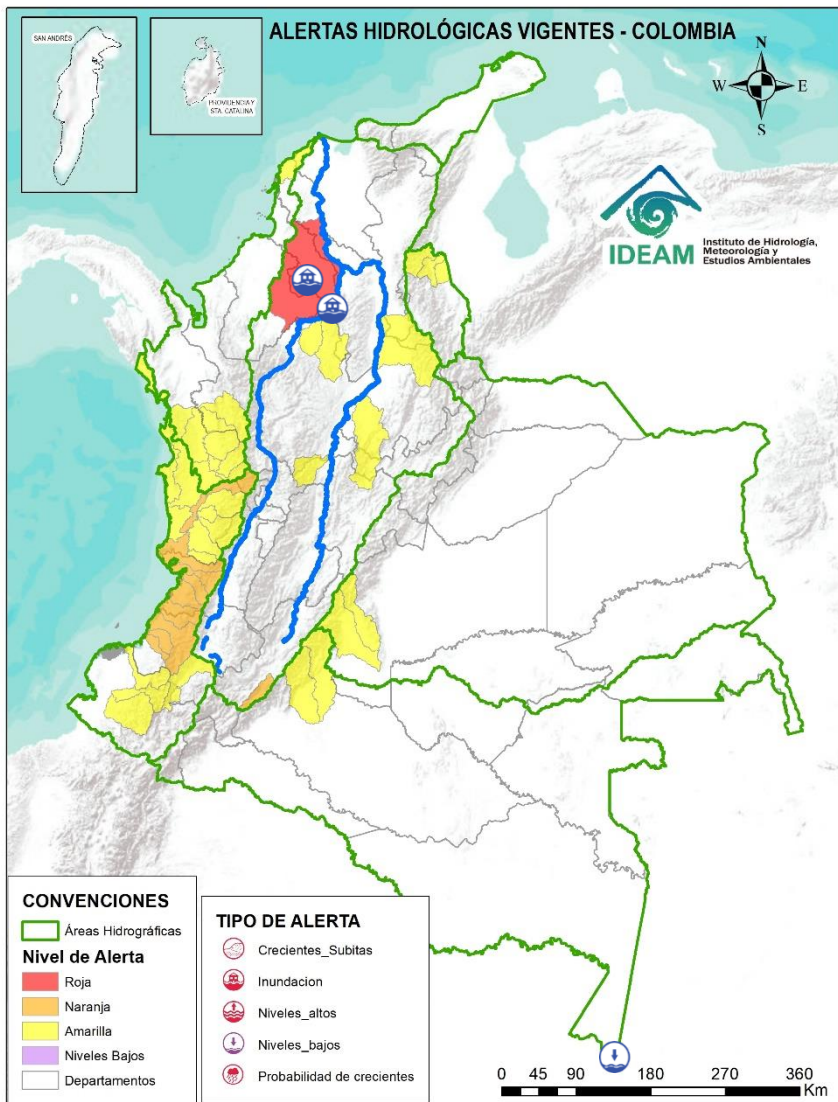
Consulte aquí el estado de los niveles en los ríos del país:
<http://fews.ideam.gov.co/colombia/MapaEstacionesColombiaEstado.html>



Resumen de Alertas Hidrológicas



Actualización: 25 de octubre de 2024 12:00 HLC



ÁREA HIDROGRÁFICA SE DESTACAN LAS SIGUIENTES ALERTAS ROJAS POR NIVELES ALTOS, CRECIENTES SÚBITAS, DESBORDAMIENTOS Y/O INUNDACIONES:

Magdalena – Cauca

- Alerta Puntual:** Afectaciones por rompimiento del dique marginal del río Cauca, en el sector Caregato, a la altura de San Jacinto del Cauca (Bolívar). Se recomienda especial atención en La Región de La Mojana por transvase del caudal del río Cauca (06/05/2024).
- Inundaciones en la cuenca baja del río San Jorge, asociadas al ingreso del río Cauca, a través de los boquetes, en los sectores de Caregato y Los Arrastres, afectando zonas en los municipios de San Jacinto del Cauca, Caimito, San Benito Abad, Ayapel, Guaranda, San Marcos, Galeras y Sucre. **Nota:** Se reportan inundaciones por fuertes lluvias en la zona urbana y rural del municipio de Galeras (04/10/2024).

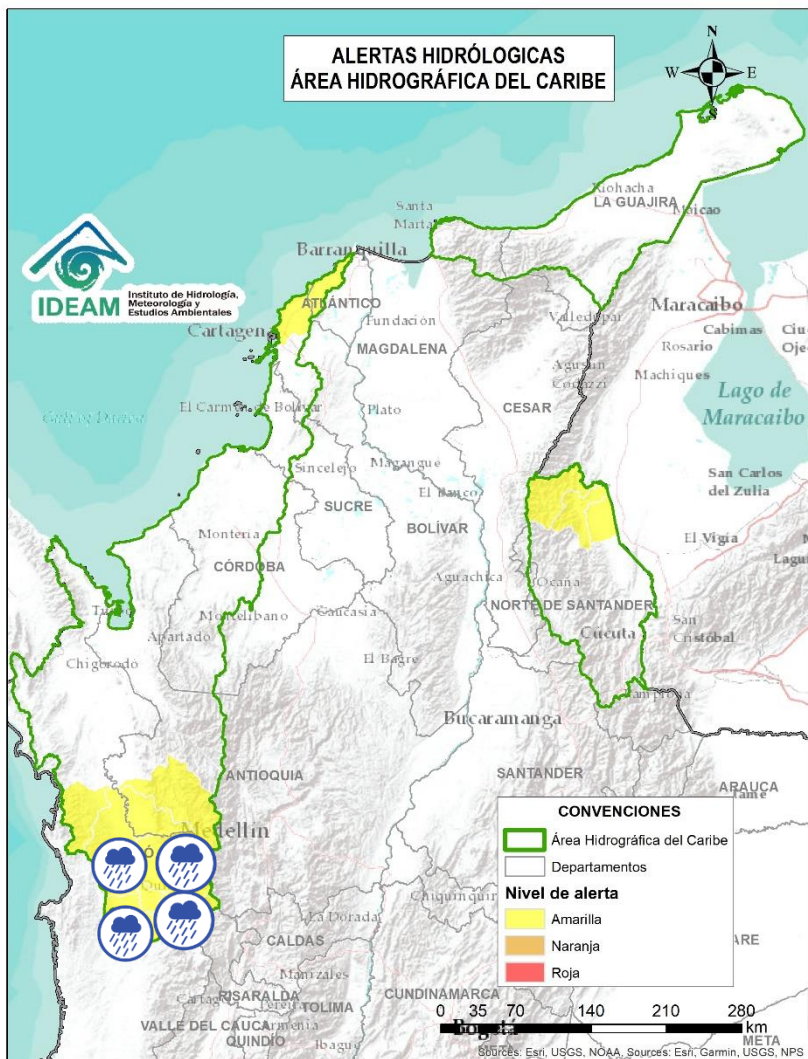
ÁREA HIDROGRÁFICA SE DESTACAN LAS SIGUIENTES ALERTAS POR NIVELES BAJOS

Amazonas

- Niveles bajos en el río Amazonas a la altura de la ciudad de Leticia-Amazonas.



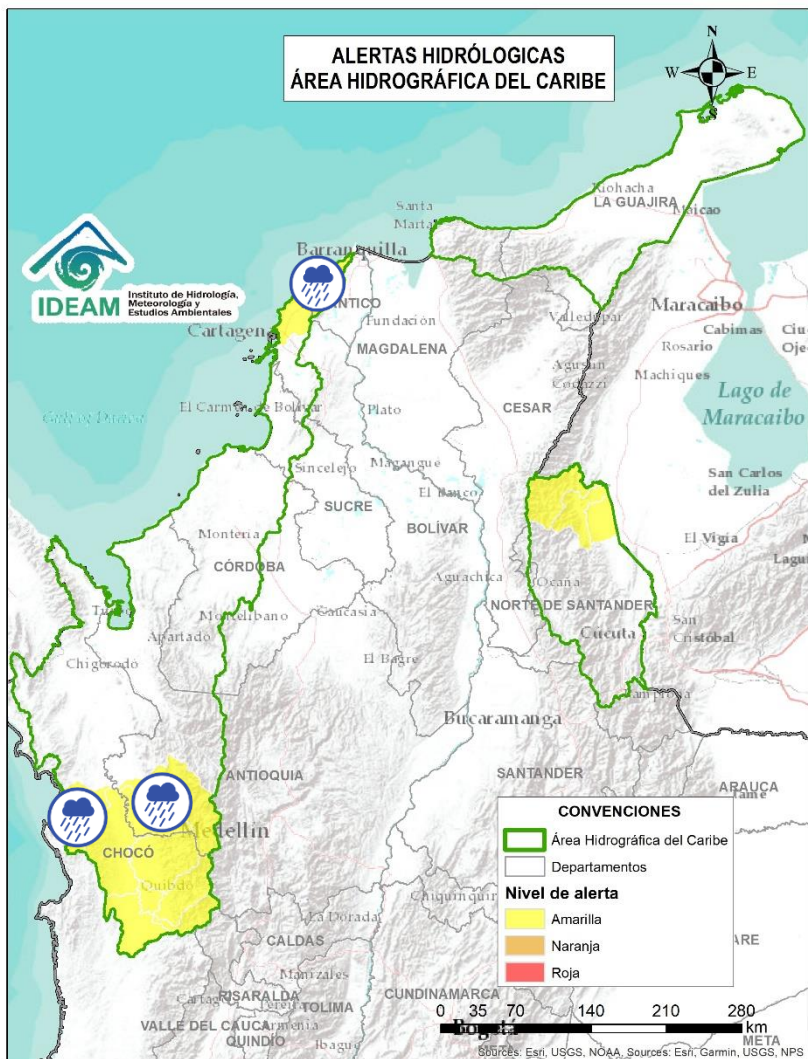
Actualización: 25 de octubre de 2024 12:00 HLC



Alerta	Zona Hidrográfica	Subzona o Cuenca Hidrográfica	Descripción de la alerta hidrológica
	Atrato - Darién	Cuenca alta del río Atrato	Probabilidad de incrementos en los niveles del río Atrato y sus afluentes, Se recomienda especial atención en los municipios de El Carmen de Atrato, Cértogui, Lloró, Quibdó, Bagadó, Cantón de San Pablo, Paimado y Unión Panamericana (Animas).
	Atrato - Darién	Cuenca del río Andágueda	Probabilidad de crecientes súbitas en el nivel del río Andágueda y aportantes.
	Atrato - Darién	Cuenca del río Quito	Probabilidad de crecientes súbitas en la cuenca del río Quito. Especial atención en el municipio de Cértogui (Chocó).
	Atrato - Darién	Cuenca del río Cabi	Probabilidad de crecientes súbitas en la cuenca del río Cabi entre otros directos al río Atrato. Especial atención en los municipios de Atrato y Quibdó (Chocó).
	Atrato - Darién	Cuenca del río Bebaramá	Probabilidad de crecientes súbitas en la cuenca del río Bebaramá y sus afluentes.
	Atrato - Darién	Cuenca media río Atrato	Probabilidad de crecientes súbitas en la SZH Directos al Atrato entre los ríos Quito y Bojayá (mi), especialmente los ríos Beté y Tanguí, en la zona rural del municipio Medio Atrato. Se recomienda especial atención en el río Atrato a la altura de Vigía de Fuerte (Antioquia).



Actualización: 25 de octubre de 2024 12:00 HLC



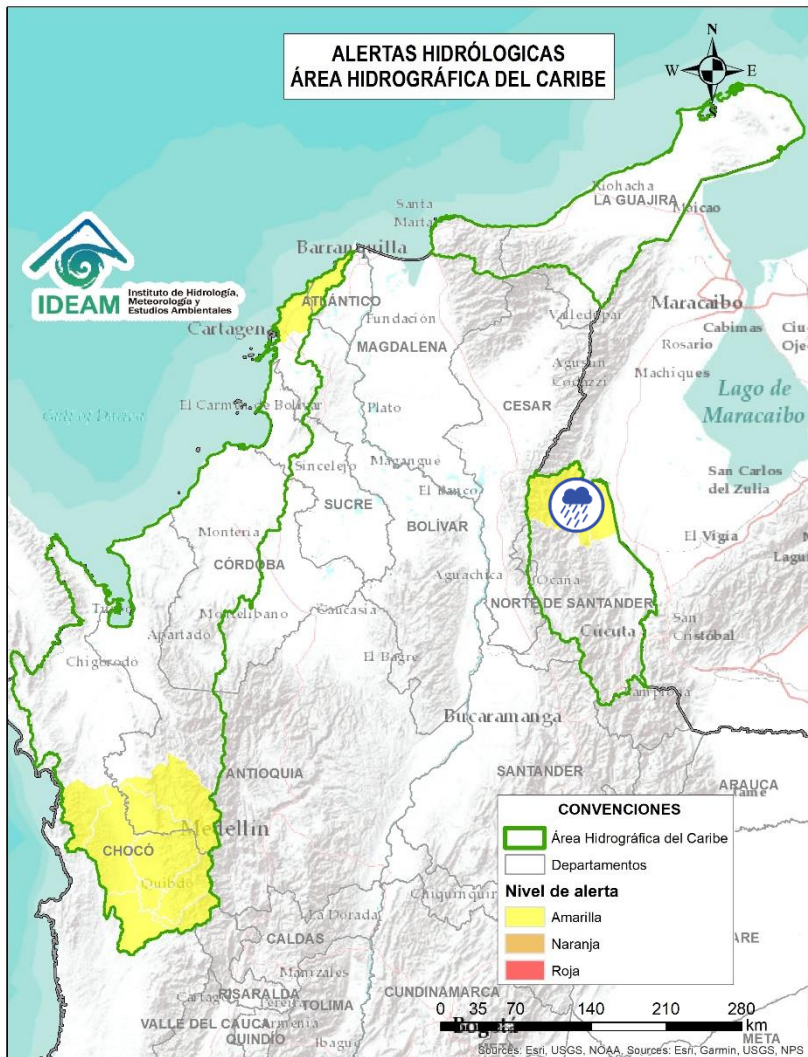
Alerta	Zona Hidrográfica	Subzona o Cuenca Hidrográfica	Descripción de la alerta hidrológica
	Atrato - Darién	Cuenca media del Atrato	Probabilidad de crecientes súbitas en la SZH de los directos al Atrato entre Bebaramá y Murri (md). se recomienda especial atención en el municipio del Medio Atrato (Chocó).
	Atrato - Darién	Cuenca del río Murri	Probabilidad de crecientes súbitas en los niveles del río Murri y sus afluentes, especialmente el río Ocaidó entre otros directos a la parte media del río Atrato. Se recomienda especial atención en el municipio de Urao y Vigía del Fuerte (Antioquia).
	Atrato - Darién	Cuenca del río Bojayá	Probabilidad de crecientes súbitas en el río Bojayá y sus afluentes. Especial atención en el municipio de Bojayá (Chocó).
	Caribe - Litoral	Arroyos Directos al Caribe	Probabilidad de formación de arroyos en los directos al Mar Caribe, especialmente en el corregimiento Galerazamba en el municipio de Santa Catalina, la ciudad de Cartagena (Bolívar), en los municipios Juan de Acosta, Tubará y Puerto Colombia (Atlántico).



Área Hidrográfica del Caribe



Actualización: 25 de octubre de 2024 12:00 HLC



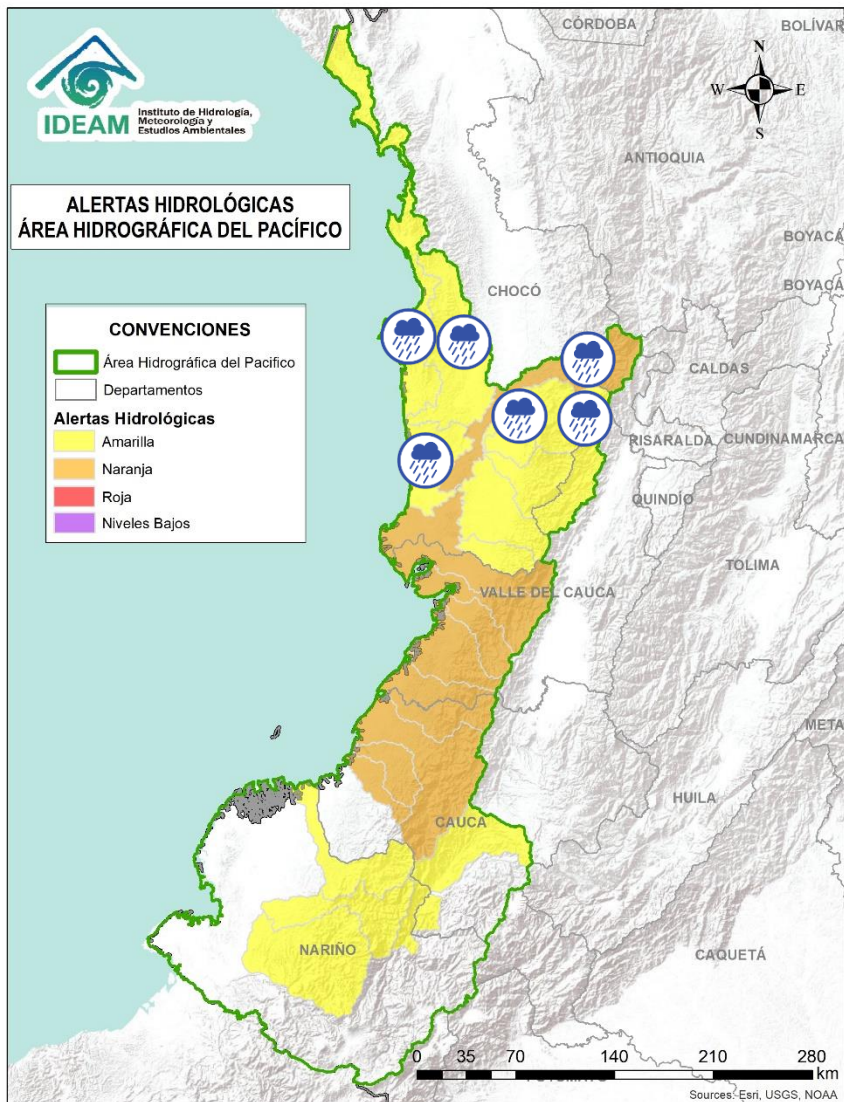
Alerta	Zona Hidrográfica	Subzona o Cuenca Hidrográfica	Descripción de la alerta hidrológica
	Catatumbo	Río del Suroeste y directos Río del Oro	Probabilidad de crecienté súbitas en las cuencas de los ríos Suroeste y río del Oro.
	Catatumbo	Bajo Catatumbo	Probabilidad de crecienté súbitas en la cuenca baja del río Catatumbo. Especial atención a la altura del corregimiento de La Gabarra - Tibú.
	Catatumbo	Cuenca del río Socuavo	Probabilidad de crecienté súbitas en la cuenca del río Socuavo. Especial atención en el municipio de Tibú (Norte de Santander).



Área Hidrográfica del Pacífico



Actualización: 25 de octubre de 2024 12:00 HLC



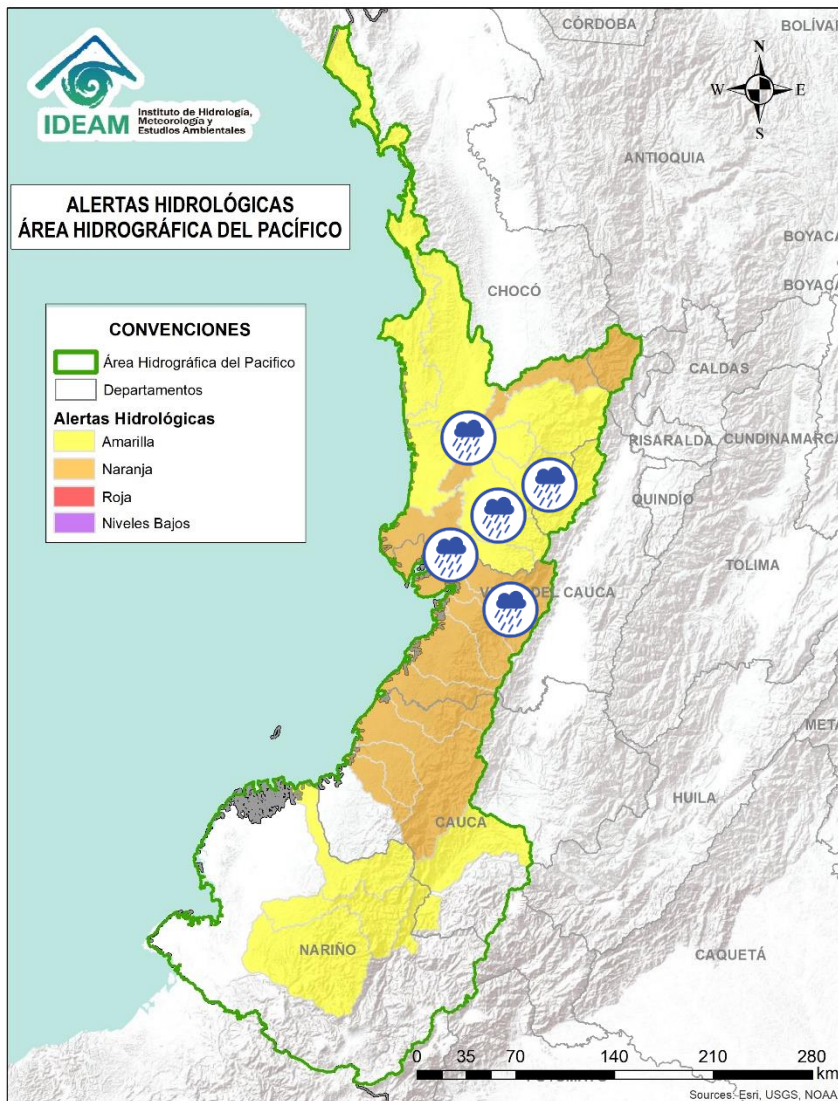
Alerta	Zona Hidrográfica	Subzona o Cuenca Hidrográfica	Descripción de la alerta hidrológica
	Baudó - Directos al Pacífico	Cuenca del río Baudó	Probabilidad de crecientes súbitas en el río Baudó y sus afluentes, especialmente los ríos Dubaza Catrú Cedro, Ancosó Cuguchó Berreberre, Pepé, Misará, Torreidó, Pavasa Siguirisua y Purricha. Se recomienda especial atención en los corregimientos de Santa María, Miacorá, Divisa, Cohecho, Chachajo, Santa Rita, La Pureza, Nauca, Almendro, Bellavista y Puerto Elacio, en los municipios de Alto, Medio y Bajo Baudó.
	Directos al Pacífico	Cuencas directas al Pacífico (Chocó)	Probabilidad de incrementos súbitos en el nivel de los ríos Jella, Chocolatal, Jurado y sus afluentes, entre otros directos al Océano Pacífico en el departamento de Chocó, se recomienda especial atención en los municipios de Bahía Solano y Juradó.
	Baudó - Directos al Pacífico	Cuenca del río Docampadó	Probabilidad de crecientes súbitas en el río Docampadó, Orpúa, Sivirú, Jella y sus afluentes, entre otros directos al Océano Pacífico en el departamento de Chocó. Se recomienda especial atención en los municipios de Bajo Baudó y Litoral de San Juan (Chocó).
	San Juan	Cuenca alta del río San Juan	Probabilidad de crecientes en el río San Juan Alto y sus afluentes. Se recomienda especial atención en los municipios de Mistrató y Pueblo Rico (Risaralda), y Tadó y Istmina (Chocó).
	San Juan	Cuenca del río Tamaná	Probabilidad de crecientes en las cuencas de los ríos Iró, Tamaná, Condoto, entre otros aportantes a la cuenca media del río San Juan. Especial atención a la altura de los municipios San José del Palmar, Rio Iró, Condoto, Novita y Medio San Juan (Chocó).
	San Juan	Cuenca del río Cajón	Probabilidad de incrementos en los niveles de las cuencas del río Cajón entre otros aportantes a la cuenca media del río San Juan. Especial atención a la altura de los municipios Novita y Medio San Juan.



Área Hidrográfica del Pacífico



Actualización: 25 de octubre de 2024 12:00 HLC



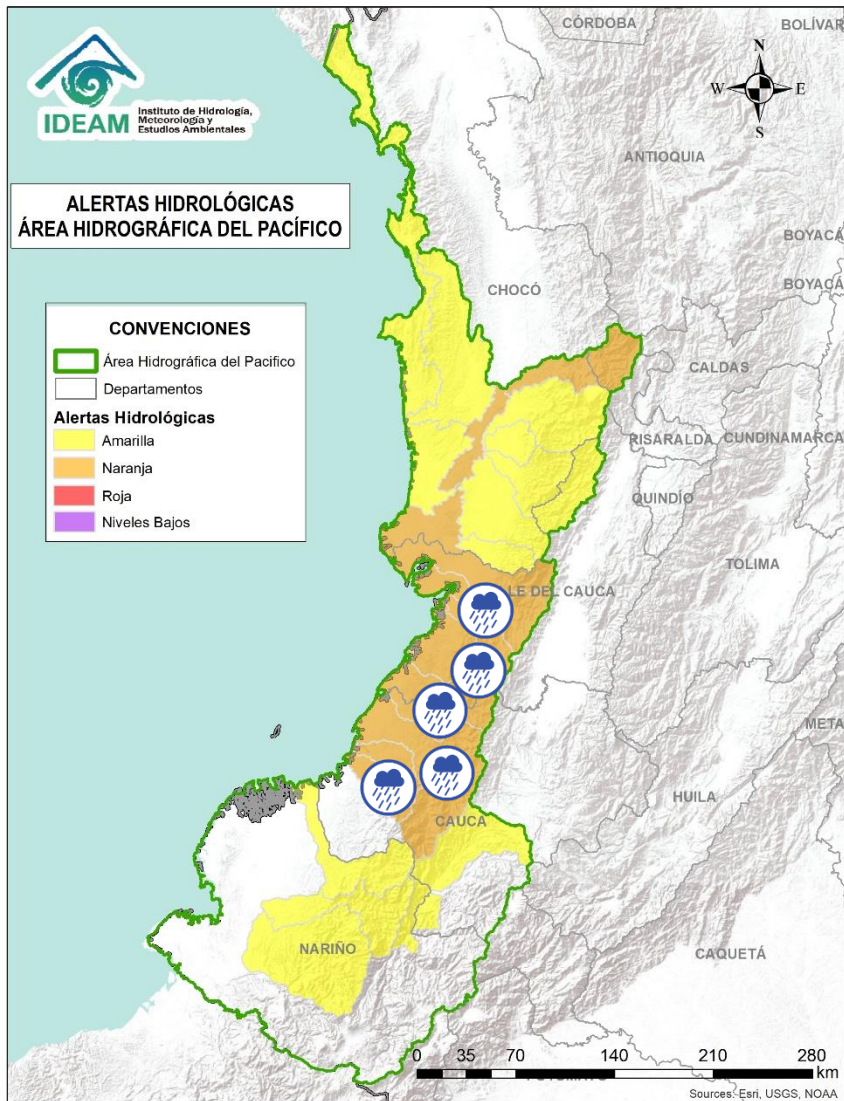
Alerta	Zona Hidrográfica	Subzona o Cuenca Hidrográfica	Descripción de la alerta hidrológica
	San Juan	Cuenca del río Sipí	Probabilidad de incrementos en los niveles de la cuenca del río Sipí, especialmente en los ríos Taparal, San Agustín y Garrapatas, a la altura del municipio de Sipí (Chocó) y río Sanquinini, a la altura del municipio de Bolívar (Valle del Cauca).
	San Juan	Cuenca media del río San Juan	Probabilidad de incrementos en los niveles en la parte media del río San Juan. Especial atención a la altura del municipio Medio San Juan e Istmina (Chocó).
	San Juan	Cuenca del río Capoma	Probabilidad de incrementos en los niveles de la cuenca del río Capoma y otros directos al San Juan, tales como, el río Cucurupí y la quebrada Fujadó al igual que sus aportantes.
	San Juan	Cuenca del río Munguidó	Probabilidad de incrementos en los niveles de la cuenca del río Munguidó. Se recomienda especial atención en la vereda Las Delicias.
	San Juan	Ríos Calima y Bajo San Juan	Probabilidad de incrementos en los niveles de las cuencas de los ríos Calima y Bajo San Juan. Se recomienda especial atención a el municipio de Litoral de San Juan (Chocó) y los municipios Calima, Darién, Buenaventura y Bahía Málaga (Valle del Cauca).
	Tapaje – Dagua – Directos	Cuenca del río Dagua	Probabilidad de crecientes súbitas en el río Dagua y sus afluentes, especialmente en el río Bitaco a la altura del municipio de La Cumbre (Valle del Cauca). Se recomienda especial atención en los municipios de Dagua, La Cumbre y Buenaventura (Valle del Cauca).



Área Hidrográfica del Pacífico



Actualización: 25 de octubre de 2024 12:00 HLC



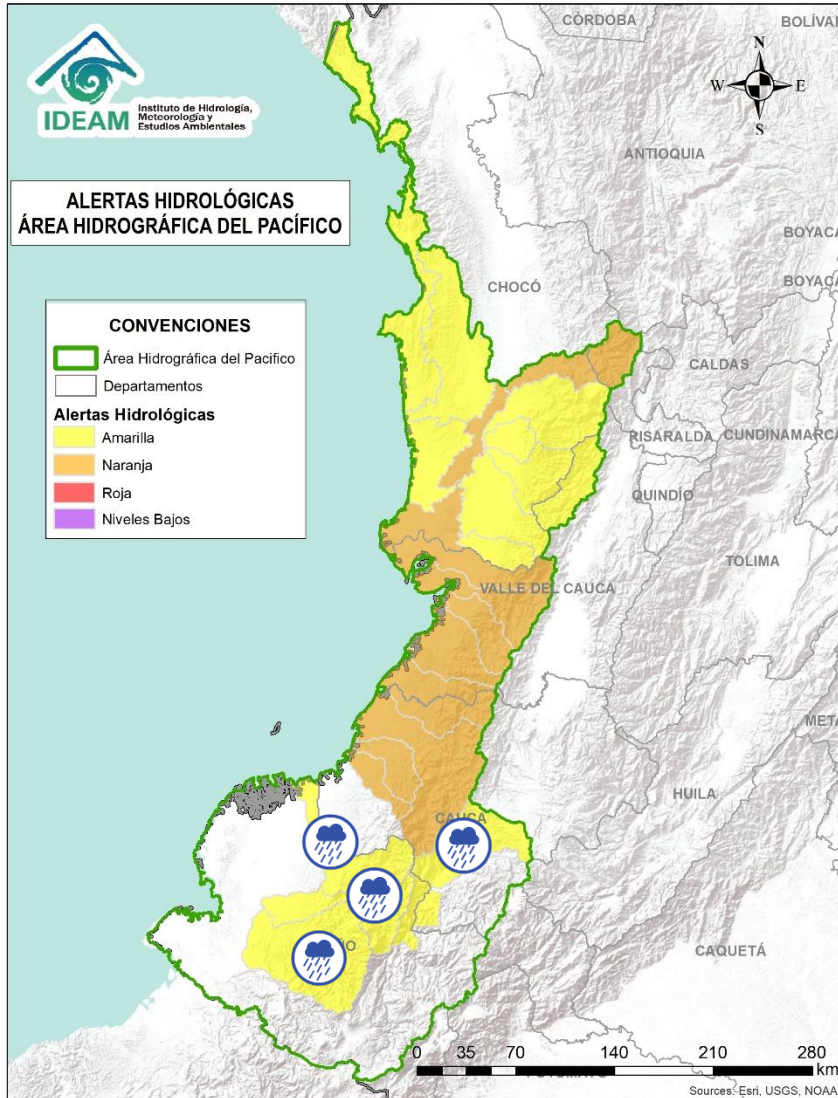
Alerta	Zona Hidrográfica	Subzona o Cuenca Hidrográfica	Descripción de la alerta hidrológica
	Tapaje – Dagua – Directos	Cuenca del río Anchicayá	Probabilidad de creciente súbita en el río Anchicayá y sus afluentes, que drena sus aguas hacia el Océano Pacífico en el departamento del Valle del Cauca. Se recomienda especial atención en el municipio de Dagua y Buenaventura (Valle del Cauca).
	Tapaje – Dagua – Directos	Cuencas de los ríos Cajambre, Mayorquín y Raposo	Probabilidad de crecientes súbitas en los ríos Cajambre, Mayorquín, Raposo y sus afluentes, directos al Océano Pacífico en el departamento del Valle del Cauca. Se recomienda especial atención en el municipio de Buenaventura (Valle del Cauca).
	Tapaje – Dagua – Directos	Cuenca del río Naya – Yurumanguí	Probabilidad de crecientes súbitas en los ríos Naya – Yurumanguí y sus afluentes, especialmente el río San Francisco, a la altura del municipio de López de Micay – Cauca.
	Tapaje – Dagua – Directos	Cuenca del río San Juan de Micay	Probabilidad de crecientes súbitas en el río San Juan de Micay y sus afluentes, aportante directo al Océano Pacífico. Se recomienda especial atención en los municipios de Argelia, San Miguel y López de Micay (Cauca).
	Tapaje – Dagua – Directos	Cuenca del río Saija	Probabilidad de crecientes súbitas en el río Saija y sus afluentes, aportante directo al Océano Pacífico.
	Tapaje – Dagua – Directos	Cuenca del río Timbiquí	Probabilidad de crecientes súbitas en el río Timbiquí y sus afluentes, aportante directo al Océano Pacífico. Especial atención en el municipio de Timbiquí (Cauca)



Área Hidrográfica del Pacífico



Actualización: 25 de octubre de 2024 12:00 HLC



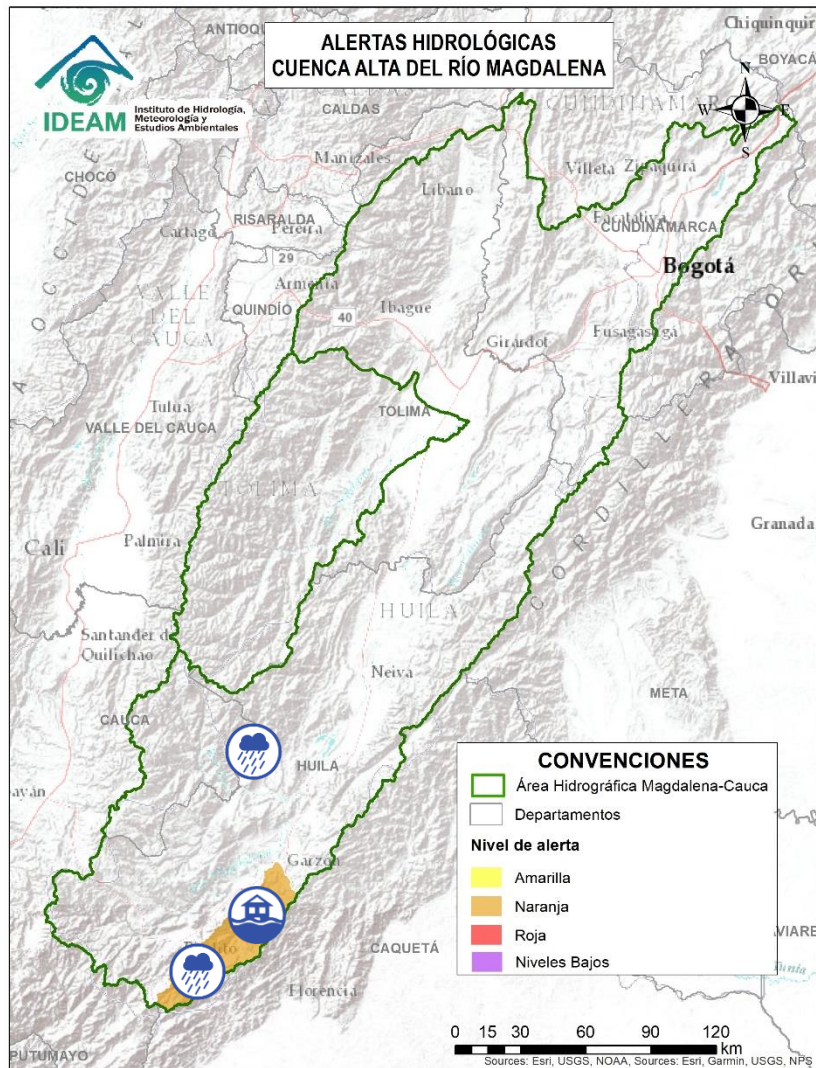
Alerta	Zona Hidrográfica	Subzona o Cuenca Hidrográfica	Descripción de la alerta hidrológica
	Tapaje – Dagua – Directos	Cuenca del río Iscuandé	Probabilidad de crecientes súbitas en el río Iscuandé y sus afluentes, aportante directo al Océano Pacífico. Especial atención en el municipio de Santa Bárbara Iscuandé (Nariño).
	Patía	Cuenca alta del río Patía	Probabilidad de crecientes súbitas en el Alto Patía y sus afluentes, particularmente en los ríos Timbío, Quilcacé y Guabas, y las quebradas Sachamates, San Gandinga, Las Tallas y El Águila. Se recomienda especial atención en los municipios de El Tambo, Patía, Mercaderes y Balboa (Cauca), y Leiva (Nariño).
	Patía	Cuenca media del río Patía	Probabilidad de incrementos en los niveles en la cuenca media del río Patía y sus afluentes. Especial atención en los municipios de Cumbitara, El Charco, El Rosario, Leiva, Los Andes (Sotomayor), Magüí (Payán), Policarpa (Nariño).
	Patía	Cuenca del río Telembí	Probabilidad de crecientes súbitas en el río Telembí y sus afluentes. Se recomienda especial atención al cauce principal y afluentes en los municipios de Barbacoas y Mallama (Nariño).



Área Hidrográfica del Magdalena – Cauca (Cuenca alta del Río Magdalena)



Actualización: 25 de octubre de 2024 12:00 HLC



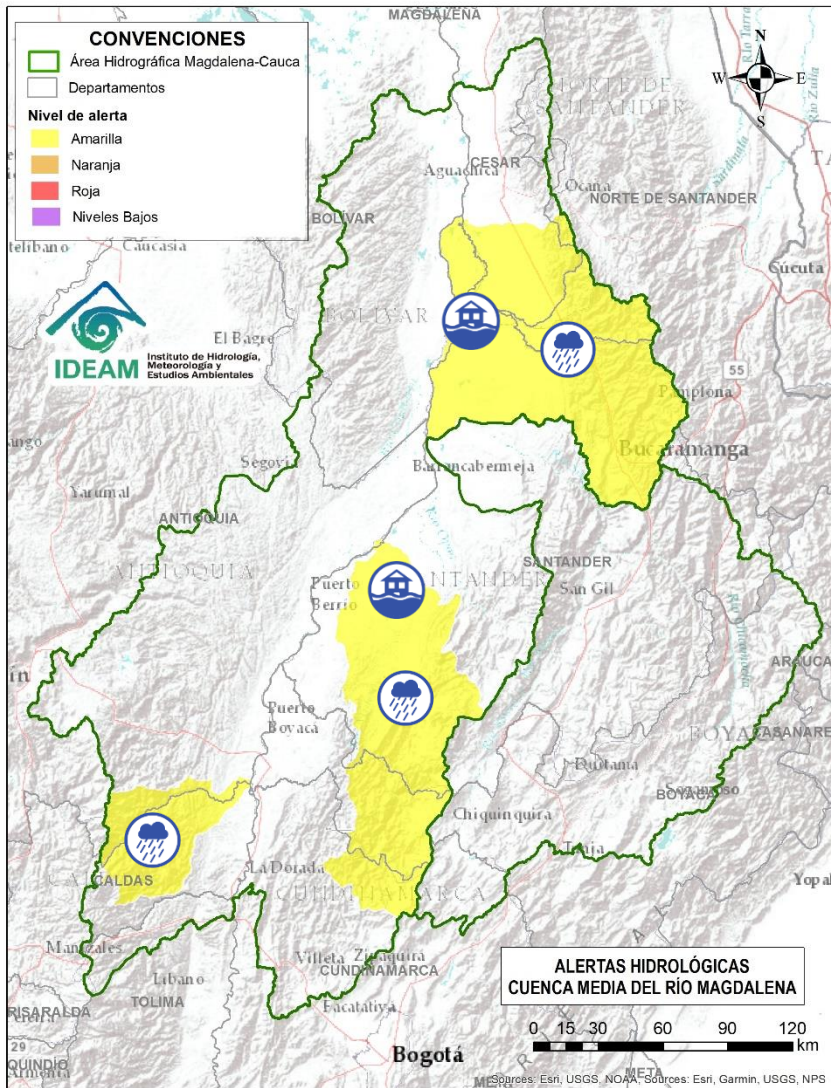
Alerta	Zona Hidrográfica	Subzona o Cuenca Hidrográfica	Descripción de la alerta hidrológica
	Alto Magdalena	Cuenca del río Suaza	Probabilidad de crecientes súbitas en el río Suaza y sus aportantes, especialmente el río Suárez y la quebrada La Danta. Especial atención en los municipios de Acevedo, Suaza y Guadalupe (Huila). Nota: Desbordamiento del río Suaza a la altura de las veredas Las Quemadas en el sector Las Vegas de San José en el municipio de Suaza – Huila (23/10/2024).
	Alto Magdalena	Cuenca del río Páez	Probabilidad de crecientes súbitas en el río Negro y sus aportantes. Se recomienda especial atención en los municipios de Páez y Nátaga (Huila).



Área Hidrográfica del Magdalena – Cauca (Cuenca media del Río Magdalena)



Actualización: 25 de octubre de 2024 12:00 HLC



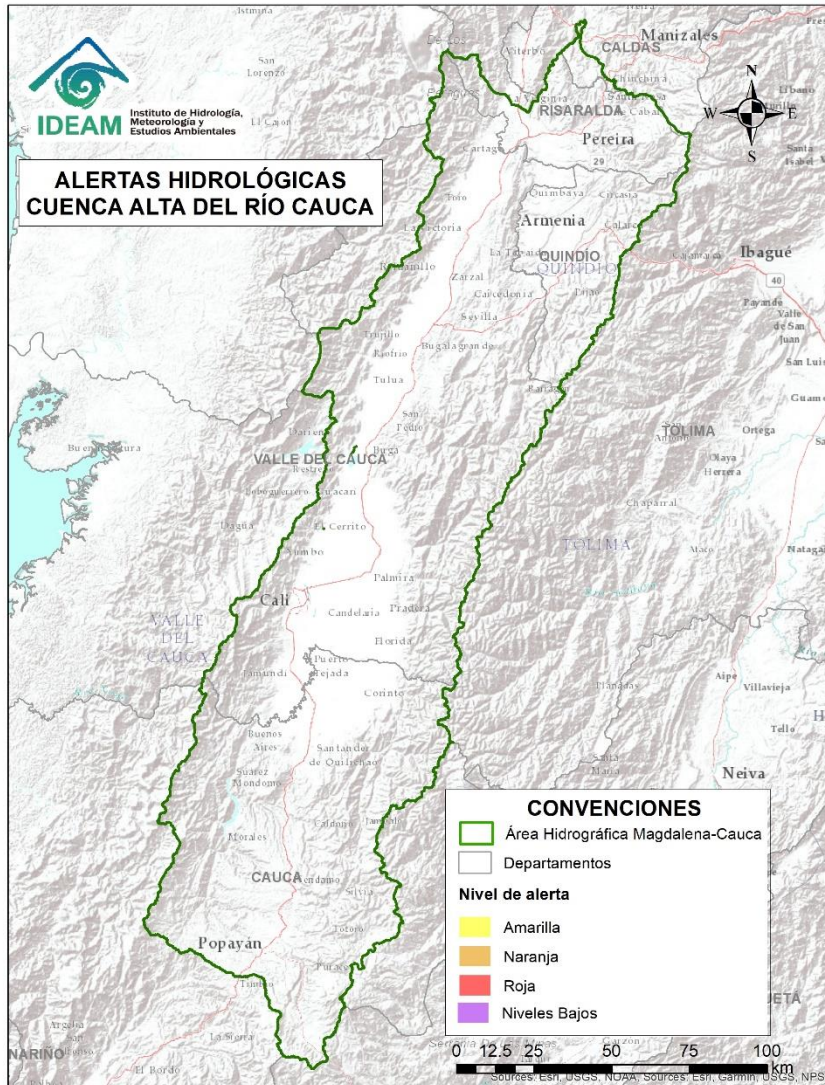
Alerta	Zona Hidrográfica	Subzona o Cuenca Hidrográfica	Descripción de la alerta hidrológica
	Medio Magdalena	Cuenca del río La Miel (Samaná)	Probabilidad de crecientes súbitas en la cuenca del río La Miel, especialmente en sus aportantes. Especial atención en los municipios de Marquetalia, Samaná, Pensilvania, Norcasia (Caldas), Argelia, Nariño y Sonsón (Antioquia).
	Medio Magdalena	Cuenca del río Carare (Minero)	Probabilidad de crecientes súbitas en la cuenca del río Carare, especial atención a sus tributarios como el río Minero y la quebrada Guayabito. Estar atentos en los municipios de Pauna, Muzo, Otanche, Buenavista, San Pablo de Borbur, Quípama (Boyacá), así como Cimitarra y Puerto Parra (Santander). Nota: Inundaciones en el municipio de Puerto Parra - Santander (22/10/2024).
	Medio Magdalena	Cuenca del río Lebrija	Probabilidad de crecientes súbitas en el río Lebrija y sus aportantes. Especial atención en los ríos Cáchira, Oro, Charta, Florida Blanca, San Pablo, El Playón, Hato y las quebradas Vega de Oro en el municipio de Cáchira (Norte de Santander) y San Alberto a la altura de los municipios de Sabana de Torres, Bucaramanga, Floridablanca, Piedecuesta, Girón y Rionegro (Santander). Nota: Inundaciones en el municipio de Puerto Wilches - Santander (22/10/2024).



Área Hidrográfica del Magdalena – Cauca (Cuenca alta del Río Cauca)



Actualización: 25 de octubre de 2024 12:00 HLC



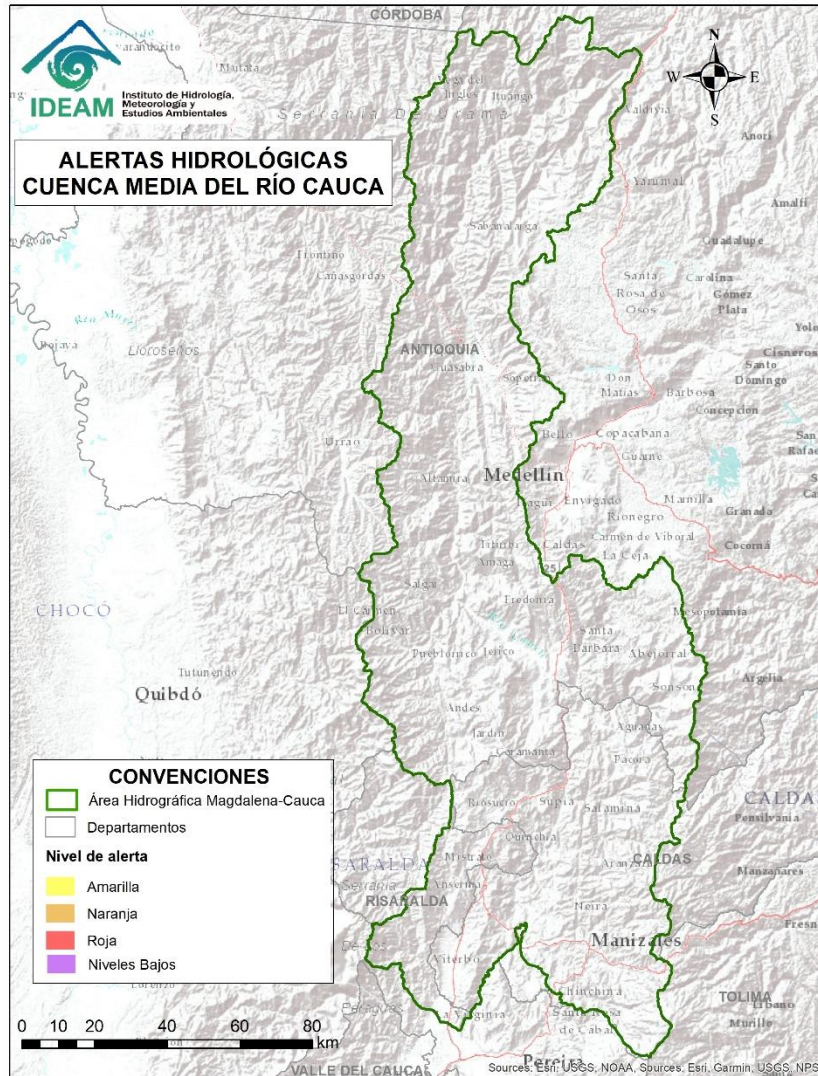
**CONDICIONES
NORMALES**



Área Hidrográfica del Magdalena – Cauca (Cuenca Media del Río Cauca)



Actualización: 25 de octubre de 2024 12:00 HLC



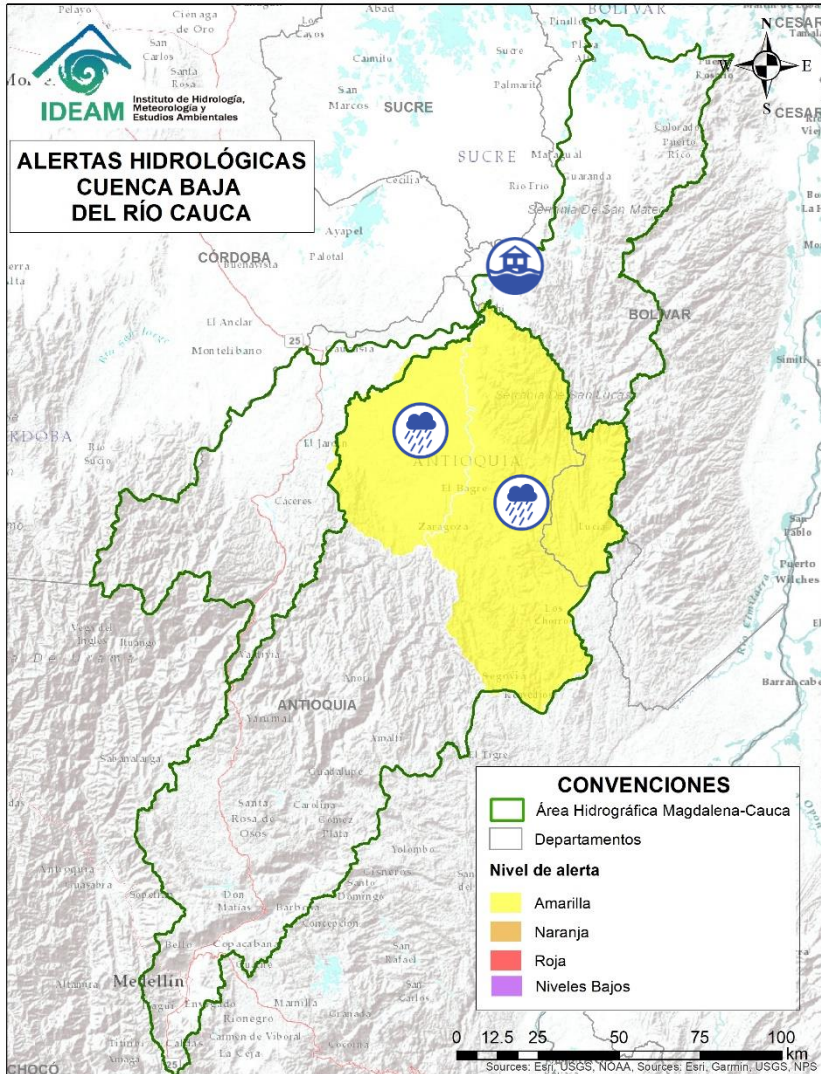
**CONDICIONES
NORMALES**



Área Hidrográfica del Magdalena – Cauca (Cuenca baja del Río Cauca)



Actualización: 25 de octubre de 2024 12:00 HLC



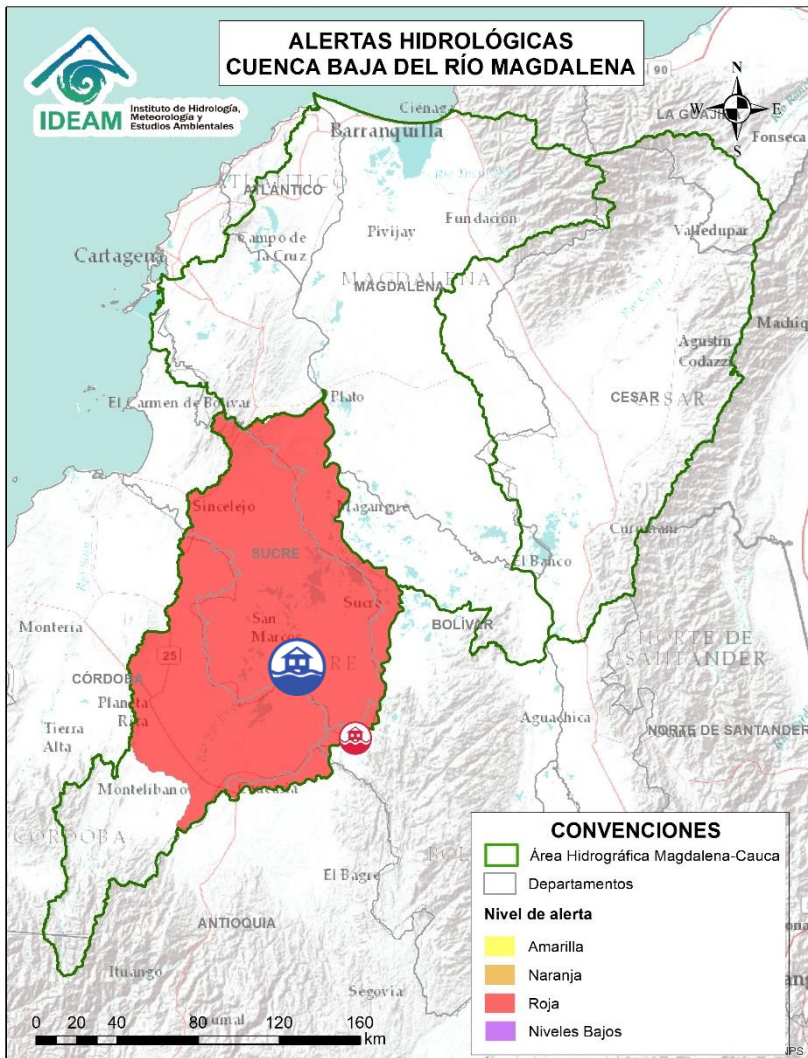
Alerta	Zona Hidrográfica	Subzona o Cuenca Hidrográfica	Descripción de la alerta hidrológica
	Nechí	Cuenca baja del río Nechí y sus aportantes	Probabilidad de crecientes súbitas en el río Nechí y sus aportantes en la cuenca baja, especialmente las quebradas La Oca – Villa Mena, Villa - Puente Villa, y los ríos Tiguí y El Bagre. Se recomienda especial atención en los municipios de Zaragoza, El Bagre y Nechí (Antioquia).
	Cauca	Bajo río Cauca	Alerta puntual: Afectaciones por rompimiento del dique marginal del río Cauca en el sector Caregato a la altura de San Jacinto del Cauca (Bolívar). Se recomienda especial atención en La Región de La Mojana por transvase del caudal del río Cauca (06/05/2024).



Área Hidrográfica del Magdalena – Cauca (Cuenca baja del Río Magdalena)



Actualización: 25 de octubre de 2024 12:00 HLC



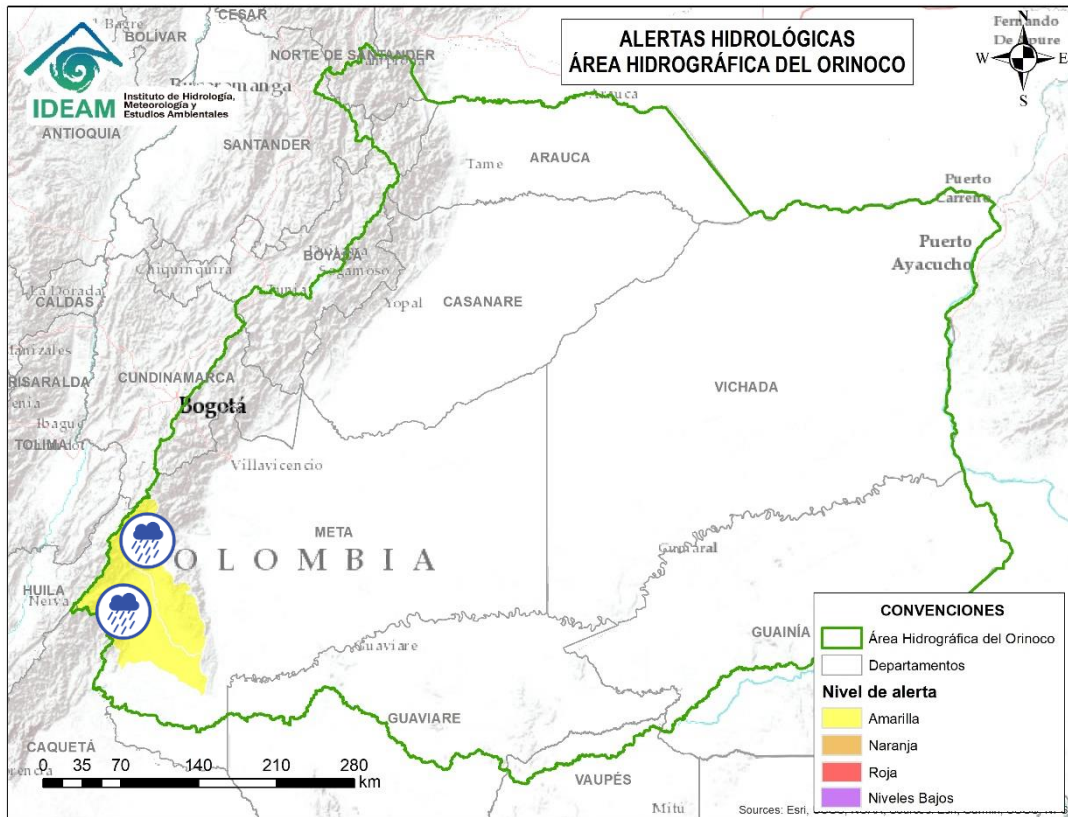
Alerta	Zona Hidrográfica	Subzona o Cuenca Hidrográfica	Descripción de la alerta hidrológica
	Bajo Magdalena - Cauca - San Jorge	Bajo San Jorge - La Mojana	Inundaciones en la cuenca baja del río San Jorge asociadas al ingreso del río Cauca a través de los boquetes en los sectores de Caregato y Los Arrastres afectando zonas en los municipios de San Jacinto del Cauca, Caimito, San Benito Abad, Ayapel, Guaranda, San Marcos, Galeras y Sucre. Nota: Se reportan inundaciones por fuertes lluvias en la zona urbana y rural del municipio de Galeras, Sucre (04/10/2024).



Área Hidrográfica del Orinoco



Actualización: 25 de octubre de 2024 12:00 HLC



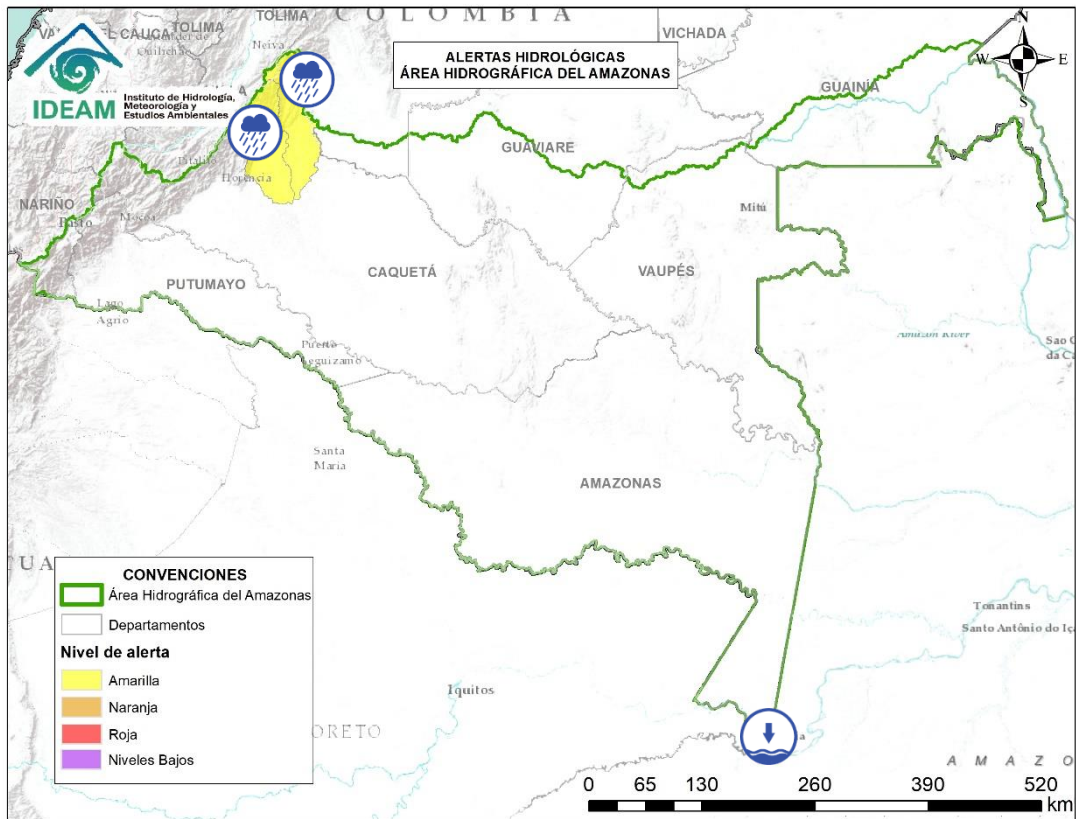
Alerta	Zona Hidrográfica	Subzona o Cuenca Hidrográfica	Descripción de la alerta hidrológica
	Guaviare	Cuenca del Alto río Guayabero	Probabilidad de crecientes súbitas en el Alto río Guayabero y sus afluentes. Especial atención en los municipios de Uribe y La Macarena (Meta).
	Guaviare	Cuenca del río Guape	Probabilidad de crecientes súbitas en el río Guape y sus afluentes como el río Duda. Especial atención en los municipios de La Uribe y Mesetas.



Área Hidrográfica del Amazonas



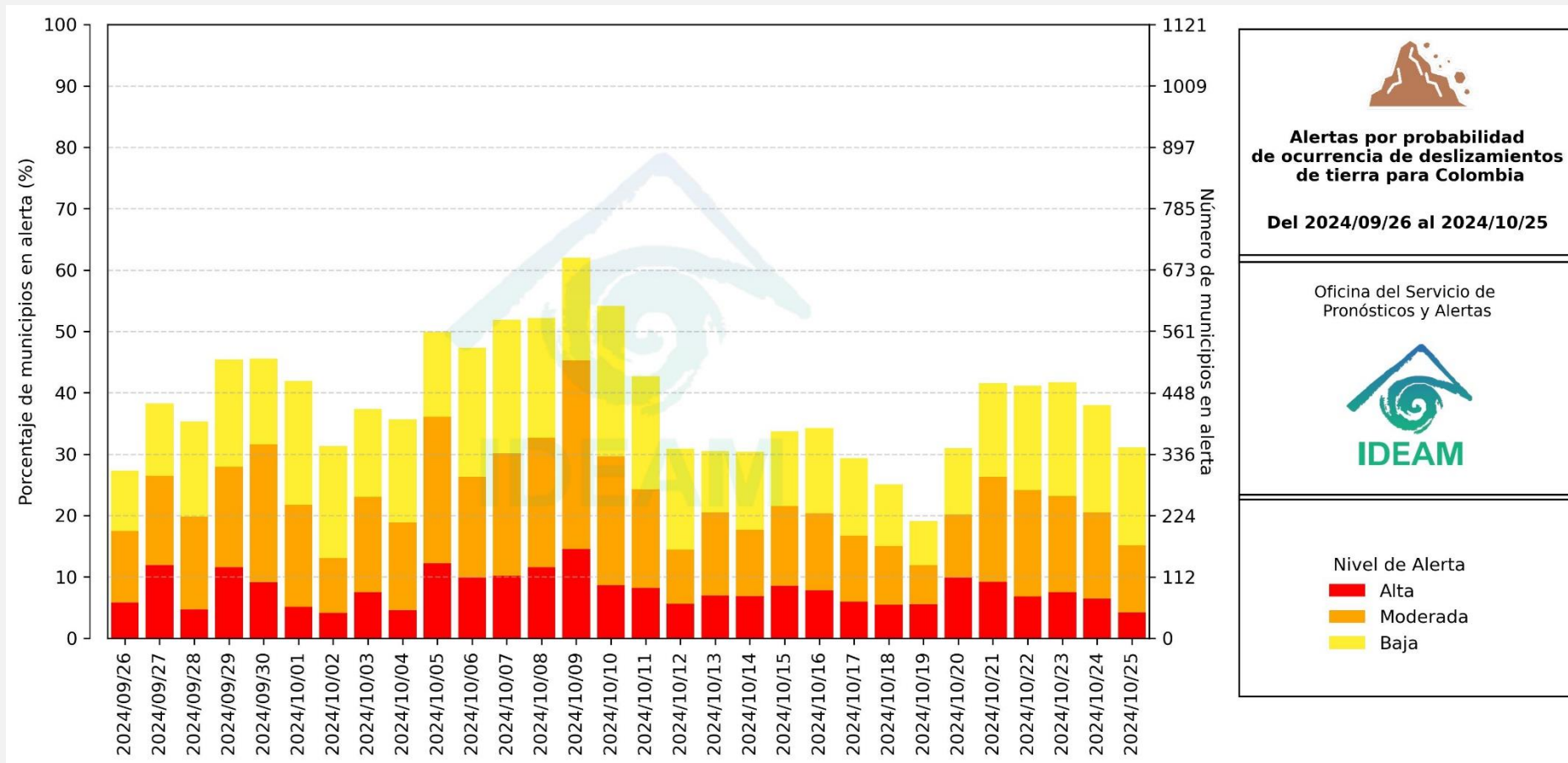
Actualización: 25 de octubre de 2024 12:00 HLC



Alerta	Zona Hidrográfica	Subzona o Cuenca Hidrográfica	Descripción de la alerta hidrológica
	Caguán	Cuenca del Alto Caguán	Probabilidad de crecientes súbitas en el Alto Caguán y sus afluentes. Se recomienda especial atención en el municipio San Vicente del Caguán y Puerto Betania. (Caquetá).
	Caguán	Cuenca del río Guayas	Probabilidad de crecientes súbitas en el río Guayas y sus afluentes (aportante al río Caquetá). Se recomienda especial atención a la altura de los municipios de Paujil, Puerto Rico y El Doncello (Caquetá).
	Amazonas	Río Amazonas	Niveles bajos del río Amazonas en la ciudad de Leticia (Amazonas).



Gráfica de seguimiento de alertas por pronóstico de la amenaza de deslizamientos de tierra para Colombia durante los últimos 30 días



El eje horizontal presenta la fecha de evaluación de las alertas, el eje vertical izquierdo el porcentaje de municipios* en alerta y el eje vertical derecho el número total de éstos; categorizando las alertas en una barra apilada según su nivel de amenaza: alta (rojo), moderada (naranja) y baja (amarillo).

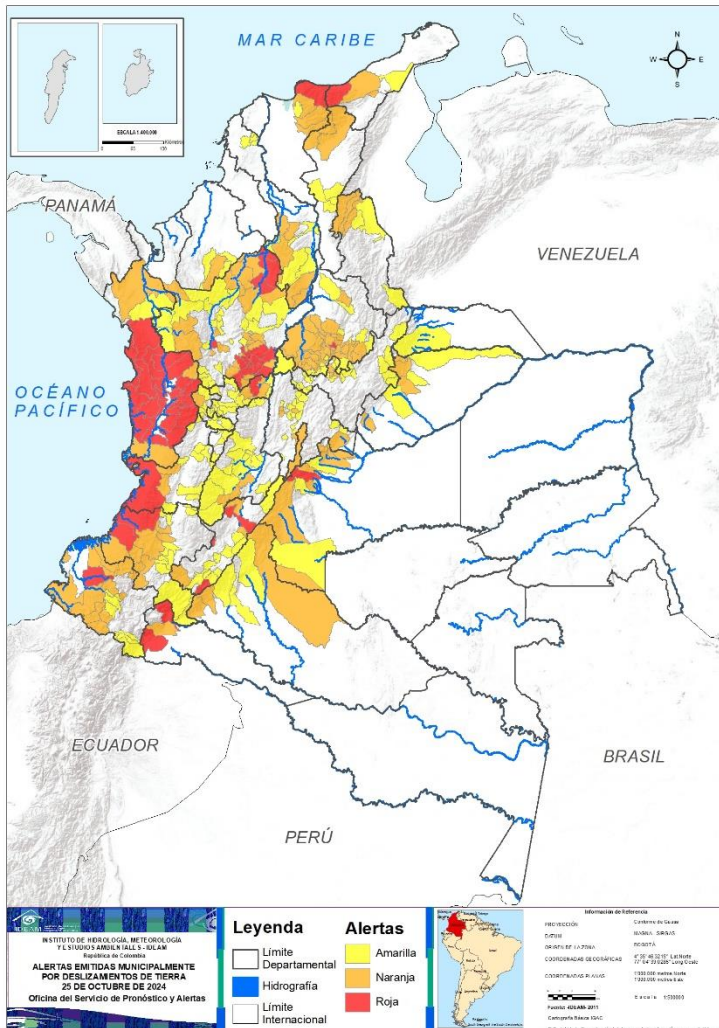
* Municipios oficiales registrados por el DANE representado el 100% (1121 municipios) a la fecha.



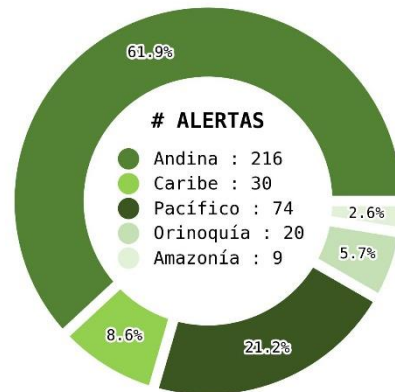
Pronóstico de la Amenaza por Deslizamientos de Tierra



Actualización: 25 de octubre de 2024 | 12:00 HLC



Municipios por regiones:



TOTAL MUNICIPIOS : 349

FECHA : 2024-10-25

DEPARTAMENTO	#
CHOCÓ	20
ANTIOQUIA	13
HUILA	3
CAUCA	2
PUTUMAYO	2
CALDAS	1
LA GUAJIRA	1
MAGDALENA	1
META	1
NARIÑO	1
SANTANDER	1
VALLE DEL CAUCA	1
TOTAL	47

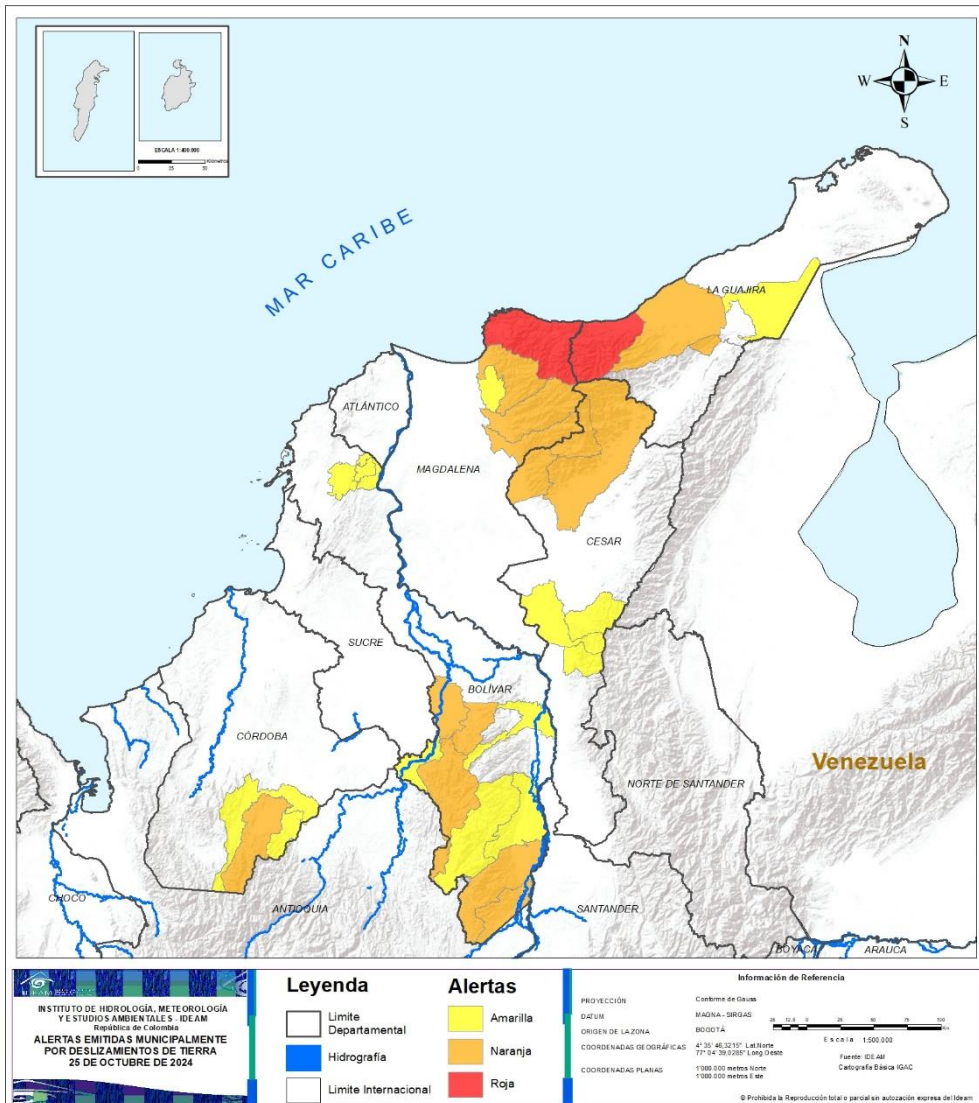
DEPARTAMENTO	#
SANTANDER	27
ANTIOQUIA	22
NARIÑO	9
CAUCA	8
META	7
BOLÍVAR	5
CUNDINAMARCA	5
CALDAS	4
BOYACÁ	4
CASANARE	4
CHOCÓ	3
HUILA	3
MAGDALENA	3
CAQUETÁ	3
CESAR	3
NORTE DE SANTANDER	3
LA GUAJIRA	2
VALLE DEL CAUCA	2
TOLIMA	2
PUTUMAYO	1
CÓRDOBA	1
RISARALDA	1
BOGOTÁ, D.C.	1
TOTAL	123

DEPARTAMENTO	#
ANTIOQUIA	24
BOYACÁ	20
CALDAS	15
CUNDINAMARCA	15
TOLIMA	14
SANTANDER	13
CAUCA	11
HUILA	11
VALLE DEL CAUCA	10
BOLÍVAR	7
RISARALDA	7
NARIÑO	6
META	4
QUINDÍO	4
CAQUETÁ	3
CASANARE	3
CESAR	3
NORTE DE SANTANDER	3
CÓRDOBA	2
CHOCÓ	1
LA GUAJIRA	1
MAGDALENA	1
ARAUCA	1
TOTAL	179



Pronóstico de la Amenaza por Deslizamientos de Tierra

REGIÓN CARIBE

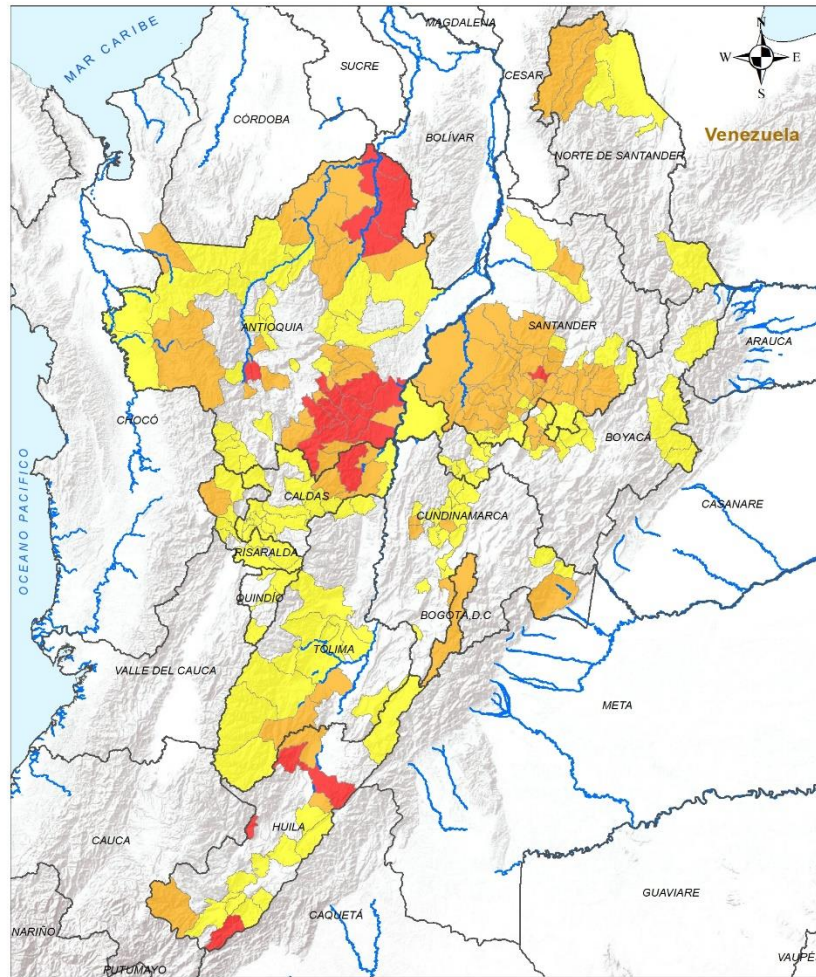


ALERTA	SITIOS PARA LOS CUALES SE GENERA LA ALERTA
	LA GUAJIRA : Dibulla. MAGDALENA : Santa Marta.
	BOLÍVAR : Achí, Cantagallo, Montecristo, San Pablo, Tiquisio. CESAR : El Copey, Pueblo Bello, Valledupar. CÓRDOBA : Puerto Libertador. LA GUAJIRA : Hatonuevo, Riohacha. MAGDALENA : Aracataca, Ciénaga, Fundación.
	BOLÍVAR : Arroyohondo, Calamar, Mahates, Río Viejo, San Jacinto Del Cauca, Santa Rosa Del Sur, Simití. CESAR : Chimichagua, Curumaní, Pailitas. CÓRDOBA : Montelíbano, San José De Uré. LA GUAJIRA : Maicao. MAGDALENA : Zona Bananera.



Pronóstico de la Amenaza por Deslizamientos de Tierra

REGIÓN ANDINA



ALERTA		SITIOS PARA LOS CUALES SE GENERA LA ALERTA
		<p>ANTIOQUIA : Cocorná, Ebéjico, El Bagre, El Carmen De Viboral, Granada, Nechí, Peñol, Puerto Nare, San Carlos, San Francisco, San Luis, Sonsón, Zaragoza.</p> <p>CALDAS : Samaná.</p> <p>HUILA : Acevedo, Neiva, Nátaga.</p> <p>SANTANDER : Contratación.</p>
		<p>ANTIOQUIA : Abejorral, Alejandría, Anorí, Argelia, Armenia, Caucasia, Cáceres, El Santuario, Frontino, Guatapé, La Unión, Medellín, Mutatá, Nariño, Puerto Triunfo, San Rafael, San Roque, Santo Domingo, Segovia, Sopetrán, Tarazá, Urao.</p> <p>BOGOTÁ, D.C. : Bogotá, D.C..</p> <p>BOYACÁ : Arcabuco, Gachantivá, Moniquirá, Santana.</p> <p>CALDAS : Marquetalia, Norcasia, Pensilvania, Victoria.</p> <p>CUNDINAMARCA : Medina, Quebradanegra, Soacha, Supatá, Villeta.</p> <p>HUILA : Aipe, Rivera, San Agustín.</p> <p>NORTE DE SANTANDER : Convención, El Carmen, Teorama.</p> <p>RISARALDA : Pueblo Rico.</p> <p>SANTANDER : Aguada, Bolívar, Charalá, Chima, Cimitarra, Confines, Coromoro, El Carmen De Chucurí, El Guacamayo, El Peñón, Encino, Guadalupe, Guapotá, Jesús María, La Belleza, La Paz, Landázuri, Lebrija, Ocamonte, Oiba, Puerto Parra, San Benito, Santa Helena Del Opón, Simacota, Suaita, Sucre, Vélez.</p> <p>TOLIMA : Ataco, Coyaima.</p>

Leyenda

- Límite Departamental
- Hidrografía
- Límite Internacional

Alertas

- Amarilla
- Naranja
- Roja

Información de Referencia

PROYECCIÓN: Carthago de Gauss

DAUM: MAGNA - SIRGAS

ORIGEN DE LA ZONA: BOGOTÁ

COORDENADAS GEOGRÁFICAS: 4° 15' 48,3210" Lat Norte, 77° 34' 39,8300" Long Oeste

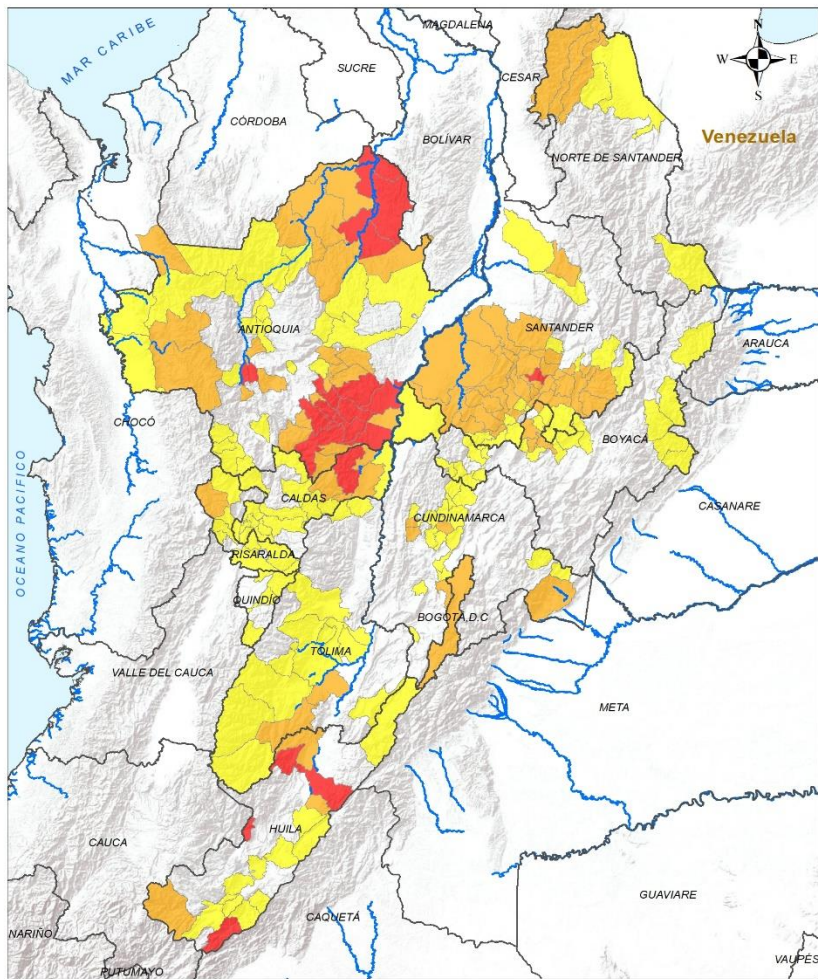
COORDENADAS PLANAS: 1200 300 metros Norte, 1200 300 metros Este

Escala: 1:500 000

Fuente: IDEAM

Cartografía: IDEAM

© Prohibida la Reproducción total o parcial sin autorización expresa del IDEAM



ALERTA

SITIOS PARA LOS CUALES SE GENERA LA ALERTA



ANTIOQUIA : Amalfi, Andes, Anzá, Belmira, Betania, Briceño, Ciudad Bolívar, Concepción, Dabeiba, Fredonia, Girardota, Gómez Plata, Hispania, Ituango, Jardín, Liborina, Murindó, Peque, Remedios, San Andrés De Cuerquía, San José De La Montaña, Valdivia, Vigía Del Fuerte, Yolombó.

BOYACÁ : Briceño, Buenavista, Chita, Chitaraque, Coper, Cómbita, Güicán De La Sierra, Muzo, Paipa, Pauna, Paya, Pisba, Puerto Boyacá, Quípama, Santa Sofía, Socotá, Sotaquirá, Togüí, Tununguá, Villa De Leyva.

CALDAS : Aguadas, Anserma, Belalcázar, Chinchiná, La Dorada, Manizales, Manzanares, Marulanda, Neira, Palestina, Riosucio, Risaralda, Salamina, San José, Viterbo.

CUNDINAMARCA : El Colegio, La Vega, Madrid, Mosquera, Nimaima, Pacho, Paime, Pandi, San Cayetano, San Francisco, Subachoque, Ubalá, Vergara, Villagómez, Útica.

HUILA : Agrado, Algeciras, Campoalegre, Colombia, Elías, Gigante, Guadalupe, Pitalito, Suaza, Tarqui, Timaná.

NORTE DE SANTANDER : El Tarra, Tibú, Toledo.

QUINDÍO : Calarcá, Filandia, Génova, Salento.

RISARALDA : Apía, La Celia, Marsella, Mistrató, Pereira, Santa Rosa De Cabal, Santuario.

SANTANDER : Albania, Chipatá, Florián, Girón, Guavatá, Gámbita, Güepesa, Hato, Mogotes, Onzaga, Puente Nacional, Páramo, Sabana De Torres.

TOLIMA : Chaparral, Dolores, Espinal, Fresno, Guamo, Ibagué, Ortega, Planadas, Rioblanco, Rovira, San Antonio, San Luis, San Sebastián De Mariquita, Valle De San Juan.

Leyenda

- Límite Departamental
- Hidrografía
- Límite Internacional

Alertas

- Amarilla
- Naranja
- Roja

Información de Referencia

PROYECCIÓN: Carlema de Gauss

DAIUM: MAGNA - SIRGAS

ORIGEN DE LA ZONA: BOGOTÁ

COORDENADAS GEOGRÁFICAS: 4° 15' 48,3215" Lat Norte
77° 34' 39,8300" Long Oeste

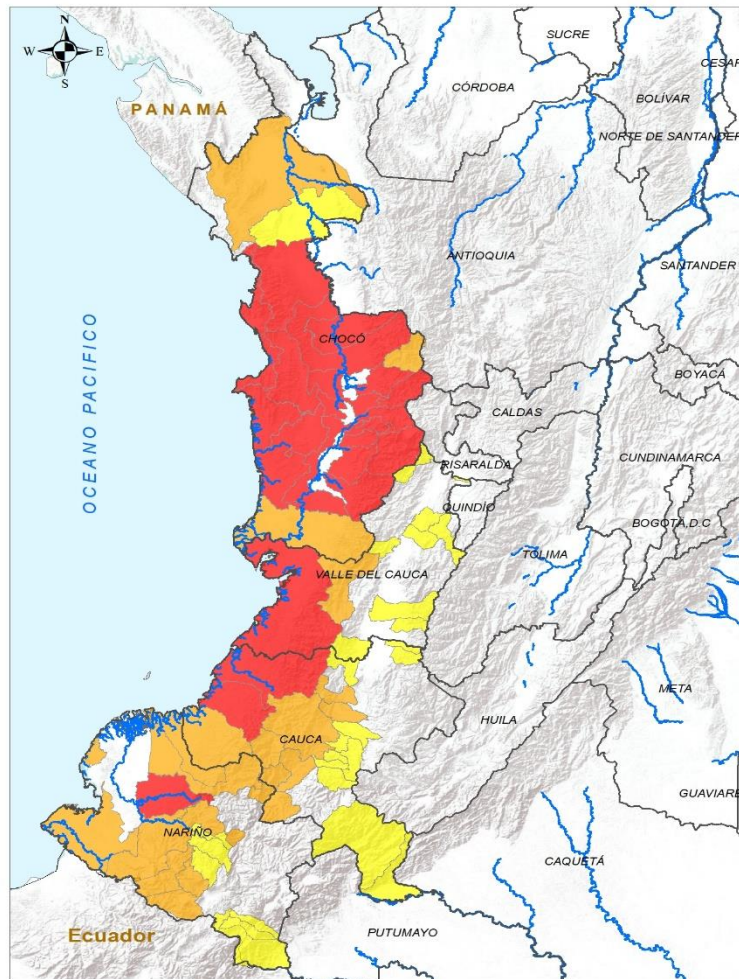
COORDENADAS PLANAS: 1200 300 metros Norte
1200 300 metros Este

Escala: 1:500.000

Fuente: IDEAM

Cartografía: IDEAM

© Prohibida la Reproducción total o parcial sin autorización expresa del IDEAM



INSTITUTO DE HIDROLOGÍA, METEOROLOGÍA Y ESTUDIOS AMBIENTALES - IDEAM
 República de Colombia
ALERTAS EMITIDAS MUNICIPALMENTE POR DESLIZAMIENTOS DE TIERRA
 25 DE OCTUBRE DE 2024

Leyenda		Alertas	
	Límite Departamental		Amarilla
	Hidrografía		Naranja
	Límite Internacional		Roja

Información de Referencia

PROYECCIÓN: Conforme de Gauss
 DATUM: MADRID - 1956
 ORIGEN DE LA ZONA: BOGOTÁ
 COORDENADAS GEOGRÁFICAS: 4° 35' 48.2215" Lat Norte, 77° 04' 38.0281" Long Oeste
 COORDENADAS PLANAS: 1 000 000 metros Norte, 1 000 000 metros Este
 Fuente: IDEAM, Cartografía Básica IGAC

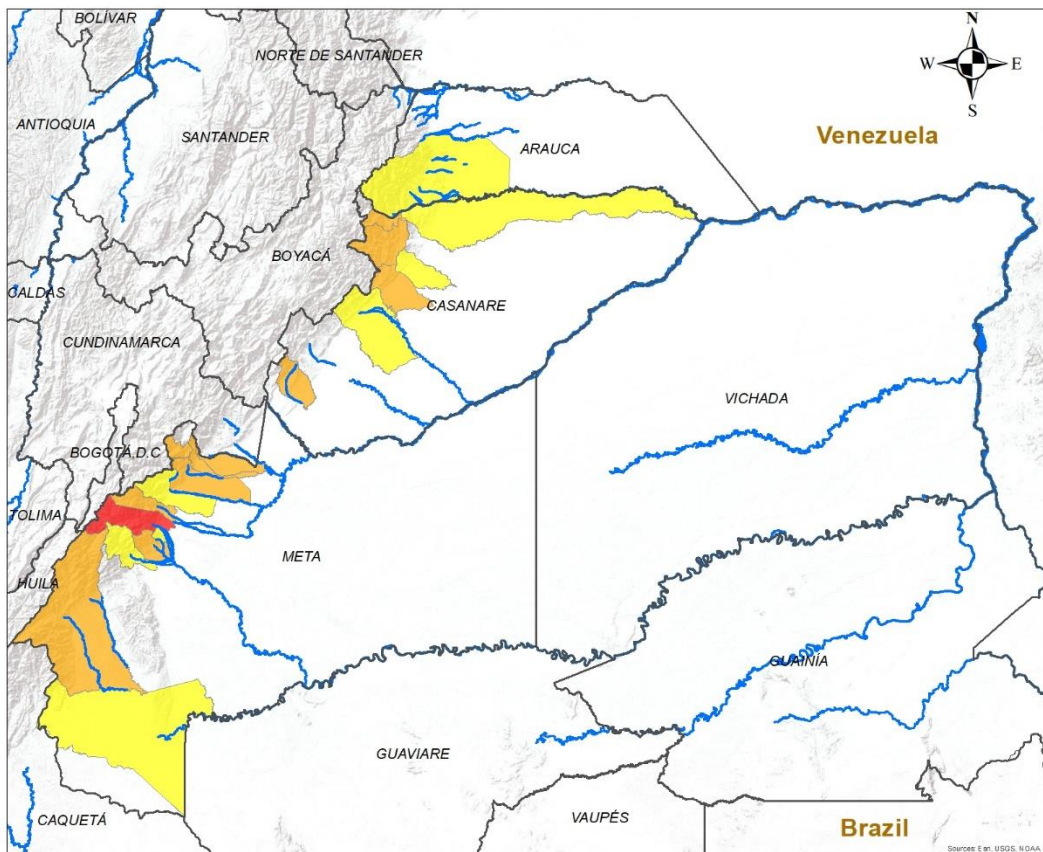
© Prohibida la Reproducción total o parcial sin autorización expresa del IDEAM

ALERTA	SITIOS PARA LOS CUALES SE GENERA LA ALERTA
	<p>CAUCA : López De Micay, Timbiquí.</p> <p>CHOCÓ : Alto Baudó, Bagadó, Bahía Solano, Bajo Baudó, Bojayá, Condoto, Cértegui, El Cantón Del San Pablo, Istmina, Lloró, Medio Atrato, Medio Baudó, Nuquí, Nóvita, Quibdó, Río Iró, Río Quito, San José Del Palmar, Sipí, Tadó.</p> <p>NARIÑO : Magüí.</p> <p>VALLE DEL CAUCA : Buenaventura.</p>
	<p>CAUCA : Argelia, Balboa, Cajibío, El Tambo, Guapi, Mercaderes, Morales, Patía.</p> <p>CHOCÓ : El Carmen De Atrato, El Litoral Del San Juan, Riosucio.</p> <p>NARIÑO : Barbacoas, Cumbal, El Charco, Leiva, Los Andes, Mallama, Ricaurte, San Andrés De Tumaco, Santa Bárbara.</p> <p>VALLE DEL CAUCA : Calima, Dagua.</p>
	<p>CAUCA : Buenos Aires, Corinto, La Sierra, La Vega, Miranda, Piamonte, Popayán, Rosas, Santa Rosa, Sotaró Paispamba, Timbío.</p> <p>CHOCÓ : Carmen Del Darién.</p> <p>NARIÑO : Córdoba, Ipiales, La Llanada, Potosí, Samaniego, Santacruz.</p> <p>VALLE DEL CAUCA : Bugalagrande, El Cairo, El Águila, Jamundí, Palmira, Pradera, Riofrío, Sevilla, Ulloa, Zarzal.</p>



Pronóstico de la Amenaza por Deslizamientos de Tierra

REGIÓN ORINOQUÍA



INSTITUTO DE HIDROLOGÍA, METEOROLOGÍA Y ESTUDIOS AMBIENTALES - IDEAM
República de Colombia

ALERTAS EMITIDAS MUNICIPALMENTE POR DESLIZAMIENTOS DE TIERRA 25 DE OCTUBRE DE 2024

Leyenda

- Hidrografía
- Límite Departamental
- Límite Internacional

Alertas




- Amarilla
- Naranja
- Roja

Información de Referencia

PROYECCIÓN: Conforme de Gauss
 DATUM: MAGNA - SIRGAS
 ORIGEN DE LA ZONA: BOGOTÁ
 COORDENADAS GEOGRÁFICAS: 4° 35' 46.3215" Lat. Norte, 77° 04' 39.0285" Long. Oeste
 COORDENADAS PLANAS: 1'000.000 metros Norte, 1'000.000 metros Este

Escala: 1:500.000
 Fuente: IDEAM
 Cartografía: Básica IGAC

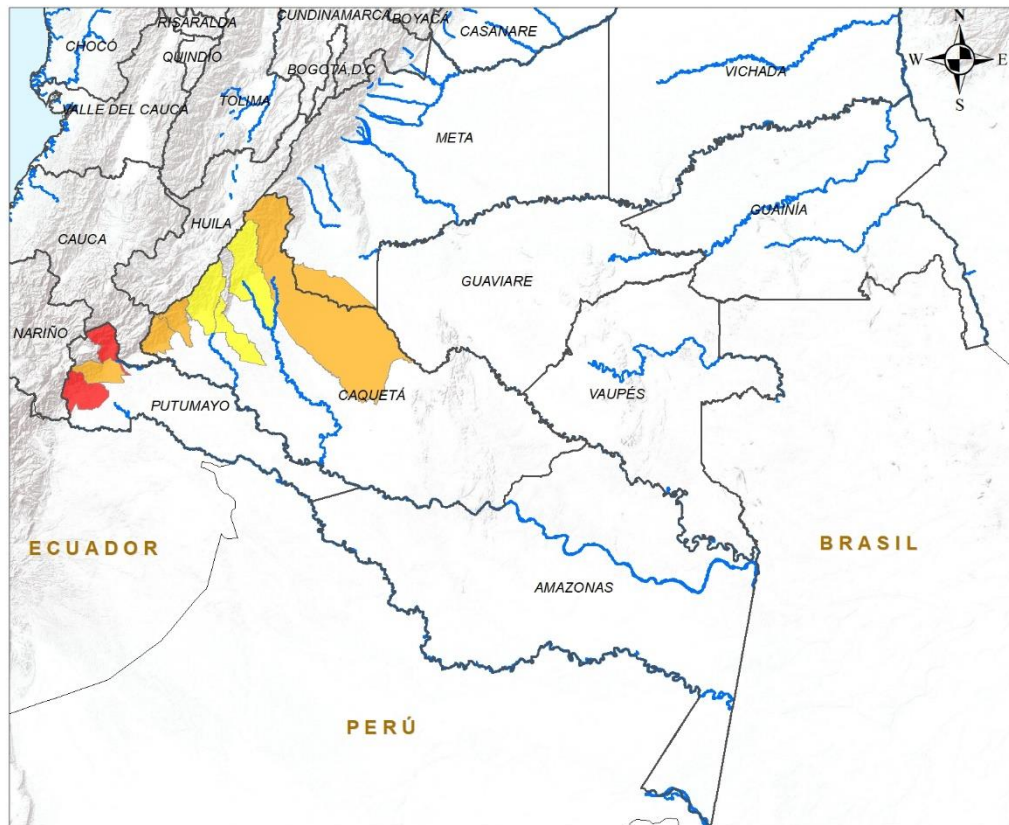
© Prohibida la Reproducción total o parcial sin autorización expresa del Ideam

ALERTA	SITIOS PARA LOS CUALES SE GENERA LA ALERTA
	META : Cubarral.
	CASANARE : Monterrey, Nunchía, Sácoma, Támara. META : Cumaral, El Calvario, El Castillo, Guamal, Restrepo, Uribe, Villavicencio.
	ARAUCA : Tame. CASANARE : Hato Corozal, Pore, Yopal. META : Acacías, El Dorado, La Macarena, Lejanías.



Pronóstico de la Amenaza por Deslizamientos de Tierra

REGIÓN AMAZONÍA



ALERTA	SITIOS PARA LOS CUALES SE GENERA LA ALERTA
	PUTUMAYO : Mocoa, Orito.
	CAQUETÁ : Belén De Los Andaquíes, San José Del Fragua, San Vicente Del Caguán. PUTUMAYO : Villagarzón.
	CAQUETÁ : Florencia, La Montañita, Puerto Rico.

Leyenda

- Hidrografía
- Límite Departamental
- Límite Internacional

Alertas

- Amarilla
- Naranja
- Roja

Información de Referencia

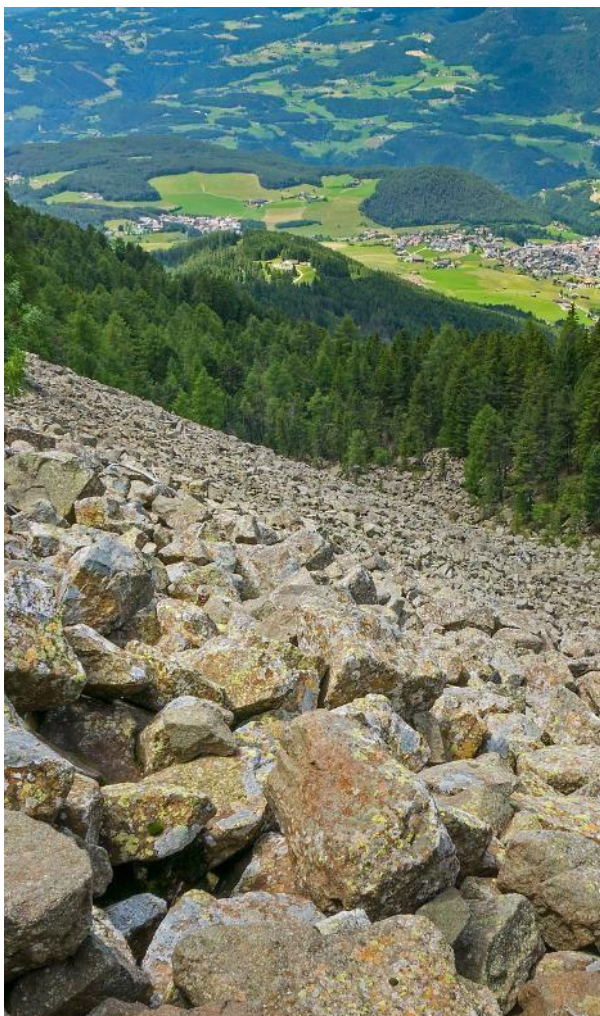
PROYECCIÓN: Conforme de Gauss
 DATUM: MAGNA - SIRGAS
 ORIGEN DE LA ZONA: BOGOTÁ
 COORDENADAS GEOGRÁFICAS: 4° 35' 46.3215" Lat. Norte, 77° 04' 39.0286" Long. Oeste
 COORDENADAS PLANAS: 1000.000 metros Norte, 1000.000 metros Este

Escala: 1:500,000
 Fuente: IDEAM
 Cartografía Básica IGAC

© Prohibida la Reproducción total o parcial sin autorización expresa del IDEAM



DEFINICIONES Y RECOMENDACIONES



DEFINICIONES	RECOMENDACIONES
<p>DERRUMBE: Término común para referirse a diversos tipos de movimientos en masa, particularmente caídas y deslizamientos.</p> <p>DESLIZAMIENTO: Movimiento ladera abajo de una masa de suelo o roca cuyo desplazamiento ocurre predominantemente a lo largo de una superficie de falla, o de zonas relativamente delgadas con gran deformación cortante.</p> <p>TIPOS DE DESLIZAMIENTOS:</p> <p>Deslizamientos: Incluye movimientos tipo deslizamiento rotacional o deslizamiento traslacional en suelo o roca. En este grupo se pueden incluir los procesos en laderas tipo flujo que hacen parte de la zona de alimentación de flujos de detritos o flujos de lodo.</p> <p>Caídas: Incluye movimientos tipo caída en suelos o rocas. Se pueden incluir también en este tipo los movimientos tipo volcamiento.</p> <p>Flujos: En este tipo se incluyen los procesos tipo flujo de detritos, flujo de lodos o avenida torrencial (Ver numeral 1.2).</p> <p>Reptación: Término utilizado para describir movimientos lentos Y extremadamente lentos (Hung et al., 2014).</p>	<ul style="list-style-type: none"> • Construya o habite en zonas seguras. • Proteja los bosques. • Evite la tala de árboles y la quema de estos. • Identifique las áreas con amenazas de deslizamientos o derrumbes. • Realice un plan de emergencia familiar. • Estudie rutas alternativas para su evacuación. • No permita que el agua se filtre en el interior de las montañas: abra zanjas, alcantarillas y cuencas firmes que permita el desagüe de agua adecuado. • Evite la acumulación de basura o desechos en suelos ya que esta no permite que el agua filtre por donde debe hacerlo, lo que hace que el terreno se desestabilice.



RESUMEN

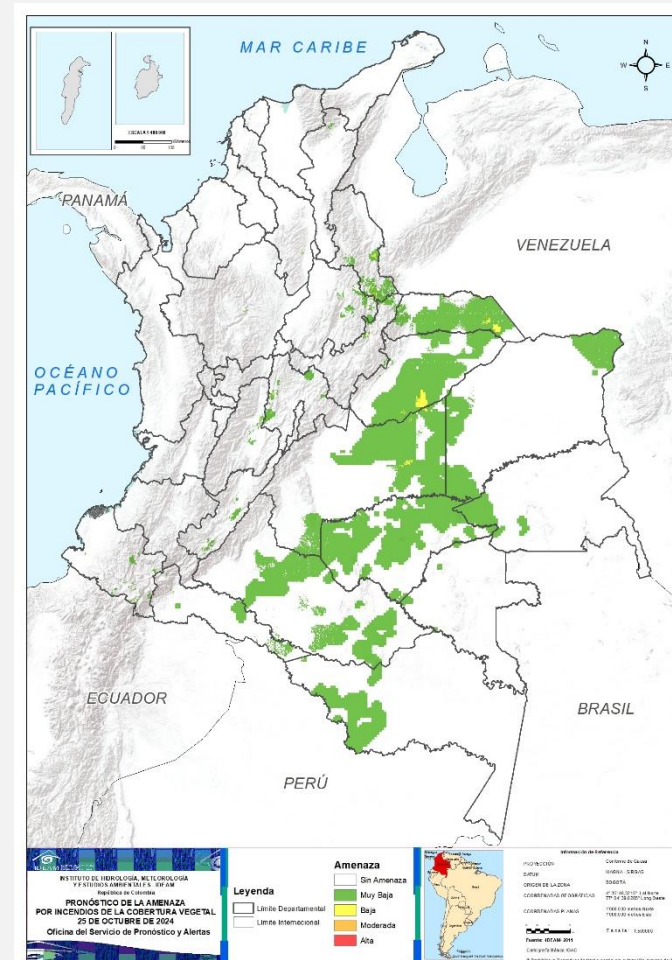
Debido a la precipitación y temperatura máxima que se han dado en los últimos días, se presentan condiciones de:

Alerta Roja: en algunos municipios en los departamentos de Norte De Santander, Huila.

Alerta Moderada: en algunos municipios en los departamentos de Vichada, Boyacá, Casanare, Huila, Meta, Nariño, Norte De Santander, Santander, Cundinamarca, Valle Del Cauca.

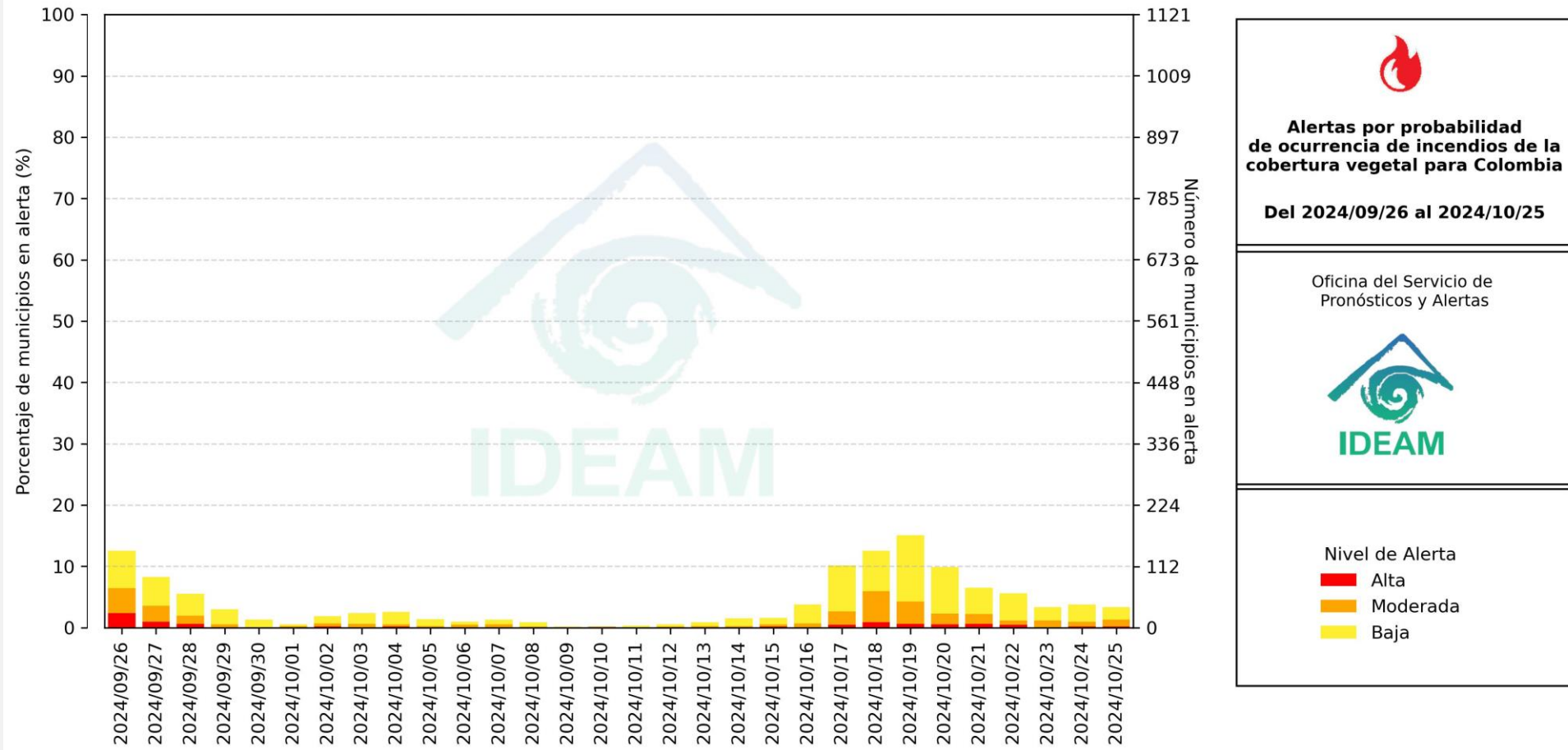
Alerta Amarilla: en algunos municipios de las regiones Andina, Orinoquía, Caribe y Amazonia.

Mapa de Pronóstico de la Amenaza por Incendios de la Cobertura Vegetal





Gráfica de seguimiento de alertas por pronóstico de la amenaza de incendios de la cobertura vegetal para Colombia durante los últimos 30 días



El eje horizontal presenta la fecha de evaluación de las alertas, el eje vertical izquierdo el porcentaje de municipios* en alerta y el eje vertical derecho el número total de éstos; categorizando las alertas en una barra apilada según su nivel de amenaza: alta (rojo), moderada (naranja) y baja (amarillo).

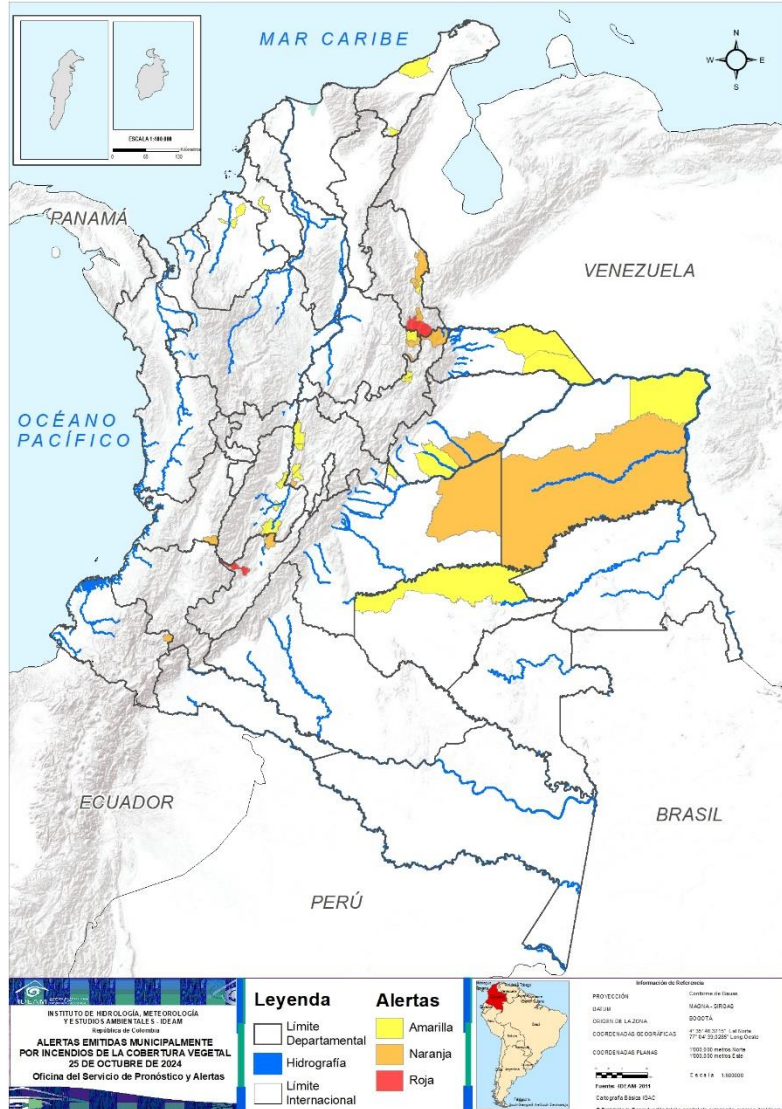
* Municipios oficiales registrados por el DANE representado el 100% (1121 municipios) a la fecha.



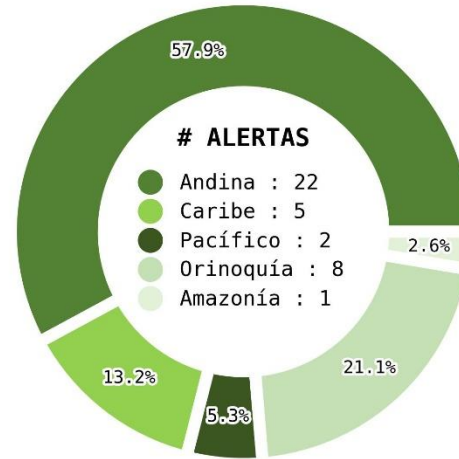
Pronóstico de la Amenaza por Incendios de la Cobertura Vegetal



Actualización: 25 de octubre de 2024 | 12:00 HLC



Municipios por regiones:



TOTAL MUNICIPIOS : 38
 FECHA : 2024-10-25

DEPARTAMENTO	#
NORTE DE SANTANDER	1
HUILA	1
TOTAL	2

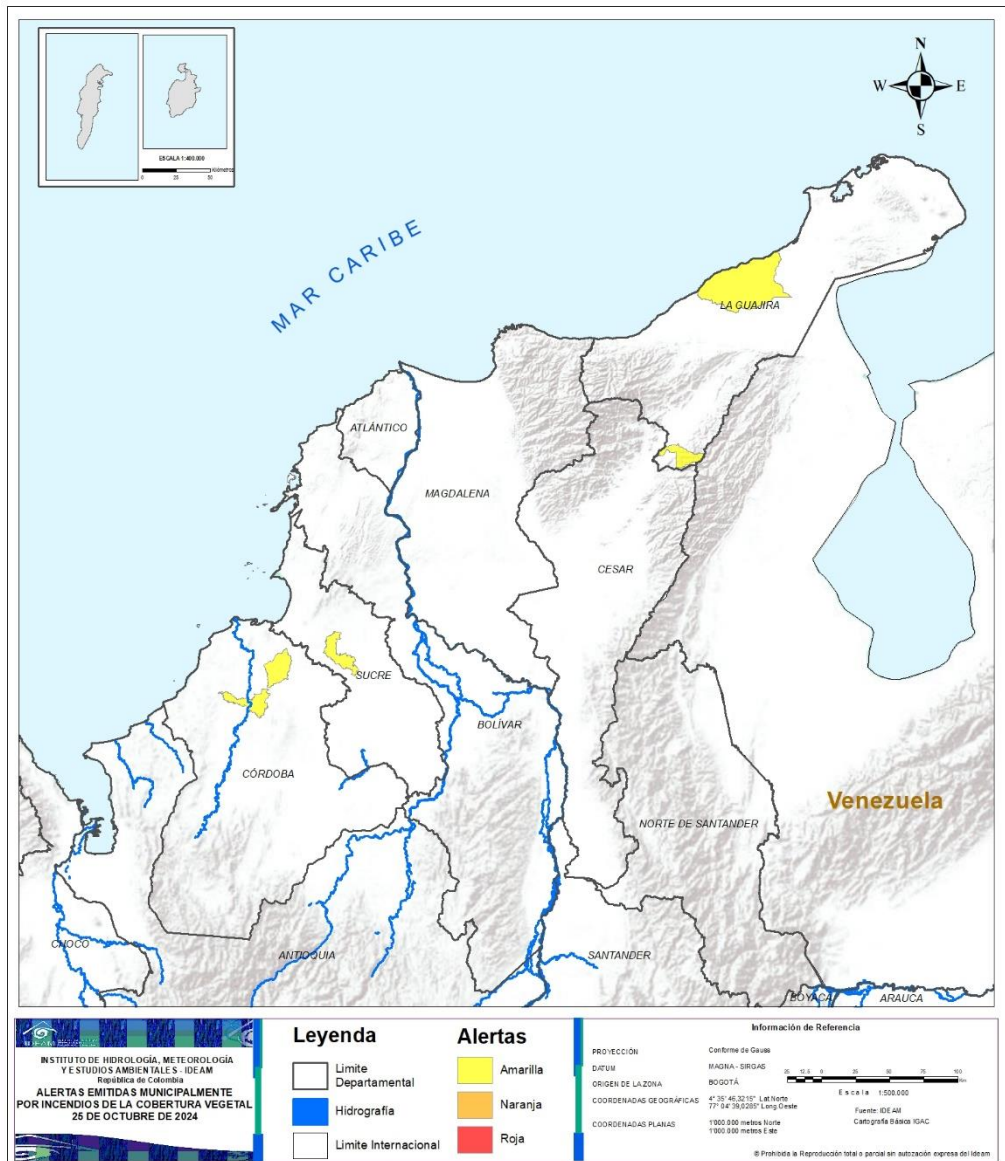
DEPARTAMENTO	#
NORTE DE SANTANDER	3
SANTANDER	2
BOYACÁ	1
CASANARE	1
CUNDINAMARCA	1
META	1
VICHADA	1
HUILA	1
NARIÑO	1
VALLE DEL CAUCA	1
TOTAL	13

DEPARTAMENTO	#
CUNDINAMARCA	4
TOLIMA	3
NORTE DE SANTANDER	2
ARAUCA	2
BOYACÁ	2
CÓRDOBA	2
LA GUAJIRA	2
CASANARE	1
GUAVIARE	1
META	1
SANTANDER	1
SUCRE	1
VICHADA	1
TOTAL	23



Pronóstico de la Amenaza por Incendios de la Cobertura Vegetal

REGIÓN CARIBE

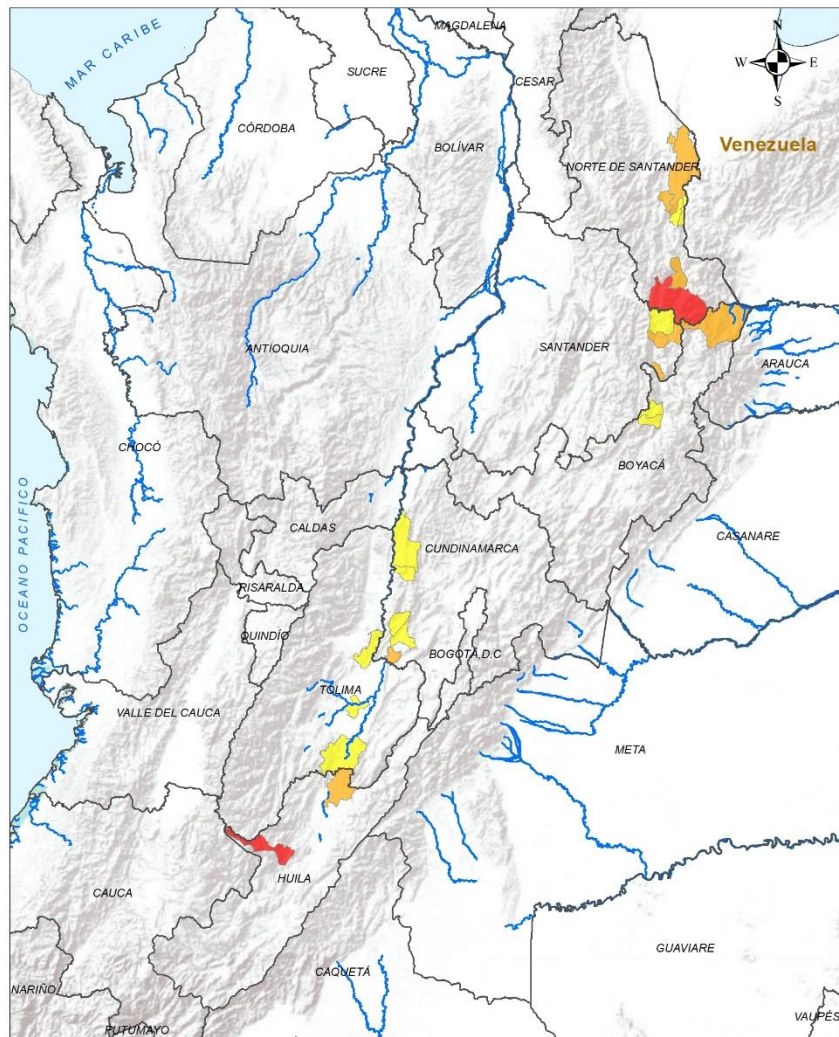


ALERTA	SITIOS PARA LOS CUALES SE GENERA LA ALERTA
	<p>CÓRDOBA : Cereté, Chimá. LA GUAJIRA : Manaure, Urumita. SUCRE : Corozal.</p>



Pronóstico de la Amenaza por Incendios de la Cobertura Vegetal

REGIÓN ANDINA



Leyenda

- Límite Departamental
- Hidrografía
- Límite Internacional

Alertas

- Amarilla
- Naranja
- Roja

Información de Referencia

PROYECCIÓN: Sistema de Gauss
DATUM: MADRID - SIRGAS
BOGOTÁ

ORIGEN DE LA ZONA: BOGOTÁ

COORDENADAS GEOGRÁFICAS: 4° 20' 40.2010" Lat Norte
77° 04' 39.8285" Long Oeste

COORDENADAS PLANAS: 1'000.000 metros Norte
1'000.000 metros Este

Escala: 1:500.000
Fuente: IDEAM
Cartografía Básica IGAC

© Prohibida la Reproducción total o parcial sin autorización expresa del IDEAM


ALERTA	SITIOS PARA LOS CUALES SE GENERA LA ALERTA
	HUILA : Teruel. NORTE DE SANTANDER : Chitagá.
	BOYACÁ : Cubará. CUNDINAMARCA : Ricaurte. HUILA : Villavieja. NORTE DE SANTANDER : Labateca, San Cayetano, San José De Cúcuta. SANTANDER : Capitanejo, Concepción.
	BOYACÁ : Sativanorte, Susacón. CUNDINAMARCA : Chaguaní, Guaduas, Jerusalén, Tocaima. NORTE DE SANTANDER : Los Patios, Villa Del Rosario. SANTANDER : Cerrito. TOLIMA : Coello, Natagaima, Saldaña.



Pronóstico de la Amenaza por Incendios de la Cobertura Vegetal

REGIÓN PACÍFICO



ALERTA	SITIOS PARA LOS CUALES SE GENERA LA ALERTA
	<p>NARIÑO : La Cruz. VALLE DEL CAUCA : Florida.</p>

INSTITUTO DE HIDROLOGÍA, METEOROLOGÍA Y ESTUDIOS AMBIENTALES - IDEAM
República de Colombia

ALERTAS EMITIDAS MUNICIPALMENTE POR INCENDIOS DE LA COBERTURA VEGETAL 26 DE OCTUBRE DE 2024

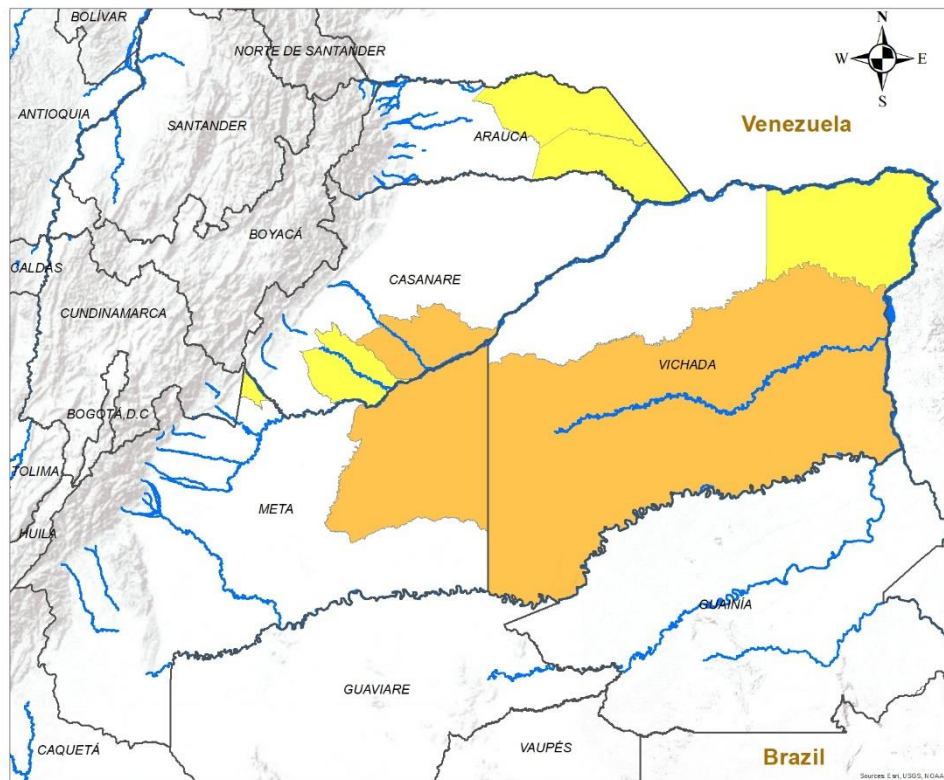
Leyenda		Alertas		Información de Referencia	
	Límite Departamental		Amarilla	PROYECCIÓN	Cartesina de Gauss
	Hidrografía		Naranja	DATUM	MADRID - SERCAS
	Límite Internacional		Roja	ORIGEN DE LA ZONA	BOGOTÁ
				COORDENADAS GEOGRÁFICAS	4° 35' 46.3210" Lat Norte 77° 04' 38.0280" Long Oeste
				COORDENADAS PLANAS	1000.000 metros Norte 1000.000 metros Este

© Prohibida la Reproducción total o parcial sin autorización expresa del Ideam.



Pronóstico de la Amenaza por Incendios de la Cobertura Vegetal

REGIÓN ORINOQUÍA



ALERTA	SITIOS PARA LOS CUALES SE GENERA LA ALERTA
	<p>CASANARE : Orocué. META : Puerto Gaitán. VICHADA : Cumaribo.</p>
	<p>ARAUCA : Arauca, Cravo Norte. CASANARE : Maní. META : Barranca De Upía. VICHADA : Puerto Carreño.</p>

INSTITUTO DE HIDROLOGIA, METEOROLOGIA Y ESTUDIOS AMBIENTALES - IDEAM
 República de Colombia

ALERTAS EMITIDAS MUNICIPALMENTE POR INCENDIOS DE LA COBERTURA VEGETAL 25 DE OCTUBRE DE 2024

Leyenda

- Hidrografía
- Límite Departamental
- Límite Internacional

Alertas

- Amarilla
- Naranja
- Roja

Información de Referencia

PROYECCIÓN: Conforme de Gauss
 DATUM: MAGNA - SRGAS
 ORIGEN DE LA ZONA: BOGOTÁ
 COORDENADAS GEODRÁFICAS: 4° 35' 46.3215" Lat. Norte, 77° 04' 35.6285" Long. Oeste
 COORDENADAS PLANAS: 1'000.000 metros Norte, 1'000.000 metros Este

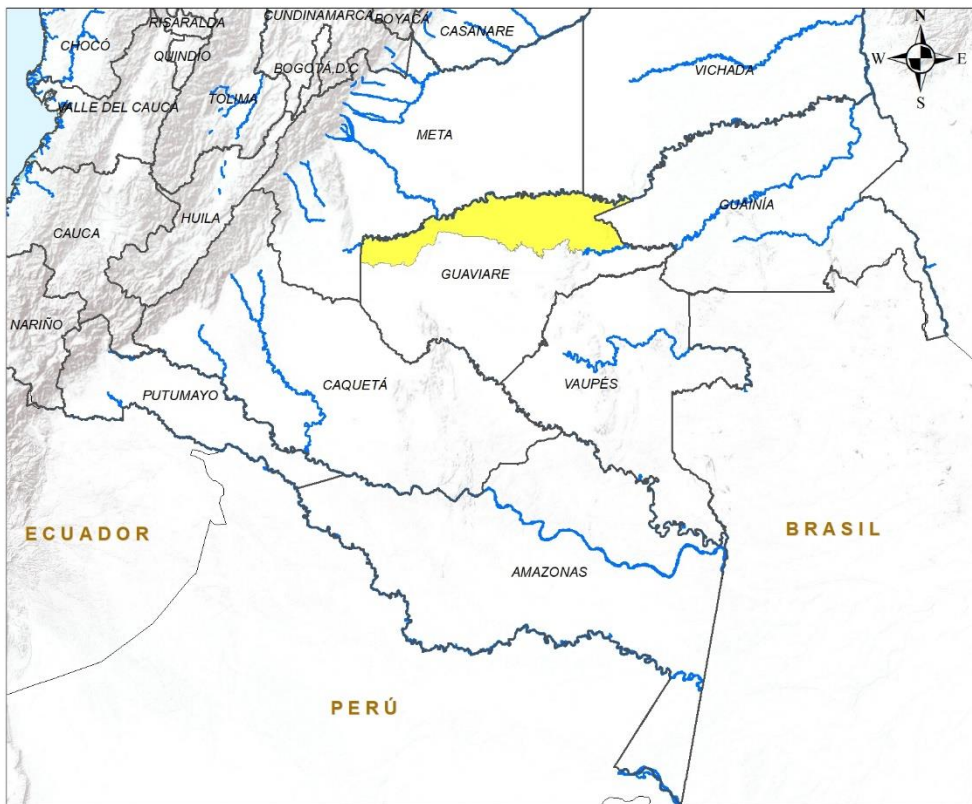
Escala: 1:500.000
 Fuente: IDEAM
 Cartografía Básica IGAC

© Prohíbe la Reproducción total o parcial sin autorización expresa del Ideam



Pronóstico de la Amenaza por Incendios de la Cobertura Vegetal

REGIÓN AMAZONIA



ALERTA

SITIOS PARA LOS CUALES SE GENERA LA ALERTA



GUAVIARE : San José Del Guaviare.

<p>INSTITUTO DE HIDROLOGIA, METEOROLOGIA Y ESTUDIOS AMBIENTALES - IDEAM República de Colombia</p> <p>ALERTAS EMITIDAS MUNICIPALMENTE POR INCENDIOS DE LA COBERTURA VEGETAL 25 DE OCTUBRE DE 2024</p>	<p>Leyenda</p> <ul style="list-style-type: none"> ■ Hidrografía Límite Departamental Límite Internacional 	<p>Alertas</p> <ul style="list-style-type: none"> Amarilla Naranja Roja 	<p>Información de Referencia</p> <table border="0"> <tr> <td>PROYECCIÓN</td> <td>Conforme de Gauss</td> <td rowspan="2"></td> </tr> <tr> <td>DATUM</td> <td>MAGNA - SIRGAS</td> </tr> <tr> <td>ORIGEN DE LA ZONA</td> <td>BOGOTÁ</td> <td>Escala 1:500.000</td> </tr> <tr> <td>COORDENADAS GEOGRÁFICAS</td> <td>4° 35' 46.3215" Lat. Norte 77° 04' 29.6285" Long. Oeste</td> <td>Fuente: IDEAM</td> </tr> <tr> <td>COORDENADAS PLANAS</td> <td>1'000.000 metros Norte 1'000.000 metros Este</td> <td>Cartografía Básica IGAC</td> </tr> </table> <p><small>© Prohibida la Reproducción total o parcial sin autorización expresa del Ideam</small></p>	PROYECCIÓN	Conforme de Gauss		DATUM	MAGNA - SIRGAS	ORIGEN DE LA ZONA	BOGOTÁ	Escala 1:500.000	COORDENADAS GEOGRÁFICAS	4° 35' 46.3215" Lat. Norte 77° 04' 29.6285" Long. Oeste	Fuente: IDEAM	COORDENADAS PLANAS	1'000.000 metros Norte 1'000.000 metros Este	Cartografía Básica IGAC
	PROYECCIÓN	Conforme de Gauss															
DATUM	MAGNA - SIRGAS																
ORIGEN DE LA ZONA	BOGOTÁ	Escala 1:500.000															
COORDENADAS GEOGRÁFICAS	4° 35' 46.3215" Lat. Norte 77° 04' 29.6285" Long. Oeste	Fuente: IDEAM															
COORDENADAS PLANAS	1'000.000 metros Norte 1'000.000 metros Este	Cartografía Básica IGAC															



DEFINICIONES Y RECOMENDACIONES



DEFINICIONES	RECOMENDACIONES
<p>Amenaza: Peligro latente de que un evento físico de origen natural, o causado, o inducido por la acción humana de manera accidental, se presente con una severidad suficiente para causar pérdida de vidas, lesiones u otros impactos en la salud, así como también daños y pérdidas en los bienes, la infraestructura, los medios de sustento, la prestación de servicios y los recursos ambientales (Ley 1523 de 2012).</p> <p>Conato (Incendio): Fuego de origen natural o antrópico que afecta o destruye una extensión inferior a 5.000 m², de cualquier tipo de cobertura vegetal, ya sea en zona urbana o rural.</p> <p>Incendio de la cobertura vegetal: Fuego sobre la cobertura vegetal de origen natural o antrópico que se propaga sin control, que causa perturbaciones ecológicas afectando o destruyendo una extensión superior a 5.000 m², ya sea en zona urbana o rural, que responde al tipo de vegetación, cantidad de combustible, oxígeno, condiciones meteorológicas, topografía, actividades humanas, entre otras.</p> <p>Incendio forestal: Un incendio forestal es un "fuego que, cualquiera sea su origen, se propaga sin control en terrenos rurales a través de vegetación leñosa, arbustiva o herbácea, ya sea viva o muerta". Es decir, no solo se queman los árboles, sino que se destruye todo un ecosistema de especies vegetales silvestres y también animales que habitan en estos terrenos. (Conaf, 2019)</p>	<p>A la comunidad en general, a los turistas y caminantes apagar debidamente las fogatas y no dejar residuos tipo vidrio que sirvan como elementos concentradores de la radiación solar e igualmente reportar a las autoridades en caso de ocurrencia de incendios.</p> <p>A los consejos departamentales y municipales, las autoridades ambientales regionales y locales, mantener activos los planes de prevención y atención de incendios con el fin de evitar la ocurrencia y propagación de los mismos especialmente en áreas de reserva forestal y del Sistema Nacional de Parques Nacionales Naturales.</p> <p>A los sistemas regionales y locales de bomberos disponer de los elementos necesarios para la atención oportuna de eventos de incendio de la cobertura vegetal</p>



Alertas Meteomarinas Vigentes

Mar Caribe Colombiano



Abreviaturas

- VV** – Velocidad del viento máxima probable.
- DV** – Dirección predominante del viento.
- AO** – Altura significativa de la ola.

Convenciones



Tiempo Lluvioso

Probabilidad de lluvias moderadas a fuertes, en algunos casos con posibilidad de tormentas eléctricas y rachas de viento.

Sugerencia o recomendación

A las embarcaciones de poco calado, consultar con las Capitanías de puerto antes de zarpar en zonas de inminente tempestad.

A los bañistas y habitantes costeros, estar atentos a la evolución de las condiciones meteorológicas y a los avisos de las autoridades locales.



Pleamar

La marea alcanzará su máximo nivel en el intervalo de tiempo establecido.

Sugerencia o recomendación

Se sugiere a los habitantes costeros estar atentos a la evolución del fenómeno.



Viento y oleaje

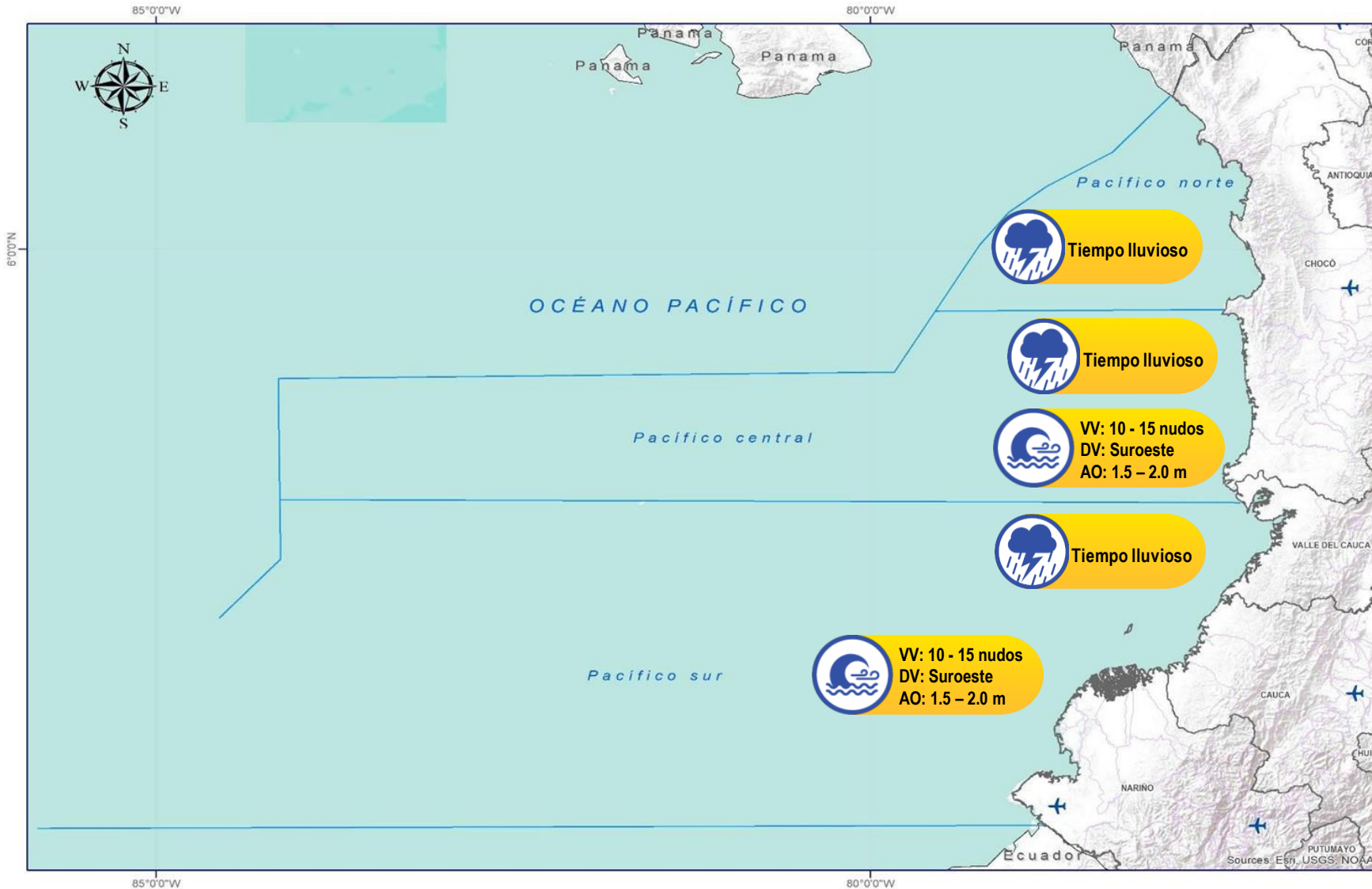
Velocidad del viento y altura del oleaje con valores por encima de lo normal para la época.

Sugerencia o recomendación

A los bañistas y habitantes costeros, estar atentos a la evolución del fenómeno y a las indicaciones de las autoridades locales.

A las embarcaciones de poco calado, consultar con las Capitanías de puerto antes de zarpar.

* La altura significativa de la ola, representa la media del tercio más alto de las olas, por lo cual la altura máxima posible puede ser incluso superior al doble de este valor.



Abreviaturas

- VV** – Velocidad del viento máxima probable.
- DV** – Dirección predominante del viento.
- AO** – Altura significativa de la ola.

Convenciones



Tiempo Lluvioso

Probabilidad de lluvias moderadas a fuertes, en algunos casos con posibilidad de tormentas eléctricas y rachas de viento.

Sugerencia o recomendación

A las embarcaciones de poco calado, consultar con las Capitanías de puerto antes de zarpar en zonas de inminente tempestad.

A los bañistas y habitantes costeros, estar atentos a la evolución de las condiciones meteorológicas y a los avisos de las autoridades locales.



Pleamar

La marea alcanzará su máximo nivel en el intervalo de tiempo establecido.

Sugerencia o recomendación

Se sugiere a los habitantes costeros estar atentos a la evolución del fenómeno.



Viento y oleaje

Velocidad del viento y altura del oleaje con valores por encima de lo normal para la época.

Sugerencia o recomendación

A los bañistas y habitantes costeros, estar atentos a la evolución del fenómeno y a las indicaciones de las autoridades locales.

A las embarcaciones de poco calado, consultar con las Capitanías de puerto antes de zarpar.

* La altura significativa de la ola, representa la media del tercio más alto de las olas, por lo cual la altura máxima posible puede ser incluso superior al doble de este valor.

INFORME TÉCNICO DIARIO

Ghisliane Echeverry Prieto | Directora General

Luis Alfonso López Álvarez | Jefe (e) Oficina del Servicio de Pronóstico y Alertas

Elaboró:

Alexander Marcial Martínez– Cristian Darío Arango Chacón (Meteorología)

Carlos Merchán - Jhon Fredy Bermúdez González (Hidrología)

Ana Milena Rincón Loaiza – Rodney Poveda (Deslizamientos de Tierra)

Victoria Camacho (Incendios de la Cobertura Vegetal)

Mauricio Torres (Datos Hidrometeorológicos)

Lina María Pinto Hernández (Coordinadora Alertas Hidrometeorológicas y Ambientales)

OFICINA DEL SERVICIO DE PRONÓSTICO Y ALERTAS

<http://www.ideam.gov.co>

Correos electrónicos: servicio@ideam.gov.co, alertas@ideam.gov.co

Calle 25D N° 96B - 70, piso 3. Bogotá, D.C.

Teléfono: 3075625 ext. 1334 -1336.

VISITA NUESTRAS REDES SOCIALES



InstitutoIDEAM



@IDEAMColombia



IdeamColombia



Ideam.Instituto