

Boletín semanal para el Sector Agrícola

1.
Lo más
destacado

2. Lluvias
acumuladas
y anomalías

3. Anomalías de temperatura media

4. Índice de disponibilidad hídrica (IDH)

5.
Pronóstico
nacional
por regiones

- 5.1 Región Caribe
- 5.2 Región Andina norte
- 5.3 Región Andina centro-sur
- 5.4 Región Pacífica
- 5.5 Región Orinoquía
- 5.6 Región Amazónica

6. Fases lunares

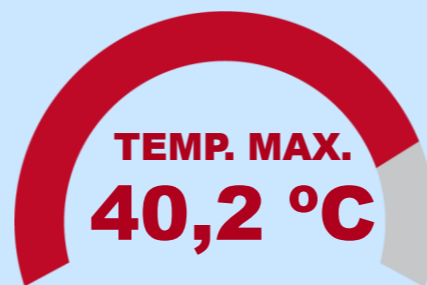
7. Enlaces de interés

Datos extremos de lluvia y temperatura máxima y mínima del aire correspondientes a la semana del lunes 14 al domingo 20 de octubre de 2024

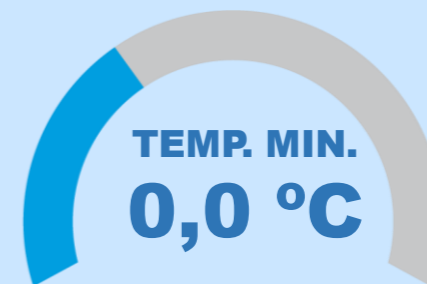
!!!ATENCIÓN !!!
Estos son los
datos más
destacados de la
última semana



Temperaturas máxima y mínima



Villavieja – Huila, jueves 17



San Sebastián – Cauca, miércoles 16

DÍA MÁS LLUVIOSO DE LA SEMANA A NIVEL NACIONAL



6904,2 mm

Sábado 19

DATOS
DESTACADOS

MÁXIMO ACUMULADO EN 24 HORAS

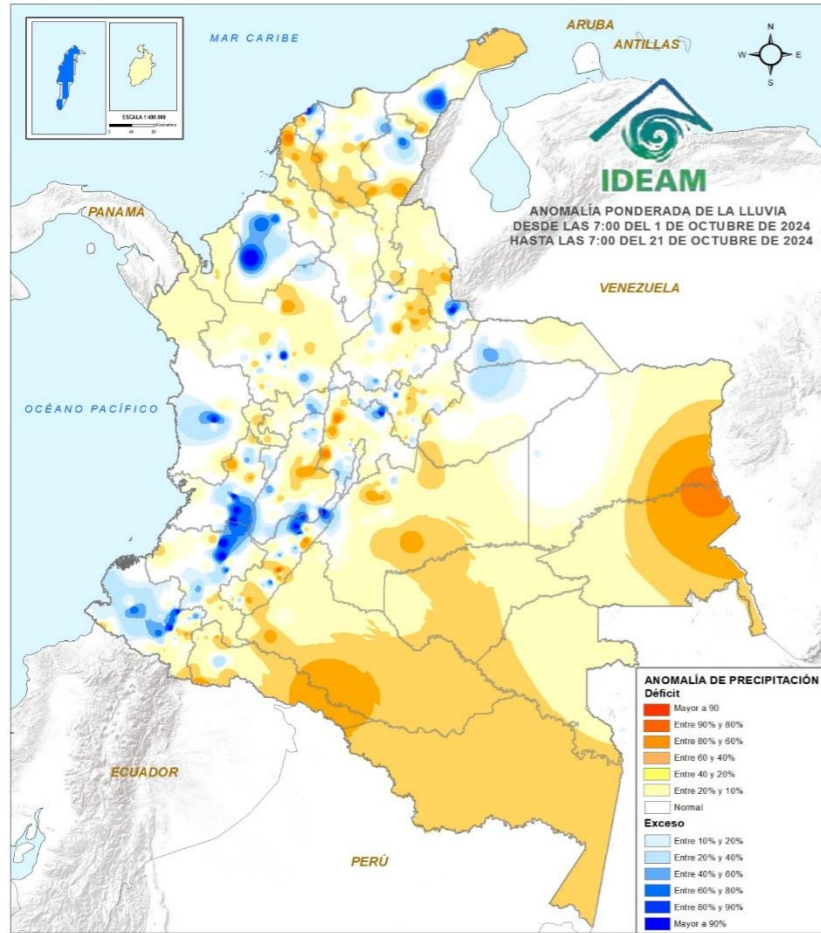


273,0 mm

Istmina - Chocó, viernes 18

Nota: Los datos extremos de la temperatura del aire corresponden a zonas con altitud menor a 3000 m.s.n.m.

Anomalía ponderada de la lluvia del 01 al 21 de octubre de 2024

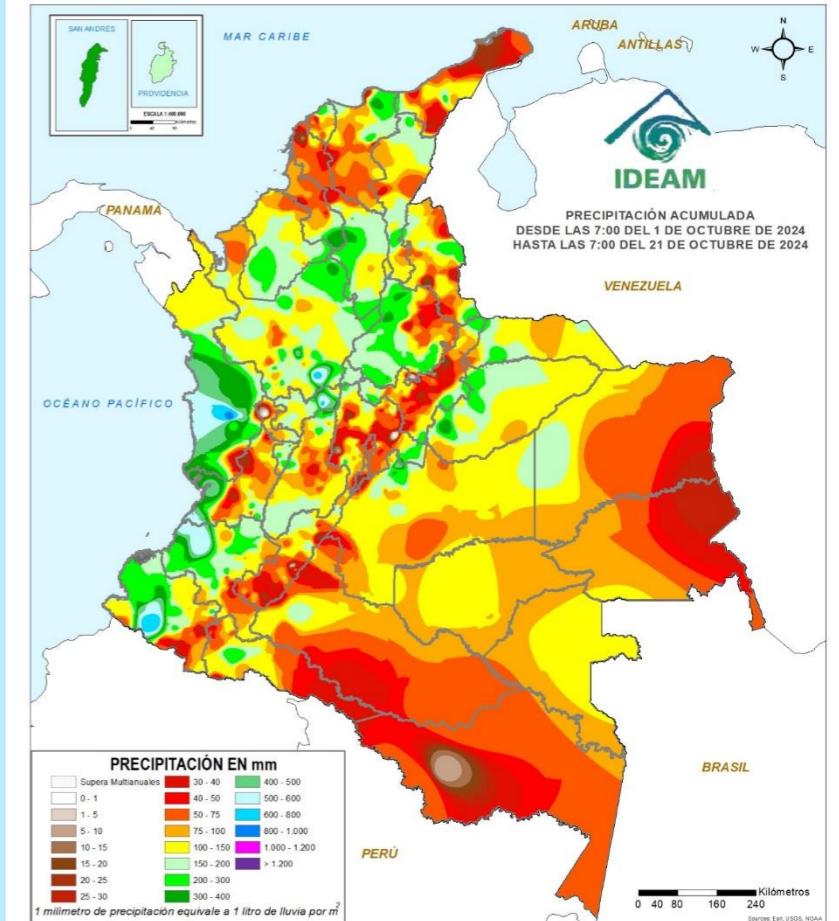


En el transcurso de octubre de este año la anomalía real de lluvias reveló excesos mayores al 90 % (representados en tonos azules) en la isla de San Andrés y en áreas puntuales de La Guajira, Atlántico, Córdoba, Antioquia, Norte de Santander, Cundinamarca, Chocó, Valle del Cauca, Cauca, Nariño y Huila. En contraste, se han identificado déficits (indicados en tonos naranjas) en zonas de la península de la Guajira, así como en los departamentos de Atlántico, Bolívar, Santander, Cundinamarca, Huila, Vichada y Guainía.

Octubre marca el inicio de la segunda temporada de lluvias en las regiones Andina y en el oriente de la Caribe. En el piedemonte oriental de la cordillera, se anticipa una ligera disminución en las precipitaciones en comparación con el mes anterior. La región Pacífica se mantendrá húmeda, con los mayores volúmenes de lluvia esperados en su zona central. Por otro lado, en gran parte de la Amazonía se prevé también una disminución en las lluvias respecto al mes anterior.

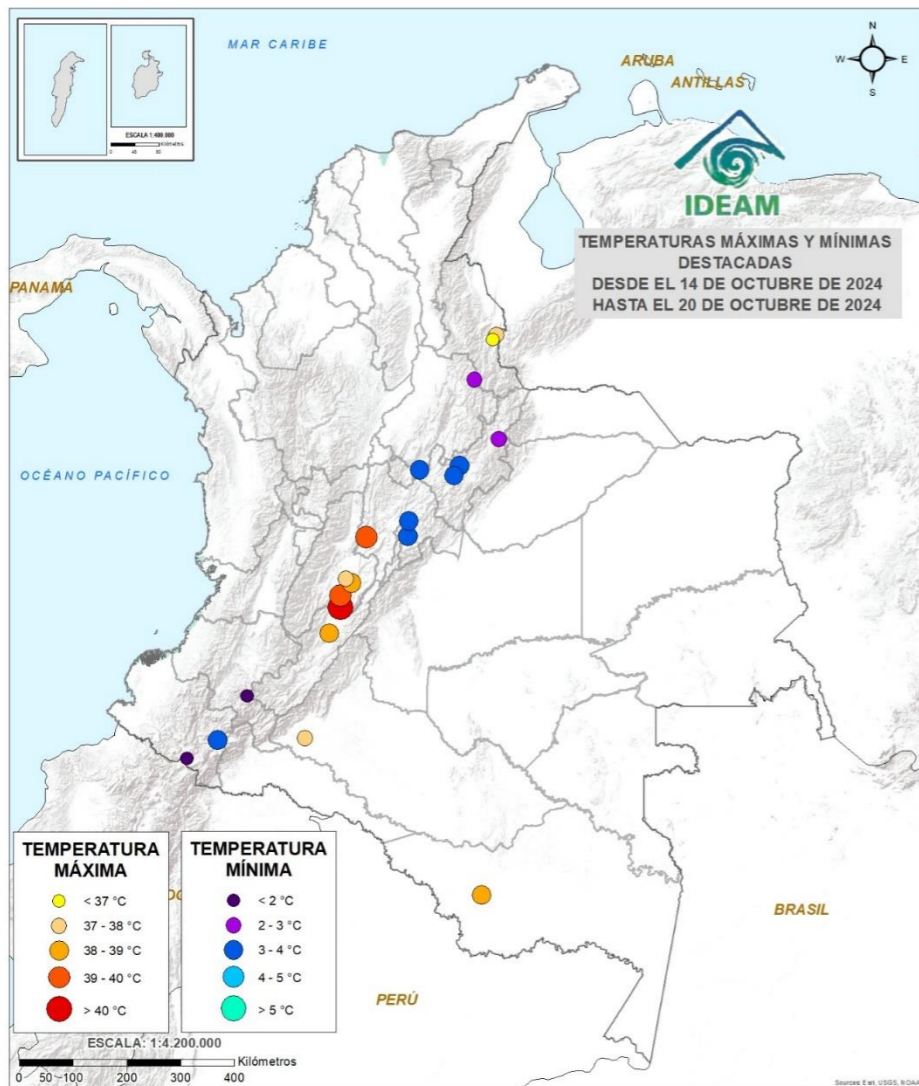


Lluvia acumulada del 01 al 21 de octubre de 2024



Durante el mes de octubre del presente año, se han identificado lluvias ligeras (marcados en tonos marrones) en áreas específicas de La Guajira, Bolívar, Boyacá, Cundinamarca, Risaralda, Boyacá, Cundinamarca, Huila y Amazonas. En contraste se han registrado precipitaciones abundantes (indicadas en tonos azules) en sectores de Antioquia, Chocó, Valle del Cauca, Cauca y Nariño.

Top 10 de las temperaturas del aire más altas y más bajas registradas en la última semana



Temperaturas mínima y máxima del aire destacadas del 14 al 20 de octubre de 2024

TEMPERATURA MÁXIMA

- < 37 °C
- 37 - 38 °C
- 38 - 39 °C
- 39 - 40 °C
- > 40 °C

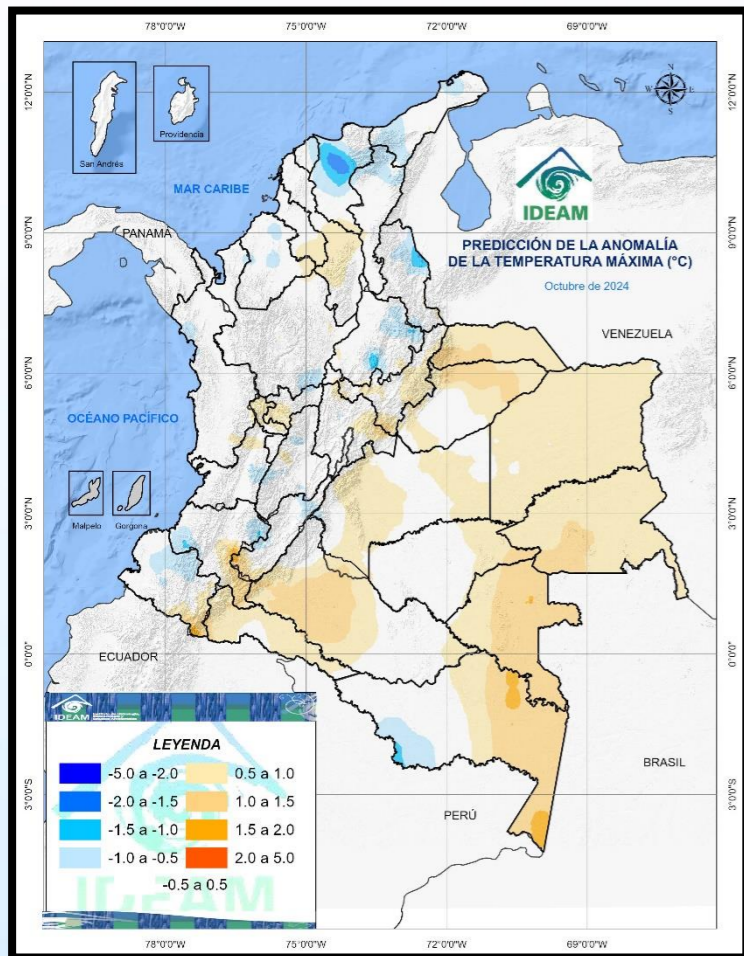
Durante la última semana, se identificaron temperaturas del aire, por encima de 37 °C, en áreas de Norte de Santander, Cundinamarca, Tolima, Huila, Caquetá y Amazonas.

TEMPERATURA MÍNIMA

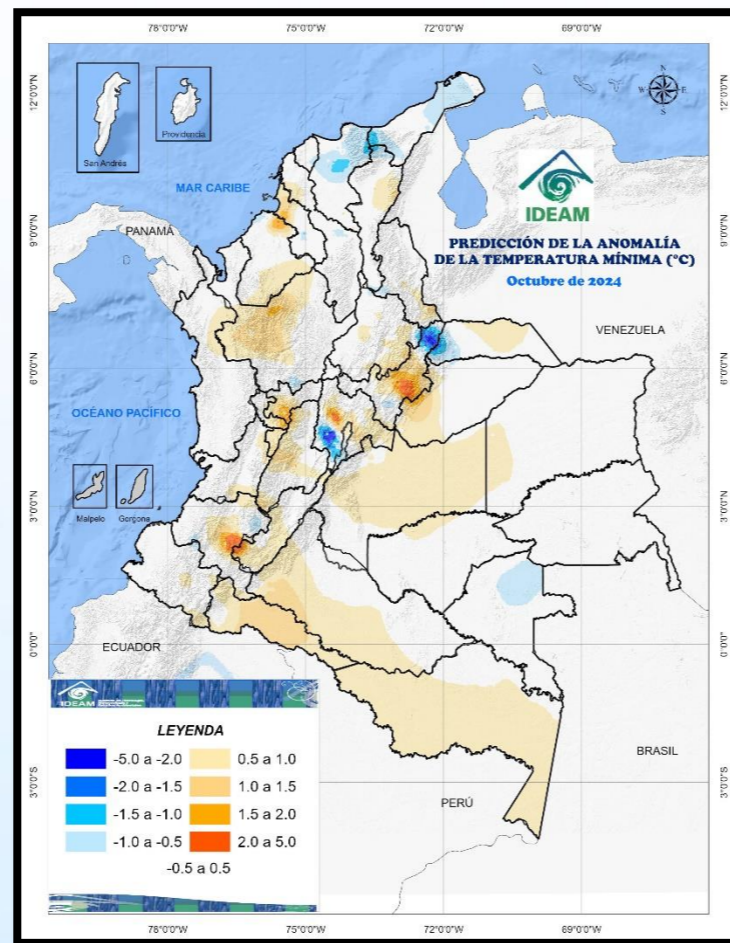
- < 2 °C
- 2 - 3 °C
- 3 - 4 °C
- 4 - 5 °C
- > 5 °C

Las temperaturas mínimas del aire, iguales o inferiores a 5 °C se registraron durante esta semana en sectores de los departamentos de Santander, Boyacá, Cundinamarca, Cauca y Nariño.

Temperaturas del aire en grados Celsius por encima o por debajo de lo esperado para el mes de octubre de 2024



Predicción de la anomalía de la temperatura máxima del aire para el mes de octubre de 2024



Predicción de la anomalía de la temperatura mínima del aire para el mes de octubre de 2024

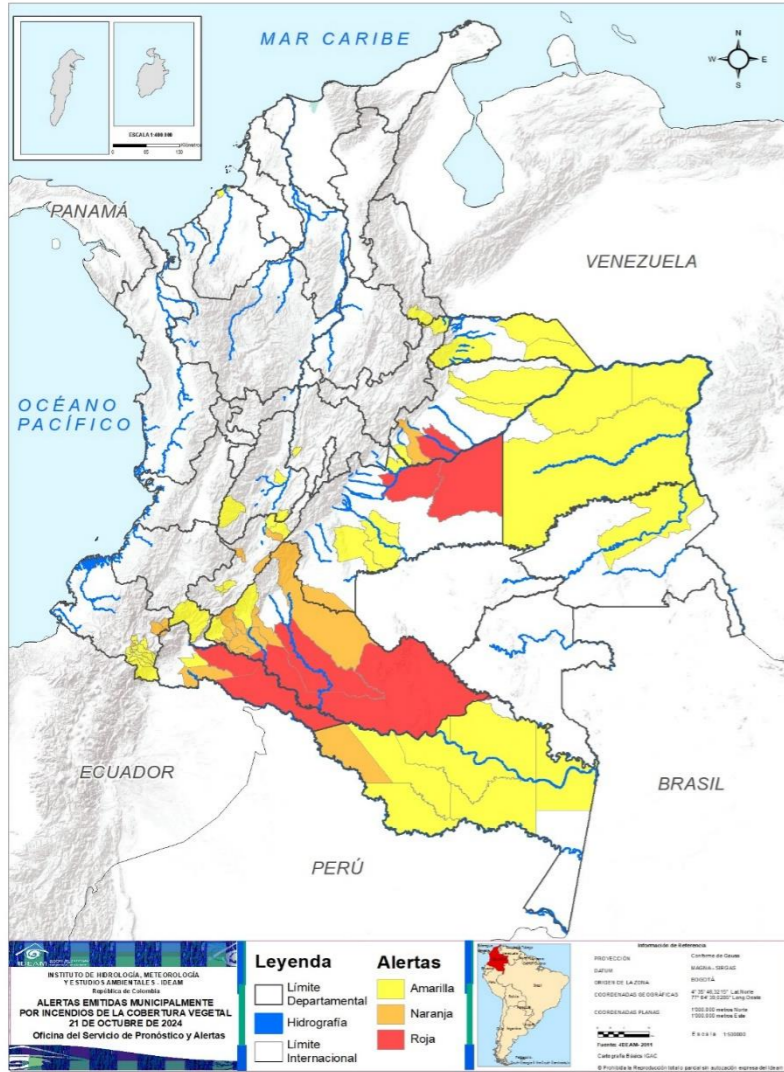


La predicción de anomalías en la temperatura máxima del aire para el mes de octubre indica que, en áreas de Cauca, Nariño, Vaupés y Amazonas se espera que las temperaturas superen lo normal en un rango de 1,5 °C a 2,0 °C. Por otro lado, se pronostican temperaturas máximas, por debajo de lo normal, en sectores del departamento de Magdalena, con valores que podrían oscilar entre -2,0 °C y -1,5 °C.



La predicción de la anomalía de la temperatura mínima del aire para el mes de octubre indica valores por encima de lo normal, entre 2,0 – 5,0 °C, en áreas de Córdoba, Boyacá, Cundinamarca, Caldas, Huila y Cauca. Temperaturas mínimas del aire por debajo de lo normal se pronostican en zonas de Boyacá y Cundinamarca con valores entre -5,0 y -2,0 °C.

ALERTAS POR INCENDIOS

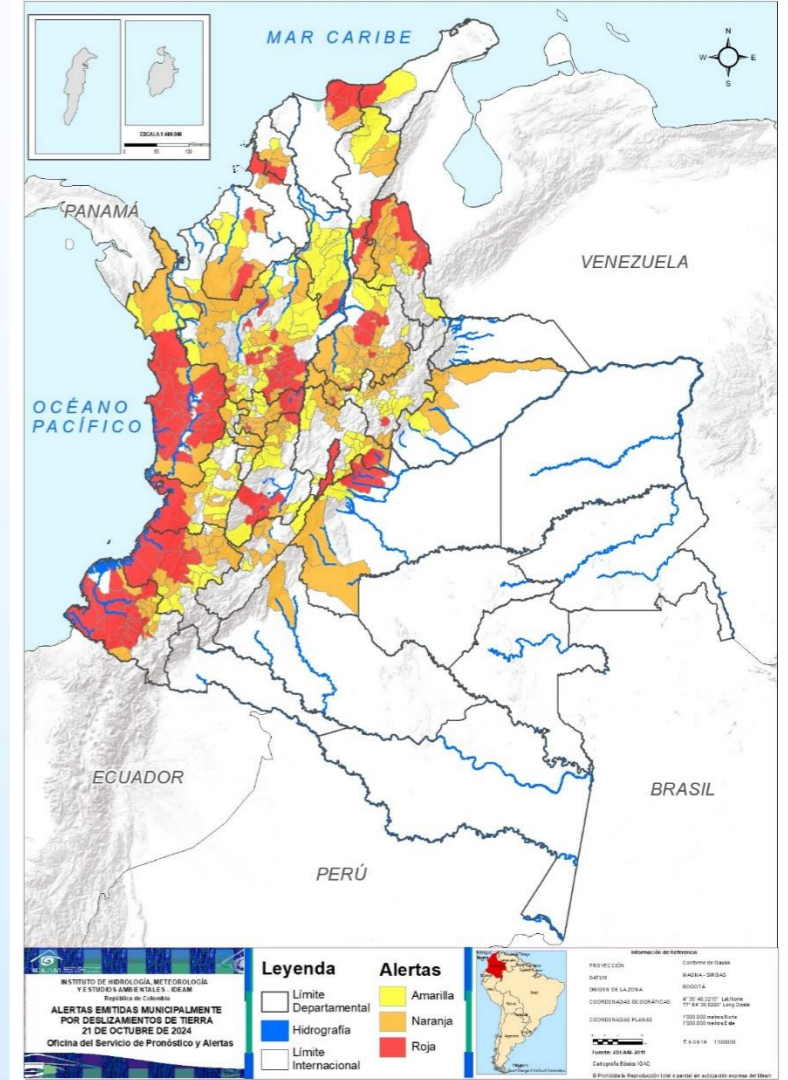


Actualizado 21 de octubre de 2024 – 12:00 HLC

Se recomienda a los agricultores mantenerse informados sobre las actualizaciones de las alertas hidrometeorológicas a través del siguiente enlace:
<https://acortar.link/RVFsA4>

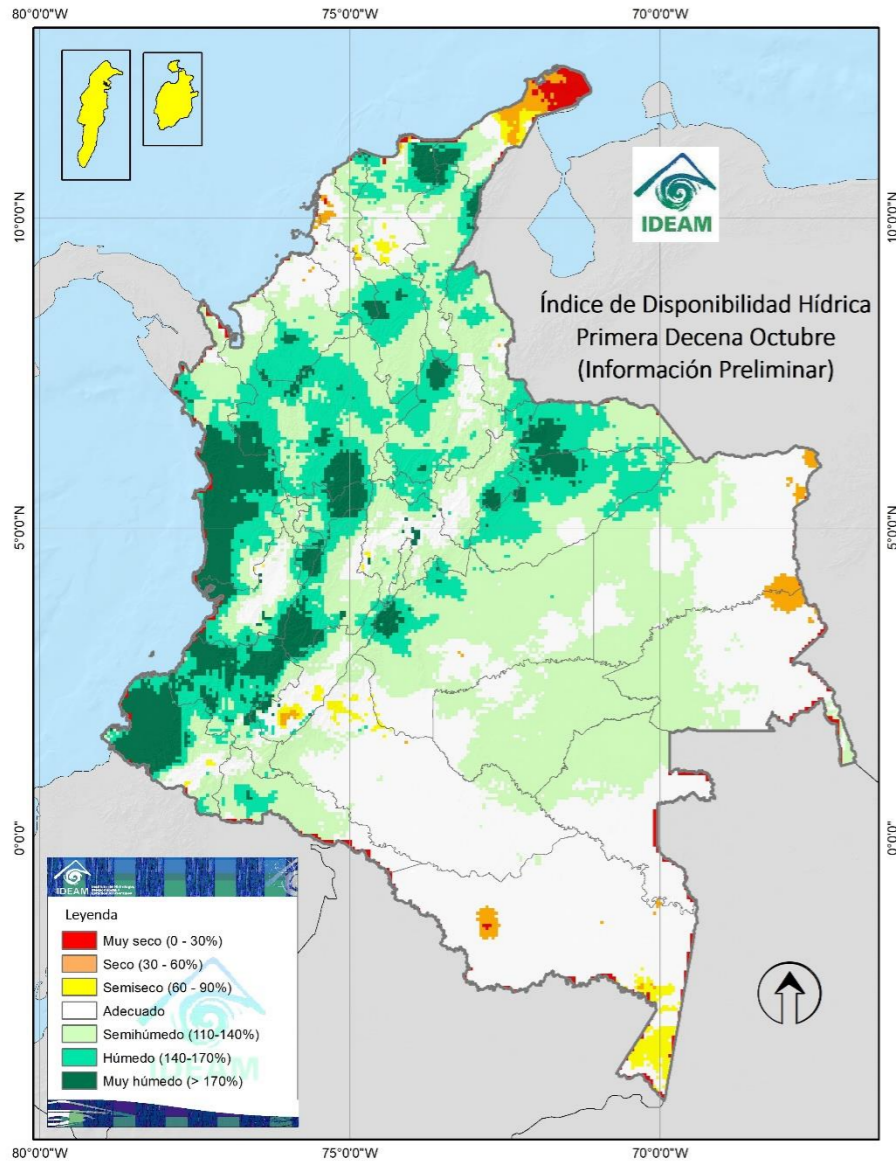


ALERTAS POR DESLIZAMIENTOS



Actualizado 21 de octubre de 2024 – 12:00 HLC

Para la primera decena de octubre de 2024



Muy Seco

Seco

Semiseco

Adecuado

Semihúmedo

Húmedo

Muy Húmedo

Durante la primera decena de octubre de este año, se han registrado condiciones muy secas en la disponibilidad hídrica en sectores de La Guajira, Magdalena, Bolívar, Sucre y Amazonas. En contraste, se observaron condiciones muy húmedas en áreas del sur de La Guajira, nororiente de Magdalena, nororiente Cesar, sur de Bolívar, Antioquia, Santander, Cundinamarca, Tolima, Caldas, Risaralda, Quindío, Chocó, Valle del Cauca, Cauca, Nariño, Huila, Arauca, Casanare, Meta y Putumayo.



*El IDH es un indicador agroclimático que permite identificar zonas y periodos con excesos o deficiencias de agua, clasificando las tierras desde **muy secas** a muy húmedas.*

Departamentos de La Guajira, Magdalena, Cesar y Atlántico

-  Despejado
-  Parcialmente Nublado
-  Lloviznas
-  Mayormente Nublado
-  Lluvias Ligeras
-  Lluvias
-  Lluvias con Tormenta Eléctrica

DEPARTAMENTO DE LA GUAJIRA



DEPARTAMENTO DE MAGDALENA



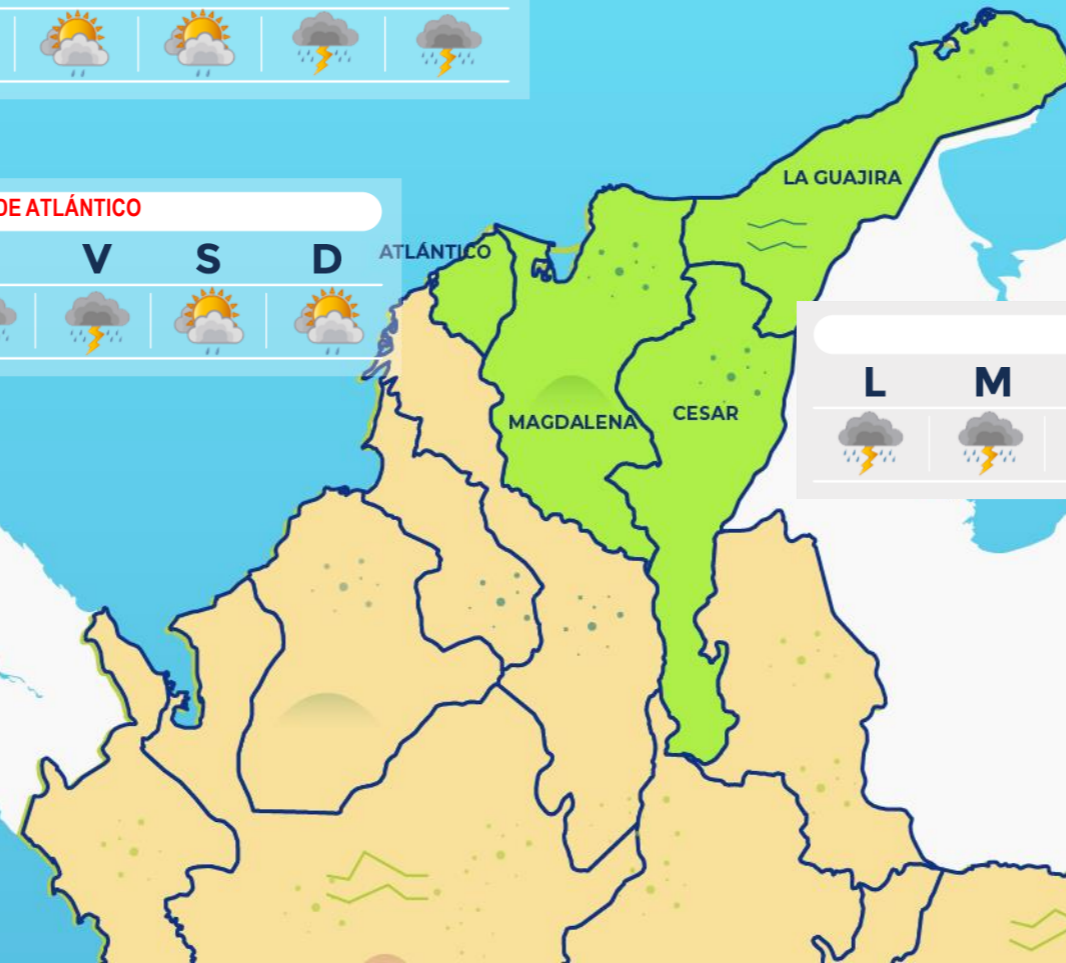
DEPARTAMENTO DE ATLÁNTICO



DEPARTAMENTO DE CESAR



| Escala de Lluvias | |
|--|------------|
| Descripción | Valor (mm) |
| Despejado | 0.0 |
| Parcialmente nublado | 0.0 |
| Nublado | 0.0 |
| Lloviznas - llluvias ligeras | 0.1 - 10 |
| Lluvias | 10 - 40 |
| Lluvias fuertes y probabilidad de tormentas eléctricas | >40 |



Archipiélago de San Andrés, Providencia y Santa Catalina y los departamentos de Bolívar, Sucre y Córdoba

DEPARTAMENTO DE SAN ANDRÉS, PROVIDENCIA Y SANTA CATALINA



DEPARTAMENTO DE BOLÍVAR



DEPARTAMENTO DE SUCRE

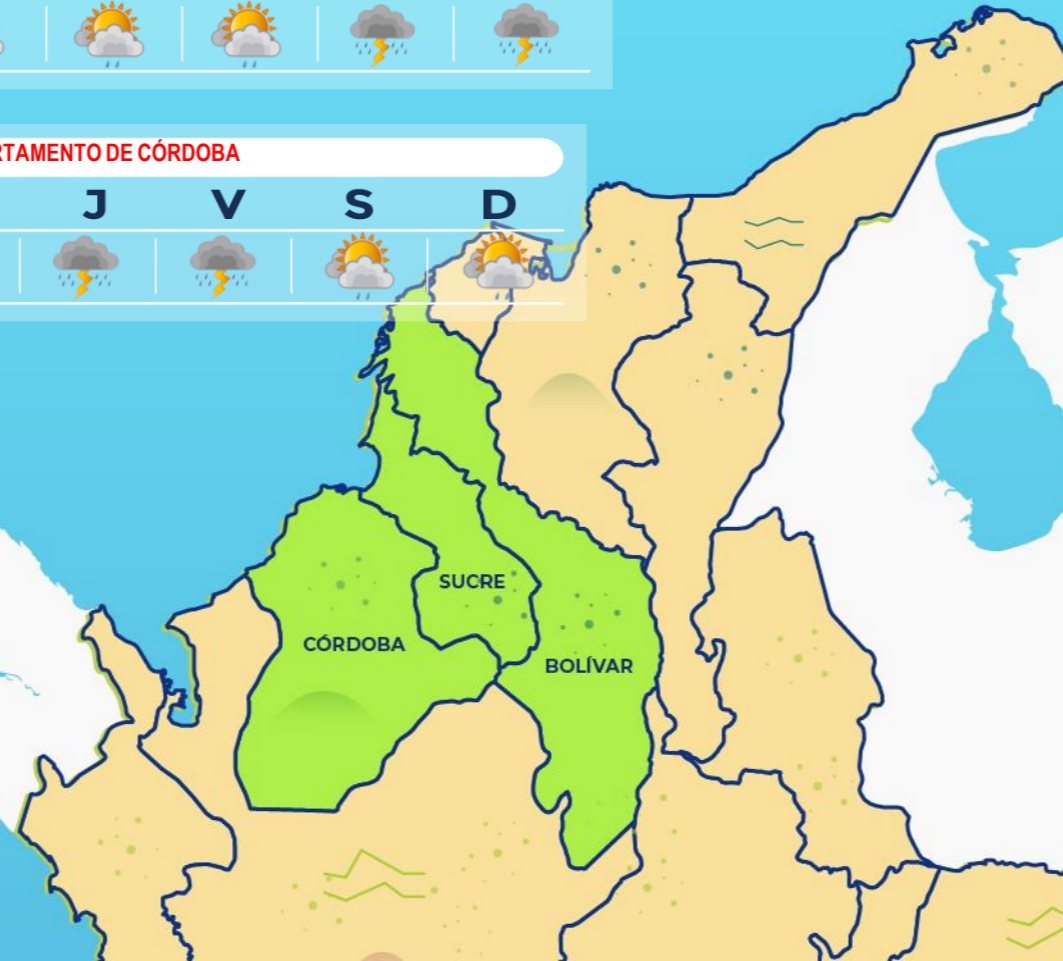


DEPARTAMENTO DE CÓRDOBA

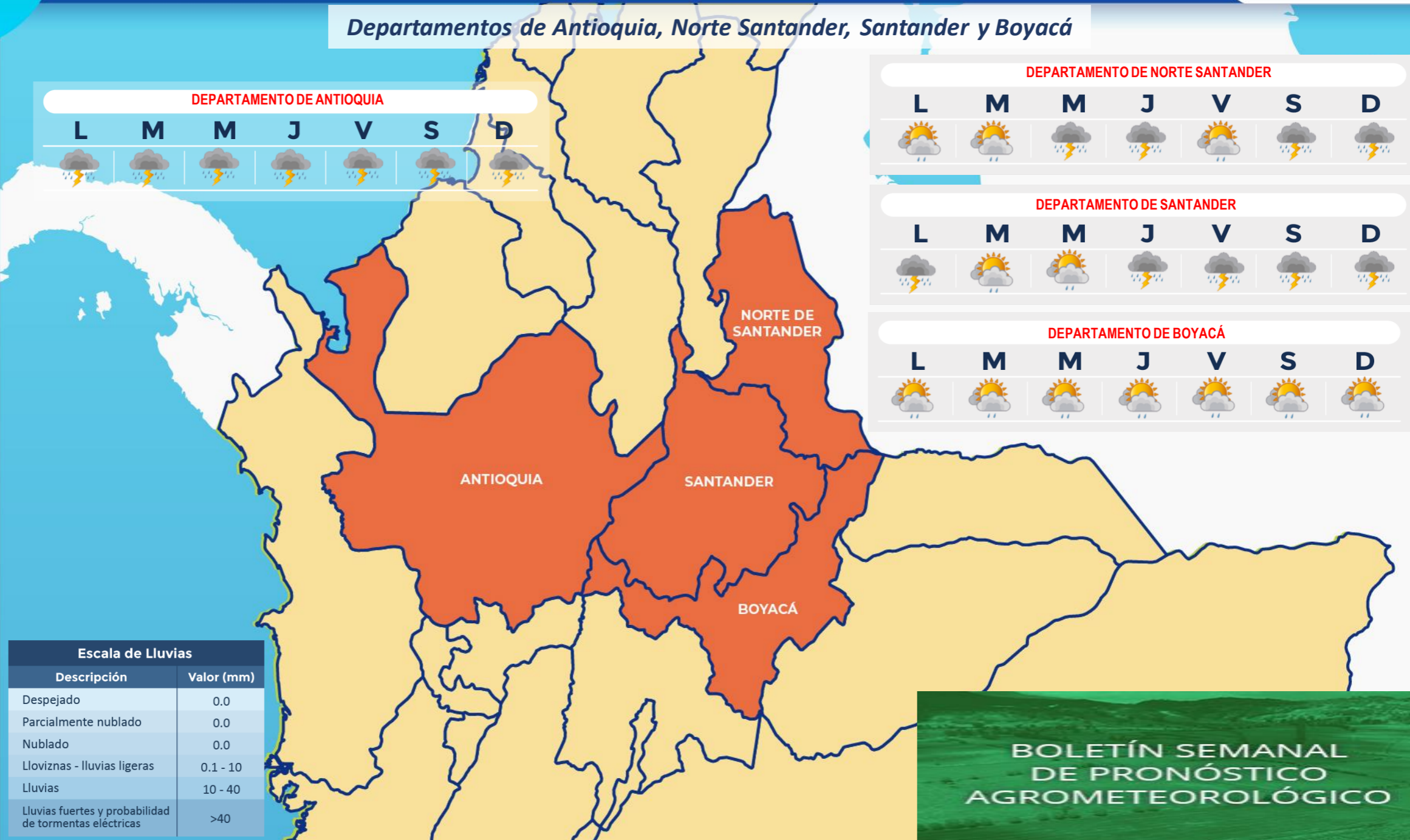


-  Despejado
-  Parcialmente Nublado
-  Lloviznas
-  Mayormente Nublado
-  Lluvias Ligeras
-  Lluvias
-  Lluvias con Tormenta Eléctrica

| Escala de Lluvias | |
|--|------------|
| Descripción | Valor (mm) |
| Despejado | 0.0 |
| Parcialmente nublado | 0.0 |
| Nublado | 0.0 |
| Lloviznas - lluvias ligeras | 0.1 - 10 |
| Lluvias | 10 - 40 |
| Lluvias fuertes y probabilidad de tormentas eléctricas | >40 |



Departamentos de Antioquia, Norte Santander, Santander y Boyacá



DEPARTAMENTO DE ANTIOQUIA



DEPARTAMENTO DE NORTE SANTANDER



DEPARTAMENTO DE SANTANDER



DEPARTAMENTO DE BOYACÁ





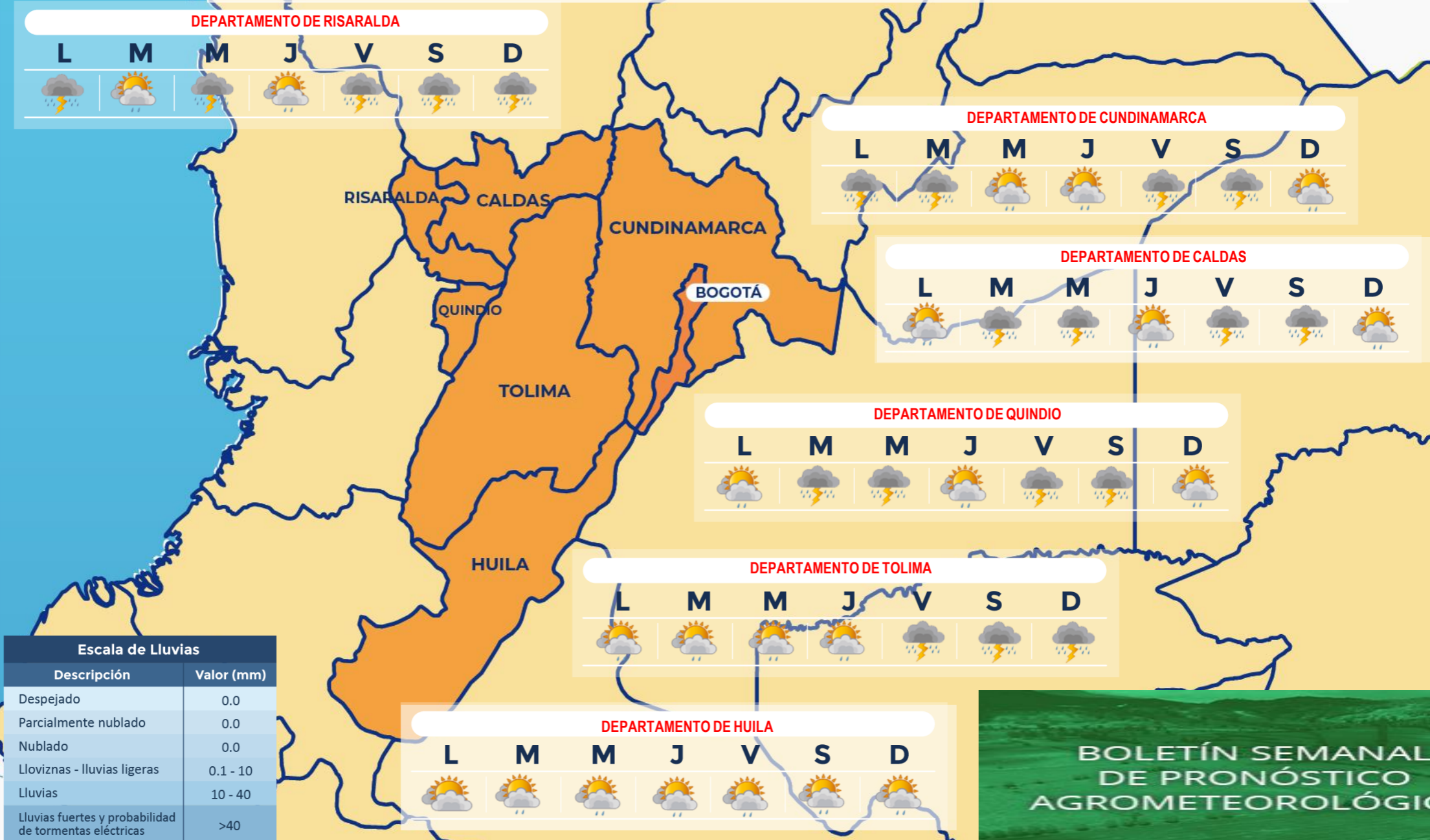
-  Despejado
-  Parcialmente nublado
-  Lloviznas
-  Mayormente Nublado
-  Lluvias Ligeras
-  Lluvias
-  Lluvias con Tormenta Eléctrica

| Escala de Lluvias | |
|--|------------|
| Descripción | Valor (mm) |
| Despejado | 0.0 |
| Parcialmente nublado | 0.0 |
| Nublado | 0.0 |
| Lloviznas - Lluvias ligeras | 0.1 - 10 |
| Lluvias | 10 - 40 |
| Lluvias fuertes y probabilidad de tormentas eléctricas | >40 |

BOLETÍN SEMANAL DE PRONÓSTICO AGROMETEOROLÓGICO



Departamentos de Caldas, Risaralda, Quindío, Cundinamarca, Tolima, Huila y Sabana de Bogotá

-  Despejado
-  Parcialmente nublado
-  Lloviznas
-  Mayormente Nublado
-  Lluvias Ligeras
-  Lluvias
-  Lluvias con Tormenta Eléctrica



BOLETÍN SEMANAL DE PRONÓSTICO AGROMETEOROLÓGICO

Departamentos de Chocó, Valle del Cauca, Cauca y Nariño

-  Despejado
-  Parcialmente nublado
-  Lloviznas
-  Mayormente Nublado
-  Lluvias Ligeras
-  Lluvias
-  Lluvias con Tormenta Eléctrica

DEPARTAMENTO DE CHOCÓ

| L | M | M | J | V | S | D |
|---|---|---|---|---|---|---|
|  |  |  |  |  |  |  |

DEPARTAMENTO DE NARIÑO

| L | M | M | J | V | S | D |
|---|---|---|---|---|--|---|
|  |  |  |  |  |  |  |

DEPARTAMENTO DE VALLE DEL CAUCA

| L | M | M | J | V | S | D |
|---|---|---|---|---|---|---|
|  |  |  |  |  |  |  |

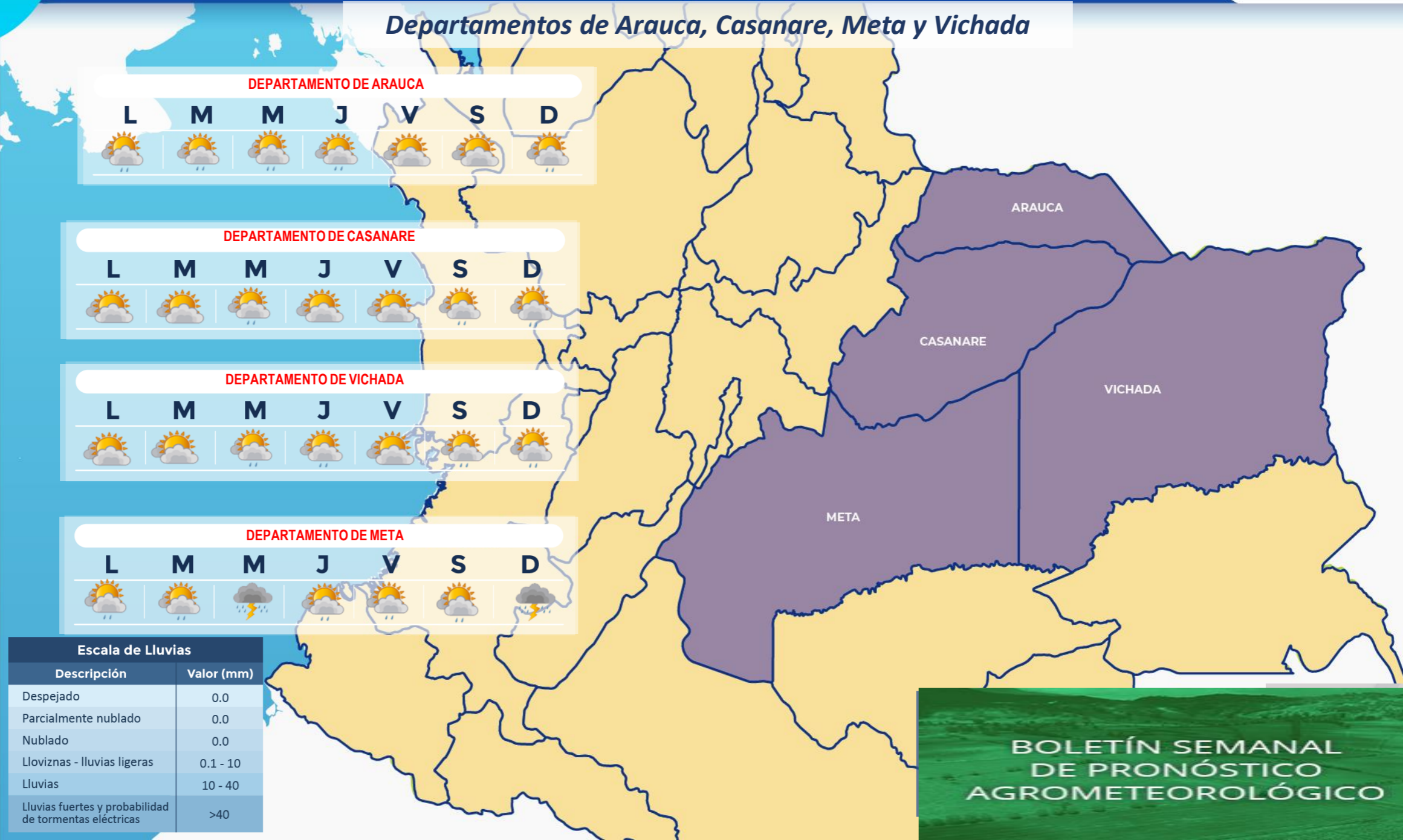
DEPARTAMENTO DE CAUCA

| L | M | M | J | V | S | D |
|---|---|---|---|---|---|---|
|  |  |  |  |  |  |  |

| Escala de Lluvias | |
|--|------------|
| Descripción | Valor (mm) |
| Despejado | 0.0 |
| Parcialmente nublado | 0.0 |
| Nublado | 0.0 |
| Lloviznas - Lluvias ligeras | 0.1 - 10 |
| Lluvias | 10 - 40 |
| Lluvias fuertes y probabilidad de tormentas eléctricas | >40 |



Departamentos de Arauca, Casanare, Meta y Vichada



DEPARTAMENTO DE ARAUCA



DEPARTAMENTO DE CASANARE




DEPARTAMENTO DE VICHADA



DEPARTAMENTO DE META



-  Despejado
-  Parcialmente nublado
-  Lloviznas
-  Mayormente Nublado
-  Lluvias Ligeras
-  Lluvias
-  Lluvias con Tormenta Eléctrica

| Escala de Lluvias | |
|--|------------|
| Descripción | Valor (mm) |
| Despejado | 0.0 |
| Parcialmente nublado | 0.0 |
| Nublado | 0.0 |
| Lloviznas - Lluvias ligeras | 0.1 - 10 |
| Lluvias | 10 - 40 |
| Lluvias fuertes y probabilidad de tormentas eléctricas | >40 |

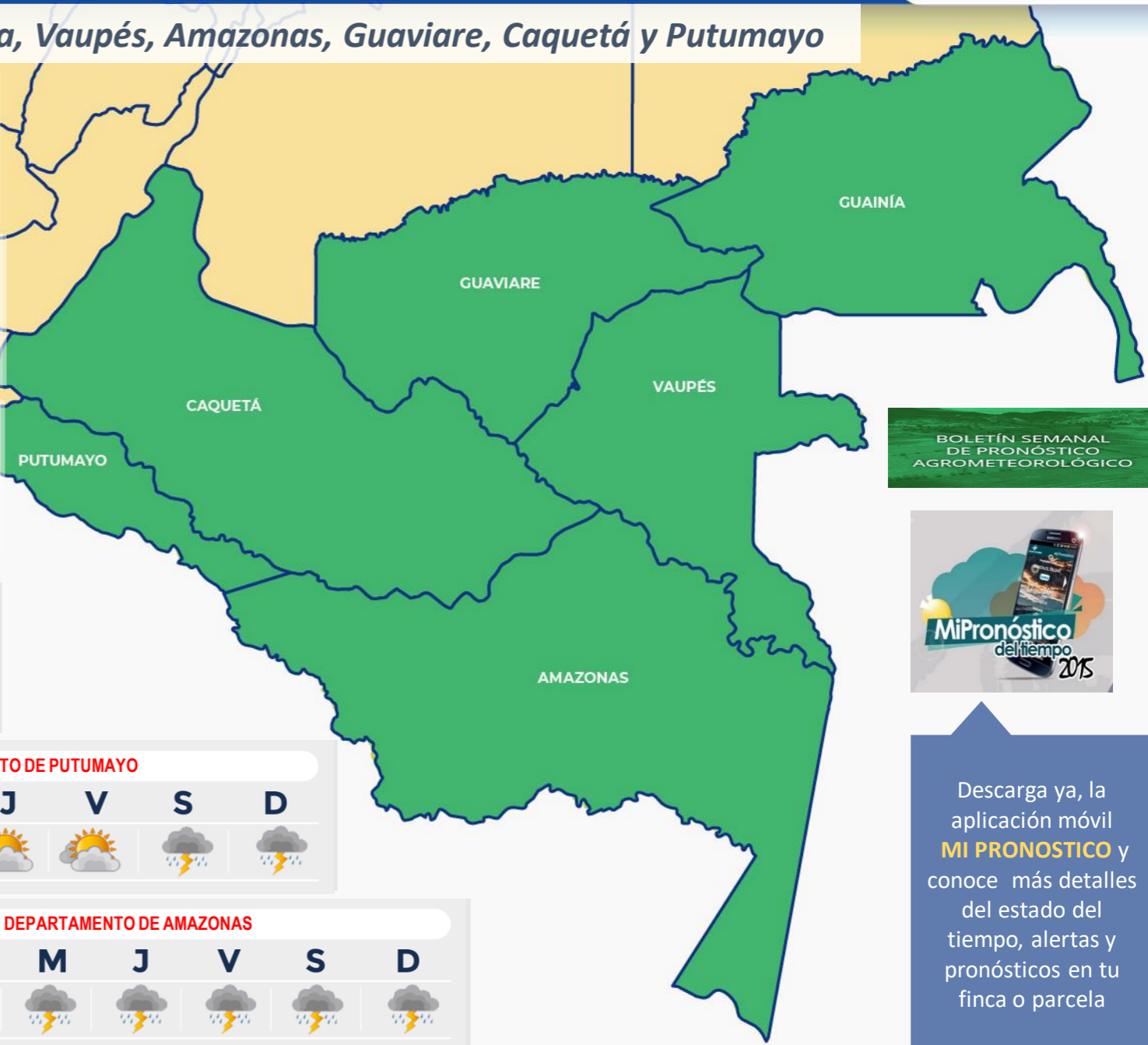


Departamentos de Guainía, Vaupés, Amazonas, Guaviare, Caquetá y Putumayo

-  Despejado
-  Parcialmente Nublado
-  Lloviznas
-  Mayormente Nublado
-  Lluvias Ligeras
-  Lluvias
-  Lluvias con tormenta eléctrica



| Escala de Lluvias | |
|--|------------|
| Descripción | Valor (mm) |
| Despejado | 0.0 |
| Parcialmente nublado | 0.0 |
| Nublado | 0.0 |
| Lloviznas - Lluvias ligeras | 0.1 - 10 |
| Lluvias | 10 - 40 |
| Lluvias fuertes y probabilidad de tormentas eléctricas | >40 |



BOLETÍN SEMANAL DE PRONÓSTICO AGROMETEOROLÓGICO



Descarga ya, la aplicación móvil **MI PRONOSTICO** y conoce más detalles del estado del tiempo, alertas y pronósticos en tu finca o parcela



Octubre de 2024














¿Cuál es la fase lunar de hoy? o ¿qué día debo sembrar o cosechar?, son algunas de las cuestiones que despierta la Luna



| Fases Lunares | Fecha | Hora Local Colombiana |
|------------------|------------|-----------------------|
| Luna nueva | 2024-10-02 | 13:49 |
| Cuarto creciente | 2024-10-10 | 13:55 |
| Luna llena | 2024-10-17 | 06:26 |
| Cuarto menguante | 2024-10-24 | 03:03 |

Boletines técnicos de pronósticos y alertas



| Oficina del Servicio de Pronósticos y Alertas -OSPA- | | |
|---|--|---|
| Informe Técnico Diario de Condiciones Hidrometeorológicas, Alertas y Pronósticos (ITD) | Descargar última publicación ↓ | Consultar repositorio  |
| Boletín de Condiciones Hidrometeorológicas Actuales, Alertas y Pronósticos (BCH) | Descargar última publicación ↓ | Consultar repositorio  |
| Boletín de Alertas por Pronóstico de la Amenaza por Incendios de la Cobertura Vegetal (BAICV) | Descargar última publicación ↓ | Consultar repositorio  |
| Boletín de Alertas Hidrológicas (BAH) | Descargar última publicación ↓ | Consultar repositorio  |
| Comunicados Especiales (CE) | Descargar última publicación ↓ | Consultar repositorio  |
| Boletín de Pronóstico Nacional del Tiempo para Tres Días (BPTD) | Descargar última publicación ↓ | Consultar repositorio  |
| Boletines Temporada de Huracanes -Ciclones-(BTCH) | Descargar última publicación ↓ | Consultar repositorio  |
| Boletín de Alertas por Pronóstico de la Amenaza por Deslizamientos de Tierra (BADT) | Descargar última publicación ↓ | Consultar repositorio  |
| Boletín Semanal para el Sector Agrícola (BSA) | Descargar última publicación ↓ | Consultar repositorio  |
| Boletín Mensual de la Situación Sinóptica (BSS) | Descargar última publicación ↓ | Consultar repositorio  |
| Información preliminar diaria de precipitación y temperatura de los principales aeropuertos y ciudades del país | Descargar última publicación ↓ | Consultar repositorio  |

Ghisliane Echeverry Prieto, Directora General
Luis Alfonso López Álvarez – Jefe (e) Oficina del Servicio de Pronósticos y Alertas

Elaboró: Daniel Useche Samudio
Grupo de Análisis y Pronóstico del Tiempo - Oficina del Servicio de Pronóstico y Alertas

Diseño y Diagramación:
Oficina del Servicio de Pronóstico y Alertas

GRUPO DE COMUNICACIONES

Colaboradores:

Oficina del Servicio de Pronóstico y Alertas (Subdirección. de Meteorología)

Grupo de Datos (Of. Del Servicio de Pronóstico y Alertas)

Grupo de Climatología y Agrometeorología (Subdirección de Meteorología)

Grupo de Modelamiento (Subdirección. de Meteorología)

<http://www.ideam.gov.co>

Correos electrónicos: servicio@ideam.gov.co, alertas@ideam.gov.co

Calle 25 D # 96 B - 70, piso 3. Bogotá, D.C.

Teléfono: 601 3075625 ext. 1334-1336.

VISITA NUESTRAS REDES SOCIALES



ideam.instituto



@IDEAMColombia



InstitutoIDEAM



ideamcolombia