

# Boletín semanal para el Sector Agrícola

**1.**  
Lo más  
destacado

**2.** Lluvias  
acumuladas  
y anomalías

**3.** Anomalías de temperatura media

**4.** Índice de disponibilidad hídrica (IDH)

**5.**  
Pronóstico  
nacional  
por regiones

- 5.1 Región Caribe
- 5.2 Región Andina norte
- 5.3 Región Andina centro-sur
- 5.4 Región Pacífica
- 5.5 Región Orinoquía
- 5.6 Región Amazónica

**6.** Fases lunares

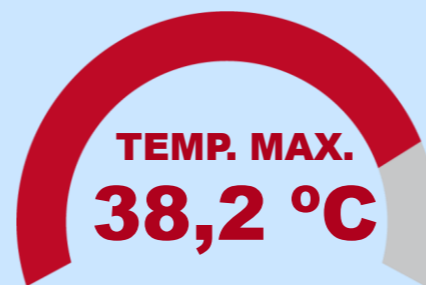
**7.** Enlaces de interés

*Datos extremos de lluvia y temperatura máxima y mínima del aire correspondientes a la semana del lunes 7 al domingo 13 de octubre de 2024*

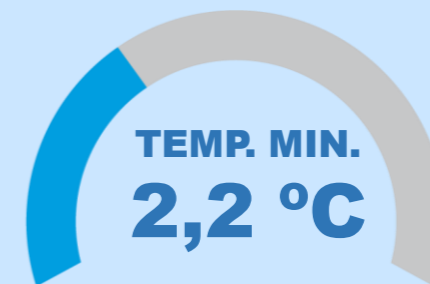
**!!!ATENCIÓN !!!**  
Estos son los  
datos más  
destacados de la  
última semana



### Temperaturas máxima y mínima



Natagaima – Tolima, domingo 13



Sopó – Cundinamarca, viernes 11

DÍA MÁS LLUVIOSO DE LA SEMANA A NIVEL NACIONAL



**9567,0 mm**

Lunes 7

DATOS  
DESTACADOS

MÁXIMO ACUMULADO EN 24 HORAS



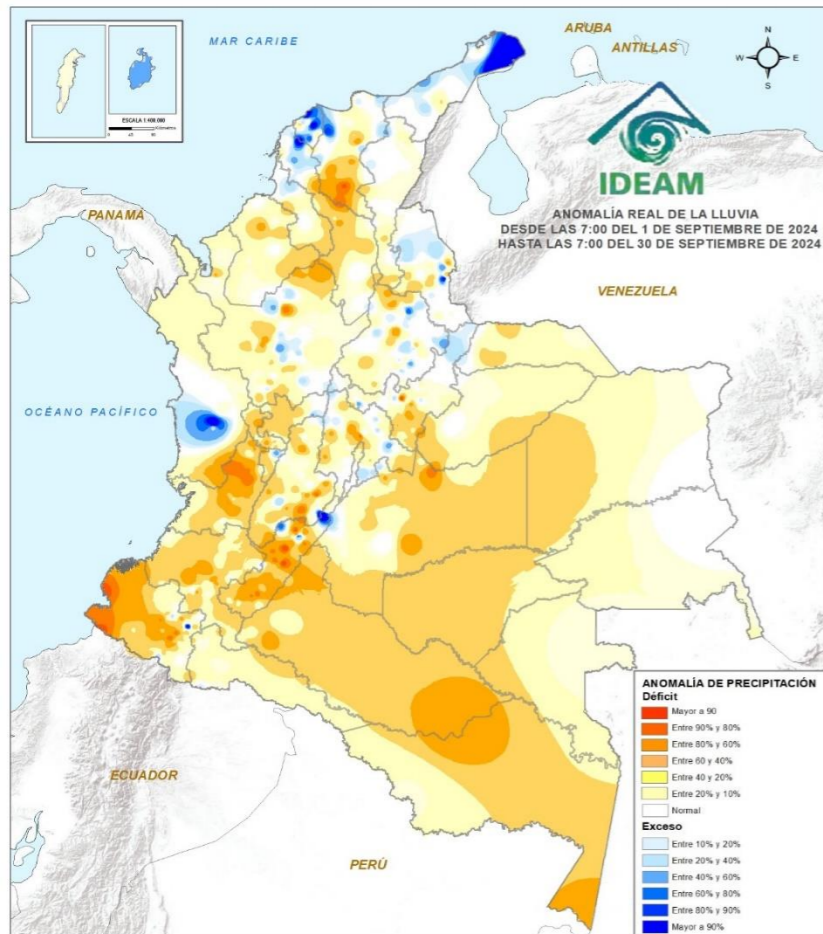
**149,0 mm**

Caucasia – Antioquia, miércoles 9

**Nota:** Los datos extremos de la temperatura del aire corresponden a zonas con altitud menor a 3000 m.s.n.m.



Anomalía ponderada de la lluvia del 01 al 30 de septiembre de 2024

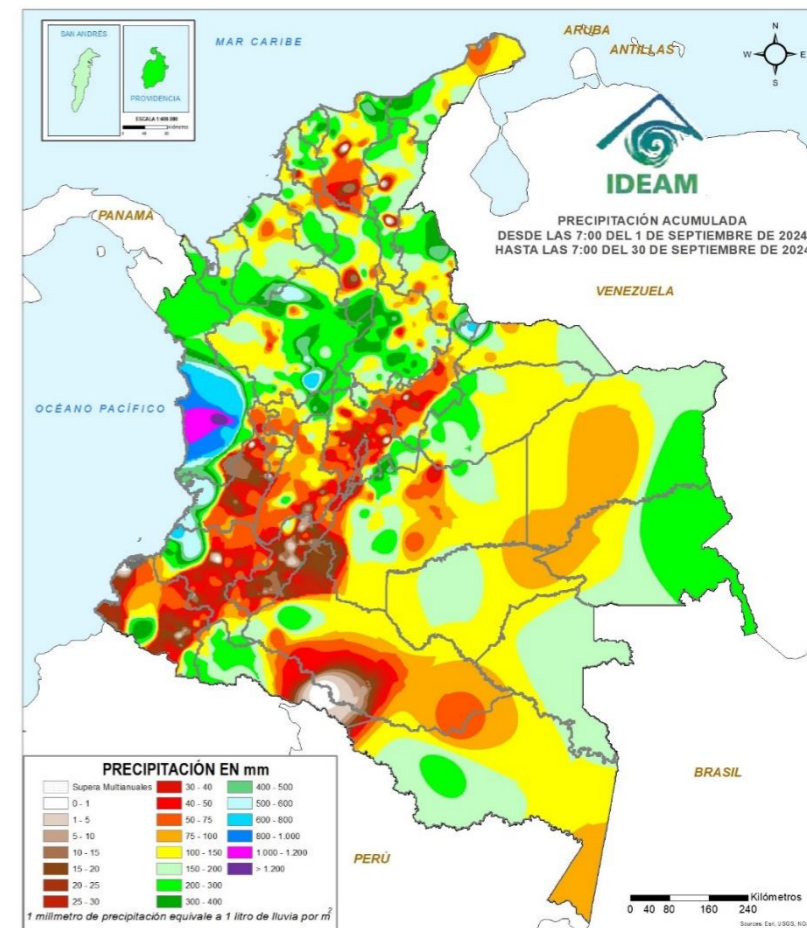


En el transcurso de septiembre de este año la anomalía real de lluvias reveló excesos mayores al 90 % (representados en tonos azules) en áreas puntuales de La Guajira, Magdalena, Atlántico, Bolívar, Norte de Santander, Santander, Chocó y Huila. En contraste, se han identificado déficits (indicados en tonos rojos) en amplias zonas del sur de Magdalena, Huila, Valle del Cauca y Nariño.

Octubre marca el inicio de la segunda temporada de lluvias en las regiones Andina y en el oriente de la Caribe. En el piedemonte oriental de la cordillera, se anticipa una ligera disminución en las precipitaciones en comparación con el mes anterior. La región del Pacífico se mantendrá húmeda, con los mayores volúmenes de lluvia esperados en su zona central. Por otro lado, en gran parte de la Amazonía se prevé también una disminución en las lluvias respecto al mes anterior.



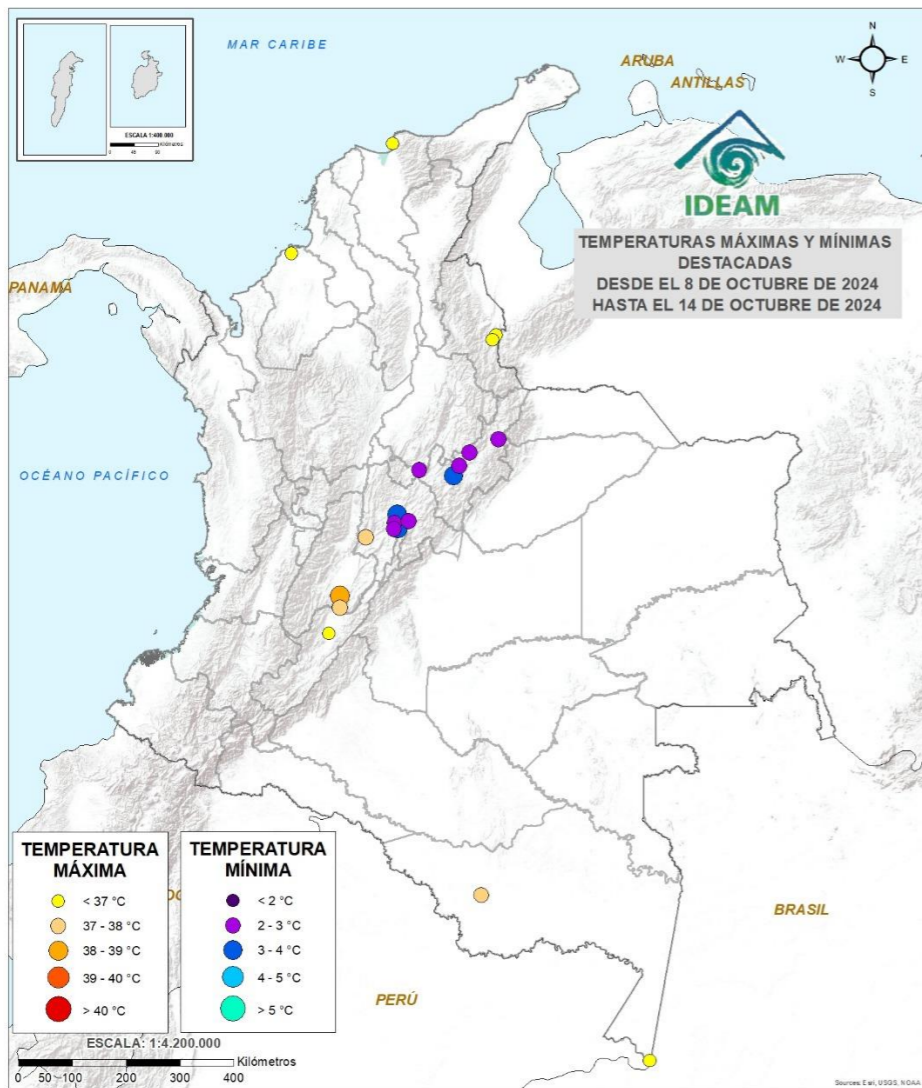
Lluvia acumulada del 01 al 30 de septiembre de 2024



Durante el mes de septiembre del presente año, se identificó ausencia de lluvias (indicadas en tonos blancos) en áreas específicas de Boyacá, Cundinamarca, Huila, nororiente de Valle del Cauca, Cauca, Nariño y centro de Putumayo. En contraste se han registrado precipitaciones abundantes (indicadas en tonos lilas) en el departamento de Chocó.



**Top 10 de las temperaturas del aire más altas y más bajas registradas en la última semana**



**TEMPERATURA MÁXIMA**

- < 37 °C
- 37 - 38 °C
- 38 - 39 °C
- 39 - 40 °C
- > 40 °C

Durante la última semana, se identificaron temperaturas del aire, por encima de 37 °C, en áreas de Magdalena, Córdoba, Norte de Santander, Cundinamarca, Tolima, Huila y Amazonas.

**TEMPERATURA MÍNIMA**

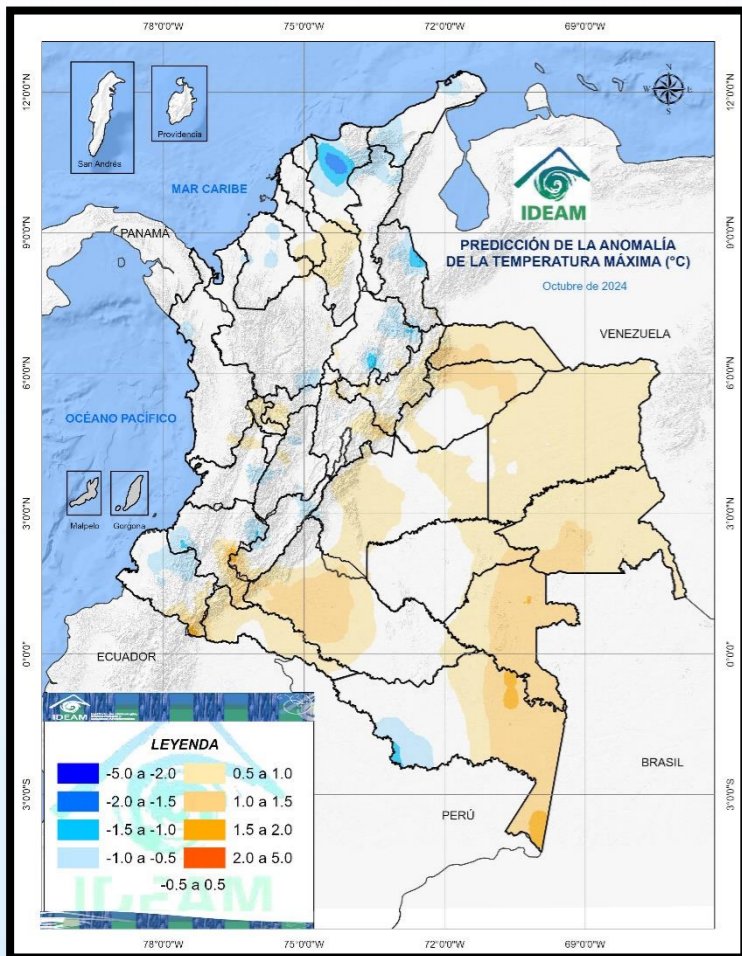
- < 2 °C
- 2 - 3 °C
- 3 - 4 °C
- 4 - 5 °C
- > 5 °C

Las temperaturas mínimas del aire, iguales o inferiores a 5 °C se registraron durante esta semana en sectores de los departamentos de Boyacá y Cundinamarca.

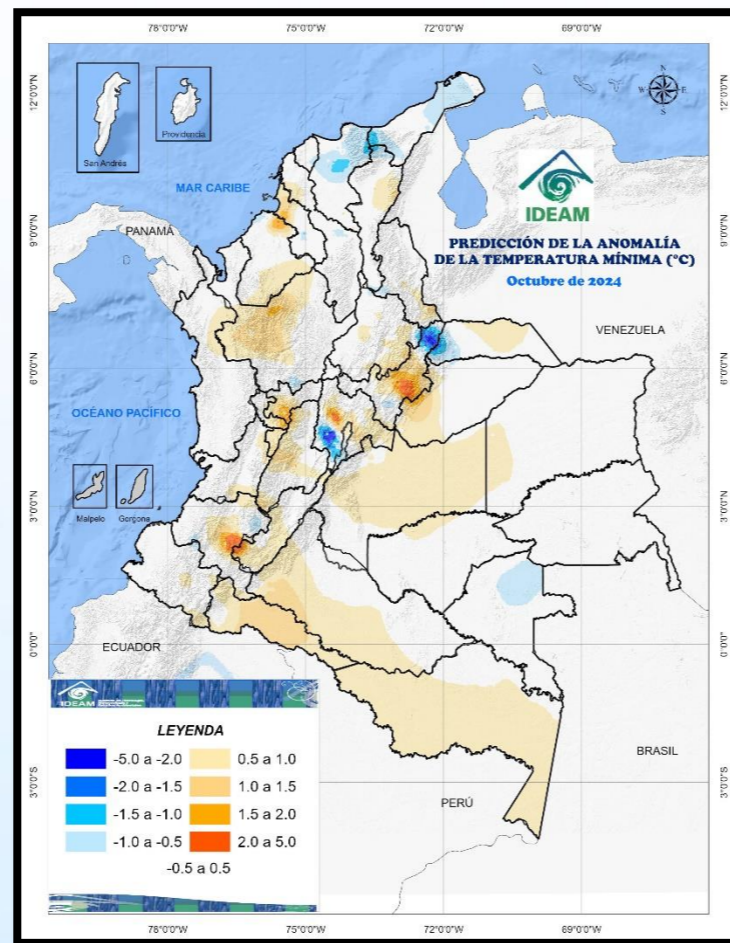
Temperaturas mínima y máxima del aire destacadas del 8 al 14 de octubre de 2024



Temperaturas del aire en grados Celsius por encima o por debajo de lo esperado para el mes de octubre de 2024



Predicción de la anomalía de la temperatura máxima del aire para el mes de octubre de 2024



Predicción de la anomalía de la temperatura mínima del aire para el mes de octubre de 2024



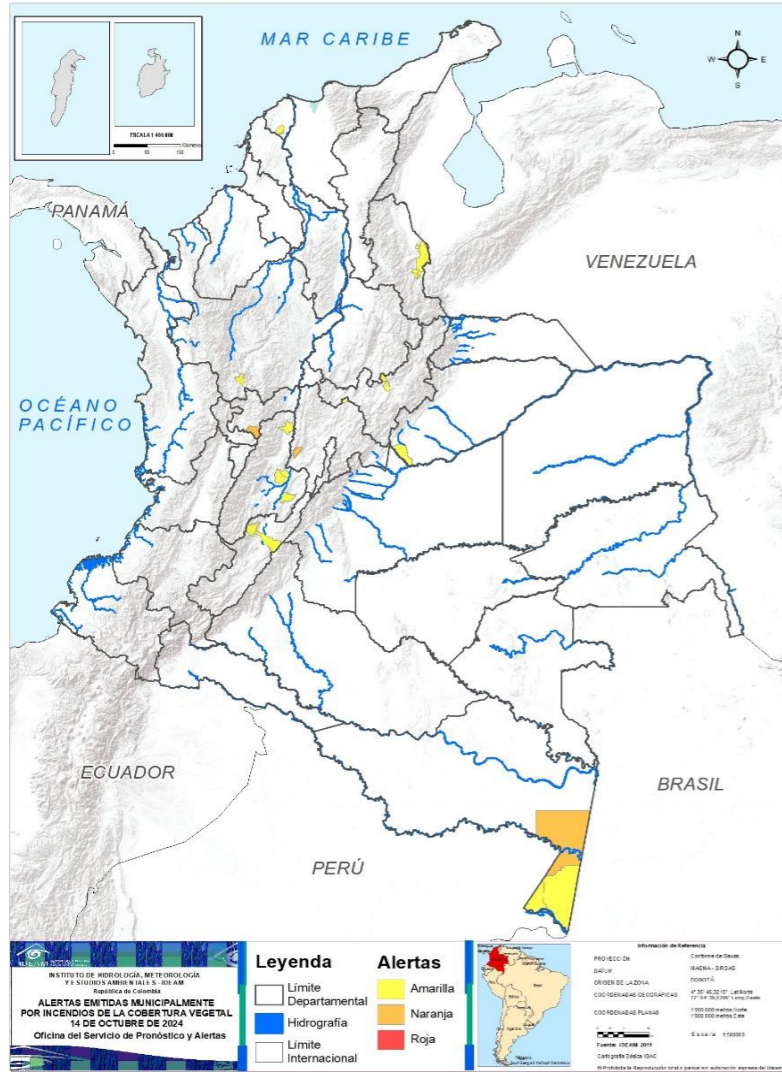
La predicción de anomalías en la temperatura máxima del aire para el mes de octubre indica que, en áreas de Cauca, Nariño, Vaupés y Amazonas se espera que las temperaturas superen lo normal en un rango de 1,5 °C a 2,0 °C. Por otro lado, se pronostican temperaturas máximas, por debajo de lo normal, en sectores del departamento de Magdalena, con valores que podrían oscilar entre -2,0 °C y -1,5 °C.



La predicción de la anomalía de la temperatura mínima del aire para el mes de octubre indica valores por encima de lo normal, entre 2,0 – 5,0 °C, en áreas de Córdoba, Boyacá, Cundinamarca, Caldas, Huila y Cauca. Temperaturas mínimas del aire por debajo de lo normal se pronostican en zonas de Boyacá y Cundinamarca con valores entre -5,0 y -2,0 °C.



### ALERTAS POR INCENDIOS

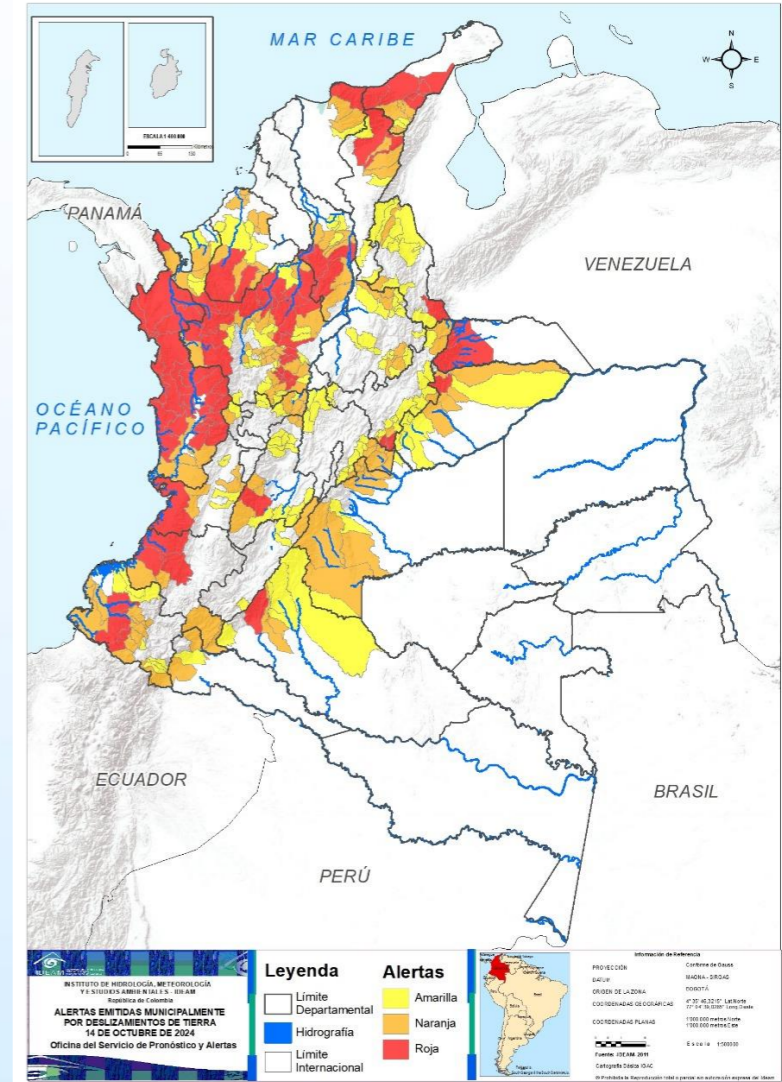


Actualizado 14 de octubre de 2024 – 12:00 HLC

Se recomienda a los agricultores mantenerse informados sobre las actualizaciones de las alertas hidrometeorológicas a través del siguiente enlace:  
<https://acortar.link/RVFsA4>



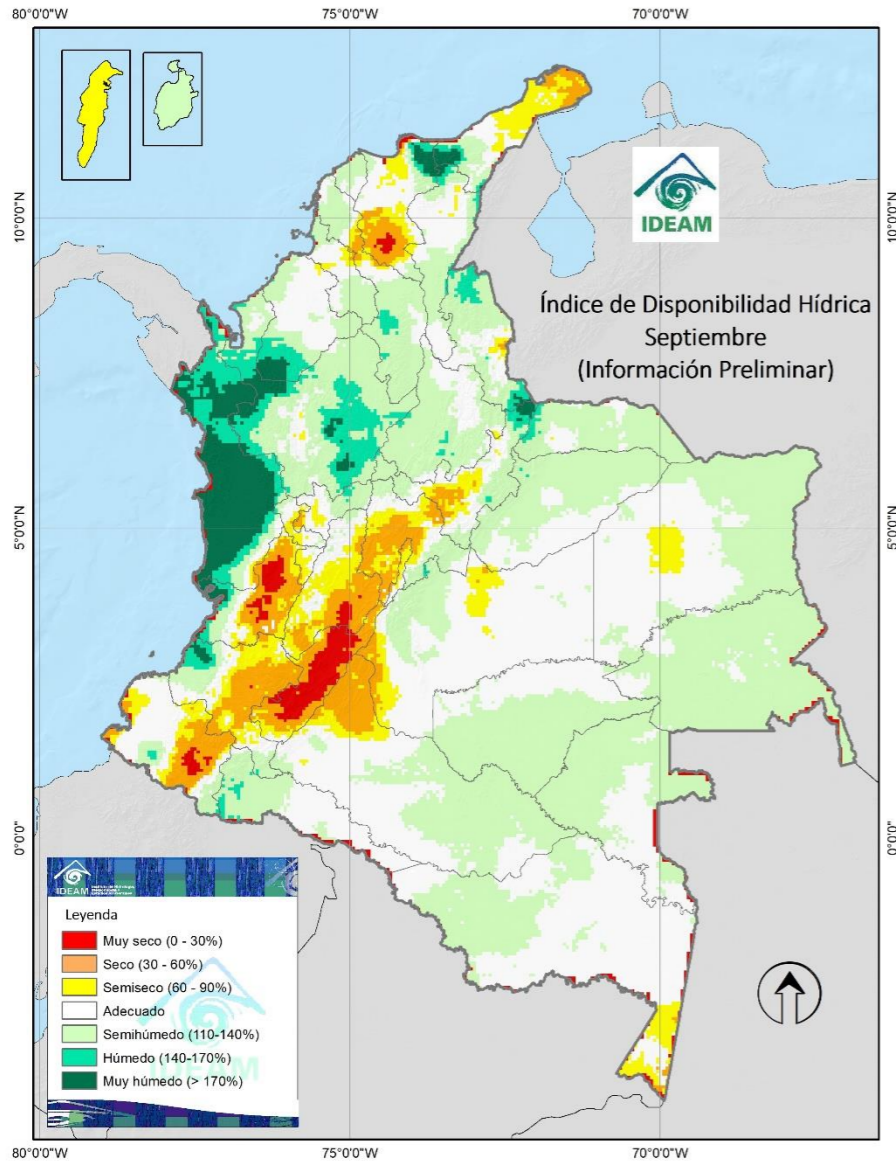
### ALERTAS POR DESLIZAMIENTOS



Actualizado 14 de octubre de 2024 – 12:00 HLC



### Para el mes de septiembre de 2024



**Muy Seco**

**Seco**

**Semiseco**

**Adecuado**

**Semihúmedo**

**Húmedo**

**Muy Húmedo**

Durante el mes de septiembre de este año, se registraron condiciones muy secas en la disponibilidad hídrica en sectores de Magdalena, Tolima, Huila, Valle del Cauca, Cauca y Nariño. En contraste, se observaron condiciones muy húmedas en áreas del sur de La Guajira, nororiente de Magdalena, Antioquia, Norte de Santander, Boyacá, Chocó, Valle del Cauca y Cauca.



*El IDH es un indicador agroclimático que permite identificar zonas y periodos con excesos o deficiencias de agua, clasificando las tierras desde **muy secas** a muy húmedas.*

Departamentos de La Guajira, Magdalena, Cesar y Atlántico

-  Despejado
-  Parcialmente Nublado
-  Lloviznas
-  Mayormente Nublado
-  Lluvias Ligeras
-  Lluvias
-  Lluvias con Tormenta Eléctrica

DEPARTAMENTO DE LA GUAJIRA



DEPARTAMENTO DE MAGDALENA



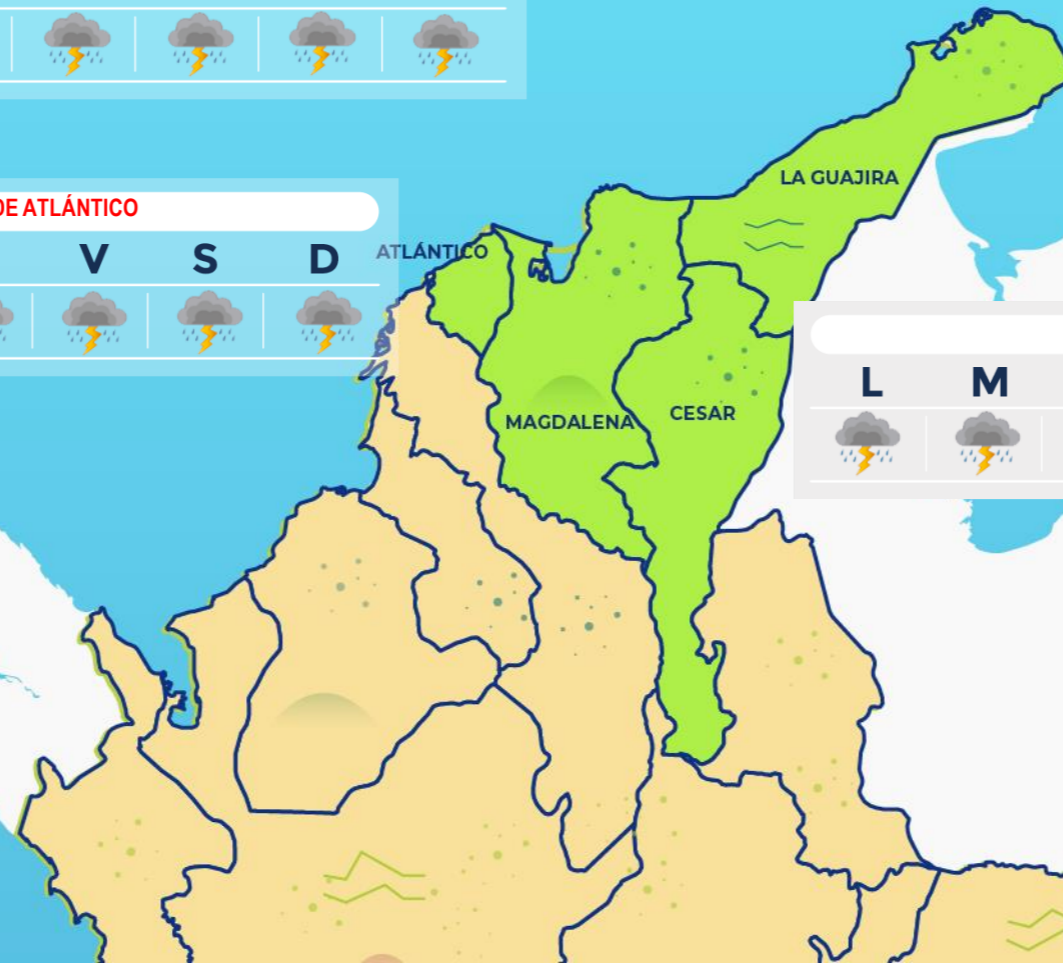
DEPARTAMENTO DE ATLÁNTICO



DEPARTAMENTO DE CESAR



| Escala de Lluvias                                      |            |
|--|------------|
| Descripción  | Valor (mm) |
| Despejado  | 0.0        |
| Parcialmente nublado                                   | 0.0        |
| Nublado  | 0.0        |
| Lloviznas - Lluvias ligeras                            | 0.1 - 10   |
| Lluvias  | 10 - 40    |
| Lluvias fuertes y probabilidad de tormentas eléctricas | >40        |





Archipiélago de San Andrés, Providencia y Santa Catalina y los departamentos de Bolívar, Sucre y Córdoba

### DEPARTAMENTO DE SAN ANDRÉS, PROVIDENCIA Y SANTA CATALINA



### DEPARTAMENTO DE BOLÍVAR



### DEPARTAMENTO DE SUCRE



### DEPARTAMENTO DE CÓRDOBA



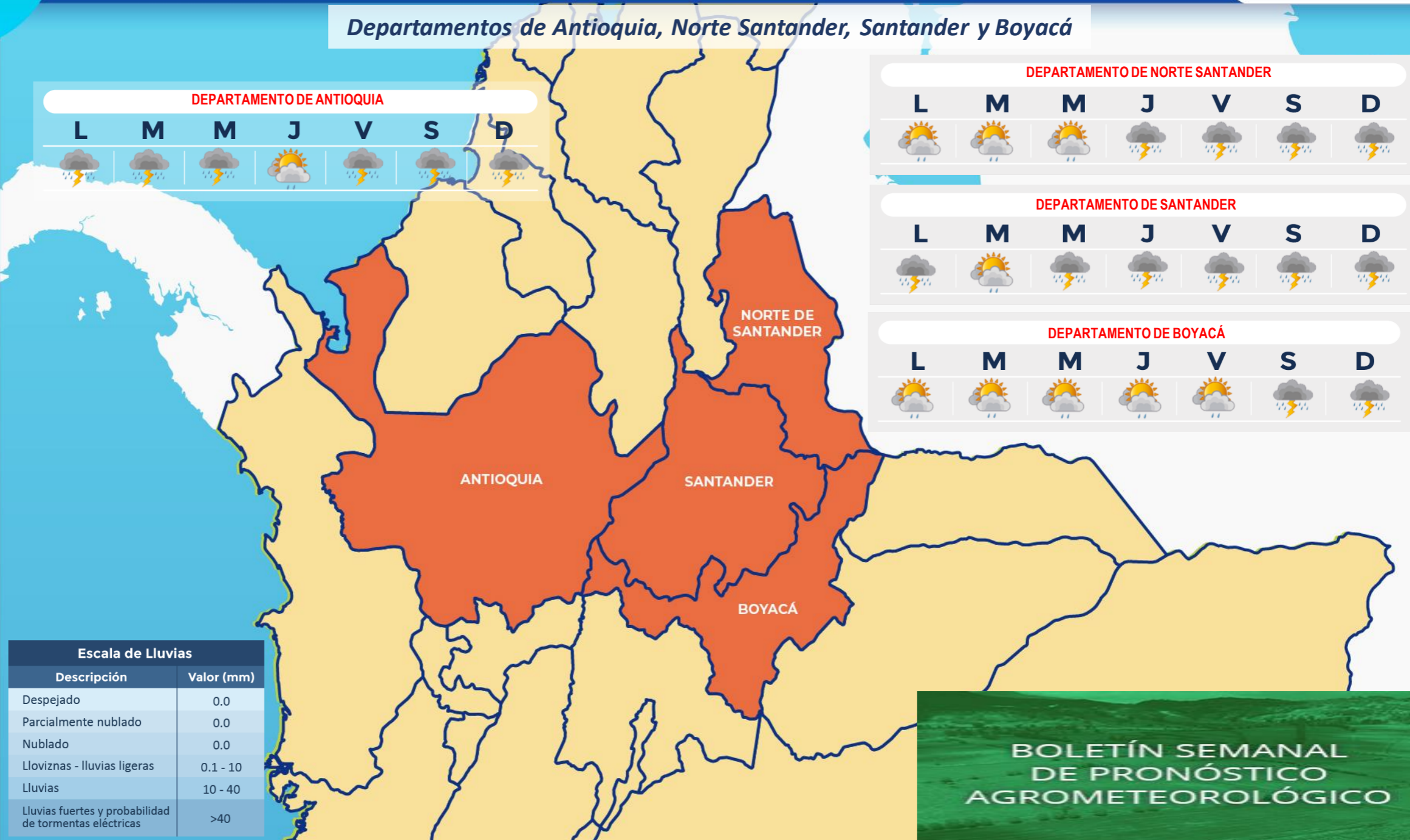
-  Despejado
-  Parcialmente Nublado
-  Lloviznas
-  Mayormente Nublado
-  Lluvias Ligeras
-  Lluvias
-  Lluvias con Tormenta Eléctrica

| Escala de Lluvias                                      |            |
|--|------------|
| Descripción  | Valor (mm) |
| Despejado  | 0.0        |
| Parcialmente nublado                                   | 0.0        |
| Nublado  | 0.0        |
| Lloviznas - lluvias ligeras                            | 0.1 - 10   |
| Lluvias  | 10 - 40    |
| Lluvias fuertes y probabilidad de tormentas eléctricas | >40        |





Departamentos de Antioquia, Norte Santander, Santander y Boyacá



DEPARTAMENTO DE ANTIOQUIA



DEPARTAMENTO DE NORTE SANTANDER



DEPARTAMENTO DE SANTANDER



DEPARTAMENTO DE BOYACÁ








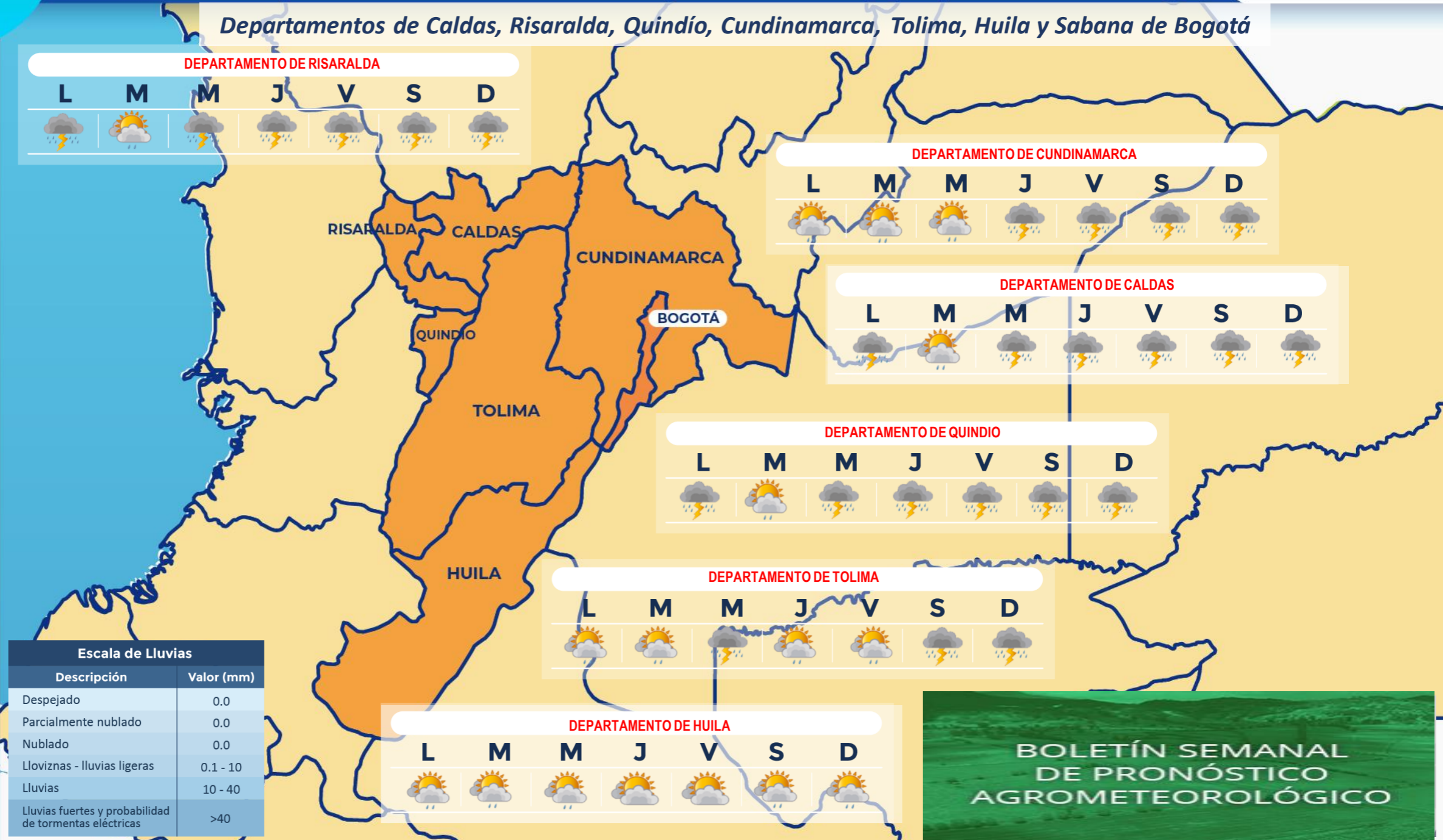
-  Despejado
-  Parcialmente nublado
-  Lloviznas
-  Mayormente Nublado
-  Lluvias Ligeras
-  Lluvias
-  Lluvias con Tormenta Eléctrica

| Escala de Lluvias                                      |            |
|--|------------|
| Descripción  | Valor (mm) |
| Despejado  | 0.0        |
| Parcialmente nublado                                   | 0.0        |
| Nublado  | 0.0        |
| Lloviznas - Lluvias ligeras                            | 0.1 - 10   |
| Lluvias  | 10 - 40    |
| Lluvias fuertes y probabilidad de tormentas eléctricas | >40        |

BOLETÍN SEMANAL DE PRONÓSTICO AGROMETEOROLÓGICO



-  Despejado
-  Parcialmente nublado
-  Lloviznas
-  Mayormente Nublado
-  Lluvias Ligeras
-  Lluvias
-  Lluvias con Tormenta Eléctrica



| Descripción  | Valor (mm) |
|--|------------|
| Despejado  | 0.0        |
| Parcialmente nublado                                   | 0.0        |
| Nublado  | 0.0        |
| Lloviznas - Lluvias ligeras                            | 0.1 - 10   |
| Lluvias  | 10 - 40    |
| Lluvias fuertes y probabilidad de tormentas eléctricas | >40        |



Departamentos de Chocó, Valle del Cauca, Cauca y Nariño

-  Despejado
-  Parcialmente nublado
-  Lloviznas
-  Mayormente Nublado
-  Lluvias Ligeras
-  Lluvias
-  Lluvias con Tormenta Eléctrica

**DEPARTAMENTO DE CHOCÓ**

| L   | M   | M   | J   | V   | S   | D   |
|---|---|---|---|---|---|---|
|  |  |  |  |  |  |  |

**DEPARTAMENTO DE NARIÑO**

| L   | M   | M   | J   | V   | S  | D   |
|---|---|---|---|---|--|---|
|  |  |  |  |  |  |  |

**DEPARTAMENTO DE VALLE DEL CAUCA**

| L   | M   | M   | J   | V   | S   | D   |
|---|---|---|---|---|---|---|
|  |  |  |  |  |  |  |

**DEPARTAMENTO DE CAUCA**

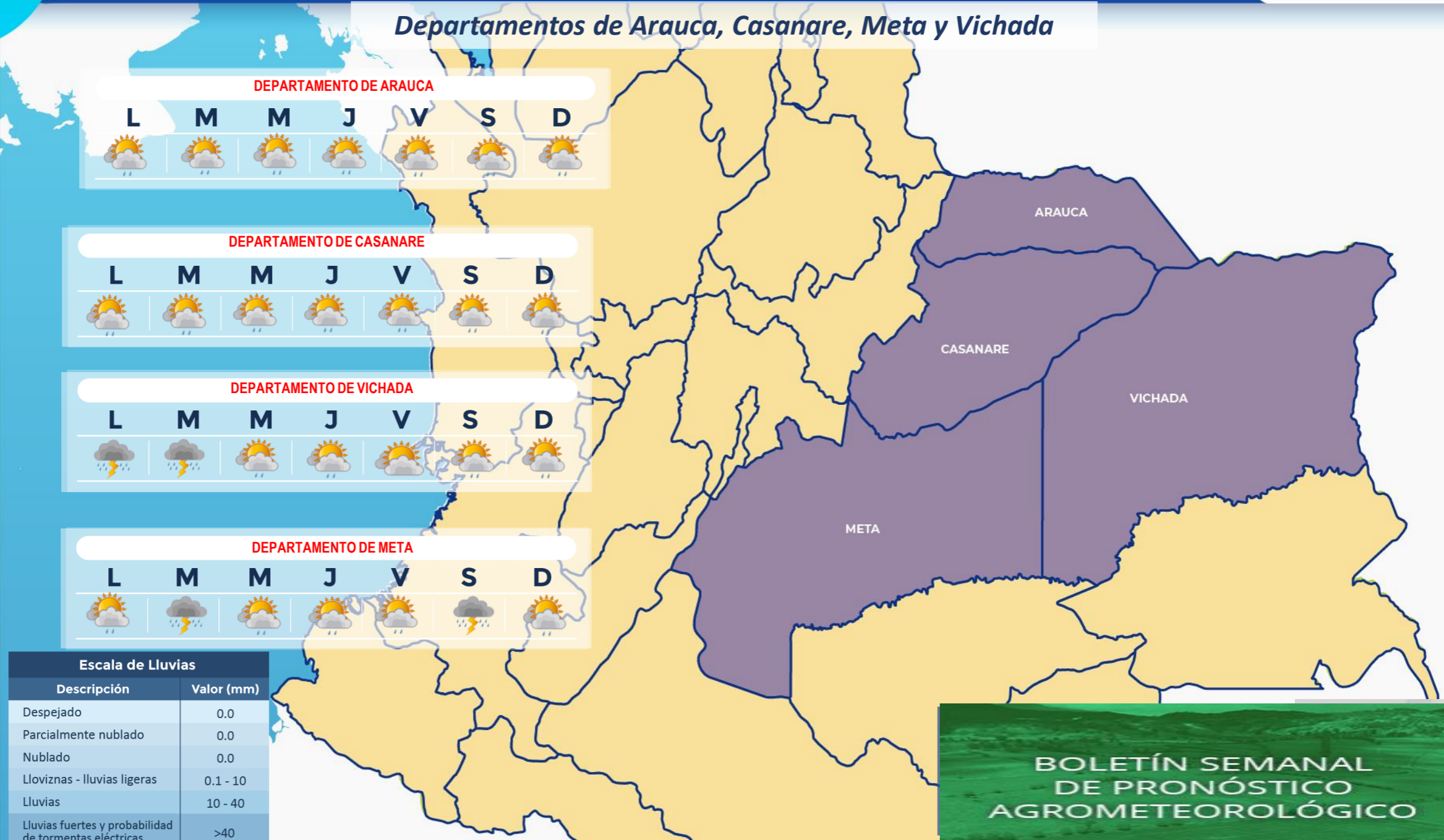
| L   | M   | M   | J   | V   | S   | D   |
|---|---|---|---|---|---|---|
|  |  |  |  |  |  |  |

| Escala de Lluvias                                      |            |
|--|------------|
| Descripción  | Valor (mm) |
| Despejado  | 0.0        |
| Parcialmente nublado                                   | 0.0        |
| Nublado  | 0.0        |
| Lloviznas - lluvias ligeras                            | 0.1 - 10   |
| Lluvias  | 10 - 40    |
| Lluvias fuertes y probabilidad de tormentas eléctricas | >40        |





## Departamentos de Arauca, Casanare, Meta y Vichada



### DEPARTAMENTO DE ARAUCA



### DEPARTAMENTO DE CASANARE



### DEPARTAMENTO DE VICHADA



### DEPARTAMENTO DE META



| Escala de Lluvias                                      |            |
|--|------------|
| Descripción  | Valor (mm) |
| Despejado  | 0.0        |
| Parcialmente nublado                                   | 0.0        |
| Nublado  | 0.0        |
| Lloviznas - lluvias ligeras                            | 0.1 - 10   |
| Lluvias  | 10 - 40    |
| Lluvias fuertes y probabilidad de tormentas eléctricas | >40        |

- Despejado
- Parcialmente nublado
- Lloviznas
- Mayormente Nublado
- Lluvias Ligeras
- Lluvias
- Lluvias con Tormenta Eléctrica




## Departamentos de Guainía, Vaupés, Amazonas, Guaviare, Caquetá y Putumayo

-  Despejado
-  Parcialmente Nublado
-  Lloviznas
-  Mayormente Nublado
-  Lluvias Ligeras
-  Lluvias
-  Lluvias con tormenta eléctrica

**DEPARTAMENTO DE GUAINÍA**

L M M J V S D



**DEPARTAMENTO DE GUAVIARE**

L M M J V S D



**DEPARTAMENTO DE VAUPÉS**

L M M J V S D



**DEPARTAMENTO DE CAQUETÁ**

L M M J V S D



**DEPARTAMENTO DE PUTUMAYO**

L M M J V S D



**DEPARTAMENTO DE AMAZONAS**

L M M J V S D



| Escala de Lluvias                                      |            |
|--|------------|
| Descripción  | Valor (mm) |
| Despejado  | 0.0        |
| Parcialmente nublado                                   | 0.0        |
| Nublado  | 0.0        |
| Lloviznas - Lluvias ligeras                            | 0.1 - 10   |
| Lluvias  | 10 - 40    |
| Lluvias fuertes y probabilidad de tormentas eléctricas | >40        |



BOLETÍN SEMANAL DE PRONÓSTICO AGROMETEOROLÓGICO



Descarga ya, la aplicación móvil **MI PRONOSTICO** y conoce más detalles del estado del tiempo, alertas y pronósticos en tu finca o parcela





Octubre de 2024



*¿Cuál es la fase lunar de hoy? o ¿qué día debo sembrar o cosechar?, son algunas de las cuestiones que despierta la Luna*














| Fases Lunares    | Fecha      | Hora Local Colombiana |
|------------------|------------|-----------------------|
| Luna nueva       | 2024-10-02 | 13:49                 |
| Cuarto creciente | 2024-10-10 | 13:55                 |
| Luna llena       | 2024-10-17 | 06:26                 |
| Cuarto menguante | 2024-10-24 | 03:03                 |



## Boletines técnicos de pronósticos y alertas



| Oficina del Servicio de Pronósticos y Alertas -OSPA-  |  |   |
|---|--|---|
| Informe Técnico Diario de Condiciones Hidrometeorológicas, Alertas y Pronósticos (ITD)                          | <a href="#">Descargar última publicación</a> ↓ | <a href="#">Consultar repositorio</a>    |
| Boletín de Condiciones Hidrometeorológicas Actuales, Alertas y Pronósticos (BCH)                                | <a href="#">Descargar última publicación</a> ↓ | <a href="#">Consultar repositorio</a>    |
| Boletín de Alertas por Pronóstico de la Amenaza por Incendios de la Cobertura Vegetal (BAICV)                   | <a href="#">Descargar última publicación</a> ↓ | <a href="#">Consultar repositorio</a>    |
| Boletín de Alertas Hidrológicas (BAH)   | <a href="#">Descargar última publicación</a> ↓ | <a href="#">Consultar repositorio</a>    |
| Comunicados Especiales (CE)   | <a href="#">Descargar última publicación</a> ↓ | <a href="#">Consultar repositorio</a>    |
| Boletín de Pronóstico Nacional del Tiempo para Tres Días (BPTD)   | <a href="#">Descargar última publicación</a> ↓ | <a href="#">Consultar repositorio</a>    |
| Boletines Temporada de Huracanes -Ciclones-(BTCH)   | <a href="#">Descargar última publicación</a> ↓ | <a href="#">Consultar repositorio</a>  |
| Boletín de Alertas por Pronóstico de la Amenaza por Deslizamientos de Tierra (BADT)                             | <a href="#">Descargar última publicación</a> ↓ | <a href="#">Consultar repositorio</a>  |
| Boletín Semanal para el Sector Agrícola (BSA)   | <a href="#">Descargar última publicación</a> ↓ | <a href="#">Consultar repositorio</a>  |
| Boletín Mensual de la Situación Sinóptica (BSS)   | <a href="#">Descargar última publicación</a> ↓ | <a href="#">Consultar repositorio</a>  |
| Información preliminar diaria de precipitación y temperatura de los principales aeropuertos y ciudades del país | <a href="#">Descargar última publicación</a> ↓ | <a href="#">Consultar repositorio</a>  |



**Ghisliane Echeverry Prieto, Directora General**  
**Luis Alfonso López Álvarez – Jefe (e) Oficina del Servicio de Pronósticos y Alertas**

**Elaboró: Daniel Useche Samudio**  
**Grupo de Análisis y Pronóstico del Tiempo - Oficina del Servicio de Pronóstico y Alertas**

**Diseño y Diagramación:**  
**Oficina del Servicio de Pronóstico y Alertas**

#### **GRUPO DE COMUNICACIONES**

**Colaboradores:**

Oficina del Servicio de Pronóstico y Alertas (Subdirección. de Meteorología)

Grupo de Datos (Of. Del Servicio de Pronóstico y Alertas)

Grupo de Climatología y Agrometeorología (Subdirección de Meteorología)

Grupo de Modelamiento (Subdirección. de Meteorología)

<http://www.ideam.gov.co>

Correos electrónicos: [servicio@ideam.gov.co](mailto:servicio@ideam.gov.co), [alertas@ideam.gov.co](mailto:alertas@ideam.gov.co)

Calle 25 D # 96 B - 70, piso 3. Bogotá, D.C.

Teléfono: 601 3075625 ext. 1334-1336.

---

#### **VISITA NUESTRAS REDES SOCIALES**



ideam.instituto



@IDEAMColombia



InstitutoIDEAM



ideamcolombia