

# INFORME TÉCNICO DIARIO

IDEAM comunica al Sistema Nacional para la Gestión del Riesgo de Desastres (SNGRD) y al Sistema Nacional Ambiental (SINA).

Bogotá D. C. 19 de septiembre de 2024  
Hora de actualización 12:30 HLC

Boletín No.

263



## CONTENIDO

[Lo más destacado](#)

[Precipitación](#)

[Temperaturas](#)

[Alerta por descensos significativos de las temperaturas mínimas del aire](#)

[Condiciones Hidrometeorológicas actuales](#)

[Pronóstico de precipitación de las próximas 24 horas](#)

[Pronóstico condiciones meteorológicas adicionales](#)

[Alertas Hidrológicas](#)

[Seguimiento y Pronóstico de las Amenazas por Deslizamientos](#)

[Seguimiento y Pronóstico de las Amenazas por Incendios](#)

[Alertas Meteomarinas vigentes Mar Caribe Colombiano](#)

[Alertas Meteomarinas vigentes Océano Pacífico Nacional](#)

[Alertas Meteomarinas por Ciclón Tropical Mar Caribe Colombiano](#)



Alerta  
**ROJA**

**PARA TOMAR ACCIÓN** Advierte a los sistemas de prevención y atención de desastres sobre la amenaza que puede ocasionar un fenómeno con efectos adversos sobre la población, el cual requiere la atención inmediata por parte de la población y de los cuerpos de atención y socorro. Se emite una alerta sólo cuando la identificación de un evento extraordinario indique la probabilidad de amenaza inminente y cuando la gravedad del fenómeno implique la movilización de personas y equipos, interrumpiendo el normal desarrollo de sus actividades cotidianas.



Alerta  
**NARANJA**

**PARA PREPARARSE** Indica la presencia de un fenómeno. No implica amenaza inmediata y como tanto es catalogado como un mensaje para informarse y prepararse. El aviso implica vigilancia continua ya que las condiciones son propicias para el desarrollo de un fenómeno, sin que se requiera permanecer alerta.



Alerta  
**AMARILLA**

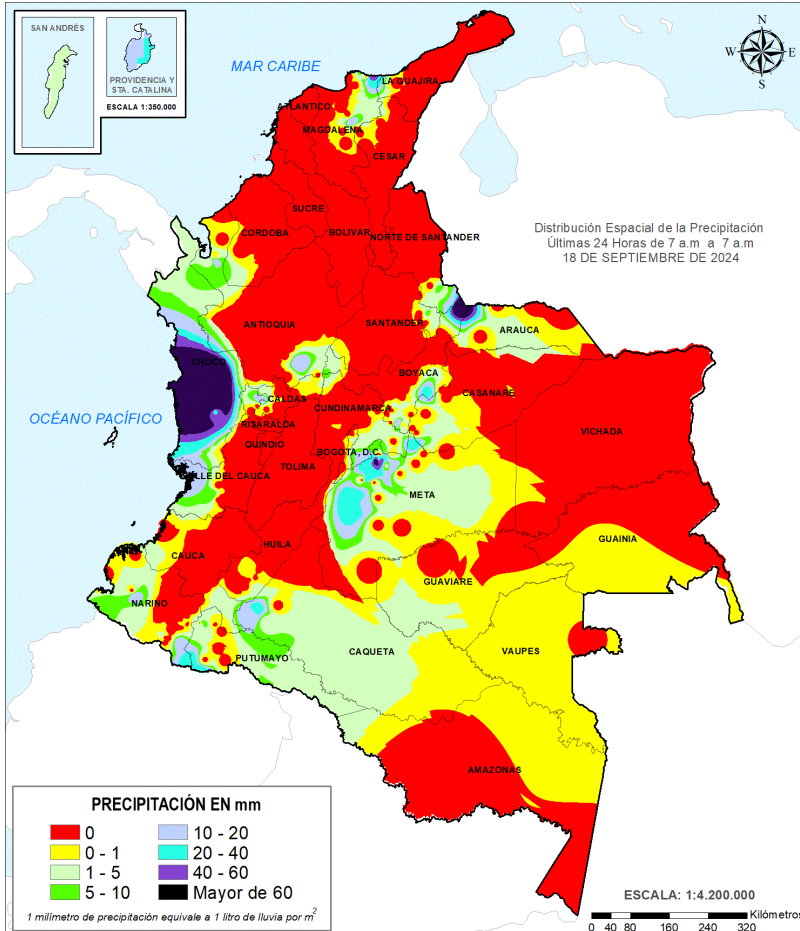
**PARA INFORMARSE** Es un mensaje oficial por el cual se difunde información. Por lo regular se refiere a eventos observados, registrados o registrados y puede contener algunos elementos de pronóstico a manera de orientación. Por sus características pretéritas y futuras difiere del aviso y de la alerta, y por lo general no está encaminado a alertar sino a informar.

**CONDICIONES NORMALES** La información que se suministra se encuentra dentro de los rangos normales.

Alertas vigentes hasta 19 de septiembre de 2024 - 18:00 HLC.

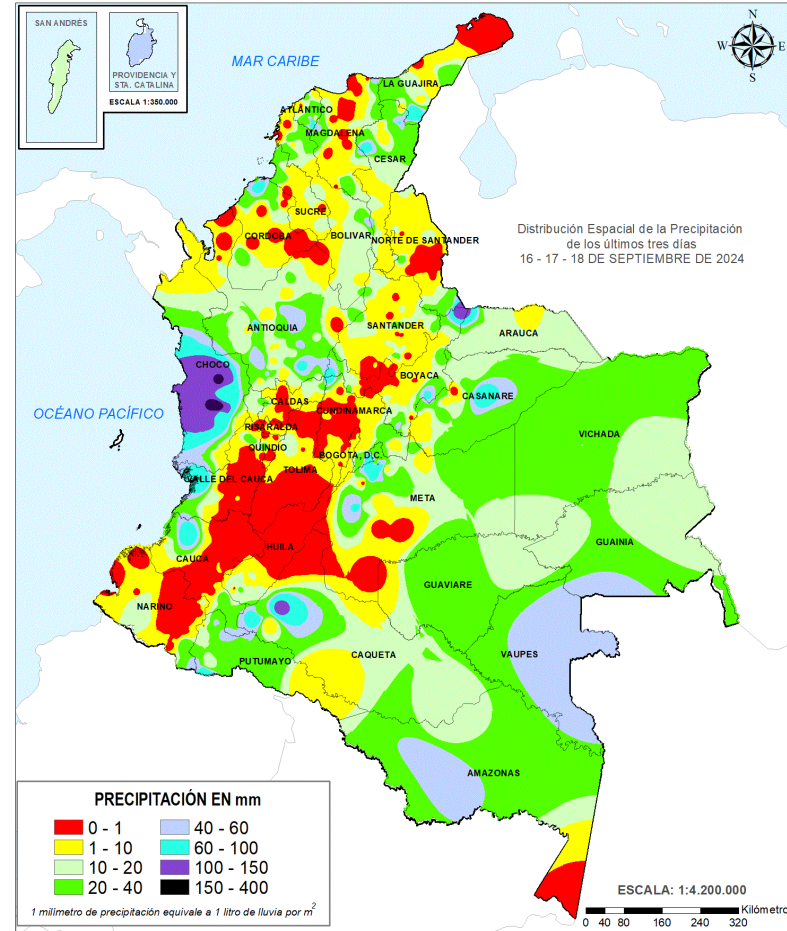
## Mapas de precipitación

## Lluvias registradas en las últimas 24 horas



Precipitación diaria desde las 07:00 HLC del miércoles 18, hasta las 07:00 HLC del jueves, 19 de septiembre de 2024.

Fuente: IDEAM



Precipitación últimas 72 horas desde las 07:00 HLC del lunes 16, hasta las 07:00 HLC del jueves, 19 de septiembre de 2024.

Fuente: IDEAM

Se ha observado un ligero incremento en los volúmenes de precipitación en comparación con el día anterior. Las lluvias más relevantes se han presentado en algunos municipios de los departamentos de Chocó, Valle del Cauca, Boyacá, Meta, Magdalena y Arauca. **El registro más alto** en un periodo de 24 horas se ha presentado en el municipio de **Istmina (Chocó)**, con un total de **200,0 milímetros de lluvia**.



- Por alta probabilidad de crecientes súbitas o niveles altos en las cuencas de los ríos que comprenden las zonas hidrográficas de Magdalena Cauca.
- Por alta probabilidad de ocurrencia de deslizamientos de tierra en algunos municipios de los departamentos de Antioquia, Arauca, Boyacá, Caquetá, Cauca, Chocó, Cundinamarca, Meta, Norte De Santander, Risaralda, Valle Del Cauca.
- Por moderada probabilidad de ocurrencia de incendios de la cobertura vegetal en algunos municipios de los departamentos de Bogotá, D.C., Boyacá, Caquetá, Cauca, Cundinamarca, Huila, Nariño, Norte De Santander, Santander, Tolima, Valle Del Cauca.



- Por moderada probabilidad de crecientes súbitas o niveles altos en las cuencas de los ríos que comprenden las zonas hidrográficas del Caribe y Pacifico.
- Por moderada probabilidad de ocurrencia de deslizamientos de tierra en municipios de los departamentos de Antioquia, Arauca, Bolívar, Boyacá, Caquetá, Casanare, Cauca, Cesar, Chocó, Córdoba, La Guajira, Magdalena, Meta, Risaralda, Santander Y Valle Del Cauca.
- Por moderada probabilidad de ocurrencia de incendios de la cobertura vegetal en algunos municipios de los departamentos de Amazonas, Boyacá, Caquetá, Cauca, Cundinamarca, Huila, La Guajira, Meta, Nariño, Norte De Santander, Santander, Tolima, Valle Del Cauca.
- Por tiempo lluvioso con posibilidad de tormentas eléctricas y rachas de viento en el Pacifico Norte, central y sur.

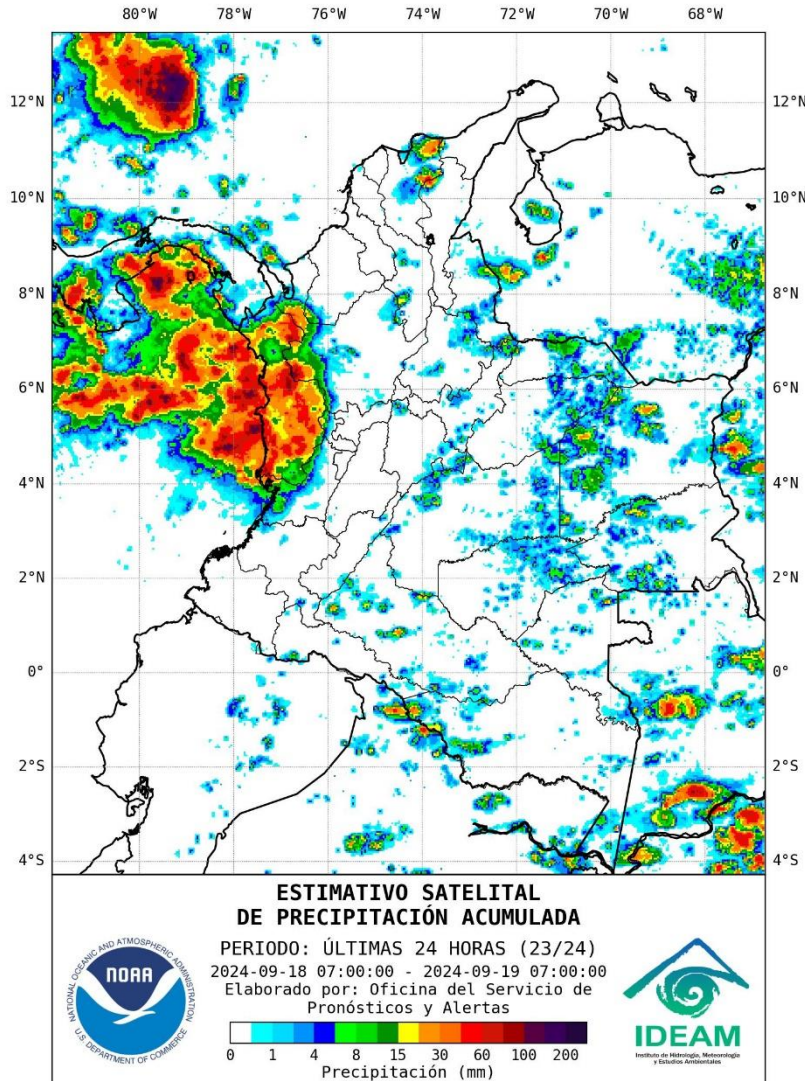
**Alertas amarillas** e información más detallada para cada una de las categorías de alerta, remítase a la temática particular del informe.

- Un milímetro de lluvia (1 mm) equivale a un litro (1 L) de lluvia que ha caído en un metro cuadrado (1 m<sup>2</sup>). La lluvia acumulada es la suma de los milímetros de agua lluvia que se han registrado en un lapso de tiempo.





### Estimación Satelital (24 Horas)



### Precipitaciones

A continuación, los municipios donde se registraron precipitaciones iguales o superiores a 30,0 mm en las últimas 24 horas.

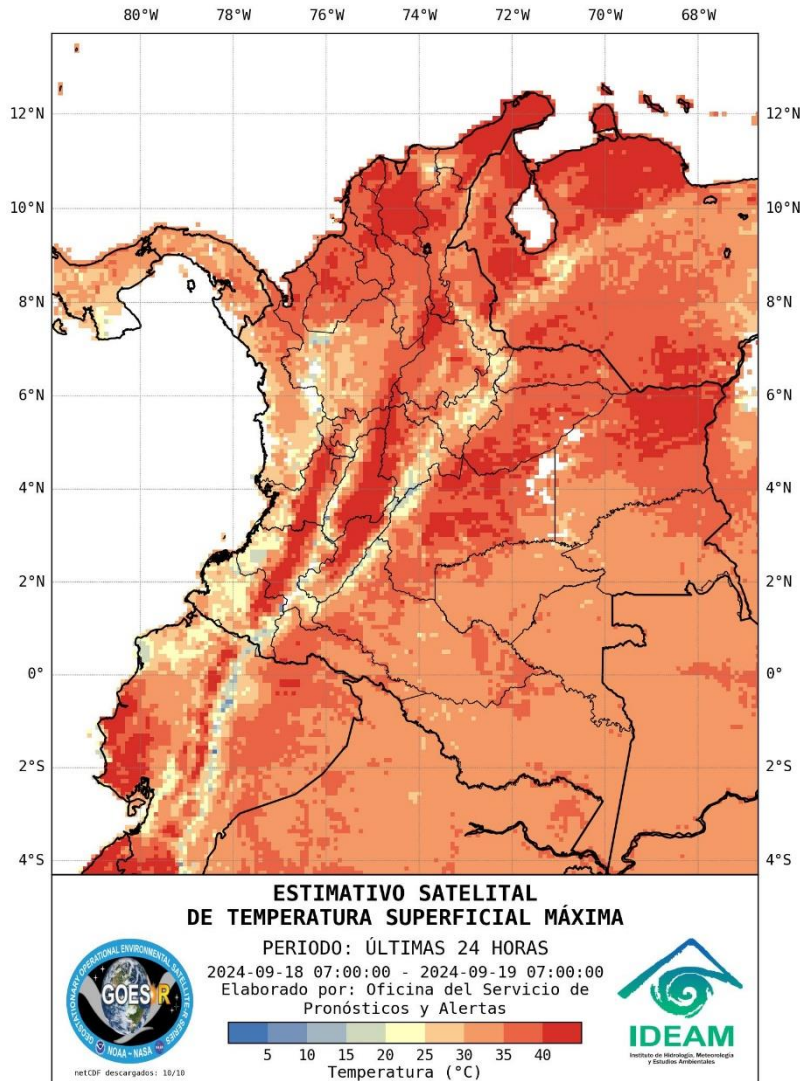
**Aclaración:** aunque los volúmenes de lluvia registrados en un municipio se relacionan con la ubicación de las estaciones de monitoreo del IDEAM, en ocasiones, dichas estaciones pueden estar distantes de los lugares en donde se concentra la mayor población o alejados de los centros municipales.

DEPARTAMENTO	MUNICIPIO
BOYACÁ	Cubará (83.2)
CHOCÓ	Condoto (37.0), Medio San Juan (61.0), Quibdó (Apto. Quibdó (116.5)), Istmina (200.0).
MAGDALENA	Santa Marta (50.0)
META	Guamal (34.0), Mesetas (35.0), San Juan De Arama (35.0), Acacías (37.0), Villavicencio (81.0)
PUTUMAYO	San Miguel (31.0)

**NO SE REGISTRARON VALORES DE PRECIPITACIÓN POR ENCIMA DE LOS MÁXIMOS HISTÓRICOS**



## Estimativo Satelital de la Temperatura Superficial



### Temperaturas Máximas

A continuación, los municipios donde se registraron temperaturas iguales o superiores a 36.0 °C en las últimas 24 horas.

**Aclaración:** aunque los valores registrados en un municipio se relacionan con la ubicación de las estaciones de monitoreo del IDEAM, en ocasiones, dichas estaciones pueden estar distantes de los lugares en donde se concentra la mayor población o alejados de los centros municipales.

DEPARTAMENTO	MUNICIPIO
AMAZONAS	La Chorrera (39.6)
BOLÍVAR	Arjona (36.8)
CESAR	Valledupar (36.4)
CÓRDOBA	Montería (36.8)
CUNDINAMARCA	Anapoima (37.4)
HUILA	Neiva (38.7), Villavieja (40.4)
LA GUAJIRA	Riohacha (36.2), Urumita (36.2), Maicao (36.4), Hatonuevo (37.0), Manaure (37.4), Uribí (37.6).
NORTE DE SANTANDER	Cúcuta (38.1)
SANTANDER	Barrancabermeja (36.4), Cimitarra (36.6)
TOLIMA	Ataco (38.8), Armero (41.0), Prado (41.4), Saldaña (41.6), <b>Natagaima (42.2)</b>

### Estaciones con temperaturas máximas registradas el 18-SEPT- 2024 que superaron el registro máximo histórico del mes.

ESTACIÓN	MUNICIPIO	DEPARTAMENTO	T.MAX (°C).	T.MÁX HIST(°C)	FECHA
ALEJANDRIA	Alejandría	ANTIOQUIA	28,2	28	02/09/2014
TAMINANGO	Taminango	NARIÑO	30,6	30	28/09/2015
LAS MERCEDES	Anapoima	CUNDINAMARCA	37,4	36,8	03/09/2019

### Temperaturas Mínimas

A continuación se relacionan los municipios donde en las últimas 24 horas se registraron temperaturas menores o iguales a 5.0°C.

DEPARTAMENTO	MUNICIPIO
BOYACA	Cerinza (3.2), Duitama (3.8), Paípa (4.2), Saboya (4.2)
NARIÑO	<b>Ipiales (Aldana) (3.0)</b>

NO SE REGISTRARON VALORES DE TEMPERATURAS DE AIRE POR DEBAJO DE LOS MINIMOS HISTÓRICOS

La estimación satelital de la temperatura superficial máxima en 24 horas utiliza datos de los satélites ambientales geoestacionarios operacionales (GOES) de NOAA para estimar al temperatura de la superficie del país, en donde los datos de los medidores o radares no están disponibles o no son confiables.





# Condiciones Hidrometeorológicas Actuales

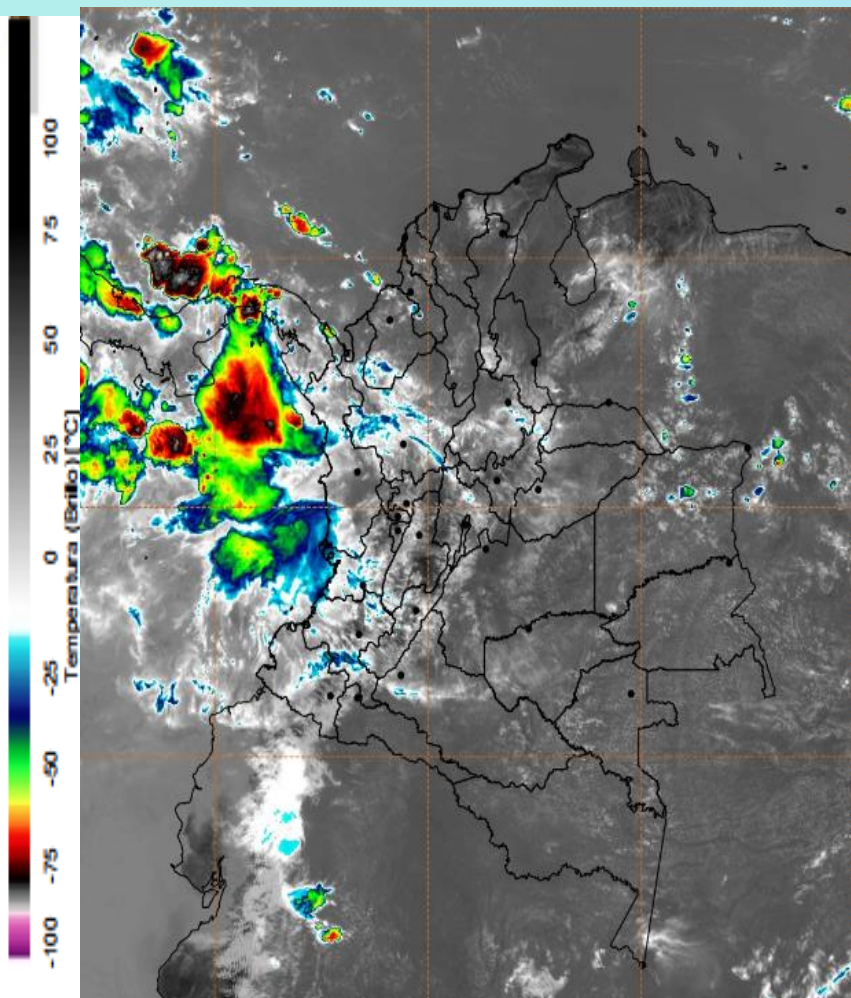
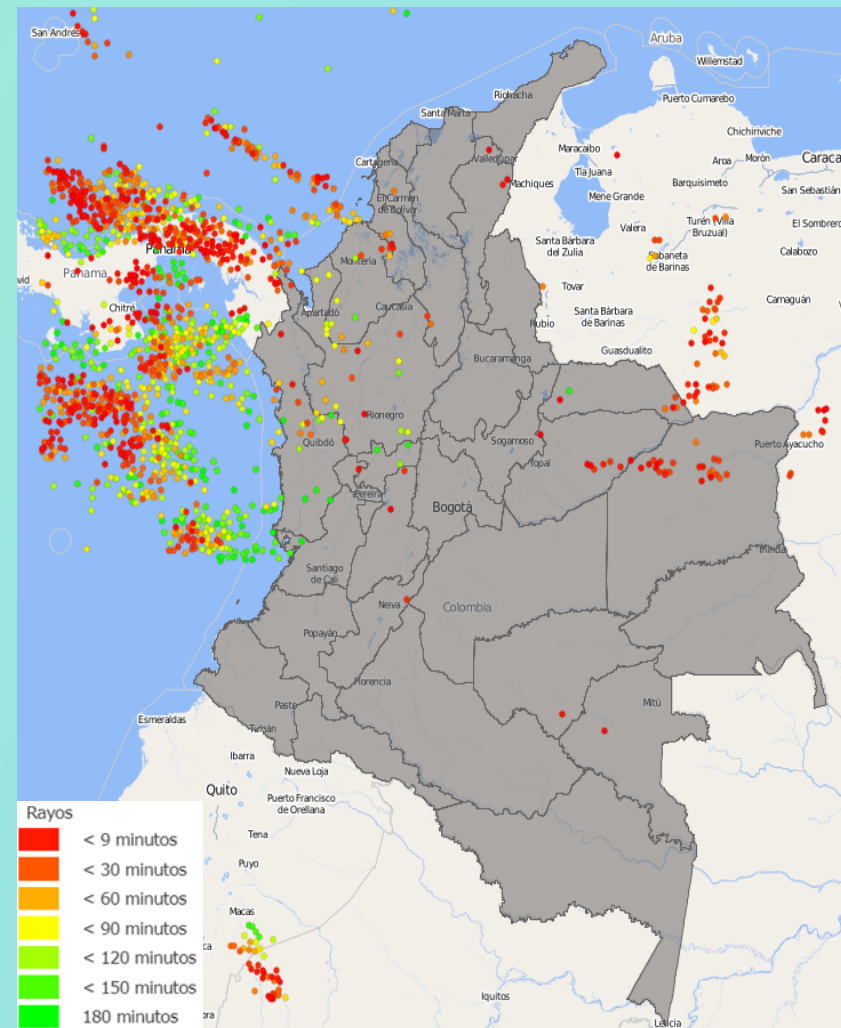


Imagen GOES East Canal Infrarrojo,  
19 de septiembre de 2024 - Hora 11:40 HLC.  
Fuente: GOES 16

Durante la mañana se ha observado tiempo seco en amplios sectores del país, excepto por lluvias puntuales al centro de Bolívar y diferentes sectores de Chocó y Valle del Cauca.

En el Archipiélago de San Andrés, Providencia y Santa Catalina se ha observado abundante nubosidad con lluvias fuertes al norte en cercanías a Providencia.

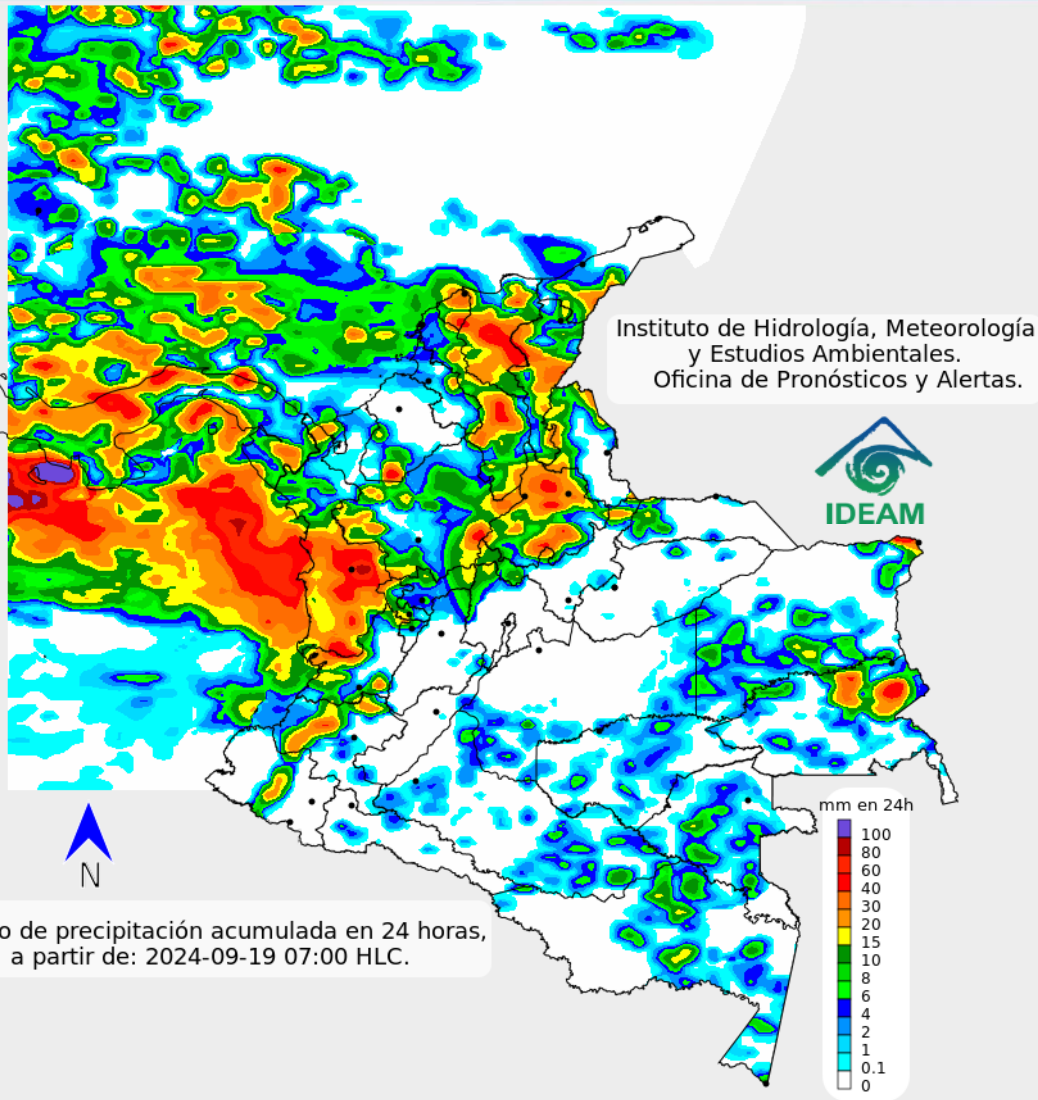


Descargas eléctricas en las últimas 3 horas.  
Fuente: Keraunos S.A.S.

- La imagen del canal infrarrojo (10.3  $\mu\text{m}$ ) permite identificar nubes en cualquier período temporal a partir de la temperatura de brillo de la nube (ver escala de colores). De esta forma, se puede identificar, clasificar y caracterizar la nubosidad en una zona determinada.
- La imagen de las descargas eléctricas muestra los rayos nube-tierra que se han descargado en una zona en las últimas 4 horas (ver escala de colores)



## Pronóstico de precipitación para las próximas veinticuatro (24) horas



Para hoy las lluvias más importantes se esperan al centro y oriente de la región Caribe, centro y norte de la Andina y la Pacífica y algunas zonas puntuales de las regiones Orinoquía y Amazonía.

Se esperan registros de lluvia significativos para el centro y sur de La Guajira, Magdalena, Cesar, Atlántico, Bolívar, occidente y suroriente de Antioquia, Santander, norte de Norte de Santander, Chocó, Valle del Cauca, Cauca. Lluvias de menor intensidad en Risaralda, Caldas, Vichada, Guaviare, Vaupés, Caquetá y Amazonas.

Finalmente, para las islas de San Andrés, Providencia y Santa Catalina, son posibles algunas lluvias en horas de la tarde con menor intensidad.



Para mayor información sobre el estado del tiempo, alertas y pronósticos, consulte la aplicación móvil **MI PRONÓSTICO**

- La resolución espacial del mapa de pronóstico es de 6.5 km aproximadamente. Por lo tanto, fenómenos meteorológicos inferiores a esta escala no están considerados en esta predicción.
- La escala de colores está asociada a un rango de precipitación en el intervalo de tiempo indicado, lo que implica que el pronóstico no es determinista (un valor exacto en una zona) sino corresponde a un pronóstico cuantitativo (un rango de valores en una zona).





# Estado de los Embalses

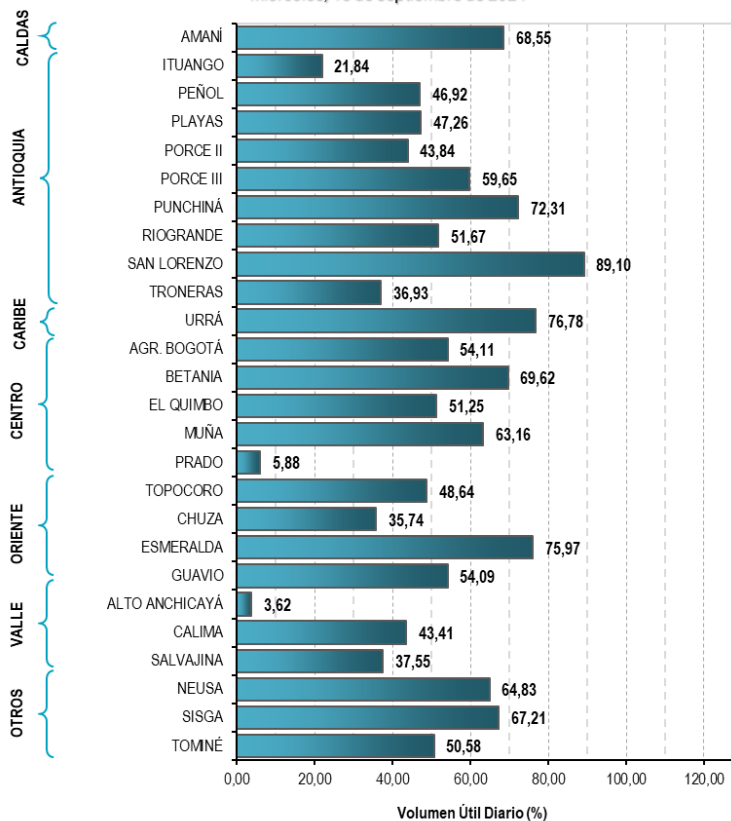


A continuación, se relaciona el volumen útil diario de los principales embalses del país (expresado en porcentaje), de acuerdo con la información reportada por XM S.A. E.S.P en la siguiente dirección electrónica: <https://ido.xm.com.co/ido/SitePages/hidrologia.aspx?q=reservas>

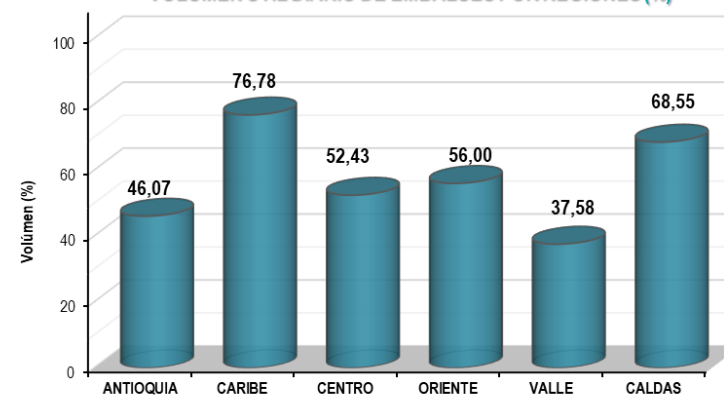


## VOLUMEN ÚTIL DIARIO EN LOS PRINCIPALES EMBALSES DEL PAÍS

miércoles, 18 de septiembre de 2024



## VOLUMEN ÚTIL DIARIO DE EMBALSES POR REGIONES (%)

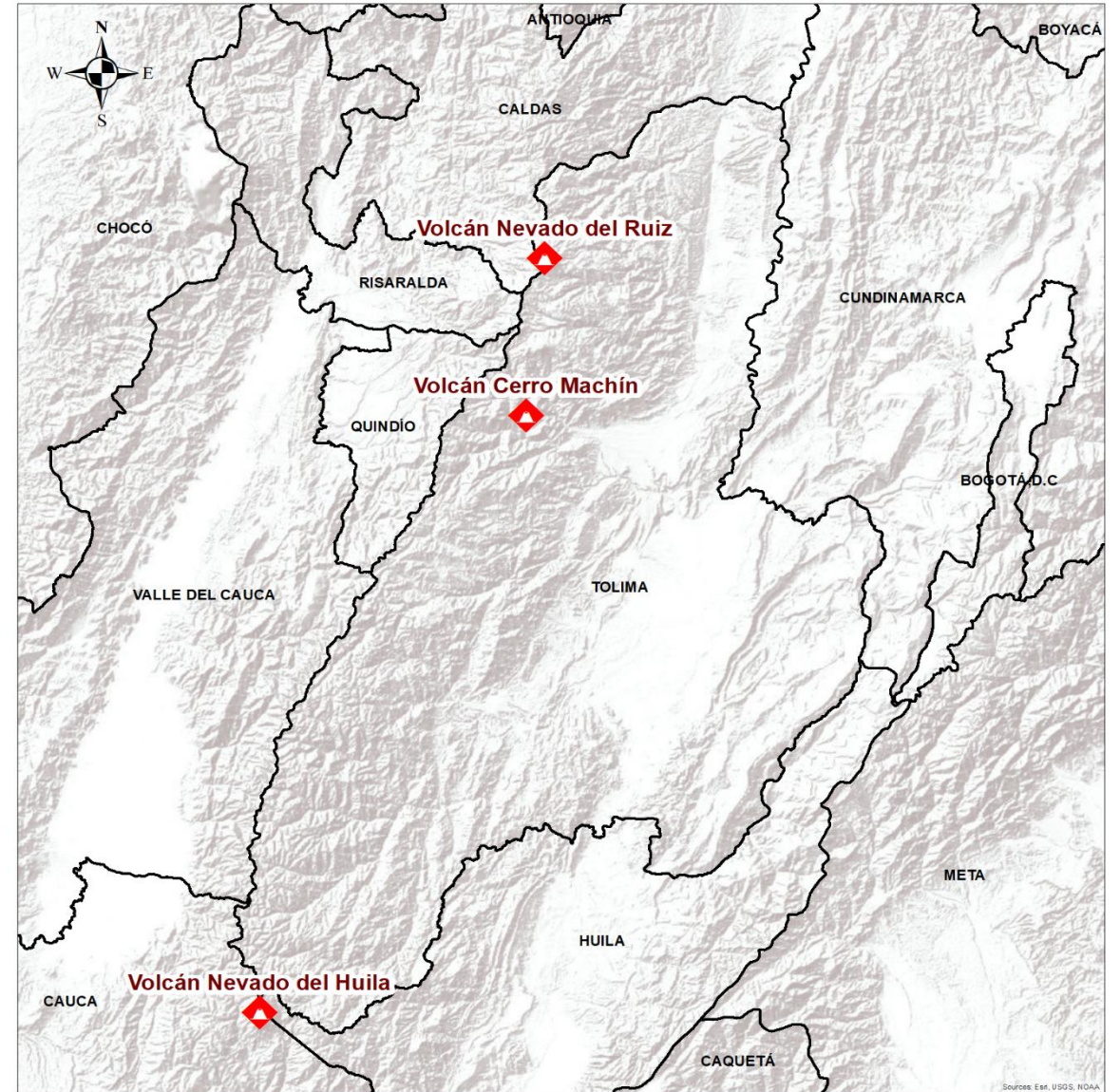




## Pronóstico zonas volcánicas

## Mapa de zonas volcánicas

ÁREA DEL VOLCÁN NEVADO DEL RUIZ			
Mañana: Cielo parcialmente nublado - Tiempo seco			
Tarde: Cielo parcialmente nublado - tiempo seco			
Noche: Cielo parcialmente nublado - tiempo seco			
Madrugada: Cielo parcialmente nublado - Tiempo seco			
El SERVICIO GEOLÓGICO COLOMBIANO reporta en nivel AMARILLO (III): CAMBIOS EN EL COMPORTAMIENTO DE LA ACTIVIDAD VOLCÁNICA. Lat: 4.89 Lon: -75.32			
ELEVACIÓN (pies)	DIRECCIÓN	VELOCIDAD	
		VELOCIDAD (Nudos)	VELOCIDAD (Km/h)
10.000	NORESTE	0-5	0-9
18.000	SURESTE	5-10	9-18
24.000	NORESTE	0-5	0-9
30.000	NOROESTE	10-15	18-27
ÁREA DEL VOLCÁN NEVADO DEL HUILA			
Mañana: Cielo mayormente nublado -Tiempo seco			
Tarde: Cielo mayormente nublado - Tiempo seco			
Noche: Cielo mayormente nublado - Lloviznas			
Madrugada: Cielo mayormente nublado - Tiempo seco			
El SERVICIO GEOLÓGICO COLOMBIANO reporta en nivel AMARILLO (III): CAMBIOS EN EL COMPORTAMIENTO DE LA ACTIVIDAD VOLCÁNICA. Lat:2.92 Lon:-76.02			
ELEVACIÓN (pies)	DIRECCIÓN	VELOCIDAD	
		VELOCIDAD (Nudos)	VELOCIDAD (Km/h)
10.000	SURESTE	5-10	9-18
18.000	ESTE	15-20	27-36
24.000	ESTE	5-10	9-18
30.000	NOROESTE	5-10	9-18
ÁREA DEL VOLCÁN CERRO MACHÍN			
Mañana: Cielo parcialmente nublado - Tiempo seco			
Tarde: Cielo parcialmente nublado - Tiempo seco			
Noche: Cielo parcialmente nublado - Tiempo seco			
Madrugada: Cielo parcialmente nublado - Tiempo seco			
El SERVICIO GEOLÓGICO COLOMBIANO reporta en nivel AMARILLO (III): CAMBIOS EN EL COMPORTAMIENTO DE LA ACTIVIDAD VOLCÁNICA. Lat:4.48 Lon:-75.38			
ELEVACIÓN (pies)	DIRECCIÓN	VELOCIDAD	
		VELOCIDAD (Nudos)	VELOCIDAD (Km/h)
10.000	SURESTE	0-5	0-9
18.000	ESTE	10-15	18-27
24.000	ESTE	5-10	9-18
30.000	NOROESTE	10-15	18-27







## Pronóstico zonas volcánicas

### ÁREA DEL VOLCÁN GALERAS

**Mañana:** Cielo parcialmente nublado - Tiempo seco

**Tarde:** Cielo parcialmente nublado - Lloviznas ligeras

**Noche:** Cielo mayormente nublado - Lloviznas en diferentes sectores

**Madrugada:** Cielo mayormente nublado - Tiempo seco

EL SERVICIO GEOLÓGICO COLOMBIANO reporta en nivel AMARILLO (III): CAMBIOS EN EL COMPORTAMIENTO DE LA ACTIVIDAD VOLCÁNICA. Lat: 1.22 Lon: -77.36

ELEVACIÓN (pies)	DIRECCIÓN	VELOCIDAD	
		VELOCIDAD (Nudos)	VELOCIDAD (Km/h)
10.000	SURESTE	5-10	9-18
18.000	ESTE	10-15	18-27
24.000	ESTE	5-10	9-18
30.000	NOROESTE	5-10	9-18

### ÁREA DEL COMPLEJO VOLCÁNICO CHILES-CERRO NEGRO DE MAYASQUER

**Mañana:** Cielo parcialmente nublado - Tiempo seco

**Tarde:** Cielo parcialmente nublado - Lluvias ligeras

**Noche:** Cielo parcialmente nublado - Lloviznas

**Madrugada:** Cielo parcialmente nublado - Tiempo seco

EL SERVICIO GEOLÓGICO COLOMBIANO reporta en nivel AMARILLO (III): CAMBIOS EN EL COMPORTAMIENTO DE LA ACTIVIDAD VOLCÁNICA. Chiles: Lat: 0.81 -Lon:77.93; Cumbal: Lat: 0.95 Lon:-77.88

ELEVACIÓN (pies)	DIRECCIÓN	VELOCIDAD	
		VELOCIDAD (Nudos)	VELOCIDAD (Km/h)
10.000	SURESTE	5-10	9-18
18.000	ESTE	15-20	27-36
24.000	ESTE	10-15	18-27
30.000	NOROESTE	5-10	9-18

## Mapa de zonas volcánicas



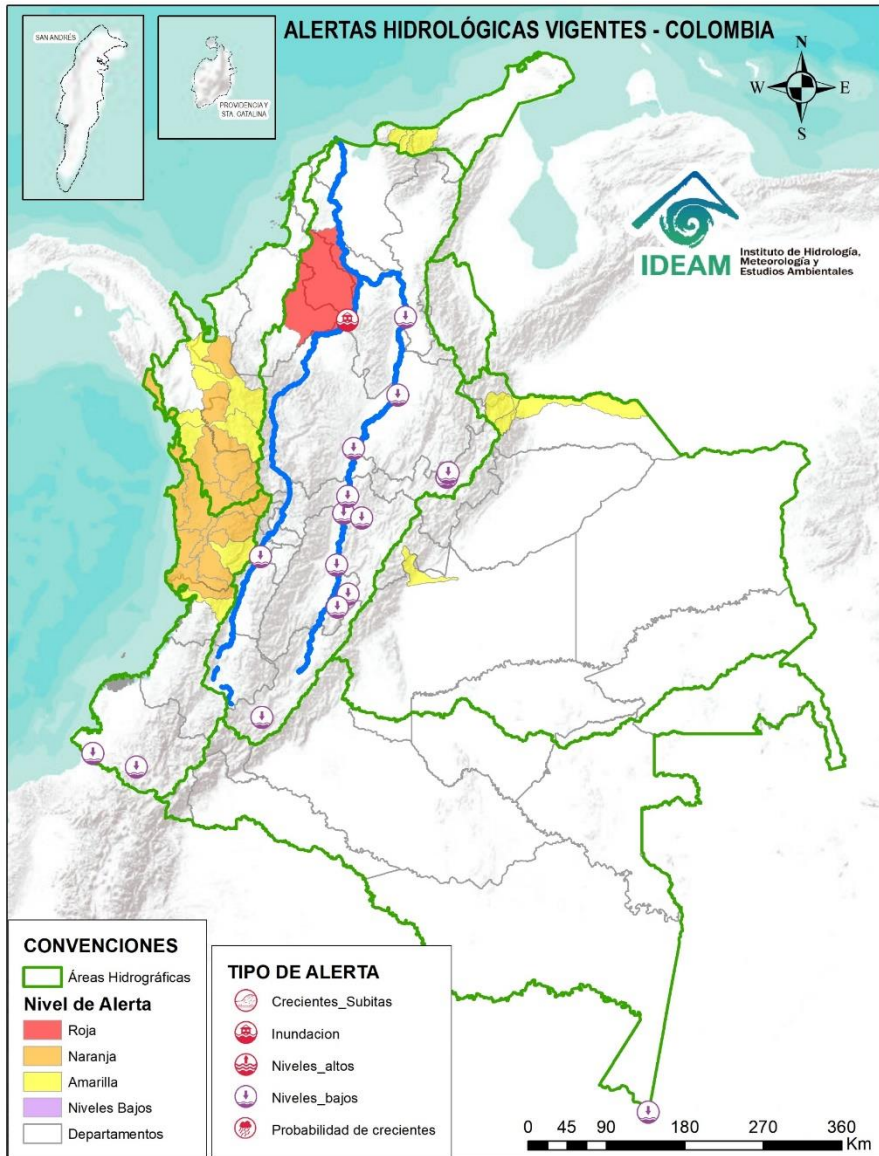




# Alertas Hidrológicas



Actualización: 19 de septiembre de 2024 12:00 HLC



Caño Cristales el río de los cinco colores, paraíso tropical! (Sierra de La Macarena – Meta, Colombia). – Autor: Mcleods, 19 de Febrero de 1918  
Fuente: [https://upload.wikimedia.org/wikipedia/commons/3/3e/Flashpacker\\_Connect\\_-\\_Cano\\_Cristales\\_.webp](https://upload.wikimedia.org/wikipedia/commons/3/3e/Flashpacker_Connect_-_Cano_Cristales_.webp)

**FEWS COLOMBIA**  
SISTEMA DE PRONÓSTICOS HIDROLÓGICOS Y ALERTAS TEMPRANAS

Consulte aquí el estado de los niveles en los ríos del país:

<http://fews.ideam.gov.co/colombia/MapaEstacionesColombiaEstado.html>



- Nota 1:** Las alertas hidrológicas pueden ser corregidas y/o actualizadas en el futuro. No representa una certificación oficial del IDEAM.
- Nota 2:** Es probable que los eventos hidrológicos reportados en las alertas emitidas no se estén presentando sobre los ríos principales sino sobre sus afluentes.
- Nota 3:** El IDEAM le sugiere a la población ribereña estar muy atentos al comportamiento de los niveles de los ríos y atender las recomendaciones que la Unidad Nacional de Gestión del Riesgo de Desastres (UNGRD) emita para la implementación de medidas de contingencia ante posibles afectaciones por desbordamientos e inundaciones.
- Nota 4:** Dentro de las alertas emitidas no se contemplan aquellas asociadas a desabastecimientos. En caso de requerir información asociada a estos reportes consultar en [contactenos@gestiondelriesgo.gov.co](mailto:contactenos@gestiondelriesgo.gov.co)



LLUVIAS



NIVELES BAJOS



NIVELES ALTOS



CRECIENTE SÚBITA



TRANSITO DE CRECIENTES



CRECIENTE POR DESEMBALE



INUNDACIONES





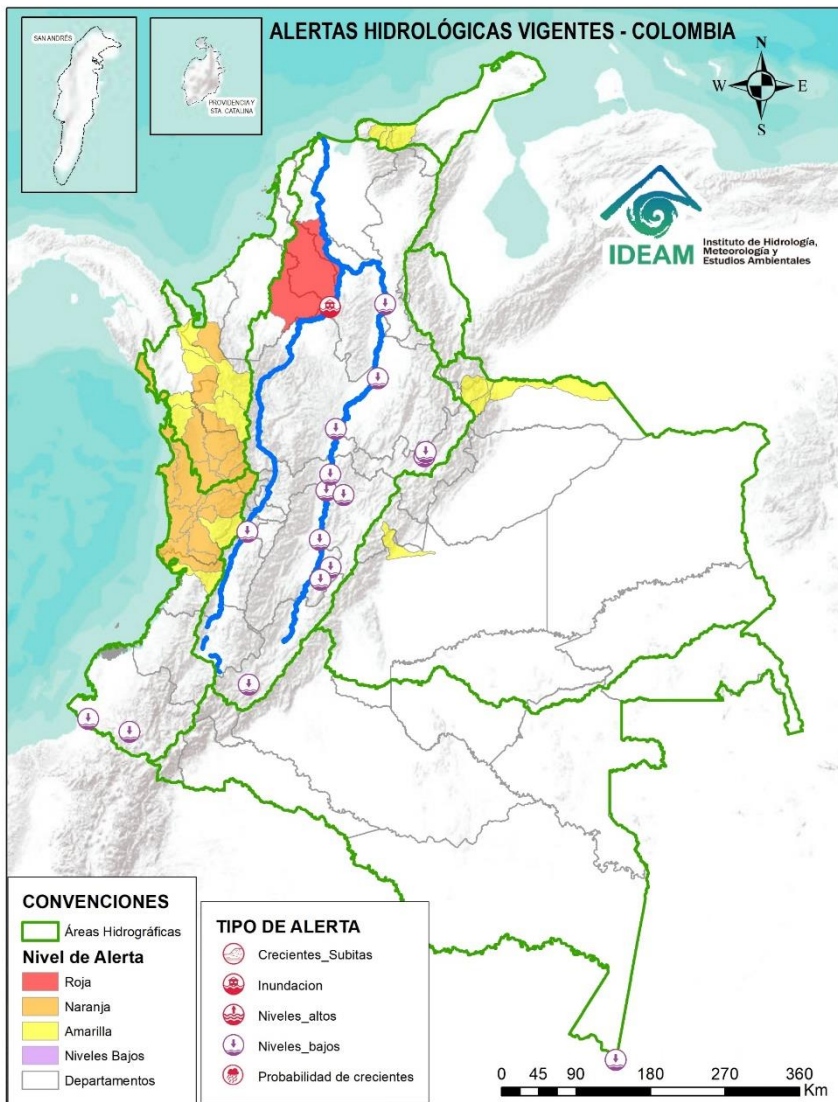
CONVENCIONES		
	Lluvias	Lluvias antecedentes intensas o continuas y/o pronóstico de las mismas, las cuales pueden generar crecientes súbitas en los ríos principales y sus afluentes.
	Niveles bajos	Nivel de referencia del río cuyos valores iguales o inferiores pueden generar restricciones para navegabilidad, captación de agua para acueductos, actividades de pesca entre otros sectores que pudieran verse afectados por la disminución de los caudales.
	Niveles altos	Nivel de referencia del río cuyos valores iguales o superiores pueden generar afectaciones en las zonas ribereñas.
	Creciente súbita	Fenómeno natural que se presenta en los ríos de montaña como consecuencia de la ocurrencia de lluvias intensas o torrenciales en zonas de alta pendiente del cauce principal y sus afluentes.
	Tránsito de crecientes	Es el desplazamiento de una onda de crecienta de aguas arriba hacia aguas abajo de la corriente.
	Creciente por desembalse	Proceso de tránsito del flujo de agua por descarga controlada desde un embalse.
	Inundación	Aumento en los niveles y/o caudales de los ríos que superan la capacidad máxima de transporte o modificación de la sección transversal que la reduce, ocasionando el desbordamiento e inundación en zonas aledañas al cauce principal.



# Resumen de Alertas Hidrológicas



Actualización: 19 de septiembre de 2024 12:00 HLC



## ALERTAS POR PROBABILIDAD DE CRECIENTES SÚBITAS Y/O INUNDACIONES

Area Hidrográfica	# de Subzonas
Magdalena Cauca	1
<b>TOTAL</b>	<b>1</b>

Area Hidrográfica	# de Subzonas
Pacífico	10
Caribe	9
<b>TOTAL</b>	<b>19</b>

Area Hidrográfica	# de Subzonas
Caribe	8
Orinoco	5
Pacífico	2
<b>TOTAL</b>	<b>15</b>

**TOTAL ALERTAS HIDROLÓGICAS 35**

## ALERTAS PUNTUALES POR INUNDACIONES Y/O CRECIENTE SÚBITAS

Area Hidrográfica	# de Subzonas
Magdalena Cauca	1
<b>TOTAL</b>	<b>1</b>

## ALERTAS PUNTUALES POR NIVELES BAJOS

Area Hidrográfica	# de Subzonas
Magdalena Cauca	10
Pacífico	2
Amazonas	1
<b>TOTAL</b>	<b>13</b>

Nota 1: Las alertas hidrológicas pueden ser corregidas y/o actualizadas en el futuro. No representa una certificación oficial del IDEAM.  
 Nota 2: Es probable que los eventos hidrológicos reportados en las alertas emitidas no se estén presentando sobre los ríos principales sino sobre sus afluentes.  
 Nota 3: El IDEAM le sugiere a la población ribereña estar muy atentos al comportamiento de los niveles de los ríos y atender las recomendaciones que la Unidad Nacional de Gestión del Riesgo de Desastres (UNGRD) emita para la implementación de medidas de contingencia ante posibles afectaciones por desbordamientos e inundaciones.  
 Nota 4: Dentro de las alertas emitidas no se contemplan aquellas asociadas a desabastecimientos. En caso de requerir información asociada a estos reportes consultar en [contactenos@gestiondelriesgo.gov.co](mailto:contactenos@gestiondelriesgo.gov.co)

**FEWS COLOMBIA**  
 SISTEMA DE PRONÓSTICOS HIDROLÓGICOS Y ALERTAS TEMPRANAS

Consulte aquí el estado de los niveles en los ríos del país:  
<http://fews.ideam.gov.co/colombia/MapaEstacionesColombiaEstado.html>

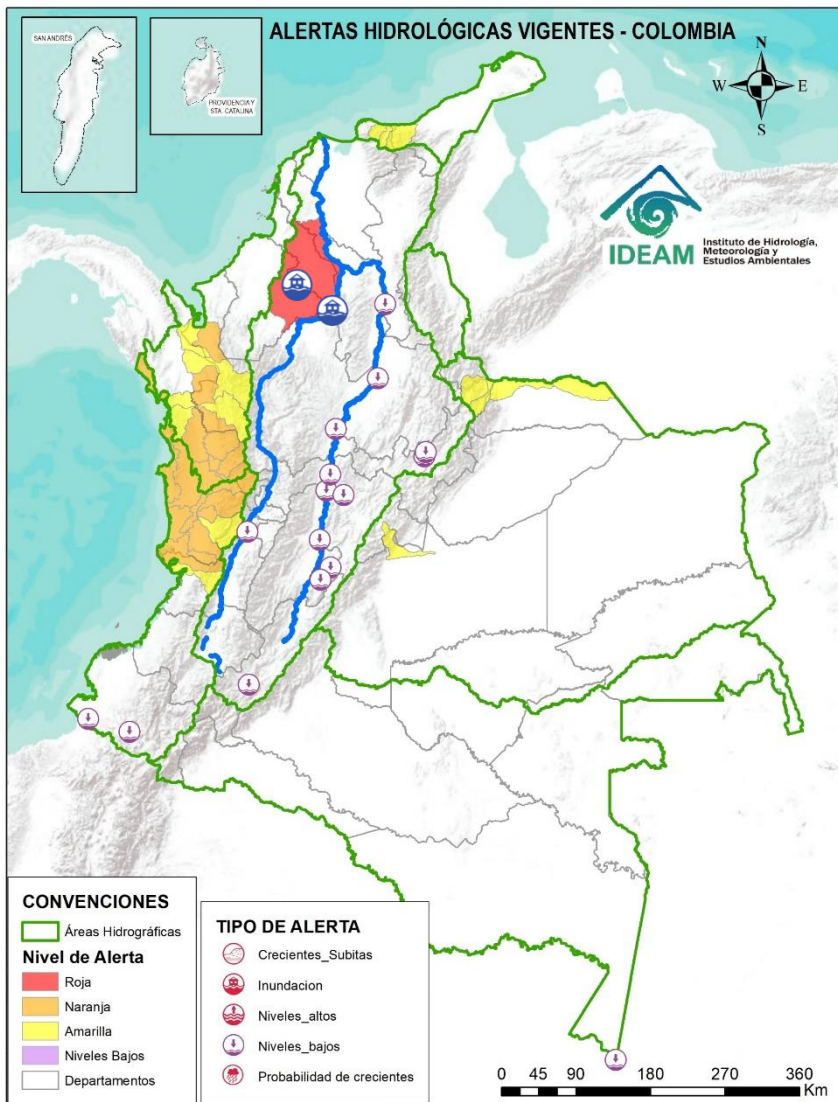




# Resumen de Alertas Hidrológicas



Actualización: 19 de septiembre de 2024 12:00 HLC



## ÁREA HIDROGRÁFICA

Magdalena - Cauca

## SE DESTACAN LAS SIGUIENTES ALERTAS ROJAS POR NIVELES ALTOS, CRECIENTES SÚBITAS, DESBORDAMIENTOS Y/O INUNDACIONES:

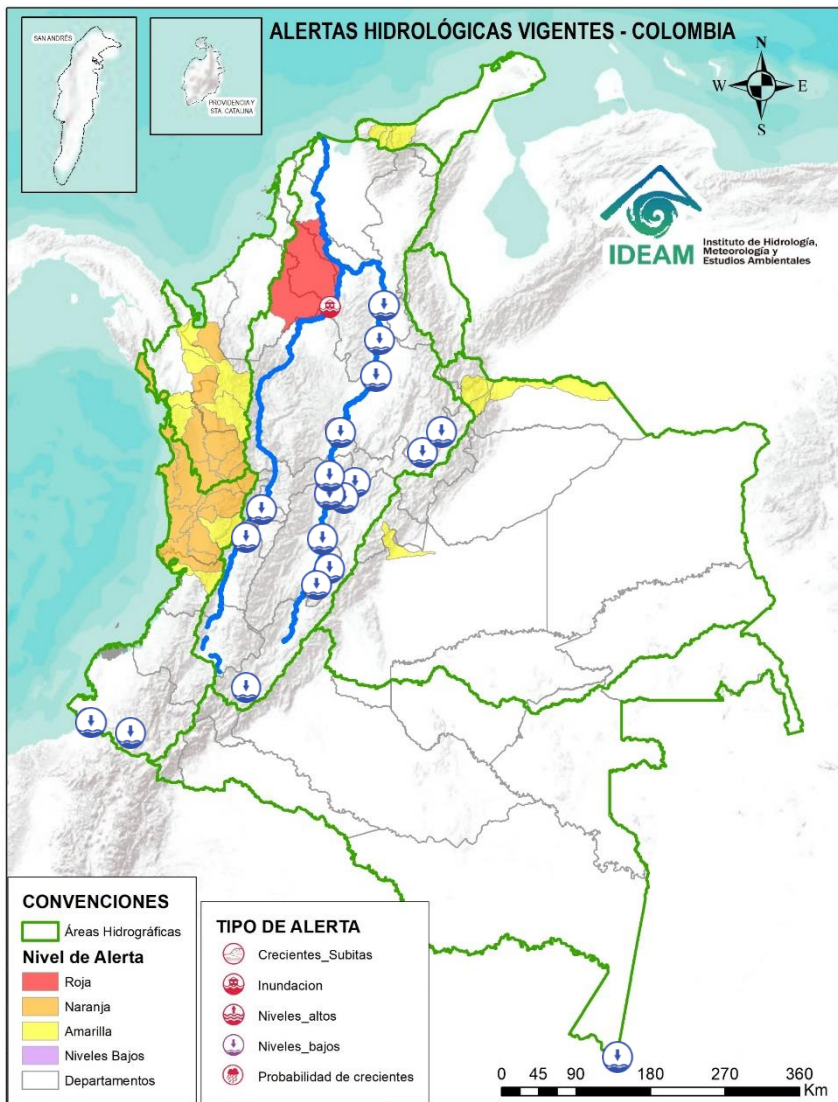
- **Alerta Puntual:** Afectaciones por rompimiento del dique marginal del río Cauca, en el sector Caregato, a la altura de San Jacinto del Cauca (Bolívar). Se recomienda especial atención en La Región de La Mojana por transvase del caudal del río Cauca (06/05/2024).
- Inundaciones en la cuenca baja del río San Jorge, asociadas al ingreso del río Cauca, a través de los boquetes, en los sectores de Caregato y Los Arrastres, afectando zonas en los municipios de San Jacinto del Cauca, Caimito, San Benito Abad, Ayapel, Guaranda, San Marcos, Galeras y Sucre.



# Resumen de Alertas Hidrológicas



Actualización: 19 de septiembre de 2024 12:00 HLC



ÁREA HIDROGRÁFICA	SE DESTACAN LAS SIGUIENTES ALERTAS POR NIVELES BAJOS
Pacífico	<ul style="list-style-type: none"> <li>Niveles bajos del río Mira y sus afluentes , tales como, los ríos Guiza, San Juan, Chagüi y Guabo. Especial atención en los municipios de Ricaurte y San Andrés de Tumaco (Nariño).</li> </ul>
Magdalena – Cauca	<ul style="list-style-type: none"> <li>Niveles bajos del río Magdalena a la altura de los municipios de Elías y Saladoblanco (Huila).</li> <li>Niveles bajos en los ríos Negro y Cunde, afluentes al embalse de Prado. Especial atención en los municipios de Prado y Villarrica (Tolima).</li> <li>Niveles bajos del río Magdalena en el tramo comprendido entre los municipios de Nariño (Cundinamarca) hasta Honda (Tolima).</li> <li>Niveles bajos del río Magdalena en el tramo comprendido entre los municipios de Honda (Tolima), Puerto Salgar (Cundinamarca), Puerto Boyacá (Boyacá) y Puerto Nare (Antioquia).</li> <li>Niveles bajos del río Negro a la altura de los municipios de El Peñón y Nimaima (Cundinamarca).</li> <li>Niveles bajos en el río Magdalena en el tramo comprendido entre las poblaciones de Barrancabermeja, Puerto Wilches (Santander), San Pablo (Bolívar) y Gamarra (Cesar). Actualmente se presenta restricciones en la navegabilidad del río Magdalena especialmente en el municipio de Barrancabermeja (Santander).</li> <li>Niveles bajos en el río Chicamocha y aportantes a la altura de los municipios de Sotaquirá, Paipa, Duitama, Tibasosa y Nobsa (Boyacá).</li> <li>Se reportó niveles bajos del río Surba (afluente al río Chicamocha) en el municipio de Duitama (Boyacá) (16/09/2024).</li> <li>Niveles bajos en el río Cauca en el tramo entre La Victoria (Valle del Cauca) y La Virginia (Risaralda).</li> </ul>
Amazonas	<ul style="list-style-type: none"> <li>Niveles bajos en el cauce principal del río Amazonas a la altura de la ciudad de Leticia-Amazonas.</li> </ul>

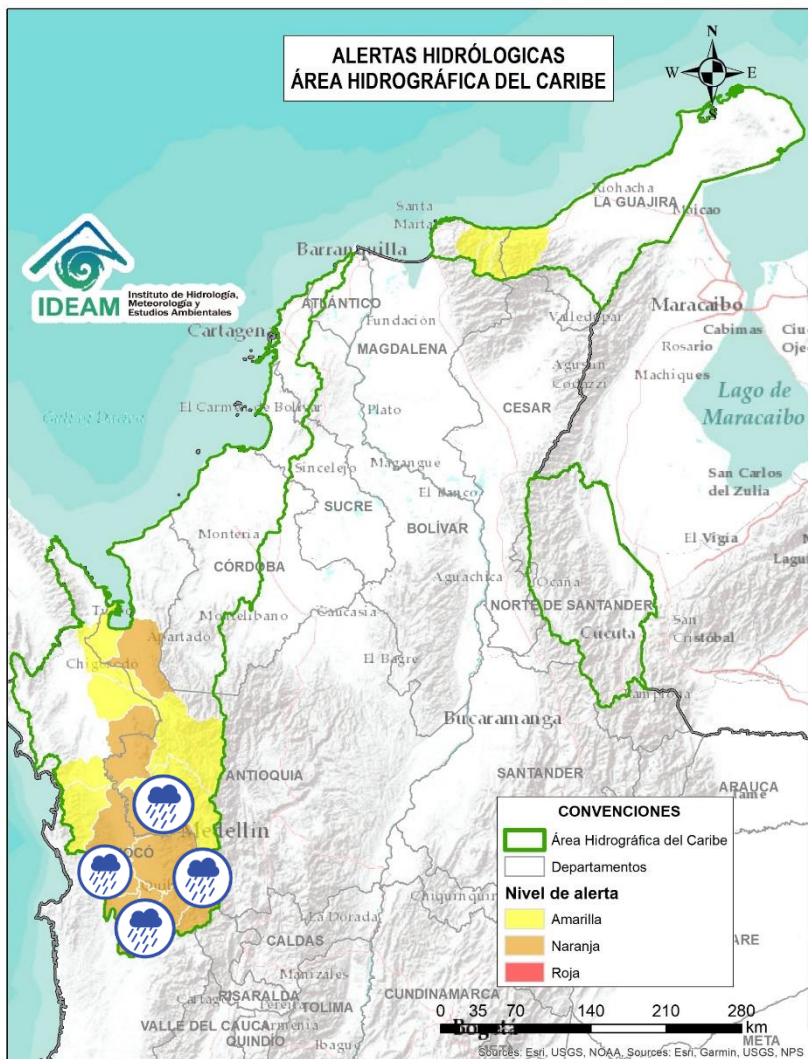




# Área Hidrográfica del Caribe



Actualización: 19 de septiembre de 2024 12:00 HLC



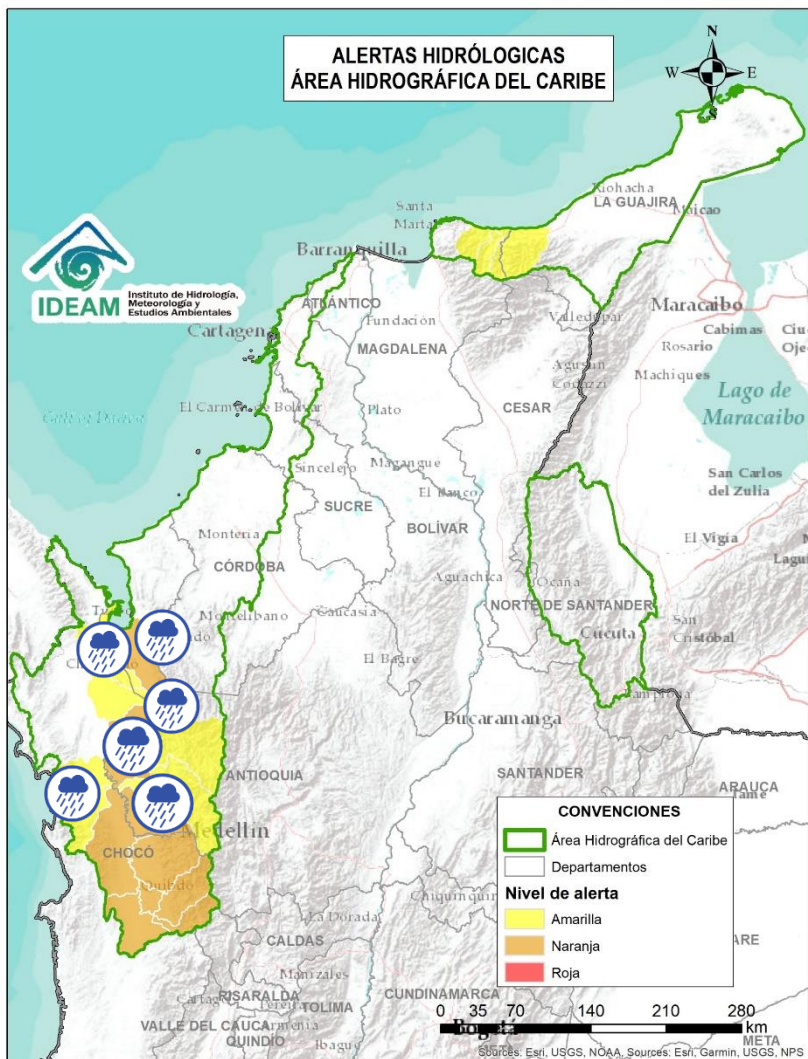
Alerta	Zona Hidrográfica	Subzona o Cuenca Hidrográfica	Descripción de la alerta hidrológica
	Atrato - Darién	Cuenca alta del río Atrato	Probabilidad de incrementos en los niveles del río Atrato y sus afluentes, Se recomienda especial atención en los municipios de El Carmen de Atrato, Cértégui, Lloró, Quibdó, Bagadó, Cantón de San Pablo, Paimado y Unión Panamericana (Animas).
	Atrato - Darién	Cuenca del río Andágueda	Probabilidad de crecientes súbitas en el nivel del río Andágueda y aportantes.
	Atrato - Darién	Cuenca del río Quito	Probabilidad de crecientes súbitas en la cuenca del río Quito. Especial atención en el municipio de Cértégui (Chocó).
	Atrato - Darién	Cuenca del río Cabi	Probabilidad de crecientes súbitas en la cuenca del río Cabi entre otros directos al río Atrato. Especial atención en los municipios de Atrato y Quibdó (Chocó).
	Atrato - Darién	Cuenca del río Bebaramá	Probabilidad de crecientes súbitas en la cuenca del río Bebaramá y sus afluentes.
	Atrato - Darién	Cuenca media río Atrato	Probabilidad de crecientes súbitas en la SZH Directos al Atrato entre los ríos Quito y Bojayá (mi), especialmente los ríos Beté y Tanguí, en la zona rural del municipio Medio Atrato. Se recomienda especial atención en el río Atrato a la altura de Vigía de Fuerte (Antioquia).
	Atrato - Darién	Cuenca Media del Atrato	Probabilidad de crecientes súbitas en la SZH de los directos al Atrato entre Bebaramá y Murrí (md). se recomienda especial atención en el municipio del Medio Atrato (Chocó).



# Área Hidrográfica del Caribe



Actualización: 19 de septiembre de 2024 12:00 HLC

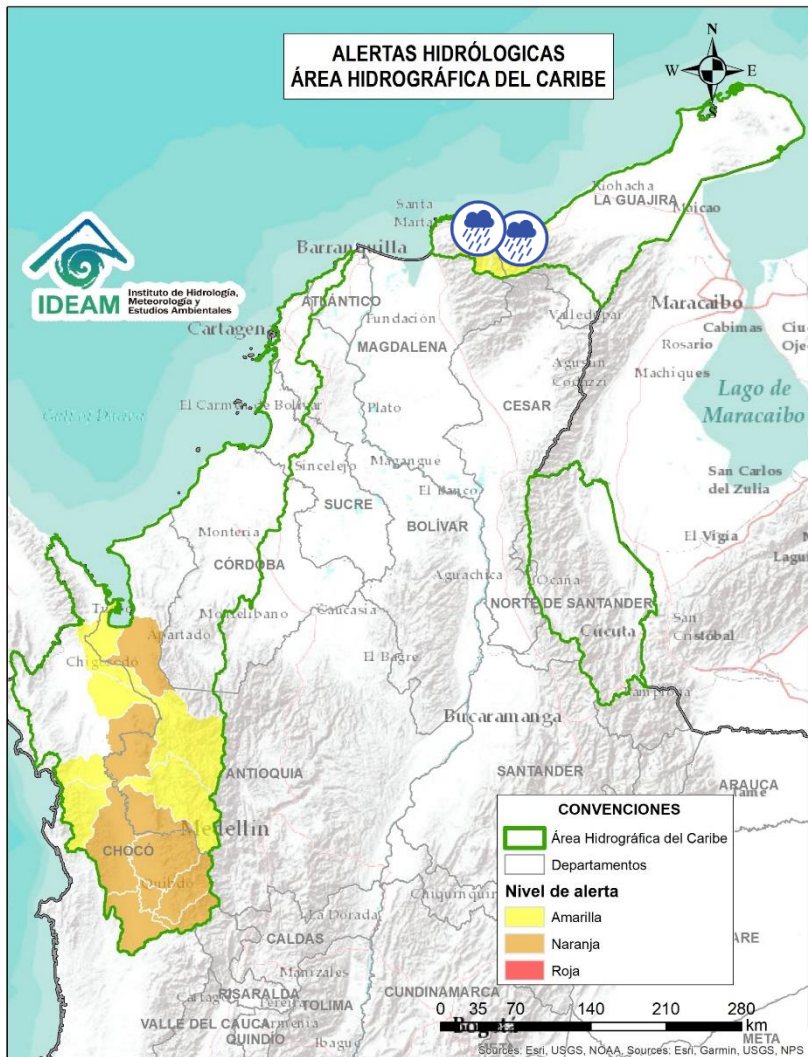


Alerta	Zona Hidrográfica	Subzona o Cuenca Hidrográfica	Descripción de la alerta hidrológica
	Atrato – Darién	Cuenca del río Murrí	Probabilidad de crecientes súbitas en los niveles del río Murrí y sus afluentes, especialmente el río Ocaidó entre otros directos a la parte media del río Atrato. Se recomienda especial atención en el municipio de Urrao y Vigía del Fuerte (Antioquia).
	Atrato – Darién	Cuenca del río Bojayá	Probabilidad de crecientes súbitas en el río Bojayá y sus afluentes. Especial atención en el municipio de Bojayá (Chocó).
	Atrato – Darién	Cuenca del río Napipí – río Opogadó	Probabilidad de crecientes súbitas en la cuenca del río Napipí – río Opogadó y sus aportantes.
	Atrato – Darién	Cuenca del río Murindó	Probabilidad de creciente súbita del río Murindó y sus afluentes. Especial atención en los municipios de Murindó, Vigía del Fuerte (Antioquia) y Carmen del Darién (Chocó).
	Atrato – Darién	Cuenca del río Sucio	Probabilidad de crecientes súbitas en el río Sucio y sus afluentes. Se recomienda especial atención en las quebradas San José de Urama, El Tigre, Agualinda, La Encalichada, Cañada Seca, Desmotadora, La Antigua, La Caracol y Potreros, y los ríos Mutatá, Urumita y Herradura. Especial atención en los municipios de Nuevo Belén de Bajira, Frontino, Abriaquí, Uramita, Dabeiba, Cañasgordas, Frontino y Mutatá (Antioquia).
	Atrato – Darién	Cuenca baja del río Atrato	Probabilidad de incrementos súbitos en la SZH Directos al Bajo Atrato entre río Sucio y Desembocadura al Mar Caribe. Especial atención en el municipio de Riosucio (Chocó).
	Caribe – Litoral	Cuenca del río León	Probabilidad de crecientes súbitas del río León y sus afluentes, los ríos Carepa, Chigorodó, Apartadó, Grande y Vijagual, los cuales desembocan al Golfo de Urabá. Especial atención en los municipios de Mutatá, Chigorodó, Carepa, Apartadó y Turbo (Antioquia).





Actualización: 19 de septiembre de 2024 12:00 HLC



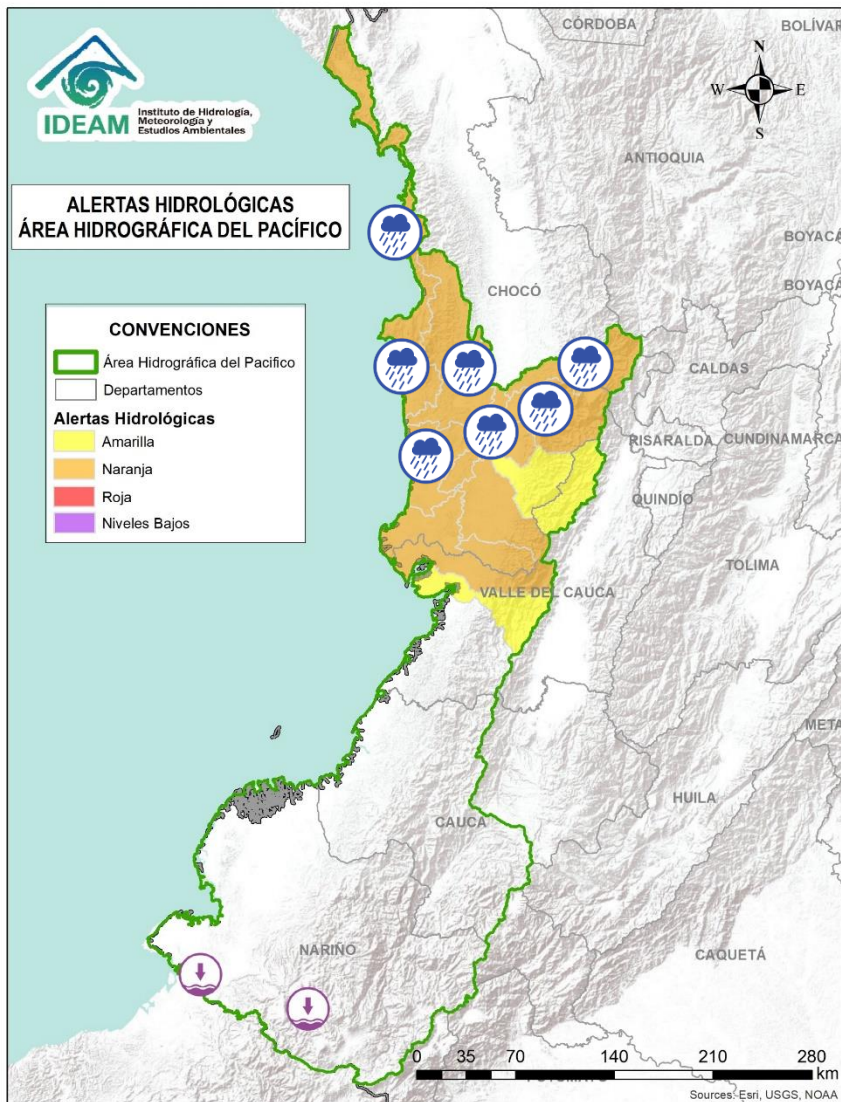
Alerta	Zona Hidrográfica	Subzona o Cuenca Hidrográfica	Descripción de la alerta hidrológica
	Caribe - Guajira	Cuencas río Guachaca-Mendiguaca y Buritaca	Probabilidad de incrementos súbitos en los niveles de los ríos Guachaca, Mendiguaca y Buritaca.
	Caribe - Guajira	Cuenca del río Don Diego	Probabilidad de incrementos súbitos en los niveles del río Don Diego.
	Caribe - Guajira	Cuenca del río Ancho	Probabilidad de incrementos súbitos en los niveles del río Ancho y otros directos al Caribe como el río Palomino. Se recomienda especial atención en el municipio de Dibulla (Guajira) y zona rural de la parte oriental del municipio de Santa Marta.



# Área Hidrográfica del Pacífico



Actualización: 19 de septiembre de 2024 12:00 HLC



Alerta	Zona Hidrográfica	Subzona o Cuenca Hidrográfica	Descripción de la alerta hidrológica
	Directos al Pacífico	Cuencas directas al Pacífico (Chocó)	Probabilidad de incrementos súbitos en el nivel de los ríos Jella, Chocolatal, Jurado y sus afluentes, entre otros directos al Océano Pacífico en el departamento de Chocó, se recomienda especial atención en los municipios de Bahía Solano y Juradó.
	Baudó - Directos al Pacífico	Cuenca del río Baudó	Probabilidad de crecientes súbitas en el río Baudó y sus afluentes, especialmente los ríos Dubaza Catrú Cedro, Ancosó Cuguchó Berberre, Pepé, Misará, Torreidó, Pavasa Siguirisua y Purricha. Se recomienda especial atención en los corregimientos de Santa María, Miacorá, Divisa, Cohecho, Chachajo, Santa Rita, La Pureza, Nauca, Almendro, Bellavista y Puerto Elacio, en los municipios de Alto, Medio y Bajo Baudó.
	Baudó - Directos al Pacífico	Cuenca del río Docampadó	Probabilidad de crecientes súbitas en el río Docampadó, Orpúa, Sivirú, Jella y sus afluentes, entre otros directos al Océano Pacífico en el departamento de Chocó. Se recomienda especial atención en los municipios de Bajo Baudó y Litoral de San Juan (Chocó).
	San Juan	Cuenca alta del río San Juan	Probabilidad de crecientes en el río San Juan Alto y sus afluentes. Se recomienda especial atención en los municipios de Mistrató y Pueblo Rico (Risaralda), y Tadó y Istmina (Chocó).
	San Juan	Cuenca del río Tamaná	Probabilidad de crecientes en las cuencas de los ríos Iró, Tamaná, Condoto, entre otros aportantes a la cuenca media del río San Juan. Especial atención a la altura de los municipios San José del Palmar, Río Iró, Condoto, Novita y Medio San Juan (Chocó).
	San Juan	Cuenca del río Cajón	Probabilidad de incrementos en los niveles de las cuencas del río Cajón entre otros aportantes a la cuenca media del río San Juan. Especial atención a la altura de los municipios Novita y Medio San Juan.

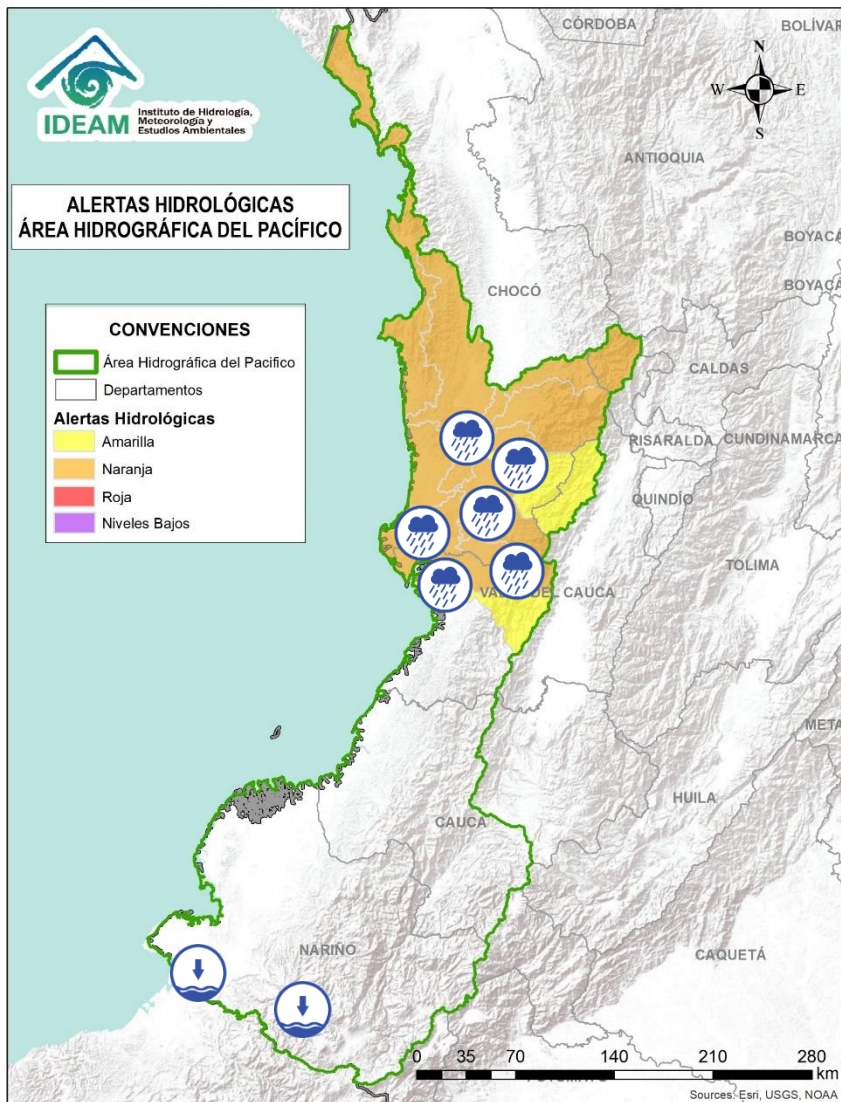




# Área Hidrográfica del Pacífico



Actualización: 19 de septiembre de 2024 12:00 HLC



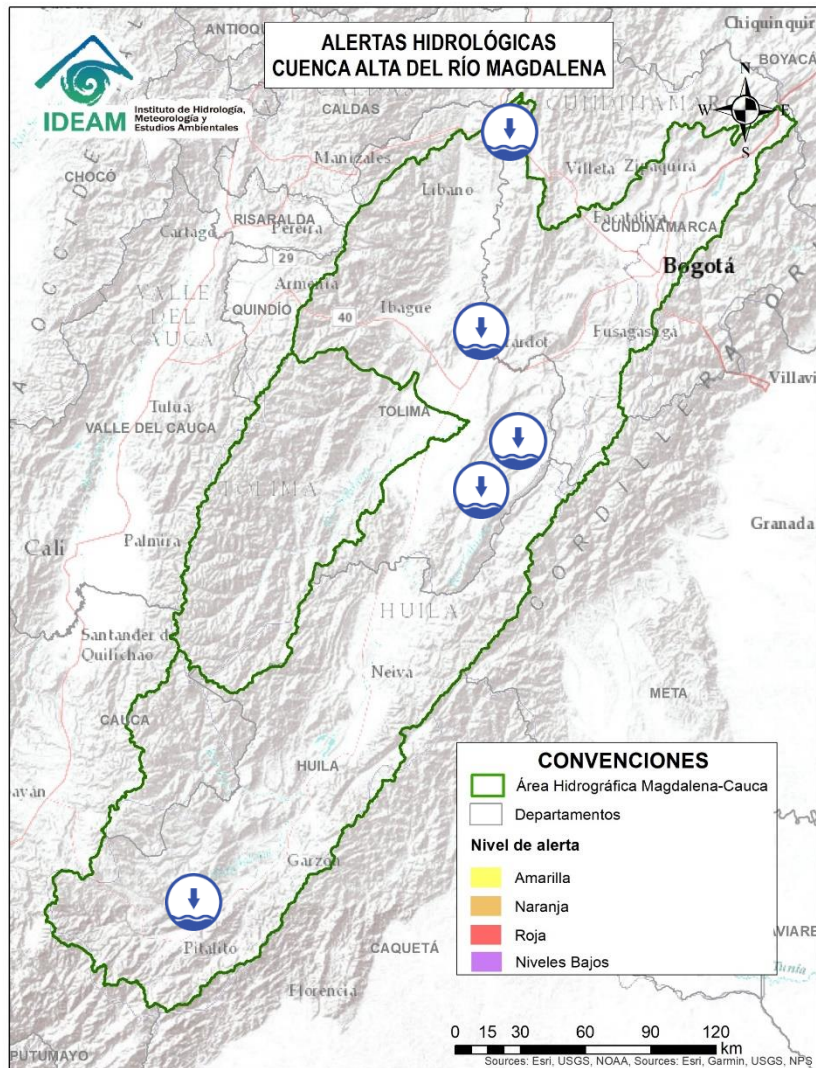
Alerta	Zona Hidrográfica	Subzona o Cuenca Hidrográfica	Descripción de la alerta hidrológica
	San Juan	Cuenca del río Sipí	Probabilidad de incrementos en los niveles de la cuenca del río Sipí, especialmente en los ríos Taparal, San Agustín y Garrapatas, a la altura del municipio de Sipí (Chocó) y río Sanquinini, a la altura del municipio de Bolívar (Valle del Cauca).
	San Juan	Cuenca media del río San Juan	Probabilidad de incrementos en los niveles en la parte media del río San Juan. Especial atención a la altura del municipio Medio San Juan e Istmina (Chocó).
	San Juan	Cuenca del río Capoma	Probabilidad de incrementos en los niveles de la cuenca del río Capoma y otros directos al San Juan, tales como, el río Cucurupú y la quebrada Fujadó al igual que sus aportantes.
	San Juan	Cuenca del río Munguidó	Probabilidad de incrementos en los niveles de la cuenca del río Munguidó. Se recomienda especial atención en la vereda Las Delicias.
	San Juan	Ríos Calima y Bajo San Juan	Probabilidad de incrementos en los niveles de las cuencas de los ríos Calima y Bajo San Juan. Se recomienda especial atención a el municipio de Litoral de San Juan (Chocó) y los municipios Calima, Darién, Buenaventura y Bahía Málaga (Valle del Cauca).
	Tapaje – Dagua – Directos	Cuenca del río Dagua	Probabilidad de crecientes súbitas en el río Dagua y sus afluentes, especialmente en el río Bitaco a la altura del municipio de La Cumbre (Valle del Cauca). Se recomienda especial atención en los municipios de Dagua, La Cumbre y Buenaventura (Valle del Cauca).
	Mira	Cuenca del río Mira	Niveles bajos del río Mira y sus afluentes, tales como, los ríos Guiza, San Juan, Chagüi y Guabo. Especial atención en los municipios de Ricaurte y San Andrés de Tumaco (Nariño).



# Área Hidrográfica del Magdalena – Cauca (Cuenca alta del Río Magdalena)



Actualización: 19 de septiembre de 2024 12:00 HLC



Alerta	Zona Hidrográfica	Subzona o Cuenca Hidrográfica	Descripción de la alerta hidrológica
	Alto Magdalena	Río Magdalena	Niveles bajos del río Magdalena a la altura de los municipios de Elías y Saladoblanco (Huila).
	Alto Magdalena	Cuenca del río Prado	Niveles bajos en los ríos Negro y Cuinde, afluentes al embalse de Prado. Especial atención en los municipios de Prado y Villarrica (Tolima).
	Alto Magdalena	Alto río Magdalena	Niveles bajos del río Magdalena en el tramo comprendido entre los municipios de Nariño (Cundinamarca) hasta Honda (Tolima).

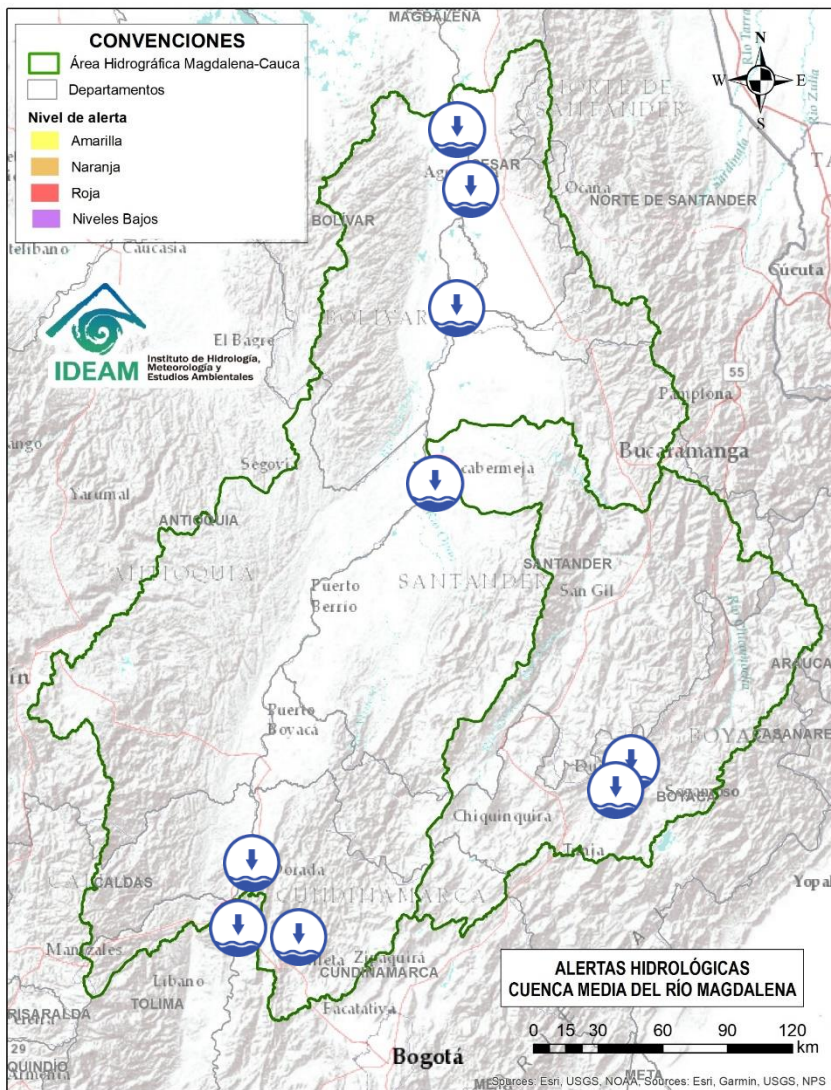




# Área Hidrográfica del Magdalena – Cauca (Cuenca media del Río Magdalena)



Actualización: 19 de septiembre de 2024 12:00 HLC



Alerta	Zona Hidrográfica	Subzona o Cuenca Hidrográfica	Descripción de la alerta hidrológica
	Medio Magdalena	Medio Magdalena	Niveles bajos del río Magdalena en el tramo comprendido entre los municipios de Honda (Tolima), Puerto Salgar (Cundinamarca), Puerto Boyacá (Boyacá) y Puerto Nare (Antioquia).
	Medio Magdalena	Cuenca del río Negro	Niveles bajos del río Negro a la altura de los municipios de El Peñón y Nimaima (Cundinamarca).
	Medio Magdalena	Parte media del río Magdalena	Niveles bajos en el río Magdalena, en el tramo comprendido entre las poblaciones de Barrancabermeja, Puerto Wilches (Santander), San Pablo (Bolívar) y Gamarra (Cesar). Actualmente, se presentan restricciones en la navegabilidad del río Magdalena, especialmente en el municipio de Barrancabermeja (Santander).
	Sogamoso	Río Chicamocha	Niveles bajos en el río Chicamocha a la altura de los municipios de Sotaquirá, Paipa, Duitama, Tibasosa y Nobsa (Boyacá).
	Sogamoso	Río Chicamocha	Se reportó niveles bajos del río Surba (afluente al río Chicamocha) en el municipio de Duitama (Boyacá) (16/09/2024).



# Área Hidrográfica del Magdalena – Cauca (Cuenca alta del Río Cauca)



Actualización: 19 de septiembre de 2024 12:00 HLC



Alerta	Zona Hidrográfica	Subzona o Cuenca Hidrográfica	Descripción de la alerta hidrológica
	Cauca	Río Cauca	Niveles bajos en el río Cauca en el tramo entre La Victoria (Valle del Cauca) y La Virginia (Risaralda).

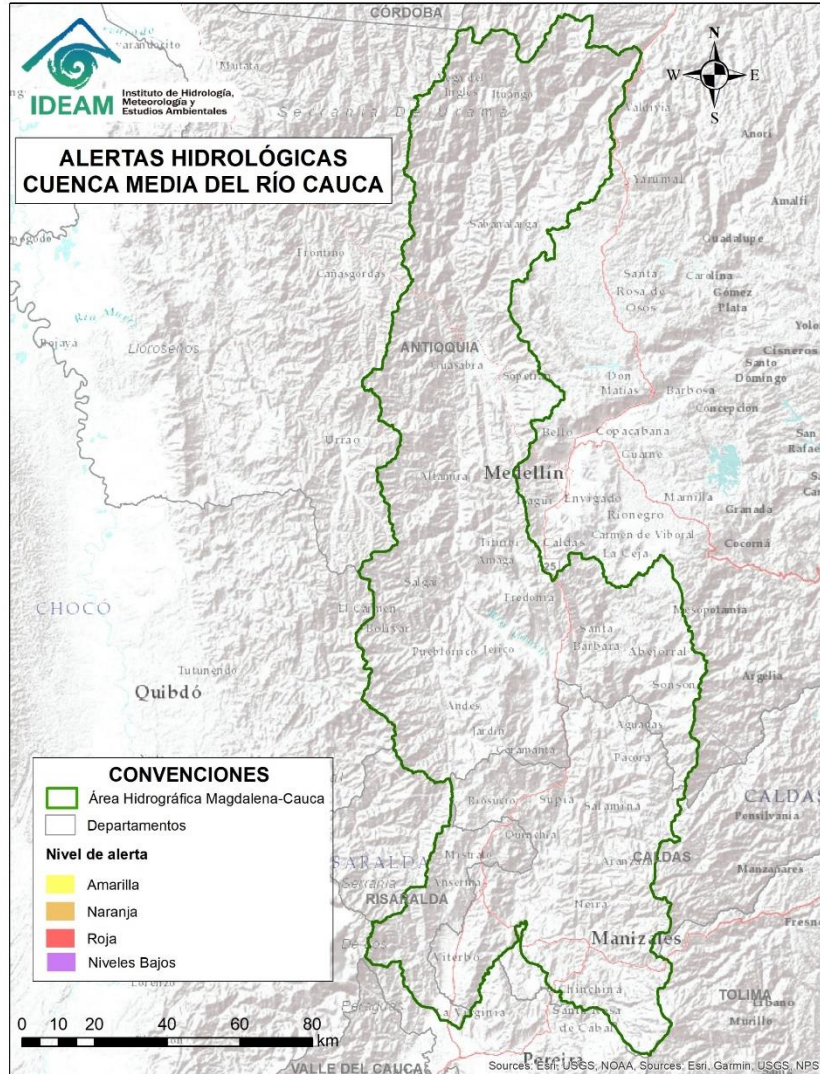




# Área Hidrográfica del Magdalena – Cauca (Cuenca Media del Río Cauca)



Actualización: 19 de septiembre de 2024 12:00 HLC



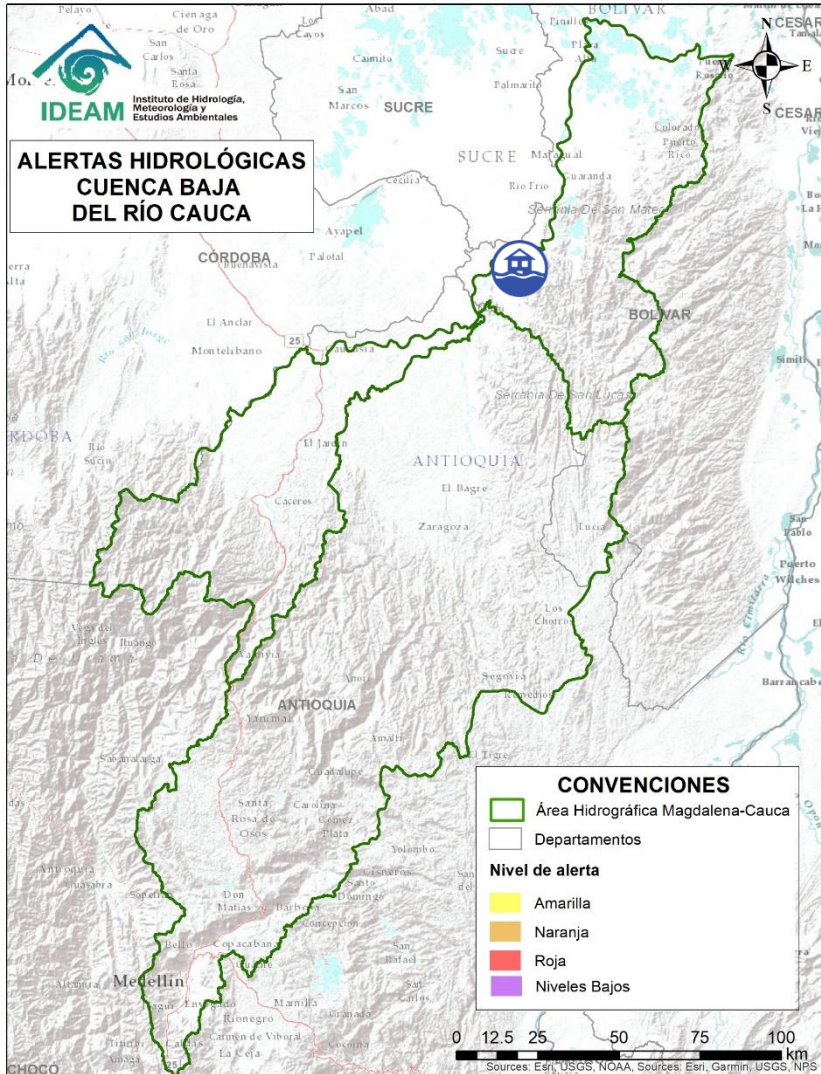
## CONDICIONES NORMALES



# Área Hidrográfica del Magdalena – Cauca (Cuenca baja del Río Cauca)



Actualización: 19 de septiembre de 2024 12:00 HLC



Alerta	Zona Hidrográfica	Subzona o Cuenca Hidrográfica	Descripción de la alerta hidrológica
	Cauca	Bajo río Cauca	<b>Alerta puntual:</b> Afectaciones por rompimiento del dique marginal del río Cauca en el sector Caregato a la altura de San Jacinto del Cauca (Bolívar). Se recomienda especial atención en La Región de La Mojana por transvase del caudal del río Cauca (06/05/2024).

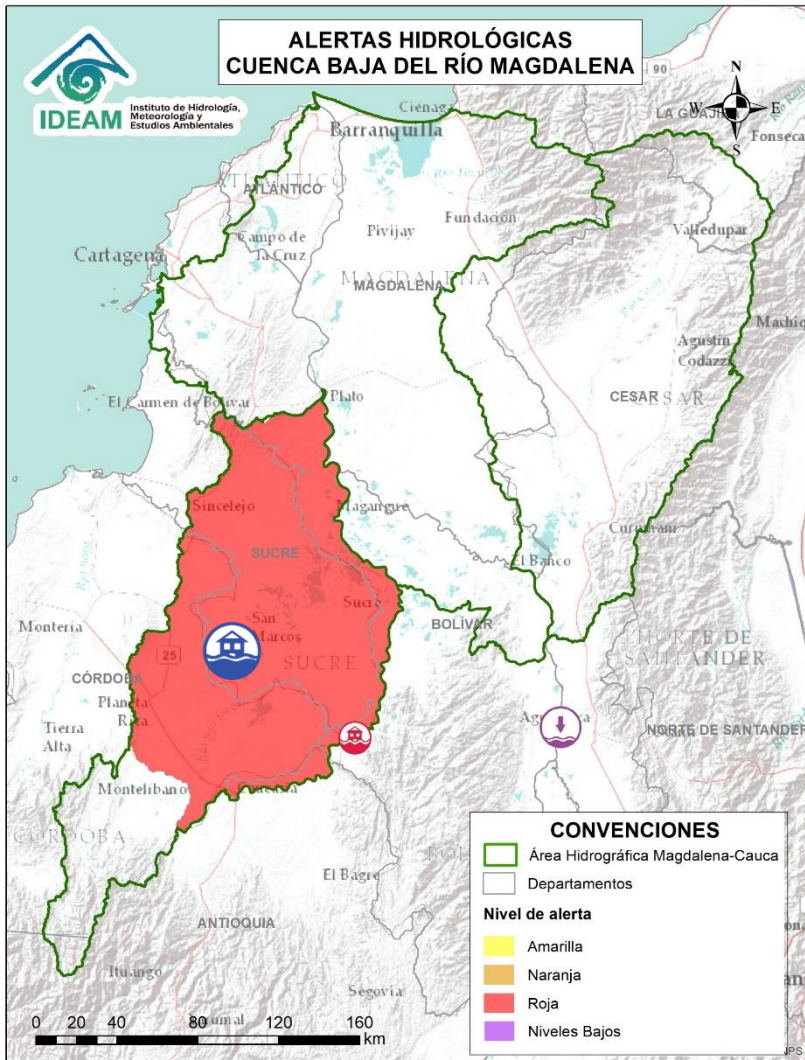




# Área Hidrográfica del Magdalena – Cauca (Cuenca baja del Río Magdalena)



Actualización: 19 de septiembre de 2024 12:00 HLC



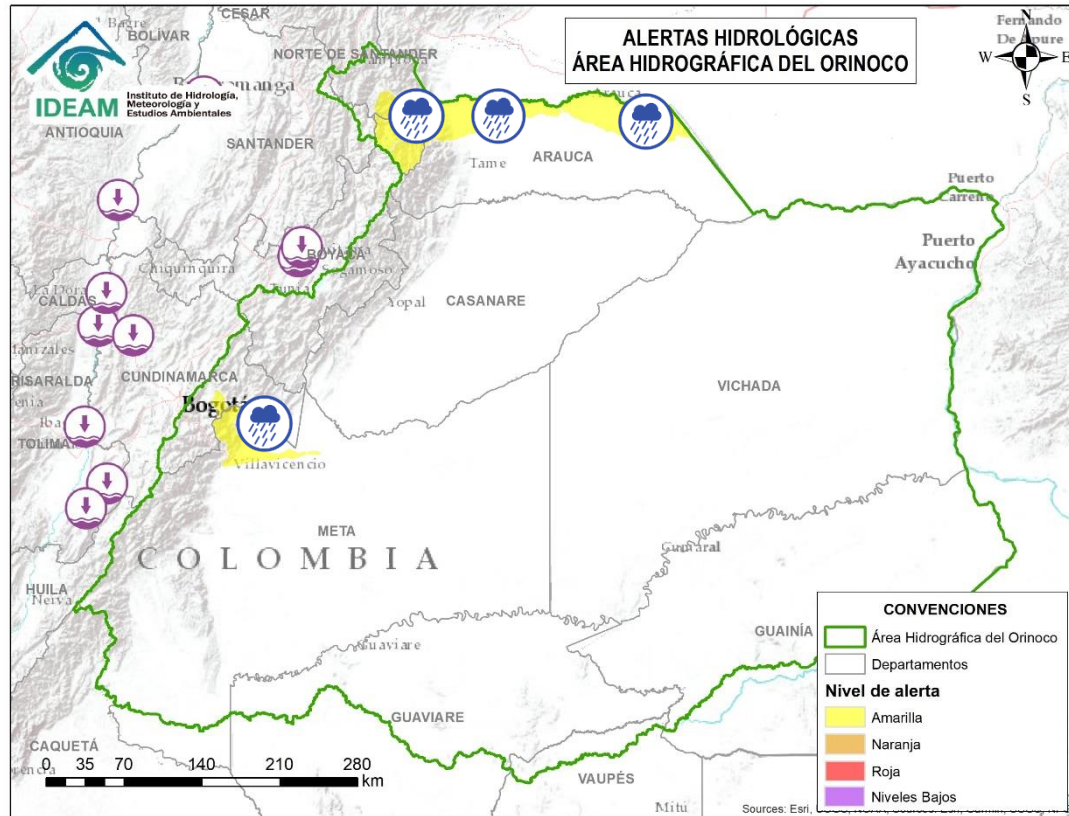
Alerta	Zona Hidrográfica	Subzona o Cuenca Hidrográfica	Descripción de la alerta hidrológica
	Bajo Magdalena - Cauca - San Jorge	Bajo San Jorge - La Mojana	Inundaciones en la cuenca baja del río San Jorge asociadas al ingreso del río Cauca a través de los boquetes en los sectores de Caregato y Los Arrastres afectando zonas en los municipios de San Jacinto del Cauca, Caimito, San Benito Abad, Ayapel, Guaranda, San Marcos, Galeras y Sucre.



# Área Hidrográfica del Orinoco



Actualización: 19 de septiembre de 2024 12:00 HLC



Alerta	Zona Hidrográfica	Subzona o Cuenca Hidrográfica	Descripción de la alerta hidrológica
	Meta	Cuenca del río Guatiquía	Probabilidad de crecientes súbitas en el río Guatiquía y sus afluentes, especialmente los ríos Ocoa y su aportante el caño Grande. Se recomienda especial atención a la altura de Restrepo, Villavicencio y el municipio El Calvario (Meta).
	Arauca	Río Cobugón – Río Covarí	Probabilidad de crecientes súbitas en los ríos Cobugón, Cobarí y sus afluentes. Especial atención en el municipio de Cubará (Boyacá).
	Arauca	Cuenca del río Bojabá	Probabilidad de crecientes súbitas en el río Bojabá y sus afluentes. Se recomienda especial atención en los municipios de Cubará (Boyacá) y Saravena (Arauca).
	Arauca	Cuenca del río Banadía y otros directos al Arauca	Probabilidad de crecientes súbitas en el río Arauca a la altura del municipio de Arauquita (Arauca); así mismo, probabilidad de crecientes súbitas del río Banadía. Se recomienda especial atención en los municipios de Arauquita, Saravena, Fortul y el centro poblado de Puerto Nariño del municipio de Saravena, como a las demás poblaciones ribereñas al río Arauca.
	Arauca	Bajo río Arauca	Probabilidad de crecientes súbitas en el río Arauca a la altura del municipio de Arauca (Arauca).

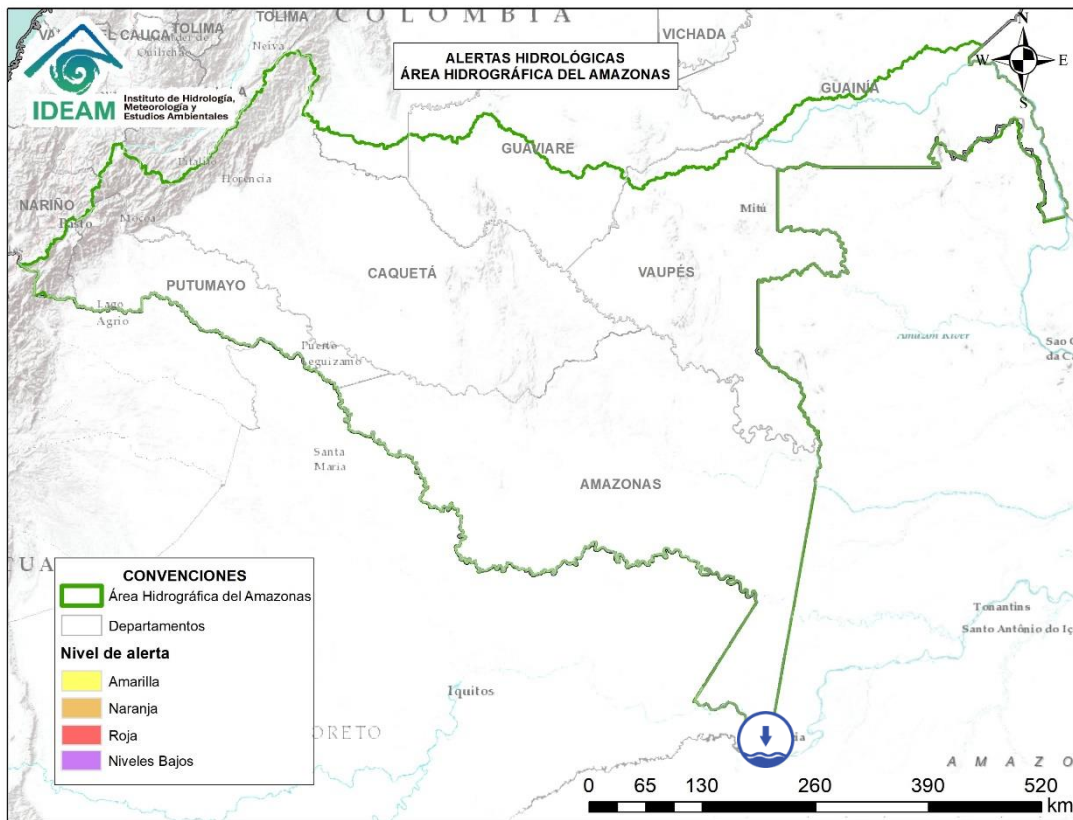




# Área Hidrográfica del Amazonas



Actualización: 19 de septiembre de 2024 12:00 HLC



Alerta	Zona Hidrográfica	Subzona o Cuenca Hidrográfica	Descripción de la alerta hidrológica
	Amazonas	Río Amazonas	Niveles bajos del río Amazonas en la ciudad de Leticia (Amazonas).



## RESUMEN

Debido a las precipitaciones de los últimos días, se presenta saturación de humedad en los suelos, que dan origen a diferentes niveles de probabilidad para la ocurrencia de deslizamientos de tierra, en zonas de ladera y alta pendiente:

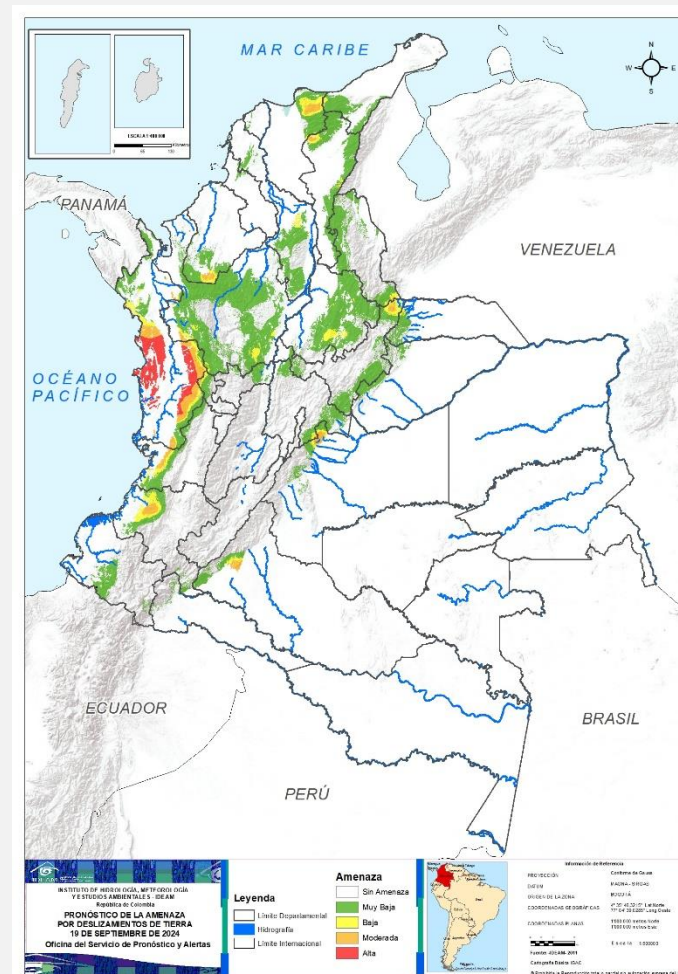
**Alta:** Para algunos municipios de los departamentos de Antioquia, Arauca, Boyacá, Caquetá, Cauca, Chocó, Cundinamarca, Meta, Norte De Santander, Risaralda, Valle Del Cauca.

**Moderada:** Para algunos municipios de los departamentos de Antioquia, Arauca, Bolívar, Boyacá, Caquetá, Casanare, Cauca, Cesar, Chocó, Córdoba, La Guajira, Magdalena, Meta, Risaralda, Santander Y Valle Del Cauca.

**Baja:** Para algunos municipios de las regiones Caribe, Pacífico, Andina, Orinoquia y Amazonia.

En el apartado específico de este informe para cada región, se encuentra información detallada de los niveles de alerta en cada municipio.

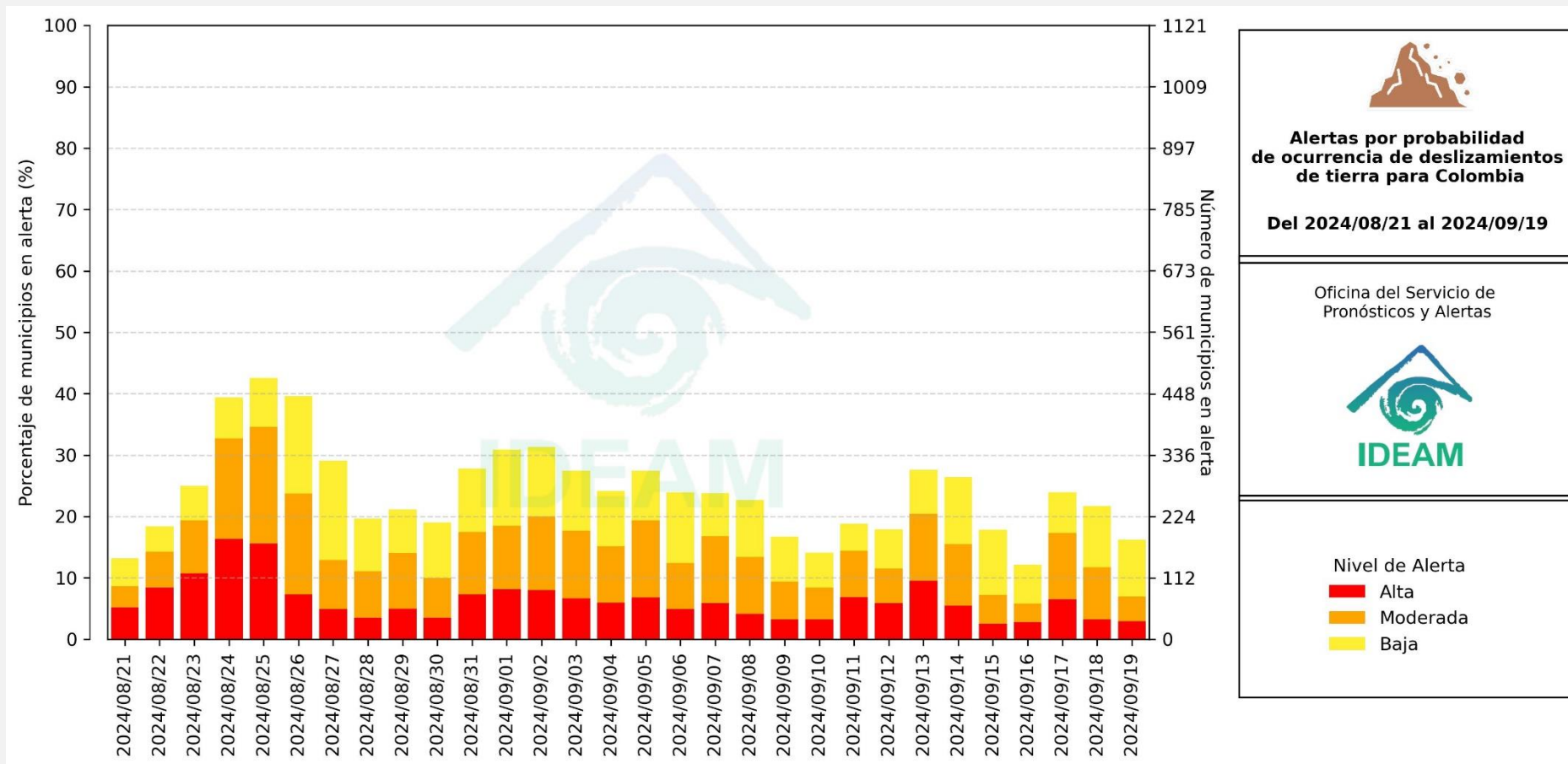
## Mapa de Pronóstico de la Amenaza por Deslizamientos de Tierra







## Gráfica de seguimiento de alertas por pronóstico de la amenaza de deslizamientos de tierra para Colombia durante los últimos 30 días



El eje horizontal presenta la fecha de evaluación de las alertas, el eje vertical izquierdo el porcentaje de municipios\* en alerta y el eje vertical derecho el número total de éstos; categorizando las alertas en una barra apilada según su nivel de amenaza: alta (rojo), moderada (naranja) y baja (amarillo).

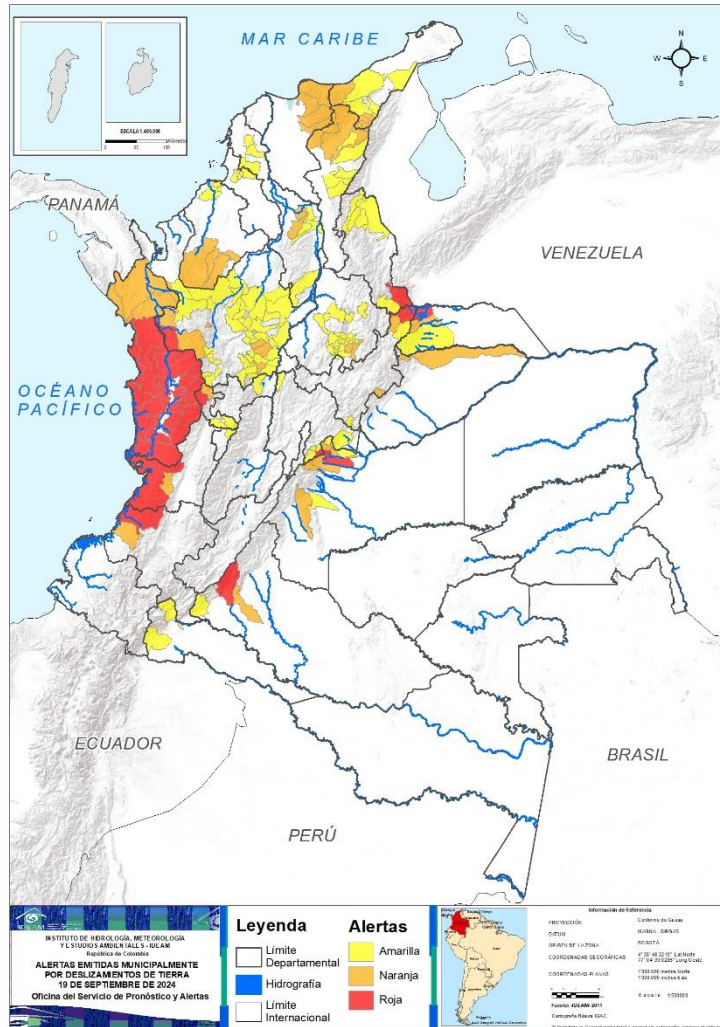
\* Municipios oficiales registrados por el DANE representado el 100% (1121 municipios) a la fecha.



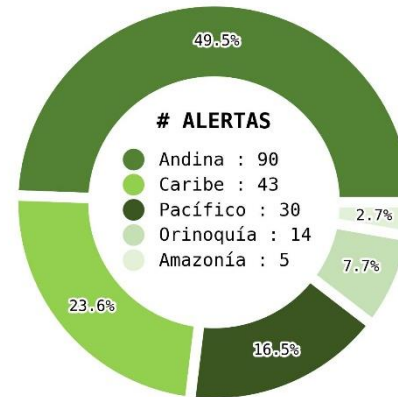
# Pronóstico de la Amenaza por Deslizamientos de Tierra



Actualización: 19 de septiembre de 2024 | 12:00 HLC



Municipios por regiones:



TOTAL MUNICIPIOS : 182

FECHA : 2024-09-19

DEPARTAMENTO	#
CHOCÓ	22
VALLE DEL CAUCA	2
ANTIOQUIA	1
ARAUCA	1
BOYACÁ	1
CAQUETÁ	1
CAUCA	1
CUNDINAMARCA	1
META	1
NORTE DE SANTANDER	1
RISARALDA	1
<b>TOTAL</b>	<b>33</b>

DEPARTAMENTO	#
ANTIOQUIA	6
META	5
CESAR	5
LA GUAJIRA	5
MAGDALENA	4
CHOCÓ	3
BOLÍVAR	3
CÓRDOBA	3
BOYACÁ	2
SANTANDER	2
CASANARE	2
ARAUCA	1
CAQUETÁ	1
CAUCA	1
RISARALDA	1
VALLE DEL CAUCA	1
<b>TOTAL</b>	<b>45</b>

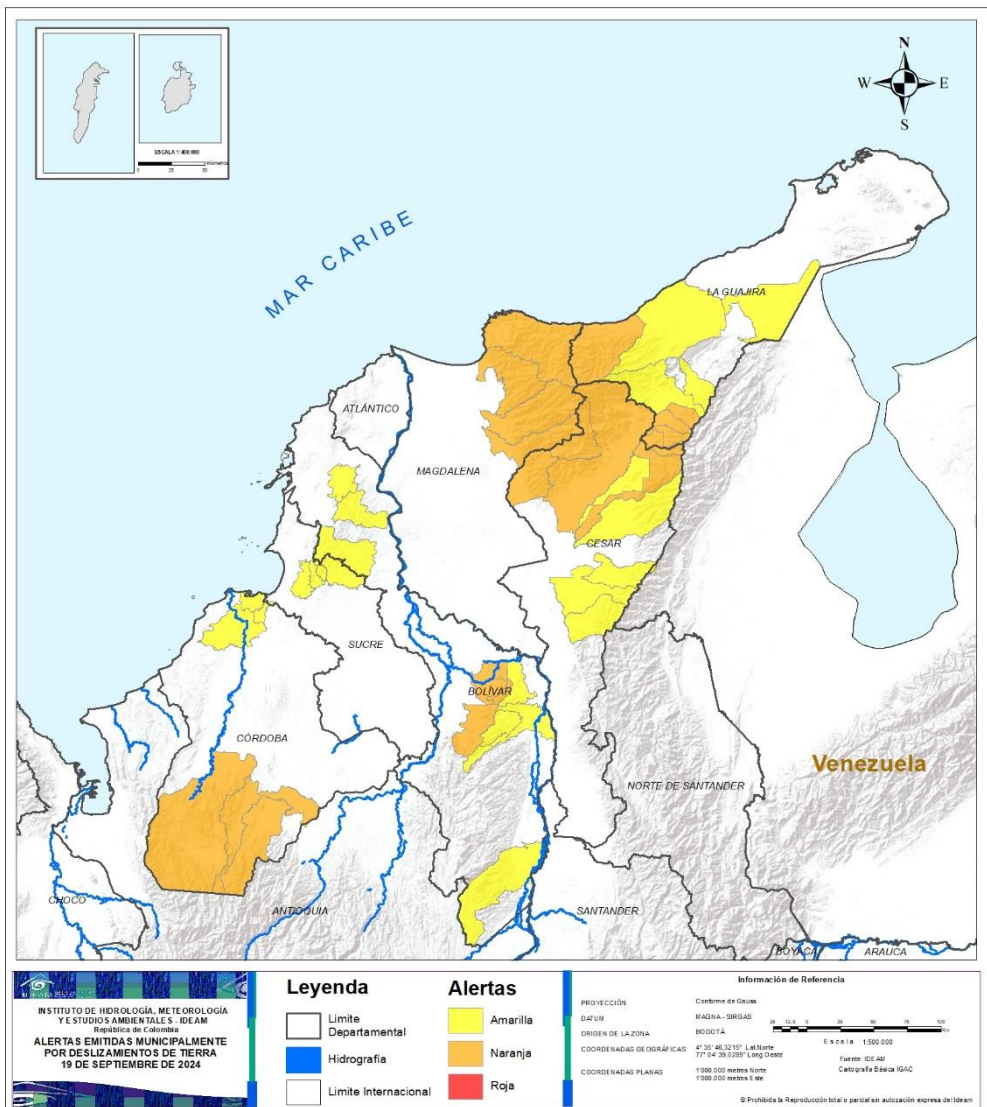
DEPARTAMENTO	#
ANTIOQUIA	38
SANTANDER	19
BOLÍVAR	7
CUNDINAMARCA	5
NORTE DE SANTANDER	5
CESAR	5
LA GUAJIRA	4
SUCRE	4
BOYACÁ	3
META	3
CÓRDOBA	3
RISARALDA	2
PUTUMAYO	2
ARAUCA	1
CAQUETÁ	1
CALDAS	1
QUINDÍO	1
<b>TOTAL</b>	<b>104</b>





# Pronóstico de la Amenaza por Deslizamientos de Tierra

## REGIÓN CARIBE

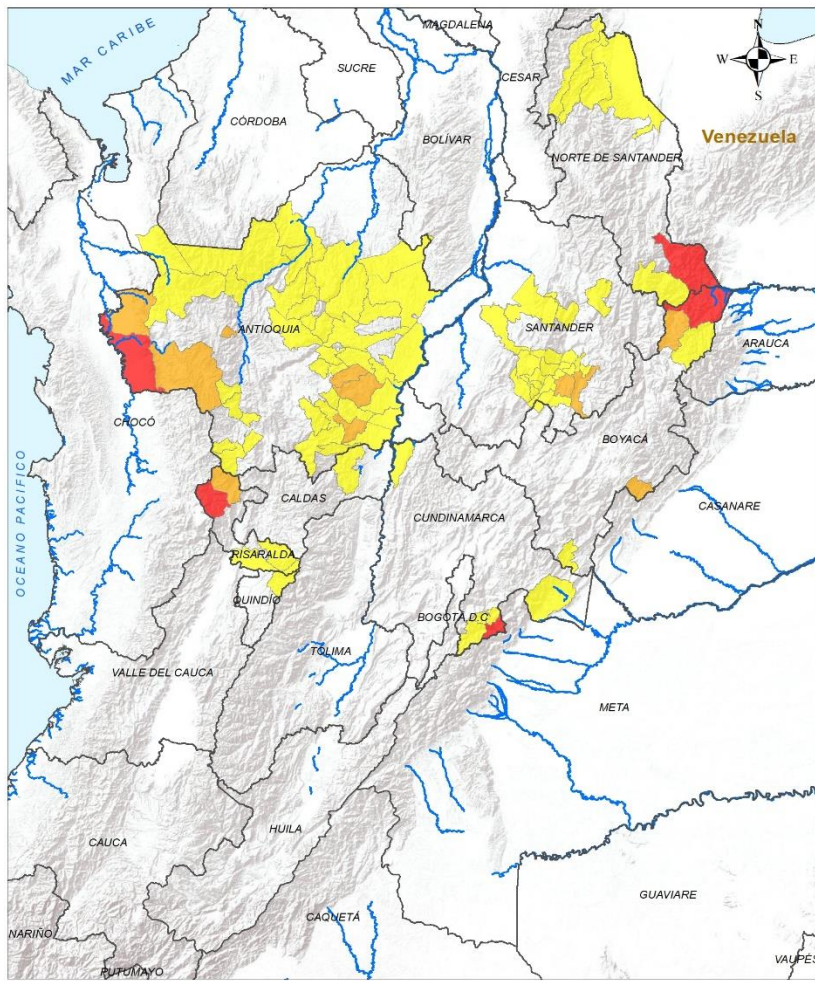


ALERTA	SITIOS PARA LOS CUALES SE GENERA LA ALERTA
	<p><b>BOLÍVAR</b> : Altos Del Rosario, Barranco De Loba, Tiquisio.  <b>CESAR</b> : El Copey, La Paz, Manaure Balcón Del Cesar, Pueblo Bello, Valledupar.  <b>CÓRDOBA</b> : Montelíbano, Puerto Libertador, Tierralta.  <b>LA GUAJIRA</b> : Dibulla, El Molino, La Jagua Del Pilar, Urumita, Villanueva.  <b>MAGDALENA</b> : Aracataca, Ciénaga, Fundación, Santa Marta.</p>
	<p><b>BOLÍVAR</b> : El Carmen De Bolívar, Mahates, Norosí, Río Viejo, San Juan Nepomuceno, San Martín De Loba, San Pablo.  <b>CESAR</b> : Agustín Codazzi, Chiriguaná, Curumaní, La Jagua De Ibirico, San Diego.  <b>CÓRDOBA</b> : Lorica, Purísima De La Concepción, San Antero.  <b>LA GUAJIRA</b> : Fonseca, Maicao, Riohacha, San Juan Del Cesar.  <b>SUCRE</b> : Chalán, Colosó, Ovejas, San José De Toluviejo.</p>



# Pronóstico de la Amenaza por Deslizamientos de Tierra

## REGIÓN ANDINA



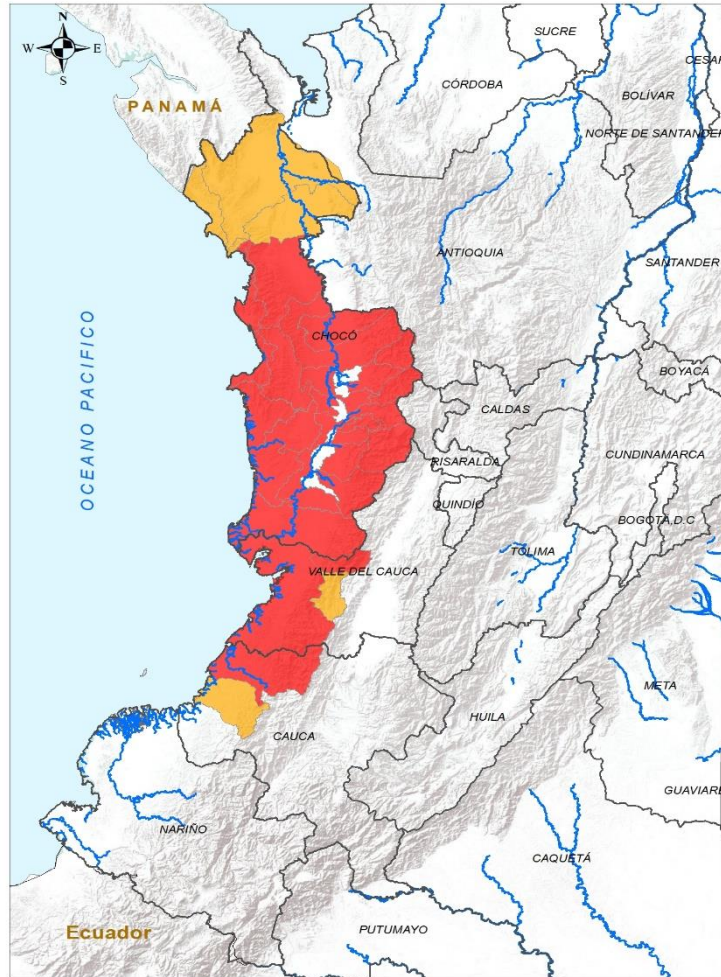
**INSTITUTO DE HIDROLOGÍA, METEOROLOGÍA Y ESTUDIOS AMBIENTALES - IDEAM**  
 República de Colombia  
**ALERTAS EMITIDAS MUNICIPALMENTE POR DESLIZAMIENTOS DE TIERRA**  
 19 DE SEPTIEMBRE DE 2024

Leyenda	Alertas	Información de Referencia
<ul style="list-style-type: none"> <li>Limite Departamental</li> <li>Hidrografía</li> <li>Limite Internacional</li> </ul>	<ul style="list-style-type: none"> <li>Amarilla</li> <li>Naranja</li> <li>Roja</li> </ul>	PROYECCIÓN: Carretera de Geos DATUM: MADRID - SIRGAS ORIGEN DE LA ZONA: BOGOTÁ COORDENADAS GEOGRÁFICAS: 4° 15' 48,3210" Lat Norte, 77° 34' 39,8300" Long Oeste COORDENADAS PLANAS: 1300 300 metros Norte, 1300 300 metros Este Escala: 1:500 000 Fuente: IDEAM Cartografía: IDEAM (GAC)

© Prohibida la Reproducción total o parcial sin autorización expresa del IDEAM

ALERTA	SITIOS PARA LOS CUALES SE GENERA LA ALERTA
	ANTIOQUIA : Vigía Del Fuerte. BOYACÁ : Cubará. CUNDINAMARCA : Guayabetal. NORTE DE SANTANDER : Toledo. RISARALDA : Pueblo Rico.
	ANTIOQUIA : Giraldo, Murindó, San Carlos, San Francisco, San Rafael, Urrao. BOYACÁ : Chiscas, Pajarito. RISARALDA : Mistrató. SANTANDER : Charalá, Oiba.
	ANTIOQUIA : Alejandría, Amalfi, Andes, Angostura, Anorí, Argelia, Betania, Betulia, Campamento, Caracolí, Carolina, Cocorná, Concepción, Concordia, Dabeiba, El Carmen De Viboral, Granada, Gómez Plata, Ituango, Jericó, Mutatá, Peque, Puerto Berrío, Puerto Nare, Puerto Triunfo, Remedios, San Luis, San Roque, Santa Rosa De Osos, Santo Domingo, Segovia, Sonsón, Tarazá, Valdivia, Vegachí, Venecia, Yarumal, Yolombó. BOYACÁ : Güicán De La Sierra, Santa María, Santana. CALDAS : Samaná. CUNDINAMARCA : Fosca, Gutiérrez, Medina, Puerto Salgar, Quetame. NORTE DE SANTANDER : Chitagá, Convención, El Tarra, Teorama, Tibú. QUINDÍO : Salento. RISARALDA : Pereira, Santa Rosa De Cabal. SANTANDER : Aguada, Chima, Confines, Contratación, El Guacamayo, Guadalupe, Guapotá, La Paz, Ocamonte, Palmas Del Socorro, Piedecuesta, Páramo, San Benito, San Vicente De Chucurí, Santa Helena Del Opón, Simacota, Socorro, Suaita, Zapatoca.





**INSTITUTO DE HIDROLOGÍA, METEOROLOGÍA Y ESTUDIOS AMBIENTALES - IDEAM**  
 República de Colombia  
**ALERTAS EMITIDAS MUNICIPALMENTE POR DESLIZAMIENTOS DE TIERRA**  
 19 DE SEPTIEMBRE DE 2024

Leyenda		Alertas	
	Límite Departamental		Amarilla
	Hidrografía		Naranja
	Límite Internacional		Roja

**Información de Referencia**  
 PROYECCIÓN: Conforme de Gauss  
 DATUM: MAGNA - SRS04S  
 ORIGEN DE LA ZONA: BOGOTÁ  
 COORDENADAS GEOGRÁFICAS: 4° 28' 46.2219" Lat Norte, 77° 04' 39.8288" Long Oeste  
 COORDENADAS PLANAS: 1300 000 metros Norte, 1300 000 metros Este  
 Fuente: IDEAM Cartografía Básica IGAC

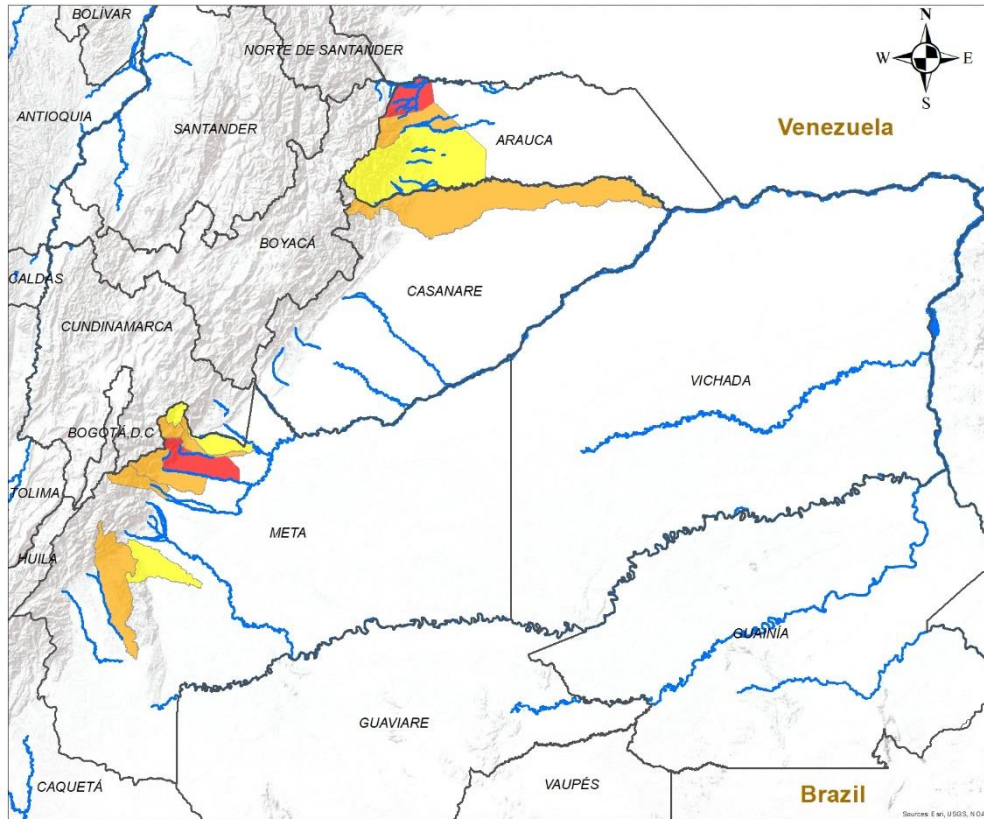
© Prohibida la reproducción total o parcial sin autorización expresa del IDEAM

ALERTA	SITIOS PARA LOS CUALES SE GENERA LA ALERTA
	CAUCA : López De Micay. CHOCÓ : Alto Baudó, Bagadó, Bahía Solano, Bajo Baudó, Bojayá, Condoto, Cértegui, El Cantón Del San Pablo, El Carmen De Atrato, El Litoral Del San Juan, Istmina, Lloró, Medio Atrato, Medio Baudó, Nuquí, Nóvita, Quibdó, Río Iró, Río Quito, San José Del Palmar, Sipí, Tadó. VALLE DEL CAUCA : Buenaventura, Calima.
	CAUCA : Timbiquí. CHOCÓ : Carmen Del Darién, Juradó, Riosucio. VALLE DEL CAUCA : Dagua.



# Pronóstico de la Amenaza por Deslizamientos de Tierra

# REGIÓN ORINOQUÍA



## ALERTA SITIOS PARA LOS CUALES SE GENERA LA ALERTA

	<p>ARAUCA : Saravena. META : Villavicencio.</p>
	<p>ARAUCA : Fortul. CASANARE : Hato Corozal, Sácama. META : Acacías, El Calvario, Guamal, Mesetas, Restrepo.</p>
	<p>ARAUCA : Tame. META : Cumaral, San Juan De Arama, San Juanito.</p>

**INSTITUTO DE HIDROLOGÍA, METEOROLOGÍA Y ESTUDIOS AMBIENTALES - IDEAM**  
República de Colombia

**ALERTAS EMITIDAS MUNICIPALMENTE POR DESLIZAMIENTOS DE TIERRA 19 DE SEPTIEMBRE DE 2024**

**Leyenda**

- Hidrografía
- Limite Departamental
- Limite Internacional

**Alertas**

- Amarilla
- Naranja
- Roja

**Información de Referencia**

PROYECCIÓN: Conforme de Gauss  
DATUM: MAGNA - SIRGAS  
ORIGEN DE LA ZONA: BOGOTÁ  
COORDENADAS GEOGRÁFICAS: 4° 36' 46.3215" Lat. Norte, 77° 04' 39.0285" Long. Oeste  
COORDENADAS PLANAS: 1000.000 metros Norte, 1000.000 metros Este

Fuente: IDEAM  
Cartografía Básica IGAC

Escala: 1:500.000

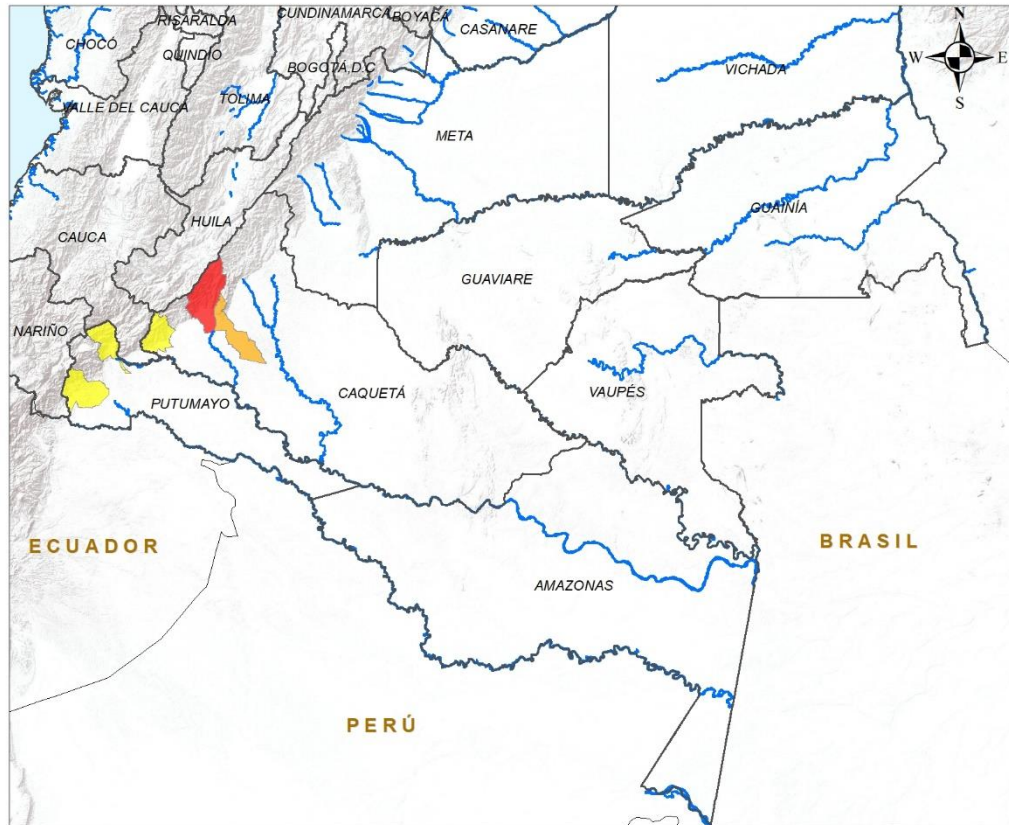
© Prohibida la Reproducción total o parcial sin autorización expresa del Ideam





# Pronóstico de la Amenaza por Deslizamientos de Tierra

# REGIÓN AMAZONÍA



ALERTA	SITIOS PARA LOS CUALES SE GENERA LA ALERTA
	CAQUETÁ : Florencia.
	CAQUETÁ : La Montañita.
	CAQUETÁ : San José Del Fragua. PUTUMAYO : Mocoa, Orito.

**Leyenda**

- Hidrografía
- Límite Departamental
- Límite Internacional

**Alertas**

- Amarilla
- Naranja
- Roja

**Información de Referencia**

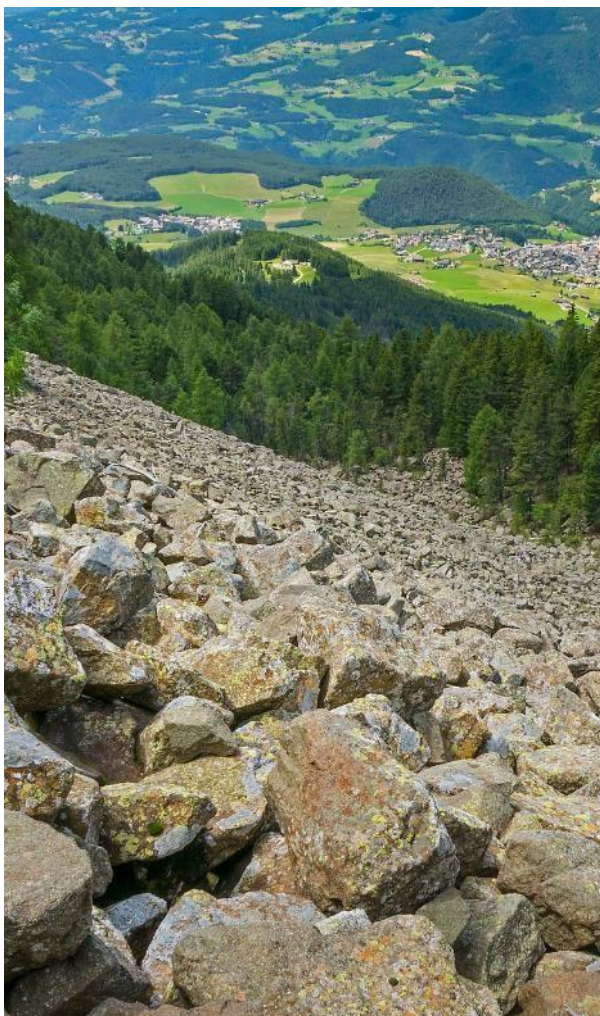
PROYECCIÓN: Conforme de Gauss  
 DATUM: MAGNA - SIRGAS  
 ORIGEN DE LA ZONA: BOGOTÁ  
 COORDENADAS GEOGRÁFICAS: 4° 35' 46.3215" Lat. Norte, 77° 04' 39.0285" Long. Oeste  
 COORDENADAS PLANAS: 1000.000 metros Norte, 1000.000 metros Este

Escala: 1:500.000  
 Fuente: IDEAM  
 Cartografía Básica IGAC

© Prohibida la Reproducción total o parcial sin autorización expresa del IDEAM



## DEFINICIONES Y RECOMENDACIONES



DEFINICIONES	RECOMENDACIONES
<p><b>DERRUMBE:</b> Término común para referirse a diversos tipos de movimientos en masa, particularmente caídas y deslizamientos.</p> <p><b>DESLIZAMIENTO:</b> Movimiento ladera abajo de una masa de suelo o roca cuyo desplazamiento ocurre predominantemente a lo largo de una superficie de falla, o de zonas relativamente delgadas con gran deformación cortante.</p> <p><b>TIPOS DE DESLIZAMIENTOS:</b></p> <p><b>Deslizamientos:</b> Incluye movimientos tipo deslizamiento rotacional o deslizamiento traslacional en suelo o roca. En este grupo se pueden incluir los procesos en laderas tipo flujo que hacen parte de la zona de alimentación de flujos de detritos o flujos de lodo.</p> <p><b>Caídas:</b> Incluye movimientos tipo caída en suelos o rocas. Se pueden incluir también en este tipo los movimientos tipo volcamiento.</p> <p><b>Flujos:</b> En este tipo se incluyen los procesos tipo flujo de detritos, flujo de lodos o avenida torrencial (Ver numeral 1.2).</p> <p><b>Reptación:</b> Término utilizado para describir movimientos lentos Y extremadamente lentos (Hung et al., 2014).</p>	<ul style="list-style-type: none"><li>• Construya o habite en zonas seguras.</li><li>• Proteja los bosques.</li><li>• Evite la tala de árboles y la quema de estos.</li><li>• Identifique las áreas con amenazas de deslizamientos o derrumbes.</li><li>• Realice un plan de emergencia familiar.</li><li>• Estudie rutas alternativas para su evacuación.</li><li>• No permita que el agua se filtre en el interior de las montañas: abra zanjas, alcantarillas y cuencas firmes que permita el desagüe de agua adecuado.</li><li>• Evite la acumulación de basura o desechos en suelos ya que esta no permite que el agua filtre por donde debe hacerlo, lo que hace que el terreno se desestabilice.</li></ul>





## RESUMEN

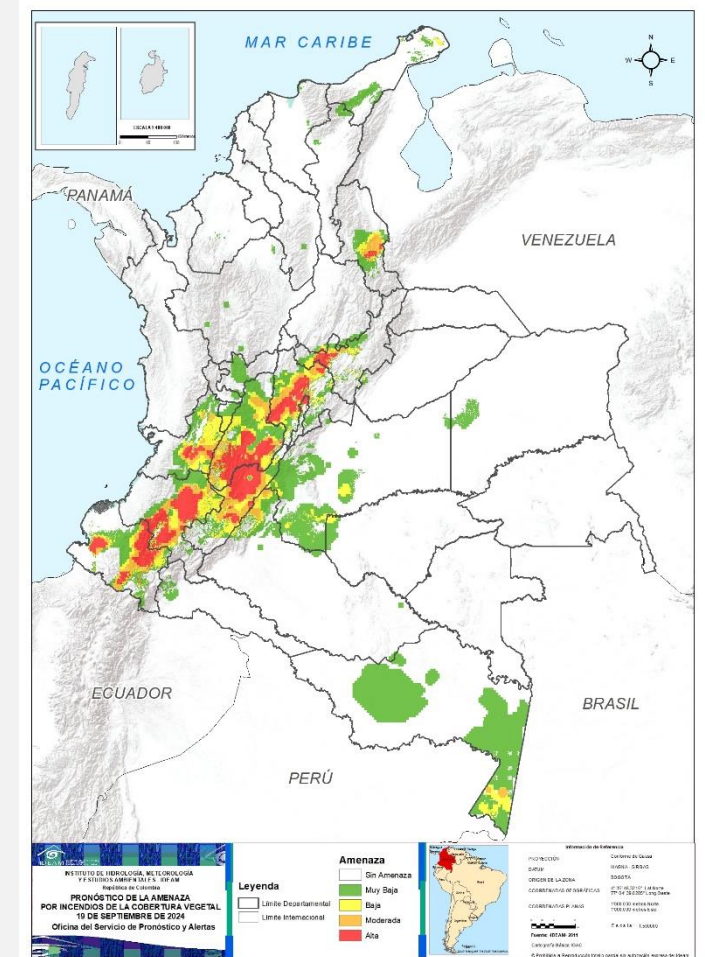
Debido a la precipitación y temperatura máxima que se han dado en los últimos días, se presentan condiciones de:

**Alerta Roja:** en algunos municipios de los departamentos de Bogotá, D.C., Boyacá, Caquetá, Cauca, Cundinamarca, Huila, Nariño, Norte De Santander, Santander, Tolima, Valle Del Cauca.

**Alerta Moderada:** en algunos municipios de los departamentos de Amazonas, Boyacá, Caquetá, Cauca, Cundinamarca, Huila, La Guajira, Meta, Nariño, Norte De Santander, Santander, Tolima, Valle Del Cauca.

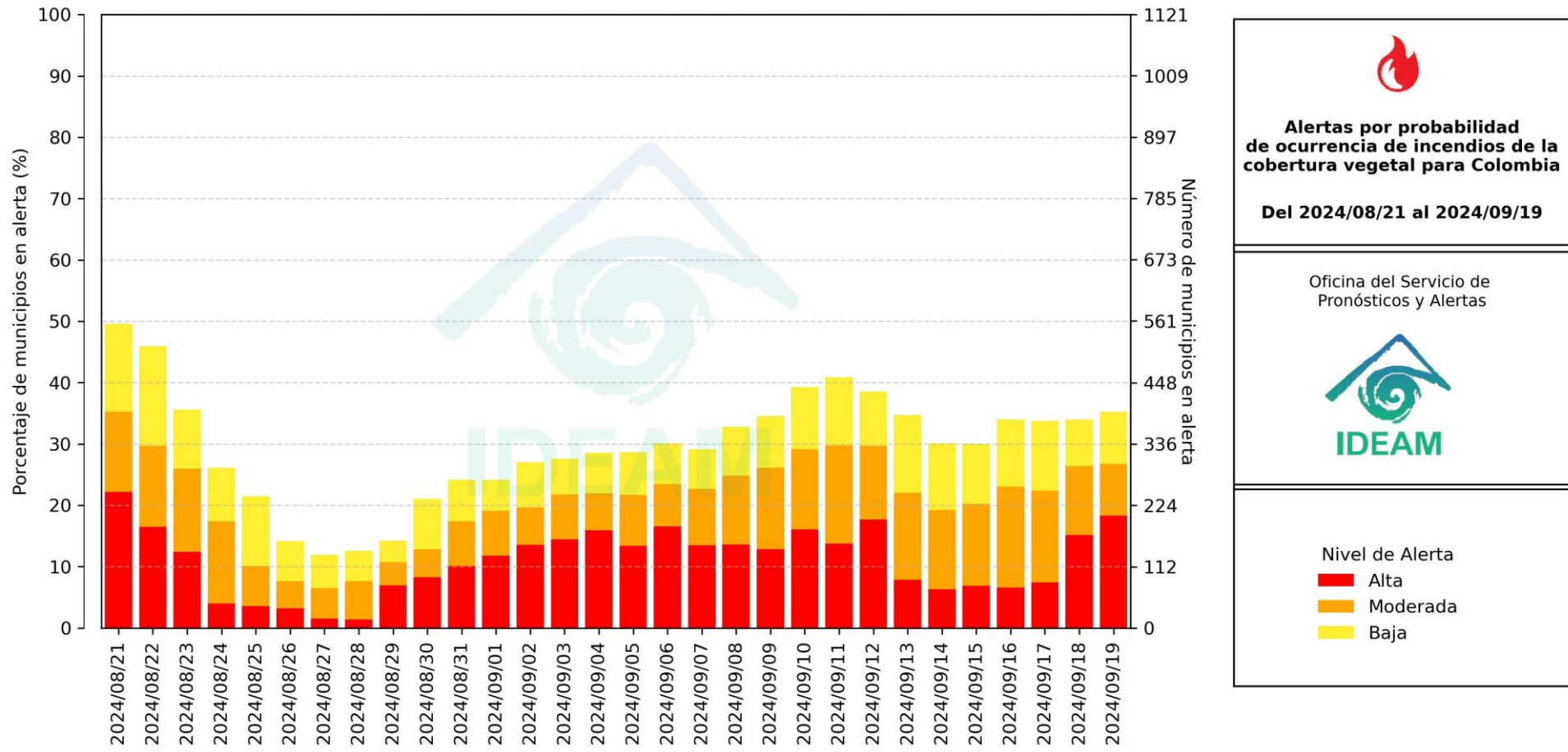
**Alerta Baja:** en algunos municipios de las regiones Andina, Caribe, Pacífico, Caribe y Amazonía.

### Mapa de Pronóstico de la Amenaza por Incendios de la Cobertura Vegetal





## Gráfica de seguimiento de alertas por pronóstico de la amenaza de incendios de la cobertura vegetal para Colombia durante los últimos 30 días



El eje horizontal presenta la fecha de evaluación de las alertas, el eje vertical izquierdo el porcentaje de municipios\* en alerta y el eje vertical derecho el número total de éstos; categorizando las alertas en una barra apilada según su nivel de amenaza: alta (rojo), moderada (naranja) y baja (amarillo).

\* Municipios oficiales registrados por el DANE representado el 100% (1121 municipios) a la fecha.

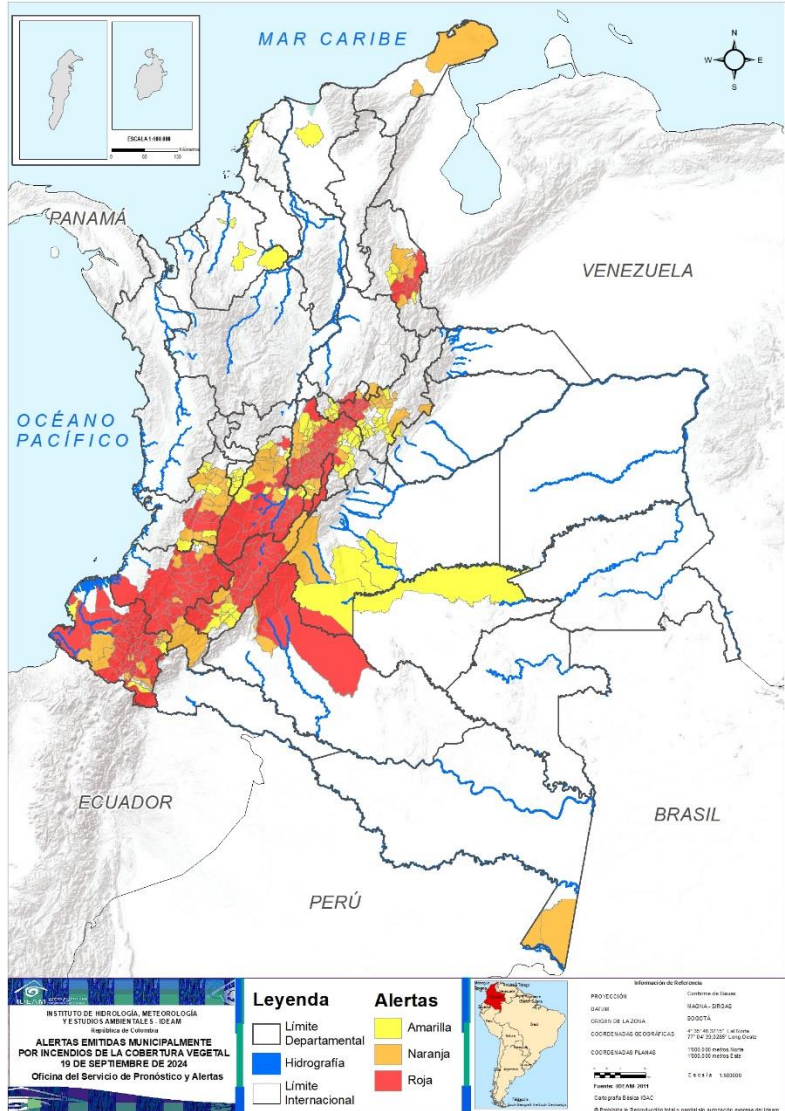




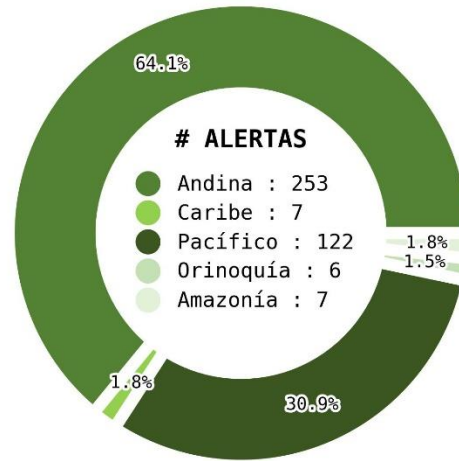
# Pronóstico de la Amenaza por Incendios de la Cobertura Vegetal



Actualización: 19 de septiembre 2024 | 12:00 HLC



Municipios por regiones:



TOTAL MUNICIPIOS : 395  
FECHA : 2024-09-19

DEPARTAMENTO	#
CUNDINAMARCA	58
NARIÑO	37
CAUCA	28
HUILA	23
TOLIMA	22
BOYACÁ	14
VALLE DEL CAUCA	9
NORTE DE SANTANDER	8
CAQUETÁ	3
SANTANDER	2
BOGOTÁ, D.C.	1
<b>TOTAL</b>	<b>205</b>

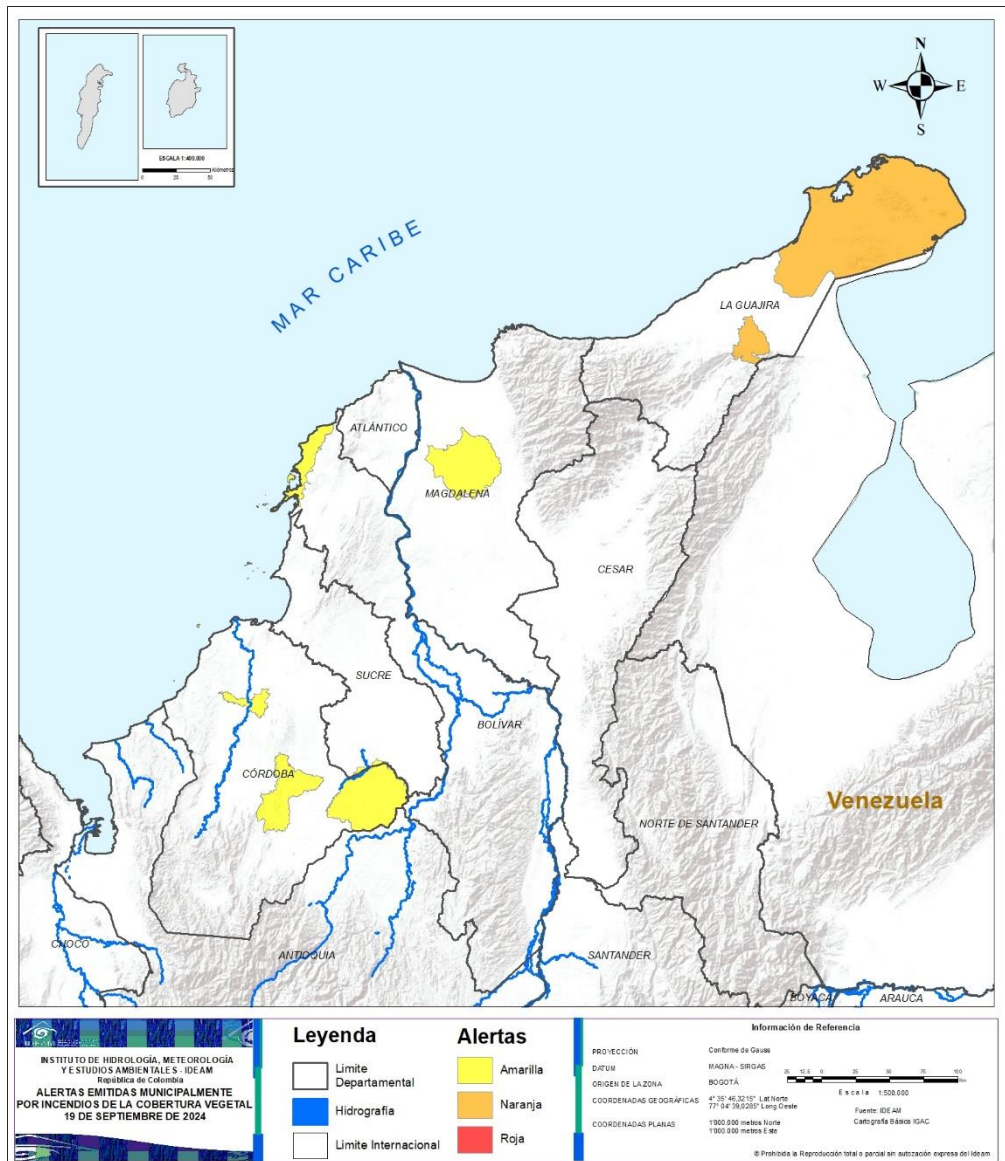
DEPARTAMENTO	#
CUNDINAMARCA	20
NARIÑO	16
BOYACÁ	14
VALLE DEL CAUCA	12
TOLIMA	9
CAUCA	7
NORTE DE SANTANDER	6
HUILA	4
AMAZONAS	2
LA GUAJIRA	2
CAQUETÁ	1
SANTANDER	1
META	1
<b>TOTAL</b>	<b>95</b>

DEPARTAMENTO	#
BOYACÁ	22
CUNDINAMARCA	22
HUILA	8
TOLIMA	8
VALLE DEL CAUCA	8
QUINDÍO	7
NARIÑO	4
META	4
NORTE DE SANTANDER	3
CÓRDOBA	3
CAUCA	1
SANTANDER	1
BOLÍVAR	1
CASANARE	1
GUAVIARE	1
MAGDALENA	1
<b>TOTAL</b>	<b>95</b>



# Pronóstico de la Amenaza por Incendios de la Cobertura Vegetal

# REGIÓN CARIBE



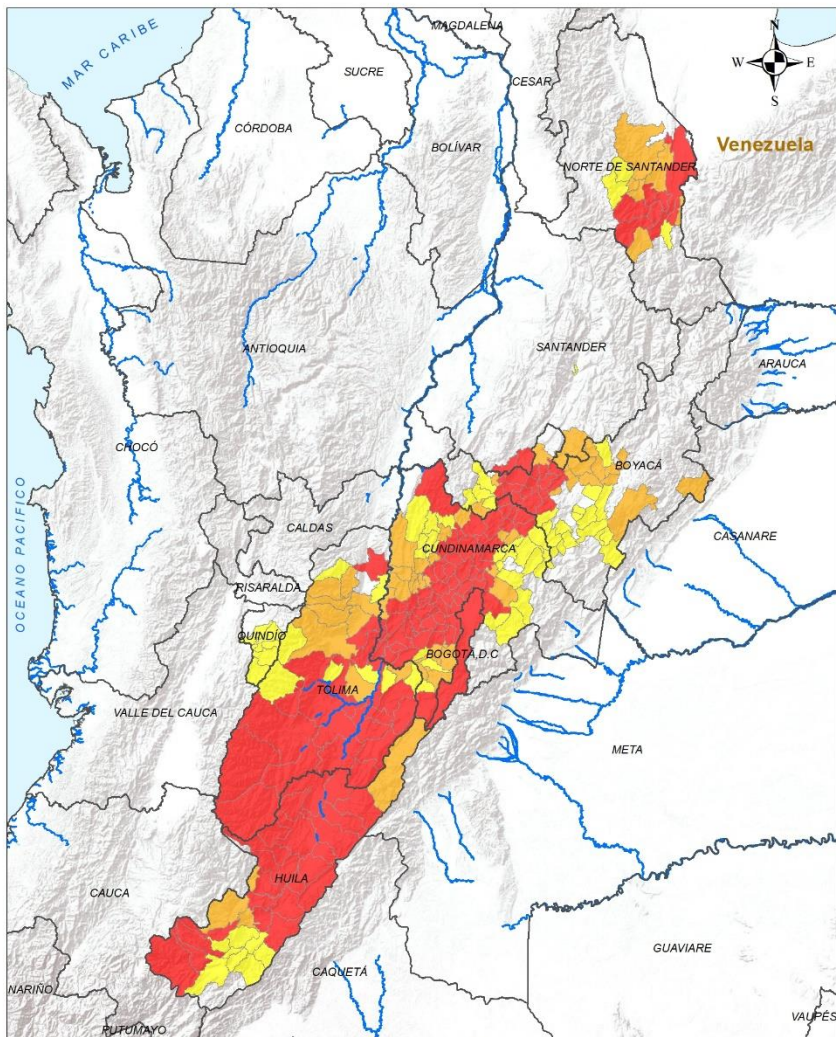
ALERTA	SITIOS PARA LOS CUALES SE GENERA LA ALERTA
	LA GUAJIRA : Albania, Uribia.
	BOLÍVAR : Cartagena De Indias. CÓRDOBA : Ayapel, Cereté, Planeta Rica. MAGDALENA : Pivijay.





# Pronóstico de la Amenaza por Incendios de la Cobertura Vegetal

## REGIÓN ANDINA



<b>LEYENDA</b> Límite Departamental Hidrografía Límite Internacional	<b>Alertas</b> Amarilla Naranja Rojo	<b>Información de Referencia</b> PROYECCIÓN: Sistema de Gauss DATUM: MADRID - SIRGAS ORIGEN DE LA ZONA: BOGOTÁ COORDENADAS GEOGRÁFICAS: 4° 32' 46.3010" Lat Norte / 74° 04' 39.8285" Long Oeste COORDENADAS PLANAS: 1'000.000 metros Norte / 1'000.000 metros Este	
		Escala: 1:500.000 Fuente: IDEAM Cartografía Básica IGAC	

© Prohibida la Reproducción total o parcial sin autorización expresa del IDEAM

### ALERTA SITIOS PARA LOS CUALES SE GENERA LA ALERTA



**BOGOTÁ, D.C.** : Bogotá, D.C..

**BOYACÁ** : Arcabuco, Caldas, Chiquinquirá, Chíquiza, Gachantivá, Ráquira, Saboyá, Samacá, San Miguel De Sema, Santa Sofía, Sutamarchán, Sáchica, Tinjacá, Villa De Leyva.

**CUNDINAMARCA** : Agua De Dios, Anapoima, Anolaima, Apulo, Bojacá, Cabrera, Cachipay, Cajicá, Carmen De Carupa, Chía, Cogua, Cota, El Colegio, El Rosal, Facatativá, Funza, Fúquene, Girardot, Granada, Guachetá, Guataquí, Jerusalén, La Calera, La Mesa, La Vega, Lenguazaque, Madrid, Mosquera, Nariño, Nilo, Pacho, Pulí, Quipile, Ricaurte, San Antonio Del Tequendama, San Cayetano, San Francisco, Sasaima, Sibaté, Silvania, Simijaca, Soacha, Sopó, Subachoque, Supatá, Susa, Tabio, Tausa, Tena, Tenjo, Tocaima, Vergara, Villa De San Diego De Ubaté, Villagómez, Viotá, Zipacón, Zipaquirá, Yacopí.

**HUILA** : Agrado, Aipe, Algeciras, Baraya, Campoalegre, Garzón, Gigante, Hobo, Isnos, La Argentina, Neiva, Paicol, Palermo, Rivera, Saladoblanco, San Agustín, Santa María, Tello, Teruel, Tesalia, Villavieja, Yaguará, Íquira.

**NORTE DE SANTANDER** : Arboledas, Bochalema, Durania, Los Patios, Salazar, San Cayetano, San José De Cúcuta, Santiago.

**SANTANDER** : Albania, Puente Nacional.

**TOLIMA** : Alpujarra, Armero, Ataco, Chaparral, Coello, Coyaima, Cunday, Dolores, Flandes, Natagaima, Ortega, Piedras, Planadas, Prado, Purificación, Rioblanco, Rovira, Saldaña, San Antonio, San Luis, Suárez, Villarrica.



**BOYACÁ** : Aquitania, Briceño, Coper, Cómbita, Firavitoba, Floresta, Monquirá, Nobsa, Paipa, Paya, Sora, Sotaquirá, Tibasosa, Tuta.

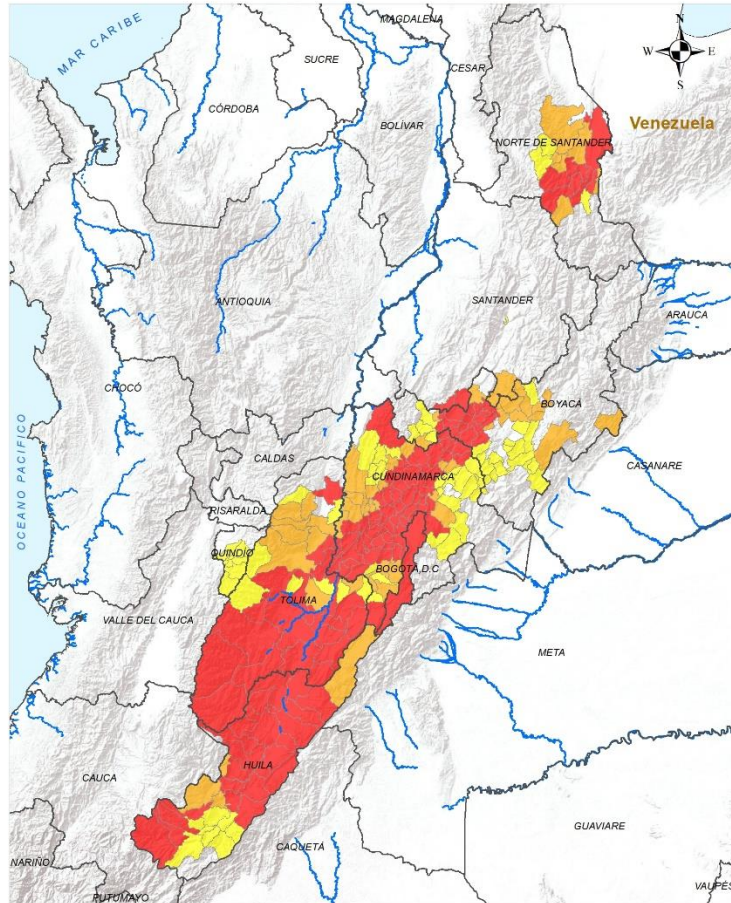
**CUNDINAMARCA** : Albán, Beltrán, Bituima, Chaguaní, Cucunubá, El Peñón, Fusagasugá, Guaduas, Guasca, Guayabal De Síquima, Nocaima, Paima, Pandi, Pasca, San Bernardo, San Juan De Rioseco, Sutatausa, Tocancipá, Vianí, Villeta.

**HUILA** : Colombia, La Plata, Nátaga, Pital.

**NORTE DE SANTANDER** : Cucutilla, El Zulia, Gramalote, Lourdes, Sardinata, Villa Del Rosario.

**SANTANDER** : Gámbita.

**TOLIMA** : Alvarado, Anzoátegui, Guamo, Ibagué, Líbano, Melgar, Murillo, Santa Isabel, Venadillo.



**INSTITUTO DE HIDROLOGÍA, METEOROLOGÍA Y SERVICIOS AMBIENTALES - IDEAM**  
República de Colombia

**ALERTAS EMITIDAS MUNICIPALMENTE POR INCENDIOS DE LA COBERTURA VEGETAL 19 DE SEPTIEMBRE DE 2024**

Leyenda		Alertas	
	Límite Departamental		Amarilla
	Hidrografía		Naranja
	Límite Internacional		Roja

**Información de Referencia**

PROYECCIÓN: UTM  
SISTEMA DE COORDENADAS: UTM  
COORDENADAS GEOGRÁFICAS: 7° 30' 46.20" N, 74° 35' 00" W  
COORDENADAS PLANAS: 1800 000 metros Norte, 1800 000 metros Este

CONTORNEO DE CLASIS: 100000 A  
MUESTRA: 100000 A  
ESCALA: 1:100 000  
FECHA: 19/09/2024  
Fuente: IDEAM  
Cartografía: IDEAM KUNZ

© Periodista e hidrologista para el servicio ambiental, del IDEAM

## ALERTA SITIOS PARA LOS CUALES SE GENERA LA ALERTA



**BOYACÁ :** Berbeo, Buenavista, Chinavita, Ciénega, Duitama, Guateque, La Capilla, Maripí, Muzo, Pachavita, Pauna, Pesca, Páez, Rondón, San Eduardo, Tibaná, Toca, Turmequé, Ventaquemada, Viracachá, Zetaquirá, Umbita.

**CUNDINAMARCA :** Arbeláez, Caparrapí, Choachí, Chocontá, Fómeque, Gachancipá, Guatavita, Junín, La Palma, La Peña, Machetá, Manta, Nemocón, Nimaima, Quebradanegra, Suesca, Tibacuy, Tibirita, Topaipí, Venecia, Villapinzón, Útica.

**HUILA :** Altamira, Elías, Guadalupe, Oporapa, Pitalito, Suaza, Tarqui, Timaná.

**NORTE DE SANTANDER :** Bucarasica, Chinácota, Villa Caro.

**QUINDÍO :** Armenia, Buenavista, Calarcá, Córdoba, Génova, La Tebaida, Pijao.

**SANTANDER :** Palmar.

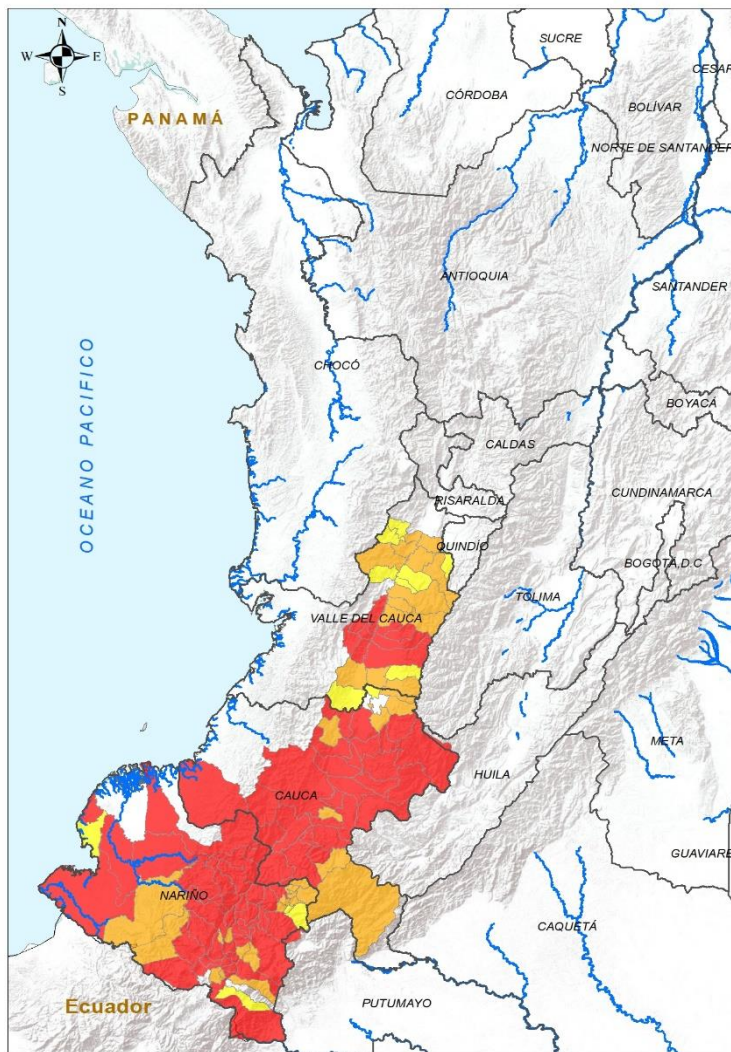
**TOLIMA :** Ambalema, Cajamarca, Carmen De Apicalá, Espinal, Icononzo, Roncesvalles, Valle De San Juan, Villahermosa.





# Pronóstico de la Amenaza por Incendios de la Cobertura Vegetal

## REGIÓN PACÍFICO



ALERTA	SITIOS PARA LOS CUALES SE GENERA LA ALERTA
	<p><b>CAUCA</b> : Almaguer, Argelia, Balboa, Bolívar, Buenos Aires, Cajibío, Caldon, El Tambo, Florencia, Guapi, Inzá, Jambaló, La Sierra, La Vega, Mercaderes, Morales, Patía, Piendamó - Tunía, Popayán, Puracé, Páez, Santander De Quilichao, Silvia, Sotará Paispamba, Sucre, Timbío, Toribío, Totoró.</p> <p><b>NARIÑO</b> : Buesaco, Chachagüí, Consacá, Contadero, Cumbal, Cumbitara, El Charco, El Peñol, El Rosario, El Tambo, Funes, Guachucal, Guaitarilla, Iles, Imués, Ipiales, La Florida, La Llanada, La Unión, Leiva, Linares, Los Andes, Magüí, Mallama, Nariño, Ospina, Pasto, Policarpa, Roberto Payán, Samaniego, San Andrés De Tumaco, San Lorenzo, Sandoná, Santacruz, Sapuyes, Taminango, Túquerres.</p> <p><b>VALLE DEL CAUCA</b> : El Cerrito, Ginebra, Guacarí, La Cumbre, Palmira, Restrepo, Vijes, Yotoco, Yumbo.</p>
	<p><b>CAUCA</b> : Caloto, Corinto, Miranda, Rosas, San Sebastián, Santa Rosa, Suárez.</p> <p><b>NARIÑO</b> : Ancuya, Arboleda, Barbacoas, Belén, Colón, Gualmatán, La Cruz, Providencia, Puerres, Pupiales, Ricaurte, San Bernardo, San Pablo, San Pedro De Cartago, Tangua, Yacuanquer.</p> <p><b>VALLE DEL CAUCA</b> : Bolívar, Cali, Candelaria, Florida, Guadalajara De Buga, La Unión, La Victoria, Roldanillo, San Pedro, Sevilla, Tuluá, Zarzal.</p>
	<p><b>CAUCA</b> : Puerto Tejada.</p> <p><b>NARIÑO</b> : Albán, El Tablón De Gómez, Francisco Pizarro, Potosí.</p> <p><b>VALLE DEL CAUCA</b> : Andalucía, Bugalagrande, Caicedonia, El Dovio, Jamundí, Pradera, Trujillo, Versailles.</p>

**INSTITUTO DE HIDROLOGÍA, METEOROLOGÍA Y ESTUDIOS AMBIENTALES - IDEAM**  
 República de Colombia  
**ALERTAS EMITIDAS MUNICIPALMENTE POR INCENDIOS DE LA COBERTURA VEGETAL**  
 19 DE SEPTIEMBRE DE 2024

**Leyenda**

- Departamental
- Hidrografía
- Limite Internacional

**Alertas**

- Amarilla
- Naranja
- Roja

**Información de Referencia**

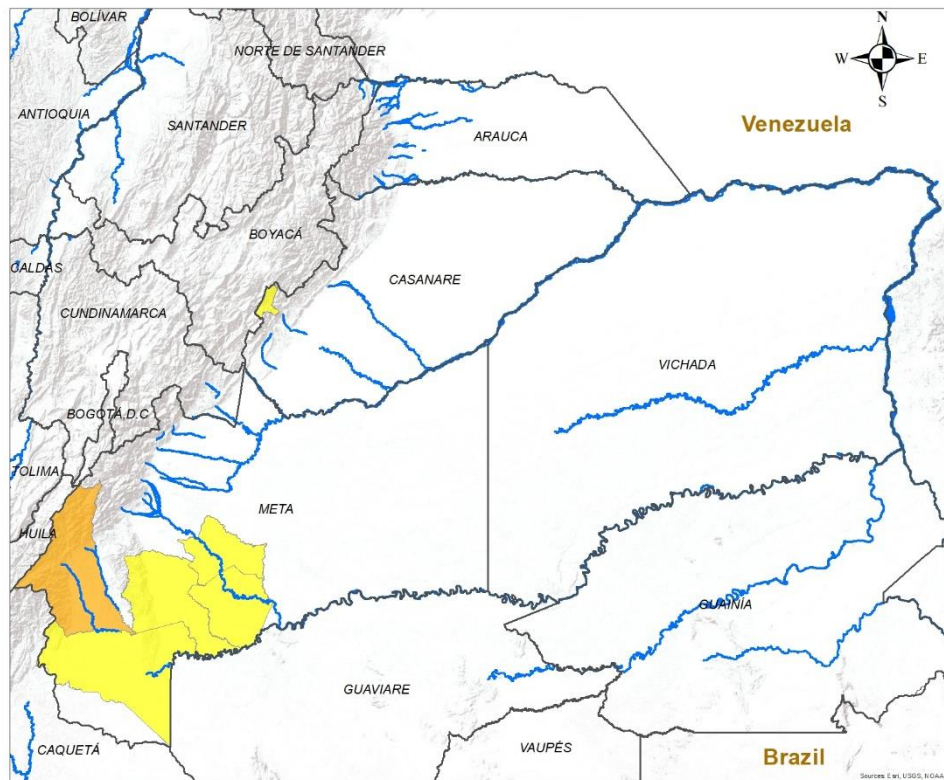
PROYECCIÓN: Conforme de Gauss  
 DATUM: MADRID - BERGAS  
 ORIGEN DE LA ZONA: BOGOTÁ  
 COORDENADAS GEOGRÁFICAS: 4° 35' 46.3216" Lat Norte, 77° 04' 38.0280" Long Oeste  
 COORDENADAS PLANAS: 1000 000 metros Norte, 1000 000 metros Este  
 Fuente: IDEAM  
 Cartografía: Biotica IGAC

© Prohibida la reproducción total o parcial sin autorización expresa del Ideam.



# Pronóstico de la Amenaza por Incendios de la Cobertura Vegetal

## REGIÓN ORINOQUÍA



**INSTITUTO DE HIDROLOGÍA, METEOROLOGÍA Y ESTUDIOS AMBIENTALES - IDEAM**  
República de Colombia

**ALERTAS EMITIDAS MUNICIPALMENTE POR INCENDIOS DE LA COBERTURA VEGETAL 19 DE SEPTIEMBRE DE 2024**

**Leyenda**

- Hidrografía
- Límite Departamental
- Límite Internacional

**Alertas**

- Amarilla
- Naranja
- Roja

**Información de Referencia**

PROYECCIÓN: Conforme de Gauss  
 DATUM: MAGNA - SRGAS  
 ORIGEN DE LA ZONA: BOGOTÁ  
 COORDENADAS GEODRÁFICAS: 4° 35' 46.3215" Lat. Norte 77° 04' 35.6285" Long. Oeste  
 COORDENADAS PLANAS: 1'000 000 metros Norte 1'000 000 metros Este

Fuente: IDEAM  
Cartografía Básica IGAC

Escala: 1:500 000

© Prohíbe la Reproducción total o parcial sin autorización expresa del Ideam

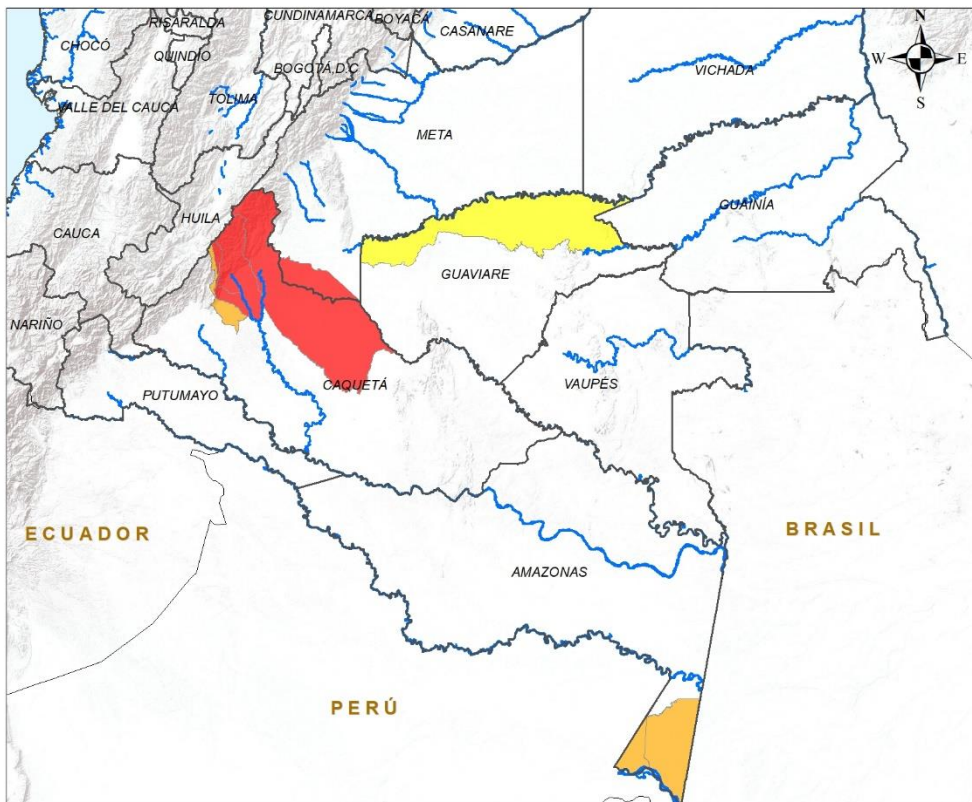
ALERTA	SITIOS PARA LOS CUALES SE GENERA LA ALERTA
	META : Uribe.
	CASANARE : Chámeza. META : La Macarena, Puerto Lleras, Puerto Rico, Vistahermosa.





# Pronóstico de la Amenaza por Incendios de la Cobertura Vegetal

# REGIÓN AMAZONIA



ALERTA	SITIOS PARA LOS CUALES SE GENERA LA ALERTA
	CAQUETÁ : El Doncello, Puerto Rico, San Vicente Del Caguán.
	AMAZONAS : Leticia, Puerto Nariño. CAQUETÁ : El Paujil.
	GUAVIARE : San José Del Guaviare.

**INSTITUTO DE HIDROLOGÍA, METEOROLOGÍA Y ESTUDIOS AMBIENTALES - IDEAM**  
República de Colombia

**ALERTAS EMITIDAS MUNICIPALMENTE POR INCENDIOS DE LA COBERTURA VEGETAL 19 DE SEPTIEMBRE DE 2024**

**Leyenda**

- Hidrografía
- Límite Departamental
- Límite Internacional

**Alertas**

- Amarilla
- Naranja
- Roja

**Información de Referencia**

PROYECCIÓN: Conforme de Gauss  
DATUM: MAGNA - SIRGAS  
ORIGEN DE LA ZONA: BOGOTÁ  
COORDENADAS GEOGRÁFICAS: 4° 35' 46.3215" Lat. Norte, 77° 04' 29.6285" Long. Oeste  
COORDENADAS PLANAS: 1'000.000 metros Norte, 1'000.000 metros Este

Escala: 1:500.000  
Fuente: IDEAM  
Cartografía Básica IGAC

© Prohibida la Reproducción total o parcial sin autorización expresa del Ideam



## DEFINICIONES Y RECOMENDACIONES



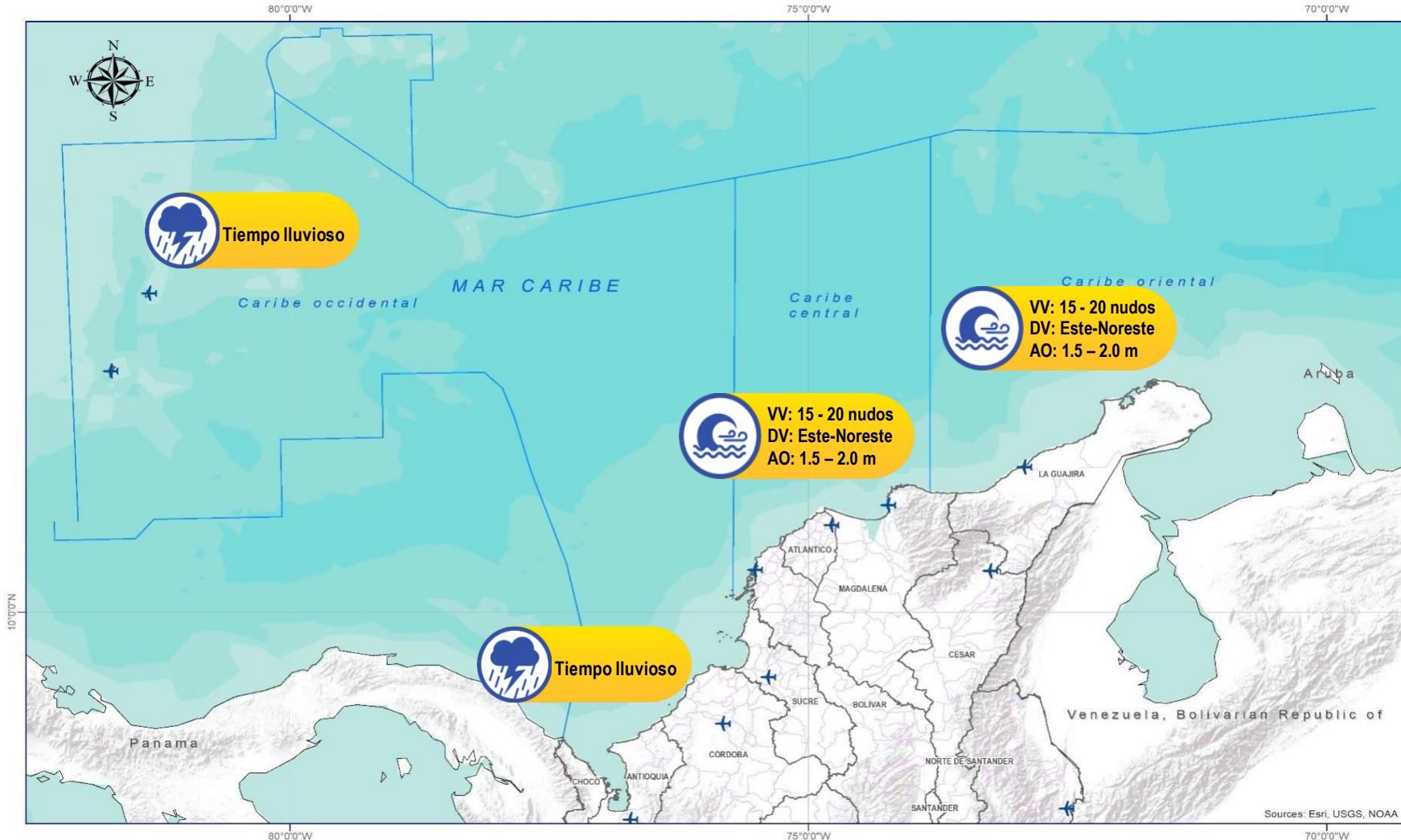
DEFINICIONES	RECOMENDACIONES
<p>Amenaza: Peligro latente de que un evento físico de origen natural, o causado, o inducido por la acción humana de manera accidental, se presente con una severidad suficiente para causar pérdida de vidas, lesiones u otros impactos en la salud, así como también daños y pérdidas en los bienes, la infraestructura, los medios de sustento, la prestación de servicios y los recursos ambientales (Ley 1523 de 2012).</p> <p>Conato (Incendio): Fuego de origen natural o antrópico que afecta o destruye una extensión inferior a 5.000 m<sup>2</sup>, de cualquier tipo de cobertura vegetal, ya sea en zona urbana o rural.</p> <p>Incendio de la cobertura vegetal: Fuego sobre la cobertura vegetal de origen natural o antrópico que se propaga sin control, que causa perturbaciones ecológicas afectando o destruyendo una extensión superior a 5.000 m<sup>2</sup>, ya sea en zona urbana o rural, que responde al tipo de vegetación, cantidad de combustible, oxígeno, condiciones meteorológicas, topografía, actividades humanas, entre otras.</p> <p>Incendio forestal: Un incendio forestal es un "fuego que, cualquiera sea su origen, se propaga sin control en terrenos rurales a través de vegetación leñosa, arbustiva o herbácea, ya sea viva o muerta". Es decir, no solo se queman los árboles, sino que se destruye todo un ecosistema de especies vegetales silvestres y también animales que habitan en estos terrenos. (Conaf, 2019)</p>	<p>A la comunidad en general, a los turistas y caminantes apagar debidamente las fogatas y no dejar residuos tipo vidrio que sirvan como elementos concentradores de la radiación solar e igualmente reportar a las autoridades en caso de ocurrencia de incendios.</p> <p>A los consejos departamentales y municipales, las autoridades ambientales regionales y locales, mantener activos los planes de prevención y atención de incendios con el fin de evitar la ocurrencia y propagación de los mismos especialmente en áreas de reserva forestal y del Sistema Nacional de Parques Nacionales Naturales.</p> <p>A los sistemas regionales y locales de bomberos disponer de los elementos necesarios para la atención oportuna de eventos de incendio de la cobertura vegetal</p>





# Alertas Meteomarin Vigentes

Mar Caribe Colombiano



## Abreviaturas

- VV** – Velocidad del viento máxima probable.
- DV** – Dirección predominante del viento.
- AO** – Altura significativa de la ola.

## Convenciones



### Tiempo Lluvioso

Probabilidad de lluvias moderadas a fuertes, en algunos casos con posibilidad de tormentas eléctricas y rachas de viento.

### Sugerencia o recomendación

A las embarcaciones de poco calado, consultar con las Capitanías de puerto antes de zarpar en zonas de inminente tempestad.

A los bañistas y habitantes costeros, estar atentos a la evolución de las condiciones meteorológicas y a los avisos de las autoridades locales.



### Pleamar

La marea alcanzará su máximo nivel en el intervalo de tiempo establecido.

### Sugerencia o recomendación

Se sugiere a los habitantes costeros estar atentos a la evolución del fenómeno.



### Viento y oleaje

Velocidad del viento y altura del oleaje con valores por encima de lo normal para la época.

### Sugerencia o recomendación

A los bañistas y habitantes costeros, estar atentos a la evolución del fenómeno y a las indicaciones de las autoridades locales.

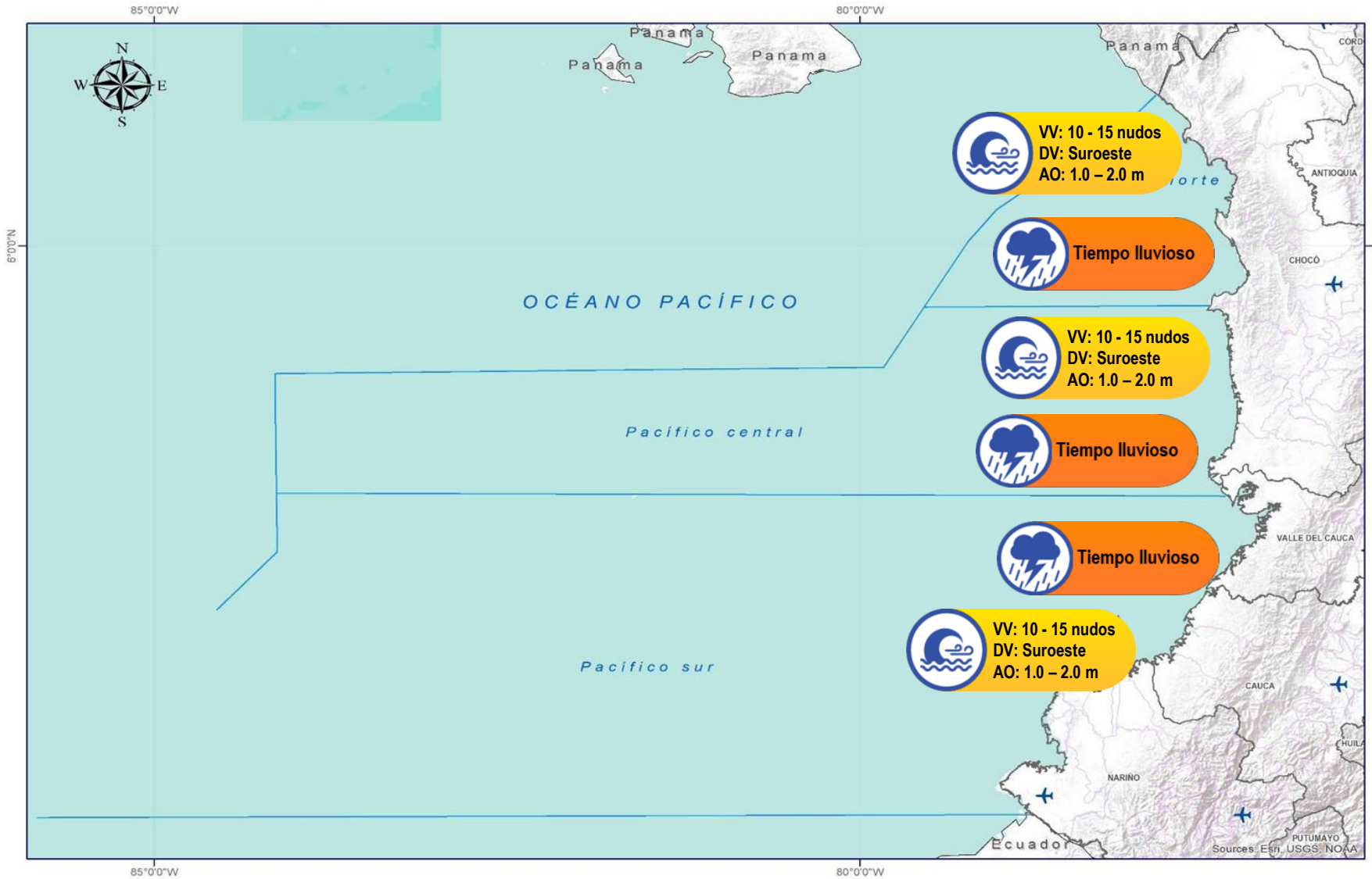
A las embarcaciones de poco calado, consultar con las Capitanías de puerto antes de zarpar.

\* La altura significativa de la ola, representa la media del tercio más alto de las olas, por lo cual la altura máxima posible puede ser incluso superior al doble de este valor.



# Alertas Meteomarinas Vigentes

Océano Pacífico Nacional



## Abreviaturas

- VV** – Velocidad del viento máxima probable.
- DV** – Dirección predominante del viento.
- AO** – Altura significativa de la ola.

## Convenciones



### Tiempo Lluvioso

Probabilidad de lluvias moderadas a fuertes, en algunos casos con posibilidad de tormentas eléctricas y rachas de viento.

### Sugerencia o recomendación

A las embarcaciones de poco calado, consultar con las Capitanías de puerto antes de zarpar en zonas de inminente tempestad.

A los bañistas y habitantes costeros, estar atentos a la evolución de las condiciones meteorológicas y a los avisos de las autoridades locales.



### Pleamar

La marea alcanzará su máximo nivel en el intervalo de tiempo establecido.

### Sugerencia o recomendación

Se sugiere a los habitantes costeros estar atentos a la evolución del fenómeno.



### Viento y oleaje

Velocidad del viento y altura del oleaje con valores por encima de lo normal para la época.

### Sugerencia o recomendación

A los bañistas y habitantes costeros, estar atentos a la evolución del fenómeno y a las indicaciones de las autoridades locales.

A las embarcaciones de poco calado, consultar con las Capitanías de puerto antes de zarpar.

\* La altura significativa de la ola, representa la media del tercio más alto de las olas, por lo cual la altura máxima posible puede ser incluso superior al doble de este valor.



# INFORME TÉCNICO DIARIO

Ghisliane Echeverry Prieto | Directora General  
Ingrid Tatiana Sierra Giraldo | Jefe Oficina del Servicio de Pronóstico y Alertas

Elaboró:

**Cristian Darío Arango Chacón– William Alarcón , (Meteorología).**

**Ana Milena Rincón– Carlos Merchán, (Hidrología).**

**William Riaño, (Deslizamientos de Tierra).**

**Victoria Camacho, (Incendios de la Cobertura Vegetal).**

**Jhon Bermúdez González, (Datos Hidrometeorológicos)**

**Lina María Pinto Hernández, (Coordinadora Alertas Hidrometeorológicas y Ambientales)**

## OFICINA DEL SERVICIO DE PRONÓSTICO Y ALERTAS

<http://www.ideam.gov.co>

**Correos electrónicos:** [servicio@ideam.gov.co](mailto:servicio@ideam.gov.co), [alertas@ideam.gov.co](mailto:alertas@ideam.gov.co)

Calle 25D N° 96B - 70, piso 3. Bogotá, D.C.

Teléfono: 3075625 ext. 1334 -1336.

## VISITA NUESTRAS REDES SOCIALES



InstitutoIDEAM



@IDEAMColombia



IdeamColombia



Ideam.Instituto