

# INFORME TÉCNICO DIARIO

IDEAM comunica al Sistema Nacional para la Gestión del Riesgo de Desastres (SNGRD) y al Sistema Nacional Ambiental (SINA).

Bogotá D. C. 9 de septiembre de 2024  
Hora de actualización 12:30 HLC

Boletín No.

253



## CONTENIDO

[Lo más destacado](#)

[Precipitación](#)

[Temperaturas](#)

[Alerta por descensos significativos de las temperaturas mínimas del aire](#)

[Condiciones Hidrometeorológicas actuales](#)

[Pronóstico de precipitación de las próximas 24 horas](#)

[Pronóstico condiciones meteorológicas adicionales](#)

[Alertas Hidrológicas](#)

[Seguimiento y Pronóstico de las Amenazas por Deslizamientos](#)

[Seguimiento y Pronóstico de las Amenazas por Incendios](#)

[Alertas Meteomarinas vigentes Mar Caribe Colombiano](#)

[Alertas Meteomarinas vigentes Océano Pacífico Nacional](#)

[Alertas Meteomarinas por Ciclón Tropical Mar Caribe Colombiano](#)



Alerta  
**ROJA**

**PARA TOMAR ACCIÓN** Advierte a los sistemas de prevención y atención de desastres sobre la amenaza que puede ocasionar un fenómeno con efectos adversos sobre la población, el cual requiere la atención inmediata por parte de la población y de los cuerpos de atención y socorro. Se emite una alerta sólo cuando la identificación de un evento extraordinario indique la probabilidad de amenaza inminente y cuando la gravedad del fenómeno implique la movilización de personas y equipos, interrumpiendo el normal desarrollo de sus actividades cotidianas.



Alerta  
**NARANJA**

**PARA PREPARARSE** Indica la presencia de un fenómeno. No implica amenaza inmediata y como tanto es catalogado como un mensaje para informarse y prepararse. El aviso implica vigilancia continua ya que las condiciones son propicias para el desarrollo de un fenómeno, sin que se requiera permanecer alerta.



Alerta  
**AMARILLA**

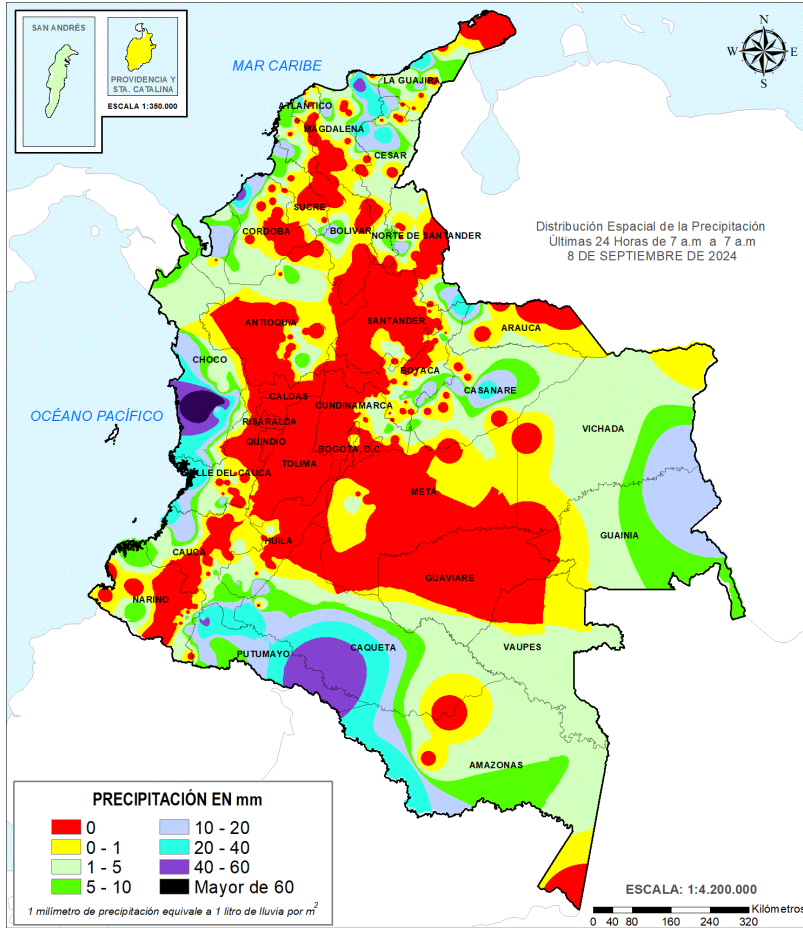
**PARA INFORMARSE** Es un mensaje oficial por el cual se difunde información. Por lo regular se refiere a eventos observados, registrados o registrados y puede contener algunos elementos de pronóstico a manera de orientación. Por sus características pretéritas y futuras difiere del aviso y de la alerta, y por lo general no está encaminado a alertar sino a informar.

**CONDICIONES NORMALES** La información que se suministra se encuentra dentro de los rangos normales.

Alertas vigentes hasta 9 de septiembre de 2024 - 18:00 HLC.

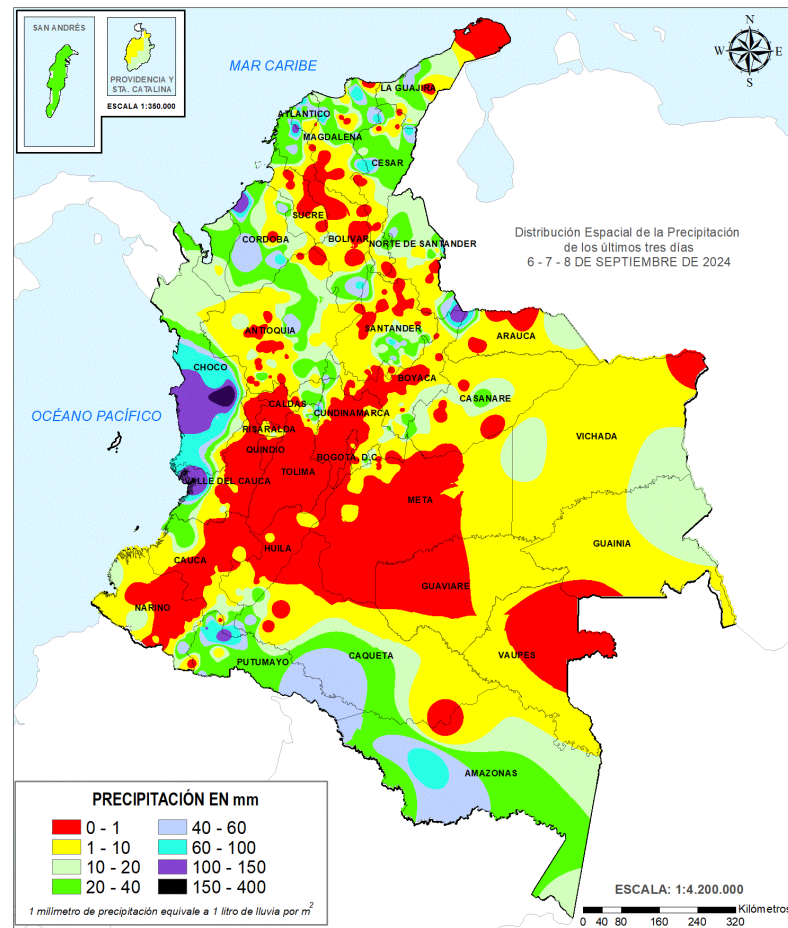
## Mapas de precipitación

## Lluvias registradas en las últimas 24 horas



Precipitación diaria desde las 07:00 HLC del domingo 8, hasta las 07:00 HLC del lunes, 9 de septiembre de 2024.

Fuente: IDEAM



Precipitación últimas 72 horas desde las 07:00 HLC del viernes 6, hasta las 07:00 HLC del lunes, 9 de septiembre de 2024.

Fuente: IDEAM

Se ha observado un aumento significativo en los volúmenes de precipitación en todo el país en comparación con el día anterior. Las lluvias más relevantes se han presentado en algunos municipios de los departamentos de Amazonas, Atlántico, Caquetá, Cesar, Chocó, Córdoba, La Guajira, Magdalena, Putumayo y Valle del Cauca. El **registro más alto** en un período de 24 horas se ha presentado en el municipio de **Istmina (Chocó)**, con un total de **107,0 milímetros de lluvia**.



- Por alta probabilidad de crecientes súbitas o niveles altos en las cuencas de los ríos que comprenden las zonas hidrográficas de Caribe - Guajira, Bajo Magdalena- Cauca -San Jorge.
- Por alta probabilidad de ocurrencia de deslizamientos de tierra en algunos municipios de los departamentos de Antioquia, Arauca, Bolívar, Boyacá, Cesar, Chocó, La Guajira, Magdalena, Norte De Santander, Putumayo y Valle Del Cauca.
- Por alta probabilidad de ocurrencia de incendios de la cobertura vegetal en algunos municipios de los departamentos de Bogotá, D.C., Boyacá, Cauca, Cundinamarca, Huila, Nariño, Quindío, Tolima y Valle Del Cauca.



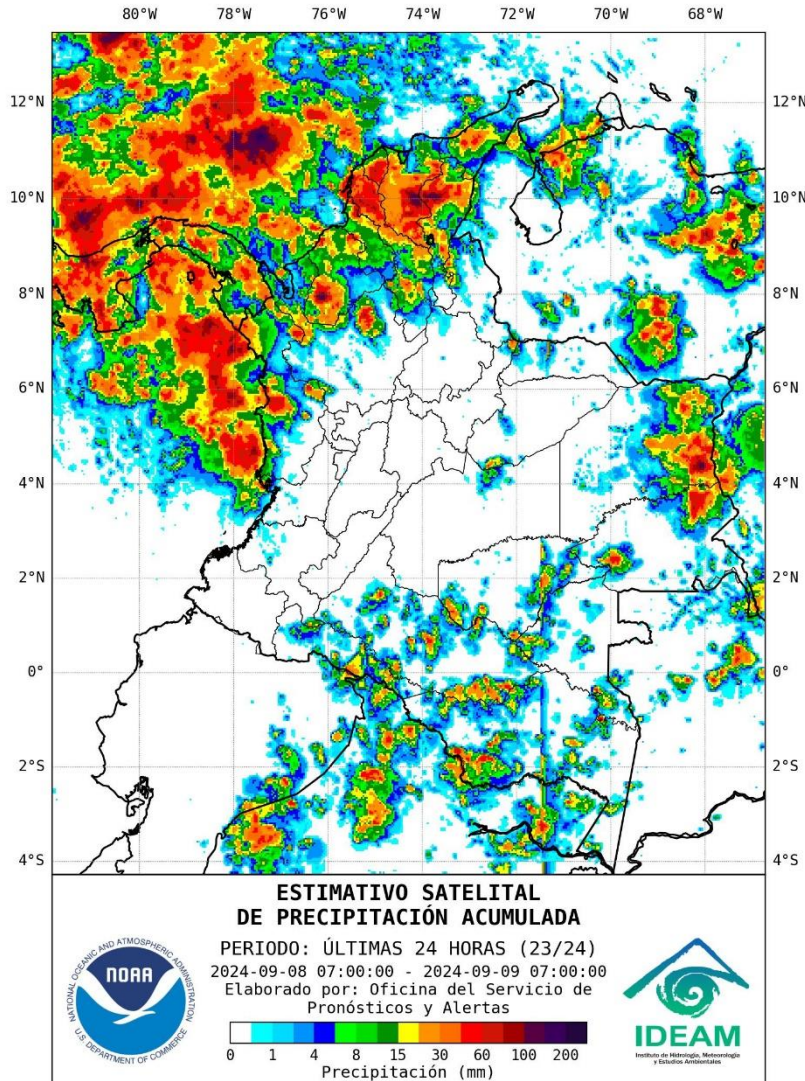
- Por moderada probabilidad de crecientes súbitas o niveles altos en las cuencas de los ríos que comprenden las zonas hidrográficas de Atrato - Darién, Caribe - Litoral, Caribe - Guajira, San Juan, Baudó - Directos Pacifico, Pacífico - Directos.
- Por moderada probabilidad de ocurrencia de deslizamientos de tierra en municipios de los departamentos de Antioquia, Bolívar, Boyacá, Caquetá, Cauca, Cesar, Chocó, Cundinamarca, Córdoba, La Guajira, Magdalena, Nariño, Norte De Santander, Putumayo, Santander y Valle Del Cauca.
- Por moderada probabilidad de ocurrencia de incendios de la cobertura vegetal en algunos municipios de los departamentos de Valle Del Cauca, Boyacá, Caldas, Caquetá, Casanare, Cauca, Cundinamarca, Huila, Meta, Nariño, Quindío, Santander y Tolima.
- Por tiempo lluvioso en algunas zonas del Caribe occidental.

**Alertas amarillas** e información más detallada para cada una de las categorías de alerta, remítase a la temática particular del informe.

• Un milímetro de lluvia (1 mm) equivale a un litro (1 L) de lluvia que ha caído en un metro cuadrado (1 m<sup>2</sup>). La lluvia acumulada es la suma de los milímetros de agua lluvia que se han registrado en un lapso de tiempo.



### Estimación Satelital (24 Horas)



### Precipitaciones

A continuación, los municipios donde se registraron precipitaciones iguales o superiores a 30,0 mm en las últimas 24 horas.

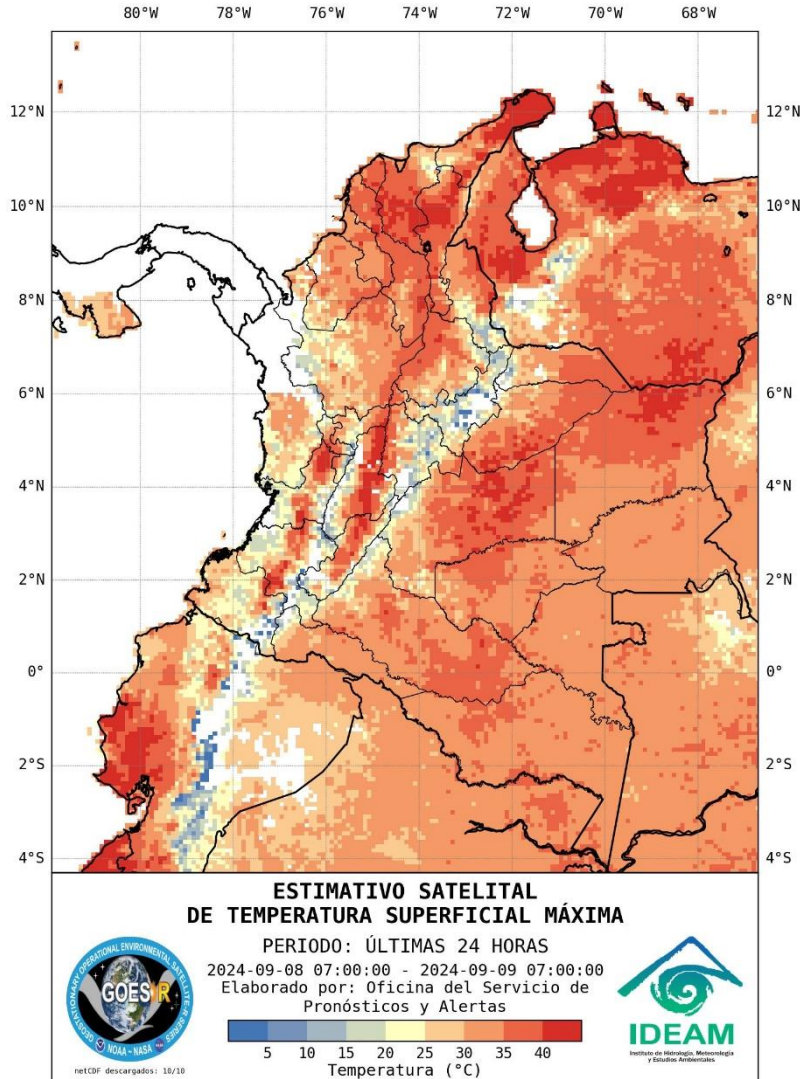
**Aclaración:** aunque los volúmenes de lluvia registrados en un municipio se relacionan con la ubicación de las estaciones de monitoreo del IDEAM, en ocasiones, dichas estaciones pueden estar distantes de los lugares en donde se concentra la mayor población o alejados de los centros municipales.

DEPARTAMENTO	MUNICIPIO
AMAZONAS	El Encanto (33.0).
ATLÁNTICO	Piojo (40.0).
CAQUETÁ	San José del Fragua (35.6).
CESAR	Pueblo Bello (40.0).
CHOCÓ	Istmina (107.0), Medio San Juan (101.0).
CÓRDOBA	Puerto Escondido (43.0).
LA GUAJIRA	Apto, Riohacha (37.0).
MAGDALENA	Fundación (34.9), Santa Marta (57.8).
PUTUMAYO	Puerto Leguizamo (51.0), San Francisco (52.5).
VALLE DEL CAUCA	Apto, Buenaventura (32.0).

NO SE REGISTRARON VALORES DE PRECIPITACIÓN POR ENCIMA DE LOS MÁXIMOS HISTÓRICOS



## Estimativo Satelital de la Temperatura Superficial



### Temperaturas Máximas

A continuación, los municipios donde se registraron temperaturas iguales o superiores a 36.0 °C en las últimas 24 horas.

**Aclaración:** aunque los valores registrados en un municipio se relacionan con la ubicación de las estaciones de monitoreo del IDEAM, en ocasiones, dichas estaciones pueden estar distantes de los lugares en donde se concentra la mayor población o alejados de los centros municipales.

DEPARTAMENTO	MUNICIPIO
AMAZONAS	La Chorrera (37.0).
ARAUCA	Tame (36.6).
CESAR	Valledupar (38.2).
CUNDINAMARCA	Jerusalén (39.6).
HUILA	Villavieja (37.2).
LA GUAJIRA	Hatonuevo (36.5).
MAGDALENA	Santa Marta (37.9).
NORTE DE SANTANDER	Cúcuta (36.4).
TOLIMA	Armero (38.8), Ataco (36.4), Guamo (37.6), Mariquita (36.6), Natagaima (38.2), Prado (38.0), Saldaña (38.4), Valle de San Juan (37.6).

NO SE REGISTRARON TEMPERATURAS DEL AIRE POR ENCIMA DE LOS MÁXIMOS HISTÓRICOS.

### Temperaturas Mínimas

A continuación se relacionan los municipios donde en las últimas 24 horas se registraron temperaturas menores o iguales a 5.0°C.

DEPARTAMENTO	MUNICIPIO
BOYACÁ	Cerinza (1.4), Paipa (4.2), Saboyá (4.2), Toca (3.2).

NO SE REGISTRARON VALORES DE TEMPERATURAS DE AIRE POR DEBAJO DE LOS MINIMOS HISTÓRICOS

La estimación satelital de la temperatura superficial máxima en 24 horas utiliza datos de los satélites ambientales geoestacionarios operacionales (GOES) de NOAA para estimar al temperatura de la superficie del país, en donde los datos de los medidores o radares no están disponibles o no son confiables.



## Alerta por descensos significativos de Las Temperaturas mínimas del aire



Actualización: 09 de septiembre de 2024 | 12:00 HLC



Se emite esta alerta por la probabilidad de descensos de la temperatura del aire en horas de la madrugada para zonas de altiplano (entre los 2,500 y los 2,900 msnm) de los siguientes municipios:

### REGIÓN DE LA ALERTA

#### SITIOS PARA LOS CUALES SE GENERA LA ALERTA



#### ALTIPLANO CUNDIBOYACENSE

**CUNDINAMARCA:** Bojacá, Cajicá, Chía, Chipaque, Choachí, Chocontá, Cogua, Cota, Cucunubá, El Rosal, Facatativá, Funza, Fúquene, Gachancipá, Guachetá, Guasca, Guatavita, La Calera, Lenguaque, Madrid, Mosquera, Nemocón, Sesquilé, Sibaté, Simijaca, Soacha, Sopó, Subachoque, Suesca, Susa, Sutatausa, Tabio, Tausa, Tenjo, Tocancipá, Ubaque, Ubaté, Villapinzón, Zipacón y Zipaquirá.

**BOYACÁ:** Tunja, Aquitania, Arcabuco, Belén, Betétiva, Busbanzá, Caldas, Cerinza, Chiquinquirá, Chivatá, Ciénega, Cómbita, Corrales, Cucaita, Cuítiva, Chíquiza, Duitama, Firavitoba, Floresta, Gámeza, Iza, Villa de Leyva, Mongua, Monguít, Motavita, Nobsa, Oicatá, Paipa, Paz de Río, Pesca, Ráquira, Saboyá, Samacá, San Miguel de Sema, Santa Rosa de Viterbo, Siachoque, Socha, Sogamoso, Sora, Sotaquirá, Soracá, Tasco, Tibasosa, Toca, Tópaga, Tota, Tuta, Tutazá, Ventaquemada y Viracachá.

#### CAUCA Y NARIÑO

**CAUCA:** Almaguer, Bolívar, Corinto, Inzá, Jambaló, La Vega, Miranda, Páez (Belalcázar), Puracé (Coconuco), San Sebastián, Santa Rosa, Silvia, Sotará (Paispamba), Sucre, Toribío y Totoró.

**NARIÑO:** Pasto, Aldana, Buesaco, Consacá, Contadero, Córdoba, Cuaspud (Carlosama), Cumbal, Chachaguí, El Tablón, Funes, Guaitarilla, Gualmatán, Iles, Imués, Ipiales, La Cruz, La Florida, Mallama (Piedrancha), Nariño, Ospina, Potosí, Providencia, Puerres, Pupiales, Sandoná, San Bernardo, San Pablo, Santa Cruz (Guachavés), Sapuyes, Tangua, Túquerres y Yacuanquer.

**TOTAL 139**

Debido a que este fenómeno es local y está sujeto a cambios en variables tales como la nubosidad, la humedad y temperatura del aire y la intensidad y dirección del viento, el IDEAM monitorea permanentemente las condiciones atmosféricas y en caso de ser necesario emitirá nuevos comunicados. Por esto, se sugiere a los agricultores, ganaderos y floricultores estar atentos a los boletines y comunicados emitidos por la entidad.

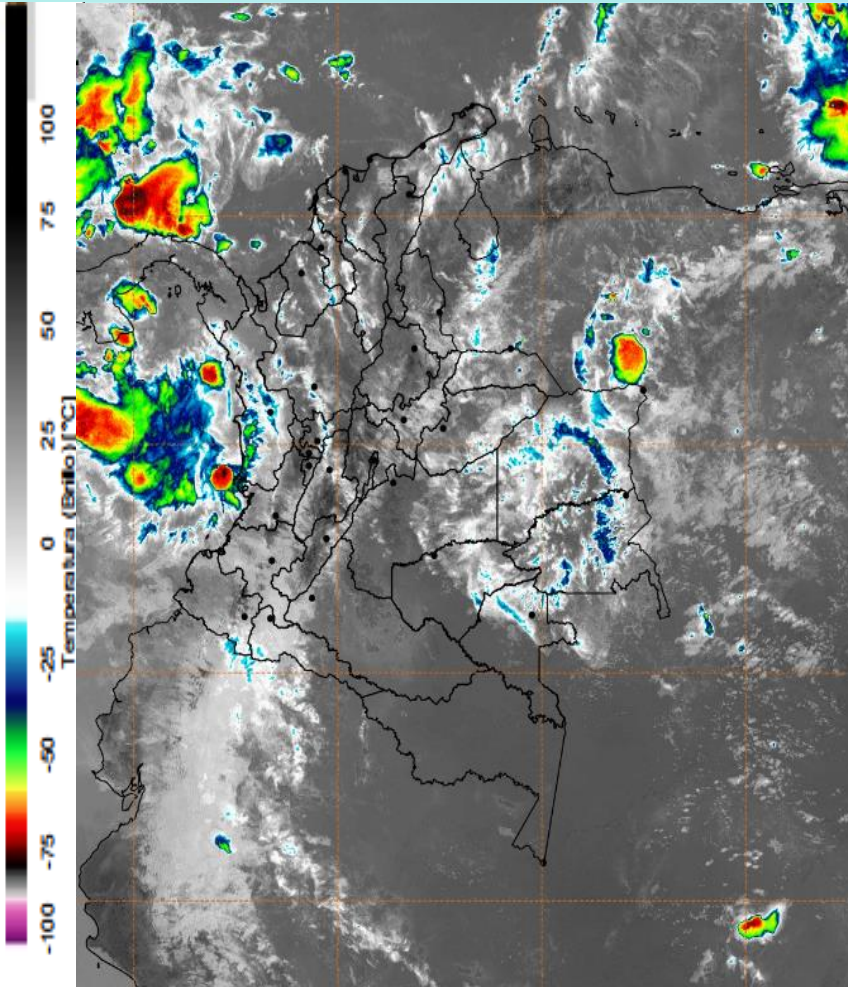
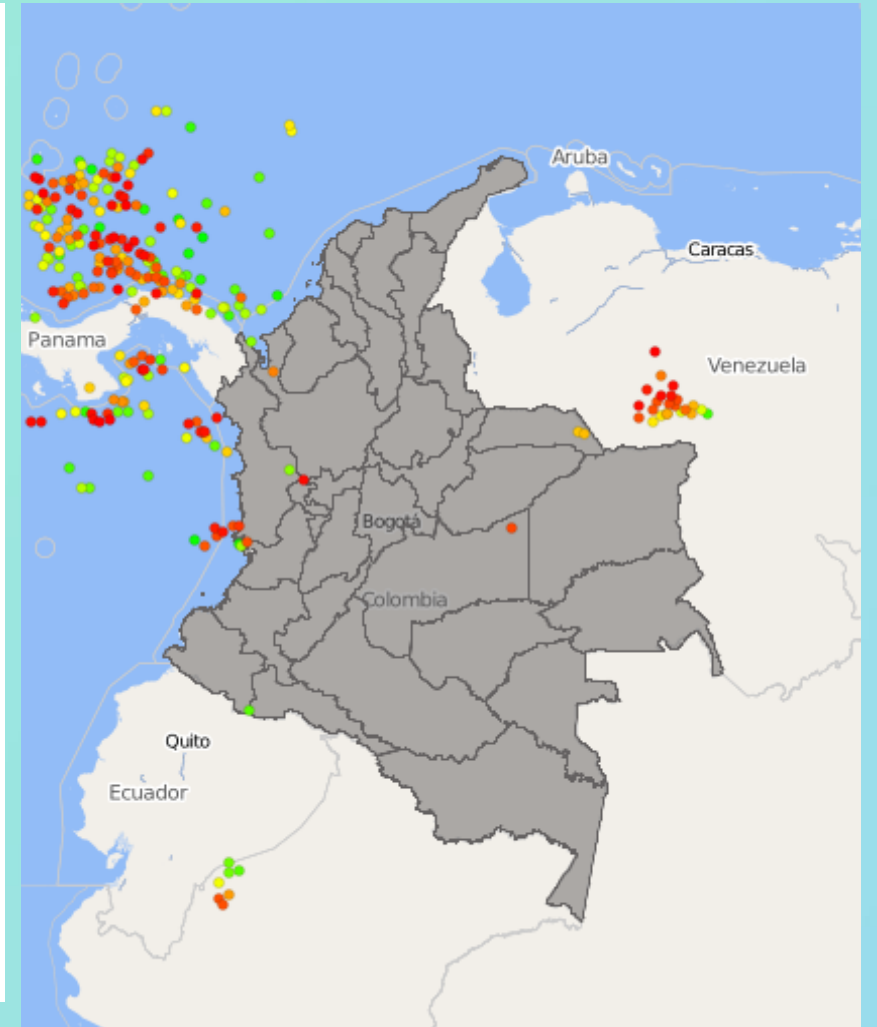


Imagen GOES East Canal Infrarrojo,  
9 de septiembre de 2024 - Hora 11:30 HLC.  
Fuente: GOES 16

En la mañana, sobre gran parte del territorio colombiano prevaleció el tiempo seco con cielo entre ligero a parcialmente nublado, sin embargo, se han presentado lluvias en sectores de centro y suroccidente del Mar caribe colombiano, occidente de Choco, sur de Antioquia y Sucre, norte de Valle del Cauca, centro y norte del océano Pacífico colombiano, sur y dentro de Bolívar, Vichada, Guaviare, Guainía y Putumayo.

En el archipiélago de San Andrés, Providencia y Santa Catalina, el cielo estará mayormente cubierto con lluvias de variada intensidad.

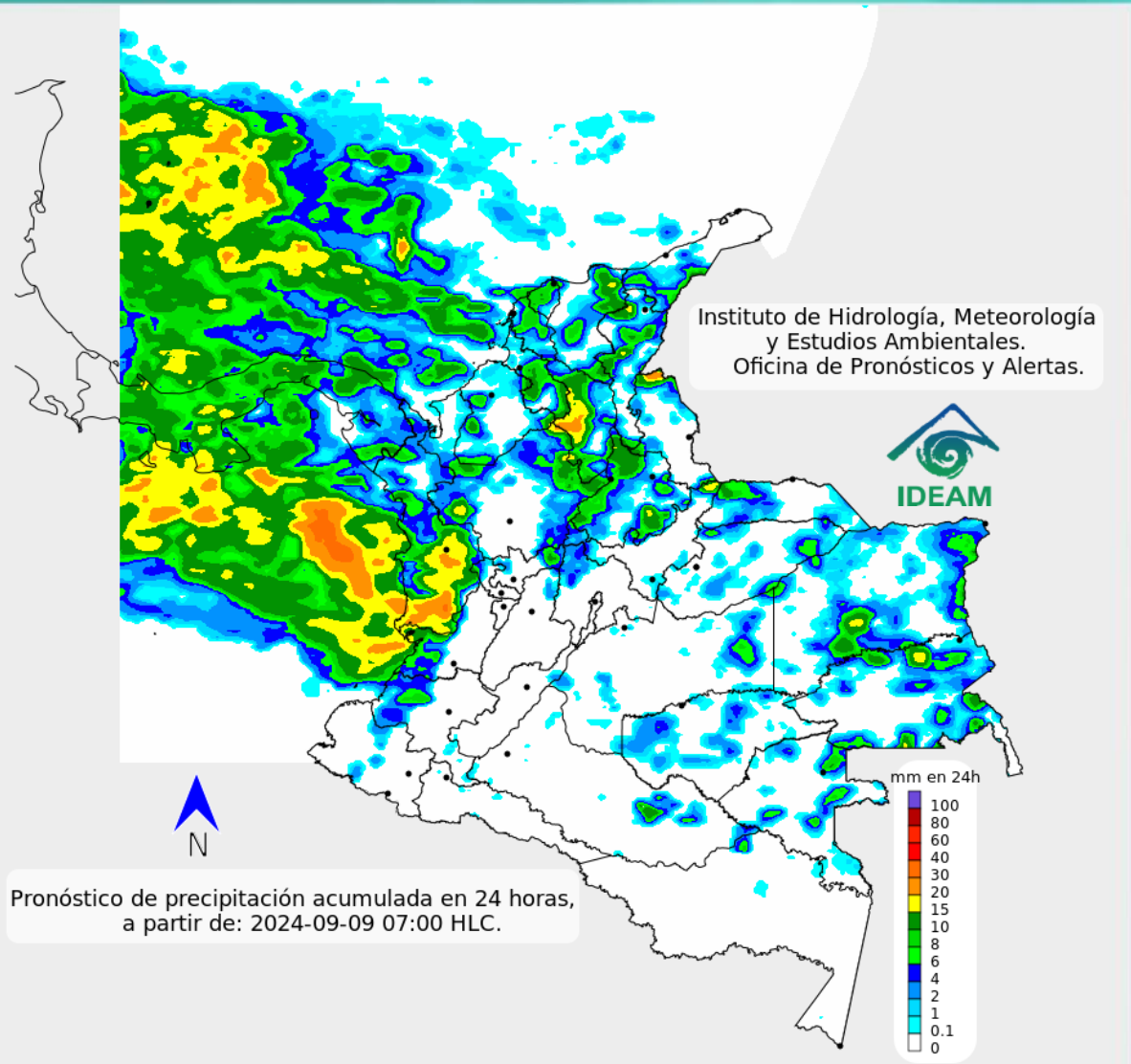


Descargas eléctricas en las últimas 3 horas.  
Fuente: Keraunos S.A.S.

- La imagen del canal infrarrojo (10.3  $\mu\text{m}$ ) permite identificar nubes en cualquier período temporal a partir de la temperatura de brillo de la nube (ver escala de colores). De esta forma, se puede identificar, clasificar y caracterizar la nubosidad en una zona determinada.
- La imagen de las descargas eléctricas muestra los rayos nube-tierra que se han descargado en una zona en las últimas 4 horas (ver escala de colores)



## Pronóstico de precipitación para las próximas veinticuatro (24) horas



Para el día de hoy, se prevén condiciones mayormente secas en amplias zonas del territorio nacional, sin embargo, son probables lluvias de variada intensidad y en algunos casos acompañadas de actividad eléctrica, en sectores de las regiones Caribe, Pacífica, norte de la Andina y oriente de la Orinoquia.

Las precipitaciones más intensas son probables en sectores de sur de La Guajira, Magdalena, Atlántico, Cesar, Bolívar, Sucre, occidente de Córdoba, centro y suroccidente del Mar Caribe colombiano, Choco, litoral del centro y norte del Pacífico colombiano, occidente del Valle del Cauca y Cauca, Antioquia, Santander, Norte de Santander, oriente de Boyacá, occidente de Arauca, Vichada, Guainía, oriente de Vaupés y Caquetá.

Para el Archipiélago de San Andrés, Providencia y Santa Catalina, y sus aguas circundantes, se prevén lluvias de carácter moderado a fuerte.



Para mayor información sobre el estado del tiempo, alertas y pronósticos, consulte la aplicación móvil MI PRONÓSTICO

- La resolución espacial del mapa de pronóstico es de 6.5 km aproximadamente. Por lo tanto, fenómenos meteorológicos inferiores a esta escala no están considerados en esta predicción.
- La escala de colores está asociada a un rango de precipitación en el intervalo de tiempo indicado, lo que implica que el pronóstico no es determinista (un valor exacto en una zona) sino corresponde a un pronóstico cuantitativo (un rango de valores en una zona).



# Estado de los Embales

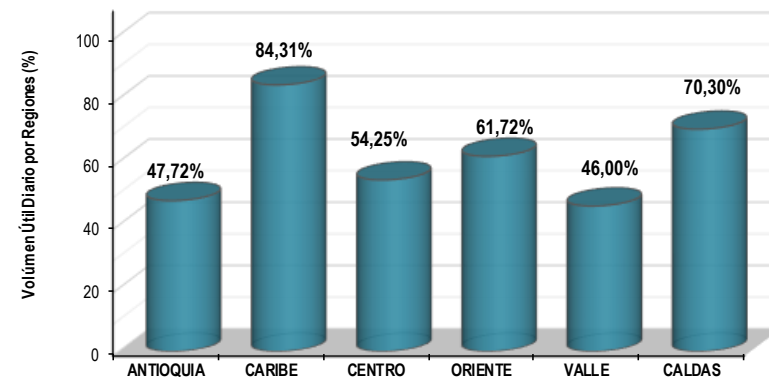
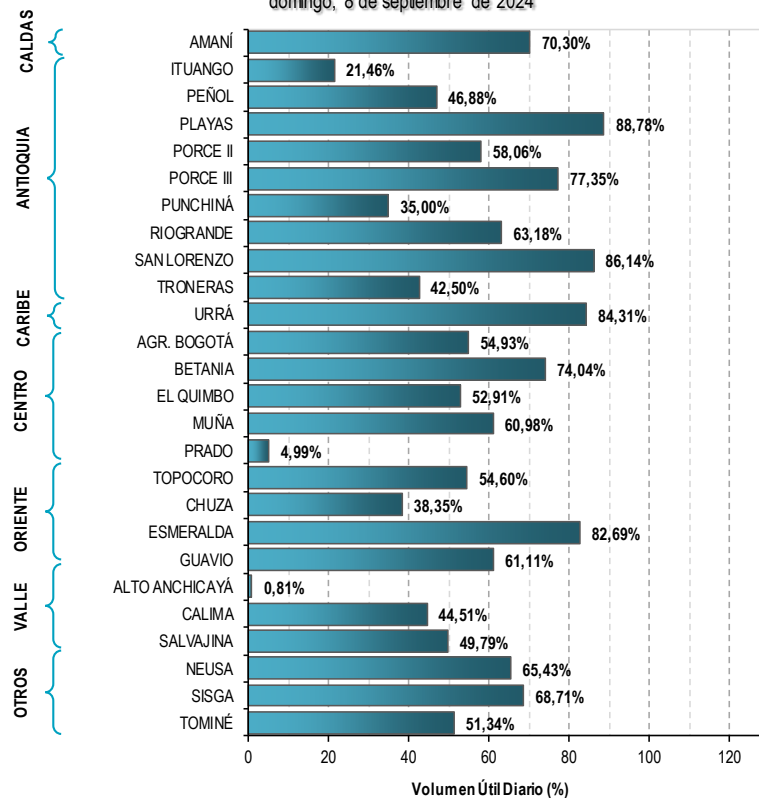


A continuación, se relaciona el volumen útil diario de los principales embales del país (expresado en porcentaje), de acuerdo con la información reportada por XM S.A. E.S.P en la siguiente dirección electrónica: <https://ido.xm.com.co/ido/SitePages/hidrologia.aspx?q=reservas>



## VOLUMEN ÚTIL DIARIO EN LOS PRINCIPALES EMBALSES DEL PAÍS

domingo, 8 de septiembre de 2024



Infografía: Fuente:

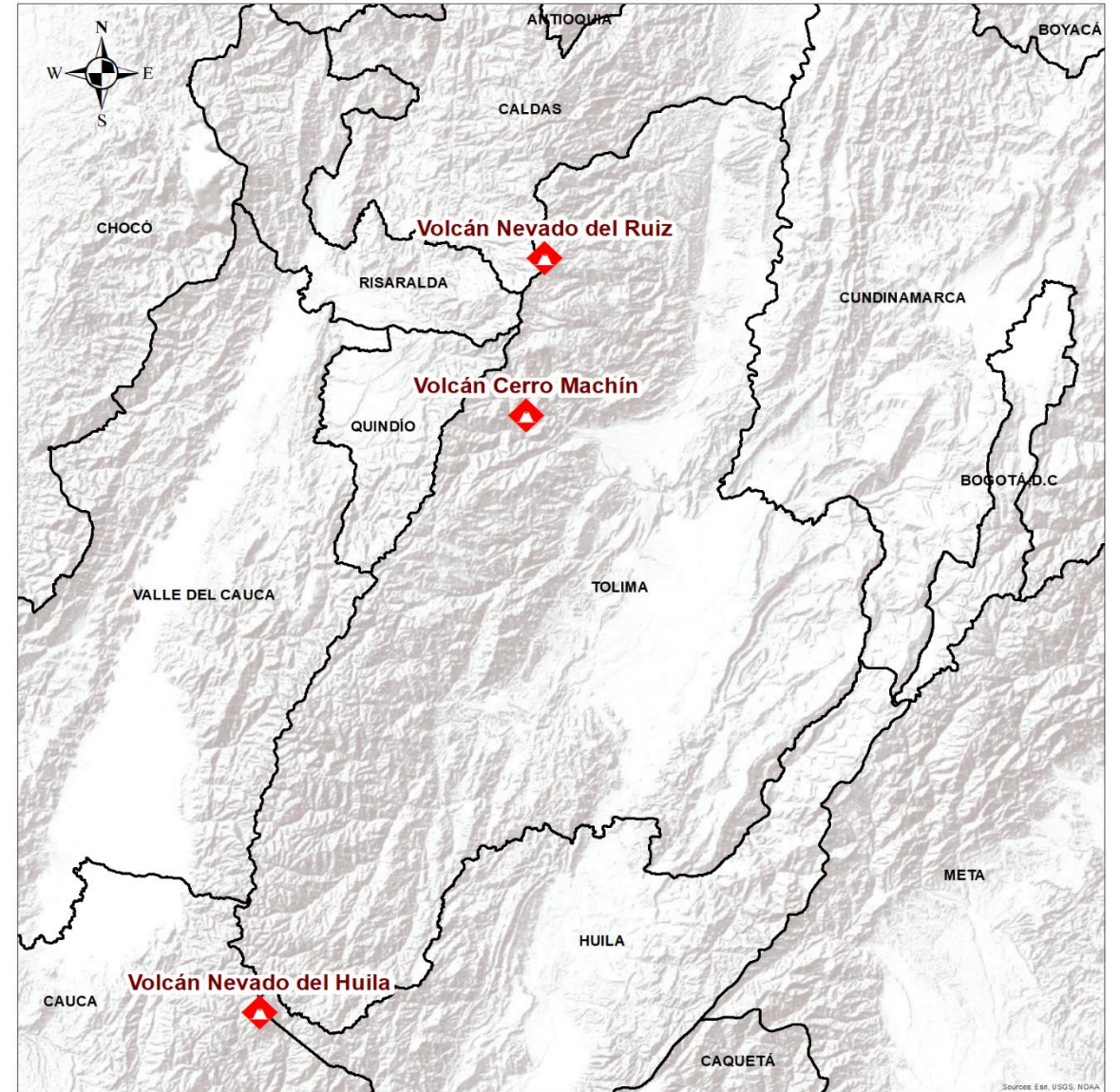




## Pronóstico zonas volcánicas

## Mapa de zonas volcánicas

ÁREA DEL VOLCÁN NEVADO DEL RUIZ			
Mañana: Cielo parcialmente nublado - Tiempo seco			
Tarde: Cielo parcialmente nublado - tiempo seco			
Noche: Cielo parcialmente nublado - tiempo seco			
Madrugada: Cielo parcialmente nublado - Tiempo seco			
El SERVICIO GEOLÓGICO COLOMBIANO reporta en nivel AMARILLO (III): CAMBIOS EN EL COMPORTAMIENTO DE LA ACTIVIDAD VOLCÁNICA. Lat: 4.89 Lon: -75.32			
ELEVACIÓN (pies)	DIRECCIÓN	VELOCIDAD	
		VELOCIDAD (Nudos)	VELOCIDAD (Km/h)
10.000	NORESTE	0-5	0-9
18.000	ESTE	25-30	45-54
24.000	NORESTE	10-15	18-27
30.000	NORESTE	15-20	27-36
ÁREA DEL VOLCÁN NEVADO DEL HUILA			
Mañana: Cielo mayormente nublado -Tiempo seco			
Tarde: Cielo mayormente nublado - Tiempo seco			
Noche: Cielo mayormente nublado - Lloviznas			
Madrugada: Cielo mayormente nublado - Tiempo seco			
El SERVICIO GEOLÓGICO COLOMBIANO reporta en nivel AMARILLO (III): CAMBIOS EN EL COMPORTAMIENTO DE LA ACTIVIDAD VOLCÁNICA. Lat:2.92 Lon:-76.02			
ELEVACIÓN (pies)	DIRECCIÓN	VELOCIDAD	
		VELOCIDAD (Nudos)	VELOCIDAD (Km/h)
10.000	SURESTE	5-10	9-18
18.000	ESTE	30-35	54-63
24.000	NORESTE	15-20	27-36
30.000	NORESTE	20-25	36-45
ÁREA DEL VOLCÁN CERRO MACHÍN			
Mañana: Cielo parcialmente nublado - Tiempo seco			
Tarde: Cielo parcialmente nublado - Tiempo seco			
Noche: Cielo parcialmente nublado - Tiempo seco			
Madrugada: Cielo parcialmente nublado - Tiempo seco			
El SERVICIO GEOLÓGICO COLOMBIANO reporta en nivel AMARILLO (III): CAMBIOS EN EL COMPORTAMIENTO DE LA ACTIVIDAD VOLCÁNICA. Lat:4.48 Lon:-75.38			
ELEVACIÓN (pies)	DIRECCIÓN	VELOCIDAD	
		VELOCIDAD (Nudos)	VELOCIDAD (Km/h)
10.000	SURESTE	0-5	0-9
18.000	ESTE	30-35	54-63
24.000	NORESTE	10-15	18-27
30.000	NORESTE	15-20	27-36





## Pronóstico zonas volcánicas

### ÁREA DEL VOLCÁN GALERAS

**Mañana:** Cielo parcialmente nublado - Tiempo seco

**Tarde:** Cielo parcialmente nublado - Lloviznas ligeras

**Noche:** Cielo mayormente nublado - Lloviznas en diferentes sectores

**Madrugada:** Cielo mayormente nublado - Tiempo seco

EL SERVICIO GEOLÓGICO COLOMBIANO reporta en nivel AMARILLO (III): CAMBIOS EN EL COMPORTAMIENTO DE LA ACTIVIDAD VOLCÁNICA. Lat: 1.22 Lon: -77.36

ELEVACIÓN (pies)	DIRECCIÓN	VELOCIDAD	
		VELOCIDAD (Nudos)	VELOCIDAD (Km/h)
10.000	SURESTE	5-10	9-18
18.000	ESTE	25-30	45-54
24.000	NORESTE	15-20	27-36
30.000	NORESTE	15-20	27-36

### ÁREA DEL COMPLEJO VOLCÁNICO CHILES-CERRO NEGRO DE MAYASQUER

**Mañana:** Cielo parcialmente nublado - Tiempo seco

**Tarde:** Cielo parcialmente nublado - Lluvias ligeras

**Noche:** Cielo parcialmente nublado - Lloviznas

**Madrugada:** Cielo parcialmente nublado - Tiempo seco

EL SERVICIO GEOLÓGICO COLOMBIANO reporta en nivel AMARILLO (III): CAMBIOS EN EL COMPORTAMIENTO DE LA ACTIVIDAD VOLCÁNICA. Chiles: Lat: 0.81 -Lon:77.93; Cumbal: Lat: 0.95 Lon: -77.88

ELEVACIÓN (pies)	DIRECCIÓN	VELOCIDAD	
		VELOCIDAD (Nudos)	VELOCIDAD (Km/h)
10.000	SURESTE	10-15	18-27
18.000	ESTE	30-35	54-63
24.000	NORESTE	15-20	27-36
30.000	NORESTE	10-15	18-27

## Mapa de zonas volcánicas

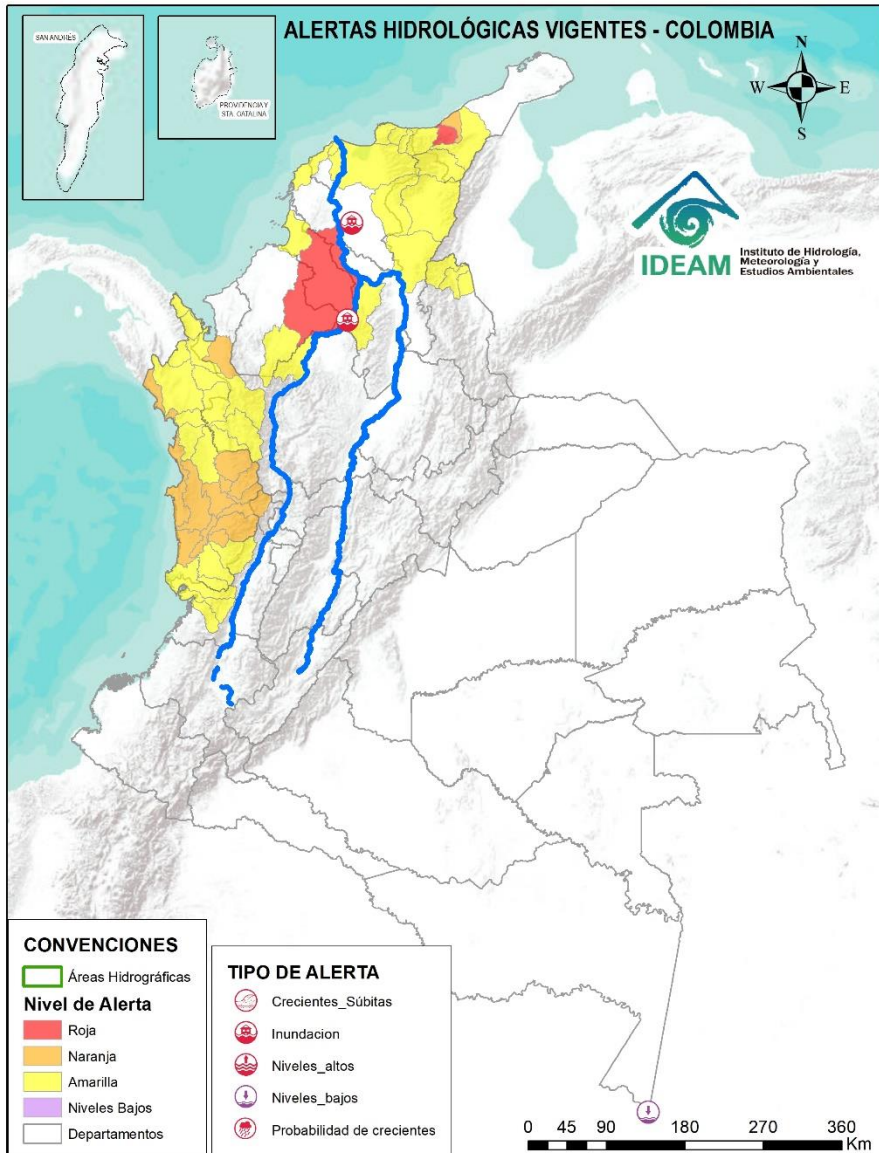




# Alertas Hidrológicas



Actualización: 09 de septiembre de 2024 12:00 HLC



Caño Cristales el río de los cinco colores, paraíso tropical! (Sierra de La Macarena – Meta, Colombia). – Autor: Mcleods, 19 de Febrero de 1918  
Fuente: [https://upload.wikimedia.org/wikipedia/commons/3/3e/Flashpacker\\_Connect\\_-\\_Cano\\_Cristales\\_.webp](https://upload.wikimedia.org/wikipedia/commons/3/3e/Flashpacker_Connect_-_Cano_Cristales_.webp)

**FEWS COLOMBIA**  
SISTEMA DE PRONÓSTICOS HIDROLÓGICOS Y ALERTAS TEMPRANAS

Consulte aquí el estado de los niveles en los ríos del país:

<http://fews.ideam.gov.co/colombia/MapaEstacionesColombiaEstado.html>



- Nota 1:** Las alertas hidrológicas pueden ser corregidas y/o actualizadas en el futuro. No representa una certificación oficial del IDEAM.
- Nota 2:** Es probable que los eventos hidrológicos reportados en las alertas emitidas no se estén presentando sobre los ríos principales sino sobre sus afluentes.
- Nota 3:** El IDEAM le sugiere a la población ribereña estar muy atentos al comportamiento de los niveles de los ríos y atender las recomendaciones que la Unidad Nacional de Gestión del Riesgo de Desastres (UNGRD) emita para la implementación de medidas de contingencia ante posibles afectaciones por desbordamientos e inundaciones.
- Nota 4:** Dentro de las alertas emitidas no se contemplan aquellas asociadas a desabastecimientos. En caso de requerir información asociada a estos reportes consultar en [contactenos@gestiondelriesgo.gov.co](mailto:contactenos@gestiondelriesgo.gov.co)



LLUVIAS



NIVELES BAJOS



NIVELES ALTOS



CRECIENTE SÚBITA



TRANSITO DE CRECIENTES



CRECIENTE POR DESEMBALE



INUNDACIONES



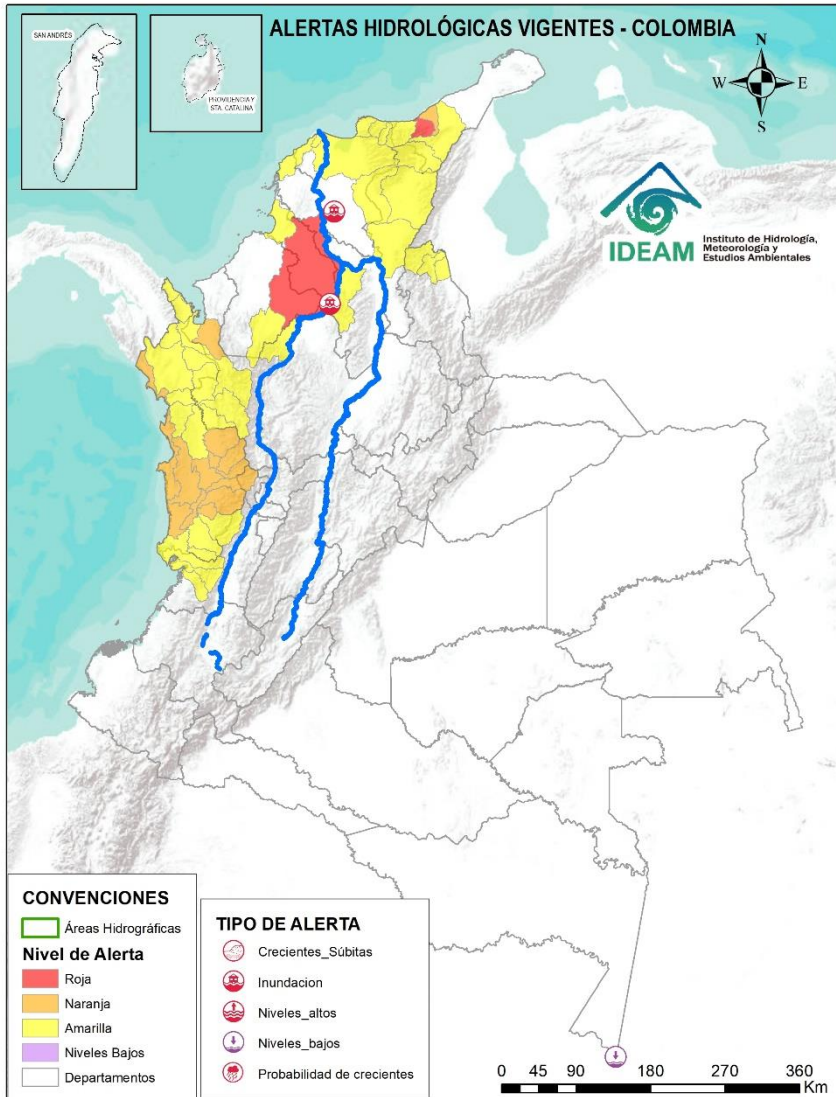
CONVENCIONES		
	Lluvias	Lluvias antecedentes intensas o continuas y/o pronóstico de las mismas, las cuales pueden generar crecientes súbitas en los ríos principales y sus afluentes.
	Niveles bajos	Nivel de referencia del río cuyos valores iguales o inferiores pueden generar restricciones para navegabilidad, captación de agua para acueductos, actividades de pesca entre otros sectores que pudieran verse afectados por la disminución de los caudales.
	Niveles altos	Nivel de referencia del río cuyos valores iguales o superiores pueden generar afectaciones en las zonas ribereñas.
	Creciente súbita	Fenómeno natural que se presenta en los ríos de montaña como consecuencia de la ocurrencia de lluvias intensas o torrenciales en zonas de alta pendiente del cauce principal y sus afluentes.
	Tránsito de crecientes	Es el desplazamiento de una onda de creciente de aguas arriba hacia aguas abajo de la corriente.
	Creciente por desembalse	Proceso de tránsito del flujo de agua por descarga controlada desde un embalse.
	Inundación	Aumento en los niveles y/o caudales de los ríos que superan la capacidad máxima de transporte o modificación de la sección transversal que la reduce, ocasionando el desbordamiento e inundación en zonas aledañas al cauce principal.



# Resumen de Alertas Hidrológicas



Actualización: 09 de septiembre de 2024 12:00 HLC



## ALERTAS POR PROBABILIDAD DE CRECIENTES SÚBITAS Y/O INUNDACIONES

Area Hidrográfica	# de Subzonas
Caribe	1
Magdalena Cauca	1
<b>TOTAL</b>	<b>2</b>

Area Hidrográfica	# de Subzonas
Caribe	7
Pacífico	7
<b>TOTAL</b>	<b>14</b>

Area Hidrográfica	# de Subzonas
Caribe	22
Magdalena Cauca	10
Pacífico	6
<b>TOTAL</b>	<b>38</b>

Area Hidrográfica	# de Subzonas
<b>TOTAL ALERTAS HIDROLÓGICAS</b>	<b>54</b>

## ALERTAS PUNTUALES POR INUNDACIONES Y/O CRECIENTE SÚBITAS

Area Hidrográfica	# de Subzonas
Magdalena Cauca	2
<b>TOTAL</b>	<b>2</b>

## ALERTAS PUNTUALES POR NIVELES BAJOS

Area Hidrográfica	# de Subzonas
Amazonas	1
<b>TOTAL</b>	<b>1</b>

Nota 1: Las alertas hidrológicas pueden ser corregidas y/o actualizadas en el futuro. No representa una certificación oficial del IDEAM.  
 Nota 2: Es probable que los eventos hidrológicos reportados en las alertas emitidas no se estén presentando sobre los ríos principales sino sobre sus afluentes.  
 Nota 3: El IDEAM le sugiere a la población ribereña estar muy atentos al comportamiento de los niveles de los ríos y atender las recomendaciones que la Unidad Nacional de Gestión del Riesgo de Desastres (UNGRD) emita para la implementación de medidas de contingencia ante posibles afectaciones por desbordamientos e inundaciones.  
 Nota 4: Dentro de las alertas emitidas no se contemplan aquellas asociadas a desabastecimientos. En caso de requerir información asociada a estos reportes consultar en [contactenos@gestiondelriesgo.gov.co](mailto:contactenos@gestiondelriesgo.gov.co)

**FEWS COLOMBIA**  
 SISTEMA DE PRONÓSTICOS HIDROLÓGICOS Y ALERTAS TEMPRANAS

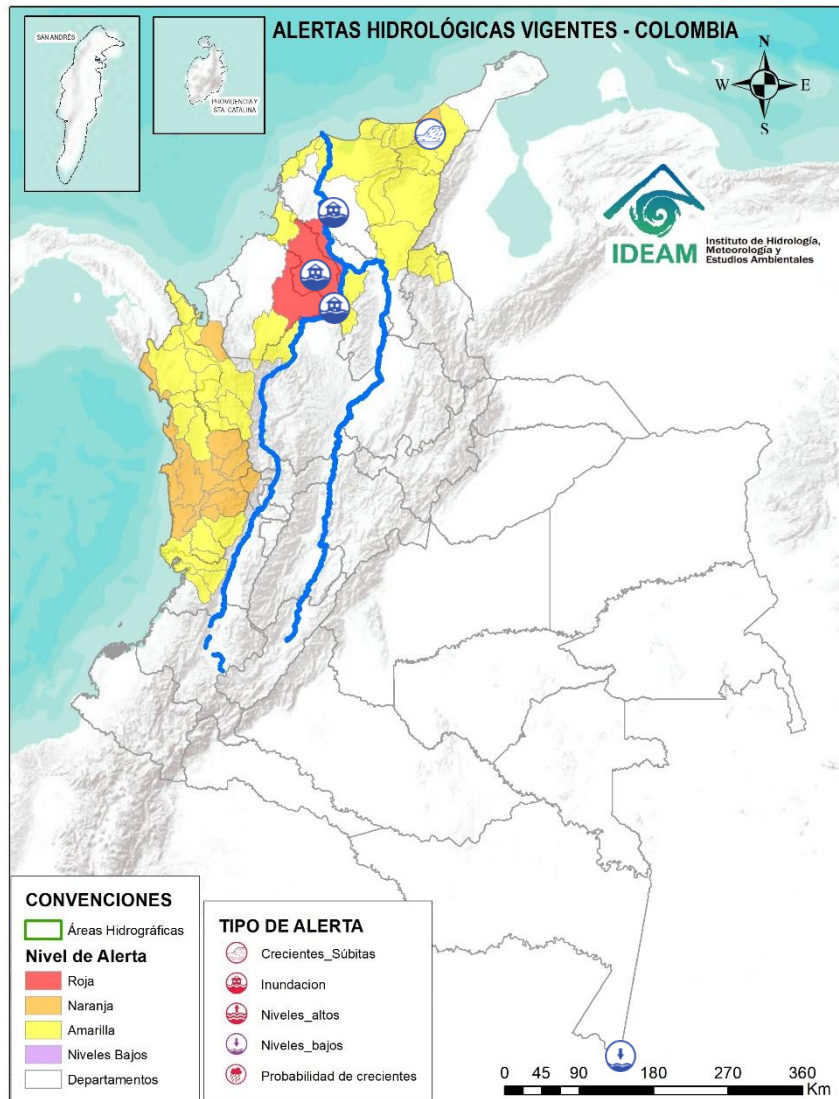
Consulte aquí el estado de los niveles en los ríos del país:  
<http://fews.ideam.gov.co/colombia/MapaEstacionesColombiaEstado.html>



# Resumen de Alertas Hidrológicas



Actualización: 09 de septiembre de 2024 12:00 HLC



ÁREA HIDROGRÁFICA	SE DESTACAN LAS SIGUIENTES ALERTAS ROJAS POR NIVELES ALTOS, CRECIENTES SÚBITAS, DESBORDAMIENTOS Y/O INUNDACIONES:
Caribe	<ul style="list-style-type: none"> <li>• Crecientes súbitas del río Tapias y sus afluentes como el río San Francisco, se recomienda especial atención en los municipios de Dibulla y Riohacha (Guajira).</li> </ul>
Magdalena – Cauca	<ul style="list-style-type: none"> <li>• <b>Alerta Puntual:</b> Afectaciones por rompimiento del dique marginal del río Cauca, en el sector Caregato, a la altura de San Jacinto del Cauca (Bolívar). Se recomienda especial atención en La Región de La Mojana por transvase del caudal del río Cauca (06/05/2024).</li> <li>• Inundaciones en la cuenca baja del río San Jorge, asociadas al ingreso del río Cauca, a través de los boquetes, en los sectores de Caregato y Los Arrastres, afectando zonas en los municipios de San Jacinto del Cauca, Caimito, San Benito Abad, Ayapel, Guaranda, San Marcos, Galeras y Sucre.</li> <li>• <b>Alerta Puntual:</b> Rompimiento del terraplén Terrón Seco en la vía Plato – San José del Purgatorio (09/07/2024).</li> </ul>

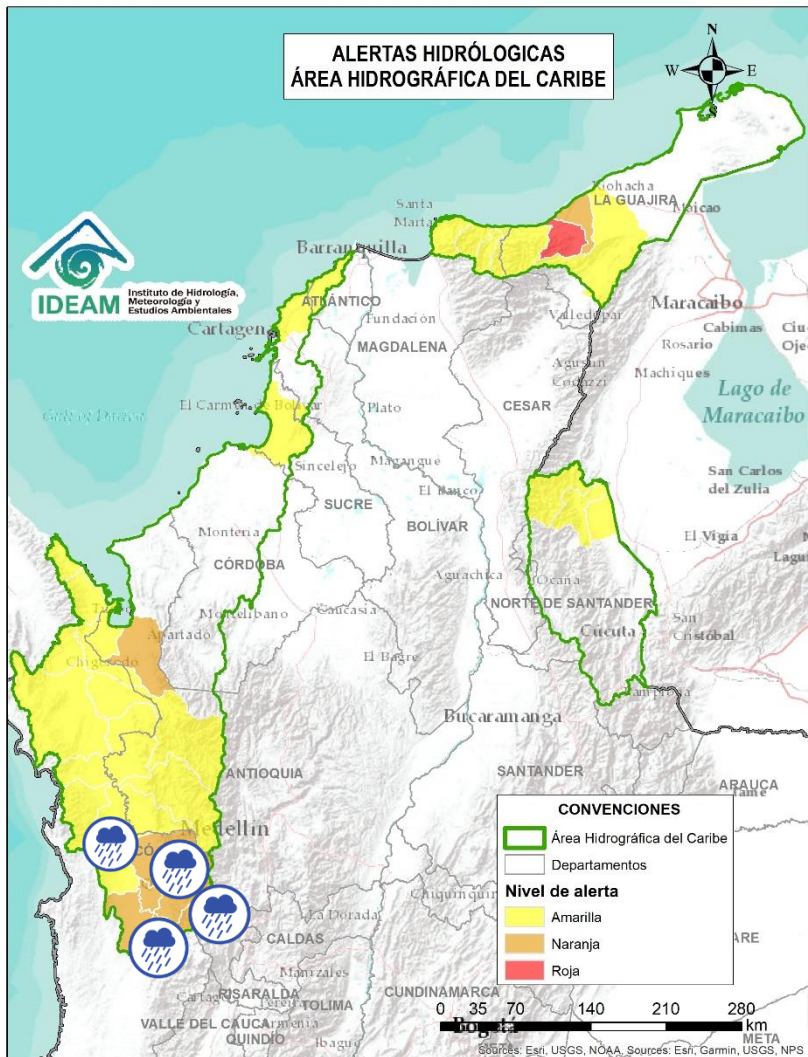
ÁREA HIDROGRÁFICA	SE DESTACAN LAS SIGUIENTES ALERTAS POR NIVELES BAJOS
Amazonas	<ul style="list-style-type: none"> <li>• Niveles bajos en el cauce principal del río Amazonas a la altura de la ciudad de Leticia-Amazonas.</li> </ul>



# Área Hidrográfica del Caribe



Actualización: 09 de septiembre de 2024 12:00 HLC



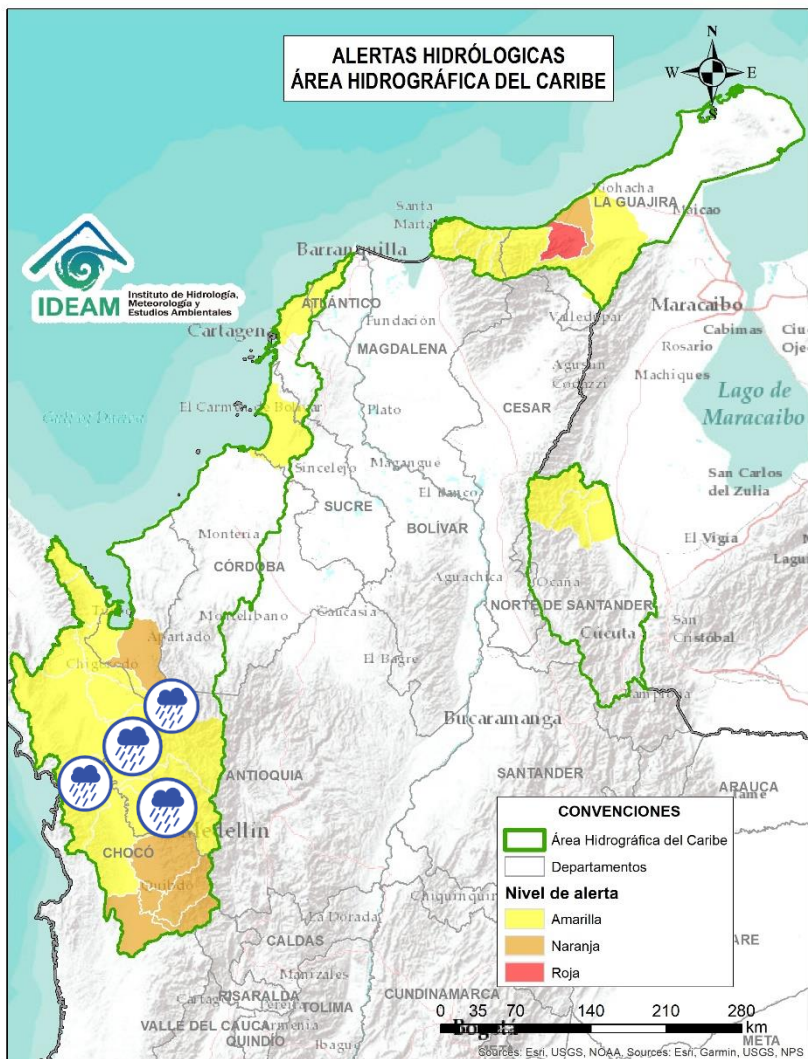
Alerta	Zona Hidrográfica	Subzona o Cuenca Hidrográfica	Descripción de la alerta hidrológica
	Atrato - Darién	Cuenca alta del río Atrato	Probabilidad de incrementos en los niveles del río Atrato y sus afluentes, Se recomienda especial atención en los municipios de El Carmen de Atrato, Cértegui, Lloró, Quibdó, Bagadó, Cantón de San Pablo, Paimado y Unión Panamericana (Animas).
	Atrato - Darién	Cuenca del río Andágueda	Probabilidad de crecientes súbitas en el nivel del río Andágueda y aportantes.
	Atrato - Darién	Cuenca del río Quito	Probabilidad de crecientes súbitas en la cuenca del río Quito. Especial atención en el municipio de Cértegui (Chocó).
	Atrato - Darién	Cuenca del río Cabi	Probabilidad de crecientes súbitas en la cuenca del río Cabi entre otros directos al río Atrato. Especial atención en los municipios de Atrato y Quibdó (Chocó).
	Atrato - Darién	Cuenca del río Bebaramá	Probabilidad de crecientes súbitas en la cuenca del río Bebaramá y sus afluentes.
	Atrato - Darién	Cuenca media río Atrato	Probabilidad de crecientes súbitas en la SZH Directos al Atrato entre los ríos Quito y Bojayá (mi), especialmente los ríos Beté y Tanguí, en la zona rural del municipio Medio Atrato. Se recomienda especial atención en el río Atrato a la altura de Vigía de Fuerte (Antioquia).



# Área Hidrográfica del Caribe



Actualización: 09 de septiembre de 2024 12:00 HLC



Alerta	Zona Hidrográfica	Subzona o Cuenca Hidrográfica	Descripción de la alerta hidrológica
	Atrato - Darién	Cuenca Media del Atrato	Probabilidad de crecientes súbitas en la SZH de los directos al Atrato entre Bebaramá y Murri (md). se recomienda especial atención en el municipio del Medio Atrato (Chocó).
	Atrato - Darién	Cuenca del río Murri	Probabilidad de crecientes súbitas en los niveles del río Murri y sus afluentes, especialmente el río Ocaído entre otros directos a la parte media del río Atrato. Se recomienda especial atención en el municipio de Urao y Vigía del Fuerte (Antioquia).
	Atrato - Darién	Cuenca del río Bojayá	Probabilidad de crecientes súbitas en el río Bojayá y sus afluentes. Especial atención en el municipio de Bojayá (Chocó).
	Atrato - Darién	Cuenca del río Napipí - río Opogadó	Probabilidad de crecientes súbitas en la cuenca del río Napipí - río Opogadó y sus aportantes.
	Atrato - Darién	Cuenca del río Murindó	Probabilidad de creciente súbita del río Murindó y sus afluentes. Especial atención en los municipios de Murindó, Vigía del Fuerte (Antioquia) y Carmen del Darién (Chocó).
	Atrato - Darién	Cuenca del río Sucio	Probabilidad de crecientes súbitas en el río Sucio y sus afluentes. Se recomienda especial atención en las quebradas San José de Urama, El Tigre, Agualinda, La Encalichada, Cañada Seca, Desmotadora, La Antigua, La Caracol y Potreros, y los ríos Mutatá, Urumita y Herradura. Especial atención en los municipios de Nuevo Belén de Bajira, Frontino, Abriaquí, Uramita, Dabeiba, Cañasgordas, Frontino y Mutatá (Antioquia).

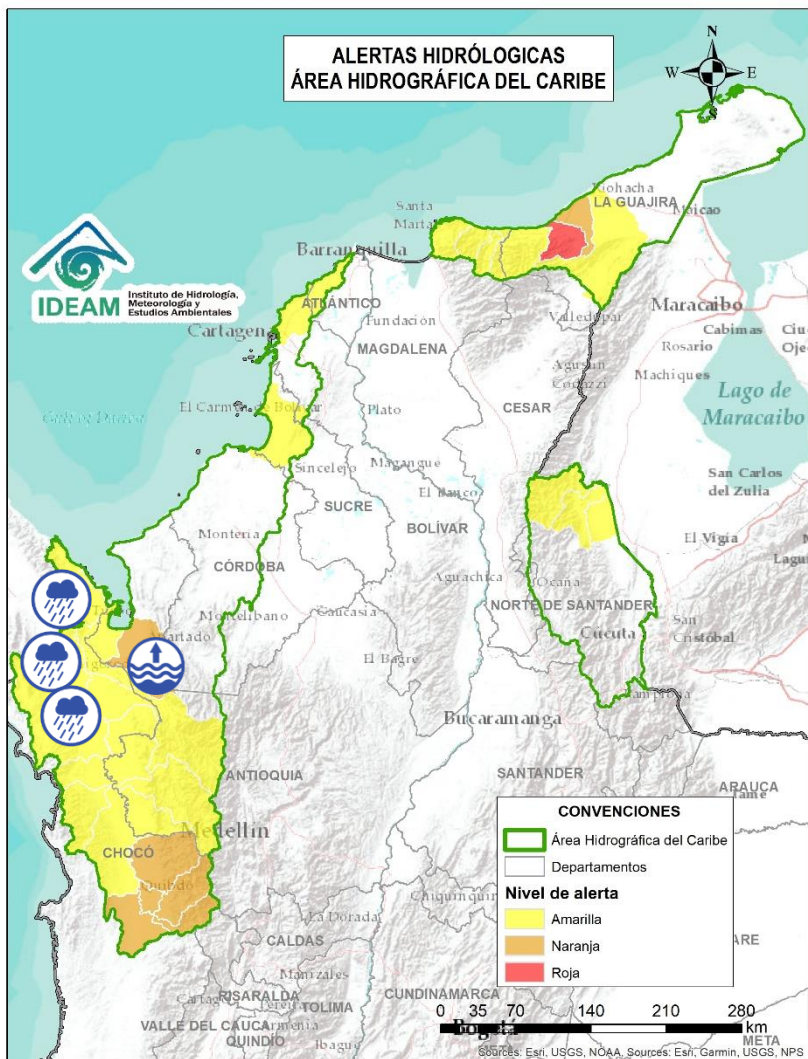




# Área Hidrográfica del Caribe



Actualización: 09 de septiembre de 2024 12:00 HLC



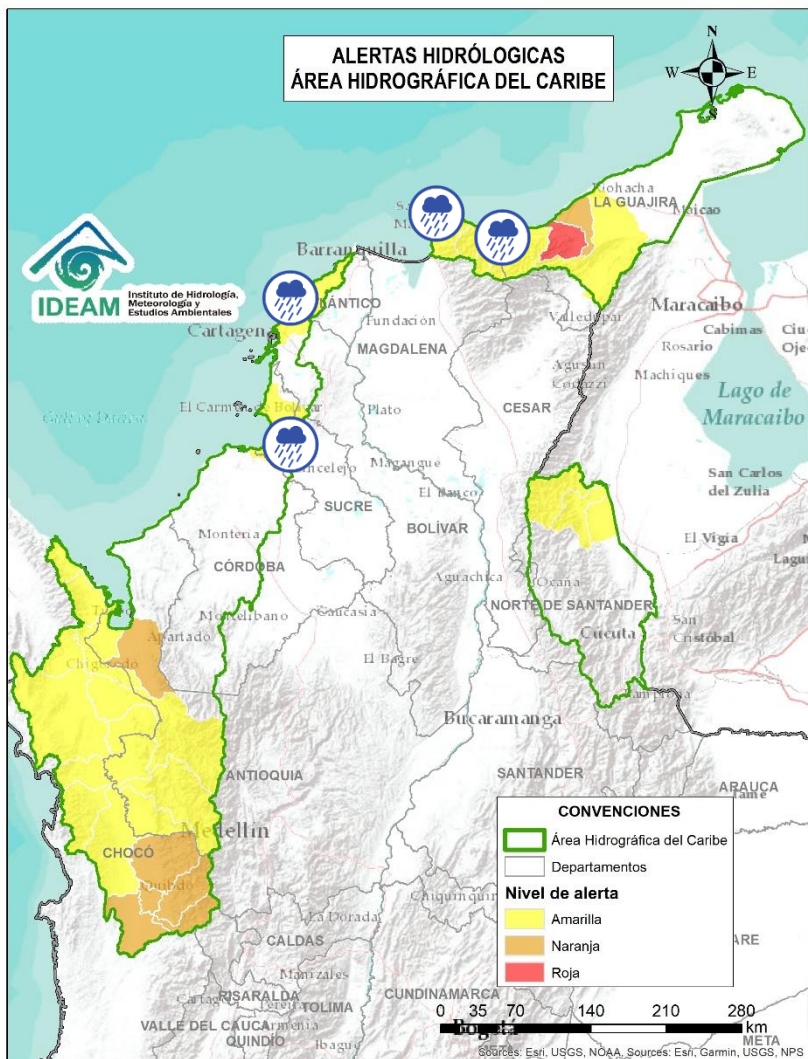
Alerta	Zona Hidrográfica	Subzona o Cuenca Hidrográfica	Descripción de la alerta hidrológica
	Atrato – Darién	Cuenca del río Salaquí	Probabilidad de crecientes súbitas en la cuenca del río Salaquí y sus aportantes a la cuenca baja del río Atrato. Especial atención en el municipio de Riosucio (Chocó).
	Atrato – Darién	Cuenca del río Perancho	Probabilidad de incrementos súbitos en el nivel del río Perancho y sus afluentes, especialmente en el río Domingodó, aportante a la cuenca baja del río Atrato. Especial atención en los municipios Carmen de Darién y Riosucio (Chocó).
	Atrato – Darién	Cuenca baja del río Atrato	Probabilidad de incrementos súbitos en la SZH Directos al Bajo Atrato entre río Sucio y Desembocadura al Mar Caribe. Especial atención en el municipio de Riosucio (Chocó).
	Atrato – Darién	Cuenca del río Tanela	Probabilidad de crecientes súbitas en la cuenca del río Tanela, aportante a la cuenca baja del río Atrato.
	Atrato – Darién	Cuenca del río Tolo	Probabilidad de crecientes súbitas en la cuenca del río Tolo entre otros directos al Caribe. Especial atención a la altura de los municipios de Acandí y Capurgana (Chocó).
	Caribe - Litoral	Cuenca del río León	Niveles altos del río León y sus afluentes, los ríos Carepa, Chigorodó, Apartadó, Grande y Vijagual, los cuales desembocan al Golfo de Urabá. Especial atención en los municipios de Mutatá, Chigorodó, Carepa, Apartadó y Turbo (Antioquia).



# Área Hidrográfica del Caribe



Actualización: 09 de septiembre de 2024 12:00 HLC



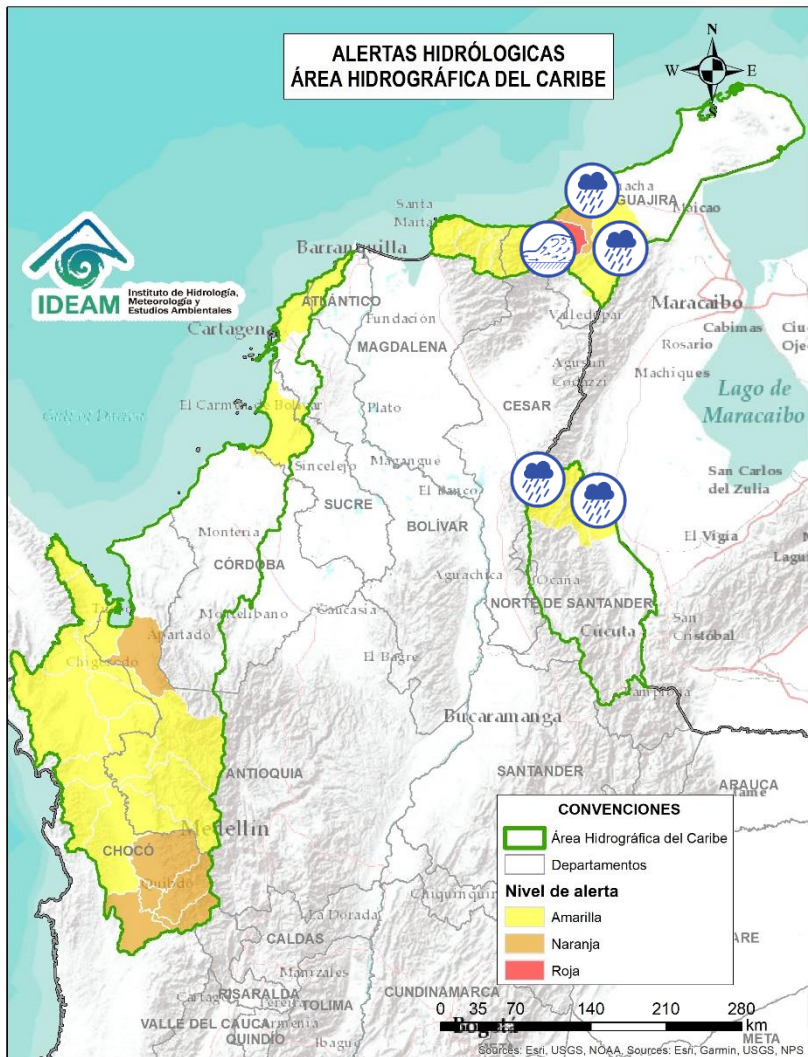
Alerta	Zona Hidrográfica	Subzona o Cuenca Hidrográfica	Descripción de la alerta hidrológica
	Caribe - Litoral	Directos al Caribe Golfo de Morrosquillo	Probabilidad de crecientes súbitas en los aportantes directos al Mar Caribe en el Golfo de Morrosquillo, especialmente en los arroyos Amansa, Guapos y El Piru. Especial atención en los municipios de San Onofre, Tolú, Coveñas, Palmito, Toluviejo, Chalán, Colosó, Morroa y Sincelejo.
	Caribe - Litoral	Arroyos Directos al Caribe	Probabilidad de formación de arroyos en los directos al Mar Caribe, especialmente en el corregimiento Galerazamba en el municipio de Santa Catalina, la ciudad de Cartagena (Bolívar), en los municipios Juan de Acosta, Tubará y Puerto Colombia (Atlántico).
	Caribe - Guajira	Cuencas de los ríos Piedras y Manzanares	Probabilidad de crecientes súbitas en los ríos que descargan sus aguas al mar Caribe, tales como los ríos Piedras y Manzanares, así como en sus aportantes como la quebrada Tigarrera. Especial atención a la ciudad de Santa Marta y al corregimiento de Minca (Magdalena).
	Caribe - Guajira	Cuencas río Guachaca-Mendiguaca y Buritaca	Probabilidad de incrementos súbitos en los niveles de los ríos Guachaca, Mendiguaca y Buritaca.
	Caribe - Guajira	Cuenca del río Don Diego	Probabilidad de incrementos súbitos en los niveles del río Don Diego.
	Caribe - Guajira	Cuenca del río Ancho	Probabilidad de incrementos súbitos en los niveles del río Ancho y otros directos al Caribe como el río Palomino. Se recomienda especial atención en el municipio de Dibulla (Guajira) y zona rural de la parte oriental del municipio de Santa Marta.



# Área Hidrográfica del Caribe



Actualización: 09 de septiembre de 2024 12:00 HLC



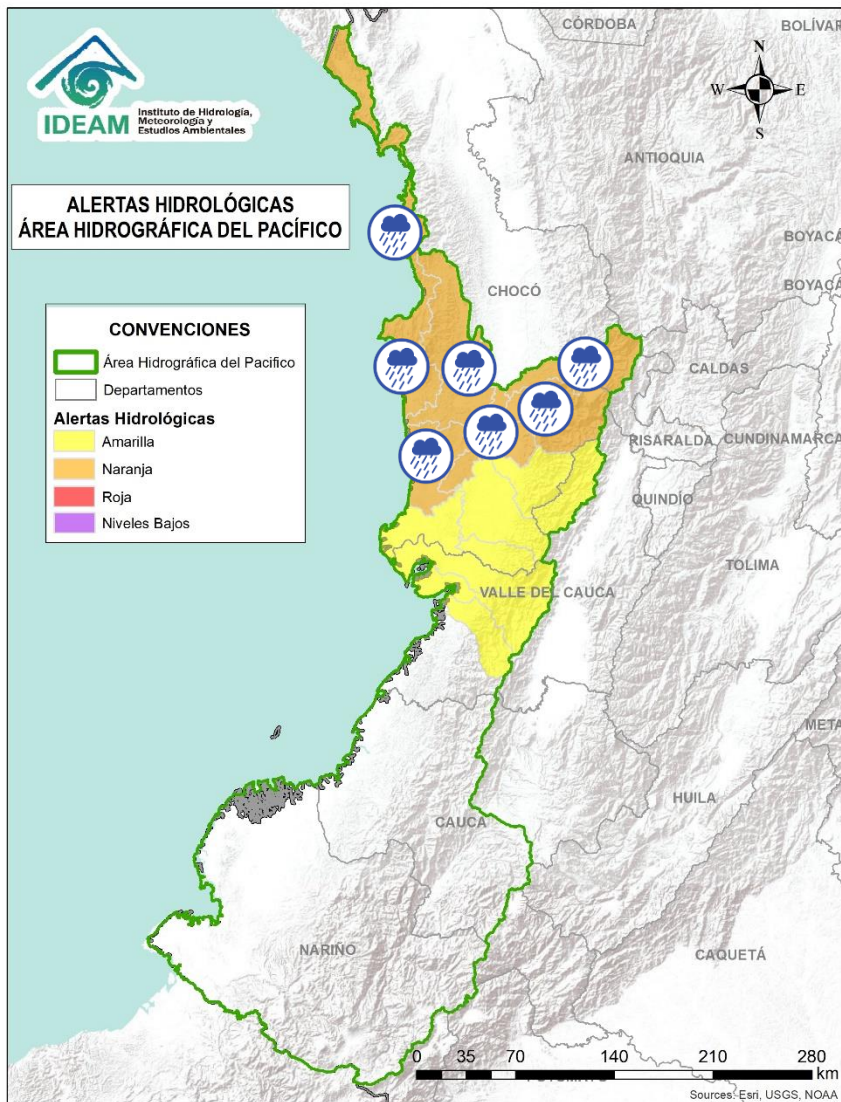
Alerta	Zona Hidrográfica	Subzona o Cuenca Hidrográfica	Descripción de la alerta hidrológica
	Caribe - Guajira	Cuenca del río Tapias	Crecientes súbitas del río Tapias y sus afluentes como el río San Francisco, se recomienda especial atención en los municipios de Dibulla y Riohacha (Guajira).
	Caribe - Guajira	Cuenca del río Camarones	Probabilidad de crecientes súbitas en el río Camarones y sus afluentes, se recomienda especial atención en el municipio de Riohacha (Guajira).
	Caribe - Guajira	Cuenca del río Ranchería	Probabilidad de crecientes súbitas en el río Ranchería y sus afluentes, como arroyo Limón, entre otros, especialmente en la cuenca alta. Especial atención en los municipios de Riohacha, Distracción, Fonseca, Albania, Barrancas y Hatonuevo, población de Manaure y comunidades indígenas en las estribaciones de la Sierra Nevada de Santa Marta, como La Laguna, La Peña de los Indios, Ulago, Loma del Potrero, Marocazzo y Caracolí.
	Catatumbo	Río del Suroeste y directos Río del Oro	Probabilidad de crecienta súbitas en las cuencas de los ríos Suroeste y río del Oro.
	Catatumbo	Bajo Catatumbo	Probabilidad de crecienta súbitas en la cuenca baja del río Catatumbo. Especial atención a la altura del corregimiento de La Gabarra – Tibú.
	Catatumbo	Cuenca del río Socuavo	Probabilidad de crecienta súbitas en la cuenca del río Socuavo. Especial atención en el municipio de Tibú (Norte de Santander).



# Área Hidrográfica del Pacífico



Actualización: 09 de septiembre de 2024 12:00 HLC



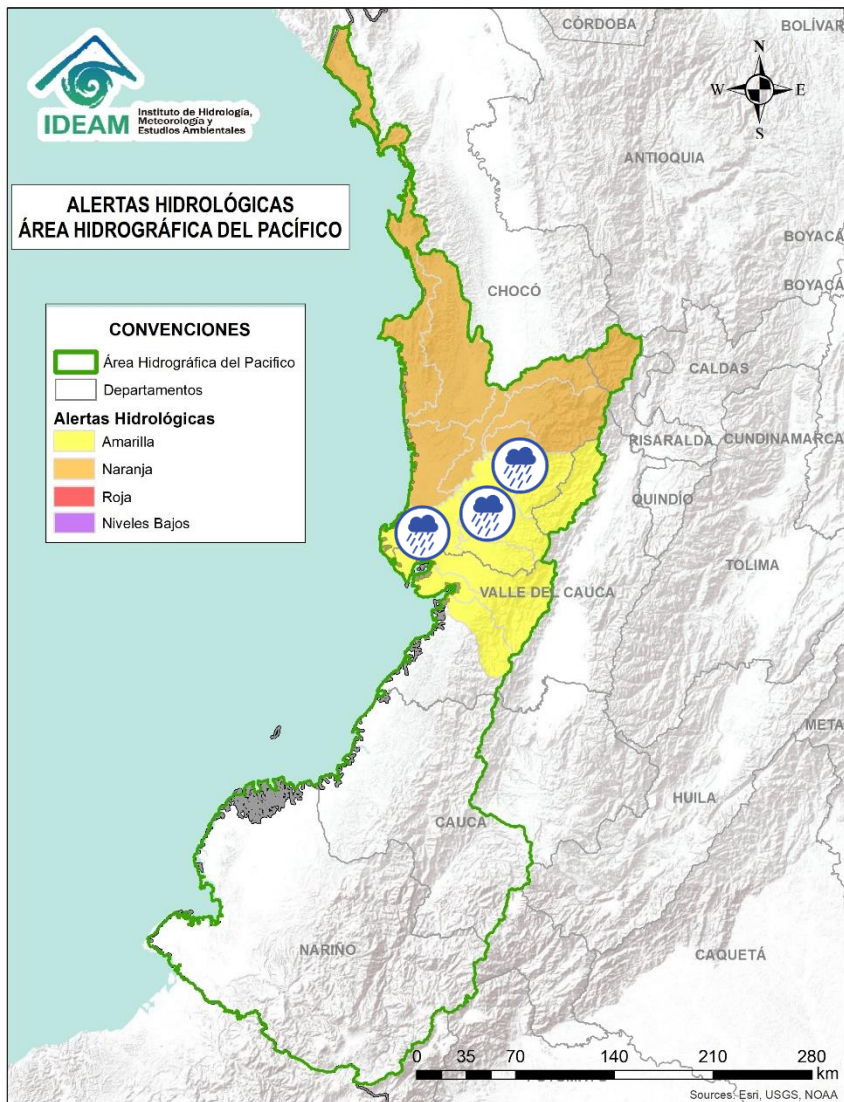
Alerta	Zona Hidrográfica	Subzona o Cuenca Hidrográfica	Descripción de la alerta hidrológica
	Directos al Pacífico	Cuencas directas al Pacífico (Chocó)	Probabilidad de incrementos súbitos en el nivel de los ríos Jella, Chocolatal, Jurado y sus afluentes, entre otros directos al Océano Pacífico en el departamento de Chocó, se recomienda especial atención en los municipios de Bahía Solano y Juradó.
	Baudó - Directos al Pacífico	Cuenca del río Baudó	Probabilidad de crecientes súbitas en el río Baudó y sus afluentes, especialmente los ríos Dubaza Catrú Cedro, Ancosó Cuguchó Berreberre, Pepé, Misará, Torreidó, Pavasa Siguirisua y Purricha. Se recomienda especial atención en los corregimientos de Santa María, Miacorá, Divisa, Cohecho, Chachajo, Santa Rita, La Pureza, Nauca, Almendro, Bellavista y Puerto Elacio, en los municipios de Alto, Medio y Bajo Baudó.
	Baudó - Directos al Pacífico	Cuenca del río Docampadó	Probabilidad de crecientes súbitas en el río Docampadó, Orpúa, Sivirú, Jella y sus afluentes, entre otros directos al Océano Pacífico en el departamento de Chocó. Se recomienda especial atención en los municipios de Bajo Baudó y Litoral de San Juan (Chocó).
	San Juan	Cuenca alta del río San Juan	Probabilidad de crecientes en el río San Juan Alto y sus afluentes. Se recomienda especial atención en los municipios de Mistrató y Pueblo Rico (Risaralda), y Tadó y Istmina (Chocó).
	San Juan	Cuenca del río Tamaná	Probabilidad de crecientes en las cuencas de los ríos Iró, Tamaná, Condoto, entre otros aportantes a la cuenca media del río San Juan. Especial atención a la altura de los municipios San José del Palmar, Rio Iró, Condoto, Novita y Medio San Juan (Chocó).
	San Juan	Cuenca del río Cajón	Probabilidad de incrementos en los niveles de las cuencas del río Cajón entre otros aportantes a la cuenca media del río San Juan. Especial atención a la altura de los municipios Novita y Medio San Juan.



# Área Hidrográfica del Pacífico



Actualización: 09 de septiembre de 2024 12:00 HLC



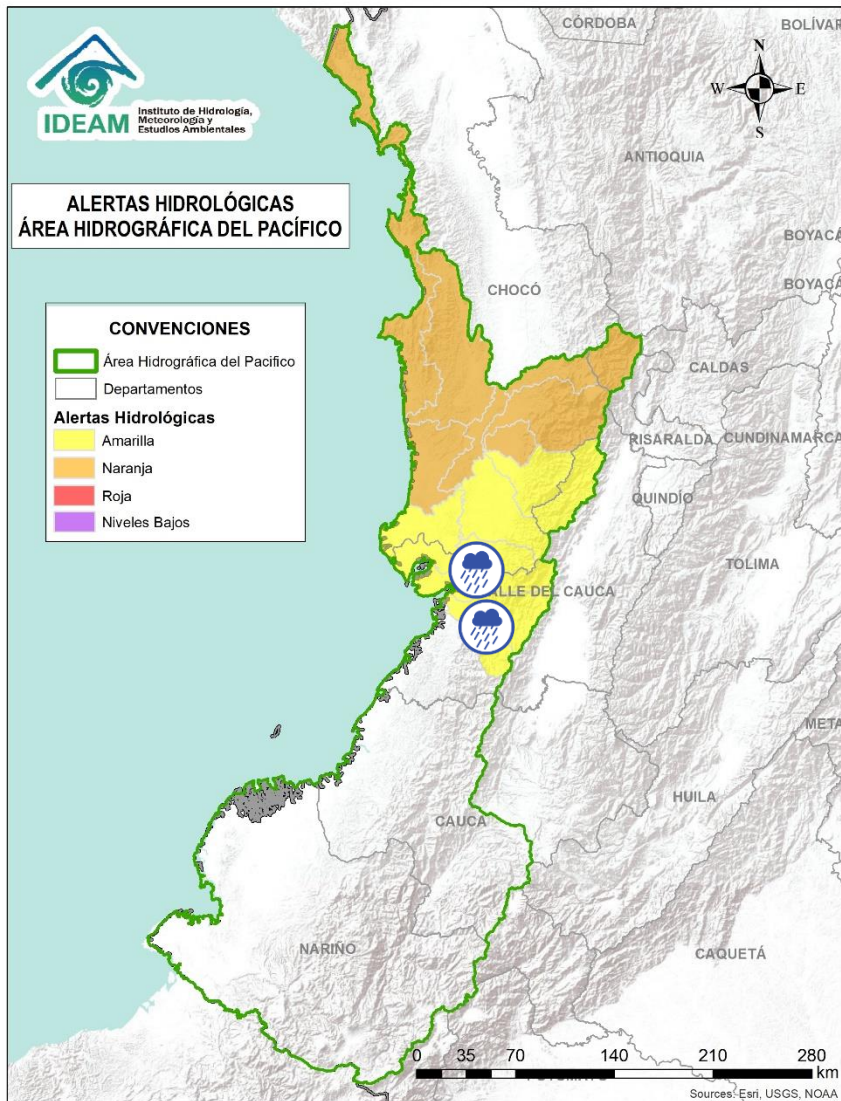
Alerta	Zona Hidrográfica	Subzona o Cuenca Hidrográfica	Descripción de la alerta hidrológica
	San Juan	Cuenca del río Sipí	Probabilidad de incrementos en los niveles de la cuenca del río Sipí, especialmente en los ríos Taparal, San Agustín y Garrapatas, a la altura del municipio de Sipí (Chocó) y río Sanquinini, a la altura del municipio de Bolívar (Valle del Cauca).
	San Juan	Cuenca media del río San Juan	Probabilidad de incrementos en los niveles en la parte media del río San Juan. Especial atención a la altura del municipio Medio San Juan e Istmina (Chocó).
	San Juan	Cuenca del río Capoma	Probabilidad de incrementos en los niveles de la cuenca del río Capoma y otros directos al San Juan, tales como, el río Cucurupí y la quebrada Fujadó al igual que sus aportantes.
	San Juan	Cuenca del río Munguidó	Probabilidad de incrementos en los niveles de la cuenca del río Munguidó. Se recomienda especial atención en la vereda Las Delicias.
	San Juan	Ríos Calima y Bajo San Juan	Probabilidad de incrementos en los niveles de las cuencas de los ríos Calima y Bajo San Juan. Se recomienda especial atención a el municipio de Litoral de San Juan (Chocó) y los municipios Calima, Darién, Buenaventura y Bahía Málaga (Valle del Cauca).



# Área Hidrográfica del Pacífico



Actualización: 09 de septiembre de 2024 12:00 HLC



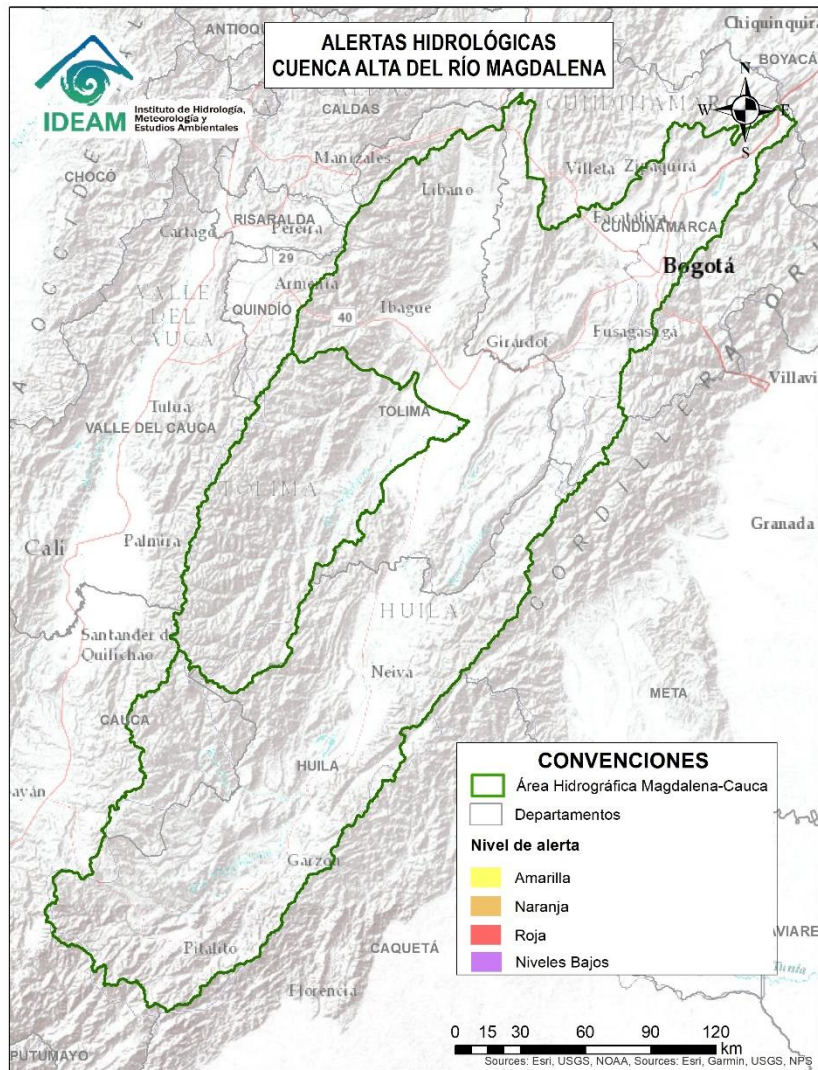
Alerta	Zona Hidrográfica	Subzona o Cuenca Hidrográfica	Descripción de la alerta hidrológica
	Tapaje – Dagua – Directos	Cuenca del río Dagua	Probabilidad de crecientes súbitas en el río Dagua y sus afluentes, especialmente en el río Bitaco a la altura del municipio de La Cumbre (Valle del Cauca). Se recomienda especial atención en los municipios de Dagua, La Cumbre y Buenaventura (Valle del Cauca).
	Tapaje – Dagua – Directos	Cuenca del río Anchicayá	Probabilidad de creciente súbita en el río Anchicayá y sus afluentes, que drena sus aguas hacia el Océano Pacífico en el departamento del Valle del Cauca. Se recomienda especial atención en el municipio de Dagua y Buenaventura (Valle del Cauca).



# Área Hidrográfica del Magdalena – Cauca (Cuenca alta del Río Magdalena)



Actualización: 09 de septiembre de 2024 12:00 HLC



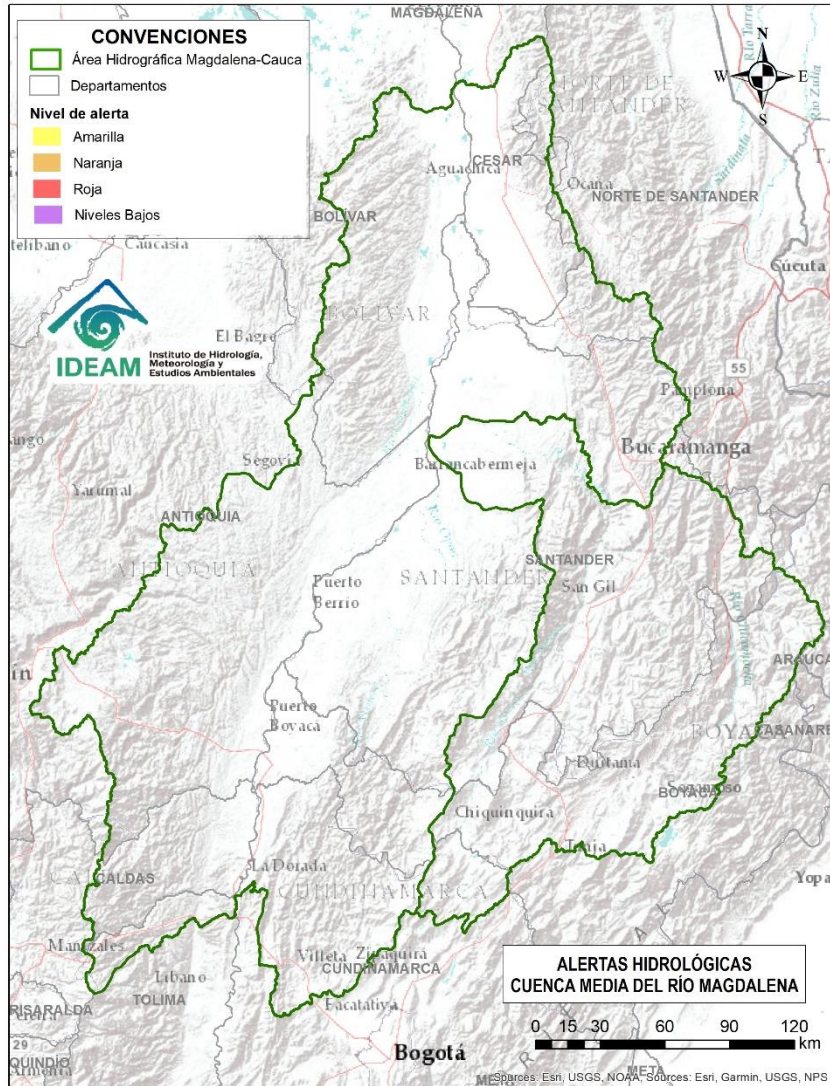
**CONDICIONES  
NORMALES**



# Área Hidrográfica del Magdalena – Cauca (Cuenca media del Río Magdalena)



Actualización: 09 de septiembre de 2024 12:00 HLC



**CONDICIONES  
NORMALES**





# Área Hidrográfica del Magdalena – Cauca (Cuenca alta del Río Cauca)



Actualización: 09 de septiembre de 2024 12:00 HLC



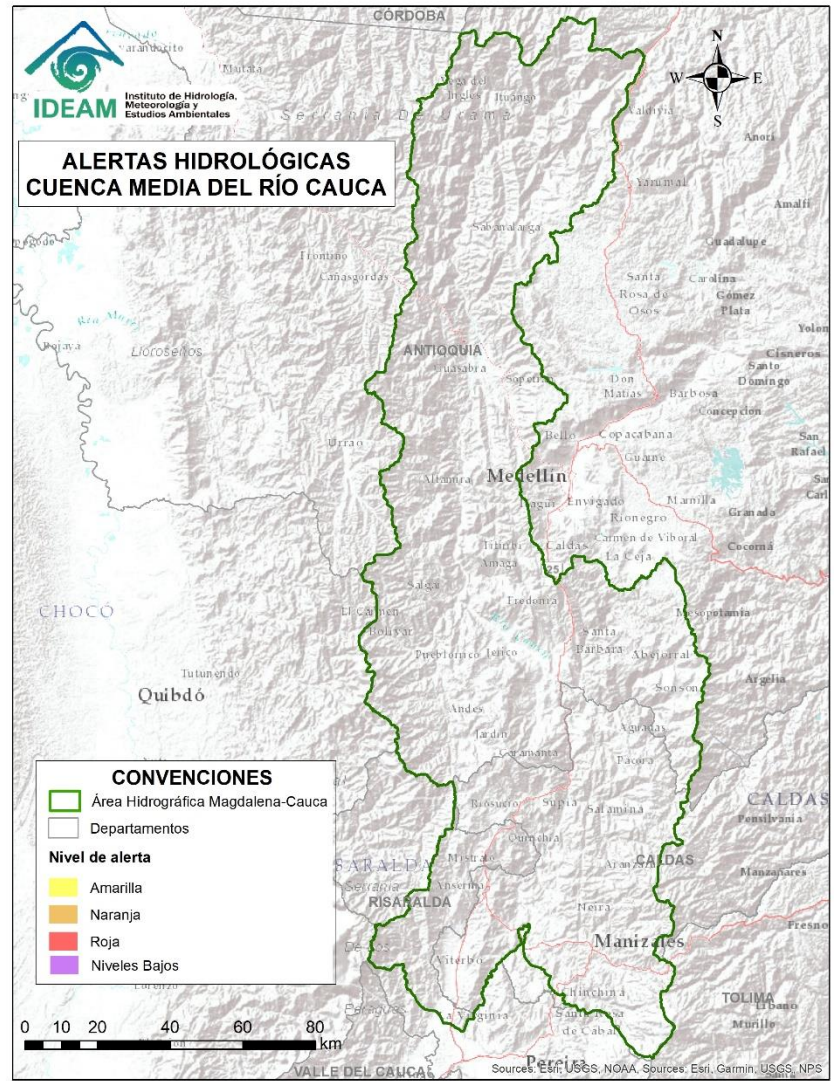
**CONDICIONES  
NORMALES**



# Área Hidrográfica del Magdalena – Cauca (Cuenca Media del Río Cauca)



Actualización: 09 de septiembre de 2024 12:00 HLC



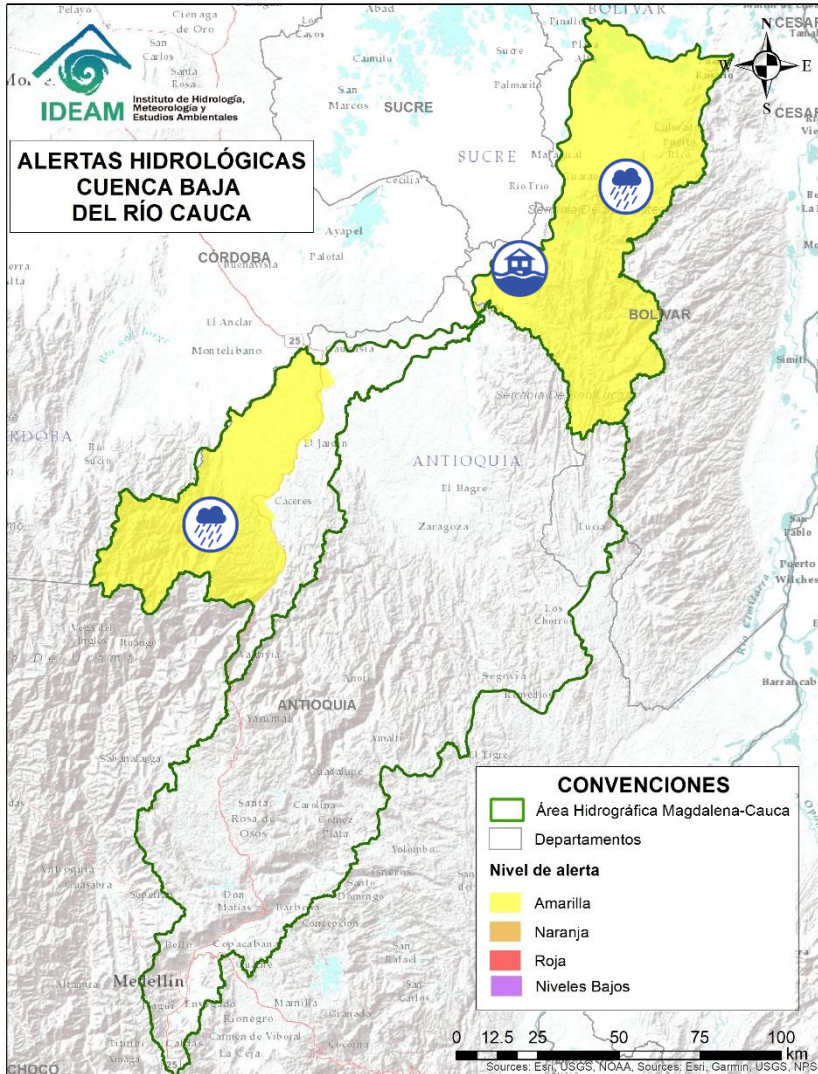
## CONDICIONES NORMALES



# Área Hidrográfica del Magdalena – Cauca (Cuenca baja del Río Cauca)



Actualización: 09 de septiembre de 2024 12:00 HLC



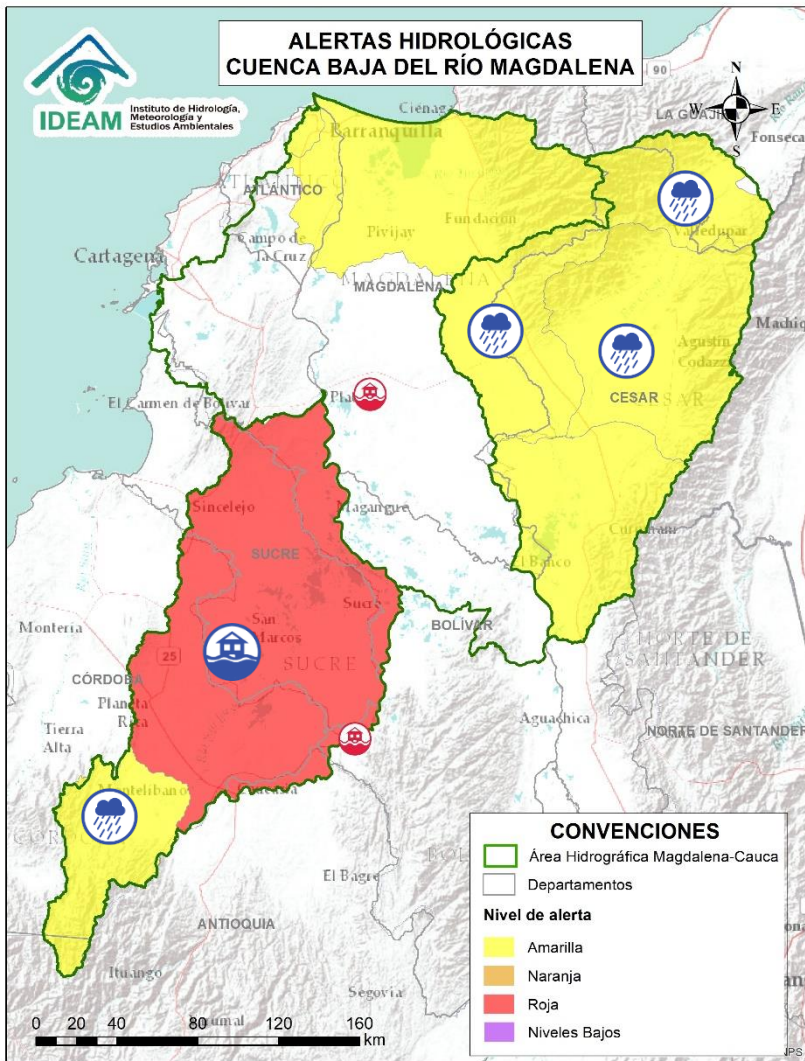
Alerta	Zona Hidrográfica	Subzona o Cuenca Hidrográfica	Descripción de la alerta hidrológica
	Cauca	Cuenca del río Tarazá-Man	Probabilidad de crecientes súbitas en los ríos Tarazá, Man y sus afluentes. Especial atención a la altura de los municipios de Tarazá, Cáceres y Caucasia (Antioquia).
	Cauca	Bajo río Cauca	<b>Alerta puntual:</b> Afectaciones por rompimiento del dique marginal del río Cauca en el sector Caregato a la altura de San Jacinto del Cauca (Bolívar). Se recomienda especial atención en La Región de La Mojana por transvase del caudal del río Cauca (06/05/2024).
	Cauca	Directos Bajo Cauca – Magdalena. Ciénaga La Raya entre Río Nechí y Brazo de Loba	Probabilidad de crecientes súbitas en los aportantes directos al Bajo Cauca – Ciénaga La Raya entre río Nechí y Brazo de Loba, con especial atención al río Caribona en el municipio de Montecristo (Bolívar).



# Área Hidrográfica del Magdalena – Cauca (Cuenca baja del Río Magdalena)



Actualización: 09 de septiembre de 2024 12:00 HLC



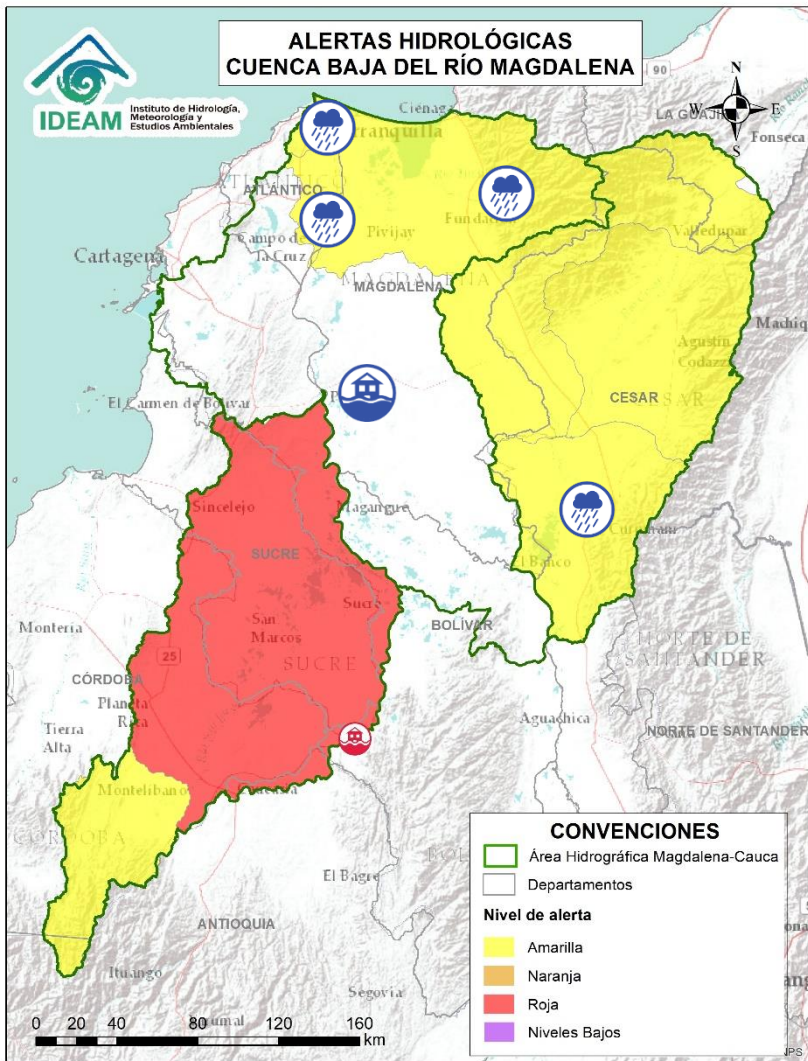
Alerta	Zona Hidrográfica	Subzona o Cuenca Hidrográfica	Descripción de la alerta hidrológica
	Bajo Magdalena - Cauca - San Jorge	Cuenca alta del río San Jorge	Probabilidad de crecientes súbitas en la cuenca alta del río San Jorge, se recomienda especial atención en sus afluentes, los ríos San Pedro y Uré, y la quebrada La Manuela, así como en los municipios de Puerto Libertador y Montelíbano (Córdoba).
	Bajo Magdalena - Cauca - San Jorge	Bajo San Jorge - La Mojana	Inundaciones en la cuenca baja del río San Jorge asociadas al ingreso del río Cauca a través de los boquetes en los sectores de Caregato y Los Arrastres afectando zonas en los municipios de San Jacinto del Cauca, Caimito, San Benito Abad, Ayapel, Guaranda, San Marcos, Galeras y Sucre.
	Bajo Magdalena	Cuenca alta del río Cesar	Probabilidad de crecientes súbitas en la cuenca alta del río Cesar y sus afluentes. Se recomienda especial atención en las riberas de los ríos Guatapurí y Badillo en el municipio de Valledupar (Cesar), en sectores como los corregimientos de Chemesquemena y Vega Arriba. Igualmente, en la quebrada La Malena a la altura del corregimiento de Patillal (Valledupar-Cesar). También, se recomienda estar atentos en el municipio San Juan del Cesar.
	Bajo Magdalena	Cuenca media del río Cesar	Probabilidad de crecientes súbitas en la cuenca media del río Cesar, especial atención en los ríos Sororia, Maracas, Santo Tomás y Tucuy, estos últimos en la Serranía del Perijá. Especial atención en los municipios de Valledupar, Pueblo Bello, Agustín Codazzi, Becerril y La Jagua de Ibirico (Cesar).
	Bajo Magdalena	Cuenca del río Ariguaní	Probabilidad de crecientes súbitas en el río Ariguaní y sus afluentes, especialmente para el río Ariguanicito. Se recomienda especial atención en los municipios de Pueblo Bello, El Copey, Bosconia (Cesar).



# Área Hidrográfica del Magdalena – Cauca (Cuenca baja del Río Magdalena)



Actualización: 09 de septiembre de 2024 12:00 HLC



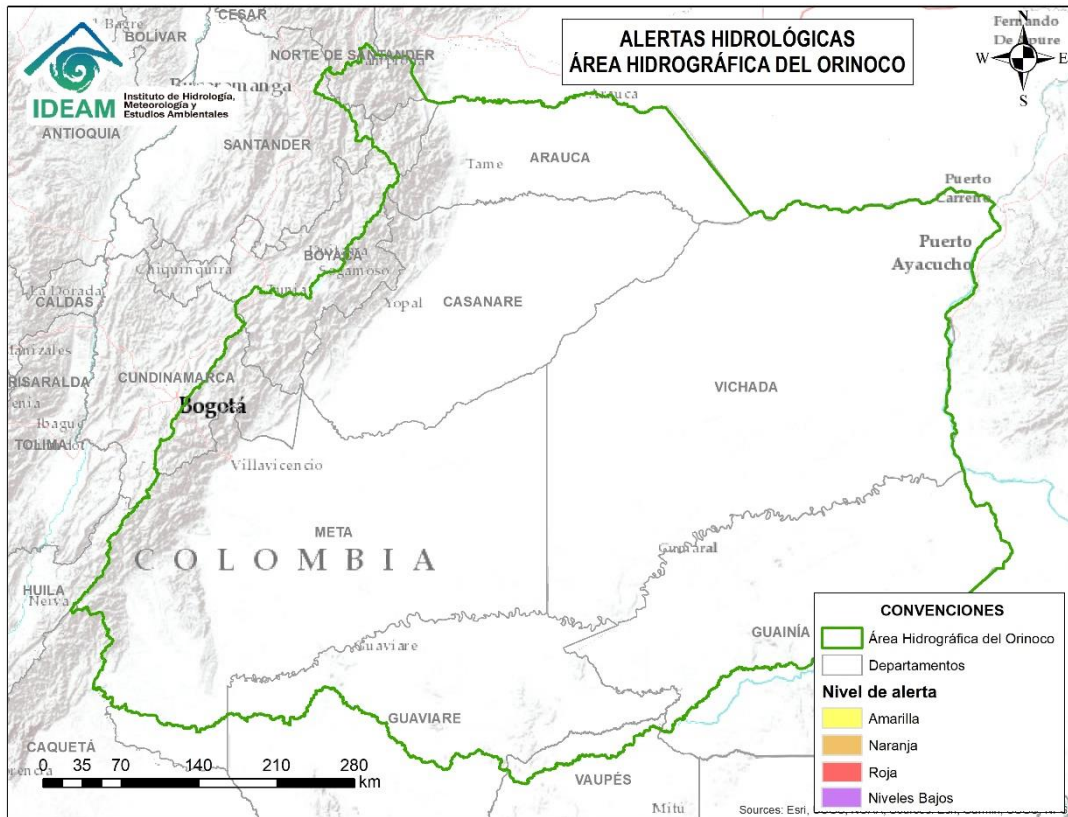
Alerta	Zona Hidrográfica	Subzona o Cuenca Hidrográfica	Descripción de la alerta hidrológica
	Bajo Magdalena	Cuenca Baja del río Cesar	Probabilidad de crecientes súbitas en ríos afluentes de la cuenca baja del río Cesar. Especial atención a la altura del municipio de Chimichagua y en el corregimiento Saloa (Cesar).
	Bajo Magdalena	Directos al bajo Magdalena entre El Banco y El Plato	<b>Alerta Puntual:</b> Rompimiento del terraplén Terrón Seco en la vía Plato – San José del Purgatorio (09/07/2024).
	Bajo Magdalena	Ciénaga Grande de Santa Marta	Probabilidad de crecientes súbitas en los ríos que descienden de la Sierra Nevada de Santa Marta, tales como los ríos Sevilla, Tucurín, Aracataca, Fundación y sus afluentes (en la parte occidente de la Sierra Nevada de Santa Marta). Se recomienda especial atención en los municipios de Ciénaga, Zona Bananera, Aracataca, Fundación y El Retén (Magdalena).
	Bajo Magdalena	Directos al Magdalena entre Calamar y desembocadura al mar Caribe	Probabilidad de incrementos de niveles en los directos al Magdalena entre Calamar y desembocadura al mar Caribe. Especial atención a los centros poblados de Suán y Campo de la Cruz, Cerro de San Antonio, El Piñón, Remolino y Sitio Nuevo. No se descartan posibles formaciones de arroyos en los municipios de Barranquilla, Soledad y Malambo (Atlántico).
	Bajo Magdalena	Ciénaga Mallorquín	Probabilidad de formación de arroyos de la ciudad de Barranquilla y Soledad (Atlántico). De igual forma, se recomienda estar atentos a los niveles de los arroyos aportantes a la Ciénaga de Mallorquín.



# Área Hidrográfica del Orinoco



Actualización: 09 de septiembre de 2024 12:00 HLC



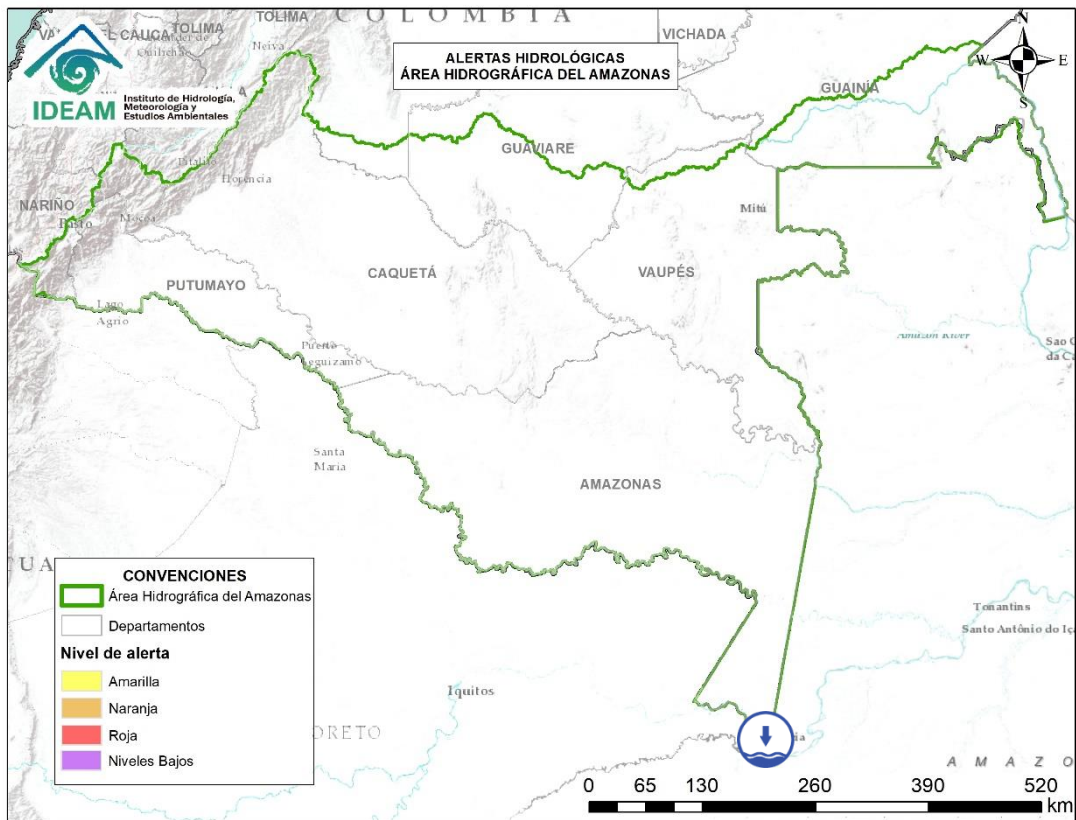
## CONDICIONES NORMALES



# Área Hidrográfica del Amazonas



Actualización: 09 de septiembre de 2024 12:00 HLC



Alerta	Zona Hidrográfica	Subzona o Cuenca Hidrográfica	Descripción de la alerta hidrológica
	Amazonas	Río Amazonas	Niveles bajos del río Amazonas en la ciudad de Leticia (Amazonas).



## RESUMEN

Debido a las precipitaciones de los últimos días, se presenta saturación de humedad en los suelos, que dan origen a diferentes niveles de probabilidad para la ocurrencia de deslizamientos de tierra, en zonas de ladera y alta pendiente:

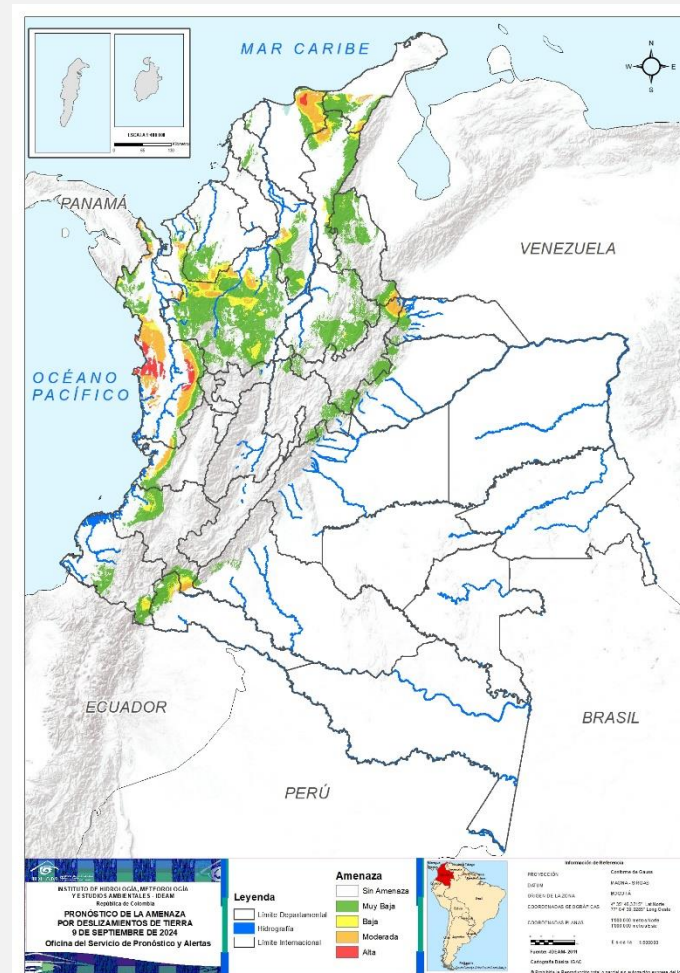
**Alta:** Para algunos municipios de los departamentos de Antioquia, Arauca, Bolívar, Boyacá, Cesar, Chocó, La Guajira, Magdalena, Norte De Santander, Putumayo y Valle Del Cauca.

**Moderada:** Para algunos municipios de los departamentos de Antioquia, Bolívar, Boyacá, Caquetá, Cauca, Cesar, Chocó, Cundinamarca, Córdoba, La Guajira, Magdalena, Nariño, Norte De Santander, Putumayo, Santander y Valle Del Cauca.

**Baja:** Para algunos municipios de las regiones Caribe, Pacífico, Andina, Amazonía y Orinoquía.

En el apartado específico de este informe para cada región, se encuentra información detallada de los niveles de alerta en cada municipio.

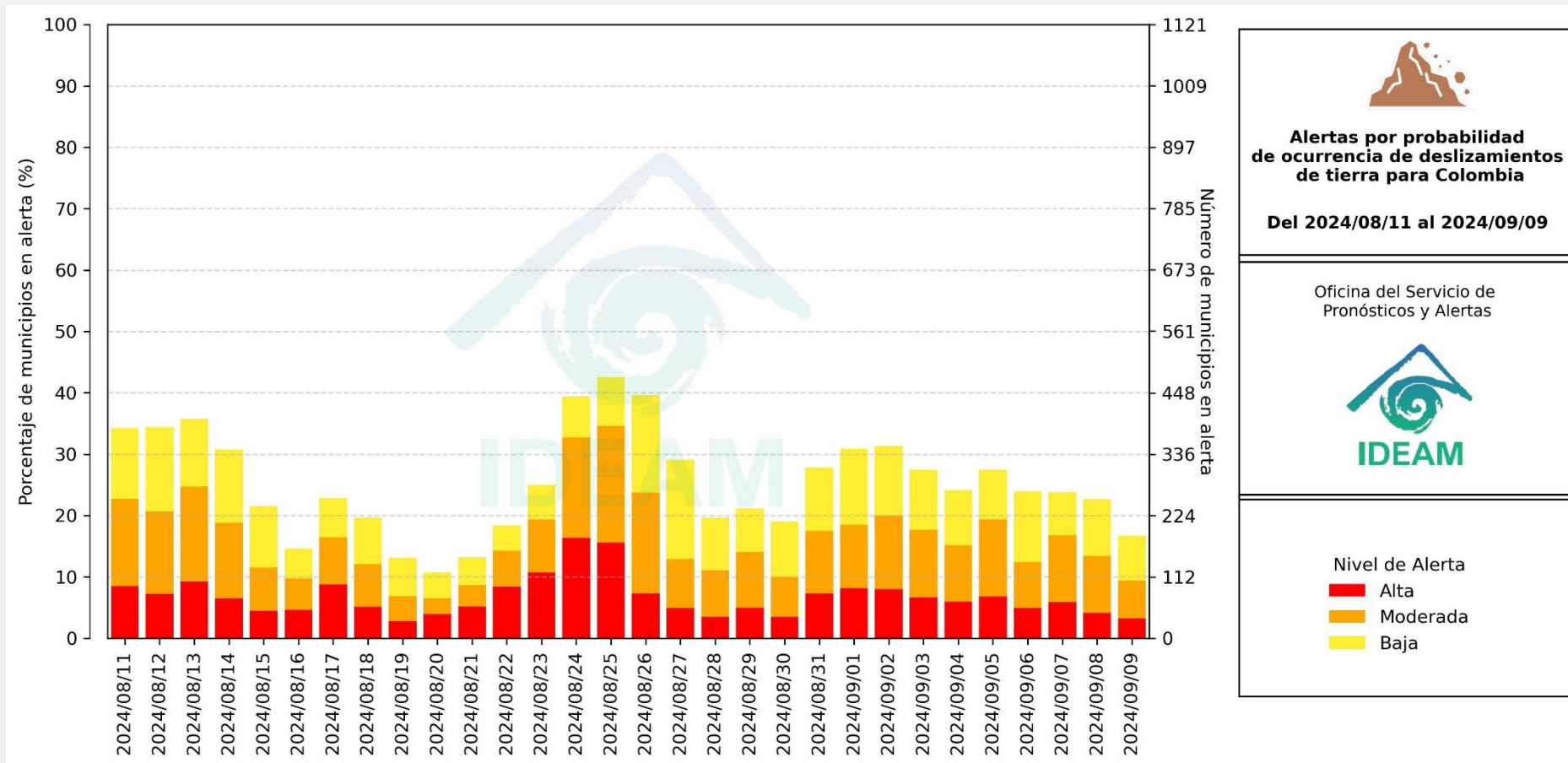
## Mapa de Pronóstico de la Amenaza por Deslizamientos de Tierra







## Gráfica de seguimiento de alertas por pronóstico de la amenaza de deslizamientos de tierra para Colombia durante los últimos 30 días



El eje horizontal presenta la fecha de evaluación de las alertas, el eje vertical izquierdo el porcentaje de municipios\* en alerta y el eje vertical derecho el número total de éstos; categorizando las alertas en una barra apilada según su nivel de amenaza: alta (rojo), moderada (naranja) y baja (amarillo).

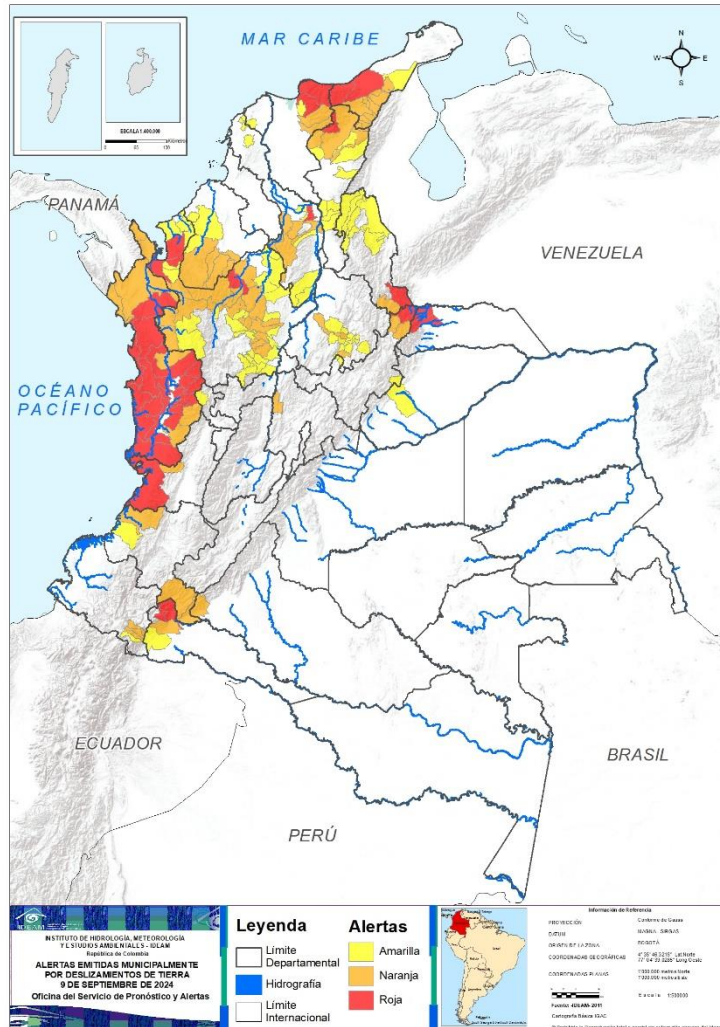
\* Municipios oficiales registrados por el DANE representado el 100% (1121 municipios) a la fecha.



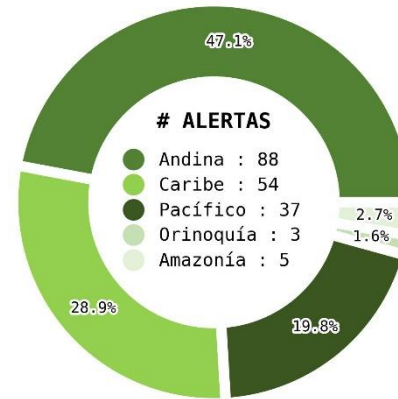
# Pronóstico de la Amenaza por Deslizamientos de Tierra



Actualización: 9 de septiembre de 2024 | 12:00 HLC



Municipios por regiones:

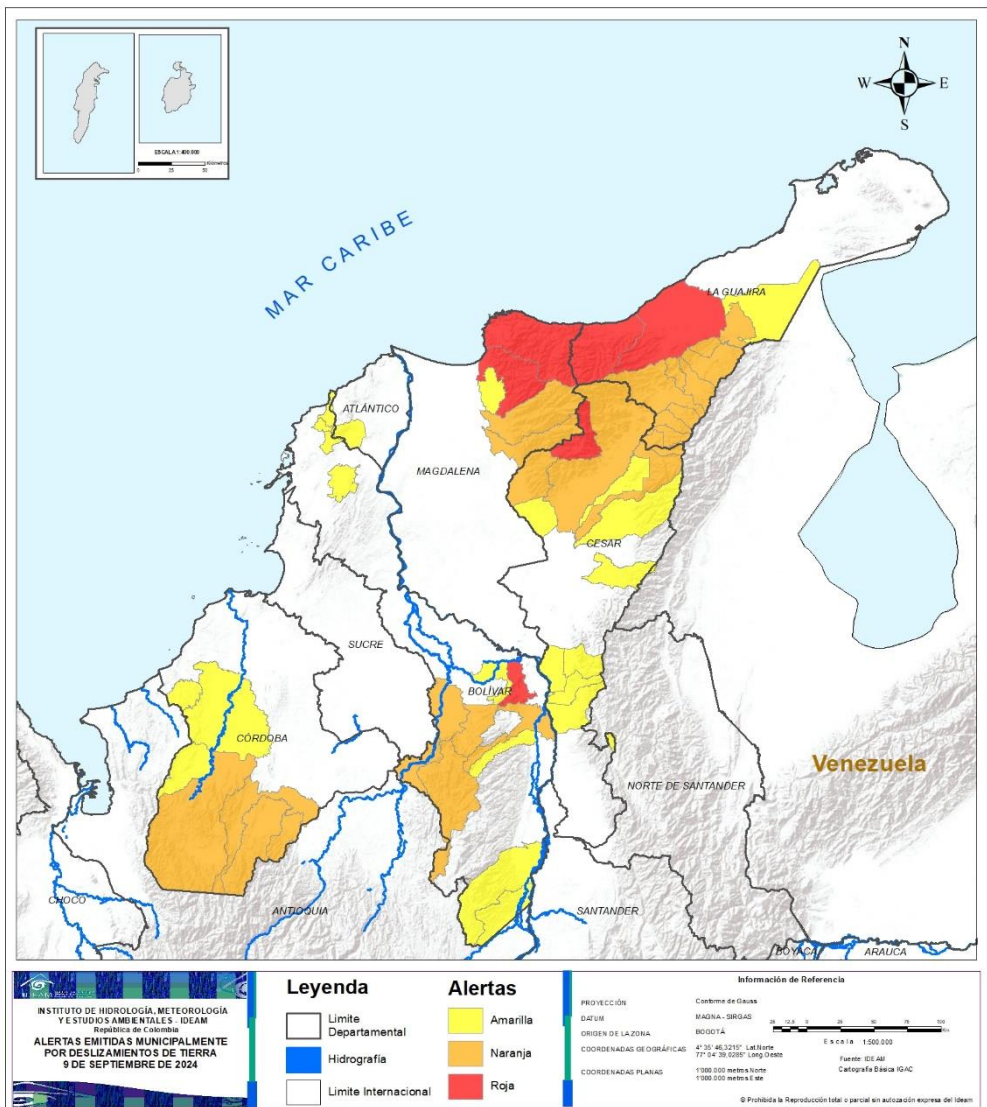


TOTAL MUNICIPIOS : 187  
 FECHA : 2024-09-09

DEPARTAMENTO	#
CHOCÓ	20
ANTIOQUIA	3
ARAUCA	2
LA GUAJIRA	2
MAGDALENA	2
PUTUMAYO	2
BOLÍVAR	1
BOYACÁ	1
CESAR	1
NORTE DE SANTANDER	1
VALLE DEL CAUCA	1
<b>TOTAL</b>	<b>36</b>

DEPARTAMENTO	#
ANTIOQUIA	22
LA GUAJIRA	10
CHOCÓ	7
BOLÍVAR	5
CESAR	4
CÓRDOBA	4
CAUCA	3
NARIÑO	3
BOYACÁ	2
MAGDALENA	2
SANTANDER	2
NORTE DE SANTANDER	1
PUTUMAYO	1
VALLE DEL CAUCA	1
CAQUETÁ	1
CUNDINAMARCA	1
<b>TOTAL</b>	<b>69</b>

DEPARTAMENTO	#
ANTIOQUIA	28
SANTANDER	16
CESAR	9
BOLÍVAR	8
NORTE DE SANTANDER	7
BOYACÁ	3
CÓRDOBA	3
LA GUAJIRA	1
MAGDALENA	1
PUTUMAYO	1
ATLÁNTICO	1
CASANARE	1
CAUCA	1
NARIÑO	1
RISARALDA	1
<b>TOTAL</b>	<b>82</b>

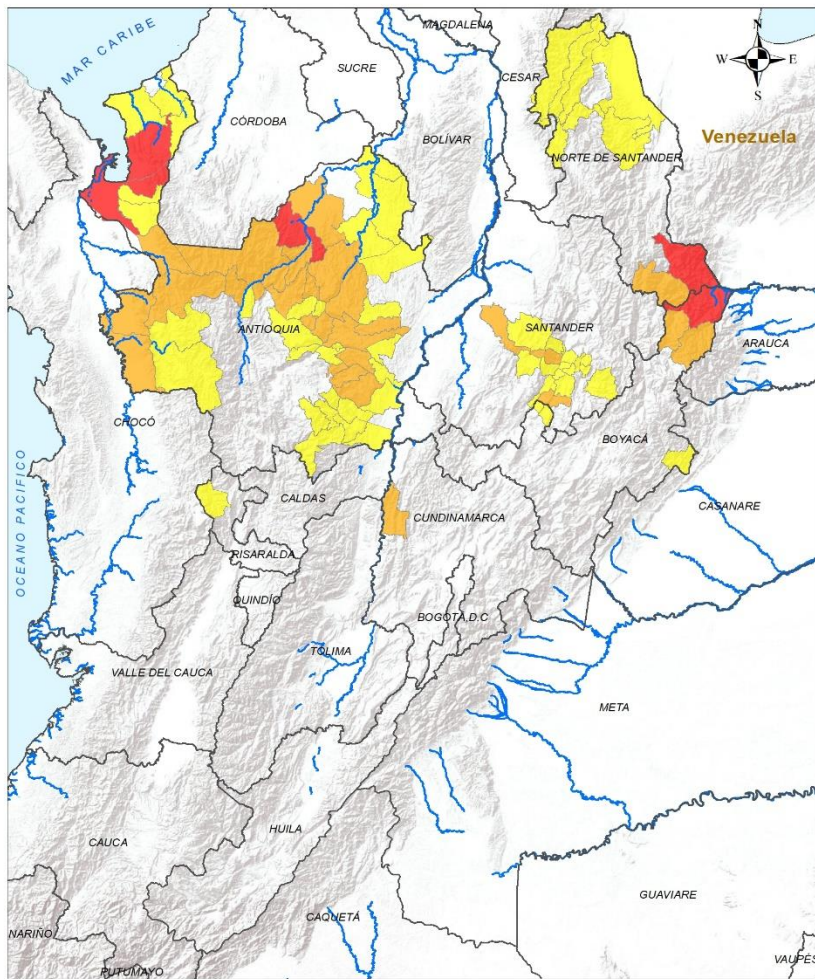


ALERTA	SITIOS PARA LOS CUALES SE GENERA LA ALERTA
	<p><b>BOLÍVAR</b> : San Martín De Loba.  <b>CESAR</b> : Pueblo Bello.  <b>LA GUAJIRA</b> : Dibulla, Riohacha.  <b>MAGDALENA</b> : Ciénaga, Santa Marta.</p>
	<p><b>BOLÍVAR</b> : Achí, Montecristo, Río Viejo, San Jacinto Del Cauca, Tiquisio.  <b>CESAR</b> : El Copey, La Paz, Manaure Balcón Del Cesar, Valledupar.  <b>CÓRDOBA</b> : Montelíbano, Puerto Libertador, San José De Uré, Tierralta.  <b>LA GUAJIRA</b> : Albania, Barrancas, Distracción, El Molino, Fonseca, Hatonuevo, La Jagua Del Pilar, San Juan Del Cesar, Urumita, Villanueva.  <b>MAGDALENA</b> : Aracataca, Fundación.</p>
	<p><b>ATLÁNTICO</b> : Repelón.  <b>BOLÍVAR</b> : Arenal, Barranco De Loba, Cantagallo, Clemencia, Mahates, San Pablo, Santa Catalina, Villanueva.  <b>CESAR</b> : Agustín Codazzi, Bosconia, González, La Gloria, La Jagua De Ibirico, Pailitas, Pelaya, San Diego, Tamalameque.  <b>CÓRDOBA</b> : Canalete, Montería, Valencia.  <b>LA GUAJIRA</b> : Maicao.  <b>MAGDALENA</b> : Zona Bananera.</p>



# Pronóstico de la Amenaza por Deslizamientos de Tierra

## REGIÓN ANDINA



**Leyenda**

- Limite Departamental
- Limite Hidrografia
- Limite Internacional

**Alertas**

- Amarilla
- Naranja
- Roja

**Información de Referencia**

Proyección: Carleño de Gauss  
 Datum: MADRID - SIRGAS  
 ORIGEN DE LA ZONA: BOGOTÁ  
 COORDENADAS GEODÉSICAS: 4° 15' 48,3215" Lat Norte, 77° 34' 39,8307" Long Oeste  
 COORDENADAS PLANAS: 1200 300 metros Norte, 1200 300 metros Este

Escala: 1:500 000  
 Fuente: IDEAM  
 Cartografía: IDEAM (IGAC)

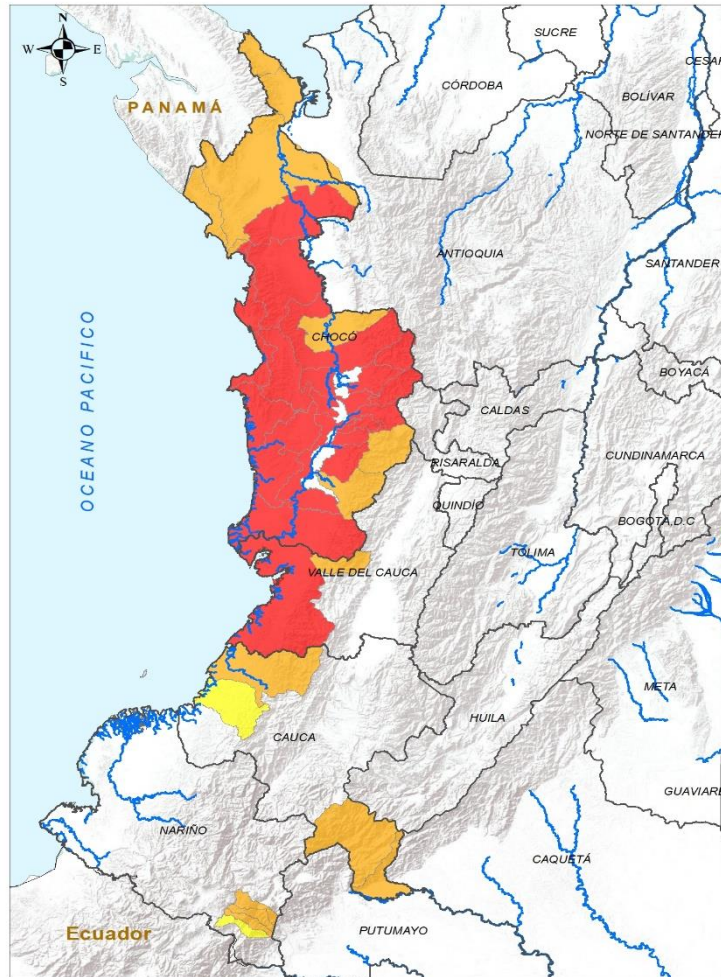
© Prohíbida la Reproducción total o parcial sin autorización expresa del IDEAM.

ALERTA	SITIOS PARA LOS CUALES SE GENERA LA ALERTA
	ANTIOQUIA : Apartadó, Tarazá, Turbo. BOYACÁ : Cubará. NORTE DE SANTANDER : Toledo.
	ANTIOQUIA : Alejandría, Amalfi, Anorí, Briceño, Campamento, Carolina, Cáceres, Dabeiba, Gómez Plata, Ituango, Murindó, Mutatá, Peque, San Carlos, San Rafael, San Roque, Toledo, Valdivia, Vigía Del Fuerte, Yalí, Yarumal, Yolombó. BOYACÁ : Chiscas, Güicán De La Sierra. CUNDINAMARCA : Guaduas. NORTE DE SANTANDER : Chitagá. SANTANDER : Simacota, Suaita.
	ANTIOQUIA : Angostura, Arboletes, Caracolí, Carepa, Chigorodó, Cisneros, Cocorná, Donmatías, El Bagre, El Carmen De Viboral, Frontino, Granada, Guadalupe, Maceo, Nechí, Necoclí, Puerto Nare, Sabanalarga, San Francisco, San Luis, San Pedro De Urabá, Santa Rosa De Osos, Santo Domingo, Segovia, Sonsón, Urrao, Vegachí, Zaragoza. BOYACÁ : Chitaraque, Paya, Santana. NORTE DE SANTANDER : Convención, El Carmen, Ocaña, San Calixto, Sardinata, Teorama, Tibú. RISARALDA : Pueblo Rico. SANTANDER : Chima, Confines, Coromoro, El Carmen De Chucurí, Guadalupe, Guapotá, Hato, Ocamonte, Oiba, Palmar, Palmas Del Socorro, Páramo, San Benito, Santa Helena Del Opón, Socorro, Valle De San José.



# Pronóstico de la Amenaza por Deslizamientos de Tierra

# REGIÓN PACÍFICO



**INSTITUTO DE HIDROLOGÍA, METEOROLOGÍA Y ESTUDIOS AMBIENTALES - IDEAM**  
 República de Colombia  
**ALERTAS EMITIDAS MUNICIPALMENTE POR DESLIZAMIENTOS DE TIERRA**  
 9 DE SEPTIEMBRE DE 2024

**Leyenda**

- Limite Departamental
- Hidrografía
- Limite Internacional

**Alertas**

- Amarilla
- Naranja
- Roja

**Información de Referencia**

PROYECCIÓN: Conforme de Gauss  
 DATUM: MAGNA - SRS45  
 ORIGEN DE LA ZONA: BOGOTÁ  
 COORDENADAS DE OROGRAFICAS: 4° 20' 40.2210" Lat Norte, 77° 04' 29.2280" Long Oeste  
 COORDENADAS PLANAS: 1300 000 metros Norte, 1300 000 metros Este  
 Fuente: IDEAM, Cartografía Básica IGAC

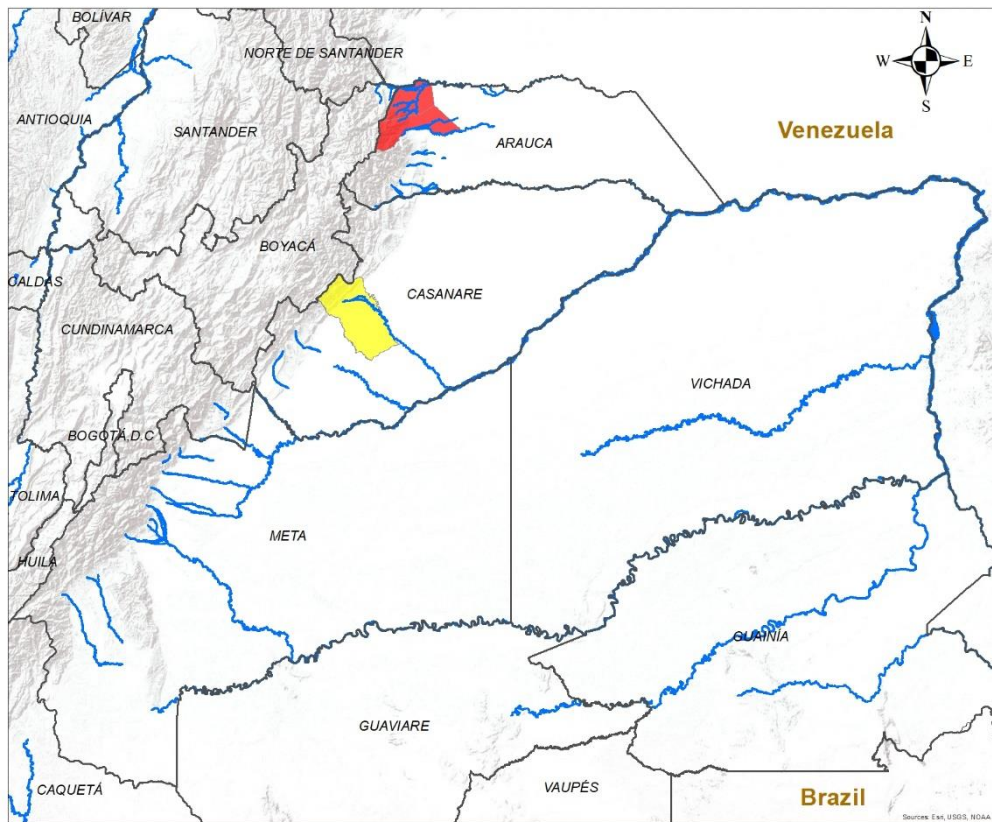
© Prohibida la reproducción total o parcial sin autorización expresa del IDEAM

ALERTA	SITIOS PARA LOS CUALES SE GENERA LA ALERTA
	CHOCÓ : Alto Baudó, Bagadó, Bahía Solano, Bajo Baudó, Bojayá, Carmen Del Darién, Condoto, Cértegui, El Cantón Del San Pablo, El Carmen De Atrato, El Litoral Del San Juan, Istmina, Lloró, Medio Baudó, Nuquí, Nóvita, Quibdó, Río Iró, Río Quito, Tadó. VALLE DEL CAUCA : Buenaventura.
	CAUCA : López De Micay, Piamonte, Santa Rosa. CHOCÓ : Acandí, Juradó, Medio Atrato, Riosucio, San José Del Palmar, Sipí, Unguía. NARIÑO : Córdoba, Funes, Puerres. VALLE DEL CAUCA : Calima.
	CAUCA : Timbiquí. NARIÑO : Potosí.



# Pronóstico de la Amenaza por Deslizamientos de Tierra

# REGIÓN ORINOQUÍA



ALERTA		SITIOS PARA LOS CUALES SE GENERA LA ALERTA	
		ARAUCA : Fortul, Saravena.	
		CASANARE : Yopal.	

**INSTITUTO DE HIDROLOGÍA, METEOROLOGÍA Y ESTUDIOS AMBIENTALES - IDEAM**  
República de Colombia

**ALERTAS EMITIDAS MUNICIPALMENTE POR DESLIZAMIENTOS DE TIERRA**  
9 DE SEPTIEMBRE DE 2024

**Leyenda**

- Hidrografía
- Limite Departamental
- Limite Internacional

**Alertas**

- Amarilla
- Naranja
- Roja

**Información de Referencia**

PROYECCIÓN: Conforme de Gauss  
 DATUM: MAGNA - SIRGAS  
 ORIGEN DE LA ZONA: BOGOTÁ  
 COORDENADAS GEOGRÁFICAS: 4° 36' 46.3215" Lat Norte, 77° 04' 39.0285" Long Oeste  
 COORDENADAS PLANAS: 1000.000 metros Norte, 1000.000 metros Este

Fuente: IDEAM  
Cartografía Básica IGAC

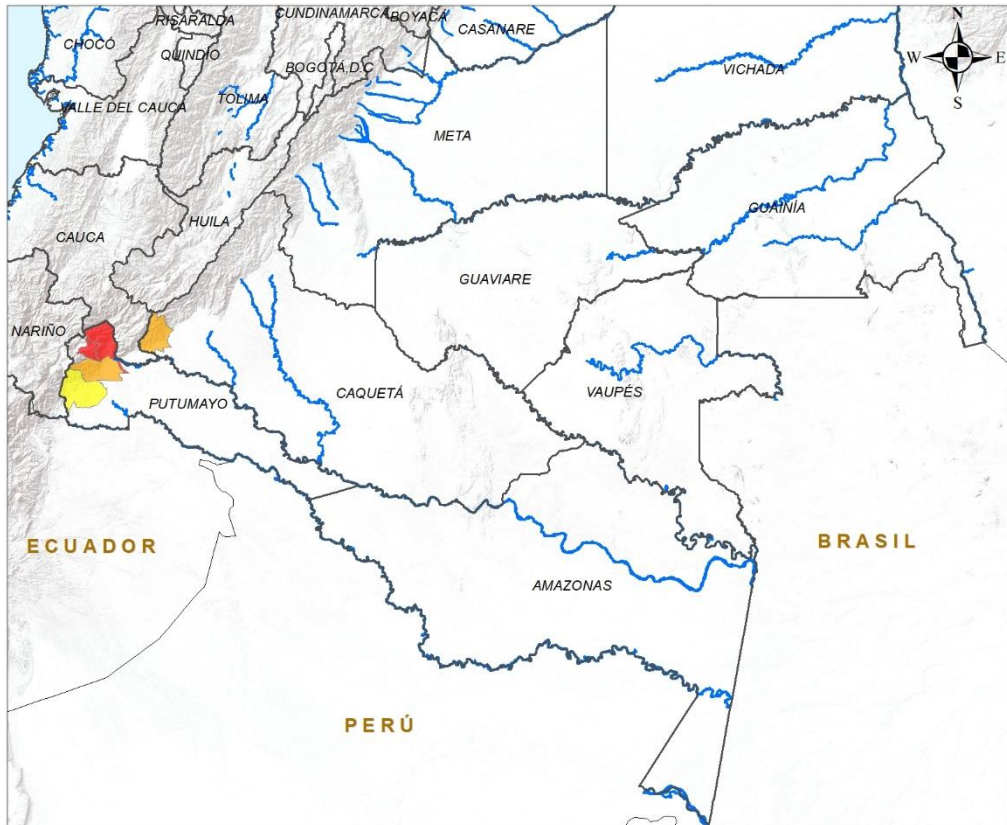
Escala: 1:500.000

© Prohibida la Reproducción total o parcial sin autorización expresa del Ideam



# Pronóstico de la Amenaza por Deslizamientos de Tierra

# REGIÓN AMAZONÍA



ALERTA	SITIOS PARA LOS CUALES SE GENERA LA ALERTA
	PUTUMAYO : Mocoa, San Francisco.
	CAQUETÁ : San José Del Fragua. PUTUMAYO : Villagarzón.
	PUTUMAYO : Orito.

**INSTITUTO DE HIDROLOGÍA, METEOROLOGÍA Y ESTUDIOS AMBIENTALES - IDEAM**  
República de Colombia

**ALERTAS EMITIDAS MUNICIPALMENTE POR DESLIZAMIENTOS DE TIERRA**  
9 DE SEPTIEMBRE DE 2024

**Leyenda**

- Hidrografía
- Límite Departamental
- Límite Internacional

**Alertas**

- Amarilla
- Naranja
- Roja

**Información de Referencia**

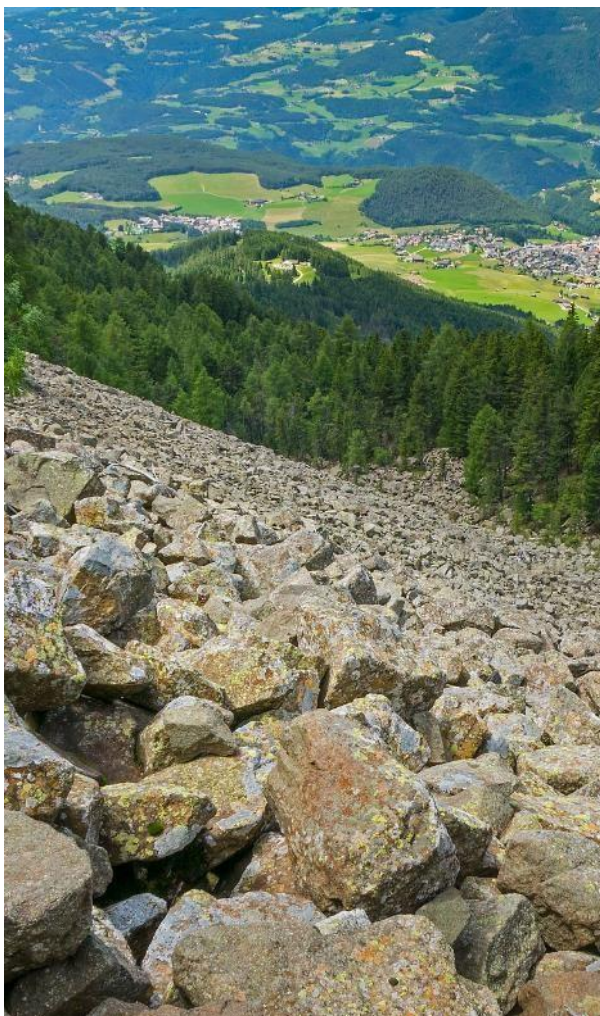
PROYECCIÓN: Conforme de Gauss  
 DATUM: MAGNA - SIRGAS  
 ORIGEN DE LA ZONA: BOGOTÁ  
 COORDENADAS GEOGRÁFICAS: 4° 35' 46.3215" Lat Norte  
 77° 04' 39.0285" Long Oeste  
 COORDENADAS PLANAS: 1000.000 metros Norte  
 1000.000 metros Este

Escala: 1:500,000  
 Fuente: IDEAM  
 Cartografía: Básica IGAC

© Prohibida la Reproducción total o parcial sin autorización expresa del Ideam



## DEFINICIONES Y RECOMENDACIONES



DEFINICIONES	RECOMENDACIONES
<p><b>DERRUMBE:</b> Término común para referirse a diversos tipos de movimientos en masa, particularmente caídas y deslizamientos.</p> <p><b>DESLIZAMIENTO:</b> Movimiento ladera abajo de una masa de suelo o roca cuyo desplazamiento ocurre predominantemente a lo largo de una superficie de falla, o de zonas relativamente delgadas con gran deformación cortante.</p> <p><b>TIPOS DE DESLIZAMIENTOS:</b></p> <p><b>Deslizamientos:</b> Incluye movimientos tipo deslizamiento rotacional o deslizamiento traslacional en suelo o roca. En este grupo se pueden incluir los procesos en laderas tipo flujo que hacen parte de la zona de alimentación de flujos de detritos o flujos de lodo.</p> <p><b>Caídas:</b> Incluye movimientos tipo caída en suelos o rocas. Se pueden incluir también en este tipo los movimientos tipo volcamiento.</p> <p><b>Flujos:</b> En este tipo se incluyen los procesos tipo flujo de detritos, flujo de lodos o avenida torrencial (Ver numeral 1.2).</p> <p><b>Reptación:</b> Término utilizado para describir movimientos lentos Y extremadamente lentos (Hung et al., 2014).</p>	<ul style="list-style-type: none"> <li>• Construya o habite en zonas seguras.</li> <li>• Proteja los bosques.</li> <li>• Evite la tala de árboles y la quema de estos.</li> <li>• Identifique las áreas con amenazas de deslizamientos o derrumbes.</li> <li>• Realice un plan de emergencia familiar.</li> <li>• Estudie rutas alternativas para su evacuación.</li> <li>• No permita que el agua se filtre en el interior de las montañas: abra zanjas, alcantarillas y cuencas firmes que permita el desagüe de agua adecuado.</li> <li>• Evite la acumulación de basura o desechos en suelos ya que esta no permite que el agua filtre por donde debe hacerlo, lo que hace que el terreno se desestabilice.</li> </ul>





## RESUMEN

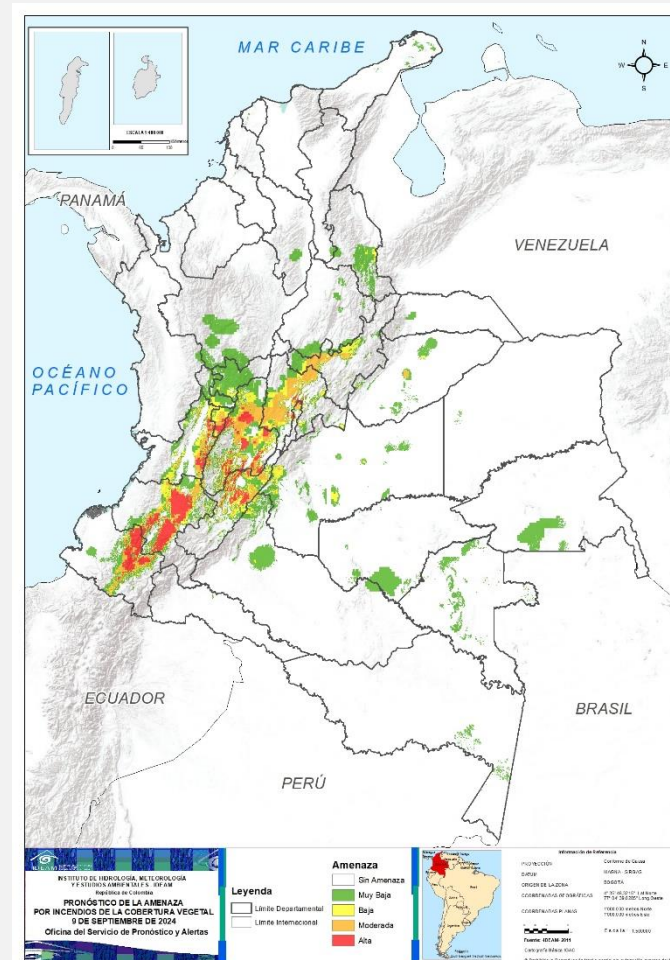
Debido a la precipitación y temperatura máxima que se han dado en los últimos días, se presentan condiciones de:

**Alerta Roja:** en algunos municipios de los departamentos de Bogotá, D.C., Boyacá, Cauca, Cundinamarca, Huila, Nariño, Quindío, Tolima y Valle Del Cauca.

**Alerta Moderada:** en algunos municipios de los departamentos de Valle Del Cauca, Boyacá, Caldas, Caquetá, Casanare, Cauca, Cundinamarca, Huila, Meta, Nariño, Quindío, Santander y Tolima.

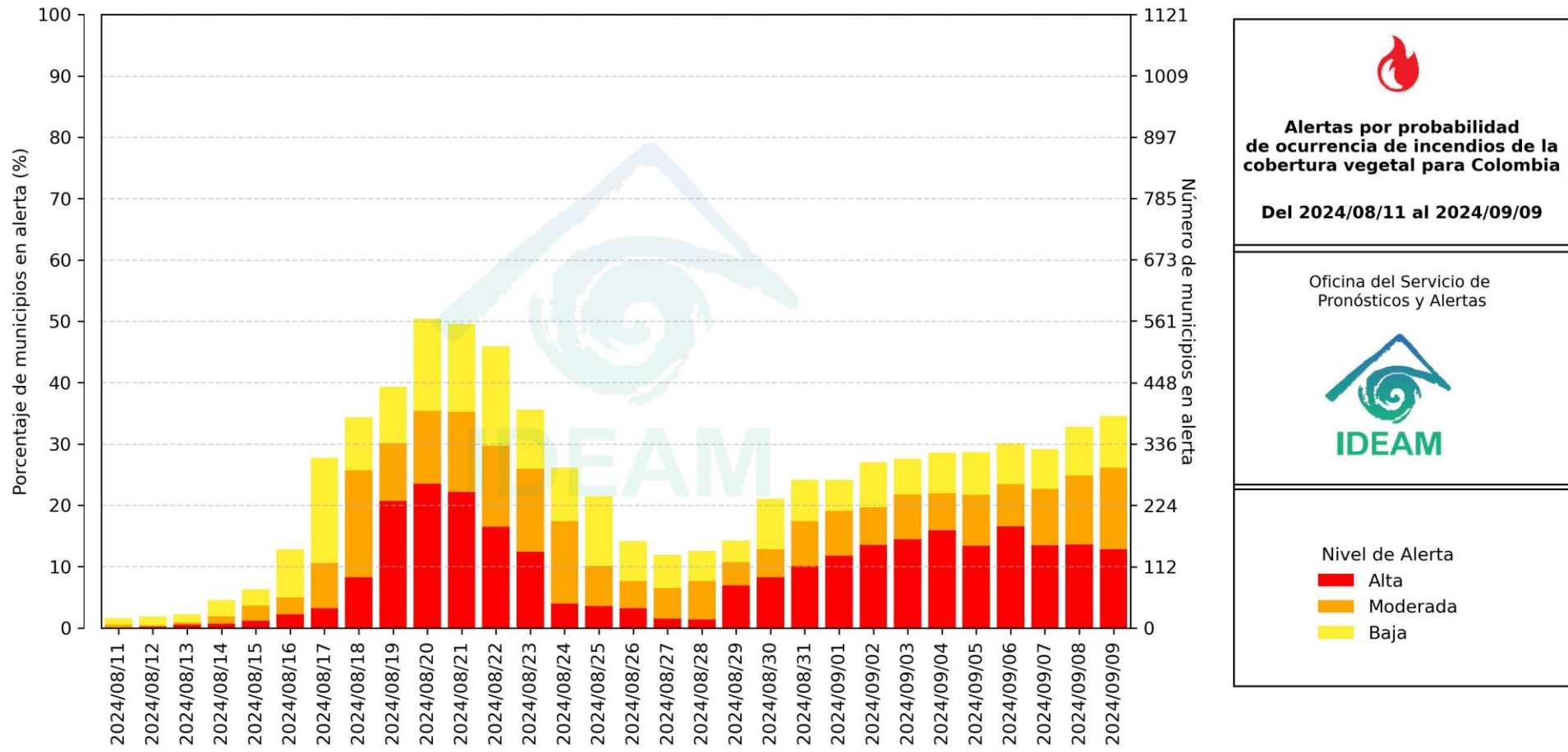
**Alerta Baja:** en algunos municipios de los departamentos de Arauca, Bolívar, Boyacá, Caldas, Caquetá, Casanare, Cauca, Cundinamarca, Córdoba, Huila, La Guajira, Meta, Nariño, Norte De Santander, Quindío, Risaralda, Santander, Sucre, Tolima, Valle Del Cauca y Vichada.

### Mapa de Pronóstico de la Amenaza por Incendios de la Cobertura Vegetal





## Gráfica de seguimiento de alertas por pronóstico de la amenaza de incendios de la cobertura vegetal para Colombia durante los últimos 30 días



El eje horizontal presenta la fecha de evaluación de las alertas, el eje vertical izquierdo el porcentaje de municipios\* en alerta y el eje vertical derecho el número total de éstos; categorizando las alertas en una barra apilada según su nivel de amenaza: alta (rojo), moderada (naranja) y baja (amarillo).

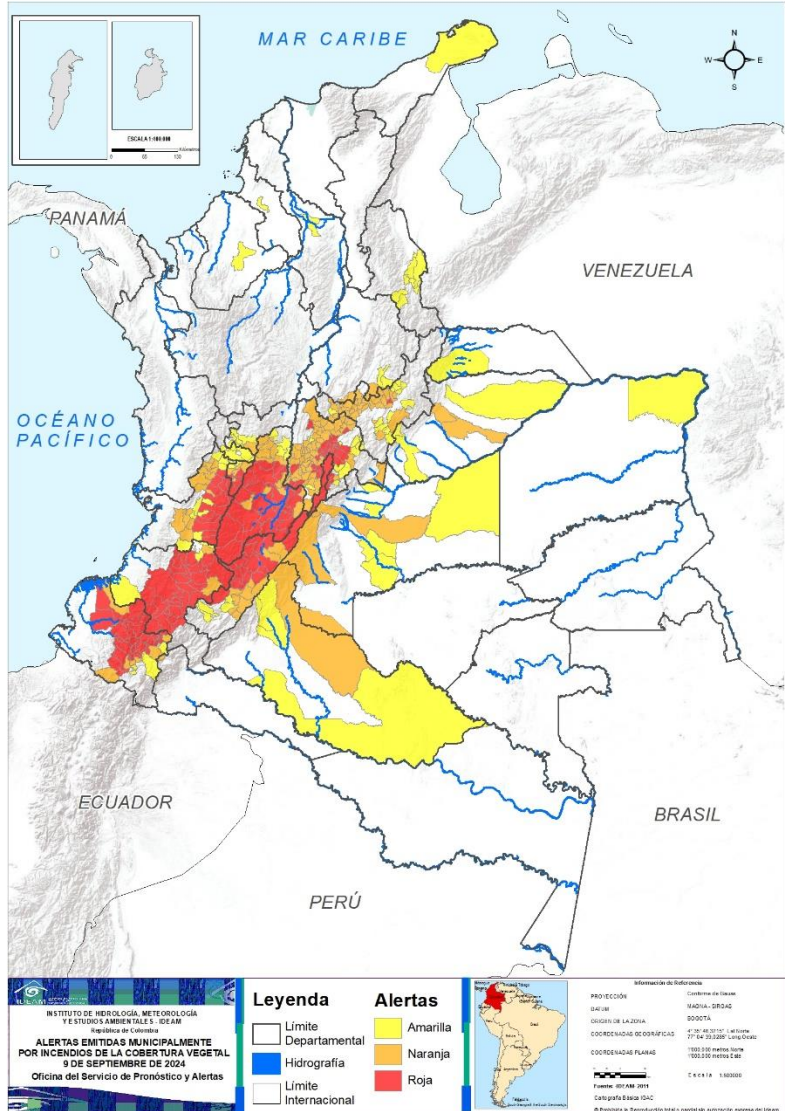
\* Municipios oficiales registrados por el DANE representado el 100% (1121 municipios) a la fecha.



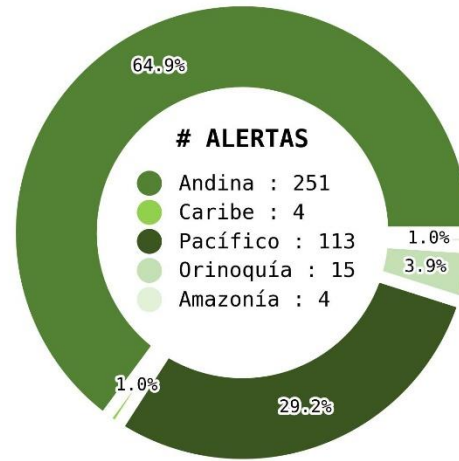
# Pronóstico de la Amenaza por Incendios de la Cobertura Vegetal



Actualización: 9 de septiembre 2024 | 12:00 HLC



Municipios por regiones:



TOTAL MUNICIPIOS : 387

FECHA : 2024-09-09

DEPARTAMENTO	#
NARIÑO	30
CAUCA	29
CUNDINAMARCA	26
TOLIMA	26
HUILA	14
VALLE DEL CAUCA	12
QUINDÍO	5
BOGOTÁ, D.C.	1
BOYACÁ	1
<b>TOTAL</b>	<b>144</b>

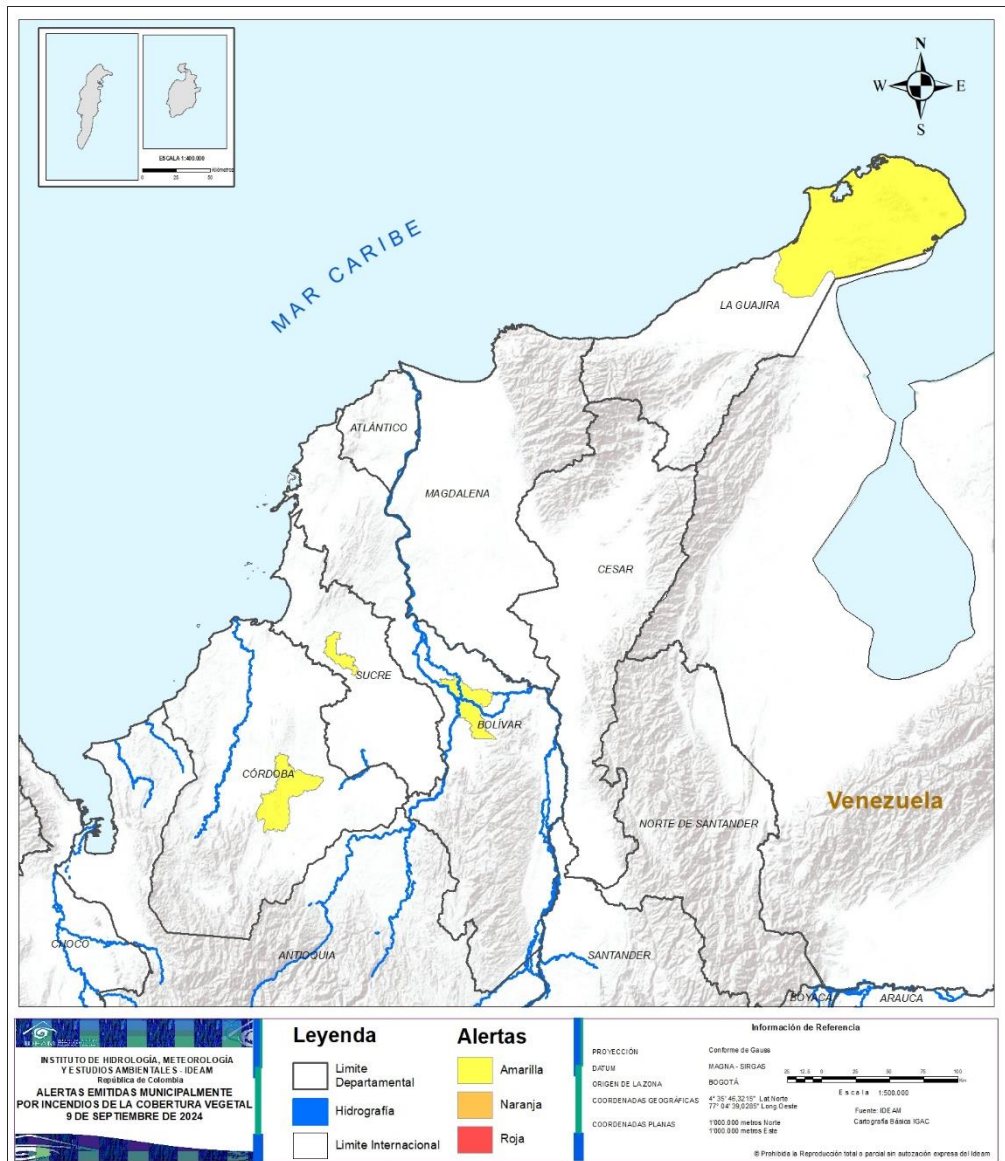
DEPARTAMENTO	#
CUNDINAMARCA	58
BOYACÁ	30
VALLE DEL CAUCA	14
TOLIMA	13
HUILA	10
NARIÑO	7
QUINDÍO	5
META	3
SANTANDER	3
CAUCA	2
CASANARE	2
CALDAS	1
CAQUETÁ	1
<b>TOTAL</b>	<b>149</b>

DEPARTAMENTO	#
BOYACÁ	15
CUNDINAMARCA	11
VALLE DEL CAUCA	11
NORTE DE SANTANDER	8
CALDAS	6
NARIÑO	5
TOLIMA	5
META	5
RISARALDA	5
HUILA	4
CAUCA	3
CAQUETÁ	3
CASANARE	3
QUINDÍO	2
SANTANDER	2
ARAUCA	1
BOLÍVAR	1
CÓRDOBA	1
LA GUAJIRA	1
SUCRE	1
VICHADA	1
<b>TOTAL</b>	<b>94</b>



# Pronóstico de la Amenaza por Incendios de la Cobertura Vegetal

# REGIÓN CARIBE



## ALERTA SITIOS PARA LOS CUALES SE GENERA LA ALERTA

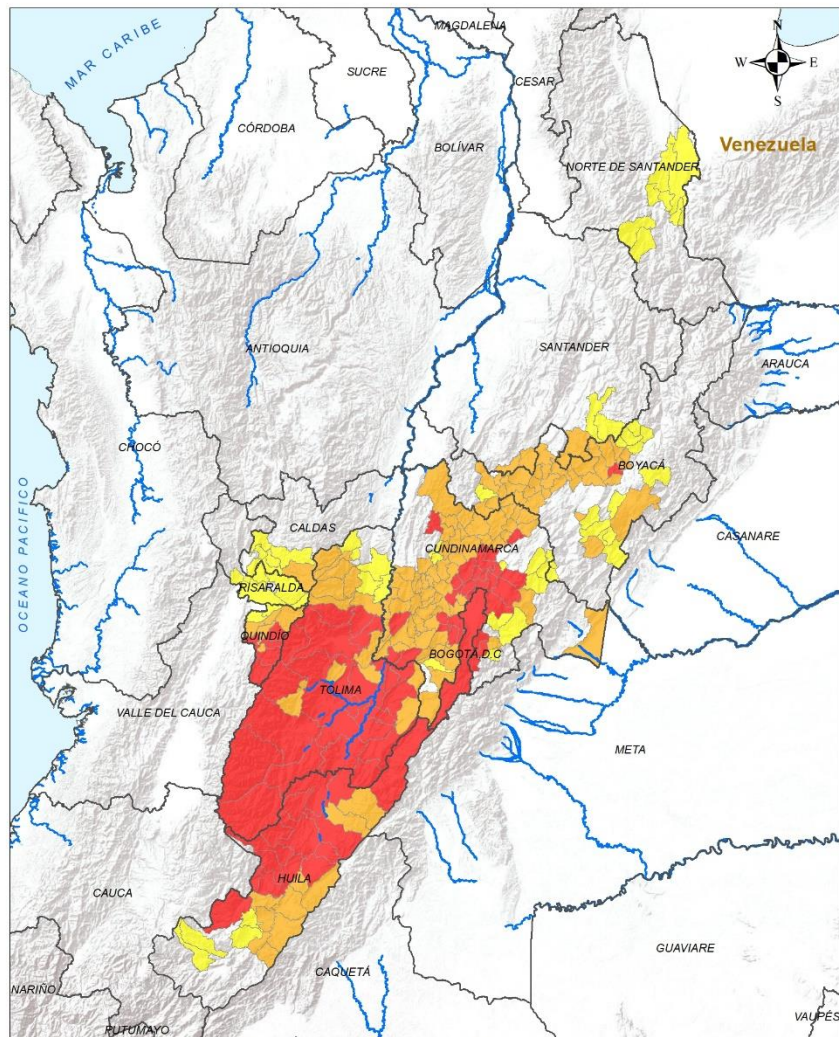


BOLÍVAR : Pinillos.  
 CÓRDOBA : Planeta Rica.  
 LA GUAJIRA : Uribia.  
 SUCRE : Corozal.



# Pronóstico de la Amenaza por Incendios de la Cobertura Vegetal

# REGIÓN ANDINA



<b>LEYENDA</b> Límite Departamental Hidrografía Límite Internacional	<b>Alertas</b> Amarilla Naranja Roja	<b>Información de Referencia</b> PROYECCIÓN: Cofre de Gaitán DATUM: MADRID - SIRGAS ORIGEN DE LA ZONA: BOGOTÁ COORDENADAS GEOGRÁFICAS: 4° 32' 40.3010" Lat Norte, 77° 04' 39.8285" Long Oeste COORDENADAS PLANAS: 1903.000 metros Norte, 1903.000 metros Este	
		Escala: 1:500.000 Fuente: IDEAM Cartografía: Básica IGAC	

INSTITUTO DE HIDROLOGÍA, METEOROLOGÍA Y ESTUDIOS AMBIENTALES - IDEAM  
 República de Colombia  
**ALERTAS EMITIDAS MUNICIPALMENTE POR INCENDIOS DE LA COBERTURA VEGETAL 9 DE SEPTIEMBRE DE 2024**

## ALERTA SITIOS PARA LOS CUALES SE GENERA LA ALERTA



**BOGOTÁ, D.C.** : Bogotá, D.C..  
**BOYACÁ** : Tibasosa.  
**CUNDINAMARCA** : Cajicá, Chipaque, Chía, Cogua, Cota, Cucunubá, El Rosal, Granada, Guasca, Guatavita, Jerusalén, La Calera, Madrid, Nilo, Ricaurte, San Antonio Del Tequendama, Sibaté, Soacha, Sopó, Subachoque, Tabio, Tenjo, Tocancipá, Une, Zipaquirá, La Palma.  
**HUILA** : Aipe, Campoalegre, Colombia, La Plata, Neiva, Nátaga, Palermo, Rivera, Santa María, Teruel, Tesalia, Villavieja, Yaguará, Íquira.  
**QUINDÍO** : Calarcá, Córdoba, Génova, La Tebaida, Pijao.  
**TOLIMA** : Alpujarra, Alvarado, Anzoátegui, Ataco, Cajamarca, Carmen De Apicalá, Chaparral, Coyaima, Cunday, Dolores, Flandes, Guamo, Ibagué, Melgar, Natagaima, Ortega, Piedras, Planadas, Prado, Purificación, Rioblanco, Roncesvalles, Rovira, Saldaña, San Luis, Suárez.

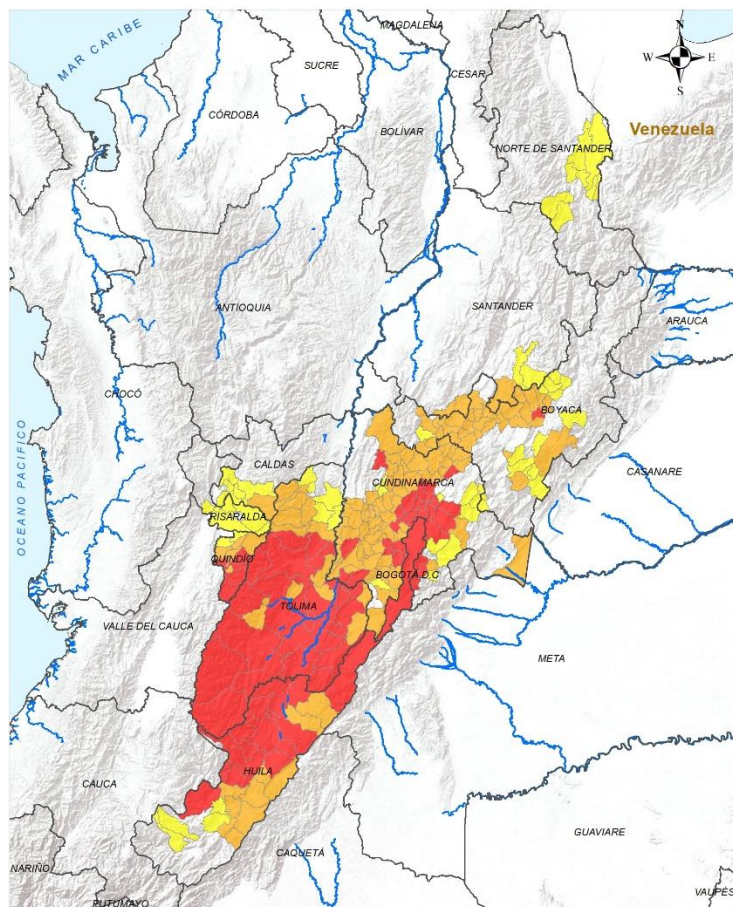


**BOYACÁ** : Aquitania, Arcabuco, Briceño, Buenavista, Caldas, Chiquinquirá, Chíquiza, Ciénega, Coper, Cómbita, Duitama, Firavitoba, Floresta, Gachantivá, Miraflores, Moniquirá, Nobsa, Paipa, Pauna, Ráquira, Saboyá, San Miguel De Sema, Santa Rosa De Viterbo, Santa Sofía, Sotaquirá, Sutamarchán, Sáchica, Tinjacá, Tuta, Villa De Leyva.  
**CALDAS** : Villamaría.  
**CUNDINAMARCA** : Agua De Dios, Albán, Anapoima, Anolaima, Apulo, Beltrán, Bituima, Bojacá, Cabrera, Cachipay, Carmen De Carupa, Chaguaní, Cáqueza, El Colegio, El Peñón, Facatativá, Funza, Fusagasugá, Fúquene, Girardot, Guachetá, Guataquí, Guayabal De Síquima, Junín, La Mesa, La Vega, Lenguaque, Mosquera, Nariño, Pacho, Paima, Paratebueno, Pasca, Pulí, Quipile, San Bernardo, San Cayetano, San Francisco, San Juan De Rioseco, Sasaima, Sylvania, Simijaca, Supatá, Susa, Sutatausa, Tausa, Tena, Tibacuy, Tocaima, Topaipí, Vergara, Vianí, Villa De San Diego De Ubaté, Villagómez, Villeta, Viotá, Yacopí, Zipacón.  
**HUILA** : Agrado, Algeciras, Altamira, Baraya, Garzón, Gigante, Guadalupe, Hobo, Paicol, Tello.  
**QUINDÍO** : Armenia, Buenavista, Circasia, Montenegro, Salento.  
**SANTANDER** : Albania, Gámbita, Puente Nacional.  
**TOLIMA** : Casabianca, Coello, Espinal, Herveo, Icononzo, Líbano, Murillo, San Antonio, Santa Isabel, Valle De San Juan, Venadillo, Villahermosa, Villarrica.



# Pronóstico de la Amenaza por Incendios de la Cobertura Vegetal

# REGIÓN ANDINA



**INSTITUTO DE HIDROLOGÍA, METEOROLOGÍA Y SERVICIOS AMBIENTALES - IDEAM**  
 República de Colombia

**ALERTAS EMITIDAS MUNICIPALMENTE POR INCENDIOS DE LA COBERTURA VEGETAL 9 DE SEPTIEMBRE DE 2024**

Leyenda		Alertas	
	Límite Departamental		Amarilla
	Hidrografía		Naranja
	Límite Internacional		Roja

**Información de Referencia**

PROYECCIÓN: UTM  
 DATUM: Bogotá  
 COORDENADAS GEOGRÁFICAS: 7° 30' 46.20" N, 74° 34' 33.00" W  
 COORDENADAS PLANAS: 1800 000 metros Norte, 1800 000 metros Este

CONFIRMA DE CLASE: MUCUNA - BERGIA  
 ESCALA: 1:50000  
 Fuente: IDEAM  
 Cartografía: IDEAM KUNCI

© Proyección e hidroproyección por parte de esta institución. No se garantiza.

## ALERTA SITIOS PARA LOS CUALES SE GENERA LA ALERTA

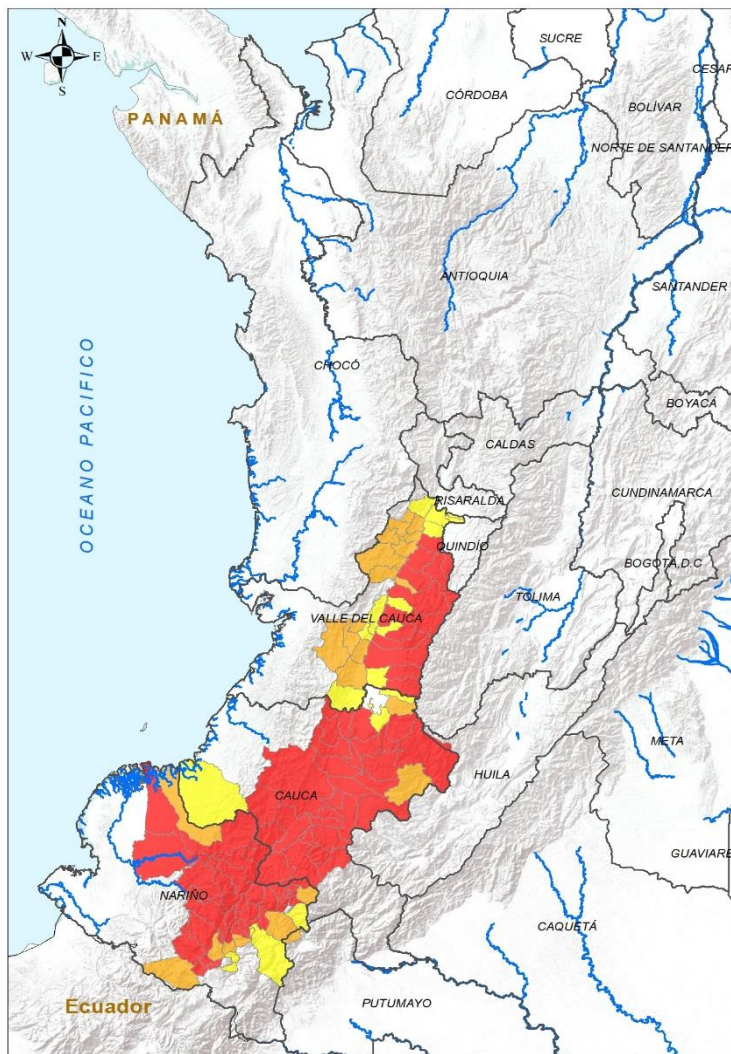


- BOYACÁ :** Belén, Berbeo, Betétiva, Cerinza, Guateque, Guayatá, Maripí, Mongua, Paz De Río, Páez, Rondón, San Eduardo, Tota, Tutazá, Zetaquirá.
- CALDAS :** Anserma, Belalcázar, Chinchiná, Manizales, Palestina, Risaralda.
- CUNDINAMARCA :** Arbeláez, Choachí, Fosca, Fómeque, Gachancipá, Gachetá, Machetá, Manta, Nimaima, Nocaima, Tibirita.
- HUILA :** Isnos, Pital, Saladoblanco, Tarqui.
- NORTE DE SANTANDER :** Arboledas, Cucutilla, El Zulia, Los Patios, San Cayetano, San José De Cúcuta, Santiago, Villa Del Rosario.
- QUINDÍO :** Filandia, Quimbaya.
- RISARALDA :** Balboa, La Virginia, Marsella, Pereira, Santa Rosa De Cabal.
- SANTANDER :** Charalá, Encino.
- TOLIMA :** Ambalema, Armero, Fresno, Lérída, Palocabildo.



# Pronóstico de la Amenaza por Incendios de la Cobertura Vegetal

## REGIÓN PACÍFICO



**INSTITUTO DE HIDROLOGÍA, METEOROLOGÍA Y ESTUDIOS AMBIENTALES - IDEAM**  
 República de Colombia  
**ALERTAS EMITIDAS MUNICIPALMENTE POR INCENDIOS DE LA COBERTURA VEGETAL**  
 9 DE SEPTIEMBRE DE 2024

Leyenda		Alertas	
	Límite Departamental		Amarilla
	Hidrografía		Naranja
	Límite Internacional		Roja

**Información de Referencia**  
 PROYECCIÓN: Datum de Gauss  
 DATUM: MADRID - BURGOS  
 ORIGEN DE LA ZONA: BOGOTÁ  
 COORDENADAS GEOGRÁFICAS: 4° 35' 46.3210" Lat Norte, 77° 04' 38.0280" Long Oeste  
 COORDENADAS PLANAS: 1000 000 metros Norte, 1000 000 metros Este  
 Fuente: IDEAM, Cartografía Básica IGAC

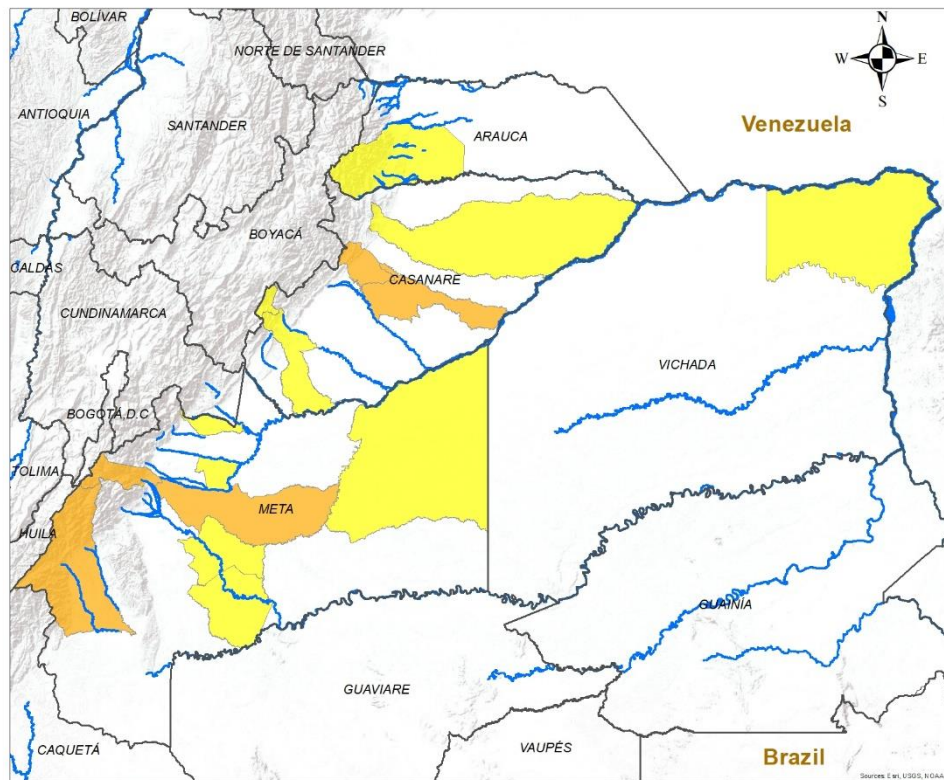
© Prohibida la Reproducción total o parcial sin autorización expresa del Ideam.

ALERTA	SITIOS PARA LOS CUALES SE GENERA LA ALERTA
	<p><b>CAUCA</b> : Almaguer, Argelia, Balboa, Bolívar, Buenos Aires, Cajibío, Caldone, El Tambo, Florencia, Jambaló, La Sierra, La Vega, Mercaderes, Morales, Patía, Piendamó - Tunía, Popayán, Puracé, Páez, Rosas, San Sebastián, Santander De Quilichao, Silvia, Sotaró Paispamba, Sucre, Suárez, Timbío, Toribío, Totoró.</p> <p><b>NARIÑO</b> : Ancuya, Arboleda, Belén, Chachagüí, Colón, Cumbitara, El Charco, El Peñol, El Rosario, El Tambo, Guachucal, La Florida, La Llanada, La Unión, Leiva, Linares, Los Andes, Magüí, Mallama, Policarpa, Providencia, Samaniego, San Bernardo, San Lorenzo, San Pablo, San Pedro De Cartago, Sandoná, Santacruz, Sapuyes, Taminango.</p> <p><b>VALLE DEL CAUCA</b> : Bugalagrande, Caicedonia, El Cerrito, Florida, Ginebra, Guadalajara De Buga, La Victoria, Palmira, Pradera, Sevilla, Tuluá, Zarzal.</p>
	<p><b>CAUCA</b> : Corinto, Inzá.</p> <p><b>NARIÑO</b> : Buesaco, Consacá, Cumbal, Guaitarilla, La Cruz, Santa Bárbara, Túquerres.</p> <p><b>VALLE DEL CAUCA</b> : Cali, Andalucía, Argelia, Bolívar, Dagua, El Dovio, La Cumbre, La Unión, Restrepo, Roldanillo, Toro, Trujillo, Versailles, Yumbo.</p>
	<p><b>CAUCA</b> : Caloto, Guapi, Miranda.</p> <p><b>NARIÑO</b> : El Tablón De Gómez, Iles, Imués, Nariño, Pasto.</p> <p><b>VALLE DEL CAUCA</b> : Alcalá, Ansermanuevo, Candelaria, Cartago, Guacarí, Jamundí, Obando, San Pedro, Ulloa, Vijes, Yotoco.</p>



# Pronóstico de la Amenaza por Incendios de la Cobertura Vegetal

## REGIÓN ORINOQUÍA



**INSTITUTO DE HIDROLOGÍA, METEOROLOGÍA Y ESTUDIOS AMBIENTALES - IDEAM**  
República de Colombia

**ALERTAS EMITIDAS MUNICIPALMENTE POR INCENDIOS DE LA COBERTURA VEGETAL 9 DE SEPTIEMBRE DE 2024**

**Leyenda**

- Hidrografía
- Límite Departamental
- Límite Internacional

**Alertas**

- Amarilla
- Naranja
- Roja

**Información de Referencia**

PROYECCIÓN: Conforme de Gauss  
 DATUM: MAGNA - SRGAS  
 ORIGEN DE LA ZONA: BOGOTÁ  
 COORDENADAS GEODRÁFICAS: 4° 35' 46.3215" Lat. Norte, 77° 04' 35.6285" Long. Oeste  
 COORDENADAS PLANAS: 1'000 000 metros Norte, 1'000 000 metros Este

Fuente: IDEAM  
Cartografía Básica IGAC

Escala: 1:500 000

© Prohíbe la Reproducción total o parcial sin autorización expresa del Ideam

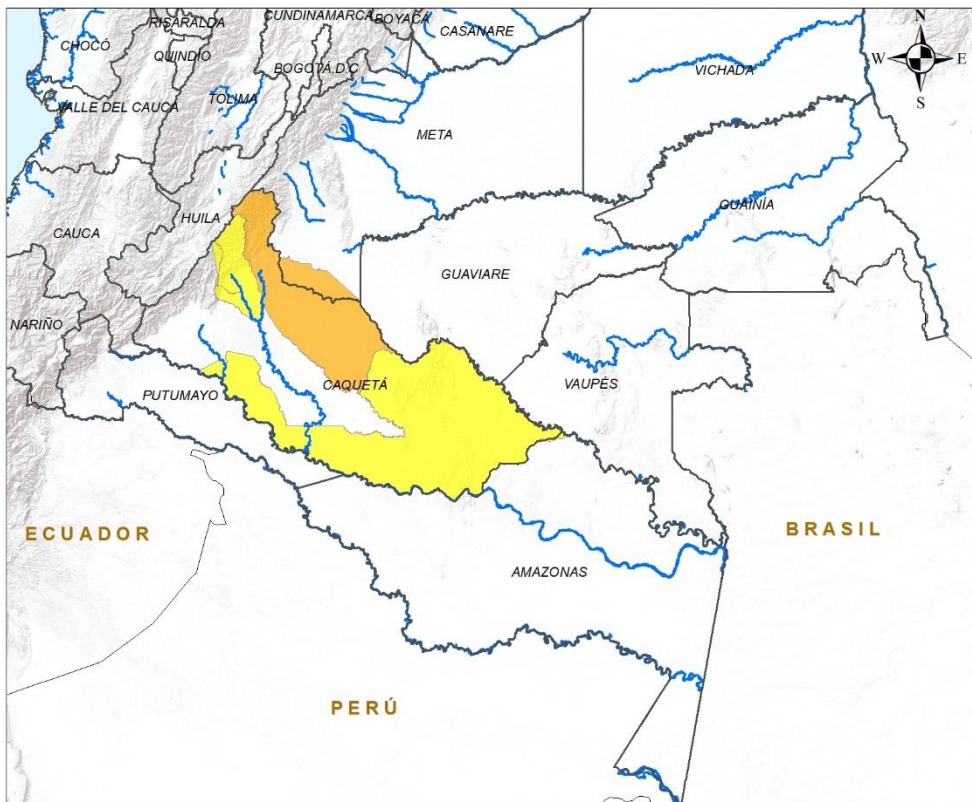
ALERTA	SITIOS PARA LOS CUALES SE GENERA LA ALERTA
	<p><b>CASANARE</b> : Nunchía, San Luis De Palenque.  <b>META</b> : Cubarral, San Martín, Uribe.</p>
	<p><b>ARAUCA</b> : Tame.  <b>CASANARE</b> : Chámeza, Paz De Ariporo, Tauramena.  <b>META</b> : Cumaral, Puerto Gaitán, Puerto Lleras, Puerto Rico, San Carlos De Guaroa.  <b>VICHADA</b> : Puerto Carreño.</p>





# Pronóstico de la Amenaza por Incendios de la Cobertura Vegetal

# REGIÓN AMAZONIA



ALERTA		SITIOS PARA LOS CUALES SE GENERA LA ALERTA
		CAQUETÁ : San Vicente Del Caguán.
		CAQUETÁ : El Doncello, Puerto Rico, Solano.

**INSTITUTO DE HIDROLOGÍA, METEOROLOGÍA Y ESTUDIOS AMBIENTALES - IDEAM**  
República de Colombia

**ALERTAS EMITIDAS MUNICIPALMENTE POR INCENDIOS DE LA COBERTURA VEGETAL 9 DE SEPTIEMBRE DE 2024**

**Leyenda**

- Hidrografía
- Límite Departamental
- Límite Internacional

**Alertas**

- Amarilla
- Naranja
- Roja

**Información de Referencia**

PROYECCIÓN: Conforme de Gauss  
 DATUM: MAGNA - SIRGAS  
 ORIGEN DE LA ZONA: BOGOTÁ  
 COORDENADAS GEOGRÁFICAS: 4° 35' 46.3215" Lat. Norte, 77° 04' 29.0285" Long. Oeste  
 COORDENADAS PLANAS: 1'000.000 metros Norte, 1'000.000 metros Este

Escala: 1:500.000  
 Fuente: IDEAM  
 Cartografía Básica IGAC

© Prohibida la Reproducción total o parcial sin autorización expresa del Ideam



## DEFINICIONES Y RECOMENDACIONES

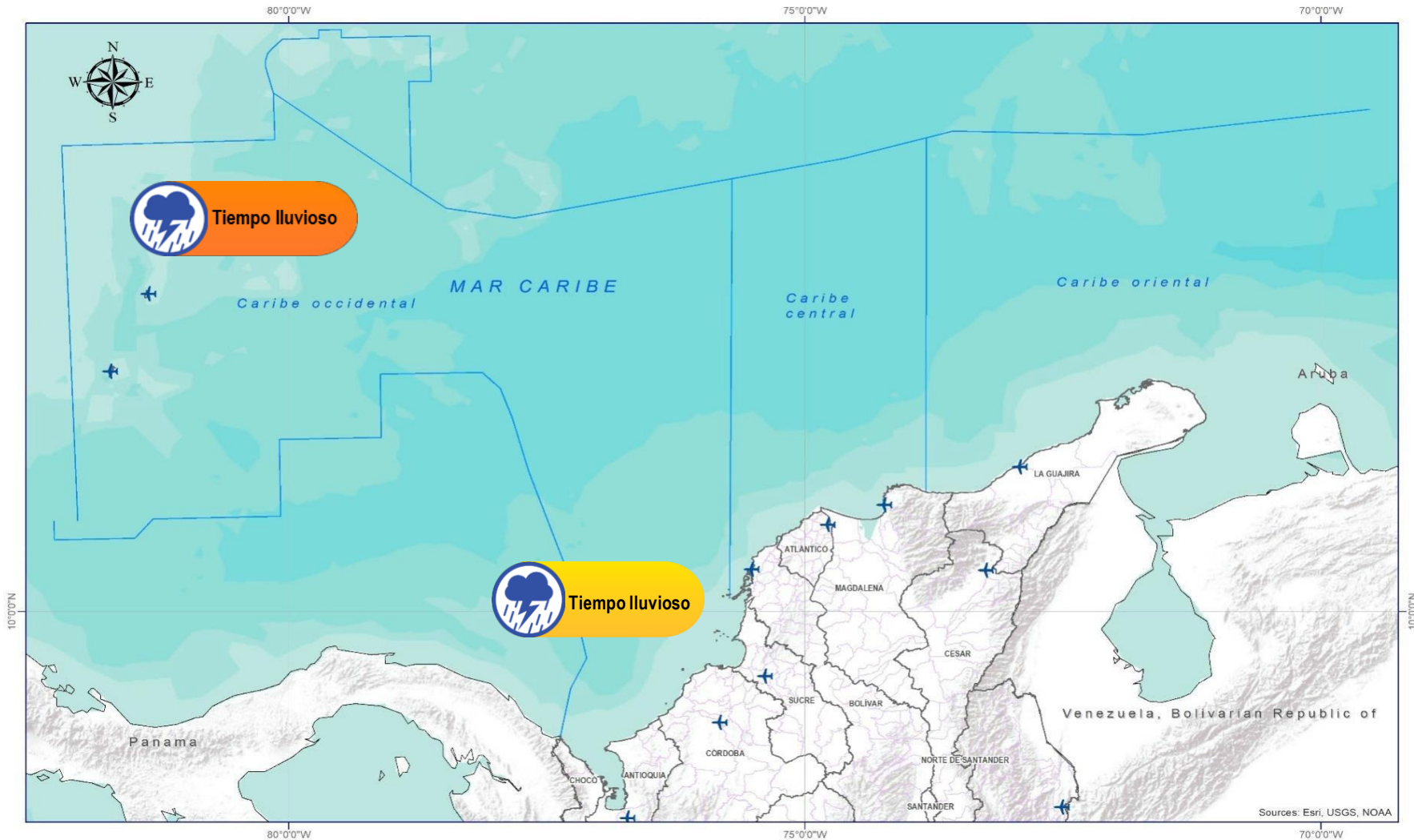


DEFINICIONES	RECOMENDACIONES
<p>Amenaza: Peligro latente de que un evento físico de origen natural, o causado, o inducido por la acción humana de manera accidental, se presente con una severidad suficiente para causar pérdida de vidas, lesiones u otros impactos en la salud, así como también daños y pérdidas en los bienes, la infraestructura, los medios de sustento, la prestación de servicios y los recursos ambientales (Ley 1523 de 2012).</p> <p>Conato (Incendio): Fuego de origen natural o antrópico que afecta o destruye una extensión inferior a 5.000 m<sup>2</sup>, de cualquier tipo de cobertura vegetal, ya sea en zona urbana o rural.</p> <p>Incendio de la cobertura vegetal: Fuego sobre la cobertura vegetal de origen natural o antrópico que se propaga sin control, que causa perturbaciones ecológicas afectando o destruyendo una extensión superior a 5.000 m<sup>2</sup>, ya sea en zona urbana o rural, que responde al tipo de vegetación, cantidad de combustible, oxígeno, condiciones meteorológicas, topografía, actividades humanas, entre otras.</p> <p>Incendio forestal: Un incendio forestal es un "fuego que, cualquiera sea su origen, se propaga sin control en terrenos rurales a través de vegetación leñosa, arbustiva o herbácea, ya sea viva o muerta". Es decir, no solo se queman los árboles, sino que se destruye todo un ecosistema de especies vegetales silvestres y también animales que habitan en estos terrenos. (Conaf, 2019)</p>	<p>A la comunidad en general, a los turistas y caminantes apagar debidamente las fogatas y no dejar residuos tipo vidrio que sirvan como elementos concentradores de la radiación solar e igualmente reportar a las autoridades en caso de ocurrencia de incendios.</p> <p>A los consejos departamentales y municipales, las autoridades ambientales regionales y locales, mantener activos los planes de prevención y atención de incendios con el fin de evitar la ocurrencia y propagación de los mismos especialmente en áreas de reserva forestal y del Sistema Nacional de Parques Nacionales Naturales.</p> <p>A los sistemas regionales y locales de bomberos disponer de los elementos necesarios para la atención oportuna de eventos de incendio de la cobertura vegetal</p>



# Alertas Meteomarin Vigentes

Mar Caribe Colombiano



## Abreviaturas

- VV** – Velocidad del viento máxima probable.
- DV** – Dirección predominante del viento.
- AO** – Altura significativa de la ola.

## Convenciones



### Tiempo Lluvioso

Probabilidad de lluvias moderadas a fuertes, en algunos casos con posibilidad de tormentas eléctricas y rachas de viento.

### Sugerencia o recomendación

A las embarcaciones de poco calado, consultar con las Capitanías de puerto antes de zarpar en zonas de inminente tempestad.

A los bañistas y habitantes costeros, estar atentos a la evolución de las condiciones meteorológicas y a los avisos de las autoridades locales.



### Pleamar

La marea alcanzará su máximo nivel en el intervalo de tiempo establecido.

### Sugerencia o recomendación

Se sugiere a los habitantes costeros estar atentos a la evolución del fenómeno.



### Viento y oleaje

Velocidad del viento y altura del oleaje con valores por encima de lo normal para la época.

### Sugerencia o recomendación

A los bañistas y habitantes costeros, estar atentos a la evolución del fenómeno y a las indicaciones de las autoridades locales.

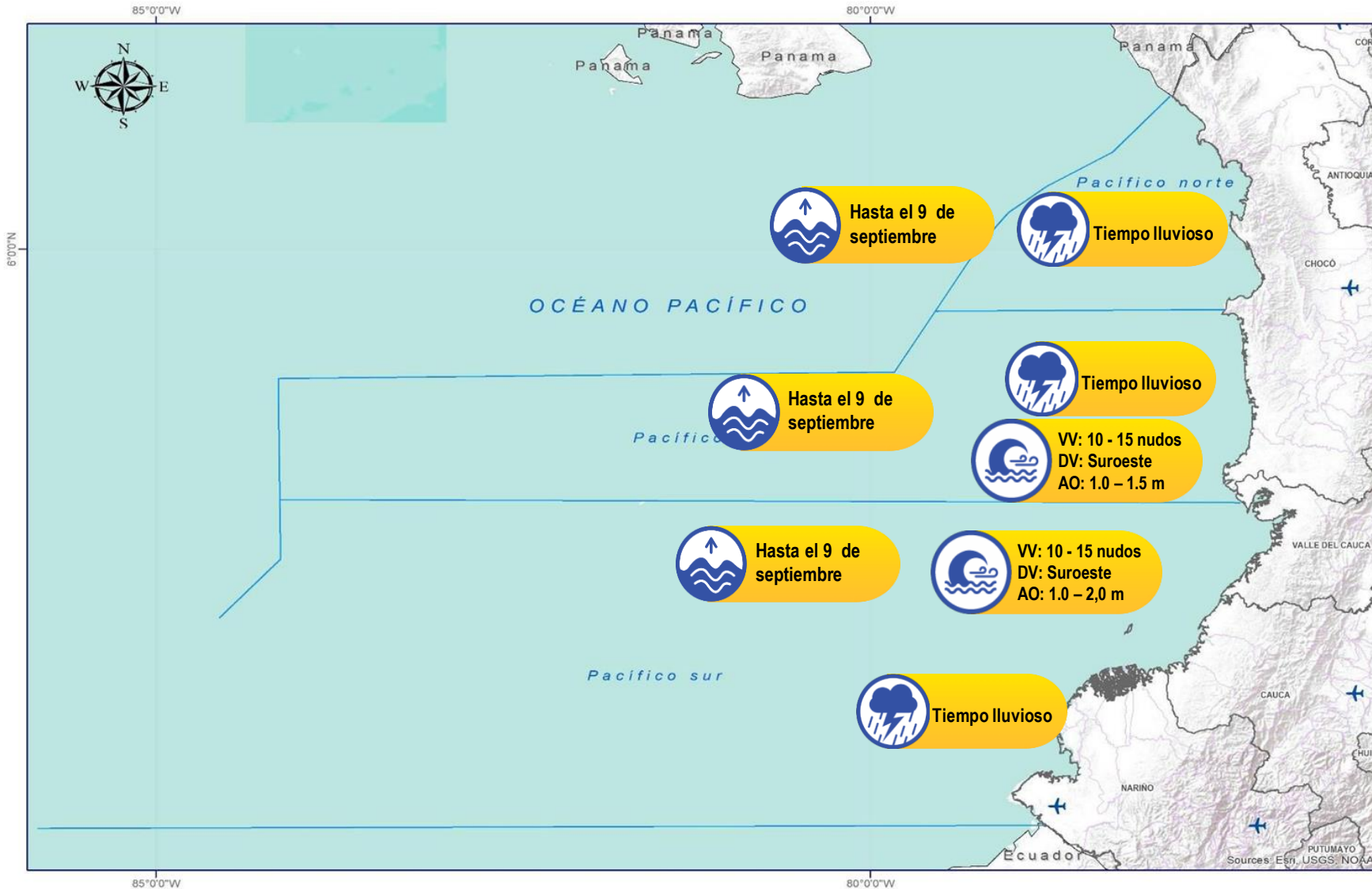
A las embarcaciones de poco calado, consultar con las Capitanías de puerto antes de zarpar.

\* La altura significativa de la ola, representa la media del tercio más alto de las olas, por lo cual la altura máxima posible puede ser incluso superior al doble de este valor.



# Alertas Meteomarinas Vigentes

## Océano Pacífico Nacional



## Abreviaturas

- VV** – Velocidad del viento máxima probable.
- DV** – Dirección predominante del viento.
- AO** – Altura significativa de la ola.

## Convenciones



### Tiempo Lluvioso

Probabilidad de lluvias moderadas a fuertes, en algunos casos con posibilidad de tormentas eléctricas y rachas de viento.

### Sugerencia o recomendación

A las embarcaciones de poco calado, consultar con las Capitanías de puerto antes de zarpar en zonas de inminente tempestad.

A los bañistas y habitantes costeros, estar atentos a la evolución de las condiciones meteorológicas y a los avisos de las autoridades locales.



### Pleamar

La marea alcanzará su máximo nivel en el intervalo de tiempo establecido.

### Sugerencia o recomendación

Se sugiere a los habitantes costeros estar atentos a la evolución del fenómeno.



### Viento y oleaje

Velocidad del viento y altura del oleaje con valores por encima de lo normal para la época.

### Sugerencia o recomendación

A los bañistas y habitantes costeros, estar atentos a la evolución del fenómeno y a las indicaciones de las autoridades locales.

A las embarcaciones de poco calado, consultar con las Capitanías de puerto antes de zarpar.

\* La altura significativa de la ola, representa la media del tercio más alto de las olas, por lo cual la altura máxima posible puede ser incluso superior al doble de este valor.

# INFORME TÉCNICO DIARIO

Ghisliane Echeverry Prieto | Directora General  
Ingrid Tatiana Sierra Giraldo | Jefe Oficina del Servicio de Pronóstico y Alertas

Elaboró:

**Paola Bulla – William Alarcón, (Meteorología).**

**Christian Romero – Carlos Merchán, (Hidrología).**

**Yira Fonseca, (Deslizamientos de Tierra).**

**William Riaño, (Incendios de la Cobertura Vegetal).**

**Mauricio Torres, (Datos Hidrometeorológicos)**

**Ana Milena Rincón Loaiza, (Coordinadora Alertas Hidrometeorológicas y Ambientales)**

## OFICINA DEL SERVICIO DE PRONÓSTICO Y ALERTAS

<http://www.ideam.gov.co>

**Correos electrónicos:** [servicio@ideam.gov.co](mailto:servicio@ideam.gov.co), [alertas@ideam.gov.co](mailto:alertas@ideam.gov.co)

Calle 25D N° 96B - 70, piso 3. Bogotá, D.C.

Teléfono: 3075625 ext. 1334 -1336.

## VISITA NUESTRAS REDES SOCIALES



InstitutoIDEAM



@IDEAMColombia



IdeamColombia



Ideam.Instituto