

INFORME TÉCNICO DIARIO

IDEAM comunica al Sistema Nacional para la Gestión del Riesgo de Desastres (SNGRD) y al Sistema Nacional Ambiental (SINA).

Bogotá D. C. 21 de agosto de 2024
Hora de actualización 12:30 HLC

Boletín No.

234



CONTENIDO

[Lo más destacado](#)

[Precipitación](#)

[Temperaturas](#)

[Alerta por descensos significativos de las temperaturas mínimas del aire](#)

[Condiciones Hidrometeorológicas actuales](#)

[Pronóstico de precipitación de las próximas 24 horas](#)

[Pronóstico condiciones meteorológicas adicionales](#)

[Alertas Hidrológicas](#)

[Seguimiento y Pronóstico de las Amenazas por Deslizamientos](#)

[Seguimiento y Pronóstico de las Amenazas por Incendios](#)

[Alertas Meteomarinas vigentes Mar Caribe Colombiano](#)

[Alertas Meteomarinas vigentes Océano Pacífico Nacional](#)

[Alertas Meteomarinas por Ciclón Tropical Mar Caribe Colombiano](#)



Alerta
ROJA

PARA TOMAR ACCIÓN Advierte a los sistemas de prevención y atención de desastres sobre la amenaza que puede ocasionar un fenómeno con efectos adversos sobre la población, el cual requiere la atención inmediata por parte de la población y de los cuerpos de atención y socorro. Se emite una alerta sólo cuando la identificación de un evento extraordinario indique la probabilidad de amenaza inminente y cuando la gravedad del fenómeno implique la movilización de personas y equipos, interrumpiendo el normal desarrollo de sus actividades cotidianas.



Alerta
NARANJA

PARA PREPARARSE Indica la presencia de un fenómeno. No implica amenaza inmediata y como tanto es catalogado como un mensaje para informarse y prepararse. El aviso implica vigilancia continua ya que las condiciones son propicias para el desarrollo de un fenómeno, sin que se requiera permanecer alerta.



Alerta
AMARILLA

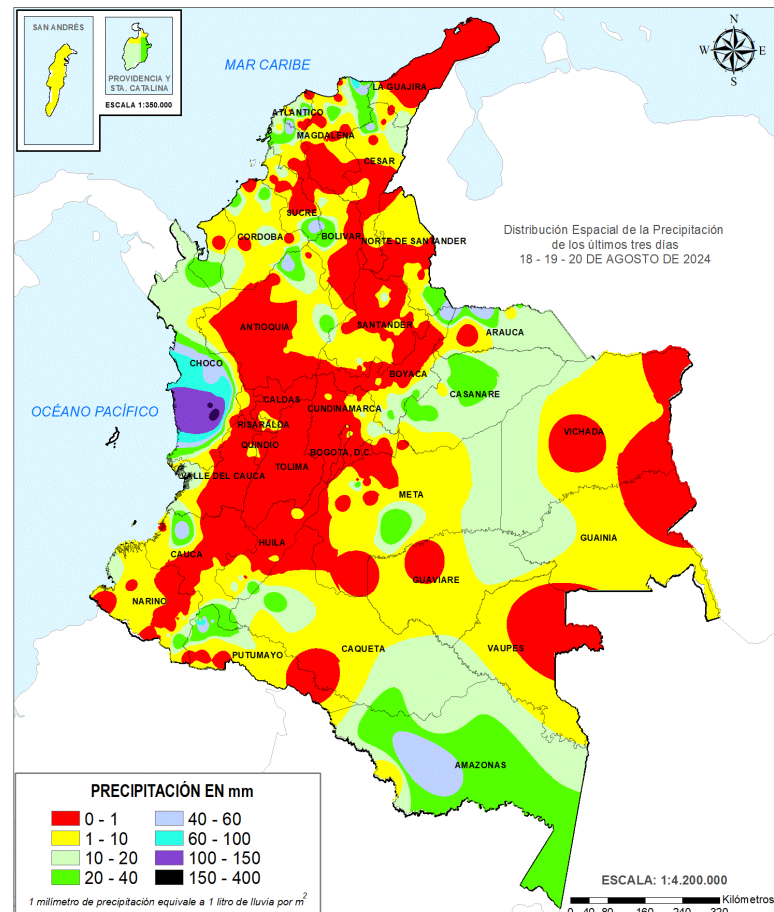
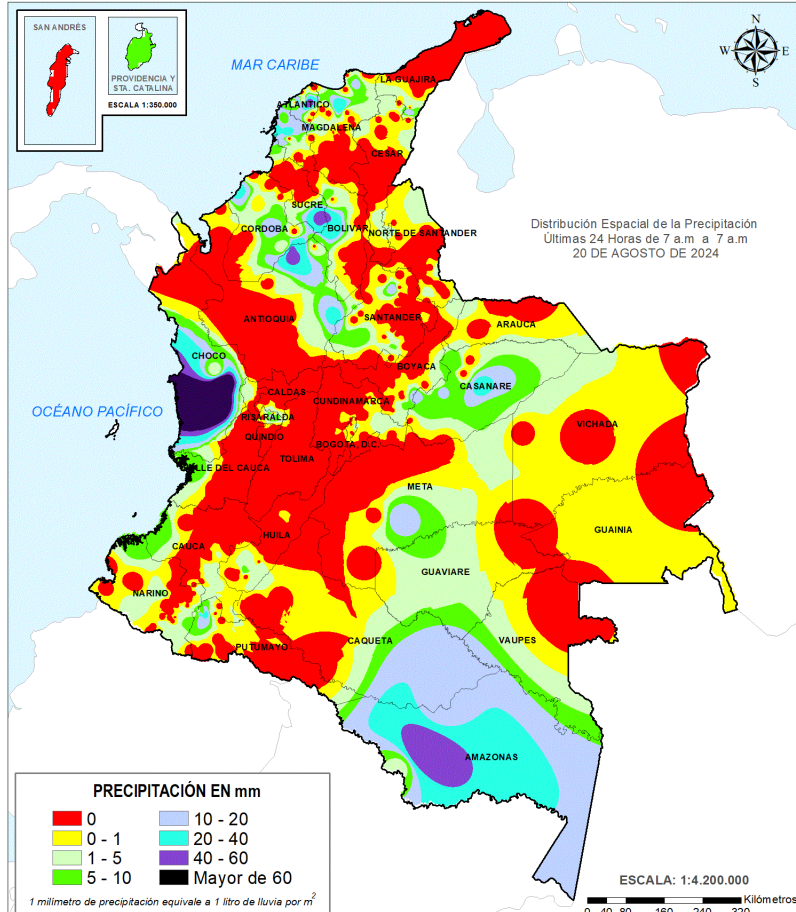
PARA INFORMARSE Es un mensaje oficial por el cual se difunde información. Por lo regular se refiere a eventos observados, registrados o registrados y puede contener algunos elementos de pronóstico a manera de orientación. Por sus características pretéritas y futuras difiere del aviso y de la alerta, y por lo general no está encaminado a alertar sino a informar.

CONDICIONES NORMALES La información que se suministra se encuentra dentro de los rangos normales.

Alertas vigentes hasta 21 de agosto de 2024 - 18:00 HLC.

Mapas de precipitación

Lluvias registradas en las últimas 24 horas



Se ha observado un incremento leve en los volúmenes de precipitación en todo el país en comparación con el día anterior. Las lluvias más relevantes se han presentado en algunos municipios de los departamentos de Amazonas, Antioquia, Atlántico, Bolívar, Chocó, Magdalena y Sucre. **El registro más alto** en un período de 24 horas se ha presentado en el municipio de **Condoto (Chocó)**, con un total de **123,0 milímetros de lluvia**.



- Por alta probabilidad de crecientes súbitas o niveles altos en las cuencas de los ríos que comprenden las zonas hidrográficas de Medio Magdalena, Bajo Magdalena- Cauca -San Jorge, Inirida.
- Por alta probabilidad de ocurrencia de deslizamientos de tierra en algunos municipios de los departamentos de Antioquia, Arauca, Bolívar, Boyacá, Caquetá, Chocó, Córdoba, Magdalena, Norte De Santander.
- Por moderada probabilidad de ocurrencia de incendios de la cobertura vegetal en algunos municipios de los departamentos de Cundinamarca, Boyacá, Caldas, Caquetá, Casanare, Cauca, Cundinamarca, Huila, La Guajira, Meta, Nariño, Norte De Santander, Quindío, Risaralda, Santander, Tolima, Valle Del Cauca.



- Por moderada probabilidad de crecientes súbitas o niveles altos en las cuencas de los ríos que comprenden las zonas hidrográficas de Atrato - Darién, San Juan.
- Por moderada probabilidad de ocurrencia de deslizamientos de tierra en municipios de los departamentos de Antioquia, Arauca, Atlántico, Bolívar, Boyacá, Cauca, Cesar, Chocó, Córdoba, La Guajira, Norte De Santander, Putumayo, Valle Del Cauca.
- Por moderada probabilidad de ocurrencia de incendios de la cobertura vegetal en algunos municipios de los departamentos de Boyacá, Caldas, Caquetá, Casanare, Cauca, Cundinamarca, Huila, La Guajira, Magdalena, Meta, Nariño, Norte De Santander, Quindío, Risaralda, Santander, Tolima, Valle Del Cauca.

Precipitación diaria desde las 07:00 HLC del martes 20, hasta las 07:00 HLC del miércoles, 21 de agosto de 2024.

Fuente: IDEAM

Precipitación últimas 72 horas desde las 07:00 HLC del domingo 18, hasta las 07:00 HLC del miércoles, 21 de agosto de 2024.

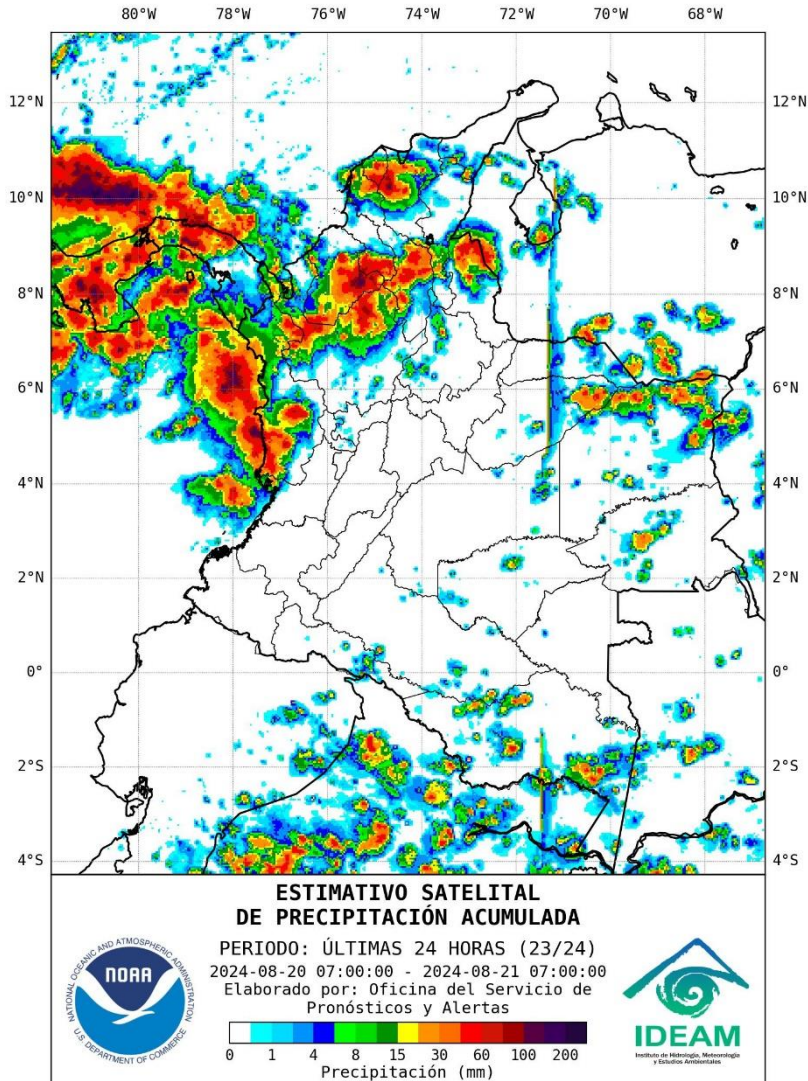
Fuente: IDEAM

- Un milímetro de lluvia (1 mm) equivale a un litro (1 L) de lluvia que ha caído en un metro cuadrado (1 m²). La lluvia acumulada es la suma de los milímetros de agua lluvia que se han registrado en un lapso de tiempo.

Alertas amarillas e información más detallada para cada una de las categorías de alerta, remítase a la temática particular del informe.



Estimación Satelital (24 Horas)



Precipitaciones

A continuación, los municipios donde se registraron precipitaciones iguales o superiores a 30,0 mm en las últimas 24 horas.

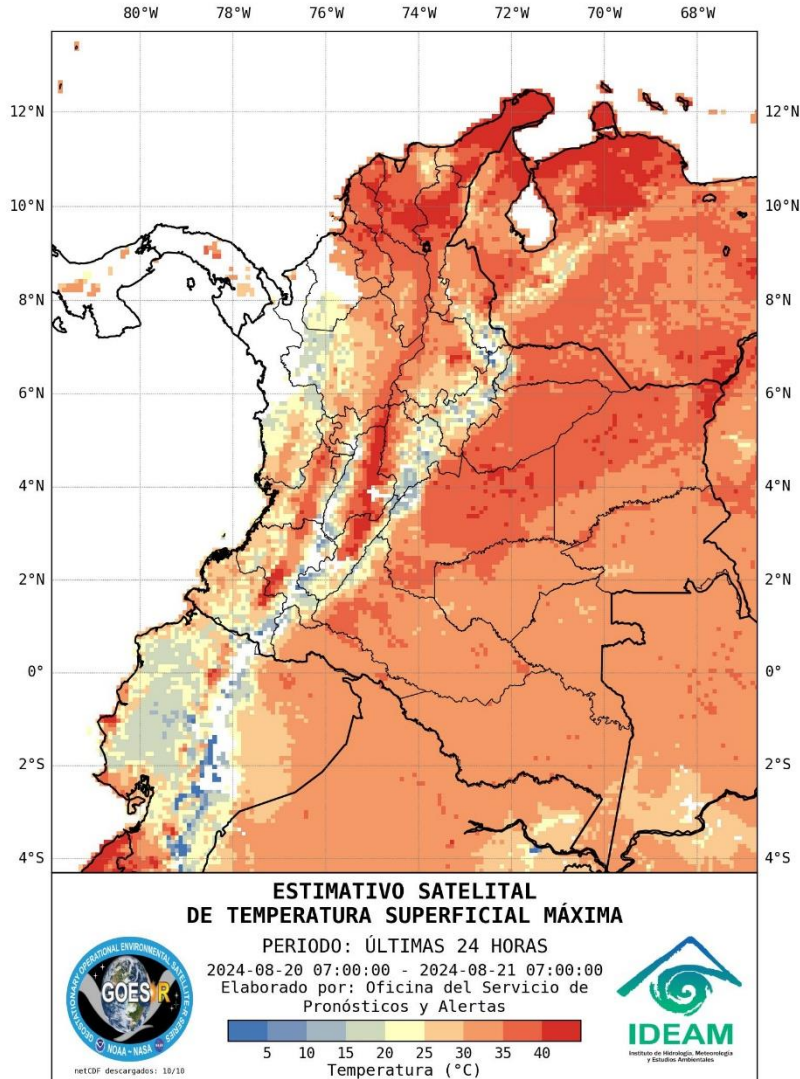
Aclaración: aunque los volúmenes de lluvia registrados en un municipio se relacionan con la ubicación de las estaciones de monitoreo del IDEAM, en ocasiones, dichas estaciones pueden estar distantes de los lugares en donde se concentra la mayor población o alejados de los centros municipales.

DEPARTAMENTO	MUNICIPIO
AMAZONAS	La Chorrera (58.8)
ANTIOQUIA	Caucasia (43.0), (34.0), Cáceres (47.0)
ATLANTICO	Baranoa (49.6)
BOLIVAR	San Jacinto Del Cauca (39.0)
CHOCO	Condoto (123.0), Istmina (120.0), Lloró (98.7), Medio San Juan (92.0)
MAGDALENA	El Reten (38.0)
SUCRE	Majagual (45.0)

NO SE REGISTRARON VALORES DE PRECIPITACIÓN POR ENCIMA DE LOS MÁXIMOS HISTÓRICOS



Estimativo Satelital de la Temperatura Superficial



Temperaturas Máximas

A continuación, los municipios donde se registraron temperaturas iguales o superiores a 37.0 °C en las últimas 24 horas.

Aclaración: aunque los valores registrados en un municipio se relacionan con la ubicación de las estaciones de monitoreo del IDEAM, en ocasiones, dichas estaciones pueden estar distantes de los lugares en donde se concentra la mayor población o alejados de los centros municipales.

DEPARTAMENTO	MUNICIPIO
CESAR	Valledupar (37.4), (38.6)
CUNDINAMARCA	Jerusalén (39.0)
HUILA	Villavieja (38.6)
LA GUAJIRA	Manaure (38.8), Riohacha (37.7)
MAGDALENA	Santa Marta (37.2)
TOLIMA	Armero (39.0), Natagaima (40.0)

NO SE REGISTRARON TEMPERATURAS DEL AIRE POR ENCIMA DE LOS MÁXIMOS HISTÓRICOS.

Temperaturas Mínimas

A continuación se relacionan los municipios donde en las últimas 24 horas se registraron temperaturas menores o iguales a 5.0°C.

DEPARTAMENTO	MUNICIPIO
BOYACÁ	Saboya (2.2), Toca (4.8)
CUNDINAMARCA	Choachi (4.4), Facatativá (3.4), Mosquera (3.6), Sopo (3.2), Subachoque (3.6), Tenjo (4.6)

NO SE REGISTRARON VALORES DE TEMPERATURAS DE AIRE POR DEBAJO DE LOS MINIMOS HISTÓRICOS

La estimación satelital de la temperatura superficial máxima en 24 horas utiliza datos de los satélites ambientales geoestacionarios operacionales (GOES) de NOAA para estimar al temperatura de la superficie del país, en donde los datos de los medidores o radares no están disponibles o no son confiables.

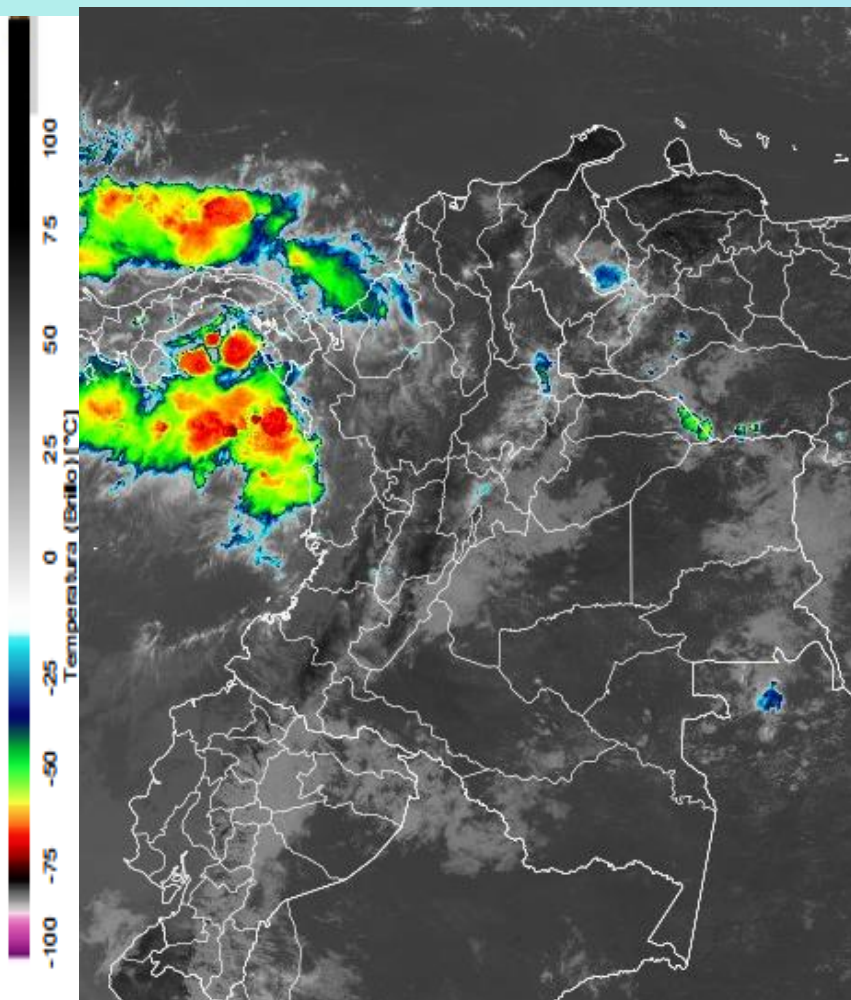
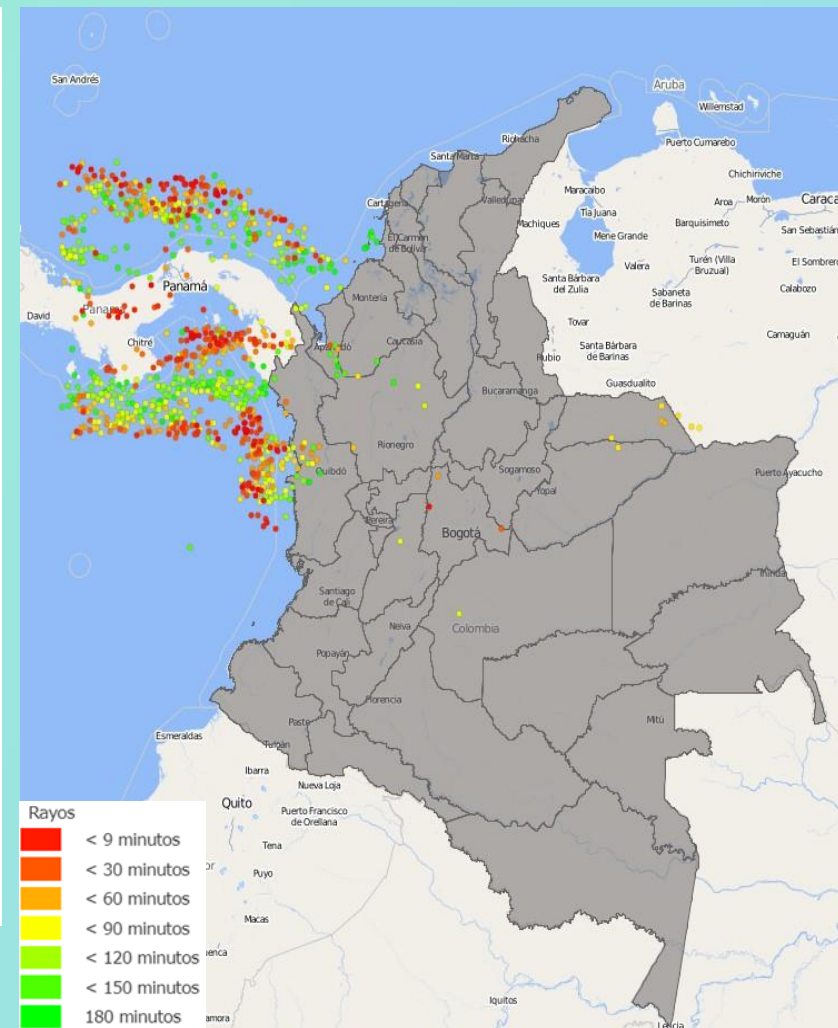


Imagen GOES East Canal Infrarrojo,
21 de agosto de 2024 - Hora 11:40 HLC.
Fuente: GOES 16

Durante las horas de la mañana se ha presentado cielo entre parcial a mayormente cubierto con lluvias de carácter moderado a localmente fuerte, y en algunos casos acompañadas de descargas eléctricas, en sectores de la plataforma marítima del Pacífico y del suroccidente del Caribe, así mismo, en zonas de Córdoba. Lluvias de menor intensidad se han registrado en zonas del oriente y sur de Boyacá, oriente de Cundinamarca, occidente y sur de Casanare, Meta.

En San Andrés, Providencia y Santa Catalina prevalecen las condiciones secas con cielo entre despejado y parcialmente nublado.

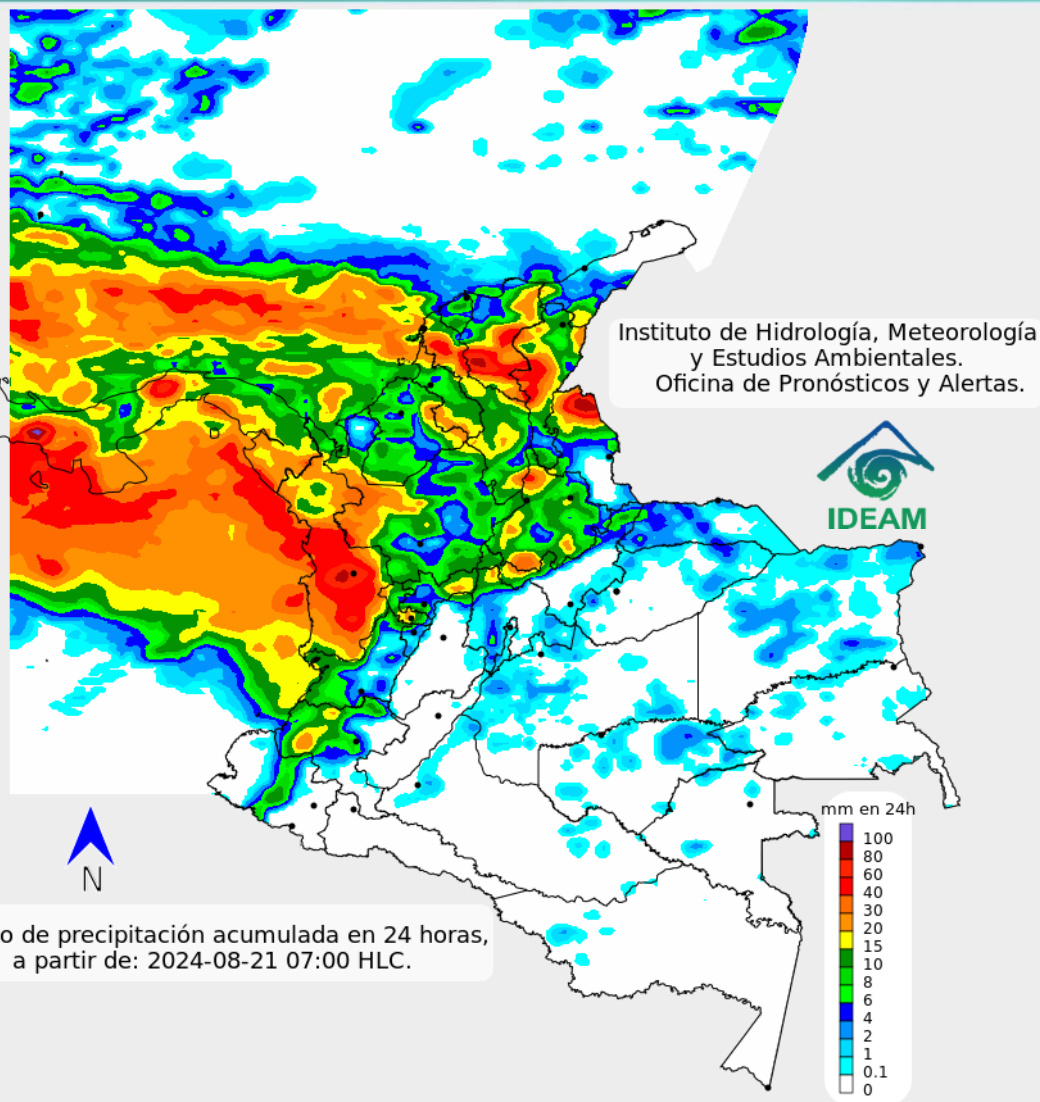


Descargas eléctricas en las últimas 3 horas.
Fuente: Keraunos S.A.S.

- La imagen del canal infrarrojo (10.3 μm) permite identificar nubes en cualquier período temporal a partir de la temperatura de brillo de la nube (ver escala de colores). De esta forma, se puede identificar, clasificar y caracterizar la nubosidad en una zona determinada.
- La imagen de las descargas eléctricas muestra los rayos nube-tierra que se han descargado en una zona en las últimas 4 horas (ver escala de colores)



Pronóstico de precipitación para las próximas veinticuatro (24) horas



Para el día de hoy se estima una condición parcial a mayormente nublada con precipitaciones moderadas a fuertes en sectores de la plataforma marítima y continental del Pacífico y el Caribe, así mismo en zonas del norte y centro de la región Andina. En el Archipiélago de San Andrés, Providencia y Santa Catalina son posibles lloviznas o lluvias ocasionales, especialmente en su área marítima.

Por el contrario, sobre amplios sectores de las regiones Orinoquía y Amazonía se prevén condiciones mayormente secas, sin embargo, son posibles algunas lloviznas o lluvias ocasionales y aisladas.

Las lluvias más fuertes se esperan en sectores de Bolívar, Magdalena, centro y norte de Cesar, Chocó, norte y occidente de Antioquia, norte y sur de Santander, norte de Norte de Santander, Caldas, Risaralda, así mismo en zonas puntuales y aisladas del sur y oriente de Córdoba, norte y sur de Sucre, occidente de La Guajira, norte y occidente de Valle del Cauca y de Cauca, noroccidente de Boyacá, norte de Cundinamarca.



Para mayor información sobre el estado del tiempo, alertas y pronósticos, consulte la aplicación móvil **MI PRONÓSTICO**

- La resolución espacial del mapa de pronóstico es de 6.5 km aproximadamente. Por lo tanto, fenómenos meteorológicos inferiores a esta escala no están considerados en esta predicción.
- La escala de colores está asociada a un rango de precipitación en el intervalo de tiempo indicado, lo que implica que el pronóstico no es determinista (un valor exacto en una zona) sino corresponde a un pronóstico cuantitativo (un rango de valores en una zona).



Estado de los Embalses

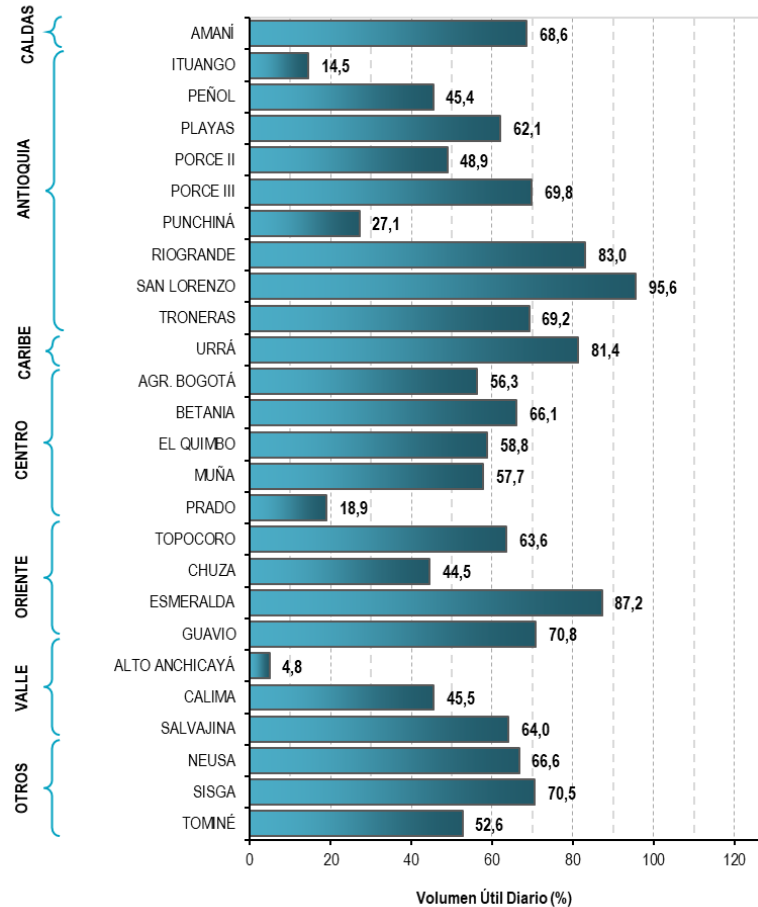


A continuación, se relaciona el volumen útil diario de los principales embalses del país (expresado en porcentaje), de acuerdo con la información reportada por XM S.A. E.S.P en la siguiente dirección electrónica: <https://ido.xm.com.co/ido/SitePages/hidrologia.aspx?q=reservas>

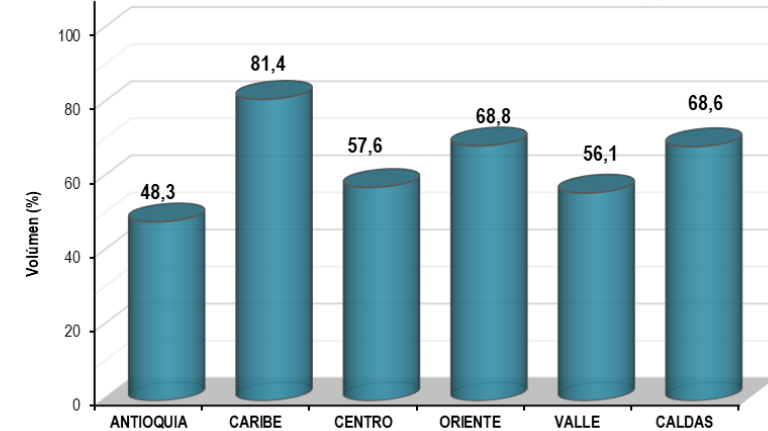


VOLUMEN ÚTIL DIARIO EN LOS PRINCIPALES EMBALSES DEL PAÍS

martes, 20 de agosto de 2024



VOLUMEN ÚTIL DIARIO DE EMBALSES POR REGIONES (%)

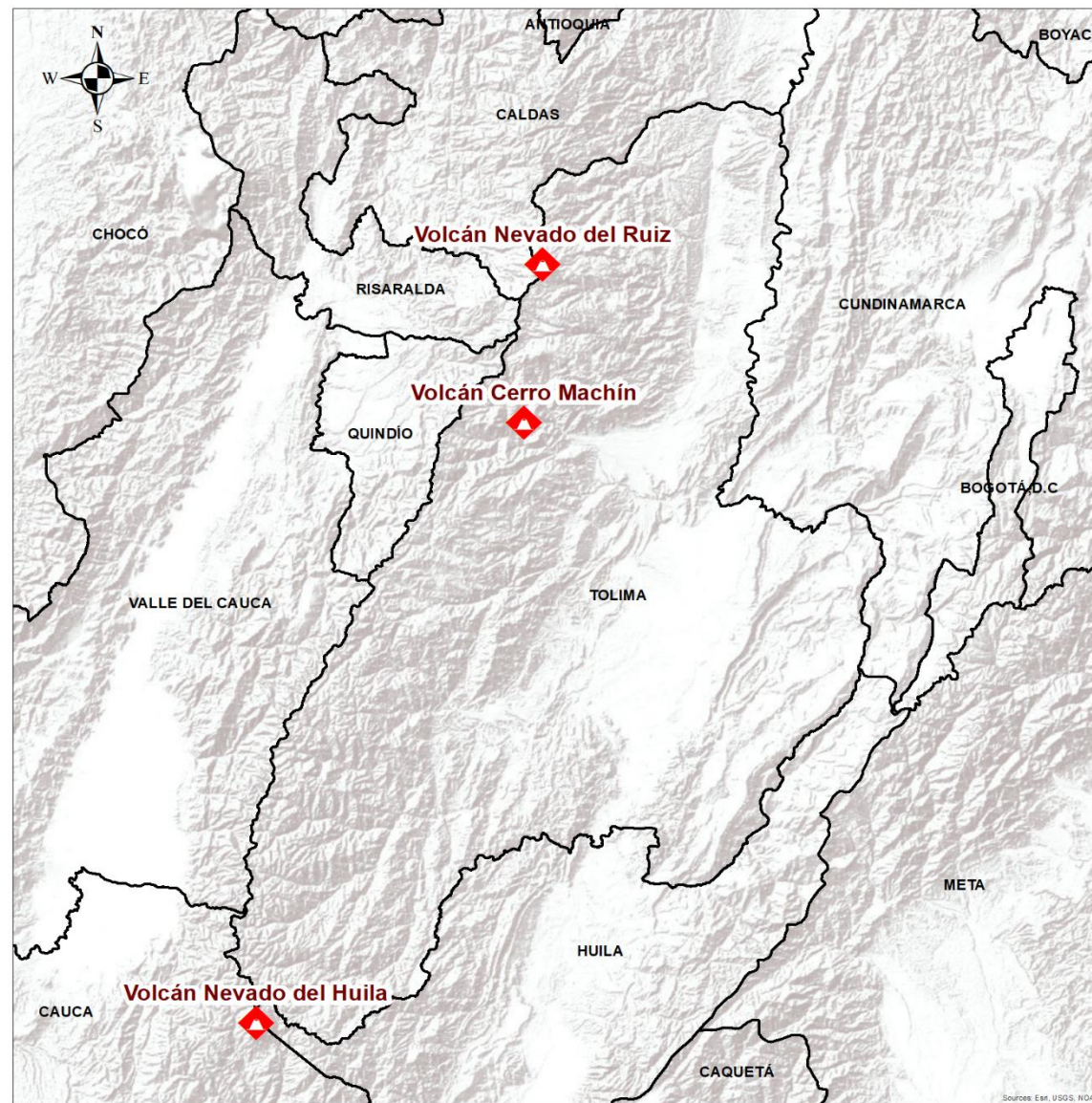




Pronóstico zonas volcánicas

Mapa de zonas volcánicas

ÁREA DEL VOLCÁN NEVADO DEL RUIZ			
Mañana: Cielo nublado - Tiempo seco			
Tarde: Cielo nublado - Lloviznas			
Noche: Cielo parcialmente nublado - Tiempo seco			
Madrugada: Cielo nublado - Tiempo seco			
El SERVICIO GEOLÓGICO COLOMBIANO reporta en nivel AMARILLO (III): CAMBIOS EN EL COMPORTAMIENTO DE LA ACTIVIDAD VOLCÁNICA. Lat: 4.89 Lon: -75.32			
ELEVACIÓN (pies)	DIRECCIÓN	VELOCIDAD	
		VELOCIDAD (Nudos)	VELOCIDAD (Km/h)
10.000	ESTE-SURESTE	0 - 5	0 - 9
18.000	ESTE	20 - 25	37 - 46
24.000	NORTE-NORESTE	5 - 10	9 - 18
30.000	NORTE	10 - 15	18 - 27
ÁREA DEL VOLCÁN NEVADO DEL HUILA			
Mañana: Cielo parcialmente nublado - Tiempo seco			
Tarde: Cielo nublado - Tiempo seco			
Noche: Cielo parcialmente nublado - Lloviznas			
Madrugada: Cielo parcialmente nublado - Tiempo seco			
El SERVICIO GEOLÓGICO COLOMBIANO reporta en nivel AMARILLO (III): CAMBIOS EN EL COMPORTAMIENTO DE LA ACTIVIDAD VOLCÁNICA. Lat: 2.92 Lon: -76.05			
ELEVACIÓN (pies)	DIRECCIÓN	VELOCIDAD	
		VELOCIDAD (Nudos)	VELOCIDAD (Km/h)
10.000	SURESTE	0 - 5	0 - 9
18.000	ESTE	25 - 30	46 - 55
24.000	NORTE-NORESTE	0 - 5	0 - 9
30.000	NORESTE	5 - 10	9 - 18
ÁREA DEL VOLCÁN CERRO MACHÍN			
Mañana: Cielo parcialmente nublado - Tiempo seco			
Tarde: Cielo parcialmente nublado - Tiempo seco			
Noche: Cielo parcialmente nublado - Tiempo seco			
Madrugada: Cielo nublado - Tiempo seco			
El SERVICIO GEOLÓGICO COLOMBIANO reporta en nivel AMARILLO (III): CAMBIOS EN EL COMPORTAMIENTO DE LA ACTIVIDAD VOLCÁNICA. Lat: 4.80 Lon: -75.62			
ELEVACIÓN (pies)	DIRECCIÓN	VELOCIDAD	
		VELOCIDAD (Nudos)	VELOCIDAD (Km/h)
10.000	SUR-SURESTE	0 - 5	0 - 9
18.000	ESTE	25 - 30	46 - 55
24.000	NORTE-NORESTE	5 - 10	9 - 18
30.000	NORTE-NORESTE	10 - 15	18 - 27





Pronóstico zonas volcánicas

Mapa de zonas volcánicas

ÁREA DEL VOLCÁN GALERAS			
Mañana: Cielo ligeramente nublado - Tiempo seco			
Tarde: Cielo parcialmente nublado - Tiempo seco			
Noche: Cielo parcialmente nublado - Tiempo seco			
Madrugada: Cielo ligeramente nublado - Tiempo seco			
EL SERVICIO GEOLÓGICO COLOMBIANO reporta en nivel AMARILLO (III): CAMBIOS EN EL COMPORTAMIENTO DE LA ACTIVIDAD VOLCÁNICA. Lat: 1.55 Lon: -77.37			
ELEVACIÓN (pies)	DIRECCIÓN	VELOCIDAD	
		VELOCIDAD (Nudos)	VELOCIDAD (Km/h)
10.000	SURESTE	5 - 10	9 - 18
18.000	ESTE-NORESTE	25 - 30	46 - 55
24.000	ESTE-SURESTE	5 - 10	9 - 18
30.000	ESTE-NORESTE	10 - 15	18 - 27
ÁREA DEL COMPLEJO VOLCÁNICO CHILES-CERRO NEGRO DE MAYASQUER			
Mañana: Cielo ligeramente nublado - Tiempo seco			
Tarde: Cielo parcialmente nublado - Tiempo seco			
Noche: Cielo parcialmente nublado - Tiempo seco			
Madrugada: Cielo ligeramente nublado - Tiempo seco			
EL SERVICIO GEOLÓGICO COLOMBIANO reporta en nivel AMARILLO (III): CAMBIOS EN EL COMPORTAMIENTO DE LA ACTIVIDAD VOLCÁNICA. Lat: 0.81 -Lon:77.93 Lat: 0.76 Lon:-77.95			
ELEVACIÓN (pies)	DIRECCIÓN	VELOCIDAD	
		VELOCIDAD (Nudos)	VELOCIDAD (Km/h)
10.000	ESTE-SURESTE	10 - 15	18 - 27
18.000	ESTE	30 - 35	55 - 64
24.000	ESTE-SURESTE	15 - 20	27 - 37
30.000	ESTE-NORESTE	10 - 15	18 - 27

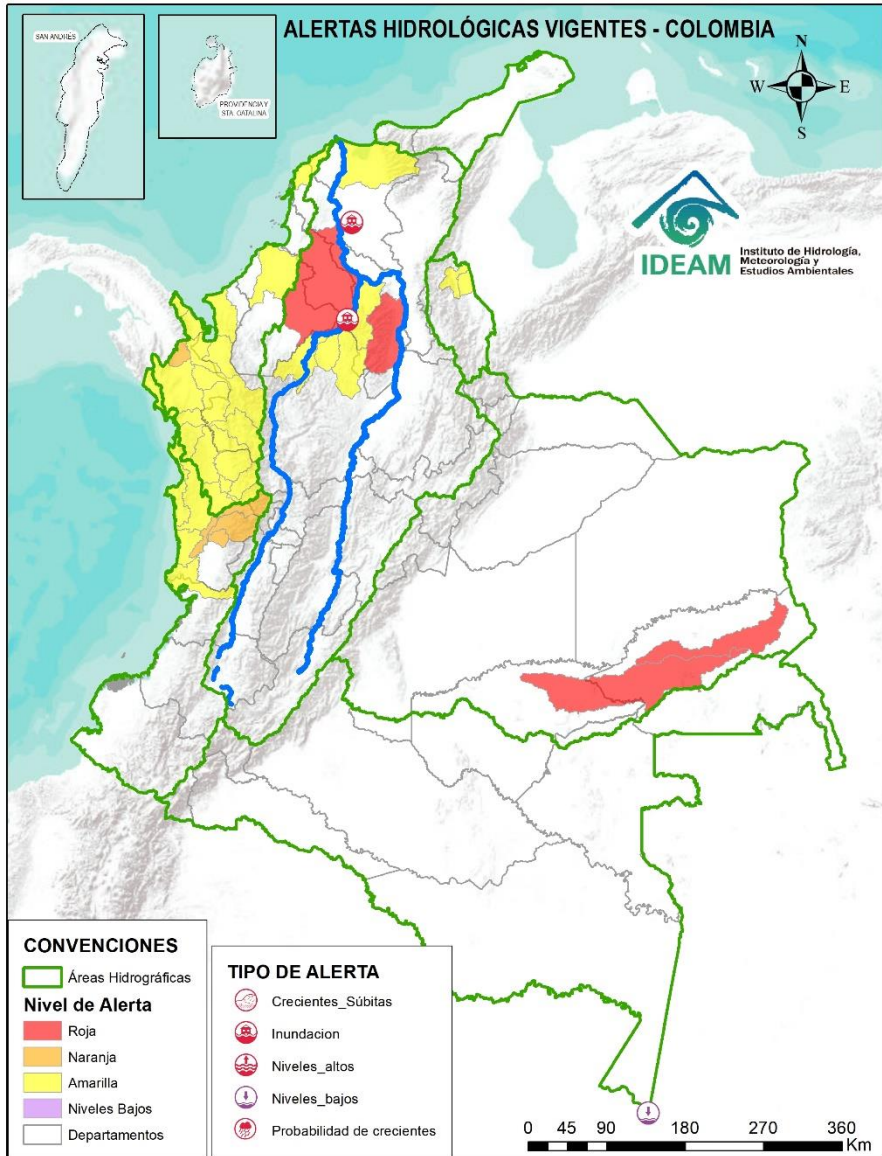




Alertas Hidrológicas



Actualización: 21 de agosto de 2024 12:00 HLC



Caño Cristales el río de los cinco colores, paraíso tropical! (Sierra de La Macarena – Meta, Colombia). – Autor: Mcleods, 19 de Febrero de 1918
Fuente: https://upload.wikimedia.org/wikipedia/commons/3/3e/Flashpacker_Connect_-_Cano_Cristales_.webp

FEWS COLOMBIA
SISTEMA DE PRONÓSTICOS HIDROLÓGICOS Y ALERTAS TEMPRANAS

Consulte aquí el estado de los niveles en los ríos del país:

<http://fews.ideam.gov.co/colombia/MapaEstacionesColombiaEstado.html>



- Nota 1:** Las alertas hidrológicas pueden ser corregidas y/o actualizadas en el futuro. No representa una certificación oficial del IDEAM.
- Nota 2:** Es probable que los eventos hidrológicos reportados en las alertas emitidas no se estén presentando sobre los ríos principales sino sobre sus afluentes.
- Nota 3:** El IDEAM le sugiere a la población ribereña estar muy atentos al comportamiento de los niveles de los ríos y atender las recomendaciones que la Unidad Nacional de Gestión del Riesgo de Desastres (UNGRD) emita para la implementación de medidas de contingencia ante posibles afectaciones por desbordamientos e inundaciones.
- Nota 4:** Dentro de las alertas emitidas no se contemplan aquellas asociadas a desabastecimientos. En caso de requerir información asociada a estos reportes consultar en contactenos@gestiondelriesgo.gov.co



LLUVIAS



NIVELES BAJOS



NIVELES ALTOS



CRECIENTE SÚBITA



TRANSITO DE CRECIENTES



CRECIENTE POR DESEMBALSE



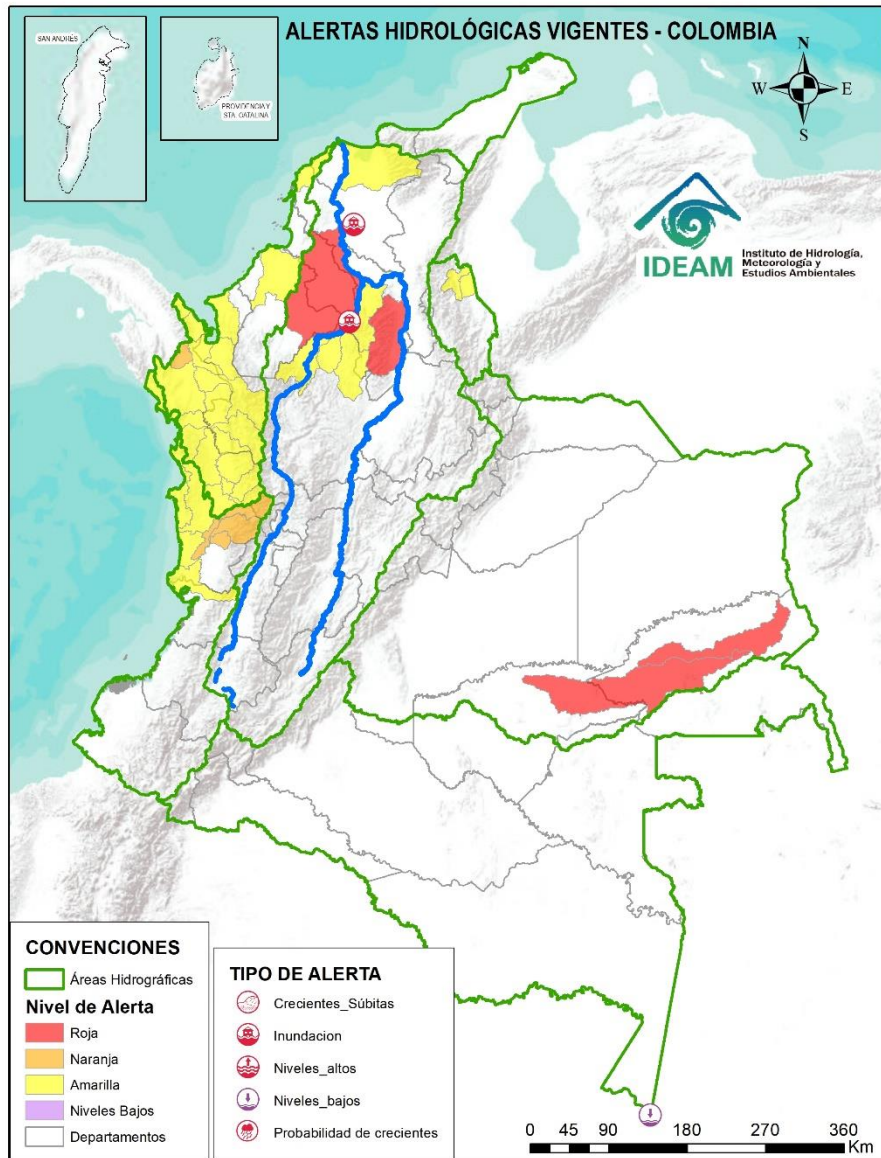
INUNDACIONES



CONVENCIONES		
	Lluvias	Lluvias antecedentes intensas o continuas y/o pronóstico de las mismas, las cuales pueden generar crecientes súbitas en los ríos principales y sus afluentes.
	Niveles bajos	Nivel de referencia del río cuyos valores iguales o inferiores pueden generar restricciones para navegabilidad, captación de agua para acueductos, actividades de pesca entre otros sectores que pudieran verse afectados por la disminución de los caudales.
	Niveles altos	Nivel de referencia del río cuyos valores iguales o superiores pueden generar afectaciones en las zonas ribereñas.
	Creciente súbita	Fenómeno natural que se presenta en los ríos de montaña como consecuencia de la ocurrencia de lluvias intensas o torrenciales en zonas de alta pendiente del cauce principal y sus afluentes.
	Tránsito de crecientes	Es el desplazamiento de una onda de creciente de aguas arriba hacia aguas abajo de la corriente.
	Creciente por desembalse	Proceso de tránsito del flujo de agua por descarga controlada desde un embalse.
	Inundación	Aumento en los niveles y/o caudales de los ríos que superan la capacidad máxima de transporte o modificación de la sección transversal que la reduce, ocasionando el desbordamiento e inundación en zonas aledañas al cauce principal.



Actualización: 21 de agosto de 2024 12:00 HLC



ALERTAS POR PROBABILIDAD DE CRECIENTES SÚBITAS Y/O INUNDACIONES

Area Hidrográfica	# de Subzonas
Magdalena Cauca	2
Orinoco	2
TOTAL	4

Area Hidrográfica	# de Subzonas
Pacifico	4
Caribe	1
TOTAL	5

Area Hidrográfica	# de Subzonas
Caribe	22
Magdalena Cauca	6
Pacifico	4
TOTAL	32

TOTAL ALERTAS HIDROLÓGICAS 41

ALERTAS PUNTUALES POR INUNDACIONES Y/O CRECIENTE SÚBITAS

Area Hidrográfica	# de Subzonas
Magdalena Cauca	2
TOTAL	2

ALERTAS PUNTUALES POR NIVELES BAJOS

Area Hidrográfica	# de Subzonas
Amazonas	1
TOTAL	1

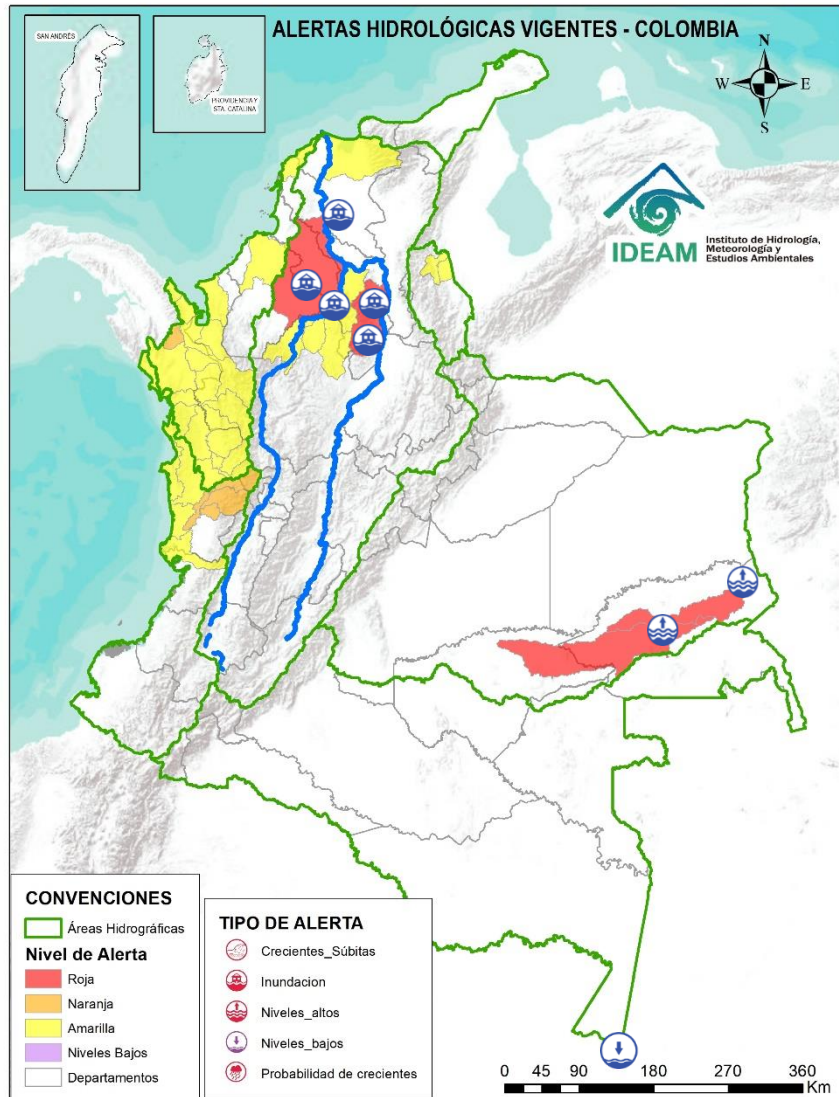
Nota 1: Las alertas hidrológicas pueden ser corregidas y/o actualizadas en el futuro. No representa una certificación oficial del IDEAM.
 Nota 2: Es probable que los eventos hidrológicos reportados en las alertas emitidas no se estén presentando sobre los ríos principales sino sobre sus afluentes.
 Nota 3: El IDEAM le sugiere a la población ribereña estar muy atentos al comportamiento de los niveles de los ríos y atender las recomendaciones que la Unidad Nacional de Gestión del Riesgo de Desastres (UNGRD) emita para la implementación de medidas de contingencia ante posibles afectaciones por desbordamientos e inundaciones.
 Nota 4: Dentro de las alertas emitidas no se contemplan aquellas asociadas a desabastecimientos. En caso de requerir información asociada a estos reportes consultar en contactenos@gestiondelriesgo.gov.co

FEWS COLOMBIA
 SISTEMA DE PRONÓSTICOS HIDROLÓGICOS Y ALERTAS TEMPRANAS

- Consulte aquí el estado de los niveles en los ríos del país: <http://fews.ideam.gov.co/colombia/MapaEstacionesColombiaEstado.html>



Actualización: 21 de agosto de 2024 12:00 HLC



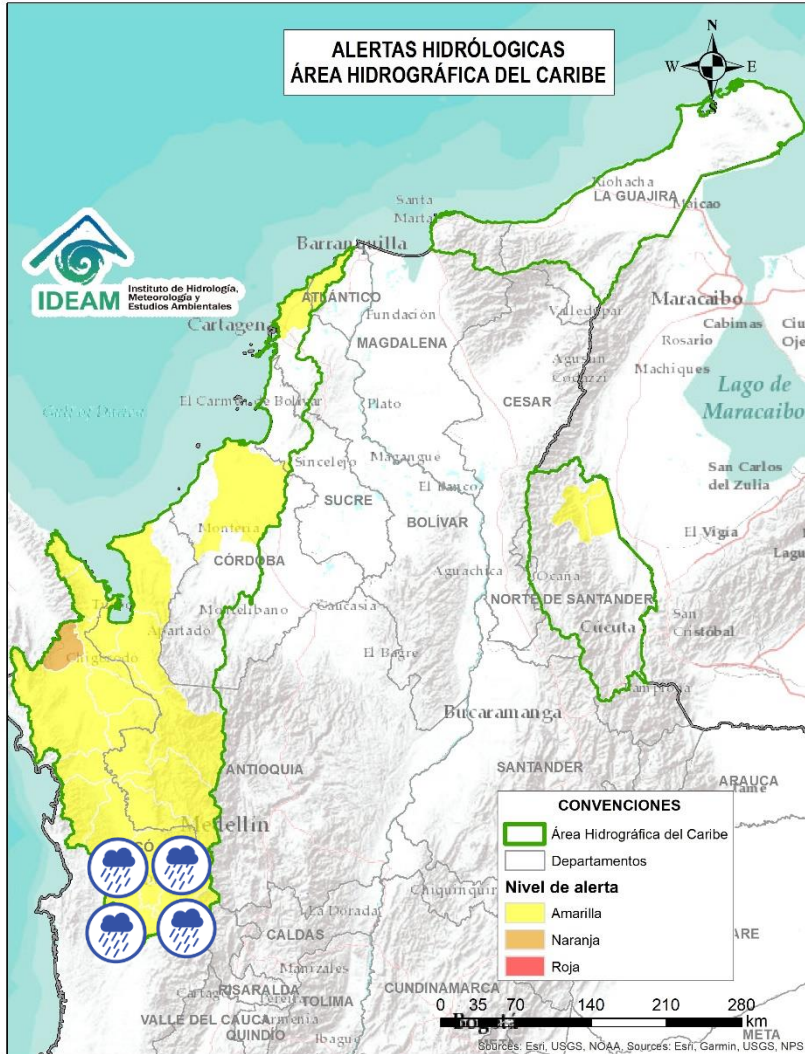
ÁREA HIDROGRÁFICA	SE DESTACAN LAS SIGUIENTES ALERTAS ROJAS POR NIVELES ALTOS, CRECIENTES SÚBITAS, DESBORDAMIENTOS Y/O INUNDACIONES:
Magdalena – Cauca	<ul style="list-style-type: none"> • Probabilidad de incremento en los niveles en los ríos directos al Magdalena en el Brazo Morales y sus aportantes. Notas: 1) Rompimiento del Jarillón en el sector Campo Payares y El Piñal, el 70% de la zona rural esta inundada en el municipio de Simití - Bolívar (14 y 15 de mayo de 1924). 2) Inundaciones por desbordamiento del río Magdalena en la cabecera municipal y zona rural del municipio de Rióviejo (Bolívar), generando afectaciones en viviendas y cultivos, Decretan calamidad pública No. 128 (05/08/1924). • Alerta Puntual: Afectaciones por rompimiento del dique marginal del río Cauca en el sector Caregato a la altura de San Jacinto del Cauca (Bolívar). Se recomienda especial atención en La Región de La Mojana por transvase del caudal del río Cauca (06/05/1924). • Inundaciones en la cuenca baja del río San Jorge asociadas al ingreso del río Cauca a través de los boquetes en los sectores de Caregato y Los Arrastres afectando zonas en los municipios de San Jacinto del Cauca, Caimito, San Benito Abad, Ayapel, Guaranda, San Marcos, Galeras y Sucre. • Alerta Puntual: Probabilidad de inundación en el sector de San José del Purgatorio en el municipio de El Plato - Magdalena, ya que el río Magdalena superó el terraplén Terrón Seco en la vía Plato – San José del Purgatorio (09/07/2024).
Orinoco	<ul style="list-style-type: none"> • Niveles altos en la parte media y baja del río Inírida a la altura del municipio de Inírida. Especial atención en zonas ribereñas de dicho municipio.
ÁREA HIDROGRÁFICA	SE DESTACAN LAS SIGUIENTES ALERTAS POR NIVELES BAJOS:
Amazonas	<ul style="list-style-type: none"> • Niveles bajos en el cauce principal del río Amazonas a la altura de la ciudad de Leticia- Amazonas.



Área Hidrográfica del Caribe



Actualización: 21 de agosto de 2024 12:00 HLC



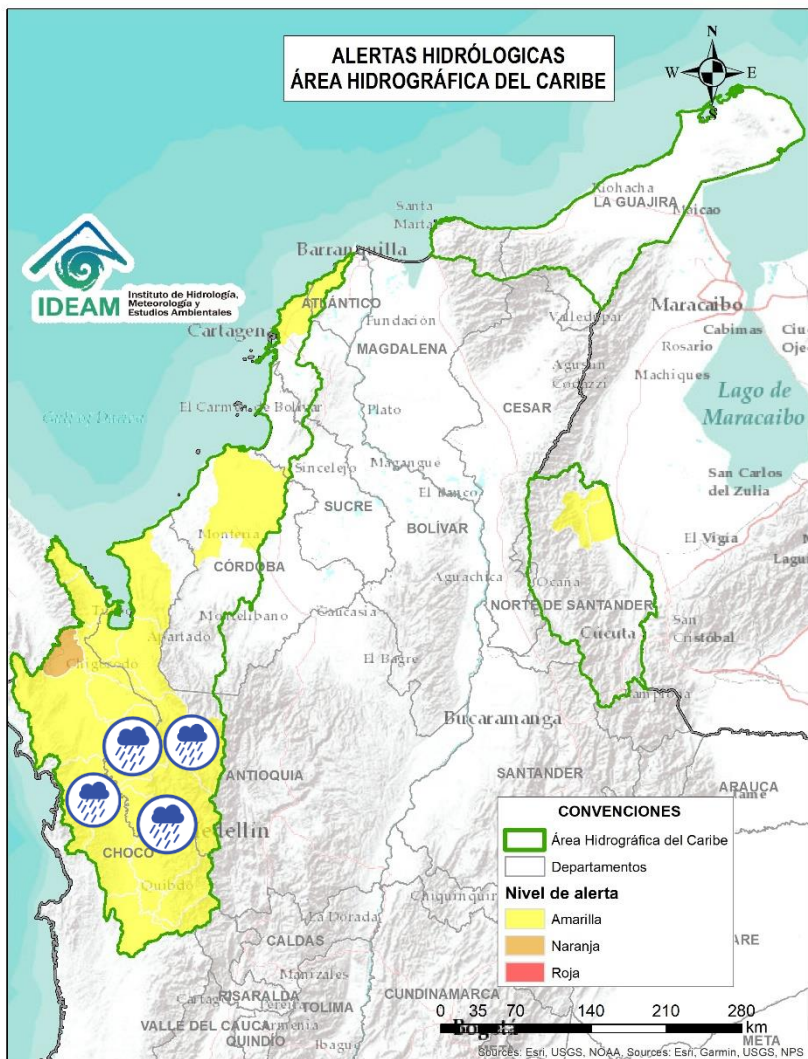
Alerta	Zona Hidrográfica	Subzona o Cuenca Hidrográfica	Descripción de la alerta hidrológica
	Atrato - Darién	Cuenca alta del río Atrato	Probabilidad de incrementos en los niveles del río Atrato y sus afluentes, Se recomienda especial atención en los municipios de El Carmen de Atrato, Cértelui, Lloró, Quibdó, Bagadó, Cantón de San Pablo, Paimado y Unión Panamericana (Animas).
	Atrato - Darién	Cuenca del río Andágueda	Probabilidad de crecientes súbitas en el nivel del río Andágueda y aportantes.
	Atrato - Darién	Cuenca del río Quito	Probabilidad de crecientes súbitas en la cuenca del río Quito. Especial atención en el municipio de Cértelui (Chocó).
	Atrato - Darién	Cuenca del río Cabi	Probabilidad de crecientes súbitas en la cuenca del río Cabi entre otros directos al río Atrato y probabilidad de crecientes súbitas en el cauce principal del río Atrato a la altura del municipio de Quibdó (Chocó). Especial atención en los municipios de Atrato y Quibdó (Chocó).
	Atrato - Darién	Cuenca del río Bebaramá	Probabilidad de crecientes súbitas en la cuenca del río Bebaramá y sus afluentes.
	Atrato - Darién	Cuenca media río Atrato	Probabilidad de crecientes súbitas en la SZH Directos al Atrato entre los ríos Quito y Bojayá. Se recomienda especial atención en el río Atrato a la altura de Vigía de Fuerte (Antioquia).



Área Hidrográfica del Caribe



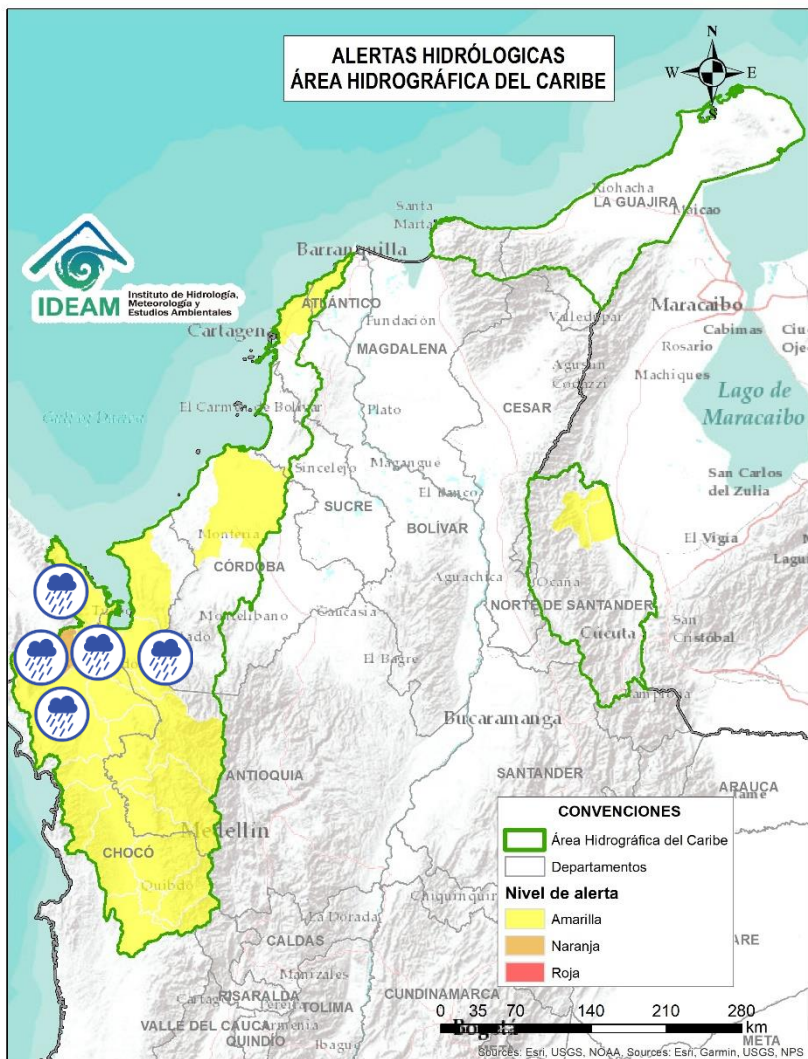
Actualización: 21 de agosto de 2024 12:00 HLC



Alerta	Zona Hidrográfica	Subzona o Cuenca Hidrográfica	Descripción de la alerta hidrológica
	Atrato - Darién	Cuenca Media del Atrato	Probabilidad de crecientes súbitas en la SZH de los directos al Atrato entre Bebaramá y Murrí (md). se recomienda especial atención en el municipio del Medio Atrato (Chocó).
	Atrato - Darién	Cuenca del río Murrí	Probabilidad de crecientes súbitas en los niveles del río Murrí y sus afluentes, especialmente el río Ocaidó entre otros directos a la parte media del río Atrato. Se recomienda especial atención en el municipio de Urrao y Vigía del Fuerte (Antioquia).
	Atrato - Darién	Cuenca del río Bojayá	Probabilidad de crecientes súbitas en el río Bojayá y sus afluentes. Especial atención en el municipio de Bojayá (Chocó).
	Atrato - Darién	Cuenca del río Napipí - río Opogadó	Probabilidad de crecientes súbitas en la cuenca del río Napipí - río Opogadó y sus aportantes.
	Atrato - Darién	Cuenca del río Murindó	Probabilidad de creciente súbita del río Murindó y sus afluentes. Especial atención en los municipios de Murindó, Vigía del Fuerte (Antioquia) y Carmen del Darién (Chocó).
	Atrato - Darién	Cuenca del río Sucio	Probabilidad de crecientes súbitas en el río Sucio y sus afluentes. Se recomienda especial atención en las quebradas San José de Urama, El Tigre, Agualinda, La Encalichada, Cañada Seca, Desmotadora, La Antigua, La Caracol y Potreros, y los ríos Mutatá, Urumita y Herradura. Especial atención en los municipios de Nuevo Belén de Bajira, Frontino, Abriaquí, Uramita, Dabeiba, Cañasgordas, Frontino y Mutatá (Antioquia).



Actualización: 21 de agosto de 2024 12:00 HLC



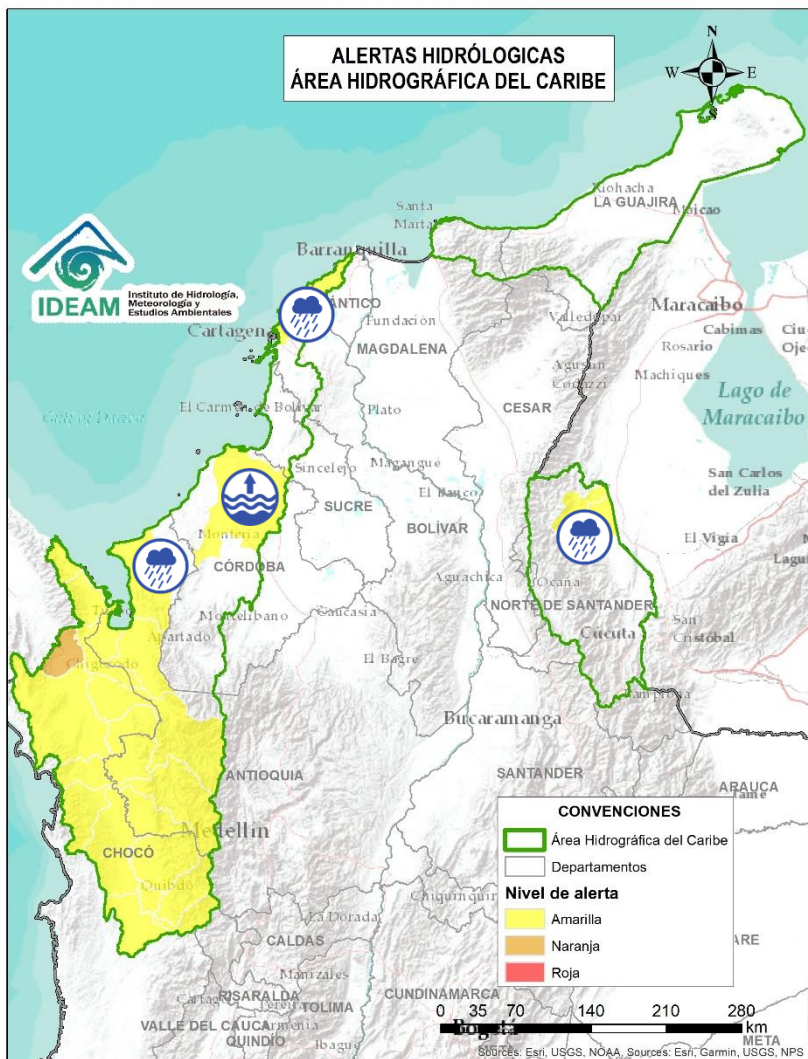
Alerta	Zona Hidrográfica	Subzona o Cuenca Hidrográfica	Descripción de la alerta hidrológica
	Atrato – Darién	Cuenca del río Salaquí	Probabilidad de crecientes súbitas en la cuenca del río Salaquí y sus aportantes a la cuenca baja del río Atrato. Especial atención en el municipio de Riosucio (Chocó).
	Atrato – Darién	Cuenca del río Perancho	Probabilidad de incrementos súbitos en el nivel del río Perancho y sus afluentes, especialmente en el río Domingodó, aportante a la cuenca baja del río Atrato. Especial atención en los municipios Carmen de Darién y Riosucio (Chocó).
	Atrato – Darién	Cuenca baja del río Atrato	Probabilidad de incrementos súbitos en la SZH Directos al Bajo Atrato entre río Sucio y Desembocadura al Mar Caribe. Especial atención en el municipio de Riosucio (Chocó).
	Atrato – Darién	Cuenca del río Tanela	Probabilidad de crecientes súbitas en la cuenca del río Tanela, aportante a la cuenca baja del río Atrato.
	Atrato – Darién	Cuenca del río Tolo	Probabilidad de crecientes súbitas en la cuenca del río Tolo entre otros directos al Caribe. Especial atención a la altura de los municipios de Acandí y Capurgana (Chocó).
	Caribe - Litoral	Cuenca del río León	Probabilidad de crecientes súbitas en el río León y sus afluentes, los ríos Carepa, Chigorodó, Apartadó, Grande y Vijagual, los cuales desembocan al Golfo de Urabá. Especial atención en los municipios de Mutatá, Chigorodó, Carepa, Apartadó y Turbo (Antioquia).



Área Hidrográfica del Caribe



Actualización: 21 de agosto de 2024 12:00 HLC



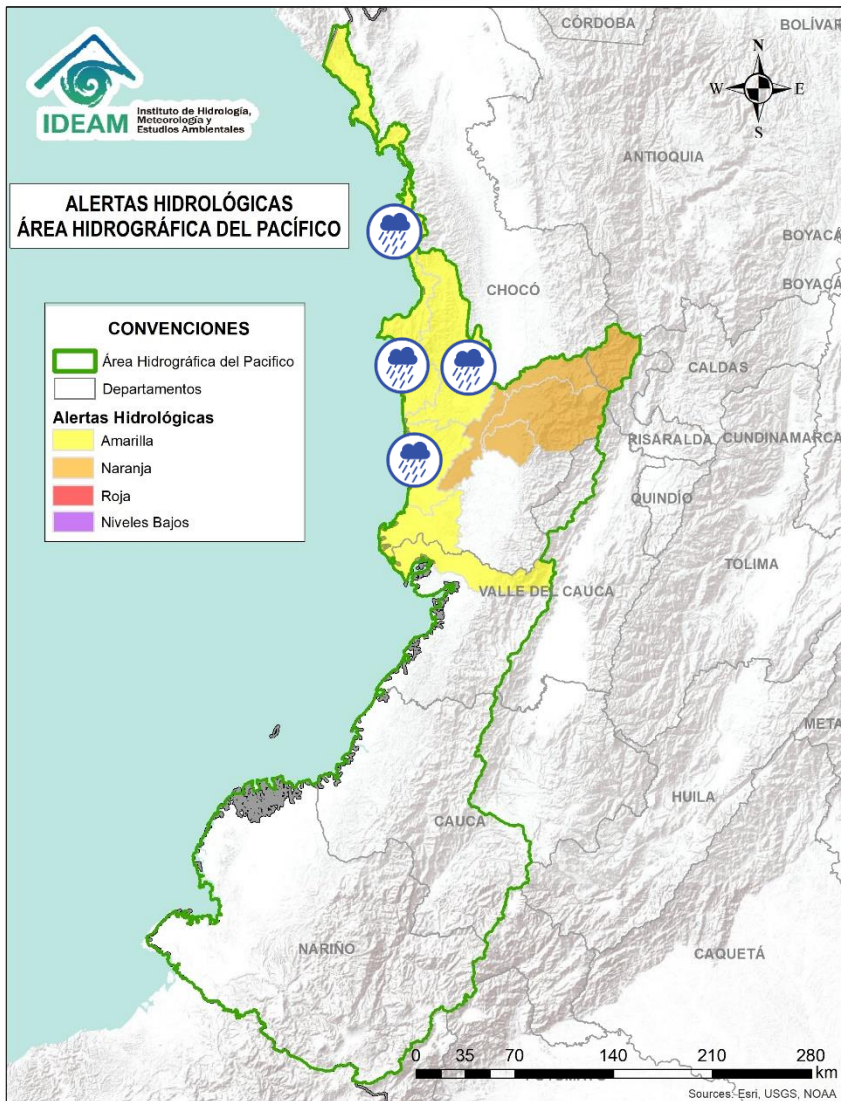
Alerta	Zona Hidrográfica	Subzona o Cuenca Hidrográfica	Descripción de la alerta hidrológica
	Caribe - Litoral	Cuenca del río Mulatos	Probabilidad de crecientes súbitas en el río Mulatos y sus afluentes. Especial atención en los municipios de Turbo y Necoclí (Antioquia).
	Sinú	Cuenca baja del río Sinú	Niveles altos en el río Sinú y sus afluentes en la parte baja, se recomienda especial atención en los municipios de San Pelayo, Cereté, Montería, Lorica y San Bernardo del Viento (Córdoba).
	Caribe - Litoral	Arroyos Directos al Caribe	Probabilidad de formación de arroyos en los directos al Mar Caribe, especialmente en el corregimiento Galerazamba en el municipio de Santa Catalina, la ciudad de Cartagena (Bolívar), en los municipios Juan de Acosta, Tubará y Puerto Colombia (Atlántico).
	Catatumbo	Bajo Catatumbo	Probabilidad de crecienta súbitas en la cuenca baja del río Catatumbo. Especial atención a la altura del corregimiento de La Gabarra - Tibú.
	Catatumbo	Cuenca del río Socuavo	Probabilidad de crecienta súbitas en la cuenca del río Socuavo. Especial atención en el municipio de Tibú (Norte de Santander).



Área Hidrográfica del Pacífico



Actualización: 21 de agosto de 2024 12:00 HLC



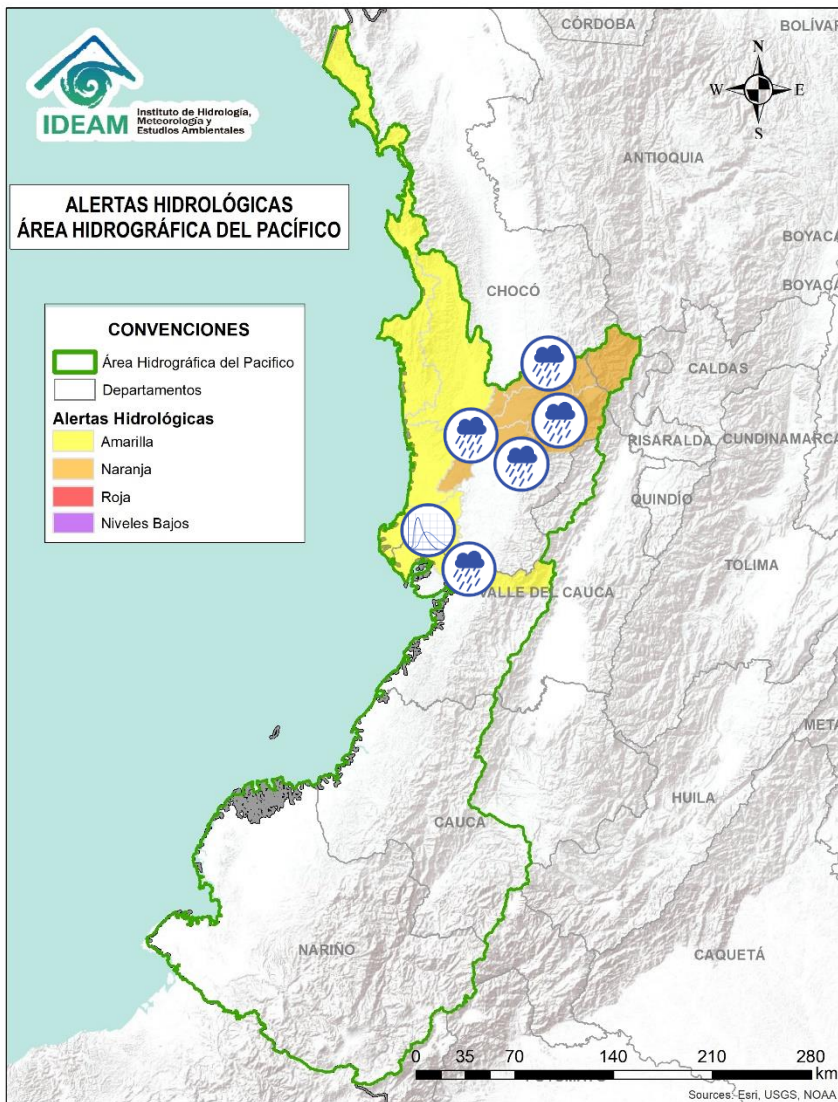
Alerta	Zona Hidrográfica	Subzona o Cuenca Hidrográfica	Descripción de la alerta hidrológica
	Directos al Pacífico	Cuencas directas al Pacífico (Chocó)	Probabilidad de incrementos súbitos en el nivel de los ríos Jella, Chocolatal, Jurado y sus afluentes, entre otros directos al Océano Pacífico en el departamento de Chocó, se recomienda especial atención en los municipios de Bahía Solano y Juradó.
	Baudó - Directos al Pacífico	Cuenca del río Baudó	Probabilidad de crecientes súbitas en el río Baudó y sus afluentes, especialmente los ríos Dubaza Catrú Cedro, Ancosó Cuguchó Berreberre, Pepé, Misará, Torreidó, Pavasa Siguirisua y Purricha. Se recomienda especial atención en los corregimientos de Santa María, Miacorá, Divisa, Cohecho, Chachajo, Santa Rita, La Pureza, Nauca, Almendro, Bellavista y Puerto Elacio, en los municipios de Alto, Medio y Bajo Baudó.
	Baudó - Directos al Pacífico	Cuenca del río Docampadó	Probabilidad de crecientes súbitas en el río Docampadó, Orpúa, Sivirú y sus afluentes, entre otros directos al Océano Pacífico en el departamento de Chocó. Se recomienda especial atención en los municipios de Bajo Baudó y El Litoral del San Juín (Docordó) (Chocó).



Área Hidrográfica del Pacífico



Actualización: 21 de agosto de 2024 12:00 HLC



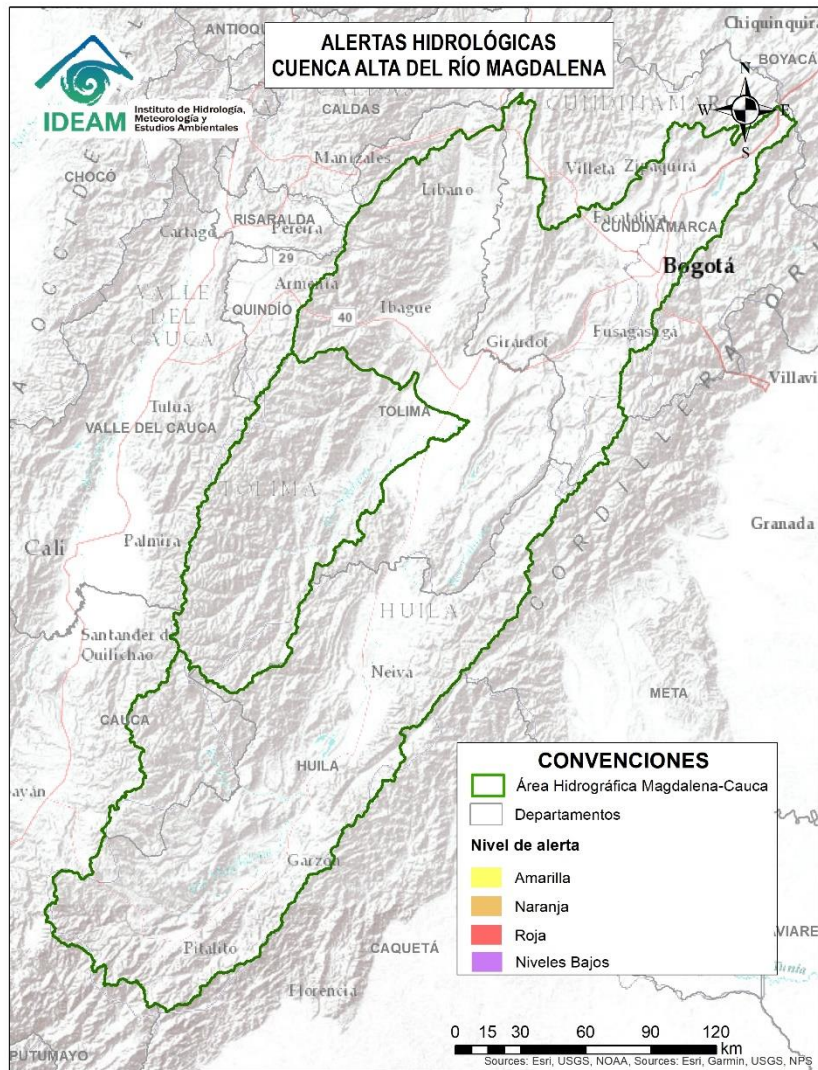
Alerta	Zona Hidrográfica	Subzona o Cuenca Hidrográfica	Descripción de la alerta hidrológica
	San Juan	Cuenca alta del río San Juan	Probabilidad de crecientes en el río San Juan Alto y sus afluentes. Se recomienda especial atención en los municipios de Mistrató y Pueblo Rico (Risaralda), y Tadó y Istmina (Chocó).
	San Juan	Cuenca del río Tamaná	Probabilidad de crecientes en las cuencas de los ríos Iró, Tamaná, Condoto, entre otros aportantes a la cuenca media del río San Juan. Especial atención a la altura de los municipios San José del Palmar, Rio Iró, Condoto, Novita y Medio San Juan (Chocó).
	San Juan	Cuenca del río Cajón	Probabilidad de incrementos en los niveles de las cuencas del río Cajón entre otros aportantes a la cuenca media del río San Juan. Especial atención a la altura de los municipios Novita y Medio San Juan.
	San Juan	Cuenca media del río San Juan	Probabilidad de incrementos en los niveles con valores en el rango de altos en la parte media del río San Juan. Especial atención a la altura del municipio Medio San Juan e Istmina (Chocó).
	San Juan	Ríos Calima y Bajo San Juan	Probabilidad de incrementos en los niveles de las cuencas de los ríos Calima y Bajo San Juan. Se recomienda especial atención a el municipio de Litoral de San Juan (Chocó) y los municipios Calima, Darién, Buenaventura y Bahía Málaga (Valle del Cauca).



Área Hidrográfica del Magdalena – Cauca (Cuenca alta del Río Magdalena)



Actualización: 21 de agosto de 2024 12:00 HLC



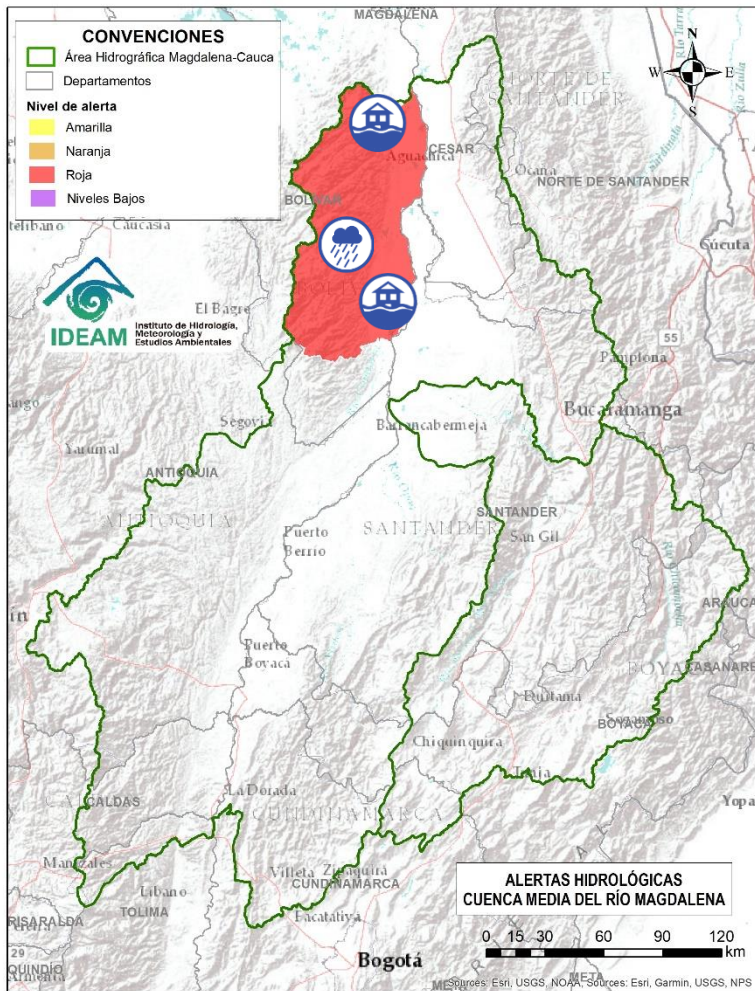
**CONDICIONES
NORMALES**



Área Hidrográfica del Magdalena – Cauca (Cuenca media del Río Magdalena)



Actualización: 21 de agosto de 2024 12:00 HLC



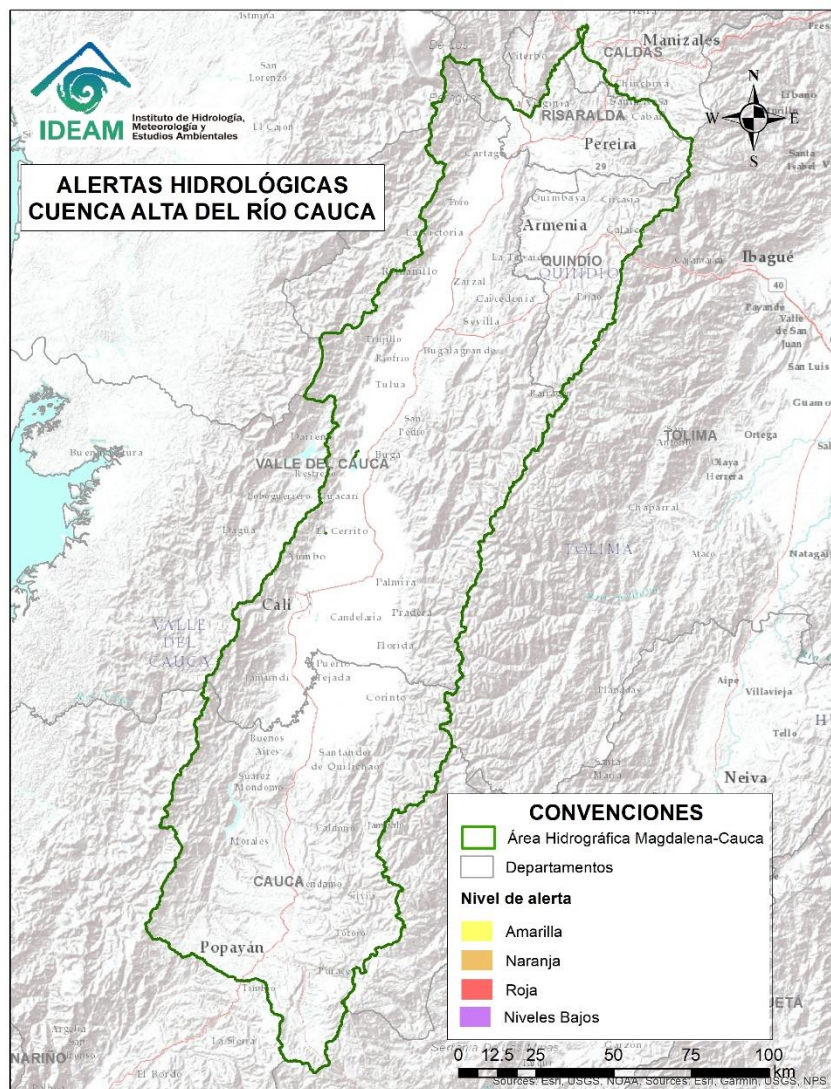
Alerta	Zona Hidrográfica	Subzona o Cuenca Hidrográfica	Descripción de la alerta hidrológica
	Medio Magdalena	Directos al Magdalena (Brazo Morales)	Probabilidad de incremento en los niveles de los ríos directos al Magdalena en el Brazo Morales y sus aportantes. Notas: 1) Rompimiento del Jarillón en el sector Campo Payares y El Piñal, el 70% de la zona rural esta inundada en el municipio de Simití - Bolívar (14 y 15 de mayo de 1924). 2) Inundaciones por desbordamiento del río Magdalena en la cabecera municipal y zona rural del municipio de Ríoviejo (Bolívar), generando afectaciones en viviendas y cultivos, Decretan calamidad pública No. 128 (05/08/1924).



Área Hidrográfica del Magdalena – Cauca (Cuenca alta del Río Cauca)



Actualización: 21 de agosto de 2024 12:00 HLC



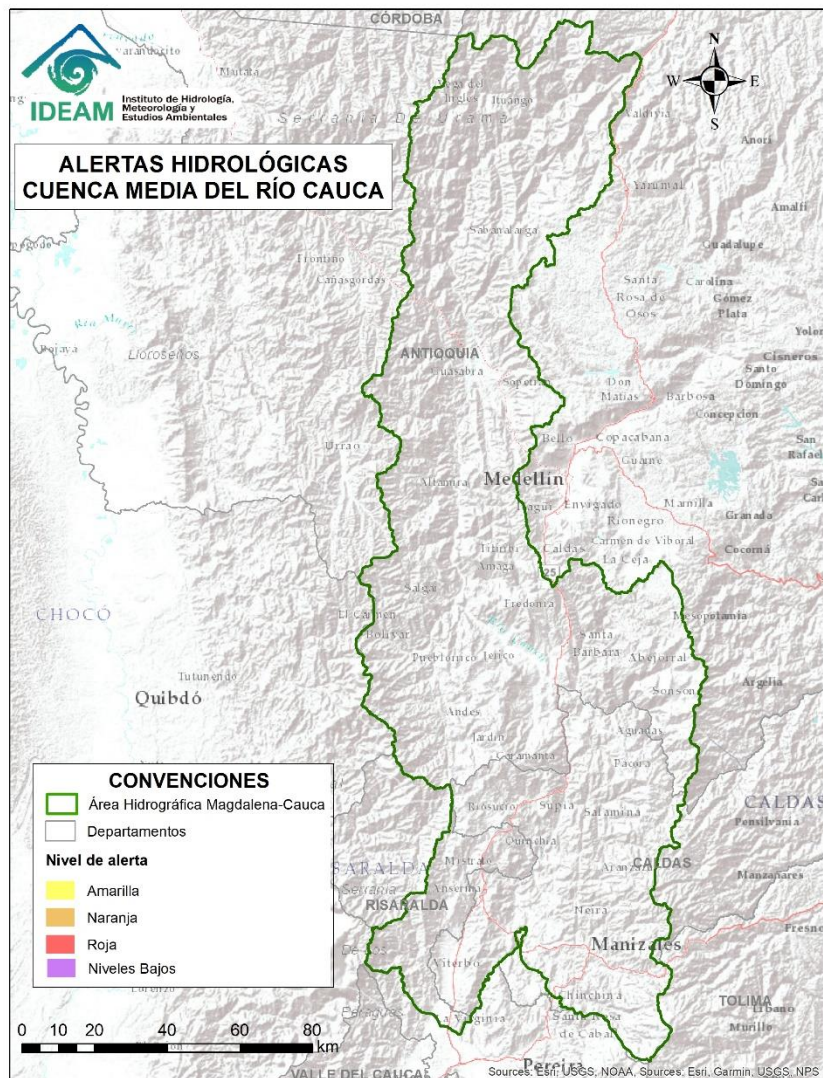
**CONDICIONES
NORMALES**



Área Hidrográfica del Magdalena – Cauca (Cuenca Media del Río Cauca)



Actualización: 21 de agosto de 2024 12:00 HLC



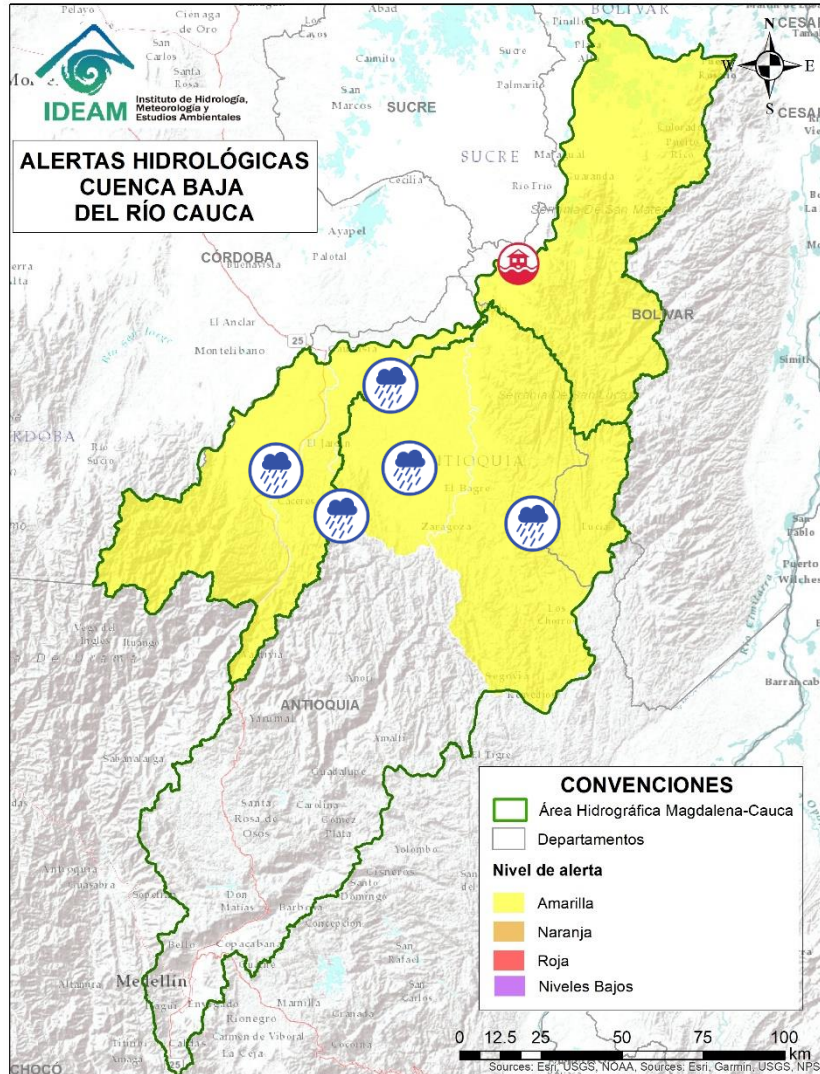
CONDICIONES NORMALES



Área Hidrográfica del Magdalena – Cauca (Cuenca baja del Río Cauca)



Actualización: 21 de agosto de 2024 12:00 HLC



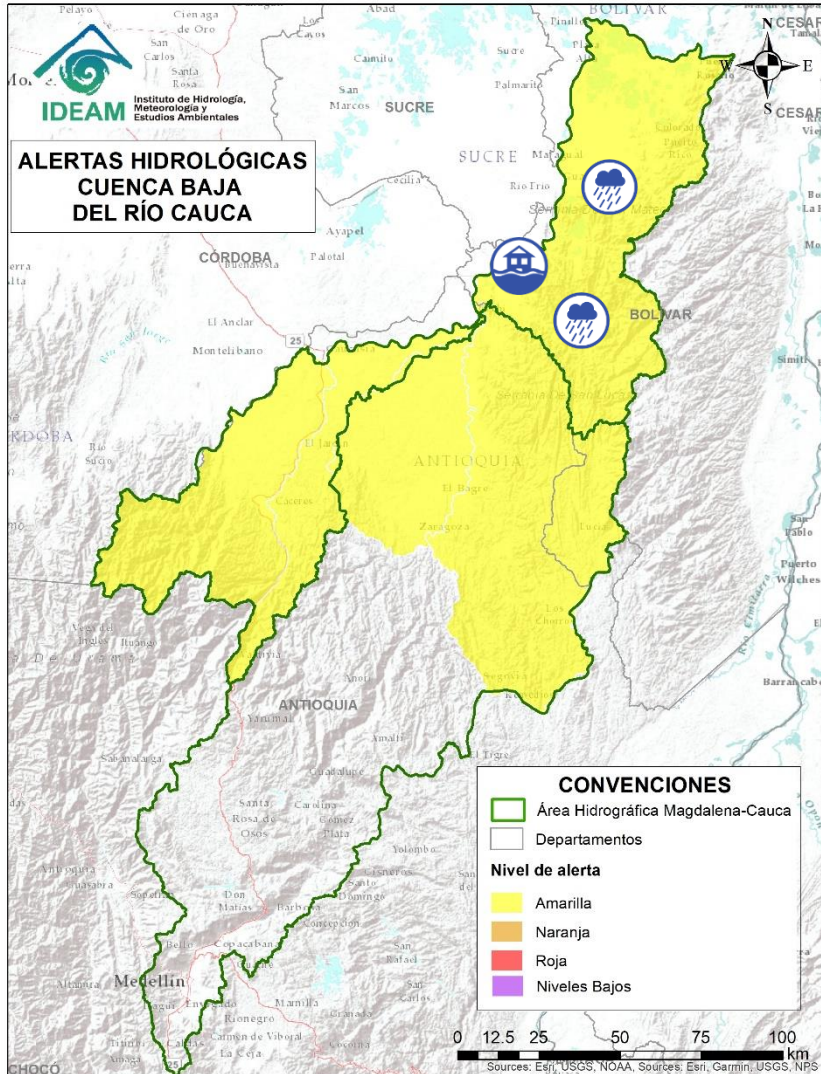
Alerta	Zona Hidrográfica	Subzona o Cuenca Hidrográfica	Descripción de la alerta hidrológica
	Cauca	Cuenca del río Tarazá-Man	Probabilidad de crecientes súbitas en los ríos Tarazá, Man y sus afluentes. Especial atención a la altura de los municipios de Tarazá, Cáceres y Caucasia (Antioquia).
	Cauca	Directos al Cauca entre Pto. Valdivia y Nechí	Probabilidad de crecientes súbitas en los aportantes directos al río Cauca entre los municipios de Puerto Valdivia y Nechí. Especial atención a las comunidades ribereñas asentadas en la zona como Nuevo Mundo y Santillana.
	Nechí	Cuenca baja del río Nechí y sus aportantes	Probabilidad de incrementos súbitos en el nivel del río Nechí y en sus aportantes, especialmente las quebradas La Oca, Vijagual y La Villa, y los ríos Tigui y Cacerí. Especial atención en los municipios de Zaragoza y El Bagre (Antioquia).



Área Hidrográfica del Magdalena – Cauca (Cuenca baja del Río Cauca)



Actualización: 21 de agosto de 2024 12:00 HLC



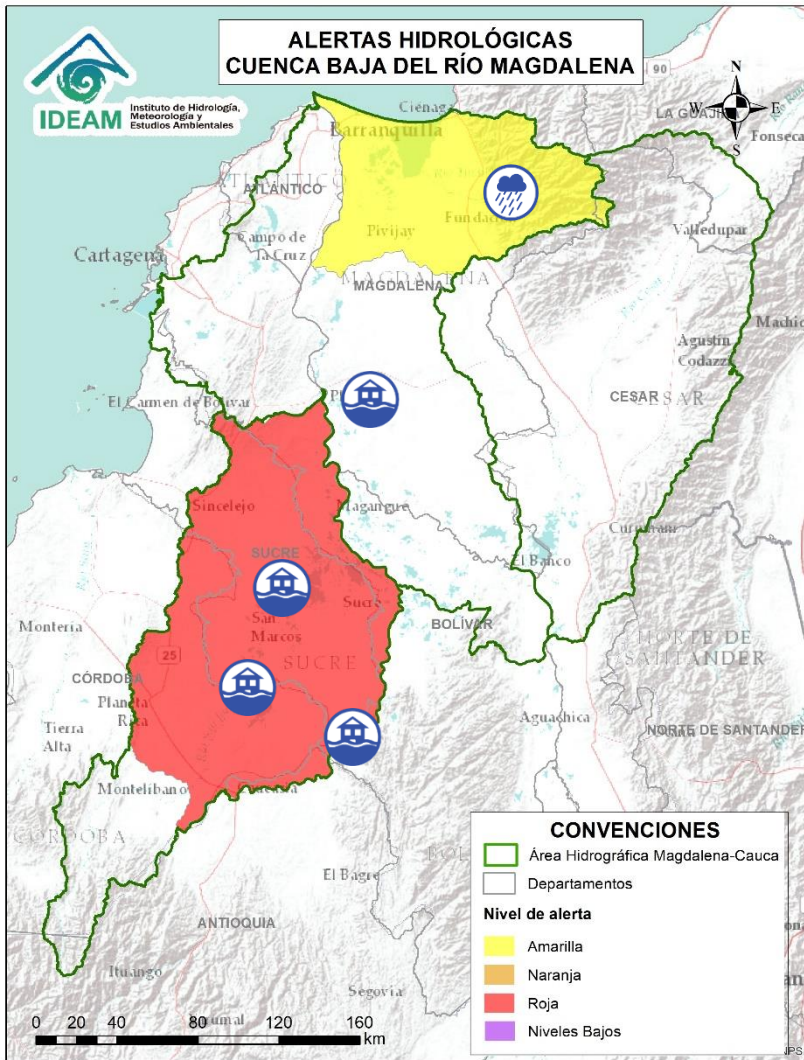
Alerta	Zona Hidrográfica	Subzona o Cuenca Hidrográfica	Descripción de la alerta hidrológica
	Cauca	Bajo río Cauca	Alerta puntual: Afectaciones por rompimiento del dique marginal del río Cauca en el sector Caregato a la altura de San Jacinto del Cauca (Bolívar). Se recomienda especial atención en La Región de La Mojana por transvase del caudal del río Cauca (06/05/1924).
	Cauca	Directos Bajo Cauca – Magdalena. Ciénaga La Raya entre Río Nechí y Brazo de Loba	Probabilidad de crecientes súbitas en los aportantes directos al Bajo Cauca – Ciénaga La Raya entre río Nechí y Brazo de Loba, con especial atención al río Caribona en el municipio de Montecristo (Bolívar).



Área Hidrográfica del Magdalena – Cauca (Cuenca baja del Río Magdalena)



Actualización: 21 de agosto de 2024 12:00 HLC



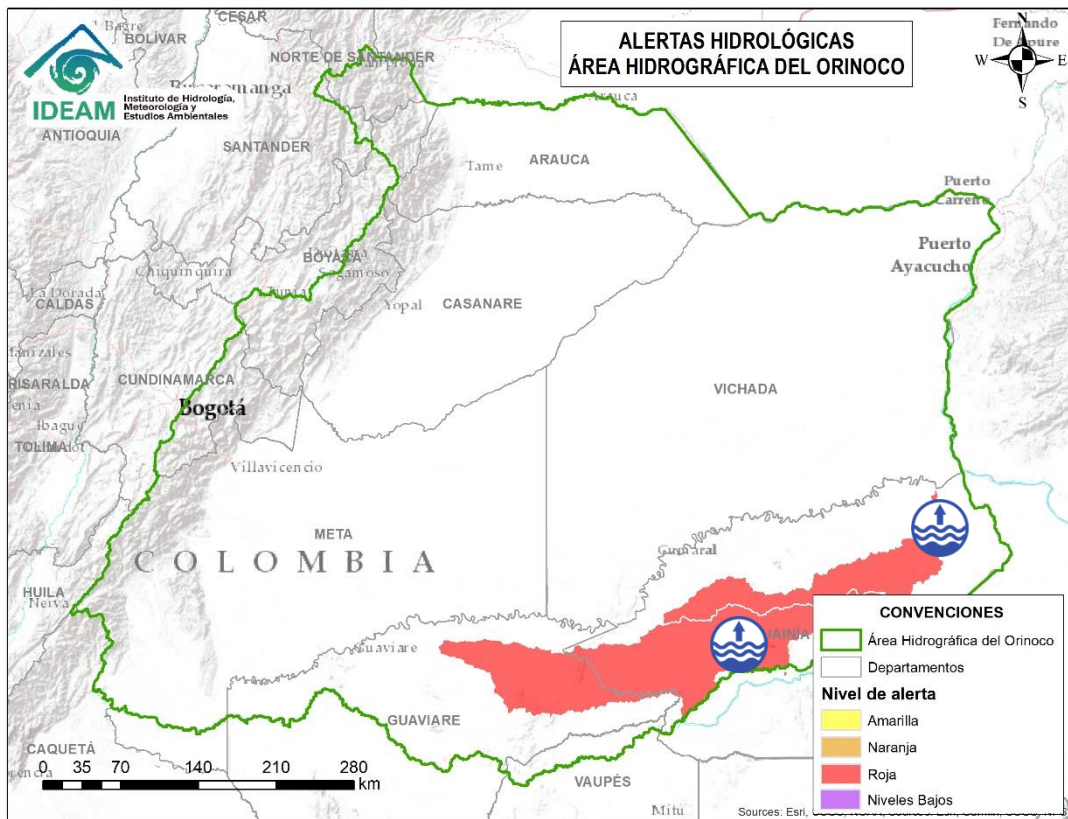
Alerta	Zona Hidrográfica	Subzona o Cuenca Hidrográfica	Descripción de la alerta hidrológica
	Bajo Magdalena – Cauca – San Jorge	Bajo San Jorge – La Mojana	Inundaciones en la cuenca baja del río San Jorge asociadas al ingreso del río Cauca a través de los boquetes en los sectores de Caregato y Los Arrastres afectando zonas en los municipios de San Jacinto del Cauca, Caimito, San Benito Abad, Ayapel, Guaranda, San Marcos, Galeras y Sucre.
	Bajo Magdalena	Directos al bajo Magdalena entre El Banco y El Plato	Alerta Puntual: Probabilidad de inundación en el sector de San José del Purgatorio en el municipio de El Plato - Magdalena, ya que el río Magdalena superó el terraplén Terrón Seco en la vía Plato – San José del Purgatorio (09/07/2024).
	Bajo Magdalena	Ciénaga Grande de Santa Marta	Probabilidad de crecientes súbitas en los ríos que descienden de la Sierra Nevada de Santa Marta, tales como los ríos Sevilla, Tucurínca, Aracataca, Fundación y sus afluentes (en la parte occidente de la Sierra Nevada de Santa Marta). Se recomienda especial atención en los municipios de Ciénaga, Zona Bananera, Aracataca, Fundación y El Reten (Magdalena).



Área Hidrográfica del Orinoco



Actualización: 21 de agosto de 2024 12:00 HLC



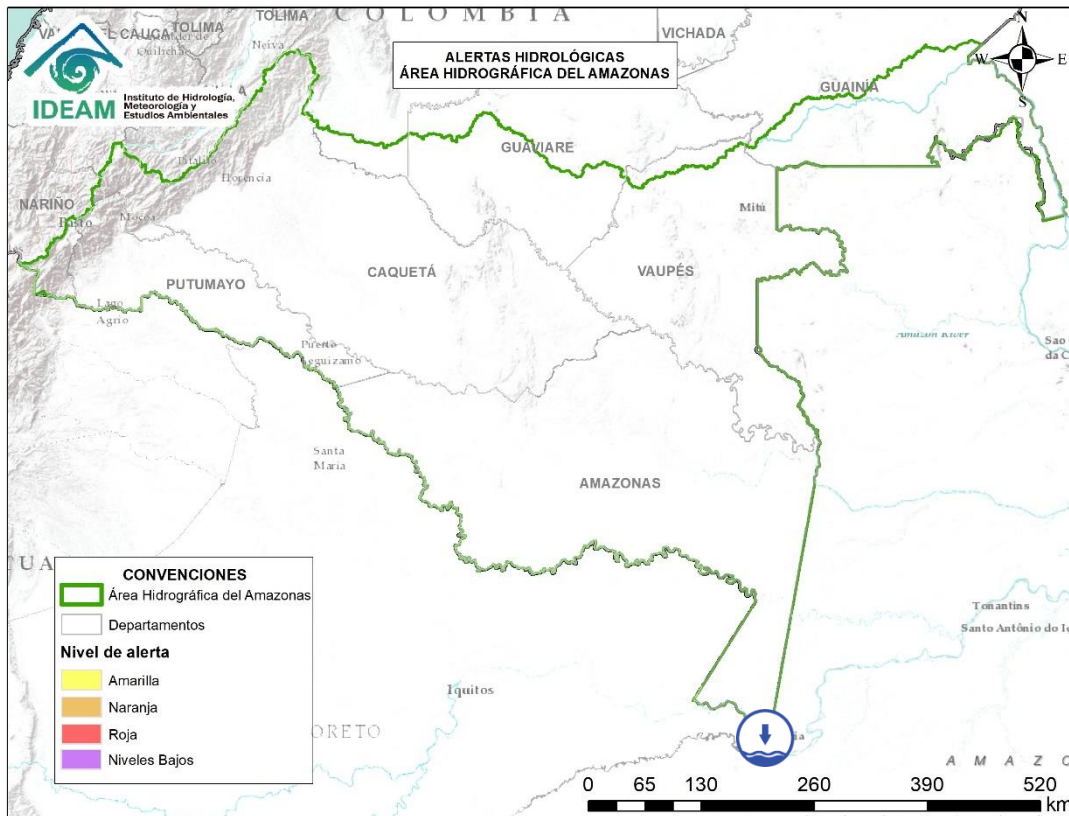
Alerta	Zona Hidrográfica	Subzona o Cuenca Hidrográfica	Descripción de la alerta hidrológica
	Inírida	Cuenca baja del río Inírida	Niveles altos en la parte media y baja del río Inírida a la altura del municipio de Inírida. Especial atención en zonas ribereñas de dicho municipio.



Área Hidrográfica del Amazonas



Actualización: 21 de agosto de 2024 12:00 HLC



Alerta	Zona Hidrográfica	Subzona o Cuenca Hidrográfica	Descripción de la alerta hidrológica
	Amazonas	Río Amazonas	Niveles bajos del río Amazonas en la ciudad de Leticia (Amazonas).



RESUMEN

Debido a las precipitaciones de los últimos días, se presenta saturación de humedad en los suelos, que dan origen a diferentes niveles de probabilidad para la ocurrencia de deslizamientos de tierra, en zonas de ladera y alta pendiente:

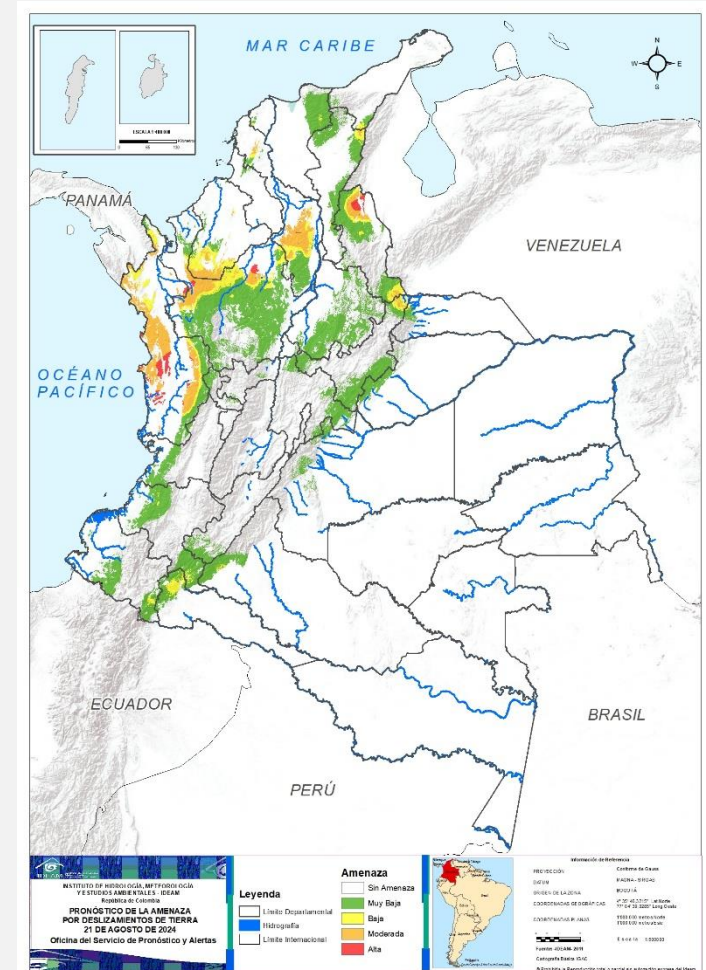
Alta: Para algunos municipios de los departamentos de Antioquia, Arauca, Bolívar, Boyacá, Caquetá, Chocó, Córdoba, Magdalena, Norte De Santander.

Moderada: Para algunos municipios de los departamentos de Antioquia, Arauca, Atlántico, Bolívar, Boyacá, Cauca, Cesar, Chocó, Córdoba, La Guajira, Norte De Santander, Putumayo, Valle Del Cauca.

Baja: Para algunos municipios de las regiones Caribe, Pacífico, Andina, Orinoquía y Amazonía.

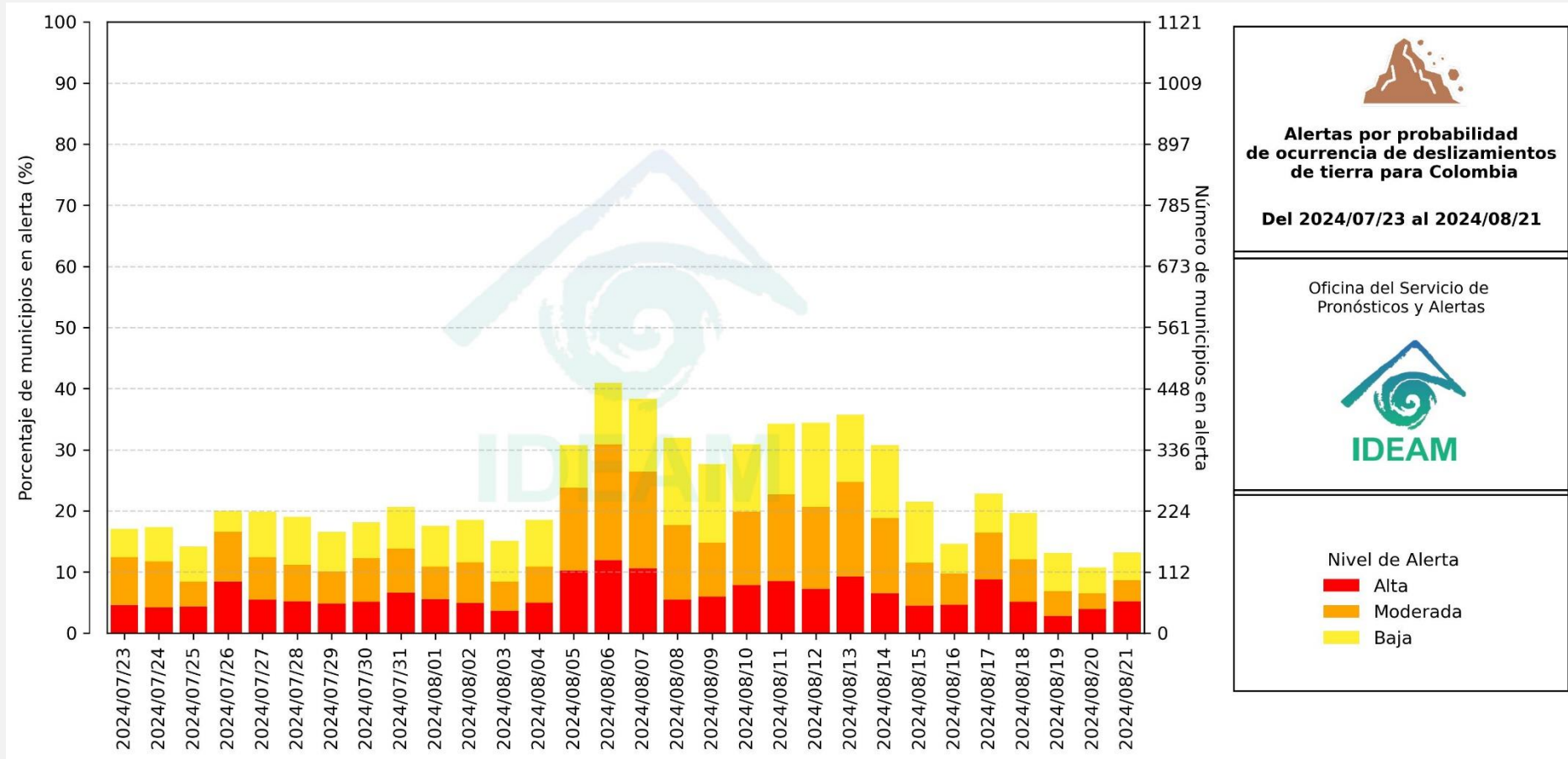
En el apartado específico de este informe para cada región, se encuentra información detallada de los niveles de alerta en cada municipio.

Mapa de Pronóstico de la Amenaza por Deslizamientos de Tierra





Gráfica de seguimiento de alertas por pronóstico de la amenaza de deslizamientos de tierra para Colombia durante los últimos 30 días



El eje horizontal presenta la fecha de evaluación de las alertas, el eje vertical izquierdo el porcentaje de municipios* en alerta y el eje vertical derecho el número total de éstos; categorizando las alertas en una barra apilada según su nivel de amenaza: alta (rojo), moderada (naranja) y baja (amarillo).

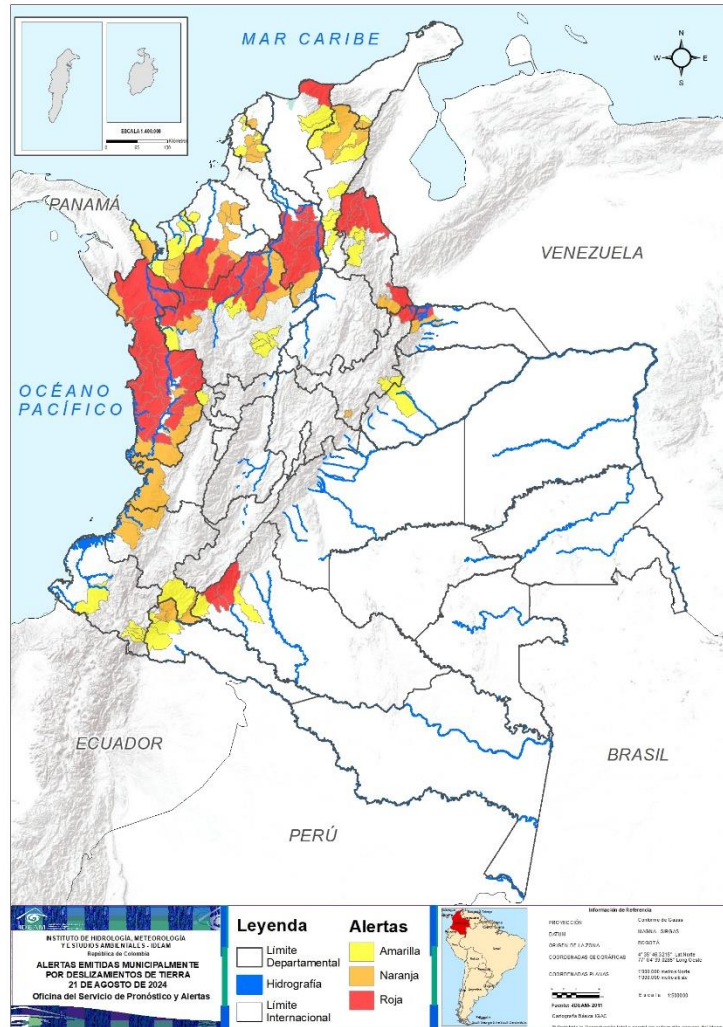
* Municipios oficiales registrados por el DANE representado el 100% (1121 municipios) a la fecha.



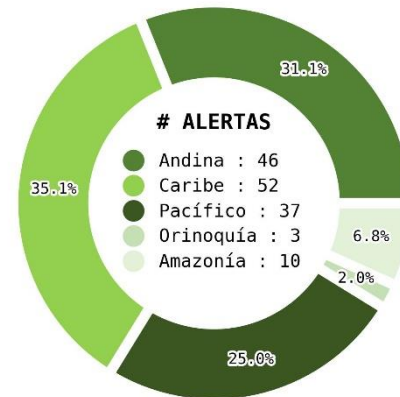
Pronóstico de la Amenaza por Deslizamientos de Tierra



Actualización: 21 de agosto de 2024 | 12:00 HLC



Municipios por regiones:



TOTAL MUNICIPIOS : 148

FECHA : 2024-08-21

DEPARTAMENTO	#
CHOCÓ	20
BOLÍVAR	13
ANTIOQUIA	10
NORTE DE SANTANDER	6
CAQUETÁ	3
CÓRDOBA	3
ARAUCA	1
BOYACÁ	1
MAGDALENA	1
TOTAL	58

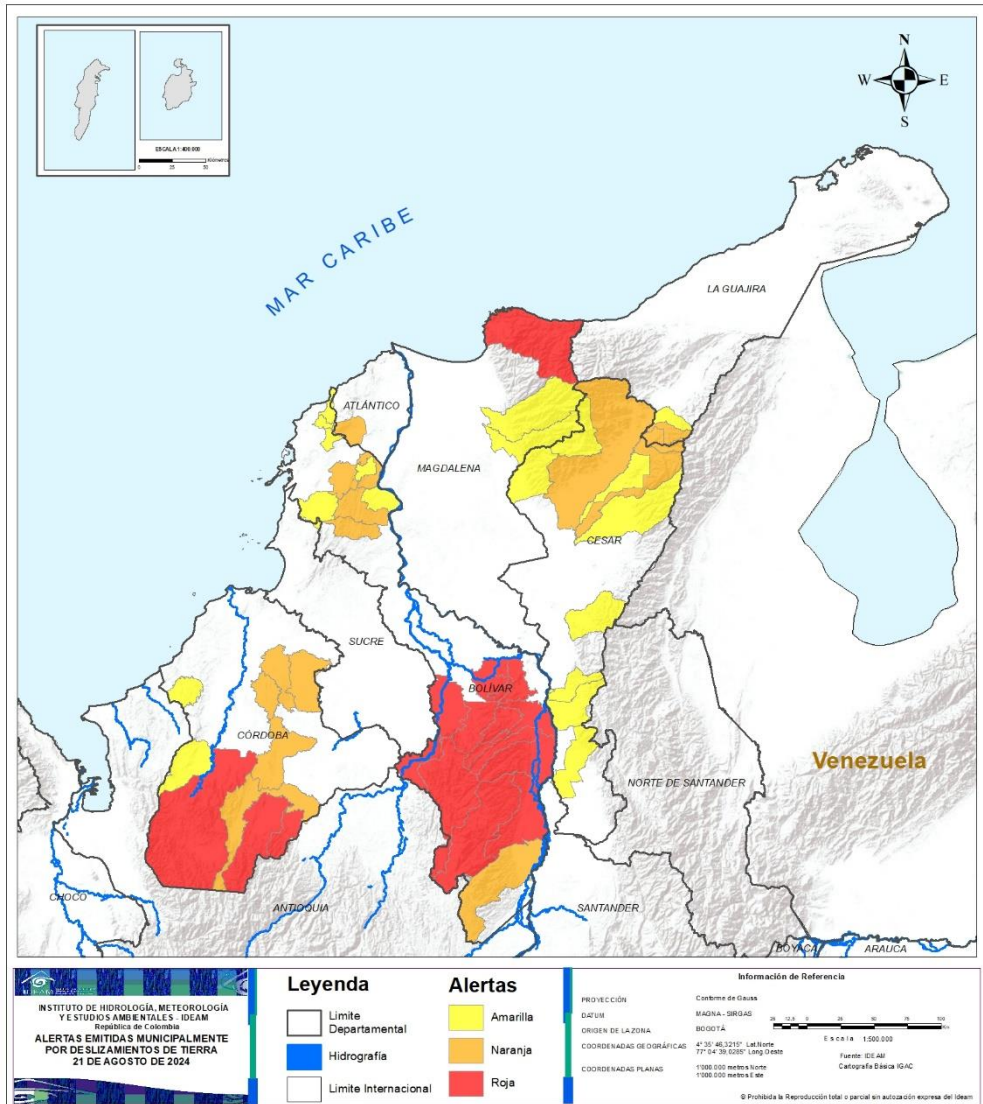
DEPARTAMENTO	#
ANTIOQUIA	8
CHOCÓ	6
BOLÍVAR	5
CÓRDOBA	5
CAUCA	3
CESAR	3
LA GUAJIRA	2
PUTUMAYO	2
ARAUCA	1
BOYACÁ	1
NORTE DE SANTANDER	1
ATLÁNTICO	1
VALLE DEL CAUCA	1
TOTAL	39

DEPARTAMENTO	#
ANTIOQUIA	13
CESAR	8
BOLÍVAR	6
NARIÑO	5
NORTE DE SANTANDER	3
PUTUMAYO	3
BOYACÁ	2
CAQUETÁ	2
CÓRDOBA	2
MAGDALENA	2
CHOCÓ	1
CASANARE	1
CAUCA	1
LA GUAJIRA	1
RISARALDA	1
TOTAL	51



Pronóstico de la Amenaza por Deslizamientos de Tierra

REGIÓN CARIBE

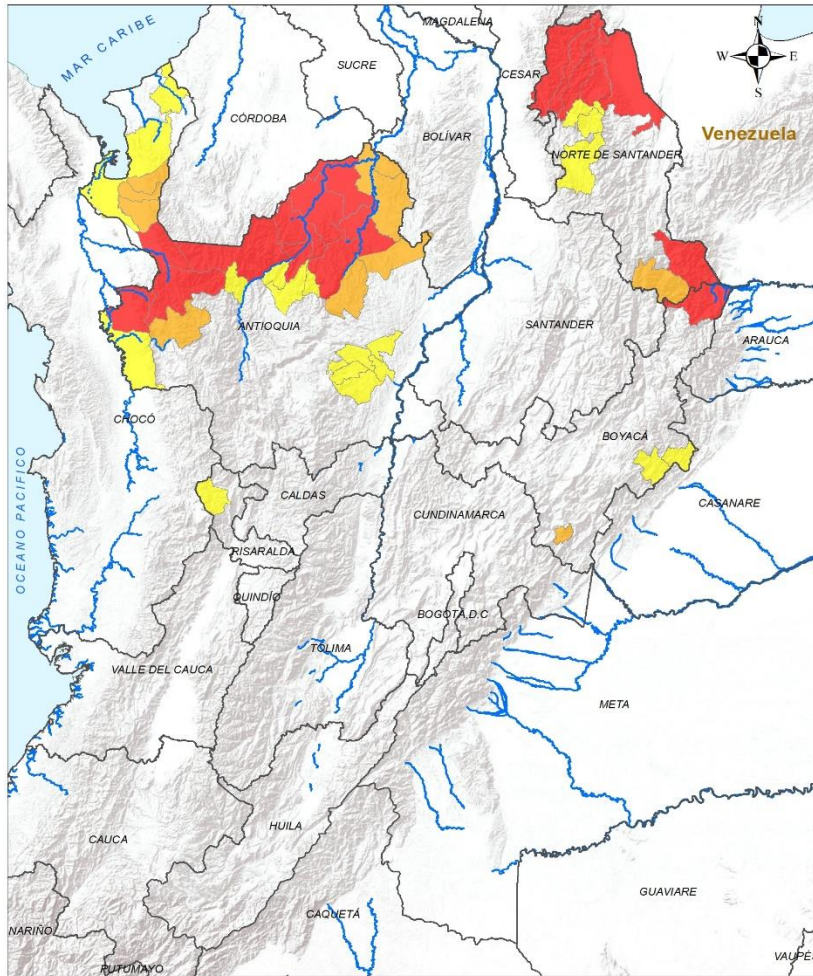


ALERTA	SITIOS PARA LOS CUALES SE GENERA LA ALERTA
	<p>BOLÍVAR : Achí, Altos Del Rosario, Arenal, Barranco De Loba, Montecristo, Morales, Norosí, Río Viejo, San Jacinto Del Cauca, San Martín De Loba, Santa Rosa Del Sur, Simití, Tiquisio.</p> <p>CÓRDOBA : Puerto Libertador, San José De Uré, Tierralta.</p> <p>MAGDALENA : Santa Marta.</p>
	<p>ATLÁNTICO : Repelón.</p> <p>BOLÍVAR : Calamar, Mahates, San Jacinto, San Juan Nepomuceno, San Pablo.</p> <p>CESAR : La Paz, Manaure Balcón Del Cesar, Valledupar.</p> <p>CÓRDOBA : Ciénaga De Oro, Montelíbano, Planeta Rica, Sahagún, San Carlos.</p> <p>LA GUAJIRA : La Jagua Del Pilar, Urumita.</p>
	<p>BOLÍVAR : Arroyohondo, Clemencia, El Guamo, María La Baja, Santa Catalina, Villanueva.</p> <p>CESAR : Aguachica, Agustín Codazzi, Curumaní, El Copey, La Gloria, Pelaya, Pueblo Bello, San Diego.</p> <p>CÓRDOBA : Canalete, Valencia.</p> <p>LA GUAJIRA : Villanueva.</p> <p>MAGDALENA : Aracataca, Fundación.</p>



Pronóstico de la Amenaza por Deslizamientos de Tierra

REGIÓN ANDINA



ALERTA

SITIOS PARA LOS CUALES SE GENERA LA ALERTA



ANTIOQUIA : Anorí, Caucasia, Cáceres, Dabeiba, Ituango, Murindó, Mutatá, Tarazá, Valdivia, Zaragoza.
 BOYACÁ : Cubará.
 NORTE DE SANTANDER : Convención, El Carmen, El Tarra, Teorama, Tibú, Toledo.



ANTIOQUIA : Amalfi, Apartadó, Carepa, Chigorodó, El Bagre, Frontino, Nechí, Segovia.
 BOYACÁ : Macanal.
 NORTE DE SANTANDER : Chitagá.



ANTIOQUIA : Alejandría, Arboletes, Briceño, Campamento, Caracolí, Maceo, Peque, San Carlos, San Rafael, San Roque, Turbo, Vigía Del Fuerte, Yarumal.
 BOYACÁ : Labranzagrande, Paya.
 NORTE DE SANTANDER : Hacarí, San Calixto, Ábrego.
 RISARALDA : Pueblo Rico.

Leyenda

- Limite Departamental
- Hidrografia
- Limite Internacional

Alertas

- Amarilla
- Naranja
- Roja

Información de Referencia

PROYECCIÓN: Caratena de Gauss
 DATUM: MAGNA - SIRGAS
 ORIGEN DE LA ZONA: BOGOTÁ
 COORDENADAS GEODÉSICAS: 4° 15' 48,3215" Lat Norte, 77° 34' 39,8307" Long Oeste
 COORDENADAS PLANAS: 1200 300 metros Norte, 1200 300 metros Este

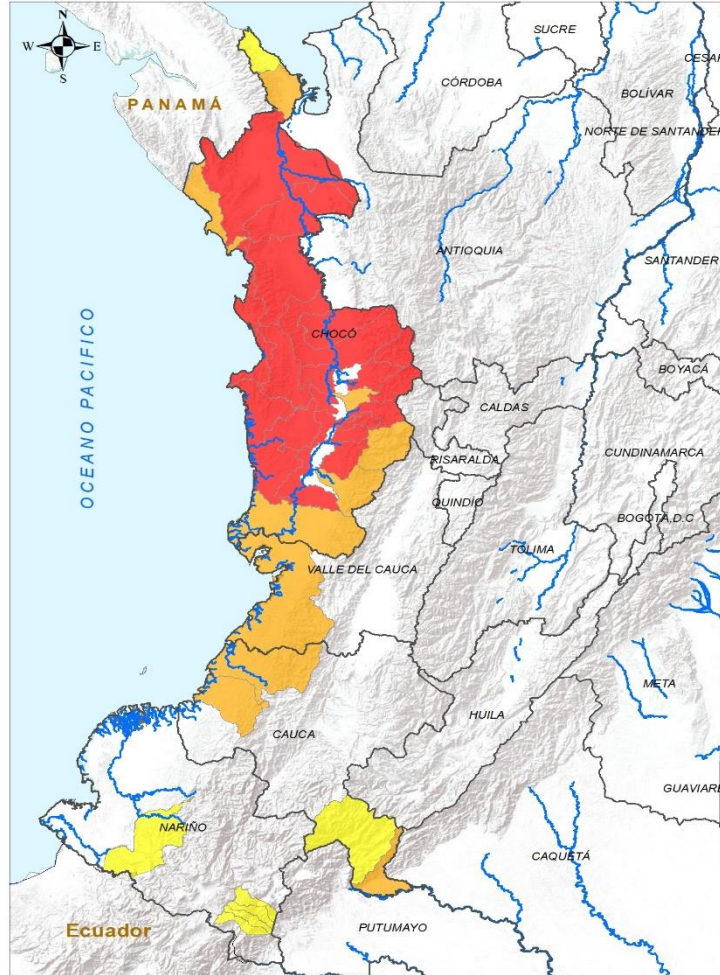
Escala: 1:500,000
 Fuente: IDEAM
 Cartografía: IDEAM

© Prohíbida la Reproducción total o parcial sin autorización expresa del IDEAM



Pronóstico de la Amenaza por Deslizamientos de Tierra

REGIÓN PACÍFICO



INSTITUTO DE HIDROLOGÍA, METEOROLOGÍA Y ESTUDIOS AMBIENTALES - IDEAM
 República de Colombia
ALERTAS EMITIDAS MUNICIPALMENTE POR DESLIZAMIENTOS DE TIERRA
 21 DE AGOSTO DE 2024

Leyenda		Alertas
	Límite Departamental	
	Hidrografía	
	Límite Internacional	

Información de Referencia

PROYECCIÓN: Contorno de Gauss
 DATUM: MAGNA - SBRG45
 ORIGEN DE LA ZONA: BOGOTÁ
 COORDENADAS GEOGRÁFICAS: 4° 29' 46.3210" Lat Norte, 77° 04' 59.8281" Long Oeste
 COORDENADAS PLANAS: 1300.000 metros Norte, 1300.000 metros Este
 Fuente: IDEAM, Cartografía Básica IGAC

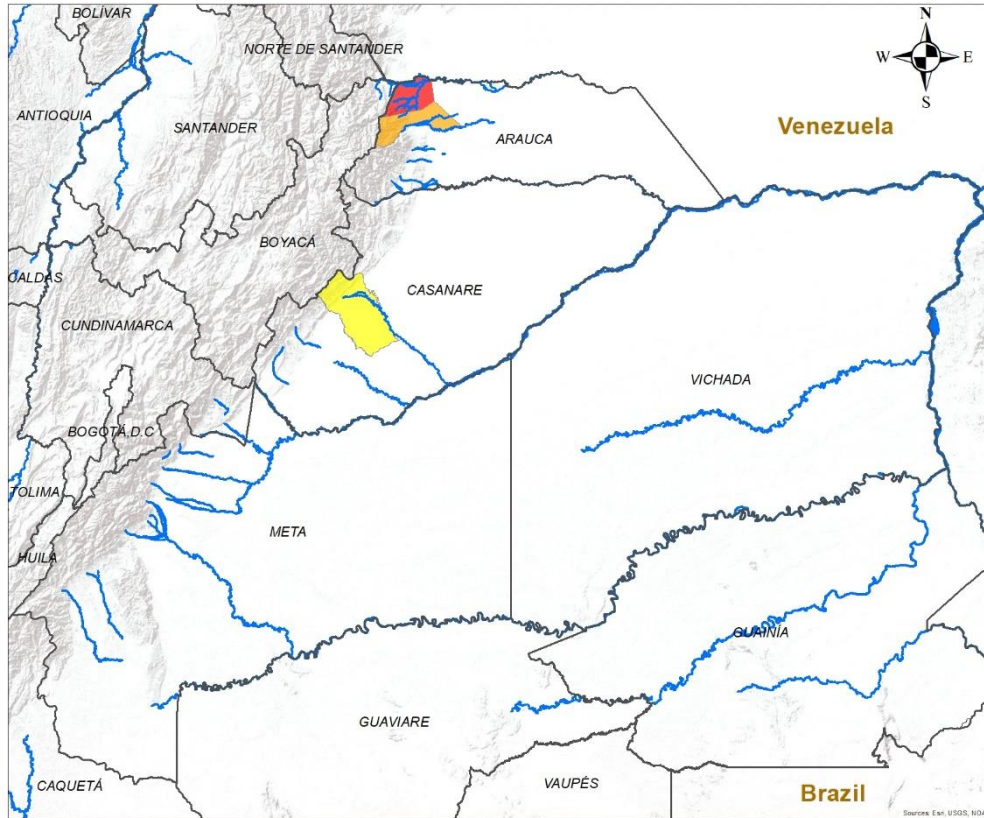
© Prohibida la reproducción total o parcial sin autorización expresa del IDEAM

ALERTA	SITIOS PARA LOS CUALES SE GENERA LA ALERTA
	CHOCÓ : Alto Baudó, Bagadó, Bahía Solano, Bajo Baudó, Bojayá, Carmen Del Darién, Condoto, El Cantón Del San Pablo, El Carmen De Atrato, Istmina, Lloró, Medio Atrato, Medio Baudó, Nuquí, Nóvita, Quibdó, Riosucio, Río Iró, Río
	CAUCA : López De Micay, Piamonte, Timbiquí. CHOCÓ : Cértegui, El Litoral Del San Juan, Juradó, San José Del Palmar, Sipí, Unguía. VALLE DEL CAUCA : Buenaventura.
	CAUCA : Santa Rosa. CHOCÓ : Acandí. NARIÑO : Barbaçoas, Córdoba, Funes, Potosí, Puerres.



Pronóstico de la Amenaza por Deslizamientos de Tierra

REGIÓN ORINOQUÍA



ALERTA SITIOS PARA LOS CUALES SE GENERA LA ALERTA

	ARAUCA : Saravena.
	ARAUCA : Fortul.
	CASANARE : Yopal.

INSTITUTO DE HIDROLOGÍA, METEOROLOGÍA Y ESTUDIOS AMBIENTALES - IDEAM
República de Colombia

ALERTAS EMITIDAS MUNICIPALMENTE POR DESLIZAMIENTOS DE TIERRA
21 DE AGOSTO DE 2024

Leyenda

- Hidrografía
- Limite Departamental
- Limite Internacional

Alertas

- Amarilla
- Naranja
- Roja

Información de Referencia

PROYECCIÓN: Conforme de Gauss
 DATUM: MAGNA - SIRGAS
 ORIGEN DE LA ZONA: BOGOTÁ
 COORDENADAS GEOGRÁFICAS: 4° 36' 46.3215" Lat Norte, 77° 04' 39.0285" Long Oeste
 COORDENADAS PLANAS: 1'000.000 metros Norte, 1'000.000 metros Este

Fuente: IDEAM
Cartografía Básica IGAC

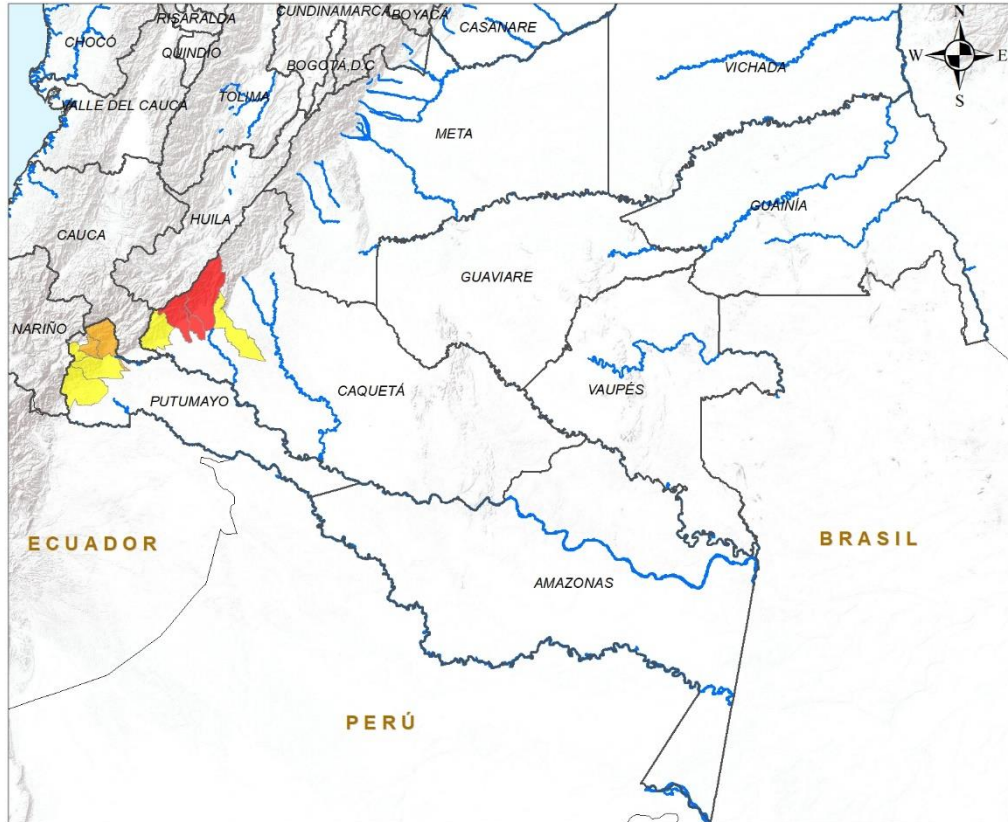
Escala: 1:500.000

© Prohibida la Reproducción total o parcial sin autorización expresa del Ideam



Pronóstico de la Amenaza por Deslizamientos de Tierra

REGIÓN AMAZONÍA



ALERTA		SITIOS PARA LOS CUALES SE GENERA LA ALERTA	
	CAQUETÁ	Belén De Los Andaquíes, Florencia, Morelia.	
	PUTUMAYO	Mocoa, San Francisco.	
	CAQUETÁ	La Montañita, San José Del Fragua.	
	PUTUMAYO	Orito, Santiago, Villagarzón.	

INSTITUTO DE HIDROLOGÍA, METEOROLOGÍA Y ESTUDIOS AMBIENTALES - IDEAM
República de Colombia

ALERTAS EMITIDAS MUNICIPALMENTE POR DESLIZAMIENTOS DE TIERRA
21 DE AGOSTO DE 2024

Leyenda

- Hidrografía
- Límite Departamental
- Límite Internacional

Alertas

- Amarilla
- Naranja
- Roja

Información de Referencia

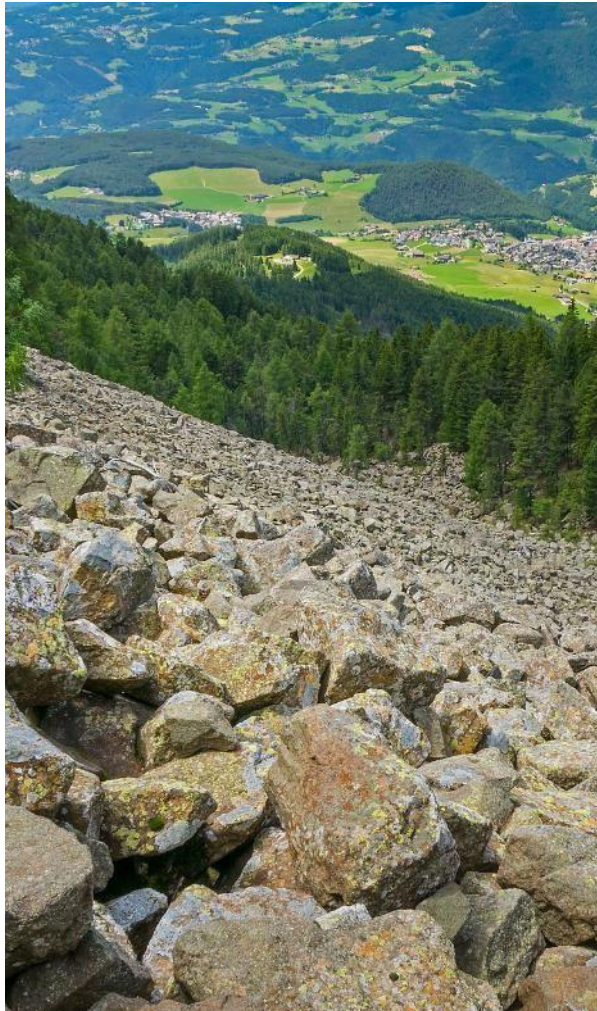
PROYECCIÓN: Conforme de Gauss
DATUM: MAGNA - SIRGAS
ORIGEN DE LA ZONA: BOGOTÁ
COORDENADAS GEOGRÁFICAS: 4° 35' 46.3215" Lat.Norte, 77° 04' 39.0286" Long.Oeste
COORDENADAS PLANAS: 1000.000 metros Norte, 1000.900 metros Este

Escala: 1:500,000
Fuente: IDEAM
Cartografía Básica IGAC

© Prohibida la Reproducción total o parcial sin autorización expresa del Ideam



DEFINICIONES Y RECOMENDACIONES



DEFINICIONES	RECOMENDACIONES
<p>DERRUMBE: Término común para referirse a diversos tipos de movimientos en masa, particularmente caídas y deslizamientos.</p> <p>DESLIZAMIENTO: Movimiento ladera abajo de una masa de suelo o roca cuyo desplazamiento ocurre predominantemente a lo largo de una superficie de falla, o de zonas relativamente delgadas con gran deformación cortante.</p> <p>TIPOS DE DESLIZAMIENTOS:</p> <p>Deslizamientos: Incluye movimientos tipo deslizamiento rotacional o deslizamiento traslacional en suelo o roca. En este grupo se pueden incluir los procesos en laderas tipo flujo que hacen parte de la zona de alimentación de flujos de detritos o flujos de lodo.</p> <p>Caídas: Incluye movimientos tipo caída en suelos o rocas. Se pueden incluir también en este tipo los movimientos tipo volcamiento.</p> <p>Flujos: En este tipo se incluyen los procesos tipo flujo de detritos, flujo de lodos o avenida torrencial (Ver numeral 1.2).</p> <p>Reptación: Término utilizado para describir movimientos lentos Y extremadamente lentos (Hungry et al., 2014).</p>	<ul style="list-style-type: none"> • Construya o habite en zonas seguras. • Proteja los bosques. • Evite la tala de árboles y la quema de estos. • Identifique las áreas con amenazas de deslizamientos o derrumbes. • Realice un plan de emergencia familiar. • Estudie rutas alternativas para su evacuación. • No permita que el agua se filtre en el interior de las montañas: abra zanjas, alcantarillas y cuencas firmes que permita el desagüe de agua adecuado. • Evite la acumulación de basura o desechos en suelos ya que esta no permite que el agua filtre por donde debe hacerlo, lo que hace que el terreno se desestabilice.



RESUMEN

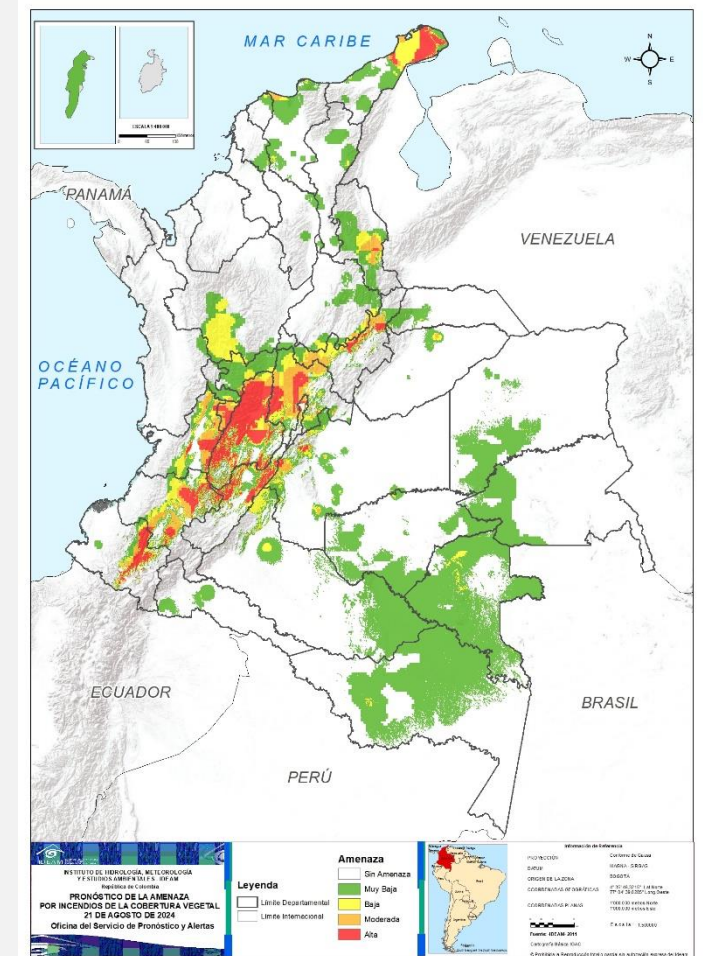
Debido a la precipitación y temperatura máxima que se han dado en los últimos días, se presentan condiciones de:

Alerta Roja: en algunos municipios de los departamentos de Cundinamarca, Boyacá, Caldas, Caquetá, Casanare, Cauca, Cundinamarca, Huila, La Guajira, Meta, Nariño, Norte De Santander, Quindío, Risaralda, Santander, Tolima, Valle Del Cauca.

Alerta Moderada: en algunos municipios de los departamentos de Boyacá, Caldas, Caquetá, Casanare, Cauca, Cundinamarca, Huila, La Guajira, Magdalena, Meta, Nariño, Norte De Santander, Quindío, Risaralda, Santander, Tolima, Valle Del Cauca.

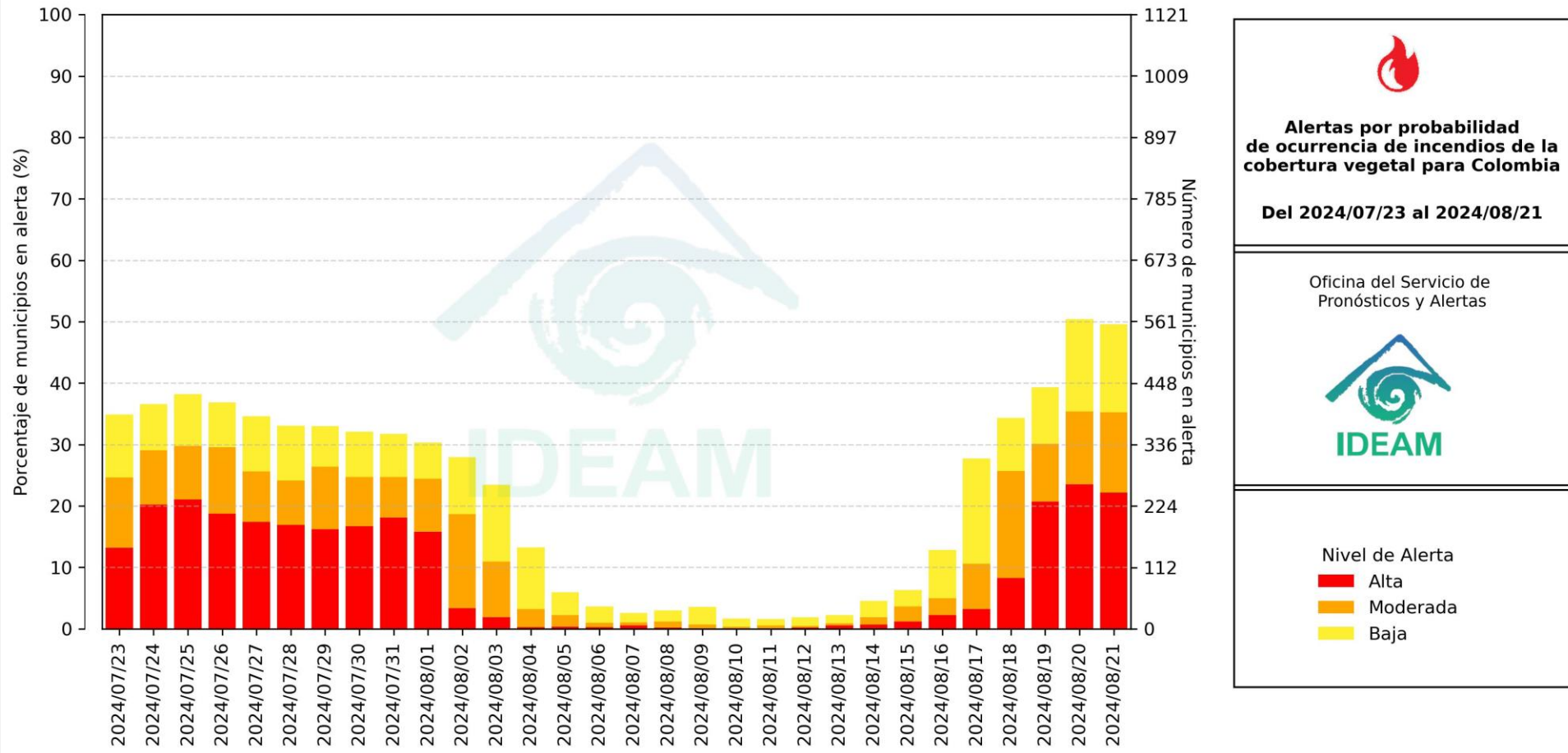
Alerta Baja: en algunos municipios de las regiones Caribe, Andina, Amazonía, Orinoquía y Pacífico.

Mapa de Pronóstico de la Amenaza por Incendios de la Cobertura Vegetal





Gráfica de seguimiento de alertas por pronóstico de la amenaza de incendios de la cobertura vegetal para Colombia durante los últimos 30 días



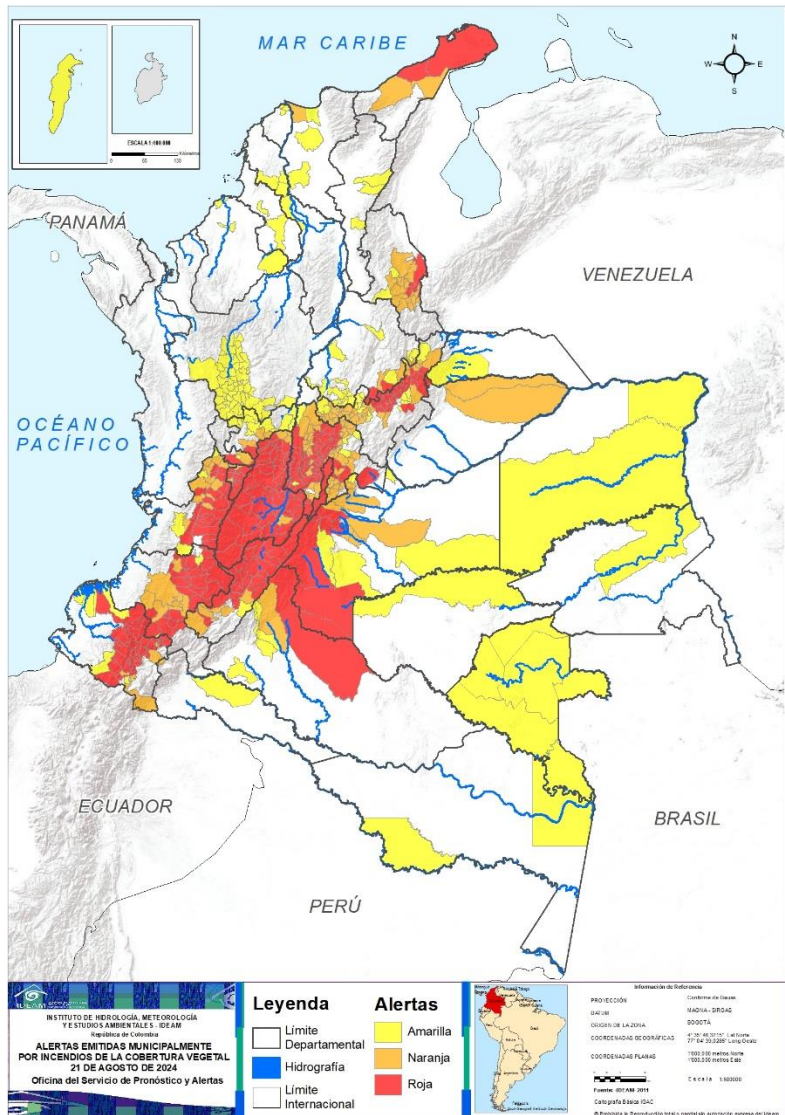
El eje horizontal presenta la fecha de evaluación de las alertas, el eje vertical izquierdo el porcentaje de municipios* en alerta y el eje vertical derecho el número total de éstos; categorizando las alertas en una barra apilada según su nivel de amenaza: alta (rojo), moderada (naranja) y baja (amarillo).

* Municipios oficiales registrados por el DANE representado el 100% (1121 municipios) a la fecha.

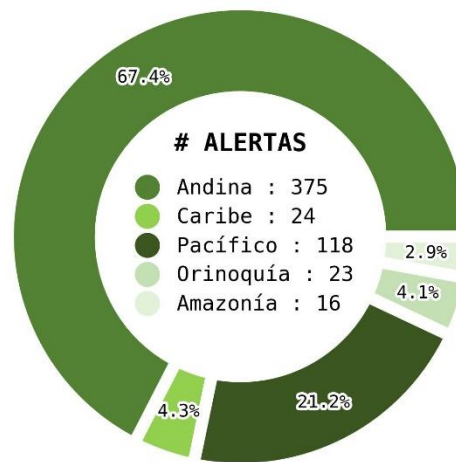


Pronóstico de la Amenaza por Incendios de la Cobertura Vegetal

Actualización | 21 agosto 2024 | 12:00 HLC



Municipios por regiones:



TOTAL MUNICIPIOS : 556

FECHA : 2024-08-21

DEPARTAMENTO	#
CUNDINAMARCA	56
TOLIMA	44
NARIÑO	34
BOYACÁ	23
CAUCA	23
HUILA	21
VALLE DEL CAUCA	20
QUINDÍO	10
META	5
NORTE DE SANTANDER	4
LA GUAJIRA	2
SANTANDER	2
BOGOTÁ, D.C.	1
CALDAS	1
CAQUETÁ	1
CASANARE	1
RISARALDA	1

TOTAL 249

DEPARTAMENTO	#
CUNDINAMARCA	44
BOYACÁ	31
NORTE DE SANTANDER	14
VALLE DEL CAUCA	13
CAUCA	8
META	7
HUILA	5
NARIÑO	5
SANTANDER	4
CALDAS	3
TOLIMA	3
CASANARE	2
LA GUAJIRA	2
QUINDÍO	2
CAQUETÁ	1
RISARALDA	1
MAGDALENA	1

TOTAL 146

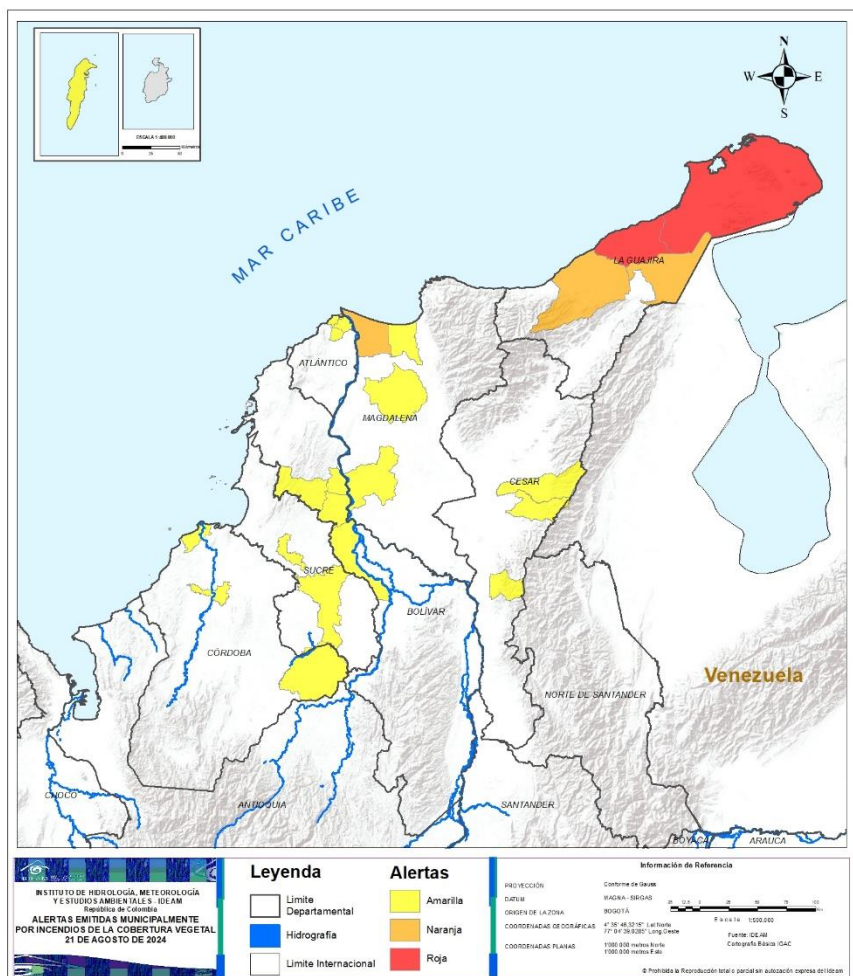
DEPARTAMENTO	#
ANTIOQUIA	54
BOYACÁ	17
SANTANDER	14
CALDAS	11
NARIÑO	8
VAUPÉS	6
CUNDINAMARCA	5
META	5
VALLE DEL CAUCA	5
BOLÍVAR	4
CAQUETÁ	3
ATLÁNTICO	3
CESAR	3
CÓRDOBA	3
MAGDALENA	3
CAUCA	2
NORTE DE SANTANDER	2
AMAZONAS	2
SUCRE	2
VICHADA	2
HUILA	1
RISARALDA	1
ARAUCA	1
ARCHIPIÉLAGO DE SAN ANDRÉS Y PROVIDENCIA	1
GUAINÍA	1
GUAVIARE	1
PUTUMAYO	1

TOTAL 161

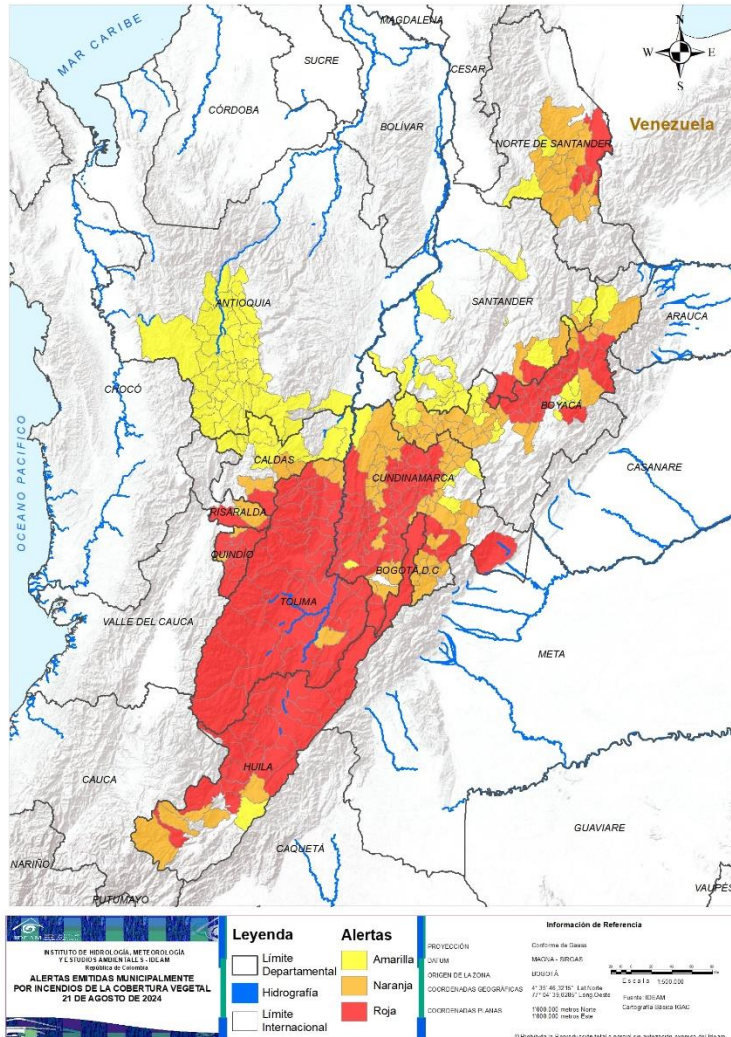


Pronóstico de la Amenaza por Incendios de la Cobertura Vegetal

REGIÓN CARIBE



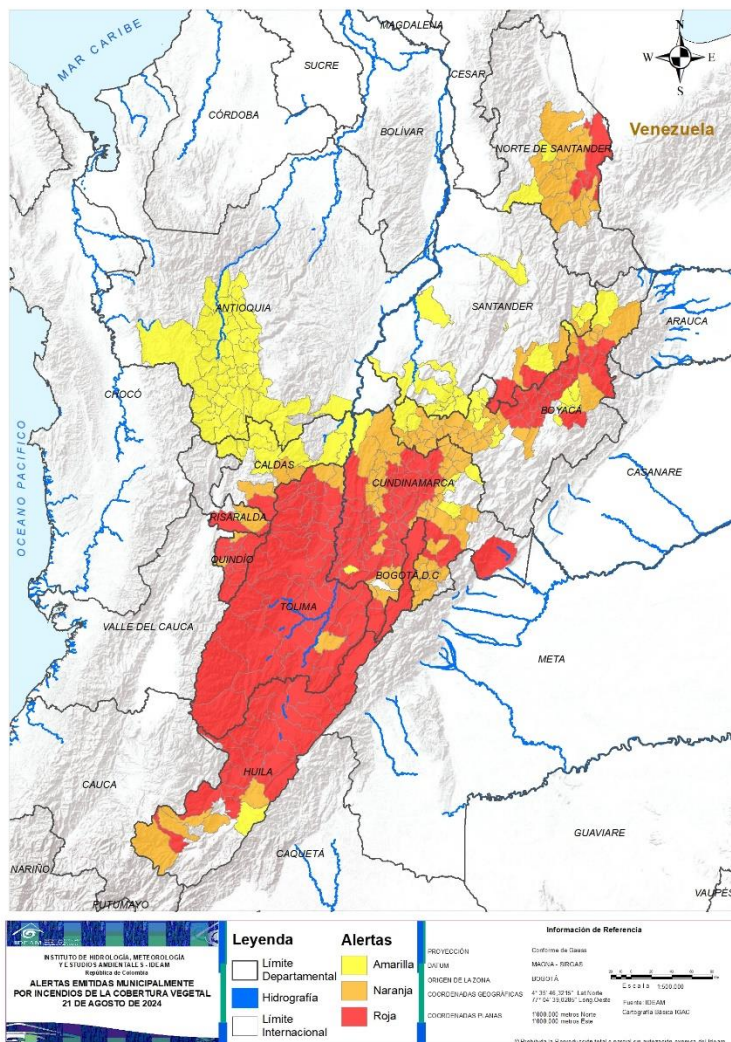
ALERTA	SITIOS PARA LOS CUALES SE GENERA LA ALERTA
	LA GUAJIRA : Manaure, Uribia.
	LA GUAJIRA : Maicao, Riohacha. MAGDALENA : Sitionuevo.
	ARCHIPIÉLAGO DE SAN ANDRÉS Y PROVIDENCIA : San Andrés. ATLÁNTICO : Barranquilla, Galapa, Puerto Colombia. BOLÍVAR : Córdoba, El Carmen De Bolívar, Magangué, Zambrano. CESAR : Becerril, La Jagua De Ibirico, Pailitas. CÓRDOBA : Ayapel, Cereté, San Bernardo Del Viento. MAGDALENA : Pivijay, Plato, Puebloviejo. SUCRE : Corozal, San Benito Abad.



ALERTA SITIOS PARA LOS CUALES SE GENERA LA ALERTA



- BOGOTÁ, D.C.** : Bogotá, D.C..
- BOYACÁ** : Belén, Betétiva, Boavita, Cerinza, Chita, Duitama, El Cocuy, Firavitoba, Floresta, Jericó, La Uvita, Mongua, Nobsa, Paipa, Paz De Río, Santa Rosa De Viterbo, Sativanorte, Sativasur, Sotaquirá, Susacón, Tibasosa, Tuta, Tutazá.
- CALDAS** : Villamaría.
- CUNDINAMARCA** : Anapoima, Anolaima, Apulo, Beltrán, Bituima, Bojacá, Cabrera, Cachipay, Carmen De Carupa, Chaguaní, Cogua, El Peñón, El Rosal, Facatativá, Funza, Fómeque, Girardot, Granada, Guaduas, Guataquí, Guayabal De Síquima, Jerusalén, La Calera, La Mesa, La Vega, Madrid, Medina, Mosquera, Nariño, Nilo, Pacho, Paima, Pulí, Quipile, Ricaurte, San Antonio Del Tequendama, San Cayetano, San Francisco, San Juan De Rioseco, Sibaté, Silvania, Soacha, Subachoque, Supatá, Tabio, Tausa, Tenjo, Tibacuy, Tocaima, Ubaque, Venecia, Vergara, Vianí, Villagómez, Viotá, Zipaquirá.
- HUILA** : Agrado, Aipe, Algeciras, Baraya, Campoalegre, Colombia, Hobo, Isnos, La Plata, Neiva, Nátaga, Paicol, Palermo, Rivera, Santa María, Tello, Teruel, Tesalia, Villavieja, Yaguará, Íquira.
- NORTE DE SANTANDER** : Durania, San Cayetano, San José De Cúcuta, Villa Del Rosario.
- QUINDÍO** : Armenia, Buenavista, Calarcá, Circasia, Córdoba, Génova, Montenegro, Pijao, Quimbaya, Salento.
- RISARALDA** : Pereira.
- SANTANDER** : Encino, Gámbita.
- TOLIMA** : Alpujarra, Alvarado, Ambalema, Anzoátegui, Armero, Ataco, Cajamarca, Carmen De Apicalá, Casabianca, Chaparral, Coello, Coyaima, Cunday, Dolores, Espinal, Falan, Flandes, Fresno, Guamo, Herveo, Ibagué, Icononzo, Lérída, Líbano, Melgar, Murillo, Natagaima, Ortega, Palocabildo, Piedras, Planadas, Purificación, Rioblanco, Roncesvalles, Rovira, Saldaña, San Antonio, San Luis, Santa Isabel, Suárez, Valle De San Juan, Venadillo, Villahermosa, Villarrica.



ALERTA SITIOS PARA LOS CUALES SE GENERA LA ALERTA



BOYACÁ : Arcabuco, Briceño, Buenavista, Caldas, Chiquinquirá, Chíquiza, Coper, Cucaita, Cómbita, El Espino, Guacamayas, Güicán De La Sierra, Maripí, Muzo, Panqueba, Pauna, Pesca, Quípama, Ráquira, Saboyá, Samacá, San Mateo, San Miguel De Sema, Soatá, Socotá, Sora, Sutamarchán, Sáchica, Tinjacá, Tipacoque, Toca.

CALDAS : Manizales, Manzanares, Marulanda.

CUNDINAMARCA : Albán, Cajicá, Caparrapí, Chipaque, Choachí, Chía, Cota, Cucunubá, Cáqueza, El Colegio, Fosca, Fusagasugá, Fúquene, Gachancipá, Gachetá, Guachetá, Guasca, Gutiérrez, Junín, La Palma, La Peña, Lenguaque, Nemocón, Nimaima, Nocaima, Pandi, Pasca, Quebradanegra, Quetame, San Bernardo, Sasaima, Simijaca, Sopó, Susa, Sutatausa, Tena, Tocancipá, Topaipí, Une, Villa De San Diego De Ubaté, Villeta, Yacopí, Zipacón, Útica.

HUILA : Gigante, La Argentina, Saladoblanco, San Agustín, Tarqui.

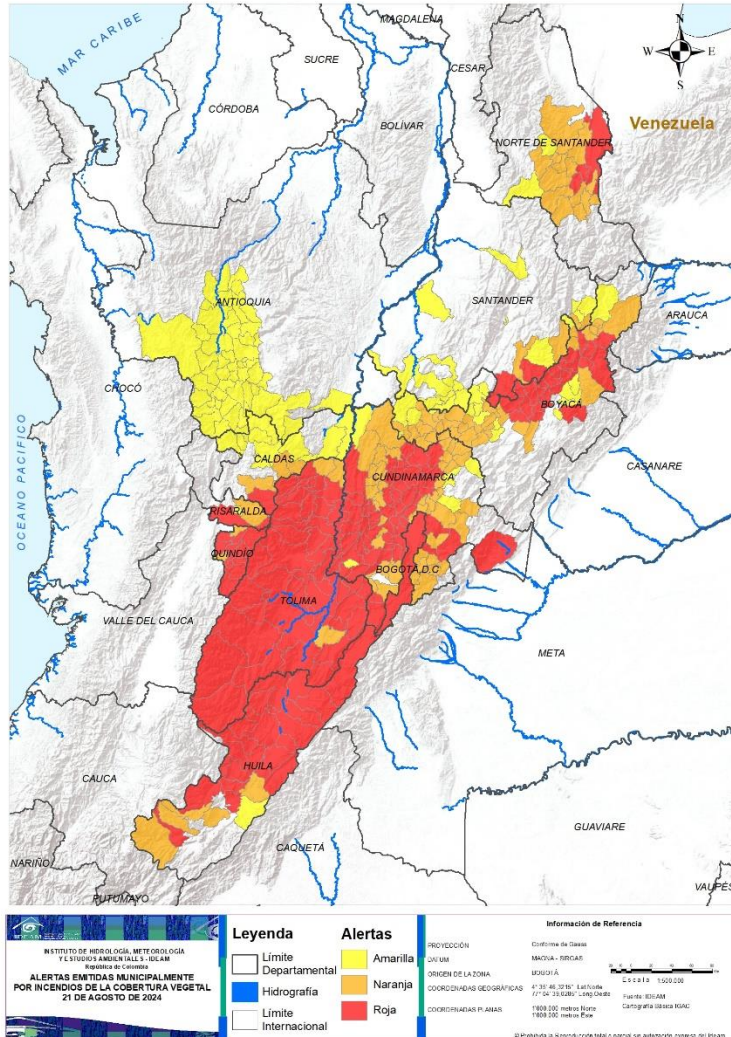
NORTE DE SANTANDER : Arboledas, Bochalema, Chinácota, Cucutilla, El Zulia, Gramalote, Los Patios, Lourdes, Pamplonita, Ragonvalia, Salazar, Santiago, Sardinata, Villa Caro.

QUINDÍO : Filandia, La Tebaida.

RISARALDA : Santa Rosa De Cabal.

SANTANDER : Capitanejo, Charalá, Macaravita, Onzaga.

TOLIMA : Honda, Prado, San Sebastián De Mariquita.

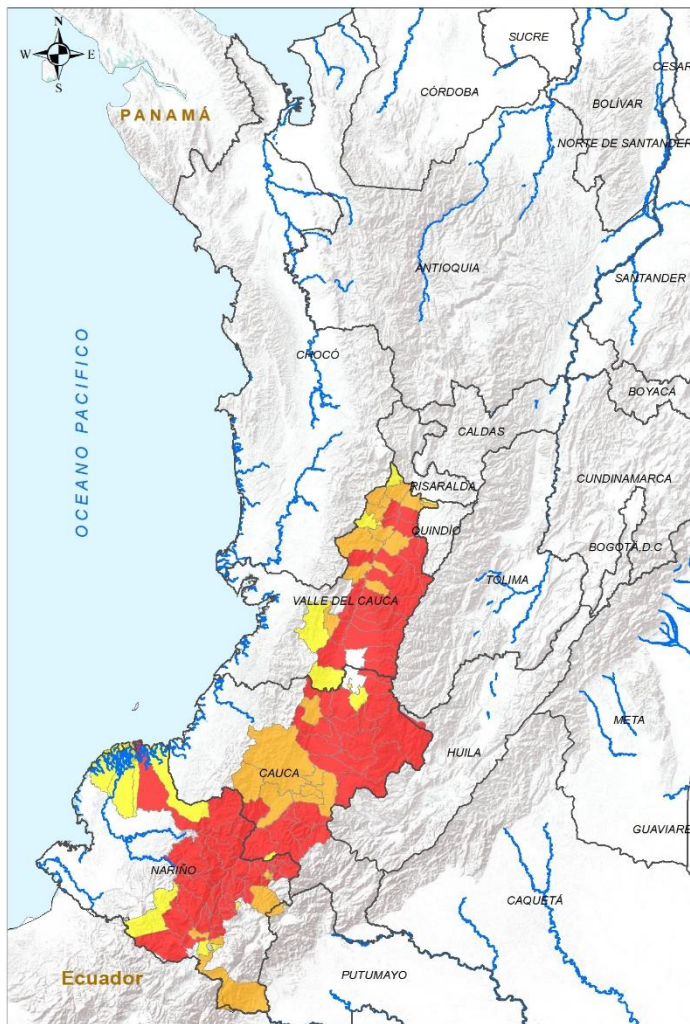


ALERTA	SITIOS PARA LOS CUALES SE GENERA LA ALERTA
	<p>ANTIOQUIA : Abejorral, Amagá, Andes, Angelópolis, Anzá, Armenia, Bello, Belmira, Betania, Betulia, Buriticá, Caicedo, Caldas, Caramanta, Ciudad Bolívar, Concordia, Copacabana, Ebéjico, Entrerriós, Envigado, Fredonia, Giraldo, Heliconia, Hispania, Itagüí, Jardín, Jericó, La Ceja, La Estrella, La Pintada, Liborina, Medellín, Montebello, Nariño, Olaya, Pueblorrico, Retiro, Sabanalarga, Sabaneta, Salgar, San Andrés De Cuerquía, San Jerónimo, San José De La Montaña, San Pedro De Los Milagros, Santa Bárbara, Santa Fé De Antioquia, Sonsón, Sopetrán, Tarso, Titiribí, Támesis, Urrao, Valparaíso, Venecia.</p> <p>BOYACÁ : Chiscas, Covarachía, Gachantivá, Gámeza, La Victoria, Monguí, Monquirá, Motavita, Otanche, San Pablo De Borbur, Santa Sofía, Socha, Tasco, Togüí, Tunja, Tununguá, Villa De Leyva.</p> <p>CALDAS : Aguadas, Aranzazu, La Dorada, Marmato, Marquetalia, Pensilvania, Pácora, Riosucio, Salamina, Supía, Victoria.</p> <p>CUNDINAMARCA : Agua De Dios, Guatavita, Puerto Salgar, Suesca, Villapinzón.</p> <p>HUILA : Garzón.</p> <p>NORTE DE SANTANDER : Bucarasica, Cáchira.</p> <p>RISARALDA : Dosquebradas.</p> <p>SANTANDER : Albania, Bolívar, Carcasí, Coromoro, Enciso, Florián, Girón, Guavatá, Jesús María, Palmar, Puente Nacional, Puerto Parra, San Miguel, Sucre.</p>



Pronóstico de la Amenaza por Incendios de la Cobertura Vegetal

REGIÓN PACÍFICO



INSTITUTO DE HIDROLOGÍA, METEOROLOGÍA Y ESTUDIOS AMBIENTALES - IDEAM
República de Colombia

ALERTAS EMITIDAS MUNICIPALMENTE POR INCENDIOS DE LA COBERTURA VEGETAL
21 DE AGOSTO DE 2024

Leyenda		Alertas	
	Límite Departamental		Amarilla
	Hidrografía		Naranja
	Límite Internacional		Roja

Información de Referencia

PROTECCIÓN: Cuadrado de Cajas
 PARTES: MASON - 25x345
 ORIENTACIÓN DE LA LÍNEA: 80/0/15
 COORDENADAS GEOGRÁFICAS: 4° 35' 46.3215" Lat Norte
 77° 34' 38.0282" Long Oeste
 COORDENADAS PLANAR: 1000 000 metros sobre el mar
 1000 000 metros sobre el mar
 Fuente: IDEAM Cartografía Básica IGAC

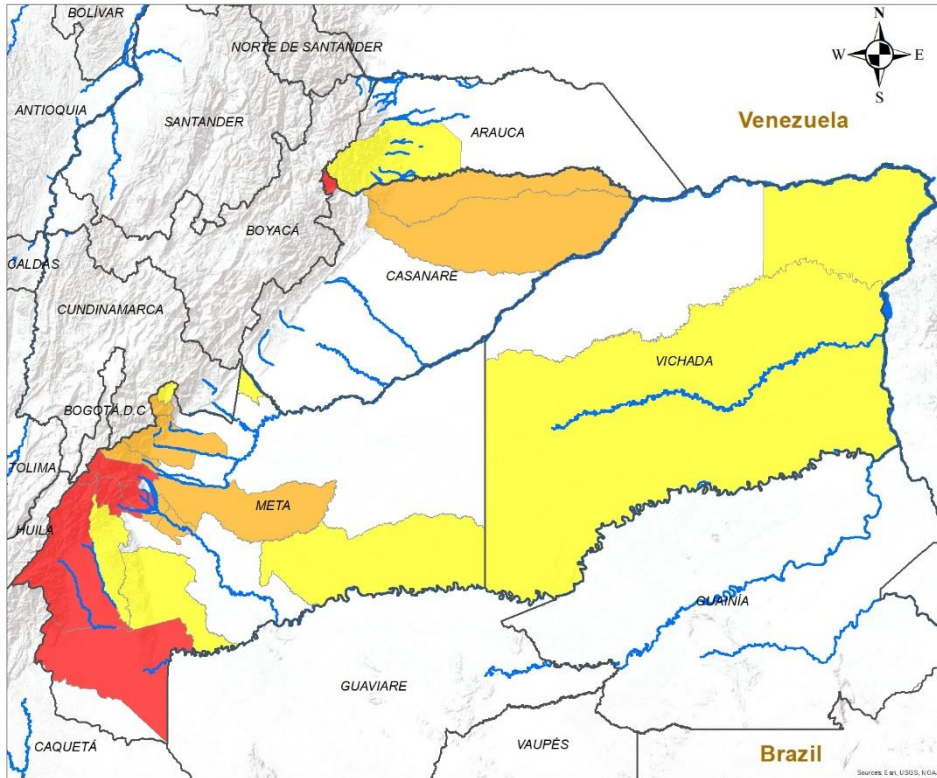
Se Prohibe la Reproducción total o parcial sin autorización expresa del IDEAM.

ALERTA	SITIOS PARA LOS CUALES SE GENERA LA ALERTA
	<p>CAUCA : Almaguer, Balboa, Bolívar, Buenos Aires, Cajibío, Caldono, Corinto, Inzá, Jambaló, La Vega, Mercaderes, Miranda, Morales, Piendamó - Tunía, Popayán, Puracé, Páez, San Sebastián, Santander De Quilichao, Silvia, Sucre, Toribío, Totoró.</p> <p>NARIÑO : Ancuya, Arboleda, Belén, Chachagüí, Colón, Consacá, Cumbal, Cumbitara, El Charco, El Peñol, El Rosario, El Tambo, Guachucal, Guaitarilla, Imués, La Cruz, La Florida, La Llanada, La Unión, Leiva, Linares, Los Andes, Mallama, Ospina, Policarpa, Providencia, Samaniego, San Bernardo, San Lorenzo, San Pablo, Sandoná, Santacruz, Taminango, Túquerres.</p> <p>VALLE DEL CAUCA : Bugalagrande, Caicedonia, El Cerrito, Florida, Ginebra, Guacarí, Guadalajara De Buga, La Unión, La Victoria, Obando, Palmira, Pradera, Sevilla, Toro, Trujillo, Tuluá, Vijes, Yotoco, Yumbo, Cali.</p>
	<p>CAUCA : Argelia, El Tambo, La Sierra, Patía, Rosas, Sotaró Paispamba, Suárez, Timbío.</p> <p>NARIÑO : Buesaco, Iles, Ipiales, San Pedro De Cartago, Sapuyes.</p> <p>VALLE DEL CAUCA : Alcalá, Andalucía, Ansermanuevo, Argelia, Bolívar, Cartago, El Cairo, La Cumbre, Riofrío, Roldanillo, San Pedro, Versalles, Zarzal.</p>
	<p>CAUCA : Caloto, Florencia.</p> <p>NARIÑO : Contadero, La Tola, Mosquera, Nariño, Olaya Herrera, Pupiales, Ricaurte, Santa Bárbara.</p> <p>VALLE DEL CAUCA : Dagua, El Dovio, El Águila, Jamundí, Ulloa.</p>



Pronóstico de la Amenaza por Incendios de la Cobertura Vegetal

REGIÓN ORINOQUÍA



ALERTA	SITIOS PARA LOS CUALES SE GENERA LA ALERTA
	CASANARE : La Salina. META : Cubarral, El Castillo, La Macarena, Lejanías, Uribe.
	CASANARE : Hato Corozal, Paz De Ariporo. META : Acacías, El Calvario, Fuente De Oro, Granada, Guamal, San Martín, Villavicencio.
	ARAUCA : Tame. META : Barranca De Upía, Mapiripán, Mesetas, San Juanito, Vistahermosa. VICHADA : Cumaribo, Puerto Carreño.

INSTITUTO DE HIDROLOGÍA, METEOROLOGÍA Y ESTUDIOS AMBIENTALES - IDEAM
República de Colombia

ALERTAS EMITIDAS MUNICIPALMENTE POR INCENDIOS DE LA COBERTURA VEGETAL 21 DE AGOSTO DE 2024

Leyenda

- Hidrografía
- Alertas Amarilla
- Alertas Naranja
- Alertas Roja
- Límite Departamental
- Límite Internacional

Información de Referencia

PROYECCIÓN: Conforme de Gauss
DATUM: MAGNA - SIRGAS
ORIGEN DE LA ZONA: BOGOTÁ
COORDENADAS GEODRÁFICAS: 4° 35' 46.3216" Lat Norte, 77° 04' 39.0285" Long Oeste
COORDENADAS PLANAS: 1'000 000 metros Norte, 1'000 000 metros Este

Fuente: IDEAM
Cartografía Básica IGAC

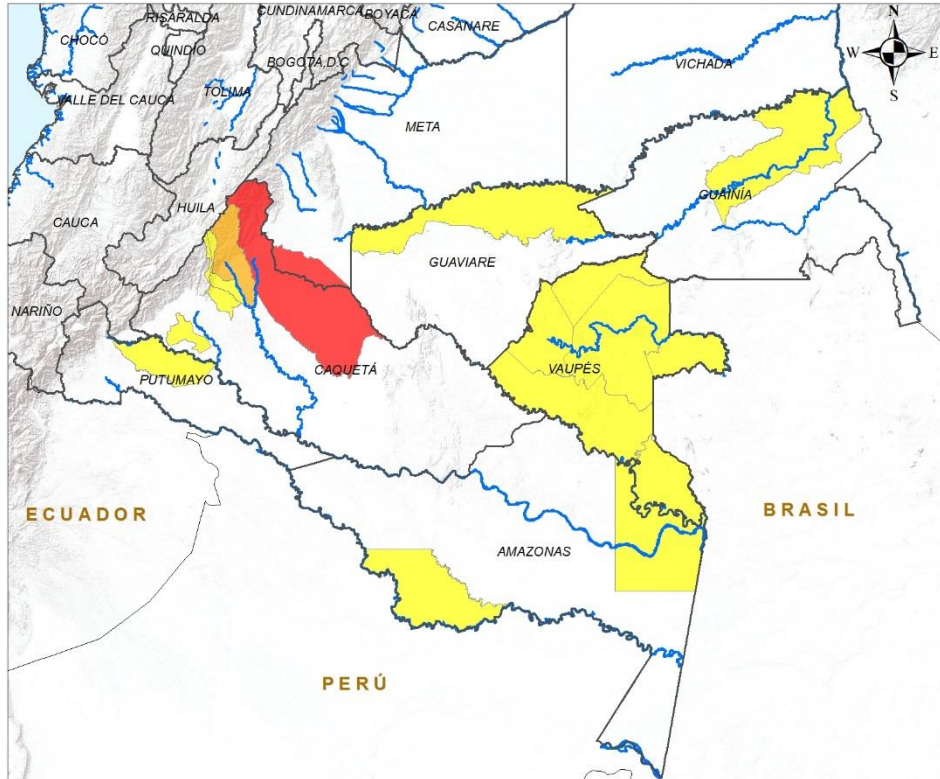
Escala: 1:500 000

© Prohíbe la Reproducción total o parcial sin autorización expresa del Ideam



Pronóstico de la Amenaza por Incendios de la Cobertura Vegetal

REGIÓN AMAZONIA



ALERTA	SITIOS PARA LOS CUALES SE GENERA LA ALERTA
	CAQUETÁ : San Vicente Del Caguán.
	CAQUETÁ : Puerto Rico.
	AMAZONAS : El Encanto, La Pedrera. CAQUETÁ : El Doncello, El Paujil, Valparaíso. GUAINÍA : Inírida. GUAVIARE : San José Del Guaviare. PUTUMAYO : Puerto Guzmán. VAUPÉS : Carurú, Mitú, Pacoa, Papunahua, Taraira, Yavaraté.

INSTITUTO DE HIDROLOGIA, METEOROLOGIA Y ESTUDIOS AMBIENTALES - IDEAM
República de Colombia

ALERTAS EMITIDAS MUNICIPALMENTE POR INCENDIOS DE LA COBERTURA VEGETAL 21 DE AGOSTO DE 2024

Leyenda

- Hidrografía
- Límite Departamental
- Límite Internacional

Alertas

- Amarilla
- Naranja
- Roja

Información de Referencia

PROYECCIÓN: Conforme de Gauss
DATUM: MAGNA - SIRGAS
ORIGEN DE LA ZONA: BOGOTÁ
COORDENADAS GEOGRÁFICAS: 4° 35' 46.3215" Lat.Norte, 77° 04' 39.0285" Long.Oeste
COORDENADAS PLANAS: 1'000.000 metros Norte, 1'000.000 metros Este

Escala: 1:500.000
Fuente: IDEAM
Cartografía Básica IGAC

© Prohibida la Reproducción total o parcial sin autorización expresa del Ideam



DEFINICIONES Y RECOMENDACIONES



DEFINICIONES

Amenaza: Peligro latente de que un evento físico de origen natural, o causado, o inducido por la acción humana de manera accidental, se presente con una severidad suficiente para causar pérdida de vidas, lesiones u otros impactos en la salud, así como también daños y pérdidas en los bienes, la infraestructura, los medios de sustento, la prestación de servicios y los recursos ambientales (Ley 1523 de 2012).

Conato (Incendio): Fuego de origen natural o antrópico que afecta o destruye una extensión inferior a 5.000 m², de cualquier tipo de cobertura vegetal, ya sea en zona urbana o rural.

Incendio de la cobertura vegetal: Fuego sobre la cobertura vegetal de origen natural o antrópico que se propaga sin control, que causa perturbaciones ecológicas afectando o destruyendo una extensión superior a 5.000 m², ya sea en zona urbana o rural, que responde al tipo de vegetación, cantidad de combustible, oxígeno, condiciones meteorológicas, topografía, actividades humanas, entre otras.

Incendio forestal: Un incendio forestal es un "fuego que, cualquiera sea su origen, se propaga sin control en terrenos rurales a través de vegetación leñosa, arbustiva o herbácea, ya sea viva o muerta". Es decir, no solo se queman los árboles, sino que se destruye todo un ecosistema de especies vegetales silvestres y también animales que habitan en estos terrenos. (Conaf, 2019)

RECOMENDACIONES

A la comunidad en general, a los turistas y caminantes apagar debidamente las fogatas y no dejar residuos tipo vidrio que sirvan como elementos concentradores de la radiación solar e igualmente reportar a las autoridades en caso de ocurrencia de incendios.

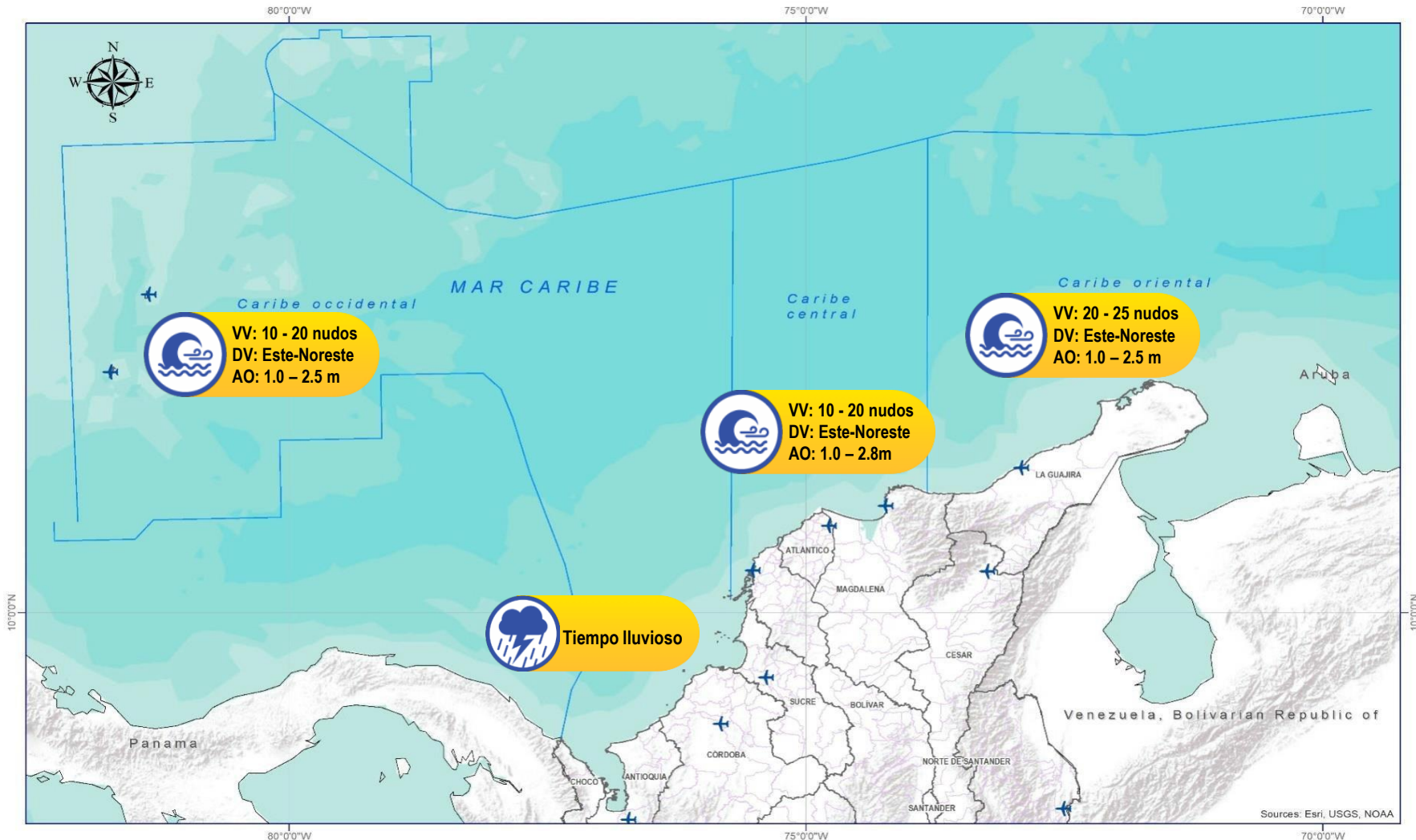
A los consejos departamentales y municipales, las autoridades ambientales regionales y locales, mantener activos los planes de prevención y atención de incendios con el fin de evitar la ocurrencia y propagación de los mismos especialmente en áreas de reserva forestal y del Sistema Nacional de Parques Nacionales Naturales.

A los sistemas regionales y locales de bomberos disponer de los elementos necesarios para la atención oportuna de eventos de incendio de la cobertura vegetal



Alertas Meteomarinas Vigentes

Mar Caribe Colombiano



Abreviaturas

- VV** - Velocidad del viento máxima probable.
- DV** - Dirección predominante del viento.
- AO** - Altura significativa de la ola.

Convenciones



Tiempo Lluvioso

Probabilidad de lluvias moderadas a fuertes, en algunos casos con posibilidad de tormentas eléctricas y rachas de viento.

Sugerencia o recomendación

A las embarcaciones de poco calado, consultar con las Capitanías de puerto antes de zarpar en zonas de inminente tempestad.

A los bañistas y habitantes costeros, estar atentos a la evolución de las condiciones meteorológicas y a los avisos de las autoridades locales.



Pleamar

La marea alcanzará su máximo nivel en el intervalo de tiempo establecido.

Sugerencia o recomendación

Se sugiere a los habitantes costeros estar atentos a la evolución del fenómeno.



Viento y oleaje

Velocidad del viento y altura del oleaje con valores por encima de lo normal para la época.

Sugerencia o recomendación

A los bañistas y habitantes costeros, estar atentos a la evolución del fenómeno y a las indicaciones de las autoridades locales.

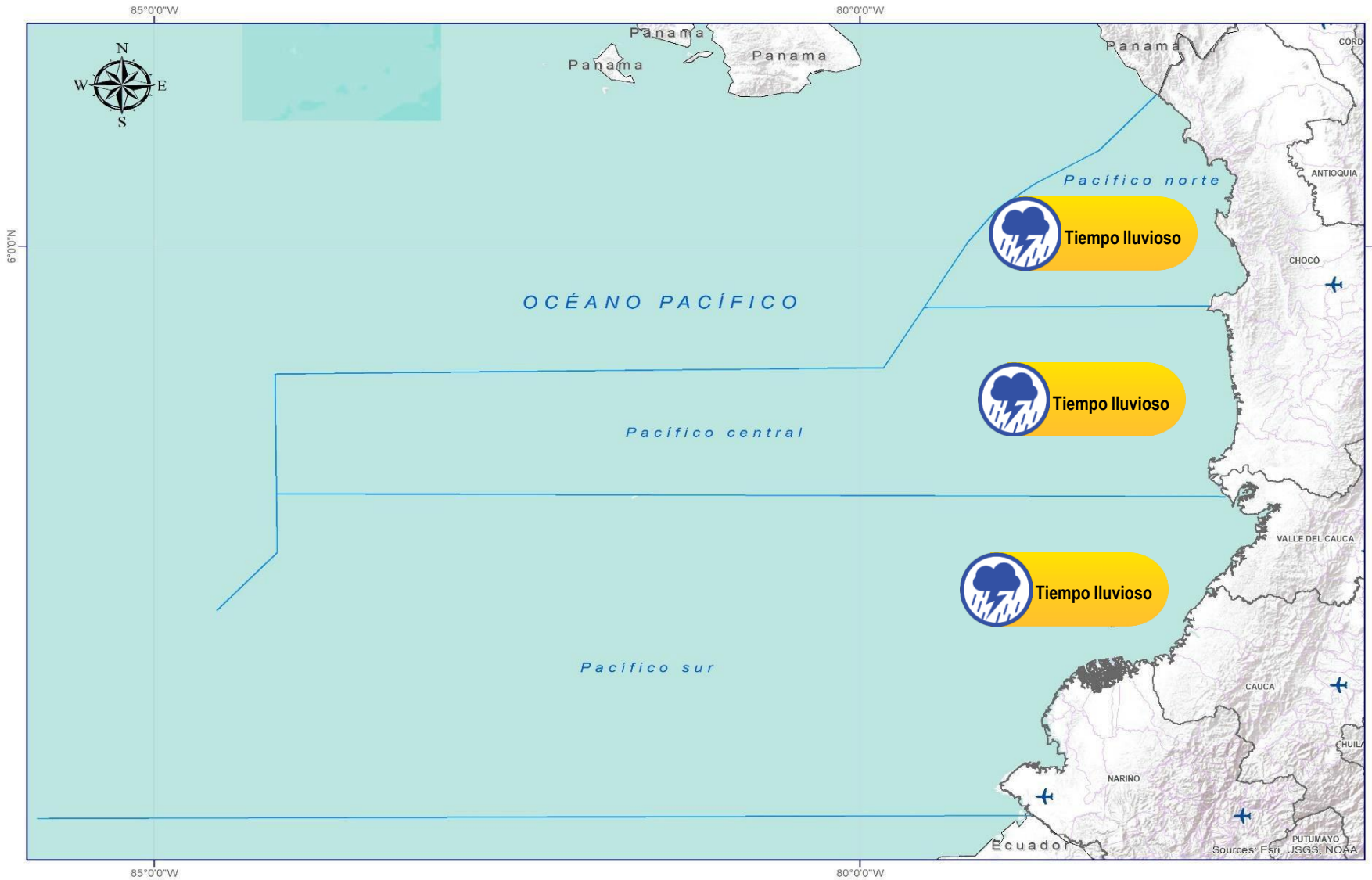
A las embarcaciones de poco calado, consultar con las Capitanías de puerto antes de zarpar.

* La altura significativa de la ola, representa la media del tercio más alto de las olas, por lo cual la altura máxima posible puede ser incluso superior al doble de este valor.



Alertas Meteomarinas Vigentes

Océano Pacífico Nacional



Abreviaturas

- VV** – Velocidad del viento máxima probable.
- DV** – Dirección predominante del viento.
- AO** – Altura significativa de la ola.

Convenciones



Tiempo Lluvioso

Probabilidad de lluvias moderadas a fuertes, en algunos casos con posibilidad de tormentas eléctricas y rachas de viento.

Sugerencia o recomendación

A las embarcaciones de poco calado, consultar con las Capitanías de puerto antes de zarpar en zonas de inminente tempestad.

A los bañistas y habitantes costeros, estar atentos a la evolución de las condiciones meteorológicas y a los avisos de las autoridades locales.



Pleamar

La marea alcanzará su máximo nivel en el intervalo de tiempo establecido.

Sugerencia o recomendación

Se sugiere a los habitantes costeros estar atentos a la evolución del fenómeno.



Viento y oleaje

Velocidad del viento y altura del oleaje con valores por encima de lo normal para la época.

Sugerencia o recomendación

A los bañistas y habitantes costeros, estar atentos a la evolución del fenómeno y a las indicaciones de las autoridades locales.

A las embarcaciones de poco calado, consultar con las Capitanías de puerto antes de zarpar.

* La altura significativa de la ola, representa la media del tercio más alto de las olas, por lo cual la altura máxima posible puede ser incluso superior al doble de este valor.

INFORME TÉCNICO DIARIO

Ghisliane Echeverry Prieto | Directora General
Ingrid Tatiana Sierra Giraldo | Jefe Oficina del Servicio de Pronóstico y Alertas

Elaboró:

María del Mar Vásquez - William Alarcón, (Meteorología).

Carlos Merchán - Bairon Aldana, (Hidrología).

Nubia Traslaviña, (Deslizamientos de Tierra).

Victorica Camacho, (Incendios de la Cobertura Vegetal).

Mauricio Torres, (Datos Hidrometeorológicos)

Jhon Bermúdez González, (Coordinador Alertas Hidrometeorológicas y Ambientales)

OFICINA DEL SERVICIO DE PRONÓSTICO Y ALERTAS

<http://www.ideam.gov.co>

Correos electrónicos: servicio@ideam.gov.co, alertas@ideam.gov.co

Calle 25D N° 96B - 70, piso 3. Bogotá, D.C.

Teléfono: 3075625 ext. 1334 -1336.

VISITA NUESTRAS REDES SOCIALES



InstitutoIDEAM



@IDEAMColombia



IdeamColombia



Ideam.Instituto