

# INFORME TÉCNICO DIARIO

IDEAM comunica al Sistema Nacional para la Gestión del Riesgo de Desastres (SNGRD) y al Sistema Nacional Ambiental (SINA).

Bogotá D. C. 18 de agosto de 2024  
Hora de actualización 12:30 HLC

Boletín No.

231



## CONTENIDO

[Lo más destacado](#)

[Precipitación](#)

[Temperaturas](#)

[Alerta por descensos significativos de las temperaturas mínimas del aire](#)

[Condiciones Hidrometeorológicas actuales](#)

[Pronóstico de precipitación de las próximas 24 horas](#)

[Pronóstico condiciones meteorológicas adicionales](#)

[Alertas Hidrológicas](#)

[Seguimiento y Pronóstico de las Amenazas por Deslizamientos](#)

[Seguimiento y Pronóstico de las Amenazas por Incendios](#)

[Alertas Meteomarinas vigentes Mar Caribe Colombiano](#)

[Alertas Meteomarinas vigentes Océano Pacífico Nacional](#)

[Alertas Meteomarinas por Ciclón Tropical Mar Caribe Colombiano](#)



Alerta  
**ROJA**

**PARA TOMAR ACCIÓN** Advierte a los sistemas de prevención y atención de desastres sobre la amenaza que puede ocasionar un fenómeno con efectos adversos sobre la población, el cual requiere la atención inmediata por parte de la población y de los cuerpos de atención y socorro. Se emite una alerta sólo cuando la identificación de un evento extraordinario indique la probabilidad de amenaza inminente y cuando la gravedad del fenómeno implique la movilización de personas y equipos, interrumpiendo el normal desarrollo de sus actividades cotidianas.



Alerta  
**NARANJA**

**PARA PREPARARSE** Indica la presencia de un fenómeno. No implica amenaza inmediata y como tanto es catalogado como un mensaje para informarse y prepararse. El aviso implica vigilancia continua ya que las condiciones son propicias para el desarrollo de un fenómeno, sin que se requiera permanecer alerta.



Alerta  
**AMARILLA**

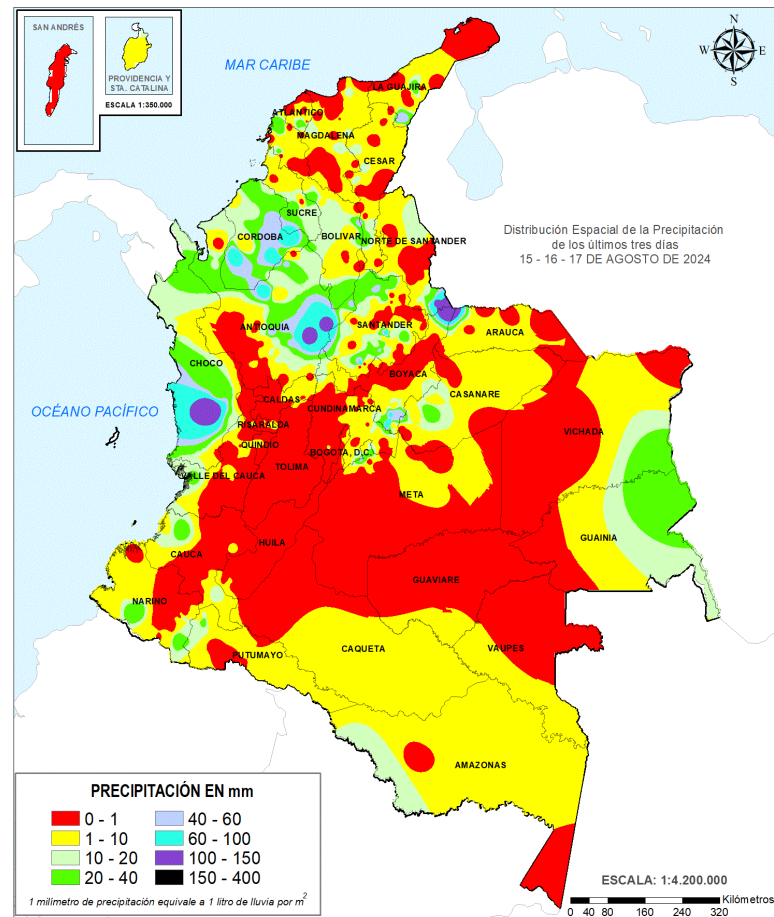
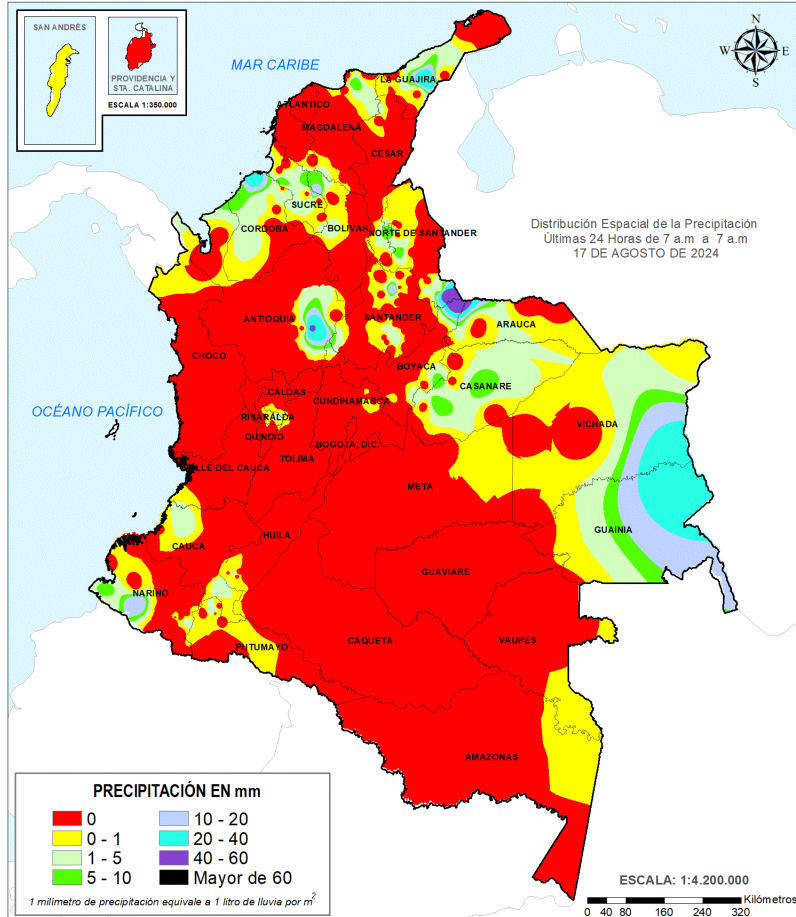
**PARA INFORMARSE** Es un mensaje oficial por el cual se difunde información. Por lo regular se refiere a eventos observados, registrados o registrados y puede contener algunos elementos de pronóstico a manera de orientación. Por sus características pretéritas y futuras difiere del aviso y de la alerta, y por lo general no está encaminado a alertar sino a informar.

**CONDICIONES NORMALES** La información que se suministra se encuentra dentro de los rangos normales.

Alertas vigentes hasta 18 de agosto de 2024 - 18:00 HLC.

## Mapas de precipitación

## Lluvias registradas en las últimas 24 horas



Se ha observado un descenso significativo en los volúmenes de precipitación en todo el país en comparación con el día anterior. Las lluvias más relevantes se han presentado en algunos municipios de los departamentos de Antioquia, Boyacá, Córdoba, Guainía, La Guajira y Norte de Santander. **El registro más alto** en un período de 24 horas se ha presentado en el municipio de **Cubara (Boyacá)**, con un total de **57,7 milímetros de lluvia**.



- Por alta probabilidad de crecientes súbitas o niveles altos en las cuencas de los ríos que comprenden las zonas hidrográficas de Medio Magdalena, Bajo Magdalena- Cauca -San Jorge, Inírida.
- Por alta probabilidad de ocurrencia de deslizamientos de tierra en algunos municipios de los departamentos de Antioquia, Arauca, Bolívar, Boyacá, Cauca, Chocó, Córdoba, La Guajira, Nariño, Norte De Santander, Putumayo, Valle Del Cauca.
- Por moderada probabilidad de ocurrencia de incendios de la cobertura vegetal en algunos municipios de los departamentos de Boyacá, Cauca, Cundinamarca, Huila, La Guajira, Nariño, Norte De Santander, Quindío, Santander, Tolima, Valle Del Cauca.



- Por moderada probabilidad de ocurrencia de deslizamientos de tierra en municipios de los departamentos de Antioquia, Arauca, Bolívar, Boyacá, Caquetá, Cesar, Chocó, Cundinamarca, Córdoba, La Guajira, Nariño, Norte De Santander, Putumayo, Santander.
- Por moderada probabilidad de ocurrencia de incendios de la cobertura vegetal en algunos municipios de los departamentos de Boyacá, Amazonas, Atlántico, Bogotá, D.C., Casanare, Cauca, Cundinamarca, Huila, La Guajira, Magdalena, Meta, Nariño, Norte De Santander, Quindío, Santander, Tolima, Valle Del Cauca.

Precipitación diaria desde las 07:00 HLC del sábado 17, hasta las 07:00 HLC del domingo, 18 de agosto de 2024.

Fuente: IDEAM

Precipitación últimas 72 horas desde las 07:00 HLC del jueves 15, hasta las 07:00 HLC del domingo, 18 de agosto de 2024.

Fuente: IDEAM

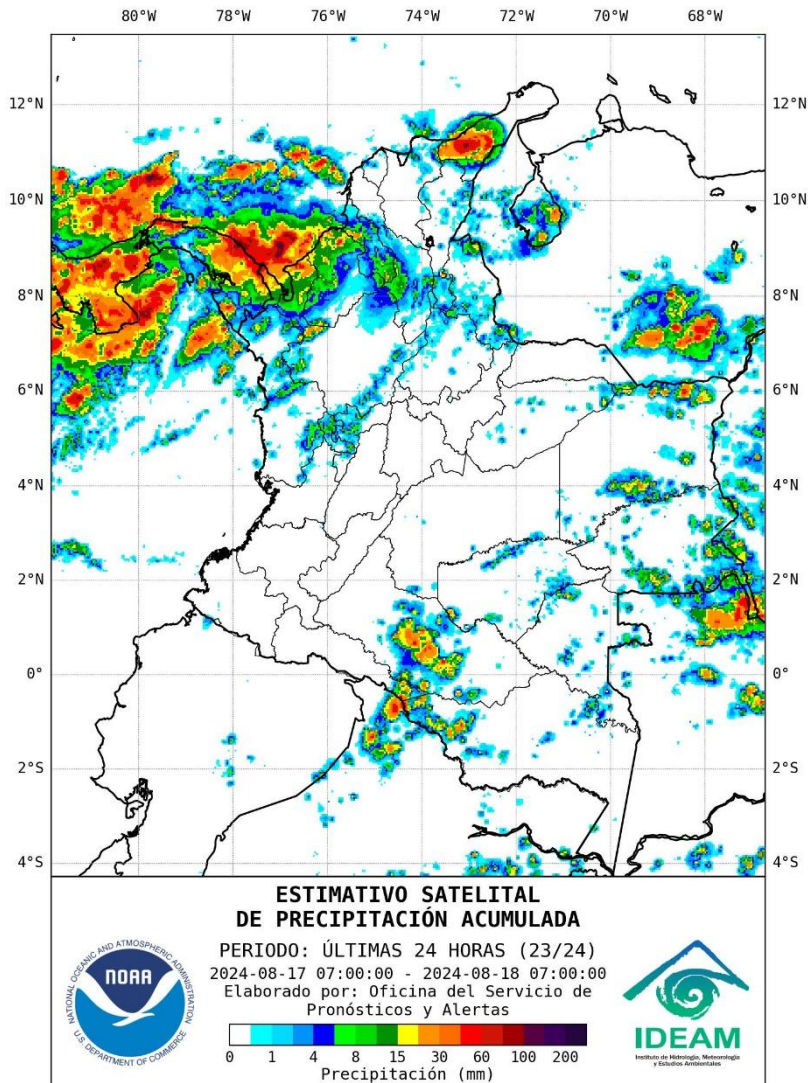
- Un milímetro de lluvia (1 mm) equivale a un litro (1 L) de lluvia que ha caído en un metro cuadrado (1 m<sup>2</sup>). La lluvia acumulada es la suma de los milímetros de agua lluvia que se han registrado en un lapso de tiempo.

**Alertas amarillas** e información más detallada para cada una de las categorías de alerta, remítase a la temática particular del informe.





### Estimación Satelital (24 Horas)



### Precipitaciones

A continuación, los municipios donde se registraron precipitaciones iguales o superiores a 20,0 mm en las últimas 24 horas.

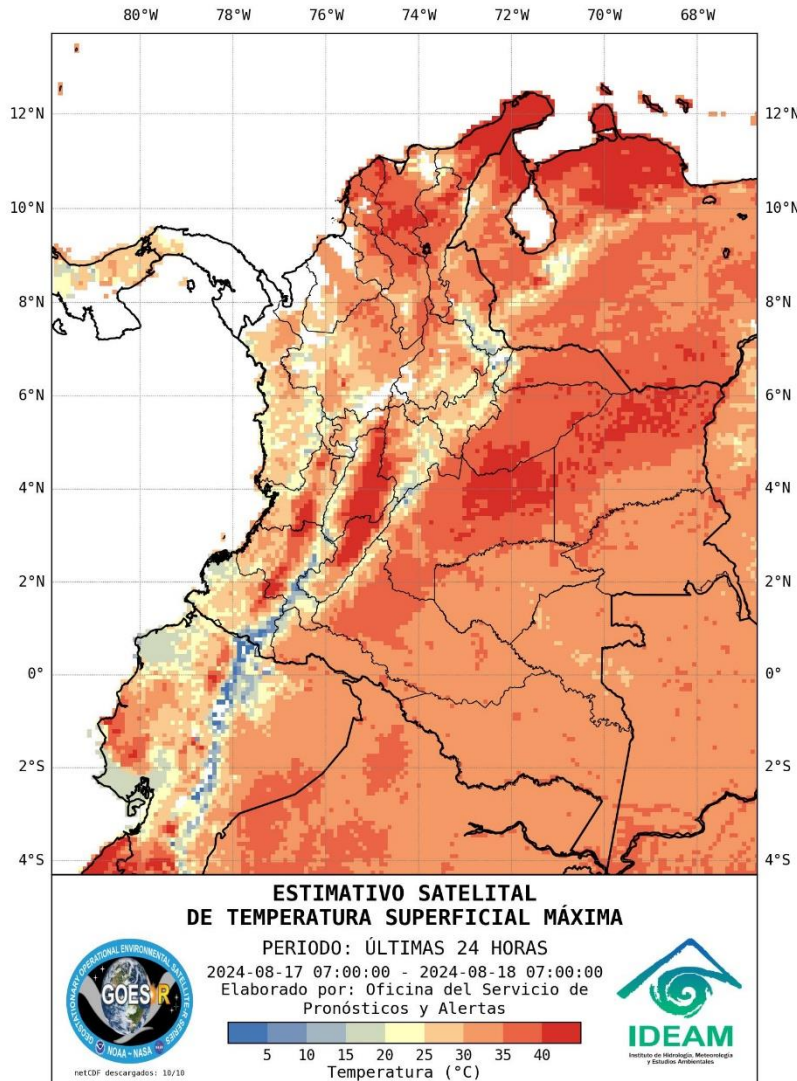
**Aclaración:** aunque los volúmenes de lluvia registrados en un municipio se relacionan con la ubicación de las estaciones de monitoreo del IDEAM, en ocasiones, dichas estaciones pueden estar distantes de los lugares en donde se concentra la mayor población o alejados de los centros municipales.

DEPARTAMENTO	MUNICIPIO
ANTIOQUIA	San Roque (40.5)
BOYACÁ	<b>Cubara (54.7)</b>
CÓRDOBA	Lorica (22.9), San Bernardo Del Viento (24.0)
GUAINÍA	Inírida (24.0)
LA GUAJIRA	Hato Nuevo (29.0)
NORTE DE SANTANDER	<b>Toledo (50.0)</b>

**NO SE REGISTRARON VALORES DE PRECIPITACIÓN POR ENCIMA DE LOS MÁXIMOS HISTÓRICOS**



## Estimativo Satelital de la Temperatura Superficial



### Temperaturas Máximas

A continuación, los municipios donde se registraron temperaturas iguales o superiores a 36.0 °C en las últimas 24 horas.

**Aclaración:** aunque los valores registrados en un municipio se relacionan con la ubicación de las estaciones de monitoreo del IDEAM, en ocasiones, dichas estaciones pueden estar distantes de los lugares en donde se concentra la mayor población o alejados de los centros municipales.

DEPARTAMENTO	MUNICIPIO
AMAZONAS	La Chorrera (37.2)
CESAR	Valledupar (37.1)
CUNDINAMARCA	<b>Jerusalén (41.0)</b>
HUILA	Neiva (37.8), Villavieja (39.4)
LA GUAJIRA	Maicao (37.4), Riohacha (36.8)
NORTE DE SANTANDER	Cúcuta (36.4)
TOLIMA	Armero (39.0), Ataco (36.6), Espinal (38.4), <b>Guamo (39.8)</b> , Mariquita (37.0), Prado (38.2), Saldaña (38.6)

NO SE REGISTRARON TEMPERATURAS DEL AIRE POR ENCIMA DE LOS MÁXIMOS HISTÓRICOS.

### Temperaturas Mínimas

A continuación se relacionan los municipios donde en las últimas 24 horas se registraron temperaturas menores o iguales a 5.0°C.

DEPARTAMENTO	MUNICIPIO
BOYACÁ	Duitama (0.9), <b>Paipa (-0.2)</b> , <b>Saboya (-0.8)</b> , Toca (0.2)
CAUCA	San Sebastián (3.0)
CUNDINAMARCA	Choconta (3.8), Mosquera (4.0), Soacha (4.0), Zipaquirá (3.3)
NARIÑO	Ipiales (Aldana) (1.4)

Estaciones con temperatura mínima registrada el 18-AGOSTO-2024 que superaron el mínimo histórico del mes.

ESTACIÓN	MUNICIPIO	DEPARTAMENTO	T.MIN (°C).	T.MIN HIST. (°C)	FECHA
Santa Leticia	Puracé	Cauca	7,2	8,0	10/08/1979

La estimación satelital de la temperatura superficial máxima en 24 horas utiliza datos de los satélites ambientales geoestacionarios operacionales (GOES) de NOAA para estimar al temperatura de la superficie del país, en donde los datos de los medidores o radares no están disponibles o no son confiables.





# Alerta por descensos significativos de Las Temperaturas mínimas del aire



Actualización: 18 de agosto de 2024 | 12:00 HLC



Se emite esta alerta por la probabilidad de descensos de la temperatura del aire en horas de la madrugada para zonas de altiplano (entre los 2,500 y los 2,900 msnm) de los siguientes municipios:

## REGIÓN DE LA ALERTA

### SITIOS PARA LOS CUALES SE GENERA LA ALERTA



#### ALTIPLANO CUNDIBOYACENSE

**CUNDINAMARCA:** Bojacá, Cajicá, Chía, Chipaque, Choachí, Chocontá, Cogua, Cota, Cucunubá, El Rosal, Facatativá, Funza, Fúquene, Gachancipá, Guachetá, Guasca, Guatavita, La Calera, Lenguazaque, Madrid, Mosquera, Nemocón, Sesquilé, Sibaté, Simijaca, Soacha, Sopó, Subachoque, Suesca, Susa, Sutatausa, Tabio, Tausa, Tenjo, Tocancipá, Ubaque, Ubaté, Villapinzón, Zipacón y Zipaquirá.

**BOYACÁ:** Tunja, Aquitania, Arcabuco, Belén, Betétiva, Busbanzá, Caldas, Cerinza, Chiquinquirá, Chivatá, Ciénega, Cómbita, Corrales, Cucaita, Cuítiva, Chíquiza, Duitama, Firavitoba, Floresta, Gámeza, Iza, Villa de Leyva, Mongua, Monguí, Motavita, Nobsa, Oicatá, Paipa, Paz de Río, Pesca, Ráquira, Saboyá, Samacá, San Miguel de Sema, Santa Rosa de Viterbo, Siachoque, Socha, Sogamoso, Sora, Sotaquirá, Soracá, Tasco, Tibasosa, Toca, Tópaga, Tota, Tuta, Tutazá, Ventaquemada y Viracachá.

**TOTAL 90**

Debido a que este fenómeno es local y está sujeto a cambios en variables tales como la nubosidad, la humedad y temperatura del aire y la intensidad y dirección del viento, el IDEAM monitorea permanentemente las condiciones atmosféricas y en caso de ser necesario emitirá nuevos comunicados. Por esto, se sugiere a los agricultores, ganaderos y floricultores estar atentos a los boletines y comunicados emitidos por la entidad.

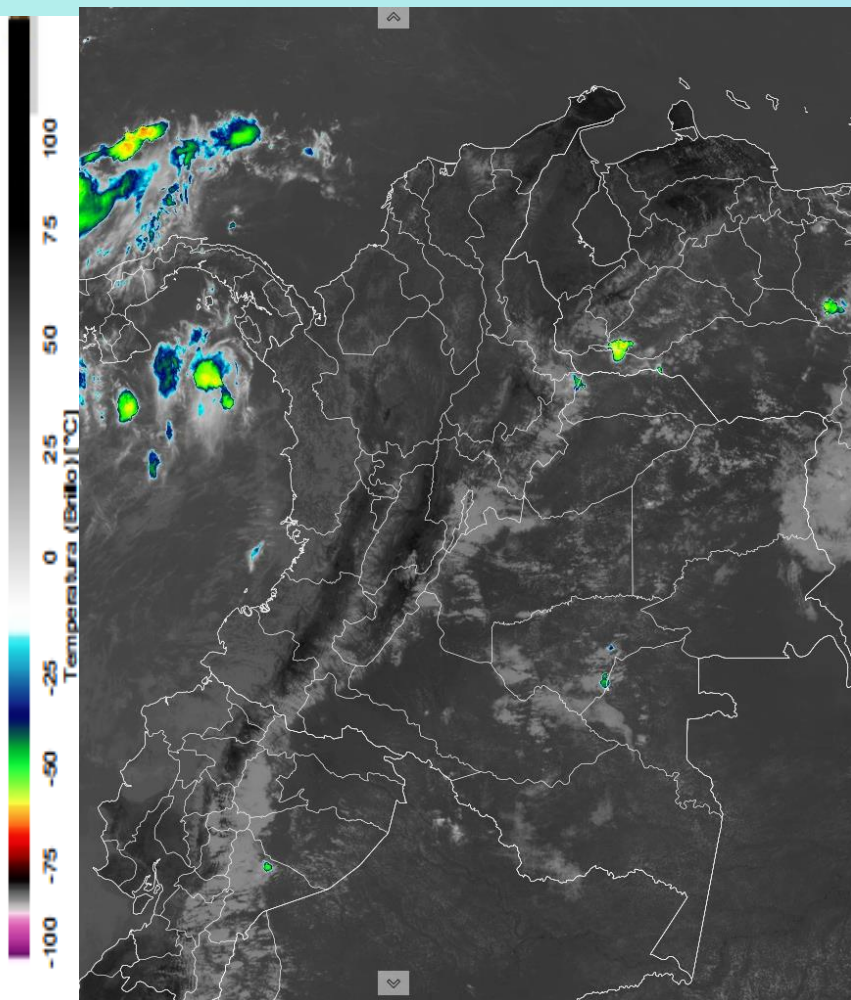
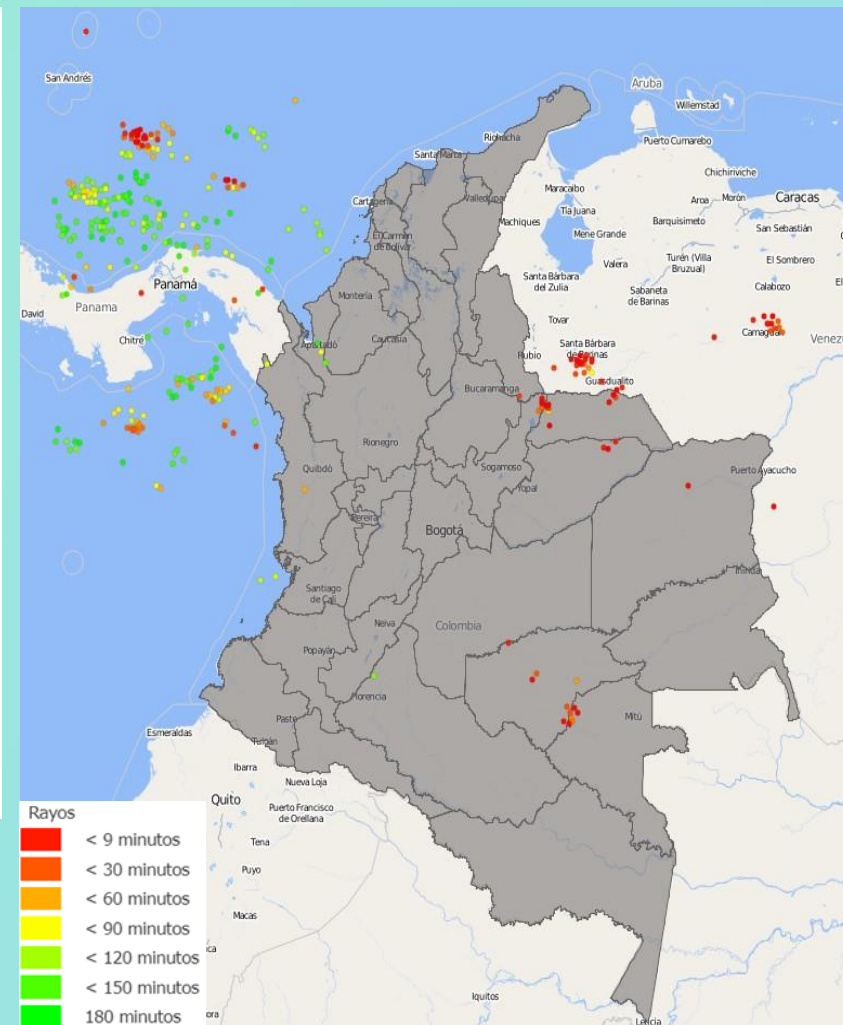


Imagen GOES East Canal Infrarrojo,  
18 de agosto de 2024 - Hora 11:40 HLC.  
Fuente: GOES 16

En las últimas horas se han registrado condiciones secas en la mayor parte del país salvo en áreas del oriente de Cundinamarca y noroccidente de Meta donde se observa nubosidad con lloviznas. También se identifican lluvias más fuertes con tormentas eléctricas en áreas del norte del océano Pacífico colombiano, aguas adentro.

El archipiélago de San Andrés, Providencia y Santa Catalina con tiempo seco y cielo entre despejado y parcialmente cubierto.



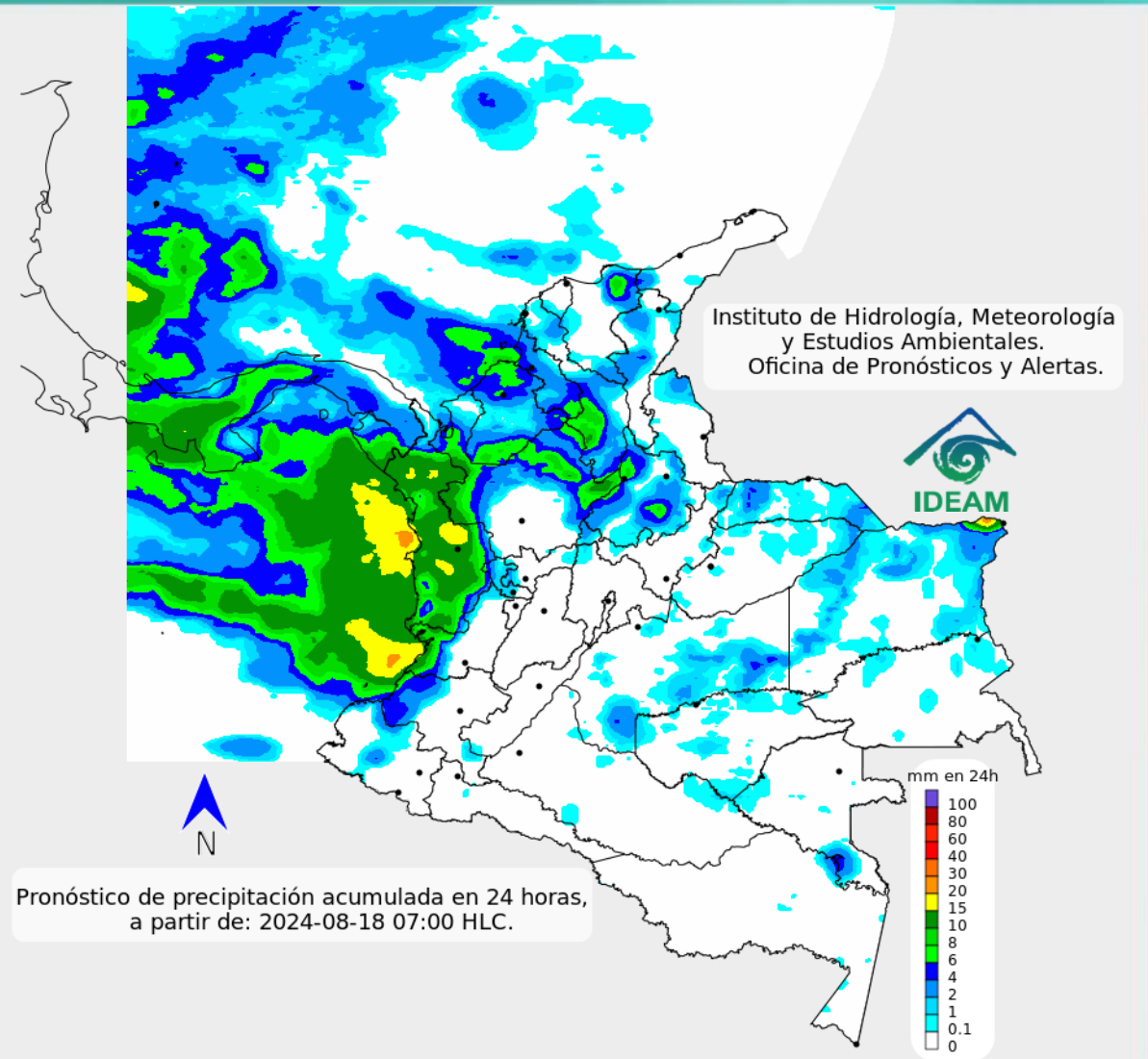
Descargas eléctricas en las últimas 3 horas.  
Fuente: Keraunos S.A.S.

- La imagen del canal infrarrojo (10.3  $\mu\text{m}$ ) permite identificar nubes en cualquier período temporal a partir de la temperatura de brillo de la nube (ver escala de colores). De esta forma, se puede identificar, clasificar y caracterizar la nubosidad en una zona determinada.
- La imagen de las descargas eléctricas muestra los rayos nube-tierra que se han descargado en una zona en las últimas 4 horas (ver escala de colores)





## Pronóstico de precipitación para las próximas veinticuatro (24) horas



En la mayor parte de la región Caribe se prevén condiciones secas y soleadas, posibles lluvias con tormentas eléctricas en algunos casos, en áreas del norte de Magdalena y sur de Bolívar. En la mayor parte de la región Andina tiempo seco, salvo por algunas precipitaciones en áreas de Antioquia, occidente de Risaralda y Caldas sur de Santander y norte de Boyacá. Para la región Pacífica son previstas nubes densas con lluvias en sectores de Chocó, Valle del Cauca y suroccidente de Cauca, en el resto de la región predominio de condiciones secas. En gran parte de la Orinoquia se prevé tiempo seco, salvo en sectores del occidente de Arauca y Casanare, oriente de Meta y suroccidente de Vichada donde se estiman algunas precipitaciones y en la mayor parte de la Amazonia se esperan condiciones secas, posibilidad de lluvias dispersas en áreas del suroccidente de Vaupés. Para el archipiélago de San Andrés y Providencia se pronostican lluvias ocasionales de corta duración.



Para mayor información sobre el estado del tiempo, alertas y pronósticos, consulte la aplicación móvil MI PRONÓSTICO

- La resolución espacial del mapa de pronóstico es de 6.5 km aproximadamente. Por lo tanto, fenómenos meteorológicos inferiores a esta escala no están considerados en esta predicción.
- La escala de colores está asociada a un rango de precipitación en el intervalo de tiempo indicado, lo que implica que el pronóstico no es determinista (un valor exacto en una zona) sino corresponde a un pronóstico cuantitativo (un rango de valores en una zona).



# Estado de los Embalses

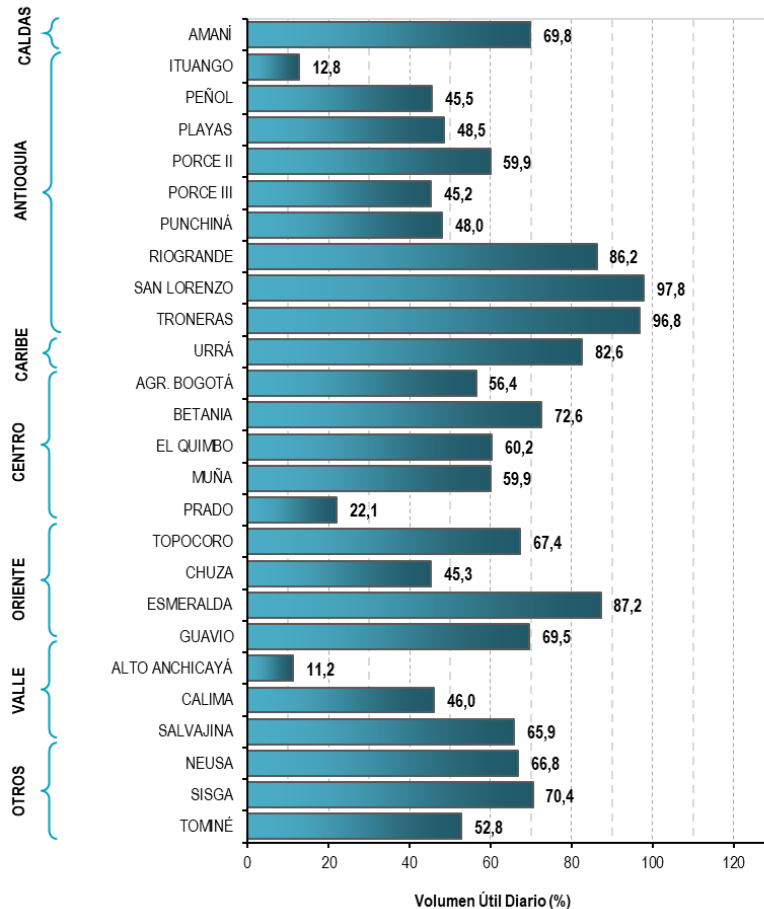


A continuación, se relaciona el volumen útil diario de los principales embalses del país (expresado en porcentaje), de acuerdo con la información reportada por XM S.A. E.S.P en la siguiente dirección electrónica: <https://ido.xm.com.co/ido/SitePages/hidrologia.aspx?q=reservas>

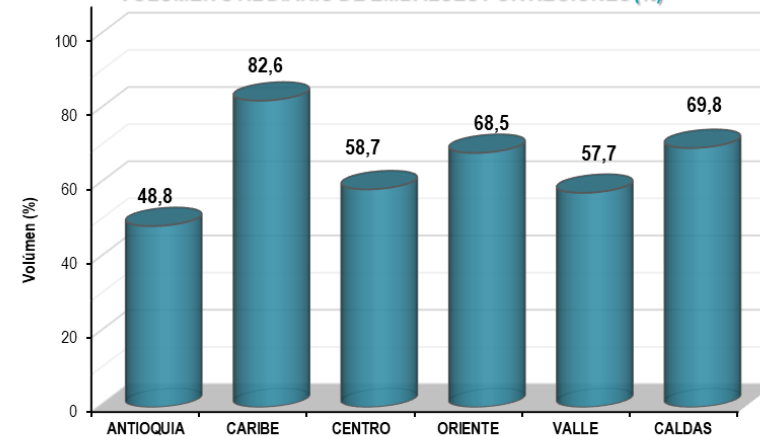


## VOLUMEN ÚTIL DIARIO EN LOS PRINCIPALES EMBALSES DEL PAÍS

sábado, 17 de agosto de 2024



## VOLUMEN ÚTIL DIARIO DE EMBALSES POR REGIONES (%)



Infografía:

Fuente:

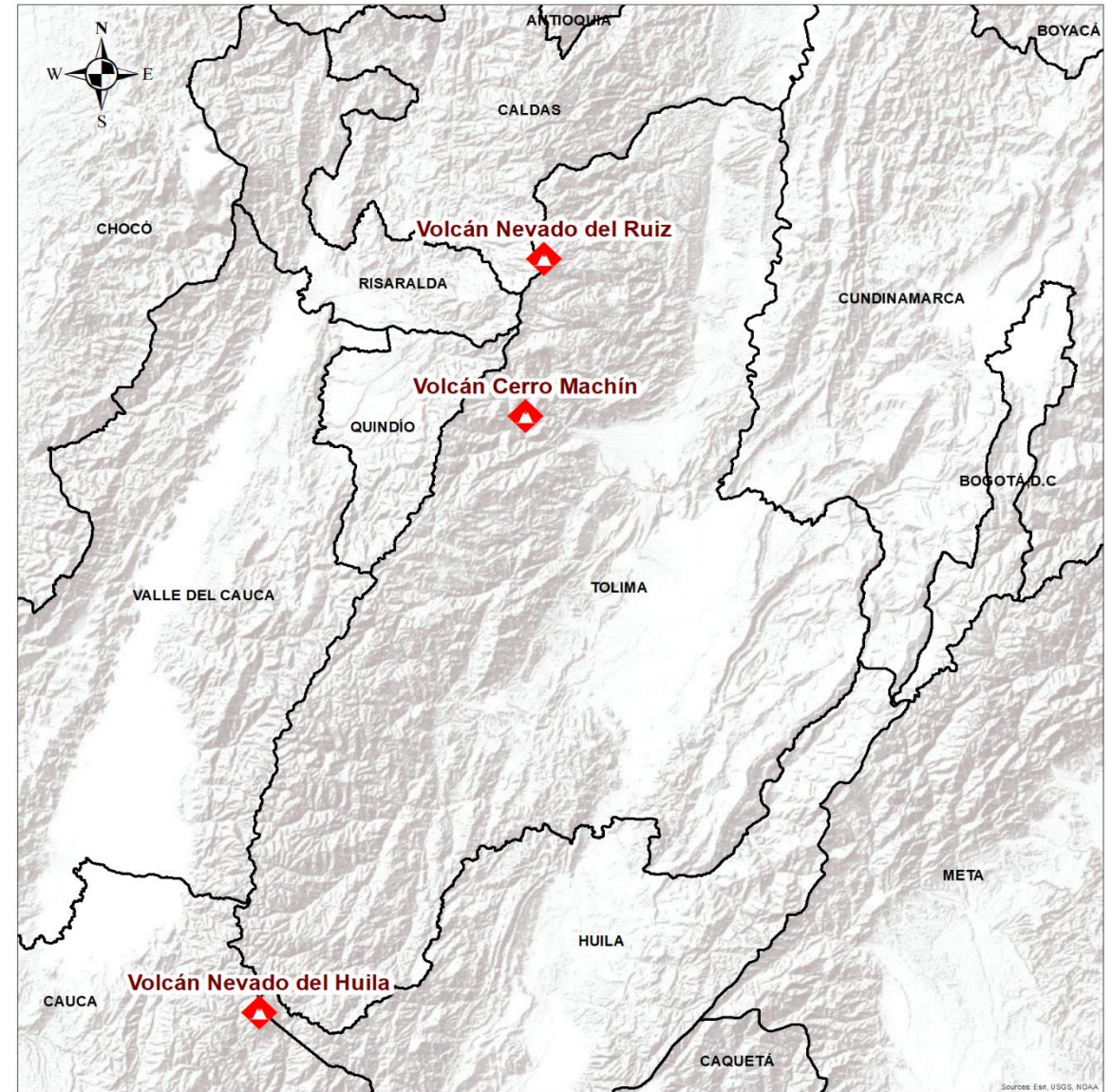




## Pronóstico zonas volcánicas

## Mapa de zonas volcánicas

ÁREA DEL VOLCÁN NEVADO DEL RUIZ			
Mañana: Cielo parcialmente nublado - Tiempo seco			
Tarde: Cielo parcialmente nublado - Tiempo seco			
Noche: Cielo parcialmente nublado - Tiempo seco			
Madrugada: Cielo parcialmente nublado - Tiempo seco			
El SERVICIO GEOLÓGICO COLOMBIANO reporta en nivel AMARILLO (III): CAMBIOS EN EL COMPORTAMIENTO DE LA ACTIVIDAD VOLCÁNICA. Lat: 4.89 Lon: -75.32			
ELEVACIÓN (pies)	DIRECCIÓN	VELOCIDAD	
		VELOCIDAD (Nudos)	VELOCIDAD (Km/h)
10.000	ESTE	0 - 5	0 - 9
18.000	ESTE	20 - 25	37 - 46
24.000	ESTE-SURESTE	0 - 5	0 - 9
30.000	NORESTE	5 - 10	9 - 18
ÁREA DEL VOLCÁN NEVADO DEL HUILA			
Mañana: Cielo parcialmente nublado - Tiempo seco			
Tarde: Cielo parcialmente nublado - Tiempo seco			
Noche: Cielo parcialmente nublado - Tiempo seco			
Madrugada: Cielo parcialmente nublado - Tiempo seco			
El SERVICIO GEOLÓGICO COLOMBIANO reporta en nivel AMARILLO (III): CAMBIOS EN EL COMPORTAMIENTO DE LA ACTIVIDAD VOLCÁNICA. Lat: 2.92 Lon: -76.05			
ELEVACIÓN (pies)	DIRECCIÓN	VELOCIDAD	
		VELOCIDAD (Nudos)	VELOCIDAD (Km/h)
10.000	ESTE-SURESTE	5 - 10	9 - 18
18.000	ESTE	20 - 25	37 - 46
24.000	OESTE-SUROESTE	0 - 5	0 - 9
30.000	ESTE-NORESTE	10 - 15	18 - 27
ÁREA DEL VOLCÁN CERRO MACHÍN			
Mañana: Cielo ligeramente nublado - Tiempo seco			
Tarde: Cielo parcialmente nublado - Tiempo seco			
Noche: Cielo parcialmente nublado - Tiempo seco			
Madrugada: Cielo ligeramente nublado - Tiempo seco			
El SERVICIO GEOLÓGICO COLOMBIANO reporta en nivel AMARILLO (III): CAMBIOS EN EL COMPORTAMIENTO DE LA ACTIVIDAD VOLCÁNICA. Lat: 4.80 Lon: -75.62			
ELEVACIÓN (pies)	DIRECCIÓN	VELOCIDAD	
		VELOCIDAD (Nudos)	VELOCIDAD (Km/h)
10.000	SURESTE	0 - 5	0 - 9
18.000	ESTE	25 - 30	46 - 55
24.000	SURESTE	0 - 5	0 - 9
30.000	ESTE-NORESTE	5 - 10	9 - 18







## Pronóstico zonas volcánicas

## Mapa de zonas volcánicas

ÁREA DEL VOLCÁN GALERAS			
Mañana: Cielo parcialmente nublado - Tiempo seco			
Tarde: Cielo parcialmente nublado - Tiempo seco			
Noche: Cielo parcialmente nublado - Tiempo seco			
Madrugada: Cielo parcialmente nublado - Tiempo seco			
EL SERVICIO GEOLÓGICO COLOMBIANO reporta en nivel AMARILLO (III): CAMBIOS EN EL COMPORTAMIENTO DE LA ACTIVIDAD VOLCÁNICA. Lat: 1.55 Lon: -77.37			
ELEVACIÓN (pies)	DIRECCIÓN	VELOCIDAD	
		VELOCIDAD (Nudos)	VELOCIDAD (Km/h)
10.000	SURESTE	10 - 15	18 - 27
18.000	ESTE	10 - 15	18 - 27
24.000	SUR	10 - 15	18 - 27
30.000	ESTE	10 - 15	18 - 27
ÁREA DEL COMPLEJO VOLCÁNICO CHILES-CERRO NEGRO DE MAYASQUER			
Mañana: Cielo parcialmente nublado - Tiempo seco			
Tarde: Cielo parcialmente nublado - Tiempo seco			
Noche: Cielo parcialmente nublado - Tiempo seco			
Madrugada: Cielo parcialmente nublado - Tiempo seco			
EL SERVICIO GEOLÓGICO COLOMBIANO reporta en nivel AMARILLO (III): CAMBIOS EN EL COMPORTAMIENTO DE LA ACTIVIDAD VOLCÁNICA. Lat: 0.81 -Lon:77.93 Lat: 0.76 Lon:-77.95			
ELEVACIÓN (pies)	DIRECCIÓN	VELOCIDAD	
		VELOCIDAD (Nudos)	VELOCIDAD (Km/h)
10.000	ESTE-SURESTE	10 - 15	18 - 27
18.000	ESTE	15 - 20	27 - 37
24.000	SUR-SURESTE	15 - 20	27 - 37
30.000	ESTE	10 - 15	18 - 27



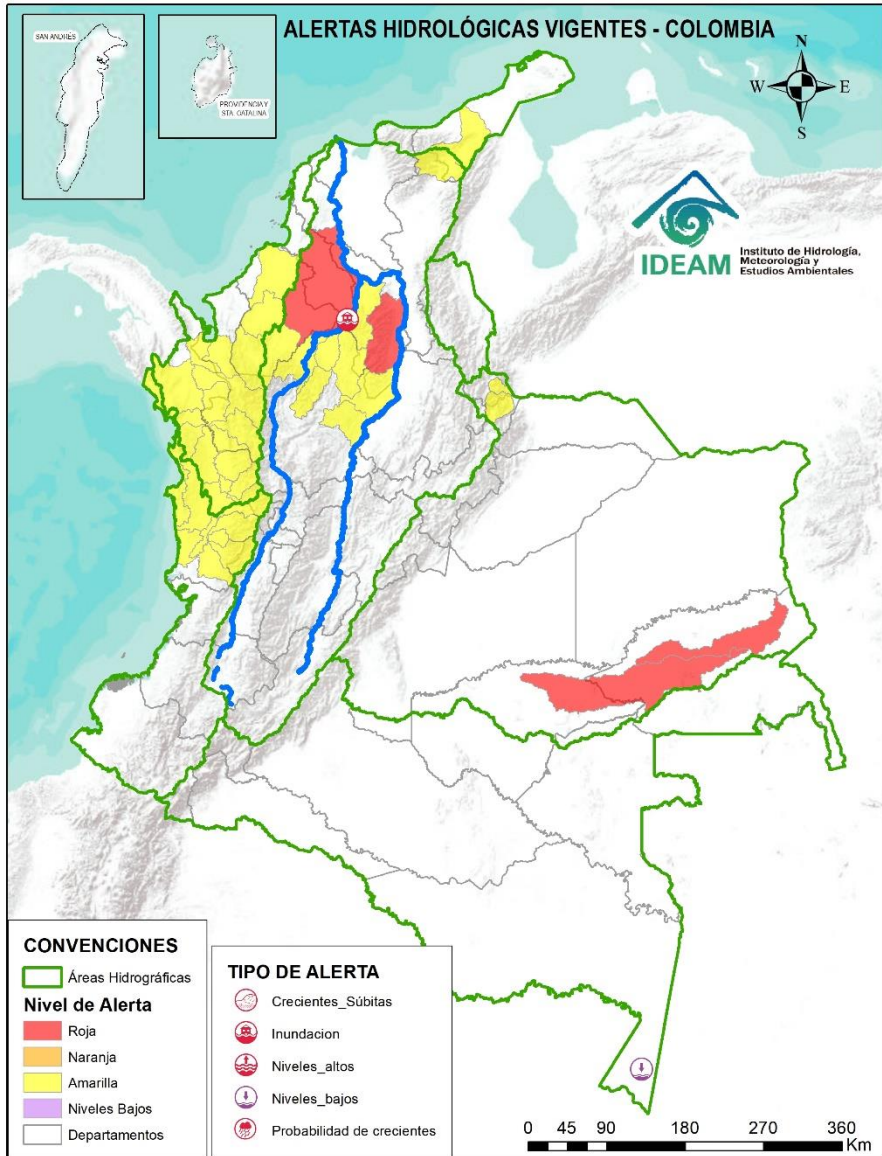




# Alertas Hidrológicas



Actualización: 18 de agosto de 2024 12:00 HLC



Caño Cristales el río de los cinco colores, paraíso tropical! (Sierra de La Macarena – Meta, Colombia). – Autor: Mcleods, 19 de Febrero de 2018  
Fuente: [https://upload.wikimedia.org/wikipedia/commons/3/3e/Flashpacker\\_Connect\\_-\\_Cano\\_Cristales\\_.webp](https://upload.wikimedia.org/wikipedia/commons/3/3e/Flashpacker_Connect_-_Cano_Cristales_.webp)

**FEWS COLOMBIA**  
SISTEMA DE PRONÓSTICOS HIDROLÓGICOS Y ALERTAS TEMPRANAS

Consulte aquí el estado de los niveles en los ríos del país:

<http://fews.ideam.gov.co/colombia/MapaEstacionesColombiaEstado.html>



- Nota 1:** Las alertas hidrológicas pueden ser corregidas y/o actualizadas en el futuro. No representa una certificación oficial del IDEAM.
- Nota 2:** Es probable que los eventos hidrológicos reportados en las alertas emitidas no se estén presentando sobre los ríos principales sino sobre sus afluentes.
- Nota 3:** El IDEAM le sugiere a la población ribereña estar muy atentos al comportamiento de los niveles de los ríos y atender las recomendaciones que la Unidad Nacional de Gestión del Riesgo de Desastres (UNGRD) emita para la implementación de medidas de contingencia ante posibles afectaciones por desbordamientos e inundaciones.
- Nota 4:** Dentro de las alertas emitidas no se contemplan aquellas asociadas a desabastecimientos. En caso de requerir información asociada a estos reportes consultar en [contactenos@gestiondelriesgo.gov.co](mailto:contactenos@gestiondelriesgo.gov.co)



LLUVIAS



NIVELES BAJOS



NIVELES ALTOS



CRECIENTE SÚBITA



TRANSITO DE CRECIENTES



CRECIENTE POR DESEMBALSE



INUNDACIONES



CONVENCIONES		
	Lluvias	Lluvias antecedentes intensas o continuas y/o pronóstico de las mismas, las cuales pueden generar crecientes súbitas en los ríos principales y sus afluentes.
	Niveles bajos	Nivel de referencia del río cuyos valores iguales o inferiores pueden generar restricciones para navegabilidad, captación de agua para acueductos, actividades de pesca entre otros sectores que pudieran verse afectados por la disminución de los caudales.
	Niveles altos	Nivel de referencia del río cuyos valores iguales o superiores pueden generar afectaciones en las zonas ribereñas.
	Creciente súbita	Fenómeno natural que se presenta en los ríos de montaña como consecuencia de la ocurrencia de lluvias intensas o torrenciales en zonas de alta pendiente del cauce principal y sus afluentes.
	Tránsito de crecientes	Es el desplazamiento de una onda de creciente de aguas arriba hacia aguas abajo de la corriente.
	Creciente por desembalse	Proceso de tránsito del flujo de agua por descarga controlada desde un embalse.
	Inundación	Aumento en los niveles y/o caudales de los ríos que superan la capacidad máxima de transporte o modificación de la sección transversal que la reduce, ocasionando el desbordamiento e inundación en zonas aledañas al cauce principal.

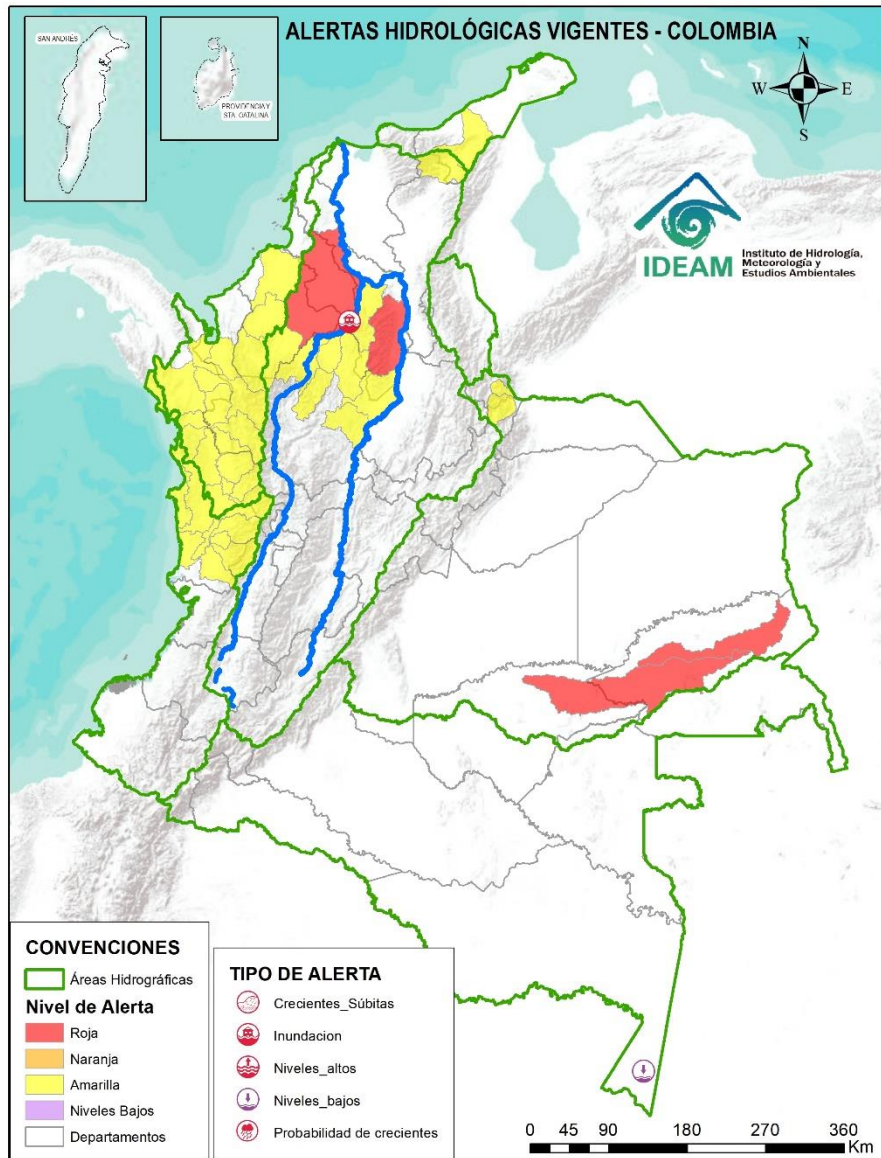




# Resumen de Alertas Hidrológicas



Actualización: 18 de agosto de 2024 12:00 HLC



## ALERTAS POR PROBABILIDAD DE CRECIENTES SÚBITAS Y/O INUNDACIONES

Area Hidrográfica	# de Subzonas
Magdalena Cauca	2
Orinoco	2
<b>TOTAL</b>	<b>4</b>

Area Hidrográfica	# de Subzonas
<b>TOTAL</b>	<b>0</b>

Area Hidrográfica	# de Subzonas
Caribe	19
Magdalena Cauca	10
Pacifico	9
Orinoco	2
<b>TOTAL</b>	<b>40</b>

**TOTAL ALERTAS HIDROLÓGICAS 44**

## ALERTAS PUNTUALES POR INUNDACIONES Y/O CRECIENTE SÚBITAS

Area Hidrográfica	# de Subzonas
Magdalena Cauca	1
<b>TOTAL</b>	<b>1</b>

## ALERTAS PUNTUALES POR NIVELES BAJOS

Area Hidrográfica	# de Subzonas
Amazonas	1
<b>TOTAL</b>	<b>1</b>

Nota 1: Las alertas hidrológicas pueden ser corregidas y/o actualizadas en el futuro. No representa una certificación oficial del IDEAM.  
 Nota 2: Es probable que los eventos hidrológicos reportados en las alertas emitidas no se estén presentando sobre los ríos principales sino sobre sus afluentes.  
 Nota 3: El IDEAM le sugiere a la población ribereña estar muy atentos al comportamiento de los niveles de los ríos y atender las recomendaciones que la Unidad Nacional de Gestión del Riesgo de Desastres (UNGRD) emita para la implementación de medidas de contingencia ante posibles afectaciones por desbordamientos e inundaciones.  
 Nota 4: Dentro de las alertas emitidas no se contemplan aquellas asociadas a desabastecimientos. En caso de requerir información asociada a estos reportes consultar en [contactenos@gestiondelriesgo.gov.co](mailto:contactenos@gestiondelriesgo.gov.co)

**FEWS COLOMBIA**  
 SISTEMA DE PRONÓSTICOS HIDROLÓGICOS Y ALERTAS TEMPRANAS

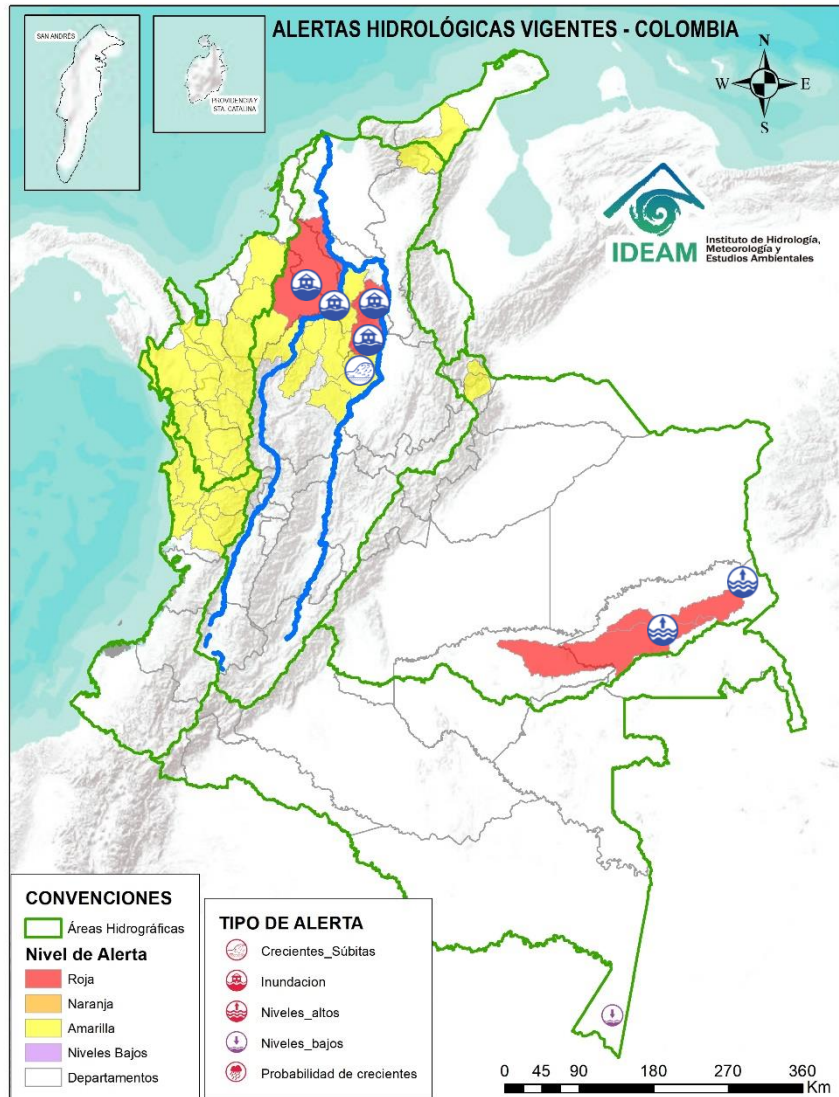
- Consulte aquí el estado de los niveles en los ríos del país: <http://fews.ideam.gov.co/colombia/MapaEstacionesColombiaEstado.html>



# Resumen de Alertas Hidrológicas



Actualización: 18 de agosto de 2024 12:00 HLC



## ÁREA HIDROGRÁFICA

SE DESTACAN LAS SIGUIENTES ALERTAS ROJAS POR NIVELES ALTOS, CRECIENTES SÚBITAS, DESBORDAMIENTOS Y/O INUNDACIONES:

### Magdalena – Cauca

- Crecientes súbitas en el río Cimitarra y sus afluentes, especial atención en los municipios de Cantagallo (Bolívar), Yondó y Remedios (Antioquia). Nota: Incrementos importantes en el nivel del río Tamar, a la altura del municipio de Yondó (17/08/2024).
- Probabilidad de incremento en los niveles en los ríos directos al Magdalena en el Brazo Morales y sus aportantes. **Notas: 1)** Rompimiento del Jarillón en el sector Campo Payares y El Piñal, el 70% de la zona rural esta inundada en el municipio de Simití - Bolívar (14 y 15 de mayo de 2024). **2)** Inundaciones por desbordamiento del río Magdalena en la cabecera municipal y zona rural del municipio de Rióviejo (Bolívar), generando afectaciones en viviendas y cultivos, Decretan calamidad pública No. 128 (05/08/2024).
- **Alerta Puntual:** Afectaciones por rompimiento del dique marginal del río Cauca en el sector Caregato a la altura de San Jacinto del Cauca (Bolívar). Se recomienda especial atención en La Región de La Mojana por transvase del caudal del río Cauca (06/05/2024).
- Inundaciones en la cuenca baja del río San Jorge asociadas al ingreso del río Cauca a través de los boquetes en los sectores de Caregato y Los Arrastres afectando zonas en los municipios de San Jacinto del Cauca, Caimito, San Benito Abad, Ayapel, Guaranda, San Marcos, Galeras y Sucre.

### Orinoco

- Niveles altos en la parte media y baja del río Inírida a la altura del municipio de Inírida. Especial atención en zonas ribereñas de dicho municipio.

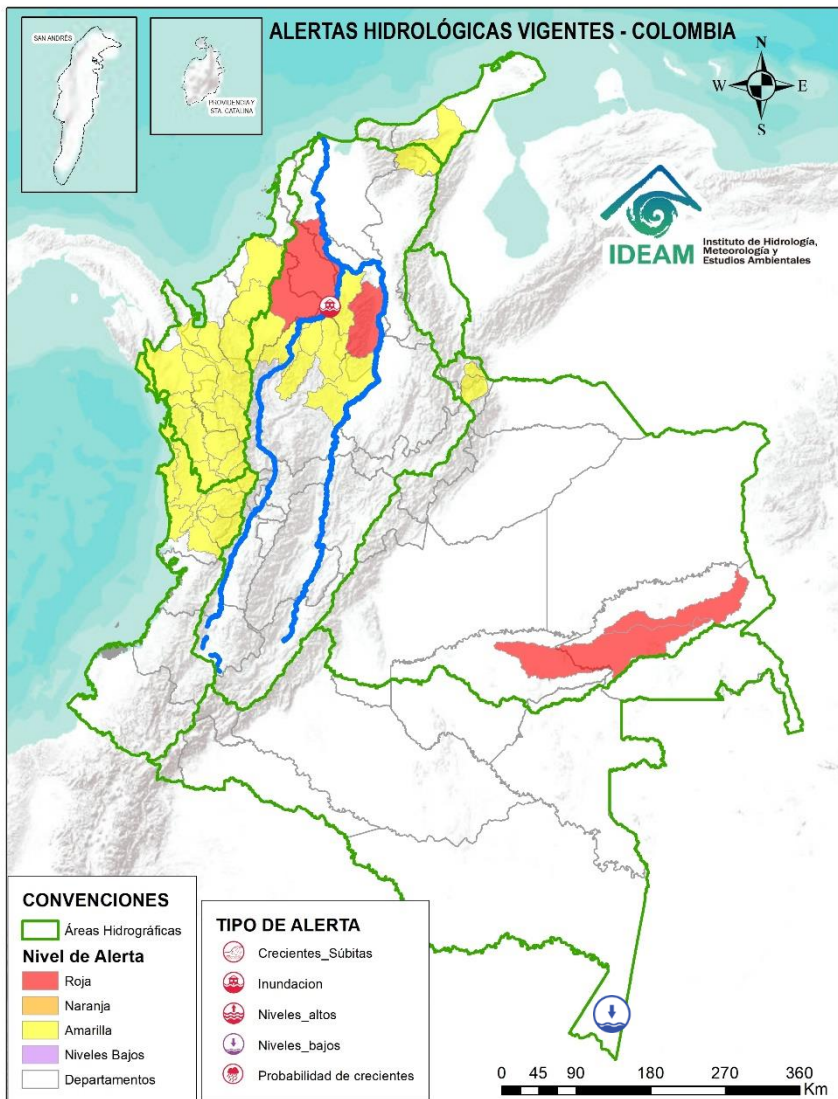




# Resumen de Alertas Hidrológicas



Actualización: 18 de agosto de 2024 12:00 HLC



## ÁREA HIDROGRÁFICA

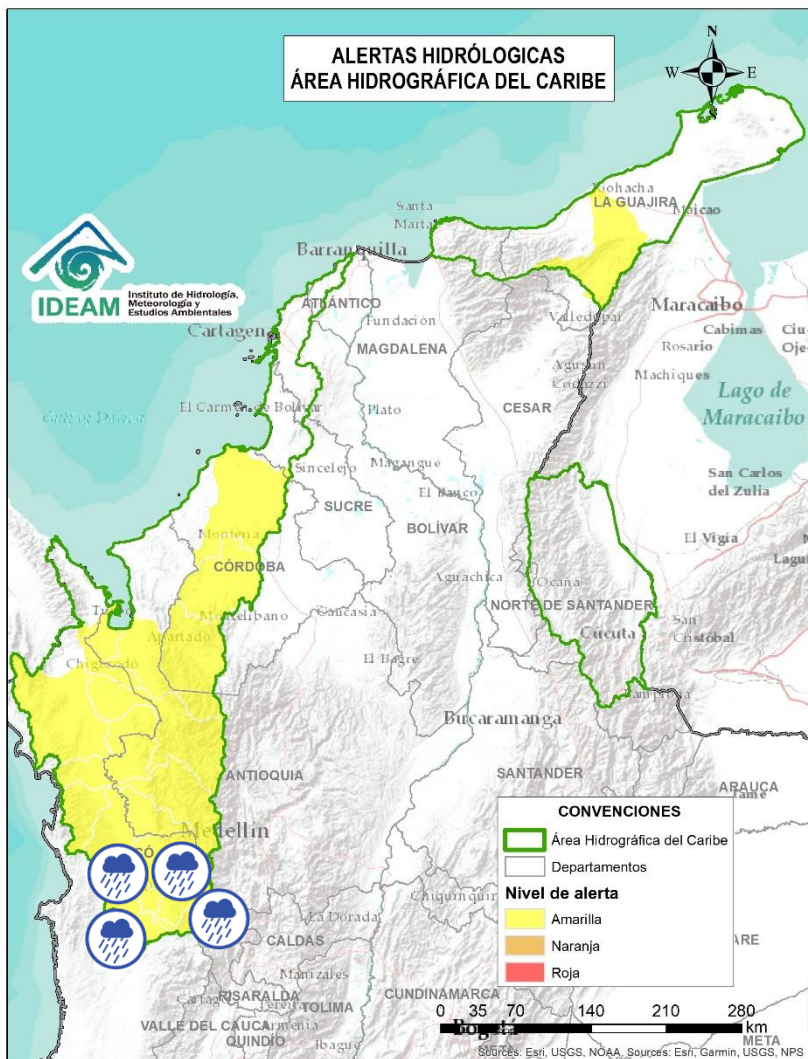
SE DESTACAN LAS SIGUIENTES ALERTAS POR NIVELES BAJOS:

Amazonas

- Niveles bajos en el cauce principal del río Amazonas a la altura de la ciudad de Leticia-Amazonas.



Actualización: 18 de agosto de 2024 12:00 HLC



Alerta	Zona Hidrográfica	Subzona o Cuenca Hidrográfica	Descripción de la alerta hidrológica
	Atrato - Darién	Cuenca alta del río Atrato	Probabilidad de incrementos en los niveles del río Atrato y sus afluentes, Se recomienda especial atención en los municipios de El Carmen de Atrato, Cértégui, Lloró, Quibdó, Bagadó, Cantón de San Pablo, Paimado y Unión Panamericana (Animas).
	Atrato - Darién	Cuenca del río Andágueda	Probabilidad de crecientes súbitas en el nivel del río Andágueda y aportantes.
	Atrato - Darién	Cuenca del río Quito	Probabilidad de crecientes súbitas en la cuenca del río Quito. Especial atención en el municipio de Cértégui (Chocó).
	Atrato - Darién	Cuenca del río Cabi	Probabilidad de crecientes súbitas en la cuenca del río Cabi entre otros directos al río Atrato y probabilidad de crecientes súbitas en el cauce principal del río Atrato a la altura del municipio de Quibdó (Chocó). Especial atención en los municipios de Atrato y Quibdó (Chocó).
	Atrato - Darién	Cuenca del río Bebaramá	Probabilidad de crecientes súbitas en la cuenca del río Bebaramá y sus afluentes.
	Atrato - Darién	Cuenca media río Atrato	Probabilidad de crecientes súbitas en la SZH Directos al Atrato entre los ríos Quito y Bojayá. Se recomienda especial atención en el río Atrato a la altura de Vigía de Fuerte (Antioquia).

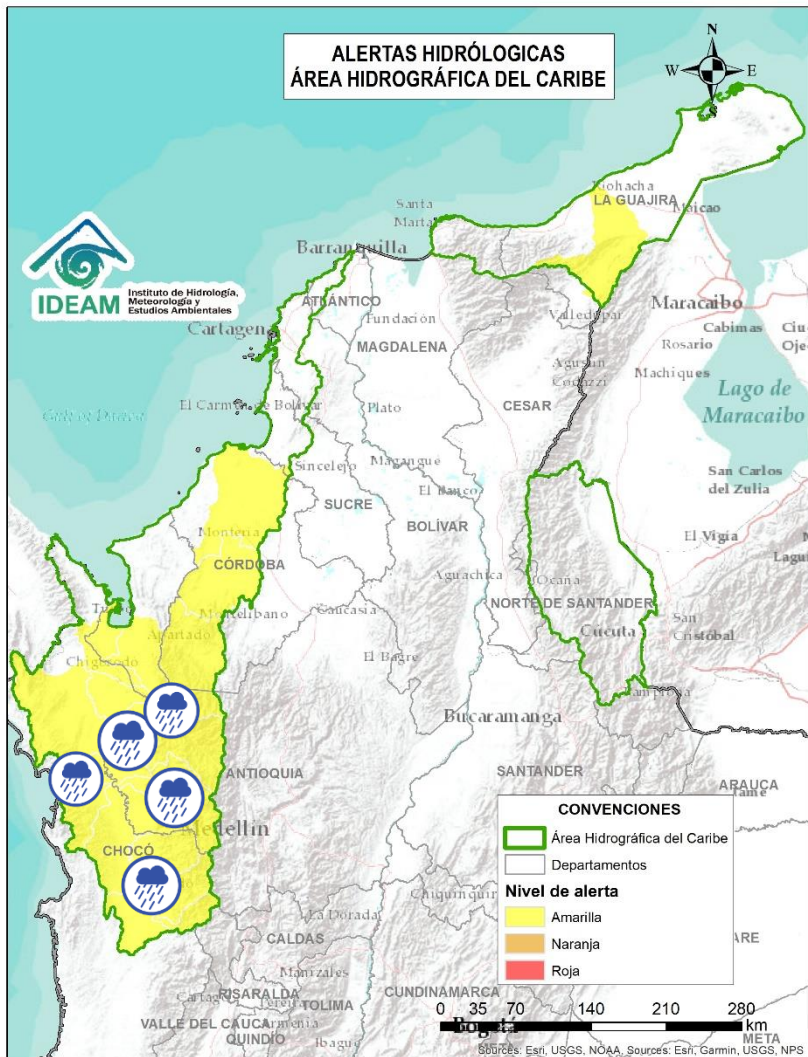




# Área Hidrográfica del Caribe



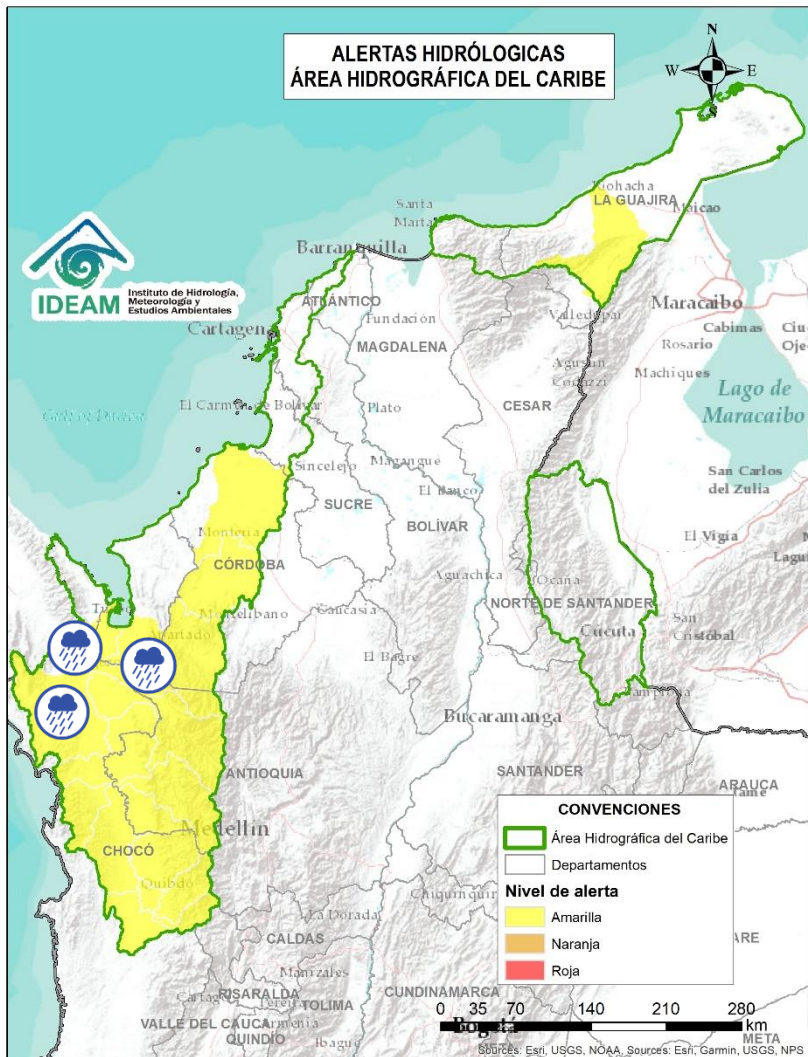
Actualización: 18 de agosto de 2024 12:00 HLC



Alerta	Zona Hidrográfica	Subzona o Cuenca Hidrográfica	Descripción de la alerta hidrológica
	Atrato - Darién	Cuenca Media del Atrato	Probabilidad de crecientes súbitas en la SZH de los directos al Atrato entre Bebaramá y Murrí (md). se recomienda especial atención en el municipio del Medio Atrato (Chocó).
	Atrato - Darién	Cuenca del río Murrí	Probabilidad de crecientes súbitas en los niveles del río Murrí y sus afluentes, especialmente el río Ocaidó entre otros directos a la parte media del río Atrato. Se recomienda especial atención en el municipio de Urrao y Vigía del Fuerte (Antioquia).
	Atrato - Darién	Cuenca del río Bojayá	Probabilidad de crecientes súbitas en el río Bojayá y sus afluentes. Especial atención en el municipio de Bojayá (Chocó).
	Atrato - Darién	Cuenca del río Napipí - río Opogadó	Probabilidad de crecientes súbitas en la cuenca del río Napipí - río Opogadó y sus aportantes.
	Atrato - Darién	Cuenca del río Murindó	Probabilidad de creciente súbita del río Murindó y sus afluentes. Especial atención en los municipios de Murindó, Vigía del Fuerte (Antioquia) y Carmen del Darién (Chocó).
	Atrato - Darién	Cuenca del río Sucio	Probabilidad de crecientes súbitas en el río Sucio y sus afluentes. Se recomienda especial atención en las quebradas San José de Urama, El Tigre, Agualinda, La Encalichada, Cañada Seca, Desmotadora, La Antigua, La Caracol y Potreros, y los ríos Mutatá, Urumita y Herradura. Especial atención en los municipios de Nuevo Belén de Bajira, Frontino, Abriaquí, Uramita, Dabeiba, Cañasgordas, Frontino y Mutatá (Antioquia).



Actualización: 18 de agosto de 2024 12:00 HLC



Alerta	Zona Hidrográfica	Subzona o Cuenca Hidrográfica	Descripción de la alerta hidrológica
	Atrato – Darién	Cuenca del río Salaquí	Probabilidad de crecientes súbitas en la cuenca del río Salaquí y sus aportantes a la cuenca baja del río Atrato. Especial atención en el municipio de Riosucio (Chocó).
	Atrato – Darién	Cuenca baja del río Atrato	Probabilidad de incrementos súbitos en la SZH Directos al Bajo Atrato entre río Sucio y Desembocadura al Mar Caribe. Especial atención en el municipio de Riosucio (Chocó).
	Caribe – Litoral	Cuenca del río León	Crecientes súbitas en el río León y sus afluentes, los ríos Carepa, Chigorodó, Apartadó, Grande y Vijagual, los cuales desembocan al Golfo de Urabá. Especial atención en los municipios de Mutatá, Chigorodó, Carepa, Apartadó y Turbo (Antioquia).

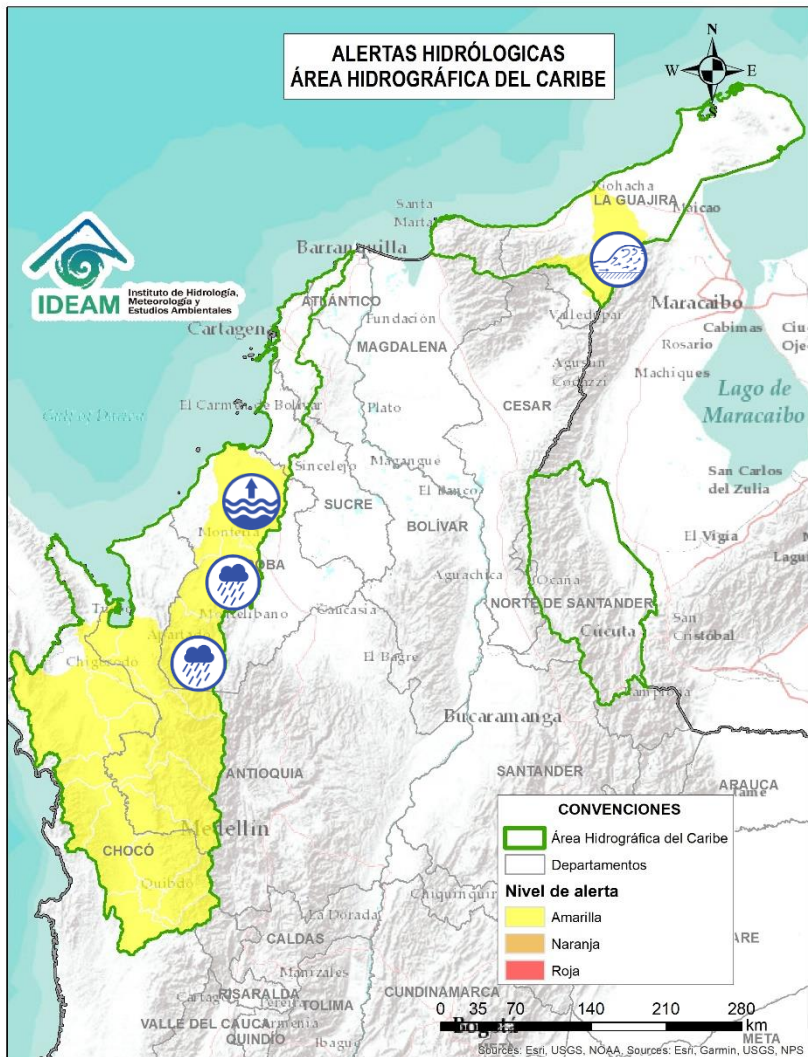




# Área Hidrográfica del Caribe



Actualización: 18 de agosto de 2024 12:00 HLC



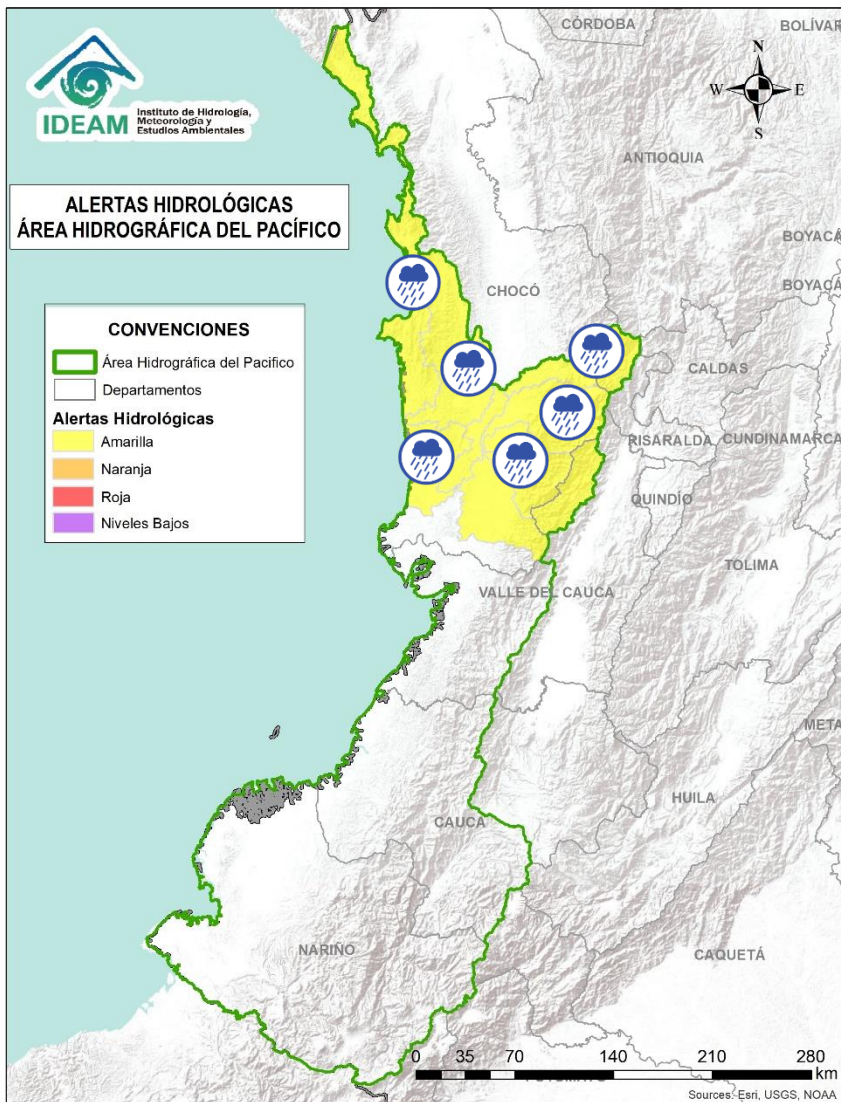
Alerta	Zona Hidrográfica	Subzona o Cuenca Hidrográfica	Descripción de la alerta hidrológica
	Sinú	Cuenca alta del río Sinú	Probabilidad de incrementos súbitos en los niveles del río Sinú y sus afluentes en la parte alta.
	Sinú	Cuenca media del río Sinú	Probabilidad de incrementos en los niveles del río Sinú y sus afluentes (aguas abajo del Embalse de Urrá I), se recomienda especial atención en los centros poblados de Tierralta y Valencia (Córdoba).
	Sinú	Cuenca baja del río Sinú	Niveles altos en el río Sinú y sus afluentes en la parte baja, se recomienda especial atención en los municipios de San Pelayo, Cereté, Montería, Lórica y San Bernardo del Viento (Córdoba).
	Caribe - Guajira	Cuenca del río Ranchería	Probabilidad de crecientes súbitas en el río Ranchería y sus afluentes, cómo arroyo Limón, entre otros, especialmente en la cuenca alta. Especial atención en los municipios de Riohacha, Distracción, Fonseca, Albania, Barrancas y Hatonuevo, población de Manaure y comunidades indígenas en las estribaciones de la Sierra Nevada de Santa Marta, como La Laguna, La Peña de los Indios, Ulago, Loma del Potrero, Marocazzo y Caracolí.



# Área Hidrográfica del Pacífico



Actualización: 18 de agosto de 2024 12:00 HLC



Alerta	Zona Hidrográfica	Subzona o Cuenca Hidrográfica	Descripción de la alerta hidrológica
	Directos al Pacífico	Cuencas directas al Pacífico (Chocó)	Probabilidad de incrementos súbitos en el nivel de los ríos Jella, Chicolatal, Jurado y sus afluentes, entre otros directos al Océano Pacífico en el departamento de Chocó, se recomienda especial atención en los municipios de Bahía Solano y Juradó.
	Baudó - Directos al Pacífico	Cuenca del río Baudó	Probabilidad de crecientes súbitas en el río Baudó y sus afluentes, especialmente los ríos Dubaza Catrú Cedro, Ancosó Cuguchó Berberre, Pepé, Misará, Torreidó, Pavasa Siguirisua y Purricha. Se recomienda especial atención en los corregimientos de Santa María, Miacorá, Divisa, Cohecho, Chachajo, Santa Rita, La Pureza, Nauca, Almendro, Bellavista y Puerto Elacio, en los municipios de Alto, Medio y Bajo Baudó.
	Baudó - Directos al Pacífico	Cuenca del río Docampadó	Probabilidad de crecientes súbitas en el río Docampadó, Orpúa, Sivirú y sus afluentes, entre otros directos al Océano Pacífico en el departamento de Chocó. Se recomienda especial atención en los municipios de Bajo Baudó y El Litoral del San Juan (Docordó) (Chocó). <b>Nota:</b> Se reportan inundaciones a la altura del municipio Bajo Baudó - Comunidad de Nueva Playa Bonita, Unión Pitalito Río Docampadó, causando afectaciones (16/08/2024).
	San Juan	Cuenca alta del río San Juan	Probabilidad de crecientes en el río San Juan Alto y sus afluentes. Se recomienda especial atención en los municipios de Mistrató y Pueblo Rico (Risaralda), y Tadó y Istmina (Chocó).
	San Juan	Cuenca del río Tamaná	Probabilidad de crecientes en las cuencas de los ríos Iró, Tamaná, Condoto, entre otros aportantes a la cuenca media del río San Juan. Especial atención a la altura de los municipios San José del Palmar, Río Iró, Condoto, Novita y Medio San Juan (Chocó).
	San Juan	Cuenca del río Cajón	Probabilidad de incrementos en los niveles de las cuencas del río Cajón entre otros aportantes a la cuenca media del río San Juan. Especial atención a la altura de los municipios Novita y Medio San Juan.

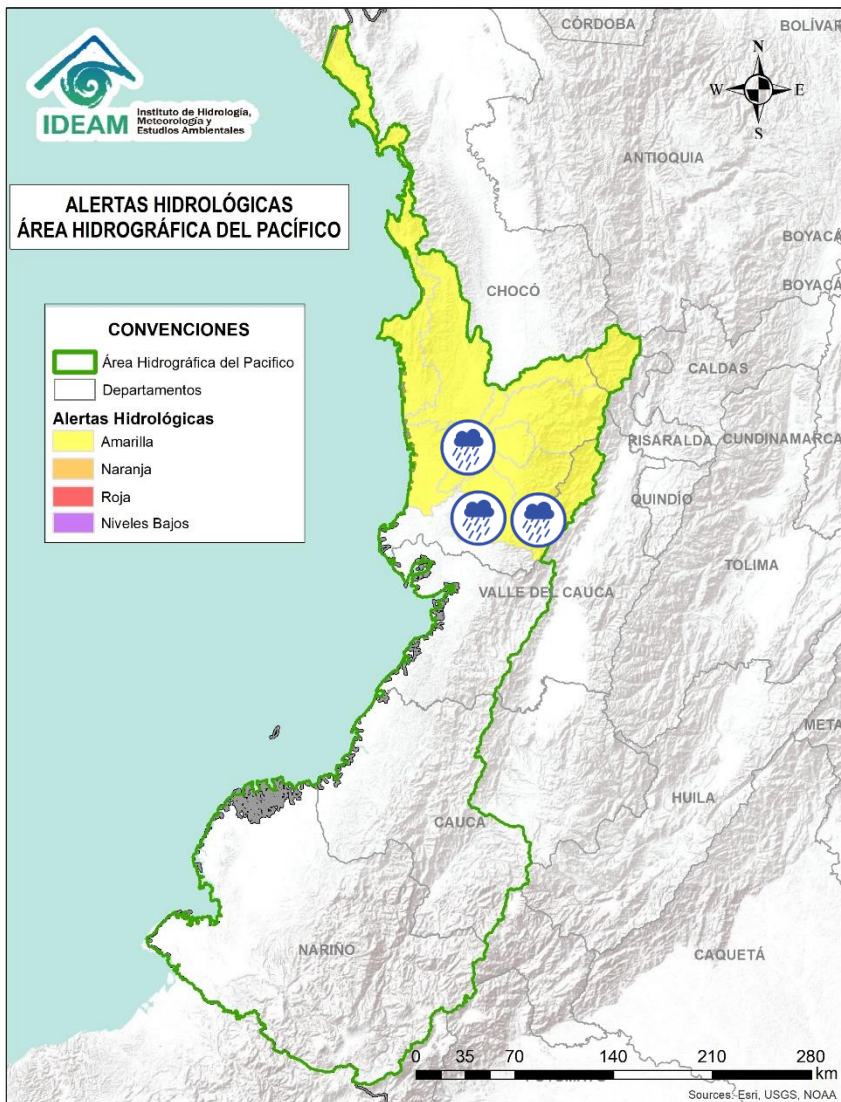




# Área Hidrográfica del Pacífico



Actualización: 18 de agosto de 2024 12:00 HLC



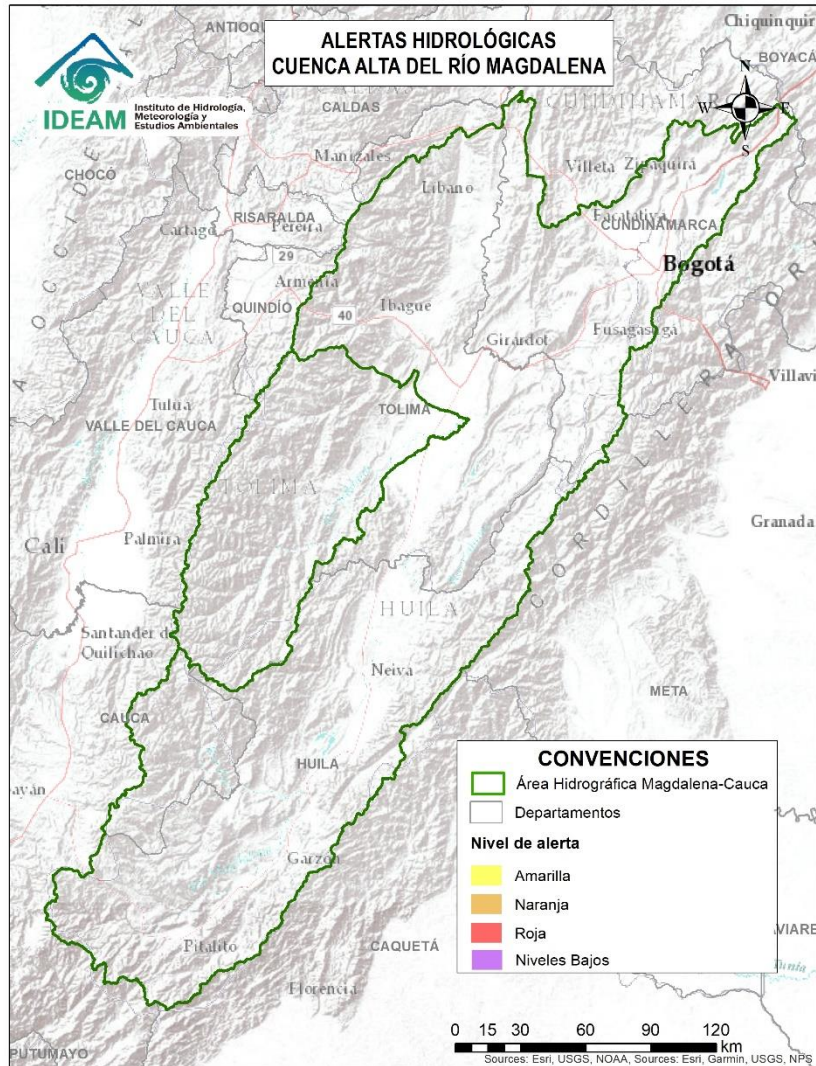
Alerta	Zona Hidrográfica	Subzona o Cuenca Hidrográfica	Descripción de la alerta hidrológica
	San Juan	Cuenca del río Sipi	Probabilidad de incrementos en los niveles de la cuenca del río Sipi, especialmente en los ríos Taparal, San Agustín y Garrapatas, a la altura del municipio de Sipi (Chocó) y río Sanquinini, a la altura del municipio de Bolívar (Valle del Cauca).
	San Juan	Cuenca media del río San Juan	Probabilidad de incrementos en los niveles con valores en el rango de altos en la parte media del río San Juan. Especial atención a la altura del municipio Medio San Juan e Istmina (Chocó).
	San Juan	Cuenca del río Capoma	Probabilidad de incrementos en los niveles de la cuenca del río Capoma y otros directos al San Juan, tales como, el río Cucurupí y la quebrada Fujadó al igual que sus aportantes.



# Área Hidrográfica del Magdalena – Cauca (Cuenca alta del Río Magdalena)



Actualización: 18 de agosto de 2024 12:00 HLC



**CONDICIONES  
NORMALES**

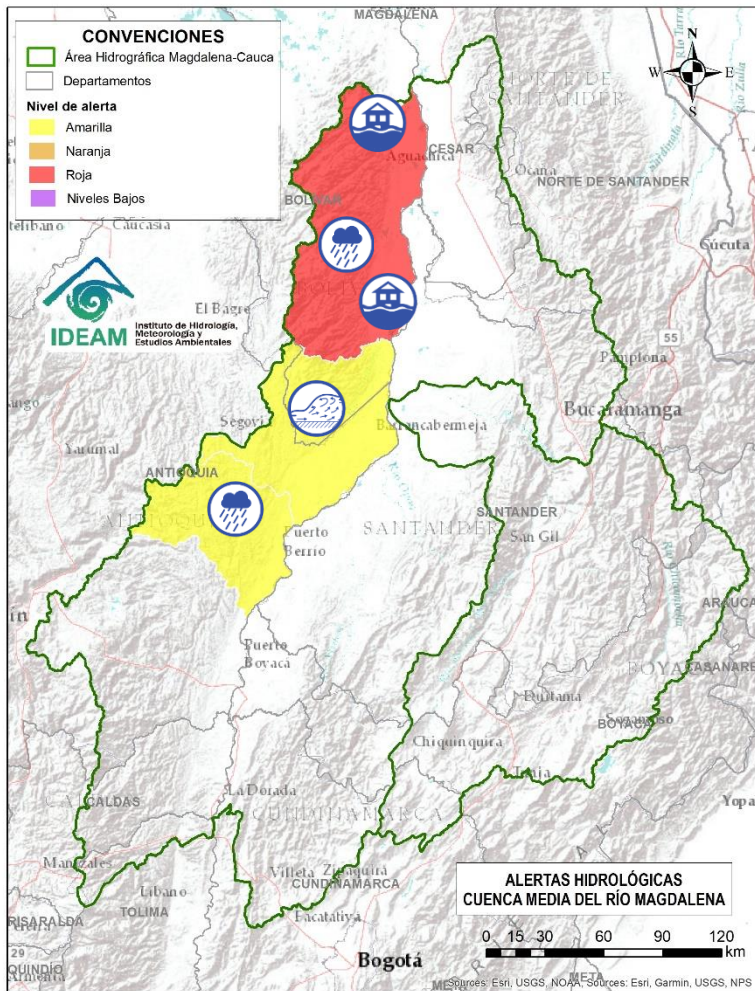




# Área Hidrográfica del Magdalena – Cauca (Cuenca media del Río Magdalena)



Actualización: 18 de agosto de 2024 12:00 HLC



Alerta	Zona Hidrográfica	Subzona o Cuenca Hidrográfica	Descripción de la alerta hidrológica
	Medio Magdalena	Cuenca del río San Bartolo	Probabilidad de crecientes súbitas en la cuenca del río San Bartolomé, especialmente en sus aportantes de la cuenca Media-Baja, estar atentos en los ríos Vegachi y Regla, y la quebrada La Malena, entre otros. Especial atención en los municipios de Yolombó, Vegachi, Maceo y Puerto Berrio (Antioquia).
	Medio Magdalena	Cuenca del río Cimitarra	Crecientes súbitas en el río Cimitarra y sus afluentes, especial atención en los municipios de Cantagallo (Bolívar), Yondó y Remedios (Antioquia). Nota: Incrementos importantes en el nivel del río Tamar, a la altura del municipio de Yondó (17/08/2024).
	Medio Magdalena	Directos al Magdalena (Brazo Morales)	Probabilidad de incremento en los niveles en los ríos directos al Magdalena en el Brazo Morales y sus aportantes. <b>Notas: 1)</b> Rompimiento del Jarillón en el sector Campo Payares y El Piñal, el 70% de la zona rural esta inundada en el municipio de Simití - Bolívar (14 y 15 de mayo de 2024). <b>2)</b> Inundaciones por desbordamiento del río Magdalena en la cabecera municipal y zona rural del municipio de Ríoviejo (Bolívar), generando afectaciones en viviendas y cultivos, Decretan calamidad pública No. 128 (05/08/2024).



# Área Hidrográfica del Magdalena – Cauca (Cuenca alta del Río Cauca)



Actualización: 18 de agosto de 2024 12:00 HLC



## CONDICIONES NORMALES

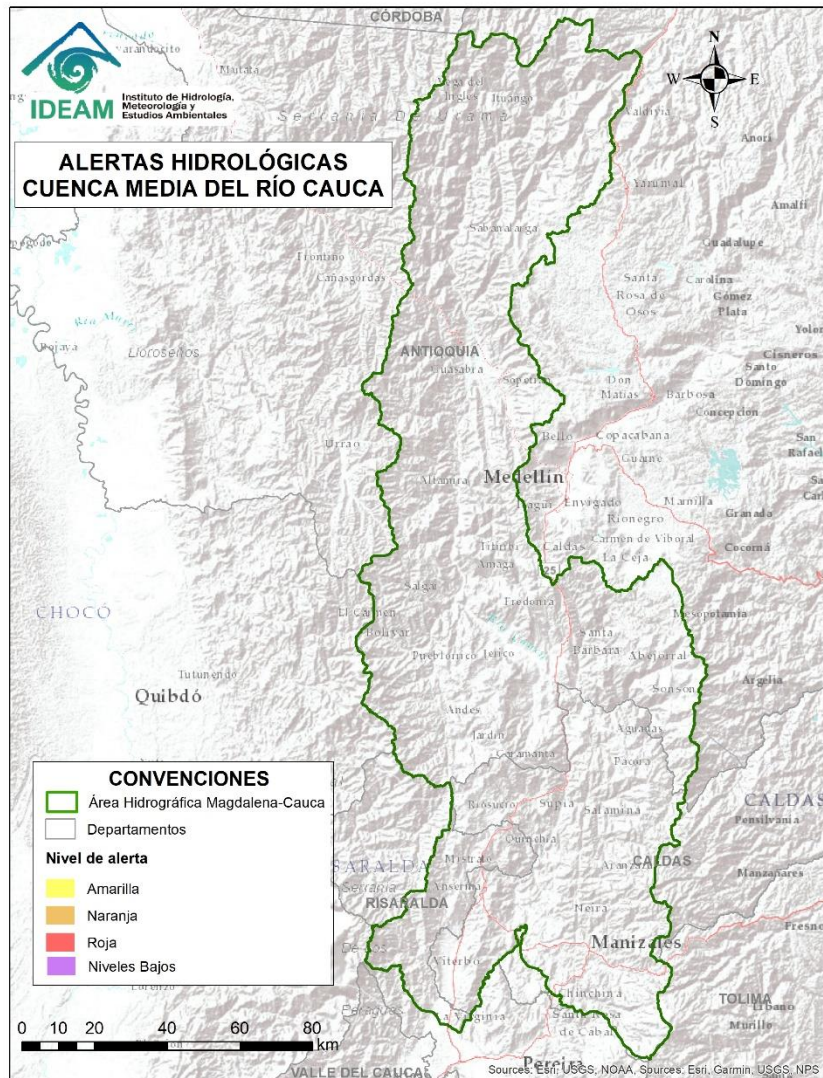




# Área Hidrográfica del Magdalena – Cauca (Cuenca Media del Río Cauca)



Actualización: 18 de agosto de 2024 12:00 HLC



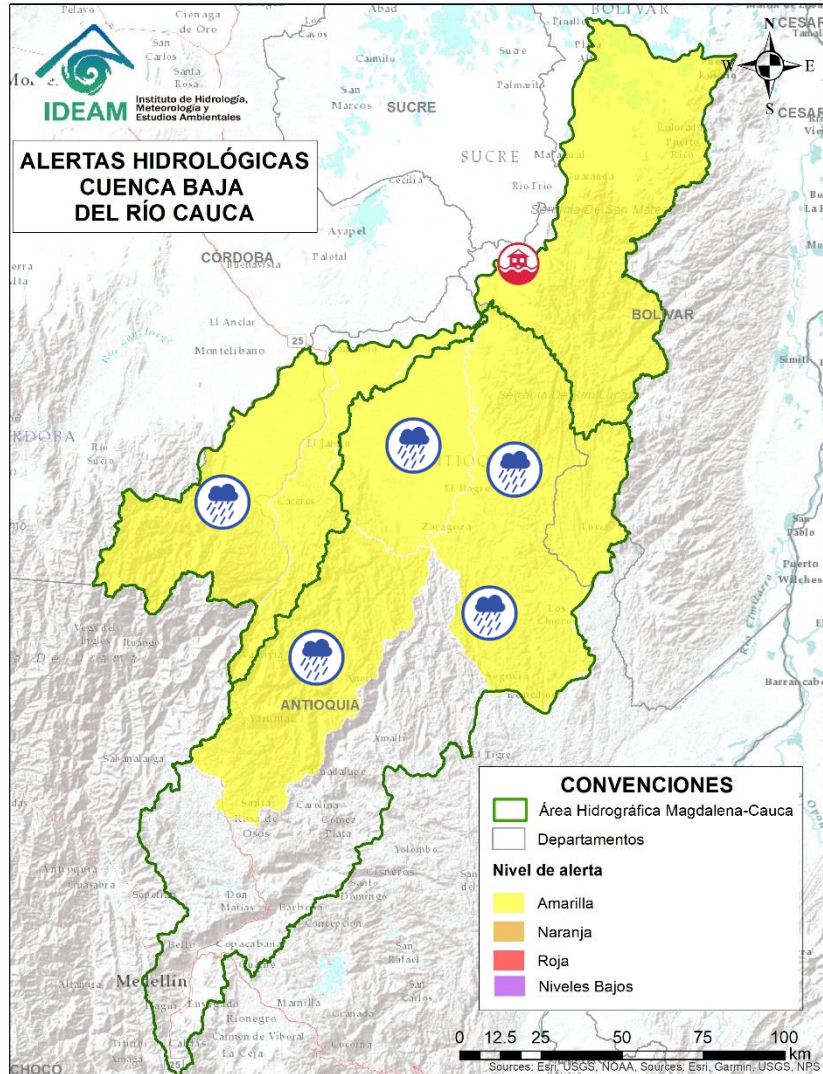
## CONDICIONES NORMALES



# Área Hidrográfica del Magdalena – Cauca (Cuenca baja del Río Cauca)



Actualización: 18 de agosto de 2024 12:00 HLC



Alerta	Zona Hidrográfica	Subzona o Cuenca Hidrográfica	Descripción de la alerta hidrológica
	Cauca	Cuenca del río Tarazá-Man	Probabilidad de crecientes súbitas en los ríos Tarazá, Man y sus afluentes. Especial atención a la altura de los municipios de Tarazá, Cáceres y Caucasia (Antioquia).
	Nechí	Alto Nechí	Probabilidad de crecientes súbitas en el río Nechí y sus aportantes en la cuenca alta, especialmente en el río Anorí. Especial atención a los municipios de Angostura, Anorí, Campamento y Yarumal (Antioquia).
	Nechí	Cuenca baja del río Nechí y sus aportantes	Probabilidad de incrementos súbitos en el nivel del río Nechí a la altura del municipio de Nechí. Igualmente, por probabilidad de crecientes en sus aportantes.

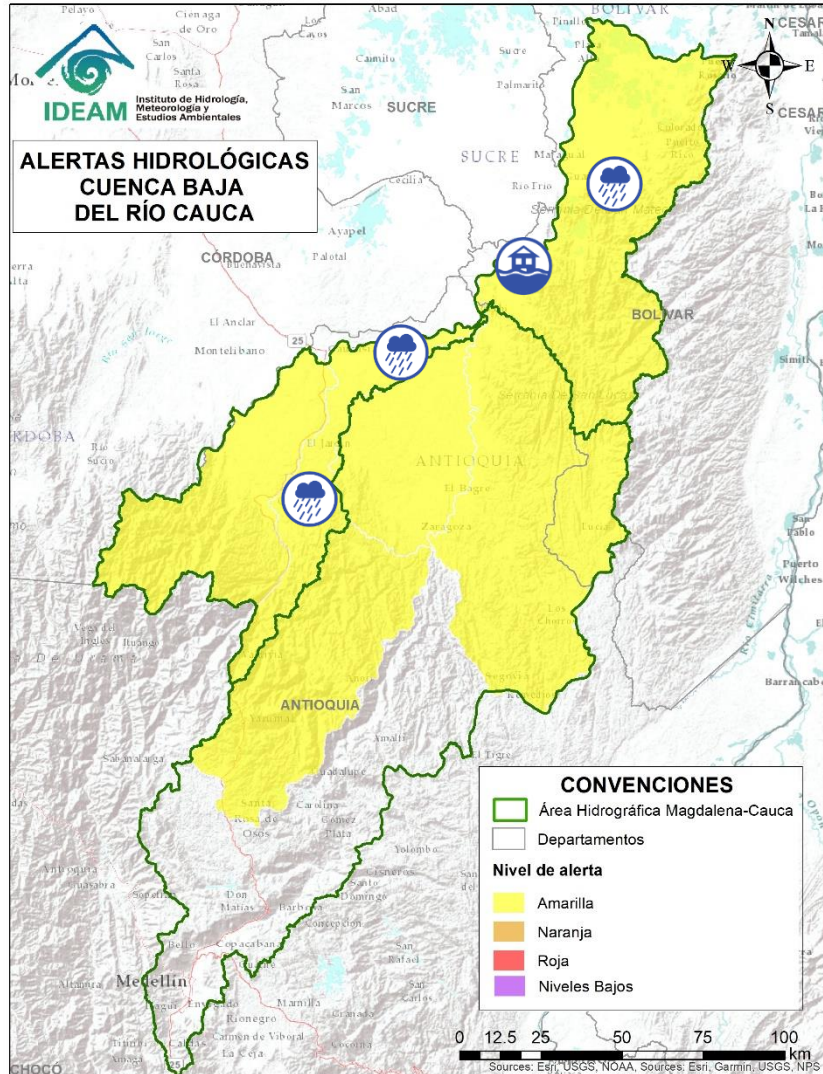




# Área Hidrográfica del Magdalena – Cauca (Cuenca baja del Río Cauca)



Actualización: 18 de agosto de 2024 12:00 HLC



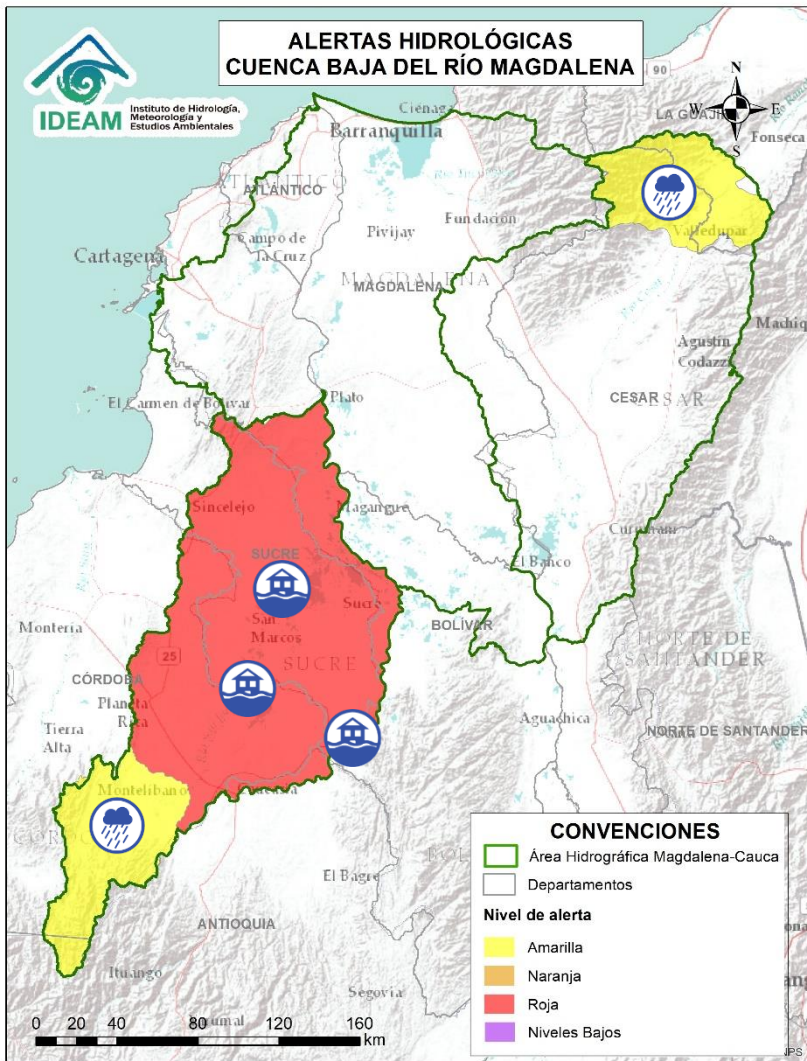
Alerta	Zona Hidrográfica	Subzona o Cuenca Hidrográfica	Descripción de la alerta hidrológica
	Cauca	Directos al Cauca entre Pto. Valdivia y Nechí	Probabilidad de crecientes súbitas en los aportantes directos al río Cauca entre los municipios de Puerto Valdivia y Nechí. Especial atención a las comunidades ribereñas asentadas en la zona como Nuevo Mundo y Santillana.
	Cauca	Bajo río Cauca	<b>Alerta puntual:</b> Afectaciones por rompimiento del dique marginal del río Cauca en el sector Caregato a la altura de San Jacinto del Cauca (Bolívar). Se recomienda especial atención en La Región de La Mojana por transvase del caudal del río Cauca (06/05/2024).
	Cauca	Directos Bajo Cauca – Magdalena. Ciénaga La Raya entre Río Nechí y Brazo de Loba	Probabilidad de crecientes súbitas en los aportantes directos al Bajo Cauca – Ciénaga La Raya entre río Nechí y Brazo de Loba, con especial atención al río Caribona en el municipio de Montecristo (Bolívar).



# Área Hidrográfica del Magdalena – Cauca (Cuenca baja del Río Magdalena)



Actualización: 18 de agosto de 2024 12:00 HLC



Alerta	Zona Hidrográfica	Subzona o Cuenca Hidrográfica	Descripción de la alerta hidrológica
	Bajo Magdalena – Cauca – San Jorge	Cuenca alta del río San Jorge	Probabilidad de crecientes súbitas en la cuenca alta del río San Jorge, se recomienda especial atención en sus afluentes, los ríos San Pedro y Uré, y la quebrada La Manuela, así como en los municipios de Puerto Libertador y Montelíbano (Córdoba).
	Bajo Magdalena – Cauca – San Jorge	Bajo San Jorge – La Mojana	Inundaciones en la cuenca baja del río San Jorge asociadas al ingreso del río Cauca a través de los boquetes en los sectores de Caregato y Los Arrastres afectando zonas en los municipios de San Jacinto del Cauca, Caimito, San Benito Abad, Ayapel, Guaranda, San Marcos, Galeras y Sucre.
	Bajo Magdalena	Cuenca alta del río Cesar	Crecientes súbitas en la cuenca alta del río Cesar y sus afluentes. Se recomienda especial atención en las riberas de los ríos Guatapurí y Badillo en el municipio de Valledupar (Cesar), en sectores como los corregimientos de Chemesquemena y Vega Arriba. Igualmente, en la quebrada La Malena a la altura del corregimiento de Patillal (Valledupar-Cesar). También, se recomienda estar atentos en el municipio San Juan del Cesar.

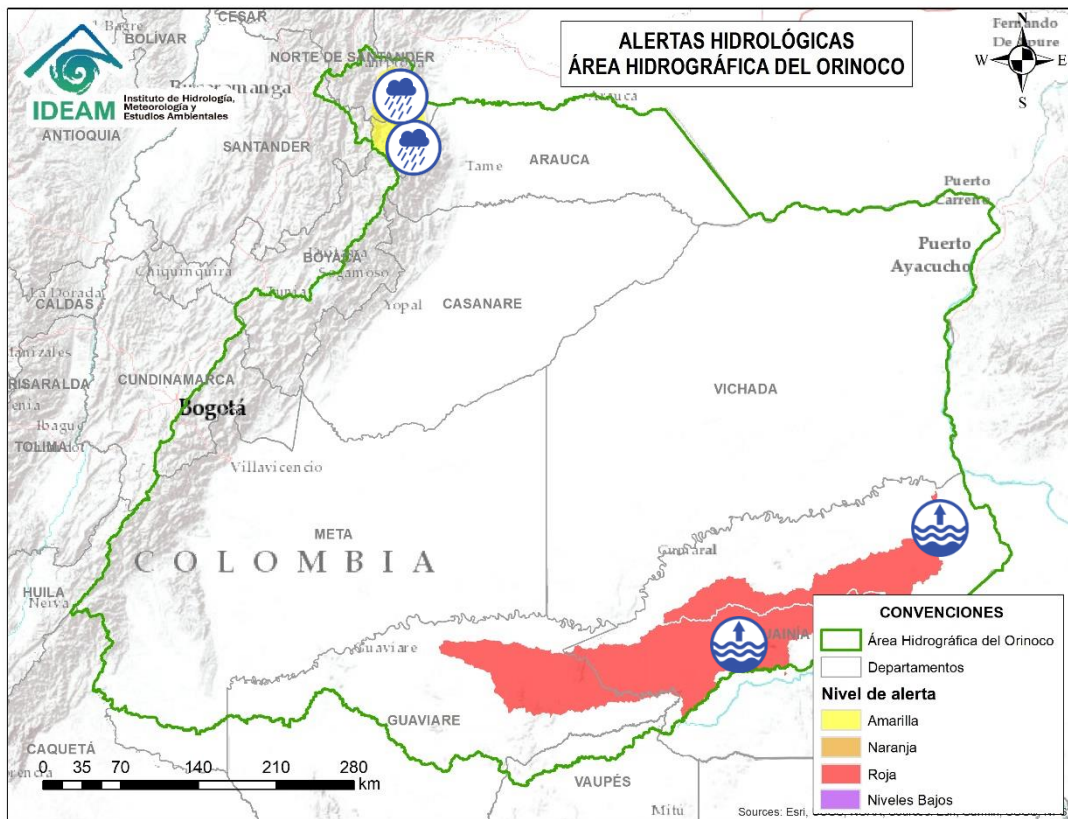




# Área Hidrográfica del Orinoco



Actualización: 18 de agosto de 2024 12:00 HLC



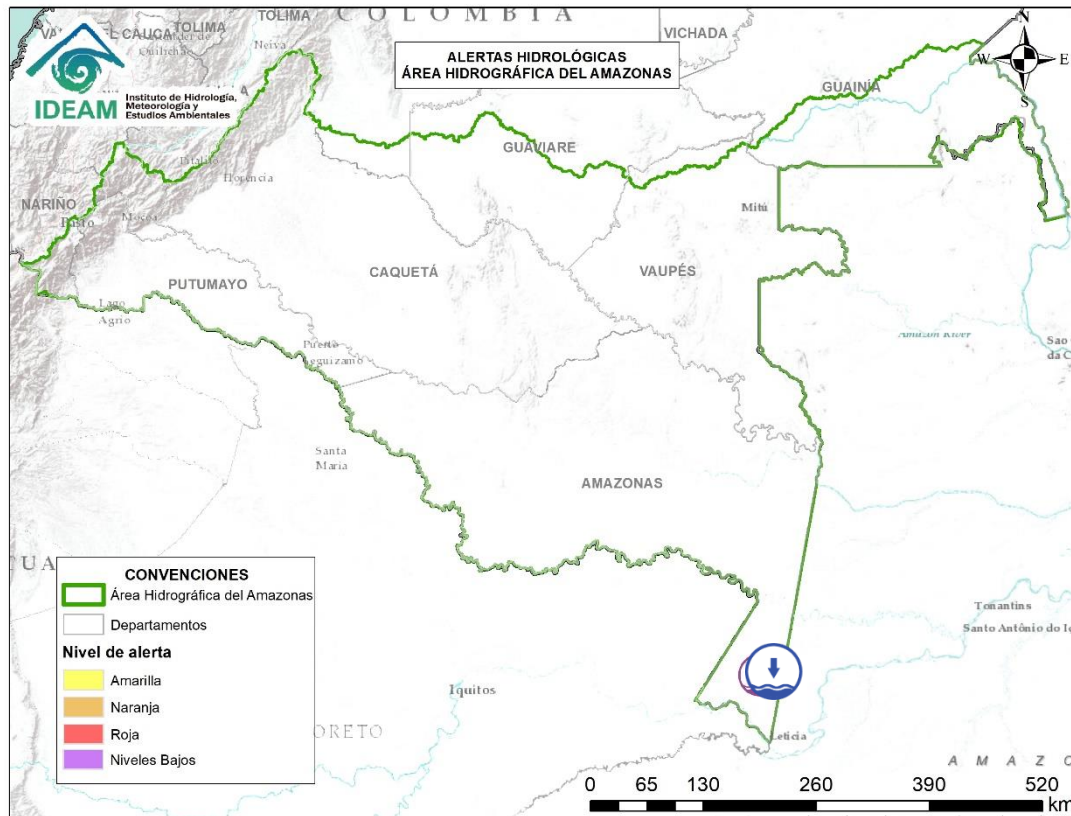
Alerta	Zona Hidrográfica	Subzona o Cuenca Hidrográfica	Descripción de la alerta hidrológica
	Inírida	Cuenca baja del río Inírida	Niveles altos en la parte media y baja del río Inírida a la altura del municipio de Inírida. Especial atención en zonas ribereñas de dicho municipio.
	Arauca	Cuenca del río Margua	Probabilidad de crecientes súbitas en la cuenca del río Margua. Especial atención en el municipio de Toledo (Norte de Santander).
	Arauca	Río Cobugón – Río Cobaría	Probabilidad de crecientes súbitas en los ríos Cobugón, Cobaría y sus afluentes. Especial atención en el municipio de Cubará (Boyacá).



# Área Hidrográfica del Amazonas



Actualización: 18 de agosto de 2024 12:00 HLC



Alerta	Zona Hidrográfica	Subzona o Cuenca Hidrográfica	Descripción de la alerta hidrológica
	Amazonas	Río Amazonas	Alerta por niveles bajos del río Amazonas en la ciudad de Leticia-Amazonas.





## RESUMEN

Debido a las precipitaciones de los últimos días, se presenta saturación de humedad en los suelos, que dan origen a diferentes niveles de probabilidad para la ocurrencia de deslizamientos de tierra, en zonas de ladera y alta pendiente:

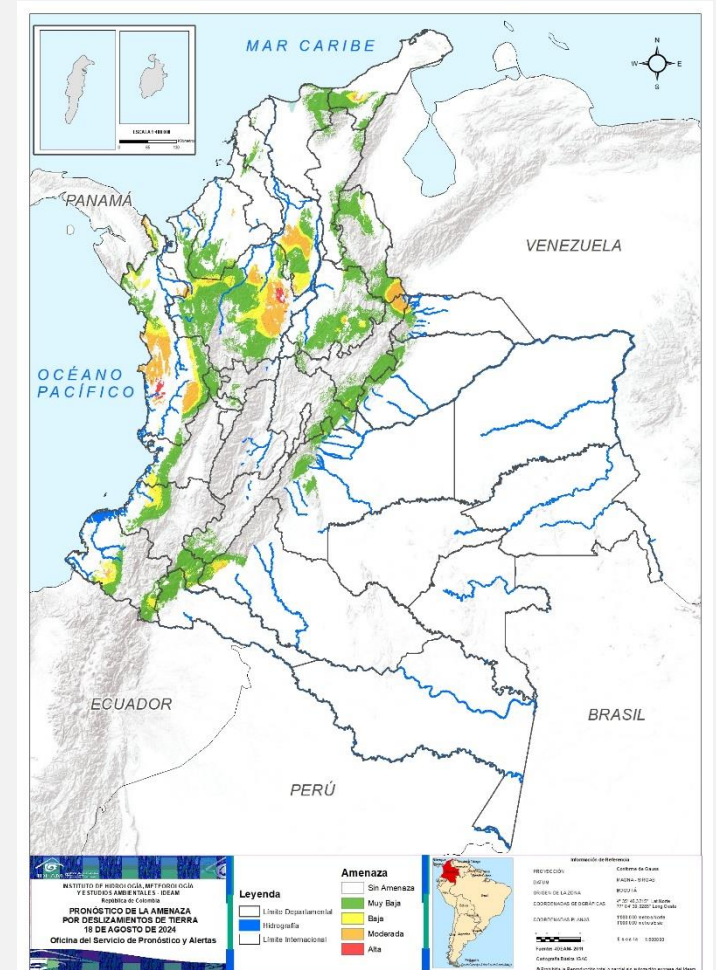
**Alta:** Para algunos municipios de los departamentos de Antioquia, Arauca, Bolívar, Boyacá, Cauca, Chocó, Córdoba, La Guajira, Nariño, Norte De Santander, Putumayo, Valle Del Cauca.

**Moderada:** Para algunos municipios de los departamentos de Antioquia, Arauca, Bolívar, Boyacá, Caquetá, Cesar, Chocó, Cundinamarca, Córdoba, La Guajira, Nariño, Norte De Santander, Putumayo, Santander.

**Baja:** Para algunos municipios de las regiones Caribe, Pacífico, Andina, Orinoquía y Amazonía.

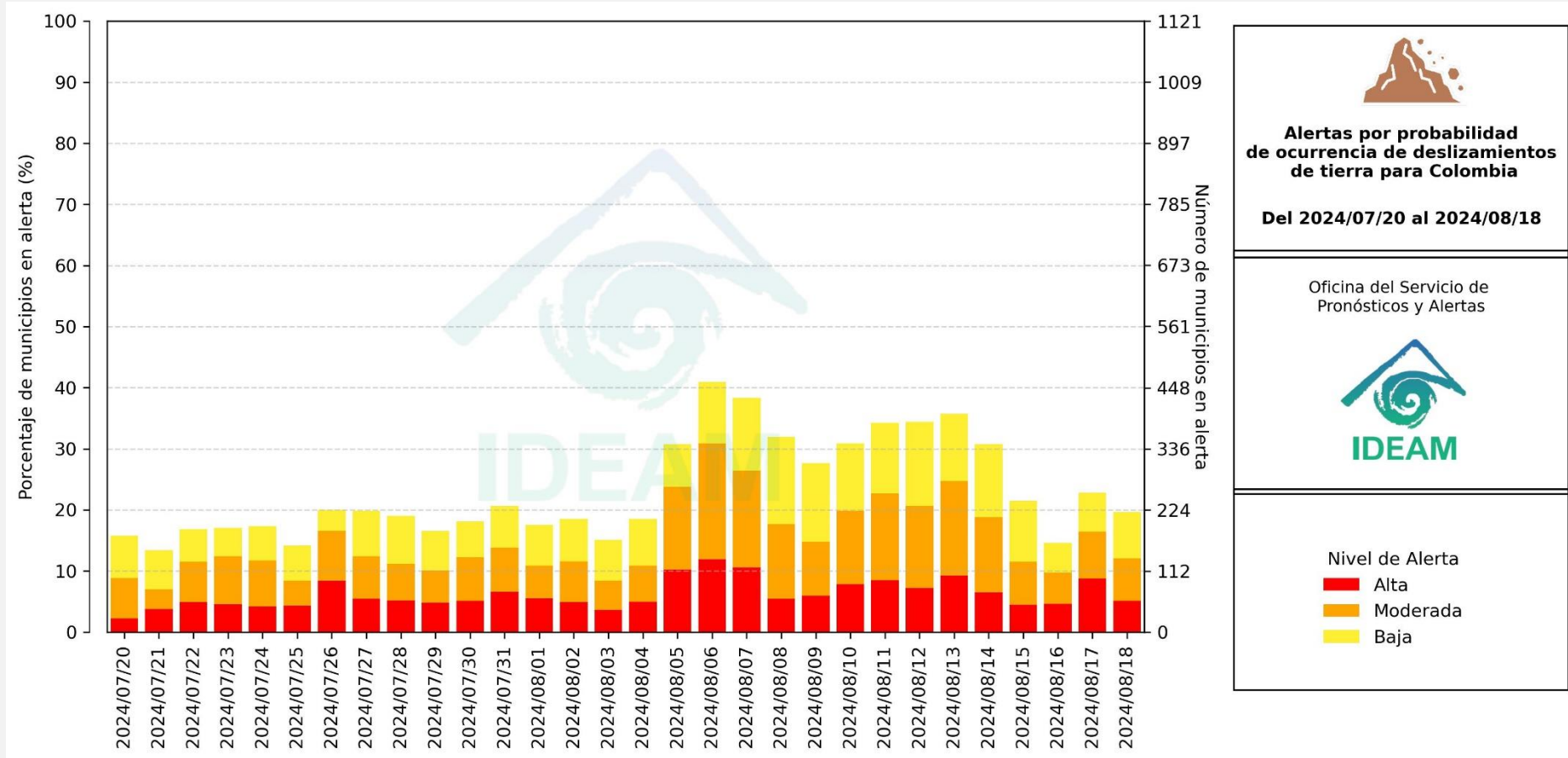
En el apartado específico de este informe para cada región, se encuentra información detallada de los niveles de alerta en cada municipio.

## Mapa de Pronóstico de la Amenaza por Deslizamientos de Tierra





## Gráfica de seguimiento de alertas por pronóstico de la amenaza de deslizamientos de tierra para Colombia durante los últimos 30 días



El eje horizontal presenta la fecha de evaluación de las alertas, el eje vertical izquierdo el porcentaje de municipios\* en alerta y el eje vertical derecho el número total de éstos; categorizando las alertas en una barra apilada según su nivel de amenaza: alta (rojo), moderada (naranja) y baja (amarillo).

\* Municipios oficiales registrados por el DANE representado el 100% (1121 municipios) a la fecha.

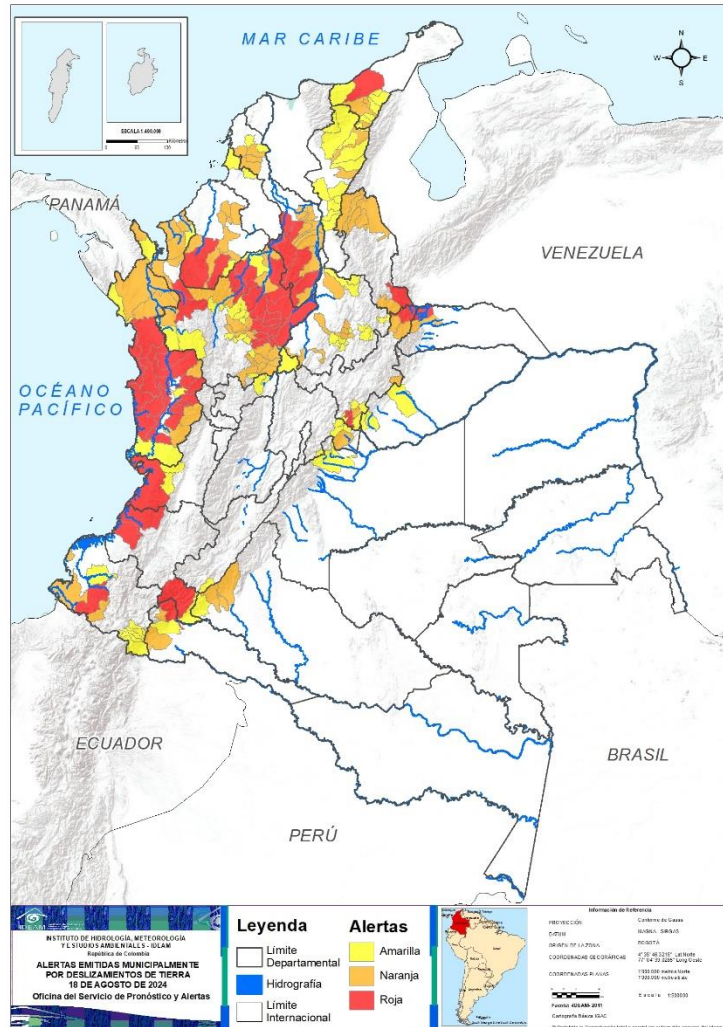




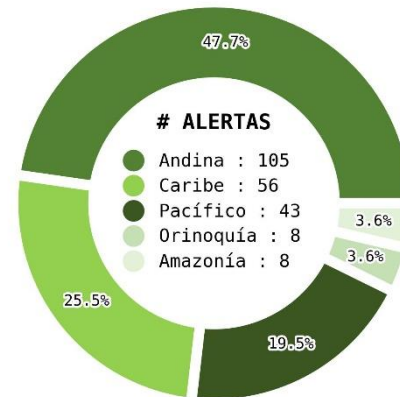
# Pronóstico de la Amenaza por Deslizamientos de Tierra



Actualización: 18 de agosto de 2024 | 12:00 HLC



Municipios por regiones:



TOTAL MUNICIPIOS : 220

FECHA : 2024-08-18

DEPARTAMENTO	#
ANTIOQUIA	20
CHOCÓ	17
BOLÍVAR	6
BOYACÁ	3
CAUCA	3
CÓRDOBA	2
ARAUCA	1
LA GUAJIRA	1
NARIÑO	1
NORTE DE SANTANDER	1
PUTUMAYO	1
VALLE DEL CAUCA	1
<b>TOTAL</b>	<b>57</b>

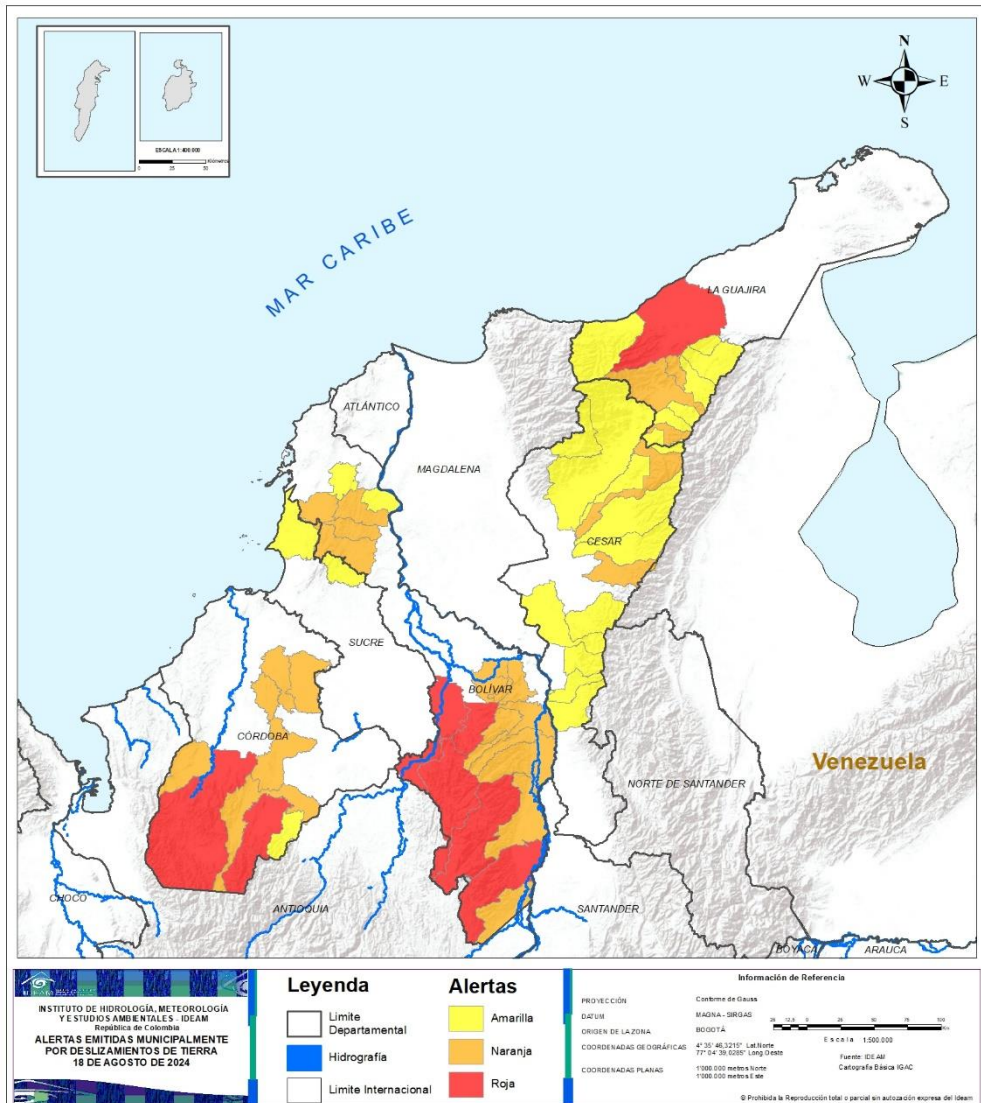
DEPARTAMENTO	#
ANTIOQUIA	22
BOLÍVAR	13
SANTANDER	7
CHOCÓ	6
CÓRDOBA	6
NORTE DE SANTANDER	6
BOYACÁ	4
LA GUAJIRA	3
CAQUETÁ	3
NARIÑO	2
PUTUMAYO	2
CESAR	2
ARAUCA	1
CUNDINAMARCA	1
<b>TOTAL</b>	<b>78</b>

DEPARTAMENTO	#
ANTIOQUIA	17
SANTANDER	12
CESAR	11
LA GUAJIRA	7
BOYACÁ	6
NARIÑO	6
CHOCÓ	4
CASANARE	3
CUNDINAMARCA	3
META	3
BOLÍVAR	2
VALLE DEL CAUCA	2
CALDAS	2
SUCRE	2
CAUCA	1
CÓRDOBA	1
PUTUMAYO	1
CAQUETÁ	1
HUILA	1
<b>TOTAL</b>	<b>85</b>



# Pronóstico de la Amenaza por Deslizamientos de Tierra

# REGIÓN CARIBE



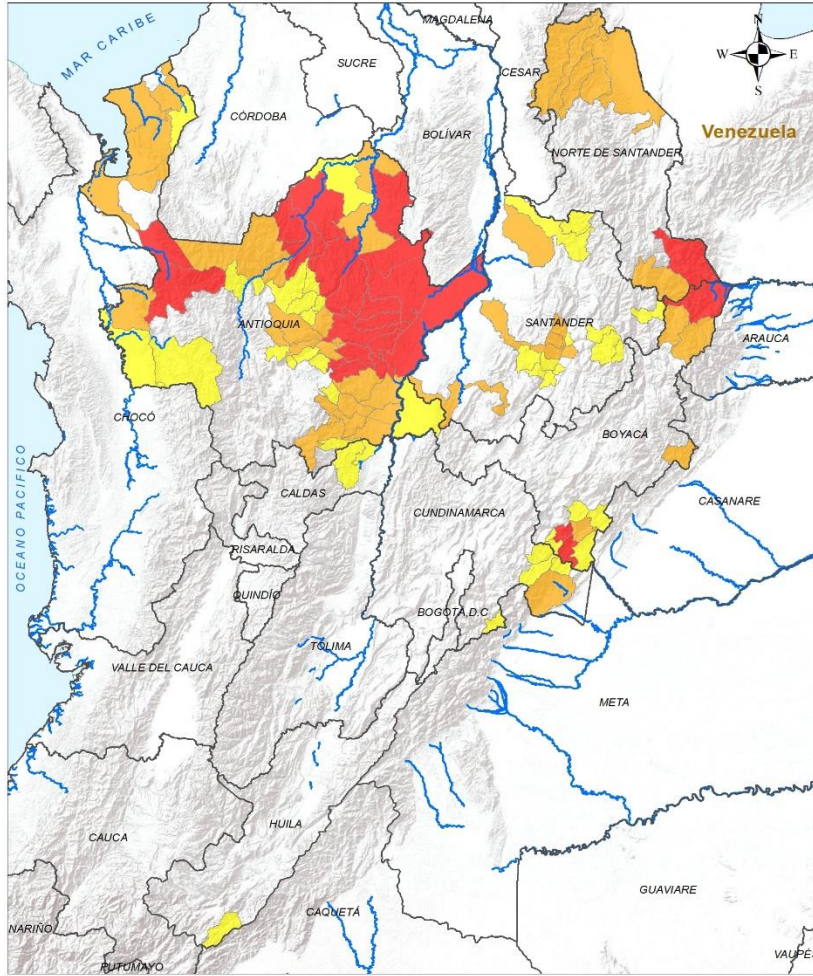
ALERTA	SITIOS PARA LOS CUALES SE GENERA LA ALERTA
	<p><b>BOLÍVAR</b> : Achí, Montecristo, San Jacinto Del Cauca, San Pablo, Santa Rosa Del Sur, Tiquisio.  <b>CÓRDOBA</b> : Puerto Libertador, Tierralta.  <b>LA GUAJIRA</b> : Riohacha.</p>
	<p><b>BOLÍVAR</b> : Altos Del Rosario, Arenal, Barranco De Loba, Cantagallo, El Carmen De Bolívar, María La Baja, Morales, Norosí, Río Viejo, San Jacinto, San Juan Nepomuceno, San Martín De Loba, Simití.  <b>CESAR</b> : La Jagua De Ibirico, La Paz.  <b>CÓRDOBA</b> : Ciénaga De Oro, Montelíbano, Planeta Rica, Sahagún, San Carlos, Valencia.  <b>LA GUAJIRA</b> : Distracción, San Juan Del Cesar, Urumita.</p>
	<p><b>BOLÍVAR</b> : El Guamo, Mahates.  <b>CESAR</b> : Agustín Codazzi, Becerril, Chimichagua, Curumaní, La Gloria, Manaure Balcón Del Cesar, Pailitas, Pelaya, Pueblo Bello, San Diego, Valledupar.  <b>CÓRDOBA</b> : San José De Uré.  <b>LA GUAJIRA</b> : Barrancas, Dibulla, El Molino, Fonseca, Hatonuevo, La Jagua Del Pilar, Villanueva.  <b>SUCRE</b> : Ovejas, San Onofre.</p>





# Pronóstico de la Amenaza por Deslizamientos de Tierra

## REGIÓN ANDINA



**INSTITUTO DE HIDROLOGÍA, METEOROLOGÍA Y ESTUDIOS AMBIENTALES - IDEAM**  
 República de Colombia  
**ALERTAS EMITIDAS MUNICIPALMENTE POR DESLIZAMIENTOS DE TIERRA**  
 18 DE AGOSTO DE 2024

Leyenda	Alertas	Información de Referencia
<ul style="list-style-type: none"> <li>Limite Departamental</li> <li>Hidrografía</li> <li>Limite Internacional</li> </ul>	<ul style="list-style-type: none"> <li>Amarilla</li> <li>Naranja</li> <li>Roja</li> </ul>	PROYECCIÓN: Carretera de Gauss DATUM: MADRID - SIRGAS ORIGEN DE LA ZONA: BOGOTÁ COORDENADAS GEODÉSICAS: 4° 15' 48,3215" Lat Norte, 77° 54' 39,8307" Long Oeste COORDENADAS PLANAS: 1200 300 metros Norte, 1200 300 metros Este Escala: 1:500.000 Fuente: IDEAM Cartografía: IDEAM (IGAC) <small>© Prohíbida la Reproducción total o parcial sin autorización expresa del Ideam.</small>

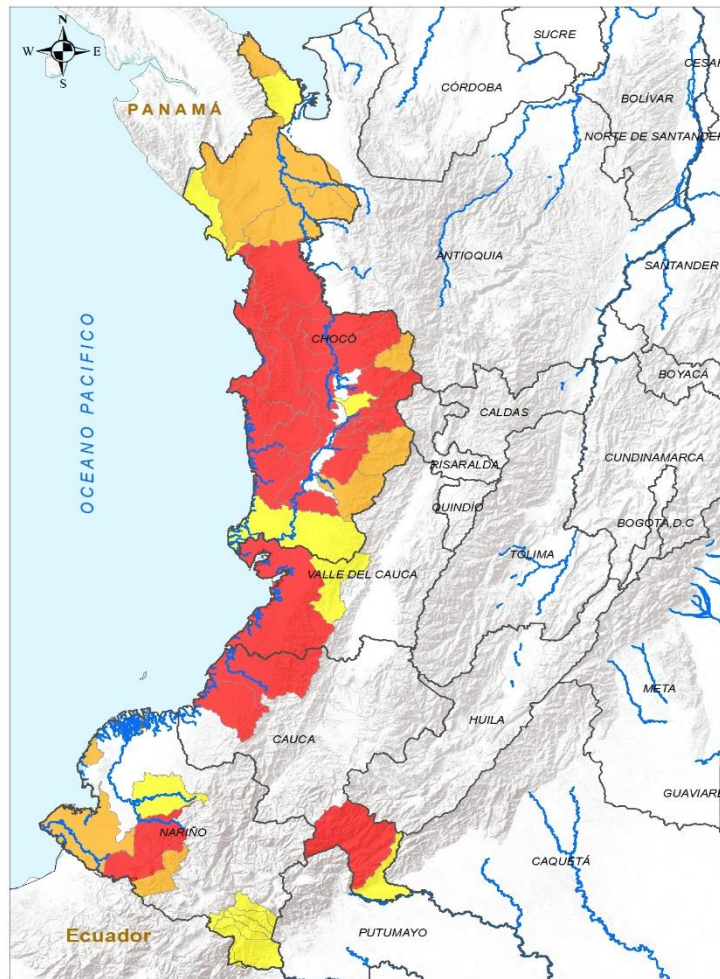
### ALERTA SITIOS PARA LOS CUALES SE GENERA LA ALERTA

	<p><b>ANTIOQUIA :</b> Alejandría, Amalfi, Anorí, Caracolí, Cáceres, Dabeiba, El Bagre, Maceo, Mutatá, Puerto Berrío, Remedios, San Rafael, San Roque, Segovia, Tarazá, Valdivia, Vegachí, Yalí, Yolombó, Yondó.  <b>BOYACÁ :</b> Cubará, Macanal, Santa María.  <b>NORTE DE SANTANDER :</b> Toledo.</p>
	<p><b>ANTIOQUIA :</b> Apartadó, Arboletes, Briceño, Cisneros, Cocorná, Donmatías, Entreríos, Gómez Plata, Ituango, Murindó, Nechí, Necoclí, Puerto Nare, Puerto Triunfo, San Carlos, San Francisco, San Luis, Santa Rosa De Osos, Santo Domingo, Sonsón, Turbo, Zaragoza.  <b>BOYACÁ :</b> Campohermoso, Chiscas, Güicán De La Sierra, Paya.  <b>CUNDINAMARCA :</b> Medina.  <b>NORTE DE SANTANDER :</b> Chitagá, Convención, El Carmen, El Tarra, Teorama, Tibú.  <b>SANTANDER :</b> Bolívar, Galán, Hato, Palmar, Sabana De Torres, Simacota, Socorro.</p>
	<p><b>ANTIOQUIA :</b> Angostura, Argelia, Barbosa, Campamento, Carolina, Caucasia, Concepción, Girardota, Granada, Guadalupe, Peque, San Pedro De Los Milagros, San Pedro De Urabá, Toledo, Uraao, Vigía Del Fuerte, Yarumal.  <b>BOYACÁ :</b> Almeida, Chivor, Miraflores, Puerto Boyacá, Páez, San Luis De Gaceno.  <b>CALDAS :</b> Norcasia, Samaná.  <b>CUNDINAMARCA :</b> Gachalá, Guayabetal, Ubalá.  <b>HUILA :</b> Acevedo.  <b>SANTANDER :</b> Cabrera, Chima, Concepción, Contratación, Curití, El Playón, Guadalupe, Guapotá, Mogotes, Rionegro, San Joaquín, Santa Helena Del Opón.</p>



# Pronóstico de la Amenaza por Deslizamientos de Tierra

# REGIÓN PACÍFICO



**INSTITUTO DE HIDROLOGÍA, METEOROLOGÍA Y ESTUDIOS AMBIENTALES - IDEAM**  
 República de Colombia  
**ALERTAS EMITIDAS MUNICIPALMENTE POR DESLIZAMIENTOS DE TIERRA**  
 18 DE AGOSTO DE 2024

**Leyenda**

- Limite Departamental
- Hidrografía
- Limite Internacional

**Alertas**

- Amarilla
- Naranja
- Roja

**Información de Referencia**

PROYECCIÓN: Contorno de Gauss  
 DATUM: MAGNA - SBRG45  
 ORIGEN DE LA ZONA: BOGOTÁ  
 COORDENADAS GEOGRÁFICAS: 4° 28' 46.3210" Lat Norte, 77° 04' 59.8281" Long Oeste  
 COORDENADAS PLANAS: 1300.000 metros Norte, 1300.000 metros Este  
 Fuente: IDEAM, Cartografía Básica IGAC

© Prohibida la reproducción total o parcial sin autorización expresa del IDEAM

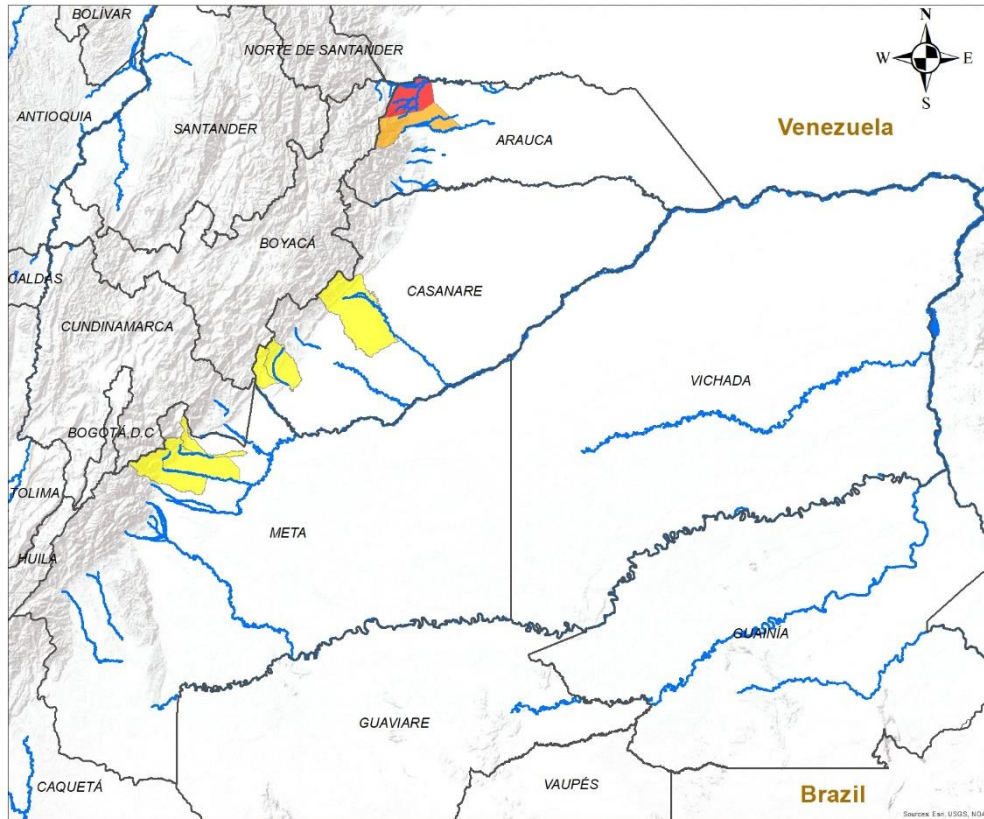
ALERTA	SITIOS PARA LOS CUALES SE GENERA LA ALERTA
	<p>AUCA : López De Micay, Santa Rosa, Timbiquí.            CHOCÓ : Alto Baudó, Bagadó, Bahía Solano, Bajo Baudó, Bojayá, Condoto, El Cantón Del San Pablo, Istmina, Lloró, Medio Atrato, Medio Baudó, Nuquí, Nóvita, Quibdó, Río Iró, Río Quito, Tadó.            NARIÑO : Barbaecos.            VALLE DEL CAUCA : Buenaventura.</p>
	<p>CHOCÓ : Acandí, Carmen Del Darién, El Carmen De Atrato, Riosucio, San José Del Palmar, Sipí.            NARIÑO : Ricaurte, San Andrés De Tumaco.</p>
	<p>CAUCA : Piamonte.            CHOCÓ : Cértegui, El Litoral Del San Juan, Juradó, Unguía.            NARIÑO : Córdoba, Funes, Ipiales, Magüí, Potosí, Puerres.            VALLE DEL CAUCA : Calima, Dagua.</p>





# Pronóstico de la Amenaza por Deslizamientos de Tierra

# REGIÓN ORINOQUÍA



## ALERTA SITIOS PARA LOS CUALES SE GENERA LA ALERTA

	ARAUCA : Saravena.
	ARAUCA : Fortul.
	CASANARE : Monterrey, Sabanalarga, Yopal. META : Acacías, Restrepo, Villavicencio.

**INSTITUTO DE HIDROLOGÍA, METEOROLOGÍA Y ESTUDIOS AMBIENTALES - IDEAM**  
República de Colombia

**ALERTAS EMITIDAS MUNICIPALMENTE POR DESLIZAMIENTOS DE TIERRA 18 DE AGOSTO DE 2024**

**Leyenda**

- Hidrografía
- Limite Departamental
- Limite Internacional

**Alertas**

- Amarilla
- Naranja
- Roja

**Información de Referencia**

PROYECCIÓN: Conforme de Gauss  
 DATUM: MAGNA - SIRGAS  
 ORIGEN DE LA ZONA: BOGOTÁ  
 COORDENADAS GEOGRÁFICAS: 4° 36' 46.3215" Lat Norte, 77° 04' 39.0285" Long Oeste  
 COORDENADAS PLANAS: 1'000.000 metros Norte, 1'000.000 metros Este

Fuente: IDEAM  
Cartografía Básica IGAC

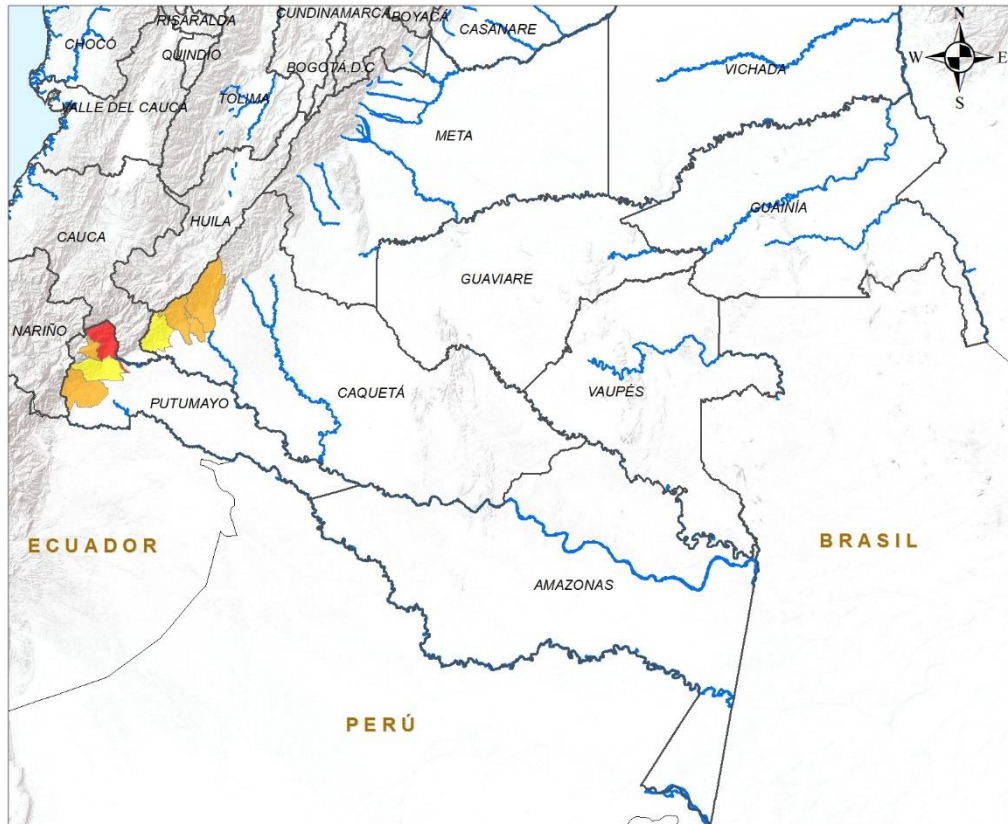
Escala: 1:500.000

© Prohibida la Reproducción total o parcial sin autorización expresa del Ideam



# Pronóstico de la Amenaza por Deslizamientos de Tierra

# REGIÓN AMAZONÍA



ALERTA		SITIOS PARA LOS CUALES SE GENERA LA ALERTA	
	PUTUMAYO : Mocoa.		
	CAQUETÁ : Belén De Los Andaquíes, Florencia, Morelia. PUTUMAYO : Orito, San Francisco.		
	CAQUETÁ : San José Del Fragua. PUTUMAYO : Villagarzón.		

**INSTITUTO DE HIDROLOGÍA, METEOROLOGÍA Y ESTUDIOS AMBIENTALES - IDEAM**  
República de Colombia

**ALERTAS EMITIDAS MUNICIPALMENTE POR DESLIZAMIENTOS DE TIERRA 18 DE AGOSTO DE 2024**

**Leyenda**

- Hidrografía
- Límite Departamental
- Límite Internacional

**Alertas**

- Amarilla
- Naranja
- Roja

**Información de Referencia**

PROYECCIÓN: Conforme de Gauss  
 DATUM: MAGNA - SIRGAS  
 ORIGEN DE LA ZONA: BOGOTÁ  
 COORDENADAS GEOGRÁFICAS: 4° 35' 46.3215" Lat Norte  
 77° 04' 39.0285" Long Oeste  
 COORDENADAS PLANAS: 1000.000 metros Norte  
 1000.000 metros Este

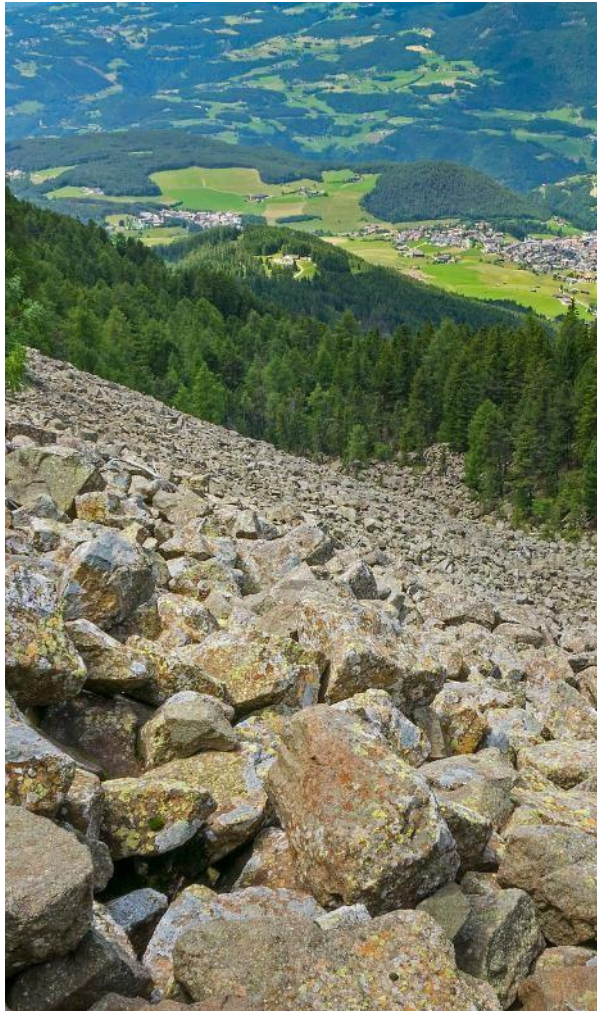
Escala: 1:500,000  
 Fuente: IDEAM  
 Cartografía Básica IGAC

© Prohibida la Reproducción total o parcial sin autorización expresa del Ideam





## DEFINICIONES Y RECOMENDACIONES



DEFINICIONES	RECOMENDACIONES
<p><b>DERRUMBE:</b> Término común para referirse a diversos tipos de movimientos en masa, particularmente caídas y deslizamientos.</p> <p><b>DESLIZAMIENTO:</b> Movimiento ladera abajo de una masa de suelo o roca cuyo desplazamiento ocurre predominantemente a lo largo de una superficie de falla, o de zonas relativamente delgadas con gran deformación cortante.</p> <p><b>TIPOS DE DESLIZAMIENTOS:</b></p> <p><b>Deslizamientos:</b> Incluye movimientos tipo deslizamiento rotacional o deslizamiento traslacional en suelo o roca. En este grupo se pueden incluir los procesos en laderas tipo flujo que hacen parte de la zona de alimentación de flujos de detritos o flujos de lodo.</p> <p><b>Caídas:</b> Incluye movimientos tipo caída en suelos o rocas. Se pueden incluir también en este tipo los movimientos tipo volcamiento.</p> <p><b>Flujos:</b> En este tipo se incluyen los procesos tipo flujo de detritos, flujo de lodos o avenida torrencial (Ver numeral 1.2).</p> <p><b>Reptación:</b> Término utilizado para describir movimientos lentos Y extremadamente lentos (Hungry et al., 2014).</p>	<ul style="list-style-type: none"> <li>• Construya o habite en zonas seguras.</li> <li>• Proteja los bosques.</li> <li>• Evite la tala de árboles y la quema de estos.</li> <li>• Identifique las áreas con amenazas de deslizamientos o derrumbes.</li> <li>• Realice un plan de emergencia familiar.</li> <li>• Estudie rutas alternativas para su evacuación.</li> <li>• No permita que el agua se filtre en el interior de las montañas: abra zanjas, alcantarillas y cuencas firmes que permita el desagüe de agua adecuado.</li> <li>• Evite la acumulación de basura o desechos en suelos ya que esta no permite que el agua filtre por donde debe hacerlo, lo que hace que el terreno se desestabilice.</li> </ul>



## RESUMEN

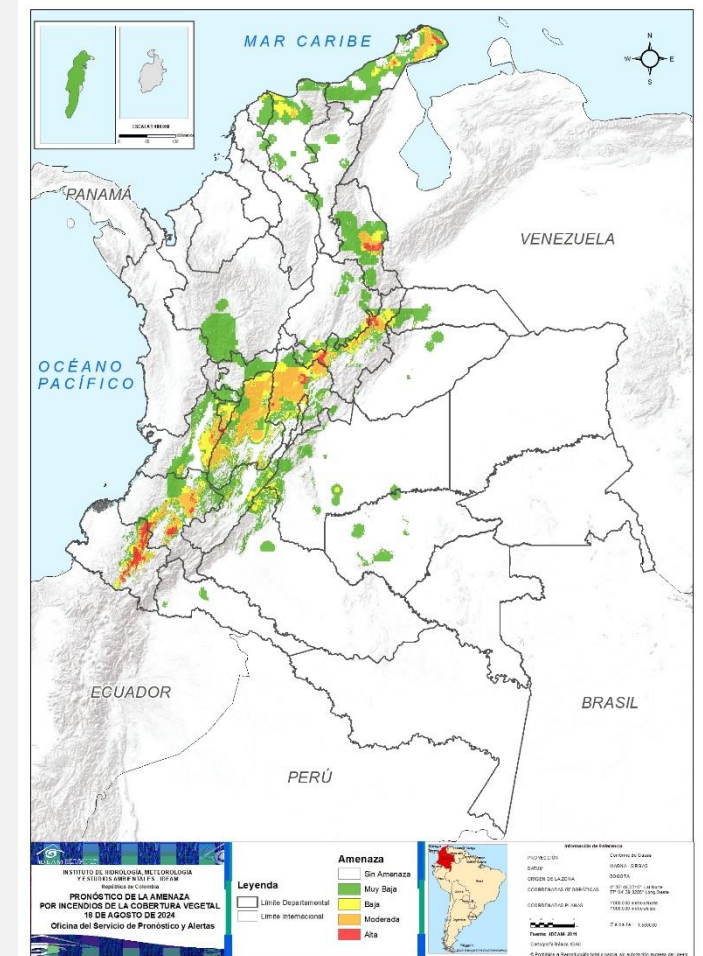
Debido a la precipitación y temperatura máxima que se han dado en los últimos días, se presentan condiciones de:

**Alerta Roja:** en algunos municipios de los departamentos de Boyacá, Cauca, Cundinamarca, Huila, La Guajira, Nariño, Norte De Santander, Quindío, Santander, Tolima, Valle Del Cauca.

**Alerta Moderada:** en algunos municipios de los departamentos de Boyacá, Amazonas, Atlántico, Bogotá, D.C., Casanare, Cauca, Cundinamarca, Huila, La Guajira, Magdalena, Meta, Nariño, Norte De Santander, Quindío, Santander, Tolima, Valle Del Cauca.

**Alerta Baja:** en algunos municipios de las regiones Caribe, Andina, Amazonía, Orinoquía y Pacífico.

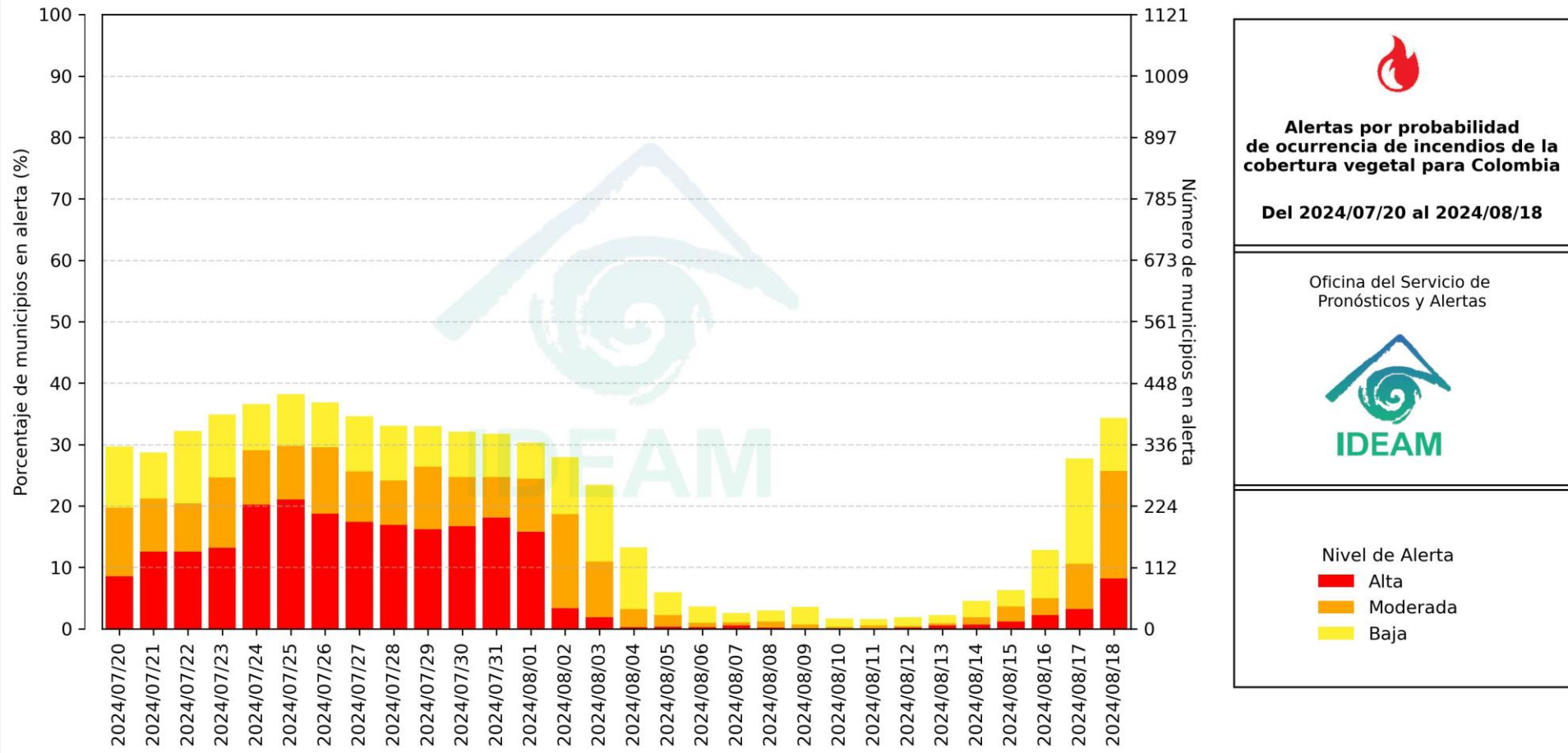
Mapa de Pronóstico de la Amenaza por Incendios de la Cobertura Vegetal







## Gráfica de seguimiento de alertas por pronóstico de la amenaza de incendios de la cobertura vegetal para Colombia durante los últimos 30 días



El eje horizontal presenta la fecha de evaluación de las alertas, el eje vertical izquierdo el porcentaje de municipios\* en alerta y el eje vertical derecho el número total de éstos; categorizando las alertas en una barra apilada según su nivel de amenaza: alta (rojo), moderada (naranja) y baja (amarillo).

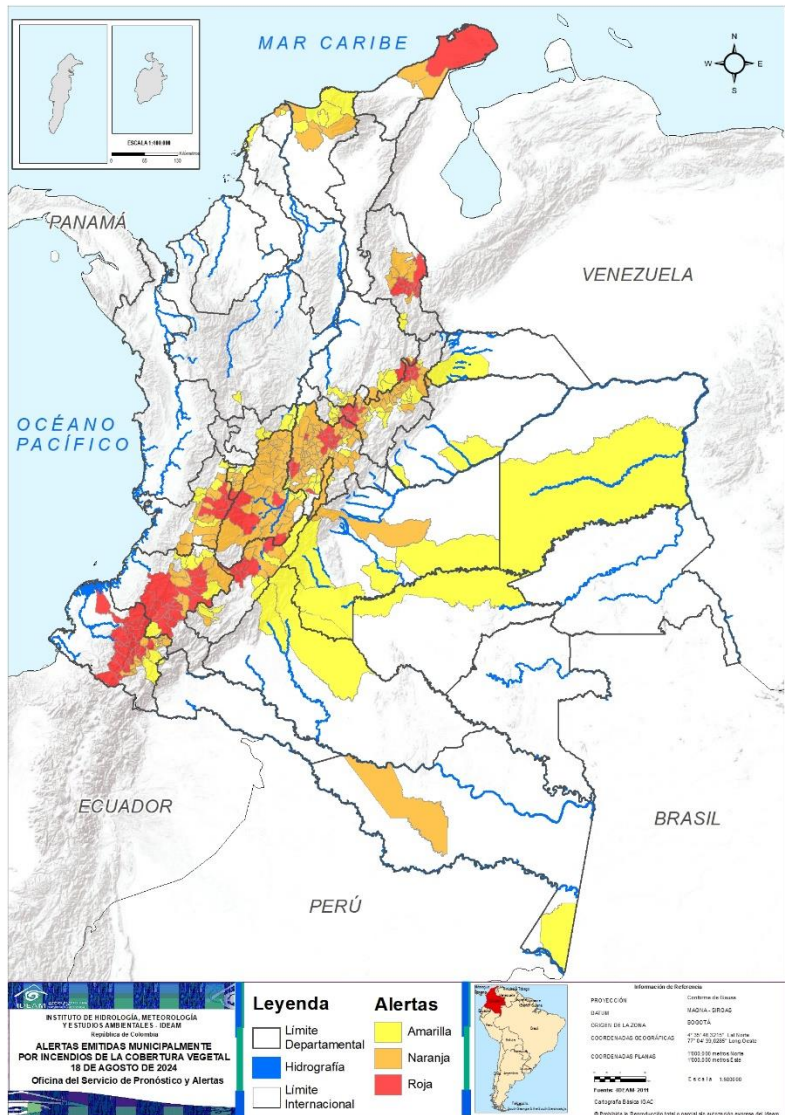
\* Municipios oficiales registrados por el DANE representado el 100% (1121 municipios) a la fecha.



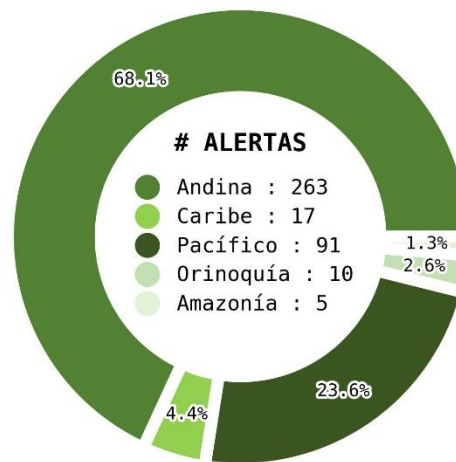
# Pronóstico de la Amenaza por Incendios de la Cobertura Vegetal



Actualización | 18 agosto 2024 | 12:00 HLC



Municipios por regiones:



TOTAL MUNICIPIOS : 386

FECHA : 2024-08-18

DEPARTAMENTO	#
NARIÑO	20
CAUCA	16
CUNDINAMARCA	16
BOYACÁ	14
NORTE DE SANTANDER	9
HUILA	5
TOLIMA	5
SANTANDER	3
VALLE DEL CAUCA	3
LA GUAJIRA	1
QUINDÍO	1
<b>TOTAL</b>	<b>93</b>

DEPARTAMENTO	#
CUNDINAMARCA	59
TOLIMA	37
BOYACÁ	32
NARIÑO	16
VALLE DEL CAUCA	13
CAUCA	7
QUINDÍO	6
HUILA	5
NORTE DE SANTANDER	5
MAGDALENA	4
ATLÁNTICO	3
LA GUAJIRA	2
SANTANDER	2
META	2
AMAZONAS	1
CASANARE	1
BOGOTÁ, D.C.	1
<b>TOTAL</b>	<b>196</b>

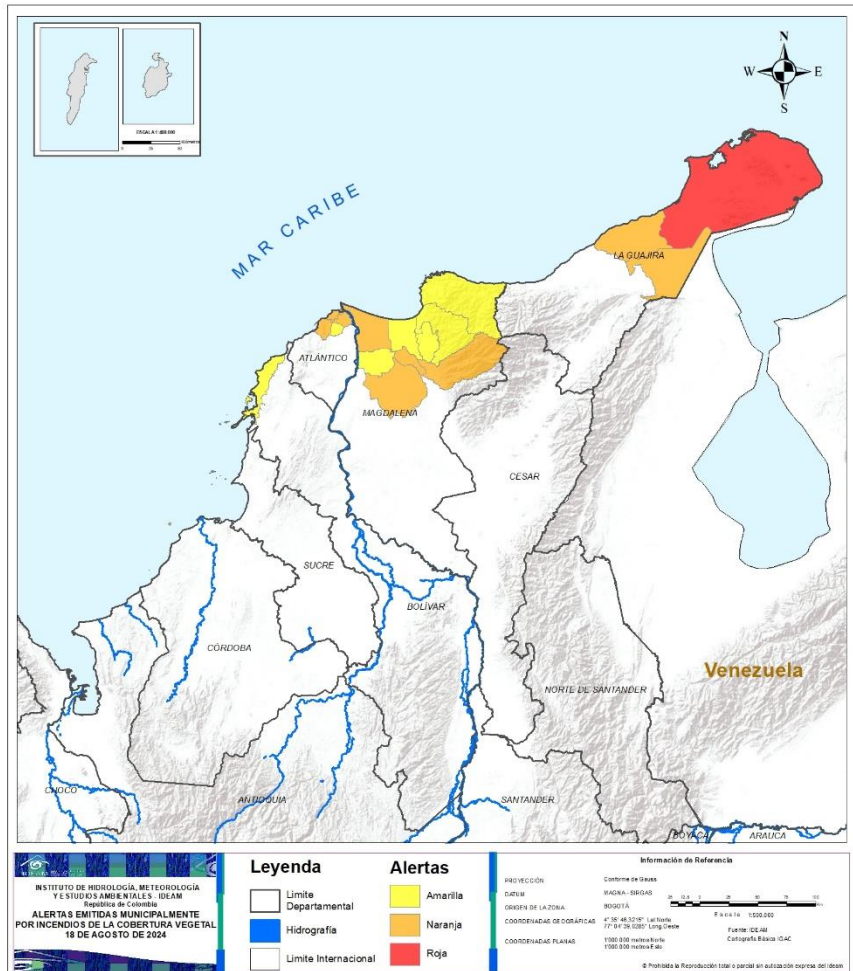
DEPARTAMENTO	#
BOYACÁ	18
CUNDINAMARCA	15
SANTANDER	8
VALLE DEL CAUCA	7
CAUCA	6
HUILA	6
MAGDALENA	5
QUINDÍO	4
TOLIMA	4
CALDAS	4
META	4
NARIÑO	3
NORTE DE SANTANDER	2
CAQUETÁ	2
CASANARE	2
AMAZONAS	1
ANTIOQUIA	1
ARAUCA	1
ATLÁNTICO	1
BOLÍVAR	1
GUAVIARE	1
VICHADA	1
<b>TOTAL</b>	<b>97</b>





# Pronóstico de la Amenaza por Incendios de la Cobertura Vegetal

## REGIÓN CARIBE



ALERTA	SITIOS PARA LOS CUALES SE GENERA LA ALERTA
	LA GUAJIRA : Uribia.
	ATLÁNTICO : Barranquilla, Puerto Colombia, Tubará. LA GUAJIRA : Maicao, Manaure. MAGDALENA : Aracataca, El Retén, Pivijay, Sitionuevo.
	ATLÁNTICO : Galapa. BOLÍVAR : Cartagena De Indias. MAGDALENA : Ciénaga, Pueblo Viejo, Remolino, Santa Marta, Zona Bananera.



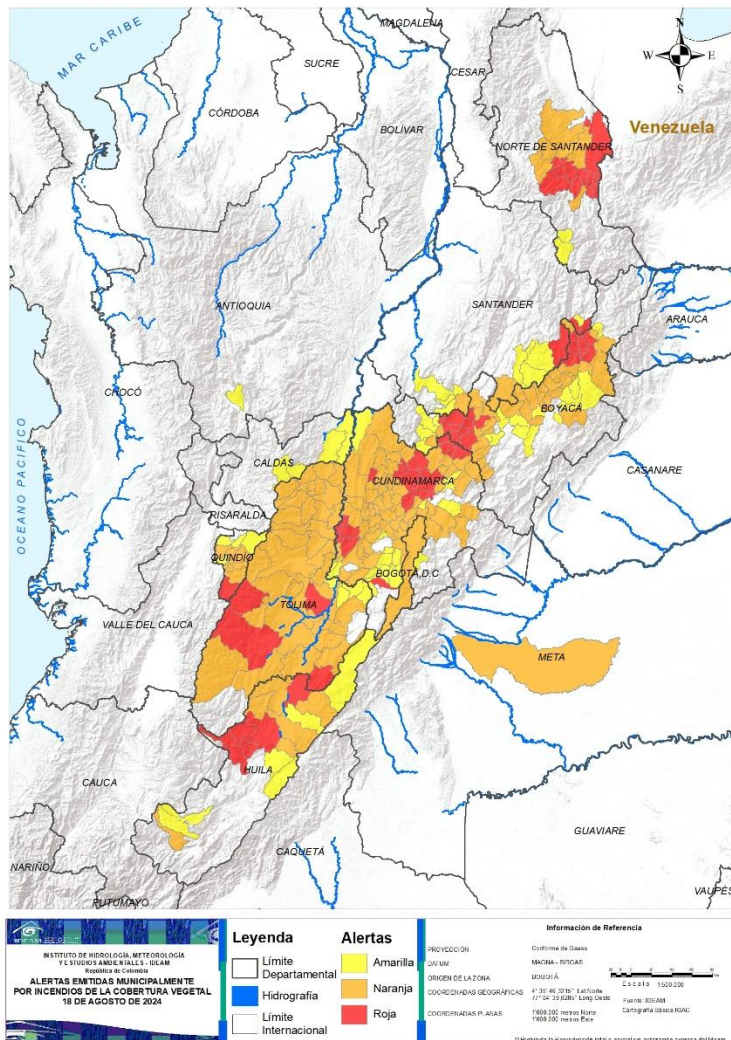
# Pronóstico de la Amenaza por Incendios de la Cobertura Vegetal

# REGIÓN ANDINA



## ALERTA

## SITIOS PARA LOS CUALES SE GENERA LA ALERTA

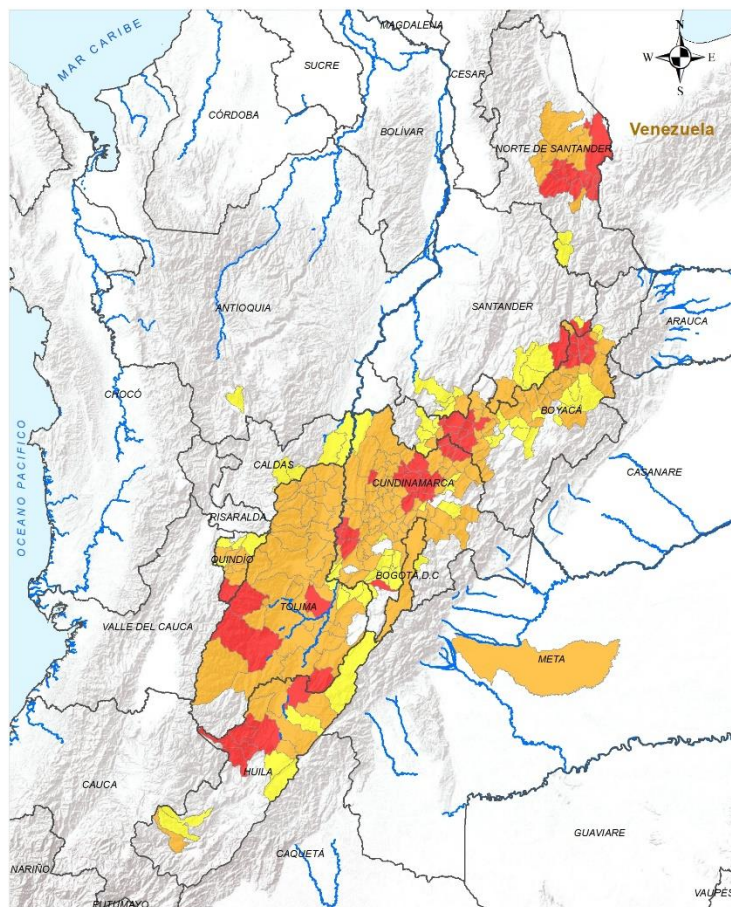


**BOYACÁ** : Boavita, Chiquinquirá, La Uvita, Ráquira, Saboyá, San Mateo, San Miguel De Sema, Santa Sofía, Soatá, Susacón, Sutamarchán, Tinjacá, Tipacoque, Villa De Leyva.  
**CUNDINAMARCA** : Beltrán, Cogua, Fúquene, Guachetá, Jerusalén, Pacho, Pulí, San Cayetano, Simijaca, Subachoque, Susa, Tausa, Villagómez, Zipaquirá, Útica, Arbeláez.  
**HUILA** : Palermo, Santa María, Teruel, Villavieja, Íquira.  
**NORTE DE SANTANDER** : Durania, Gramalote, Los Patios, Lourdes, Salazar, San Cayetano, San José De Cúcuta, Santiago, Villa Del Rosario.  
**QUINDÍO** : Génova.  
**SANTANDER** : Capitanejo, Macaravita, Onzaga.  
**TOLIMA** : Chaparral, Guamo, Roncesvalles, Alpujarra, Ortega.



**BOGOTÁ, D.C.** : Bogotá, D.C..  
**BOYACÁ** : Firavitoba, Arcabuco, Belén, Betéitiva, Buenavista, Caldas, Cerinza, Chita, Chíquiza, Covarachía, Duitama, El Cocuy, Floresta, Gachantivá, Guacamayas, Jericó, Mongua, Moniquirá, Nobsa, Paipa, Paz De Río, Samacá, Santa Rosa De Viterbo, Şativanorte, Sativasur, Sora, Sotaquirá, Sáchica, Turmequé, Tutazá, Ventaquemada, Úmbita.  
**CUNDINAMARCA** : Albán, Anapoima, Anolaima, Apulo, Bituima, Bojacá, Cachipay, Caparrapí, Carmen De Carupa, Chaguaní, Chocontá, Chía, Cota, Cucunubá, El Peñón, El Rosal, Facatativá, Funza, Gachetá, Guaduas, Guasca, Guataquí, Guayabal De Síquima, Junín, La Calera, La Mesa, La Palma, La Peña, La Vega, Lenguazaque, Madrid, Mosquera, Nemocón, Nilo, Nimaima, Nocaima, Paime, Quebradanegra, Quipile, Ricaurte, San Francisco, San Juan De Rioseco, Sasaima, Soacha, Sopó, Supatá, Sutatausa, Tabio, Tenjo, Tocaima, Topaipí, Vergara, Vianí, Villa De San Diego De Ubaté, Villapinzón, Villeta, Viotá, Yacopí, Zipacón.  
**HUILA** : Aipe, Baraya, Isnos, Neiva, Rivera.  
**META** : San Martín.  
**NORTE DE SANTANDER** : Bochalema, Bucarasica, El Zulia, Sardinata, Villa Caro.  
**QUINDÍO** : Armenia, Buenavista, Calarcá, Córdoba, Montenegro, Pijao.  
**SANTANDER** : Gámbita, Puente Nacional.  
**TOLIMA** : Alvarado, Ambalema, Anzoátegui, Armero, Ataco, Cajamarca, Casabianca, Coello, Coyaima, Cunday, Dolores, Espinal, Falan, Fresno, Herveo, Honda, Ibagué, Lérica, Líbano, Murillo, Natagaima, Ortega, Palocabildo, Piedras, Prado, Purificación, Rioblanco, Rovira, Saldaña, San Antonio, San Luis, San Sebastián De Mariquita, Santa Isabel, Suárez, Valle De San Juan, Venadillo, Villahermosa.





<b>INSTITUTO DE HIDROLOGÍA, METEOROLOGÍA Y ESTUDIOS AMBIENTALES - IDEAM</b> Ministerio de Ambiente		<b>ALERTAS EMITIDAS MUNICIPALMENTE POR INCENDIOS DE LA COBERTURA VEGETAL 18 DE AGOSTO DE 2024</b>	
<b>Legenda</b> Limite Departamental Hidrografía Limite Internacional	<b>Alertas</b> Amarilla Naranja Roja	<b>PROYECCIÓN</b> UTM ORIENTE DE LA ZONA COORDENADAS GEOGRÁFICAS COORDENADAS P. ASAS	<b>Información de Referencia</b> Confirmita de Gauss MARGEN - NOTAS: BOGOTÁ 4° 38' 46" 20" N, 76° 52' 58" 00" W Fuente: IDEAM Cartografía: IDEAM

## ALERTA SITIOS PARA LOS CUALES SE GENERA LA ALERTA

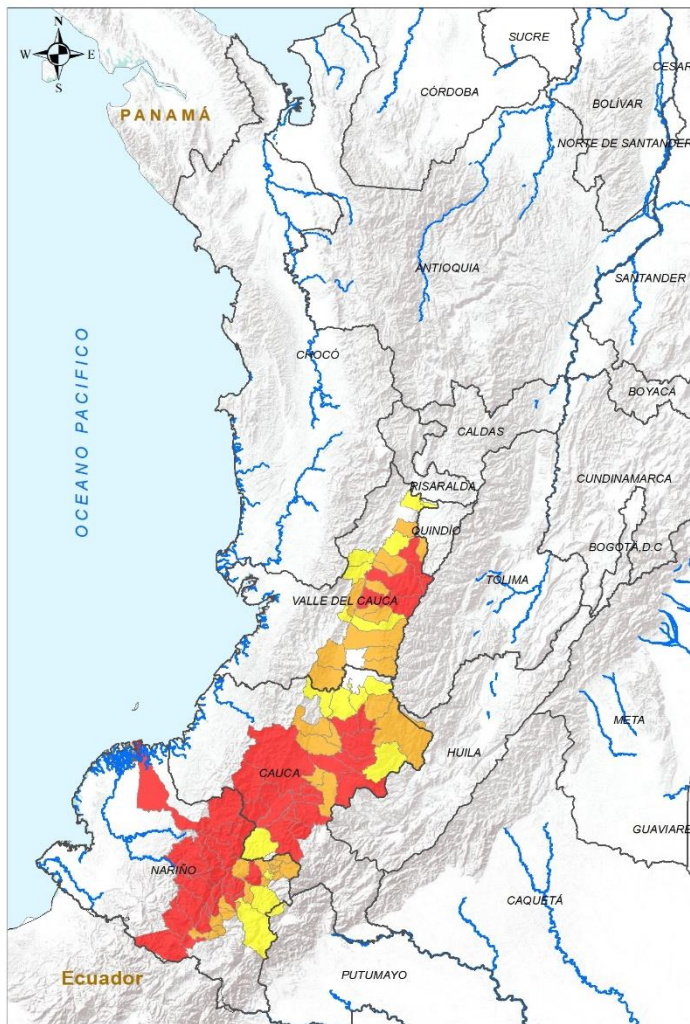


- ANTIOQUIA : Fredonia.
- BOYACÁ : Briceño, Coper, Cucaita, Cómbita, El Espino, Gámeza, Maripí, Monguí, Panqueba, Pauna, Pesca, Socha, Socotá, Tasco, Tibasosa, Toca, Tunja, Tuta.
- CALDAS : La Dorada, Manzanares, Marulanda, Victoria.
- CUNDINAMARCA : Cajicá, Chipaque, Fusagasugá, Girardot, Granada, Guatavita, Nariño, Pandi, Pasca, Puerto Salgar, Sibaté, Silvania, Suesca, Tena, Tibacuy.
- HUILA : Algeciras, Campoalegre, Colombia, La Argentina, Salado blanco, Tello.
- NORTE DE SANTANDER : Mutiscua, Silos.
- QUINDÍO : Circasia, La Tebaida, Quimbaya, Salento.
- SANTANDER : Albania, Charalá, Coromoro, Encino, Guavatá, Jesús María, San Miguel, Sucre.
- TOLIMA : Carmen De Apicalá, Flandes, Icononzo, Melgar.



# Pronóstico de la Amenaza por Incendios de la Cobertura Vegetal

## REGIÓN PACÍFICO



**INSTITUTO DE HIDROLOGÍA, METEOROLOGÍA Y ESTUDIOS AMBIENTALES - IDEAM**  
República de Colombia

**ALERTAS EMITIDAS MUNICIPALMENTE POR INCENDIOS DE LA COBERTURA VEGETAL 18 DE AGOSTO DE 2024**

Leyenda		Alertas	
	Límite Departamental		Amarilla
	Hidrografía		Naranja
	Límite Internacional		Roja

**Información de Referencia**

PROYECCIÓN: Cuadrado de Cassini  
 PARTES: WGS84 - UTM54S  
 UNIDAD DE LA ZONA: METROS  
 COORDENADAS GEOGRÁFICAS: 4° 35' 46,3015" Lat Norte, 77° 34' 38,0285" Long Oeste  
 COORDENADAS PLANAS: 1000 000 metros sobre el mar, 1000 000 metros sobre el mar

Escala: 1:100 000  
 Fuente: IDEAM, Cartografía Nacional (IGAC)

© Propiedad de la República de Colombia o partes en autoría expresa del IDEAM

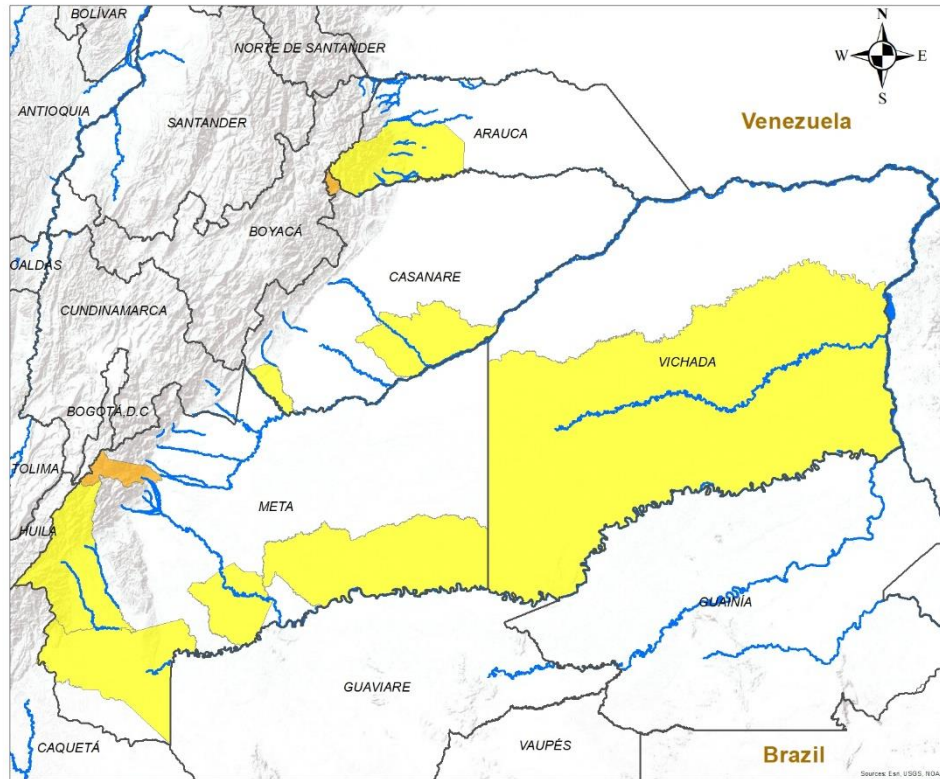
ALERTA	SITIOS PARA LOS CUALES SE GENERA LA ALERTA
	<p>CAUCA : Almaguer, Argelia, Balboa, Bolívar, Caldono, El Tambo, Jambaló, La Sierra, La Vega, Patía, Popayán, Puracé, Rosas, Silvia, Sucre, Totoró.</p> <p>NARIÑO : Ancuya, Cumbal, Cumbitara, El Charco, El Peñol, El Rosario, El Tambo, Guachucal, La Florida, La Llanada, Leiva, Linares, Los Andes, Mallama, Policarpa, Providencia, Samaniego, San Lorenzo, Santacruz, Túquerres.</p> <p>VALLE DEL CAUCA : Guadalajara De Buga, Sevilla, Tuluá.</p>
	<p>CAUCA : Cajibío, Morales, Piendamó - Tunía, Páez, Sotaró Paispamba, Timbío, Toribío.</p> <p>NARIÑO : Arboleda, Belén, Chachagüí, Colón, Consacá, Guaitarilla, Imués, La Cruz, La Unión, Nariño, Ospina, San Bernardo, San Pablo, Sandoná, Sapuyes, Taminango.</p> <p>VALLE DEL CAUCA : Andalucía, Bugalagrande, Caicedonia, Cali, Florida, Ginebra, Guacarí, Jamundí, La Victoria, Palmira, Pradera, San Pedro, Yotoco.</p>
	<p>CAUCA : Buenos Aires, Caloto, Corinto, Inzá, Mercaderes, Santander De Quilichao.</p> <p>NARIÑO : Buesaco, Pasto, San Pedro De Cartago.</p> <p>VALLE DEL CAUCA : Alcalá, Cartago, El Cerrito, Riofrío, Trujillo, Vijes, Zarzal.</p>





# Pronóstico de la Amenaza por Incendios de la Cobertura Vegetal

## REGIÓN ORINOQUÍA



**INSTITUTO DE HIDROLOGÍA, METEOROLOGÍA Y ESTUDIOS AMBIENTALES - IDEAM**  
República de Colombia

**ALERTAS EMITIDAS MUNICIPALMENTE POR INCENDIOS DE LA COBERTURA VEGETAL 18 DE AGOSTO DE 2024**

**Leyenda**

- Hidrografía
- Límite Departamental
- Límite Internacional

**Alertas**

- Amarilla
- Naranja
- Roja

**Información de Referencia**

PROYECCIÓN: Conforme de Gauss  
 DATUM: MAGNA - SRGAS  
 ORIGEN DE LA ZONA: BOGOTÁ  
 COORDENADAS GEODÉSICAS: 4° 35' 46.3210" Lat Norte, 77° 04' 35.6285" Long Oeste  
 COORDENADAS PLANAS: 1'000 000 metros Norte, 1'000 000 metros Este

Escala: 1:500 000  
 Fuente: IDEAM  
 Cartografía Básica IGAC

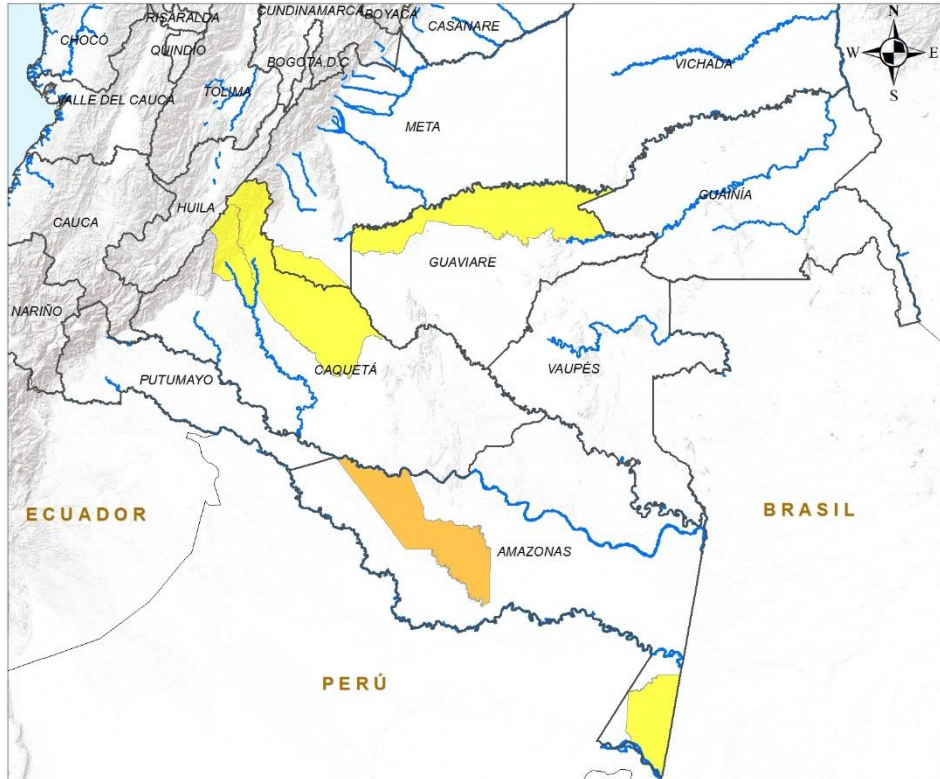
© Prohíbe la Reproducción total o parcial sin autorización expresa del Ideam

ALERTA	SITIOS PARA LOS CUALES SE GENERA LA ALERTA
	CASANARE : La Salina. META : Cubarral.
	ARAUCA : Tame. CASANARE : Orocué, Villanueva. META : La Macarena, Mapiripán, Puerto Rico, Uribe. VICHADA : Cumaribo.



# Pronóstico de la Amenaza por Incendios de la Cobertura Vegetal

# REGIÓN AMAZONIA



ALERTA	SITIOS PARA LOS CUALES SE GENERA LA ALERTA
	AMAZONAS : La Chorrera.
	AMAZONAS : Leticia. CAQUETÁ : Puerto Rico, San Vicente Del Caguán. GUAVIARE : San José Del Guaviare.



**INSTITUTO DE HIDROLOGIA, METEOROLOGIA Y ESTUDIOS AMBIENTALES - IDEAM**  
 República de Colombia  
**ALERTAS EMITIDAS MUNICIPALMENTE POR INCENDIOS DE LA COBERTURA VEGETAL 18 DE AGOSTO DE 2024**

**Leyenda**

- Hidrografía
- Límite Departamental
- Límite Internacional

**Alertas**

- Amarilla
- Naranja
- Roja

**Información de Referencia**

PROYECCIÓN: Conforme de Gauss  
 DATUM: MAGNA - SIRGAS  
 ORIGEN DE LA ZONA: BOGOTÁ  
 COORDENADAS GEOGRÁFICAS: 4° 35' 46.3216" Lat.Norte 77° 04' 39.6285" Long.Oeste  
 COORDENADAS PLANAS: 1'000 000 metros Norte 1'000 000 metros Este

Escala: 1:500 000  
 Fuente: IDEAM  
 Cartografía Básica IGAC

© Prohibida la Reproducción total o parcial sin autorización expresa del Ideam





## DEFINICIONES Y RECOMENDACIONES

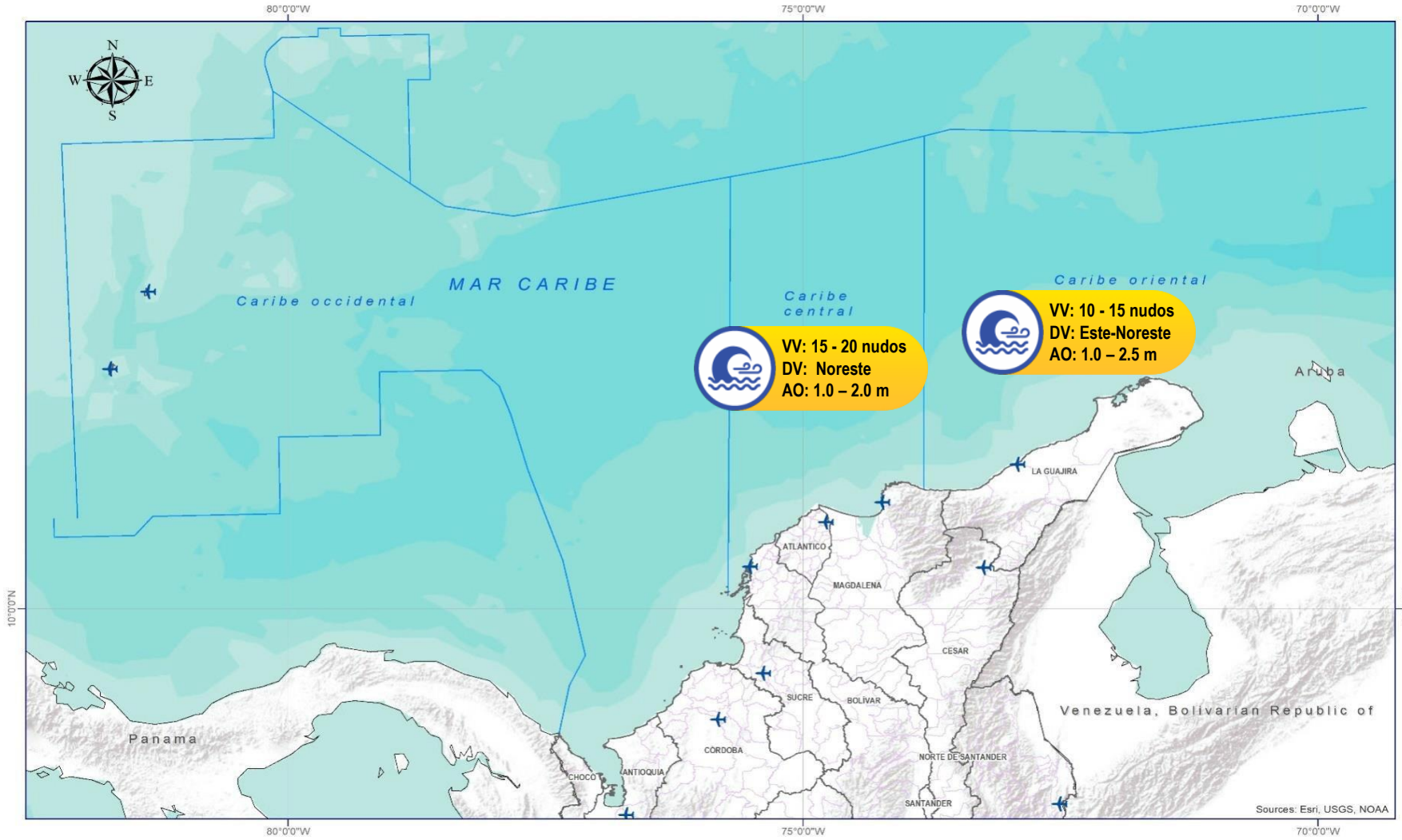


DEFINICIONES	RECOMENDACIONES
<p>Amenaza: Peligro latente de que un evento físico de origen natural, o causado, o inducido por la acción humana de manera accidental, se presente con una severidad suficiente para causar pérdida de vidas, lesiones u otros impactos en la salud, así como también daños y pérdidas en los bienes, la infraestructura, los medios de sustento, la prestación de servicios y los recursos ambientales (Ley 1523 de 2012).</p> <p>Conato (Incendio): Fuego de origen natural o antrópico que afecta o destruye una extensión inferior a 5.000 m<sup>2</sup>, de cualquier tipo de cobertura vegetal, ya sea en zona urbana o rural.</p> <p>Incendio de la cobertura vegetal: Fuego sobre la cobertura vegetal de origen natural o antrópico que se propaga sin control, que causa perturbaciones ecológicas afectando o destruyendo una extensión superior a 5.000 m<sup>2</sup>, ya sea en zona urbana o rural, que responde al tipo de vegetación, cantidad de combustible, oxígeno, condiciones meteorológicas, topografía, actividades humanas, entre otras.</p> <p>Incendio forestal: Un incendio forestal es un "fuego que, cualquiera sea su origen, se propaga sin control en terrenos rurales a través de vegetación leñosa, arbustiva o herbácea, ya sea viva o muerta". Es decir, no solo se queman los árboles, sino que se destruye todo un ecosistema de especies vegetales silvestres y también animales que habitan en estos terrenos. (Conaf, 2019)</p>	<p>A la comunidad en general, a los turistas y caminantes apagar debidamente las fogatas y no dejar residuos tipo vidrio que sirvan como elementos concentradores de la radiación solar e igualmente reportar a las autoridades en caso de ocurrencia de incendios.</p> <p>A los consejos departamentales y municipales, las autoridades ambientales regionales y locales, mantener activos los planes de prevención y atención de incendios con el fin de evitar la ocurrencia y propagación de los mismos especialmente en áreas de reserva forestal y del Sistema Nacional de Parques Nacionales Naturales.</p> <p>A los sistemas regionales y locales de bomberos disponer de los elementos necesarios para la atención oportuna de eventos de incendio de la cobertura vegetal</p>



# Alertas Meteomarinas Vigentes

## Mar Caribe Colombiano



## Abreviaturas

- VV** - Velocidad del viento máxima probable.
- DV** - Dirección predominante del viento.
- AO** - Altura significativa de la ola.

## Convenciones



### Tiempo Lluvioso

Probabilidad de lluvias moderadas a fuertes, en algunos casos con posibilidad de tormentas eléctricas y rachas de viento.

### Sugerencia o recomendación

A las embarcaciones de poco calado, consultar con las Capitanías de puerto antes de zarpar en zonas de inminente tempestad.

A los bañistas y habitantes costeros, estar atentos a la evolución de las condiciones meteorológicas y a los avisos de las autoridades locales.



### Pleamar

La marea alcanzará su máximo nivel en el intervalo de tiempo establecido.

### Sugerencia o recomendación

Se sugiere a los habitantes costeros estar atentos a la evolución del fenómeno.



### Viento y oleaje

Velocidad del viento y altura del oleaje con valores por encima de lo normal para la época.

### Sugerencia o recomendación

A los bañistas y habitantes costeros, estar atentos a la evolución del fenómeno y a las indicaciones de las autoridades locales.

A las embarcaciones de poco calado, consultar con las Capitanías de puerto antes de zarpar.

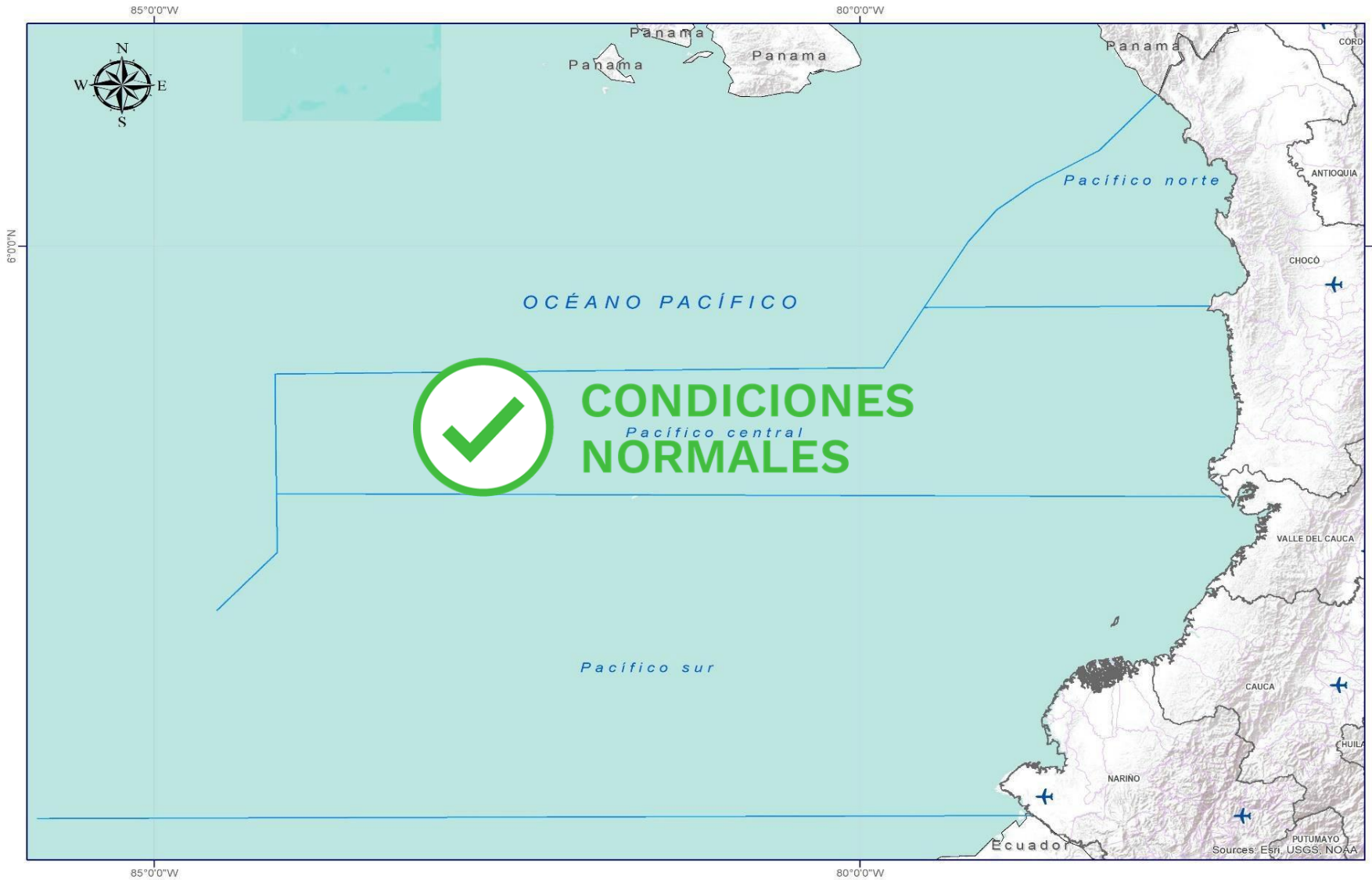
\* La altura significativa de la ola, representa la media del tercio más alto de las olas, por lo cual la altura máxima posible puede ser incluso superior al doble de este valor.





# Alertas Meteomarinas Vigentes

Océano Pacífico Nacional



## Abreviaturas

- VV** – Velocidad del viento máxima probable.
- DV** – Dirección predominante del viento.
- AO** – Altura significativa de la ola.

## Convenciones



### Tiempo Lluvioso

Probabilidad de lluvias moderadas a fuertes, en algunos casos con posibilidad de tormentas eléctricas y rachas de viento.

### Sugerencia o recomendación

A las embarcaciones de poco calado, consultar con las Capitanías de puerto antes de zarpar en zonas de inminente tempestad.

A los bañistas y habitantes costeros, estar atentos a la evolución de las condiciones meteorológicas y a los avisos de las autoridades locales.



### Pleamar

La marea alcanzará su máximo nivel en el intervalo de tiempo establecido.

### Sugerencia o recomendación

Se sugiere a los habitantes costeros estar atentos a la evolución del fenómeno.



### Viento y oleaje

Velocidad del viento y altura del oleaje con valores por encima de lo normal para la época.

### Sugerencia o recomendación

A los bañistas y habitantes costeros, estar atentos a la evolución del fenómeno y a las indicaciones de las autoridades locales.

A las embarcaciones de poco calado, consultar con las Capitanías de puerto antes de zarpar.

\* La altura significativa de la ola, representa la media del tercio más alto de las olas, por lo cual la altura máxima posible puede ser incluso superior al doble de este valor.

# INFORME TÉCNICO DIARIO

Ghisliane Echeverry Prieto | Directora General  
Ingrid Tatiana Sierra Giraldo | Jefe Oficina del Servicio de Pronóstico y Alertas

**Elaboró:**

**Daniel Useche Samudio – Luis Alfonso López, (Meteorología).**  
**Claudia Contreras Trujillo, (Hidrología).**  
**Nubia Traslaviña Saavedra, (Deslizamientos de Tierra).**  
**Carolina Valencia Monroy, (Incendios de la Cobertura Vegetal).**  
**Mauricio Torres Granada, (Datos Hidrometeorológicos)**  
**Jhon Bermúdez González, (Coordinador Alertas Hidrometeorológicas y Ambientales)**

**OFICINA DEL SERVICIO DE PRONÓSTICO Y ALERTAS**

<http://www.ideam.gov.co>

**Correos electrónicos:** [servicio@ideam.gov.co](mailto:servicio@ideam.gov.co), [alertas@ideam.gov.co](mailto:alertas@ideam.gov.co)

Calle 25D N° 96B - 70, piso 3. Bogotá, D.C.

Teléfono: 3075625 ext. 1334 -1336.

## VISITA NUESTRAS REDES SOCIALES



InstitutoIDEAM



@IDEAMColombia



IdeamColombia



Ideam.Instituto