

INFORME TÉCNICO DIARIO

IDEAM comunica al Sistema Nacional para la Gestión del Riesgo de Desastres (SNGRD) y al Sistema Nacional Ambiental (SINA).

Bogotá D. C. 3 de agosto de 2024
Hora de actualización 12:30 HLC

Boletín No.

216



CONTENIDO

[Lo más destacado](#)

[Precipitación](#)

[Temperaturas](#)

[Alerta por descensos significativos de las temperaturas mínimas del aire](#)

[Condiciones Hidrometeorológicas actuales](#)

[Pronóstico de precipitación de las próximas 24 horas](#)

[Pronóstico condiciones meteorológicas adicionales](#)

[Alertas Hidrológicas](#)

[Seguimiento y Pronóstico de las Amenazas por Deslizamientos](#)

[Seguimiento y Pronóstico de las Amenazas por Incendios](#)

[Alertas Meteomarinas vigentes Mar Caribe Colombiano](#)

[Alertas Meteomarinas vigentes Océano Pacífico Nacional](#)

[Alertas Meteomarinas por Ciclón Tropical Mar Caribe Colombiano](#)



Alerta
ROJA

PARA TOMAR ACCIÓN Advierte a los sistemas de prevención y atención de desastres sobre la amenaza que puede ocasionar un fenómeno con efectos adversos sobre la población, el cual requiere la atención inmediata por parte de la población y de los cuerpos de atención y socorro. Se emite una alerta sólo cuando la identificación de un evento extraordinario indique la probabilidad de amenaza inminente y cuando la gravedad del fenómeno implique la movilización de personas y equipos, interrumpiendo el normal desarrollo de sus actividades cotidianas.



Alerta
NARANJA

PARA PREPARARSE Indica la presencia de un fenómeno. No implica amenaza inmediata y como tanto es catalogado como un mensaje para informarse y prepararse. El aviso implica vigilancia continua ya que las condiciones son propicias para el desarrollo de un fenómeno, sin que se requiera permanecer alerta.



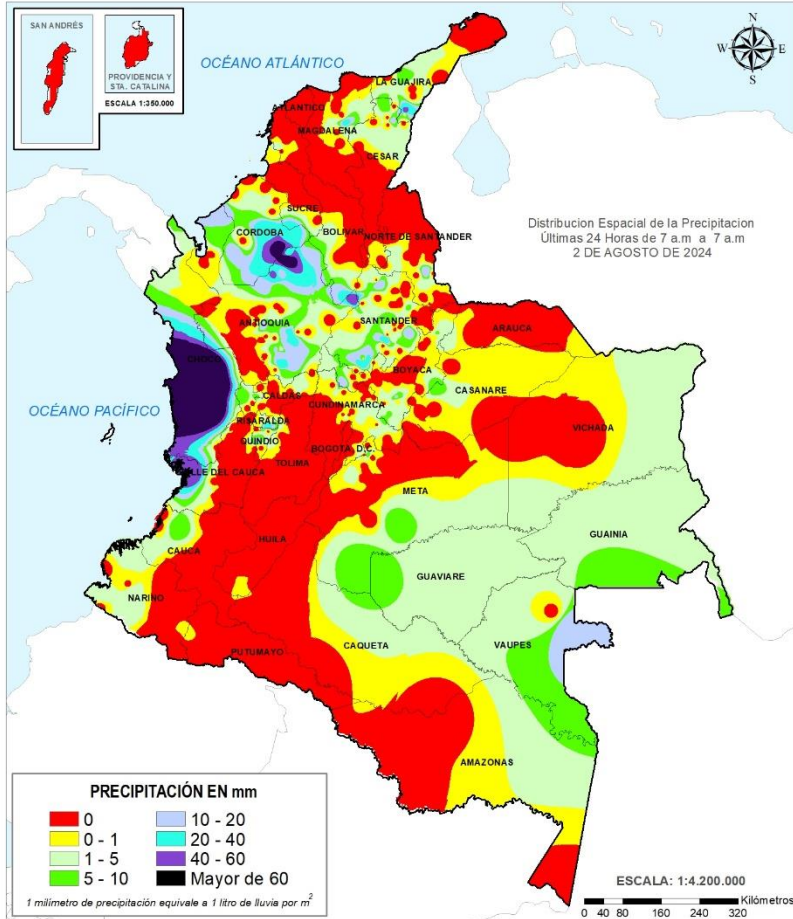
Alerta
AMARILLA

PARA INFORMARSE Es un mensaje oficial por el cual se difunde información. Por lo regular se refiere a eventos observados, registrados o registrados y puede contener algunos elementos de pronóstico a manera de orientación. Por sus características pretéritas y futuras difiere del aviso y de la alerta, y por lo general no está encaminado a alertar sino a informar.

CONDICIONES NORMALES La información que se suministra se encuentra dentro de los rangos normales.

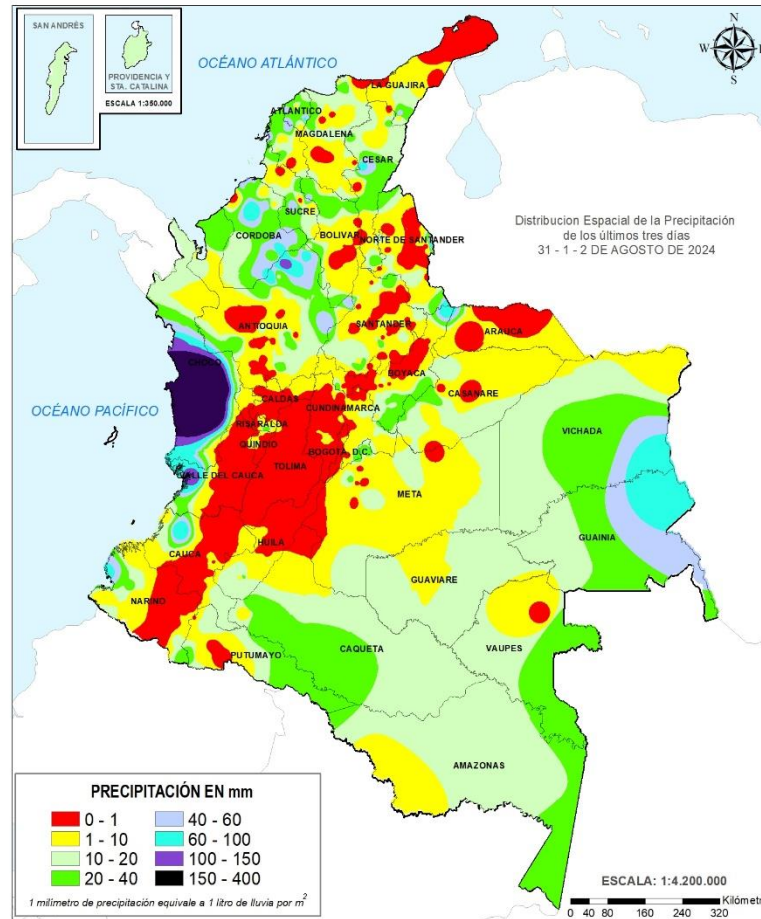
Alertas vigentes hasta 3 de agosto de 2024 - 18:00 HLC.

Mapas de precipitación



Precipitación diaria desde las 07:00 HLC del viernes 2, hasta las 07:00 HLC del sábado, 3 de agosto de 2024.

Fuente: IDEAM



Precipitación últimas 72 horas desde las 07:00 HLC del miércoles 31, hasta las 07:00 HLC del sábado, 3 de agosto de 2024.

Fuente: IDEAM

- Un milímetro de lluvia (1 mm) equivale a un litro (1 L) de lluvia que ha caído en un metro cuadrado (1 m²). La lluvia acumulada es la suma de los milímetros de agua lluvia que se han registrado en un lapso de tiempo.

Lluvias registradas en las últimas 24 horas

Se ha observado un descenso ligero en los volúmenes de precipitación en todo el país en comparación con el día anterior. Las lluvias más relevantes se han presentado en algunos municipios de los departamentos de Antioquia, Chocó, Córdoba, La Guajira, Risaralda, Santander y Valle del Cauca. **El registro más alto** en un período de 24 horas se ha presentado en el municipio de **Quibdó (Chocó)**, con un total de **150,6 milímetros de lluvia**.



- Por alta probabilidad de crecientes súbitas o niveles altos en las cuencas de los ríos que comprenden las zonas hidrográficas de Bajo Magdalena- Cauca -San Jorge, Inírida, Meta.
- Por alta probabilidad de ocurrencia de deslizamientos de tierra en algunos municipios de los departamentos de Antioquia, Arauca, Bolívar, Boyacá, Casanare, Cauca, Chocó, Córdoba, Norte De Santander, Valle Del Cauca.
- Por moderada probabilidad de ocurrencia de incendios de la cobertura vegetal en algunos municipios de los departamentos de Tolima, Huila, La Guajira, Nariño, Tolima, Cundinamarca, Cauca y Antioquia.

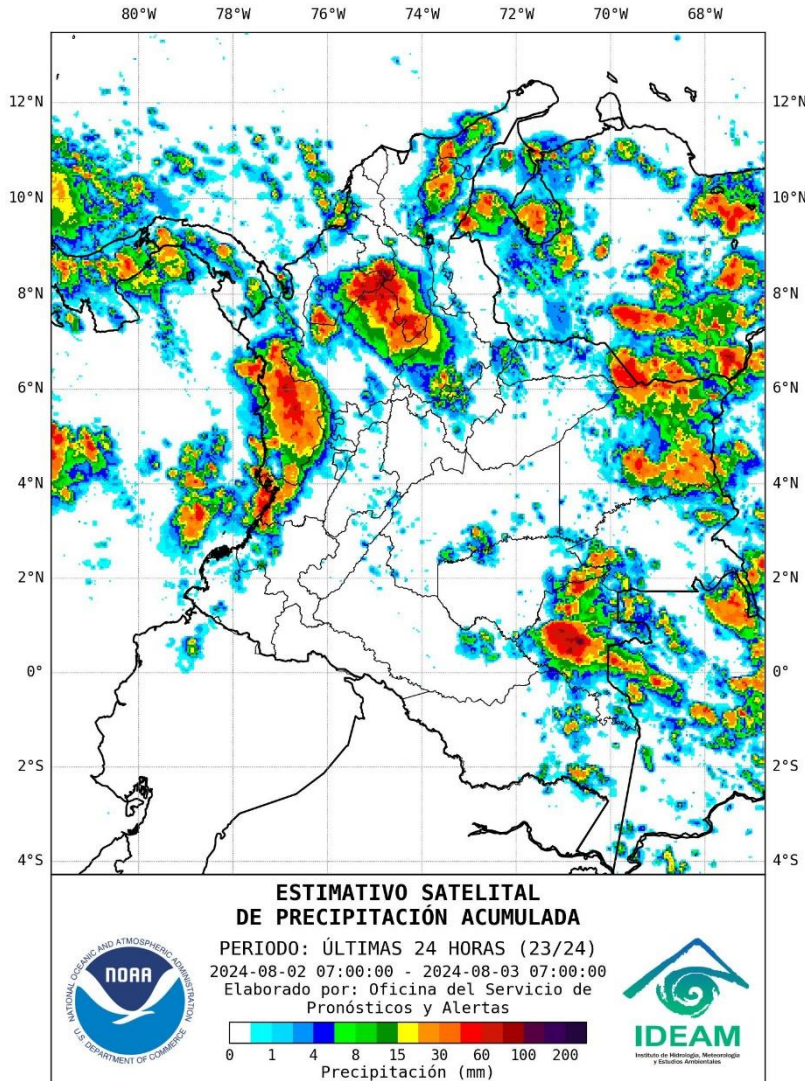


- Por moderada probabilidad de crecientes súbitas o niveles altos en las cuencas de los ríos que comprenden las zonas hidrográficas de Atrato - Darién, Medio Magdalena, Nechí, Meta, Casanare, Arauca, Tapaje - Dagua - Directos, San Juan, Baudó - Directos Pacifico, Pacífico - Directos.
- Por moderada probabilidad de ocurrencia de deslizamientos de tierra en municipios de los departamentos de Antioquia, Bolívar, Boyacá, Casanare, Cauca, Cesar, Chocó, Cundinamarca, Córdoba, Norte De Santander, Putumayo, Risaralda, Santander, Valle Del Cauca.
- Por moderada probabilidad de ocurrencia de incendios de la cobertura vegetal en algunos municipios de los departamentos de Nariño, Cundinamarca, Tolima, Cauca, Huila, La Guajira, Caldas, Magdalena, Norte de Santander y Valle del Cauca.

Alertas amarillas e información más detallada para cada una de las categorías de alerta, remítase a la temática particular del informe.



Estimación Satelital (24 Horas)



Precipitaciones

A continuación, los municipios donde se registraron precipitaciones iguales o superiores a 30,0 mm en las últimas 24 horas.

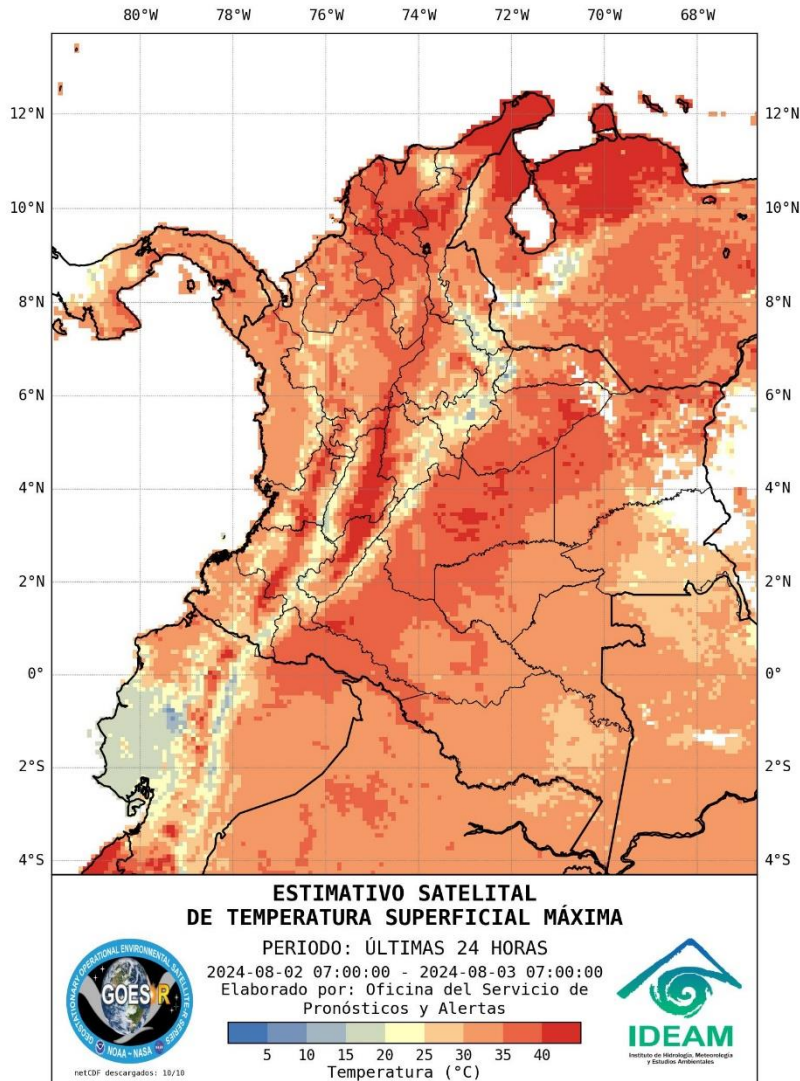
Aclaración: aunque los volúmenes de lluvia registrados en un municipio se relacionan con la ubicación de las estaciones de monitoreo del IDEAM, en ocasiones, dichas estaciones pueden estar distantes de los lugares en donde se concentra la mayor población o alejados de los centros municipales.

DEPARTAMENTO	MUNICIPIO
ANTIOQUIA	Aleandría (38.6), Caucasia (33.0), Cáceres (89.0), La Unión (31.2), Tarazá (42.0), Yondo (55.0)
CHOCÓ	Apto, Quibdó (150.6) , Condoto (78.0), Istmina (104.0), Lloró (89.6), Medio San Juan (132.0)
CÓRDOBA	Ayapel (31.2), La Apartada (69.0), Planeta Rica (33.0)
LA GUAJIRA	Villanueva (46.0)
RISARALDA	Santa Rosa De Cabal (31.2)
SANTANDER	Chima (34.8), Sucre (37.8)
VALLE DEL CAUCA	Apto, Buenaventura (59.0)

NO SE REGISTRARON VALORES DE PRECIPITACIÓN POR ENCIMA DE LOS MÁXIMOS HISTÓRICOS



Estimativo Satelital de la Temperatura Superficial



Temperaturas Máximas

A continuación, los municipios donde se registraron temperaturas iguales o superiores a 36.0 °C en las últimas 24 horas.

Aclaración: aunque los valores registrados en un municipio se relacionan con la ubicación de las estaciones de monitoreo del IDEAM, en ocasiones, dichas estaciones pueden estar distantes de los lugares en donde se concentra la mayor población o alejados de los centros municipales.

DEPARTAMENTO	MUNICIPIO
ANTIOQUIA	Valparaíso (36.2)
CESAR	Valledupar (36.1)
CUNDINAMARCA	Jerusalén (39.6)
HUILA	Neiva (37.2), Villavieja (39.6)
LA GUAJIRA	Maicao (38.6)
NORTE DE SANTANDER	Cúcuta (36.6)
TOLIMA	Ataco (36.6), Guamo (36.8), Natagaima (41.0)

NO SE REGISTRARON TEMPERATURAS DEL AIRE POR ENCIMA DE LOS MÁXIMOS HISTÓRICOS.

Temperaturas Mínimas

A continuación se relacionan los municipios donde en las últimas 24 horas se registraron temperaturas menores o iguales a 5.0°C.

DEPARTAMENTO	MUNICIPIO
BOYACA	Paipa (4.8), Toca (4.2)
CAUCA	San Sebastián (1.0)
CUNDINAMARCA	Choachi (3.6)
NARIÑO	Ipiales (Aldana) (1.0) , Pupiales (2.4), Tuquerres (4.4)

NO SE REGISTRARON VALORES DE TEMPERATURAS DE AIRE POR DEBAJO DE LOS MINIMOS HISTÓRICOS

La estimación satelital de la temperatura superficial máxima en 24 horas utiliza datos de los satélites ambientales geoestacionarios operacionales (GOES) de NOAA para estimar al temperatura de la superficie del país, en donde los datos de los medidores o radares no están disponibles o no son confiables.

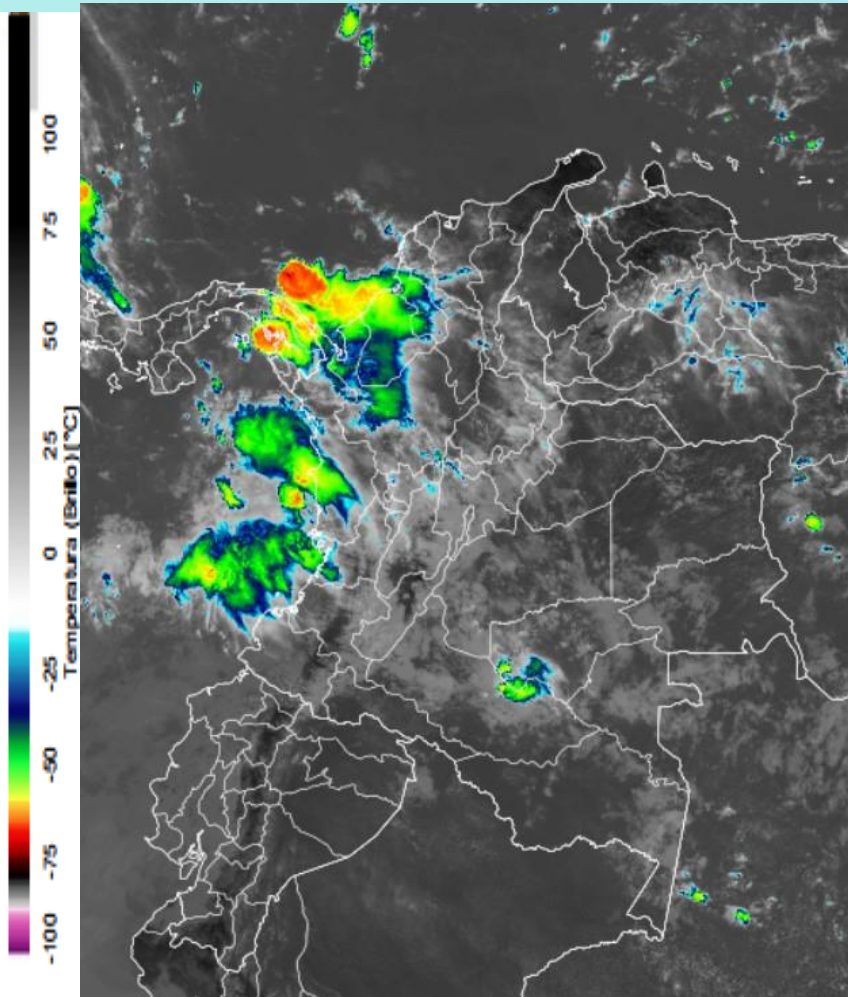
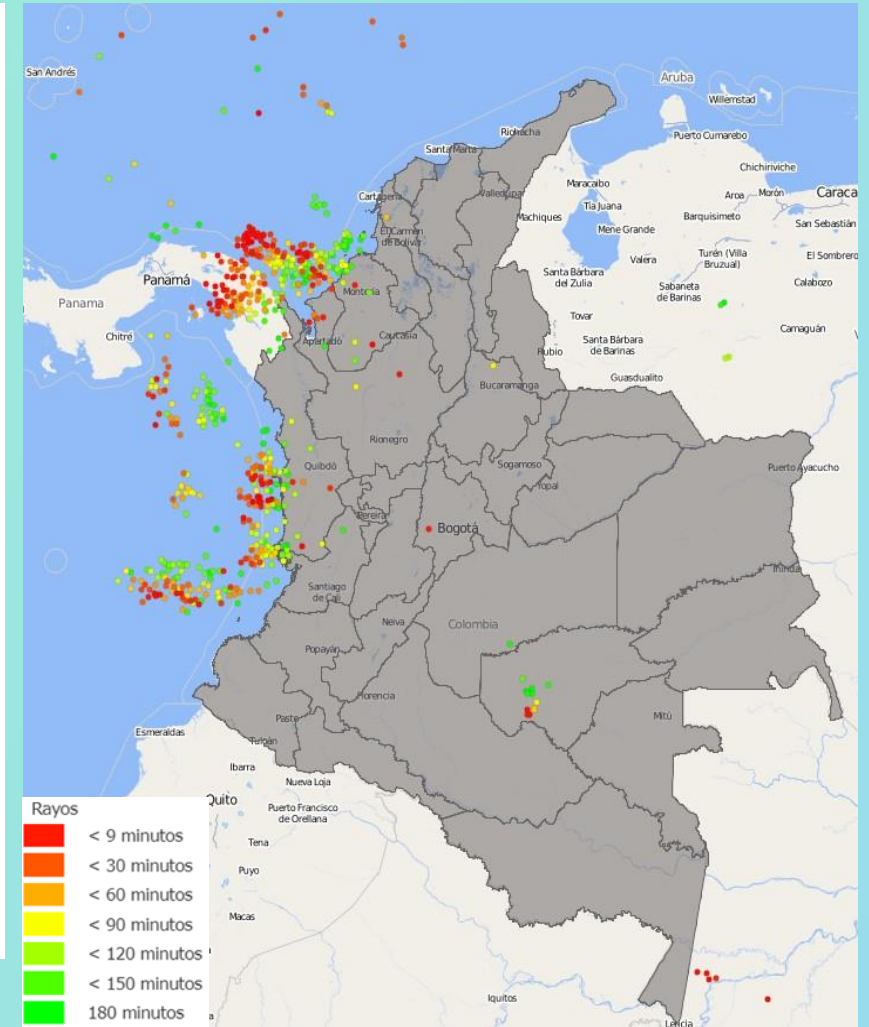


Imagen GOES East Canal Infrarrojo,
3 de agosto de 2024 - Hora 11:40 HLC.
Fuente: GOES 16

En las últimas horas ha prevalecido en tiempo seco con nubosidad variada en gran parte del territorio nacional. Solamente se han presentado lluvias acompañadas con actividad eléctrica y abundante nubosidad en zonas ubicadas en el occidente de Cauca y Valle del Cauca, centro y norte de Chocó, occidente y noroccidente de Antioquia, amplios sectores de Córdoba y Sucre y en el norte de Bolívar, además de unos sectores dispersos en Guaviare. En el Archipiélago de San Andrés y Providencia se han presentado condiciones secas con poca nubosidad.

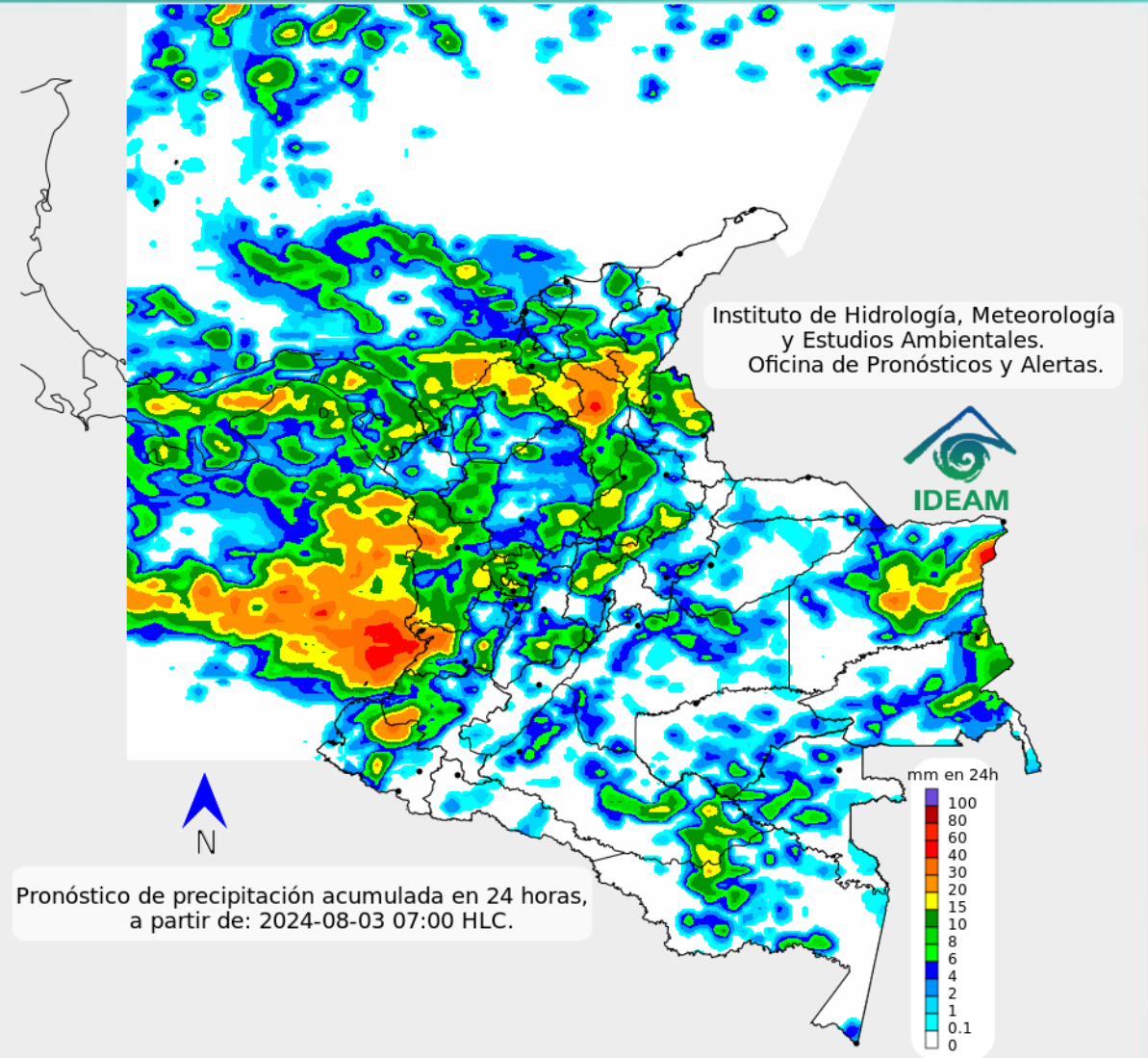


Descargas eléctricas en las últimas 3 horas.
Fuente: Keraunos S.A.S.

- La imagen del canal infrarrojo (10.3 μm) permite identificar nubes en cualquier período temporal a partir de la temperatura de brillo de la nube (ver escala de colores). De esta forma, se puede identificar, clasificar y caracterizar la nubosidad en una zona determinada.
- La imagen de las descargas eléctricas muestra los rayos nube-tierra que se han descargado en una zona en las últimas 4 horas (ver escala de colores)



Pronóstico de precipitación para las próximas veinticuatro (24) horas



Para las próximas 24 horas se espera que se presente abundante nubosidad y lluvias de diversa intensidad, en gran parte de la región Pacífica, del centro y oriente de la región Caribe, en el occidente, centro y nororiente de la región Andina y en zonas puntuales al oriente la región de la Orinoquía y al centro y occidente de la Amazonía. En el Archipiélago de San Andrés y Providencia se esperan condiciones secas con cielo entre ligera a parcialmente nublado.

Las lluvias más intensas se esperan de carácter moderado, que se presenten en la tarde de 3 y en la madrugada del 4 de agosto, y que se ubiquen en los siguientes sectores: gran parte de Chocó, centro y occidente de Cauca y Valle del Cauca, norte de Nariño. Magdalena, Cesar, Bolívar, Sucre, occidente, sur y oriente de Antioquia, departamentos del Eje Cafetero, noroccidente de Cundinamarca y Boyacá, norte de Tolima, occidente y sur de Santander, occidente de Meta y Caquetá, norte de Amazonas, occidente de Vaupés y oriente de Vichada y Guainía.



Para mayor información sobre el estado del tiempo, alertas y pronósticos, consulte la aplicación móvil MI PRONÓSTICO

- La resolución espacial del mapa de pronóstico es de 6.5 km aproximadamente. Por lo tanto, fenómenos meteorológicos inferiores a esta escala no están considerados en esta predicción.
- La escala de colores está asociada a un rango de precipitación en el intervalo de tiempo indicado, lo que implica que el pronóstico no es determinista (un valor exacto en una zona) sino corresponde a un pronóstico cuantitativo (un rango de valores en una zona).



Estado de los Embalses

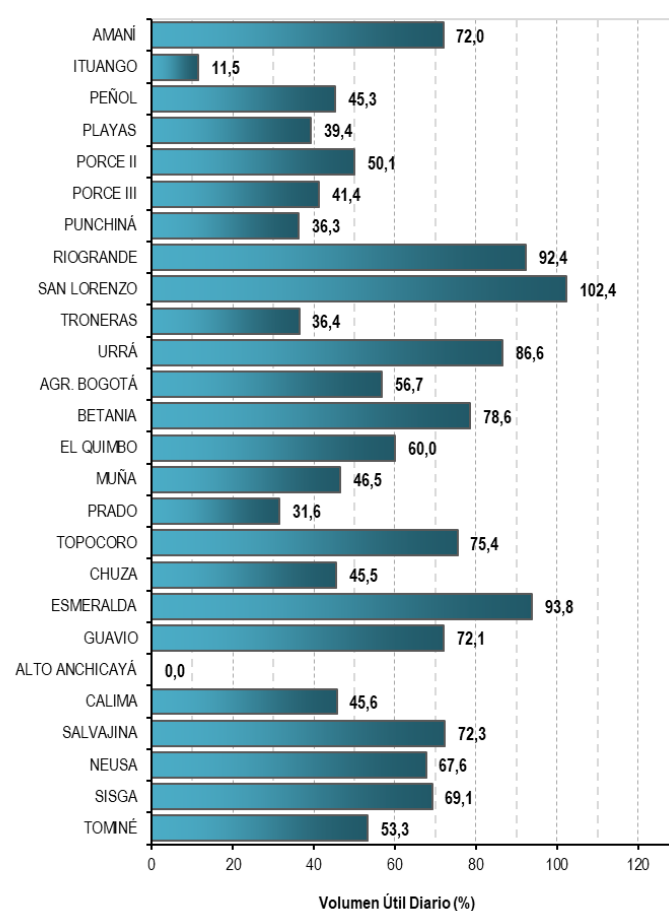


A continuación, se relaciona el volumen útil diario de los principales embalses del país (expresado en porcentaje), de acuerdo con la información reportada por XM S.A. E.S.P en la siguiente dirección electrónica: <https://ido.xm.com.co/ido/SitePages/hidrologia.aspx?q=reservas>

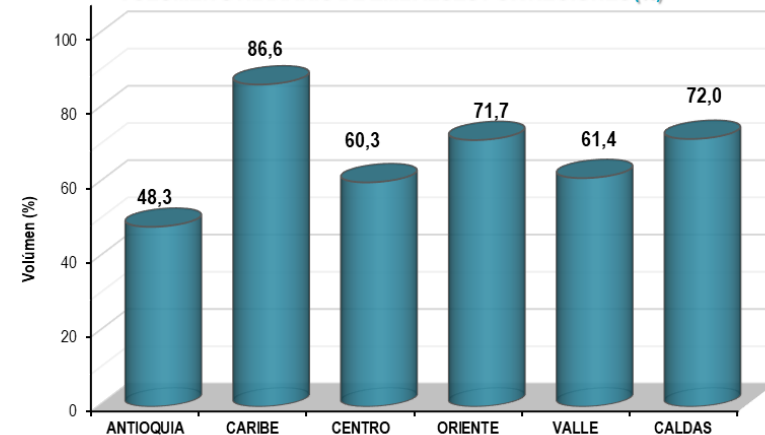


VOLUMEN ÚTIL DIARIO EN LOS PRINCIPALES EMBALSES DEL PAÍS

viernes, 2 de agosto de 2024



VOLUMEN ÚTIL DIARIO DE EMBALSES POR REGIONES (%)



Infografía:

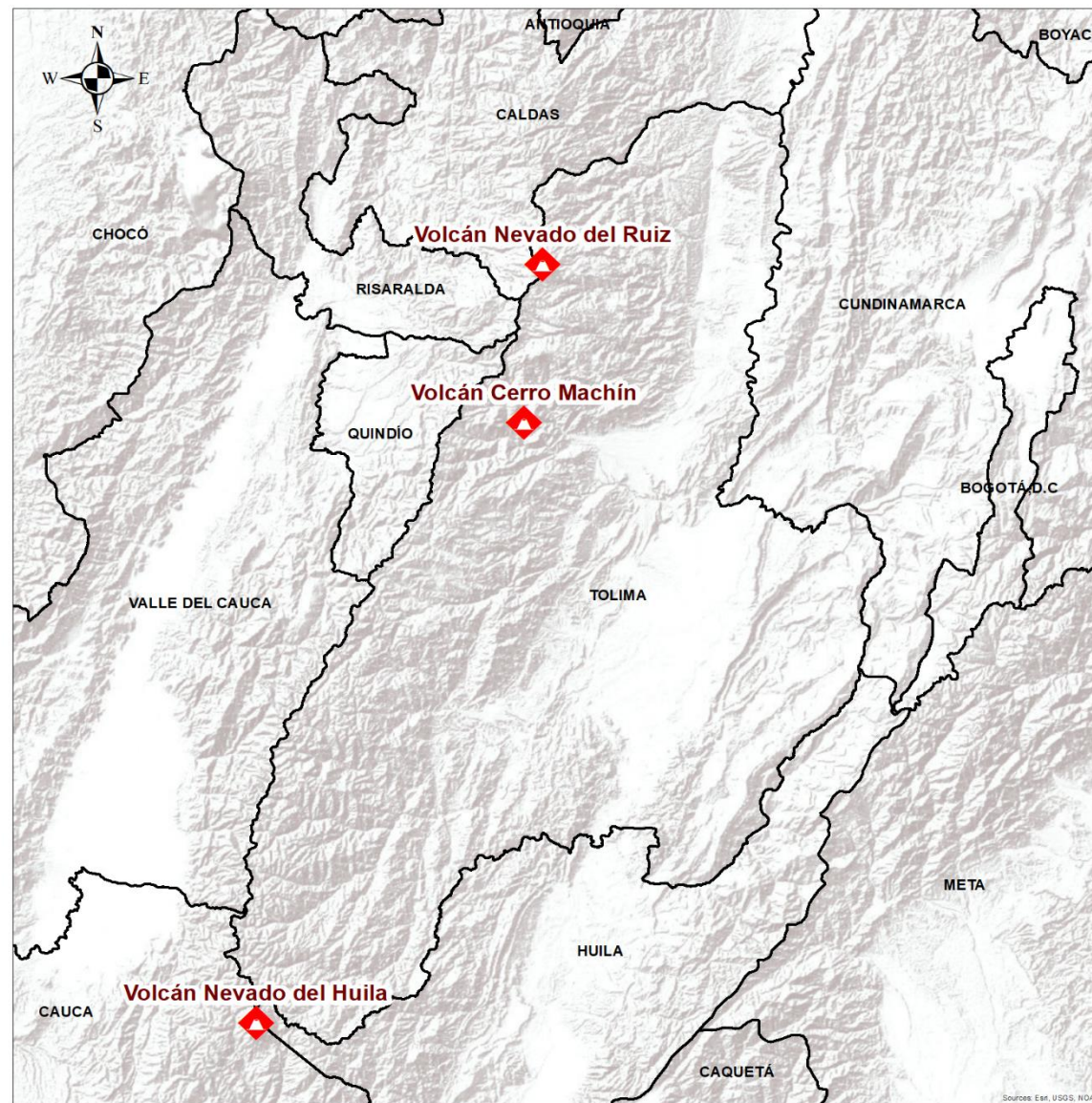
Fuente:



Pronóstico zonas volcánicas

Mapa de zonas volcánicas

ÁREA DEL VOLCÁN NEVADO DEL RUIZ			
Mañana: Cielo parcialmente nublado - Tiempo seco			
Tarde: Cielo mayormente nublado - Iloviznas			
Noche: Cielo mayormente nublado - Lluvias			
Madrugada: Cielo mayormente nublado - Tiempo seco			
El SERVICIO GEOLÓGICO COLOMBIANO reporta en nivel AMARILLO (III): CAMBIOS EN EL COMPORTAMIENTO DE LA ACTIVIDAD VOLCÁNICA. Lat: 4.89 Lon: -75.32			
ELEVACIÓN (pies)	DIRECCIÓN	VELOCIDAD	
		VELOCIDAD (Nudos)	VELOCIDAD (Km/h)
10.000	NORESTE	0-5	0-9
18.000	ESTE	20-25	36-45
24.000	NOROESTE	5-10	9-18
30.000	NOROESTE	20-25	36-45
ÁREA DEL VOLCÁN NEVADO DEL HUILA			
Mañana: Cielo ligeramente nublado -Tiempo seco			
Tarde: Cielo parcialmente nublado - Tiempo seco			
Noche: Cielo mayormente nublado - Lloviznas			
Madrugada: Cielo mayormente nublado - Tiempo seco			
El SERVICIO GEOLÓGICO COLOMBIANO reporta en nivel AMARILLO (III): CAMBIOS EN EL COMPORTAMIENTO DE LA ACTIVIDAD VOLCÁNICA. Lat: 2.92 Lon: -76.02			
ELEVACIÓN (pies)	DIRECCIÓN	VELOCIDAD	
		VELOCIDAD (Nudos)	VELOCIDAD (Km/h)
10.000	ESTE	0-5	0-9
18.000	ESTE	20-25	36-45
24.000	NORTE	0-5	0-9
30.000	NOROESTE	10-15	18-27
ÁREA DEL VOLCÁN CERRO MACHÍN			
Mañana: Cielo parcialmente nublado - Tiempo seco			
Tarde: Cielo mayormente nublado - Iloviznas			
Noche: Cielo mayormente nublado - Lluvias			
Madrugada: Cielo mayormente nublado - Tiempo seco			
El SERVICIO GEOLÓGICO COLOMBIANO reporta en nivel AMARILLO (III): CAMBIOS EN EL COMPORTAMIENTO DE LA ACTIVIDAD VOLCÁNICA. Lat: 4.48 Lon: -75.38			
ELEVACIÓN (pies)	DIRECCIÓN	VELOCIDAD	
		VELOCIDAD (Nudos)	VELOCIDAD (Km/h)
10.000	ESTE	0-5	0-9
18.000	ESTE	20-25	36-45
24.000	NOROESTE	5-10	9-18
30.000	NOROESTE	15-20	27-36





Pronóstico zonas volcánicas

Mapa de zonas volcánicas

ÁREA DEL VOLCÁN GALERAS			
Mañana: Cielo ligeramente nublado - Tiempo seco			
Tarde: Cielo parcialmente nublado - Tiempo seco			
Noche: Cielo mayormente nublado - Lloviznas			
Madrugada: Cielo mayormente nublado - Tiempo seco			
EL SERVICIO GEOLÓGICO COLOMBIANO reporta en nivel AMARILLO (III): CAMBIOS EN EL COMPORTAMIENTO DE LA ACTIVIDAD VOLCÁNICA. Lat: 1.22 Lon: -77.36			
ELEVACIÓN (pies)	DIRECCIÓN	VELOCIDAD	
		VELOCIDAD (Nudos)	VELOCIDAD (Km/h)
10.000	ESTE	5-10	9-18
18.000	ESTE	15-20	27-36
24.000	SUR	0-5	0-9
30.000	NOROESTE	10-15	18-27
ÁREA DEL COMPLEJO VOLCÁNICO CHILES-CERRO NEGRO DE MAYASQUER			
Mañana: Cielo parcialmente nublado - Tiempo seco			
Tarde: Cielo mayormente nublado - Lluvias ligeras			
Noche: Cielo mayormente nublado - Lloviznas			
Madrugada: Cielo parcialmente nublado - Tiempo seco			
EL SERVICIO GEOLÓGICO COLOMBIANO reporta en nivel AMARILLO (III): CAMBIOS EN EL COMPORTAMIENTO DE LA ACTIVIDAD VOLCÁNICA. Chiles: Lat: 0.81 -Lon:77.93; Cumbal: Lat: 0.95 Lon:-77.88			
ELEVACIÓN (pies)	DIRECCIÓN	VELOCIDAD	
		VELOCIDAD (Nudos)	VELOCIDAD (Km/h)
10.000	SURESTE	5-10	9-18
18.000	ESTE	20-25	36-45
24.000	NOROESTE	0-5	0-9
30.000	NOROESTE	10-15	18-27

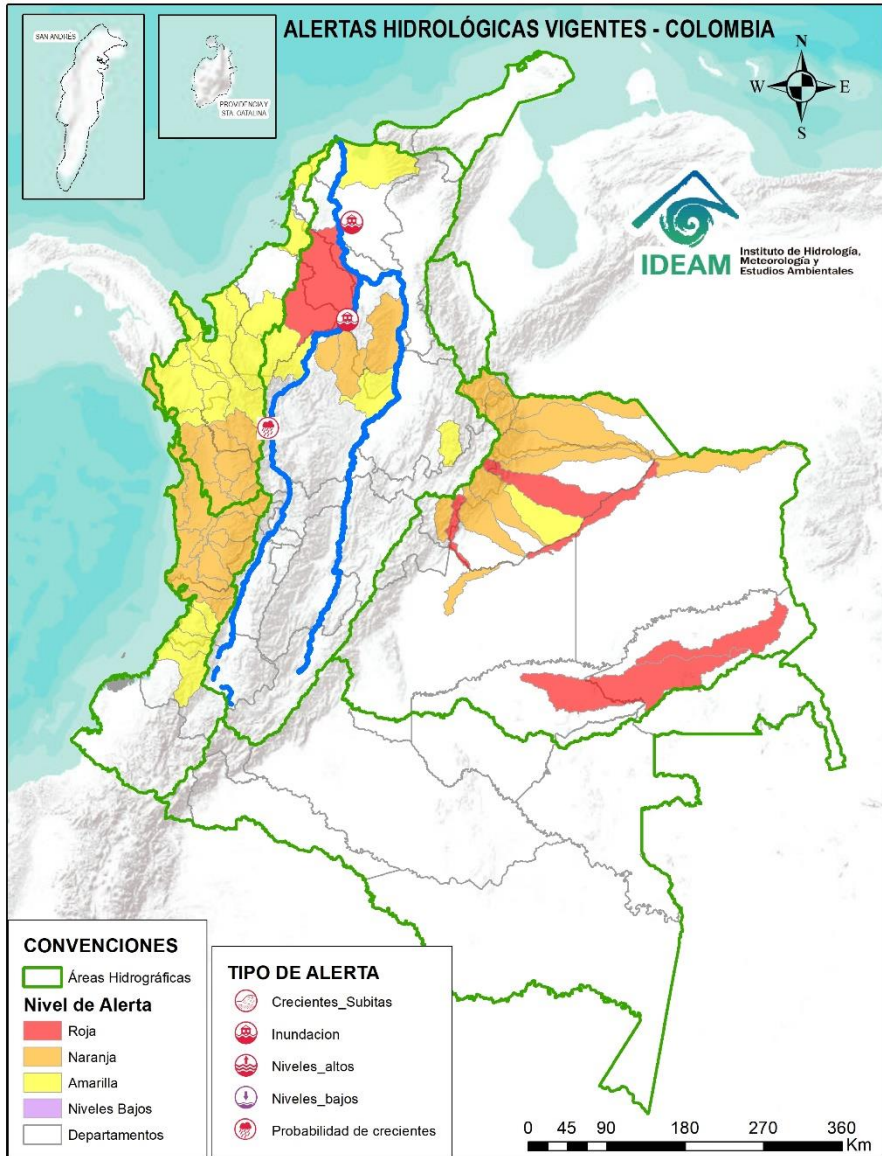




Alertas Hidrológicas



Actualización: 03 de agosto de 2024 12:00 HLC



Caño Cristales el río de los cinco colores, paraíso tropical! (Sierra de La Macarena – Meta, Colombia). – Autor: Mcleods, 19 de Febrero de 2018
Fuente: https://upload.wikimedia.org/wikipedia/commons/3/3e/Flashpacker_Connect_-_Cano_Cristales_.webp

FEWS COLOMBIA
SISTEMA DE PRONÓSTICOS HIDROLÓGICOS Y ALERTAS TEMPRANAS

Consulte aquí el estado de los niveles en los ríos del país:

<http://fews.ideam.gov.co/colombia/MapaEstacionesColombiaEstado.html>



- Nota 1:** Las alertas hidrológicas pueden ser corregidas y/o actualizadas en el futuro. No representa una certificación oficial del IDEAM.
- Nota 2:** Es probable que los eventos hidrológicos reportados en las alertas emitidas no se estén presentando sobre los ríos principales sino sobre sus afluentes.
- Nota 3:** El IDEAM le sugiere a la población ribereña estar muy atentos al comportamiento de los niveles de los ríos y atender las recomendaciones que la Unidad Nacional de Gestión del Riesgo de Desastres (UNGRD) emita para la implementación de medidas de contingencia ante posibles afectaciones por desbordamientos e inundaciones.
- Nota 4:** Dentro de las alertas emitidas no se contemplan aquellas asociadas a desabastecimientos. En caso de requerir información asociada a estos reportes consultar en contactenos@gestiondelriesgo.gov.co



LLUVIAS



NIVELES BAJOS



NIVELES ALTOS



CRECIENTE SÚBITA



TRANSITO DE CRECIENTES



CRECIENTE POR DESEMBALE



INUNDACIONES



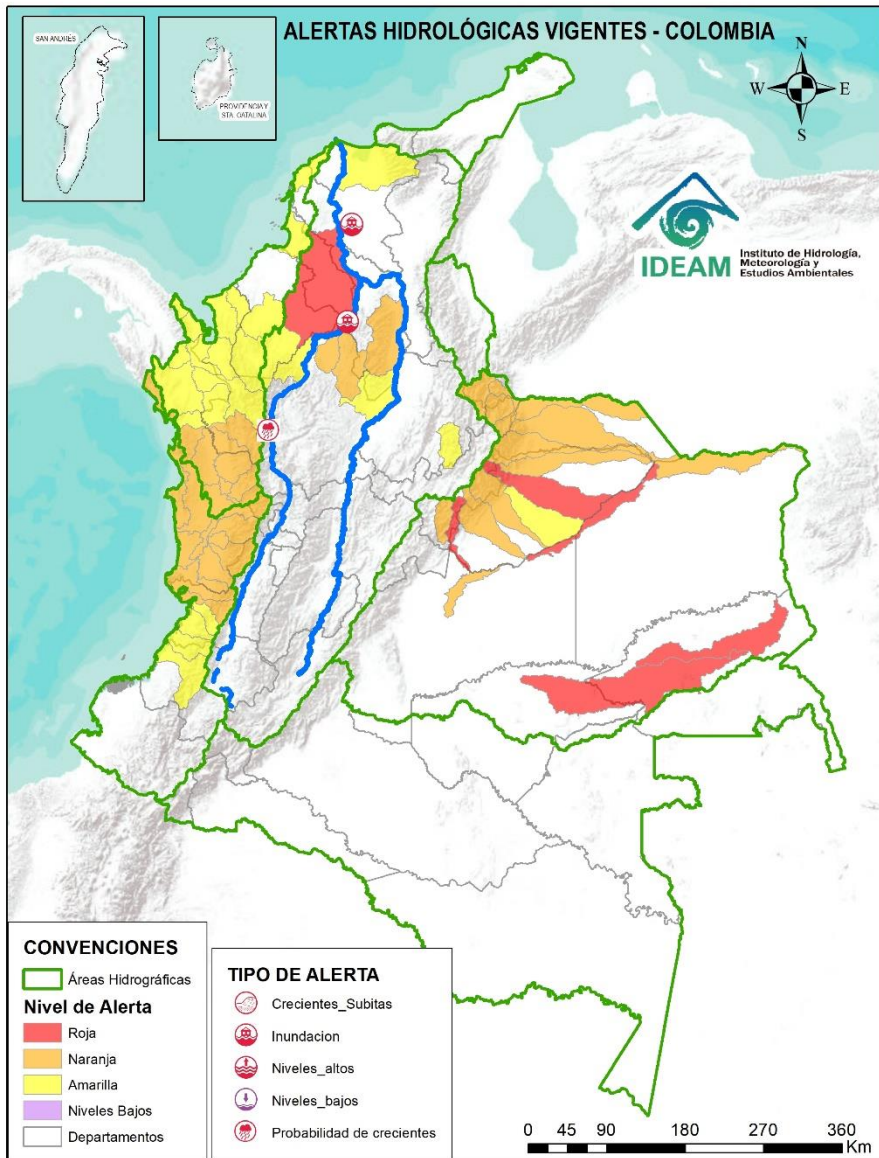
CONVENCIONES		
	Lluvias	Lluvias antecedentes intensas o continuas y/o pronóstico de las mismas, las cuales pueden generar crecientes súbitas en los ríos principales y sus afluentes.
	Niveles bajos	Nivel de referencia del río cuyos valores iguales o inferiores pueden generar restricciones para navegabilidad, captación de agua para acueductos, actividades de pesca entre otros sectores que pudieran verse afectados por la disminución de los caudales.
	Niveles altos	Nivel de referencia del río cuyos valores iguales o superiores pueden generar afectaciones en las zonas ribereñas.
	Creciente súbita	Fenómeno natural que se presenta en los ríos de montaña como consecuencia de la ocurrencia de lluvias intensas o torrenciales en zonas de alta pendiente del cauce principal y sus afluentes.
	Tránsito de crecientes	Es el desplazamiento de una onda de crecienta de aguas arriba hacia aguas abajo de la corriente.
	Creciente por desembalse	Proceso de tránsito del flujo de agua por descarga controlada desde un embalse.
	Inundación	Aumento en los niveles y/o caudales de los ríos que superan la capacidad máxima de transporte o modificación de la sección transversal que la reduce, ocasionando el desbordamiento e inundación en zonas aledañas al cauce principal.



Resumen de Alertas Hidrológicas



Actualización: 03 de agosto de 2024 12:00 HLC



ALERTAS POR PROBABILIDAD DE CRECIENTES SÚBITAS Y/O INUNDACIONES

Area Hidrográfica	# de Subzonas
Orinoco	5
Magdalena Cauca	1
TOTAL	6

Area Hidrográfica	# de Subzonas
Orinoco	14
Pacífico	12
Caribe	9
Magdalena Cauca	3
TOTAL	38

Area Hidrográfica	# de Subzonas
Caribe	15
Magdalena Cauca	5
Pacífico	4
Orinoco	1
TOTAL	25

TOTAL ALERTAS HIDROLÓGICAS 69

ALERTAS PUNTUALES POR INUNDACIONES Y/O CRECIENTE SÚBITAS

Area Hidrográfica	# de Subzonas
Magdalena Cauca	3
TOTAL	3

ALERTAS PUNTUALES POR NIVELES BAJOS

Area Hidrográfica	# de Subzonas
TOTAL	0

Nota 1: Las alertas hidrológicas pueden ser corregidas y/o actualizadas en el futuro. No representa una certificación oficial del IDEAM.
 Nota 2: Es probable que los eventos hidrológicos reportados en las alertas emitidas no se estén presentando sobre los ríos principales sino sobre sus afluentes.
 Nota 3: El IDEAM le sugiere a la población ribereña estar muy atentos al comportamiento de los niveles de los ríos y atender las recomendaciones que la Unidad Nacional de Gestión del Riesgo de Desastres (UNGRD) emita para la implementación de medidas de contingencia ante posibles afectaciones por desbordamientos e inundaciones.
 Nota 4: Dentro de las alertas emitidas no se contemplan aquellas asociadas a desabastecimientos. En caso de requerir información asociada a estos reportes consultar en contactenos@gestiondelriesgo.gov.co

FEWS COLOMBIA
 SISTEMA DE PRONÓSTICOS HIDROLÓGICOS Y ALERTAS TEMPRANAS

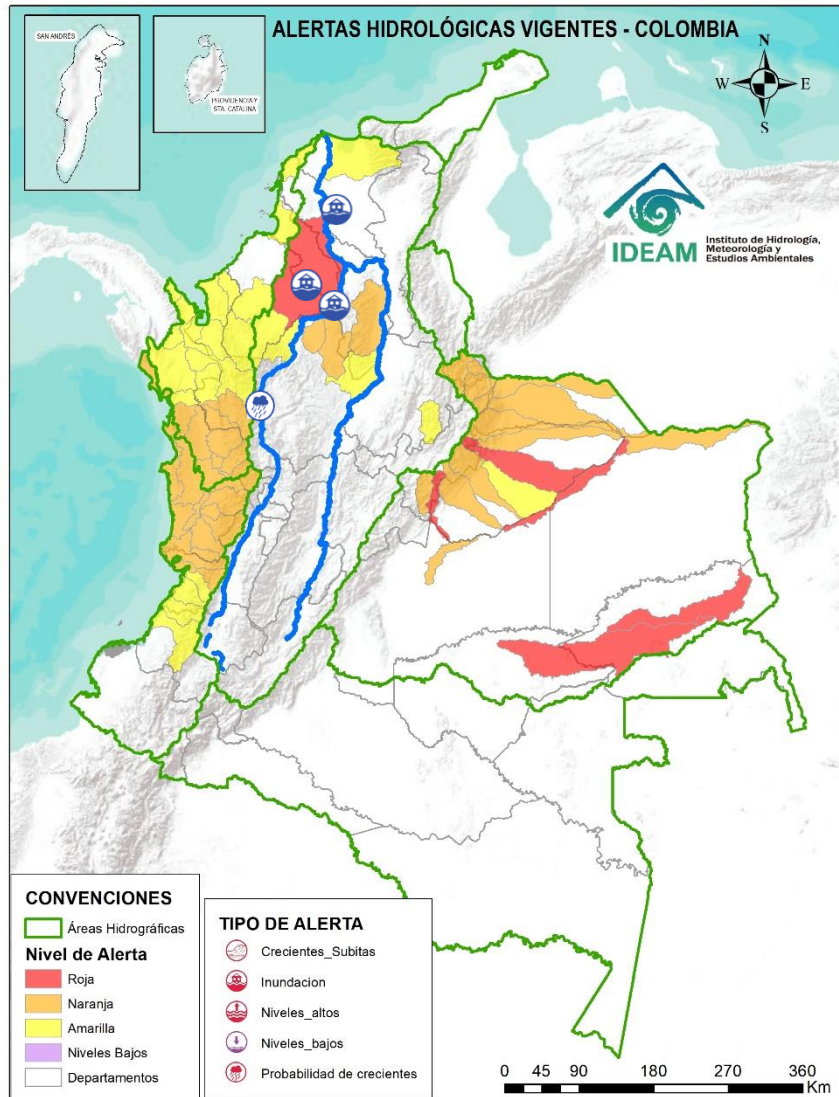
- Consulte aquí el estado de los niveles en los ríos del país: <http://fews.ideam.gov.co/colombia/MapaEstacionesColombiaEstado.html>



Resumen de Alertas Hidrológicas



Actualización: 03 de agosto de 2024 12:00 HLC



ÁREA HIDROGRÁFICA

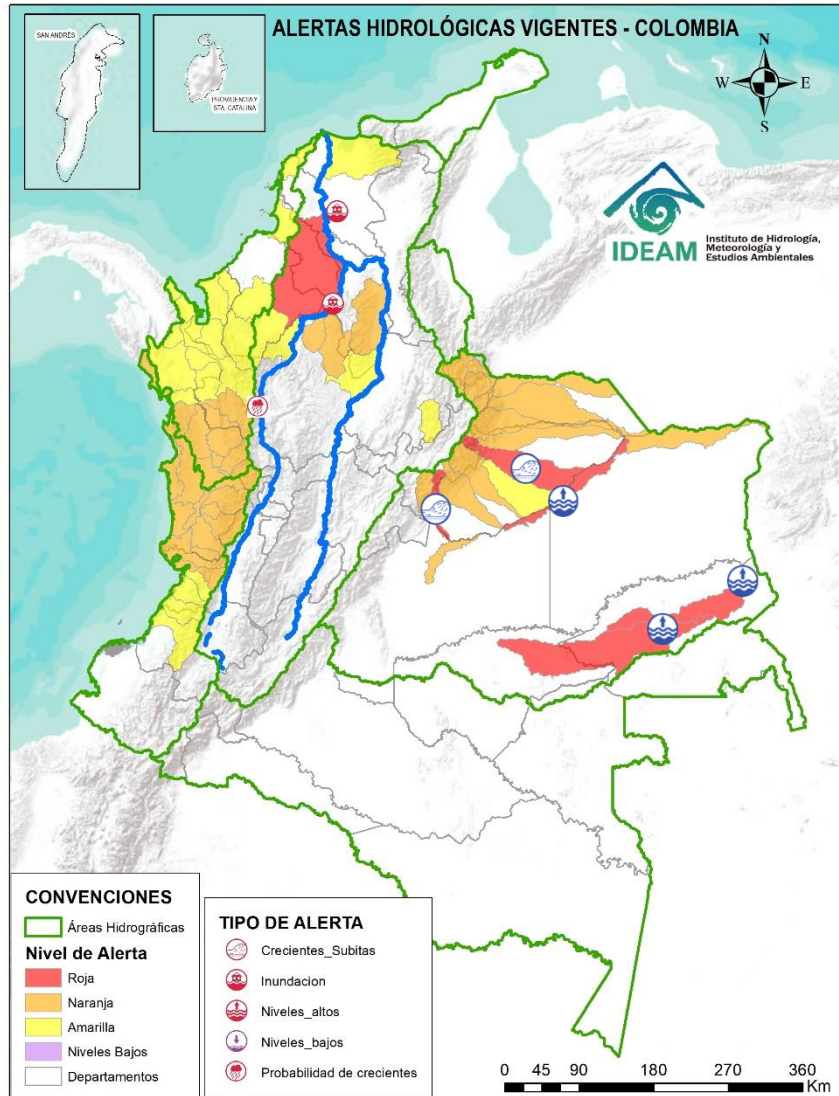
SE DESTACAN LAS SIGUIENTES ALERTAS ROJAS POR NIVELES ALTOS, CRECIENTES SÚBITAS, DESBORDAMIENTOS Y/O INUNDACIONES:

Magdalena – Cauca

- **Alerta puntual:** Probabilidad de avenida torrencial a la altura del municipio de Santa Fé de Antioquia (Antioquia), como consecuencia del represamiento del río Tonusco en las coordenadas N 6° 36´ 53,61" O 75° 53´ 38,73" (31/07/2024).
- **Alerta puntual:** Afectaciones por rompimiento del dique marginal del río Cauca en el sector Caregato a la altura de San Jacinto del Cauca (Bolívar). Se recomienda especial atención en La Región de La Mojana por transvase del caudal del río Cauca (06/05/2024).
- Inundaciones en la cuenca baja del río San Jorge asociadas al ingreso del río Cauca a través de los boquetes en los sectores de Caregato y Los Arrastres afectando zonas en los municipios de San Jacinto del Cauca, Caimito, San Benito Abad, Ayapel, Guaranda, San Marcos, Galeras y Sucre. **Notas: 1)** Probabilidad de rompimiento del dique sobre el río Magdalena, a la altura de Magangué, especial atención al barrio Girardot en la zona urbana (10/07/2024). **2)** Crecientes súbitas en el caño Barro, a la altura del municipio de Ayapel (27/07/2024).
- Inundaciones generadas por el rompimiento del río San Jorge en el sector de Las Vegas, afectando áreas de los municipios de Pueblo Nuevo, Buenavista y San Marcos. Especial atención en las comunidades aledañas al Caño Carate y el Sistema Cenagoso Las Flores-El Pital, como La Isla y Bocas de La Quebrada.
- **Alerta Puntual:** Probabilidad de inundación en el sector de San José del Purgatorio en el municipio de El Plato, Magdalena, ya que el río Magdalena superó el terraplén Terrón Seco en la vía El Plato – San José del Purgatorio (09/07/2024).



Actualización: 03 de agosto de 2024 12:00 HLC



ÁREA HIDROGRÁFICA

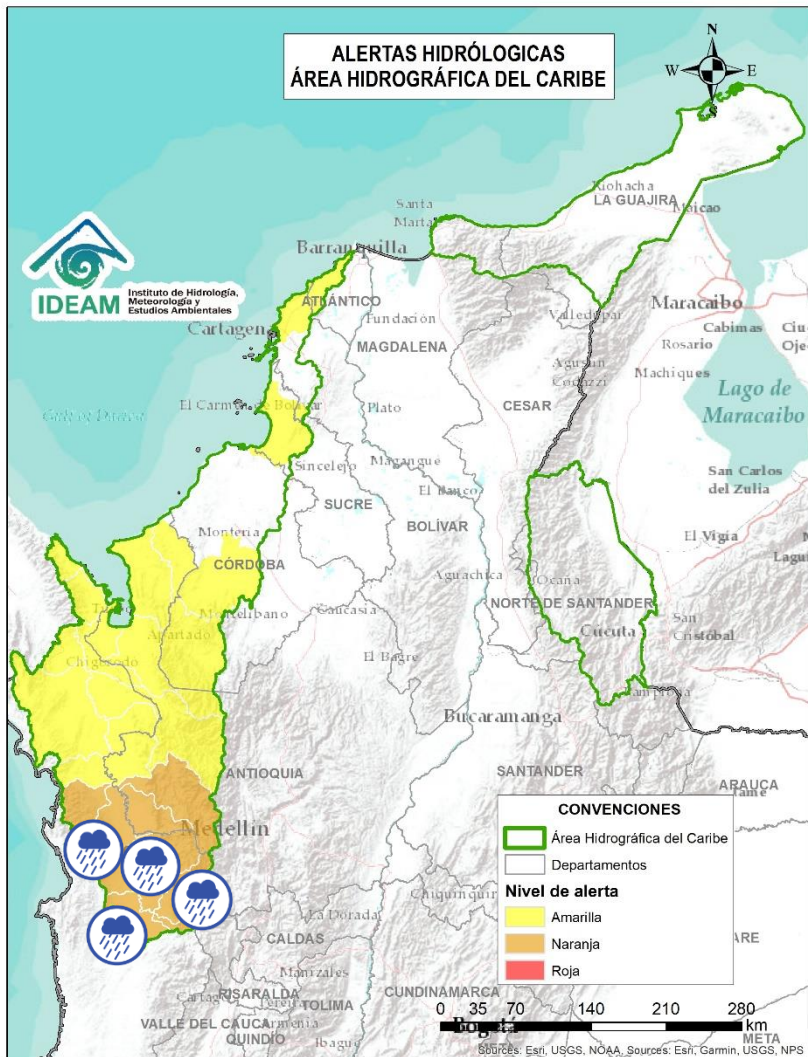
SE DESTACAN LAS SIGUIENTES ALERTAS ROJAS POR NIVELES ALTOS, CRECIENTES SÚBITAS, DESBORDAMIENTOS Y/O INUNDACIONES:

Orinoco

- Niveles altos en la parte media y baja del río Inírida a la altura del municipio de Inírida. Especial atención en zonas ribereñas de dicho municipio.
- Crecientes súbitas en el río Upía y sus afluentes. Especial atención en los municipios de Sabanalarga, Villanueva (Casanare), Barranca de Upía y Cabuyaro (Meta).
- Crecientes súbitas en los ríos Pauto, Pore, Curama, Guachiria y sus aportantes. Especial atención en los municipios de Chita, Pisba, Socotá (Boyacá), Támara, Pore, San Luis de Palenque y Trinidad (Casanare). **Notas: 1)** Desbordamiento del río Pauto a la altura de la vereda La Plata del municipio de Pore afectando a la población rural, Casanare (30/07/2024). **2)** Se reportan inundaciones en las Veredas La Plata, Regalito, Brisas del Pauto, Miralindo, Macoya, Matalarga, Agualinda, Ramón Nonato del municipio de Pore, causando afectaciones (30/07/2024). **3)** Se reportan inundaciones en las veredas Matapalo, Valle y Guamal en el municipio de Trinidad - Casanare por desbordamiento del río Pauto (30/07/2024). **4)** Se reporta desbordamiento del río Pauto a la altura de las Las Calles y Gaviotas del municipio de San Luis de Palenque, Casanare (31/07/2024). **5)** Desbordamiento del río Pauto a la altura de la vereda Esperanza del municipio de San Luis de Palenque, Casanare (01/08/2024).
- Niveles altos en la parte media del río Meta, entre los municipios de Puerto Gaitán (Meta) hasta La Hermosa en jurisdicción de Paz de Ariporo (Casanare). Se recomienda especial atención en los municipios de Puerto Gaitán (Meta), Santa Rosalía y Paz de Ariporo (Casanare) y La Primavera (Vichada).



Actualización: 03 de agosto de 2024 12:00 HLC



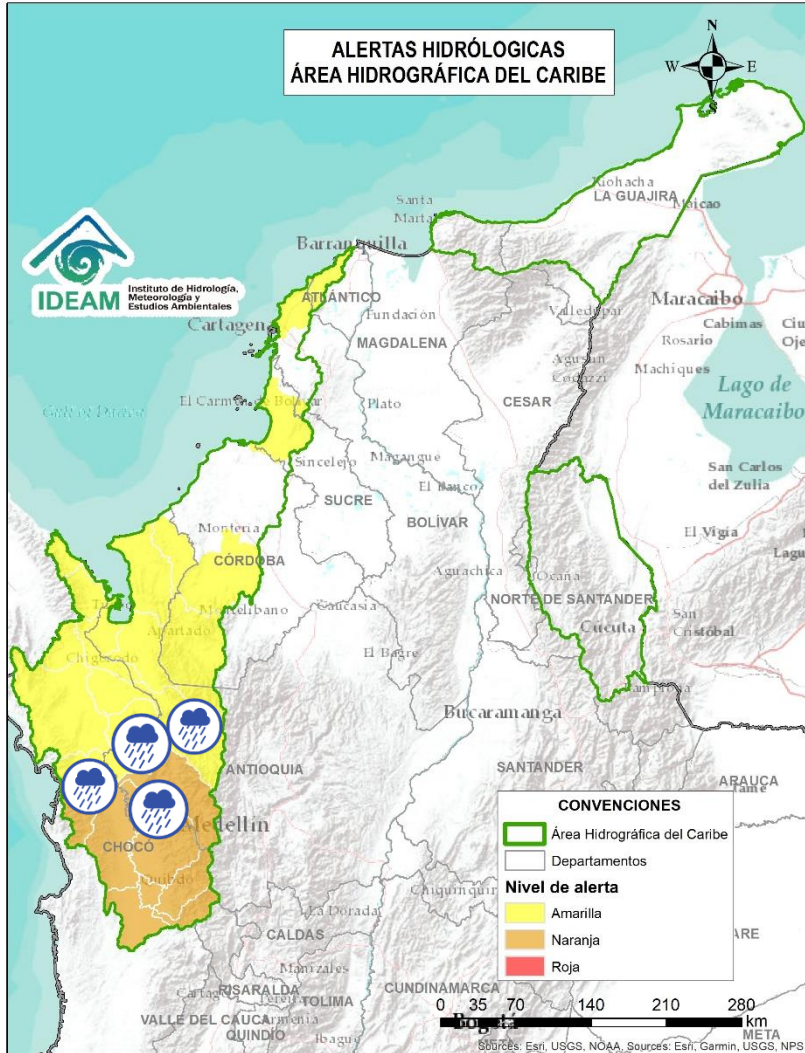
Alerta	Zona Hidrográfica	Subzona o Cuenca Hidrográfica	Descripción de la alerta hidrológica
	Atrato - Darién	Cuenca alta del río Atrato	Probabilidad de incrementos en los niveles del río Atrato y sus afluentes, Se recomienda especial atención en los municipios de El Carmen de Atrato, Cértogui, Lloró, Quibdó, Bagadó, Cantón de San Pablo, Paimado y Unión Panamericana (Animas).
	Atrato - Darién	Cuenca del río Andágueda	Probabilidad de crecientes súbitas en el nivel del río Andágueda y aportantes.
	Atrato - Darién	Cuenca del río Quito	Probabilidad de crecientes súbitas en la cuenca del río Quito. Especial atención en el municipio de Cértogui (Chocó).
	Atrato - Darién	Cuenca del río Cabi	Probabilidad de crecientes súbitas en la cuenca del río Cabi entre otros directos al río Atrato y probabilidad de crecientes súbitas en el cauce principal del río Atrato a la altura del municipio de Quibdó (Chocó). Especial atención en los municipios de Atrato y Quibdó (Chocó).
	Atrato - Darién	Cuenca del río Bebaramá	Probabilidad de crecientes súbitas en la cuenca del río Bebaramá y sus afluentes.
	Atrato - Darién	Cuenca media río Atrato	Probabilidad de crecientes súbitas en la SZH Directos al Atrato entre los ríos Quito y Bojayá. Se recomienda especial atención en el río Atrato a la altura de Vigía de Fuerte (Antioquia).



Área Hidrográfica del Caribe



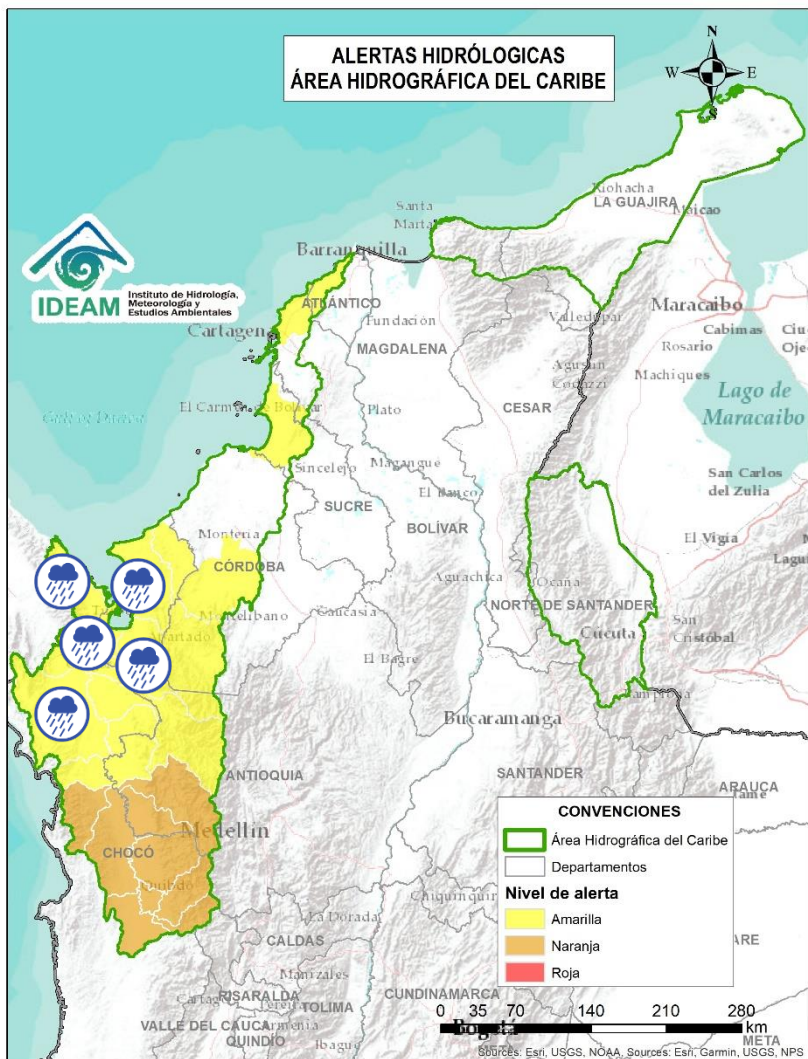
Actualización: 03 de agosto de 2024 12:00 HLC



Alerta	Zona Hidrográfica	Subzona o Cuenca Hidrográfica	Descripción de la alerta hidrológica
	Atrato - Darién	Cuenca Media del Atrato	Probabilidad de crecientes súbitas en la SZH de los directos al Atrato entre Bebaramá y Murrí (md). se recomienda especial atención en el municipio del Medio Atrato (Chocó).
	Atrato - Darién	Cuenca del río Murrí	Probabilidad de crecientes súbitas en los niveles del río Murrí y sus afluentes, especialmente el río Ocaído entre otros directos a la parte media del río Atrato. Se recomienda especial atención en el municipio de Urao y Vigía del Fuerte (Antioquia).
	Atrato - Darién	Cuenca del río Bojayá	Probabilidad de crecientes súbitas en el río Bojayá y sus afluentes. Especial atención en el municipio de Bojayá (Chocó).
	Atrato - Darién	Cuenca del río Napipí - río Opogadó	Probabilidad de crecientes súbitas en la cuenca del río Napipí - río Opogadó y sus aportantes.
	Atrato - Darién	Cuenca del río Murindó	Probabilidad de creciento súbita del río Murindó y sus afluentes. Especial atención en los municipios de Murindó, Vigía del Fuerte (Antioquia) y Carmen del Darién (Chocó).
	Atrato - Darién	Cuenca del río Sucio	Probabilidad de crecientes súbitas en el río Sucio y sus afluentes. Se recomienda especial atención en las quebradas San José de Urama, El Tigre, Agualinda, La Encalichada, Cañada Seca, Desmotadora, La Antigua, La Caracol y Potreros, y los ríos Mutatá, Urumita y Herradura. Especial atención en los municipios de Nuevo Belén de Bajira, Frontino, Abriaquí, Uramita, Dabeiba, Cañasgordas, Frontino y Mutatá (Antioquia).



Actualización: 03 de agosto de 2024 12:00 HLC



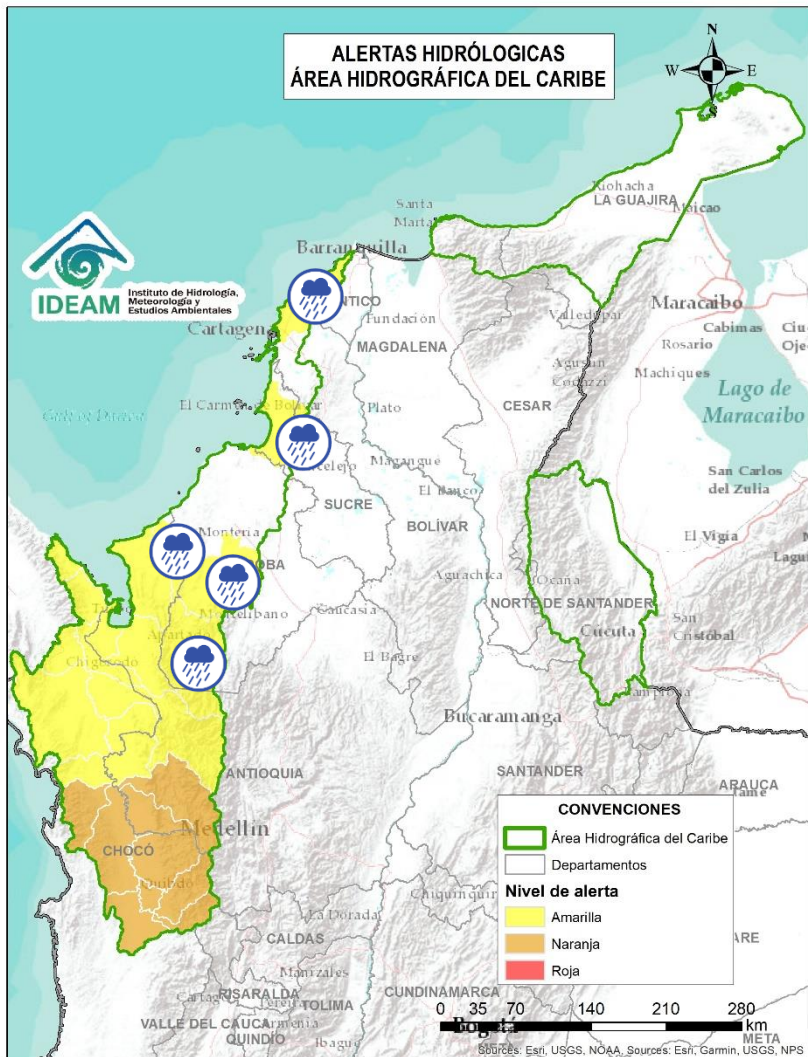
Alerta	Zona Hidrográfica	Subzona o Cuenca Hidrográfica	Descripción de la alerta hidrológica
	Atrato – Darién	Cuenca del río Salaquí	Probabilidad de crecientes súbitas en la cuenca del río Salaquí y sus aportantes a la cuenca baja del río Atrato. Especial atención en el municipio de Riosucio (Chocó).
	Atrato – Darién	Cuenca del río Perancho	Probabilidad de incrementos súbitos del río Perancho y sus afluentes, especialmente en el río Domingodó, aportante a la cuenca baja del río Atrato. Especial atención en los municipios Carmen de Darién y Riosucio (Chocó).
	Atrato – Darién	Cuenca baja del río Atrato	Probabilidad de incrementos súbitos en la SZH Directos al Bajo Atrato entre río Sucio y Desembocadura al Mar Caribe. Especial atención en el municipio de Riosucio (Chocó).
	Atrato – Darién	Cuenca del río Tanela	Probabilidad de crecientes súbitas en la cuenca del río Tanela, aportante a la cuenca baja del río Atrato.
	Atrato – Darién	Cuenca del río Tolo	Probabilidad de crecientes súbitas en la cuenca del río Tolo entre otros directos al Caribe. Especial atención a la altura de los municipios de Acandí y Capurgana (Chocó).
	Caribe - Litoral	Cuenca del río León	Probabilidad de crecientes súbitas en el río León y sus afluentes, los ríos Carepa, Chigorodó, Apartadó, Grande y Vijagual, los cuales desembocan al Golfo de Urabá. Especial atención en los municipios de Mutatá, Chigorodó, Carepa, Apartadó y Turbo (Antioquia).
	Caribe - Litoral	Cuenca del río Mulatos	Probabilidad de crecientes súbitas en el río Mulatos y sus afluentes. Especial atención en los municipios de Turbo y Necoclí (Antioquia).



Área Hidrográfica del Caribe



Actualización: 03 de agosto de 2024 12:00 HLC



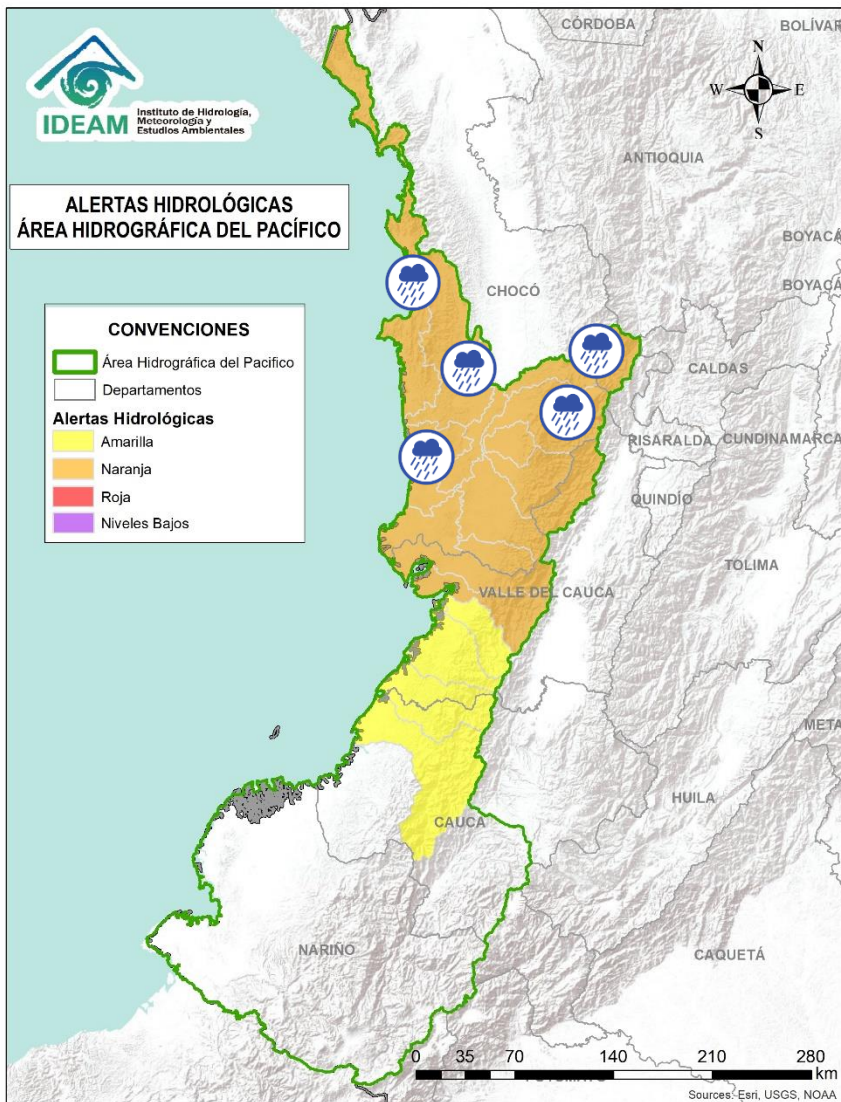
Alerta	Zona Hidrográfica	Subzona o Cuenca Hidrográfica	Descripción de la alerta hidrológica
	Caribe - Litoral	Cuenca del río San Juan	Probabilidad de crecientes en el río San Juan y sus afluentes, entre otros arroyos directos al Caribe, especial atención en el municipio de Arboletes y San Juan de Urabá (Antioquia).
	Sinú	Cuenca alta del río Sinú	Probabilidad de incrementos súbitos en los niveles del río Sinú y sus afluentes en la parte alta.
	Sinú	Cuenca media del río Sinú	Probabilidad de incrementos en los niveles del río Sinú y sus afluentes (aguas abajo del Embalse de Urrá I), se recomienda especial atención en los centros poblados de Tierralta y Valencia (Córdoba).
	Caribe - Litoral	Directos al Caribe Golfo de Morrosquillo	Probabilidad de crecientes súbitas en los aportantes directos al Mar Caribe en el Golfo de Morrosquillo. Especial atención en los municipios de San Onofre, Tolú, Coveñas, Palmito, Toluviejo, Chalán, Colosó, Morroa y Sincelejo.
	Caribe - Litoral	Arroyos Directos al Caribe	Probabilidad de formación de arroyos en los directos al Mar Caribe, especialmente en el corregimiento Galerazamba en el municipio de Santa Catalina, la ciudad de Cartagena (Bolívar), en los municipios Juan de Acosta, Tubará y Puerto Colombia (Atlántico).



Área Hidrográfica del Pacífico



Actualización: 03 de agosto de 2024 12:00 HLC



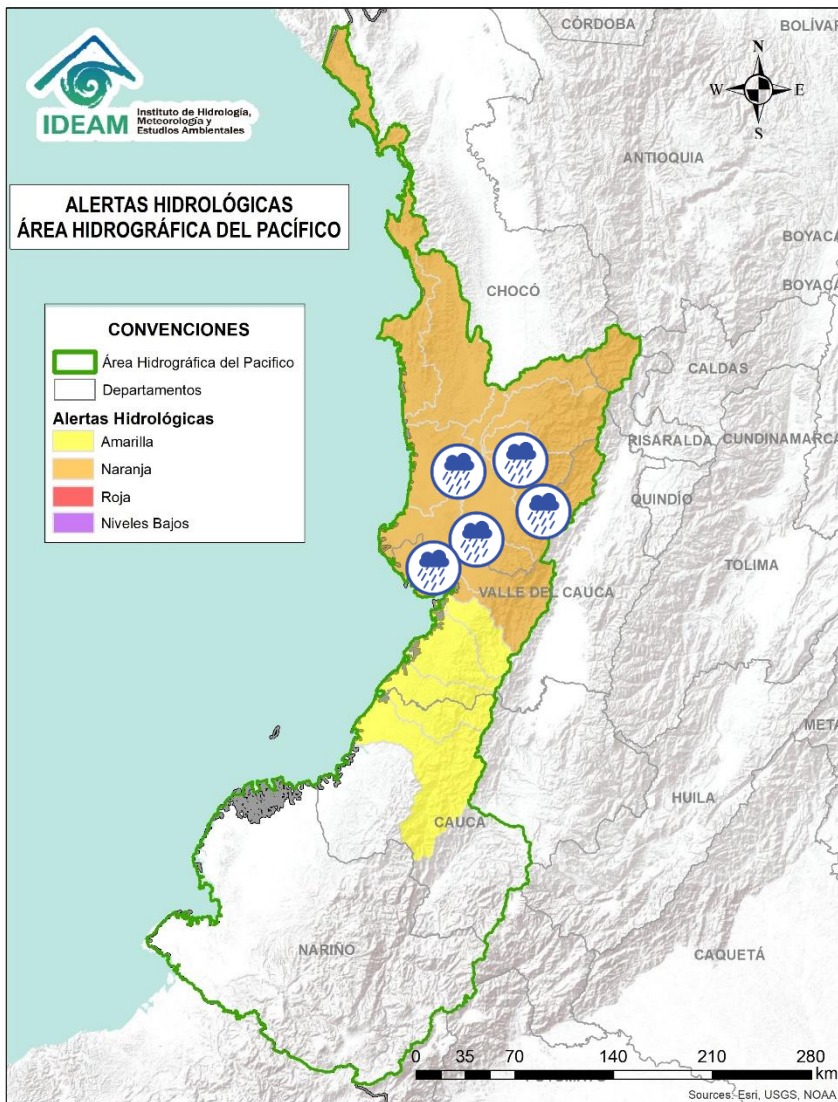
Alerta	Zona Hidrográfica	Subzona o Cuenca Hidrográfica	Descripción de la alerta hidrológica
	Directos al Pacífico	Cuencas directas al Pacífico (Chocó)	Probabilidad de incrementos súbitos en el nivel de los ríos Jella, Chicolatal, Jurado y sus afluentes, entre otros directos al Océano Pacífico en el departamento de Chocó, se recomienda especial atención en los municipios de Bahía Solano y Juradó.
	Baudó - Directos al Pacífico	Cuenca del río Baudó	Probabilidad de crecientes súbitas en el río Baudó y sus afluentes, especialmente los ríos Dubaza Catrú Cedro, Ancosó Cuguchó Berberre, Pepé, Misará, Torreidó, Pavasa Siguirisua y Purricha. Se recomienda especial atención en los corregimientos de Santa María, Miacorá, Divisa, Cohecho, Chachajo, Santa Rita, La Pureza, Nauca, Almendro, Bellavista y Puerto Elacio, en los municipios de Alto, Medio y Bajo Baudó.
	Baudó - Directos al Pacífico	Cuenca del río Docampadó	Probabilidad de crecientes súbitas en el río Docampadó, Orpúa, Sivirú y sus afluentes, entre otros directos al Océano Pacífico en el departamento de Chocó. Se recomienda especial atención en los municipios de Bajo Baudó y El Litoral del San Juan (Docordó) (Chocó). Nota: Desbordamiento de los ríos Orpúa y Sivirú afectando a las comunidades de Puerto Gálvez y Playa Linda del municipio de Bajo Baudó - Chocó (25/07/2024).
	San Juan	Cuenca alta del río San Juan	Probabilidad de crecientes en el río San Juan Alto y sus afluentes. Se recomienda especial atención en los municipios de Mistrató y Pueblo Rico (Risaralda), y Tadó y Istmina (Chocó).
	San Juan	Cuenca del río Tamaná	Probabilidad de crecientes en las cuencas de los ríos Iró, Tamaná, Condoto, entre otros aportantes a la cuenca media del río San Juan. Especial atención a la altura de los municipios San José del Palmar, Rio Iró, Condoto, Novita y Medio San Juan (Chocó).



Área Hidrográfica del Pacífico



Actualización: 03 de agosto de 2024 12:00 HLC



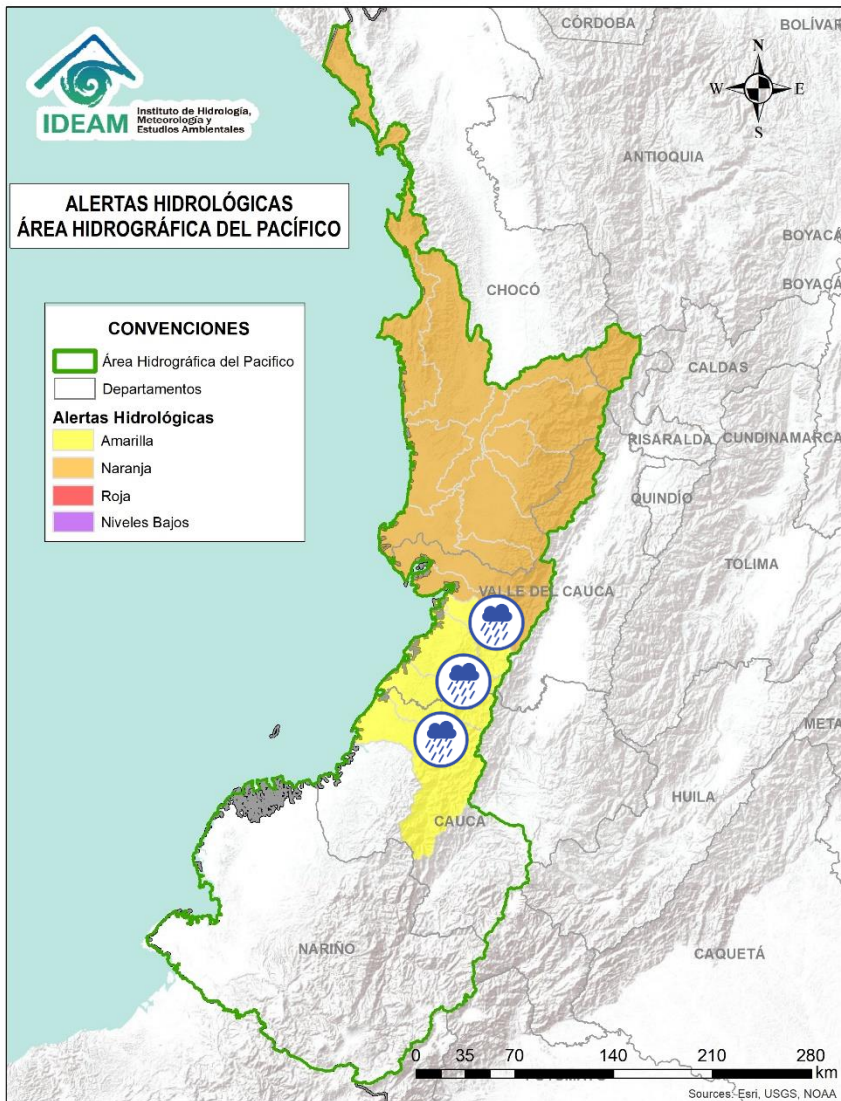
Alerta	Zona Hidrográfica	Subzona o Cuenca Hidrográfica	Descripción de la alerta hidrológica
	San Juan	Cuenca del río Cajón	Probabilidad de incrementos en los niveles de las cuencas del río Cajón entre otros aportantes a la cuenca media del río San Juan. Especial atención a la altura de los municipios Novita y Medio San Juan.
	San Juan	Cuenca del río Sipi	Probabilidad de incrementos en los niveles de la cuenca del río Sipi, especialmente en los ríos Taparal, San Agustín y Garrapatas, a la altura del municipio de Sipi (Chocó) y río Sanquinini, a la altura del municipio de Bolívar (Valle del Cauca).
	San Juan	Cuenca media del río San Juan	Probabilidad de incrementos en los niveles con valores en el rango de altos en la parte media del río San Juan. Especial atención a la altura del municipio Medio San Juan e Istmina (Chocó).
	San Juan	Cuenca del río Capoma	Probabilidad de incrementos en los niveles de la cuenca del río Capoma y otros directos al San Juan, tales como, el río Cucurupí y la quebrada Fujadó al igual que sus aportantes.
	San Juan	Cuenca del río Munguidó	Probabilidad de incrementos en los niveles de la cuenca del río Munguidó. Se recomienda especial atención en la vereda Las Delicias.
	San Juan	Ríos Calima y Bajo San Juan	Probabilidad de incrementos en los niveles de las cuencas de los ríos Calima y Bajo San Juan. Se recomienda especial atención a el municipio de Litoral de San Juan (Chocó) y los municipios Calima, Darién, Buenaventura y Bahía Málaga (Valle del Cauca).



Área Hidrográfica del Pacífico



Actualización: 03 de agosto de 2024 12:00 HLC



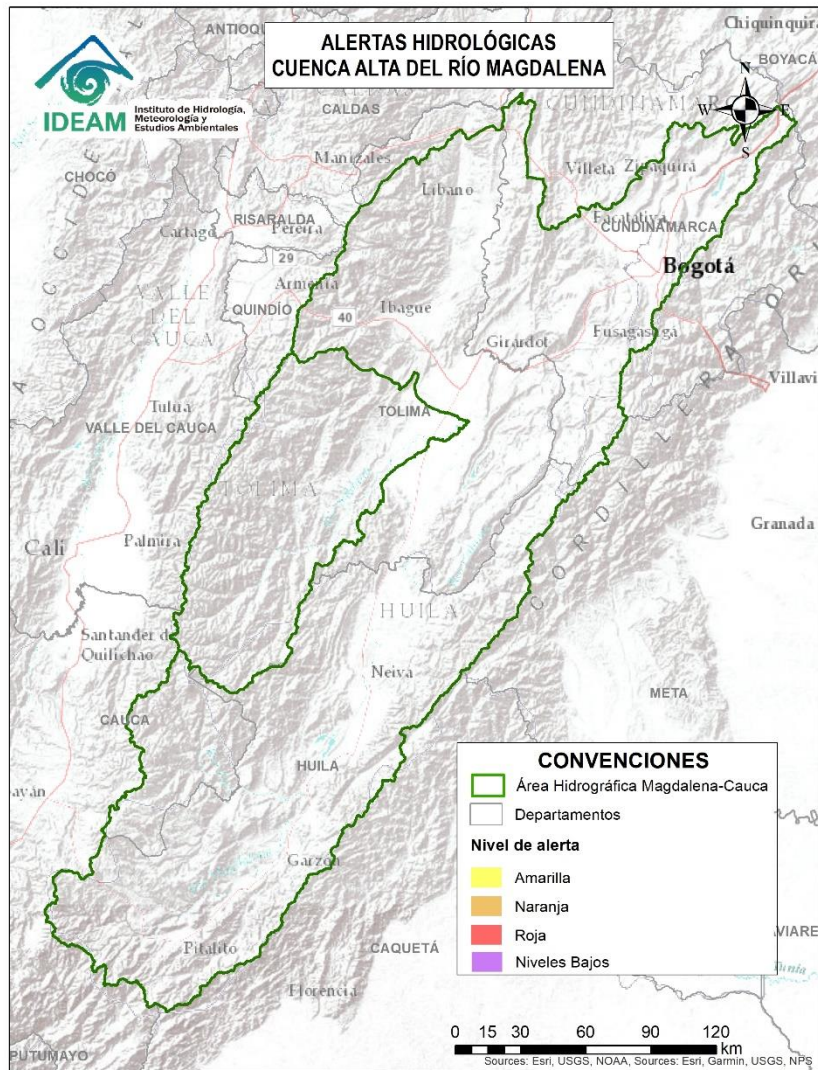
Alerta	Zona Hidrográfica	Subzona o Cuenca Hidrográfica	Descripción de la alerta hidrológica
	Tapaje – Dagua – Directos	Cuenca del río Dagua	Probabilidad de crecientes súbitas en el río Dagua y sus afluentes, especialmente en el río Bitaco a la altura del municipio de La Cumbre (Valle del Cauca). Se recomienda especial atención en los municipios de Dagua, La Cumbre y Buenaventura (Valle del Cauca).
	Tapaje – Dagua – Directos	Cuenca del río Anchicayá	Probabilidad de creciente súbita en el río Anchicayá y sus afluentes, que drena sus aguas hacia el Océano Pacífico en el departamento del Valle del Cauca. Se recomienda especial atención en el municipio de Dagua y Buenaventura (Valle del Cauca).
	Tapaje – Dagua – Directos	Cuencas de los ríos Cajambre, Mayorquín y Raposo	Probabilidad de crecientes súbitas en los ríos Cajambre, Mayorquín, Raposo y sus afluentes, directos al Océano Pacífico en el departamento del Valle del Cauca. Se recomienda especial atención en el municipio de Buenaventura (Valle del Cauca).
	Tapaje – Dagua – Directos	Cuenca del río Naya – Yurumanguí	Probabilidad de crecientes súbitas en los ríos Naya – Yurumanguí y sus afluentes, especialmente el río San Francisco, a la altura del municipio de López de Micay (Cauca).
	Tapaje – Dagua – Directos	Cuenca del río San Juan de Micay	Probabilidad de crecientes súbitas en el río San Juan de Micay y sus afluentes, aportante directo al Océano Pacífico. Se recomienda especial atención en los municipios de Argelia, San Miguel y López de Micay (Cauca).



Área Hidrográfica del Magdalena – Cauca (Cuenca alta del Río Magdalena)



Actualización: 03 de agosto de 2024 12:00 HLC



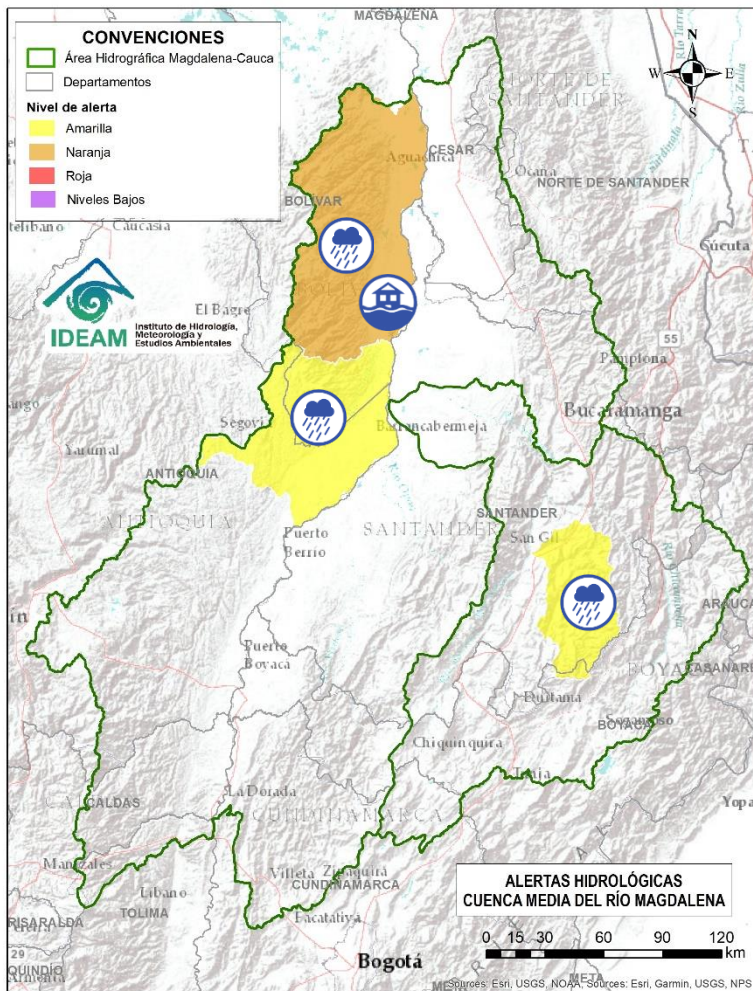
**CONDICIONES
NORMALES**



Área Hidrográfica del Magdalena – Cauca (Cuenca media del Río Magdalena)



Actualización: 03 de agosto de 2024 12:00 HLC



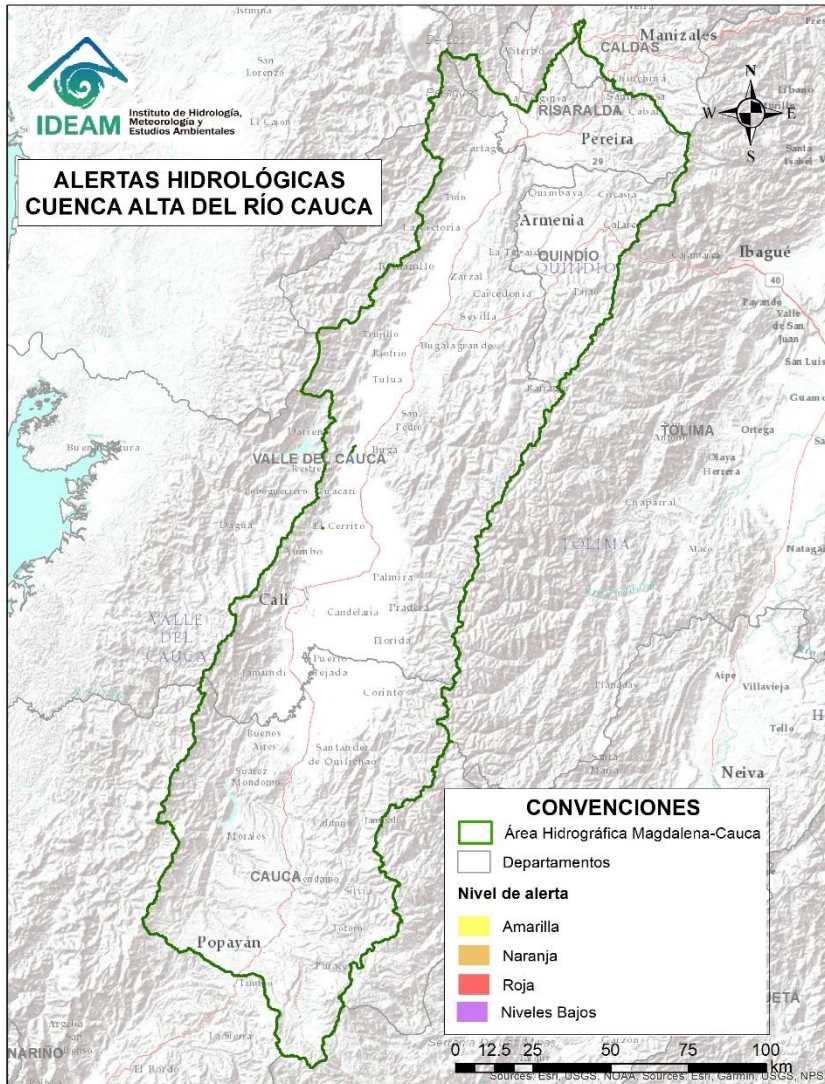
Alerta	Zona Hidrográfica	Subzona o Cuenca Hidrográfica	Descripción de la alerta hidrológica
	Medio Magdalena	Cuenca del río Cimitarra	Probabilidad de crecientes súbitas en el río Cimitarra y sus afluentes. Especial atención en los municipios de Cantagallo (Bolívar), Yondó y Remedios (Antioquia).
	Sogamoso	Cuenca del río Fonce	Probabilidad de crecientes súbitas en el río Fonce y sus afluentes, especialmente las quebradas Curití, Pozo Azul, Las Américas y río Mogóticos. Se recomienda especial atención a la altura de los municipios de Mogotes, Charalá, San Gil, Curití y Paramo (Santander).
	Medio Magdalena	Directos al Magdalena (Brazo Morales)	Probabilidad de incremento en los niveles en los ríos directos al Magdalena en el Brazo Morales y sus aportantes. Nota: Rompimiento del Jarillón en el sector Campo Payares y El Piñal, el 70% de la zona rural esta inundada en el municipio de Simití - Bolívar (14 y 15 de mayo de 2024).



Área Hidrográfica del Magdalena – Cauca (Cuenca alta del Río Cauca)



Actualización: 03 de agosto de 2024 12:00 HLC



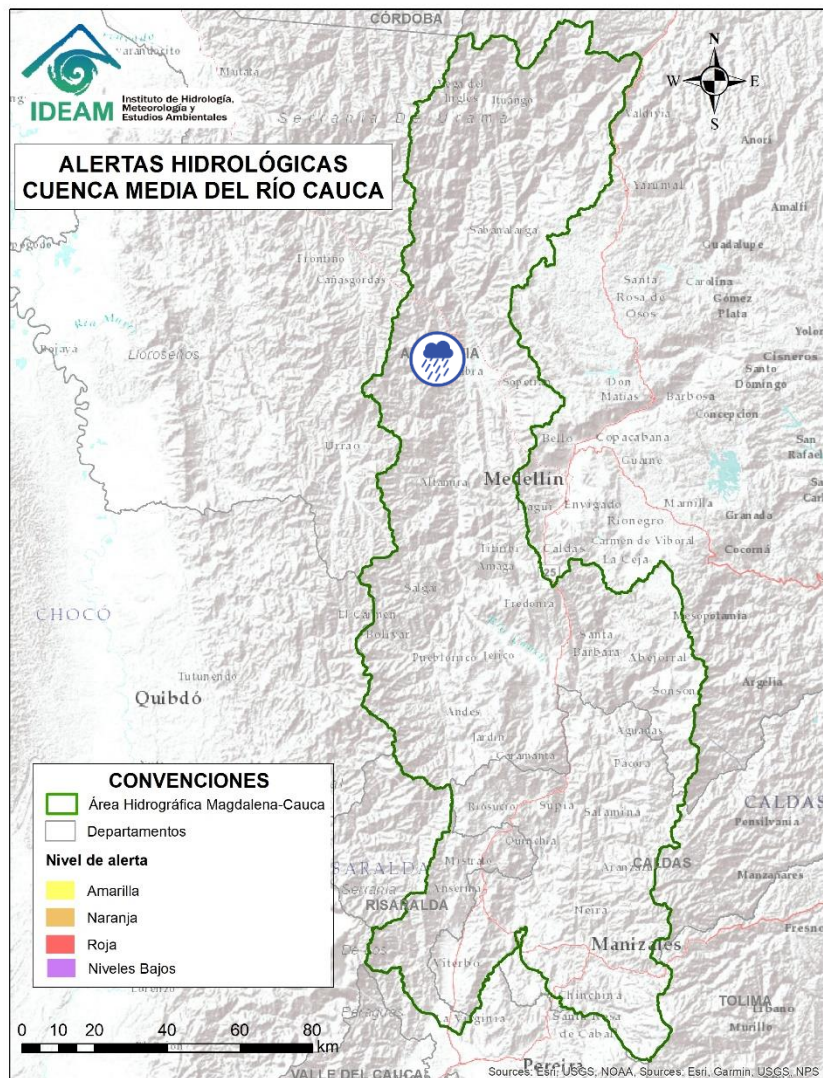
CONDICIONES NORMALES



Área Hidrográfica del Magdalena – Cauca (Cuenca Media del Río Cauca)



Actualización: 03 de agosto de 2024 12:00 HLC



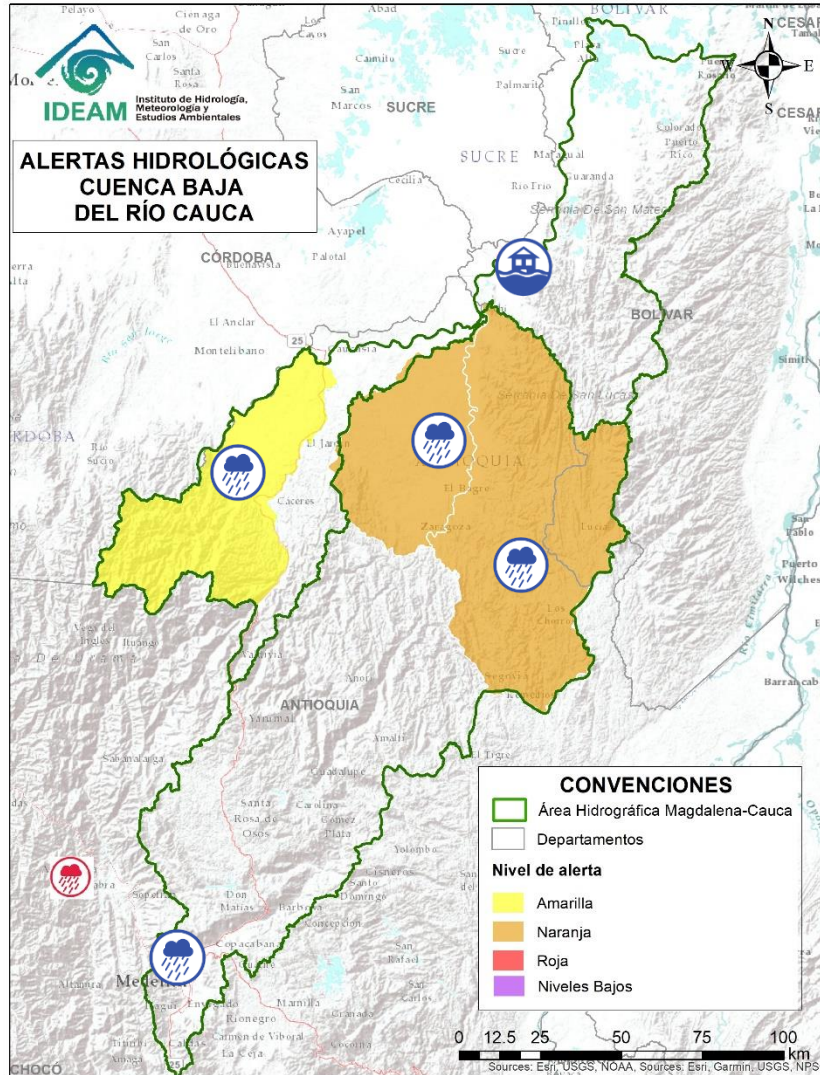
Alerta	Zona Hidrográfica	Subzona o Cuenca Hidrográfica	Descripción de la alerta hidrológica
	Cauca	Directos al río Cauca entre San Juan - Pto Valdivia (mi)	<ul style="list-style-type: none"> Alerta puntual: Probabilidad de avenida torrencial a la altura del municipio de Santa Fé de Antioquia (Antioquia), como consecuencia del represamiento del río Tonusco en las coordenadas N 6° 36' 53,61" O 75° 53' 38,73" (31/07/2024).



Área Hidrográfica del Magdalena – Cauca (Cuenca baja del Río Cauca)



Actualización: 03 de agosto de 2024 12:00 HLC



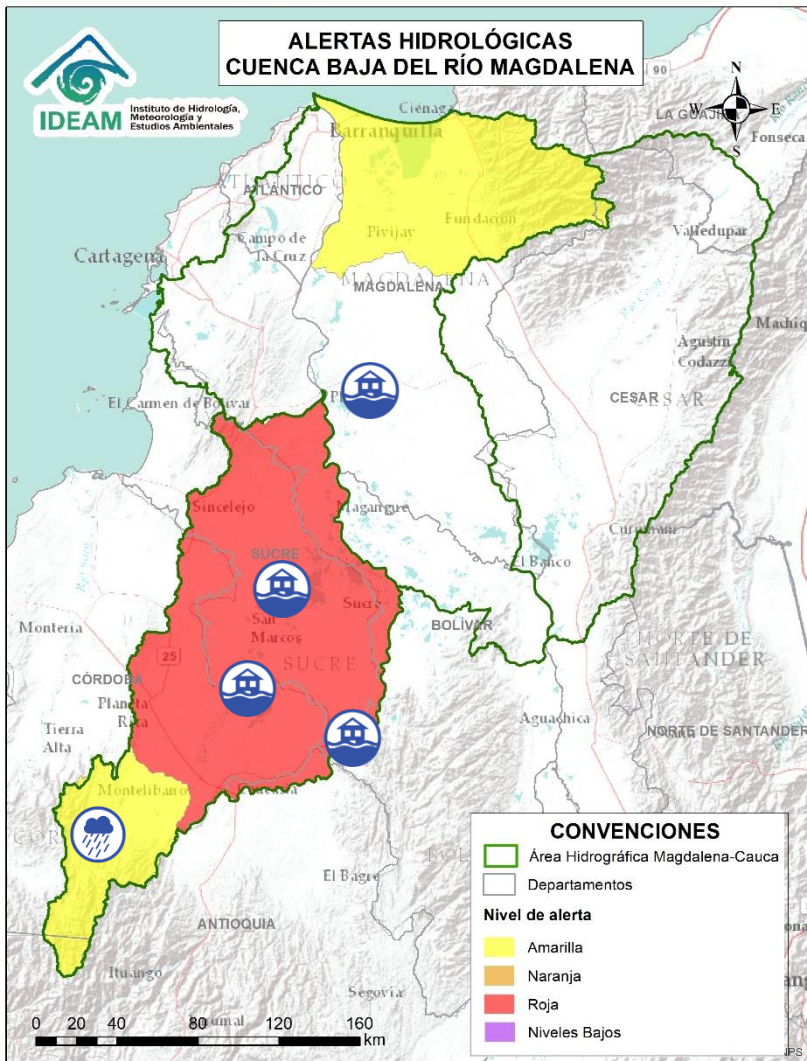
Alerta	Zona Hidrográfica	Subzona o Cuenca Hidrográfica	Descripción de la alerta hidrológica
	Cauca	Cuenca del río Tarazá-Man	Probabilidad de crecientes súbitas en los ríos Tarazá, Man y sus afluentes. Especial atención a la altura de los municipios de Tarazá, Cáceres y Caucasía (Antioquia).
	Nechí	Cuenca Alta del río Porce (río Medellín)	Probabilidad de crecientes súbitas en el río Medellín y en sus aportantes en el Valle de Aburra. Estar atentos en las quebradas La Presidenta, La Muñoz, La Magdalena, La Santa Elena, La Iguana, La Madera, La Loca, Cafetal, El Sesteadero, Doña María y el río Medellín. Se recomienda especial atención a los municipios de Barbosa, Caldas, Medellín, Sabaneta, Itagüí, Copacabana, Bello y La Estrella (Antioquia).
	Nechí	Cuenca baja del río Nechí y sus aportantes	Probabilidad de incrementos súbitos en el nivel del río Nechí y en sus aportantes, especialmente la quebrada La Oca y río Tigui en el municipio de Zaragoza y la quebrada La Villa en el municipio de El Bagre (Antioquia).
	Cauca	Bajo río Cauca	Alerta puntual: Afectaciones por rompimiento del dique marginal del río Cauca en el sector Caregato a la altura de San Jacinto del Cauca (Bolívar). Se recomienda especial atención en La Región de La Mojana por transvase del caudal del río Cauca (06/05/2024).



Área Hidrográfica del Magdalena – Cauca (Cuenca baja del Río Magdalena)



Actualización: 03 de agosto de 2024 12:00 HLC



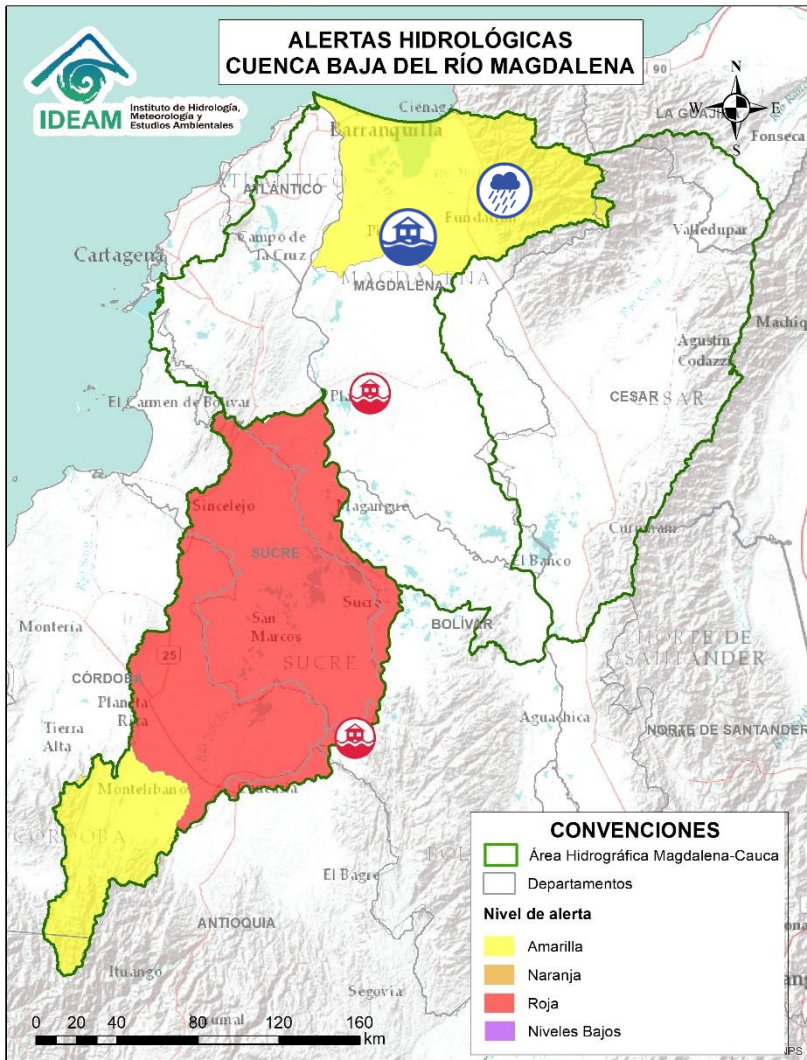
Alerta	Zona Hidrográfica	Subzona o Cuenca Hidrográfica	Descripción de la alerta hidrológica
	Bajo Magdalena – Cauca – San Jorge	Cuenca alta del río San Jorge	Probabilidad de crecientes súbitas en la cuenca alta del río San Jorge, se recomienda especial atención en sus afluentes, los ríos San Pedro y Uré, y la quebrada La Manuela, así como en los municipios de Puerto Libertador y Montelíbano (Córdoba).
	Bajo Magdalena – Cauca – San Jorge	Bajo San Jorge – La Mojana	Inundaciones en la cuenca baja del río San Jorge asociadas al ingreso del río Cauca a través de los boquetes en los sectores de Caregato y Los Arrastres afectando zonas en los municipios de San Jacinto del Cauca, Caimito, San Benito Abad, Ayapel, Guaranda, San Marcos, Galeras y Sucre. Notas: 1) Probabilidad de rompimiento del dique sobre el río Magdalena, a la altura de Magangué, especial atención al barrio Girardot en la zona urbana (10/07/2024). 2) Crecientes súbitas en el caño Barro, a la altura del municipio de Ayapel (27/07/2024).
	Bajo Magdalena – Cauca – San Jorge	Bajo San Jorge – La Mojana	Inundaciones generadas por el rompimiento del río San Jorge en el sector de Las Vegas, afectando áreas de los municipios de Pueblo Nuevo, Buenavista y San Marcos. Especial atención en las comunidades aledañas al Caño Carate y el Sistema Cenagoso Las Flores-El Pital, como La Isla y Bocas de La Quebrada.
	Bajo Magdalena	Directos al bajo Magdalena entre El Banco y El Plato	Alerta Puntual: Probabilidad de inundación en el sector de San José del Purgatorio en el municipio de Plato - Magdalena, ya que el río Magdalena superó el terraplén Terrón Seco en la vía Plato – San José del Purgatorio (09/07/2024)



Área Hidrográfica del Magdalena – Cauca (Cuenca baja del Río Magdalena)



Actualización: 03 de agosto de 2024 12:00 HLC



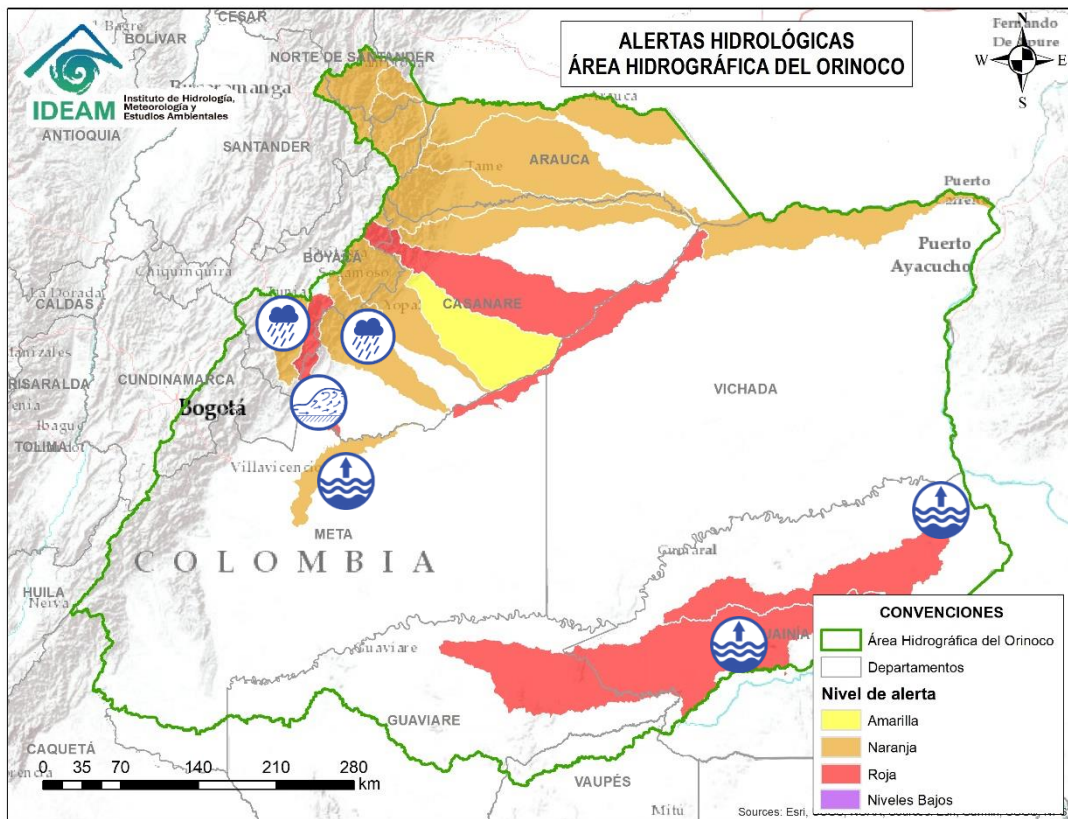
Alerta	Zona Hidrográfica	Subzona o Cuenca Hidrográfica	Descripción de la alerta hidrológica
	Bajo Magdalena	Ciénaga Grande de Santa Marta	Probabilidad de crecientes súbitas en los ríos que descienden de la Sierra Nevada de Santa Marta, tales como los ríos Sevilla, Tucurínca, Aracataca, Fundación y sus afluentes (en la parte occidental de la Sierra Nevada de Santa Marta). Se recomienda especial atención en los municipios de Ciénaga, Zona Bananera, Aracataca, Fundación y El Retén (Magdalena). Nota: Inundación en el municipio de Pivijay – Magdalena (01/08/2024).



Área Hidrográfica del Orinoco



Actualización: 03 de agosto de 2024 12:00 HLC



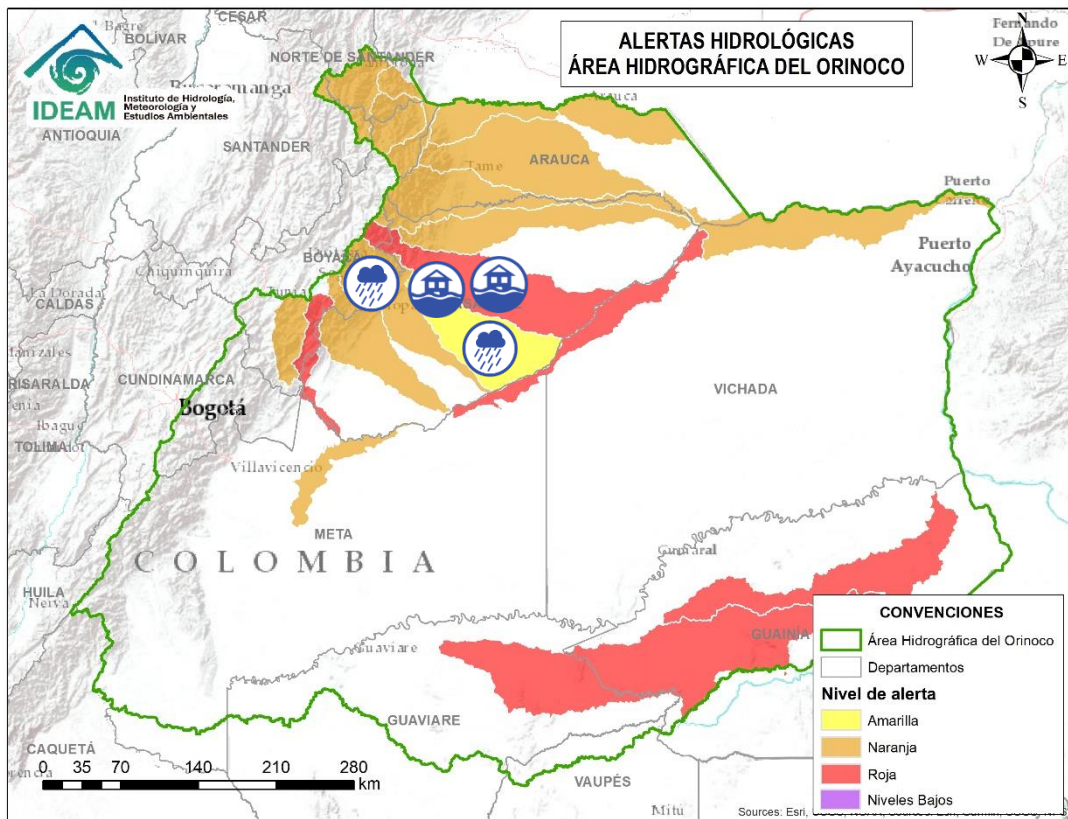
Alerta	Zona Hidrográfica	Subzona o Cuenca Hidrográfica	Descripción de la alerta hidrológica
	Inírida	Cuenca baja del río Inírida	Niveles altos en la parte media y baja del río Inírida a la altura del municipio de Inírida. Especial atención en zonas ribereñas de dicho municipio.
	Meta	Directos al Meta entre ríos Guayuriba y Yucao	Niveles altos en el río Meta a la altura de Puerto López y Cabuyaro. Se recomienda especial atención a la altura de Puerto López, Cabuyaro y Puerto Guadalupe (Meta).
	Meta	Cuenca del río Lengupá	Probabilidad de creciente en el río Lengupá y aportantes. Especial atención en los municipios de Santa María, Rondón, Zetaquirá, Campohermoso y San Luis de Gaceno (Boyacá).
	Meta	Cuenca del río Upía	Crecientes súbitas en el río Upía y sus afluentes. Especial atención en los municipios de Sabanalarga, Villanueva (Casanare), Barranca de Upía y Cabuyaro (Meta).
	Meta	Cuenca del río Cusiana	Probabilidad de crecientes súbitas en el río Cusiana y tributarios, especialmente el río Unete. Se recomienda especial atención en los municipios de Pajarito y Aquitania (Boyacá), Tauramena, Recetor, Aguazul y Maní (Casanare).



Área Hidrográfica del Orinoco



Actualización: 03 de agosto de 2024 12:00 HLC



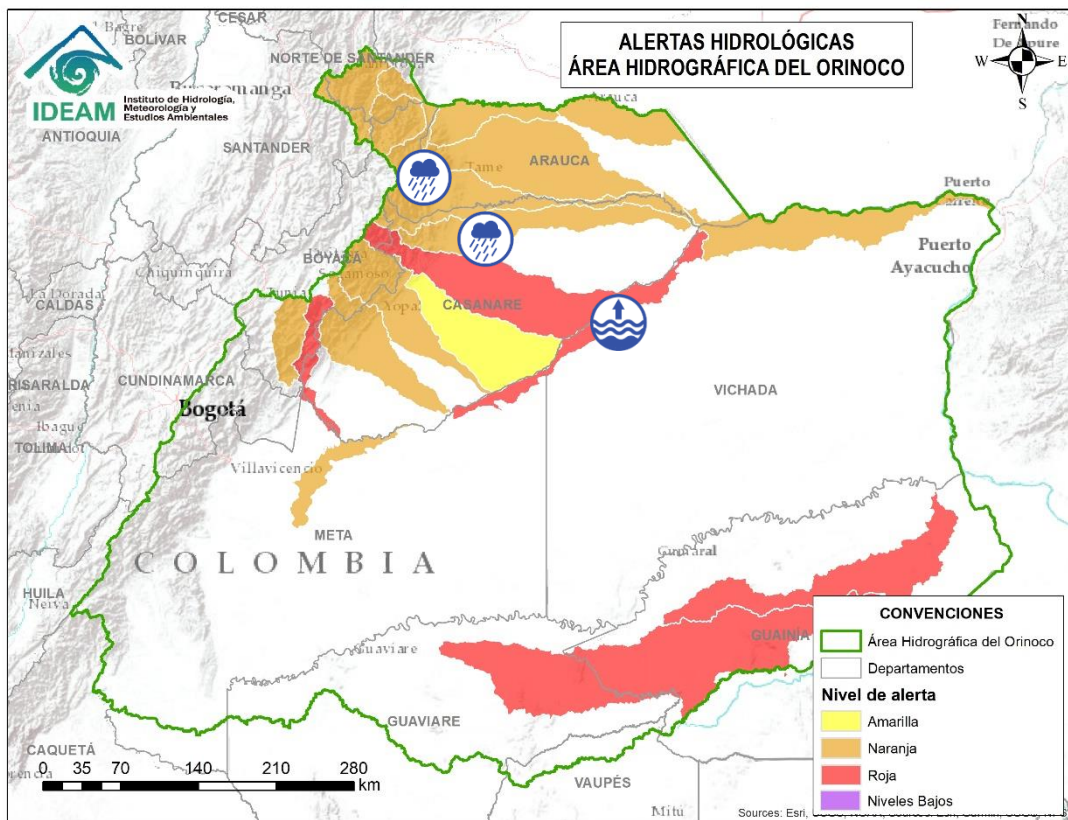
Alerta	Zona Hidrográfica	Subzona o Cuenca Hidrográfica	Descripción de la alerta hidrológica
	Meta	Cuenca del río Cravo Sur	Probabilidad de crecientes súbitas en el río Cravo Sur y sus afluentes. Especial atención en los municipios de Labranzagrande (Boyacá), Yopal, Nunchía y Orocué (Casanare).
	Meta	Caño Guanápalo	Probabilidad de crecientes súbitas en el caño Guanápalo. Especial atención a la altura de los municipios de Nunchía, San Luis de Palenque y Orocué (Casanare). Nota: Inundaciones en las veredas Macuco, Romero, Casadero y Cauch en el municipio de Nunchía - Casanare (01/08/2024).
	Meta	Cuenca del río Pauto	Crecientes súbitas en los ríos Pauto, Pore, Curama, Guachiria y sus aportantes. Especial atención en los municipios de Chita, Pisba, Socotá (Boyacá), Támara, Pore, San Luis de Palenque y Trinidad (Casanare). Notas: 1) Desbordamiento del río Pauto a la altura de la vereda La Plata del municipio de Pore afectando a la población rural, Casanare (30/07/2024). 2) Se reportan inundaciones en las Veredas La Plata, Regalito, Brisas del Pauto, Miralindo, Macoya, Matalarga, Agualinda, Ramón Nonato del municipio de Pore, causando afectaciones (30/07/2024). 3) Se reportan inundaciones en las veredas Matapalo, Valle y Guamal en el municipio de Trinidad - Casanare por desbordamiento del río Pauto (30/07/2024). 4) Se reporta desbordamiento del río Pauto a la altura de las Las Calles y Gaviotas del municipio de San Luis de Palenque, Casanare (31/07/2024). 5) Desbordamiento del río Pauto a la altura de la vereda Esperanza del municipio de San Luis de Palenque, Casanare (01/08/2024).



Área Hidrográfica del Orinoco



Actualización: 03 de agosto de 2024 12:00 HLC



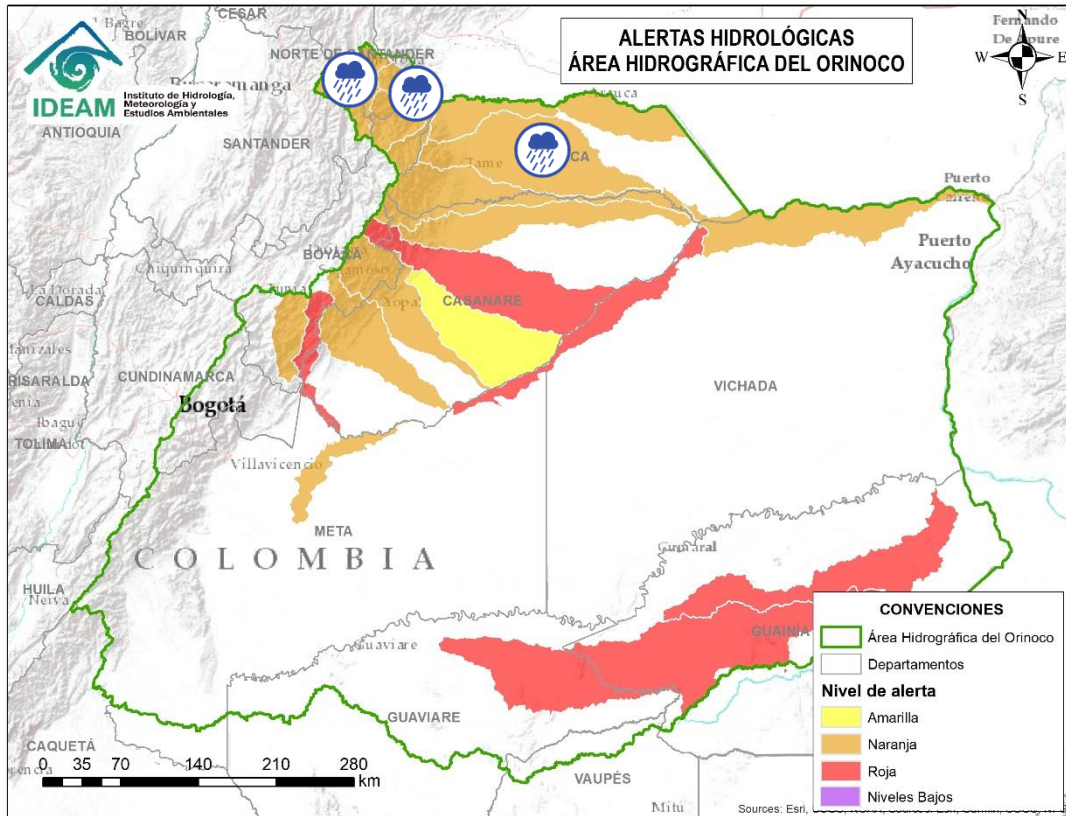
Alerta	Zona Hidrográfica	Subzona o Cuenca Hidrográfica	Descripción de la alerta hidrológica
	Meta	Directos al río Meta entre ríos Cusiana y Casanare	Niveles altos en la parte media del río Meta, entre los municipios de Puerto Gaitán (Meta) hasta La Hermosa en jurisdicción de Paz de Ariporo (Casanare). Se recomienda especial atención en los municipios de Puerto Gaitán (Meta), Santa Rosalía y Paz de Ariporo (Casanare) y La Primavera (Vichada).
	Casanare	Cuenca del río Ariporo	Probabilidad de crecientes súbitas en el río Ariporo y sus aportantes, como el río Muese y caño Barrosa. Especial atención en los municipios de Paz de Ariporo y Hato Corozal. Notas: 1) Inundación de las riberas del Río Chire, Ariporo y Casanare afectando las veredas de Casanarito, Sarrapio, Altamira, Chire, San José del Ariporo, Casanare (30/07/2024). 2) Se reportan inundaciones en las veredas: Bendición de los Troncos, Playa Baja, Sabanetas y La Barranca del municipio Paz de Ariporo (30/07/2024).
	Casanare	Cuenca del río Casanare	Probabilidad de creciente súbita en el nivel del río Casanare y sus afluentes, especial atención en los municipios de Chita (Boyacá), Hato Corozal, La Salina, Sácamá (Casanare) y Tame (Arauca). Nota: Inundaciones por desbordamiento de la quebrada Las Guamas en el casco urbano del municipio de Hato Corozal - Casanare (30/07/2024).



Área Hidrográfica del Orinoco



Actualización: 03 de agosto de 2024 12:00 HLC



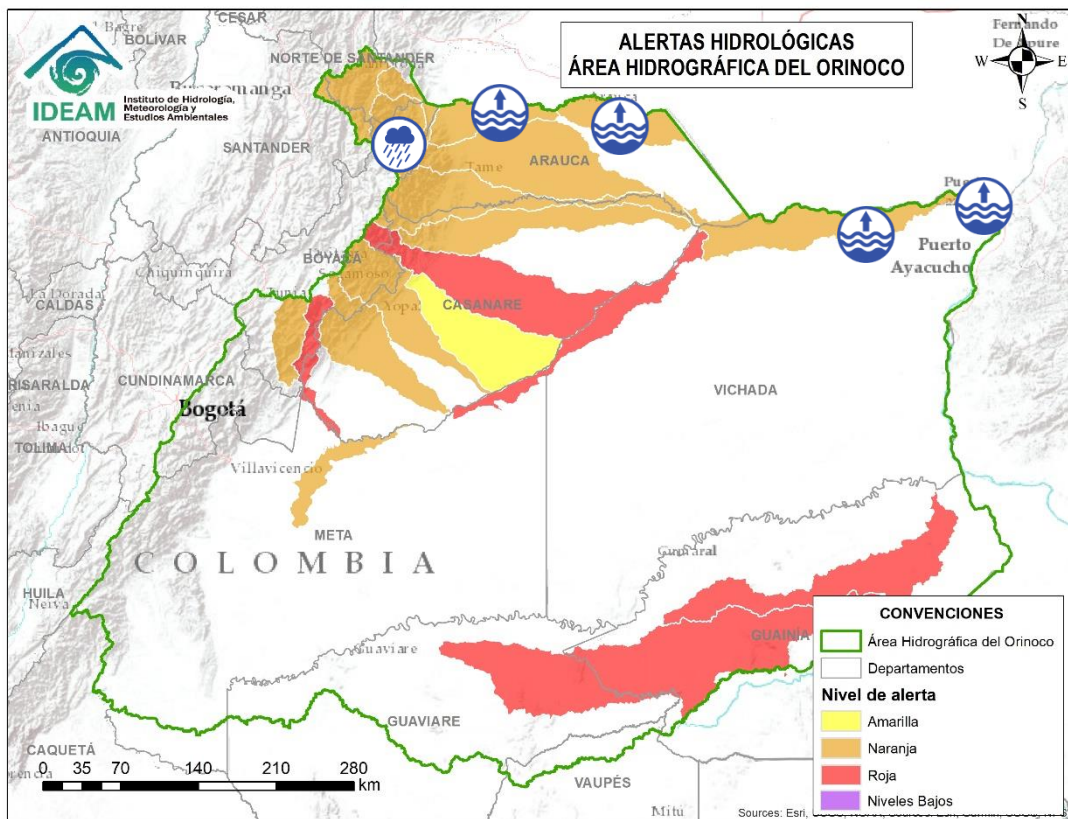
Alerta	Zona Hidrográfica	Subzona o Cuenca Hidrográfica	Descripción de la alerta hidrológica
	Casanare	Cuenca del río Cravo Norte	Probabilidad de crecientes súbitas en el río Cravo Norte y sus afluentes, a la altura del municipio de Tame (Arauca) y sectores del piedemonte. Notas: Inundaciones por desbordamiento en la carretera Tame - Saravena llegando a la Macaguana en el municipio de Tame - Arauca (30/07/2024). También, se reportan inundaciones en las veredas Santa Helena, Santa Inés, Angosturas, El Triunfo, Cravo Corozo, Cravo Totumo, La Perla, Corocito, Resguardo Indígena San José De Macarieros y Resguardo Indígena Puyeros La Cabaña, del municipio de Tame - Arauca, causando afectaciones (30/07/2024).
	Arauca	Cuenca del río Chitagá	Probabilidad de Crecientes súbitas en la cuenca del río Chitagá y sus afluentes. Especial atención en los municipios de Chitagá, Cácosta y Silos (Norte de Santander).
	Arauca	Cuenca del río Margua	Crecientes súbitas en la cuenca del río Margua. Especial atención en el municipio de Toledo (Norte de Santander).
	Arauca	Río Cobugón - Río Cobaría	Probabilidad de crecientes súbitas en los ríos Cobugón, Cobaría y sus afluentes. Especial atención en el municipio de Cubará (Boyacá).



Área Hidrográfica del Orinoco



Actualización: 03 de agosto de 2024 12:00 HLC



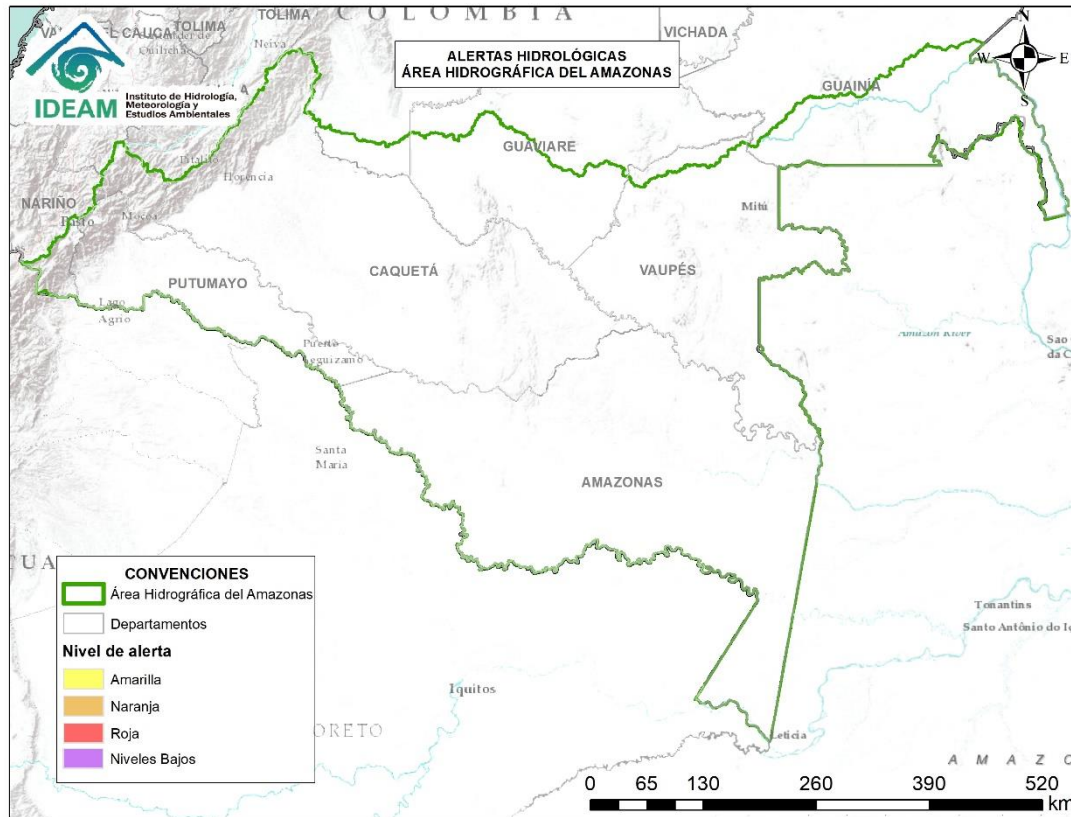
Alerta	Zona Hidrográfica	Subzona o Cuenca Hidrográfica	Descripción de la alerta hidrológica
	Arauca	Cuenca del río Bojabá	Probabilidad de crecientes súbitas en el río Bojabá y sus afluentes. Se recomienda especial atención en los municipios de Cubará (Boyacá) y Saravena (Arauca).
	Arauca	Cuenca del río Banadía y otros directos al Arauca	Niveles altos del río Arauca a la altura del municipio de Arauquita (Arauca); así mismo, probabilidad de crecientes súbitas del río Banadía. Se recomienda especial atención en los municipios de Arauquita, Saravena, Fortul y el centro poblado de Puerto Nariño del municipio de Saravena, como a las demás poblaciones ribereñas al río Arauca.
	Arauca	Bajo río Arauca	Niveles altos del río Arauca a la altura del municipio de Arauca (Arauca) y probabilidad de crecientes súbitas en los aportantes directos al río Arauca.
	Meta	Directo Meta entre Río Casanare y Río Orinoco	Niveles altos del río Meta en su cuenca baja. Especial atención en el municipio de Puerto Carreño (Vichada).
	Orinoco Directos	Río Orinoco	Niveles altos del río Orinoco a la altura del municipio de Puerto Carreño (Vichada).



Área Hidrográfica del Amazonas



Actualización: 03 de agosto de 2024 12:00 HLC



**CONDICIONES
NORMALES**



RESUMEN

Debido a las precipitaciones de los últimos días, se presenta saturación de humedad en los suelos, que dan origen a diferentes niveles de probabilidad para la ocurrencia de deslizamientos de tierra, en zonas de ladera y alta pendiente:

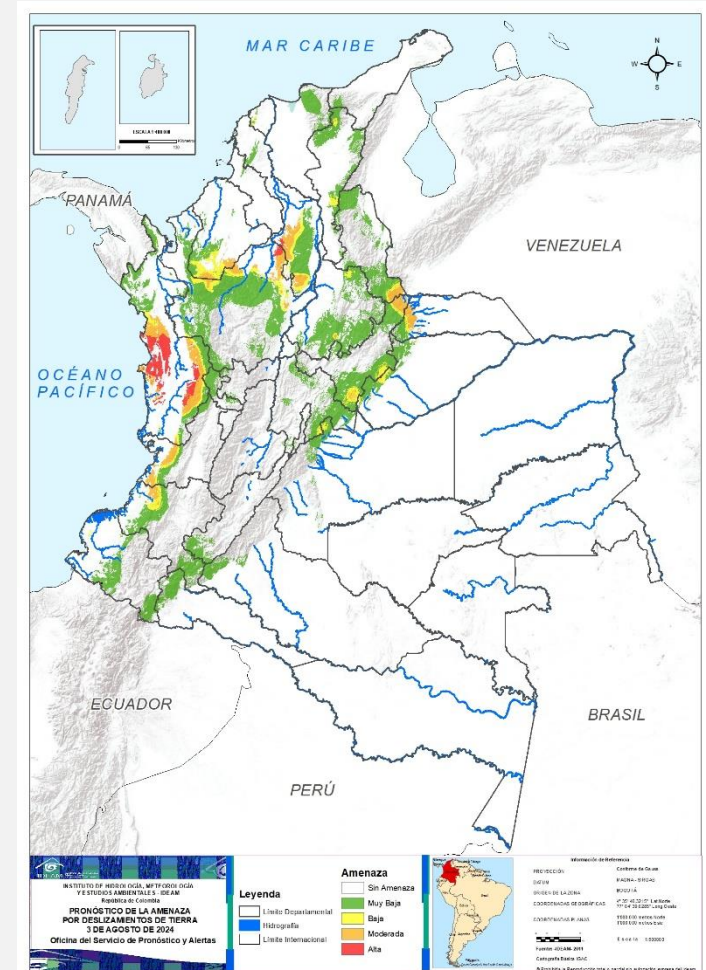
Alta: Para algunos municipios de los departamentos de Antioquia, Arauca, Bolívar, Boyacá, Casanare, Cauca, Chocó, Córdoba, Norte De Santander, Valle Del Cauca.

Moderada: Para algunos municipios de los departamentos de Antioquia, Bolívar, Boyacá, Casanare, Cauca, Cesar, Chocó, Cundinamarca, Córdoba, Norte De Santander, Putumayo, Risaralda, Santander, Valle Del Cauca.

Baja: Para algunos municipios de las regiones Caribe, Pacífico, Andina, Orinoquía y Amazonía.

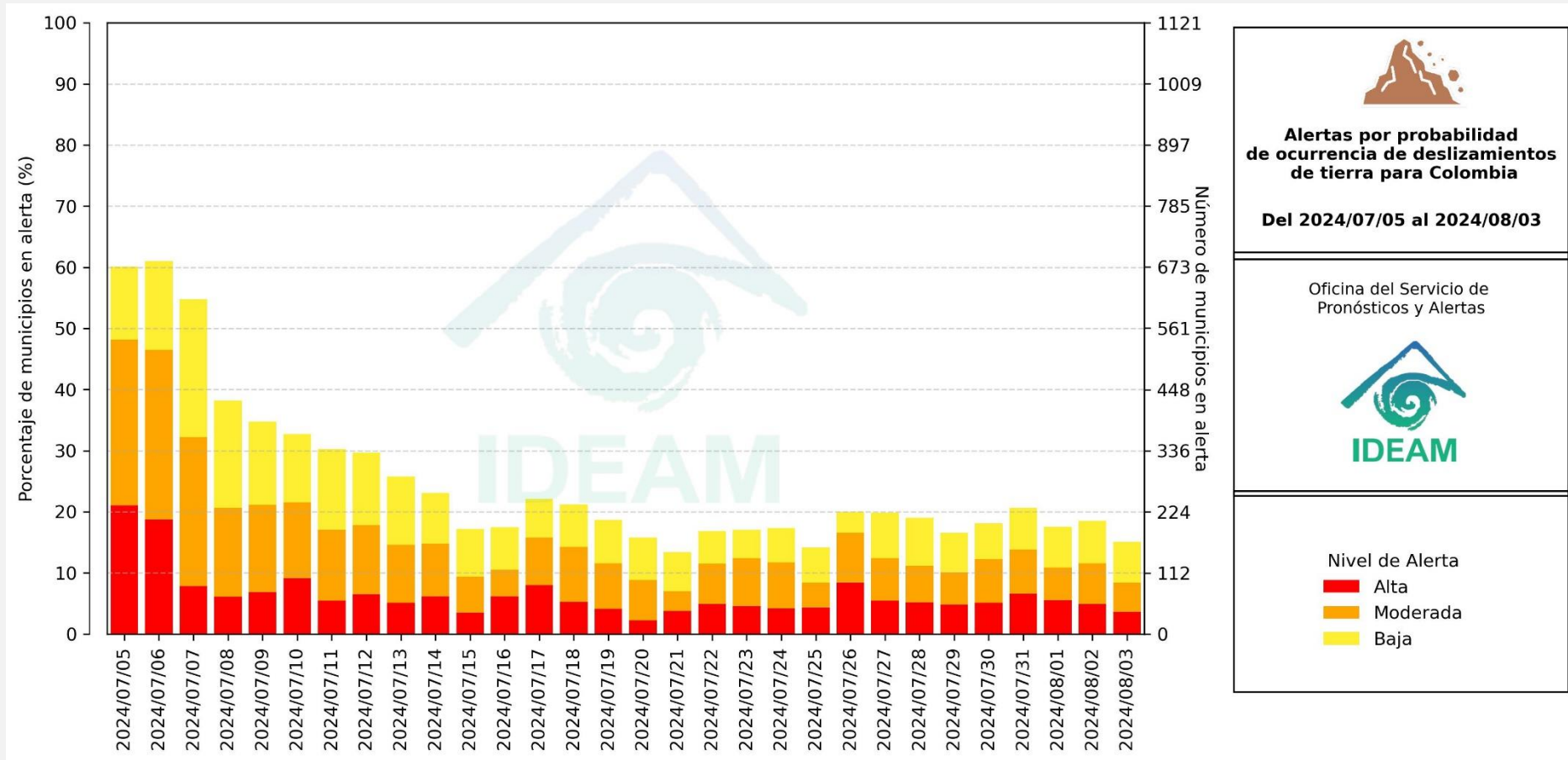
En el apartado específico de este informe para cada región, se encuentra información detallada de los niveles de alerta en cada municipio.

Mapa de Pronóstico de la Amenaza por Deslizamientos de Tierra





Gráfica de seguimiento de alertas por pronóstico de la amenaza de deslizamientos de tierra para Colombia durante los últimos 30 días



El eje horizontal presenta la fecha de evaluación de las alertas, el eje vertical izquierdo el porcentaje de municipios* en alerta y el eje vertical derecho el número total de éstos; categorizando las alertas en una barra apilada según su nivel de amenaza: alta (rojo), moderada (naranja) y baja (amarillo).

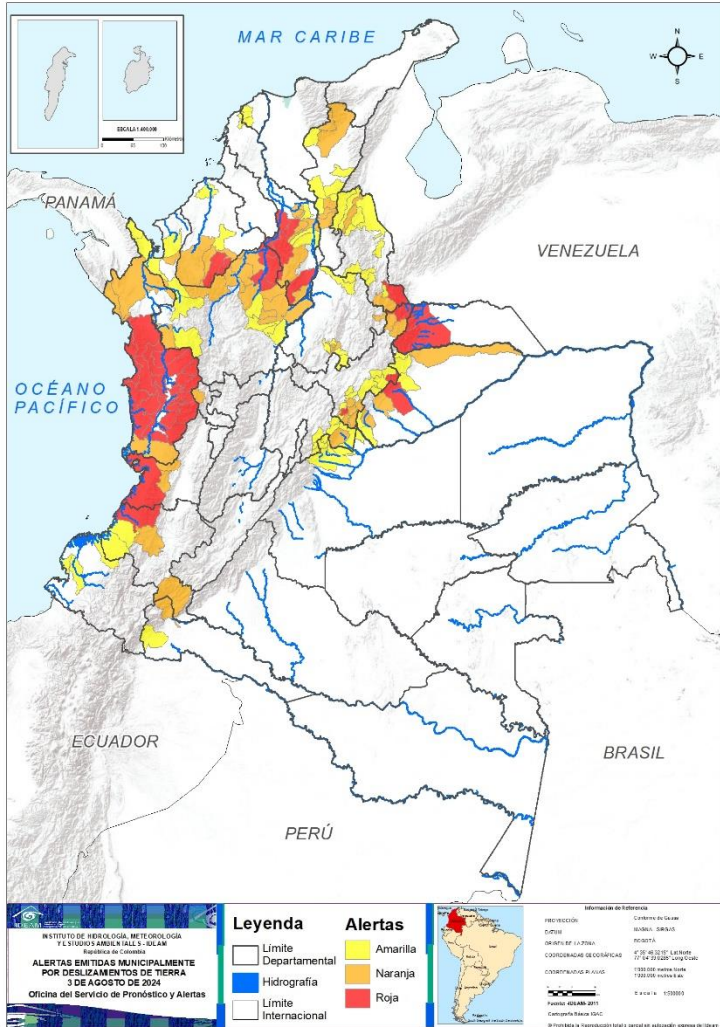
* Municipios oficiales registrados por el DANE representado el 100% (1121 municipios) a la fecha.



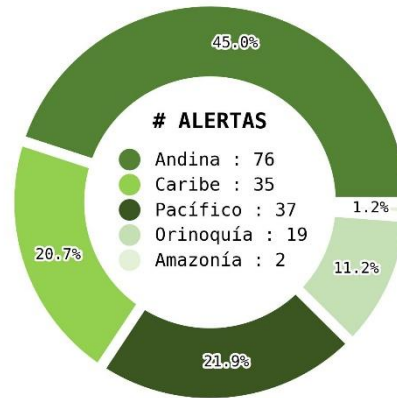
Pronóstico de la Amenaza por Deslizamientos de Tierra



Actualización: 3 de agosto de 2024 | 12:00 HLC



Municipios por regiones:



TOTAL MUNICIPIOS : 169

FECHA : 2024-08-03

DEPARTAMENTO	#
CHOCÓ	21
BOLÍVAR	5
ANTIOQUIA	3
ARAUCA	3
BOYACÁ	3
CÓRDOBA	2
CASANARE	1
CAUCA	1
NORTE DE SANTANDER	1
VALLE DEL CAUCA	1
TOTAL	41

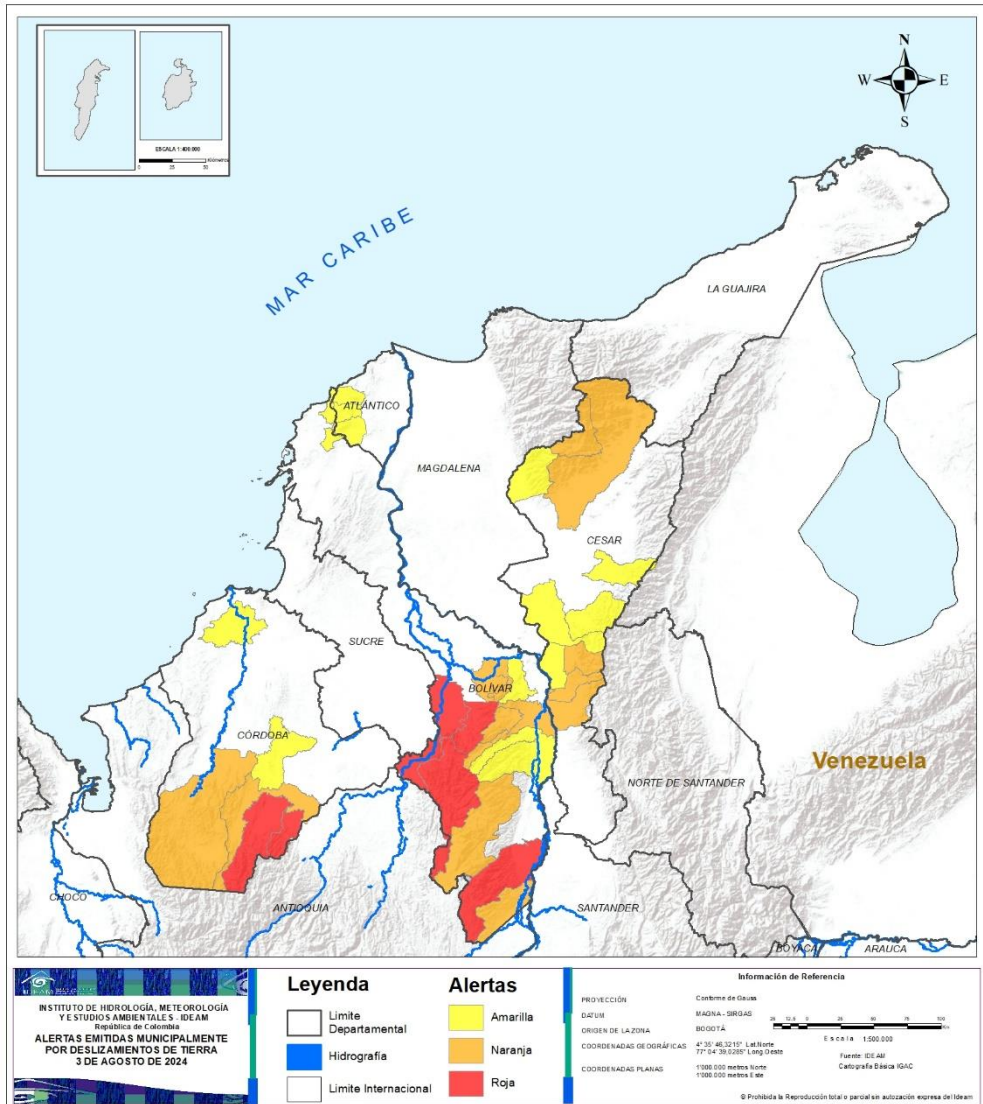
DEPARTAMENTO	#
ANTIOQUIA	12
BOYACÁ	8
BOLÍVAR	6
CESAR	5
SANTANDER	5
CASANARE	3
CHOCÓ	3
CAUCA	2
CÓRDOBA	2
NORTE DE SANTANDER	2
VALLE DEL CAUCA	2
CUNDINAMARCA	1
PUTUMAYO	1
RISARALDA	1
TOTAL	53

DEPARTAMENTO	#
BOYACÁ	10
NORTE DE SANTANDER	10
ANTIOQUIA	8
META	7
CUNDINAMARCA	6
SANTANDER	6
BOLÍVAR	5
CASANARE	5
CESAR	5
ATLÁNTICO	3
NARIÑO	3
CAUCA	2
CHOCÓ	2
CÓRDOBA	2
PUTUMAYO	1
TOTAL	75



Pronóstico de la Amenaza por Deslizamientos de Tierra

REGIÓN CARIBE

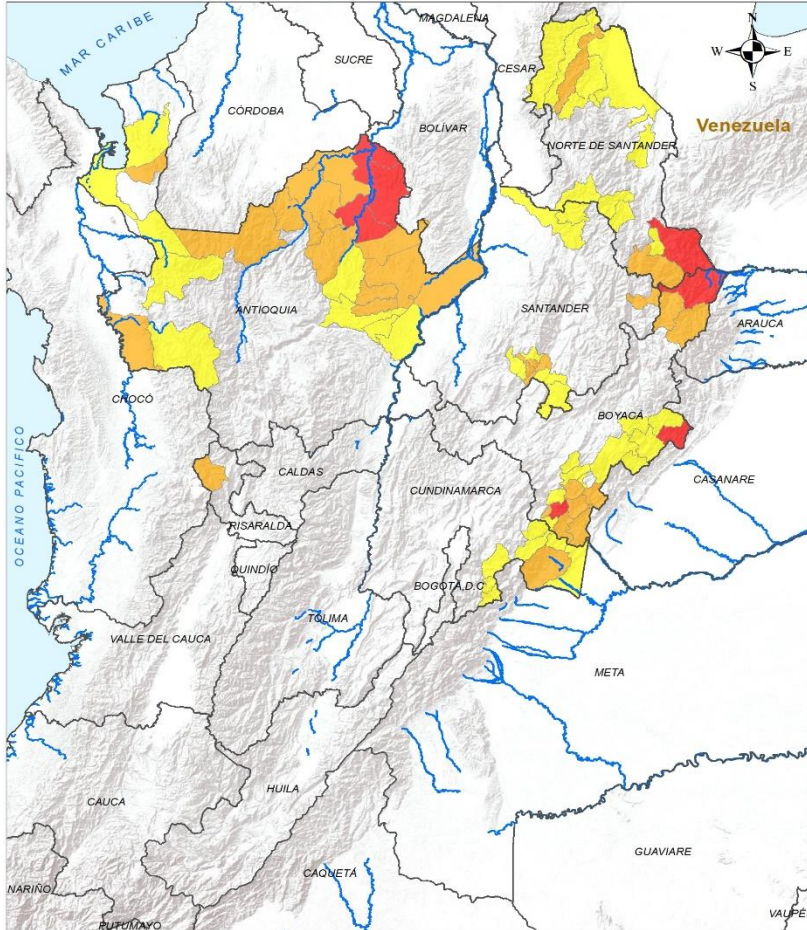


ALERTA	SITIOS PARA LOS CUALES SE GENERA LA ALERTA
	BOLÍVAR : Achí, Montecristo, San Jacinto Del Cauca, San Pablo, Tiquisio. CÓRDOBA : Puerto Libertador, San José De Uré.
	BOLÍVAR : Altos Del Rosario, Barranco De Loba, Cantagallo, Norosí, Río Viejo, Santa Rosa Del Sur. CESAR : La Gloria, Pailitas, Pelaya, Pueblo Bello, Valledupar. CÓRDOBA : Montelíbano, Tierralta.
	ATLÁNTICO : Luruaco, Piojó, Repelón. BOLÍVAR : Arenal, Morales, San Martín De Loba, Santa Catalina, Villanueva. CESAR : Chimichagua, Curumaní, El Copey, La Jagua De Ibirico, Tamalameque. CÓRDOBA : Lorica, Planeta Rica.



Pronóstico de la Amenaza por Deslizamientos de Tierra

REGIÓN ANDINA



Legenda

- Limite Departamental
- Hidrografía
- Limite Internacional

Alertas

- Amarilla
- Naranja
- Roja

Información de Referencia

PROYECCIÓN: Conforme a Gauss
 DATUM: MAGDA: SIRGAS
 ORIGEN DE LA ZONA: BOGOTÁ
 COORDENADAS GEODÉSICAS: 4° 32' 46.32 15" Lat Norte, 77° 54' 39.32 05" Long Oeste
 COORDENADAS PLANAS: 1000 000 metros Norte, 1000 000 metros Este

Escala: 1:600 000
 Fuente: IDEAM
 Cartografía: IDEAM

© Prohibida la Reproducción total o parcial sin autorización expresa del IDEAM

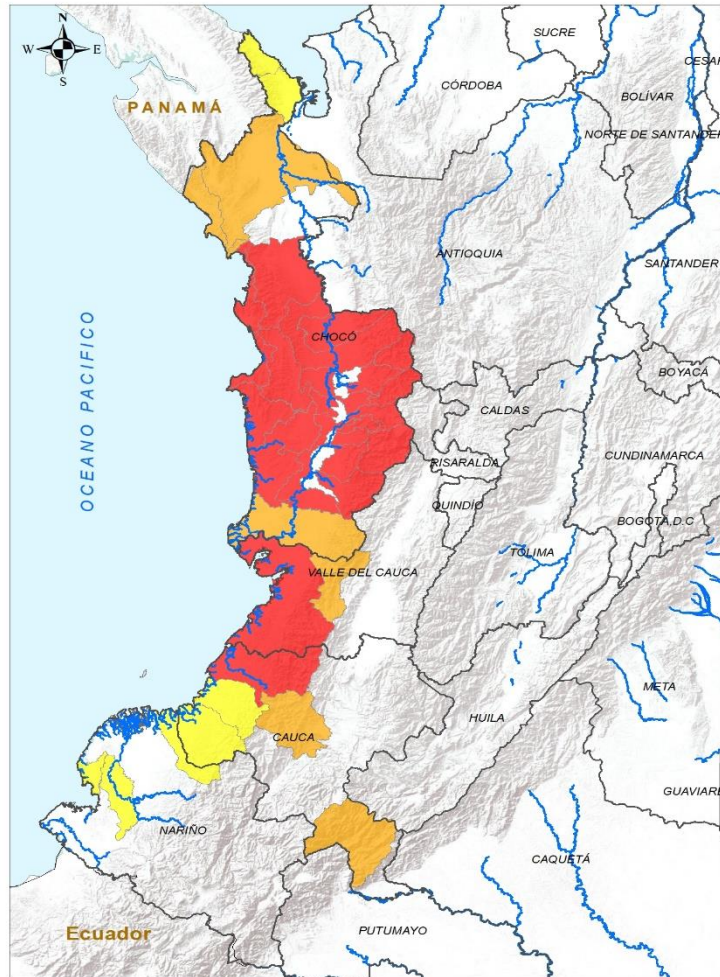
ALERTA SITIOS PARA LOS CUALES SE GENERA LA ALERTA

	<p>ANTIOQUIA : El Bagre, Nechí, Zaragoza. BOYACÁ : Cubará, Macanal, Paya. NORTE DE SANTANDER : Toledo.</p>
	<p>ANTIOQUIA : Anorí, Apartadó, Caucasia, Cáceres, Ituango, Remedios, Segovia, Tarazá, Vegachí, Vigía Del Fuerte, Yalí, Yondó. BOYACÁ : Almeida, Campohermoso, Chiscas, Güicán De La Sierra, Miraflores, Páez, San Luis De Gaceno, Santa María. CUNDINAMARCA : Medina. NORTE DE SANTANDER : Chitagá, Teorama. RISARALDA : Pueblo Rico. SANTANDER : Aguada, Concepción, El Guacamayo, Guadalupe, San Benito.</p>
	<p>ANTIOQUIA : Amalfi, Dabeiba, Maceo, Mutatá, Puerto Berrío, Turbo, Urrao, Yolombó. BOYACÁ : Aquitania, Berbeo, Chivor, Garagoa, Labranzagrande, Mongua, Pajarito, Pisba, Rondón, Zetaquirá. CUNDINAMARCA : Fómeque, Gachalá, Guayabetal, Paratebueno, Quetame, Ubalá. NORTE DE SANTANDER : Arboledas, Convención, Cucutilla, Cáchira, El Carmen, El Tarra, El Zulia, Labateca, San Calixto, Tibú. SANTANDER : Contratación, El Playón, Gámbita, La Paz, Rionegro, Suaita.</p>



Pronóstico de la Amenaza por Deslizamientos de Tierra

REGIÓN PACÍFICO



INSTITUTO DE HIDROLOGÍA, METEOROLOGÍA Y ESTUDIOS AMBIENTALES - IDEAM
 República de Colombia
ALERTAS EMITIDAS MUNICIPALMENTE POR DESLIZAMIENTOS DE TIERRA
 3 DE AGOSTO DE 2024

Leyenda		Alertas	
	Límite Departamental		Amarilla
	Hidrografía		Naranja
	Límite Internacional		Roja

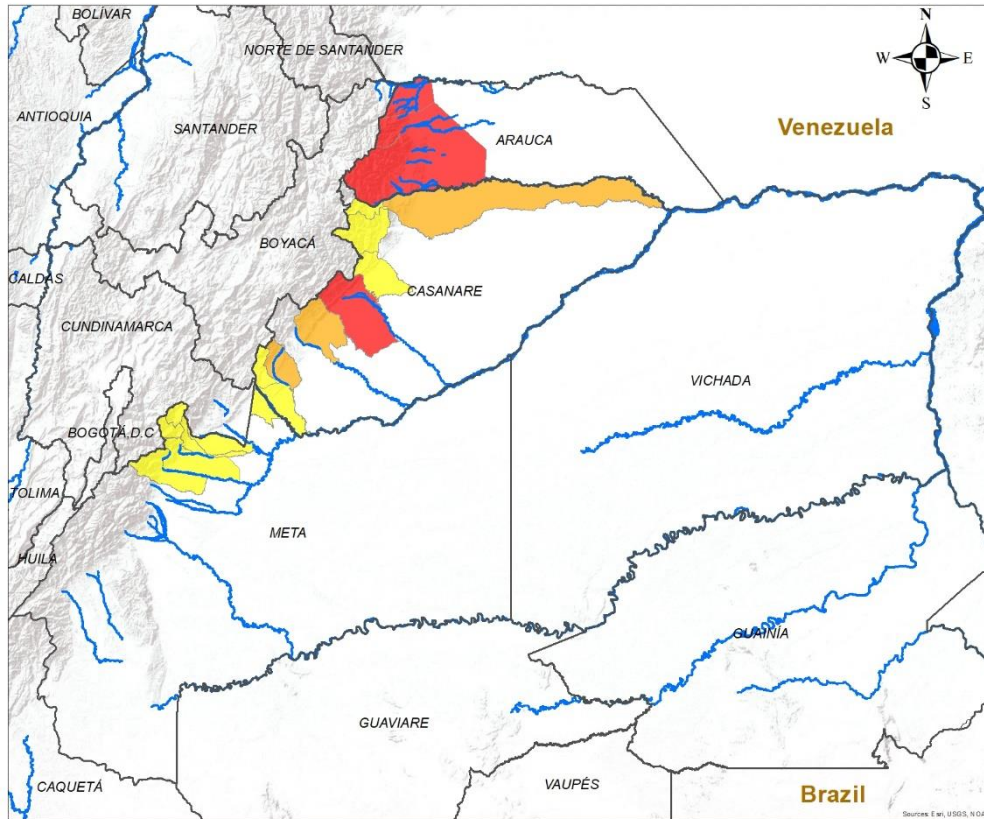
Información de Referencia
 PROYECCIÓN: Conforme de Gauss
 DATUM: MAGNA - SBRGAS
 ORIGEN DE LA ZONA: BOGOTÁ
 COORDENADAS GEOGRÁFICAS: 4° 28' 46.2219" L.M. Norte, 77° 04' 29.8289" Long. Oeste
 COORDENADAS PLANAS: 1300.000 metros Norte, 1300.000 metros Oeste
 Fuente: IDEAM, Cartografía Básica IGAC
 © Prohibida la reproducción total o parcial sin autorización expresa del IDEAM

ALERTA	SITIOS PARA LOS CUALES SE GENERA LA ALERTA
	CAUCA : López De Micay. CHOCÓ : Alto Baudó, Bagadó, Bahía Solano, Bajo Baudó, Bojayá, Condoto, Cértegui, El Cantón Del San Pablo, El Carmen De Atrato, Istmina, Lloró, Medio Atrato, Medio Baudó, Nuquí, Nóvita, Quibdó, Río Iró, Río Quito, San José Del Palmar, Sipí, Tadó. VALLE DEL CAUCA : Buenaventura.
	CAUCA : El Tambo, Santa Rosa. CHOCÓ : El Litoral Del San Juan, Juradó, Riosucio. VALLE DEL CAUCA : Calima, Dagua.
	CAUCA : Guapi, Timbiquí. CHOCÓ : Acandí, Unguía. NARIÑO : Francisco Pizarro, Roberto Payán, Santa Bárbara.



Pronóstico de la Amenaza por Deslizamientos de Tierra

REGIÓN ORINOQUÍA



ALERTA	SITIOS PARA LOS CUALES SE GENERA LA ALERTA
	ARAUCA : Fortul, Saravena, Tame. CASANARE : Yopal.
	CASANARE : Aguazul, Hato Corozal, Monterrey.
	CASANARE : Nunchía, Sabanalarga, Sácama, Támara, Villanueva. META : Acacías, Barranca De Upía, Cumaral, El Calvario, Restrepo, San Juanito, Villavicencio.

INSTITUTO DE HIDROLOGÍA, METEOROLOGÍA Y ESTUDIOS AMBIENTALES - IDEAM
República de Colombia

ALERTAS EMITIDAS MUNICIPALMENTE POR DESLIZAMIENTOS DE TIERRA
3 DE AGOSTO DE 2024

Legenda

- Hidrografía
- Limite Departamental
- Limite Internacional

Alertas

- Amarilla
- Naranja
- Roja

Información de Referencia

PROYECCIÓN: Conforme de Gauss
 DATUM: MAGNA - SIRGAS
 ORIGEN DE LA ZONA: BOGOTÁ
 COORDENADAS GEOGRÁFICAS: 4° 36' 46.3215" Lat. Norte, 77° 04' 39.0285" Long. Oeste
 COORDENADAS PLANAS: 1'000.000 metros Norte, 1'000.000 metros Este

Escala: 1:500.000
 Fuente: IDEAM
 Cartografía Básica IGAC



© Prohibida la Reproducción total o parcial sin autorización expresa del Ideam



Pronóstico de la Amenaza por Deslizamientos de Tierra

REGIÓN AMAZONÍA



ALERTA		SITIOS PARA LOS CUALES SE GENERA LA ALERTA	
		PUTUMAYO : Mocoa.	
		PUTUMAYO : Orito.	

INSTITUTO DE HIDROLOGÍA, METEOROLOGÍA Y ESTUDIOS AMBIENTALES - IDEAM
República de Colombia

ALERTAS EMITIDAS MUNICIPALMENTE POR DESLIZAMIENTOS DE TIERRA 3 DE AGOSTO DE 2024

Leyenda

- Hidrografía
- Límite Departamental
- Límite Internacional

Alertas

- Amarilla
- Naranja
- Roja

Información de Referencia

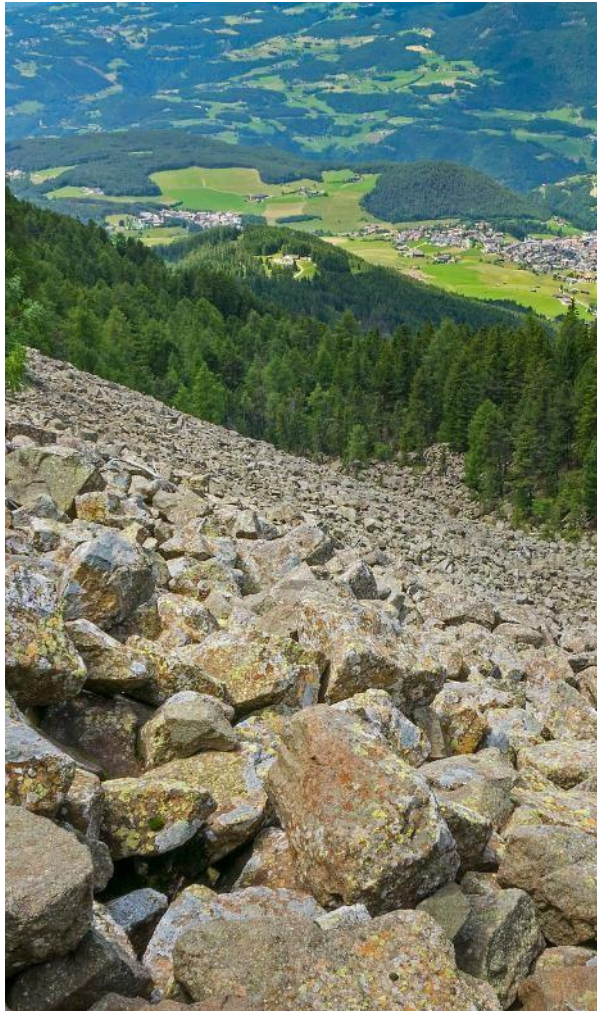
PROYECCIÓN: Conforme de Gauss
 DATUM: MAGNA - SIRGAS
 ORIGEN DE LA ZONA: BOGOTÁ
 COORDENADAS GEOGRÁFICAS: 4° 35' 46.3215" Lat. Norte, 77° 04' 39.0285" Long. Oeste
 COORDENADAS PLANAS: 1000.000 metros Norte, 1000.000 metros Este

Escala: 1:500,000
 Fuente: IDEAM
 Cartografía: Básica IGAC

© Prohibida la Reproducción total o parcial sin autorización expresa del Ideam



DEFINICIONES Y RECOMENDACIONES



DEFINICIONES	RECOMENDACIONES
<p>DERRUMBE: Término común para referirse a diversos tipos de movimientos en masa, particularmente caídas y deslizamientos.</p> <p>DESLIZAMIENTO: Movimiento ladera abajo de una masa de suelo o roca cuyo desplazamiento ocurre predominantemente a lo largo de una superficie de falla, o de zonas relativamente delgadas con gran deformación cortante.</p> <p>TIPOS DE DESLIZAMIENTOS:</p> <p>Deslizamientos: Incluye movimientos tipo deslizamiento rotacional o deslizamiento traslacional en suelo o roca. En este grupo se pueden incluir los procesos en laderas tipo flujo que hacen parte de la zona de alimentación de flujos de detritos o flujos de lodo.</p> <p>Caídas: Incluye movimientos tipo caída en suelos o rocas. Se pueden incluir también en este tipo los movimientos tipo volcamiento.</p> <p>Flujos: En este tipo se incluyen los procesos tipo flujo de detritos, flujo de lodos o avenida torrencial (Ver numeral 1.2).</p> <p>Reptación: Término utilizado para describir movimientos lentos y extremadamente lentos (Hungry et al., 2014).</p>	<ul style="list-style-type: none"> • Construya o habite en zonas seguras. • Proteja los bosques. • Evite la tala de árboles y la quema de estos. • Identifique las áreas con amenazas de deslizamientos o derrumbes. • Realice un plan de emergencia familiar. • Estudie rutas alternativas para su evacuación. • No permita que el agua se filtre en el interior de las montañas: abra zanjas, alcantarillas y cuencas firmes que permita el desagüe de agua adecuado. • Evite la acumulación de basura o desechos en suelos ya que esta no permite que el agua filtre por donde debe hacerlo, lo que hace que el terreno se desestabilice.



RESUMEN

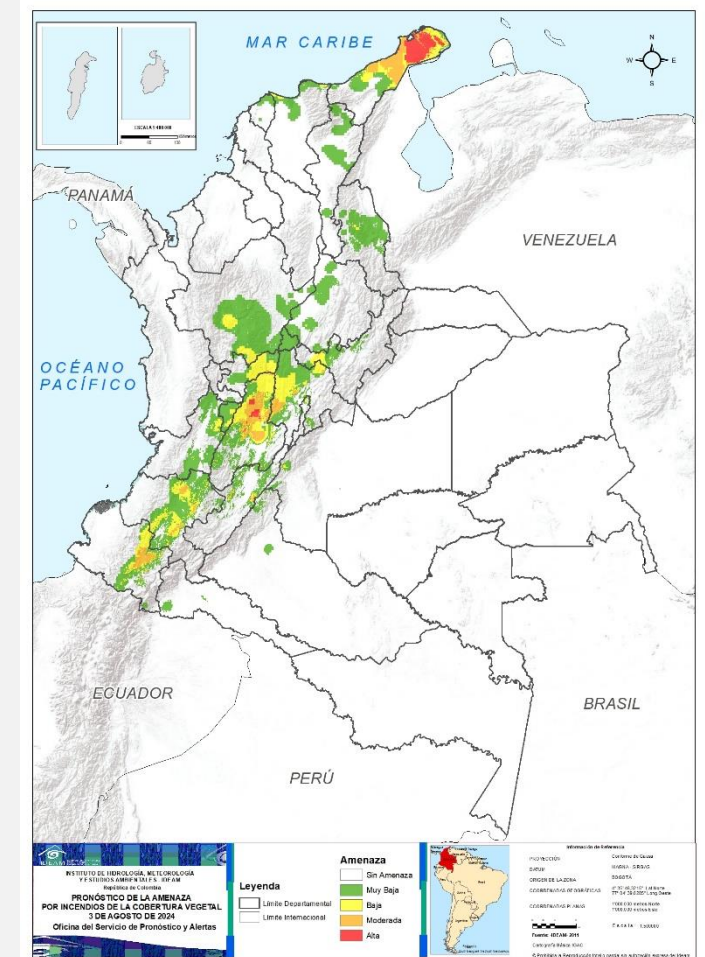
Debido a la precipitación y temperatura máxima que se han dado en los últimos días, se presentan condiciones de:

Alerta Roja: en algunos municipios de los departamentos de Tolima, Huila, La Guajira, Nariño, Tolima, Cundinamarca, Cauca y Antioquia.

Alerta Moderada: en algunos municipios de los departamentos de Nariño, Cundinamarca, Tolima, Cauca, Huila, La Guajira, Caldas, Magdalena, Norte de Santander y Valle del Cauca.

Alerta baja: en algunos municipios de las regiones Caribe, Andina, Pacífico, Orinoquía y Amazonía.

Mapa de Pronóstico de la Amenaza por Incendios de la Cobertura Vegetal

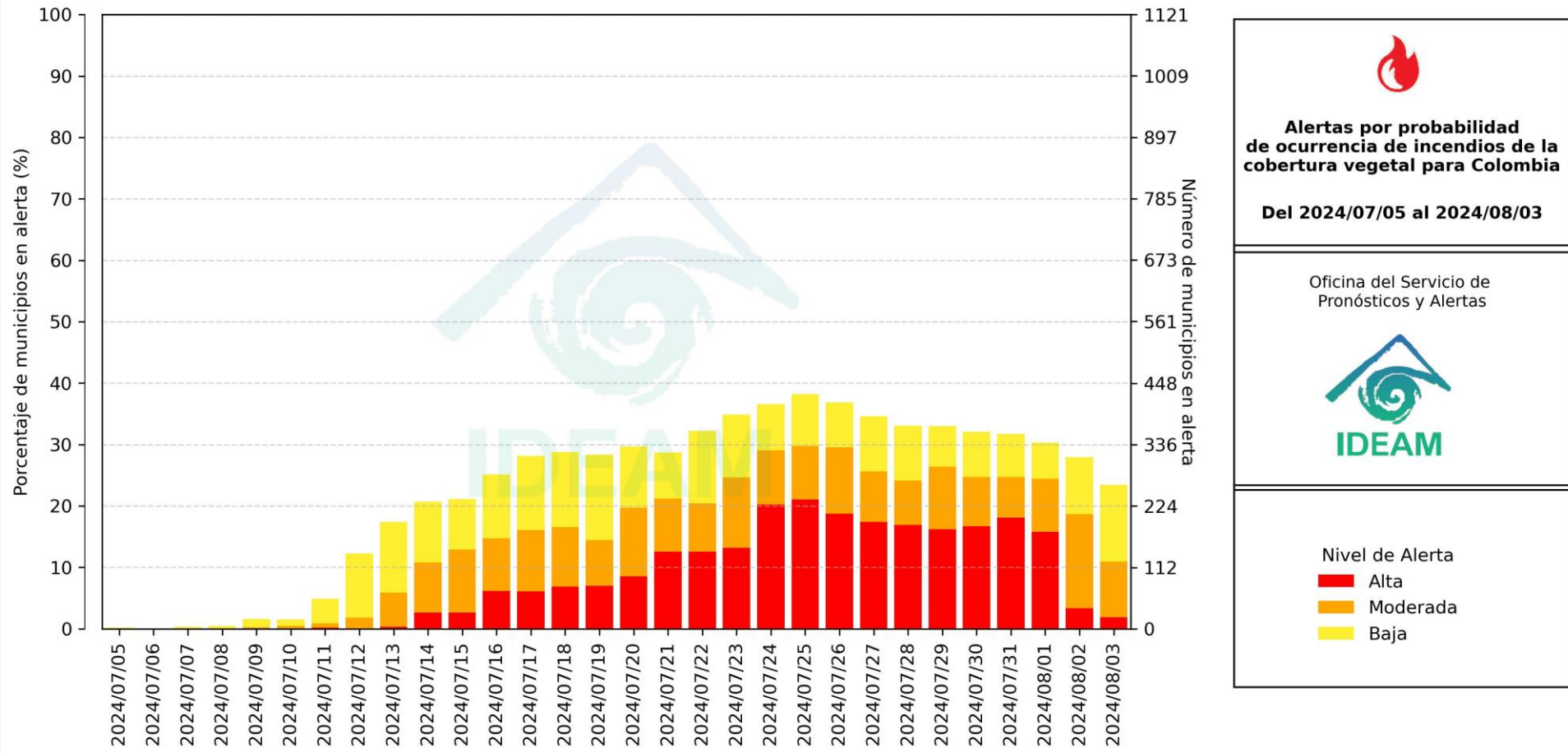




Pronóstico de la Amenaza por Incendios de la Cobertura Vegetal



Gráfica de seguimiento de alertas por pronóstico de la amenaza de incendios de la cobertura vegetal para Colombia durante los últimos 30 días



El eje horizontal presenta la fecha de evaluación de las alertas, el eje vertical izquierdo el porcentaje de municipios* en alerta y el eje vertical derecho el número total de éstos; categorizando las alertas en una barra apilada según su nivel de amenaza: alta (rojo), moderada (naranja) y baja (amarillo).

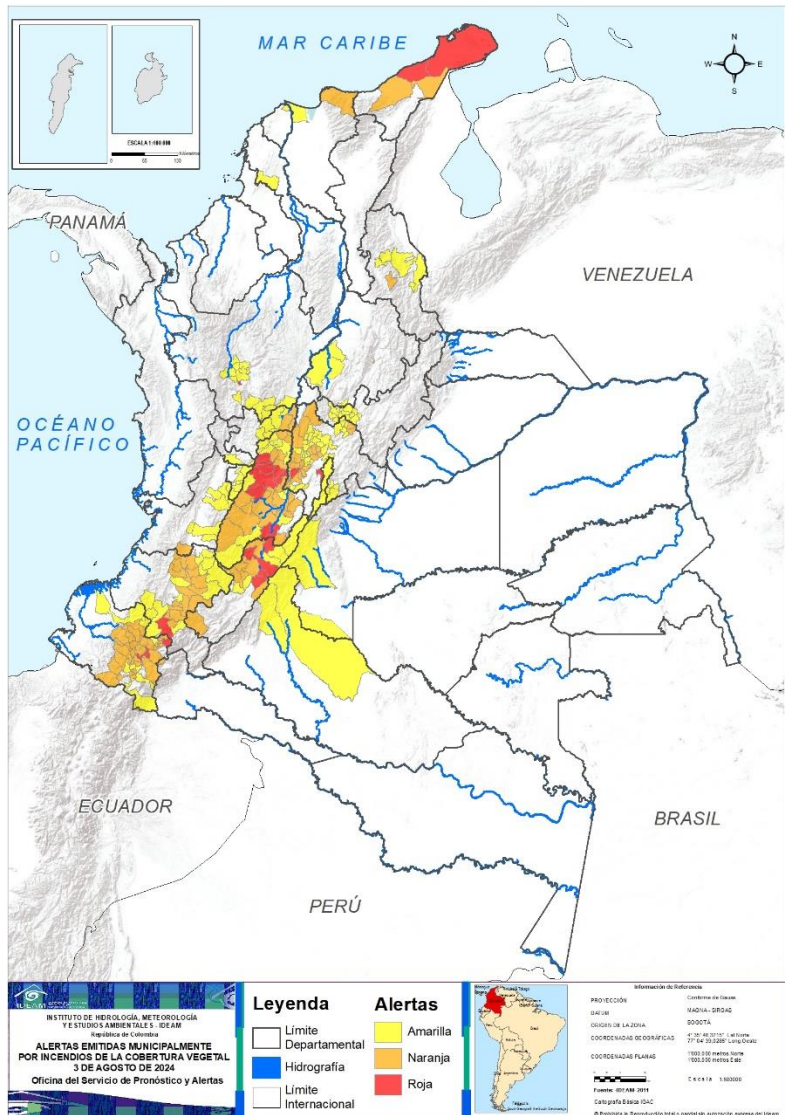
* Municipios oficiales registrados por el DANE representado el 100% (1121 municipios) a la fecha.



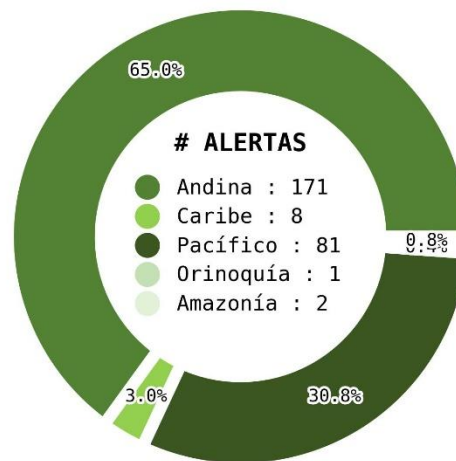
Pronóstico de la Amenaza por Incendios de la Cobertura Vegetal



Actualización | 03 agosto 2024 | 12:00 HLC



Municipios por regiones:



TOTAL MUNICIPIOS : 263

FECHA : 2024-08-03

DEPARTAMENTO	#
TOLIMA	8
HUILA	4
NARIÑO	3
CUNDINAMARCA	2
LA GUAJIRA	2
CAUCA	1
ANTIOQUIA	1
TOTAL	21

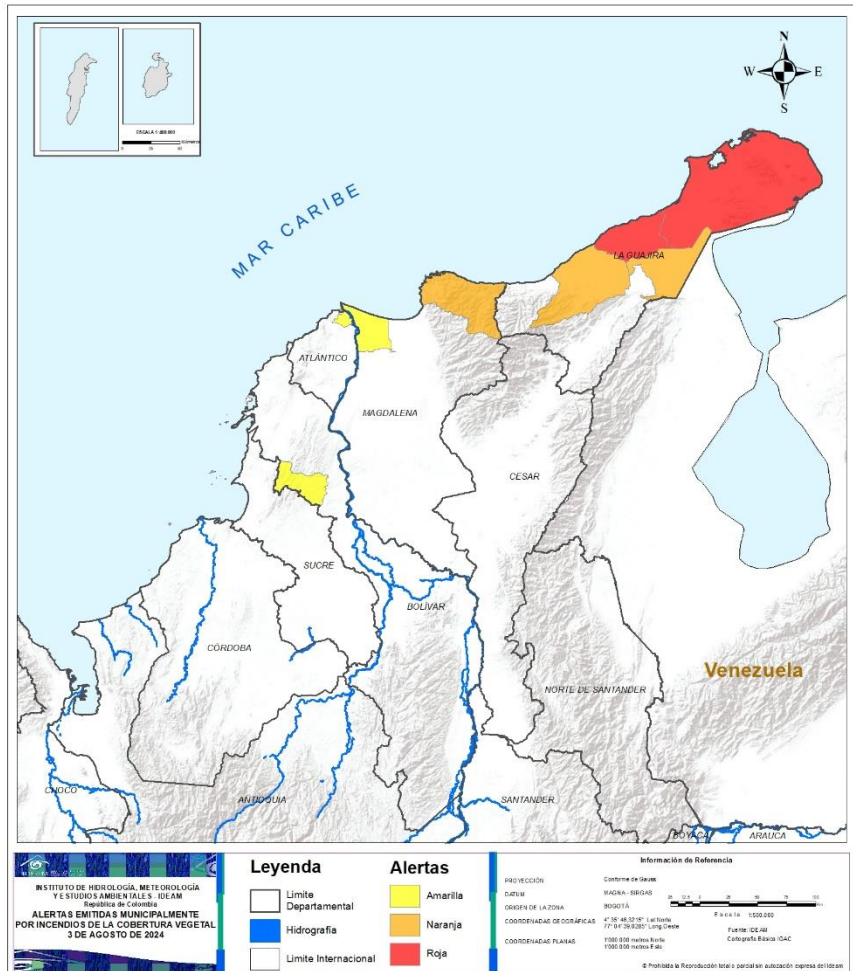
DEPARTAMENTO	#
NARIÑO	30
CUNDINAMARCA	21
TOLIMA	21
CAUCA	16
HUILA	7
LA GUAJIRA	2
CALDAS	2
MAGDALENA	1
NORTE DE SANTANDER	1
VALLE DEL CAUCA	1
TOTAL	102

DEPARTAMENTO	#
CUNDINAMARCA	36
TOLIMA	14
ANTIOQUIA	14
CAUCA	13
BOYACÁ	12
NARIÑO	10
VALLE DEL CAUCA	7
CALDAS	6
QUINDÍO	6
HUILA	5
NORTE DE SANTANDER	5
SANTANDER	4
CAQUETÁ	2
ATLÁNTICO	1
BOGOTÁ, D.C.	1
BOLÍVAR	1
MAGDALENA	1
META	1
RISARALDA	1
TOTAL	140



Pronóstico de la Amenaza por Incendios de la Cobertura Vegetal

REGIÓN CARIBE

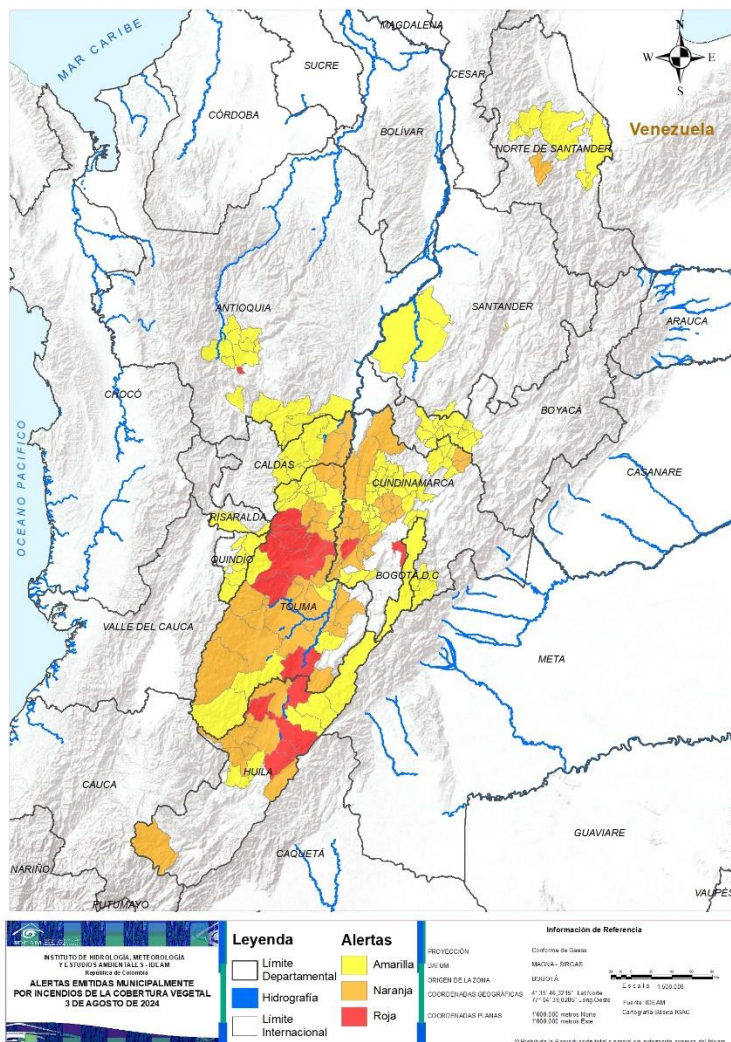


ALERTA	SITIOS PARA LOS CUALES SE GENERA LA ALERTA
	LA GUAJIRA : Manaure, Uribia.
	LA GUAJIRA : Maicao, Riohacha. MAGDALENA : Santa Marta.
	ATLÁNTICO : Barranquilla. BOLÍVAR : El Carmen De Bolívar. MAGDALENA : Sitionuevo.



Pronóstico de la Amenaza por Incendios de la Cobertura Vegetal

REGIÓN ANDINA

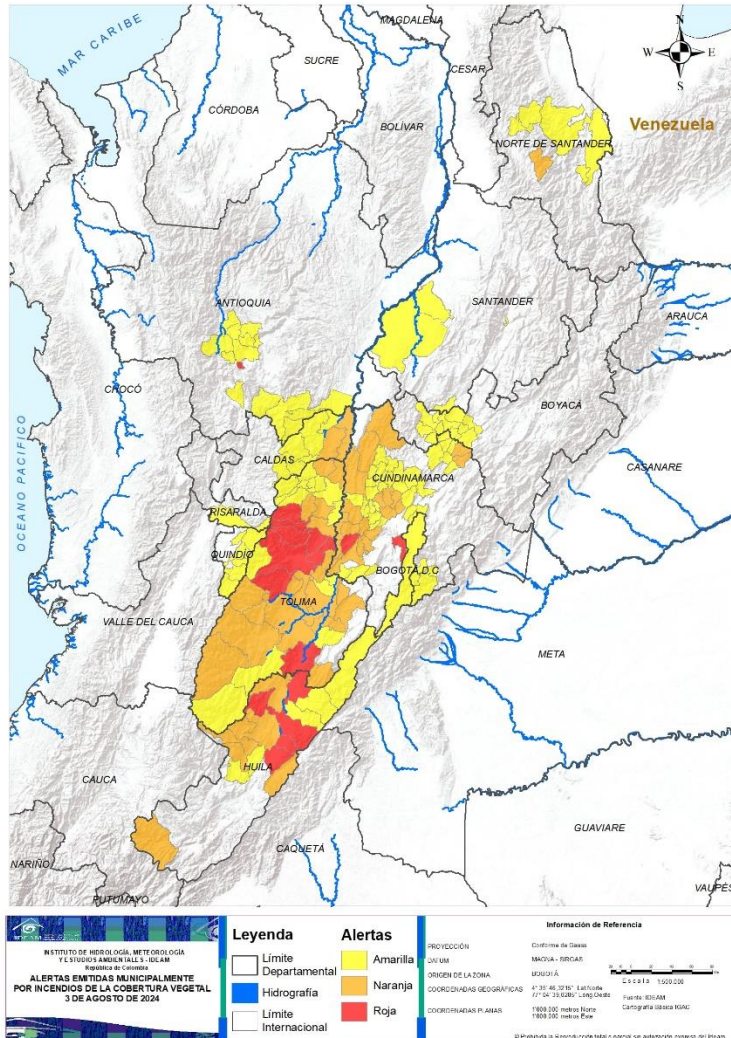


ALERTA	SITIOS PARA LOS CUALES SE GENERA LA ALERTA
	<p>ANTIOQUIA : La Estrella. CUNDINAMARCA : Jerusalén, Soacha. HUILA : Campoalegre, Neiva, Villavieja, Rivera. TOLIMA : Alvarado, Anzoátegui, Ibagué, Murillo, Natagaima, Piedras, Rovira, Santa Isabel.</p>
	<p>CALDAS : La Dorada, Victoria. CUNDINAMARCA : Anapoima, Apulo, Beltrán, Caparrapí, El Rosal, Facatativá, Girardot, Guachetá, Guaduas, Guataquí, La Mesa, La Vega, Lenguazaque, Nariño, Pulí, Quipile, San Francisco, San Juan De Rioseco, Sasaima, Tocaima, Yacopí. HUILA : Aipe, Algeciras, Palermo, San Agustín, Santa María, Teruel, Íquira. NORTE DE SANTANDER : Villa Caro. TOLIMA : Alpujarra, Carmen De Apicalá, Chaparral, Coello, Coyaima, Cunday, Guamo, Honda, Lérica, Líbano, Ortega, Purificación, Rioblanco, Roncesvalles, Saldaña, San Antonio, San Luis, San Sebastián De Mariquita, Suárez, Valle De San Juan, Venadillo.</p>



Pronóstico de la Amenaza por Incendios de la Cobertura Vegetal

REGIÓN ANDINA



ALERTA

SITIOS PARA LOS CUALES SE GENERA LA ALERTA



ANTIOQUIA : Abejorral, Anzá, Argelia, Bello, Copacabana, Ebéjico, Fredonia, Heliconia, Medellín, Nariño, San Jerónimo, San Pedro De Los Milagros, Sonsón, Sopetrán.

BOGOTÁ, D.C. : Bogotá, D.C..

BOYACÁ : Briceño, Buenavista, Caldas, Chiquinquirá, Maripí, Pauna, Ráquira, Saboyá, San Miguel De Sema, Sutamarchán, Sáchica, Tinjacá.

CALDAS : Manzanares, Marquetalia, Marulanda, Norcasia, Pensilvania, Samaná.

CUNDINAMARCA : Albán, Anolaima, Bituima, Cachipay, Carmen De Carupa, Chaguaní, Chía, Cota, Cucunubá, El Peñón, Fosca, Fúquene, Guayabal De Síquima, Gutiérrez, La Palma, La Peña, Nilo, Nimaima, Nocaima, Pacho, Quebradanegra, Ricaurte, Simijaca, Subachoque, Supatá, Susa, Tenjo, Tibacuy, Une, Vergara, Vianí, Villa De San Diego De Ubaté, Villeta, Zipacón, Zipaquirá, Útica.

HUILA : Baraya, Colombia, Tello, Tesalia, Yaguará.

NORTE DE SANTANDER : Hacarí, La Playa, San Cayetano, San José De Cúcuta, Sardinata.

QUINDÍO : Calarcá, Circasia, Córdoba, Génova, Pijao, Salento.

RISARALDA : Pereira.

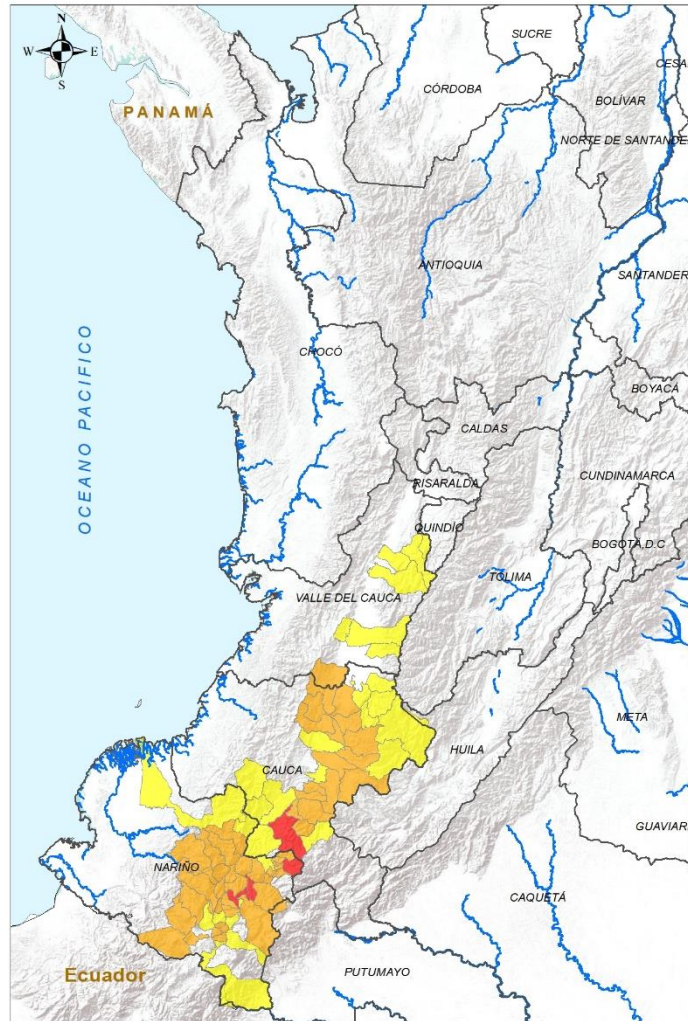
SANTANDER : Albania, Cimitarra, Palmar, Puerto Parra.

TOLIMA : Ambalema, Armero, Ataco, Cajamarca, Casabianca, Espinal, Falan, Flandes, Fresno, Herveo, Palocabildo, Planadas, Prado, Villahermosa.



Pronóstico de la Amenaza por Incendios de la Cobertura Vegetal

REGIÓN PACÍFICO



INSTITUTO DE HIDROLOGÍA, METEOROLOGÍA Y ESTUDIOS AMBIENTALES - IDEAM
República de Colombia

ALERTAS EMITIDAS MUNICIPALMENTE POR INCENDIOS DE LA COBERTURA VEGETAL 3 DE AGOSTO DE 2024

Leyenda		Alertas	
	Límite Departamental		Amarilla
	Hidrografía		Naranja
	Límite Internacional		Roja

Información de Referencia

PROTECCIÓN: Callejero de Cauca
 PAISAJE: MANSION - ENRIKAS
 ORIGEN DE LA ZONA: 8000111
 COORDENADAS GEOGRÁFICAS: 4° 35' 46.3145" Lat Norte, 77° 34' 38.0286" Long Oeste
 COORDENADAS PLANAR: 1000 000 metros sobre el mar, Fuente: IDEAM, Cartografía: IDEAM (IGAC)

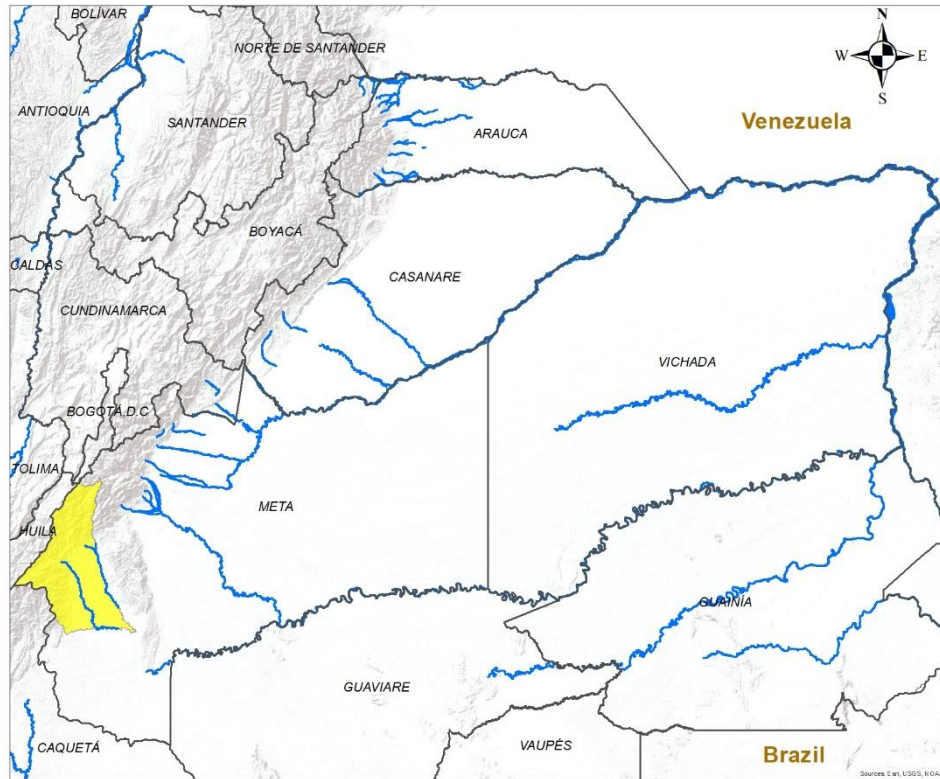
© Propiedad de la República de Colombia. Prohibida su reproducción sin el consentimiento expreso del IDEAM.

ALERTA	SITIOS PARA LOS CUALES SE GENERA LA ALERTA
	CAUCA : Bolívar. NARIÑO : Chachagüí, La Cruz, La Florida.
	CAUCA : Almaguer, Buenos Aires, Caldono, La Sierra, La Vega, Morales, Piendamó - Tunía, Popayán, Puracé, Rosas, Santander De Quilichao, Silvia, Sotará Paispamba, Sucre, Suárez, Totoró. NARIÑO : Ancuya, Arboleda, Belén, Buesaco, Colón, Consacá, Cumbal, Cumbitara, El Peñol, El Rosario, El Tambo, Guachucal, Iles, Imués, La Llanada, Linares, Los Andes, Mallama, Ospina, Pasto, Policarpa, Providencia, Samaniego, San Bernardo, San Lorenzo, San Pablo, San Pedro De Cartago, Sandoná, Santacruz, Taminango. VALLE DEL CAUCA : Jamundí.
	CAUCA : Argelia, Balboa, Cajibío, Caloto, Corinto, Inzá, Jambaló, Mercaderes, Patía, Páez, San Sebastián, Timbío, Toribío. NARIÑO : Contadero, El Charco, Funes, Guaitarilla, Ipiales, La Unión, Leiva, Nariño, Túquerres, Yacuanquer. VALLE DEL CAUCA : Bugalagrande, Caicedonia, Palmira, Pradera, Sevilla, Tuluá, Yumbo.



Pronóstico de la Amenaza por Incendios de la Cobertura Vegetal

REGIÓN ORINOQUÍA



INSTITUTO DE HIDROLOGÍA, METEOROLOGÍA Y ESTUDIOS AMBIENTALES - IDEAM
República de Colombia

ALERTAS EMITIDAS MUNICIPALMENTE POR INCENDIOS DE LA COBERTURA VEGETAL 3 DE AGOSTO DE 2024

Leyenda

- Hidrografía
- Límite Departamental
- Límite Internacional

Alertas

- Amarilla
- Naranja
- Roja

Información de Referencia

PROYECCIÓN	Conforme de Gauss	
DATUM	MAGNA - SRGAS	
ORIGEN DE LA ZONA	BOGOTÁ	Escala: 1:500.000
COORDENADAS GEODRÁFICAS	4° 35' 46.3216" Lat Norte 77° 04' 39.0285" Long Oeste	Fuente: IDEAM
COORDENADAS PLANAS	1'000.000 metros Norte 1'000.000 metros Este	Cartografía Básica IGAC

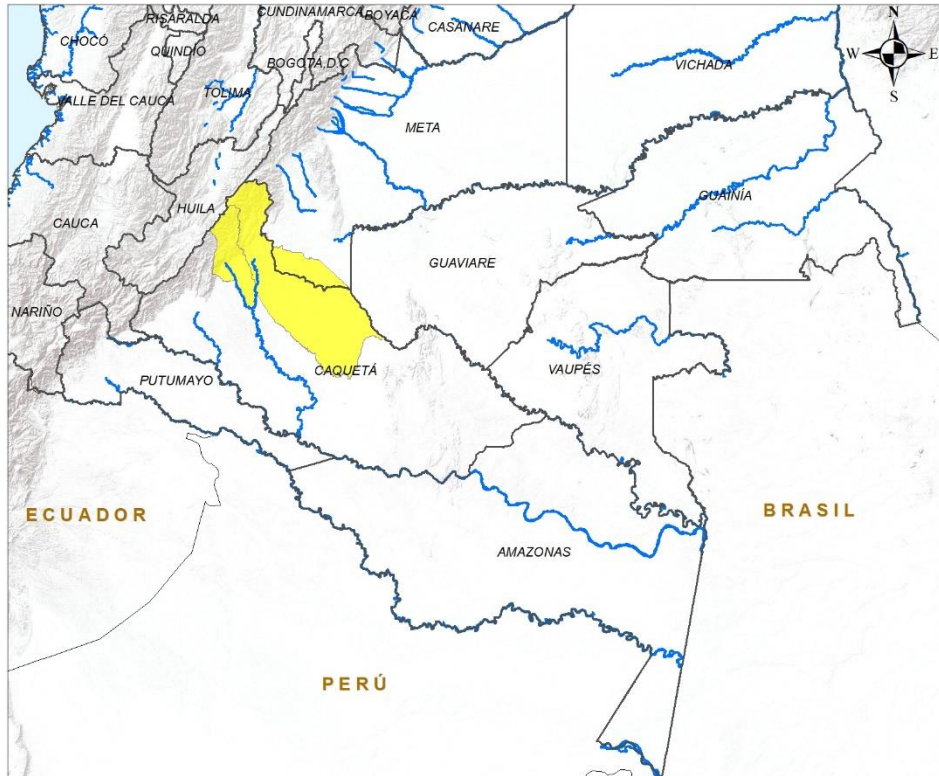
© Prohíbe la Reproducción total o parcial sin autorización expresa del Ideam

ALERTA	SITIOS PARA LOS CUALES SE GENERA LA ALERTA
	META : Uribe.



Pronóstico de la Amenaza por Incendios de la Cobertura Vegetal

REGIÓN AMAZONIA



ALERTA		SITIOS PARA LOS CUALES SE GENERA LA ALERTA
		CAQUETÁ : Puerto Rico, San Vicente Del Caguán.

INSTITUTO DE HIDROLOGIA, METEOROLOGIA Y ESTUDIOS AMBIENTALES - IDEAM
República de Colombia

ALERTAS EMITIDAS MUNICIPALMENTE POR INCENDIOS DE LA COBERTURA VEGETAL 3 DE AGOSTO DE 2024

Leyenda

- Hidrografía
- Límite Departamental
- Límite Internacional

Alertas

- Amarilla
- Naranja
- Roja

Información de Referencia

PROYECCION: Conforme de Gauss
 DATUM: MAGNA - SIRGAS
 ORIGEN DE LA ZONA: BOGOTÁ
 COORDENADAS GEOGRÁFICAS: 4° 35' 46.3216" Lat. Norte - 77° 58' 39.0285" Long. Oeste
 COORDENADAS PLANAS: 1000.000 metros Norte / 1000.000 metros Este

Escala: 1:500.000
 Fuente: IDEAM
 Cartografía Básica IGAC

© Prohibida la Reproducción total o parcial sin autorización expresa del Ideam



DEFINICIONES Y RECOMENDACIONES



DEFINICIONES

Amenaza: Peligro latente de que un evento físico de origen natural, o causado, o inducido por la acción humana de manera accidental, se presente con una severidad suficiente para causar pérdida de vidas, lesiones u otros impactos en la salud, así como también daños y pérdidas en los bienes, la infraestructura, los medios de sustento, la prestación de servicios y los recursos ambientales (Ley 1523 de 2012).

Conato (Incendio): Fuego de origen natural o antrópico que afecta o destruye una extensión inferior a 5.000 m², de cualquier tipo de cobertura vegetal, ya sea en zona urbana o rural.

Incendio de la cobertura vegetal: Fuego sobre la cobertura vegetal de origen natural o antrópico que se propaga sin control, que causa perturbaciones ecológicas afectando o destruyendo una extensión superior a 5.000 m², ya sea en zona urbana o rural, que responde al tipo de vegetación, cantidad de combustible, oxígeno, condiciones meteorológicas, topografía, actividades humanas, entre otras.

Incendio forestal: Un incendio forestal es un "fuego que, cualquiera sea su origen, se propaga sin control en terrenos rurales a través de vegetación leñosa, arbustiva o herbácea, ya sea viva o muerta". Es decir, no solo se queman los árboles, sino que se destruye todo un ecosistema de especies vegetales silvestres y también animales que habitan en estos terrenos. (Conaf, 2019)

RECOMENDACIONES

A la comunidad en general, a los turistas y caminantes apagar debidamente las fogatas y no dejar residuos tipo vidrio que sirvan como elementos concentradores de la radiación solar e igualmente reportar a las autoridades en caso de ocurrencia de incendios.

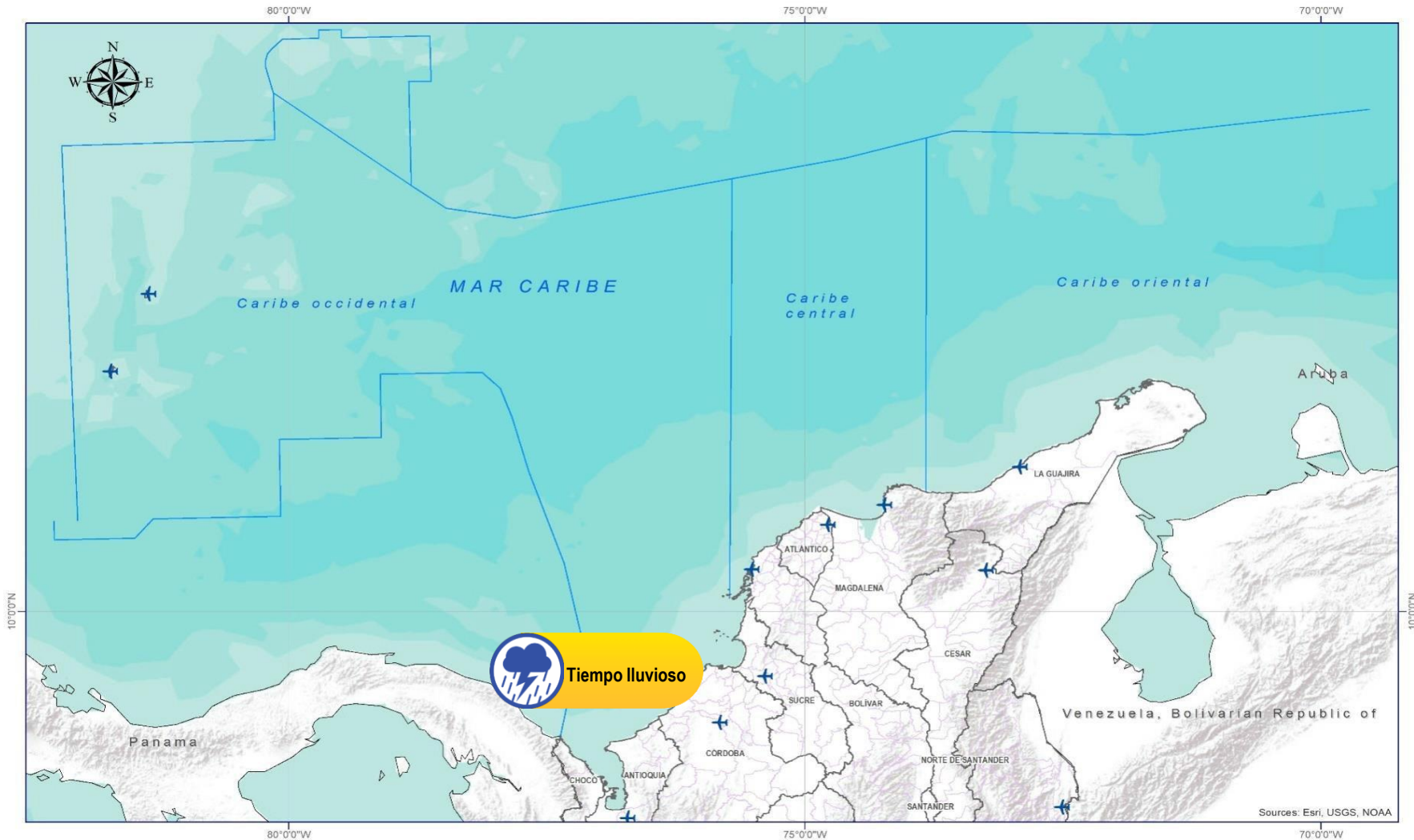
A los consejos departamentales y municipales, las autoridades ambientales regionales y locales, mantener activos los planes de prevención y atención de incendios con el fin de evitar la ocurrencia y propagación de los mismos especialmente en áreas de reserva forestal y del Sistema Nacional de Parques Nacionales Naturales.

A los sistemas regionales y locales de bomberos disponer de los elementos necesarios para la atención oportuna de eventos de incendio de la cobertura vegetal



Alertas Meteomarinas Vigentes

Mar Caribe Colombiano



Abreviaturas

- VV** – Velocidad del viento máxima probable.
- DV** – Dirección predominante del viento.
- AO** – Altura significativa de la ola.

Convenciones



Tiempo Lluvioso

Probabilidad de lluvias moderadas a fuertes, en algunos casos con posibilidad de tormentas eléctricas y rachas de viento.

Sugerencia o recomendación

A las embarcaciones de poco calado, consultar con las Capitanías de puerto antes de zarpar en zonas de inminente tempestad.

A los bañistas y habitantes costeros, estar atentos a la evolución de las condiciones meteorológicas y a los avisos de las autoridades locales.



Pleamar

La marea alcanzará su máximo nivel en el intervalo de tiempo establecido.

Sugerencia o recomendación

Se sugiere a los habitantes costeros estar atentos a la evolución del fenómeno.



Viento y oleaje

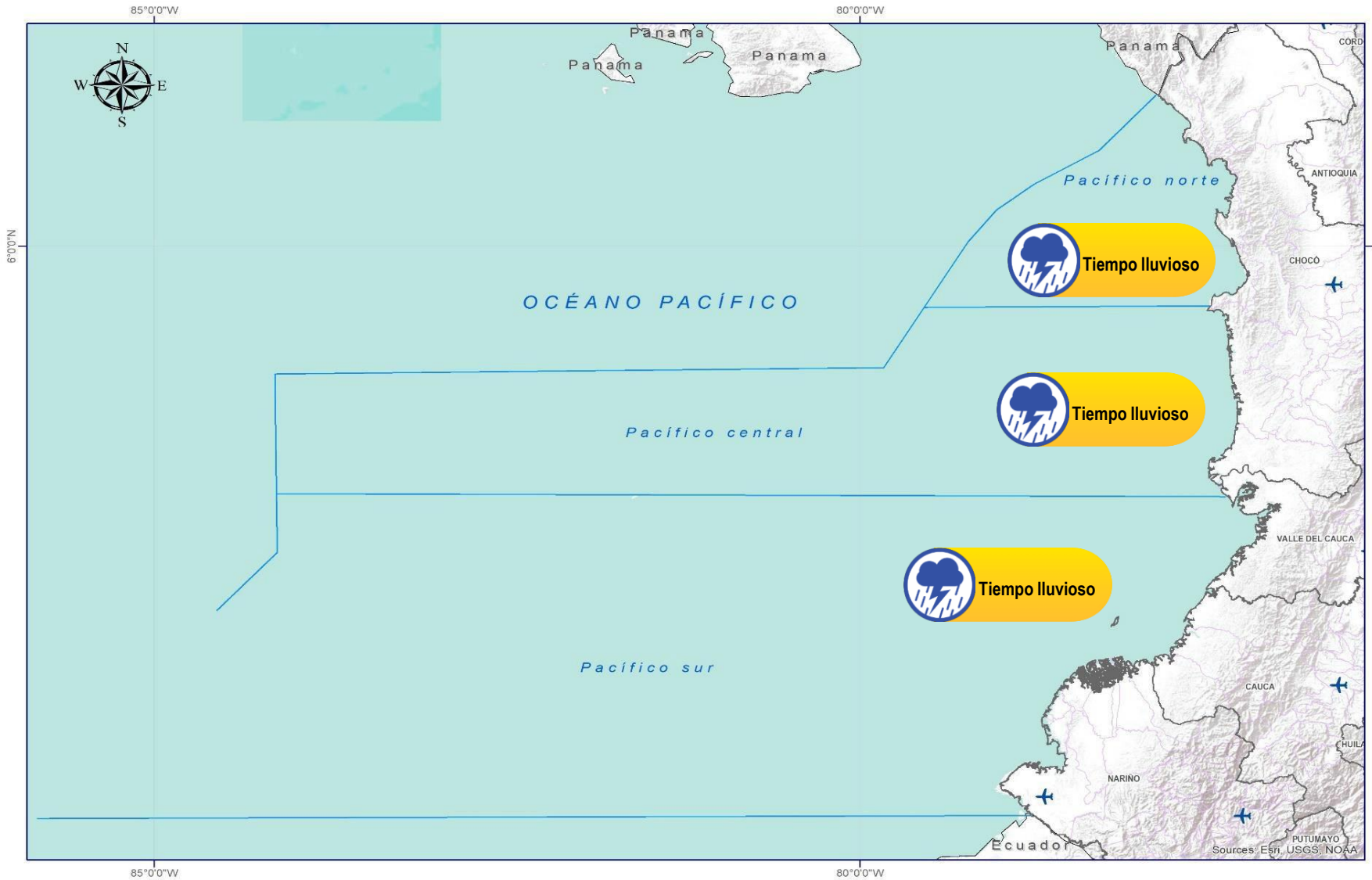
Velocidad del viento y altura del oleaje con valores por encima de lo normal para la época.

Sugerencia o recomendación

A los bañistas y habitantes costeros, estar atentos a la evolución del fenómeno y a las indicaciones de las autoridades locales.

A las embarcaciones de poco calado, consultar con las Capitanías de puerto antes de zarpar.

* La altura significativa de la ola, representa la media del tercio más alto de las olas, por lo cual la altura máxima posible puede ser incluso superior al doble de este valor.



Abreviaturas

- VV** – Velocidad del viento máxima probable.
- DV** – Dirección predominante del viento.
- AO** – Altura significativa de la ola.

Convenciones



Tiempo Lluvioso

Probabilidad de lluvias moderadas a fuertes, en algunos casos con posibilidad de tormentas eléctricas y rachas de viento.

Sugerencia o recomendación

A las embarcaciones de poco calado, consultar con las Capitanías de puerto antes de zarpar en zonas de inminente tempestad.

A los bañistas y habitantes costeros, estar atentos a la evolución de las condiciones meteorológicas y a los avisos de las autoridades locales.



Pleamar

La marea alcanzará su máximo nivel en el intervalo de tiempo establecido.

Sugerencia o recomendación

Se sugiere a los habitantes costeros estar atentos a la evolución del fenómeno.



Viento y oleaje

Velocidad del viento y altura del oleaje con valores por encima de lo normal para la época.

Sugerencia o recomendación

A los bañistas y habitantes costeros, estar atentos a la evolución del fenómeno y a las indicaciones de las autoridades locales.

A las embarcaciones de poco calado, consultar con las Capitanías de puerto antes de zarpar.

* La altura significativa de la ola, representa la media del tercio más alto de las olas, por lo cual la altura máxima posible puede ser incluso superior al doble de este valor.

INFORME TÉCNICO DIARIO

Ghisliane Echeverry Prieto | Directora General
Ingrid Tatiana Sierra Giraldo | Jefe Oficina del Servicio de Pronóstico y Alertas

Elaboró:

David Garzón Casas – Mirován Sverko, (Meteorología).

Juan Pablo Urrego, (Hidrología).

Victoria Camacho Ochoa, (Deslizamientos de Tierra).

Adriana Tamayo Quintana, (Incendios de la Cobertura Vegetal).

Araminta Vega Burgos, (Datos Hidrometeorológicos)

Jhon Bermúdez González, (Coordinador Alertas Hidrometeorológicas y Ambientales)

OFICINA DEL SERVICIO DE PRONÓSTICO Y ALERTAS

<http://www.ideam.gov.co>

Correos electrónicos: servicio@ideam.gov.co, alertas@ideam.gov.co

Calle 25D N° 96B - 70, piso 3. Bogotá, D.C.

Teléfono: 3075625 ext. 1334 -1336.

VISITA NUESTRAS REDES SOCIALES



InstitutoIDEAM



@IDEAMColombia



IdeamColombia



Ideam.Instituto