



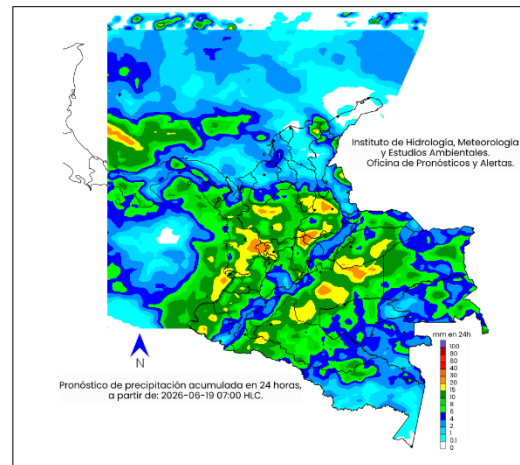
El Instituto de Hidrología, Meteorología y Estudios Ambientales –Ideam, informa al Sistema Nacional de Gestión del Riesgo de Desastres (SNGRD) y al Sistema Nacional Ambiental (SINA)  
19/06/2026

## COMUNICADO ESPECIAL No. 067 PRONÓSTICO DEL ESTADO DEL TIEMPO PARA EL FIN DE SEMANA DEL 19 AL 21 DE JUNIO DE 2026

- Durante el fin de semana se prevé la persistencia de lluvias en gran parte del territorio nacional, especialmente sobre las regiones Pacífica, Andina, Amazonía y sectores del occidente de la Orinoquía.
- Se mantiene la probabilidad de temperaturas máximas elevadas en sectores del norte de la región Caribe, particularmente en áreas de La Guajira y zonas costeras donde la ocurrencia de lluvias será menos frecuente.
- Para el domingo 21 de junio, día de elecciones en el país, continuarán las lluvias en amplias zonas del territorio nacional, previstas en la región Pacífica, el occidente de la Amazonía y sectores del centro de la región Andina.

### Viernes 19 de junio de 2026

Finalizando la tarde de hoy, se prevén precipitaciones de variada intensidad en amplios sectores del territorio nacional, con los mayores acumulados sobre la región Pacífica, el occidente y centro de la región Andina, así como en áreas de la Amazonía. Las lluvias más significativas podrían registrarse en sectores de Chocó, Antioquia, Eje Cafetero, Tolima, Huila, Cauca, Caquetá y Putumayo, principalmente durante las horas de la tarde y la noche. En la Orinoquía se esperan lluvias dispersas sobre Meta, Guaviare, Casanare y Vichada, mientras que en la región Caribe se esperan lluvias ocasionales en Córdoba, Sucre, Bolívar y Magdalena. Hacia La Guajira predominarían condiciones relativamente más secas. Y en San Andrés, Providencia y Santa Catalina se prevén lluvias ligeras a moderadas ocasionalmente durante lo que resta del día. (Figura 1).



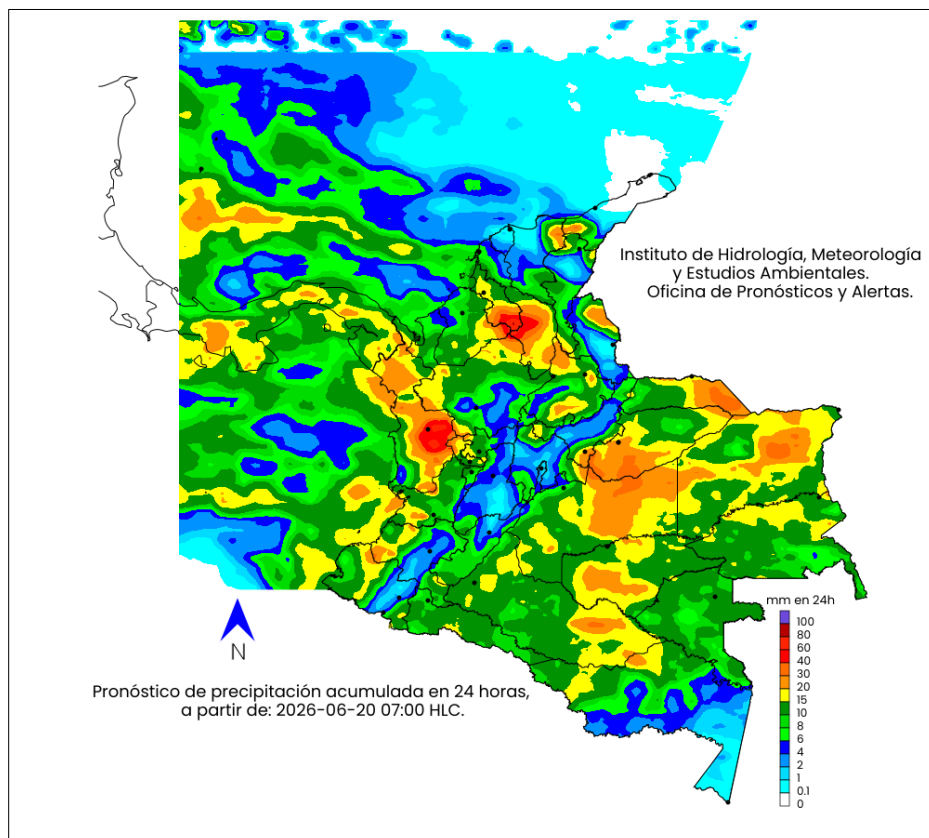
**Figura 1. Fuente:** Ideam.

**Nota:** La escala de colores indica la cantidad de precipitación acumulada (en milímetros).

## Sábado 20 de junio de 2026

Se espera un incremento generalizado de las precipitaciones en gran parte del país. Los mayores acumulados de lluvia se esperan en sectores de Antioquia, Eje Cafetero, Tolima, Huila, Cauca, Nariño, el piedemonte amazónico, Caquetá, Putumayo y Guaviare, donde podrían presentarse lluvias moderadas a fuertes. Así mismo, se prevén precipitaciones importantes en amplias zonas de la región Pacífica, especialmente en Chocó, Valle del Cauca y Cauca. En la región Caribe se prevén lluvias dispersas, principalmente sobre los departamentos del centro y sur de la región, las cuales podrían presentarse durante gran parte del día. Para el Archipiélago de San Andrés, Providencia y Santa Catalina se esperan precipitaciones ocasionales, principalmente sobre áreas marítimas cercanas al archipiélago (

).

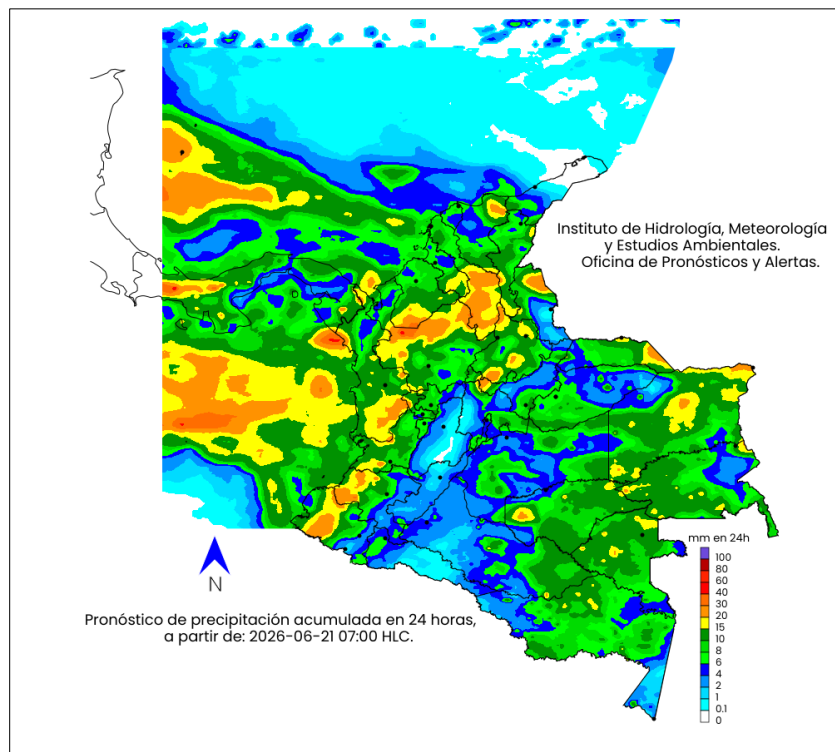




**Figura 2. Fuente:** Ideam.  
**Nota:** La escala de colores indica la cantidad de precipitación acumulada (en milímetros).

## Domingo 21 de junio 2026

El día de las elecciones en el país; se mantendrán las condiciones lluviosas en gran parte del territorio nacional, sobre las regiones Pacífica, Andina y Amazonía. Las precipitaciones más relevantes se esperan en sectores de los departamentos de Chocó, Antioquia, Eje Cafetero, Tolima, Huila, Cauca, Caquetá y Putumayo. Hacia la Orinoquía continuarán las lluvias dispersas, especialmente sobre Meta, Guaviare y Casanare, mientras que en la región Caribe se prevén precipitaciones aisladas en sectores de Córdoba, Bolívar, Sucre y Magdalena, con menor probabilidad de lluvias hacia La Guajira. Las lluvias más intensas se presentarán principalmente durante las horas de la tarde y la noche. En el Archipiélago de San Andrés, Providencia y Santa Catalina se esperan lluvias ocasionales de baja a moderada intensidad durante el día, alternadas con períodos de tiempo seco. (Figura 3).



**Figura 3. Fuente:** Ideam.  
**Nota:** La escala de colores indica la cantidad de precipitación acumulada (en milímetros).



### **SUGERENCIAS ANTE LAS ALERTAS POR DESLIZAMIENTOS**

- Importante estar atentos al estado de las vías, principalmente en áreas de los departamentos con alerta roja donde la amenaza es alta a causa de la orografía. Así mismo, se aconseja realizar recorridos preferiblemente en el día e identificar las áreas con amenazas por deslizamientos o derrumbes.
- Se sugiere a la comunidad, mantener un monitoreo permanente en días muy lluviosos y buscar refugio en zonas seguras
- Si el deslizamiento es en una carretera, es necesario informar a las autoridades y conductores para ponerlos en alerta.
- También es importante evitar el tránsito en zonas de alta pendiente. Conforme a lo anterior, les invitamos a consultar la información disponible en las herramientas interactivas como: **VI@JERO SEGURO, #767**, X **@numeral767** y la **página web <https://www.invias.gov.co/>** para conocer cómo se están comportando los diferentes corredores del país.

### **ANTE LA POSIBILIDAD DE TORMENTAS ELÉCTRICAS, VIENTOS FUERTES O VENDAVALES**

- Buscar un refugio seguro. No exponerse en zonas abiertas, debajo de árboles y estructuras metálicas altas ya que podrían ser objeto de descargas.
- Evitar actividades deportivas en áreas abiertas en el momento de una tempestad.
- Asegurar y revisar el estado de los tejados y de estructuras elevadas que puedan colapsar en un momento dado, por encima de lo normal, a causa de vientos fuertes.
- Adelantar labores de limpieza de techos, canales bajantes y sumideros.

### **SUGERENCIAS PARA LA COMUNIDAD ANTE LAS ALERTAS POR INCENDIOS DE LA COBERTURA VEGETAL**

- A la comunidad en general, a turistas y caminantes, apagar debidamente las fogatas y no dejar residuos tipo vidrio, envases químicos, material combustible que sirvan como elementos concentradores de la radiación solar e igualmente reportar a las autoridades en caso de ocurrencia de incendios.
- A los Consejos Departamentales y Municipales, las autoridades ambientales regionales y locales, mantener activos los planes de prevención y atención de incendios con el fin de evitar la ocurrencia y propagación de estos especialmente en áreas de reserva forestal y del Sistema Nacional de Parques Nacionales Naturales.
- A los sistemas regionales y locales de bomberos disponer de los elementos necesarios para la atención oportuna de eventos de incendio de la cobertura vegetal.