

Pronóstico nacional del tiempo para los días 19, 20 y 21 de junio de 2026 N° 169

Oficina del Servicio de Pronósticos y Alertas

Actualización: 18 de junio de 2026 – 16:00 HLC

Guía de interpretación de los mapas de pronóstico

Madrugada

Jornada pronosticada



El mapa, es el resultado del análisis realizado por los meteorólogos del Ideam, basado en la interpretación de las condiciones sinópticas, imágenes satelitales, radares y otros instrumentos meteorológicos, así como, simulaciones realizadas por modelos numéricos.

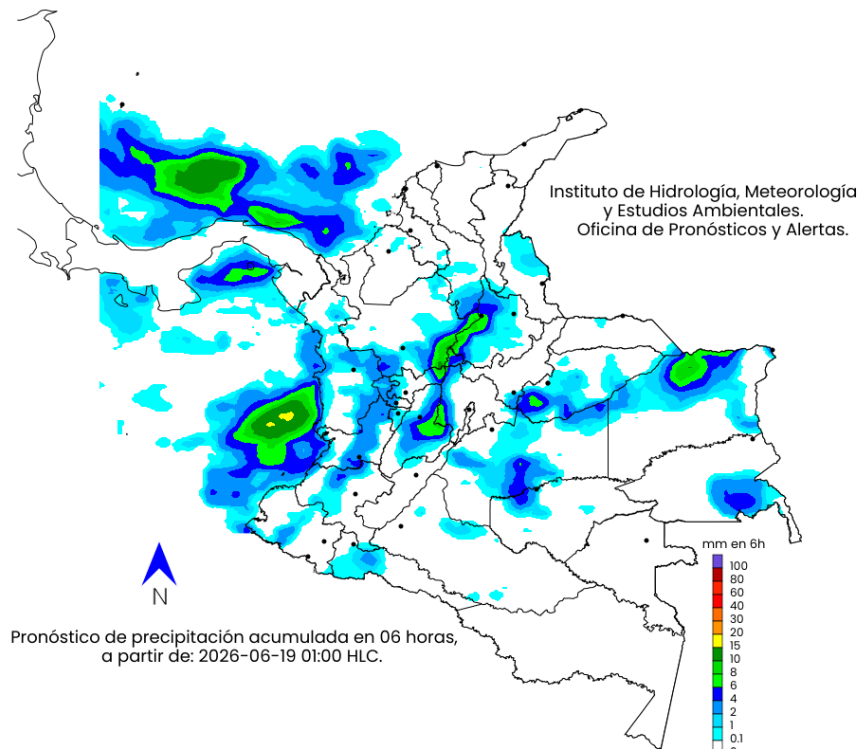
Este mapa, representa las condiciones más **probables** de precipitaciones acumuladas en el periodo de tiempo (##horas), fecha y jornada indicada en el mapa.

Convenciones

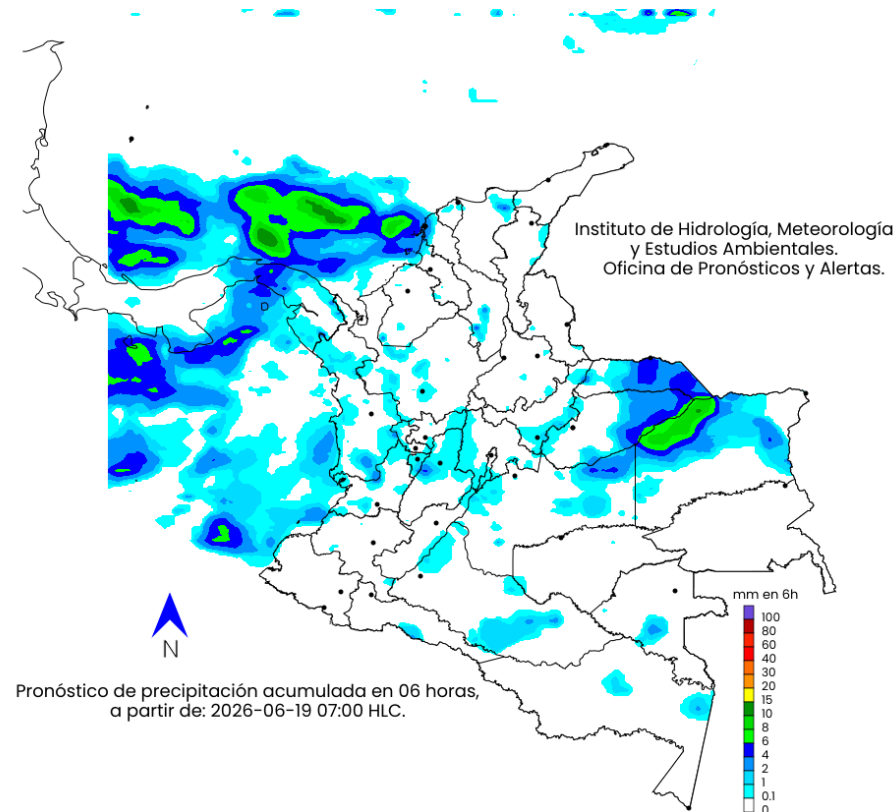
- Morado: Probabilidad de lluvias muy fuertes.
- Tonos Rojo: Probabilidad lluvias fuertes.
- Tonos Naranja: Probabilidad precipitaciones de intensidad moderada a fuerte.
- Amarillo: Probabilidad de intensidad moderada.
- Tonos Verdes: Probabilidad precipitaciones de intensidad moderada.
- Tonos Azul: Probabilidad de intensidad baja.
- Blanco: Probabilidad ausencia de precipitaciones pronosticadas.

Pronóstico 19 de junio de 2026

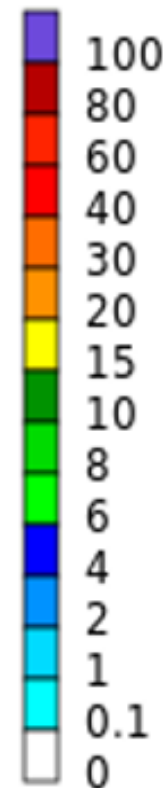
Madrugada



Mañana



mm en 6h

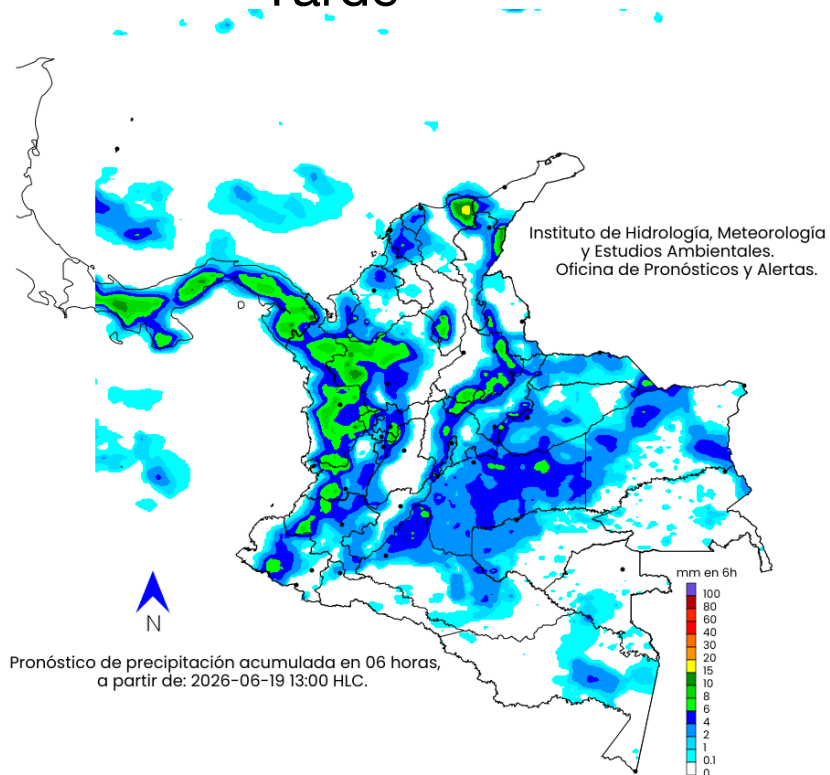


Convenciones

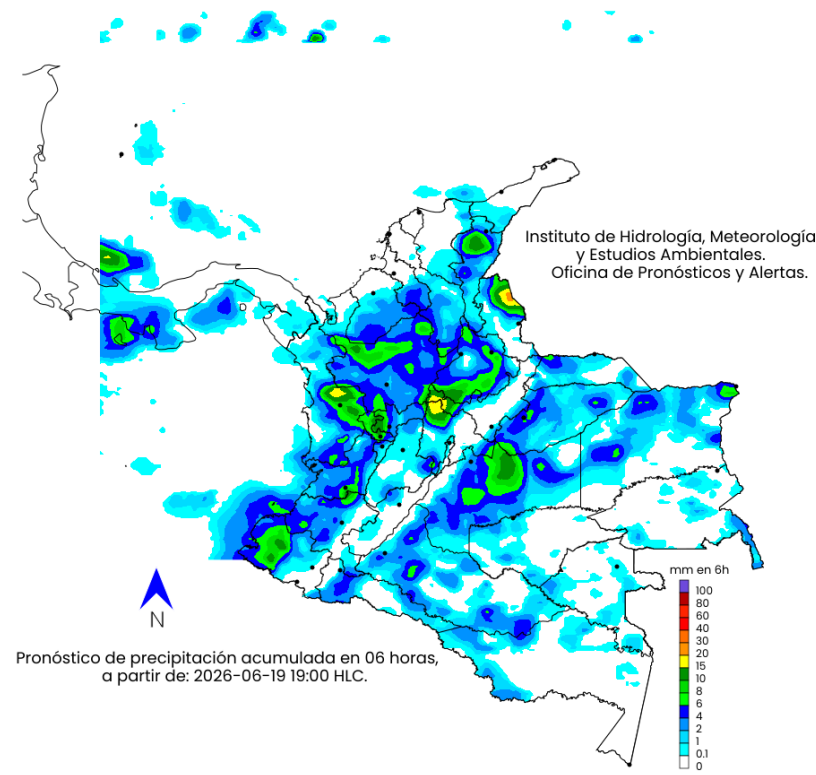
- Morado: Probabilidad de lluvias muy fuertes.
- Tonos Rojo: Probabilidad lluvias fuertes.
- Tonos Naranja: Probabilidad precipitaciones de intensidad moderada a fuerte.
- Amarillo: Probabilidad de intensidad moderada.
- Tonos Verdes: Probabilidad precipitaciones de intensidad moderada.
- Tonos Azul: Probabilidad de intensidad baja.
- Blanco: Probabilidad ausencia de precipitaciones pronosticadas.

Pronóstico 19 de junio de 2026

Tarde



Noche



mm en 6h

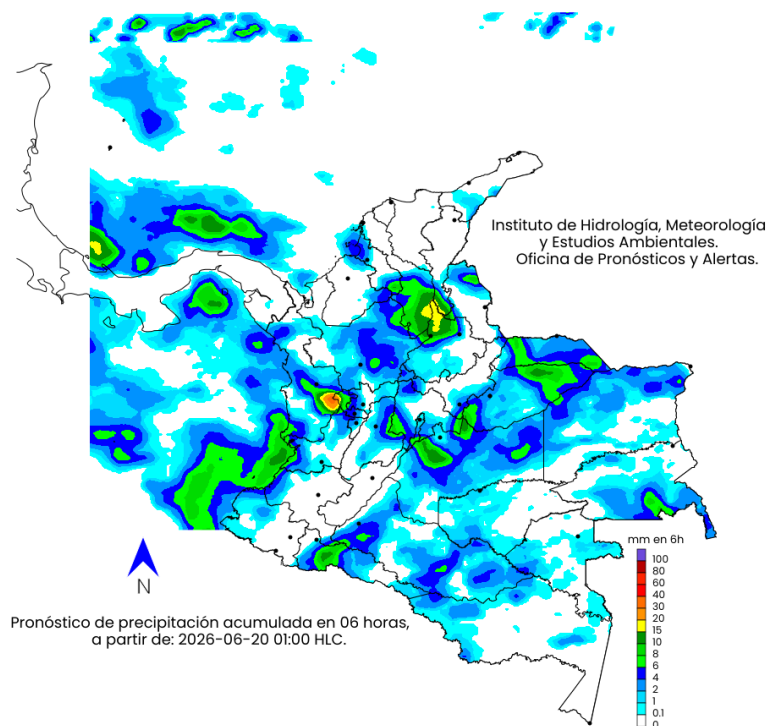


Convenciones

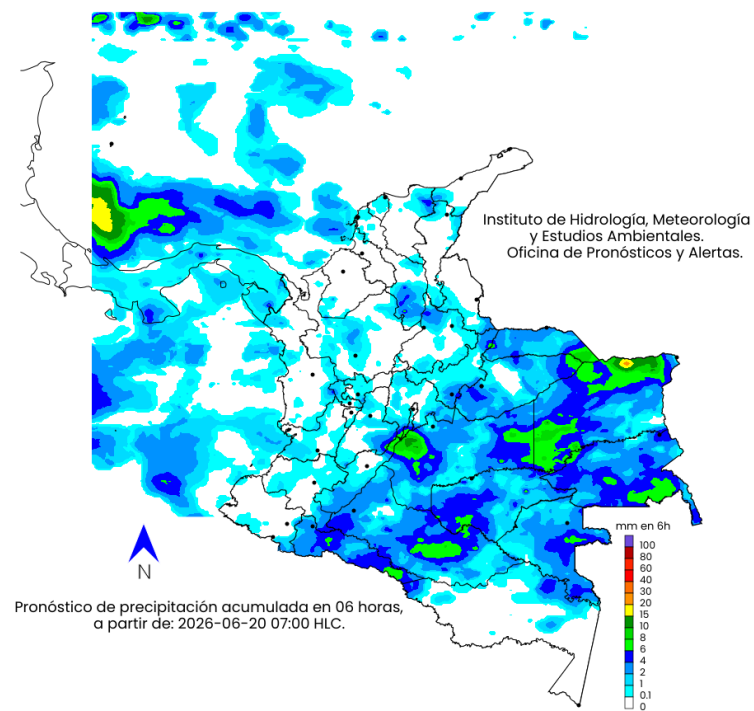
- Morado: Probabilidad de lluvias muy fuertes.
- Tonos Rojo: Probabilidad lluvias fuertes.
- Tonos Naranja: Probabilidad precipitaciones de intensidad moderada a fuerte.
- Amarillo: Probabilidad de intensidad moderada.
- Tonos Verdes: Probabilidad precipitaciones de intensidad moderada.
- Tonos Azul: Probabilidad de intensidad baja.
- Blanco: Probabilidad ausencia de precipitaciones pronosticadas.

Pronóstico 20 de junio de 2026

Madrugada



Mañana



mm en 6h

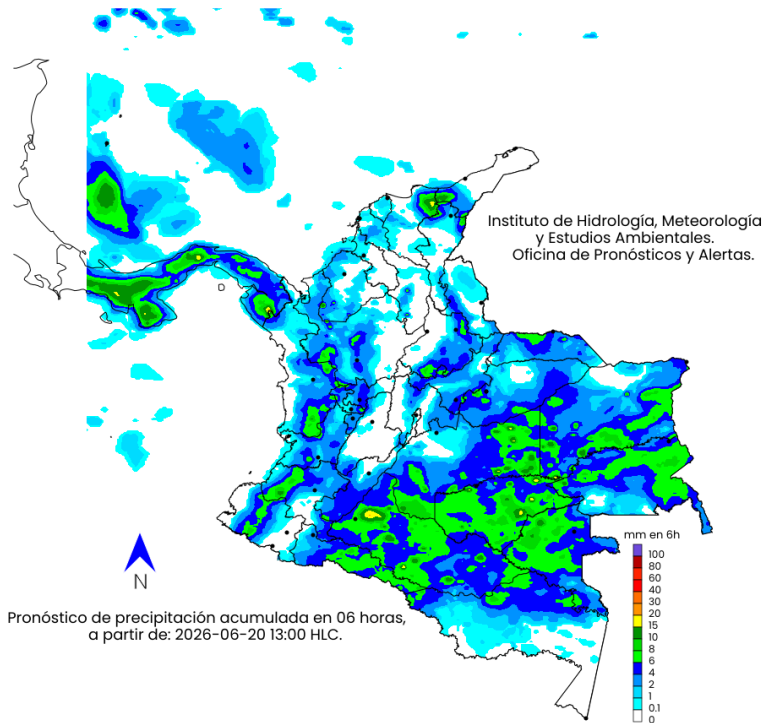


Convenciones

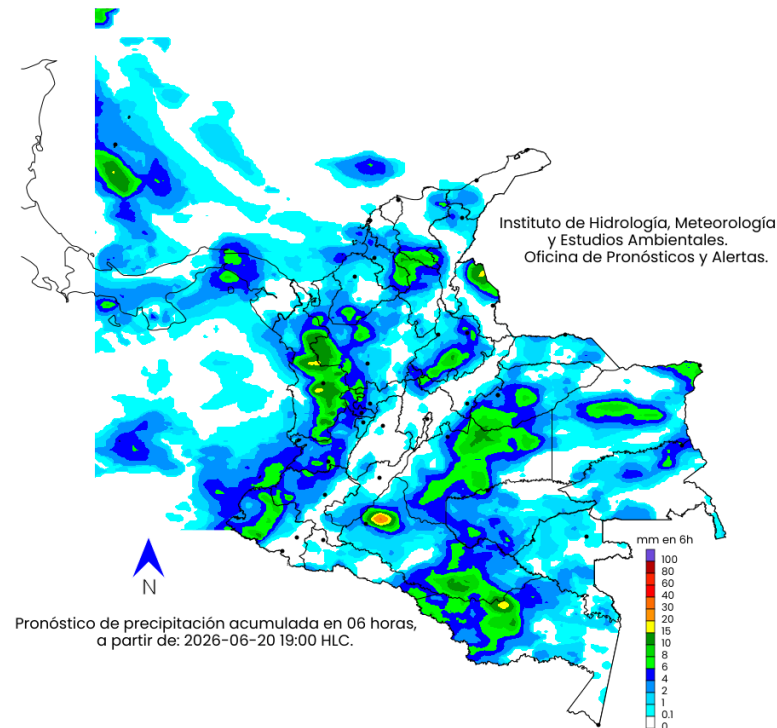
- Morado: Probabilidad de lluvias muy fuertes.
- Tonos Rojo: Probabilidad lluvias fuertes.
- Tonos Naranja: Probabilidad precipitaciones de intensidad moderada a fuerte.
- Amarillo: Probabilidad de intensidad moderada.
- Tonos Verdes: Probabilidad precipitaciones de intensidad moderada.
- Tonos Azul: Probabilidad de intensidad baja.
- Blanco: Probabilidad ausencia de precipitaciones pronosticadas.

Pronóstico 20 de junio de 2026

Tarde



Noche



mm en 6h

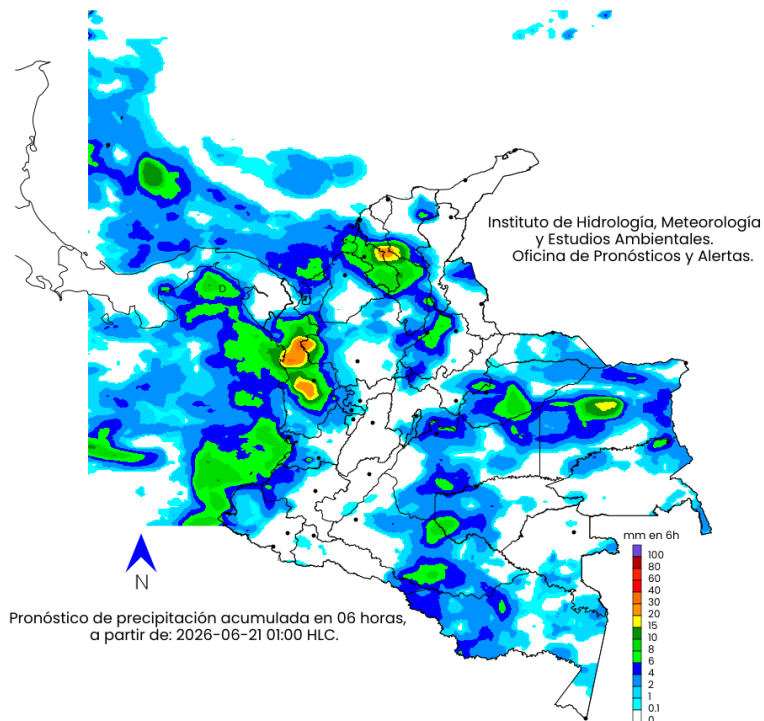


Convenciones

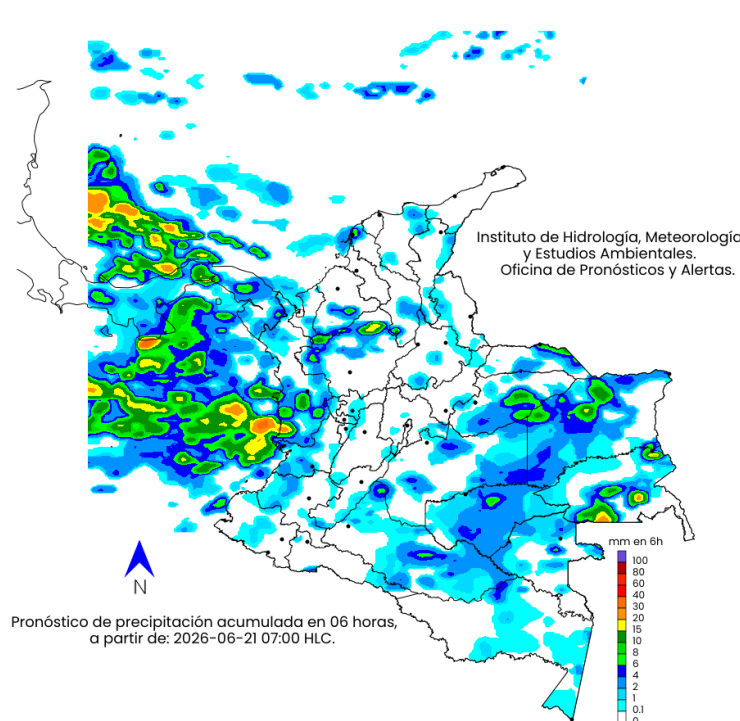
- Morado: Probabilidad de lluvias muy fuertes.
- Tonos Rojo: Probabilidad lluvias fuertes.
- Tonos Naranja: Probabilidad precipitaciones de intensidad moderada a fuerte.
- Amarillo: Probabilidad de intensidad moderada.
- Tonos Verdes: Probabilidad precipitaciones de intensidad moderada.
- Tonos Azul: Probabilidad de intensidad baja.
- Blanco: Probabilidad ausencia de precipitaciones pronosticadas.

Pronóstico 21 de junio de 2026

Madrugada



Mañana



mm en 6h

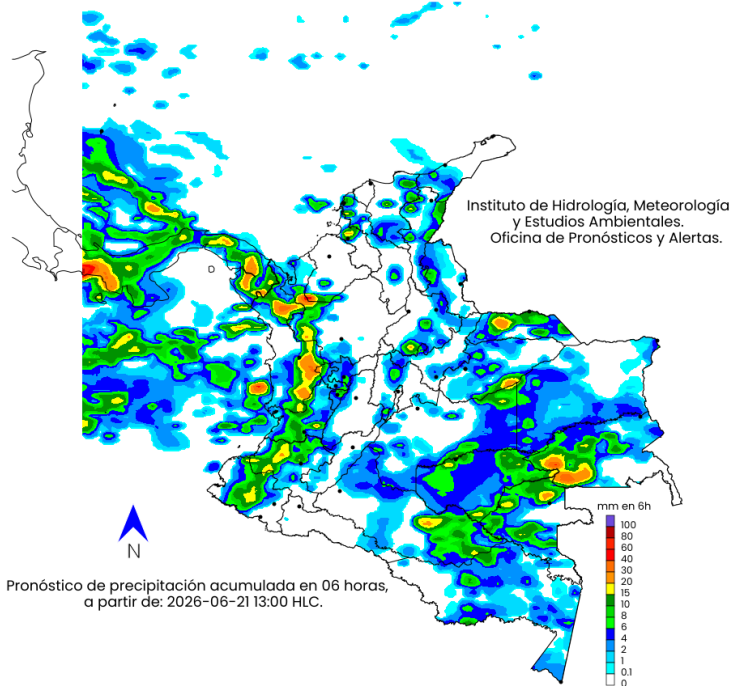


Convenciones

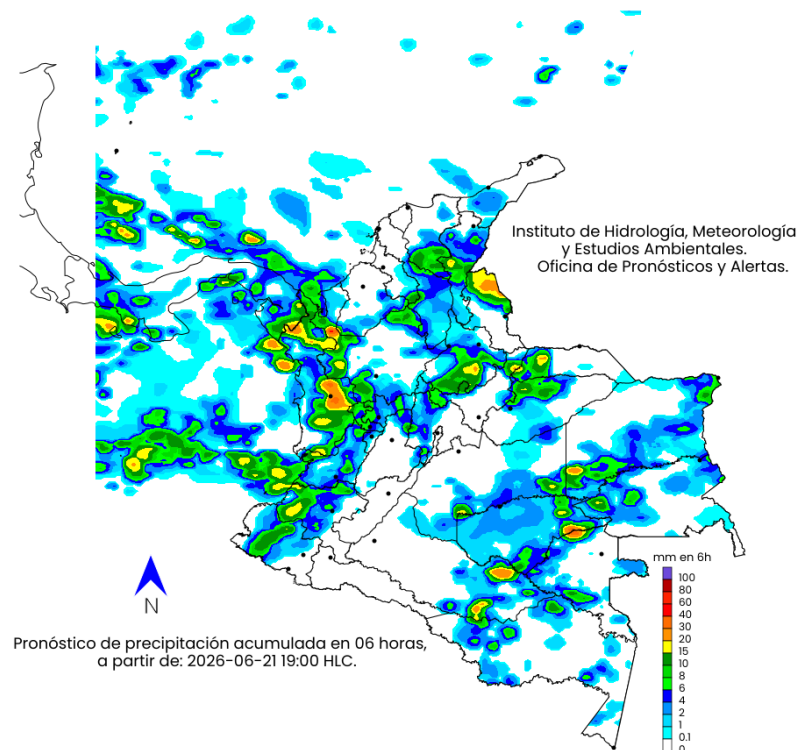
- Morado: Probabilidad de lluvias muy fuertes.
- Tonos Rojo: Probabilidad lluvias fuertes.
- Tonos Naranja: Probabilidad precipitaciones de intensidad moderada a fuerte.
- Amarillo: Probabilidad de intensidad moderada.
- Tonos Verdes: Probabilidad precipitaciones de intensidad moderada.
- Tonos Azul: Probabilidad de intensidad baja.
- Blanco: Probabilidad ausencia de precipitaciones pronosticadas.

Pronóstico 21 de junio de 2026

Tarde



Noche



mm en 6h

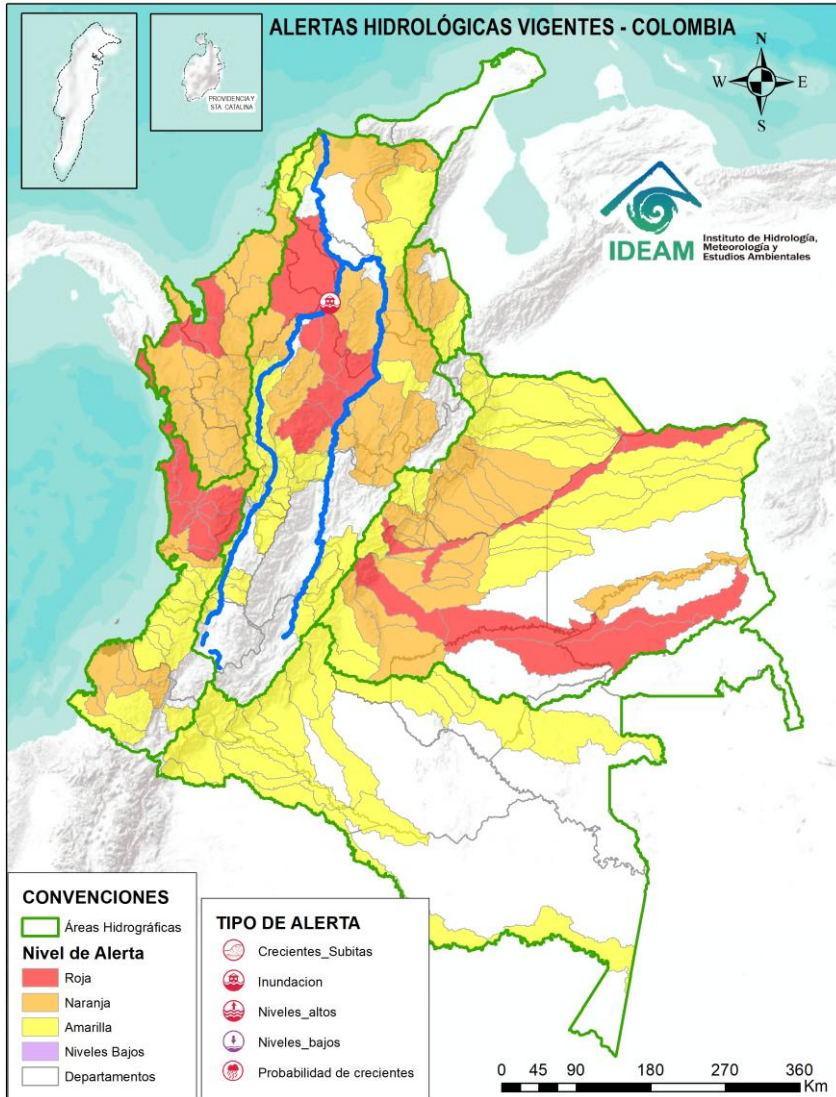


Convenciones

- Morado: Probabilidad de lluvias muy fuertes.
- Tonos Rojo: Probabilidad lluvias fuertes.
- Tonos Naranja: Probabilidad precipitaciones de intensidad moderada a fuerte.
- Amarillo: Probabilidad de intensidad moderada.
- Tonos Verdes: Probabilidad precipitaciones de intensidad moderada.
- Tonos Azul: Probabilidad de intensidad baja.
- Blanco: Probabilidad ausencia de precipitaciones pronosticadas.



Actualización: 18 de junio de 2026 16:00 HLC



ALERTAS POR PROBABILIDAD DE CRECIENTES SÚBITAS Y/O INUNDACIONES

Área Hidrográfica	# de Subzonas
Pacífico	9
Orinoco	8
Magdalena Cauca	6
Caribe	4
TOTAL	27

Área Hidrográfica	# de Subzonas
Caribe	25
Orinoco	21
Magdalena Cauca	19
Pacífico	8
TOTAL	73

Área Hidrográfica	# de Subzonas
Magdalena Cauca	32
Orinoco	28
Amazonas	19
Pacífico	11
Caribe	3
TOTAL	93

TOTAL ALERTAS HIDROLÓGICAS 193

ALERTAS PUNTUALES POR INUNDACIONES Y/O CRECIENTE SÚBITAS

Área Hidrográfica	# de Subzonas
Magdalena Cauca	1
TOTAL	1

ALERTAS PUNTUALES POR NIVELES BAJOS

Área Hidrográfica	# de Subzonas
TOTAL	0

Nota 1: Las alertas hidrológicas pueden ser corregidas y/o actualizadas en el futuro. No representa una certificación oficial del IDEAM.

Nota 2: Es probable que los eventos hidrológicos reportados en las alertas emitidas no se estén presentando sobre los ríos principales sino sobre sus afluentes.

Nota 3: El IDEAM le sugiere a la población ribereña estar muy atentos al comportamiento de los niveles de los ríos y atender las recomendaciones que la Unidad Nacional de Gestión del Riesgo de Desastres (UNGRD) emita para la implementación de medidas de contingencia ante posibles afectaciones por desbordamientos e inundaciones.

Nota 4: Dentro de las alertas emitidas no se contemplan aquellas asociadas a desabastecimientos. En caso de requerir información asociada a estos reportes consultar en contactenos@gestiondelriesgo.gov.co



Consulte aquí el estado de los niveles en los ríos del país: <https://fews.ideam.gov.co/visorfews/nacional>

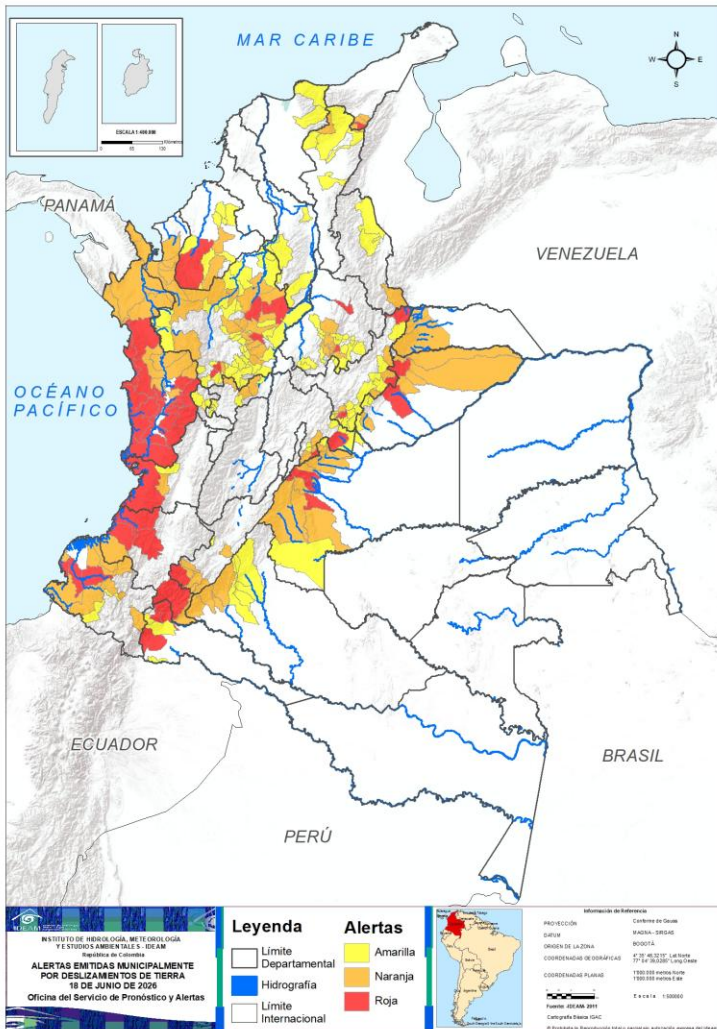




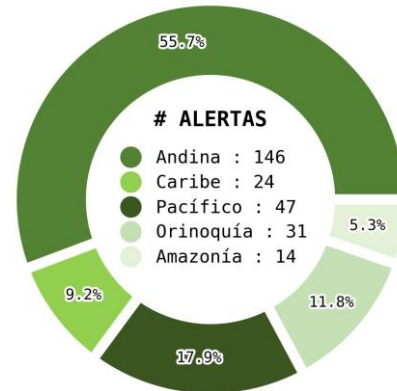
Pronóstico de la Amenaza por Deslizamientos de Tierra



Actualización: 18 de junio de 2026 | 16:00 HLC



Municipios por regiones:



TOTAL MUNICIPIOS : 262
FECHA : 2026-06-18

DEPARTAMENTO	#
CHOCÓ	17
ANTIOQUIA	5
BOYACÁ	4
CAUCA	4
META	3
NARIÑO	3
PUTUMAYO	3
CASANARE	2
CUNDINAMARCA	2
SANTANDER	2
CÓRDOBA	1
HUILA	1
LA GUAJIRA	1
VALLE DEL CAUCA	1
TOTAL	49

DEPARTAMENTO	#
ANTIOQUIA	23
META	11
CHOCÓ	10
SANTANDER	8
CASANARE	6
HUILA	6
NARIÑO	6
BOYACÁ	5
CAQUETÁ	4
CUNDINAMARCA	3
LA GUAJIRA	3
CALDAS	3
ARAUCA	3
CAUCA	2
CÓRDOBA	2
CESAR	2
VALLE DEL CAUCA	1
NORTE DE SANTANDER	1
TOTAL	99

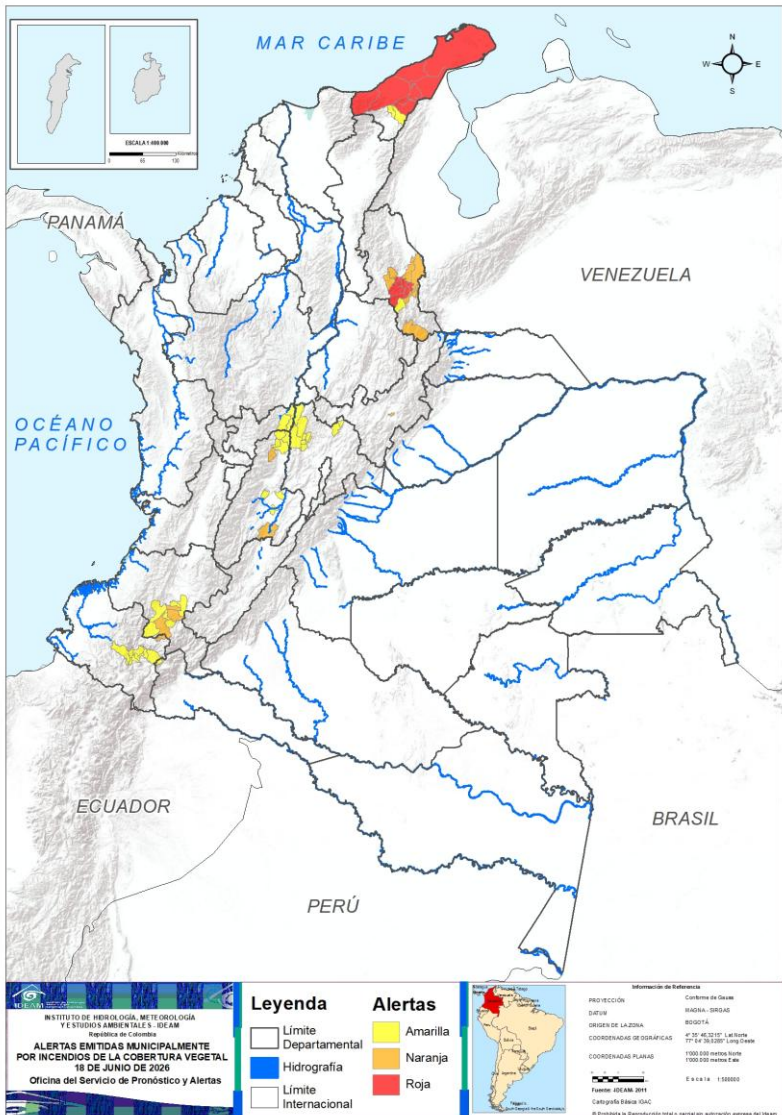
DEPARTAMENTO	#
ANTIOQUIA	38
BOYACÁ	16
SANTANDER	13
CALDAS	6
CÓRDOBA	5
CUNDINAMARCA	4
BOLÍVAR	4
CAQUETÁ	4
CESAR	4
CASANARE	3
META	3
PUTUMAYO	3
RISARALDA	3
NARIÑO	2
MAGDALENA	2
NORTE DE SANTANDER	2
HUILA	1
VALLE DEL CAUCA	1
TOTAL	114



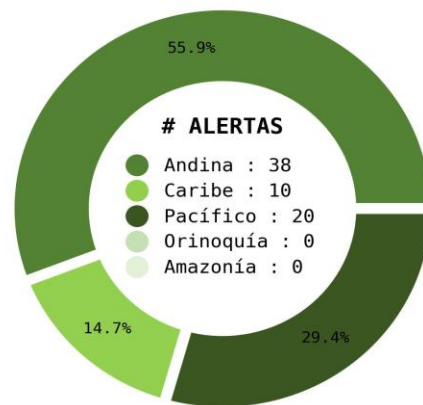
Pronóstico de la Amenaza por Incendios de la Cobertura Vegetal



Actualización: 18 de junio de 2026 | 16:00 HLC



Municipios por regiones:



TOTAL MUNICIPIOS : 68
FECHA : 2026-06-18

DEPARTAMENTO	#
LA GUAJIRA	8
NORTE DE SANTANDER	7
TOTAL	15

DEPARTAMENTO	#
NORTE DE SANTANDER	8
CAUCA	3
NARIÑO	2
TOLIMA	2
BOYACÁ	1
TOTAL	16

DEPARTAMENTO	#
CUNDINAMARCA	10
NARIÑO	9
TOLIMA	7
CAUCA	6
LA GUAJIRA	2
CALDAS	2
NORTE DE SANTANDER	1
TOTAL	37

Ghisliane Echeverry Prieto | Directora General IDEAM
Jennifer Dorado | Jefe Oficina del Servicio de Pronósticos y Alertas

Elaboró:
OFICINA DEL SERVICIO DE PRONÓSTICO Y ALERTAS

Profesionales de Turno:

Geraldine Vega Montenegro (Meteorología).
Laura Johanna Rojas Garzón (Hidrología).
Leonardo Ruales Hernández (Deslizamientos de tierra).
Julian David Moreno Galvis (Incendios de la cobertura vegetal).

GRUPO DE COMUNICACIONES - IDEAM
<https://www.ideam.gov.co>
Correos electrónicos: servicio@ideam.gov.co, alertas@ideam.gov.co
Calle 25D N° 96B - 70, piso 3. Bogotá D.C.
Teléfono: 601-3527160 ext. 1334-1336.