

Pronóstico nacional del tiempo para los días 18, 19 y 20 de junio de 2026 N° 168

Oficina del Servicio de Pronósticos y Alertas

Actualización: 17 de junio de 2026 – 16:00 HLC

Guía de interpretación de los mapas de pronóstico

Madrugada

Jornada pronosticada



El mapa, es el resultado del análisis realizado por los meteorólogos del Ideam, basado en la interpretación de las condiciones sinópticas, imágenes satelitales, radares y otros instrumentos meteorológicos, así como, simulaciones realizadas por modelos numéricos.

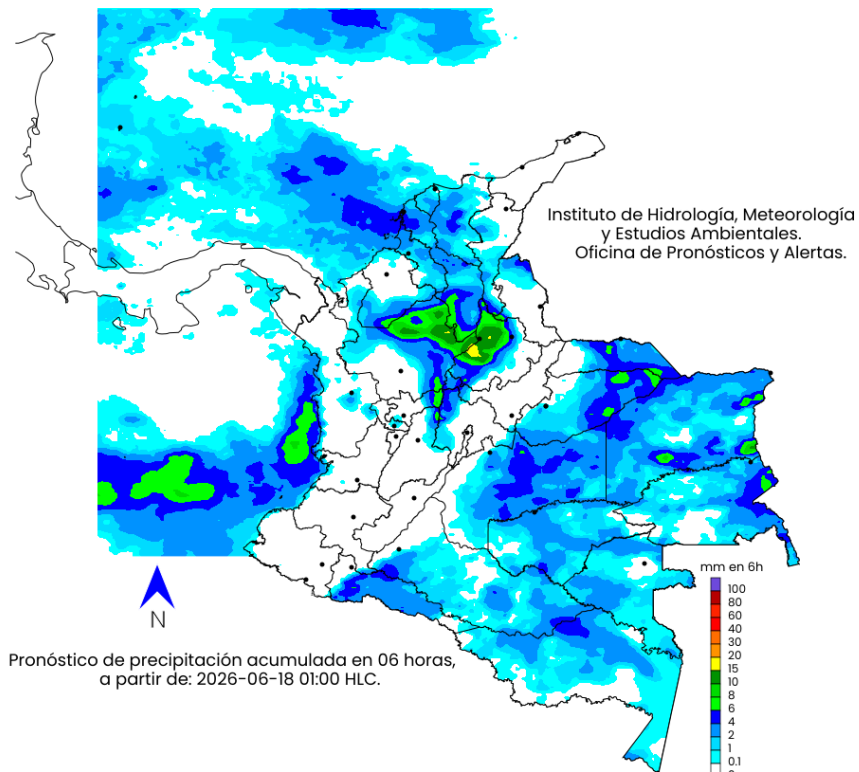
Este mapa, representa las condiciones más **probables** de precipitaciones acumuladas en el periodo de tiempo (##horas), fecha y jornada indicada en el mapa.

Convenciones

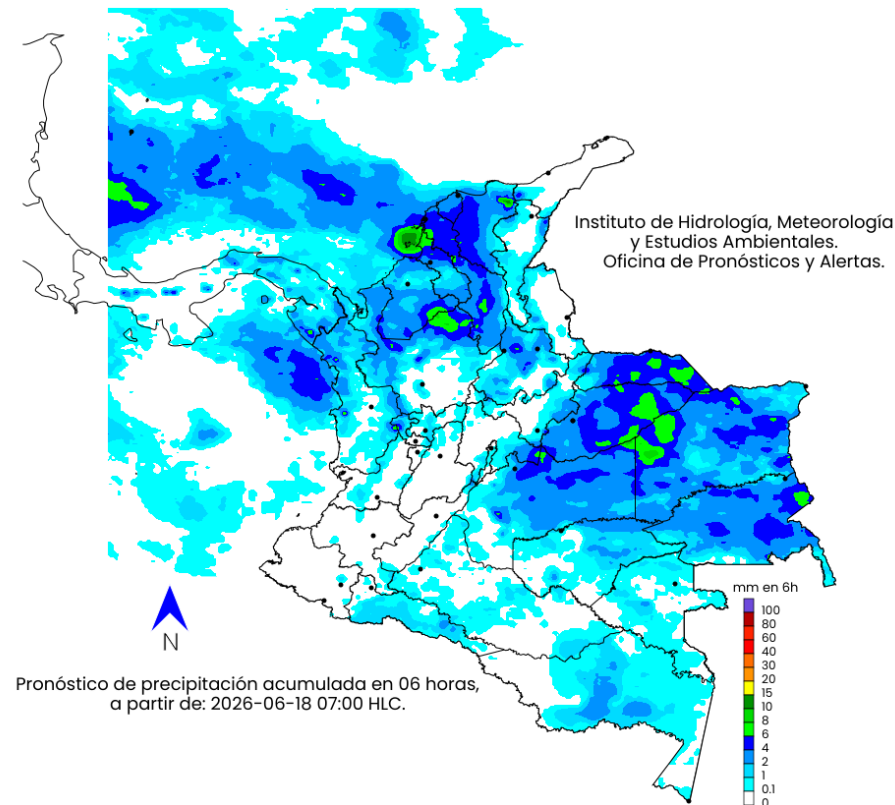
- Morado: Probabilidad de lluvias muy fuertes.
- Tonos Rojo: Probabilidad lluvias fuertes.
- Tonos Naranja: Probabilidad precipitaciones de intensidad moderada a fuerte.
- Amarillo: Probabilidad de intensidad moderada.
- Tonos Verdes: Probabilidad precipitaciones de intensidad moderada.
- Tonos Azul: Probabilidad de intensidad baja.
- Blanco: Probabilidad ausencia de precipitaciones pronosticadas.

Pronóstico 18 de junio de 2026

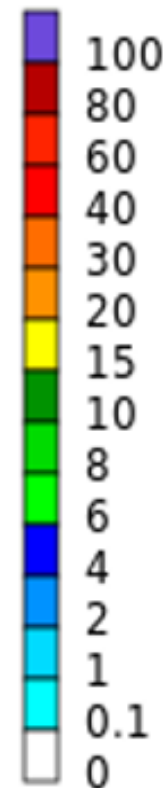
Madrugada



Mañana



mm en 6h

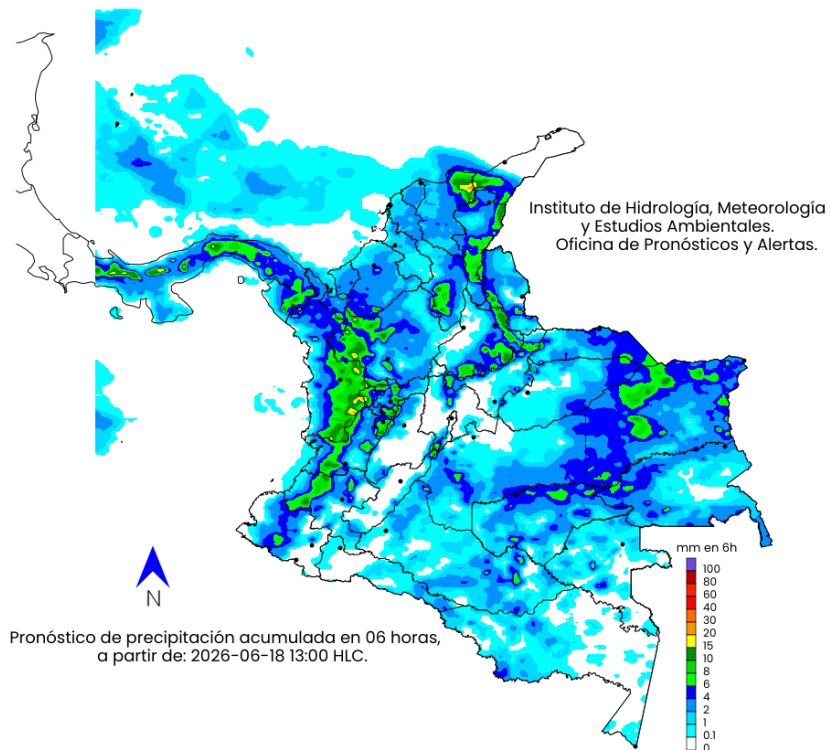


Convenciones

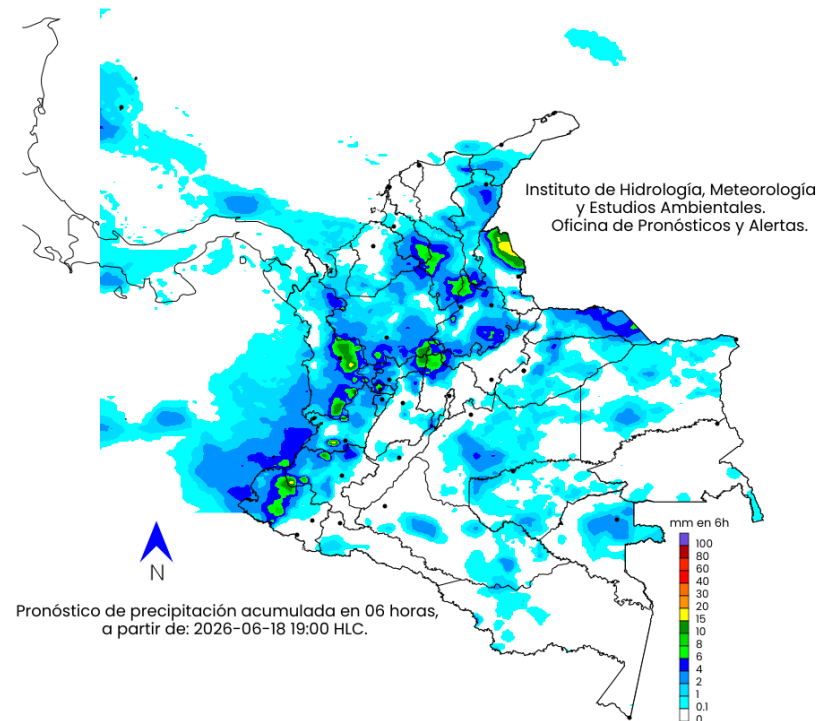
- Morado: Probabilidad de lluvias muy fuertes.
- Tonos Rojo: Probabilidad lluvias fuertes.
- Tonos Naranja: Probabilidad precipitaciones de intensidad moderada a fuerte.
- Amarillo: Probabilidad de intensidad moderada.
- Tonos Verdes: Probabilidad precipitaciones de intensidad moderada.
- Tonos Azul: Probabilidad de intensidad baja.
- Blanco: Probabilidad ausencia de precipitaciones pronosticadas.

Pronóstico 18 de junio de 2026

Tarde



Noche



mm en 6h

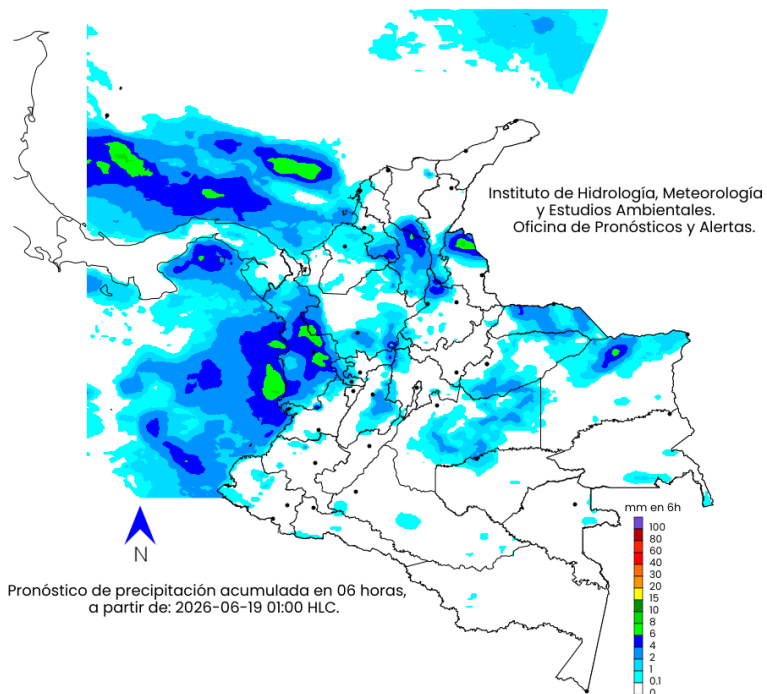


Convenciones

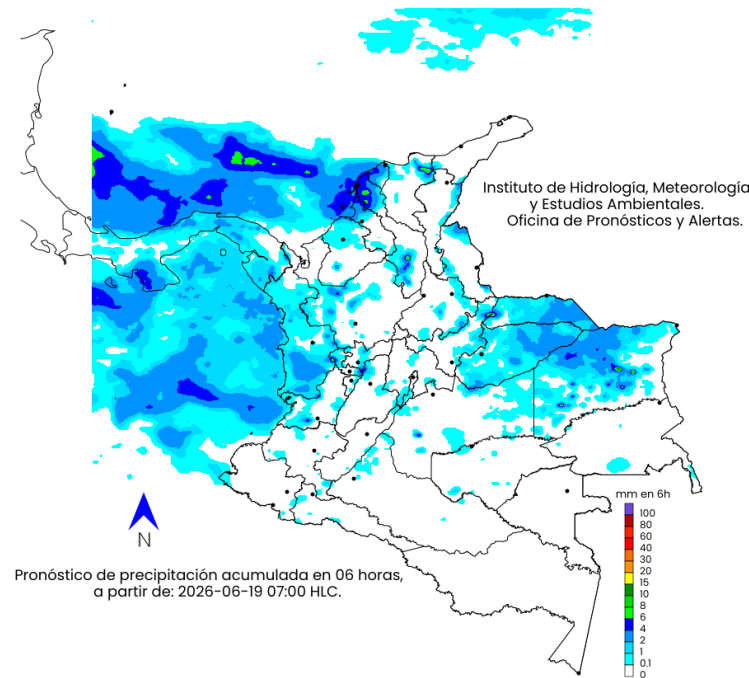
- Morado: Probabilidad de lluvias muy fuertes.
- Tonos Rojo: Probabilidad lluvias fuertes.
- Tonos Naranja: Probabilidad precipitaciones de intensidad moderada a fuerte.
- Amarillo: Probabilidad de intensidad moderada.
- Tonos Verdes: Probabilidad precipitaciones de intensidad moderada.
- Tonos Azul: Probabilidad de intensidad baja.
- Blanco: Probabilidad ausencia de precipitaciones pronosticadas.

Pronóstico 19 de junio de 2026

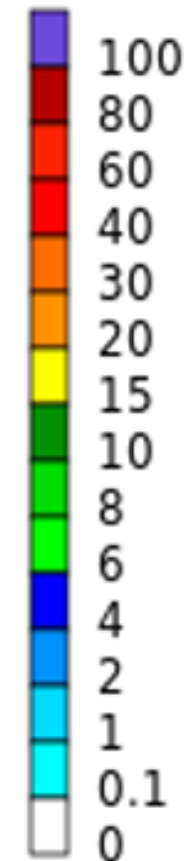
Madrugada



Mañana



mm en 6h

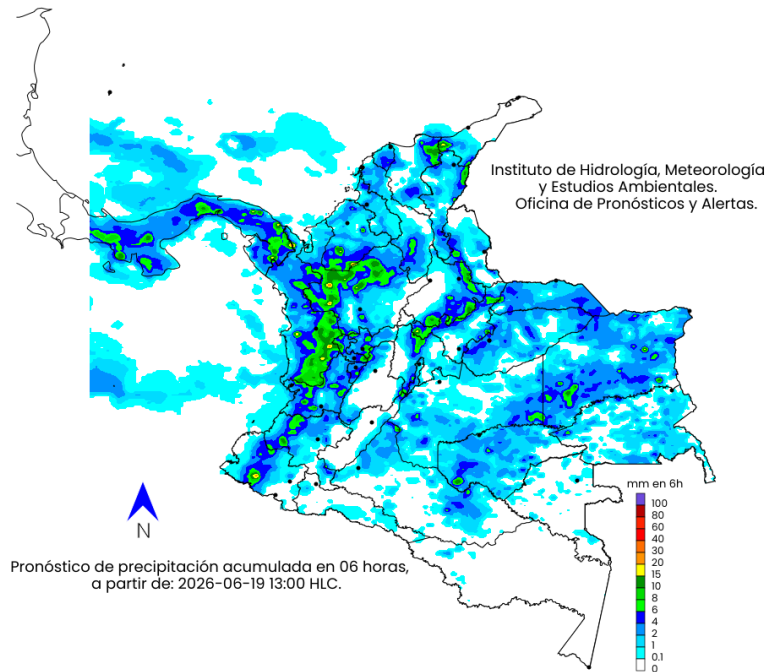


Convenciones

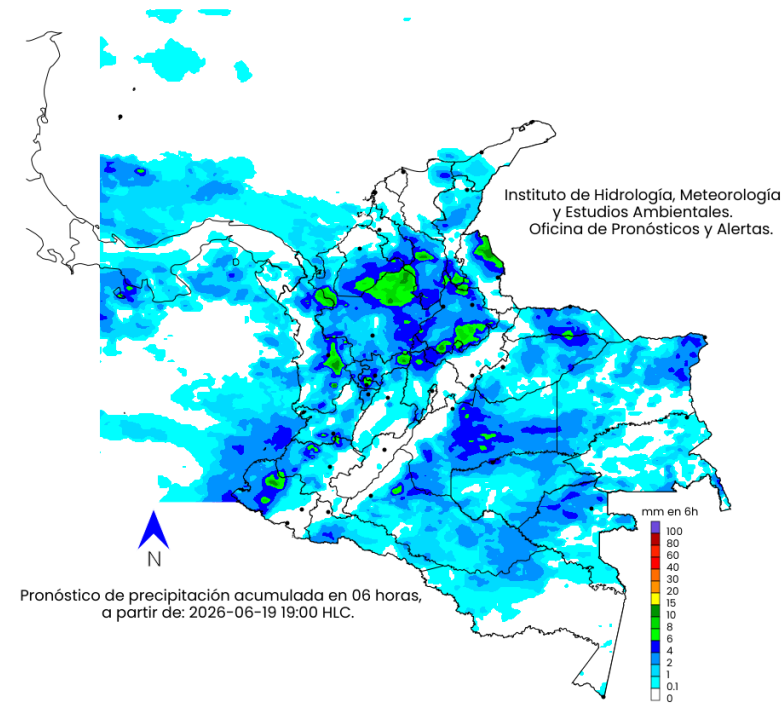
- Morado: Probabilidad de lluvias muy fuertes.
- Tonos Rojo: Probabilidad lluvias fuertes.
- Tonos Naranja: Probabilidad precipitaciones de intensidad moderada a fuerte.
- Amarillo: Probabilidad de intensidad moderada.
- Tonos Verdes: Probabilidad precipitaciones de intensidad moderada.
- Tonos Azul: Probabilidad de intensidad baja.
- Blanco: Probabilidad ausencia de precipitaciones pronosticadas.

Pronóstico 19 de junio de 2026

Tarde



Noche



mm en 6h

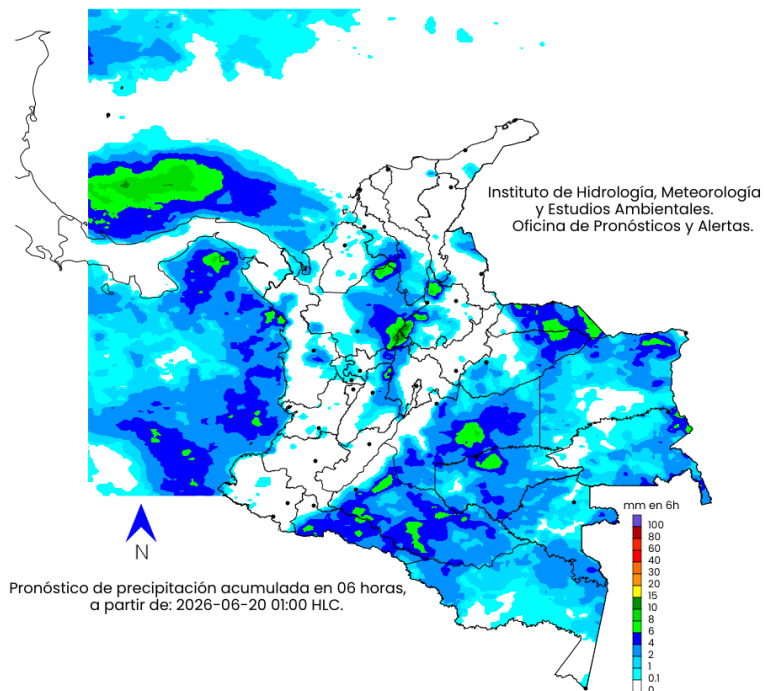


Convenciones

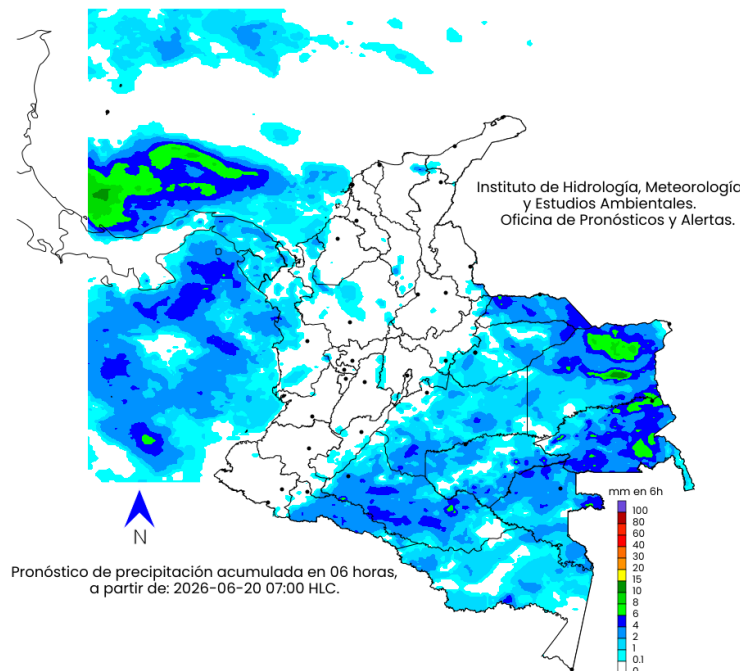
- Morado: Probabilidad de lluvias muy fuertes.
- Tonos Rojo: Probabilidad lluvias fuertes.
- Tonos Naranja: Probabilidad precipitaciones de intensidad moderada a fuerte.
- Amarillo: Probabilidad de intensidad moderada.
- Tonos Verdes: Probabilidad precipitaciones de intensidad moderada.
- Tonos Azul: Probabilidad de intensidad baja.
- Blanco: Probabilidad ausencia de precipitaciones pronosticadas.

Pronóstico 20 de junio de 2026

Madrugada



Mañana



mm en 6h

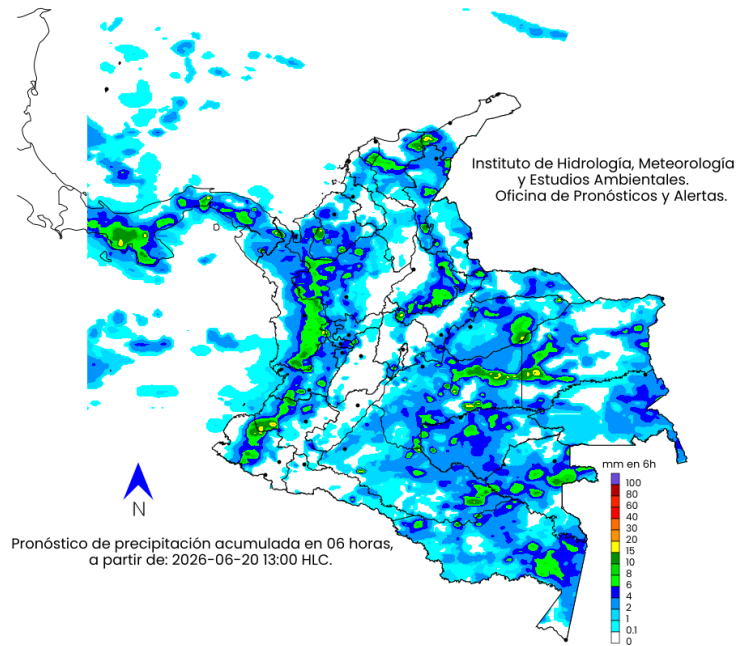


Convenciones

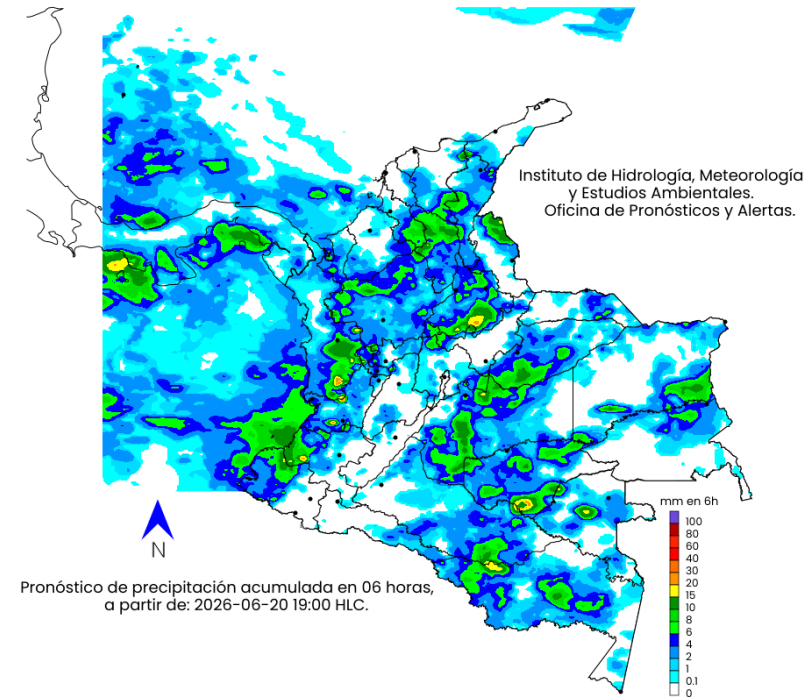
- Morado: Probabilidad de lluvias muy fuertes.
- Tonos Rojo: Probabilidad lluvias fuertes.
- Tonos Naranja: Probabilidad precipitaciones de intensidad moderada a fuerte.
- Amarillo: Probabilidad de intensidad moderada.
- Tonos Verdes: Probabilidad precipitaciones de intensidad moderada.
- Tonos Azul: Probabilidad de intensidad baja.
- Blanco: Probabilidad ausencia de precipitaciones pronosticadas.

Pronóstico 20 de junio de 2026

Tarde



Noche



mm en 6h

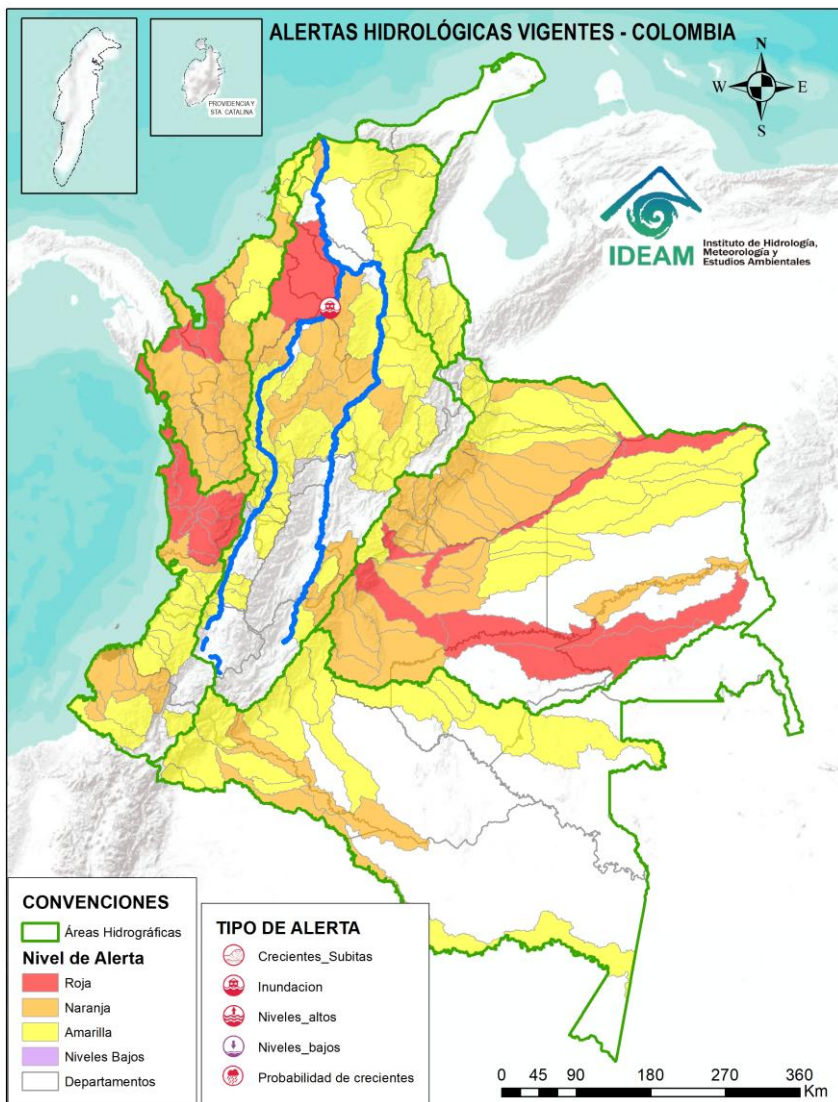


Convenciones

- Morado: Probabilidad de lluvias muy fuertes.
- Tonos Rojo: Probabilidad lluvias fuertes.
- Tonos Naranja: Probabilidad precipitaciones de intensidad moderada a fuerte.
- Amarillo: Probabilidad de intensidad moderada.
- Tonos Verdes: Probabilidad precipitaciones de intensidad moderada.
- Tonos Azul: Probabilidad de intensidad baja.
- Blanco: Probabilidad ausencia de precipitaciones pronosticadas.



Actualización: 17 de junio de 2026 16:00 HLC



ALERTAS POR PROBABILIDAD DE CRECIENTES SÚBITAS Y/O INUNDACIONES

Área Hidrográfica	# de Subzonas	Área Hidrográfica	# de Subzonas	Área Hidrográfica	# de Subzonas
Pacífico	9	Orinoco	29	Magdalena Cauca	38
Orinoco	8	Caribe	19	Orinoco	20
Caribe	4	Magdalena Cauca	15	Amazonas	16
Magdalena Cauca	1	Pacífico	8	Pacífico	11
TOTAL	22	Amazonas	3	Caribe	9
		TOTAL	74	TOTAL	94

TOTAL ALERTAS HIDROLÓGICAS 190

ALERTAS PUNTUALES POR INUNDACIONES Y/O CRECIENTE SÚBITAS

Área Hidrográfica	# de Subzonas
Magdalena Cauca	1
TOTAL	1

ALERTAS PUNTUALES POR NIVELES BAJOS

Área Hidrográfica	# de Subzonas
TOTAL	0

Nota 1: Las alertas hidrológicas pueden ser corregidas y/o actualizadas en el futuro. No representa una certificación oficial del IDEAM.

Nota 2: Es probable que los eventos hidrológicos reportados en las alertas emitidas no se estén presentando sobre los ríos principales sino sobre sus afluentes.

Nota 3: El IDEAM le sugiere a la población ribereña estar muy atentos al comportamiento de los niveles de los ríos y atender las recomendaciones que la Unidad Nacional de Gestión del Riesgo de Desastres (UNGRD) emita para la implementación de medidas de contingencia ante posibles afectaciones por desbordamientos e inundaciones.

Nota 4: Dentro de las alertas emitidas no se contemplan aquellas asociadas a desabastecimientos. En caso de requerir información asociada a estos reportes consultar en contactenos@gestiondelriesgo.gov.co



Consulte aquí el estado de los niveles en los ríos del país: <https://fews.ideam.gov.co/visorfews/nacional>

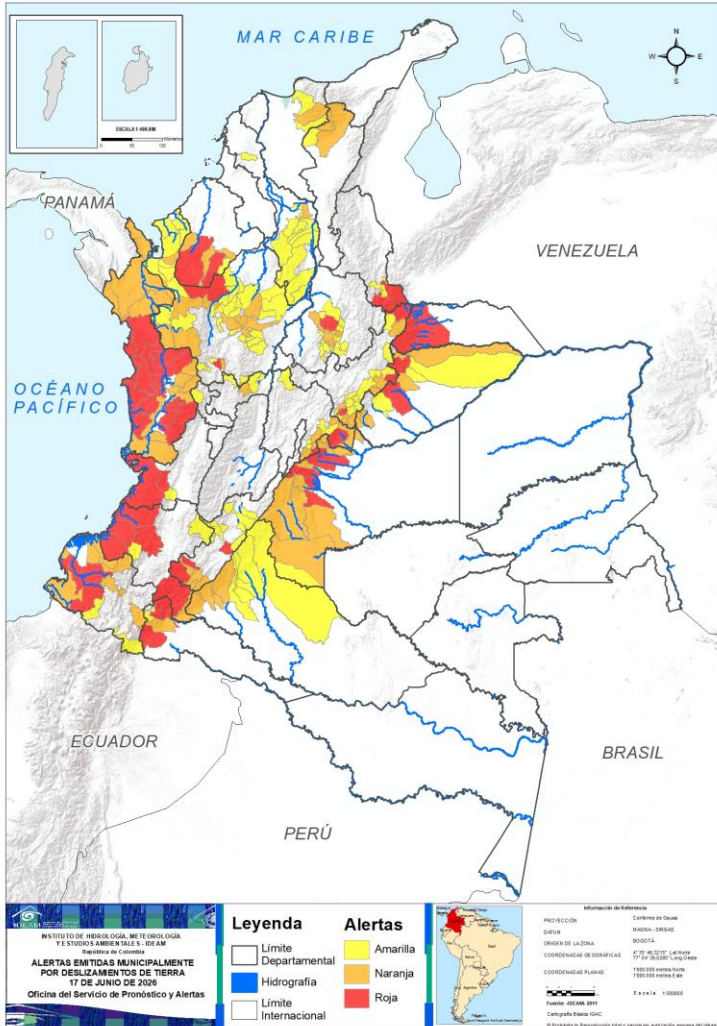




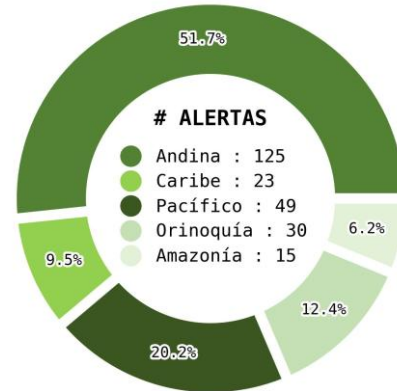
Pronóstico de la Amenaza por Deslizamientos de Tierra



Actualización: 17 de junio de 2026 | 16:00 HLC



Municipios por regiones:



TOTAL MUNICIPIOS : 242
FECHA : 2026-06-17

DEPARTAMENTO	#
CHOCÓ	15
META	6
CAUCA	5
BOYACÁ	4
NARIÑO	4
ARAUCA	3
HUILA	3
PUTUMAYO	3
ANTIOQUIA	2
CASANARE	2
CUNDINAMARCA	2
CÓRDOBA	2
NORTE DE SANTANDER	2
VALLE DEL CAUCA	2
SANTANDER	1
TOTAL	56

DEPARTAMENTO	#
ANTIOQUIA	13
CHOCÓ	12
META	11
BOYACÁ	6
CASANARE	5
CUNDINAMARCA	5
NARIÑO	5
HUILA	4
SANTANDER	4
CAQUETÁ	4
CÓRDOBA	2
CESAR	2
CAUCA	1
PUTUMAYO	1
BOLÍVAR	1
CALDAS	1
MAGDALENA	1
TOTAL	78

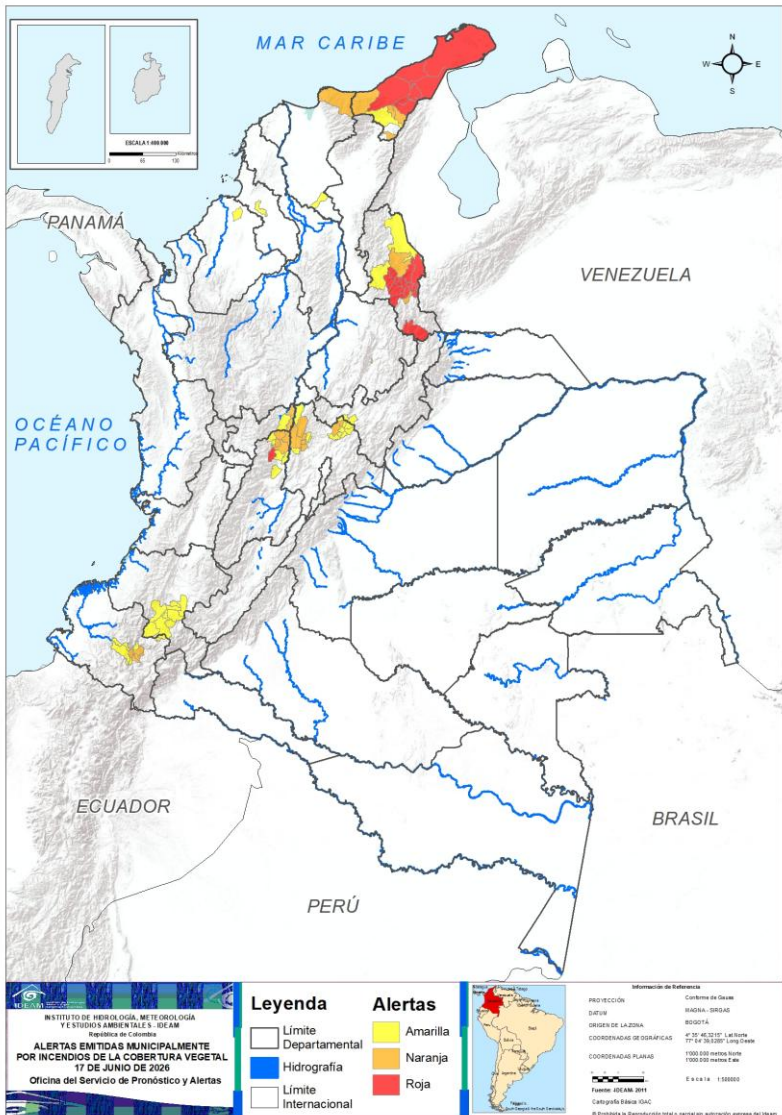
DEPARTAMENTO	#
ANTIOQUIA	35
BOYACÁ	14
BOLÍVAR	11
SANTANDER	10
HUILA	7
CUNDINAMARCA	5
CAQUETÁ	5
CASANARE	3
NORTE DE SANTANDER	3
CALDAS	3
CAUCA	2
NARIÑO	2
PUTUMAYO	2
MAGDALENA	2
CÓRDOBA	1
VALLE DEL CAUCA	1
CESAR	1
RISARALDA	1
TOTAL	108



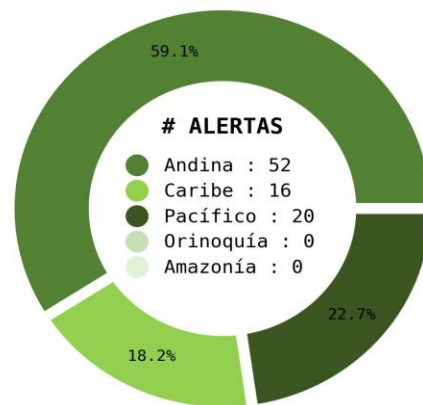
Pronóstico de la Amenaza por Incendios de la Cobertura Vegetal



Actualización: 17 de junio de 2026 | 16:00 HLC



Municipios por regiones:



TOTAL MUNICIPIOS : 88
FECHA : 2026-06-17

DEPARTAMENTO	#
NORTE DE SANTANDER	14
LA GUAJIRA	7
TOLIMA	1
TOTAL	22

DEPARTAMENTO	#
CUNDINAMARCA	7
LA GUAJIRA	4
NARIÑO	4
TOLIMA	4
NORTE DE SANTANDER	2
CALDAS	1
MAGDALENA	1
TOTAL	23

DEPARTAMENTO	#
CUNDINAMARCA	12
CAUCA	9
NARIÑO	7
TOLIMA	5
NORTE DE SANTANDER	2
BOYACÁ	2
LA GUAJIRA	1
CALDAS	1
CÓRDOBA	1
MAGDALENA	1
SANTANDER	1
SUCRE	1
TOTAL	43

Ghisliane Echeverry Prieto | Directora General IDEAM
Jennifer Dorado | Jefe Oficina del Servicio de Pronósticos y Alertas

Elaboró:
OFICINA DEL SERVICIO DE PRONÓSTICO Y ALERTAS

Profesionales de Turno:

Rodney Poveda (Meteorología).
Juan Carlos Garzón Riveros (Hidrología).
Julian David Moreno Galvis (Deslizamientos de tierra).
Leonardo Ruales Hernández (Incendios de la cobertura vegetal).

GRUPO DE COMUNICACIONES - IDEAM
<https://www.ideam.gov.co>
Correos electrónicos: servicio@ideam.gov.co, alertas@ideam.gov.co
Calle 25D N° 96B - 70, piso 3. Bogotá D.C.
Teléfono: 601-3527160 ext. 1334-1336.