

# INFORME TÉCNICO DIARIO

IDEAM comunica al Sistema Nacional para la Gestión del Riesgo de Desastres (SNGRD) y al Sistema Nacional Ambiental (SINA).

Bogotá D. C. 14 de abril de 2024  
Hora de actualización 12:30 HLC

Boletín No.

105



## CONTENIDO

[Lo más destacado](#)

[Precipitación](#)

[Temperaturas](#)

[Alerta por descensos significativos de las temperaturas mínimas del aire](#)

[Condiciones Hidrometeorológicas actuales](#)

[Pronóstico de precipitación de las próximas 24 horas](#)

[Pronóstico condiciones meteorológicas adicionales](#)

[Alertas Hidrológicas](#)

[Seguimiento y Pronóstico de las Amenazas por Deslizamientos](#)

[Seguimiento y Pronóstico de las Amenazas por Incendios](#)

[Alertas Meteomarinas vigentes Mar Caribe Colombiano](#)

[Alertas Meteomarinas vigentes Océano Pacífico Nacional](#)

[Alertas Meteomarinas por Ciclón Tropical Mar Caribe Colombiano](#)



Alerta  
**ROJA**

**PARA TOMAR ACCIÓN** Advierte a los sistemas de prevención y atención de desastres sobre la amenaza que puede ocasionar un fenómeno con efectos adversos sobre la población, el cual requiere la atención inmediata por parte de la población y de los cuerpos de atención y socorro. Se emite una alerta sólo cuando la identificación de un evento extraordinario indique la probabilidad de amenaza inminente y cuando la gravedad del fenómeno implique la movilización de personas y equipos, interrumpiendo el normal desarrollo de sus actividades cotidianas.



Alerta  
**NARANJA**

**PARA PREPARARSE** Indica la presencia de un fenómeno. No implica amenaza inmediata y como tanto es catalogado como un mensaje para informarse y prepararse. El aviso implica vigilancia continua ya que las condiciones son propicias para el desarrollo de un fenómeno, sin que se requiera permanecer alerta.



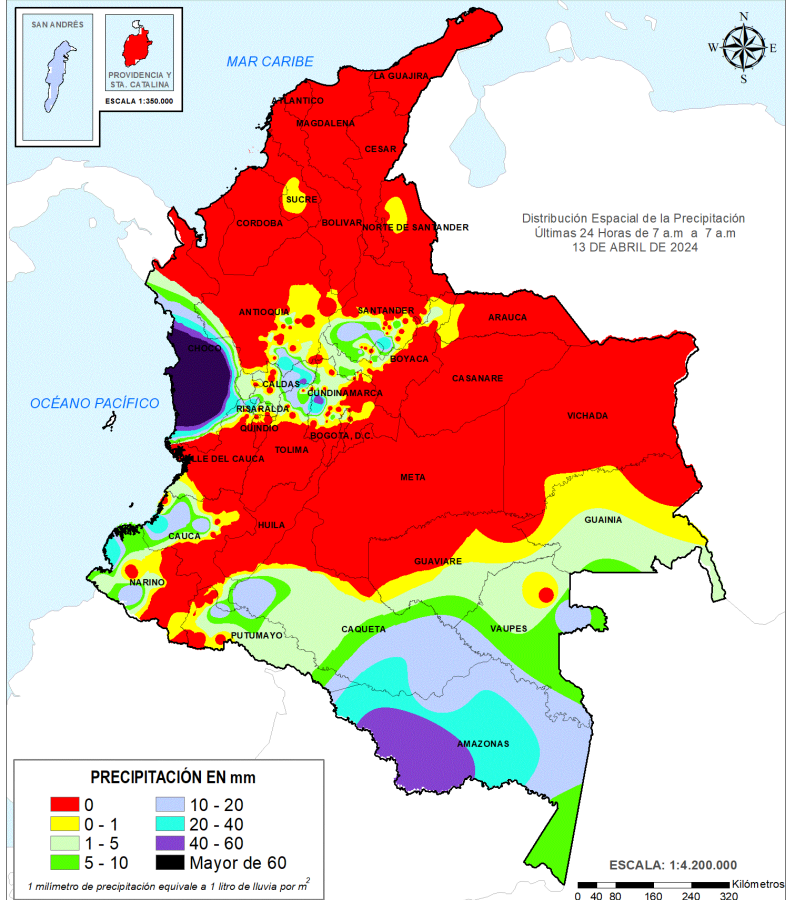
Alerta  
**AMARILLA**

**PARA INFORMARSE** Es un mensaje oficial por el cual se difunde información. Por lo regular se refiere a eventos observados, registrados o registrados y puede contener algunos elementos de pronóstico a manera de orientación. Por sus características pretéritas y futuras difiere del aviso y de la alerta, y por lo general no está encaminado a alertar sino a informar.

**CONDICIONES NORMALES** La información que se suministra se encuentra dentro de los rangos normales.

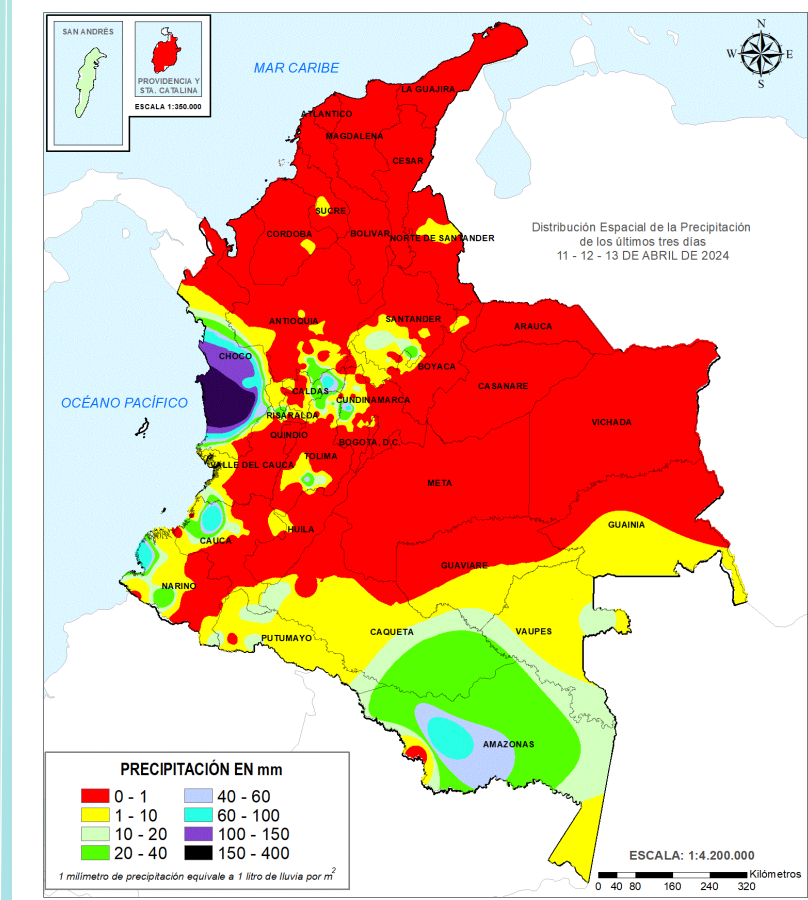
Alertas vigentes hasta 14 de abril de 2024 - 18:00 HLC.

## Mapas de precipitación



Precipitación diaria desde las 07:00 HLC del sábado 13, hasta las 07:00 HLC del domingo, 14 de abril de 2024.

Fuente: IDEAM



Precipitación últimas 72 horas desde las 07:00 HLC del jueves 11, hasta las 07:00 HLC del domingo, 14 de abril de 2024.

Fuente: IDEAM

- Un milímetro de lluvia (1 mm) equivale a un litro (1 L) de lluvia que ha caído en un metro cuadrado (1 m<sup>2</sup>). La lluvia acumulada es la suma de los milímetros de agua lluvia que se han registrado en un lapso de tiempo.

## Lluvias registradas en las últimas 24 horas

En las últimas 24 horas, se ha registrado un notable aumento en la acumulación de precipitaciones a nivel nacional. Sin embargo, estas precipitaciones se concentraron principalmente en el centro de Chocó, la Amazonia, el Litoral Pacífico y el eje Cafetero. Para el resto del país, los acumulados de lluvia se mantuvieron muy bajos. El mayor registro en 24 horas se presentó en el municipio de Istmina (Chocó), con una cantidad de 235.0 mm



- Por alta probabilidad de ocurrencia de deslizamientos de tierra Para algunos municipios de los departamentos de Caldas, Cauca, Chocó, Cundinamarca, Nariño, Tolima y Valle Del Cauca.
- Por alta probabilidad de ocurrencia de incendios de la cobertura vegetal en algunos municipios de los departamentos de los departamentos de Antioquia, Arauca, Atlántico, Bogotá, D.C., Bolívar, Boyacá, Caquetá, Casanare, Cauca, Cesar, Cundinamarca, Córdoba, Huila, La Guajira, Magdalena, Meta, Nariño, Norte De Santander, Santander, Sucre, Tolima, Valle Del Cauca y Vichada.



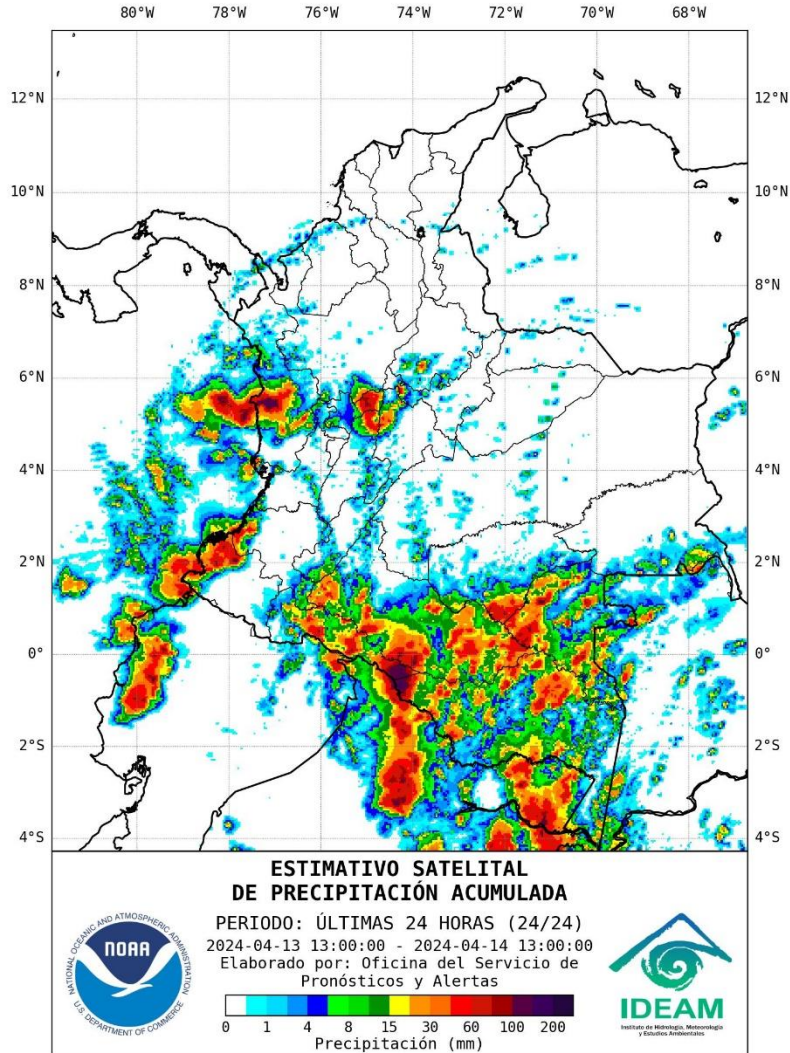
- Por moderada probabilidad de ocurrencia de deslizamientos de tierra en municipios de los departamentos Cauca, Chocó, Nariño y Risaralda..
- Por moderada probabilidad de ocurrencia de incendios de la cobertura vegetal en algunos municipios de los departamentos de Caldas, Antioquia, Arauca, Archipiélago De San Andrés, Providencia Y Santa Catalina, Bolívar, Boyacá, Caquetá, Casanare, Cauca, Cesar, Cundinamarca, Córdoba, Huila, La Guajira, Magdalena, Meta, Nariño, Norte De Santander, Quindío, Santander, Sucre, Tolima y Valle Del Cauca.
- Por moderada probabilidad de viento y oleaje a lo largo del Litoral Caribe..

**Alertas amarillas** e información más detallada para cada una de las categorías de alerta, remítase a la temática particular del informe.





## Estimación Satelital (24 Horas)



### Precipitaciones

A continuación, los municipios donde se registraron precipitaciones iguales o superiores a 35.0 mm en las últimas 24 horas.

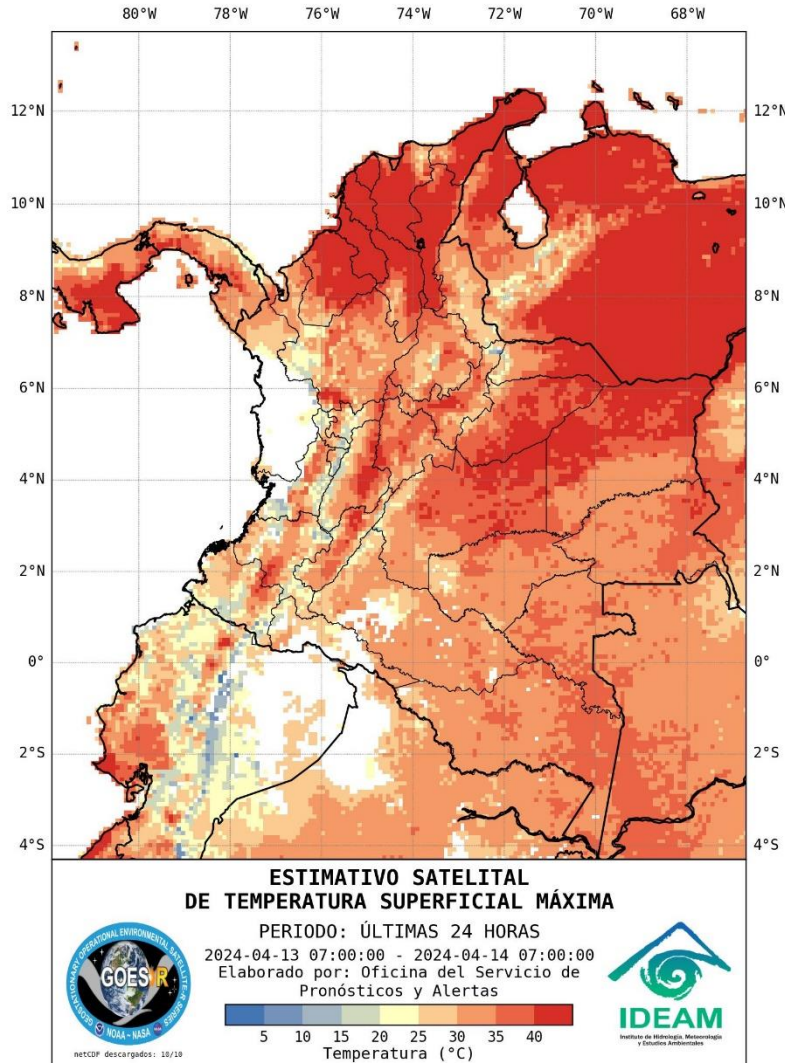
**Aclaración:** aunque los volúmenes de lluvia registrados en un municipio se relacionan con la ubicación de las estaciones de monitoreo del IDEAM, en ocasiones, dichas estaciones pueden estar distantes de los lugares en donde se concentra la mayor población o alejados de los centros municipales.

DEPARTAMENTO	MUNICIPIO
AMAZONAS	La Chorrera (52.8).
CALDAS	Victoria (50.4).
CAUCA	Timbiquí (38.0).
CHOCO	Quibdó (87.6), Lloró (86.7), San José Del Palmar (36.4), Condoto (136.0), <b>Istmina (235.0)</b> , Medio San Juan (106.0).
CUNDINAMARCA	Guaduas (41.1), Chaguaní (58.5).
NARIÑO	Francisco Pizarro (35.0).
RISARALDA	La Virginia (36.0).
TOLIMA	San Sebastián De Mariquita (35.3).

**NO SE REGISTRARON VALORES DE PRECIPITACIÓN POR ENCIMA DE LOS MÁXIMOS HISTÓRICOS**



## Estimativo Satelital de la Temperatura Superficial



### Temperaturas Máximas

A continuación, los municipios donde se registraron temperaturas iguales o superiores a 38.0 °C en las últimas 24 horas.

**Aclaración:** aunque los valores registrados en un municipio se relacionan con la ubicación de las estaciones de monitoreo del IDEAM, en ocasiones, dichas estaciones pueden estar distantes de los lugares en donde se concentra la mayor población o alejados de los centros municipales.

DEPARTAMENTO	MUNICIPIO
<b>ANTIOQUIA</b>	Valparaíso (39.8).
<b>BOLIVAR</b>	María La Baja (38.6), Apto, Magangué (39.6), Arjona (38.6).
<b>CESAR</b>	Valledupar (39.0), Valledupar (10 Km línea recta al oriente de la Ciudad) (39.4).
<b>CORDOBA</b>	Chima (38.8).
<b>CUNDINAMARCA</b>	Jerusalén (39.6).
<b>HUILA</b>	Villavieja (38.6).
<b>LA GUAJIRA</b>	Urumita (39.0).
<b>MAGDALENA</b>	<b>San Sebastián (40.8)</b> , Pivijay (38.6).
<b>SANTANDER</b>	Capitanejo (40.0).
<b>SUCRE</b>	Apto, Corozal (39.2), San Benito Abad (39.0)

La estimación satelital de la temperatura superficial máxima en 24 horas utiliza datos de los satélites ambientales geoestacionarios operacionales (GOES) de NOAA para estimar al temperatura de la superficie del país, en donde los datos de los medidores o radares no están disponibles o no son confiables.



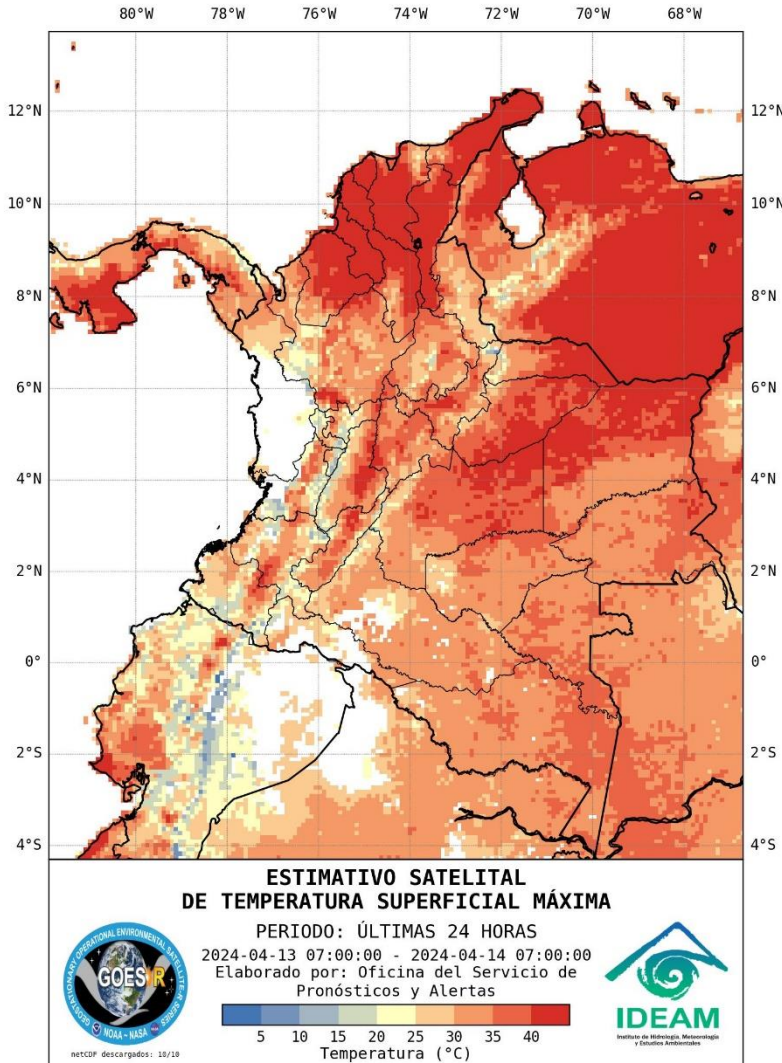


## Estimativo Satelital de la Temperatura Superficial

### Temperaturas Máximas

A continuación, las estaciones donde según los datos preliminares, se registraron en las últimas 24 horas, temperaturas iguales o superiores a los registros históricos del mes

**Aclaración:** aunque los valores registrados en un municipio se relacionan con la ubicación de las estaciones de monitoreo del IDEAM, en ocasiones, dichas estaciones pueden estar distantes de los lugares en donde se concentra la mayor población o alejados de los centros municipales.



ESTACION	DEPARTAMENTO	MUNICIPIO	Maxima Ayer	Max. Historica Abril
APTO PALONEGRO (B/manga 959 msnm)	SANTANDER	Lebrija (1055 msnm)	30.4	30.0
APTO EL DORADO	BOGOTA DC	Bogotá DC	24.7	23.2
UNIV DE SUCRE	SUCRE	Sampúes	39.8	37.4
CHIMA	CORDOBA	Chima	38.8	38.1
LAJA LA	SANTANDER	Guadalupe	30.0	29.4
ALBANIA	SANTANDER	Albania	27.6	27.0
CHIMA	SANTANDER	Chima	34.8	34.6
TUNGUAVITA	BOYACA	Paipa	28.4	27.0
PROVIDENCIA GJA	CUNDINAMARCA	Tenjo	26.4	24.0
TIBAITATA	CUNDINAMARCA	Mosquera	24.6	24.4

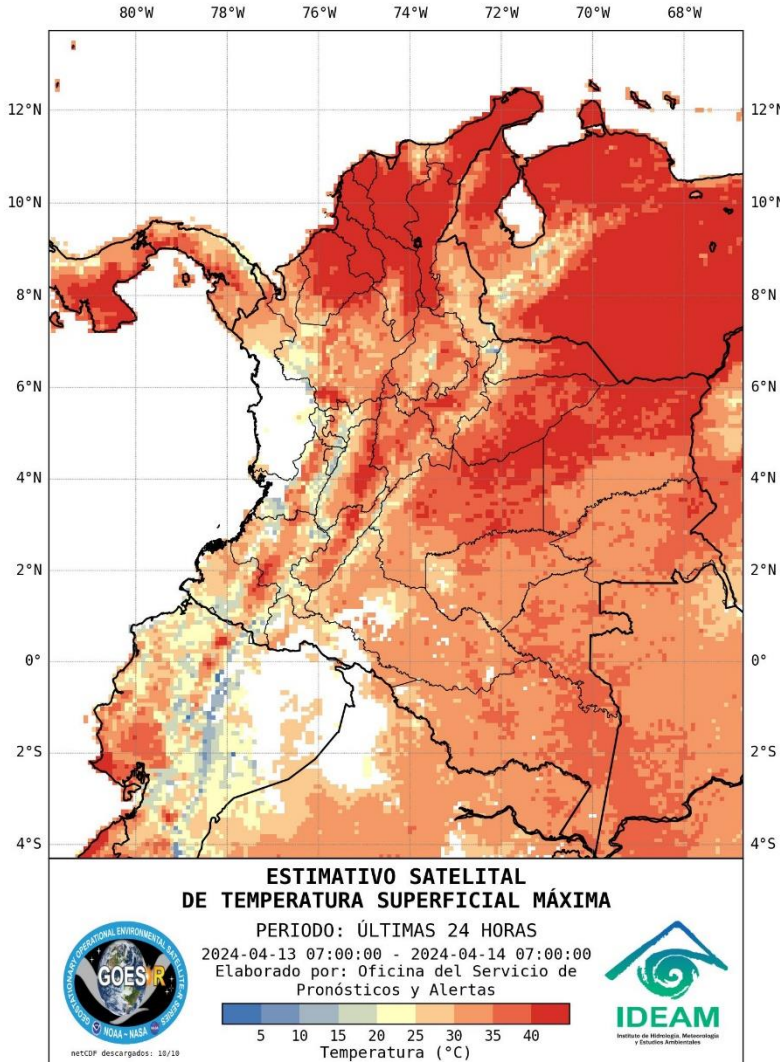
La estimación satelital de la temperatura superficial máxima en 24 horas utiliza datos de los satélites ambientales geoestacionarios operacionales (GOES) de NOAA para estimar al temperatura de la superficie del país, en donde los datos de los medidores o radares no están disponibles o no son confiables.



## Estimativo Satelital de la Temperatura Superficial

### Temperaturas Mínimas

A continuación se relacionan los municipios donde en las últimas 24 horas se registraron temperaturas menores o iguales a 5.0°C.



DEPARTAMENTO

MUNICIPIO

CUNDINAMARCA

Subachoque (3.6).

NO SE REGISTRARON TEMPERATURAS DEL AIRE POR DEBAJO DE LOS MÍNIMOS HISTÓRICOS.

La estimación satelital de la temperatura superficial máxima en 24 horas utiliza datos de los satélites ambientales geoestacionarios operacionales (GOES) de NOAA para estimar al temperatura de la superficie del país, en donde los datos de los medidores o radares no están disponibles o no son confiables.





Actualización: 11 de abril del 2024 | 12:00 HLC



Se emite esta alerta por la probabilidad de descensos de la temperatura del aire en horas de la madrugada para zonas de altiplano (entre los 2,500 y los 2,900 msnm) de los siguientes municipios:

## REGIÓN DE LA ALERTA

### SITIOS PARA LOS CUALES SE GENERA LA ALERTA

	<p><b>ALTIPLANO CUNDIBOYACENSE</b></p> <p><b>CUNDINAMARCA:</b> Bojacá, Cajicá, Chía, Chipaque, Choachí, Chocontá, Cogua, Cota, Cucunubá, El Rosal, Facatativá, Funza, Fúquene, Gachancipá, Guachetá, Guasca, Guatavita, La Calera, Lenguazaque, Madrid, Mosquera, Nemocón, Sesquilé, Sibaté, Simijaca, Soacha, Sopó, Subachoque, Suesca, Susa, Sutatausa, Tabio, Tausa, Tenjo, Tocancipá, Ubaque, Ubaté, Villapinzón, Zipacón y Zipaquirá.</p> <p><b>BOYACÁ:</b> Tunja, Aquitania, Arcabuco, Belén, Betéitiva, Busbanzá, Caldas, Cerinza, Chiquinquirá, Chivatá, Ciénega, Cómbita, Corrales, Cucaita, Cuítiva, Chíquiza, Duitama, Firavitoba, Floresta, Gámeza, Iza, Villa de Leyva, Mongua, Monguquí, Motavita, Nobsa, Oicatá, Paipa, Paz de Río, Pesca, Ráquira, Saboyá, Samacá, San Miguel de Sema, Santa Rosa de Viterbo, Siachoque, Socha, Sogamoso, Sora, Sotaquirá, Soracá, Tasco, Tibasosa, Toca, Tópaga, Tota, Tuta, Tutazá, Ventaquemada y Viracachá.</p>	<p><b>TOTAL 49</b></p>
	<p><b>SANTANDERES</b></p> <p><b>NORTE DE SANTANDER:</b> Cácosta, Mutiscua, Pamplona y Silos.</p> <p><b>SANTANDER:</b> Bolívar, El Peñón, Jesús María, Sucre y Vélez.</p> <p><b>CAUCA Y NARIÑO</b></p> <p><b>CAUCA:</b> Almaguer, Bolívar, Corinto, Inzá, Jambaló, La Vega, Miranda, Páez (Belalcázar), Puracé (Coconuco), San Sebastián, Santa Rosa, Silvia, Sotará (Paispamba), Sucre, Toribío y Totoró.</p> <p><b>NARIÑO:</b> Pasto, Aldana, Buesaco, Consacá, Contadero, Córdoba, Cuaspud (Carlosama), Cumbal, Chachaguí, El Tablón, Funes, Guaitarilla, Gualmatán, Iles, Imués, Ipiales, La Cruz, La Florida, Mallama (Piedrancha), Nariño, Ospina, Potosí, Providencia, Puerres, Pupiales, Sandoná, San Bernardo, San Pablo, Santa Cruz (Guachavés), Sapuyes, Tangua, Túquerres y Yacuanquer.</p>	<p><b>TOTAL 58</b></p>

Debido a que este fenómeno es local y está sujeto a cambios en variables tales como la nubosidad, la humedad y temperatura del aire y la intensidad y dirección del viento, el IDEAM monitorea permanentemente las condiciones atmosféricas y en caso de ser necesario emitirá nuevos comunicados. Por esto, se sugiere a los agricultores, ganaderos y floricultores estar atentos a los boletines y comunicados emitidos por la entidad.

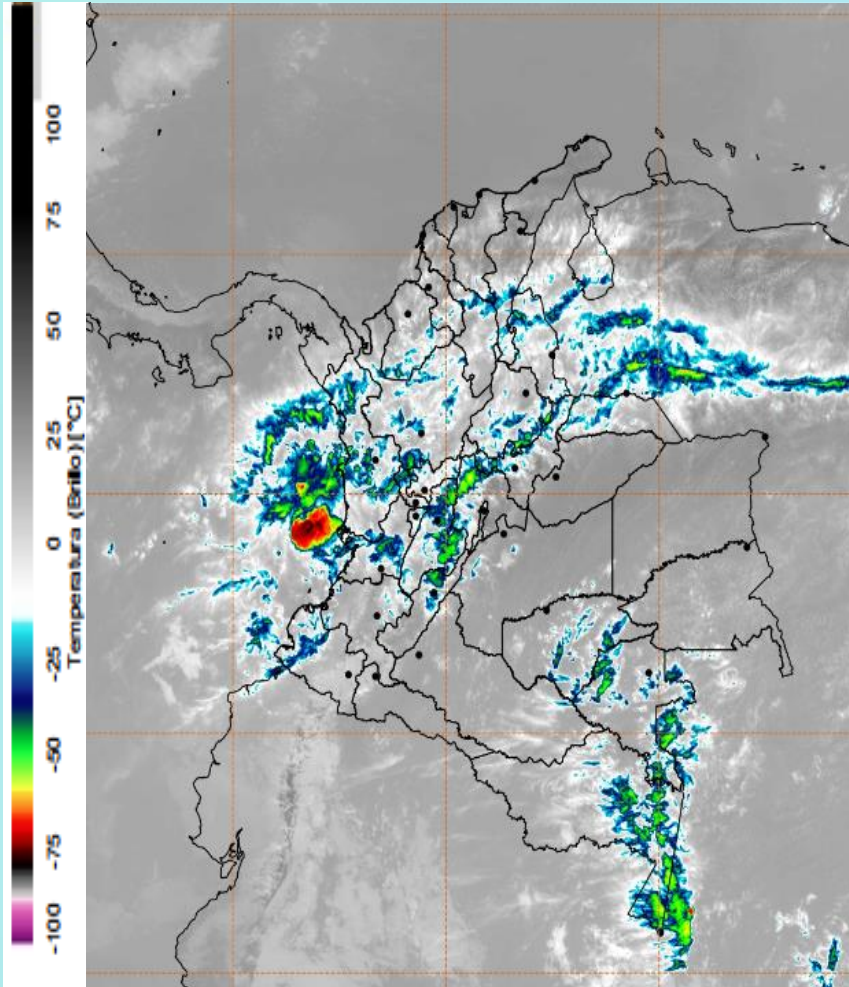
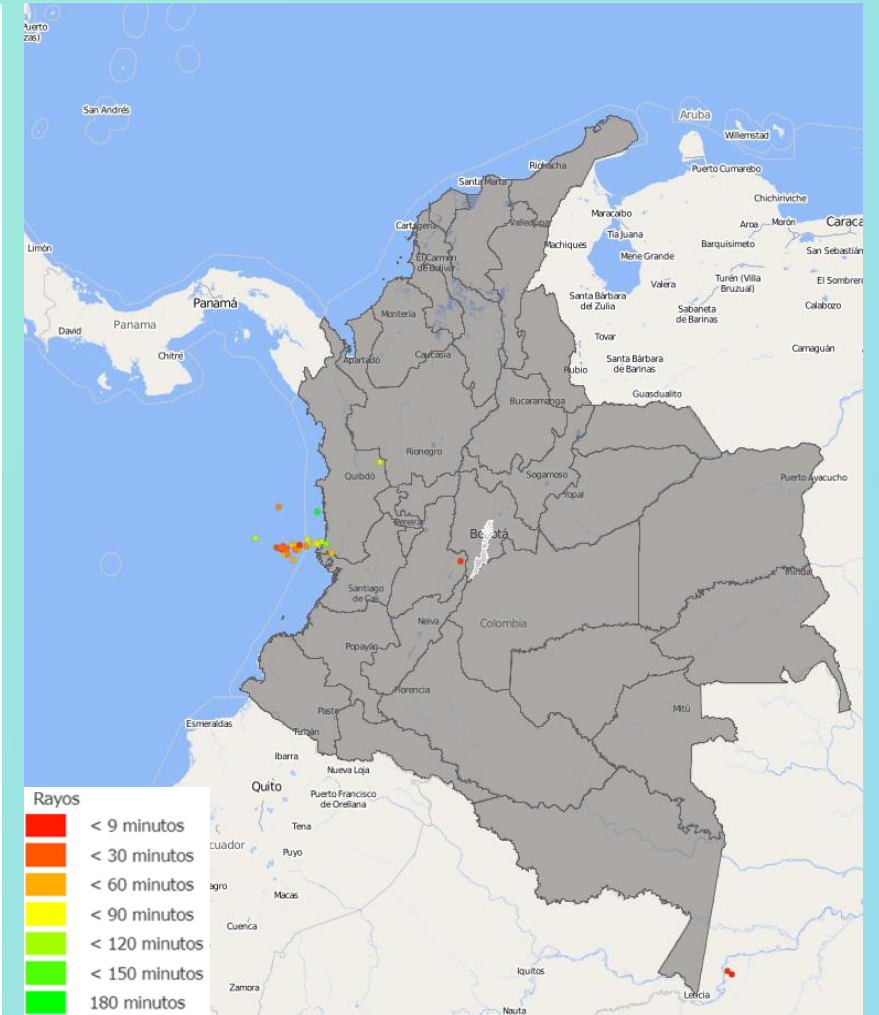


Imagen GOES East Canal Infrarrojo,  
14 de abril de 2024 - Hora 12:50 HLC.  
Fuente: GOES 16

En el transcurso de la mañana se ha observado tiempo seco en amplios sectores del país, con cielo entre ligera y parcialmente nublado; hubo lluvias puntuales en sectores de Chocó, Tolima, Huila, Cundinamarca, Boyacá, Santander, Córdoba, Amazonas, Vaupés, Guaviare y Arauca.

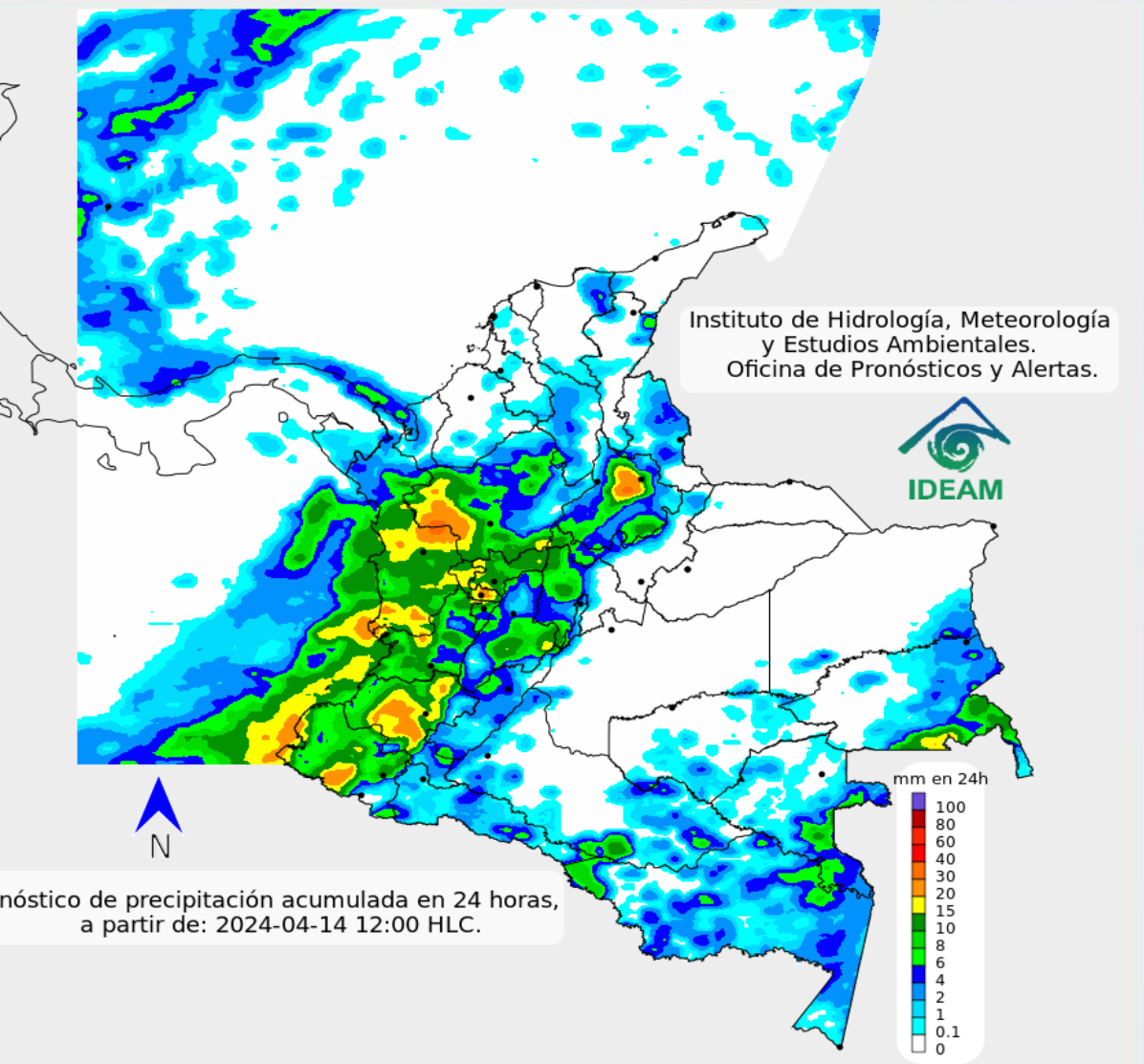
En el archipiélago de San Andrés, Providencia y Santa Catalina se ha registrado cielo parcialmente nublado con tiempo seco.



Descargas eléctricas en las últimas 3 horas.  
Fuente: Keraunos S.A.S.

- La imagen del canal infrarrojo (10.3  $\mu\text{m}$ ) permite identificar nubes en cualquier período temporal a partir de la temperatura de brillo de la nube (ver escala de colores). De esta forma, se puede identificar, clasificar y caracterizar la nubosidad en una zona determinada.
- La imagen de las descargas eléctricas muestra los rayos nube-tierra que se han descargado en una zona en las últimas 4 horas (ver escala de colores)





Son probables lluvias en sectores de la región Pacífica, sobre Chocó, Valle del Cauca, Cauca y Nariño, norte y occidente de la Andina, en Antioquia, los Santanderes, Cundinamarca, Tolima y eje cafetero, y al oriente de la Amazonia, sobre Amazonas, Vaupés y Guainía. Condiciones secas predominarán en amplios sectores de las regiones Caribe y Orinoquia, así como al norte y occidente de la Amazonia.

Para el archipiélago de San Andrés, Providencia y Santa Catalina se pronostica predominio de tiempo seco, sin embargo, no se descarta la posibilidad de lluvias ligeras y esporádicas al sur del área.



Para mayor información sobre el estado del tiempo, alertas y pronósticos, consulte la aplicación móvil MI PRONÓSTICO

- La resolución espacial del mapa de pronóstico es de 6.5 km aproximadamente. Por lo tanto, fenómenos meteorológicos inferiores a esta escala no están considerados en esta predicción.
- La escala de colores está asociada a un rango de precipitación en el intervalo de tiempo indicado, lo que implica que el pronóstico no es determinista (un valor exacto en una zona) sino corresponde a un pronóstico cuantitativo (un rango de valores en una zona).

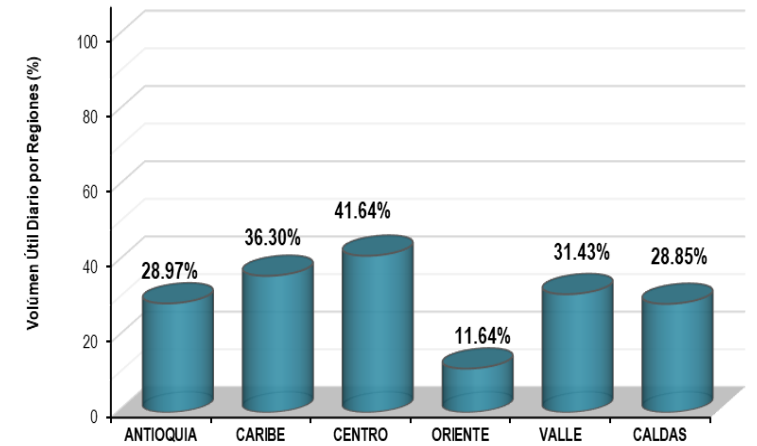
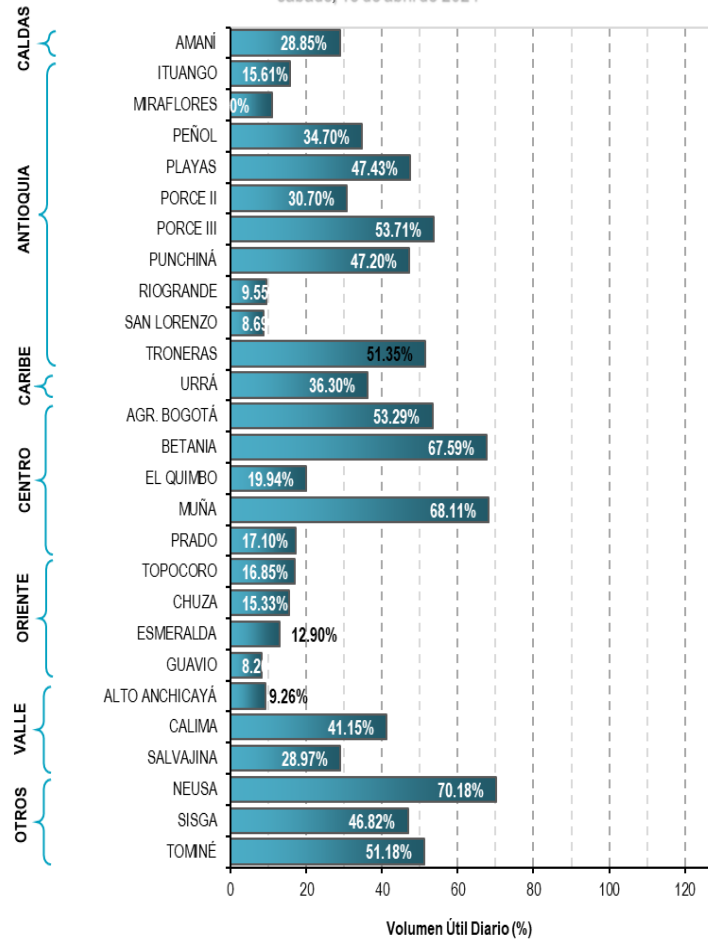


A continuación, se relaciona el volumen útil diario de los principales embalses del país (expresado en porcentaje), de acuerdo con la información reportada por XM S.A. E.S.P en la siguiente dirección electrónica: <https://ido.xm.com.co/ido/SitePages/hidrologia.aspx?q=reservas>



## VOLUMEN ÚTIL DIARIO EN LOS PRINCIPALES EMBALSES DEL PAÍS

sábado, 13 de abril de 2024



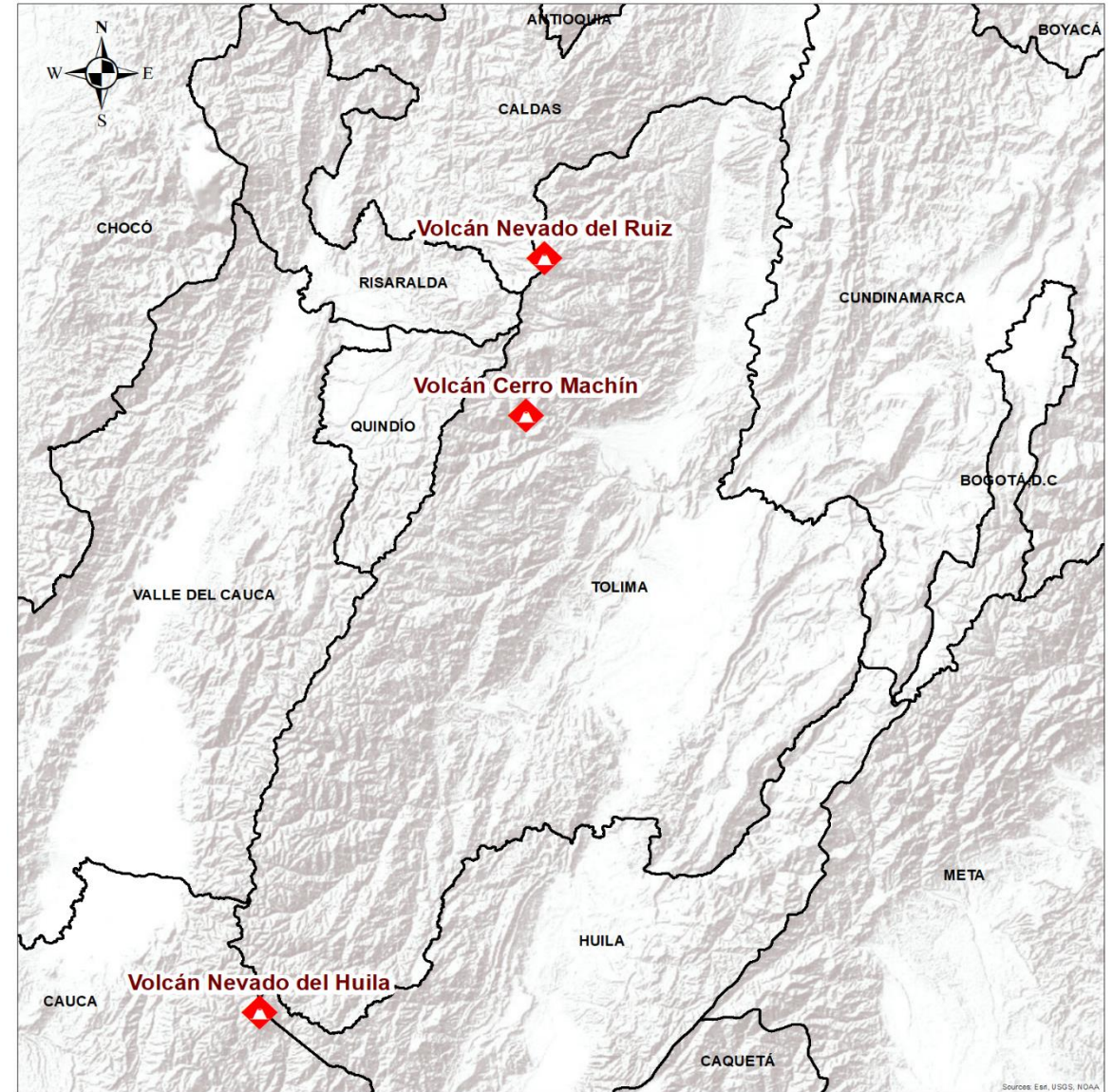




## Pronóstico zonas volcánicas

## Mapa de zonas volcánicas

ÁREA DEL VOLCÁN NEVADO DEL RUIZ			
Mañana: Cielo parcialmente nublado - Tiempo seco			
Tarde: Cielo parcialmente nublado - tiempo seco			
Noche: Cielo parcialmente nublado - tiempo seco			
Madrugada: Cielo parcialmente nublado - Tiempo seco			
El SERVICIO GEOLÓGICO COLOMBIANO reporta en nivel AMARILLO (III): CAMBIOS EN EL COMPORTAMIENTO DE LA ACTIVIDAD VOLCÁNICA. Lat: 4.89 Lon: -75.32			
ELEVACIÓN (pies)	DIRECCIÓN	VELOCIDAD	
		VELOCIDAD (Nudos)	VELOCIDAD (Km/h)
10.000	ESTE	0-5	0-9
18.000	SURESTE	5-10	9-18
24.000	SUR	5-10	9-18
30.000	SUROESTE	0-5	0-9
ÁREA DEL VOLCÁN NEVADO DEL HUILA			
Mañana: Cielo mayormente nublado -Tiempo seco			
Tarde: Cielo mayormente nublado - Tiempo seco			
Noche: Cielo mayormente nublado - Lloviznas			
Madrugada: Cielo mayormente nublado - Tiempo seco			
El SERVICIO GEOLÓGICO COLOMBIANO reporta en nivel AMARILLO (III): CAMBIOS EN EL COMPORTAMIENTO DE LA ACTIVIDAD VOLCÁNICA. Lat:2.92 Lon:-76.02			
ELEVACIÓN (pies)	DIRECCIÓN	VELOCIDAD	
		VELOCIDAD (Nudos)	VELOCIDAD (Km/h)
10.000	ESTE	0-5	0-9
18.000	SURESTE	10-15	18-27
24.000	SUR	5-10	9-18
30.000	SUR	0-5	0-9
ÁREA DEL VOLCÁN CERRO MACHÍN			
Mañana: Cielo parcialmente nublado - Tiempo seco			
Tarde: Cielo parcialmente nublado - Tiempo seco			
Noche: Cielo parcialmente nublado - Tiempo seco			
Madrugada: Cielo parcialmente nublado - Tiempo seco			
El SERVICIO GEOLÓGICO COLOMBIANO reporta en nivel AMARILLO (III): CAMBIOS EN EL COMPORTAMIENTO DE LA ACTIVIDAD VOLCÁNICA. Lat:4.48 Lon:-75.38			
ELEVACIÓN (pies)	DIRECCIÓN	VELOCIDAD	
		VELOCIDAD (Nudos)	VELOCIDAD (Km/h)
10.000	SURESTE	0-5	0-9
18.000	SURESTE	5-10	9-18
24.000	SUR	5-10	9-18
30.000	OESTE	0-5	0-9







## Pronóstico zonas volcánicas

ÁREA DEL VOLCÁN GALERAS			
Mañana: Cielo parcialmente nublado - Tiempo seco			
Tarde: Cielo parcialmente nublado - Lloviznas ligeras			
Noche: Cielo mayormente nublado - Lloviznas en diferentes sectores			
Madrugada: Cielo mayormente nublado - Tiempo seco			
EL SERVICIO GEOLÓGICO COLOMBIANO reporta en nivel AMARILLO (III): CAMBIOS EN EL COMPORTAMIENTO DE LA ACTIVIDAD VOLCÁNICA. Lat: 1.22 Lon: -77.36			
ELEVACIÓN (pies)	DIRECCIÓN	VELOCIDAD	
		VELOCIDAD (Nudos)	VELOCIDAD (Km/h)
10.000	SURESTE	0-5	0-9
18.000	SURESTE	10-15	18-27
24.000	SUR	5-10	9-18
30.000	SUROESTE	0-5	0-9
ÁREA DEL COMPLEJO VOLCÁNICO CHILES-CERRO NEGRO DE MAYASQUER			
Mañana: Cielo parcialmente nublado - Tiempo seco			
Tarde: Cielo parcialmente nublado - Lluvias ligeras			
Noche: Cielo parcialmente nublado - Lloviznas			
Madrugada: Cielo parcialmente nublado - Tiempo seco			
EL SERVICIO GEOLÓGICO COLOMBIANO reporta en nivel AMARILLO (III): CAMBIOS EN EL COMPORTAMIENTO DE LA ACTIVIDAD VOLCÁNICA. Chiles: Lat: 0.81 -Lon:77.93; Cumbal: Lat: 0.95 Lon:-77.88			
ELEVACIÓN (pies)	DIRECCIÓN	VELOCIDAD	
		VELOCIDAD (Nudos)	VELOCIDAD (Km/h)
10.000	NORTE	0-5	0-9
18.000	SURESTE	10-15	18-27
24.000	SUROESTE	5-10	9-18
30.000	SUROESTE	0-5	0-9

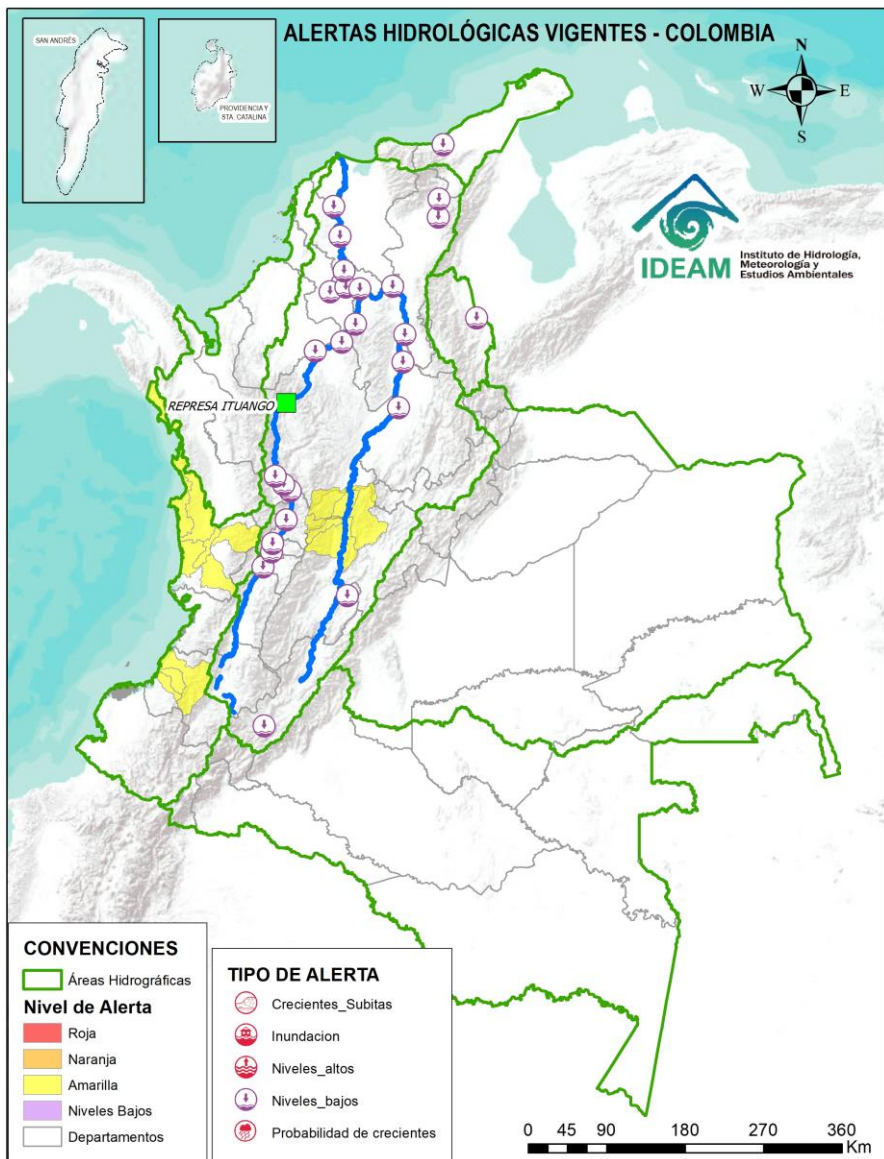
## Mapa de zonas volcánicas







Actualización: 14 de abril de 2024 12:00 HLC



Caño Cristales el río de los cinco colores, paraíso tropical! (Sierra de La Macarena – Meta, Colombia). – Autor: Mcleods, 19 de Febrero de 2018  
Fuente: [https://upload.wikimedia.org/wikipedia/commons/3/3e/Flashpacker\\_Connect\\_-\\_Cano\\_Cristales\\_.webp](https://upload.wikimedia.org/wikipedia/commons/3/3e/Flashpacker_Connect_-_Cano_Cristales_.webp)

**FEWS COLOMBIA**  
SISTEMA DE PRONÓSTICOS HIDROLÓGICOS Y ALERTAS TEMPRANAS

Consulte aquí el estado de los niveles en los ríos del país:

<http://fews.ideam.gov.co/colombia/MapaEstacionesColombiaEstado.html>



- Nota 1:** Las alertas hidrológicas pueden ser corregidas y/o actualizadas en el futuro. No representa una certificación oficial del IDEAM.
- Nota 2:** Es probable que los eventos hidrológicos reportados en las alertas emitidas no se estén presentando sobre los ríos principales sino sobre sus afluentes.
- Nota 3:** El IDEAM le sugiere a la población ribereña estar muy atentos al comportamiento de los niveles de los ríos y atender las recomendaciones que la Unidad Nacional de Gestión del Riesgo de Desastres (UNGRD) emita para la implementación de medidas de contingencia ante posibles afectaciones por desbordamientos e inundaciones.
- Nota 4:** Dentro de las alertas emitidas no se contemplan aquellas asociadas a desabastecimientos. En caso de requerir información asociada a estos reportes consultar en [contactenos@gestiondelriesgo.gov.co](mailto:contactenos@gestiondelriesgo.gov.co)



LLUVIAS



NIVELES BAJOS



NIVELES ALTOS



CRECIENTE SÚBITA



TRANSITO DE CRECIENTES



CRECIENTE POR DESEMBALSE



INUNDACIONES



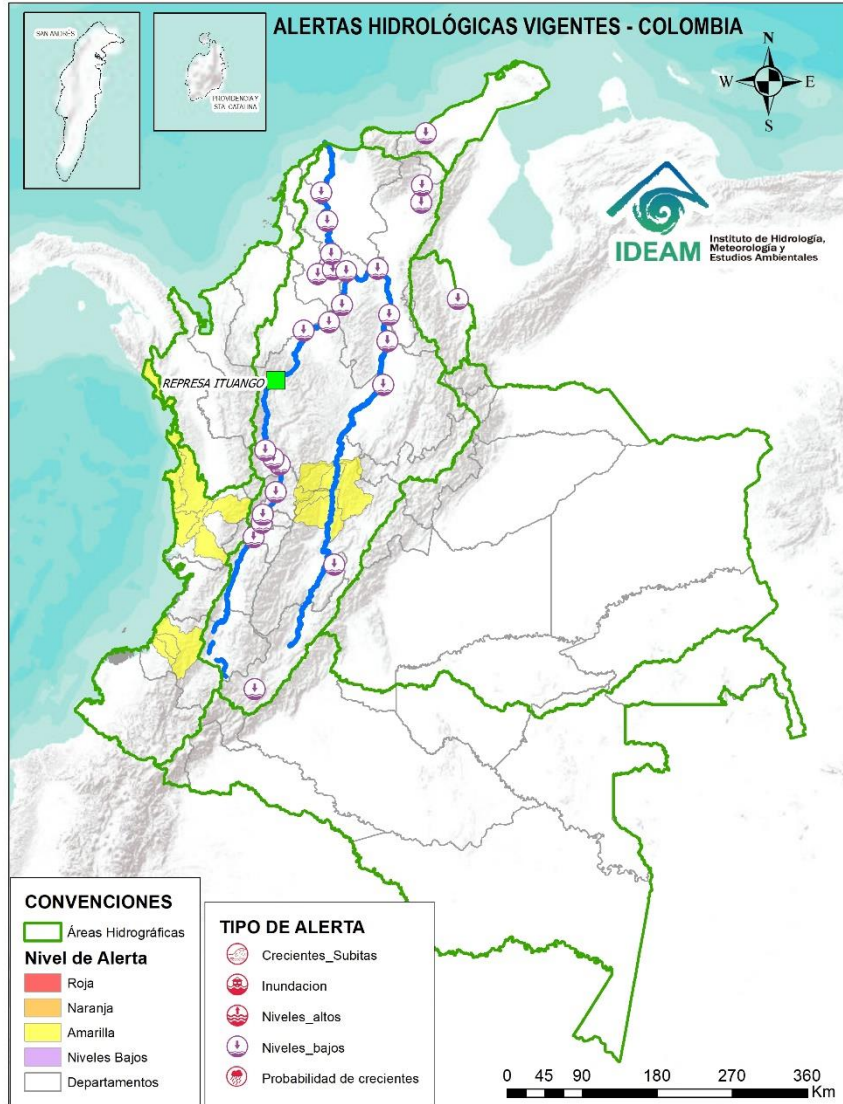


CONVENCIONES		
	Lluvias	Lluvias antecedentes intensas o continuas y/o pronóstico de las mismas, las cuales pueden generar crecientes súbitas en los ríos principales y sus afluentes.
	Niveles bajos	Niveles que se encuentran en una condición de régimen hidrológico con valores cercanos o inferiores a los mínimos históricos, lo que podría ocasionar desabastecimiento de agua a la población u otros sectores, y/o restricciones en la navegabilidad fluvial.
	Niveles altos	Nivel de referencia del río cuyos valores iguales o superiores pueden generar afectaciones en las zonas ribereñas.
	Creciente súbita	Fenómeno natural que se presenta en los ríos de montaña como consecuencia de la ocurrencia de lluvias intensas o torrenciales en zonas de alta pendiente del cauce principal y sus afluentes.
	Tránsito de crecientes	Es el desplazamiento de una onda de creciente de aguas arriba hacia aguas abajo de la corriente.
	Creciente por desembalse	Proceso de tránsito del flujo de agua por descarga controlada desde un embalse.
	Inundación	Aumento en los niveles y/o caudales de los ríos que superan la capacidad máxima de transporte o modificación de la sección transversal que la reduce, ocasionando el desbordamiento e inundación en zonas aledañas al cauce principal.





Actualización: 14 de abril de 2024 12:00 HLC



## ALERTAS POR PROBABILIDAD DE CRECIENTES SÚBITAS Y/O INUNDACIONES

Area Hidrográfica	# de Subzonas	Area Hidrográfica	# de Subzonas	Area Hidrográfica	# de Subzonas
<b>TOTAL</b>	<b>0</b>	<b>TOTAL</b>	<b>0</b>	Pacifico	9
				Magdalena Cauca	8
				<b>TOTAL</b>	<b>17</b>

## ALERTAS PUNTUALES POR NIVELES BAJOS

Area Hidrográfica	# de Subzonas
Magdalena Cauca	17
Caribe	2
<b>TOTAL</b>	<b>19</b>

## ALERTAS PUNTUALES POR INUNDACIONES Y/O CRECIENTE SÚBITAS

Area Hidrográfica	# de Subzonas
<b>TOTAL</b>	<b>0</b>

Nota 1: Las alertas hidrológicas pueden ser corregidas y/o actualizadas en el futuro. No representa una certificación oficial del IDEAM.  
 Nota 2: Es probable que los eventos hidrológicos reportados en las alertas emitidas no se estén presentando sobre los ríos principales sino sobre sus afluentes.  
 Nota 3: El IDEAM le sugiere a la población ribereña estar muy atentos al comportamiento de los niveles de los ríos y atender las recomendaciones que la Unidad Nacional de Gestión del Riesgo de Desastres (UNGRD) emita para la implementación de medidas de contingencia ante posibles afectaciones por desbordamientos e inundaciones.  
 Nota 4: Dentro de las alertas emitidas no se contemplan aquellas asociadas a desabastecimientos. En caso de requerir información asociada a estos reportes consultar en [contactenos@gestiondelriesgo.gov.co](mailto:contactenos@gestiondelriesgo.gov.co)

**FEWS COLOMBIA**

SISTEMA DE PRONÓSTICOS HIDROLÓGICOS Y ALERTAS TEMPRANAS

Consulte aquí el estado de los niveles en los ríos del país:  
<http://fews.ideam.gov.co/colombia/MapaEstacionesColombiaEstado.html>



LLUVIAS



NIVELES BAJOS



NIVELES ALTOS



CRECIENTE SÚBITA



TRANSITO DE CRECIENTES

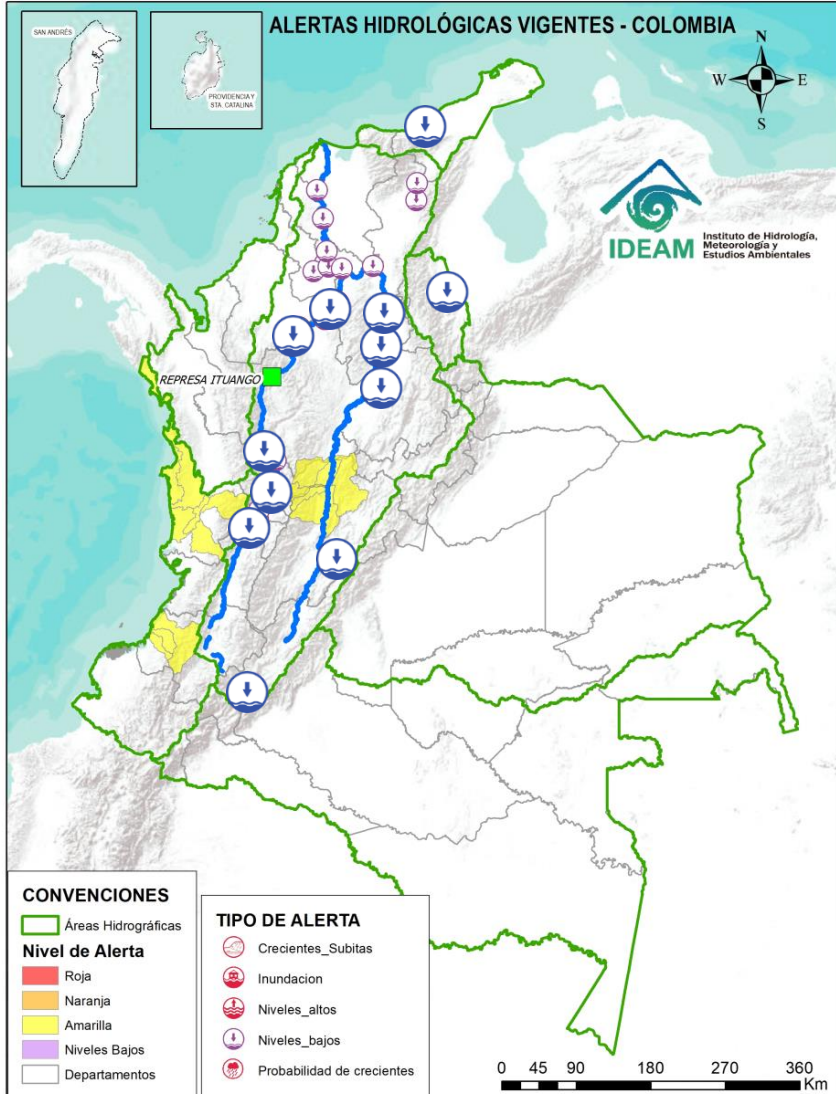


CRECIENTE POR DESEMBALSE



INUNDACIONES

Actualización: 14 de abril de 2024 12:00 HLC

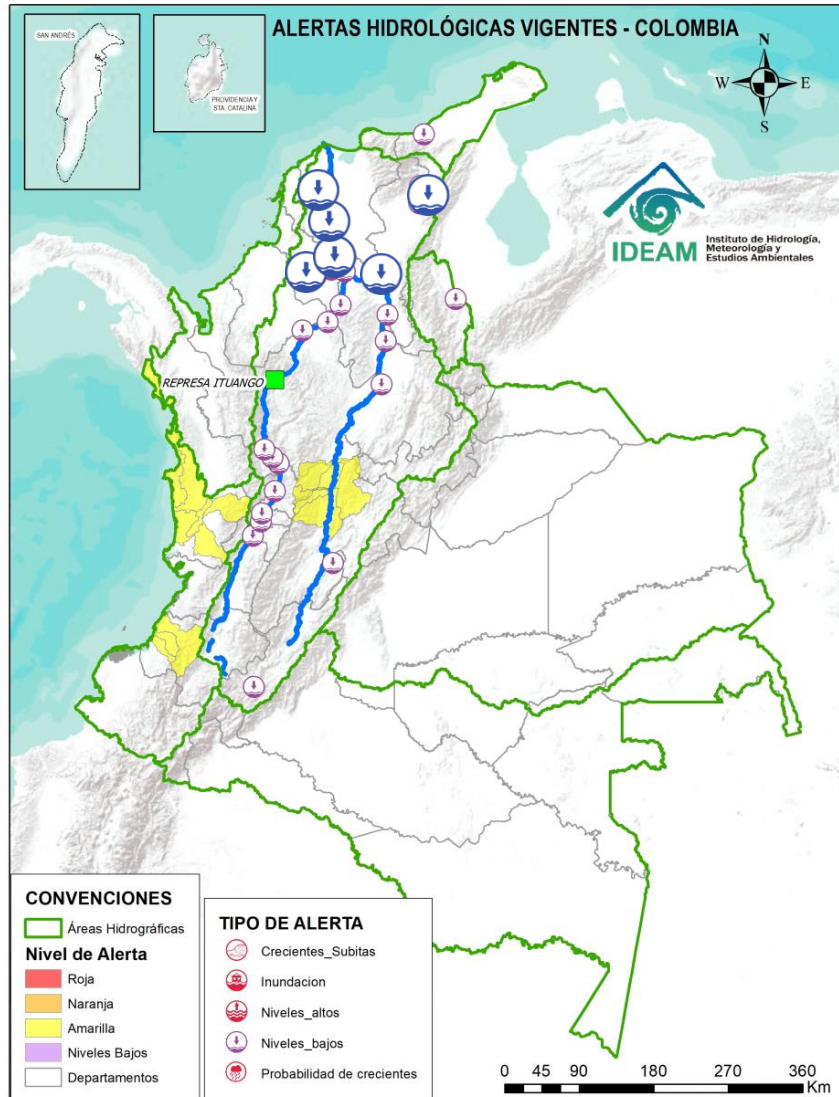


ÁREA HIDROGRÁFICA	SE DESTACAN LAS SIGUIENTES ALERTAS POR NIVELES BAJOS:
Caribe	<ul style="list-style-type: none"> <li>Niveles bajos del río Tapias a la altura del municipio de Riohacha en el departamento de La Guajira.</li> <li>Niveles bajos en el río Sardinata a la altura del municipio de Tibú (Norte de Santander).</li> </ul>
Magdalena - Cauca	<ul style="list-style-type: none"> <li>Niveles bajos en el Alto Magdalena, en el tramo Pitalito – Elías (Huila).</li> <li>Niveles bajos en el río Prado afluente al embalse de Prado, así como en los ríos Negro y Cunday.</li> <li>Niveles bajos en el río Magdalena entre los municipios de Barrancabermeja, Puerto Wilches (Santander) y Gamarra (Cesar).</li> <li>Niveles bajos en el río Cauca en el tramo entre La Victoria (Valle del Cauca) y La Virginia (Risaralda).</li> <li>Niveles bajos del río La Vieja a la altura de los municipios de Cartago (Valle de Cauca) y Pereira (Risaralda).</li> <li>Niveles bajos en el río Cauca en el tramo entre Marsella (Risaralda) – Neira (Caldas) y Marmato (Caldas).</li> <li>Niveles bajos del río Cauca en el tramo comprendido entre los municipios de La Pintada y Fredonia, en el departamento de Antioquia.</li> <li>Niveles bajos del río Cauca en el tramo comprendido entre los municipios de Venencia y Anzá, en el departamento de Antioquia.</li> <li>Niveles bajos del río Cauca entre los municipios de Caucasia y Nechí, en el departamento de Antioquia.</li> <li>Niveles bajos del río Cauca en el municipio de San Jacinto del Cauca (Bolívar).</li> </ul>

**Nota:** Dentro de las alertas emitidas no se contemplan aquellas relacionadas a desabastecimientos. En caso de requerir información asociada a estos reportes consultar a [contactenos@gestiondelriesgo.gov.co](mailto:contactenos@gestiondelriesgo.gov.co)



Actualización: 14 de abril de 2024 12:00 HLC



## ÁREA HIDROGRÁFICA

## SE DESTACAN LAS SIGUIENTES ALERTAS POR NIVELES BAJOS:

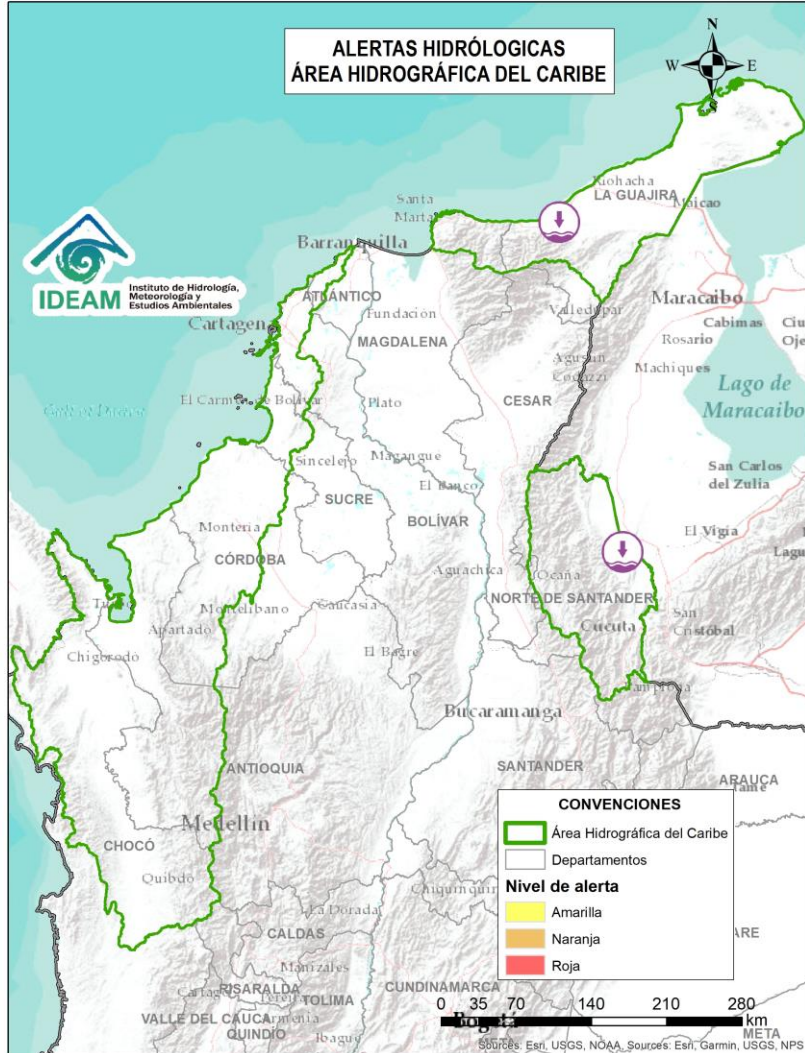
Magdalena -  
Cauca

- Niveles bajos y problemas de navegabilidad en los caños Rabón, San Matías, Mojana y Pancegüita (La Mojana – Sucre).
- Niveles bajos del río Cesar a la altura del municipio de Valledupar, igual condición, se observa en el tributario río Magiriaímo a la altura del municipio Agustín Codazzi (Cesar).
- Niveles bajos en el río Magdalena en el tramo comprendido entre las poblaciones de La Gloria (Cesar) y El Banco (Magdalena). Se presentan restricciones a la navegabilidad en el río Magdalena en el municipio de El Banco (Magdalena).
- Niveles bajos del río Magdalena entre los municipios de Pinillos y El Plato, incluyendo el Brazo de Loba en su recorrido por Magangué (Bolívar).
- Niveles bajos del río Magdalena entre los municipios de Suán y Sabanagrande, y por el canal del Dique hasta Manatí (Atlántico).

**Nota:** Dentro de las alertas emitidas no se contemplan aquellas relacionadas a desabastecimientos. En caso de requerir información asociada a estos reportes consultar a [contactenos@gestiondelriesgo.gov.co](mailto:contactenos@gestiondelriesgo.gov.co)



Actualización: 14 de abril de 2024 12:00 HLC

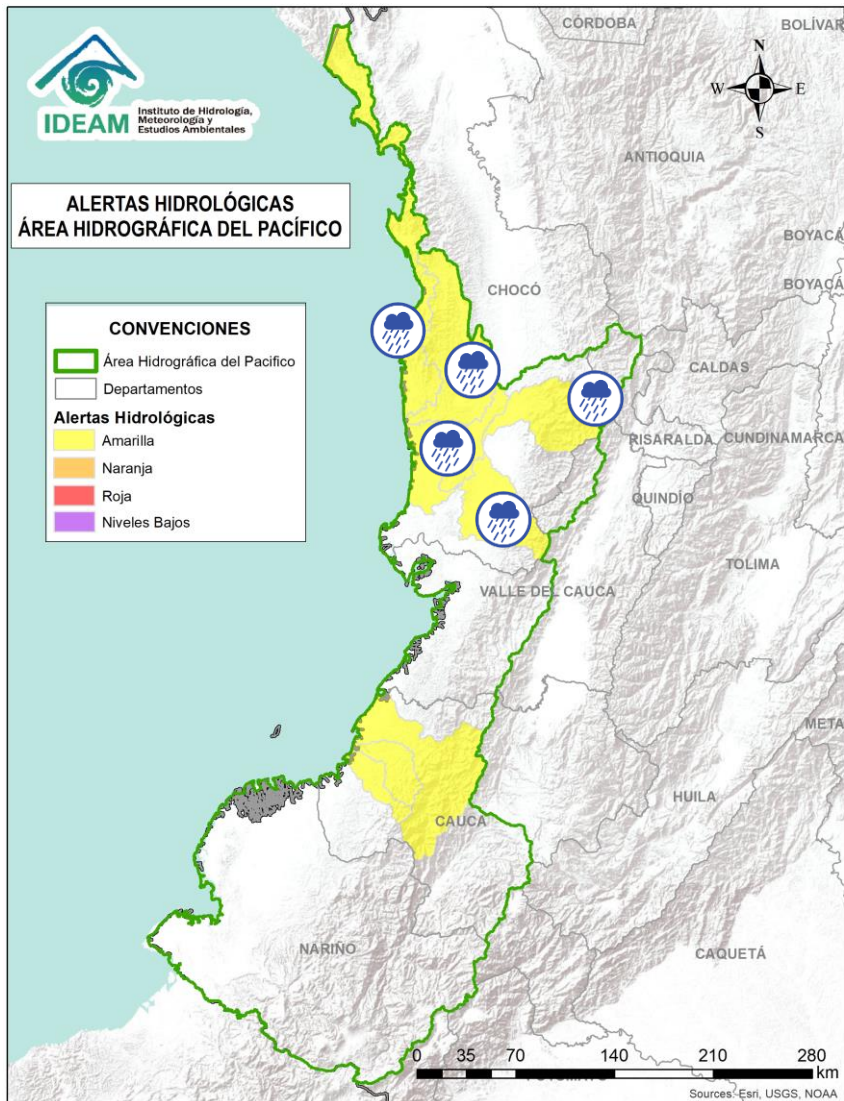


Alerta	Zona Hidrográfica	Subzona o Cuenca Hidrográfica	Descripción de la alerta hidrológica
	Caribe - Guajira	Cuenca del río Tapias	Niveles bajos del río Tapias a la altura del municipio de Riohacha en el departamento de La Guajira.
	Catatumbo	Cuencas de los ríos Nuevo Presidente, Sardinata y Tibú	Niveles bajos en el río Sardinata a la altura del municipio de Tibú (Norte de Santander).



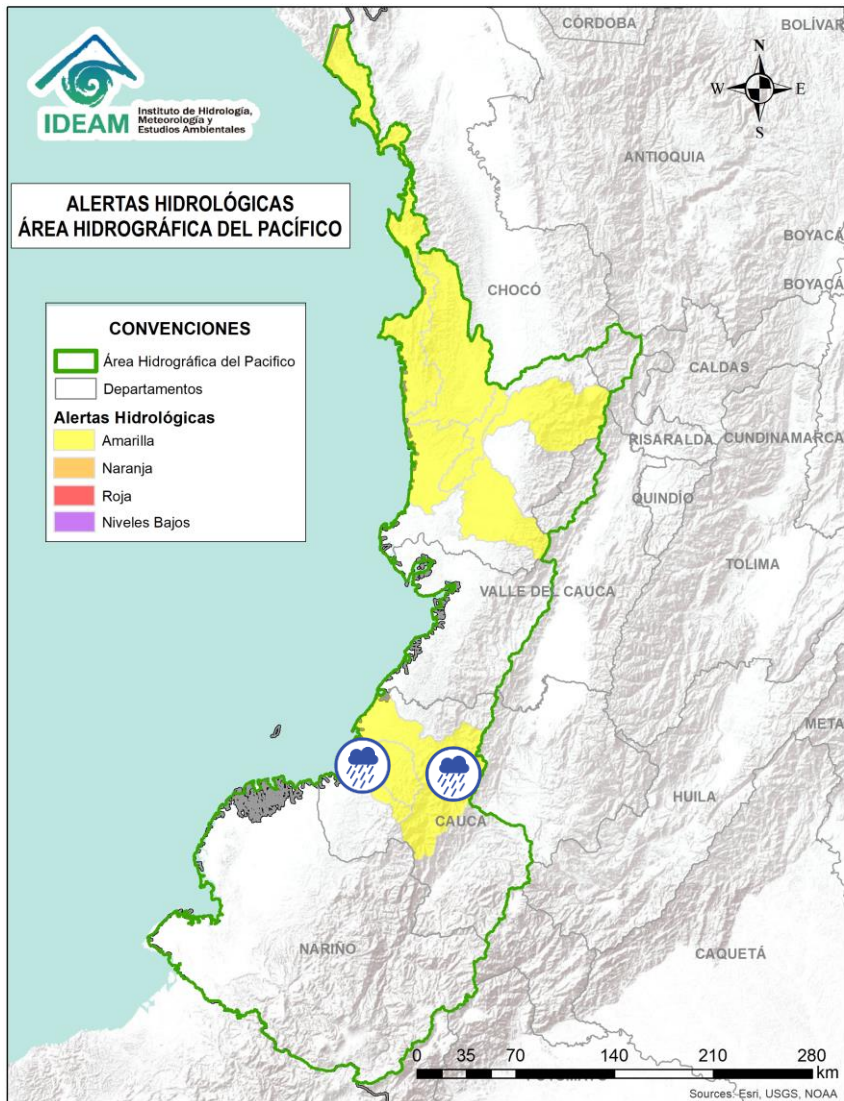


Actualización: 14 de abril de 2024 12:00 HLC



Alerta	Zona Hidrográfica	Subzona o Cuenca Hidrográfica	Descripción de la alerta hidrológica
	Directos al Pacífico	Cuencas directas al Pacífico (Chocó)	Probabilidad de incrementos súbitos en el nivel de los ríos Jella, Chocolatal, Jurado y sus afluentes, entre otros directos al Océano Pacífico en el departamento de Chocó, se recomienda especial atención en los municipios de Bahía Solano y Juradó.
	Baudó - Directos al Pacífico	Cuenca del río Baudó	Probabilidad de crecientes súbitas en el río Baudó y sus afluentes, especialmente los ríos Dubaza Catrú Cedro, Ancosó Cuguchó Berberberre, Pepé, Misará, Torreidó, Pavasa Siguirisua y Purricha. Se recomienda especial atención en los corregimientos de Santa María, Miacorá, Divisa, Cohecho, Chachajo, Santa Rita, La Pureza, Nauca, Almendro, Bellavista y Puerto Elacio, en los municipios de Alto, Medio y Bajo Baudó.
	Baudó - Directos al Pacífico	Cuenca del río Docampadó	Probabilidad de incrementos súbitos en los niveles del río Docampadó y sus afluentes, entre otros directos al océano Pacífico en el departamento de Chocó.
	San Juan	Cuenca del río Tamaná	Probabilidad de incrementos en los niveles de las cuencas de los ríos Iró, Tamaná, Condoto, entre otros aportantes a la cuenca media del río San Juan. Especial atención a la altura de los municipios Condoto, San José del Palmar, Novita y Santa Rita (Chocó).
	San Juan	Cuenca media del río San Juan	Probabilidad de incrementos en los niveles en la parte media del río San Juan. Especial atención a la altura del municipio Medio San Juan.
	San Juan	Cuenca del río Capoma	Probabilidad de incrementos en los niveles de la cuenca del río Capoma y otros directos al San Juan, tales como, el río Cucurupí y la quebrada Fujadó al igual que sus aportantes.

Actualización: 14 de abril de 2024 12:00 HLC

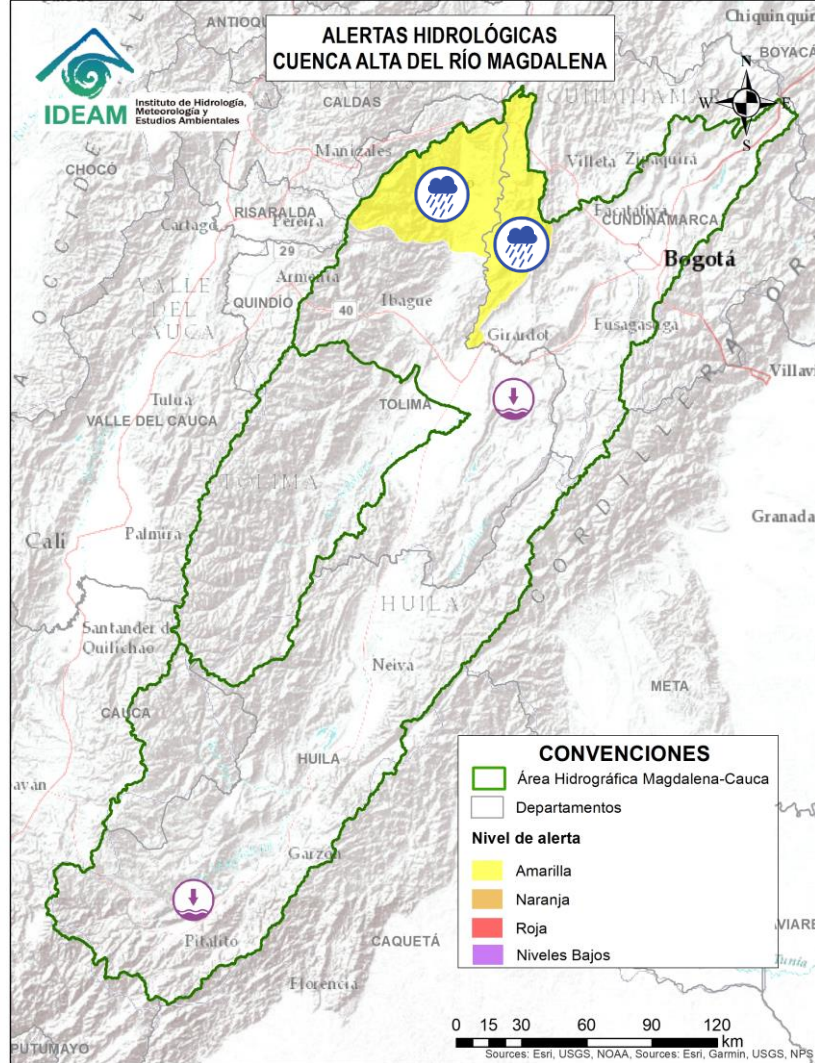






Alerta	Zona Hidrográfica	Subzona o Cuenca Hidrográfica	Descripción de la alerta hidrológica
	Tapaje – Dagua – Directos	Cuenca del río San Juan de Micay	Probabilidad de crecientes súbitas en el río San Juan de Micay y sus afluentes, aportante directo al Océano Pacífico. Se recomienda especial atención en los municipios de Argelia, San Miguel y López de Micay (Cauca). <b>Nota:</b> Se reportó creciente súbita en los ríos Gualalá, Santa Cruz y San Juan Del Micay en zona urbana y rural del municipio de López de Micay (Cauca) (11/04/2024).
	Tapaje – Dagua – Directos	Cuenca del río Saija	Probabilidad de crecientes súbitas en el río Saija y sus afluentes, aportante directo al Océano Pacífico.
	Tapaje – Dagua – Directos	Cuenca del río Timbiquí	Probabilidad de crecientes súbitas en el río Timbiquí y sus afluentes, aportante directo al Océano Pacífico. Especial atención en el municipio de Timbiquí (Cauca)





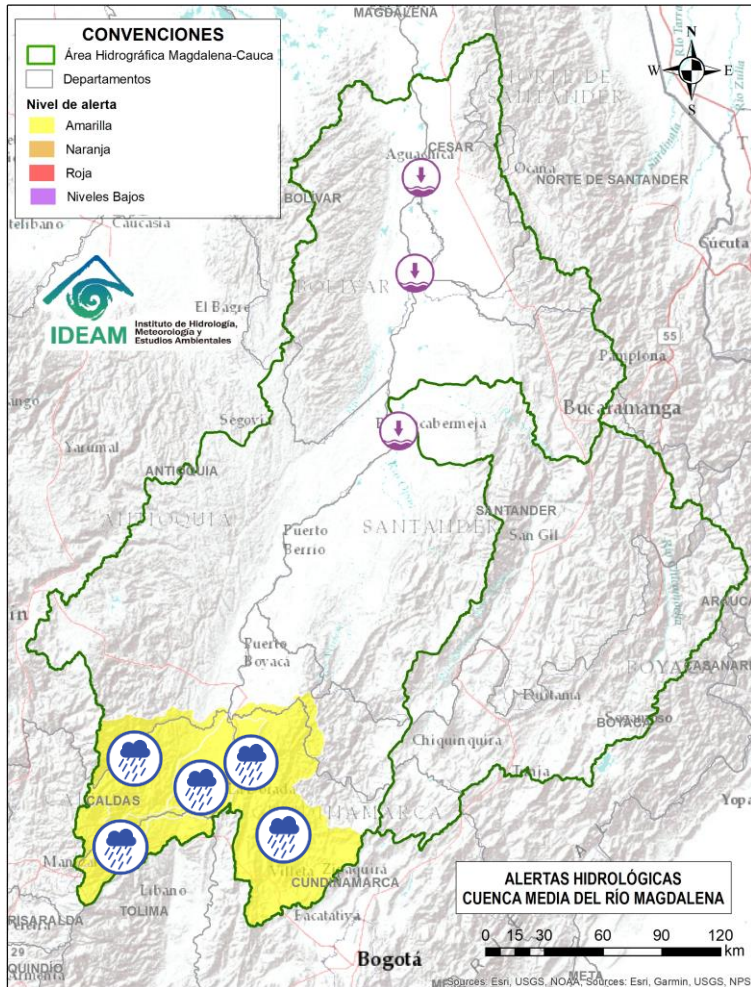
Actualización: 14 de abril de 2024 12:00 HLC



Alerta	Zona Hidrográfica	Subzona o Cuenca Hidrográfica	Descripción de la alerta hidrológica
	Alto Magdalena	Cuenca alta del río Magdalena	Niveles bajos en el Alto Magdalena, en el tramo Pitalito – Elías (Huila).
	Alto Magdalena	Cuenca del río Prado	Niveles bajos en el río Prado afluente al embalse de Prado, así como en los ríos Negro y Cunday. Especial atención en los municipios de Prado y Cunday (Tolima).
	Alto Magdalena	Cuenca del río Lagunilla	Probabilidad de crecientes súbitas en los ríos Lagunilla, Sabandija y Recio, afluentes del alto Magdalena. Se recomienda especial atención en los municipios de Ambalema, Murillo, Líbano, Lérída, Armero y Venadillo (Tolima).
	Alto Magdalena	Cuenca del río Seco y otros directos al Magdalena	Probabilidad de incrementos moderados en el nivel del río Seco entre otros directos al Magdalena en este sector. Se recomienda especial atención en los municipios de Jerusalén y San Juan de Rioseco (Cundinamarca).



Actualización: 14 de abril de 2024 12:00 HLC

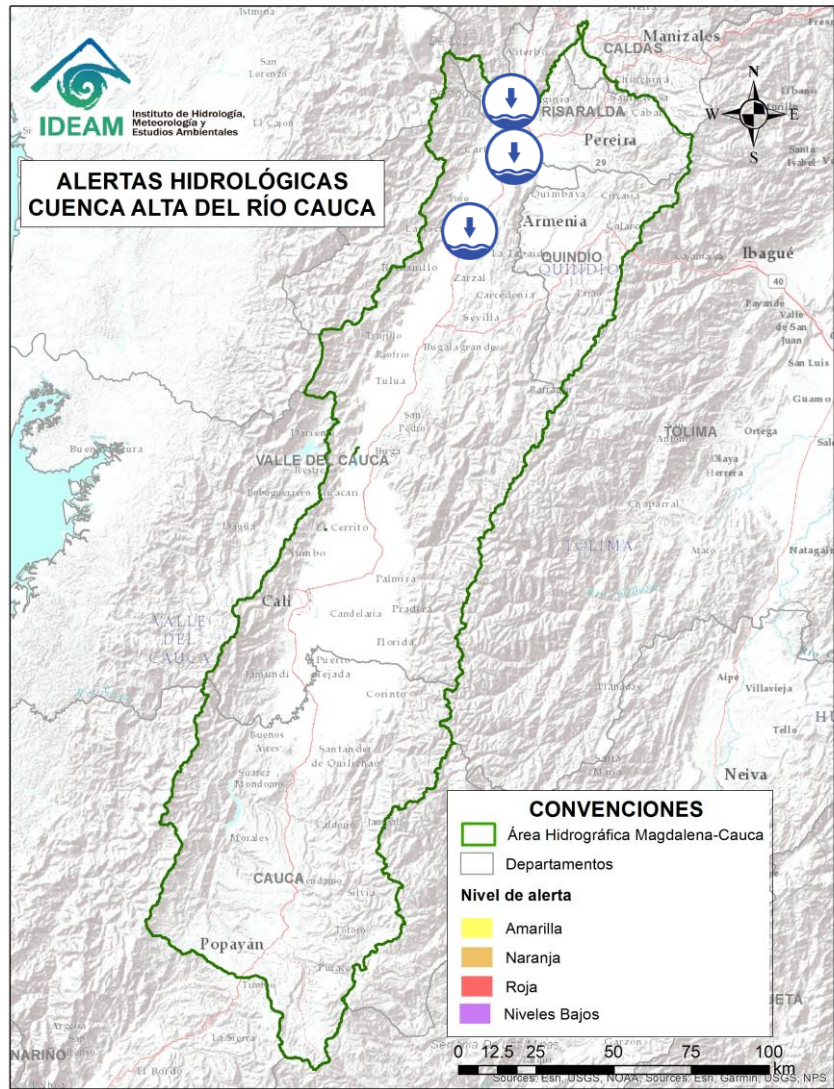


Alerta	Zona Hidrográfica	Subzona o Cuenca Hidrográfica	Descripción de la alerta hidrológica
	Medio Magdalena	Cuenca del río Gualí	Probabilidad de crecientes súbitas en el río Gualí y sus afluentes, especialmente en el río San Juan. Especial atención en los municipios de Fresno (Tolima), Mariquita (Tolima), Pensilvania (Caldas), Casablanca (Tolima) y Samaná (Caldas).
	Medio Magdalena	Cuenca del río Guarinó	Probabilidad de crecientes súbitas en la cuenca del río Guarinó, especialmente en la quebrada San Antonio y el río Perrillo. Especial atención en el municipio de Manzanares (Caldas).
	Medio Magdalena	Directos al Medio Magdalena entre los ríos Guarinó y La Miel	Probabilidad de crecientes súbitas en los directos al Medio Magdalena entre los ríos Guarinó y La Miel, se recomienda especial atención en el municipio de La Dorada (Caldas).
	Medio Magdalena	Cuenca del río La Miel (Samaná)	Probabilidad de crecientes súbitas en la cuenca del río La Miel, especialmente en sus aportantes. Especial atención en los municipios de Marquetalia, Samaná, Pensilvania, Norcasia (Caldas), Argelia, Nariño y Sonsón (Antioquia).
	Medio Magdalena	Directos al medio Magdalena entre los ríos Seco y Negro	Probabilidad de crecientes súbitas en los aportantes directos al Medio Magdalena entre los ríos Seco y Negro. Especial atención en el municipio de Puerto Salgar (Cundinamarca).
	Medio Magdalena	Cuenca del río Negro	Probabilidad de crecientes súbitas del río Negro y sus aportantes, se recomienda especial atención en los ríos Bunque, Villeta, Tobia, Negro, Contador, Guaguaqui, Moras y Las Cañas, y las quebradas Reyes, Amarilla, La Negra, La Chorrera, Agua Clara, La Papaya, Retama, Furatena y Honduras. Especial atención en los municipios de Villeta, Nimaima, Supatá, La Peña, San Francisco, Útica, La Vega, Caparrapí, Sasaima, Tobia, Guaduas, Pacho, Villagómez, Quebradanegra y Yacopí (Cundinamarca).
	Medio Magdalena	Directos al Magdalena (Brazo Morales)	Niveles bajos en el río Magdalena entre los municipios de Barrancabermeja, Puerto Wilches (Santander) y Gamarra (Cesar).





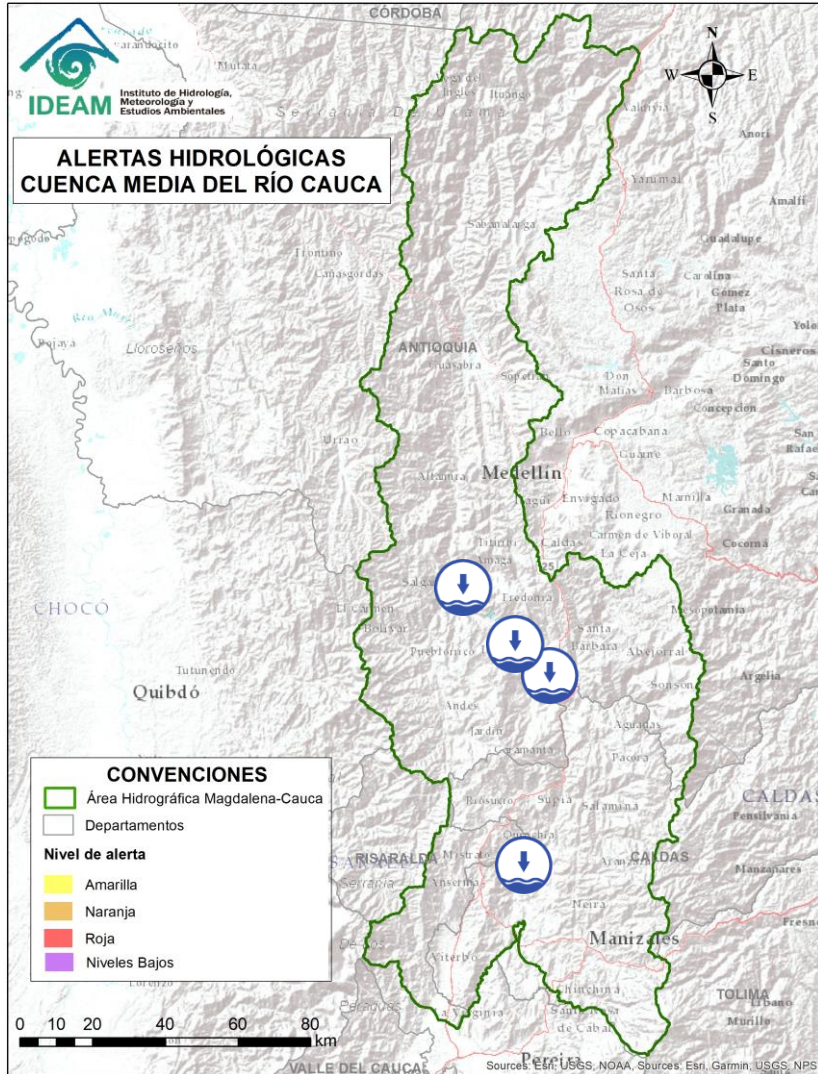
Actualización: 14 de abril de 2024 12:00 HLC



Alerta	Zona Hidrográfica	Subzona o Cuenca Hidrográfica	Descripción de la alerta hidrológica
	Cauca	Río Cauca	Niveles bajos en el río Cauca en el tramo entre La Victoria (Valle del Cauca) y La Virginia (Risaralda).
	Cauca	Cuenca del río La Vieja	Niveles bajos del río La Vieja a la altura de los municipios de Cartago (Valle de Cauca) y Pereira (Risaralda).



Actualización: 14 de abril de 2024 12:00 HLC

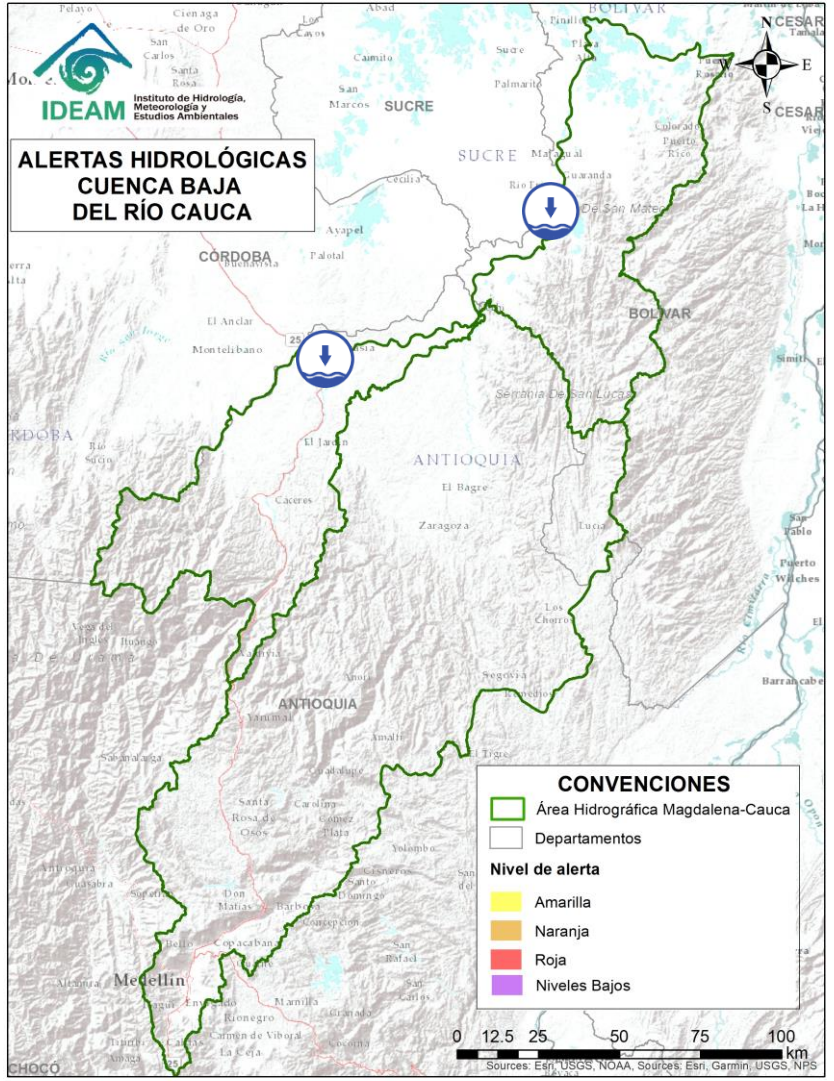


Alerta	Zona Hidrográfica	Subzona o Cuenca Hidrográfica	Descripción de la alerta hidrológica
	Cauca	Río Cauca	Niveles bajos en el río Cauca en el tramo entre Marsella (Risaralda) – Neira (Caldas) y Marmato (Caldas).
	Cauca	Medio río Cauca	Niveles bajos del río Cauca en el tramo comprendido entre los municipios de La Pintada y Fredonia, en el departamento de Antioquia.
	Cauca	Medio río Cauca	Niveles bajos del río Cauca en el tramo comprendido entre los municipios de Venencia y Anzá, en el departamento de Antioquia.





Actualización: 14 de abril de 2024 12:00 HLC

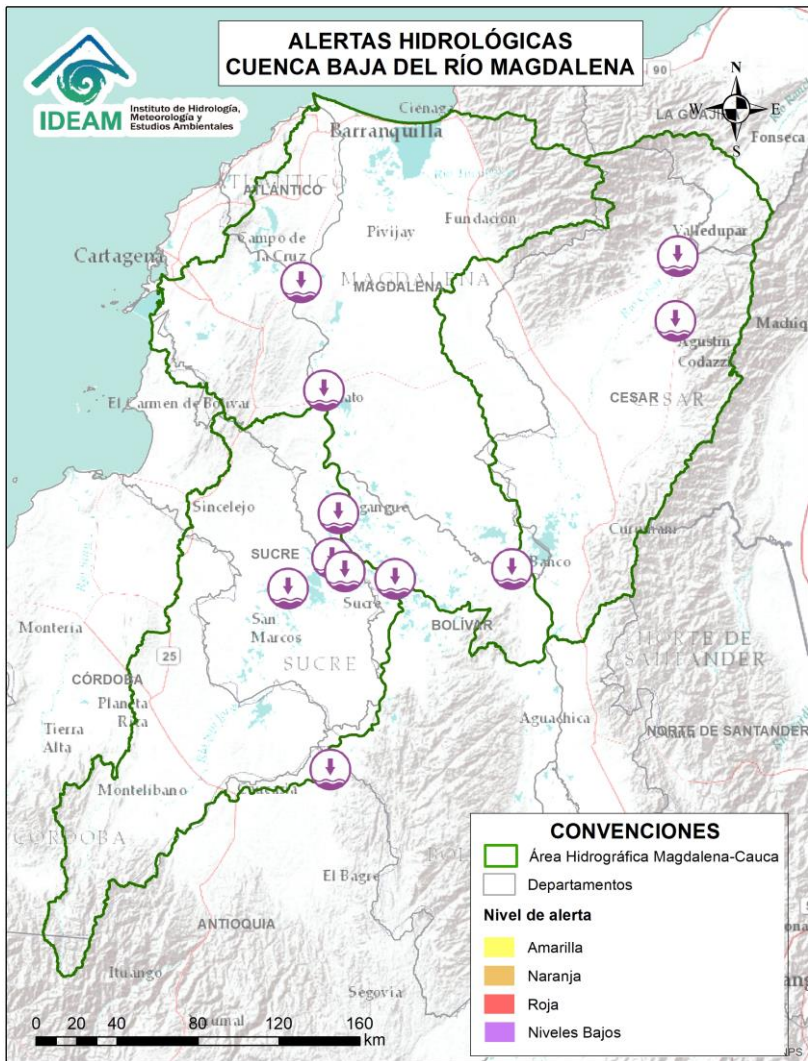


**ALERTAS HIDROLÓGICAS  
CUENCA BAJA  
DEL RÍO CAUCA**

Alerta	Zona Hidrográfica	Subzona o Cuenca Hidrográfica	Descripción de la alerta hidrológica
	Cauca	Bajo río Cauca	Niveles bajos del río Cauca entre los municipios de Caucasia y Nechí, en el departamento de Antioquia.
	Cauca	Bajo río Cauca	Niveles bajos del río Cauca en el municipio de San Jacinto del Cauca (Bolívar).



Actualización: 14 de abril de 2024 12:00 HLC

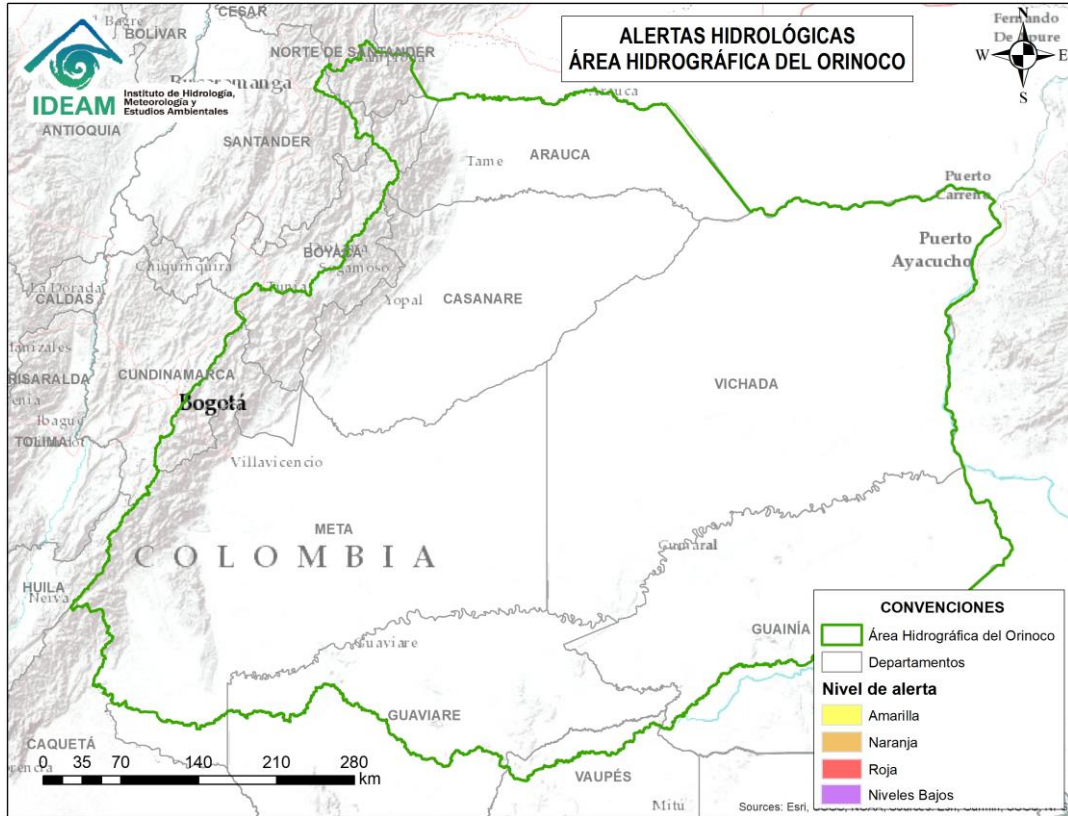


Alerta	Zona Hidrográfica	Subzona o Cuenca Hidrográfica	Descripción de la alerta hidrológica
	Bajo Magdalena – Cauca – San Jorge	Bajo San Jorge – La Mojana	Niveles bajos y problemas de navegabilidad en los caños Rabón, San Matías, Mojana y Pancegüita (La Mojana – Sucre).
	Bajo Magdalena	Cuenca media del río Cesar	Niveles bajos del río Cesar a la altura del municipio de Valledupar, igual condición, se observa en el tributario río Magiriáimo a la altura del municipio Agustín Codazzi (Cesar).
	Bajo Magdalena	Parte baja del río Magdalena	Niveles bajos en el río Magdalena en el tramo comprendido entre las poblaciones de La Gloria (Cesar) y El Banco (Magdalena). Se presentan restricciones a la navegabilidad en el río Magdalena en el municipio de El Banco (Magdalena).
	Bajo Magdalena	Directos Bajo Magdalena entre El Banco y Plato (md)	Niveles bajos del río Magdalena entre los municipios de Pinillos y El Banco (Bolívar), incluyendo el Brazo de Loba en su recorrido por Mompós.
	Bajo Magdalena	Directos Bajo Magdalena entre Calamar y desembocadura al mar Caribe (mi)	Niveles bajos del río Magdalena entre los municipios de Suán y Sabanagrande, y por el canal del Dique hasta Manatí (Atlántico).





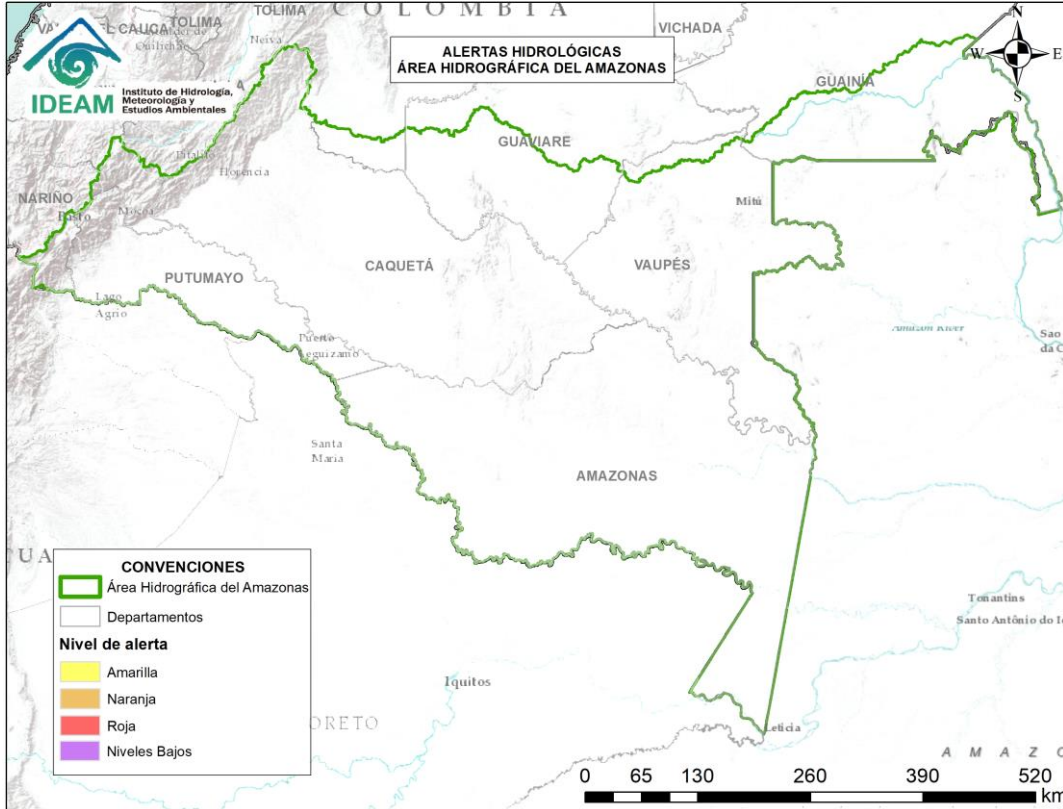
Actualización: 14 de abril de 2024 12:00 HLC



**CONDICIONES  
NORMALES**



Actualización: 14 de abril de 2024 12:00 HLC



**CONDICIONES  
NORMALES**





## RESUMEN

Debido a las precipitaciones de los últimos días, se presenta saturación de humedad en los suelos, que dan origen a diferentes niveles de probabilidad para la ocurrencia de deslizamientos de tierra, en zonas de ladera y alta pendiente:

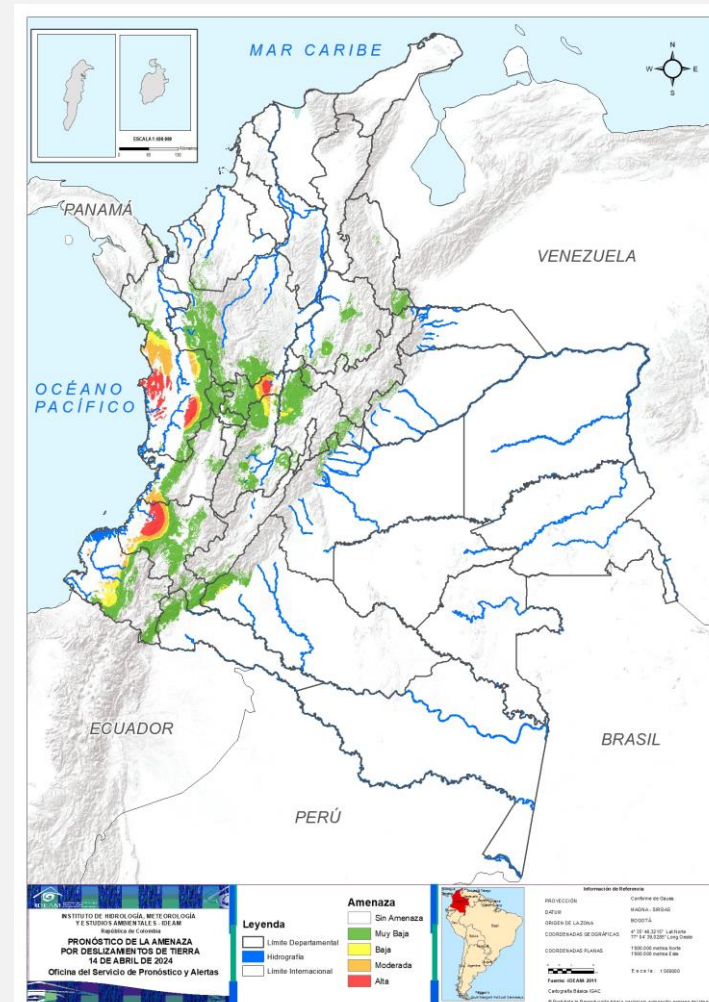
**Alta:** Para algunos municipios de los departamentos de Caldas, Cauca, Chocó, Cundinamarca, Nariño, Tolima y Valle Del Cauca.

**Moderada:** Para algunos municipios de los departamentos de Antioquia, Caldas, Chocó, Nariño, Tolima.

**Baja:** Para algunos municipios de los departamentos de las regiones Andina, Pacífico y Amazonía.

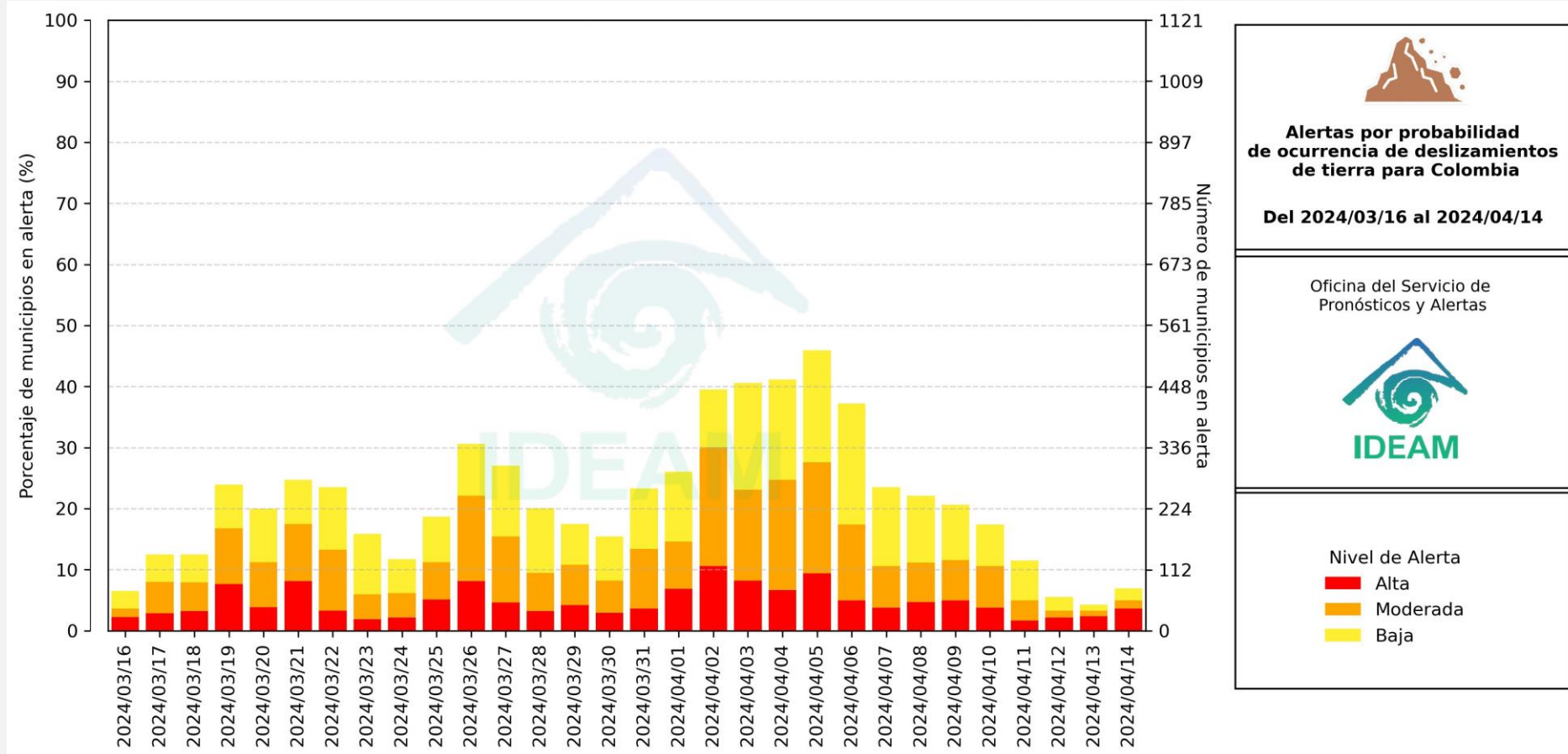
En el apartado específico de este informe para cada región, se encuentra información detallada de los niveles de alerta en cada municipio.

Mapa de Pronóstico de la Amenaza por Deslizamientos de Tierra





## Gráfica de seguimiento de alertas por pronóstico de la amenaza de deslizamientos de tierra para Colombia durante los últimos 30 días



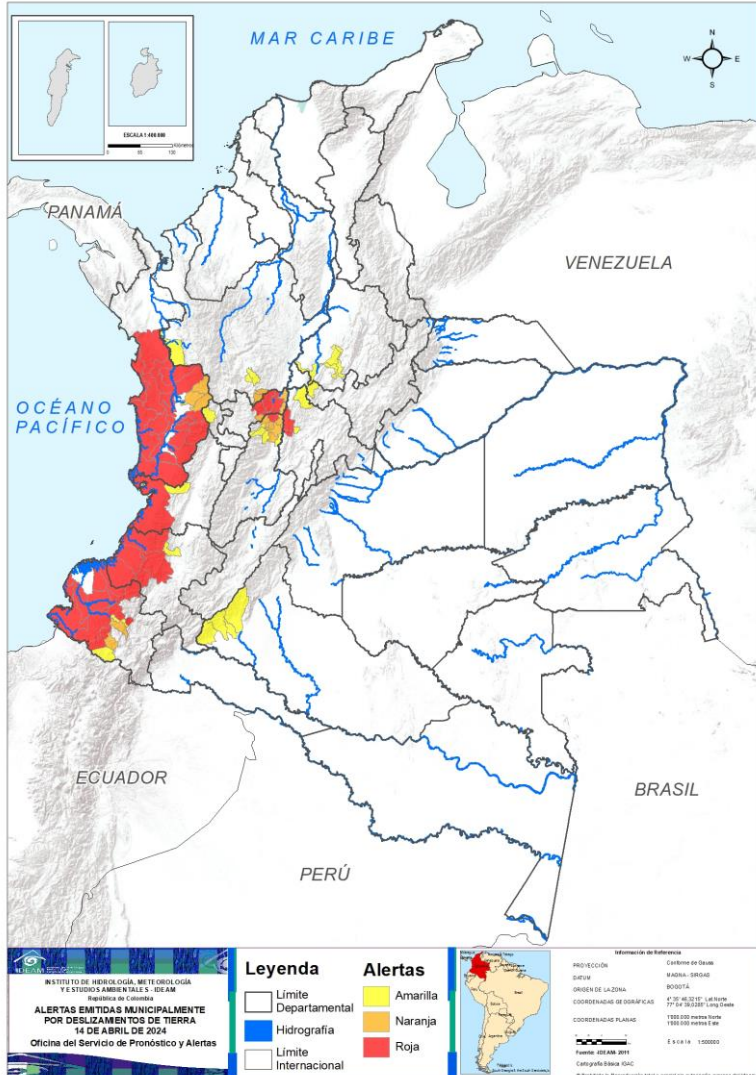
El eje horizontal presenta la fecha de evaluación de las alertas, el eje vertical izquierdo el porcentaje de municipios\* en alerta y el eje vertical derecho el número total de éstos; categorizando las alertas en una barra apilada según su nivel de amenaza: alta (rojo), moderada (naranja) y baja (amarillo).

\* Municipios oficiales registrados por el DANE representado el 100% (1121 municipios) a la fecha.

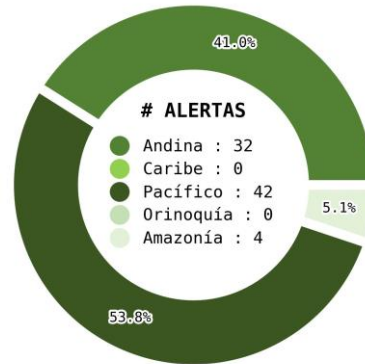




Actualización: 14 de abril de 2024 | 12:00 HLC



Municipios por regiones:



TOTAL MUNICIPIOS : 78  
FECHA : 2024-04-14

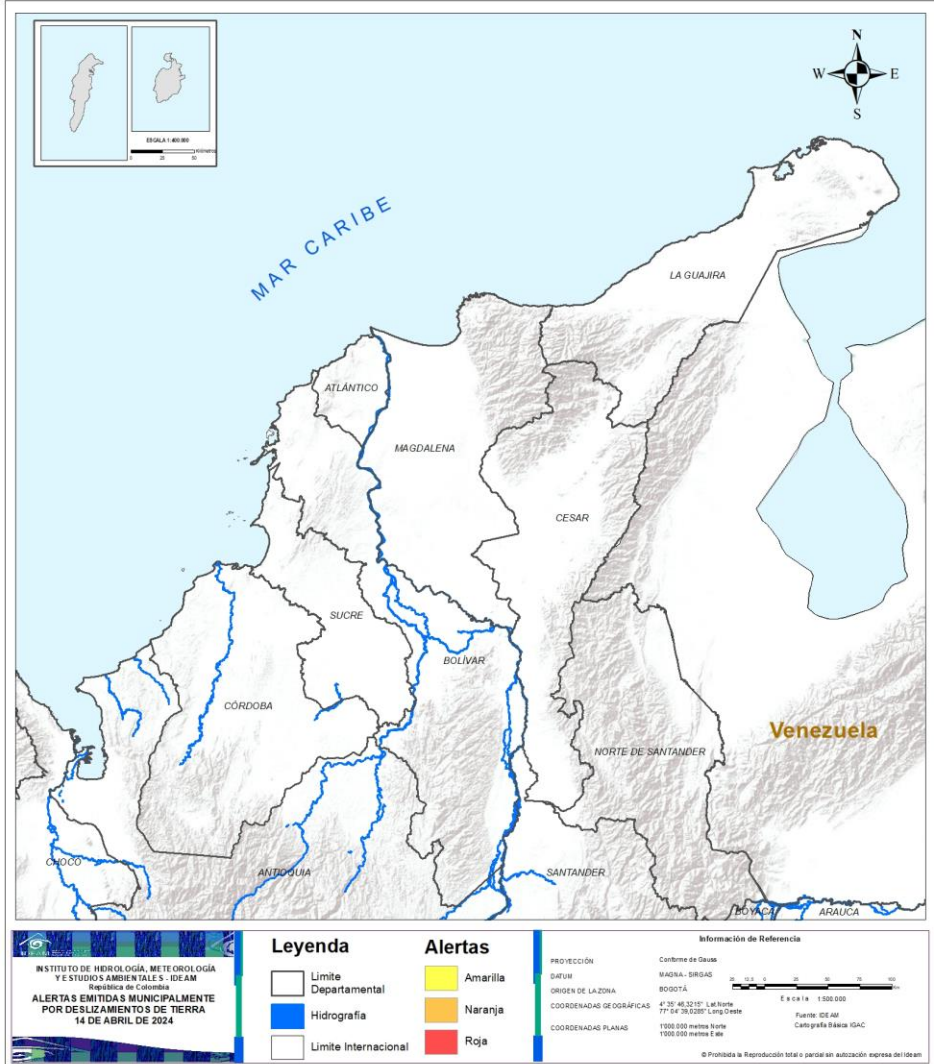
DEPARTAMENTO	#
CHOCÓ	18
NARIÑO	9
CALDAS	5
CAUCA	5
CUNDINAMARCA	2
TOLIMA	1
VALLE DEL CAUCA	1
<b>TOTAL</b>	<b>41</b>

DEPARTAMENTO	#
TOLIMA	6
CHOCÓ	3
CALDAS	2
NARIÑO	2
ANTIOQUIA	2
<b>TOTAL</b>	<b>15</b>

DEPARTAMENTO	#
TOLIMA	4
CAQUETÁ	4
ANTIOQUIA	3
SANTANDER	3
CUNDINAMARCA	2
NARIÑO	2
CAUCA	1
VALLE DEL CAUCA	1
BOYACÁ	1
RISARALDA	1
<b>TOTAL</b>	<b>22</b>



## REGIÓN CARIBE

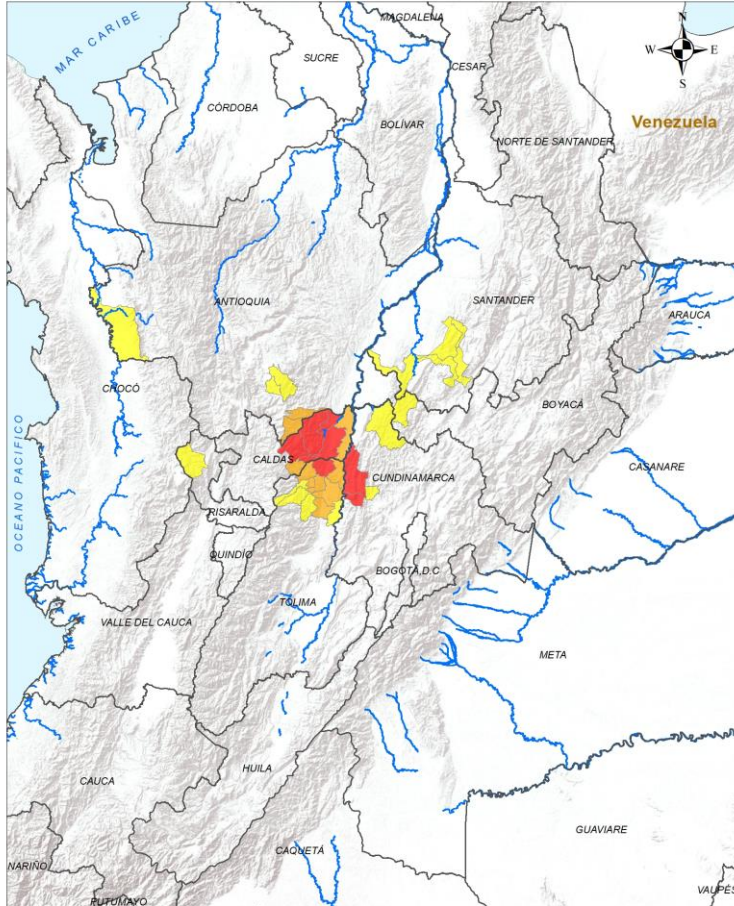


# CONDICIONES NORMALES





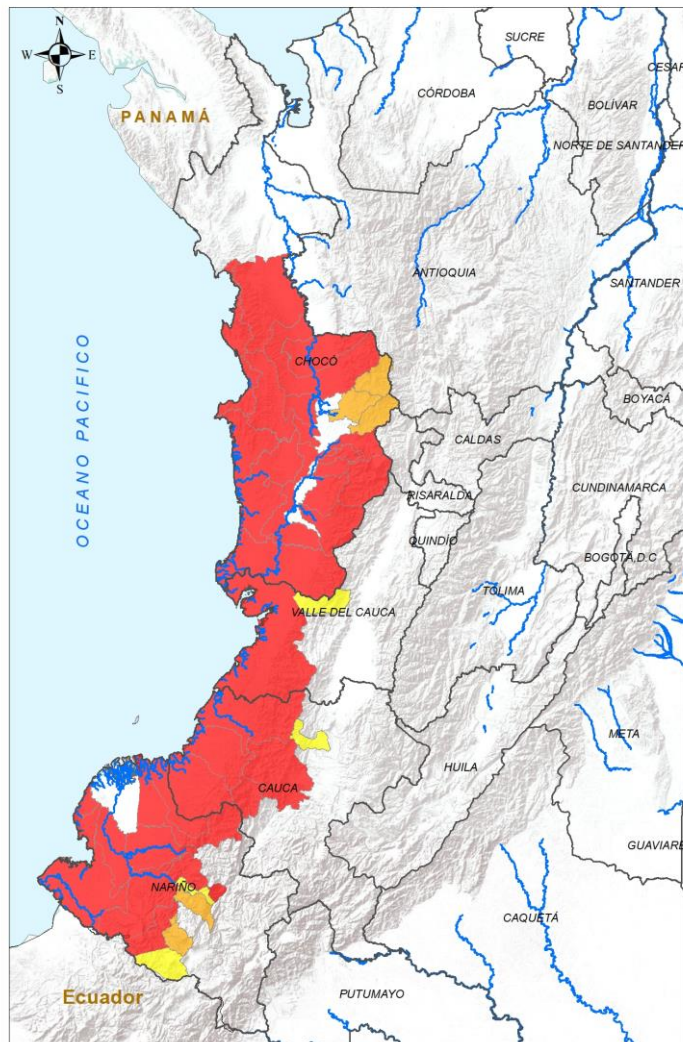
## REGIÓN ANDINA



ALERTA	SITIOS PARA LOS CUALES SE GENERA LA ALERTA
	CALDAS : Marquetalia, Norcasia, Pensilvania, Samaná, Victoria. CUNDINAMARCA : Chaguaní, Guaduas. TOLIMA : San Sebastián De Mariquita.
	ANTIOQUIA : Argelia, Nariño. CALDAS : La Dorada, Manzanares. TOLIMA : Armero, Falan, Fresno, Honda, Lérica, Palocabildo.
	ANTIOQUIA : El Carmen De Viboral, La Unión, Vigía Del Fuerte. BOYACÁ : Otanche. CUNDINAMARCA : Villeta, Yacopí. RISARALDA : Pueblo Rico. SANTANDER : Bolívar, Landázuri, Vélez. TOLIMA : Ambalema, Casabianca, Líbano, Villahermosa.



## REGIÓN PACÍFICO



ALERTA	SITIOS PARA LOS CUALES SE GENERA LA ALERTA
	<p>CAUCA : Argelia, El Tambo, Guapi, López De Micay, Timbiquí.                      CHOCÓ : Alto Baudó, Bahía Solano, Bajo Baudó, Bojayá, Condoto, El Cantón Del San Pablo, El Litoral Del San Juan, Istmina, Medio Atrato, Medio Baudó, Nuquí, Nóvita, Quibdó, Río Iró, Río Quito, San José Del Palmar, Sipí, Tadó.                      NARIÑO : Barbacoas, El Charco, Francisco Pizarro, Los Andes, Magüí, Ricaurte, Roberto Payán, San Andrés De Tumaco, Santa Bárbara.                      VALLE DEL CAUCA : Buenaventura.</p>
	<p>CHOCÓ : Bagadó, El Carmen De Atrato, Lloró.                      NARIÑO : Mallama, Samaniego.</p>
	<p>CAUCA : Morales.                      NARIÑO : Cumbal, La Llanada.                      VALLE DEL CAUCA : Calima.</p>

**INSTITUTO DE HIDROLOGÍA, METEOROLOGÍA Y ESTUDIOS AMBIENTALES - IDEAM**  
República de Colombia

**ALERTAS EMITIDAS MUNICIPALMENTE POR DESLIZAMIENTOS DE TIERRA**  
14 DE ABRIL DE 2024

**Leyenda**

- Límite Departamental
- Hidrografía
- Límite Internacional

**Alertas**

- Amarilla
- Naranja
- Roja

**Información de Referencia**

PROYECCIÓN: Sistema de Gauss  
 DATUM: MAGNÁ - SIRGAS  
 ORIGEN DE LA ZONA: BOGOTÁ  
 COORDENADAS GEOGRÁFICAS: 4° 20' 46.2030" Lat Norte, 77° 04' 38.0289" Long Oeste  
 COORDENADAS PLANAS: 1500 000 metros Norte, 1500 000 metros Este

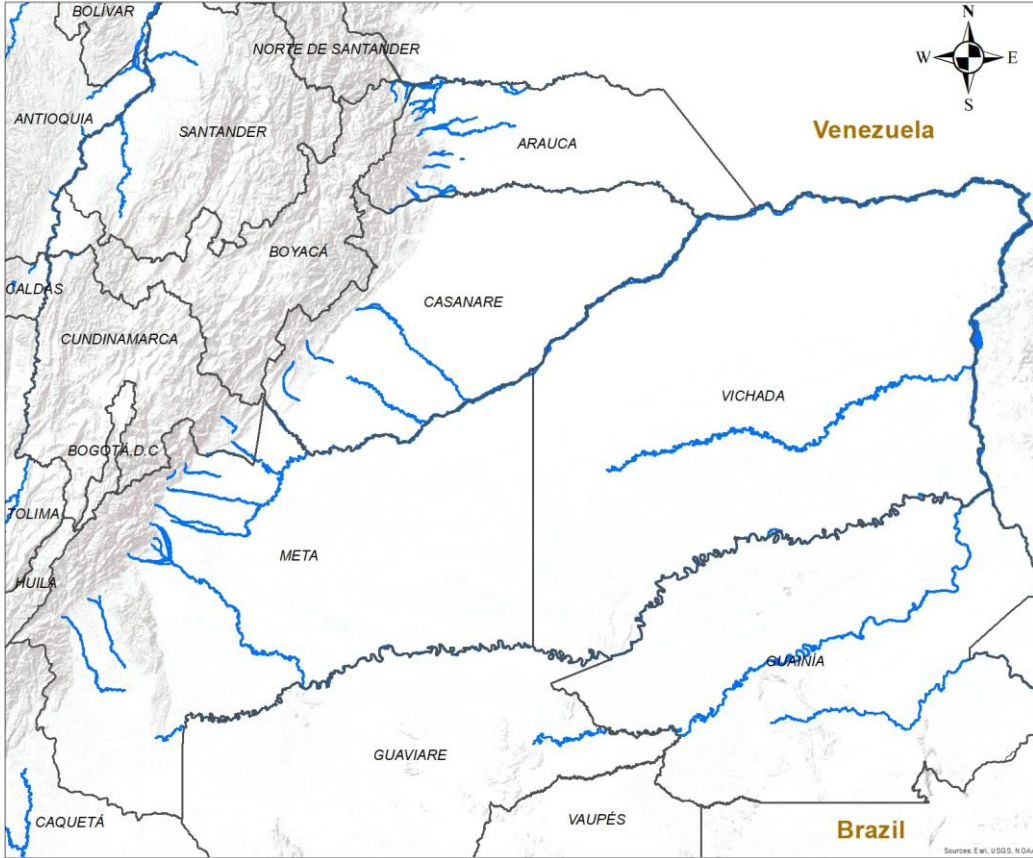
Escala: 1:500,000  
 Fuente: IDEAM, Cartografía Básica IGAC

© Prohibida la reproducción total o parcial sin autorización expresa del Ideam.





## REGIÓN ORINOQUÍA



**CONDICIONES  
NORMALES**

**LEYENDA**

- Hidrografía
- Límite Departamental
- Límite Internacional

**Alertas**

- Amarilla
- Naranja
- Roja

**Información de Referencia**

PROYECCIÓN: Conforme de Gauss  
 DATUM: MAGNA - SIRGAS  
 ORIGEN DE LA ZONA: BOGOTÁ  
 COORDENADAS GEOGRÁFICAS: 4° 35' 46.3215" Lat. Norte, 77° 04' 39.0285" Long. Oeste  
 COORDENADAS PLANAS: 1'000 000 metros Norte, 1'000 000 metros Este

Proyección: Conforme de Gauss  
 Escala: 1:500 000  
 Fuente: IDEAM  
 Cartografía Básica IGAC

© Prohibida la Reproducción total o parcial sin autorización expresa del Ideam



## REGIÓN AMAZONÍA



### ALERTA SITIOS PARA LOS CUALES SE GENERA LA ALERTA



CAQUETÁ : Belén De Los Andaquíes, Florencia, Morelia, San José Del Fragua.

**LEYENDA**

- Hidrografía
- Limite Departamental
- Limite Internacional

**Alertas**

- Amarilla
- Naranja
- Roja

**Información de Referencia**

PROYECCIÓN: Conforme de Gauss  
 DATUM: MAGNA - SIRGAS  
 ORIGEN DE LA ZONA: BOGOTÁ  
 COORDENADAS GEOGRÁFICAS: 4° 35' 46.3215" Lat. Norte, 77° 04' 39.0285" Long. Oeste  
 COORDENADAS PLANAS: 1'000.000 metros Norte, 1'000.000 metros Este

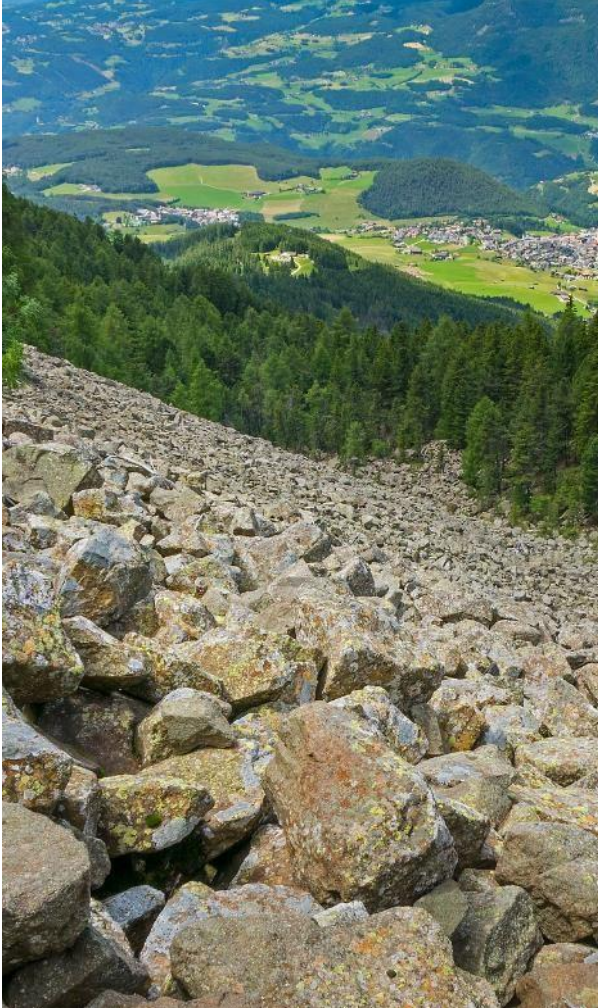
Fuente: IDEAM  
 Cartografía Básica IGAC

© Prohibida la Reproducción total o parcial sin autorización expresa del Ideam





## DEFINICIONES Y RECOMENDACIONES



DEFINICIONES	RECOMENDACIONES
<p><b>DERRUMBE:</b> Término común para referirse a diversos tipos de movimientos en masa, particularmente caídas y deslizamientos.</p> <p><b>DESLIZAMIENTO:</b> Movimiento ladera abajo de una masa de suelo o roca cuyo desplazamiento ocurre predominantemente a lo largo de una superficie de falla, o de zonas relativamente delgadas con gran deformación cortante.</p> <p><b>TIPOS DE DESLIZAMIENTOS:</b></p> <p><b>Deslizamientos:</b> Incluye movimientos tipo deslizamiento rotacional o deslizamiento traslacional en suelo o roca. En este grupo se pueden incluir los procesos en laderas tipo flujo que hacen parte de la zona de alimentación de flujos de detritos o flujos de lodo.</p> <p><b>Caídas:</b> Incluye movimientos tipo caída en suelos o rocas. Se pueden incluir también en este tipo los movimientos tipo volcamiento.</p> <p><b>Flujos:</b> En este tipo se incluyen los procesos tipo flujo de detritos, flujo de lodos o avenida torrencial (Ver numeral 1.2).</p> <p><b>Reptación:</b> Término utilizado para describir movimientos lentos y extremadamente lentos (Hung et al., 2014).</p>	<ul style="list-style-type: none"> <li>• Construya o habite en zonas seguras.</li> <li>• Proteja los bosques.</li> <li>• Evite la tala de árboles y la quema de estos.</li> <li>• Identifique las áreas con amenazas de deslizamientos o derrumbes.</li> <li>• Realice un plan de emergencia familiar.</li> <li>• Estudie rutas alternativas para su evacuación.</li> <li>• No permita que el agua se filtre en el interior de las montañas: abra zanjas, alcantarillas y cuencas firmes que permita el desagüe de agua adecuado.</li> <li>• Evite la acumulación de basura o desechos en suelos ya que esta no permite que el agua filtre por donde debe hacerlo, lo que hace que el terreno se desestabilice.</li> </ul>



## RESUMEN

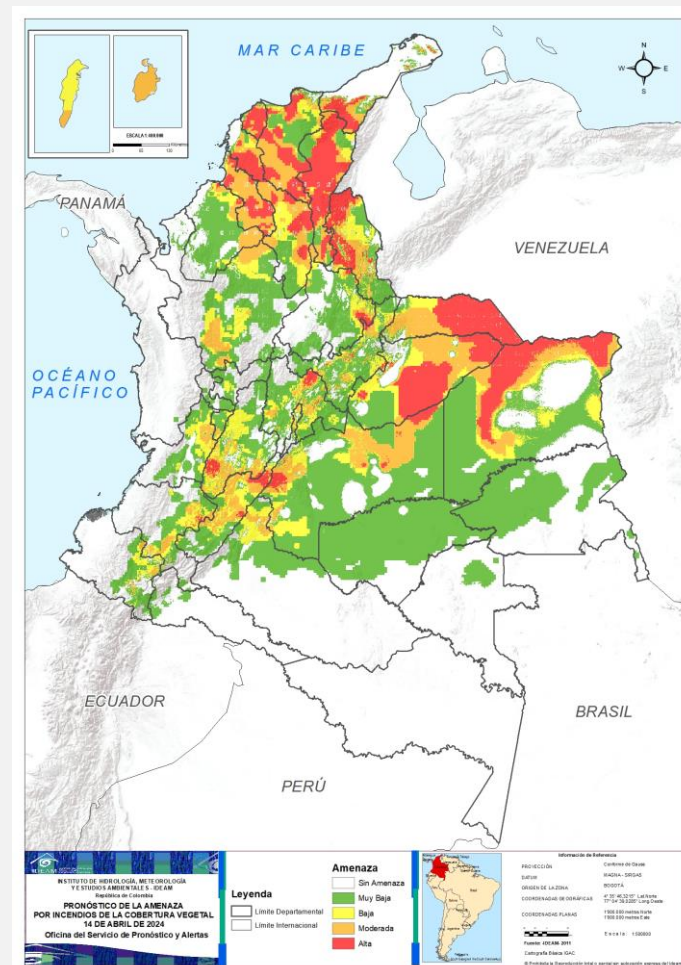
Debido a los valores de precipitación y temperatura máxima que se han dado en los últimos días, se presentan condiciones de:

**Alerta Roja:** en algunos municipios de los departamentos de los departamentos de Antioquia, Arauca, Atlántico, Bogotá, D.C., Bolívar, Boyacá, Caquetá, Casanare, Cauca, Cesar, Cundinamarca, Córdoba, Huila, La Guajira, Magdalena, Meta, Nariño, Norte De Santander, Santander, Sucre, Tolima, Valle Del Cauca y Vichada.

**Alerta Naranja:** en algunos municipios de los departamentos de Caldas, Antioquia, Arauca, Archipiélago De San Andrés, Providencia Y Santa Catalina, Bolívar, Boyacá, Caquetá, Casanare, Cauca, Cesar, Cundinamarca, Córdoba, Huila, La Guajira, Magdalena, Meta, Nariño, Norte De Santander, Quindío, Santander, Sucre, Tolima y Valle Del Cauca.

**Alerta Amarilla:** en algunos municipios de las regiones Caribe, Andina, Pacífico, Orinoquia y Amazonía.

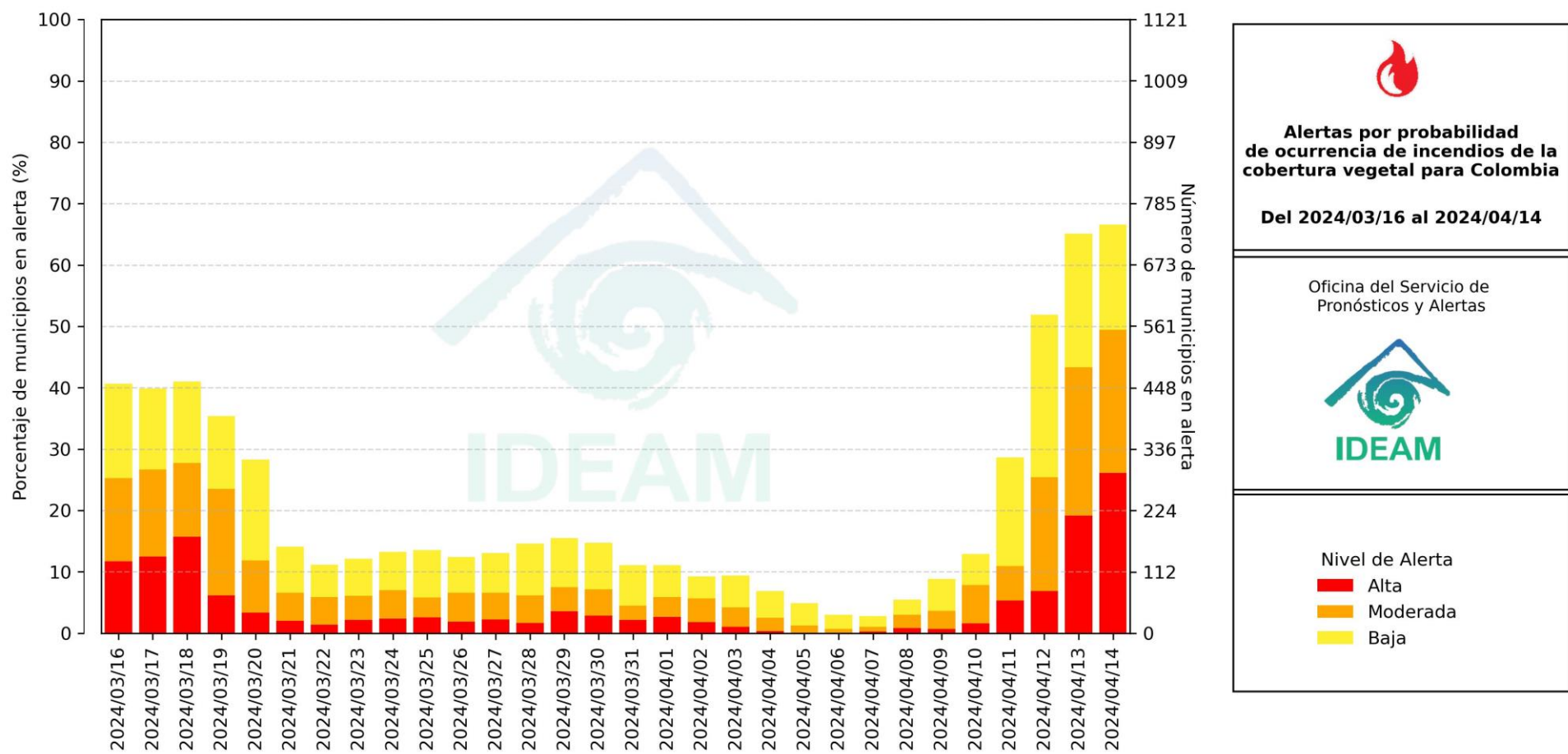
Mapa de Pronóstico de la Amenaza por Incendios de la Cobertura Vegetal







## Gráfica de seguimiento de alertas por pronóstico de la amenaza de incendios de la cobertura vegetal para Colombia durante los últimos 30 días

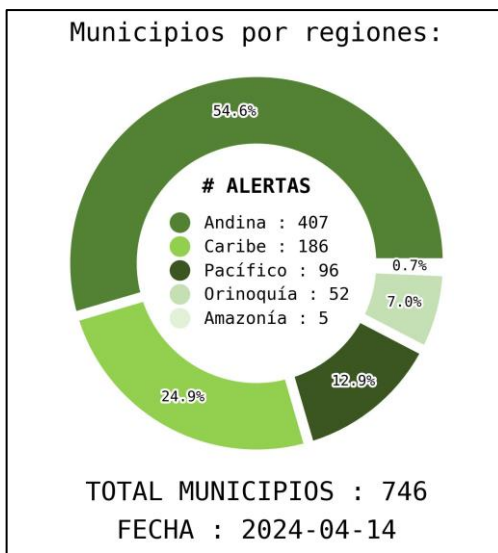
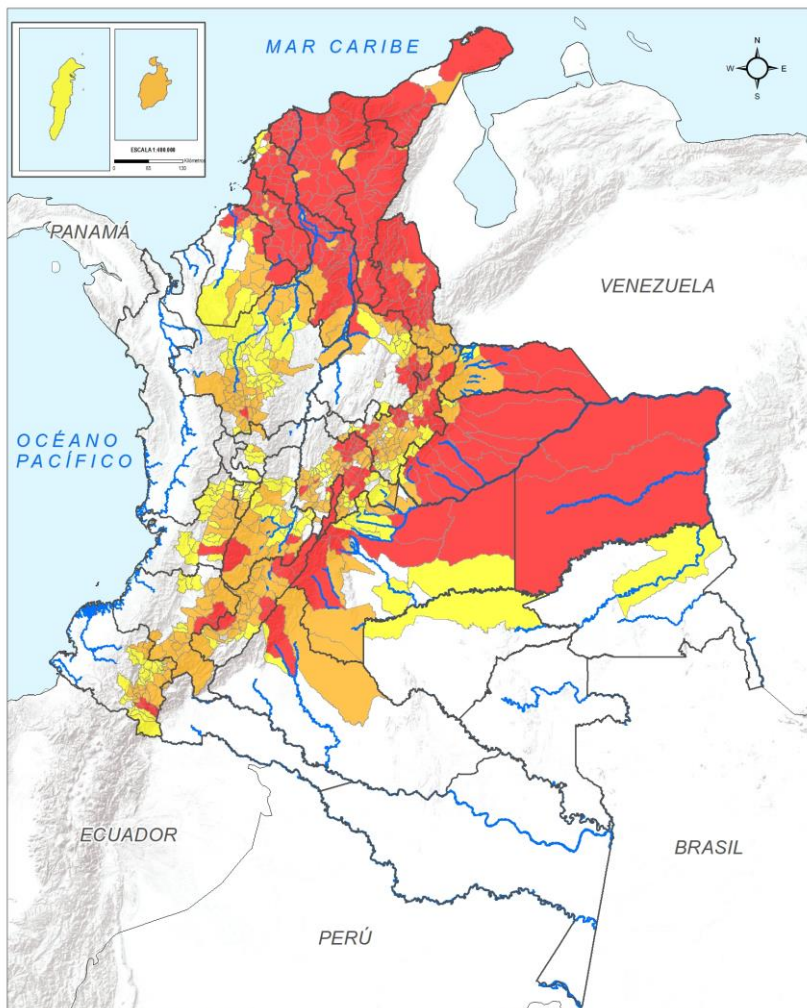


El eje horizontal presenta la fecha de evaluación de las alertas, el eje vertical izquierdo el porcentaje de municipios\* en alerta y el eje vertical derecho el número total de éstos; categorizando las alertas en una barra apilada según su nivel de amenaza: alta (rojo), moderada (naranja) y baja (amarillo).

\* Municipios oficiales registrados por el DANE representado el 100% (1121 municipios) a la fecha.



Actualización | 14 de abril de 2024 12:00 HLC



DEPARTAMENTO	#
BOLÍVAR	34
NORTE DE SANTANDER	30
BOYACÁ	28
MAGDALENA	28
CUNDINAMARCA	24
ATLÁNTICO	23
CESAR	22
SUCRE	22
SANTANDER	18
LA GUAJIRA	13
CASANARE	12
CÓRDOBA	7
HUILA	6
META	6
ARAUCA	4
VICHADA	4
NARIÑO	3
TOLIMA	3
CAUCA	2
ANTIOQUIA	1
BOGOTÁ, D. C.	1
CAQUETÁ	1
VALLE DEL CAUCA	1
<b>TOTAL</b>	<b>293</b>

DEPARTAMENTO	#
BOYACÁ	45
ANTIOQUIA	39
CUNDINAMARCA	37
HUILA	28
NARIÑO	19
CAUCA	16
CÓRDOBA	18
SANTANDER	18
TOLIMA	10
NORTE DE SANTANDER	9
BOLÍVAR	8
VALLE DEL CAUCA	8
META	7
SUCRE	4
QUINDÍO	4
CASANARE	3
CESAR	3
ARAUCA	2
MAGDALENA	2
CALDAS	2
CAQUETÁ	1
LA GUAJIRA	1
ARCHIPIÉLAGO DE SAN ANDRÉS, PROVIDENCIA Y SANTA CATALINA	1
<b>TOTAL</b>	<b>261</b>

DEPARTAMENTO	#
ANTIOQUIA	35
CUNDINAMARCA	24
BOYACÁ	22
NARIÑO	22
VALLE DEL CAUCA	20
TOLIMA	16
META	9
SANTANDER	9
QUINDÍO	6
CAUCA	5
CÓRDOBA	5
CASANARE	4
HUILA	4
CALDAS	3
BOLÍVAR	2
ARAUCA	1
CAQUETÁ	1
ARCHIPIÉLAGO DE SAN ANDRÉS, PROVIDENCIA Y SANTA CATALINA	1
GUAINIÁ	1
GUAVIARE	1
RISARALDA	1
<b>TOTAL</b>	<b>192</b>

INSTITUTO DE HIDROLOGÍA, METEOROLOGÍA Y ESTUDIOS AMBIENTALES - IDEAM  
República de Colombia  
**ALERTAS EMITIDAS MUNICIPALMENTE POR INCENDIOS DE LA COBERTURA VEGETAL**  
14 DE ABRIL DE 2024  
Oficina del Servicio de Pronóstico y Alertas

**Legenda**

- Limite Departamental
- Hidrografia
- Limite Internacional

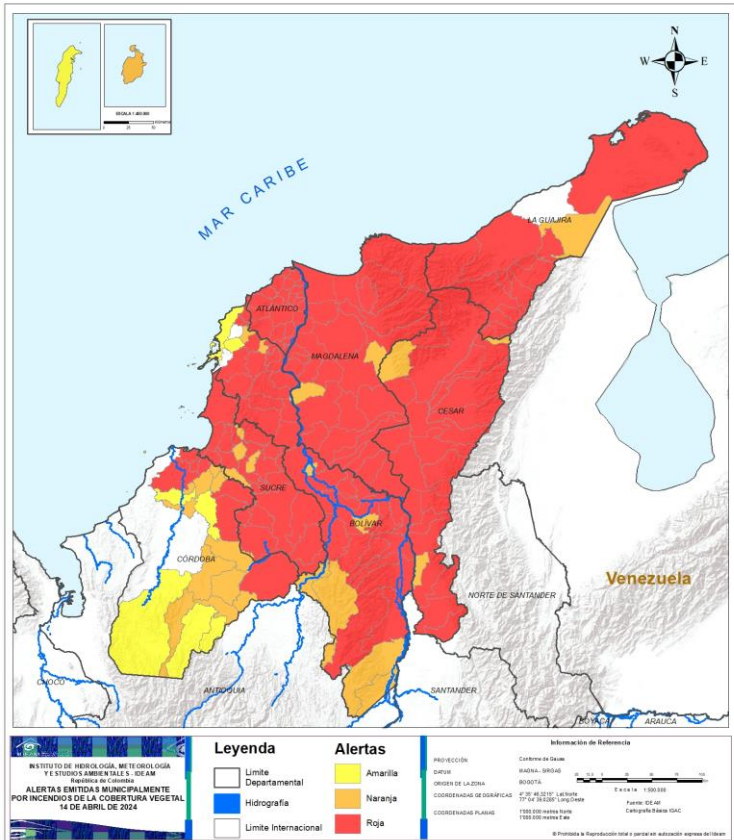
**Alertas**

- Amarilla
- Naranja
- Roja

Información de Referencia

PROYECCIÓN: Conforme de Gauss  
DATUM: MADRID - SIRGAS  
ORIGEN DE LA ZONA: 800000 E  
COORDENADAS DE COORDENADAS UTM: 4° 20' 48.2020" Lat Norte  
77° 24' 38.3280" Long Oeste  
COORDENADAS PLANAS: 1180 000 metros Norte  
1180 000 metros Este  
Escala: 1 : 500000  
Fuente: IDEAM 2011  
Cartografía: IDEAM - GNC  
© Propiedad de la República de Colombia. Todos los derechos reservados.





### ALERTA

### SITIOS PARA LOS CUALES SE GENERA LA ALERTA



**ATLÁNTICO** : Baranoa, Barranquilla, Campo De La Cruz, Candelaria, Galapa, Juan De Acosta, Luruaco, Malambo, Manatí, Palmar De Varela, Piojó, Polonuevo, Ponedera, Puerto Colombia, Repelón, Sabanagrande, Sabanalarga, Santa Lucía, Santo Tomás, Soledad, Suan, Tubará, Usiacurí.

**BOLÍVAR** : Achí, Arenal, Arjona, Arroyohondo, Barranco De Loba, Calamar, Clemencia, Córdoba, El Carmen De Bolívar, El Guamo, El Peñón, Hatillo De Loba, Magangué, Mahates, Margarita, María La Baja, Morales, Norosí, Pinillos, Regidor, Río Viejo, San Cristóbal, San Estanislao, San Fernando, San Jacinto, San Juan Nepomuceno, San Martín De Loba, Santa Catalina, Santa Cruz De Mompo, Santa Rosa Del Sur, Simití, Talaigua Nuevo, Tiquisio, Zambrano.

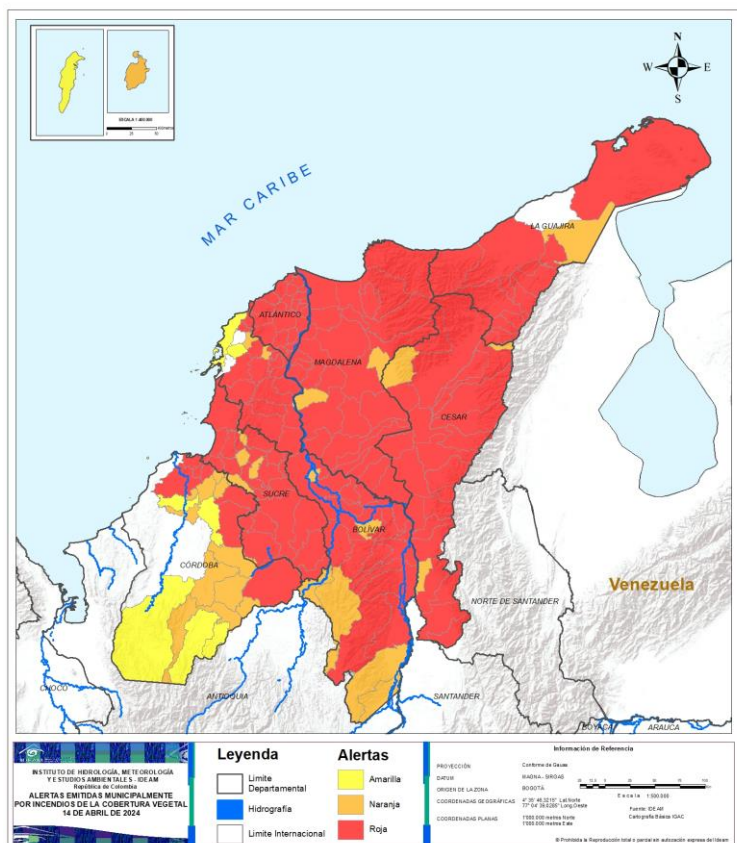
**CESAR** : Aguachica, Agustín Codazzi, Astrea, Becerril, Bosconia, Chimichagua, Chiriguaná, Curumaní, El Paso, González, La Gloria, La Jagua De Iberico, La Paz, Pailitas, Pelaya, Pueblo Bello, Río De Oro, San Alberto, San Diego, San Martín, Tamalameque, Valledupar.

**CÓRDOBA** : Ayapel, Chinú, Lorica, Momil, Purísima De La Concepción, Sahagún, San Antero.

**LA GUAJIRA** : Albania, Barrancas, Dibulla, Distracción, El Molino, Fonseca, Hatonuevo, La Jagua Del Pilar, Riohacha, San Juan Del Cesar, Uribia, Urumita, Villanueva.

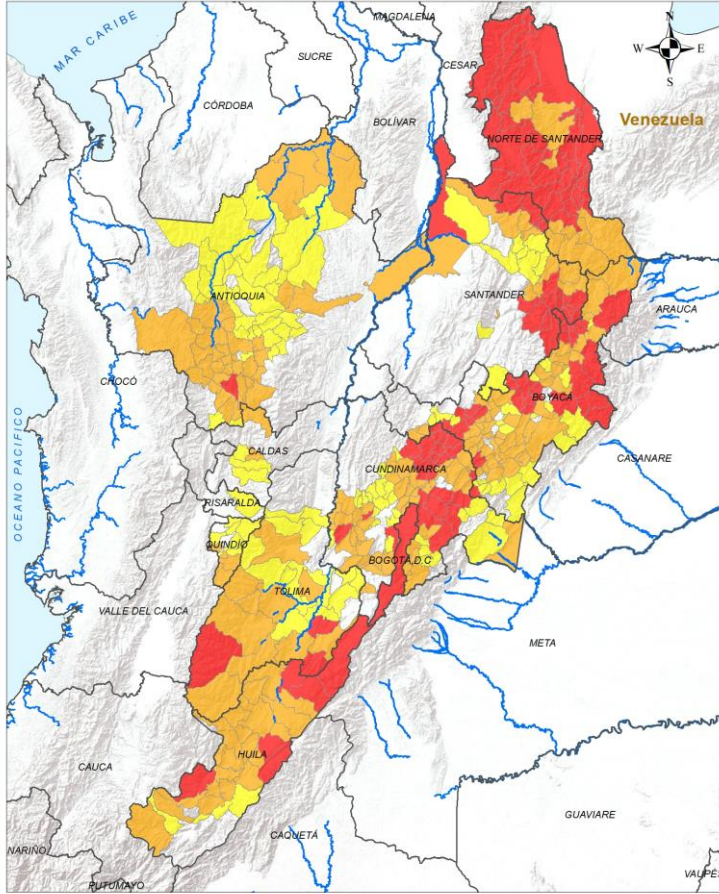
**MAGDALENA** : Aracataca, Ariguani, Cerro De San Antonio, Chivolo, Ciénaga, Concordia, El Banco, El Piñón, El Retén, Fundación, Guamal, Nueva Granada, Pedraza, Pijiño Del Carmen, Pivijay, Plato, Pueblo Viejo, Remolino, Sabanas De San Ángel, Salamina, San Sebastián De Buenavista, San Zenón, Santa Ana, Santa Bárbara De Pinto, Santa Marta, Sitionuevo, Zapayán, Zona Bananera.

**SUCRE** : Buenavista, Caimito, Colosó, Corozal, Coveñas, El Roble, Galeras, Guaranda, La Unión, Los Palmitos, Majagual, Ovejas, Palmito, San Benito Abad, San José De Toluviejo, San Luis De Sincé, San Marcos, San Onofre, San Pedro, Santiago De Tolú, Sincelejo, Sucre.



ALERTA	SITIOS PARA LOS CUALES SE GENERA LA ALERTA
	<p>ARCHIPIÉLAGO DE SAN ANDRÉS, PROVIDENCIA Y SANTA CATALINA : Providencia.                      BOLÍVAR : Altos Del Rosario, Cantagallo, Cicuco, Montecristo, San Jacinto Del Cauca, San Pablo, Soplaviento, Villanueva.                      CESAR : El Copey, Gamarra, Manaure Balcón Del Cesar.                      CÓRDOBA : Buenavista, Cereté, Chimá, Cotorra, La Apartada, Montelibano, Planeta Rica, Pueblo Nuevo, San Andrés De Sotavento, Tuchín.                      LA GUAJIRA : Maicao.                      MAGDALENA : Algarrobo, Tenerife.                      SUCRE : Chalán, Morroa, Sampués, San Juan De Betulia.</p>
	<p>ARCHIPIÉLAGO DE SAN ANDRÉS, PROVIDENCIA Y SANTA CATALINA : San Andrés.                      BOLÍVAR : Cartagena De Indias, Turbaco.                      CÓRDOBA : Ciénaga De Oro, Puerto Libertador, San José De Uré, San Pelayo, Tierralta.</p>





### ALERTA SITIOS PARA LOS CUALES SE GENERA LA ALERTA



- ANTIOQUIA : Fredonia.
- BOGOTÁ, D.C. : Bogotá, D.C..
- BOYACÁ : Boavita, Chita, Chíquiza, Covarachía, Duitama, Firavitoba, Floresta, Guacamayas, Gámeza, Mongua, Nobsa, Paipa, Paya, Pisba, Ráquira, San Mateo, San Miguel De Sema, Santa Rosa De Viterbo, Soatá, Socotá, Sutamarchán, Sáchica, Tibasosa, Tipacoque, Villa De Leyva, Úmbita, Guayatá, Güicán De La Sierra.
- CUNDINAMARCA : Carmen De Carupa, Cogua, Cucunubá, Fómeque, Fúquene, Gachetá, Guachetá, Guasca, Guatavita, Jerusalén, Junín, La Calera, Lenguazaque, San Cayetano, Simijaca, Soacha, Sopó, Susa, Sutatausa, Tausa, Tibirita, Villa De San Diego De Ubaté, Cachipay, Nemocón.
- HUILA : Algeciras, Baraya, Campoalegre, Colombia, La Plata, Villavieja.
- NORTE DE SANTANDER : Arboledas, Bochalema, Bucarasica, Chinácota, Convención, Cucutilla, Cáchira, Durania, El Carmen, El Tarra, El Zulia, Herrán, La Esperanza, La Playa, Los Patios, Lourdes, Ocaña, Pamplona, Pamplonita, Ragonvalia, Salazar, San Calixto, San Cayetano, San José De Cúcuta, Santiago, Teorama, Tibú, Villa Caro, Villa Del Rosario, Ábrego.
- SANTANDER : California, Capitanejo, Carcasí, Curití, El Playón, Enciso, Macaravita, Mogotes, Molagavita, Málaga, Onzaga, Puerto Wilches, San Andrés, San Joaquín, San José De Miranda, San Miguel, Suratá, Vetas.
- TOLIMA : Alpujarra, Rioblanco, Prado.

INSTITUTO DE HIDROLOGÍA, METEOROLOGÍA Y ESTUDIOS AMBIENTALES - IDEAM  
República de Colombia

**ALERTAS EMITIDAS MUNICIPALMENTE POR INCENDIOS DE LA COBERTURA VEGETAL 14 DE ABRIL DE 2024**

Leyenda	Alertas	Información de Referencia
<ul style="list-style-type: none"> <li>Limite Departamental</li> <li>Hidrografía</li> <li>Limite Internacional</li> </ul>	<ul style="list-style-type: none"> <li>Amarilla</li> <li>Naranja</li> <li>Roja</li> </ul>	<p>PROYECCIÓN: Conforme de Gauss</p> <p>DATUM: MAGNA - SREDA</p> <p>ORIGEN DE LA ZONA: BOGOTÁ</p> <p>COORDENADAS GEOGRÁFICAS: 4° 35' 42.211" Lat Norte, 77° 04' 39.2285" Long Oeste</p> <p>COORDENADAS PLANAS: 1700000 metros Norte, 1700000 metros Este</p> <p>Escala: 1:500 000</p> <p>Fuente: IDEAM, Cartografía Base IGAC</p> <p>© Prohibida la Reproducción total o parcial sin autorización expresa del titular.</p>



## REGIÓN ANDINA

### ALERTA

### SITIOS PARA LOS CUALES SE GENERA LA ALERTA



**ANTIOQUIA** : Abejorral, Amagá, Angelópolis, Anzá, Armenia, Betulia, Caicedo, Caldas, Caucaasia, Concordia, Cáceres, Ebéjico, El Bagre, Guarne, Gómez Plata, Heliconia, Jericó, La Ceja, La Estrella, La Pintada, Medellín, Montebello, Nechí, Olaya, Retiro, Rionegro, Salgar, San Jerónimo, Santa Bárbara, Santa Fé De Antioquia, Sopetrán, Tarso, Titiribí, Támesis, Urrao, Valparaíso, Venecia, Yolombó, Yondó.

**BOYACÁ** : Aquitania, Arcabuco, Belén, Berbeo, Betétiva, Boyacá, Buenavista, Chinavita, Chiscas, Ciénega, Coper, Cubará, Cucaita, Cóbbita, El Cocuy, El Espino, Garagoa, Jericó, La Capilla, La Uvita, Miraflores, Motavita, Nuevo Colón, Pachavita, Paz De Río, Pesca, Ramiriquí, Rondón, Samacá, San Eduardo, Sativanorte, Sativasur, Sogamoso, Sora, Sotaquirá, Susacón, Tasco, Tibaná, Toca, Tota, Tunja, Turmequé, Ventaquemada, Viracachá, Zetaquirá.

**CALDAS** : Aranzazu, Aguadas.

**CUNDINAMARCA** : Anapoima, Anolaima, Apulo, Arbeláez, Beltrán, Cajicá, Chipaque, Choachí, Chocontá, Chía, Cota, Fusagasugá, Gachancipá, Gutiérrez, La Mesa, Machetá, Manta, Nilo, Pacho, Paratebuena, Pasca, Pulí, Quipile, Subachoque, Suesca, Supatá, Tabio, Tenjo, Tibacuy, Tocaima, Tocancipá, Uña, Villapinzón, Viotá, Zipaquirá, San Juan De Rioseco, Venecia.

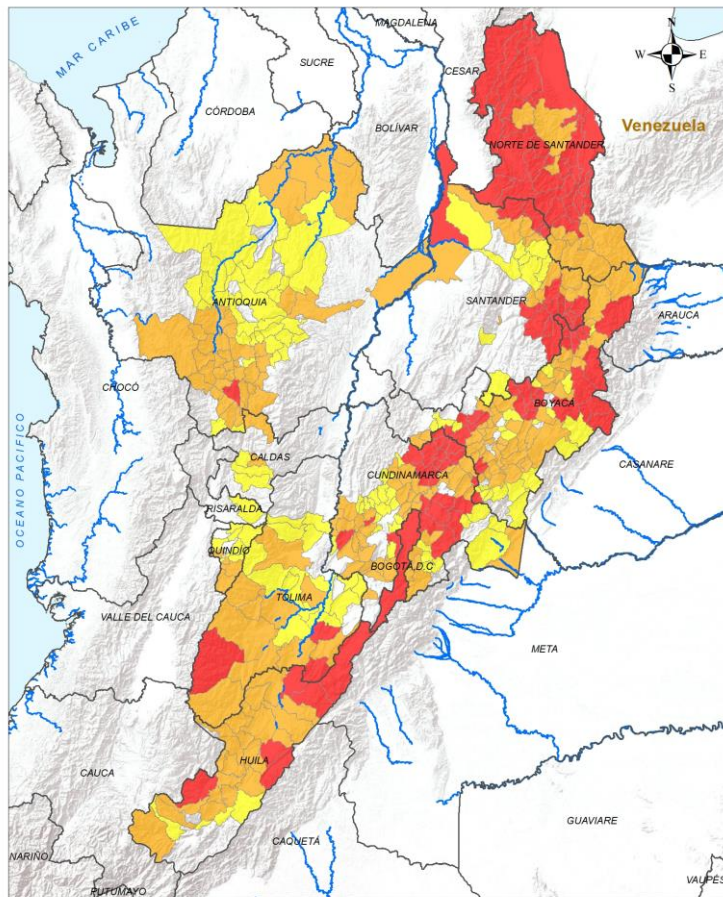
**HUILA** : Agrado, Aipe, Gigante, Hobo, La Argentina, Neiva, Nátaga, Paicol, Palermo, Pital, Rivera, Saladoblanco, San Agustín, Santa María, Tarqui, Tello, Teruel, Tesalia, Yaguará, Íquira.

**NORTE DE SANTANDER** : Chitagá, Cárcota, Gramalote, Hacarí, Labateca, Mutiscua, Sardinata, Silos, Toledo.

**QUINDÍO** : Buenavista, Génova, La Tebaida, Pijao.

**SANTANDER** : Aratocha, Barrancabermeja, Cepitá, Cerrito, Charta, Concepción, Guaca, Matanza, Palmar, Rionegro.

**TOLIMA** : Ataco, Chaparral, Dolores, Guamo, Ibagué, Natagaima, Ortega, Planadas, Roncesvalles, San Antonio.

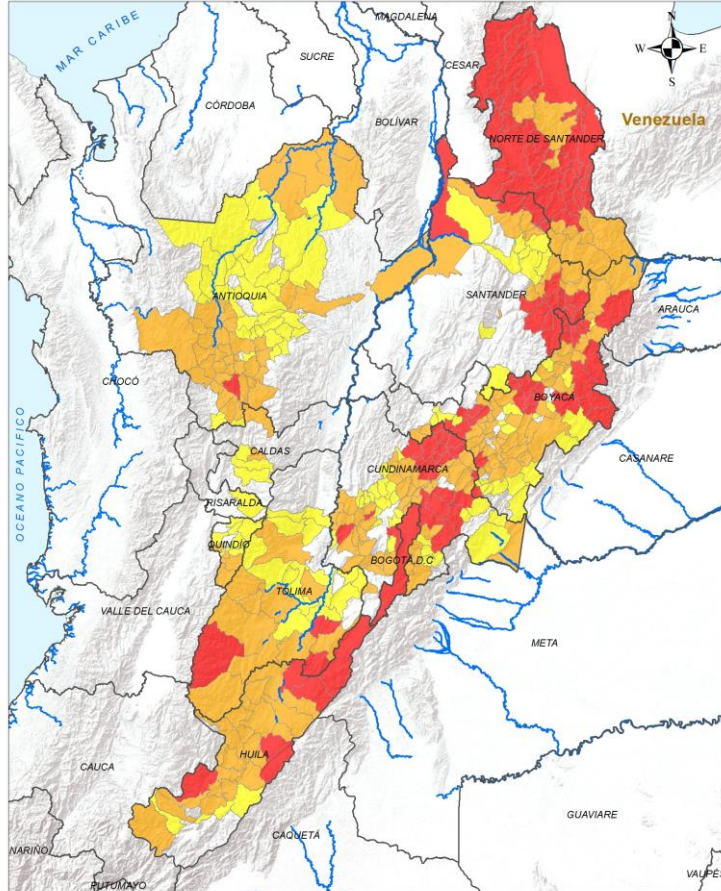


**INSTITUTO DE HIDROLOGÍA, METEOROLOGÍA Y ESTUDIOS AMBIENTALES - IDEAM**  
Redes de Colombia

**ALERTAS EMITIDAS MUNICIPALMENTE POR INCENDIOS DE LA COBERTURA VEGETAL 14 DE ABRIL DE 2024**

Leyenda	Alertas	Información de Referencia
<ul style="list-style-type: none"> <li>Limite Departamental</li> <li>Hidrografía</li> <li>Limite Internacional</li> </ul>	<ul style="list-style-type: none"> <li>Amarilla</li> <li>Naranja</li> <li>Roja</li> </ul>	<p>PROYECCIÓN: Conforme de Gauss</p> <p>DATUM: MAGNA - SBRIGAS</p> <p>COORDENADAS GEOGRÁFICAS: 5° 35' 42.211" Lat Norte, 77° 04' 39.2285" Long Oeste</p> <p>COORDENADAS PLANAS: 7100000 metros Norte, 7100000 metros Este</p> <p>ESCALA: 1:500 000</p> <p>Fuente: IDEAM, Cartografía Base IGAC</p> <p>© Prohibida la Reproducción total o parcial sin autorización expresa del litario.</p>





### ALERTA

### SITIOS PARA LOS CUALES SE GENERA LA ALERTA



**ANTIOQUIA** : Alejandría, Amalfi, Angostura, Anorí, Barbosa, Bello, Belmira, Briceño, Buriticá, Caramanta, Carolina, Cañasgordas, Concepción, Copacabana, Donmatías, Envigado, Giraldo, Girardota, Guadalupe, Ituango, Jardín, Liborina, Marinilla, Peque, Peñol, Sabanalarga, San Andrés De Cuerquíá, San Pedro De Los Milagros, San Vicente Ferrer, Santa Rosa De Osos, Santo Domingo, Tarazá, Toledo, Yarumal, Zaragoza.

**BOYACÁ** : Almeida, Caldas, Campohermoso, Cerinza, Chiquinquirá, Chivatá, Guateque, Iza, Labranzagrande, Macanal, Monguí, Pajarito, Panqueba, Páez, San Luis De Gaceno, Siachoque, Socha, Somondoco, Sutatenza, Tinjacá, Tuta, Tutazá.

**CALDAS** : Filadelfia, Manizales, Neira.

**CUNDINAMARCA** : Albán, Bituima, Cáqueza, El Rosal, Facatativá, Fosca, Funza, Gama, Guataquí, Guayabal De Síquima, La Vega, Medina, Mosquera, Quetame, San Francisco, Sasaima, Sibaté, Tena, Ubalá, Ubaque, Vergara, Vianí, Villagómez, Zipacón.

**HUILA** : Altamira, Elías, Garzón, Isnos.

**QUINDÍO** : Calarcá, Circasia, Córdoba, Filandia, Montenegro, Salento.

**RISARALDA** : Santa Rosa De Cabal.

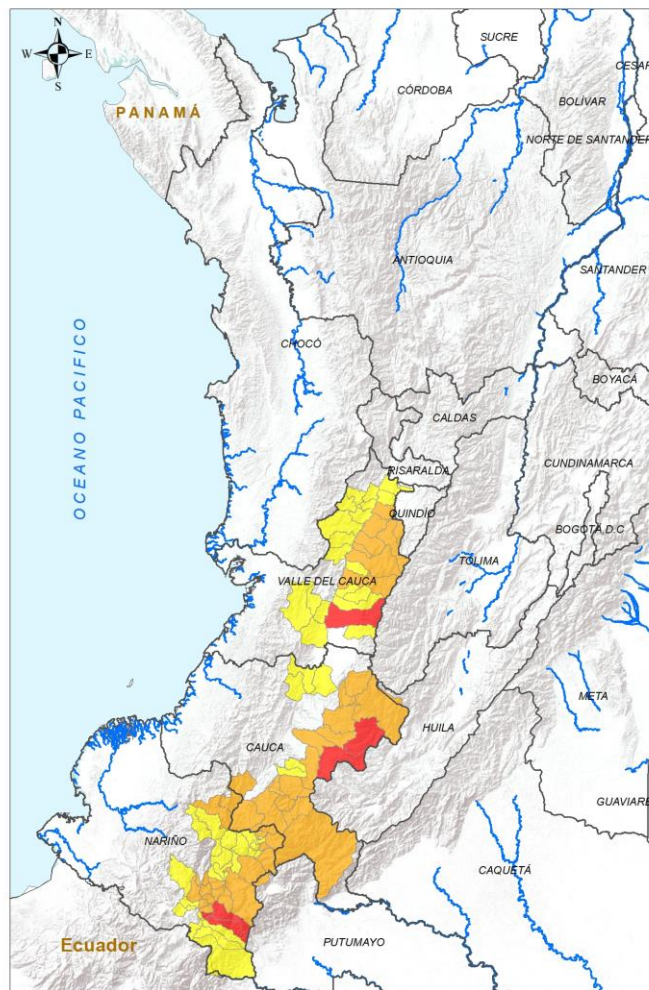
**SANTANDER** : Bucaramanga, Chima, Floridablanca, Girón, Gámbita, Piedecuesta, Sabana De Torres, Santa Bárbara, Tona.

**TOLIMA** : Alvarado, Anzoátegui, Cajamarca, Coyaima, Cunday, Espinal, Icononzo, Melgar, Purificación, Rovira, Saldaña, San Luis, Santa Isabel, Suárez, Valle De San Juan, Venadillo.





## REGIÓN PACÍFICO



ALERTA	SITIOS PARA LOS CUALES SE GENERA LA ALERTA
	CAUCA : Inzá, Puracé. NARIÑO : Contadero, Funes, Puerres. VALLE DEL CAUCA : Palmira.
	CAUCA : Almaguer, Balboa, Bolívar, Florencia, Jambaló, La Vega, Mercaderes, Popayán, Páez, San Sebastián, Santa Rosa, Silvia, Sotará Paispamba, Sucre, Toribío, Totoró. NARIÑO : Ancuya, Buesaco, Colón, Consacá, El Rosario, El Tablón De Gómez, Guaitarilla, Iles, Imués, La Cruz, Leiva, Ospina, Pasto, Providencia, San Bernardo, San Pablo, Tangua, Túquerres, Yacuanquer. VALLE DEL CAUCA : Andalucía, Bugalagrande, Caicedonia, Guadalajara De Buga, La Victoria, Sevilla, Tuluá, Zarzal.
	CAUCA : Buenos Aires, La Sierra, Rosas, Santander De Quilichao, Suárez. NARIÑO : Albán, Arboleda, Belén, Chachagüí, Cumbitara, Córdoba, El Peñol, El Tambo, Guachucal, Gualmatán, Ipiales, La Florida, La Unión, Nariño, Policarpa, Potosí, San Lorenzo, San Pedro De Cartago, Sandoná, Santacruz, Sapuyes, Taminango. VALLE DEL CAUCA : Alcalá, Bolívar, Cali, Cartago, Dagua, El Cerrito, El Dovio, Ginebra, Guacarí, La Cumbre, La Unión, Obando, Pradera, Riofrío, Roldanillo, San Pedro, Toro, Trujillo, Versalles, Yumbo.

**INSTITUTO DE HIDROLOGÍA, METEOROLOGÍA Y ESTUDIOS AMBIENTALES - IDEAM**  
República de Colombia  
**ALERTAS EMITIDAS MUNICIPALMENTE POR INCENDIOS DE LA COBERTURA VEGETAL**  
14 DE ABRIL DE 2024

**Leyenda**

- Limite Departamental
- Hidrografía
- Limite Internacional

**Alertas**

- Amarilla
- Naranja
- Roja

**Información de Referencia**

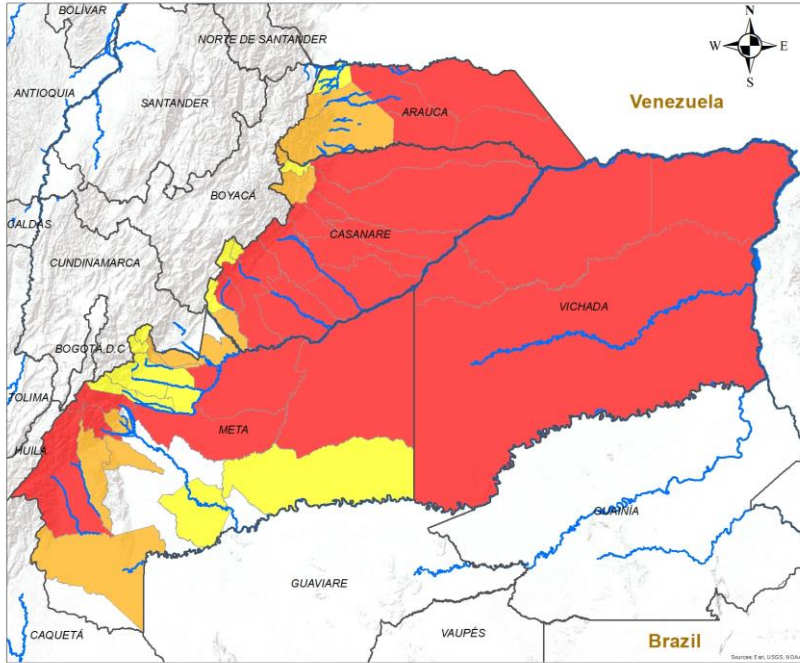
PROYECCIÓN: Conforme de Gauss  
DATUM: MADRID - SIRGAS  
ESCALA: 1:500,000  
COORDENADAS GEOGRÁFICAS: 800000 E  
COORDENADAS GEOGRÁFICAS: 6° 30' 46.3210" Lat Norte, 77° 04' 39.2260" Long Oeste  
COORDENADAS PLANAS: 11000 000 metros Norte, 11000 000 metros Este  
Fuente: IDEAM Cartografía: Base/5/5/AC

© Prohibida la reproducción total o parcial sin autorización expresa del IDEAM.





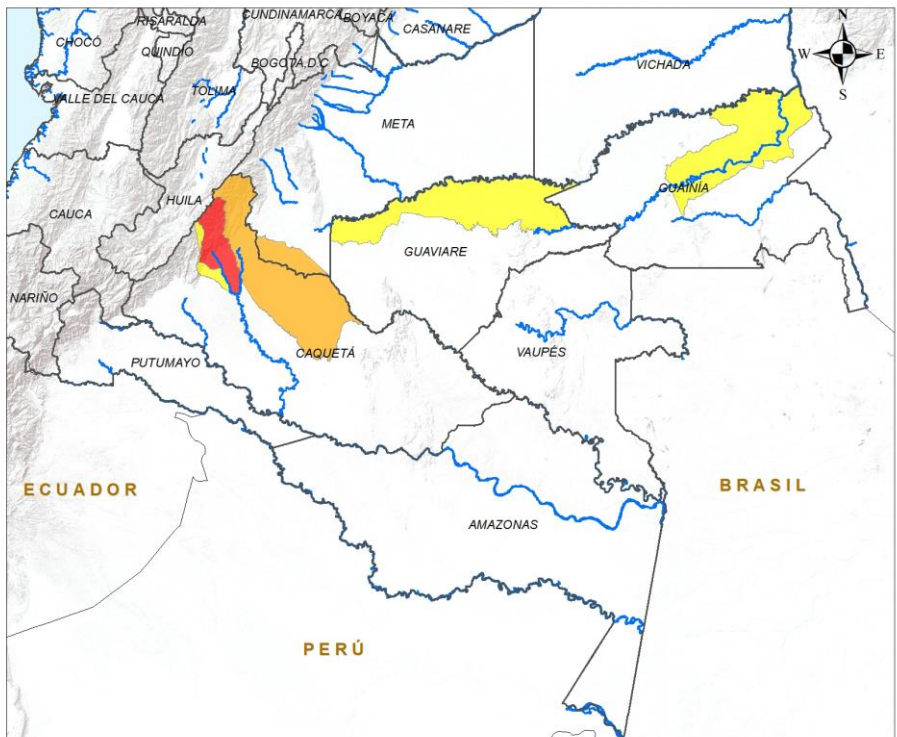
## REGIÓN ORINOQUÍA



ALERTA	SITIOS PARA LOS CUALES SE GENERA LA ALERTA
	<p><b>ARAUCA</b> : Arauca, Arauquita, Cravo Norte, Puerto Rondón.  <b>CASANARE</b> : Aguazul, Hato Corozal, Maní, Monterrey, Nunchía, Orocué, Paz De Ariporo, Pore, San Luis De Palenque, Tauramena, Trinidad, Yopal.  <b>META</b> : Cubarral, Lejanías, Puerto Gaitán, Puerto López, San Martín, Uribe.  <b>VICHADA</b> : Cumaribo, La Primavera, Puerto Carreño, Santa Rosalía.</p>
	<p><b>ARAUCA</b> : Fortul, Tame.  <b>CASANARE</b> : La Salina, Támara, Villanueva.  <b>META</b> : Cabuyaro, Cumaral, El Castillo, La Macarena, Mesetas, Restrepo, San Juan De Arama.</p>
	<p><b>ARAUCA</b> : Saravena.  <b>CASANARE</b> : Chámeza, Recetor, Sabanalarga, Sácama.  <b>META</b> : Acacías, Castilla La Nueva, El Calvario, Guamal, Mapiripán, Puerto Rico, San Carlos De Guaroa, San Juanito, Villavicencio.</p>



## REGIÓN AMAZONIA



ALERTA	SITIOS PARA LOS CUALES SE GENERA LA ALERTA
	CAQUETÁ : Puerto Rico.
	CAQUETÁ : San Vicente Del Caguán.
	CAQUETÁ : El Doncello. GUAINÍA : Inírida. GUAVIARE : San José Del Guaviare.

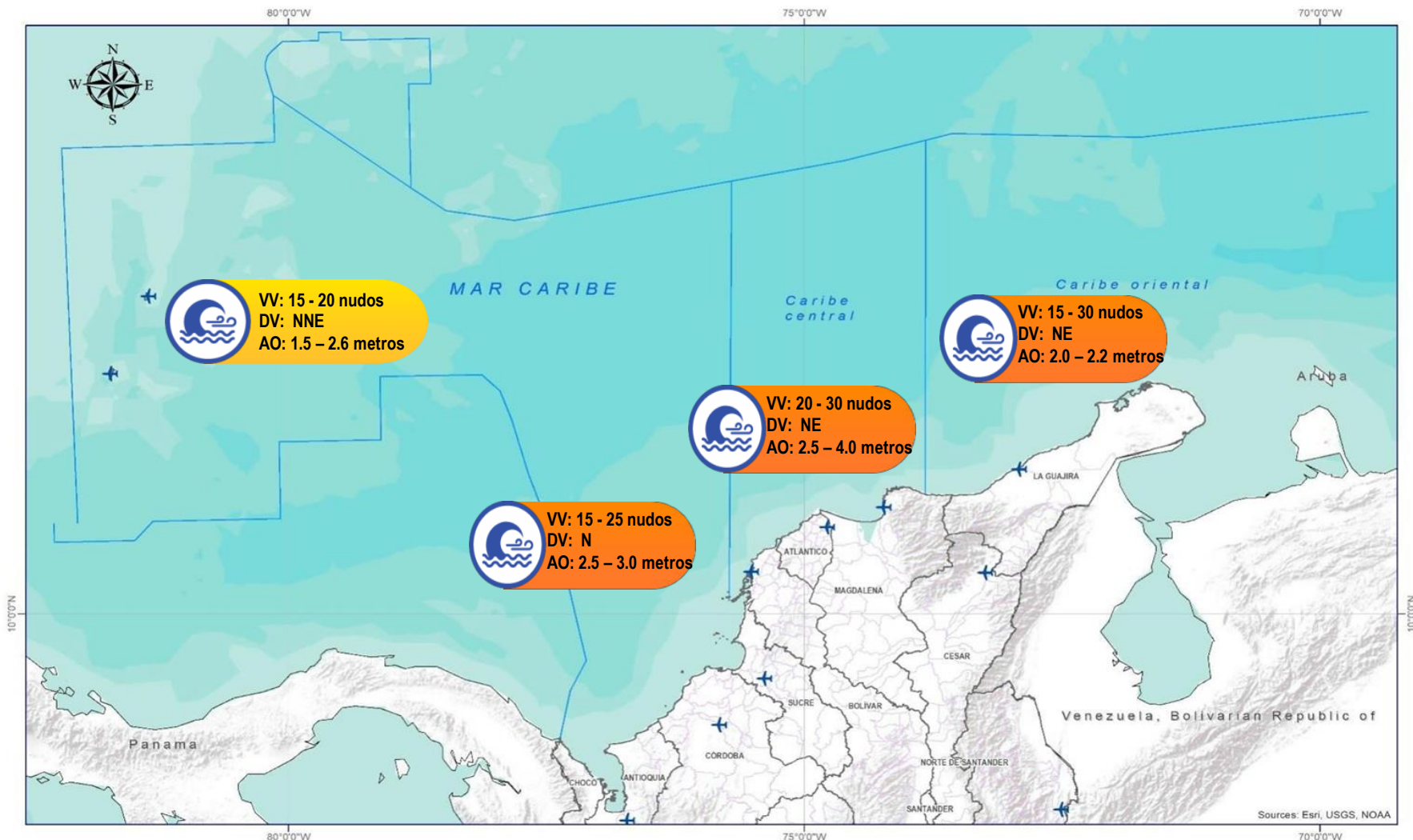




## DEFINICIONES Y RECOMENDACIONES



DEFINICIONES	RECOMENDACIONES
<p>Amenaza: Peligro latente de que un evento físico de origen natural, o causado, o inducido por la acción humana de manera accidental, se presente con una severidad suficiente para causar pérdida de vidas, lesiones u otros impactos en la salud, así como también daños y pérdidas en los bienes, la infraestructura, los medios de sustento, la prestación de servicios y los recursos ambientales (Ley 1523 de 2012).</p> <p>Conato (Incendio): Fuego de origen natural o antrópico que afecta o destruye una extensión inferior a 5.000 m<sup>2</sup>, de cualquier tipo de cobertura vegetal, ya sea en zona urbana o rural.</p> <p>Incendio de la cobertura vegetal: Fuego sobre la cobertura vegetal de origen natural o antrópico que se propaga sin control, que causa perturbaciones ecológicas afectando o destruyendo una extensión superior a 5.000 m<sup>2</sup>, ya sea en zona urbana o rural, que responde al tipo de vegetación, cantidad de combustible, oxígeno, condiciones meteorológicas, topografía, actividades humanas, entre otras.</p> <p>Incendio forestal: Un incendio forestal es un "fuego que, cualquiera sea su origen, se propaga sin control en terrenos rurales a través de vegetación leñosa, arbustiva o herbácea, ya sea viva o muerta". Es decir, no solo se queman los árboles, sino que se destruye todo un ecosistema de especies vegetales silvestres y también animales que habitan en estos terrenos. (Conaf, 2019)</p>	<p>A la comunidad en general, a los turistas y caminantes apagar debidamente las fogatas y no dejar residuos tipo vidrio que sirvan como elementos concentradores de la radiación solar e igualmente reportar a las autoridades en caso de ocurrencia de incendios.</p> <p>A los consejos departamentales y municipales, las autoridades ambientales regionales y locales, mantener activos los planes de prevención y atención de incendios con el fin de evitar la ocurrencia y propagación de los mismos especialmente en áreas de reserva forestal y del Sistema Nacional de Parques Nacionales Naturales.</p> <p>A los sistemas regionales y locales de bomberos disponer de los elementos necesarios para la atención oportuna de eventos de incendio de la cobertura vegetal</p>



### Abreviaturas

- VV** – Velocidad del viento máxima probable.
- DV** – Dirección predominante del viento.
- AO** – Altura significativa de la ola.

### Convenciones



#### Tiempo Lluvioso

Probabilidad de lluvias moderadas a fuertes, en algunos casos con posibilidad de tormentas eléctricas y rachas de viento.

#### Sugerencia o recomendación

A las embarcaciones de poco calado, consultar con las Capitanías de puerto antes de zarpar en zonas de inminente tempestad.

A los bañistas y habitantes costeros, estar atentos a la evolución de las condiciones meteorológicas y a los avisos de las autoridades locales.



#### Viento y oleaje

Velocidad del viento y altura del oleaje con valores por encima de lo normal para la época.

#### Sugerencia o recomendación

A los bañistas y habitantes costeros, estar atentos a la evolución del fenómeno y a las indicaciones de las autoridades locales.

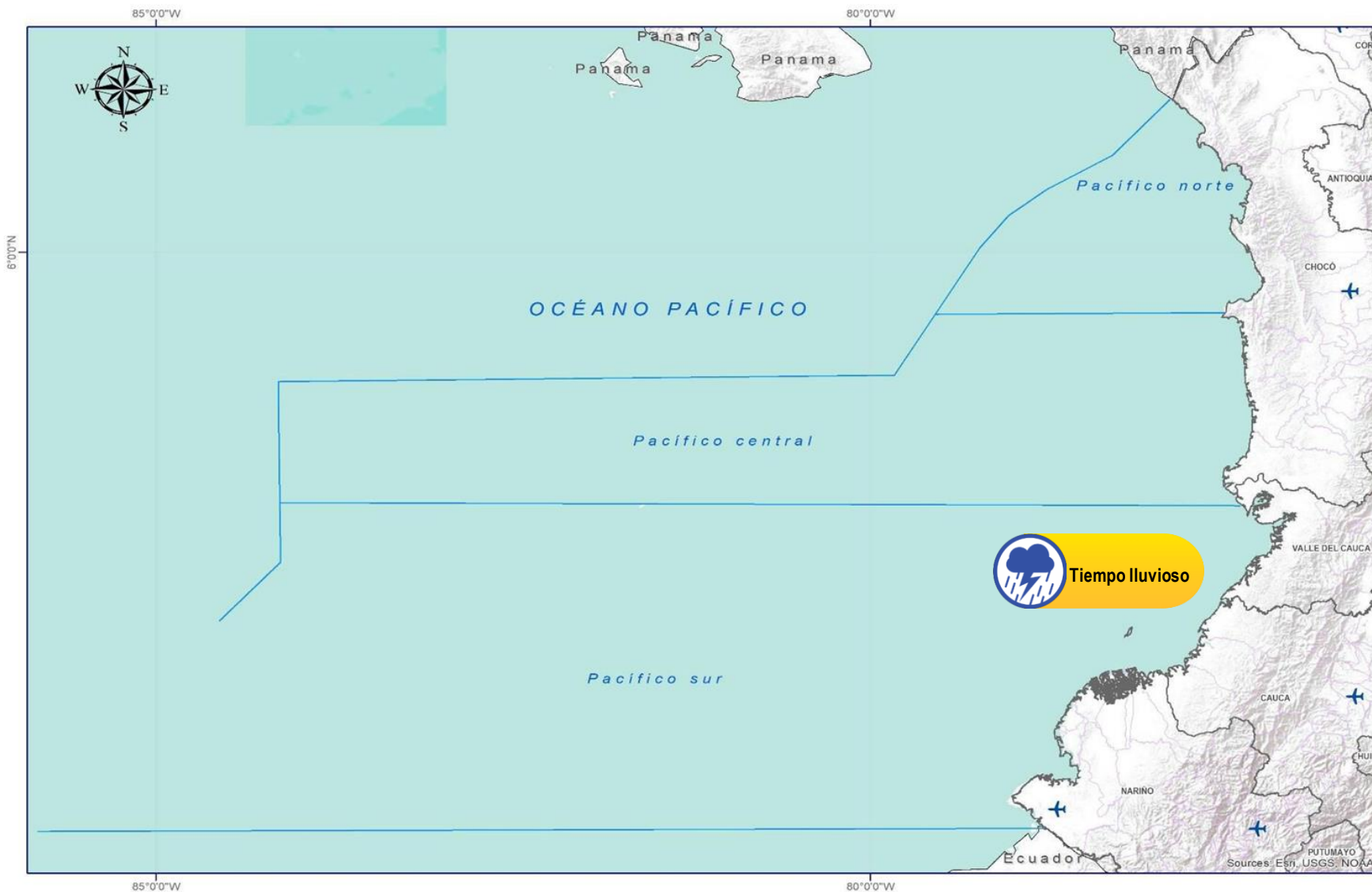
A las embarcaciones de poco calado, consultar con las Capitanías de puerto antes de zarpar.

\* La altura significativa de la ola, representa la media del tercio más alto de las olas, por lo cual la altura máxima posible puede ser incluso superior al doble de este valor.





Actualización: 14 de abril de 2024 | 12:00 HLC



## Abreviaturas

- VV** – Velocidad del viento máxima probable.
- DV** – Dirección predominante del viento.
- AO** – Altura significativa de la ola.

## Convenciones



### Tiempo Lluvioso

Probabilidad de lluvias moderadas a fuertes, en algunos casos con posibilidad de tormentas eléctricas y rachas de viento.

#### Sugerencia o recomendación

A las embarcaciones de poco calado, consultar con las Capitanías de puerto antes de zarpar en zonas de inminente tempestad.

A los bañistas y habitantes costeros, estar atentos a la evolución de las condiciones meteorológicas y a los avisos de las autoridades locales.



### Viento y oleaje

Velocidad del viento y altura del oleaje con valores por encima de lo normal para la época.

#### Sugerencia o recomendación

A los bañistas y habitantes costeros, estar atentos a la evolución del fenómeno y a las indicaciones de las autoridades locales.

A las embarcaciones de poco calado, consultar con las Capitanías de puerto antes de zarpar.

\* La altura significativa de la ola, representa la media del tercio más alto de las olas, por lo cual la altura máxima posible puede ser incluso superior al doble de este valor.

# INFORME TÉCNICO DIARIO

**Ghisliane Echeverry Prieto | Directora General**  
**Ingrid Tatiana Sierra Giraldo | Jefe Oficina del Servicio de Pronóstico y Alertas**

**Elaboró:**

**Luis Alfonso López – Daniel Useche (Meteorología).**

**Ana Milena Rincón (Hidrología).**

**Yira Natalie Fonseca, (Deslizamientos de Tierra).**

**Luis Alejandro Vanegas, (Incendios de la Cobertura Vegetal).**

**Mauricio Torres, (Datos Hidrometeorológicos)**

**Sergio Ruiz Castro (Coordinador Alertas Hidrometeorológicas y Ambientales)**

## **OFICINA DEL SERVICIO DE PRONÓSTICO Y ALERTAS**

<http://www.ideam.gov.co>

**Correos electrónicos:** [servicio@ideam.gov.co](mailto:servicio@ideam.gov.co), [alertas@ideam.gov.co](mailto:alertas@ideam.gov.co)

Calle 25D N° 96B - 70, piso 3. Bogotá, D.C.

Teléfono: 3075625 ext. 1334 -1336.

## **VISITA NUESTRAS REDES SOCIALES**



InstitutoIDEAM



@IDEAMColombia



IdeamColombia



Ideam.Instituto