

INFORME TÉCNICO DIARIO

IDEAM comunica al Sistema Nacional para la Gestión del Riesgo de Desastres (SNGRD) y al Sistema Nacional Ambiental (SINA).

Bogotá D. C. 13 de abril de 2024
Hora de actualización 12:30 HLC

Boletín No.

104



CONTENIDO

[Lo más destacado](#)

[Precipitación](#)

[Temperaturas](#)

[Alerta por descensos significativos de las temperaturas mínimas del aire](#)

[Condiciones Hidrometeorológicas actuales](#)

[Pronóstico de precipitación de las próximas 24 horas](#)

[Pronóstico condiciones meteorológicas adicionales](#)

[Alertas Hidrológicas](#)

[Seguimiento y Pronóstico de las Amenazas por Deslizamientos](#)

[Seguimiento y Pronóstico de las Amenazas por Incendios](#)

[Alertas Meteomarinas vigentes Mar Caribe Colombiano](#)

[Alertas Meteomarinas vigentes Océano Pacífico Nacional](#)

[Alertas Meteomarinas por Ciclón Tropical Mar Caribe Colombiano](#)



PARA TOMAR ACCIÓN Advierte a los sistemas de prevención y atención de desastres sobre la amenaza que puede ocasionar un fenómeno con efectos adversos sobre la población, el cual requiere la atención inmediata por parte de la población y de los cuerpos de atención y socorro. Se emite una alerta sólo cuando la identificación de un evento extraordinario indique la probabilidad de amenaza inminente y cuando la gravedad del fenómeno implique la movilización de personas y equipos, interrumpiendo el normal desarrollo de sus actividades cotidianas.



PARA PREPARARSE Indica la presencia de un fenómeno. No implica amenaza inmediata y como tanto es catalogado como un mensaje para informarse y prepararse. El aviso implica vigilancia continua ya que las condiciones son propicias para el desarrollo de un fenómeno, sin que se requiera permanecer alerta.

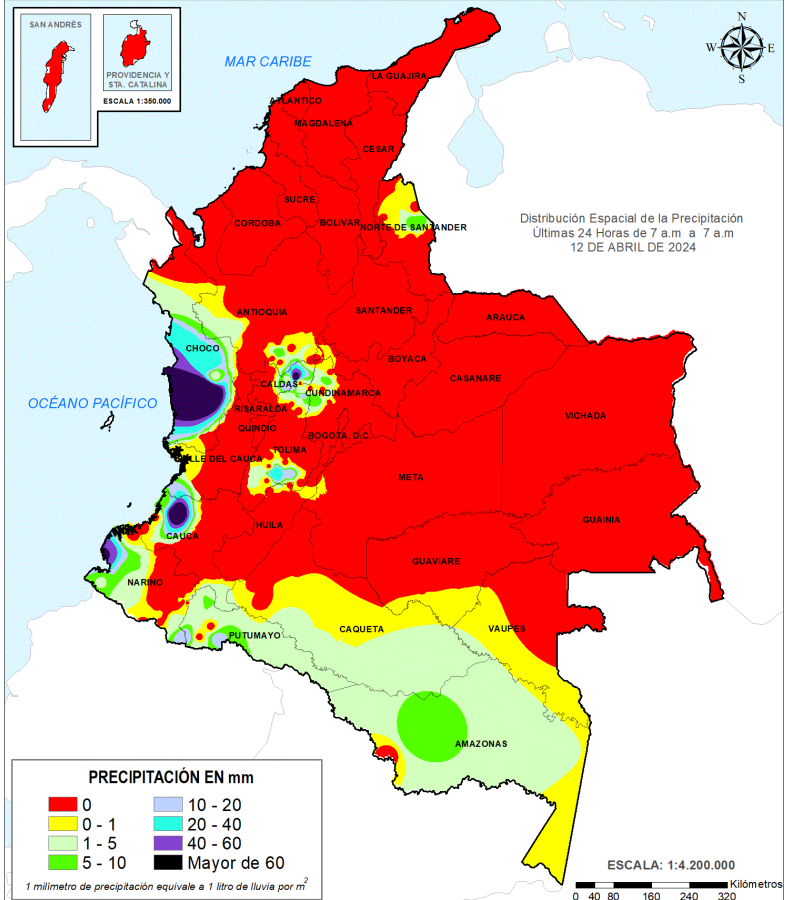


PARA INFORMARSE Es un mensaje oficial por el cual se difunde información. Por lo regular se refiere a eventos observados, registrados o registrados y puede contener algunos elementos de pronóstico a manera de orientación. Por sus características pretéritas y futuras difiere del aviso y de la alerta, y por lo general no está encaminado a alertar sino a informar.

CONDICIONES NORMALES La información que se suministra se encuentra dentro de los rangos normales.

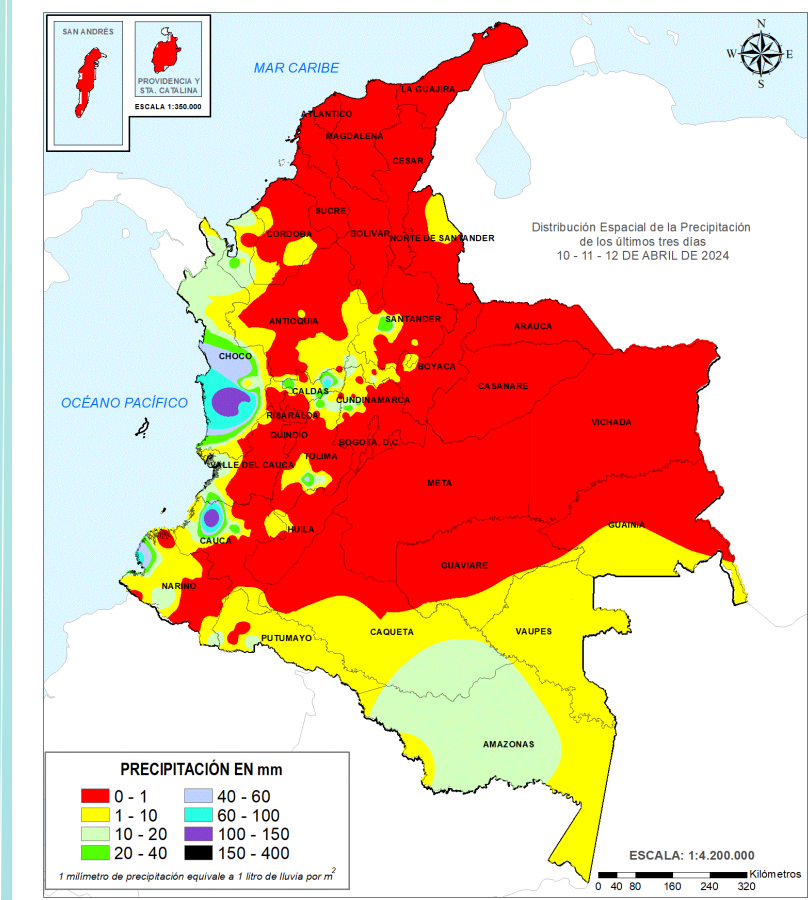
Alertas vigentes hasta 13 de abril de 2024 - 18:00 HLC.

Mapas de precipitación



Precipitación diaria desde las 07:00 HLC del viernes 12, hasta las 07:00 HLC del sábado, 13 de abril de 2024.

Fuente: IDEAM



Precipitación últimas 72 horas desde las 07:00 HLC del miércoles 10, hasta las 07:00 HLC del sábado, 13 de abril de 2024.

Fuente: IDEAM

- Un milímetro de lluvia (1 mm) equivale a un litro (1 L) de lluvia que ha caído en un metro cuadrado (1 m²). La lluvia acumulada es la suma de los milímetros de agua lluvia que se han registrado en un lapso de tiempo.

Lluvias registradas en las últimas 24 horas

Se registro un aumento significativo de las precipitaciones respecto del día anterior, pero manteniéndose un volumen muy bajo respecto al comportamiento mensual, las precipitaciones más significativas se registraron en sectores de la Amazonia, en el Litoral Pacífico y en el centro del Chocó. El mayor registro en 24 horas se presentó en el **municipio de Istmina (Chocó) con 134.0 mm.**



- Por alta probabilidad de ocurrencia de deslizamientos de tierra en municipios de los departamentos de Caldas, Cauca, Chocó, Nariño y Valle Del Cauca.
- Por alta probabilidad de ocurrencia de incendios de la cobertura vegetal en algunos municipios de los departamentos de Antioquia, Arauca, Archipiélago De San Andrés, Providencia Y Santa Catalina, Atlántico, Bogotá, D.C., Bolívar, Boyacá, Casanare, Cauca, Cesar, Cundinamarca, Huila, La Guajira, Magdalena, Meta, Norte De Santander, Santander, Sucre, Tolima, Valle Del Cauca y Vichada.

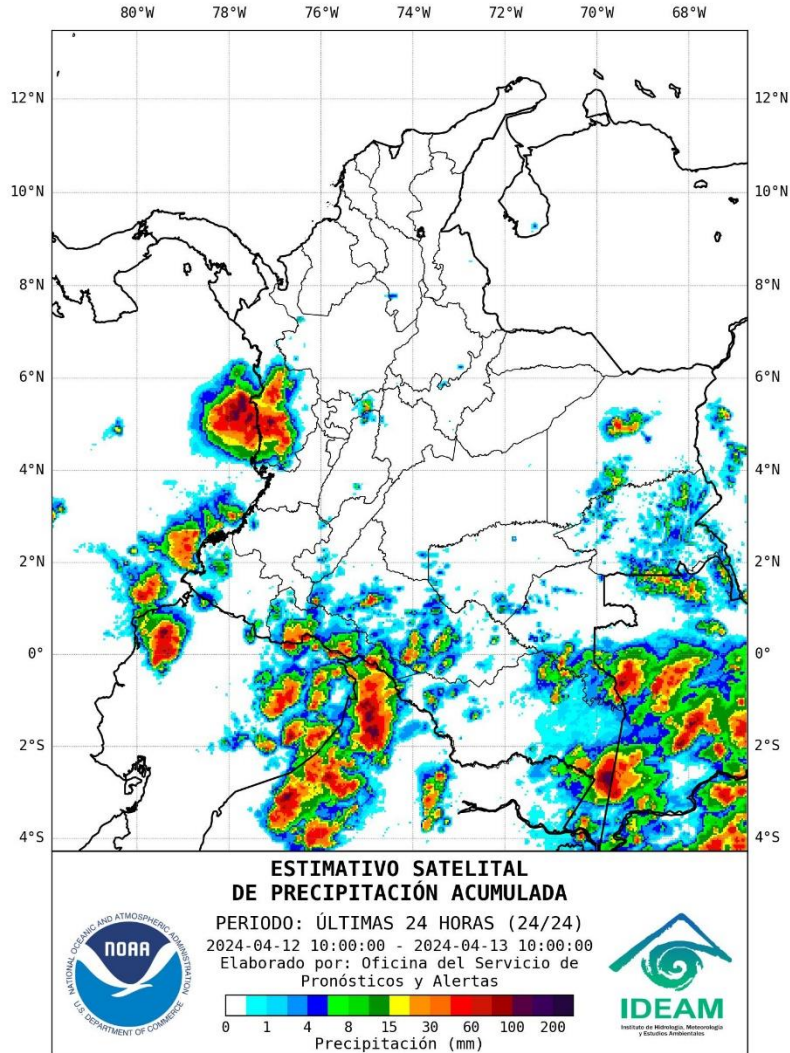


- Por moderada probabilidad de ocurrencia de deslizamientos de tierra en municipios de los departamentos Cauca, Chocó, Nariño y Risaralda..
- Por moderada probabilidad de ocurrencia de incendios de la cobertura vegetal en algunos municipios de los departamentos de Valle Del Cauca, Antioquia, Arauca, Atlántico, Bolívar, Boyacá, Caldas, Caquetá, Casanare, Cauca, Cesar, Cundinamarca, Córdoba, Huila, Magdalena, Meta, Nariño, Norte De Santander, Quindío, Santander, Sucre, Tolima y Vichada.
- Por moderada probabilidad de viento y oleaje a lo largo del Litoral Caribe..

Alertas amarillas e información más detallada para cada una de las categorías de alerta, remítase a la temática particular del informe.



Estimación Satelital (24 Horas)



Precipitaciones

A continuación, los municipios donde se registraron precipitaciones iguales o superiores a 40,0 mm en las últimas 24 horas.

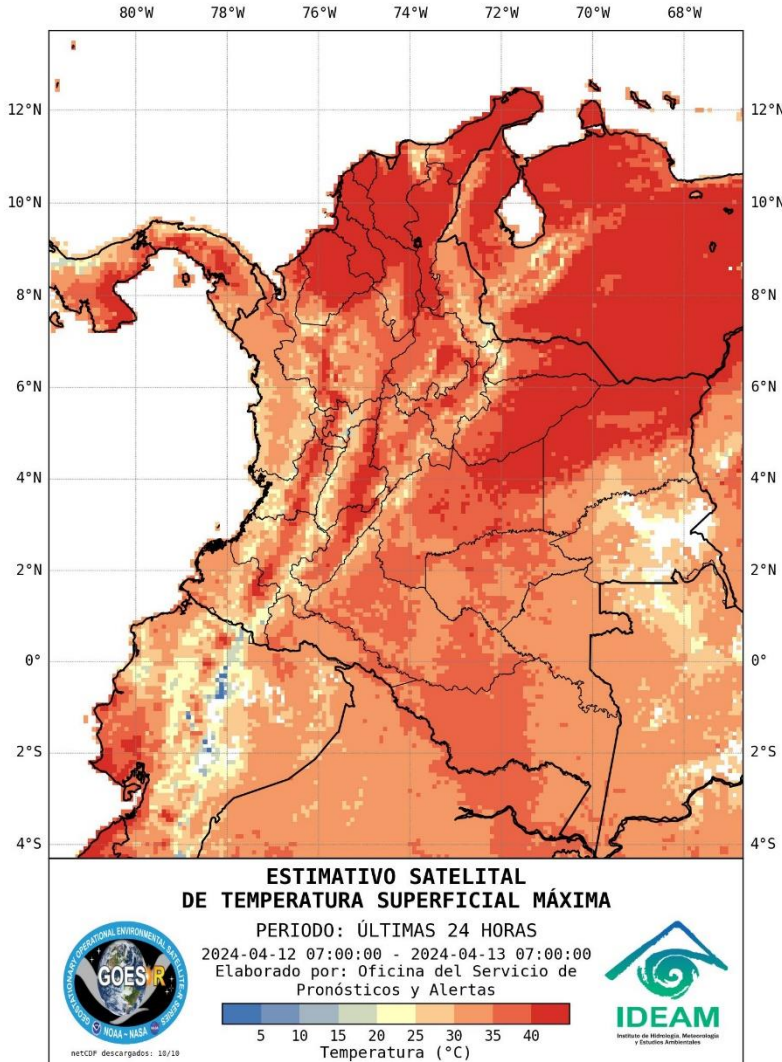
Aclaración: aunque los volúmenes de lluvia registrados en un municipio se relacionan con la ubicación de las estaciones de monitoreo del IDEAM, en ocasiones, dichas estaciones pueden estar distantes de los lugares en donde se concentra la mayor población o alejados de los centros municipales.

DEPARTAMENTO	MUNICIPIO
CALDAS	SAMANA (72.0).
CAUCA	LÓPEZ DE MICAY (78.0).
CHOCO	CONDOTO (76.0), ISTMINA (134.0) , MEDIO SAN JUAN (119.0).
NARIÑO	FRANCISCO PIZARRO (61.0).

NO SE REGISTRARON VALORES DE PRECIPITACIÓN POR ENCIMA DE LOS MÁXIMOS HISTÓRICOS



Estimativo Satelital de la Temperatura Superficial



Temperaturas Máximas

A continuación, los municipios donde se registraron temperaturas iguales o superiores a 38.0 °C en las últimas 24 horas.

Aclaración: aunque los valores registrados en un municipio se relacionan con la ubicación de las estaciones de monitoreo del IDEAM, en ocasiones, dichas estaciones pueden estar distantes de los lugares en donde se concentra la mayor población o alejados de los centros municipales.

DEPARTAMENTO	MUNICIPIO
ANTIOQUIA	VALPARAÍSO (40.0).
BOLIVAR	EL CARMEN DE BOLÍVAR (40.1), APTO, MAGANGUE (39.4), ARJONA (39.4).
CESAR	VALLEDUPAR (39.3), VALLEDUPAR (57 KM LINEA RECTA AL ORIENTE DE LA CIUDAD) (39.4), PAILITAS (38.4).
CORDOBA	MONTERÍA (38.2), PLANETA RICA (38.3), CHIMA (38.3).
CUNDINAMARCA	JERUSALEN (40.0).
HUILA	NEIVA (38.1), VILLAVIEJA (38.8).
LA GUAJIRA	URUMITA (39.2).
MAGDALENA	SAN SEBASTIAN (40.2).
SANTANDER	CAPITANEJO (40.0).
SUCRE	SINCELEJO (38.5).
TOLIMA	NATAGAIMA (39.8).
VICHADA	PUERTO CARREÑO (38.2).

La estimación satelital de la temperatura superficial máxima en 24 horas utiliza datos de los satélites ambientales geoestacionarios operacionales (GOES) de NOAA para estimar al temperatura de la superficie del país, en donde los datos de los medidores o radares no están disponibles o no son confiables.

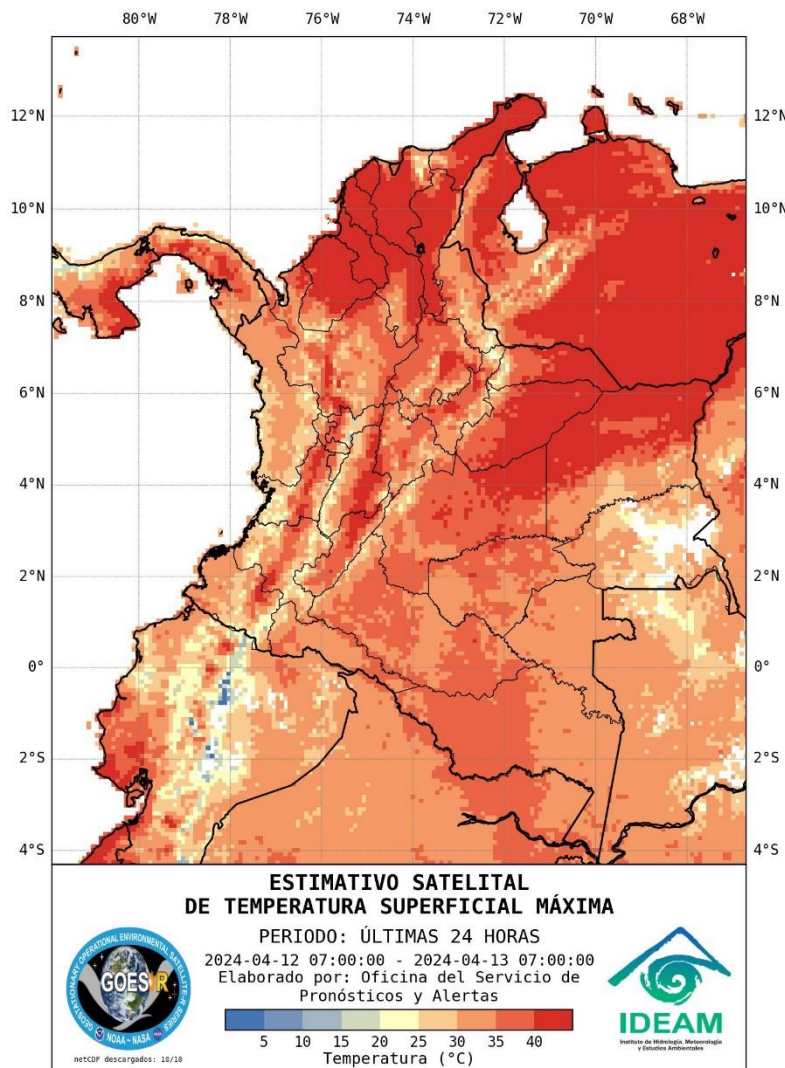


Estimativo Satelital de la Temperatura Superficial

Temperaturas Máximas

A continuación, las estaciones donde según los datos preliminares, se registraron en las últimas 24 horas, temperaturas iguales o superiores a los registros históricos del mes

Aclaración: aunque los valores registrados en un municipio se relacionan con la ubicación de las estaciones de monitoreo del IDEAM, en ocasiones, dichas estaciones pueden estar distantes de los lugares en donde se concentra la mayor población o alejados de los centros municipales.



ESTACION	OPTO.	MUNICIPIO	Maxima abril	Max. Hist abril
APTO SESQUICENTENA	SAN ANDRES PROVIDEN	San Andrés	33,2	32,6
APTO EL EMBRUJO	SAN ANDRES PROVIDEN	Providencia	32,5	32,4
APTO J M CORDOYA	ANTIOQUIA	Rionegro	26,3	26,0
APTO MATECANA	RISARALDA	Pereira	31,7	31,3
APTO EL DORADO	BOGOTÁ DC	Bogotá DC	24,3	23,2
APTO YANGUARDIA	META	Villavicencio	35,1	34,6
CARMEN DE BOLIYAR	BOLIVAR	El Carmen De Bolívar	40,1	39,6
UNIY DE SUCRE	SUCRE	Sampúes	38,5	37,4
CHIMA	CORDOBA	Chima	38,3	38,1
ESC AGR CARRAIPA	LA GUAJIRA	Maicao	38,4	38,2
LAJA LA	SANTANDER	Guadalupe	29,8	29,4
ZAPATOCA	SANTANDER	Zapatoca	28,8	28,4
VILLA DE LEIYA	BOYACA	Villa De Leyva	28,0	27,6
SURBATA BONZA	BOYACA	Duitama	26,6	26,2
TUNGUAYITA	BOYACA	Paipa	28,0	27,0
CAPITANEJO	SANTANDER	Capitanejo	40,0	39,4
CAMPOHERMOSO	BOYACA	Campohermoso	31,4	30,2
BUENAVISTA	BOYACA	Buenavista	24,4	23,6
INST AGR STA SOFIA	BOYACÁ	Santa Sofía	27,4	26,0
STA LETICIA	CAUCA	Purace	26,0	24,8
STA ANA	HUILA	Colombia	29,8	29,2
NACIONAL GJA LA	ANTIOQUIA	Tómez	35,4	34,2
SALADA LA	ANTIOQUIA	Caldas	29,0	28,4
MACARENA LA	META	La Macarena	36,0	35,2
MODULOS	CASANARE	Orocue	38,2	38,0
JERUSALEN	CUNDINAMARCA	Jerusalen	42,0	40,0
PUESTO DE MONTA	TOLIMA	Prado	37,4	37,2
VILLAHERMOSA	TOLIMA	Villahermosa	24,8	24,6
BELLAYISTA	CALDAS	Anserma	27,4	27,0
SAN BERNARDO	NARIÑO	San Bernardo	27,4	27,0
PROVIDENCIA GJA	CUNDINAMARCA	Tenjo	25,0	24,0
FLORIDA LA	CUNDINAMARCA	Anolaima	25,6	25,0
CORP UNIY AGROPEC	BOGOTÁ DC	Bogotá DC	25,0	23,2

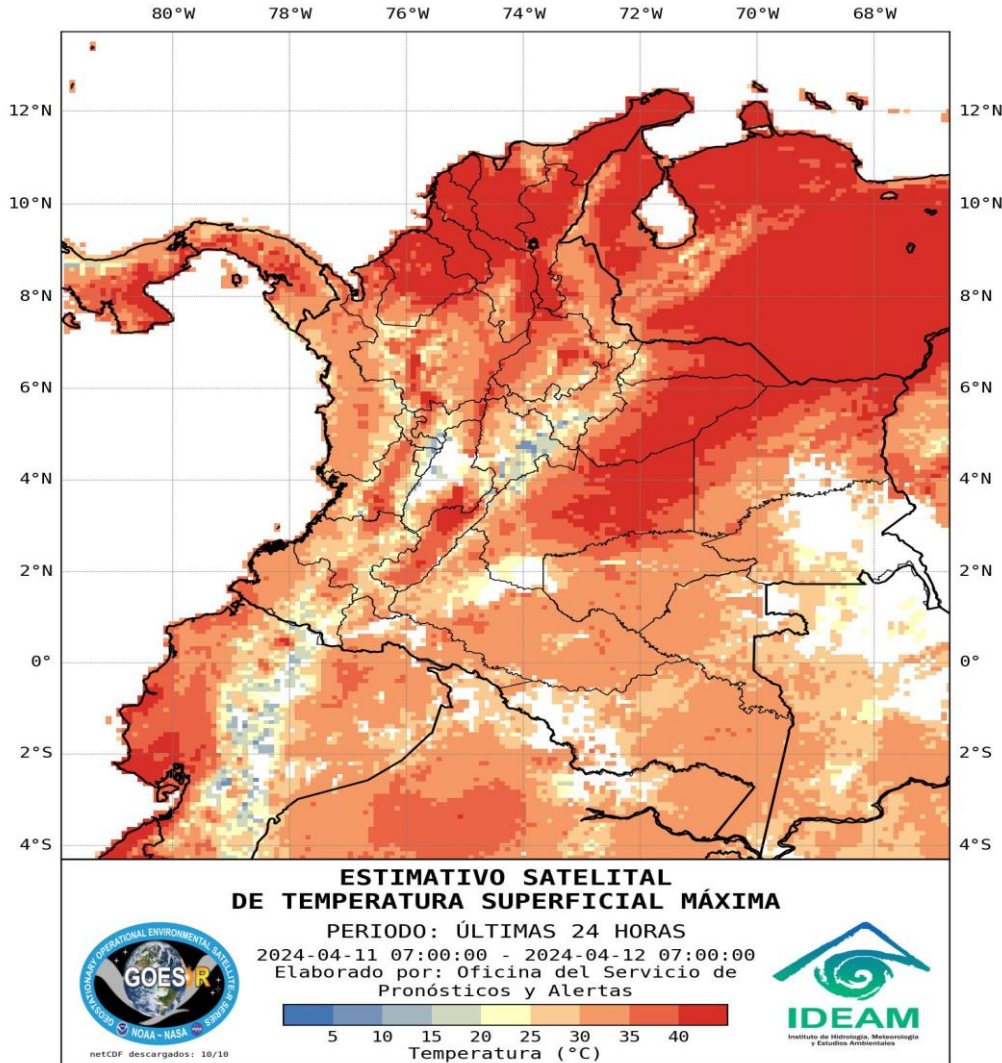
La estimación satelital de la temperatura superficial máxima en 24 horas utiliza datos de los satélites ambientales geoestacionarios operacionales (GOES) de NOAA para estimar al temperatura de la superficie del país, en donde los datos de los medidores o radares no están disponibles o no son confiables.



Estimativo Satelital de la Temperatura Superficial

Temperaturas Mínimas

A continuación se relacionan los municipios donde en las últimas 24 horas se registraron temperaturas menores o iguales a 5.0°C.



DEPARTAMENTO	MUNICIPIO
BOYACÁ	Chita (3.0), Cerinza (4.0).
CAUCA	San Sebastián (3.6).
CUNDINAMARCA	Mosquera (4.0), Sopo (0.6), Facatativá (4.6).
NARIÑO	Aldana (Ipiales) (4.0).

NO SE REGISTRARON TEMPERATURAS DEL AIRE POR DEBAJO DE LOS MÍNIMOS HISTÓRICOS.

La estimación satelital de la temperatura superficial máxima en 24 horas utiliza datos de los satélites ambientales geoestacionarios operacionales (GOES) de NOAA para estimar al temperatura de la superficie del país, en donde los datos de los medidores o radares no están disponibles o no son confiables.



Actualización: 11 de abril del 2024 | 12:00 HLC



Se emite esta alerta por la probabilidad de descensos de la temperatura del aire en horas de la madrugada para zonas de altiplano (entre los 2,500 y los 2,900 msnm) de los siguientes municipios:

REGIÓN DE LA ALERTA

SITIOS PARA LOS CUALES SE GENERA LA ALERTA

	<p>ALTIPLANO CUNDIBOYACENSE</p> <p>CUNDINAMARCA: Bojacá, Cajicá, Chía, Chipaque, Choachí, Chocontá, Cogua, Cota, Cucunubá, El Rosal, Facatativá, Funza, Fúquene, Gachancipá, Guachetá, Guasca, Guatavita, La Calera, Lenguazaque, Madrid, Mosquera, Nemocón, Sesquilé, Sibaté, Simijaca, Soacha, Sopó, Subachoque, Suesca, Susa, Sutatausa, Tabio, Tausa, Tenjo, Tocancipá, Ubaque, Ubaté, Villapinzón, Zipacón y Zipaquirá.</p> <p>BOYACÁ: Tunja, Aquitania, Arcabuco, Belén, Betéitiva, Busbanzá, Caldas, Cerinza, Chiquinquirá, Chivatá, Ciénega, Cómbita, Corrales, Cucaita, Cuítiva, Chíquiza, Duitama, Firavitoba, Floresta, Gámeza, Iza, Villa de Leyva, Mongua, Monguquí, Motavita, Nobsa, Oicatá, Paipa, Paz de Río, Pesca, Ráquira, Saboyá, Samacá, San Miguel de Sema, Santa Rosa de Viterbo, Siachoque, Socha, Sogamoso, Sora, Sotaquirá, Soracá, Tasco, Tibasosa, Toca, Tópaga, Tota, Tuta, Tutazá, Ventaquemada y Viracachá.</p>	<p>TOTAL 49</p>
	<p>SANTANDERES</p> <p>NORTE DE SANTANDER: Cécota, Mutiscua, Pamplona y Silos.</p> <p>SANTANDER: Bolívar, El Peñón, Jesús María, Sucre y Vélez.</p> <p>CAUCA Y NARIÑO</p> <p>CAUCA: Almaguer, Bolívar, Corinto, Inzá, Jambaló, La Vega, Miranda, Páez (Belalcázar), Puracé (Coconuco), San Sebastián, Santa Rosa, Silvia, Sotaró (Paispamba), Sucre, Toribío y Totoró.</p> <p>NARIÑO: Pasto, Aldana, Buesaco, Consacá, Contadero, Córdoba, Cuaspud (Carlosama), Cumbal, Chachaguí, El Tablón, Funes, Guaitarilla, Gualmatán, Iles, Imués, Ipiales, La Cruz, La Florida, Mallama (Piedrancha), Nariño, Ospina, Potosí, Providencia, Puerres, Pupiales, Sandoná, San Bernardo, San Pablo, Santa Cruz (Guachavés), Sapuyes, Tangua, Túquerres y Yacuanquer.</p>	<p>TOTAL 58</p>

Debido a que este fenómeno es local y está sujeto a cambios en variables tales como la nubosidad, la humedad y temperatura del aire y la intensidad y dirección del viento, el IDEAM monitorea permanentemente las condiciones atmosféricas y en caso de ser necesario emitirá nuevos comunicados. Por esto, se sugiere a los agricultores, ganaderos y floricultores estar atentos a los boletines y comunicados emitidos por la entidad.

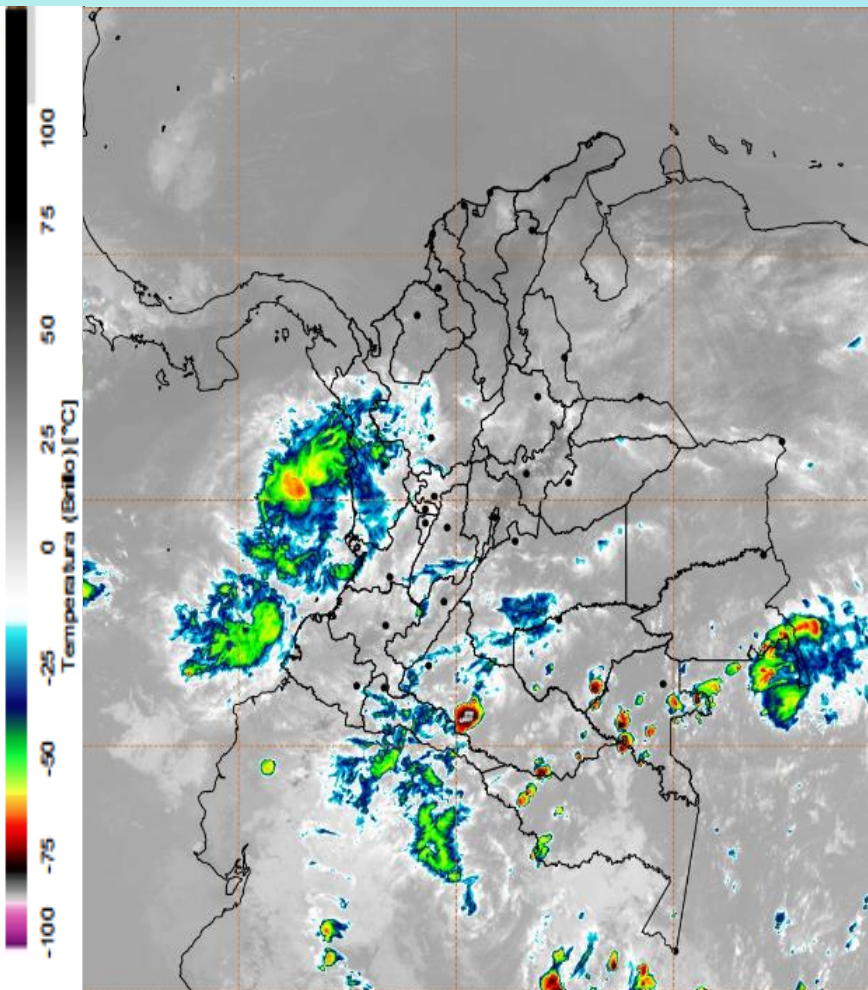
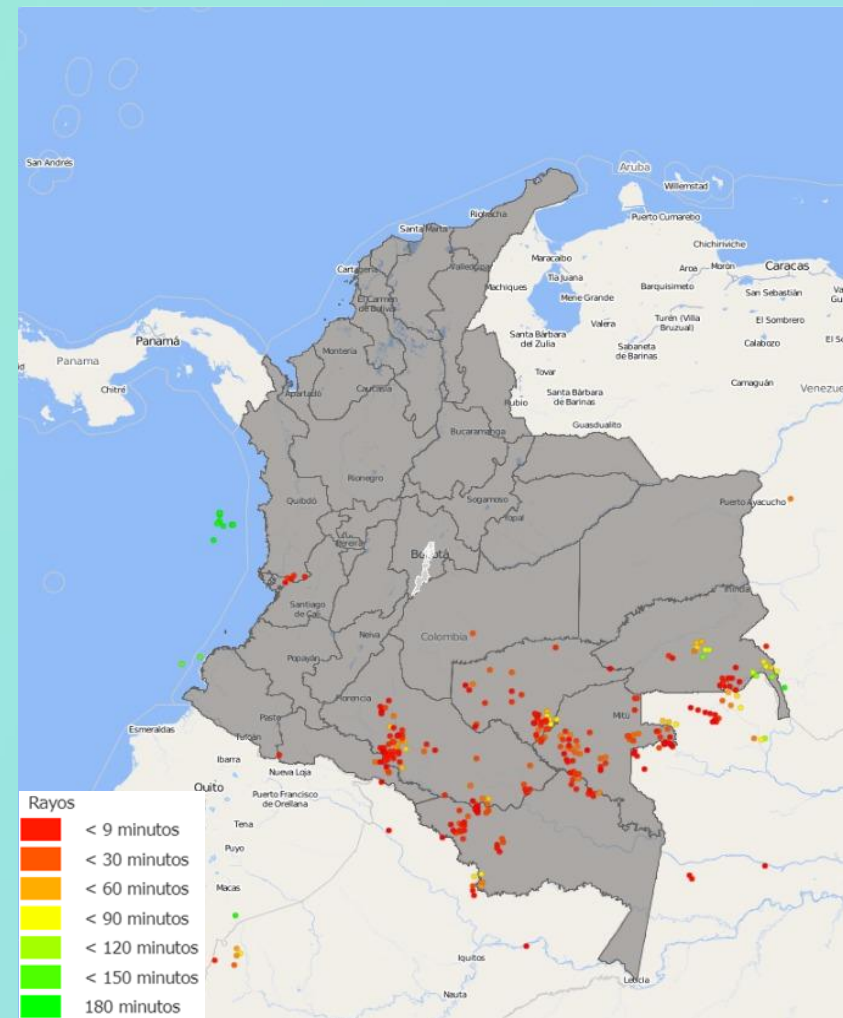


Imagen GOES East Canal Infrarrojo,
13 de abril de 2024 - Hora 12:50 HLC.
Fuente: GOES 16

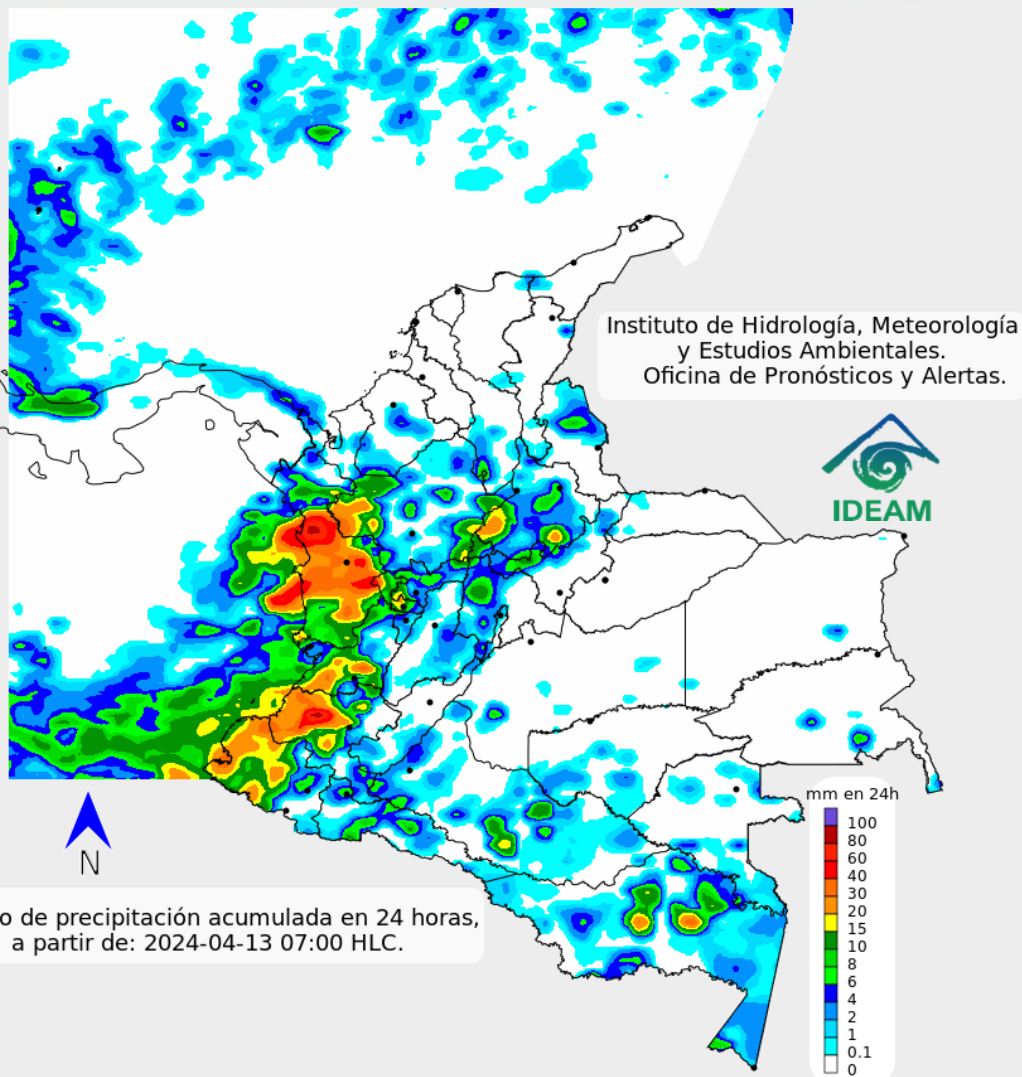
Durante las últimas horas, sobre la mayor parte del territorio colombiano ha predominado el tiempo seco con cielo entre ligera y parcialmente nublado ☁️, sin embargo, se han observado lluvias 🌧️ acompañadas de descargas eléctricas sobre el centro y sur de la cuenca del Pacífico colombiano y sur de Chocó.

En el archipiélago de San Andrés, Providencia y Santa Catalina se ha registrado cielo parcialmente nublado con tiempo seco.



Descargas eléctricas en las últimas 3 horas.
Fuente: Keraunos S.A.S.

- La imagen del canal infrarrojo (10.3 μm) permite identificar nubes en cualquier período temporal a partir de la temperatura de brillo de la nube (ver escala de colores). De esta forma, se puede identificar, clasificar y caracterizar la nubosidad en una zona determinada.
- La imagen de las descargas eléctricas muestra los rayos nube-tierra que se han descargado en una zona en las últimas 4 horas (ver escala de colores)



Para el día de hoy se espera condiciones mayormente secas en gran parte de la región Caribe y Orinoquía. Por el contrario, las lluvias más significativas se esperan concentradas en la región Pacífica y algunos sectores del centro y occidente de la Andina. Particularmente en zonas del Chocó, centro y occidente de Valle del Cauca, Cauca y Nariño, occidente y suroriente de Antioquia, occidente y sur de Santander, Risaralda, noroccidente de Boyacá y Cundinamarca. Así mismo, se esperan lluvias en sectores puntuales del centro de Caquetá y Putumayo, norte de Amazonas.

Para el archipiélago de San Andrés, Providencia y Santa Catalina se pronostica predominio de tiempo seco, sin embargo, no se descarta la posibilidad de lluvias ligeras o esporádicas al sur del área.



Para mayor información sobre el estado del tiempo, alertas y pronósticos, consulte la aplicación móvil **MI PRONÓSTICO**

- La resolución espacial del mapa de pronóstico es de 6.5 km aproximadamente. Por lo tanto, fenómenos meteorológicos inferiores a esta escala no están considerados en esta predicción.
- La escala de colores está asociada a un rango de precipitación en el intervalo de tiempo indicado, lo que implica que el pronóstico no es determinista (un valor exacto en una zona) sino corresponde a un pronóstico cuantitativo (un rango de valores en una zona).

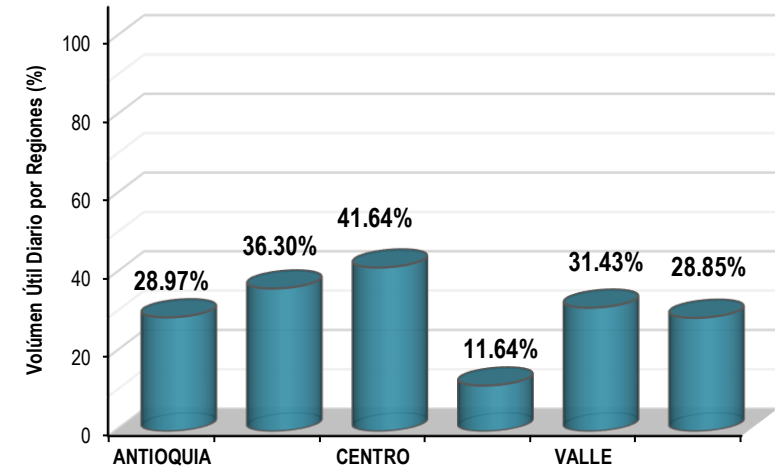
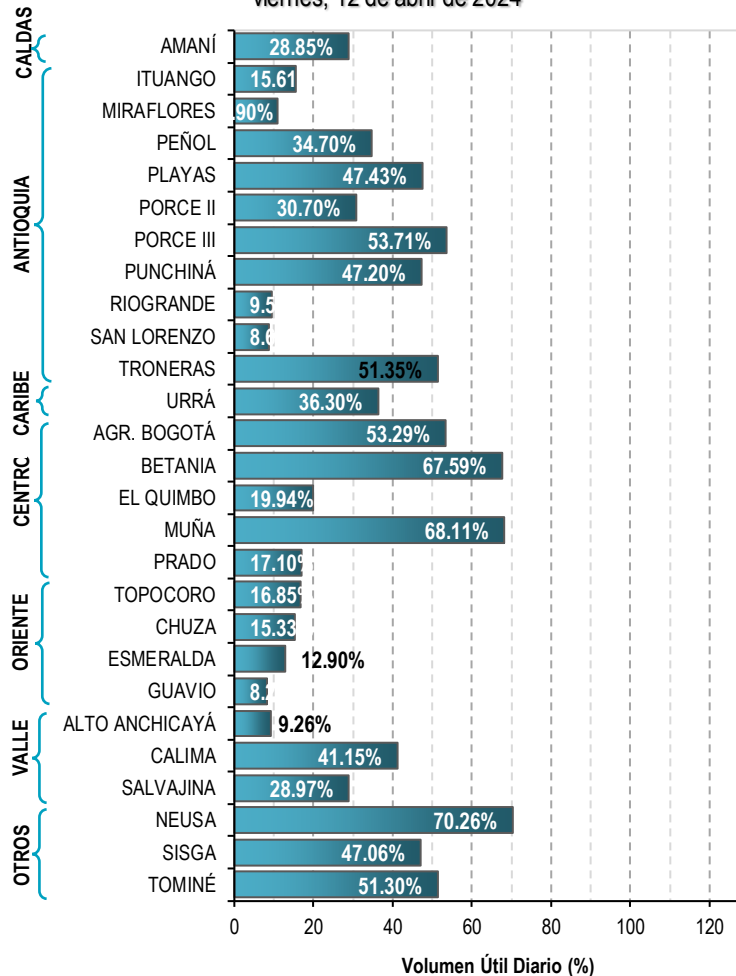


A continuación, se relaciona el volumen útil diario de los principales embalses del país (expresado en porcentaje), de acuerdo con la información reportada por XM S.A. E.S.P en la siguiente dirección electrónica: <https://ido.xm.com.co/ido/SitePages/hidrologia.aspx?q=reservas>



VOLUMEN ÚTIL DIARIO EN LOS PRINCIPALES EMBALSES DEL PAÍS

viernes, 12 de abril de 2024

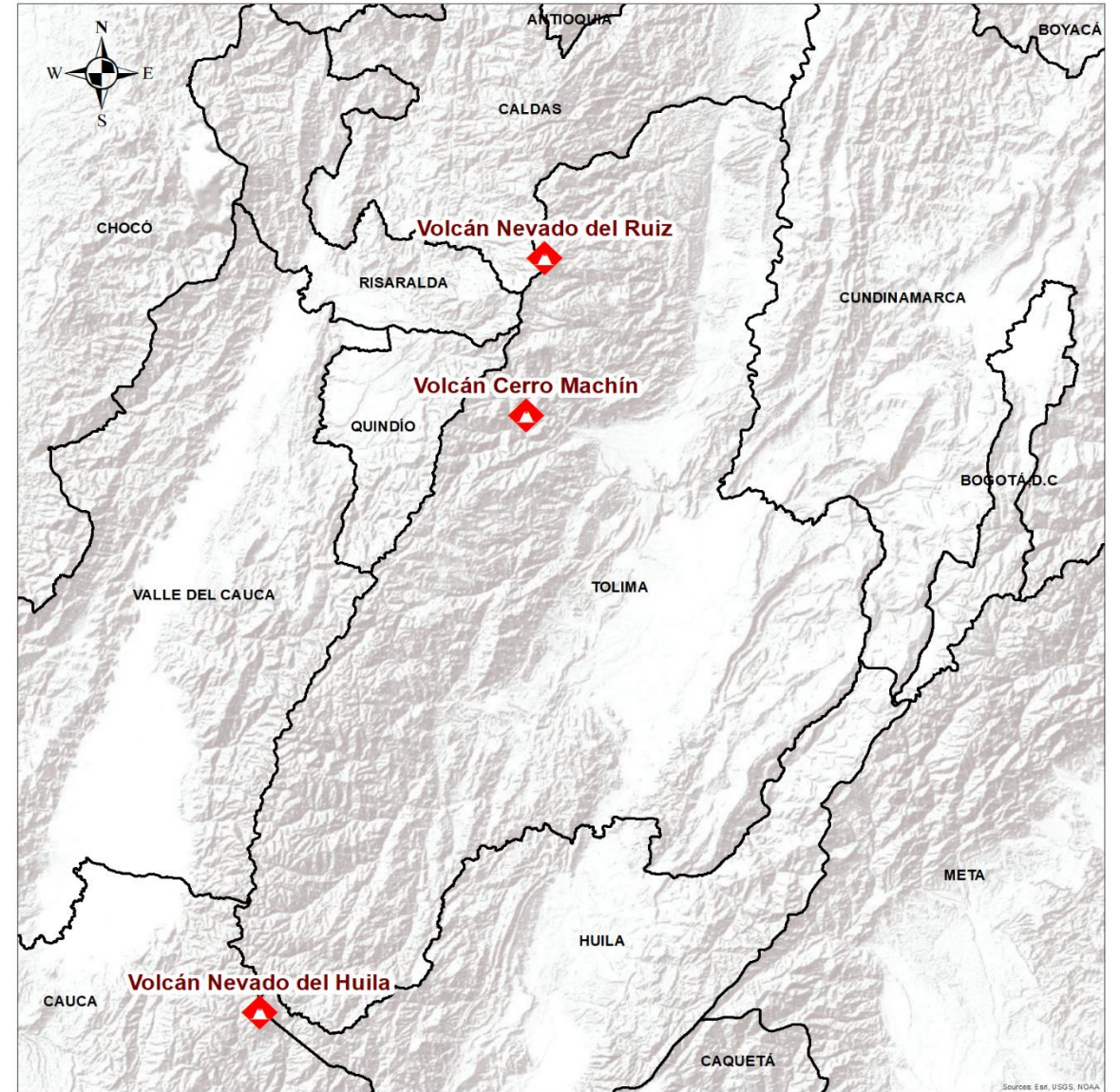




Pronóstico zonas volcánicas

Mapa de zonas volcánicas

ÁREA DEL VOLCÁN NEVADO DEL RUIZ			
Mañana: Cielo parcialmente nublado - Lloviznas			
Tarde: Cielo parcialmente nublado - Lluvias			
Noche: Cielo parcialmente nublado - Tiempo seco			
Madrugada: Cielo nublado - Tiempo seco			
El Servicio Geológico Colombiano reporta en nivel AMARILLO (III): CAMBIOS EN EL COMPORTAMIENTO DE LA ACTIVIDAD VOLCÁNICA. Lat: 4.89 Lon: -75.32			
ELEVACIÓN (pies)	DIRECCIÓN	VELOCIDAD	
		VELOCIDAD (Nudos)	VELOCIDAD (Km/h)
10.000	ESTE	0 - 5	0 - 9
18.000	ESTE	5 - 10	9 - 18
24.000	ESTE	5 - 10	9 - 18
30.000	SUR-SUROESTE	10 - 15	18 - 27
ÁREA DEL VOLCÁN NEVADO DEL HUILA			
Mañana: Cielo parcialmente nublado - Tiempo seco			
Tarde: Cielo nublado - Tiempo seco			
Noche: Cielo nublado - Tiempo seco			
Madrugada: Cielo parcialmente nublado - Tiempo seco			
El Servicio Geológico Colombiano reporta en nivel AMARILLO (III): CAMBIOS EN EL COMPORTAMIENTO DE LA ACTIVIDAD VOLCÁNICA. Lat: 2.92 Lon: -76.05			
ELEVACIÓN (pies)	DIRECCIÓN	VELOCIDAD	
		VELOCIDAD (Nudos)	VELOCIDAD (Km/h)
10.000	ESTE-SURESTE	0 - 5	0 - 9
18.000	ESTE	10 - 15	18 - 27
24.000	SURESTE	5 - 10	9 - 18
30.000	SUR	10 - 15	18 - 27
ÁREA DEL VOLCÁN CERRO MACHÍN			
Mañana: Cielo parcialmente nublado - Tiempo seco			
Tarde: Cielo parcialmente nublado - Lloviznas			
Noche: Cielo parcialmente nublado - Tiempo seco			
Madrugada: Cielo parcialmente nublado - Tiempo seco			
El Servicio Geológico Colombiano reporta en nivel AMARILLO (III): CAMBIOS EN EL COMPORTAMIENTO DE LA ACTIVIDAD VOLCÁNICA. Lat: 4.80 Lon: -75.62			
ELEVACIÓN (pies)	DIRECCIÓN	VELOCIDAD	
		VELOCIDAD (Nudos)	VELOCIDAD (Km/h)
10.000	SUR-SURESTE	0 - 5	0 - 9
18.000	ESTE-NORESTE	10 - 15	18 - 27
24.000	ESTE-SURESTE	5 - 10	9 - 18
30.000	SUR-SUROESTE	10 - 15	18 - 27





Pronóstico zonas volcánicas

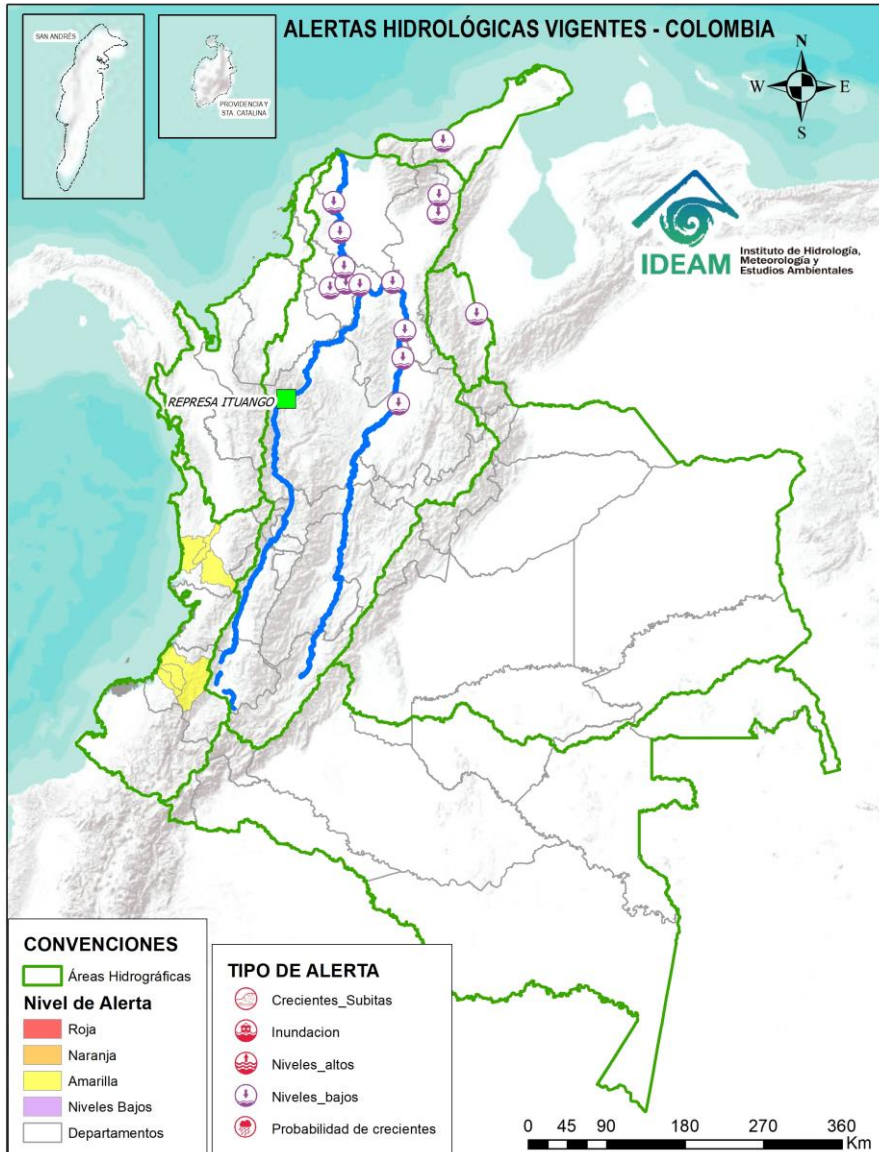
ÁREA DEL VOLCÁN GALERAS			
Mañana: Cielo parcialmente nublado - Tiempo seco			
Tarde: Cielo nublado - Lluvias			
Noche: Cielo parcialmente nublado - Lloviznas			
Madrugada: Cielo parcialmente nublado - Tiempo seco			
EL SERVICIO GEOLÓGICO COLOMBIANO reporta en nivel AMARILLO (III): CAMBIOS EN EL COMPORTAMIENTO DE LA ACTIVIDAD VOLCÁNICA. Lat: 1.55 Lon: -77.37			
ELEVACIÓN (pies)	DIRECCIÓN	VELOCIDAD	
		VELOCIDAD (Nudos)	VELOCIDAD (Km/h)
10.000	ESTE-SURESTE	0 - 5	0 - 9
18.000	ESTE	10 - 15	18 - 27
24.000	SURESTE	5 - 10	9 - 18
30.000	SUR-SUROESTE	5 - 10	9 - 18
ÁREA DEL COMPLEJO VOLCÁNICO CHILES-CERRO NEGRO DE MAYASQUER			
Mañana: Cielo parcialmente nublado - Lloviznas			
Tarde: Cielo nublado - Lluvias			
Noche: Cielo nublado - Lloviznas			
Madrugada: Cielo parcialmente nublado - Tiempo seco			
EL SERVICIO GEOLÓGICO COLOMBIANO reporta en nivel AMARILLO (III): CAMBIOS EN EL COMPORTAMIENTO DE LA ACTIVIDAD VOLCÁNICA. Lat: 0.81 -Lon:77.93 Lat: 0.76 Lon:-77.95			
ELEVACIÓN (pies)	DIRECCIÓN	VELOCIDAD	
		VELOCIDAD (Nudos)	VELOCIDAD (Km/h)
10.000	ESTE-SURESTE	0 - 5	0 - 9
18.000	ESTE-SURESTE	10 - 15	18 - 27
24.000	SURESTE	5 - 10	9 - 18
30.000	SUR-SUROESTE	0 - 5	0 - 9

Mapa de zonas volcánicas





Actualización: 13 de abril de 2024 12:00 HLC



Caño Cristales el río de los cinco colores, paraíso tropical! (Sierra de La Macarena – Meta, Colombia). – Autor: Mcleods, 19 de Febrero de 2018
Fuente: https://upload.wikimedia.org/wikipedia/commons/3/3e/Flashpacker_Connect_-_Cano_Cristales_.webp

FEWS COLOMBIA
SISTEMA DE PRONÓSTICOS HIDROLÓGICOS Y ALERTAS TEMPRANAS

Consulte aquí el estado de los niveles en los ríos del país:

<http://fews.ideam.gov.co/colombia/MapaEstacionesColombiaEstado.html>



- Nota 1:** Las alertas hidrológicas pueden ser corregidas y/o actualizadas en el futuro. No representa una certificación oficial del IDEAM.
- Nota 2:** Es probable que los eventos hidrológicos reportados en las alertas emitidas no se estén presentando sobre los ríos principales sino sobre sus afluentes.
- Nota 3:** El IDEAM le sugiere a la población ribereña estar muy atentos al comportamiento de los niveles de los ríos y atender las recomendaciones que la Unidad Nacional de Gestión del Riesgo de Desastres (UNGRD) emita para la implementación de medidas de contingencia ante posibles afectaciones por desbordamientos e inundaciones.
- Nota 4:** Dentro de las alertas emitidas no se contemplan aquellas asociadas a desabastecimientos. En caso de requerir información asociada a estos reportes consultar en contactenos@gestiondelriesgo.gov.co



LLUVIAS



NIVELES BAJOS



NIVELES ALTOS



CRECIENTE SÚBITA



TRANSITO DE CRECIENTES



CRECIENTE POR DESEMBALSE



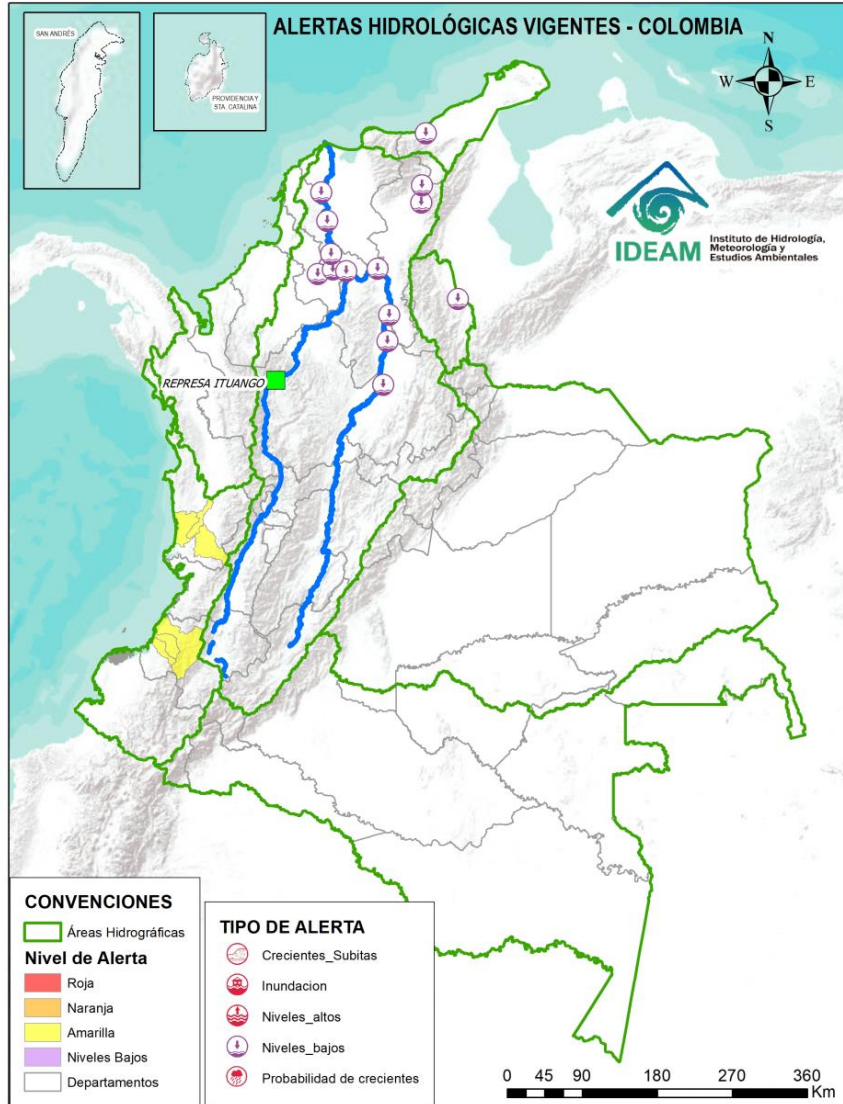
INUNDACIONES



CONVENCIONES		
	Lluvias	Lluvias antecedentes intensas o continuas y/o pronóstico de las mismas, las cuales pueden generar crecientes súbitas en los ríos principales y sus afluentes.
	Niveles bajos	Niveles que se encuentran en una condición de régimen hidrológico con valores cercanos o inferiores a los mínimos históricos, lo que podría ocasionar desabastecimiento de agua a la población u otros sectores, y/o restricciones en la navegabilidad fluvial.
	Niveles altos	Nivel de referencia del río cuyos valores iguales o superiores pueden generar afectaciones en las zonas ribereñas.
	Creciente súbita	Fenómeno natural que se presenta en los ríos de montaña como consecuencia de la ocurrencia de lluvias intensas o torrenciales en zonas de alta pendiente del cauce principal y sus afluentes.
	Tránsito de crecientes	Es el desplazamiento de una onda de crecienta de aguas arriba hacia aguas abajo de la corriente.
	Creciente por desembalse	Proceso de tránsito del flujo de agua por descarga controlada desde un embalse.
	Inundación	Aumento en los niveles y/o caudales de los ríos que superan la capacidad máxima de transporte o modificación de la sección transversal que la reduce, ocasionando el desbordamiento e inundación en zonas aledañas al cauce principal.



Actualización: 13 de abril de 2024 12:00 HLC



ALERTAS POR PROBABILIDAD DE CRECIENTES SÚBITAS Y/O INUNDACIONES

Area Hidrográfica	# de Subzonas
TOTAL	0

Area Hidrográfica	# de Subzonas
TOTAL	0

Area Hidrográfica	# de Subzonas
Pacífico	6
TOTAL	6

ALERTAS PUNTUALES POR NIVELES BAJOS

Area Hidrográfica	# de Subzonas
Magdalena Cauca	8
Caribe	2
TOTAL	10

ALERTAS PUNTUALES POR INUNDACIONES Y/O CRECIENTE SÚBITA

Area Hidrográfica	# de Subzonas
TOTAL	0

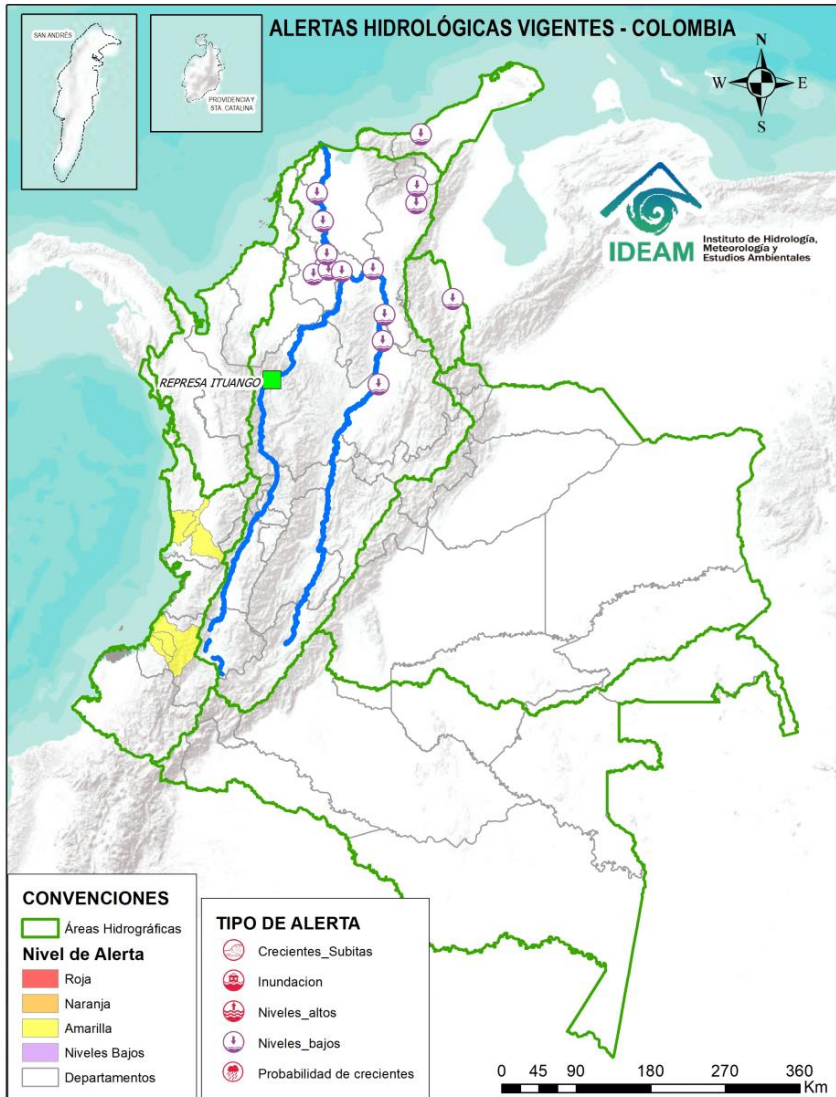
Nota 1: Las alertas hidrológicas pueden ser corregidas y/o actualizadas en el futuro. No representa una certificación oficial del IDEAM.
 Nota 2: Es probable que los eventos hidrológicos reportados en las alertas emitidas no se estén presentando sobre los ríos principales sino sobre sus afluentes.
 Nota 3: El IDEAM le sugiere a la población ribereña estar muy atentos al comportamiento de los niveles de los ríos y atender las recomendaciones que la Unidad Nacional de Gestión del Riesgo de Desastres (UNGRD) emita para la implementación de medidas de contingencia ante posibles afectaciones por desbordamientos e inundaciones.
 Nota 4: Dentro de las alertas emitidas no se contemplan aquellas asociadas a desabastecimientos. En caso de requerir información asociada a estos reportes consultar en contactenos@gestiondelriesgo.gov.co

FEWS COLOMBIA
SISTEMA DE PRONÓSTICOS HIDROLÓGICOS Y ALERTAS TEMPRANAS

Consulte aquí el estado de los niveles en los ríos del país:
<http://fews.ideam.gov.co/colombia/MapaEstacionesColombiaEstado.html>

- LLUVIAS
- NIVELES BAJOS
- NIVELES ALTOS
- CRECIENTE SÚBITA
- TRANSITO DE CRECIENTES
- CRECIENTE POR DESEMBALE
- INUNDACIONES

Actualización: 13 de abril de 2024 12:00 HLC

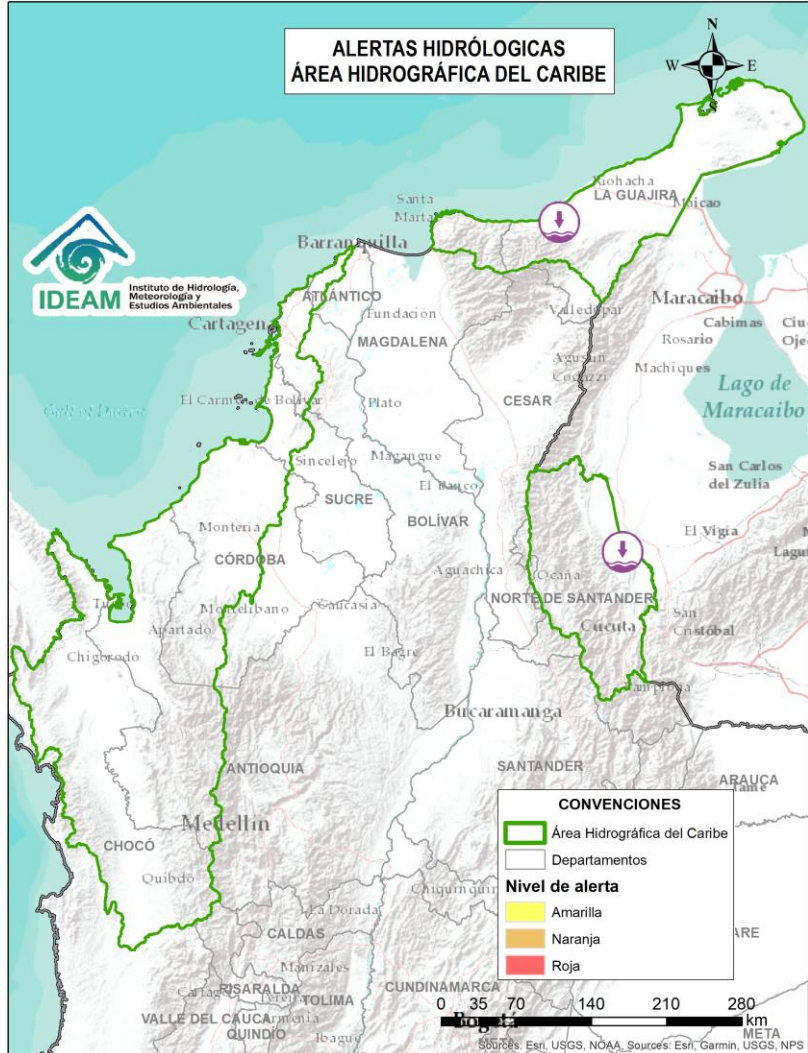


ÁREA HIDROGRÁFICA	SE DESTACAN LAS SIGUIENTES ALERTAS POR NIVELES BAJOS:
Caribe	<ul style="list-style-type: none"> Niveles bajos del río Tapias a la altura del municipio de Riohacha en el departamento de La Guajira. Niveles bajos en el río Sardinata a la altura del municipio de Tibú (Norte de Santander).
Magdalena - Cauca	<ul style="list-style-type: none"> Niveles bajos en el río Magdalena entre los municipios de Barrancabermeja, Puerto Wilches (Santander) y Gamarra (Cesar). Niveles bajos y problemas de navegabilidad en los caños Rabón, San Matías, Mojana y Pancegüita (La Mojana – Sucre). Niveles bajos del río Cesar a la altura del municipio de Valledupar, igual condición, se observa en el tributario río Magiriaimo a la altura del municipio Agustín Codazzi (Cesar). Niveles bajos en el río Magdalena en el tramo comprendido entre las poblaciones de La Gloria (Cesar) y El Banco (Magdalena). Se presentan restricciones a la navegabilidad en el río Magdalena en el municipio de El Banco (Magdalena). Niveles bajos del río Magdalena entre los municipios El Banco y Plato (Magdalena). Niveles bajos del río Magdalena entre los municipios de Pinillos y El Plato, incluyendo el Brazo de Loba en su recorrido por Magangué (Bolívar). Niveles bajos del río Magdalena entre los municipios de Suán y Sabanagrande, y por el canal del Dique hasta Manatí (Atlántico).

Nota: Dentro de las alertas emitidas no se contemplan aquellas relacionadas a desabastecimientos. En caso de requerir información asociada a estos reportes consultar a contactenos@gestiondelriesgo.gov.co



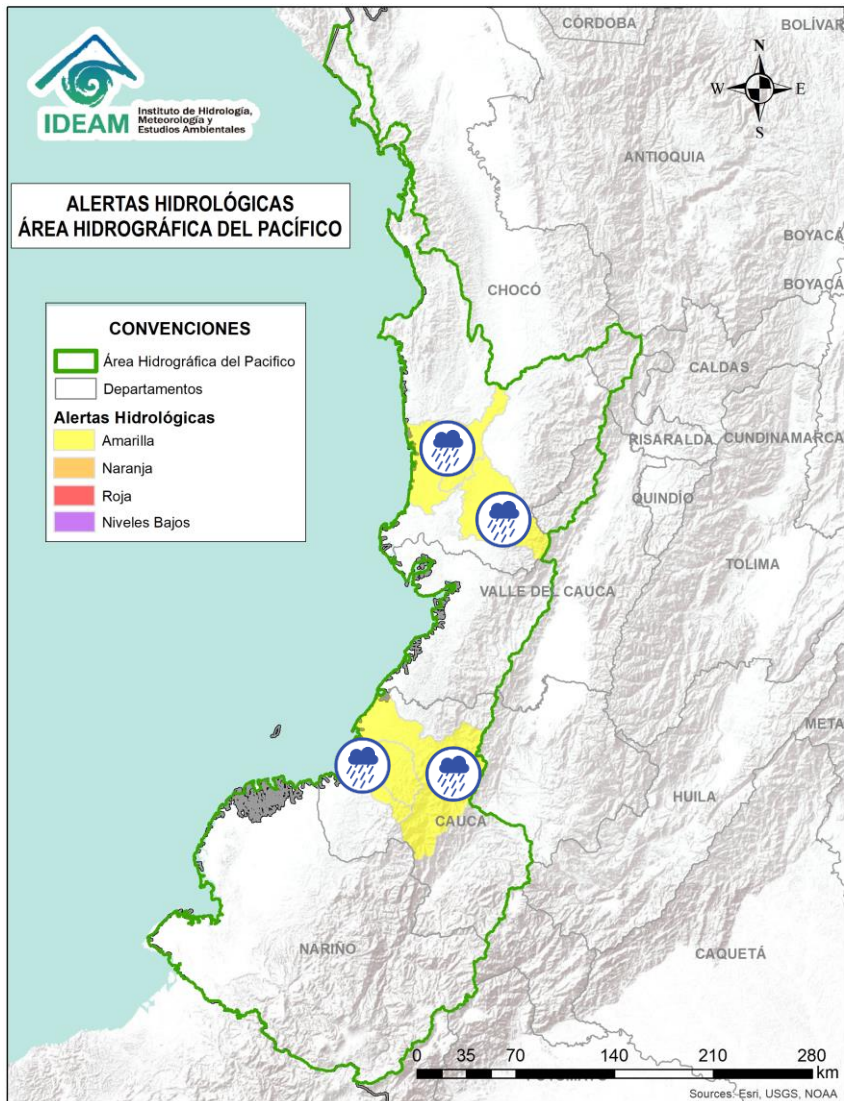
Actualización: 13 de abril de 2024 12:00 HLC



Alerta	Zona Hidrográfica	Subzona o Cuenca Hidrográfica	Descripción de la alerta hidrológica
	Caribe - Guajira	Cuenca del río Tapias	Niveles bajos del río Tapias a la altura del municipio de Riohacha en el departamento de La Guajira.
	Catatumbo	Cuencas de los ríos Nuevo Presidente, Sardinata y Tibú	Niveles bajos en el río Sardinata a la altura del municipio de Tibú (Norte de Santander).



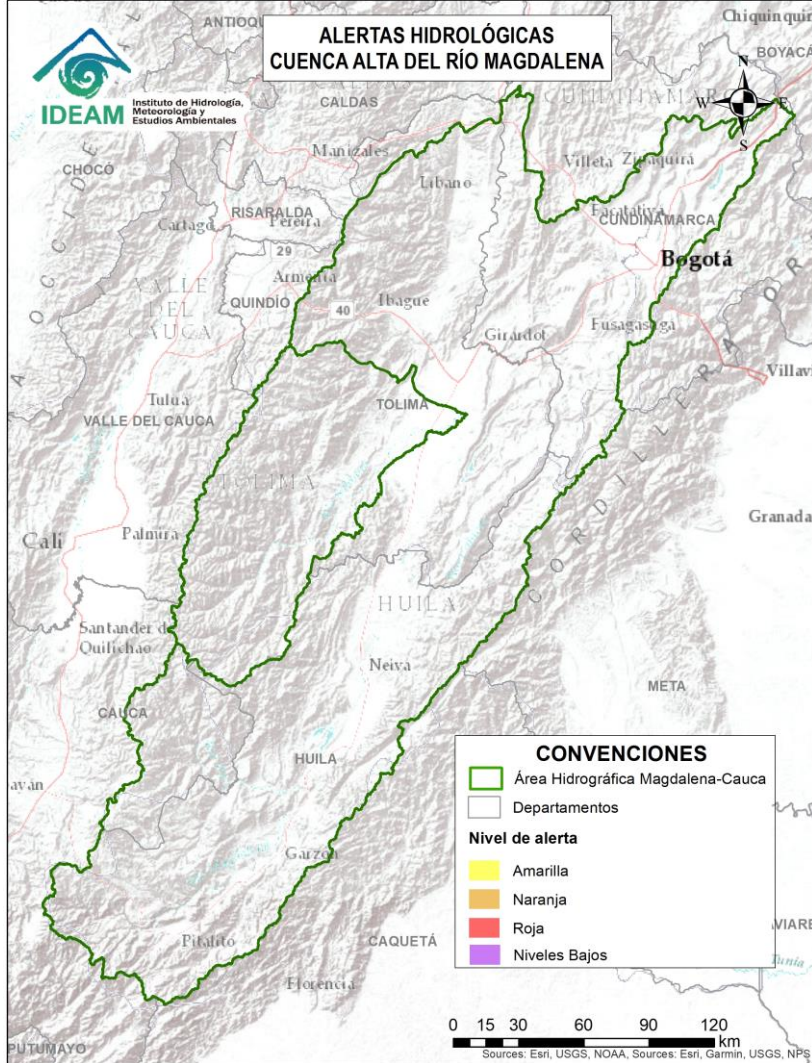
Actualización: 13 de abril de 2024 12:00 HLC



Alerta	Zona Hidrográfica	Subzona o Cuenca Hidrográfica	Descripción de la alerta hidrológica
	Baudó - Directos al Pacífico	Cuenca del río Docampadó	Probabilidad de incrementos súbitos en los niveles del río Docampadó y sus afluentes, entre otros directos al océano Pacífico en el departamento de Chocó.
	San Juan	Cuenca media del río San Juan	Probabilidad de incrementos en los niveles en la parte media del río San Juan. Especial atención a la altura del municipio Medio San Juan.
	San Juan	Cuenca del río Capoma	Probabilidad de incrementos en los niveles de la cuenca del río Capoma y otros directos al San Juan, tales como, el río Cucurupí y la quebrada Fujadó al igual que sus aportantes.
	Tapaje - Dagua - Directos	Cuenca del río San Juan de Micay	Probabilidad de crecientes súbitas en el río San Juan de Micay y sus afluentes, aportante directo al Océano Pacífico. Se recomienda especial atención en los municipios de Argelia, San Miguel y López de Micay (Cauca). Nota: Se reportó creciente súbita en los ríos Gualalá, Santa Cruz y San Juan Del Micay en zona urbana y rural del municipio de López de Micay (Cauca) (11/04/2024).
	Tapaje - Dagua - Directos	Cuenca del río Saija	Probabilidad de crecientes súbitas en el río Saija y sus afluentes, aportante directo al Océano Pacífico.
	Tapaje - Dagua - Directos	Cuenca del río Timbiquí	Probabilidad de crecientes súbitas en el río Timbiquí y sus afluentes, aportante directo al Océano Pacífico. Especial atención en el municipio de Timbiquí (Cauca)



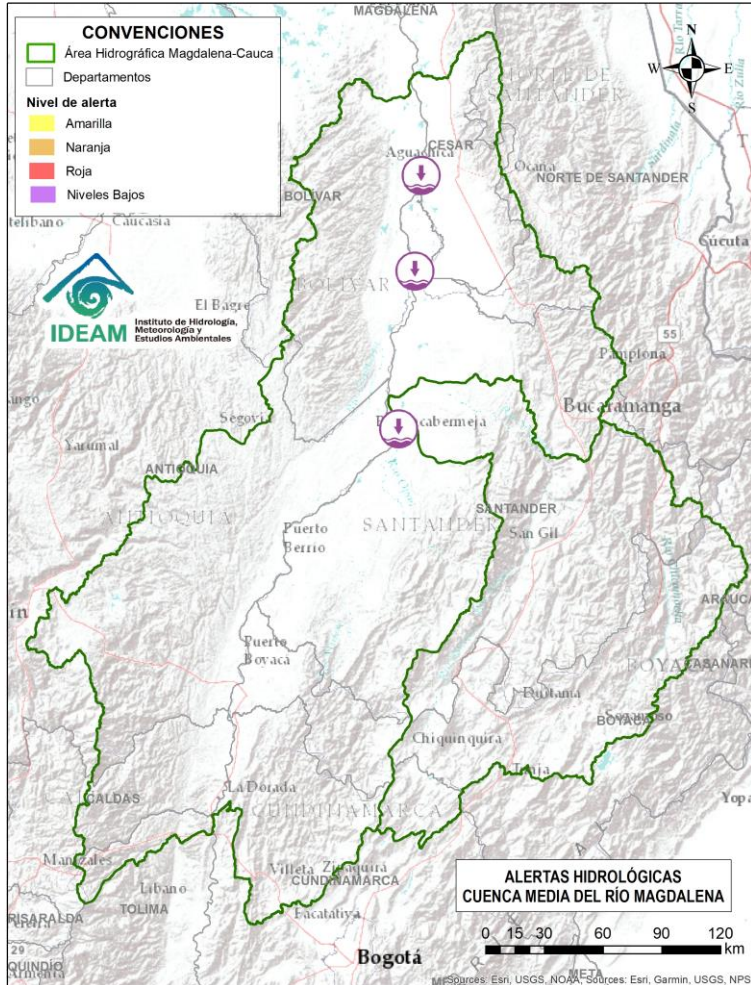
Actualización: 13 de abril de 2024 12:00 HLC



**CONDICIONES
NORMALES**



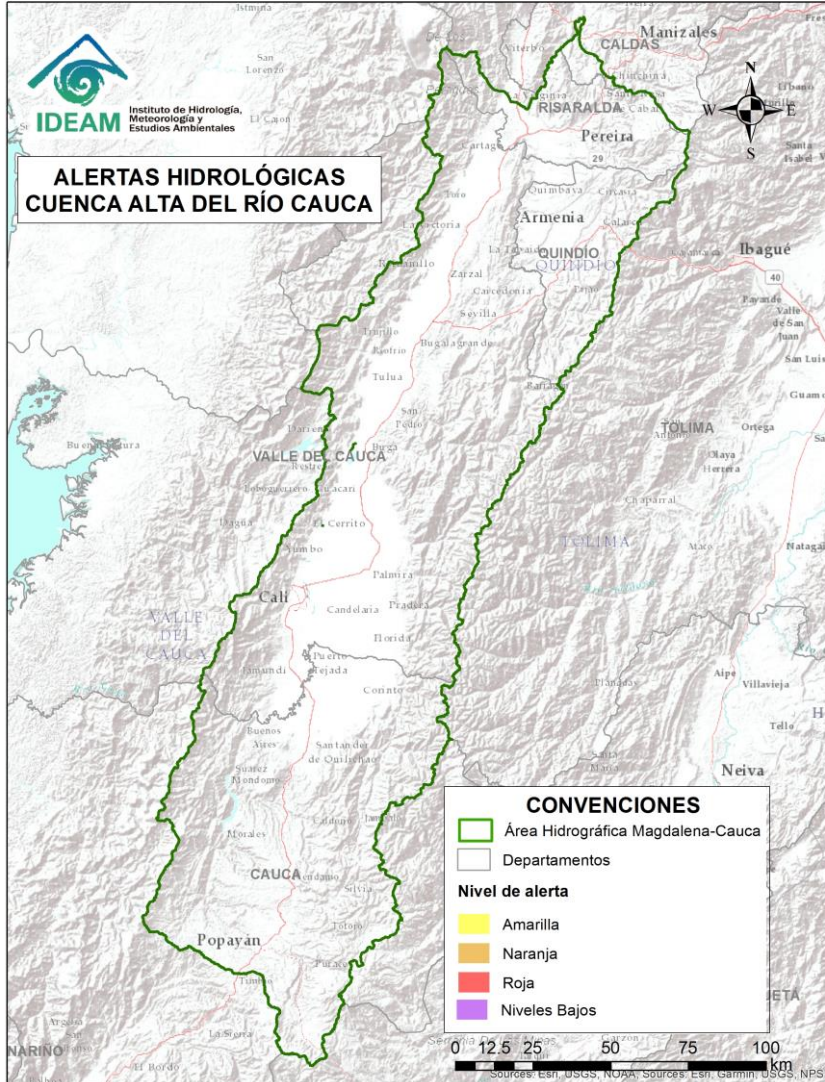
Actualización: 13 de abril de 2024 12:00 HLC



Alerta	Zona Hidrográfica	Subzona o Cuenca Hidrográfica	Descripción de la alerta hidrológica
	Medio Magdalena	Directos al Magdalena (Brazo Morales)	Niveles bajos en el río Magdalena entre los municipios de Barrancabermeja, Puerto Wilches (Santander) y Gamarra (Cesar).



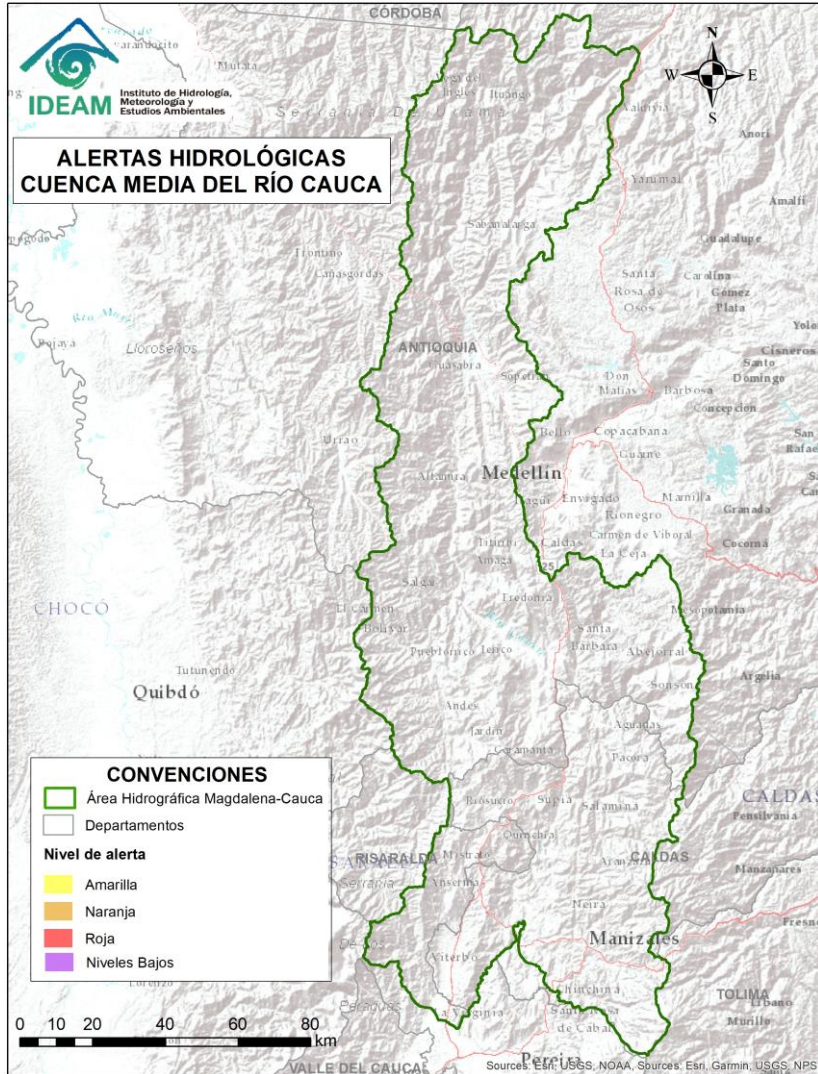
Actualización: 13 de abril de 2024 12:00 HLC



**CONDICIONES
NORMALES**



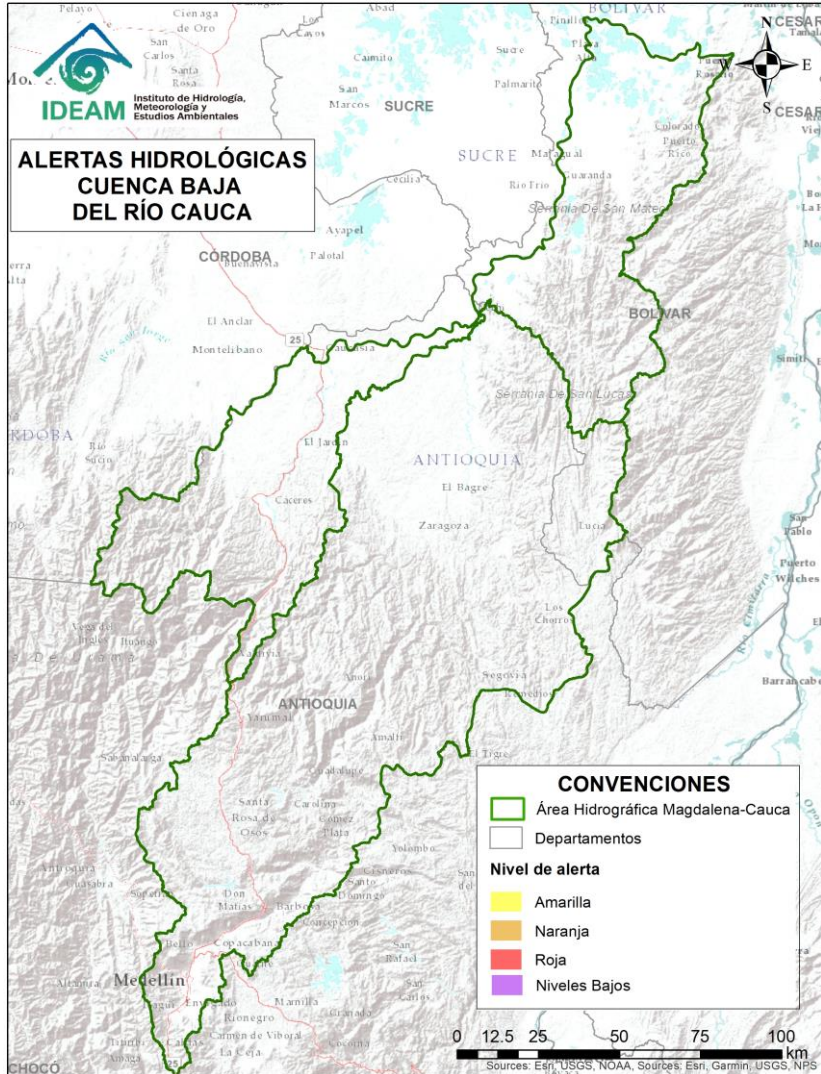
Actualización: 13 de abril de 2024 12:00 HLC



**CONDICIONES
NORMALES**



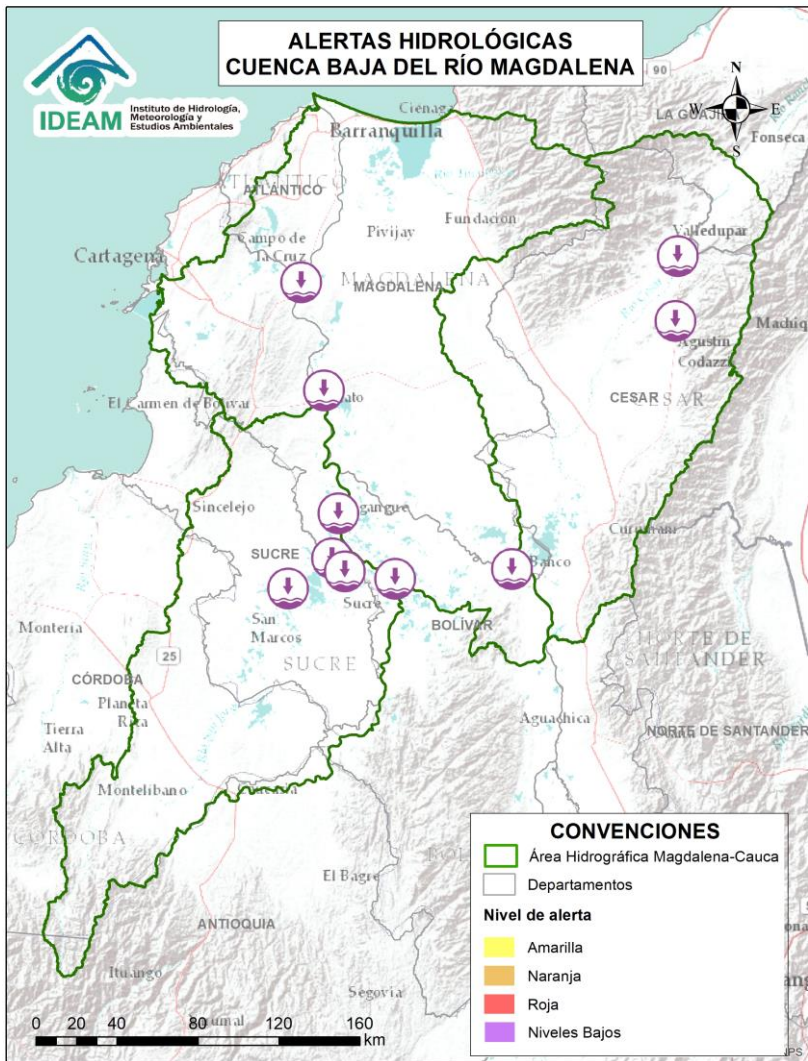
Actualización: 13 de abril de 2024 12:00 HLC



**CONDICIONES
NORMALES**



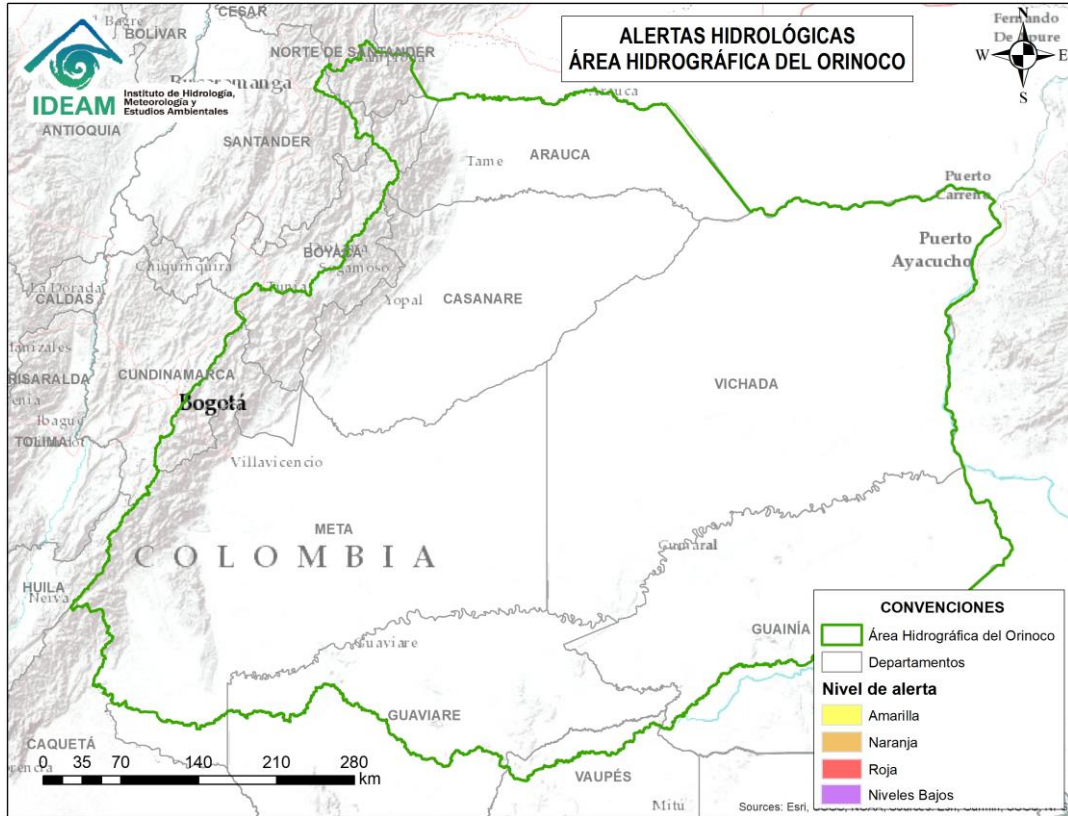
Actualización: 13 de abril de 2024 12:00 HLC



Alerta	Zona Hidrográfica	Subzona o Cuenca Hidrográfica	Descripción de la alerta hidrológica
	Bajo Magdalena – Cauca – San Jorge	Bajo San Jorge – La Mojana	Niveles bajos y problemas de navegabilidad en los caños Rabón, San Matías, Mojana y Pancegüita (La Mojana – Sucre).
	Bajo Magdalena	Cuenca media del río Cesar	Niveles bajos del río Cesar a la altura del municipio de Valledupar, igual condición, se observa en el tributario río Magiriáimo a la altura del municipio Agustín Codazzi (Cesar).
	Bajo Magdalena	Parte baja del río Magdalena	Niveles bajos en el río Magdalena en el tramo comprendido entre las poblaciones de La Gloria (Cesar) y El Banco (Magdalena). Se presentan restricciones a la navegabilidad en el río Magdalena en el municipio de El Banco (Magdalena).
	Bajo Magdalena	Directos Bajo Magdalena entre El Banco y Plato (md)	Niveles bajos del río Magdalena entre los municipios de Pinillos y El Banco (Bolívar), incluyendo el Brazo de Loba en su recorrido por Mompós.
	Bajo Magdalena	Directos Bajo Magdalena entre Calamar y desembocadura al mar Caribe (mi)	Niveles bajos del río Magdalena entre los municipios de Suán y Sabanagrande, y por el canal del Dique hasta Manatí (Atlántico).



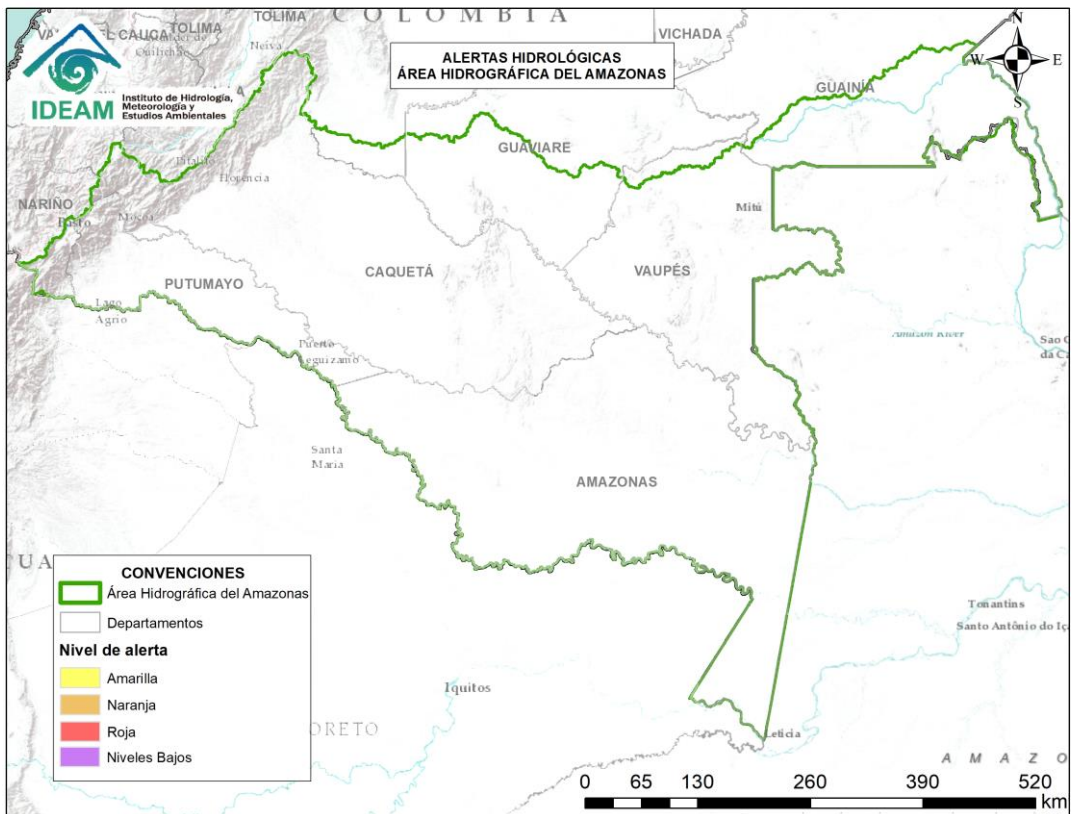
Actualización: 13 de abril de 2024 12:00 HLC



**CONDICIONES
NORMALES**



Actualización: 13 de abril de 2024 12:00 HLC



**CONDICIONES
NORMALES**



RESUMEN

Debido a las precipitaciones de los últimos días, se presenta saturación de humedad en los suelos, que dan origen a diferentes niveles de probabilidad para la ocurrencia de deslizamientos de tierra, en zonas de ladera y alta pendiente:

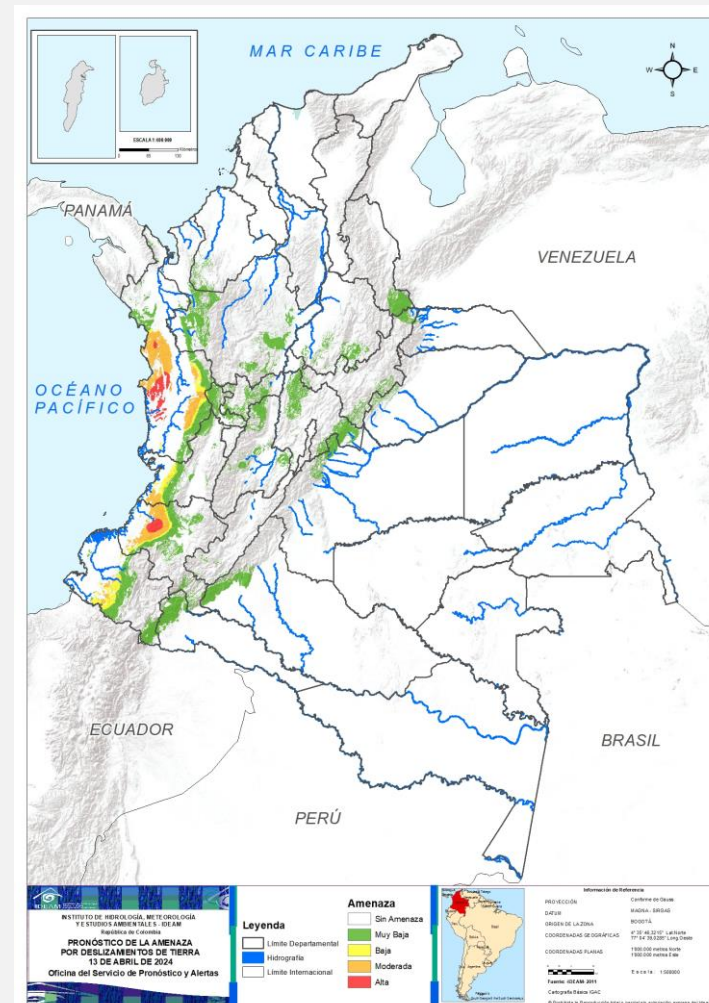
Alta: Para algunos municipios de los departamentos de Caldas, Cauca, Chocó, Nariño y Valle Del Cauca.

Moderada: Para algunos municipios de los departamentos de Cauca, Chocó, Nariño y Risaralda.

Baja: Para algunos municipios de los departamentos de las regiones Andina y Pacífico.

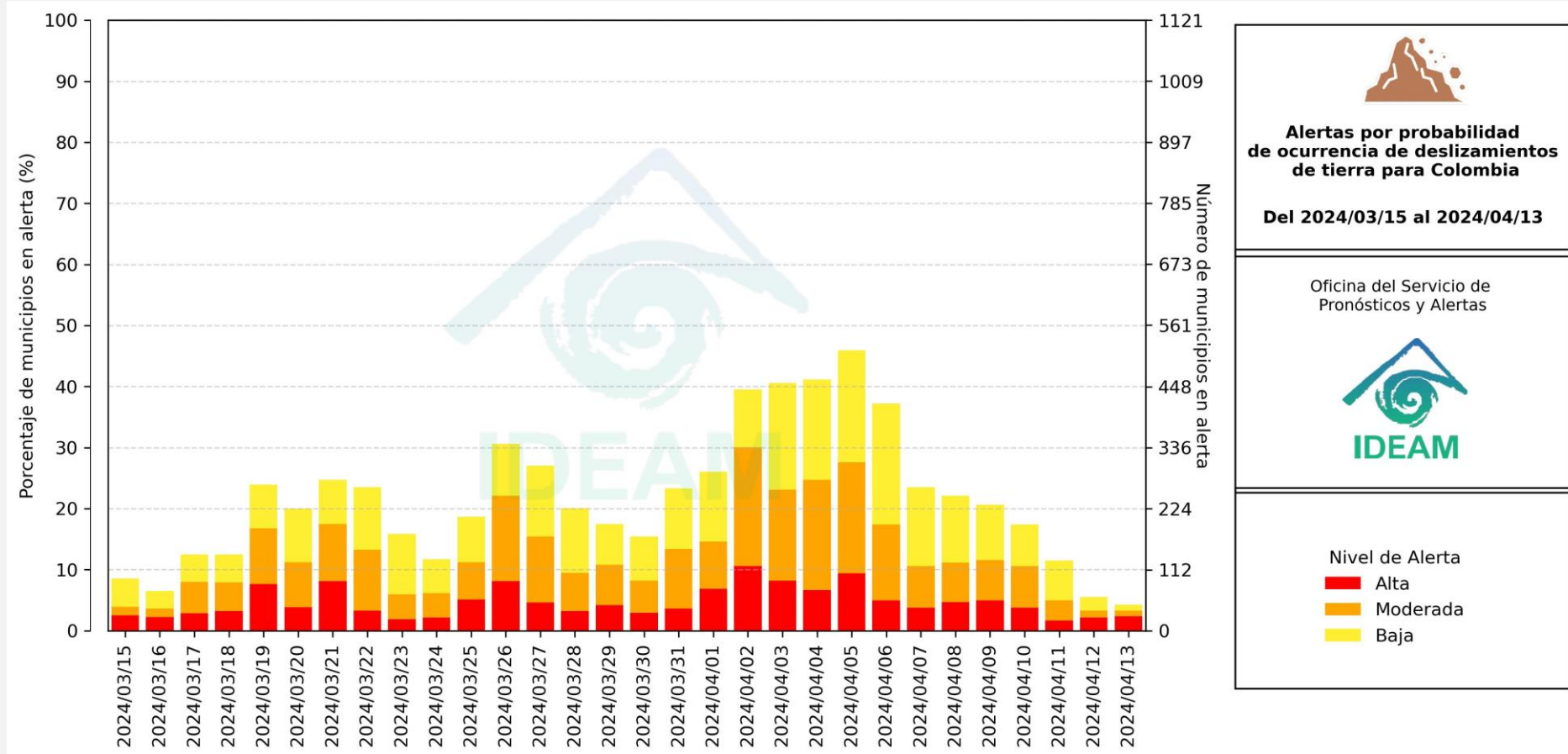
En el apartado específico de este informe para cada región, se encuentra información detallada de los niveles de alerta en cada municipio.

Mapa de Pronóstico de la Amenaza por Deslizamientos de Tierra





Gráfica de seguimiento de alertas por pronóstico de la amenaza de deslizamientos de tierra para Colombia durante los últimos 30 días

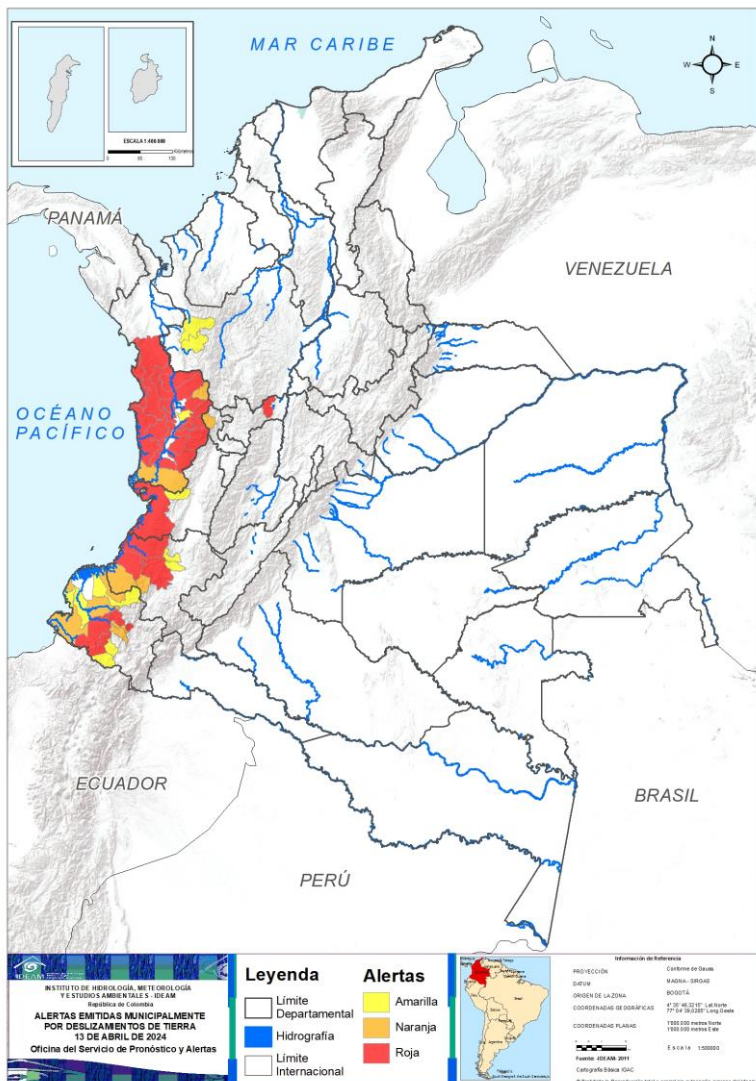


El eje horizontal presenta la fecha de evaluación de las alertas, el eje vertical izquierdo el porcentaje de municipios* en alerta y el eje vertical derecho el número total de éstos; categorizando las alertas en una barra apilada según su nivel de amenaza: alta (rojo), moderada (naranja) y baja (amarillo).

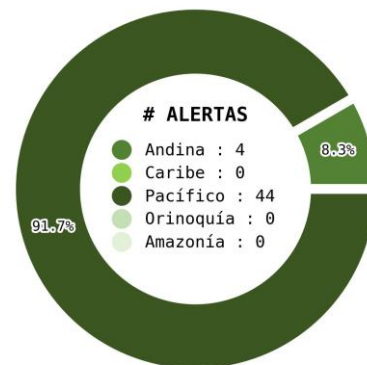
* Municipios oficiales registrados por el DANE representado el 100% (1121 municipios) a la fecha.



Actualización: 13 de abril de 2024 | 13:00 HLC



Municipios por regiones:



TOTAL MUNICIPIOS : 48
FECHA : 2024-04-13

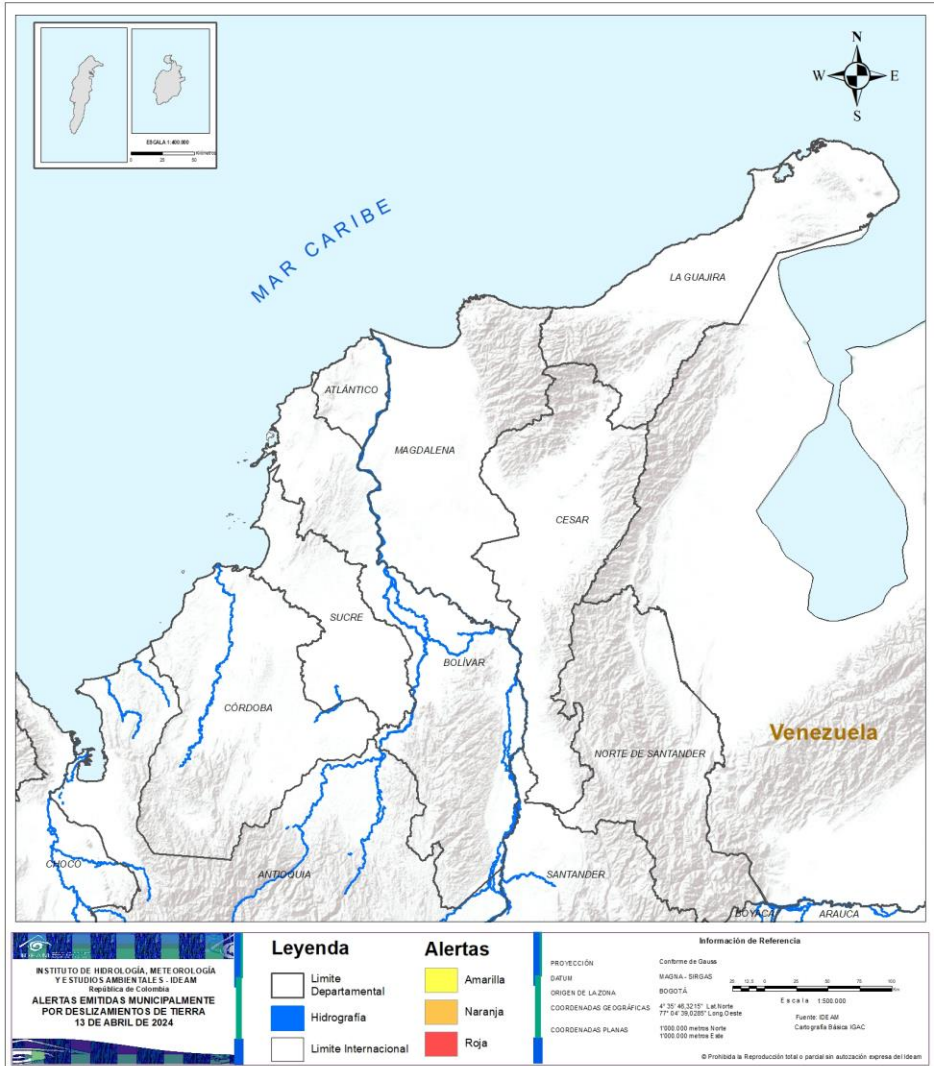
DEPARTAMENTO	#
CHOCÓ	19
CAUCA	3
NARIÑO	3
CALDAS	1
VALLE DEL CAUCA	1
TOTAL	27

DEPARTAMENTO	#
NARIÑO	5
CAUCA	2
CHOCÓ	2
RISARALDA	1
TOTAL	10

DEPARTAMENTO	#
NARIÑO	5
CAUCA	2
ANTIOQUIA	2
CHOCÓ	1
VALLE DEL CAUCA	1
TOTAL	11



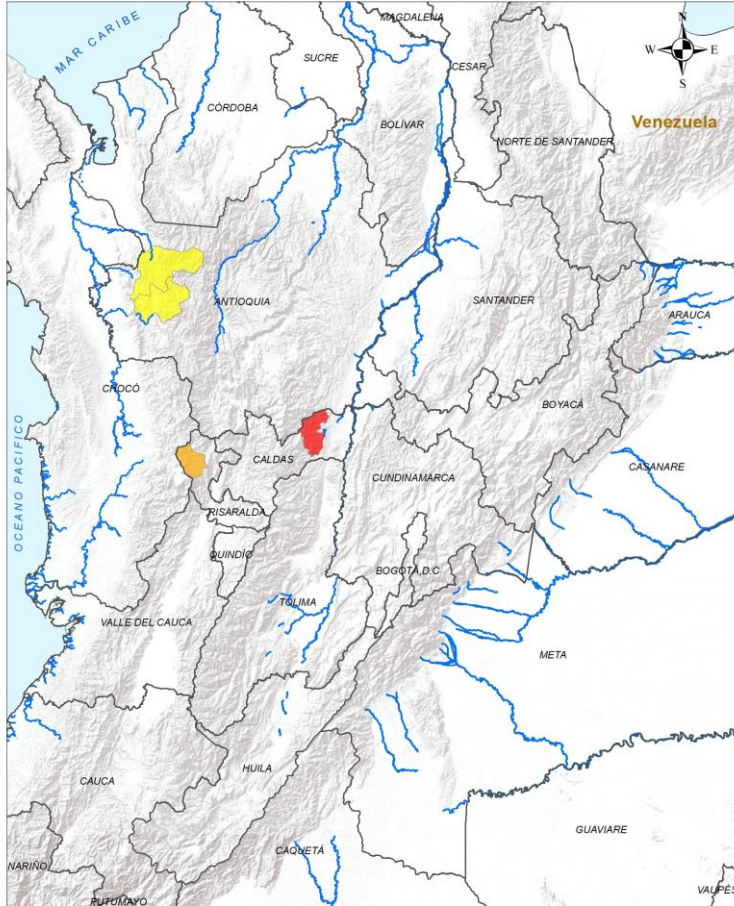
REGIÓN CARIBE



**CONDICIONES
NORMALES**



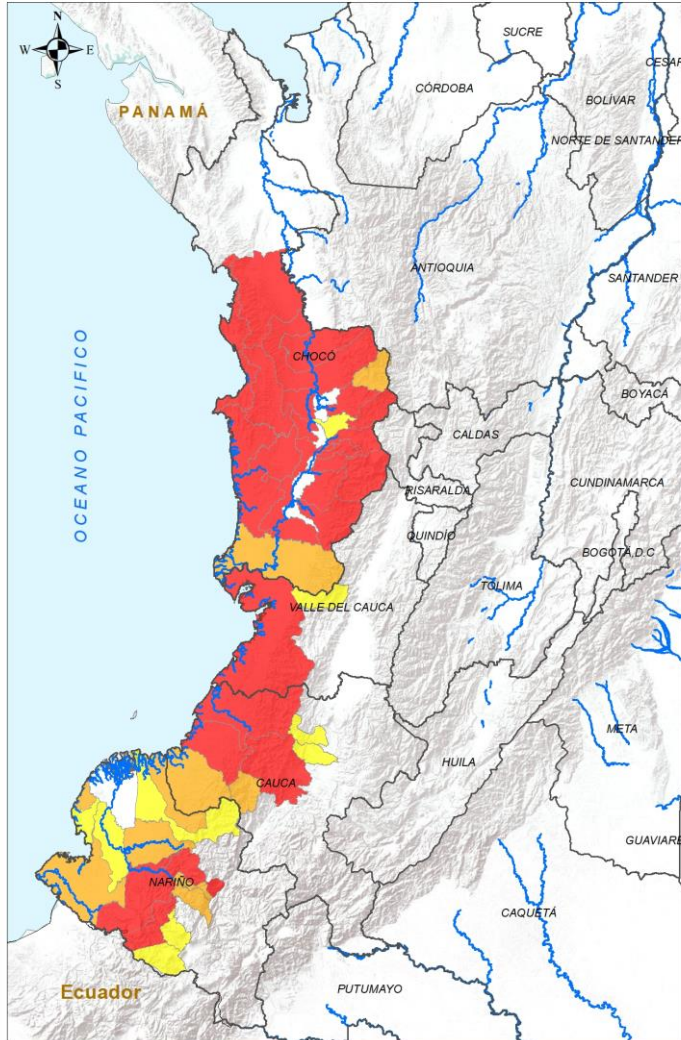
REGIÓN ANDINA



ALERTA	SITIOS PARA LOS CUALES SE GENERA LA ALERTA
	CALDAS : Samaná.
	RISARALDA : Pueblo Rico.
	ANTIOQUIA : Dabeiba, Frontino.



REGIÓN PACÍFICO



ALERTA	SITIOS PARA LOS CUALES SE GENERA LA ALERTA
	<p>CAUCA : El Tambo, López De Micay, Timbiquí. CHOCÓ : Alto Baudó, Bagadó, Bahía Solano, Bajo Baudó, Bojayá, Condoto, El Cantón Del San Pablo, Istmina, Lloró, Medio Atrato, Medio Baudó, Nuquí, Nóvita, Quibdó, Río Iró, Río Quito, San José Del Palmar, Sipí, Tadó. NARIÑO : Barbacoas, Los Andes, Ricaurte. VALLE DEL CAUCA : Buenaventura.</p>
	<p>CAUCA : Argelia, Guapi. CHOCÓ : El Carmen De Atrato, El Litoral Del San Juan. NARIÑO : La Llanada, Magüí, Samaniego, San Andrés De Tumaco, Santa Bárbara.</p>
	<p>CAUCA : Cajibío, Morales. CHOCÓ : Cértegui. NARIÑO : Cumbal, El Charco, Francisco Pizarro, Mallama, Roberto Payán. VALLE DEL CAUCA : Calima.</p>

INSTITUTO DE HIDROLOGÍA, METEOROLOGÍA Y ESTUDIOS AMBIENTALES - IDEAM
República de Colombia

ALERTAS EMITIDAS MUNICIPALMENTE POR DESLIZAMIENTOS DE TIERRA
13 DE ABRIL DE 2024

Legenda

- Límite Departamental
- Hidrografía
- Límite Internacional

Alertas

- Amarilla
- Naranja
- Roja

Información de Referencia

PROYECCIÓN: Sistema de Gauss
 DATUM: MAGNA - SIRGAS
 ORIGEN DE LA ZONA: BOGOTÁ
 COORDENADAS GEOGRÁFICAS: 4° 30' 46.3210" Lat Norte, 77° 04' 38.0280" Long Oeste
 COORDENADAS PLANAS: 1300.000 metros Norte, 1300.000 metros Este

Escala: 1:500.000
 Fuente: IDEAM, Cartografía Básica IGAC

© Prohibida la reproducción total o parcial sin autorización expresa del Ideam.



REGIÓN AMAZONÍA

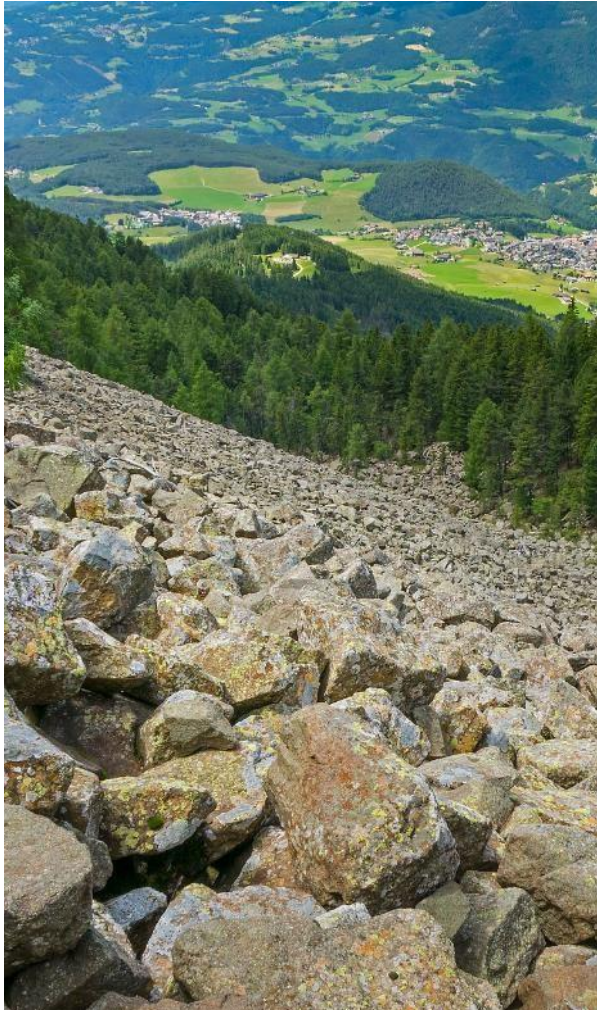


**CONDICIONES
NORMALES**





DEFINICIONES Y RECOMENDACIONES



DEFINICIONES	RECOMENDACIONES
<p>DERRUMBE: Término común para referirse a diversos tipos de movimientos en masa, particularmente caídas y deslizamientos.</p> <p>DESLIZAMIENTO: Movimiento ladera abajo de una masa de suelo o roca cuyo desplazamiento ocurre predominantemente a lo largo de una superficie de falla, o de zonas relativamente delgadas con gran deformación cortante.</p> <p>TIPOS DE DESLIZAMIENTOS:</p> <p>Deslizamientos: Incluye movimientos tipo deslizamiento rotacional o deslizamiento traslacional en suelo o roca. En este grupo se pueden incluir los procesos en laderas tipo flujo que hacen parte de la zona de alimentación de flujos de detritos o flujos de lodo.</p> <p>Caídas: Incluye movimientos tipo caída en suelos o rocas. Se pueden incluir también en este tipo los movimientos tipo volcamiento.</p> <p>Flujos: En este tipo se incluyen los procesos tipo flujo de detritos, flujo de lodos o avenida torrencial (Ver numeral 1.2).</p> <p>Reptación: Término utilizado para describir movimientos lentos y extremadamente lentos (Hungry et al., 2014).</p>	<ul style="list-style-type: none"> • Construya o habite en zonas seguras. • Proteja los bosques. • Evite la tala de árboles y la quema de estos. • Identifique las áreas con amenazas de deslizamientos o derrumbes. • Realice un plan de emergencia familiar. • Estudie rutas alternativas para su evacuación. • No permita que el agua se filtre en el interior de las montañas: abra zanjas, alcantarillas y cuencas firmes que permita el desagüe de agua adecuado. • Evite la acumulación de basura o desechos en suelos ya que esta no permite que el agua filtre por donde debe hacerlo, lo que hace que el terreno se desestabilice.



RESUMEN

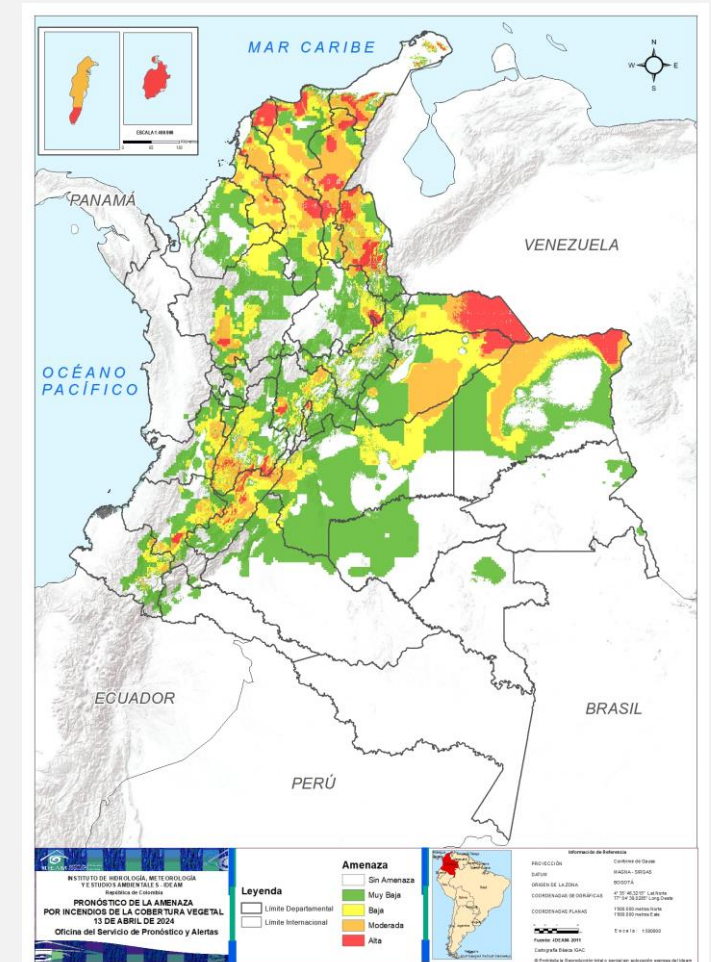
Debido a los valores de precipitación y temperatura máxima que se han dado en los últimos días, se presentan condiciones de:

Alerta Roja: en algunos municipios de los departamentos de los departamentos de Antioquia, Arauca, Archipiélago De San Andrés, Providencia Y Santa Catalina, Atlántico, Bogotá, D.C., Bolívar, Boyacá, Casanare, Cauca, Cesar, Cundinamarca, Huila, La Guajira, Magdalena, Meta, Norte De Santander, Santander, Sucre, Tolima, Valle Del Cauca y Vichada.

Alerta Naranja: en algunos municipios de los departamentos de Valle Del Cauca, Antioquia, Arauca, Atlántico, Bolívar, Boyacá, Caldas, Caquetá, Casanare, Cauca, Cesar, Cundinamarca, Córdoba, Huila, Magdalena, Meta, Nariño, Norte De Santander, Quindío, Santander, Sucre, Tolima y Vichada.

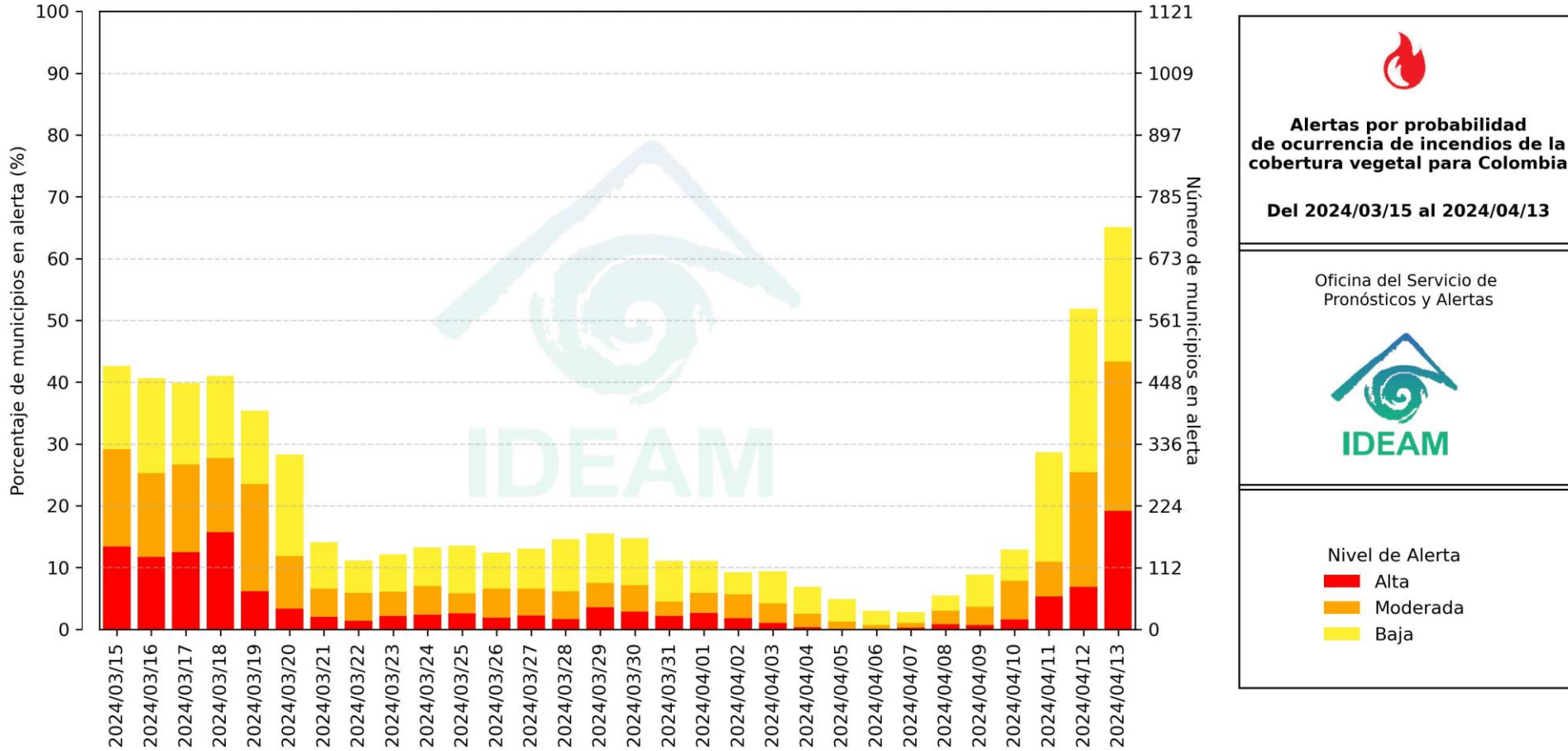
Alerta Amarilla: en algunos municipios de las regiones Caribe, Andina, Pacífico, Orinoquia y Amazonía.

Mapa de Pronóstico de la Amenaza por Incendios de la Cobertura Vegetal





Gráfica de seguimiento de alertas por pronóstico de la amenaza de incendios de la cobertura vegetal para Colombia durante los últimos 30 días



Alertas por probabilidad de ocurrencia de incendios de la cobertura vegetal para Colombia

Del 2024/03/15 al 2024/04/13

Oficina del Servicio de Pronósticos y Alertas

IDEAM

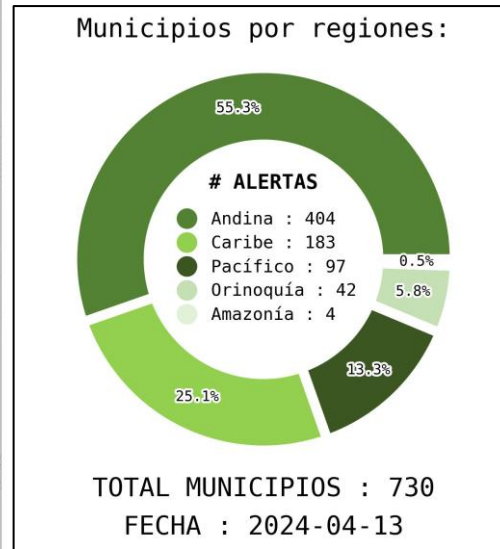
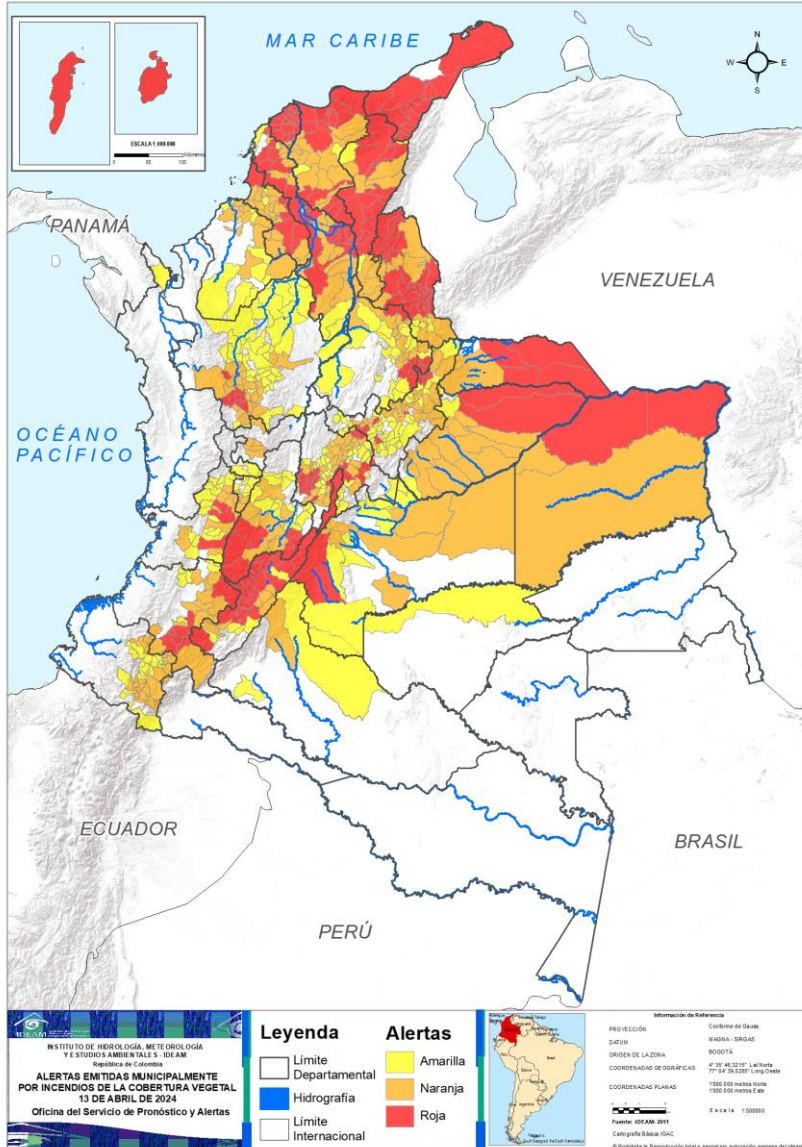
Nivel de Alerta

- Alta
- Moderada
- Baja

El eje horizontal presenta la fecha de evaluación de las alertas, el eje vertical izquierdo el porcentaje de municipios* en alerta y el eje vertical derecho el número total de éstos; categorizando las alertas en una barra apilada según su nivel de amenaza: alta (rojo), moderada (naranja) y baja (amarillo).
 * Municipios oficiales registrados por el DANE representado el 100% (1121 municipios) a la fecha.



Actualización | 13 de abril de 2024 13:00 HLC



DEPARTAMENTO	#
NORTE DE SANTANDER	26
BOLÍVAR	21
CUNDINAMARCA	21
ATLÁNTICO	20
HUILA	18
LA GUAJIRA	14
BOYACÁ	13
CESAR	13
MAGDALENA	13
SANTANDER	13
ANTIOQUIA	9
CAUCA	7
SUCRE	6
TOLIMA	6
ARAUCA	4
VALLE DEL CAUCA	3
ARCHIPIÉLAGO DE SAN ANDRÉS, PROVIDENCIA Y SANTA CATALINA	2
CASANARE	2
VICHADA	2
BOGOTÁ, D.C.	1
META	1
TOTAL	215

DEPARTAMENTO	#
CUNDINAMARCA	33
ANTIOQUIA	27
BOYACÁ	27
NARIÑO	22
BOLÍVAR	18
SUCRE	18
MAGDALENA	15
SANTANDER	14
CAUCA	13
CASANARE	10
CÓRDOBA	10
CESAR	9
NORTE DE SANTANDER	9
TOLIMA	9
VALLE DEL CAUCA	8
HUILA	6
META	6
CALDAS	5
QUINDÍO	4
ATLÁNTICO	3
ARAUCA	2
VICHADA	2
CAQUETÁ	1
TOTAL	271

DEPARTAMENTO	#
BOYACÁ	43
ANTIOQUIA	40
CUNDINAMARCA	31
VALLE DEL CAUCA	19
NARIÑO	19
SANTANDER	18
TOLIMA	14
META	10
CÓRDOBA	10
QUINDÍO	6
CAUCA	5
HUILA	5
BOLÍVAR	4
NORTE DE SANTANDER	4
CASANARE	3
CESAR	3
MAGDALENA	2
SUCRE	2
CAQUETÁ	2
RISARALDA	2
CHOCÓ	1
GUAVIARE	1
TOTAL	244



REGIÓN CARIBE

ALERTA

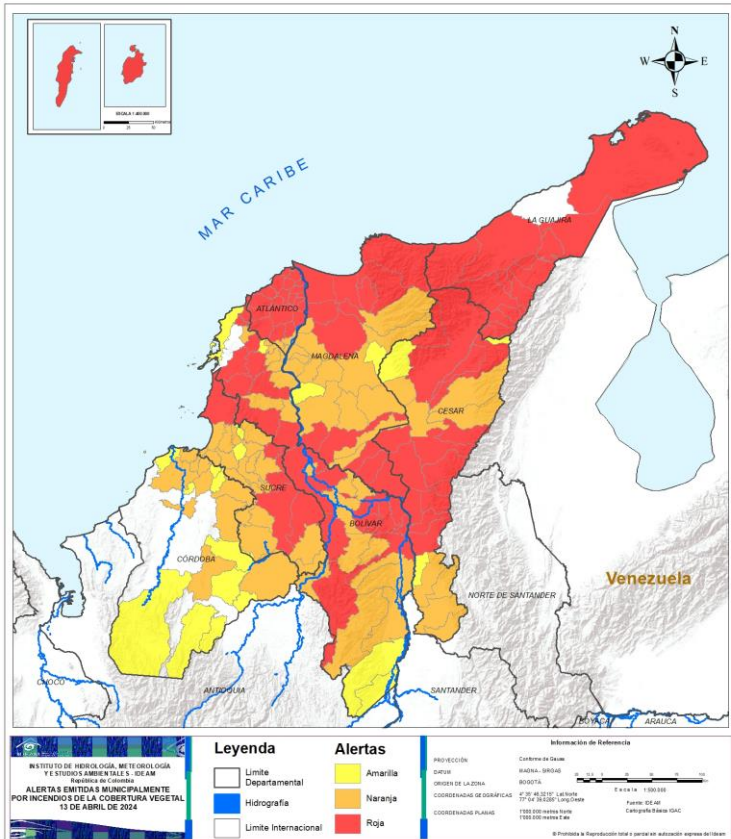
SITIOS PARA LOS CUALES SE GENERA LA ALERTA

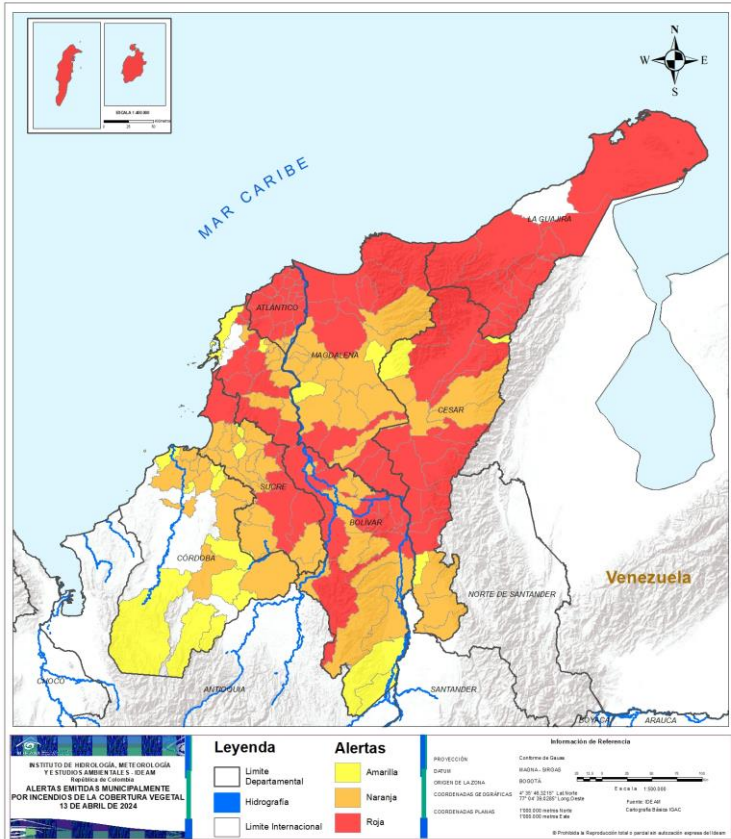


ARCHIPIÉLAGO DE SAN ANDRÉS, PROVIDENCIA Y SANTA CATALINA : Providencia, San Andrés.
 ATLÁNTICO : Baranoa, Barranquilla, Candelaria, Galapa, Juan De Acosta, Luruaco, Malambo, Manatí, Palmar De Varela, Piojó, Polonuevo, Ponedera, Puerto Colombia, Repelón, Sabanagrande, Sabanalarga, Santo Tomás, Soledad, Tubará, Usiacurí.
 BOLÍVAR : Achí, Altos Del Rosario, Arjona, Barranco De Loba, Clemencia, Córdoba, El Carmen De Bolívar, El Peñón, Hatillo De Loba, Magangué, Mahates, María La Baja, Montecristo, Regidor, Río Viejo, San Estanislao, San Juan Nepomuceno, San Martín De Loba, Santa Catalina, Santa Cruz De Mompo, Talaigua Nuevo.
 CESAR : Astrea, Chimichagua, Chiriguaná, Curumaní, La Gloria, La Jagua De Ibirico, La Paz, Pailitas, Pelaya, Pueblo Bello, San Diego, Tamalameque, Valledupar.
 LA GUAJIRA : Albania, Barrancas, Dibulla, Distracción, El Molino, Fonseca, Hatonuevo, La Jagua Del Pilar, Maicao, Riohacha, San Juan Del Cesar, Uribia, Urumita, Villanueva.
 MAGDALENA : Ciénaga, El Banco, El Retén, Guamal, Pivijay, Puebloviejo, Remolino, San Sebastián De Buenavista, Santa Ana, Santa Bárbara De Pinto, Santa Marta, Sitionuevo, Zona Bananera.
 SUCRE : Buenavista, Galeras, San Benito Abad, San Onofre, San Pedro, Sucre.



ATLÁNTICO : Campo De La Cruz, Santa Lucía, Suan.
 BOLÍVAR : Arenal, Arroyohondo, Calamar, Cicuco, El Guamo, Margarita, Morales, Norosí, Pinillos, San Cristóbal, San Fernando, San Jacinto, San Jacinto Del Cauca, Santa Rosa Del Sur, Simití, Tiquisio, Villanueva, Zambrano.
 CESAR : Aguachica, Agustín Codazzi, Becerril, Bosconia, El Paso, González, Río De Oro, San Alberto, San Martín.
 CÓRDOBA : Ayapel, Cereté, Chimá, Chinú, Lórica, Momil, Planeta Rica, Purísima De La Concepción, Sahagún, San Antero.
 MAGDALENA : Aracataca, Ariguaní, Cerro De San Antonio, Chivolo, Concordia, El Piñón, Fundación, Nueva Granada, Pedraza, Pijiño Del Carmen, Plato, Sabanas De San Ángel, Salamina, San Zenón, Zapayán.
 SUCRE : Caimito, Colosó, Corozal, Coveñas, El Roble, Guaranda, La Unión, Los Palmitos, Majagual, Ovejas, Palmito, Sampués, San José De Toluviéjo, San Juan De Betulia, San Luis De Sincé, San Marcos, Santiago De Tolú, Sincelejo.





ALERTA

SITIOS PARA LOS CUALES SE GENERA LA ALERTA



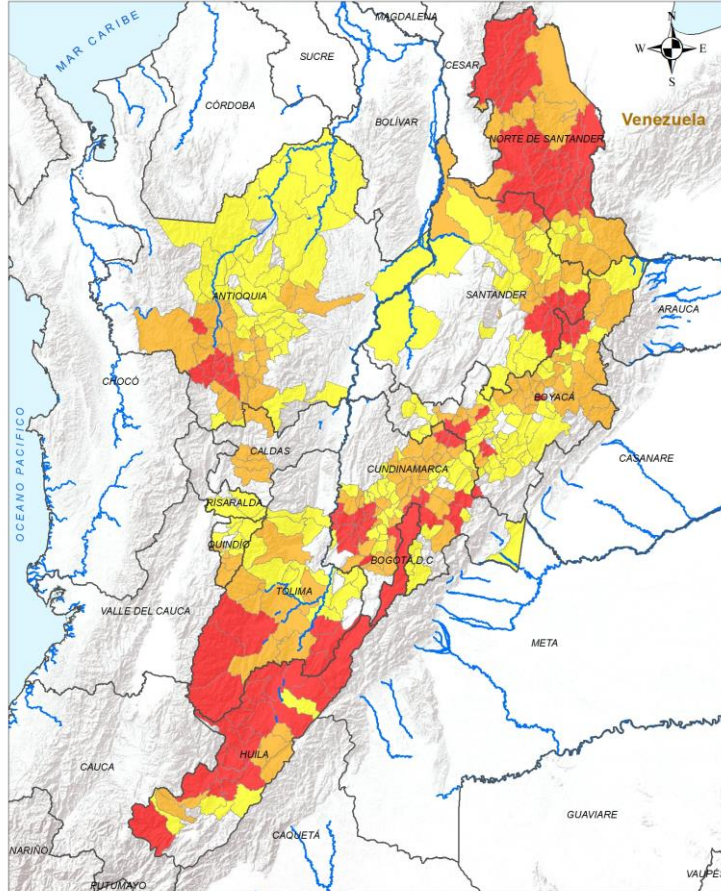
BOLÍVAR : Cantagallo, Cartagena De Indias, San Pablo, Soplaviento.

CESAR : El Copey, Gamarra, Manaure Balcón Del Cesar.

CÓRDOBA : Buenavista, Cotorra, La Apartada, Pueblo Nuevo, Puerto Libertador, San Andrés De Sotavento, San Bernardo Del Viento, San José De Uré, Tierralta, Tuchín.

MAGDALENA : Algarrobo, Tenerife.

SUCRE : Chalán, Morroa.



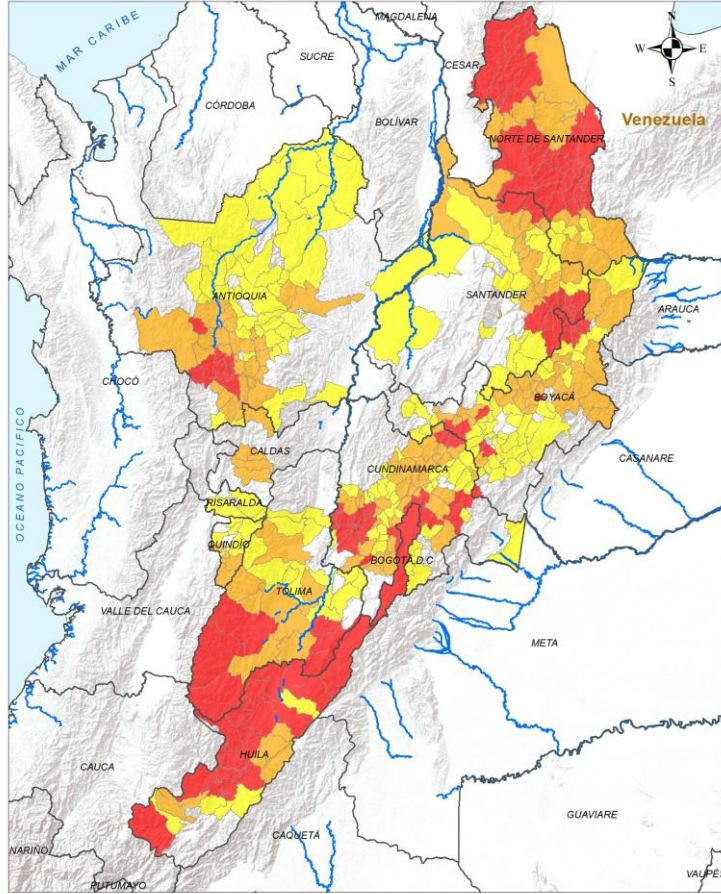
ALERTA

SITIOS PARA LOS CUALES SE GENERA LA ALERTA



ANTIOQUIA : Amagá, Angelópolis, Armenia, Concordia, Fredonia, Salgar, Titiribí, Venecia, Caicedo.
BOGOTÁ, D.C. : Bogotá, D.C..
BOYACÁ : Boavita, Chíquiza, Covarachía, Guacamayas, Nobsa, Ráquira, San Mateo, San Miguel De Sema, Soatá, Tipacoque, Nuevo Colón, Tibaná, Guayatá.
CUNDINAMARCA : Anapoima, Anolaima, Apulo, Beltrán, Cachipay, Chía, Cota, Fúquene, Gachetá, Guachetá, Jerusalén, Junín, La Calera, La Mesa, Pulí, Quipile, Soacha, Sopó, Susa, Tibacuy, Tocaima.
HUILA : Agrado, Aipe, Baraya, Colombia, Gigante, La Plata, Neiva, Nátaga, Paicol, Palermo, Pital, San Agustín, Santa María, Teruel, Tesalia, Villavieja, Yaguará, Íquira.
NORTE DE SANTANDER : Arboledas, Bochalema, Bucarasica, Chinácota, Convención, Cucutilla, Cáchira, Durania, El Carmen, El Tarra, El Zulia, Gramalote, Herrán, Los Patios, Lourdes, Pamplonita, Ragonvalia, Salazar, San Calixto, San Cayetano, San José De Cúcuta, Santiago, Teorama, Villa Caro, Villa Del Rosario, Ábrego.
SANTANDER : Capitanejo, Carcasí, El Playón, Enciso, Macaravita, Mogotes, Molagavita, Málaga, Onzaga, San Joaquín, San José De Miranda, San Miguel, Suratá.
TOLIMA : Alpujarra, Chaparral, Dolores, Planadas, Prado, Rioblanco.





ALERTA

SITIOS PARA LOS CUALES SE GENERA LA ALERTA



ANTIOQUIA : Abejorral, Anzá, Betulia, Caldas, Copacabana, Ebéjico, Guarne, Gómez Plata, Heliconia, Jericó, La Ceja, La Estrella, La Pintada, Medellín, Montebello, Olaya, Retiro, Rionegro, San Jerónimo, Santa Bárbara, Santa Fé De Antioquia, Sopetrán, Tarso, Támesis, Urrao, Valparaíso, Yolombó.

BOYACÁ : Betéitiva, Cerinza, Chiquinquirá, Chiscas, Chita, Duitama, El Espino, Firavitoba, Floresta, Gámeza, Güicán De La Sierra, Mongua, Paipa, Paya, Paz De Río, Pisba, Santa Rosa De Viterbo, Sativanorte, Socotá, Sotaquirá, Sutamarchán, Sáchica, Tasco, Tibasosa, Tinjacá, Villa De Leyva, Úmbita.

CALDAS : Aguadas, Aranzazu, Filadelfia, Manizales, Neira.

CUNDINAMARCA : Arbeláez, Bituima, Cajicá, Carmen De Carupa, Cogua, Cucunubá, Facatativá, Fusagasugá, Fómeque, Guasca, Guatavita, Lenguazaque, Mosquera, Nilo, Pacho, Pasca, San Cayetano, San Juan De Rioseco, Sibaté, Simijaca, Subachoque, Supatá, Sutatausa, Tabio, Tausa, Tena, Tenjo, Tibirita, Vianí, Villa De San Diego De Ubaté, Viotá, Zipacón, Zipaquirá.

HUILA : Algeciras, Campoalegre, Hobo, La Argentina, Rivera, Saladoblanco.

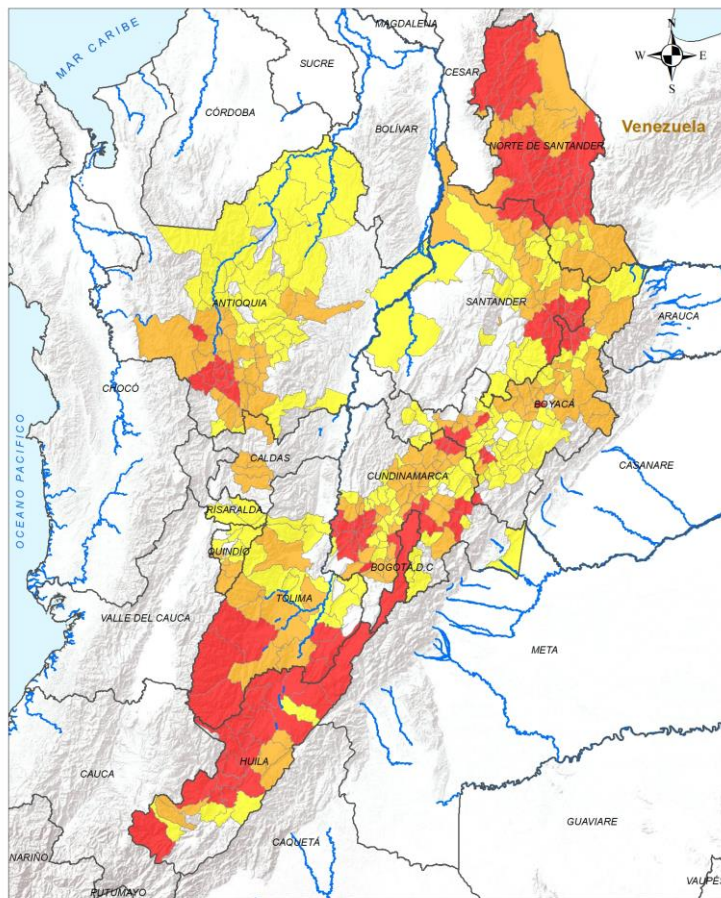
NORTE DE SANTANDER : Chitagá, Hacarí, La Esperanza, La Playa, Ocaña, Pamplona, Sardinata, Tibú, Toledo.

QUINDÍO : Buenavista, Génova, La Tebaida, Pijao.

SANTANDER : Aratoca, Bucaramanga, California, Cepitá, Cerrito, Curití, Floridablanca, Matanza, Palmar, Piedecuesta, Puerto Wilches, Rionegro, San Andrés, Vetas.

TOLIMA : Ataco, Coyaima, Guamo, Ibagué, Natagaima, Ortega, Roncesvalles, Saldaña, San Antonio.





ALERTA

SITIOS PARA LOS CUALES SE GENERA LA ALERTA



ANTIOQUIA : Alejandría, Amalfi, Angostura, Anorí, Barbosa, Bello, Belmira, Briceño, Buriticá, Caramanta, Carolina, Caucaasia, Cañasgordas, Concepción, Cáceres, Donmatías, El Bagre, Envigado, Giraldo, Girardota, Guadalupe, Ituango, Jardín, Liborina, Marinilla, Nechí, Peque, Peñol, Sabanalarga, San Andrés De Cuerquía, San Pedro De Los Milagros, San Vicente Ferrer, Santa Rosa De Osos, Santo Domingo, Sonsón, Tarazá, Toledo, Yarumal, Yondó, Zaragoza.

BOYACÁ : Aquitania, Arcabuco, Belén, Berbeo, Boyacá, Buenavista, Caldas, Chinavita, Ciénega, Coper, Cubará, Cucaita, Cóbbita, El Cocuy, Garagoa, Jericó, La Capilla, La Uvita, Miraflores, Monguí, Motavita, Pachavita, Pauna, Pesca, Ramiriquí, Rondón, Samacá, San Eduardo, San Pablo De Borbur, Sativasur, Socha, Sogamoso, Sora, Susacón, Toca, Tota, Tunja, Turmequé, Tuta, Tutazá, Ventaquemada, Viracachá, Zetaquirá.

CUNDINAMARCA : Albán, Bojacá, Chaguaní, Chipaque, Choachí, Chocontá, El Colegio, El Rosal, Funza, Gachancipá, Gama, Granada, Guataquí, Guayabal De Síquima, Gutiérrez, La Vega, Machetá, Madrid, Manta, Nemocón, Paratebuena, San Antonio Del Tequendama, San Francisco, Sasaima, Sylvania, Suesca, Tocancipá, Une, Vergara, Villagómez, Villapinzón.

HUILA : Altamira, Garzón, Isnos, Tarqui, Tello.

NORTE DE SANTANDER : Cárcota, Labateca, Mutiscua, Silos.

QUINDÍO : Calarcá, Circasia, Córdoba, Filandia, Montenegro, Salento.

RISARALDA : Pereira, Santa Rosa De Cabal.

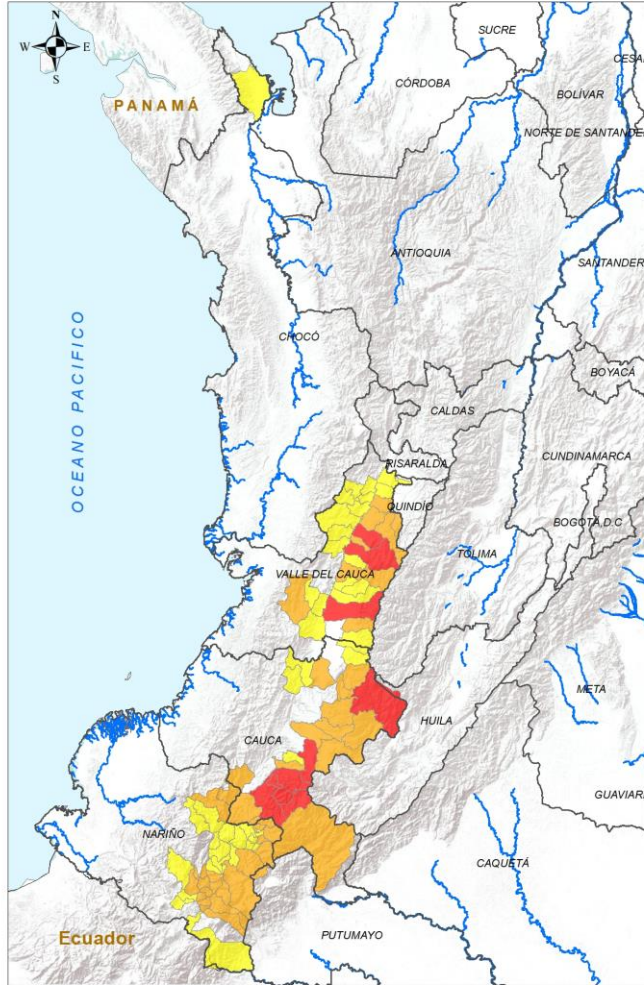
SANTANDER : Barrancabermeja, Charalá, Charta, Chima, Cimitarra, Concepción, Coromoro, Encino, Girón, Guaca, Gámbita, Lebrija, Los Santos, Sabana De Torres, Santa Bárbara, Tona, Villanueva, Zapatoca.

TOLIMA : Alvarado, Anzoátegui, Cajamarca, Cunday, Espinal, Icononzo, Melgar, Purificación, Rovira, San Luis, Santa Isabel, Suárez, Valle De San Juan, Venadillo.





REGIÓN PACÍFICO



ALERTA	SITIOS PARA LOS CUALES SE GENERA LA ALERTA
	CAUCA : Almaguer, Bolívar, La Vega, Páez, San Sebastián, Sotaró Paispamba, Sucre. VALLE DEL CAUCA : Bugalagrande, Palmira, Tuluá.
	CAUCA : Balboa, Florencia, Inzá, Jambaló, La Sierra, Mercaderes, Popayán, Puracé, Santa Rosa, Silvia, Toribío, Totoró, Santander De Quilichao. NARIÑO : Ancuya, Buesaco, Colón, Consacá, Contadero, El Rosario, El Tablón De Gómez, Funes, Guaitarilla, Iles, Imués, La Cruz, Leiva, Ospina, Pasto, Providencia, Puerres, San Bernardo, San Pablo, Tangua, Túquerres, Yacuanquer. VALLE DEL CAUCA : Dagua, Andalucía, Caicedonia, Guadalajara De Buga, La Victoria, Pradera, Sevilla, Zarzal.
	CAUCA : Buenos Aires, Corinto, Miranda, Rosas, Suárez. CHOCÓ : Unguía. NARIÑO : Albán, Arboleda, Belén, Chachagüí, Cumbitara, El Peñol, El Tambo, Guachucal, Ipiales, La Florida, La Unión, Nariño, Policarpa, San Lorenzo, San Pedro De Cartago, Sandoná, Santacruz, Sapuyes, Taminango. VALLE DEL CAUCA : Alcalá, Bolívar, Cali, Cartago, El Cerrito, El Dovio, Florida, Ginebra, Guacarí, La Cumbre, La Unión, Obando, Riofrío, Roldanillo, San Pedro, Toro, Trujillo, Versalles, Yumbo.

INSTITUTO DE HIDROLOGÍA, METEOROLOGÍA Y ESTUDIOS AMBIENTALES - IDEAM
República de Colombia
ALERTAS EMITIDAS MUNICIPALMENTE POR INCENDIOS DE LA COBERTURA VEGETAL
13 DE ABRIL DE 2024

Leyenda

- Limite Departamental
- Hidrografía
- Limite Internacional

Alertas

- Amarilla
- Naranja
- Roja

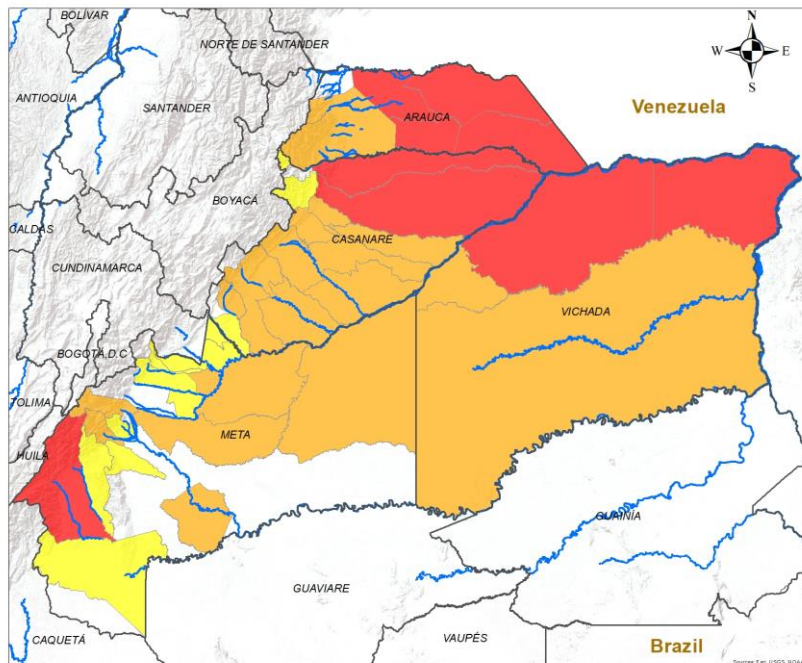
Información de Referencia

PROYECCIÓN: Conforme de Gauss
DATUM: MADRID - SIRGAS
ESCALA: 1:500,000
COORDENADAS GEOGRÁFICAS: 800000 E
COORDENADAS GEOGRÁFICAS: 6° 30' 46.3210" Lat Norte, 77° 04' 39.2260" Long Oeste
COORDENADAS PLANAS: 11000 000 metros Norte, 1100 000 metros Este
Fuente: IDEAM Cartografía: Banco IDEAM

© Prohibida la reproducción total o parcial sin autorización expresa del IDEAM.



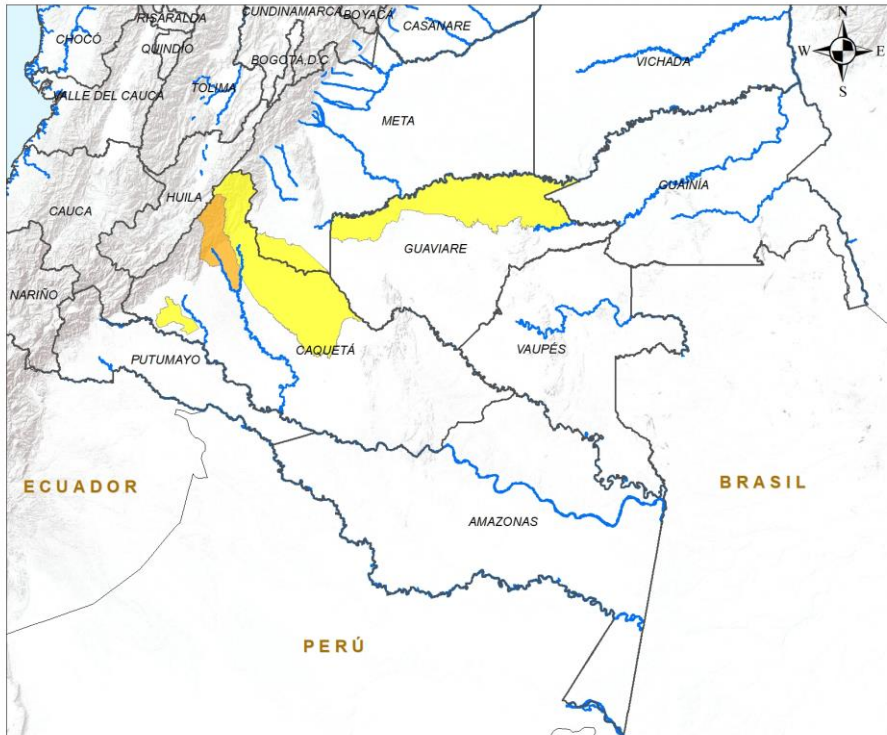
REGIÓN ORINOQUÍA



ALERTA	SITIOS PARA LOS CUALES SE GENERA LA ALERTA
	<p>ARAUCA : Arauca, Arauquita, Cravo Norte, Puerto Rondón. CASANARE : Hato Corozal, Paz De Ariporo. META : Uribe. VICHADA : La Primavera, Puerto Carreño.</p>
	<p>ARAUCA : Fortul, Tame. CASANARE : Aguazul, Maní, Monterrey, Nunchía, Orocué, Pore, San Luis De Palenque, Tauramena, Trinidad, Yopal. META : Cubarral, Lejanías, Puerto Gaitán, Puerto López, Puerto Rico, San Martín. VICHADA : Cumaribo, Santa Rosalía.</p>
	<p>CASANARE : La Salina, Támara, Villanueva. META : Barranca De Upía, Cabuyaro, Cumaral, El Castillo, La Macarena, Mesetas, Restrepo, San Carlos De Guaroa, San Juan De Arama, Villavicencio.</p>



REGIÓN AMAZONIA



ALERTA	SITIOS PARA LOS CUALES SE GENERA LA ALERTA
	CAQUETÁ : Puerto Rico.
	CAQUETÁ : San Vicente Del Caguán, Valparaíso. GUAVIARE : San José Del Guaviare.

Leyenda

- Hidrografía
- Límite Departamental
- Límite Internacional

Alertas

- Amarilla
- Naranja
- Roja

Información de Referencia

PROYECCIÓN: Conforme de Gauss
 DATUM: MAGNA - SIRGAS
 ORIGEN DE LA ZONA: BOGOTÁ
 COORDENADAS GEOGRÁFICAS: 4° 30' 46.3215" Lat Norte, 77° 04' 39.8285" Long Oeste
 COORDENADAS PLANAS: 1'000 000 metros Norte, 1'000 000 metros Este

Escala: 1:500 000
 Fuente: IDEAM
 Cartografía Básica IGAC

© Prohibida la Reproducción total o parcial sin autorización expresa del Ideam



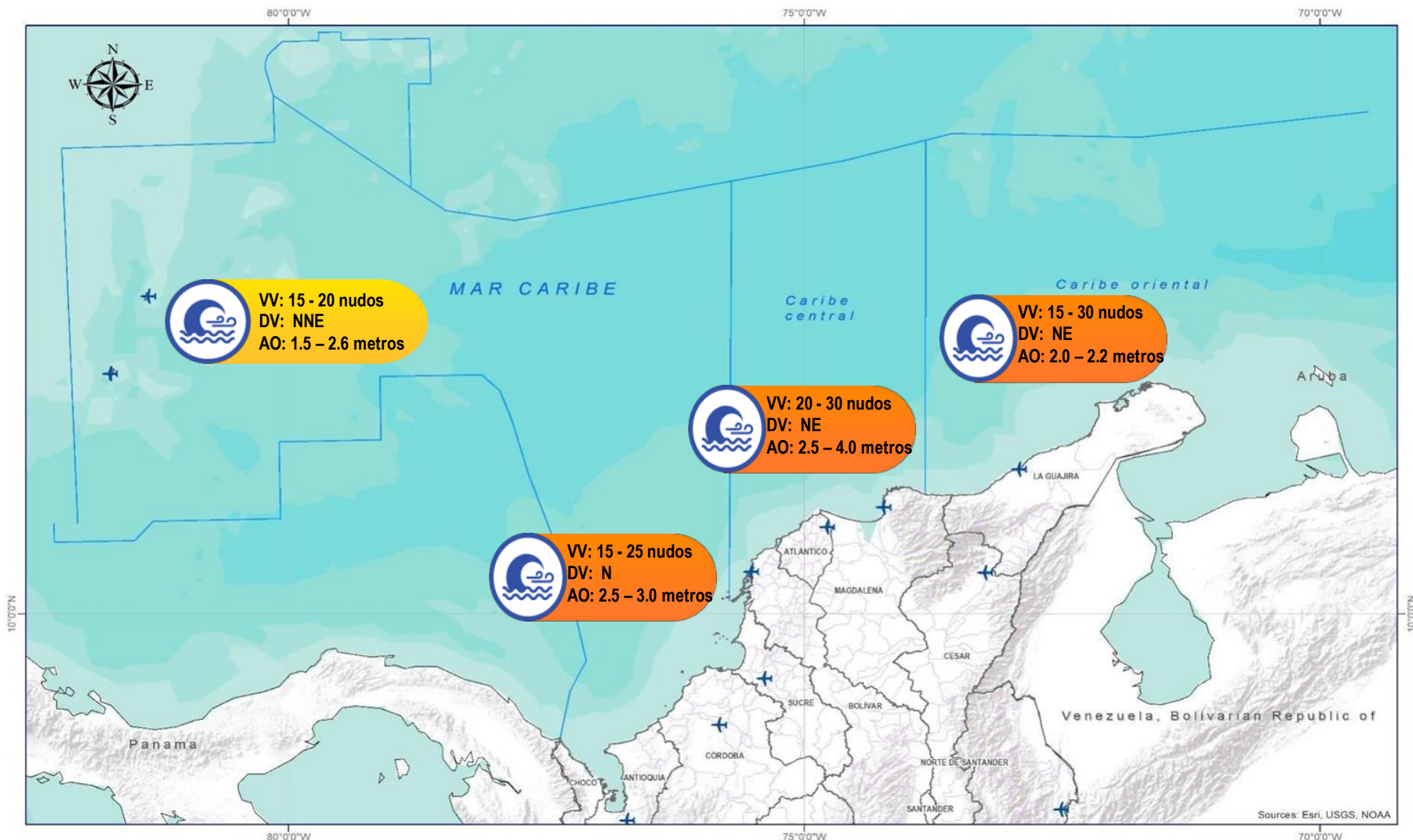
DEFINICIONES Y RECOMENDACIONES



DEFINICIONES	RECOMENDACIONES
<p>Amenaza: Peligro latente de que un evento físico de origen natural, o causado, o inducido por la acción humana de manera accidental, se presente con una severidad suficiente para causar pérdida de vidas, lesiones u otros impactos en la salud, así como también daños y pérdidas en los bienes, la infraestructura, los medios de sustento, la prestación de servicios y los recursos ambientales (Ley 1523 de 2012).</p> <p>Conato (Incendio): Fuego de origen natural o antrópico que afecta o destruye una extensión inferior a 5.000 m², de cualquier tipo de cobertura vegetal, ya sea en zona urbana o rural.</p> <p>Incendio de la cobertura vegetal: Fuego sobre la cobertura vegetal de origen natural o antrópico que se propaga sin control, que causa perturbaciones ecológicas afectando o destruyendo una extensión superior a 5.000 m², ya sea en zona urbana o rural, que responde al tipo de vegetación, cantidad de combustible, oxígeno, condiciones meteorológicas, topografía, actividades humanas, entre otras.</p> <p>Incendio forestal: Un incendio forestal es un "fuego que, cualquiera sea su origen, se propaga sin control en terrenos rurales a través de vegetación leñosa, arbustiva o herbácea, ya sea viva o muerta". Es decir, no solo se queman los árboles, sino que se destruye todo un ecosistema de especies vegetales silvestres y también animales que habitan en estos terrenos. (Conaf, 2019)</p>	<p>A la comunidad en general, a los turistas y caminantes apagar debidamente las fogatas y no dejar residuos tipo vidrio que sirvan como elementos concentradores de la radiación solar e igualmente reportar a las autoridades en caso de ocurrencia de incendios.</p> <p>A los consejos departamentales y municipales, las autoridades ambientales regionales y locales, mantener activos los planes de prevención y atención de incendios con el fin de evitar la ocurrencia y propagación de los mismos especialmente en áreas de reserva forestal y del Sistema Nacional de Parques Nacionales Naturales.</p> <p>A los sistemas regionales y locales de bomberos disponer de los elementos necesarios para la atención oportuna de eventos de incendio de la cobertura vegetal</p>



Actualización: 13 de abril de 2024 | 11:00 HLC



Abreviaturas

- VV** – Velocidad del viento máxima probable.
- DV** – Dirección predominante del viento.
- AO** – Altura significativa de la ola.

Convenciones



Tiempo Lluvioso

Probabilidad de lluvias moderadas a fuertes, en algunos casos con posibilidad de tormentas eléctricas y rachas de viento.

Sugerencia o recomendación

A las embarcaciones de poco calado, consultar con las Capitanías de puerto antes de zarpar en zonas de inminente tempestad.

A los bañistas y habitantes costeros, estar atentos a la evolución de las condiciones meteorológicas y a los avisos de las autoridades locales.



Viento y oleaje

Velocidad del viento y altura del oleaje con valores por encima de lo normal para la época.

Sugerencia o recomendación

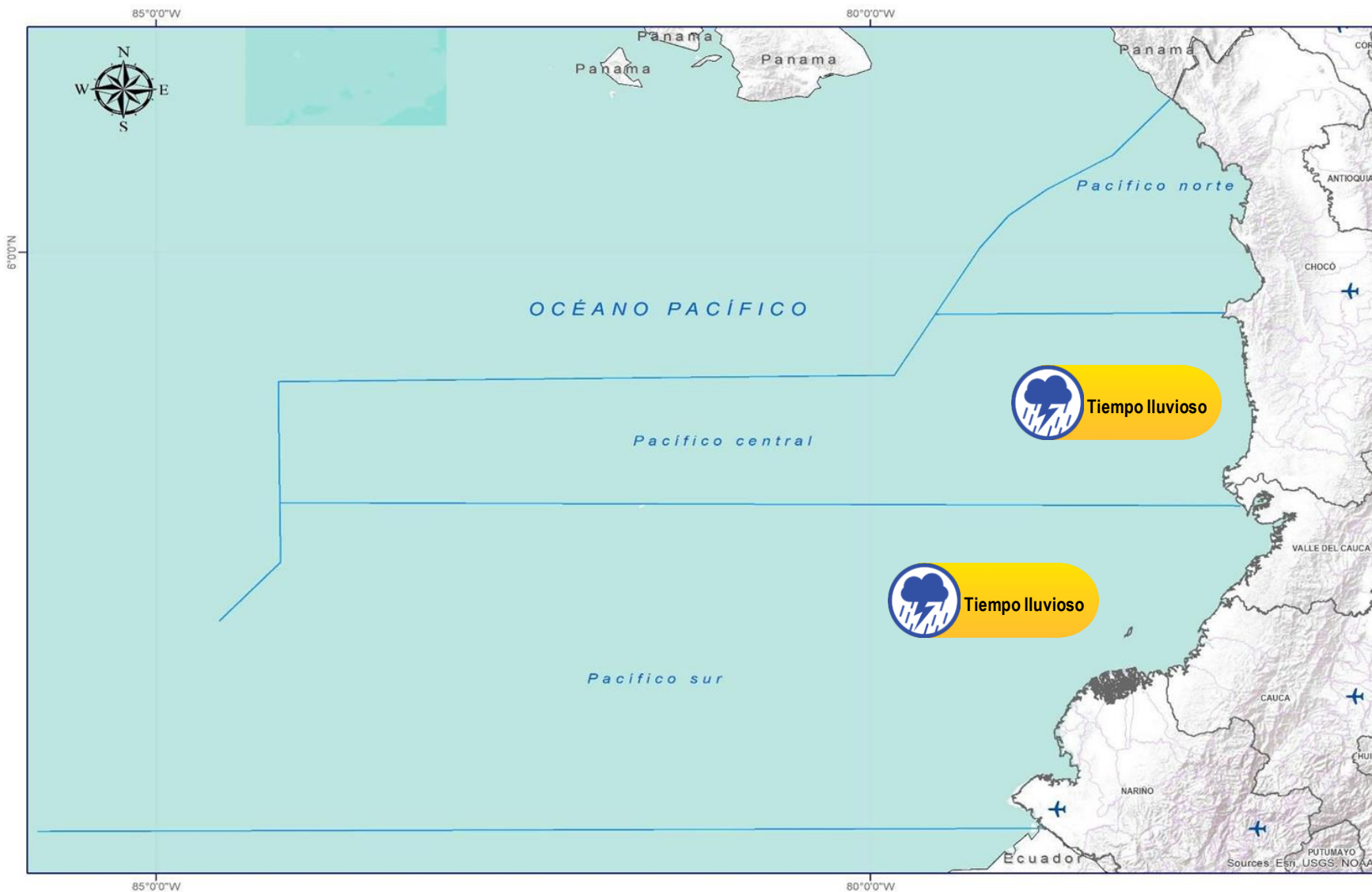
A los bañistas y habitantes costeros, estar atentos a la evolución del fenómeno y a las indicaciones de las autoridades locales.

A las embarcaciones de poco calado, consultar con las Capitanías de puerto antes de zarpar.

* La altura significativa de la ola, representa la media del tercio más alto de las olas, por lo cual la altura máxima posible puede ser incluso superior al doble de este valor.



Actualización: 13 de abril de 2024 | 11:00 HLC



Abreviaturas

- VV** – Velocidad del viento máxima probable.
- DV** – Dirección predominante del viento.
- AO** – Altura significativa de la ola.

Convenciones



Tiempo Lluvioso

Probabilidad de lluvias moderadas a fuertes, en algunos casos con posibilidad de tormentas eléctricas y rachas de viento.

Sugerencia o recomendación

A las embarcaciones de poco calado, consultar con las Capitanías de puerto antes de zarpar en zonas de inminente tempestad.

A los bañistas y habitantes costeros, estar atentos a la evolución de las condiciones meteorológicas y a los avisos de las autoridades locales.



Viento y oleaje

Velocidad del viento y altura del oleaje con valores por encima de lo normal para la época.

Sugerencia o recomendación

A los bañistas y habitantes costeros, estar atentos a la evolución del fenómeno y a las indicaciones de las autoridades locales.

A las embarcaciones de poco calado, consultar con las Capitanías de puerto antes de zarpar.

* La altura significativa de la ola, representa la media del tercio más alto de las olas, por lo cual la altura máxima posible puede ser incluso superior al doble de este valor.

INFORME TÉCNICO DIARIO

Ghisliane Echeverry Prieto | Directora General
Ingrid Tatiana Sierra Giraldo | Jefe Oficina del Servicio de Pronóstico y Alertas

Elaboró:

María del Mar Vasquez – Mirovan Sverko (Meteorología).

Juan Pablo Urrego (Hidrología).

Yira Natalie Fonseca, (Deslizamientos de Tierra).

Luis Alejandro Vanegas, (Incendios de la Cobertura Vegetal).

Mauricio Torres, (Datos Hidrometeorológicos)

Sergio Ruiz Castro (Coordinador Alertas Hidrometeorológicas y Ambientales)

OFICINA DEL SERVICIO DE PRONÓSTICO Y ALERTAS

<http://www.ideam.gov.co>

Correos electrónicos: servicio@ideam.gov.co, alertas@ideam.gov.co

Calle 25D N° 96B - 70, piso 3. Bogotá, D.C.

Teléfono: 3075625 ext. 1334 -1336.

VISITA NUESTRAS REDES SOCIALES



InstitutoIDEAM



@IDEAMColombia



IdeamColombia



Ideam.Instituto