

INFORME TÉCNICO DIARIO

IDEAM comunica al Sistema Nacional para la Gestión del Riesgo de Desastres (SNGRD) y al Sistema Nacional Ambiental (SINA).

Bogotá D. C. 12 de abril de 2024
Hora de actualización 12:30 HLC

Boletín No.

103



CONTENIDO

[Lo más destacado](#)

[Precipitación](#)

[Temperaturas](#)

[Alerta por descensos significativos de las temperaturas mínimas del aire](#)

[Condiciones Hidrometeorológicas actuales](#)

[Pronóstico de precipitación de las próximas 24 horas](#)

[Pronóstico condiciones meteorológicas adicionales](#)

[Alertas Hidrológicas](#)

[Seguimiento y Pronóstico de las Amenazas por Deslizamientos](#)

[Seguimiento y Pronóstico de las Amenazas por Incendios](#)

[Alertas Meteomarinas vigentes Mar Caribe Colombiano](#)

[Alertas Meteomarinas vigentes Océano Pacífico Nacional](#)

[Alertas Meteomarinas por Ciclón Tropical Mar Caribe Colombiano](#)



Alerta
ROJA

PARA TOMAR ACCIÓN Advierte a los sistemas de prevención y atención de desastres sobre la amenaza que puede ocasionar un fenómeno con efectos adversos sobre la población, el cual requiere la atención inmediata por parte de la población y de los cuerpos de atención y socorro. Se emite una alerta sólo cuando la identificación de un evento extraordinario indique la probabilidad de amenaza inminente y cuando la gravedad del fenómeno implique la movilización de personas y equipos, interrumpiendo el normal desarrollo de sus actividades cotidianas.



Alerta
NARANJA

PARA PREPARARSE Indica la presencia de un fenómeno. No implica amenaza inmediata y como tanto es catalogado como un mensaje para informarse y prepararse. El aviso implica vigilancia continua ya que las condiciones son propicias para el desarrollo de un fenómeno, sin que se requiera permanecer alerta.



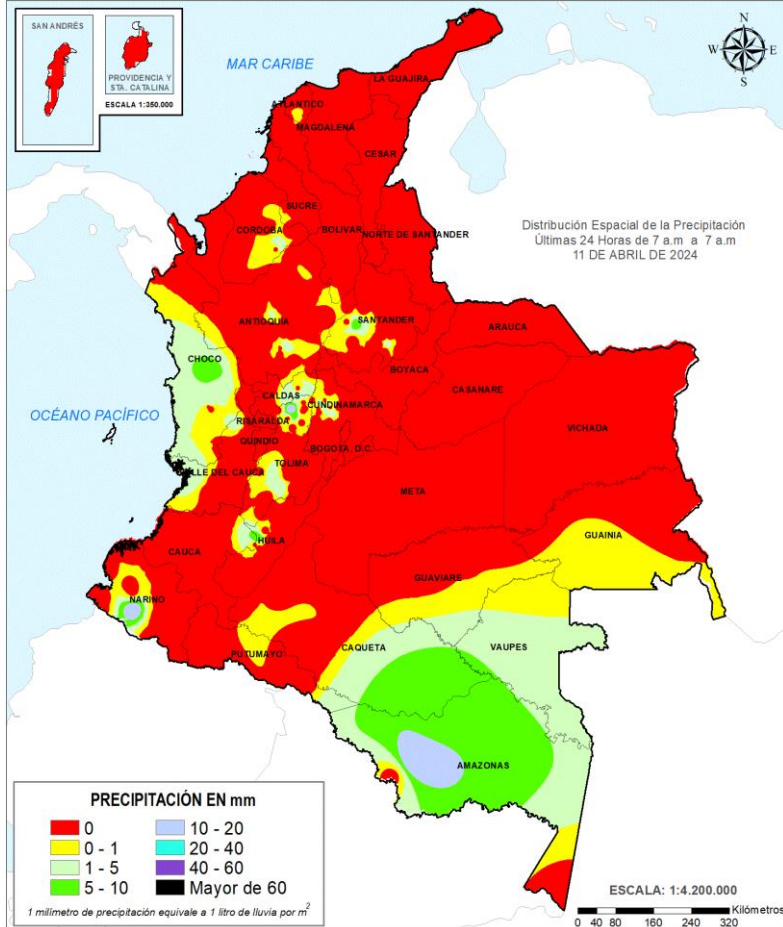
Alerta
AMARILLA

PARA INFORMARSE Es un mensaje oficial por el cual se difunde información. Por lo regular se refiere a eventos observados, registrados o registrados y puede contener algunos elementos de pronóstico a manera de orientación. Por sus características pretéritas y futuras difiere del aviso y de la alerta, y por lo general no está encaminado a alertar sino a informar.

CONDICIONES NORMALES La información que se suministra se encuentra dentro de los rangos normales.

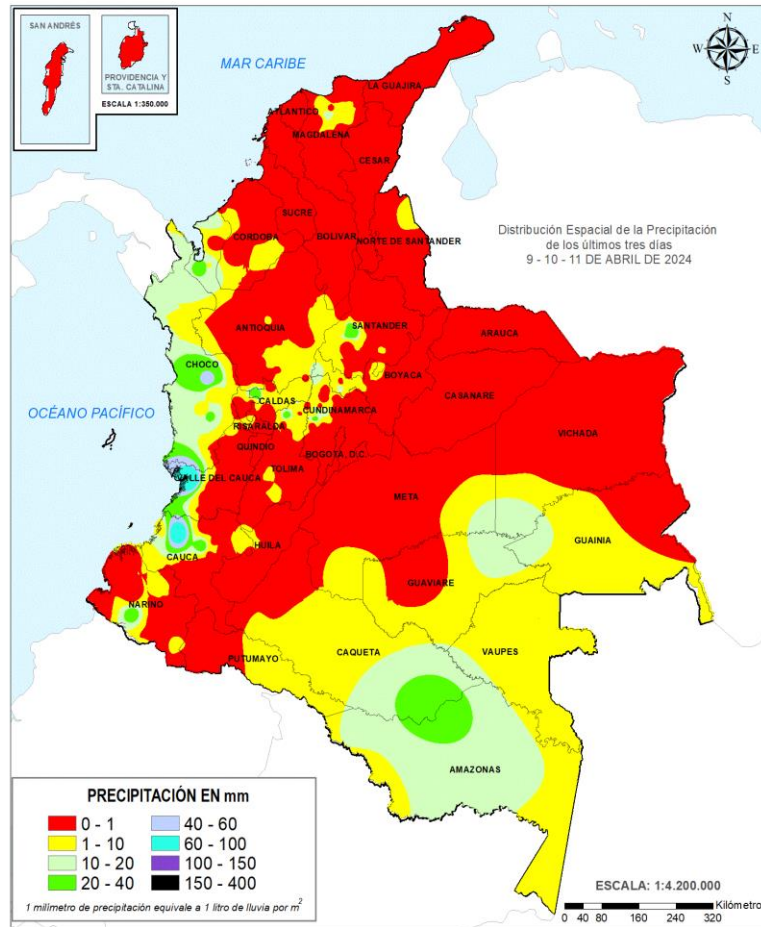
Alertas vigentes hasta 12 de abril de 2024 - 18:00 HLC.

Mapas de precipitación



Precipitación diaria desde las 07:00 HLC del jueves 11, hasta las 07:00 HLC del viernes, 12 de abril de 2024.

Fuente: IDEAM



Precipitación últimas 72 horas desde las 07:00 HLC del martes 9, hasta las 07:00 HLC del viernes, 12 de abril de 2024.

Fuente: IDEAM

- Un milímetro de lluvia (1 mm) equivale a un litro (1 L) de lluvia que ha caído en un metro cuadrado (1 m²). La lluvia acumulada es la suma de los milímetros de agua lluvia que se han registrado en un lapso de tiempo.

Lluvias registradas en las últimas 24 horas

Descenso de lluvias en el territorio nacional, las precipitaciones más intensas se registraron en sectores de los departamentos de Amazonas, Nariño y Tolima. El mayor registro en 24 horas se presentó en el municipio de **Villahermosa (Tolima) con 13.6 mm.**



- Por alta probabilidad de ocurrencia de deslizamientos de tierra en municipios de los departamentos de Cauca, Chocó, Nariño y Valle Del Cauca.
- Por alta probabilidad de ocurrencia de incendios de la cobertura vegetal en municipios de los departamentos de Arauca, Archipiélago De San Andrés, Providencia Y Santa Catalina, Atlántico, Bogotá, D.C., Bolívar, Casanare, Cesar, Cundinamarca, Huila, La Guajira, Magdalena, Norte De Santander, Santander, Vichada, Córdoba, Tolima, Boyacá, Meta y Antioquia.

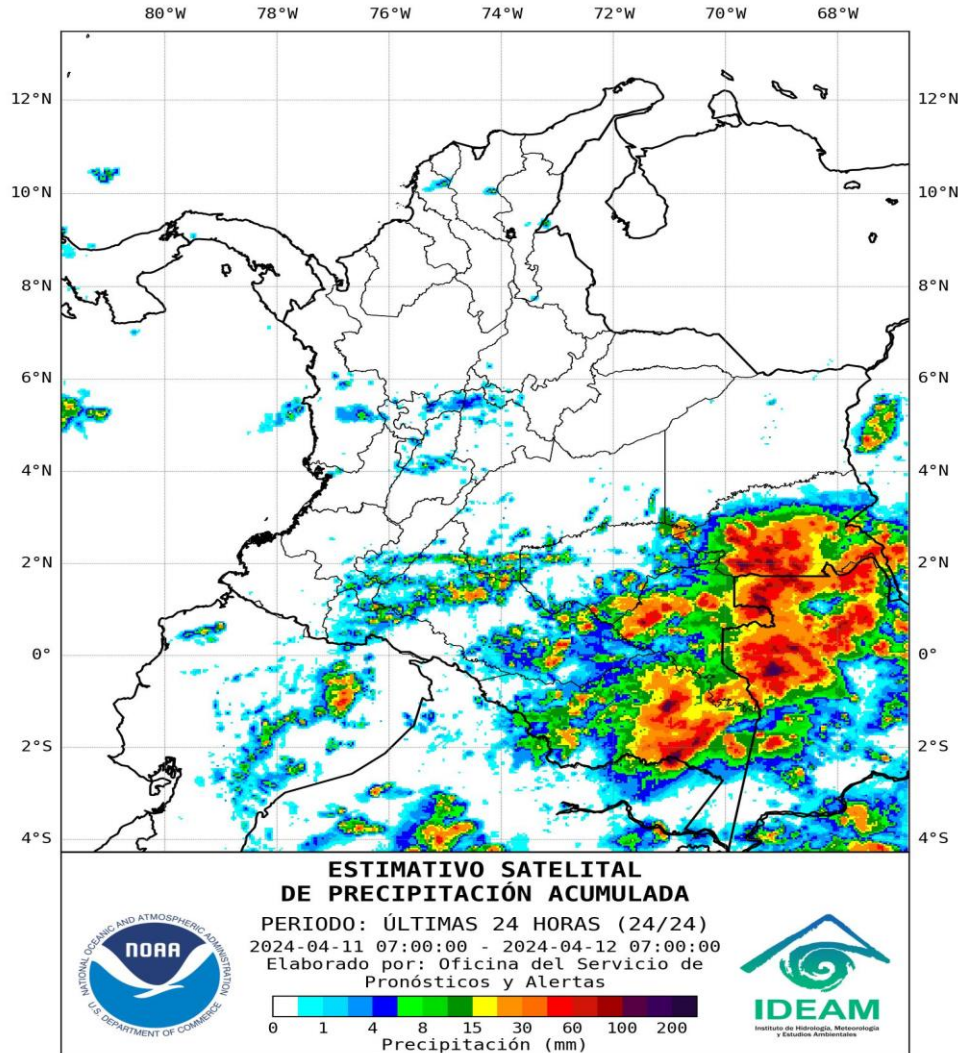


- Por moderada probabilidad de ocurrencia de deslizamientos de tierra en municipios de los departamentos de la región Pacífico y Andina.
- Por moderada probabilidad de ocurrencia de incendios de la cobertura vegetal municipios de los departamentos de Cauca, Antioquia, Arauca, Archipiélago De San Andrés, Providencia Y Santa Catalina, Atlántico, Bolívar, Boyacá, Caldas, Casanare, Cesar, Cundinamarca, Córdoba, Huila, Magdalena, Meta, Nariño, Norte De Santander, Santander, Sucre, Tolima, Valle Del Cauca, Vichada y Chocó.
- Por moderada probabilidad de viento y oleaje en el Golfo de Urabá, el Caribe Central y el Caribe Oriental.

Alertas amarillas e información más detallada para cada una de las categorías de alerta, remítase a la temática particular del informe.



Estimación Satelital (24 Horas)



Precipitaciones

A continuación, los municipios donde se registraron precipitaciones iguales o superiores a 10,0 mm en las últimas 24 horas.

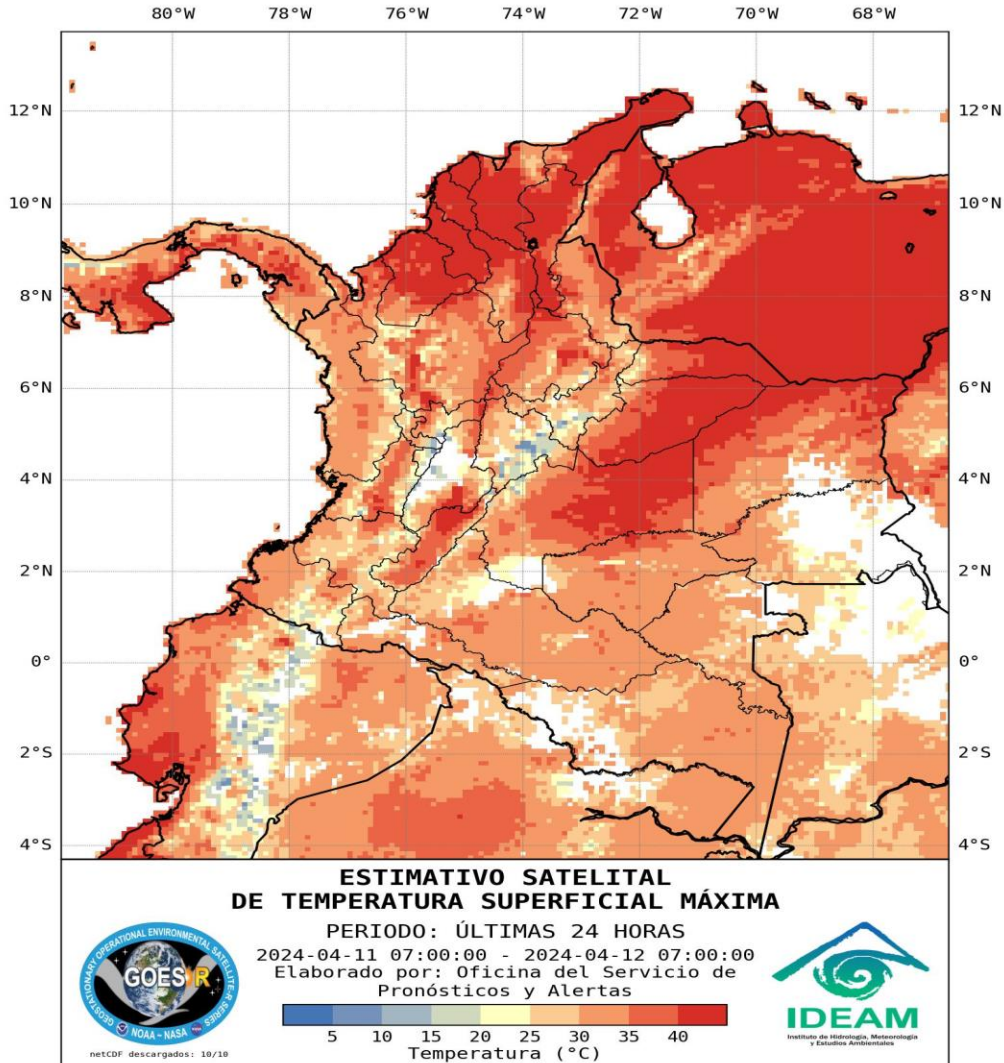
Aclaración: aunque los volúmenes de lluvia registrados en un municipio se relacionan con la ubicación de las estaciones de monitoreo del IDEAM, en ocasiones, dichas estaciones pueden estar distantes de los lugares en donde se concentra la mayor población o alejados de los centros municipales.

DEPARTAMENTO	MUNICIPIO
AMAZONAS	La Chorrera (13.2)
NARIÑO	Barbacoas (12.0)
TOLIMA	Villahermosa (13.6)

NO SE REGISTRARON VALORES DE PRECIPITACIÓN POR ENCIMA DE LOS MÁXIMOS HISTÓRICOS



Estimativo Satelital de la Temperatura Superficial



Temperaturas Máximas

A continuación, los municipios donde se registraron temperaturas iguales o superiores a 38.0 °C en las últimas 24 horas.

Aclaración: aunque los valores registrados en un municipio se relacionan con la ubicación de las estaciones de monitoreo del IDEAM, en ocasiones, dichas estaciones pueden estar distantes de los lugares en donde se concentra la mayor población o alejados de los centros municipales.

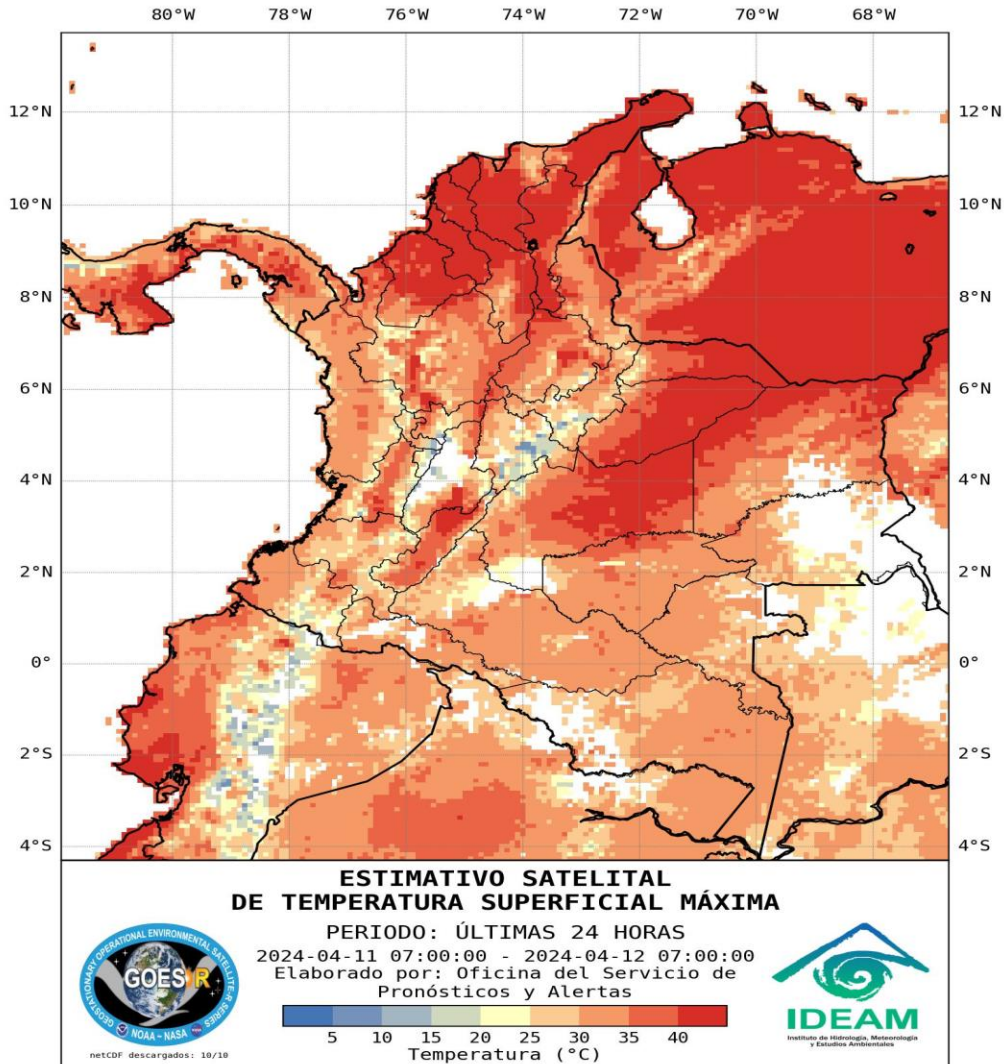
DEPARTAMENTO	MUNICIPIO
ANTIOQUIA	Valparaíso (38.4)
BOLIVAR	Apto, Magangué (38.8)
CASANARE	Orocué (38.2)
CESAR	Valledupar (39.8), Valledupar (10 Km Línea Recta Al Oriente De La Ciudad) (40.4), Valledupar (57 Km Línea Recta Al Oriente De La Ciudad) (38.8)
CUNDINAMARCA	Jerusalén (38.8)
HUILA	Neiva (38.6)
LA GUAJIRA	Urumita (40.2)
MAGDALENA	San Sebastián (38.4), Pivijay (39.0)
SANTANDER	Capitanejo (39.2)

Estaciones con temperaturas máximas registradas el 12-04-2024 que superaron el registro máximo histórico del mes.					
ESTACIÓN	DEPARTAMENTO	MUNICIPIO	TEMP (°C).	T.MÁX_HIST(°C)	FECHA
Tunguavita	Boyacá	Paipa	28,0	27	11/04/2013
Sta Leticia	Cauca	Purace	25,3	24,8	5/04/2017
Modulos	Casanare	Orocué	38.2	38.0	04/04/2020
San Bernardo	Nariño	San Bernardo	27,4	27,0	03/04/2010
La Macarena	Meta	La Macarena	36,0	35,2	10/04/1983
La Florida	Cundinamarca	Anolaima	25,6	25	22/04/1989

La estimación satelital de la temperatura superficial máxima en 24 horas utiliza datos de los satélites ambientales geoestacionarios operacionales (GOES) de NOAA para estimar al temperatura de la superficie del país, en donde los datos de los medidores o radares no están disponibles o no son confiables.



Estimativo Satelital de la Temperatura Superficial



Temperaturas Mínimas

A continuación se relacionan los municipios donde en las últimas 24 horas se registraron temperaturas menores o iguales a 5.0°C.

DEPARTAMENTO	MUNICIPIO
BOYACÁ	Chita (2.4), Cerinza (4.8)
CAUCA	San Sebastián (4.0)
CUNDINAMARCA	Sopó (2.4), Choachí (3.6)
NARIÑO	Aldana (Ipiales) (3.0)

NO SE REGISTRARON TEMPERATURAS DEL AIRE POR DEBAJO DE LOS MÍNIMOS HISTÓRICOS.

La estimación satelital de la temperatura superficial máxima en 24 horas utiliza datos de los satélites ambientales geoestacionarios operacionales (GOES) de NOAA para estimar al temperatura de la superficie del país, en donde los datos de los medidores o radares no están disponibles o no son confiables.



Actualización: 11 de abril del 2024 | 12:00 HLC



Se emite esta alerta por la probabilidad de descensos de la temperatura del aire en horas de la madrugada para zonas de altiplano (entre los 2,500 y los 2,900 msnm) de los siguientes municipios:

REGIÓN DE LA ALERTA

SITIOS PARA LOS CUALES SE GENERA LA ALERTA

	<p>ALTIPLANO CUNDIBOYACENSE</p> <p>CUNDINAMARCA: Bojacá, Cajicá, Chía, Chipaque, Choachí, Chocontá, Cogua, Cota, Cucunubá, El Rosal, Facatativá, Funza, Fúquene, Gachancipá, Guachetá, Guasca, Guatavita, La Calera, Lenguazaque, Madrid, Mosquera, Nemocón, Sesquilé, Sibaté, Simijaca, Soacha, Sopó, Subachoque, Suesca, Susa, Sutatausa, Tabio, Tausa, Tenjo, Tocancipá, Ubaque, Ubaté, Villapinzón, Zipacón y Zipaquirá.</p> <p>BOYACÁ: Tunja, Aquitania, Arcabuco, Belén, Betéitiva, Busbanzá, Caldas, Cerinza, Chiquinquirá, Chivatá, Ciénega, Cómbita, Corrales, Cucaita, Cuítiva, Chíquiza, Duitama, Firavitoba, Floresta, Gámeza, Iza, Villa de Leyva, Mongua, Monguquí, Motavita, Nobsa, Oicatá, Paipa, Paz de Río, Pesca, Ráquira, Saboyá, Samacá, San Miguel de Sema, Santa Rosa de Viterbo, Siachoque, Socha, Sogamoso, Sora, Sotaquirá, Soracá, Tasco, Tibasosa, Toca, Tópaga, Tota, Tuta, Tutazá, Ventaquemada y Viracachá.</p>	<p>TOTAL 49</p>
	<p>SANTANDERES</p> <p>NORTE DE SANTANDER: Cácosta, Mutiscua, Pamplona y Silos.</p> <p>SANTANDER: Bolívar, El Peñón, Jesús María, Sucre y Vélez.</p> <p>CAUCA Y NARIÑO</p> <p>CAUCA: Almaguer, Bolívar, Corinto, Inzá, Jambaló, La Vega, Miranda, Páez (Belalcázar), Puracé (Coconuco), San Sebastián, Santa Rosa, Silvia, Sotaró (Paispamba), Sucre, Toribío y Totoró.</p> <p>NARIÑO: Pasto, Aldana, Buesaco, Consacá, Contadero, Córdoba, Cuaspud (Carlosama), Cumbal, Chachaguí, El Tablón, Funes, Guaitarilla, Gualmatán, Iles, Imués, Ipiales, La Cruz, La Florida, Mallama (Piedrancha), Nariño, Ospina, Potosí, Providencia, Puerres, Pupiales, Sandoná, San Bernardo, San Pablo, Santa Cruz (Guachavés), Sapuyes, Tangua, Túquerres y Yacuanquer.</p>	<p>TOTAL 58</p>

Debido a que este fenómeno es local y está sujeto a cambios en variables tales como la nubosidad, la humedad y temperatura del aire y la intensidad y dirección del viento, el IDEAM monitorea permanentemente las condiciones atmosféricas y en caso de ser necesario emitirá nuevos comunicados. Por esto, se sugiere a los agricultores, ganaderos y floricultores estar atentos a los boletines y comunicados emitidos por la entidad.

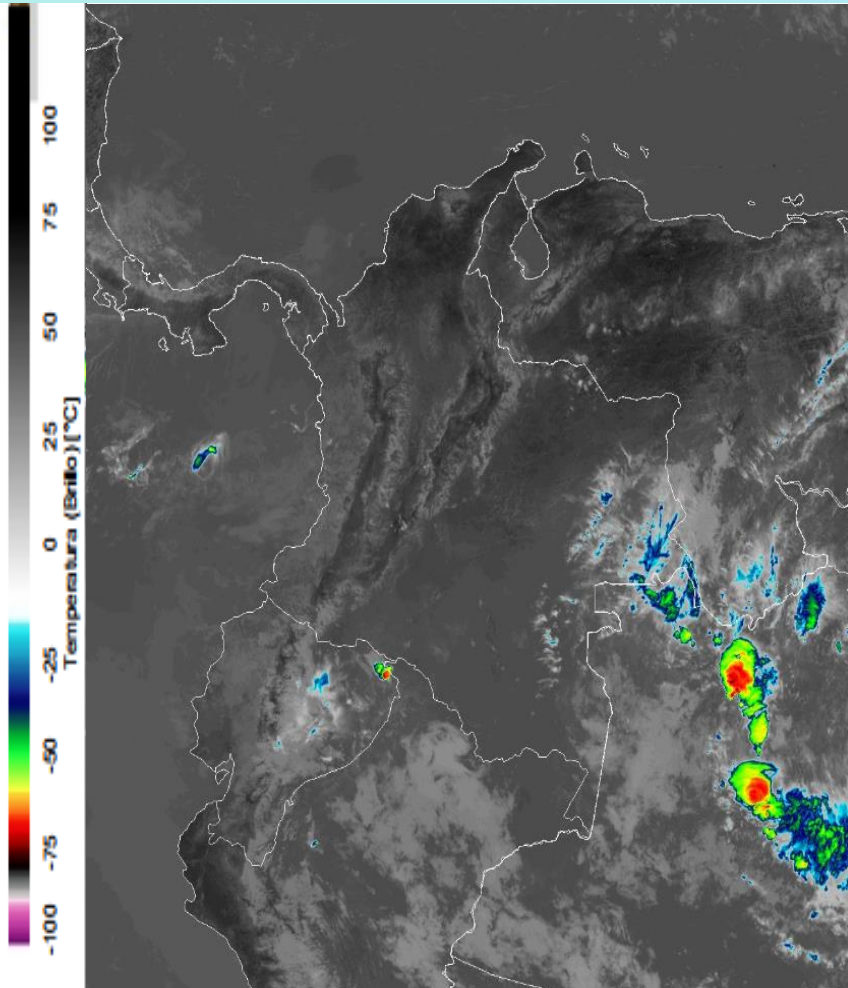
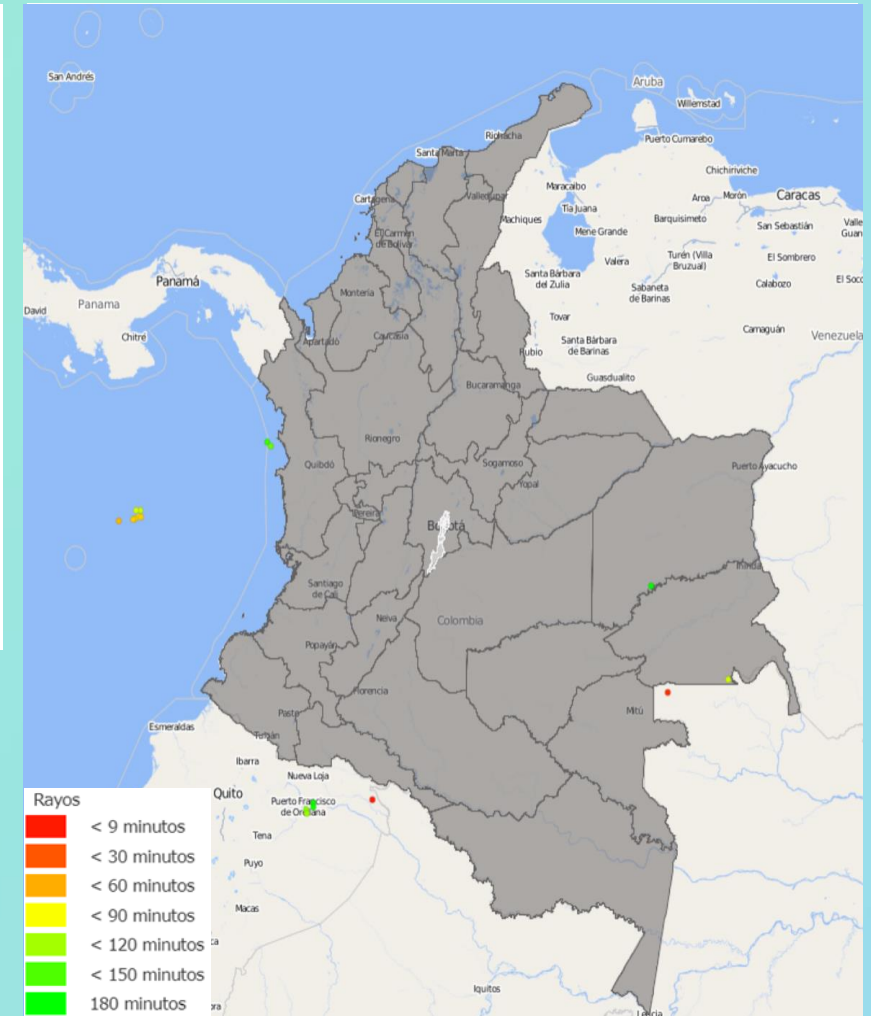


Imagen GOES East Canal Infrarrojo,
12 de abril de 2024 - Hora 11:30 HLC.
Fuente: GOES 16

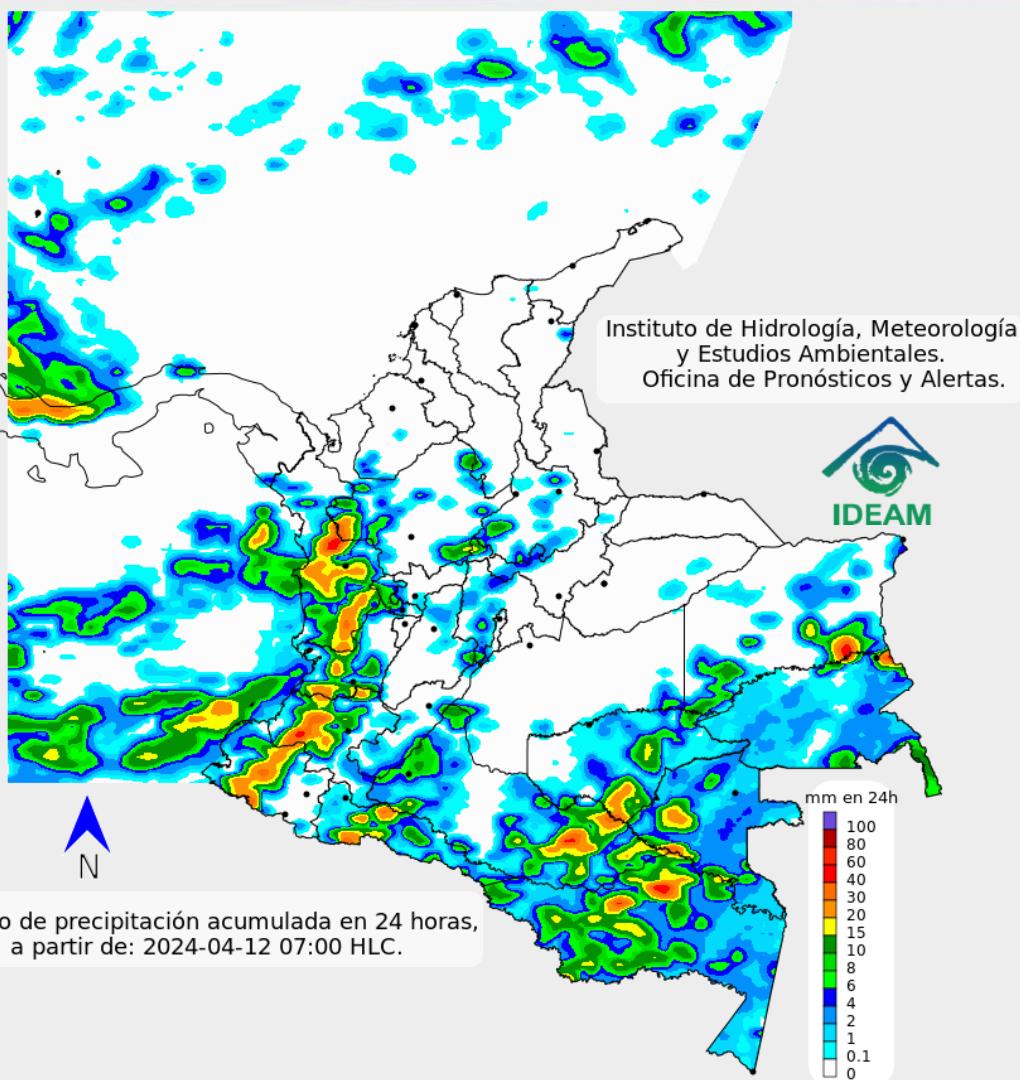
En las últimas horas han persistido las condiciones secas en la mayor parte del país con cielo entre despejado y parcialmente cubierto, algunas nubes acompañadas de precipitaciones y descargas eléctricas dispersas se han reportado en el sureste de Vichada, Guainía y Vaupés.

En San Andrés, Providencia y Santa Catalina se ha observado tiempo seco con poca nubosidad.



Descargas eléctricas en las últimas 3 horas.
Fuente: Keraunos S.A.S.

- La imagen del canal infrarrojo (10.3 μm) permite identificar nubes en cualquier período temporal a partir de la temperatura de brillo de la nube (ver escala de colores). De esta forma, se puede identificar, clasificar y caracterizar la nubosidad en una zona determinada.
- La imagen de las descargas eléctricas muestra los rayos nube-tierra que se han descargado en una zona en las últimas 4 horas (ver escala de colores)



Pronóstico de precipitación acumulada en 24 horas, a partir de: 2024-04-12 07:00 HLC.

Para la tarde de hoy viernes en la región Caribe se estiman condiciones secas con cielo entre despejado y parcialmente nublado. En la mayor parte de la región Andina prevalecerán las condiciones secas y soleadas, posibles precipitaciones locales en el oeste de Antioquia, sur de Huila y sureste de Cauca. A lo largo del litoral Pacífico nacional se prevé tiempo seco con cielo entre ligera y parcialmente nublado, probabilidad de lluvias en áreas del centro-oriente de Chocó, noroeste de Valle del Cauca y Cauca. En gran parte de la Orinoquia se advierte tiempo seco y soleado, salvo en áreas del sur de Vichada donde no se descartan precipitaciones con actividad eléctrica y en la Amazonia cielo entre parcial y mayormente cubierto con posibilidad de lluvias en zonas de Guainía, Guaviare, Caquetá, Putumayo, Vaupés y Amazonas, no se descartan tormentas eléctricas.

En San Andrés, Providencia y Santa Catalina se pronostica tiempo seco con cielo entre despejado y ligeramente nublado.



Para mayor información sobre el estado del tiempo, alertas y pronósticos, consulte la aplicación móvil MI PRONÓSTICO

- La resolución espacial del mapa de pronóstico es de 6.5 km aproximadamente. Por lo tanto, fenómenos meteorológicos inferiores a esta escala no están considerados en esta predicción.
- La escala de colores está asociada a un rango de precipitación en el intervalo de tiempo indicado, lo que implica que el pronóstico no es determinista (un valor exacto en una zona) sino corresponde a un pronóstico cuantitativo (un rango de valores en una zona).

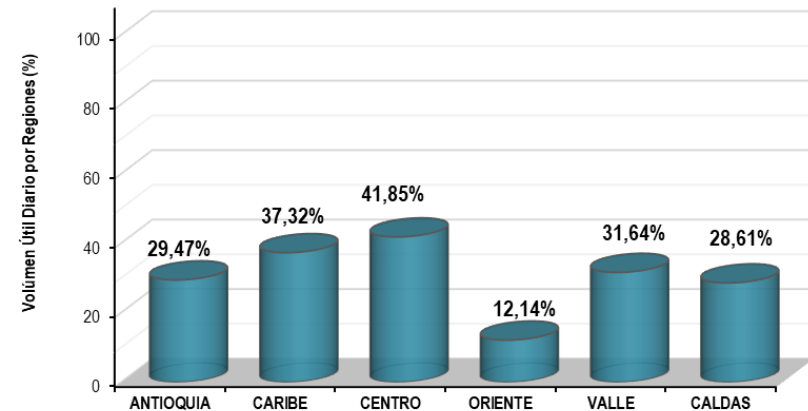
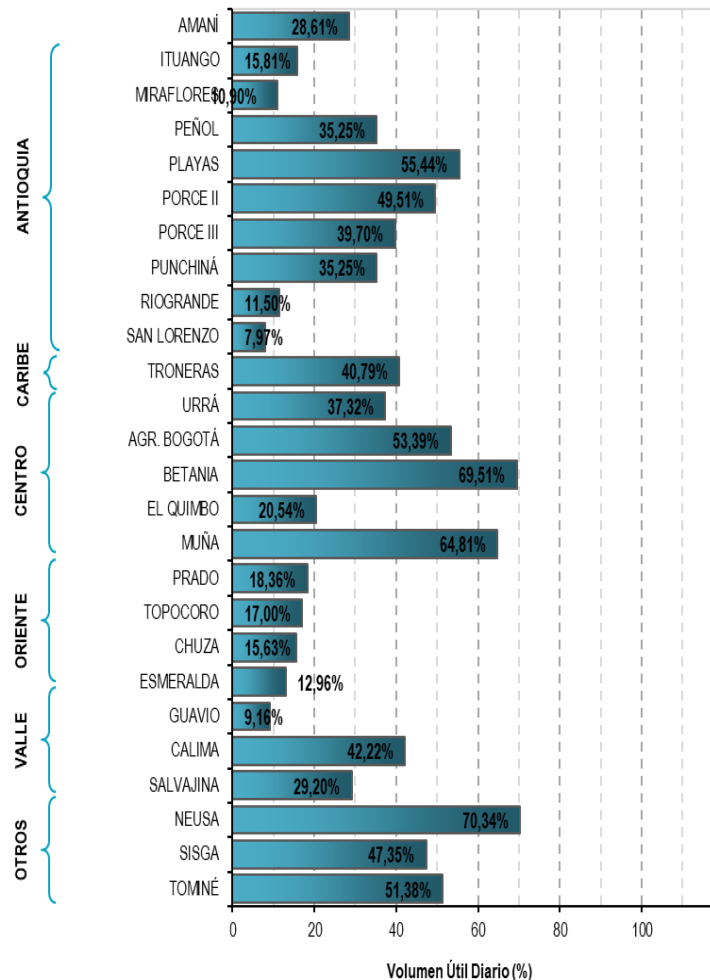


A continuación, se relaciona el volumen útil diario de los principales embalses del país (expresado en porcentaje), de acuerdo con la información reportada por XM S.A. E.S.P en la siguiente dirección electrónica: <https://ido.xm.com.co/ido/SitePages/hidrologia.aspx?q=reservas>



VOLUMÉN ÚTIL DIARIO EN LOS PRINCIPALES EMBALSES DEL PAÍS

jueves, 11 de abril de 2024

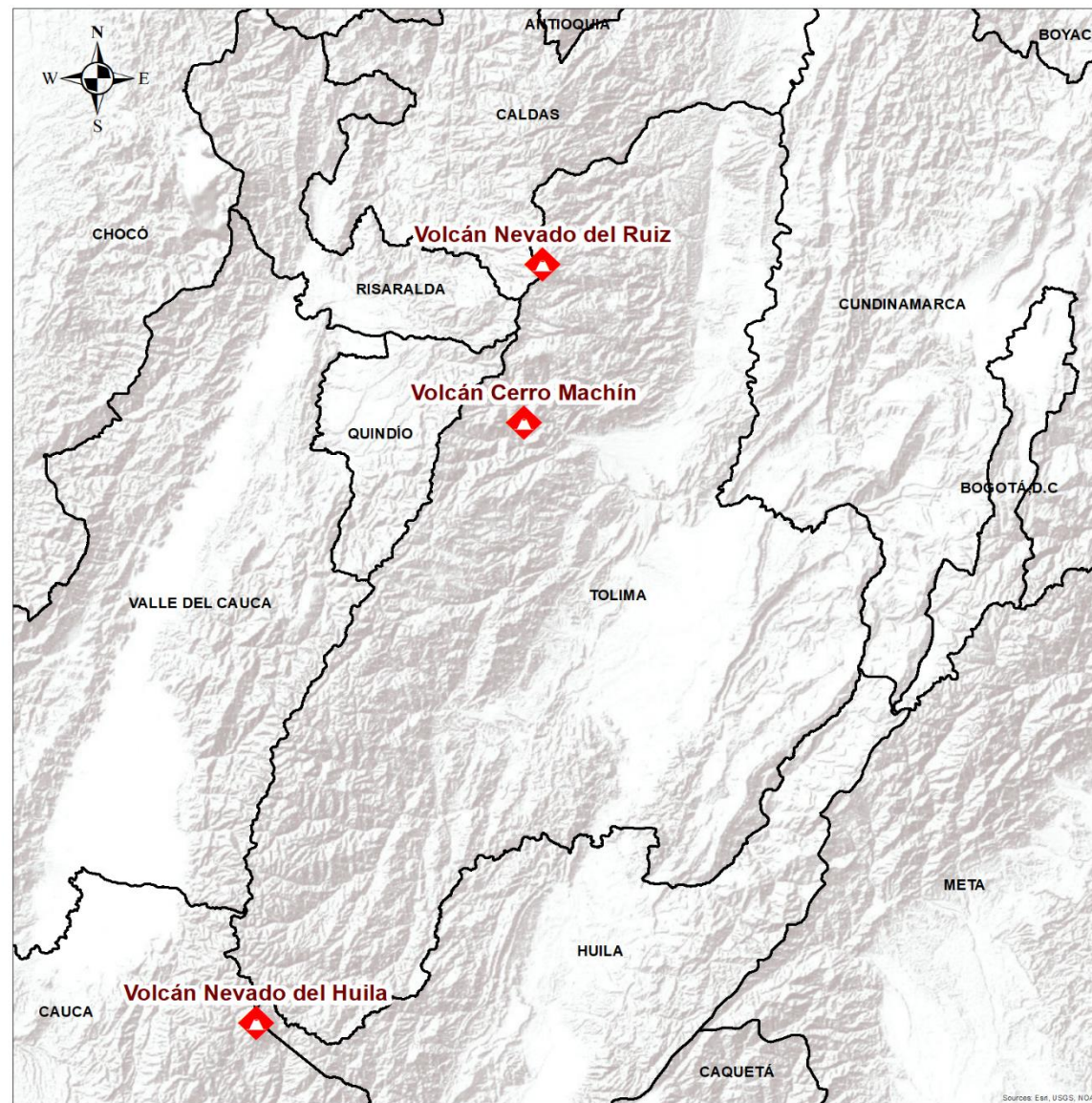




Pronóstico zonas volcánicas

Mapa de zonas volcánicas

ÁREA DEL VOLCÁN NEVADO DEL RUIZ			
Mañana: Cielo parcialmente nublado - Tiempo seco			
Tarde: Cielo parcialmente nublado - tiempo seco			
Noche: Cielo parcialmente nublado - tiempo seco			
Madrugada: Cielo parcialmente nublado - Tiempo seco			
El SERVICIO GEOLÓGICO COLOMBIANO reporta en nivel AMARILLO (III): CAMBIOS EN EL COMPORTAMIENTO DE LA ACTIVIDAD VOLCÁNICA. Lat: 4.89 Lon: -75.32			
ELEVACIÓN (pies)	DIRECCIÓN	VELOCIDAD	
		VELOCIDAD (Nudos)	VELOCIDAD (Km/h)
10.000	ESTE	0-5	0-9
18.000	ESTE	15-20	27-36
24.000	ESTE	10-15	18-27
30.000	SUROESTE	0-5	0-9
ÁREA DEL VOLCÁN NEVADO DEL HUILA			
Mañana: Cielo mayormente nublado - Tiempo seco			
Tarde: Cielo mayormente nublado - Tiempo seco			
Noche: Cielo mayormente nublado - Lloviznas			
Madrugada: Cielo mayormente nublado - Tiempo seco			
El SERVICIO GEOLÓGICO COLOMBIANO reporta en nivel AMARILLO (III): CAMBIOS EN EL COMPORTAMIENTO DE LA ACTIVIDAD VOLCÁNICA. Lat: 2.92 Lon: -76.02			
ELEVACIÓN (pies)	DIRECCIÓN	VELOCIDAD	
		VELOCIDAD (Nudos)	VELOCIDAD (Km/h)
10.000	ESTE	0-5	0-9
18.000	ESTE	15-20	27-36
24.000	ESTE	5-10	9-18
30.000	SUR	0-5	0-9
ÁREA DEL VOLCÁN CERRO MACHÍN			
Mañana: Cielo parcialmente nublado - Tiempo seco			
Tarde: Cielo parcialmente nublado - Tiempo seco			
Noche: Cielo parcialmente nublado - Tiempo seco			
Madrugada: Cielo parcialmente nublado - Tiempo seco			
El SERVICIO GEOLÓGICO COLOMBIANO reporta en nivel AMARILLO (III): CAMBIOS EN EL COMPORTAMIENTO DE LA ACTIVIDAD VOLCÁNICA. Lat: 4.48 Lon: -75.38			
ELEVACIÓN (pies)	DIRECCIÓN	VELOCIDAD	
		VELOCIDAD (Nudos)	VELOCIDAD (Km/h)
10.000	SURESTE	0-5	0-9
18.000	ESTE	15-20	27-36
24.000	ESTE	10-15	18-27
30.000	SUROESTE	0-5	0-9





Pronóstico zonas volcánicas

ÁREA DEL VOLCÁN GALERAS

Mañana: Cielo parcialmente nublado - Tiempo seco

Tarde: Cielo parcialmente nublado - Tiempo seco

Noche: Cielo mayormente nublado - Tiempo seco

Madrugada: Cielo mayormente nublado - Tiempo seco

EL SERVICIO GEOLÓGICO COLOMBIANO reporta en nivel AMARILLO (III): CAMBIOS EN EL COMPORTAMIENTO DE LA ACTIVIDAD VOLCÁNICA. Lat: 1.22 Lon: -77.36

ELEVACIÓN (pies)	DIRECCIÓN	VELOCIDAD	
		VELOCIDAD (Nudos)	VELOCIDAD (Km/h)
10.000	SURESTE	5-10	9-18
18.000	ESTE	15-20	27-36
24.000	ESTE	5-10	9-18
30.000	SUROESTE	0-5	0-9

ÁREA DEL COMPLEJO VOLCÁNICO CHILES-CERRO NEGRO DE MAYASQUER

Mañana: Cielo parcialmente nublado - Tiempo seco

Tarde: Cielo parcialmente nublado - Tiempo seco

Noche: Cielo parcialmente nublado - Tiempo seco

Madrugada: Cielo parcialmente nublado - Tiempo seco

EL SERVICIO GEOLÓGICO COLOMBIANO reporta en nivel AMARILLO (III): CAMBIOS EN EL COMPORTAMIENTO DE LA ACTIVIDAD VOLCÁNICA. Chiles: Lat: 0.81 -Lon:77.93; Cumbal: Lat: 0.95 Lon:-77.88

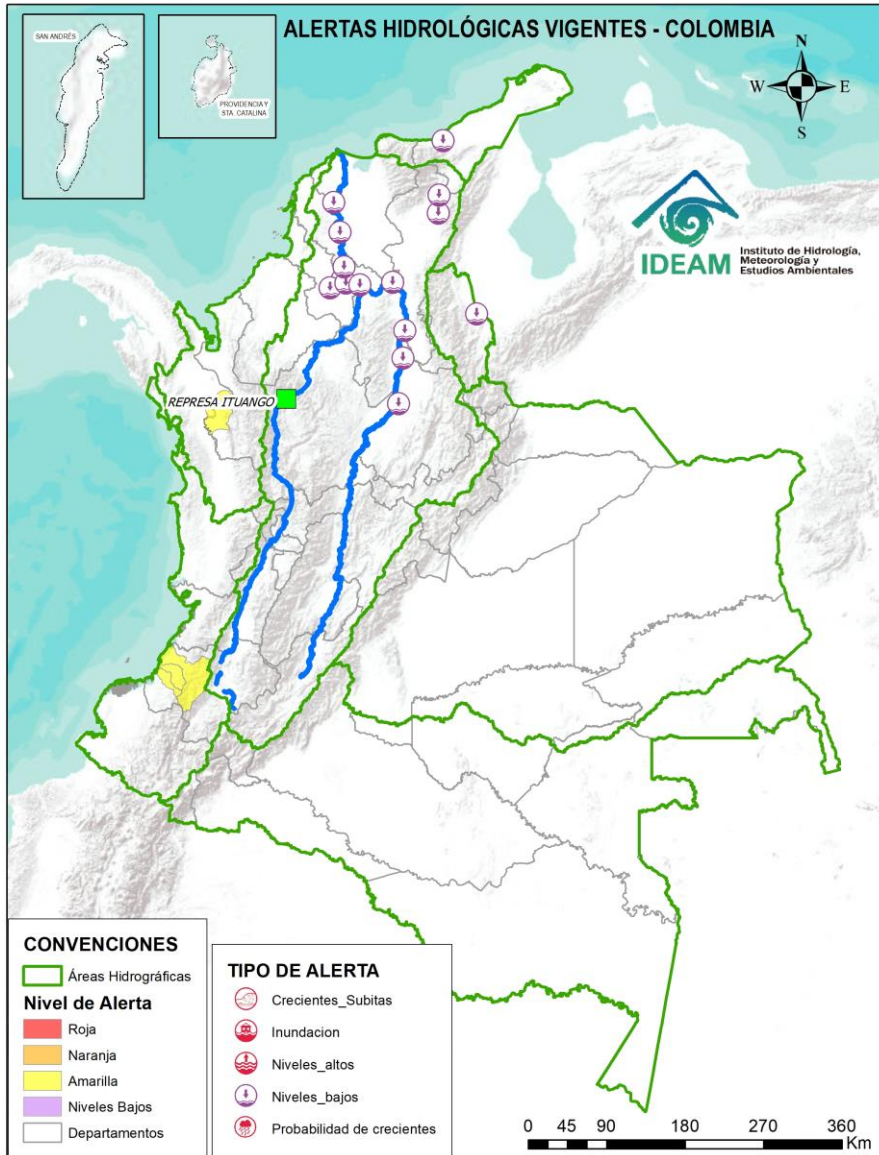
ELEVACIÓN (pies)	DIRECCIÓN	VELOCIDAD	
		VELOCIDAD (Nudos)	VELOCIDAD (Km/h)
10.000	SURESTE	0-5	0-9
18.000	ESTE	15-20	27-36
24.000	ESTE	5-10	9-18
30.000	OESTE	0-5	0-9

Mapa de zonas volcánicas





Actualización: 12 de abril de 2024 12:00 HLC



Caño Cristales el río de los cinco colores, paraíso tropical! (Sierra de La Macarena – Meta, Colombia). – Autor: Mcleods, 19 de Febrero de 2018
Fuente: https://upload.wikimedia.org/wikipedia/commons/3/3e/Flashpacker_Connect_-_Cano_Cristales_.webp

FEWS COLOMBIA
SISTEMA DE PRONÓSTICOS HIDROLÓGICOS Y ALERTAS TEMPRANAS

Consulte aquí el estado de los niveles en los ríos del país:

<http://fews.ideam.gov.co/colombia/MapaEstacionesColombiaEstado.html>



Nota 1: Las alertas hidrológicas pueden ser corregidas y/o actualizadas en el futuro. No representa una certificación oficial del IDEAM.

Nota 2: Es probable que los eventos hidrológicos reportados en las alertas emitidas no se estén presentando sobre los ríos principales sino sobre sus afluentes.

Nota 3: El IDEAM le sugiere a la población ribereña estar muy atentos al comportamiento de los niveles de los ríos y atender las recomendaciones que la Unidad Nacional de Gestión del Riesgo de Desastres (UNGRD) emita para la implementación de medidas de contingencia ante posibles afectaciones por desbordamientos e inundaciones.

Nota 4: Dentro de las alertas emitidas no se contemplan aquellas asociadas a desabastecimientos e inundaciones. En caso de requerir información asociada a estos reportes consultar en contactenos@gestiondelriesgo.gov.co



LLUVIAS



NIVELES BAJOS



NIVELES ALTOS



CRECIENTE SÚBITA



TRANSITO DE CRECIENTES



CRECIENTE POR DESEMBALE



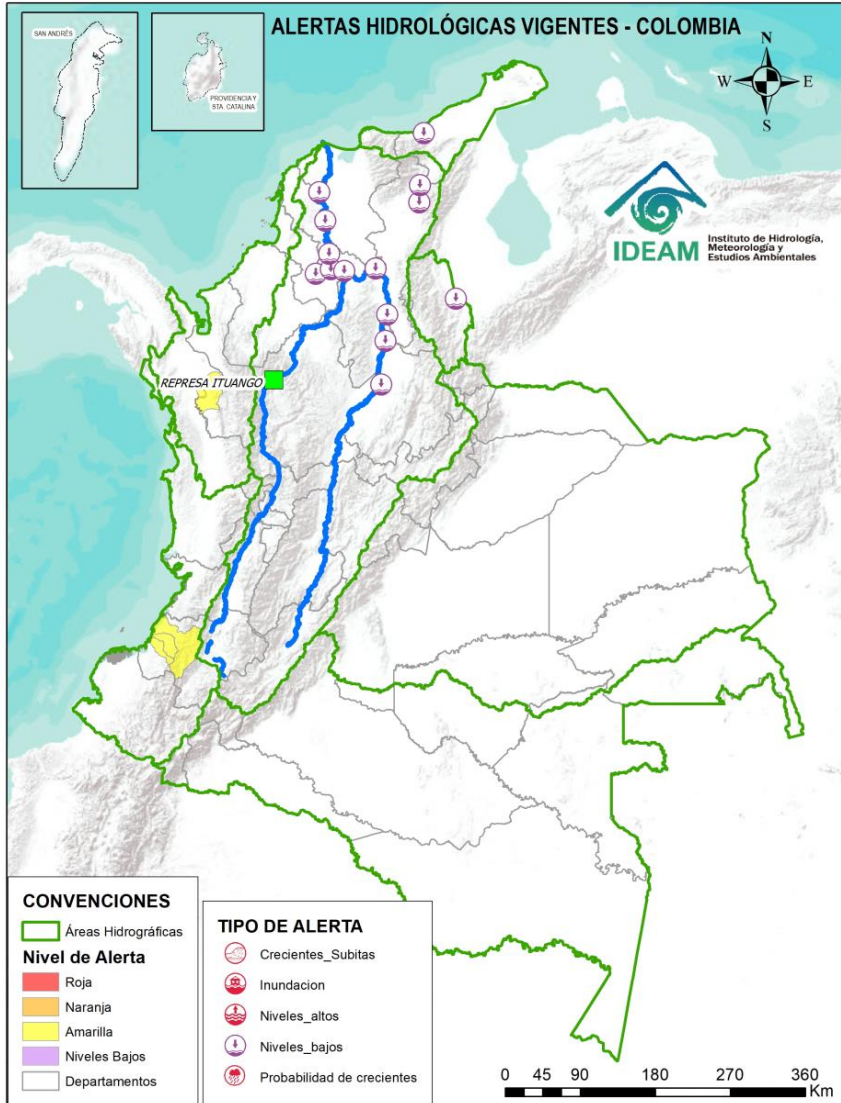
INUNDACIONES



CONVENCIONES		
	Lluvias	Lluvias antecedentes intensas o continuas y/o pronóstico de las mismas, las cuales pueden generar crecientes súbitas en los ríos principales y sus afluentes.
	Niveles bajos	Niveles que se encuentran en una condición de régimen hidrológico con valores cercanos o inferiores a los mínimos históricos, lo que podría ocasionar desabastecimiento de agua a la población u otros sectores, y/o restricciones en la navegabilidad fluvial.
	Niveles altos	Nivel de referencia del río cuyos valores iguales o superiores pueden generar afectaciones en las zonas ribereñas.
	Creciente súbita	Fenómeno natural que se presenta en los ríos de montaña como consecuencia de la ocurrencia de lluvias intensas o torrenciales en zonas de alta pendiente del cauce principal y sus afluentes.
	Tránsito de crecientes	Es el desplazamiento de una onda de crecienta de aguas arriba hacia aguas abajo de la corriente.
	Creciente por desembalse	Proceso de tránsito del flujo de agua por descarga controlada desde un embalse.
	Inundación	Aumento en los niveles y/o caudales de los ríos que superan la capacidad máxima de transporte o modificación de la sección transversal que la reduce, ocasionando el desbordamiento e inundación en zonas aledañas al cauce principal.



Actualización: 12 de abril de 2024 12:00 HLC



ALERTAS POR PROBABILIDAD DE CRECIENTES SÚBITAS Y/O INUNDACIONES

Area Hidrográfica	# de Subzonas
TOTAL	0

Area Hidrográfica	# de Subzonas
TOTAL	0

Area Hidrográfica	# de Subzonas
Pacífico	3
Caribe	1
TOTAL	4

ALERTAS PUNTUALES POR NIVELES BAJOS

Area Hidrográfica	# de Subzonas
Magdalena Cauca	8
Caribe	2
TOTAL	10

ALERTAS PUNTUALES POR INUNDACIONES Y/O CRECIENTE SÚBITA

Area Hidrográfica	# de Subzonas
TOTAL	0

Nota 1: Las alertas hidrológicas pueden ser corregidas y/o actualizadas en el futuro. No representa una certificación oficial del IDEAM.
 Nota 2: Es probable que los eventos hidrológicos reportados en las alertas emitidas no se estén presentando sobre los ríos principales sino sobre sus afluentes.
 Nota 3: El IDEAM le sugiere a la población ribereña estar muy atentos al comportamiento de los niveles de los ríos y atender las recomendaciones que la Unidad Nacional de Gestión del Riesgo de Desastres (UNGRD) emita para la implementación de medidas de contingencia ante posibles afectaciones por desbordamientos e inundaciones.
 Nota 4: Dentro de las alertas emitidas no se contemplan aquellas asociadas a desabastecimientos. En caso de requerir información asociada a estos reportes consultar en contactenos@gestiondelriesgo.gov.co

FEWS COLOMBIA
SISTEMA DE PRONÓSTICOS HIDROLÓGICOS Y ALERTAS TEMPRANAS

Consulte aquí el estado de los niveles en los ríos del país:
<http://fews.ideam.gov.co/colombia/MapaEstacionesColombiaEstado.html>



LLUVIAS



NIVELES BAJOS



NIVELES ALTOS



CRECIENTE SÚBITA



TRANSITO DE CRECIENTES

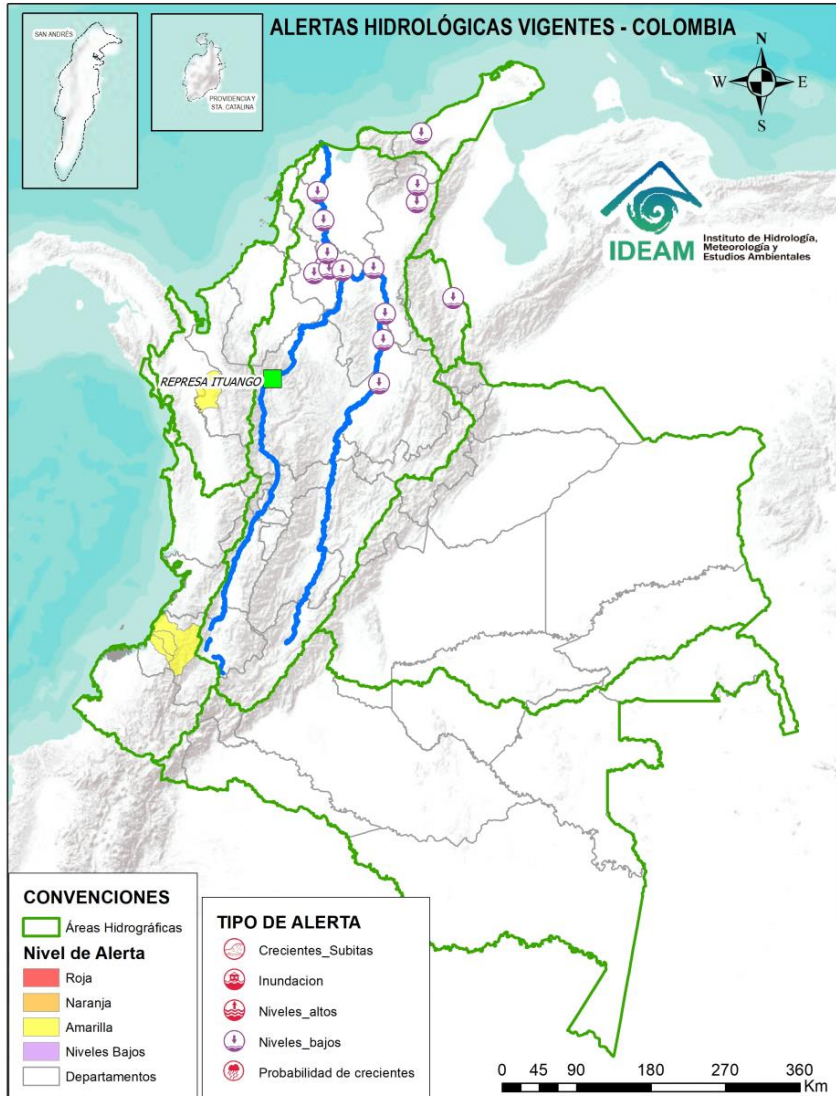


CRECIENTE POR DESEMBALSE



INUNDACIONES

Actualización: 12 de abril de 2024 12:00 HLC

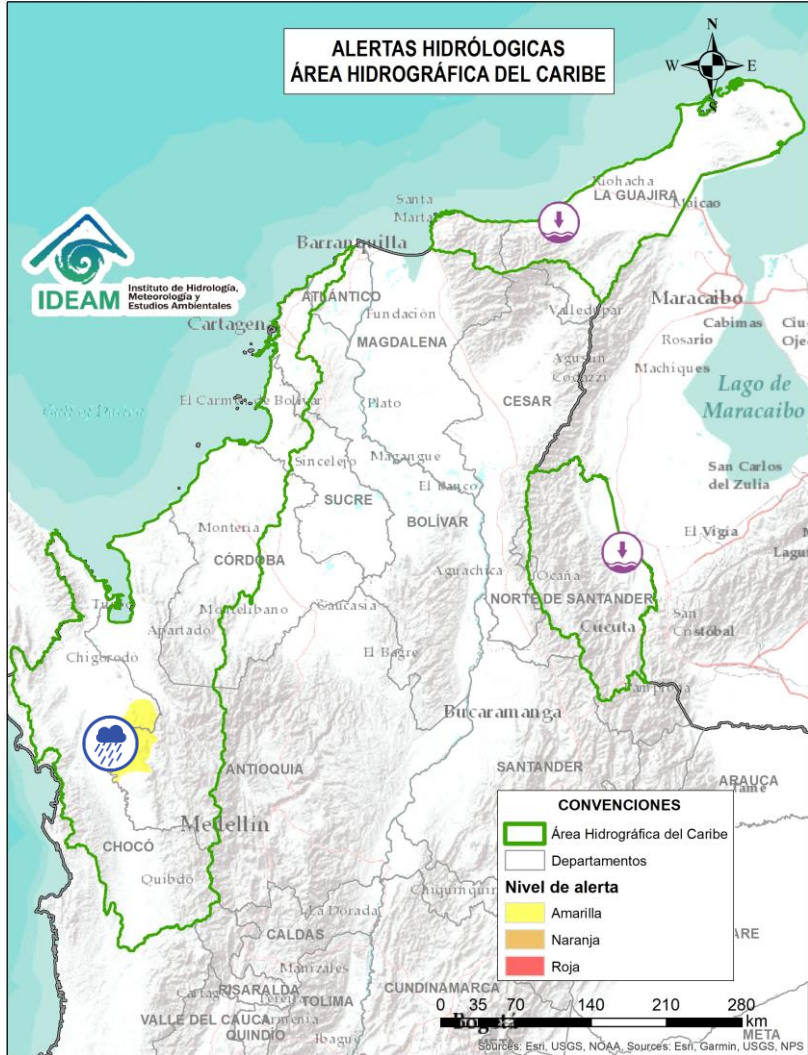


ÁREA HIDROGRÁFICA	SE DESTACAN LAS SIGUIENTES ALERTAS POR NIVELES BAJOS:
Caribe	<ul style="list-style-type: none"> Niveles bajos del río Tapias a la altura del municipio de Riohacha en el departamento de La Guajira. Niveles bajos en el río Sardinata a la altura del municipio de Tibú (Norte de Santander).
Magdalena - Cauca	<ul style="list-style-type: none"> Niveles bajos en el río Magdalena entre los municipios de Barrancabermeja, Puerto Wilches (Santander) y Gamarra (Cesar). Niveles bajos y problemas de navegabilidad en los caños Rabón, San Matías, Mojana y Pancegüita (La Mojana – Sucre). Niveles bajos del río Cesar a la altura del municipio de Valledupar, igual condición, se observa en el tributario río Magiriaimo a la altura del municipio Agustín Codazzi (Cesar). Niveles bajos en el río Magdalena en el tramo comprendido entre las poblaciones de La Gloria (Cesar) y El Banco (Magdalena). Se presentan restricciones a la navegabilidad en el río Magdalena en el municipio de El Banco (Magdalena). Niveles bajos del río Magdalena entre los municipios El Banco y Plato (Magdalena). Niveles bajos del río Magdalena entre los municipios de Pinillos y El Plato, incluyendo el Brazo de Loba en su recorrido por Magangué (Bolívar). Niveles bajos del río Magdalena entre los municipios de Suán y Sabanagrande, y por el canal del Dique hasta Manatí (Atlántico).

Nota: Dentro de las alertas emitidas no se contemplan aquellas relacionadas a desabastecimientos. En caso de requerir información asociada a estos reportes consultar a contactenos@gestiondelriesgo.gov.co



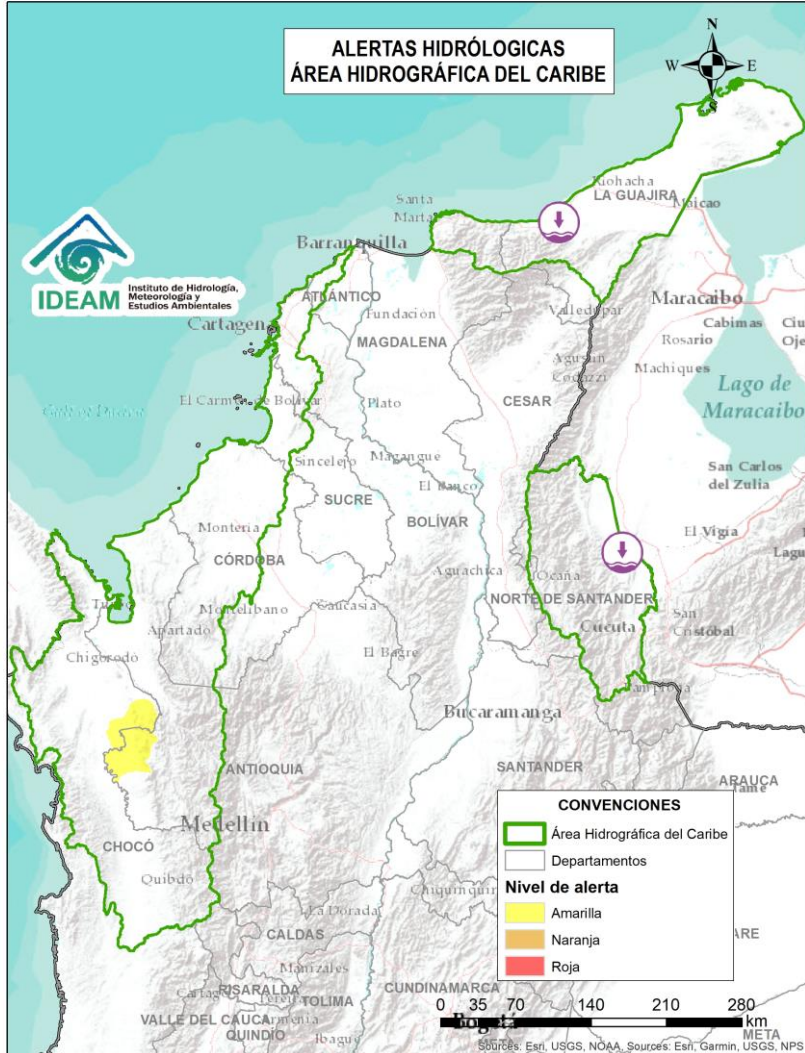
Actualización: 12 de abril de 2024 12:00 HLC



Alerta	Zona Hidrográfica	Subzona o Cuenca Hidrográfica	Descripción de la alerta hidrológica
	Atrato - Darién	Cuenca del río Murindó	Probabilidad de creciente súbita del río Murindó y sus afluentes. Especial atención en los municipios de Murindó, Vigía del Fuerte (Antioquia) y Carmen del Darién (Chocó).



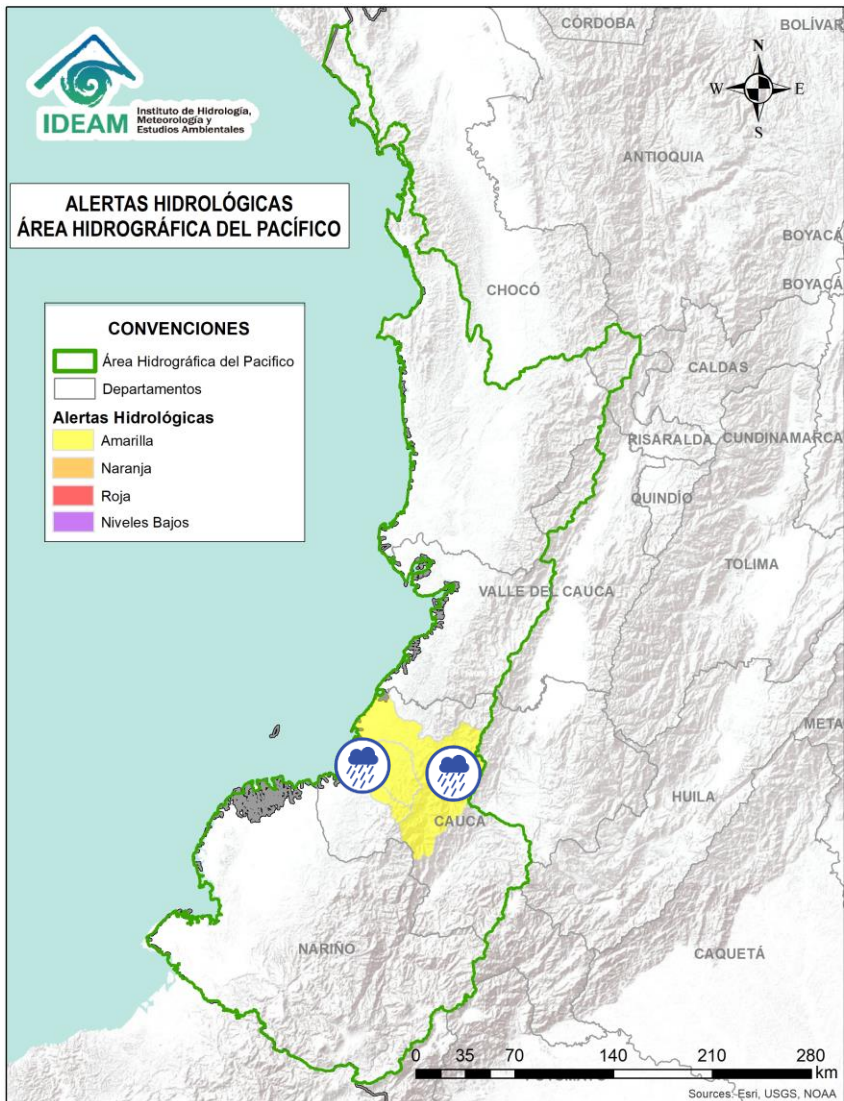
Actualización: 12 de abril de 2024 12:00 HLC



Alerta	Zona Hidrográfica	Subzona o Cuenca Hidrográfica	Descripción de la alerta hidrológica
	Caribe - Guajira	Cuenca del río Tapias	Niveles bajos del río Tapias a la altura del municipio de Riohacha en el departamento de La Guajira.
	Catatumbo	Cuencas de los ríos Nuevo Presidente, Sardinata y Tibú	Niveles bajos en el río Sardinata a la altura del municipio de Tibú (Norte de Santander).



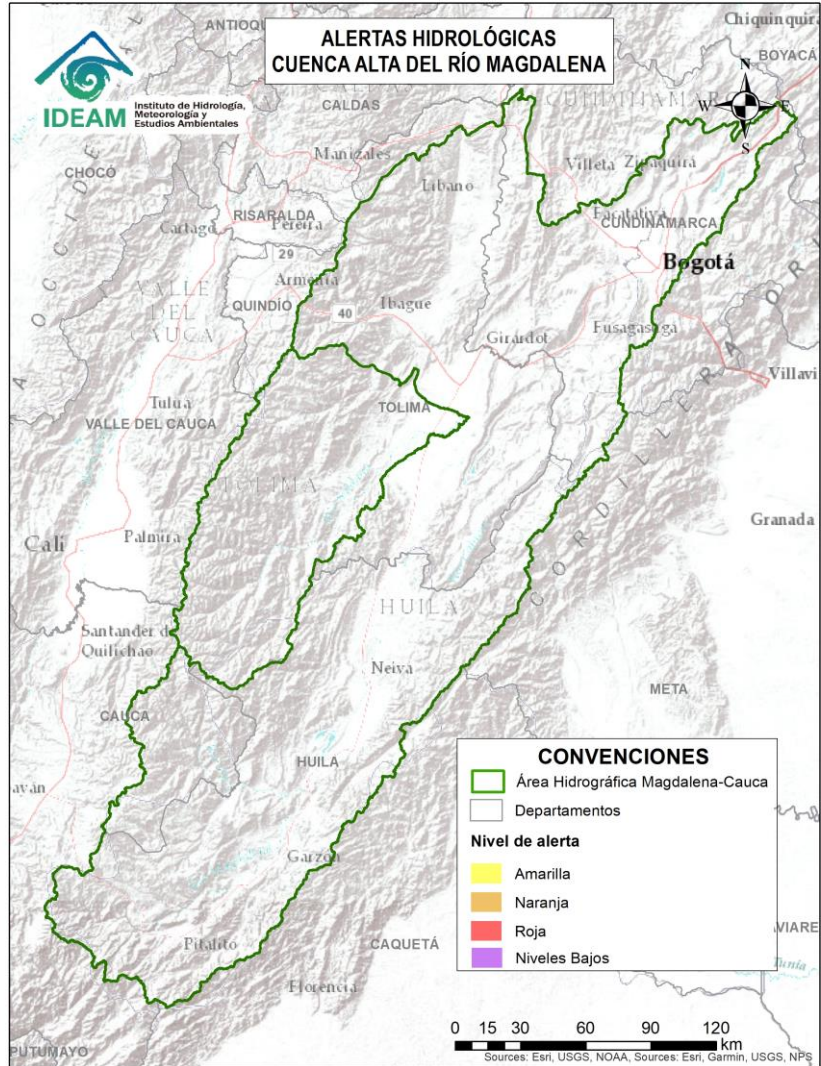
Actualización: 12 de abril de 2024 12:00 HLC



Alerta	Zona Hidrográfica	Subzona o Cuenca Hidrográfica	Descripción de la alerta hidrológica
	Tapaje – Dagua – Directos	Cuenca del río San Juan de Micay	Probabilidad de crecientes súbitas en el río San Juan de Micay y sus afluentes, aportante directo al Océano Pacífico. Se recomienda especial atención en los municipios de Argelia, San Miguel y López de Micay (Cauca).
	Tapaje – Dagua – Directos	Cuenca del río Saija	Probabilidad de crecientes súbitas en el río Saija y sus afluentes, aportante directo al Océano Pacífico.
	Tapaje – Dagua – Directos	Cuenca del río Timbiquí	Probabilidad de crecientes súbitas en el río Timbiquí y sus afluentes, aportante directo al Océano Pacífico. Especial atención en el municipio de Timbiquí (Cauca)



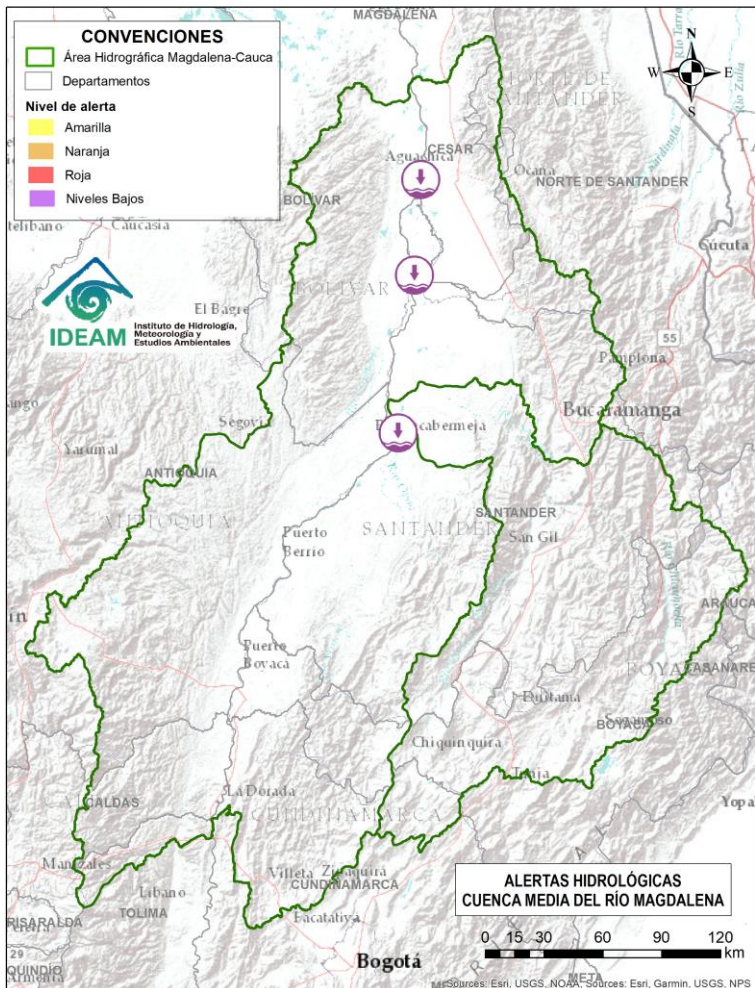
Actualización: 12 de abril de 2024 12:00 HLC



**CONDICIONES
NORMALES**



Actualización: 12 de abril de 2024 12:00 HLC



Alerta	Zona Hidrográfica	Subzona o Cuenca Hidrográfica	Descripción de la alerta hidrológica
	Medio Magdalena	Directos al Magdalena (Brazo Morales)	Niveles bajos en el río Magdalena entre los municipios de Barrancabermeja, Puerto Wilches (Santander) y Gamarra (Cesar).



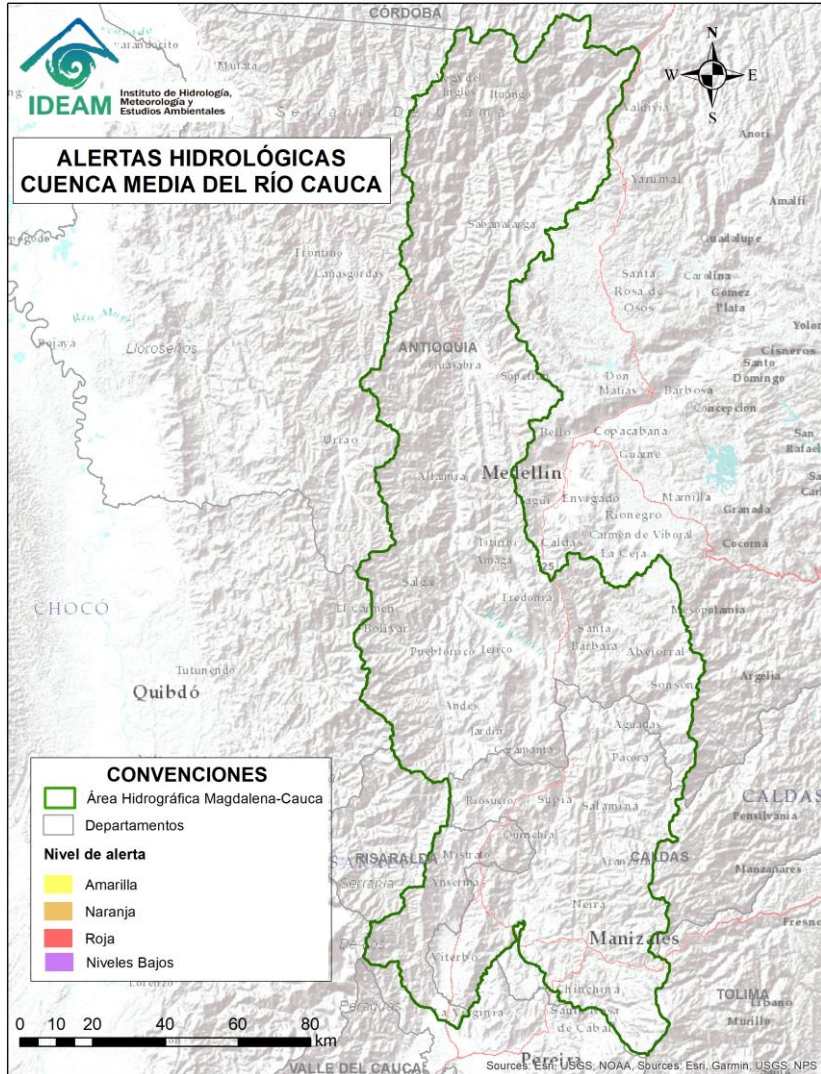
Actualización: 12 de abril de 2024 12:00 HLC



**CONDICIONES
NORMALES**



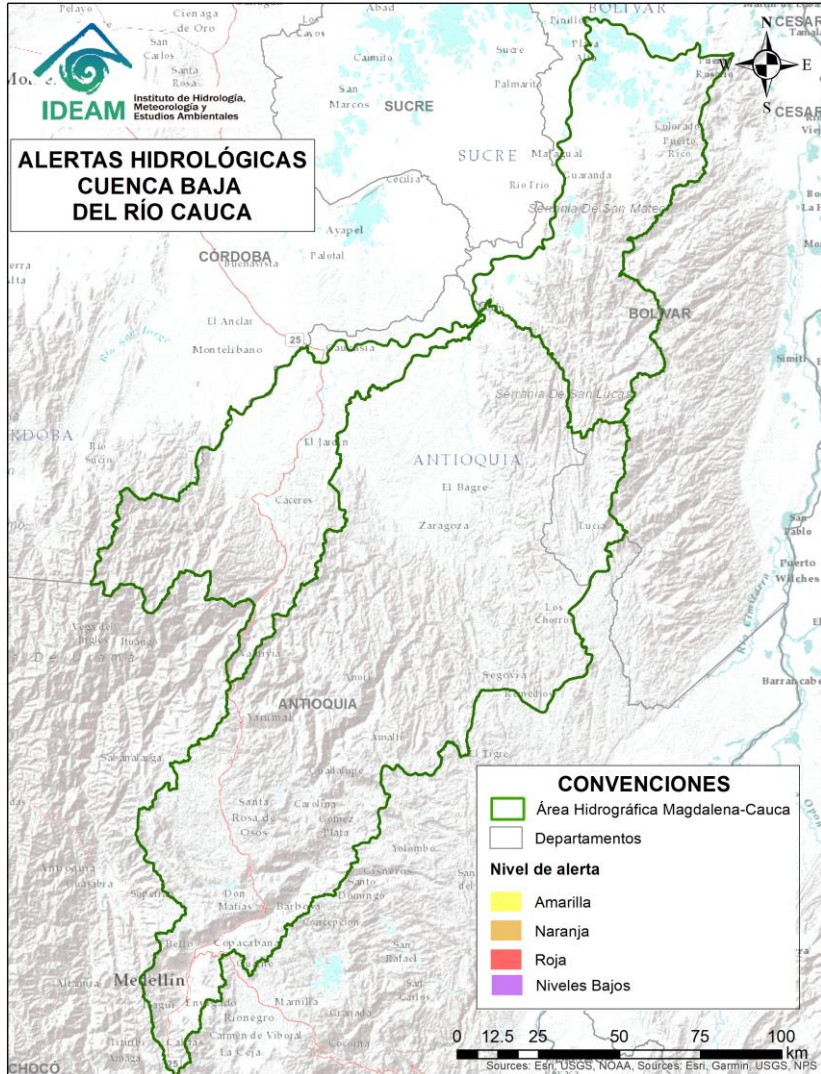
Actualización: 12 de abril de 2024 12:00 HLC



**CONDICIONES
NORMALES**



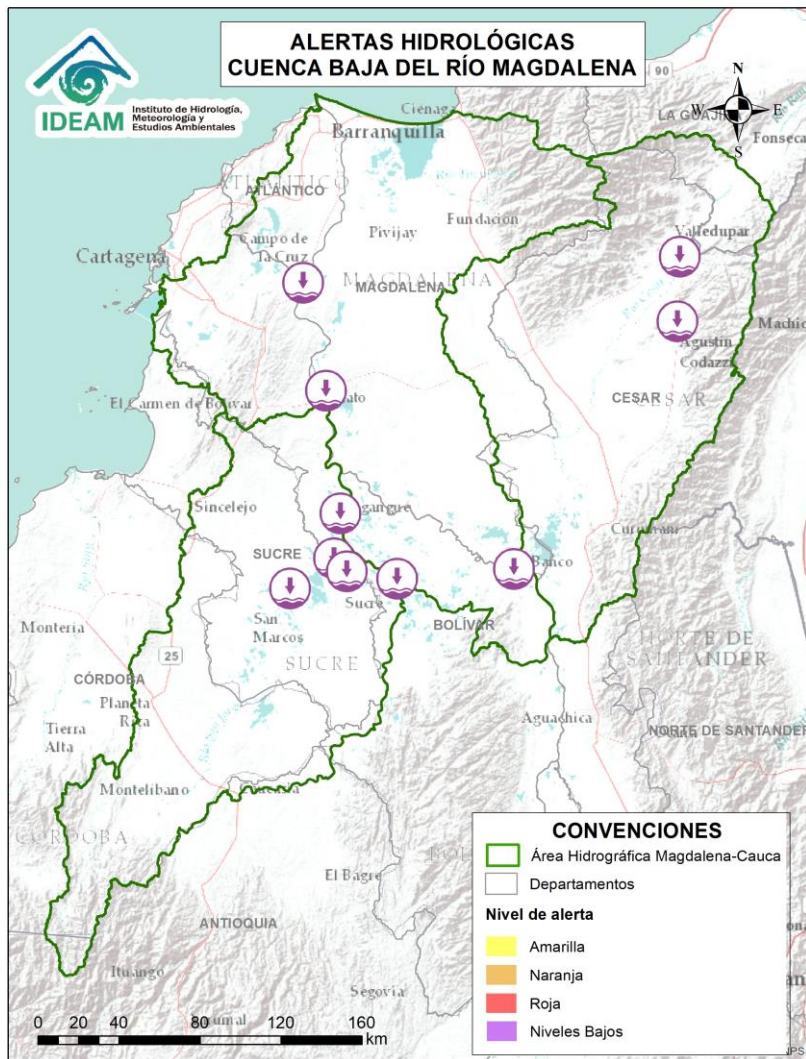
Actualización: 12 de abril de 2024 12:00 HLC



**CONDICIONES
NORMALES**



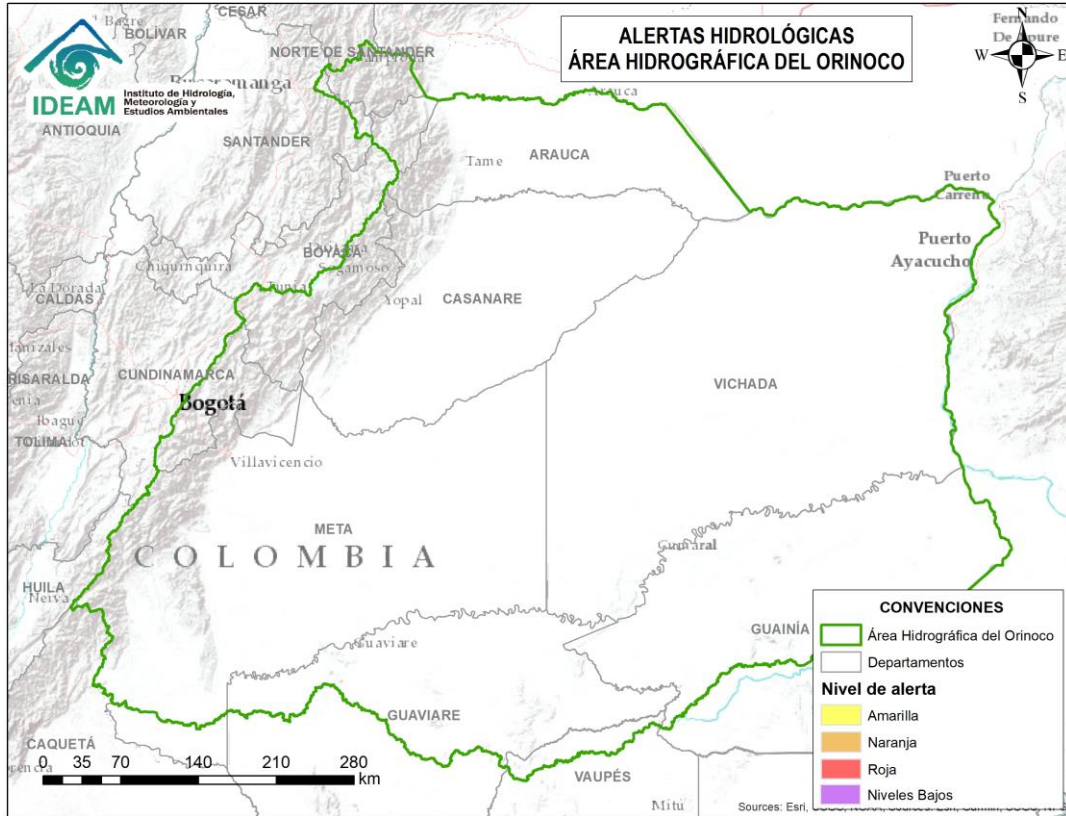
Actualización: 12 de abril de 2024 12:00 HLC



Alerta	Zona Hidrográfica	Subzona o Cuenca Hidrográfica	Descripción de la alerta hidrológica
	Bajo Magdalena – Cauca – San Jorge	Bajo San Jorge – La Mojana	Niveles bajos y problemas de navegabilidad en los caños Rabón, San Matías, Mojana y Pancegüita (La Mojana – Sucre).
	Bajo Magdalena	Cuenca media del río Cesar	Niveles bajos del río Cesar a la altura del municipio de Valledupar, igual condición, se observa en el tributario río Magiriáimo a la altura del municipio Agustín Codazzi (Cesar).
	Bajo Magdalena	Parte baja del río Magdalena	Niveles bajos en el río Magdalena en el tramo comprendido entre las poblaciones de La Gloria (Cesar) y El Banco (Magdalena). Se presentan restricciones a la navegabilidad en el río Magdalena en el municipio de El Banco (Magdalena).
	Bajo Magdalena	Directos Bajo Magdalena entre El Banco y Plato (md)	Niveles bajos del río Magdalena entre los municipios de Pinillos y El Banco (Bolívar), incluyendo el Brazo de Loba en su recorrido por Mompós.
	Bajo Magdalena	Directos Bajo Magdalena entre Calamar y desembocadura al mar Caribe (mi)	Niveles bajos del río Magdalena entre los municipios de Suán y Sabanagrande, y por el canal del Dique hasta Manatí (Atlántico).



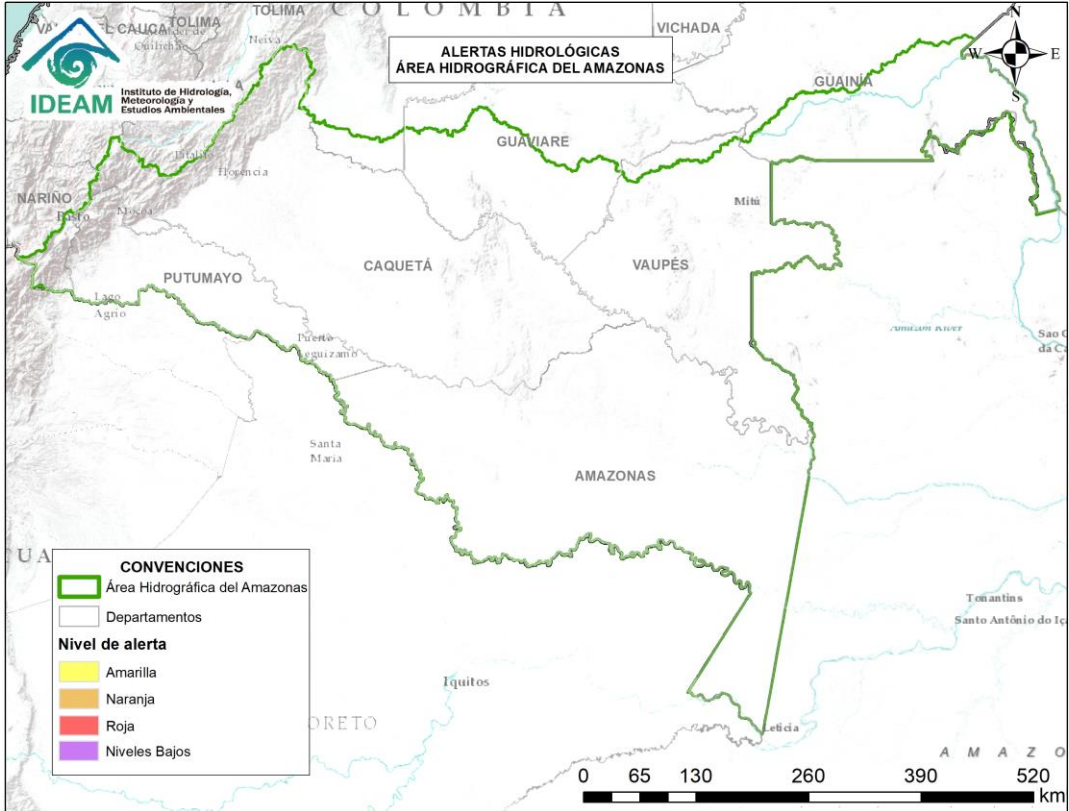
Actualización: 12 de abril de 2024 12:00 HLC



**CONDICIONES
NORMALES**



Actualización: 12 de abril de 2024 12:00 HLC



**CONDICIONES
NORMALES**



RESUMEN

Debido a las precipitaciones de los últimos días, se presenta saturación de humedad en los suelos, que dan origen a diferentes niveles de probabilidad para la ocurrencia de deslizamientos de tierra, en zonas de ladera y alta pendiente:

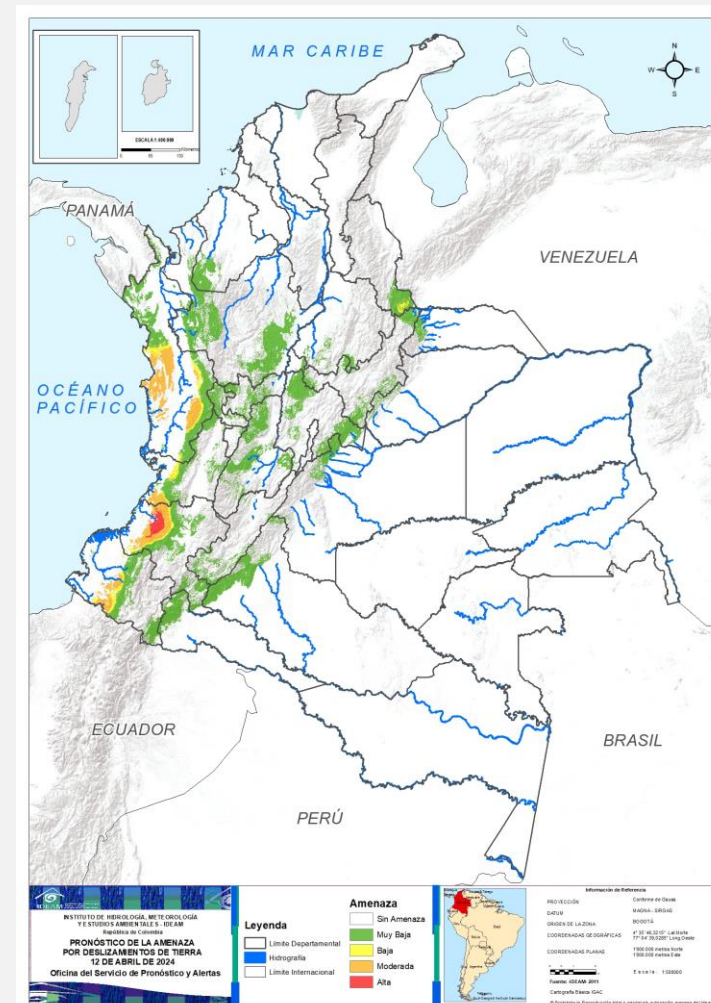
Alta: Para algunos municipios de los departamentos de Cauca, Chocó, Nariño y Valle Del Cauca.

Moderada: Para algunos municipios de los departamentos de Cauca, Chocó, Nariño, Santander y Valle Del Cauca.

Baja: Para algunos municipios de los departamentos de las regiones Antioquia, Boyacá, Cauca, Chocó, Cundinamarca, Córdoba, Nariño, Putumayo, Risaralda y Santander.

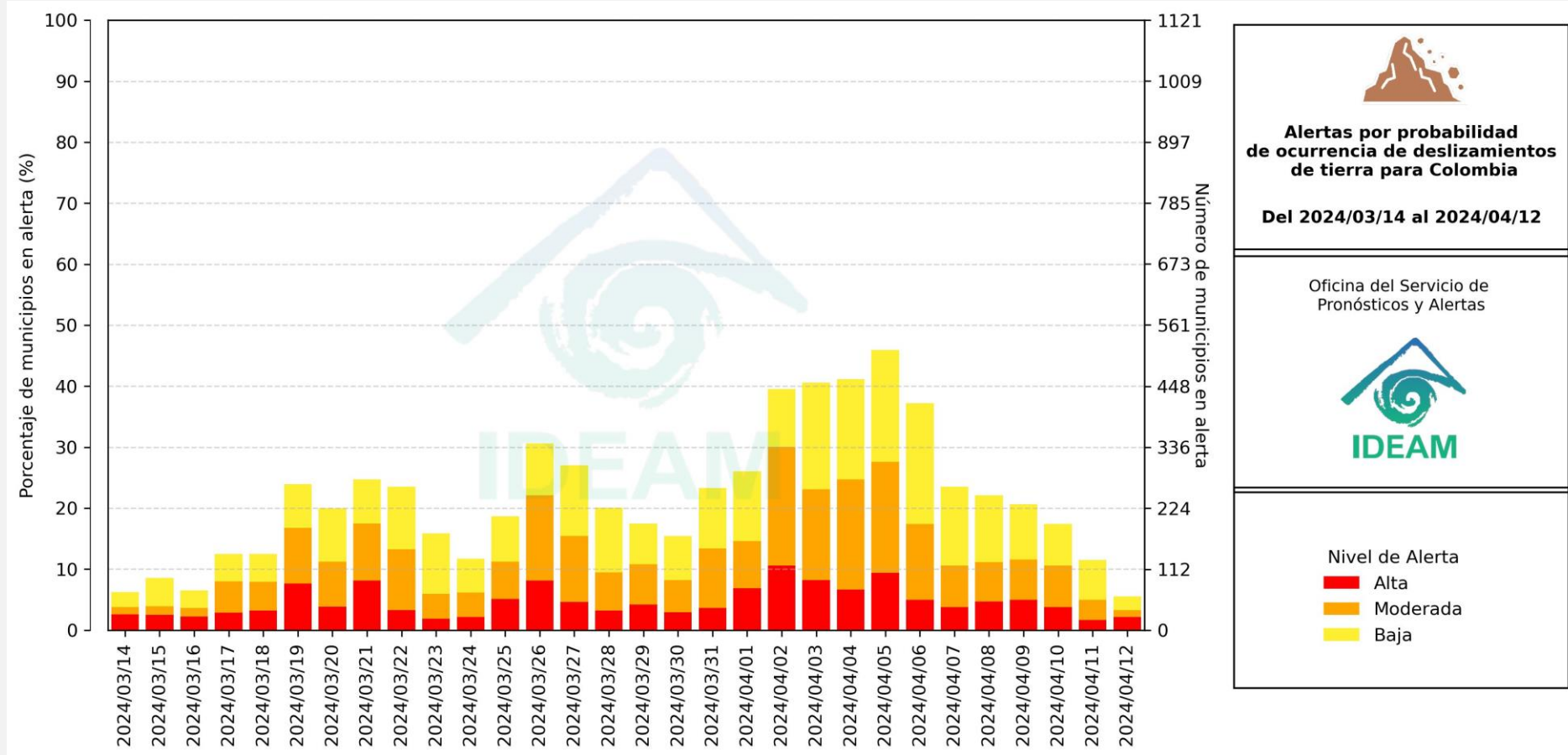
En el apartado específico de este informe para cada región, se encuentra información detallada de los niveles de alerta en cada municipio.

Mapa de Pronóstico de la Amenaza por Deslizamientos de Tierra





Gráfica de seguimiento de alertas por pronóstico de la amenaza de deslizamientos de tierra para Colombia durante los últimos 30 días

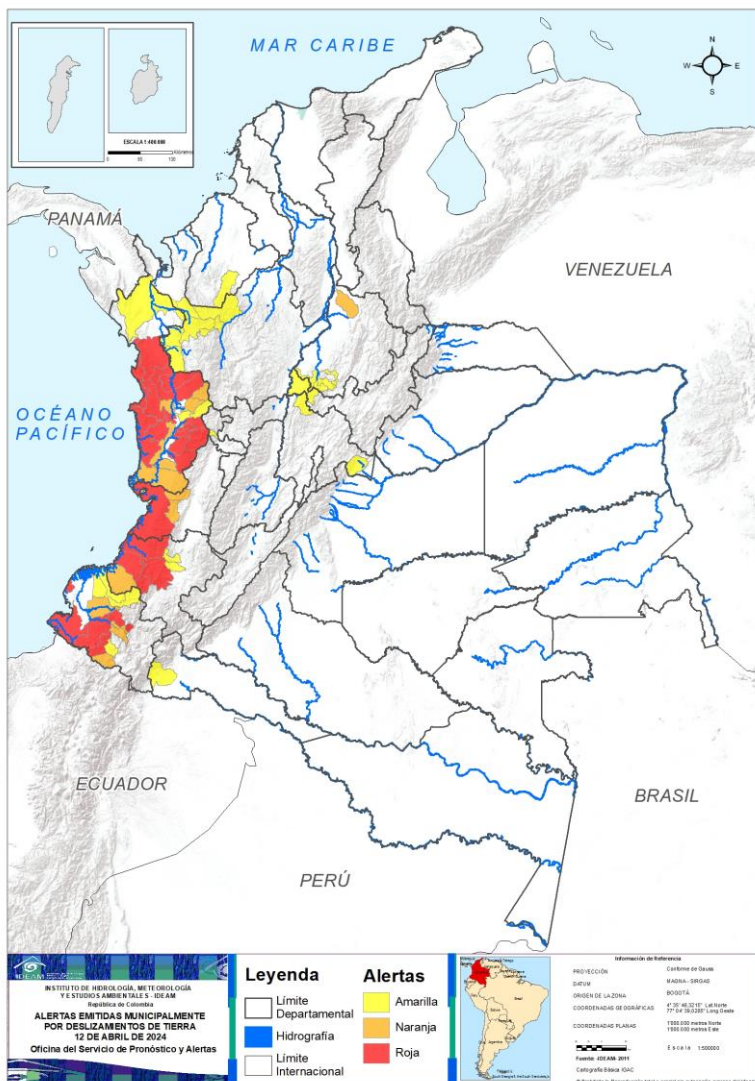


El eje horizontal presenta la fecha de evaluación de las alertas, el eje vertical izquierdo el porcentaje de municipios* en alerta y el eje vertical derecho el número total de éstos; categorizando las alertas en una barra apilada según su nivel de amenaza: alta (rojo), moderada (naranja) y baja (amarillo).

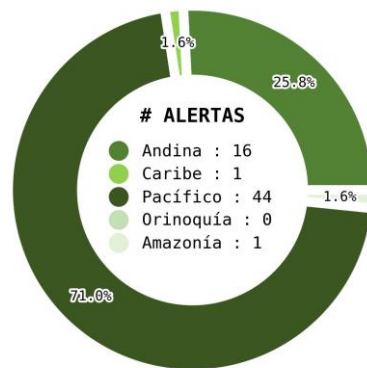
* Municipios oficiales registrados por el DANE representado el 100% (1121 municipios) a la fecha.



Actualización: 12 de abril de 2024 | 12:00 HLC



Municipios por regiones:



TOTAL MUNICIPIOS : 62
FECHA : 2024-04-12

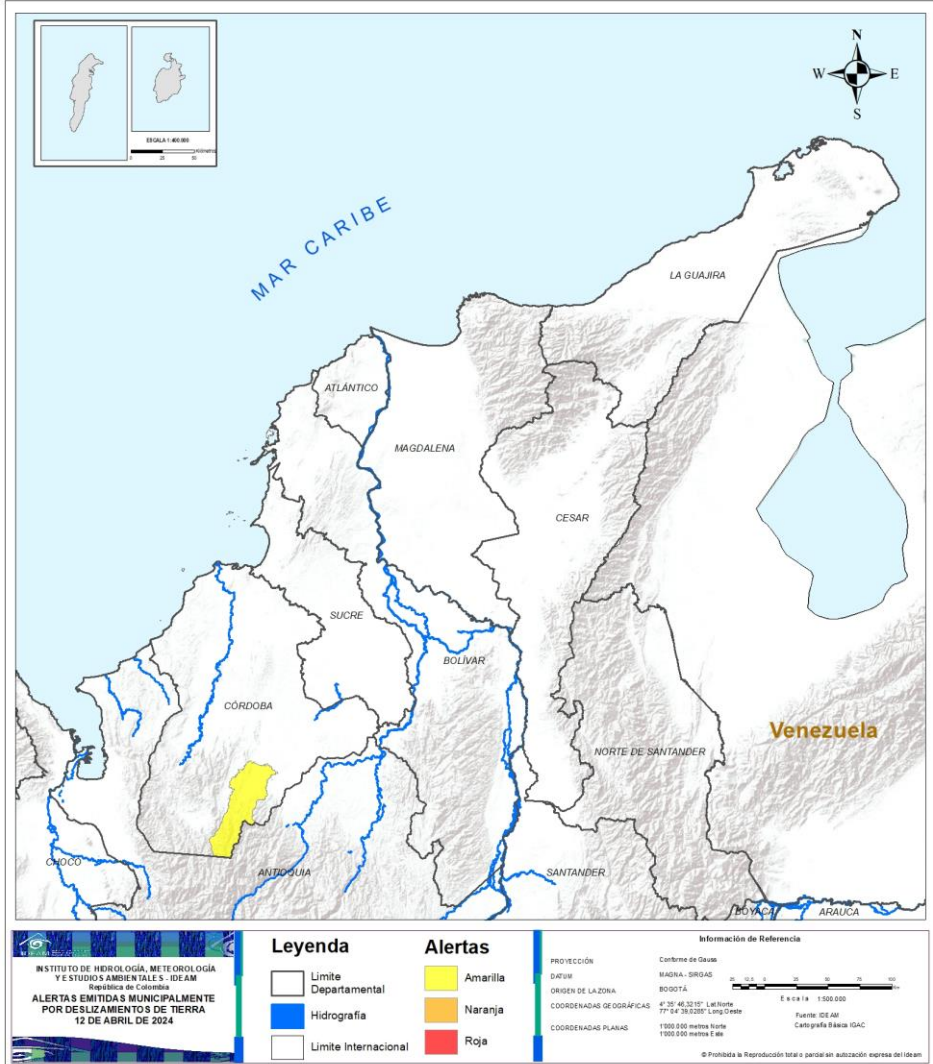
DEPARTAMENTO	#
CHOCÓ	15
CAUCA	4
NARIÑO	4
VALLE DEL CAUCA	1
TOTAL	24

DEPARTAMENTO	#
CHOCÓ	5
NARIÑO	4
VALLE DEL CAUCA	2
CAUCA	1
SANTANDER	1
TOTAL	13

DEPARTAMENTO	#
ANTIOQUIA	7
CHOCÓ	3
NARIÑO	3
SANTANDER	3
CAUCA	2
BOYACÁ	2
CUNDINAMARCA	2
CÓRDOBA	1
PUTUMAYO	1
RISARALDA	1
TOTAL	25



REGIÓN CARIBE



ALERTA

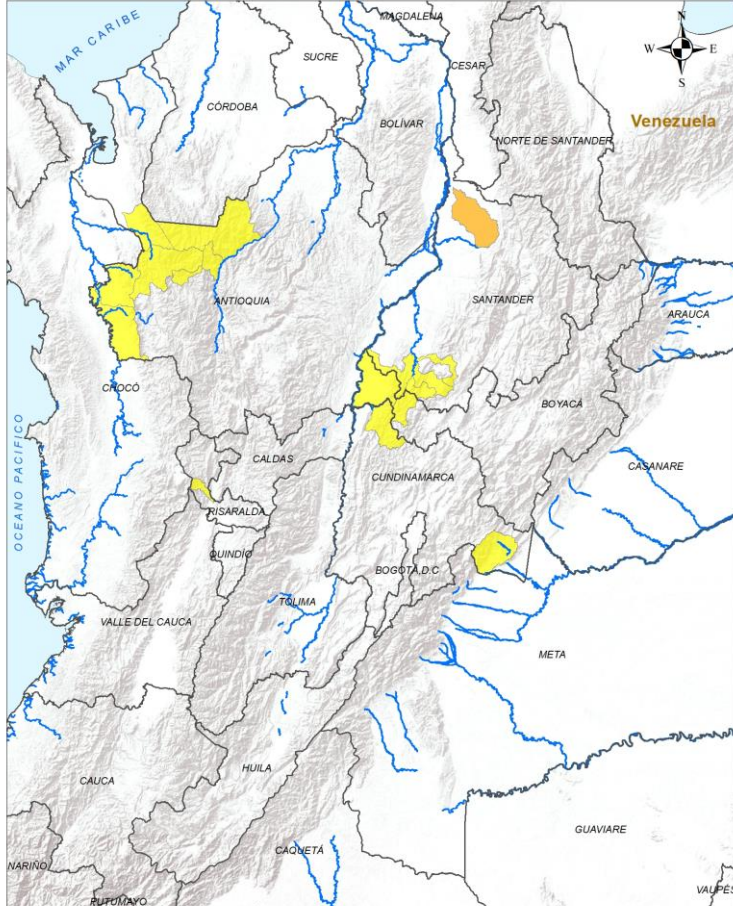
SITIOS PARA LOS CUALES SE GENERA LA ALERTA



CÓRDOBA : Puerto Libertador.



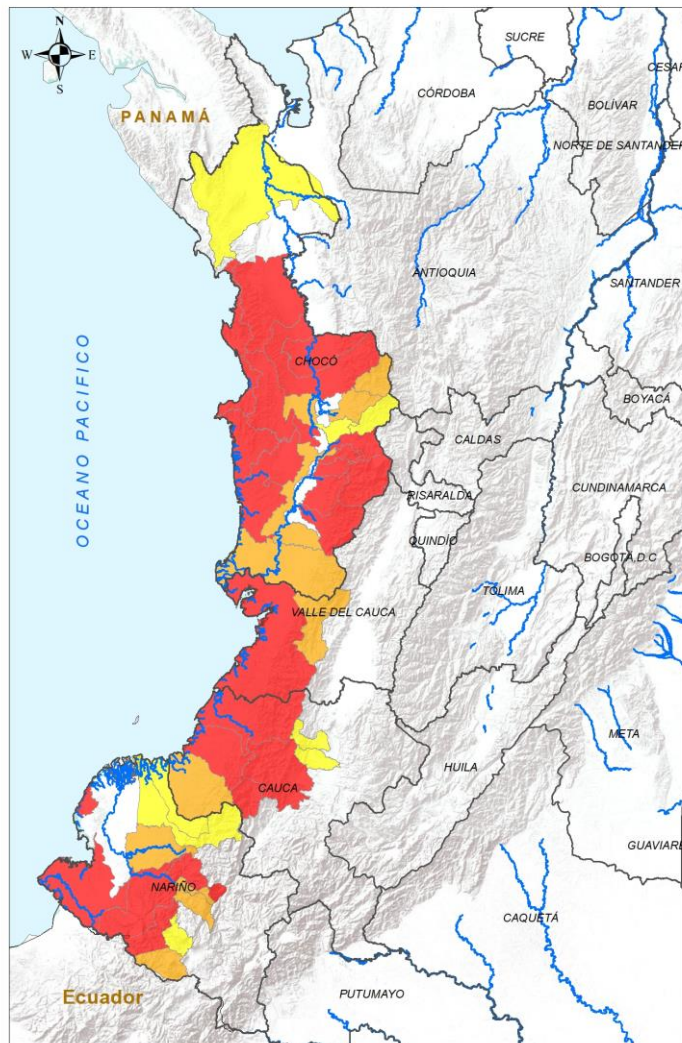
REGIÓN ANDINA



ALERTA	SITIOS PARA LOS CUALES SE GENERA LA ALERTA
	SANTANDER : Sabana De Torres.
	ANTIOQUIA : Dabeiba, Ituango, Murindó, Mutatá, Peque, Uramita, Vigía Del Fuerte. BOYACÁ : Otanche, Puerto Boyacá. CUNDINAMARCA : Medina, Yacopí. RISARALDA : Santuario. SANTANDER : Bolívar, La Belleza, Sucre.



REGIÓN PACÍFICO



ALERTA	SITIOS PARA LOS CUALES SE GENERA LA ALERTA
	<p>CAUCA : Argelia, El Tambo, López De Micay, Timbiquí. CHOCÓ : Alto Baudó, Bahía Solano, Bajo Baudó, Bojayá, Condoto, El Cantón Del San Pablo, Medio Atrato, Medio Baudó, Nuquí, Nóvita, Quibdó, Río Iró, San José Del Palmar, Sipí, Tadó. NARIÑO : Barbacoas, Los Andes, Ricaurte, San Andrés De Tumaco. VALLE DEL CAUCA : Buenaventura.</p>
	<p>CAUCA : Guapi. CHOCÓ : El Carmen De Atrato, El Litoral Del San Juan, Istmina, Lloró, Río Quito. NARIÑO : Cumbal, La Llanada, Magüí, Samaniego. VALLE DEL CAUCA : Calima, Dagua.</p>
	<p>CAUCA : Cajibío, Morales. CHOCÓ : Bagadó, Cértegui, Riosucio. NARIÑO : El Charco, Mallama, Santa Bárbara.</p>

INSTITUTO DE HIDROLOGÍA, METEOROLOGÍA Y ESTUDIOS AMBIENTALES - IDEAM
República de Colombia

ALERTAS EMITIDAS MUNICIPALMENTE POR DESLIZAMIENTOS DE TIERRA
12 DE ABRIL DE 2024

Legenda

- Límite Departamental
- Hidrografía
- Límite Internacional

Alertas

- Amarilla
- Naranja
- Roja

Información de Referencia

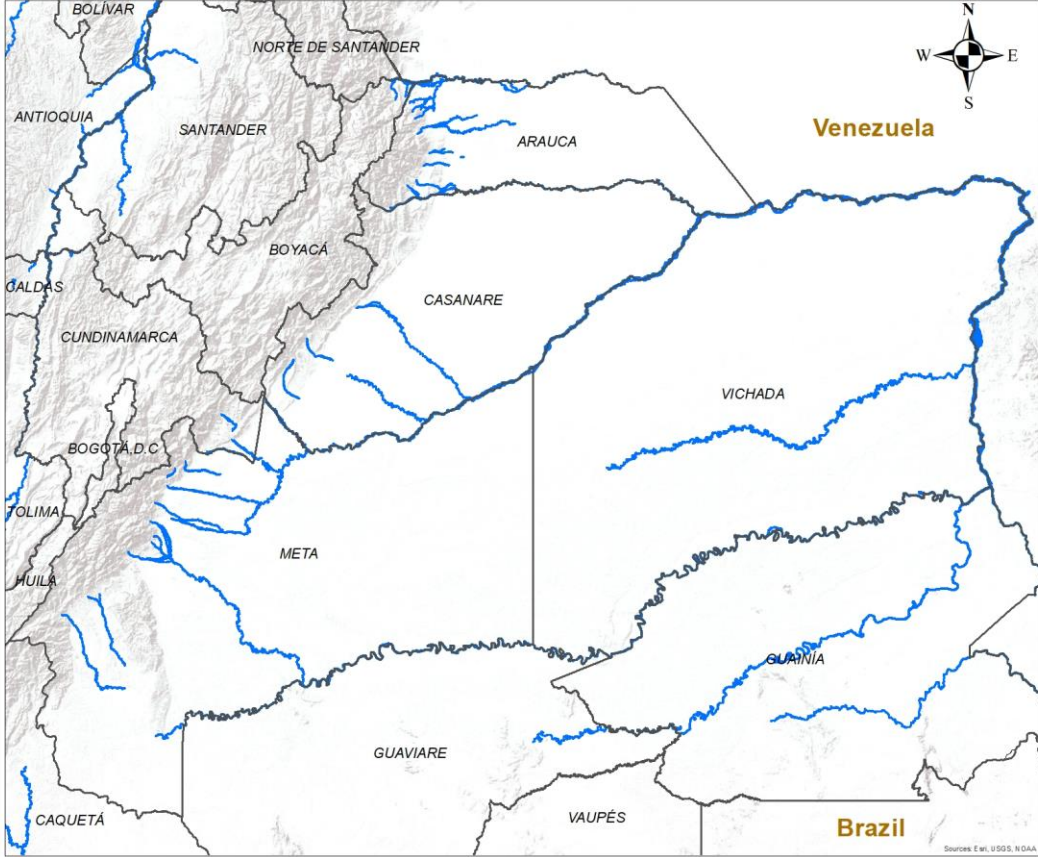
PROYECCIÓN: Sistema de Gauss
 DATUM: MAGNA - SIRGAS
 ORIGEN DE LA ZONA: BOGOTÁ
 COORDENADAS GEOGRÁFICAS: 4° 20' 46.207" Lat Norte, 77° 04' 38.028" Long Oeste
 COORDENADAS PLANAS: 1500.000 metros Norte, 1500.000 metros Este

Escala: 1:500.000
 Fuente: IDEAM
 Cartografía: Base de Datos

© Prohibida la reproducción total o parcial sin autorización expresa del Ideam.



REGIÓN ORINOQUÍA



**CONDICIONES
NORMALES**



**INSTITUTO DE HIDROLOGÍA, METEOROLOGÍA
Y ESTUDIOS AMBIENTALES - IDEAM**
República de Colombia

**ALERTAS EMITIDAS MUNICIPALMENTE
POR DESLIZAMIENTOS DE TIERRA
12 DE ABRIL DE 2024**

Leyenda

- Hidrografía
- Limite Departamental
- Limite Internacional

Alertas

- Amarilla
- Naranja
- Roja

Información de Referencia

PROYECCIÓN	Conforme de Gauss	
DIATUM	MAGNA - SIRGAS	
ORIGEN DE LA ZONA	BOGOTÁ	Escala: 1:500 000
COORDENADAS GEOGRÁFICAS	4° 35' 46.3215" Lat. Norte 77° 04' 39.0285" Long. Oeste	Fuente: IDEAM
COORDENADAS PLANAS	1'000 000 metros Norte 1'000 000 metros Este	Cartografía Básica IGAC

© Prohibida la Reproducción total o parcial sin autorización expresa del Ideam.



REGIÓN AMAZONÍA



ALERTA		SITIOS PARA LOS CUALES SE GENERA LA ALERTA	
		PUTUMAYO : Orito.	

LEYENDA

- Hidrografía
- Limite Departamental
- Limite Internacional

Alertas

- Amarilla
- Naranja
- Roja

Información de Referencia

PROYECCIÓN: Conforme de Gauss
 DATUM: MAGNA - SIRGAS
 ORIGEN DE LA ZONA: BOGOTÁ
 COORDENADAS GEOGRÁFICAS: 4° 35' 46.3215" Lat. Norte, 77° 04' 39.0285" Long. Oeste
 COORDENADAS PLANAS: 1'000 000 metros Norte, 1'000 000 metros Este

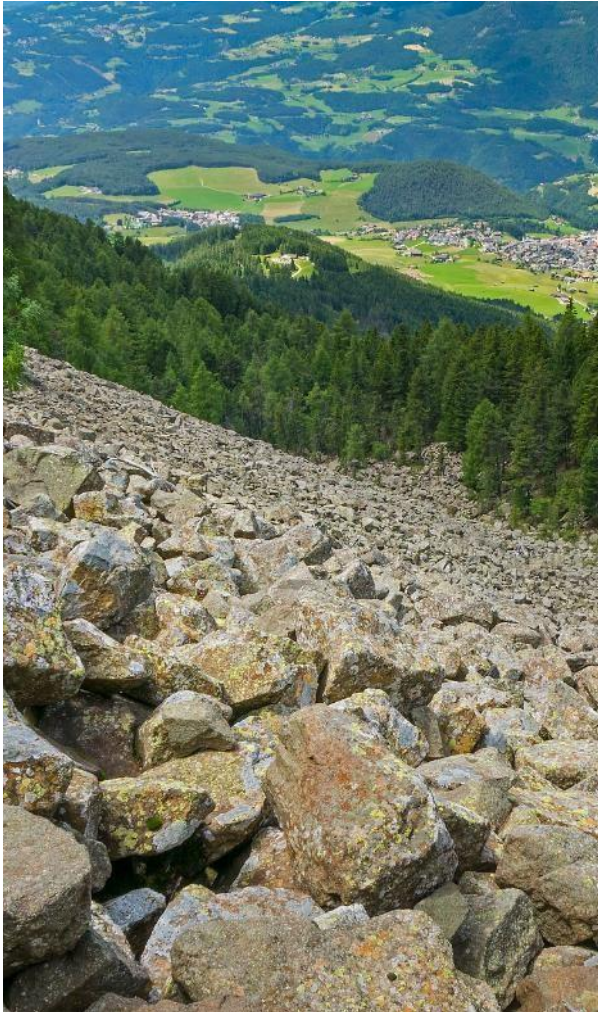
Fuente: IDEAM
 Cartografía Básica IGAC

Escala: 1:500 000

© Prohíbe la Reproducción total o parcial sin autorización expresa del Ideam



DEFINICIONES Y RECOMENDACIONES



DEFINICIONES	RECOMENDACIONES
<p>DERRUMBE: Término común para referirse a diversos tipos de movimientos en masa, particularmente caídas y deslizamientos.</p> <p>DESLIZAMIENTO: Movimiento ladera abajo de una masa de suelo o roca cuyo desplazamiento ocurre predominantemente a lo largo de una superficie de falla, o de zonas relativamente delgadas con gran deformación cortante.</p> <p>TIPOS DE DESLIZAMIENTOS:</p> <p>Deslizamientos: Incluye movimientos tipo deslizamiento rotacional o deslizamiento traslacional en suelo o roca. En este grupo se pueden incluir los procesos en laderas tipo flujo que hacen parte de la zona de alimentación de flujos de detritos o flujos de lodo.</p> <p>Caídas: Incluye movimientos tipo caída en suelos o rocas. Se pueden incluir también en este tipo los movimientos tipo volcamiento.</p> <p>Flujos: En este tipo se incluyen los procesos tipo flujo de detritos, flujo de lodos o avenida torrencial (Ver numeral 1.2).</p> <p>Reptación: Término utilizado para describir movimientos lentos Y extremadamente lentos (Hung et al., 2014).</p>	<ul style="list-style-type: none"> • Construya o habite en zonas seguras. • Proteja los bosques. • Evite la tala de árboles y la quema de estos. • Identifique las áreas con amenazas de deslizamientos o derrumbes. • Realice un plan de emergencia familiar. • Estudie rutas alternativas para su evacuación. • No permita que el agua se filtre en el interior de las montañas: abra zanjas, alcantarillas y cuencas firmes que permita el desagüe de agua adecuado. • Evite la acumulación de basura o desechos en suelos ya que esta no permite que el agua filtre por donde debe hacerlo, lo que hace que el terreno se desestabilice.



RESUMEN

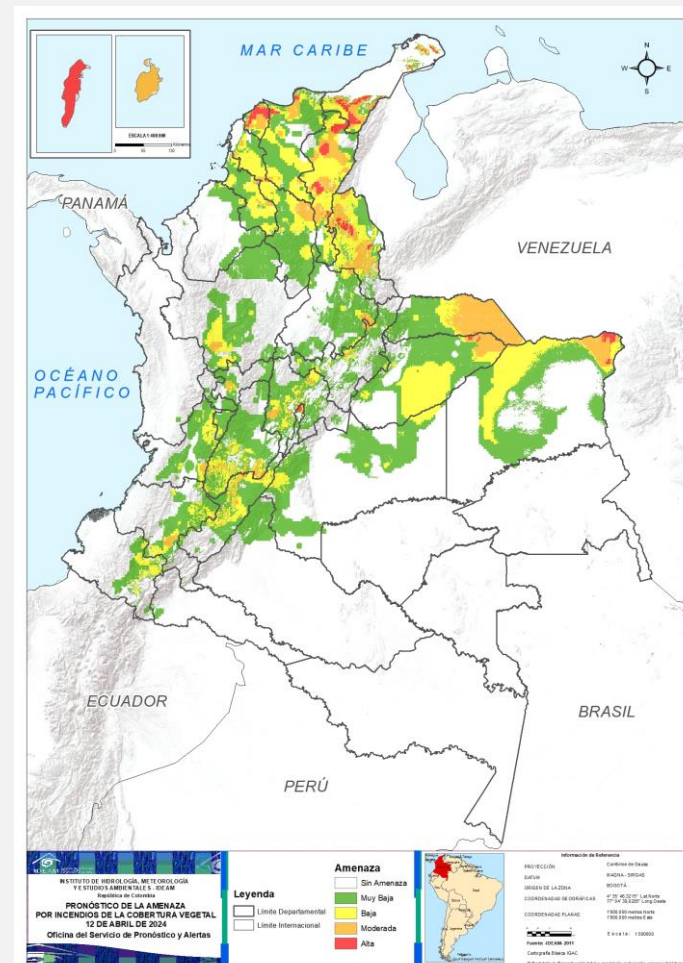
Debido a los valores de precipitación y temperatura máxima que se han dado en los últimos días, se presentan condiciones de:

Alerta Roja: en algunos municipios de los departamentos de los departamentos de Arauca, Archipiélago De San Andrés, Providencia Y Santa Catalina, Atlántico, Bogotá, D.C., Bolívar, Casanare, Cesar, Cundinamarca, Huila, La Guajira, Magdalena, Norte De Santander, Santander, Vichada, Córdoba, Tolima, Boyacá, Meta y Antioquia.

Alerta Naranja: en algunos municipios de los departamentos de Cauca, Antioquia, Arauca, Archipiélago De San Andrés, Providencia Y Santa Catalina, Atlántico, Bolívar, Boyacá, Caldas, Casanare, Cesar, Cundinamarca, Córdoba, Huila, Magdalena, Meta, Nariño, Norte De Santander, Santander, Sucre, Tolima, Valle Del Cauca, Vichada y Chocó.

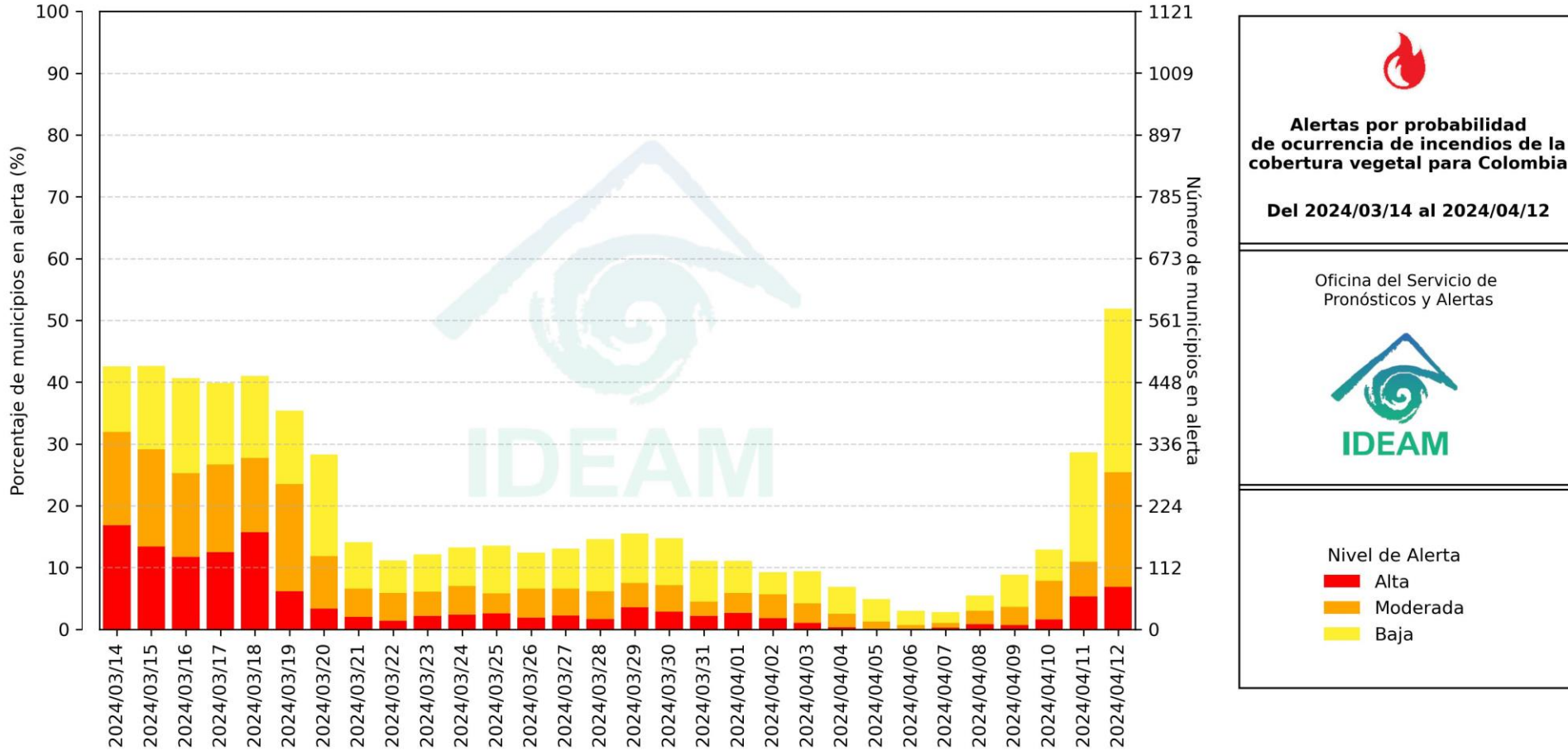
Alerta Amarilla: en algunos municipios de las regiones Caribe, Andina, Pacífico, Orinoquia y Amazonía.

Mapa de Pronóstico de la Amenaza por Incendios de la Cobertura Vegetal





Gráfica de seguimiento de alertas por pronóstico de la amenaza de incendios de la cobertura vegetal para Colombia durante los últimos 30 días



Alertas por probabilidad de ocurrencia de incendios de la cobertura vegetal para Colombia

Del 2024/03/14 al 2024/04/12

Oficina del Servicio de Pronósticos y Alertas

IDEAM

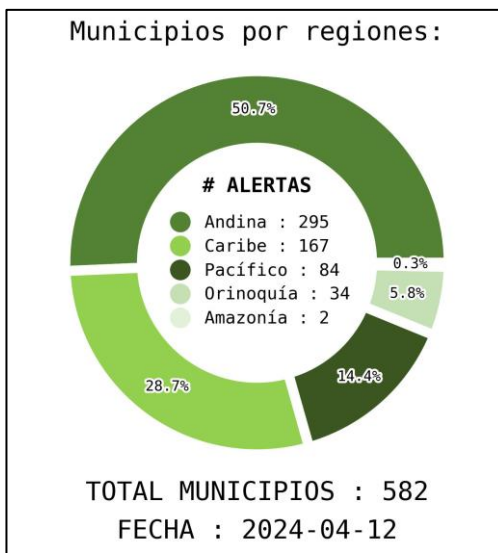
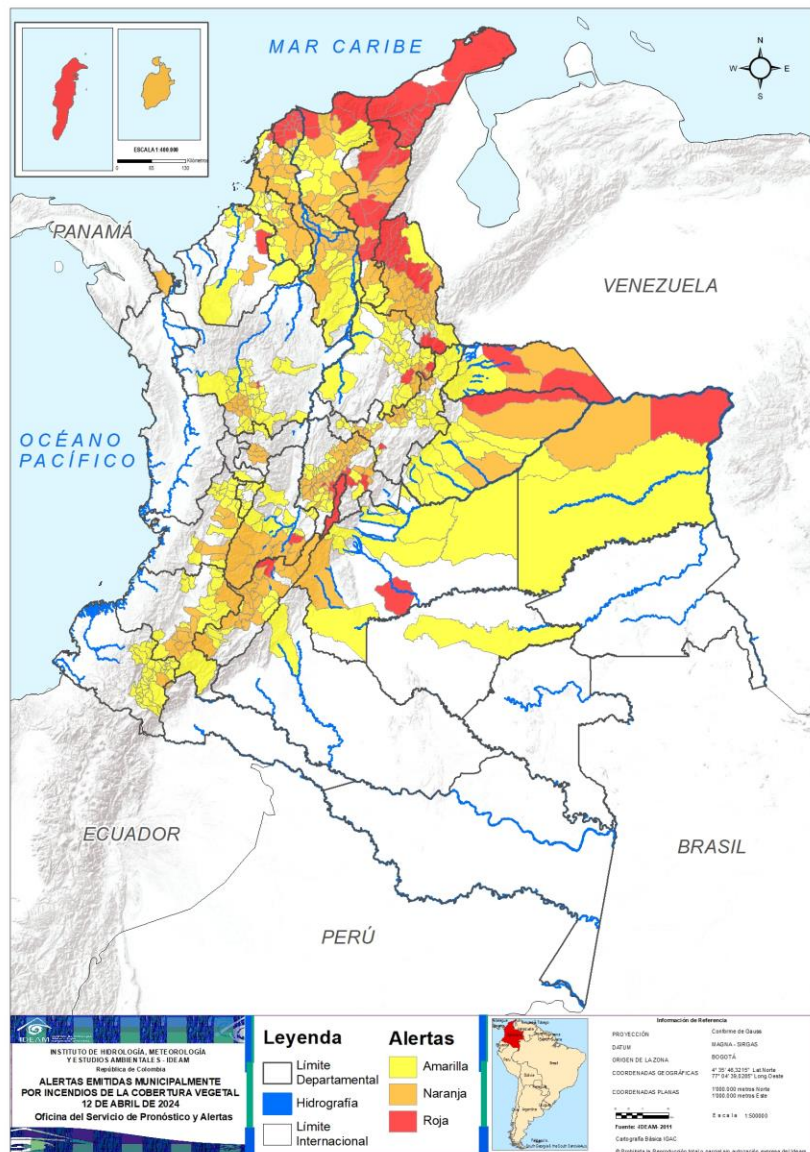
Nivel de Alerta

- Alta
- Moderada
- Baja

El eje horizontal presenta la fecha de evaluación de las alertas, el eje vertical izquierdo el porcentaje de municipios* en alerta y el eje vertical derecho el número total de éstos; categorizando las alertas en una barra apilada según su nivel de amenaza: alta (rojo), moderada (naranja) y baja (amarillo).
 * Municipios oficiales registrados por el DANE representado el 100% (1121 municipios) a la fecha.



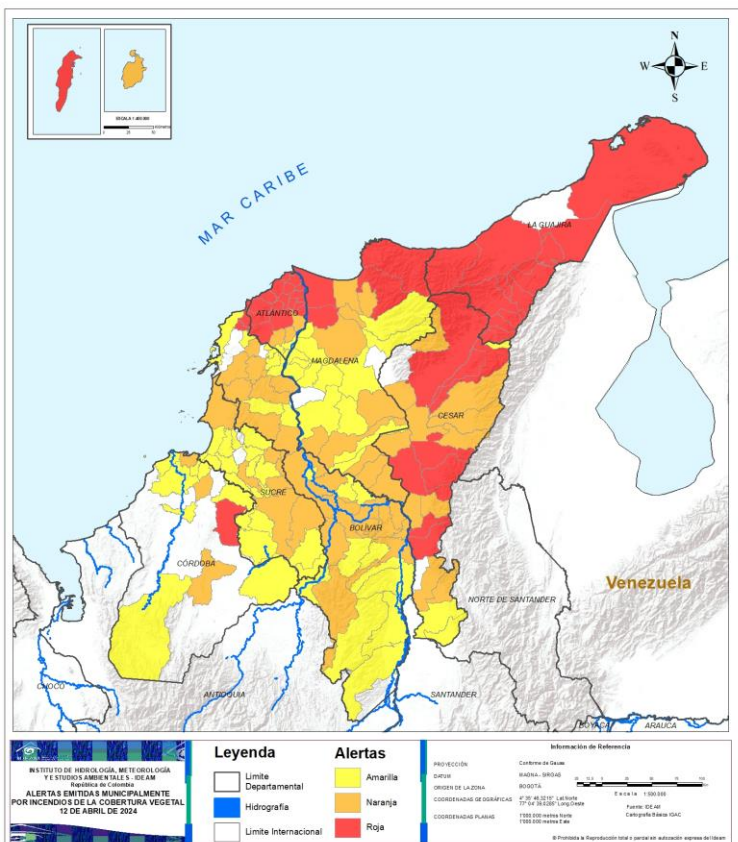
Actualización | 12 de abril de 2024 12:00 HLC



DEPARTAMENTO	#
ATLÁNTICO	17
LA GUAJIRA	14
NORTE DE SANTANDER	9
CESAR	8
CUNDINAMARCA	8
MAGDALENA	4
SANTANDER	3
ARAUCA	2
BOLÍVAR	2
ARCHIPIÉLAGO DE SAN ANDRÉS, PROVIDENCIA Y SANTA CATALINA	1
BOGOTÁ, D.C.	1
CASANARE	1
HUILA	1
VICHADA	1
ANTIOQUIA	1
BOYACÁ	1
CÓRDOBA	1
META	1
TOLIMA	1
TOTAL	77

DEPARTAMENTO	#
CUNDINAMARCA	42
NORTE DE SANTANDER	22
BOLÍVAR	21
HUILA	16
BOYACÁ	16
CESAR	12
SANTANDER	11
MAGDALENA	10
ANTIOQUIA	10
CAUCA	9
TOLIMA	8
SUCRE	7
VALLE DEL CAUCA	5
CALDAS	4
ATLÁNTICO	3
CÓRDOBA	3
ARAUCA	2
CASANARE	2
ARCHIPIÉLAGO DE SAN ANDRÉS, PROVIDENCIA Y SANTA CATALINA	1
VICHADA	1
META	1
NARIÑO	1
CHOCÓ	1
TOTAL	208

DEPARTAMENTO	#
NARIÑO	36
ANTIOQUIA	32
BOYACÁ	29
SANTANDER	25
CUNDINAMARCA	23
BOLÍVAR	18
SUCRE	17
VALLE DEL CAUCA	17
CAUCA	15
MAGDALENA	14
CASANARE	10
TOLIMA	10
META	9
HUILA	8
CÓRDOBA	8
QUINDÍO	8
NORTE DE SANTANDER	4
ATLÁNTICO	3
CESAR	3
ARAUCA	2
VICHADA	2
CALDAS	1
CAQUETÁ	1
GUAVIARE	1
RISARALDA	1
TOTAL	297



ALERTA

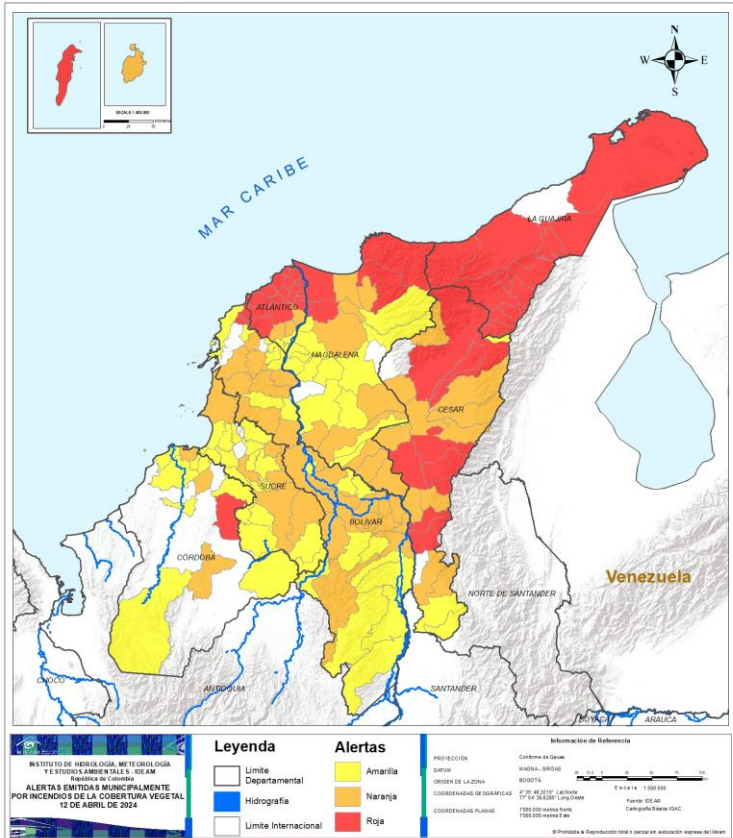
SITIOS PARA LOS CUALES SE GENERA LA ALERTA



ARCHIPIÉLAGO DE SAN ANDRÉS, PROVIDENCIA Y SANTA CATALINA : San Andrés.
 ATLÁNTICO : Baranoa, Barranquilla, Galapa, Juan De Acosta, Luruaco, Malambo, Palmar De Varela, Piojó, Polonuevo, Puerto Colombia, Repelón, Sabanagrande, Sabanalarga, Santo Tomás, Soledad, Tubará, Usiacurí.
 BOLÍVAR : Clemencia, Santa Catalina.
 CESAR : Chimichagua, Chiriguana, Curumaní, La Gloria, La Paz, Pelaya, San Diego, Valledupar.
 CÓRDOBA : Sahagún.
 LA GUAJIRA : Albania, Barrancas, Dibulla, Distracción, El Molino, Fonseca, Hatonuevo, La Jagua Del Pilar, Maicao, Riohacha, San Juan Del Cesar, Uribia, Urumita, Villanueva.
 MAGDALENA : Ciénaga, Remolino, Santa Marta, Sitionuevo.



ARCHIPIÉLAGO DE SAN ANDRÉS, PROVIDENCIA Y SANTA CATALINA : Providencia.
 ATLÁNTICO : Candelaria, Manatí, Ponedera.
 BOLÍVAR : Achí, Altos Del Rosario, Arjona, Barranco De Loba, Córdoba, El Carmen De Bolívar, El Guamo, El Peñón, Hatillo De Loba, Magangué, Mahates, María La Baja, Montecristo, Pinillos, Regidor, Río Viejo, San Estanislao, San Juan Nepomuceno, San Martín De Loba, Santa Cruz De Mompox, Talaigua Nuevo.
 CESAR : Aguachica, Agustín Codazzi, Astrea, Becerril, Bosconia, El Paso, González, La Jagua De Ibirico, Pailitas, Pueblo Bello, Río De Oro, Tamalameque.
 CÓRDOBA : Chimá, Planeta Rica, San Antero.
 MAGDALENA : Ariguani, El Banco, El Retén, Guamal, Pivijay, Puebloviejo, San Sebastián De Buenavista, Santa Ana, Santa Bárbara De Pinto, Zona Bananera.
 SUCRE : Buenavista, Corozal, Galeras, San Benito Abad, San Onofre, San Pedro, Sucre.



ALERTA

SITIOS PARA LOS CUALES SE GENERA LA ALERTA



ATLÁNTICO : Campo De La Cruz, Santa Lucía, Suan.

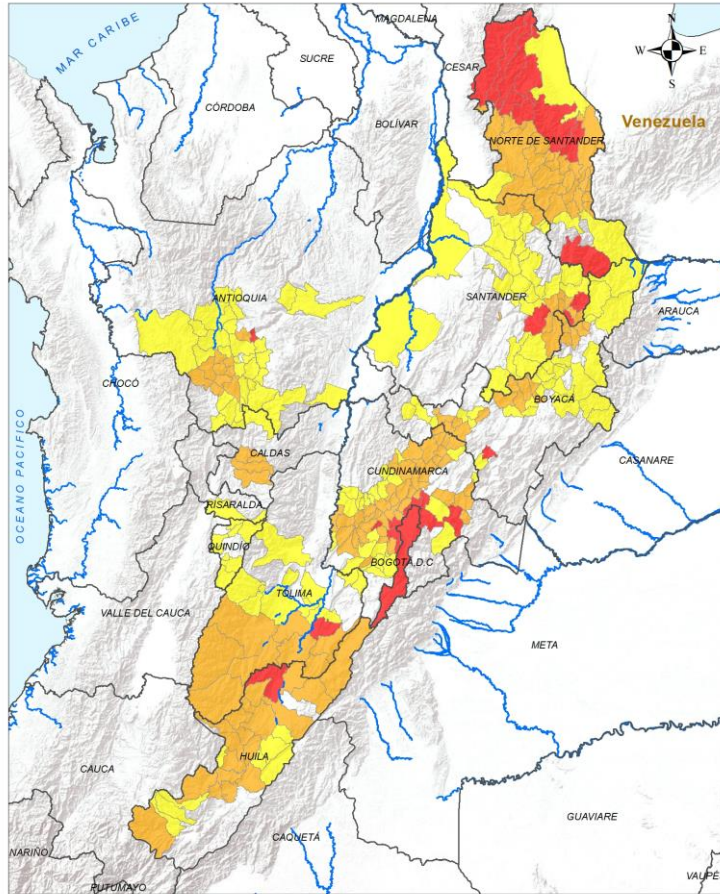
BOLÍVAR : Arenal, Arroyohondo, Calamar, Cartagena De Indias, Cicuco, Margarita, Morales, Norosí, San Cristóbal, San Fernando, San Jacinto, San Jacinto Del Cauca, San Pablo, Santa Rosa Del Sur, Simití, Tiquisio, Villanueva, Zambrano.

CESAR : Manaure Balcón Del Cesar, San Alberto, San Martín.

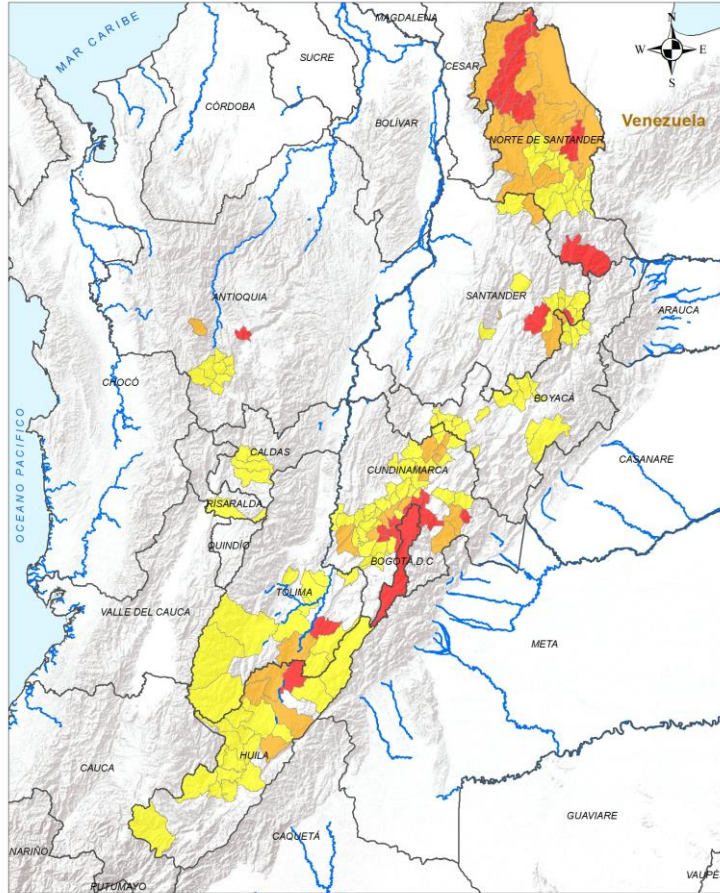
CÓRDOBA : Ayapel, Cereté, Chinú, Lorica, Momil, Purísima De La Concepción, San Bernardo Del Viento, Tierralta.

MAGDALENA : Aracataca, Cerro De San Antonio, Chivolo, Concordia, El Piñón, Fundación, Nueva Granada, Pedraza, Pijiño Del Carmen, Plato, Sabanas De San Ángel, Salamina, San Zenón, Zapayán.

SUCRE : Caimito, Colosó, Coveñas, El Roble, Guaranda, La Unión, Los Palmitos, Majagual, Ovejas, Palmito, Sampués, San José De Toluviejo, San Juan De Betulia, San Luis De Sincé, San Marcos, Santiago De Tolú, Sincelejo.



ALERTA	SITIOS PARA LOS CUALES SE GENERA LA ALERTA
	<p>ANTIOQUIA : Copacabana. BOGOTÁ, D.C. : Bogotá, D.C.. BOYACÁ : Tibaná. CUNDINAMARCA : Chía, Cota, Junín, La Calera, Mosquera, Soacha, Sopó, Tena. HUILA : Aipe. NORTE DE SANTANDER : Convención, El Carmen, El Tarra, El Zulia, Hacarí, San Calixto, Sardinata, Teorama, Chitagá. SANTANDER : Capitanejo, Carcasí, Mogotes. TOLIMA : Prado.</p>
	<p>ANTIOQUIA : Amagá, Angelópolis, Armenia, Concordia, Fredonia, Salgar, Tarso, Titiribí, Venecia, Bello. BOYACÁ : Boavita, Chiquinquirá, Chíquiza, Covarachía, Duitama, Guacamayas, Nobsa, Paipa, Ráquira, San Mateo, San Miguel De Sema, Santa Rosa De Viterbo, Soatá, Sotaquirá, Tinjacá, Tipacoque. CALDAS : Aranzazu, Filadelfia, Manizales, Neira. CUNDINAMARCA : Anapoima, Anolaima, Apulo, Beltrán, Bojacá, Cachipay, Cajicá, Carmen De Carupa, Cogua, Cucunubá, El Rosal, Facatativá, Funza, Fúquene, Gachetá, Gama, Granada, Guachetá, Guatavita, Jerusalén, La Mesa, Madrid, Pacho, Pulí, Quipile, San Antonio Del Tequendama, San Cayetano, San Francisco, Sibaté, Simijaca, Subachoque, Susa, Sutatausa, Tabio, Tausa, Tenjo, Tibacuy, Tocaima, Villa De San Diego De Ubaté, Zipacón, Zipaquirá, Manta. HUILA : Agrado, Baraya, Colombia, Gigante, La Plata, Neiva, Paicol, Palermo, Pital, San Agustín, Santa María, Teruel, Tesalia, Villavieja, Yaguará, Íquira. NORTE DE SANTANDER : Arboledas, Bochalema, Bucarasica, Chinácota, Cucutilla, Cáchira, Durania, Gramalote, Herrán, La Playa, Los Patios, Lourdes, Ocaña, Pamplonita, Ragonvalia, Salazar, San Cayetano, San José De Cúcuta, Santiago, Villa Caro, Villa Del Rosario, Ábrego. SANTANDER : El Playón, Enciso, Macaravita, Molagavita, Málaga, Onzaga, Palmar, San Joaquín, San José De Miranda, San Miguel, Suratá. TOLIMA : Alpujarra, Ataco, Chaparral, Coyaima, Dolores, Natagaima, Planadas, Rioblanco.</p>



ALERTA

SITIOS PARA LOS CUALES SE GENERA LA ALERTA



ANTIOQUIA : Abejorral, Anzá, Belmira, Betulia, Caicedo, Caldas, Caramanta, Ebéjico, Envigado, Guarne, Gómez Plata, Heliconia, Jardín, Jericó, La Ceja, La Estrella, La Pintada, Liborina, Medellín, Montebello, Olaya, Retiro, Rionegro, San Jerónimo, Santa Bárbara, Santa Fé De Antioquia, Sonsón, Sopetrán, Támesis, Urrao, Valparaíso, Yolombó.

BOYACÁ : Belén, Betétiva, Caldas, Cerinza, Chiscas, Chita, Cubará, El Espino, Firavitoba, Floresta, Gámeza, Güicán De La Sierra, Mongua, Pauna, Paya, Paz De Río, Pisba, San Pablo De Borbur, Sativanorte, Sativasur, Socotá, Sutamarchán, Sáchica, Tasco, Tibasosa, Tuta, Tutazá, Villa De Leyva, Úmbita.

CALDAS : Aguadas.

CUNDINAMARCA : Albán, Arbeláez, Bituima, Chaguaní, El Colegio, Fusagasugá, Fómeque, Guasca, Guataquí, Guayabal De Síquima, La Vega, Lenguaque, Nilo, Pasca, San Juan De Rioseco, Sasaima, Sylvania, Supatá, Tibirita, Vergara, Vianí, Villagómez, Viotá.

HUILA : Algeciras, Campoalegre, Hobo, Isnos, La Argentina, Nátaga, Rivera, Saladoblanco.

NORTE DE SANTANDER : La Esperanza, Pamplona, Tibú, Toledo.

QUINDÍO : Buenavista, Circasia, Filandia, Génova, La Tebaida, Montenegro, Pijao, Salento.

RISARALDA : Pereira.

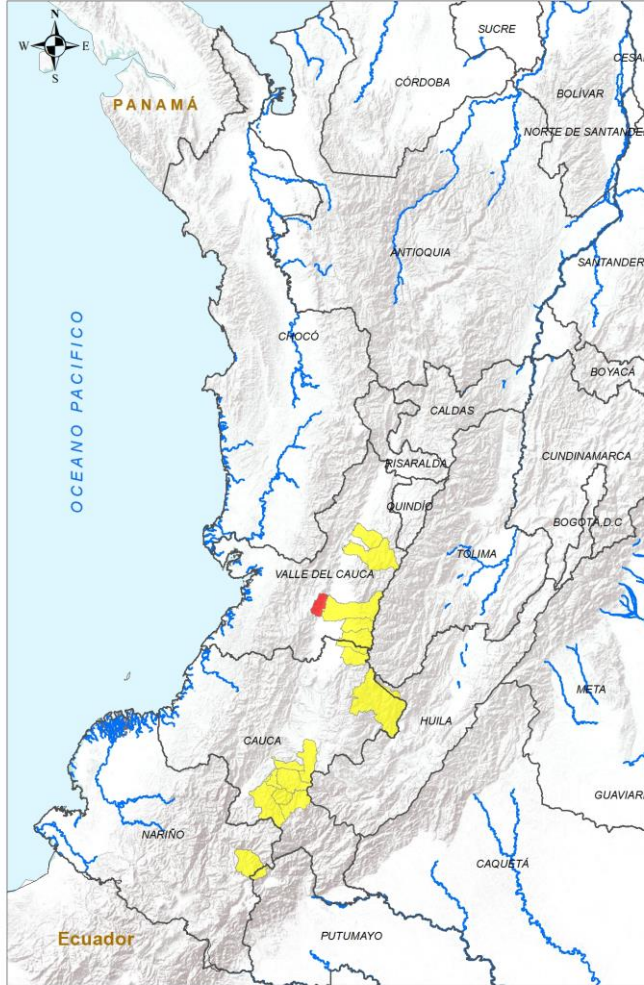
SANTANDER : Aratoca, Barrancabermeja, Bucaramanga, California, Cepitá, Cerrito, Charalá, Cimitarra, Concepción, Coromoro, Curití, Encino, Floridablanca, Girón, Gámbita, Lebrija, Los Santos, Matanza, Piedecuesta, Puerto Wilches, Rionegro, San Andrés, Vetas, Villanueva, Zapatoca.

TOLIMA : Guamo, Ibagué, Icononzo, Melgar, Ortega, Purificación, Roncesvalles, Saldaña, San Antonio, Valle De San Juan.





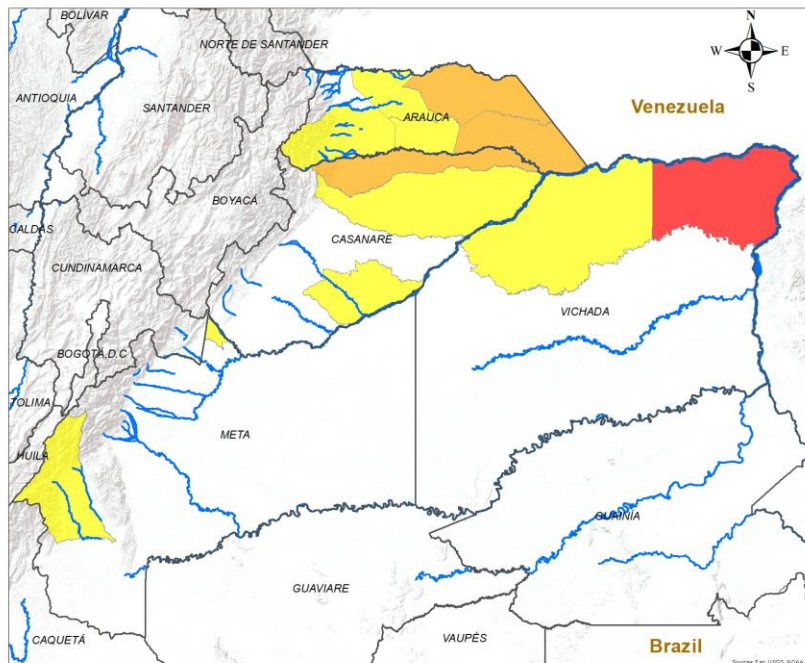
REGIÓN PACÍFICO



ALERTA	SITIOS PARA LOS CUALES SE GENERA LA ALERTA
	<p>CAUCA : Popayán, Almaguer, Bolívar, La Sierra, La Vega, Páez, San Sebastián, Sotará Paispamba, Sucre.</p> <p>CHOCÓ : Unguía.</p> <p>NARIÑO : Buesaco.</p> <p>VALLE DEL CAUCA : Bugalagrande, Palmira, Pradera, Tuluá, Yumbo.</p>
	<p>CAUCA : Balboa, Buenos Aires, Corinto, Florencia, Inzá, Jambaló, Mercaderes, Miranda, Puracé, Rosas, Santa Rosa, Silvia, Suárez, Toribío, Totoró.</p> <p>NARIÑO : Albán, Ancuya, Arboleda, Belén, Chachagüí, Colón, Consacá, Contadero, Cumbitara, El Peñol, El Rosario, El Tablón De Gómez, El Tambo, Funes, Guaitarilla, Iles, Imués, La Cruz, La Florida, La Unión, Leiva, Nariño, Ospina, Pasto, Policarpa, Providencia, Puerres, San Bernardo, San Lorenzo, San Pablo, San Pedro De Cartago, Sandoná, Taminango, Tangua, Túquerres, Yacuanquer.</p> <p>VALLE DEL CAUCA : Alcalá, Andalucía, Caicedonia, Cali, Cartago, El Dovio, Florida, Guadalajara De Buga, La Cumbre, La Unión, La Victoria, Obando, Roldanillo, Sevilla, Toro, Versailles, Zarzal.</p>



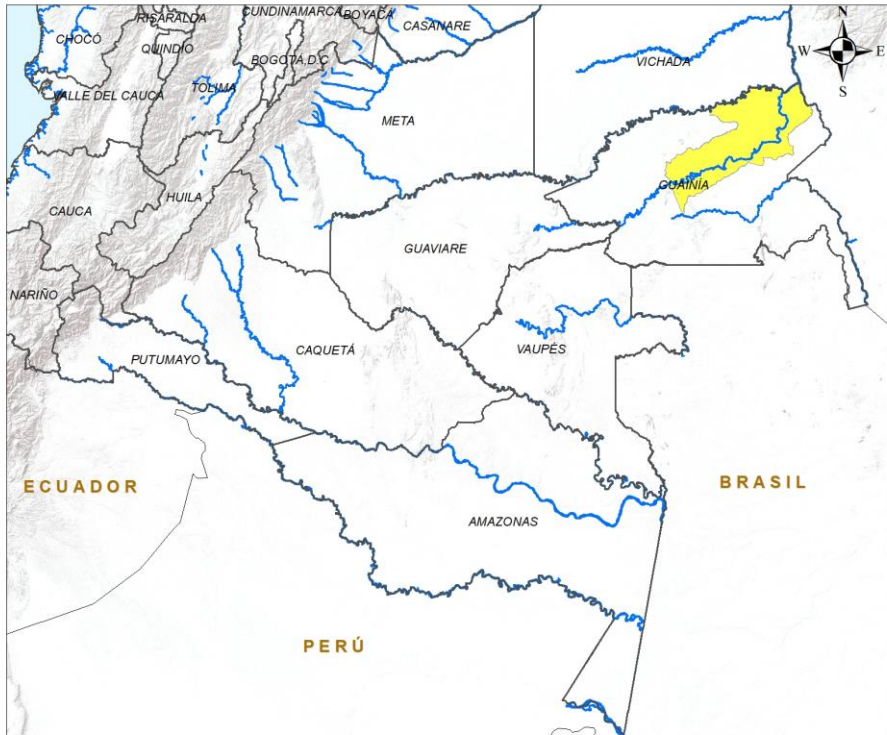
REGIÓN ORINOQUÍA



ALERTA	SITIOS PARA LOS CUALES SE GENERA LA ALERTA
	<p>ARAUCA : Cravo Norte, Arauquita. CASANARE : Hato Corozal. META : Puerto Rico. VICHADA : Puerto Carreño.</p>
	<p>ARAUCA : Arauca, Puerto Rondón. CASANARE : Orocué, Paz De Ariporo. META : Uribe. VICHADA : La Primavera.</p>
	<p>ARAUCA : Fortul, Tame. CASANARE : Aguazul, Maní, Monterrey, Nunchía, Pore, San Luis De Palenque, Tauramena, Trinidad, Villanueva, Yopal. META : Barranca De Upía, Cubarral, Cumaral, La Macarena, Lejanías, Puerto Gaitán, Puerto López, San Martín, Villavicencio. VICHADA : Cumaribo, Santa Rosalía.</p>



REGIÓN AMAZONIA



ALERTA

SITIOS PARA LOS CUALES SE GENERA LA ALERTA



CAQUETÁ : Puerto Rico.
GUAVIARE : El Retorno.

Leyenda

- Hidrografía
- Límite Departamental
- Límite Internacional

Alertas

- Amarilla
- Naranja
- Roja

Información de Referencia

PROYECCIÓN: Conforme de Gauss
 DATUM: MAGNA - SIRGAS
 ORIGEN DE LA ZONA: BOGOTÁ
 COORDENADAS GEOGRÁFICAS: 4° 35' 46.3215" Lat Norte, 77° 04' 39.8285" Long Oeste
 COORDENADAS PLANAS: 1'000 000 metros Norte, 1'000 000 metros Este

Escala: 1:500 000
 Fuente: IDEAM
 Cartografía Básica IGAC

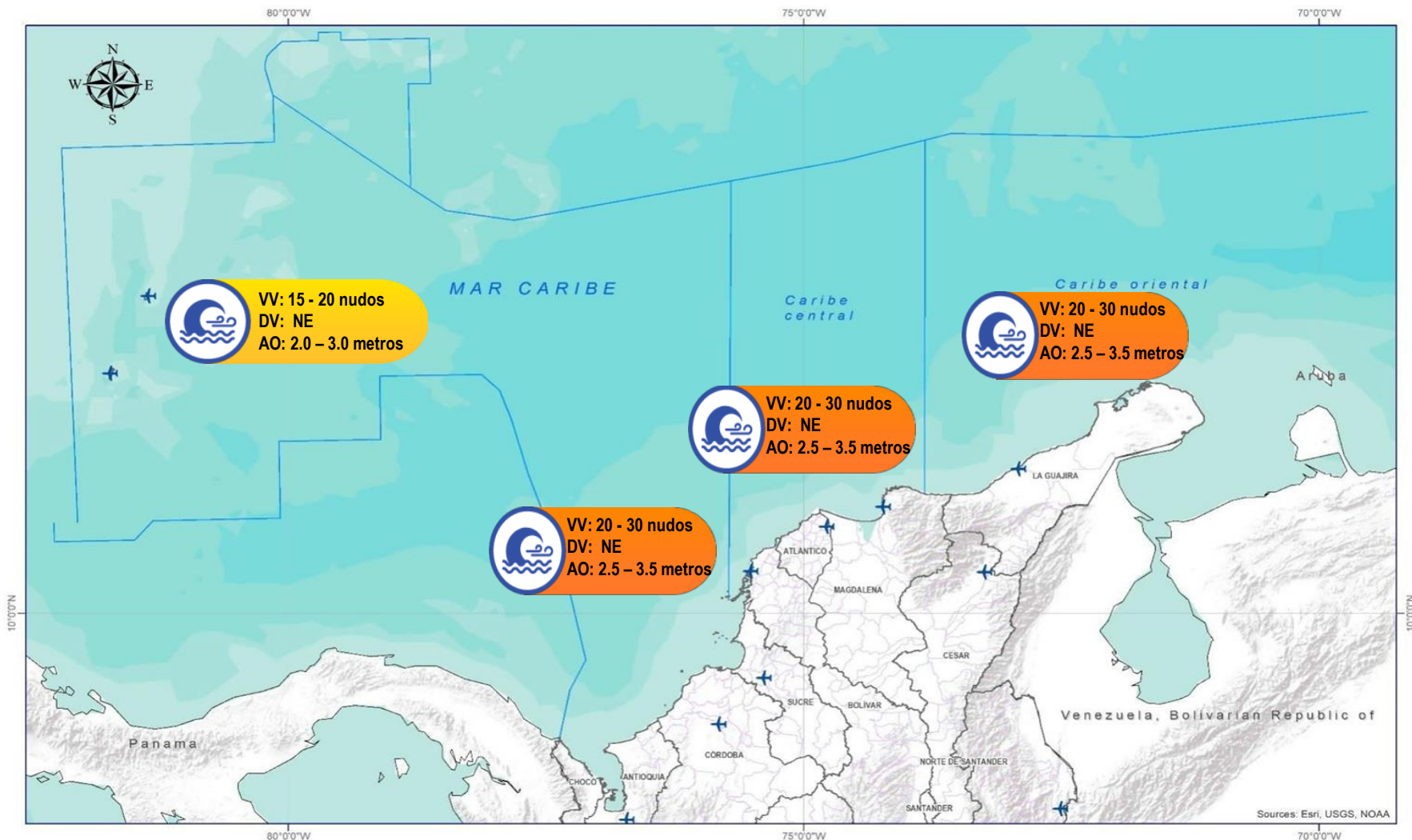
© Prohibida la Reproducción total o parcial sin autorización expresa del Ideam



DEFINICIONES Y RECOMENDACIONES



DEFINICIONES	RECOMENDACIONES
<p>Amenaza: Peligro latente de que un evento físico de origen natural, o causado, o inducido por la acción humana de manera accidental, se presente con una severidad suficiente para causar pérdida de vidas, lesiones u otros impactos en la salud, así como también daños y pérdidas en los bienes, la infraestructura, los medios de sustento, la prestación de servicios y los recursos ambientales (Ley 1523 de 2012).</p> <p>Conato (Incendio): Fuego de origen natural o antrópico que afecta o destruye una extensión inferior a 5.000 m², de cualquier tipo de cobertura vegetal, ya sea en zona urbana o rural.</p> <p>Incendio de la cobertura vegetal: Fuego sobre la cobertura vegetal de origen natural o antrópico que se propaga sin control, que causa perturbaciones ecológicas afectando o destruyendo una extensión superior a 5.000 m², ya sea en zona urbana o rural, que responde al tipo de vegetación, cantidad de combustible, oxígeno, condiciones meteorológicas, topografía, actividades humanas, entre otras.</p> <p>Incendio forestal: Un incendio forestal es un "fuego que, cualquiera sea su origen, se propaga sin control en terrenos rurales a través de vegetación leñosa, arbustiva o herbácea, ya sea viva o muerta". Es decir, no solo se queman los árboles, sino que se destruye todo un ecosistema de especies vegetales silvestres y también animales que habitan en estos terrenos. (Conaf, 2019)</p>	<p>A la comunidad en general, a los turistas y caminantes apagar debidamente las fogatas y no dejar residuos tipo vidrio que sirvan como elementos concentradores de la radiación solar e igualmente reportar a las autoridades en caso de ocurrencia de incendios.</p> <p>A los consejos departamentales y municipales, las autoridades ambientales regionales y locales, mantener activos los planes de prevención y atención de incendios con el fin de evitar la ocurrencia y propagación de los mismos especialmente en áreas de reserva forestal y del Sistema Nacional de Parques Nacionales Naturales.</p> <p>A los sistemas regionales y locales de bomberos disponer de los elementos necesarios para la atención oportuna de eventos de incendio de la cobertura vegetal</p>



Abreviaturas

- VV** - Velocidad del viento máxima probable.
- DV** - Dirección predominante del viento.
- AO** - Altura significativa de la ola.

Convenciones



Tiempo Lluvioso

Probabilidad de lluvias moderadas a fuertes, en algunos casos con posibilidad de tormentas eléctricas y rachas de viento.

Sugerencia o recomendación

A las embarcaciones de poco calado, consultar con las Capitanías de puerto antes de zarpar en zonas de inminente tempestad.

A los bañistas y habitantes costeros, estar atentos a la evolución de las condiciones meteorológicas y a los avisos de las autoridades locales.



Viento y oleaje

Velocidad del viento y altura del oleaje con valores por encima de lo normal para la época.

Sugerencia o recomendación

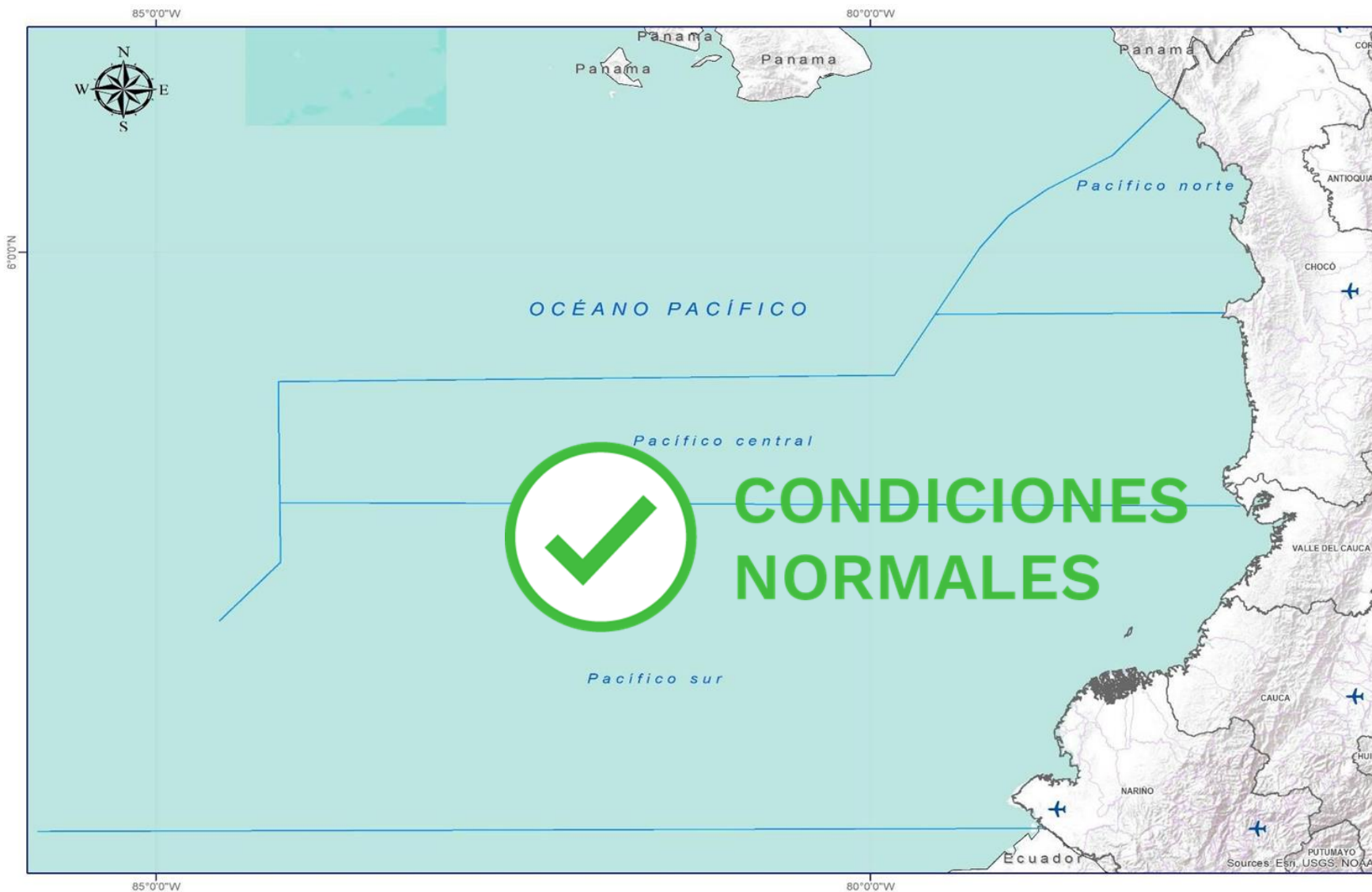
A los bañistas y habitantes costeros, estar atentos a la evolución del fenómeno y a las indicaciones de las autoridades locales.

A las embarcaciones de poco calado, consultar con las Capitanías de puerto antes de zarpar.

* La altura significativa de la ola, representa la media del tercio más alto de las olas, por lo cual la altura máxima posible puede ser incluso superior al doble de este valor.



Actualización: 12 de abril de 2024 | 12:00 HLC



Abreviaturas

- VV** – Velocidad del viento máxima probable.
- DV** – Dirección predominante del viento.
- AO** – Altura significativa de la ola.

Convenciones



Tiempo Lluvioso

Probabilidad de lluvias moderadas a fuertes, en algunos casos con posibilidad de tormentas eléctricas y rachas de viento.

Sugerencia o recomendación

A las embarcaciones de poco calado, consultar con las Capitanías de puerto antes de zarpar en zonas de inminente tempestad.

A los bañistas y habitantes costeros, estar atentos a la evolución de las condiciones meteorológicas y a los avisos de las autoridades locales.



Viento y oleaje

Velocidad del viento y altura del oleaje con valores por encima de lo normal para la época.

Sugerencia o recomendación

A los bañistas y habitantes costeros, estar atentos a la evolución del fenómeno y a las indicaciones de las autoridades locales.

A las embarcaciones de poco calado, consultar con las Capitanías de puerto antes de zarpar.

* La altura significativa de la ola, representa la media del tercio más alto de las olas, por lo cual la altura máxima posible puede ser incluso superior al doble de este valor.

INFORME TÉCNICO DIARIO

Ghisliane Echeverry Prieto | Directora General
Ingrid Tatiana Sierra Giraldo | Jefe Oficina del Servicio de Pronóstico y Alertas

Elaboró:

Daniel Useche – Carolina Valencia, (Meteorología).
Ana Milena Rincón – Carlos Merchan, (Hidrología).
Jhon Bermudez, (Deslizamientos de Tierra).
Luis Alejandro Vanegas, (Incendios de la Cobertura Vegetal).
Mauricio Torres, (Datos Hidrometeorológicos)
Ever Salazar, (Coordinador Alertas Hidrometeorológicas y Ambientales)

OFICINA DEL SERVICIO DE PRONÓSTICO Y ALERTAS

<http://www.ideam.gov.co>

Correos electrónicos: servicio@ideam.gov.co, alertas@ideam.gov.co

Calle 25D N° 96B - 70, piso 3. Bogotá, D.C.

Teléfono: 3075625 ext. 1334 -1336.

VISITA NUESTRAS REDES SOCIALES



InstitutoIDEAM



@IDEAMColombia



IdeamColombia



Ideam.Instituto