

# INFORME TÉCNICO DIARIO

IDEAM comunica al Sistema Nacional para la Gestión del Riesgo de Desastres (SNGRD) y al Sistema Nacional Ambiental (SINA).

Bogotá D. C. 11 de abril de 2024  
Hora de actualización 12:30 HLC

Boletín No.

102



## CONTENIDO

[Lo más destacado](#)

[Precipitación](#)

[Temperaturas](#)

[Alerta por descensos significativos de las temperaturas mínimas del aire](#)

[Condiciones Hidrometeorológicas actuales](#)

[Pronóstico de precipitación de las próximas 24 horas](#)

[Pronóstico condiciones meteorológicas adicionales](#)

[Alertas Hidrológicas](#)

[Seguimiento y Pronóstico de las Amenazas por Deslizamientos](#)

[Seguimiento y Pronóstico de las Amenazas por Incendios](#)

[Alertas Meteomarinas vigentes Mar Caribe Colombiano](#)

[Alertas Meteomarinas vigentes Océano Pacífico Nacional](#)

[Alertas Meteomarinas por Ciclón Tropical Mar Caribe Colombiano](#)



**PARA TOMAR ACCIÓN** Advierte a los sistemas de prevención y atención de desastres sobre la amenaza que puede ocasionar un fenómeno con efectos adversos sobre la población, el cual requiere la atención inmediata por parte de la población y de los cuerpos de atención y socorro. Se emite una alerta sólo cuando la identificación de un evento extraordinario indique la probabilidad de amenaza inminente y cuando la gravedad del fenómeno implique la movilización de personas y equipos, interrumpiendo el normal desarrollo de sus actividades cotidianas.



**PARA PREPARARSE** Indica la presencia de un fenómeno. No implica amenaza inmediata y como tanto es catalogado como un mensaje para informarse y prepararse. El aviso implica vigilancia continua ya que las condiciones son propicias para el desarrollo de un fenómeno, sin que se requiera permanecer alerta.

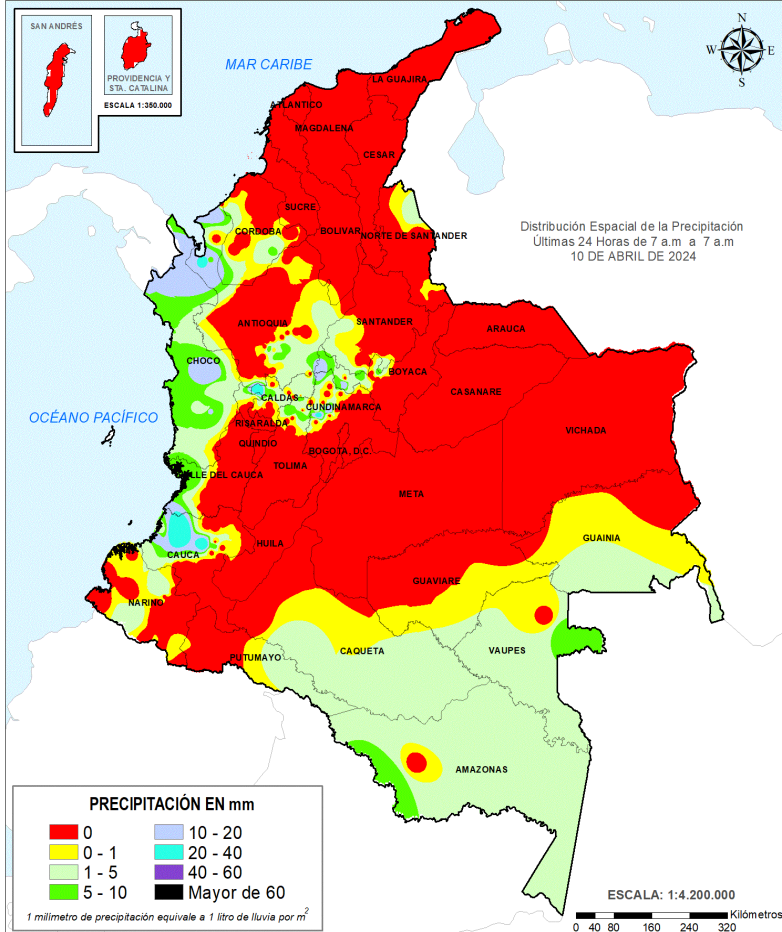


**PARA INFORMARSE** Es un mensaje oficial por el cual se difunde información. Por lo regular se refiere a eventos observados, registrados o registrados y puede contener algunos elementos de pronóstico a manera de orientación. Por sus características pretéritas y futuras difiere del aviso y de la alerta, y por lo general no está encaminado a alertar sino a informar.

**CONDICIONES NORMALES** La información que se suministra se encuentra dentro de los rangos normales.

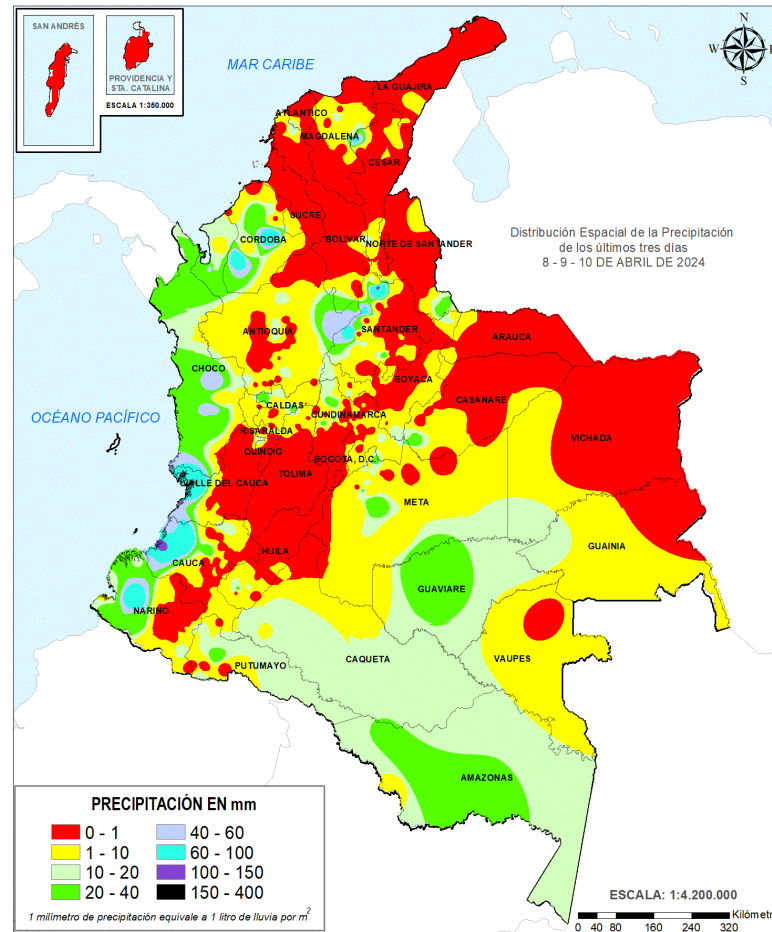
Alertas vigentes hasta 11 de abril de 2024 - 18:00 HLC.

## Mapas de precipitación



Precipitación diaria desde las 07:00 HLC del miércoles 10, hasta las 07:00 HLC del jueves, 11 de abril de 2024.

Fuente: IDEAM



Precipitación últimas 72 horas desde las 07:00 HLC del lunes 8, hasta las 07:00 HLC del jueves, 11 de abril de 2024.

Fuente: IDEAM

## Lluvias registradas en las últimas 24 horas

Se observa un leve ascenso en los volúmenes de precipitación en todo el país en comparación con el día anterior. Las lluvias más relevantes se registraron en algunos municipios de los departamentos de Antioquia, Boyacá, Caldas, Cauca, Chocó y Cundinamarca. **El registro más alto en un período de 24 horas se presentó en el municipio de López de Micay (Cauca), con un total de 37,0 milímetros de lluvia.**



- Por alta probabilidad de ocurrencia de deslizamientos de tierra en municipios de los departamentos de Cauca, Chocó, Santander y Valle Del Cauca.
- Por alta probabilidad de ocurrencia de incendios de la cobertura vegetal en municipios de los departamentos de Archipiélago De San Andrés, Providencia Y Santa Catalina, Atlántico, Bogotá, D.C., Bolívar, Cesar, Cundinamarca, Huila, La Guajira, Magdalena, Norte De Santander, Santander, Vichada, Antioquia, Tolima, Valle Del Cauca.



- Por moderada probabilidad de crecientes súbitas o niveles altos en las cuencas de los ríos que comprenden las zonas hidrográficas Atrato - Darién, Caribe - Litoral.
- Por moderada probabilidad de ocurrencia de deslizamientos de tierra en municipios de los departamentos de Antioquia, Boyacá, Cauca, Chocó, Cundinamarca, Córdoba, Nariño, Norte De Santander, Risaralda, Santander, Tolima y Valle Del Cauca.
- Por moderada probabilidad de ocurrencia de incendios de la cobertura vegetal en municipios de los departamentos de Cundinamarca, Arauca, Atlántico, Bolívar, Boyacá, Casanare, Cesar, Córdoba, Huila, Magdalena, Norte De Santander, Santander, Sucre, Tolima, Antioquia.
- Por moderada probabilidad de viento y oleaje en el centro y occidente del mar Caribe Colombiano.

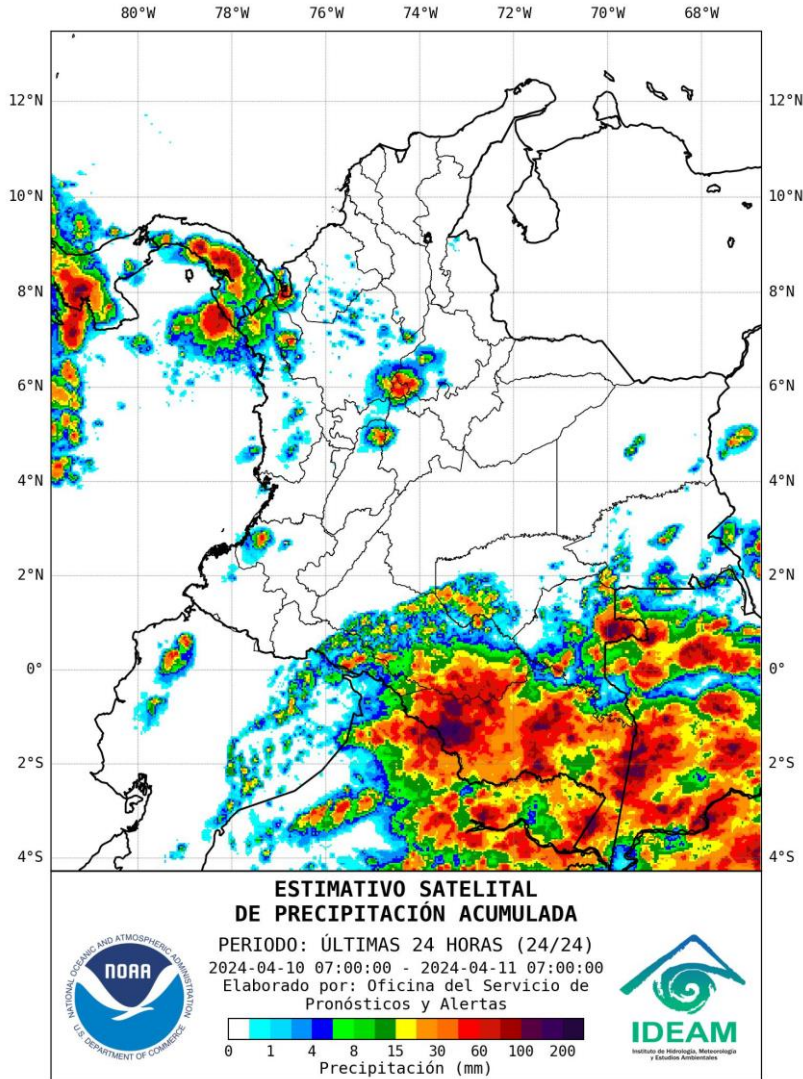
**Alertas amarillas** e información más detallada para cada una de las categorías de alerta, remítase a la temática particular del informe.

- Un milímetro de lluvia (1 mm) equivale a un litro (1 L) de lluvia que ha caído en un metro cuadrado (1 m<sup>2</sup>). La lluvia acumulada es la suma de los milímetros de agua lluvia que se han registrado en un lapso de tiempo.





## Estimación Satelital (24 Horas)



## Precipitaciones

A continuación, los municipios donde se registraron precipitaciones iguales o superiores a 10,0 mm en las últimas 24 horas.

**Aclaración:** aunque los volúmenes de lluvia registrados en un municipio se relacionan con la ubicación de las estaciones de monitoreo del IDEAM, en ocasiones, dichas estaciones pueden estar distantes de los lugares en donde se concentra la mayor población o alejados de los centros municipales.

DEPARTAMENTO	MUNICIPIO
ANTIOQUIA	Apto, Carepa (Los Cedros) (24.9), San Juan de Urabá (19.0).
BOYACÁ	Muzo (15.6).
CALDAS	Riosucio (29.0).
CAUCA	Cajibío (25.0), López de Micay (37.0), Timbiquí (13.0).
CHOCÓ	Apto, Quibdó (14.1), Condoto (11.0).
CUNDINAMARCA	Chaguaní (24.5), Nocaima (19.8), Puerto Salgar (17.3).

**NO SE REGISTRARON VALORES DE PRECIPITACIÓN POR ENCIMA DE LOS MÁXIMOS HISTÓRICOS**

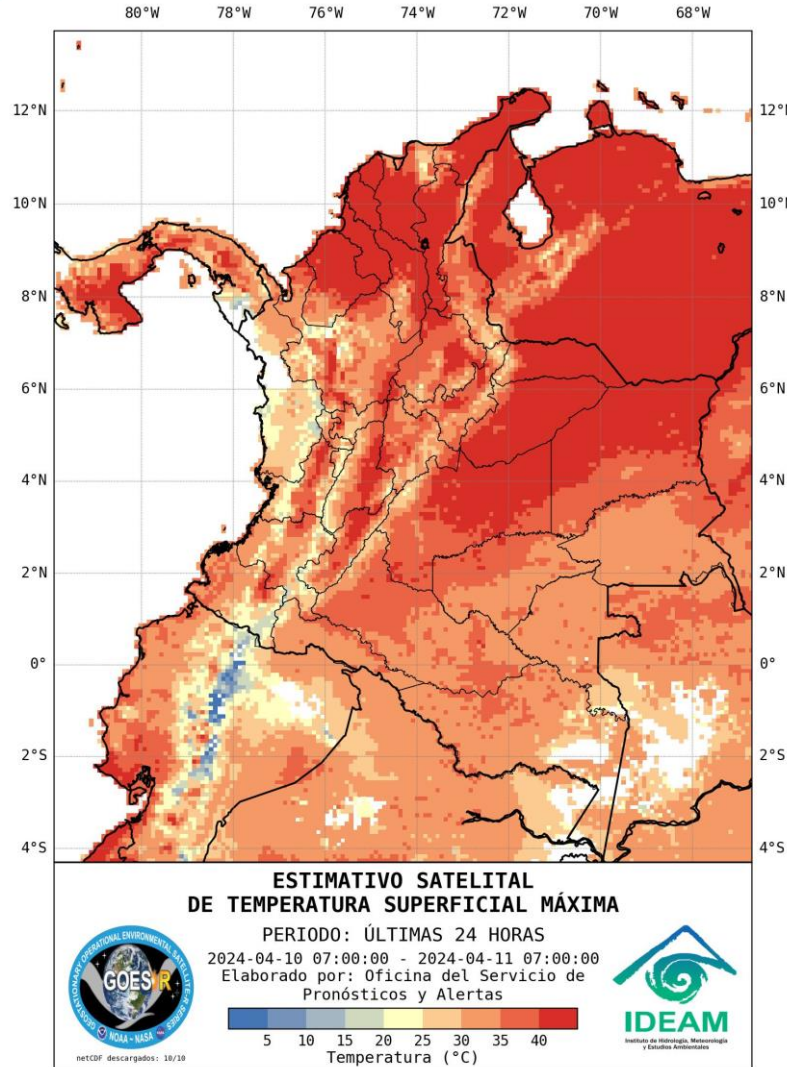


## Estimativo Satelital de la Temperatura Superficial

### Temperaturas Máximas

A continuación, los municipios donde se registraron temperaturas iguales o superiores a 38.0 °C en las últimas 24 horas.

**Aclaración:** aunque los valores registrados en un municipio se relacionan con la ubicación de las estaciones de monitoreo del IDEAM, en ocasiones, dichas estaciones pueden estar distantes de los lugares en donde se concentra la mayor población o alejados de los centros municipales.



DEPARTAMENTO	MUNICIPIO
ANTIOQUIA	Valparaíso (39.4).
ARAUCA	Arauca (38.3).
BOLÍVAR	Arjona (38.4), El Carmen De Bolívar (39.1), Magangué (38.6), El Guamo (39.6).
CESAR	Valledupar (39.8).
CÓRDOBA	Chima (38.2).
HUILA	Villavieja (39.6).
LA GUAJIRA	Urumita (39.4).
MAGDALENA	San Sebastián (38.8).
SANTANDER	Capitanejo (39.4), Palmar (38.2).
SUCRE	Corozal (38.6).
VICHADA	Puerto Carreño (39.0).

Estaciones con temperaturas máximas registradas el 10-04-2024 que superaron el registro máximo histórico del mes.					
ESTACIÓN	DEPARTAMENTO	MUNICIPIO	TEMP (°C).	T.MÁX HIST(°C)	FECHA
Apto. Gustavo Roja Pinilla	San Andres Providencia	Apto, San Andrés	33,2	32,3	26/04/2016
Apto. El Dorado (occidente)	Cundinamarca	Apto, Bogotá D,C	24,3	23,2	4/04/1992
Apto. Vanguardia	Meta	Apto, Villavicencio	35,1	34,6	4/04/2008
Chima	Córdoba	Chima	38,2	38,1	5/04/2014
La Laja	Santander	Guadalupe	29,8	29,4	13/04/2016
Zapatoca	Santander	Zapatoca	28,8	28,4	10/04/1992
Tunguavita	Boyacá	Paipa	27,6	27	11/04/2013
Campohermoso	Boyacá	Campohermoso	31,4	30,2	24/04/2021
Inst Agr Sta Sofia	Boyacá	Santa Sofía	27,4	26	8/04/2013
Sta Leticia	Cauca	Purace	25,1	24,8	5/04/2017
Sta Ana	Huila	Colombia	29,8	29,2	8/04/2010
La Macarena	Meta	La Macarena	35,4	35,2	10/04/1983
Puesto De Monta	Tolima	Prado	37,4	37,2	13/04/2014
Villahermosa	Tolima	Villahermosa	24,8	24,6	8/04/2010
Providencia Gja	Cundinamarca	Tenjo	25	24	29/04/1999
La Florida	Cundinamarca	Anolaima	25,2	25	22/04/1989
Corp. Univ (UDCA) (CII 222 K 55)	Cundinamarca	Bogotá D,C	24,6	23,2	10/04/2003

La estimación satelital de la temperatura superficial máxima en 24 horas utiliza datos de los satélites ambientales geoestacionarios operacionales (GOES) de NOAA para estimar al temperatura de la superficie del país, en donde los datos de los medidores o radares no están disponibles o no son confiables.

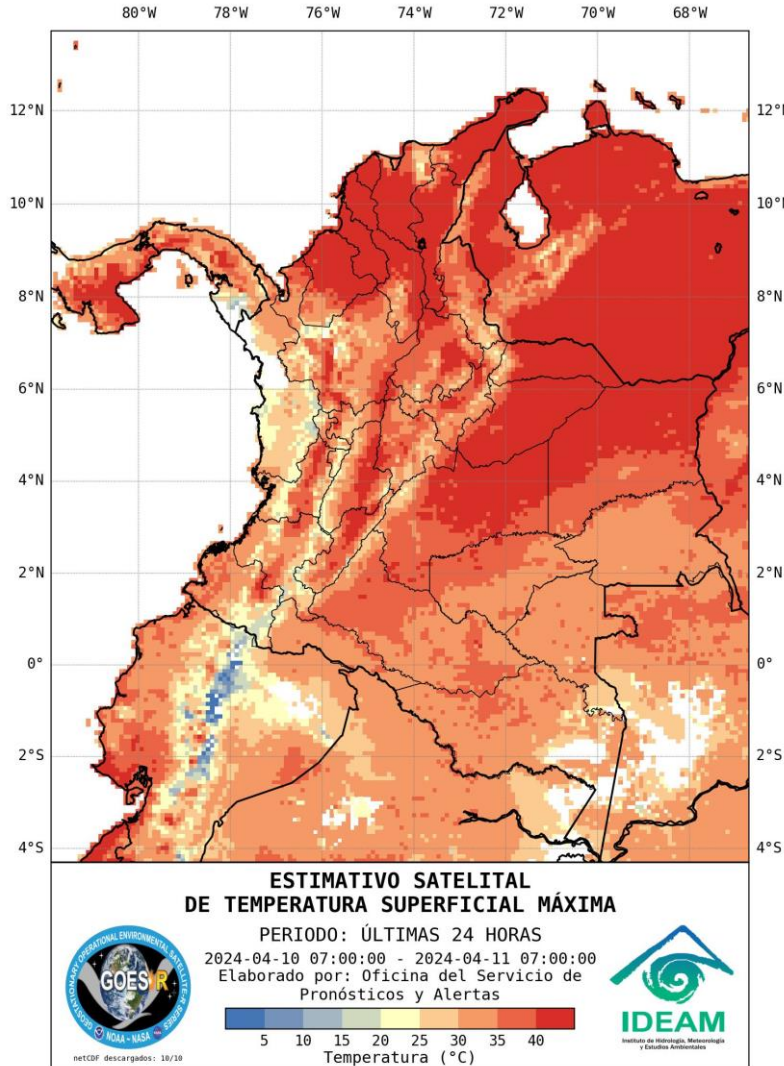




## Estimativo Satelital de la Temperatura Superficial

### Temperaturas Mínimas

A continuación se relacionan los municipios donde en las últimas 24 horas se registraron temperaturas menores o iguales a 5.0°C.



DEPARTAMENTO	MUNICIPIO
<b>BOGOTÁ DC</b>	Bogotá DC (4.8).
<b>BOYACÁ</b>	Cerinza (1.2), Chita (2.8), Duitama (3.8), <b>Paipa (-0.8)</b> .
<b>CAUCA</b>	San Sebastián (0.0).
<b>CUNDINAMARCA</b>	Guasca (4.2), Sopo (3.8), Subachoque (4.8).
<b>NARIÑO</b>	Ipiales (Aldana) (2.0).
<b>SANTANDER</b>	Tona (1893 Msnm) (1.4).

NO SE REGISTRARON TEMPERATURAS DEL AIRE POR DEBAJO DE LOS MÍNIMOS HISTÓRICOS.

La estimación satelital de la temperatura superficial máxima en 24 horas utiliza datos de los satélites ambientales geoestacionarios operacionales (GOES) de NOAA para estimar al temperatura de la superficie del país, en donde los datos de los medidores o radares no están disponibles o no son confiables.



Actualización: 11 de abril del 2024 | 12:00 HLC



Se emite esta alerta por la probabilidad de descensos de la temperatura del aire en horas de la madrugada para zonas de altiplano (entre los 2,500 y los 2,900 msnm) de los siguientes municipios:

## REGIÓN DE LA ALERTA

### SITIOS PARA LOS CUALES SE GENERA LA ALERTA

	<p><b>ALTIPLANO CUNDIBOYACENSE</b>  <b>CUNDINAMARCA:</b> Bojacá, Cajicá, Chía, Chipaque, Choachí, Chocontá, Cogua, Cota, Cucunubá, El Rosal, Facatativá, Funza, Fúquene, Gachancipá, Guachetá, Guasca, Guatavita, La Calera, Lenguazaque, Madrid, Mosquera, Nemocón, Sesquilé, Sibaté, Simijaca, Soacha, Sopó, Subachoque, Suesca, Susa, Sutatausa, Tabio, Tausa, Tenjo, Tocancipá, Ubaque, Ubaté, Villapinzón, Zipacón y Zipaquirá.</p> <p><b>BOYACÁ:</b> Tunja, Aquitania, Arcabuco, Belén, Betétiva, Busbanzá, Caldas, Cerinza, Chiquinquirá, Chivatá, Ciénega, Cómbita, Corrales, Cucaita, Cuítiva, Chíquiza, Duitama, Firavitoba, Floresta, Gámeza, Iza, Villa de Leyva, Mongua, Monguít, Motavita, Nobsa, Oicatá, Paipa, Paz de Río, Pesca, Ráquira, Saboyá, Samacá, San Miguel de Sema, Santa Rosa de Viterbo, Siachoque, Socha, Sogamoso, Sora, Sotaquirá, Soracá, Tasco, Tibasosa, Toca, Tópaga, Tota, Tuta, Tutazá, Ventaquemada y Viracachá.</p>	<p><b>TOTAL 49</b></p>
	<p><b>SANTANDERES</b>  <b>NORTE DE SANTANDER:</b> Cácosta, Mutiscua, Pamplona y Silos.  <b>SANTANDER:</b> Bolívar, El Peñón, Jesús María, Sucre y Vélez.</p> <p><b>CAUCA Y NARIÑO</b>  <b>CAUCA:</b> Almaguer, Bolívar, Corinto, Inzá, Jambaló, La Vega, Miranda, Páez (Belalcázar), Puracé (Coconuco), San Sebastián, Santa Rosa, Silvia, Sotará (Paispamba), Sucre, Toribío y Totoró.  <b>NARIÑO:</b> Pasto, Aldana, Buesaco, Consacá, Contadero, Córdoba, Cuaspud (Carlosama), Cumbal, Chachaguí, El Tablón, Funes, Guaitarilla, Gualmatán, Iles, Imués, Ipiales, La Cruz, La Florida, Mallama (Piedrancha), Nariño, Ospina, Potosí, Providencia, Puerres, Pupiales, Sandoná, San Bernardo, San Pablo, Santa Cruz (Guachavés), Sapuyes, Tangua, Túquerres y Yacuanquer.</p>	<p><b>TOTAL 58</b></p>

Debido a que este fenómeno es local y está sujeto a cambios en variables tales como la nubosidad, la humedad y temperatura del aire y la intensidad y dirección del viento, el IDEAM monitorea permanentemente las condiciones atmosféricas y en caso de ser necesario emitirá nuevos comunicados. Por esto, se sugiere a los agricultores, ganaderos y floricultores estar atentos a los boletines y comunicados emitidos por la entidad.



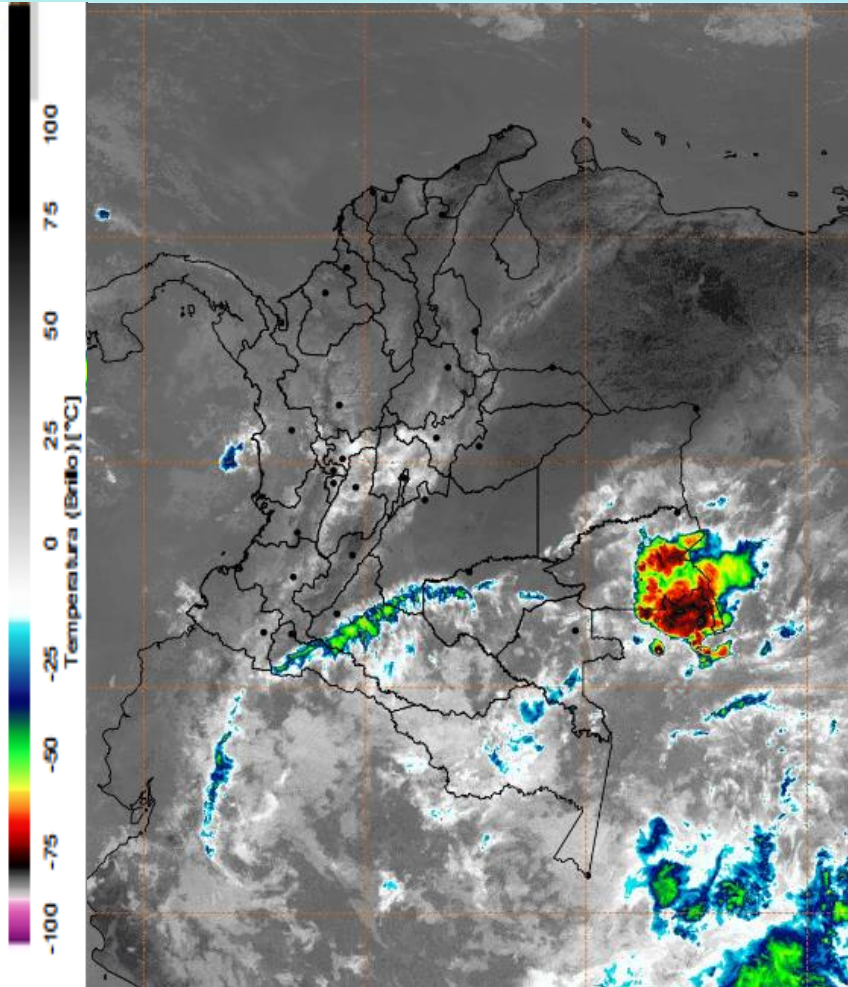
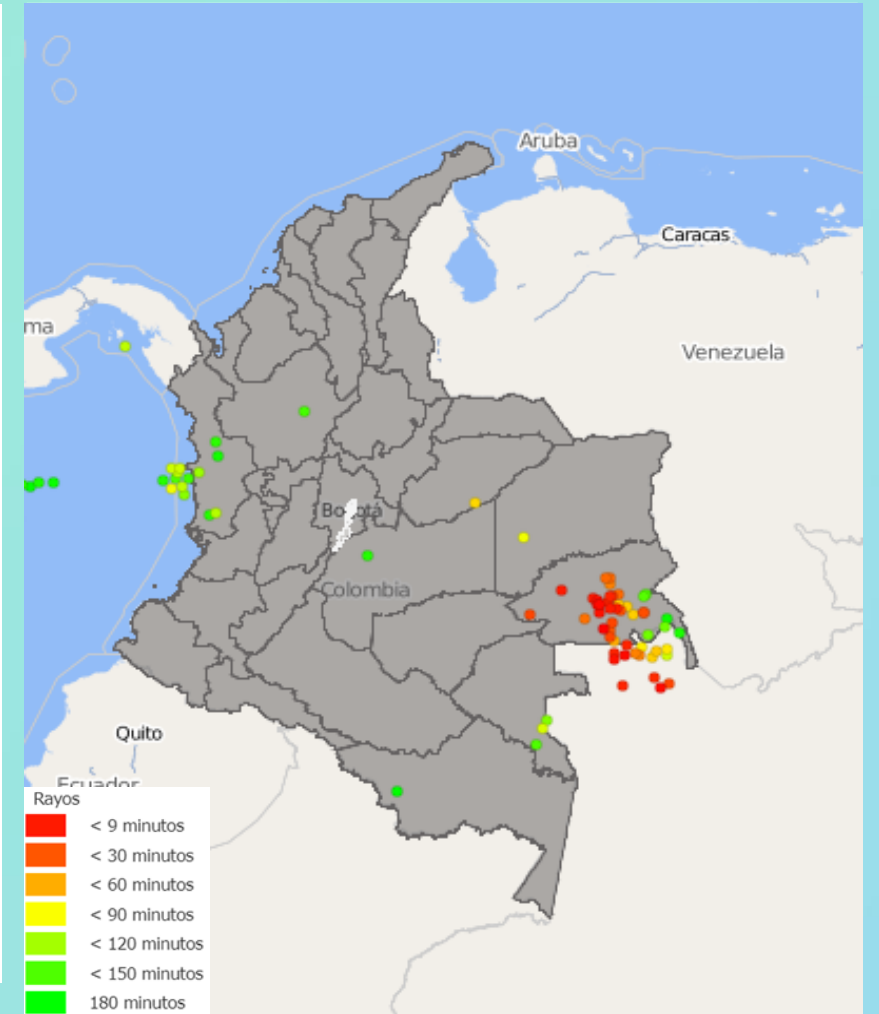


Imagen GOES East Canal Infrarrojo,  
11 de abril de 2024 - Hora 11:00 HLC.  
Fuente: GOES 16

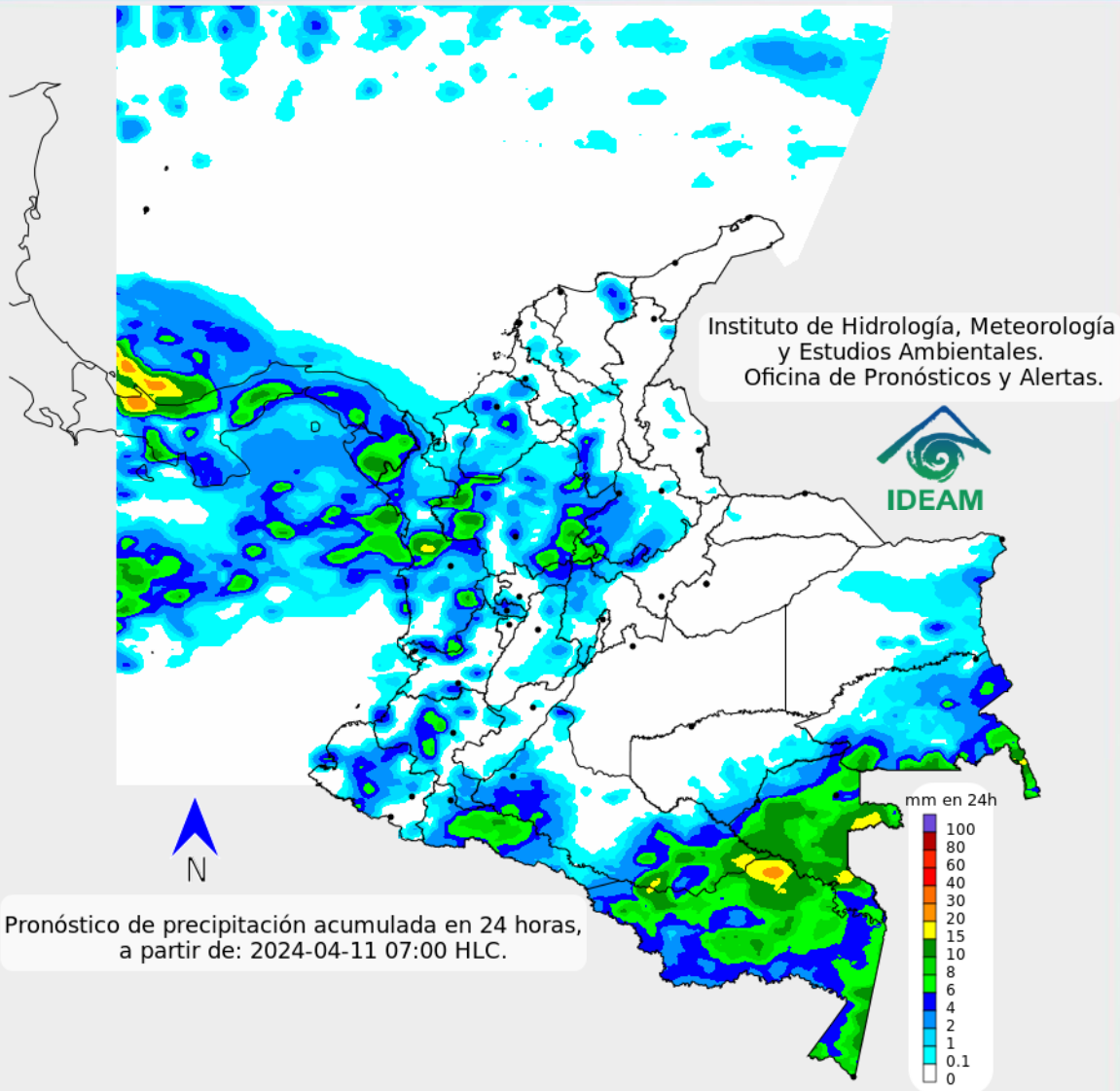
En las últimas horas, en amplias áreas de las regiones del país se ha observado cielo parcialmente nublado a mayormente nublado, con predominio de condiciones secas, exceptuando en zonas del sur del país donde se ha registrado cielo mayormente nublado y lluvias. Las precipitaciones más significativas, con intensidades moderadas y en algunos casos fuertes, acompañadas de tormentas eléctricas, se han registrado en áreas de Guainía, Putumayo, Amazonas y Guaviare.

Para el archipiélago de San Andrés, Providencia y Santa Catalina, se prevé un cielo ligeramente nublado y predominio de condiciones secas.



Descargas eléctricas en las últimas 3 horas.  
Fuente: Keraunos S.A.S.

- La imagen del canal infrarrojo (10.3  $\mu\text{m}$ ) permite identificar nubes en cualquier período temporal a partir de la temperatura de brillo de la nube (ver escala de colores). De esta forma, se puede identificar, clasificar y caracterizar la nubosidad en una zona determinada.
- La imagen de las descargas eléctricas muestra los rayos nube-tierra que se han descargado en una zona en las últimas 4 horas (ver escala de colores)



Para la jornada de hoy, se espera un aumento de la nubosidad en algunas regiones del territorio, con intensificación de las precipitaciones en el sur del país. En la región Caribe, se prevé cielo ligero a parcialmente nublado y predominio de tiempo seco, aunque existe la posibilidad de lluvias locales de baja intensidad al norte de Magdalena y sur de Bolívar. En la región Andina, se anticipa un cielo parcial a mayormente nublado, con predominio de tiempo seco, sin embargo, se esperan lluvias dispersas de baja intensidad al sur de Santander, occidente de Boyacá, noroccidente de Cundinamarca y occidente de Antioquia. En la región Pacífica, prevalecerá un cielo mayormente nublado con pronóstico de lluvias en el centro y sur de Chocó, zonas de Cauca y occidente de Nariño. Para la Orinoquia, se estima un cielo parcialmente nublado y predominio de tiempo seco, salvo por lluvias que podrían registrarse al sur del Vichada. En la Amazonia colombiana, se advierte la persistencia de un cielo mayormente nublado y lluvias de intensidad fuerte, acompañadas de tormentas eléctricas, especialmente en zonas de Guainía, Vaupés, Guaviare, oriente de Caquetá y Amazonas.

En el archipiélago de San Andrés, Providencia y Santa Catalina, se espera un cielo con escasa nubosidad y tiempo predominante seco.



Para mayor información sobre el estado del tiempo, alertas y pronósticos, consulte la aplicación móvil MI PRONÓSTICO

- La resolución espacial del mapa de pronóstico es de 6.5 km aproximadamente. Por lo tanto, fenómenos meteorológicos inferiores a esta escala no están considerados en esta predicción.
- La escala de colores está asociada a un rango de precipitación en el intervalo de tiempo indicado, lo que implica que el pronóstico no es determinista (un valor exacto en una zona) sino corresponde a un pronóstico cuantitativo (un rango de valores en una zona).

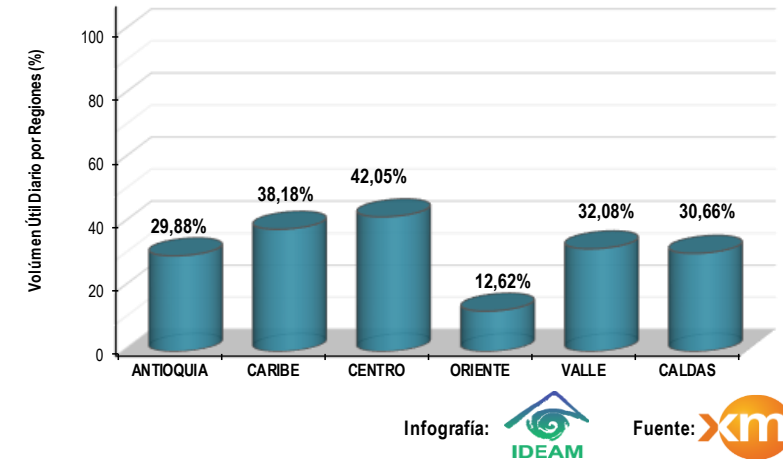
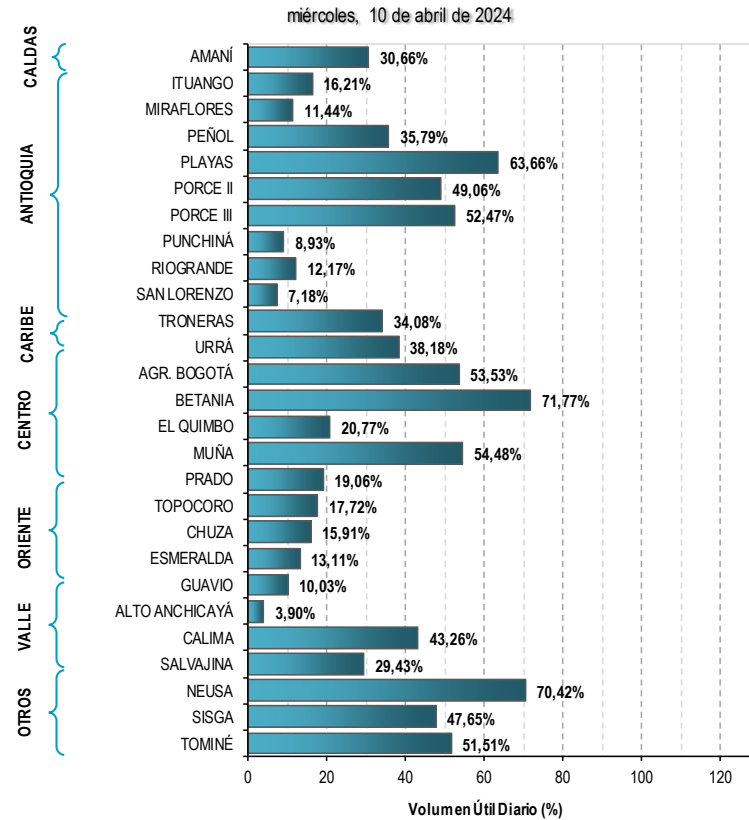




A continuación, se relaciona el volumen útil diario de los principales embalses del país (expresado en porcentaje), de acuerdo con la información reportada por XM S.A. E.S.P en la siguiente dirección electrónica: <https://ido.xm.com.co/ido/SitePages/hidrologia.aspx?q=reservas>



## VOLÚMEN ÚTIL DIARIO EN LOS PRINCIPALES EMBALSES DEL PAÍS

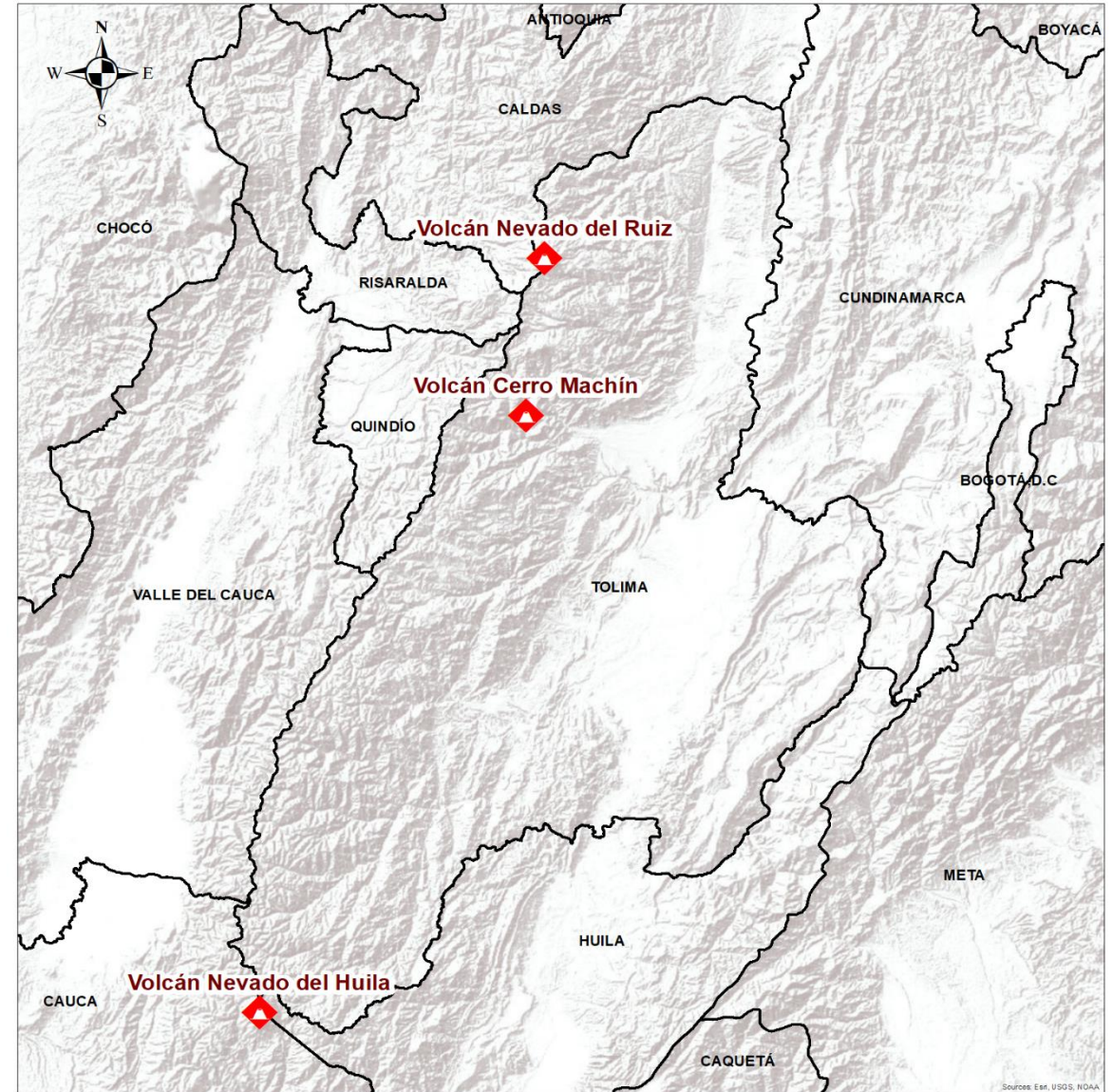




## Pronóstico zonas volcánicas

## Mapa de zonas volcánicas

ÁREA DEL VOLCÁN NEVADO DEL RUIZ			
Mañana: Cielo parcialmente nublado - Tiempo seco			
Tarde: Cielo parcialmente nublado - Tiempo seco			
Noche: Cielo parcialmente nublado - Tiempo seco			
Madrugada: Cielo parcialmente nublado - Tiempo seco			
El SERVICIO GEOLÓGICO COLOMBIANO reporta en nivel AMARILLO (III): CAMBIOS EN EL COMPORTAMIENTO DE LA ACTIVIDAD VOLCÁNICA. Lat: 4.89 Lon: -75.32			
ELEVACIÓN (pies)	DIRECCIÓN	VELOCIDAD	
		VELOCIDAD (Nudos)	VELOCIDAD (Km/h)
10.000	ESTE-SURESTE	0 - 5	0 - 9
18.000	ESTE	15 - 20	27 - 37
24.000	ESTE-NORESTE	10 - 15	18 - 27
30.000	NORTE-NORESTE	10 - 15	18 - 27
ÁREA DEL VOLCÁN NEVADO DEL HUILA			
Mañana: Cielo ligeramente nublado - Tiempo seco			
Tarde: Cielo parcialmente nublado - Tiempo seco			
Noche: Cielo parcialmente nublado - Tiempo seco			
Madrugada: Cielo parcialmente nublado - Tiempo seco			
El SERVICIO GEOLÓGICO COLOMBIANO reporta en nivel AMARILLO (III): CAMBIOS EN EL COMPORTAMIENTO DE LA ACTIVIDAD VOLCÁNICA. Lat: 2.92 Lon: -76.05			
ELEVACIÓN (pies)	DIRECCIÓN	VELOCIDAD	
		VELOCIDAD (Nudos)	VELOCIDAD (Km/h)
10.000	ESTE	0 - 5	0 - 9
18.000	ESTE	20 - 25	37 - 46
24.000	ESTE-NORESTE	10 - 15	18 - 27
30.000	NORESTE	10 - 15	18 - 27
ÁREA DEL VOLCÁN CERRO MACHÍN			
Mañana: Cielo parcialmente nublado - Tiempo seco			
Tarde: Cielo parcialmente nublado - Tiempo seco			
Noche: Cielo parcialmente nublado - Tiempo seco			
Madrugada: Cielo parcialmente nublado - Tiempo seco			
El SERVICIO GEOLÓGICO COLOMBIANO reporta en nivel AMARILLO (III): CAMBIOS EN EL COMPORTAMIENTO DE LA ACTIVIDAD VOLCÁNICA. Lat: 4.80 Lon: -75.62			
ELEVACIÓN (pies)	DIRECCIÓN	VELOCIDAD	
		VELOCIDAD (Nudos)	VELOCIDAD (Km/h)
10.000	SURESTE	0 - 5	0 - 9
18.000	ESTE	20 - 25	37 - 46
24.000	ESTE-NORESTE	10 - 15	18 - 27
30.000	NORTE-NORESTE	10 - 15	18 - 27







## Pronóstico zonas volcánicas

ÁREA DEL VOLCÁN GALERAS			
Mañana: Cielo parcialmente nublado - Tiempo seco			
Tarde: Cielo parcialmente nublado - Lloviznas			
Noche: Cielo parcialmente nublado - Tiempo seco			
Madrugada: Cielo parcialmente nublado - Tiempo seco			
EL SERVICIO GEOLÓGICO COLOMBIANO reporta en nivel AMARILLO (III): CAMBIOS EN EL COMPORTAMIENTO DE LA ACTIVIDAD VOLCÁNICA. Lat: 1.55 Lon: -77.37			
ELEVACIÓN (pies)	DIRECCIÓN	VELOCIDAD	
		VELOCIDAD (Nudos)	VELOCIDAD (Km/h)
10.000	SURESTE	5 - 10	9 - 18
18.000	ESTE	15 - 20	27 - 37
24.000	NORESTE	10 - 15	18 - 27
30.000	NORESTE	10 - 15	18 - 27
ÁREA DEL COMPLEJO VOLCÁNICO CHILES-CERRO NEGRO DE MAYASQUER			
Mañana: Cielo parcialmente nublado - Tiempo seco			
Tarde: Cielo parcialmente nublado - Lloviznas			
Noche: Cielo parcialmente nublado - Tiempo seco			
Madrugada: Cielo parcialmente nublado - Tiempo seco			
EL SERVICIO GEOLÓGICO COLOMBIANO reporta en nivel AMARILLO (III): CAMBIOS EN EL COMPORTAMIENTO DE LA ACTIVIDAD VOLCÁNICA. Lat: 0.81 -Lon:77.93 Lat: 0.76 Lon:-77.95			
ELEVACIÓN (pies)	DIRECCIÓN	VELOCIDAD	
		VELOCIDAD (Nudos)	VELOCIDAD (Km/h)
10.000	ESTE-SURESTE	5 - 10	9 - 18
18.000	ESTE	15 - 20	27 - 37
24.000	ESTE-NORESTE	10 - 15	18 - 27
30.000	ESTE-NORESTE	5 - 10	9 - 18

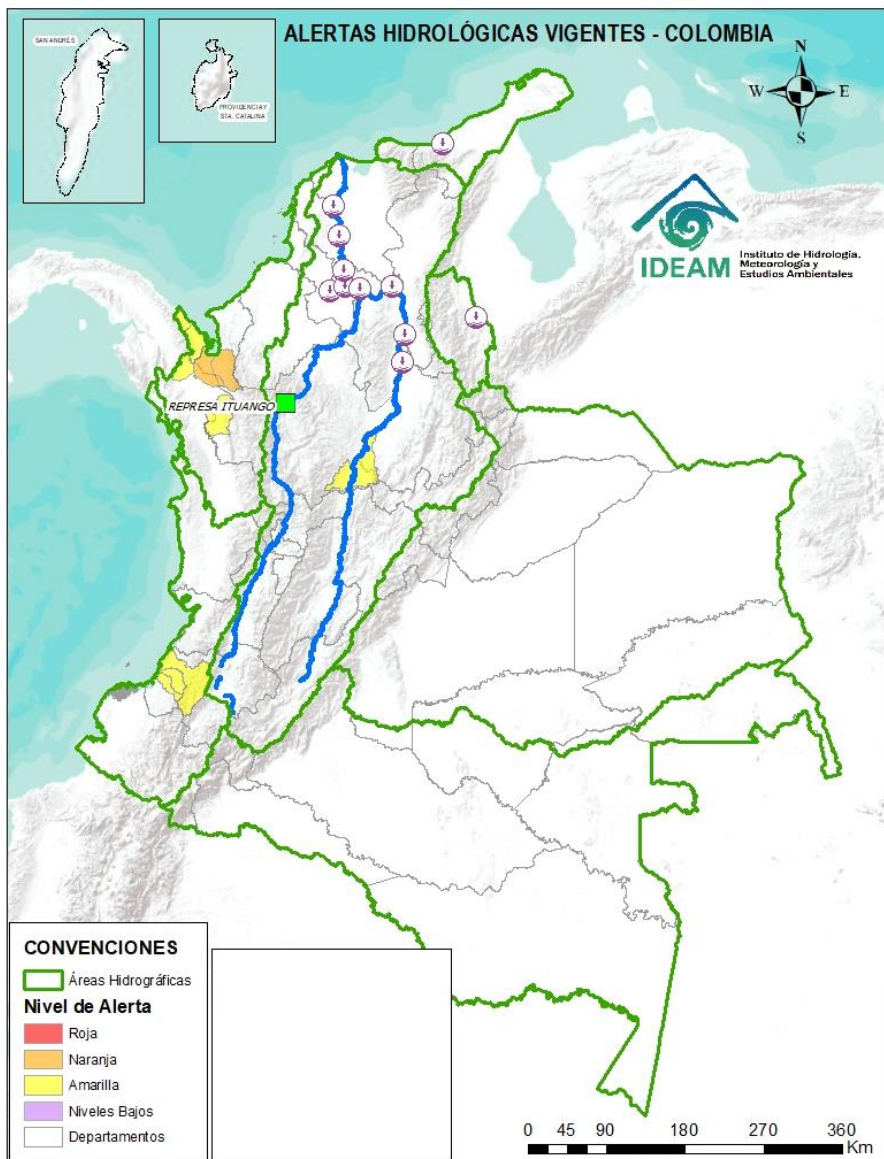
## Mapa de zonas volcánicas







Actualización: 11 de abril de 2024 12:00 HLC



Caño Cristales el río de los cinco colores, paraíso tropical! (Sierra de La Macarena – Meta, Colombia). – Autor: Mcleods, 19 de Febrero de 2018  
Fuente: [https://upload.wikimedia.org/wikipedia/commons/3/3e/Flashpacker\\_Connect\\_-\\_Cano\\_Cristales\\_.webp](https://upload.wikimedia.org/wikipedia/commons/3/3e/Flashpacker_Connect_-_Cano_Cristales_.webp)

**FEWS COLOMBIA**  
SISTEMA DE PRONÓSTICOS HIDROLÓGICOS Y ALERTAS TEMPRANAS

Consulte aquí el estado de los niveles en los ríos del país:

<http://fews.ideam.gov.co/colombia/MapaEstacionesColombiaEstado.html>



- Nota 1:** Las alertas hidrológicas pueden ser corregidas y/o actualizadas en el futuro. No representa una certificación oficial del IDEAM.
- Nota 2:** Es probable que los eventos hidrológicos reportados en las alertas emitidas no se estén presentando sobre los ríos principales sino sobre sus afluentes.
- Nota 3:** El IDEAM le sugiere a la población ribereña estar muy atentos al comportamiento de los niveles de los ríos y atender las recomendaciones que la Unidad Nacional de Gestión del Riesgo de Desastres (UNGRD) emita para la implementación de medidas de contingencia ante posibles afectaciones por desbordamientos e inundaciones.
- Nota 4:** Dentro de las alertas emitidas no se contemplan aquellas asociadas a desabastecimientos. En caso de requerir información asociada a estos reportes consultar en [contactenos@gestiondelriesgo.gov.co](mailto:contactenos@gestiondelriesgo.gov.co)



LLUVIAS



NIVELES BAJOS



NIVELES ALTOS



CRECIENTE SÚBITA



TRANSITO DE CRECIENTES



CRECIENTE POR DESEMBALE



INUNDACIONES



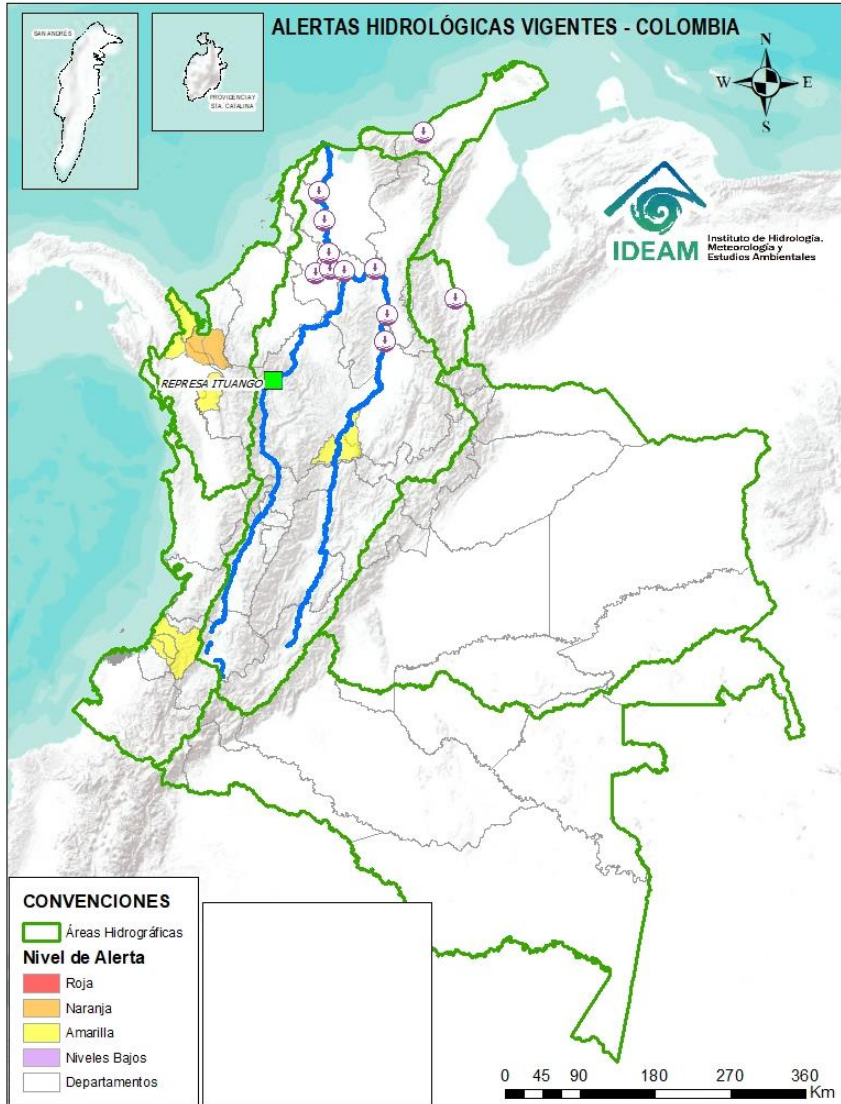


## CONVENCIONES

	Lluvias	Lluvias antecedentes intensas o continuas y/o pronóstico de las mismas, las cuales pueden generar crecientes súbitas en los ríos principales y sus afluentes.
	Niveles bajos	Niveles que se encuentran en una condición de régimen hidrológico con valores cercanos o inferiores a los mínimos históricos, lo que podría ocasionar desabastecimiento de agua a la población u otros sectores, y/o restricciones en la navegabilidad fluvial.
	Niveles altos	Nivel de referencia del río cuyos valores iguales o superiores pueden generar afectaciones en las zonas ribereñas.
	Creciente súbita	Fenómeno natural que se presenta en los ríos de montaña como consecuencia de la ocurrencia de lluvias intensas o torrenciales en zonas de alta pendiente del cauce principal y sus afluentes.
	Tránsito de crecientes	Es el desplazamiento de una onda de creciente de aguas arriba hacia aguas abajo de la corriente.
	Creciente por desembalse	Proceso de tránsito del flujo de agua por descarga controlada desde un embalse.
	Inundación	Aumento en los niveles y/o caudales de los ríos que superan la capacidad máxima de transporte o modificación de la sección transversal que la reduce, ocasionando el desbordamiento e inundación en zonas aledañas al cauce principal.



Actualización: 11 de abril de 2024 12:00 HLC



## ALERTAS POR PROBABILIDAD DE CRECIENTES SÚBITAS Y/O INUNDACIONES

Area Hidrográfica	# de Subzonas
<b>TOTAL</b>	<b>0</b>

Area Hidrográfica	# de Subzonas
Caribe	2
<b>TOTAL</b>	<b>2</b>

Area Hidrográfica	# de Subzonas
Caribe	4
Pacífico	3
Magdalena Cauca	2
<b>TOTAL</b>	<b>9</b>

## ALERTAS PUNTUALES POR NIVELES BAJOS

Area Hidrográfica	# de Subzonas
Magdalena Cauca	6
Caribe	2
<b>TOTAL</b>	<b>8</b>

## ALERTAS PUNTUALES POR INUNDACIONES Y/O CRECIENTE SÚBITA

Area Hidrográfica	# de Subzonas
<b>TOTAL</b>	<b>0</b>

Nota 1: Las alertas hidrológicas pueden ser corregidas y/o actualizadas en el futuro. No representa una certificación oficial del IDEAM.  
 Nota 2: Es probable que los eventos hidrológicos reportados en las alertas emitidas no se estén presentando sobre los ríos principales sino sobre sus afluentes.  
 Nota 3: El IDEAM le sugiere a la población ribereña estar muy atentos al comportamiento de los niveles de los ríos y atender las recomendaciones que la Unidad Nacional de Gestión del Riesgo de Desastres (UNGRD) emita para la implementación de medidas de contingencia ante posibles afectaciones por desbordamientos e inundaciones.  
 Nota 4: Dentro de las alertas emitidas no se contemplan aquellas asociadas a desabastecimientos. En caso de requerir información asociada a estos reportes consultar en [contactenos@gestiondelriesgo.gov.co](mailto:contactenos@gestiondelriesgo.gov.co)

**FEWS COLOMBIA**  
SISTEMA DE PRONÓSTICOS HIDROLÓGICOS Y ALERTAS TEMPRANAS

Consulte aquí el estado de los niveles en los ríos del país:  
<http://fews.ideam.gov.co/colombia/MapaEstacionesColombiaEstado.html>



LLUVIAS



NIVELES BAJOS



NIVELES ALTOS



CRECIENTE SÚBITA



TRANSITO DE CRECIENTES



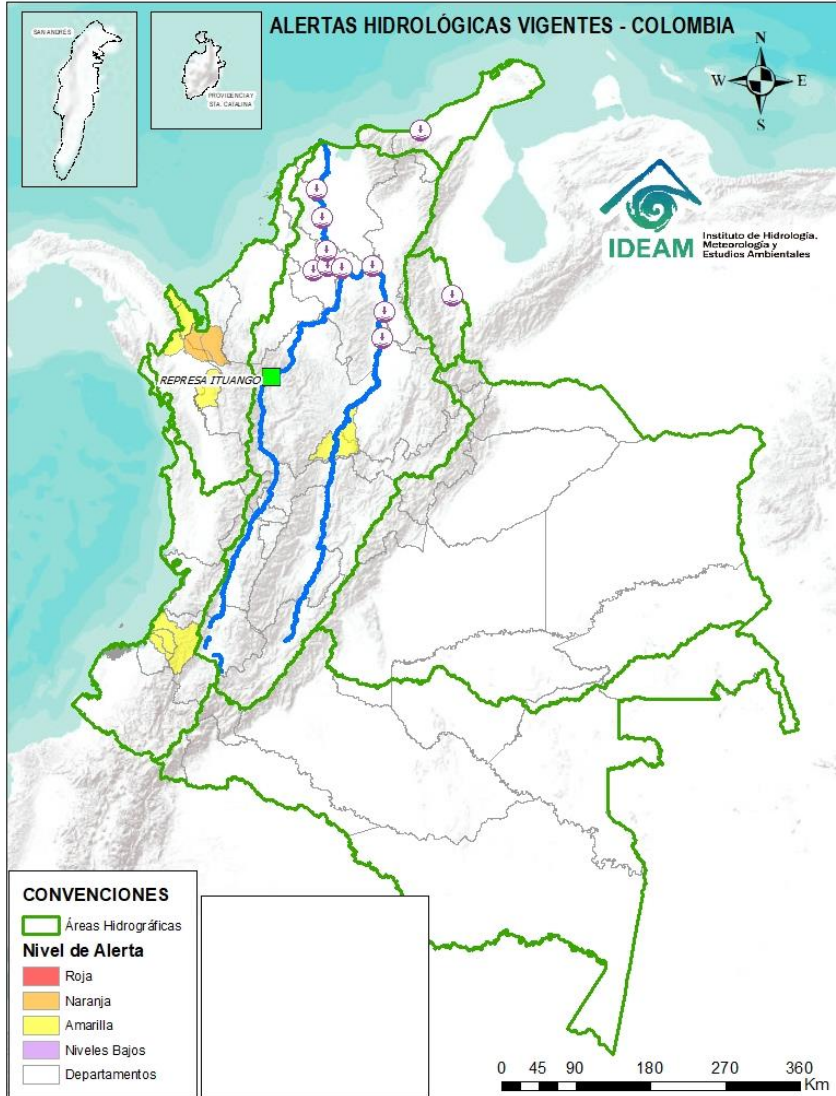
CRECIENTE POR DESEMBALSE



INUNDACIONES



Actualización: 11 de abril de 2024 12:00 HLC

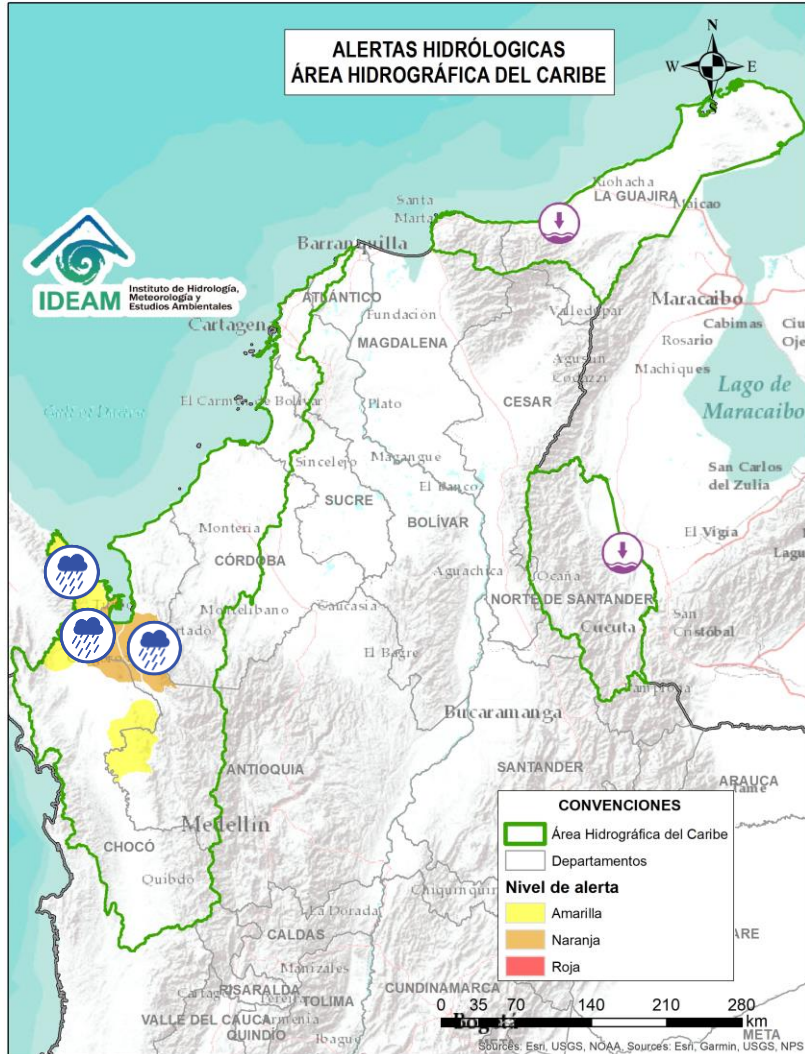


ÁREA HIDROGRÁFICA	SE DESTACAN LAS SIGUIENTES ALERTAS POR NIVELES BAJOS:
Caribe	<ul style="list-style-type: none"> <li>Niveles bajos del río Tapias a la altura del municipio de Riohacha en el departamento de La Guajira.</li> <li>Niveles bajos en el río Sardinata a la altura del municipio de Tibú (Norte de Santander).</li> </ul>
Magdalena - Cauca	<ul style="list-style-type: none"> <li>Niveles bajos en el río Magdalena entre los municipios de Puerto Wilches (Santander) y Gamarra (Cesar).</li> <li>Niveles bajos y problemas de navegabilidad en los caños Rabón, San Matías, Mojana y Pancegüita (La Mojana – Sucre).</li> <li>Niveles bajos en el río Magdalena en el tramo comprendido entre las poblaciones de La Gloria (Cesar) y El Banco (Magdalena). Se presentan restricciones a la navegabilidad en el río Magdalena en el municipio de El Banco (Magdalena).</li> <li>Niveles bajos del río Magdalena entre los municipios El Banco y Plato (Magdalena).</li> <li>Niveles bajos del río Magdalena entre los municipios de Pinillos y El Plato, incluyendo el Brazo de Loba en su recorrido por Magangué (Bolívar).</li> <li>Niveles bajos del río Magdalena entre los municipios de Suán y Sabanagrande, y por el canal del Dique hasta Manatí (Atlántico).</li> </ul>

**Nota:** Dentro de las alertas emitidas no se contemplan aquellas relacionadas a desabastecimientos. En caso de requerir información asociada a estos reportes consultar a [contactenos@gestiondelriesgo.gov.co](mailto:contactenos@gestiondelriesgo.gov.co)



Actualización: 11 de abril de 2024 12:00 HLC

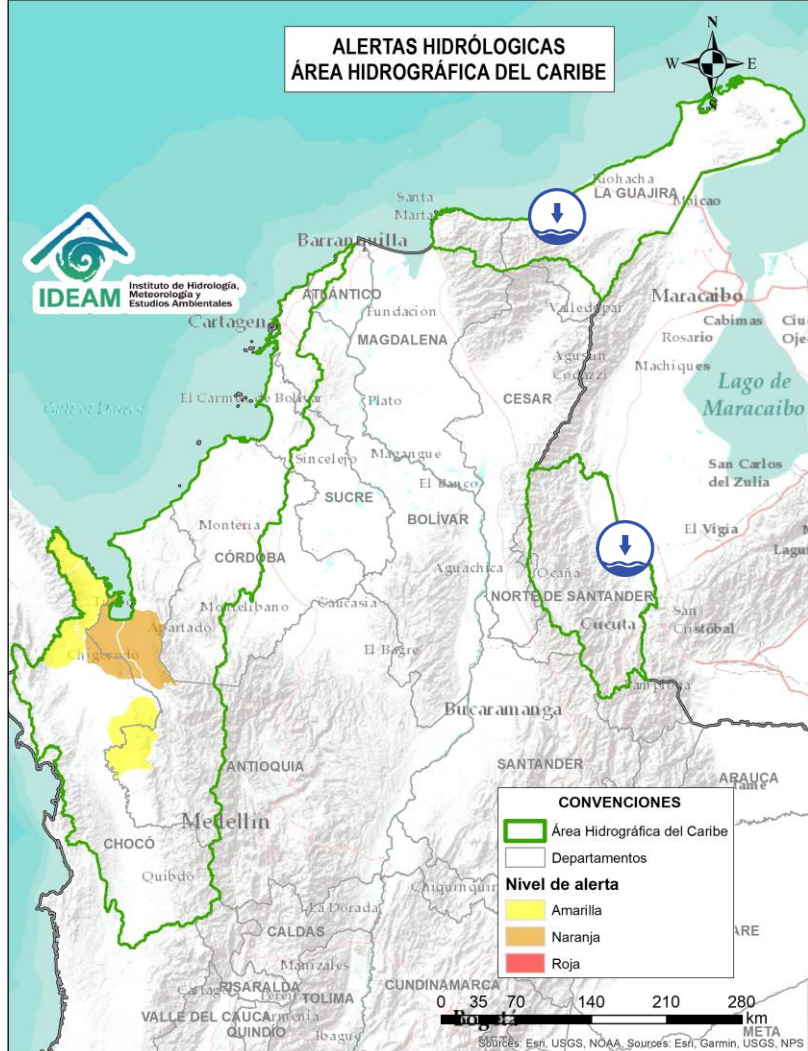


Alerta	Zona Hidrográfica	Subzona o Cuenca Hidrográfica	Descripción de la alerta hidrológica
	Atrato - Darién	Cuenca del río Murindó	Probabilidad de creciente súbita del río Murindó y sus afluentes. Especial atención en los municipios de Murindó, Vigía del Fuerte (Antioquia) y Carmen del Darién (Chocó).
	Atrato - Darién	Cuenca del río Cacarica	Probabilidad de incrementos súbitos del río Cacarica y sus afluentes, especialmente en el río Domingodó, aportante a la cuenca baja del río Atrato. Especial atención en los municipios Carmen de Darién y Riosucio(Chocó).
	Atrato - Darién	Cuenca baja del río Atrato	Probabilidad de incrementos súbitos en la SZH Directos al Bajo Atrato entre río Sucio y Desembocadura al Mar Caribe. Especial atención en el municipio de Riosucio (Chocó).
	Atrato - Darién	Cuenca del río Tanela	Probabilidad de crecientes súbitas en la cuenca del río Tanela, aportante a la cuenca baja del río Atrato.
	Atrato - Darién	Cuenca del río Tolo	Probabilidad de crecientes súbitas en la cuenca del río Tolo entre otros directos al Caribe. Especial atención a la altura de los municipios de Acandí y Capurgana (Chocó).
	Caribe - Litoral	Cuenca del río León	Probabilidad de crecientes súbitas en el río León y sus afluentes, los ríos Carepa, Chigorodó, Apartadó, Grande y Vijagual, los cuales desembocan al Golfo de Urabá. Especial atención en los municipios de Turbo, Carepa, Chigorodó y Apartadó (Antioquia).



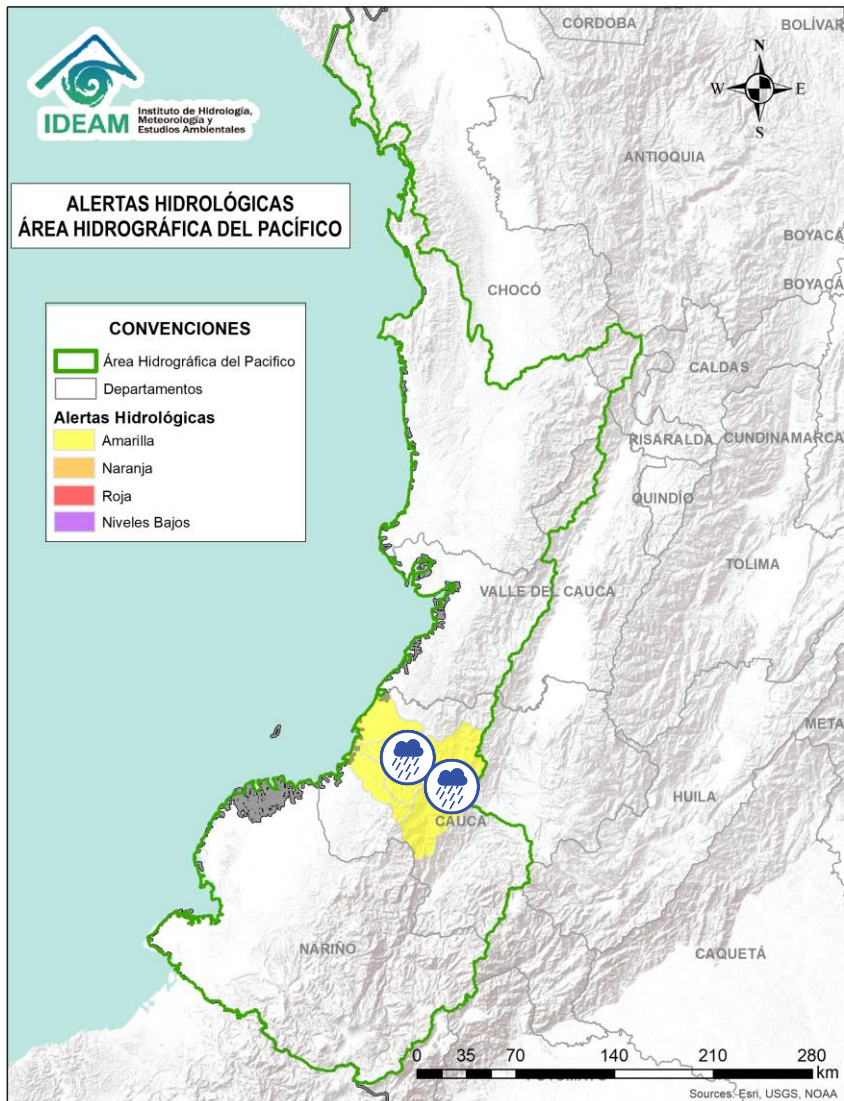


Actualización: 11 de abril de 2024 12:00 HLC



Alerta	Zona Hidrográfica	Subzona o Cuenca Hidrográfica	Descripción de la alerta hidrológica
	Caribe - Guajira	Cuenca del río Tapias	Niveles bajos del río Tapias a la altura del municipio de Riohacha en el departamento de La Guajira.
	Catatumbo	Cuencas de los ríos Nuevo Presidente, Sardinata y Tibú	Niveles bajos en el río Sardinata a la altura del municipio de Tibú (Norte de Santander).

Actualización: 11 de abril de 2024 12:00 HLC

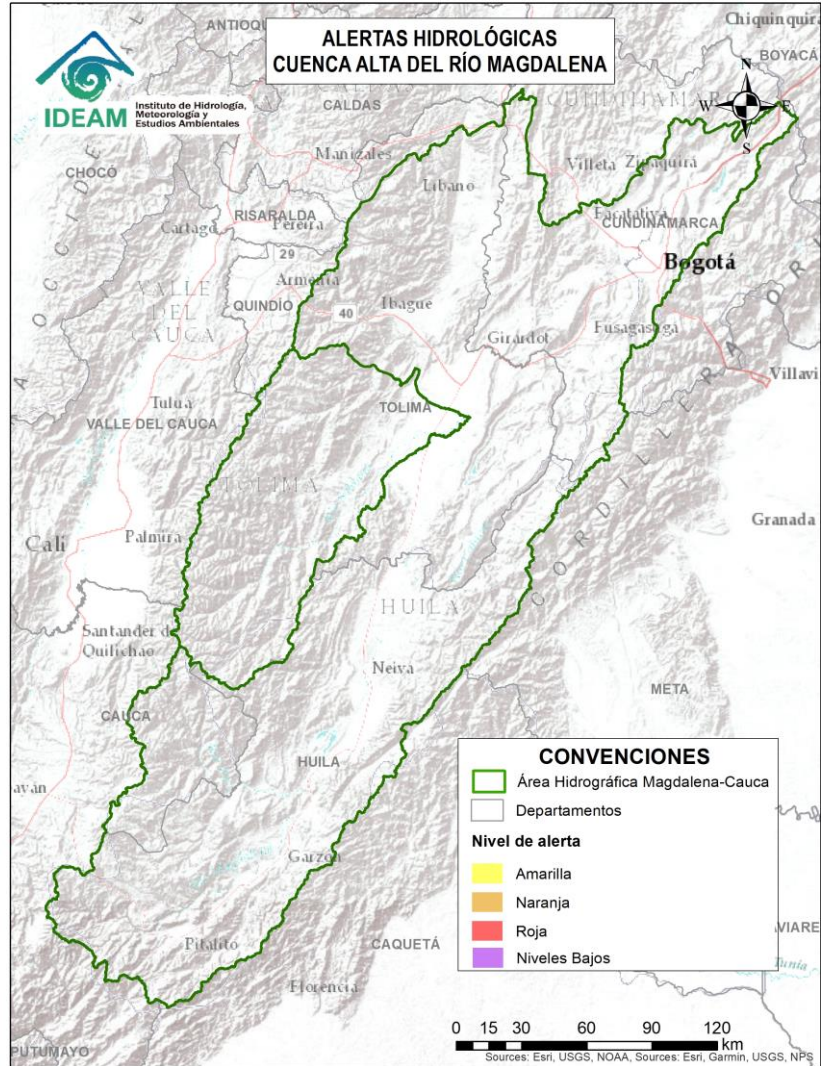


Alerta	Zona Hidrográfica	Subzona o Cuenca Hidrográfica	Descripción de la alerta hidrológica
	Tapaje – Dagua – Directos	Cuenca del río San Juan de Micay	Probabilidad de crecientes súbitas en el río San Juan de Micay y sus afluentes, aportante directo al Océano Pacífico. Se recomienda especial atención en los municipios de Argelia, San Miguel y López de Micay (Cauca).
	Tapaje – Dagua – Directos	Cuenca del río Saija	Probabilidad de crecientes súbitas en el río Saija y sus afluentes, aportante directo al Océano Pacífico.
	Tapaje – Dagua – Directos	Cuenca del río Timbiquí	Probabilidad de crecientes súbitas en el río Timbiquí y sus afluentes, aportante directo al Océano Pacífico. Especial atención en el municipio de Timbiquí (Cauca)





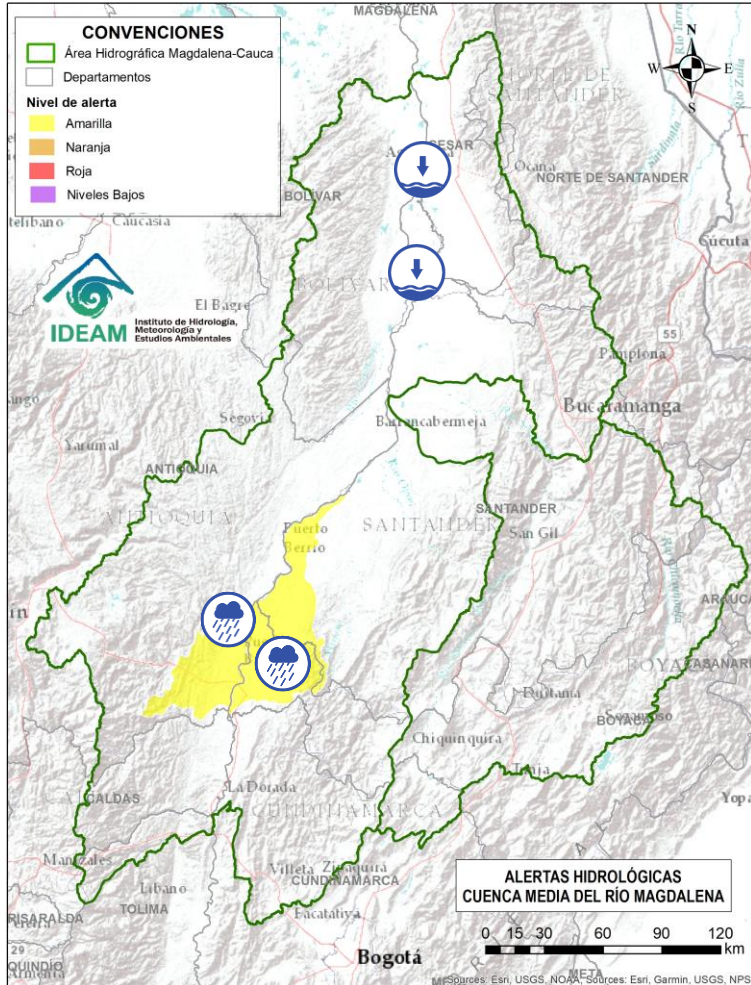
Actualización: 11 de abril de 2024 12:00 HLC



**CONDICIONES  
NORMALES**



Actualización: 11 de abril de 2024 12:00 HLC

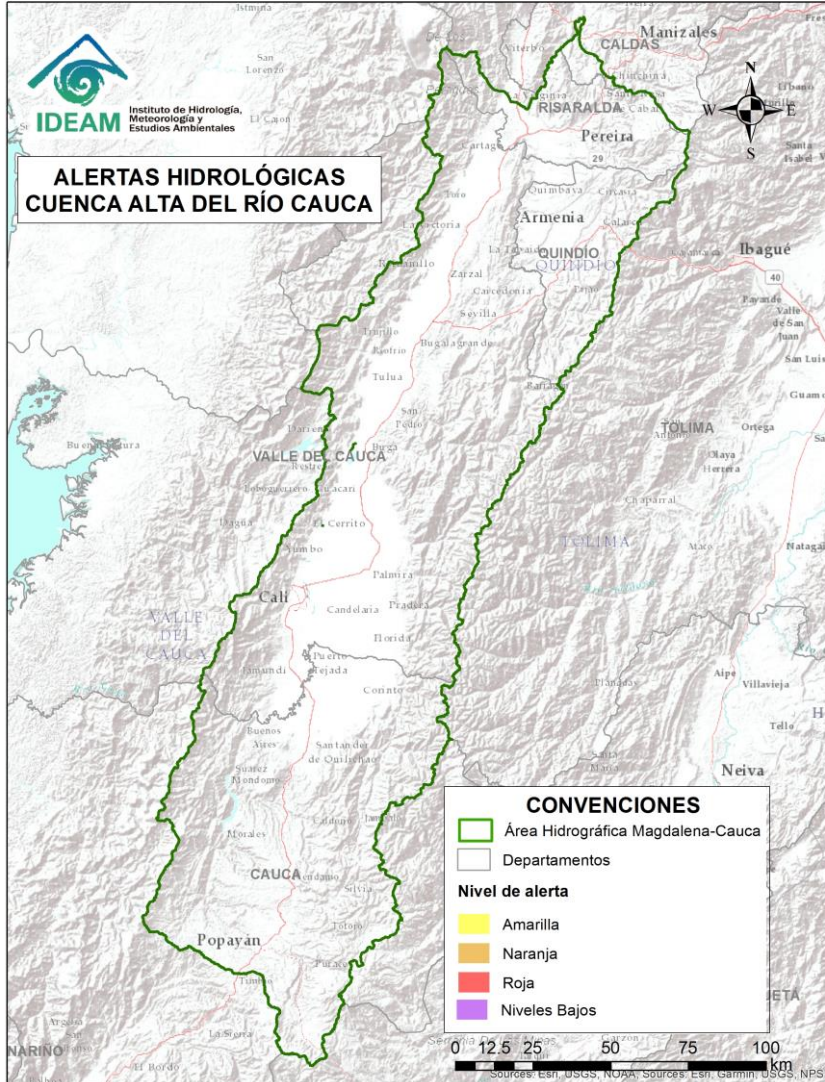


Alerta	Zona Hidrográfica	Subzona o Cuenca Hidrográfica	Descripción de la alerta hidrológica
	Medio Magdalena	Cuenca de los directos al Magdalena entre La Miel y Nare	Probabilidad de crecientes súbitas en los aportantes directos al Medio Magdalena entre los ríos La Miel y Nare, especialmente en el río Claro (Cocorná Sur). Especial atención a la altura de los municipios de Sonsón, Puerto Triunfo, Puerto Nare y San Francisco (Antioquia).
	Medio Magdalena	Directos al Magdalena Medio entre ríos Negro y Carare	Probabilidad de crecientes súbitas en los directos al Medio Magdalena entre los ríos Negro y Carare, especialmente en los ríos Guaguaqui y Ermitaño, y el caño Loco. Se recomienda especial atención en el municipio de Puerto Boyacá (Boyacá).
	Medio Magdalena	Directos al Magdalena (Brazo Morales)	Niveles bajos en el río Magdalena entre los municipios de Puerto Wilches (Santander) y Gamarra (Cesar).





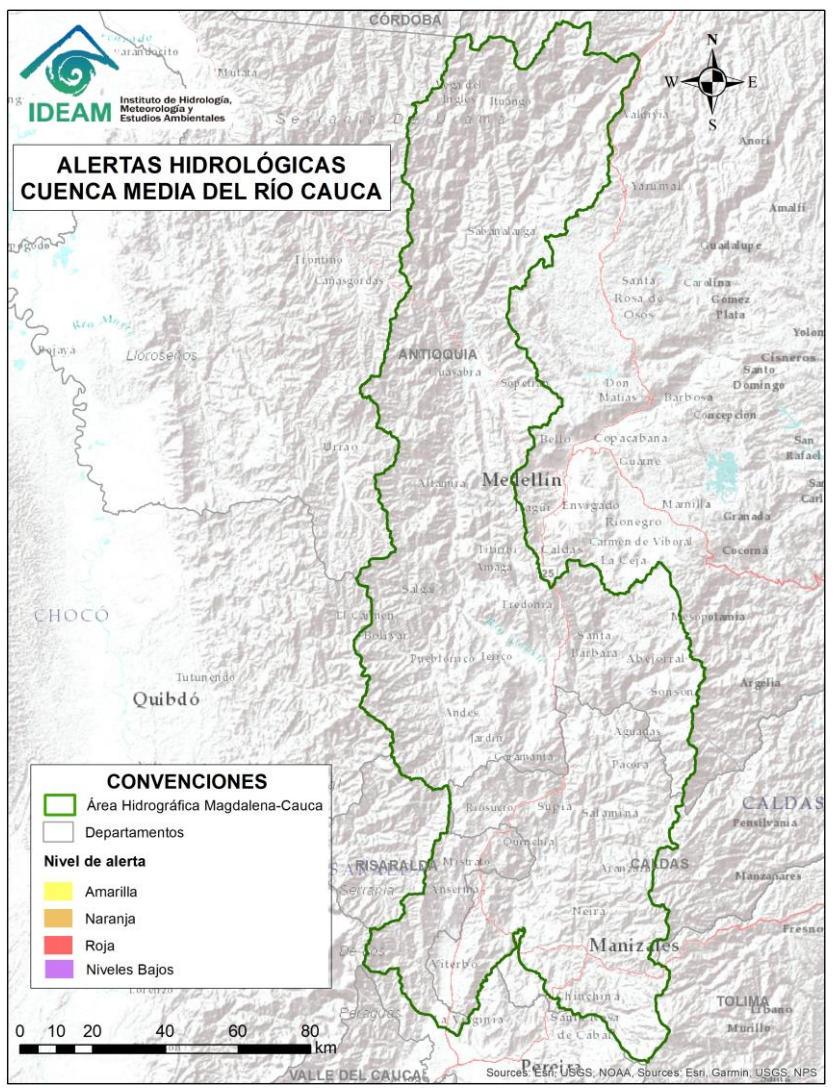
Actualización: 11 de abril de 2024 12:00 HLC



**CONDICIONES  
NORMALES**



Actualización: 11 de abril de 2024 12:00 HLC

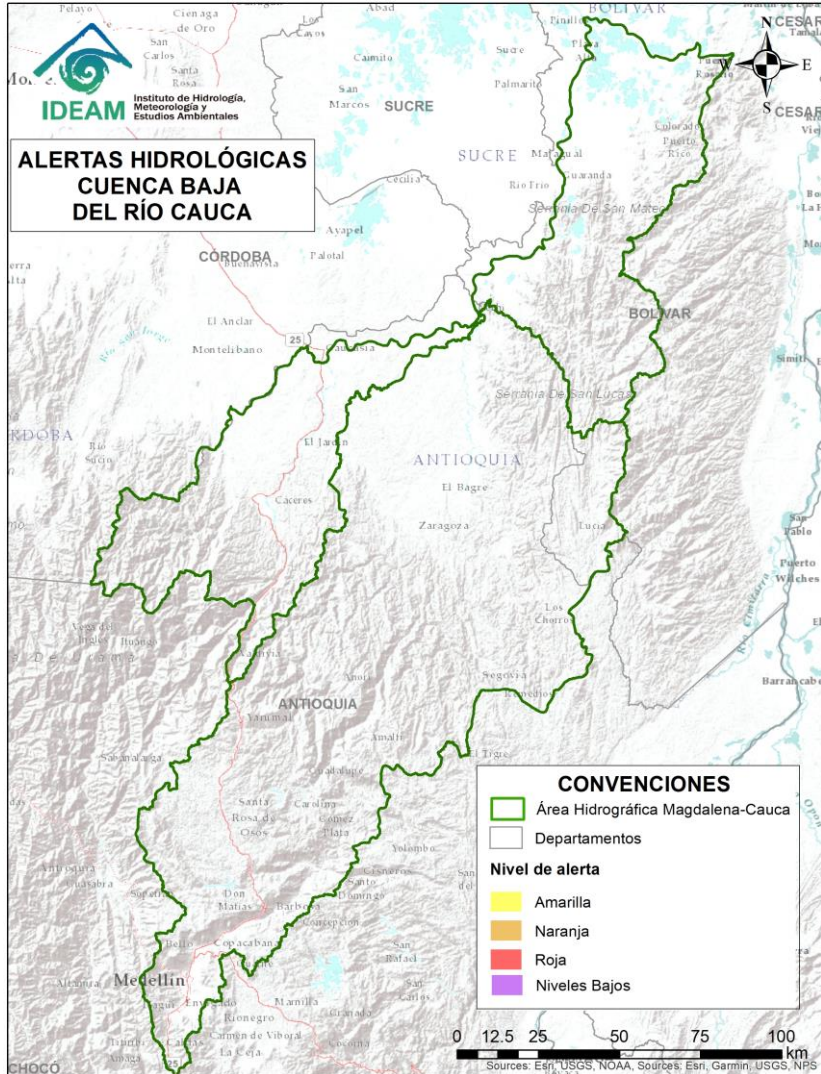


**CONDICIONES  
NORMALES**





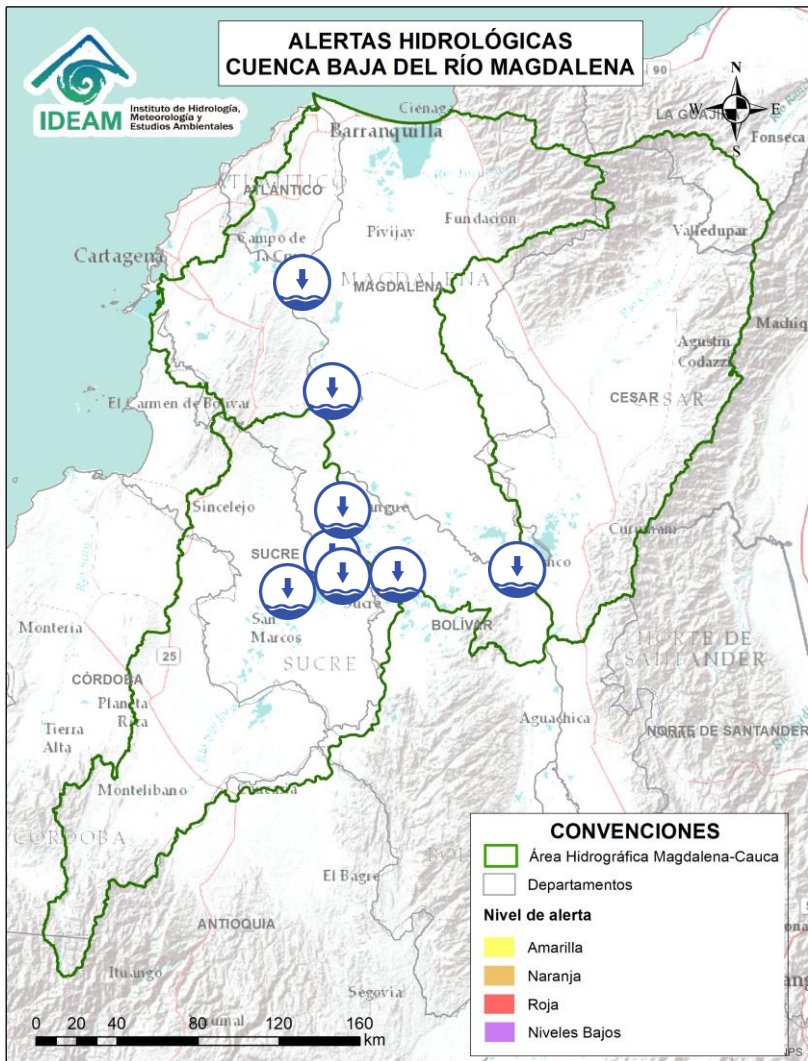
Actualización: 11 de abril de 2024 12:00 HLC



**CONDICIONES  
NORMALES**



Actualización: 11 de abril de 2024 12:00 HLC

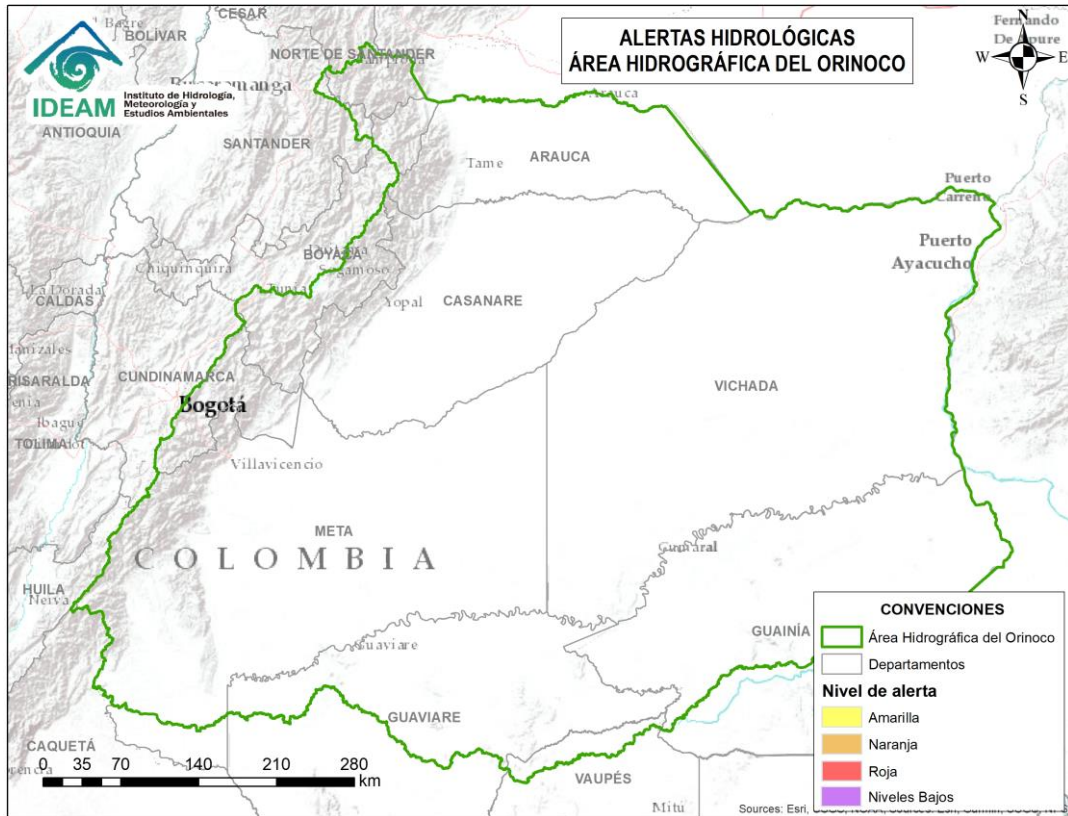


Alerta	Zona Hidrográfica	Subzona o Cuenca Hidrográfica	Descripción de la alerta hidrológica
	Bajo Magdalena – Cauca – San Jorge	Bajo San Jorge – La Mojana	Niveles bajos y problemas de navegabilidad en los caños Rabón, San Matías, Mojana y Pancegüita (La Mojana – Sucre).
	Bajo Magdalena	Parte baja del río Magdalena	Niveles bajos en el río Magdalena en el tramo comprendido entre las poblaciones de La Gloria (Cesar) y El Banco (Magdalena). Se presentan restricciones a la navegabilidad en el río Magdalena en el municipio de El Banco (Magdalena).
	Bajo Magdalena	Directos Bajo Magdalena entre El Banco y Plato (md)	Niveles bajos del río Magdalena entre los municipios de Pinillos y El Banco (Bolívar), incluyendo el Brazo de Loba en su recorrido por Mompós.
	Bajo Magdalena	Directos Bajo Magdalena entre Calamar y desembocadura al mar Caribe (mi)	Niveles bajos del río Magdalena entre los municipios de Suán y Sabanagrande, y por el canal del Dique hasta Manatí (Atlántico).





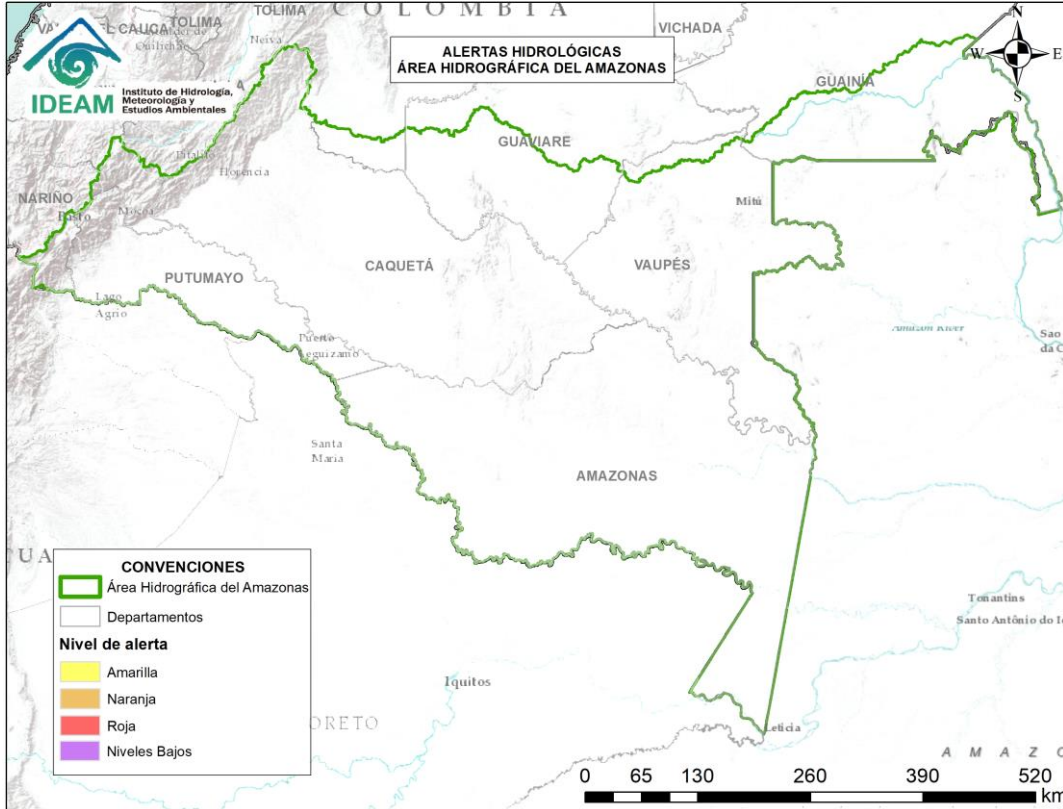
Actualización: 11 de abril de 2024 12:00 HLC



**CONDICIONES  
NORMALES**



Actualización: 11 de abril de 2024 12:00 HLC



**CONDICIONES  
NORMALES**





## RESUMEN

Debido a las precipitaciones de los últimos días, se presenta saturación de humedad en los suelos, que dan origen a diferentes niveles de probabilidad para la ocurrencia de deslizamientos de tierra, en zonas de ladera y alta pendiente:

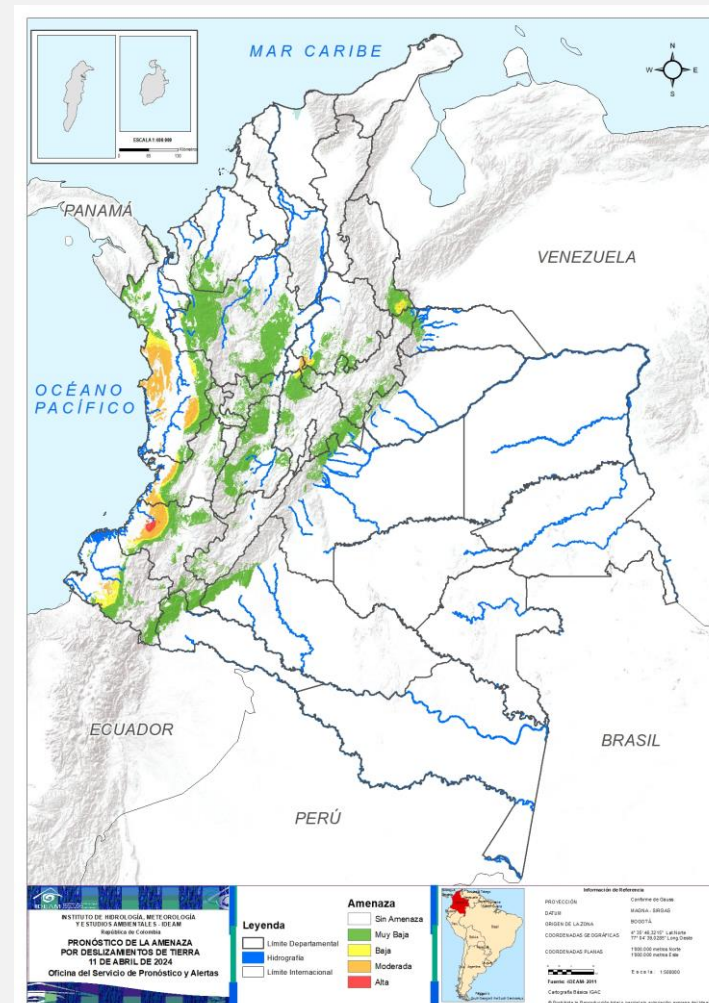
**Alta:** Para algunos municipios de los departamentos de Cauca, Chocó, Santander y Valle Del Cauca.

**Moderada:** Para algunos municipios de los departamentos de Antioquia, Boyacá, Cauca, Chocó, Cundinamarca, Córdoba, Nariño, Norte De Santander, Risaralda, Santander, Tolima y Valle Del Cauca.

**Baja:** Para algunos municipios de los departamentos de las regiones Caribe, Andina, Pacífica, Orinoquia y Amazonía.

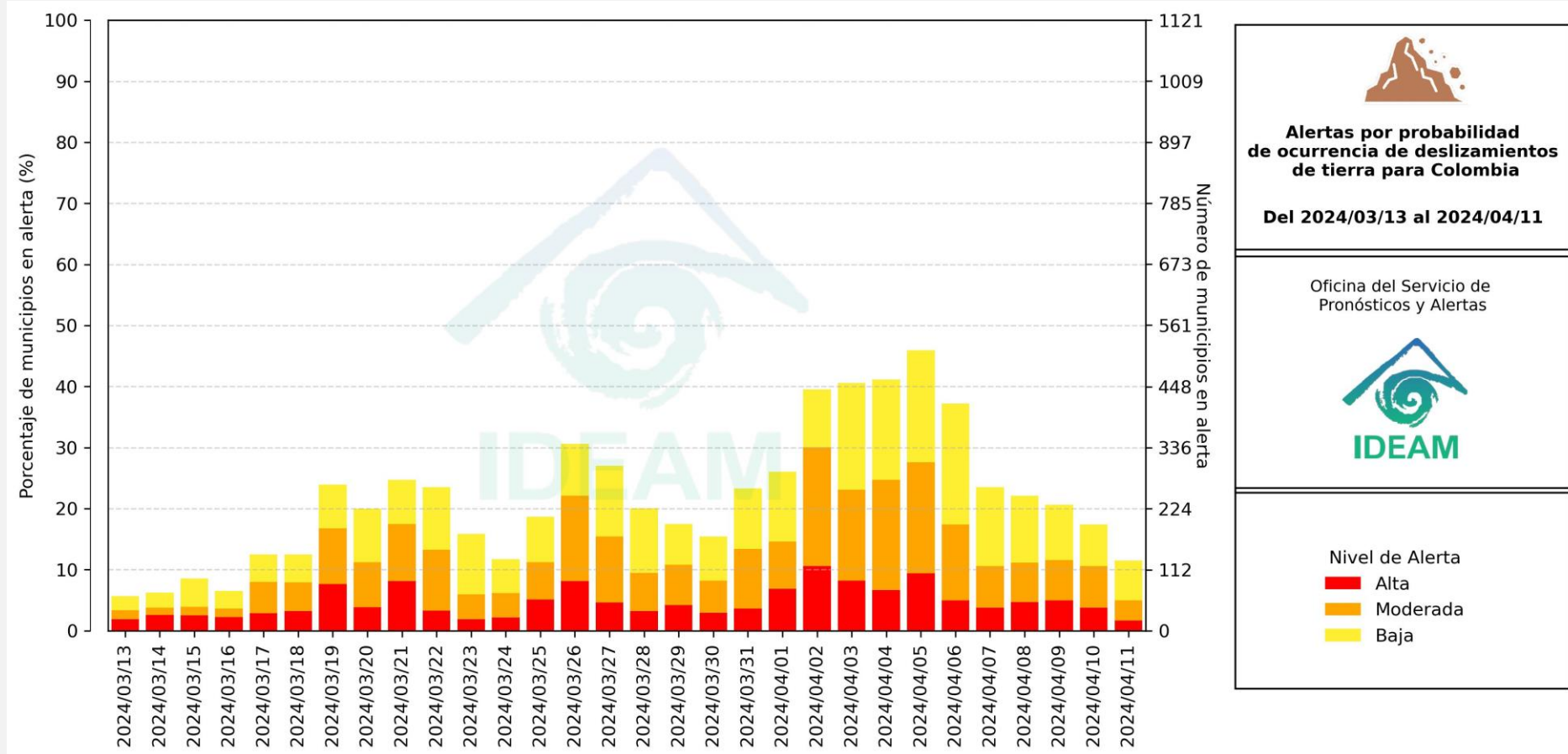
En el apartado específico de este informe para cada región, se encuentra información detallada de los niveles de alerta en cada municipio.

## Mapa de Pronóstico de la Amenaza por Deslizamientos de Tierra





## Gráfica de seguimiento de alertas por pronóstico de la amenaza de deslizamientos de tierra para Colombia durante los últimos 30 días



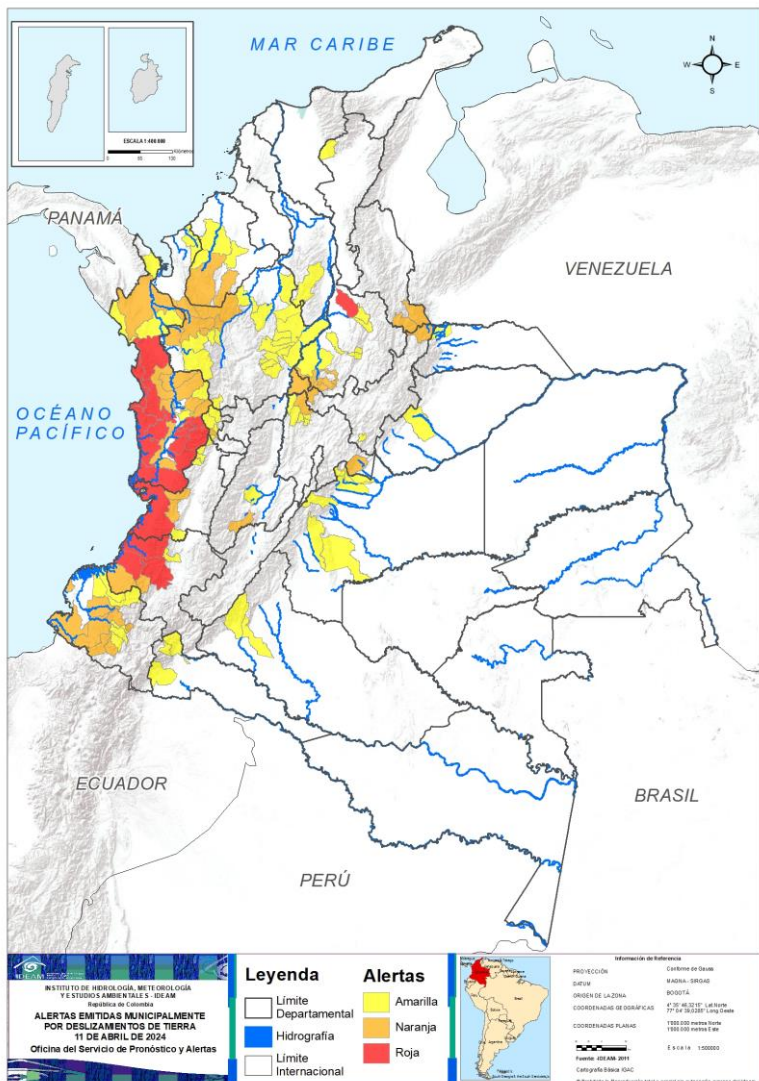
El eje horizontal presenta la fecha de evaluación de las alertas, el eje vertical izquierdo el porcentaje de municipios\* en alerta y el eje vertical derecho el número total de éstos; categorizando las alertas en una barra apilada según su nivel de amenaza: alta (rojo), moderada (naranja) y baja (amarillo).

\* Municipios oficiales registrados por el DANE representado el 100% (1121 municipios) a la fecha.

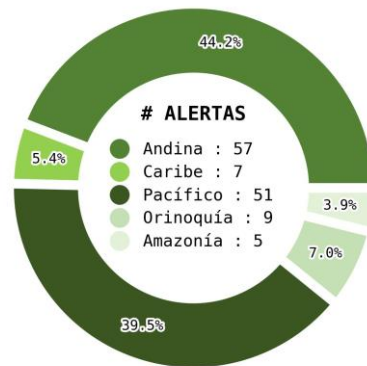




Actualización: 11 de abril de 2024 | 12:00 HLC



Municipios por regiones:



TOTAL MUNICIPIOS : 129  
FECHA : 2024-04-11

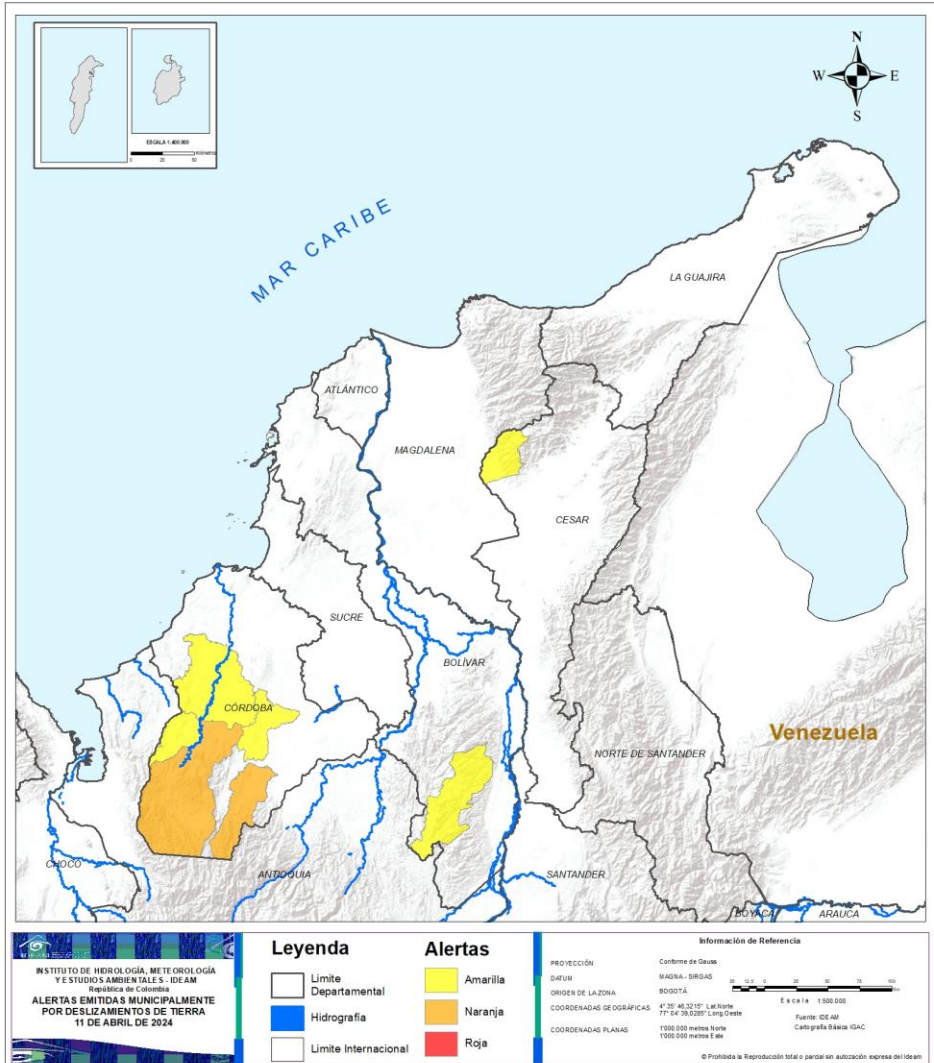
DEPARTAMENTO	#
CHOCÓ	14
CAUCA	3
SANTANDER	1
VALLE DEL CAUCA	1
<b>TOTAL</b>	<b>19</b>

DEPARTAMENTO	#
CHOCÓ	7
ANTIOQUIA	6
NARIÑO	6
SANTANDER	3
BOYACÁ	3
CAUCA	2
VALLE DEL CAUCA	2
CUNDINAMARCA	2
CÓRDOBA	2
NORTE DE SANTANDER	2
RISARALDA	1
TOLIMA	1
<b>TOTAL</b>	<b>37</b>

DEPARTAMENTO	#
ANTIOQUIA	22
META	7
CHOCÓ	5
SANTANDER	5
VALLE DEL CAUCA	5
CUNDINAMARCA	5
NARIÑO	5
RISARALDA	4
CÓRDOBA	3
PUTUMAYO	3
CAQUETÁ	2
CAUCA	1
ARAUCA	1
BOLÍVAR	1
BOYACÁ	1
CASANARE	1
CESAR	1
TOLIMA	1
<b>TOTAL</b>	<b>73</b>



## REGIÓN CARIBE

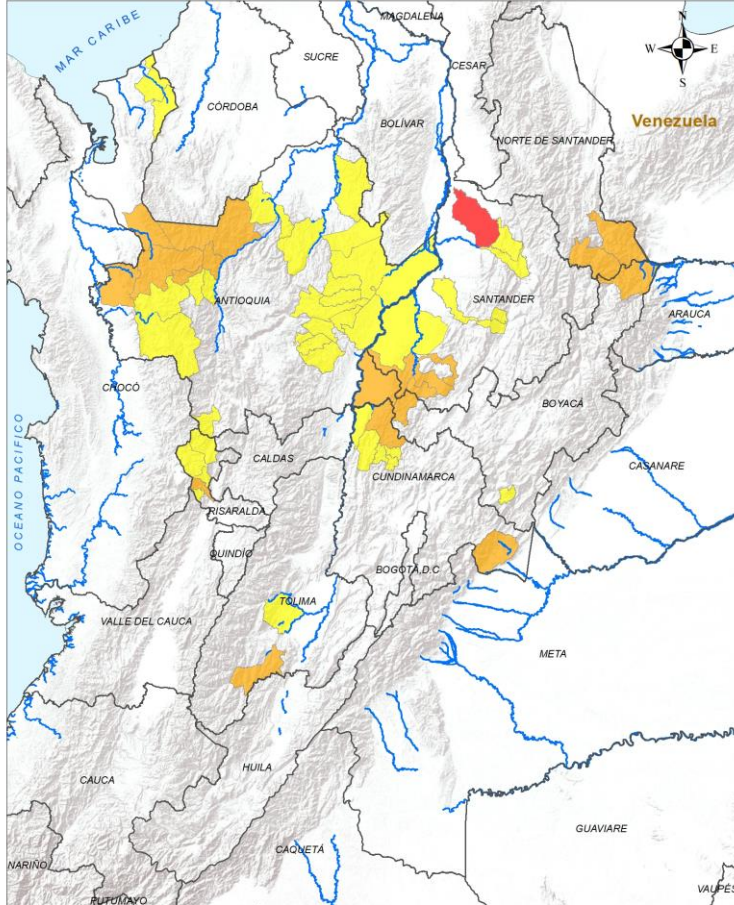


ALERTA	SITIOS PARA LOS CUALES SE GENERA LA ALERTA
	CÓRDOBA : Puerto Libertador, Tierralta.
	BOLÍVAR : Santa Rosa Del Sur. CESAR : El Copey. CÓRDOBA : Montería, Planeta Rica, Valencia.





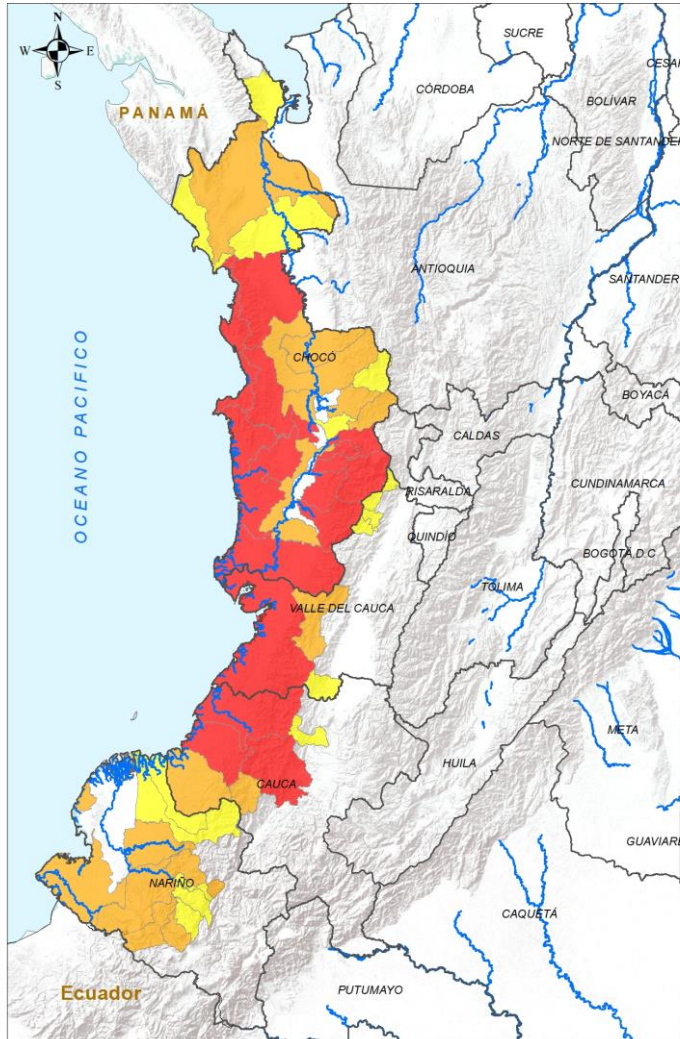
## REGIÓN ANDINA



ALERTA	SITIOS PARA LOS CUALES SE GENERA LA ALERTA
	SANTANDER : Sabana De Torres.
	ANTIOQUIA : Dabeiba, Ituango, Murindó, Mutatá, Peque, Uramita. BOYACÁ : Cubará, Otanche, Puerto Boyacá. CUNDINAMARCA : Medina, Yacopí. NORTE DE SANTANDER : Chitagá, Toledo. RISARALDA : Santuario. SANTANDER : Bolívar, La Belleza, Sucre. TOLIMA : Ataco.
	ANTIOQUIA : Alejandría, Andes, Anorí, Arboletes, Buriticá, Cañasgordas, El Bagre, Frontino, Maceo, Puerto Berrío, Remedios, San Carlos, San Pedro De Urabá, San Rafael, San Roque, Segovia, Tarazá, Urrao, Vegachí, Yalí, Yolombó, Yondó. BOYACÁ : Macanal. CUNDINAMARCA : Caparrapí, El Peñón, La Palma, Puerto Salgar, Topaipí. RISARALDA : Apía, La Celia, Mistrató, Pueblo Rico. SANTANDER : Cimitarra, Girón, Hato, Lebrija, Simacota. TOLIMA : Ortega.



## REGIÓN PACÍFICO



ALERTA	SITIOS PARA LOS CUALES SE GENERA LA ALERTA
	<p>CAUCA : El Tambo, López De Micay, Timbiquí.                      CHOCÓ : Alto Baudó, Bahía Solano, Bajo Baudó, Bojayá, Condoto, El Cantón Del San Pablo, El Litoral Del San Juan, Medio Baudó, Nuquí, Nóvita, Río Iró, San José Del Palmar, Sipí, Tadó.                      VALLE DEL CAUCA : Buenaventura.</p>
	<p>CAUCA : Argelia, Guapi.                      CHOCÓ : Bagadó, Istmina, Lloró, Medio Atrato, Quibdó, Riosucio, Río Quito.                      NARIÑO : Barbacoas, Los Andes, Magüí, Mallama, Ricaurte, San Andrés De Tumaco.                      VALLE DEL CAUCA : Calima, Dagua.</p>
	<p>CAUCA : Morales.                      CHOCÓ : Carmen Del Darién, Cértegui, El Carmen De Atrato, Juradó, Unguía.                      NARIÑO : El Charco, La Llanada, Samaniego, Santa Bárbara, Santacruz.                      VALLE DEL CAUCA : El Cairo, El Dovio, El Águila, Jamundí, Versalles.</p>

**Legenda**

- Límite Departamental
- Hidrografía
- Límite Internacional

**Alertas**

- Amarilla
- Naranja
- Roja

**Información de Referencia**

PROYECCIÓN: Conforme de Gauss  
 DATUM: MAGNA - SIRGAS  
 ORIGEN DE LA ZONA: BOGOTÁ  
 COORDENADAS GEOGRÁFICAS: 4° 29' 46.221" Lat Norte, 77° 04' 39.228" Long Oeste  
 COORDENADAS PLANAS: 1100 000 metros Norte, 1100 000 metros Este

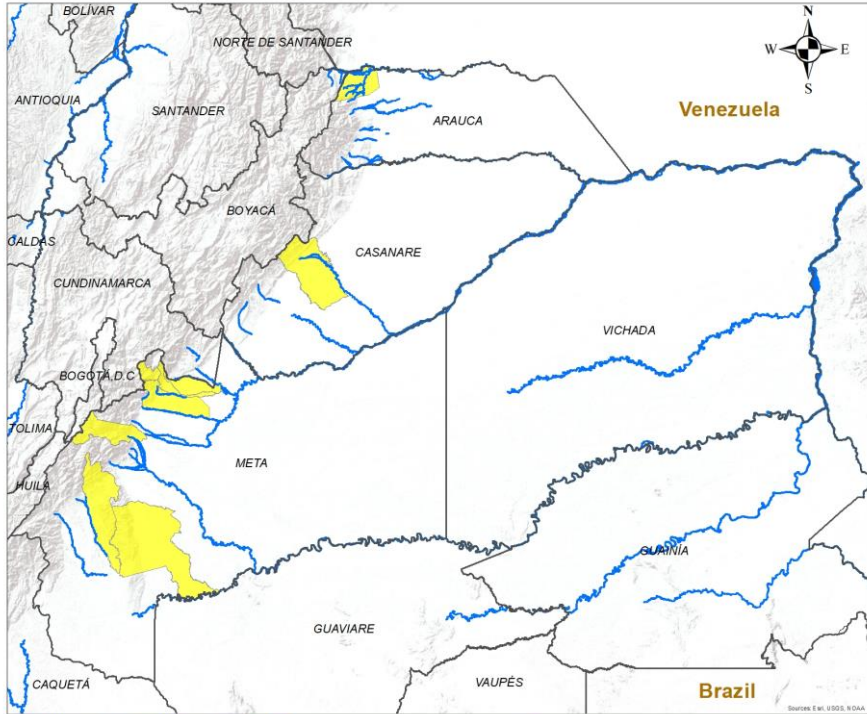
Escala: 1:500 000  
 Fuente: IDEAM  
 Cartografía Básica IGAC

© Prohibida la reproducción total o parcial sin autorización expresa del IDEAM.





## REGIÓN ORINOQUÍA



ALERTA	SITIOS PARA LOS CUALES SE GENERA LA ALERTA
	<p>ARAUCA : Saravena.                      CASANARE : Yopal.                      META : Cubarral, Cumaral, El Calvario, Mesetas, Restrepo, Villavicencio, Vistahermosa.</p>

**INSTITUTO DE HIDROLOGÍA, METEOROLOGÍA Y ESTUDIOS AMBIENTALES - IDEAM**  
 República de Colombia  
**ALERTAS EMITIDAS MUNICIPALMENTE POR DESLIZAMIENTOS DE TIERRA**  
 11 DE ABRIL DE 2024

**Leyenda**

- Hidrografía
- Limite Departamental
- Limite Internacional

**Alertas**

- Amarilla
- Naranja
- Roja

**Información de Referencia**

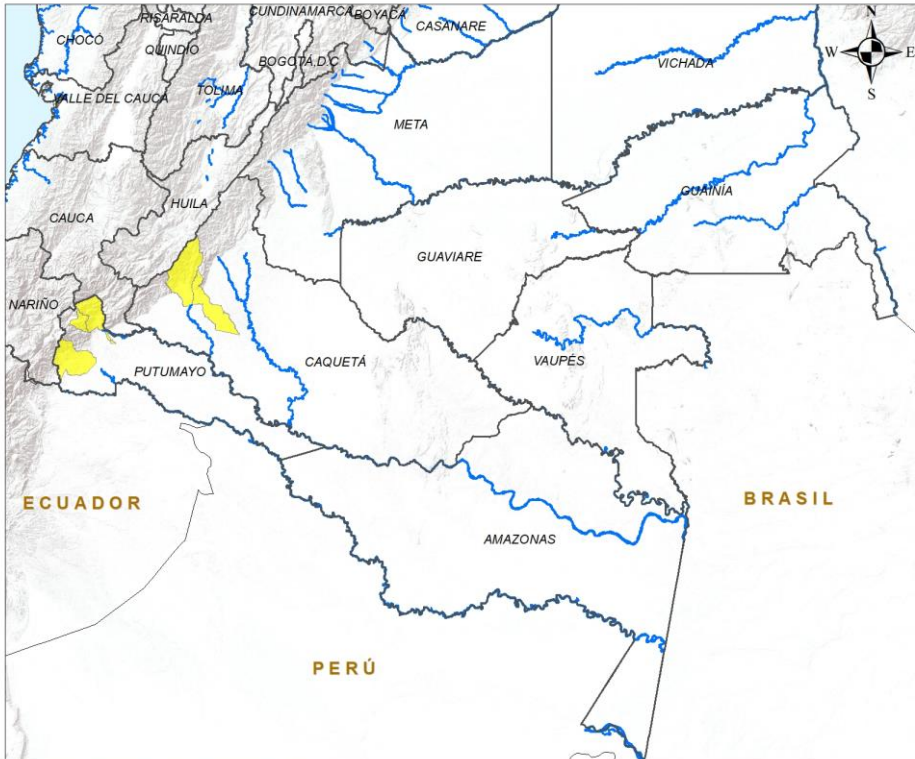
PROYECCIÓN: Conforme de Gauss  
 DATUM: MAGNA - SIRGAS  
 ORIGEN DE LA ZONA: BOGOTÁ  
 COORDENADAS GEOGRÁFICAS: 4° 35' 46.3215" Lat. Norte  
 77° 04' 39.6285" Long. Oeste  
 COORDENADAS PLANAS: 1500 000 metros Norte  
 1500 000 metros Este

Escala: 1:500 000  
 Fuente: IDEAM  
 Cartografía Básica IGAC

© Prohibida la Reproducción total o parcial sin autorización expresa del Ideam.



## REGIÓN AMAZONÍA



**ALERTA**

**SITIOS PARA LOS CUALES SE GENERA LA ALERTA**



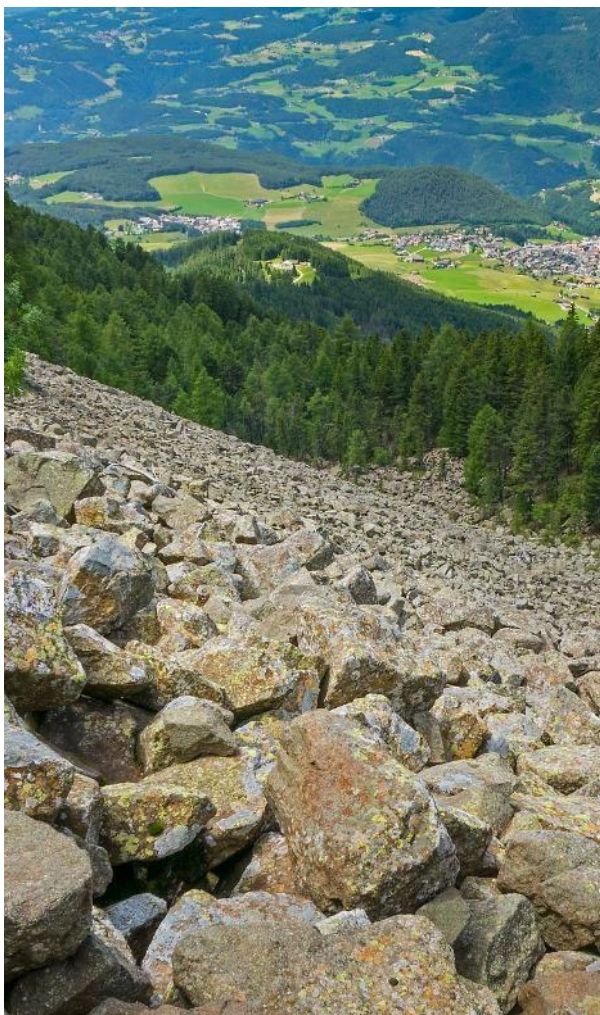
CAQUETÁ : Florencia, La Montañita.  
PUTUMAYO : Mocoa, Orito, San Francisco.







## DEFINICIONES Y RECOMENDACIONES



DEFINICIONES	RECOMENDACIONES
<p><b>DERRUMBE:</b> Término común para referirse a diversos tipos de movimientos en masa, particularmente caídas y deslizamientos.</p> <p><b>DESLIZAMIENTO:</b> Movimiento ladera abajo de una masa de suelo o roca cuyo desplazamiento ocurre predominantemente a lo largo de una superficie de falla, o de zonas relativamente delgadas con gran deformación cortante.</p> <p><b>TIPOS DE DESLIZAMIENTOS:</b></p> <p><b>Deslizamientos:</b> Incluye movimientos tipo deslizamiento rotacional o deslizamiento traslacional en suelo o roca. En este grupo se pueden incluir los procesos en laderas tipo flujo que hacen parte de la zona de alimentación de flujos de detritos o flujos de lodo.</p> <p><b>Caídas:</b> Incluye movimientos tipo caída en suelos o rocas. Se pueden incluir también en este tipo los movimientos tipo volcamiento.</p> <p><b>Flujos:</b> En este tipo se incluyen los procesos tipo flujo de detritos, flujo de lodos o avenida torrencial (Ver numeral 1.2).</p> <p><b>Reptación:</b> Término utilizado para describir movimientos lentos Y extremadamente lentos (Hung et al., 2014).</p>	<ul style="list-style-type: none"> <li>• Construya o habite en zonas seguras.</li> <li>• Proteja los bosques.</li> <li>• Evite la tala de árboles y la quema de estos.</li> <li>• Identifique las áreas con amenazas de deslizamientos o derrumbes.</li> <li>• Realice un plan de emergencia familiar.</li> <li>• Estudie rutas alternativas para su evacuación.</li> <li>• No permita que el agua se filtre en el interior de las montañas: abra zanjas, alcantarillas y cuencas firmes que permita el desagüe de agua adecuado.</li> <li>• Evite la acumulación de basura o desechos en suelos ya que esta no permite que el agua filtre por donde debe hacerlo, lo que hace que el terreno se desestabilice.</li> </ul>



## RESUMEN

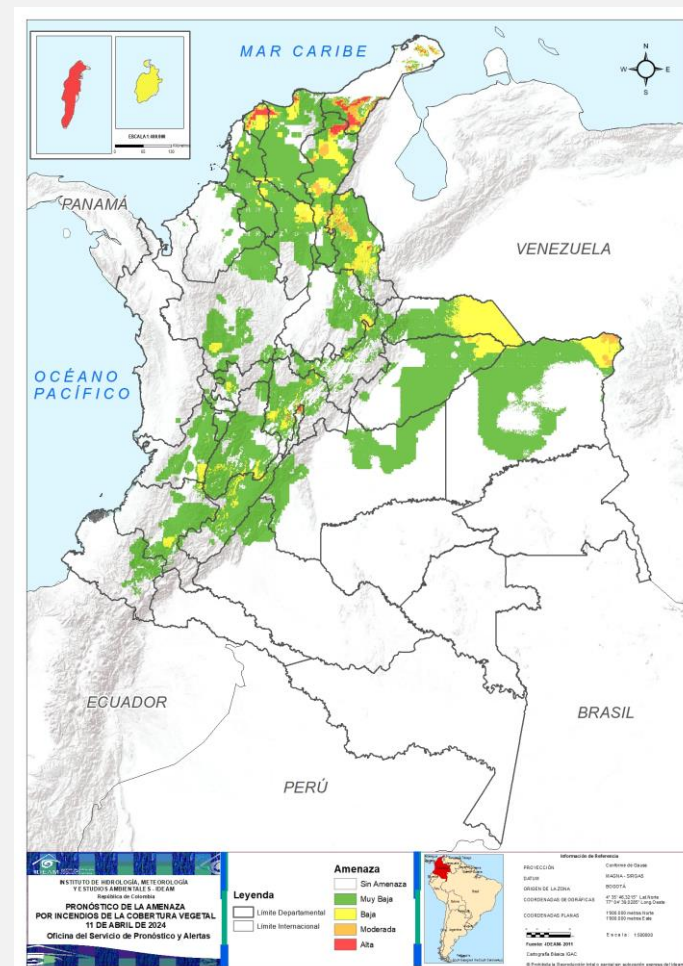
Debido a los valores de precipitación y temperatura máxima que se han dado en los últimos días, se presentan condiciones de:

**Alerta Roja:** en algunos municipios de los departamentos de los departamentos de Archipiélago De San Andrés, Providencia Y Santa Catalina, Atlántico, Bogotá, D.C., Bolívar, Cesar, Cundinamarca, Huila, La Guajira, Magdalena, Norte De Santander, Santander, Vichada, Antioquía, Tolima, Valle Del Cauca.

**Alerta Naranja:** en algunos municipios de los departamentos de Cundinamarca, Arauca, Atlántico, Bolívar, Boyacá, Casanare, Cesar, Córdoba, Huila, Magdalena, Norte De Santander, Santander, Sucre, Tolima, Antioquia.

**Alerta Amarilla:** en algunos municipios de las regiones Caribe, Andina, Orinoquia y Pacífica.

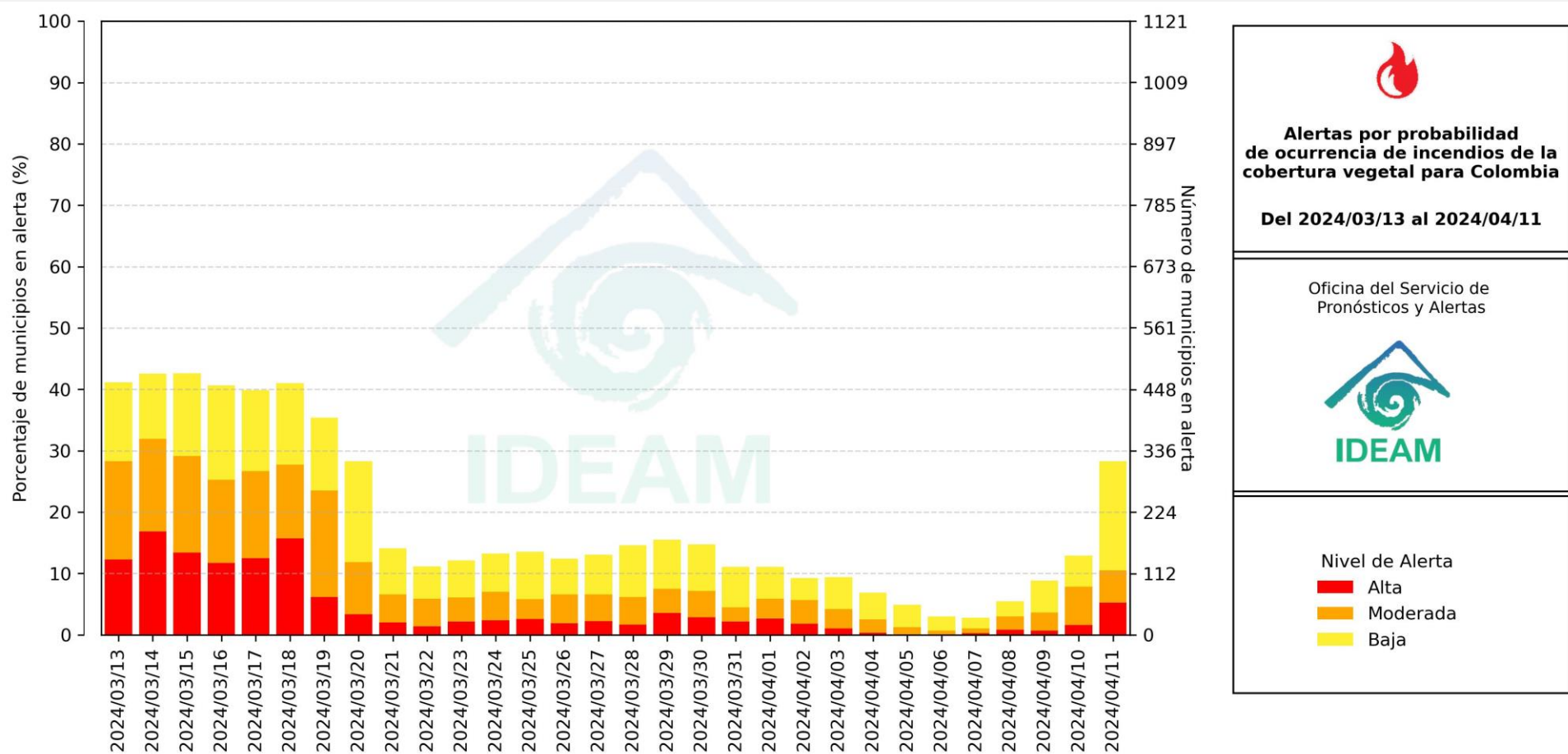
Mapa de Pronóstico de la Amenaza por Incendios de la Cobertura Vegetal







## Gráfica de seguimiento de alertas por pronóstico de la amenaza de incendios de la cobertura vegetal para Colombia durante los últimos 30 días

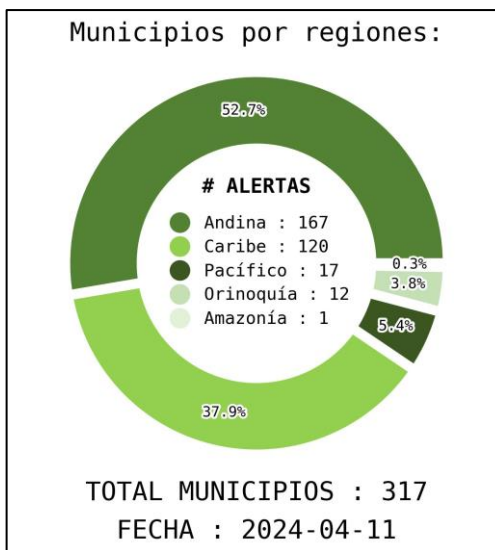
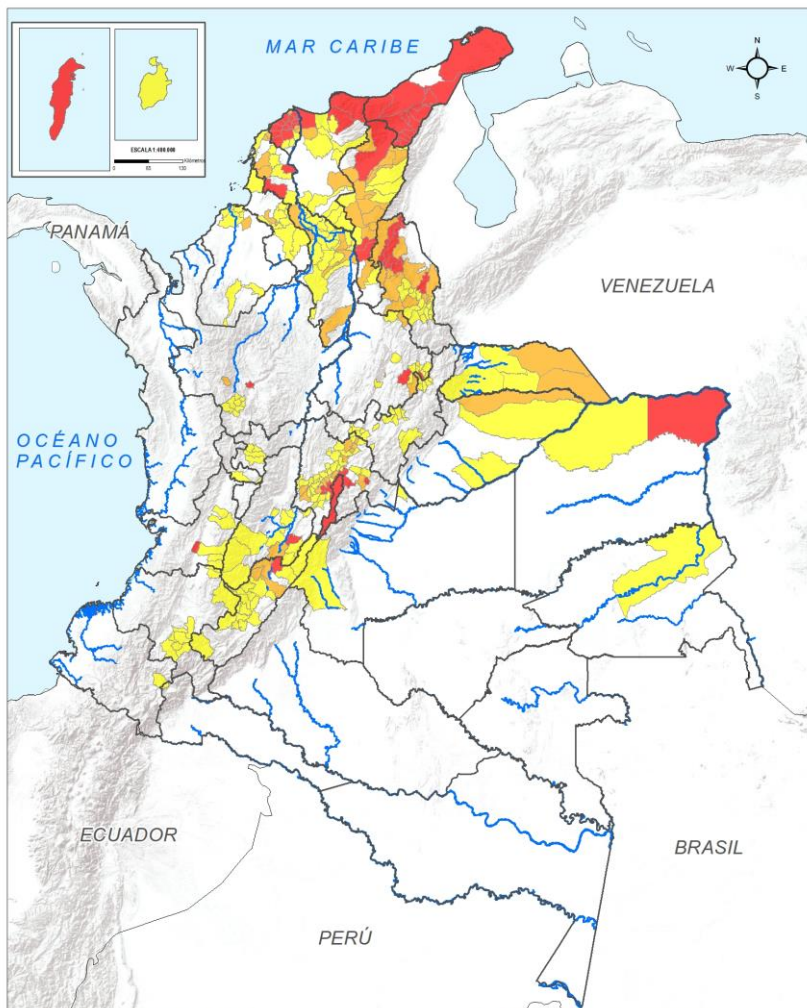


El eje horizontal presenta la fecha de evaluación de las alertas, el eje vertical izquierdo el porcentaje de municipios\* en alerta y el eje vertical derecho el número total de éstos; categorizando las alertas en una barra apilada según su nivel de amenaza: alta (rojo), moderada (naranja) y baja (amarillo).

\* Municipios oficiales registrados por el DANE representado el 100% (1121 municipios) a la fecha.



Actualización | 11 de abril de 2024 12:00 HLC



DEPARTAMENTO	#
ATLÁNTICO	14
LA GUAJIRA	14
CUNDINAMARCA	9
NORTE DE SANTANDER	5
CESAR	3
MAGDALENA	3
BOLÍVAR	2
SANTANDER	2
ARCHIPIÉLAGO DE SAN ANDRÉS, PROVIDENCIA Y SANTA CATALINA	1
BOGOTÁ, D.C.	1
HUILA	1
VICHADA	1
ANTIOQUÍA	1
TOLIMA	1
VALLE DEL CAUCA	1
<b>TOTAL</b>	<b>59</b>

DEPARTAMENTO	#
CUNDINAMARCA	12
CESAR	11
NORTE DE SANTANDER	10
BOLÍVAR	8
ATLÁNTICO	3
SANTANDER	3
HUILA	2
MAGDALENA	2
ARAUCA	2
ANTIOQUIA	1
BOYACÁ	1
CASANARE	1
CÓRDOBA	1
SUCRE	1
TOLIMA	1
<b>TOTAL</b>	<b>59</b>

DEPARTAMENTO	#
CUNDINAMARCA	32
BOLÍVAR	21
BOYACÁ	19
HUILA	16
NORTE DE SANTANDER	15
MAGDALENA	11
SANTANDER	11
TOLIMA	11
CAUCA	10
SUCRE	9
ANTIOQUIA	8
CESAR	7
CÓRDOBA	5
VALLE DEL CAUCA	5
CALDAS	4
ATLÁNTICO	3
ARAUCA	3
CASANARE	2
META	2
ARCHIPIÉLAGO DE SAN ANDRÉS, PROVIDENCIA Y SANTA CATALINA	1
VICHADA	1
GUAINÍA	1
NARIÑO	1
RISARALDA	1
<b>TOTAL</b>	<b>199</b>

INSTITUTO DE HIDROLOGÍA, METEOROLOGÍA Y ESTUDIOS AMBIENTALES - IDEAM  
República de Colombia  
**ALERTAS EMITIDAS MUNICIPALMENTE POR INCENDIOS DE LA COBERTURA VEGETAL**  
11 DE ABRIL DE 2024  
Oficina del Servicio de Pronóstico y Alertas

**Legenda**

- Limite Departamental
- Hidrografía
- Limite Internacional

**Alertas**

- Amarilla
- Naranja
- Roja

**Información de Estación**

PROYECCIÓN: Conforno de Gauss  
DATUM: MADRID - SP9404  
ORIGEN DE LA ZONA: 800000 E  
COORDENADAS GEOGRÁFICAS: 4° 20' 48.2020" Lat Norte  
77° 24' 38.8280" Long Oeste  
COORDENADAS PLANAS: 1180 000 metros Norte  
1180 000 metros Este  
Escala: 1 : 500000  
Fuente: IDEAM 2011  
Cartografía: IDEAM - GNC  
© Propiedad de Reprogramación, todos los derechos reservados.

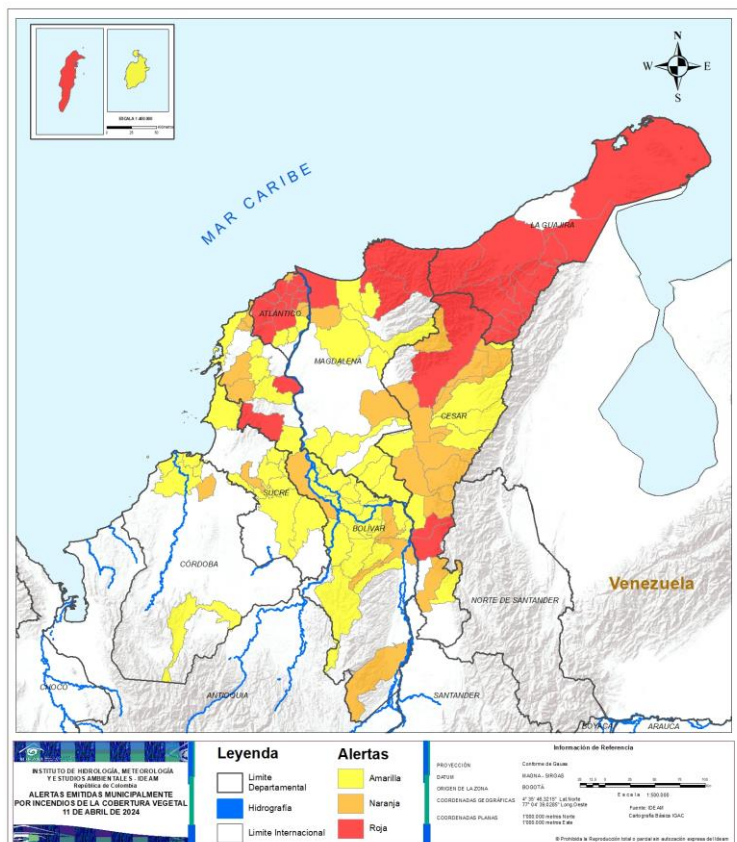




## REGIÓN CARIBE

### ALERTA

### SITIOS PARA LOS CUALES SE GENERA LA ALERTA



ARCHIPIÉLAGO DE SAN ANDRÉS, PROVIDENCIA Y SANTA CATALINA : San Andrés.  
 ATLÁNTICO : Baranoa, Barranquilla, Galapa, Juan De Acosta, Luruaco, Malambo, Piojó, Polonuevo, Repelón, Sabanagrande, Sabanalarga, Soledad, Tubará, Usiacurí.  
 BOLÍVAR : El Carmen De Bolívar, El Guamo.  
 CESAR : La Gloria, Pelaya, Valledupar.  
 LA GUAJIRA : Albania, Barrancas, Dibulla, Distracción, El Molino, Fonseca, Hatonuevo, La Jagua Del Pilar, Maicao, Riohacha, San Juan Del Cesar, Uribia, Urumita, Villanueva.  
 MAGDALENA : Ciénaga, Santa Marta, Sitionuevo.



ATLÁNTICO : Palmar De Varela, Puerto Colombia, Santo Tomás.  
 BOLÍVAR : Arjona, Clemencia, Magangué, María La Baja, Río Viejo, San Martín De Loba, San Pablo, Santa Catalina.  
 CESAR : Aguachica, Bosconia, Chimichagua, Chiriguaná, Curumaní, El Paso, González, La Paz, Pailitas, Pueblo Bello, San Diego.  
 CÓRDOBA : Chimá.  
 MAGDALENA : Ariguaní, Remolino.  
 SUCRE : Corozal.

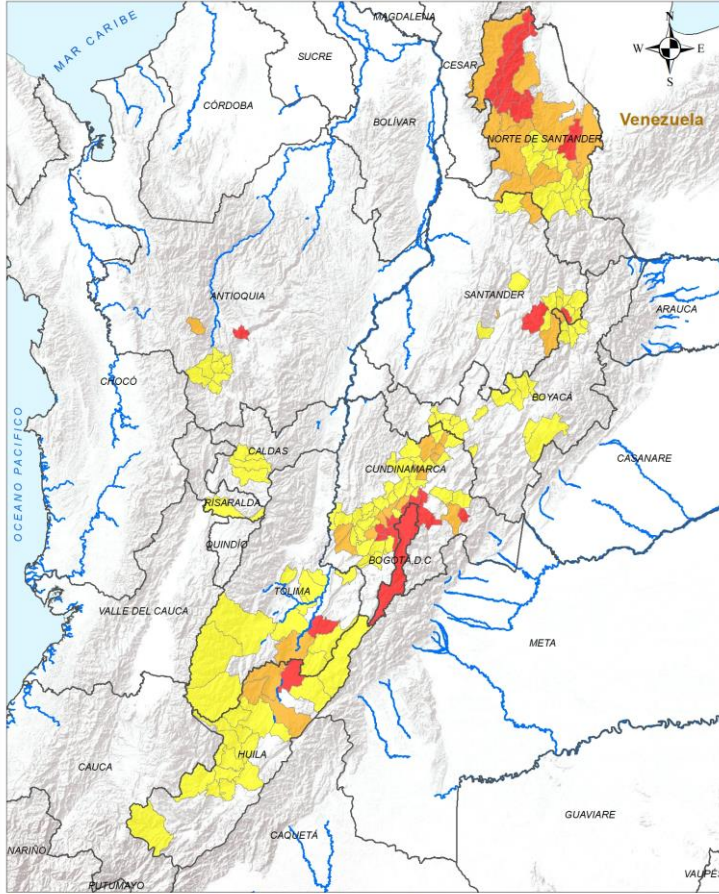


ARCHIPIÉLAGO DE SAN ANDRÉS, PROVIDENCIA Y SANTA CATALINA : Providencia.  
 ATLÁNTICO : Candelaria, Manatí, Ponedera.  
 BOLÍVAR : Achí, Altos Del Rosario, Arenal, Barranco De Loba, Cartagena De Indias, Cicuco, Córdoba, El Peñón, Hatillo De Loba, Mahates, Margarita, Montecristo, Norosí, Pinillos, Regidor, San Estanislao, San Fernando, San Juan Nepomuceno, Santa Cruz De Mompox, Talaigua Nuevo, Tiquisio.  
 CESAR : Agustín Codazzi, Astrea, Becerril, La Jagua De Iberico, Manaure Balcón Del Cesar, Río De Oro, Tamalameque.  
 CÓRDOBA : Lorica, Montelíbano, Purísima De La Concepción, San Antero, San Bernardo Del Viento.  
 MAGDALENA : Algarrobo, El Banco, El Retén, Fundación, Guamal, Pivijay, Pueblo Viejo, San Sebastián De Buenavista, Santa Ana, Santa Bárbara De Pinto, Zona Bananera.  
 SUCRE : Buenavista, El Roble, Galeras, Sampués, San Benito Abad, San Luis De Sincé, San Onofre, San Pedro, Sucre.



# Pronóstico de la Amenaza por Incendios de la Cobertura Vegetal

## REGIÓN ANDINA



ALERTA		SITIOS PARA LOS CUALES SE GENERA LA ALERTA
		<p>ANTIOQUÍA : Bello. BOGOTÁ, D.C. : Bogotá, D.C.. CUNDINAMARCA : Chía, Cota, Granada, La Calera, Mosquera, San Antonio Del Tequendama, Soacha, Sopó, Gama. HUILA : Villavieja. NORTE DE SANTANDER : Convención, El Zulia, Hacarí, San Calixto, Teorama. SANTANDER : Capitanejo, Mogotes. TOLIMA : Prado.</p>
		<p>ANTIOQUIA : Caicedo. BOYACÁ : Covarachía. CUNDINAMARCA : Cogua, Bojacá, Carmen De Carupa, El Colegio, Fúquene, Jerusalén, Junín, Madrid, Sutatausa, Tenjo, Tocaima, Villa De San Diego De Ubaté. HUILA : Aipe, Neiva. NORTE DE SANTANDER : Cáchira, El Carmen, El Tarra, La Playa, Ocaña, Salazar, San Cayetano, San José De Cúcuta, Sardinata, Àbrego. SANTANDER : Onzaga, Palmar, Suratá. TOLIMA : Natagaima.</p>

**Leyenda**

- Límite Departamental
- Hidrografía
- Límite Internacional

**Alertas**

- Amarilla
- Naranja
- Roja

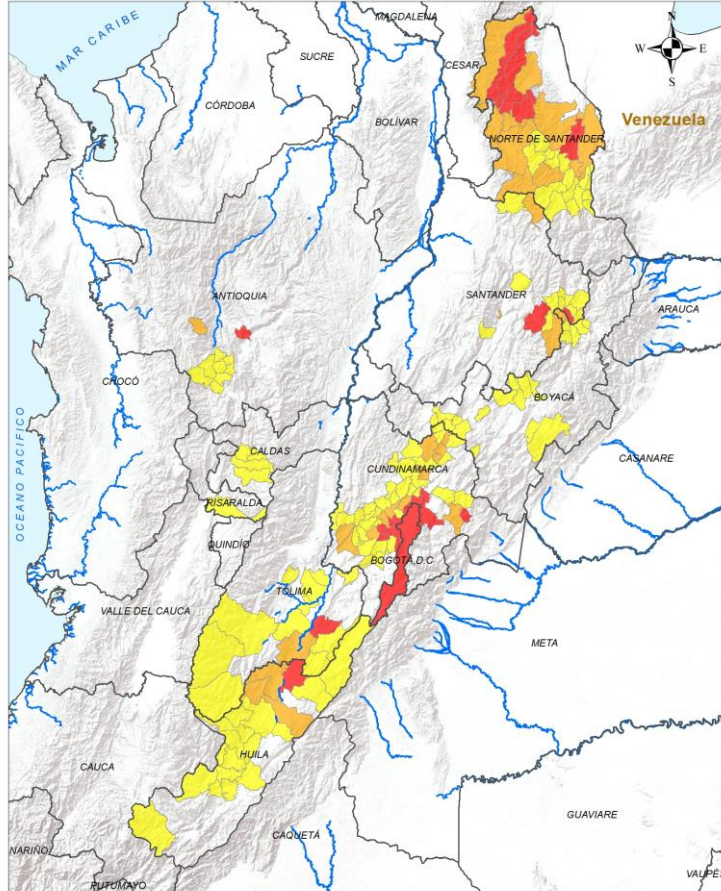
**Información de Referencia**

PROYECCIÓN: Conforme de Gauss  
DATUM: MAGDA - SREDA  
BOGOTÁ  
COORDENADAS GEOGRÁFICAS: 4° 35' 40.211" Lat Norte, 77° 04' 39.228" Long Oeste  
COORDENADAS PLANAS: 7100000 metros Norte, 7100000 metros Este

Escala: 1:100 000  
Fuente: IDEAM  
Cartografía: Sereza IGAC

© Prohibida la Reproducción total o parcial sin autorización expresa del titular.





### ALERTA

### SITIOS PARA LOS CUALES SE GENERA LA ALERTA



ANTIOQUIA : Amagá, Angelópolis, Armenia, Concordia, Salgar, Tarso, Titiribí, Venecia.

BOYACÁ : Aquitania, Boavita, Caldas, Chiquinquirá, Chíquiza, Duitama, Guacamayas, Nobsa, Paipa, Ráquira, San Mateo, San Miguel De Sema, Santa Rosa De Viterbo, Soatá, Sotaquirá, Tinjacá, Tipacoque, Tota, Turmequé.

CALDAS : Aranzazu, Filadelfia, Manizales, Neira.

CUNDINAMARCA : Anapoima, Anolaima, Apulo, Beltrán, Cachipay, Cajicá, Cucunubá, El Rosal, Facatativá, Funza, Fusagasugá, Gachetá, Guachetá, Guatavita, La Mesa, Pacho, Pulí, Quipile, San Cayetano, San Francisco, Sibaté, Sylvania, Simijaca, Subachoque, Susa, Tabio, Tausa, Tena, Tibacuy, Viotá, Zipacón, Zipaquirá.

HUILA : Agrado, Baraya, Colombia, Gigante, La Plata, Nátaga, Paicol, Palermo, Pital, Rivera, San Agustín, Santa María, Teruel, Tesalia, Yaguará, Íquira.

NORTE DE SANTANDER : Arboledas, Bochalema, Bucarasica, Chinácota, Cucutilla, Durania, Gramalote, Herrán, Los Patios, Lourdes, Pamplonita, Ragonvalia, Santiago, Villa Caro, Villa Del Rosario.

RISARALDA : Pereira.

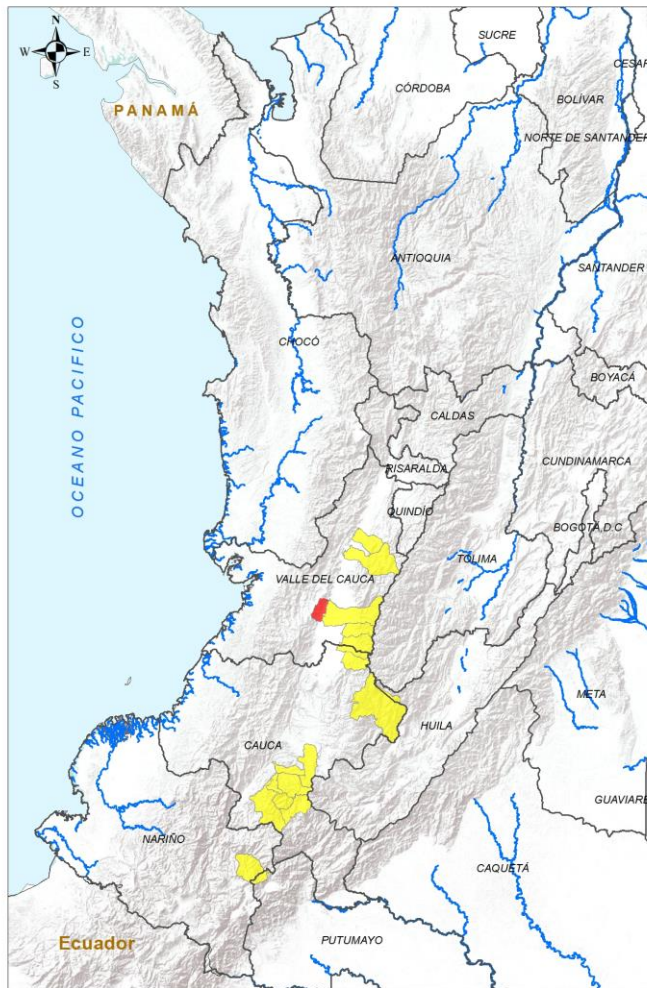
SANTANDER : Carcasí, Chima, El Playón, Enciso, Los Santos, Macaravita, Molagavita, Málaga, San Joaquín, San José De Miranda, San Miguel.

TOLIMA : Alpujarra, Chaparral, Coyaima, Dolores, Espinal, Guamo, Melgar, Planadas, Rioblanco, Saldaña, Valle De San Juan.





## REGIÓN PACÍFICO



ALERTA	SITIOS PARA LOS CUALES SE GENERA LA ALERTA
	VALLE DEL CAUCA : Yumbo.
	CAUCA : Almaguer, Bolívar, Corinto, La Sierra, La Vega, Miranda, Páez, San Sebastián, Sotará Paispamba, Sucre. NARIÑO : Buesaco. VALLE DEL CAUCA : Bugalagrande, Florida, Palmira, Pradera, Tuluá.

**INSTITUTO DE HIDROLOGÍA, METEOROLOGÍA Y ESTUDIOS AMBIENTALES - IDEAM**  
República de Colombia

**ALERTAS EMITIDAS MUNICIPALMENTE POR INCENDIOS DE LA COBERTURA VEGETAL**  
11 DE ABRIL DE 2024

**Leyenda**

- Limite Departamental
- Hidrografía
- Limite Internacional

**Alertas**

- Amarilla
- Naranja
- Roja

**Información de Referencia**

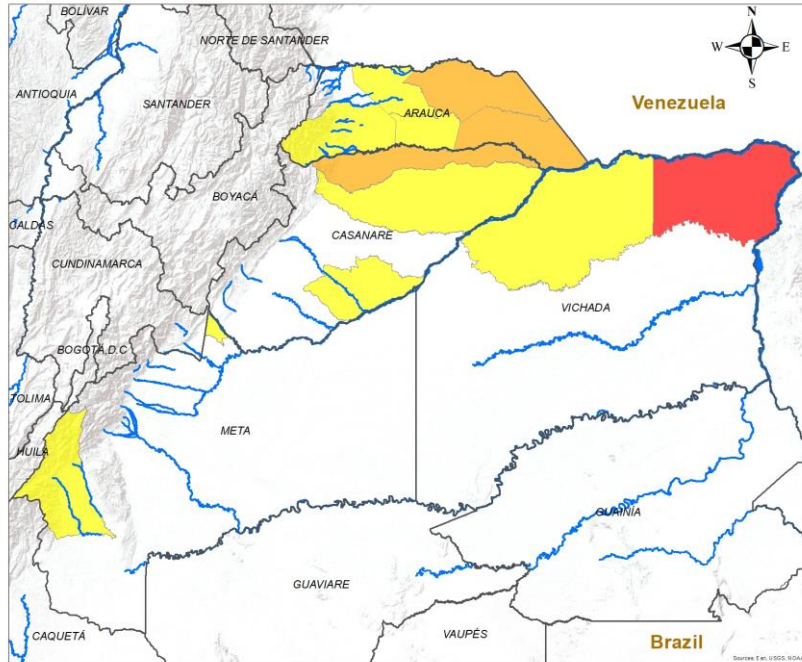
PROYECCIÓN: Conforme de Gauss  
DATUM: MADRID - SIRGAS  
ORIGEN DE LA ZONA: 800000 E  
COORDENADAS GEOGRÁFICAS: E 77° 04' 39.226" Long Oeste  
COORDENADAS PLANAS: 1100000 metros Norte Fuente: IDEAM  
1000 000 metros Este Cartografía: Balsa/ISAC

© Prohibida la reproducción total o parcial sin autorización expresa del IDEAM.





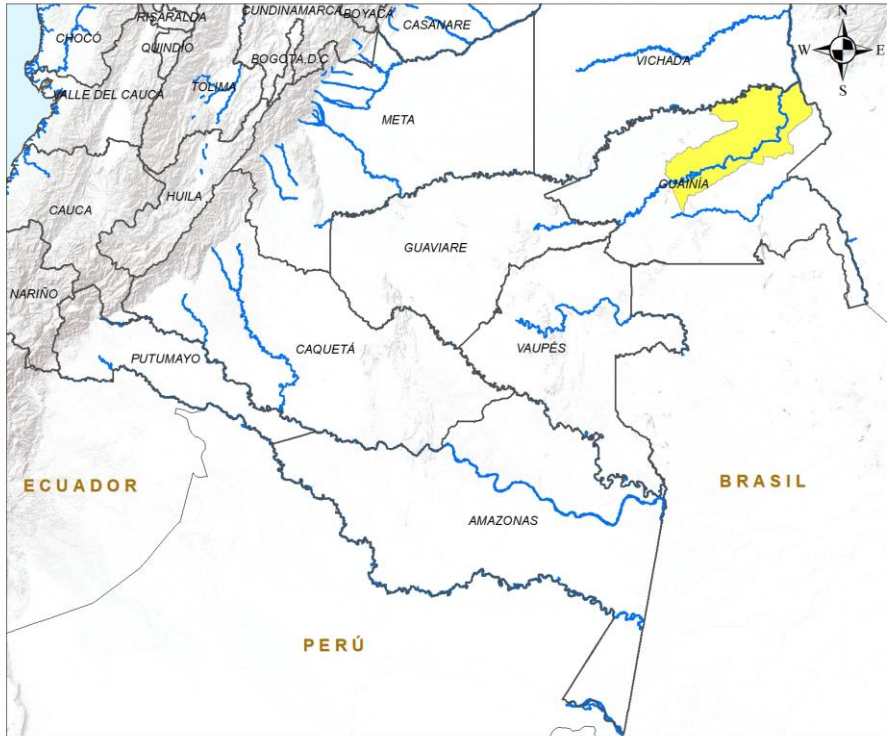
## REGIÓN ORINOQUÍA



ALERTA	SITIOS PARA LOS CUALES SE GENERA LA ALERTA
	VICHADA : Puerto Carreño.
	ARAUCA : Arauca, Cravo Norte. CASANARE : Hato Corozal.
	ARAUCA : Arauquita, Puerto Rondón, Tame. CASANARE : Orocué, Paz De Ariporo. META : Barranca De Upía, Uribe. VICHADA : La Primavera.



## REGIÓN AMAZONIA



### ALERTA

### SITIOS PARA LOS CUALES SE GENERA LA ALERTA



GUAINÍA : Inírida.

**INSTITUTO DE HIDROLOGIA, METEOROLOGIA Y ESTUDIOS AMBIENTALES - IDEAM**  
República de Colombia

**ALERTAS EMITIDAS MUNICIPALMENTE POR INCENDIOS DE LA COBERTURA VEGETAL 11 DE ABRIL DE 2024**

**Leyenda**

- Hidrografía
- Límite Departamental
- Límite Internacional

**Alertas**

- Amarilla
- Naranja
- Roja

**Información de Referencia**

PROYECCIÓN: Conforme de Gauss  
DATUM: MAGNA - SIRGAS  
ORIGEN DE LA ZONA: BOGOTÁ

COORDENADAS GEOGRAFICAS: 4° 30' 46.3215" Lat Norte, 77° 04' 39.8285" Long Oeste

COORDENADAS PLANAS: 1'000 000 metros Norte, 1'000 000 metros Este

Escala: 1:500 000  
Fuente: IDEAM  
Cartografía Básica IGAC

© Prohibida la Reproducción total o parcial sin autorización expresa del Ideam

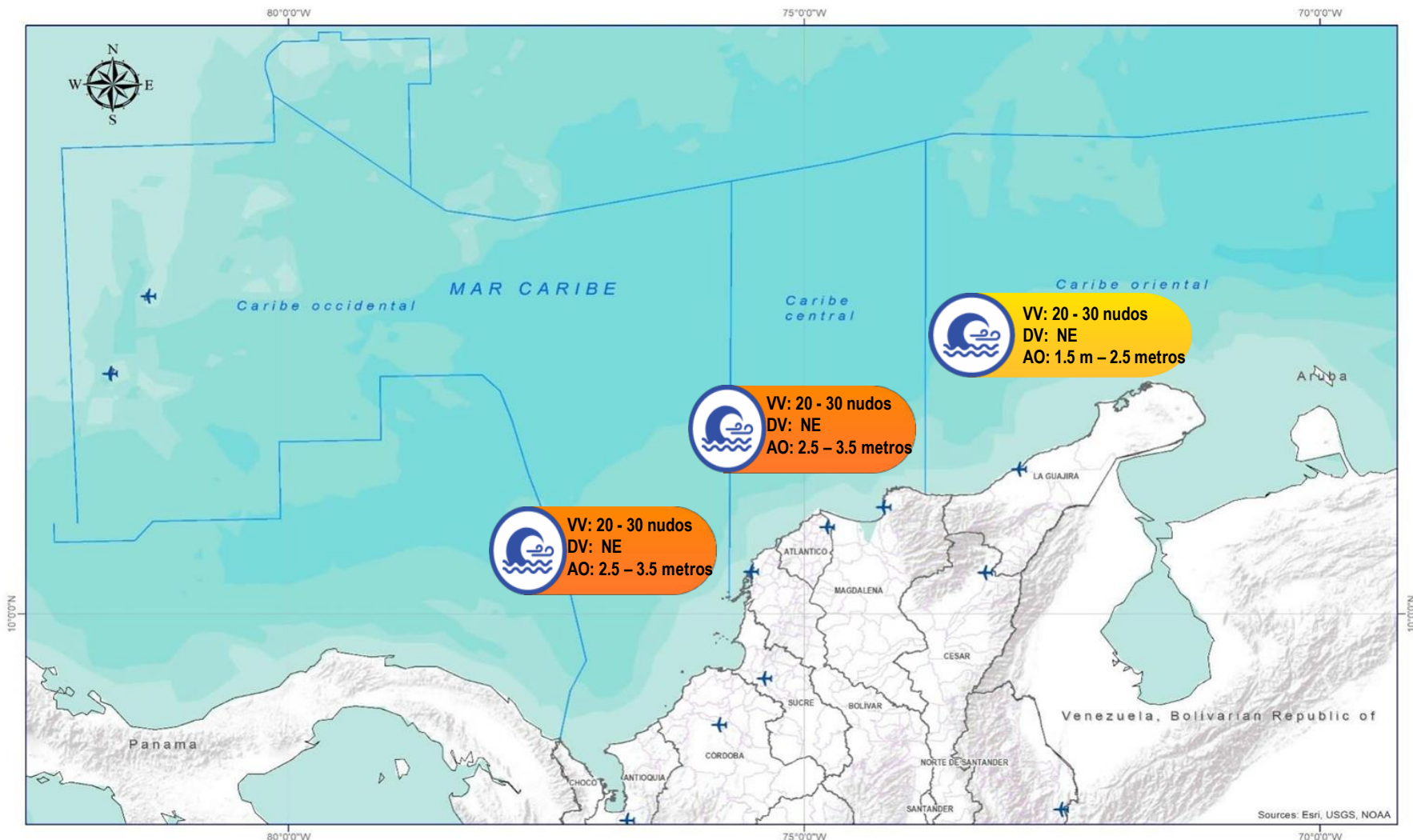




## DEFINICIONES Y RECOMENDACIONES



DEFINICIONES	RECOMENDACIONES
<p><b>Amenaza:</b> Peligro latente de que un evento físico de origen natural, o causado, o inducido por la acción humana de manera accidental, se presente con una severidad suficiente para causar pérdida de vidas, lesiones u otros impactos en la salud, así como también daños y pérdidas en los bienes, la infraestructura, los medios de sustento, la prestación de servicios y los recursos ambientales (Ley 1523 de 2012).</p> <p><b>Conato (Incendio):</b> Fuego de origen natural o antrópico que afecta o destruye una extensión inferior a 5.000 m<sup>2</sup>, de cualquier tipo de cobertura vegetal, ya sea en zona urbana o rural.</p> <p><b>Incendio de la cobertura vegetal:</b> Fuego sobre la cobertura vegetal de origen natural o antrópico que se propaga sin control, que causa perturbaciones ecológicas afectando o destruyendo una extensión superior a 5.000 m<sup>2</sup>, ya sea en zona urbana o rural, que responde al tipo de vegetación, cantidad de combustible, oxígeno, condiciones meteorológicas, topografía, actividades humanas, entre otras.</p> <p><b>Incendio forestal:</b> Un incendio forestal es un "fuego que, cualquiera sea su origen, se propaga sin control en terrenos rurales a través de vegetación leñosa, arbustiva o herbácea, ya sea viva o muerta". Es decir, no solo se queman los árboles, sino que se destruye todo un ecosistema de especies vegetales silvestres y también animales que habitan en estos terrenos. (Conaf, 2019)</p>	<p>A la comunidad en general, a los turistas y caminantes apagar debidamente las fogatas y no dejar residuos tipo vidrio que sirvan como elementos concentradores de la radiación solar e igualmente reportar a las autoridades en caso de ocurrencia de incendios.</p> <p>A los consejos departamentales y municipales, las autoridades ambientales regionales y locales, mantener activos los planes de prevención y atención de incendios con el fin de evitar la ocurrencia y propagación de los mismos especialmente en áreas de reserva forestal y del Sistema Nacional de Parques Nacionales Naturales.</p> <p>A los sistemas regionales y locales de bomberos disponer de los elementos necesarios para la atención oportuna de eventos de incendio de la cobertura vegetal</p>



### Abreviaturas

- VV** – Velocidad del viento máxima probable.
- DV** – Dirección predominante del viento.
- AO** – Altura significativa de la ola.

### Convenciones



#### Tiempo Lluvioso

Probabilidad de lluvias moderadas a fuertes, en algunos casos con posibilidad de tormentas eléctricas y rachas de viento.

#### Sugerencia o recomendación

A las embarcaciones de poco calado, consultar con las Capitanías de puerto antes de zarpar en zonas de inminente tempestad.

A los bañistas y habitantes costeros, estar atentos a la evolución de las condiciones meteorológicas y a los avisos de las autoridades locales.



#### Viento y oleaje

Velocidad del viento y altura del oleaje con valores por encima de lo normal para la época.

#### Sugerencia o recomendación

A los bañistas y habitantes costeros, estar atentos a la evolución del fenómeno y a las indicaciones de las autoridades locales.

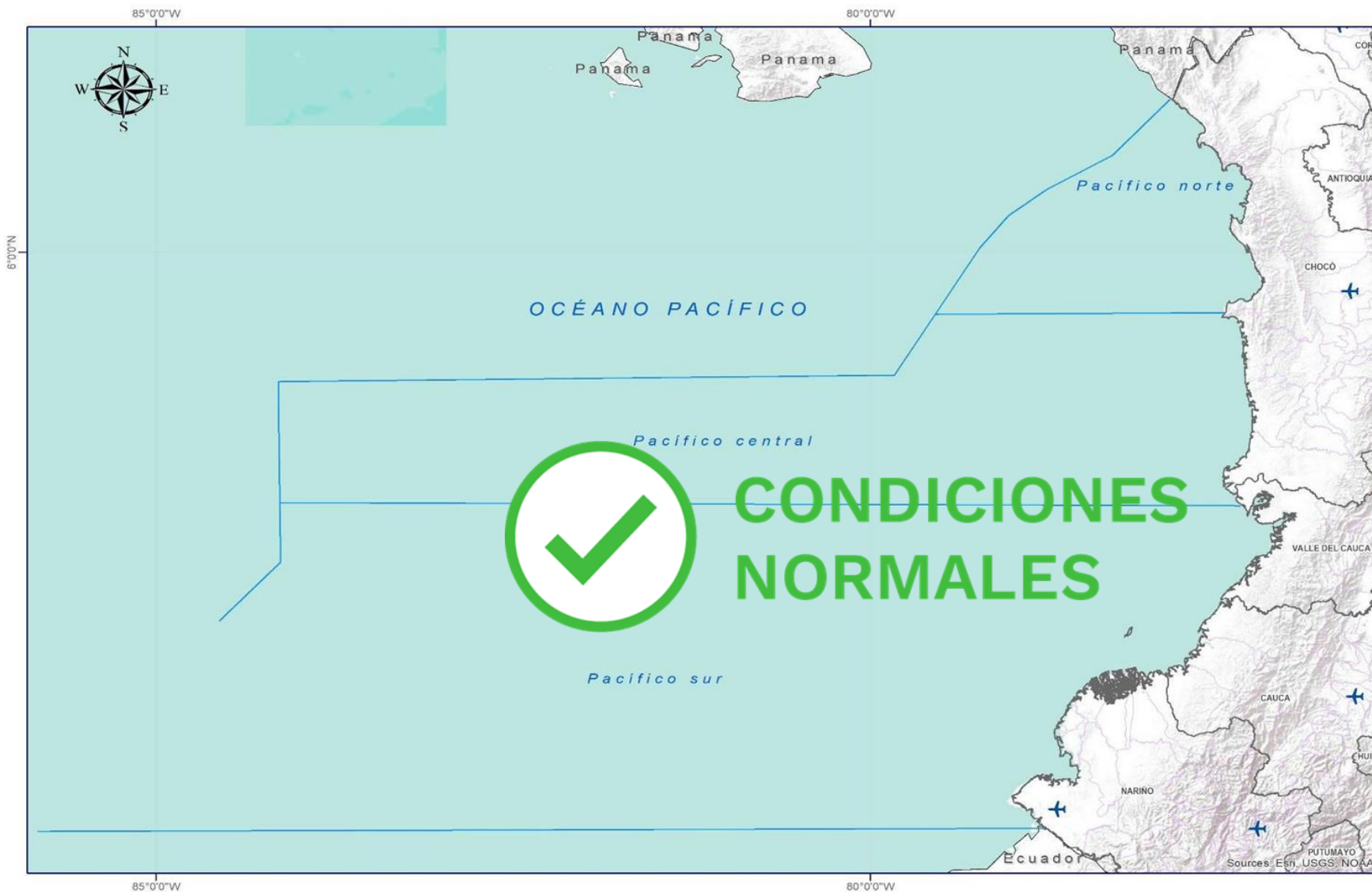
A las embarcaciones de poco calado, consultar con las Capitanías de puerto antes de zarpar.

\* La altura significativa de la ola, representa la media del tercio más alto de las olas, por lo cual la altura máxima posible puede ser incluso superior al doble de este valor.





Actualización: 11 de abril de 2024 | 12:00 HLC



### Abreviaturas

- VV** – Velocidad del viento máxima probable.
- DV** – Dirección predominante del viento.
- AO** – Altura significativa de la ola.

### Convenciones



#### Tiempo Lluvioso

Probabilidad de lluvias moderadas a fuertes, en algunos casos con posibilidad de tormentas eléctricas y rachas de viento.

#### Sugerencia o recomendación

A las embarcaciones de poco calado, consultar con las Capitanías de puerto antes de zarpar en zonas de inminente tempestad.

A los bañistas y habitantes costeros, estar atentos a la evolución de las condiciones meteorológicas y a los avisos de las autoridades locales.



#### Viento y oleaje

Velocidad del viento y altura del oleaje con valores por encima de lo normal para la época.

#### Sugerencia o recomendación

A los bañistas y habitantes costeros, estar atentos a la evolución del fenómeno y a las indicaciones de las autoridades locales.

A las embarcaciones de poco calado, consultar con las Capitanías de puerto antes de zarpar.

\* La altura significativa de la ola, representa la media del tercio más alto de las olas, por lo cual la altura máxima posible puede ser incluso superior al doble de este valor.

# INFORME TÉCNICO DIARIO

**Ghisliane Echeverry Prieto | Directora General**  
**Ingrid Tatiana Sierra Giraldo | Jefe Oficina del Servicio de Pronóstico y Alertas**

**Elaboró:**

**Leonardo Ruales – Luis Alfonso López, (Meteorología).**  
**Alejandro Vanegas – Carlos Merchan, (Hidrología).**  
**Yira Nathalie Fonseca, (Deslizamientos de Tierra).**  
**Carolina Valencia Monroy, (Incendios de la Cobertura Vegetal).**  
**Jhon Bermudez, (Datos Hidrometeorológicos)**  
**Ana Milena Rincón L, (Coordinador Alertas Hidrometeorológicas y Ambientales)**

## **OFICINA DEL SERVICIO DE PRONÓSTICO Y ALERTAS**

<http://www.ideam.gov.co>

**Correos electrónicos:** [servicio@ideam.gov.co](mailto:servicio@ideam.gov.co), [alertas@ideam.gov.co](mailto:alertas@ideam.gov.co)

Calle 25D N° 96B - 70, piso 3. Bogotá, D.C.

Teléfono: 3075625 ext. 1334 -1336.

## **VISITA NUESTRAS REDES SOCIALES**



InstitutoIDEAM



@IDEAMColombia



IdeamColombia



Ideam.Instituto