

# INFORME TÉCNICO DIARIO

IDEAM comunica al Sistema Nacional para la Gestión del Riesgo de Desastres (SNGRD) y al Sistema Nacional Ambiental (SINA).

Bogotá D. C. 24 de marzo de 2024  
Hora de actualización 12:30 HLC

Boletín No.

084



## CONTENIDO

[Lo más destacado](#)

[Precipitación](#)

[Temperaturas](#)

[Alerta por descensos significativos de las temperaturas mínimas del aire](#)

[Condiciones Hidrometeorológicas actuales](#)

[Pronóstico de precipitación de las próximas 24 horas](#)

[Pronóstico condiciones meteorológicas adicionales](#)

[Alertas Hidrológicas](#)

[Seguimiento y Pronóstico de las Amenazas por Deslizamientos](#)

[Seguimiento y Pronóstico de las Amenazas por Incendios](#)

[Alertas Meteomarinas vigentes Mar Caribe Colombiano](#)

[Alertas Meteomarinas vigentes Océano Pacífico Nacional](#)

[Alertas Meteomarinas por Ciclón Tropical Mar Caribe Colombiano](#)



**PARA TOMAR ACCIÓN** Advierte a los sistemas de prevención y atención de desastres sobre la amenaza que puede ocasionar un fenómeno con efectos adversos sobre la población, el cual requiere la atención inmediata por parte de la población y de los cuerpos de atención y socorro. Se emite una alerta sólo cuando la identificación de un evento extraordinario indique la probabilidad de amenaza inminente y cuando la gravedad del fenómeno implique la movilización de personas y equipos, interrumpiendo el normal desarrollo de sus actividades cotidianas.



**PARA PREPARARSE** Indica la presencia de un fenómeno. No implica amenaza inmediata y como tanto es catalogado como un mensaje para informarse y prepararse. El aviso implica vigilancia continua ya que las condiciones son propicias para el desarrollo de un fenómeno, sin que se requiera permanecer alerta.

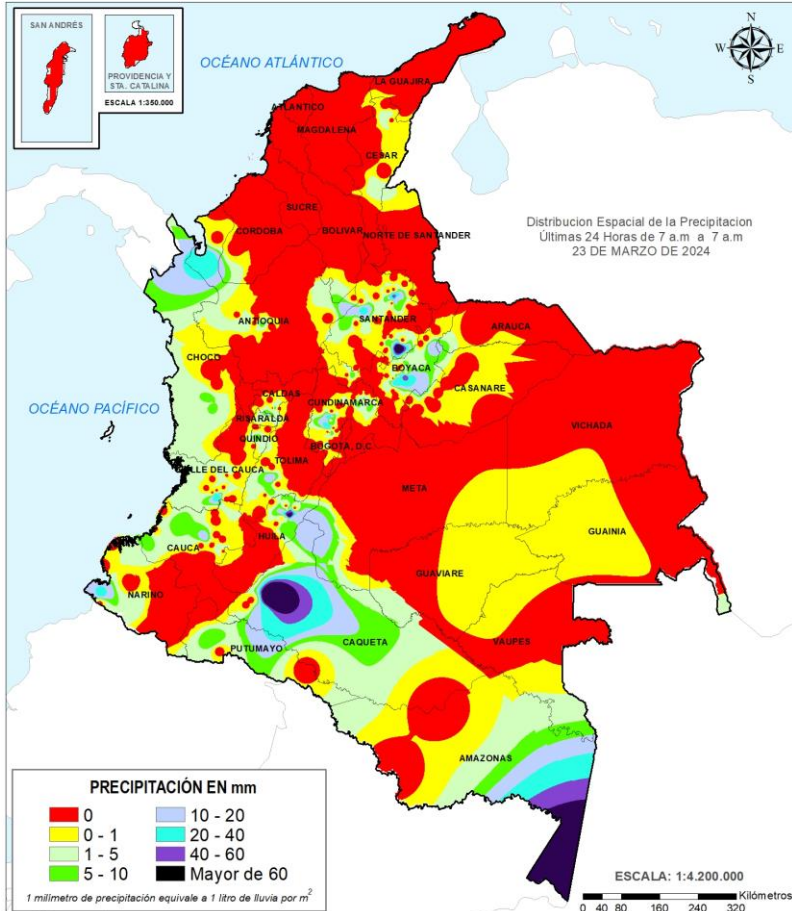


**PARA INFORMARSE** Es un mensaje oficial por el cual se difunde información. Por lo regular se refiere a eventos observados, registrados o registrados y puede contener algunos elementos de pronóstico a manera de orientación. Por sus características pretéritas y futuras difiere del aviso y de la alerta, y por lo general no está encaminado a alertar sino a informar.

**CONDICIONES NORMALES** La información que se suministra se encuentra dentro de los rangos normales.

Alertas vigentes hasta 24 de marzo de 2024 - 18:00 HLC.

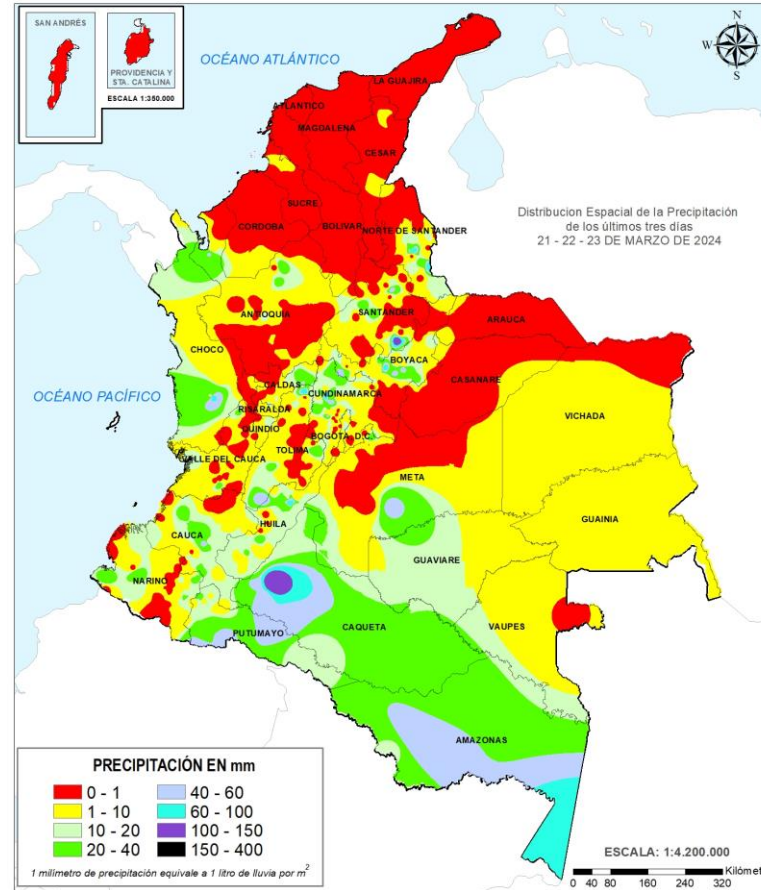
## Mapas de precipitación



Precipitación diaria desde las 07:00 HLC del sábado 23, hasta las 07:00 HLC del domingo 24 de marzo de 2024.

Fuente: IDEAM

- Un milímetro de lluvia (1 mm) equivale a un litro (1 L) de lluvia que ha caído en un metro cuadrado (1 m<sup>2</sup>). La lluvia acumulada es la suma de los milímetros de agua lluvia que se han registrado en un lapso de tiempo.



Precipitación últimas 72 horas desde las 07:00 HLC del jueves 21, hasta las 07:00 HLC del domingo 24 de marzo de 2024.

Fuente: IDEAM

## Lluvias registradas en las últimas 24 horas

Se observa ligero descenso en los volúmenes de precipitación en todo el país, siendo el tercer día más seco en lo corrido del mes. Las lluvias más relevantes se han concentrado hacia la Amazonia, sectores del centro y sur de la Región Andina y el Pacífico. **El registro más alto** en un período de **24 horas** se presentó en el municipio de **Florencia (Caquetá)**, con un total de **110 milímetros de lluvia**.



- Por alta probabilidad de ocurrencia de deslizamientos de tierra en municipios de los departamentos de Chocó, Santander, Boyacá, Caquetá, Cauca, Cundinamarca, Huila, Nariño, Norte de Santander y Putumayo.
- Por alta probabilidad de ocurrencia de incendios de la cobertura vegetal en municipios de los departamentos de Boyacá, La Guajira, San Andrés y Providencia, Bolívar, Magdalena, Santander, Vichada, Antioquia, Arauca, Cundinamarca y Valle del Cauca.

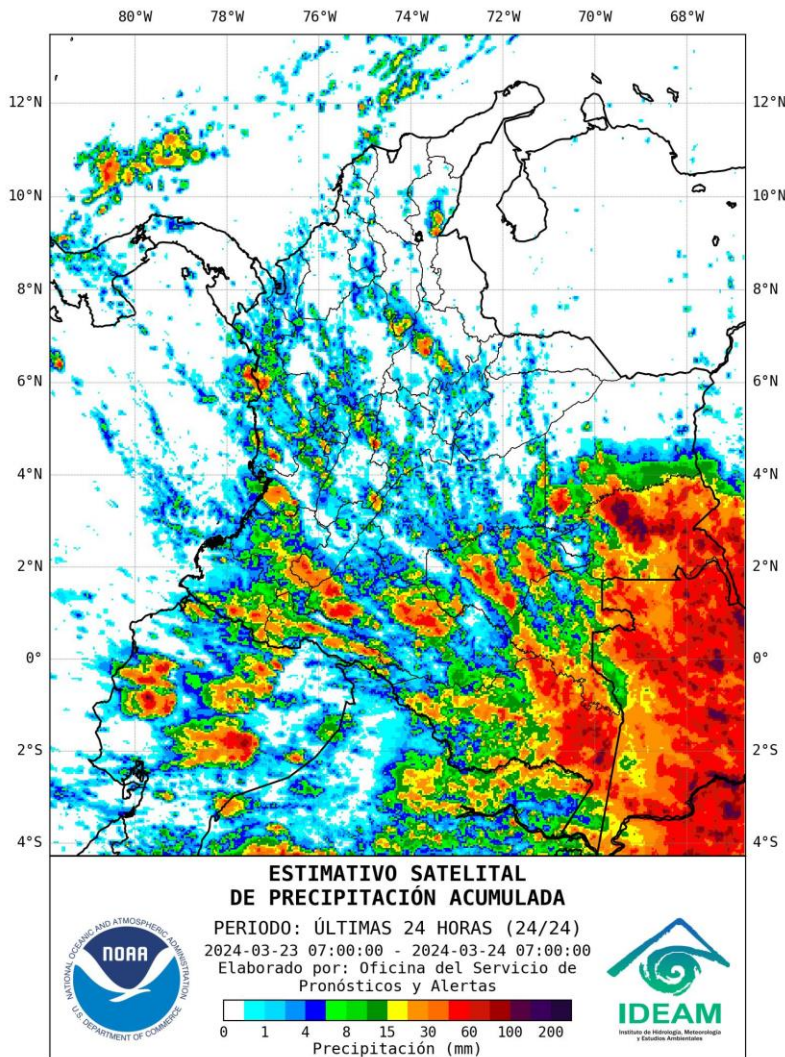


- Por moderada probabilidad de ocurrencia de deslizamientos de tierra en municipios de los departamentos de Nariño, Chocó, Huila, Boyacá, Cauca, Cundinamarca, Caquetá, Norte de Santander, Putumayo, Santander, Caldas, Tolima y Valle del Cauca.
- Por moderada probabilidad de crecientes súbitas o niveles altos en las cuencas de los ríos que comprenden las zonas hidrográficas Baudó - Directos al Pacífico y Caquetá.
- Por moderada probabilidad de ocurrencia de incendios de la cobertura vegetal municipios de los departamentos de La Guajira, Santander, Boyacá, Bolívar, Cundinamarca, Magdalena, Antioquia, Atlántico, Casanare, Arauca, Vichada, Córdoba, Tolima y Sucre.

**Alertas amarillas** e información más detallada para cada una de las categorías de alerta, remítase a la temática particular del informe.



## Estimación Satelital (24 Horas)



### Precipitaciones

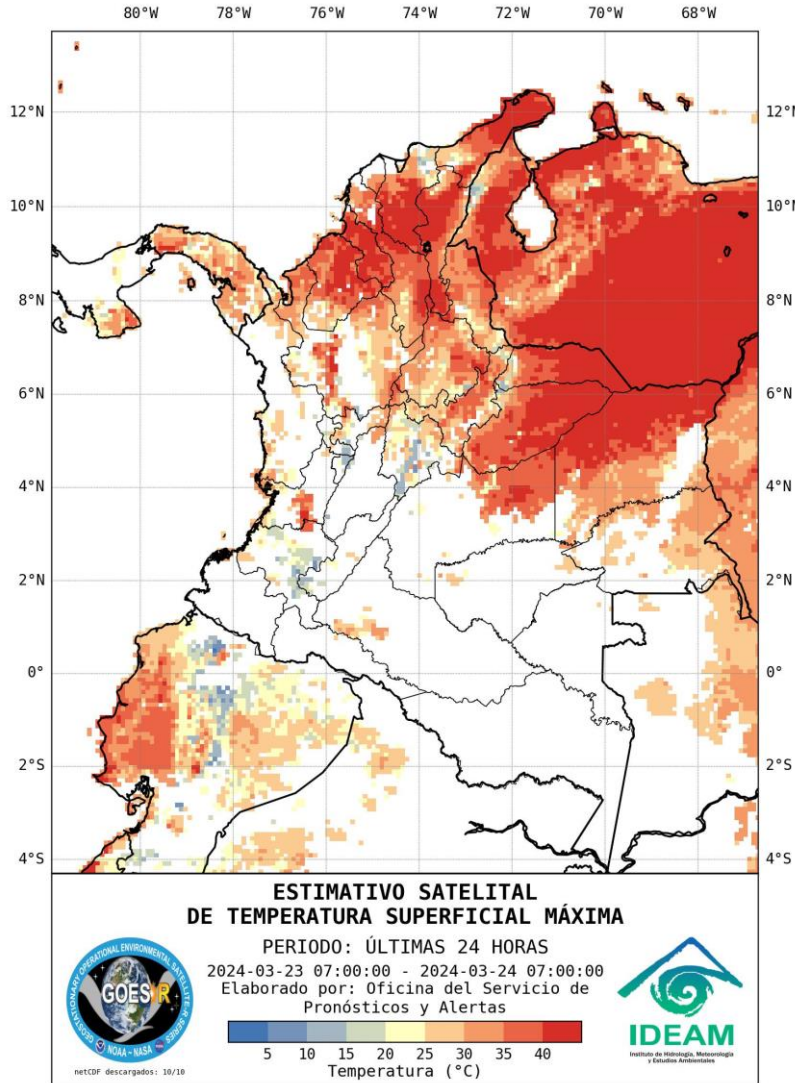
A continuación, los municipios donde se registraron precipitaciones iguales o superiores a 20,0 mm en las últimas 24 horas.

**Aclaración:** aunque los volúmenes de lluvia registrados en un municipio se relacionan con la ubicación de las estaciones de monitoreo del IDEAM, en ocasiones, dichas estaciones pueden estar distantes de los lugares en donde se concentra la mayor población o alejados de los centros municipales.

DEPARTAMENTO	MUNICIPIO
<b>AMAZONAS</b>	Apto, Leticia (82)
<b>ANTIOQUIA</b>	Apto, Carepa (los cedros) (24,6)
<b>BOYACA</b>	Iza (45,8), Toca (32,4)
<b>CAQUETA</b>	Florencia (110), Valparaíso (20)
<b>CUNDINAMARCA</b>	La Mesa (39), Facatativá (32,5)
<b>HUILA</b>	Tello (75)
<b>NARIÑO</b>	San Andrés de Tumaco (21)
<b>SANTANDER</b>	Encino (79,4), Apto, Bucaramanga (42,3), Barrancabermeja (21,4)
<b>VALLE DEL CAUCA</b>	Cali (29)



## Estimativo Satelital de la Temperatura Superficial



### Temperaturas Máximas

A continuación, los municipios donde se registraron temperaturas iguales o superiores a 37.0 °C en las últimas 24 horas.

**Aclaración:** aunque los valores registrados en un municipio se relacionan con la ubicación de las estaciones de monitoreo del IDEAM, en ocasiones, dichas estaciones pueden estar distantes de los lugares en donde se concentra la mayor población o alejados de los centros municipales.

DEPARTAMENTO	MUNICIPIO
CESAR	Valledupar(38,6)
ARAUCA	Arauca (38,2)
BOLÍVAR	El Guamo (37,6)
CORDOBA	Planeta Rica (37,1), Ciénaga De Oro (37,5)
BOLIVAR	Magangué (37,0)
LA GUAJIRA	Urumita (39,0)
MAGDALENA	San Sebastian (37,0)
NORTE DE SANTANDER	Cúcuta (38,4)
SANTANDER	Palmar (37,2), Capitanejo (39,4)
ANTIOQUIA	Valparaíso (38,0)
CASANARE	Orocue (37,0)
CUNDINAMARCA	Jerusalen (37,8)
TOLIMA	Guamo (37,4)

### Temperaturas Mínimas

A continuación se relacionan los municipios donde en las últimas 24 horas se registraron temperaturas menores o iguales a 5.0°C.

DEPARTAMENTO	MUNICIPIO
SANTANDER	Tona (1,4)

# Altos valores de radiación ultravioleta

(Diciembre de 2023 a Marzo de 2024)



Fuente: <https://www.facebook.com/SunlightMedia/photos/a.418646038151549/2053342184481913/?type=1&theater>

Debido a los bajos valores de ozono que se presentan normalmente en el país durante gran parte del año, pero especialmente entre diciembre y marzo, sumados a la poca nubosidad que se espera para esta época, principalmente en horas de la mañana y primeras horas de la tarde, relacionado, entre otros factores, por la ocurrencia del fenómeno de El Niño, se incrementarán los valores de radiación ultravioleta en superficie en el país durante estos meses, presentándose hacia el mediodía, valores del índice ultravioleta (IUV) superiores a 11, los cuales están categorizados como extremadamente altos.

Es importante precisar que el ozono que se encuentra en la atmósfera absorbe gran parte de la radiación ultravioleta procedente del Sol, de tal manera que, si su cantidad disminuye, aumentará la radiación ultravioleta en superficie. Colombia se encuentra ubicada en la zona con menor contenido de ozono total en el ámbito mundial, que incluye, entre otras, el norte y centro de Suramérica. Además, durante el periodo comprendido entre diciembre y marzo, siempre se registran los valores más bajos de la columna de ozono en el país, por lo tanto, es la época del año en la cual Colombia recibe mayor radiación ultravioleta en su superficie.

Los valores altos y peligrosos de radiación ultravioleta se presentarán en todo el territorio nacional. Vale la pena destacar que los máximos niveles se sentirán en las zonas montañosas, particularmente en Antioquia, la región de los santanderes, Tolima, Eje Cafetero, Boyacá, Cundinamarca, Huila, Cauca y Nariño.

Tenga en cuenta que la sobreexposición a los rayos ultravioleta representa implicaciones nocivas en la salud como envejecimiento prematuro, manchas en la piel, daños oculares, afectación del sistema inmunológico e incluso, se corre el riesgo de sufrir de cáncer de piel.

Se recomienda evitar la exposición directa al Sol entre las 9 de la mañana y las 4 de la tarde, usar ropa protectora (camisa de manga larga, sombreros de ala ancha, lentes protectores), sombrilla y aplicar bloqueadores solares para la piel con un factor de protección mayor o igual a 30 SFP. También es prioritario tener especial cuidado con niños y jóvenes, que son los más vulnerables a la radiación solar.

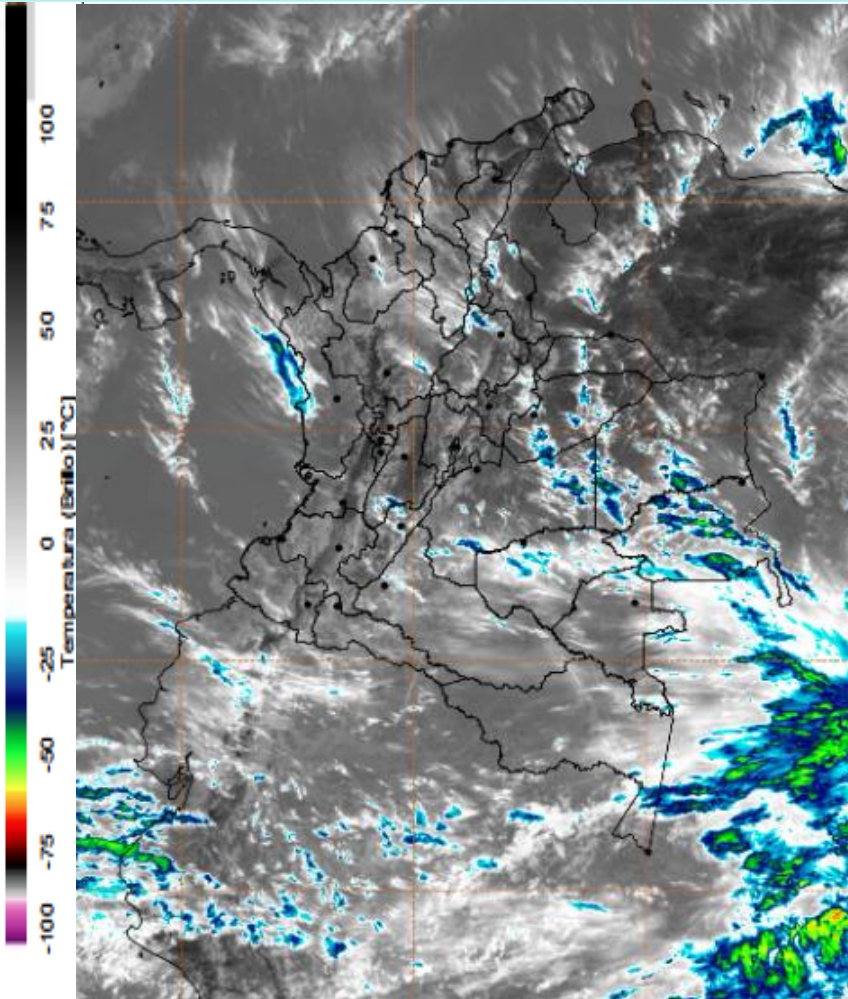
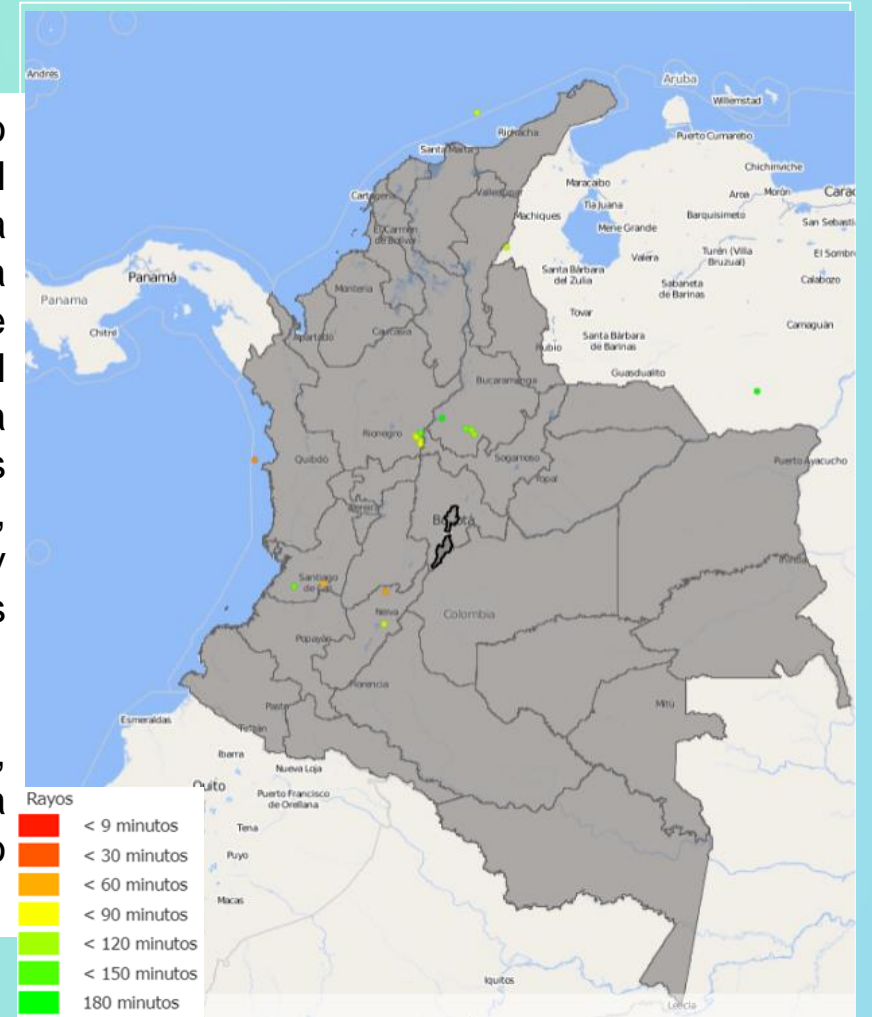


Imagen GOES East Canal Infrarrojo,  
24 de marzo de 2024 - Hora 11:30 HLC.  
Fuente: GOES 16

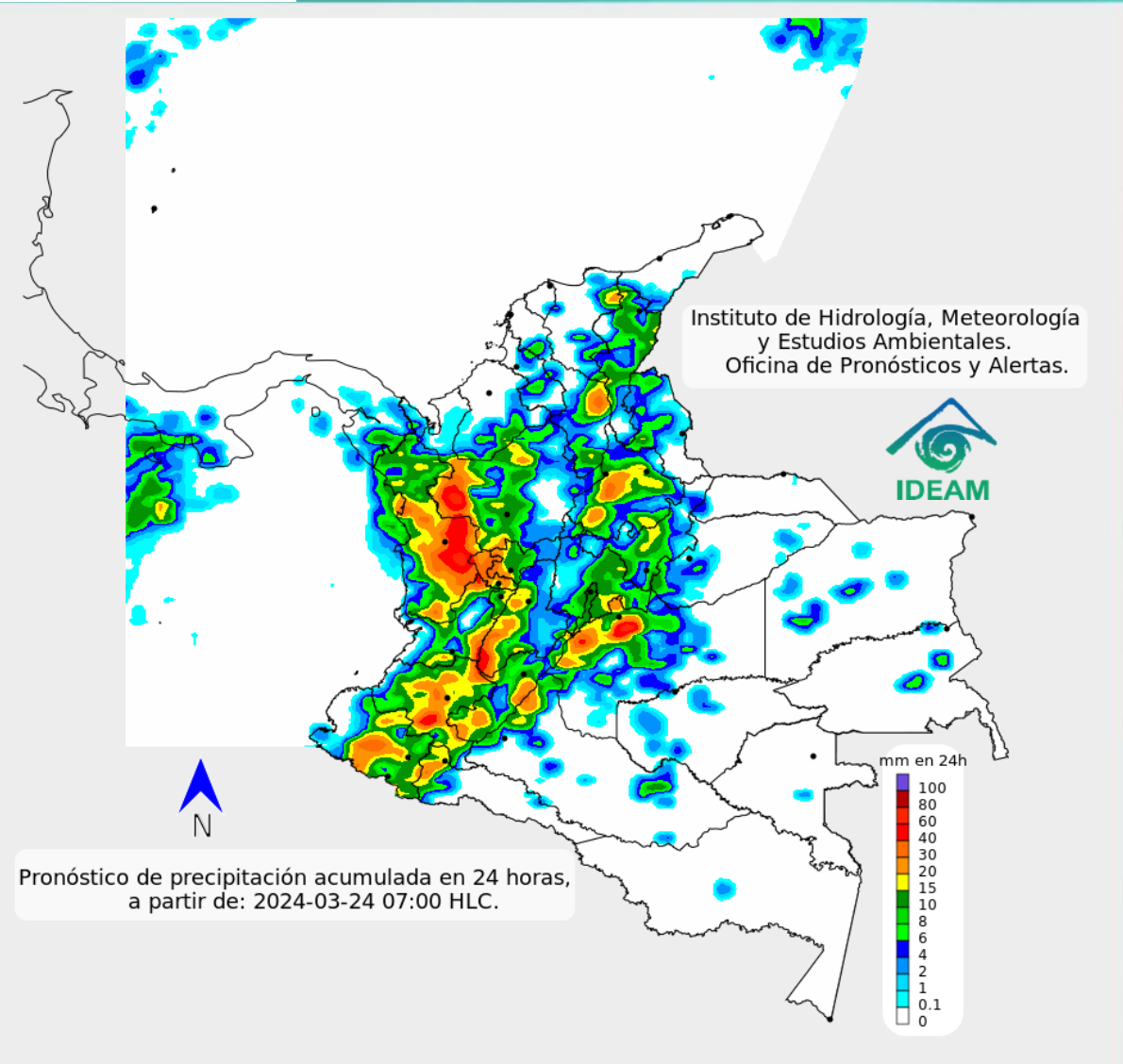
En la mañana de hoy 24 de marzo del 2024, en amplios sectores del país se ha observado cielo parcial a mayormente nublado, en su mayoría con condiciones secas, las lluvias se han concentrado en sectores del norte de la región Andina, Orinoquia y Pacífica, siendo los departamentos de Santander, Antioquia, Tolima, Huila, Chocó, Meta, Vichada y Arauca, donde se han dado los mayores volúmenes de precipitación.

En el archipiélago de san Andrés, Providencia y Santa Catalina ha prevalecido el tiempo seco con cielo entre ligera y parcialmente nublado.



Descargas eléctricas en las últimas 3 horas.  
Fuente: Keraunos S.A.S.

- La imagen del canal infrarrojo (10.3  $\mu\text{m}$ ) permite identificar nubes en cualquier período temporal a partir de la temperatura de brillo de la nube (ver escala de colores). De esta forma, se puede identificar, clasificar y caracterizar la nubosidad en una zona determinada.
- La imagen de las descargas eléctricas muestra los rayos nube-tierra que se han descargado en una zona en las últimas 4 horas (ver escala de colores)



Para la tarde de hoy, se estima que persistirá el tiempo con cielos nublados y lluvias dispersas de intensidades moderadas a fuertes, especialmente en las regiones Pacífica, Andina y sur de la Caribe. En la región Caribe, se espera cielo parcial a mayormente nublado con predominio de tiempo seco, aunque no se descartan precipitaciones puntuales en el sur Bolívar y Cesar. En la región Andina, se pronostica cielo nublado y posibilidad de lluvias al sur de Norte de Santander, sur y occidente de Antioquia, Caldas, suroeste de Santander, Cundinamarca, Tolima y suroriente de Huila. En la región Pacífica, se esperan lluvias de intensidad moderada a fuerte, especialmente en el sur, con zonas de Cauca y Nariño afectadas, además de lluvias dispersas en el oriente de Chocó. En la Orinoquia, se prevé cielo parcial a mayormente nublado con predominio de tiempo seco, excepto en algunas zonas al sur de Meta, Arauca y Vichada, donde se esperan lluvias. Por último, para la región amazónica, se advierte cielo mayormente nublado y predominio de tiempo seco. En el archipiélago de San Andrés, Providencia y Santa Catalina, se prevé cielo parcialmente nublado y condiciones secas.



Para mayor información sobre el estado del tiempo, alertas y pronósticos, consulte la aplicación móvil MI PRONÓSTICO

- La resolución espacial del mapa de pronóstico es de 6.5 km aproximadamente. Por lo tanto, fenómenos meteorológicos inferiores a esta escala no están considerados en esta predicción.
- La escala de colores está asociada a un rango de precipitación en el intervalo de tiempo indicado, lo que implica que el pronóstico no es determinista (un valor exacto en una zona) sino corresponde a un pronóstico cuantitativo (un rango de valores en una zona).

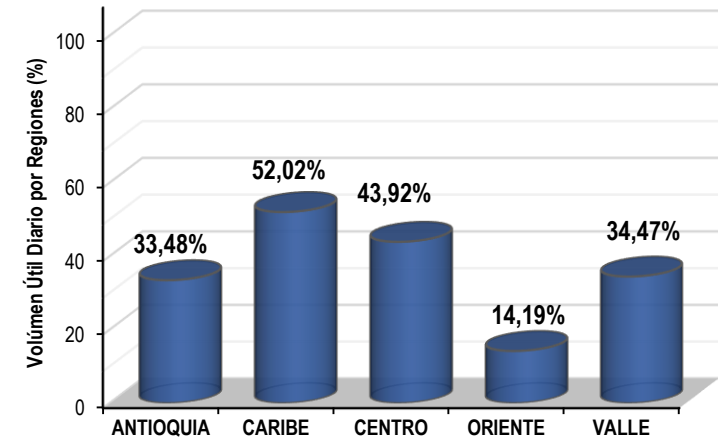
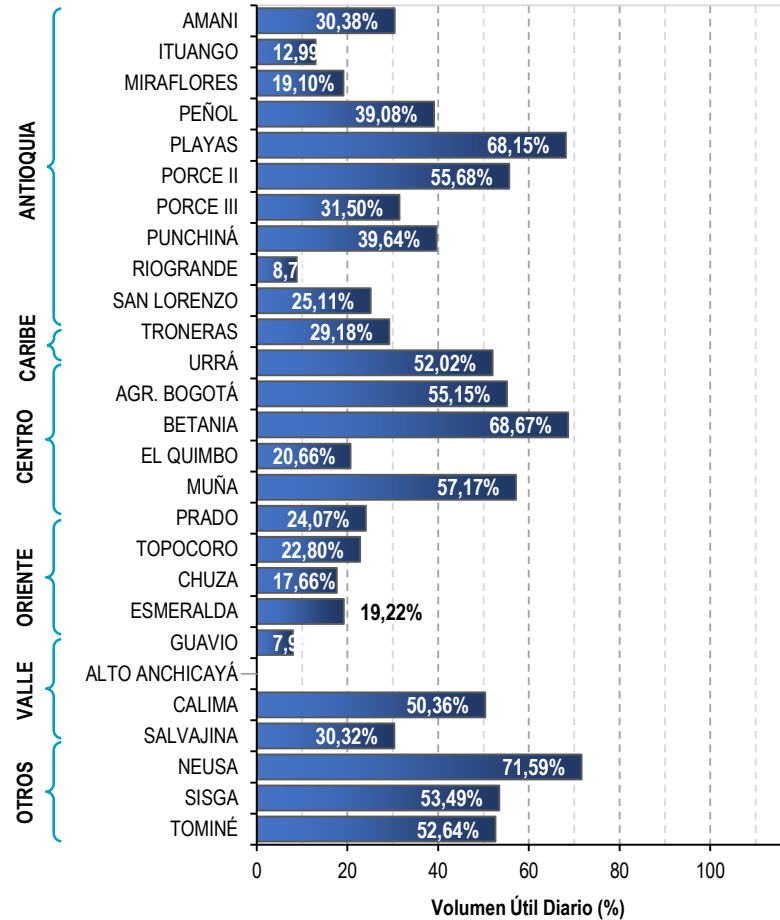


A continuación, se relaciona el volumen útil diario de los principales embalses del país (expresado en porcentaje), de acuerdo con la información reportada por XM S.A. E.S.P en la siguiente dirección electrónica: <https://ido.xm.com.co/ido/SitePages/hidrologia.aspx?q=reservas>



## VOLUMEN ÚTIL DIARIO EN LOS PRINCIPALES EMBALSES DEL PAÍS

Sábado, 23 de marzo de 2024



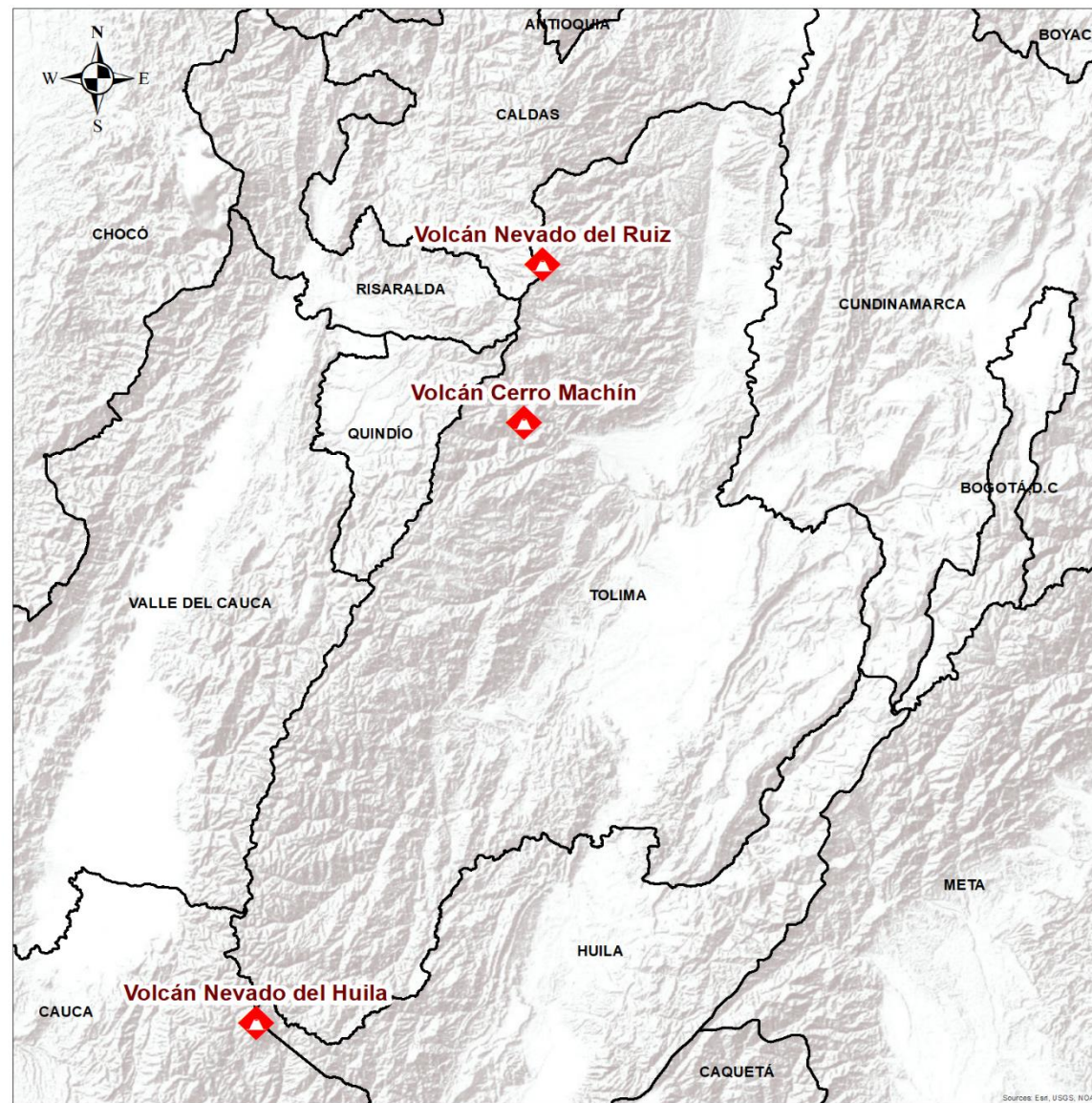




Pronóstico zonas volcánicas

Mapa de zonas volcánicas

ÁREA DEL VOLCÁN NEVADO DEL RUIZ			
Mañana: Cielo parcialmente nublado - Tiempo seco			
Tarde: Cielo nublado - Lluvias			
Noche: Cielo parcialmente nublado - Lloviznas			
Madrugada: Cielo parcialmente nublado - Lloviznas			
El SERVICIO GEOLÓGICO COLOMBIANO reporta en nivel AMARILLO (III): CAMBIOS EN EL COMPORTAMIENTO DE LA ACTIVIDAD VOLCÁNICA. Lat: 4.89 Lon: -75.32			
ELEVACIÓN (pies)	DIRECCIÓN	VELOCIDAD	
		VELOCIDAD (Nudos)	VELOCIDAD (Km/h)
10.000	NORTE-NOROESTE	0 - 5	0 - 9
18.000	NORTE-NORESTE	0 - 5	0 - 9
24.000	NORTE-NORESTE	0 - 5	0 - 9
30.000	SUR	5 - 10	9 - 18
ÁREA DEL VOLCÁN NEVADO DEL HUILA			
Mañana: Cielo nublado - Lluvias			
Tarde: Cielo nublado - Lluvias			
Noche: Cielo nublado - Lluvias			
Madrugada: Cielo parcialmente nublado - Lluvias			
El SERVICIO GEOLÓGICO COLOMBIANO reporta en nivel AMARILLO (III): CAMBIOS EN EL COMPORTAMIENTO DE LA ACTIVIDAD VOLCÁNICA. Lat: 2.92 Lon: -76.05			
ELEVACIÓN (pies)	DIRECCIÓN	VELOCIDAD	
		VELOCIDAD (Nudos)	VELOCIDAD (Km/h)
10.000	NOROESTE	0 - 5	0 - 9
18.000	NORTE-NOROESTE	0 - 5	0 - 9
24.000	SURESTE	0 - 5	0 - 9
30.000	SURESTE	5 - 10	9 - 18
ÁREA DEL VOLCÁN CERRO MACHÍN			
Mañana: Cielo parcialmente nublado - Lloviznas			
Tarde: Cielo nublado - Lluvias			
Noche: Cielo nublado - Lloviznas			
Madrugada: Cielo parcialmente nublado - Lluvias			
El SERVICIO GEOLÓGICO COLOMBIANO reporta en nivel AMARILLO (III): CAMBIOS EN EL COMPORTAMIENTO DE LA ACTIVIDAD VOLCÁNICA. Lat: 4.80 Lon: -75.62			
ELEVACIÓN (pies)	DIRECCIÓN	VELOCIDAD	
		VELOCIDAD (Nudos)	VELOCIDAD (Km/h)
10.000	OESTE	0 - 5	0 - 9
18.000	NORTE-NORESTE	0 - 5	0 - 9
24.000	ESTE	0 - 5	0 - 9
30.000	SUR-SURESTE	5 - 10	9 - 18





## Pronóstico zonas volcánicas

### ÁREA DEL VOLCÁN GALERAS

**Mañana: Cielo parcialmente nublado - Tiempo seco**

**Tarde: Cielo nublado - Lluvias**

**Noche: Cielo nublado - Tiempo seco**

**Madrugada: Cielo nublado - Lluvias**

EL SERVICIO GEOLÓGICO COLOMBIANO reporta en nivel AMARILLO (III): CAMBIOS EN EL COMPORTAMIENTO DE LA ACTIVIDAD VOLCÁNICA. Lat: 1.55 Lon: -77.37

ELEVACIÓN (pies)	DIRECCIÓN	VELOCIDAD	
		VELOCIDAD (Nudos)	VELOCIDAD (Km/h)
10.000	OESTE-NOROESTE	0 - 5	0 - 9
18.000	OESTE	0 - 5	0 - 9
24.000	ESTE-SURESTE	0 - 5	0 - 9
30.000	SURESTE	10 - 15	18 - 27

### ÁREA DEL COMPLEJO VOLCÁNICO CHILES-CERRO NEGRO DE MAYASQUER

**Mañana: Cielo nublado - Lloviznas**

**Tarde: Cielo nublado - Lluvias**

**Noche: Cielo nublado - Tiempo seco**

**Madrugada: Cielo parcialmente nublado - Tiempo seco**

EL SERVICIO GEOLÓGICO COLOMBIANO reporta en nivel AMARILLO (III): CAMBIOS EN EL COMPORTAMIENTO DE LA ACTIVIDAD VOLCÁNICA. Lat: 0.81 -Lon:77.93 Lat: 0.76 Lon:-77.95

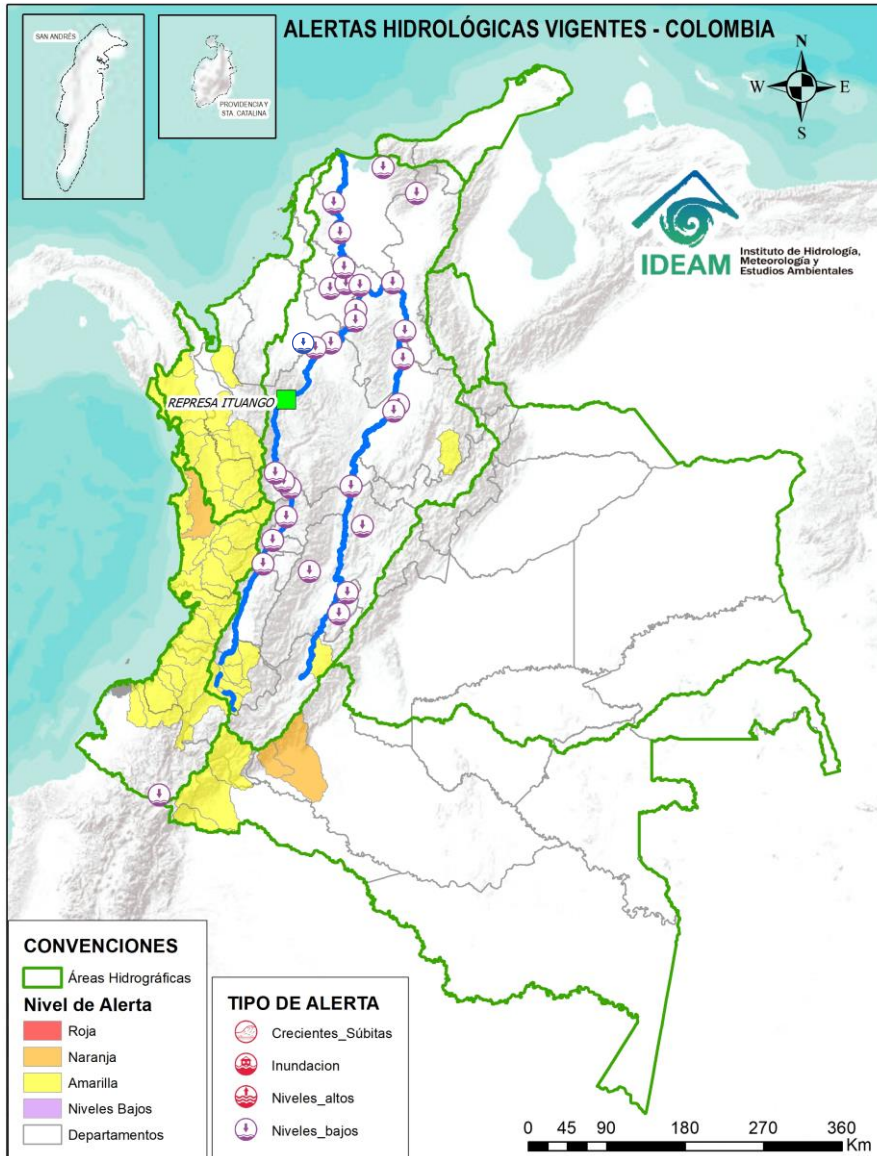
ELEVACIÓN (pies)	DIRECCIÓN	VELOCIDAD	
		VELOCIDAD (Nudos)	VELOCIDAD (Km/h)
10.000	NOROESTE	0 - 5	0 - 9
18.000	OESTE	0 - 5	0 - 9
24.000	NORESTE	0 - 5	0 - 9
30.000	ESTE-SURESTE	10 - 15	18 - 27

## Mapa de zonas volcánicas





Actualización: 24 de marzo de 2024 12:00 HLC



Caño Cristales el río de los cinco colores, paraíso tropical! (Sierra de La Macarena – Meta, Colombia). – Autor: Mcleods, 19 de Febrero de 2018  
Fuente: [https://upload.wikimedia.org/wikipedia/commons/3/3e/Flashpacker\\_Connect\\_-\\_Cano\\_Cristales\\_.webp](https://upload.wikimedia.org/wikipedia/commons/3/3e/Flashpacker_Connect_-_Cano_Cristales_.webp)

**FEWS COLOMBIA**  
SISTEMA DE PRONÓSTICOS HIDROLÓGICOS Y ALERTAS TEMPRANAS

Consulte aquí el estado de los niveles en los ríos del país:

<http://fews.ideam.gov.co/colombia/MapaEstacionesColombiaEstado.html>



- Nota 1:** Las alertas hidrológicas pueden ser corregidas y/o actualizadas en el futuro. No representa una certificación oficial del IDEAM.
- Nota 2:** Es probable que los eventos hidrológicos reportados en las alertas emitidas no se estén presentando sobre los ríos principales sino sobre sus afluentes.
- Nota 3:** El IDEAM le sugiere a la población ribereña estar muy atentos al comportamiento de los niveles de los ríos y atender las recomendaciones que la Unidad Nacional de Gestión del Riesgo de Desastres (UNGRD) emita para la implementación de medidas de contingencia ante posibles afectaciones por desbordamientos e inundaciones.
- Nota 4:** Dentro de las alertas emitidas no se contemplan aquellas asociadas a desabastecimientos. En caso de requerir información asociada a estos reportes consultar en [contactenos@gestiondelriesgo.gov.co](mailto:contactenos@gestiondelriesgo.gov.co)



LLUVIAS



NIVELES BAJOS



NIVELES ALTOS



CRECIENTE SÚBITA



TRANSITO DE CRECIENTES



CRECIENTE POR DESEMBALSE



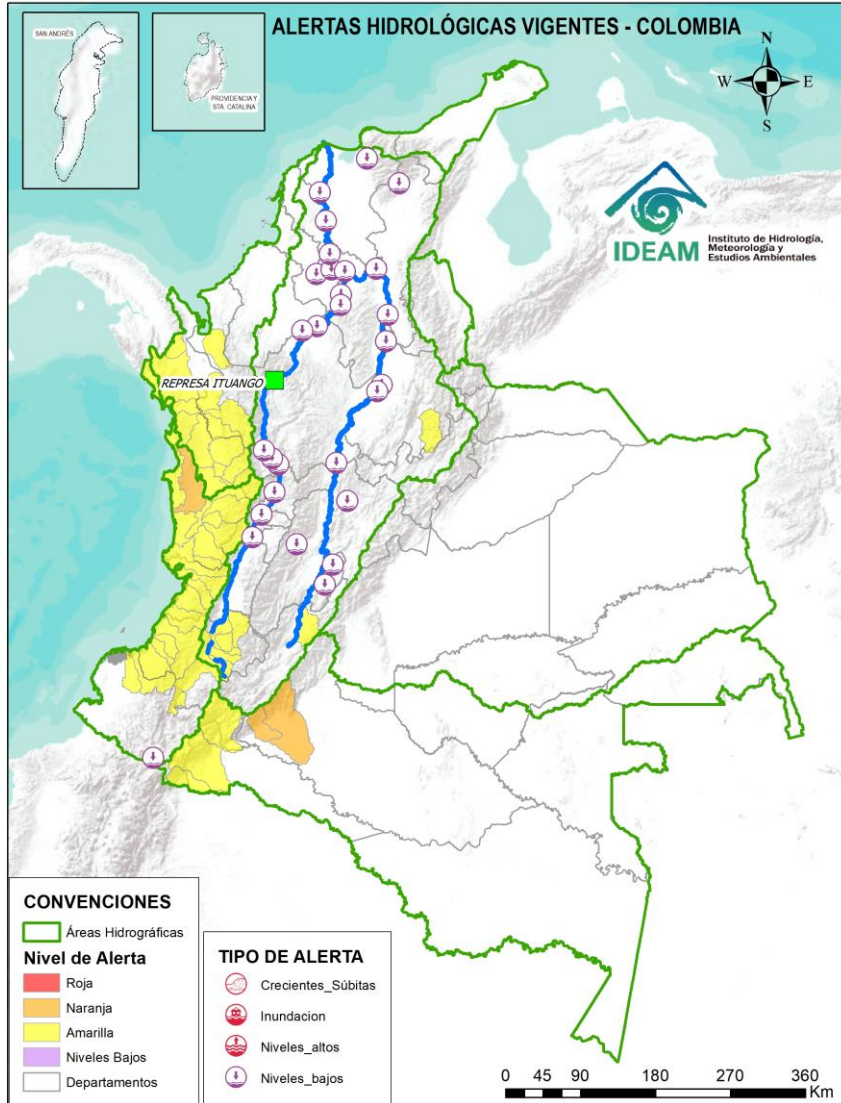
INUNDACIONES



CONVENCIONES		
	Lluvias	Lluvias antecedentes intensas o continuas y/o pronóstico de las mismas, las cuales pueden generar crecientes súbitas en los ríos principales y sus afluentes.
	Niveles bajos	Niveles que se encuentran en una condición de régimen hidrológico con valores cercanos o inferiores a los mínimos históricos, lo que podría ocasionar desabastecimiento de agua a la población u otros sectores, y/o restricciones en la navegabilidad fluvial.
	Niveles altos	Nivel de referencia del río cuyos valores iguales o superiores pueden generar afectaciones en las zonas ribereñas.
	Creciente súbita	Fenómeno natural que se presenta en los ríos de montaña como consecuencia de la ocurrencia de lluvias intensas o torrenciales en zonas de alta pendiente del cauce principal y sus afluentes.
	Tránsito de crecientes	Es el desplazamiento de una onda de crecienta de aguas arriba hacia aguas abajo de la corriente.
	Creciente por desembalse	Proceso de tránsito del flujo de agua por descarga controlada desde un embalse.
	Inundación	Aumento en los niveles y/o caudales de los ríos que superan la capacidad máxima de transporte o modificación de la sección transversal que la reduce, ocasionando el desbordamiento e inundación en zonas aledañas al cauce principal.



Actualización: 24 de marzo de 2024 12:00 HLC



## ALERTAS POR PROBABILIDAD DE CRECIENTES SÚBITAS Y/O INUNDACIONES

Area Hidrográfica	# de Subzonas
<b>TOTAL</b>	<b>0</b>

Area Hidrográfica	# de Subzonas
Amazonas	2
Pacífico	1
<b>TOTAL</b>	<b>3</b>

Area Hidrográfica	# de Subzonas
Pacífico	21
Caribe	14
Magdalena Cauca	9
Amazonas	3
<b>TOTAL</b>	<b>47</b>

## ALERTAS PUNTUALES POR NIVELES BAJOS

Area Hidrográfica	# de Subzonas
Magdalena Cauca	17
Pacífico	1
<b>TOTAL</b>	<b>18</b>

## ALERTAS PUNTUALES POR INUNDACIONES Y/O CRECIENTE SÚBITA

Area Hidrográfica	# de Subzonas
<b>TOTAL</b>	<b>0</b>

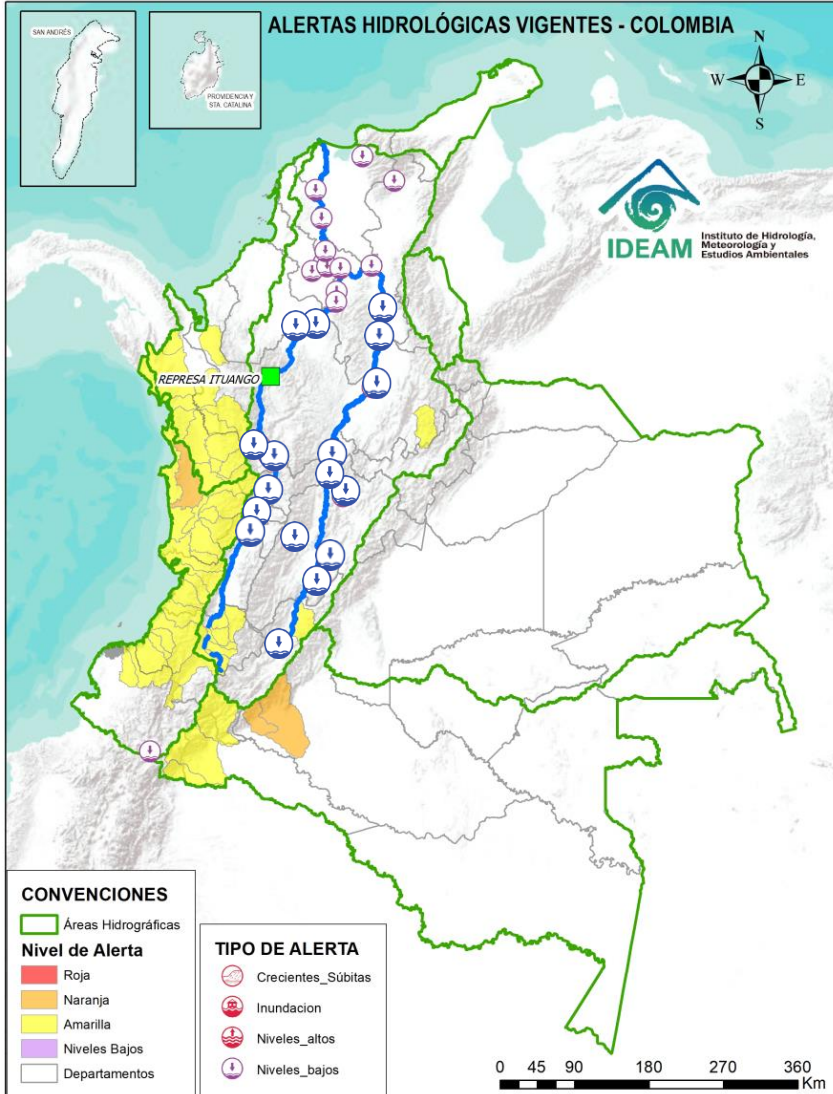
Nota 1: Las alertas hidrológicas pueden ser corregidas y/o actualizadas en el futuro. No representa una certificación oficial del IDEAM.  
 Nota 2: Es probable que los eventos hidrológicos reportados en las alertas emitidas no se estén presentando sobre los ríos principales sino sobre sus afluentes.  
 Nota 3: El IDEAM le sugiere a la población ribereña estar muy atentos al comportamiento de los niveles de los ríos y atender las recomendaciones que la Unidad Nacional de Gestión del Riesgo de Desastres (UNGRD) emita para la implementación de medidas de contingencia ante posibles afectaciones por desbordamientos e inundaciones.  
 Nota 4: Dentro de las alertas emitidas no se contemplan aquellas asociadas a desabastecimientos. En caso de requerir información asociada a estos reportes consultar en [contactenos@gestiondelriesgo.gov.co](mailto:contactenos@gestiondelriesgo.gov.co)

**FEWS COLOMBIA**  
SISTEMA DE PRONÓSTICOS HIDROLÓGICOS Y ALERTAS TEMPRANAS

Consulte aquí el estado de los niveles en los ríos del país:  
<http://fews.ideam.gov.co/colombia/MapaEstacionesColombiaEstado.html>



Actualización: 24 de marzo de 2024 12:00 HLC



## ÁREA HIDROGRÁFICA

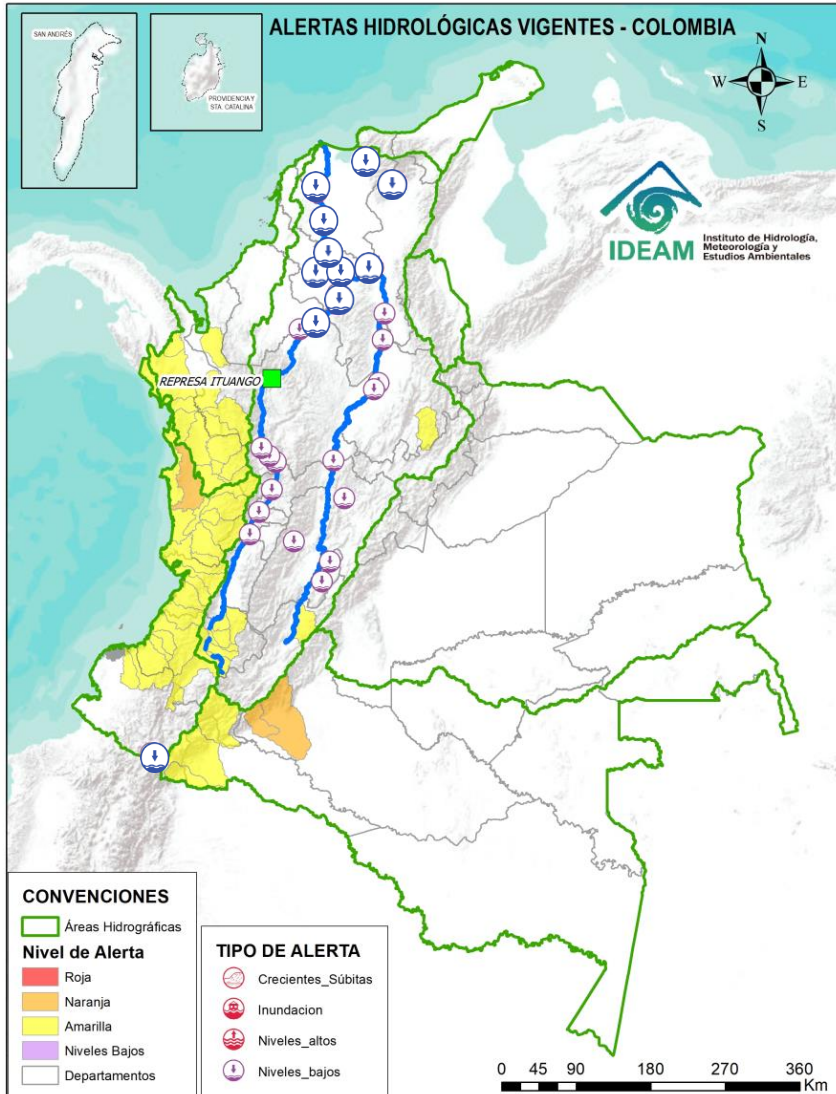
## SE DESTACAN LAS SIGUIENTES ALERTAS POR NIVELES BAJOS:

Magdalena -  
Cauca

- Niveles bajos en los ríos Negro y Cunday, afluentes al embalse de Prado. Especial atención en los municipios de Prado y Cunday (Tolima).
- Niveles bajos del río Coello a la altura del municipio de Ibagué (Tolima), igual condición, se observa en su tributario el río Combeima.
- Niveles bajos del río Negro a la altura de los municipios de Nimaima (Cundinamarca) y Puerto Boyacá (Boyacá).
- Niveles bajos en el río Magdalena entre los municipios de Yondó (Antioquia), Barrancabermeja, Puerto Wilches (Santander) y Gamarra (Cesar).
- Niveles bajos en el río Cauca en el tramo entre La Victoria (Valle del Cauca) y La Virginia (Risaralda).
- Niveles bajos en el río Cauca en el tramo entre Marsella (Risaralda) – Neira (Caldas) y Marmato (Caldas).
- Niveles bajos del río Cauca en el tramo comprendido entre los municipios de La Pintada y Fredonia, en el departamento de Antioquia.
- Niveles bajos del río Cauca en el tramo comprendido entre los municipios de Venencia y Anzá, en el departamento de Antioquia.
- Niveles bajos del río Cauca entre los municipios de Caucasia y Nechí, en el departamento de Antioquia.

**Nota:** Dentro de las alertas emitidas no se contemplan aquellas relacionadas a desabastecimientos. En caso de requerir información asociada a estos reportes consultar a [contactenos@gestiondelriesgo.gov.co](mailto:contactenos@gestiondelriesgo.gov.co)

Actualización: 24 de marzo de 2024 12:00 HLC



## ÁREA HIDROGRÁFICA

## SE DESTACAN LAS SIGUIENTES ALERTAS POR NIVELES BAJOS:

### Magdalena - Cauca

- Niveles bajos del río Cauca entre los municipios de San Jacinto del Cauca y Pinillos (Bolívar).
- Niveles muy bajos y problemas de navegabilidad en los caños Rabón, San Matías, Mojana y Pancegüita (La Mojana – Sucre).
- Niveles bajos en el río Ariguaní y sus aportantes, a la altura del municipio de Pueblo Bello (Cesar).
- Niveles bajos en el río Magdalena en el tramo comprendido entre las poblaciones de La Gloria (Cesar) y El Banco (Magdalena). Se presentan restricciones a la navegabilidad en el río Magdalena en el municipio de El Banco (Magdalena).
- Niveles bajos del río Magdalena entre los municipios de Pinillos y El Plato, incluyendo el Brazo de Loba en su recorrido por Magangué (Bolívar).
- Niveles bajos del río Magdalena entre los municipios de Suán y Manatí (Atlántico).
- Niveles bajos en los ríos que descienden de la Sierra Nevada de Santa Marta, tales como los ríos Sevilla, Tucurínca, Aracataca, Fundación y en sus afluentes como la quebrada Orihueca (en la parte occidente de la Sierra Nevada de Santa Marta).

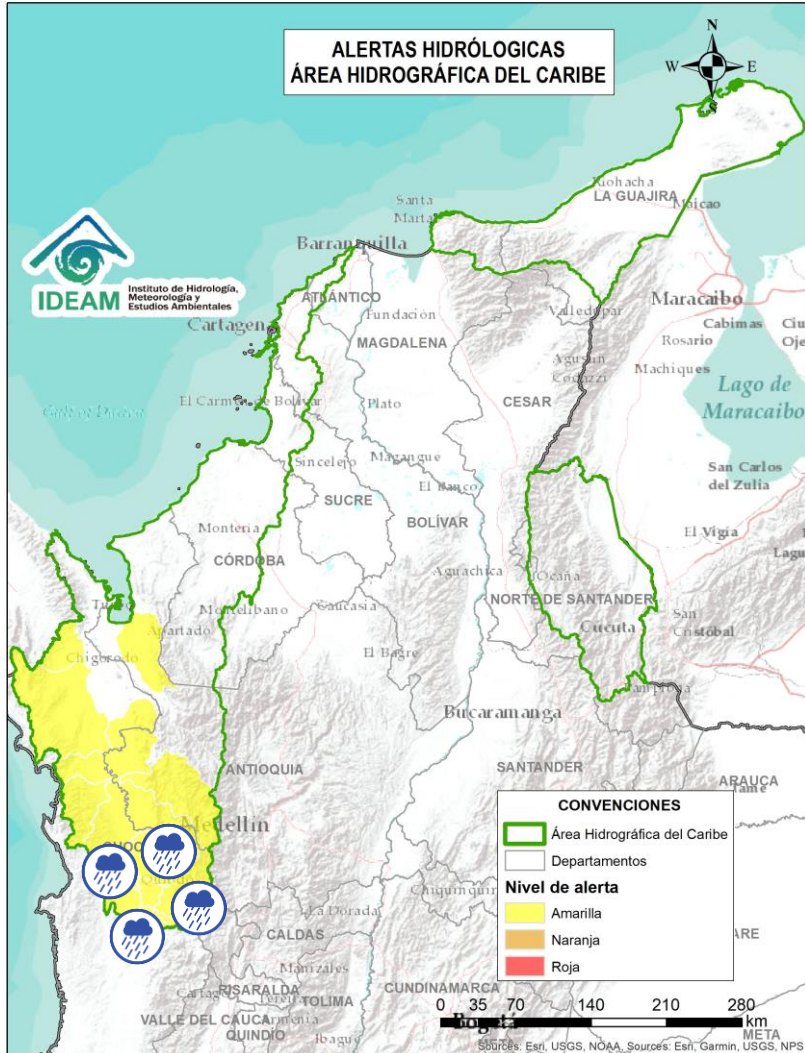
### Pacífico

- Niveles bajos del río Blanco a la altura del municipio de Cuaspud (Nariño).

**Nota:** Dentro de las alertas emitidas no se contemplan aquellas relacionadas a desabastecimientos. En caso de requerir información asociada a estos reportes consultar a [contactenos@gestiondelriesgo.gov.co](mailto:contactenos@gestiondelriesgo.gov.co)



Actualización: 24 de marzo de 2024 12:00 HLC

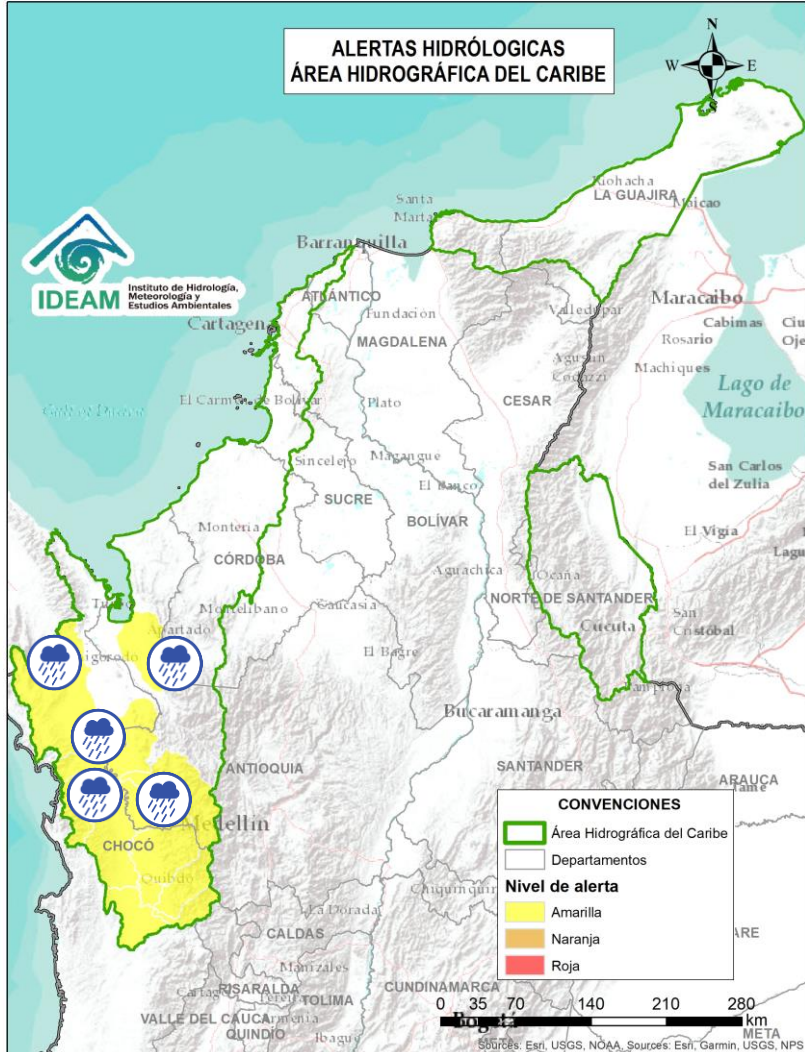


Alerta	Zona Hidrográfica	Subzona o Cuenca Hidrográfica	Descripción de la alerta hidrológica
	Atrato - Darién	Cuenca alta del río Atrato	Probabilidad de incrementos en los niveles del río Atrato y sus afluentes. Se recomienda especial atención en los municipios de El Carmen de Atrato, Cértégui, Lloró, Quibdó, Bagadó, Cantón de San Pablo, Paimado y Unión Panamericana (Animas).
	Atrato - Darién	Cuenca del río Andágueda	Probabilidad de crecientes súbitas en el nivel del río Andágueda y aportantes.
	Atrato - Darién	Cuenca del río Quito	Probabilidad de crecientes súbitas en la cuenca del río Quito. Especial atención en el municipio de Cértégui (Chocó).
	Atrato - Darién	Cuenca del río Cabi	Probabilidad de crecientes súbitas en la cuenca del río Cabi y otros directos al Atrato. Especial atención en el municipio de Quibdó.
	Atrato - Darién	Cuenca del río Bebaramá	Probabilidad de crecientes súbitas en la cuenca del río Bebaramá y otros Directos Atrato (md) (Chocó).
	Atrato - Darién	Cuenca media río Atrato	Probabilidad de crecientes súbitas en la SZH Directos al Atrato entre los ríos Quito y Bojayá (mi), especialmente los ríos Beté y Tanguí, en la zona rural del municipio Medio Atrato. Se recomienda especial atención en el río Atrato a la altura de Vigía de Fuerte (Antioquia).





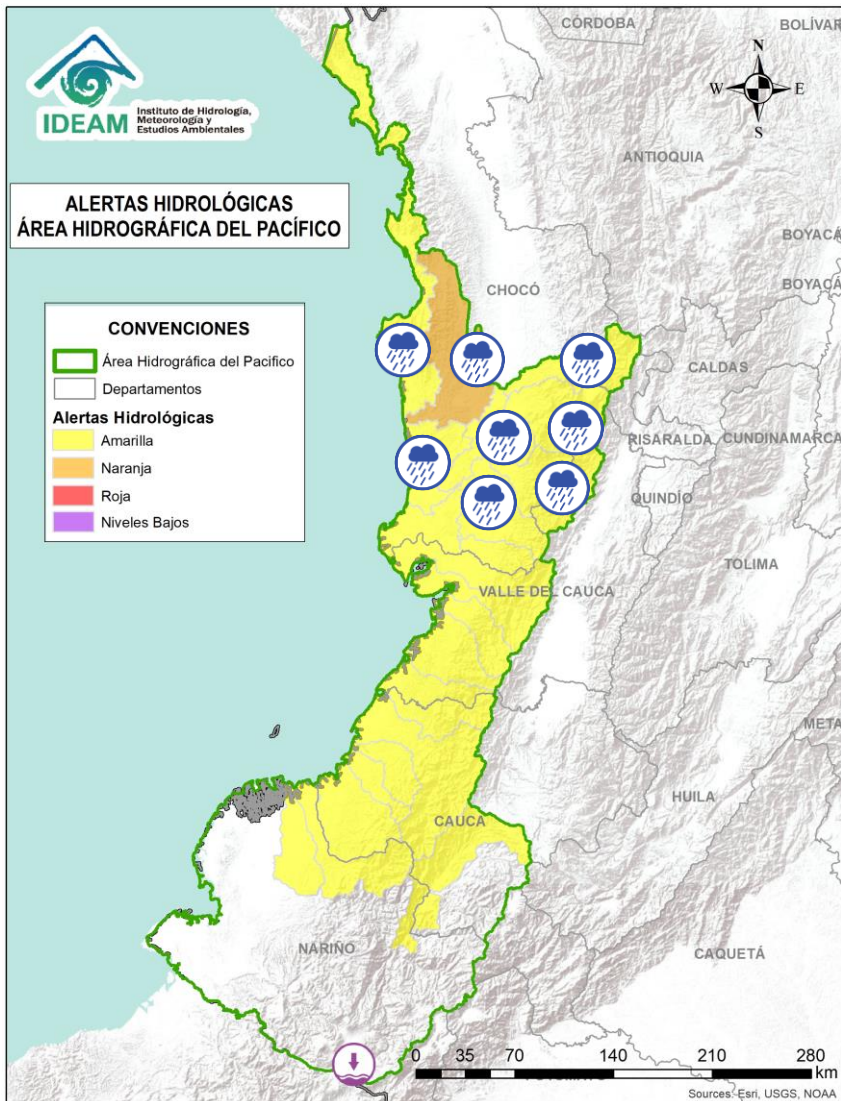
Actualización: 24 de marzo de 2024 12:00 HLC



Alerta	Zona Hidrográfica	Subzona o Cuenca Hidrográfica	Descripción de la alerta hidrológica
	Atrato - Darién	Cuenca Media del Atrato	Probabilidad de crecientes súbitas en la SZH de los directos al Atrato entre Bebaramá y Murrí
	Atrato - Darién	Cuenca del río Murrí	Probabilidad de crecientes súbitas en los niveles del río Murrí y sus afluentes, especialmente el río Ocaidó entre otros directos a la parte media del río Atrato. Se recomienda especial atención en el municipio de Urrao - Antioquia.
	Atrato - Darién	Cuenca del río Bojayá	Probabilidad de crecientes súbitas en el río Bojayá y sus afluentes. Especial atención en el municipio de Bojayá (Chocó).
	Atrato - Darién	Cuenca del río Napipí - río Opodadó	Probabilidad de crecientes súbitas en la cuenca del río Napipí - río Opodadó y sus aportantes.
	Atrato - Darién	Cuenca del río Murindó	Probabilidad de creciente súbita del río Murindó y sus afluentes. Especial atención en los municipios de Murindó, Vigía del Fuerte (Antioquia) y Carmen del Darién (Chocó).
	Atrato - Darién	Cuenca del río Salaquí	Probabilidad de crecientes súbitas en la cuenca del río Salaquí y sus aportantes a la cuenca baja del río Atrato. Especial atención en el municipio de Riosucio (Chocó).
	Atrato - Darién	Cuenca del río Cacarica	Probabilidad de incrementos súbitos del río Cacarica y sus afluentes, especialmente en el río Domingodó, aportante a la cuenca baja del río Atrato. Especial atención en los municipios Carmen de Darién y Riosucio(Chocó).
	Caribe - Litoral	Cuenca del río León	Probabilidad de crecientes súbitas en el río León y sus afluentes, los ríos Carepa, Chigorodó, Apartadó, Grande y Vijagual, los cuales desembocan al Golfo de Urabá. Especial atención en los municipios de Turbo, Carepa, Chigorodó y Apartadó (Antioquia).

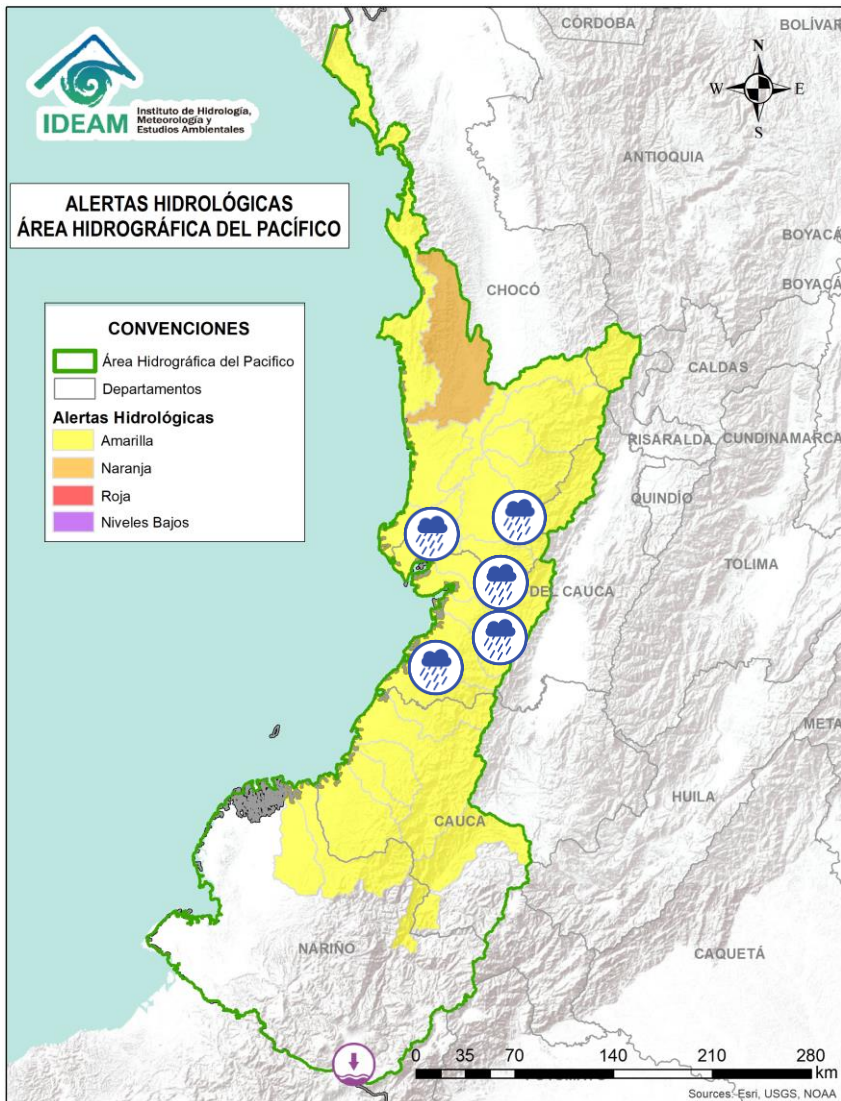


Actualización: 24 de marzo de 2024 12:00 HLC



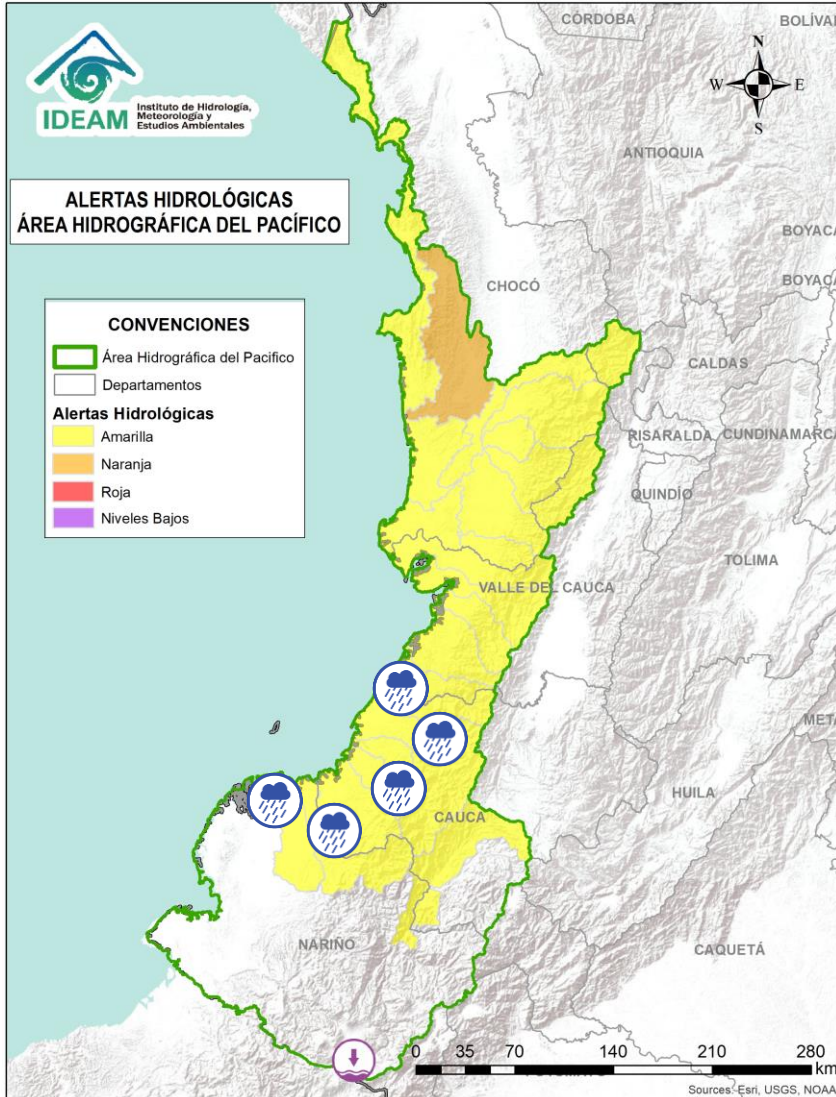
Alerta	Zona Hidrográfica	Subzona o Cuenca Hidrográfica	Descripción de la alerta hidrológica
	Directos al Pacífico	Cuencas directas al Pacífico (Chocó)	Probabilidad de incrementos súbitos en el nivel de los ríos Jella, Chocolatal, Docampadó, Jurado y sus afluentes, entre otros directos al Océano Pacífico en el departamento de Chocó, se recomienda especial atención en los municipios de Bahía Solano y Juradó
	Baudó - Directos al Pacífico	Cuenca del río Baudó	Probabilidad de crecientes súbitas en el río Baudó y sus afluentes, especialmente los ríos Dubaza Catrú Cedro, Ancosó Cuguchó Berreberre, Pepé, Misará, Torreidó, Pavasa Siguirisua y Purricha. Se recomienda especial atención en los corregimientos de Santa María, Miacorá, Divisa, Cohecho, Chachajo, Santa Rita, La Pureza, Nauca, Almendro, Bellavista y Puerto Elacio, en los municipios de Alto, Medio y Bajo Baudó.
	Baudó - Directos al Pacífico	Cuenca del río Docampadó	Probabilidad de incrementos súbitos en los niveles del río Docampadó y sus afluentes, entre otros directos al océano Pacífico en el departamento de Chocó.
	San Juan	Cuenca alta del río San Juan	Probabilidad de crecientes súbitas en el río San Juan Alto y sus afluentes. Se recomienda especial atención en los municipios de Tadó, Istmina (Chocó) y Pueblo Rico (Risaralda).
	San Juan	Cuenca del río Tamaná	Probabilidad de incrementos en los niveles de las cuencas de los ríos Iró, Tamaná, Condoto, entre otros aportantes a la cuenca media del río San Juan. Especial atención a la altura de los municipios Condoto, San José del Palmar, Novita y Santa Rita (Chocó).
	San Juan	Cuenca del río Cajón	Probabilidad de incrementos en los niveles de las cuencas del río Cajón entre otros aportantes a la cuenca media del río San Juan. Especial atención a la altura de los municipios Novita y Medio San Juan.
	San Juan	Cuenca del río Sipí	Probabilidad de incrementos en los niveles de la cuenca del río Sipí, especialmente en los ríos Taparal, San Agustín y Garrapatas, a la altura del municipio de Sipí (Chocó) y río Sanquinini, a la altura del municipio de Bolívar (Valle del Cauca).

Actualización: 24 de marzo de 2024 12:00 HLC



Alerta	Zona Hidrográfica	Subzona o Cuenca Hidrográfica	Descripción de la alerta hidrológica
	San Juan	Cuenca media del río San Juan	Probabilidad de incrementos en los niveles en la parte media del río San Juan. Especial atención a la altura del municipio Medio San Juan.
	San Juan	Cuenca del río Capoma	Probabilidad de incrementos en los niveles de la cuenca del río Capoma y otros directos al San Juan, tales como, el río Cucurupí y la quebrada Fujadó al igual que sus aportantes.
	San Juan	Cuenca del río Munguidó	Probabilidad de incrementos en los niveles de la cuenca del río Munguidó. Se recomienda especial atención en la vereda Las Delicias.
	San Juan	Ríos Calima y Bajo San Juan	Probabilidad de incrementos en los niveles de las cuencas de los ríos Calima y Bajo San Juan. Se recomienda especial atención a el municipio de Litoral de San Juan (Chocó) y los municipios Calima, Darién, Buenaventura y Bahía Málaga (Valle del Cauca).
	Tapaje – Dagua – Directos	Cuenca del río Dagua	Probabilidad de crecientes súbitas en el río Dagua y sus afluentes, especialmente en el río Bitaco a la altura del municipio de La Cumbre (Valle del Cauca). Se recomienda especial atención en los municipios de Dagua, La Cumbre y Buenaventura (Valle del Cauca).
	Tapaje – Dagua – Directos	Cuenca del río Anchicayá	Probabilidad de creciente súbita en el río Anchicayá y sus afluentes, que drena sus aguas hacia el Océano Pacífico en el departamento del Valle del Cauca. Se recomienda especial atención en el municipio de Dagua y Buenaventura (Valle del Cauca).
	Tapaje – Dagua – Directos	Cuencas de los ríos Cajambre, Mayorquín y Raposo	Probabilidad de crecientes súbitas en los ríos Cajambre, Mayorquín, Raposo y sus afluentes, directos al Océano Pacífico en el departamento del Valle del Cauca. Se recomienda especial atención en el municipio de Buenaventura (Valle del Cauca).

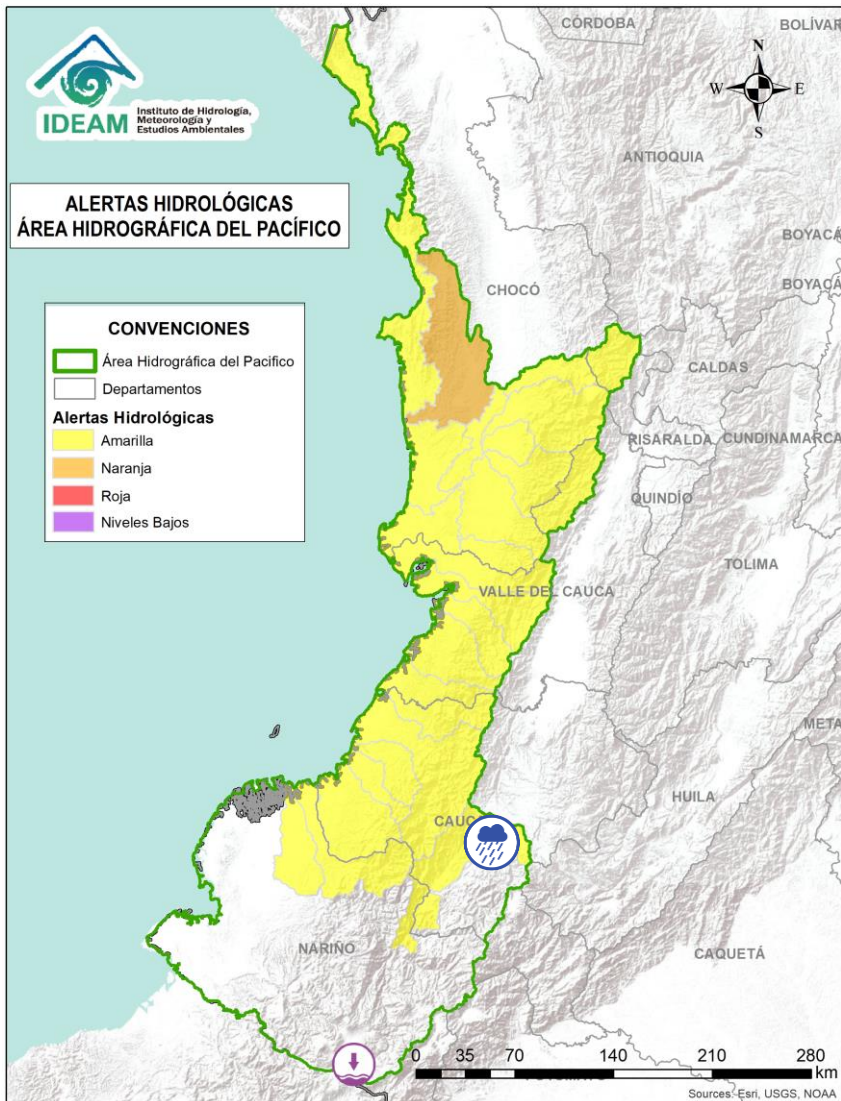
Actualización: 24 de marzo de 2024 12:00 HLC



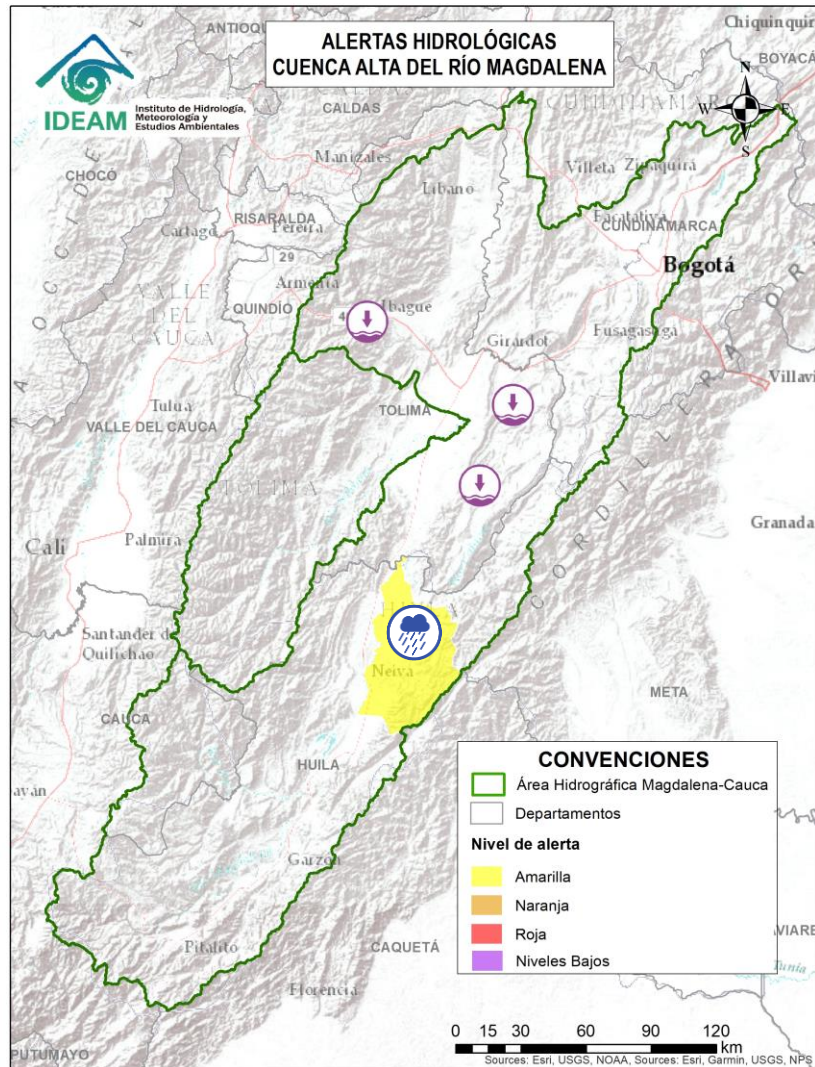
Alerta	Zona Hidrográfica	Subzona o Cuenca Hidrográfica	Descripción de la alerta hidrológica
	Tapaje – Dagua – Directos	Cuenca del río Naya – Yurumanguí	Probabilidad de crecientes súbitas en los ríos Naya – Yurumanguí y sus afluentes, especialmente el río San Francisco, a la altura del municipio de López de Micay (Cauca).
	Tapaje – Dagua – Directos	Cuenca del río San Juan de Micay	Probabilidad de crecientes súbitas en el río San Juan de Micay y sus afluentes, aportante directo al Océano Pacífico. Se recomienda especial atención en los municipios de Argelia, San Miguel y López de Micay (Cauca).
	Tapaje – Dagua – Directos	Cuenca del río Saija	Probabilidad de crecientes súbitas en el río Saija y sus afluentes, aportante directo al Océano Pacífico.
	Tapaje – Dagua – Directos	Cuenca del río Timbiquí	Probabilidad de crecientes súbitas en el río Timbiquí y sus afluentes, aportante directo al Océano Pacífico. Especial atención en el municipio de Timbiquí (Cauca)
	Tapaje – Dagua – Directos	Cuenca del río Guapi	Probabilidad de crecientes súbitas en el río Guapi y sus afluentes, aportante directo al Océano Pacífico. Especial atención en el municipio de Guapi (Cauca).
	Tapaje – Dagua – Directos	Cuenca del río Iscuandé	Probabilidad de crecientes súbitas en el río Iscuandé y sus afluentes, aportante directo al Océano Pacífico. Especial atención en el municipio de Santa Bárbara Iscuandé (Nariño).
	Tapaje – Dagua – Directos	Cuenca del río Tapaje	Probabilidad de crecientes súbitas en el río Tapaje y sus afluentes, el cual drena sus aguas al Océano Pacífico en el departamento de Nariño.



Actualización: 24 de marzo de 2024 12:00 HLC



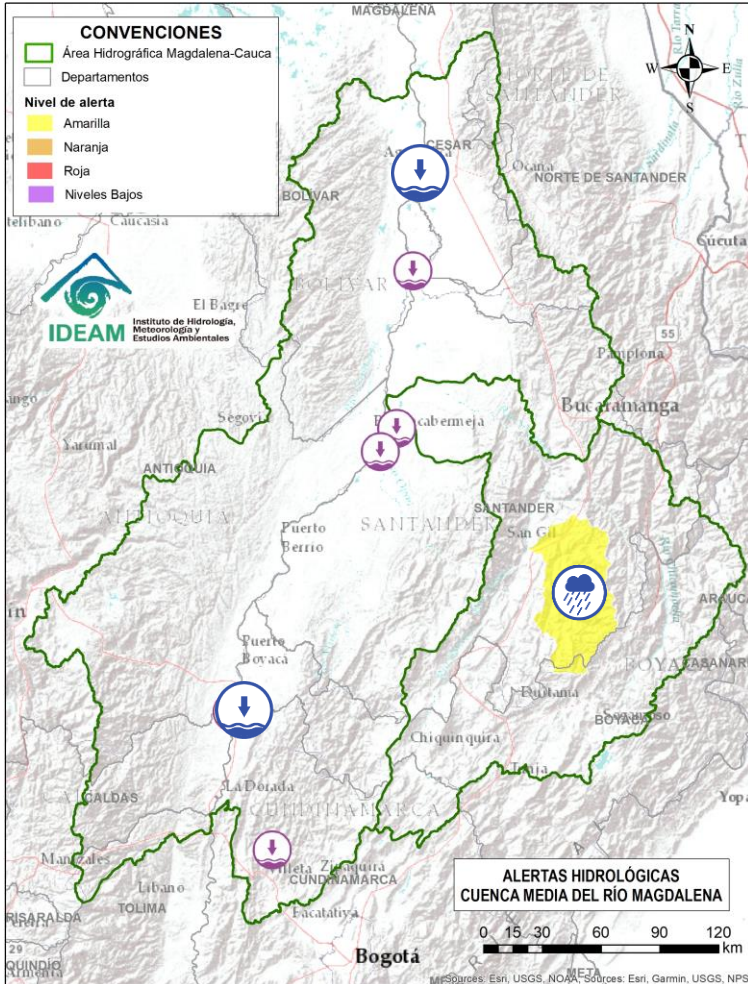
Alerta	Zona Hidrográfica	Subzona o Cuenca Hidrográfica	Descripción de la alerta hidrológica
	Patía	Cuenca alta del río Patía	Probabilidad de crecientes súbitas en el Alto Patía y sus afluentes, particularmente en los ríos Timbío, Quilcacé y Guabas, y las quebradas Sachamates, San Gandinga, Las Tallas y El Águila. Se recomienda especial atención en los municipios de El Tambo, Patía, Mercaderes y Balboa (Cauca), y Leiva (Nariño).
	Patía	Cuenca del río Guáitara	Niveles bajos del río Blanco a la altura del municipio de Cuaspud (Nariño).



Alerta	Zona Hidrográfica	Subzona o Cuenca Hidrográfica	Descripción de la alerta hidrológica
	Alto Magdalena	Cuenca del río Fortalecillas	Probabilidad de crecientes súbitas en la SZH del río Fortalecillas y aportantes, se recomienda especial atención en los ríos Villavieja, Ceibas y Motilón, dadas las crecientes súbitas registradas. Especial atención en los municipios de Rivera , Neiva y Villavieja (Huila).
	Alto Magdalena	Cuenca del río Prado	Niveles bajos en los ríos Negro y Cunday, afluentes al embalse de Prado. Especial atención en los municipios de Prado y Cunday (Tolima).
	Alto Magdalena	Cuenca del río Coello	Niveles bajos del río Coello a la altura del municipio de Ibagué (Tolima), igual condición, se observa en su tributario el río Combeima.



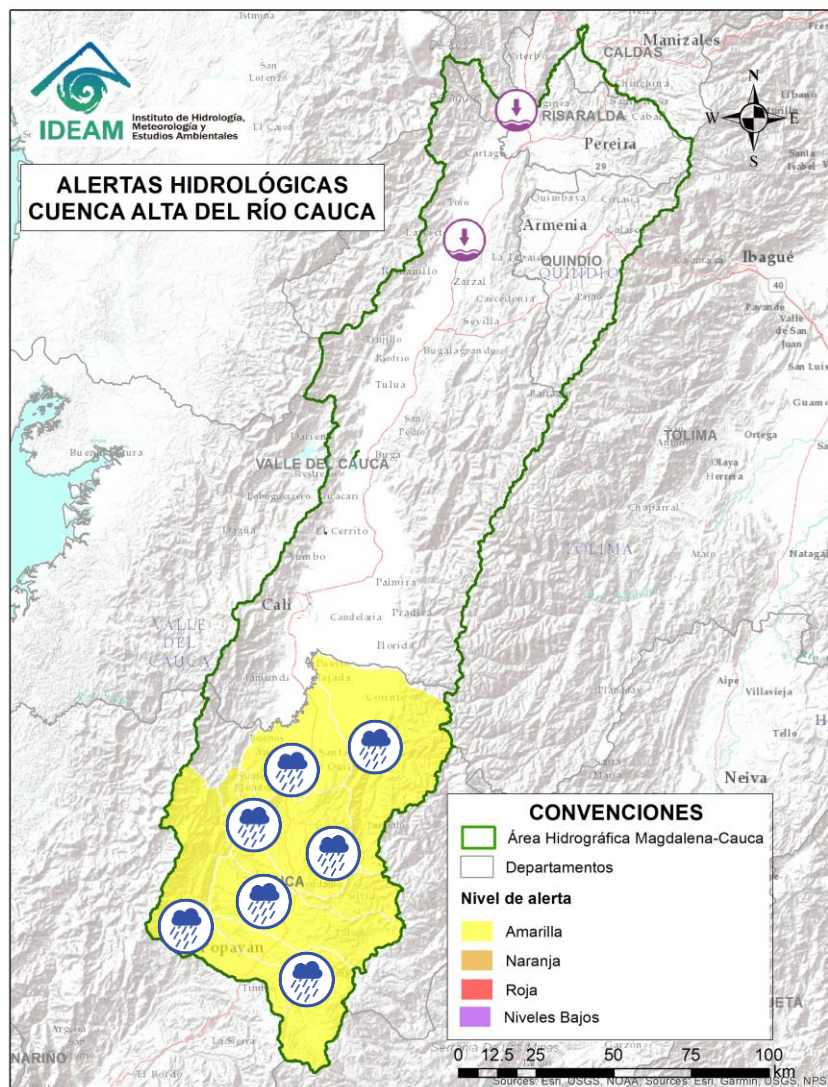
Actualización: 24 de marzo de 2024 12:00 HLC



Alerta	Zona Hidrográfica	Subzona o Cuenca Hidrográfica	Descripción de la alerta hidrológica
	Medio Magdalena	Cuenca del río Negro	Niveles bajos del río Negro a la altura de los municipios de Nimaima (Cundinamarca) y Puerto Boyacá (Boyacá).
	Medio Magdalena	Directos al Magdalena (Brazo Morales)	Niveles bajos en el río Magdalena entre los municipios de Yondó (Antioquia), Barrancabermeja, Puerto Wilches (Santander) y Gamarra (Cesar).
	Sogamoso	Cuenca del río Fonce	Probabilidad de crecientes súbitas en el río Fonce y sus afluentes, especialmente las quebradas Curití, Pozo Azul, Las Américas y río Mogoticos. Se recomienda especial atención a la altura de los municipios de Mogotes, Charalá, San Gil, Curití y Paramo (Santander).



Actualización: 24 de marzo de 2024 12:00 HLC

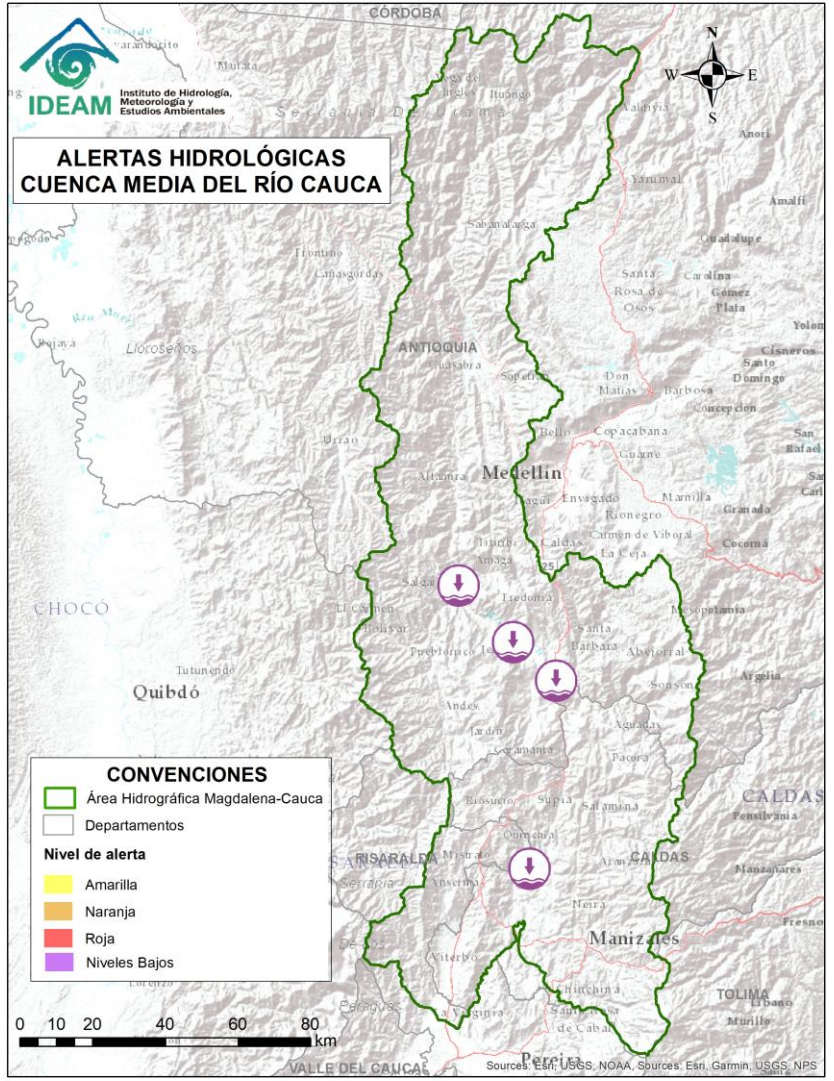


Alerta	Zona Hidrográfica	Subzona o Cuenca Hidrográfica	Descripción de la alerta hidrológica
	Cauca	Alto Río Cauca	Probabilidad de crecientes súbitas en la SZH del Alto Cauca, especialmente en el río San Francisco en el municipio de Puracé (Cauca), también en el río Piedras y la quebrada Pubus en el municipio de Popayán (Cauca).
	Cauca	Cuenca del río Salado	Probabilidad de crecientes súbitas en la cuenca del río Salado y sus afluentes como el río Negro (Cauca). Especial atención entre los municipios de El Tambo, Sotará y Puracé (Cauca).
	Cauca	Cuenca del río Palacé	Probabilidad de crecientes súbitas en el río Palacé y sus afluentes (aportante al Alto Cauca). Especial atención en los municipios de Totoró, Popayán y Cajibío (Cauca).
	Cauca	Cuenca del río Piendamó	Probabilidad de crecientes súbitas en la cuenca del río Piendamó, especialmente en la quebrada Manchay. Se recomienda especial atención en los municipios de Silvia, Piendamó, Morales y Suárez (Cauca).
	Cauca	Cuenca del río Ovejas	Probabilidad de crecientes súbitas en la cuenca del río Ovejas, especialmente en los municipios de Caldonó y Piendamó (Cauca).
	Cauca	Cuenca del río Quinamayo	Probabilidad de crecientes súbitas en el río Quinamayo, Quilichao y aportantes. Especial atención en los municipios de Caloto y Santander de Quilichao (Cauca).
	Cauca	Cuenca del río Palo	Probabilidad de crecientes súbitas en el río Palo y sus aportantes especialmente las quebradas Caparroza y Gargantilla, y los ríos Paila, Guengüe y Jagual. Especial atención en los municipios de Silvia, Padilla, Miranda, Toribio, Caloto, Padilla, Puerto Tejada y Corinto (Cauca).
	Cauca	Río Cauca	Niveles bajos en el río Cauca en el tramo entre La Victoria (Valle del Cauca) y La Virginia (Risaralda).





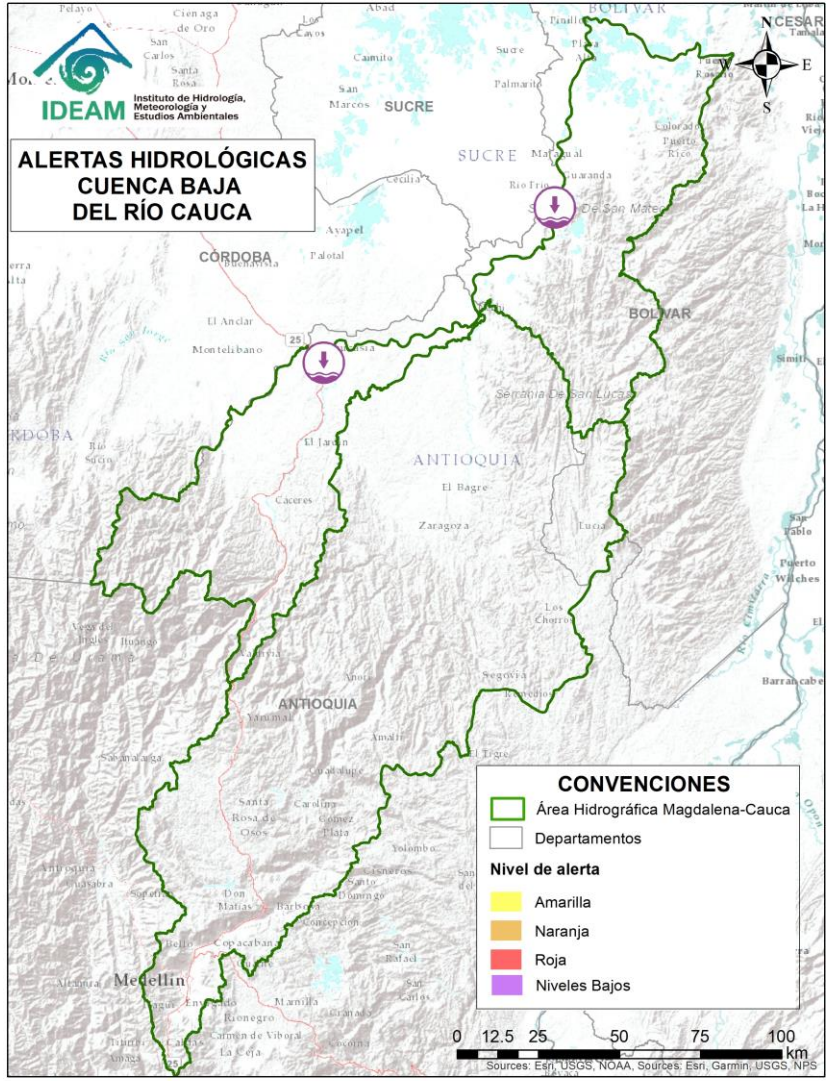
Actualización: 24 de marzo de 2024 12:00 HLC



Alerta	Zona Hidrográfica	Subzona o Cuenca Hidrográfica	Descripción de la alerta hidrológica
	Cauca	Río Cauca	Niveles bajos en el río Cauca en el tramo entre Marsella (Risaralda) – Neira (Caldas) y Marmato (Caldas).
	Cauca	Medio río Cauca	Niveles bajos del río Cauca en el tramo comprendido entre los municipios de La Pintada y Fredonia, en el departamento de Antioquia.
	Cauca	Medio río Cauca	Niveles bajos del río Cauca en el tramo comprendido entre los municipios de Venencia y Anzá, en el departamento de Antioquia.



Actualización: 24 de marzo de 2024 12:00 HLC

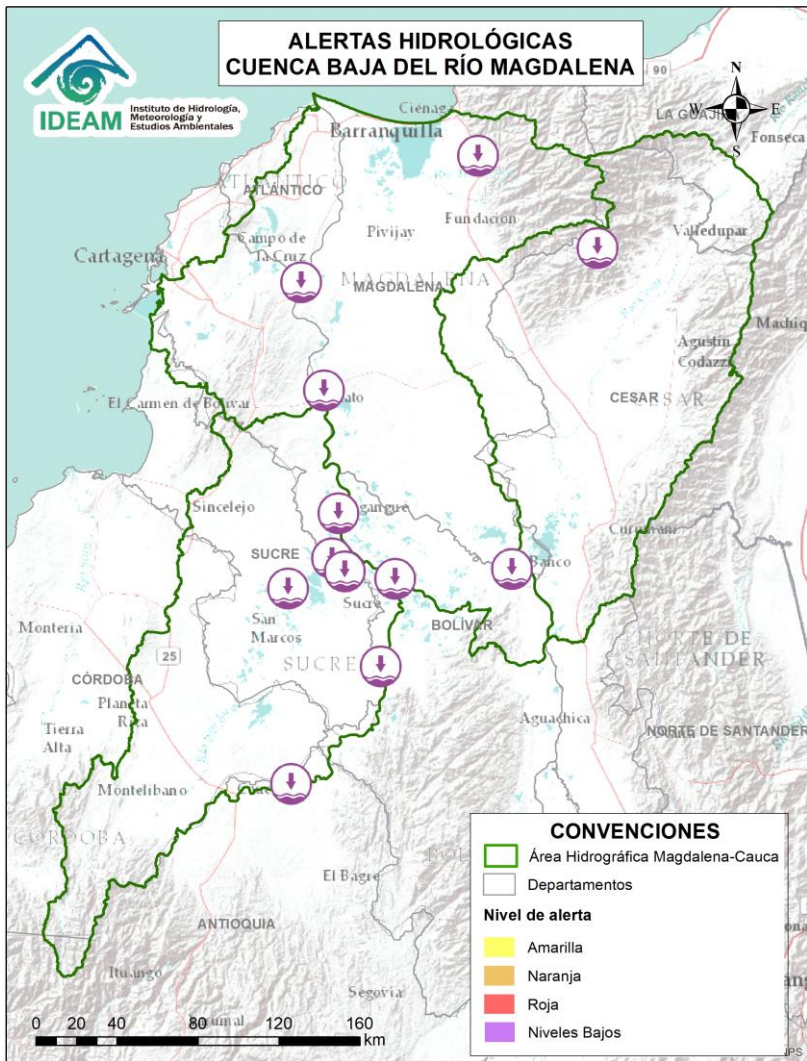


**ALERTAS HIDROLÓGICAS  
 CUENCA BAJA  
 DEL RÍO CAUCA**

Alerta	Zona Hidrográfica	Subzona o Cuenca Hidrográfica	Descripción de la alerta hidrológica
	Cauca	Bajo río Cauca	Niveles bajos del río Cauca entre los municipios de Caucasia y Nechí, en el departamento de Antioquia.
	Cauca	Directos Bajo Cauca – Magdalena. Ciénaga La Raya entre Río Nechí y Brazo de Loba	Niveles bajos del río Cauca entre los municipios de San Jacinto del Cauca y Pinillos (Bolívar).



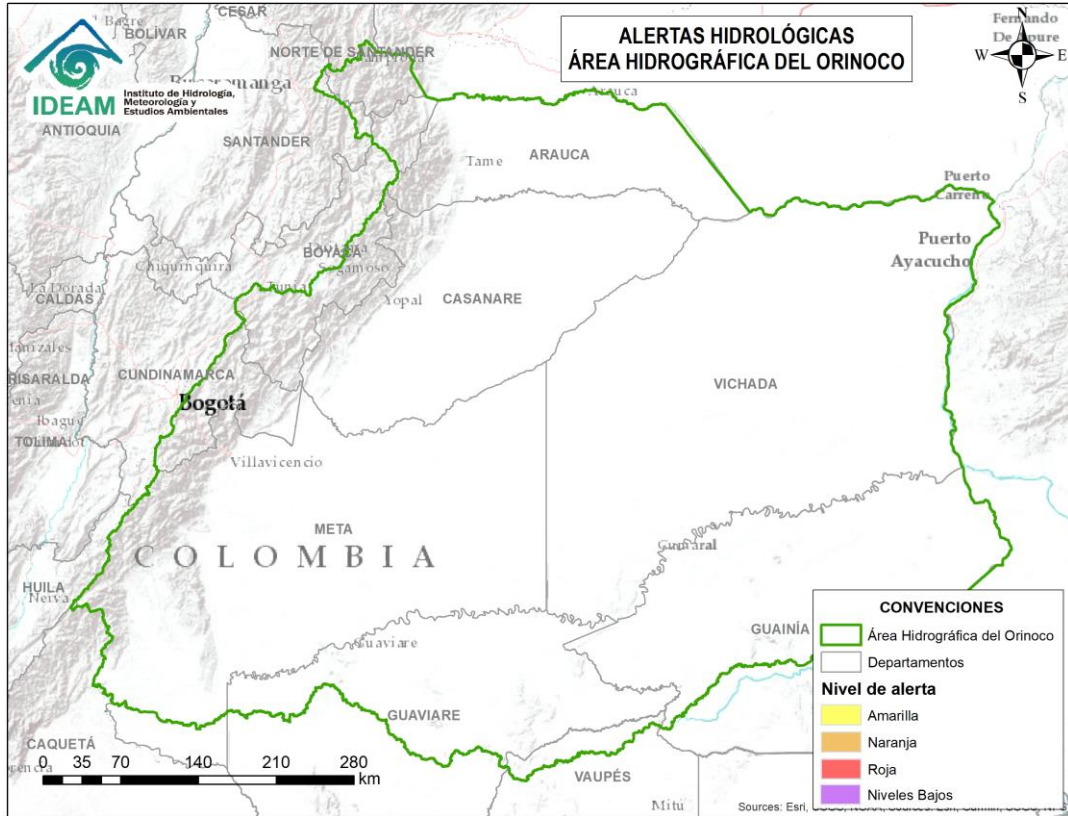
Actualización: 24 de marzo de 2024 12:00 HLC



Alerta	Zona Hidrográfica	Subzona o Cuenca Hidrográfica	Descripción de la alerta hidrológica
	Bajo Magdalena – Cauca – San Jorge	Bajo San Jorge – La Mojana	Niveles bajos y problemas de navegabilidad en los caños Rabón, San Matías, Mojana y Pancegüita (La Mojana – Sucre).
	Bajo Magdalena	Cuenca del río Ariguani	Niveles bajos en el río Ariguani y sus aportantes, a la altura del municipio de Puerto Bello (Cesar).
	Bajo Magdalena	Parte baja del río Magdalena	Niveles bajos en el río Magdalena en el tramo comprendido entre las poblaciones de La Gloria (Cesar) y El Banco (Magdalena). Se presentan restricciones a la navegabilidad en el río Magdalena en el municipio de El Banco (Magdalena).
	Bajo Magdalena	Directos Bajo Magdalena entre El Banco y Plato (md)	Niveles bajos del río Magdalena entre los municipios de Pinillos y El Banco (Bolívar), incluyendo el Brazo de Loba en su recorrido por Mompós.
	Bajo Magdalena	Directos Bajo Magdalena entre Calamar y desembocadura al mar Caribe (mi)	Niveles bajos del río Magdalena entre los municipios de Suán y Manatí (Atlántico).
	Bajo Magdalena	Ciénaga Grande de Santa Marta	Niveles bajos en los ríos que descienden de la Sierra Nevada de Santa Marta, tales como los ríos Sevilla, Tucurínca, Aracataca, Fundación y en sus afluentes como la quebrada Orihueca (en la parte occidente de la Sierra Nevada de Santa Marta).



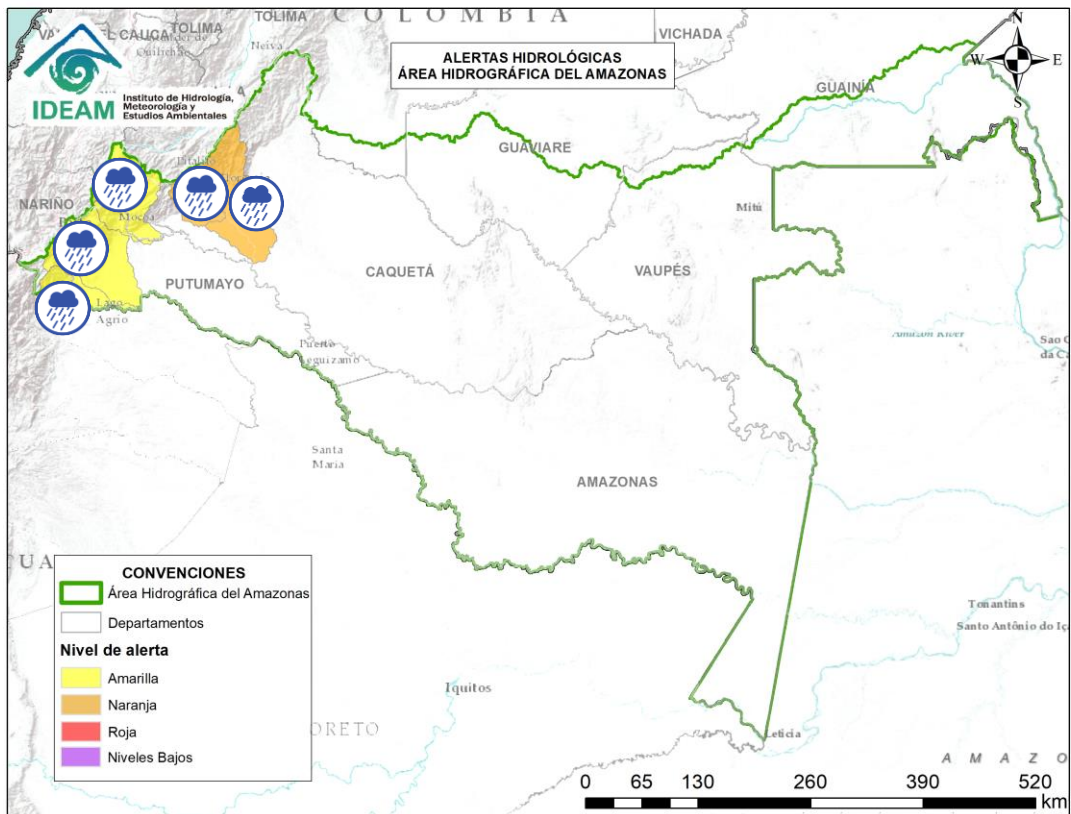
Actualización: 24 de marzo de 2024 12:00 HLC



**CONDICIONES  
NORMALES**



Actualización: 24 de marzo de 2024 12:00 HLC



Alerta	Zona Hidrográfica	Subzona o Cuenca Hidrográfica	Descripción de la alerta hidrológica
	Caquetá	Cuenca del río Orteguaza	Probabilidad de crecientes súbitas en el río Orteguaza y sus afluentes, los ríos Caraño y Hacha en el piedemonte caqueteño, a la altura del municipio de Florencia (Caquetá). Se recomienda especial atención en las ciudades de Florencia, Morelia y Paujil.
	Caquetá	Cuenca del río Pescado	Probabilidad de crecientes súbitas en el río Pescado y sus afluentes en el piedemonte caqueteño. Se recomienda especial atención en los municipios de Albania, Valparaíso y Belén de los Andaquíes.
	Caquetá	Cuenca alta del río Caquetá	Probabilidad de crecientes súbitas en la cuenca alta del río Caquetá, se recomienda especial atención en el río Mocoa y sus afluentes los ríos Rumiyaco, Tarauquita, Pepino, Sangoyaco, Dantayaco y Mulato, entre otros aportantes a la cuenca alta del río Caquetá. Igual atención al río Inchiyaco y Tambor en el municipio de Piamonte (Cauca).
	Putumayo	Cuenca alta del río Putumayo	Probabilidad de incrementos en los niveles del río Putumayo en su recorrido por Puerto Asís y en sus afluentes localizados en su cuenca alta, principalmente en los ríos Guamuez (Vereda El Tigre), Orito y Patascoy (municipio de Orito) y Sucio (municipio de Puerres) en el departamento de Putumayo.
	Putumayo	Cuenca del río San Miguel	Probabilidad de crecientes súbitas en el río San Miguel y sus afluentes como la quebrada La Hormiga. Especial atención en los municipios de Ipiales (Nariño), Valle de Guamuez y San Miguel.



## RESUMEN

Debido a las precipitaciones de los últimos días, se presenta saturación de humedad en los suelos, que dan origen a diferentes niveles de probabilidad para la ocurrencia de deslizamientos de tierra, en zonas de ladera y alta pendiente:

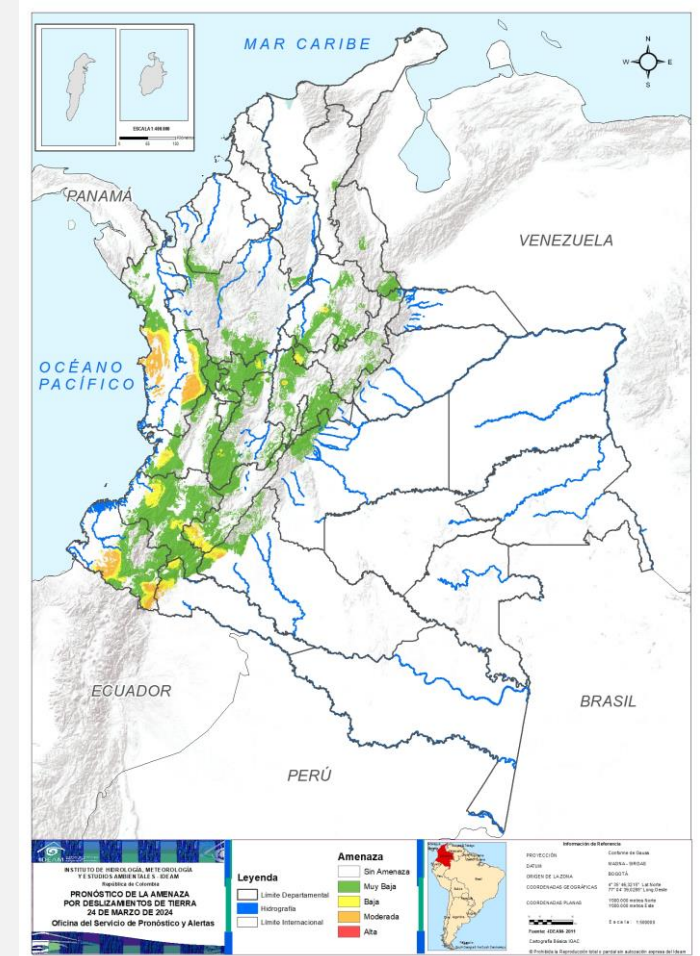
**Alta:** Para algunos municipios de los departamentos de Boyacá, Caquetá, Cauca, Chocó, Cundinamarca, Huila, Nariño, Norte De Santander, Putumayo y Santander.

**Moderada:** Para algunos municipios de los departamentos de Antioquia, Boyacá, Caldas, Caquetá, Cauca, Cesar, Chocó, Cundinamarca, Huila, Nariño, Norte De Santander, Putumayo, Santander, Tolima y Valle Del Cauca.

**Baja:** Para algunos municipios de los departamentos de las regiones Caribe, Andina, Pacífica y Amazonía.

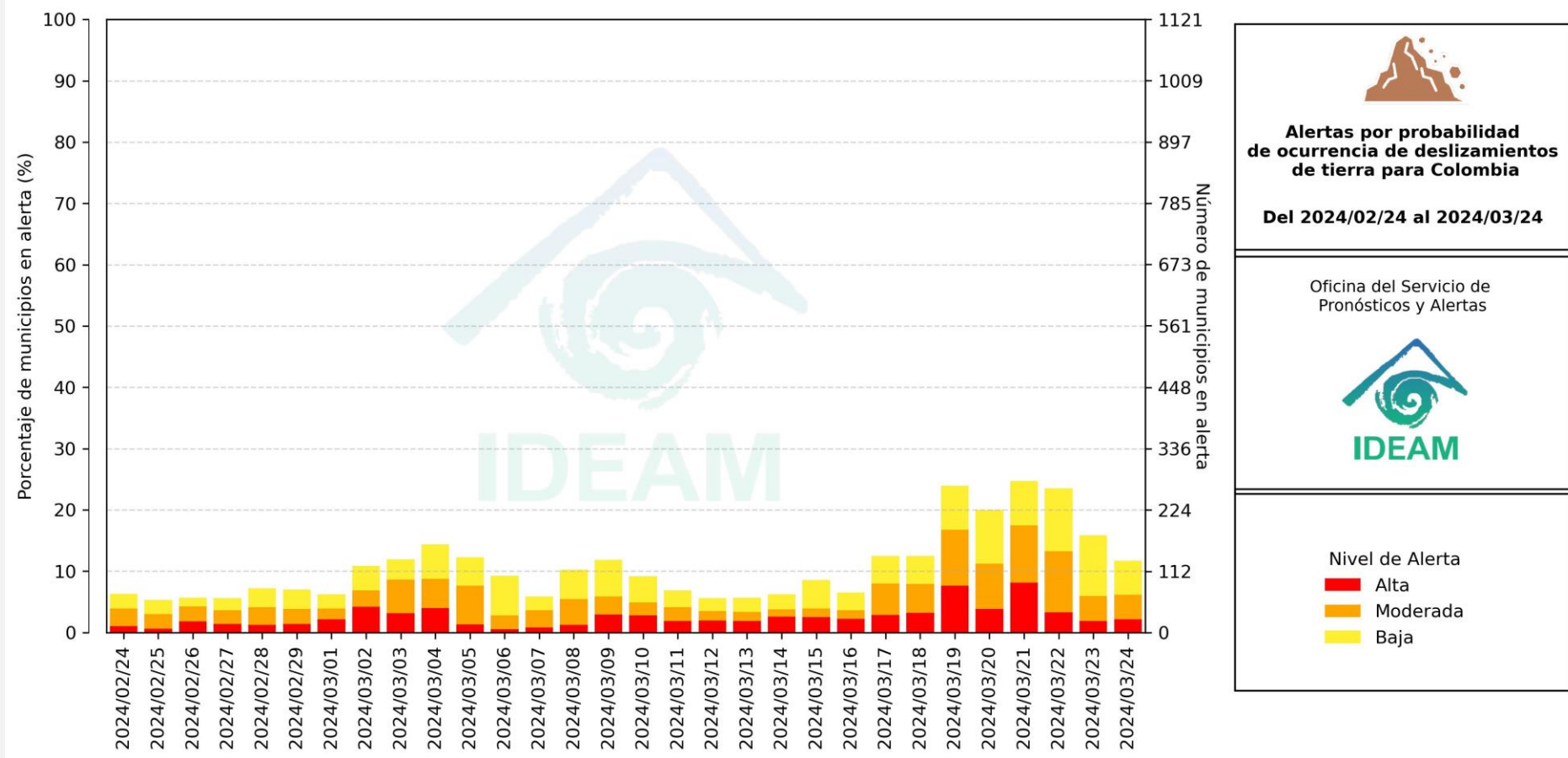
En el apartado específico de este informe para cada región, se encuentra información detallada de los niveles de alerta en cada municipio.

## Mapa de Pronóstico de la Amenaza por Deslizamientos de Tierra





## Gráfica de seguimiento de alertas por pronóstico de la amenaza de deslizamientos de tierra para Colombia durante los últimos 30 días

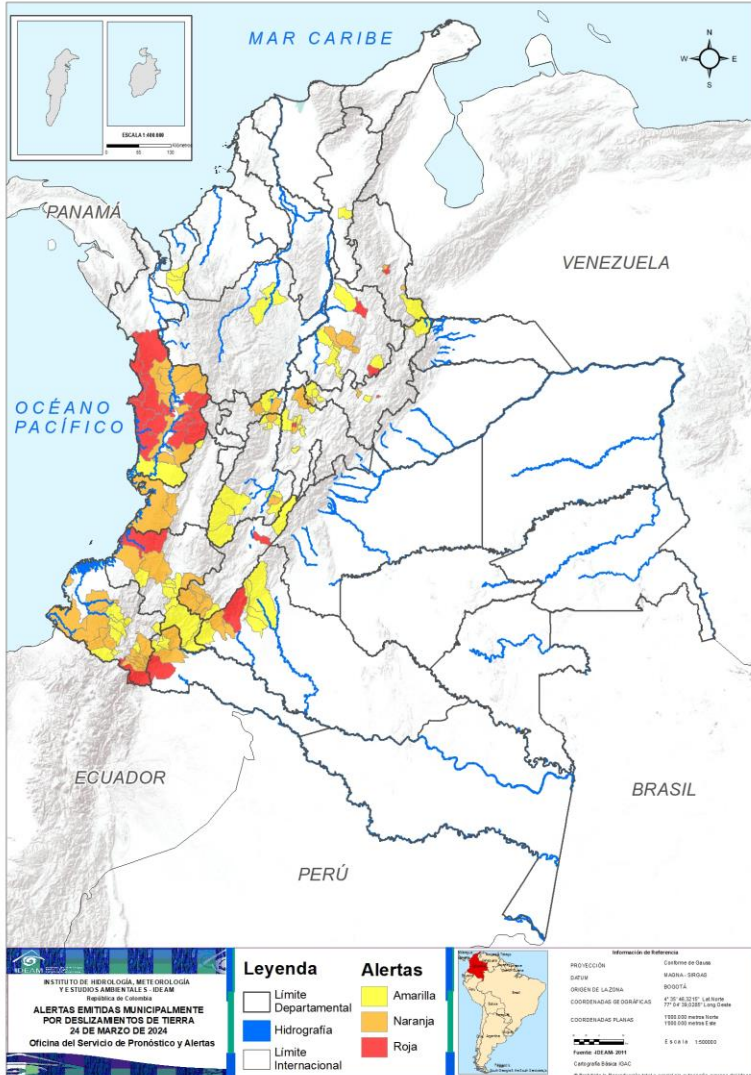


El eje horizontal presenta la fecha de evaluación de las alertas, el eje vertical izquierdo el porcentaje de municipios\* en alerta y el eje vertical derecho el número total de éstos; categorizando las alertas en una barra apilada según su nivel de amenaza: alta (rojo), moderada (naranja) y baja (amarillo).

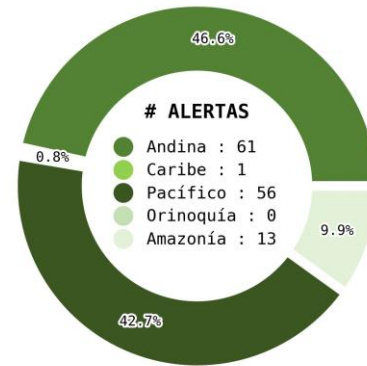
\* Municipios oficiales registrados por el DANE representado el 100% (1121 municipios) a la fecha.



Actualización: 24 de marzo de 2024 | 12:00 HLC



Municipios por regiones:



TOTAL MUNICIPIOS : 131  
FECHA : 2024-03-24

DEPARTAMENTO	#
CHOCÓ	14
SANTANDER	2
BOYACÁ	1
CAQUETÁ	1
CAUCA	1
CUNDINAMARCA	1
HUILA	1
NARIÑO	1
NORTE DE SANTANDER	1
PUTUMAYO	1
<b>TOTAL</b>	<b>24</b>

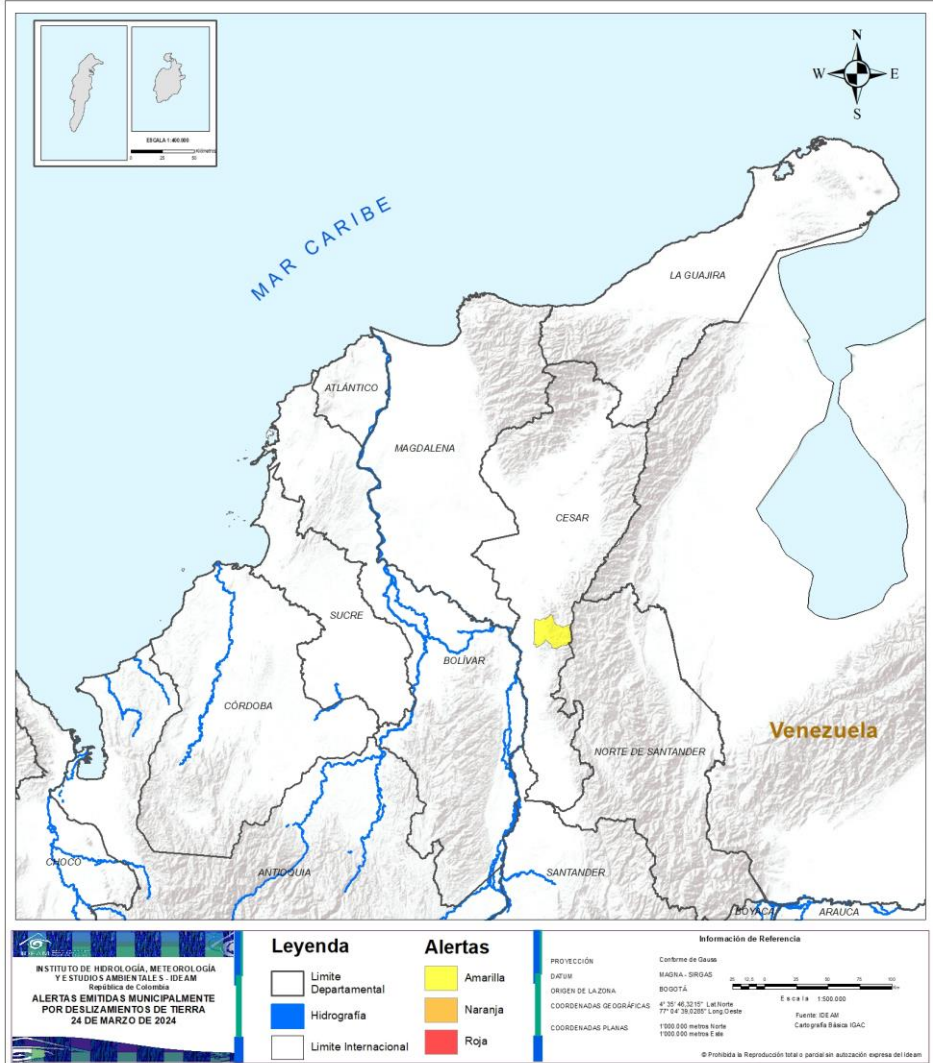
DEPARTAMENTO	#
NARIÑO	10
CHOCÓ	7
HUILA	5
BOYACÁ	3
CAUCA	3
CUNDINAMARCA	3
CAQUETÁ	2
NORTE DE SANTANDER	2
PUTUMAYO	2
SANTANDER	2
CALDAS	2
TOLIMA	2
VALLE DEL CAUCA	2
<b>TOTAL</b>	<b>45</b>

DEPARTAMENTO	#
CAUCA	8
NARIÑO	8
TOLIMA	8
CUNDINAMARCA	7
BOYACÁ	5
SANTANDER	5
ANTIOQUIA	5
CAQUETÁ	4
PUTUMAYO	3
CALDAS	3
HUILA	2
CHOCÓ	1
NORTE DE SANTANDER	1
CESAR	1
VALLE DEL CAUCA	1
<b>TOTAL</b>	<b>62</b>





## REGIÓN CARIBE



**ALERTA**

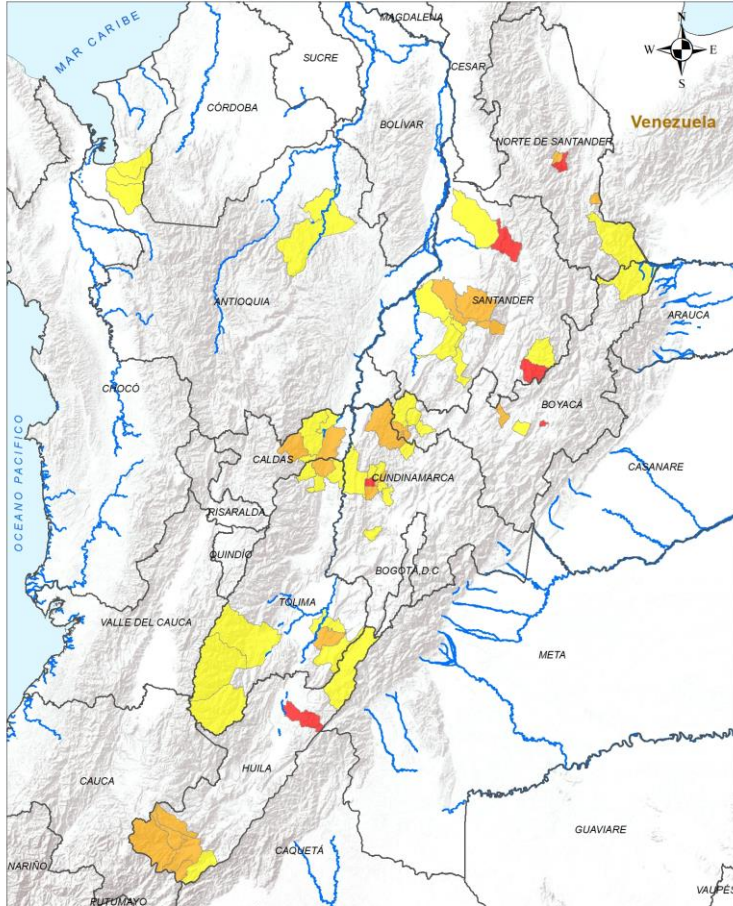
**SITIOS PARA LOS CUALES SE GENERA LA ALERTA**



CESAR : Pailitas.



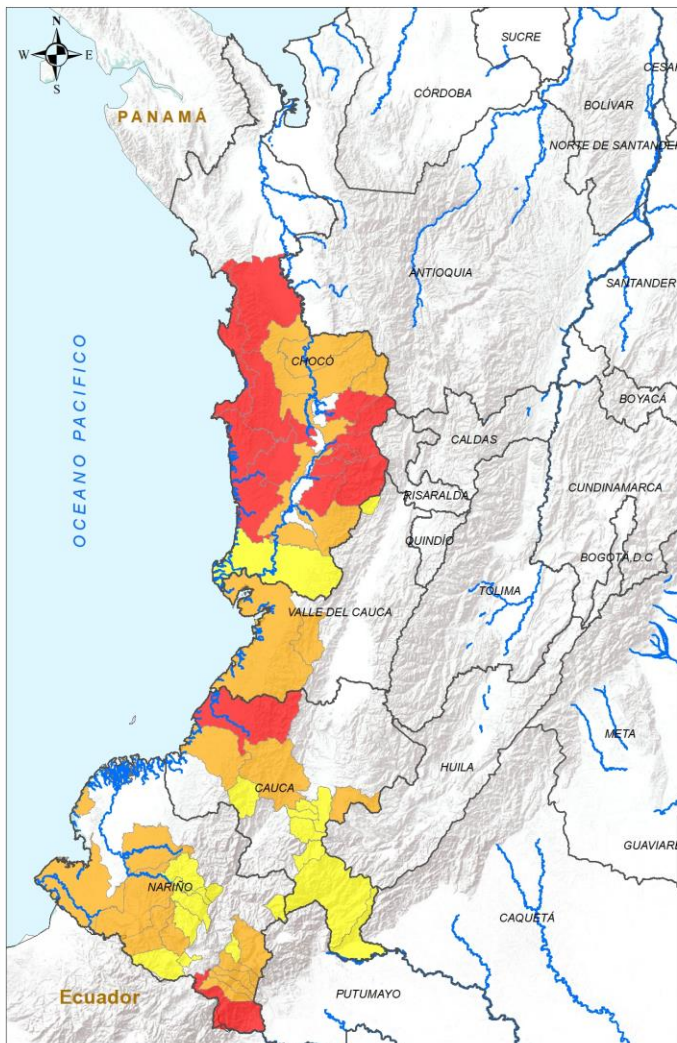
## REGIÓN ANDINA



ALERTA	SITIOS PARA LOS CUALES SE GENERA LA ALERTA
	BOYACÁ : Iza. CUNDINAMARCA : Quebradanegra. HUILA : Tello. NORTE DE SANTANDER : Gramalote. SANTANDER : Encino, Lebrija.
	BOYACÁ : Cómbita, La Victoria, Quípama. CALDAS : Pensilvania, Victoria. CUNDINAMARCA : Nimaima, Villeta, Yacopí. HUILA : Isnos, Palestina, Pitalito, Saladoblanco, San Agustín. NORTE DE SANTANDER : Lourdes, Ragonvalia. SANTANDER : El Carmen De Chucurí, Simacota. TOLIMA : Prado, San Sebastián De Mariquita.
	ANTIOQUIA : Anorí, Apartadó, Carepa, Chigorodó, Zaragoza. BOYACÁ : Cubará, Maripí, Otanche, San Pablo De Borbur, Toca. CALDAS : Marquetalia, Norcasia, Samaná. CUNDINAMARCA : Guaduas, La Mesa, La Peña, La Vega, Nocaima, Paima, Útica. HUILA : Acevedo, Colombia. NORTE DE SANTANDER : Toledo. SANTANDER : Coromoro, Landázuri, Puerto Parra, Sabana De Torres, Vélez. TOLIMA : Chaparral, Dolores, Falan, Fresno, Honda, Planadas, Purificación, Rioblanco.



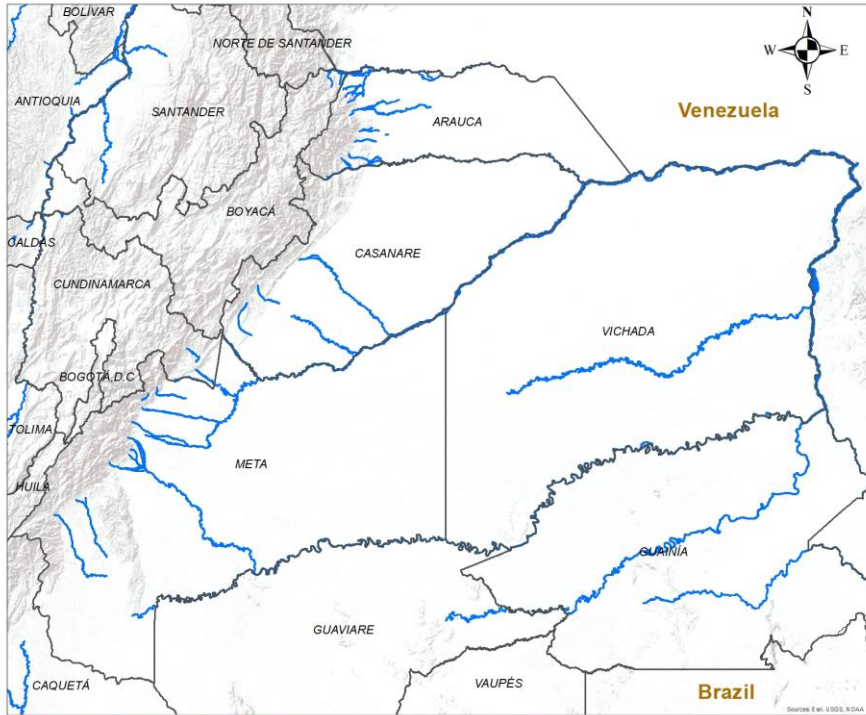
## REGIÓN PACÍFICO



ALERTA	SITIOS PARA LOS CUALES SE GENERA LA ALERTA
	CAUCA : López De Micay. CHOCÓ : Alto Baudó, Bagadó, Bahía Solano, Bajo Baudó, Bojayá, Condoto, El Cantón Del San Pablo, Lloró, Medio Baudó, Nuquí, Nóvita, Río Iró, San José Del Palmar, Tadó. NARIÑO : Ipiales.
	CAUCA : El Tambo, Puracé, Timbiquí. CHOCÓ : Cértegui, El Carmen De Atrato, Istmina, Medio Atrato, Quibdó, Río Quito, Sipí. NARIÑO : Barbacoas, Córdoba, Funes, Magüí, Mallama, Pasto, Potosí, Puerres, Ricaurte, San Andrés De Tumaco. VALLE DEL CAUCA : Buenaventura, Dagua.
	CAUCA : Argelia, La Sierra, La Vega, Piamonte, Rosas, San Sebastián, Santa Rosa, Sotará Paispamba. CHOCÓ : El Litoral Del San Juan. NARIÑO : Cumbal, El Tablón De Gómez, Guachucal, La Llanada, Los Andes, Samaniego, Santacruz, Tangua. VALLE DEL CAUCA : El Cairo.



## REGIÓN ORINOQUÍA

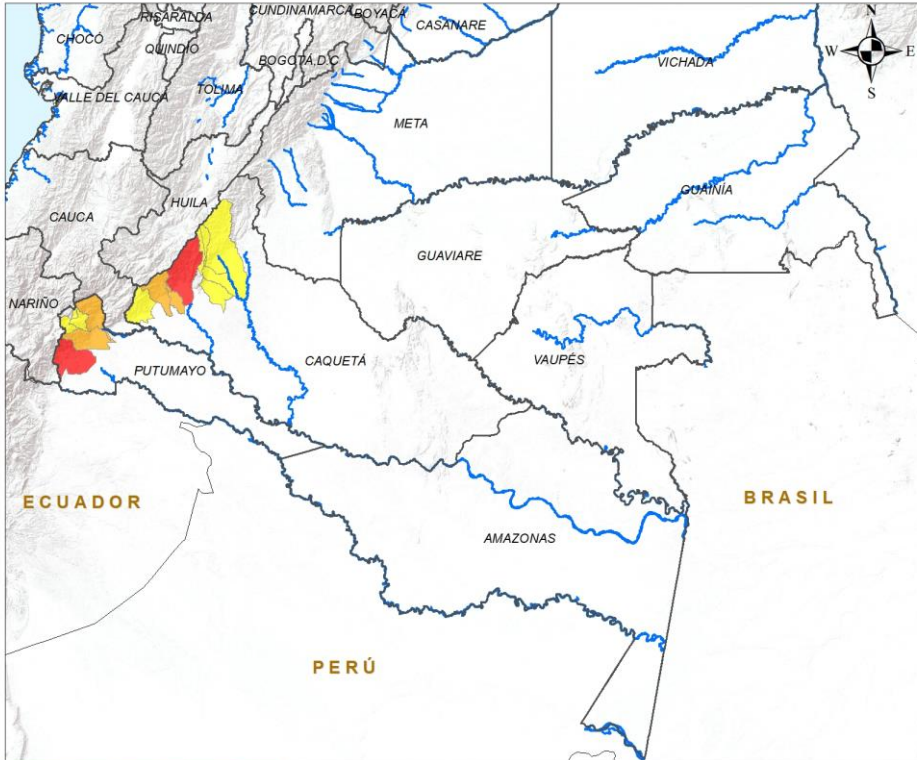


# CONDICIONES NORMALES





## REGIÓN AMAZONÍA



ALERTA	SITIOS PARA LOS CUALES SE GENERA LA ALERTA
	CAQUETÁ : Florencia. PUTUMAYO : Orito.
	CAQUETÁ : Belén De Los Andaquíes, Morelia. PUTUMAYO : Mocoa, Villagarzón.
	CAQUETÁ : El Doncello, El Paujíl, Puerto Rico, San José Del Fragua. PUTUMAYO : San Francisco, Santiago, Sibundoy.

**INSTITUTO DE HIDROLOGÍA, METEOROLOGÍA Y ESTUDIOS AMBIENTALES - IDEAM**  
República de Colombia  
**ALERTAS EMITIDAS MUNICIPALMENTE POR DESLIZAMIENTOS DE TIERRA**  
24 DE MARZO DE 2024

**Leyenda**

- Hidrografía
- Límite Departamental
- Límite Internacional

**Alertas**

- Amarilla
- Naranja
- Roja

**Información de Referencia**

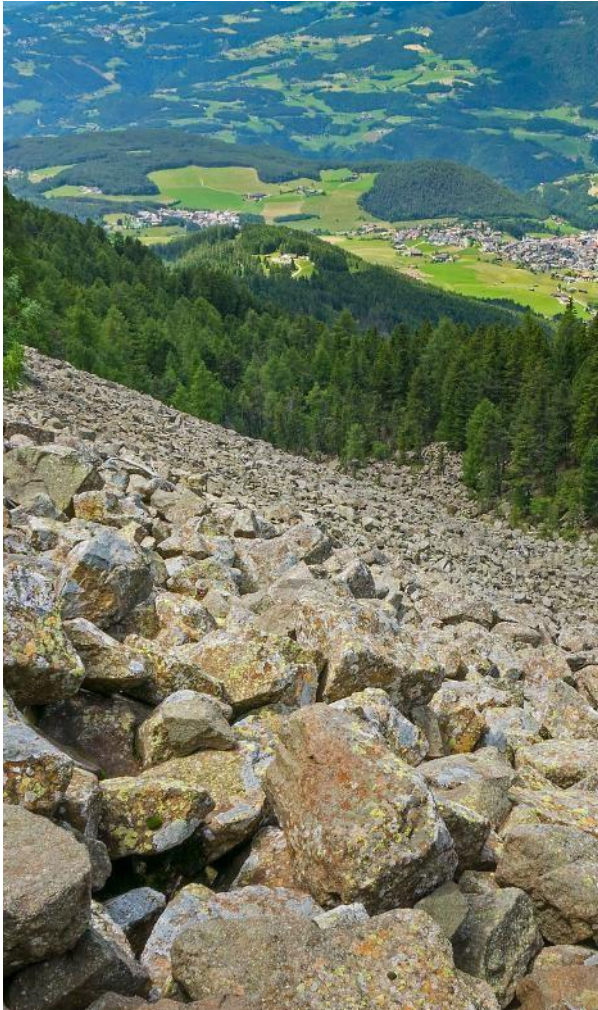
PROYECCIÓN: Conforme de Gauss  
DATUM: MAGNA - SIRGAS  
ORIGEN DE LA ZONA: BOGOTÁ  
COORDENADAS GEOGRÁFICAS: 4° 30' 46.3215" Lat. Norte, 77° 04' 39.0285" Long. Oeste  
COORDENADAS PLANAS: 1'000 000 metros Norte, 1'000 000 metros Este

Fuente: IDEAM  
Cartografía Básica IGAC

© Prohibida la Reproducción total o parcial sin autorización expresa del Ideam



## DEFINICIONES Y RECOMENDACIONES



DEFINICIONES	RECOMENDACIONES
<p><b>DERRUMBE:</b> Término común para referirse a diversos tipos de movimientos en masa, particularmente caídas y deslizamientos.</p> <p><b>DESLIZAMIENTO:</b> Movimiento ladera abajo de una masa de suelo o roca cuyo desplazamiento ocurre predominantemente a lo largo de una superficie de falla, o de zonas relativamente delgadas con gran deformación cortante.</p> <p><b>TIPOS DE DESLIZAMIENTOS:</b></p> <p><b>Deslizamientos:</b> Incluye movimientos tipo deslizamiento rotacional o deslizamiento traslacional en suelo o roca. En este grupo se pueden incluir los procesos en laderas tipo flujo que hacen parte de la zona de alimentación de flujos de detritos o flujos de lodo.</p> <p><b>Caídas:</b> Incluye movimientos tipo caída en suelos o rocas. Se pueden incluir también en este tipo los movimientos tipo volcamiento.</p> <p><b>Flujos:</b> En este tipo se incluyen los procesos tipo flujo de detritos, flujo de lodos o avenida torrencial (Ver numeral 1.2).</p> <p><b>Reptación:</b> Término utilizado para describir movimientos lentos y extremadamente lentos (Hungry et al., 2014).</p>	<ul style="list-style-type: none"> <li>• Construya o habite en zonas seguras.</li> <li>• Proteja los bosques.</li> <li>• Evite la tala de árboles y la quema de estos.</li> <li>• Identifique las áreas con amenazas de deslizamientos o derrumbes.</li> <li>• Realice un plan de emergencia familiar.</li> <li>• Estudie rutas alternativas para su evacuación.</li> <li>• No permita que el agua se filtre en el interior de las montañas: abra zanjas, alcantarillas y cuencas firmes que permita el desagüe de agua adecuado.</li> <li>• Evite la acumulación de basura o desechos en suelos ya que esta no permite que el agua filtre por donde debe hacerlo, lo que hace que el terreno se desestabilice.</li> </ul>



## RESUMEN

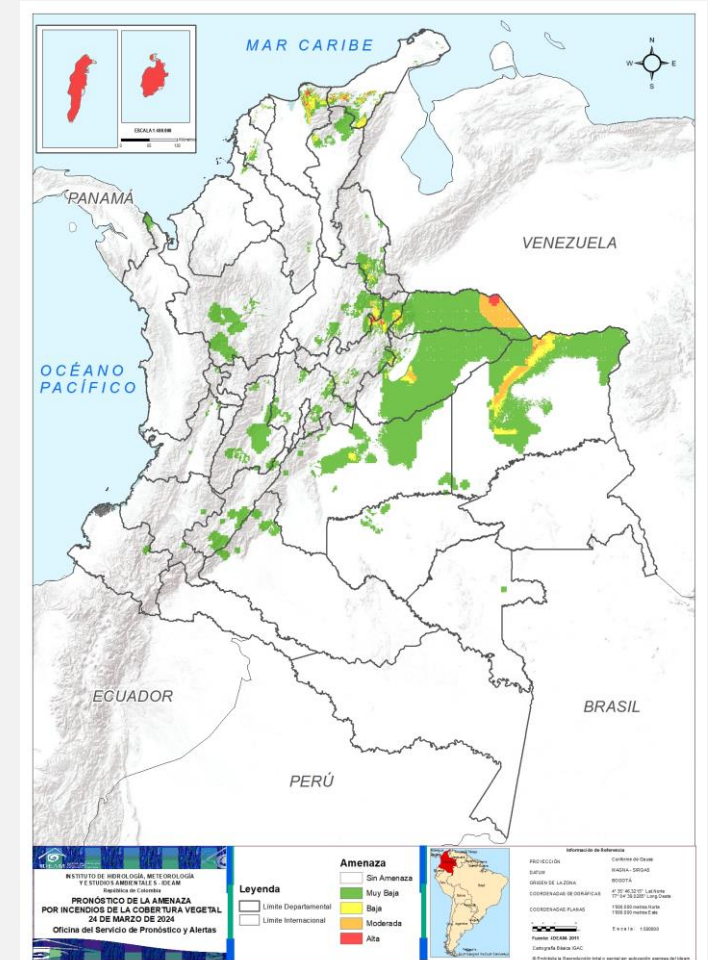
Debido a la precipitación y temperatura máxima que se han dado en los últimos días, se presentan condiciones de:

**Alerta Roja:** en algunos municipios de los departamentos de Arauca, Archipiélago De San Andrés, Providencia Y Santa Catalina, Bolívar, Boyacá, La Guajira, Magdalena, Santander, Vichada, Valle Del Cauca, Antioquia, Cundinamarca.

**Alerta Naranja:** en algunos municipios de los departamentos de La Guajira, Tolima, Antioquia, Arauca, Atlántico, Bolívar, Boyacá, Casanare, Cundinamarca, Córdoba, Magdalena, Santander, Sucre, Vichada.

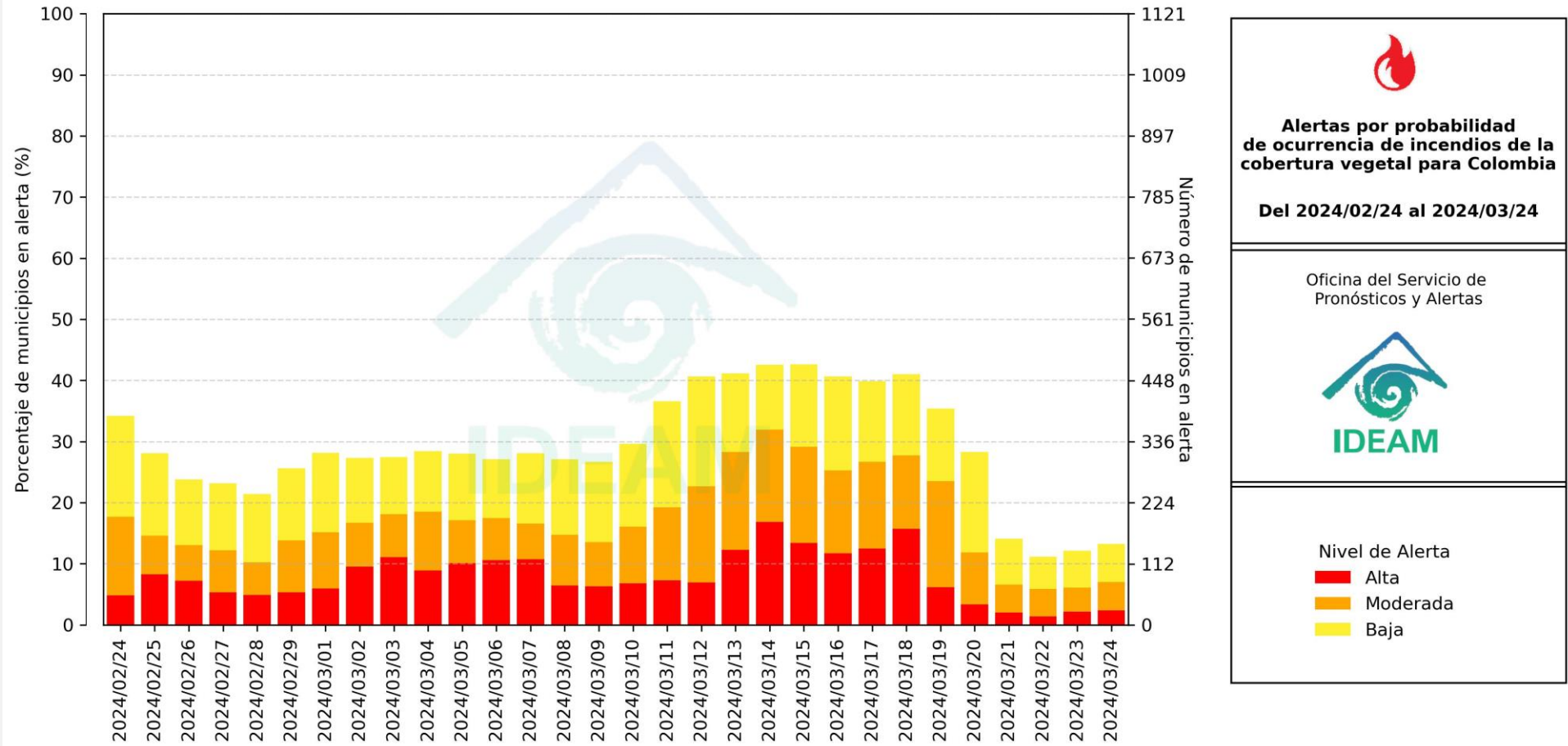
**Alerta Amarilla:** en algunos municipios de las regiones Caribe, Andina, Pacífica y Orinoquía.

Mapa de Pronóstico de la Amenaza por Incendios de la Cobertura Vegetal





## Gráfica de seguimiento de alertas por pronóstico de la amenaza de incendios de la cobertura vegetal para Colombia durante los últimos 30 días



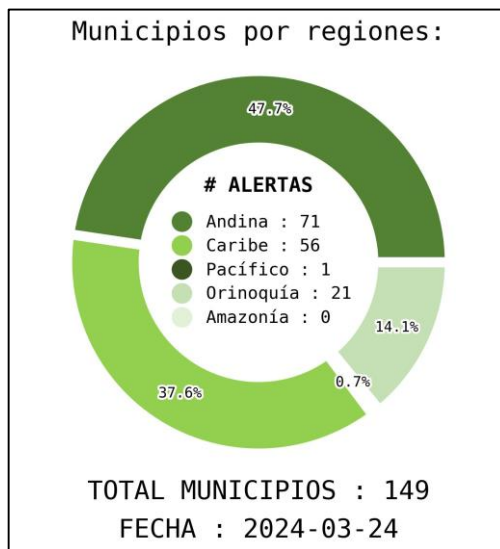
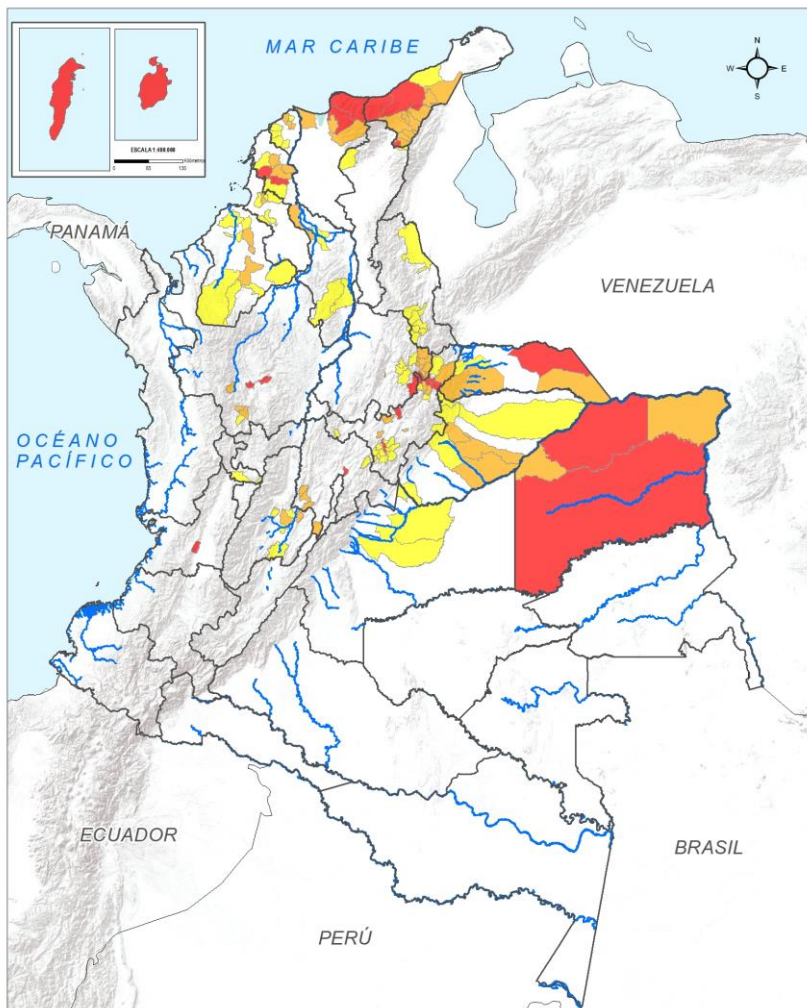
El eje horizontal presenta la fecha de evaluación de las alertas, el eje vertical izquierdo el porcentaje de municipios\* en alerta y el eje vertical derecho el número total de éstos; categorizando las alertas en una barra apilada según su nivel de amenaza: alta (rojo), moderada (naranja) y baja (amarillo).

\* Municipios oficiales registrados por el DANE representado el 100% (1121 municipios) a la fecha.





Actualización | 24 de marzo de 2024 12:00 HLC



DEPARTAMENTO	#
BOYACÁ	8
LA GUAJIRA	4
ARCHIPIÉLAGO DE SAN ANDRÉS, PROVIDENCIA Y SANTA CATALINA	2
BOLÍVAR	2
MAGDALENA	2
SANTANDER	2
VICHADA	2
ANTIOQUIA	2
ARAUCA	1
CUNDINAMARCA	1
VALLE DEL CAUCA	1
<b>TOTAL</b>	<b>27</b>

DEPARTAMENTO	#
LA GUAJIRA	9
SANTANDER	8
BOYACÁ	6
BOLÍVAR	4
CUNDINAMARCA	4
MAGDALENA	3
ANTIOQUIA	3
ATLÁNTICO	3
CASANARE	3
ARAUCA	2
VICHADA	2
CÓRDOBA	2
TOLIMA	2
SUCRE	1
<b>TOTAL</b>	<b>52</b>

DEPARTAMENTO	#
BOYACÁ	15
NORTE DE SANTANDER	8
CASANARE	6
CÓRDOBA	6
BOLÍVAR	5
SANTANDER	5
ATLÁNTICO	5
SUCRE	5
META	4
TOLIMA	4
CESAR	2
ARAUCA	1
LA GUAJIRA	1
ANTIOQUIA	1
CUNDINAMARCA	1
RISARALDA	1
<b>TOTAL</b>	<b>70</b>

INSTITUTO DE HIDROLOGÍA, METEOROLOGÍA Y ESTUDIOS AMBIENTALES - IDEAM  
República de Colombia  
**ALERTAS EMITIDAS MUNICIPALMENTE POR INCENDIOS DE LA COBERTURA VEGETAL**  
24 DE MARZO DE 2024  
Oficina del Servicio de Pronóstico y Alertas

**Leyenda**

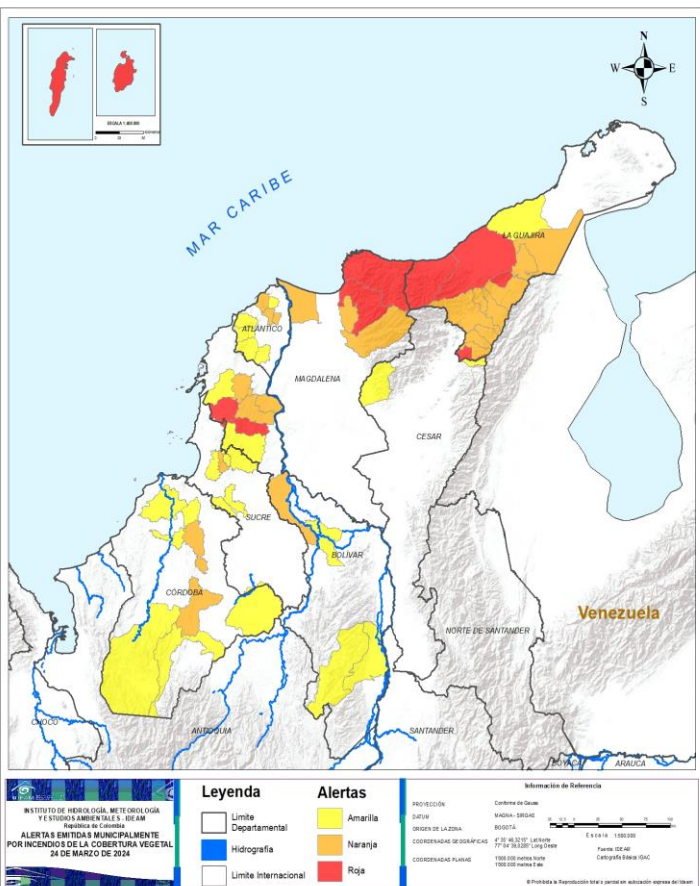
- Limite Departamental
- Hidrografía
- Limite Internacional

**Alertas**

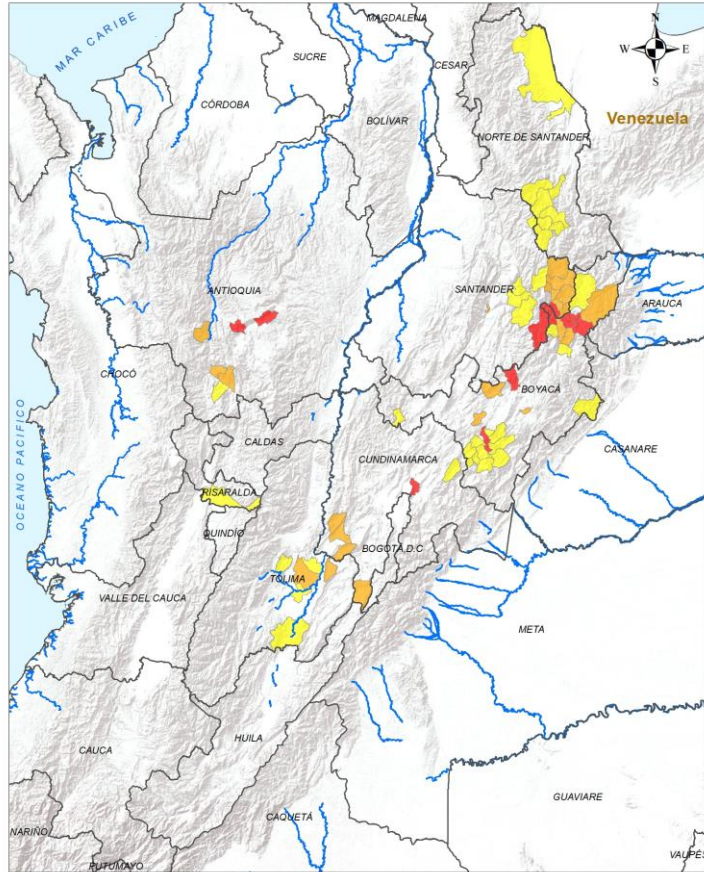
- Amarilla
- Naranja
- Roja

**Información de Estabilidad**

PROYECCIÓN: Conforme de Gauss  
DATUM: WADDA - SIRGAS  
GRUPO DE LA ZONA: 800000  
COORDENADAS GEOGRÁFICAS: 4° 20' 48.2020" Lat Norte, 77° 04' 38.8280" Long Oeste  
COORDENADAS PLANAS: 1100 000 metros sobre 1100 000 metros E 60  
Escala: 1 : 500000  
Fuente: IDEAM 2011  
Cartografía: IDEAM - IDEAM  
© 2024 IDEAM. Todos los derechos reservados. Prohibida la reproducción sin autorización expresa del IDEAM.



ALERTA	SITIOS PARA LOS CUALES SE GENERA LA ALERTA
	<p>ARCHIPIÉLAGO DE SAN ANDRÉS, PROVIDENCIA Y SANTA CATALINA : Providencia, San Andrés.                      BOLÍVAR : María La Baja, San Jacinto.                      LA GUAJIRA : Dibulla, Hatonuevo, Riohacha, La Jagua Del Pilar.                      MAGDALENA : Ciénaga, Santa Marta.</p>
	<p>ATLÁNTICO : Baranoa, Tubará, Polonuevo.                      BOLÍVAR : El Guamo, Magangué, Mahates, San Juan Nepomuceno.                      CÓRDOBA : Ciénaga De Oro, Planeta Rica.                      LA GUAJIRA : San Juan Del Cesar, Albania, Barrancas, Distracción, El Molino, Fonseca, Maicao, Urumita, Villanueva.                      MAGDALENA : Aracataca, Sitionuevo, Zona Bananera.                      SUCRE : Colosó.</p>
	<p>ATLÁNTICO : Galapa, Luruaco, Manatí, Piojó, Repelón.                      BOLÍVAR : Arjona, El Carmen De Bolívar, Pinillos, Santa Rosa Del Sur, Simití.                      CESAR : El Copey, Manaure Balcón Del Cesar.                      CÓRDOBA : Ayapel, Cereté, Chimá, Lorica, Montelíbano, Tierralta.                      LA GUAJIRA : Manaure.                      SUCRE : Chalán, Corozal, Ovejas, Sampués, San José De Toluviéjo.</p>



ALERTA	SITIOS PARA LOS CUALES SE GENERA LA ALERTA
	<p>ANTIOQUIA : Barbosa, Bello.</p> <p>BOYACÁ : Covarachía, El Cocuy, Guacamayas, Panqueba, San Mateo, Tipacoque, Duitama, Ramiriquí.</p> <p>CUNDINAMARCA : Sopó.</p> <p>SANTANDER : Capitanejo, Onzaga.</p>
	<p>ANTIOQUIA : Anza, Fredonia, Venecia.</p> <p>BOYACÁ : Boavita, Güicán De La Sierra, La Uvita, Sotaquirá, Tunja, Cuítiva.</p> <p>CUNDINAMARCA : Cabrera, Jerusalén, Nilo, Tocaima.</p> <p>SANTANDER : Carcasí, Cerrito, Concepción, Enciso, Macaravita, Málaga, Palmar, San Miguel.</p> <p>TOLIMA : Carmen De Apicala, Guamo.</p>
	<p>ANTIOQUIA : Jericó.</p> <p>BOYACÁ : Chinavita, Chiscas, Ciénega, Garagoa, Jericó, La Capilla, Miraflores, Muzo, Pachavita, Paya, Rondón, Soatá, Tibaná, Zetaquirá, Úmbita.</p> <p>CUNDINAMARCA : Machetá.</p> <p>NORTE DE SANTANDER : Arboledas, Bochalema, Cucutilla, Cúcota, Mutiscua, Pamplona, Silos, Tibú.</p> <p>RISARALDA : Pereira.</p> <p>SANTANDER : Aratoca, Curití, Mogotes, San Andrés, Vetas.</p> <p>TOLIMA : Espinal, Natagaima, Saldaña, Valle De San Juan.</p>



## REGIÓN PACÍFICO



ALERTA

SITIOS PARA LOS CUALES SE GENERA LA ALERTA

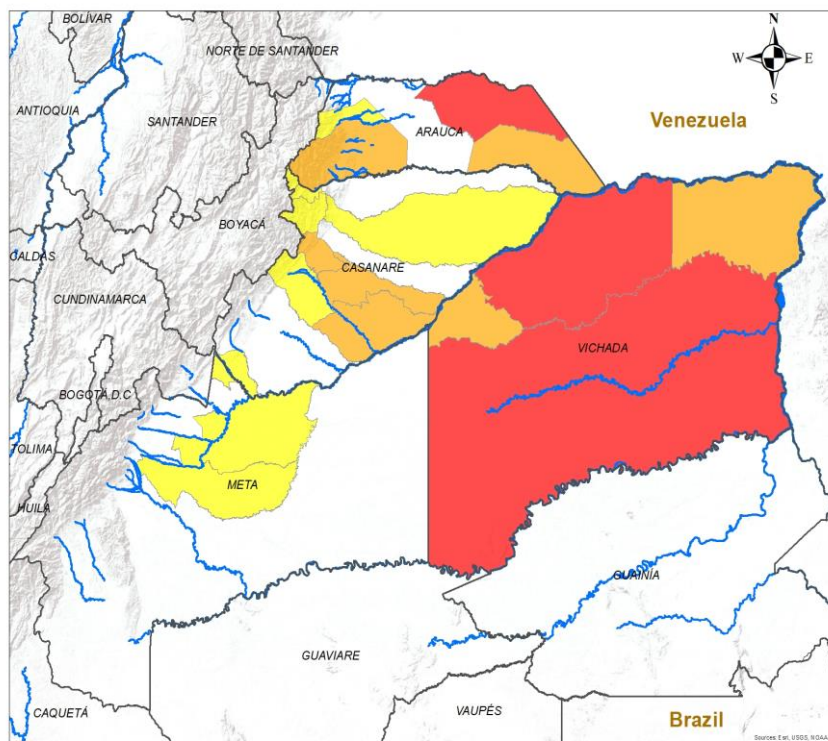


VALLE DEL CAUCA : Yumbo.

<p>INSTITUTO DE HIDROLOGÍA, METEOROLOGÍA Y ESTUDIOS AMBIENTALES - IDEAM</p> <p>República de Colombia</p> <p>ALERTAS EMITIDAS MUNICIPALMENTE POR INCENDIOS DE LA COBERTURA VEGETAL</p> <p>24 DE MARZO DE 2024</p>	<p><b>Leyenda</b></p> <ul style="list-style-type: none"> <li>Limite Departamental</li> <li>Hidrografía</li> <li>Limite Internacional</li> </ul>	<p><b>Alertas</b></p> <ul style="list-style-type: none"> <li>Amarilla</li> <li>Naranja</li> <li>Roja</li> </ul>	<p><b>Información de Referencia</b></p> <p>PROYECCIÓN: Conforme de Gauss</p> <p>DATUM: MAGNA - SRG4S</p> <p>ORIGEN DE LA ZONA: BOGOTÁ</p> <p>COORDENADAS GEOGRÁFICAS: 7° 26' 48,2010" Longitud Occidental</p> <p>COORDENADAS PLANAS: 1700.000 metros Norte</p> <p>Fuente: IDEAM</p> <p>Cartografía: IDEAM/IGAC</p> <p>© Prohibida la reproducción total o parcial sin autorización expresa del IDEAM</p>
	<p>Escala: 1:500.000</p>		



## REGIÓN ORINOQUÍA



ALERTA	SITIOS PARA LOS CUALES SE GENERA LA ALERTA
	<p>ARAUCA : Arauca. VICHADA : Cumaribo, La Primavera.</p>
	<p>ARAUCA : Cravo Norte, Tame. CASANARE : Nunchía, Orocué, San Luis De Palenque. VICHADA : Puerto Carreño, Santa Rosalía.</p>
	<p>ARAUCA : Fortul. CASANARE : La Salina, Paz De Ariporo, Sácama, Támara, Villanueva, Yopal. META : Barranca De Upía, Puerto López, San Carlos De Guaroa, San Martín.</p>



## REGIÓN AMAZONIA



# CONDICIONES NORMALES

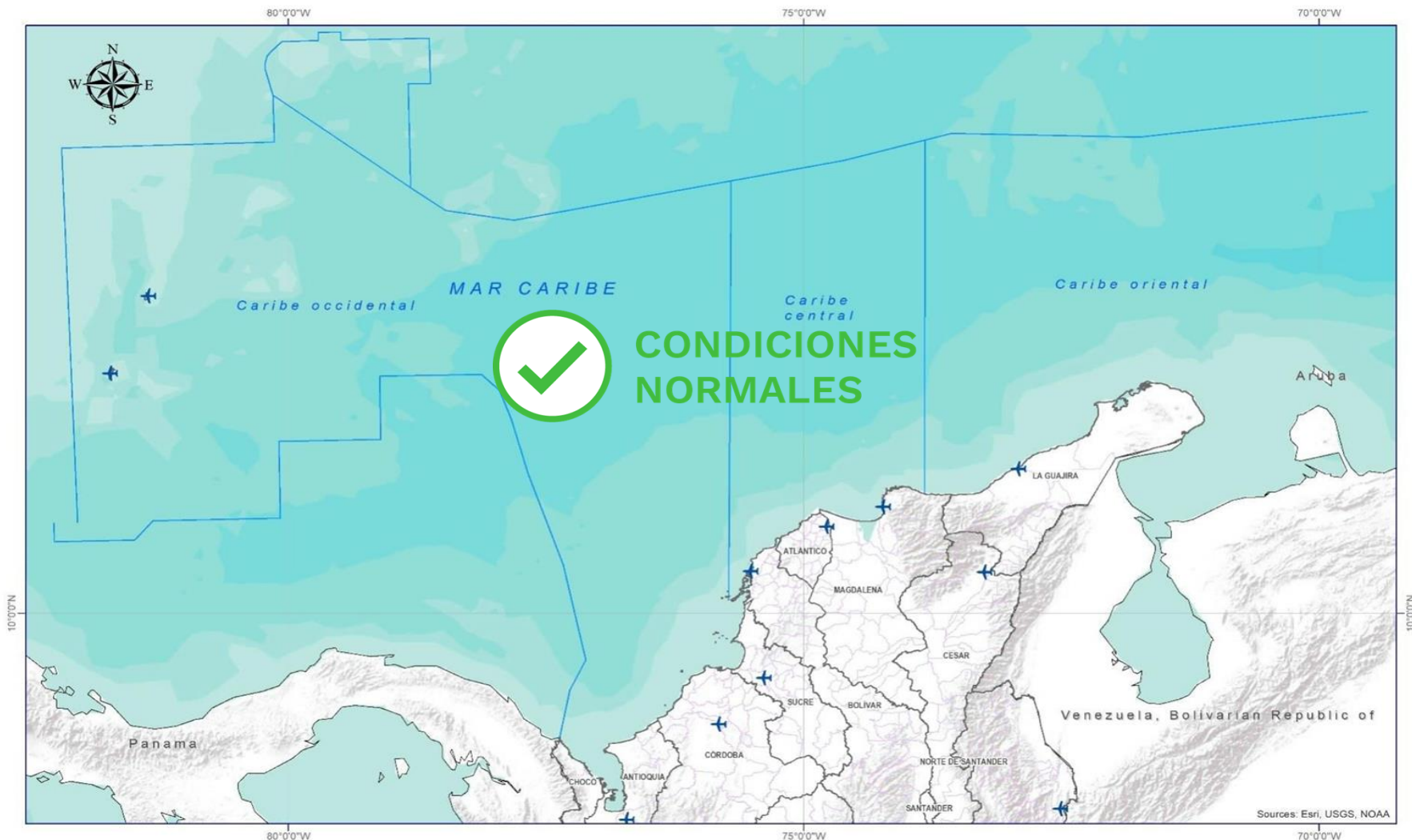




## DEFINICIONES Y RECOMENDACIONES



DEFINICIONES	RECOMENDACIONES
<p><b>Amenaza:</b> Peligro latente de que un evento físico de origen natural, o causado, o inducido por la acción humana de manera accidental, se presente con una severidad suficiente para causar pérdida de vidas, lesiones u otros impactos en la salud, así como también daños y pérdidas en los bienes, la infraestructura, los medios de sustento, la prestación de servicios y los recursos ambientales (Ley 1523 de 2012).</p> <p><b>Conato (Incendio):</b> Fuego de origen natural o antrópico que afecta o destruye una extensión inferior a 5.000 m<sup>2</sup>, de cualquier tipo de cobertura vegetal, ya sea en zona urbana o rural.</p> <p><b>Incendio de la cobertura vegetal:</b> Fuego sobre la cobertura vegetal de origen natural o antrópico que se propaga sin control, que causa perturbaciones ecológicas afectando o destruyendo una extensión superior a 5.000 m<sup>2</sup>, ya sea en zona urbana o rural, que responde al tipo de vegetación, cantidad de combustible, oxígeno, condiciones meteorológicas, topografía, actividades humanas, entre otras.</p> <p><b>Incendio forestal:</b> Un incendio forestal es un "fuego que, cualquiera sea su origen, se propaga sin control en terrenos rurales a través de vegetación leñosa, arbustiva o herbácea, ya sea viva o muerta". Es decir, no solo se queman los árboles, sino que se destruye todo un ecosistema de especies vegetales silvestres y también animales que habitan en estos terrenos. (Conaf, 2019)</p>	<p>A la comunidad en general, a los turistas y caminantes apagar debidamente las fogatas y no dejar residuos tipo vidrio que sirvan como elementos concentradores de la radiación solar e igualmente reportar a las autoridades en caso de ocurrencia de incendios.</p> <p>A los consejos departamentales y municipales, las autoridades ambientales regionales y locales, mantener activos los planes de prevención y atención de incendios con el fin de evitar la ocurrencia y propagación de los mismos especialmente en áreas de reserva forestal y del Sistema Nacional de Parques Nacionales Naturales.</p> <p>A los sistemas regionales y locales de bomberos disponer de los elementos necesarios para la atención oportuna de eventos de incendio de la cobertura vegetal</p>



### Abreviaturas

- VV** – Velocidad del viento máxima probable.
- DV** – Dirección predominante del viento.
- AO** – Altura significativa de la ola.

### Convenciones



#### Tiempo Lluvioso

Probabilidad de lluvias moderadas a fuertes, en algunos casos con posibilidad de tormentas eléctricas y rachas de viento.

#### Sugerencia o recomendación

A las embarcaciones de poco calado, consultar con las Capitanías de puerto antes de zarpar en zonas de inminente tempestad.

A los bañistas y habitantes costeros, estar atentos a la evolución de las condiciones meteorológicas y a los avisos de las autoridades locales.



#### Viento y oleaje

Velocidad del viento y altura del oleaje con valores por encima de lo normal para la época.

#### Sugerencia o recomendación

A los bañistas y habitantes costeros, estar atentos a la evolución del fenómeno y a las indicaciones de las autoridades locales.

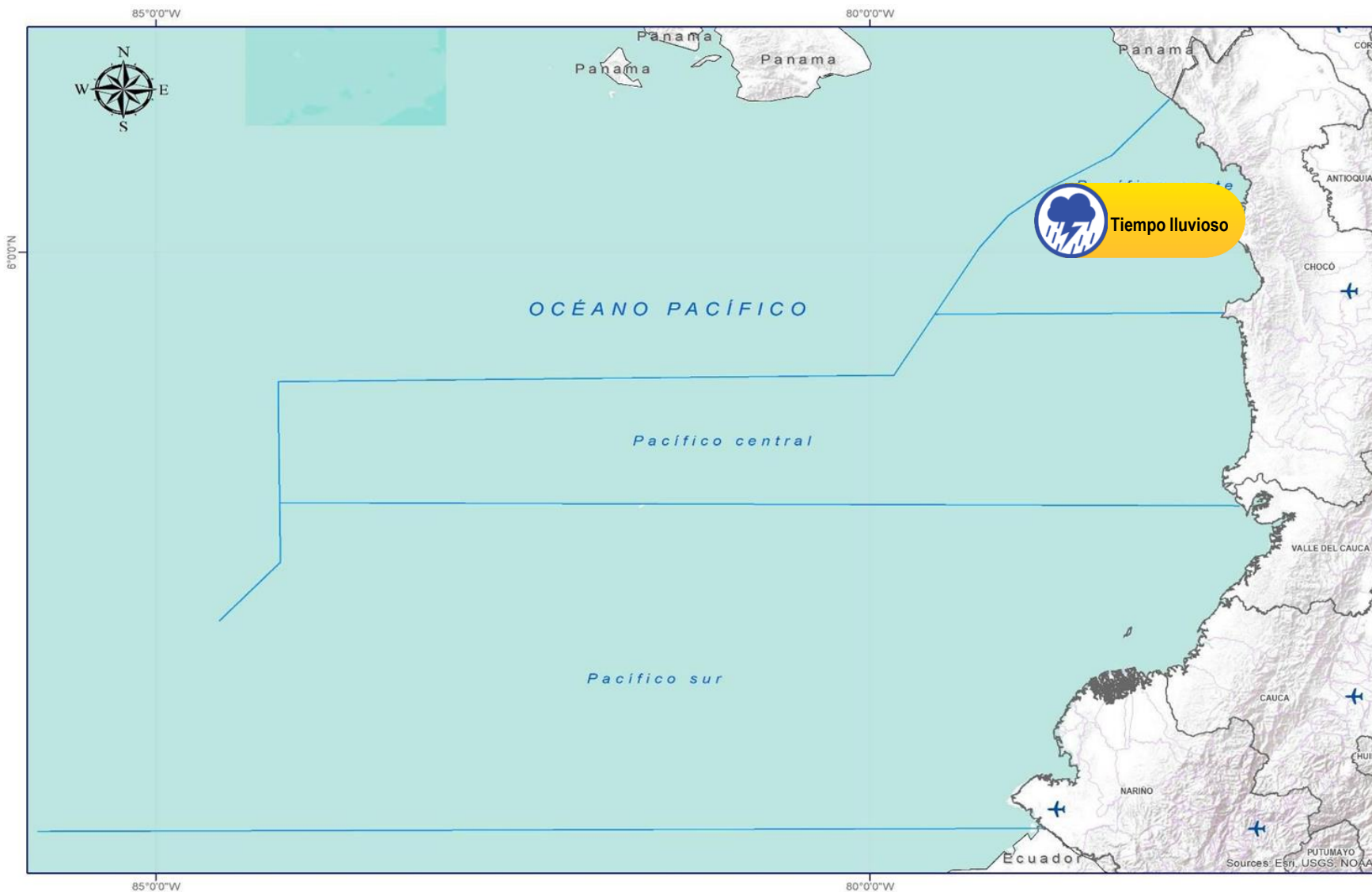
A las embarcaciones de poco calado, consultar con las Capitanías de puerto antes de zarpar.

\* La altura significativa de la ola, representa la media del tercio más alto de las olas, por lo cual la altura máxima posible puede ser incluso superior al doble de este valor.





Actualización: 24 de marzo de 2024 | 18:00 HLC



### Abreviaturas

- VV** – Velocidad del viento máxima probable.
- DV** – Dirección predominante del viento.
- AO** – Altura significativa de la ola.

### Convenciones



#### Tiempo Lluvioso

Probabilidad de lluvias moderadas a fuertes, en algunos casos con posibilidad de tormentas eléctricas y rachas de viento.

#### Sugerencia o recomendación

A las embarcaciones de poco calado, consultar con las Capitanías de puerto antes de zarpar en zonas de inminente tempestad.

A los bañistas y habitantes costeros, estar atentos a la evolución de las condiciones meteorológicas y a los avisos de las autoridades locales.



#### Viento y oleaje

Velocidad del viento y altura del oleaje con valores por encima de lo normal para la época.

#### Sugerencia o recomendación

A los bañistas y habitantes costeros, estar atentos a la evolución del fenómeno y a las indicaciones de las autoridades locales.

A las embarcaciones de poco calado, consultar con las Capitanías de puerto antes de zarpar.

\* La altura significativa de la ola, representa la media del tercio más alto de las olas, por lo cual la altura máxima posible puede ser incluso superior al doble de este valor.

# INFORME TÉCNICO DIARIO

Ghisliane Echeverry Prieto | Directora General  
Ingrid Tatiana Sierra Giraldo | Jefe Oficina del Servicio de Pronóstico y Alertas

Elaboró:

**Rodney Poveda – Daniel Useche (Meteorología).**

**Ana Milena Rincón (Hidrología).**

**Yira Fonseca, (Deslizamientos de Tierra).**

**Carolina Valencia, (Incendios de la Cobertura Vegetal).**

**Araminta Vega, (Datos Hidrometeorológicos)**

**Martha Cecilia Cadena, (Coordinador Alertas Hidrometeorológicas y Ambientales)**

## OFICINA DEL SERVICIO DE PRONÓSTICO Y ALERTAS

<http://www.ideam.gov.co>

**Correos electrónicos:** [servicio@ideam.gov.co](mailto:servicio@ideam.gov.co), [alertas@ideam.gov.co](mailto:alertas@ideam.gov.co)

Calle 25D N° 96B - 70, piso 3. Bogotá, D.C.

Teléfono: 3075625 ext. 1334 -1336.

## VISITA NUESTRAS REDES SOCIALES



InstitutoIDEAM



@IDEAMColombia



IdeamColombia



Ideam.Instituto