

INFORME TÉCNICO DIARIO

IDEAM comunica al Sistema Nacional para la Gestión del Riesgo de Desastres (SNGRD) y al Sistema Nacional Ambiental (SINA).

Bogotá D. C. 17 de marzo de 2024
Hora de actualización 12:30 HLC

Boletín No.

077



CONTENIDO

[Lo más destacado](#)

[Precipitación](#)

[Temperaturas](#)

[Alerta por descensos significativos de las temperaturas mínimas del aire](#)

[Condiciones Hidrometeorológicas actuales](#)

[Pronóstico de precipitación de las próximas 24 horas](#)

[Pronóstico condiciones meteorológicas adicionales](#)

[Alertas Hidrológicas](#)

[Seguimiento y Pronóstico de las Amenazas por Deslizamientos](#)

[Seguimiento y Pronóstico de las Amenazas por Incendios](#)

[Alertas Meteomarinas vigentes Mar Caribe Colombiano](#)

[Alertas Meteomarinas vigentes Océano Pacífico Nacional](#)

[Alertas Meteomarinas por Ciclón Tropical Mar Caribe Colombiano](#)



Alerta
ROJA

PARA TOMAR ACCIÓN Advierte a los sistemas de prevención y atención de desastres sobre la amenaza que puede ocasionar un fenómeno con efectos adversos sobre la población, el cual requiere la atención inmediata por parte de la población y de los cuerpos de atención y socorro. Se emite una alerta sólo cuando la identificación de un evento extraordinario indique la probabilidad de amenaza inminente y cuando la gravedad del fenómeno implique la movilización de personas y equipos, interrumpiendo el normal desarrollo de sus actividades cotidianas.



Alerta
NARANJA

PARA PREPARARSE Indica la presencia de un fenómeno. No implica amenaza inmediata y como tanto es catalogado como un mensaje para informarse y prepararse. El aviso implica vigilancia continua ya que las condiciones son propicias para el desarrollo de un fenómeno, sin que se requiera permanecer alerta.



Alerta
AMARILLA

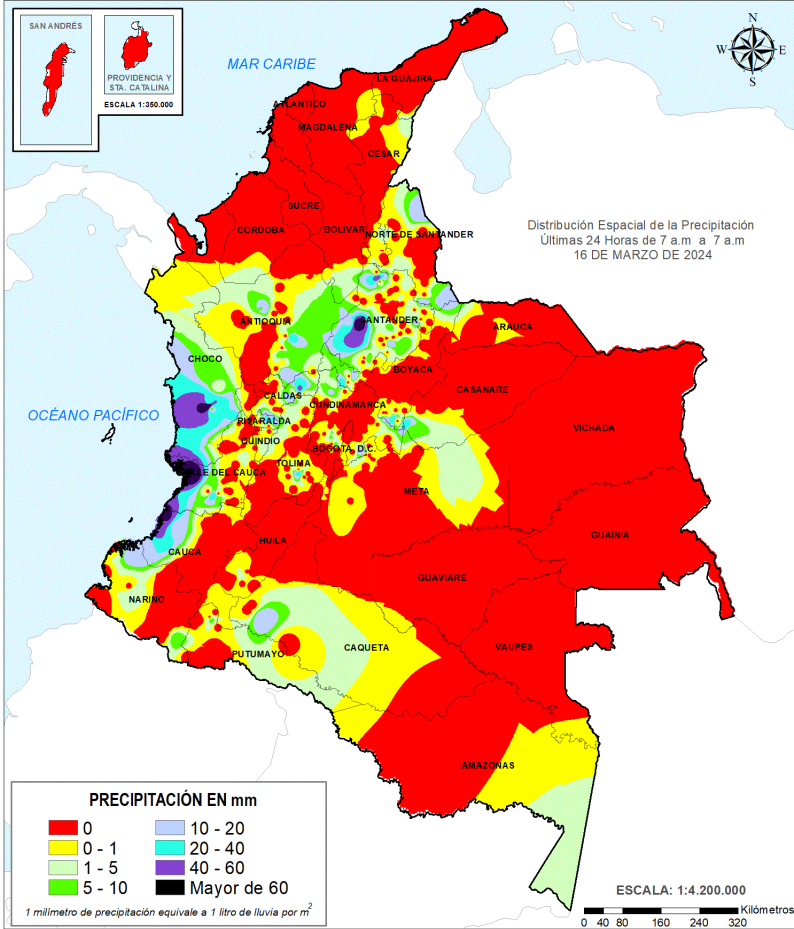
PARA INFORMARSE Es un mensaje oficial por el cual se difunde información. Por lo regular se refiere a eventos observados, registrados o registrados y puede contener algunos elementos de pronóstico a manera de orientación. Por sus características pretéritas y futuras difiere del aviso y de la alerta, y por lo general no está encaminado a alertar sino a informar.

CONDICIONES NORMALES La información que se suministra se encuentra dentro de los rangos normales.

Alertas vigentes hasta 17 de marzo de 2024 - 18:00 HLC.

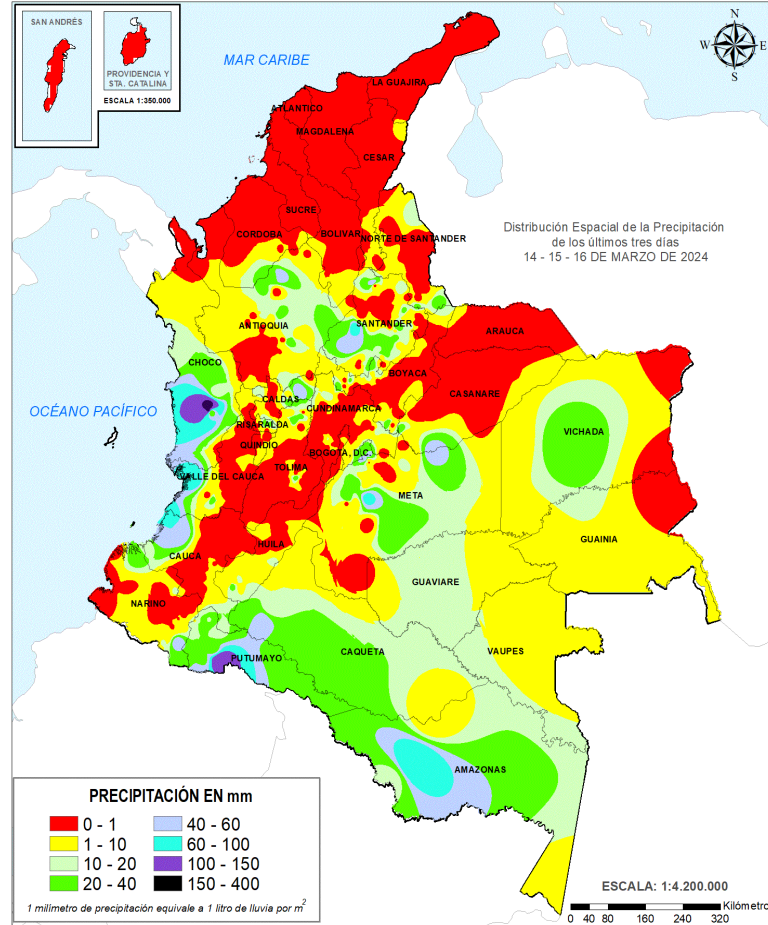
Mapas de precipitación

Lluvias registradas en las últimas 24 horas



Precipitación diaria desde las 07:00 HLC del sábado 16, hasta las 07:00 HLC del domingo, 17 de marzo de 2024.

Fuente: IDEAM



Precipitación últimas 72 horas desde las 07:00 HLC del jueves 14, hasta las 07:00 HLC del domingo, 17 de marzo de 2024.

Fuente: IDEAM

Se ha observado un descenso ligero en los volúmenes de precipitación en todo el país en comparación con el día anterior. Las lluvias más relevantes se han presentado en algunos municipios de los departamentos de Antioquia, Boyaca, Caldas, Cauca, Chocó, Santander, Valle del Cauca. **El registro más alto** en un período de 24 horas se ha presentado en el municipio de **Medio San Juan (Chocó)**, con un total de **113.0 milímetros de lluvia**.



- Por alta probabilidad de crecientes súbitas o niveles altos en las cuencas de los ríos que comprenden las zonas hidrográficas de Atrato - Darién, Baudó - Directos Pacifico, San Juan.
- Por alta probabilidad de ocurrencia de deslizamientos de tierra en algunos municipios de los departamentos de Chocó, Cauca, Antioquia, Santander, Risaralda, Caldas y Valle del Cauca.
- Por alta probabilidad de ocurrencia de incendios de la cobertura vegetal en algunos municipios de los departamentos de Antioquia, Arauca, Archipiélago De San Andrés, Atlántico, Bolívar, Boyacá, Casanare, Cauca, Cesar, Cundinamarca, Córdoba, La Guajira, Magdalena, Norte De Santander, Santander, Sucre, Tolima, Vichada.



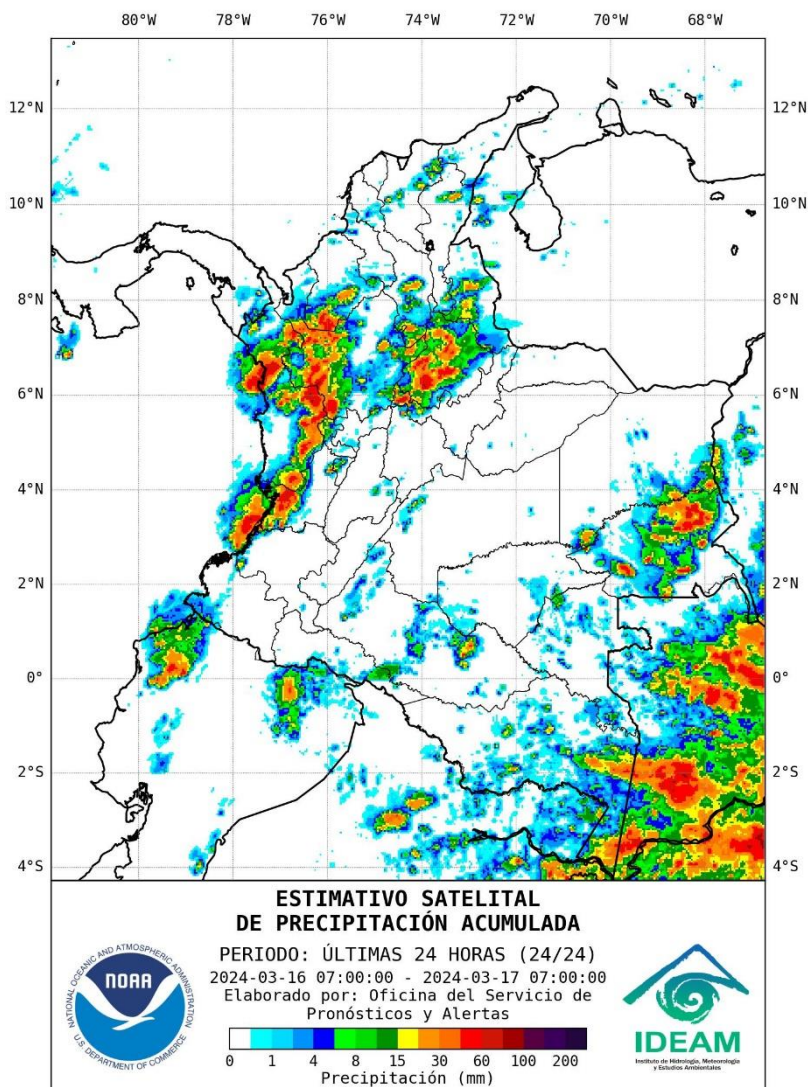
- Por moderada probabilidad de crecientes súbitas o niveles altos en las cuencas de los ríos que comprenden las zonas hidrográficas de Atrato - Darién, Pacifico - Directos, Baudó - Directos Pacifico, San Juan.
- Por moderada probabilidad de ocurrencia de deslizamientos de tierra en municipios de los departamentos de Santander, Antioquia, Meta, Cauca, Caldas, Risaralda, Cundinamarca, Caquetá, Tolima, Boyacá, Quindío, Santander, Putumayo, Valle del Cauca y Chocó.
- Por moderada probabilidad de ocurrencia de incendios de la cobertura vegetal en algunos municipios de los departamentos de Cundinamarca, Antioquia, Archipiélago De San Andrés, Atlántico, Bogotá, D.C., Bolívar, Boyacá, Casanare, Cauca, Cesar, Chocó, Córdoba, Huila, La Guajira, Magdalena, Nariño, Norte De Santander, Sucre, Tolima, Valle Del Cauca, Vichada.
- Por viento y oleaje en el mar Caribe Central.

Alertas amarillas e información más detallada para cada una de las categorías de alerta, remítase a la temática particular del informe.

- Un milímetro de lluvia (1 mm) equivale a un litro (1 L) de lluvia que ha caído en un metro cuadrado (1 m²).
La lluvia acumulada es la suma de los milímetros de agua lluvia que se han registrado en un lapso de tiempo.



Estimación Satelital (24 Horas)



Precipitaciones

A continuación, los municipios donde se registraron precipitaciones iguales o superiores a 30,0 mm en las últimas 24 horas.

Aclaración: aunque los volúmenes de lluvia registrados en un municipio se relacionan con la ubicación de las estaciones de monitoreo del IDEAM, en ocasiones, dichas estaciones pueden estar distantes de los lugares en donde se concentra la mayor población o alejados de los centros municipales.

DEPARTAMENTO	MUNICIPIO
ANTIOQUIA	Aleandría (32.6).
BOYACA	Apto, Quipama (31.8), Santa María (37.0).
CALDAS	Samaná (42.0).
CAUCA	Lopez De Micay (65.0), Timbiquí (41.0).
CHOCÓ	Medio San Juan (113.0).
SANTANDER	Cimitarra (47.4), Puerto Parra (72.0), Sabana De Torres (55.2).
VALLE DEL CAUCA	Apto, Buenaventura (70.0), Cali (31.0).

NO SE REGISTRARON VALORES DE PRECIPITACIÓN POR ENCIMA DE LOS MÁXIMOS HISTÓRICOS

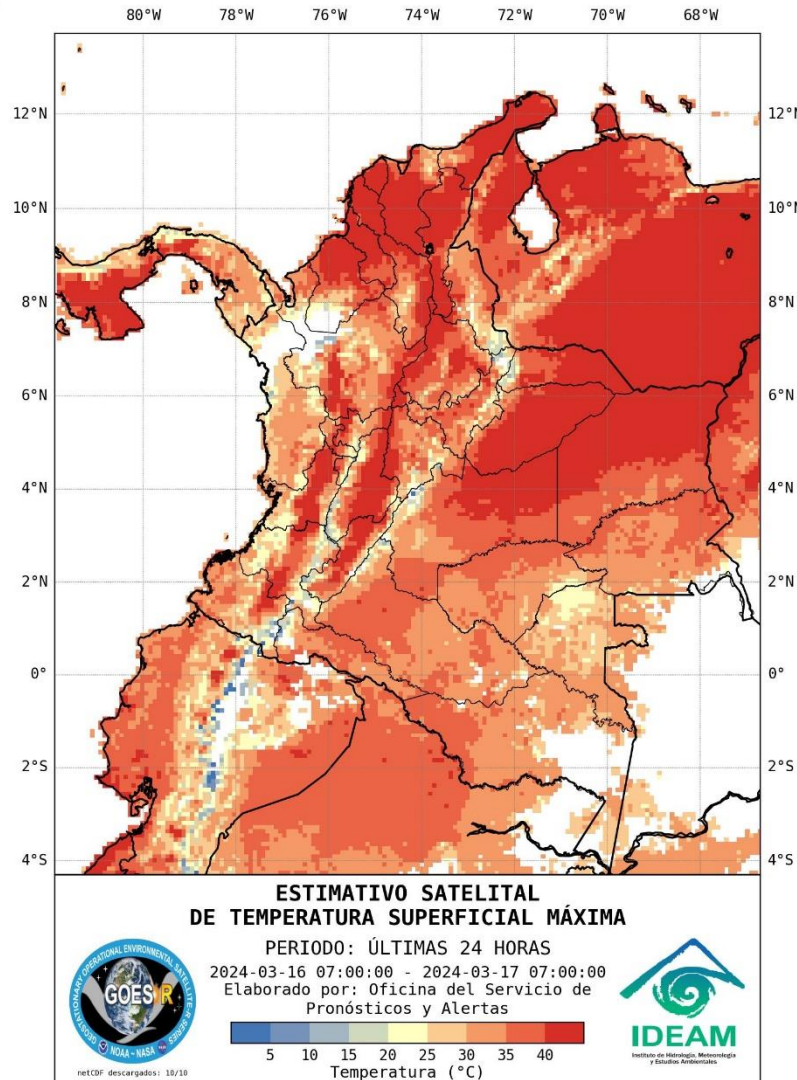


Estimativo Satelital de la Temperatura Superficial

Temperaturas Máximas

A continuación, los municipios donde se registraron temperaturas iguales o superiores a 38.0 °C en las últimas 24 horas.

Aclaración: aunque los valores registrados en un municipio se relacionan con la ubicación de las estaciones de monitoreo del IDEAM, en ocasiones, dichas estaciones pueden estar distantes de los lugares en donde se concentra la mayor población o alejados de los centros municipales.



DEPARTAMENTO	MUNICIPIO
ANTIOQUIA	Valparaíso (40.2).
BOLÍVAR	El Guamo (40.8), El Carmen De Bolívar (39.2).
CESAR	Valledupar (39.6).
CUNDINAMARCA	Jerusalén (40.2).
HUILA	Neiva (38.2).
LA GUAJIRA	Urumita (39.2).
MAGDALENA	San Sebastián (38.4).
SANTANDER	Capitanejo (39.4).
TOLIMA	Guamo (40.2), Natagaima (41.2), Saldaña (39.4).
VICHADA	Puerto Carreño (39.0).

Estaciones con temperaturas máximas registradas el 16-MAR-2024 que superaron el registro máximo histórico del mes.

ESTACIÓN	MUNICIPIO	DEPARTAMENTO	T.MAX (°C).	T.MÁX_HIST(°C)	FECHA
Apto Perales	Ibagué	Tolima	35,4	35,3	29/03/2010
Carmen De Bolívar	El Carmen De Bolívar	Bolívar	39,2	39,0	08/03/2013
Anchique	Natagaima	Tolima	41,2	40,8	05/03/2020
Jabalcón	Saldaña	Tolima	39,4	39,0	26/03/2016
Mateguadua	Tuluá	Valle Del Cauca	35,0	34,0	03/03/1987
Venta De Cajibío	Cajibío	Cauca	30,2	30,0	02/03/1992
Bombona	Consaca	Nariño	31,7	31,6	28/03/1992
Pandi	Pandi	Cundinamarca	35,8	33,8	21/03/2010

La estimación satelital de la temperatura superficial máxima en 24 horas utiliza datos de los satélites ambientales geoestacionarios operacionales (GOES) de NOAA para estimar al temperatura de la superficie del país, en donde los datos de los medidores o radares no están disponibles o no son confiables.



Estimativo Satelital de la Temperatura Superficial

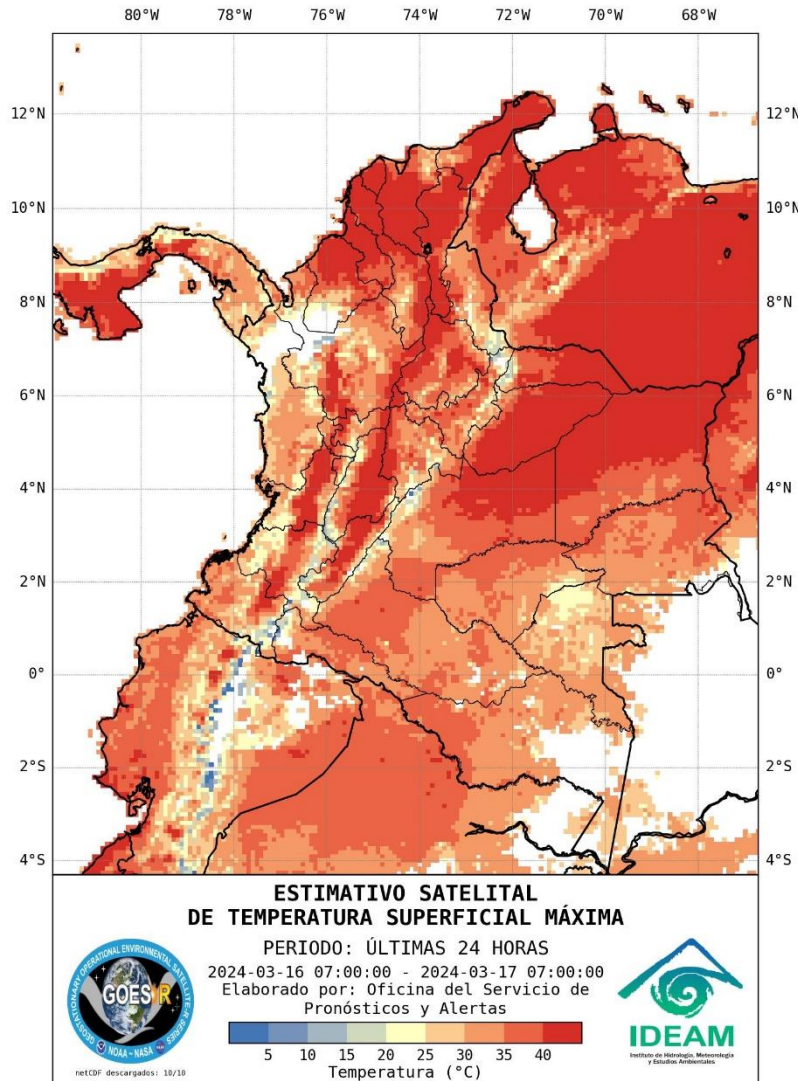
Temperaturas Mínimas

A continuación se relacionan los municipios donde en las últimas 24 horas se registraron temperaturas menores o iguales a 5.0°C.

Aclaración: aunque los valores registrados en un municipio se relacionan con la ubicación de las estaciones de monitoreo del IDEAM, en ocasiones, dichas estaciones pueden estar distantes de los lugares en donde se concentra la mayor población o alejados de los centros municipales.

DEPARTAMENTO	MUNICIPIO
BOYACÁ	Cerinza (3.8), Chita (4.8), Paipa (3.4) , Sogamoso (3.6), Toca (4.2).
CAUCA	San Sebastián (4.6)
CUNDINAMARCA	Facatativá (4.2)
NARIÑO	Ipiales (Aldana) (4.2)

NO SE REGISTRARON VALORES DE TEMPERATURAS DE AIRE POR DEBAJO DE LOS MINIMOS HISTÓRICOS



La estimación satelital de la temperatura superficial máxima en 24 horas utiliza datos de los satélites ambientales geoestacionarios operacionales (GOES) de NOAA para estimar al temperatura de la superficie del país, en donde los datos de los medidores o radares no están disponibles o no son confiables.

Altos valores de radiación ultravioleta

(Diciembre de 2023 a Marzo de 2024)



Fuente: <https://www.facebook.com/SunlightMedia/photos/a.418646038151549/2053342184481913/?type=1&theater>

Debido a los bajos valores de ozono que se presentan normalmente en el país durante gran parte del año, pero especialmente entre diciembre y marzo, sumados a la poca nubosidad que se espera para esta época, principalmente en horas de la mañana y primeras horas de la tarde, relacionado, entre otros factores, por la ocurrencia del fenómeno de El Niño, se incrementarán los valores de radiación ultravioleta en superficie en el país durante estos meses, presentándose hacia el mediodía, valores del índice ultravioleta (IUV) superiores a 11, los cuales están categorizados como extremadamente altos.

Es importante precisar que el ozono que se encuentra en la atmósfera absorbe gran parte de la radiación ultravioleta procedente del Sol, de tal manera que, si su cantidad disminuye, aumentará la radiación ultravioleta en superficie. Colombia se encuentra ubicada en la zona con menor contenido de ozono total en el ámbito mundial, que incluye, entre otras, el norte y centro de Suramérica. Además, durante el periodo comprendido entre diciembre y marzo, siempre se registran los valores más bajos de la columna de ozono en el país, por lo tanto, es la época del año en la cual Colombia recibe mayor radiación ultravioleta en su superficie.

Los valores altos y peligrosos de radiación ultravioleta se presentarán en todo el territorio nacional. Vale la pena destacar que los máximos niveles se sentirán en las zonas montañosas, particularmente en Antioquia, la región de los santanderes, Tolima, Eje Cafetero, Boyacá, Cundinamarca, Huila, Cauca y Nariño.

Tenga en cuenta que la sobreexposición a los rayos ultravioleta representa implicaciones nocivas en la salud como envejecimiento prematuro, manchas en la piel, daños oculares, afectación del sistema inmunológico e incluso, se corre el riesgo de sufrir de cáncer de piel.

Se recomienda evitar la exposición directa al Sol entre las 9 de la mañana y las 4 de la tarde, usar ropa protectora (camisa de manga larga, sombreros de ala ancha, lentes protectores), sombrilla y aplicar bloqueadores solares para la piel con un factor de protección mayor o igual a 30 SFP. También es prioritario tener especial cuidado con niños y jóvenes, que son los más vulnerables a la radiación solar.

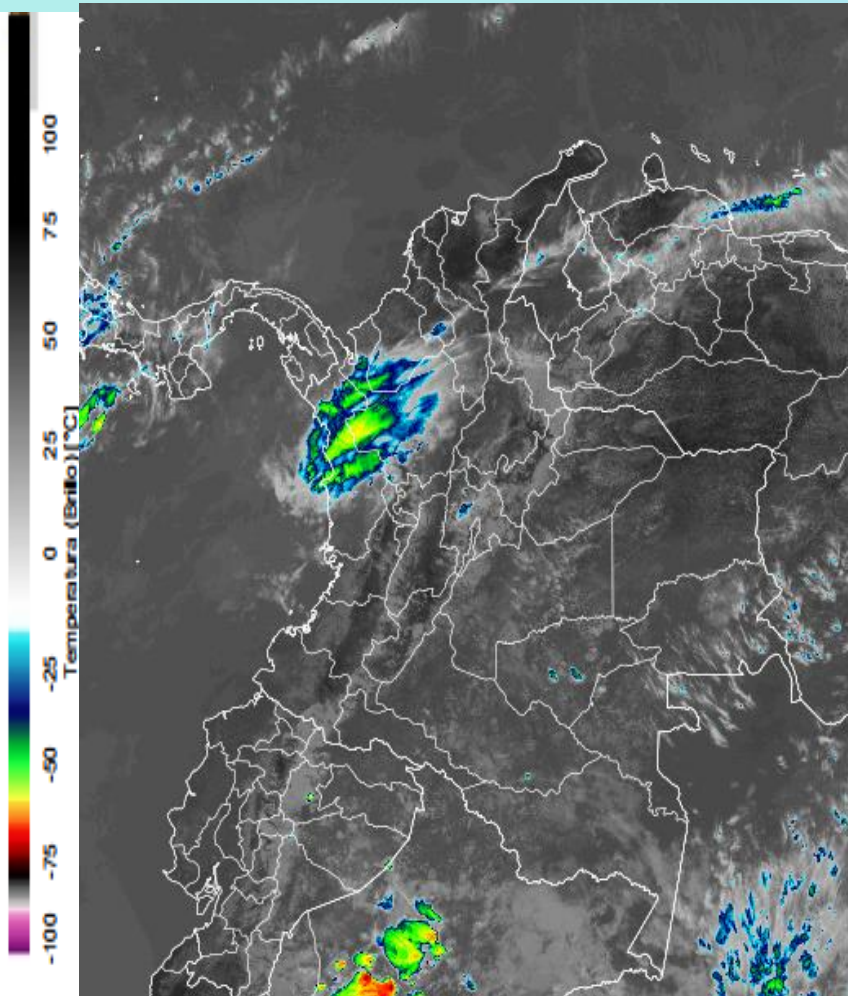
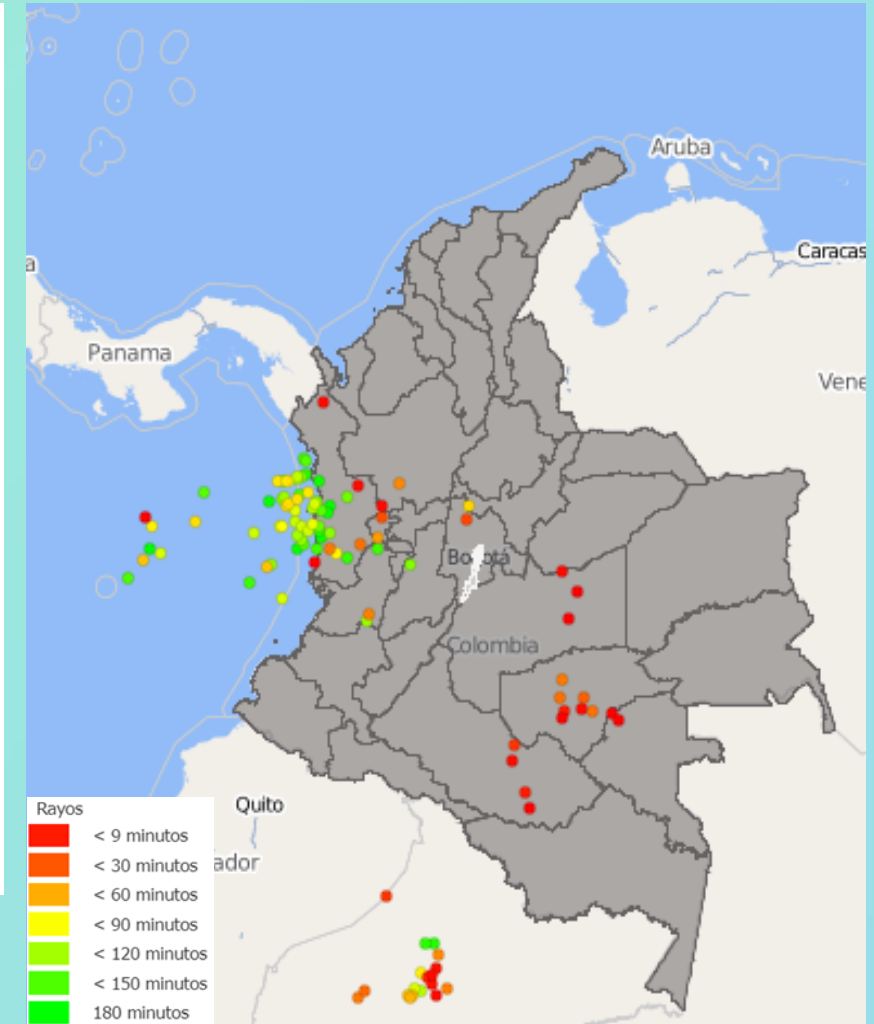


Imagen GOES East Canal Infrarrojo,
17 de marzo de 2024 - Hora 11:40 HLC.
Fuente: GOES 16

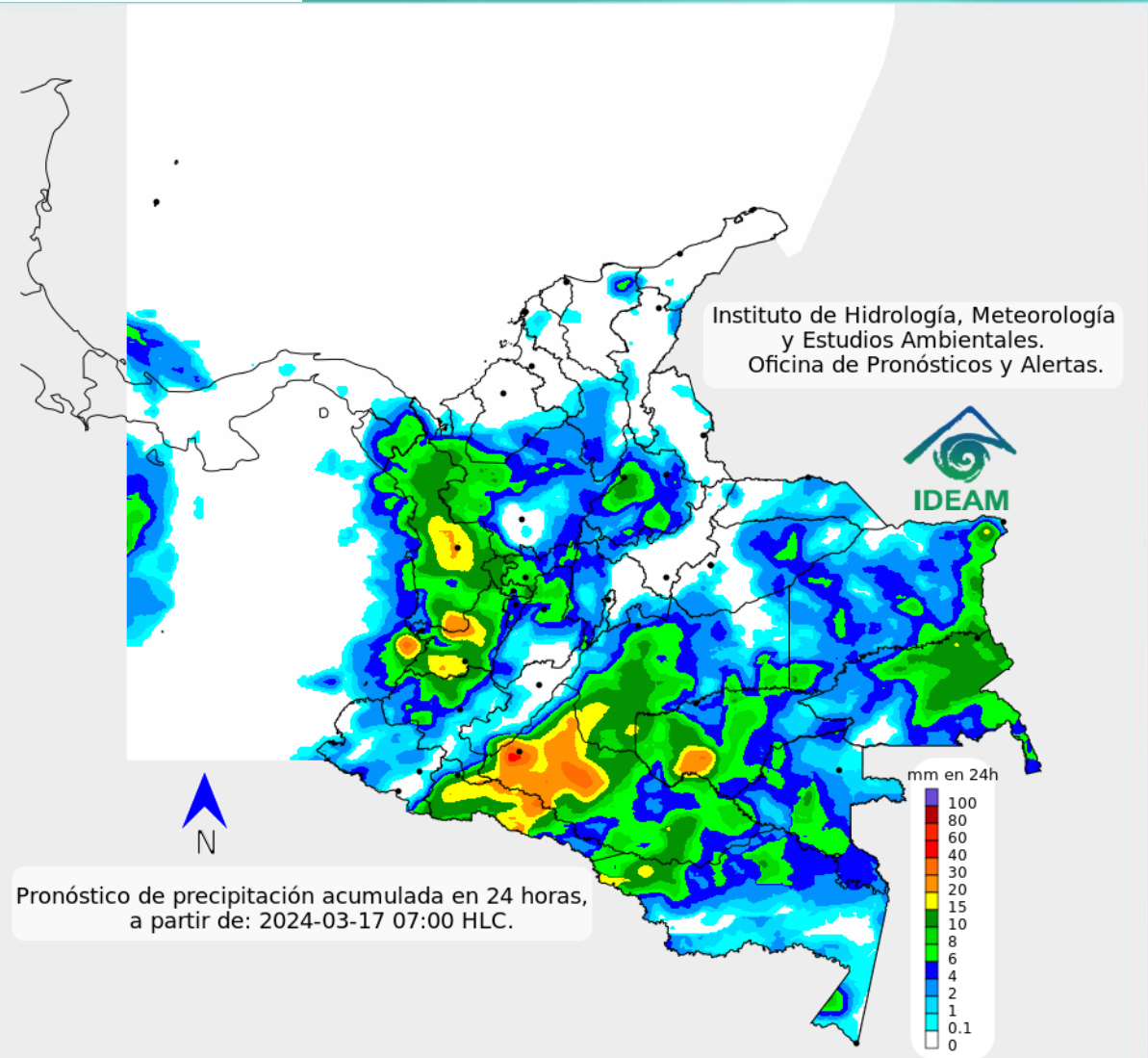
En horas de la mañana se observaron condiciones secas en la mayor parte del país, con cielo entre despejado y parcialmente nublado, salvo en sectores de Antioquia, Chocó, noroeste de Valle del Cauca, Tolima, suroeste de Cundinamarca y sureste de Amazonas, dónde hubo registro de nubosidad con lluvias y descargas eléctricas.

En el archipiélago de San Andrés y Providencia ha prevalecido el tiempo seco con cielo casi despejado.



Descargas eléctricas en las últimas 3 horas.
Fuente: Keraunos S.A.S.

- La imagen del canal infrarrojo (10.3 μm) permite identificar nubes en cualquier período temporal a partir de la temperatura de brillo de la nube (ver escala de colores). De esta forma, se puede identificar, clasificar y caracterizar la nubosidad en una zona determinada.
- La imagen de las descargas eléctricas muestra los rayos nube-tierra que se han descargado en una zona en las últimas 4 horas (ver escala de colores)



Para la tarde de hoy domingo en la mayor parte de la región Caribe se prevé tiempo seco con cielo entre despejado y parcialmente nublado, posibilidad de lluvias en áreas del sur de Bolívar y suroeste de Córdoba. En gran parte de la Andina predominará el tiempo seco, salvo en áreas de se estiman condiciones secas, posibles lluvias con tormentas eléctricas en sectores del oeste de Antioquia, Santander, Cundinamarca, Caldas, Risaralda, Quindío, Tolima, Huila y noreste de Valle del Cauca. En la mayor parte de la región Pacífica son esperadas nubes densas con posibilidad de precipitaciones y descargas eléctricas particularmente en sectores de Chocó y Valle del Cauca. En la región Orinoquia se prevé tiempo seco con cielo entre ligera y parcialmente nublado, posibilidad de lluvias ligeras en el sur de Meta y en la Amazonia, cielo entre parcial y mayormente cubierto con predominio de condiciones secas, probabilidad de precipitaciones y actividad eléctrica en áreas del este de Caquetá y Putumayo, Guainía, Vaupés y Amazonas.

En San Andrés, Providencia y Santa Catalina son estimadas condiciones secas con cielo entre despejado y parcialmente cubierto.



Para mayor información sobre el estado del tiempo, alertas y pronósticos, consulte la aplicación móvil MI PRONÓSTICO

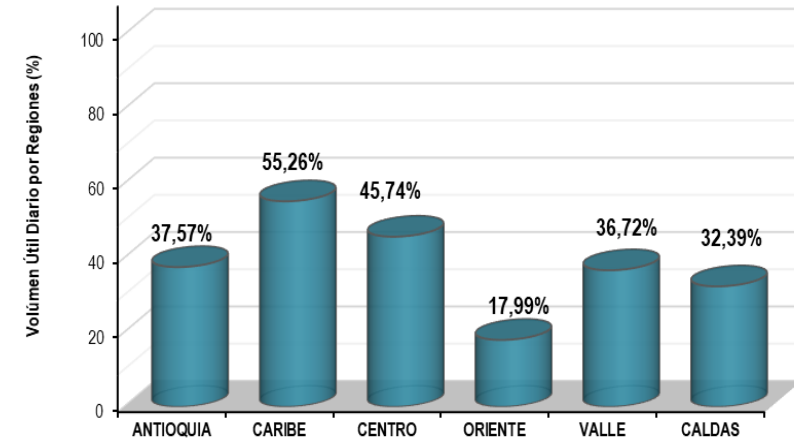
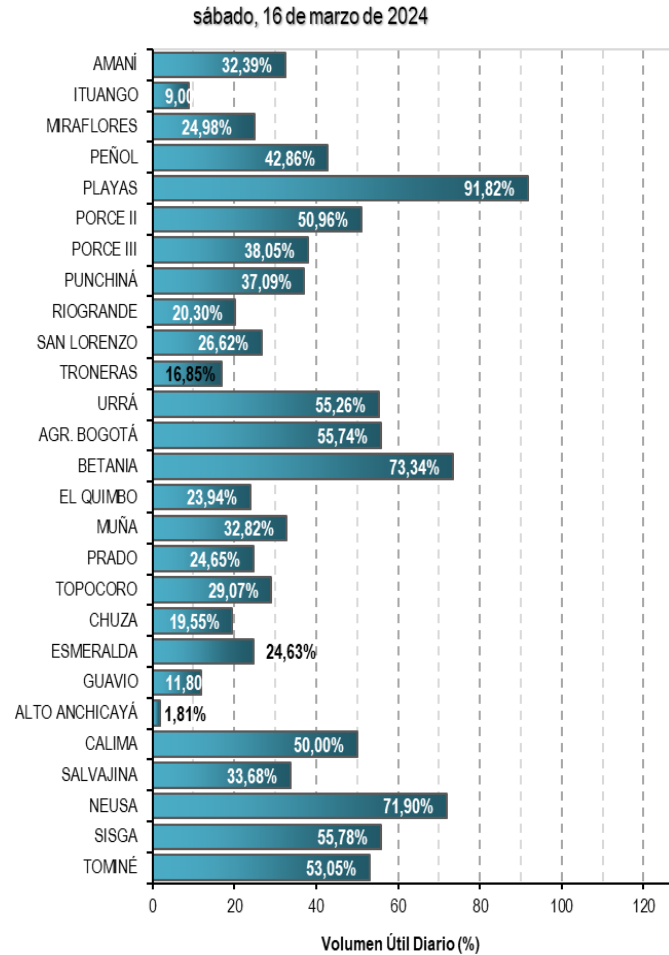
- La resolución espacial del mapa de pronóstico es de 6.5 km aproximadamente. Por lo tanto, fenómenos meteorológicos inferiores a esta escala no están considerados en esta predicción.
- La escala de colores está asociada a un rango de precipitación en el intervalo de tiempo indicado, lo que implica que el pronóstico no es determinista (un valor exacto en una zona) sino corresponde a un pronóstico cuantitativo (un rango de valores en una zona).



A continuación, se relaciona el volumen útil diario de los principales embalses del país (expresado en porcentaje), de acuerdo con la información reportada por XM S.A. E.S.P en la siguiente dirección electrónica: <https://ido.xm.com.co/ido/SitePages/hidrologia.aspx?q=reservas>



VOLUMEN ÚTIL DIARIO EN LOS PRINCIPALES EMBALSES DEL PAÍS

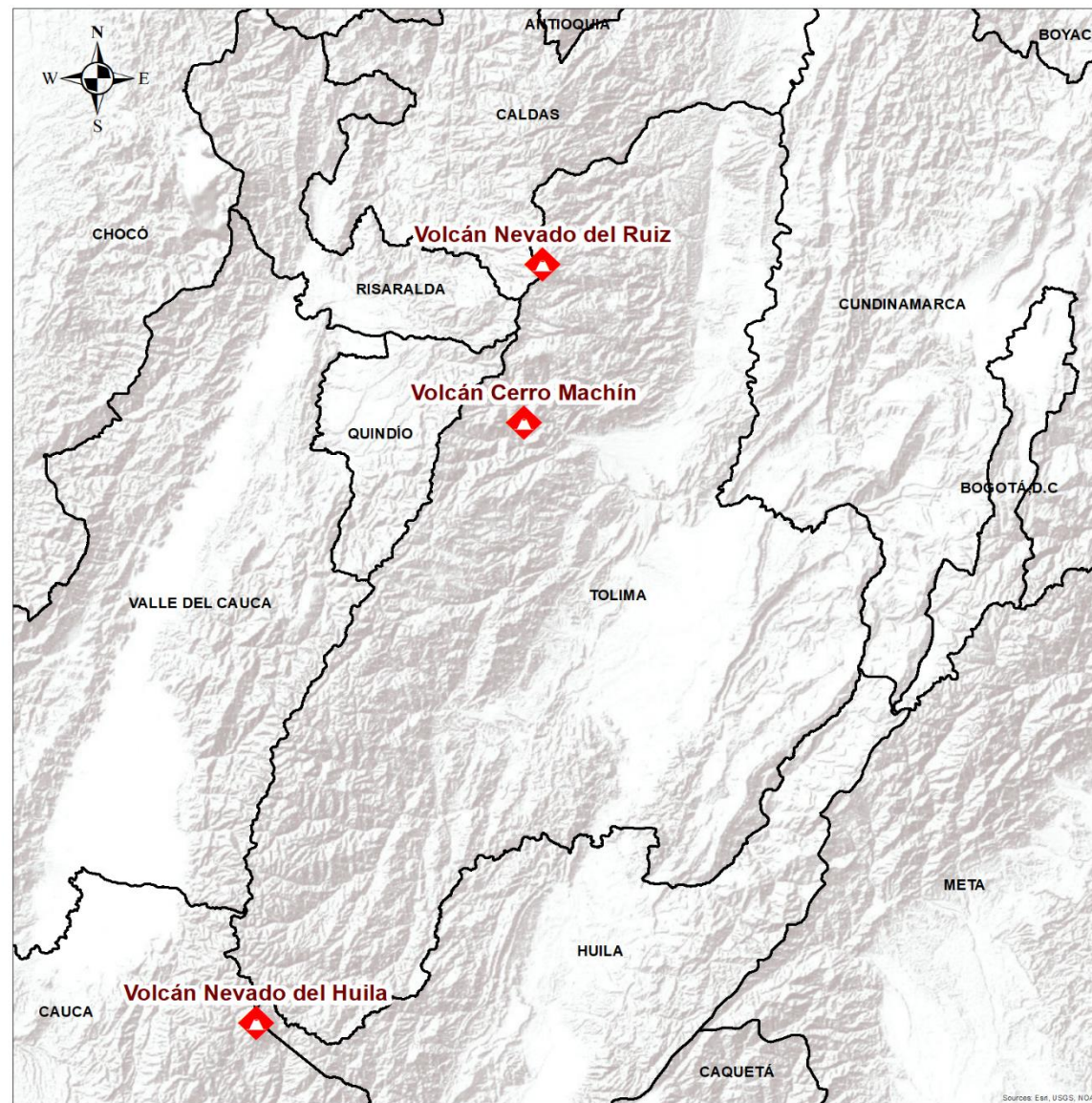




Pronóstico zonas volcánicas

Mapa de zonas volcánicas

ÁREA DEL VOLCÁN NEVADO DEL RUIZ			
Mañana: Cielo mayormente nublado - Tiempo seco			
Tarde: Cielo parcialmente nublado - Tiempo seco			
Noche: Cielo mayormente nublado - Lloviznas			
Madrugada: Cielo mayormente nublado - Lloviznas			
El SERVICIO GEOLÓGICO COLOMBIANO reporta en nivel AMARILLO (III): CAMBIOS EN EL COMPORTAMIENTO DE LA ACTIVIDAD VOLCÁNICA. Lat: 4.89 Lon: -75.32			
ELEVACIÓN (pies)	DIRECCIÓN	VELOCIDAD	
		VELOCIDAD (Nudos)	VELOCIDAD (Km/h)
10.000	SURESTE	0 - 5	0 - 9
18.000	SURESTE	0 - 5	0 - 9
24.000	OESTE-NOROESTE	0 - 5	0 - 9
30.000	SUROESTE	10 - 20	18 - 37
ÁREA DEL VOLCÁN NEVADO DEL HUILA			
Mañana: Cielo parcialmente nublado - Tiempo seco			
Tarde: Cielo parcialmente nublado - Tiempo seco			
Noche: Cielo parcialmente nublado - Tiempo seco			
Madrugada: Cielo parcialmente nublado - Tiempo seco			
El SERVICIO GEOLÓGICO COLOMBIANO reporta en nivel AMARILLO (III): CAMBIOS EN EL COMPORTAMIENTO DE LA ACTIVIDAD VOLCÁNICA. Lat: 2.92 Lon: -76.05			
ELEVACIÓN (pies)	DIRECCIÓN	VELOCIDAD	
		VELOCIDAD (Nudos)	VELOCIDAD (Km/h)
10.000	ESTE	0 - 5	0 - 9
18.000	ESTE	0 - 5	0 - 9
24.000	OESTE-NOROESTE	5 - 10	9 - 18
30.000	SURESTE	10 - 20	18 - 37
ÁREA DEL VOLCÁN CERRO MACHÍN			
Mañana: Cielo mayormente nublado - Tiempo seco			
Tarde: Cielo parcialmente nublado - Tiempo seco			
Noche: Cielo mayormente nublado - Lloviznas			
Madrugada: Cielo mayormente nublado - Lloviznas			
El SERVICIO GEOLÓGICO COLOMBIANO reporta en nivel AMARILLO (III): CAMBIOS EN EL COMPORTAMIENTO DE LA ACTIVIDAD VOLCÁNICA. Lat: 4.80 Lon: -75.62			
ELEVACIÓN (pies)	DIRECCIÓN	VELOCIDAD	
		VELOCIDAD (Nudos)	VELOCIDAD (Km/h)
10.000	SURESTE	0 - 5	0 - 9
18.000	ESTE-NORESTE	0 - 5	0 - 9
24.000	NORTE-NOROESTE	5 - 10	9 - 18
30.000	SURESTE	15 - 20	27 - 37





Pronóstico zonas volcánicas

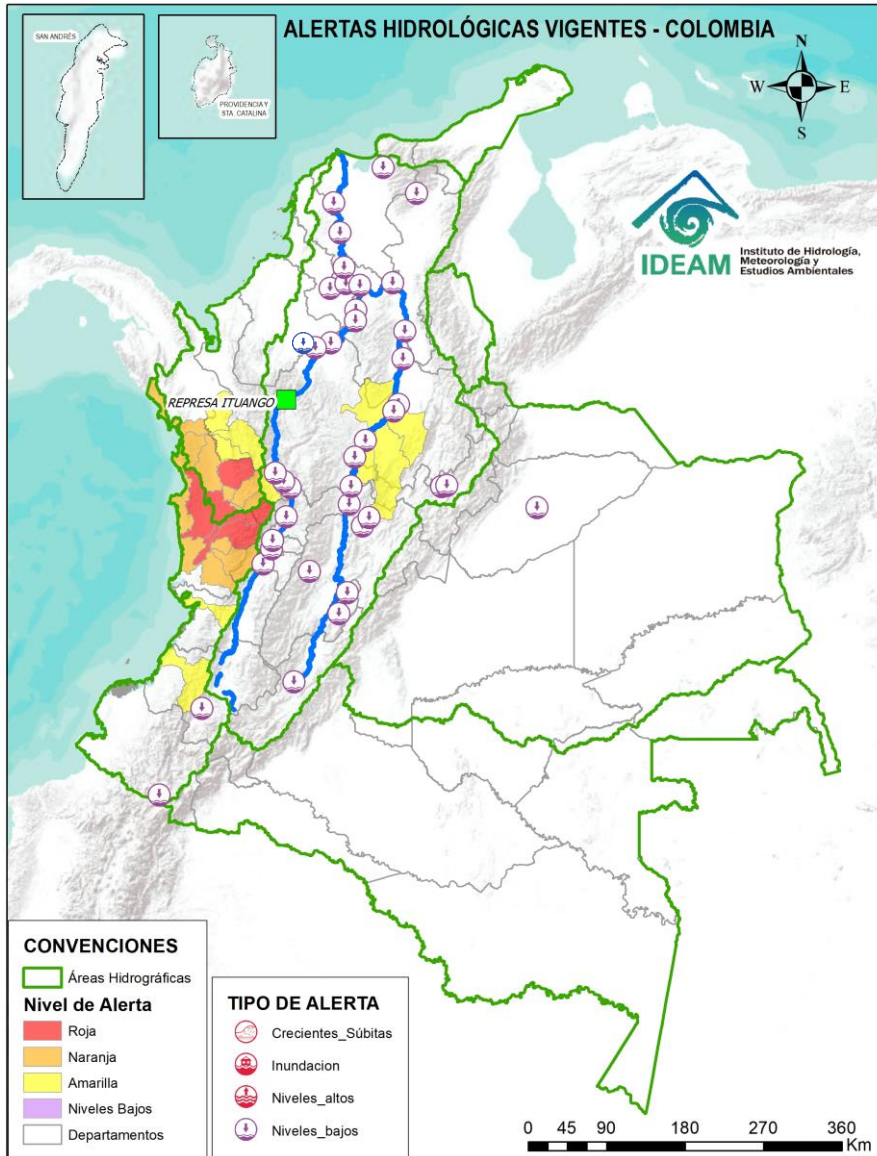
ÁREA DEL VOLCÁN GALERAS			
Mañana: Cielo parcialmente nublado - Tiempo seco			
Tarde: Cielo parcialmente nublado - Tiempo seco			
Noche: Cielo parcialmente nublado - Tiempo seco			
Madrugada: Cielo parcialmente nublado - Tiempo seco			
EL SERVICIO GEOLÓGICO COLOMBIANO reporta en nivel AMARILLO (III): CAMBIOS EN EL COMPORTAMIENTO DE LA ACTIVIDAD VOLCÁNICA. Lat: 1.55 Lon: -77.37			
ELEVACIÓN (pies)	DIRECCIÓN	VELOCIDAD	
		VELOCIDAD (Nudos)	VELOCIDAD (Km/h)
10.000	SURESTE	5 - 10	9 - 18
18.000	ESTE	5 - 10	9 - 18
24.000	NORTE-NOROESTE	5 - 10	9 - 18
30.000	ESTE-SURESTE	15 - 20	27 - 37
ÁREA DEL COMPLEJO VOLCÁNICO CHILES-CERRO NEGRO DE MAYASQUER			
Mañana: Cielo parcialmente nublado - Tiempo seco			
Tarde: Cielo parcialmente nublado - Tiempo seco			
Noche: Cielo parcialmente nublado - Tiempo seco			
Madrugada: Cielo parcialmente nublado - Tiempo seco			
EL SERVICIO GEOLÓGICO COLOMBIANO reporta en nivel AMARILLO (III): CAMBIOS EN EL COMPORTAMIENTO DE LA ACTIVIDAD VOLCÁNICA. Lat: 0.81 -Lon:77.93 Lat: 0.76 Lon:-77.95			
ELEVACIÓN (pies)	DIRECCIÓN	VELOCIDAD	
		VELOCIDAD (Nudos)	VELOCIDAD (Km/h)
10.000	ESTE-SURESTE	0 - 5	0 - 9
18.000	ESTE	5 - 10	9 - 18
24.000	NORTE-NOROESTE	5 - 10	9 - 18
30.000	ESTE-SURESTE	20 - 25	37 - 46

Mapa de zonas volcánicas





Actualización: 17 de marzo de 2024 12:00 HLC



Caño Cristales el río de los cinco colores, paraíso tropical! (Sierra de La Macarena – Meta, Colombia). – Autor: Mcleods, 19 de Febrero de 2018
Fuente: https://upload.wikimedia.org/wikipedia/commons/3/3e/Flashpacker_Connect_-_Cano_Cristales_.webp

FEWS COLOMBIA
SISTEMA DE PRONÓSTICOS HIDROLÓGICOS Y ALERTAS TEMPRANAS

Consulte aquí el estado de los niveles en los ríos del país:

<http://fews.ideam.gov.co/colombia/MapaEstacionesColombiaEstado.html>



- Nota 1:** Las alertas hidrológicas pueden ser corregidas y/o actualizadas en el futuro. No representa una certificación oficial del IDEAM.
- Nota 2:** Es probable que los eventos hidrológicos reportados en las alertas emitidas no se estén presentando sobre los ríos principales sino sobre sus afluentes.
- Nota 3:** El IDEAM le sugiere a la población ribereña estar muy atentos al comportamiento de los niveles de los ríos y atender las recomendaciones que la Unidad Nacional de Gestión del Riesgo de Desastres (UNGRD) emita para la implementación de medidas de contingencia ante posibles afectaciones por desbordamientos e inundaciones.
- Nota 4:** Dentro de las alertas emitidas no se contemplan aquellas asociadas a desabastecimientos. En caso de requerir información asociada a estos reportes consultar en contactenos@gestiondelriesgo.gov.co



LLUVIAS



NIVELES BAJOS



NIVELES ALTOS



CRECIENTE SÚBITA



TRANSITO DE CRECIENTES



CRECIENTE POR DESEMBALSE



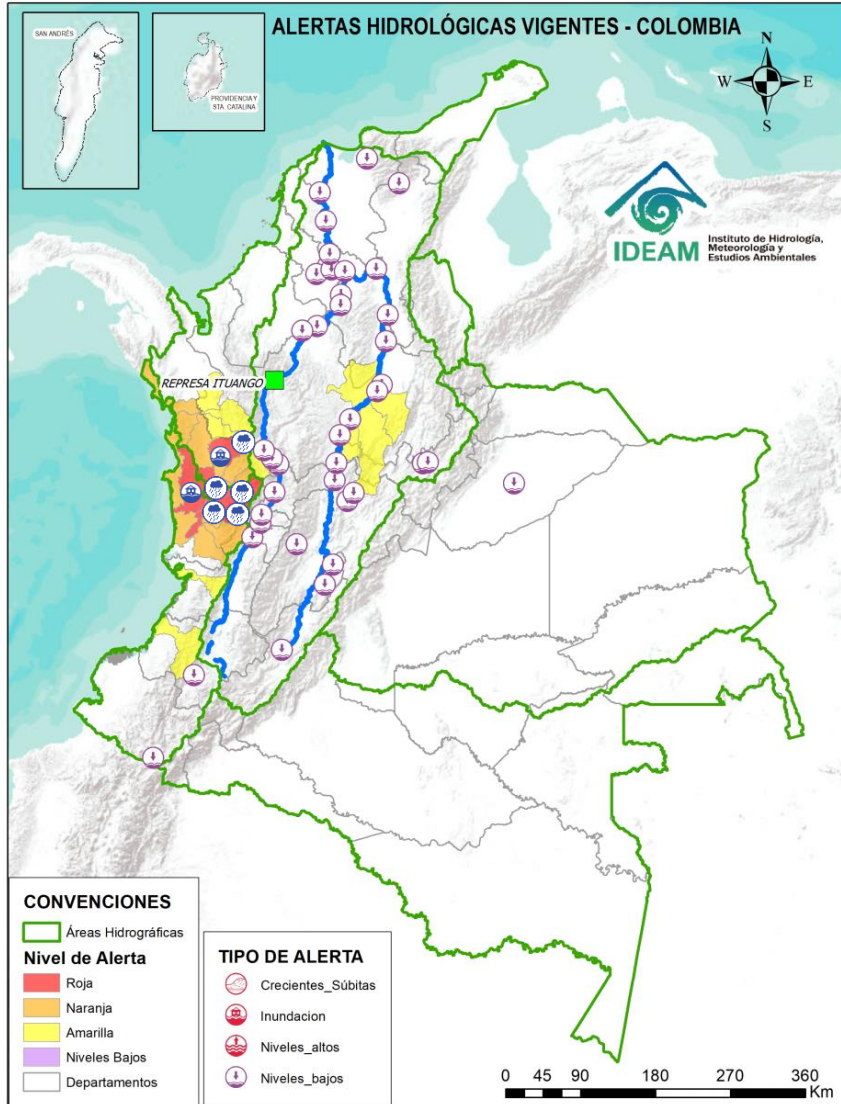
INUNDACIONES



CONVENCIONES		
	Lluvias	Lluvias antecedentes intensas o continuas y/o pronóstico de las mismas, las cuales pueden generar crecientes súbitas en los ríos principales y sus afluentes.
	Niveles bajos	Niveles que se encuentran en una condición de régimen hidrológico con valores cercanos o inferiores a los mínimos históricos, lo que podría ocasionar desabastecimiento de agua a la población u otros sectores, y/o restricciones en la navegabilidad fluvial.
	Niveles altos	Nivel de referencia del río cuyos valores iguales o superiores pueden generar afectaciones en las zonas ribereñas.
	Creciente súbita	Fenómeno natural que se presenta en los ríos de montaña como consecuencia de la ocurrencia de lluvias intensas o torrenciales en zonas de alta pendiente del cauce principal y sus afluentes.
	Tránsito de crecientes	Es el desplazamiento de una onda de creciente de aguas arriba hacia aguas abajo de la corriente.
	Creciente por desembalse	Proceso de tránsito del flujo de agua por descarga controlada desde un embalse.
	Inundación	Aumento en los niveles y/o caudales de los ríos que superan la capacidad máxima de transporte o modificación de la sección transversal que la reduce, ocasionando el desbordamiento e inundación en zonas aledañas al cauce principal.



Actualización: 17 de marzo de 2024 12:00 HLC



ALERTAS POR PROBABILIDAD DE CRECIENTES SÚBITAS Y/O INUNDACIONES

Area Hidrográfica	# de Subzonas
Pacífico	4
Caribe	2
TOTAL	6

Area Hidrográfica	# de Subzonas
Caribe	6
Pacífico	5
TOTAL	11

Area Hidrográfica	# de Subzonas
Magdalena Cauca	5
Caribe	3
Pacífico	2
TOTAL	10

ALERTAS PUNTUALES POR NIVELES BAJOS

Area Hidrográfica	# de Subzonas
Magdalena Cauca	21
Pacífico	2
Orinoco	1
TOTAL	24

ALERTAS PUNTUALES POR INUNDACIONES Y/O CRECIENTE SÚBITA

Area Hidrográfica	# de Subzonas
TOTAL	0

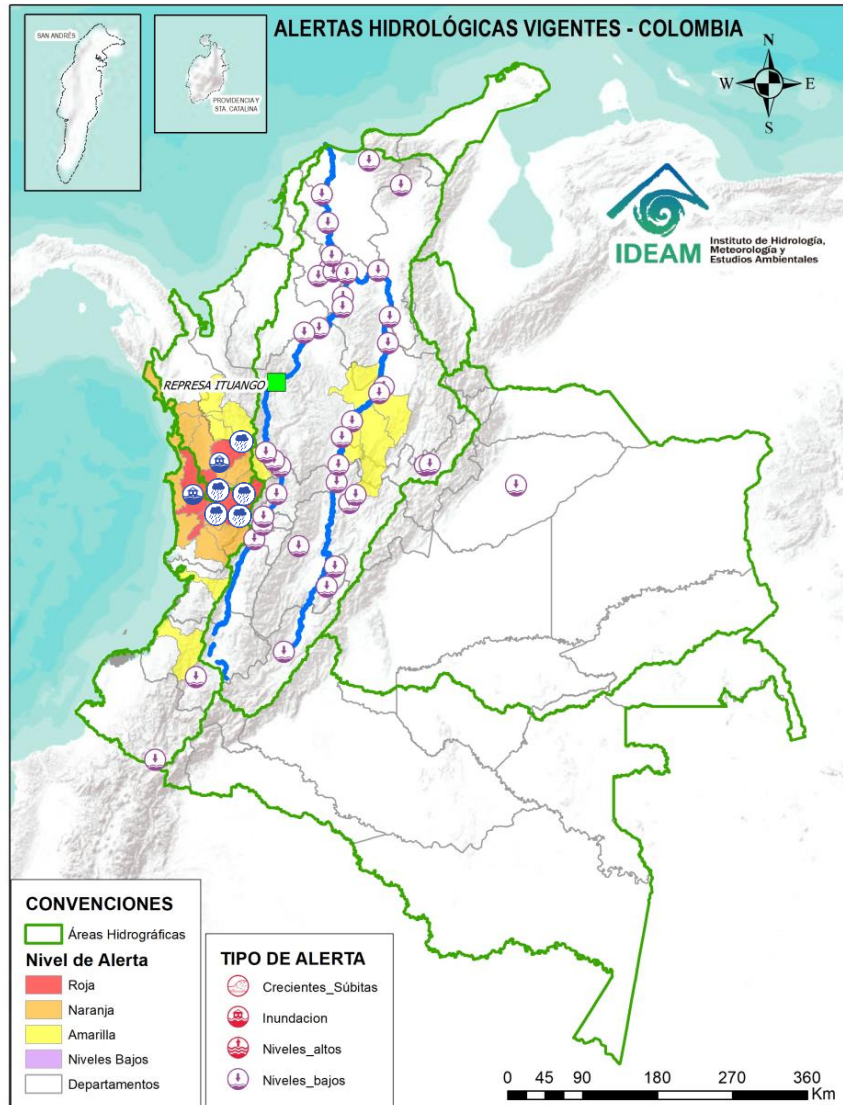
Nota 1: Las alertas hidrológicas pueden ser corregidas y/o actualizadas en el futuro. No representa una certificación oficial del IDEAM.
 Nota 2: Es probable que los eventos hidrológicos reportados en las alertas emitidas no se estén presentando sobre los ríos principales sino sobre sus afluentes.
 Nota 3: El IDEAM le sugiere a la población ribereña estar muy atentos al comportamiento de los niveles de los ríos y atender las recomendaciones que la Unidad Nacional de Gestión del Riesgo de Desastres (UNGRD) emita para la implementación de medidas de contingencia ante posibles afectaciones por desbordamientos e inundaciones.
 Nota 4: Dentro de las alertas emitidas no se contemplan aquellas asociadas a desabastecimientos. En caso de requerir información asociada a estos reportes consultar en contactenos@gestiondelriesgo.gov.co

FEWS COLOMBIA
SISTEMA DE PRONÓSTICOS HIDROLÓGICOS Y ALERTAS TEMPRANAS

Consulte aquí el estado de los niveles en los ríos del país:
<http://fews.ideam.gov.co/colombia/MapaEstacionesColombiaEstado.html>

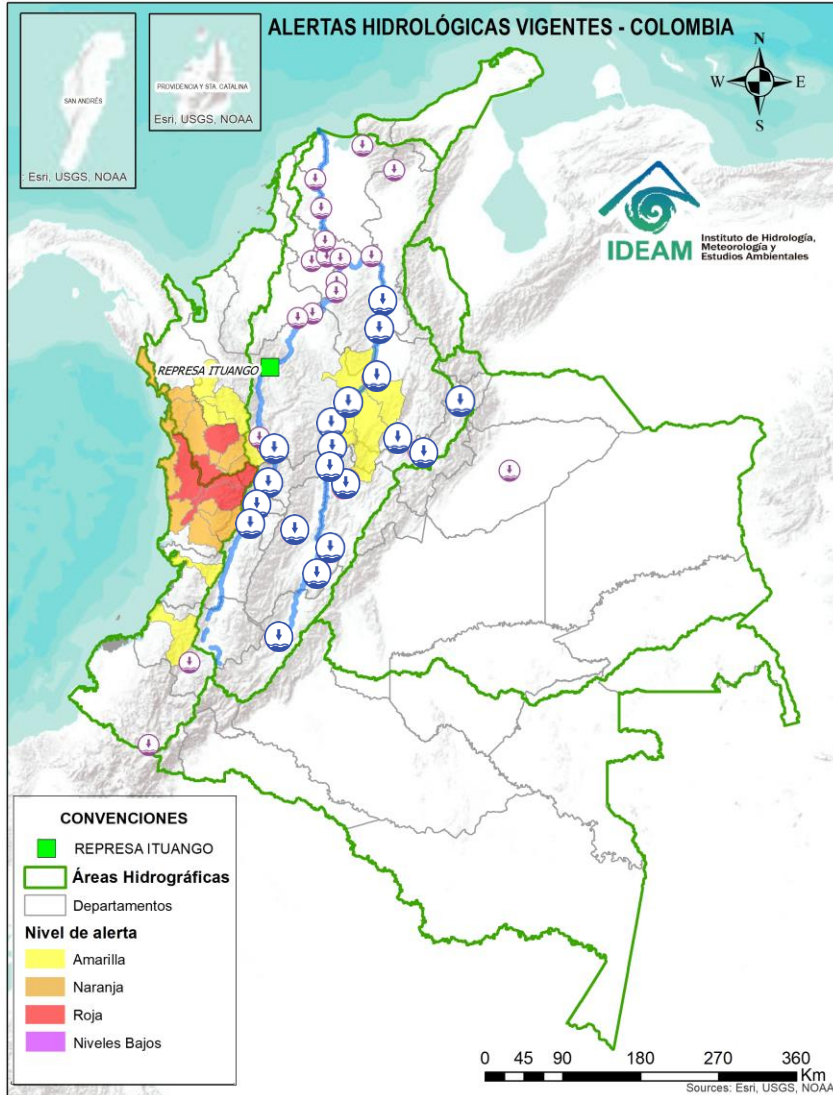
- LLUVIAS
- NIVELES BAJOS
- NIVELES ALTOS
- CRECIENTE SÚBITA
- TRANSITO DE CRECIENTES
- CRECIENTE POR DESEMBALE
- INUNDACIONES

Actualización: 17 de marzo de 2024 10:30 HLC



ÁREA HIDROGRÁFICA	SE DESTACAN LAS SIGUIENTES ALERTAS ROJAS POR NIVELES ALTOS, CRECIENTES SÚBITAS, DESBORDAMIENTOS Y/O INUNDACIONES:
Caribe	<ul style="list-style-type: none"> • Probabilidad de crecientes súbitas en la cuenca del río Quito. Especial atención en el municipio de Cértegui (Chocó). • Probabilidad de crecientes súbitas en la cuenca del río Bebaramá y otros Directos Atrato (md) (Chocó). Nota: Se reportan inundaciones en el corregimiento de Tutunendo a la altura del municipio de Quibdó en el departamento de Chocó (14/03/2024).
Pacífico	<ul style="list-style-type: none"> • Probabilidad de crecientes súbitas en el río Baudó y sus afluentes, especialmente los ríos Dubaza Catrú Cedro, Ancosó Cuguchó Berreberre, Pepé, Misará, Torreidó, Pavasa Siguirisua y Purricha. Se recomienda especial atención en los corregimientos de Santa María, Miacorá, Divisa, Cohecho, Chachajo, Santa Rita, La Pureza, Nauca, Almendro, Bellavista y Puerto Elacio, en los municipios de Alto, Medio y Bajo Baudó. Nota: Se reporta inundaciones en el municipio del medio Baudó (13/03/2024). • Probabilidad de crecientes súbitas en el río San Juan Alto y sus afluentes. Se recomienda especial atención en los municipios de Tadó, Istmina (Chocó) y Pueblo Rico (Risaralda). • Probabilidad de incrementos en los niveles de las cuencas de los ríos Iró, Tamaná, Condoto, entre otros aportantes a la cuenca media del río San Juan. Especial atención a la altura de los municipios Condoto, San José del Palmar, Novita y Santa Rita (Chocó). • Probabilidad de incrementos en los niveles en la parte media del río San Juan. Especial atención a la altura del municipio Medio San Juan.

Actualización: 17 de marzo de 2024 12:00 HLC



ÁREA HIDROGRÁFICA

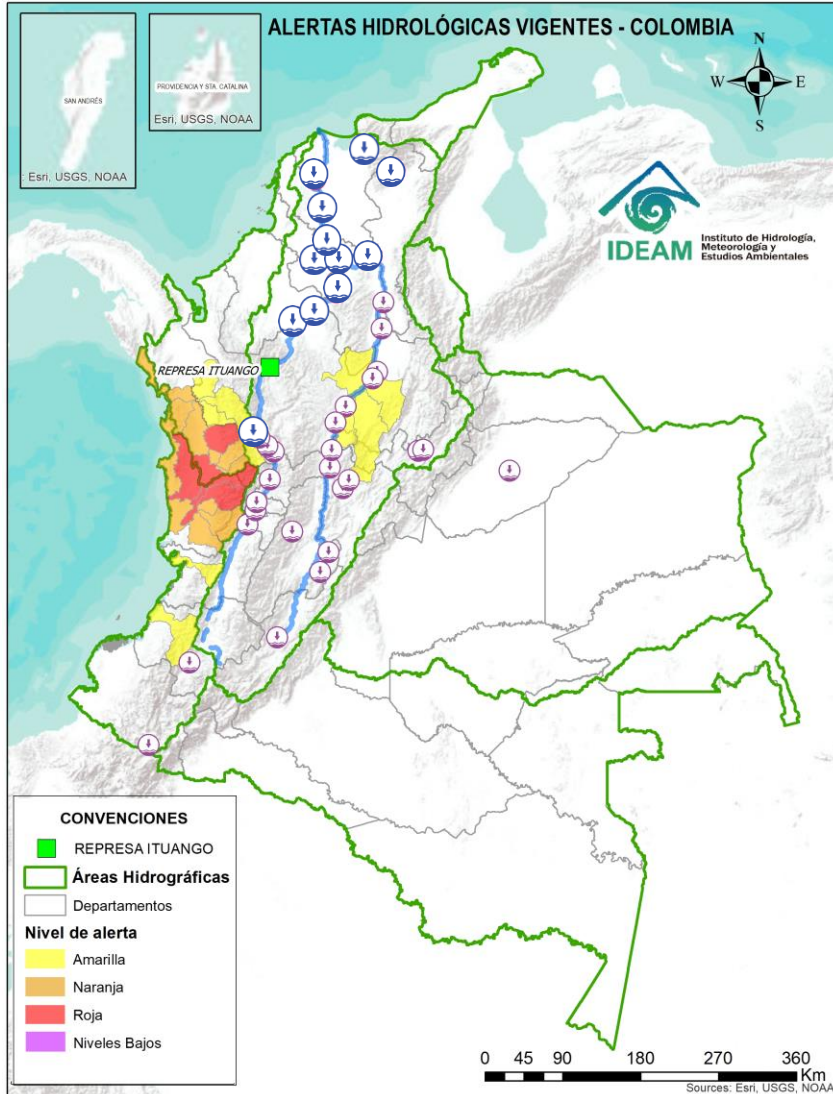
SE DESTACAN LAS SIGUIENTES ALERTAS POR NIVELES BAJOS:

Magdalena -
Cauca

- Niveles bajos del río Yaguará a la altura del municipio de Yaguará (Huila).
- Niveles bajos en los ríos Negro y Cunday, afluentes al embalse de Prado. Especial atención en los municipios de Prado y Cunday (Tolima).
- Niveles bajos del río Coello a la altura del municipio de Ibagué (Tolima), igual condición, se observa en su tributario el río Combeima.
- Niveles bajos del río Magdalena en el tramo comprendido entre los municipios de Honda (Tolima) y Puerto Berrio (Antioquia).
- Niveles bajos del río Negro a la altura de los municipios de Nimaima, el Peñón (Cundinamarca) y Puerto Boyacá (Boyacá).
- Niveles bajos en el río Chicamocha a la altura de los municipios de Paipa y Sotaquirá (Boyacá).
- Niveles bajos en el río Magdalena entre los municipios de Yondó (Antioquia), Barrancabermeja, Puerto Wilches (Santander) y Gamarra (Cesar).
- Niveles bajos en el río Cauca en el tramo entre La Victoria (Valle del Cauca) y La Virginia (Risaralda).
- Niveles bajos del río La Vieja a la altura de los municipios de Cartago (Valle de Cauca) y Pereira (Risaralda).
- Niveles bajos en el río Cauca en el tramo entre Marsella (Risaralda) – Neira (Caldas) y Marmato (Caldas).
- Niveles bajos del río Cauca en el tramo comprendido entre los municipios de La Pintada y Fredonia, en el departamento de Antioquia.

Nota: Dentro de las alertas emitidas no se contemplan aquellas relacionadas a desabastecimientos. En caso de requerir información asociada a estos reportes consultar a contactenos@gestiondelriesgo.gov.co

Actualización: 17 de marzo de 2024 12:00 HLC



ÁREA HIDROGRÁFICA

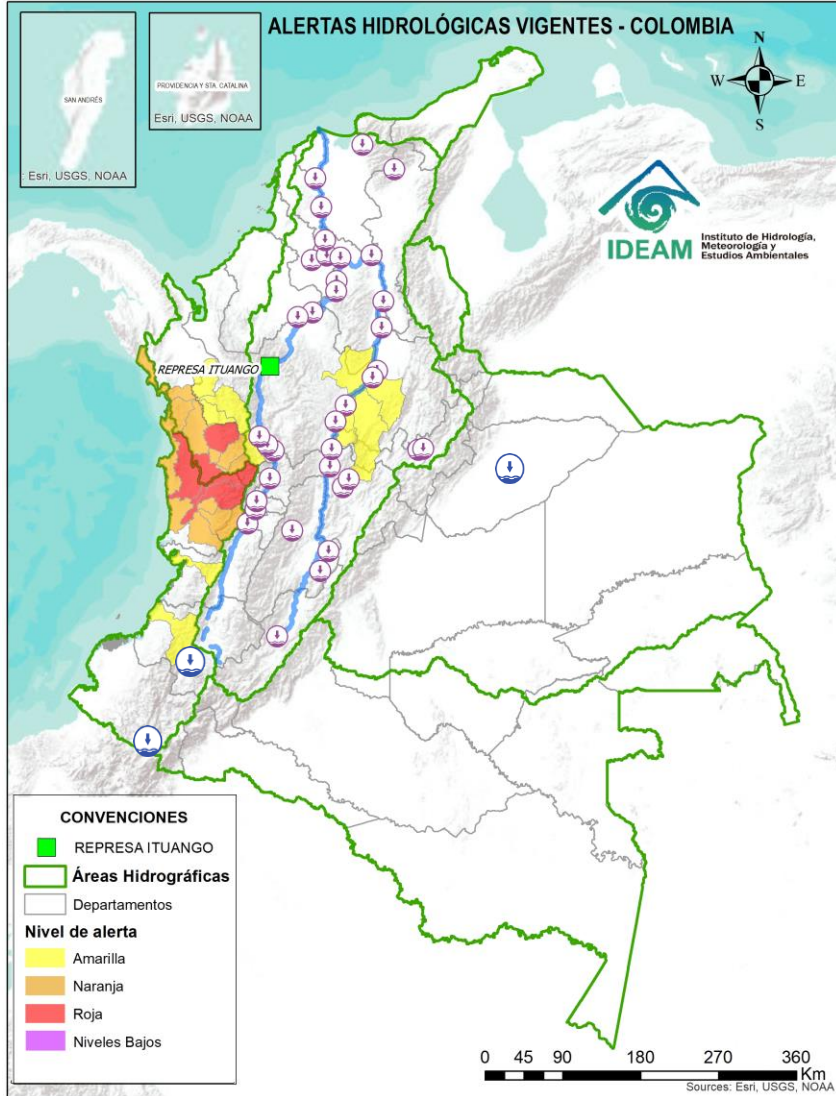
SE DESTACAN LAS SIGUIENTES ALERTAS POR NIVELES BAJOS:

Magdalena -
Cauca

- Niveles bajos del río Cauca en el tramo comprendido entre los municipios de Venencia y Anzá, en el departamento de Antioquia.
- Niveles bajos del río Cauca entre los municipios de Caucasia y Nechí, en el departamento de Antioquia.
- Niveles bajos del río Cauca entre los municipios de San Jacinto del Cauca y Pinillos (Bolívar).
- Niveles muy bajos y problemas de navegabilidad en los caños Rabón, San Matías, Mojana y Pancegüita (La Mojana – Sucre).
- Niveles bajos en el río Ariguani y sus aportantes, a la altura del municipio de Pueblo Bello (Cesar).
- Niveles bajos en el río Magdalena en el tramo comprendido entre las poblaciones de La Gloria (Cesar) y El Banco (Magdalena). Se presentan restricciones a la navegabilidad en el río Magdalena en el municipio de El Banco (Magdalena).
- Niveles bajos del río Magdalena entre los municipios de Pinillos y El Plato, incluyendo el Brazo de Loba en su recorrido por Magangué (Bolívar).
- Niveles bajos del río Magdalena entre los municipios de Suán y Manatí (Atlántico).
- Niveles bajos en los ríos que descienden de la Sierra Nevada de Santa Marta, tales como los ríos Sevilla, Tucurinca, Aracataca, Fundación y en sus afluentes como la quebrada Orihueca (en la parte occidente de la Sierra Nevada de Santa Marta).

Nota: Dentro de las alertas emitidas no se contemplan aquellas relacionadas a desabastecimientos. En caso de requerir información asociada a estos reportes consultar a contactenos@gestiondelriesgo.gov.co

Actualización: 17 de marzo de 2024 12:00 HLC

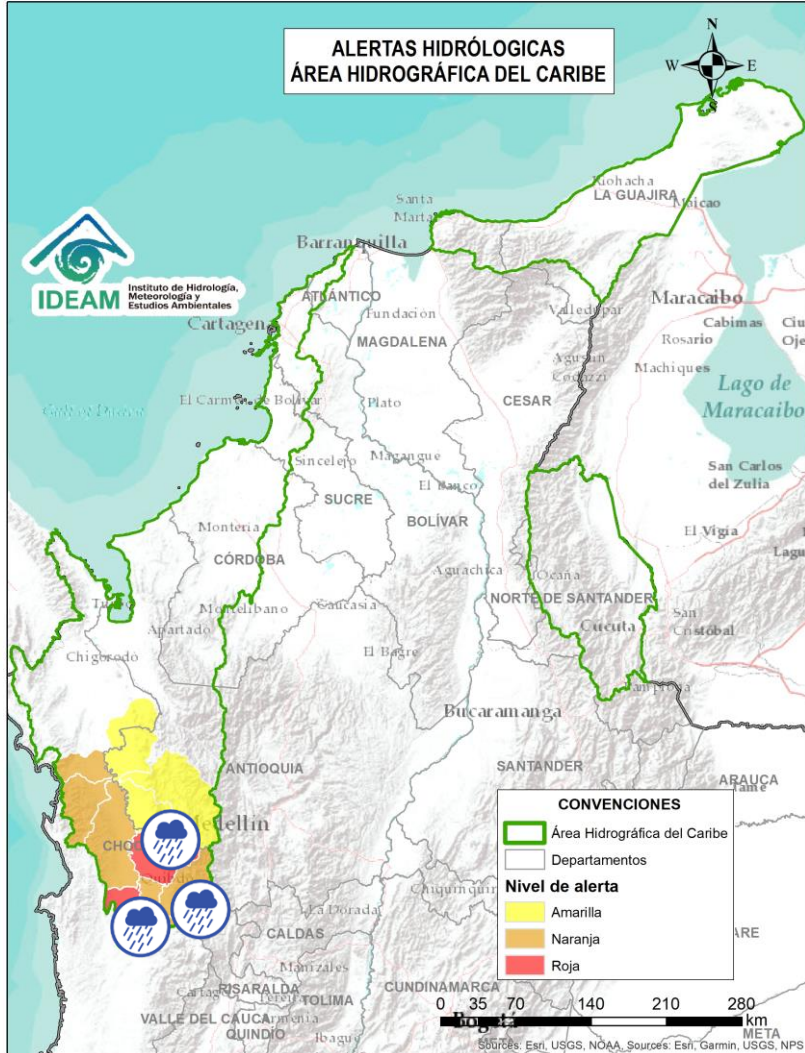


ÁREA HIDROGRÁFICA	SE DESTACAN LAS SIGUIENTES ALERTAS POR NIVELES BAJOS:
Pacífico	<ul style="list-style-type: none"> Niveles bajos del río Timbio a la altura del municipio de Patía en el departamento del Cauca. Niveles bajos del río Blanco a la altura del municipio de Cuaspud (Nariño).
Orinoco	<ul style="list-style-type: none"> Niveles bajos en el río Pauto a la altura del municipio de Trinidad (Casanare).

Nota: Dentro de las alertas emitidas no se contemplan aquellas relacionadas a desabastecimientos. En caso de requerir información asociada a estos reportes consultar a contactenos@gestiondelriesgo.gov.co



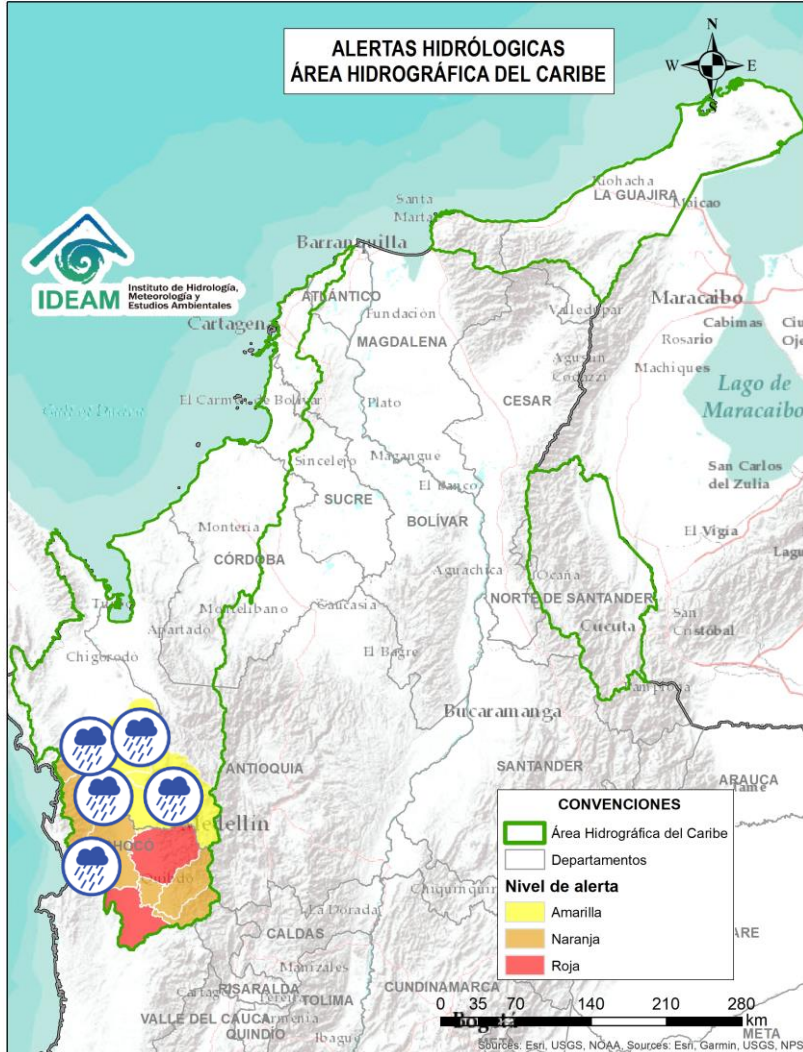
Actualización: 17 de marzo de 2024 12:00 HLC



Alerta	Zona Hidrográfica	Subzona o Cuenca Hidrográfica	Descripción de la alerta hidrológica
	Atrato - Darién	Cuenca alta del río Atrato	Probabilidad de incrementos en los niveles del río Atrato y sus afluentes. Se recomienda especial atención en los municipios de El Carmen de Atrato, Cértogui, Lloró, Quibdó, Bagadó, Cantón de San Pablo, Paimado y Unión Panamericana (Animas).
	Atrato - Darién	Cuenca del río Andágueda	Probabilidad de crecientes súbitas en el nivel del río Andágueda y aportantes.
	Atrato - Darién	Cuenca del río Quito	Probabilidad de crecientes súbitas en la cuenca del río Quito. Especial atención en el municipio de Cértogui (Chocó).
	Atrato - Darién	Cuenca del río Cabi	Probabilidad de crecientes súbitas en la cuenca del río Cabi y otros directos al Atrato. Especial atención en el municipio de Quibdó.
	Atrato - Darién	Cuenca del río Bebaramá	Probabilidad de crecientes súbitas en la cuenca del río Bebaramá y otros Directos Atrato (md) (Chocó). Nota: Se reportan inundaciones en el corregimiento de Tutunendo a la altura del municipio de Quibdó en el departamento de Chocó (14/03/2024).



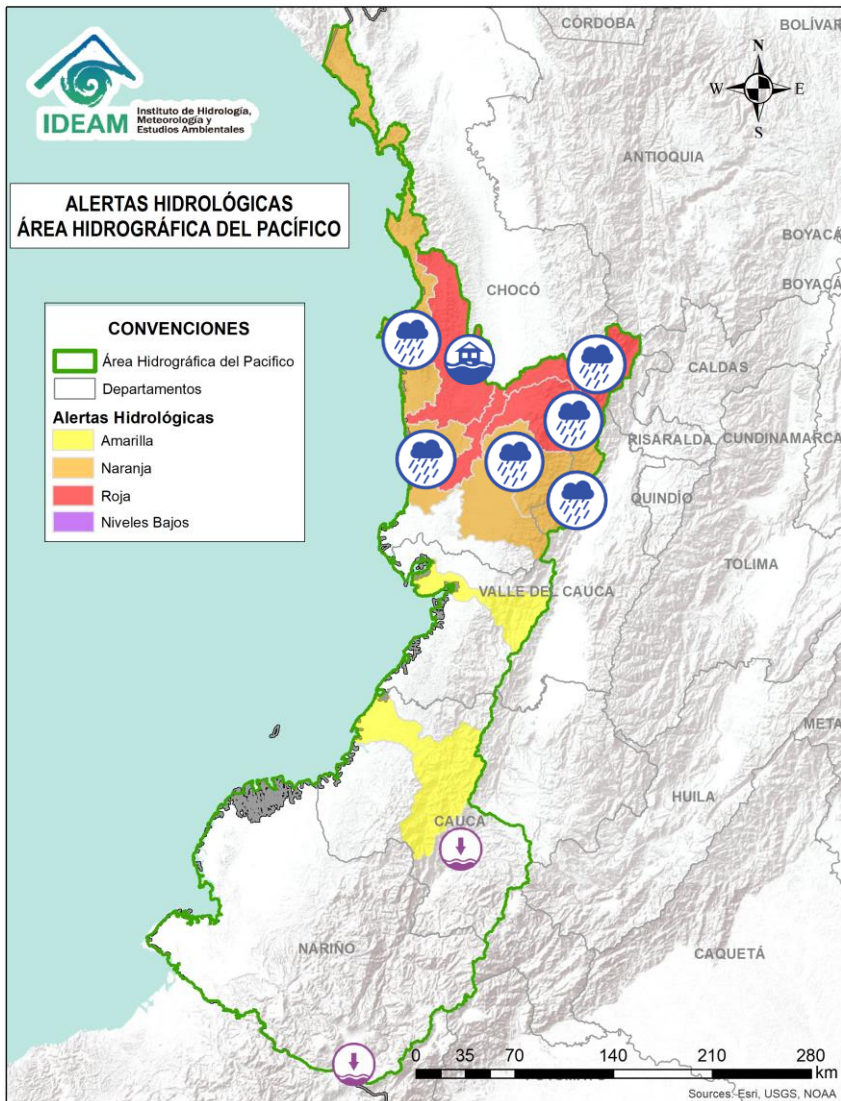
Actualización: 17 de marzo de 2024 12:00 HLC



Alerta	Zona Hidrográfica	Subzona o Cuenca Hidrográfica	Descripción de la alerta hidrológica
	Atrato - Darién	Cuenca media río Atrato	Probabilidad de crecientes súbitas en la SZH Directos al Atrato entre los ríos Quito y Bojayá (mi), especialmente los ríos Beté y Tanguí, en la zona rural del municipio Medio Atrato. Se recomienda especial atención en el río Atrato a la altura de Vigía de Fuerte (Antioquia).
	Atrato - Darién	Cuenca Media del Atrato	Probabilidad de crecientes súbitas en la SZH de los directos al Atrato entre Bebaramá y Murrí
	Atrato - Darién	Cuenca del río Murrí	Probabilidad de crecientes súbitas en los niveles del río Murrí y sus afluentes, especialmente el río Ocaidó entre otros directos a la parte media del río Atrato. Se recomienda especial atención en el municipio de Urrao - Antioquia.
	Atrato - Darién	Cuenca del río Bojayá	Probabilidad de crecientes súbitas en el río Bojayá y sus afluentes. Especial atención en el municipio de Bojayá (Chocó).
	Atrato - Darién	Cuenca del río Napipí - río Opogadó	Probabilidad de crecientes súbitas en la cuenca del río Napipí - río Opogadó y sus aportantes.
	Atrato - Darién	Cuenca del río Murindó	Probabilidad de creciente súbita del río Murindó y sus afluentes. Especial atención en los municipios de Murindó, Vigía del Fuerte (Antioquia) y Carmen del Darién (Chocó).



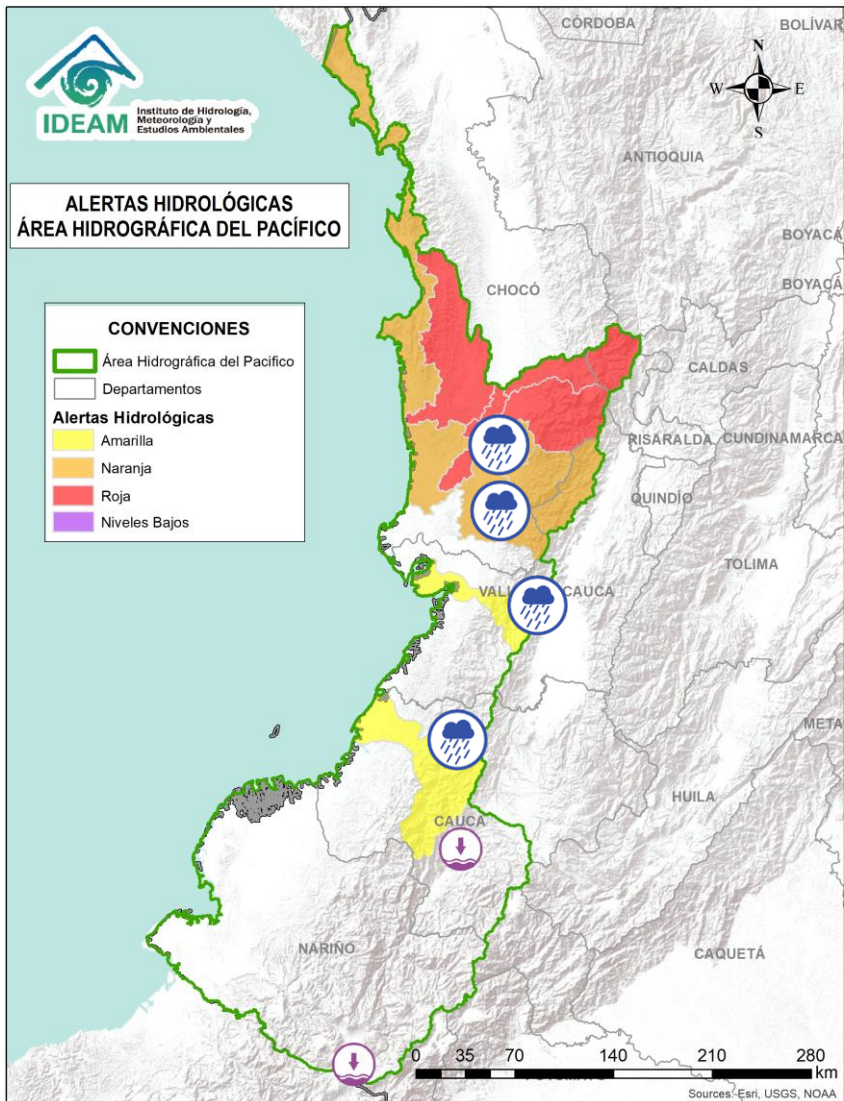
Actualización: 17 de marzo de 2024 12:00 HLC



Alerta	Zona Hidrográfica	Subzona o Cuenca Hidrográfica	Descripción de la alerta hidrológica
	Directos al Pacífico	Cuencas directas al Pacífico (Chocó)	Probabilidad de incrementos súbitos en el nivel de los ríos Jella, Chocolatal, Docampadó, Jurado y sus afluentes, entre otros directos al Océano Pacífico en el departamento de Chocó, se recomienda especial atención en los municipios de Bahía Solano y Juradó
	Baudó - Directos al Pacífico	Cuenca del río Baudó	Probabilidad de crecientes súbitas en el río Baudó y sus afluentes, especialmente los ríos Dubaza Catrú Cedro, Ancosó Cuguchó Berreberre, Pepé, Misará, Torreidó, Pavasa Siguirisua y Purricha. Se recomienda especial atención en los corregimientos de Santa María, Miacorá, Divisa, Cohecho, Chachajo, Santa Rita, La Pureza, Nauca, Almendro, Bellavista y Puerto Elacio, en los municipios de Alto, Medio y Bajo Baudó. Nota: Se reporta inundaciones en el municipio del medio Baudó (13/03/2024).
	Baudó - Directos al Pacífico	Cuenca del río Docampadó	Probabilidad de incrementos súbitos en los niveles del río Docampadó y sus afluentes, entre otros directos al océano Pacífico en el departamento de Chocó.
	San Juan	Cuenca alta del río San Juan	Probabilidad de crecientes súbitas en el río San Juan Alto y sus afluentes. Se recomienda especial atención en los municipios de Tadó, Istmina (Chocó) y Pueblo Rico (Risaralda).
	San Juan	Cuenca del río Tamaná	Probabilidad de incrementos en los niveles de las cuencas de los ríos Iró, Tamaná, Condoto, entre otros aportantes a la cuenca media del río San Juan. Especial atención a la altura de los municipios Condoto, San José del Palmar, Novita y Santa Rita (Chocó).
	San Juan	Cuenca del río Cajón	Probabilidad de incrementos en los niveles de las cuencas del río Cajón entre otros aportantes a la cuenca media del río San Juan. Especial atención a la altura de los municipios Novita y Medio San Juan.



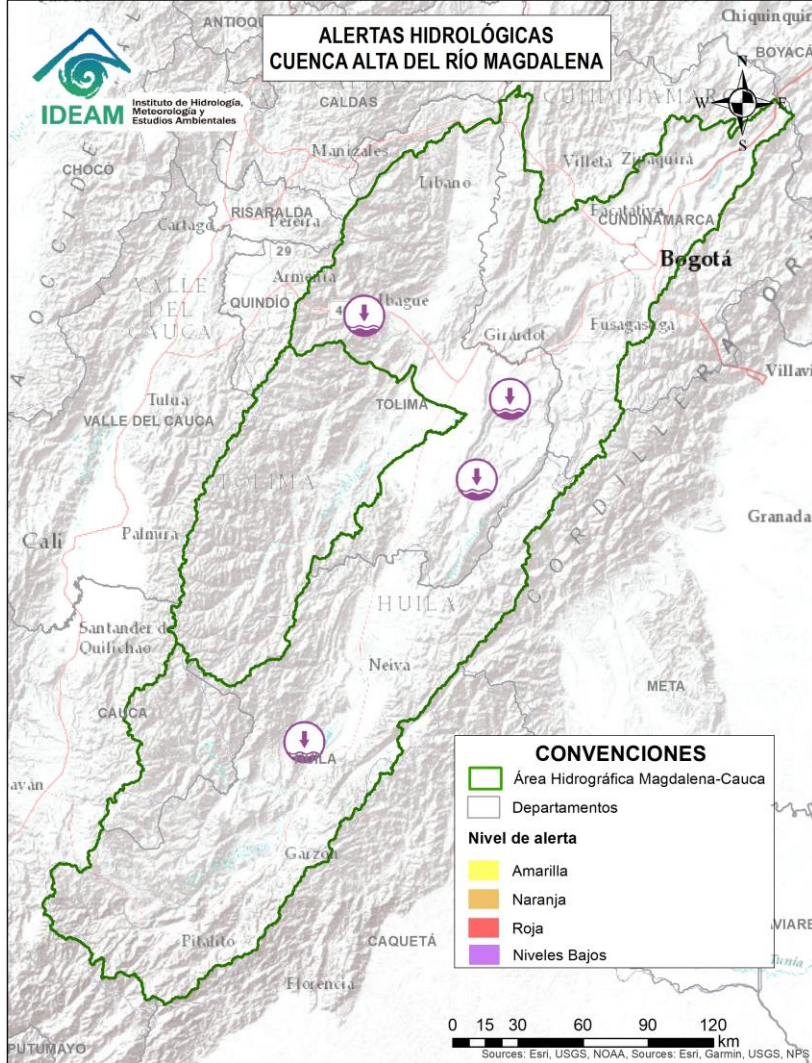
Actualización: 17 de marzo de 2024 12:00 HLC



Alerta	Zona Hidrográfica	Subzona o Cuenca Hidrográfica	Descripción de la alerta hidrológica
	San Juan	Cuenca del río Sipí	Probabilidad de incrementos en los niveles de la cuenca del río Sipí, especialmente en los ríos Taparal, San Agustín y Garrapatas, a la altura del municipio de Sipí (Chocó) y río Sanquinini, a la altura del municipio de Bolívar (Valle del Cauca).
	San Juan	Cuenca media del río San Juan	Probabilidad de incrementos en los niveles en la parte media del río San Juan. Especial atención a la altura del municipio Medio San Juan.
	San Juan	Cuenca del río Capoma	Probabilidad de incrementos en los niveles de la cuenca del río Capoma y otros directos al San Juan, tales como, el río Cucurupí y la quebrada Fujadó al igual que sus aportantes.
	Tapaje – Dagua – Directos	Cuenca del río Dagua	Probabilidad de crecientes súbitas en el río Dagua y sus afluentes, especialmente en el río Bitaco a la altura del municipio de La Cumbre (Valle del Cauca). Se recomienda especial atención en los municipios de Dagua, La Cumbre y Buenaventura (Valle del Cauca).
	Tapaje – Dagua – Directos	Cuenca del río San Juan de Micay	Probabilidad de crecientes súbitas en el río San Juan de Micay y sus afluentes, aportante directo al Océano Pacífico. Se recomienda especial atención en los municipios de Argelia, San Miguel y López de Micay (Cauca).
	Patía	Cuenca alta del río Patía	Niveles bajos del río Timbio a la altura del municipio de Patía en el departamento del Cauca.
	Patía	Cuenca del río Guáitara	Niveles bajos del río Blanco a la altura del municipio de Cuaspud (Nariño).



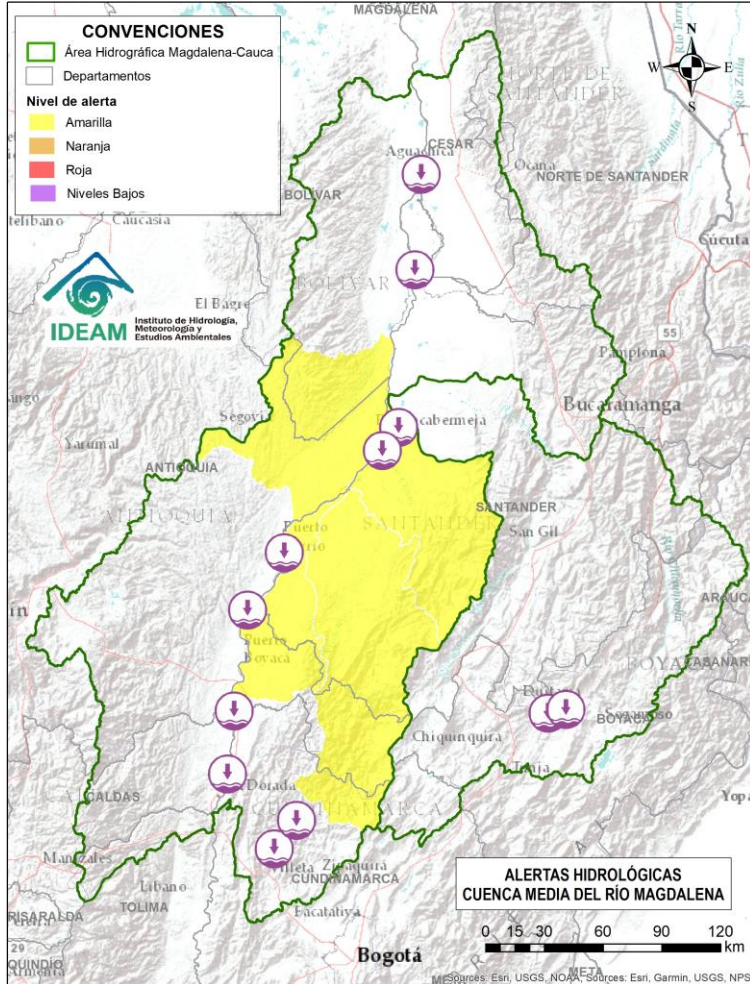
Actualización: 17 de marzo de 2024 12:00 HLC



Alerta	Zona Hidrográfica	Subzona o Cuenca Hidrográfica	Descripción de la alerta hidrológica
	Alto Magdalena	Cuenca del río Yaguará y río Iquirá	Niveles bajos del río Yaguará a la altura del municipio de Yaguará (Huila).
	Alto Magdalena	Cuenca del río Prado	Niveles bajos en los ríos Negro y Cunday, afluentes al embalse de Prado. Especial atención en los municipios de Prado y Cunday (Tolima).
	Alto Magdalena	Cuenca del río Coello	Niveles bajos del río Coello a la altura del municipio de Ibagué (Tolima), igual condición, se observa en su tributario el río Combeima.



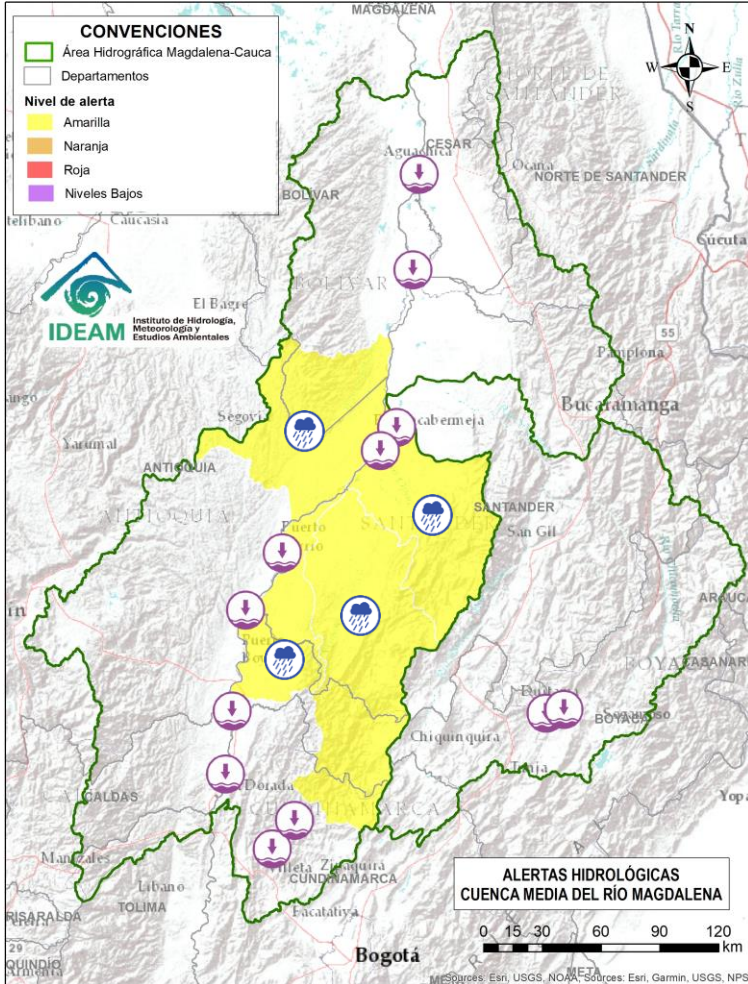
Actualización: 17 de marzo de 2024 12:00 HLC



Alerta	Zona Hidrográfica	Subzona o Cuenca Hidrográfica	Descripción de la alerta hidrológica
	Medio Magdalena	Medio Magdalena	Niveles bajos del río Magdalena en el tramo comprendido entre los municipios de Honda (Tolima) y Puerto Berrio (Antioquia).
	Medio Magdalena	Cuenca del río Negro	Niveles bajos del río Negro a la altura de los municipios de Nimaima, el Peñón (Cundinamarca) y Puerto Boyacá (Boyacá).
	Sogamoso	Río Chicamocha	Niveles bajos en el río Chicamocha a la altura de los municipios de Paipa y Sotaquirá (Boyacá).
	Medio Magdalena	Directos al Magdalena (Brazo Morales)	Niveles bajos en el río Magdalena entre los municipios de Yondó (Antioquia), Barrancabermeja, Puerto Wilches (Santander) y Gamarra (Cesar).



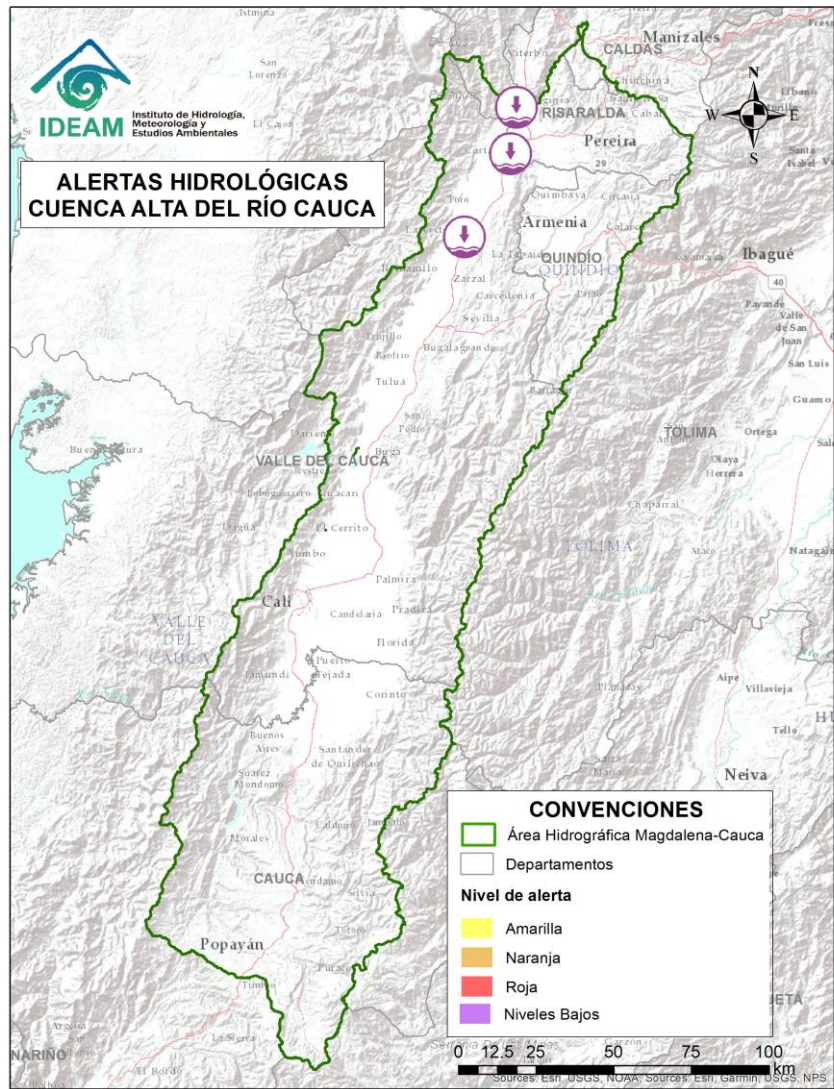
Actualización: 17 de marzo de 2024 12:00 HLC



Alerta	Zona Hidrográfica	Subzona o Cuenca Hidrográfica	Descripción de la alerta hidrológica
	Medio Magdalena	Directos al Magdalena Medio entre ríos Negro y Carare	Probabilidad de crecientes súbitas en los directos al Medio Magdalena entre los ríos Negro y Carare, especialmente en los ríos Guaguaqui y Ermitaño, y el caño Loco. Se recomienda especial atención en el municipio de Puerto Boyacá (Boyacá).
	Medio Magdalena	Cuenca del río Carare	Probabilidad de crecientes súbitas en la cuenca del río Carare, especial atención a sus tributarios como el río Minero y la quebrada Guayabito. Estar atentos en los municipios de Pauna, Muzo, Otanche, Buenavista, San Pablo de Borbur, Quípama (Boyacá), así como Cimitarra y Puerto Parra (Santander).
	Medio Magdalena	Cuenca del río Opón	Probabilidad de crecientes súbitas en el río Opón y sus tributarios, especialmente en la quebrada Capote y en los ríos Cascajales, Honduras, Bermelanola y La Colorada. Especial atención a la altura de los municipios Santa Helena, Puerto Parra y El Carmen del Chucuri (Santander).
	Medio Magdalena	Cuenca del río Cimitarra	Probabilidad de crecientes súbitas en el río Cimitarra y sus afluentes. Especial atención en los municipios de Cantagallo (Bolívar), Yondó y Remedios (Antioquia).



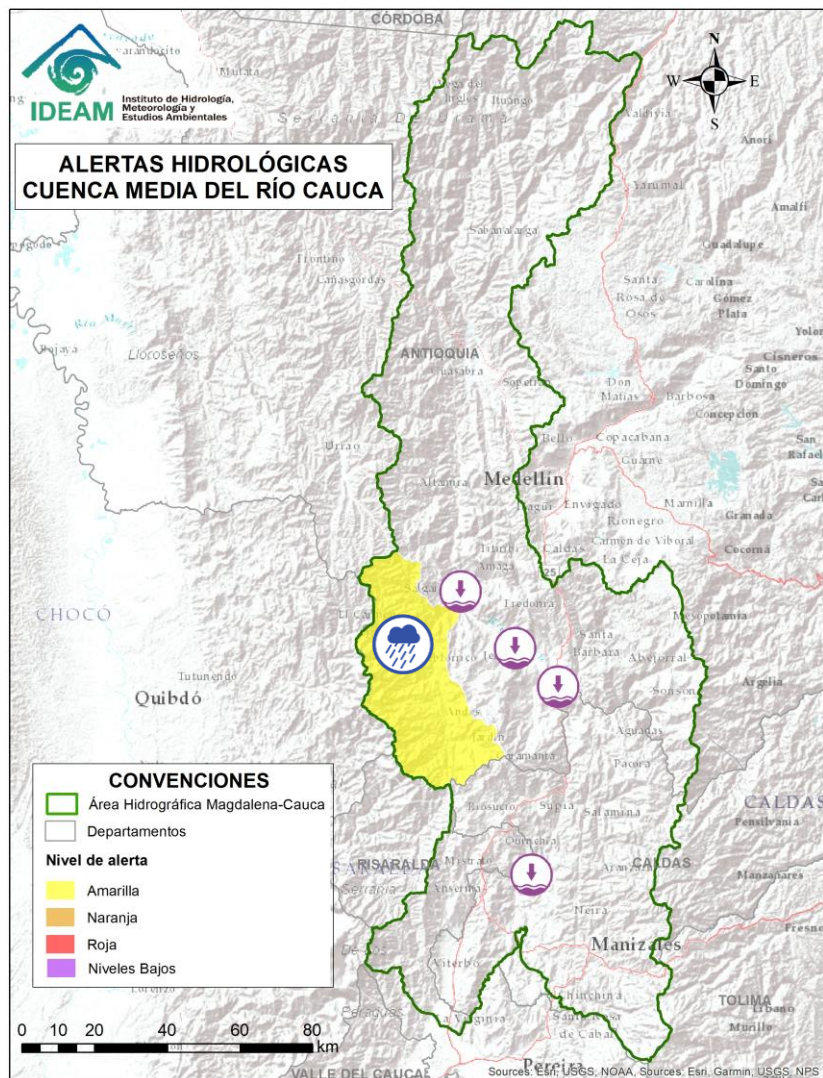
Actualización: 17 de marzo de 2024 12:00 HLC







Alerta	Zona Hidrográfica	Subzona o Cuenca Hidrográfica	Descripción de la alerta hidrológica
	Cauca	Río Cauca	Niveles bajos en el río Cauca en el tramo entre La Victoria (Valle del Cauca) y La Virginia (Risaralda).
	Cauca	Cuenca del río La Vieja	Niveles bajos del río La Vieja a la altura del municipio de Pereira (Risaralda).



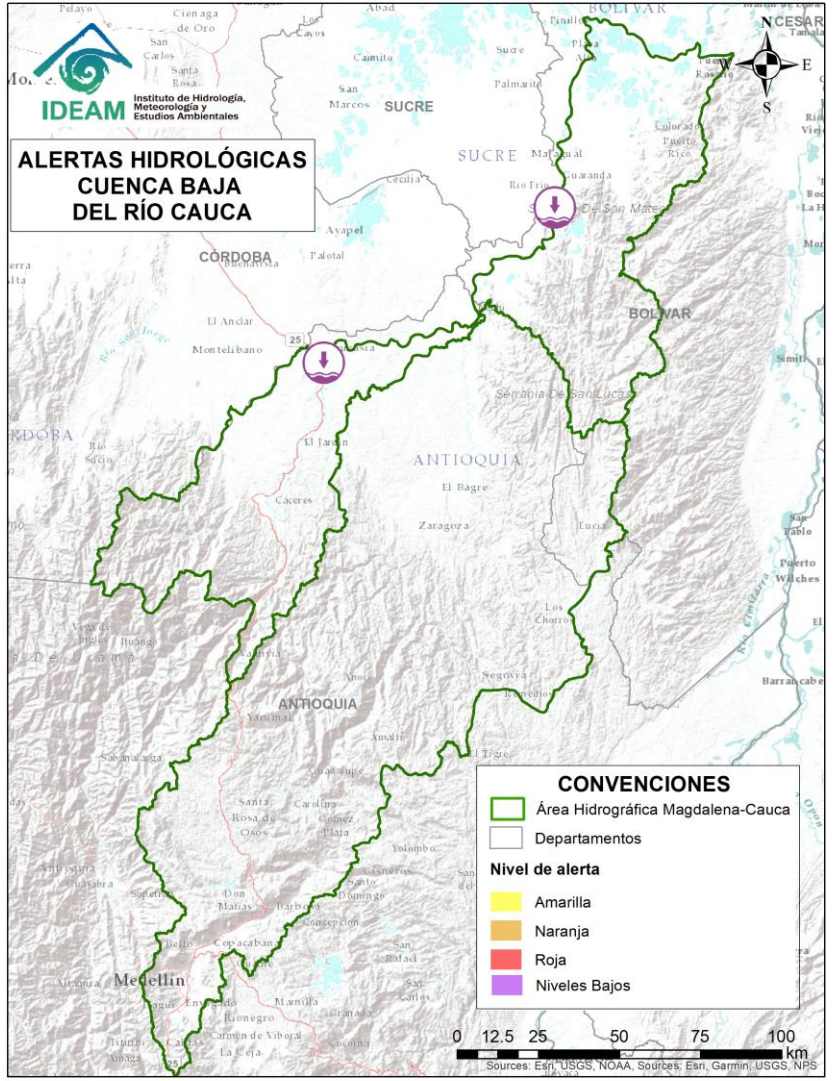
Actualización: 17 de marzo de 2024 12:00 HLC



Alerta	Zona Hidrográfica	Subzona o Cuenca Hidrográfica	Descripción de la alerta hidrológica
	Cauca	Río Cauca	Niveles bajos en el río Cauca en el tramo entre Marsella (Risaralda) – Neira (Caldas) y Marmato (Caldas).
	Cauca	Medio río Cauca	Niveles bajos del río Cauca en el tramo comprendido entre los municipios de La Pintada y Fredonia, en el departamento de Antioquia.
	Cauca	Medio río Cauca	Niveles bajos del río Cauca en el tramo comprendido entre los municipios de Venencia y Anzá, en el departamento de Antioquia.
	Cauca	Cuenca del río San Juan	Probabilidad de crecientes súbitas en el río San Juan y sus afluentes, especialmente en los ríos Taparto y Bolívar, y las quebradas La Liboriana, Los Monos y La Linda, a la altura de los municipios de Andes, Betania, Salgar, Ciudad Bolívar y Pueblorrico (Antioquia).



Actualización: 17 de marzo de 2024 12:00 HLC

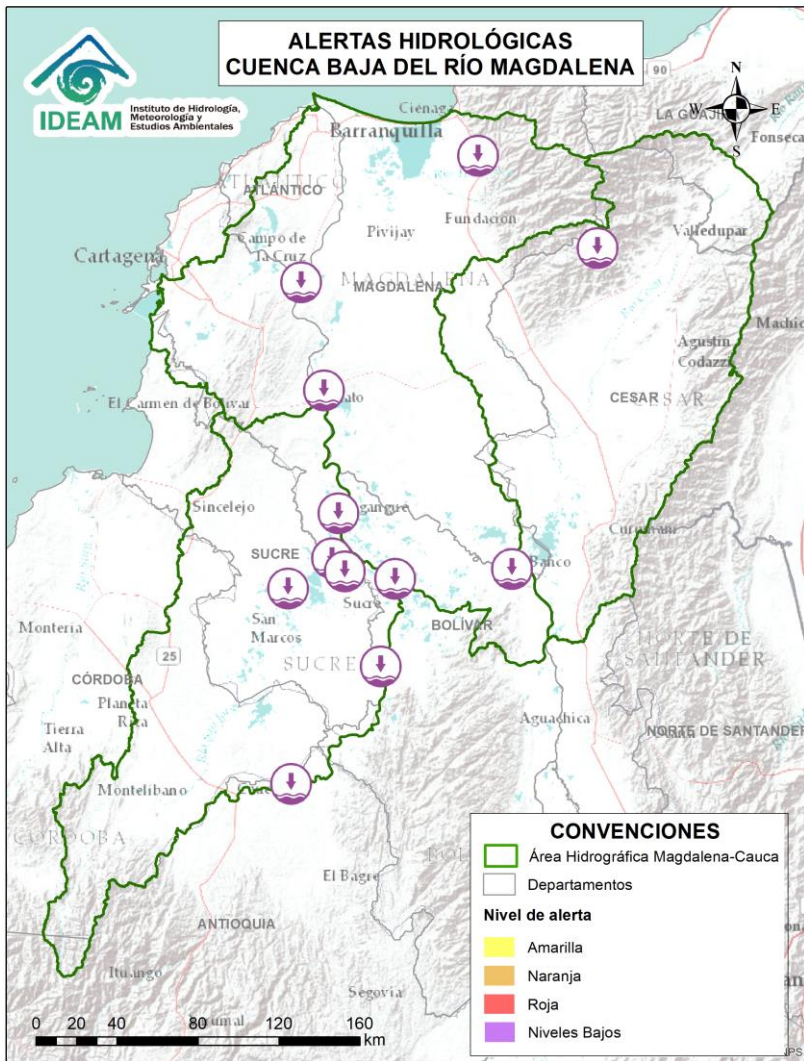


**ALERTAS HIDROLÓGICAS
CUENCA BAJA
DEL RÍO CAUCA**

Alerta	Zona Hidrográfica	Subzona o Cuenca Hidrográfica	Descripción de la alerta hidrológica
	Cauca	Bajo río Cauca	Niveles bajos del río Cauca entre los municipios de Caucasia y Nechí, en el departamento de Antioquia.
	Cauca	Directos Bajo Cauca – Magdalena. Ciénaga La Raya entre Río Nechí y Brazo de Loba	Niveles bajos del río Cauca entre los municipios de San Jacinto del Cauca y Pinillos (Bolívar).



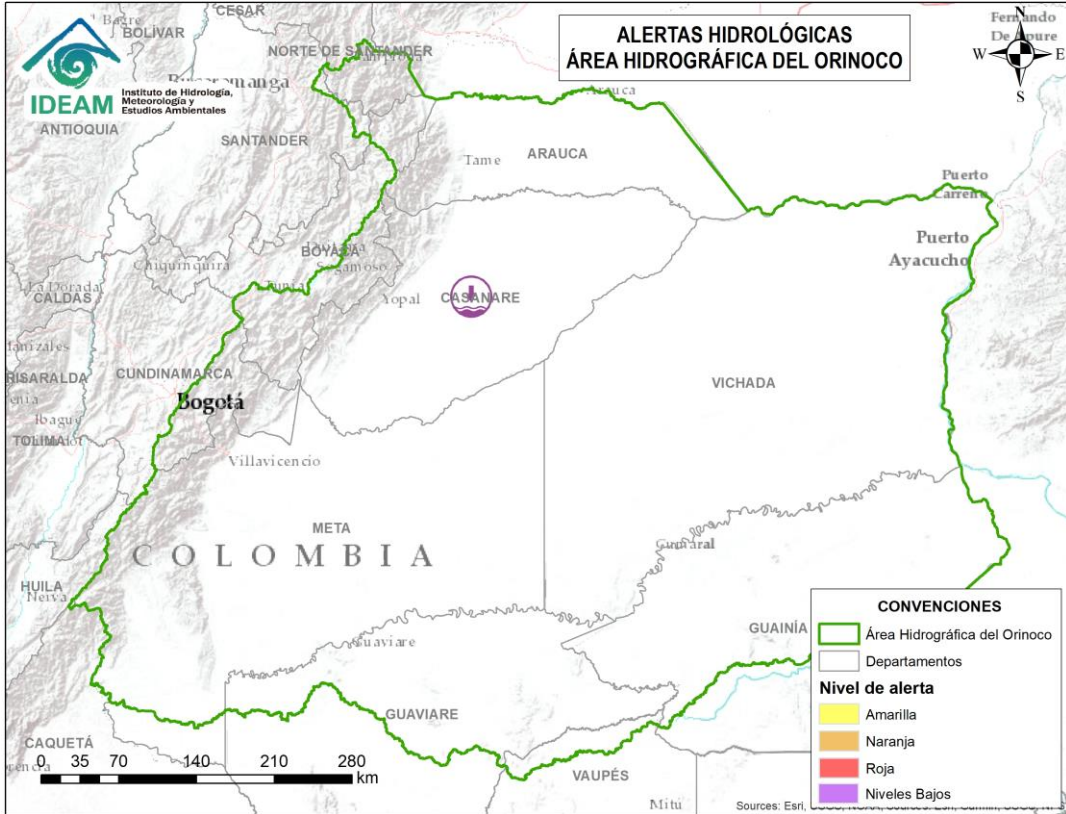
Actualización: 17 de marzo de 2024 12:00 HLC



Alerta	Zona Hidrográfica	Subzona o Cuenca Hidrográfica	Descripción de la alerta hidrológica
	Cauca	Directos Bajo Cauca – Magdalena. Ciénaga La Raya entre Río Nechí y Brazo de Loba	Niveles bajos del río Cauca entre los municipios de San Jacinto del Cauca y Pinillos (Bolívar).
	Bajo Magdalena	Bajo Magdalena	Niveles bajos en el río Ariguaní y sus aportantes, a la altura del municipio de Puerto Bello (Cesar).
	Bajo Magdalena	Parte baja del río Magdalena	Niveles bajos en el río Magdalena en el tramo comprendido entre las poblaciones de La Gloria (Cesar) y El Banco (Magdalena). Se presentan restricciones a la navegabilidad en el río Magdalena en el municipio de El Banco.
	Bajo Magdalena	Directos Bajo Magdalena entre El Banco y El Plato (md)	Niveles bajos del río Magdalena entre los municipios de Pinillos y El Plato, incluyendo el Brazo de Loba en su recorrido por Magangué (Bolívar).
	Bajo Magdalena	Directos Bajo Magdalena entre Calamar y desembocadura al mar Caribe (mi)	Niveles bajos del río Magdalena entre los municipios de Suán y Manatí (Atlántico).
	Bajo Magdalena	Ciénaga Grande de Santa Marta	Niveles bajos en los ríos que descienden de la Sierra Nevada de Santa Marta, tales como los ríos Sevilla, Tucurínca, Aracataca, Fundación y en sus afluentes como la quebrada Orihueca (en la parte occidente de la Sierra Nevada de Santa Marta).



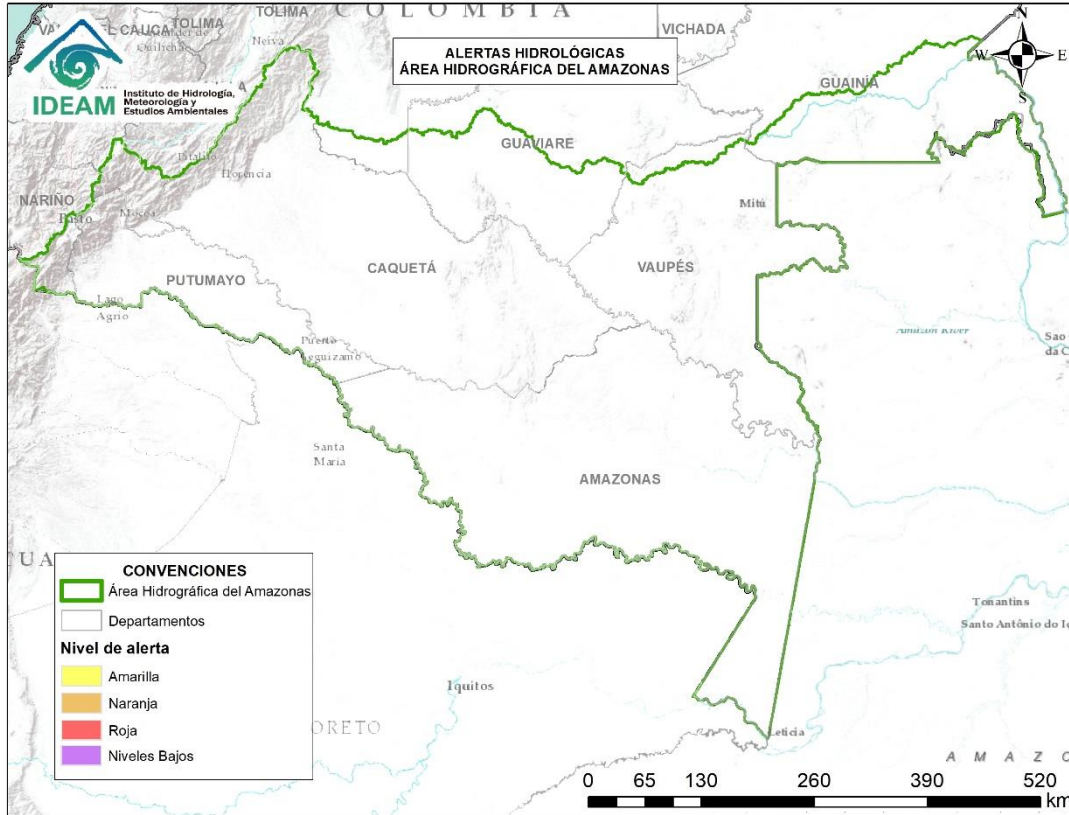
Actualización: 17 de marzo de 2024 12:00 HLC



Alerta	Zona Hidrográfica	Subzona o Cuenca Hidrográfica	Descripción de la alerta hidrológica
	Meta	Cuenca del río Pauto	Niveles bajos en el río Pauto a la altura del municipio de Trinidad (Casanare).



Actualización: 17 de marzo de 2024 12:00 HLC



**CONDICIONES
NORMALES**



RESUMEN

Debido a las precipitaciones de los últimos días, se presenta saturación de humedad en los suelos, que dan origen a diferentes niveles de probabilidad para la ocurrencia de deslizamientos de tierra, en zonas de ladera y alta pendiente:

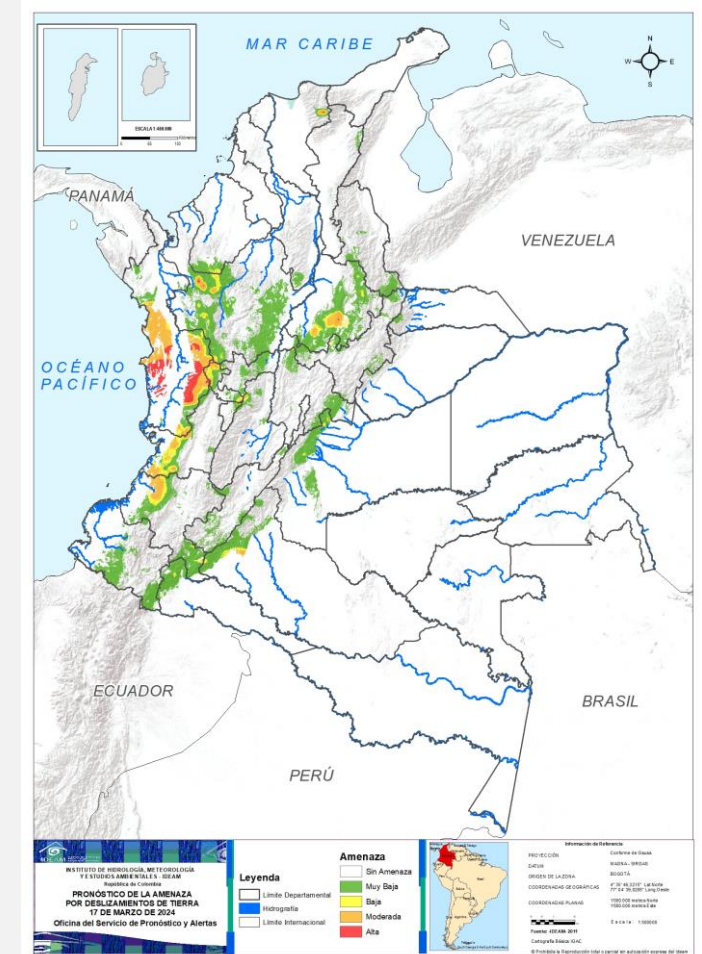
Alta: Para algunos municipios de los departamentos de Chocó, Cauca, Antioquia, Santander, Risaralda, Caldas y Valle del Cauca.

Moderada: Para algunos municipios de los departamentos de Santander, Antioquia, Meta, Cauca, Caldas, Risaralda, Cundinamarca, Caquetá, Tolima, Boyacá, Quindío, Santander, Putumayo, Valle del Cauca y Chocó.

Baja: Para algunos municipios de los departamentos de las regiones Caribe, Andina, Pacífica, Orinoquía y Amazonía.

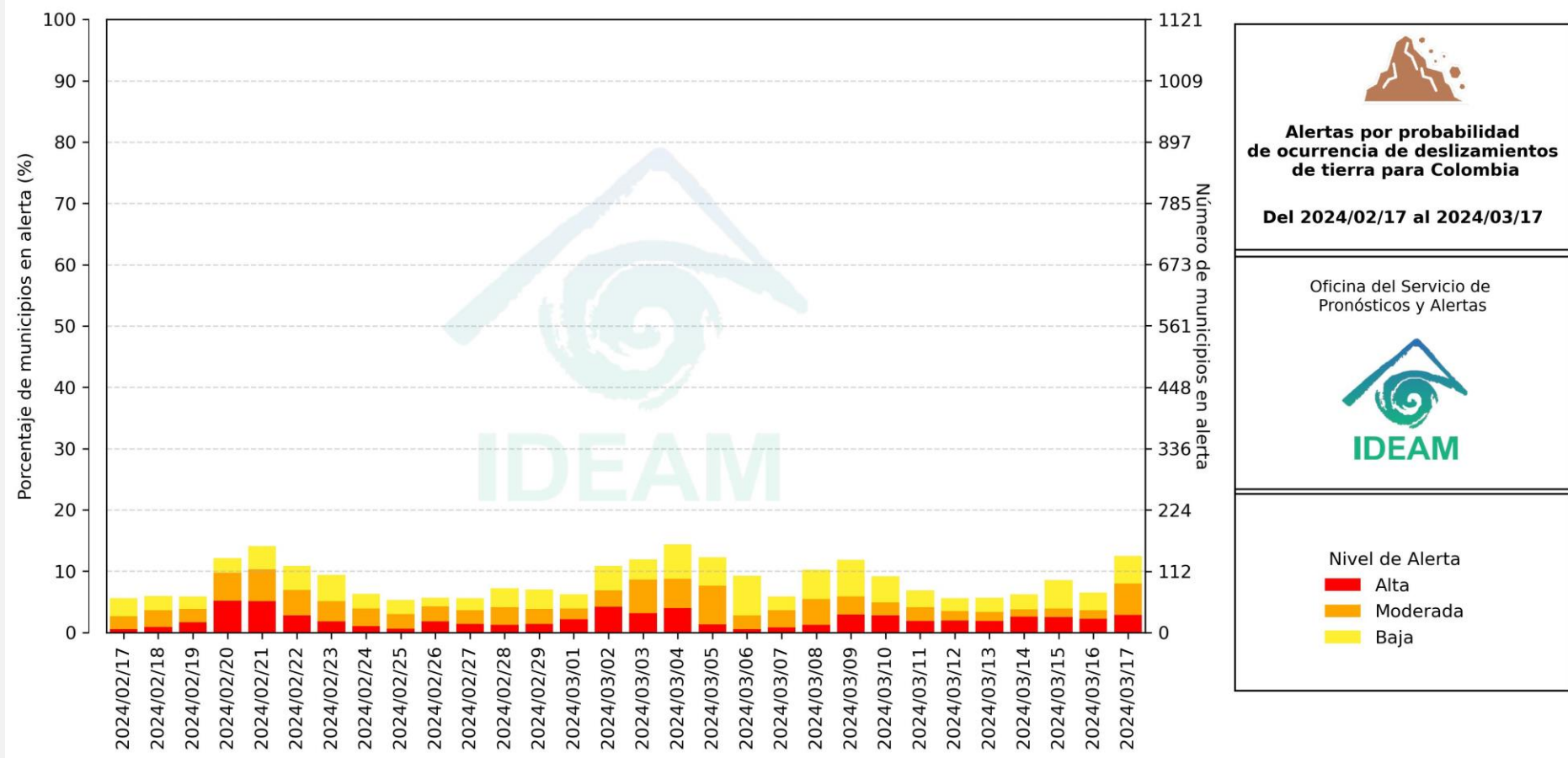
En el apartado específico de este informe para cada región, se encuentra información detallada de los niveles de alerta en cada municipio.

Mapa de Pronóstico de la Amenaza por Deslizamientos de Tierra





Gráfica de seguimiento de alertas por pronóstico de la amenaza de deslizamientos de tierra para Colombia durante los últimos 30 días

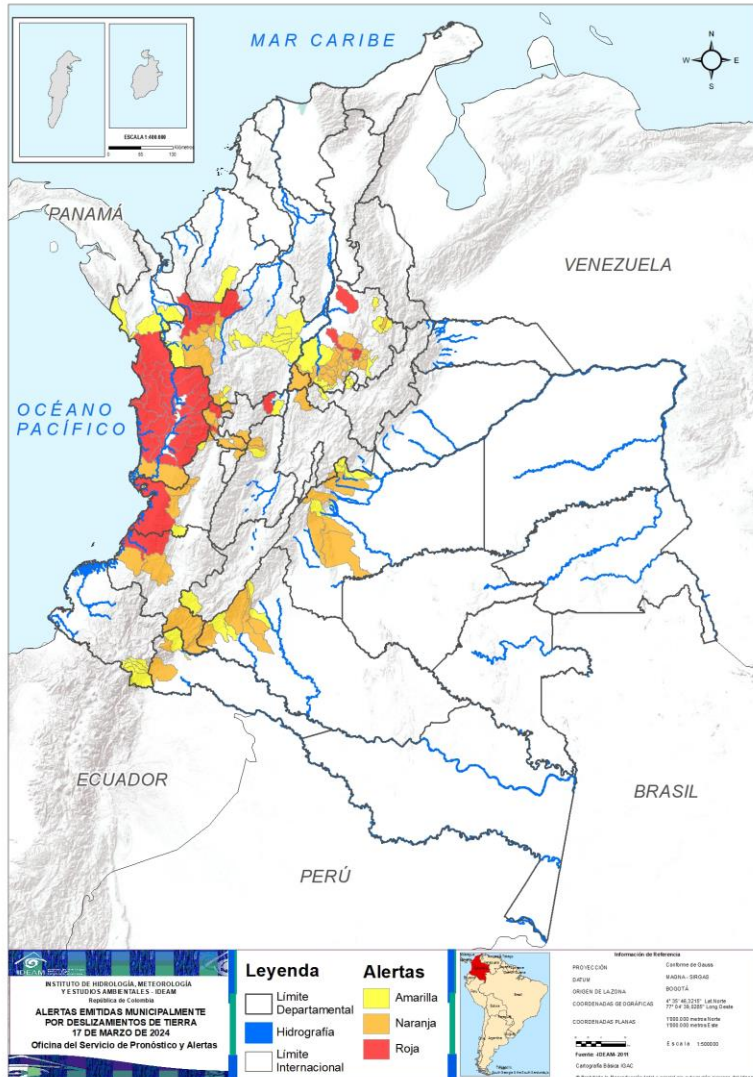


El eje horizontal presenta la fecha de evaluación de las alertas, el eje vertical izquierdo el porcentaje de municipios* en alerta y el eje vertical derecho el número total de éstos; categorizando las alertas en una barra apilada según su nivel de amenaza: alta (rojo), moderada (naranja) y baja (amarillo).

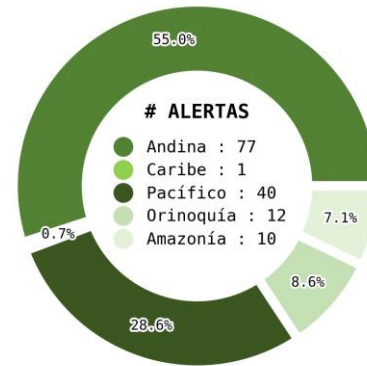
* Municipios oficiales registrados por el DANE representado el 100% (1121 municipios) a la fecha.



Actualización: 17 de marzo de 2024 | 12:00 HLC



Municipios por regiones:



TOTAL MUNICIPIOS : 140
FECHA : 2024-03-17

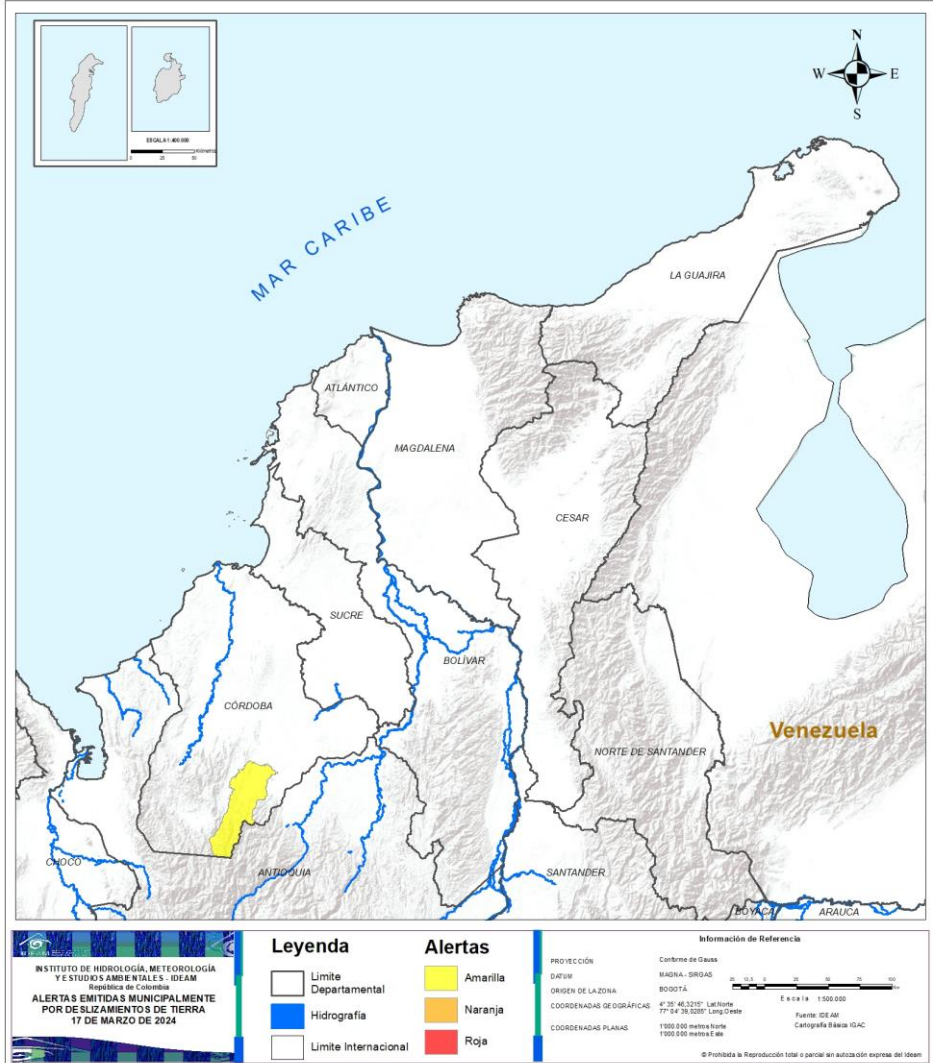
DEPARTAMENTO	#
CHOCÓ	21
ANTIOQUIA	3
SANTANDER	3
RISARALDA	2
CALDAS	1
CAUCA	1
VALLE DEL CAUCA	1
TOTAL	32

DEPARTAMENTO	#
SANTANDER	18
ANTIOQUIA	6
META	6
RISARALDA	5
CAUCA	4
VALLE DEL CAUCA	4
CAQUETÁ	4
CALDAS	2
PUTUMAYO	2
TOLIMA	2
CUNDINAMARCA	2
CHOCÓ	1
BOYACÁ	1
QUINDÍO	1
TOTAL	58

DEPARTAMENTO	#
ANTIOQUIA	12
SANTANDER	12
META	6
BOYACÁ	4
NARIÑO	4
CAQUETÁ	3
CHOCÓ	2
VALLE DEL CAUCA	2
CALDAS	1
CÓRDOBA	1
HUILA	1
PUTUMAYO	1
TOLIMA	1
TOTAL	50



REGIÓN CARIBE



ALERTA

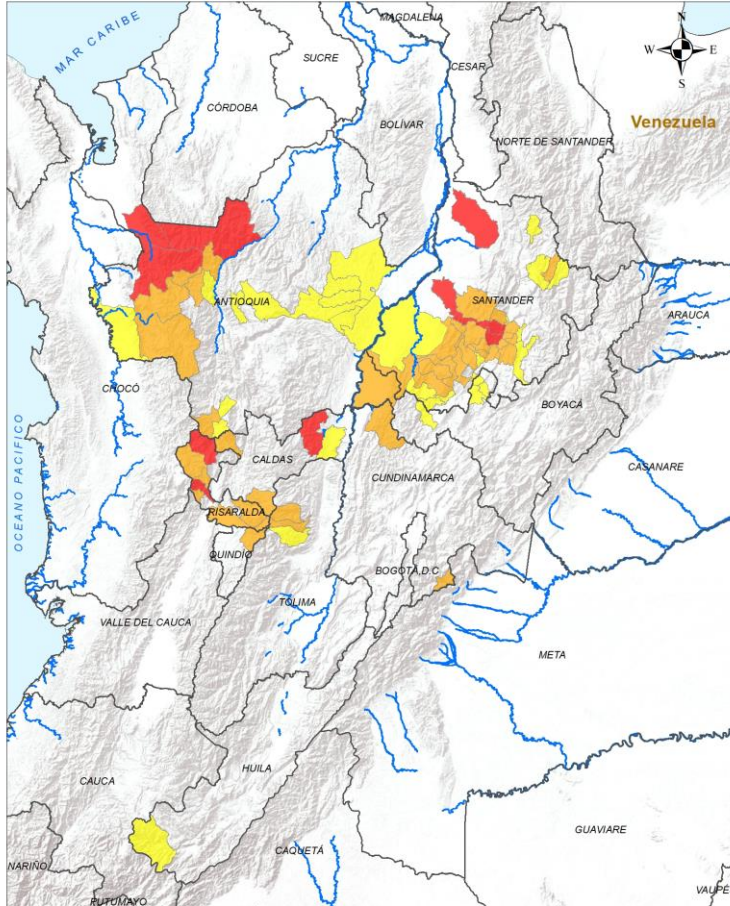
SITIOS PARA LOS CUALES SE GENERA LA ALERTA



CÓRDOBA : Puerto Libertador.



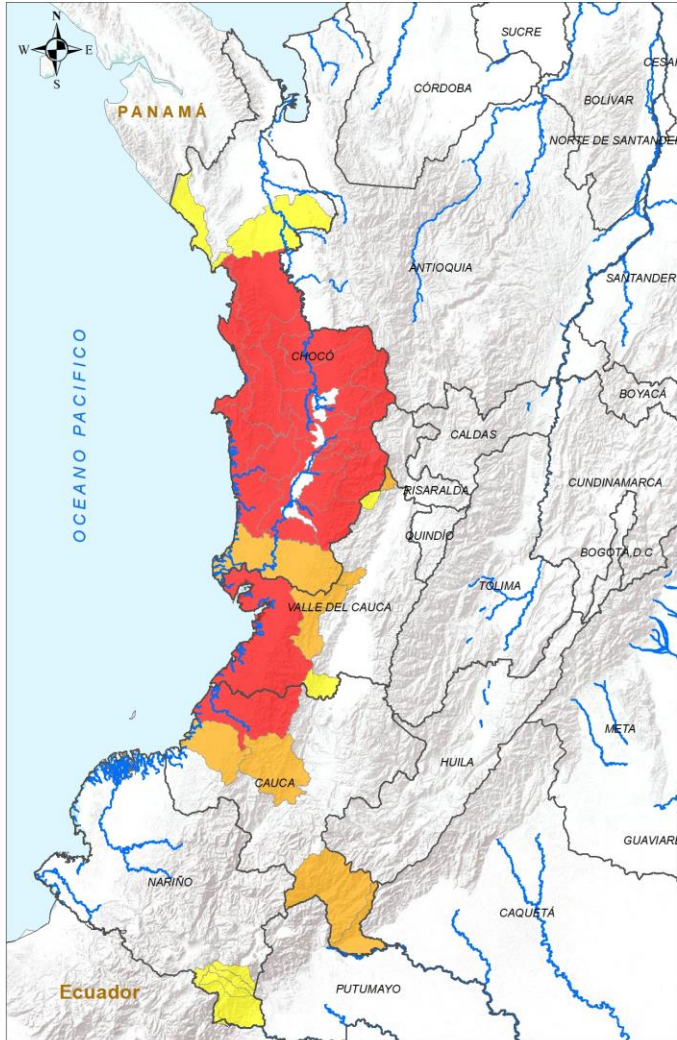
REGIÓN ANDINA



ALERTA	SITIOS PARA LOS CUALES SE GENERA LA ALERTA
	<p>ANTIOQUIA : Dabeiba, Ituango, Mutatá. CALDAS : Samaná. RISARALDA : Mistrató, Santuario. SANTANDER : Chima, Sabana De Torres, Simacota.</p>
	<p>ANTIOQUIA : Andes, Cañasgordas, Frontino, Peque, Uramita, Urrao. BOYACÁ : Puerto Boyacá. CALDAS : Riosucio, Villamaría. CUNDINAMARCA : Guayabetal, Yacopí. QUINDÍO : Salento. RISARALDA : Apía, La Celia, Pereira, Pueblo Rico, Santa Rosa De Cabal. SANTANDER : Bolívar, Confines, Contratación, El Carmen De Chucurí, El Guacamayo, El Peñón, Guadalupe, Guapotá, Hato, La Paz, Landázuri, Oiba, Palmas Del Socorro, Santa Bárbara, Santa Helena Del Opón, Socorro, Sucre, Vélez. TOLIMA : Murillo, Santa Isabel.</p>
	<p>ANTIOQUIA : Belmira, Buriticá, Jardín, Jericó, Maceo, Puerto Berrío, Remedios, Santa Rosa De Osos, Vegachí, Vigía Del Fuerte, Yalí, Yolombó. BOYACÁ : Moniquirá, Pauna, San José De Pare, Togüí. CALDAS : Victoria. HUILA : San Agustín. SANTANDER : Aguada, Charalá, Cimitarra, Florián, Guaca, Güepsa, Jesús María, La Belleza, Matanza, Palmar, Piedecuesta, Páramo. TOLIMA : Anzoátegui.</p>



REGIÓN PACÍFICO



ALERTA	SITIOS PARA LOS CUALES SE GENERA LA ALERTA
	<p>CAUCA : López De Micay. CHOCÓ : Alto Baudó, Bagadó, Bahía Solano, Bajo Baudó, Bojayá, Condoto, Cértegui, El Cantón Del San Pablo, El Carmen De Atrato, Istmina, Lloró, Medio Atrato, Medio Baudó, Nuquí, Nóvita, Quibdó, Río Iró, Río Quito, San José Del Palmar, Sipí, Tadó. VALLE DEL CAUCA : Buenaventura.</p>
	<p>CAUCA : El Tambo, Piamonte, Santa Rosa, Timbiquí. CHOCÓ : El Litoral Del San Juan. VALLE DEL CAUCA : Calima, Dagua, El Águila, Riofrío.</p>
	<p>CHOCÓ : Carmen Del Darién, Juradó. NARIÑO : Córdoba, Ipiales, Potosí, Puerres. VALLE DEL CAUCA : El Cairo, Jamundí.</p>

INSTITUTO DE HIDROLOGÍA, METEOROLOGÍA Y ESTUDIOS AMBIENTALES - IDEAM
 República de Colombia
ALERTAS EMITIDAS MUNICIPALMENTE POR DESLIZAMIENTOS DE TIERRA
 17 DE MARZO DE 2024

Leyenda		Alertas	
	Límite Departamental		Amarilla
	Hidrografía		Naranja
	Límite Internacional		Roja

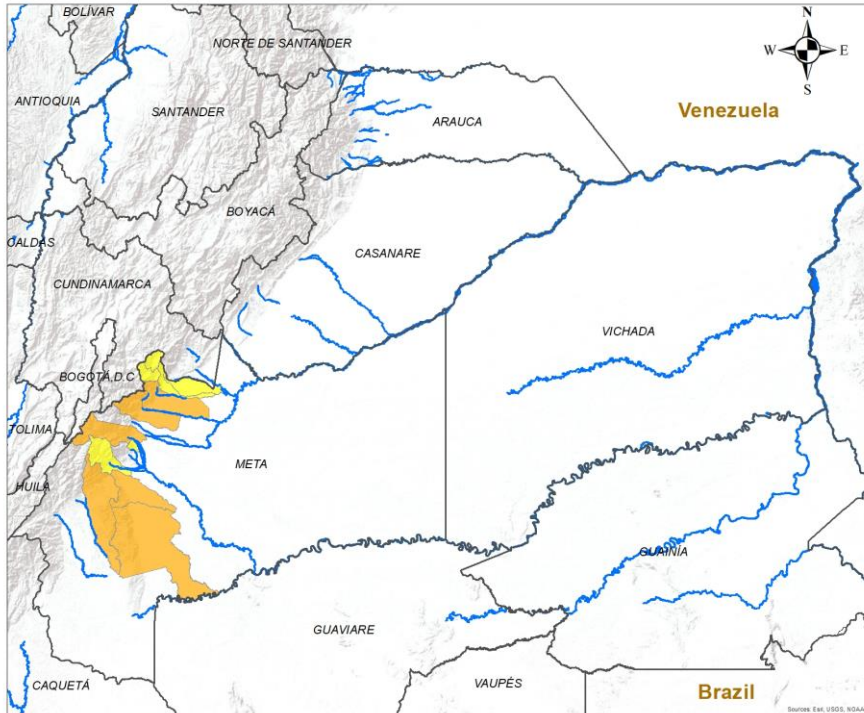
Información de Referencia

PROYECCIÓN: Conforme de Gauss
 DATUM: MAGNA-SIRGAS
 ORIGEN DE LA ZONA: BOGOTÁ
 COORDENADAS GEOGRÁFICAS: 7° 29' 46,200" Latitud Sur, 77° 04' 39,000" Long Oeste
 COORDENADAS PLANAS: 1000 000 metros Norte, 1000 000 metros Este
 Fuente: IDEAM, Cartografía Básica IGAC

© Prohibida la reproducción total o parcial sin autorización expresa del IDEAM



REGIÓN ORINOQUÍA



ALERTA

SITIOS PARA LOS CUALES SE GENERA LA ALERTA



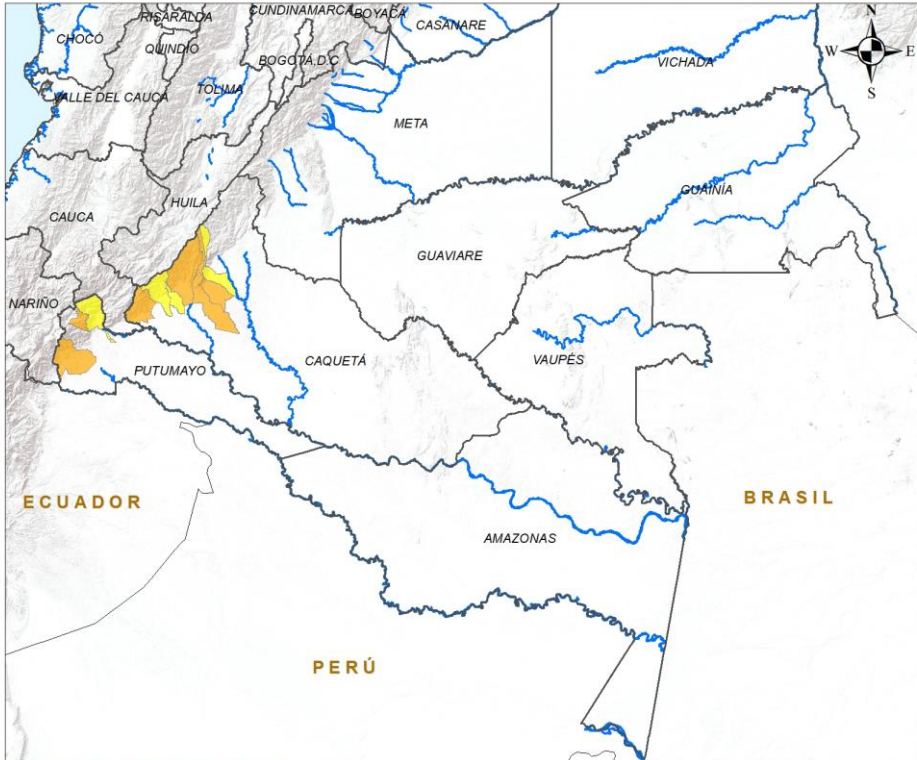
META : Acacías, Cubarral, Mesetas, San Juan De Arama, Villavicencio, Vistahermosa.



META : Cumaral, El Calvario, El Dorado, Lejanías, Restrepo, San Juanito.



REGIÓN AMAZONÍA



ALERTA	SITIOS PARA LOS CUALES SE GENERA LA ALERTA
--------	--

	<p>CAQUETÁ : El Paujíl, Florencia, La Montañita, San José Del Fragua. PUTUMAYO : Orito, San Francisco.</p>
--	--

	<p>CAQUETÁ : Belén De Los Andaquíes, El Doncello, Morelia. PUTUMAYO : Mocoa.</p>
--	--

INSTITUTO DE HIDROLOGIA, METEOROLOGIA Y ESTUDIOS AMBIENTALES - IDEAM
República de Colombia
ALERTAS EMITIDAS MUNICIPALMENTE POR DESLIZAMIENTOS DE TIERRA
17 DE MARZO DE 2024

Leyenda

- Hidrografía
- Límite Departamental
- Límite Internacional

Alertas

- Amarilla
- Naranja
- Roja

Información de Referencia

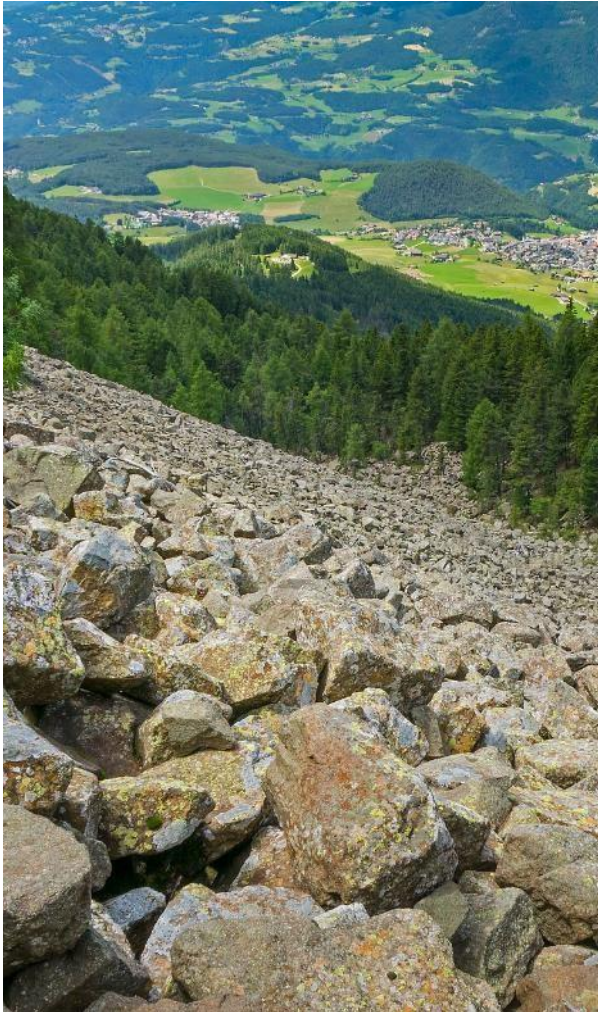
PROYECCIÓN: Conforme de Gauss
DATUM: MAGNA - SIRGAS
ORIGEN DE LA ZONA: BOGOTÁ
COORDENADAS GEOGRÁFICAS: 4° 36' 46.3215" Lat.Norte, 77° 04' 39.0285" Long. Oeste
COORDENADAS PLANAS: 1'000 000 metros Norte, 1'000 000 metros Este

Escala: 1:500 000
Fuente: IDEAM
Cartografía Básica IGAC

© Prohibida la Reproducción total o parcial sin autorización expresa del Ideam



DEFINICIONES Y RECOMENDACIONES



DEFINICIONES	RECOMENDACIONES
<p>DERRUMBE: Término común para referirse a diversos tipos de movimientos en masa, particularmente caídas y deslizamientos.</p> <p>DESLIZAMIENTO: Movimiento ladera abajo de una masa de suelo o roca cuyo desplazamiento ocurre predominantemente a lo largo de una superficie de falla, o de zonas relativamente delgadas con gran deformación cortante.</p> <p>TIPOS DE DESLIZAMIENTOS:</p> <p>Deslizamientos: Incluye movimientos tipo deslizamiento rotacional o deslizamiento traslacional en suelo o roca. En este grupo se pueden incluir los procesos en laderas tipo flujo que hacen parte de la zona de alimentación de flujos de detritos o flujos de lodo.</p> <p>Caídas: Incluye movimientos tipo caída en suelos o rocas. Se pueden incluir también en este tipo los movimientos tipo volcamiento.</p> <p>Flujos: En este tipo se incluyen los procesos tipo flujo de detritos, flujo de lodos o avenida torrencial (Ver numeral 1.2).</p> <p>Reptación: Término utilizado para describir movimientos lentos Y extremadamente lentos (Hungry et al., 2014).</p>	<ul style="list-style-type: none"> • Construya o habite en zonas seguras. • Proteja los bosques. • Evite la tala de árboles y la quema de estos. • Identifique las áreas con amenazas de deslizamientos o derrumbes. • Realice un plan de emergencia familiar. • Estudie rutas alternativas para su evacuación. • No permita que el agua se filtre en el interior de las montañas: abra zanjas, alcantarillas y cuencas firmes que permita el desagüe de agua adecuado. • Evite la acumulación de basura o desechos en suelos ya que esta no permite que el agua filtre por donde debe hacerlo, lo que hace que el terreno se desestabilice.



RESUMEN

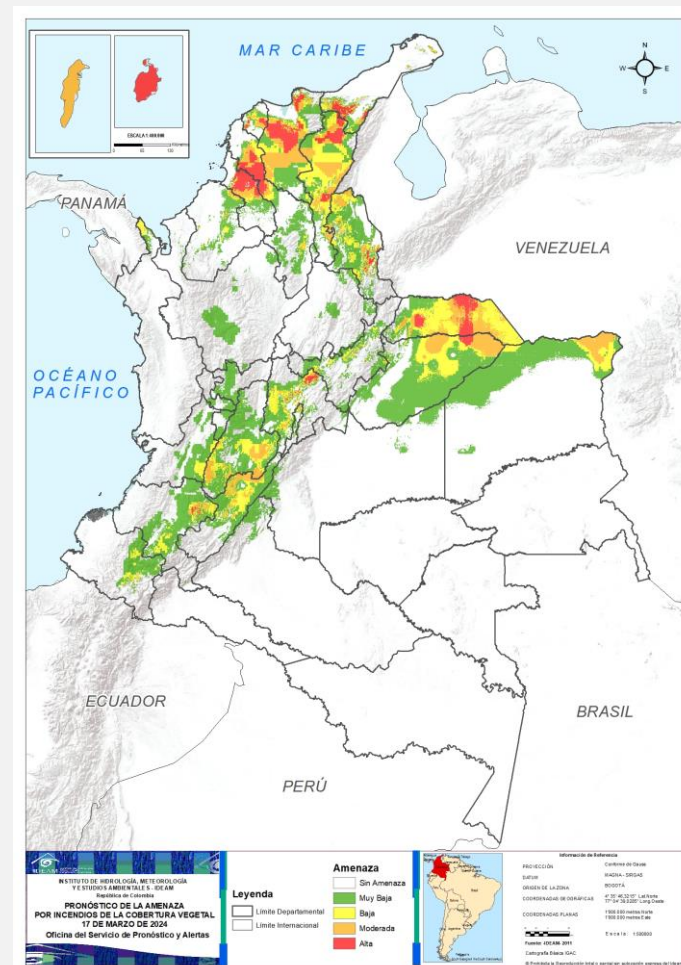
Debido a la precipitación y temperatura máxima que se han dado en los últimos días, se presentan condiciones de:

Alerta Roja: en algunos municipios de las regiones Caribe, Andina, Pacífica y Orinoquía.

Alerta Naranja: en algunos municipios de las regiones Caribe, Andina, Pacífica y Orinoquía.

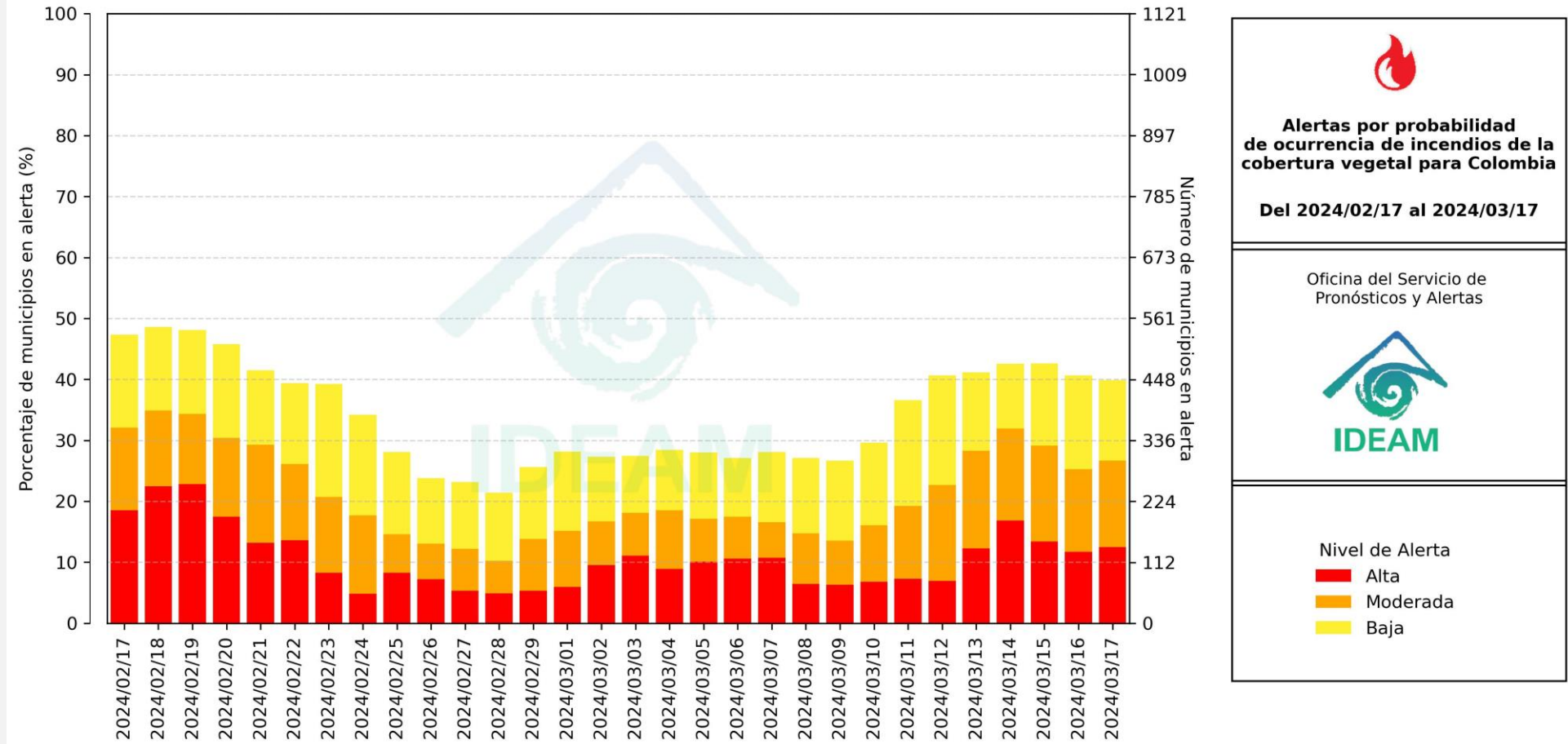
Alerta Amarilla: en algunos municipios de las regiones Caribe, Andina, Pacífica Amazonía y Orinoquía.

Mapa de Pronóstico de la Amenaza por Incendios de la Cobertura Vegetal





Gráfica de seguimiento de alertas por pronóstico de la amenaza de incendios de la cobertura vegetal para Colombia durante los últimos 30 días

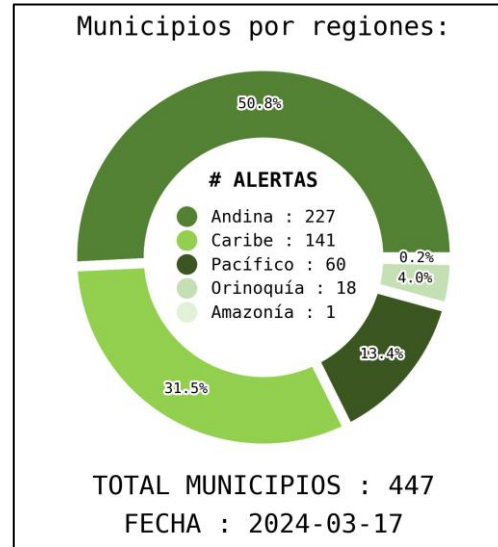
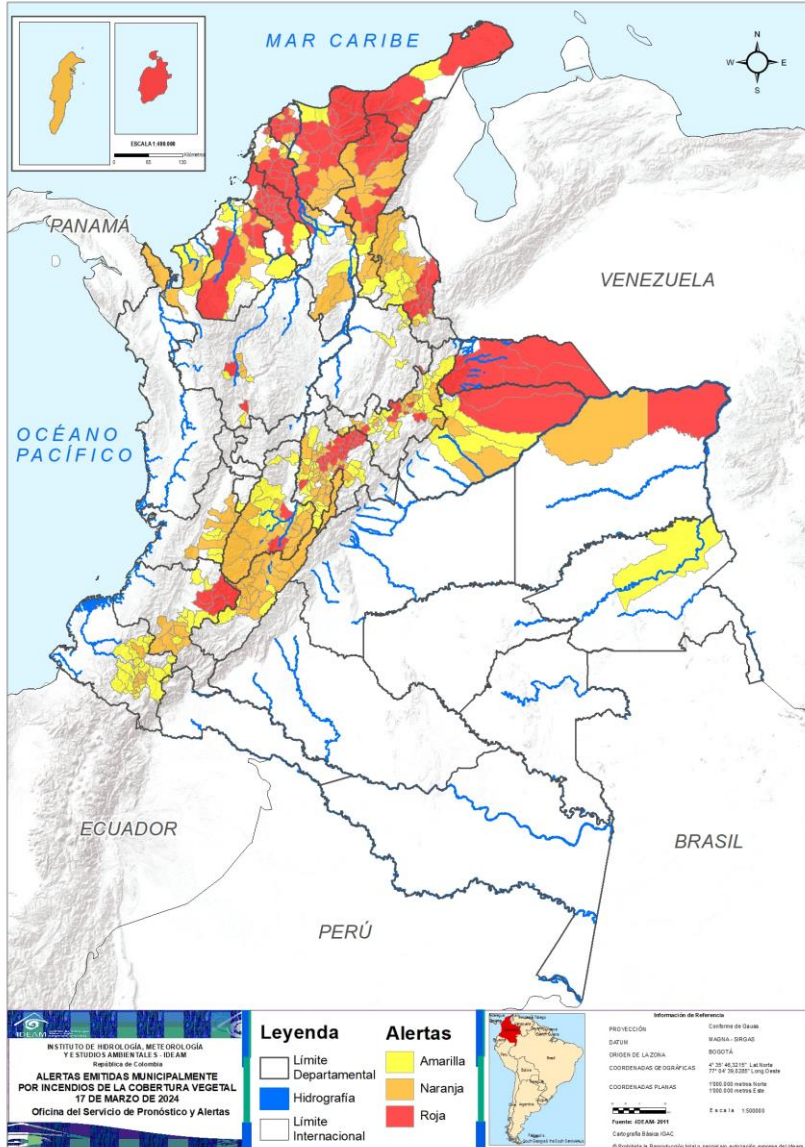


El eje horizontal presenta la fecha de evaluación de las alertas, el eje vertical izquierdo el porcentaje de municipios* en alerta y el eje vertical derecho el número total de éstos; categorizando las alertas en una barra apilada según su nivel de amenaza: alta (rojo), moderada (naranja) y baja (amarillo).

* Municipios oficiales registrados por el DANE representado el 100% (1121 municipios) a la fecha.



Actualización | 17 de marzo de 2024 | 12:00 HLC



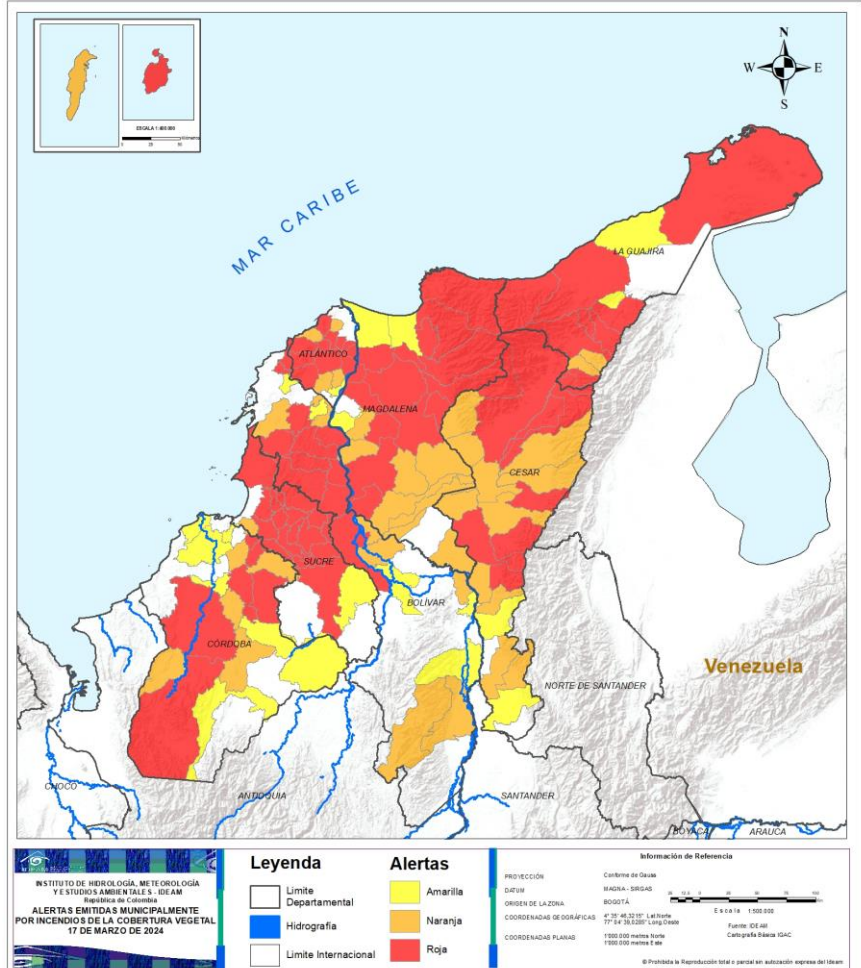
DEPARTAMENTO	#
CUNDINAMARCA	22
SUCRE	17
MAGDALENA	15
NORTE DE SANTANDER	13
ATLÁNTICO	12
BOLÍVAR	12
CESAR	9
LA GUAJIRA	9
BOYACÁ	7
ARAUCA	6
CÓRDOBA	6
CAUCA	4
CASANARE	2
TOLIMA	2
ANTIOQUIA	1
ARCHIPIÉLAGO DE SAN ANDRÉS, PROVIDENCIA Y SANTA CATALINA	1
SANTANDER	1
VICHADA	1
TOTAL	140

DEPARTAMENTO	#
CUNDINAMARCA	29
BOYACÁ	17
HUILA	16
TOLIMA	15
CESAR	12
NORTE DE SANTANDER	12
MAGDALENA	8
NARIÑO	8
BOLÍVAR	7
CAUCA	7
VALLE DEL CAUCA	6
CÓRDOBA	5
ATLÁNTICO	4
ANTIOQUIA	3
CASANARE	2
LA GUAJIRA	2
CHOCÓ	2
ARCHIPIÉLAGO DE SAN ANDRÉS, PROVIDENCIA Y SANTA CATALINA	1
SUCRE	1
BOGOTÁ, D.C.	1
VICHADA	1
TOTAL	159

DEPARTAMENTO	#
CUNDINAMARCA	27
BOYACÁ	26
NARIÑO	22
TOLIMA	11
CAUCA	7
CÓRDOBA	7
NORTE DE SANTANDER	7
ANTIOQUIA	6
CASANARE	6
BOLÍVAR	5
SANTANDER	5
HUILA	4
VALLE DEL CAUCA	4
MAGDALENA	3
CESAR	2
LA GUAJIRA	2
ATLÁNTICO	1
SUCRE	1
GUAINÍA	1
QUINDÍO	1
TOTAL	148



REGIÓN CARIBE



ALERTA

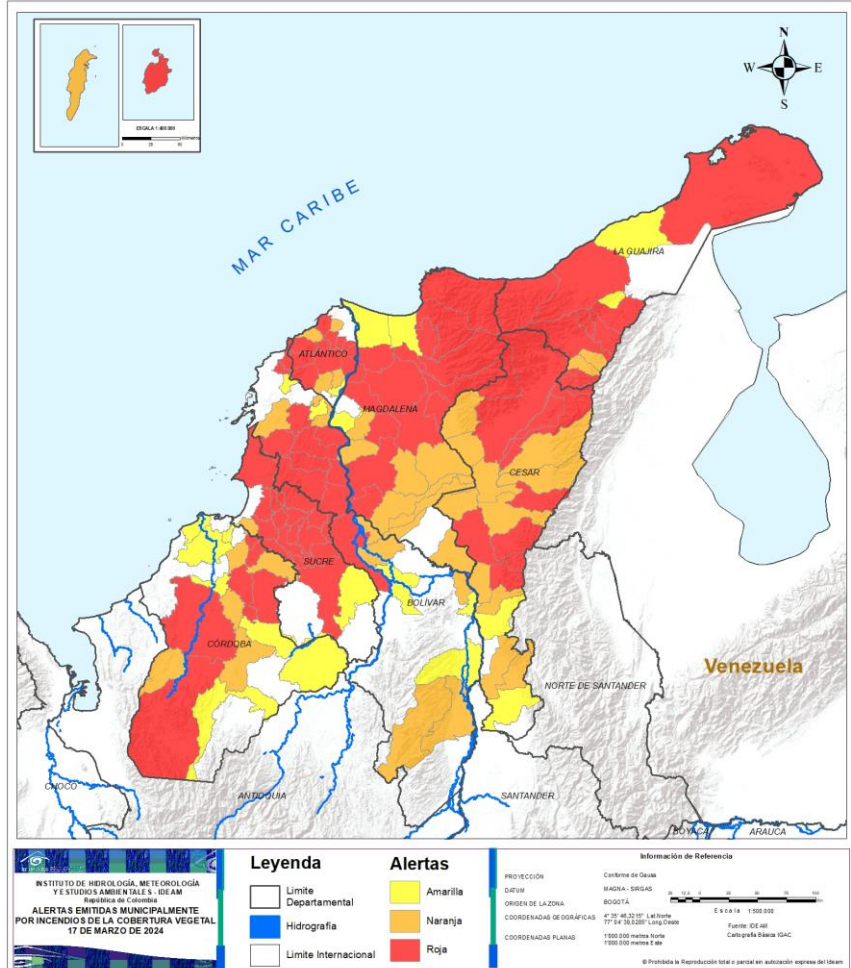
SITIOS PARA LOS CUALES SE GENERA LA ALERTA



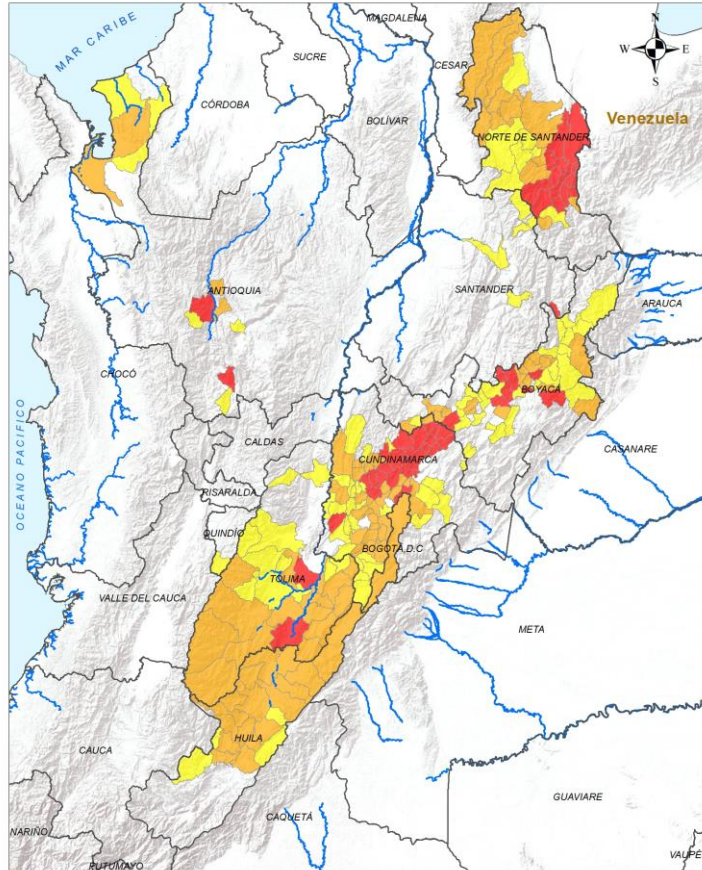
ARCHIPIÉLAGO DE SAN ANDRÉS, PROVIDENCIA Y SANTA CATALINA : Providencia.
 ATLÁNTICO : Baranoa, Luruaco, Palmar De Varela, Piojó, Polonuevo, Ponedera, Repelón, Sabanalarga, Santo Tomás, Tubará, Usiacurí.
 BOLÍVAR : Cicuco, Clemencia, Córdoba, El Carmen De Bolívar, El Guamo, Magangué, Mahates, María La Baja, San Jacinto, San Juan Nepomuceno, Santa Catalina, Zambrano.
 CESAR : Chimichagua, Curumaní, La Paz, Manaure Balcón Del Cesar, Pailitas, Pueblo Bello, San Diego, Valledupar, La Jagua De Ibirico.
 CÓRDOBA : Ciénaga De Oro, Montería, Sahagún, San Andrés De Sotavento, Tierralta, Tuchín.
 LA GUAJIRA : Barrancas, Dibulla, Distracción, Fonseca, La Jagua Del Pilar, Riohacha, San Juan Del Cesar, Uribia, Urumita.
 MAGDALENA : Algarrobo, Aracataca, Chivolo, Ciénaga, El Piñón, El Retén, Fundación, Pivijay, Plato, Remolino, Sabanas De San Ángel, Salamina, Santa Bárbara De Pinto, Santa Marta, Zona Bananera.
 SUCRE : Buenavista, Chalán, Colosó, Corozal, El Roble, Galeras, Los Palmitos, Morroa, Ovejas, Sampués, San Benito Abad, San José De Toluviejo, San Juan De Betulia, San Luis De Sincé, San Onofre, San Pedro, Sincelejo.



REGIÓN CARIBE



ALERTA	SITIOS PARA LOS CUALES SE GENERA LA ALERTA
	<p>ARCHIPIÉLAGO DE SAN ANDRÉS, PROVIDENCIA Y SANTA CATALINA : San Andrés.</p> <p>ATLÁNTICO : Candelaria, Galapa, Juan De Acosta, Manatí.</p> <p>BOLÍVAR : Arjona, Calamar, El Peñón, Santa Cruz De Mompox, Santa Rosa Del Sur, Simití, Talaigua Nuevo.</p> <p>CESAR : Aguachica, Agustín Codazzi, Astrea, Becerril, Bosconia, Chiriguaná, El Copey, El Paso, González, Pelaya, Río De Oro, Tamalameque.</p> <p>CÓRDOBA : Chimá, Chinú, Planeta Rica, San Carlos, Valencia.</p> <p>LA GUAJIRA : El Molino, Villanueva.</p> <p>MAGDALENA : Ariguaní, El Banco, Nueva Granada, Pijiño Del Carmen, San Zenón, Santa Ana, Tenerife, Zapayán.</p> <p>SUCRE : Palmito.</p>
	<p>ATLÁNTICO : Campo De La Cruz.</p> <p>BOLÍVAR : Arroyohondo, Morales, Pinillos, Regidor, Villanueva.</p> <p>CESAR : La Gloria, San Martín.</p> <p>CÓRDOBA : Ayapel, Cereté, Lorica, Montelíbano, Pueblo Nuevo, Purísima De La Concepción, San Bernardo Del Viento.</p> <p>LA GUAJIRA : Hatonuevo, Manaure.</p> <p>MAGDALENA : Pedraza, Puebloviejo, Sitionuevo.</p> <p>SUCRE : Sucre.</p>



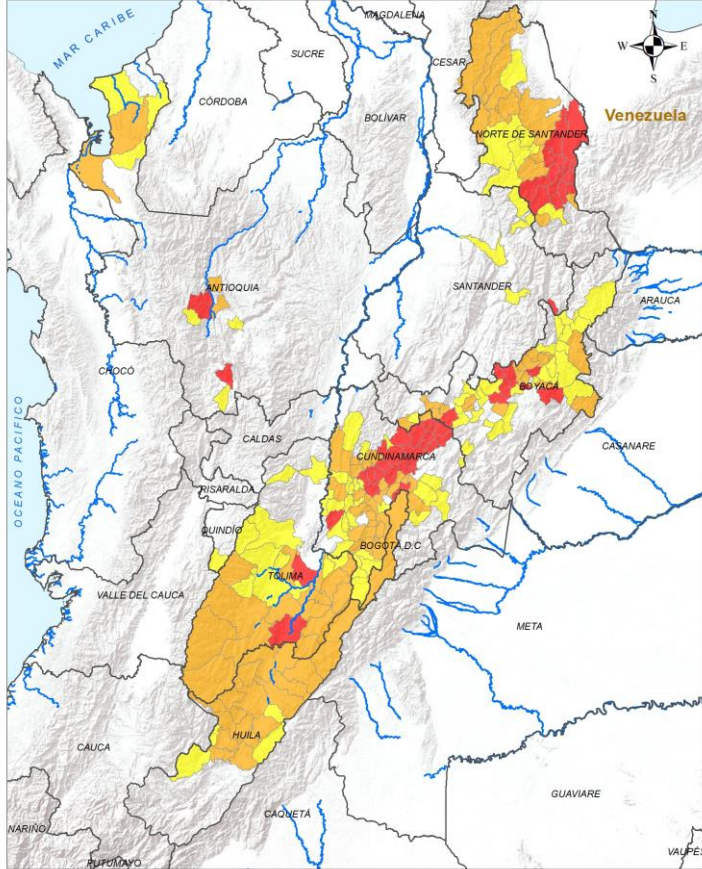
SITIOS PARA LOS CUALES SE GENERA LA ALERTA



ANTIOQUIA : Fredonia.
 ATLÁNTICO : Santa Fe De Antioquia.
 BOYACÁ : Betéitiva, Duitama, Mongua, Nobsa, Paipa, Ráquira, Tuta.
 CUNDINAMARCA : Carmen De Carupa, Chía, Cogua, Cota, Cucunubá, Facatativá, Fúquene, Guachetá, Jerusalén, La Vega, Lenguaque, Pacho, San Cayetano, San Francisco, Sasaima, Subachoque, Supatá, Susa, Sutatausa, Tausa, Villa De San Diego De Ubaté, Zipaquirá.
 NORTE DE SANTANDER : Arboledas, Bochalema, Chinácota, Cucutilla, Durania, El Zulia, Los Patios, Pamplonita, Ragonvalia, San Cayetano, San José De Cúcuta, Santiago, Villa Del Rosario.
 SANTANDER : Capitanejo.
 TOLIMA : Guamo, Natagaima.



ANTIOQUIA : Liborina, Sopetrán, Turbo.
 BOGOTÁ, D.C. : Bogotá, D.C..
 BOYACÁ : Belén, Cerinza, Chiquinquirá, Chita, Chíquiza, Coper, Floresta, Gámeza, Paya, Paz De Río, San Miguel De Sema, Santa Rosa De Viterbo, Sativasur, Sora, Tinjacá, Toca, Tutazá.
 CUNDINAMARCA : San Juan De Rioseco, Anolaima, Bojacá, Cajicá, El Rosal, Fusagasugá, Granada, Guaduas, La Calera, La Mesa, Madrid, Naima, Nocaima, Pasca, Quebradanegra, San Antonio Del Tequendama, Sibaté, Sylvania, Simijaca, Soacha, Sopó, Tabio, Tena, Tenjo, Tibacuy, Vergara, Villeta, Viotá, Zipacón.
 HUILA : Aipe, Baraya, Campoalegre, Colombia, Gigante, Hobo, Neiva, Paicol, Palermo, Santa María, Tello, Teruel, Tesalia, Villavieja, Yaguará, Íquira.
 NORTE DE SANTANDER : Convención, El Carmen, Gramalote, Hacarí, Herrán, La Playa, Mutiscua, Ocaña, Salazar, San Calixto, Sardinata, Teorama.
 TOLIMA : Alpujarra, Ataco, Chaparral, Coyaima, Cunday, Dolores, Icononzo, Planadas, Prado, Purificación, Rioblanco, Roncesvalles, San Luis, Suárez, Villarrica.



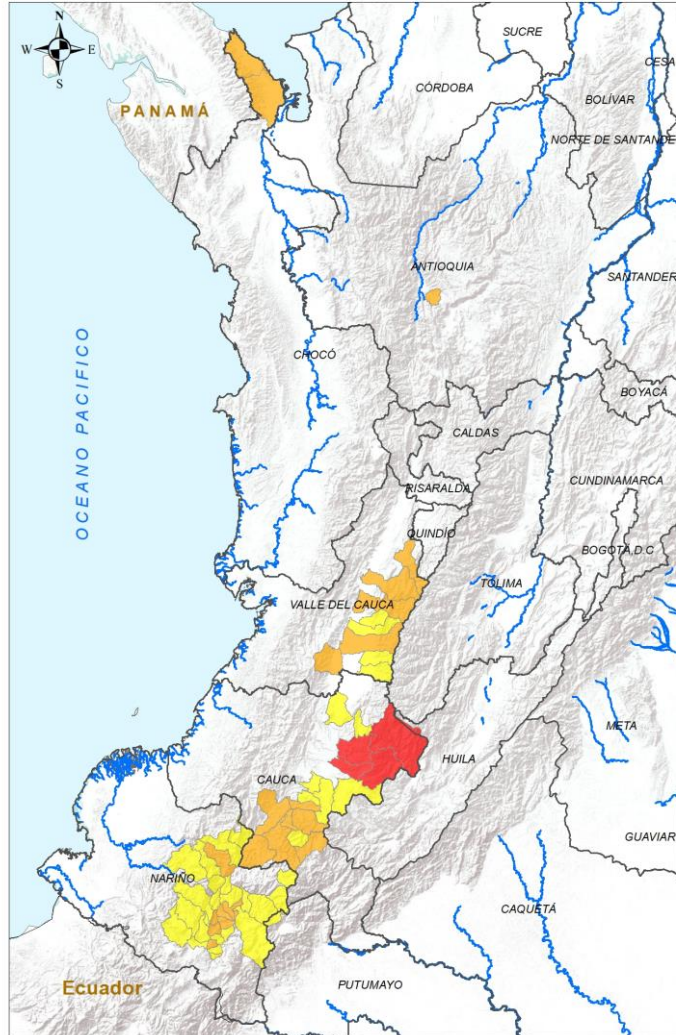
SITIOS PARA LOS CUALES SE GENERA LA ALERTA



- ANTIOQUIA : Apartadó, Bello, Caicedo, Necoclí, San Pedro De Urabá, Támesis.
- BOYACÁ : Arcabuco, Boavita, Buenavista, Corrales, Cómbita, El Cocuy, Güicán De La Sierra, Jericó, La Uvita, Panqueba, Pesca, Pisba, Rondón, Samacá, San Mateo, Sativanorte, Socha, Socotá, Sotaquirá, Sáchica, Tasco, Tibasosa, Tunja, Villa De Leyva, Viracachá, Úmbita.
- CUNDINAMARCA : Albán, Anapoima, Apulo, Arbeláez, Beltrán, Bituima, Cabrera, Cachipay, Caparrapí, Chaguaní, Choachí, Guasca, Guatavita, Guayabal De Síquima, Junín, La Peña, Mosquera, Nilo, Pandi, Pulí, Quipile, San Bernardo, Tibirita, Tocaïma, Venecia, Vianí, Villagómez.
- HUILA : Algeciras, La Plata, Nátaga, Rivera.
- NORTE DE SANTANDER : Bucarasica, Cáchira, El Tarra, Lourdes, Pamplona, Villa Caro, Ábrego.
- QUINDÍO : Génova.
- SANTANDER : Charta, Curiti, Girón, Suratá, Vetas.
- TOLIMA : Armero, Cajamarca, Carmen De Apicalá, Ibagué, Melgar, Ortega, Rovira, Saldaña, San Antonio, Valle De San Juan, Villahermosa.



REGIÓN PACÍFICO



ALERTA	SITIOS PARA LOS CUALES SE GENERA LA ALERTA
	CAUCA : Inzá, Páez, Silvia, Totoró.
	CAUCA : Bolívar, La Sierra, La Vega, Mercaderes, Patía, San Sebastián, Sucre. CHOCÓ : Acandí, Unguía. NARIÑO : Ancuya, Consacá, Guaitrilla, La Florida, Nariño, Ospina, Policarpa, Sandoná. VALLE DEL CAUCA : Guadalajara De Buga, Palmira, Sevilla, Tuluá, Cali, San Jeronimo.
	CAUCA : Almaguer, Jambaló, Puracé, Rosas, Santander De Quilichao, Sotaró Paispamba, Timbío. NARIÑO : Buesaco, Chachagüí, Contadero, Cumbitara, El Peñol, El Rosario, El Tablón De Gómez, El Tambo, Iles, Imués, La Cruz, Leiva, Linares, Los Andes, Mallama, Pasto, Providencia, Samaniego, Santacruz, Sapuyes, Túquerres, Yacuanquer. VALLE DEL CAUCA : El Cerrito, Florida, Ginebra, Pradera.

INSTITUTO DE HIDROLOGÍA, METEOROLOGÍA Y ESTUDIOS AMBIENTALES - IDEAM
República de Colombia
ALERTAS EMITIDAS MUNICIPALMENTE POR INCENDIOS DE LA COBERTURA VEGETAL 17 DE MARZO DE 2024

Leyenda

- Limite Departamental
- Hidrografía
- Limite Internacional

Alertas

- Amarilla
- Naranja
- Roja

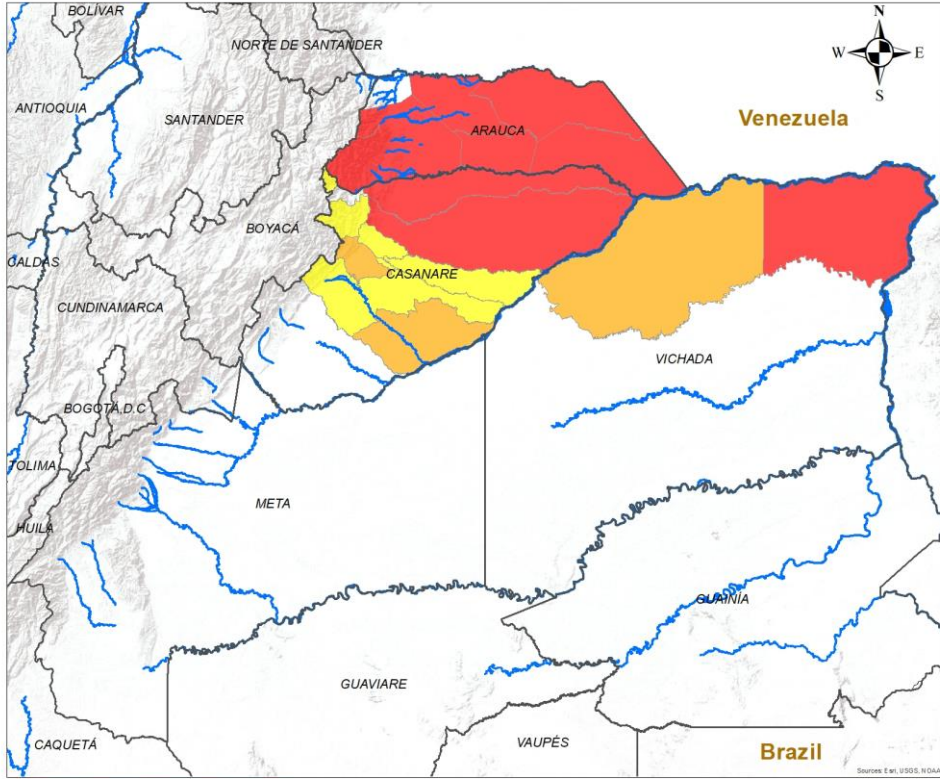
Información de Referencia

PROYECCIÓN: Conforme de Gauss
DATUM: MAGNA - SIRGAS
ORIGEN DE LA ZONA: BOGOTÁ
COORDENADAS GEOGRÁFICAS: 7° 26' 46.2010" Lat Sur, 77° 04' 38.2200" Long Oeste
COORDENADAS PLANAS: 1'000.000 metros Norte, 1'000.000 metros Este
Fuente: IDEAM, Cartografía Básica IGAC

© Prohibida la reproducción total o parcial sin autorización expresa del Ideam



REGIÓN ORINOQUÍA



ALERTA	SITIOS PARA LOS CUALES SE GENERA LA ALERTA
	<p>ARAUCA : Arauca, Arauquita, Cravo Norte, Fortul, Puerto Rondón, Tame.</p> <p>CASANARE : Hato Corozal, Paz De Ariporo.</p> <p>VICHADA : Puerto Carreño.</p>
	<p>CASANARE : Nunchía, Orocué.</p> <p>VICHADA : La Primavera.</p>
	<p>CASANARE : La Salina, Pore, San Luis De Palenque, Trinidad, Támara, Yopal.</p>

INSTITUTO DE HIDROLOGIA, METEOROLOGIA Y ESTUDIOS AMBIENTALES - IDEAM
República de Colombia

ALERTAS EMITIDAS MUNICIPALMENTE POR INCENDIOS DE LA COBERTURA VEGETAL
17 DE MARZO DE 2024

Leyenda

- Hidrografía
- Límite Departamental
- Límite Internacional

Alertas

- Amarilla
- Naranja
- Roja

Información de Referencia

PROYECCIÓN: Conforme de Gauss
 DATUM: MAGNA - SIRGAS
 ORIGEN DE LA ZONA: BOGOTÁ
 COORDENADAS GEDGRÁFICAS: 4° 35' 46.3215" Lat Norte, 77° 04' 39.0285" Long Oeste
 COORDENADAS PLANAS: 1000 000 metros Norte, 1000 000 metros Este

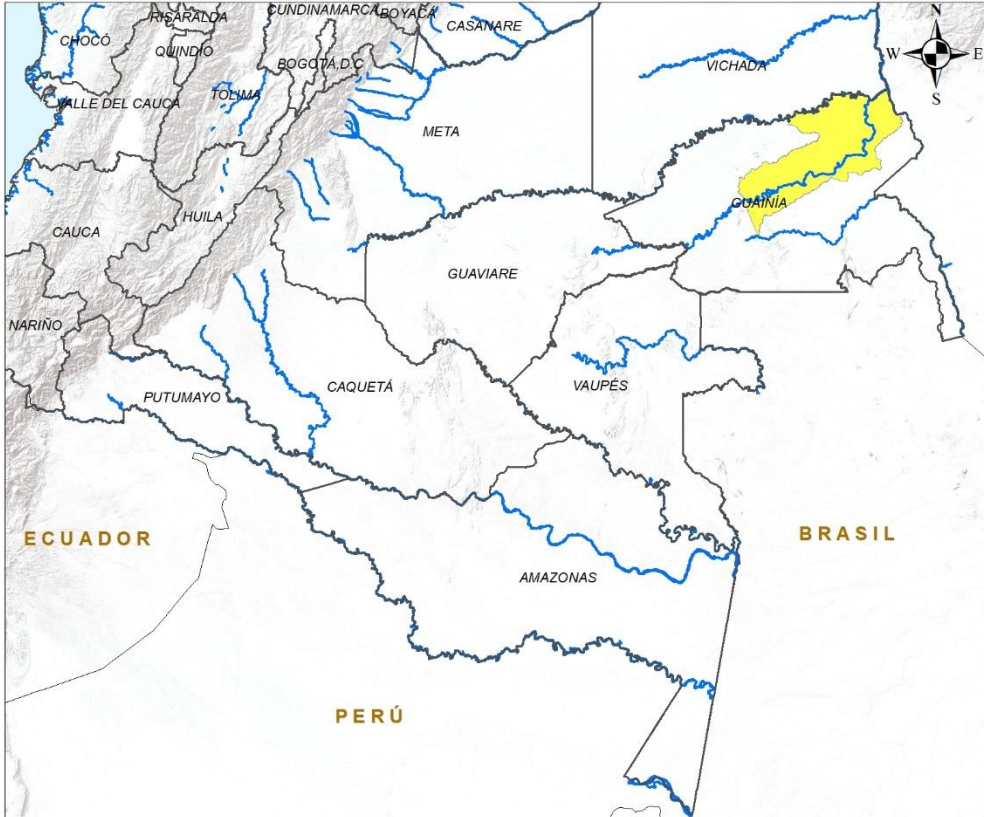
Fuente: IDEAM
Cartografía Básica IGAC

Escala: 1:500,000

© Prohíbe la Reproducción total o parcial sin autorización expresa del Ideam



REGIÓN AMAZONIA



SITIOS PARA LOS CUALES SE GENERA LA ALERTA



GUAINÍA : Inírida.

LEYENDA

- Hidrografía
- Límite Departamental
- Límite Internacional

Alertas

- Amarilla
- Naranja
- Roja

Información de Referencia

PROYECCIÓN	Conforme de Gauss	 Escala 1:500.000
DATUM	MAGNA - SIRGAS	
ORIGEN DE LA ZONA	BOGOTÁ	Fuente: IDEAM
COORDENADAS GEOGRÁFICAS	4° 35' 46.3215" Lat Norte 77° 04' 39.0285" Long Oeste	Cartografía Básica IGAC
COORDENADAS PLANAS	1'000.000 metros Norte 1'000.000 metros Este	

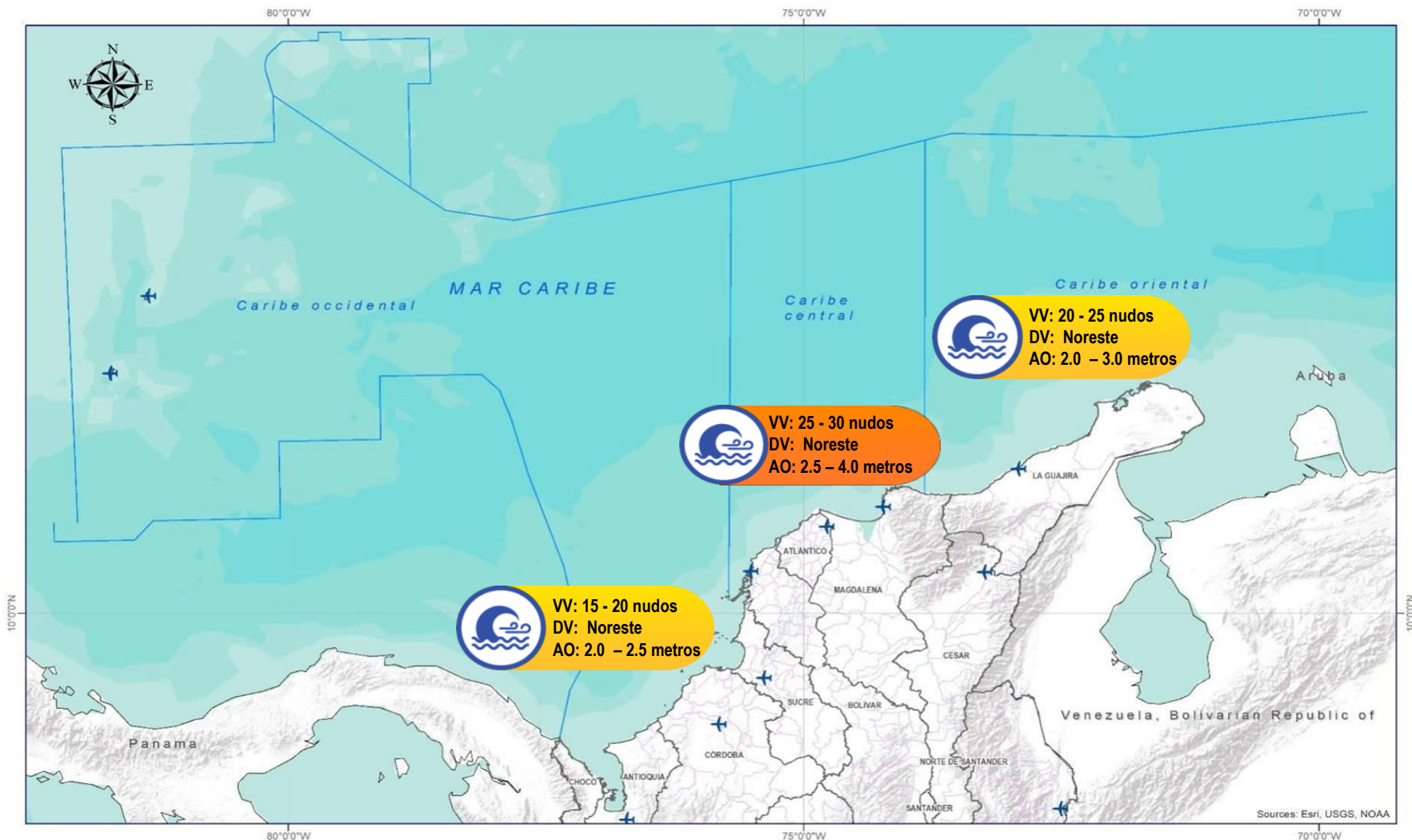
© Prohibida la Reproducción total o parcial sin autorización expresa del Ideam



DEFINICIONES Y RECOMENDACIONES



DEFINICIONES	RECOMENDACIONES
<p>Amenaza: Peligro latente de que un evento físico de origen natural, o causado, o inducido por la acción humana de manera accidental, se presente con una severidad suficiente para causar pérdida de vidas, lesiones u otros impactos en la salud, así como también daños y pérdidas en los bienes, la infraestructura, los medios de sustento, la prestación de servicios y los recursos ambientales (Ley 1523 de 2012).</p> <p>Conato (Incendio): Fuego de origen natural o antrópico que afecta o destruye una extensión inferior a 5.000 m², de cualquier tipo de cobertura vegetal, ya sea en zona urbana o rural.</p> <p>Incendio de la cobertura vegetal: Fuego sobre la cobertura vegetal de origen natural o antrópico que se propaga sin control, que causa perturbaciones ecológicas afectando o destruyendo una extensión superior a 5.000 m², ya sea en zona urbana o rural, que responde al tipo de vegetación, cantidad de combustible, oxígeno, condiciones meteorológicas, topografía, actividades humanas, entre otras.</p> <p>Incendio forestal: Un incendio forestal es un "fuego que, cualquiera sea su origen, se propaga sin control en terrenos rurales a través de vegetación leñosa, arbustiva o herbácea, ya sea viva o muerta". Es decir, no solo se queman los árboles, sino que se destruye todo un ecosistema de especies vegetales silvestres y también animales que habitan en estos terrenos. (Conaf, 2019)</p>	<p>A la comunidad en general, a los turistas y caminantes apagar debidamente las fogatas y no dejar residuos tipo vidrio que sirvan como elementos concentradores de la radiación solar e igualmente reportar a las autoridades en caso de ocurrencia de incendios.</p> <p>A los consejos departamentales y municipales, las autoridades ambientales regionales y locales, mantener activos los planes de prevención y atención de incendios con el fin de evitar la ocurrencia y propagación de los mismos especialmente en áreas de reserva forestal y del Sistema Nacional de Parques Nacionales Naturales.</p> <p>A los sistemas regionales y locales de bomberos disponer de los elementos necesarios para la atención oportuna de eventos de incendio de la cobertura vegetal</p>



Abreviaturas

- VV** – Velocidad del viento máxima probable.
- DV** – Dirección predominante del viento.
- AO** – Altura significativa de la ola.

Convenciones



Tiempo Lluvioso

Probabilidad de lluvias moderadas a fuertes, en algunos casos con posibilidad de tormentas eléctricas y rachas de viento.

Sugerencia o recomendación

A las embarcaciones de poco calado, consultar con las Capitanías de puerto antes de zarpar en zonas de inminente tempestad.

A los bañistas y habitantes costeros, estar atentos a la evolución de las condiciones meteorológicas y a los avisos de las autoridades locales.



Viento y oleaje

Velocidad del viento y altura del oleaje con valores por encima de lo normal para la época.

Sugerencia o recomendación

A los bañistas y habitantes costeros, estar atentos a la evolución del fenómeno y a las indicaciones de las autoridades locales.

A las embarcaciones de poco calado, consultar con las Capitanías de puerto antes de zarpar.

* La altura significativa de la ola, representa la media del tercio más alto de las olas, por lo cual la altura máxima posible puede ser incluso superior al doble de este valor.



Actualización: 17 de marzo de 2024 | 12:00 HLC



Abreviaturas

- VV** – Velocidad del viento máxima probable.
- DV** – Dirección predominante del viento.
- AO** – Altura significativa de la ola.

Convenciones



Tiempo Lluvioso

Probabilidad de lluvias moderadas a fuertes, en algunos casos con posibilidad de tormentas eléctricas y rachas de viento.

Sugerencia o recomendación

A las embarcaciones de poco calado, consultar con las Capitanías de puerto antes de zarpar en zonas de inminente tempestad.

A los bañistas y habitantes costeros, estar atentos a la evolución de las condiciones meteorológicas y a los avisos de las autoridades locales.



Viento y oleaje

Velocidad del viento y altura del oleaje con valores por encima de lo normal para la época.

Sugerencia o recomendación

A los bañistas y habitantes costeros, estar atentos a la evolución del fenómeno y a las indicaciones de las autoridades locales.

A las embarcaciones de poco calado, consultar con las Capitanías de puerto antes de zarpar.

* La altura significativa de la ola, representa la media del tercio más alto de las olas, por lo cual la altura máxima posible puede ser incluso superior al doble de este valor.

INFORME TÉCNICO DIARIO

Ghisliane Echeverry Prieto | Directora General
Ingrid Tatiana Sierra Giraldo | Jefe Oficina del Servicio de Pronóstico y Alertas

Elaboró:

Daniel Useche Samudio – Luis Alfonso López, (Meteorología).

Ana Milena Rincón, (Hidrología).

Nubia Traslaviña, (Deslizamientos de Tierra).

Sergio Ruiz, (Incendios de la Cobertura Vegetal).

Mauricio Torres, (Datos Hidrometeorológicos)

Jhon Bermúdez González, (Coordinador Alertas Hidrometeorológicas y Ambientales)

OFICINA DEL SERVICIO DE PRONÓSTICO Y ALERTAS

<http://www.ideam.gov.co>

Correos electrónicos: servicio@ideam.gov.co, alertas@ideam.gov.co

Calle 25D N° 96B - 70, piso 3. Bogotá, D.C.

Teléfono: 3075625 ext. 1334 -1336.

VISITA NUESTRAS REDES SOCIALES



InstitutoIDEAM



@IDEAMColombia



IdeamColombia



Ideam.Instituto