



IDEAM

Instituto de Hidrología, Meteorología
y Estudios Ambientales

Monitoreo de índices de sequía

ABRIL 2026

Grupo de Agrometeorología

IDEAM

La información contenida en este boletín es puramente informativa, con datos preliminares, algunos provenientes de imágenes satelitales (El uso que se haga de esta información es responsabilidad del usuario)



Financiado por
la Unión Europea

1. CONDICIONES OBSERVADAS

- 1.1 Precipitación acumulada mensual
- 1.2 Índice de precipitación mensual
- 1.3 Anomalía de número de días con lluvia
- 1.4 Índice disponibilidad hídrica (IDH)

2. MONITOREO DE SEQUÍA

- 2.1 Índice estandarizado de precipitación (SPI) para 1, 3 y 6 meses
- 2.2 Índice estandarizado de humedad del suelo (SSMI) para 1, 3 y 6 meses

3. PREDICCIÓN CLIMÁTICA

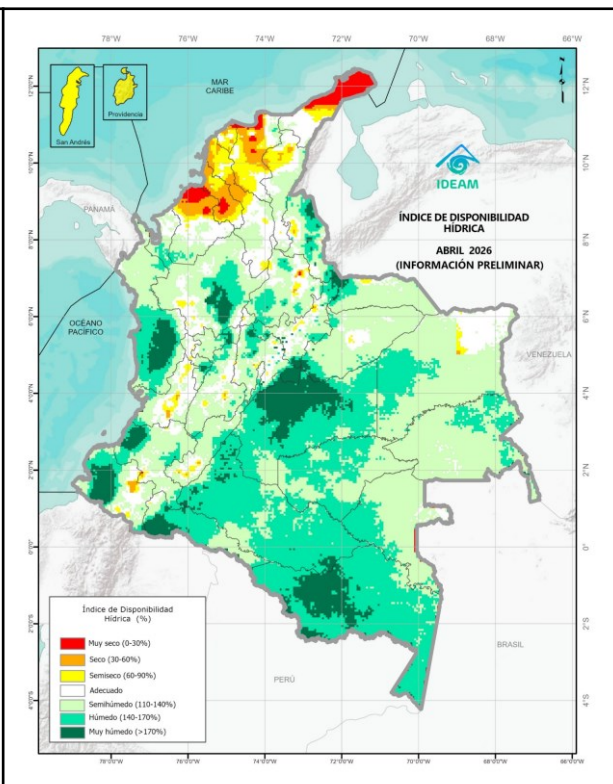
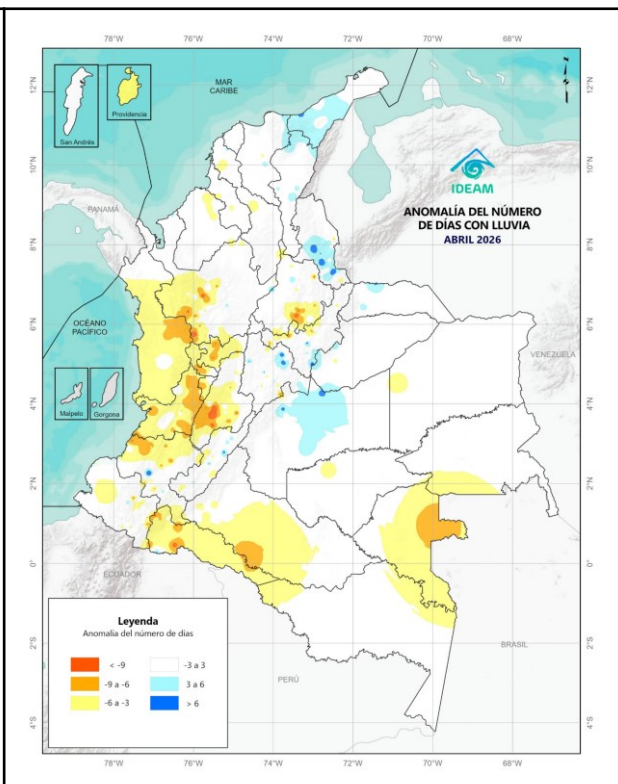
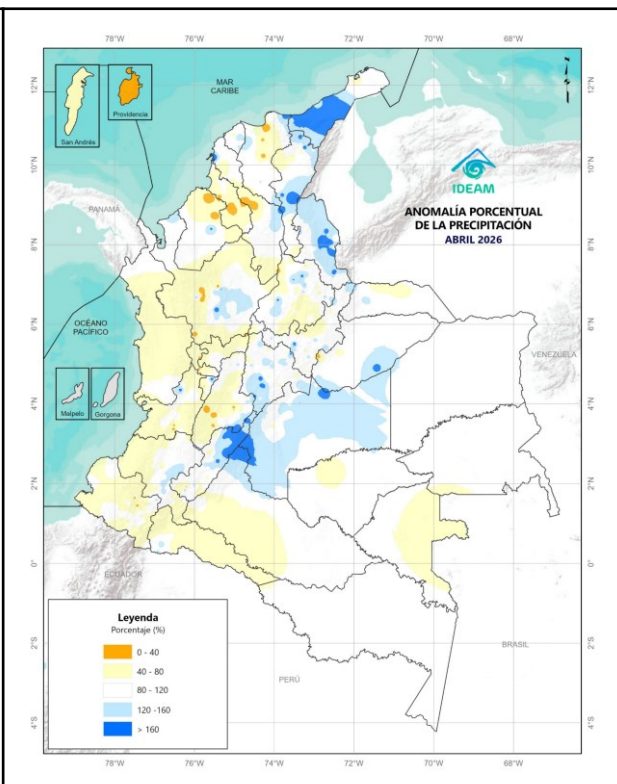
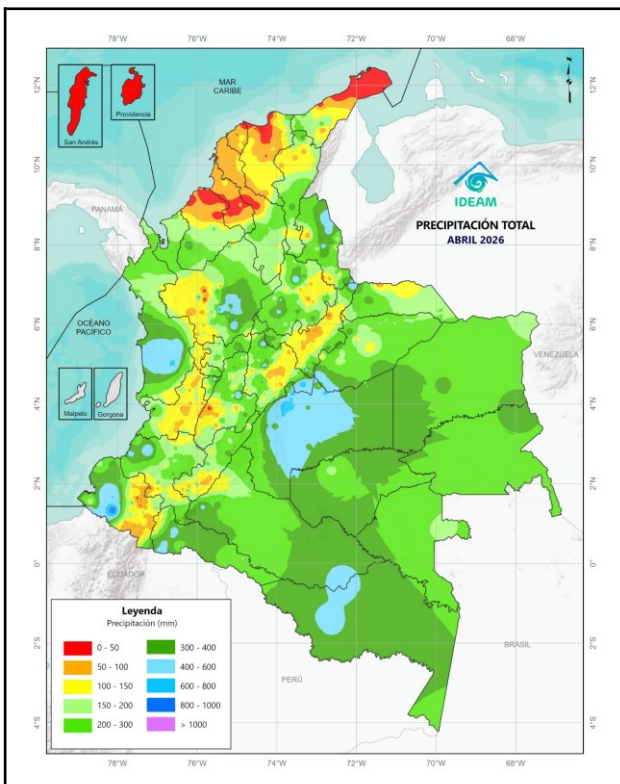
- 3.1 Climatología trimestral de precipitación
- 3.2 Predicción trimestral del índice SPI
- 3.3 Predicción trimestral de la anomalía de temperatura del aire

Precipitación acumulada mensual (mm)

Anomalia porcentual de la precipitación (%)

Anomalia de número de días con lluvia

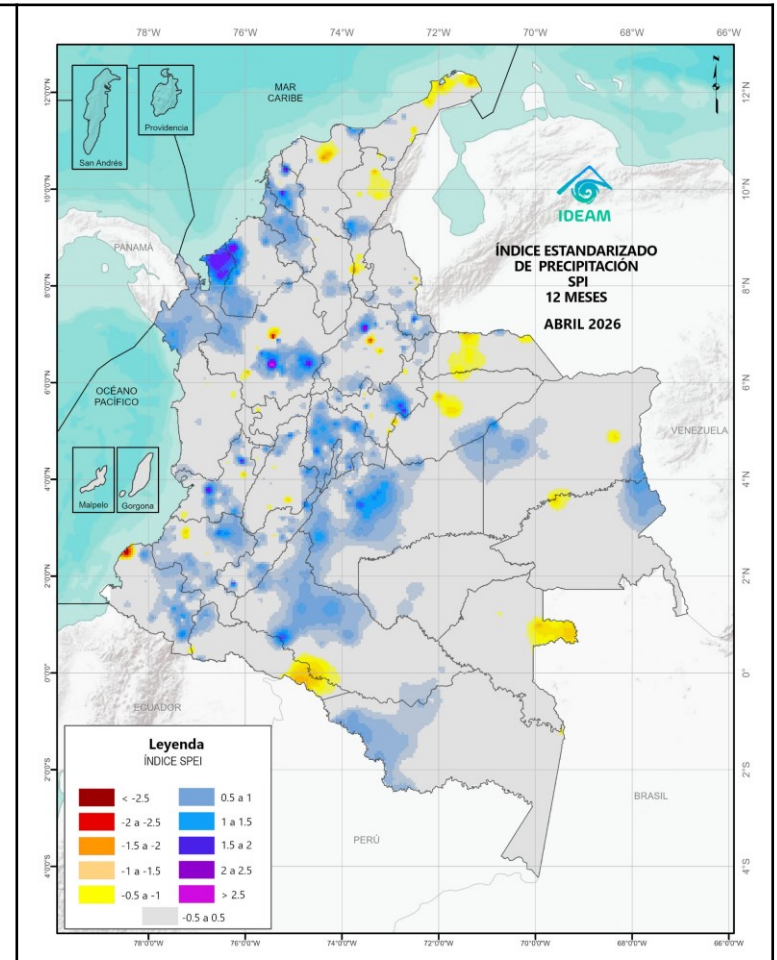
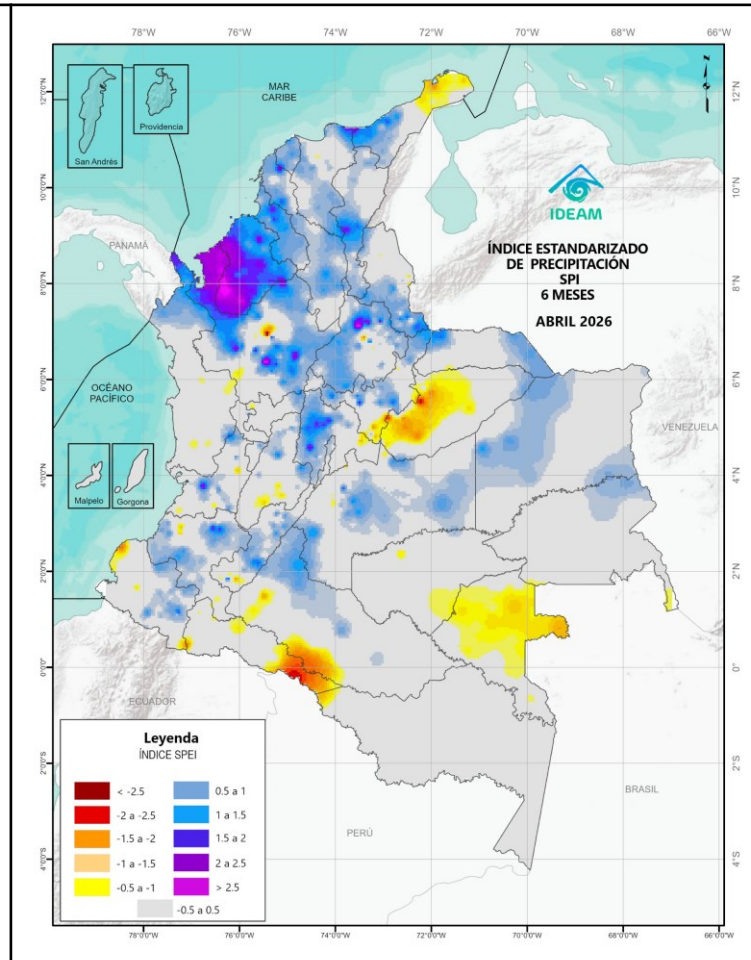
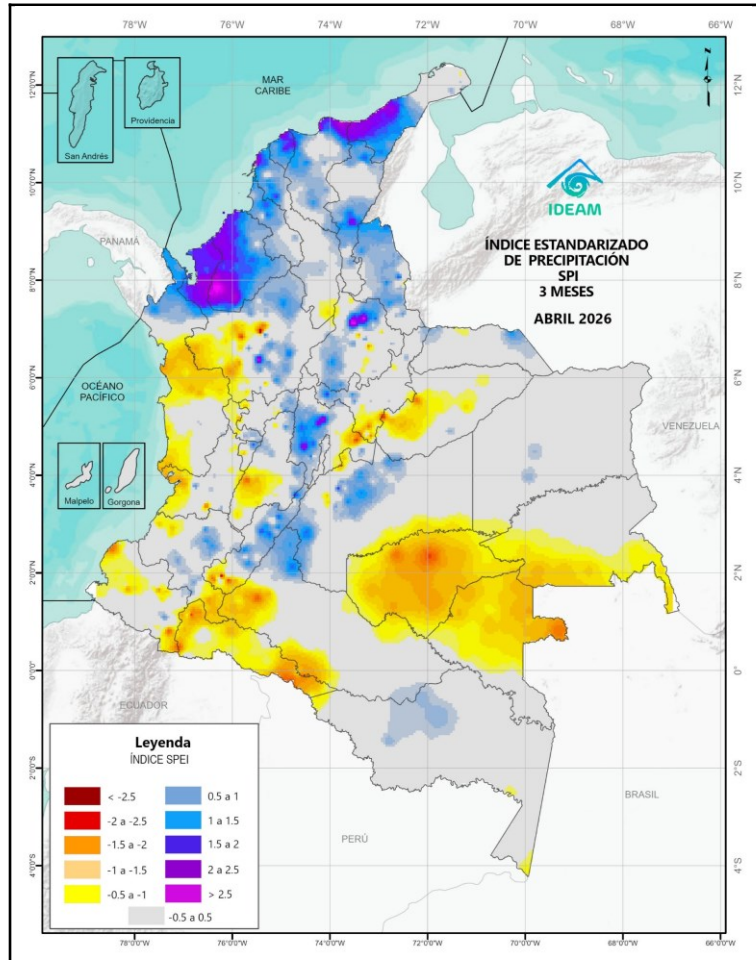
Índice de disponibilidad hídrica (IDH)



Febrero-Abril

Nov/25-Abril/26

Abril/25-Abril/26

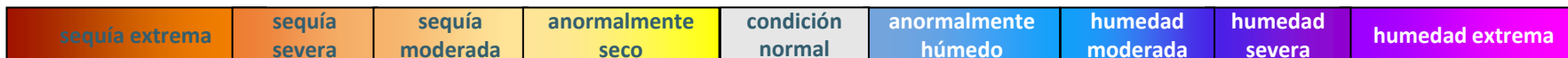
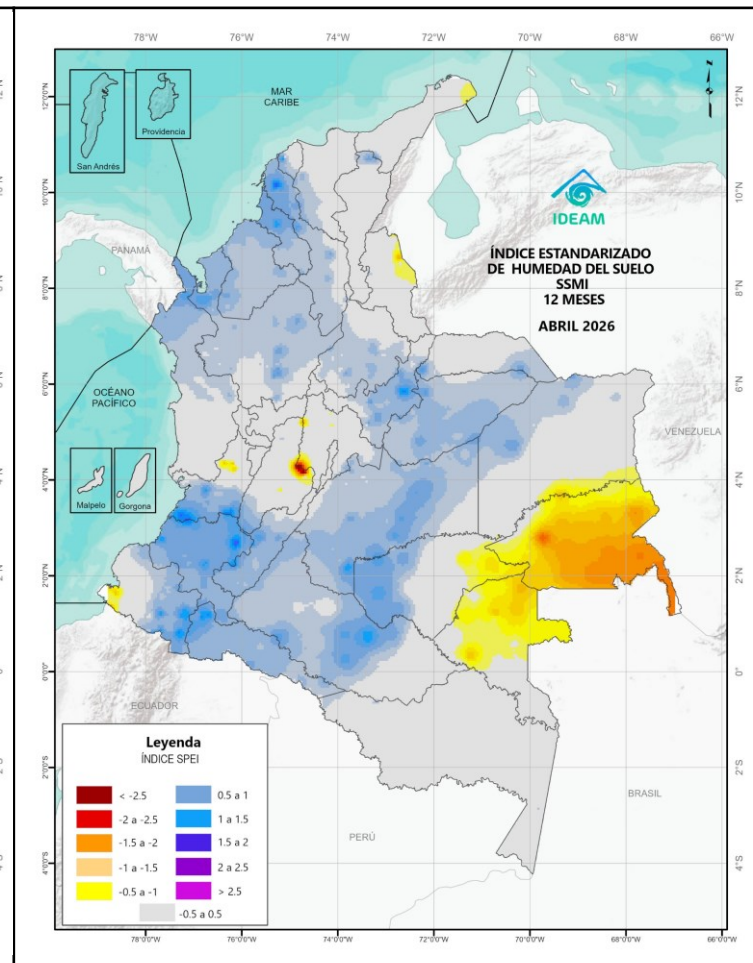
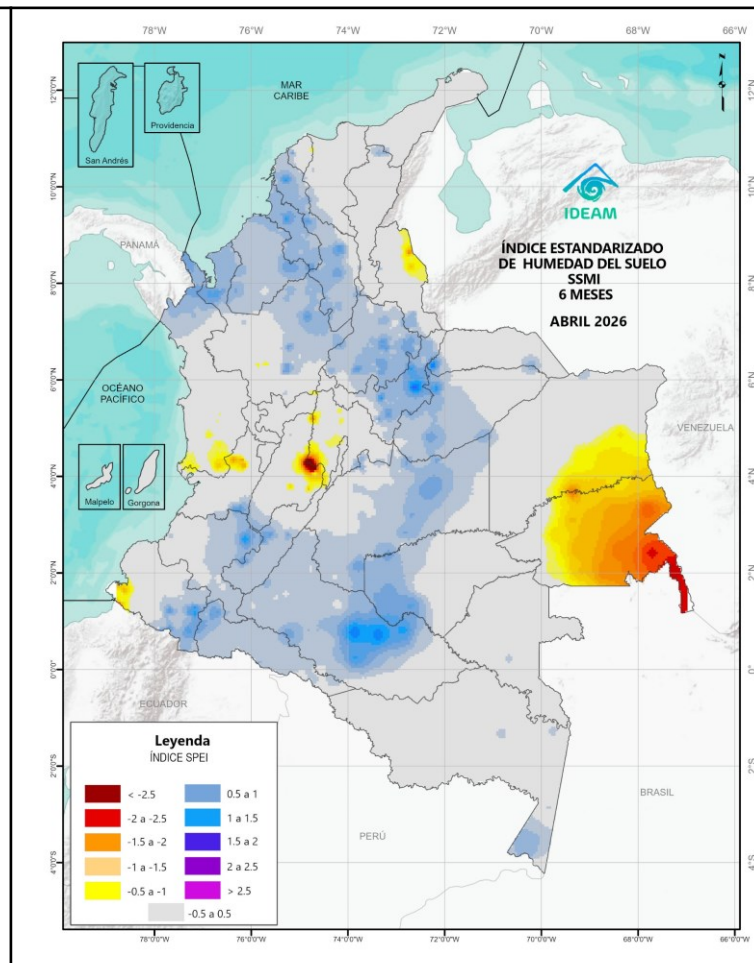
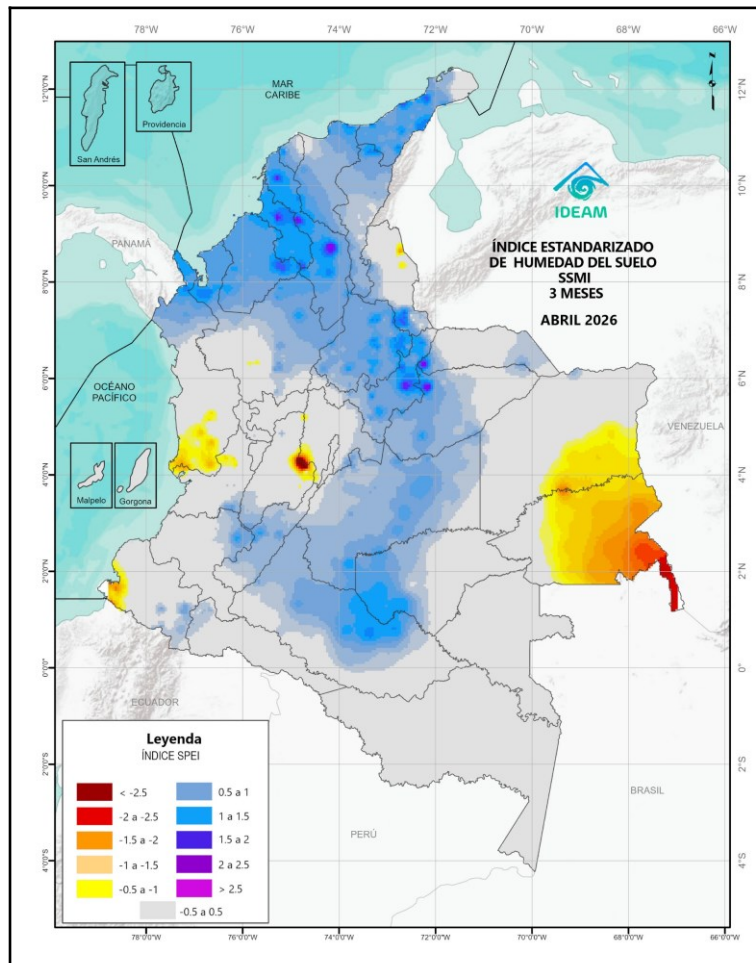


sequía extrema
sequía severa
sequía moderada
anormalmente seco
condición normal
anormalmente húmedo
humedad moderada
humedad severa
humedad extrema

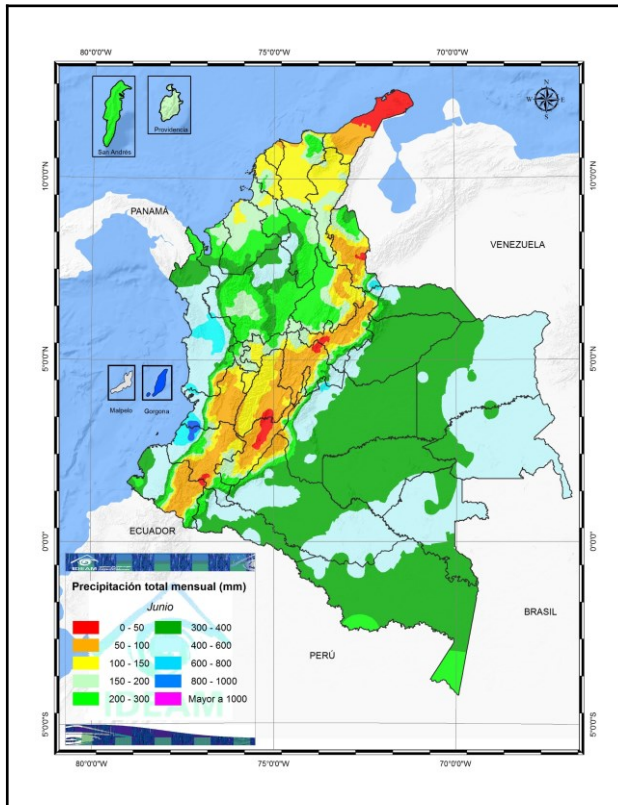
Abril

Nov/25-Abril/26

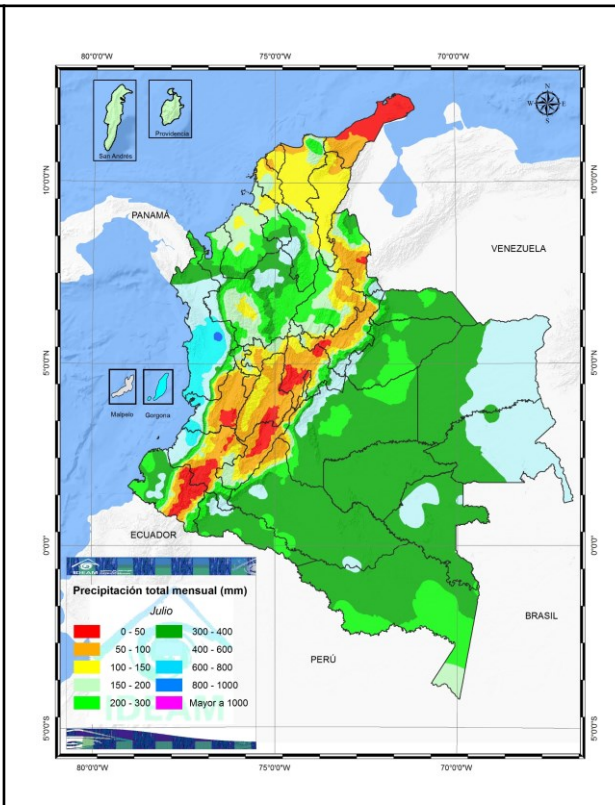
Abril/25-Abril/26



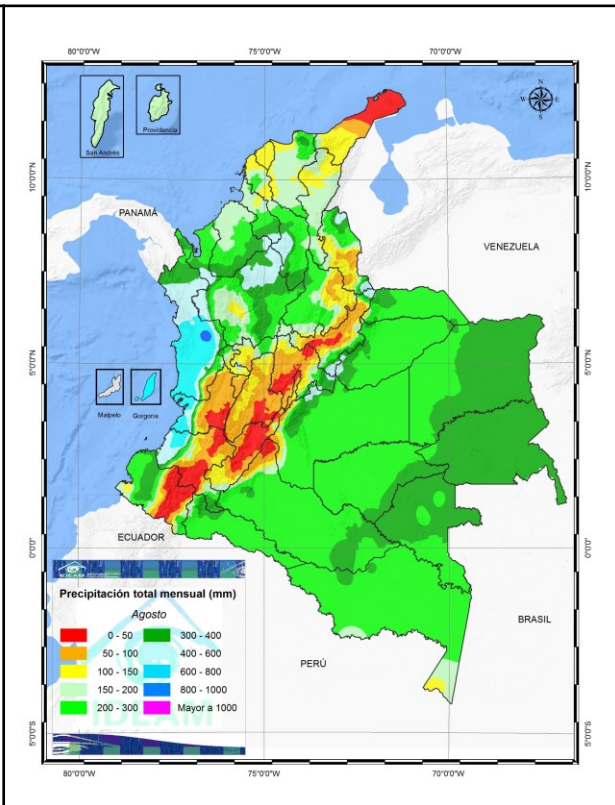
Junio



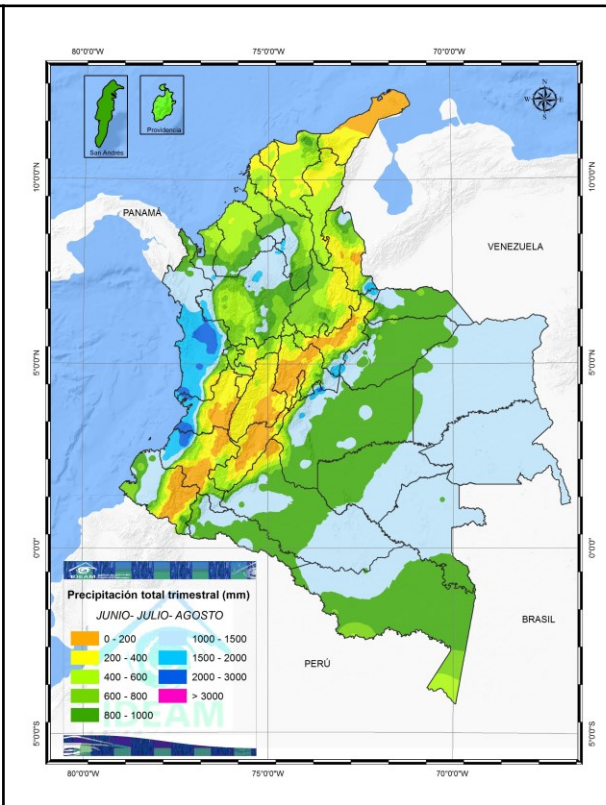
Julio



Agosto



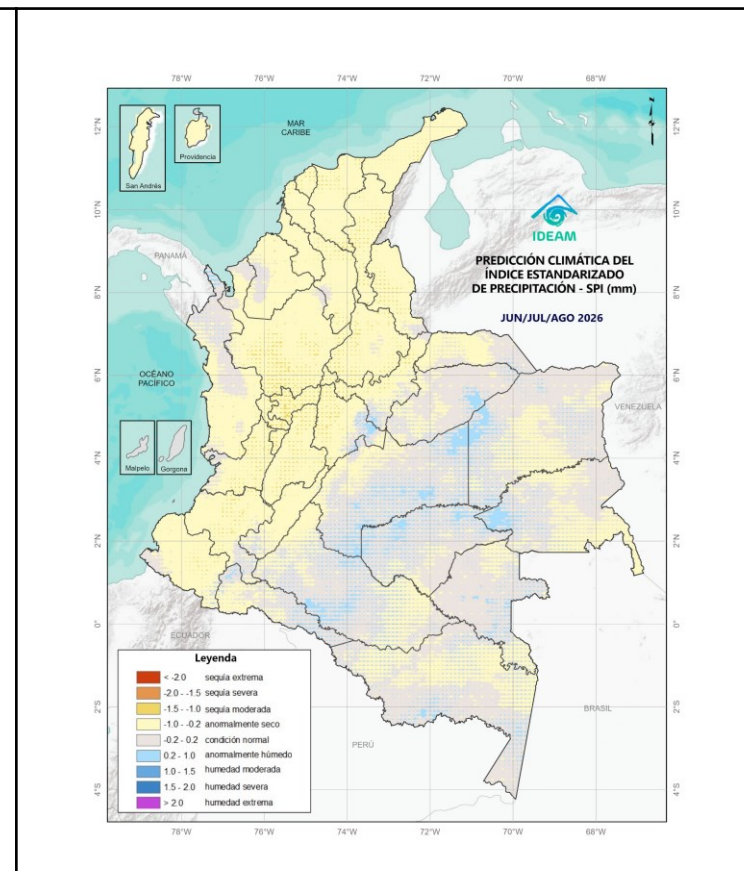
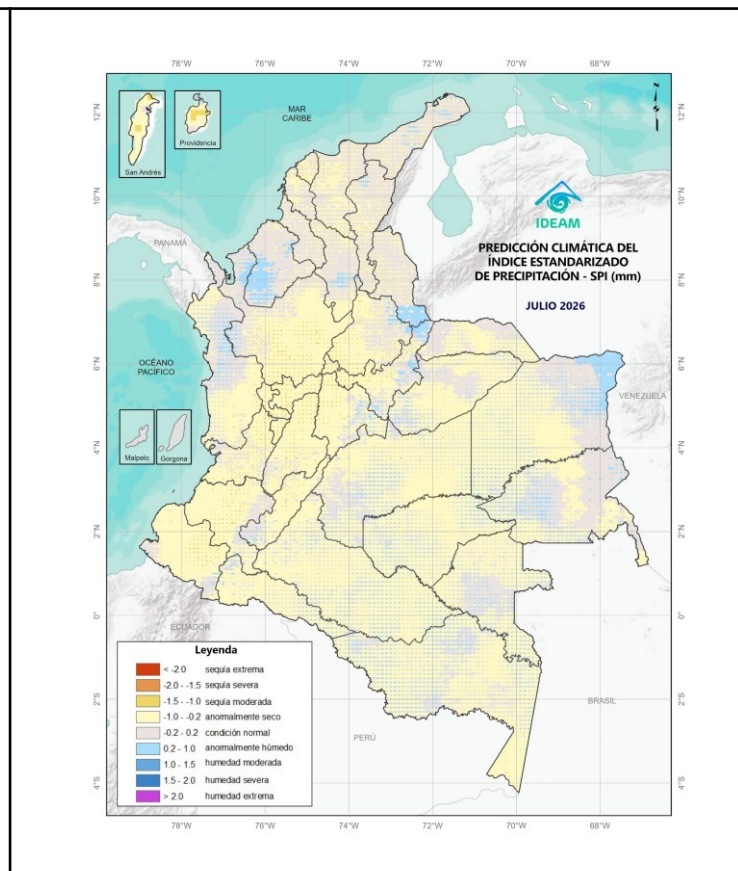
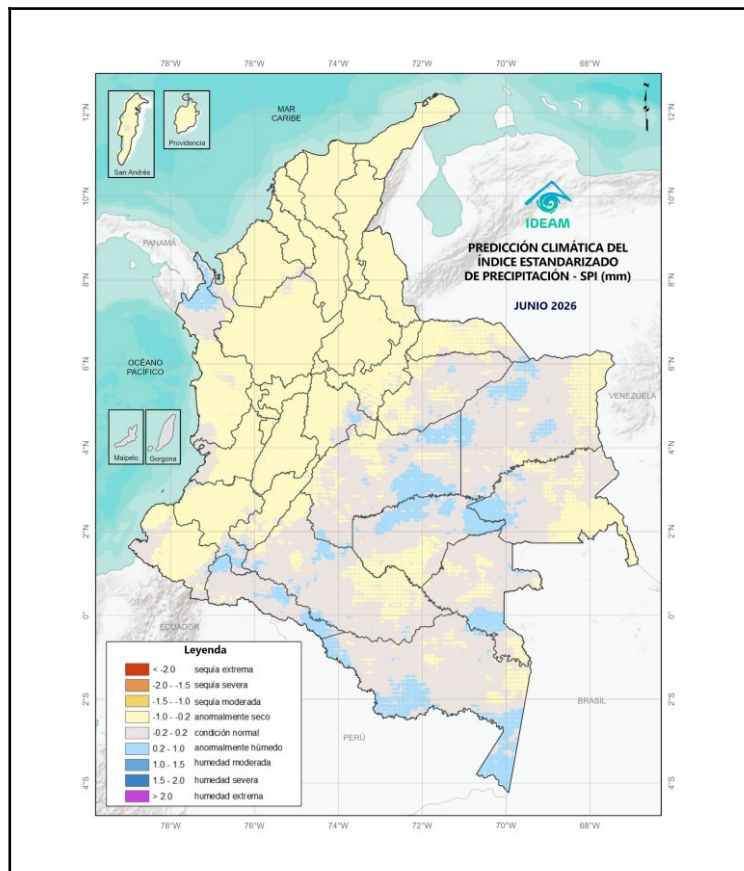
Trimestre JJA



junio/2026

Julio/2026

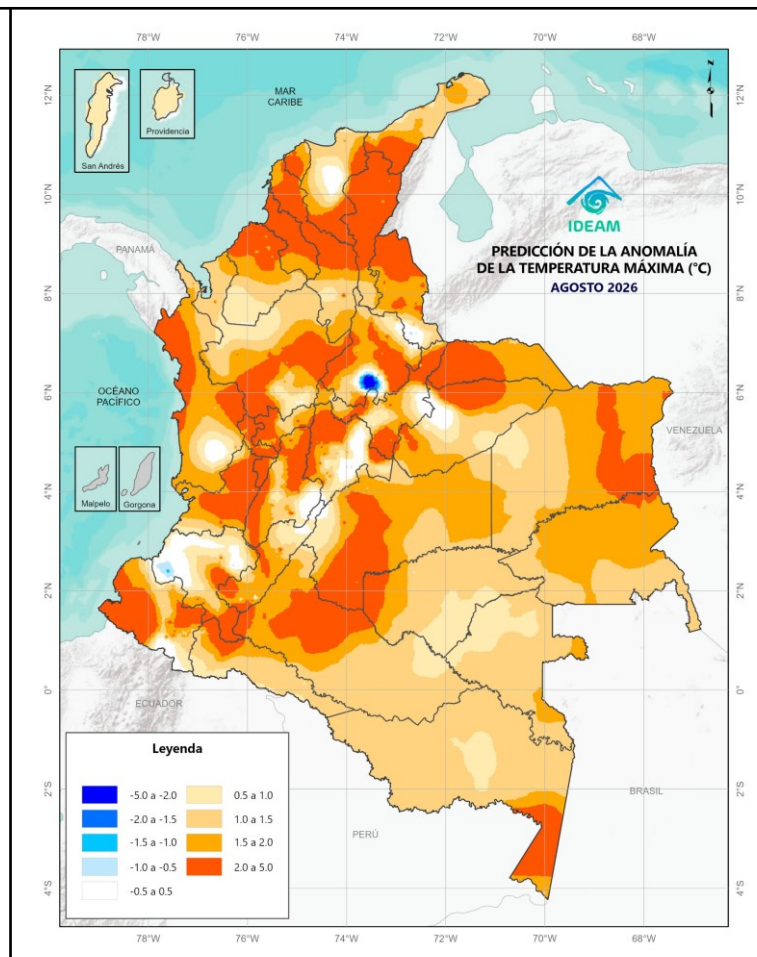
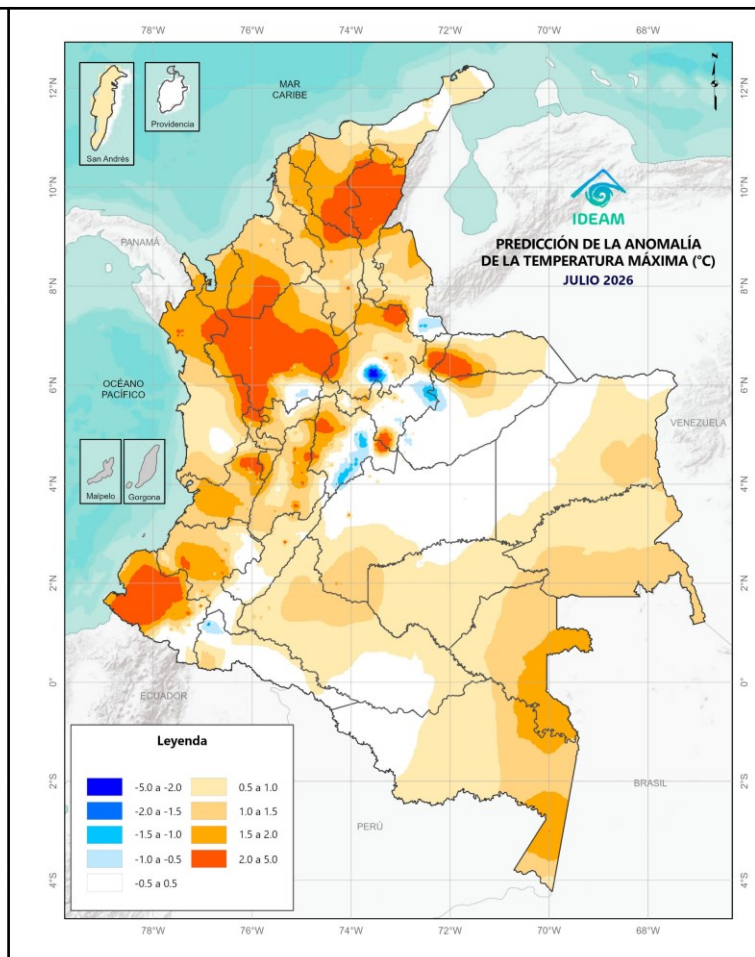
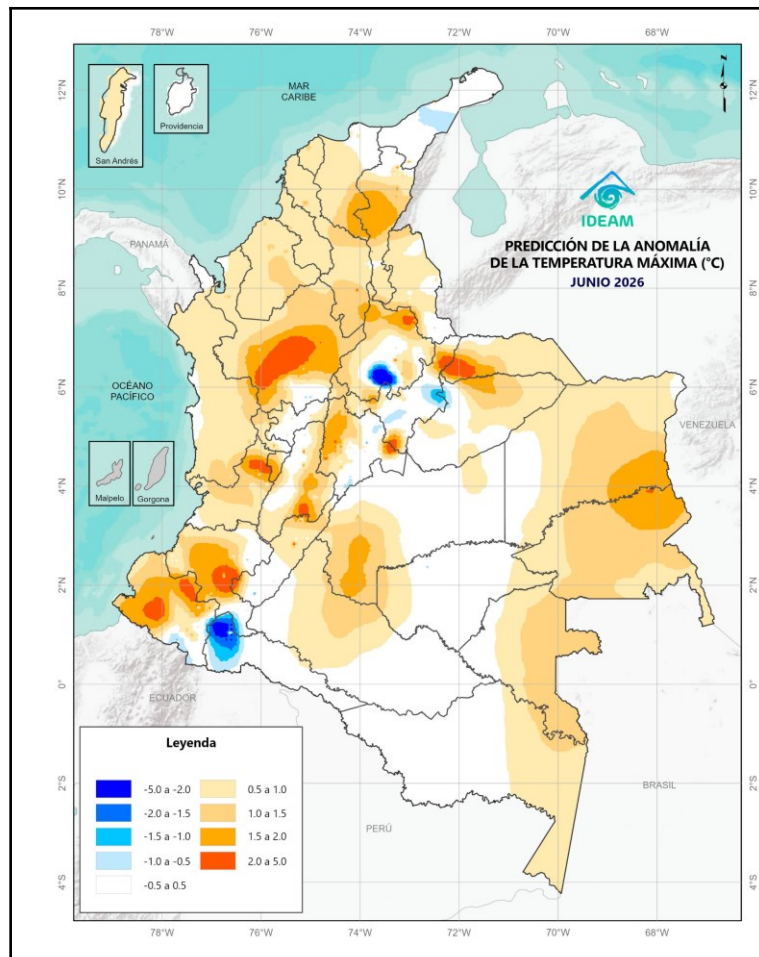
Trimestre JJA



Junio

Julio

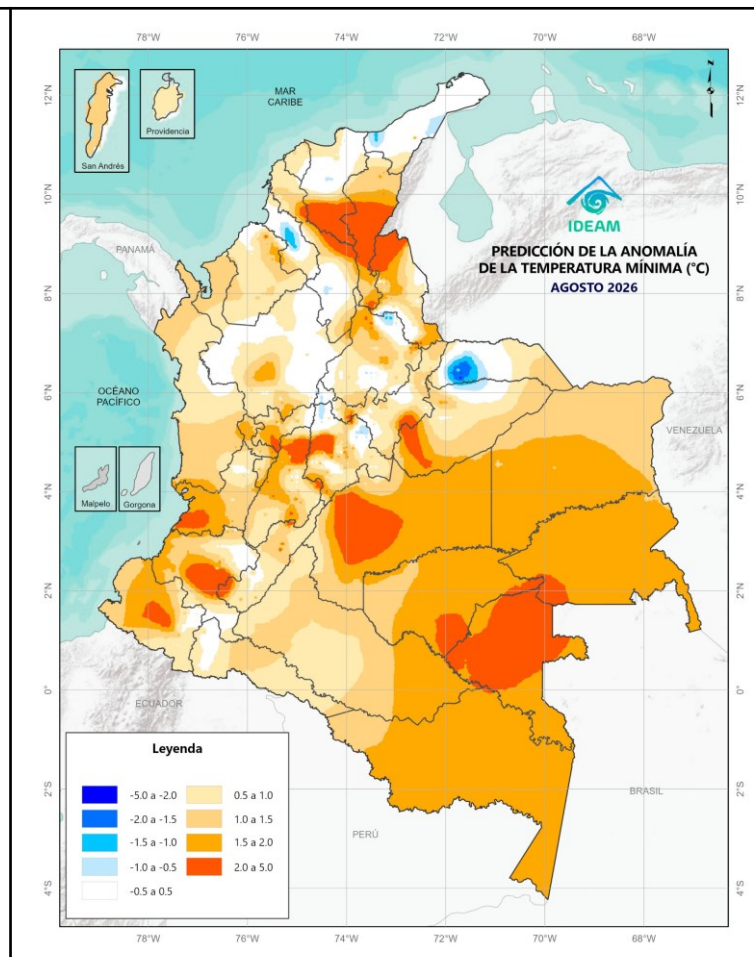
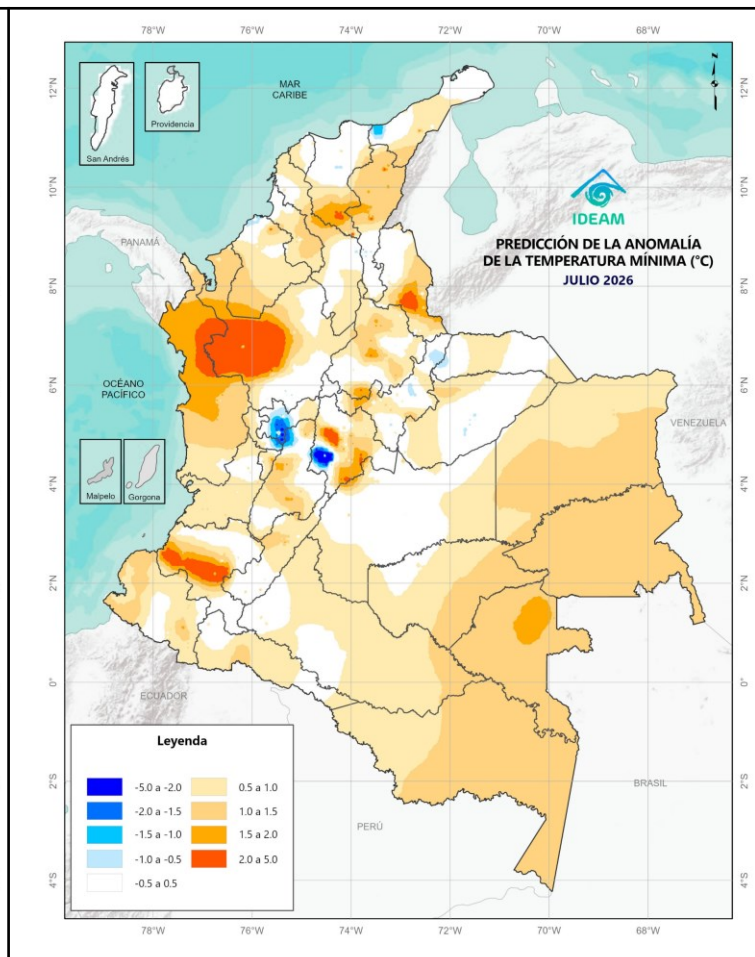
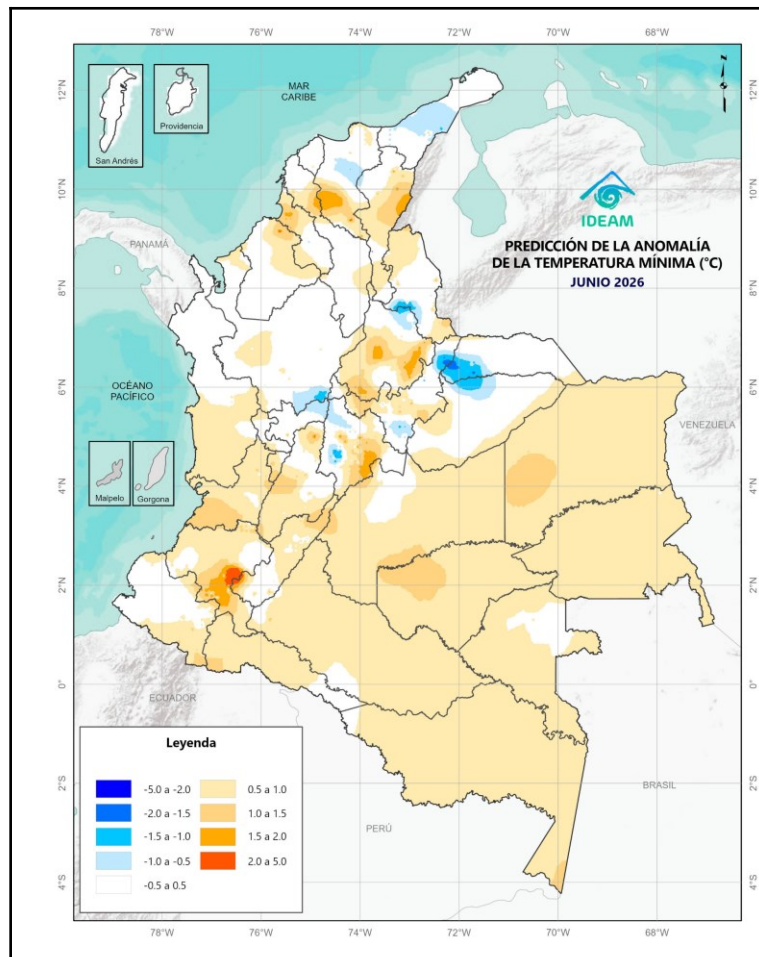
Agosto



Junio

Julio

Agosto



GLOSARIO

Monitoreo

Precipitación acumulada mensual: Representa el total de lluvia acumulada para el mes de seguimiento

Índice de precipitación: Porcentaje de la precipitación registrada durante el mes, con relación a la lluvia promedio esperada en la climatología.

Índice del número de días con lluvia: Número de días por debajo o por encima de los días lluviosos esperados de acuerdo con la climatología

Índice de disponibilidad hídrica: Es un indicador agroclimático que permite identificar zonas y periodos con exceso o deficiencia de agua, clasificando las tierras desde muy secas a muy húmedas.

Índice de precipitación estandarizado (SPI): Es un valor numérico que representa el número de desviaciones estándar de la precipitación caída a lo largo del período de acumulación de que se trate, respecto de la media, una vez que la distribución original de la precipitación ha sido transformada a una distribución normal. De este modo se define una escala de valores que se agrupa en tramos relacionados con el carácter de la precipitación y se calcula para diferentes escalas de tiempo 1, 3, 6 y 12 meses. En escalas temporales cortas (1-3 meses), el SPI está fuertemente asociado al contenido de humedad del suelo. Para escalas más largas (> 6 meses), en cambio, el índice está relacionado con el agua subterránea o el nivel de represas y reservorios (Se utilizan estaciones de medición y datos satelitales)

Índice estandarizado de humedad de suelo (SSMI): Es un índice normalizado a partir de información de la base de datos del Climate Prediction Center (CPC).

Predicción Climática

Climatología de la precipitación: Lluvia promedio para el periodo (1991-2020) en la escala mensual y trimestral (Se utilizan estaciones de medición y datos satelitales)

Predicción del índice SPI: Corresponde a la predicción del índice de precipitación estandarizado (SPI) para el acumulado trimestral de lluvia

Predicción de la anomalía de la temperatura del aire: Cantidad de °C, por encima o por debajo del valor promedio de la temperatura máxima y mínima según la climatología

Ghisliane Echeverry Prieto, Directora General
Teniente Coronel Diana Carolina Rueda, Subdirectora de Meteorología

Elaboró: Martha Cecilia Cadena – Daniel Castiblanco – Pier Maquilón
Grupo de Agrometeorología Ideam – Ciifen

Colaboradores:

Proyectos y Grupos de trabajo: Ideam-Enandes-Ciifen-Euroclima
Grupo de Datos (Of. Del Servicio de Pronóstico y Alertas)
Grupo de Modelamiento (Subdirección de Meteorología)
<http://www.ideam.gov.co>
Correos electrónicos: meteorología@ideam.gov.co, servicio@ideam.gov.co
Calle 25 D # 96 B - 70, piso 3. Bogotá, D.C.
Teléfono: 601 3075625 ext. 1334-1336.

VISITA NUESTRAS REDES SOCIALES



ideam.instituto



@IDEAMColombia



InstitutoIDEAM



ideamcolombia