



Ambiente

LA MOJANA

BOLETÍN HIDROMETEOROLÓGICO

San Marcos, Sucre 2 de febrero de 2026

BOLETIN No: 021-2026

Programa Estratégico de transformación de la Ecorregión de La Mojana

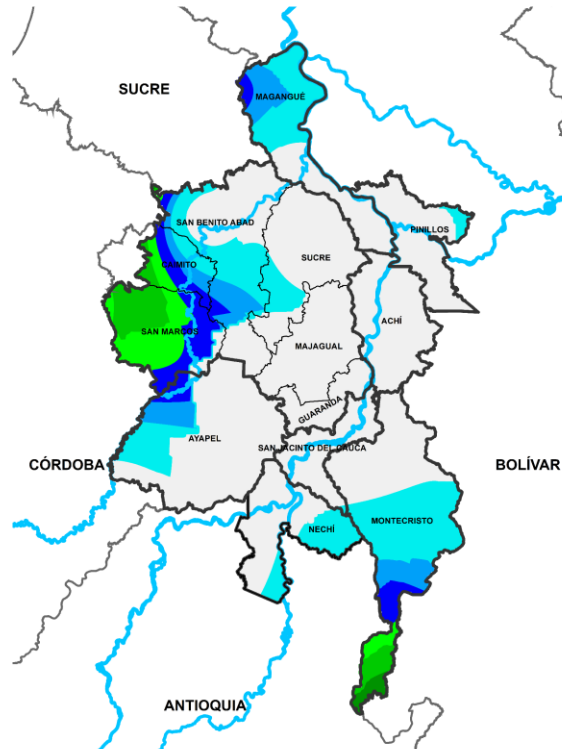
Fortalecimiento de capacidades en la democratización de la información hidrometeorológica en la ecorregión de La Mojana en el marco del ordenamiento ambiental del territorio alrededor del agua.



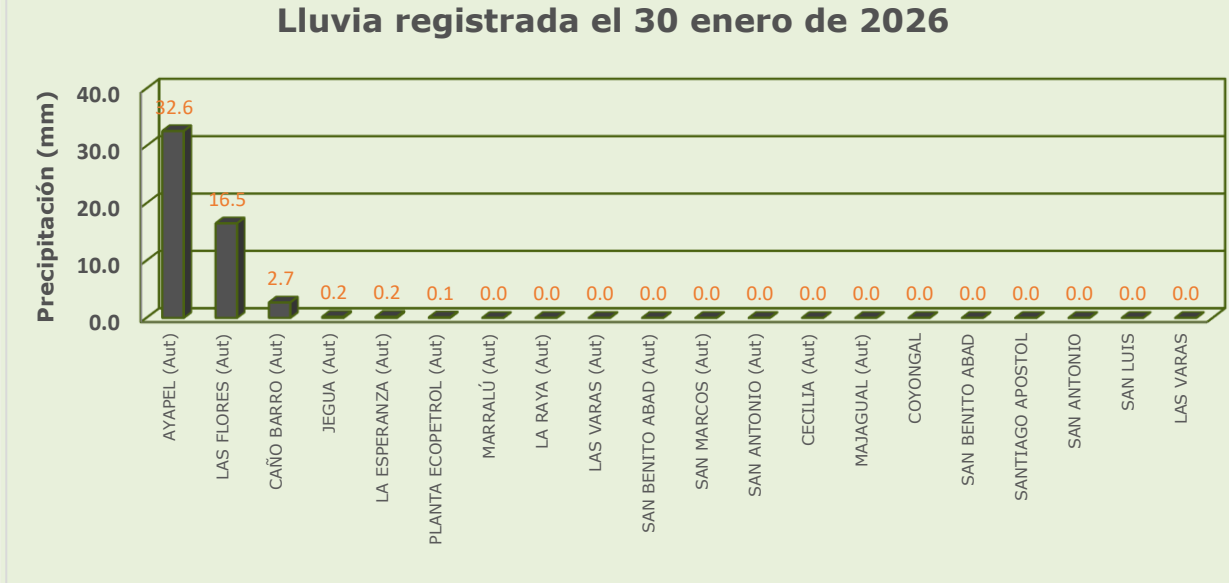
Fondo
para la Vida
y la Biodiversidad



1.1 CONDICIONES METEOROLÓGICAS ANTECEDENTES



Precipitación acumulada
30/01/2026 (07:00) – 31/01/2026 (07:00)
Fuente: IDEAM

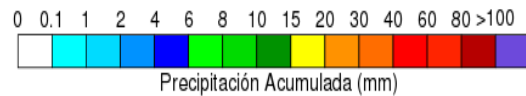
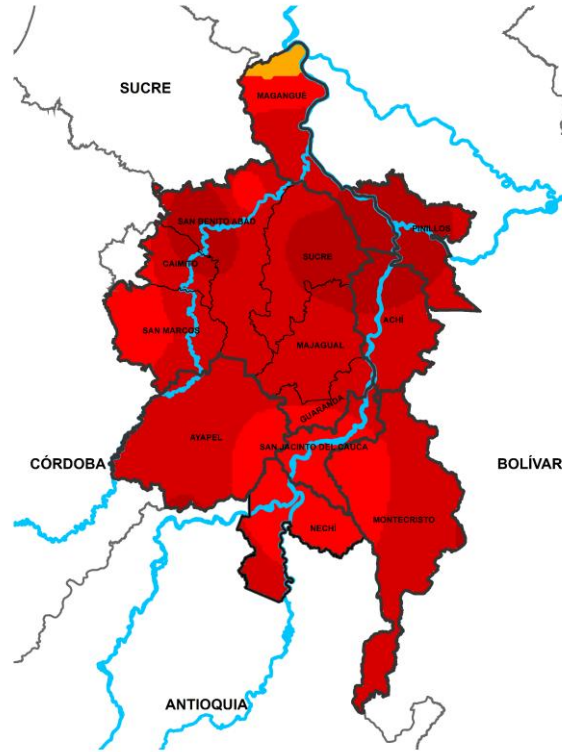


RESUMEN DE CONDICIONES DEL DÍA 30 DE ENERO

Precipitación: se registraron lluvias en sectores de Ayapel y Nechí, mientras que en el resto de la región predominó el tiempo seco.

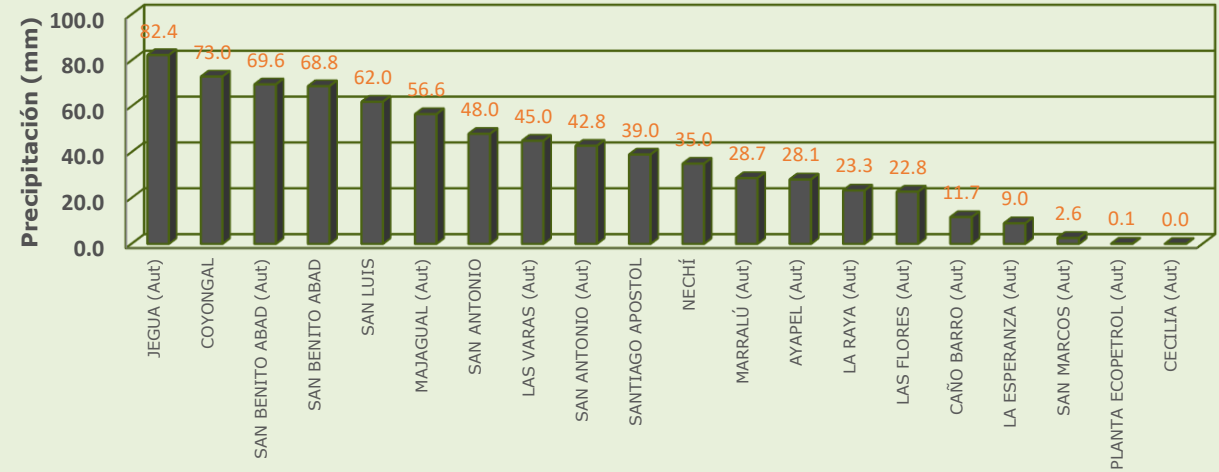
Temperatura: se registró una temperatura máxima de 35.4°C el 30 de enero en el municipio de San Marcos y una mínima de 23.7°C en la madrugada del 01 de enero en el municipio de Ayapel.

1.1 CONDICIONES METEOROLÓGICAS ANTECEDENTES



Precipitación acumulada
31/01/2026 (07:00) – 01/02/2026 (07:00)
Fuente: IDEAM

Lluvia registrada el 31 enero de 2026

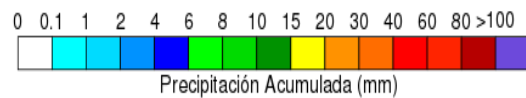
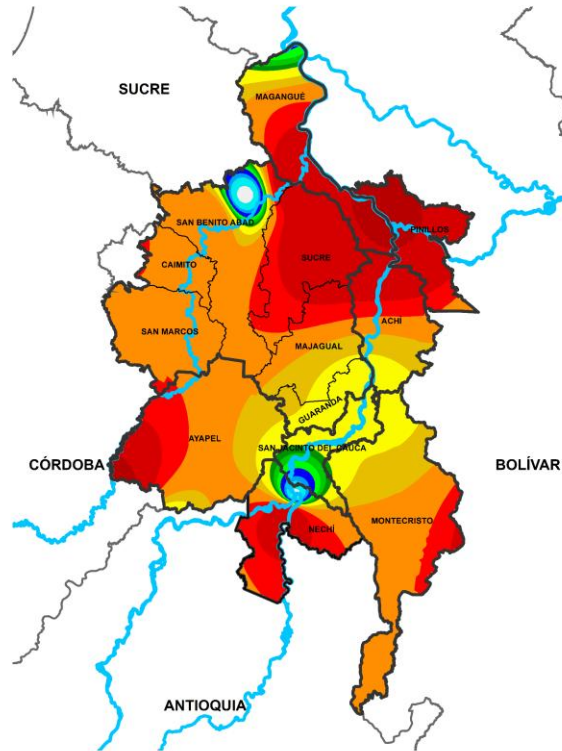


RESUMEN DE CONDICIONES DEL DÍA 31 DE ENERO

Precipitación: se presentaron lluvias de variada intensidad de forma generalizada en La Mojana, las mas abundantes en San Benito Abad y Magangué.

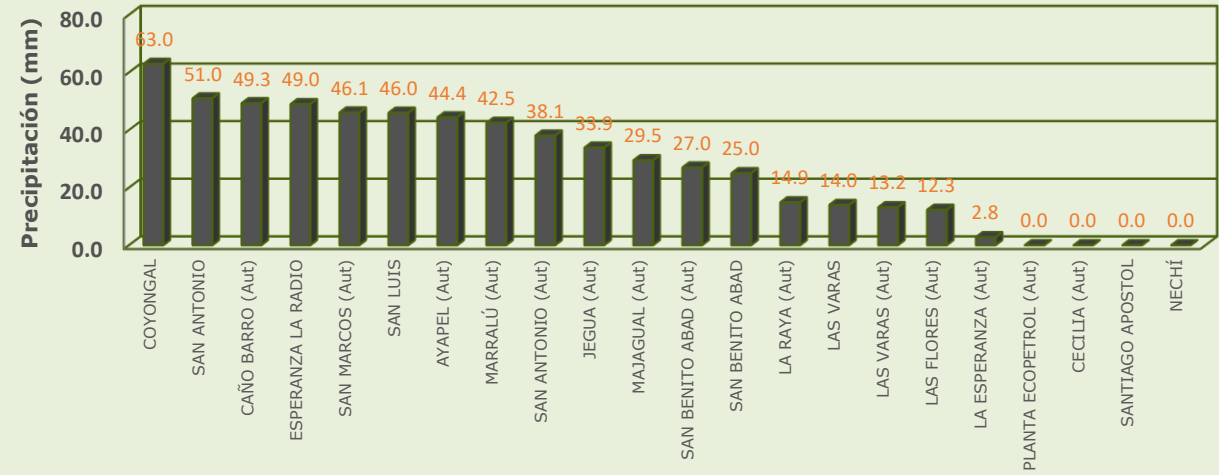
Temperatura: se registró una temperatura máxima de 34.6°C el 31 de enero en el municipio de San Marcos y una mínima de 22.1°C en la madrugada del 01 de febrero en el municipio de Ayapel.

1.1 CONDICIONES METEOROLÓGICAS ANTECEDENTES



Precipitación acumulada
01/02/2026 (07:00) – 02/02/2026 (07:00)
Fuente: IDEAM

Lluvia registrada el 01 febrero de 2026



RESUMEN DE CONDICIONES DEL DÍA 01 DE FEBRERO

Precipitación: se presentaron lluvias de variada intensidad de forma generalizada en la región, las más abundantes en Magangué y Sucre.

Temperatura: se registró una temperatura máxima de 26.2°C el 01 de febrero en el municipio de Magangué y una mínima de 22.4°C en la madrugada del 02 de enero en el municipio de Ayapel.

1.2 CONDICIONES METEOROLÓGICAS ACTUALES

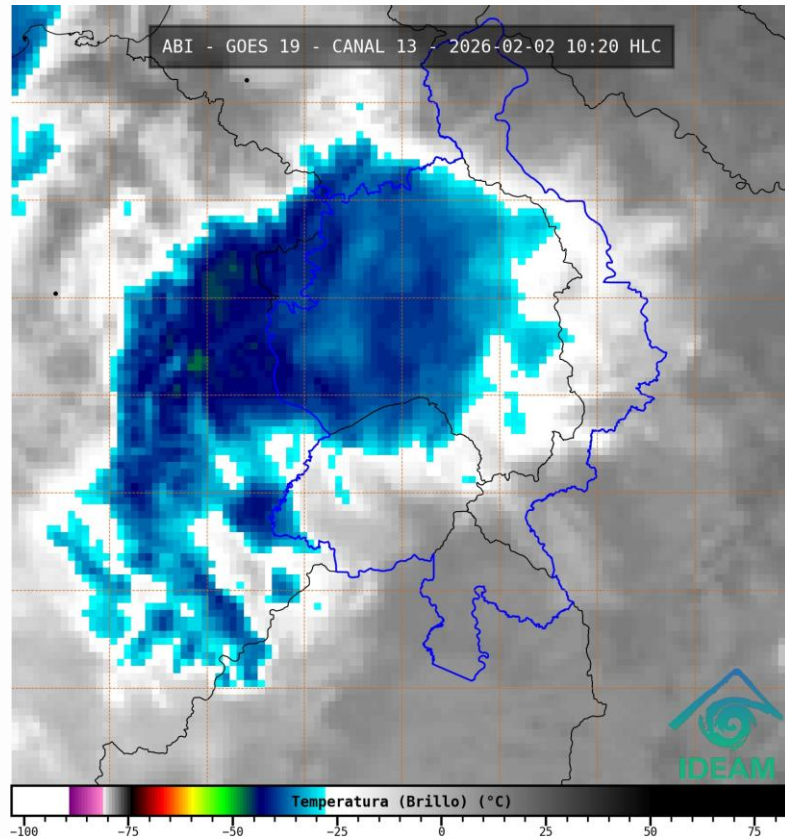


Imagen de satélite IR 10:20 HLC
Fuente: IDEAM

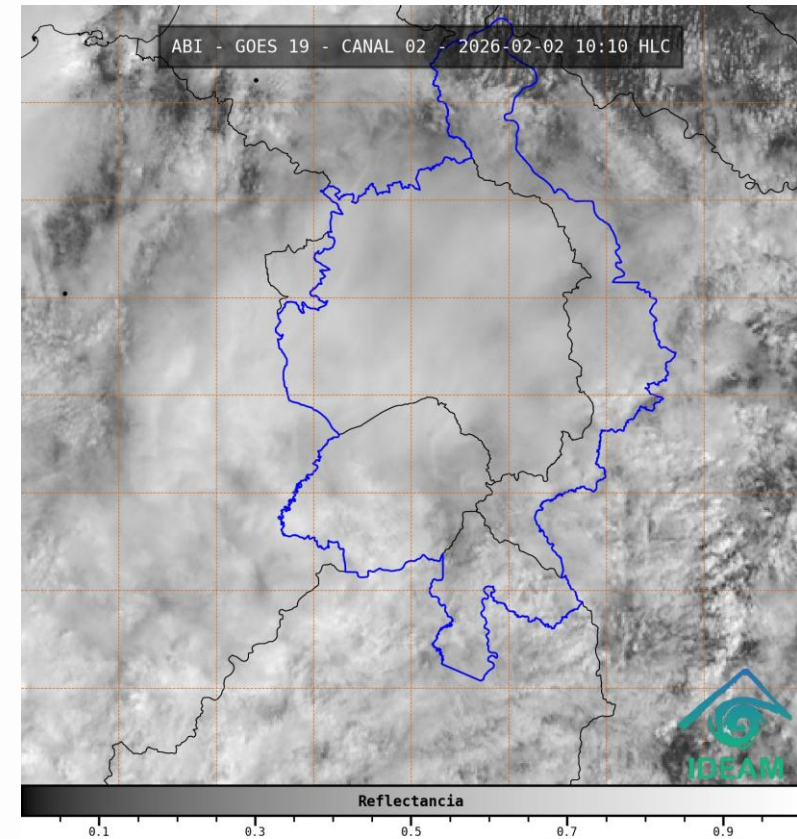
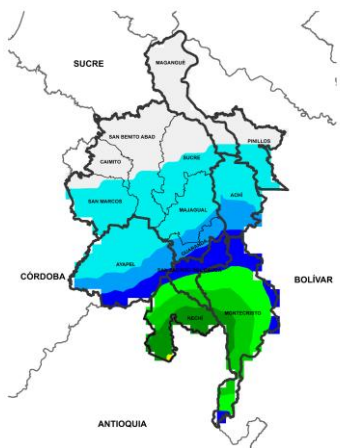


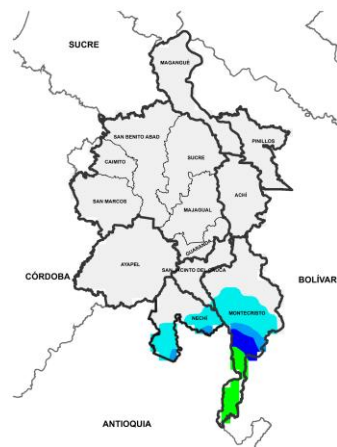
Imagen de satélite VISIBLE 10:10 HLC
Fuente: IDEAM

En las últimas horas se presentaron lluvias de diversa intensidad de forma generalizada en toda la región

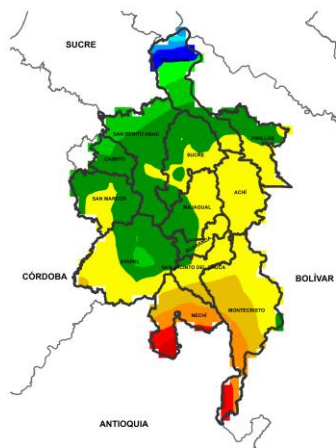
1.3. PRONÓSTICO METEOROLÓGICO



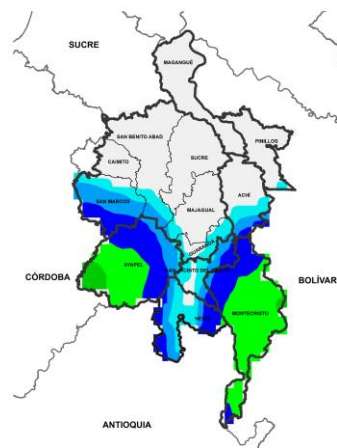
NOCHE DEL 02 DE FEBRERO



MADRUGADA DEL 03 DE FEBRERO



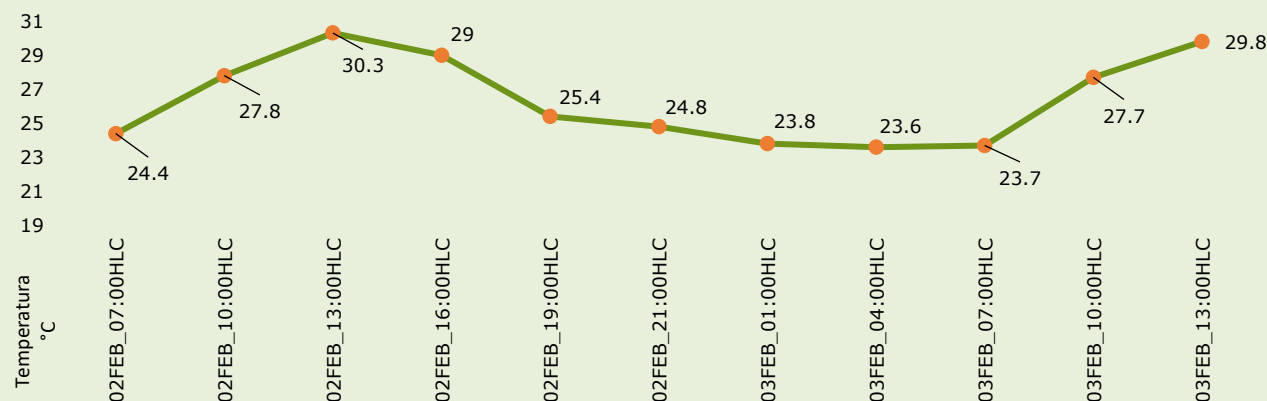
ACUMULADO DEL 02 AL 03 DE FEBRERO



ACUMULADO DEL 03 AL 04 DE FEBRERO



Día	Jornada	Temperatura Máxima	Nubosidad	Tipo de Precipitación	Probabilidad de Lluvia (%)
02 DE FEBRERO DE 2026	Tarde	31°C	Nublado	Lluvias	90%
	Noche	23°C	Nublado	Lluvias	50%



Pronóstico de temperaturas medias para los próximos 02 días

PRONÓSTICO PARA EL LUNES 02 DE FEBRERO

Precipitación: tarde con disminución gradual de precipitaciones Ayapel, Nechí, San Jacinto del Cauca, Guaranda y Montecristo, mientras que en San Marcos, Caimito, Achí, Majagual, San Benito Abad, Achí, Pinillos, Sucre y Magangué se prevé se intensifiquen las lluvias. Hacia horas de la noche se espera el cese gradual de las lluvias con remanentes de lloviznas en toda la región, aunque pueden ser más persistes en Nechí, Montecristo y San Jacinto del Cauca. Para la madrugada del martes se prevé que las precipitaciones cesen en la mayor parte de La Mojana dando paso a condiciones secas

Temperatura: En general, las temperaturas máximas oscilarán entre los 28°C y 31°C. Las mínimas estarán entre 22°C y 23°C.

2.1. CONDICIONES HIDRÓLOGICAS ACTUALES

Ambiente



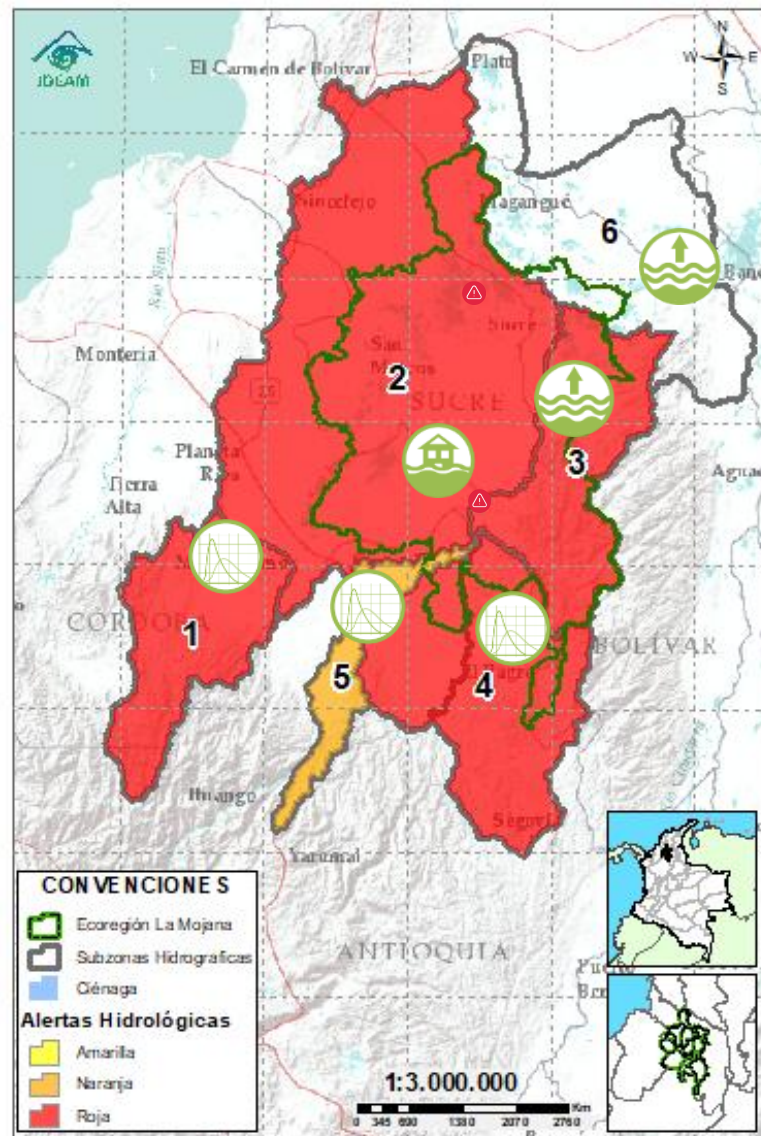
Descripción condiciones hidrológicas: Alerta roja en toda la cuenca del río San Jorge, en el Bajo Nechí y en el río Caribona debido a las inundaciones de ayer y hoy. Fuerte creciente transitando en el río San Jorge entre Pica Pica y Marralú, así mismo en los ríos Tigui y Nechí y en el río Cauca entre Caucasia y Margento se registra tránsito de creciente, las cuales se verán reflejadas en los cuerpos de agua asociados al rompimiento en Caregato.

Alerta	Zona Hidrográfica	Subzona o Cuenca Hidrográfica	Condición predominante	Descripción de la alerta hidrológica
	1 Bajo Magdalena-Cauca - San Jorge	Alto San Jorge	Transito de creciente	Reporte de inundaciones generalizadas, fuerte creciente transitando en el río San Jorge entre Pica Pica y Montelíbano, probabilidad de nuevos ascensos en los aportantes del río San Jorge en el transcurso del día.
	2 Bajo Magdalena-Cauca - San Jorge	Bajo San Jorge	Inundación	Fuerte creciente transitando en el río San Jorge en el tramo La Apartada - Marralú. Se espera transito de creciente en los caños y ciénagas asociados en al rompimiento en Caregato los próximos días.
	3 Bajo Magdalena-Cauca - San Jorge	Directos al Bajo Cauca- ciénaga La Raya entre el río Nechí y Brazo de Loba	Niveles en ascenso	Reporte de desbordamiento del río Caribona en los sectores de Pueblo Nuevo y Regencia, se espera tránsito de creciente en el río Cauca y no se descarta la probabilidad de nuevos ascensos en los aportantes del río Caribona en el transcurso del día.
	4 Nechí	Bajo Nechí y Directos al Bajo Nechí	Niveles en descenso	Reciente transitando entre los ríos Tigui y el río Nechí entre en el tramo El Bagre - Nechí. Probabilidad de nuevas crecientes en los aportantes al río Nechí en el transcurso del día.
	5 Cauca	Directos al Cauca entre Puerto Valdivia y río Nechí	Transito de creciente	Creciente transitando en el río Cauca entre Caucasia y Nechí, se esperan de nuevos ascensos en el transcurso del día.
Sin alerta	6 Bajo Magdalena	Directos Bajo Magdalena entre El Banco y Plato	Niveles en ascenso	Tendencia al ascenso de nivel en el río Magdalena a la altura de El Banco, el cual se verá reflejada en los Brazos de Loba y Mompós los próximos días.

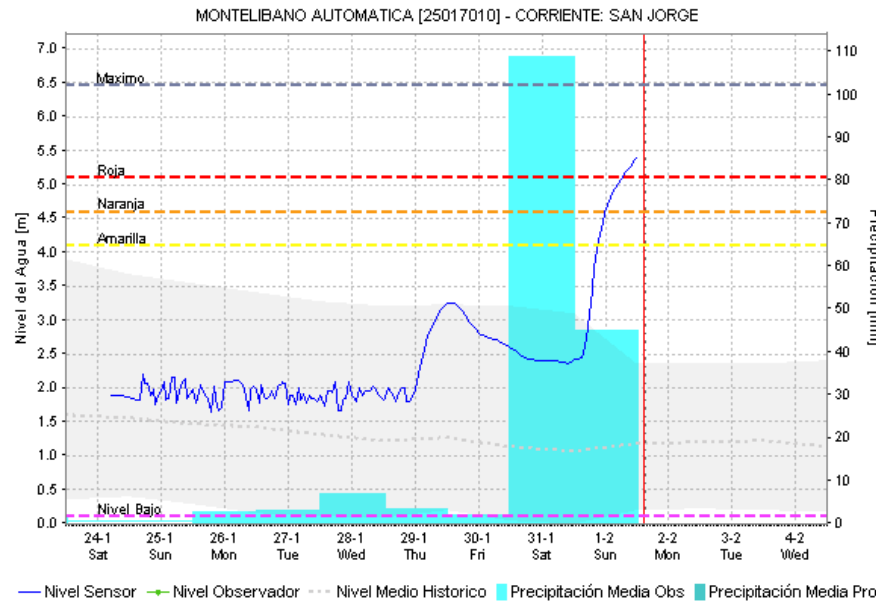
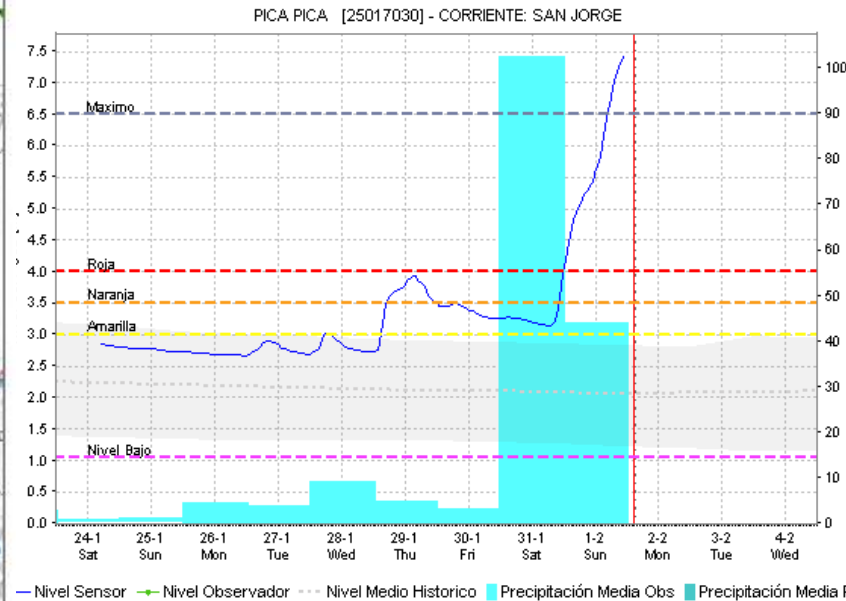
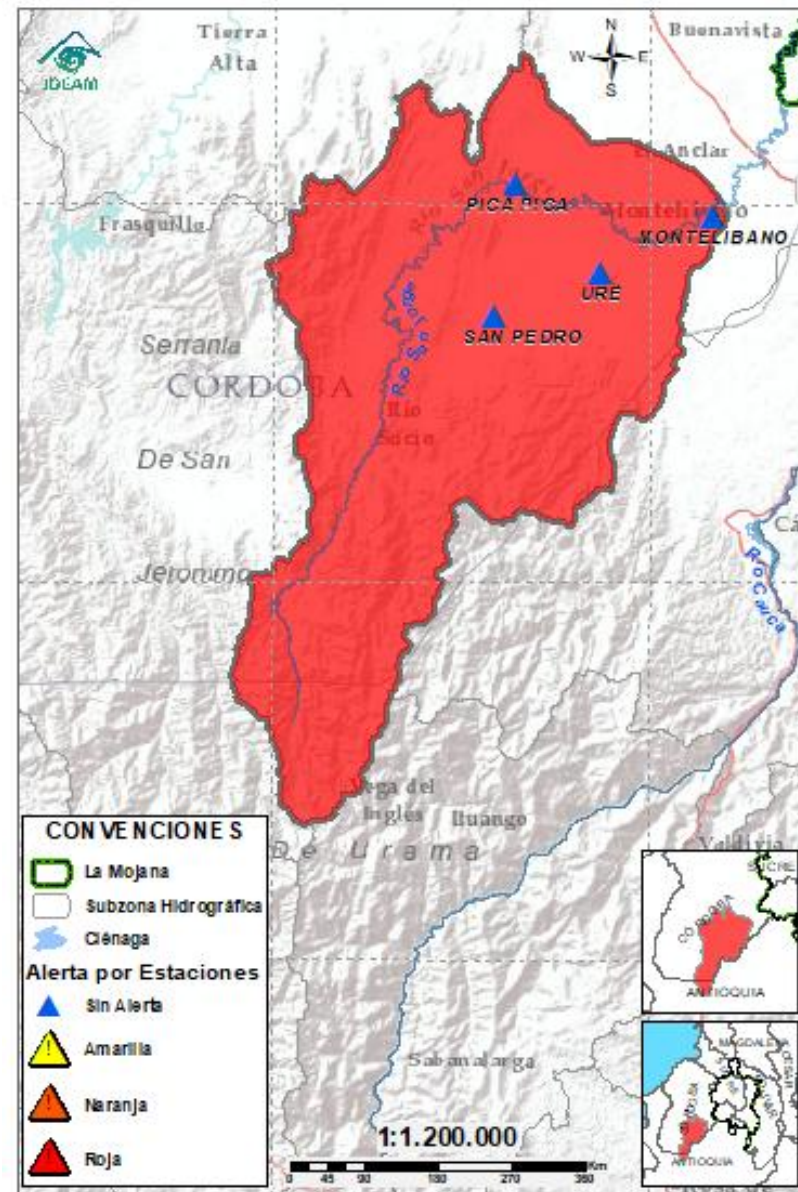
Nota 1: Las alertas hidrológicas pueden ser corregidas y/o actualizadas en el futuro. No representa una certificación oficial del IDEAM.

Nota 2: Es probable que los eventos hidrológicos reportados en las alertas emitidas no se estén presentando sobre los ríos principales sino sobre sus afluentes.

Nota 3: El IDEAM recomienda a la población ribereña estar muy atenta al comportamiento de los niveles de los ríos y atender las recomendaciones que la Unidad Nacional de Gestión del Riesgo de Desastres (UNGRD) emita para la implementación de medidas de contingencia ante posibles afectaciones por desbordamientos e inundaciones.

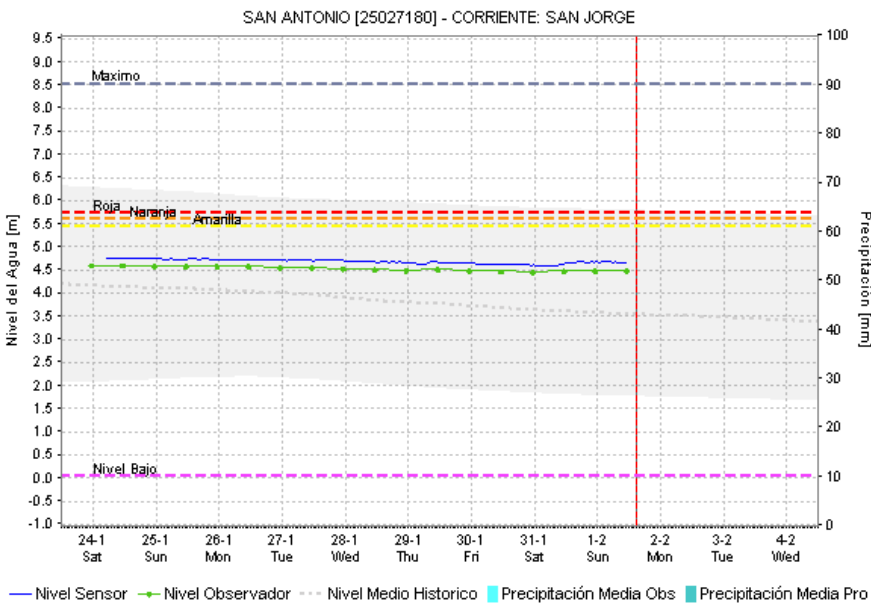
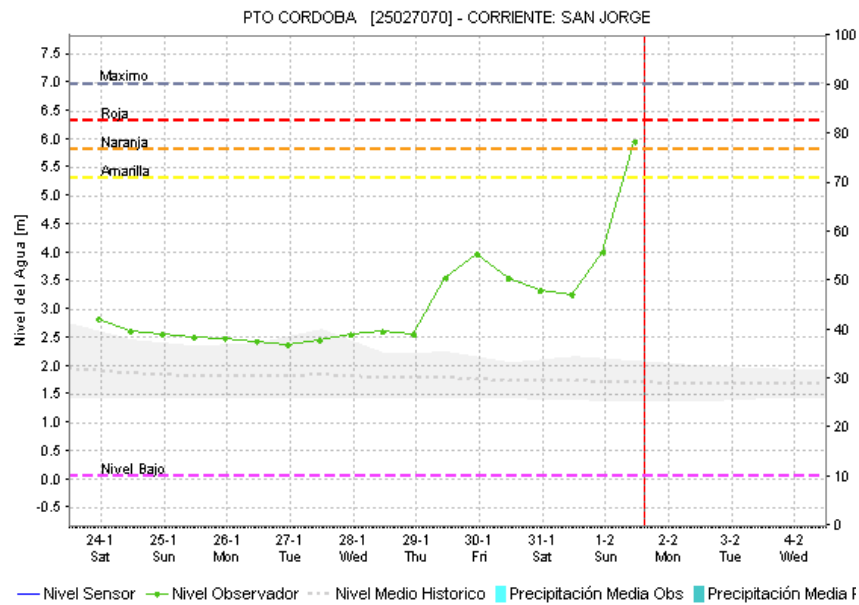
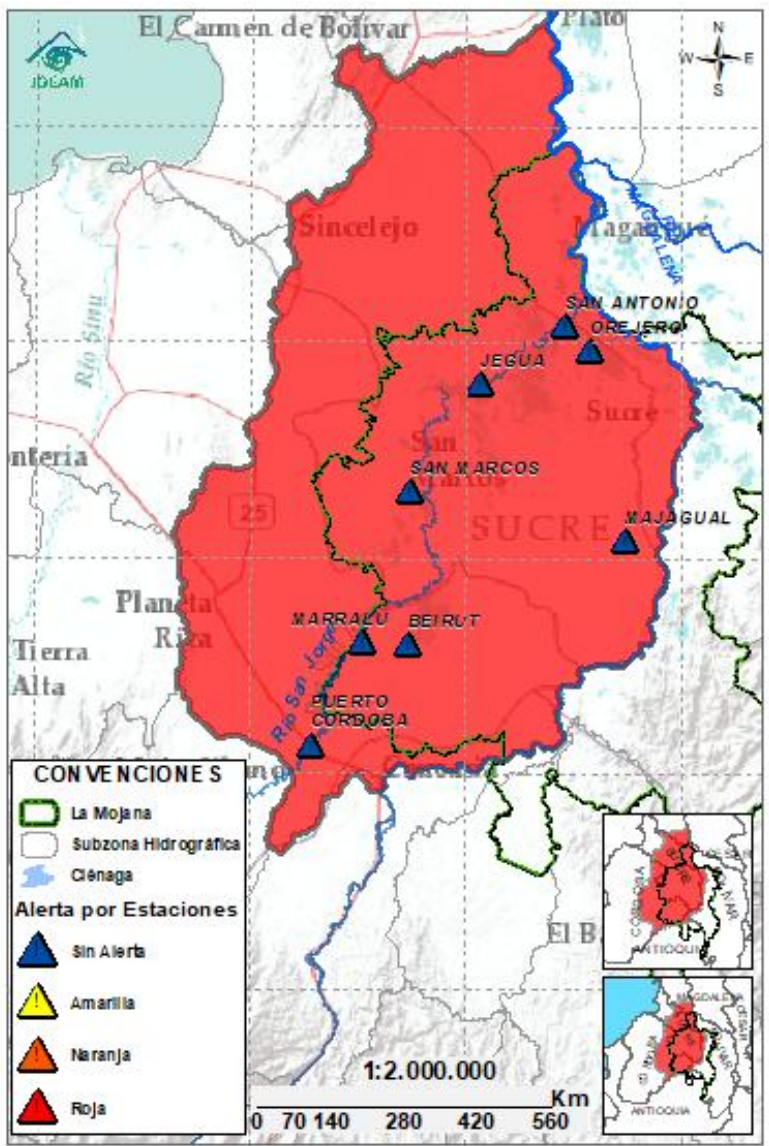


2.2.1. SUBZONA HIDROGRÁFICA DEL RÍO SAN JORGE CUENCA ALTA



Subzona hidrográfica	Alerta	Descripción
Cuenca alta del río San Jorge		Reporte de inundaciones generalizadas, fuerte creciente transitando en el río San Jorge entre Pica Pica y Montelíbano, probabilidad de nuevos ascensos en los aportantes del río San Jorge en el transcurso del día.

2.2.2. SUBZONA HIDROGRÁFICA DEL RIO SAN JORGE CUENCA BAJA



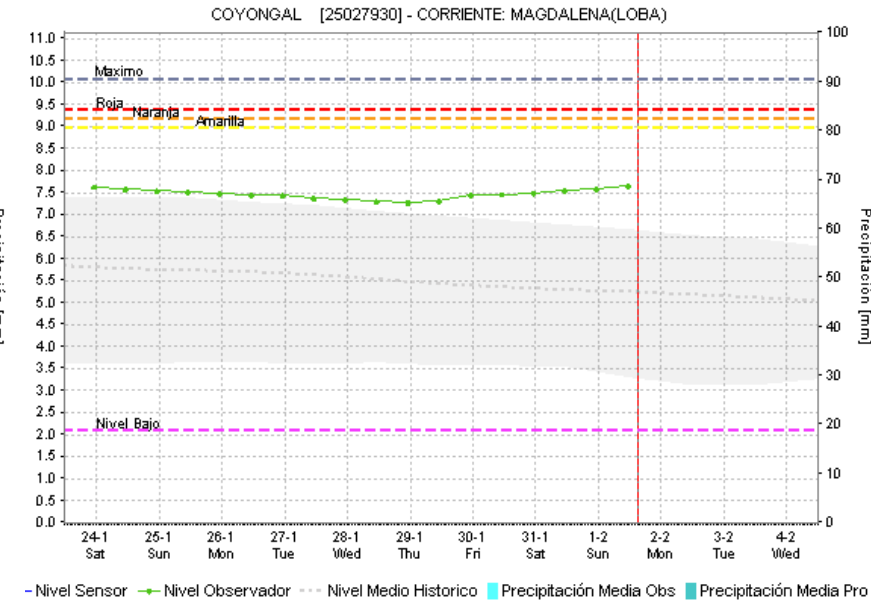
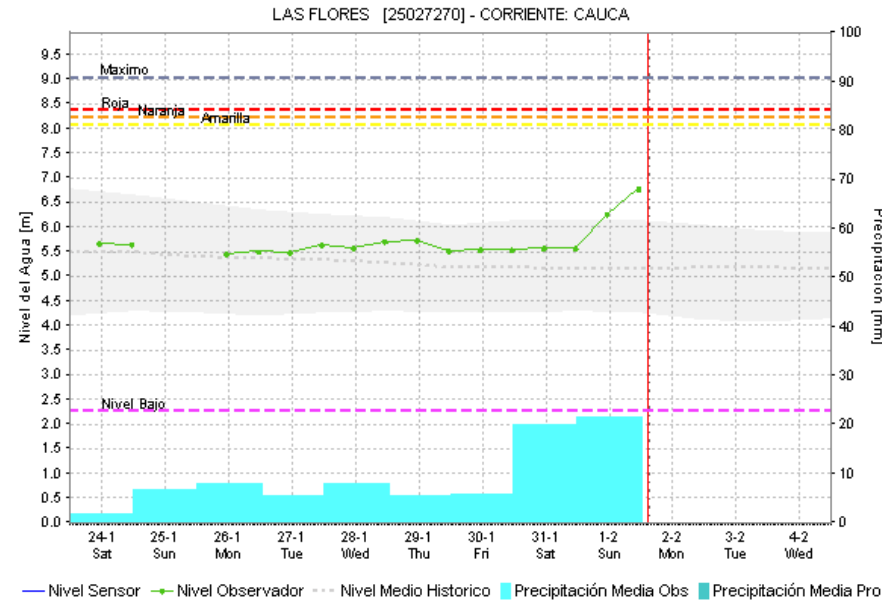
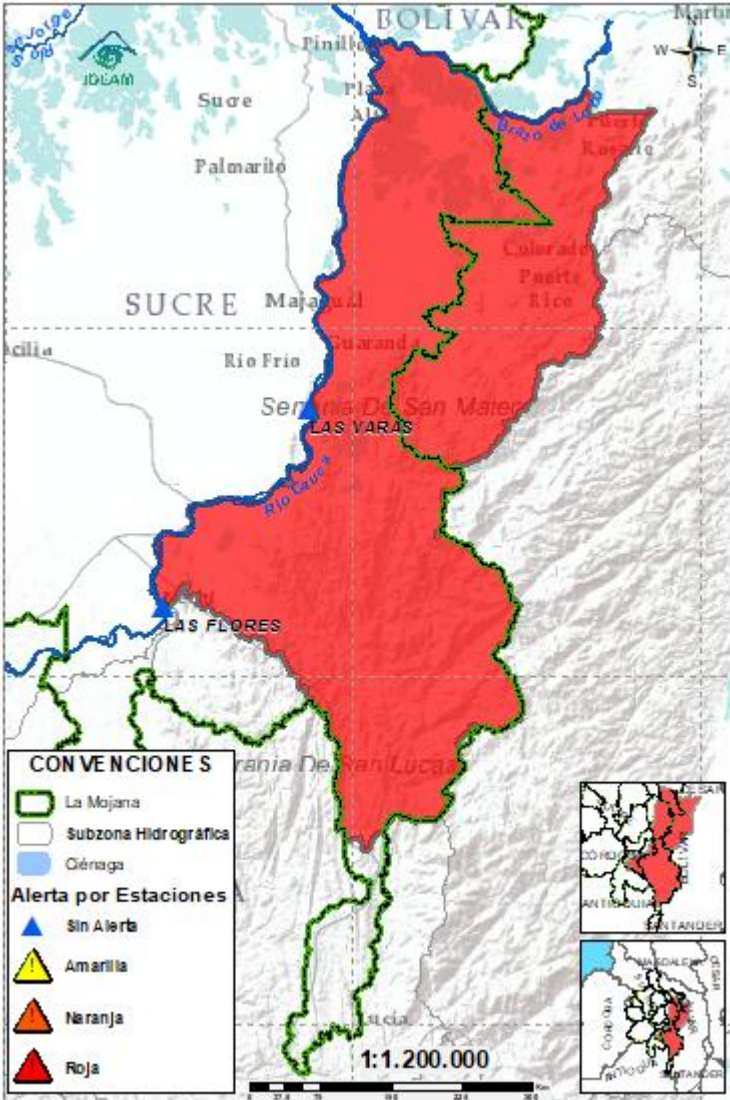
Subzona hidrográfica	Alerta	Descripción
Cuenca baja del río San Jorge		Fuerte creciente transitando en el río San Jorge en el tramo La Apartada – Marralú. Se espera transito de creciente en los caños y ciénagas asociados en al rompimiento en Caregato los próximos días y ascensos generalizados en toda la cuenca entre hoy y mañana.

2.2.3. DIRECTOS AL BAJO CAUCA – CIENAGA DE LA RAYA ENTRE EL RIO NECHÍ Y EL BRAZO DE LOBA

Ambiente

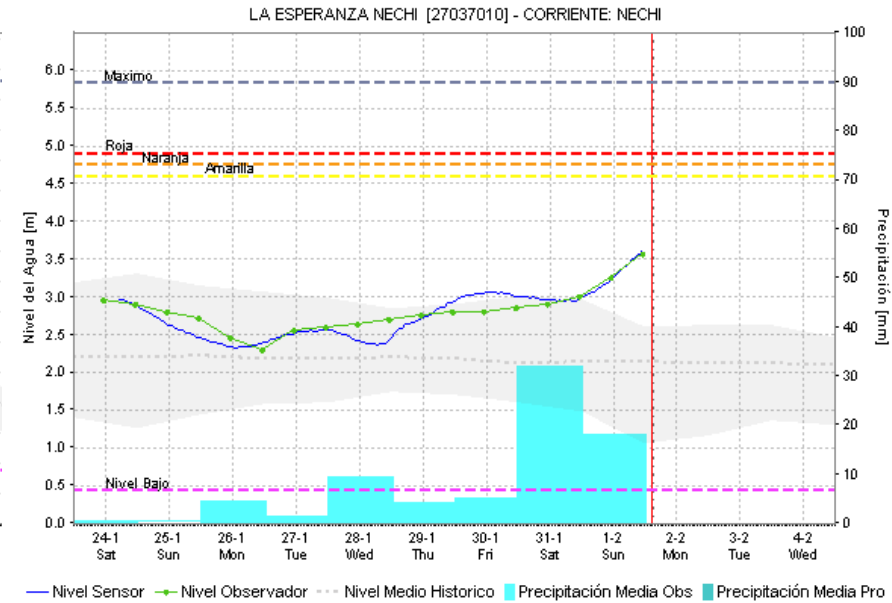
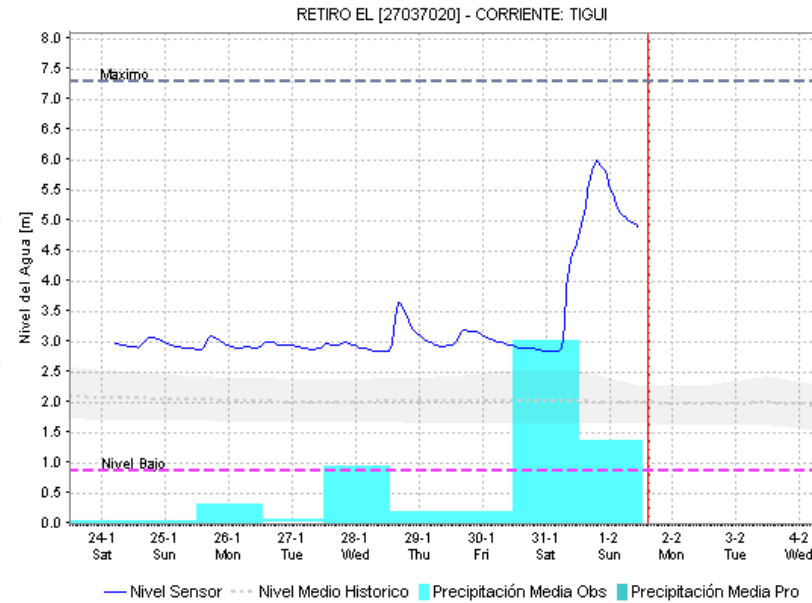
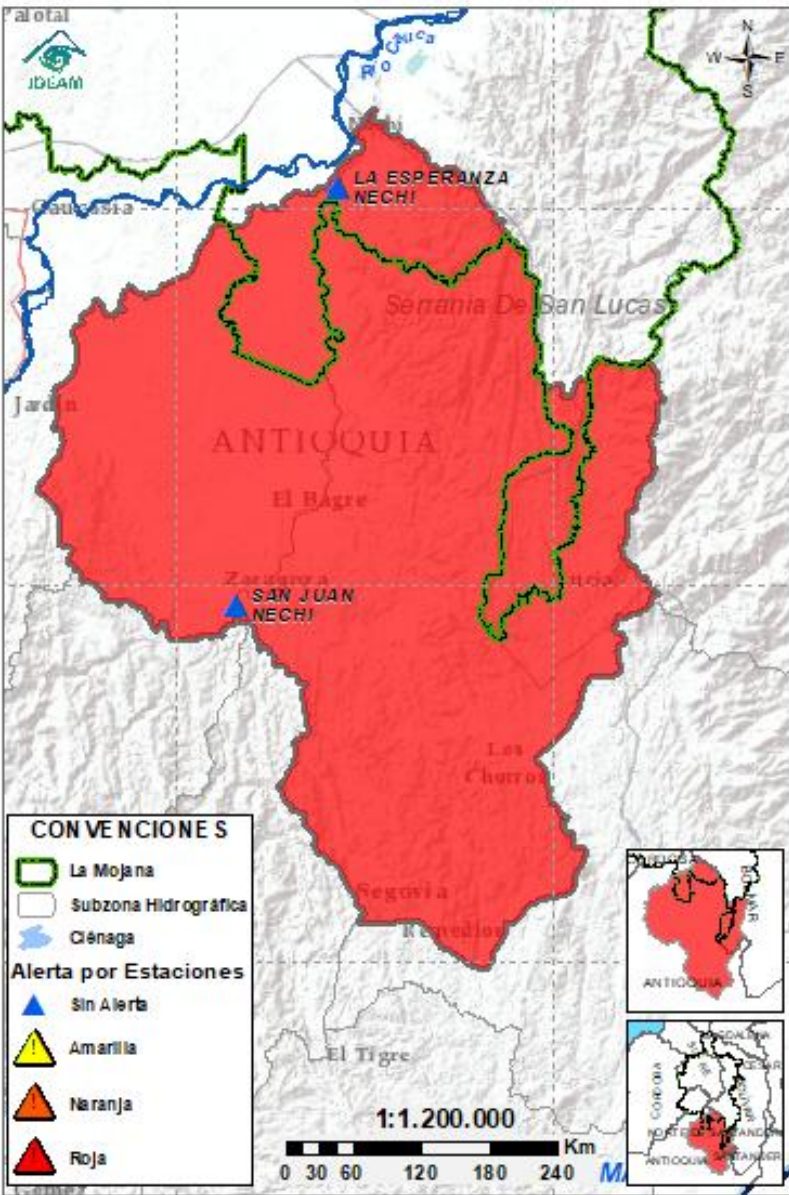


GRACIAS A DIOS



Subzona hidrográfica	Alerta	Descripción
Directos al bajo Cauca- Ciénaga La Raya entre el río Nechí y Brazo de Loba		Reporte de desbordamiento del río Caribona en los sectores de Pueblo Nuevo y Regencia, se espera tránsito de creciente en el río Cauca y no se descarta la probabilidad de nuevos ascensos en los aportantes del río Caribona en el transcurso del día.
		Alerta puntual en el sector Caregato (San Jacinto del Cauca, Bolívar), por ingreso del río Cauca hacia el Bajo San Jorge. (06/05/2024).

2.2.4. SUBZONA HIDROGRÁFICA DEL RIO NECHÍ CUENCA BAJA



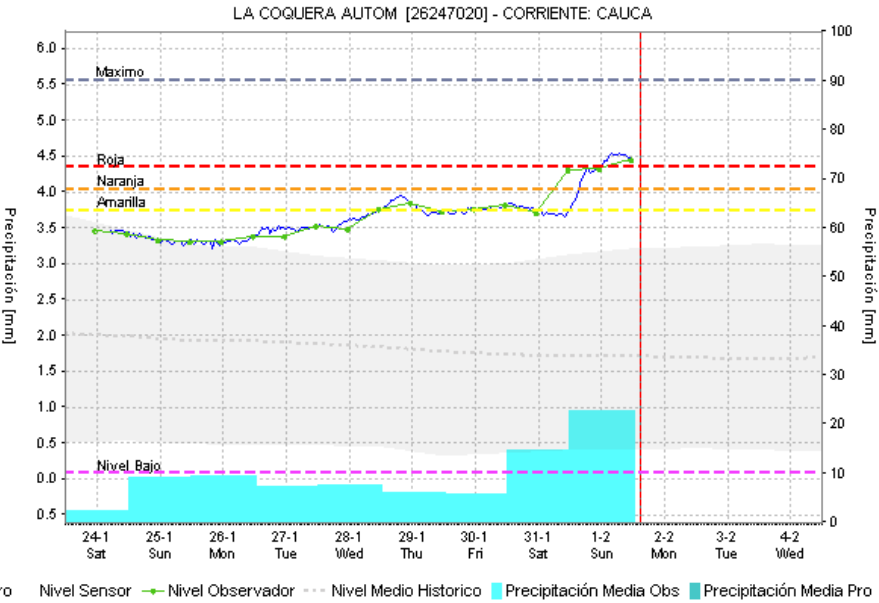
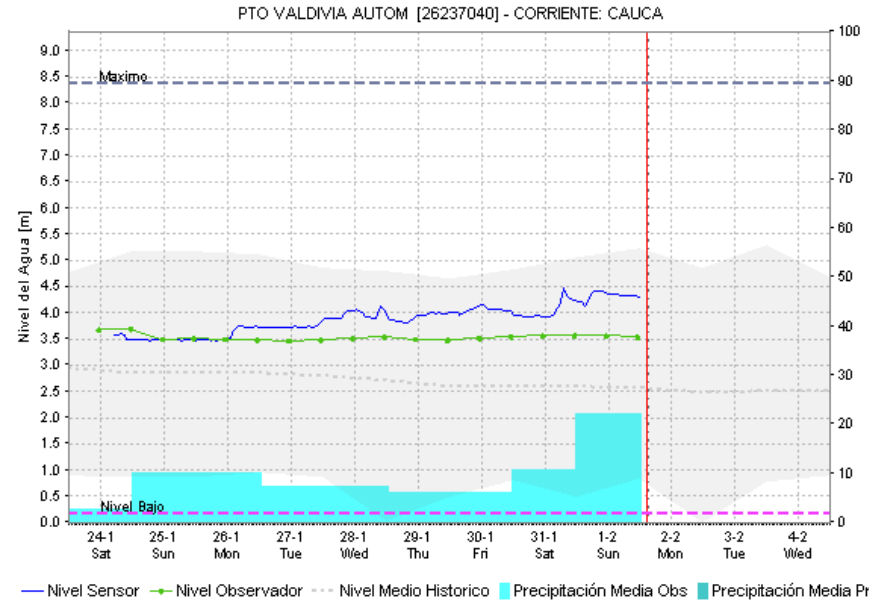
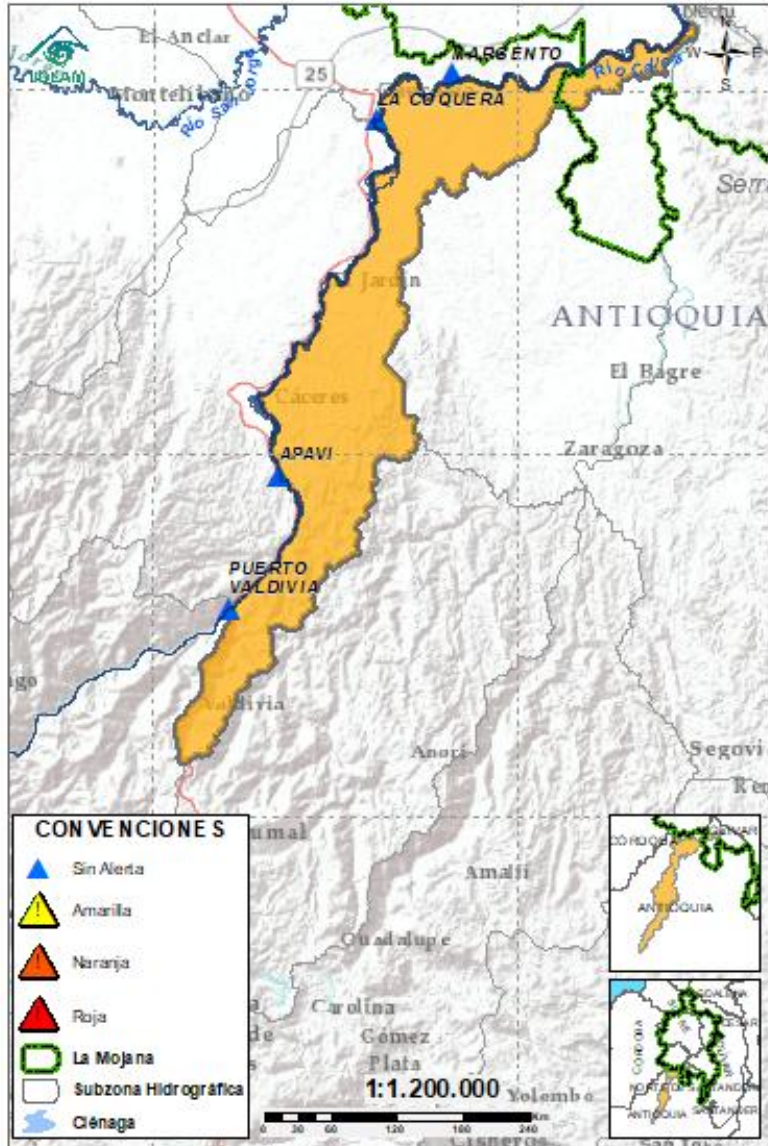
Subzona hidrográfica	Alerta	Descripción
Cuenca baja del río Nechí		Reciente transitando entre los ríos Tigui y el río Nechí entre en el tramo El Bagre – Nechí. Probabilidad de nuevas crecientes en los aportantes al río Nechí en el transcurso del día.

2.2.5. DIRECTOS AL CAUCA ENTRE PUERTO VALDIVIA Y NECHÍ

Ambiente

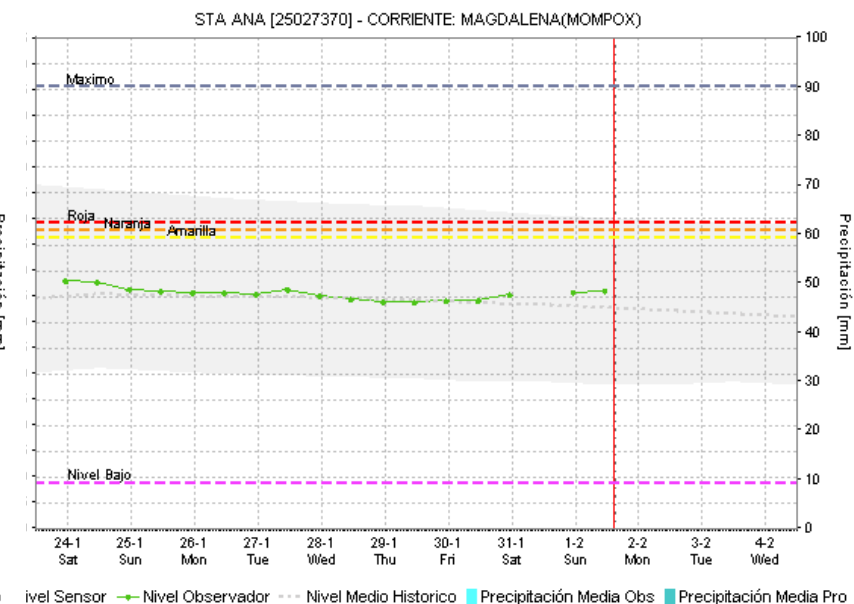
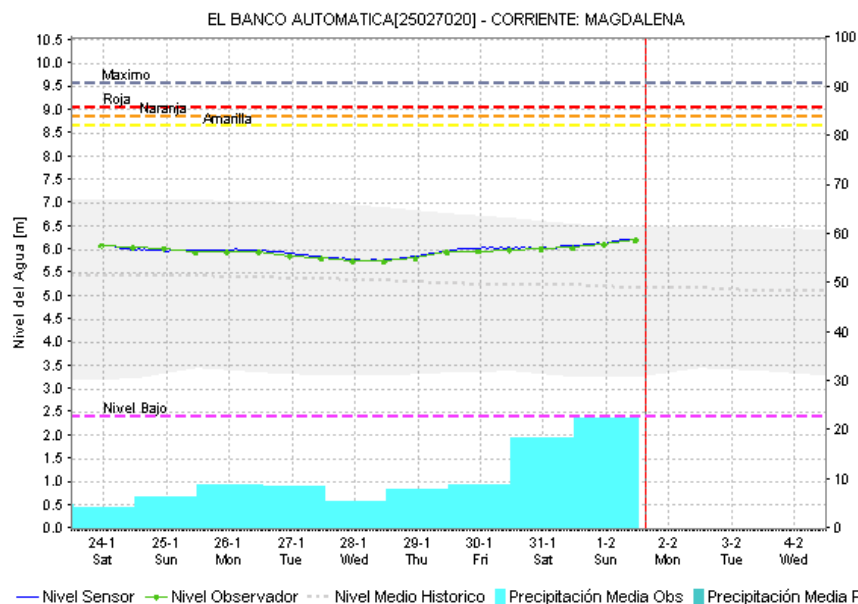
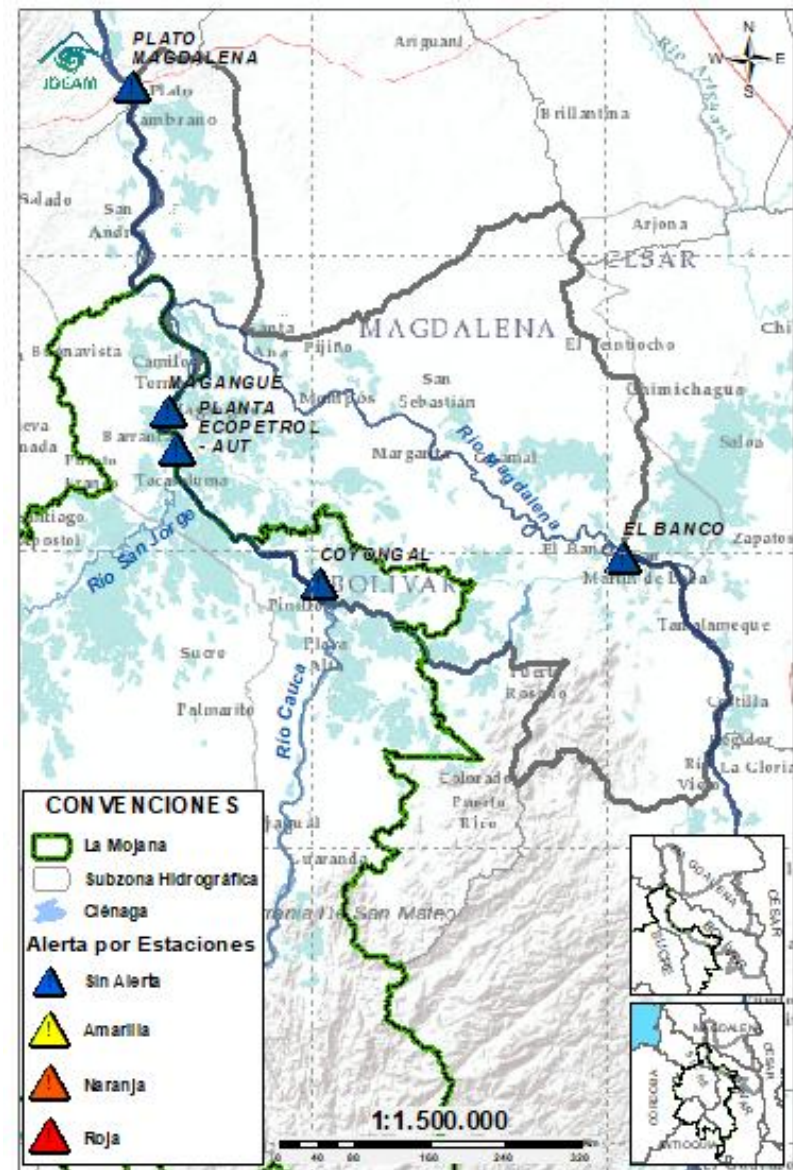


GRACIAS A DIOS



Subzona hidrográfica	Alerta	Descripción
Directos al Cauca entre Puerto Valdivia y río Nechí		Creciente transitando en el río Cauca entre Caucasia y Nechí, se esperan de nuevos ascensos en el transcurso del día.

2.2.6. DIRECTOS AL BAJO MAGDALENA ENTRE EL BANCO Y PLATO



Subzona hidrográfica	Alerta	Descripción
Directos Bajo Magdalena entre el Banco y el Plato	Sin alerta	Tendencia al ascenso de nivel en el río Magdalena a la altura de El Banco, el cual se verá reflejada en los Brazos de Loba y Mompós los próximos días.

EQUIPO DE TRABAJO CENTRO REGIONAL DE PRONÓSTICO Y ALERTAS TEMPRANA DE LA MOJANA

IDEAM

www.ideam.gov.co/

Correo electrónico:

[servicio@ideam.gov.co,](mailto:servicio@ideam.gov.co)

Teléfono: 307 5625 ext. 1334 - 1336.

CORPOMOJANA

<http://www.corpomojana.gov.co/>

Correo electrónico:

corpomojana@corpomojana.gov.co

Teléfono: (+575) 295 5347

MINISTERIO DE AMBIENTE Y DESARROLLO SOSTENIBLE

Ministerio de Ambiente y Desarrollo Sostenible
(minambiente.gov.co)

FONDO PARA LA VIDA Y LA BIODIVERSIDAD

Proyecto

Fortalecimiento de capacidades en la democratización de la información hidrometeorológica en la ecorregión de La Mojana en el marco del ordenamiento ambiental del territorio alrededor del agua

<https://www.fiducoldex.com.co/negocios-fiduciarios/fondo-para-la-vida-y-la-biodiversidad>

