

INFORME TÉCNICO DIARIO

IDEAM comunica al Sistema Nacional para la Gestión del Riesgo de Desastres (SNGRD) y al Sistema Nacional Ambiental (SINA).

Bogotá D. C. 17 de febrero de 2024
Hora de actualización 12:30 HLC

Boletín No.

048



CONTENIDO

[Lo más destacado](#)

[Precipitación](#)

[Temperaturas](#)

[Alerta por descensos significativos de las temperaturas mínimas del aire](#)

[Condiciones Hidrometeorológicas actuales](#)

[Pronóstico de precipitación de las próximas 24 horas](#)

[Pronóstico condiciones meteorológicas adicionales](#)

[Alertas Hidrológicas](#)

[Seguimiento y Pronóstico de las Amenazas por Deslizamientos](#)

[Seguimiento y Pronóstico de las Amenazas por Incendios](#)

[Alertas Meteomarinas vigentes Mar Caribe Colombiano](#)

[Alertas Meteomarinas vigentes Océano Pacífico Nacional](#)

[Alertas Meteomarinas por Ciclón Tropical Mar Caribe Colombiano](#)



Alerta
ROJA

PARA TOMAR ACCIÓN Advierte a los sistemas de prevención y atención de desastres sobre la amenaza que puede ocasionar un fenómeno con efectos adversos sobre la población, el cual requiere la atención inmediata por parte de la población y de los cuerpos de atención y socorro. Se emite una alerta sólo cuando la identificación de un evento extraordinario indique la probabilidad de amenaza inminente y cuando la gravedad del fenómeno implique la movilización de personas y equipos, interrumpiendo el normal desarrollo de sus actividades cotidianas.



Alerta
NARANJA

PARA PREPARARSE Indica la presencia de un fenómeno. No implica amenaza inmediata y como tanto es catalogado como un mensaje para informarse y prepararse. El aviso implica vigilancia continua ya que las condiciones son propicias para el desarrollo de un fenómeno, sin que se requiera permanecer alerta.



Alerta
AMARILLA

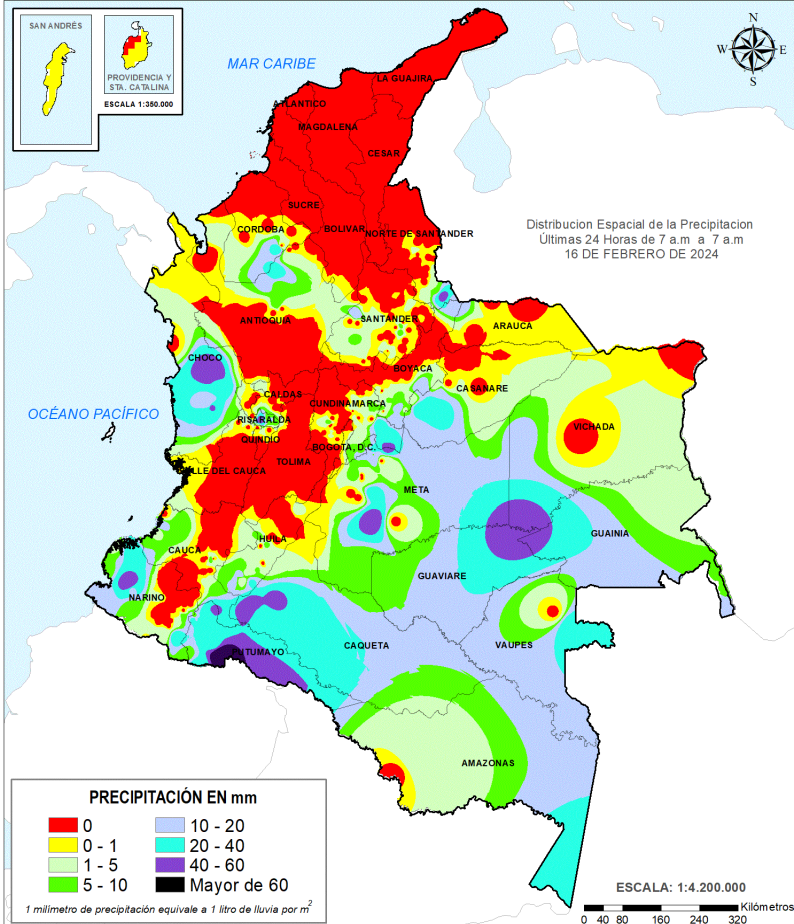
PARA INFORMARSE Es un mensaje oficial por el cual se difunde información. Por lo regular se refiere a eventos observados, registrados o registrados y puede contener algunos elementos de pronóstico a manera de orientación. Por sus características pretéritas y futuras difiere del aviso y de la alerta, y por lo general no está encaminado a alertar sino a informar.

CONDICIONES NORMALES La información que se suministra se encuentra dentro de los rangos normales.

Alertas vigentes hasta 17 de febrero de 2024 - 18:00 HLC.

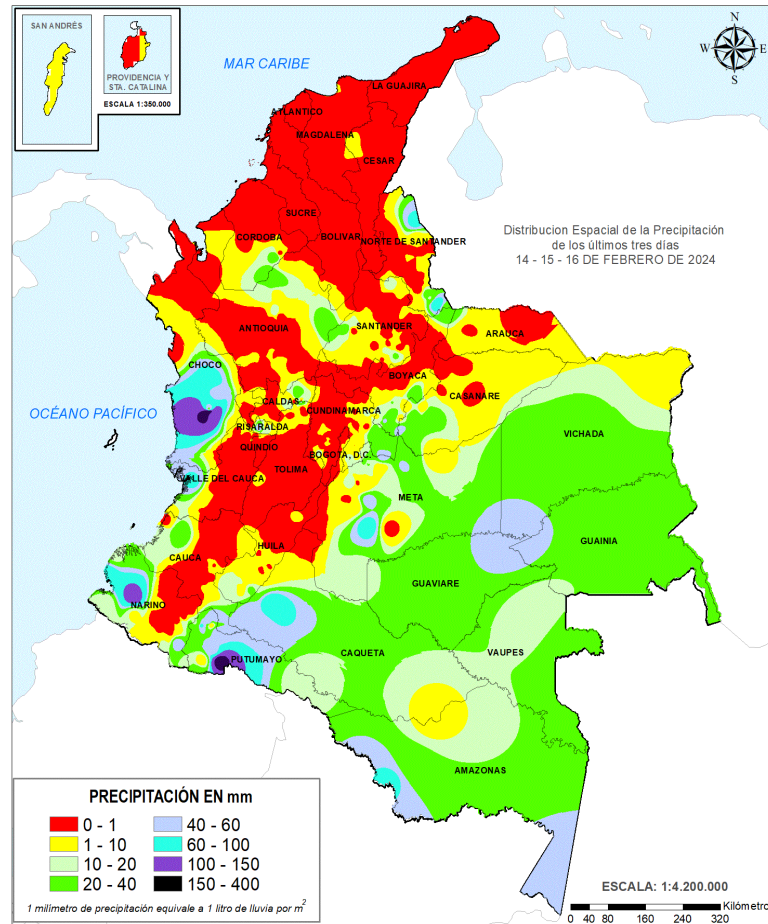
Mapas de precipitación

Lluvias registradas en las últimas 24 horas



Precipitación diaria desde las 07:00 HLC del viernes 16, hasta las 07:00 HLC del sábado, 17 de febrero de 2024.

Fuente: IDEAM



Precipitación últimas 72 horas desde las 07:00 HLC del miércoles 14, hasta las 07:00 HLC del sábado, 17 de febrero de 2024.

Fuente: IDEAM

Se ha observado un incremento ligero en los volúmenes de precipitación en todo el país en comparación con el día anterior. Las lluvias más relevantes se han presentado en algunos municipios de los departamentos de Caquetá, Chocó, Guaviare, Meta, Nariño, Norte de Santander, Putumayo, Risaralda. **El registro más alto** en un período de 24 horas se ha presentado en el municipio de **Puerto Asís (Putumayo)**, con un total de **83,0 milímetros de lluvia**.



- Por alta probabilidad de crecientes súbitas o niveles altos en las cuencas de los ríos que comprenden las zonas hidrográficas de Bajo Magdalena – Cauca – San Jorge.
- Por alta probabilidad de ocurrencia de deslizamientos de tierra en algunos municipios de los departamentos de Cauca, Tolima, Nariño, Caquetá y Valle del Cauca.
- Por alta probabilidad de ocurrencia de incendios de la cobertura vegetal en algunos municipios de los departamentos de Arauca, Archipiélago de San Andrés, Providencia y Santa Catalina, Bogotá, D.C., Bolívar, Boyacá, Casanare, Cesar, Chocó, Cundinamarca, Córdoba, Huila, La Guajira, Magdalena, Meta, Norte de Santander, Santander, Sucre, Tolima.



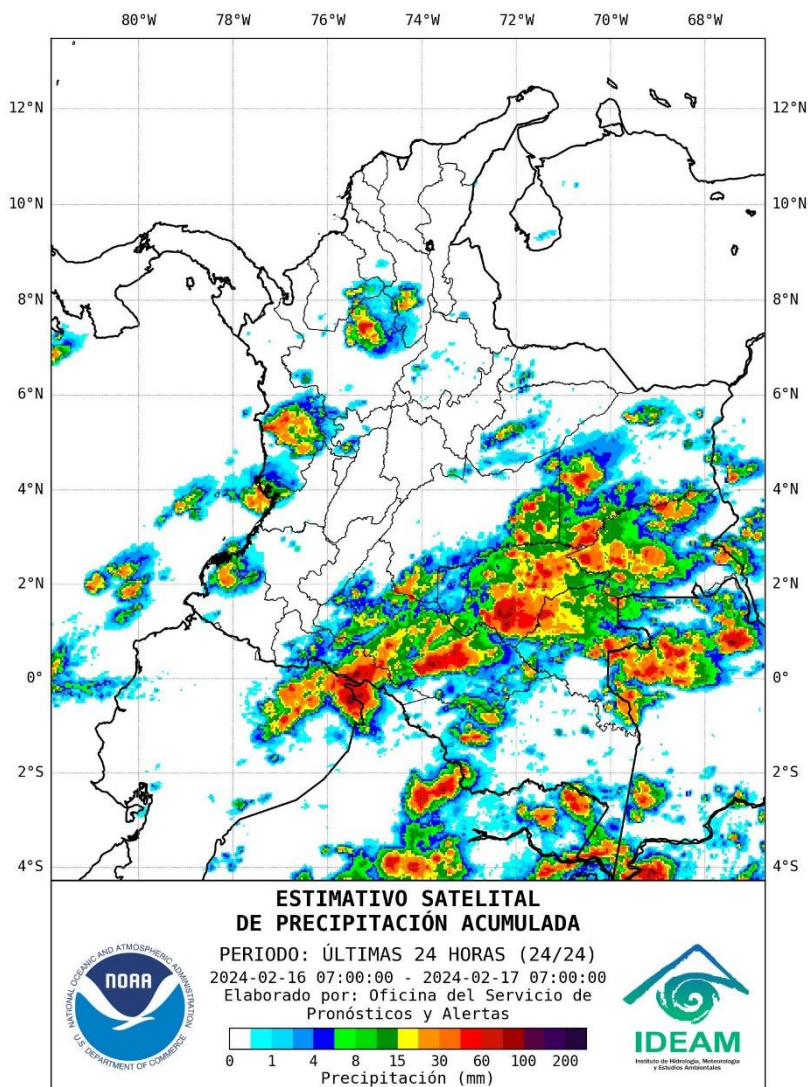
- Por moderada probabilidad de ocurrencia de deslizamientos de tierra en municipios de los departamentos de Caldas, Caquetá, Tolima, Cundinamarca, Meta, Putumayo y Antioquia.
- Por moderada probabilidad de ocurrencia de incendios de la cobertura vegetal en algunos municipios de los departamentos de Antioquia, Arauca, Atlántico, Bolívar, Boyacá, Caldas, Casanare, Cauca, Cesar, Chocó, Cundinamarca, Córdoba, Magdalena, Meta, Norte de Santander, Quindío, Risaralda, Santander, Sucre, Tolima, Valle del Cauca, Vichada.
- Por viento y oleaje en algunas zonas del mar caribe.

Alertas amarillas e información más detallada para cada una de las categorías de alerta, remítase a la temática particular del informe.

• Un milímetro de lluvia (1 mm) equivale a un litro (1 L) de lluvia que ha caído en un metro cuadrado (1 m²).
La lluvia acumulada es la suma de los milímetros de agua lluvia que se han registrado en un lapso de tiempo.



Estimación Satelital (24 Horas)



Precipitaciones

A continuación, los municipios donde se registraron precipitaciones iguales o superiores a 40,0 mm en las últimas 24 horas.

Aclaración: aunque los volúmenes de lluvia registrados en un municipio se relacionan con la ubicación de las estaciones de monitoreo del IDEAM, en ocasiones, dichas estaciones pueden estar distantes de los lugares en donde se concentra la mayor población o alejados de los centros municipales.

DEPARTAMENTO	MUNICIPIO
CAQUETA	Belén De Los Andaquies (47,0), San José Del Fragua (46,0), Florencia (43,0).
CHOCÓ	Apto, Quibdó (55,8), Condoto (44,0).
GUAVIARE	San José del Guaviare (238 Km en línea recta al Oriente de la ciudad) (43,0).
META	Vistahermosa (50,0), Cumaral (49,0).
NARIÑO	Magui (56,0).
NORTE DE SANTANDER	Toledo (45,0).
PUTUMAYO	Puerto Asís (83,0) , Mocoa (42,0).
RISARALDA	Apto, Pereira (51,2).

NO SE REGISTRARON VALORES DE PRECIPITACIÓN POR ENCIMA DE LOS MÁXIMOS HISTÓRICOS



Estimativo Satelital de la Temperatura Superficial

Temperaturas Máximas

A continuación, los municipios donde se registraron temperaturas iguales o superiores a 38.0 °C en las últimas 24 horas.

Aclaración: aunque los valores registrados en un municipio se relacionan con la ubicación de las estaciones de monitoreo del IDEAM, en ocasiones, dichas estaciones pueden estar distantes de los lugares en donde se concentra la mayor población o alejados de los centros municipales.

DEPARTAMENTO	MUNICIPIO
ANTIOQUIA	Valparaíso (38,2).
BOLÍVAR	El Guamo (39,6), Arjona (38,4), El Carmen De Bolívar (38,3).
CESAR	Valledupar (40,2).
CÓRDOBA	Sahagún (39,4), Ciénaga De Oro (39,0), Planeta Rica (38,8), Montería (38,5).
CUNDINAMARCA	Jerusalén (39,2).
LA GUAJIRA	Urumita (38,6).
MAGDALENA	San Sebastián (38,4).
SANTANDER	Capitanejo (38,8).

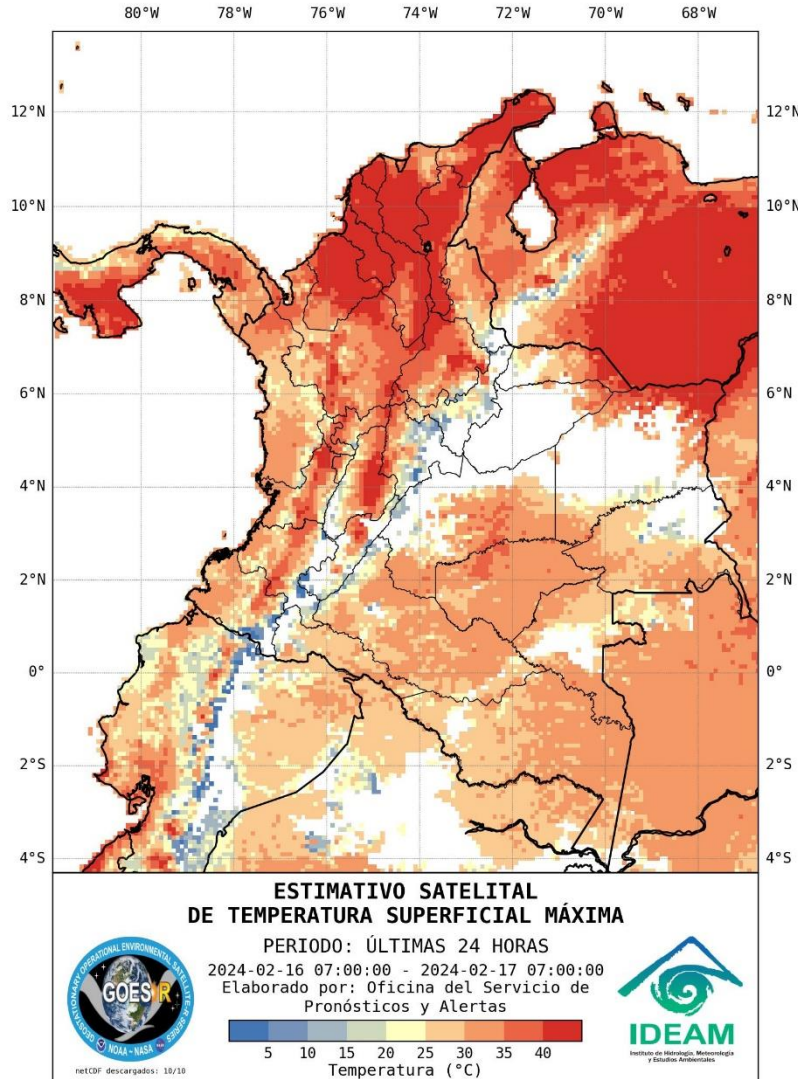
NO SE REGISTRARON TEMPERATURAS DEL AIRE POR ENCIMA DE LOS MÁXIMOS HISTÓRICOS.

Temperaturas Mínimas

A continuación se relacionan los municipios donde en las últimas 24 horas se registraron temperaturas menores o iguales a 5.0°C.

DEPARTAMENTO	MUNICIPIO
BOYACÁ	Sogamoso (4,2).
CUNDINAMARCA	Facatativá (4,8).

NO SE REGISTRARON VALORES DE TEMPERATURAS DE AIRE POR DEBAJO DE LOS MINIMOS HISTÓRICOS



La estimación satelital de la temperatura superficial máxima en 24 horas utiliza datos de los satélites ambientales geoestacionarios operacionales (GOES) de NOAA para estimar al temperatura de la superficie del país, en donde los datos de los medidores o radares no están disponibles o no son confiables.

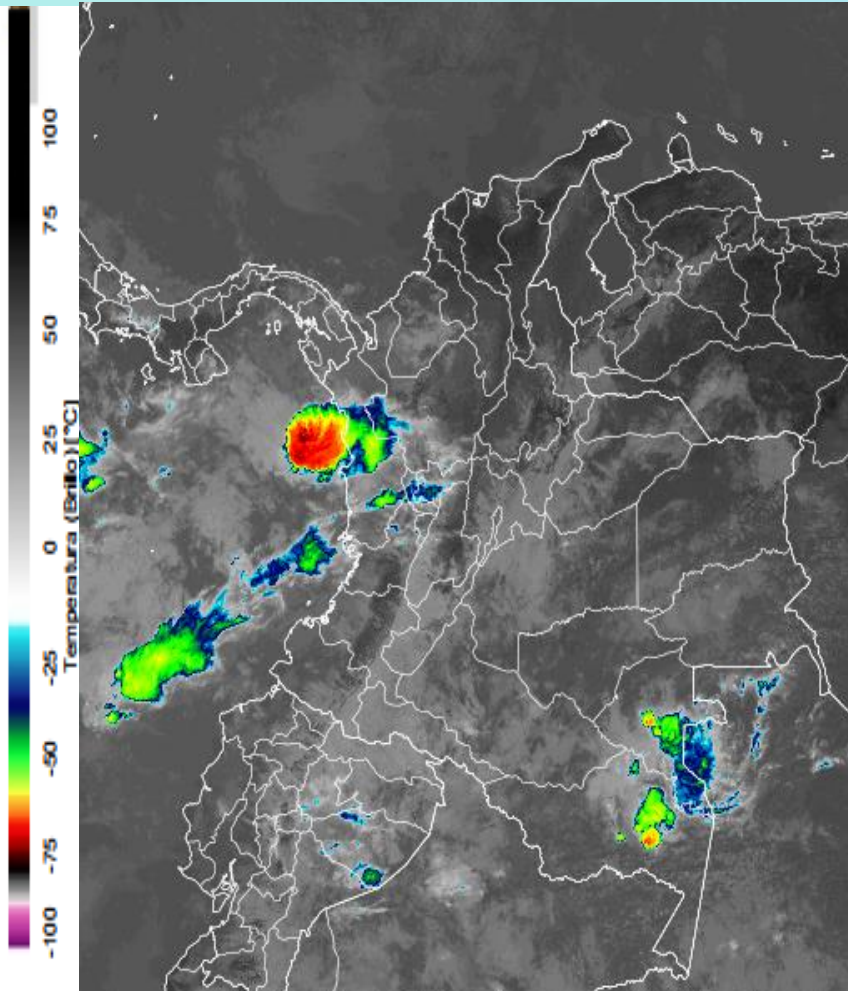
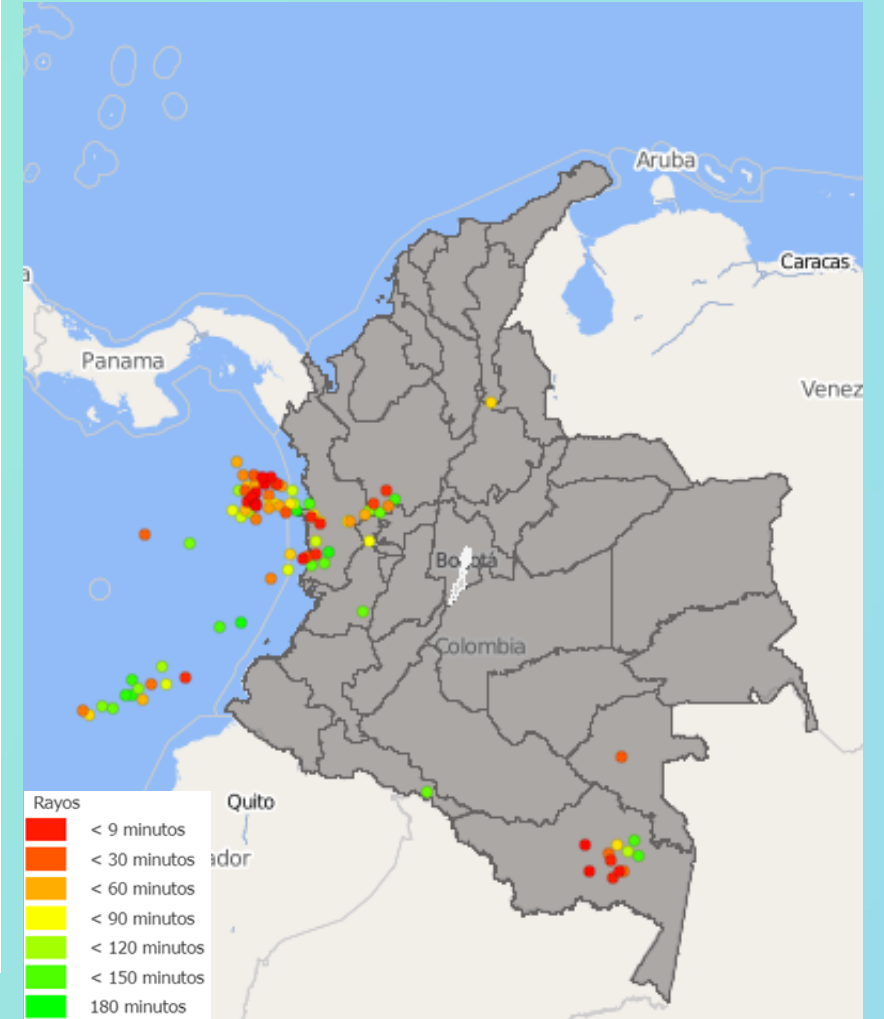


Imagen GOES East Canal Infrarrojo,
17 de febrero de 2024 - Hora 11:40 HLC.
Fuente: GOES 16

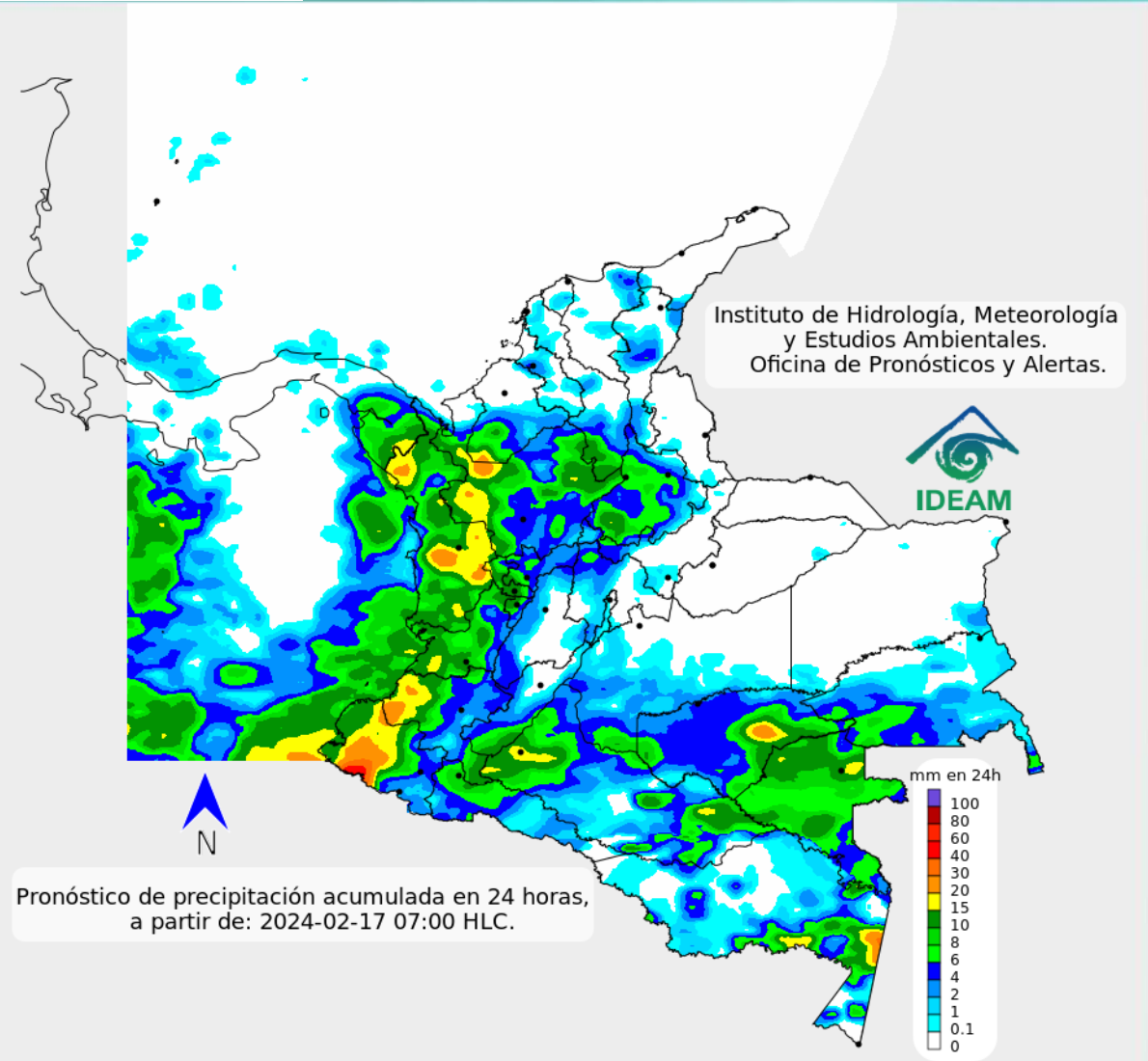
Durante las últimas horas, en amplios sectores del país se observaron condiciones de cielo mayormente nublado, y se registraron precipitaciones en las regiones Pacífica y Amazónica. Por el contrario, en las regiones Caribe y Orinoquía prevaleció un cielo ligero a parcialmente nublado y condiciones secas. Los mayores volúmenes de lluvias se han registrado en zonas de Chocó, en el centro y sur, en el norte de Risaralda, en el occidente del Valle del Cauca y en el oriente del Vaupés.

En San Andrés, Providencia y Santa Catalina predominaron las condiciones secas con cielo ligero a parcialmente nublado.



Descargas eléctricas en las últimas 3 horas.
Fuente: Keraunos S.A.S.

- La imagen del canal infrarrojo (10.3 μm) permite identificar nubes en cualquier período temporal a partir de la temperatura de brillo de la nube (ver escala de colores). De esta forma, se puede identificar, clasificar y caracterizar la nubosidad en una zona determinada.
- La imagen de las descargas eléctricas muestra los rayos nube-tierra que se han descargado en una zona en las últimas 4 horas (ver escala de colores)



Para la tarde de hoy, se estima que el cielo persistirá entre parcial y mayormente nublado, con posibilidad de precipitaciones dispersas en zonas de la región Caribe, amplios sectores de la región Pacífica y el norte de la Amazonia. En el resto del territorio, prevalecerán las condiciones de cielo parcial a mayormente nublado y tiempo seco. En la región Caribe, se espera un aumento de la nubosidad con posibilidad de lluvias dispersas de baja intensidad en zonas del norte de Magdalena, Atlántico, norte de Bolívar, Cesar y Sucre. Para la región Andina, se prevé cielo parcial a mayormente nublado con predominio de tiempo seco, exceptuando sectores al centro y oriente de Santander, occidente de Antioquia, norte de Boyacá y sectores al sur de Cundinamarca. En la región Pacífica, se espera cielo mayormente nublado con lluvias de intensidad moderada, y en algunas zonas fuertes, en el centro y sur de Chocó, occidente de Valle del Cauca, Cauca y sur de Nariño.

En la Orinoquía, se prevé cielo parcialmente nublado y predominio de condiciones secas, sin embargo, se esperan lluvias de baja intensidad en el sur del Vichada. En la región Amazónica, prevalecerá el cielo mayormente nublado con probabilidad de lluvias moderadas y tormentas eléctricas, especialmente en zonas del Guainía, Guaviare, Vaupés, centro y oriente de Caquetá y el oriente y norte del Amazonas.

En el archipiélago de San Andrés, Providencia y Santa Catalina se espera tiempo seco con cielo entre despejado y parcialmente cubierto.



Para mayor información sobre el estado del tiempo, alertas y pronósticos, consulte la aplicación móvil **MI PRONÓSTICO**

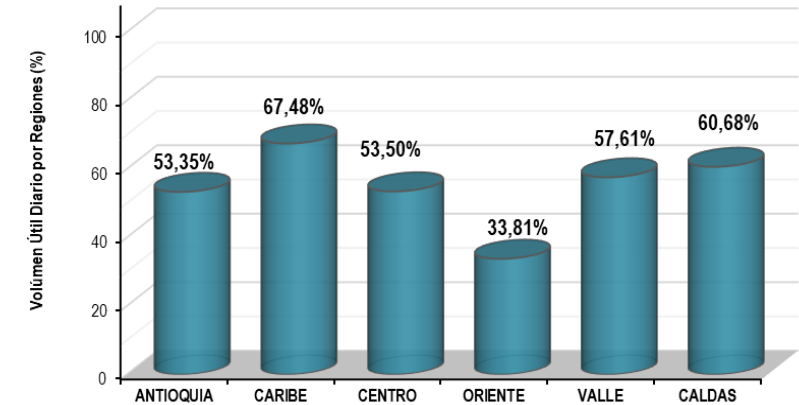
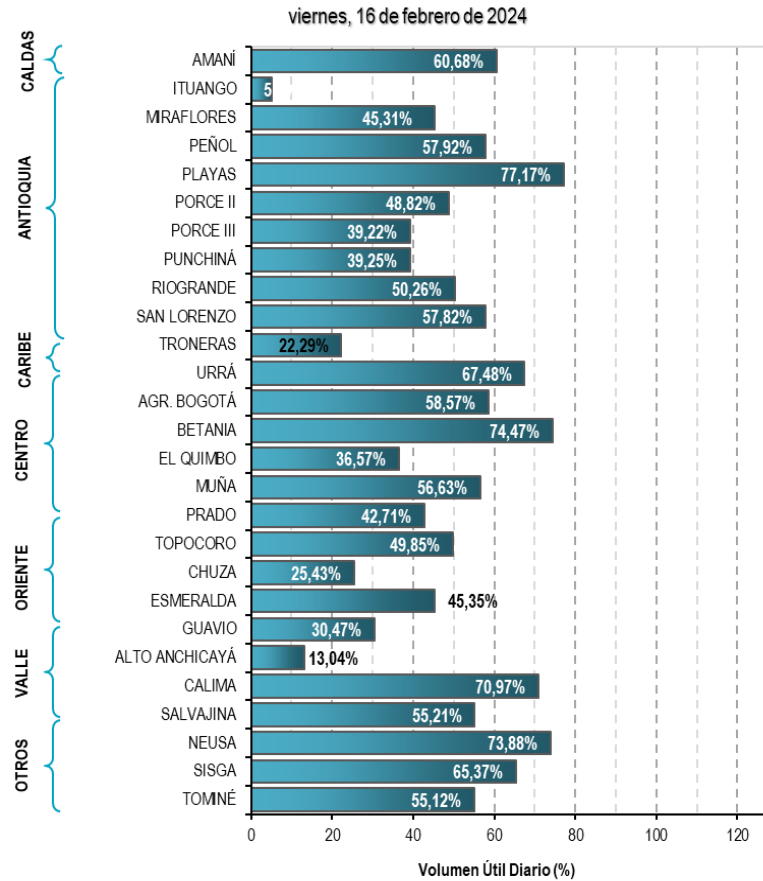
- La resolución espacial del mapa de pronóstico es de 6.5 km aproximadamente. Por lo tanto, fenómenos meteorológicos inferiores a esta escala no están considerados en esta predicción.
- La escala de colores está asociada a un rango de precipitación en el intervalo de tiempo indicado, lo que implica que el pronóstico no es determinista (un valor exacto en una zona) sino corresponde a un pronóstico cuantitativo (un rango de valores en una zona).



A continuación, se relaciona el volumen útil diario de los principales embalses del país (expresado en porcentaje), de acuerdo con la información reportada por XM S.A. E.S.P en la siguiente dirección electrónica: <https://ido.xm.com.co/ido/SitePages/hidrologia.aspx?q=reservas>



VOLUMEN ÚTIL DIARIO EN LOS PRINCIPALES EMBALSES DEL PAÍS

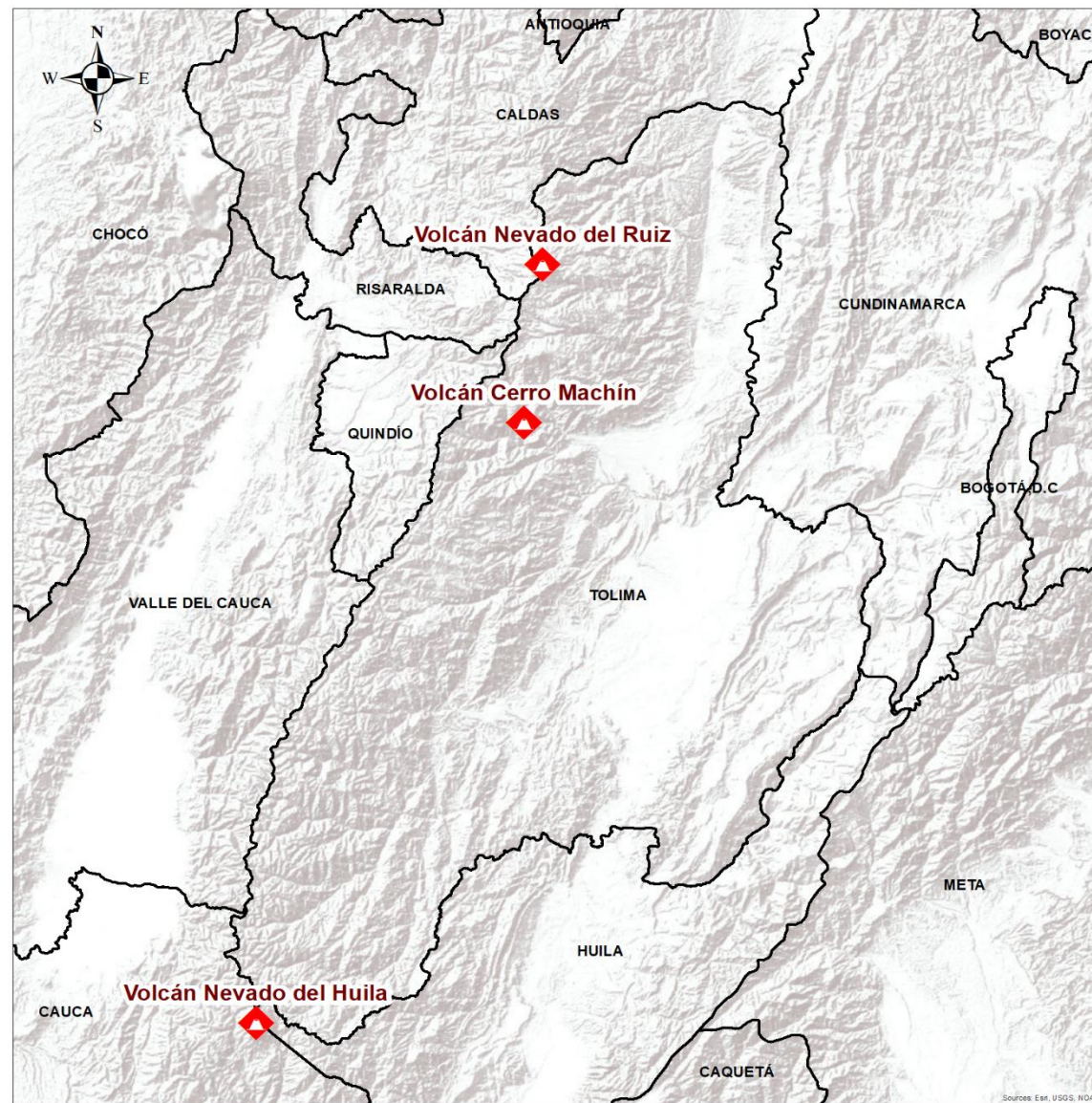




Pronóstico zonas volcánicas

Mapa de zonas volcánicas

ÁREA DEL VOLCÁN NEVADO DEL RUIZ			
Mañana: Cielo parcialmente nublado - Tiempo seco			
Tarde: Cielo parcialmente nublado - tiempo seco			
Noche: Cielo parcialmente nublado - tiempo seco			
Madrugada: Cielo parcialmente nublado - Tiempo seco			
El SERVICIO GEOLÓGICO COLOMBIANO reporta en nivel AMARILLO (III): CAMBIOS EN EL COMPORTAMIENTO DE LA ACTIVIDAD VOLCÁNICA. Lat: 4.89 Lon: -75.32			
ELEVACIÓN (pies)	DIRECCIÓN	VELOCIDAD	
		VELOCIDAD (Nudos)	VELOCIDAD (Km/h)
10.000	NORESTE	0-5	0-9
18.000	ESTE	15-20	27-36
24.000	NOROESTE	5-10	9-18
30.000	OESTE	15-20	27-36
ÁREA DEL VOLCÁN NEVADO DEL HUILA			
Mañana: Cielo mayormente nublado -Tiempo seco			
Tarde: Cielo mayormente nublado - Tiempo seco			
Noche: Cielo mayormente nublado - Lloviznas			
Madrugada: Cielo mayormente nublado - Tiempo seco			
El SERVICIO GEOLÓGICO COLOMBIANO reporta en nivel AMARILLO (III): CAMBIOS EN EL COMPORTAMIENTO DE LA ACTIVIDAD VOLCÁNICA. Lat:2.92 Lon:-76.02			
ELEVACIÓN (pies)	DIRECCIÓN	VELOCIDAD	
		VELOCIDAD (Nudos)	VELOCIDAD (Km/h)
10.000	SURESTE	5-10	9-18
18.000	ESTE	15-20	27-36
24.000	NORESTE	5-10	9-18
30.000	OESTE	10-15	18-27
ÁREA DEL VOLCÁN CERRO MACHÍN			
Mañana: Cielo parcialmente nublado - Tiempo seco			
Tarde: Cielo parcialmente nublado - Tiempo seco			
Noche: Cielo parcialmente nublado - Tiempo seco			
Madrugada: Cielo parcialmente nublado - Tiempo seco			
El SERVICIO GEOLÓGICO COLOMBIANO reporta en nivel AMARILLO (III): CAMBIOS EN EL COMPORTAMIENTO DE LA ACTIVIDAD VOLCÁNICA. Lat:4.48 Lon:-75.38			
ELEVACIÓN (pies)	DIRECCIÓN	VELOCIDAD	
		VELOCIDAD (Nudos)	VELOCIDAD (Km/h)
10.000	SURESTE	0-5	0-9
18.000	ESTE	15-20	27-36
24.000	NORTE	5-10	9-18
30.000	OESTE	15-20	27-36





Pronóstico zonas volcánicas

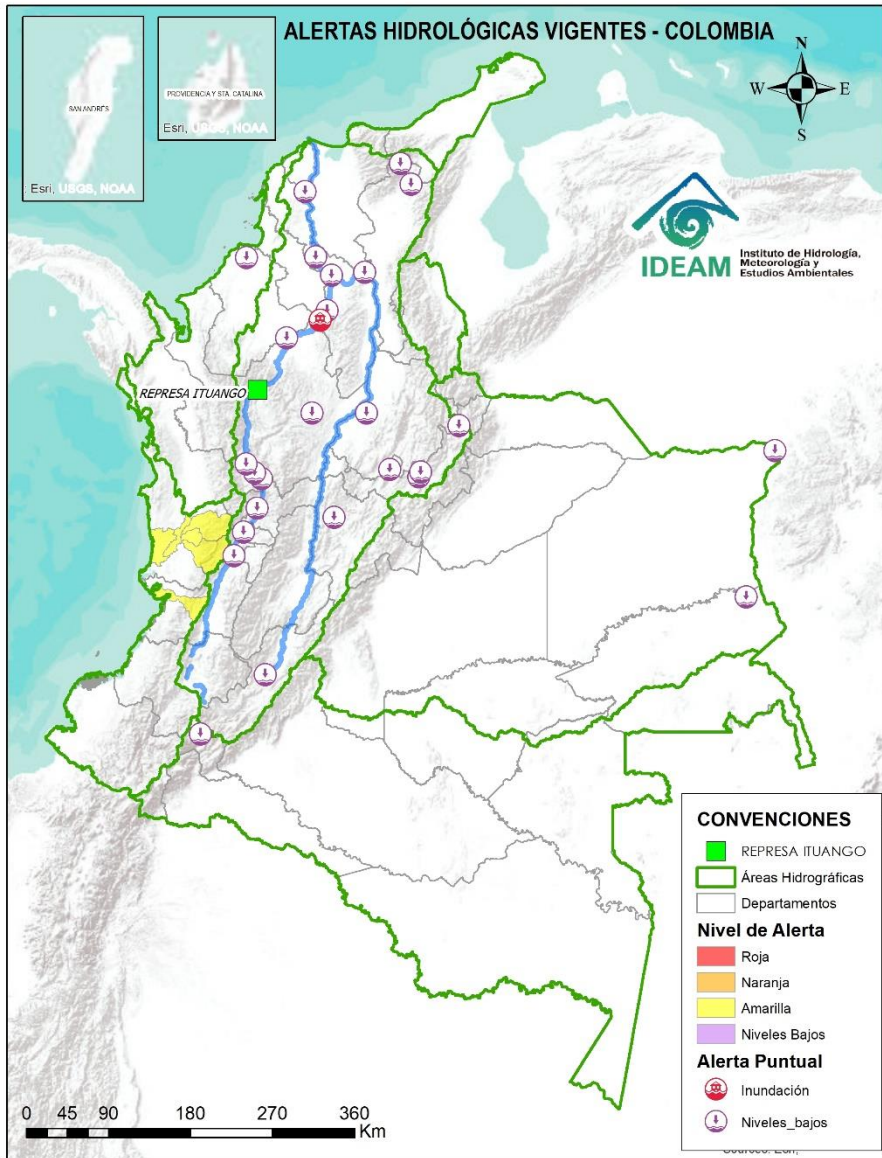
ÁREA DEL VOLCÁN GALERAS			
Mañana: Cielo parcialmente nublado - Tiempo seco			
Tarde: Cielo parcialmente nublado - Lloviznas ligeras			
Noche: Cielo mayormente nublado - Lloviznas en diferentes sectores			
Madrugada: Cielo mayormente nublado - Tiempo seco			
EL SERVICIO GEOLÓGICO COLOMBIANO reporta en nivel AMARILLO (III): CAMBIOS EN EL COMPORTAMIENTO DE LA ACTIVIDAD VOLCÁNICA. Lat: 1.22 Lon: -77.36			
ELEVACIÓN (pies)	DIRECCIÓN	VELOCIDAD	
		VELOCIDAD (Nudos)	VELOCIDAD (Km/h)
10.000	SURESTE	5-10	9-18
18.000	ESTE	15-20	27-36
24.000	NORESTE	0-5	0-9
30.000	OESTE	10-15	18-27
ÁREA DEL COMPLEJO VOLCÁNICO CHILES-CERRO NEGRO DE MAYASQUER			
Mañana: Cielo parcialmente nublado - Tiempo seco			
Tarde: Cielo parcialmente nublado - Lluvias ligeras			
Noche: Cielo parcialmente nublado - Lloviznas			
Madrugada: Cielo parcialmente nublado - Tiempo seco			
EL SERVICIO GEOLÓGICO COLOMBIANO reporta en nivel AMARILLO (III): CAMBIOS EN EL COMPORTAMIENTO DE LA ACTIVIDAD VOLCÁNICA. Chiles: Lat: 0.81 -Lon:77.93; Cumbal: Lat: 0.95 Lon: -77.88			
ELEVACIÓN (pies)	DIRECCIÓN	VELOCIDAD	
		VELOCIDAD (Nudos)	VELOCIDAD (Km/h)
10.000	SURESTE	0-5	0-9
18.000	ESTE	15-20	27-36
24.000	NORESTE	0-5	0-9
30.000	OESTE	10-15	18-27

Mapa de zonas volcánicas





Actualización: 17 de febrero de 2024 | 12:00 HLC



Caño Cristales el río de los cinco colores, paraíso tropical! (Sierra de La Macarena – Meta, Colombia). – Autor: Mcleods, 19 de Febrero de 2018
Fuente: https://upload.wikimedia.org/wikipedia/commons/3/3e/Flashpacker_Connect_-_Cano_Cristales_.webp

FEWS COLOMBIA
SISTEMA DE PRONÓSTICOS HIDROLÓGICOS Y ALERTAS TEMPRANAS

Consulte aquí el estado de los niveles en los ríos del país:

<http://fews.ideam.gov.co/colombia/MapaEstacionesColombiaEstado.html>



Nota 1: Las alertas hidrológicas pueden ser corregidas y/o actualizadas en el futuro. No representa una certificación oficial del IDEAM.

Nota 2: Es probable que los eventos hidrológicos reportados en las alertas emitidas no se estén presentando sobre los ríos principales sino sobre sus afluentes.

Nota 3: El IDEAM le sugiere a la población ribereña estar muy atentos al comportamiento de los niveles de los ríos y atender las recomendaciones que la Unidad Nacional de Gestión del Riesgo de Desastres (UNGRD) emita para la implementación de medidas de contingencia ante posibles afectaciones por desbordamientos e inundaciones.

Nota 4: Dentro de las alertas emitidas no se contemplan aquellas asociadas a desabastecimientos. En caso de requerir información asociada a estos reportes consultar en contactenos@gestiondelriesgo.gov.co



LLUVIAS



NIVELES BAJOS



NIVELES ALTOS



CRECIENTE SÚBITA



TRANSITO DE CRECIENTES



CRECIENTE POR DESEMBALE

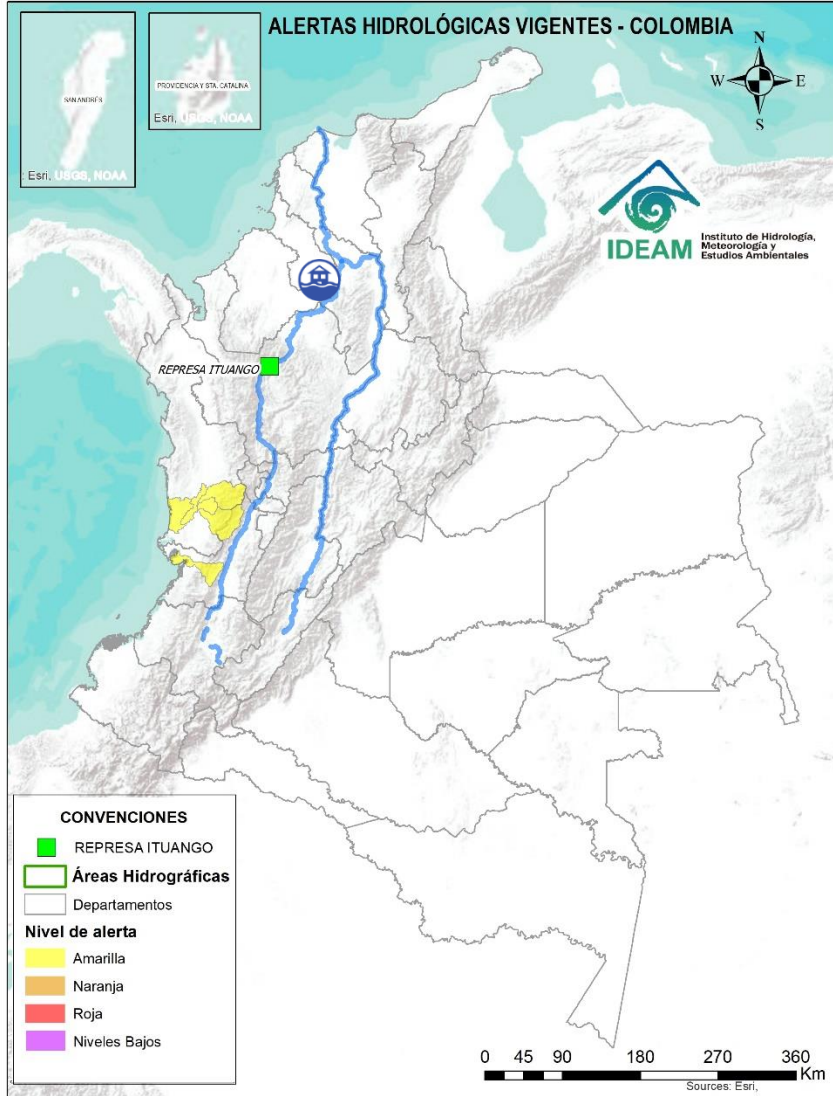


INUNDACIONES



CONVENCIONES

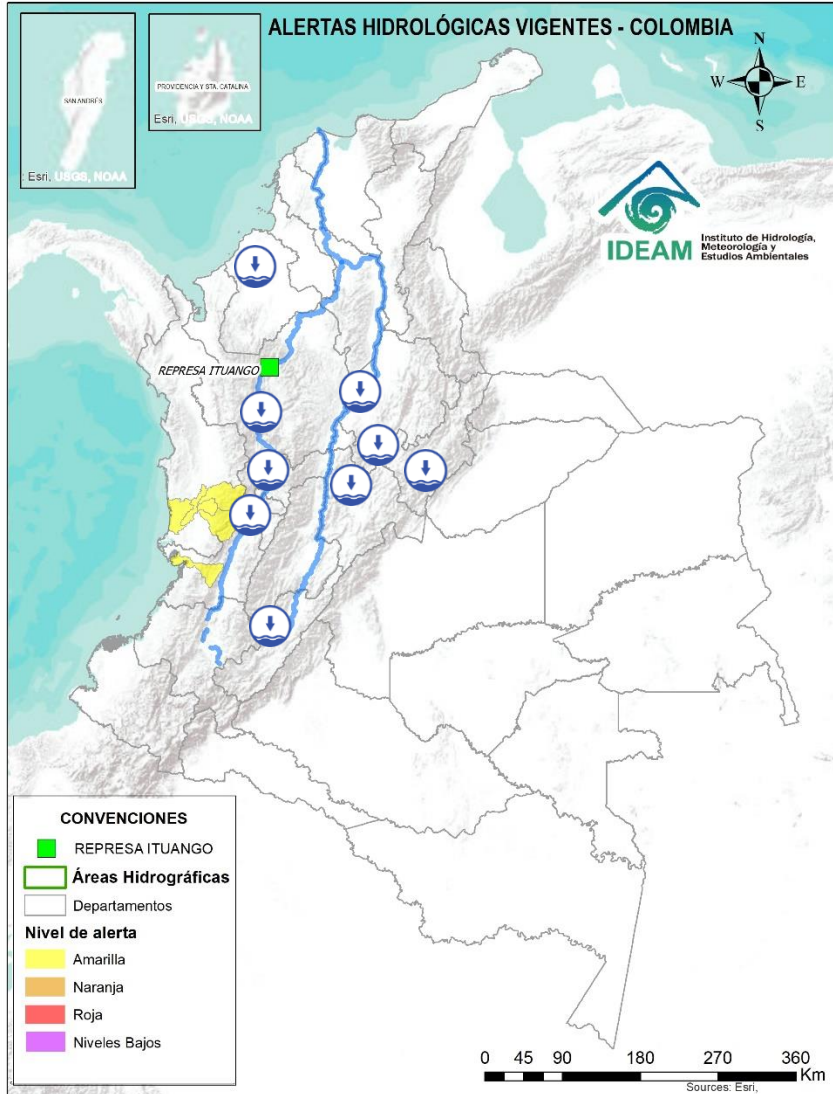
	Lluvias	Lluvias antecedentes intensas o continuas y/o pronóstico de las mismas, las cuales pueden generar crecientes súbitas en los ríos principales y sus afluentes.
	Niveles bajos	Nivel de referencia del río cuyos valores iguales o inferiores pueden generar restricciones para navegabilidad, captación de agua para acueductos, actividades de pesca entre otros sectores que pudieran verse afectados por la disminución de los caudales.
	Niveles altos	Nivel de referencia del río cuyos valores iguales o superiores pueden generar afectaciones en las zonas ribereñas.
	Creciente súbita	Fenómeno natural que se presenta en los ríos de montaña como consecuencia de la ocurrencia de lluvias intensas o torrenciales en zonas de alta pendiente del cauce principal y sus afluentes.
	Transito de crecientes	Es el desplazamiento de una onda de crecienta de aguas arriba hacia aguas abajo de la corriente.
	Creciente por desembalse	Proceso de transito del flujo de agua por descarga controlada desde un embalse.
	Inundación	Aumento en los niveles y/o caudales de los ríos que superan la capacidad máxima de transporte o modificación de la sección transversal que la reduce, ocasionando el desbordamiento e inundación en zonas aledañas al cauce principal.



ÁREA HIDROGRÁFICA

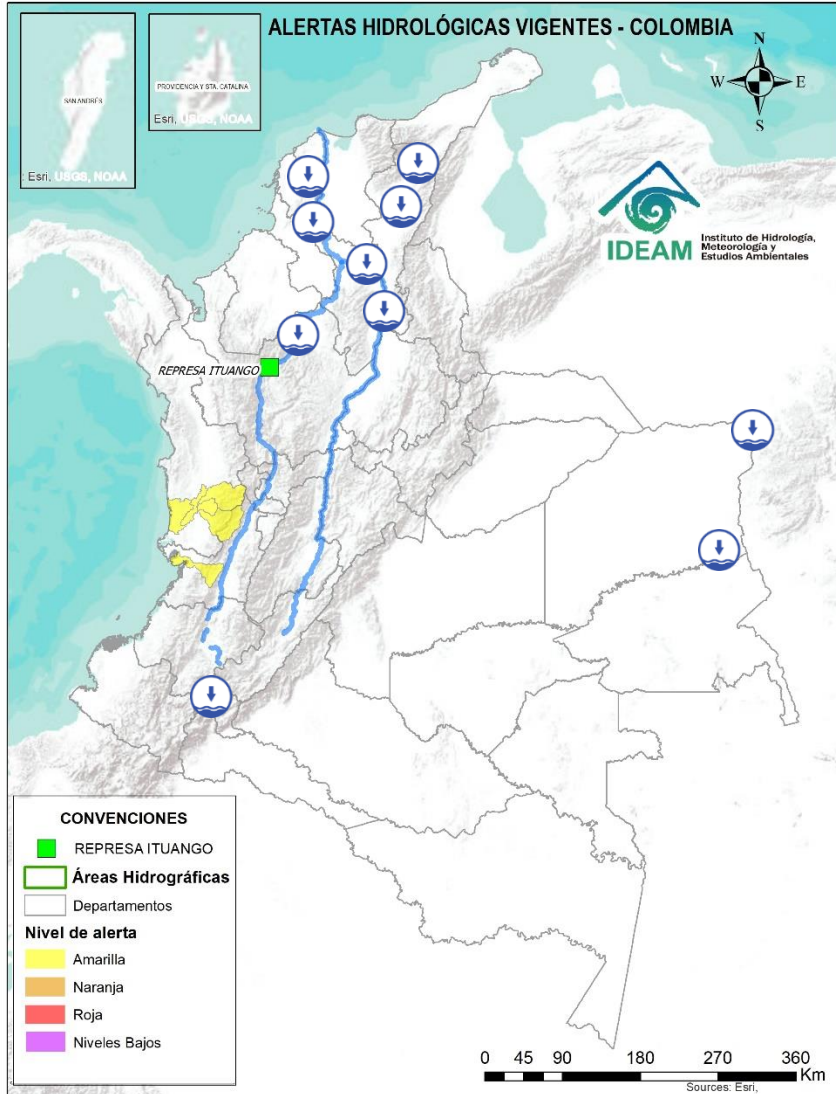
SE DESTACAN LAS SIGUIENTES ALERTAS ROJAS POR NIVELES ALTOS, CRECIENTES SÚBITAS, DESBORDAMIENTOS Y/O INUNDACIONES:

- **Alerta puntual:** por rompimiento del dique marginal del río Cauca en el sector Caregato, generando ingreso de agua hacia el Bajo San Jorge, afectando zonas como Nueva Esperanza y Gavaldá principalmente (27/08/2021).



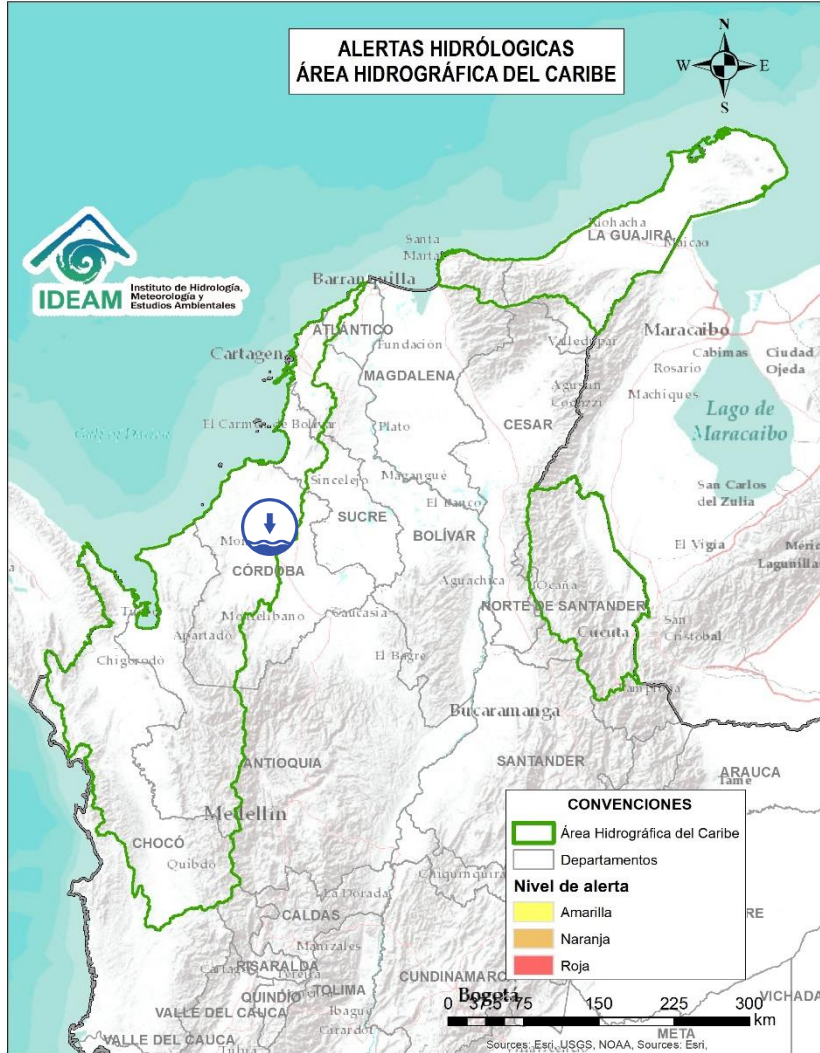
ÁREA HIDROGRÁFICA	SE DESTACAN LAS SIGUIENTES ALERTAS POR NIVELES BAJOS:
Caribe	<ul style="list-style-type: none"> Niveles bajos del río Sinú y aportantes, en el tramo entre los municipios de Montería y Lorica (Córdoba).
Magdalena - Cauca	<ul style="list-style-type: none"> Niveles bajos del río Yaguará a la altura del municipio de Yaguará (Huila). Niveles bajos del río Volcán a la altura del municipio de Vegachi (Antioquia). Niveles bajos del río Negro a la altura de los municipios de Tobia y el Peñón (Cundinamarca). Niveles bajos en el río Opón a la altura de Simacota (Santander). Se prevé una condición similar en sus tributarios en los municipios de El Carmen de Chucurí, San Vicente de Chucurí y Puerto Parra. Alerta puntual: niveles bajos del río Moniquirá a la altura del municipio de Moniquirá (Boyacá). Niveles bajos en la parte alta del río Chicamocha y sus aportantes a la altura de los municipios de Duitama, Sotaquirá, Sogamoso, Paipa, Tibasosa, Chivatá, Combita, Firavitoba, Iza, Motavita, Oicatá, Soracá y Tuta (Boyacá). Niveles bajos en el río Cauca en el tramo entre La Victoria (Valle del Cauca) y La Virginia (Risaralda). Niveles bajos en el río Cauca en el tramo entre Marsella (Risaralda) y Marmato (Caldas). Niveles bajos del río Cauca en el tramo comprendido entre los municipios de La Pintada y Fredonia, en el departamento de Antioquia. Niveles bajos del río Cauca en el tramo comprendido entre los municipios de Venencia y Anzá, en el departamento de Antioquia.

Nota: Dentro de las alertas emitidas no se contemplan aquellas asociadas a desabastecimientos. En caso de requerir información asociada a estos reportes consultar en contactenos@gestiondelriesgo.gov.co

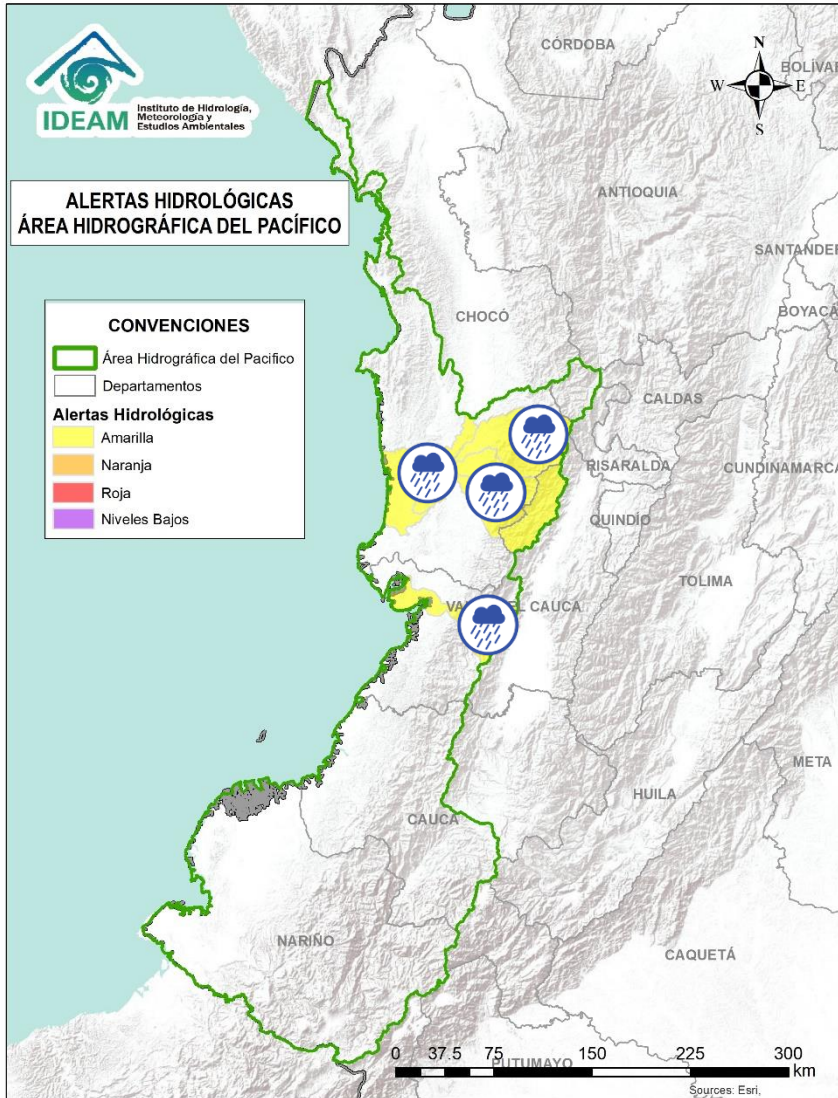


ÁREA HIDROGRÁFICA	SE DESTACAN LAS SIGUIENTES ALERTAS POR NIVELES BAJOS:
Magdalena - Cauca	<ul style="list-style-type: none"> Niveles bajos del río Cauca entre los municipios de Tarazá y Nechí, en el departamento de Antioquia. Niveles bajos del río Cauca entre los municipios de San Jacinto del Cauca y Pinillos (Bolívar). Niveles bajos en la parte alta del río Cesar y en sus afluentes como los ríos Guatapurí y Badillo en el municipio de Valledupar (Cesar), en sectores como los corregimientos de Chemesquemena y Vega Arriba. Niveles bajos en la cuenca media del río Cesar y en sus afluentes, en los municipios de Valledupar, San Diego y Agustín Codazzi (Cesar). Niveles bajos en el río Magdalena en el tramo comprendido entre las poblaciones de La Gloria (Cesar) y El Banco (Magdalena). Se presentan restricciones a la navegabilidad en el río Magdalena en el municipio de El Banco. Niveles bajos del río Magdalena entre los municipios de Pinillos, Magangué y Calamar (Bolívar). Niveles bajos del río Magdalena entre los municipios de Suán y Manatí (Atlántico).
Orinoco	<ul style="list-style-type: none"> Niveles bajos del río Inírida a la altura del municipio de Inírida (Guainía). Niveles bajos en el río Orinoco a la altura del municipio de Puerto Carreño
Amazonas	<ul style="list-style-type: none"> Niveles bajos del río Caquetá a la altura del municipio de Santa Rosa (Cauca).

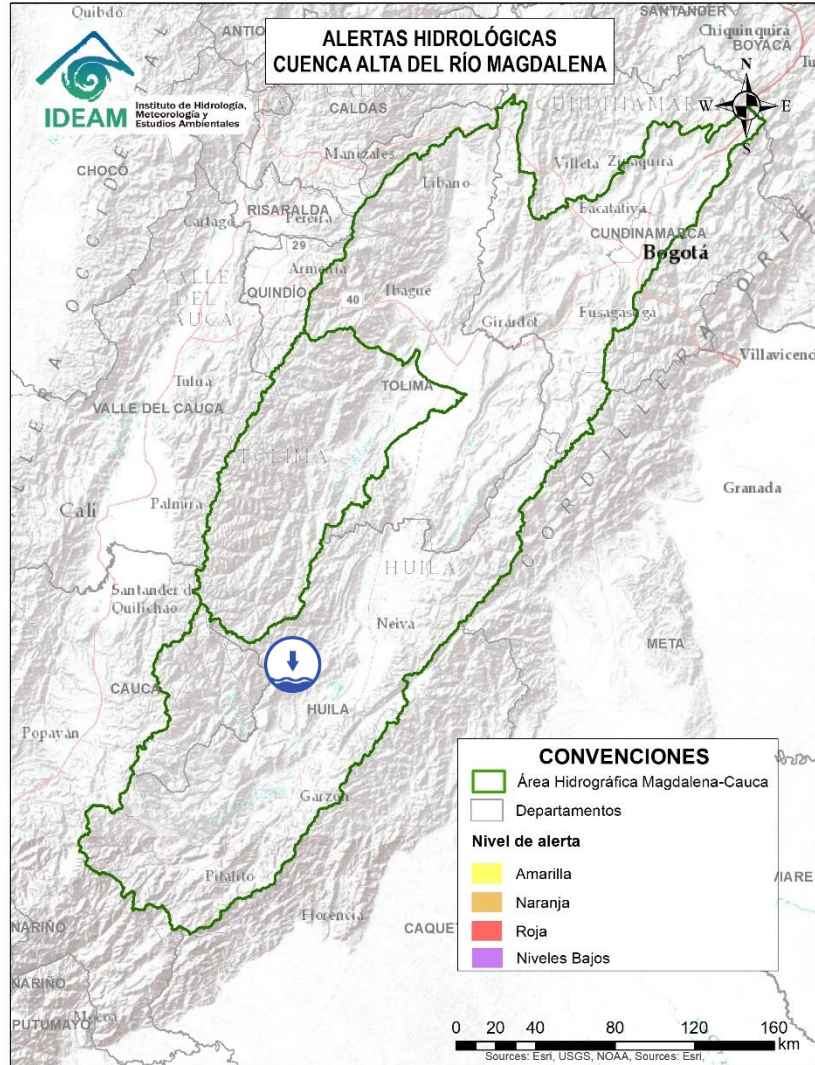
Nota: Dentro de las alertas emitidas no se contemplan aquellas asociadas a desabastecimientos. En caso de requerir información asociada a estos reportes consultar en contactenos@gestiondelriesgo.gov.co



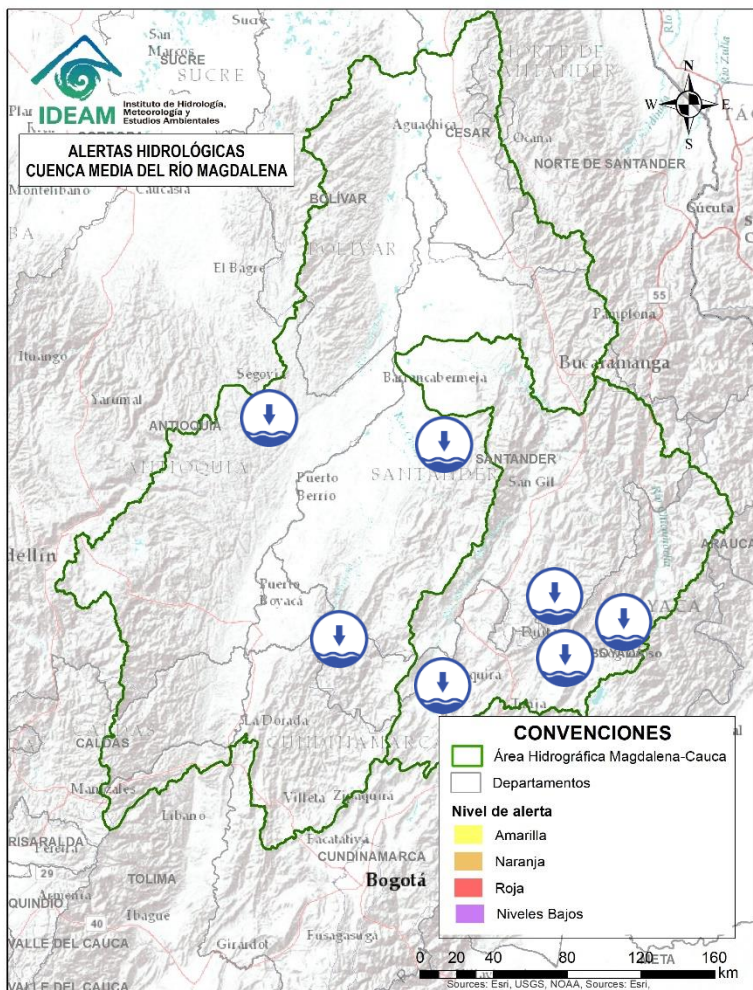
Alerta	Zona Hidrográfica	Subzona o Cuenca Hidrográfica	Descripción de la alerta hidrológica
	Sinú	Cuenca baja del río Sinú	Niveles bajos del río Sinú y aportantes, en el tramo entre los municipios de Montería y Loricá (Córdoba).



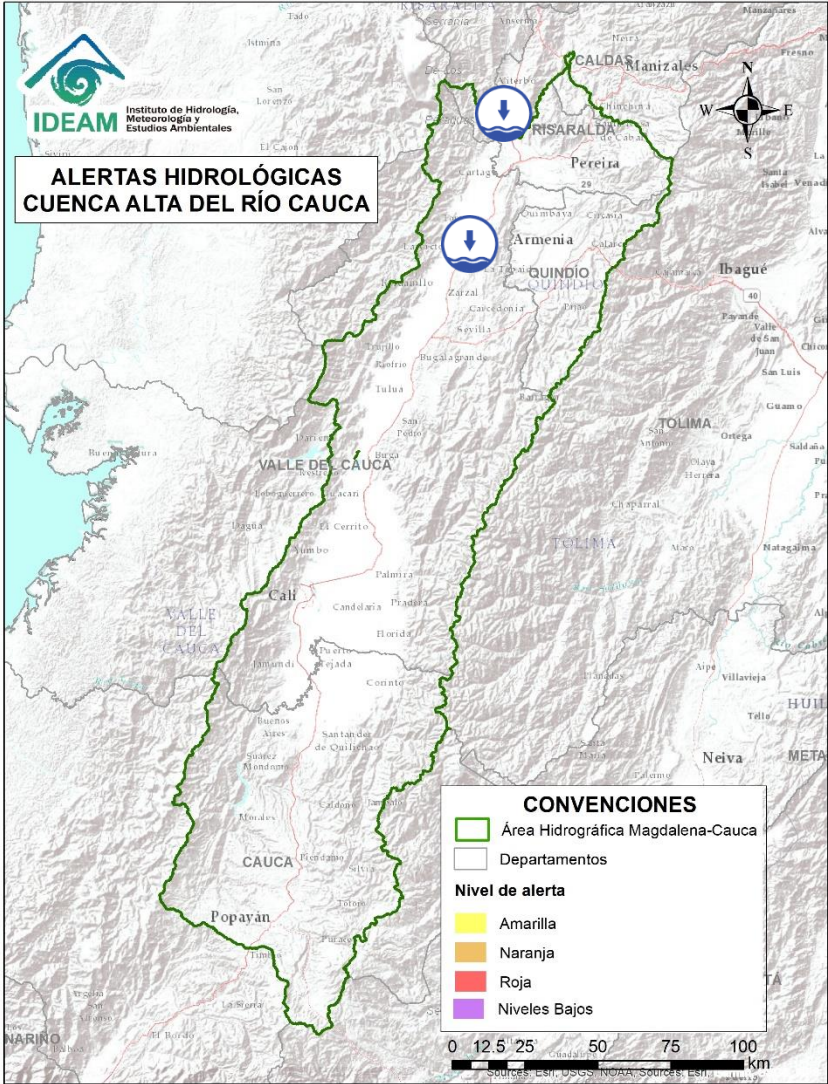
Alerta	Zona Hidrográfica	Subzona o Cuenca Hidrográfica	Descripción de la alerta hidrológica
	Baudó - Directos al Pacífico	Cuenca del río Docampadó	Probabilidad de incrementos súbitos en los niveles del río Docampadó y sus afluentes, entre otros directos al océano Pacífico en el departamento de Chocó.
	San Juan	Cuenca media del río San Juan	Probabilidad de incrementos en los niveles en la parte media del río San Juan. Especial atención a la altura del municipio Medio San Juan.
	San Juan	Cuenca del río Tamaná	Probabilidad de incrementos en los niveles de las cuencas de los ríos Iró, Tamaná, Condoto, entre otros aportantes a la cuenca media del río San Juan. Especial atención a la altura de los municipios Condoto, San José del Palmar, Novita y Santa Rita (Chocó).
	San Juan	Cuenca del río Cajón	Probabilidad de incrementos en los niveles de las cuencas del río Cajón entre otros aportantes a la cuenca media del río San Juan. Especial atención a la altura de los municipios Novita y Medio San Juan.
	San Juan	Cuenca del río Sipí	Probabilidad de incrementos en los niveles de la cuenca del río Sipí, especialmente en los ríos Taparal, San Agustín y Garrapatas, a la altura del municipio de Sipí (Chocó) y río Sanquinini, a la altura del municipio de Bolívar (Valle del Cauca).
	Tapaje - Dagua - Directos	Cuenca del río Dagua	Probabilidad de crecientes súbitas en el río Dagua y sus afluentes, especialmente en el río Bitaco a la altura del municipio de La Cumbre (Valle del Cauca). Se recomienda especial atención en los municipios de Dagua, La Cumbre y Buenaventura (Valle del Cauca).



Alerta	Zona Hidrográfica	Subzona o Cuenca Hidrográfica	Descripción de la alerta hidrológica
	Alto Magdalena	Cuenca de los ríos Yaguará e Iquira	Niveles bajos del río Yaguará a la altura del municipio de Yaguará (Huila).

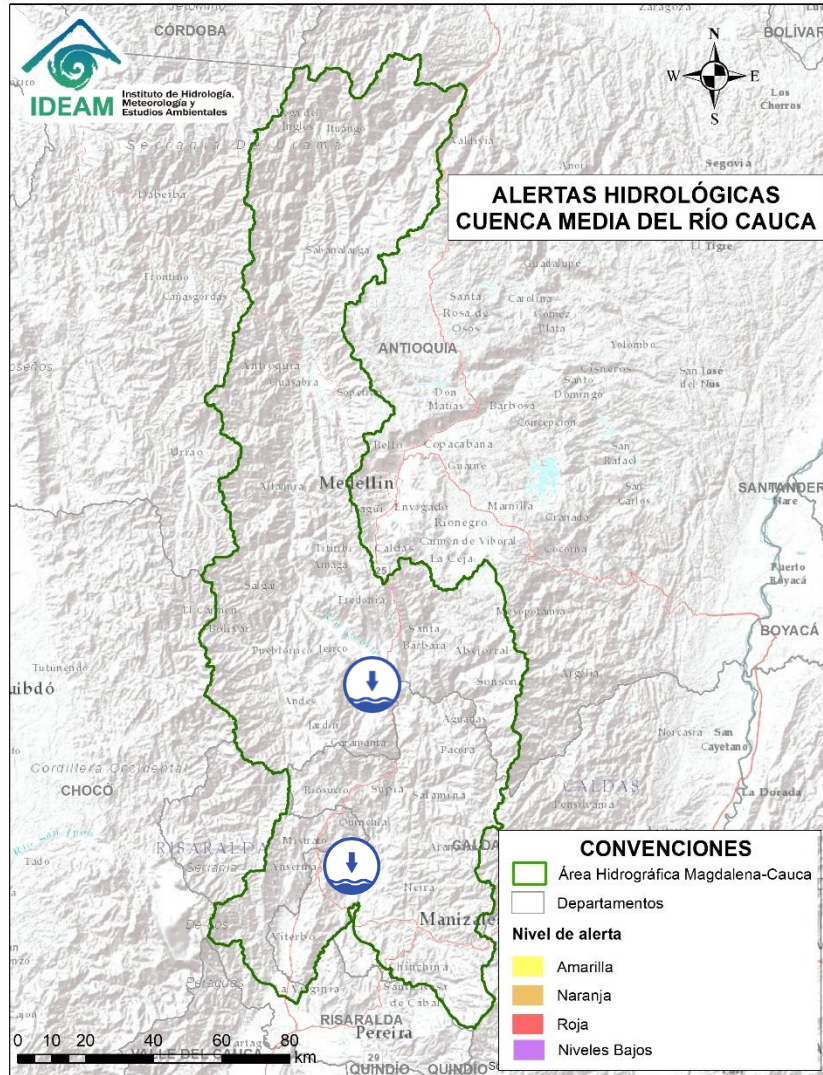


Alerta	Zona Hidrográfica	Subzona o Cuenca Hidrográfica	Descripción de la alerta hidrológica
	Medio Magdalena	Cuenca del río San Bartolo	Niveles bajos del río Volcán a la altura del municipio de Vegachi (Antioquia).
	Medio Magdalena	Cuenca del río Opón	Niveles bajos en el río Opón a la altura de Simacota (Santander). Se prevé una condición similar en sus tributarios en los municipios de El Carmen de Chucurí, San Vicente de Chucurí y Puerto Parra.
	Medio Magdalena	Cuenca del río Negro	Niveles bajos del río Negro a la altura de los municipios de Tobia y el Peñón (Cundinamarca).
	Sogamoso	Río Suárez	Alerta puntual: niveles bajos del río Moniquirá a la altura del municipio de Moniquirá (Boyacá).
	Sogamoso	Río Chicamocha	Niveles bajos en la parte alta del río Chicamocha y sus aportantes a la altura de los municipios de Duitama, Sotaquirá, Sogamoso, Paipa, Tibasosa, Chivatá, Combita, Firavitoba, Iza, Motavita, Oicatá, Soracá y Tuta (Boyacá).

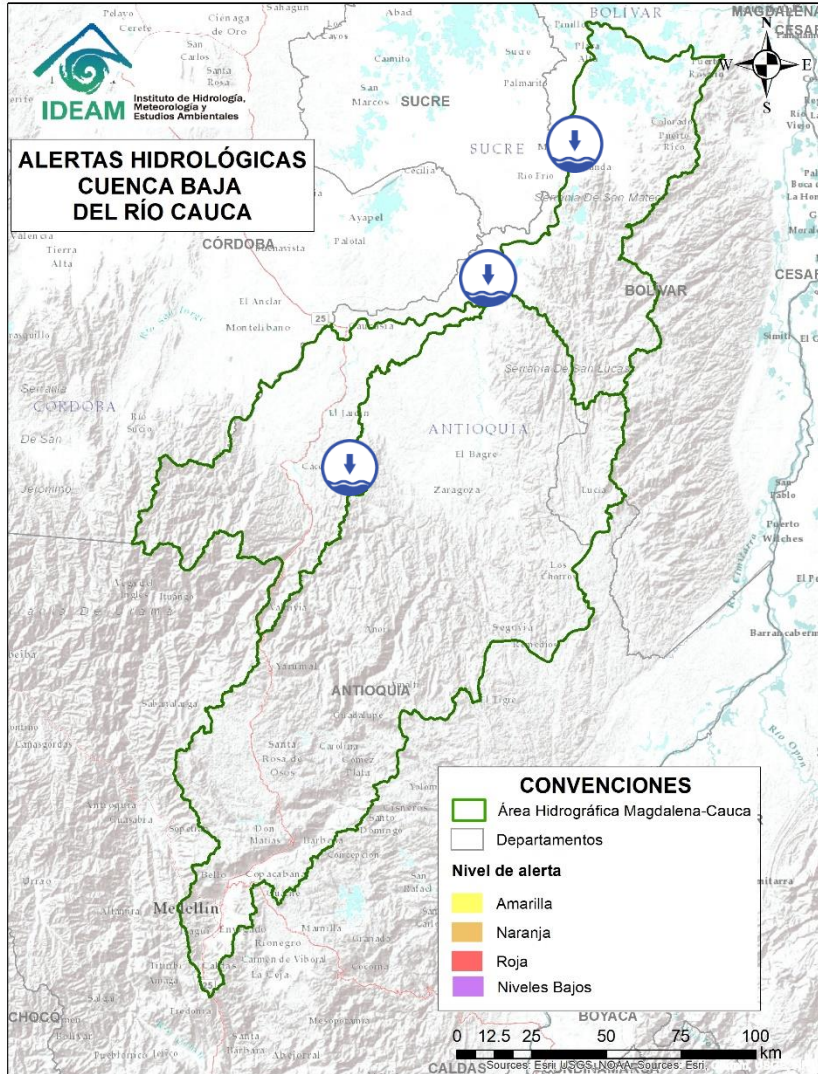


**ALERTAS HIDROLÓGICAS
CUENCA ALTA DEL RÍO CAUCA**

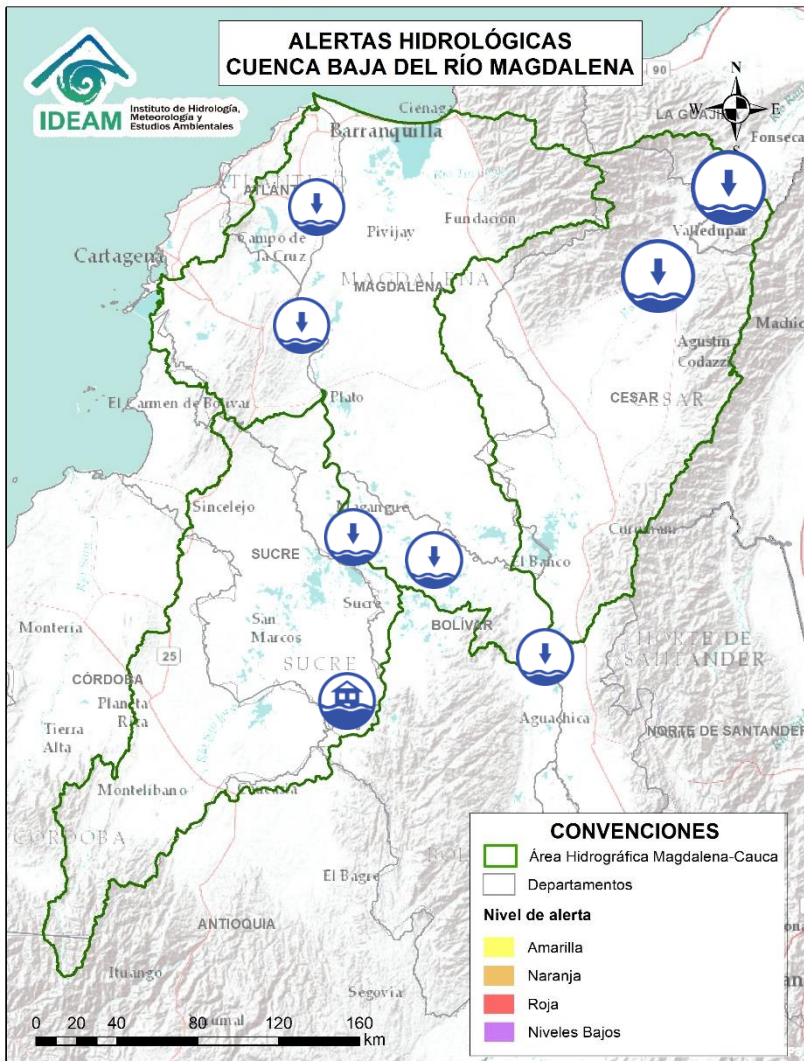
Alerta	Zona Hidrográfica	Subzona o Cuenca Hidrográfica	Descripción de la alerta hidrológica
	Cauca	Río Cauca	Niveles bajos en el río Cauca en el tramo entre La Victoria (Valle del Cauca) y La Virginia (Risaralda).









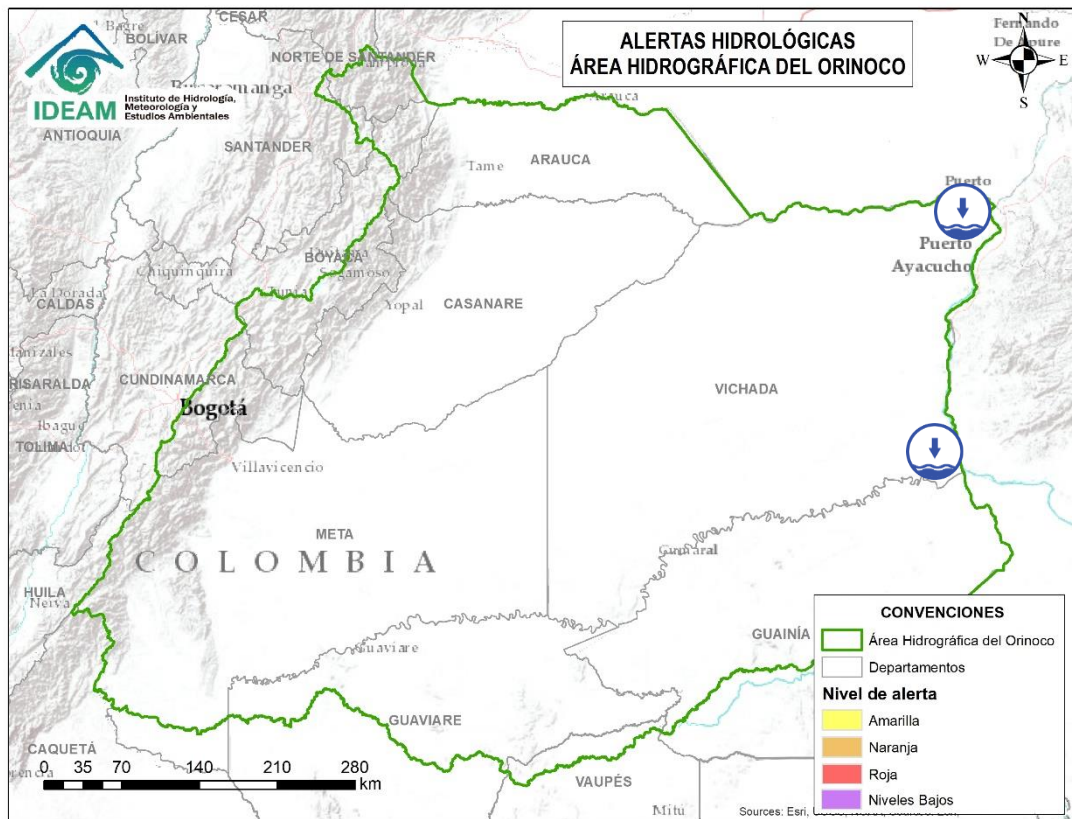
Alerta	Zona Hidrográfica	Subzona o Cuenca Hidrográfica	Descripción de la alerta hidrológica
	Cauca	Río Cauca	Niveles bajos en el río Cauca en el tramo entre Marsella (Risaralda) y Marmato (Caldas).
	Cauca	Medio río Cauca	Niveles bajos del río Cauca en el tramo comprendido entre los municipios de La Pintada y Fredonia, en el departamento de Antioquia.
	Cauca	Medio río Cauca	Niveles bajos del río Cauca en el tramo comprendido entre los municipios de Venencia y Anzá, en el departamento de Antioquia.



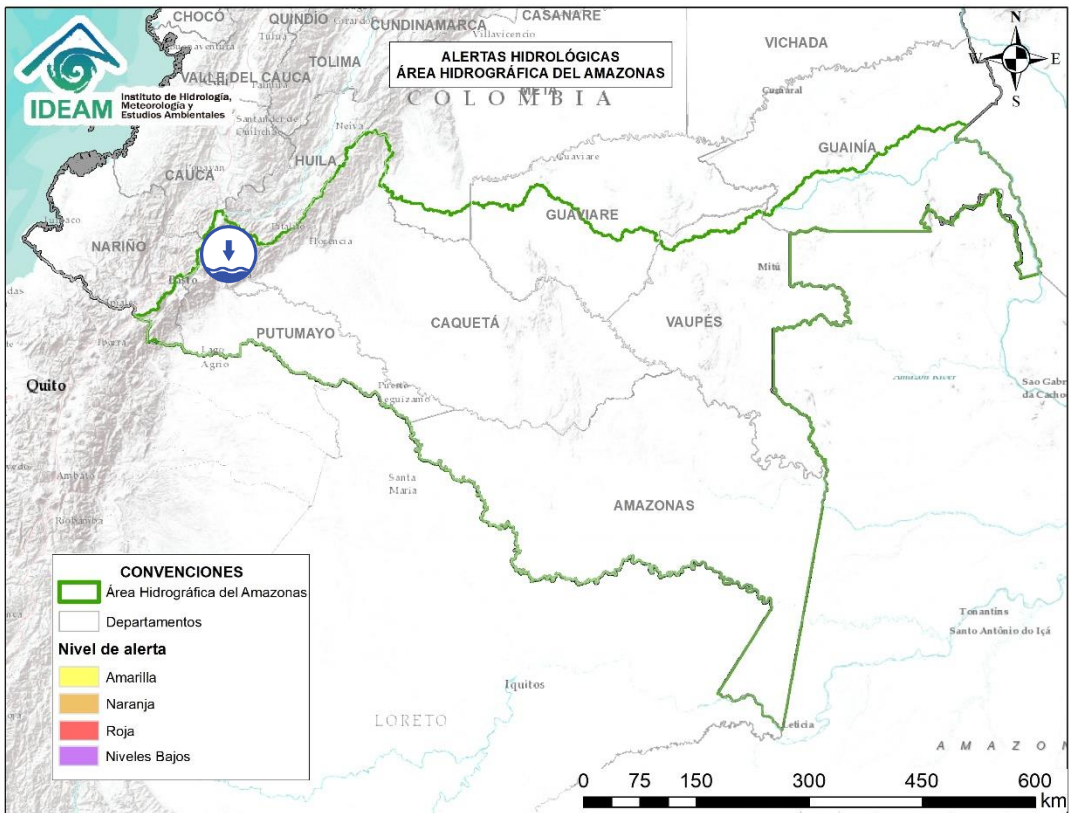
Alerta	Zona Hidrográfica	Subzona o Cuenca Hidrográfica	Descripción de la alerta hidrológica
	Cauca	Bajo río Cauca	Niveles bajos del río Cauca entre los municipios de Caucasia y Margento, en el departamento de Antioquia.
	Cauca	Directos Bajo Cauca – Magdalena. Ciénaga La Raya entre Río Nechí y Brazo de Loba	Niveles bajos del río Cauca entre los municipios de San Jacinto del Cauca y Achí (Bolívar).



Alerta	Zona Hidrográfica	Subzona o Cuenca Hidrográfica	Descripción de la alerta hidrológica
	Bajo Magdalena – Cauca – San Jorge	Bajo San Jorge – La Mojana	Alerta puntual: por rompimiento del dique marginal del río Cauca en el sector Caregato, generando ingreso de agua hacia el Bajo San Jorge, afectando zonas como Nueva Esperanza y Gavaldá principalmente (27/08/2021).
	Bajo Magdalena	Cuenca alta del río Cesar	Niveles bajos en la parte alta del río Cesar y en sus afluentes como los ríos Guatapurí y Badillo en el municipio de Valledupar (Cesar), en sectores como los corregimientos de Chemesquemena y Vega Arriba.
	Bajo Magdalena	Cuenca media del río Cesar	Niveles bajos en la cuenca media del río Cesar y en sus afluentes, en los municipios de Valledupar, San Diego y Agustín Codazzi (Cesar).
	Bajo Magdalena	Parte baja del río Magdalena	Niveles bajos en el río Magdalena en el tramo comprendido entre las poblaciones de La Gloria (Cesar) y El Banco (Magdalena). Se presentan restricciones a la navegabilidad en el río Magdalena en el municipio de El Banco.
	Bajo Magdalena	Directos Bajo Magdalena entre El Banco y El Plato (md)	Niveles bajos del río Magdalena entre los municipios de Pinillos, Magangué (Bolívar), y Calamar (Magdalena).
	Bajo Magdalena	Directos Bajo Magdalena entre Calamar y desembocadura al mar Caribe (mi)	Niveles bajos del río Magdalena entre los municipios de Suán y Manatí (Atlántico).



Alerta	Zona Hidrográfica	Subzona o Cuenca Hidrográfica	Descripción de la alerta hidrológica
	Inírida	Bajo Guaviare	Niveles bajos del río Inírida a la altura del municipio de Inírida (Guainía).
	Orinoco Directos	Río Orinoco	Niveles bajos en el río Orinoco a la altura del municipio de Puerto Carreño.



Alerta	Zona Hidrográfica	Subzona o Cuenca Hidrográfica	Descripción de la alerta hidrológica
	Caquetá	Cuenca alta del río Caquetá	Niveles bajos del río Caquetá a la altura del municipio de Santa Rosa (Cauca).



RESUMEN

Debido a las precipitaciones de los últimos días, se presenta saturación de humedad en los suelos, que dan origen a diferentes niveles de probabilidad para la ocurrencia de deslizamientos de tierra, en zonas de ladera y alta pendiente:

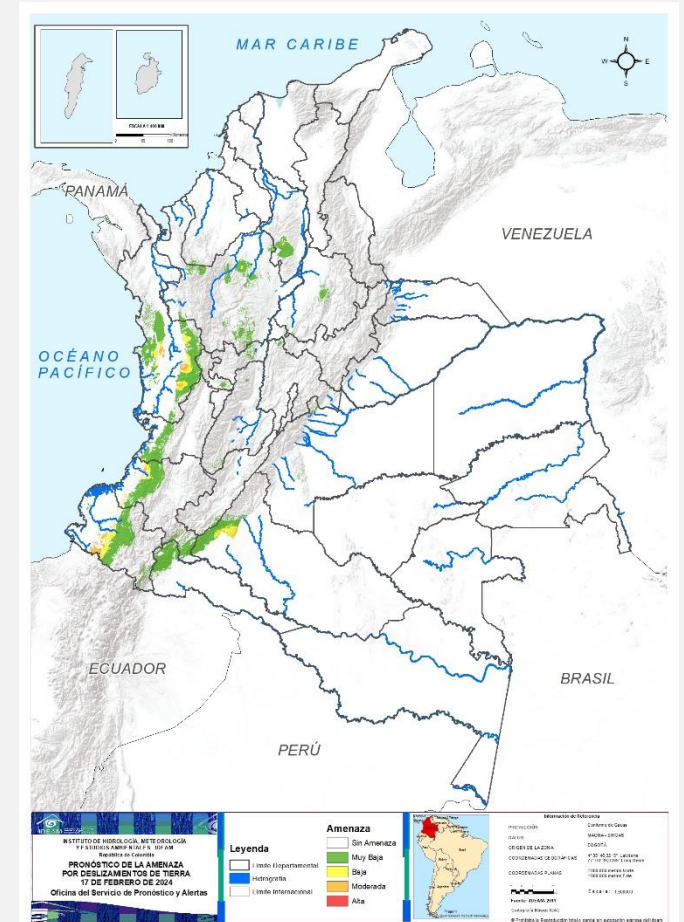
Alta: Para algunos municipios de los departamentos de Cauca, Tolima, Nariño, Caquetá y Valle del Cauca.

Moderada: Para algunos municipios de los departamentos de Caldas, Caquetá, Tolima, Cundinamarca, Meta, Putumayo y Antioquia.

Baja: Para algunos municipios de los departamentos de la regiones Andina, Pacífica, Orinoquía y Amazonia.

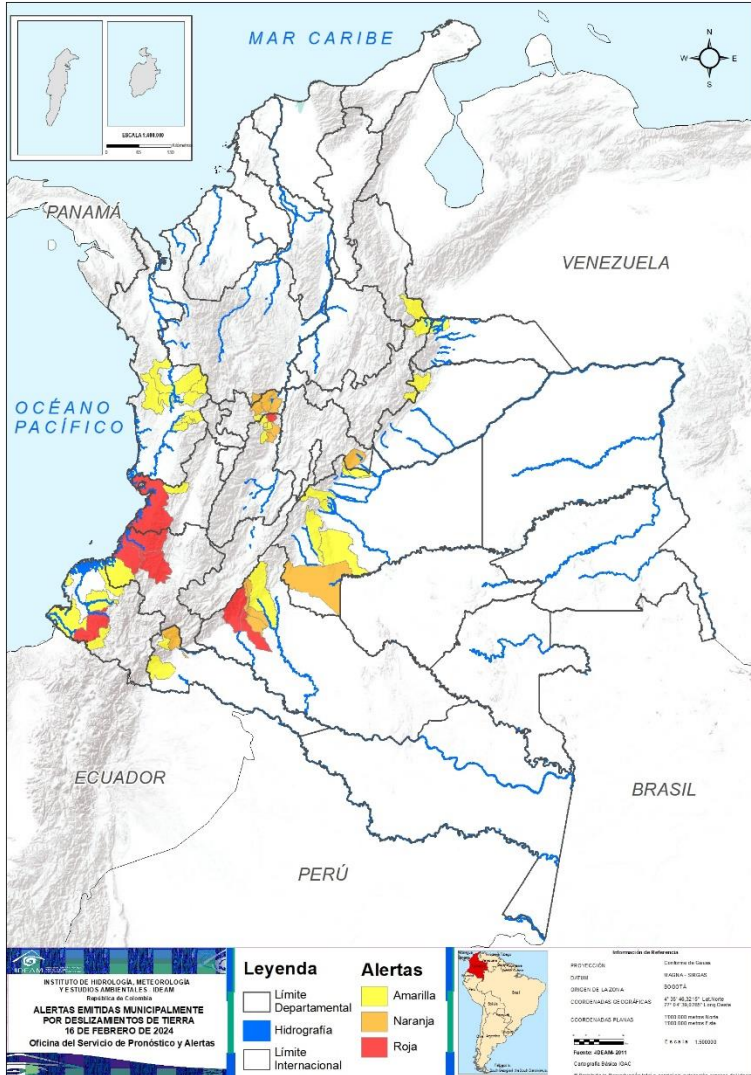
En el apartado específico de este informe para cada región, se encuentra información detallada de los niveles de alerta en cada municipio.

Mapa de Pronóstico de la Amenaza por Deslizamientos de Tierra

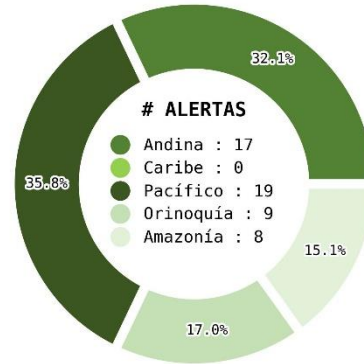




Actualización: 17 de febrero de 2024 | 12:00 HLC



Municipios por regiones:



TOTAL MUNICIPIOS : 53
FECHA : 2024-02-16

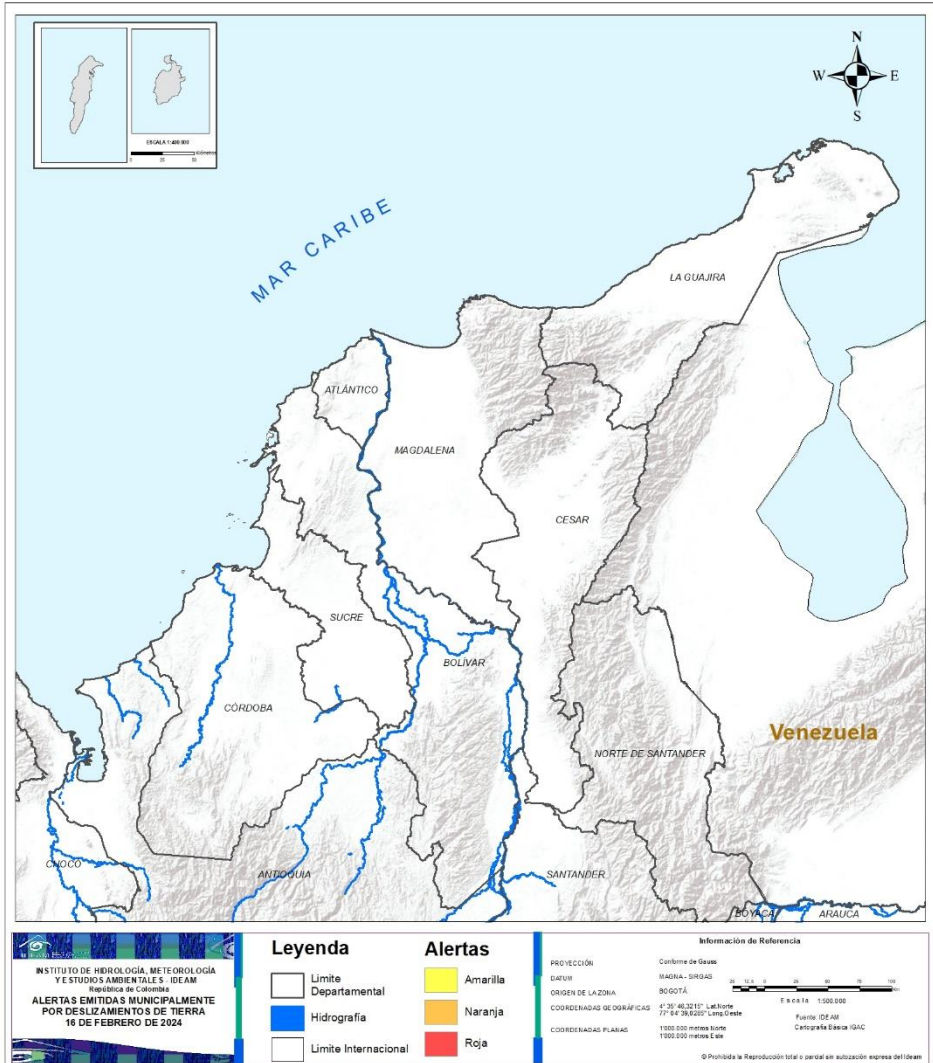
DEPARTAMENTO	#
CAUCA	3
CAQUETÁ	2
NARIÑO	1
TOLIMA	1
VALLE DEL CAUCA	1
TOTAL	8

DEPARTAMENTO	#
CALDAS	4
CAQUETÁ	2
TOLIMA	2
META	1
PUTUMAYO	1
ANTIOQUIA	1
CUNDINAMARCA	1
TOTAL	12

DEPARTAMENTO	#
CHOCÓ	8
META	6
NARIÑO	4
TOLIMA	4
BOYACÁ	2
PUTUMAYO	2
CAQUETÁ	1
CAUCA	1
VALLE DEL CAUCA	1
ARAUCA	1
CALDAS	1
CASANARE	1
NORTE DE SANTANDER	1
TOTAL	33



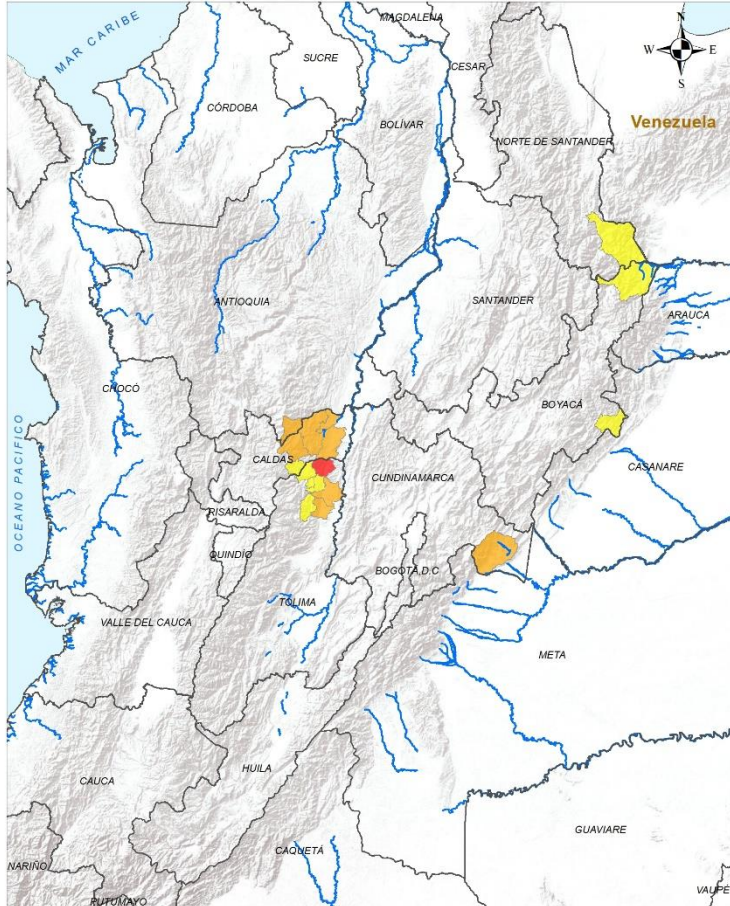
REGIÓN CARIBE



CONDICIONES NORMALES



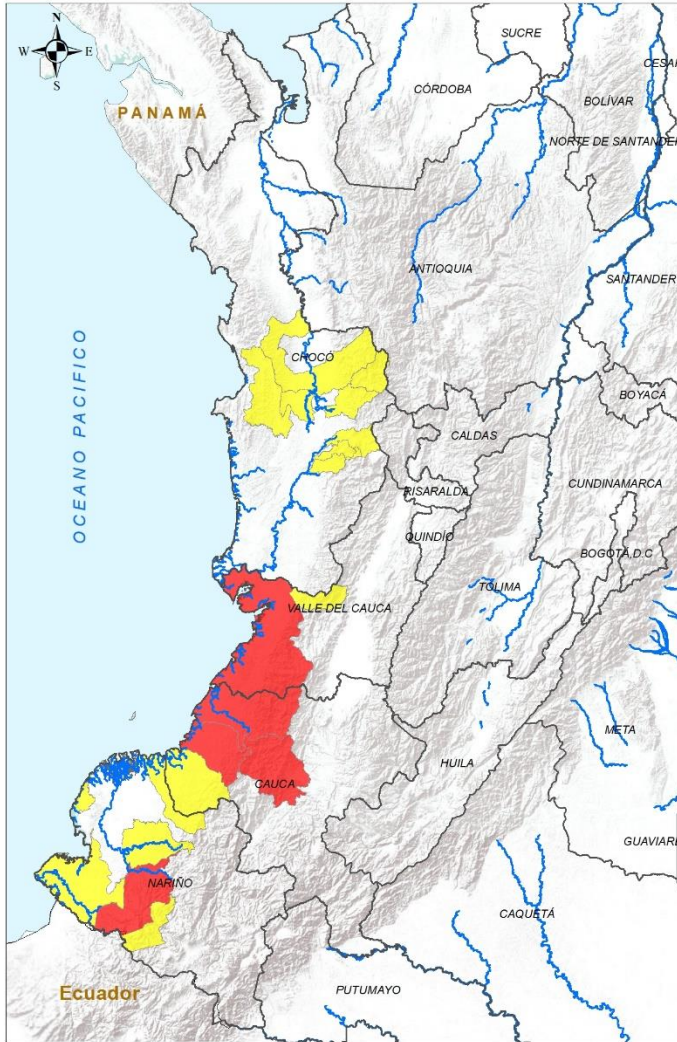
REGIÓN ANDINA



ALERTA	SITIOS PARA LOS CUALES SE GENERA LA ALERTA
	NORTE DE SANTANDER : Toledo. RISARALDA : Pereira.
	ANTIOQUIA : Tarazá. TOLIMA : San Sebastián De Mariquita.
	ANTIOQUIA : Anorí, Cáceres, Nariño. BOYACÁ : Cubará, Macanal, Paya. CALDAS : Norcasia, Pensilvania, Samaná, Victoria. CUNDINAMARCA : Medina. RISARALDA : Santa Rosa De Cabal. TOLIMA : Armero, Lérída.



REGIÓN PACÍFICO



ALERTA	SITIOS PARA LOS CUALES SE GENERA LA ALERTA
	CAUCA : López De Micay. NARIÑO : Barbacoas.
	CAUCA : El Tambo, Timbiquí. CHOCÓ : Alto Baudó, Bagadó, Condoto, El Cantón Del San Pablo, Istmina, Nóvita, Quibdó, Río Iró, Río Quito, San José Del Palmar, Sipí, Tadó. NARIÑO : Magüí, Ricaurte, San Andrés De Tumaco. VALLE DEL CAUCA : Buenaventura.
	CAUCA : Guapi. CHOCÓ : Bajo Baudó, Cértegui, El Carmen De Atrato, Lloró, Medio Baudó. NARIÑO : El Charco, La Llanada, Puerres, Santa Bárbara. VALLE DEL CAUCA : Calima, Dagua.

INSTITUTO DE HIDROLOGÍA, METEOROLOGÍA Y ESTUDIOS AMBIENTALES - IDEAM
ALERTAS EMITIDAS MUNICIPALMENTE POR DESLIZAMIENTOS DE TIERRA
14 DE FEBRERO DE 2024

Leyenda

- Limite Departamental
- Hidrografía
- Limite Internacional

Alertas

- Amarilla
- Naranja
- Roja

Información de Referencia

PROYECCIÓN: Conforme de Gauss
DATUM: MAGDALENA
ORIGEN DE LA ZONA: BOGOTÁ
COORDENADAS GEOGRÁFICAS: 7° 29' 46,220" Lat Norte / 77° 04' 39,220" Long Oeste
COORDENADAS PLANAS: 1000 000 metros Norte / 1000 000 metros Oeste

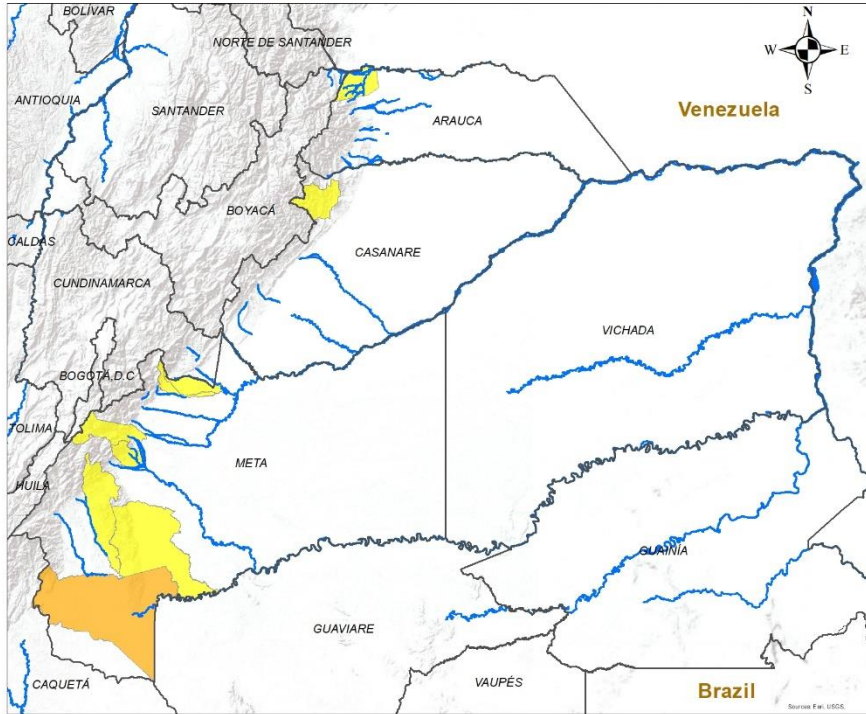
Escala: 1:500,000

Proyecto: IDEAM - Cartografía Básica IGAC

© Distribuido por la Reprografía Total y parcial en autorización expresa del Ideam



REGIÓN ORINOQUÍA



ALERTA

SITIOS PARA LOS CUALES SE GENERA LA ALERTA

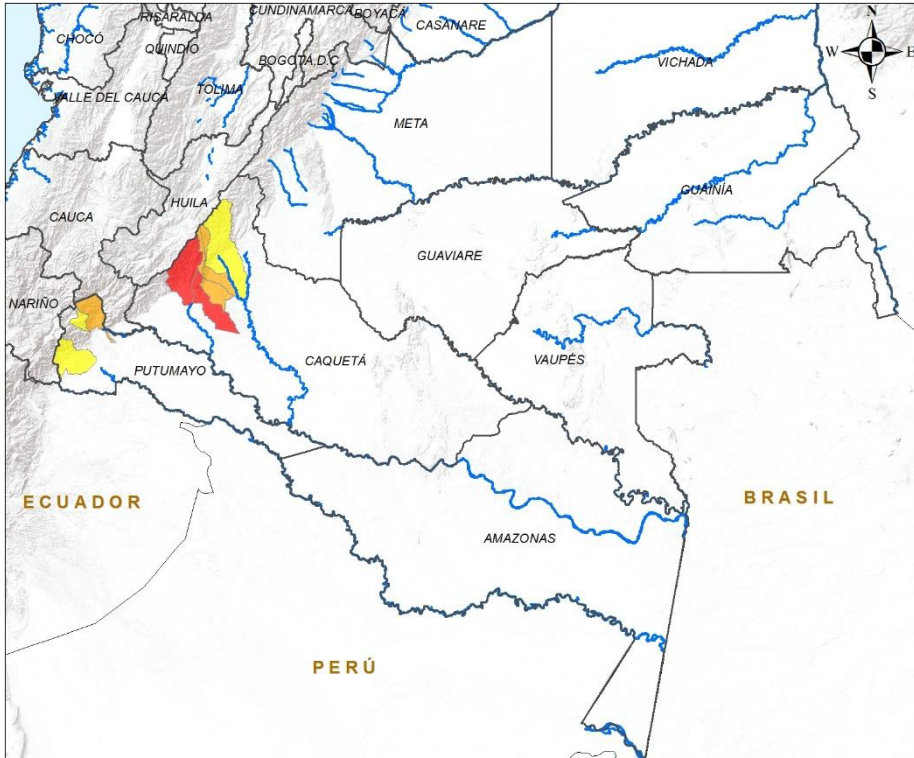


CASANARE : Támara, Yopal.
META : La Macarena.





REGIÓN AMAZONÍA



ALERTA	SITIOS PARA LOS CUALES SE GENERA LA ALERTA
	CAQUETÁ : Florencia. PUTUMAYO : Mocoa.
	CAQUETÁ : El Doncello, El Paujíl, La Montañita. PUTUMAYO : San Francisco.
	CAQUETÁ : Belén De Los Andaquíes, Morelia, San José Del Fragua. PUTUMAYO : Santiago..

LEYENDA

- Hidrografía
- Límite Departamental
- Límite Internacional

Alertas

- Amarilla
- Naranja
- Roja

Información de Referencia

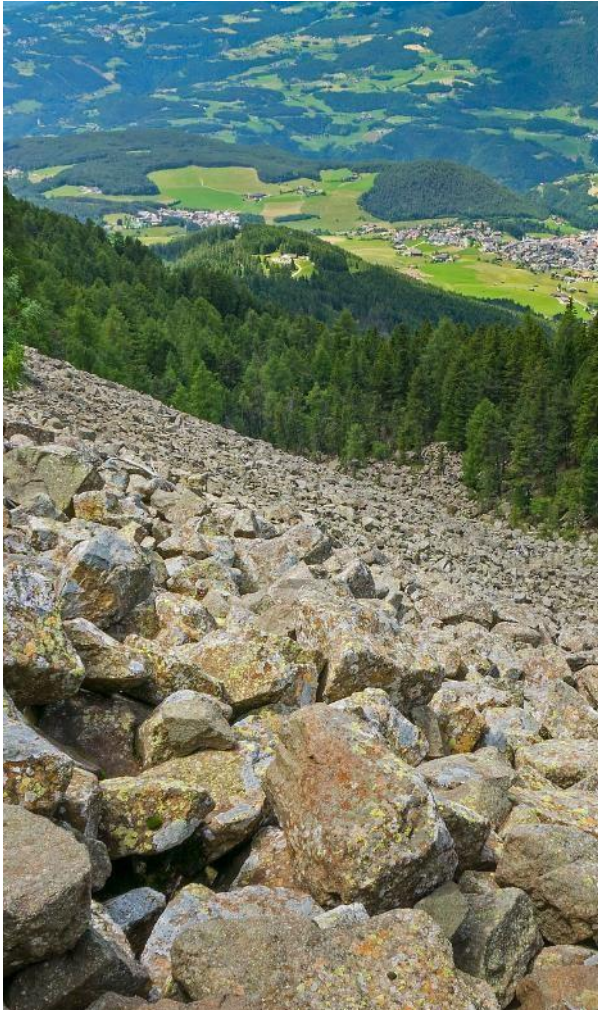
PROYECCIÓN: Conforme de Gauss
 DATUM: MAGNA - SIRGAS
 ORIGEN DE LA ZONA: BOGOTÁ
 COORDENADAS GEOGRÁFICAS: 4° 35' 46,3215" Lat Norte, 77° 04' 39,0285" Long Oeste
 COORDENADAS PLANAS: 1'000 000 metros Norte, 1'000 000 metros Este

Fuente: IDEAM
Cartografía Básica IGAC

© Prohíbe la Reproducción total o parcial sin autorización expresa del Ideam



DEFINICIONES Y RECOMENDACIONES



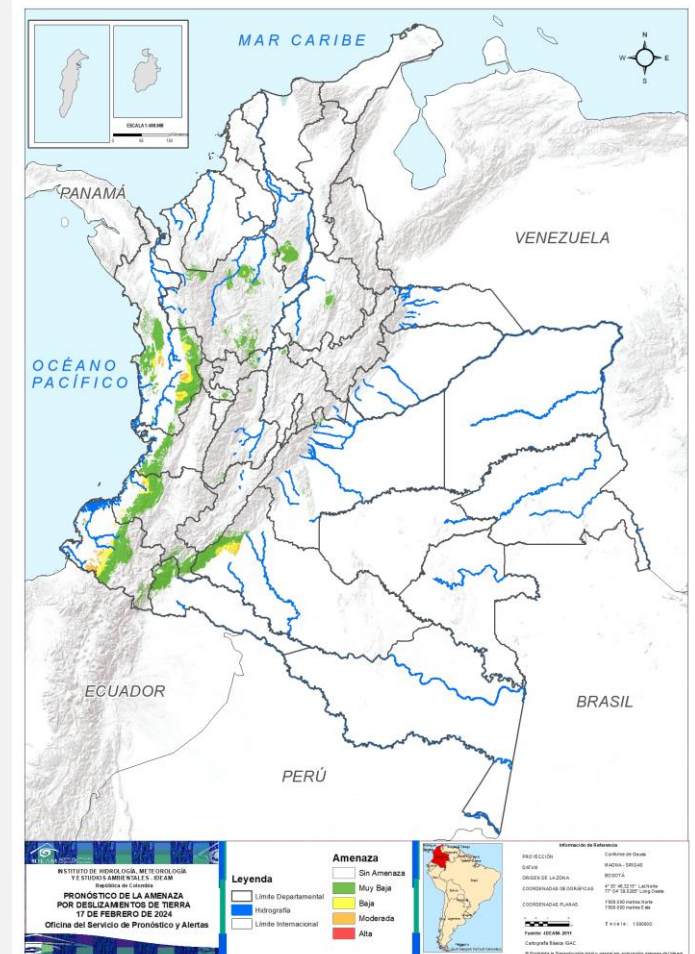
DEFINICIONES	RECOMENDACIONES
<p>DERRUMBE: Término común para referirse a diversos tipos de movimientos en masa, particularmente caídas y deslizamientos.</p> <p>DESLIZAMIENTO: Movimiento ladera abajo de una masa de suelo o roca cuyo desplazamiento ocurre predominantemente a lo largo de una superficie de falla, o de zonas relativamente delgadas con gran deformación cortante.</p> <p>TIPOS DE DESLIZAMIENTOS:</p> <p>Deslizamientos: Incluye movimientos tipo deslizamiento rotacional o deslizamiento traslacional en suelo o roca. En este grupo se pueden incluir los procesos en laderas tipo flujo que hacen parte de la zona de alimentación de flujos de detritos o flujos de lodo.</p> <p>Caídas: Incluye movimientos tipo caída en suelos o rocas. Se pueden incluir también en este tipo los movimientos tipo volcamiento.</p> <p>Flujos: En este tipo se incluyen los procesos tipo flujo de detritos, flujo de lodos o avenida torrencial (Ver numeral 1.2).</p> <p>Reptación: Término utilizado para describir movimientos lentos Y extremadamente lentos (Hungry et al., 2014).</p>	<ul style="list-style-type: none"> • Construya o habite en zonas seguras. • Proteja los bosques. • Evite la tala de árboles y la quema de estos. • Identifique las áreas con amenazas de deslizamientos o derrumbes. • Realice un plan de emergencia familiar. • Estudie rutas alternativas para su evacuación. • No permita que el agua se filtre en el interior de las montañas: abra zanjas, alcantarillas y cuencas firmes que permita el desagüe de agua adecuado. • Evite la acumulación de basura o desechos en suelos ya que esta no permite que el agua filtre por donde debe hacerlo, lo que hace que el terreno se desestabilice.



RESUMEN

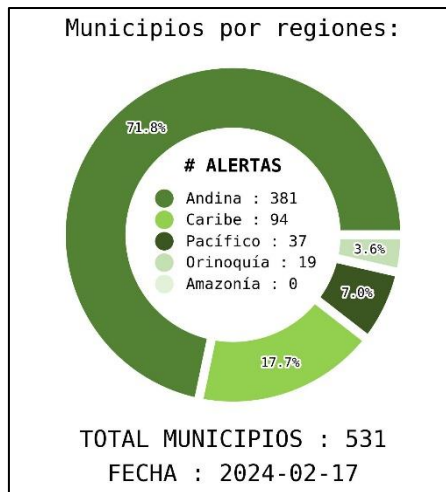
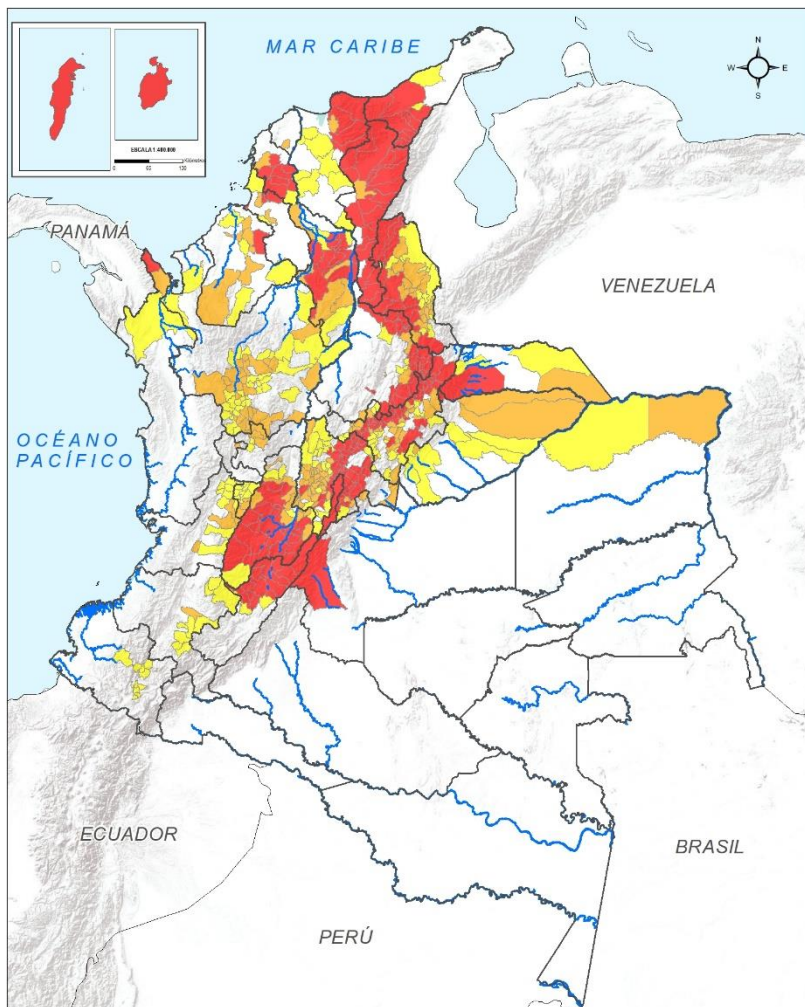
Debido a la precipitación y temperatura máxima que se han dado en los últimos días, se presentan condiciones de algún tipo de amenaza por probabilidad de ocurrencia de incendios de la cobertura vegetal en algunos sectores de las regiones Andina, Caribe, Pacífico y Orinoquía.

Mapa de Pronóstico de la Amenaza por Incendios de la Cobertura Vegetal





Actualización | 17 de febrero del 2024 | 12:00 HLC



DEPARTAMENTO	#
CUNDINAMARCA	40
BOYACÁ	35
SANTANDER	26
TOLIMA	21
CESAR	20
BOLÍVAR	16
HUILA	12
NORTE DE SANTANDER	12
LA GUAJIRA	10
MAGDALENA	4
SUCRE	4
ARCHIPIÉLAGO DE SAN ANDRÉS, PROVIDENCIA Y SANTA CATALINA	2
ARAUCA	1
BOGOTÁ, D.C.	1
CASANARE	1
CHOCÓ	1
CÓRDOBA	1
META	1
TOTAL	208

DEPARTAMENTO	#
CUNDINAMARCA	35
ANTIOQUIA	29
BOYACÁ	23
NORTE DE SANTANDER	16
TOLIMA	10
BOLÍVAR	6
CÓRDOBA	5
SANTANDER	4
CALDAS	4
CASANARE	3
QUINDÍO	3
VALLE DEL CAUCA	3
SUCRE	2
ARAUCA	1
CESAR	1
CHOCÓ	1
MAGDALENA	1
META	1
CAUCA	1
VICHADA	1
ATLÁNTICO	1
RISARALDA	1
TOTAL	152

DEPARTAMENTO	#
ANTIOQUIA	34
BOYACÁ	22
CUNDINAMARCA	21
VALLE DEL CAUCA	11
NORTE DE SANTANDER	10
NARIÑO	10
CAUCA	9
QUINDÍO	9
MAGDALENA	8
CASANARE	7
TOLIMA	5
BOLÍVAR	4
CÓRDOBA	4
SANTANDER	4
ARAUCA	2
HUILA	2
LA GUAJIRA	2
SUCRE	2
CALDAS	2
CESAR	1
CHOCÓ	1
VICHADA	1
TOTAL	171

INSTITUTO DE HIDROLOGÍA, METEOROLOGÍA Y ESTUDIOS AMBIENTALES - IDEAM
República de Colombia

ALERTAS EMITIDAS MUNICIPALMENTE POR INCENDIOS DE LA COBERTURA VEGETAL
17 DE FEBRERO DE 2024
Oficina del Servicio de Pronóstico y Alertas

Leyenda

- Limite Departamental
- Hidrografía
- Limite Internacional

Alertas

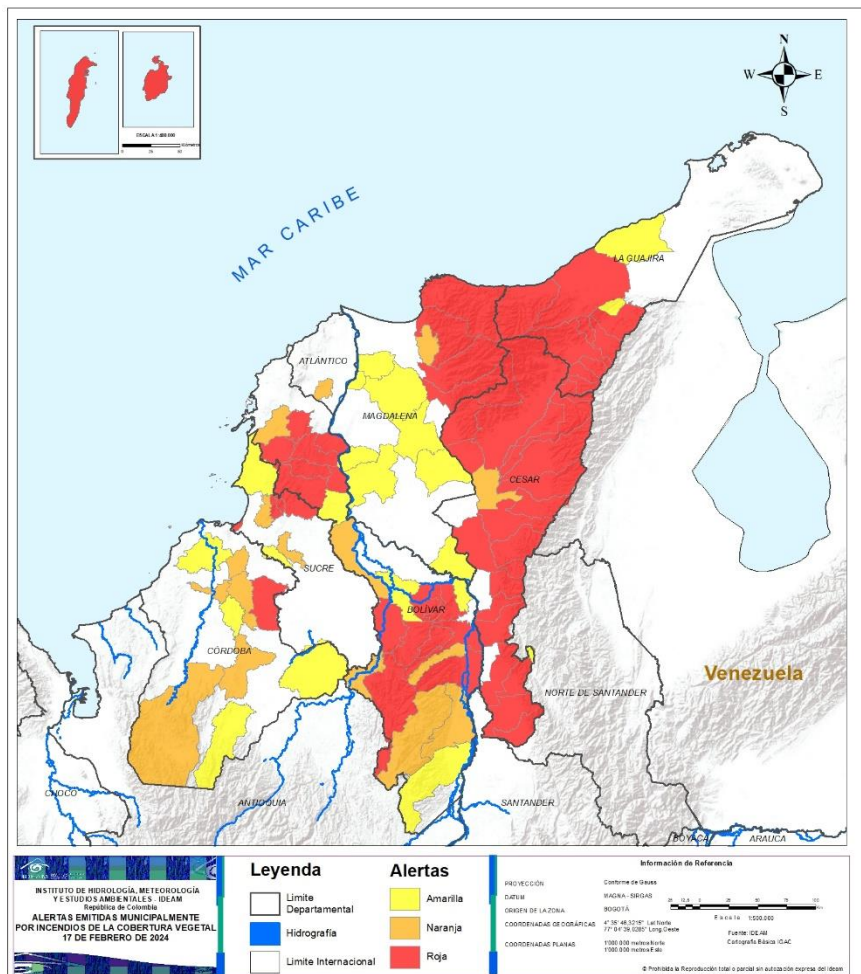
- Amarilla
- Naranja
- Roja

Información de Referencia

PROYECCIÓN: Conforme a Gauss
DATUM: WGS84 / SIRGAS
ORIGEN DE LA ZONAS: 802074
COORDENADAS DE COORDENADAS: 4° 22' 46.32" Lat Norte, 77° 24' 28.320" Long Oeste
COORDENADAS PLANAS: 1000.000 metros sobre 1000.000 metros P.M.
ESCALA: 1:100000
Fuente: IDEAM-2011
Cartografía: IDEAM-GIC



REGIÓN CARIBE



ALERTA

SITIOS PARA LOS CUALES SE GENERA LA ALERTA



ARCHIPIÉLAGO DE SAN ANDRÉS, PROVIDENCIA Y SANTA CATALINA : Providencia, San Andrés.
 BOLÍVAR : Achí, Altos Del Rosario, Barranco De Loba, El Carmen De Bolívar, El Guamo, Mahates, María La Baja, Montecristo, Morales, Norosí, Río Viejo, San Jacinto, San Juan Nepomuceno, San Martín De Loba, Tiquisio, Zambrano.
 CESAR : Aguachica, Agustín Codazzi, Becerril, Bosconia, Chimichagua, Chiriguaná, Curumaní, El Copey, La Gloria, La Jagua De Ibirico, La Paz, Manaure Balcón Del Cesar, Pailitas, Pelaya, Pueblo Bello, Río De Oro, San Alberto, San Diego, San Martín, Valledupar.
 CÓRDOBA : Sahagún.
 LA GUAJIRA : Barrancas, Dibulla, Distracción, El Molino, Fonseca, La Jagua Del Pilar, Riohacha, San Juan Del Cesar, Urumita, Villanueva.
 MAGDALENA : Aracataca, Ciénaga, Fundación, Santa Marta.
 SUCRE : Chalán, Colosó, Ovejas, Coveñas.



ATLÁNTICO : Manatí.
 BOLÍVAR : Arenal, Arjona, Magangué, San Jacinto Del Cauca, Santa Rosa Del Sur, Simití.
 CESAR : El Paso.
 CÓRDOBA : Cereté, Chimá, Ciénaga De Oro, Planeta Rica, Tierralta.
 MAGDALENA : Zona Bananera.
 SUCRE : Corozal, San José De Toluviéjo.

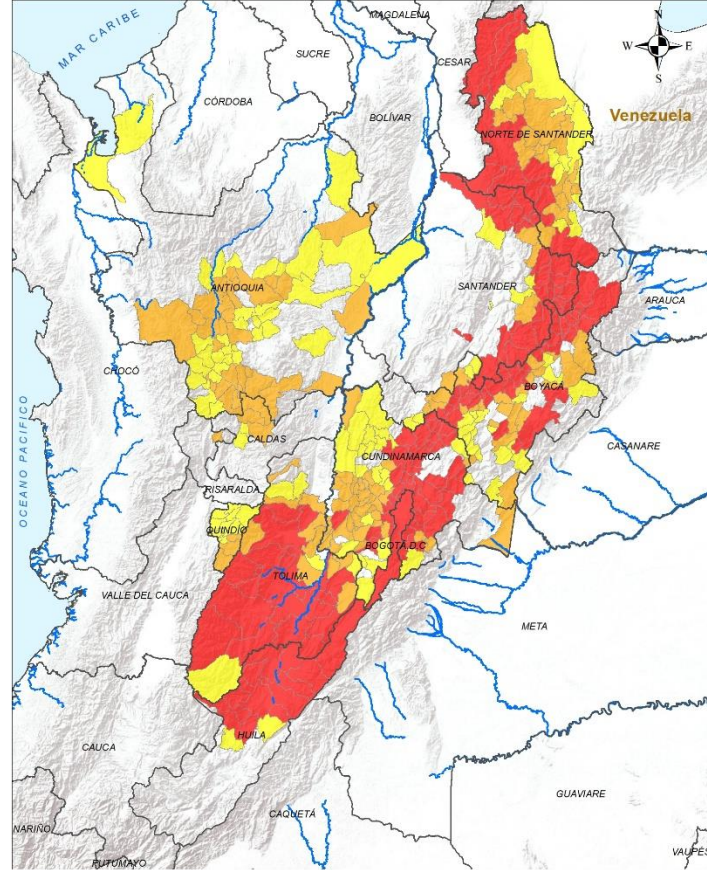


BOLÍVAR : Córdoba, El Peñón, Pinillos, San Pablo.
 CESAR : González.
 CÓRDOBA : Ayapel, Lorica, Puerto Libertador, San Carlos.
 LA GUAJIRA : Hatonuevo, Manaure.
 MAGDALENA : Ariguaní, El Banco, Pivijay, Plato, Remolino, Sabanas De San Ángel, Salamina, Tenerife.
 SUCRE : Sampués, San Onofre.



ALERTA

SITIOS PARA LOS CUALES SE GENERA LA ALERTA



BOGOTÁ, D.C. : Bogotá, D.C..

BOYACÁ : Aquitania, Arcabuco, Boavita, Cerinza, Chiscas, Chíquiza, Covarachía, Cóbbita, Duitama, El Cocuy, El Espino, Gachantivá, Guacamayas, Güicán De La Sierra, La Uvita, Mongua, Nobsa, Paipa, Panqueba, Rondón, Ráquira, San Eduardo, San Mateo, San Miguel De Sema, Santa Rosa De Viterbo, Santa Sofía, Sativanorte, Soatá, Sotaquirá, Susacón, Sutamarchán, Tinjacá, Tipacoque, Tutazá, Villa De Leyva.

CUNDINAMARCA : Cajicá, Carmen De Carupa, Chipaque, Choachí, Chía, Cogua, Cota, Cucunubá, Fosca, Funza, Fusagasugá, Fómeque, Fúquene, Gachetá, Guachetá, Guasca, Guatavita, Jerusalén, Junín, La Calera, Lenguaque, Machetá, Manta, Mosquera, Pacho, San Cayetano, Silvania, Simijaca, Soacha, Sopó, Subachoque, Susa, Sutatausa, Tabio, Tausa, Tenjo, Ubaque, Une, Villa De San Diego De Ubaté, Zipaquirá.

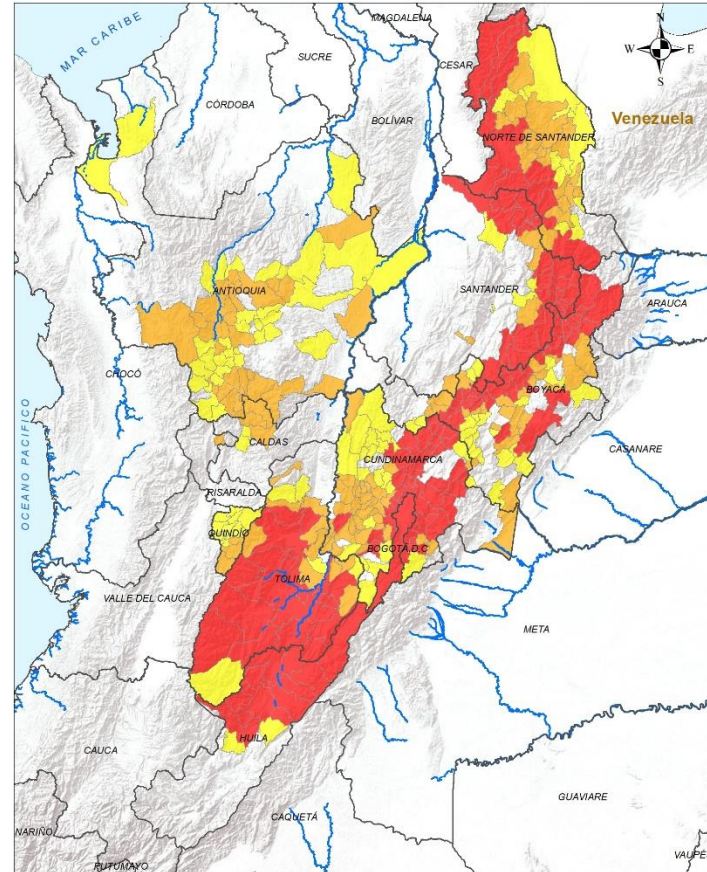
HUILA : Aipe, Baraya, Colombia, Neiva, Palermo, Rivera, Santa María, Tello, Teruel, Villavieja, Yaguará, Íquira.

NORTE DE SANTANDER : Arboledas, Chitagá, Convención, Cucutilla, Cáchira, El Carmen, La Esperanza, Mutiscua, Ocaña, Salazar, Teorama, Ábrego.

SANTANDER : California, Capitanejo, Carcasí, Cerrito, Charalá, Charta, Concepción, Coromoro, El Playón, Encino, Enciso, Guaca, Gámbita, Macaravita, Matanza, Molagavita, Málaga, Onzaga, Rionegro, San Andrés, San Joaquín, San José De Miranda, San Miguel, Suratá, Vetas, El Guacamayo.

TOLIMA : Alpujarra, Alvarado, Anzoátegui, Ataco, Chaparral, Coyaima, Cunday, Dolores, Ibagué, Natagaima, Ortega, Prado, Purificación, Rioblanco, Roncesvalles, Rovira, Saldaña, San Antonio, San Luis, Suárez, Valle De San Juan.





ALERTA

SITIOS PARA LOS CUALES SE GENERA LA ALERTA



ANTIOQUIA : Armenia, Medellín, San José De La Montaña, Abejorral, Anzá, Belmira, Caicedo, Caramanta, Carolina, Ebéjico, Fredonia, Gómez Plata, Jericó, La Pintada, Liborina, Montebello, Olaya, Pueblorrico, San Jerónimo, Santa Bárbara, Santa Fé De Antioquia, Santa Rosa De Osos, Sonsón, Sopetrán, Támesis, Urrao, Valparaíso, Segovia, Puerto Berrío.

BOYACÁ : Belén, Betéitiva, Caldas, Chiquinquirá, Chita, Floresta, Gámeza, La Capilla, Moniquirá, Motavita, Pesca, Saboyá, San Luis De Gaceno, Sativasur, Socotá, Sora, Sáchica, Tibasosa, Toca, Tota, Tuta, Viracachá, Zetaquirá.

CALDAS : Aguadas, Marmato, Pácora, Salamina.

CUNDINAMARCA : Albán, Anapoima, Anolaima, Apulo, Bituima, Bojacá, Cachipay, Chaguaní, Cáqueza, Facatativá, Girardot, Granada, Guataquí, Guayabal De Síquima, La Mesa, Madrid, Nariño, Paratebueno, Pulí, Quetame, Quipile, Ricaurte, San Antonio Del Tequendama, San Juan De Rioseco, Sasaima, Sibaté, Supatá, Tena, Tibacuy, Tibirita, Tocaima, Vianí, Viotá, Zipacón, Puerto Salgar.

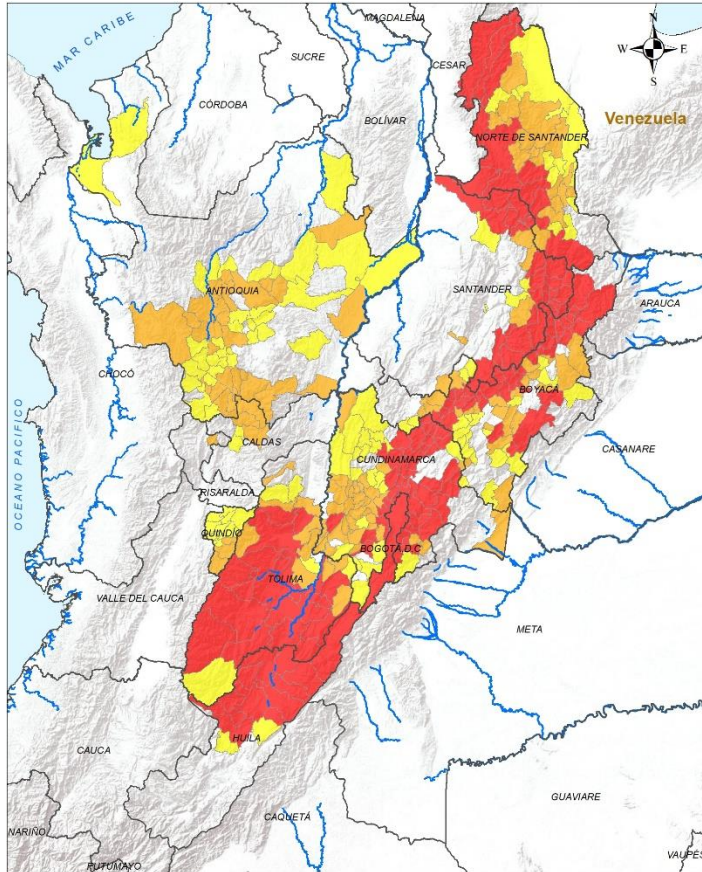
NORTE DE SANTANDER : Bochalema, Bucarasica, Chinácota, El Tarra, El Zulia, Gramalote, Hacarí, La Playa, Los Patios, Lourdes, Pamplona, Pamplonita, Ragonvalia, Sardinata, Silos, Villa Caro.

QUINDÍO : Córdoba, Génova, Pijao.

RISARALDA : Guática.

SANTANDER : Mogotes, Puente Nacional, Santa Bárbara, Tona.

TOLIMA : Cajamarca, Carmen De Apicalá, Casabianca, Coello, Guamo, Melgar, Piedras, Santa Isabel, Venadillo, Villarrica.



ALERTA

SITIOS PARA LOS CUALES SE GENERA LA ALERTA



ANTIOQUIA : Amagá, Amalfi, Andes, Angelópolis, Angostura, Barbosa, Bello, Betulia, Buriticá, Caldas, Ciudad Bolívar, Concordia, Donmatías, El Bagre, Girardota, Guadalupe, Guarne, Heliconia, Hispania, Jardín, La Estrella, Remedios, Sabanalarga, Salgar, San Andrés De Cuerquía, San Carlos, San Pedro De Los Milagros, San Vicente Ferrer, Tarso, Titiribí, Turbo, Venecia, Yolombó, Yondó.

BOYACÁ : Berbeo, Buenavista, Chitaraque, Ciénega, Coper, Cucaita, Firavitoba, Guayatá, Miraflores, Nuevo Colón, Pachavita, Paz De Río, Pisba, Páez, Samacá, Santa María, Tasco, Togúí, Tunja, Turmequé, Ventaquemada, Úmbita.

CALDAS : Filadelfia, La Merced.

CUNDINAMARCA : Cabrera, Caparrapí, El Colegio, El Peñón, El Rosal, Guaduas, Gutiérrez, La Palma, La Peña, La Vega, Nilo, Pandí, Pasca, San Bernardo, San Francisco, Topaipí, Villagómez, Villapinzón, Villeta, Yacopí, Útica.

HUILA : Campoalegre, Tesalia.

NORTE DE SANTANDER : Cácuta, Durania, Herrán, Labateca, San Calixto, San Cayetano, San José De Cúcuta, Santiago, Tibú, Villa Del Rosario.

QUINDÍO : Armenia, Buenavista, Calarcá, Circasia, Filandia, La Tebaida, Montenegro, Quimbaya, Salento.

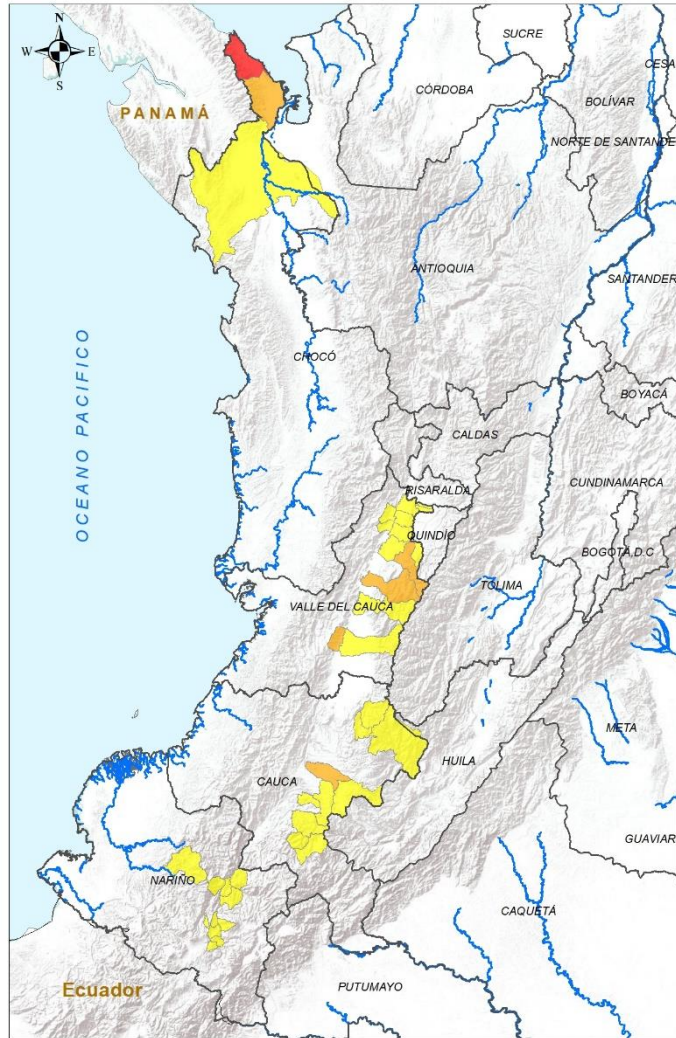
SANTANDER : Cepitá, Curití, Lebrija, Palmar.

TOLIMA : Espinal, Icononzo, Líbano, Murillo, Planadas.





REGIÓN PACÍFICO



ALERTA	SITIOS PARA LOS CUALES SE GENERA LA ALERTA
	CHOCÓ : Acandí.
	CAUCA : Popayán. CHOCÓ : Unguía. VALLE DEL CAUCA : Sevilla, Tuluá, Yumbo.
	CAUCA : Almaguer, Jambaló, La Vega, Puracé, Páez, Rosas, San Sebastián, Sotará Paispamba, Toribío. CHOCÓ : Riosucio. NARIÑO : Ancuya, Consacá, El Peñol, El Tambo, Guaitarilla, Imués, Los Andes, Ospina, Providencia, Taminango. VALLE DEL CAUCA : Alcalá, Caicedonia, Cartago, Guadalajara De Buga, La Unión, La Victoria, Obando, Palmira, Toro, Ulloa, Zarzal.

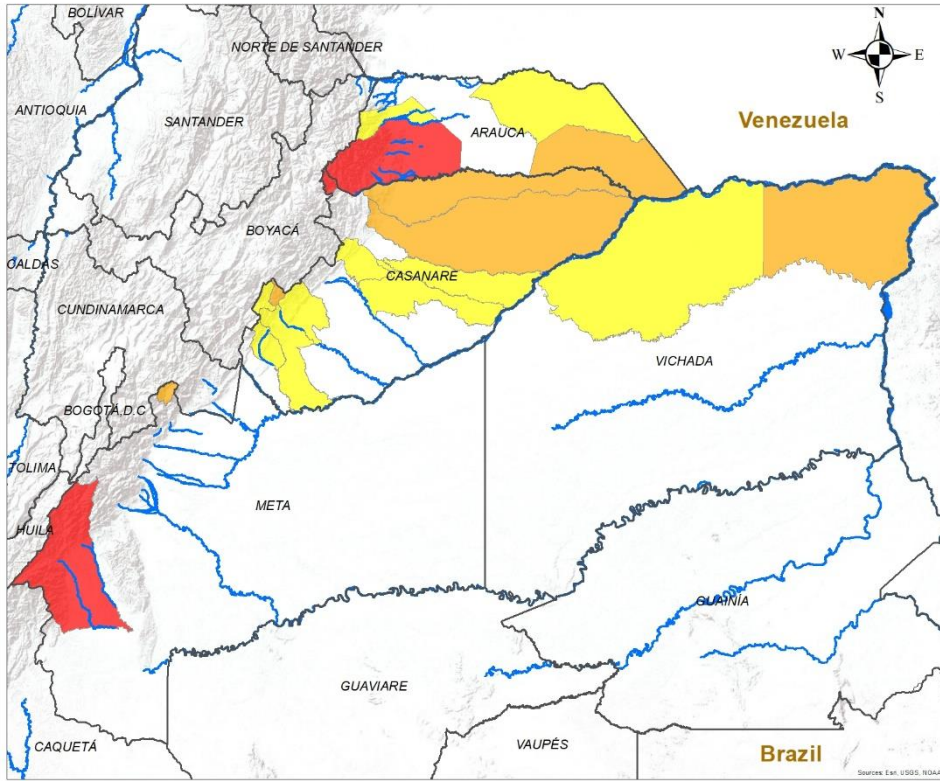
INSTITUTO DE HIDROLOGÍA, METEOROLOGÍA Y ESTUDIOS AMBIENTALES - IDEAM
República de Colombia

ALERTAS EMITIDAS MUNICIPALMENTE POR INCENDIOS DE LA COBERTURA VEGETAL 17 DE FEBRERO DE 2024

Leyenda	Alertas	Información de Referencia
<ul style="list-style-type: none"> Límite Departamental Hidrografía Límite Internacional 	<ul style="list-style-type: none"> Amarilla Naranja Roja 	<p>PROYECCIÓN: Cilindrico de Gauss</p> <p>DATUM: MAGNA - GRESA</p> <p>ORIGEN DE LA ZONA: BOGOTÁ</p> <p>COORDENADAS GEOGRÁFICAS: 4° 29' 46.201" Latitud Sur / 77° 34' 38.6207" Long. Oeste</p> <p>COORDENADAS PLANAS: 1000 000 metros Norte / 1000 000 metros Este</p> <p>ESCALA: 1:500 000</p> <p>Fuente: IDEAM / Cartografía: Base de Datos</p> <p>© Prohibida la reproducción total o parcial sin autorización expresa del IDEAM</p>



REGIÓN ORINOQUÍA



ALERTA	SITIOS PARA LOS CUALES SE GENERA LA ALERTA
	<p>ARAUCA : Tame. CASANARE : La Salina. META : Uribe.</p>
	<p>ARAUCA : Cravo Norte. CASANARE : Hato Corozal, Paz De Ariporo, Recetor. META : San Juanito. VICHADA : Puerto Carreño.</p>
	<p>ARAUCA : Arauca, Fortul. CASANARE : Aguazul, Chámeza, Monterrey, Nunchía, San Luis De Palenque, Tauramena, Trinidad. VICHADA : La Primavera.</p>

INSTITUTO DE HIDROLOGIA, METEOROLOGIA Y ESTUDIOS AMBIENTALES - IDEAM
República de Colombia

ALERTAS EMITIDAS MUNICIPALMENTE POR INCENDIOS DE LA COBERTURA VEGETAL 17 DE FEBRERO DE 2024

Leyenda

- Hidrografía
- Límite Departamental
- Límite Internacional

Alertas

- Amarilla
- Naranja
- Roja

Información de Referencia

PROYECCIÓN: Conforme de Gauss
DATUM: MAGNA - SRGAS
ORIGEN DE LA ZONA: BOGOTÁ
COORDENADAS GEODRÁFICAS: 4° 35' 46.3210" Lat Norte, 77° 04' 39.0285" Long Oeste
COORDENADAS PLANAS: 1'000 000 metros Norte, 1'000 000 metros Este

Escala: 1:500.000
Fuente: IDEAM
Cartografía Básica IGAC

© Prohíbe la Reproducción total o parcial sin autorización expresa del Ideam



REGIÓN AMAZONIA



**CONDICIONES
 NORMALES**

 INSTITUTO DE HIDROLOGIA, METEOROLOGIA Y ESTUDIOS AMBIENTALES - IDEAM República de Colombia ALERTAS EMITIDAS MUNICIPALMENTE POR INCENDIOS DE LA COBERTURA VEGETAL 17 DE FEBRERO DE 2024	Leyenda Hidrografia Límite Departamental Límite Internacional	Alertas Amarilla Naranja Roja	Información de Referencia PROYECCION: Conforme de Gauss DATUM: MAGNA - SIRGAS ORIGEN DE LA ZONA: BOGOTÁ COORDENADAS GEOGRÁFICAS: 4° 35' 46.3216" Lat Norte - 77° 04' 39.0285" Long Oeste COORDENADAS PLANAS: 1000 000 metros Norte / 1000 000 metros Este Fuente: IDEAM / Cartografía Básica IGAC Escala: 1:500.000 © Prohibida la Reproducción total o parcial sin autorización expresa del Ideam
---	---	---	---



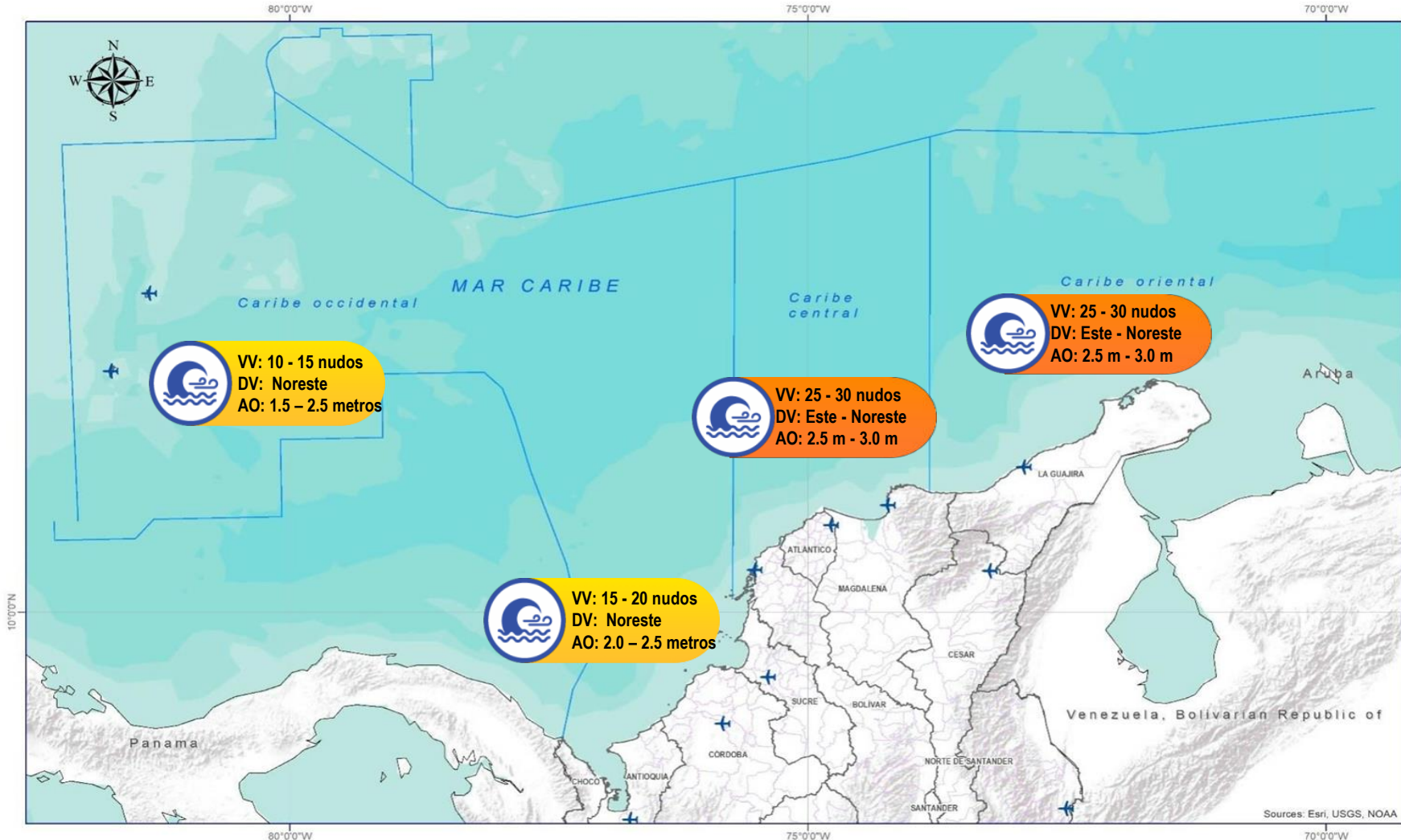
DEFINICIONES Y RECOMENDACIONES



DEFINICIONES	RECOMENDACIONES
<p>Amenaza: Peligro latente de que un evento físico de origen natural, o causado, o inducido por la acción humana de manera accidental, se presente con una severidad suficiente para causar pérdida de vidas, lesiones u otros impactos en la salud, así como también daños y pérdidas en los bienes, la infraestructura, los medios de sustento, la prestación de servicios y los recursos ambientales (Ley 1523 de 2012).</p> <p>Conato (Incendio): Fuego de origen natural o antrópico que afecta o destruye una extensión inferior a 5.000 m², de cualquier tipo de cobertura vegetal, ya sea en zona urbana o rural.</p> <p>Incendio de la cobertura vegetal: Fuego sobre la cobertura vegetal de origen natural o antrópico que se propaga sin control, que causa perturbaciones ecológicas afectando o destruyendo una extensión superior a 5.000 m², ya sea en zona urbana o rural, que responde al tipo de vegetación, cantidad de combustible, oxígeno, condiciones meteorológicas, topografía, actividades humanas, entre otras.</p> <p>Incendio forestal: Un incendio forestal es un "fuego que, cualquiera sea su origen, se propaga sin control en terrenos rurales a través de vegetación leñosa, arbustiva o herbácea, ya sea viva o muerta". Es decir, no solo se queman los árboles, sino que se destruye todo un ecosistema de especies vegetales silvestres y también animales que habitan en estos terrenos. (Conaf, 2019)</p>	<p>A la comunidad en general, a los turistas y caminantes apagar debidamente las fogatas y no dejar residuos tipo vidrio que sirvan como elementos concentradores de la radiación solar e igualmente reportar a las autoridades en caso de ocurrencia de incendios.</p> <p>A los consejos departamentales y municipales, las autoridades ambientales regionales y locales, mantener activos los planes de prevención y atención de incendios con el fin de evitar la ocurrencia y propagación de los mismos especialmente en áreas de reserva forestal y del Sistema Nacional de Parques Nacionales Naturales.</p> <p>A los sistemas regionales y locales de bomberos disponer de los elementos necesarios para la atención oportuna de eventos de incendio de la cobertura vegetal</p>



Actualización: 17 de febrero de 2024 | 12:00 HLC



Abreviaturas

- VV** - Velocidad del viento máxima probable.
- DV** - Dirección predominante del viento.
- AO** - Altura significativa de la ola.

Convenciones



Tiempo Lluvioso

Probabilidad de lluvias moderadas a fuertes, en algunos casos con posibilidad de tormentas eléctricas y rachas de viento.

Sugerencia o recomendación

A las embarcaciones de poco calado, consultar con las Capitanías de puerto antes de zarpar en zonas de inminente tempestad.

A los bañistas y habitantes costeros, estar atentos a la evolución de las condiciones meteorológicas y a los avisos de las autoridades locales.



Viento y oleaje

Velocidad del viento y altura del oleaje con valores por encima de lo normal para la época.

Sugerencia o recomendación

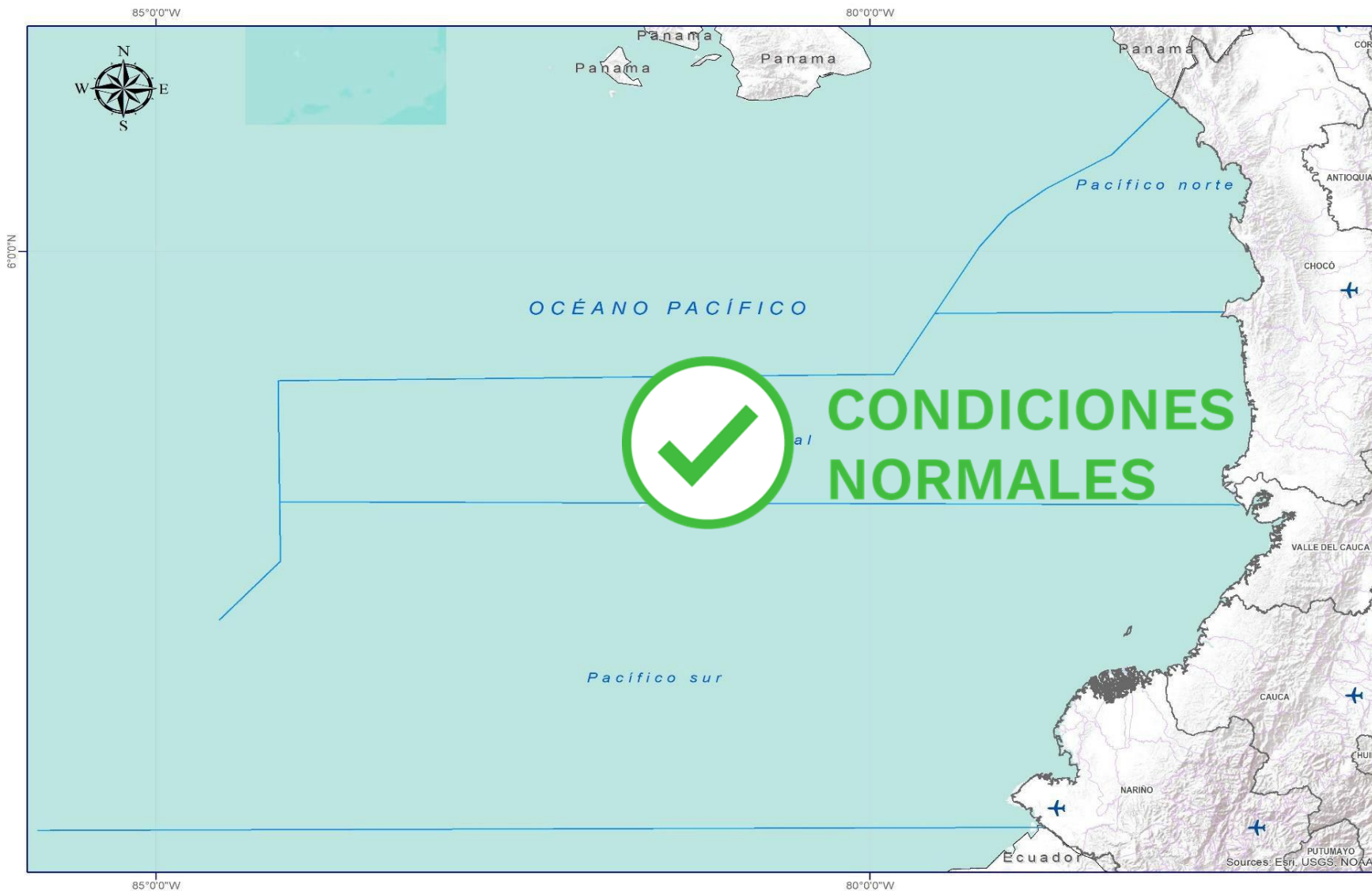
A los bañistas y habitantes costeros, estar atentos a la evolución del fenómeno y a las indicaciones de las autoridades locales.

A las embarcaciones de poco calado, consultar con las Capitanías de puerto antes de zarpar.

* La altura significativa de la ola, representa la media del tercio más alto de las olas, por lo cual la altura máxima posible puede ser incluso superior al doble de este valor.



Actualización: 17 de febrero de 2024 | 12:00 HLC



Abreviaturas

- VV** – Velocidad del viento máxima probable.
- DV** – Dirección predominante del viento.
- AO** – Altura significativa de la ola.

Convenciones



Tiempo Lluvioso

Probabilidad de lluvias moderadas a fuertes, en algunos casos con posibilidad de tormentas eléctricas y rachas de viento.

Sugerencia o recomendación

A las embarcaciones de poco calado, consultar con las Capitanías de puerto antes de zarpar en zonas de inminente tempestad.

A los bañistas y habitantes costeros, estar atentos a la evolución de las condiciones meteorológicas y a los avisos de las autoridades locales.



Viento y oleaje

Velocidad del viento y altura del oleaje con valores por encima de lo normal para la época.

Sugerencia o recomendación

A los bañistas y habitantes costeros, estar atentos a la evolución del fenómeno y a las indicaciones de las autoridades locales.

A las embarcaciones de poco calado, consultar con las Capitanías de puerto antes de zarpar.

* La altura significativa de la ola, representa la media del tercio más alto de las olas, por lo cual la altura máxima posible puede ser incluso superior al doble de este valor.

INFORME TÉCNICO DIARIO

Ghisliane Echeverry Prieto | Directora General
Ingrid Tatiana Sierra Giraldo | Jefe Oficina del Servicio de Pronóstico y Alertas

Elaboró:

Leonardo Rúales, (Meteorología).

Ana Milena Rincón, (Hidrología).

Yira Fonseca, (Deslizamientos de Tierra).

Adriana Tamayo, (Incendios de la Cobertura Vegetal).

Mauricio Torres, (Datos Hidrometeorológicos)

Jhon Bermúdez González, (Coordinador Alertas Hidrometeorológicas y Ambientales)

OFICINA DEL SERVICIO DE PRONÓSTICO Y ALERTAS

<http://www.ideam.gov.co>

Correos electrónicos: servicio@ideam.gov.co, alertas@ideam.gov.co

Calle 25D N° 96B - 70, piso 3. Bogotá, D.C.

Teléfono: 3075625 ext. 1334 -1336.

VISITA NUESTRAS REDES SOCIALES



InstitutoIDEAM



@IDEAMColombia



IdeamColombia



Ideam.Instituto