

Boletín semanal para el Sector Agrícola

1. Lo más destacado

2. Lluvias acumuladas y anomalías

3. Anomalías de temperatura media

4. Índice de disponibilidad hídrica (IDH)

5. Pronóstico nacional por regiones

- 5.1 Región Caribe
- 5.2 Región Andina norte
- 5.3 Región Andina centro-sur
- 5.4 Región Pacífica
- 5.5 Región Orinoquía
- 5.6 Región Amazónica

6. Fases lunares

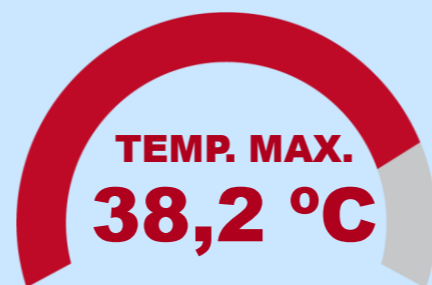
7. Enlaces de interés

Datos extremos de lluvia y de temperatura máxima y mínima del aire correspondientes a la semana del lunes 27 de abril al domingo 3 de mayo de 2026

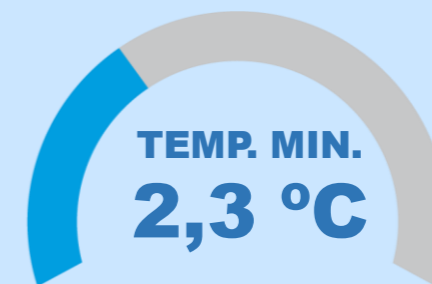
!!!ATENCIÓN !!!
Estos son los
datos más
destacados de la
última semana



Temperaturas máxima y mínima



Municipio El Guamo, est. El Guamo – Bolívar, viernes 1 de mayo.



Municipio de Cerinza, est. Cerinza – Boyacá, miércoles 29 de abril.



DÍA MÁS LLUVIOSO DE LA SEMANA A NIVEL NACIONAL

7540,0 mm

Martes 28 de abril.

**DATOS
DESTACADOS**

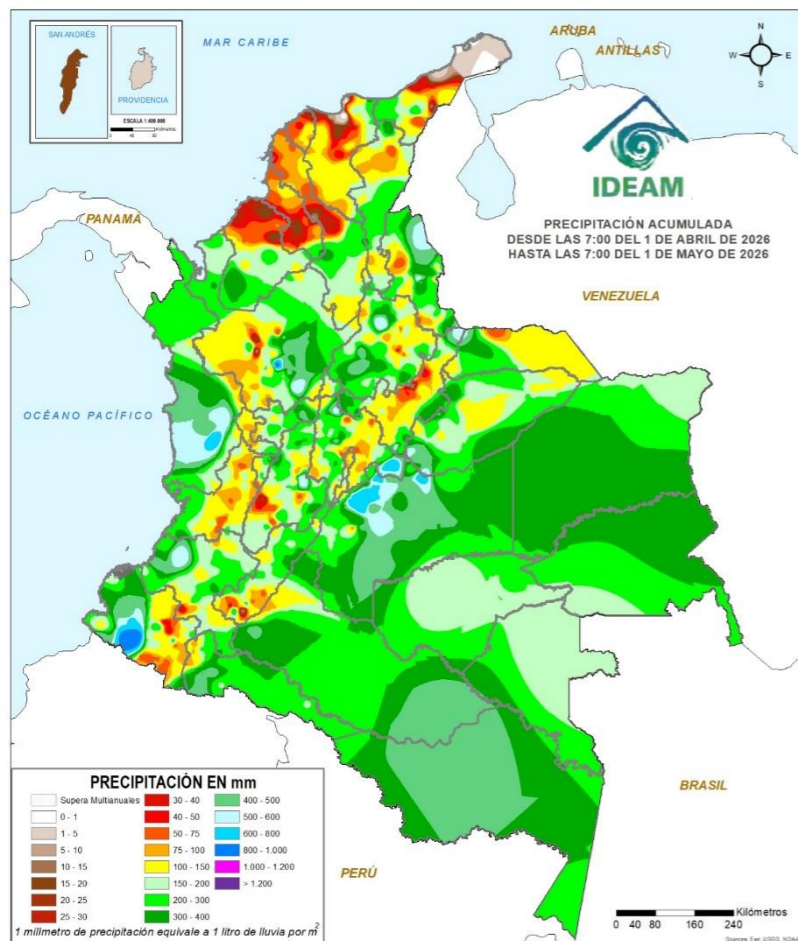
MÁXIMO ACUMULADO EN 24 HORAS

145,1 mm

Municipio Puerto Carreño, est. Aeropuerto Puerto Carreño – Vichada, sábado 2 de mayo.



Lluvia acumulada de abril de 2026

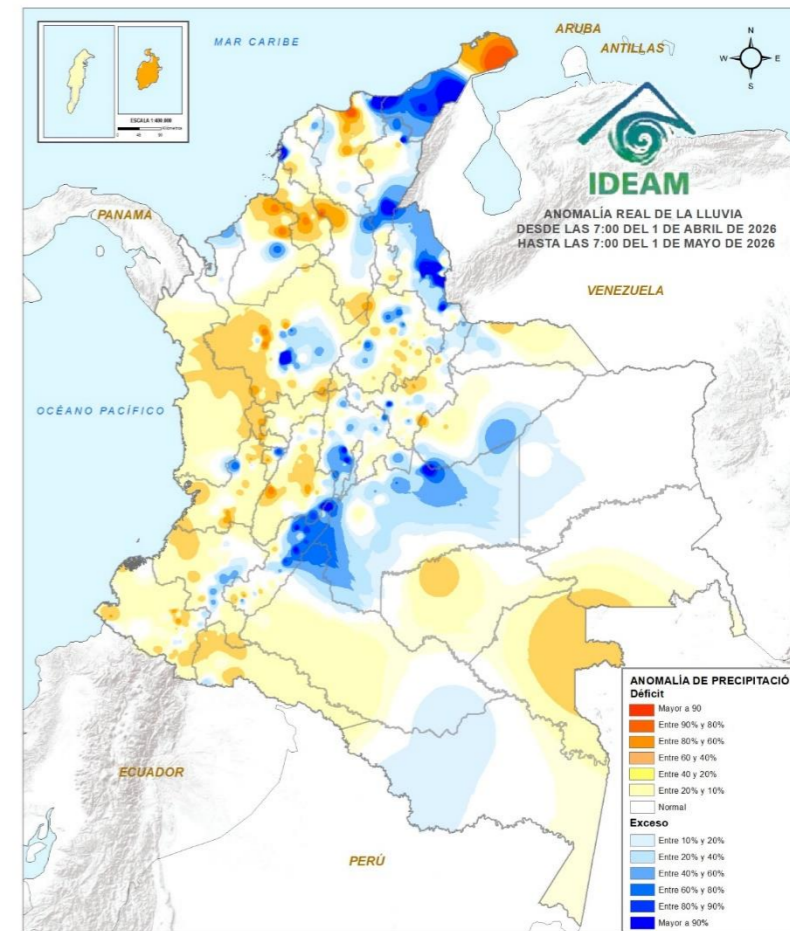


Durante el mes de abril del presente año, se observaron lluvias con acumulados bajos (marcados en tonos cafés claros) en las islas de Providencia y Santa Catalina y en sectores de los departamentos de La Guajira y norte de Magdalena. En contraste se reportaron lluvias con elevados acumulados (indicadas en tonos azules oscuros) en áreas de Antioquia, Nariño, oriente de Cundinamarca, Chocó y noroccidente de Meta.

El próximo mes de mayo hace parte de la primera temporada lluviosa del año, por lo que se sugiere mantener especial atención, en áreas de las regiones Andina, Pacífica y occidente de la Orinoquia y Amazonia, donde se mantendrá la amenaza por crecientes súbitas y/o deslizamientos de tierra.

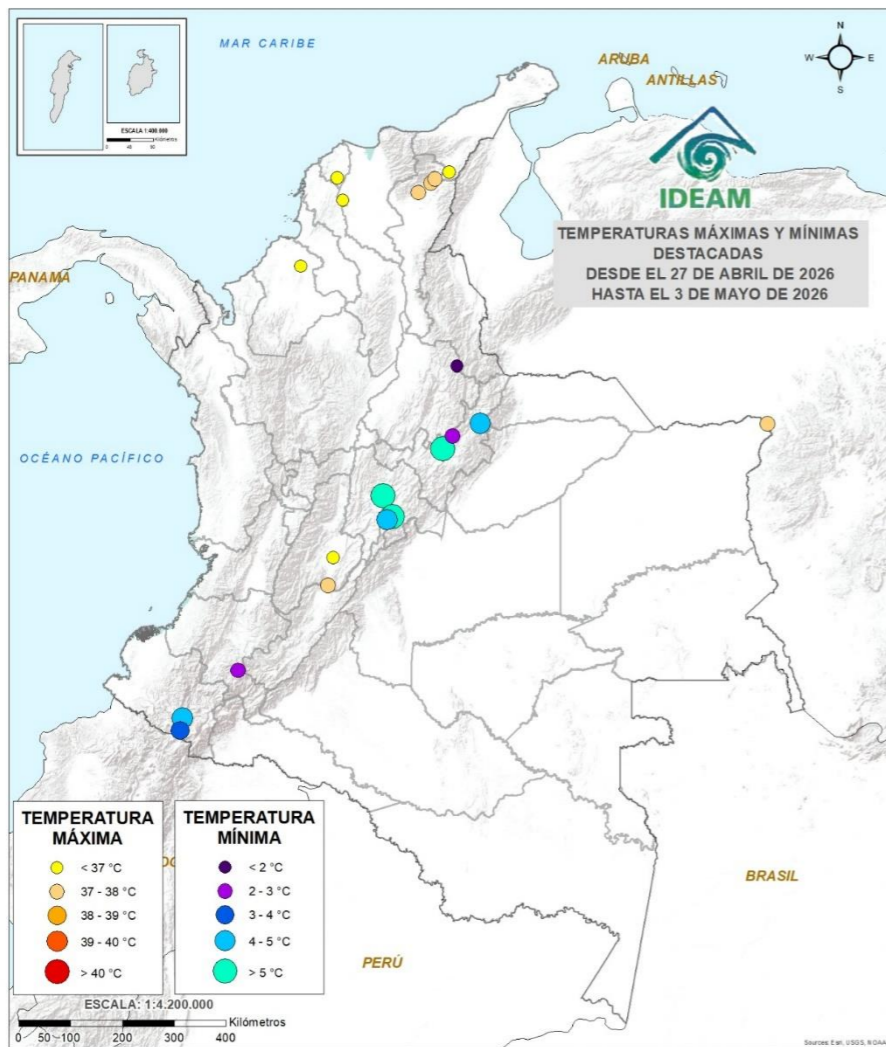


Anomalía real de la lluvia de abril de 2026



En el transcurso del mes, de acuerdo con la anomalía real de la lluvia se observaron déficits mayores al 80 % (indicados en tonos naranjas) en la península de la Guajira y en áreas de los departamentos de Magdalena, Bolívar, Sucre, nororiente de Córdoba, Antioquia y suroccidente de Tolima. En contraste se identificaron excesos de lluvia mayores al 90 % (representados en tonos azules oscuros) en sectores de La Guajira, Cesar, nororiente de Magdalena, Antioquia, Norte de Santander, Santander, Boyacá, Cundinamarca, Quindío, Huila, Valle del Cauca y norte de Meta.

Top 10 de las temperaturas del aire más bajas y más altas registradas en la última semana



Temperaturas mínima y máxima del aire destacadas del 27 de abril al 3 de mayo de 2026

TEMPERATURA MÁXIMA

- < 37 °C
- 37 - 38 °C
- 38 - 39 °C
- 39 - 40 °C
- > 40 °C

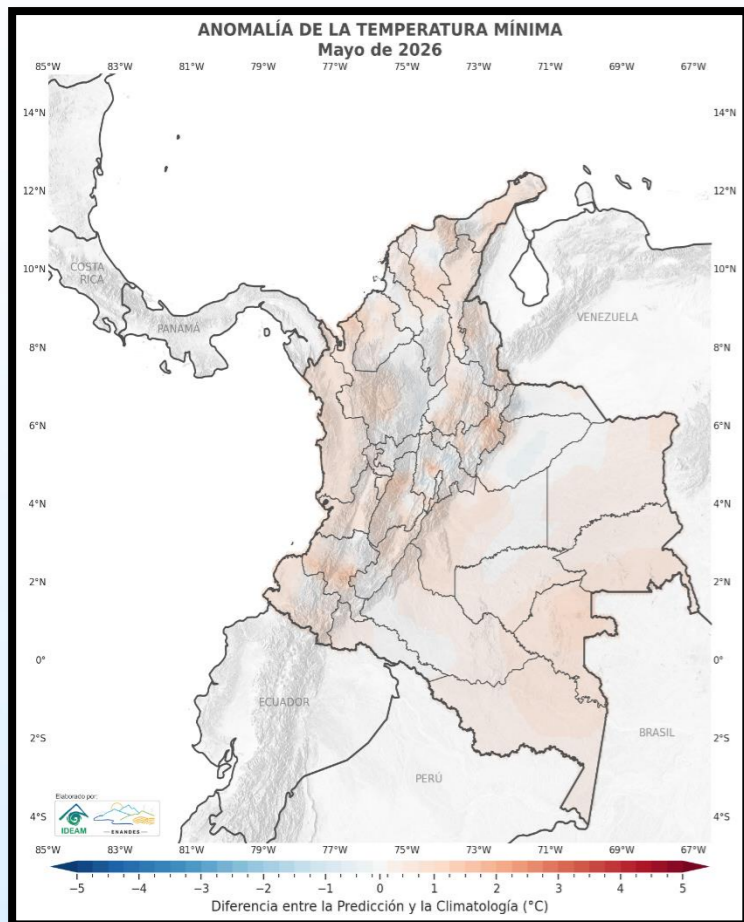
Durante la última semana, las temperaturas máximas del aire más significativas se registraron en áreas de los departamentos de Cesar, Atlántico, Bolívar, Córdoba, Tolima y Vichada.

TEMPERATURA MÍNIMA

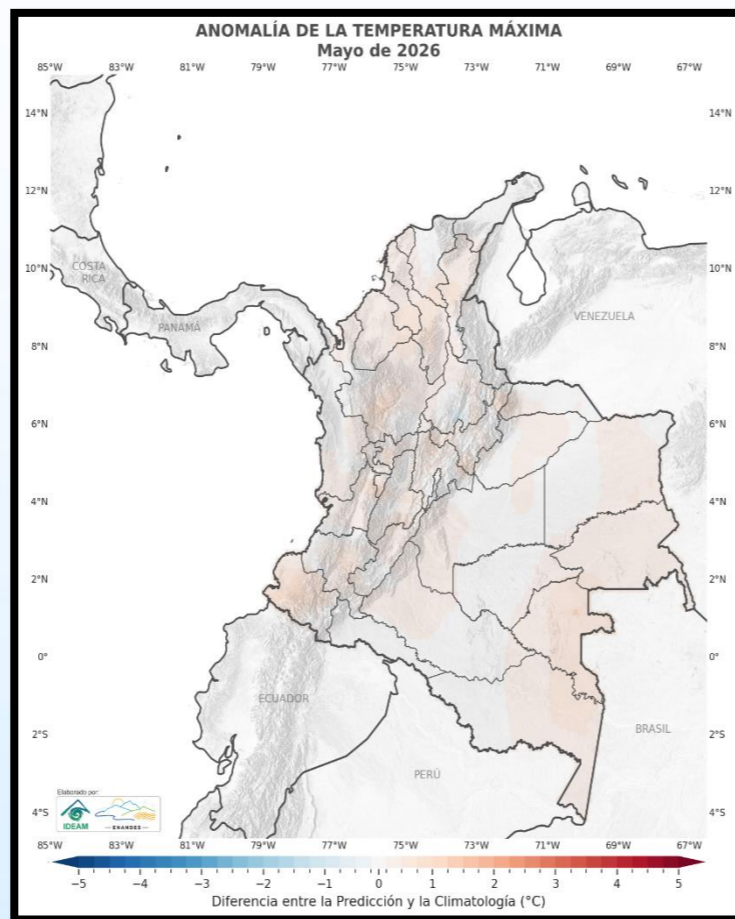
- < 2 °C
- 2 - 3 °C
- 3 - 4 °C
- 4 - 5 °C
- > 5 °C

Las temperaturas mínimas del aire más destacadas durante esta semana se presentaron en sectores de Santander, Boyacá, Cundinamarca, Cauca y Nariño.

Temperatura del aire en grados Celsius, por encima o por debajo de lo esperado para el mes de mayo de 2026



Predicción de la anomalía de la temperatura mínima del aire para el mes de mayo de 2026



Predicción de la anomalía de la temperatura máxima del aire para el mes de mayo de 2026

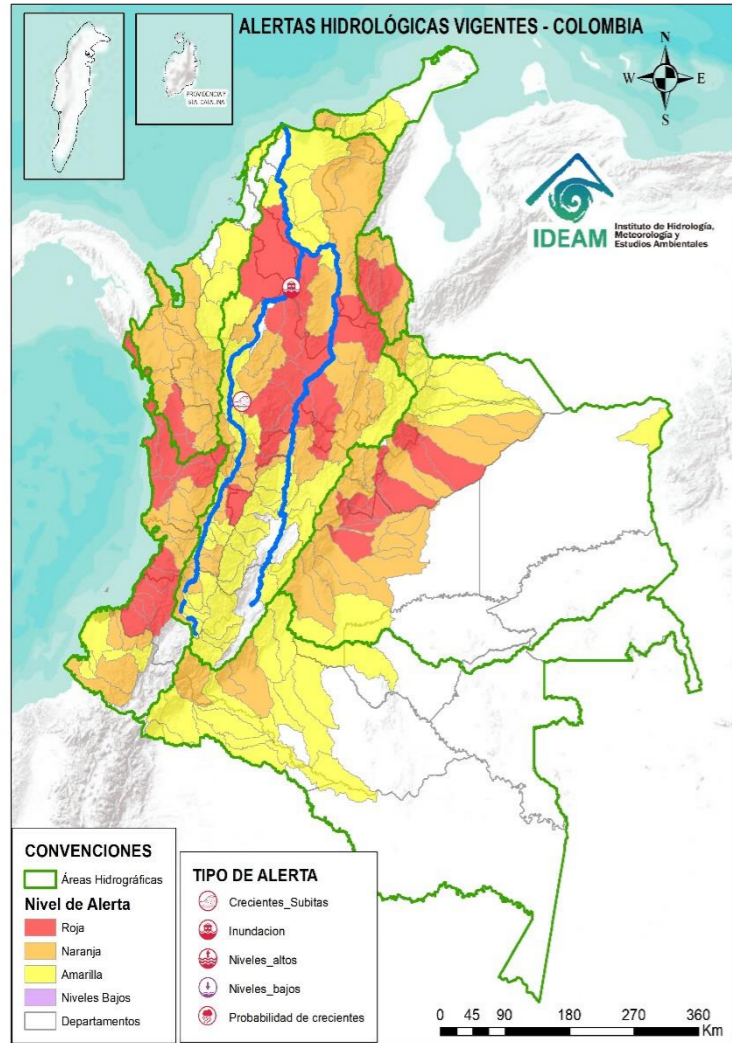


La predicción de la anomalía de la **temperatura mínima** del aire para mayo indica en la mayor parte del país valores por encima de lo normal, pero especialmente en zonas de Antioquia, Norte de Santander, Santander, Boyacá, Cundinamarca, Tolima, Quindío, Cauca, Meta y Vaupés, donde podría variar entre 0,5°C y 3,0°C, no se evidencia valores por debajo de lo normal.



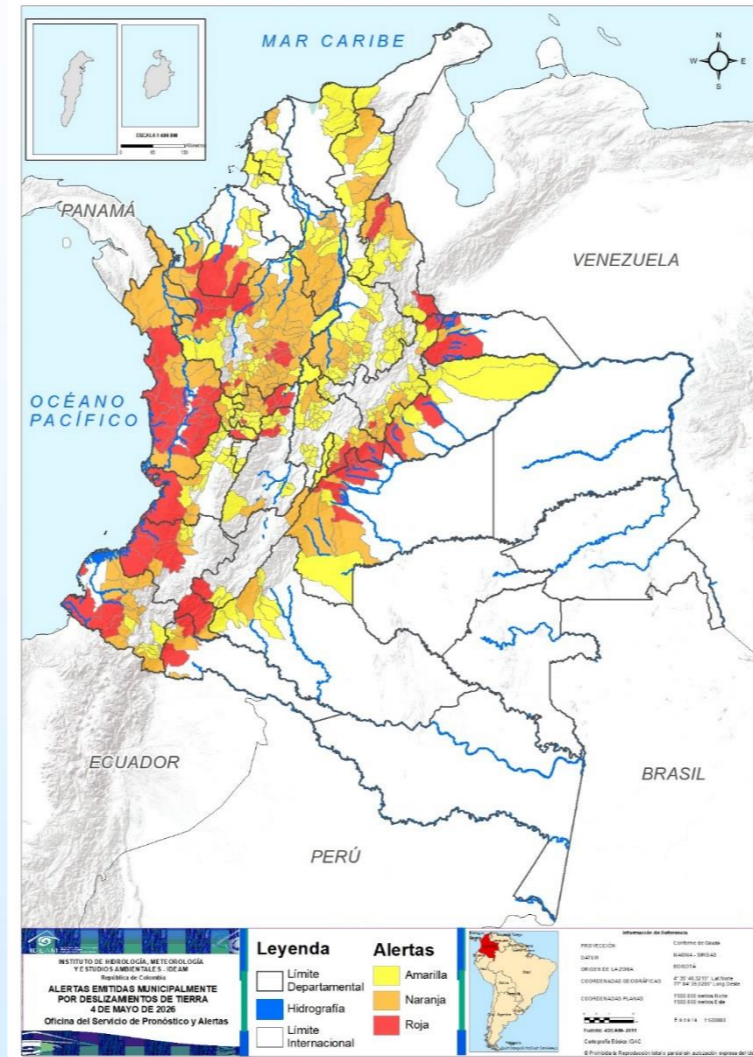
La predicción de la anomalía de la **temperatura máxima** del aire para mayo indica que se podrían superar los valores normales entre 1,0°C - 2,5°C en áreas del sur de Cesar, Bolívar, Sucre, Antioquia, Santander, Boyacá, Cundinamarca, Tolima, Caldas, Quindío, Valle del Cauca, Cauca, Nariño, occidente de Arauca, Casanare, Meta, Vichada, Guainía, Caquetá, Vaupés y Amazonas, en el resto del país se prevén condiciones normales.

ALERTAS HIDROLÓGICAS



Actualizado 4 de mayo de 2026 – 12:00 HLC

ALERTAS POR DESLIZAMIENTOS



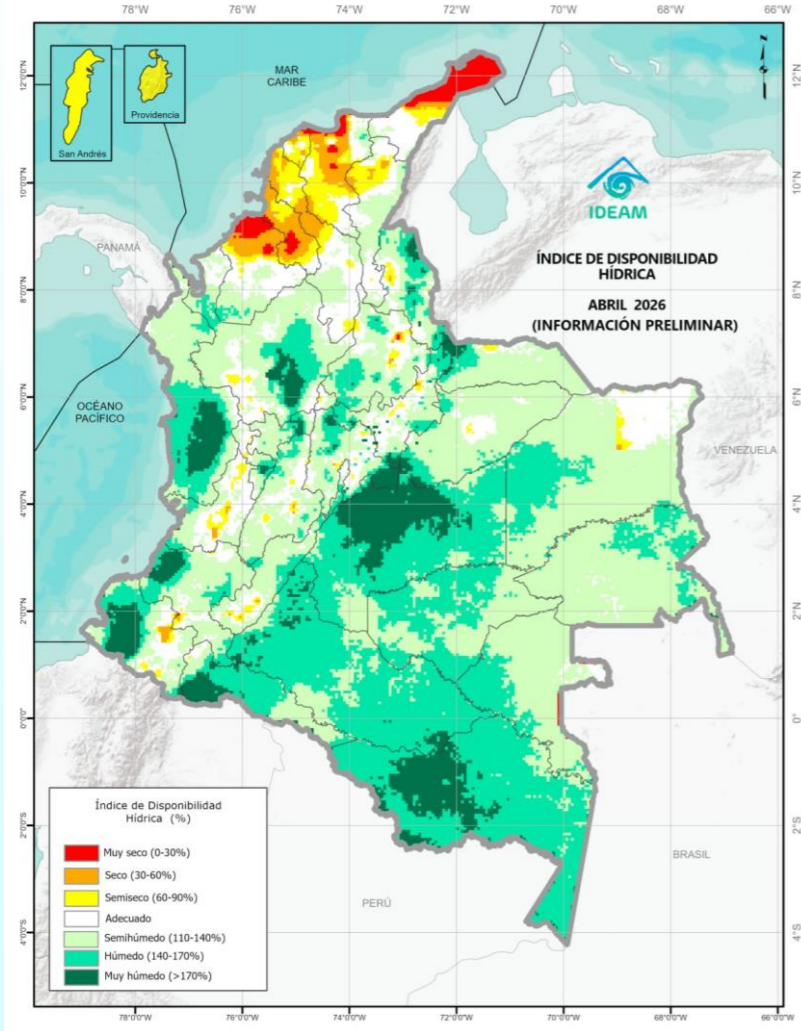
Actualizado 4 de mayo de 2026 – 12:00 HLC

ALERTAS POR INCENDIOS



Actualizado 4 de mayo de 2026 – 12:00 HLC

En abril de 2026



Muy Seco

Seco

Semiseco

Adecuado

Semihúmedo

Húmedo

Muy Húmedo

De acuerdo con el índice de disponibilidad hídrica, durante el mes de abril del presente año se presentaron condiciones **secas** a muy **secas** en zonas de la región Caribe, particularmente en los departamentos de La Guajira, Magdalena, Atlántico, Sucre y Córdoba. En contraste, se presentaron condiciones **húmedas** a **muy húmedas** en sectores de las regiones Pacífica, Andina, Orinoquia y Amazonia.



*El IDH es un indicador agroclimático que permite identificar zonas y periodos con excesos o deficiencias de agua, clasificando las tierras desde **muy secas** a muy húmedas.*

Departamentos de La Guajira, Magdalena, Cesar y Atlántico

-  Despejado
-  Parcialmente Nublado
-  Lloviznas
-  Mayormente Nublado
-  Lluvias Ligeras
-  Lluvias
-  Lluvias con Tormenta Eléctrica



| Escala de Lluvias | |
|--|------------|
| Descripción | Valor (mm) |
| Despejado | 0.0 |
| Parcialmente nublado | 0.0 |
| Nublado | 0.0 |
| Lloviznas - Lluvias ligeras | 0.1 - 10 |
| Lluvias | 10 - 40 |
| Lluvias fuertes y probabilidad de tormentas eléctricas | >40 |



Archipiélago de San Andrés, Providencia y Santa Catalina y los departamentos de Bolívar, Sucre y Córdoba

DEPARTAMENTO DE SAN ANDRÉS, PROVIDENCIA Y SANTA CATALINA



DEPARTAMENTO DE BOLÍVAR



DEPARTAMENTO DE SUCRE

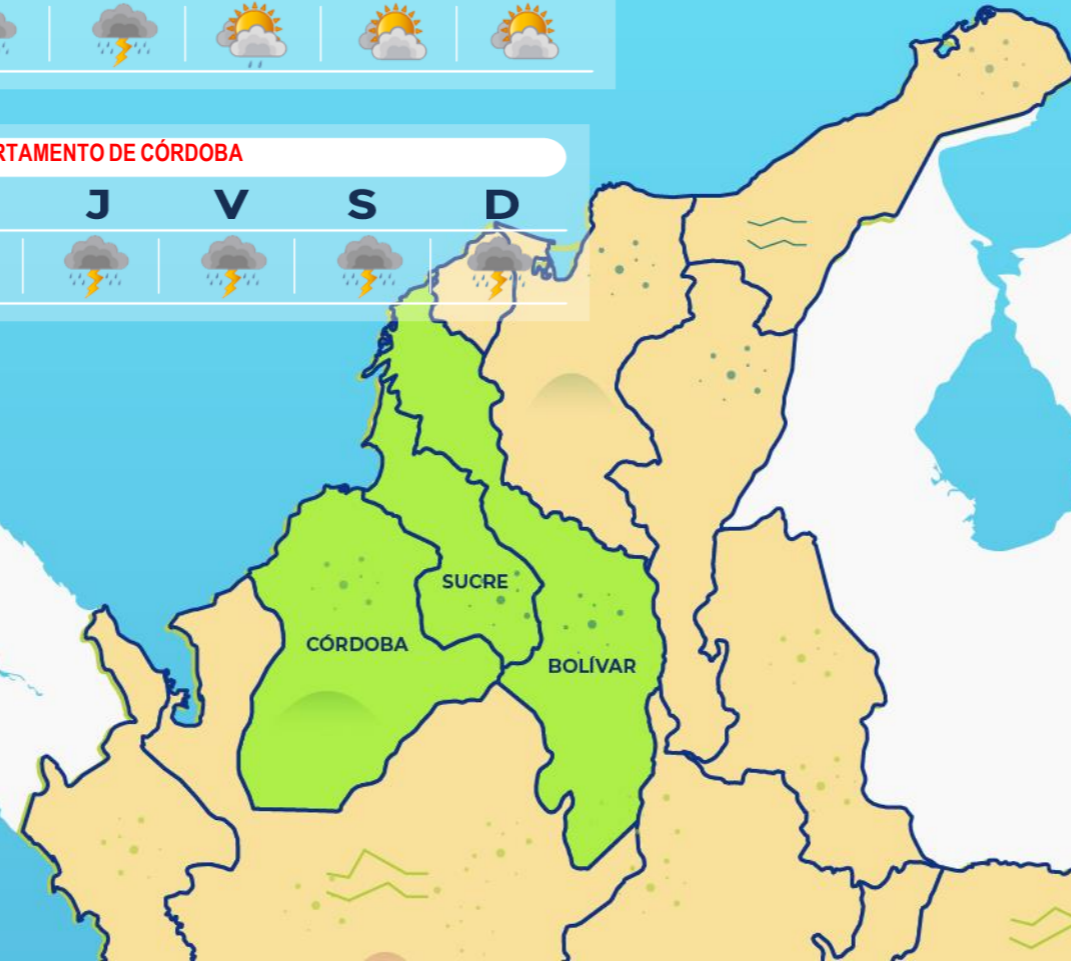


DEPARTAMENTO DE CÓRDOBA



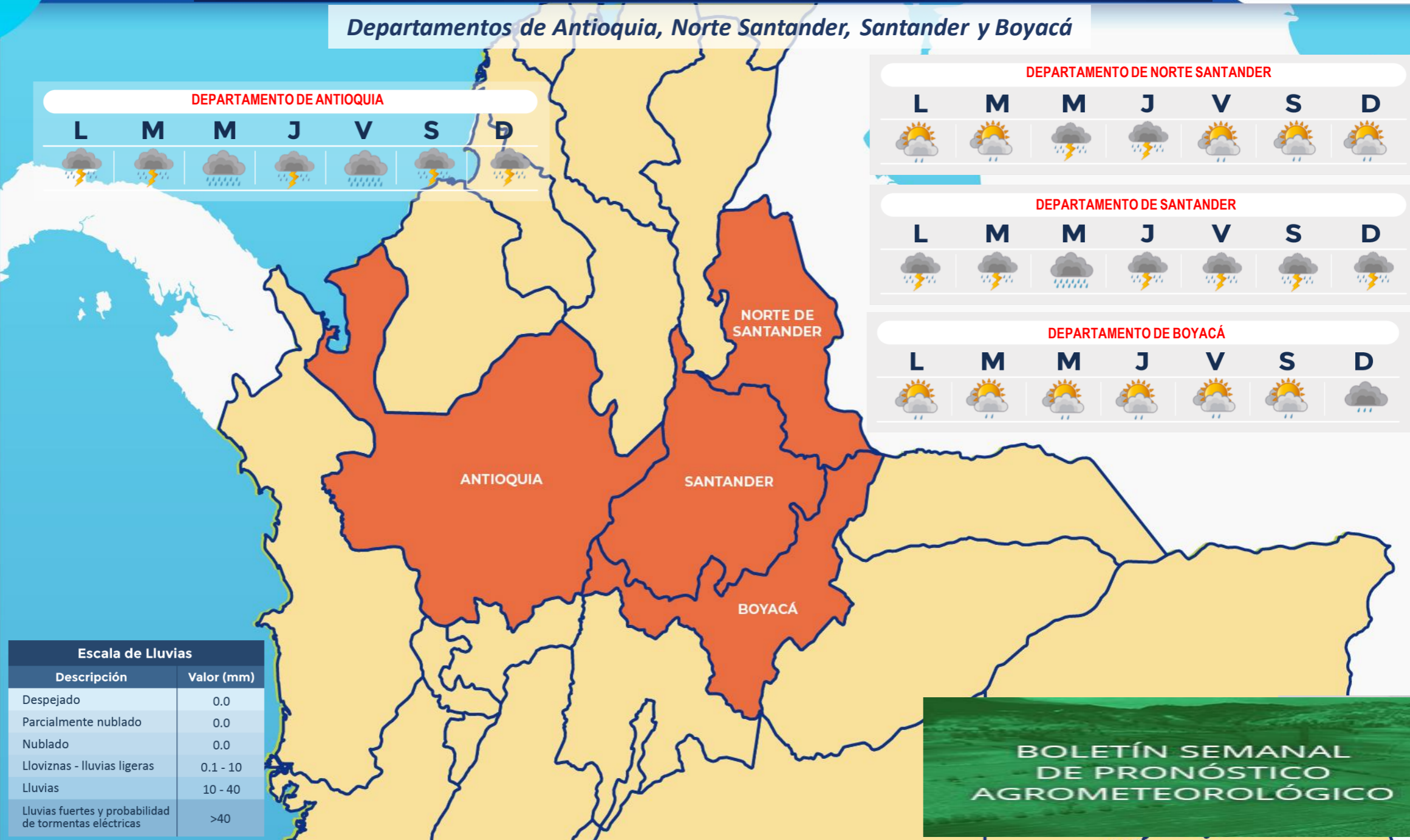
-  Despejado
-  Parcialmente Nublado
-  Lloviznas
-  Mayormente Nublado
-  Lluvias Ligeras
-  Lluvias
-  Lluvias con Tormenta Eléctrica

| Escala de Lluvias | |
|--|------------|
| Descripción | Valor (mm) |
| Despejado | 0.0 |
| Parcialmente nublado | 0.0 |
| Nublado | 0.0 |
| Lloviznas - lluvias ligeras | 0.1 - 10 |
| Lluvias | 10 - 40 |
| Lluvias fuertes y probabilidad de tormentas eléctricas | >40 |



BOLETÍN SEMANAL DE PRONÓSTICO AGROMETEOROLÓGICO

Departamentos de Antioquia, Norte Santander, Santander y Boyacá



DEPARTAMENTO DE ANTIOQUIA

L M M J V S D



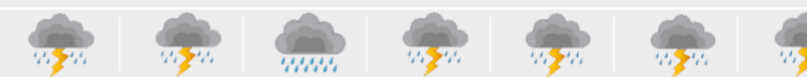
DEPARTAMENTO DE NORTE SANTANDER

L M M J V S D



DEPARTAMENTO DE SANTANDER

L M M J V S D



DEPARTAMENTO DE BOYACÁ

L M M J V S D




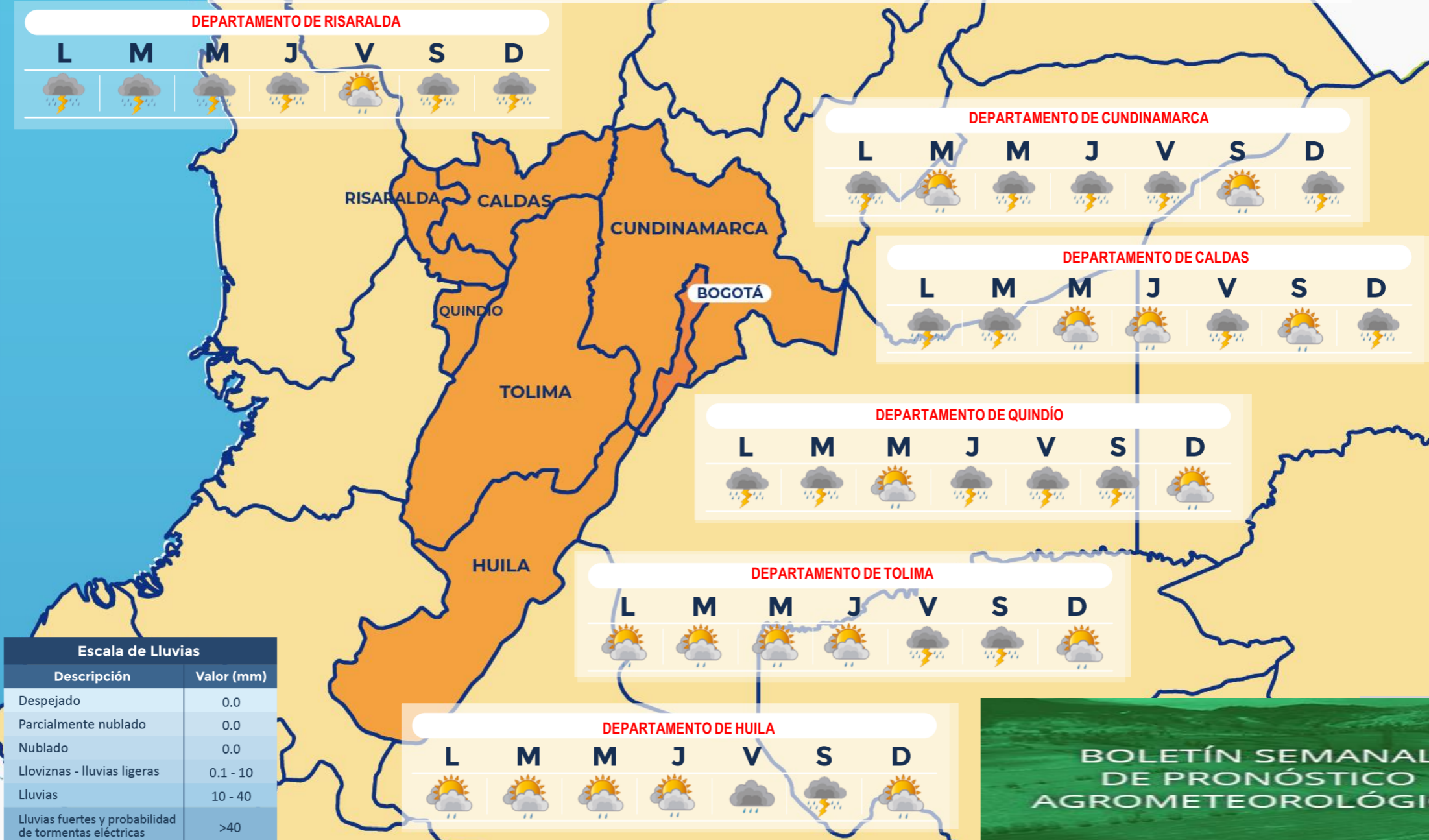
- Despejado
- Parcialmente nublado
- Lloviznas
- Mayormente Nublado
- Lluvias Ligeras
- Lluvias
- Lluvias con Tormenta Eléctrica

| Escala de Lluvias | |
|--|------------|
| Descripción | Valor (mm) |
| Despejado | 0.0 |
| Parcialmente nublado | 0.0 |
| Nublado | 0.0 |
| Lloviznas - Lluvias ligeras | 0.1 - 10 |
| Lluvias | 10 - 40 |
| Lluvias fuertes y probabilidad de tormentas eléctricas | >40 |

BOLETÍN SEMANAL DE PRONÓSTICO AGROMETEOROLÓGICO

Departamentos de Caldas, Risaralda, Quindío, Cundinamarca, Tolima, Huila y Sabana de Bogotá

-  Despejado
-  Parcialmente nublado
-  Lloviznas
-  Mayormente Nublado
-  Lluvias Ligeras
-  Lluvias
-  Lluvias con Tormenta Eléctrica



| Escala de Lluvias | |
|--|------------|
| Descripción | Valor (mm) |
| Despejado | 0.0 |
| Parcialmente nublado | 0.0 |
| Nublado | 0.0 |
| Lloviznas - Lluvias ligeras | 0.1 - 10 |
| Lluvias | 10 - 40 |
| Lluvias fuertes y probabilidad de tormentas eléctricas | >40 |

BOLETÍN SEMANAL DE PRONÓSTICO AGROMETEOROLÓGICO

Departamentos de Chocó, Valle del Cauca, Cauca y Nariño

-  Despejado
-  Parcialmente nublado
-  Lloviznas
-  Mayormente Nublado
-  Lluvias Ligeras
-  Lluvias
-  Lluvias con Tormenta Eléctrica

DEPARTAMENTO DE CHOCÓ

| L | M | M | J | V | S | D |
|---|---|---|---|---|---|---|
| | | | | | | |

DEPARTAMENTO DE VALLE DEL CAUCA

| L | M | M | J | V | S | D |
|---|---|---|---|---|---|---|
| | | | | | | |

DEPARTAMENTO DE NARIÑO

| L | M | M | J | V | S | D |
|---|---|---|---|---|---|---|
| | | | | | | |

DEPARTAMENTO DE CAUCA

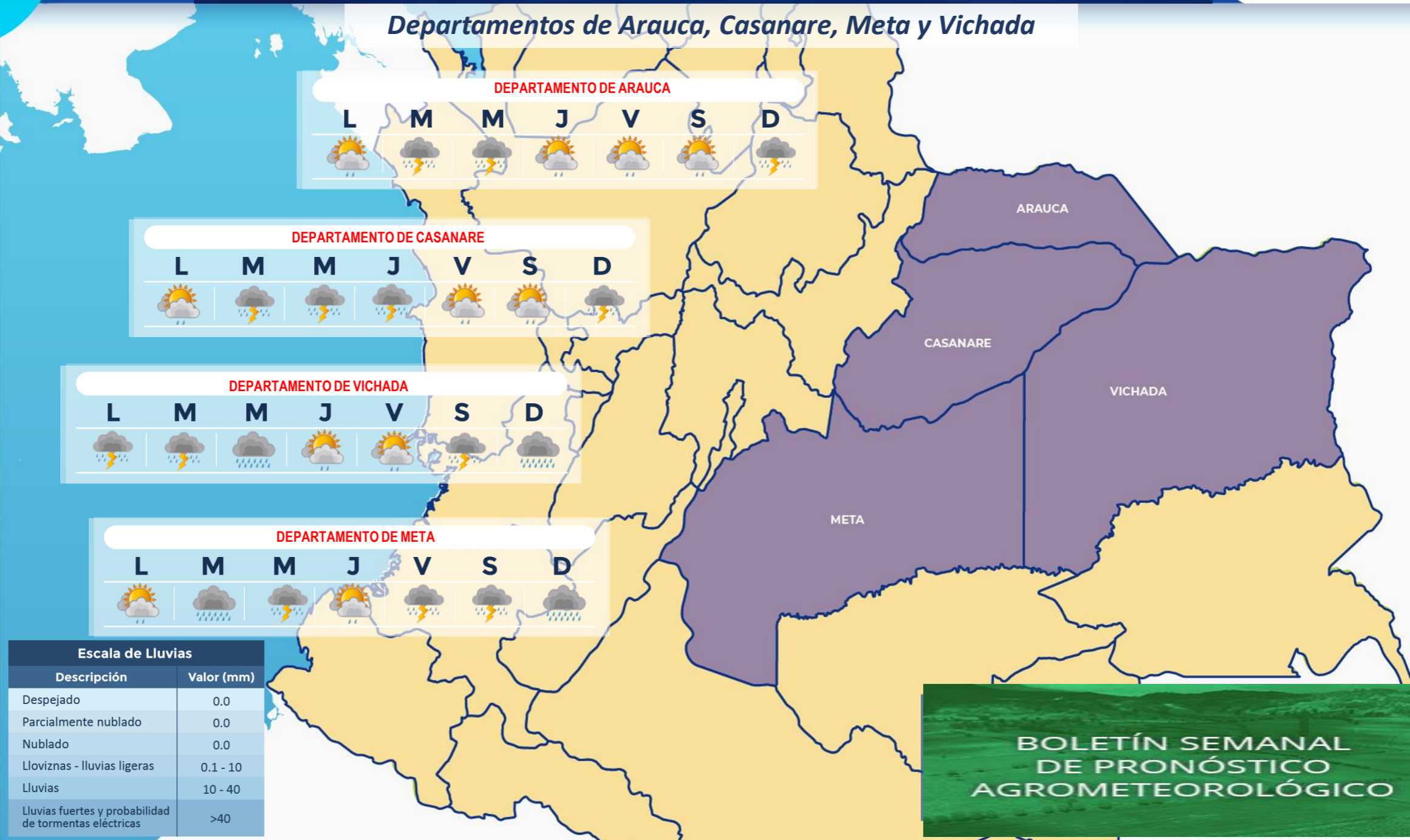
| L | M | M | J | V | S | D |
|---|---|---|---|---|---|---|
| | | | | | | |

| Escala de Lluvias | |
|--|------------|
| Descripción | Valor (mm) |
| Despejado | 0.0 |
| Parcialmente nublado | 0.0 |
| Nublado | 0.0 |
| Lloviznas - lluvias ligeras | 0.1 - 10 |
| Lluvias | 10 - 40 |
| Lluvias fuertes y probabilidad de tormentas eléctricas | >40 |



Departamentos de Arauca, Casanare, Meta y Vichada

-  Despejado
-  Parcialmente nublado
-  Lloviznas
-  Mayormente Nublado
-  Lluvias Ligeras
-  Lluvias
-  Lluvias con Tormenta Eléctrica



| Escala de Lluvias | |
|--|------------|
| Descripción | Valor (mm) |
| Despejado | 0.0 |
| Parcialmente nublado | 0.0 |
| Nublado | 0.0 |
| Lloviznas - Lluvias ligeras | 0.1 - 10 |
| Lluvias | 10 - 40 |
| Lluvias fuertes y probabilidad de tormentas eléctricas | >40 |

BOLETÍN SEMANAL DE PRONÓSTICO AGROMETEOROLÓGICO

Departamentos de Guainía, Vaupés, Amazonas, Guaviare, Caquetá y Putumayo

-  Despejado
-  Parcialmente Nublado
-  Lloviznas
-  Mayormente Nublado
-  Lluvias Ligeras
-  Lluvias
-  Lluvias con tormenta eléctrica

DEPARTAMENTO DE GUAINÍA

L M M J V S D



DEPARTAMENTO DE GUAVIARE

L M M J V S D



DEPARTAMENTO DE VAUPÉS

L M M J V S D



DEPARTAMENTO DE CAQUETÁ

L M M J V S D



DEPARTAMENTO DE PUTUMAYO

L M M J V S D

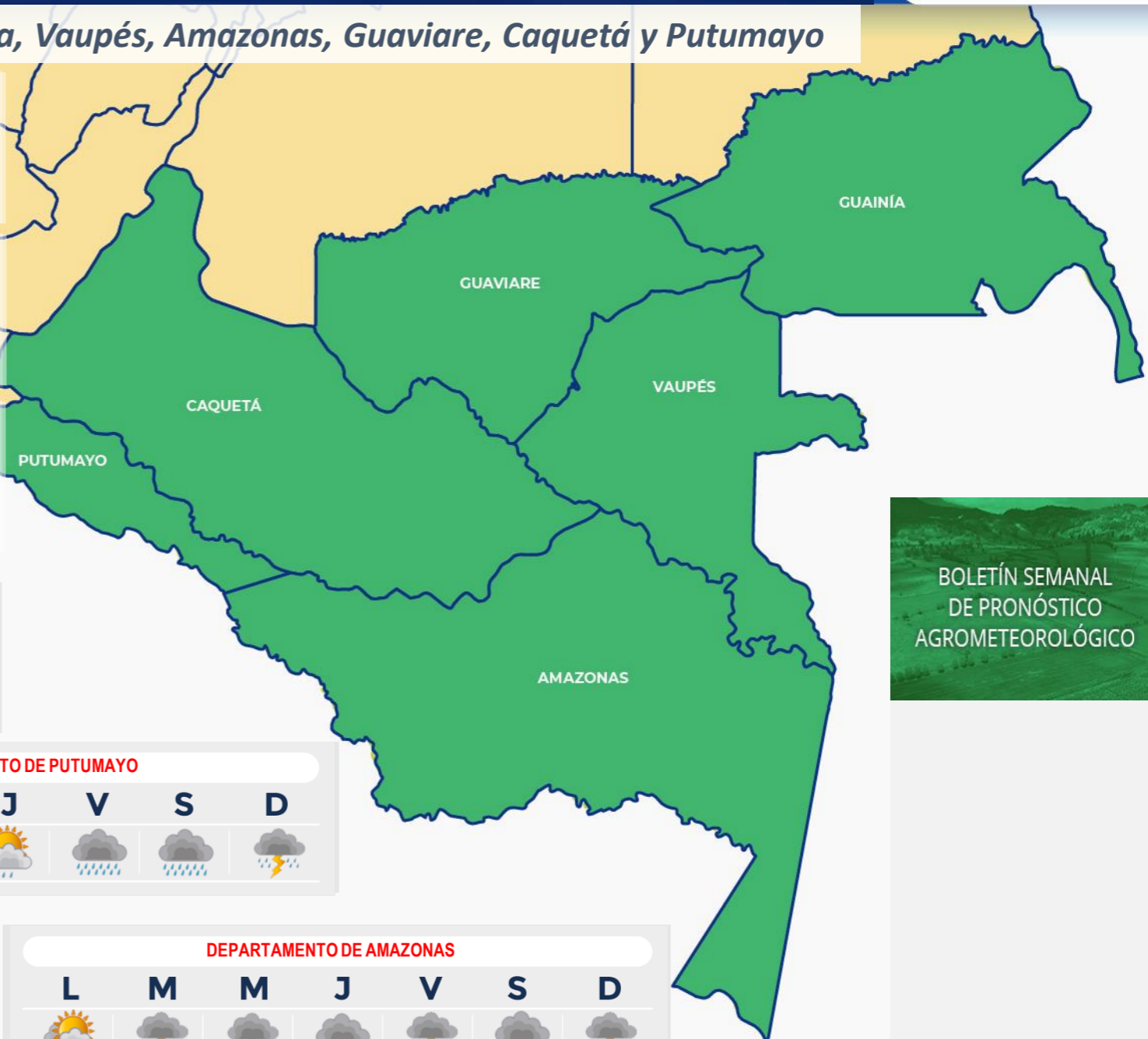


DEPARTAMENTO DE AMAZONAS

L M M J V S D



| Escala de Lluvias | |
|--|------------|
| Descripción | Valor (mm) |
| Despejado | 0.0 |
| Parcialmente nublado | 0.0 |
| Nublado | 0.0 |
| Lloviznas - Lluvias ligeras | 0.1 - 10 |
| Lluvias | 10 - 40 |
| Lluvias fuertes y probabilidad de tormentas eléctricas | >40 |





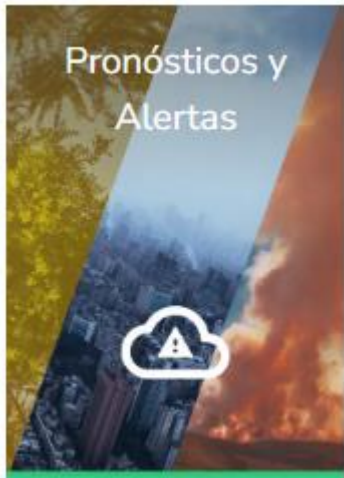
Mayo de 2026



¿Cuál es la fase lunar de hoy? o ¿qué día debo sembrar o cosechar?, son algunas de las cuestiones que despierta la Luna



| Fases Lunares | Fecha | Hora Local Colombiana |
|------------------|------------|-----------------------|
| Luna llena | 2026-05-01 | 12:23 |
| Cuarto menguante | 2026-05-09 | 16:10 |
| Luna nueva | 2026-05-16 | 15:01 |
| Cuarto creciente | 2026-05-23 | 06:11 |
| Luna llena | 2026-05-31 | 03:45 |



| Servicio de Pronósticos y Alertas | | |
|---|--|---------------------------------------|
| Informe Técnico Diario de Condiciones Hidrometeorológicas, Alertas y Pronósticos (ITD) | Descargar última publicación | Consultar repositorio |
| Boletín de Condiciones Hidrometeorológicas Actuales, Alertas y Pronósticos (BCH) | Descargar última publicación | Consultar repositorio |
| Boletín de Alertas por Pronóstico de la Amenaza por Incendios de la Cobertura Vegetal (BAICV) | Descargar última publicación | Consultar repositorio |
| Boletín de Alertas Hidrológicas (BAH) | Descargar última publicación | Consultar repositorio |
| Comunicados Especiales (CE) | Descargar última publicación | Consultar repositorio |
| Boletín de Pronóstico Nacional del Tiempo para Tres Días (BPTD) | Descargar última publicación | Consultar repositorio |
| Boletines Temporada de Huracanes -Ciclones-(BTCH) | Descargar última publicación | Consultar repositorio |
| Boletín de Alertas por Pronóstico de la Amenaza por Deslizamientos de Tierra (BADT) | Descargar última publicación | Consultar repositorio |
| Boletín Semanal para el Sector Agrícola (BSA) | Descargar última publicación | Consultar repositorio |
| Boletín Mensual de la Situación Sinóptica (BSS) | Descargar última publicación | Consultar repositorio |
| Información preliminar diaria de precipitación y temperatura de los principales aeropuertos y ciudades del país | Descargar última publicación | Consultar repositorio |
| Boletín de La Mojana | Descargar última publicación | Consultar repositorio |

Ghisliane Echeverry Prieto, Directora General
Jennifer Dorado Delgado, Jefe Oficina del Servicio de Pronósticos y Alertas

Elaboró: Daniel Useche Samudio
Grupo de Análisis y Pronóstico del Tiempo - Oficina del Servicio de Pronóstico y Alertas

Diseño y Diagramación:
Oficina del Servicio de Pronóstico y Alertas

GRUPO DE COMUNICACIONES

Colaboradores:

Oficina del Servicio de Pronóstico y Alertas
Grupo de Datos (Oficina del Servicio de Pronóstico y Alertas)
Grupo de Climatología y Agrometeorología (Subdirección de Meteorología)
Grupo de Modelamiento (Subdirección de Meteorología)
<http://www.ideam.gov.co>
Correos electrónicos: servicio@ideam.gov.co, alertas@ideam.gov.co
Calle 25 D # 96 B - 70, piso 3. Bogotá, D.C.
Teléfono: 601 3075625 ext. 1334 - 1336.

VISITA NUESTRAS REDES SOCIALES



ideam.instituto



@IDEAMColombia



InstitutoIDEAM



ideamcolombia