

INFORME TÉCNICO DIARIO

IDEAM comunica al Sistema Nacional para la Gestión del Riesgo de Desastres (SNGRD) y al Sistema Nacional Ambiental (SINA).

Bogotá D. C. 25 de enero de 2024
Hora de actualización 13:00 HLC

Boletín No.

025



CONTENIDO

[Lo más destacado](#)

[Precipitación](#)

[Temperaturas](#)

[Alerta por descensos significativos de las temperaturas mínimas del aire](#)

[Condiciones Hidrometeorológicas actuales](#)

[Pronóstico de precipitación de las próximas 24 horas](#)

[Pronóstico condiciones meteorológicas adicionales](#)

[Alertas Hidrológicas](#)

[Seguimiento y Pronóstico de las Amenazas por Deslizamientos](#)

[Seguimiento y Pronóstico de las Amenazas por Incendios](#)

[Alertas Meteomarinas vigentes Mar Caribe Colombiano](#)

[Alertas Meteomarinas vigentes Océano Pacífico Nacional](#)

[Alertas Meteomarinas por Ciclón Tropical Mar Caribe Colombiano](#)



Alerta
ROJA

PARA TOMAR ACCIÓN Advierte a los sistemas de prevención y atención de desastres sobre la amenaza que puede ocasionar un fenómeno con efectos adversos sobre la población, el cual requiere la atención inmediata por parte de la población y de los cuerpos de atención y socorro. Se emite una alerta sólo cuando la identificación de un evento extraordinario indique la probabilidad de amenaza inminente y cuando la gravedad del fenómeno implique la movilización de personas y equipos, interrumpiendo el normal desarrollo de sus actividades cotidianas.



Alerta
NARANJA

PARA PREPARARSE Indica la presencia de un fenómeno. No implica amenaza inmediata y como tanto es catalogado como un mensaje para informarse y prepararse. El aviso implica vigilancia continua ya que las condiciones son propicias para el desarrollo de un fenómeno, sin que se requiera permanecer alerta.



Alerta
AMARILLA

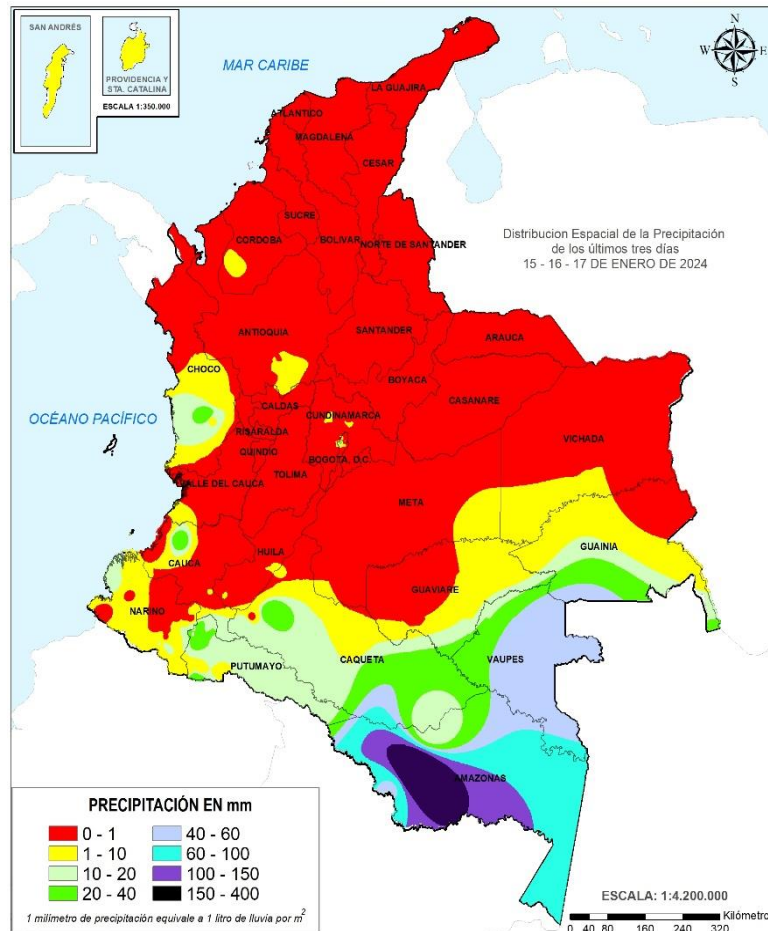
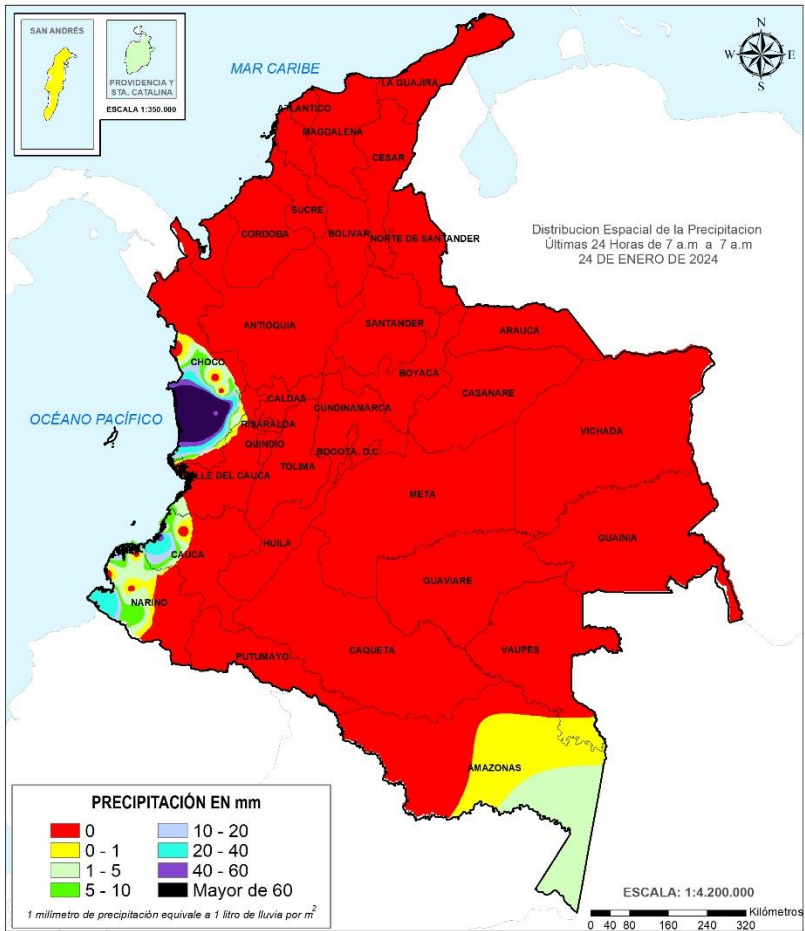
PARA INFORMARSE Es un mensaje oficial por el cual se difunde información. Por lo regular se refiere a eventos observados, registrados o registrados y puede contener algunos elementos de pronóstico a manera de orientación. Por sus características pretéritas y futuras difiere del aviso y de la alerta, y por lo general no está encaminado a alertar sino a informar.

CONDICIONES NORMALES La información que se suministra se encuentra dentro de los rangos normales.

Alertas vigentes hasta 25 de enero de 2024 - 18:00 HLC.

Mapas de precipitación

Lluvias registradas en las últimas 24 horas



Precipitación diaria desde las 07:00 HLC del miércoles 24 hasta las 07:00 HLC del jueves, 25 de enero de 2024.

Fuente: IDEAM

Precipitación últimas 72 horas desde las 07:00 HLC del lunes 22 hasta las 07:00 HLC del jueves, 25 de enero de 2024.

Fuente: IDEAM

- Un milímetro de lluvia (1 mm) equivale a un litro (1 L) de lluvia que ha caído en un metro cuadrado (1 m²). La lluvia acumulada es la suma de los milímetros de agua lluvia que se han registrado en un lapso de tiempo.

A nivel nacional se observó un importante aumento con respecto a la jornada anterior cercano al 382 %, las precipitaciones de mayor consideración fueron reportadas en la región Pacífica. El mayor registro en 24 horas se presentó en el municipio de **Medio San Juan (Chocó)** con **255.0 mm**.



- Por alta probabilidad de incendios de la cobertura vegetal en áreas de bosques, cultivos y pastos localizadas en Antioquia, Arauca, Atlántico, Bolívar, Boyacá, Caldas, Caquetá, Casanare, Cauca, Cesar, Chocó, Cundinamarca, Córdoba, Guainía, Guaviare Huila, La Guajira, Magdalena, Meta, Nariño, Norte de Santander, Quindío, Risaralda, Santander, Sucre, Tolima, Valle del Cauca y Vichada.
- Por alta probabilidad de deslizamientos de tierra en zonas inestables o de ladera localizadas en los departamentos de Cauca, Chocó y Putumayo.

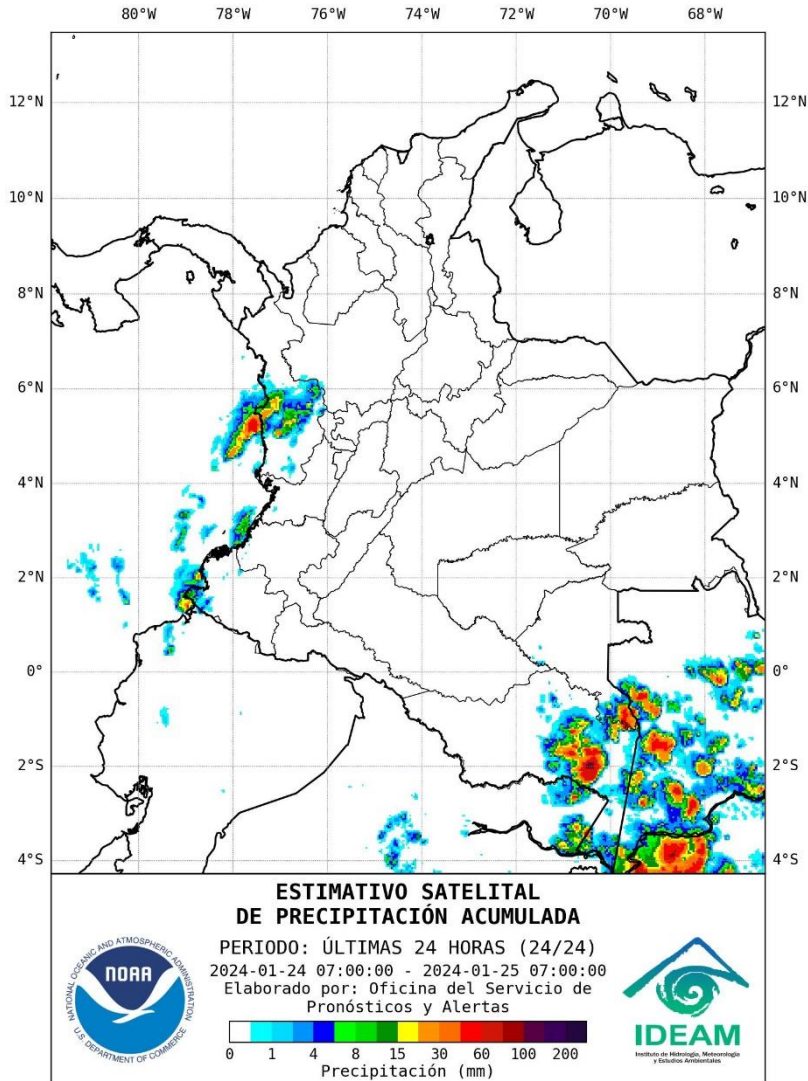


- Por moderada posibilidad de incendios de la cobertura vegetal en zonas localizadas en las regiones Caribe, Andina, norte de la Pacífica, Orinoquia y noroeste de la Amazonia.
- Por moderada probabilidad de deslizamientos de tierra en áreas puntuales del centro y sur de la región Pacífica.
- Por viento y oleaje con valores por encima de lo normal en amplios sectores del mar Caribe colombiano, especialmente mar adentro.

Alertas amarillas e información más detallada para cada una de las categorías de alerta, remítase a la temática particular del informe.



Estimación Satelital (24 Horas)



Precipitaciones

A continuación, los municipios donde se registraron precipitaciones iguales o superiores a 10,0 mm en las últimas 24 horas, datos preliminares.

Aclaración: aunque los volúmenes de lluvia registrados en un municipio se relacionan con la ubicación de las estaciones de monitoreo del IDEAM, en ocasiones, dichas estaciones pueden estar distantes de los lugares en donde se concentra la mayor población o alejados de los centros municipales.

DEPARTAMENTO	MUNICIPIO
CAUCA	Timbiquí (44.0) y Guapi (22.5).
CHOCÓ	Medio San Juan (255.0), Istmina (132.0) y Condotó (43.0).
NARIÑO	San Andrés De Tumaco (35.0) y Mosquera (12.0).

NO SE REGISTRARON VALORES DE PRECIPITACIÓN POR ENCIMA DE LOS MÁXIMOS HISTÓRICOS

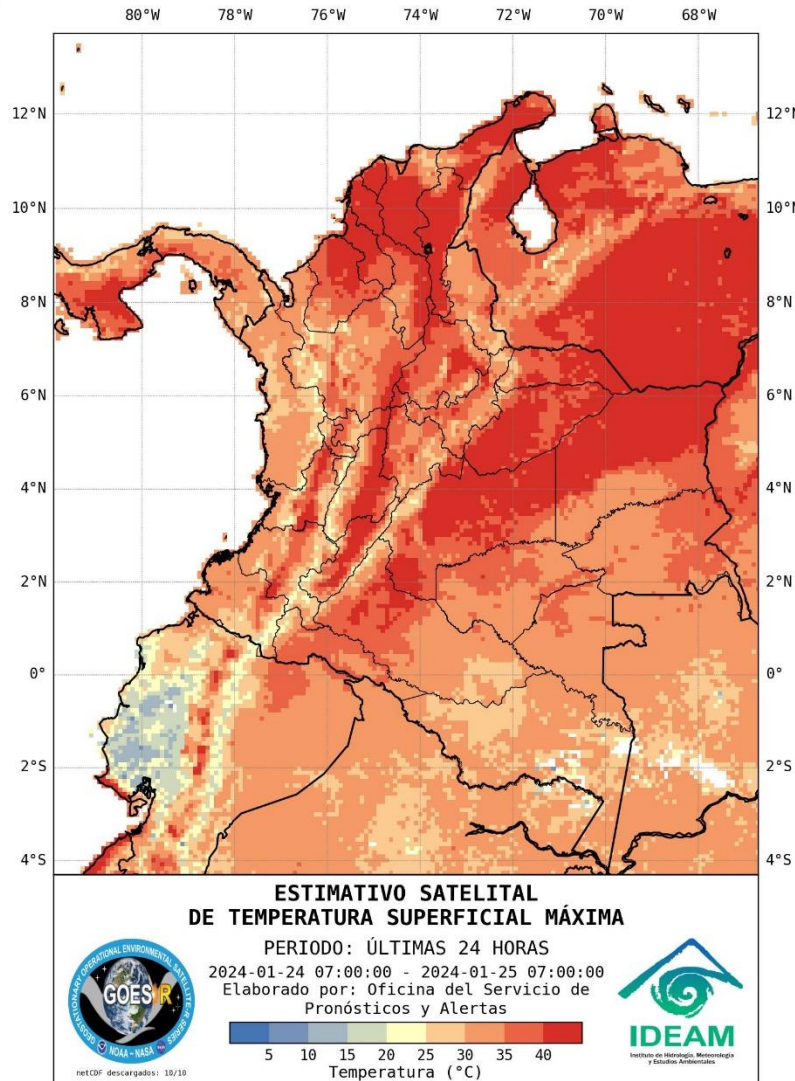


Estimativo Satelital de la Temperatura Superficial

Temperaturas Máximas

A continuación, los municipios donde se registraron temperaturas iguales o superiores a 38.0 °C en las últimas 24 horas, datos preliminares.

Aclaración: aunque los valores registrados en un municipio se relacionan con la ubicación de las estaciones de monitoreo del IDEAM, en ocasiones, dichas estaciones pueden estar distantes de los lugares en donde se concentra la mayor población o alejados de los centros municipales.



DEPARTAMENTO	MUNICIPIO
ANTIOQUIA	Valparaíso (38.2).
BOLÍVAR	El Carmen De Bolívar (38.0).
CESAR	Pailitas (39.2), Pailitas (39.2), Valledupar (38.6), Valledupar (38.2) y Valledupar (38.1).
CUNDINAMARCA	Jerusalén (40.2).
HUILA	Neiva (38.4) y Villavieja (38.0).
LA GUAJIRA	Urumita (38.8).
MAGDALENA	San Sebastián (39.0).
SANTANDER	Capitanejo (40.0).
TOLIMA	Natagaima (40.2), Armero (39.0) y Prado (38.2).

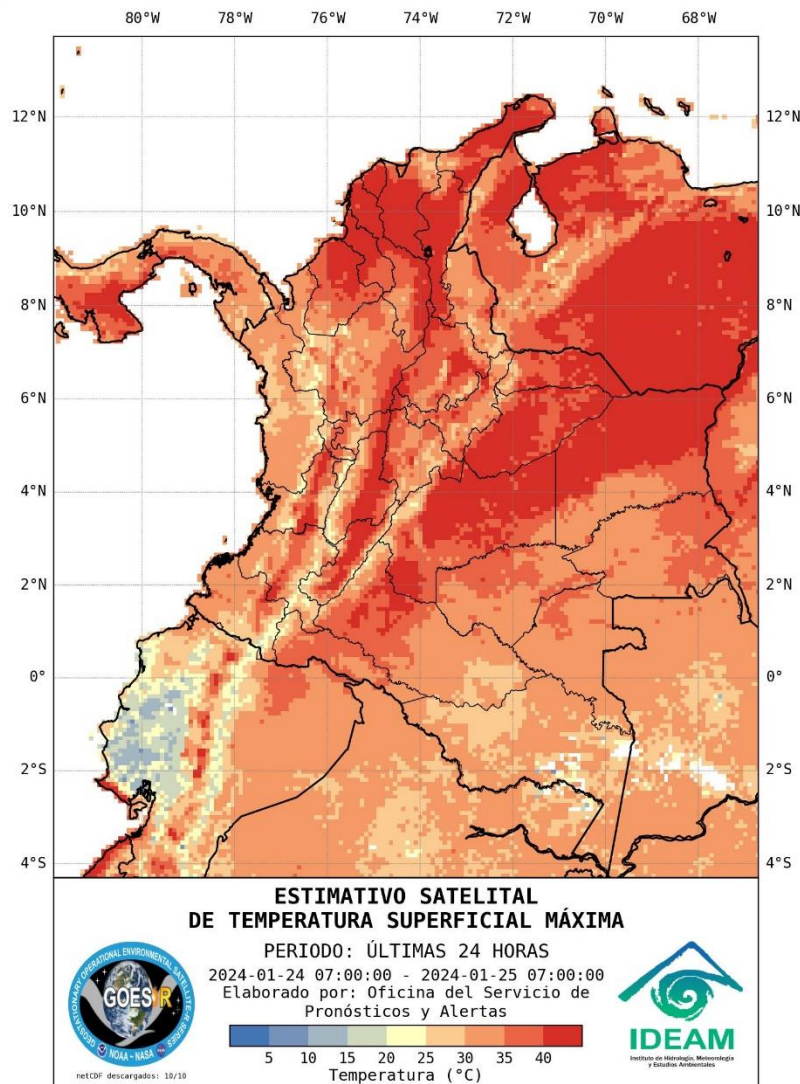
La estimación satelital de la temperatura superficial máxima en 24 horas utiliza datos de los satélites ambientales geoestacionarios operacionales (GOES) de NOAA para estimar al temperatura de la superficie del país, en donde los datos de los medidores o radares no están disponibles o no son confiables.



Estimativo Satelital de la Temperatura Superficial

Temperaturas Máximas

Estaciones con datos de temperaturas máximas preliminares, registradas el 24-01-2024 que superaron el registro máximo histórico del mes.



ESTACIÓN	MUNICIPIO	DEPARTAMENTO	T.MAX (°C)	T.MÁX_HIST(°C)	FECHA
AEROPUERTO SESQUICENTENARIO [17015010]	San Andrés (Archipiélago de San Andrés, Providencia y Santa Catalina)	Archipiélago de San Andres, Providencia y Santa Catalina	31,7	31	1998
AEROPUERTO PALONEGRO AUT [23195502]	Lebrija	Santander	30,7	30,4	2016
OLAYA HERRERA - AUT [27015330]	Medellín	Antioquia	33,6	32,8	2010
AEROPUERTO J.M. CORDOVA - AUT [23085270]	Rionegro (Antioquia)	Antioquia	26,7	25,8	1998
COLOMBOY [25025170]	Sahagún	Córdoba	37,4	37,2	2020
URUMITA [28015070]	Urumita	La Guajira	38,8	38	2019
ESCUELA AGRICOLA MOGOTES [24025040]	Mogotes	Santander	31,3	31	2020
LAJA LA [24015250]	Guadalupe (Santander)	Santander	30,8	30,4	1998
CAPITANEJO [24035260]	Capitanejo	Santander	40	39,8	2010
BOAVITA [24035330]	Boavita	Boyacá	31,6	30	1998
BUENAVISTA [23125100]	Buenavista (Boyacá)	Boyacá	24,6	24	1998
INSTITUCION AGRICOLA SANTA SOFIA [24015090]	Santa Sofía	Boyacá	27,6	26,8	1998
SANTA LETICIA [21055030]	Inzá	Cauca	26,2	26	2016
TULIO OSPINA [27015090]	Bello	Antioquia	36	34,8	2016
MESOPOTAMIA [26185020]	La Unión (Antioquia)	Antioquia	24,4	24,2	1978
SALADA LA [27015260]	Caldas (Antioquia)	Antioquia	28,3	28,2	2016
JERUSALEN [21235010]	Jerusalén	Cundinamarca	40,2	40	2016
SAMANA [23055040]	Samaná	Caldas	27,8	27,2	1994
VILLAHERMOSA [21255120]	Villahermosa	Tolima	26,2	24,6	2010
PROVIDENCIA GRANJA [21205980]	Tenjo	Cundinamarca	25,6	25,4	1998

La estimación satelital de la temperatura superficial máxima en 24 horas utiliza datos de los satélites ambientales geoestacionarios operacionales (GOES) de NOAA para estimar al temperatura de la superficie del país, en donde los datos de los medidores o radares no están disponibles o no son confiables.

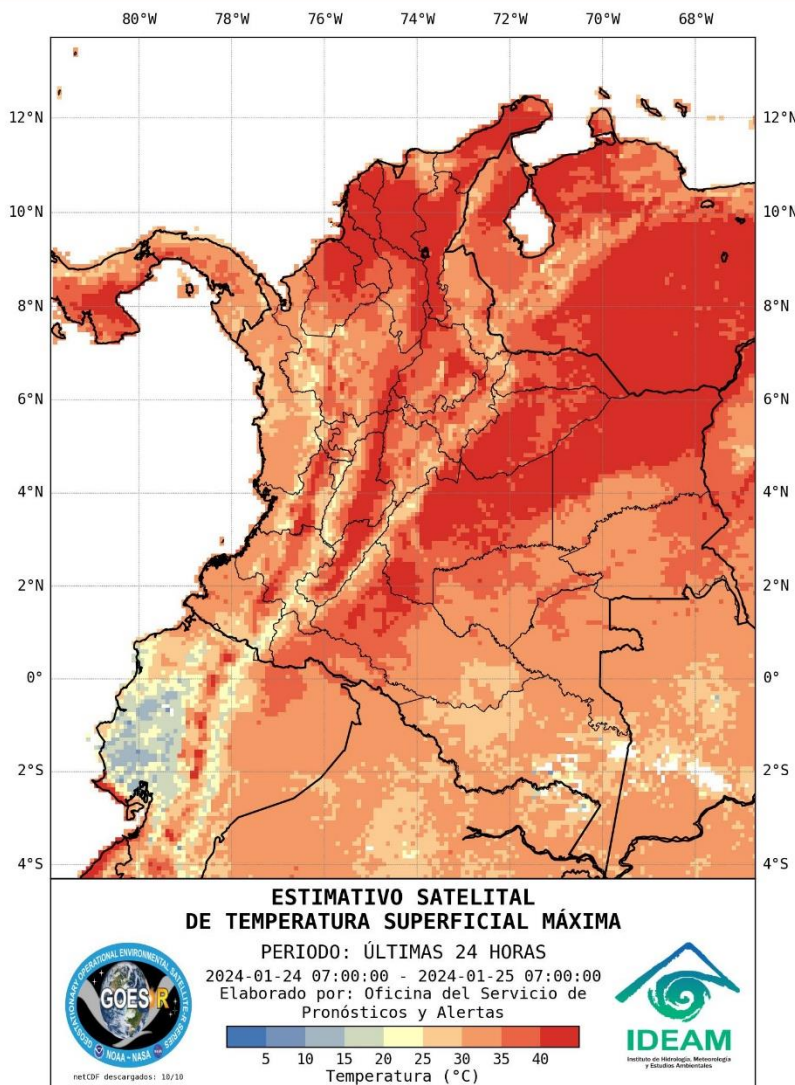


Estimativo Satelital de la Temperatura Superficial

Temperaturas Mínimas

A continuación, los municipios donde se registraron temperaturas iguales o inferiores a 5.0°C en las últimas 24 horas, datos preliminares.

DEPARTAMENTO	MUNICIPIO
BOYACÁ	Cerinza (-4.2), Sogamoso (-3.2), Toca (-0.6), Samacá (0.2), Paipa (1.0), Saboyá (1.2), Tunja (2.0), Duitama (2.6), Chita (3.8), Villa de Leyva (4.6).
CAUCA	San Sebastián (0.0).
CUNDINAMARCA	Sopó (-2.0), Subachoque (-1.0), Mosquera (-1.0), Tenjo (-0.3), Facatativá (0.0), Madrid (0.0), Choachí (0.4), Guasca (0.8), Bogotá-El Dorado (1.6), Soacha (2.4), Chocontá (2.8), Zipaquirá (3.2), Bogotá-Corp. Univ. Agropec. (3.8), Bogotá-Nva. Generación (4.2) y Tabio (4.2).
NARIÑO	Ipiales (1.4).
NORTE DE SANTANDER	Pamplona (3.4).
SANTANDER	Tona-Páramo Berlín (-3.4).



La estimación satelital de la temperatura superficial máxima en 24 horas utiliza datos de los satélites ambientales geoestacionarios operacionales (GOES) de NOAA para estimar al temperatura de la superficie del país, en donde los datos de los medidores o radares no están disponibles o no son confiables.

Altos valores de radiación ultravioleta

(Diciembre de 2023 a Marzo de 2024)



Fuente: <https://www.facebook.com/SunlightMedia/photos/a.418646038151549/2075342184381318/?type=1&theater>

Debido a los bajos valores de ozono que se presentan normalmente en el país durante gran parte del año, pero especialmente entre diciembre y marzo, sumados a la poca nubosidad que se espera para esta época, principalmente en horas de la mañana y primeras horas de la tarde, relacionado, entre otros factores, por la ocurrencia del fenómeno de El Niño, se incrementarán los valores de radiación ultravioleta en superficie en el país durante estos meses, presentándose hacia el mediodía, valores del índice ultravioleta (IUV) superiores a 11, los cuales están categorizados como extremadamente altos.

Es importante precisar que el ozono que se encuentra en la atmósfera absorbe gran parte de la radiación ultravioleta procedente del Sol, de tal manera que, si su cantidad disminuye, aumentará la radiación ultravioleta en superficie. Colombia se encuentra ubicada en la zona con menor contenido de ozono total en el ámbito mundial, que incluye, entre otras, el norte y centro de Suramérica. Además, durante el periodo comprendido entre diciembre y marzo, siempre se registran los valores más bajos de la columna de ozono en el país, por lo tanto, es la época del año en la cual Colombia recibe mayor radiación ultravioleta en su superficie.

Los valores altos y peligrosos de radiación ultravioleta se presentarán en todo el territorio nacional. Vale la pena destacar que los máximos niveles se sentirán en las zonas montañosas, particularmente en Antioquia, la región de los santanderes, Tolima, Eje Cafetero, Boyacá, Cundinamarca, Huila, Cauca y Nariño.

Tenga en cuenta que la sobreexposición a los rayos ultravioleta representa implicaciones nocivas en la salud como envejecimiento prematuro, manchas en la piel, daños oculares, afectación del sistema inmunológico e incluso, se corre el riesgo de sufrir de cáncer de piel.

Se recomienda evitar la exposición directa al Sol entre las 9 de la mañana y las 4 de la tarde, usar ropa protectora (camisa de manga larga, sombreros de ala ancha, lentes protectores), sombrilla y aplicar bloqueadores solares para la piel con un factor de protección mayor o igual a 30 SFP. También es prioritario tener especial cuidado con niños y jóvenes, que son los más vulnerables a la radiación solar.



Actualización: 25 de enero de 2024 | 12:00 HLC



Se emite esta alerta por la probabilidad de descensos de la temperatura del aire en horas de la madrugada para zonas de altiplano (entre los 2,500 y los 2,900 msnm) de los siguientes municipios:

REGIÓN DE LA ALERTA

SITIOS PARA LOS CUALES SE GENERA LA ALERTA



ALTIPLANO CUNDIBOYACENSE

CUNDINAMARCA: Bojacá, Cajicá, Chía, Chipaque, Choachí, Chocontá, Cogua, Cota, Cucunubá, El Rosal, Facatativá, Funza, Fúquene, Gachancipá, Guachetá, Guasca, Guatavita, La Calera, Lenguazaque, Madrid, Mosquera, Nemocón, Sesquilé, Sibaté, Simijaca, Soacha, Sopó, Subachoque, Suesca, Susa, Sutatausa, Tabio, Tausa, Tenjo, Tocancipá, Ubaque, Ubaté, Villapinzón, Zipacón y Zipaquirá.

BOYACÁ: Tunja, Aquitania, Arcabuco, Belén, Betéitiva, Busbanzá, Caldas, Cerinza, Chiquinquirá, Chivatá, Ciénega, Cómbita, Corrales, Cucaita, Cuítiva, Chíquiza, Duitama, Firavitoba, Floresta, Gámeza, Iza, Villa de Leyva, Mongua, Monguquí, Motavita, Nobsa, Oicatá, Paipa, Paz de Río, Pesca, Ráquira, Saboyá, Samacá, San Miguel de Sema, Santa Rosa de Viterbo, Siachoque, Socha, Sogamoso, Sora, Sotaquirá, Soracá, Tasco, Tibasosa, Toca, Tópaga, Tota, Tuta, Tutazá, Ventaquemada y Viracachá.

SANTANDERES

NORTE DE SANTANDER: Cácosta, Mutiscua, Pamplona y Silos.

SANTANDER: Bolívar, El Peñón, Jesús María, Sucre y Vélez.

TOTAL 99

Debido a que este fenómeno es local y está sujeto a cambios en variables tales como la nubosidad, la humedad y temperatura del aire y la intensidad y dirección del viento, el IDEAM monitorea permanentemente las condiciones atmosféricas y en caso de ser necesario emitirá nuevos comunicados. Por esto, se sugiere a los agricultores, ganaderos y floricultores estar atentos a los boletines y comunicados emitidos por la entidad.

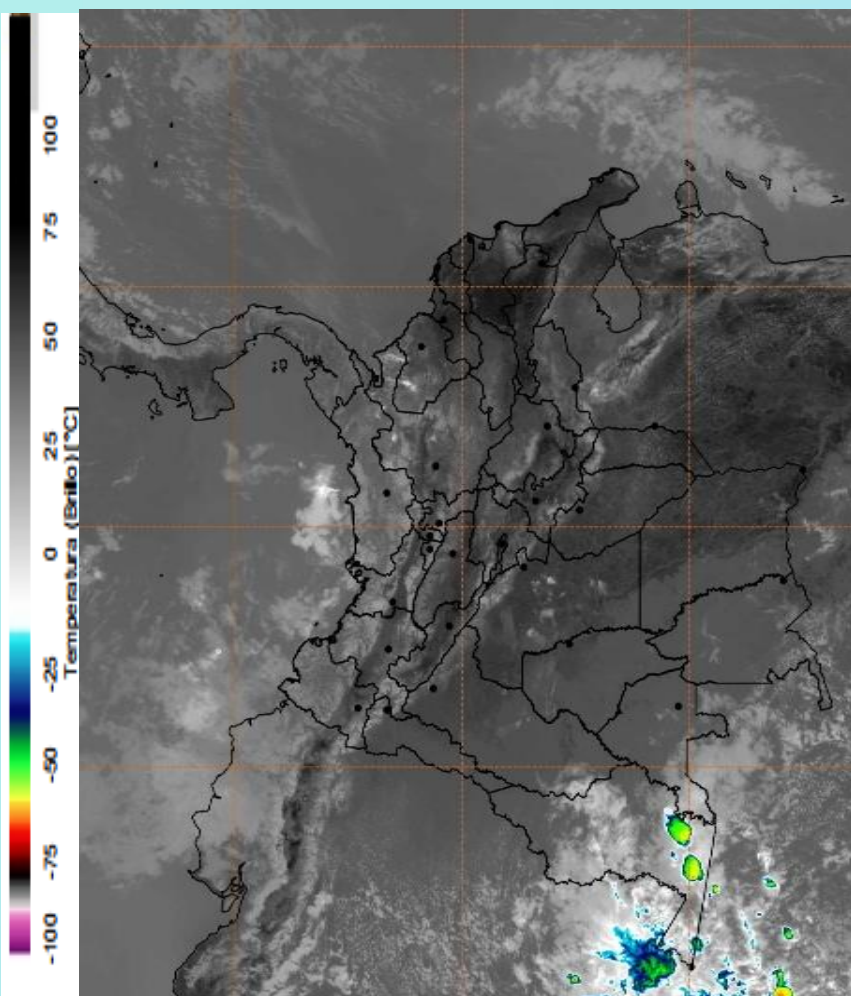
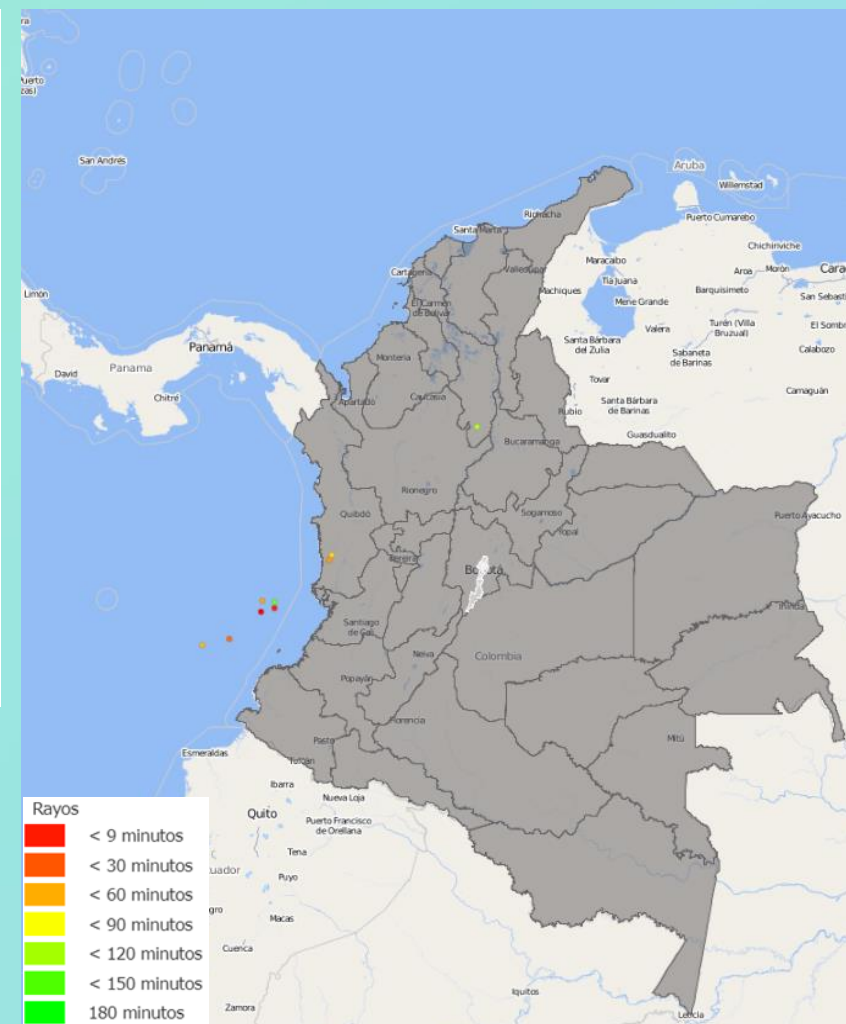


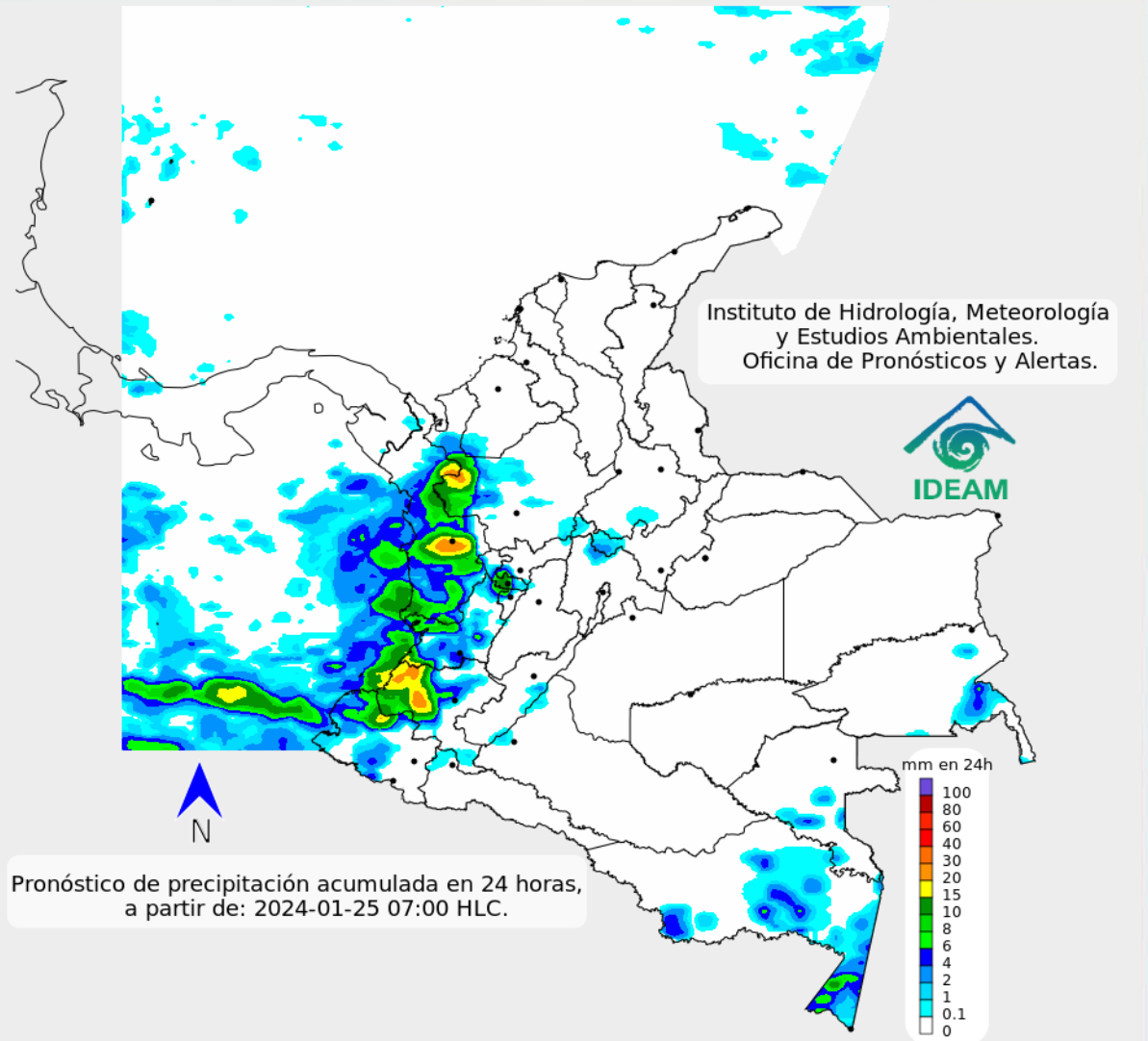
Imagen GOES East Canal Infrarrojo,
25 de enero de 2024 - Hora 12:20 HLC.
Fuente: GOES 16

A lo largo de la mañana en la zona continental y marítima del Caribe, incluyendo la isla de San Andrés, Providencia y Santa Catalina, así como también en la Orinoquía, centro y norte de la Amazonía, y amplios sectores de la Andina, se presentó cielo entre parcial a mayormente despejado con tiempo seco. Igualmente, predominó el tiempo seco, pero con mayor cantidad de nubosidad en gran parte del suroriente de la región amazónica, el Pacífico y su área oceánica, salvo por lluvias locales acompañadas en algunos casos de tormentas eléctricas, en el centro y sur de la cuenca Pacífica, centro y sur de Chocó y sur de Amazonas.



Descargas eléctricas en las últimas 3 horas.
Fuente: Keraunos S.A.S.

- La imagen del canal infrarrojo (10.3 μm) permite identificar nubes en cualquier período temporal a partir de la temperatura de brillo de la nube (ver escala de colores). De esta forma, se puede identificar, clasificar y caracterizar la nubosidad en una zona determinada.
- La imagen de las descargas eléctricas muestra los rayos nube-tierra que se han descargado en una zona en las últimas 4 horas (ver escala de colores)



El día de hoy, sobre amplios sectores del territorio colombiano, se prevé cielo entre ligero y parcialmente nublado con predominio de tiempo seco, especialmente en el Caribe, la Orinoquía, centro y norte de la Amazonía, y en gran parte de los departamentos andinos. Y por el contrario, se espera cielo entre mayormente cubierto a cubierto, con lluvias sectorizadas, en la zona continental y marítima del Pacífico, así mismo, son posibles lluvias locales en el oriente y sur de la región amazónica.

Las precipitaciones más fuertes son probables en zonas puntuales de Chocó, occidente de Valle del Cauca, centro y occidente de Cauca y norte y occidente de Nariño.

Aunque en el archipiélago de San Andrés, Providencia y Santa Catalina predominará el cielo entre ligero y parcialmente nublado con tiempo seco, no se descartan lloviznas ocasionales, especialmente en sus alrededores.



Para mayor información sobre el estado del tiempo, alertas y pronósticos, consulte la aplicación móvil MI PRONÓSTICO

- La resolución espacial del mapa de pronóstico es de 6.5 km aproximadamente. Por lo tanto, fenómenos meteorológicos inferiores a esta escala no están considerados en esta predicción.
- La escala de colores está asociada a un rango de precipitación en el intervalo de tiempo indicado, lo que implica que el pronóstico no es determinista (un valor exacto en una zona) sino corresponde a un pronóstico cuantitativo (un rango de valores en una zona).

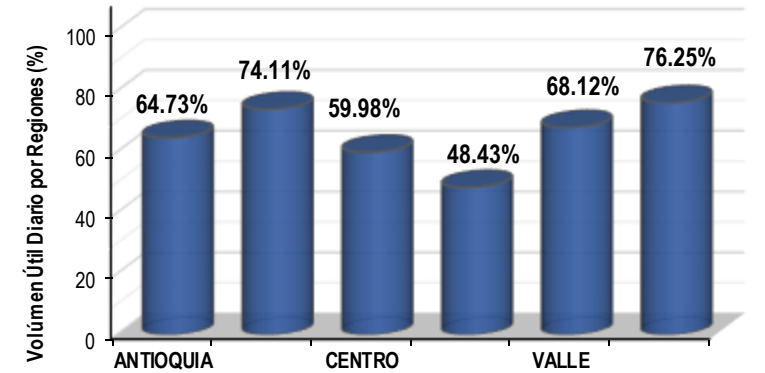
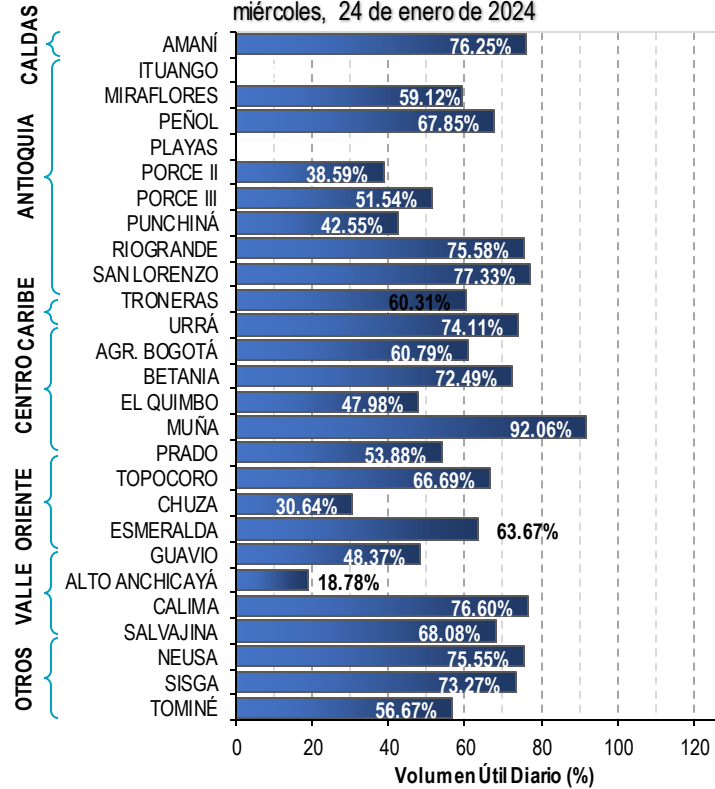


A continuación se relaciona el volumen útil diario de los principales embalses del país (expresado en porcentaje), de acuerdo con la información reportada por XM S.A.E.S.P en la siguiente dirección electrónica: <https://ido.xm.com.co/ido/SitePages/hidrologia.aspx?q=reservas>



VOLÚMEN ÚTIL DIARIO EN LOS PRINCIPALES EMBALSES DEL PAÍS

miércoles, 24 de enero de 2024



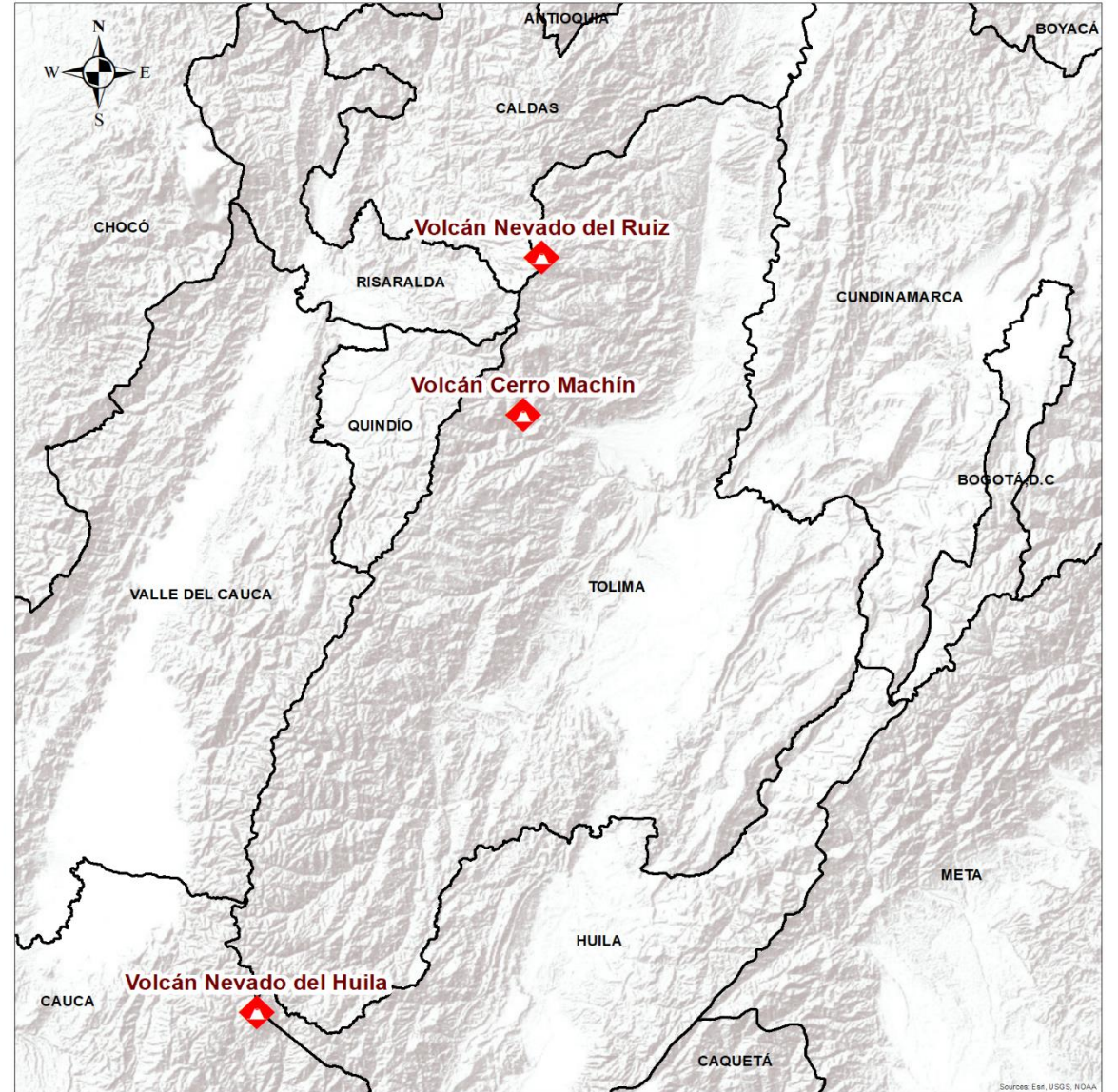
Infografía: Fuente:



Pronóstico zonas volcánicas

Mapa de zonas volcánicas

ÁREA DEL VOLCÁN NEVADO DEL RUIZ			
Mañana: Cielo parcialmente nublado - Tiempo seco			
Tarde: Cielo parcialmente nublado - tiempo seco			
Noche: Cielo parcialmente nublado - tiempo seco			
Madrugada: Cielo parcialmente nublado - Tiempo seco			
El SERVICIO GEOLÓGICO COLOMBIANO reporta en nivel AMARILLO (II): CAMBIOS EN EL COMPORTAMIENTO DE LA ACTIVIDAD VOLCÁNICA. Lat: 4.89 Lon: -75.32			
ELEVACIÓN (pies)	DIRECCIÓN	VELOCIDAD	
		VELOCIDAD (Nudos)	VELOCIDAD (Km/h)
10.000	ESTE	0-5	0-9
18.000	ESTE	5-10	9-18
24.000	NORESTE	0-5	0-9
30.000	SUROESTE	20-25	36-45
ÁREA DEL VOLCÁN NEVADO DEL HUILA			
Mañana: Cielo mayormente nublado - Tiempo seco			
Tarde: Cielo mayormente nublado - Tiempo seco			
Noche: Cielo mayormente nublado - Tiempo seco			
Madrugada: Cielo mayormente nublado - Tiempo seco			
El SERVICIO GEOLÓGICO COLOMBIANO reporta en nivel AMARILLO (II): CAMBIOS EN EL COMPORTAMIENTO DE LA ACTIVIDAD VOLCÁNICA. Lat: 2.92 Lon: -76.02			
ELEVACIÓN (pies)	DIRECCIÓN	VELOCIDAD	
		VELOCIDAD (Nudos)	VELOCIDAD (Km/h)
10.000	SURESTE	0-5	0-9
18.000	NORESTE	0-5	0-9
24.000	ESTE	5-10	9-18
30.000	SUR	20-25	36-45
ÁREA DEL VOLCÁN CERRO MACHÍN			
Mañana: Cielo parcialmente nublado - Tiempo seco			
Tarde: Cielo parcialmente nublado - Tiempo seco			
Noche: Cielo parcialmente nublado - Tiempo seco			
Madrugada: Cielo parcialmente nublado - Tiempo seco			
El SERVICIO GEOLÓGICO COLOMBIANO reporta en nivel AMARILLO (II): CAMBIOS EN EL COMPORTAMIENTO DE LA ACTIVIDAD VOLCÁNICA. Lat: 4.48 Lon: -75.38			
ELEVACIÓN (pies)	DIRECCIÓN	VELOCIDAD	
		VELOCIDAD (Nudos)	VELOCIDAD (Km/h)
10.000	SUR	0-5	0-9
18.000	ESTE	5-10	0-9
24.000	NORESTE	5-10	0-9
30.000	SUROESTE	20-25	36-45





Pronóstico zonas volcánicas

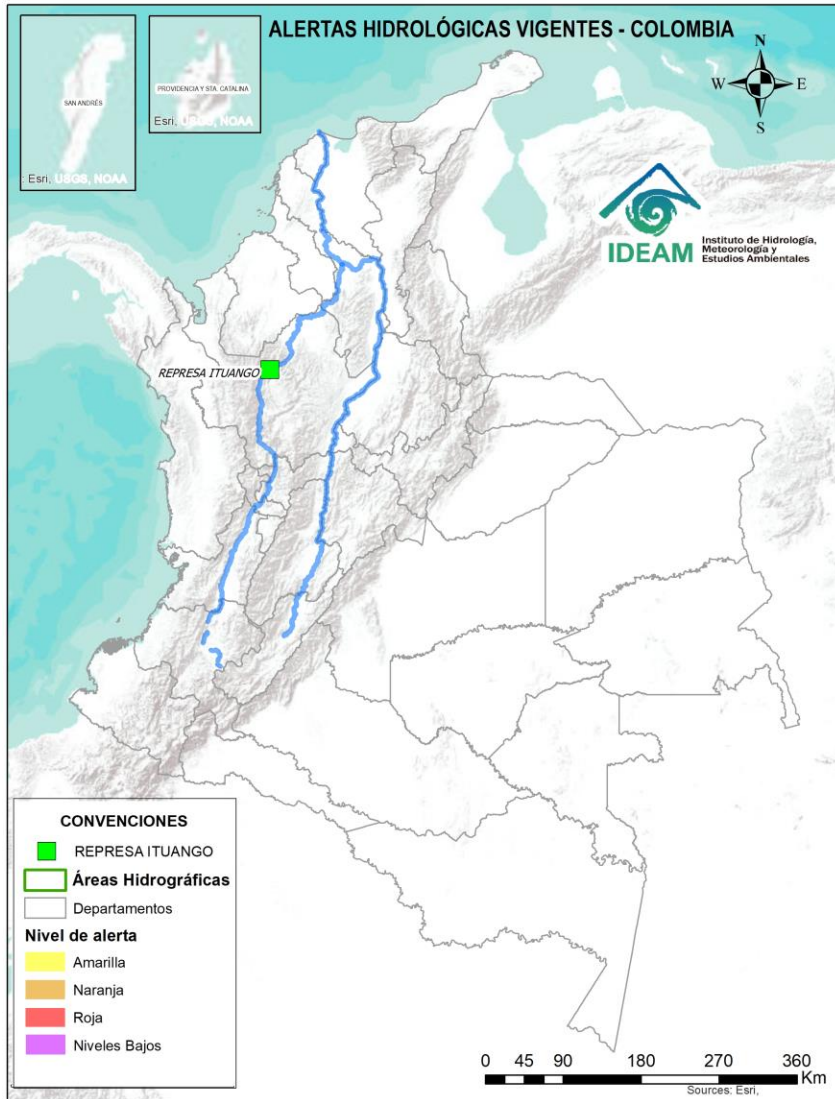
ÁREA DEL VOLCÁN GALERAS			
Mañana: Cielo parcialmente nublado - Tiempo seco			
Tarde: Cielo parcialmente nublado - Tiempo seco			
Noche: Cielo mayormente nublado - Lloviznas en diferentes sectores			
Madrugada: Cielo mayormente nublado - Tiempo seco			
EL SERVICIO GEOLÓGICO COLOMBIANO reporta en nivel AMARILLO (III): CAMBIOS EN EL COMPORTAMIENTO DE LA ACTIVIDAD VOLCÁNICA. Lat: 1.22 Lon: -77.36			
ELEVACIÓN (pies)	DIRECCIÓN	VELOCIDAD	
		VELOCIDAD (Nudos)	VELOCIDAD (Km/h)
10.000	SURESTE	0-5	0-9
18.000	NORESTE	0-5	0-9
24.000	ESTE	5-10	9--18
30.000	SUR	20-25	36-45
ÁREA DEL COMPLEJO VOLCÁNICO CHILES-CERRO NEGRO DE MAYASQUER			
Mañana: Cielo parcialmente nublado - Tiempo seco			
Tarde: Cielo parcialmente nublado - Tiempo seco			
Noche: Cielo parcialmente nublado - Tiempo seco			
Madrugada: Cielo parcialmente nublado - Tiempo seco			
EL SERVICIO GEOLÓGICO COLOMBIANO reporta en niv el AMARILLO (III): CAMBIOS EN EL COMPORTAMIENTO DE LA ACTIVIDAD VOLCÁNICA. Chiles: Lat: 0.81 -Lon:77.93; Cumbal: Lat: 0.95 Lon:-77.88			
ELEVACIÓN (pies)	DIRECCIÓN	VELOCIDAD	
		VELOCIDAD (Nudos)	VELOCIDAD (Km/h)
10.000	SURESTE	0-5	0-9
18.000	NOROESTE	0-5	0-9
24.000	SURESTE	5-10	9--18
30.000	SUR	20-25	36-45

Mapa de zonas volcánicas





Actualización: 25 de enero de 2024 | 06:00 HLC



Caño Cristales el río de los cinco colores, paraíso tropical! (Sierra de La Macarena – Meta, Colombia). – Autor: Mcleods, 19 de Febrero de 2018
Fuente: https://upload.wikimedia.org/wikipedia/commons/3/3e/Flashpacker_Connect_-_Cano_Cristales_.webp

FEWS COLOMBIA
SISTEMA DE PRONÓSTICOS HIDROLÓGICOS Y ALERTAS TEMPRANAS

Consulte aquí el estado de los niveles en los ríos del país:

<http://fews.ideam.gov.co/colombia/MapaEstacionesColombiaEstado.html>



- Nota 1:** Las alertas hidrológicas pueden ser corregidas y/o actualizadas en el futuro. No representa una certificación oficial del IDEAM.
- Nota 2:** Es probable que los eventos hidrológicos reportados en las alertas emitidas no se estén presentando sobre los ríos principales sino sobre sus afluentes.
- Nota 3:** El IDEAM le recomienda a la población ribereña estar muy atentos al comportamiento de los niveles de los ríos y atender las recomendaciones que la Unidad Nacional de Gestión del Riesgo de Desastres (UNGRD) emita para la implementación de medidas de contingencia ante posibles afectaciones por desbordamientos e inundaciones.



LLUVIAS



NIVELES BAJOS



NIVELES ALTOS



CRECIENTE SÚBITA



TRANSITO DE CRECIENTES



CRECIENTE POR DESEMBALSE



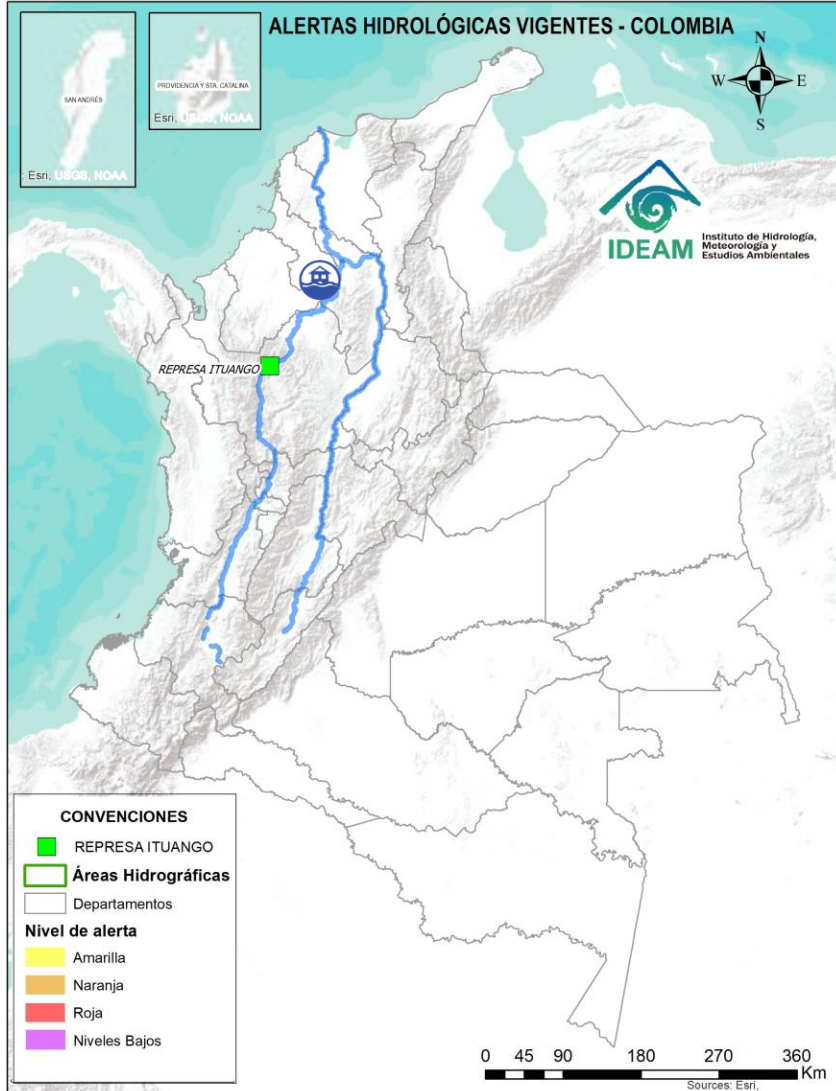
INUNDACIONES



CONVENCIONES

	Lluvias	Lluvias antecedentes intensas o continuas y/o pronóstico de las mismas, las cuales pueden generar crecientes súbitas en los ríos principales y sus afluentes.
	Niveles bajos	Nivel de referencia del río cuyos valores iguales o inferiores pueden generar restricciones para navegabilidad, captación de agua para acueductos, actividades de pesca entre otros sectores que pudieran verse afectados por la disminución de los caudales.
	Niveles altos	Nivel de referencia del río cuyos valores iguales o superiores pueden generar afectaciones en las zonas ribereñas.
	Creciente súbita	Fenómeno natural que se presenta en los ríos de montaña como consecuencia de la ocurrencia de lluvias intensas o torrenciales en zonas de alta pendiente del cauce principal y sus afluentes.
	Transito de crecientes	Es el desplazamiento de una onda de crecienta de aguas arriba hacia aguas abajo de la corriente.
	Creciente por desembalse	Proceso de transito del flujo de agua por descarga controlada desde un embalse.
	Inundación	Aumento en los niveles y/o caudales de los ríos que superan la capacidad máxima de transporte o modificación de la sección transversal que la reduce, ocasionando el desbordamiento e inundación en zonas aledañas al cauce principal.

Actualización: 25 de enero de 2024 | 12:00 HLC



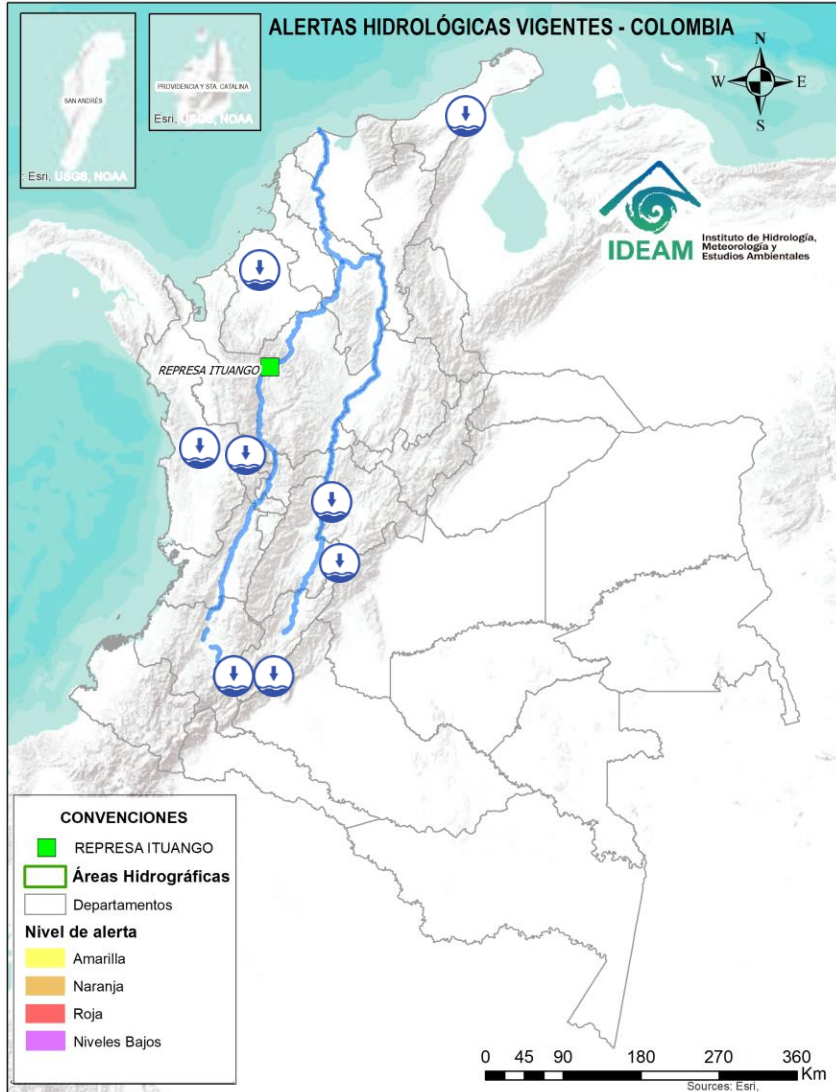
ÁREA HIDROGRÁFICA

SE DESTACAN LAS SIGUIENTES ALERTAS ROJAS POR NIVELES ALTOS, CRECIENTES SÚBITAS, DESBORDAMIENTOS Y/O INUNDACIONES:

Magdalena -
Cauca

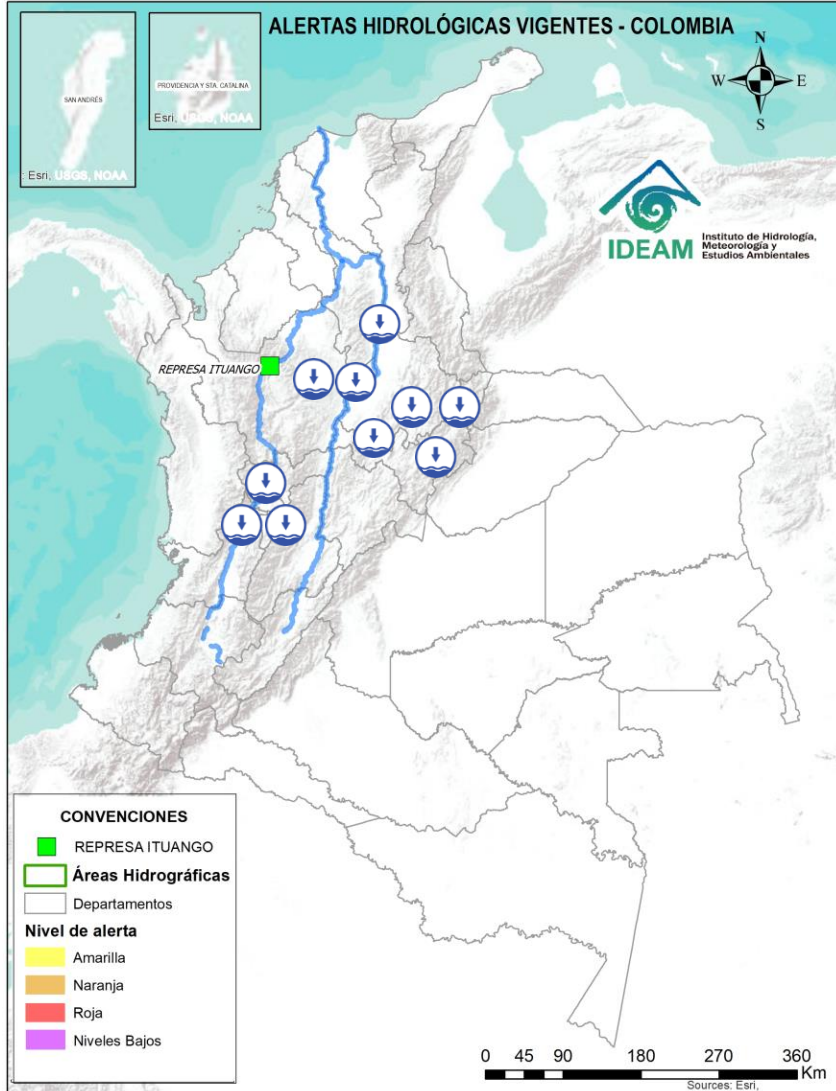
- **Alerta puntual:** Por rompimiento del dique marginal del río Cauca en el sector Caregato, generando ingreso de agua hacia el Bajo San Jorge, afectando zonas como Nueva Esperanza y Gavaldá principalmente (27/08/2021).

Actualización: 25 de enero de 2024 | 12:00 HLC



ÁREA HIDROGRÁFICA	SE DESTACAN LAS SIGUIENTES ALERTAS POR NIVELES BAJOS:
Caribe	<ul style="list-style-type: none"> Niveles bajos del río Atrato a la altura del municipio de El Carmen de Atrato, (Chocó). Niveles bajos del río Atrato a la altura del municipio de Quibdó (Chocó). Niveles bajos del río Sinú en el tramo entre los municipios de Montería y Loricá (Córdoba). Alerta puntual a la altura del municipio de Albania (La Guajira), se reporta desabastecimiento de agua en las comunidades indígenas Wayuu, afectando a 61 comunidades (16/01/2024).
Magdalena - Cauca	<ul style="list-style-type: none"> Alerta puntual a la altura del municipio de Isnos (Huila), se reporta desabastecimiento de agua afectando las veredas las Delicias y Bellavista por disminución de caudal de la quebrada gallineros (16/01/2024). Niveles bajos del río Magdalena a la altura del municipio de Elías (Huila). Disminución de caudal en las quebradas la Yaguilga y Chimbayaco generando riesgo por desabastecimiento de agua en el municipio de Agrado - El Pital (Huila) (24/01/2024). Niveles bajos del río Páez a la altura del municipio de Tesalia (Huila). Adicionalmente, se presenta disminución en el caudal de las quebradas linderos y el Orozco generando riesgo por desabastecimiento de agua en el municipio de Nátaga (Huila) (24/01/2024). Niveles bajos en los ríos Cuinde y Negro (SZH río Prado), especial atención en los municipios de Villarrica y Prado (Tolima). Niveles bajos del río Sumapaz a la altura del municipio de Melgar (Tolima), igual condición se observa en el río Subia a la altura del municipio de Silvania (Cundinamarca). Niveles bajos del río Magdalena a la altura del municipio de Nariño (Cundinamarca).

Actualización: 25 de enero de 2024 | 12:00 HLC



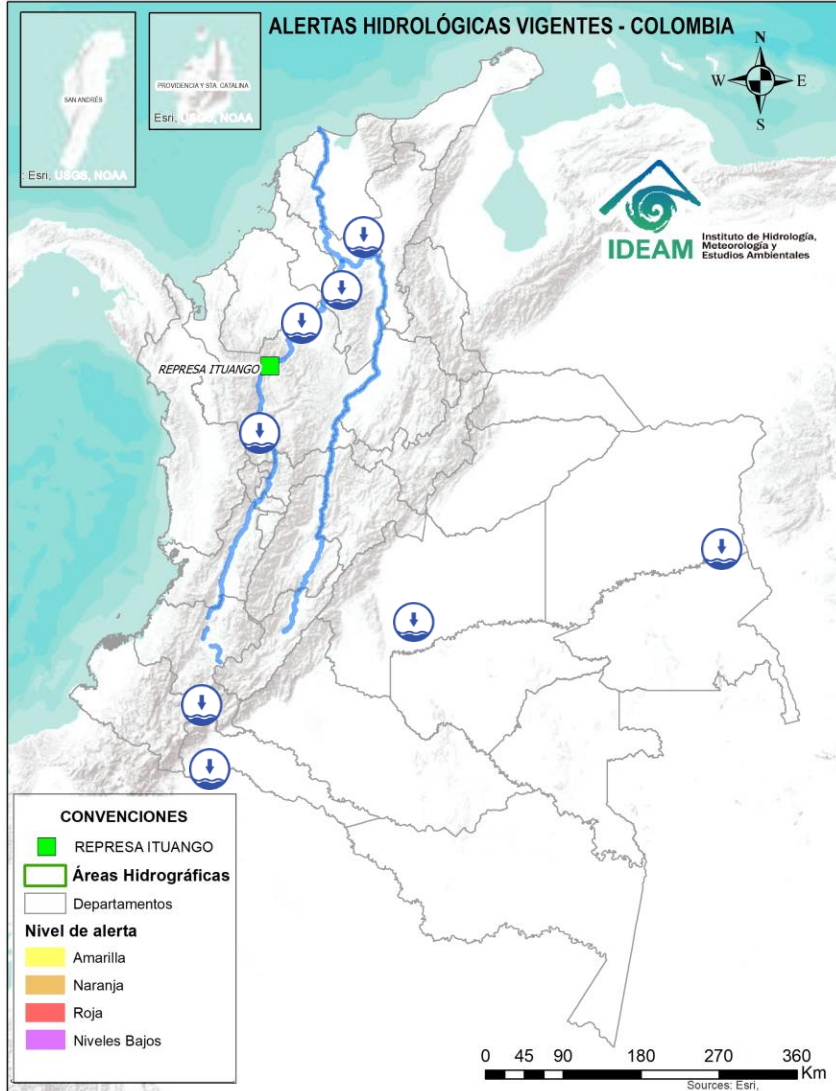
ÁREA HIDROGRÁFICA

SE DESTACAN LAS SIGUIENTES ALERTAS POR NIVELES BAJOS:

Magdalena -
Cauca

- Niveles bajos en el río Magdalena en el tramo comprendido entre las poblaciones de Barrancabermeja, Puerto Wilches (Santander), San Pablo (Bolívar) y Gamarra (Cesar). Se presentan restricciones a la navegabilidad en el río Magdalena en el municipio de Barrancabermeja.
- Niveles bajos del río Volcán a la altura del municipio de Vegachi (Antioquia).
- Niveles bajos del río Negro a la altura de los municipios de Puerto Salgar, Nimaima, El Peñón (Cundinamarca).
- **Alerta puntual:** Niveles bajos del río Monquirá a la altura del municipio de Monquirá (Boyacá).
- **Alerta Puntual** por niveles bajos aportantes cuenca baja del río Suarez generando desabastecimiento en veredas de los municipios de Confines y Guapota en el departamento de Santander (18/01/2023).
- Niveles bajos del río Chicamocha a la altura de los municipios de Sotaquirá, Sogamoso, Paipa y Tocasosa (Boyacá)
- **Alerta Puntual** por Niveles bajos en el río Surba (aportante subzona hidrográfica río Chicamocha), generando desabastecimiento de agua en el municipio de Duitama (Boyacá) (20/01/2024).
- **Alerta puntual:** a la altura del municipio de Simití (Bolívar), se reportan pozos de agua secos y desabastecimiento de agua potable en la vereda Fontes, causando afectaciones a familias y cultivos (15/01/2024).
- Niveles bajos en el río Cauca en el tramo entre La Victoria (Valle del Cauca) y La Virginia (Risaralda).
- Niveles bajos del río La Vieja a la altura del municipio de Pereira (Risaralda).
- Niveles bajos en el río Cauca en el tramo entre Marsella (Risaralda) y Marmato (Caldas).
- Niveles bajos del río Cauca en el tramo comprendido entre los municipios de La Pintada y Fredonia, en el departamento de Antioquia.

Actualización: 25 de enero de 2024 | 12:00 HLC



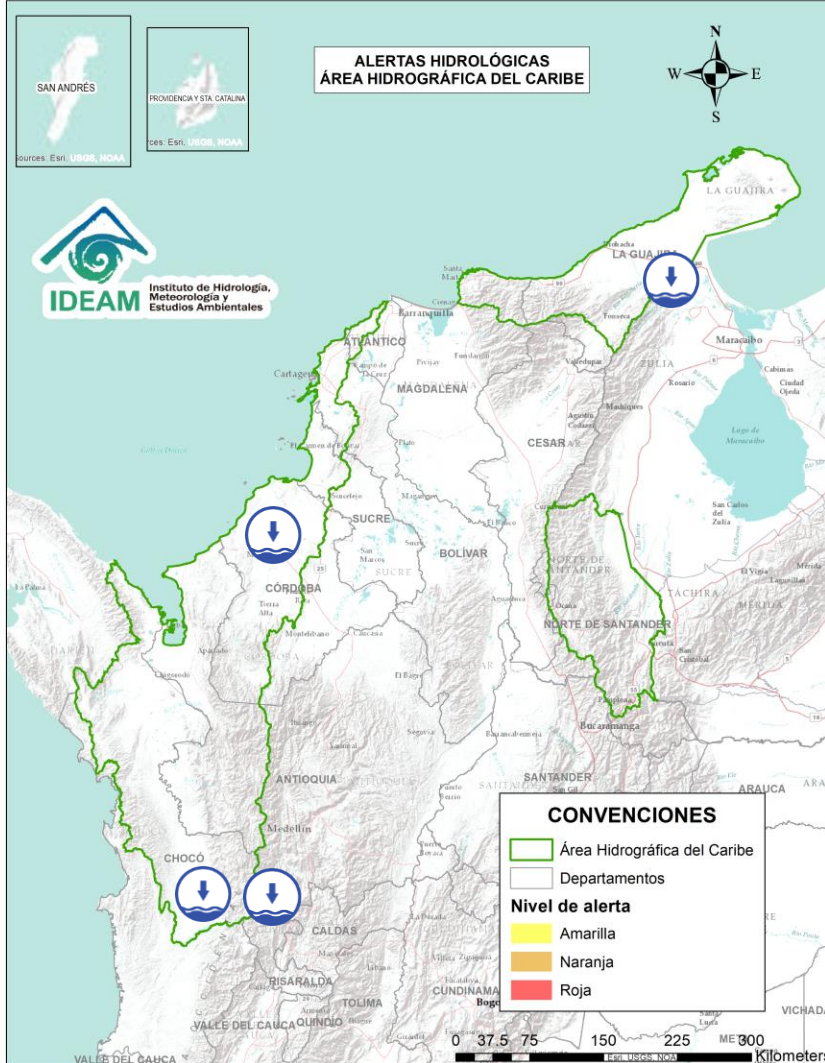
ÁREA HIDROGRÁFICA

SE DESTACAN LAS SIGUIENTES ALERTAS POR NIVELES BAJOS:

- | | |
|-------------------|---|
| Magdalena - Cauca | <ul style="list-style-type: none"> Niveles bajos del río Cauca en el tramo comprendido entre los municipios de Venencia y Anzá, en el departamento de Antioquia. Niveles bajos del río Cauca entre los municipios de Caucasia y Nechí, en el departamento de Antioquia. Niveles bajos del río Cauca a la altura del municipio de San Jacinto del Cauca (Bolívar). Niveles bajos en el río Magdalena en el tramo comprendido entre las poblaciones de La Gloria (Cesar) y El Banco (Magdalena). Se presentan restricciones a la navegabilidad en el río Magdalena en el municipio de El Banco. Alerta puntual: a la altura del municipio de Barranco de Loba (Bolívar), se reporta desabastecimiento de agua potable afectando a los corregimientos de Cerritos, Garzón Las Marías y vereda Atazcosa (19/01/2024). Niveles bajos del río Magdalena entre los municipios de Pinillos, Magangué (Bolívar), y Calamar (Magdalena). |
| Orinoco | <ul style="list-style-type: none"> Niveles bajos del río Guayabero en el Alto Guaviare a la altura del municipio de La Macarena, en el departamento del Meta. Niveles bajos del río Inírida a la altura del municipio de Inírida (Guainía). |
| Amazonas | <ul style="list-style-type: none"> Niveles bajos del río Caquetá a la altura del municipio de Santa Rosa (Cauca) Niveles bajos del río Putumayo a la altura de los municipios de Santiago y Puerto Asís (Putumayo), igual condición del río Guames del municipio de Orito (Putumayo). |



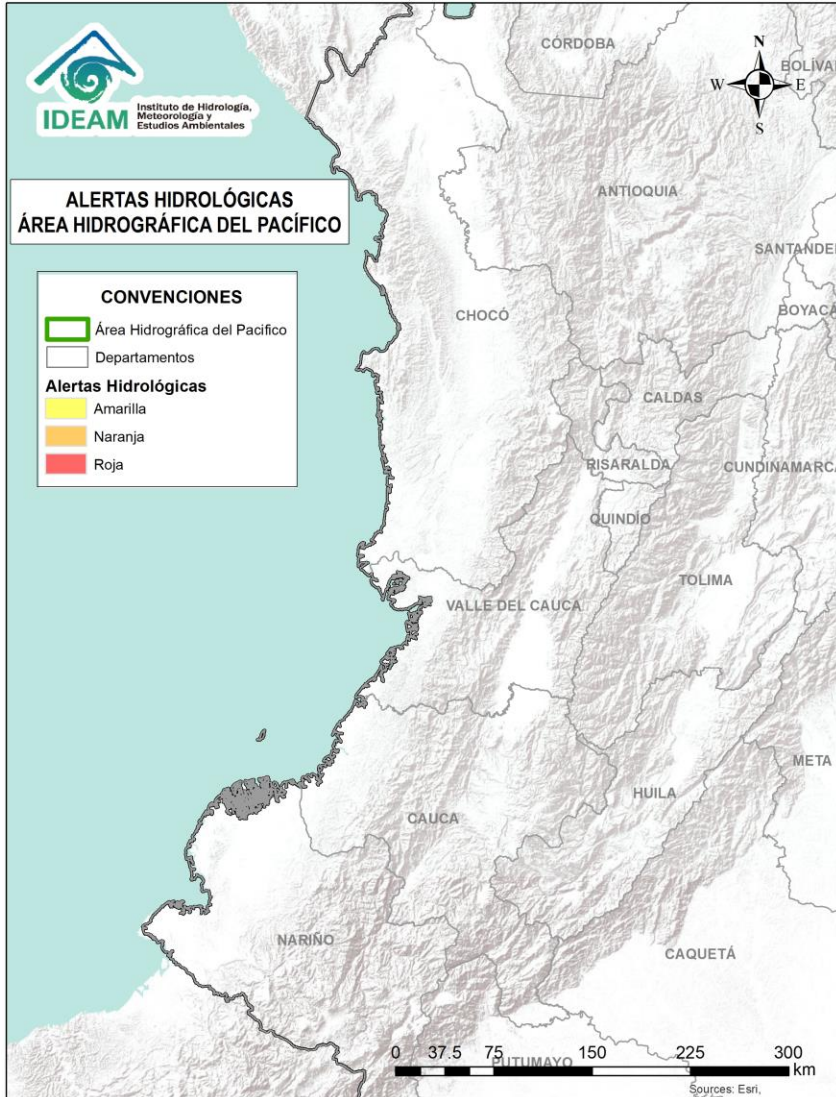
Actualización: 25 de enero de 2024 | 12:00 HLC



Alerta	Zona Hidrográfica	Subzona o Cuenca Hidrográfica	Descripción de la alerta hidrológica
	Atrato - Darién	Cuenca alta del río Atrato	Niveles bajos del río Atrato a la altura del municipio de El Carmen de Atrato, (Chocó).
	Atrato - Darién	Cuenca del río Cabi	Niveles bajos del río Atrato a la altura del municipio de Quibdó (Chocó).
	Sinú	Cuenca baja del río Sinú	Niveles bajos del río Sinú en el tramo entre los municipios de Montería y Loricá (Córdoba). Se recomienda especial atención en los municipios de San Pelayo, Cereté, Montería, Loricá y San Bernardo del Viento (Córdoba).
	Caribe - Guajira	Cuenca del río Ranchería	Alerta puntual a la altura del municipio de Albania (La Guajira), se reporta desabastecimiento de agua en las comunidades indígenas Wayuu, afectando a 61 comunidades (16/01/2024).



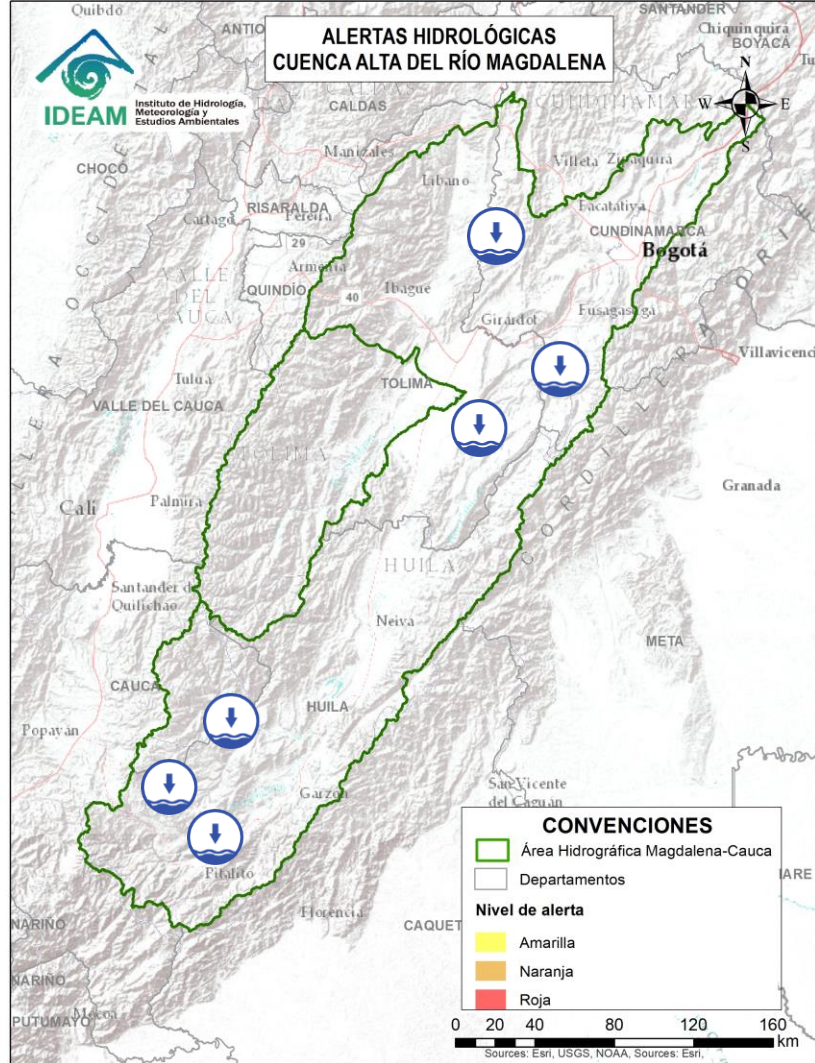
Actualización: 25 de enero de 2024 | 12:00 HLC



**CONDICIONES
NORMALES**



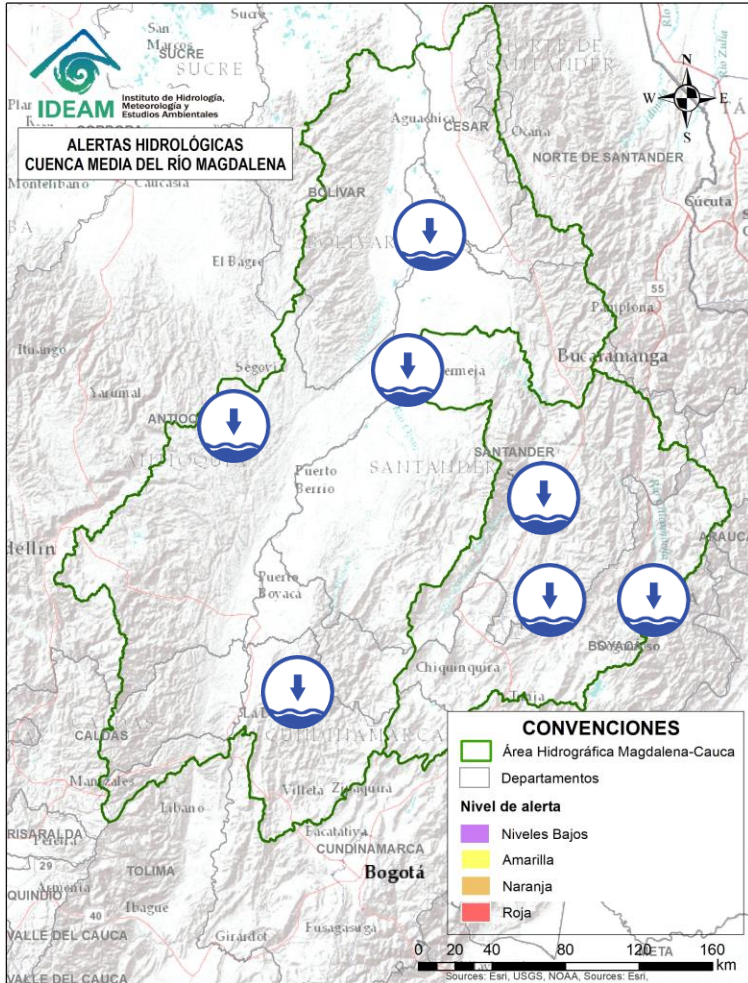
Actualización: 25 de enero de 2024 | 12:00 HLC



Alerta	Zona Hidrográfica	Subzona o Cuenca Hidrográfica	Descripción de la alerta hidrológica
	Alto Magdalena	Cuenca alta del río Magdalena	Alerta puntual: a la altura del municipio de Isnos (Huila), se reporta desabastecimiento de agua afectando las veredas las Delicias y Bellavista por disminución de caudal de la quebrada gallineros que surte el acueducto local (16/01/2024).
	Alto Magdalena	Cuenca del río Timaná	Niveles bajos del río Magdalena a la altura del municipio de Elías (Huila).
	Alto Magdalena	Directos al Magdalena (mi)	Disminución de caudal en las quebradas la Yaguilga y Chimbayaco generando riesgo por desabastecimiento de agua en el municipio de Agrado – El Pital (Huila) (24/01/2024).
	Alto Magdalena	Río Páez	Niveles bajos del río Páez a la altura del municipio de Tesalia (Huila). Adicionalmente, se presenta disminución en el caudal de las quebradas linderos y el Orozco generando riesgo por desabastecimiento de agua en el municipio de Nátaga (Huila) (24/01/2024).
	Alto Magdalena	Cuenca del río Prado	Niveles bajos en los ríos Cunday, Cuinde y Negro, afluentes al embalse de Prado. Especial atención en los municipios de Cunday, Villarrica y Prado (Tolima).
	Alto Magdalena	Cuenca del río Sumapaz	Niveles bajos del río Sumapaz a la altura del municipio de Melgar (Tolima), igual condición se observa en el río Subia a la altura del municipio de Sylvania (Cundinamarca).
	Alto Magdalena	Cuenca del río Seco y otros directos al Magdalena	Niveles bajos del río Magdalena a la altura del municipio de Nariño (Cundinamarca).



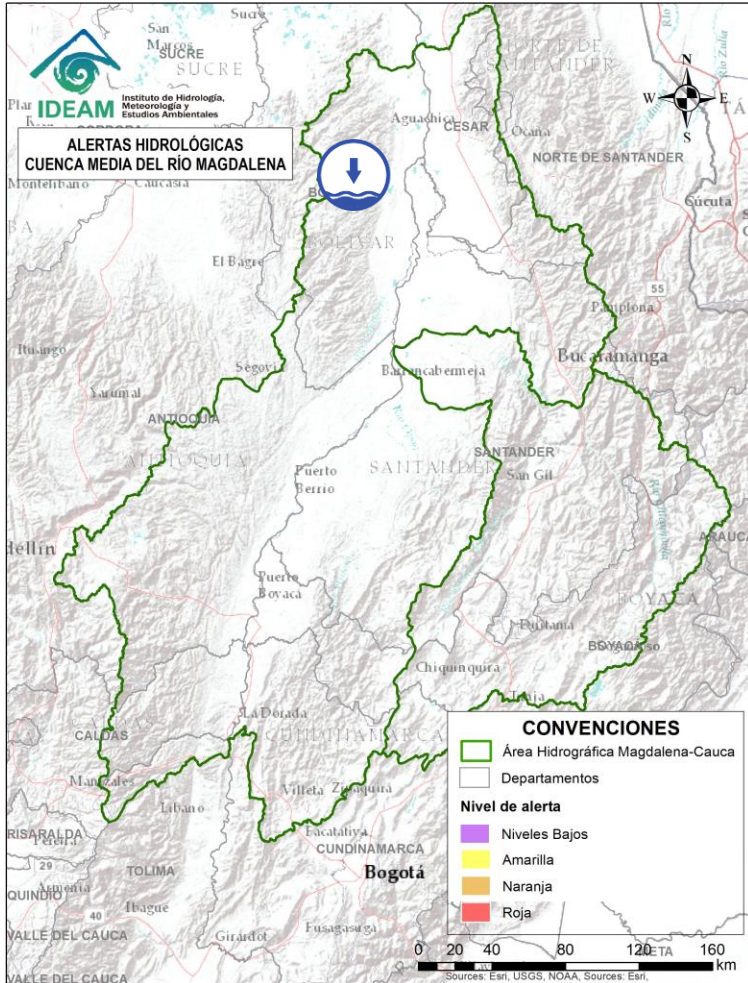
Actualización: 25 de enero de 2024 | 12:00 HLC



Alerta	Zona Hidrográfica	Subzona o Cuenca Hidrográfica	Descripción de la alerta hidrológica
	Medio Magdalena	Parte media del río Magdalena	Niveles bajos en el río Magdalena en el tramo comprendido entre las poblaciones de Barrancabermeja, Puerto Wilches (Santander), San Pablo (Bolívar) y Gamarra (Cesar). Se presentan restricciones a la navegabilidad en el río Magdalena en el municipio de Barrancabermeja.
	Medio Magdalena	Cuenca del río San Bartolo	Niveles bajos del río Volcán a la altura del municipio de Vegachi (Antioquia).
	Medio Magdalena	Cuenca del río Negro	Niveles bajos del río Negro a la altura de los municipios de Puerto Salgar, Nimaima, El Peñón (Cundinamarca).
	Sogamoso	Río Suarez	Alerta puntual: Niveles bajos del río Monquirá a la altura del municipio de Monquirá (Boyacá).
	Sogamoso	Río Suarez	Alerta puntual: Se han reportado desabastecimiento de agua en algunas veredas de los municipios de Confines y Guapota del departamento de Santander (18/01/2024).
	Sogamoso	Río Chicamocha	Niveles bajos del río Chicamocha a la altura de los municipios de Sotaquirá, Sogamoso, Paipa y Tocasosa (Boyacá)
	Sogamoso	Río Chicamocha	Alerta Puntual: Niveles bajos en el río Surba, generando desabastecimiento de agua en el municipio de Duitama (20/01/2024).



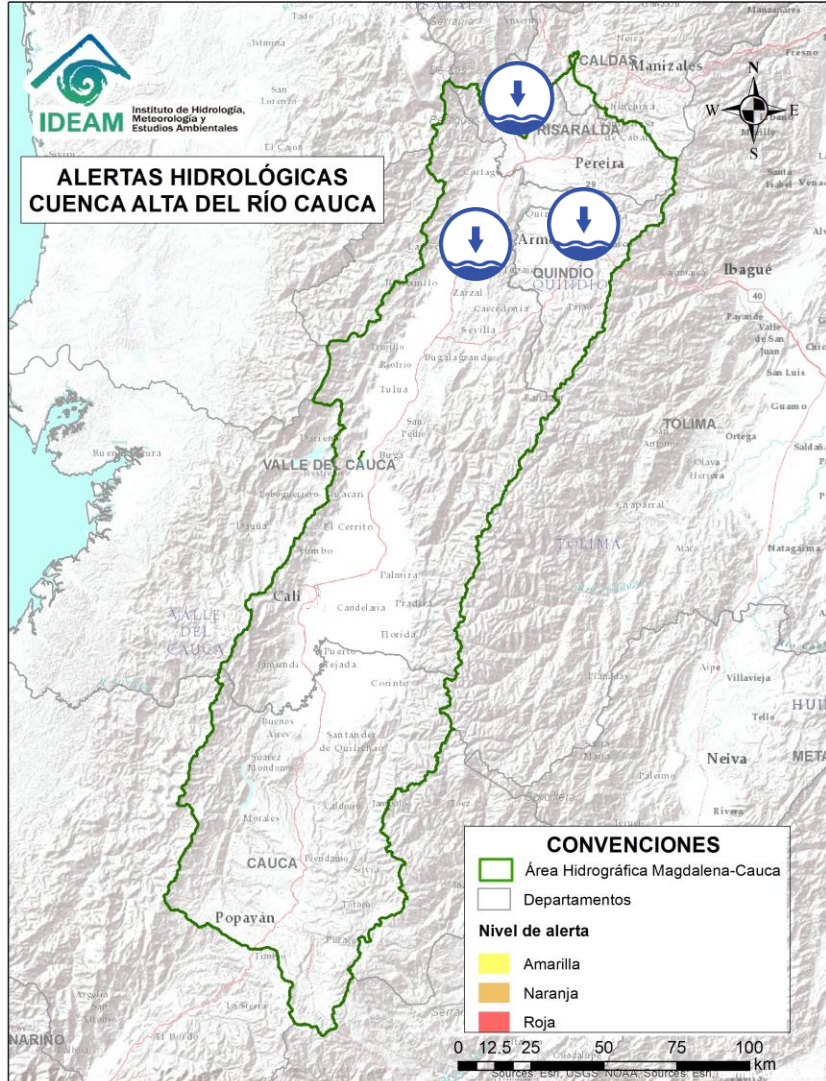
Actualización: 25 de enero de 2024 | 12:00 HLC



Alerta	Zona Hidrográfica	Subzona o Cuenca Hidrográfica	Descripción de la alerta hidrológica
	Medio Magdalena	Directos al Magdalena (Brazo Morales)	Alerta puntual: a la altura del municipio de Simití (Bolívar), se reportan pozos de agua secos y desabastecimiento de agua potable en la vereda Fontes, causando afectaciones a familias y cultivos (15/01/2024).



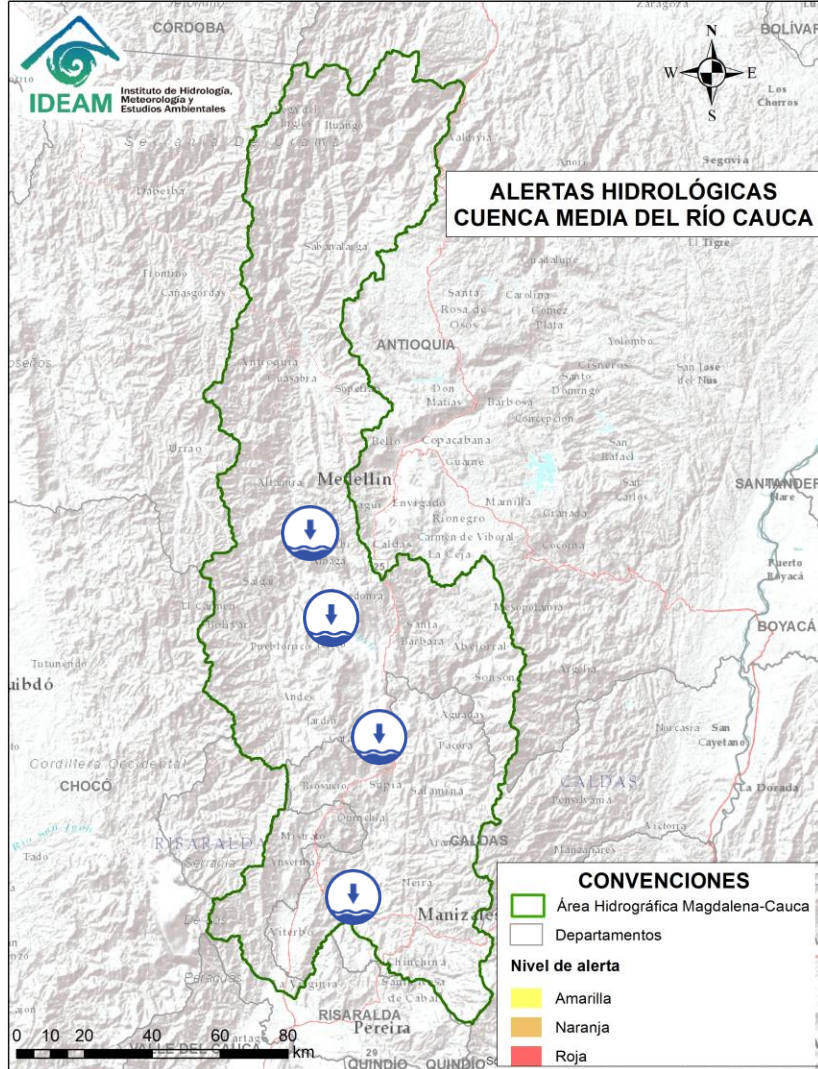
Actualización: 25 de enero de 2024 | 12:00 HLC



Alerta	Zona Hidrográfica	Subzona o Cuenca Hidrográfica	Descripción de la alerta hidrológica
	Cauca	Río Cauca	Niveles bajos en el río Cauca en el tramo entre La Victoria (Valle del Cauca) y La Virginia (Risaralda).
	Cauca	Cuenca del río La Vieja	Niveles bajos del río La Vieja a la altura del municipio de Pereira (Risaralda).



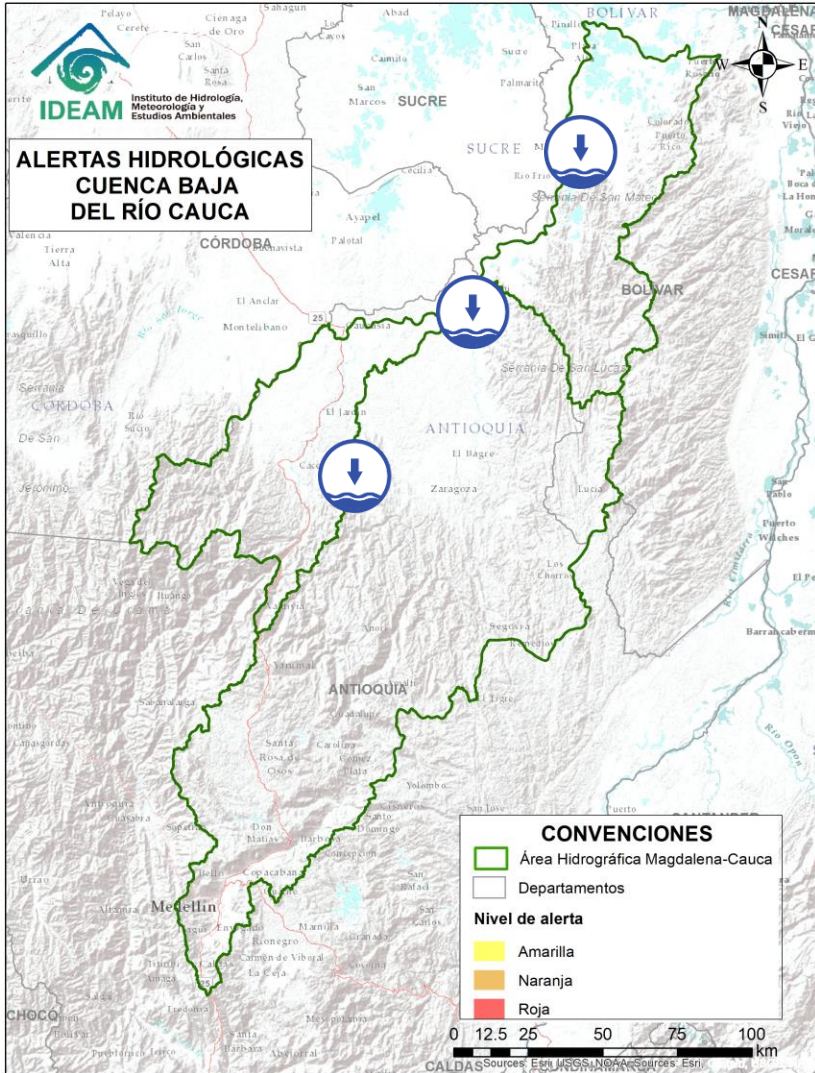
Actualización: 25 de enero de 2024 | 12:00 HLC



Alerta	Zona Hidrográfica	Subzona o Cuenca Hidrográfica	Descripción de la alerta hidrológica
	Cauca	Medio río Cauca	Niveles bajos en el río Cauca en el tramo entre Marsella (Risaralda) y Marmato (Caldas).
	Cauca	Medio río Cauca	Niveles bajos del río Cauca en el tramo comprendido entre los municipios de La Pintada y Fredonia, en el departamento de Antioquia.
	Cauca	Medio río Cauca	Niveles bajos del río Cauca en el tramo comprendido entre los municipios de Venencia y Anzá, en el departamento de Antioquia.



Actualización: 25 de enero de 2024 | 12:00 HLC

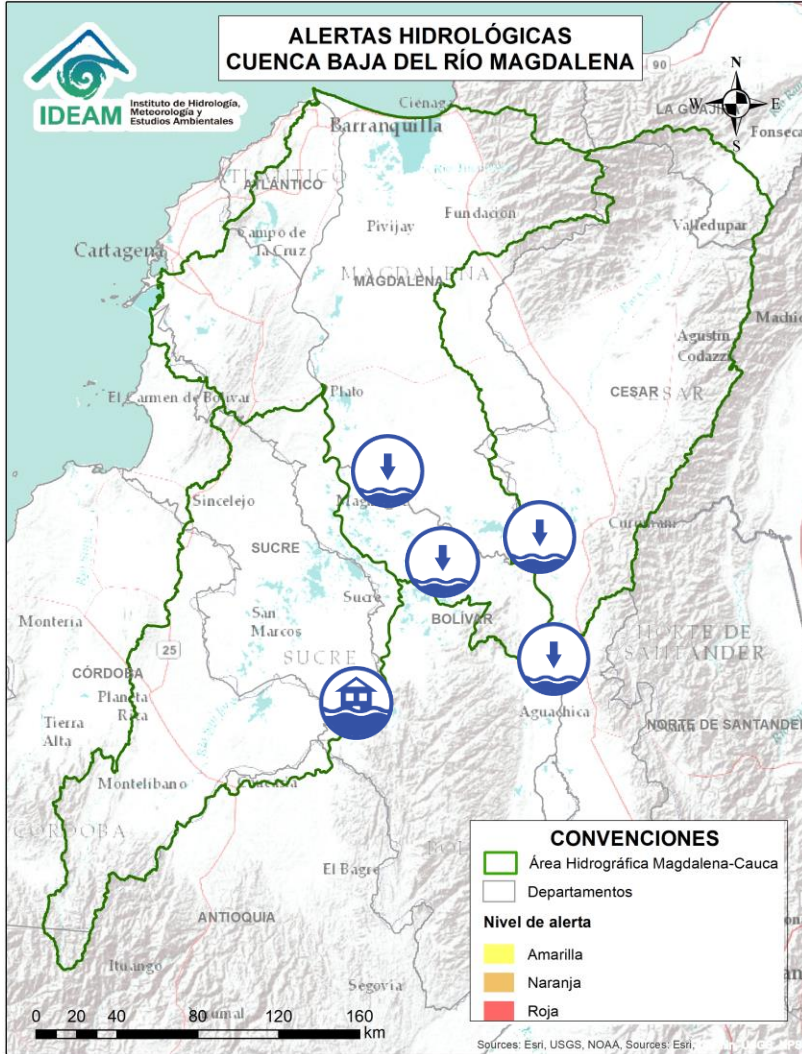


**ALERTAS HIDROLÓGICAS
CUENCA BAJA
DEL RÍO CAUCA**

Alerta	Zona Hidrográfica	Subzona o Cuenca Hidrográfica	Descripción de la alerta hidrológica
	Cauca	Bajo río Cauca	Niveles bajos del río Cauca entre los municipios de Caucasia y Nechí, en el departamento de Antioquia.
	Cauca	Directos Bajo Cauca – Magdalena. Ciénaga La Raya entre Río Nechí y Brazo de Loba	Niveles bajos del río Cauca a la altura del municipio de San Jacinto del Cauca (Bolívar).



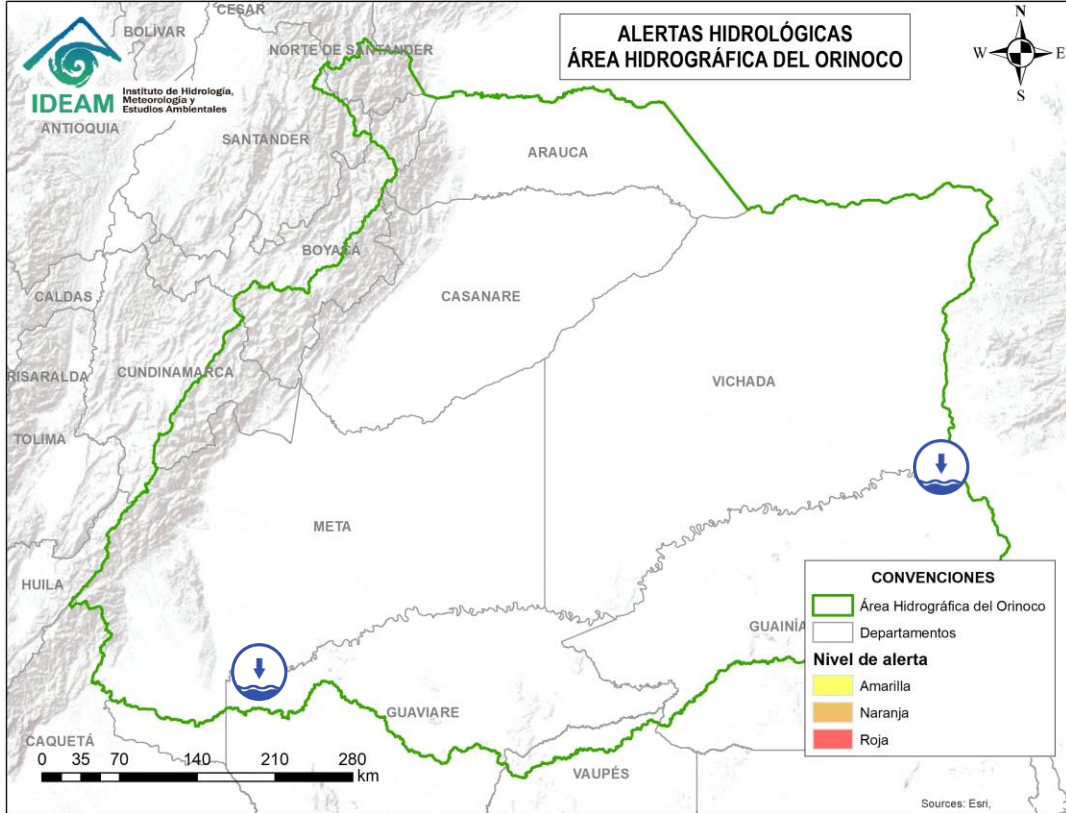
Actualización: 25 de enero de 2024 | 12:00 HLC



Alerta	Zona Hidrográfica	Subzona o Cuenca Hidrográfica	Descripción de la alerta hidrológica
	Bajo Magdalena – Cauca – San Jorge	Bajo San Jorge – La Mojana	Alerta puntual: por rompimiento del dique marginal del río Cauca en el sector Caregato, generando ingreso de agua hacia el Bajo San Jorge, afectando zonas como Nueva Esperanza y Gavaldá principalmente (27/08/2021).
	Bajo Magdalena	Parte baja del río Magdalena	Niveles bajos en el río Magdalena en el tramo comprendido entre las poblaciones de La Gloria (Cesar) y El Banco (Magdalena). Se presentan restricciones a la navegabilidad en el río Magdalena en el municipio de El Banco.
	Bajo Magdalena	Directos Bajo Magdalena entre El Banco y El Plato (md)	Alerta puntual: a la altura del municipio de Barranco de Loba (Bolívar), se reportan desabastecimiento de agua potable afectando los corregimientos de Cerritos, Garzón Las Marías y vereda Atazcosa (19/01/2024).
	Bajo Magdalena	Directos Bajo Magdalena entre El Banco y El Plato (md)	Niveles bajos del río Magdalena entre los municipios de Pinillos, Magangué (Bolívar), y Calamar (Magdalena).



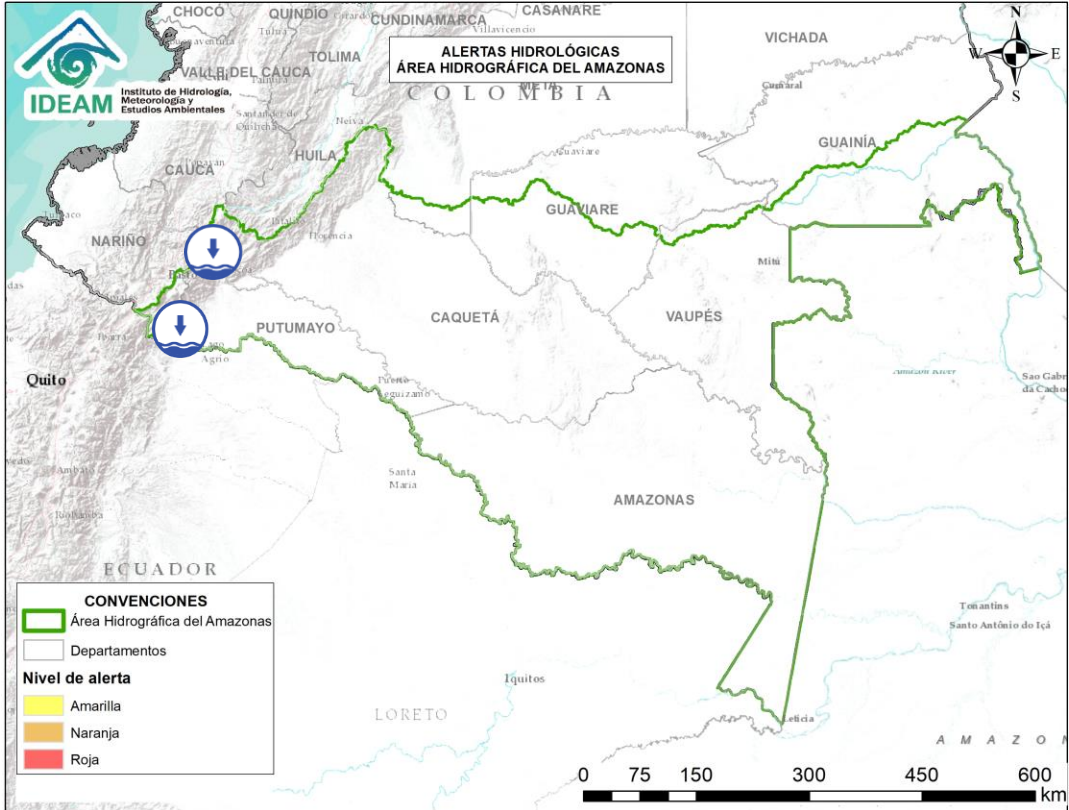
Actualización: 25 de enero de 2024 | 12:00 HLC



Alerta	Zona Hidrográfica	Subzona o Cuenca Hidrográfica	Descripción de la alerta hidrológica
	Guaviare	Alto Guaviare	Niveles bajos del río Guayabero en el Alto Guaviare a la altura del municipio de La Macarena, en el departamento del Meta.
	Inírida	Bajo Guaviare	Niveles bajos del río Inírida a la altura del municipio de Inírida (Guainía).



Actualización: 25 de enero de 2024 | 12:00 HLC



Alerta	Zona Hidrográfica	Subzona o Cuenca Hidrográfica	Descripción de la alerta hidrológica
	Caquetá	Cuenca alta del río Caquetá	Niveles bajos del río Caquetá a la altura del municipio de Santa Rosa (Cauca)
	Putumayo	Cuenca alta del río Putumayo	Niveles bajos del río Putumayo a la altura de los municipios de Santiago y Puerto Asís (Putumayo), igual condición del río Guames del municipio de Orito (Putumayo).



RESUMEN

Debido a las precipitaciones de los últimos días, se presenta saturación de humedad en los suelos, que dan origen a diferentes niveles de probabilidad para la ocurrencia de deslizamientos de tierra, en zonas de ladera y alta pendiente:

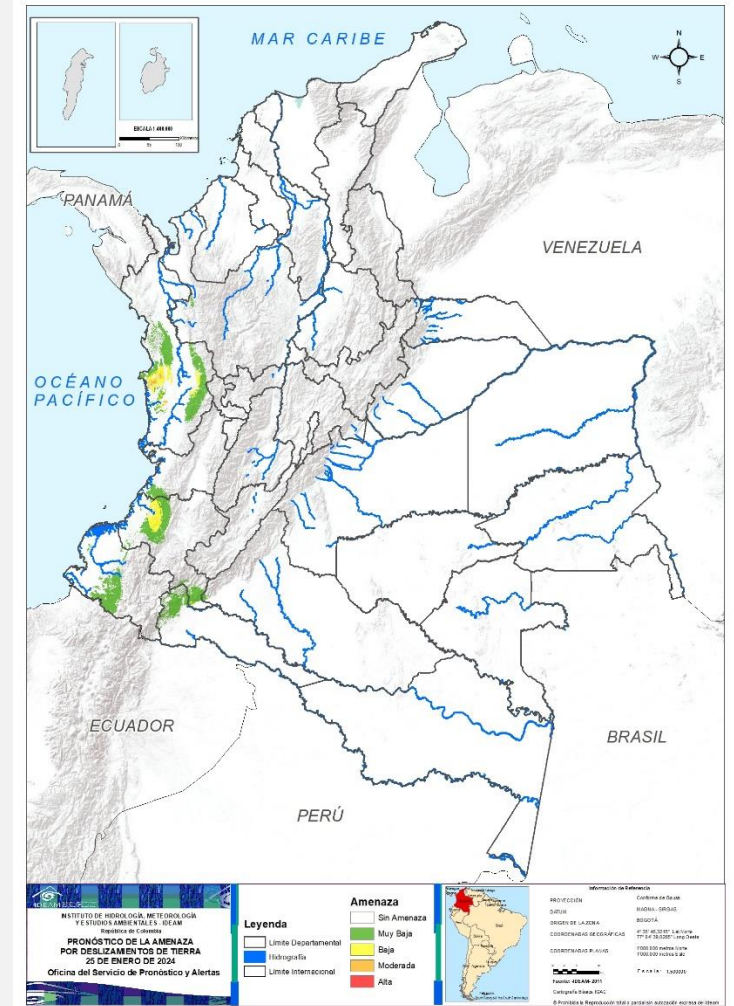
Alta: Para algunos municipios de los departamentos de Cauca, Chocó y Putumayo.

Moderada: Para algunos municipios de los departamentos de Cauca Y Chocó.

Baja: Para algunos municipios de los departamentos de las regiones Amazonia y Pacífica.

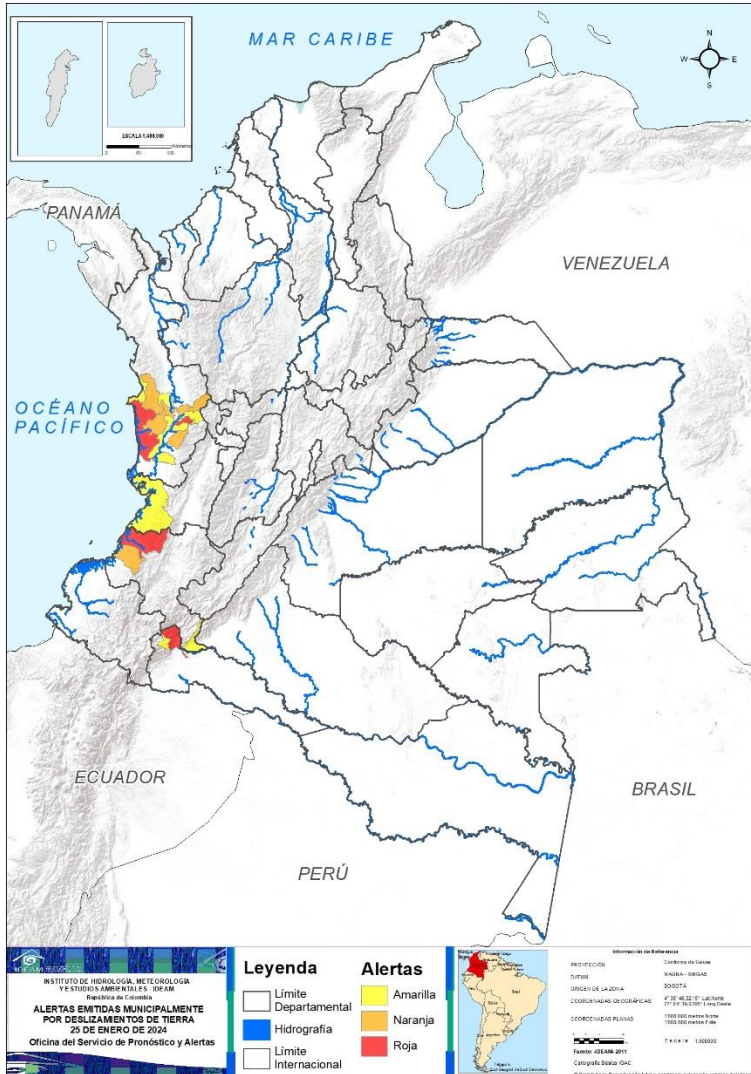
En el apartado específico de este informe para cada región, se encuentra información detallada de los niveles de alerta en cada municipio.

Mapa de Pronóstico de la Amenaza por Deslizamientos de Tierra

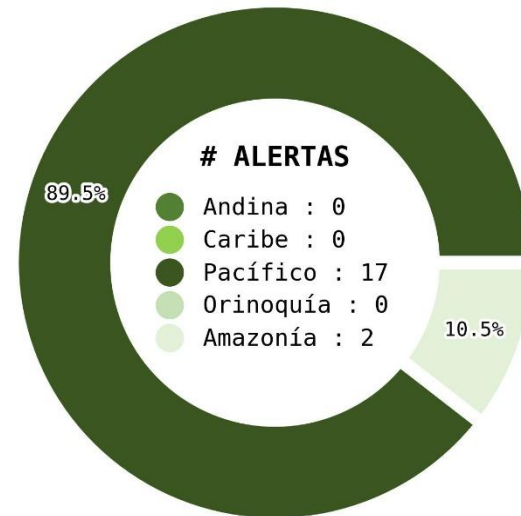




Actualización: 25 de enero de 2024 | 12:00 HLC



Municipios por regiones:



TOTAL MUNICIPIOS : 19
FECHA : 2024-01-25

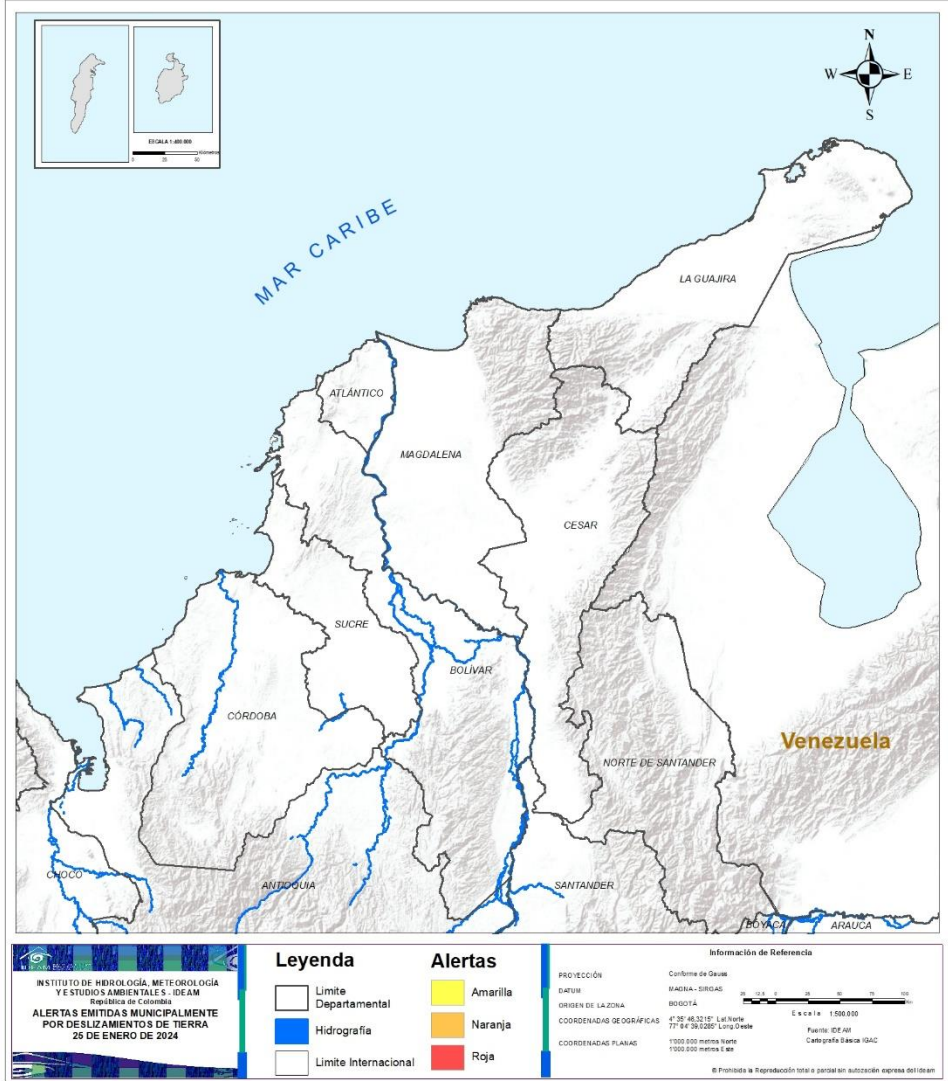
DEPARTAMENTO	#
CAUCA	1
CHOCÓ	2
PUTUMAYO	1
TOTAL	4

DEPARTAMENTO	#
CAUCA	1
CHOCÓ	6
TOTAL	7

DEPARTAMENTO	#
CAUCA	1
CHOCÓ	5
PUTUMAYO	1
VALLE DEL CAUCA	1
TOTAL	8



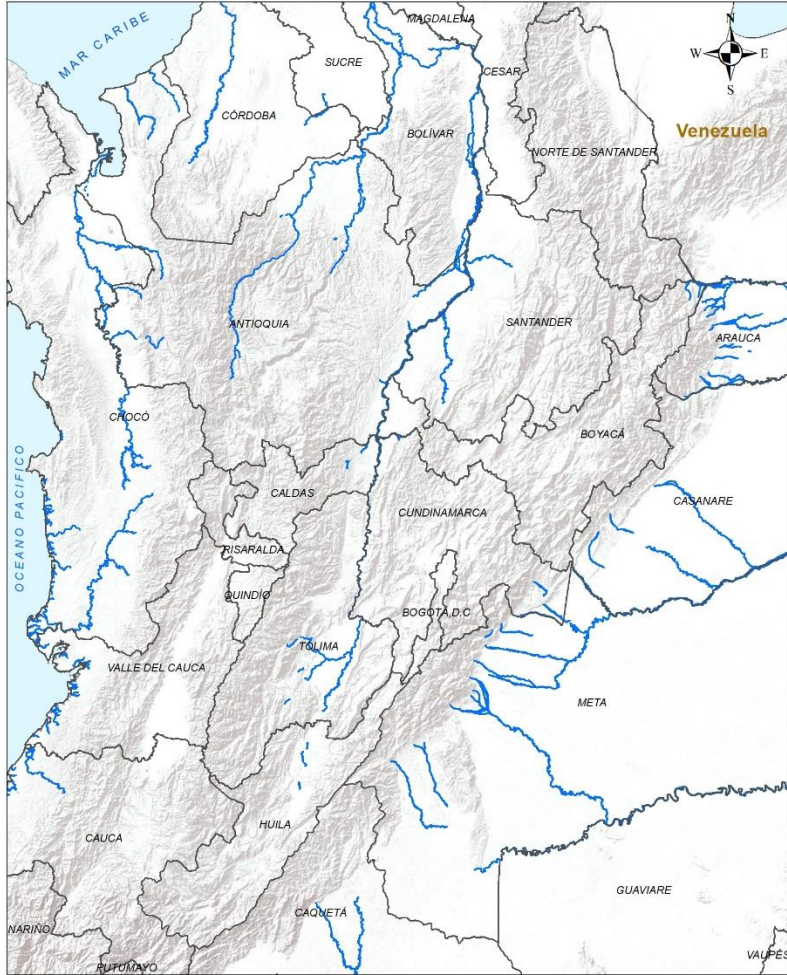
REGIÓN CARIBE



CONDICIONES NORMALES



REGIÓN ANDINA

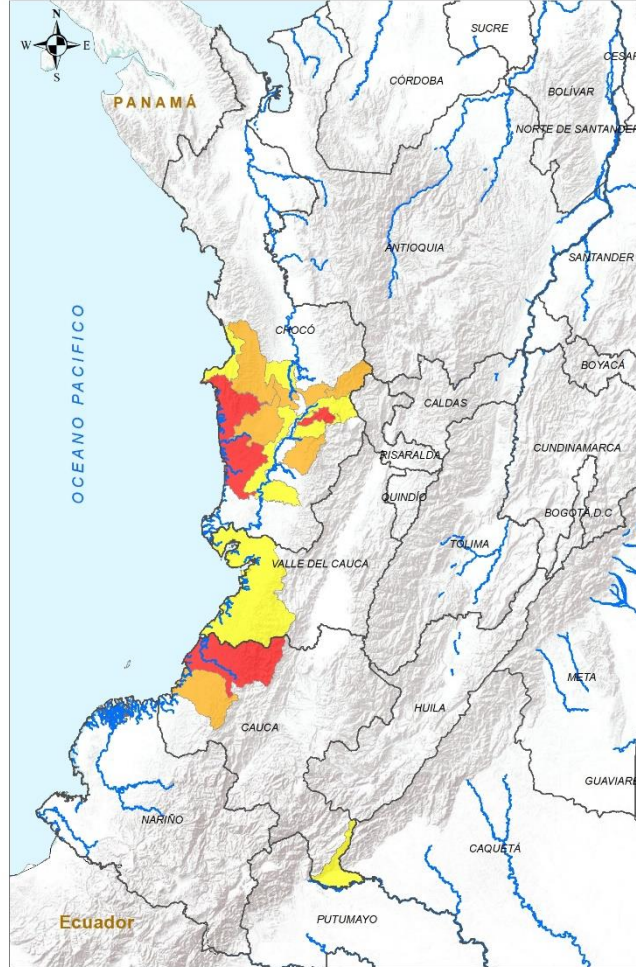


**CONDICIONES
NORMALES**

<p>LEYENDA</p> <ul style="list-style-type: none"> Límite Departamental Hidrografía Límite Internacional 		<p>Alertas</p> <ul style="list-style-type: none"> Amarilla Naranja Roja 		<p>Información de Referencia</p> <p>PROYECCIÓN: Conforme de Gauss MAGN. SRG85 ORIGEN DE LA ZONA: BOGOTÁ</p> <p>COORDENADAS GEOGRÁFICAS: 4° 33' 48,3215" Lat.Norte 77° 04' 39,6280" Long.Oeste</p> <p>COORDENADAS PLANAS: 1180 080 metros sobre el mar 1180 080 metros Este</p> <p>ESCALA: 1:500 000 Fuente: IDEAM Cartografía Básica IGAC</p> <p><small>© Prohibida la reproducción total o parcial sin autorización expresa del Usuari</small></p>	
---	--	--	--	--	--



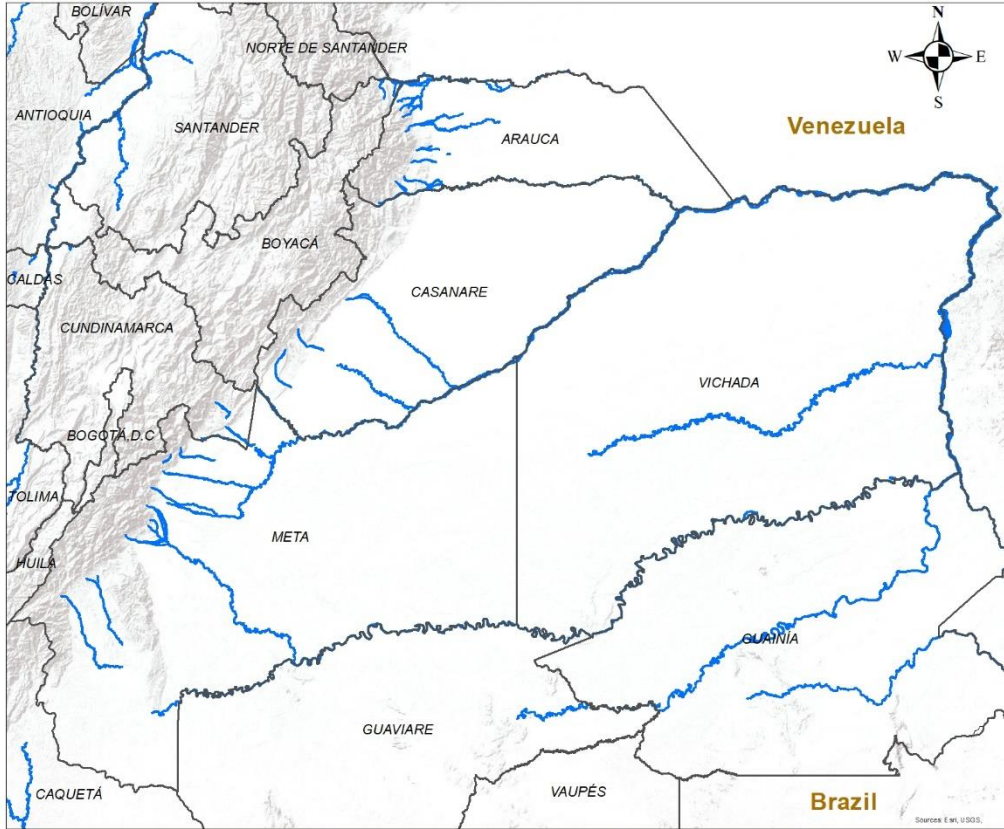
REGIÓN PACÍFICO



ALERTA	SITIOS PARA LOS CUALES SE GENERA LA ALERTA
	CAUCA : López De Micay. CHOCÓ : Bajo Baudó, Río Iró.
	CAUCA : Timbiquí. CHOCÓ : Alto Baudó, Bagadó, Cértegui, El Cantón Del San Pablo, Medio Baudó, Nóvita.
	CAUCA : Piamonte. CHOCÓ : Condoto, Istmina, Nuquí, Río Quito, Tadó. VALLE DEL CAUCA : Buenaventura.



REGIÓN ORINOQUÍA



**CONDICIONES
NORMALES**

<p>INSTITUTO DE HIDROLOGÍA, METEOROLOGÍA Y ESTUDIOS AMBIENTALES - IDEAM República de Colombia ALERTAS EMITIDAS MUNICIPALMENTE POR DESLIZAMIENTOS DE TIERRA 25 DE ENERO DE 2024</p>		<p>Legenda</p> <ul style="list-style-type: none"> ■ Hidrografía Límite Departamental Límite Internacional 	<p>Alertas</p> <ul style="list-style-type: none"> Amarilla Naranja Roja 	<p>Información de Referencia</p> <table border="0"> <tr> <td>PROYECCIÓN</td> <td>Conforme de Gauss</td> <td rowspan="2"> <p>Escala 1:500 000</p> </td> </tr> <tr> <td>DATUM</td> <td>MAGNA - SIRGAS</td> </tr> <tr> <td>ORIGEN DE LA ZONA</td> <td>BOGOTÁ</td> <td></td> </tr> <tr> <td>COORDENADAS GEOGRÁFICAS</td> <td>4° 35' 48.3215" Lat. Norte 77° 04' 39.0285" Long. Oeste</td> <td>Fuente: IDEAM</td> </tr> <tr> <td>COORDENADAS PLANAS</td> <td>1'000 000 metros Norte 1'000 000 metros Este</td> <td>Cartografía Básica IGAC</td> </tr> </table> <p><small>© Prohibida la Reproducción total o parcial sin autorización expresa del Ideam.</small></p>	PROYECCIÓN	Conforme de Gauss	<p>Escala 1:500 000</p>	DATUM	MAGNA - SIRGAS	ORIGEN DE LA ZONA	BOGOTÁ		COORDENADAS GEOGRÁFICAS	4° 35' 48.3215" Lat. Norte 77° 04' 39.0285" Long. Oeste	Fuente: IDEAM	COORDENADAS PLANAS	1'000 000 metros Norte 1'000 000 metros Este	Cartografía Básica IGAC
PROYECCIÓN	Conforme de Gauss	<p>Escala 1:500 000</p>																
DATUM	MAGNA - SIRGAS																	
ORIGEN DE LA ZONA	BOGOTÁ																	
COORDENADAS GEOGRÁFICAS	4° 35' 48.3215" Lat. Norte 77° 04' 39.0285" Long. Oeste	Fuente: IDEAM																
COORDENADAS PLANAS	1'000 000 metros Norte 1'000 000 metros Este	Cartografía Básica IGAC																



REGIÓN AMAZONÍA



ALERTA	SITIOS PARA LOS CUALES SE GENERA LA ALERTA
	PUTUMAYO : Mocoa.
	PUTUMAYO : San Francisco.

INSTITUTO DE HIDROLOGÍA, METEOROLOGÍA Y ESTUDIOS AMBIENTALES - IDEAM
República de Colombia
ALERTAS EMITIDAS MUNICIPALMENTE POR DESLIZAMIENTOS DE TIERRA
25 DE ENERO DE 2024

Leyenda

- Hidrografía
- Límite Departamental
- Límite Internacional

Alertas

- Amarilla
- Naranja
- Roja

Información de Referencia

PROYECCIÓN: Conforme de Gauss
DATUM: MAGNA - SIRGAS
ORIGEN DE LA ZONA: BOGOTÁ

COORDENADAS GEOGRÁFICAS 4° 35' 48,3216" Lat. Norte
77° 04' 39,3289" Long. Oeste

COORDENADAS PLANAS: 1000 000 metro Norte
1000 000 metro Este

Escala: 1:500.000
Fuente: IDEAM
Cartografía Básica IGAC

© Prohibida la Reproducción total o parcial sin autorización expresa del Ideam



DEFINICIONES Y RECOMENDACIONES



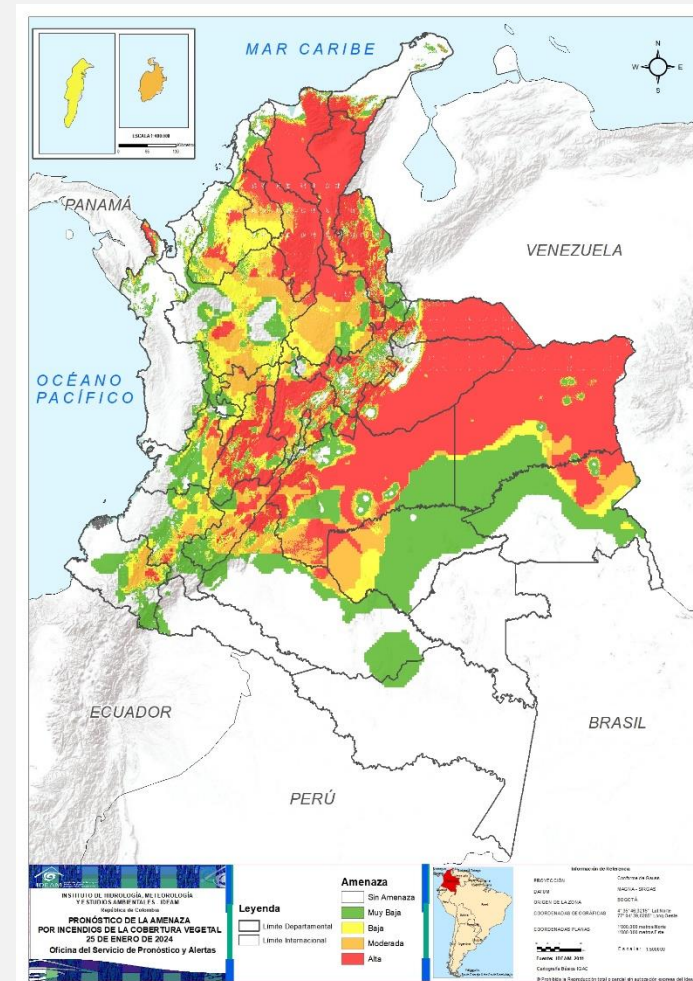
DEFINICIONES	RECOMENDACIONES
<p>DERRUMBE: Término común para referirse a diversos tipos de movimientos en masa, particularmente caídas y deslizamientos.</p> <p>DESLIZAMIENTO: Movimiento ladera abajo de una masa de suelo o roca cuyo desplazamiento ocurre predominantemente a lo largo de una superficie de falla, o de zonas relativamente delgadas con gran deformación cortante.</p> <p>TIPOS DE DESLIZAMIENTOS:</p> <p>Deslizamientos: Incluye movimientos tipo deslizamiento rotacional o deslizamiento traslacional en suelo o roca. En este grupo se pueden incluir los procesos en laderas tipo flujo que hacen parte de la zona de alimentación de flujos de detritos o flujos de lodo.</p> <p>Caídas: Incluye movimientos tipo caída en suelos o rocas. Se pueden incluir también en este tipo los movimientos tipo volcamiento.</p> <p>Flujos: En este tipo se incluyen los procesos tipo flujo de detritos, flujo de lodos o avenida torrencial (Ver numeral 1.2).</p> <p>Reptación: Término utilizado para describir movimientos lentos y extremadamente lentos (Hungry et al., 2014).</p>	<ul style="list-style-type: none"> • Construya o habite en zonas seguras. • Proteja los bosques. • Evite la tala de árboles y la quema de estos. • Identifique las áreas con amenazas de deslizamientos o derrumbes. • Realice un plan de emergencia familiar. • Estudie rutas alternativas para su evacuación. • No permita que el agua se filtre en el interior de las montañas: abra zanjas, alcantarillas y cuencas firmes que permita el desagüe de agua adecuado. • Evite la acumulación de basura o desechos en suelos ya que esta no permite que el agua filtre por donde debe hacerlo, lo que hace que el terreno se desestabilice.



RESUMEN

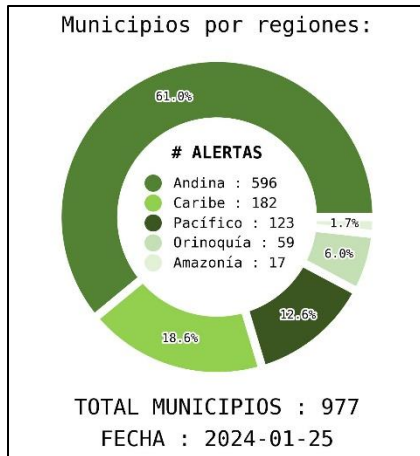
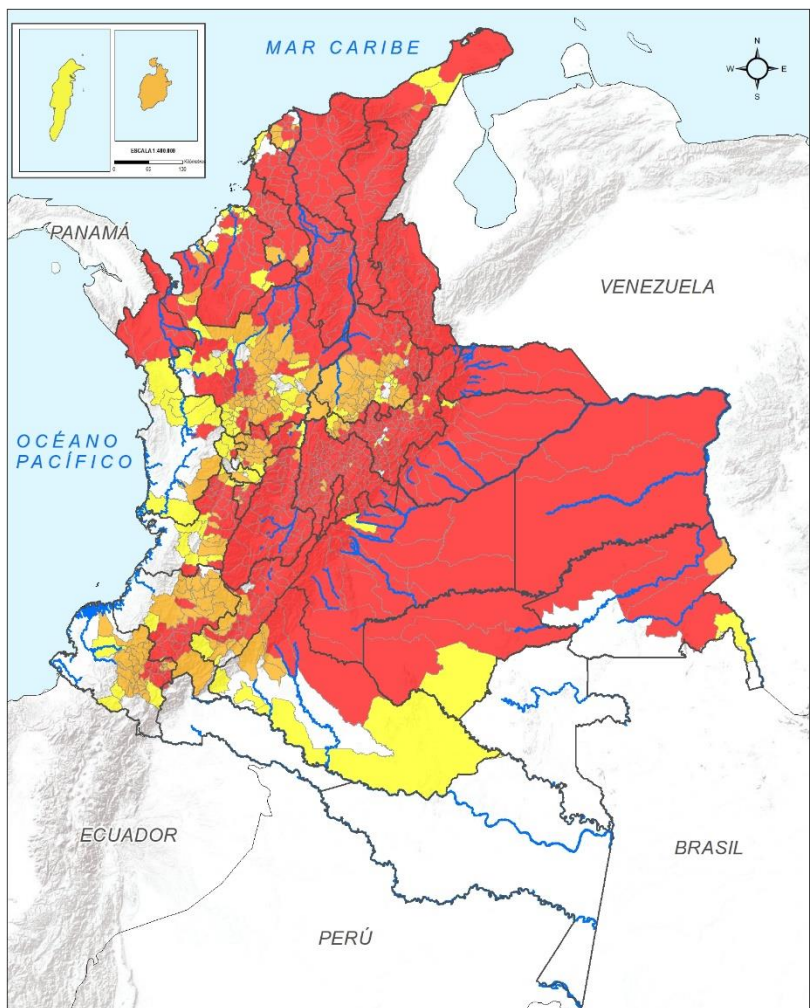
Debido a la precipitación y temperatura máxima que se han dado en los últimos días, se presentan condiciones de algún tipo de amenaza por probabilidad de ocurrencia de incendios de la cobertura vegetal en sectores de las regiones Caribe, Andina, Pacífico, Amazonia y Orinoquia.

Mapa de Pronóstico de la Amenaza por Incendios de la Cobertura Vegetal





Actualización | 25 de enero del 2024 | 12:00 HLC



DEPARTAMENTO	#
ANTIOQUIA	35
ARAUCA	7
ATLÁNTICO	12
BOGOTÁ, D.C.	1
BOLÍVAR	38
BOYACÁ	100
CALDAS	8
CAQUETÁ	2
CASANARE	18
CAUCA	14
CESAR	25
CHOCÓ	6
CUNDINAMARCA	112
CÓRDOBA	18
GUAINÍA	3
GUAVIARE	3
HUILA	22
LA GUAJIRA	12
MAGDALENA	30
META	28
NARIÑO	10
NORTE DE SANTANDER	39
QUINDÍO	8
RISARALDA	1
SANTANDER	39
SUCRE	22
TOLIMA	45
VALLE DEL CAUCA	19
VICHADA	4
TOTAL	681

DEPARTAMENTO	#
ANTIOQUIA	49
ATLÁNTICO	5
BOYACÁ	13
CALDAS	13
CAQUETÁ	3
CAUCA	19
CHOCÓ	2
CUNDINAMARCA	4
GUAINÍA	1
HUILA	11
LA GUAJIRA	1
NARIÑO	26
QUINDÍO	3
RISARALDA	3
SANTANDER	34
TOLIMA	2
VALLE DEL CAUCA	6
ARCHIPIÉLAGO DE SAN ANDRÉS, PROVIDENCIA Y SANTA CATALINA	1
TOTAL	198

DEPARTAMENTO	#
ANTIOQUIA	29
ATLÁNTICO	2
BOLÍVAR	1
BOYACÁ	4
CALDAS	3
CAQUETÁ	3
CASANARE	1
CAUCA	1
CHOCÓ	5
CÓRDOBA	9
GUAINÍA	1
GUAVIARE	1
HUILA	2
LA GUAJIRA	2
META	1
NARIÑO	4
QUINDÍO	1
RISARALDA	5
SANTANDER	10
SUCRE	1
VALLE DEL CAUCA	11
ARCHIPIÉLAGO DE SAN ANDRÉS, PROVIDENCIA Y SANTA CATALINA	1
TOTAL	98

INSTITUTO DE HIDROLOGÍA, METEOROLOGÍA Y ESTUDIOS AMBIENTALES - IDEAM
RESUMEN DE CALIDAD

ALERTAS EMITIDAS MUNICIPALMENTE POR INCENDIOS DE LA COBERTURA VEGETAL
25 DE ENERO DE 2024
Oficina del Servicio de Pronóstico y Alertas

Legenda

- Limite Departamental
- Hidrografía
- Limite Internacional

Alertas

- Amarilla
- Naranja
- Roja

Información de Referencia

PROYECCIÓN: Conforme de Gauss
DATUM: SIRGAS 2011
ESCALA: 200000
COORDENADAS DE LAZONA: 17° 24' 28.5200" Longitud
COORDENADAS DE CALIDAD: 1000000 NOROCCIDENTE
COORDENADAS DE ALARMA: 1000000 NOROCCIDENTE

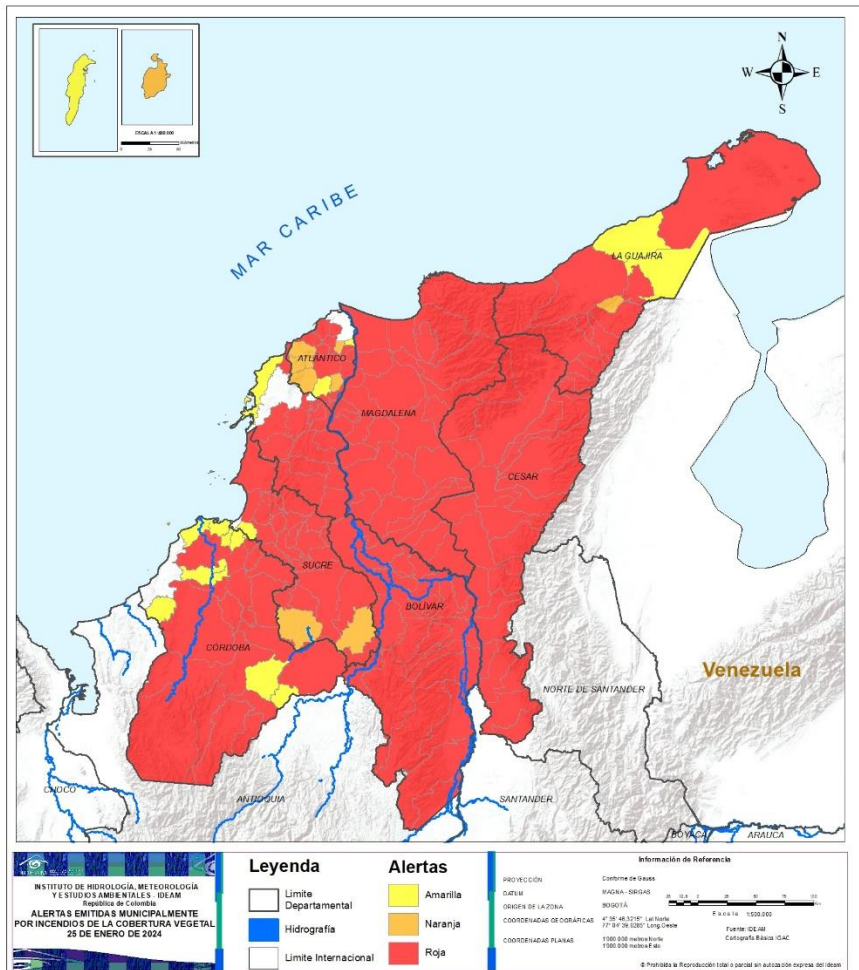
Fecha: IDEAM 2011
Cartografía: IDEAM 2011



REGIÓN CARIBE

ALERTA

SITIOS PARA LOS CUALES SE GENERA LA ALERTA



ATLÁNTICO : Baranoa, Campo De La Cruz, Galapa, Juan De Acosta, Palmar De Varela, Ponedera, Sabanalarga, Santa Lucía, Santo Tomás, Suan, Tubará, Usiacurí.

BOLÍVAR : Achí, Altos Del Rosario, Arenal, Arjona, Arroyohondo, Barranco De Loba, Calamar, Cantagallo, Cicuco, Córdoba, El Carmen De Bolívar, El Guamo, El Peñón, Hatillo De Loba, Magangué, Mahates, Margarita, María La Baja, Montecristo, Morales, Norosí, Pinillos, Regidor, Río Viejo, San Fernando, San Jacinto, San Jacinto Del Cauca, San Juan Nepomuceno, San Martín De Loba, San Pablo, Santa Catalina, Santa Cruz De Mompox, Santa Rosa Del Sur, Simití, Soplaviento, Talaigua Nuevo, Tiquisio, Zambrano.

CESAR : Aguachica, Agustín Codazzi, Astrea, Becerril, Bosconia, Chimichagua, Chiriguaná, Curumaní, El Copey, El Paso, Gamarra, González, La Gloria, La Jagua De Ibirico, La Paz, Manauere Balcón Del Cesar, Pailitas, Pelaya, Pueblo Bello, Río De Oro, San Alberto, San Diego, San Martín, Tamalameque, Valledupar.

CÓRDOBA : Ayapel, Cereté, Chimá, Chinú, Ciénaga De Oro, Loricá, Montelíbano, Montería, Planeta Rica, Pueblo Nuevo, Puerto Libertador, Sahagún, San Andrés De Sotavento, San Carlos, San José De Uré, Tierralta, Tuchín, Valencia.

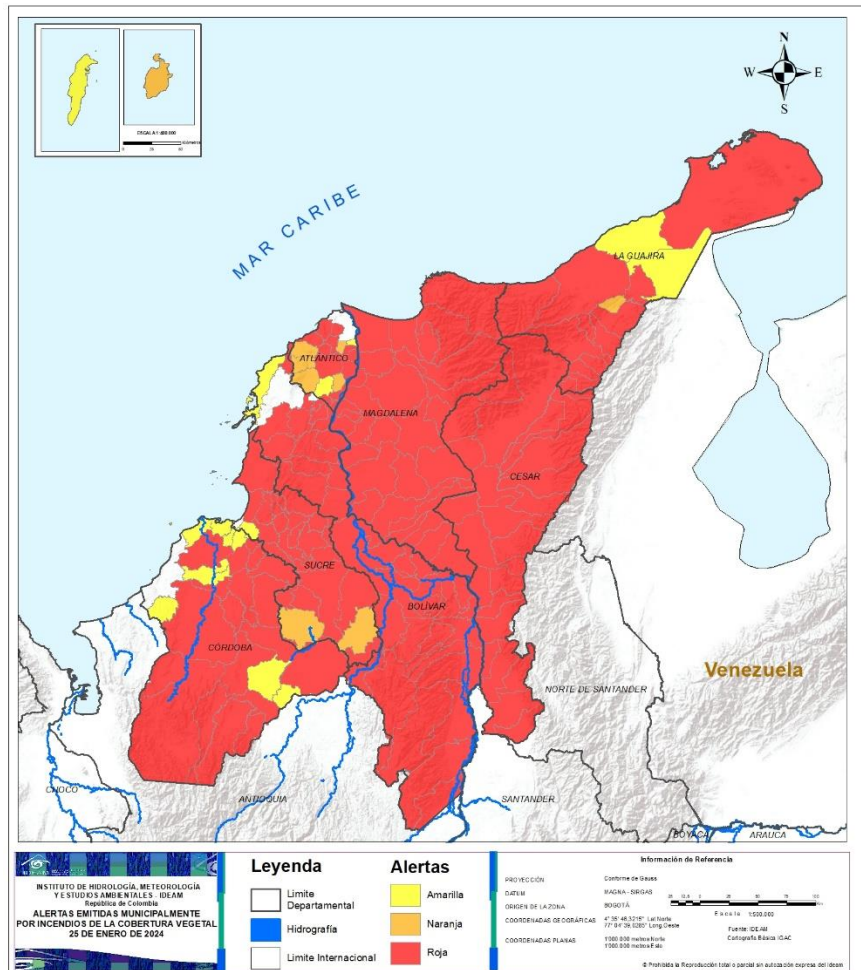
LA GUAJIRA : Albania, Barrancas, Dibulla, Distracción, El Molino, Fonseca, La Jagua Del Pilar, Riohacha, San Juan Del Cesar, Uribia, Urumita, Villanueva.

MAGDALENA : Algarrobo, Aracataca, Ariguaní, Cerro De San Antonio, Chivolo, Ciénaga, Concordia, El Banco, El Piñón, El Retén, Fundación, Guamal, Nueva Granada, Pedraza, Pijiño Del Carmen, Pivijay, Plato, Pueblo Viejo, Remolino, Sabanas De San Ángel, Salamina, San Sebastián De Buenavista, San Zenón, Santa Ana, Santa Bárbara De Pinto, Santa Marta, Sitionuevo, Tenerife, Zapayán, Zona Bananera.

SUCRE : Buenavista, Caimito, Chalán, Colosó, Corozal, El Roble, Galeras, Guaranda, La Unión, Los Palmitos, Morroa, Ovejas, Sampués, San Benito Abad, San José De Tolúviejo, San Juan De Betulia, San Luis De Sincé, San Onofre, San Pedro, Santiago De Tolú, Sincelejo, Sucre.



REGIÓN CARIBE



ALERTA

SITIOS PARA LOS CUALES SE GENERA LA ALERTA



ARCHIPIÉLAGO DE SAN ANDRÉS, PROVIDENCIA Y SANTA CATALINA : Providencia.
 ATLÁNTICO : Candelaria, Luruaco, Piojó, Polonuevo, Repelón.
 LA GUAJIRA : Hatonuevo.
 SUCRE : Majagual, San Marcos.



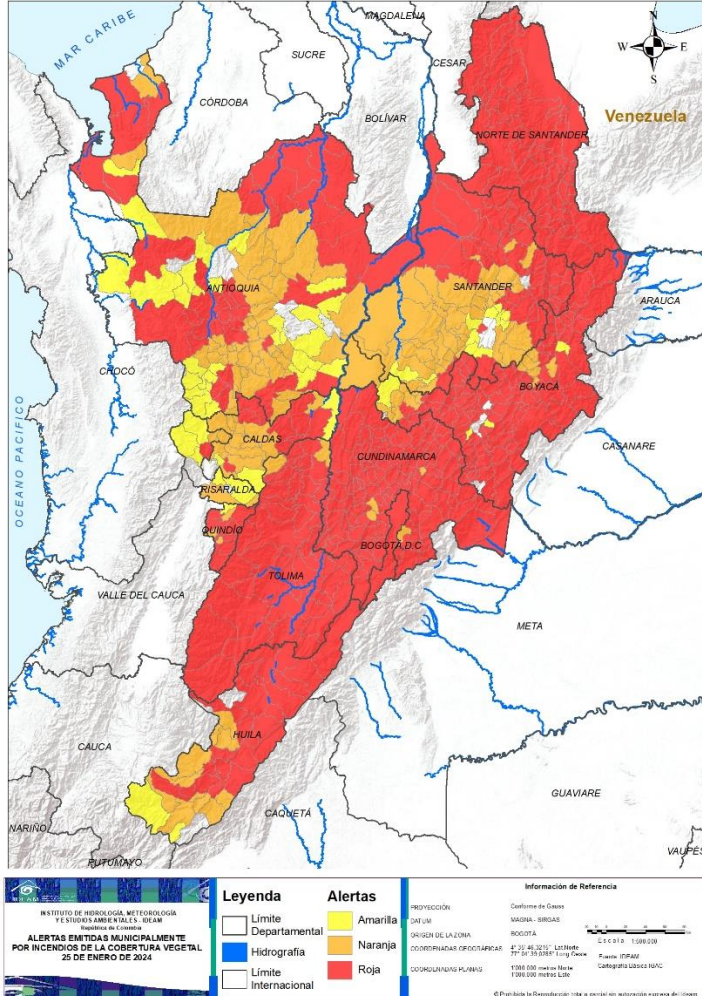
ARCHIPIÉLAGO DE SAN ANDRÉS, PROVIDENCIA Y SANTA CATALINA : San Andrés.
 ATLÁNTICO : Manatí, Sabanagrande.
 BOLÍVAR : Cartagena De Indias.
 CÓRDOBA : Buenavista, Canalete, Cotorra, La Apartada, Momil, Purísima De La Concepción, San Antero, San Bernardo Del Viento, San Pelayo.
 LA GUAJIRA : Maicao, Manaure.
 SUCRE : Palmito.



REGIÓN ANDINA

ALERTA

SITIOS PARA LOS CUALES SE GENERA LA ALERTA



ANTIOQUIA : Anzá, Bello, Belmira, Betulia, Buriticá, Caicedo, Caucasia, Chigorodó, Cáceres, Dabeiba, Ebéjico, El Bagre, Entrerrios, Fredonia, Jericó, Marinilla, Medellín, Nechí, Necoclí, Olaya, Remedios, San Jerónimo, San Pedro De Los Milagros, San Pedro De Urabá, Santa Fé De Antioquia, Segovia, Sonsón, Sopetrán, Tarazá, Turbo, Támeisis, Urrao, Yolombó, Yondó, Zaragoza.

BOGOTÁ, D.C. : Bogotá, D.C..

BOYACÁ : Almeida, Aquitania, Arcabuco, Berbeo, Boavita, Buenavista, Busbanzá, Caldas, Campohermoso, Chinavita, Chiquinquirá, Chiscas, Chita, Chitaraque, Chivatá, Chiquiza, Ciénega, Coper, Covarachía, Cubará, Cucaita, Cuítiva, Cóbbita, Duitama, El Cocuy, El Espino, Firavitoba, Floresta, Gachantivá, Garagoa, Guacamayas, Guateque, Guayatá, Gámeza, Güicán De La Sierra, Iza, La Capilla, La Uvita, Labranzagrande, Macanal, Maripí, Miraflores, Mongua, Monguí, Moniquirá, Motavita, Nobsa, Pachavita, Paipa, Pajarito, Panqueba, Paya, Paz De Río, Pesca, Pisba, Páez, Ramiriquí, Rondón, Ráquira, Saboyá, Samacá, San Eduardo, San José De Pare, San Luis De Gaceno, San Mateo, San Miguel De Sema, Santa María, Santa Rosa De Viterbo, Santa Sofía, Santana, Sativanorte, Sativasur, Siachoque, Soatá, Socotá, Sogamoso, Somondoco, Sora, Sotaquirá, Susacón, Sutamarchán, Sutatenza, Sáchica, Tasco, Tenza, Tibaná, Tibasosa, Tinjacá, Tipacoque, Toca, Togüí, Tota, Tunja, Turmequé, Tuta, Tópaga, Ventaquemada, Villa De Leyva, Zetaquirá, Úmbita.

CALDAS : Aguadas, Manzanares, Marquetalia, Palestina, Pensilvania, Pácora, Samaná, Victoria.

CUNDINAMARCA : Agua De Dios, Albán, Anapoima, Anolaima, Apulo, Arbeláez, Beltrán, Bituima, Cabrera, Cachipay, Cajicá, Caparrapí, Camen De Carupa, Chaguaní, Choachí, Chocontá, Chía, Cogua, Cota, Cucunubá, Cáqueza, El Colegio, El Peñón, El Rosal, Facatativá, Fosca, Funza, Fusagasugá, Fómez, Fúquene, Gachalá, Gachetá, Gama, Girardot, Granada, Guachetá, Guaduas, Guasca, Guataquí, Guatavita, Guayabal De Siquima, Guayabetal, Gutiérrez, Jerusalén, Junín, La Calera, La Mesa, La Palma, La Peña, La Vega, Lenguazaque, Machetá, Madrid, Manta, Medina, Mosquera, Nariño, Nemocón, Nilo, Nimaima, Nocaíma, Pacho, Paima, Pandi, Paratebueno, Pasca, Puerto Salgar, Pulí, Quebradanegra, Quetame, Quipile, Ricaurte, San Bernardo, San Cayetano, San Francisco, San Juan De Riseco, Sasaima, Sesquilé, Sibaté, Sylvania, Simijaca, Sopó, Subachoque, Suesca, Supatá, Susa, Sutatausa, Tabio, Tausa, Tena, Tenjo, Tibacuy, Tibirita, Tocaima, Tocancipá, Topaipí, Ubalá, Ubaque, Une, Venecia, Vergara, Vianí, Villa De San Diego De Ubaté, Villagómez, Villapinzón, Villeta, Viotá, Yacopí, Zipacón, Zipaquirá, Útica, Soacha.

HUILA : Agrado, Aipe, Algeciras, Altamira, Baraya, Campoalegre, Colombia, Garzón, Gigante, Hobo, Neiva, Paicol, Palermo, Pital, Rivera, Saladoblanco, Tarqui, Tello, Teruel, Villavieja, Yaguará, Oporapa.

NORTE DE SANTANDER : Arboledas, Bochalema, Bucarasica, Chinácota, Chitagá, Convención, Cucutilla, Cáchira, Cácosta, Durania, El Camen, El Tarra, El Zulia, Gramalote, Hacarí, Herrán, La Esperanza, La Playa, Labateca, Los Patios, Lourdes, Mutiscua, Ocaña, Pamplona, Pamplonita, Ragonvalia, Salazar, San Calixto, San Cayetano, San José De Cúcuta, Santiago, Sardinata, Silos, Teorama, Tibú, Toledo, Villa Caro, Villa Del Rosario, Ábrego.

QUINDÍO : Armenia, Calarcá, Córdoba, Génova, Montenegro, Pijao, Quimbaya, Salento.

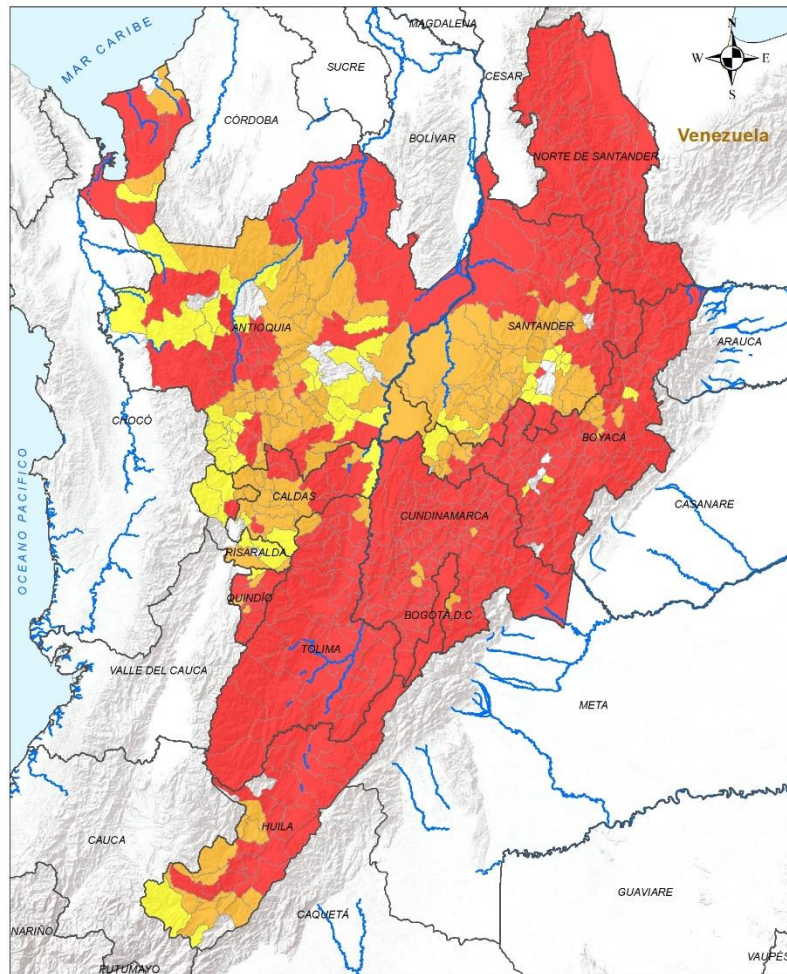
RISARALDA : Belén De Umbría.

SANTANDER : Barbosa, Barrancabemeja, Betulia, Bucaramanga, California, Capitanejo, Carcasí, Cerrito, Charta, Concepción, Curití, El Playón, Enciso, Girón, Guaca, Guapotá, Gámbita, Güepsa, Lebrija, Macaravita, Matanza, Mogotes, Molagavita, Málaga, Onzaga, Puente Nacional, Puerto Wilches, Rionegro, Sabana De Torres, San Andrés, San Gil, San Joaquín, San José De Miranda, San Miguel, San Vicente De Chucurí, Suratá, Tona, Vetás, Piedecuesta.

TOLIMA : Alpujarra, Alvarado, Ambalema, Anzoátegui, Armero, Ataco, Cajamarca, Camen De Apicalá, Casabianca, Chaparral, Coello, Coyaima, Cunday, Dolores, Espinal, Falan, Flandes, Fresno, Guamo, Ibagué, Icononzo, Lérida, Libano, Melgar, Murillo, Natagaima, Ortega, Palocabildo, Piedras, Planadas, Prado, Purificación, Rioblanco, Roncesvalles, Rovira, Saldaña, San Antonio, San Luis, San Sebastián De Mariquita, Santa Isabel, Suárez, Valle De San Juan, Venadillo, Villahermosa, Villarrica.



REGIÓN ANDINA



ALERTA

SITIOS PARA LOS CUALES SE GENERA LA ALERTA



ANTIOQUIA : Abejorral, Amagá, Amalfi, Angelópolis, Angostura, Anorí, Apartadó, Arboletes, Argelia, Armenia, Barbosa, Caldas, Campamento, Caramanta, Carolina, Cocorná, Concordia, Copacabana, Donmatías, El Camen De Viboral, El Santuario, Envigado, Girardota, Granada, Guadalupe, Guarne, Gómez Plata, Heliconia, Itagüí, Ituango, La Ceja, La Estrella, La Pintada, La Unión, Montebello, Nariño, Puerto Berrío, Puerto Nare, Retiro, Rionegro, Sabaneta, San Vicente Ferrer, Santa Bárbara, Santa Rosa De Osos, Titiribí, Valdivia, Valparaíso, Vegachí, Yarumal.

BOYACÁ : Belén, Betétiva, Briceño, Cerinza, Corrales, Muzo, Pauna, Puerto Boyacá, Quípama, San Pablo De Borbur, Socha, Tununguá, Tutazá.

CALDAS : Ansema, Aranzazu, Chinchiná, Filadelfia, La Merced, Manizales, Marmato, Marulanda, Neira, Norcasia, Riosucio, Salamina, Supía.

CUNDINAMARCA : Bojacá, Chipaque, Gachancipá, San Antonio Del Tequendama.

HUILA : Elías, Guadalupe, Isnos, La Argentina, La Plata, Nátaga, Pitalito, Suaza, Tesalia, Timaná, Íquira.

QUINDÍO : Buenavista, Circasia, La Tebaida.

RISARALDA : Guática, Pereira, Quinchía.

SANTANDER : Aguada, Albania, Aratoca, Barichara, Bolívar, Cabrera, Charalá, Chipatá, Cimitarra, Contratación, Coromoro, El Camen De Chucurí, El Guacamayo, El Peñón, Encino, Floridablanca, Florián, Galán, Guavatá, Hato, Jordán, La Paz, Landázuri, Los Santos, Palmar, Puerto Parra, San Benito, Santa Bárbara, Santa Helena Del Opón, Simacota, Sucre, Villanueva, Vélez, Zapatoca.

TOLIMA : Herveo, Honda.



ANTIOQUIA : Abriaquí, Andes, Betania, Briceño, Carepa, Cañasgordas, Ciudad Bolívar, Concepción, Frontino, Giraldo, Guatapé, Hispania, Jardín, Liborina, Maceo, Murindó, Mutatá, Peque, Peñol, Pueblorrico, Puerto Triunfo, Salgar, San Carlos, San Francisco, San Luis, San Roque, Tarso, Venecia, Yalí.

BOYACÁ : Jericó, Nuevo Colón, Otanche, Viracachá.

CALDAS : La Dorada, Risaralda, Villamaría.

HUILA : Palestina, San Agustín.

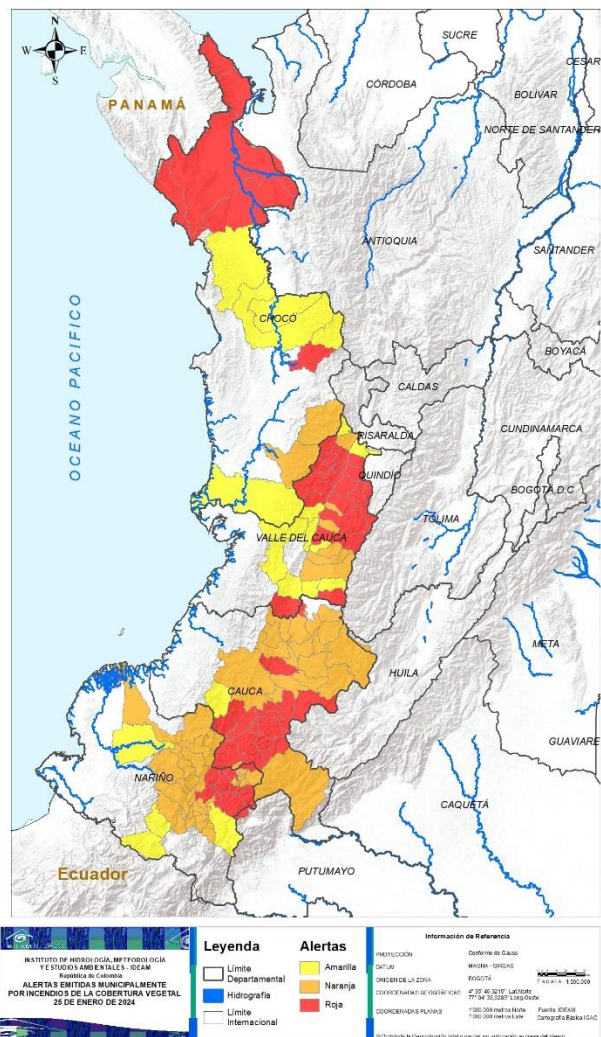
QUINDÍO : Filandia.

RISARALDA : Apía, Marsella, Mistrató, Pueblo Rico, Santa Rosa De Cabal.

SANTANDER : Chima, Guadalupe, Jesús María, La Belleza, Ocamonte, Pinchote, Páramo, Socorro, Suaita, Valle De San José.



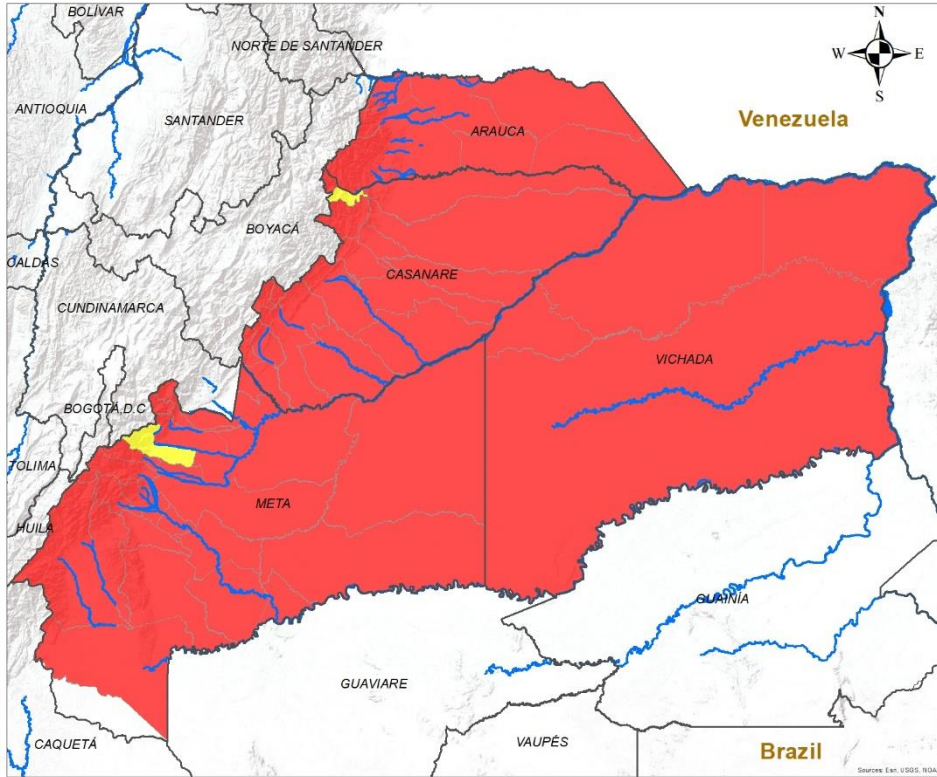
REGIÓN PACÍFICO



ALERTA	SITIOS PARA LOS CUALES SE GENERA LA ALERTA
	<p>CAUCA : Almaguer, Balboa, Bolívar, Cajibío, La Sierra, La Vega, Mercaderes, Patía, Puracé, Rosas, San Sebastián, Sotaró Paispamba, Sucre, Villa Rica.</p> <p>CHOCÓ : Acandí, Carmen Del Darién, Juradó, Lloró, Riosucio, Unguía.</p> <p>NARIÑO : Albán, Arboleda, Buesaco, Chachagüí, El Tablón De Gómez, El Tambo, La Unión, San Lorenzo, San Pablo, Taminango.</p> <p>VALLE DEL CAUCA : Argelia, Bolívar, Bugalagrande, Caicedonia, El Cairo, El Dovio, Florida, Guadalajara De Buga, Jamundí, La Unión, La Victoria, Obando, Roldanillo, Sevilla, Toro, Trujillo, Tuluá, Versalles, Zarzal.</p>
	<p>CAUCA : Buenos Aires, Caldone, Caloto, Corinto, El Tambo, Florencia, Inzá, Jambaló, Morales, Piendamó - Tunía, Popayán, Páez, Santa Rosa, Santander De Quilichao, Silvia, Suárez, Timbío, Toribío, Totoró.</p> <p>CHOCÓ : San José Del Palmar, Sipí.</p> <p>NARIÑO : Ancuya, Belén, Colón, Consacá, Cumbitara, El Charco, El Peñol, El Rosario, Guaitarilla, La Cruz, La Florida, La Llanada, Leiva, Linares, Los Andes, Nariño, Policarpa, Providencia, Samaniego, San Bernardo, San Pedro De Cartago, Sandoná, Santacruz, Tangua, Túquerres, Yacuanquer.</p> <p>VALLE DEL CAUCA : Andalucía, Ansermanuevo, El Cerrito, Ginebra, Palmira, San Pedro.</p>
	<p>CAUCA : Argelia.</p> <p>CHOCÓ : Bojayá, El Carmen De Atrato, El Litoral Del San Juan, Medio Atrato, Quibdó.</p> <p>NARIÑO : Magüí, Mallama, Pasto, Cumbal.</p> <p>VALLE DEL CAUCA : Alcalá, Cali, Calima, Candelaria, Cartago, Dagua, El Águila, Guacarí, Pradera, Riofrío, Yotoco.</p>



REGIÓN ORINOQUÍA



INSTITUTO DE HIDROLOGÍA, METEOROLOGÍA Y ESTUDIOS AMBIENTALES - IDEAM
República de Colombia

ALERTAS EMITIDAS MUNICIPALMENTE POR INCENDIOS DE LA COBERTURA VEGETAL 25 DE ENERO DE 2024

Leyenda

- Hidrografía
- Límite Departamental
- Límite Internacional

Alertas

- Amarilla
- Naranja
- Roja

Información de Referencia

PROYECCIÓN: Conforme de Gauss
 DATUM: MAGNA - SIRGAS
 ORIGEN DE LA ZONA: BOGOTÁ
 COORDENADAS GEOGRÁFICAS: 4° 35' 46.3215" Lat.Norte 77° 04' 39.0285" Long.Oeste
 COORDENADAS PLANAS: 1'000 000 metros Norte 1'000 000 metros Este

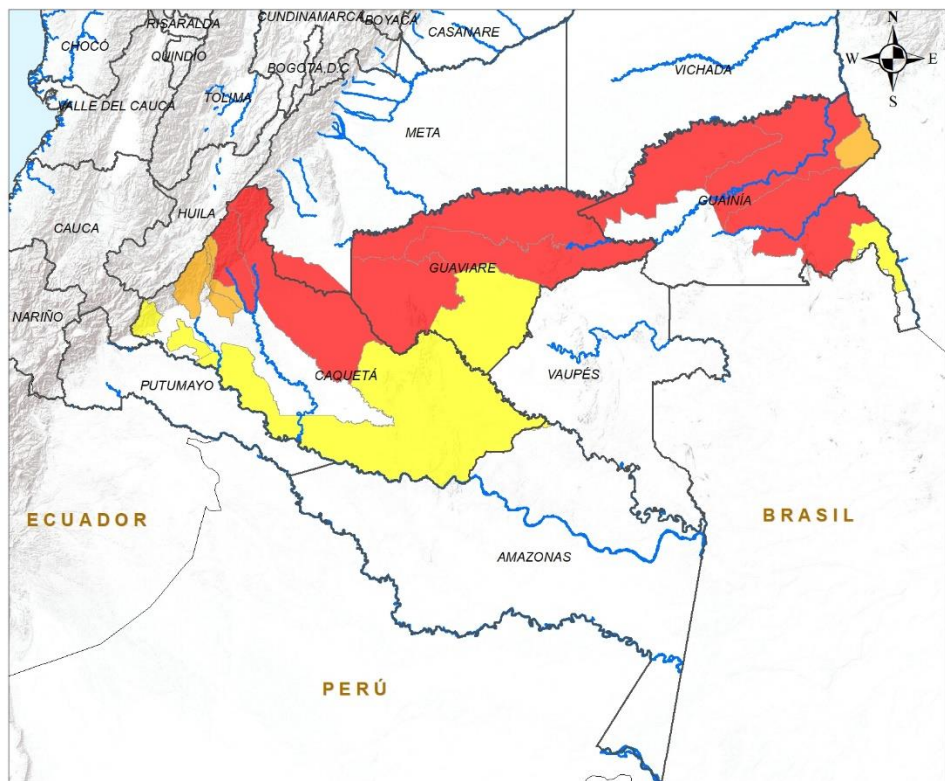
Escala: 1:500 000
 Fuente: IDEAM
 Cartografía Básica IGAC




© Prohíbe la Reproducción total o parcial sin autorización expresa del Ideam

ALERTA	SITIOS PARA LOS CUALES SE GENERA LA ALERTA
	<p>ARAUCA : Arauca, Arauquita, Cravo Norte, Fortul, Puerto Rondón, Saravena, Tame.</p> <p>CASANARE : Aguazul, Chámeza, Hato Corozal, La Salina, Maní, Monterrey, Nunchía, Orocué, Paz De Ariporo, Pore, Recetor, Sabanalarga, San Luis De Palenque, Tauramena, Trinidad, Támara, Villanueva, Yopal.</p> <p>META : Barranca De Upía, Cabuyaro, Castilla La Nueva, Cubarral, Cumaral, El Calvario, El Castillo, El Dorado, Fuente De Oro, Granada, Guamal, La Macarena, Lejanías, Mapiripán, Mesetas, Puerto Concordia, Puerto Gaitán, Puerto Lleras, Puerto López, Puerto Rico, Restrepo, San Carlos De Guaroa, San Juan De Arama, San Juanito, San Martín, Uribe, Villavicencio, Vistahermosa.</p> <p>VICHADA : Cumaribo, La Primavera, Puerto Carreño, Santa Rosalía.</p>
	<p>CASANARE : Sácama.</p> <p>META : Acacias.</p>



REGIÓN AMAZONIA



ALERTA	SITIOS PARA LOS CUALES SE GENERA LA ALERTA
	<p>CAQUETÁ : Puerto Rico, San Vicente Del Caguán. GUAINÍA : Barrancominas, Inírida, Puerto Colombia. GUAVIARE : Calamar, El Retorno, San José Del Guaviare.</p>
	<p>CAQUETÁ : El Doncello, El Paujíl, Florencia. GUAINÍA : Cacahual.</p>
	<p>CAQUETÁ : San José Del Fragua, Solano, Valparaíso. GUAINÍA : San Felipe. GUAVIARE : Miraflores.</p>

INSTITUTO DE HIDROLOGIA, METEOROLOGIA Y ESTUDIOS AMBIENTALES - IDEAM
República de Colombia

ALERTAS EMITIDAS MUNICIPALMENTE POR INCENDIOS DE LA COBERTURA VEGETAL 25 DE ENERO DE 2024

Leyenda

- Hidrografía
- Límite Departamental
- Límite Internacional

Alertas

- Amarilla
- Naranja
- Roja

Información de Referencia

PROYECCIÓN: Conforme de Gauss
 DATUM: MAGNA - SIRGAS
 ORIGEN DE LA ZONA: BOGOTÁ
 COORDENADAS GEOGRÁFICAS: 4° 35' 46.3216" Lat Norte, 77° 04' 35.0285" Long Oeste
 COORDENADAS PLANAS: 1000 000 metros Norte, 1000 000 metros Este

Escala: 1:500.000
 Fuente: IDEAM
 Cartografía Básica IGAC

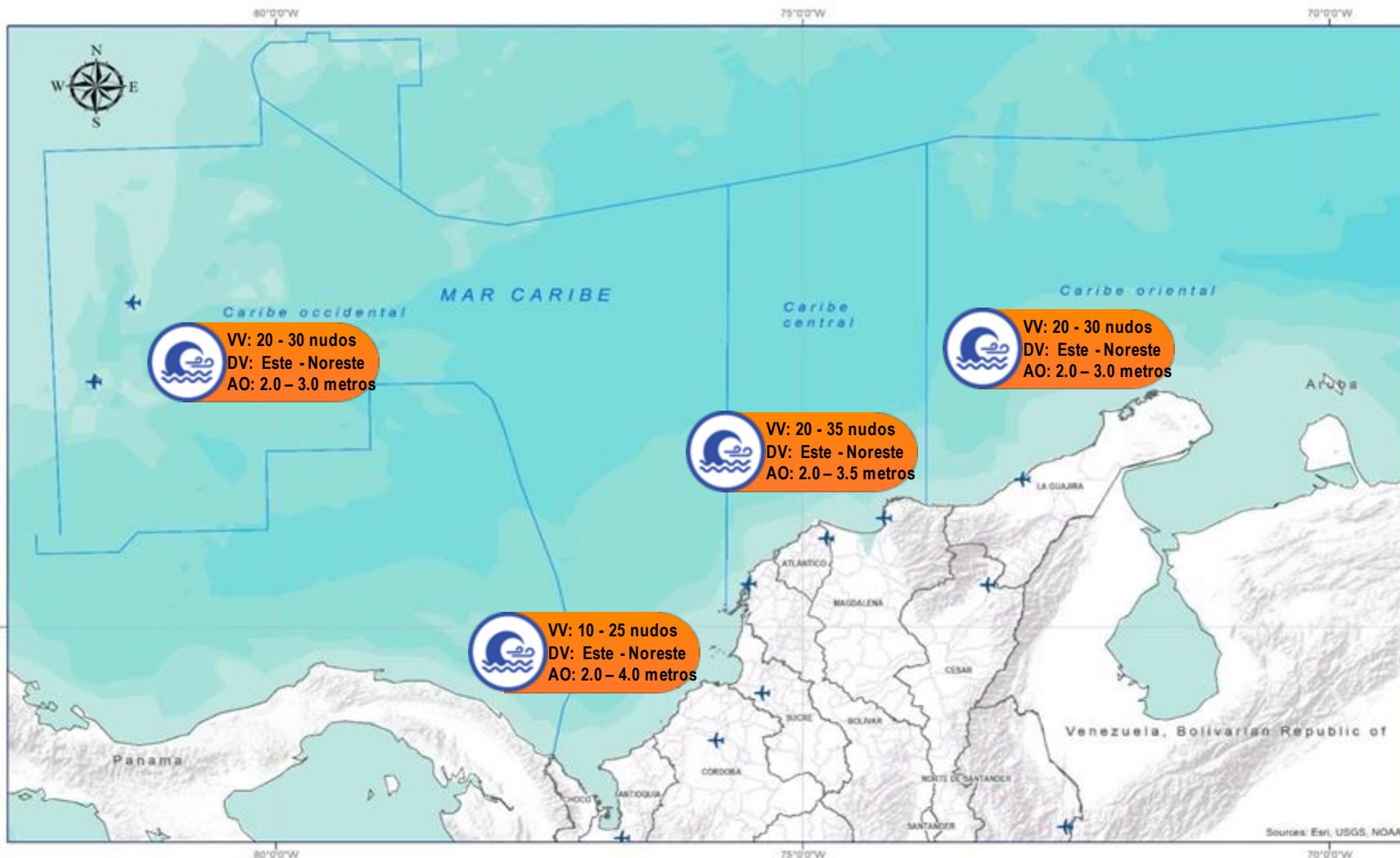
© Prohibida la Reproducción total o parcial sin autorización expresa del Ideam



DEFINICIONES Y RECOMENDACIONES



DEFINICIONES	RECOMENDACIONES
<p>Amenaza: Peligro latente de que un evento físico de origen natural, o causado, o inducido por la acción humana de manera accidental, se presente con una severidad suficiente para causar pérdida de vidas, lesiones u otros impactos en la salud, así como también daños y pérdidas en los bienes, la infraestructura, los medios de sustento, la prestación de servicios y los recursos ambientales (Ley 1523 de 2012).</p> <p>Conato (Incendio): Fuego de origen natural o antrópico que afecta o destruye una extensión inferior a 5.000 m², de cualquier tipo de cobertura vegetal, ya sea en zona urbana o rural.</p> <p>Incendio de la cobertura vegetal: Fuego sobre la cobertura vegetal de origen natural o antrópico que se propaga sin control, que causa perturbaciones ecológicas afectando o destruyendo una extensión superior a 5.000 m², ya sea en zona urbana o rural, que responde al tipo de vegetación, cantidad de combustible, oxígeno, condiciones meteorológicas, topografía, actividades humanas, entre otras.</p> <p>Incendio forestal: Un incendio forestal es un "fuego que, cualquiera sea su origen, se propaga sin control en terrenos rurales a través de vegetación leñosa, arbustiva o herbácea, ya sea viva o muerta". Es decir, no solo se queman los árboles, sino que se destruye todo un ecosistema de especies vegetales silvestres y también animales que habitan en estos terrenos. (Conaf, 2019)</p>	<p>A la comunidad en general, a los turistas y caminantes apagar debidamente las fogatas y no dejar residuos tipo vidrio que sirvan como elementos concentradores de la radiación solar e igualmente reportar a las autoridades en caso de ocurrencia de incendios.</p> <p>A los consejos departamentales y municipales, las autoridades ambientales regionales y locales, mantener activos los planes de prevención y atención de incendios con el fin de evitar la ocurrencia y propagación de los mismos especialmente en áreas de reserva forestal y del Sistema Nacional de Parques Nacionales Naturales.</p> <p>A los sistemas regionales y locales de bomberos disponer de los elementos necesarios para la atención oportuna de eventos de incendio de la cobertura vegetal</p>



Abreviaturas

- VV** – Velocidad del viento máxima probable.
- DV** – Dirección predominante del viento.
- AO** – Altura significativa de la ola.

Convenciones



Tiempo Lluvioso

Probabilidad de lluvias moderadas a fuertes, en algunos casos con posibilidad de tormentas eléctricas y rachas de viento.

Sugerencia o recomendación

A las embarcaciones de poco calado, consultar con las Capitanías de puerto antes de zarpar en zonas de inminente tempestad.

A los bañistas y habitantes costeros, estar atentos a la evolución de las condiciones meteorológicas y a los avisos de las autoridades locales.



Pleamar

La marea alcanzará su máximo nivel en el intervalo de tiempo establecido.

Sugerencia o recomendación

Se sugiere a los habitantes costeros estar atentos a la evolución del fenómeno.



Viento y oleaje

Velocidad del viento y altura del oleaje con valores por encima de lo normal para la época.

Sugerencia o recomendación

A los bañistas y habitantes costeros, estar atentos a la evolución del fenómeno y a las indicaciones de las autoridades locales.

A las embarcaciones de poco calado, consultar con las Capitanías de puerto antes de zarpar.

* La altura significativa de la ola, representa la media del tercio más alto de las olas, por lo cual la altura máxima posible puede ser incluso superior al doble de este valor.



Actualización: 24 de enero de 2024 | 18:00 HLC



Abreviaturas

- VV** – Velocidad del viento máxima probable.
- DV** – Dirección predominante del viento.
- AO** – Altura significativa de la ola.

Convenciones



Tiempo Lluvioso

Probabilidad de lluvias moderadas a fuertes, en algunos casos con posibilidad de tormentas eléctricas y rachas de viento.

Sugerencia o recomendación

A las embarcaciones de poco calado, consultar con las Capitanías de puerto antes de zarpar en zonas de inminente tempestad.

A los bañistas y habitantes costeros, estar atentos a la evolución de las condiciones meteorológicas y a los avisos de las autoridades locales.



Pleamar

La marea alcanzará su máximo nivel en el intervalo de tiempo establecido.

Sugerencia o recomendación

Se sugiere a los habitantes costeros estar atentos a la evolución del fenómeno.



Viento y oleaje

Velocidad del viento y altura del oleaje con valores por encima de lo normal para la época.

Sugerencia o recomendación

A los bañistas y habitantes costeros, estar atentos a la evolución del fenómeno y a las indicaciones de las autoridades locales.

A las embarcaciones de poco calado, consultar con las Capitanías de puerto antes de zarpar.

* La altura significativa de la ola, representa la media del tercio más alto de las olas, por lo cual la altura máxima posible puede ser incluso superior al doble de este valor.

INFORME TÉCNICO DIARIO

Ghisliane Echeverry Prieto | Directora General
Ingrid Tatiana Sierra Giraldo | Jefe Oficina del Servicio de Pronóstico y Alertas

Elaboró:

Alexander M. Martínez M. – Cristian D. Arango Ch. (Meteorología).

Christian C. Romero R. (Hidrología).

Sergio Ruiz C. (Deslizamientos de Tierra).

Luis A. Vanegas G. (Incendios de la Cobertura Vegetal).

Jhon F. Bermúdez G. (Datos Hidrometeorológicos)

Daniel Useche S. (Coordinador Alertas Hidrometeorológicas y Ambientales)

OFICINA DEL SERVICIO DE PRONÓSTICO Y ALERTAS

<http://www.ideam.gov.co>

Correos electrónicos: servicio@ideam.gov.co, alertas@ideam.gov.co

Calle 25D N° 96B - 70, piso 3. Bogotá, D.C.

Teléfono: 3075625 ext. 1334 -1336.

VISITA NUESTRAS REDES SOCIALES



InstitutoIDEAM



@IDEAMColombia



IdeamColombia



Ideam.Instituto