

# INFORME TÉCNICO DIARIO

IDEAM comunica al Sistema Nacional para la Gestión del Riesgo de Desastres (SNGRD) y al Sistema Nacional Ambiental (SINA).

Bogotá D. C. 23 de enero de 2024  
Hora de actualización 13:00 HLC

Boletín No.

023



## CONTENIDO

[Lo más destacado](#)

[Precipitación](#)

[Temperaturas](#)

[Alerta por descensos significativos de las temperaturas mínimas del aire](#)

[Condiciones Hidrometeorológicas actuales](#)

[Pronóstico de precipitación de las próximas 24 horas](#)

[Pronóstico condiciones meteorológicas adicionales](#)

[Alertas Hidrológicas](#)

[Seguimiento y Pronóstico de las Amenazas por Deslizamientos](#)

[Seguimiento y Pronóstico de las Amenazas por Incendios](#)

[Alertas Meteomarinas vigentes Mar Caribe Colombiano](#)

[Alertas Meteomarinas vigentes Océano Pacífico Nacional](#)

[Alertas Meteomarinas por Ciclón Tropical Mar Caribe Colombiano](#)



Alerta  
**ROJA**

**PARA TOMAR ACCIÓN** Advierte a los sistemas de prevención y atención de desastres sobre la amenaza que puede ocasionar un fenómeno con efectos adversos sobre la población, el cual requiere la atención inmediata por parte de la población y de los cuerpos de atención y socorro. Se emite una alerta sólo cuando la identificación de un evento extraordinario indique la probabilidad de amenaza inminente y cuando la gravedad del fenómeno implique la movilización de personas y equipos, interrumpiendo el normal desarrollo de sus actividades cotidianas.



Alerta  
**NARANJA**

**PARA PREPARARSE** Indica la presencia de un fenómeno. No implica amenaza inmediata y como tanto es catalogado como un mensaje para informarse y prepararse. El aviso implica vigilancia continua ya que las condiciones son propicias para el desarrollo de un fenómeno, sin que se requiera permanecer alerta.



Alerta  
**AMARILLA**

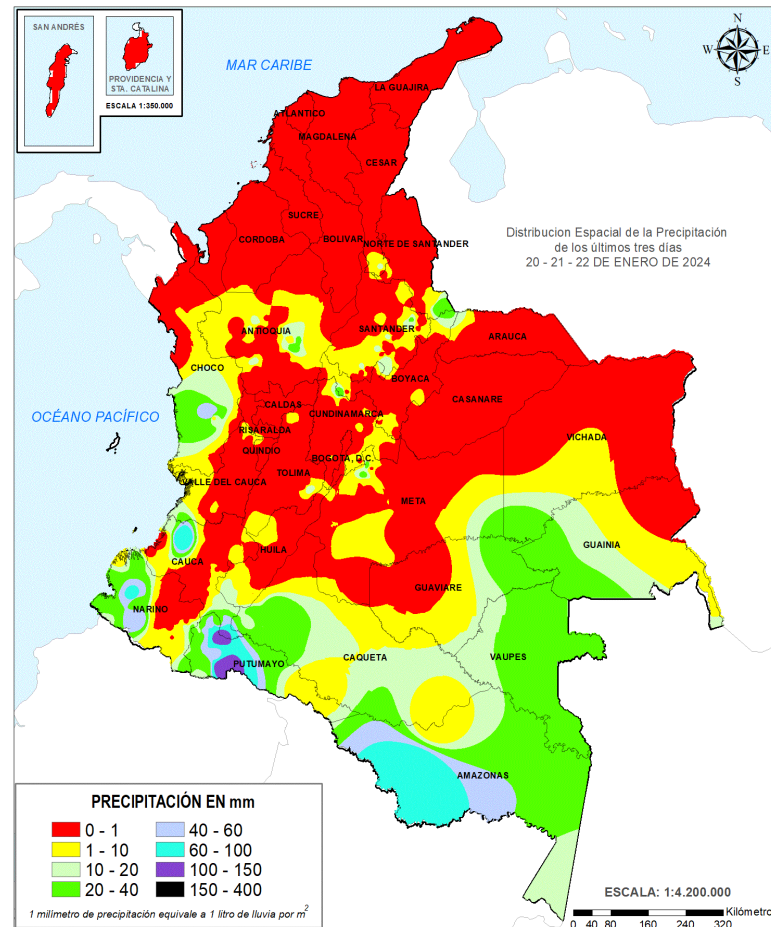
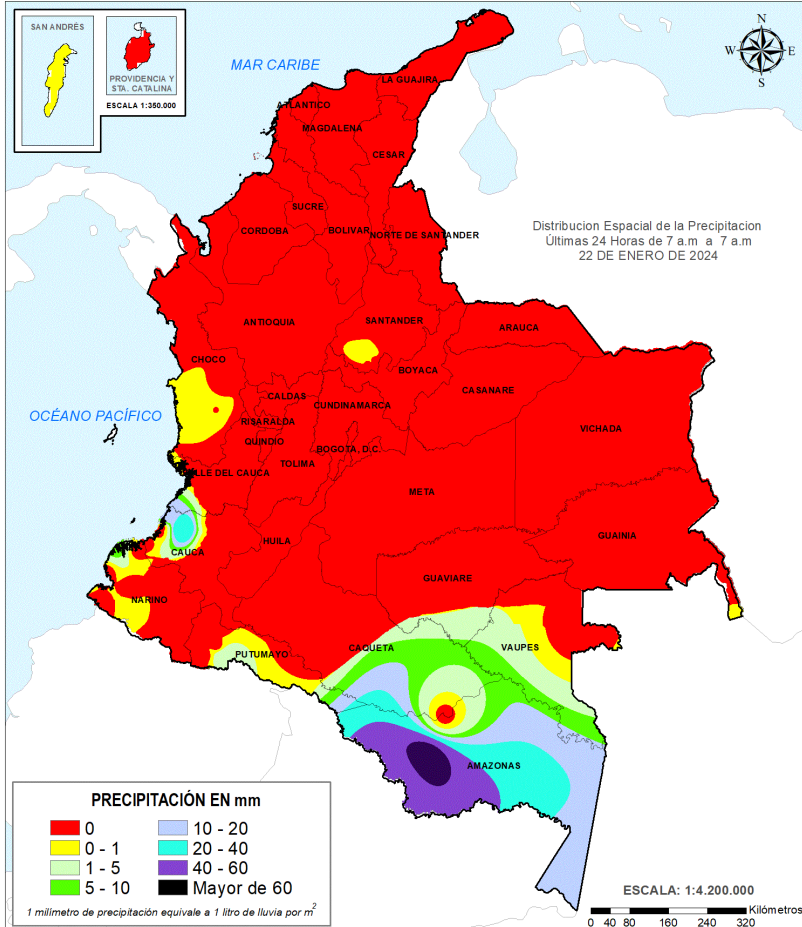
**PARA INFORMARSE** Es un mensaje oficial por el cual se difunde información. Por lo regular se refiere a eventos observados, registrados o registrados y puede contener algunos elementos de pronóstico a manera de orientación. Por sus características pretéritas y futuras difiere del aviso y de la alerta, y por lo general no está encaminado a alertar sino a informar.

**CONDICIONES NORMALES** La información que se suministra se encuentra dentro de los rangos normales.

Alertas vigentes hasta 23 de enero de 2024 - 18:00 HLC.

## Mapas de precipitación

## Lluvias registradas en las últimas 24 horas



Precipitación diaria desde las 07:00 HLC del lunes 22, hasta las 07:00 HLC del martes, 23 de enero de 2024.

Fuente: IDEAM

Precipitación últimas 72 horas desde las 07:00 HLC del sábado 20 hasta las 07:00 HLC del martes, 23 de enero de 2024.

Fuente: IDEAM

- Un milímetro de lluvia (1 mm) equivale a un litro (1 L) de lluvia que ha caído en un metro cuadrado (1 m<sup>2</sup>).  
La lluvia acumulada es la suma de los milímetros de agua lluvia que se han registrado en un lapso de tiempo.

A nivel nacional se observó una considerable disminución con respecto a la jornada anterior cercana al 87 %, las precipitaciones de mayor consideración fueron reportadas en las regiones Amazónica y Pacífica. El mayor registro en 24 horas se presentó en **La Chorrera (Amazonas)** con **65.4 mm**.



- Por alta probabilidad de incendios de la cobertura vegetal en áreas de bosques, cultivos y pastos localizadas en Antioquia, Arauca, Atlántico, Bolívar, Boyacá, Caldas, Caquetá, Casanare, Cauca, Cesar, Chocó, Cundinamarca, incluida Bogotá, Córdoba, Guainía, Guaviare, Huila, La Guajira, Magdalena, Meta, Norte de Santander, Quindío, Risaralda, Santander, Sucre, Tolima, Valle del Cauca y Vichada.
- Por alta probabilidad de deslizamientos de tierra en zonas inestables o de ladera localizadas en los departamentos de Cauca, Chocó y Nariño.
- Por alta posibilidad de heladas en zonas de Boyacá, Cundinamarca, Norte de Santander y Santander.
- Por viento y oleaje con valores por encima de lo normal en amplios sectores del mar Caribe colombiano, especialmente mar adentro.

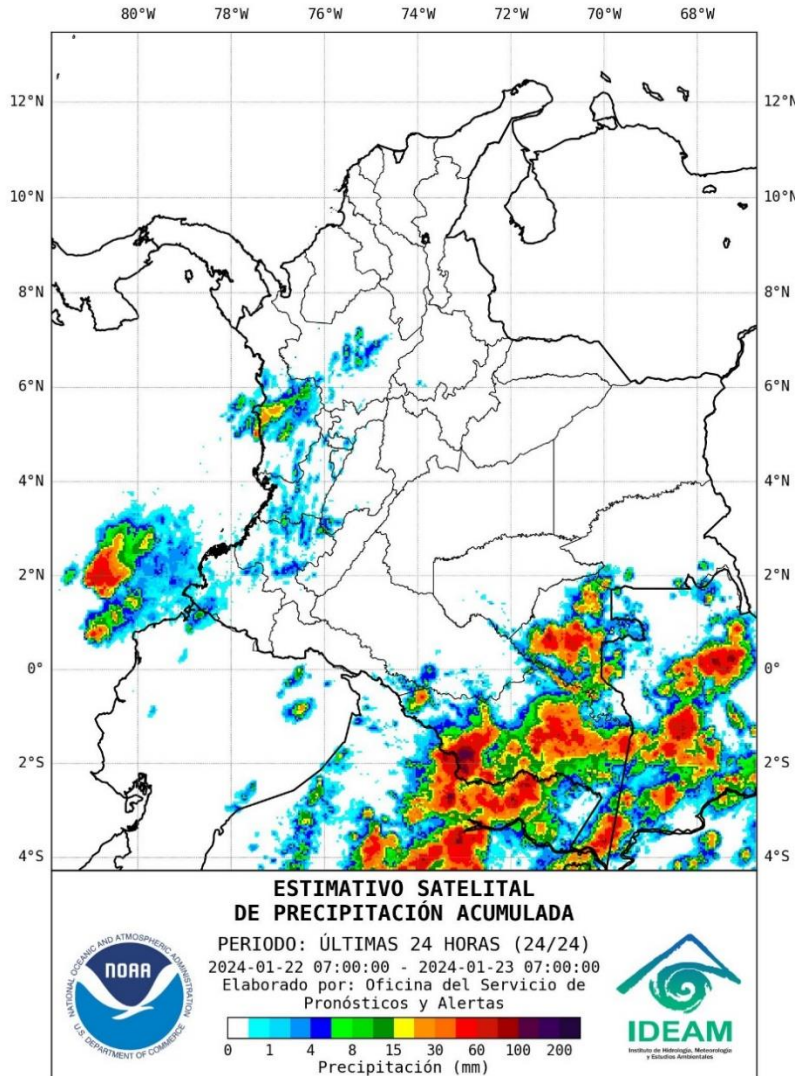


- Por moderada posibilidad de incendios de la cobertura vegetal en zonas localizadas en las regiones Caribe, Andina, Pacífica y noroeste de la Amazonia.
- Por moderada probabilidad de deslizamientos de tierra en áreas puntuales del centro y sur de la región Pacífica y oeste de la Amazonia.

**Alertas amarillas** e información más detallada para cada una de las categorías de alerta, remítase a la temática particular del informe.



## Estimación Satelital (24 Horas)



### Precipitaciones

A continuación, los municipios donde se registraron precipitaciones iguales o superiores a 10,0 mm en las últimas 24 horas.

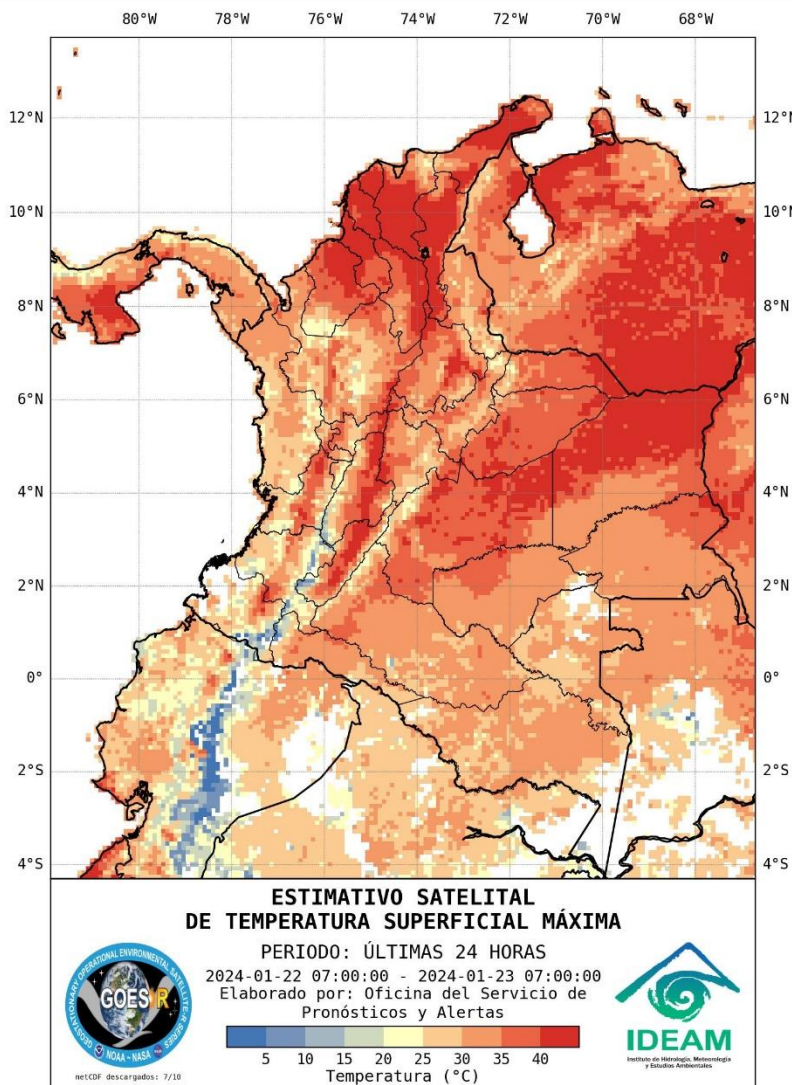
**Aclaración:** aunque los volúmenes de lluvia registrados en un municipio se relacionan con la ubicación de las estaciones de monitoreo del IDEAM, en ocasiones, dichas estaciones pueden estar distantes de los lugares en donde se concentra la mayor población o alejados de los centros municipales.

DEPARTAMENTO	MUNICIPIO
AMAZONAS	La Chorrera (65.4), El Encanto (49.0) y Leticia-Aeropuerto (12.7).
CAUCA	López de Micay-Puerto López (32.0) y López de Micay-Noanamito (15.0).

**NO SE REGISTRARON VALORES DE PRECIPITACIÓN POR ENCIMA DE LOS MÁXIMOS HISTÓRICOS**



## Estimativo Satelital de la Temperatura Superficial



### Temperaturas Máximas

A continuación, los municipios donde se registraron temperaturas iguales o superiores a 38.0 °C en las últimas 24 horas.

**Aclaración:** aunque los valores registrados en un municipio se relacionan con la ubicación de las estaciones de monitoreo del IDEAM, en ocasiones, dichas estaciones pueden estar distantes de los lugares en donde se concentra la mayor población o alejados de los centros municipales.

DEPARTAMENTO	MUNICIPIO
<b>BOLÍVAR</b>	El Guamo (39.8), María La Baja (38.8) y El Carmen De Bolívar (38.3).
<b>CESAR</b>	Pailitas (39.0).
<b>CORDOBA</b>	Montería-Aeropuerto (38.1) y Sahagún (38.0).
<b>CUNDINAMARCA</b>	<b>Jerusalén (40.4).</b>
<b>HUILA</b>	Neiva-Aeropuerto (39.0).
<b>MAGDALENA</b>	San Sebastián (39.4).
<b>TOLIMA</b>	Natagaima (40.0) y Armero (38.6).

#### Estaciones con temperaturas registradas el 23-01-2024 que superaron el registro máximo histórico del mes.

ESTACIÓN	MUNICIPIO	DEPARTAMENTO	T.MAX (°C).	T.MÁX HIST(°C)	FECHA
Jerusalén	Jerusalén	Cundinamarca	40.4	40.0	17/01/2016
Aeropuerto	Montería	Córdoba	38.1	37.8	23/01/2019
Aeropuerto	Santa Marta	Magdalena	36.7	36.6	01/01/2003
Aeropuerto	Neiva	Huila	39.0	38.6	31/01/2010
Colomboy	Sahagún	Córdoba	38.0	37.2	18/01/2020
Samaná	Samaná	Caldas	27.4	27.2	06/01/1994
Barragán	Tulúa	Valle del Cauca	22.0	21.2	15/01/2016
Villahermosa	Villahermosa	Tolima	25.6	24.6	17/01/2010

### Temperaturas Mínimas

A continuación se relacionan los municipios donde en las últimas 24 horas se registraron temperaturas menores o iguales a 5.0°C.

DEPARTAMENTO	MUNICIPIO
<b>BOYACÁ</b>	<b>Cerinza (-3.2)</b> , Toca (-2.8), Duitama (-0.3), Sogamoso (0.8), Saboya (0.2), Paipa (0.4), Tunja (2.8), Chita (4.8) y Villa de Leyva (5.0).
<b>CUNDINAMARCA</b>	Sopó (-2.4), Chocontá (1.6), Mosquera (1.8), Bogotá-Corp. Agropec. (2.6), Guasca (2.8), Bogotá-Nva. Generación (3.4), Facatativá (3.4), Choachi (4.0), Tenjo (4.0) y Tabio (4.6).

NO SE REGISTRARON VALORES DE TEMPERATURAS DE AIRE POR DEBAJO DE LOS MINIMOS HISTÓRICOS

La estimación satelital de la temperatura superficial máxima en 24 horas utiliza datos de los satélites ambientales geoestacionarios operacionales (GOES) de NOAA para estimar al temperatura de la superficie del país, en donde los datos de los medidores o radares no están disponibles o no son confiables.

# Altos valores de radiación ultravioleta

(Diciembre de 2023 a Marzo de 2024)



Fuente: <https://www.facebook.com/SunlightMedia/photos/a.418646038151549/2075342184381318/?type=1&theater>

Debido a los bajos valores de ozono que se presentan normalmente en el país durante gran parte del año, pero especialmente entre diciembre y marzo, sumados a la poca nubosidad que se espera para esta época, principalmente en horas de la mañana y primeras horas de la tarde, relacionado, entre otros factores, por la ocurrencia del fenómeno de El Niño, se incrementarán los valores de radiación ultravioleta en superficie en el país durante estos meses, presentándose hacia el mediodía, valores del índice ultravioleta (IUV) superiores a 11, los cuales están categorizados como extremadamente altos.

Es importante precisar que el ozono que se encuentra en la atmósfera absorbe gran parte de la radiación ultravioleta procedente del Sol, de tal manera que, si su cantidad disminuye, aumentará la radiación ultravioleta en superficie. Colombia se encuentra ubicada en la zona con menor contenido de ozono total en el ámbito mundial, que incluye, entre otras, el norte y centro de Suramérica. Además, durante el periodo comprendido entre diciembre y marzo, siempre se registran los valores más bajos de la columna de ozono en el país, por lo tanto, es la época del año en la cual Colombia recibe mayor radiación ultravioleta en su superficie.

Los valores altos y peligrosos de radiación ultravioleta se presentarán en todo el territorio nacional. Vale la pena destacar que los máximos niveles se sentirán en las zonas montañosas, particularmente en Antioquia, la región de los santanderes, Tolima, Eje Cafetero, Boyacá, Cundinamarca, Huila, Cauca y Nariño.

Tenga en cuenta que la sobreexposición a los rayos ultravioleta representa implicaciones nocivas en la salud como envejecimiento prematuro, manchas en la piel, daños oculares, afectación del sistema inmunológico e incluso, se corre el riesgo de sufrir de cáncer de piel.

Se recomienda evitar la exposición directa al Sol entre las 9 de la mañana y las 4 de la tarde, usar ropa protectora (camisa de manga larga, sombreros de ala ancha, lentes protectores), sombrilla y aplicar bloqueadores solares para la piel con un factor de protección mayor o igual a 30 SFP. También es prioritario tener especial cuidado con niños y jóvenes, que son los más vulnerables a la radiación solar.



Actualización: 23 de enero de 2024 | 12:00 HLC



Se emite esta alerta por la probabilidad de descensos de la temperatura del aire en horas de la madrugada para zonas de altiplano (entre los 2,500 y los 2,900 msnm) de los siguientes municipios:

## REGIÓN DE LA ALERTA

### SITIOS PARA LOS CUALES SE GENERA LA ALERTA



#### ALTIPLANO CUNDIBOYACENSE

**CUNDINAMARCA:** Bojacá, Cajicá, Chía, Chipaque, Choachí, Chocontá, Cogua, Cota, Cucunubá, El Rosal, Facatativá, Funza, Fúquene, Gachancipá, Guachetá, Guasca, Guatavita, La Calera, Lenguazaque, Madrid, Mosquera, Nemocón, Sesquilé, Sibaté, Simijaca, Soacha, Sopó, Subachoque, Suesca, Susa, Sutatausa, Tabio, Tausa, Tenjo, Tocancipá, Ubaque, Ubaté, Villapinzón, Zipacón y Zipaquirá.

**BOYACÁ:** Tunja, Aquitania, Arcabuco, Belén, Betéitiva, Busbanzá, Caldas, Cerinza, Chiquinquirá, Chivatá, Ciénega, Cómbita, Corrales, Cucaita, Cuítiva, Chíquiza, Duitama, Firavitoba, Floresta, Gámeza, Iza, Villa de Leyva, Mongua, Monguí, Motavita, Nobsa, Oicatá, Paipa, Paz de Río, Pesca, Ráquira, Saboyá, Samacá, San Miguel de Sema, Santa Rosa de Viterbo, Siachoque, Socha, Sogamoso, Sora, Sotaquirá, Soracá, Tasco, Tibasosa, Toca, Tópaga, Tota, Tuta, Tutazá, Ventaquemada y Viracachá.

#### SANTANDERES

**NORTE DE SANTANDER:** Cácosta, Mutiscua, Pamplona y Silos.

**SANTANDER:** Bolívar, El Peñón, Jesús María, Sucre y Vélez.

**TOTAL 99**

Debido a que este fenómeno es local y está sujeto a cambios en variables tales como la nubosidad, la humedad y temperatura del aire y la intensidad y dirección del viento, el IDEAM monitorea permanentemente las condiciones atmosféricas y en caso de ser necesario emitirá nuevos comunicados. Por esto, se sugiere a los agricultores, ganaderos y floricultores estar atentos a los boletines y comunicados emitidos por la entidad.

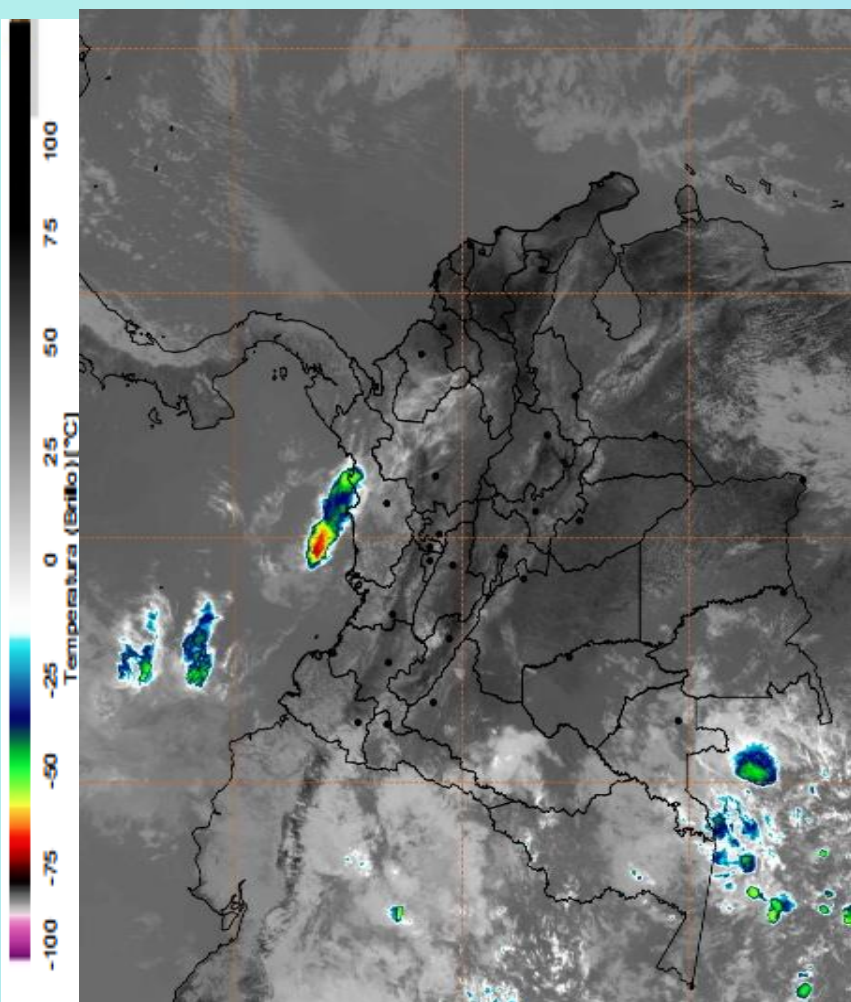
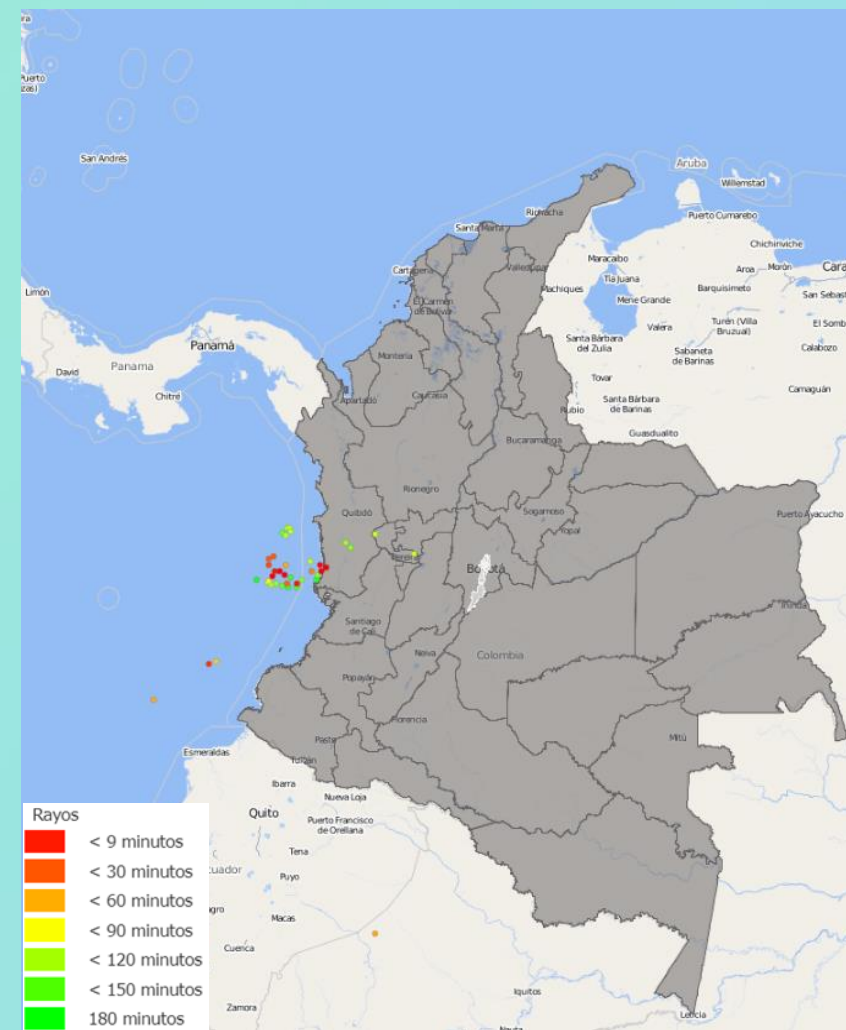


Imagen GOES East Canal Infrarrojo,  
23 de enero de 2024 - Hora 12:10 HLC.  
Fuente: GOES 16

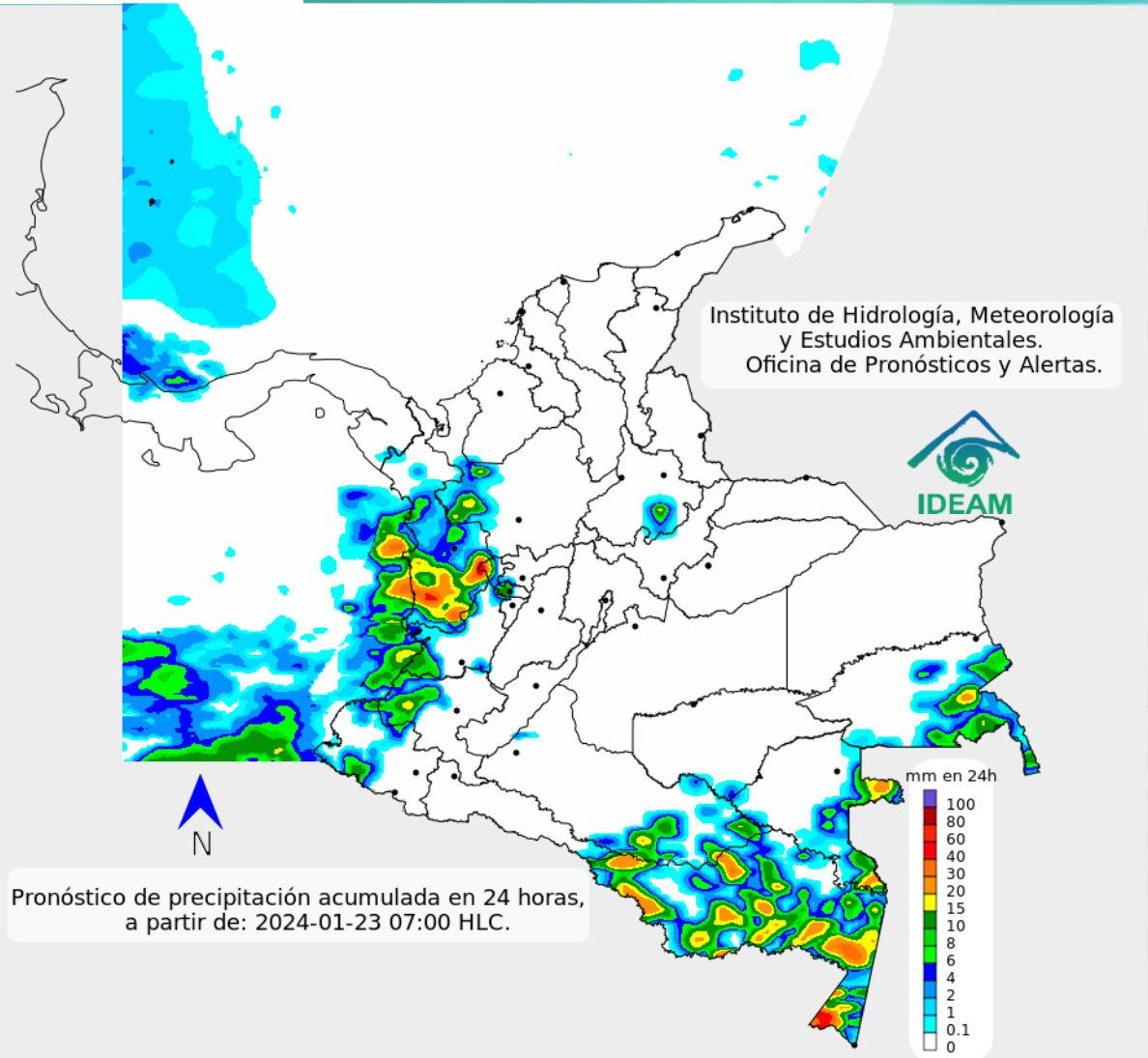
En las últimas horas se ha observado tiempo seco en amplios sectores de las regiones Caribe, Andina y Orinoquía. En la región Pacífica se registraron lluvias en el centro de Chocó, mientras que en la Amazonía se han dado lluvias dispersas, de baja intensidad, en Amazonas y oriente de Caquetá y Putumayo.

En San Andrés, Providencia y Santa Catalina han prevalecido las condiciones secas con cielo entre despejado y parcialmente nublado.



Descargas eléctricas en las últimas 3 horas.  
Fuente: Keraunos S.A.S.

- La imagen del canal infrarrojo (10.3  $\mu\text{m}$ ) permite identificar nubes en cualquier período temporal a partir de la temperatura de brillo de la nube (ver escala de colores). De esta forma, se puede identificar, clasificar y caracterizar la nubosidad en una zona determinada.
- La imagen de las descargas eléctricas muestra los rayos nube-tierra que se han descargado en una zona en las últimas 4 horas (ver escala de colores)



Para el día de hoy las lluvias más significativas se esperan en las regiones Pacífica y Amazonía, específicamente en los departamentos de Chocó, sur de Valle del Cauca, Cauca, norte de Nariño, Amazonas y Vaupés. Lluvias de baja intensidad son posibles en el occidente Antioquia y sur de Santander.

En el archipiélago de San Andrés y Providencia se pronostica tiempo seco con cielo parcialmente nublado.



Para mayor información sobre el estado del tiempo, alertas y pronósticos, consulte la aplicación móvil MI PRONÓSTICO

- La resolución espacial del mapa de pronóstico es de 6.5 km aproximadamente. Por lo tanto, fenómenos meteorológicos inferiores a esta escala no están considerados en esta predicción.
- La escala de colores está asociada a un rango de precipitación en el intervalo de tiempo indicado, lo que implica que el pronóstico no es determinista (un valor exacto en una zona) sino corresponde a un pronóstico cuantitativo (un rango de valores en una zona).



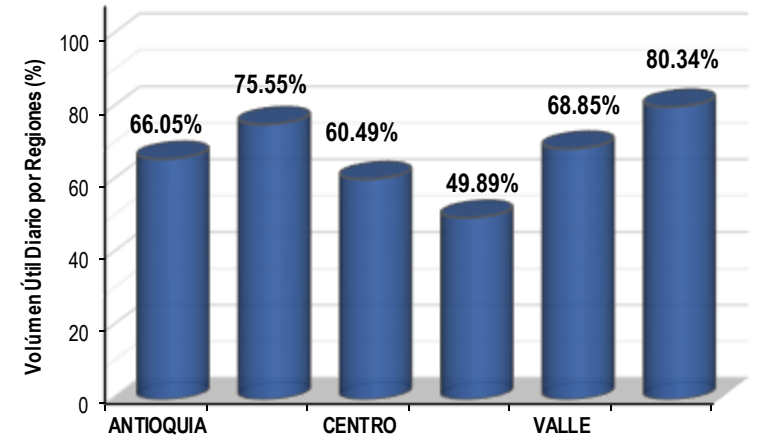
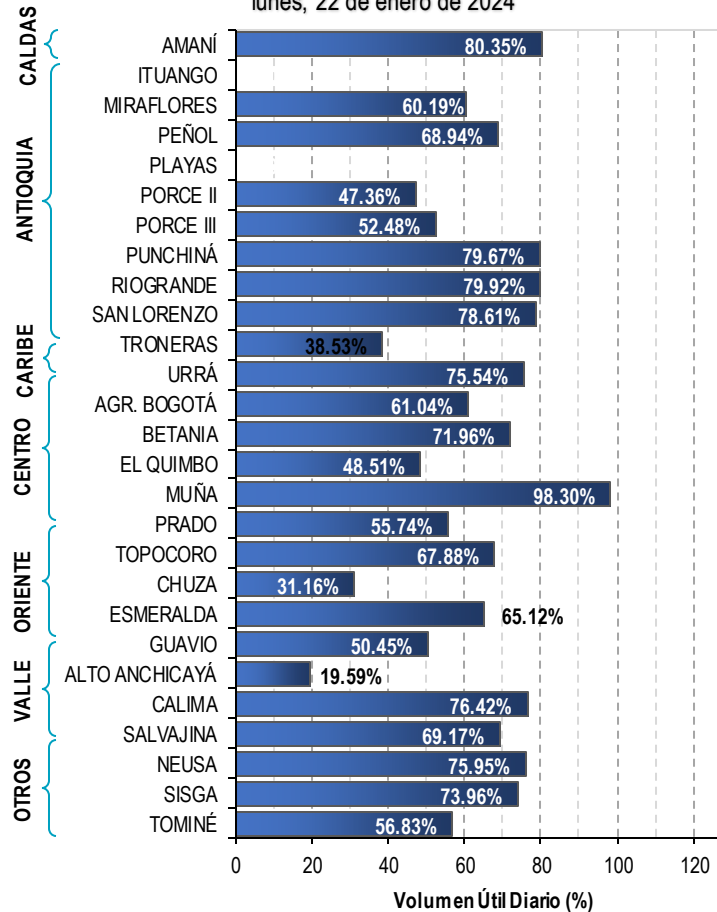


A continuación se relaciona el volumen útil diario de los principales embalses del país (expresado en porcentaje), de acuerdo con la información reportada por XM S.A.E.S.P en la siguiente dirección electrónica: <https://ido.xm.com.co/ido/SitePages/hidrologia.aspx?q=reservas>



## VOLÚMEN ÚTIL DIARIO EN LOS PRINCIPALES EMBALSES DEL PAÍS

lunes, 22 de enero de 2024

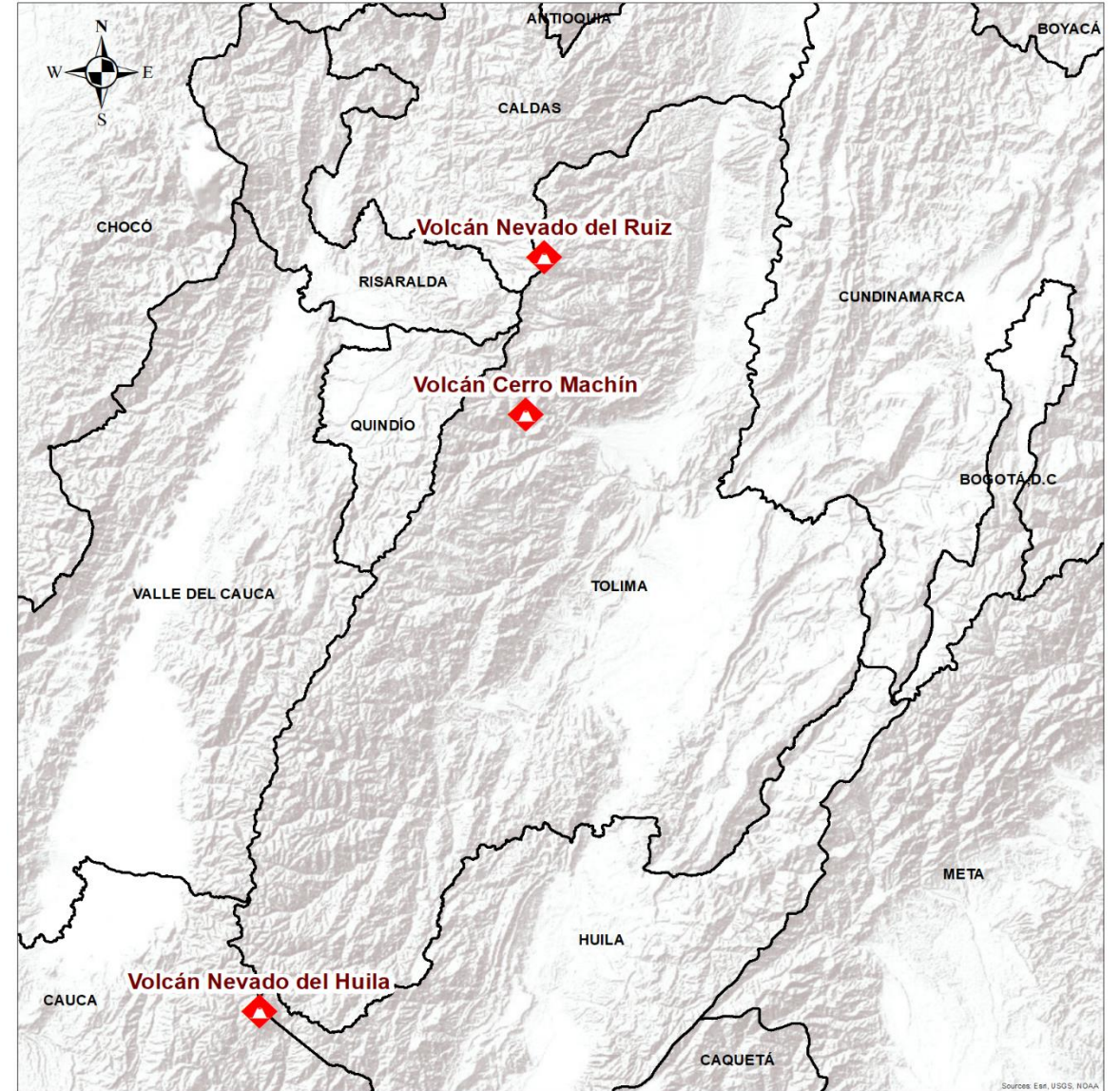




## Pronóstico zonas volcánicas

## Mapa de zonas volcánicas

ÁREA DEL VOLCÁN NEVADO DEL RUIZ			
Mañana: Cielo parcialmente nublado - Tiempo seco			
Tarde: Cielo parcialmente nublado - Tiempo seco			
Noche: Cielo parcialmente nublado - Tiempo seco			
Madrugada: Cielo parcialmente nublado - Tiempo seco			
El SERVICIO GEOLÓGICO COLOMBIANO reporta en nivel AMARILLO (II): CAMBIOS EN EL COMPORTAMIENTO DE LA ACTIVIDAD VOLCÁNICA. Lat: 4.89 Lon: -75.32			
ELEVACIÓN (pies)	DIRECCIÓN	VELOCIDAD	
		VELOCIDAD (Nudos)	VELOCIDAD (Km/h)
10.000	ESTE	0-5	0-9
18.000	SURESTE	0-5	0-9
24.000	ESTE	5-10	9-18
30.000	SUROESTE	30-35	54-63
ÁREA DEL VOLCÁN NEVADO DEL HUILA			
Mañana: Cielo mayormente nublado - Tiempo seco			
Tarde: Cielo mayormente nublado - Tiempo seco			
Noche: Cielo mayormente nublado - Lloviznas			
Madrugada: Cielo mayormente nublado - Tiempo seco			
El SERVICIO GEOLÓGICO COLOMBIANO reporta en nivel AMARILLO (II): CAMBIOS EN EL COMPORTAMIENTO DE LA ACTIVIDAD VOLCÁNICA. Lat: 2.92 Lon: -76.02			
ELEVACIÓN (pies)	DIRECCIÓN	VELOCIDAD	
		VELOCIDAD (Nudos)	VELOCIDAD (Km/h)
10.000	ESTE	0-5	0-9
18.000	SUR	5-10	9-18
24.000	NORTE	5-10	9-18
30.000	SUROESTE	25-30	45-54
ÁREA DEL VOLCÁN CERRO MACHÍN			
Mañana: Cielo parcialmente nublado - Tiempo seco			
Tarde: Cielo parcialmente nublado - Tiempo seco			
Noche: Cielo parcialmente nublado - Tiempo seco			
Madrugada: Cielo parcialmente nublado - Tiempo seco			
El SERVICIO GEOLÓGICO COLOMBIANO reporta en nivel AMARILLO (II): CAMBIOS EN EL COMPORTAMIENTO DE LA ACTIVIDAD VOLCÁNICA. Lat: 4.48 Lon: -75.38			
ELEVACIÓN (pies)	DIRECCIÓN	VELOCIDAD	
		VELOCIDAD (Nudos)	VELOCIDAD (Km/h)
10.000	SURESTE	0-5	0-9
18.000	SUR	0-5	0-9
24.000	ESTE	5-10	9-18
30.000	SUROESTE	30-35	54-63





## Pronóstico zonas volcánicas

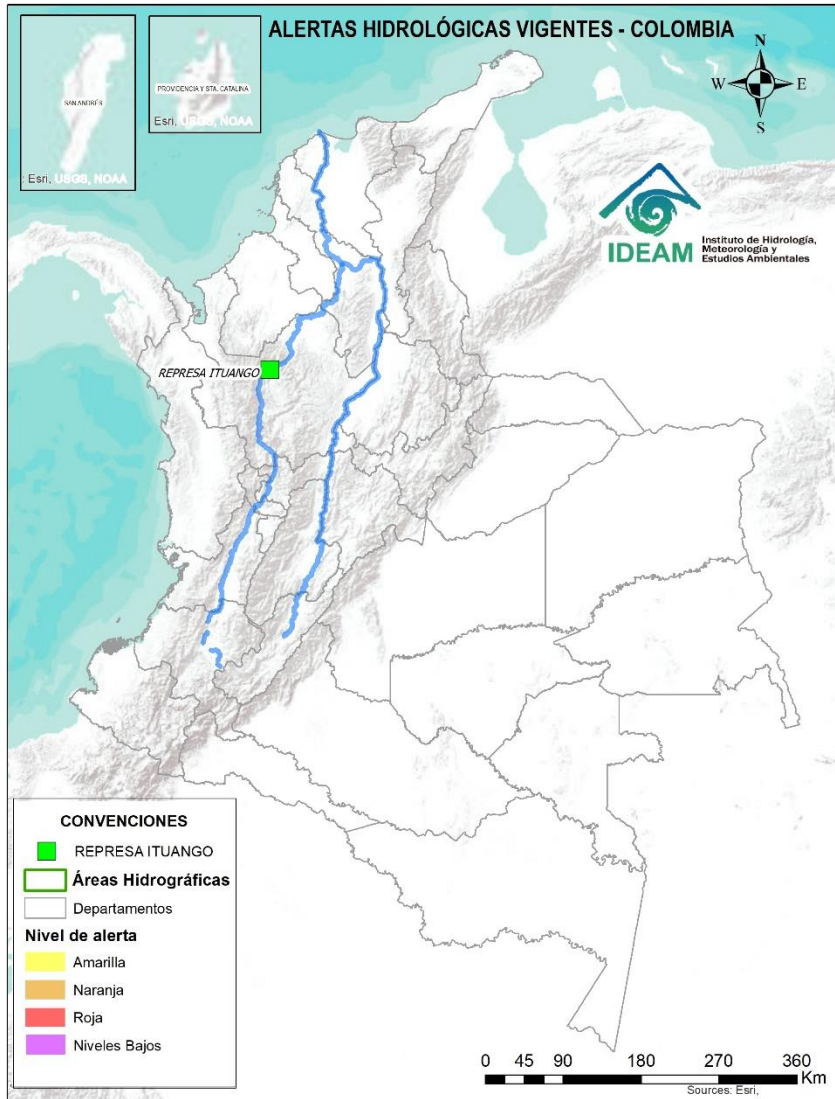
ÁREA DEL VOLCÁN GALERAS			
Mañana: Cielo parcialmente nublado - Tiempo seco			
Tarde: Cielo parcialmente nublado - Lloviznas ligeras			
Noche: Cielo mayormente nublado - Lloviznas en diferentes sectores			
Madrugada: Cielo mayormente nublado - Tiempo seco			
EL SERVICIO GEOLÓGICO COLOMBIANO reporta en nivel AMARILLO (III): CAMBIOS EN EL COMPORTAMIENTO DE LA ACTIVIDAD VOLCÁNICA. Lat: 1.22 Lon: -77.36			
ELEVACIÓN (pies)	DIRECCIÓN	VELOCIDAD	
		VELOCIDAD (Nudos)	VELOCIDAD (Km/h)
10.000	SURESTE	5-10	9-18
18.000	SUR	0-5	0-9
24.000	NOROESTE	5-10	9-18
30.000	SUROESTE	30-35	54-63
ÁREA DEL COMPLEJO VOLCÁNICO CHILES-CERRO NEGRO DE MAYASQUER			
Mañana: Cielo parcialmente nublado - Tiempo seco			
Tarde: Cielo parcialmente nublado - Lluvias ligeras			
Noche: Cielo parcialmente nublado - Lloviznas			
Madrugada: Cielo parcialmente nublado - Tiempo seco			
EL SERVICIO GEOLÓGICO COLOMBIANO reporta en niv el AMARILLO (III): CAMBIOS EN EL COMPORTAMIENTO DE LA ACTIVIDAD VOLCÁNICA. Chiles: Lat: 0.81 -Lon:77.93; Cumbal: Lat: 0.95 Lon:-77.88			
ELEVACIÓN (pies)	DIRECCIÓN	VELOCIDAD	
		VELOCIDAD (Nudos)	VELOCIDAD (Km/h)
10.000	SURESTE	5-10	9-18
18.000	OESTE	0-5	0-9
24.000	NOROESTE	5-10	9-18
30.000	SUROESTE	35-40	63-72

## Mapa de zonas volcánicas





Actualización: 23 de enero de 2024 | 12:00 HLC



Caño Cristales el río de los cinco colores, paraíso tropical! (Sierra de La Macarena – Meta, Colombia). – Autor: Mcleods, 19 de Febrero de 2018  
Fuente: [https://upload.wikimedia.org/wikipedia/commons/3/3e/Flashpacker\\_Connect\\_-\\_Cano\\_Cristales\\_.webp](https://upload.wikimedia.org/wikipedia/commons/3/3e/Flashpacker_Connect_-_Cano_Cristales_.webp)

**FEWS COLOMBIA**  
SISTEMA DE PRONÓSTICOS HIDROLÓGICOS Y ALERTAS TEMPRANAS

Consulte aquí el estado de los niveles en los ríos del país:

<http://fews.ideam.gov.co/colombia/MapaEstacionesColombiaEstado.html>



**Nota 1:** Las alertas hidrológicas pueden ser corregidas y/o actualizadas en el futuro. No representa una certificación oficial del IDEAM.  
**Nota 2:** Es probable que los eventos hidrológicos reportados en las alertas emitidas no se estén presentando sobre los ríos principales sino sobre sus afluentes.  
**Nota 3:** El IDEAM le recomienda a la población ribereña estar muy atentos al comportamiento de los niveles de los ríos y atender las recomendaciones que la Unidad Nacional de Gestión del Riesgo de Desastres (UNGRD) emita para la implementación de medidas de contingencia ante posibles afectaciones por desbordamientos e inundaciones.



LLUVIAS



NIVELES BAJOS



NIVELES ALTOS



CRECIENTE SÚBITA



TRANSITO DE CRECIENTES

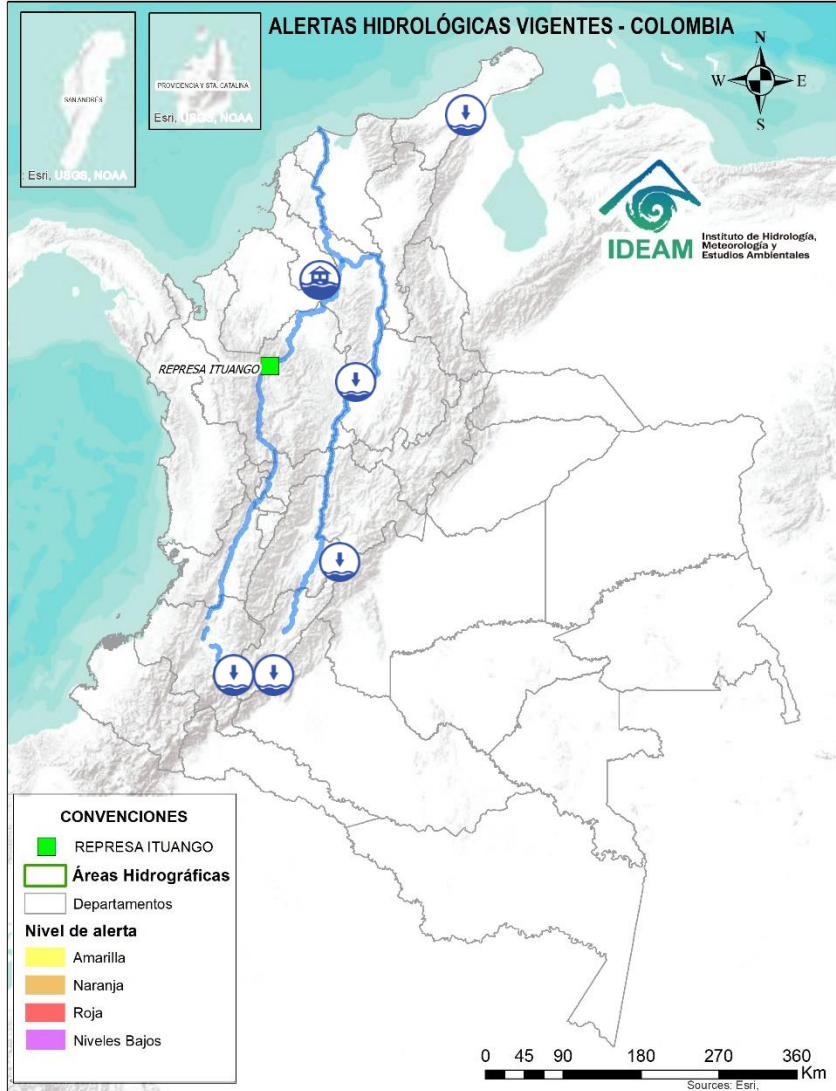


CRECIENTE POR DESEMBALE



INUNDACIONES

Actualización: 23 de enero de 2024 | 12:00 HLC



## ÁREA HIDROGRÁFICA

SE DESTACAN LAS SIGUIENTES ALERTAS ROJAS POR NIVELES ALTOS, CRECIENTES SÚBITAS, DESBORDAMIENTOS Y/O INUNDACIONES:

Magdalena -  
Cauca

- **Alerta puntual:** por rompimiento del dique marginal del río Cauca en el sector Caregato, generando ingreso de agua hacia el Bajo San Jorge, afectando zonas como Nueva Esperanza y Gavaldá principalmente (27/08/2021).

## ÁREA HIDROGRÁFICA

SE DESTACAN LAS SIGUIENTES ALERTAS POR NIVELES BAJOS:

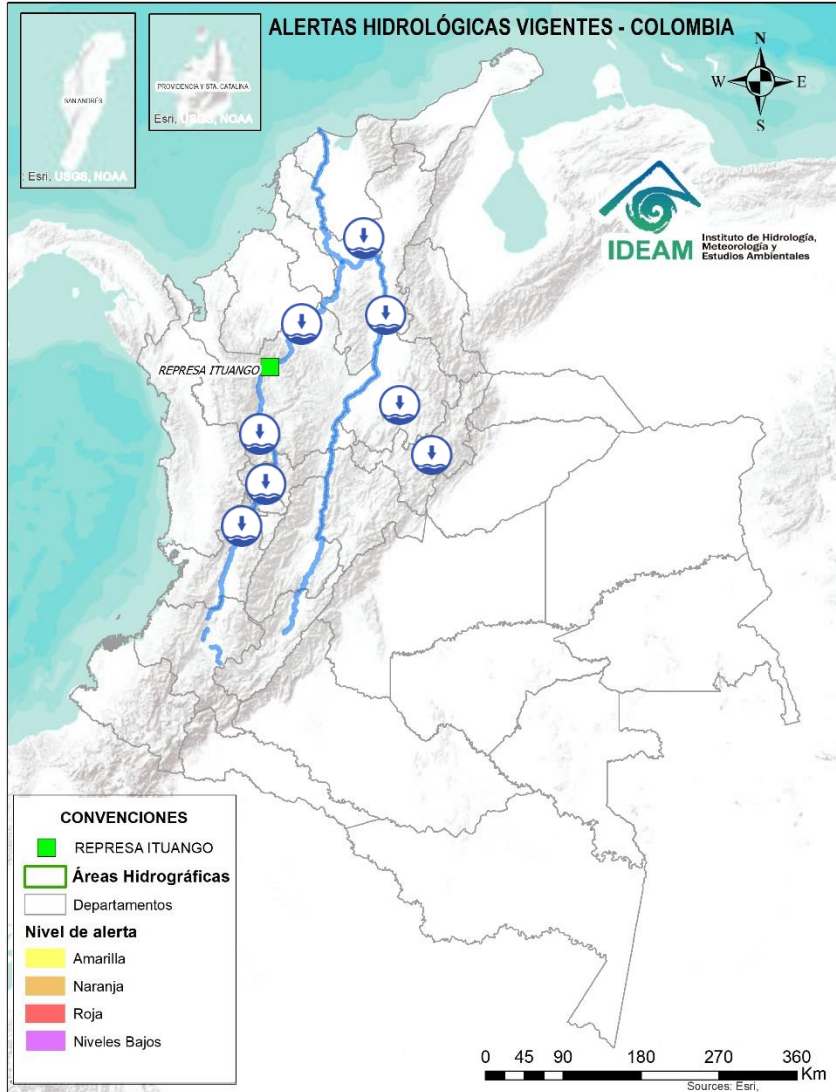
Caribe

- **Alerta puntual** a la altura del municipio de Albania, se reporta desabastecimiento de agua en las comunidades indígenas Wayuu, afectando a 61 comunidades (16/01/2024).

Magdalena -  
Cauca

- **Alerta puntual** a la altura del municipio de Isnos (Huila), se reporta desabastecimiento de agua afectando las veredas las Delicias y Bellavista por disminución de caudal de la quebrada gallineros (16/01/2024)
- Niveles bajos del río Magdalena a la altura del municipio de Elías (Huila).
- Niveles bajos en los ríos Cuinde y Negro (SZH río Prado), afluentes al embalse de Prado, especial atención en los municipios de Villarrica y Prado (Tolima).
- Niveles bajos del río Sumapaz a la altura del municipio de Melgar (Tolima), igual condición, se observa en el río Subia a la altura del municipio de Silvania (Cundinamarca).
- Niveles bajos en el río Magdalena en el tramo comprendido entre las poblaciones de Barrancabermeja, Puerto Wilches (Santander), San Pablo (Bolívar) y Gamarra (Cesar). Se presentan restricciones a la navegabilidad en el río Magdalena en el municipio de Barrancabermeja.

Actualización: 23 de enero de 2024 | 12:00 HLC



## ÁREA HIDROGRÁFICA

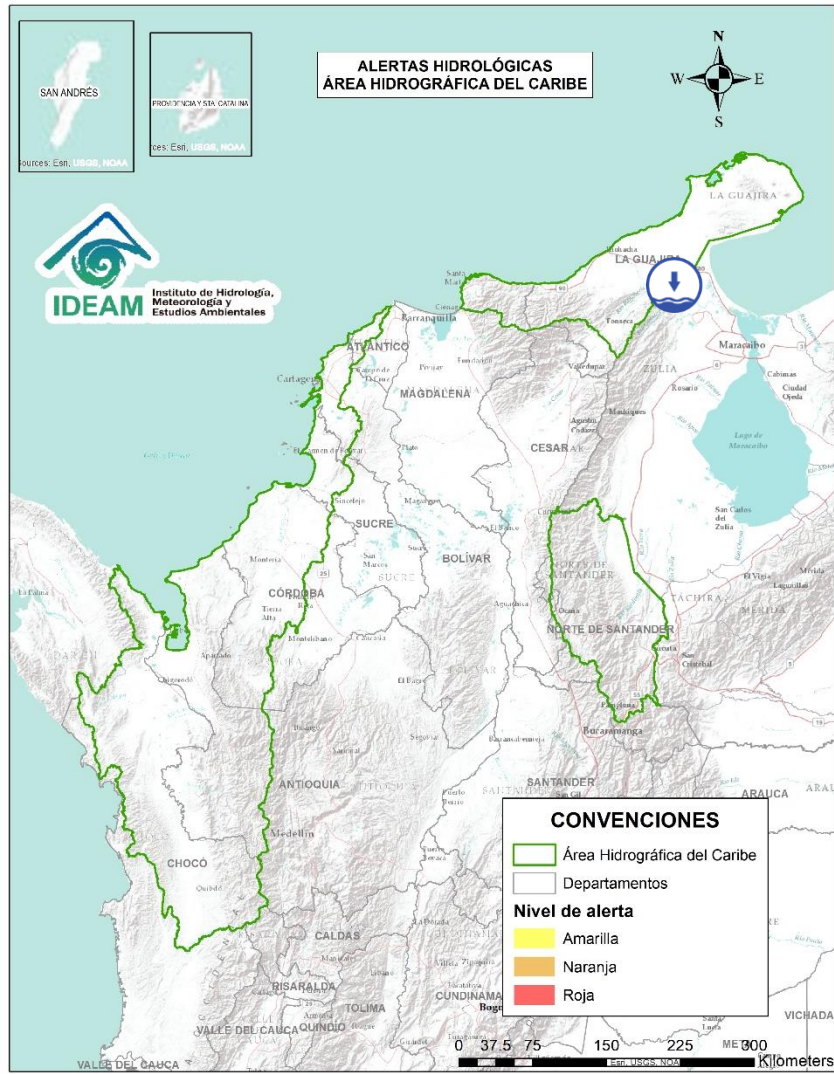
### SE DESTACAN LAS SIGUIENTES ALERTAS POR NIVELES BAJOS:

Magdalena -  
Cauca

- **Alerta Puntual** por niveles bajos aportantes cuenca baja del río Suarez generando desabastecimiento en veredas de los municipios de Confines y Guapota en el departamento de Santander (18/01/2023).
- **Alerta Puntual** por Niveles bajos en el río Surba (aportante subzona hidrográfica río Chicamocha), generando desabastecimiento de agua en el municipio de Duitama (20/01/2024).
- **Alerta puntual:** a la altura del municipio de Simití (Bolívar), se reportan pozos de agua secos y desabastecimiento de agua potable en la vereda Fontes, causando afectaciones a familias y cultivos (15/01/2024).
- Niveles bajos en el río Cauca en el tramo entre La Victoria (Valle del Cauca) y La Virginia (Risaralda).
- Niveles bajos en el río Cauca en el tramo entre Marsella (Risaralda) y Marmato (Caldas).
- Niveles bajos del río Cauca en el tramo comprendido entre los municipios de La Pintada y Fredonia, en el departamento de Antioquia.
- Niveles bajos del río Cauca en el tramo comprendido entre los municipios de Venencia y Anzá, en el departamento de Antioquia.
- Niveles bajos del río Cauca entre los municipios de Caucasia y Nechí, en el departamento de Antioquia.
- Niveles bajos en el río Magdalena en el tramo comprendido entre las poblaciones de La Gloria (Cesar) y El Banco (Magdalena). Se presentan restricciones a la navegabilidad en el río Magdalena en el municipio de El Banco.
- **Alerta puntual:** a la altura del municipio de Barranco de Loba (Bolívar), se reporta desabastecimiento de agua potable afectando a los corregimientos de Cerritos, Garzón Las Marías y vereda Atazcosa (19/01/2024).



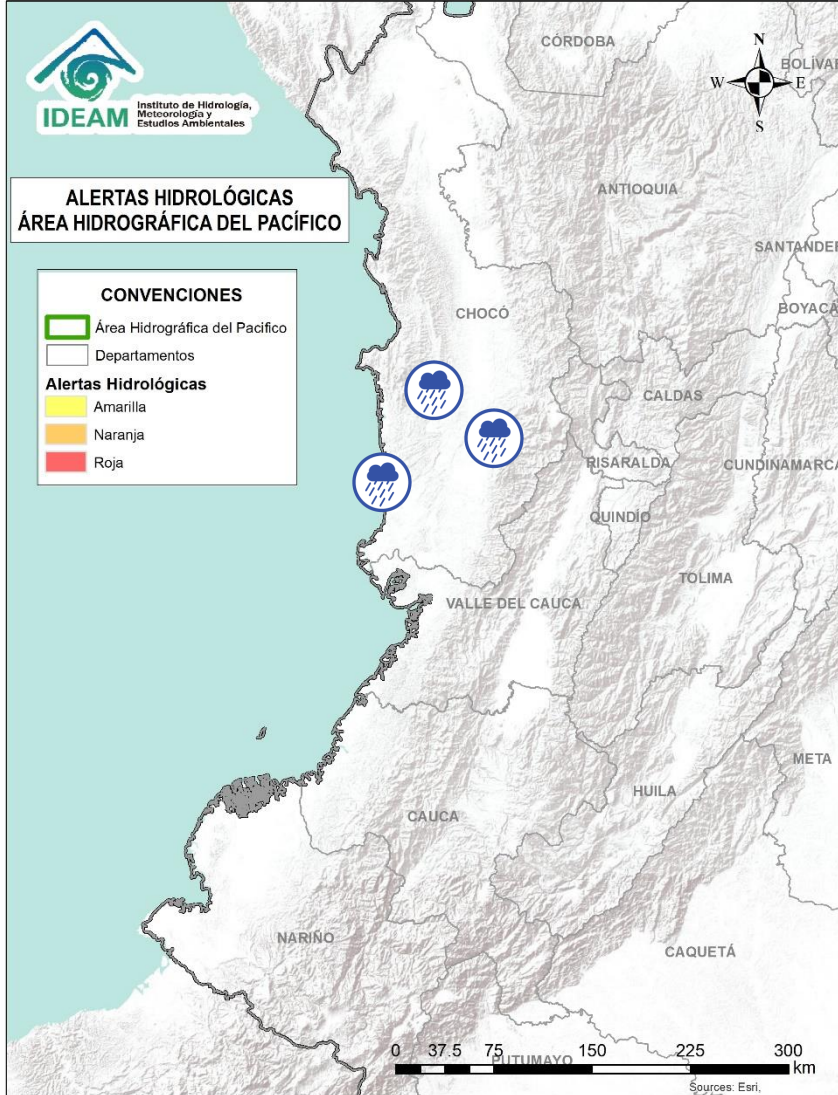
Actualización: 23 de enero de 2024 | 12:00 HLC



Alerta	Zona Hidrográfica	Subzona o Cuenca Hidrográfica	Descripción de la alerta hidrológica
	Caribe - Guajira	Cuenca del río Ranchería	<b>Alerta puntual</b> a la altura del municipio de Albania, se reporta desabastecimiento de agua en las comunidades indígenas Wayuu, afectando a 61 comunidades (16/01/2024).



Actualización: 23 de enero de 2024 | 12:00 HLC

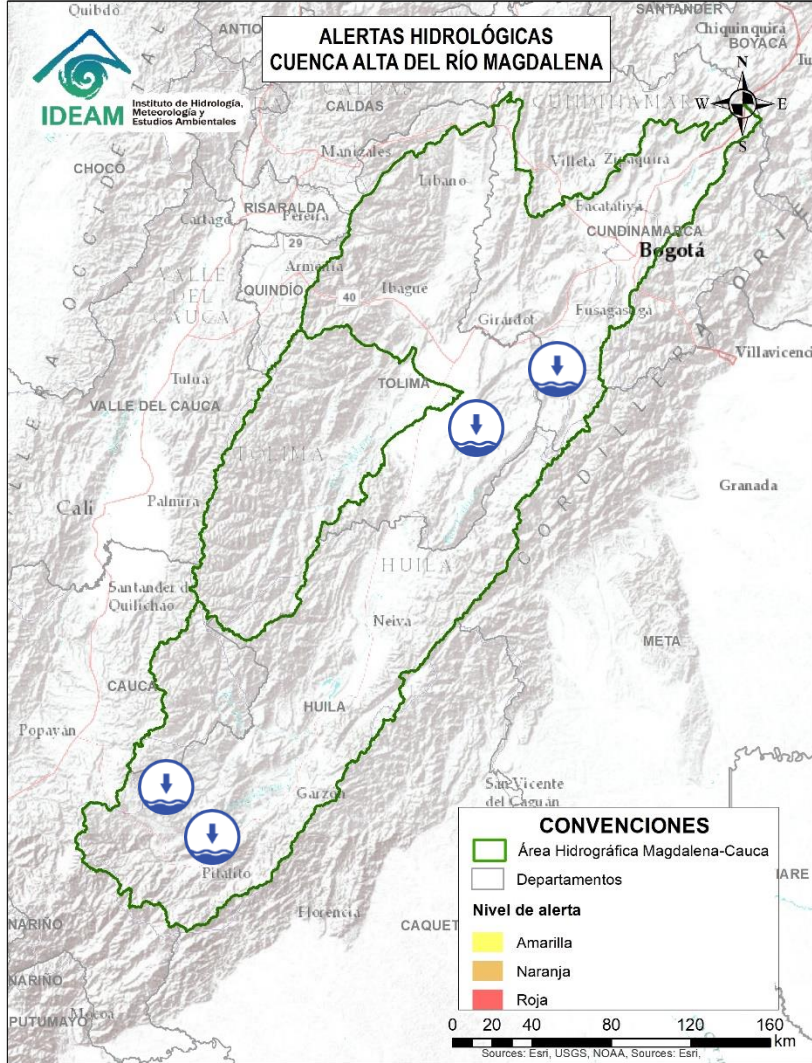


Alerta	Zona Hidrográfica	Subzona o Cuenca Hidrográfica	Descripción de la alerta hidrológica
	Baudó - Directos al Pacífico	Cuenca del río Baudó	Probabilidad de crecientes súbitas en el río Baudó y sus afluentes, especialmente los ríos Dubaza Catrú Cedro, Ancosó Cuguchó Berreberre, Pepé, Misará, Torreidó, Pavasa Siguirisua y Purricha. Se recomienda especial atención en los corregimientos de Santa María, Miacorá, Divisa, Cohecho, Chachajo, Santa Rita, La Pureza, Nauca, Almendro, Bellavista y Puerto Elacio, en los municipios de Alto, Medio y Bajo Baudó.
	Baudó - Directos al Pacífico	Cuenca del río Docampadó	Probabilidad de incrementos súbitos en los niveles del río Docampadó y sus afluentes, entre otros directos al océano Pacífico en el departamento de Chocó.
	San Juan	Cuenca del río Cajón	Probabilidad de incrementos en los niveles de las cuencas del río Cajón entre otros aportantes a la cuenca media del río San Juan. Especial atención a la altura de los municipios Novita y Medio San Juan.
	San Juan	Cuenca media del río San Juan	Probabilidad de incrementos en los niveles en la parte media del río San Juan. Especial atención a la altura del municipio Medio San Juan.





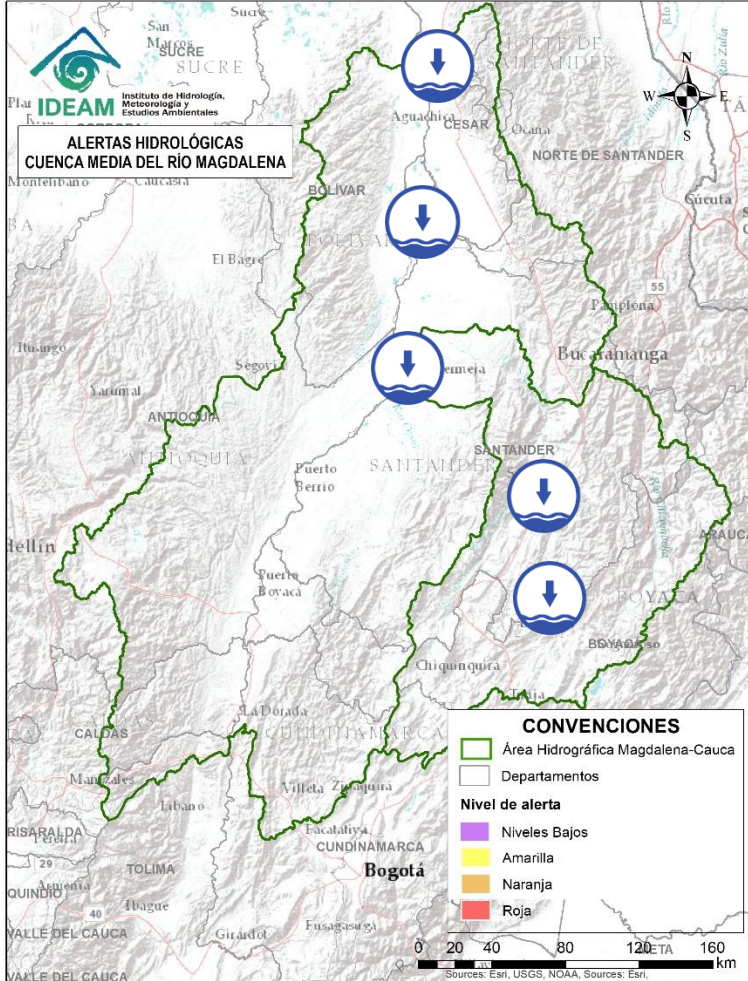
Actualización: 23 de enero de 2024 | 12:00 HLC



Alerta	Zona Hidrográfica	Subzona o Cuenca Hidrográfica	Descripción de la alerta hidrológica
	Alto Magdalena	Cuenca alta del río Magdalena	<b>Alerta puntual:</b> a la altura del municipio de Isnos (Huila), se reporta desabastecimiento de agua afectando las veredas las Delicias y Bellavista por disminución de caudal de la quebrada gallineros que surte el acueducto local (16/01/2024).
	Alto Magdalena	Río Magdalena	Niveles bajos del río Magdalena a la altura del municipio de Elías (Huila).
	Alto Magdalena	Cuenca del río Prado	Niveles bajos en los ríos Cuinde y Negro, afluentes al embalse de Prado, especial atención en los municipios de Villarrica y Prado (Tolima).
	Alto Magdalena	Cuenca del río Sumapaz	Niveles bajos del río Sumapaz a la altura del municipio de Melgar (Tolima), igual condición, se observa en el río Subia a la altura del municipio de Silvania (Cundinamarca).



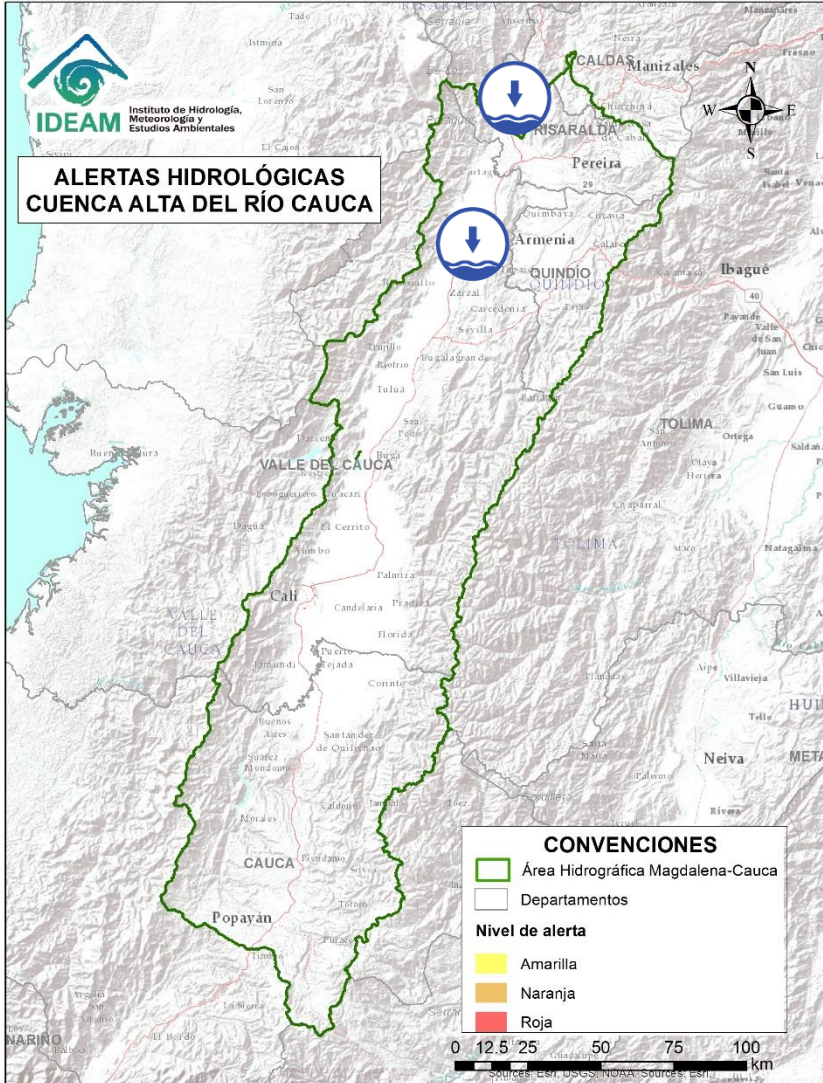
Actualización: 23 de enero de 2024 | 12:00 HLC



Alerta	Zona Hidrográfica	Subzona o Cuenca Hidrográfica	Descripción de la alerta hidrológica
	Medio Magdalena	Parte media del río Magdalena	Niveles bajos en el río Magdalena en el tramo comprendido entre las poblaciones de Barrancabermeja, Puerto Wilches (Santander), San Pablo (Bolívar) y Gamarra (Cesar). Se presentan restricciones a la navegabilidad en el río Magdalena en el municipio de Barrancabermeja.
	Sogamoso	Río Suarez	Niveles bajos en aportantes a la cuenca del río Suarez ubicados en los departamentos de Boyacá y Santander. <b>Alerta puntual:</b> Se han reportado desabastecimiento de agua en algunas veredas de los municipios de Confines y Guapota del departamento de Santander (18/01/2024).
	Sogamoso	Cuenca del río Surba	<b>Alerta Puntual:</b> Niveles bajos en el río Surba, generando desabastecimiento de agua en el municipio de Duitama (20/01/2024).
	Medio Magdalena	Directos al Magdalena (Brazo Morales)	<b>Alerta puntual:</b> a la altura del municipio de Simití (Bolívar), se reportan pozos de agua secos y desabastecimiento de agua potable en la vereda Fontes, causando afectaciones a familias y cultivos (15/01/2024).



Actualización: 23 de enero de 2024 | 12:00 HLC

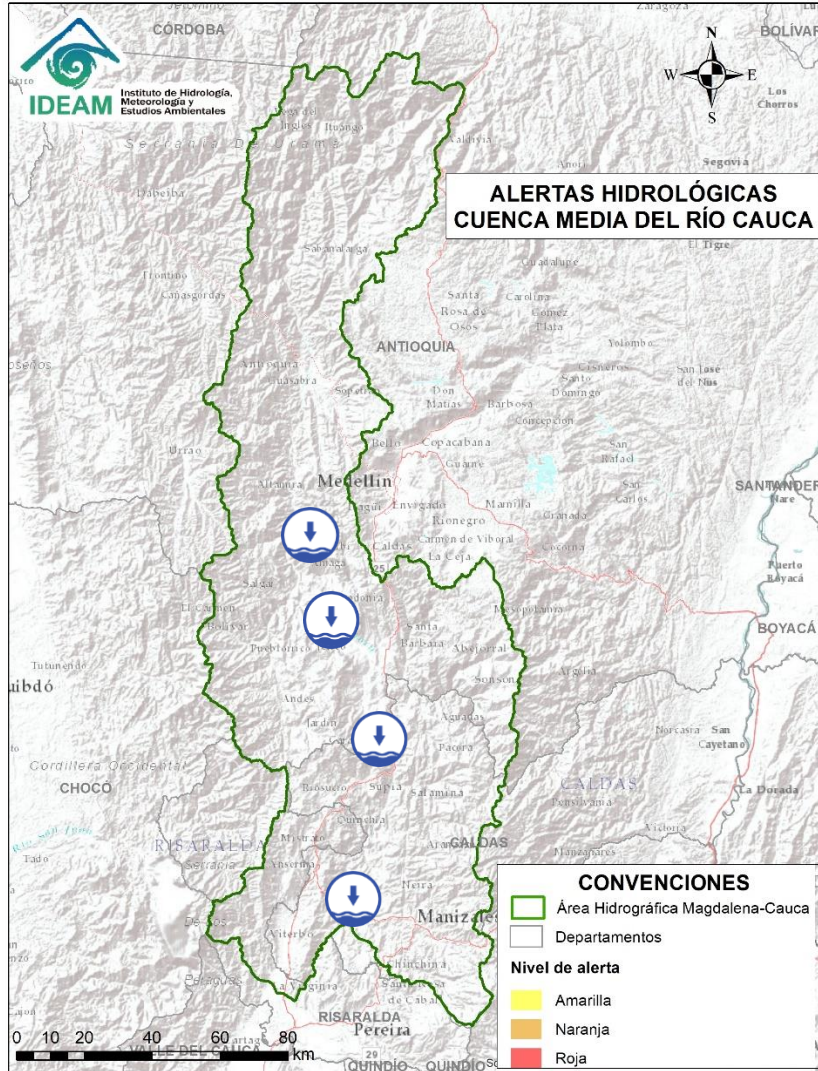


**ALERTAS HIDROLÓGICAS  
 CUENCA ALTA DEL RÍO CAUCA**

Alerta	Zona Hidrográfica	Subzona o Cuenca Hidrográfica	Descripción de la alerta hidrológica
	Cauca	Río Cauca	Niveles bajos en el río Cauca en el tramo entre La Victoria (Valle del Cauca) y La Virginia (Risaralda).



Actualización: 23 de enero de 2024 | 12:00 HLC

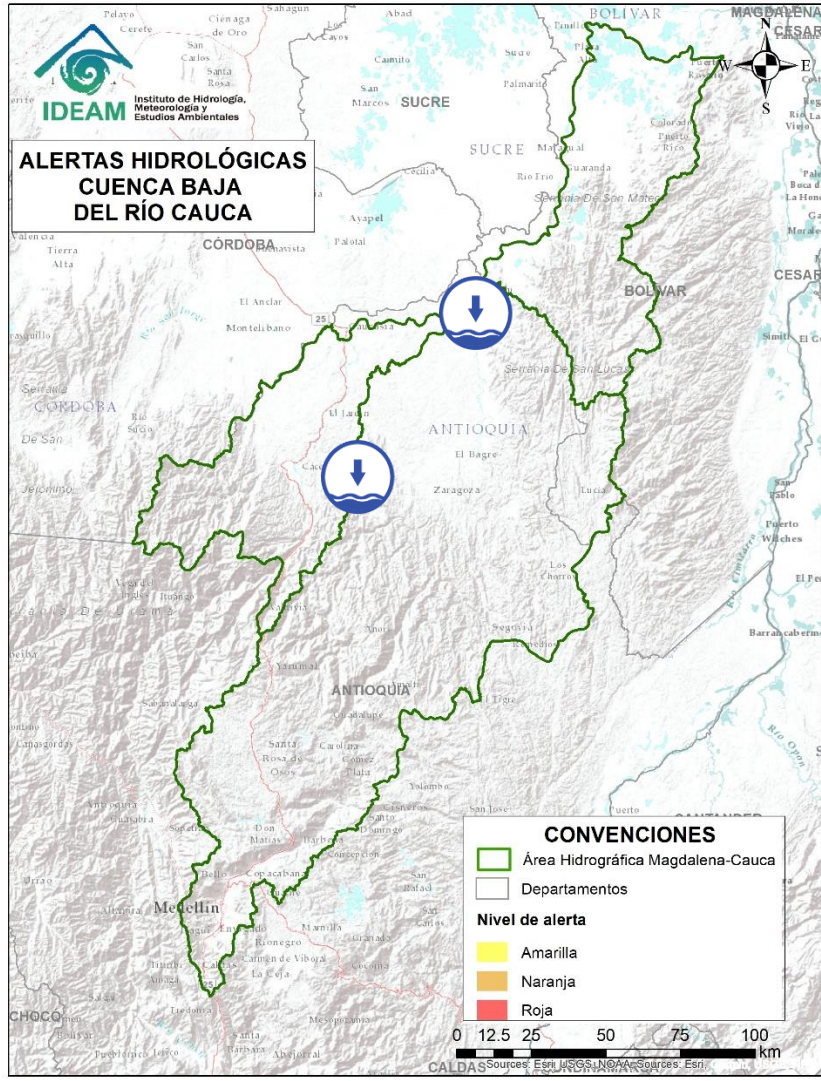


## ALERTAS HIDROLÓGICAS CUENCA MEDIA DEL RÍO CAUCA

Alerta	Zona Hidrográfica	Subzona o Cuenca Hidrográfica	Descripción de la alerta hidrológica
	Cauca	Medio río Cauca	Niveles bajos en el río Cauca en el tramo entre Marsella (Risaralda) y Marmato (Caldas).
	Cauca	Medio río Cauca	Niveles bajos del río Cauca en el tramo comprendido entre los municipios de La Pintada y Fredonia, en el departamento de Antioquia.
	Cauca	Medio río Cauca	Niveles bajos del río Cauca en el tramo comprendido entre los municipios de Venencia y Anzá, en el departamento de Antioquia.



Actualización: 23 de enero de 2024 | 12:00 HLC



Alerta	Zona Hidrográfica	Subzona o Cuenca Hidrográfica	Descripción de la alerta hidrológica
	Cauca	Río Cauca	Niveles bajos del río Cauca entre los municipios de Caucasia y Nechí, en el departamento de Antioquia.



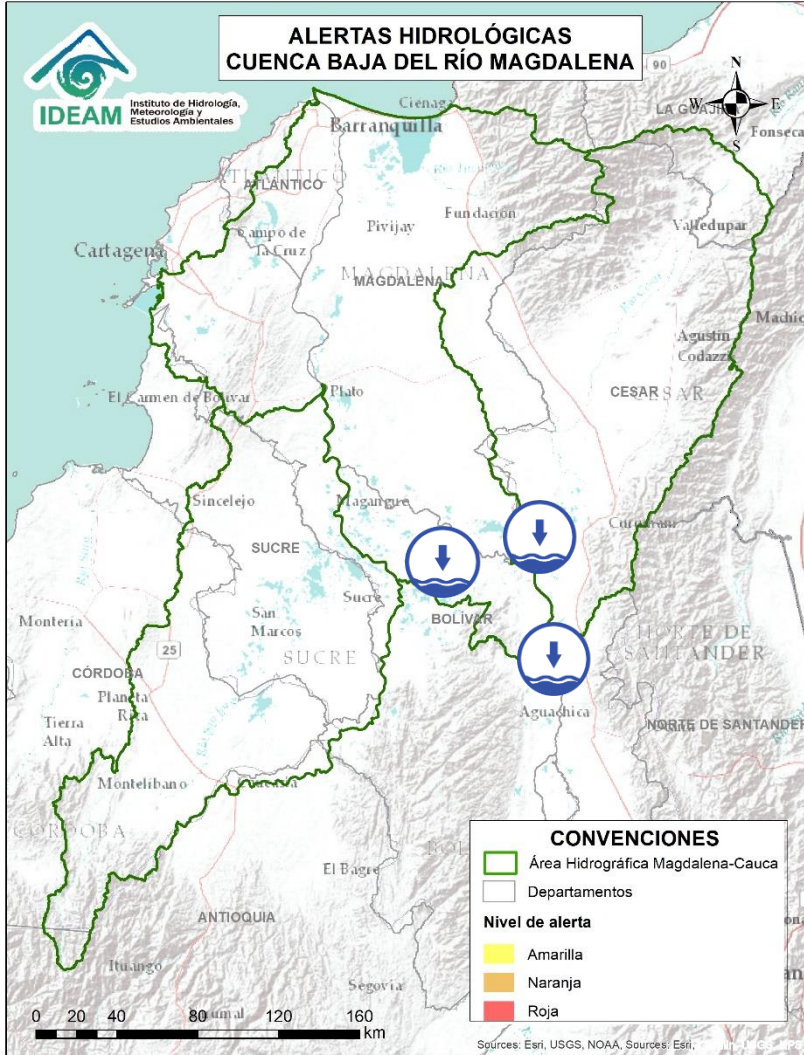
Actualización: 23 de enero de 2024 | 12:00 HLC



Alerta	Zona Hidrográfica	Subzona o Cuenca Hidrográfica	Descripción de la alerta hidrológica
	Bajo Magdalena – Cauca – San Jorge	Bajo San Jorge – La Mojana	<b>Alerta puntual:</b> por rompimiento del dique marginal del río Cauca en el sector Caregato, generando ingreso de agua hacia el Bajo San Jorge, afectando zonas como Nueva Esperanza y Gavaldá principalmente (27/08/2021).



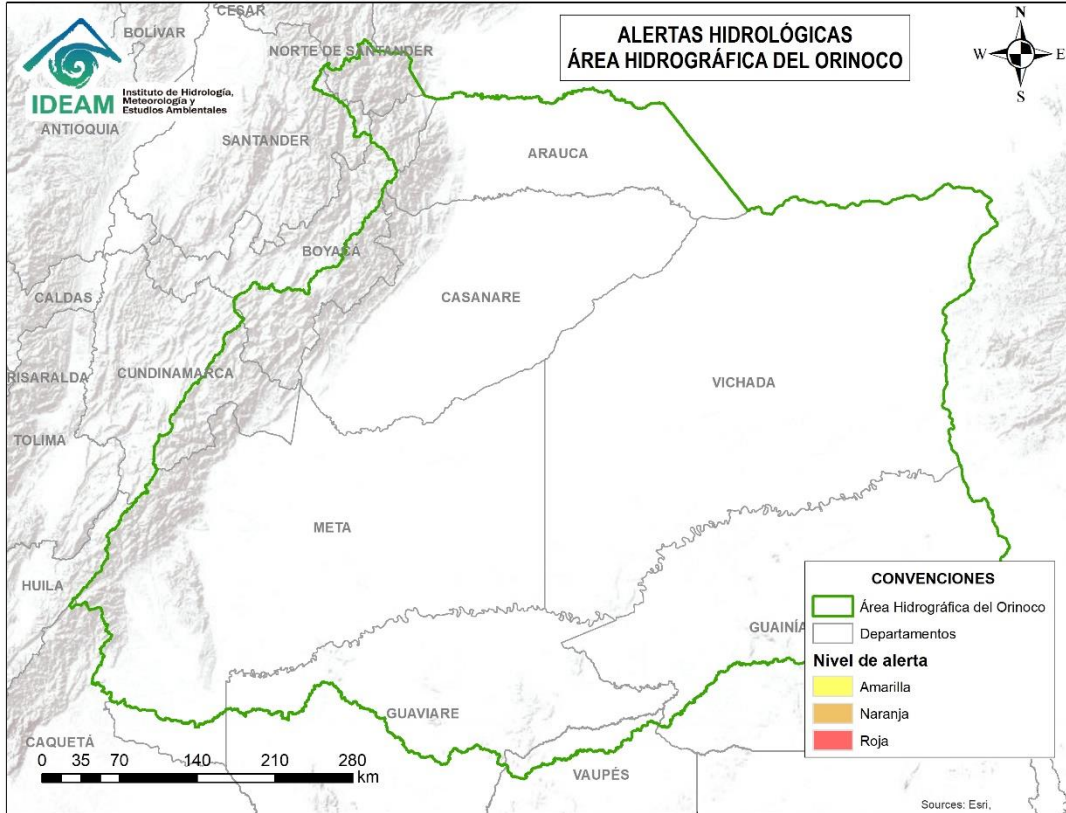
Actualización: 23 de enero de 2024 | 12:00 HLC



Alerta	Zona Hidrográfica	Subzona o Cuenca Hidrográfica	Descripción de la alerta hidrológica
	Bajo Magdalena	Parte baja del río Magdalena	Niveles bajos en el río Magdalena en el tramo comprendido entre las poblaciones de La Gloria (Cesar) y El Banco (Magdalena). Se presentan restricciones a la navegabilidad en el río Magdalena en el municipio de El Banco.
	Bajo Magdalena	Parte baja del río Magdalena	<b>Alerta puntual:</b> a la altura del municipio de Barranco de Loba (Bolívar), se reportan desabastecimiento de agua potable afectando los corregimientos de Cerritos, Garzón Las Marías y vereda Atazcosa (19/01/2024).



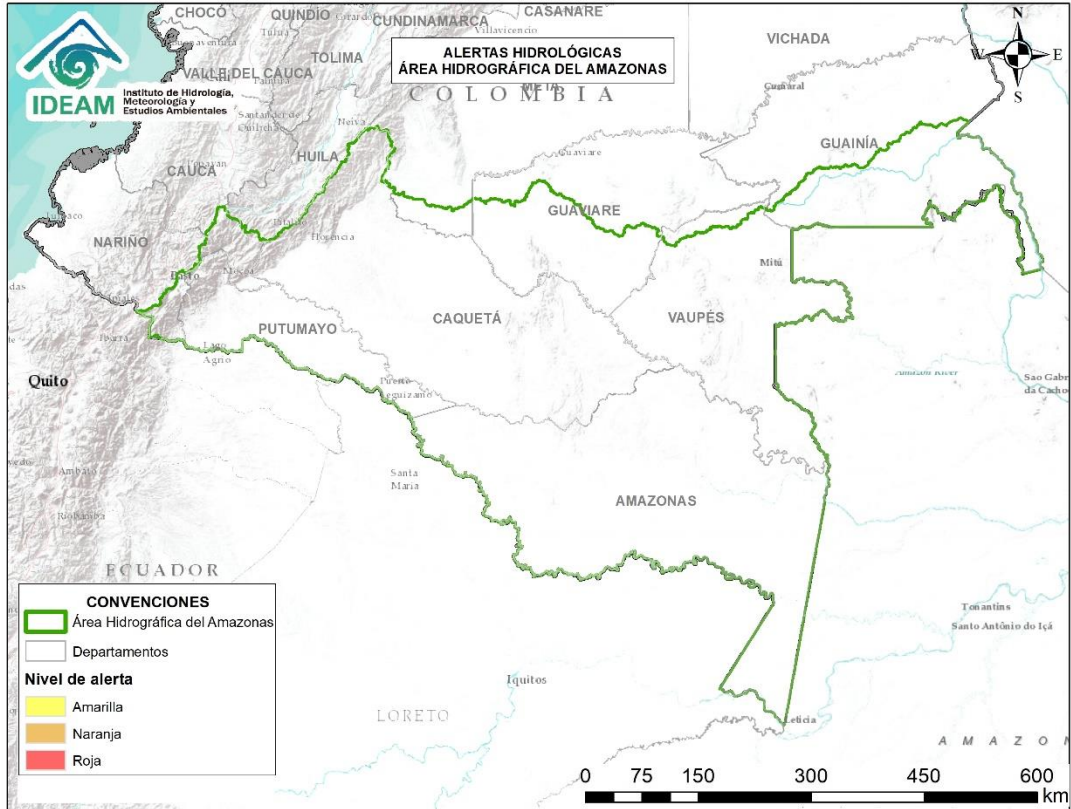
Actualización: 23 de enero de 2024 | 12:00 HLC



**CONDICIONES  
NORMALES**



Actualización: 23 de enero de 2024 | 12:00 HLC



**CONDICIONES  
NORMALES**



## CONVENCIONES

	Lluvias	Lluvias antecedentes intensas o continuas y/o pronóstico de las mismas, las cuales pueden generar crecientes súbitas en los ríos principales y sus afluentes.
	Niveles bajos	Nivel de referencia del río cuyos valores iguales o inferiores pueden generar restricciones para navegabilidad, captación de agua para acueductos, actividades de pesca entre otros sectores que pudieran verse afectados por la disminución de los caudales.
	Niveles altos	Nivel de referencia del río cuyos valores iguales o superiores pueden generar afectaciones en las zonas ribereñas.
	Creciente súbita	Fenómeno natural que se presenta en los ríos de montaña como consecuencia de la ocurrencia de lluvias intensas o torrenciales en zonas de alta pendiente del cauce principal y sus afluentes.
	Transito de crecientes	Es el desplazamiento de una onda de creciente de aguas arriba hacia aguas abajo de la corriente.
	Creciente por desembalse	Proceso de transito del flujo de agua por descarga controlada desde un embalse.
	Inundación	Aumento en los niveles y/o caudales de los ríos que superan la capacidad máxima de transporte o modificación de la sección transversal que la reduce, ocasionando el desbordamiento e inundación en zonas aledañas al cauce principal.



## RESUMEN

Debido a las precipitaciones de los últimos días, se presenta saturación de humedad en los suelos, que dan origen a diferentes niveles de probabilidad para la ocurrencia de deslizamientos de tierra, en zonas de ladera y alta pendiente:

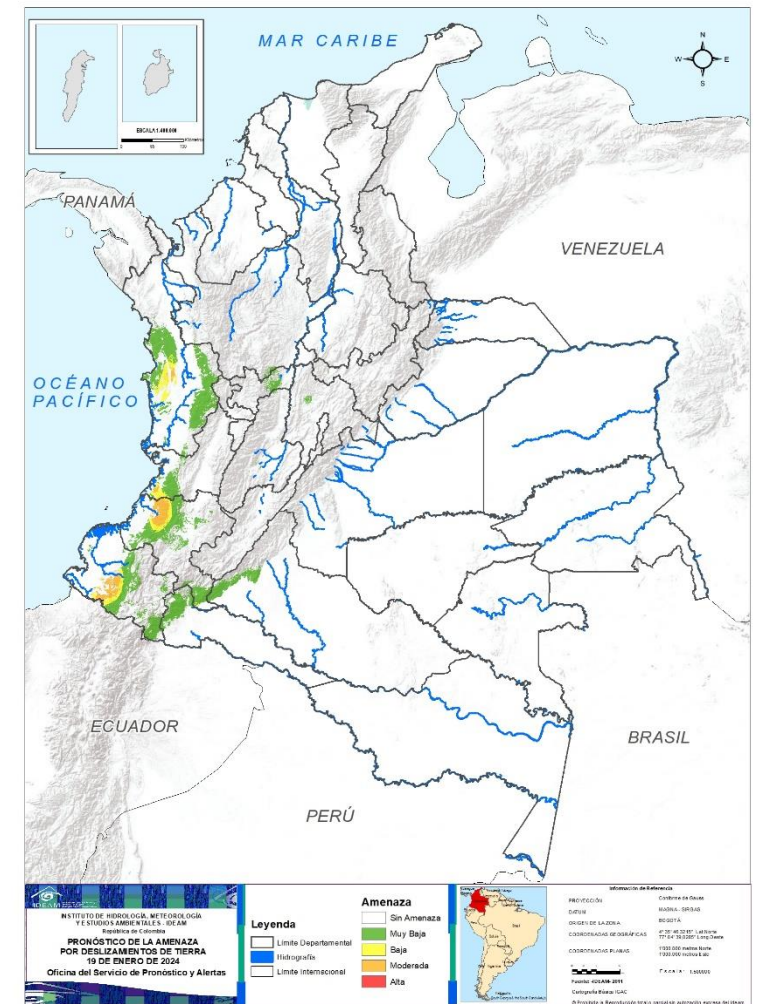
**Alta:** Para algunos municipios de los departamentos de Cauca, Chocó y Putumayo.

**Moderada:** Para algunos municipios de los departamentos de Cauca, Chocó, Nariño, Putumayo, Risaralda y Valle del Cauca.

**Baja:** Para algunos municipios de los departamentos de las regiones Amazonia y Pacífica.

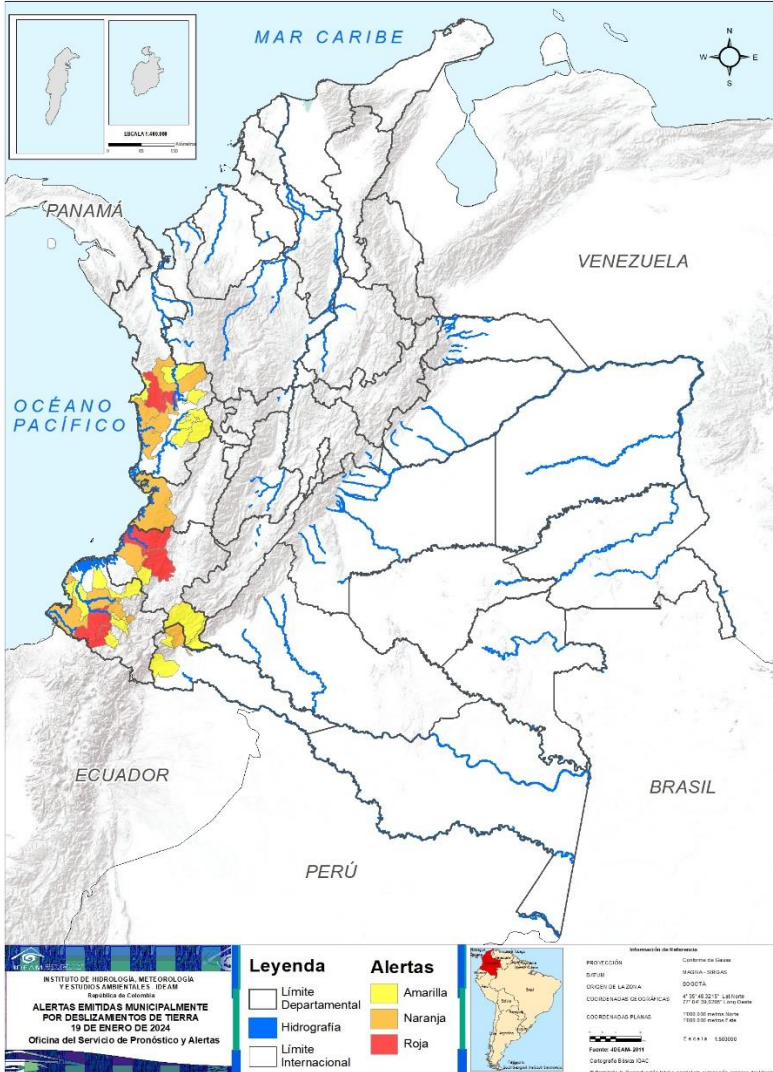
En el apartado específico de este informe para cada región, se encuentra información detallada de los niveles de alerta en cada municipio.

## Mapa de Pronóstico de la Amenaza por Deslizamientos de Tierra

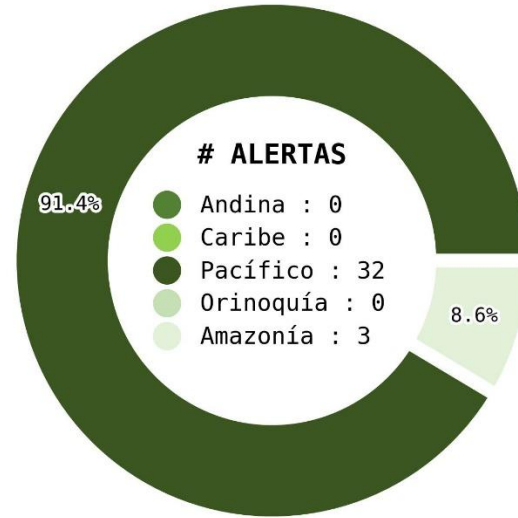




Actualización: 23 de enero de 2024 | 12:00 HLC



Municipios por regiones:



TOTAL MUNICIPIOS : 35

FECHA : 2024-01-19

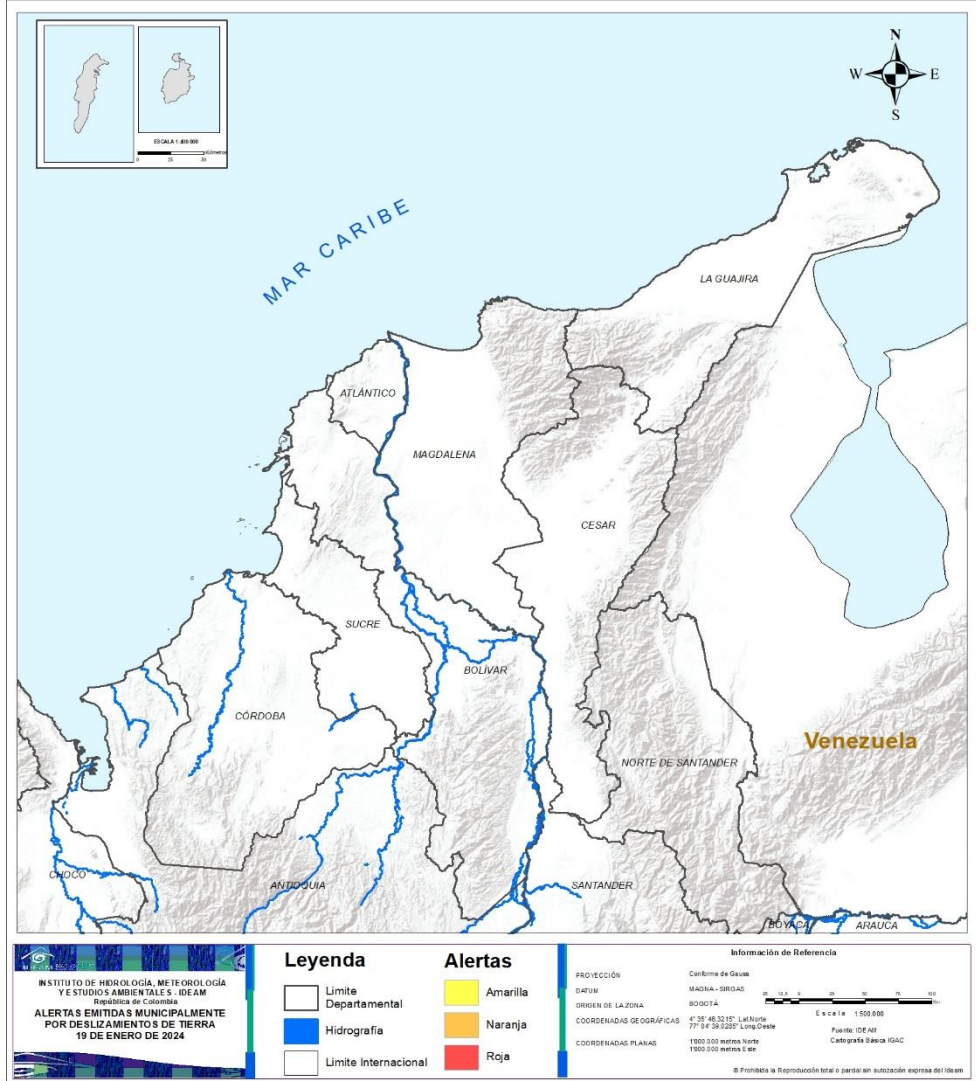
DEPARTAMENTO	#
CAUCA	2
CHOCÓ	2
NARIÑO	2
<b>TOTAL</b>	<b>6</b>

DEPARTAMENTO	#
CAUCA	1
CHOCÓ	4
NARIÑO	3
PUTUMAYO	1
VALLE DEL CAUCA	1
<b>TOTAL</b>	<b>10</b>

DEPARTAMENTO	#
CAUCA	3
CHOCÓ	8
NARIÑO	6
PUTUMAYO	2
<b>TOTAL</b>	<b>19</b>



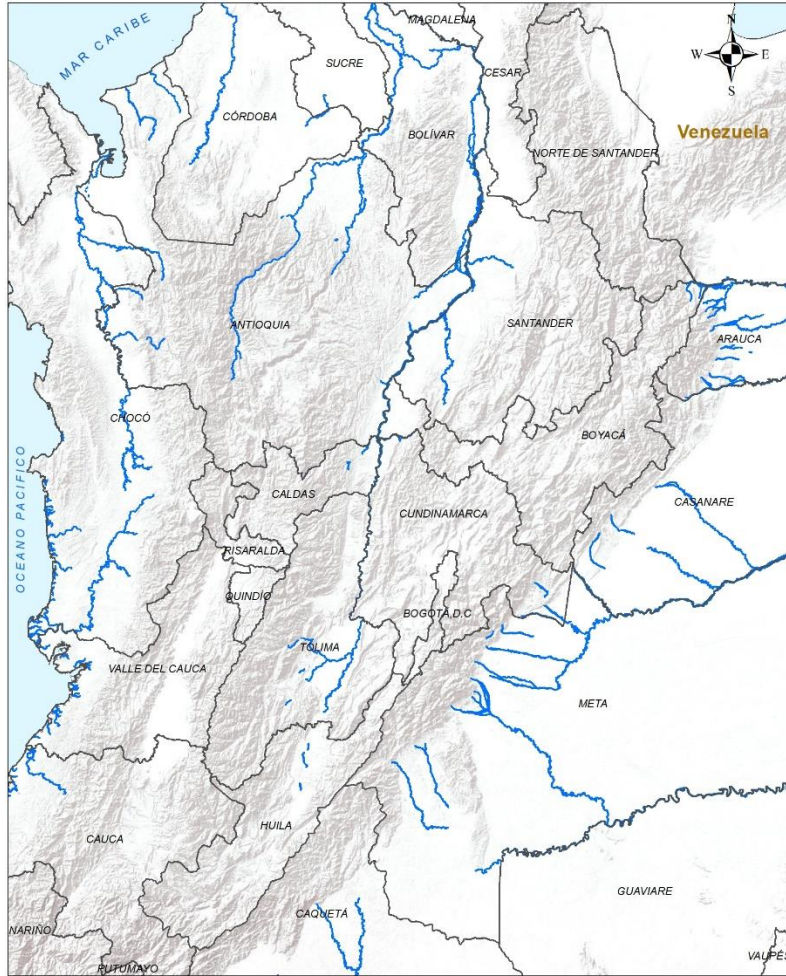
## REGIÓN CARIBE



**CONDICIONES  
NORMALES**



## REGIÓN ANDINA



ALERTA		SITIOS PARA LOS CUALES SE GENERA LA ALERTA	
		RISARALDA : Pueblo Rico.	

**LEYENDA**

- Límite Departamental
- Hidrografía
- Límite Internacional

**Alertas**

- Amarilla
- Naranja
- Roja

**Información de Referencia**

PROYECCIÓN: Conforme de Gauss  
DATUM: MAGNA SIRGAS  
ORIGEN DE LA ZONA: BOGOTÁ

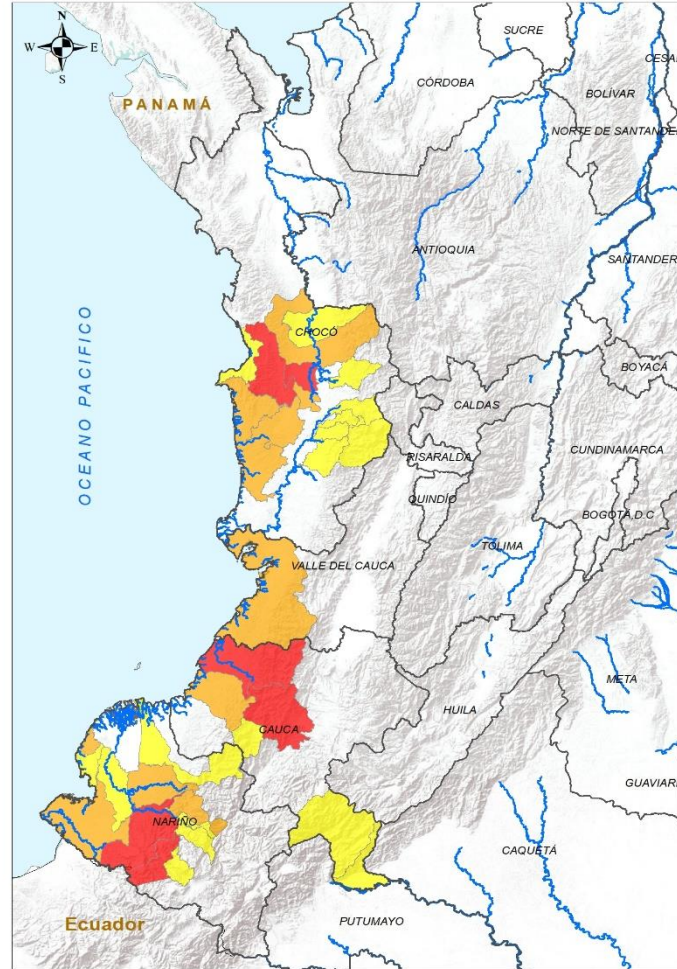
COORDINADAS GEOGRÁFICAS: 8° 35' 48.2715" Lat Norte, 77° 04' 38.2880" Long Oeste  
COORDINADAS PLANAS: TERC 010 metros Norte, TERC 010 metros Este

ESCALA: 1:500.000  
Fuente: IDEAM, Cartografía Básica IGAC

© Prohibida la Reproducción total o parcial sin autorización expresa del Ideam



## REGIÓN PACÍFICO



**LEYENDA**

- Límite Departamental
- Hidrografía
- Límite Internacional

**Alertas**

- Amarilla
- Naranja
- Roja

**Información de Referencia**

PROYECCIÓN: Corriente de Gauss  
DATUM: MAGDALENA - TUNDAS  
ORIGEN DE LA ZONA: 200014  
COORDENADAS GEOGRÁFICAS: 4° 56' 40.215" Lat. Norte  
77° 44' 33.028" Long. Oeste  
COORDENADAS PLANAS: 1700.000 metros Norte  
1700.000 metros Este  
Punto: 20014  
Cartografía: Estatal IGAC

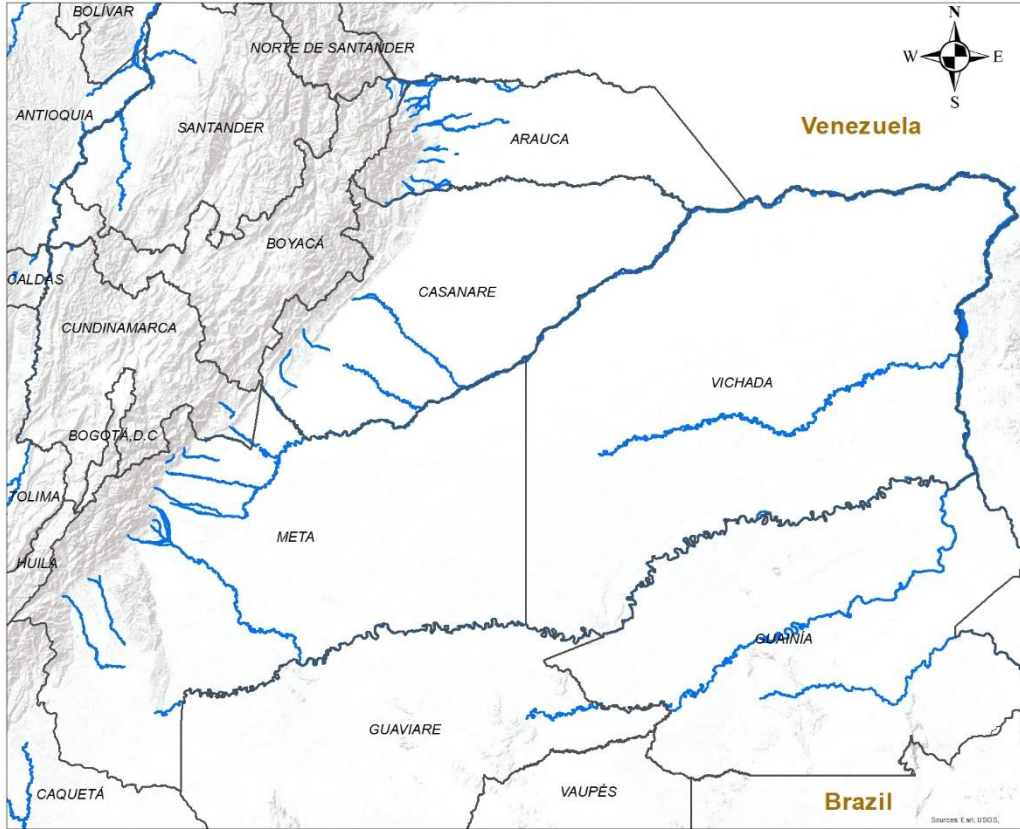
Escala: 1:500.000

© Prohibida la reproducción total o parcial sin autorización expresa del IDEAM.

ALERTA	SITIOS PARA LOS CUALES SE GENERA LA ALERTA
	CAUCA : El Tambo, López De Micay, Timbiquí. CHOCÓ : Bajo Baudó, Nóvita, Río Iró.
	CAUCA : Piamonte, Santa Rosa. CHOCÓ : Alto Baudó, Condoto, El Cantón Del San Pablo, Istmina, Medio Baudó, Nuquí, Río Quito, San José Del Palmar, Tadó. NARIÑO : Barbacoas, Ricaurte, San Andrés De Tumaco. VALLE DEL CAUCA : Buenaventura.
	CHOCÓ : Cértegui, Sipí. NARIÑO : Francisco Pizarro, Magüí, Roberto Payán.



## REGIÓN ORINOQUÍA



**CONDICIONES  
NORMALES**

<p><b>INSTITUTO DE HIDROLOGIA, METEOROLOGIA Y ESTUDIOS AMBIENTALES - IDEAM</b> República de Colombia <b>ALERTAS EMITIDAS MUNICIPALMENTE POR DESLIZAMIENTOS DE TIERRA</b> 19 DE ENERO DE 2024</p>		<p><b>Legenda</b></p> <ul style="list-style-type: none"> <li><span style="color: blue;">■</span> Hidrografía</li> <li><span style="border: 1px solid black; display: inline-block; width: 10px; height: 10px;"></span> Límite Departamental</li> <li><span style="border: 1px solid black; display: inline-block; width: 10px; height: 10px;"></span> Límite Internacional</li> </ul>	<p><b>Alertas</b></p> <ul style="list-style-type: none"> <li><span style="background-color: yellow; display: inline-block; width: 10px; height: 10px;"></span> Amarilla</li> <li><span style="background-color: orange; display: inline-block; width: 10px; height: 10px;"></span> Naranja</li> <li><span style="background-color: red; display: inline-block; width: 10px; height: 10px;"></span> Roja</li> </ul>	<p><b>Información de Referencia</b></p> <table border="0"> <tr> <td>PROYECCIÓN</td> <td>Conforme de Gauss</td> <td rowspan="2"></td> </tr> <tr> <td>DATUM</td> <td>MAGNA - SIRGAS</td> </tr> <tr> <td>ORIGEN DE LA ZONA</td> <td>BOGOTÁ</td> <td>Escala 1:500.000</td> </tr> <tr> <td>COORDENADAS GEOGRÁFICAS</td> <td>4° 30' 46.3216" Lat Norte 77° 04' 39.0265" Long Oeste</td> <td>Fuente: IDEAM</td> </tr> <tr> <td>COORDENADAS PLANAS</td> <td>1000 000 metros Norte 1000 000 metros Este</td> <td>Cartografía Básica IGAC</td> </tr> </table> <p><small>© Prohibida la Reproducción total o parcial sin autorización expresa del Ideam</small></p>	PROYECCIÓN	Conforme de Gauss		DATUM	MAGNA - SIRGAS	ORIGEN DE LA ZONA	BOGOTÁ	Escala 1:500.000	COORDENADAS GEOGRÁFICAS	4° 30' 46.3216" Lat Norte 77° 04' 39.0265" Long Oeste	Fuente: IDEAM	COORDENADAS PLANAS	1000 000 metros Norte 1000 000 metros Este	Cartografía Básica IGAC
PROYECCIÓN	Conforme de Gauss																	
DATUM	MAGNA - SIRGAS																	
ORIGEN DE LA ZONA	BOGOTÁ	Escala 1:500.000																
COORDENADAS GEOGRÁFICAS	4° 30' 46.3216" Lat Norte 77° 04' 39.0265" Long Oeste	Fuente: IDEAM																
COORDENADAS PLANAS	1000 000 metros Norte 1000 000 metros Este	Cartografía Básica IGAC																





## REGIÓN AMAZONÍA



ALERTA	SITIOS PARA LOS CUALES SE GENERA LA ALERTA
	PUTUMAYO : Mocoa.
	PUTUMAYO : San Francisco, Villagarzón.
	CAQUETÁ : San José Del Fragua. PUTUMAYO : Orito, Santiago.

**LEYENDA**

- Hidrografía
- Límite Departamental
- Límite Internacional

**Alertas**

- Amarilla
- Naranja
- Roja

**Información de Referencia**

PROYECCIÓN: Conforme de Gauss  
 DATUM: MAGNA - SIRGAS  
 ORIGEN DE LA ZONA: BOGOTÁ  
 COORDENADAS GEOGRÁFICAS: 4° 35' 46.3215" Lat Norte, 77° 04' 39.0285" Long Oeste  
 COORDENADAS PLANAS: 1000 000 metros Norte, 1000 000 metros Este

Escala: 1:500 000  
 Fuente: IDEAM  
 Cartografía Básica IGAC

© Prohibida la Reproducción total o parcial sin autorización expresa del Ideam



## DEFINICIONES Y RECOMENDACIONES



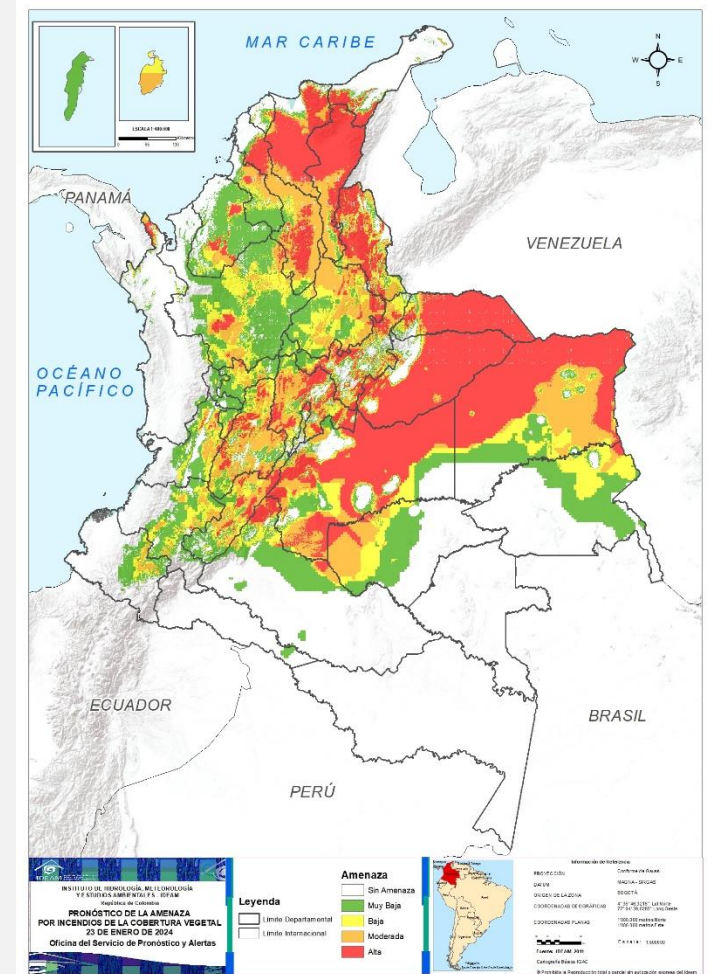
DEFINICIONES	RECOMENDACIONES
<p><b>DERRUMBE:</b> Término común para referirse a diversos tipos de movimientos en masa, particularmente caídas y deslizamientos.</p> <p><b>DESLIZAMIENTO:</b> Movimiento ladera abajo de una masa de suelo o roca cuyo desplazamiento ocurre predominantemente a lo largo de una superficie de falla, o de zonas relativamente delgadas con gran deformación cortante.</p> <p><b>TIPOS DE DESLIZAMIENTOS:</b></p> <p><b>Deslizamientos:</b> Incluye movimientos tipo deslizamiento rotacional o deslizamiento traslacional en suelo o roca. En este grupo se pueden incluir los procesos en laderas tipo flujo que hacen parte de la zona de alimentación de flujos de detritos o flujos de lodo.</p> <p><b>Caídas:</b> Incluye movimientos tipo caída en suelos o rocas. Se pueden incluir también en este tipo los movimientos tipo volcamiento.</p> <p><b>Flujos:</b> En este tipo se incluyen los procesos tipo flujo de detritos, flujo de lodos o avenida torrencial (Ver numeral 1.2).</p> <p><b>Reptación:</b> Término utilizado para describir movimientos lentos y extremadamente lentos (Hungry et al., 2014).</p>	<ul style="list-style-type: none"> <li>• Construya o habite en zonas seguras.</li> <li>• Proteja los bosques.</li> <li>• Evite la tala de árboles y la quema de estos.</li> <li>• Identifique las áreas con amenazas de deslizamientos o derrumbes.</li> <li>• Realice un plan de emergencia familiar.</li> <li>• Estudie rutas alternativas para su evacuación.</li> <li>• No permita que el agua se filtre en el interior de las montañas: abra zanjas, alcantarillas y cuencas firmes que permita el desagüe de agua adecuado.</li> <li>• Evite la acumulación de basura o desechos en suelos ya que esta no permite que el agua filtre por donde debe hacerlo, lo que hace que el terreno se desestabilice.</li> </ul>



## RESUMEN

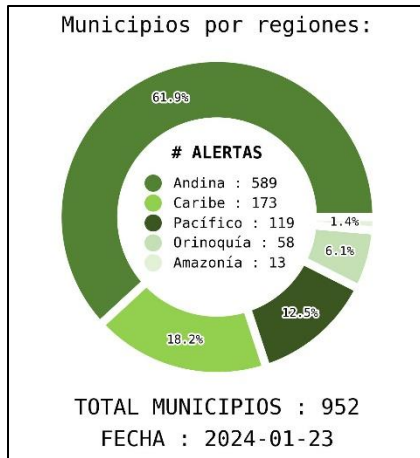
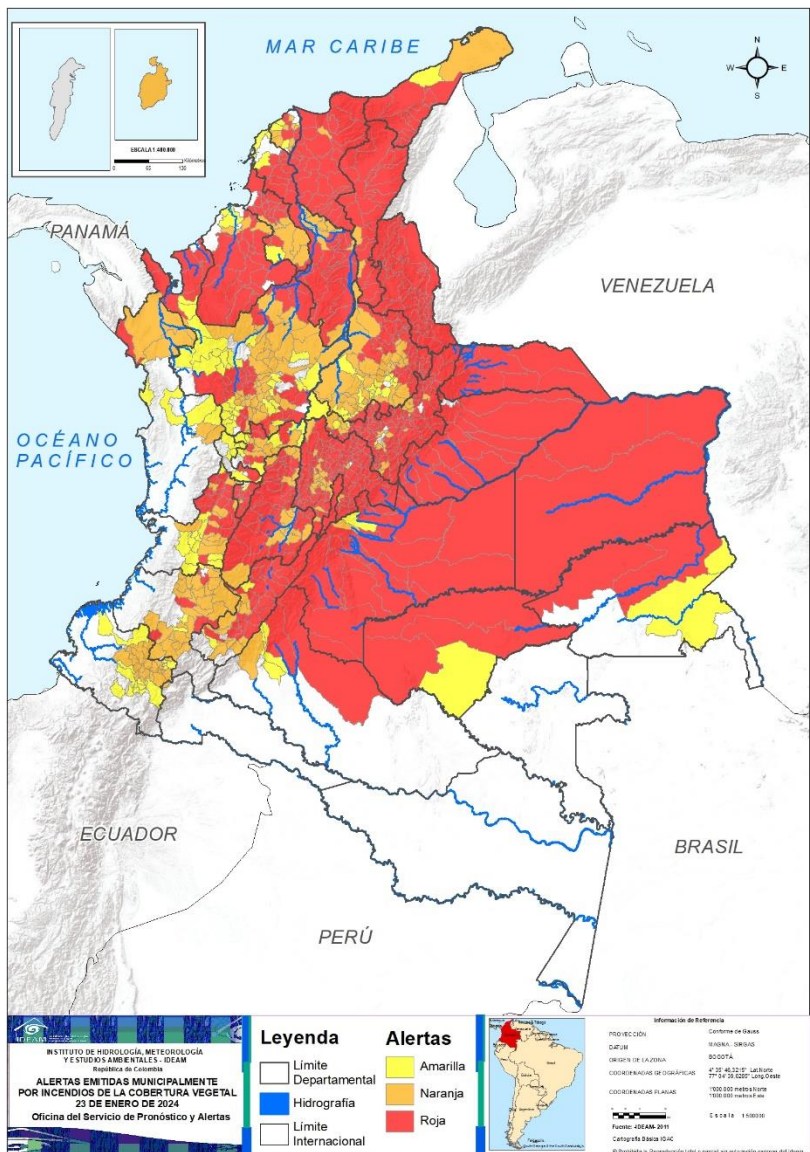
Debido a la precipitación y temperatura máxima que se han dado en los últimos días, se presentan condiciones de algún tipo de amenaza por probabilidad de ocurrencia de incendios de la cobertura vegetal en algunos sectores de las regiones Caribe, Andina, Pacífico, Amazonia y Orinoquia.

### Mapa de Pronóstico de la Amenaza por Incendios de la Cobertura Vegetal





Actualización | 23 de enero del 2024 | 12:00 HLC



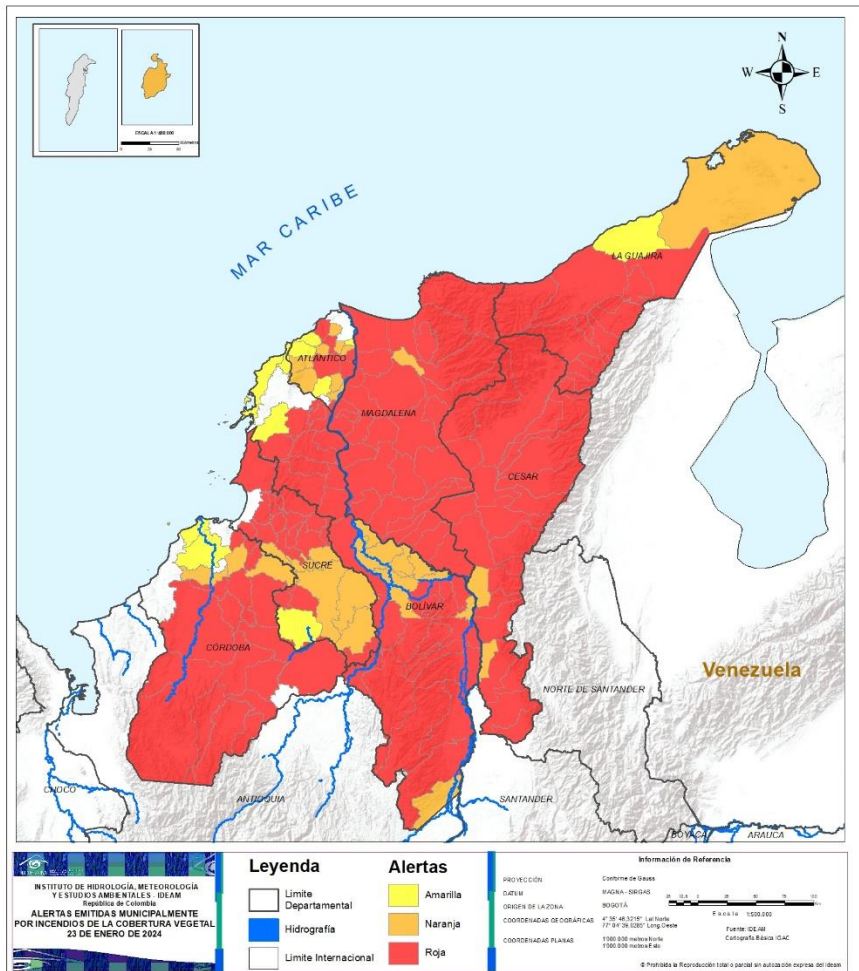
DEPARTAMENTO	#
ANTIOQUIA	32
ARAUCA	7
ATLÁNTICO	6
BOGOTÁ, D.C.	1
BOLÍVAR	26
BOYACÁ	94
CALDAS	6
CAQUETÁ	2
CASANARE	18
CAUCA	5
CESAR	23
CHOCÓ	3
CUNDINAMARCA	95
CÓRDOBA	17
GUAINÍA	2
GUAVIARE	3
HUILA	21
LA GUAJIRA	13
MAGDALENA	29
META	27
NORTE DE SANTANDER	39
QUINDÍO	9
RISARALDA	2
SANTANDER	36
SUCRE	17
TOLIMA	33
VALLE DEL CAUCA	16
VICHADA	4
<b>TOTAL</b>	<b>586</b>

DEPARTAMENTO	#	DEPARTAMENTO	#
ANTIOQUIA	48	ANTIOQUIA	31
ATLÁNTICO	8	ATLÁNTICO	4
BOLÍVAR	9	BOLÍVAR	3
BOYACÁ	18	BOYACÁ	6
CALDAS	9	CALDAS	7
CAQUETÁ	1	CAQUETÁ	2
CAUCA	25	CAUCA	3
CESAR	2	CHOCÓ	3
CHOCÓ	4	CÓRDOBA	2
CUNDINAMARCA	20	GUAINÍA	2
CÓRDOBA	3	GUAVIARE	1
HUILA	10	HUILA	2
LA GUAJIRA	1	LA GUAJIRA	1
MAGDALENA	1	META	1
META	1	QUINDÍO	1
QUINDÍO	1	RISARALDA	6
SANTANDER	32	SANTANDER	16
SUCRE	6	SUCRE	1
TOLIMA	14	VALLE DEL CAUCA	12
VALLE DEL CAUCA	12	NARIÑO	17
NARIÑO	19	<b>TOTAL</b>	<b>121</b>
ARCHIPIÉLAGO DE SAN ANDRÉS, PROVIDENCIA Y SANTA CATALINA	1		
<b>TOTAL</b>	<b>245</b>		



## REGIÓN CARIBE

### ALERTA SITIOS PARA LOS CUALES SE GENERA LA ALERTA



#### ALERTA

#### SITIOS PARA LOS CUALES SE GENERA LA ALERTA



**ATLÁNTICO** : Baranoa, Palmar De Varela, Ponedera, Sabanalarga, Suan, Tubará.

**BOLÍVAR** : Achí, Altos Del Rosario, Arenal, Arroyohondo, Barranco De Loba, Calamar, Córdoba, El Carmen De Bolívar, El Guamo, El Peñón, Magangué, Mahates, María La Baja, Montecristo, Morales, Norosí, Río Viejo, San Jacinto, San Jacinto Del Cauca, San Juan Nepomuceno, San Martín De Loba, San Pablo, Santa Rosa Del Sur, Simití, Tiquisio, Zambrano.

**CESAR** : Aguachica, Agustín Codazzi, Astrea, Becerril, Bosconia, Chimichagua, Chiriguaná, Curumaní, El Copey, El Paso, González, La Gloria, La Jagua De Ibirico, La Paz, Manaure Balcón Del Cesar, Pailitas, Pelaya, Pueblo Bello, Río De Oro, San Alberto, San Diego, San Martín, Valledupar.

**CÓRDOBA** : Ayapel, Buenavista, Cereté, Ciénaga De Oro, Momil, Montelíbano, Montería, Planeta Rica, Pueblo Nuevo, Puerto Libertador, Sahagún, San Andrés De Sotavento, San Carlos, San José De Uré, Tierralta, Tuchín, Valencia.

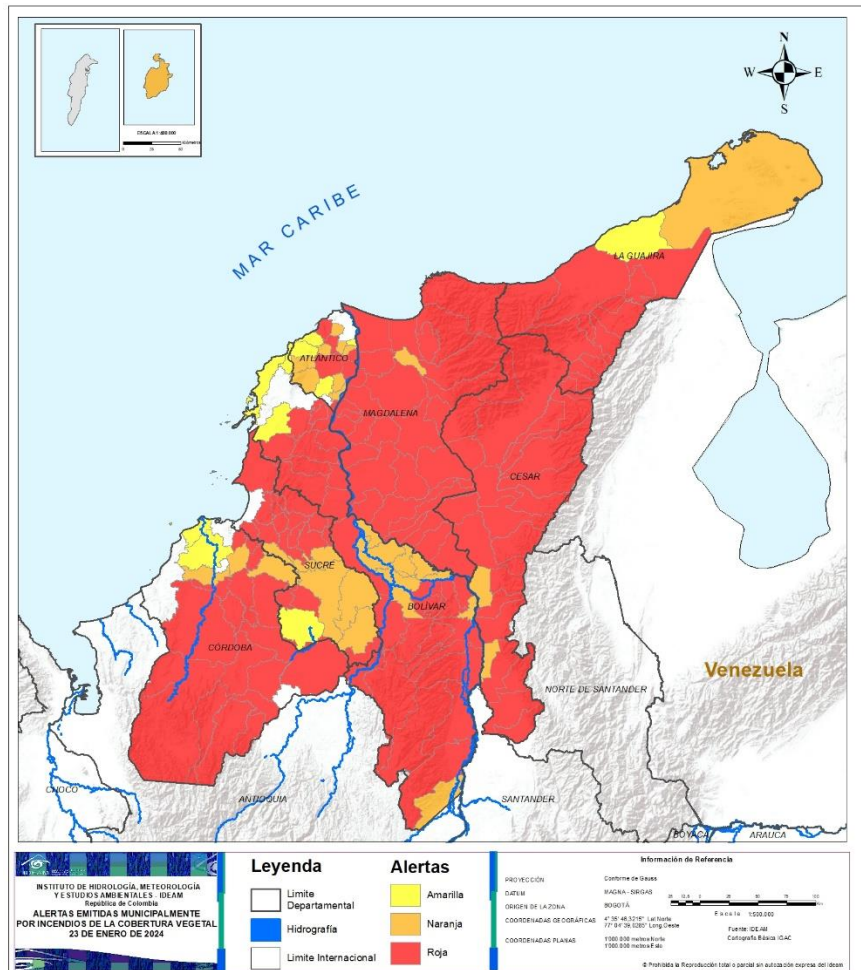
**LA GUAJIRA** : Albania, Barrancas, Dibulla, Distracción, El Molino, Fonseca, Hatonuevo, La Jagua Del Pilar, Maicao, Riohacha, San Juan Del Cesar, Urumita, Villanueva.

**MAGDALENA** : Algarrobo, Aracataca, Ariguaní, Cerro De San Antonio, Chivolo, Ciénaga, Concordia, El Banco, El Piñón, Fundación, Guamal, Nueva Granada, Pedraza, Pijiño Del Carmen, Pivijay, Plato, Pueblo Viejo, Remolino, Sabanas De San Ángel, Salamina, San Sebastián De Buenavista, San Zenón, Santa Ana, Santa Bárbara De Pinto, Santa Marta, Sitionuevo, Tenerife, Zapayán, Zona Bananera.

**SUCRE** : Buenavista, Caimito, Chalán, Colosó, Corozal, Guaranda, La Unión, Los Palmitos, Morroa, Ovejas, Palmito, San José De Tolú Viejo, San Juan De Betulia, San Luis De Sincé, San Onofre, San Pedro, Sincelejo.



## REGIÓN CARIBE



### ALERTA

### SITIOS PARA LOS CUALES SE GENERA LA ALERTA



ARCHIPIÉLAGO DE SAN ANDRÉS, PROVIDENCIA Y SANTA CATALINA : Providencia.  
 ATLÁNTICO : Campo De La Cruz, Candelaria, Galapa, Luruaco, Polonuevo, Repelón, Santo Tomás, Usiacurí.  
 BOLÍVAR : Cantagallo, Cicuco, Hatillo De Loba, Margarita, Pinillos, Regidor, San Fernando, Santa Cruz De Mompo, Talaigua Nuevo.  
 CESAR : Gamarra, Tamalameque.  
 CÓRDOBA : Chimá, Chinú, San Pelayo.  
 LA GUAJIRA : Uribia.  
 MAGDALENA : El Retén.  
 SUCRE : El Roble, Galeras, Majagual, Sampués, San Benito Abad, Sucre.



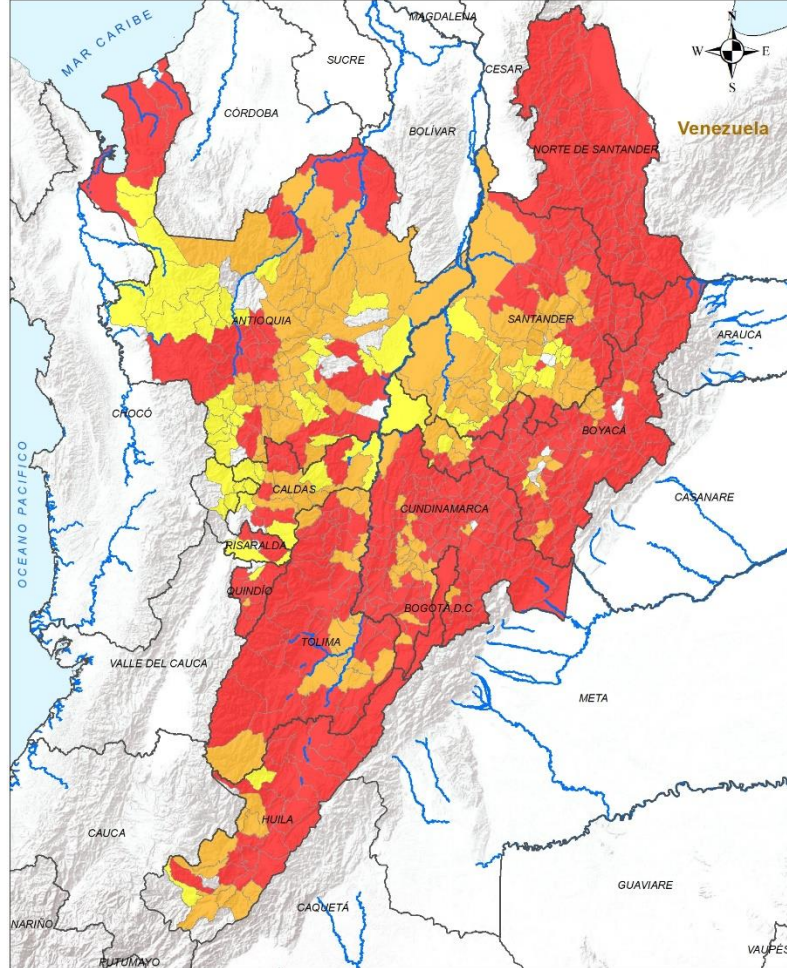
ATLÁNTICO : Juan De Acosta, Manatí, Piojó, Sabanagrande.  
 BOLÍVAR : Arjona, Cartagena De Indias, Santa Catalina.  
 CÓRDOBA : Lórica, San Bernardo Del Viento.  
 LA GUAJIRA : Manaure.  
 SUCRE : San Marcos.



## REGIÓN ANDINA

### ALERTA

### SITIOS PARA LOS CUALES SE GENERA LA ALERTA



**ANTIOQUIA** : Anzá, Apartadó, Arboletes, Bello, Belmira, Betulia, Caicedo, Caucasia, Ebéjico, El Bagre, Entreríos, Fredonia, Guatapé, Jericó, Medellín, Nechí, Necoclí, Olaya, Puerto Nare, San Carlos, San Francisco, San Jerónimo, San Pedro De Los Milagros, San Pedro De Urabá, San Roque, Santa Fé De Antioquia, Sonsón, Sopetrán, Tarazá, Turbo, Támesis, Urrao.

**BOGOTÁ, D.C.** : Bogotá, D.C..

**BOYACÁ** : Almeida, Aquitania, Arcabuco, Berbeo, Boavita, Buenavista, Caldas, Campohe moso, Chinavita, Chiquinquirá, Chiscas, Chita, Chitaraque, Chiquiza, Ciénega, Coper, Corrales, Covarachía, Cubará, Cucaita, Cóbbita, Duitama, El Cocuy, El Espino, Firavitoba, Floresta, Gachantivá, Garagoa, Guacamayas, Guateque, Guayatá, Gámeza, Güicán De La Sierra, Iza, La Capilla, La Uvita, Labranzagrande, Miraflores, Mongua, Monguí, Monquirá, Motavita, Muzo, Nobsa, Pachavita, Paipa, Pajarito, Panqueba, Paya, Paz De Río, Pesca, Pisba, Páez, Quípama, Rondón, Ráquira, Saboyá, Samacá, San Eduardo, San José De Pare, San Luis De Gaceno, San Mateo, San Miguel De Sema, Santa María, Santa Rosa De Viterbo, Santa Sofía, Sativanorte, Sativasur, Soatá, Socotá, Sogamoso, Somondoco, Sora, Sotaquirá, Susacón, Sutamarchán, Sutatenza, Sáchica, Tasco, Tenza, Tibasosa, Tinjacá, Tipacoque, Toca, Toguí, Tota, Turmequé, Tuta, Tópaga, Ventaquemada, Villa De Leyva, Viracachá, Zetaquirá, Úmbita.

**CALDAS** : Aguadas, Filadelfia, Manizales, Palestina, Pácora, Samaná.

**CUNDINAMARCA** : Agua De Dios, Albán, Apulo, Beltrán, Bituima, Cabrera, Cajicá, Caparrapí, Carmen De Carupa, Chaguani, Choachí, Chocontá, Chía, Cogua, Cota, Cucunubá, Cáqueza, El Colegio, El Peñón, El Rosal, Fosca, Funza, Fusagasugá, Fômeque, Fúquene, Gachalá, Gachetá, Gama, Girardot, Granada, Guachetá, Guaduas, Guasca, Guataquí, Guatavita, Guayabetal, Gutiérrez, Jerusalén, Junín, La Calera, La Palma, La Peña, La Vega, Lenguzaque, Machetá, Madrid, Manta, Medina, Nariño, Nemocón, Nilo, Nimaima, Pacho, Paima, Pandí, Paratebuena, Pasca, Pulí, Quebradanegra, Quetame, Quipile, Ricaurte, San Bernardo, San Cayetano, San Francisco, San Juan De Rioseco, Sesquilé, Sibaté, Sylvania, Simijaca, Sopó, Subachoque, Suesca, Supatá, Susa, Sutatausa, Tabio, Tausa, Tenjo, Tibacuy, Tibirita, Tocaima, Topaipí, Ubalá, Ubaque, Une, Vergara, Viani, Villa De San Diego De Ubaté, Villagómez, Villapinzón, Villeta, Viotá, Yacopí, Zipaquirá.

**HUILA** : Agrado, Aipe, Algeciras, Altamira, Baraya, Campoalegre, Colombia, Garzón, Gigante, Hobo, Neiva, Paicol, Palemo, Pital, Rivera, Saladoblanco, Tarqui, Tello, Teruel, Villavieja, Yaguará.

**NORTE DE SANTANDER** : Arboledas, Bochalema, Bucarasica, Chinácota, Chitagá, Convención, Cucutilla, Cáchira, Cócota, Durania, El Carmen, El Tarra, El Zulia, Gramalote, Hacarí, Herrán, La Esperanza, La Playa, Labateca, Los Patios, Lourdes, Mutiscua, Ocaña, Pamplona, Pamplonita, Ragonvalia, Salazar, San Calixto, San Cayetano, San José De Cúcuta, Santiago, Sardinata, Silos, Teorama, Tibú, Toledo, Villa Caro, Villa Del Rosario, Ábrego.

**QUINDÍO** : Armenia, Calarcá, Córdoba, Génova, La Tebaida, Montenegro, Pijao, Quimbaya, Salento.

**RISARALDA** : Marsella, Santa Rosa De Cabal.

**SANTANDER** : Albania, Barbosa, Betulia, Bucaramanga, California, Capitanejo, Carcasí, Cerrito, Charta, Concepción, Curití, El Playón, Enciso, Girón, Guaca, Guapotá, Gámbita, Lebrija, Macaravita, Matanza, Mogotes, Molagavita, Málaga, Onzaga, Puente Nacional, Rionegro, San Andrés, San Gil, San Joaquín, San José De Miranda, San Miguel, San Vicente De Chucurí, Santa Bárbara, Suratá, Tona, Vetas.

**TOLIMA** : Alpujarra, Alvarado, Anzoátegui, Armero, Ataco, Cajamarca, Carmen De Apicalá, Casabianca, Chaparral, Coello, Cunday, Dolores, Falan, Fresno, Ibagué, Icononzo, Lérida, Libano, Melgar, Murillo, Natagaima, Ortega, Palocabildo, Piedras, Rioblanco, Roncesvalles, Rovira, San Antonio, San Luis, Santa Isabel, Suárez, Valle De San Juan, Villahermosa.

**Legenda**

- Limite Departamental
- Hidrografia
- Limite Internacional

**Alertas**

- Amarilla
- Naranja
- Roja

**Información de Referencia**

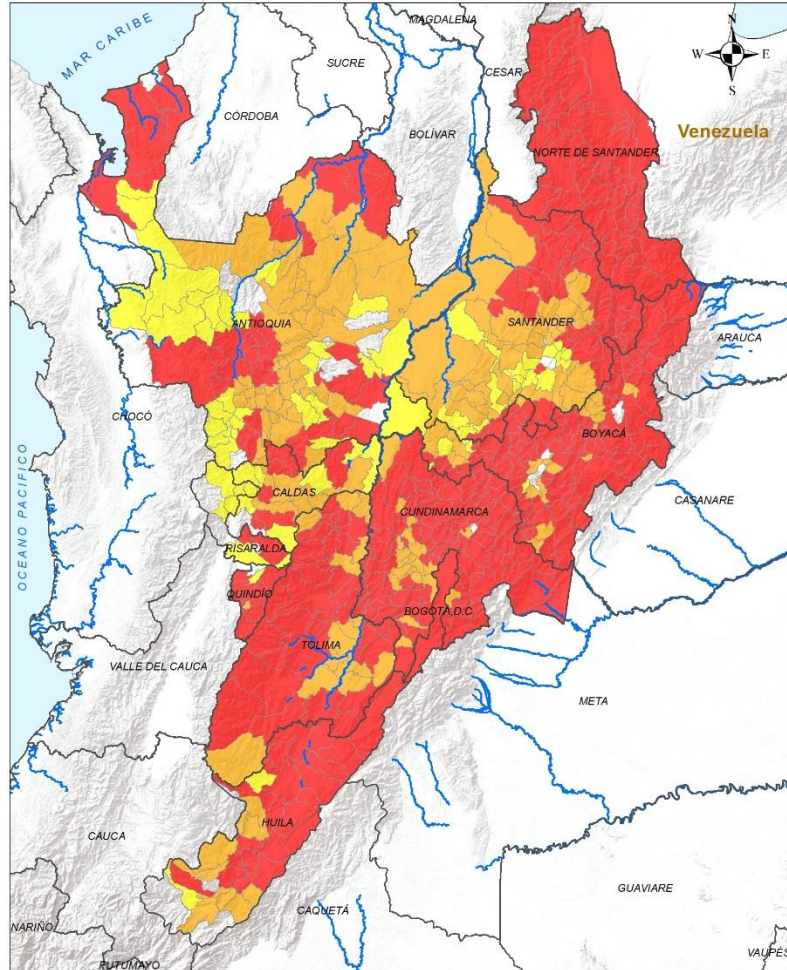
PROYECCIÓN: Centímetro de Gauss  
DATUM: MAGNA-SIRGAS  
ORIGEN DE LA ZONA: BOGOTÁ  
COORDENADAS GEODÉSICAS: 4° 35' 48,3215" Lat/Norte 77° 54' 39,6250" Long/Oeste  
COORDENADAS PLANAS: 1700 030 metros Norte 1700 030 metros Este

Escala: 1:500 000  
Fuente: IDEAM  
Cartografía: IDEAM IGAC

© Prohíbe la Reproducción total o parcial de esta publicación expresa del IDEAM.



## REGIÓN ANDINA



### ALERTA!

### SITIOS PARA LOS CUALES SE GENERA LA ALERTA



**ANTIOQUIA** : Abejorral, Amagá, Amalfi, Angelópolis, Angostura, Anorí, Armenia, Barbosa, Caldas, Campamento, Caramanta, Carolina, Copacabana, Cáceres, Donmatías, El Santuario, Envigado, Girardota, Granada, Guadalupe, Guarne, Gómez Plata, Heliconia, Itagüí, Ituango, La Ceja, La Estrella, La Pintada, La Unión, Marinilla, Montebello, Nariño, Remedios, Retiro, Rionegro, Sabaneta, San Luis, San Vicente Ferrer, Santa Bárbara, Santa Rosa De Osos, Segovia, Titiribí, Valdivia, Valparaíso, Yarumal, Yolombó, Yondó, Zaragoza.

**BOYACÁ** : Belén, Betéitiva, Busbanzá, Cerinza, Chivatá, Chivor, Cuítiva, Jericó, Macanal, Maripí, Otanche, Pauna, Ramiriquí, Santana, Siachoque, Tibaná, Tunja, Tutazá.

**CALDAS** : Aranzazu, La Merced, Manzanares, Marmato, Marquetalia, Marulanda, Neira, Salamina, Victoria.

**CUNDINAMARCA** : Anapoima, Anolaima, Arbeláez, Bojacá, Cachipay, Chipaque, Facatativá, Guayabal De Siquima, La Mesa, Mosquera, Nocaima, Puerto Salgar, San Antonio Del Tequendama, Sasaima, Soacha, Tena, Tocancipá, Venecia, Zipacón, Útica.

**HUILA** : Elías, Guadalupe, La Argentina, La Plata, Nátaga, Pitalito, Suaza, Tesalia, Timaná, Íquira.

**QUINDÍO** : Buenavista.

**SANTANDER** : Aratoca, Barichara, Barrancabermeja, Bolívar, Cabrera, Cepitá, Charalá, Chipatá, Cimitarra, Coromoro, El Carmen De Chucurí, El Peñón, Encino, Floridablanca, Galán, Guavatá, Güepsa, Hato, Jordán, La Paz, Landázuri, Los Santos, Piedecuesta, Puerto Wilches, Sabana De Torres, San Benito, Santa Helena Del Opón, Simacota, Suaita, Sucre, Villanueva, Zapatoca.

**TOLIMA** : Ambalema, Coyaima, Espinal, Flandes, Guamo, Herveo, Honda, Planadas, Prado, Purificación, Saldaña, San Sebastián De Mariquita, Venadillo, Villarrica.

**Leyenda**

- Limite Departamental
- Hidrografía
- Limite Internacional

**Alertas**

- Amarilla
- Naranja
- Roja

**Información de Referencia**

PROYECCIÓN: Cenafino de Gauss  
DATUM: MAGNA SIRGAS  
ORIGEN DE LA ZONA: BOGOTÁ

COORDENADAS GEODÉSICAS: 4° 35' 48,3215" Lat Norte  
77° 54' 39,6250" Long Oeste

COORDENADAS PLANAS: 1700 030 metros Norte  
1700 030 metros Este

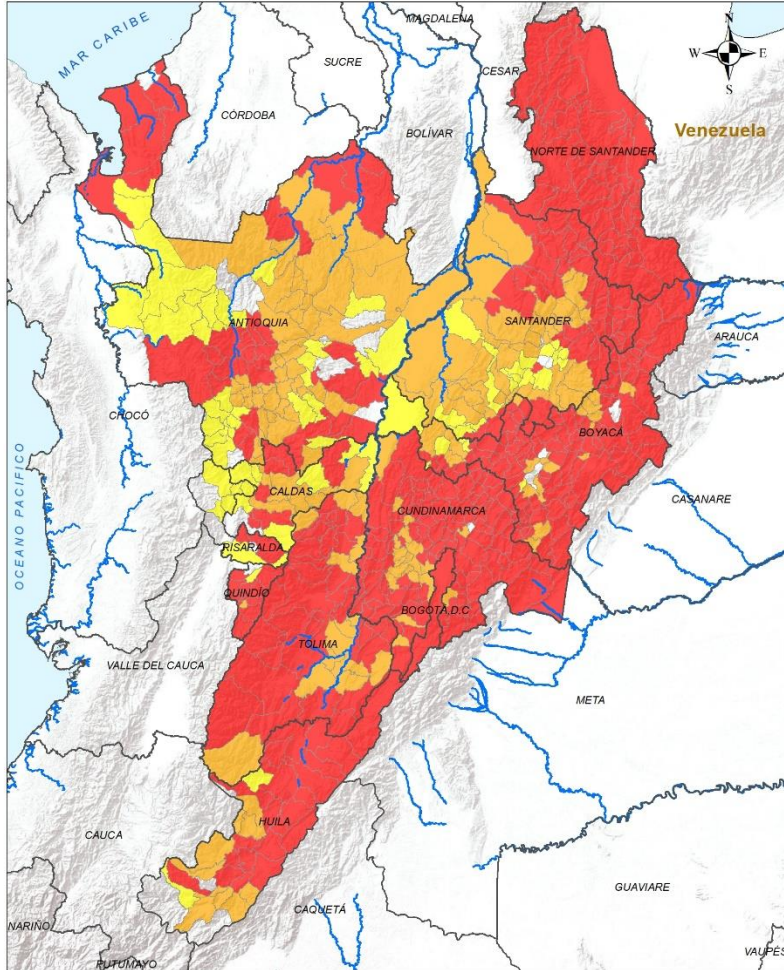
Escala: 1:500 000  
Fuente: IDEAM  
Cartografía: IDEAM IGAC

© Prohibida la Reproducción total o parcial sin autorización expresa del Ideam





## REGIÓN ANDINA



### ALERTA |

### SITIOS PARA LOS CUALES SE GENERA LA ALERTA



**ANTIOQUIA** : Abriaquí, Andes, Argelia, Betania, Briceño, Buritica, Caracolí, Carepa, Cañasgordas, Chigorodó, Ciudad Bolívar, Cocorná, Concepción, Concordia, Dabeiba, El Carmen De Viboral, Frontino, Giraldo, Hispania, Liborina, Murindó, Mutatá, Peñol, Pueblorrico, Puerto Berrío, Salgar, Santo Domingo, Tarso, Uramita, Vegachí, Venecia.

**BOYACÁ** : Briceño, La Victoria, Nuevo Colón, Puerto Boyacá, San Pablo De Borbur, Tununguá.

**CALDAS** : Anserma, La Dorada, Norcasia, Pensilvania, Riosucio, Supía, Villamaría.

**HUILA** : Isnos, Santa María.

**QUINDÍO** : Circasia.

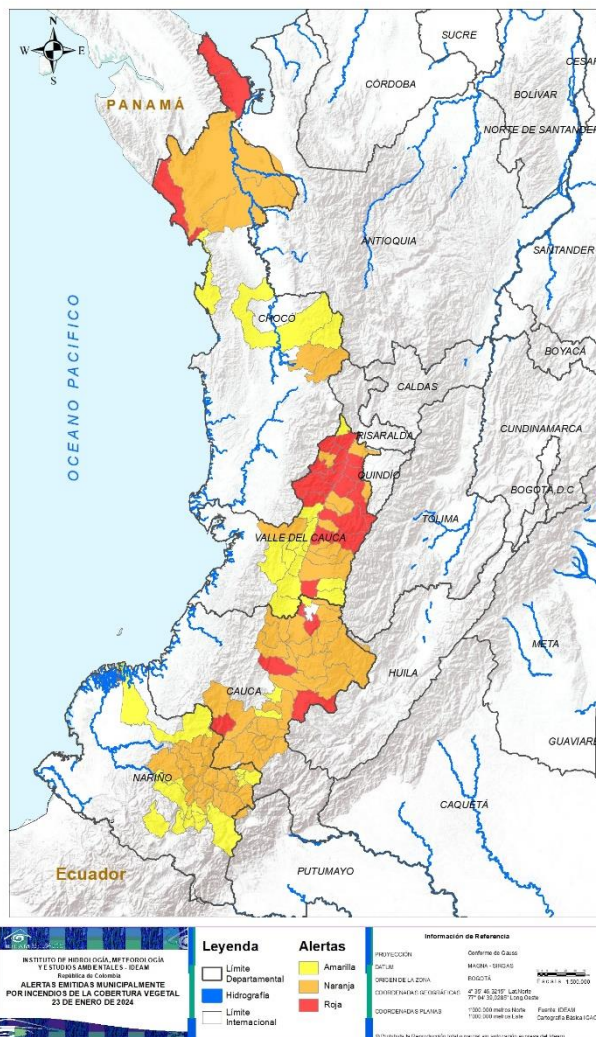
**RISARALDA** : Apía, Belén De Umbría, Guática, Mistrató, Pereira, Quinchía.




**SANTANDER** : Aguada, Chima, Contratación, El Guacamayo, Florián, Guadalupe, Jesús María, La Belleza, Ocamonte, Oiba, Pinchote, Puerto Parra, Páramo, Socorro, Valle De San José, Vélez.

 INSTITUTO DE HIDROLOGÍA, METEOROLOGÍA Y ESTUDIOS AMBIENTALES - IDEAM República de Colombia <b>ALERTAS EMITIDAS MUNICIPALMENTE POR INCENDIOS DE LA COBERTURA VEGETAL</b> 23 DE ENERO DE 2024	<b>Legenda</b> Limite Departamental Hidrografía Limite Internacional	<b>Alertas</b> Amarilla Naranja Roja	<b>Información de Referencia</b> PROYECCIÓN: Cenafuco de Gauss DATUM: MAGNA SIRGAS ORIGEN DE LA ZONA: BOGOTÁ COORDENADAS GEODÉSICAS: 4° 35' 48,3215" Lat Norte 77° 54' 39,6250" Long Oeste COORDENADAS PLANAS: 1700 000 metros Norte 1200 000 metros Este Fuente: IDEAM Cartografía: IDEAM IGAC
	© Prohibida la Reproducción total o parcial sin autorización expresa del Neam		



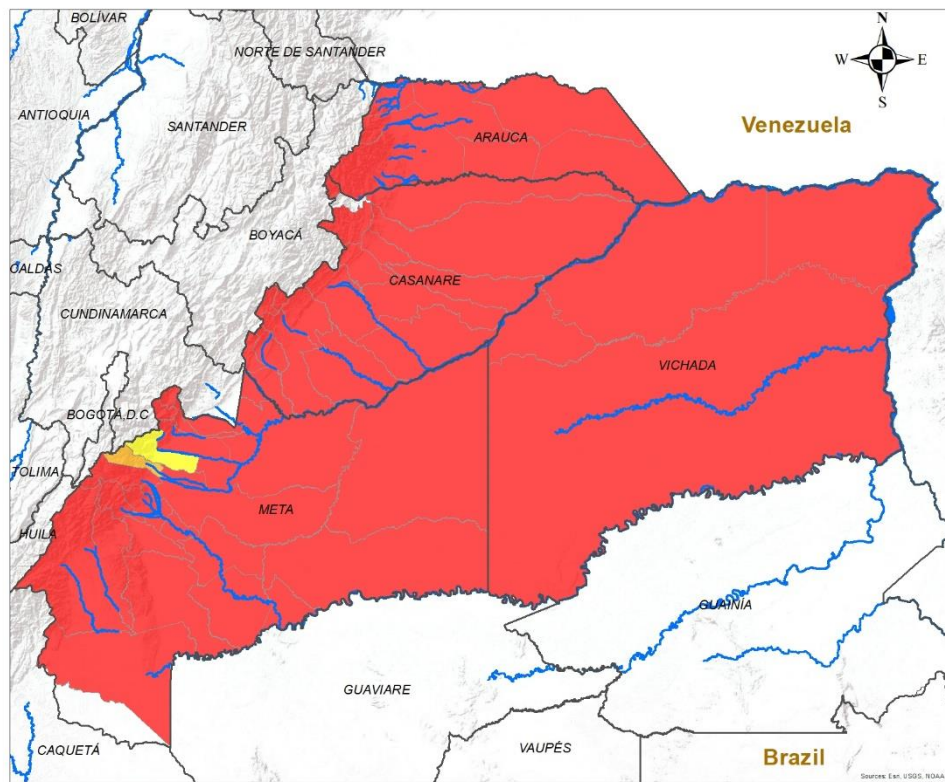
## REGIÓN PACÍFICO



ALERTA	SITIOS PARA LOS CUALES SE GENERA LA ALERTA
	<p>CAUCA : Balboa, Cajibío, Caloto, Puracé, Villa Rica.            CHOCÓ : Acandí, Juradó, Unguía.            VALLE DEL CAUCA : Ansermanuevo, Argelia, Bolívar, Candelaria, El Cairo, El Dovio, Guadalajara De Buga, La Unión, La Victoria, Obando, Roldanillo, Sevilla, Toro, Trujillo, Tuluá, Zarzal.</p>
	<p>CAUCA : Almaguer, Argelia, Bolívar, Buenos Aires, Caldono, Corinto, Inzá, Jambaló, La Vega, Mercaderes, Miranda, Morales, Patía, Piendamó - Tunía, Popayán, Páez, Rosas, San Sebastián, Santander De Quilichao, Silvia, Sotará Paispamba, Sucre, Suárez, Toribío, Totoró.            CHOCÓ : Bagadó, Carmen Del Darién, Lloró, Riosucio.            NARIÑO : Albán, Arboleda, Buesaco, Chachagüí, Cumbitara, El Peñol, El Rosario, El Tablón De Gómez, El Tambo, La Florida, La Unión, Leiva, Linares, Los Andes, Policarpa, San Lorenzo, San Pablo, San Pedro De Cartago, Taminango.            VALLE DEL CAUCA : Alcalá, Andalucía, Bugalagrande, Caicedonia, Calima, Cartago, El Cerrito, Ginebra, Guacarí, Palmira, San Pedro, Versalles.</p>
	<p>CAUCA : La Sierra, Puerto Tejada, Timbío.            CHOCÓ : Bahía Solano, El Carmen De Atrato, Quibdó.            NARIÑO : Ancuya, Belén, Colón, Consacá, El Charco, Guaitarilla, La Cruz, La Llanada, Mallama, Nariño, Pasto, Providencia, Samaniego, San Bernardo, Sandoná, Túquerres, Yacuanquer.            VALLE DEL CAUCA : Cali, Dagua, El Águila, Florida, Jamundí, La Cumbre, Pradera, Restrepo, Riofrío, Vijes, Yotoco, Yumbo.</p>



## REGIÓN ORINOQUÍA



**Leyenda**

- Hidrografía
- Límite Departamental
- Límite Internacional

**Alertas**

- Amarilla
- Naranja
- Roja

**Información de Referencia**

PROYECCIÓN: Conforme de Gauss  
 DATUM: MAGNA - SIRGAS  
 ORIGEN DE LA ZONA: BOGOTÁ  
 COORDENADAS GEOGRÁFICAS: 4° 35' 46.3215" Lat.Norte, 77° 04' 39.0285" Long.Oeste  
 COORDENADAS PLANAS: 1'000 000 metros Norte, 1'000 000 metros Este

Fuente: IDEAM  
 Cartografía Básica IGAC

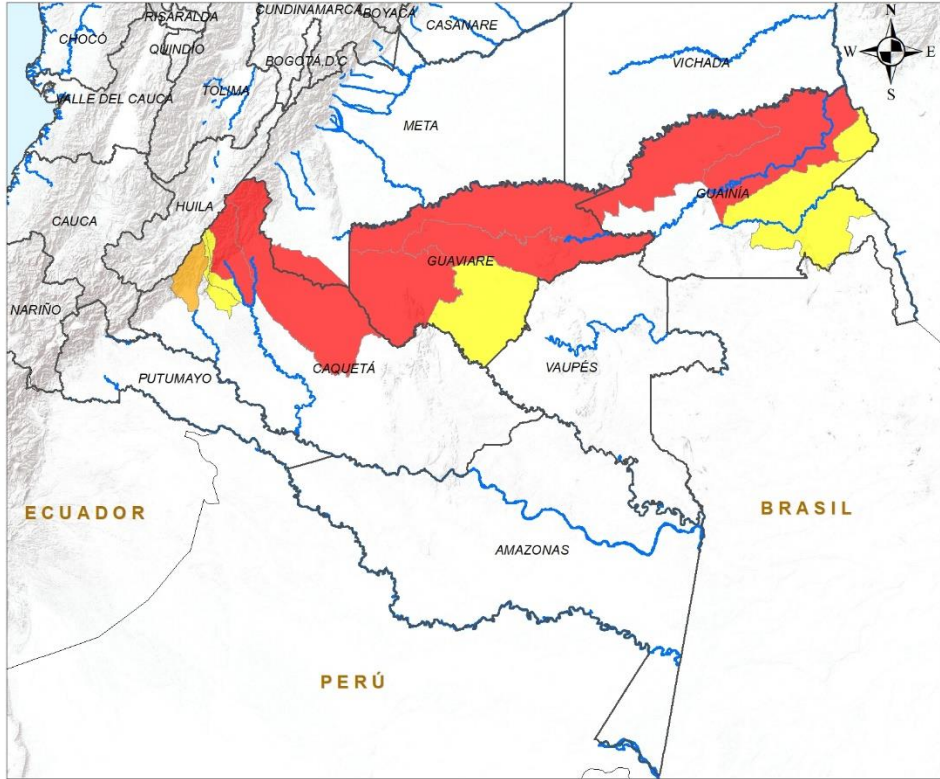
Escala: 1:500 000

© Prohíbe la Reproducción total o parcial sin autorización expresa del Ideam

ALERTA	SITIOS PARA LOS CUALES SE GENERA LA ALERTA
	<p><b>ARAUCA</b> : Arauca, Arauquita, Cravo Norte, Fortul, Puerto Rondón, Saravena, Tame.</p> <p><b>CASANARE</b> : Aguazul, Chámeza, Hato Corozal, La Salina, Maní, Monterrey, Nunchía, Orocué, Paz De Ariporo, Pore, Recetor, Sabanalarga, San Luis De Palenque, Tauramena, Trinidad, Támara, Villanueva, Yopal.</p> <p><b>META</b> : Barranca De Upía, Cabuyaro, Castilla La Nueva, Cubarral, Cumaral, El Calvario, El Castillo, El Dorado, Fuente De Oro, Granada, La Macarena, Lejanías, Mapiripán, Mesetas, Puerto Concordia, Puerto Gaitán, Puerto Lleras, Puerto López, Puerto Rico, Restrepo, San Carlos De Guaroa, San Juan De Arama, San Juanito, San Martín, Uribe, Villavicencio, Vistaherosa.</p> <p><b>VICHADA</b> : Cumaribo, La Primavera, Puerto Carreño, Santa Rosalía.</p>
	<p><b>META</b> : Guamal.</p>
	<p><b>META</b> : Acacías.</p>



## REGIÓN AMAZONIA



ALERTA		SITIOS PARA LOS CUALES SE GENERA LA ALERTA
	CAQUETÁ : Puerto Rico, San Vicente Del Caguán. GUAINÍA : Barrancominas, Inírida. GUAVIARE : Calamar, El Retorno, San José Del Guaviare.	
	CAQUETÁ : Florencia.	
	CAQUETÁ : El Doncello, El Paujíl. GUAINÍA : Cacahual, Puerto Colombia. GUAVIARE : Miraflores.	



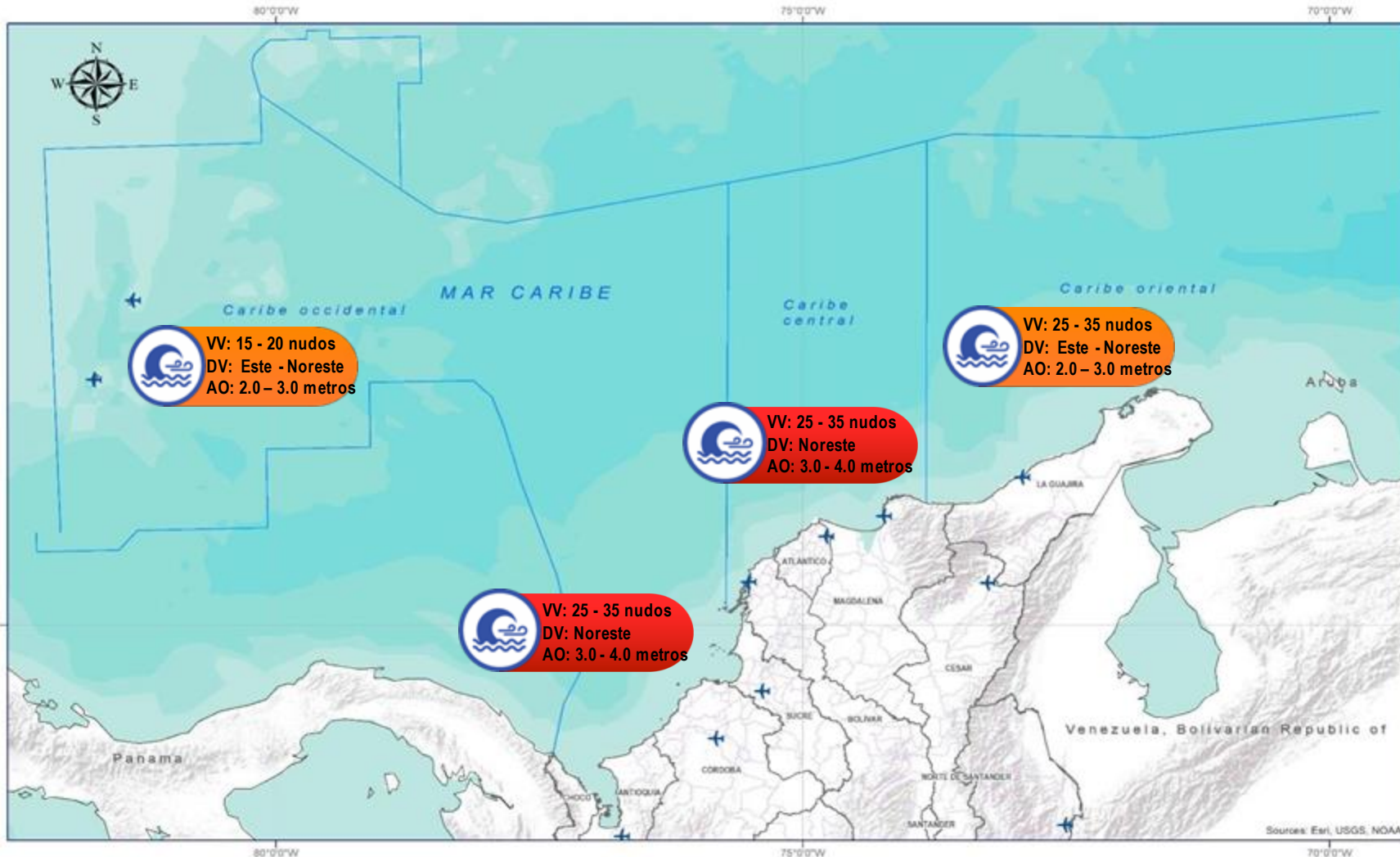
## DEFINICIONES Y RECOMENDACIONES



DEFINICIONES	RECOMENDACIONES
<p><b>Amenaza:</b> Peligro latente de que un evento físico de origen natural, o causado, o inducido por la acción humana de manera accidental, se presente con una severidad suficiente para causar pérdida de vidas, lesiones u otros impactos en la salud, así como también daños y pérdidas en los bienes, la infraestructura, los medios de sustento, la prestación de servicios y los recursos ambientales (Ley 1523 de 2012).</p> <p><b>Conato (Incendio):</b> Fuego de origen natural o antrópico que afecta o destruye una extensión inferior a 5.000 m<sup>2</sup>, de cualquier tipo de cobertura vegetal, ya sea en zona urbana o rural.</p> <p><b>Incendio de la cobertura vegetal:</b> Fuego sobre la cobertura vegetal de origen natural o antrópico que se propaga sin control, que causa perturbaciones ecológicas afectando o destruyendo una extensión superior a 5.000 m<sup>2</sup>, ya sea en zona urbana o rural, que responde al tipo de vegetación, cantidad de combustible, oxígeno, condiciones meteorológicas, topografía, actividades humanas, entre otras.</p> <p><b>Incendio forestal:</b> Un incendio forestal es un "fuego que, cualquiera sea su origen, se propaga sin control en terrenos rurales a través de vegetación leñosa, arbustiva o herbácea, ya sea viva o muerta". Es decir, no solo se queman los árboles, sino que se destruye todo un ecosistema de especies vegetales silvestres y también animales que habitan en estos terrenos. (Conaf, 2019)</p>	<p>A la comunidad en general, a los turistas y caminantes apagar debidamente las fogatas y no dejar residuos tipo vidrio que sirvan como elementos concentradores de la radiación solar e igualmente reportar a las autoridades en caso de ocurrencia de incendios.</p> <p>A los consejos departamentales y municipales, las autoridades ambientales regionales y locales, mantener activos los planes de prevención y atención de incendios con el fin de evitar la ocurrencia y propagación de los mismos especialmente en áreas de reserva forestal y del Sistema Nacional de Parques Nacionales Naturales.</p> <p>A los sistemas regionales y locales de bomberos disponer de los elementos necesarios para la atención oportuna de eventos de incendio de la cobertura vegetal</p>



Actualización: 23 de enero de 2024 | 18:00 HLC



## Abreviaturas

- VV** – Velocidad del viento máxima probable.
- DV** – Dirección predominante del viento.
- AO** – Altura significativa de la ola.

## Convenciones



### Tiempo Lluvioso

Probabilidad de lluvias moderadas a fuertes, en algunos casos con posibilidad de tormentas eléctricas y rachas de viento.

### Sugerencia o recomendación

A las embarcaciones de poco calado, consultar con las Capitanías de puerto antes de zarpar en zonas de inminente tempestad.

A los bañistas y habitantes costeros, estar atentos a la evolución de las condiciones meteorológicas y a los avisos de las autoridades locales.



### Pleamar

La marea alcanzará su máximo nivel en el intervalo de tiempo establecido.

### Sugerencia o recomendación

Se sugiere a los habitantes costeros estar atentos a la evolución del fenómeno.



### Viento y oleaje

Velocidad del viento y altura del oleaje con valores por encima de lo normal para la época.

### Sugerencia o recomendación

A los bañistas y habitantes costeros, estar atentos a la evolución del fenómeno y a las indicaciones de las autoridades locales.

A las embarcaciones de poco calado, consultar con las Capitanías de puerto antes de zarpar.

\* La altura significativa de la ola, representa la media del tercio más alto de las olas, por lo cual la altura máxima posible puede ser incluso superior al doble de este valor.



Actualización: 23 de enero de 2024 | 18:00 HLC



## Abreviaturas

- VV** – Velocidad del viento máxima probable.
- DV** – Dirección predominante del viento.
- AO** – Altura significativa de la ola.

## Convenciones



### Tiempo Lluvioso

Probabilidad de lluvias moderadas a fuertes, en algunos casos con posibilidad de tormentas eléctricas y rachas de viento.

### Sugerencia o recomendación

A las embarcaciones de poco calado, consultar con las Capitanías de puerto antes de zarpar en zonas de inminente tempestad.

A los bañistas y habitantes costeros, estar atentos a la evolución de las condiciones meteorológicas y a los avisos de las autoridades locales.



### Pleamar

La marea alcanzará su máximo nivel en el intervalo de tiempo establecido.

### Sugerencia o recomendación

Se sugiere a los habitantes costeros estar atentos a la evolución del fenómeno.



### Viento y oleaje

Velocidad del viento y altura del oleaje con valores por encima de lo normal para la época.

### Sugerencia o recomendación

A los bañistas y habitantes costeros, estar atentos a la evolución del fenómeno y a las indicaciones de las autoridades locales.

A las embarcaciones de poco calado, consultar con las Capitanías de puerto antes de zarpar.

\* La altura significativa de la ola, representa la media del tercio más alto de las olas, por lo cual la altura máxima posible puede ser incluso superior al doble de este valor.

# INFORME TÉCNICO DIARIO

**Ghisliane Echeverry Prieto | Directora General**  
**Ingrid Tatiana Sierra Giraldo | Jefe Oficina del Servicio de Pronóstico y Alertas**

**Elaboró:**

**Cristian Darío Arango Ch. – Leidy Johanna Rodríguez C. (Meteorología).**

**Josué David Daza R. (Hidrología).**

**Luis Alejandro Vanegas G. (Deslizamientos de Tierra).**

**Sergio Ruiz C. – Yira Nathalie Fonseca P. (Incendios de la Cobertura Vegetal).**

**Mauricio Torres G. (Datos Hidrometeorológicos)**

**Daniel Useche S. (Coordinador Alertas Hidrometeorológicas y Ambientales)**

## **OFICINA DEL SERVICIO DE PRONÓSTICO Y ALERTAS**

<http://www.ideam.gov.co>

**Correos electrónicos:** [servicio@ideam.gov.co](mailto:servicio@ideam.gov.co), [alertas@ideam.gov.co](mailto:alertas@ideam.gov.co)

Calle 25D N° 96B - 70, piso 3. Bogotá, D.C.

Teléfono: 3075625 ext. 1334 -1336.

## **VISITA NUESTRAS REDES SOCIALES**



InstitutoIDEAM



@IDEAMColombia



IdeamColombia



Ideam.Instituto