

INFORME TÉCNICO DIARIO

IDEAM comunica al Sistema Nacional para la Gestión del Riesgo de Desastres (SNGRD) y al Sistema Nacional Ambiental (SINA).

Bogotá D. C. 21 de enero de 2024
Hora de actualización 12:30 HLC

Boletín No.

021



CONTENIDO

[Lo más destacado](#)

[Precipitación](#)

[Temperaturas](#)

[Alerta por descensos significativos de las temperaturas mínimas del aire](#)

[Condiciones Hidrometeorológicas actuales](#)

[Pronóstico de precipitación de las próximas 24 horas](#)

[Pronóstico condiciones meteorológicas adicionales](#)

[Alertas Hidrológicas](#)

[Seguimiento y Pronóstico de las Amenazas por Deslizamientos](#)

[Seguimiento y Pronóstico de las Amenazas por Incendios](#)

[Alertas Meteomarinas vigentes Mar Caribe Colombiano](#)

[Alertas Meteomarinas vigentes Océano Pacífico Nacional](#)

[Alertas Meteomarinas por Ciclón Tropical Mar Caribe Colombiano](#)



Alerta
ROJA

PARA TOMAR ACCIÓN Advierte a los sistemas de prevención y atención de desastres sobre la amenaza que puede ocasionar un fenómeno con efectos adversos sobre la población, el cual requiere la atención inmediata por parte de la población y de los cuerpos de atención y socorro. Se emite una alerta sólo cuando la identificación de un evento extraordinario indique la probabilidad de amenaza inminente y cuando la gravedad del fenómeno implique la movilización de personas y equipos, interrumpiendo el normal desarrollo de sus actividades cotidianas.



Alerta
NARANJA

PARA PREPARARSE Indica la presencia de un fenómeno. No implica amenaza inmediata y como tanto es catalogado como un mensaje para informarse y prepararse. El aviso implica vigilancia continua ya que las condiciones son propicias para el desarrollo de un fenómeno, sin que se requiera permanecer alerta.



Alerta
AMARILLA

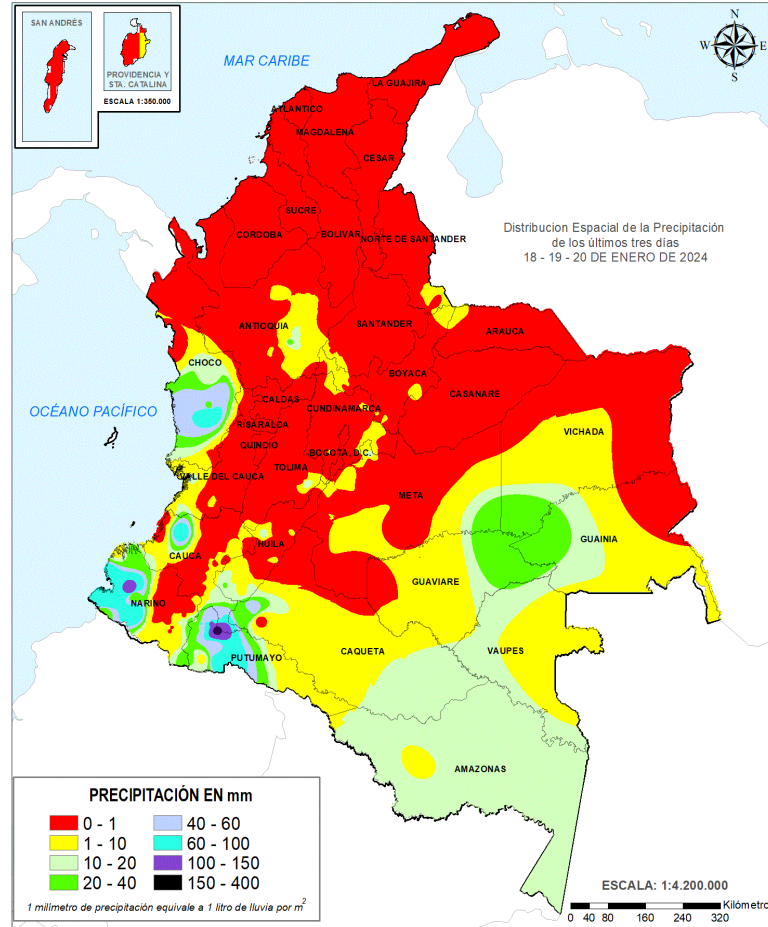
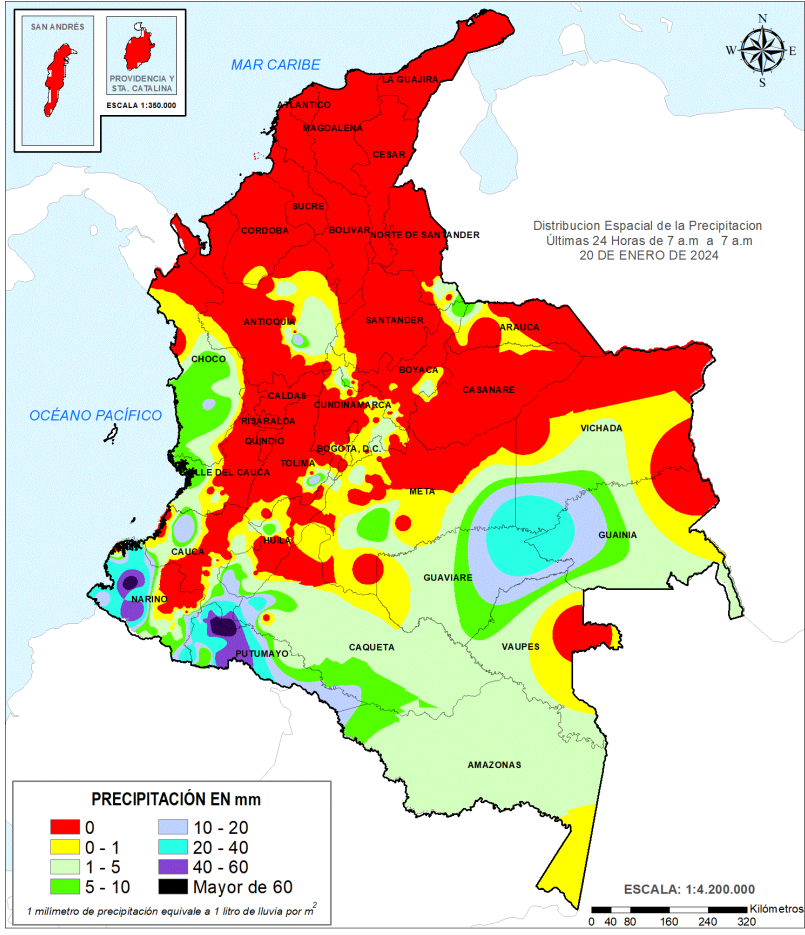
PARA INFORMARSE Es un mensaje oficial por el cual se difunde información. Por lo regular se refiere a eventos observados, registrados o registrados y puede contener algunos elementos de pronóstico a manera de orientación. Por sus características pretéritas y futuras difiere del aviso y de la alerta, y por lo general no está encaminado a alertar sino a informar.

CONDICIONES NORMALES La información que se suministra se encuentra dentro de los rangos normales.

Alertas vigentes hasta 21 de enero de 2024 - 18:00 HLC.

Mapas de precipitación

Lluvias registradas en las últimas 24 horas



Precipitación diaria desde las 07:00 HLC del sábado 20, hasta las 07:00 HLC del domingo, 21 de enero de 2024.

Fuente: IDEAM

Precipitación últimas 72 horas desde las 07:00 HLC del jueves 18 hasta las 07:00 HLC del domingo, 21 de enero de 2024.

Fuente: IDEAM

Ligero aumento en los volúmenes de precipitación en todo el país en comparación con el día anterior. Las lluvias más relevantes se han presentado en algunos municipios de los departamentos del Litoral Pacífico, la Amazonia, sur de la Orinoquia, sectores de Antioquia, sur del Huila, oriente de Cundinamarca y sur de Nariño. **El registro más alto** en un periodo de 24 horas se presentó en el municipio de **Mocóa (Putumayo)**, con un total de **88,0 milímetros de lluvia**.



- Por alta probabilidad de crecientes súbitas o niveles altos en las cuencas de los ríos que comprenden las zonas hidrográficas de Bajo Magdalena – Cauca – San Jorge.
- Por alta probabilidad de incendios de la cobertura vegetal en áreas de bosques, cultivos y pastos localizadas en algunos municipios de los departamentos de Antioquia, Arauca, Bogotá, Bolívar, Boyacá, Caldas, Caquetá, Casanare, Cesar, Chocó, Cundinamarca, Córdoba, Huila, La Guajira, Magdalena, Meta, Norte de Santander, Santander, Sucre, Tolima, Valle del Cauca y Vichada.
- Por alta probabilidad de deslizamientos de tierra en áreas puntuales de los departamentos Cauca, Chocó, Nariño y Putumayo.



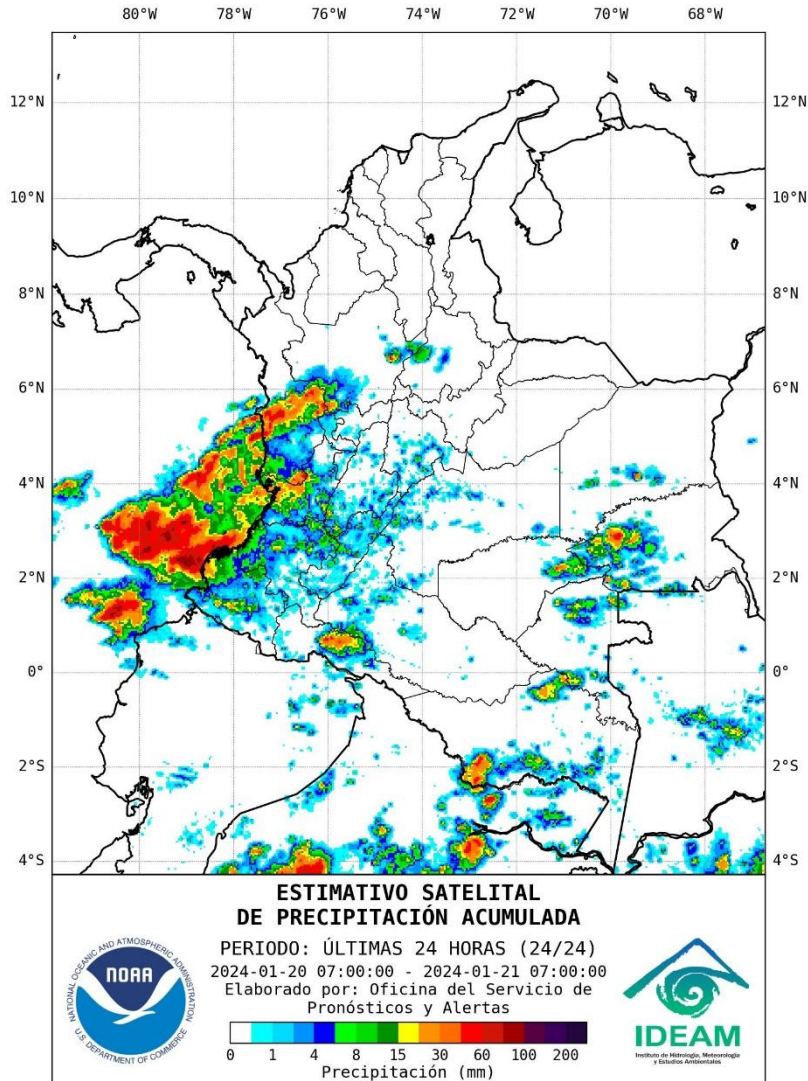
- Por moderada probabilidad de ocurrencia de incendios de la cobertura vegetal en algunos municipios de los departamentos de Antioquia, Arauca, Bolívar, Boyacá, Caldas, Caquetá, Casanare, Cesar, Chocó, Cundinamarca, Córdoba, Huila, Magdalena, Meta, Norte de Santander, Santander, Sucre, Tolima, Valle del Cauca, Cauca y Risaralda.
- Por moderada probabilidad de deslizamientos de tierra en áreas puntuales de Cauca, Chocó, Nariño, Putumayo, Valle del Cauca y Risaralda.
- Por viento y oleaje con valores por encima de lo normal en amplios sectores del mar Caribe colombiano.

Alertas amarillas e información más detallada para cada una de las categorías de alerta, remítase a la temática particular del informe.

• Un milímetro de lluvia (1 mm) equivale a un litro (1 L) de lluvia que ha caído en un metro cuadrado (1 m²).
La lluvia acumulada es la suma de los milímetros de agua lluvia que se han registrado en un lapso de tiempo.



Estimación Satelital (24 Horas)



Precipitaciones

A continuación, los municipios donde se registraron precipitaciones iguales o superiores a 10,0 mm en las últimas 24 horas.

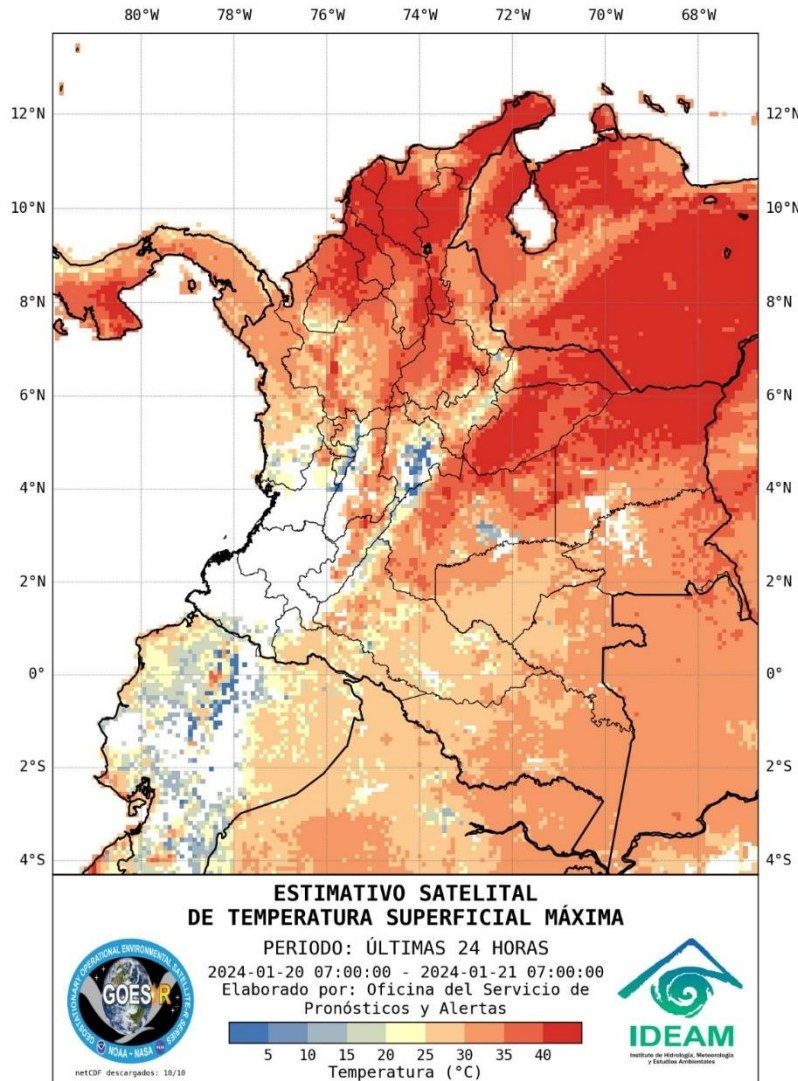
Aclaración: aunque los volúmenes de lluvia registrados en un municipio se relacionan con la ubicación de las estaciones de monitoreo del IDEAM, en ocasiones, dichas estaciones pueden estar distantes de los lugares en donde se concentra la mayor población o alejados de los centros municipales.

DEPARTAMENTO	MUNICIPIO
ANTIOQUIA	Alejandría (18,6)
CAQUETA	Belén De Los Andaquies (27), San José Del Fragua (16,8)
CAUCA	López de Micay (17)
CHOCO	Medio San Juan (11), Istmina (10)
GUAVIARE	San José del Guaviare (24)
HUILA	San Agustín (20)
META	Vistahermosa (10)
NARIÑO	Magüí (72), Barbacoas (50), El Charco (25), Francisco Pizarro (25), San Andrés De Tumaco (19,7), Pasto (11,6)
PUTUMAYO	Mocoa (88), Puerto Asís (60), San Francisco (43,1), Santiago (35), Puerto Caicedo (30), Valle Del Guamuéz (La Hormiga) (25)
TOLIMA	Prado (15)

NO SE REGISTRARON VALORES DE PRECIPITACIÓN POR ENCIMA DE LOS MÁXIMOS HISTÓRICOS



Estimativo Satelital de la Temperatura Superficial



Temperaturas Máximas

A continuación, los municipios donde se registraron temperaturas iguales o superiores a 37.0 °C en las últimas 24 horas.

Aclaración: aunque los valores registrados en un municipio se relacionan con la ubicación de las estaciones de monitoreo del IDEAM, en ocasiones, dichas estaciones pueden estar distantes de los lugares en donde se concentra la mayor población o alejados de los centros municipales.

DEPARTAMENTO	MUNICIPIO
BOLIVAR	El Carmen De Bolívar (38), Magangué (37,2), Arjona (37), El Guamo (38,8)
CESAR	Valledupar (38,8)
CORDOBA	Planeta Rica (37)
HUILA	Villavieja (37,6)
LA GUAJIRA	Urumita (37,2)
MAGDALENA	San Sebastián (37,2)
SANTANDER	Capitanejo (38), Palmar (37)
SUCRE	Corozal (37,4)
VICHADA	Puerto Carreño (37,4)

NO SE REGISTRARON TEMPERATURAS DEL AIRE POR ENCIMA DE LOS MÁXIMOS HISTÓRICOS.

Temperaturas Mínimas

A continuación se relacionan los municipios donde en las últimas 24 horas se registraron temperaturas menores o iguales a 5.0°C.

DEPARTAMENTO	MUNICIPIO
BOYACÁ	Duitama (4,6), Paipa (4,0), Sogamoso (1,4), Cerinza (1,6), Saboyá (4,6)
CUNDINAMARCA	Chocontá (4,6)

NO SE REGISTRARON VALORES DE TEMPERATURAS DE AIRE POR DEBAJO DE LOS MINIMOS HISTÓRICOS

La estimación satelital de la temperatura superficial máxima en 24 horas utiliza datos de los satélites ambientales geoestacionarios operacionales (GOES) de NOAA para estimar al temperatura de la superficie del país, en donde los datos de los medidores o radares no están disponibles o no son confiables.

Altos valores de radiación ultravioleta

(Diciembre de 2023 a Marzo de 2024)



Fuente: <https://www.facebook.com/SunlightMedia/photos/a.418646038151549/2053342184481913/?type=1&theater>

Debido a los bajos valores de ozono que se presentan normalmente en el país durante gran parte del año, pero especialmente entre diciembre y marzo, sumados a la poca nubosidad que se espera para esta época, principalmente en horas de la mañana y primeras horas de la tarde, relacionado, entre otros factores, por la ocurrencia del fenómeno de El Niño, se incrementarán los valores de radiación ultravioleta en superficie en el país durante estos meses, presentándose hacia el mediodía, valores del índice ultravioleta (IUV) superiores a 11, los cuales están categorizados como extremadamente altos.

Es importante precisar que el ozono que se encuentra en la atmósfera absorbe gran parte de la radiación ultravioleta procedente del Sol, de tal manera que, si su cantidad disminuye, aumentará la radiación ultravioleta en superficie. Colombia se encuentra ubicada en la zona con menor contenido de ozono total en el ámbito mundial, que incluye, entre otras, el norte y centro de Suramérica. Además, durante el periodo comprendido entre diciembre y marzo, siempre se registran los valores más bajos de la columna de ozono en el país, por lo tanto, es la época del año en la cual Colombia recibe mayor radiación ultravioleta en su superficie.

Los valores altos y peligrosos de radiación ultravioleta se presentarán en todo el territorio nacional. Vale la pena destacar que los máximos niveles se sentirán en las zonas montañosas, particularmente en Antioquia, la región de los santanderes, Tolima, Eje Cafetero, Boyacá, Cundinamarca, Huila, Cauca y Nariño.

Tenga en cuenta que la sobreexposición a los rayos ultravioleta representa implicaciones nocivas en la salud como envejecimiento prematuro, manchas en la piel, daños oculares, afectación del sistema inmunológico e incluso, se corre el riesgo de sufrir de cáncer de piel.

Se recomienda evitar la exposición directa al Sol entre las 9 de la mañana y las 4 de la tarde, usar ropa protectora (camisa de manga larga, sombreros de ala ancha, lentes protectores), sombrilla y aplicar bloqueadores solares para la piel con un factor de protección mayor o igual a 30 SFP. También es prioritario tener especial cuidado con niños y jóvenes, que son los más vulnerables a la radiación solar.



Se emite esta alerta por la probabilidad de descensos de la temperatura del aire en horas de la madrugada para zonas de altiplano (entre los 2,500 y los 2,900 msnm) de los siguientes municipios:

REGIÓN ANDINA

SITIOS PARA LOS CUALES SE GENERA LA ALERTA



ALTIPLANO CUNDIBOYACENSE

CUNDINAMARCA: Bojacá, Cajicá, Chía, Chipaque, Choachí, Chocontá, Cogua, Cota, Cucunubá, El Rosal, Facatativá, Funza, Fúquene, Gachancipá, Guachetá, Guasca, Guatavita, La Calera, Lenguazaque, Madrid, Mosquera, Nemocón, Sesquilé, Sibaté, Simijaca, Soacha, Sopó, Subachoque, Suesca, Susa, Sutatausa, Tabio, Tausa, Tenjo, Tocancipá, Ubaque, Ubaté, Villapinzón, Zipacón y Zipaquirá.

BOYACÁ: Tunja, Aquitania, Arcabuco, Belén, Betéitiva, Busbanzá, Caldas, Cerinza, Chiquinquirá, Chivatá, Ciénega, Cómbita, Corrales, Cucaita, Cuítiva, Chíquiza, Duitama, Firavitoba, Floresta, Gámeza, Iza, Villa de Leyva, Mongua, Monguít, Motavita, Nobsa, Oicatá, Paipa, Paz de Río, Pesca, Ráquira, Saboyá, Samacá, San Miguel de Sema, Santa Rosa de Viterbo, Siachoque, Socha, Sogamoso, Sora, Sotaquirá, Soracá, Tasco, Tibasosa, Toca, Tópaga, Tota, Tuta, Tutazá, Ventaquemada y Viracachá.

SANTANDERES

NORTE DE SANTANDER: Cácosta, Mutiscua, Pamplona y Silos.

SANTANDER: Bolívar, El Peñón, Jesús María, Sucre y Vélez.

ANTIOQUIA

ANTIOQUIA: Angostura, Belmira, Entreríos, San Andrés, San José de La Montaña, San Pedro, Santa Rosa de Osos y Yarumal.

Debido a que este fenómeno es local y está sujeto a cambios en variables tales como la nubosidad, la humedad y temperatura del aire y la intensidad y dirección del viento, el IDEAM monitorea permanentemente las condiciones atmosféricas y en caso de ser necesario emitirá nuevos comunicados. Por esto, se sugiere a los agricultores, ganaderos y floricultores estar atentos a los boletines y comunicados emitidos por la entidad.

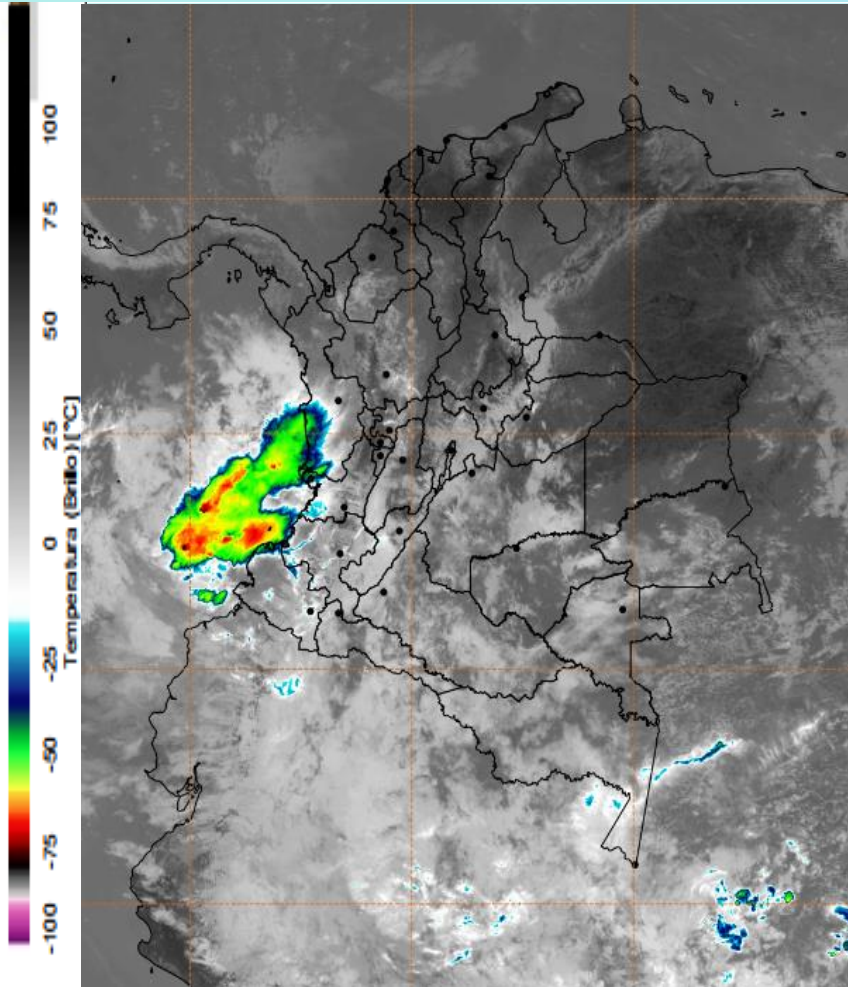
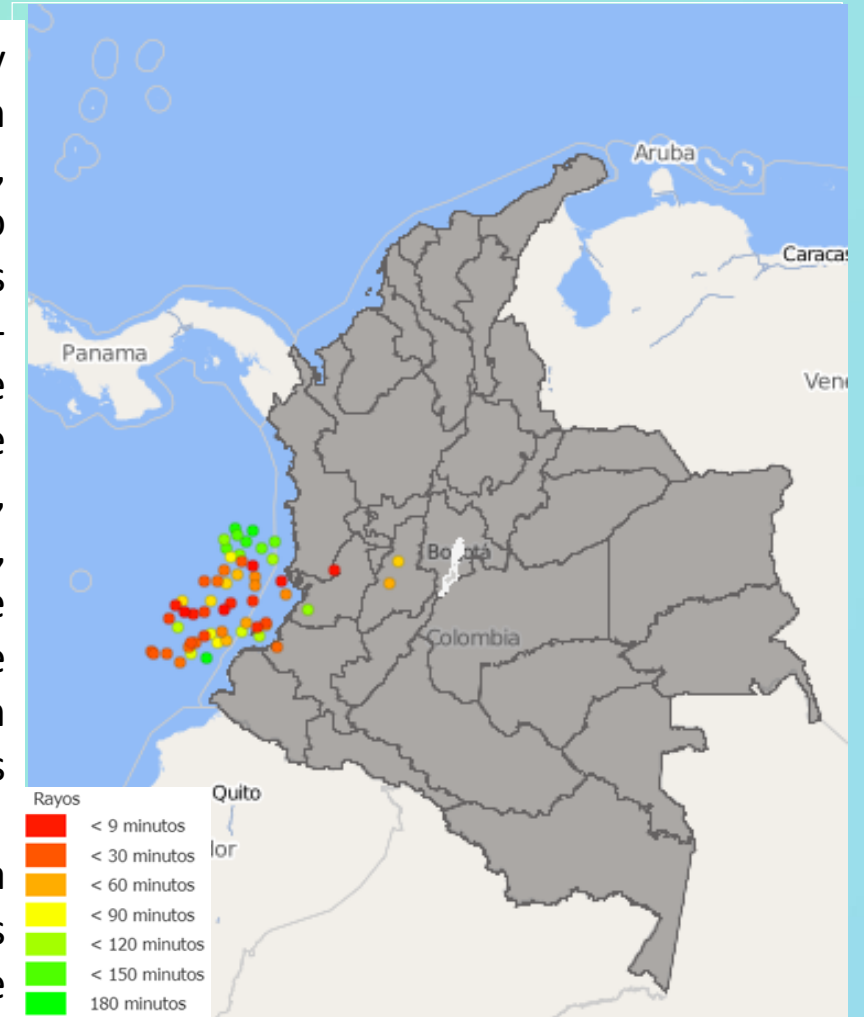


Imagen GOES East Canal Infrarrojo,
21 de enero de 2024 - Hora 11:10 HLC.
Fuente: GOES 16

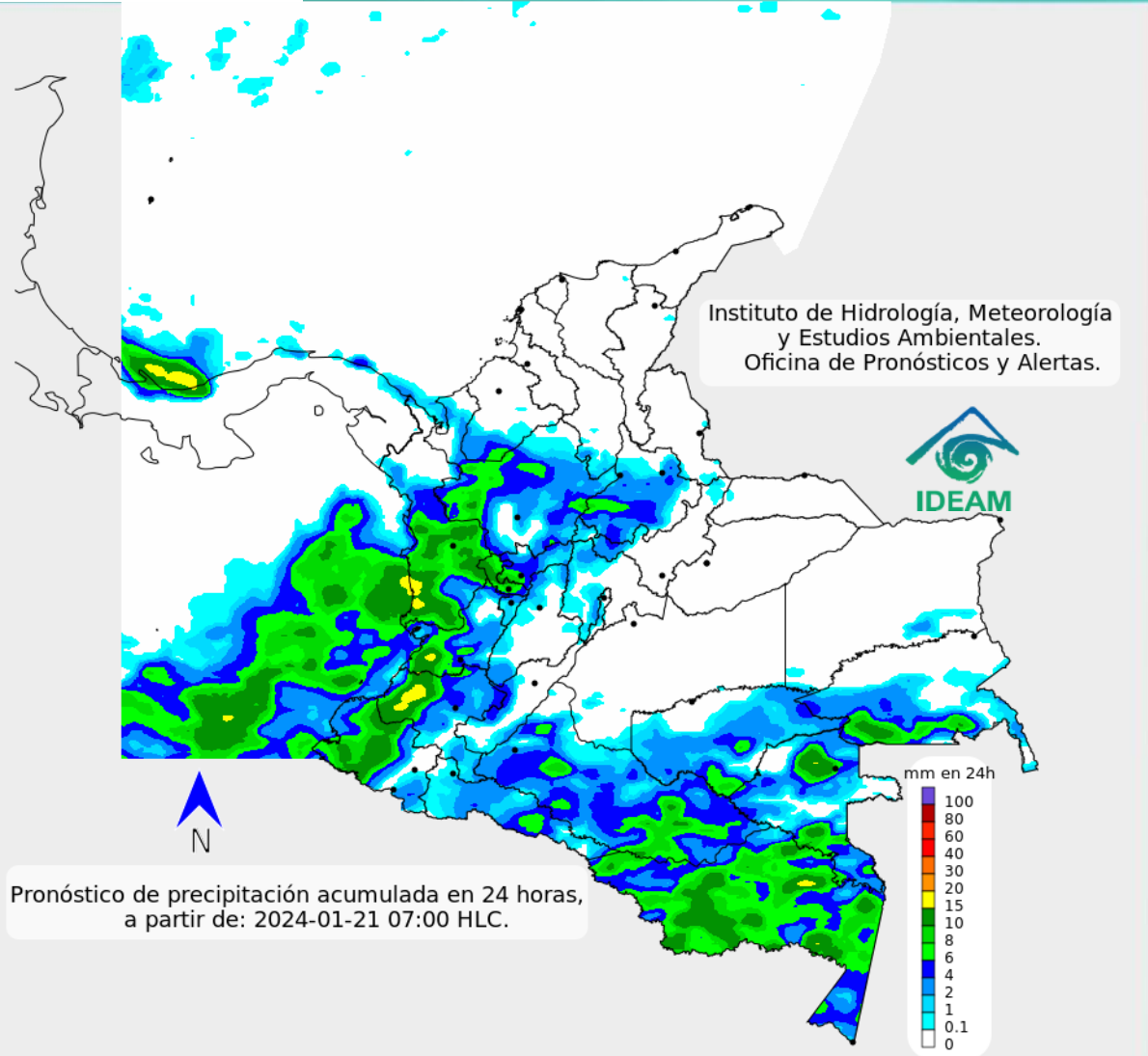
En horas de la mañana de hoy domingo se observó tiempo seco en gran parte del territorio nacional, salvo en el centro y sur del océano Pacífico nacional y en algunos sectores de Chocó, Cauca, centro-noroccidente de Nariño, oriente de Cundinamarca, suroccidente de Meta, occidente de Caquetá, Putumayo, suroccidente de Guainía, occidente de Vaupés y noroccidente de Amazonas donde hubo reporte de abundante nubosidad con precipitaciones y tormentas eléctricas.

En San Andrés, Providencia y Santa Catalina han prevalecido las condiciones secas, con cielo entre despejado y parcialmente nublado.



Descargas eléctricas en las últimas 3 horas.
Fuente: Keraunos S.A.S.

- La imagen del canal infrarrojo (10.3 μm) permite identificar nubes en cualquier período temporal a partir de la temperatura de brillo de la nube (ver escala de colores). De esta forma, se puede identificar, clasificar y caracterizar la nubosidad en una zona determinada.
- La imagen de las descargas eléctricas muestra los rayos nube-tierra que se han descargado en una zona en las últimas 4 horas (ver escala de colores)



Para la tarde y noche de hoy domingo en la región Caribe se prevén condiciones secas con cielo entre despejado y parcialmente nublado. En la mayor parte de la región Andina predominarán las condiciones secas, excepto en algunos sectores del occidente de Antioquia y Caldas, Risaralda, Quindío, occidente de Tolima, sur de Huila, y oriente de Valle del Cauca, Cauca y Nariño, dónde se estiman precipitaciones, entre ligeras y moderadas. En la región Pacífica posibilidad de lluvias y tormentas eléctricas, en áreas del centro y sur de Chocó, suroccidente de Valle del Cauca, Cauca y noroccidente de Nariño, en el resto del área predominio de tiempo seco. En la mayor parte de la Orinoquia son estimadas condiciones secas y soleadas, posibles precipitaciones, en áreas del sur y suroccidente de Meta y en la Amazonia son previstas condiciones nubosas con probabilidad de lluvias y tormentas eléctricas, en sectores del suroccidente de Guainía, sur de Guaviare, oriente de Caquetá, Putumayo, Vaupés y Amazonas. En el archipiélago de San Andrés y Providencia se pronostica tiempo seco con cielo entre despejado y parcialmente nublado.



Para mayor información sobre el estado del tiempo, alertas y pronósticos, consulte la aplicación móvil MI PRONÓSTICO

- La resolución espacial del mapa de pronóstico es de 6.5 km aproximadamente. Por lo tanto, fenómenos meteorológicos inferiores a esta escala no están considerados en esta predicción.
- La escala de colores está asociada a un rango de precipitación en el intervalo de tiempo indicado, lo que implica que el pronóstico no es determinista (un valor exacto en una zona) sino corresponde a un pronóstico cuantitativo (un rango de valores en una zona).

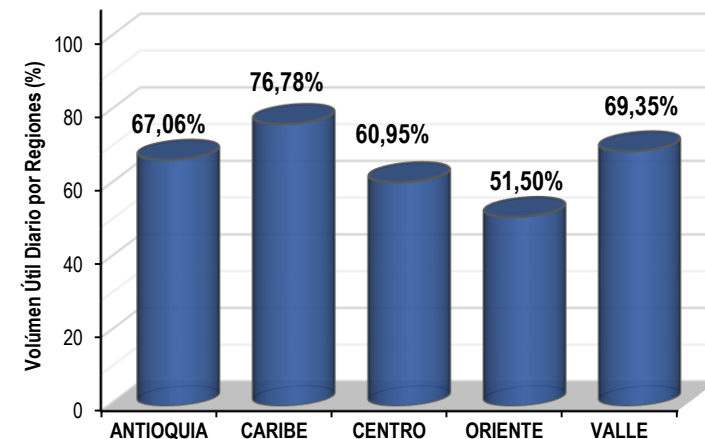
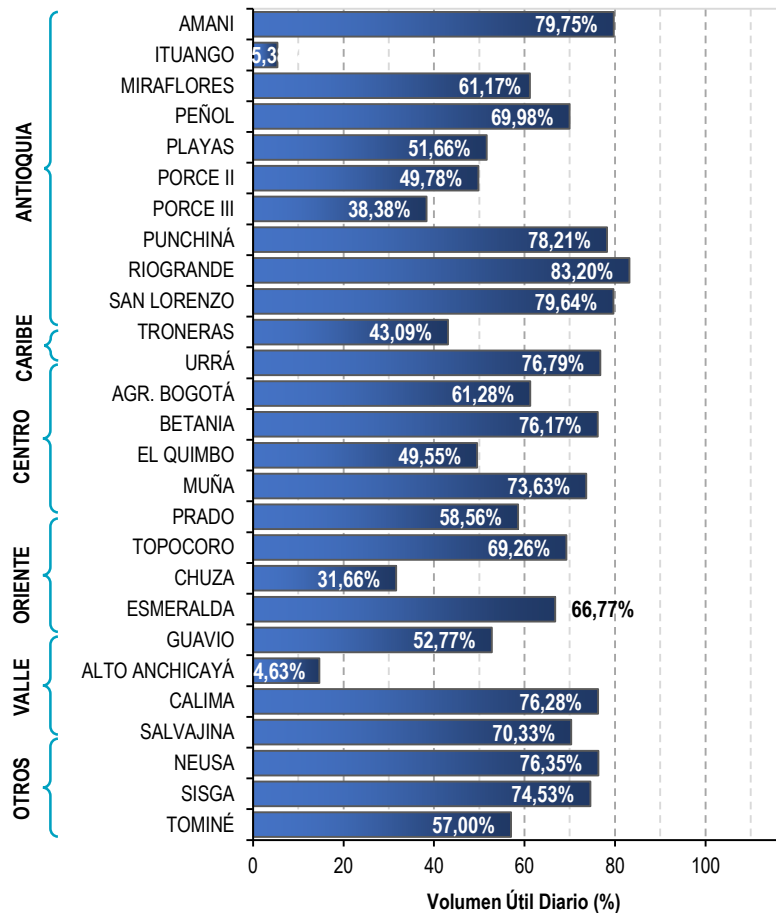


A continuación se relaciona el volumen útil diario de los principales embalses del país (expresado en porcentaje), de acuerdo con la información reportada por XM S.A. E.S.P en la siguiente dirección electrónica: <https://ido.xm.com.co/ido/SitePages/hidrologia.aspx?q=reservas>



VOLUMEN ÚTIL DIARIO EN LOS PRINCIPALES EMBALSES DEL PAÍS

Sábado, 20 de enero de 2024

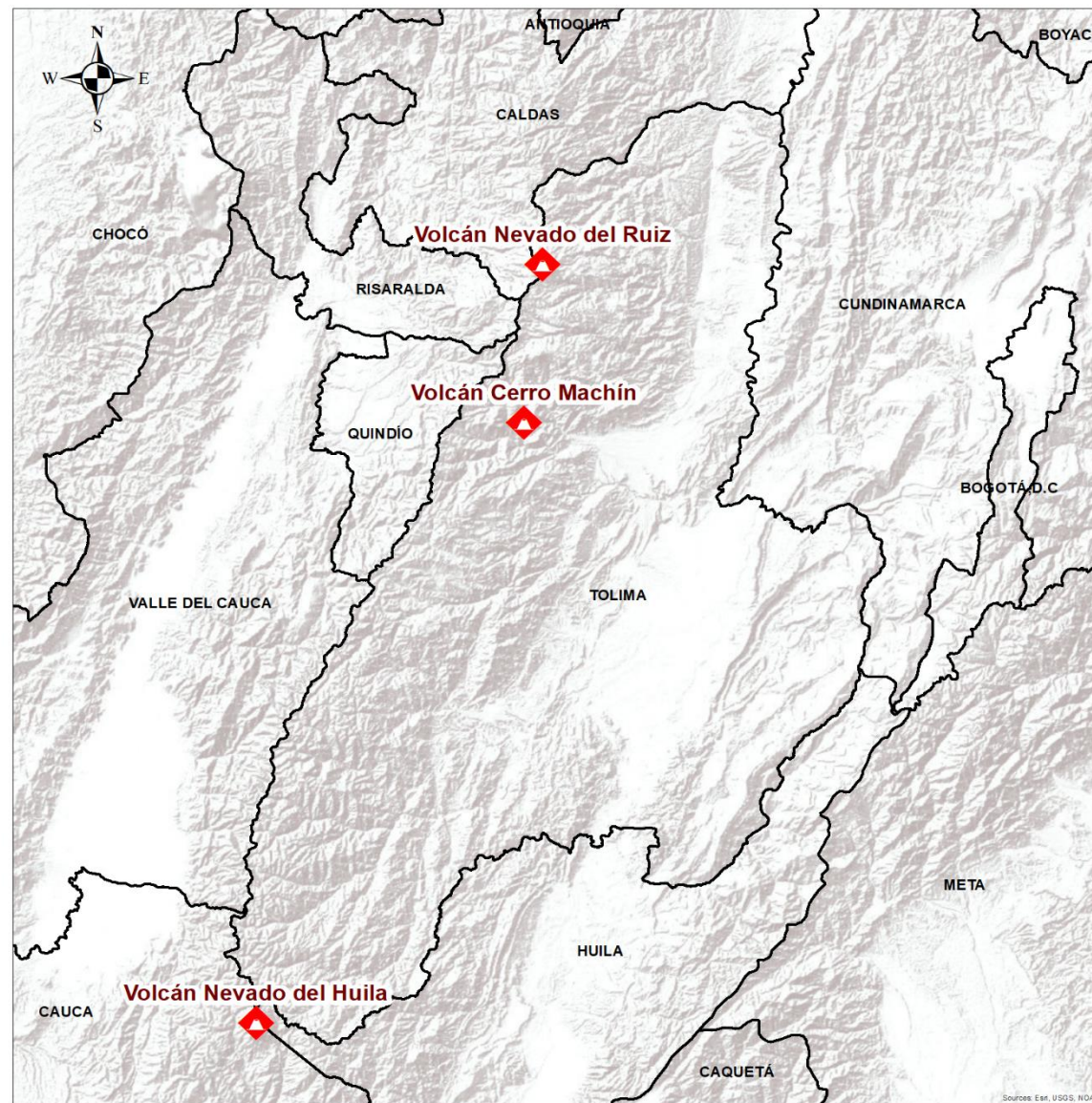




Pronóstico zonas volcánicas

Mapa de zonas volcánicas

ÁREA DEL VOLCÁN NEVADO DEL RUIZ			
Mañana: Cielo parcialmente nublado - Tiempo seco			
Tarde: Cielo parcialmente nublado - Tiempo seco			
Noche: Cielo parcialmente nublado - Tiempo seco			
Madrugada: Cielo parcialmente nublado - Tiempo seco			
El SERVICIO GEOLÓGICO COLOMBIANO reporta en nivel AMARILLO (III): CAMBIOS EN EL COMPORTAMIENTO DE LA ACTIVIDAD VOLCÁNICA. Lat: 4.89 Lon: -75.32			
ELEVACIÓN (pies)	DIRECCIÓN	VELOCIDAD	
		VELOCIDAD (Nudos)	VELOCIDAD (Km/h)
10.000	ESTE	0-5	0-9
18.000	SURESTE	5-10	9-18
24.000	NOROESTE	10-15	18-27
30.000	OESTE	15-20	27-36
ÁREA DEL VOLCÁN NEVADO DEL HUILA			
Mañana: Cielo mayormente nublado - Tiempo seco			
Tarde: Cielo mayormente nublado - Tiempo seco			
Noche: Cielo mayormente nublado - Lloviznas			
Madrugada: Cielo mayormente nublado - Tiempo seco			
El SERVICIO GEOLÓGICO COLOMBIANO reporta en nivel AMARILLO (III): CAMBIOS EN EL COMPORTAMIENTO DE LA ACTIVIDAD VOLCÁNICA. Lat: 2.92 Lon: -76.02			
ELEVACIÓN (pies)	DIRECCIÓN	VELOCIDAD	
		VELOCIDAD (Nudos)	VELOCIDAD (Km/h)
10.000	ESTE	5-10	9-18
18.000	SURESTE	10-15	18-27
24.000	NOROESTE	5-10	9-18
30.000	OESTE	15-20	27-36
ÁREA DEL VOLCÁN CERRO MACHÍN			
Mañana: Cielo parcialmente nublado - Tiempo seco			
Tarde: Cielo parcialmente nublado - Tiempo seco			
Noche: Cielo parcialmente nublado - Tiempo seco			
Madrugada: Cielo parcialmente nublado - Tiempo seco			
El SERVICIO GEOLÓGICO COLOMBIANO reporta en nivel AMARILLO (III): CAMBIOS EN EL COMPORTAMIENTO DE LA ACTIVIDAD VOLCÁNICA. Lat: 4.48 Lon: -75.38			
ELEVACIÓN (pies)	DIRECCIÓN	VELOCIDAD	
		VELOCIDAD (Nudos)	VELOCIDAD (Km/h)
10.000	SURESTE	0-5	0-9
18.000	SURESTE	10-15	18-27
24.000	NOROESTE	10-15	18-27
30.000	OESTE	15-20	27-36





Pronóstico zonas volcánicas

ÁREA DEL VOLCÁN GALERAS

Mañana: Cielo parcialmente nublado - Tiempo seco

Tarde: Cielo parcialmente nublado - Lloviznas ligeras

Noche: Cielo mayormente nublado - Lloviznas en diferentes sectores

Madrugada: Cielo mayormente nublado - Tiempo seco

EL SERVICIO GEOLÓGICO COLOMBIANO reporta en nivel AMARILLO (III): CAMBIOS EN EL COMPORTAMIENTO DE LA ACTIVIDAD VOLCÁNICA. Lat: 1.22 Lon: -77.36

ELEVACIÓN (pies)	DIRECCIÓN	VELOCIDAD	
		VELOCIDAD (Nudos)	VELOCIDAD (Km/h)
10.000	SURESTE	5-10	9-18
18.000	SURESTE	5-10	9-18
24.000	OESTE	15-20	27-36
30.000	OESTE	15-20	27-36

ÁREA DEL COMPLEJO VOLCÁNICO CHILES-CERRO NEGRO DE MAYASQUER

Mañana: Cielo parcialmente nublado - Tiempo seco

Tarde: Cielo parcialmente nublado - Lluvias ligeras

Noche: Cielo parcialmente nublado - Lloviznas

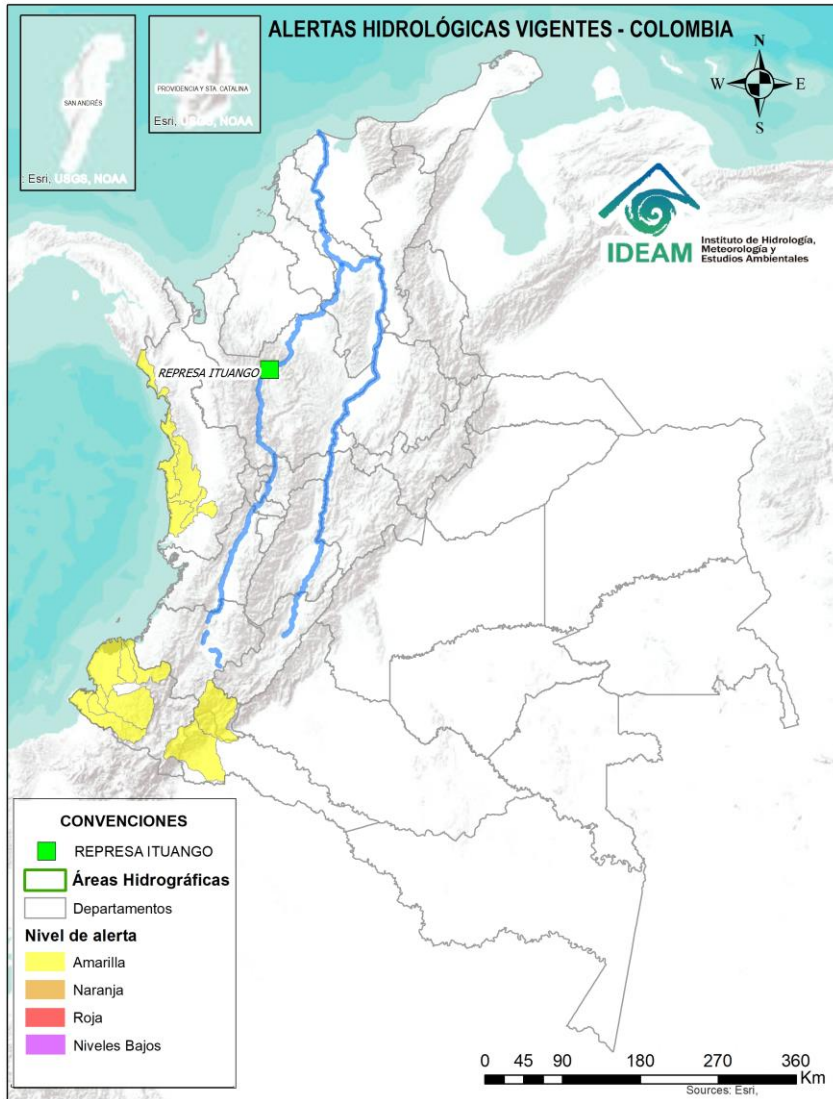
Madrugada: Cielo parcialmente nublado - Tiempo seco

EL SERVICIO GEOLÓGICO COLOMBIANO reporta en nivel AMARILLO (III): CAMBIOS EN EL COMPORTAMIENTO DE LA ACTIVIDAD VOLCÁNICA. Chiles: Lat: 0.81 -Lon:77.93; Cumbal: Lat: 0.95 Lon:-77.88

ELEVACIÓN (pies)	DIRECCIÓN	VELOCIDAD	
		VELOCIDAD (Nudos)	VELOCIDAD (Km/h)
10.000	ESTE	5-10	9-18
18.000	SURESTE	10-15	18-27
24.000	OESTE	15-20	27-36
30.000	OESTE	15-20	27-36

Mapa de zonas volcánicas





Caño Cristales el río de los cinco colores, paraíso tropical! (Sierra de La Macarena – Meta, Colombia). – Autor: Mcleods, 19 de Febrero de 2018
Fuente: https://upload.wikimedia.org/wikipedia/commons/3/3e/Flashpacker_Connect_-_Cano_Cristales_.webp

FEWS COLOMBIA
SISTEMA DE PRONÓSTICOS HIDROLÓGICOS Y ALERTAS TEMPRANAS

Consulte aquí el estado de los niveles en los ríos del país:

<http://fews.ideam.gov.co/colombia/MapaEstacionesColombiaEstado.html>



Nota 1: Las alertas hidrológicas pueden ser corregidas y/o actualizadas en el futuro. No representa una certificación oficial del IDEAM.

Nota 2: Es probable que los eventos hidrológicos reportados en las alertas emitidas no se estén presentando sobre los ríos principales sino sobre sus afluentes.

Nota 3: El IDEAM le recomienda a la población ribereña estar muy atentos al comportamiento de los niveles de los ríos y atender las recomendaciones que la Unidad Nacional de Gestión del Riesgo de Desastres (UNGRD) emita para la implementación de medidas de contingencia ante posibles afectaciones por desbordamientos e inundaciones.



LLUVIAS



NIVELES BAJOS



NIVELES ALTOS



CRECIENTE SÚBITA



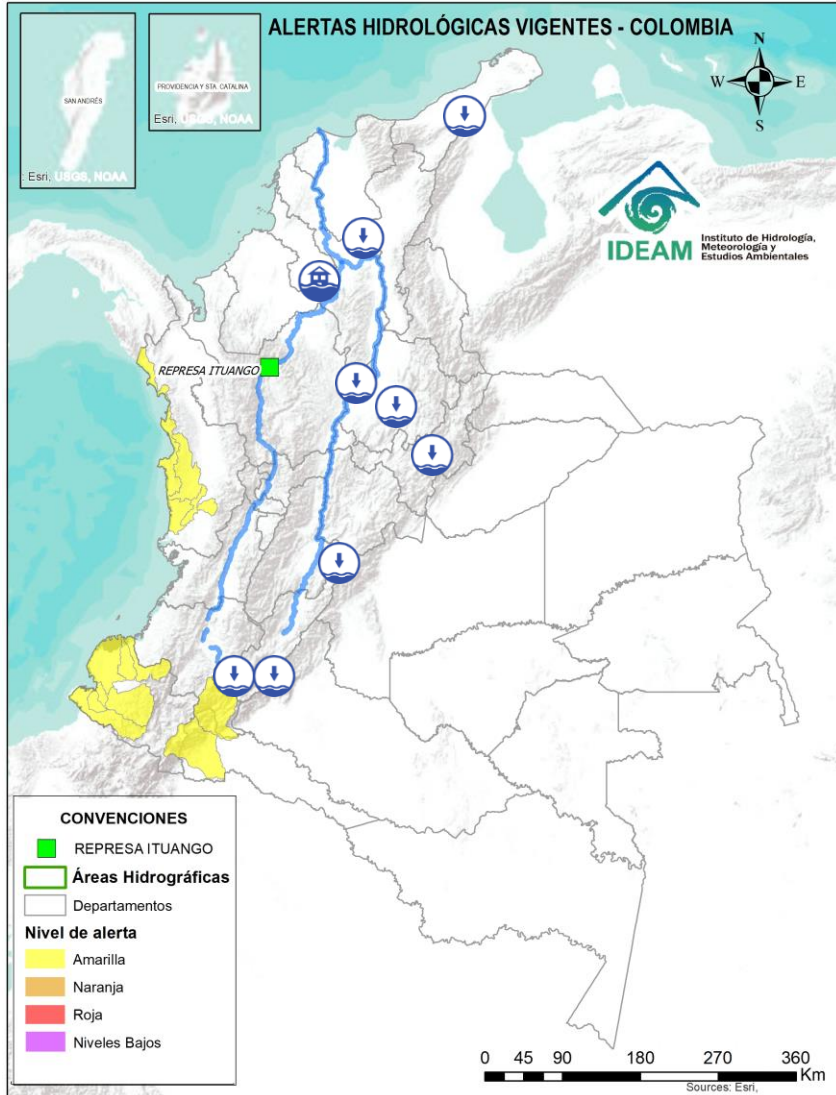
TRANSITO DE CRECIENTES



CRECIENTE POR DESEMBALSE



INUNDACIONES



ÁREA HIDROGRÁFICA

SE DESTACAN LAS SIGUIENTES ALERTAS ROJAS POR NIVELES ALTOS, CRECIENTES SÚBITAS, DESBORDAMIENTOS Y/O INUNDACIONES:

Magdalena - Cauca

- **Alerta puntual:** por rompimiento del dique marginal del río Cauca en el sector Caregato, generando ingreso de agua hacia el Bajo San Jorge, afectando zonas como Nueva Esperanza y Gavaldá principalmente (27/08/2021).

ÁREA HIDROGRÁFICA

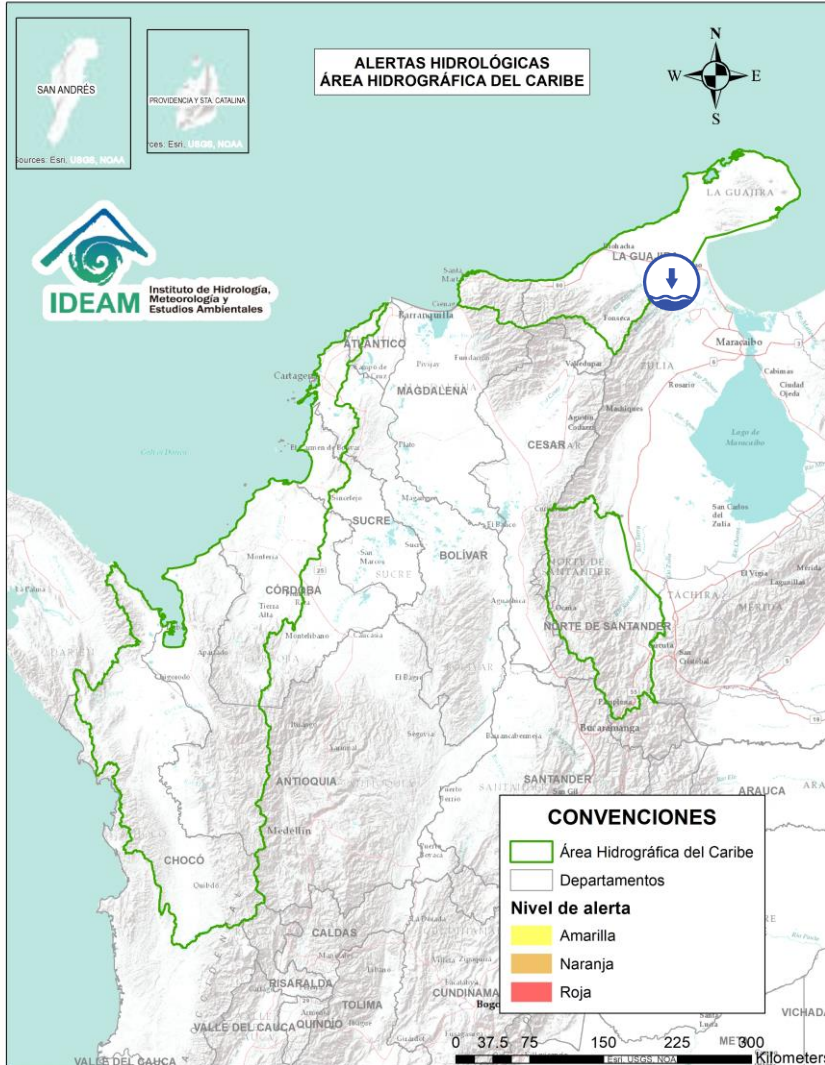
SE DESTACAN LAS SIGUIENTES ALERTAS POR NIVELES BAJOS:

Caribe

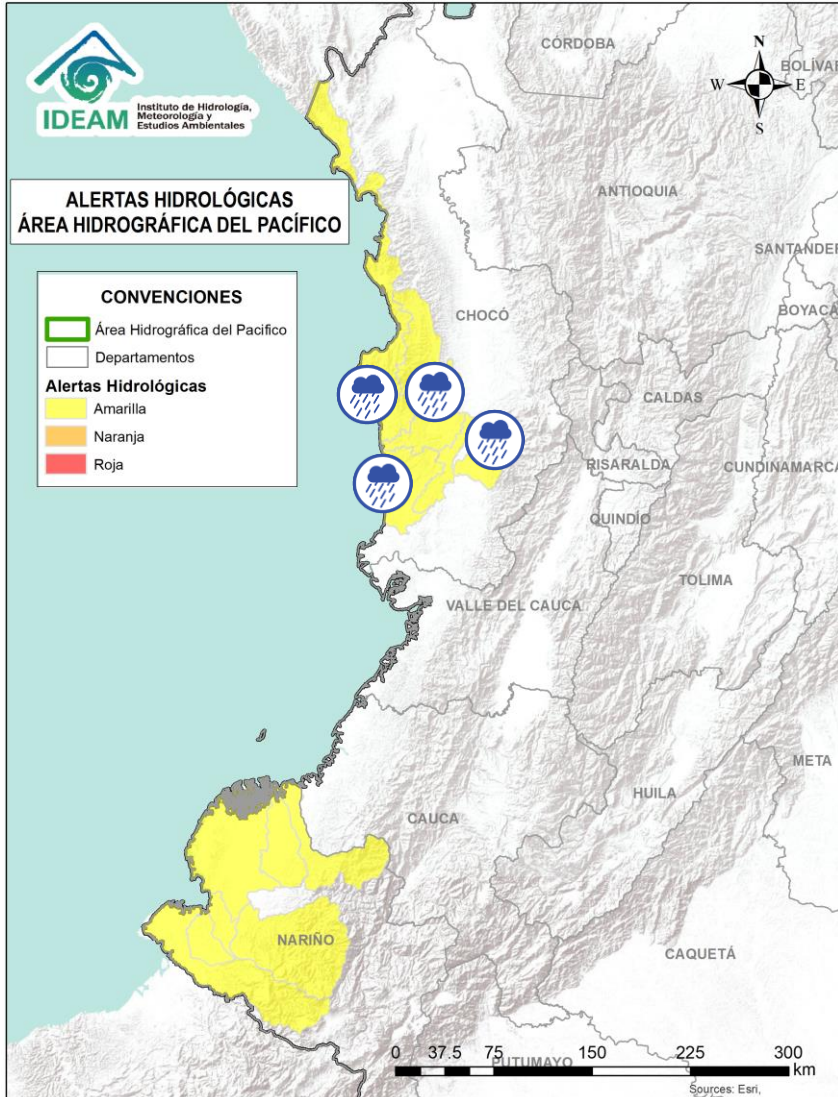
- **Alerta puntual** a la altura del municipio de Albania, se reporta desabastecimiento de agua en las comunidades indígenas Wayuu, afectando a 61 comunidades (16/01/2024).

Magdalena - Cauca

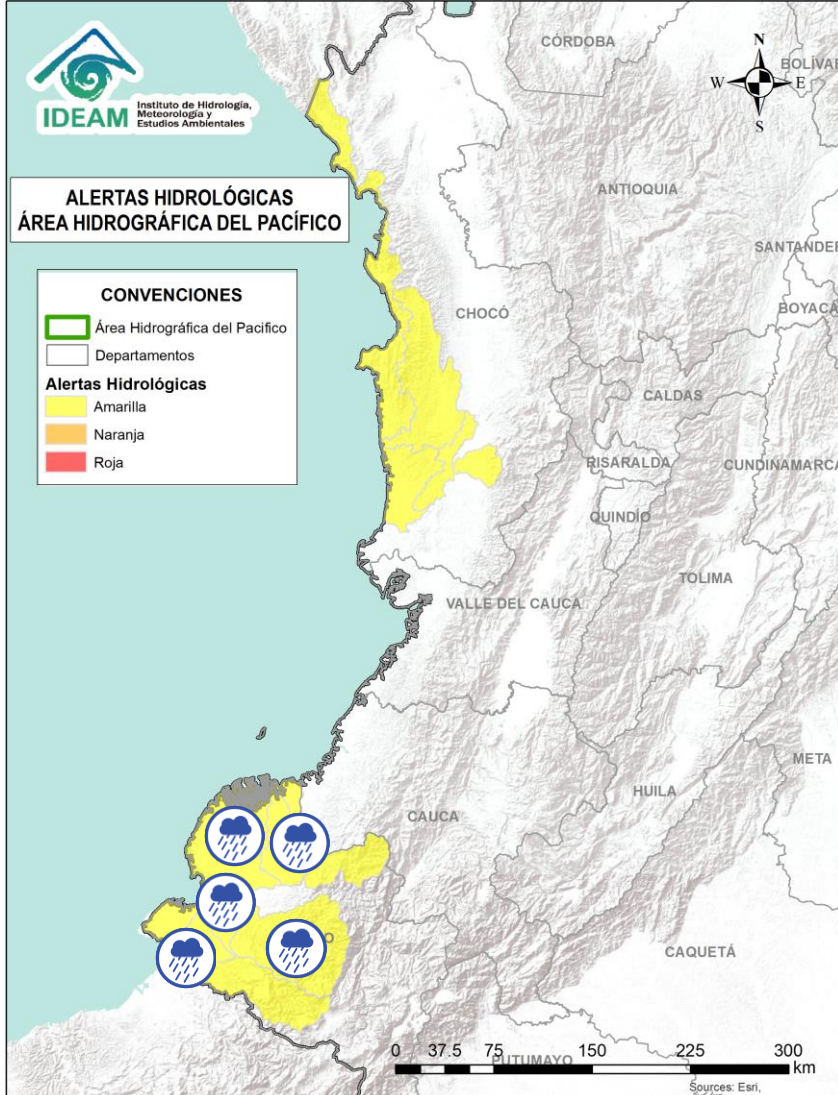
- **Alerta puntual** a la altura del municipio de Isnos (Huila), se reporta desabastecimiento de agua afectando las veredas las Delicias y Bellavista por disminución de caudal de la quebrada gallineros (16/01/2024)
- Niveles bajos del río Magdalena a la altura del municipio de Elías (Huila).
- Niveles bajos en los ríos Cuinte y Negro (SZH río Prado), afluentes al embalse de Prado, especial atención en los municipios de Villarrica y Prado (Tolima).
- Niveles bajos del río Sumapaz a la altura del municipio de Melgar (Tolima), igual condición, se observa en el río Subia a la altura del municipio de Sylvania (Cundinamarca).
- Niveles bajos en el río Magdalena en el tramo comprendido entre las poblaciones de Barrancabermeja, Puerto Wilches (Santander), San Pablo (Bolívar) y Gamarra (Cesar). Se presentan restricciones a la navegabilidad en el río Magdalena en el municipio de Barrancabermeja.
- Niveles bajos aportantes subzona hidrográfica del río Suarez. **Alerta Puntual:** Se han reportado desabastecimiento de agua en veredas de los municipios de Confines y Guapota en el departamento de Santander (18/01/2023).
- **Alerta Puntual** por Niveles bajos en el río Surba (aportante subzona hidrográfica río Chicamocha), generando desabastecimiento de agua en el municipio de Duitama (20/01/2024).
- **Alerta puntual:** a la altura del municipio de Simití (Bolívar), se reportan pozos de agua secos y desabastecimiento de agua potable en la vereda Fontes, causando afectaciones a familias y cultivos (15/01/2024).
- Niveles bajos en el río Magdalena en el tramo comprendido entre las poblaciones de La Gloria (Cesar) y El Banco (Magdalena). Se presentan restricciones a la navegabilidad en el río Magdalena en el municipio de El Banco.
- **Alerta puntual:** a la altura del municipio de Barranco de Loba (Bolívar), se reporta desabastecimiento de agua potable afectando a los corregimientos de Cerritos, Garzón Las Marías y vereda Atazcosa (19/01/2024).



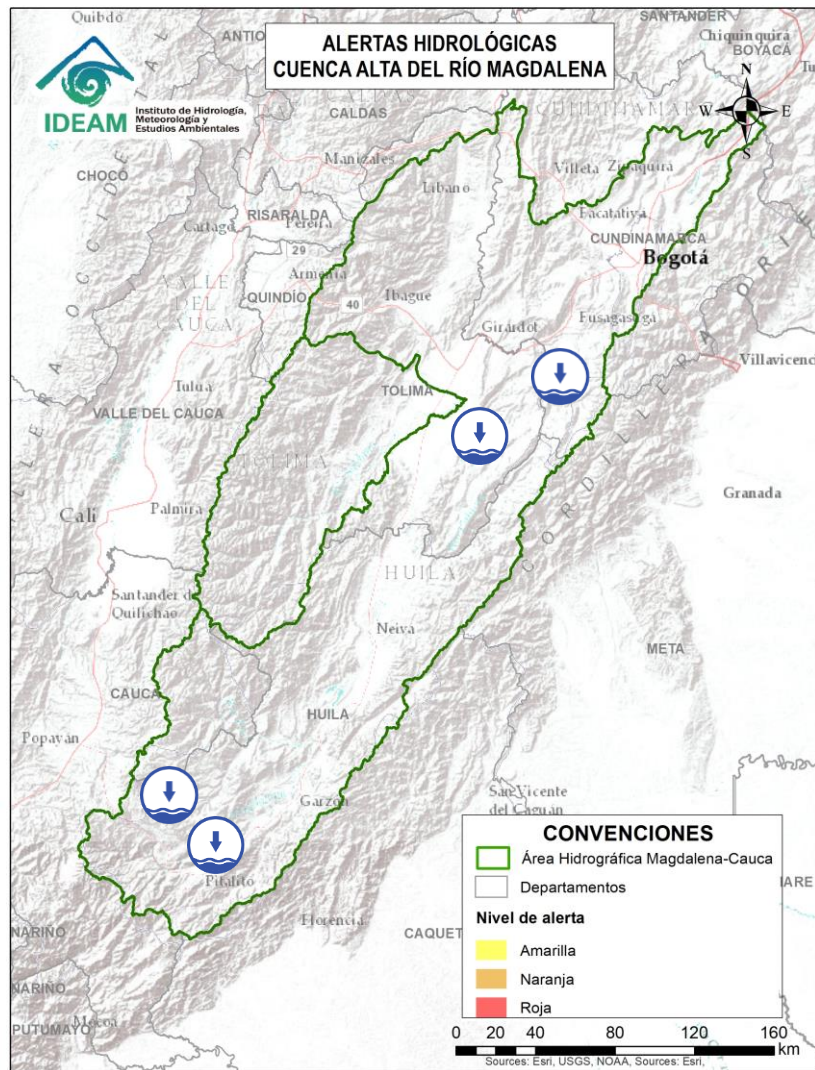
Alerta	Zona Hidrográfica	Subzona o Cuenca Hidrográfica	Descripción de la alerta hidrológica
	Caribe - Guajira	Cuenca del río Ranchería	Alerta puntual a la altura del municipio de Albania, se reporta desabastecimiento de agua en las comunidades indígenas Wayuu, afectando a 61 comunidades (16/01/2024).



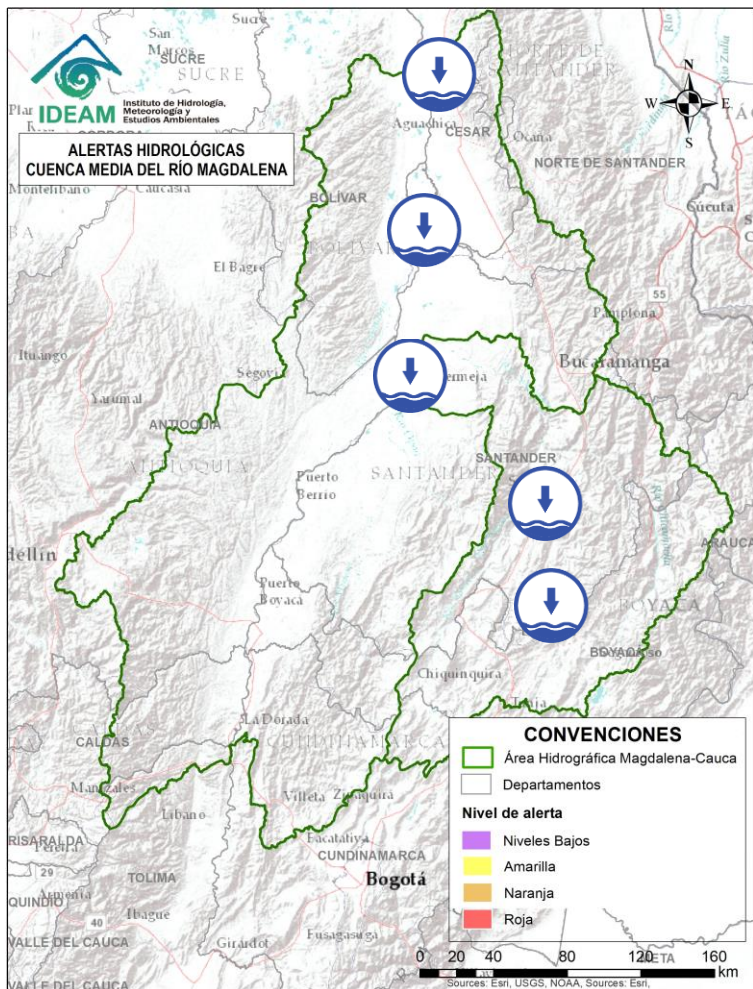
Alerta	Zona Hidrográfica	Subzona o Cuenca Hidrográfica	Descripción de la alerta hidrológica
	Directos al Pacífico	Cuencas directas al Pacífico (Chocó)	Probabilidad de incrementos súbitos en el nivel de los ríos Jella, Chocolatal, Docampadó, Jurado y sus afluentes, entre otros directos al Océano Pacífico en el departamento de Chocó, se recomienda especial atención en los municipios de Bahía Solano y Juradó
	Baudó - Directos al Pacífico	Cuenca del río Baudó	Probabilidad de crecientes súbitas en el río Baudó y sus afluentes, especialmente los ríos Dubaza Catrú Cedro, Ancosó Cuguchó Berreberre, Pepé, Misará, Torreidó, Pavasa Siguirisua y Purricha. Se recomienda especial atención en los corregimientos de Santa María, Miacorá, Divisa, Cohecho, Chachajo, Santa Rita, La Pureza, Nauca, Almendro, Bellavista y Puerto Elacio, en los municipios de Alto, Medio y Bajo Baudó.
	Baudó - Directos al Pacífico	Cuenca del río Docampadó	Probabilidad de incrementos súbitos en los niveles del río Docampadó y sus afluentes, entre otros directos al océano Pacífico en el departamento de Chocó.
	San Juan	Cuenca del río Cajón	Probabilidad de incrementos en los niveles de las cuencas del río Cajón entre otros aportantes a la cuenca media del río San Juan. Especial atención a la altura de los municipios Novita y Medio San Juan.
	San Juan	Cuenca media del río San Juan	Probabilidad de incrementos en los niveles en la parte media del río San Juan. Especial atención a la altura del municipio Medio San Juan.



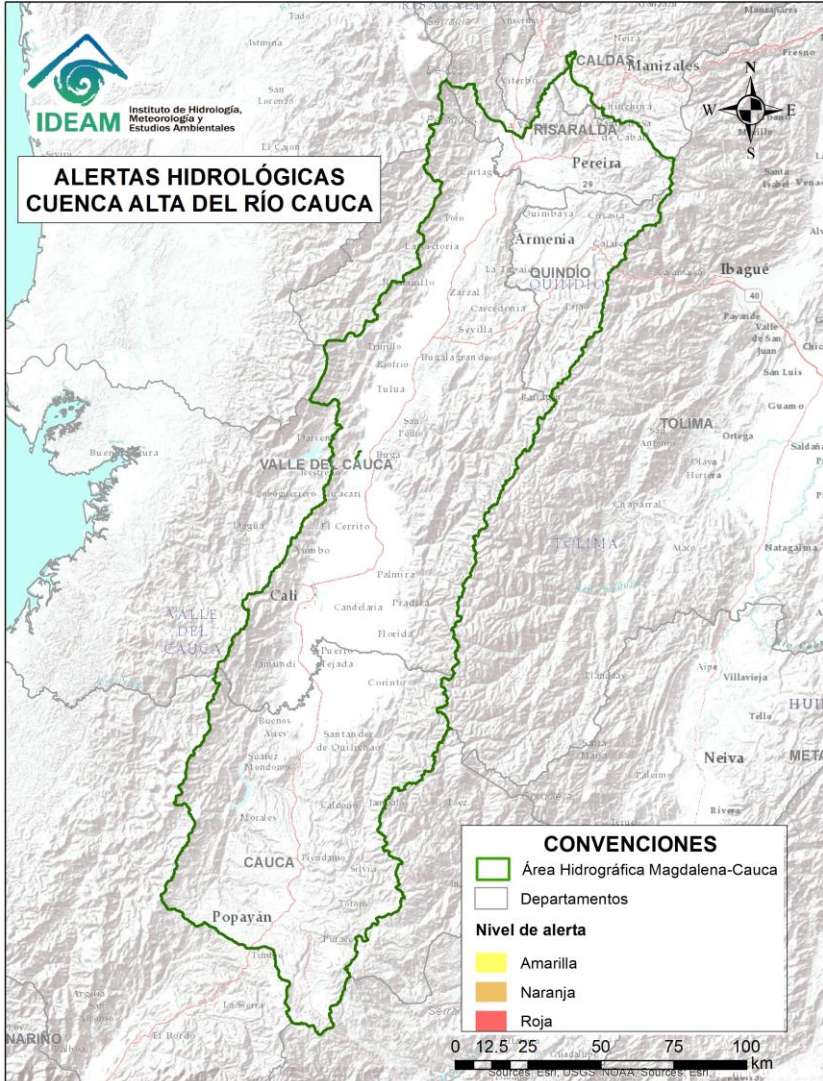
Alerta	Zona Hidrográfica	Subzona o Cuenca Hidrográfica	Descripción de la alerta hidrológica
	Tapaje – Dagua – Directos	Cuenca del río Iscuandé	Probabilidad de crecientes súbitas en el río Iscuandé y sus afluentes, aportante directo al Océano Pacífico. Especial atención en el municipio de Santa Bárbara Iscuandé (Nariño).
	Tapaje – Dagua – Directos	Cuenca del río Tapaje	Probabilidad de crecientes súbitas en el río Tapaje y sus afluentes, el cual drena sus aguas al Océano Pacífico en el departamento de Nariño.
	Patía	Cuenca del río Telembí	Probabilidad de crecientes súbitas en el río Telembí y sus afluentes. Se recomienda especial atención en los municipios de Barbacoas y Mallama (Nariño).
	Patía	Cuenca baja del río Patía	Probabilidad de incrementos en los niveles de la parte baja del río Patía y sus afluentes, el cual descarga sus aguas al océano Pacífico en el departamento de Nariño. Estar atentos en Bocas de Satinga.
	Mira	Cuenca del río Tola	Probabilidad de crecientes súbitas en la cuenca del río Tola y sus afluentes. Se recomienda especial atención en el municipio de Tumaco (Nariño).
	Mira	Cuenca del río Rosario	Probabilidad de crecientes súbitas en la cuenca del río Rosario y sus afluentes. Se recomienda especial atención en el municipio de Tumaco (Nariño).
	Mira	Cuenca del río Mira	Probabilidad de incrementos en el río Mira y sus afluentes, tales como, los ríos Guiza, San Juan y Chagüi. Se recomienda especial atención a la altura de los municipios de Barbacoas, Ricaurte y Tumaco (Nariño).



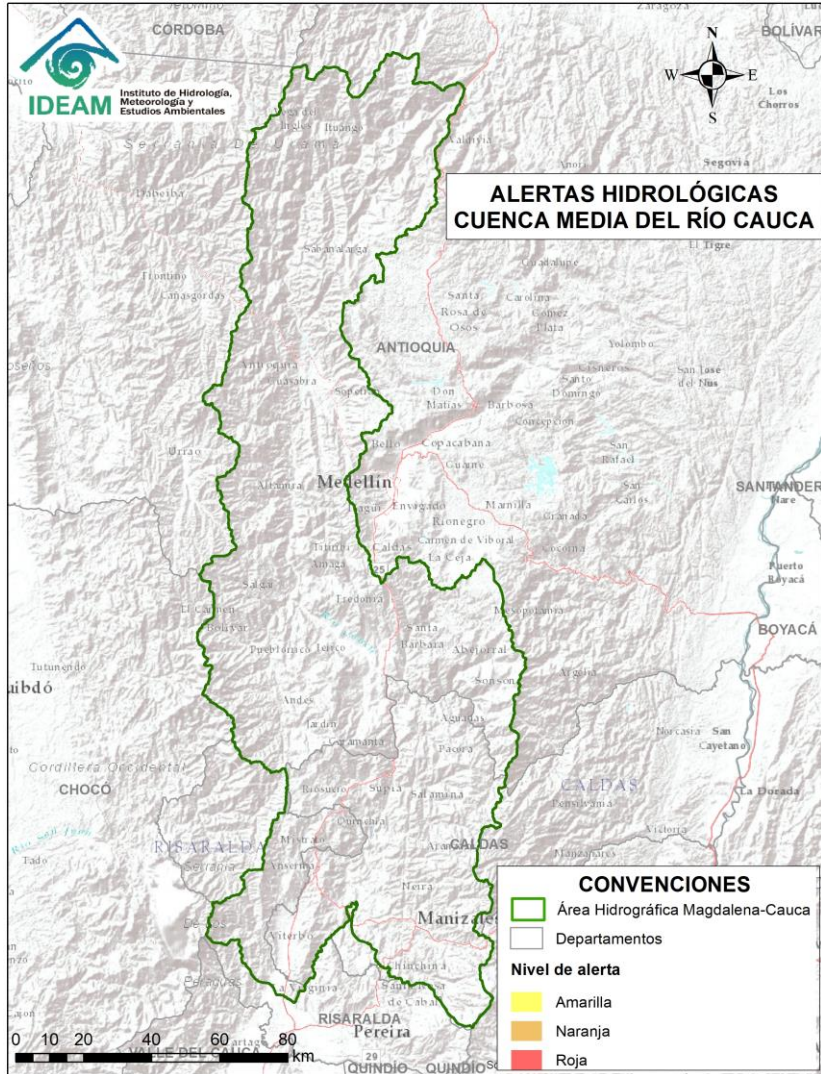
Alerta	Zona Hidrográfica	Subzona o Cuenca Hidrográfica	Descripción de la alerta hidrológica
	Alto Magdalena	Cuenca alta del río Magdalena	Alerta puntual: a la altura del municipio de Isnos (Huila), se reporta desabastecimiento de agua afectando las veredas las Delicias y Bellavista por disminución de caudal de la quebrada gallineros que surte el acueducto local (16/01/2024).
	Alto Magdalena	Río Magdalena	Niveles bajos del río Magdalena a la altura del municipio de Elías (Huila).
	Alto Magdalena	Cuenca del río Prado	Niveles bajos en los ríos Cuinde y Negro, afluentes al embalse de Prado, especial atención en los municipios de Villarrica y Prado (Tolima).
	Alto Magdalena	Cuenca del río Sumapaz	Niveles bajos del río Sumapaz a la altura del municipio de Melgar (Tolima), igual condición, se observa en el río Subia a la altura del municipio de Silvania (Cundinamarca).



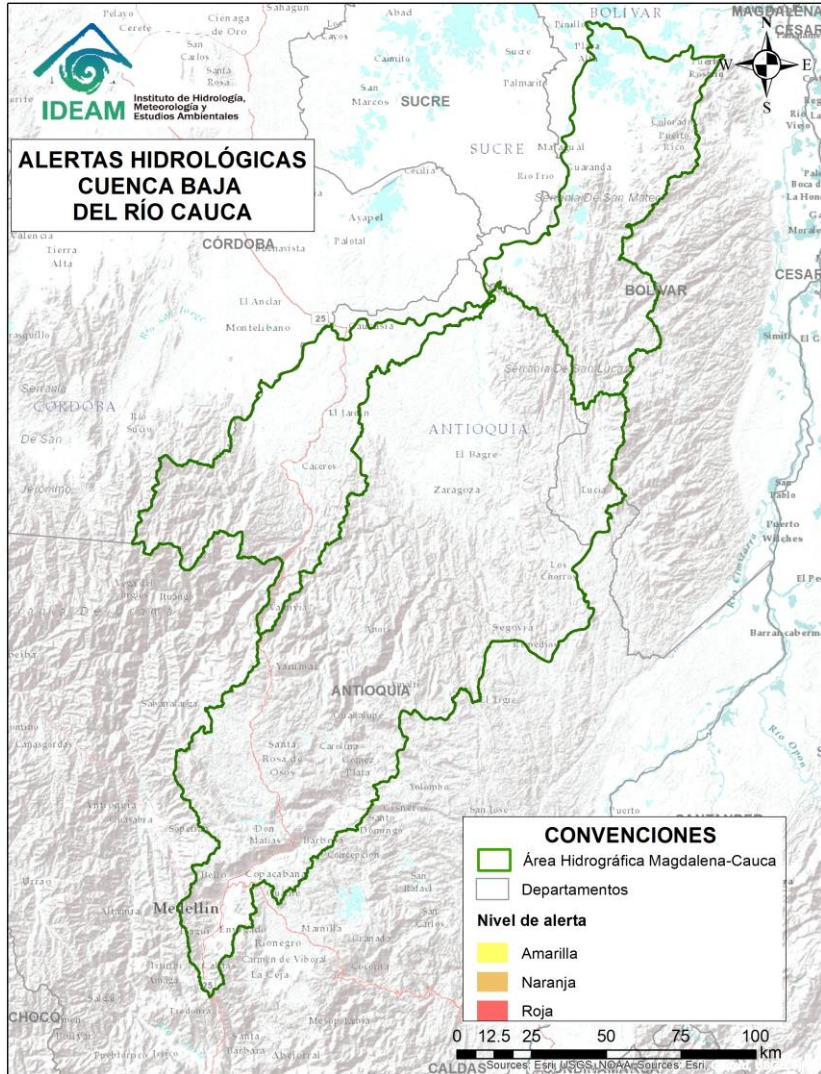
Alerta	Zona Hidrográfica	Subzona o Cuenca Hidrográfica	Descripción de la alerta hidrológica
	Medio Magdalena	Parte media del río Magdalena	Niveles bajos en el río Magdalena en el tramo comprendido entre las poblaciones de Barrancabermeja, Puerto Wilches (Santander), San Pablo (Bolívar) y Gamarra (Cesar). Se presentan restricciones a la navegabilidad en el río Magdalena en el municipio de Barrancabermeja.
	Sogamoso	Cuenca del río Surba	Alerta Puntual: Niveles bajos en el río Surba, generando desabastecimiento de agua en el municipio de Duitama (20/01/2024).
	Medio Magdalena	Directos al Magdalena (Brazo Morales)	Alerta puntual: a la altura del municipio de Simití (Bolívar), se reportan pozos de agua secos y desabastecimiento de agua potable en la vereda Fontes, causando afectaciones a familias y cultivos (15/01/2024).
	Sogamoso	Río Suarez	Niveles bajos en aportantes a la cuenca del río Suarez ubicados en los departamentos de Boyacá y Santander. Alerta puntual: Se han reportado desabastecimiento de agua en algunas veredas de los municipios de Confines y Guapota del departamento de Santander (18/01/2024).



**CONDICIONES
NORMALES**



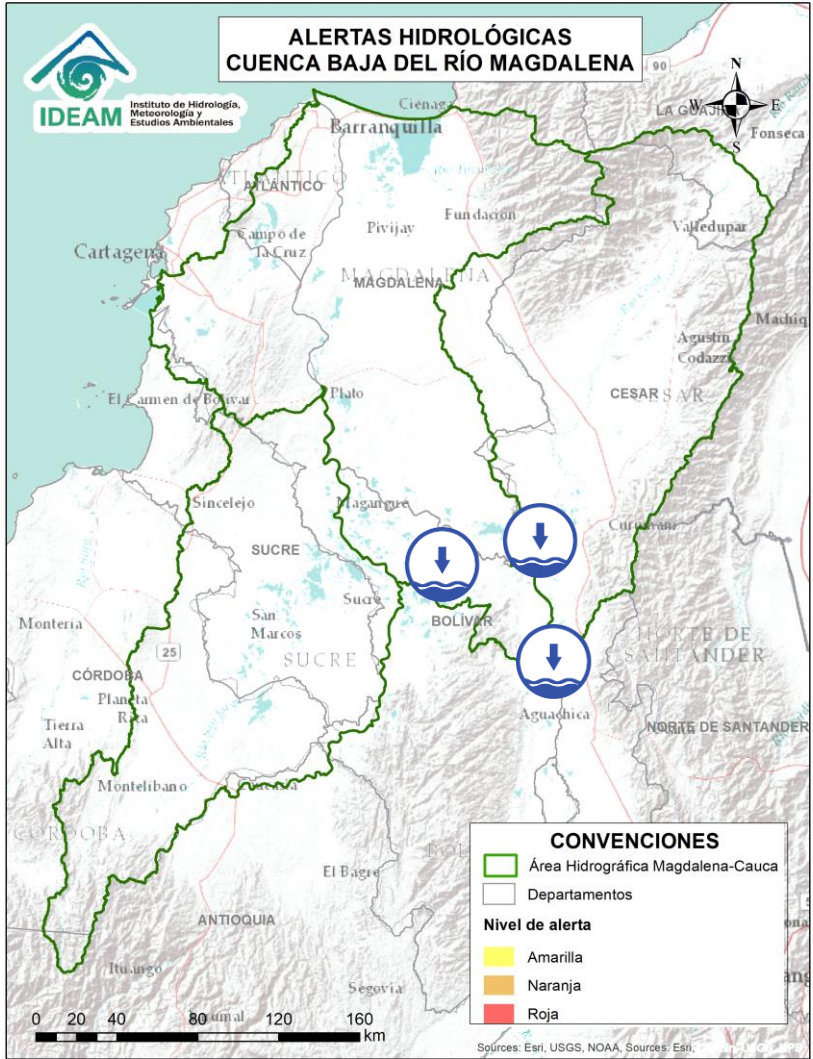
**CONDICIONES
NORMALES**



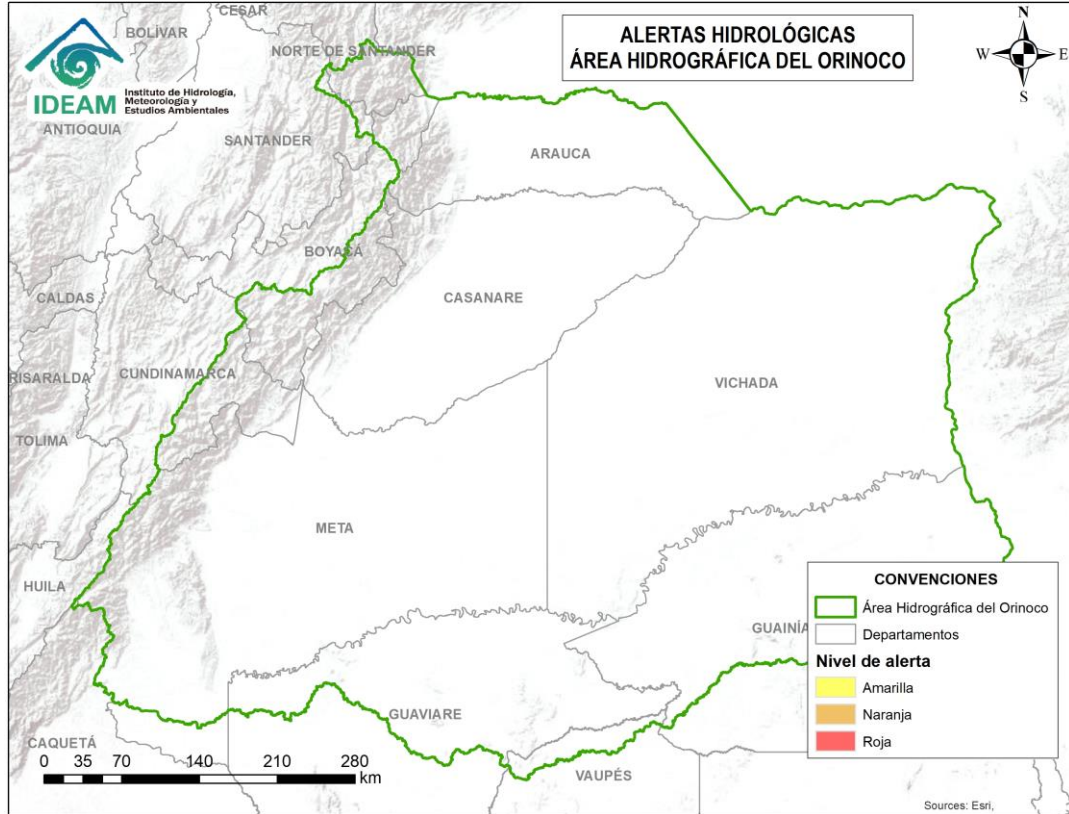
**CONDICIONES
NORMALES**



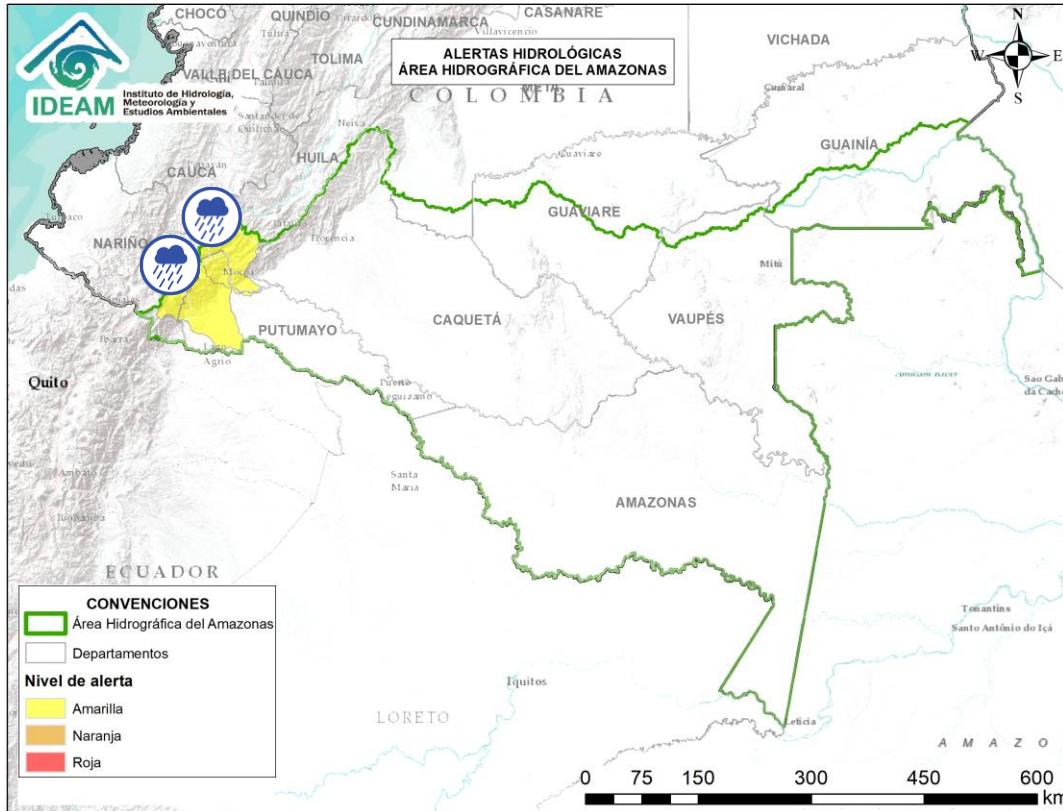
Alerta	Zona Hidrográfica	Subzona o Cuenca Hidrográfica	Descripción de la alerta hidrológica
	Bajo Magdalena – Cauca – San Jorge	Bajo San Jorge – La Mojana	Alerta puntual: por rompimiento del dique marginal del río Cauca en el sector Caregato, generando ingreso de agua hacia el Bajo San Jorge, afectando zonas como Nueva Esperanza y Gavaldá principalmente (27/08/2021).





Alerta	Zona Hidrográfica	Subzona o Cuenca Hidrográfica	Descripción de la alerta hidrológica
	Bajo Magdalena	Parte baja del río Magdalena	Niveles bajos en el río Magdalena en el tramo comprendido entre las poblaciones de La Gloria (Cesar) y El Banco (Magdalena). Se presentan restricciones a la navegabilidad en el río Magdalena en el municipio de El Banco.
	Bajo Magdalena	Parte baja del río Magdalena	Alerta puntual: a la altura del municipio de Barranco de Loba (Bolívar), se reportan desabastecimiento de agua potable afectando los corregimientos de Cerritos, Garzón Las Marías y vereda Atazcosa (19/01/2024).



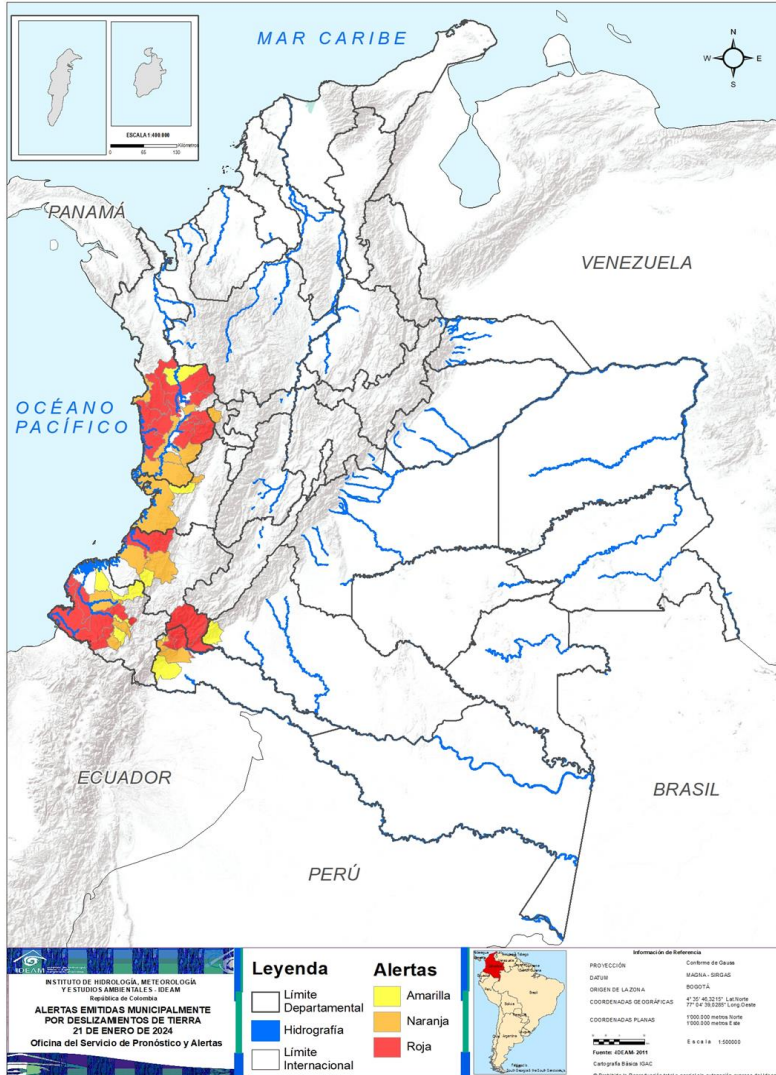
**CONDICIONES
NORMALES**



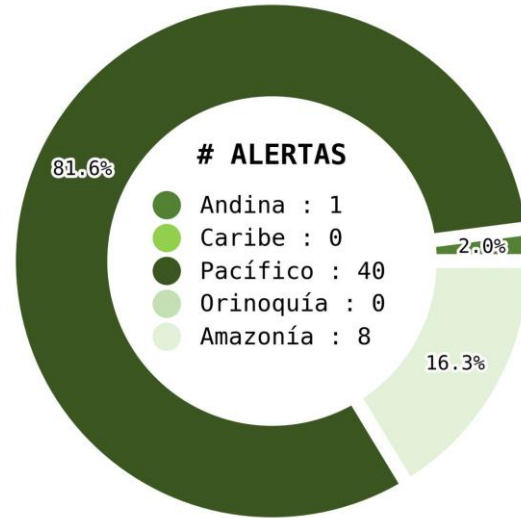
Alerta	Zona Hidrográfica	Subzona o Cuenca Hidrográfica	Descripción de la alerta hidrológica
	Caquetá	Cuenca alta del río Caquetá	Probabilidad de crecientes súbitas en la cuenca alta del río Caquetá, se recomienda especial atención en el río Mocoa y sus afluentes los ríos Rumiyaco, Tarauquita, Pepino, Sangoyaco, Dantayaco y Mulato, entre otros aportantes a la cuenca alta del río Caquetá. Igual atención al río Inchiyaco y Tambor en el municipio de Piamonte (Cauca).
	Putumayo	Cuenca alta del río Putumayo	Probabilidad de incrementos en los niveles del río Putumayo en su recorrido por Puerto Asís y en sus afluentes localizados en su cuenca alta, principalmente en los ríos Guamuez (Vereda El Tigre), Orito y Patascoy (municipio de Orito) y Sucio (municipio de Puerres) en el departamento de Putumayo.



Actualización: 21 de enero de 2024 | 1:00 HLC



Municipios por regiones:



TOTAL MUNICIPIOS : 49

FECHA : 2024-01-21

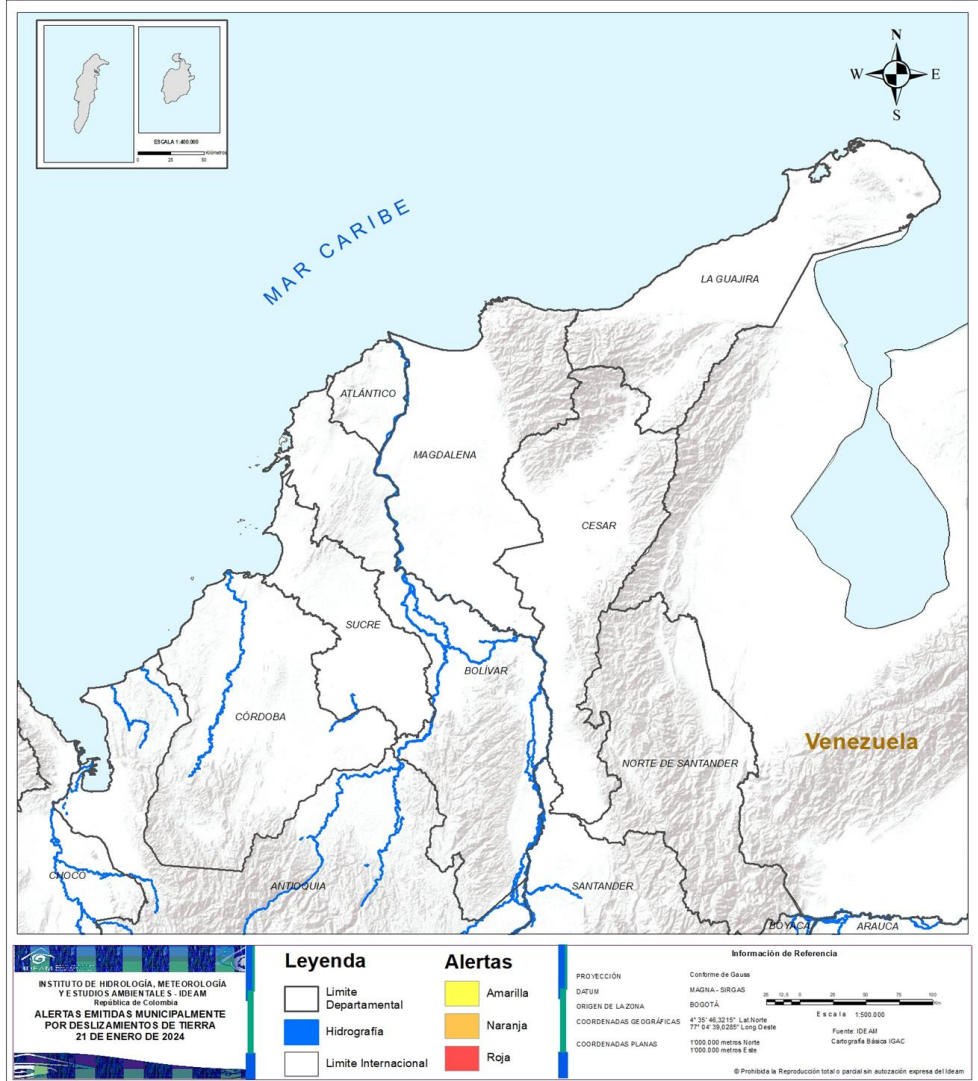
DEPARTAMENTO	#
CAUCA	3
CHOCÓ	13
NARIÑO	6
PUTUMAYO	2
TOTAL	24

DEPARTAMENTO	#
CAUCA	2
CHOCÓ	5
NARIÑO	3
PUTUMAYO	3
VALLE DEL CAUCA	2
RISARALDA	1
TOTAL	16

DEPARTAMENTO	#
CAUCA	1
CHOCÓ	1
NARIÑO	3
PUTUMAYO	2
CAQUETÁ	1
VALLE DEL CAUCA	1
TOTAL	9



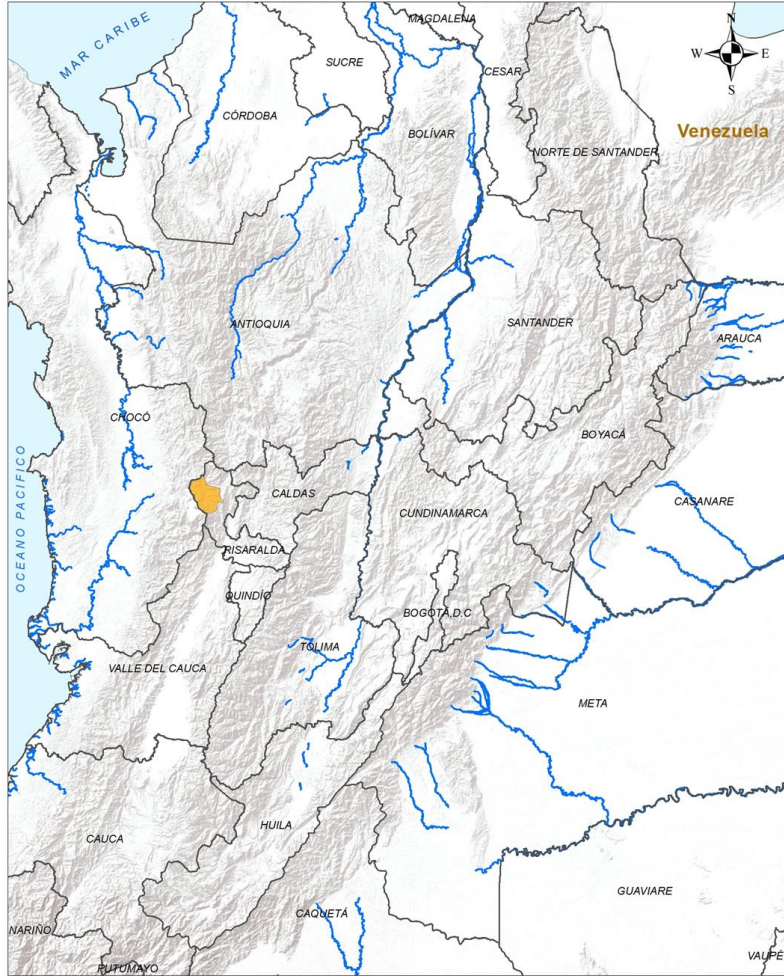
REGIÓN CARIBE



CONDICIONES NORMALES



REGIÓN ANDINA



ALERTA		SITIOS PARA LOS CUALES SE GENERA LA ALERTA	
		RISARALDA : Pueblo Rico.	

LEYENDA

- Límite Departamental
- Hidrografía
- Límite Internacional

Alertas

- Amarilla
- Naranja
- Roja

Información de Referencia

PROYECCIÓN: Conforme de Gauss
DATUM: MAGNA - SIRGAS
ORIGEN DE LA ZONA: BOGOTÁ

COORDENADAS GEOGRÁFICAS: 4° 35' 46.3215" Lat Norte, 77° 04' 39.2850" Long Oeste

COORDENADAS PLANAS: 1000 000 metros Norte, 1000 000 metros Este

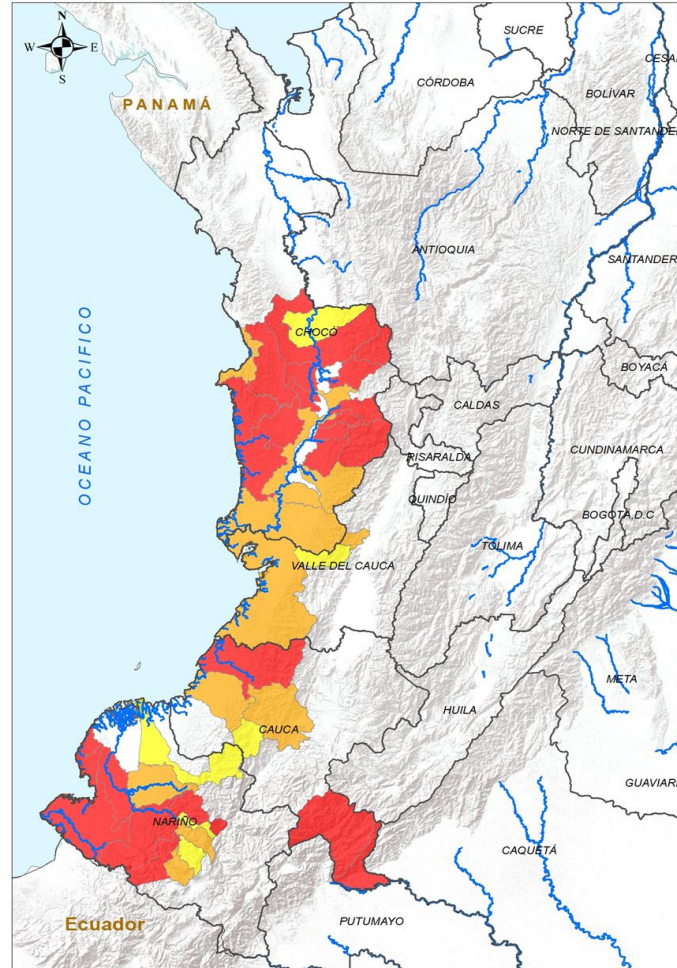
Escala: 1:500 000

Fuente: IDEAM, Cartografía Básica IGAC

© Prohibida la Reproducción total o parcial sin autorización expresa del Ideam



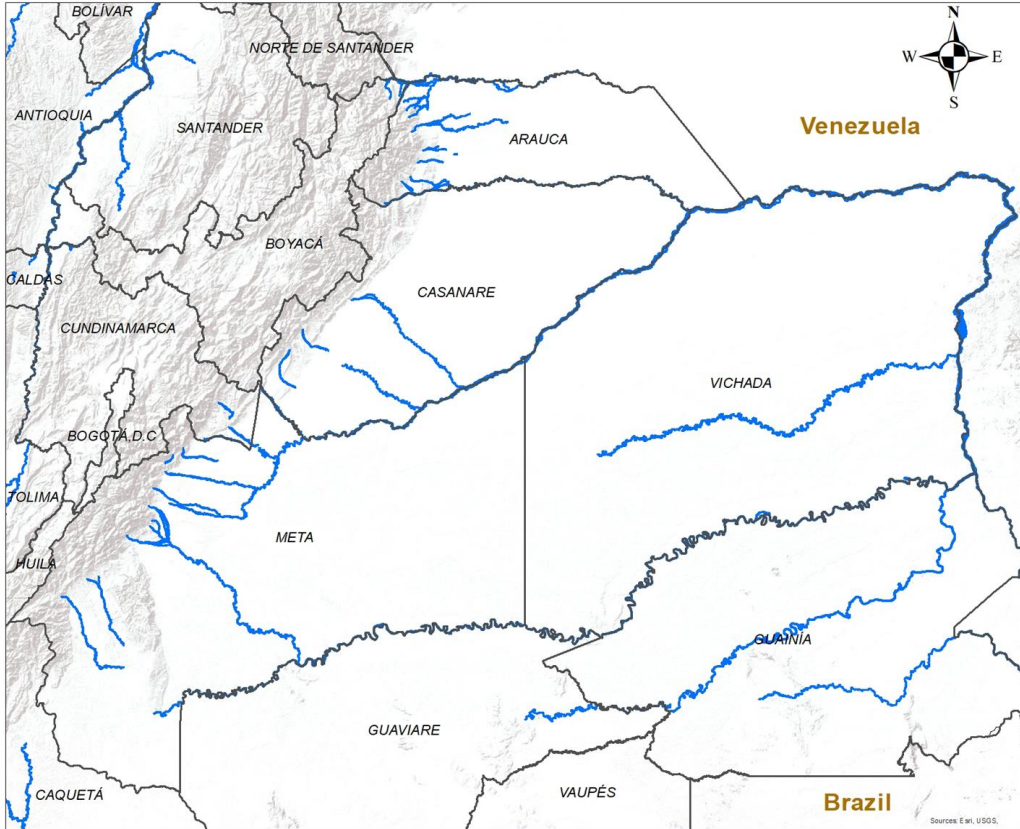
REGIÓN PACÍFICO



ALERTA	SITIOS PARA LOS CUALES SE GENERA LA ALERTA
	<p>CAUCA : López De Micay, Piamonte, Santa Rosa. CHOCÓ : Alto Baudó, Bajo Baudó, Condoto, El Cantón Del San Pablo, El Carmen De Atrato, Lloró, Medio Baudó, Nóvita, Quibdó, Río Iró, Río Quito, San José Del Palmar, Tadó. NARIÑO : Barbacoas, Francisco Pizarro, Los Andes, Ricaurte, Roberto Payán, San Andrés De Tumaco.</p>
	<p>CAUCA : El Tambo, Timbiquí. CHOCÓ : Cértegui, El Litoral Del San Juan, Istmina, Nuquí, Sipí. NARIÑO : Magüí, Mallama, Samaniego. VALLE DEL CAUCA : Buenaventura, Riofrío.</p>
	<p>CAUCA : Argelia. CHOCÓ : Medio Atrato. NARIÑO : El Charco, La Llanada, Santacruz. VALLE DEL CAUCA : Calima.</p>



REGIÓN ORINOQUÍA



**CONDICIONES
NORMALES**

**INSTITUTO DE HIDROLOGIA, METEOROLOGIA
Y ESTUDIOS AMBIENTALES - IDEAM**
Republica de Colombia
**ALERTAS EMITIDAS MUNICIPALMENTE
POR DESLIZAMIENTOS DE TIERRA
21 DE ENERO DE 2024**

Legenda

- Hidrografía
- Limite Departamental
- Limite Internacional

Alertas

- Amarilla
- Naranja
- Roja

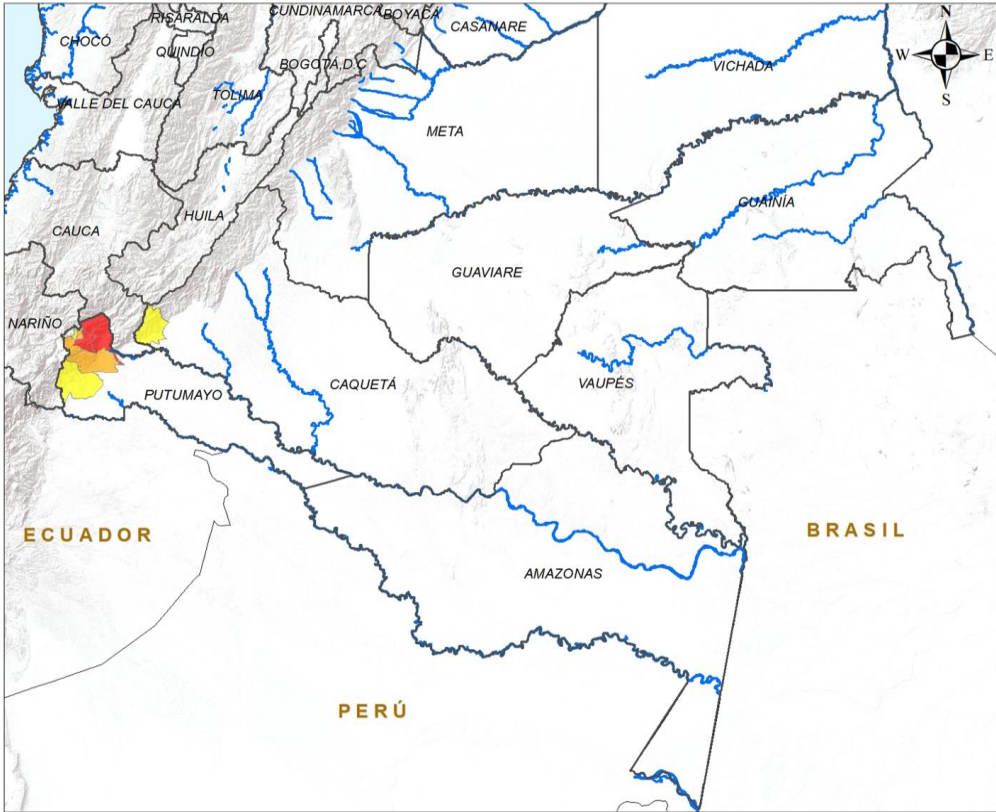
Información de Referencia

PROYECCIÓN	Conforme de Gauss	
DATUM	MAGNA - SIRGAS	Escala 1:500.000
ORIGEN DE LA ZONA	BOGOTÁ	
COORDENADAS GEOGRÁFICAS	4° 35' 46.3215" Lat.Norte 77° 04' 39.0285" Long.Oeste	Fuente: IDEAM
COORDENADAS PLANAS	1000.000 metros Norte 1000.000 metros Este	Cartografía Básica IGAC

© Prohibida la Reproducción total o parcial sin autorización expresa del Ideam



REGIÓN AMAZONÍA



ALERTA	SITIOS PARA LOS CUALES SE GENERA LA ALERTA
	PUTUMAYO : Mocoa, San Francisco.
	PUTUMAYO : Santiago, Sibundoy, Villagarzón.
	CAQUETÁ : San José Del Fragua. PUTUMAYO : Colón, Orito.

LEYENDA

- Hidrografía
- Límite Departamental
- Límite Internacional

Alertas

- Amarilla
- Naranja
- Roja

Información de Referencia

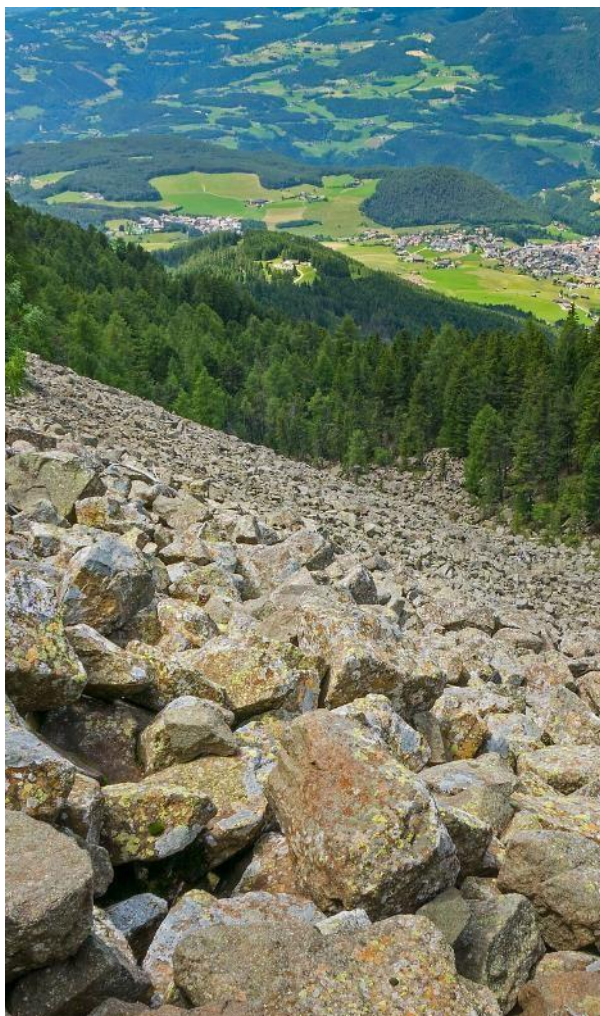
PROYECCIÓN: Conforme de Gauss
 DATUM: MAGNA - SIRGAS
 ORIGEN DE LA ZONA: BOGOTÁ
 COORDENADAS GEOGRÁFICAS: 4° 35' 46.3215" Lat Norte, 77° 04' 39.0285" Long Oeste
 COORDENADAS PLANAS: 10000 000 metros Norte, 10000 000 metros Este

Escala: 1:500 000
 Fuente: IDEAM
 Cartografía Básica IGAC

© Prohibida la Reproducción total o parcial sin autorización expresa del Ideam



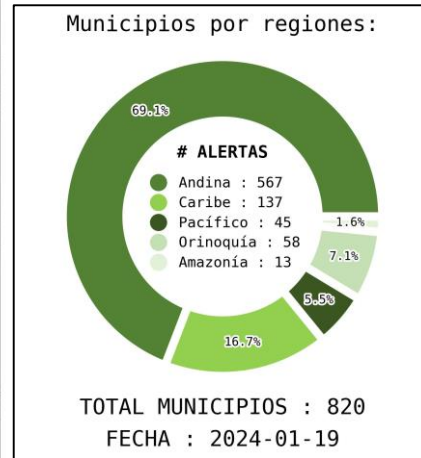
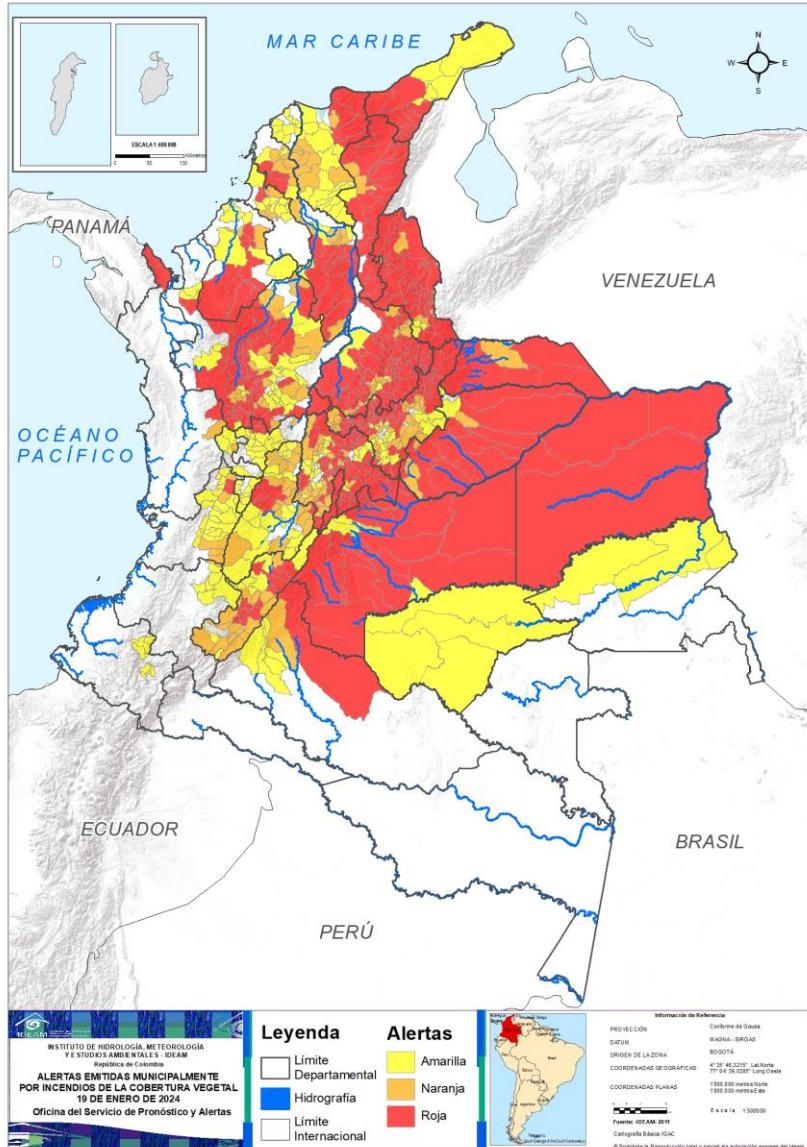
DEFINICIONES Y RECOMENDACIONES



DEFINICIONES	RECOMENDACIONES
<p>DERRUMBE: Término común para referirse a diversos tipos de movimientos en masa, particularmente caídas y deslizamientos.</p> <p>DESLIZAMIENTO: Movimiento ladera abajo de una masa de suelo o roca cuyo desplazamiento ocurre predominantemente a lo largo de una superficie de falla, o de zonas relativamente delgadas con gran deformación cortante.</p> <p>TIPOS DE DESLIZAMIENTOS:</p> <p>Deslizamientos: Incluye movimientos tipo deslizamiento rotacional o deslizamiento traslacional en suelo o roca. En este grupo se pueden incluir los procesos en laderas tipo flujo que hacen parte de la zona de alimentación de flujos de detritos o flujos de lodo.</p> <p>Caídas: Incluye movimientos tipo caída en suelos o rocas. Se pueden incluir también en este tipo los movimientos tipo volcamiento.</p> <p>Flujos: En este tipo se incluyen los procesos tipo flujo de detritos, flujo de lodos o avenida torrencial (Ver numeral 1.2).</p> <p>Reptación: Término utilizado para describir movimientos lentos y extremadamente lentos (Hungry et al., 2014).</p>	<ul style="list-style-type: none"> • Construya o habite en zonas seguras. • Proteja los bosques. • Evite la tala de árboles y la quema de estos. • Identifique las áreas con amenazas de deslizamientos o derrumbes. • Realice un plan de emergencia familiar. • Estudie rutas alternativas para su evacuación. • No permita que el agua se filtre en el interior de las montañas: abra zanjas, alcantarillas y cuencas firmes que permita el desagüe de agua adecuado. • Evite la acumulación de basura o desechos en suelos ya que esta no permite que el agua filtre por donde debe hacerlo, lo que hace que el terreno se desestabilice.



Actualización | 21 de enero del 2024 | 12:00 HLC



DEPARTAMENTO	#
ANTIOQUIA	63
ARAUCA	6
BOGOTÁ, D.C.	1
BOLÍVAR	13
BOYACÁ	61
CALDAS	2
CAQUETÁ	1
CASANARE	12
CESAR	19
CHOCÓ	3
CUNDINAMARCA	58
CÓRDOBA	7
HUILA	10
LA GUAJIRA	10
MAGDALENA	4
META	24
NORTE DE SANTANDER	32
SANTANDER	62
SUCRE	2
TOLIMA	4
VALLE DEL CAUCA	2
VICHADA	4
TOTAL	400

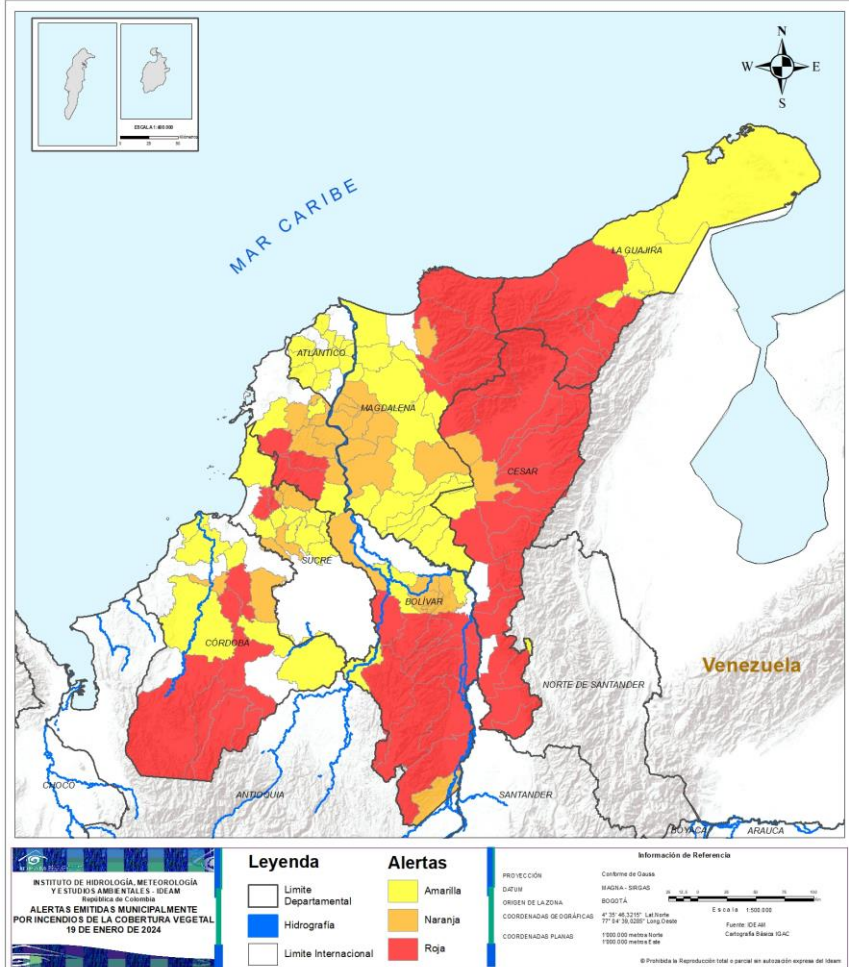
DEPARTAMENTO	#
ANTIOQUIA	19
ARAUCA	1
BOLÍVAR	10
BOYACÁ	30
CALDAS	2
CAQUETÁ	1
CASANARE	4
CESAR	2
CHOCÓ	1
CUNDINAMARCA	31
CÓRDOBA	2
HUILA	18
MAGDALENA	10
META	1
NORTE DE SANTANDER	4
SANTANDER	17
SUCRE	4
TOLIMA	19
VALLE DEL CAUCA	5
CAUCA	1
RISARALDA	1
TOTAL	183

DEPARTAMENTO	#
ANTIOQUIA	26
BOLÍVAR	6
BOYACÁ	25
CALDAS	13
CAQUETÁ	4
CASANARE	2
CESAR	2
CUNDINAMARCA	20
CÓRDOBA	6
HUILA	7
LA GUAJIRA	5
MAGDALENA	15
META	4
NORTE DE SANTANDER	3
SANTANDER	6
SUCRE	9
TOLIMA	20
VALLE DEL CAUCA	21
ATLÁNTICO	11
CAUCA	6
GUAINÍA	3
GUAVIARE	4
NARIÑO	6
QUINDÍO	9
RISARALDA	4
TOTAL	237



REGIÓN CARIBE

ALERTA SITIOS PARA LOS CUALES SE GENERA LA ALERTA



ATLÁNTICO : Baranoa, Campo De La Cruz, Galapa, Luruaco, Palmar De Varela, Ponedera, Repelón, Sabanalarga, Tubará.

BOLÍVAR : Achí, Altos Del Rosario, Arenal, Arroyohondo, Barranco De Loba, Calamar, Córdoba, El Carmen De Bolívar, El Guamo, El Peñón, Magangué, Mahates, María La Baja, Montecristo, Morales, Norosí, Río Viejo, San Jacinto, San Jacinto Del Cauca, San Juan Nepomuceno, San Martín De Loba, San Pablo, Santa Rosa Del Sur, Simití, Tiquisio.

CESAR : Aguachica, Agustín Codazzi, Astrea, Becerril, Bosconia, Chimichagua, Chiriguaná, Curumaní, El Copey, El Paso, González, La Gloria, La Jagua De Ibirico, La Paz, Manaure Balcón Del Cesar, Pailitas, Pelaya, Pueblo Bello, Río De Oro, San Alberto, San Diego, San Martín, Valledupar.

CÓRDOBA : Buenavista, Cereté, Ciénaga De Oro, Momil, Montelíbano, Montería, Planeta Rica, Pueblo Nuevo, Puerto Libertador, Sahagún, San Andrés De Sotavento, San Carlos, San Pelayo, Tierralta, Valencia.

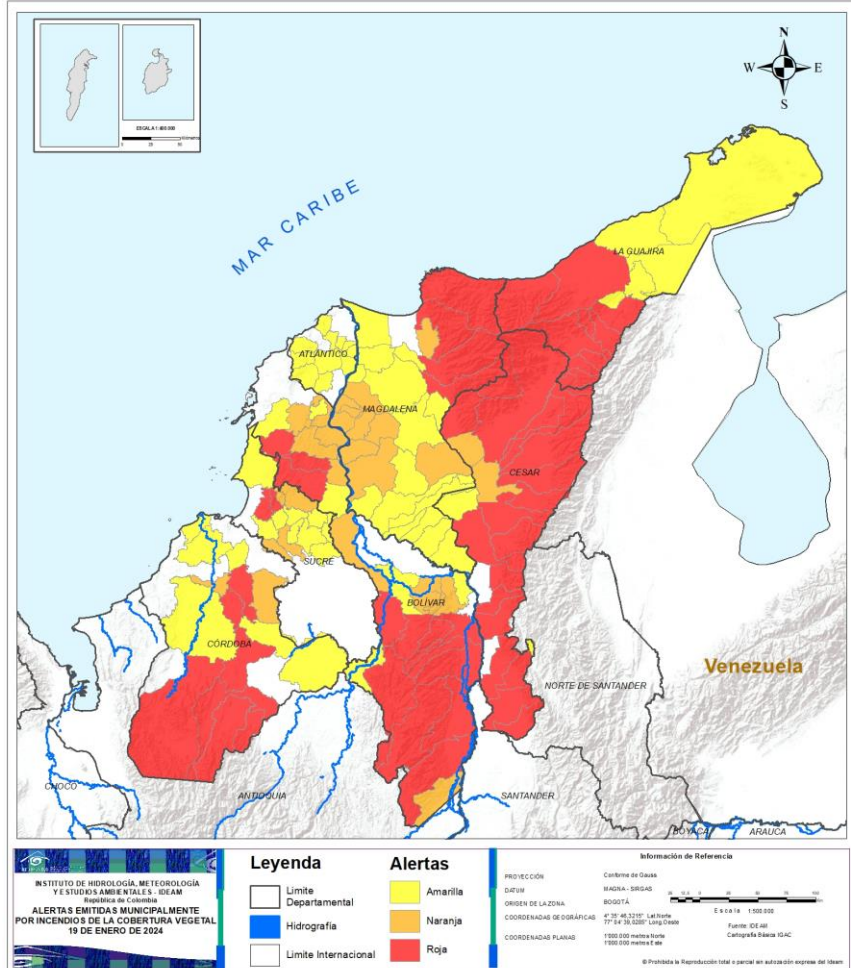
LA GUAJIRA : Albania, Barrancas, Dibulla, Distracción, El Molino, Fonseca, Hatonuevo, La Jagua Del Pilar, Maicao, Riohacha, San Juan Del Cesar, Urumita, Villanueva.

MAGDALENA : Algarrobo, Aracataca, Ariguaní, Cerro De San Antonio, Chivolo, Ciénaga, Concordia, El Banco, El Piñón, El Retén, Fundación, Guamal, Nueva Granada, Pedraza, Pijiño Del Carmen, Pivijay, Plato, Puebloviejo, Remolino, Sabanas De San Ángel, Salamina, San Sebastián De Buenavista, San Zenón, Santa Ana, Santa Bárbara De Pinto, Santa Marta, Tenerife, Zapayán, Zona Bananera.

SUCRE : Buenavista, Caimito, Chalán, Colosó, Corozal, Guaranda, La Unión, Los Palmitos, Majagual, Morroa, Ovejas, Palmito, San José De Tolúviejo, San Juan De Betulia, San Luis De Sincé, San Marcos, San Pedro, Sincelejo.



REGIÓN CARIBE



ALERTA

SITIOS PARA LOS CUALES SE GENERA LA ALERTA



ATLÁNTICO : Candelaria, Juan De Acosta, Piojó, Suan.
 BOLÍVAR : Arjona, Cantagallo, Cicuco, Hatillo De Loba, Margarita, Pinillos, Regidor, San Fernando, Santa Cruz De Mompo, Talaigua Nuevo, Zambrano.
 CESAR : Gamarra, Tamalameque.
 CÓRDOBA : Chinú, San José De Uré.
 MAGDALENA : Sitionuevo.
 SUCRE : El Roble, Galeras, San Benito Abad, San Onofre, Sucre.



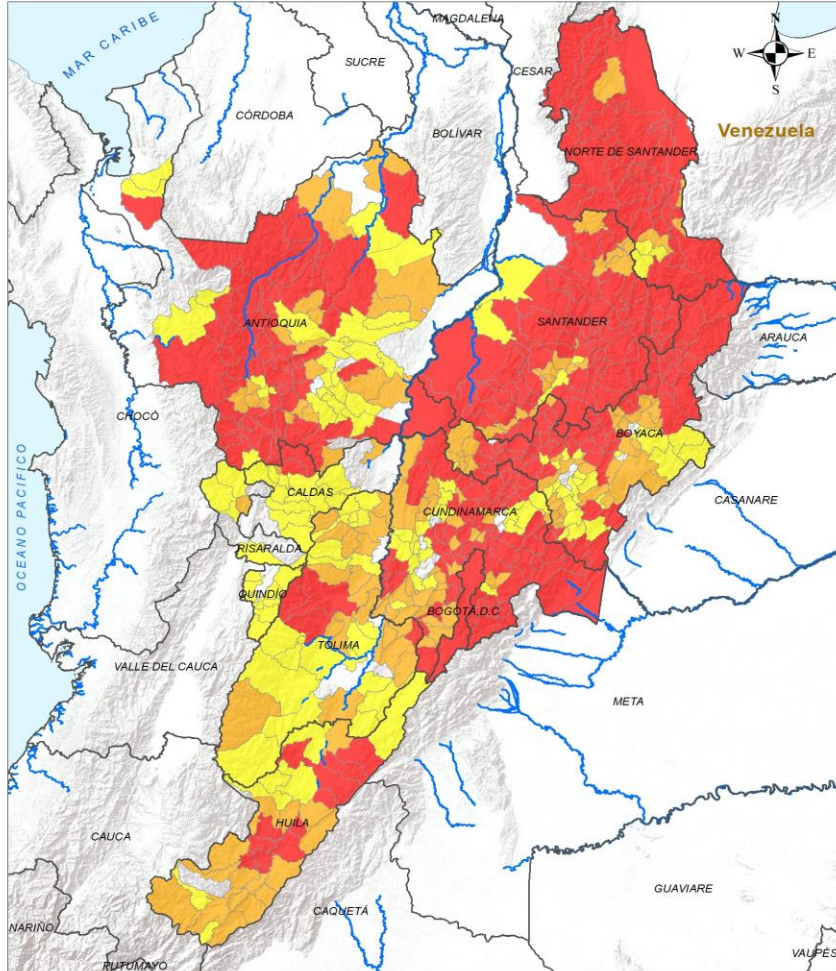
ATLÁNTICO : Manatí, Polonuevo, Santo Tomás, Usiacurí.
 BOLÍVAR : Santa Catalina.
 CÓRDOBA : Ayapel, Chimá, Lorica, San Bernardo Del Viento, Tuchín.
 LA GUAJIRA : Manaure, Uribia.
 SUCRE : Sampués.



REGIÓN ANDINA

ALERTA

SITIOS PARA LOS CUALES SE GENERA LA ALERTA



ANTIOQUIA : Apartadó, Betulia, Caucasia, El Bagre, Guatapé, Mutatá, Nechí, Necoclí, Puerto Nare, San Pedro De Urabá, San Roque, Sonsón.

BOGOTÁ, D.C. : Bogotá, D.C..

BOYACÁ : Almeida, Aquitania, Arcabuco, Belén, Berbeo, Betétiva, Boavita, Buenavista, Busbanzá, Caldas, Campohermoso, Cerinza, Chinavita, Chiquinquirá, Chiscas, Chita, Chitaraque, Chivatá, Chivor, Chíquiza, Coper, Covarachía, Cubará, Cucaita, Cúitiva, Cómbita, Duitama, El Cocuy, El Espino, Firavitoba, Floresta, Gachantivá, Garagoa, Guacamayas, Guateque, Guayatá, Gámeza, Güicán De La Sierra, Iza, La Capilla, La Uvita, Labranzagrande, Macanal, Miraflores, Mongua, Monguí, Monquirá, Motavita, Muzo, Nobsa, Nuevo Colón, Otanche, Pachavita, Paipa, Pajarito, Panqueba, Paya, Pesca, Pisba, Puerto Boyacá, Páez, Rondón, Ráquira, Saboyá, Samacá, San Eduardo, San Luis De Gaceno, San Mateo, San Miguel De Sema, Santa María, Santa Rosa De Viterbo, Santa Sofía, Siachoque, Soatá, Socotá, Sogamoso, Somondoco, Sora, Sotaquirá, Susacón, Sutamarchán, Sutatenza, Sáchica, Tenza, Tibaná, Tibasosa, Tinjacá, Tipacoque, Toca, Togüí, Tota, Tunja, Tununguá, Turmequé, Tuta, Tópaga, Ventaquemada, Villa De Leyva, Viracachá, Zetaquirá, Úmbita.

CALDAS : Aguadas, Filadelfia, Pácora, Samaná.

CUNDINAMARCA : Agua De Dios, Albán, Apulo, Bituima, Cabrera, Cajicá, Caparrapí, Carmen De Carupa, Chaguaní, Choachí, Chocontá, Chía, Cogua, Cota, Cucunubá, Cáqueza, El Colegio, El Peñón, El Rosal, Fosca, Funza, Fusagasugá, Fómeque, Fúquene, Gachalá, Gachetá, Gama, Girardot, Granada, Guachetá, Guaduas, Guasca, Guataquí, Guatavita, Guayabetal, Gutiérrez, Jerusalén, Junín, La Calera, La Palma, La Peña, La Vega, Lenguazaque, Machetá, Madrid, Manta, Medina, Mosquera, Nariño, Nemocón, Nilo, Nimaima, Pacho, Paime, Pandi, Paratebuena, Pasca, Puerto Salgar, Quebradanegra, Quetame, Quipile, Ricaurte, San Bernardo, San Cayetano, San Francisco, San Juan De Rioseco, Sesquilé, Sibaté, Sylvania, Simijaca, Sopó, Subachoque, Suesca, Supatá, Susa, Sutatausa, Tabio, Tausa, Tenjo, Tibacuy, Tibirita, Tocaima, Ubalá, Ubaque, Une, Vergara, Villa De San Diego De Ubaté, Villagómez, Villapinzón, Villeta, Viotá, Yacopí, Zipaquirá.

HUILA : Agrado, Aipe, Algeciras, Baraya, Campoalegre, Colombia, Gigante, Neiva, Paicol, Palermo, Pital, Rivera, Tello, Villavieja, Yaguará.

NORTE DE SANTANDER : Arboledas, Bochalema, Bucarasica, Chinácota, Chitagá, Convención, Cucutilla, Cáchira, Cócota, Durania, El Carmen, El Tarra, El Zulia, Gramalote, Hacarí, Herrán, La Esperanza, La Playa, Labateca, Los Patios, Lourdes, Mutiscua, Ocaña, Pamplona, Pamplonita, Ragonvalia, Salazar, San Calixto, San Cayetano, San José De Cúcuta, Santiago, Sardinata, Silos, Teorama, Tibú, Toledo, Villa Caro, Villa Del Rosario, Ábrego.

QUINDÍO : Armenia, Calarcá, Córdoba, Génova, La Tebaida, Montenegro, Pijao, Salento.

SANTANDER : Aratocha, Betulia, Bucaramanga, California, Capitanejo, Carcasí, Cepitá, Cerrito, Charalá, Charta, Concepción, Curití, El Playón, Encino, Enciso, Girón, Guaca, Gámbita, Güepsa, Jesús María, Lebrija, Macaravita, Matanza, Mogotes, Molagavita, Málaga, Onzaga, Piedecuesta, Puente Nacional, Rionegro, San Andrés, San Joaquín, San José De Miranda, San Miguel, San Vicente De Chucurí, Santa Bárbara, Suratá, Tona, Vetas, Floridablanca.

TOLIMA : Alpujarra, Alvarado, Anzoátegui, Ataco, Cajamarca, Carmen De Apicalá, Chaparral, Coello, Cunday, Dolores, Guamo, Ibagué, Icononzo, Líbano, Melgar, Murillo, Natagaima, Ortega, Piedras, Rioblanco, Roncesvalles, Rovira, San Antonio, San Luis, Santa Isabel, Suárez, Valle De San Juan, Villahermosa.

INSTITUTO DE METEOROLOGÍA, MITOLOGÍA Y ESTUDIOS AMBIENTALES - IDEAM
República de Colombia

ALERTAS EMITIDAS MUNICIPALMENTE POR INCENDIOS DE LA COBERTURA VEGETAL 19 DE ENERO DE 2024

Leyenda		Alertas	
	Limite Departamental		Amarilla
	Hidrografia		Naranja
	Limite Internacional		Roja

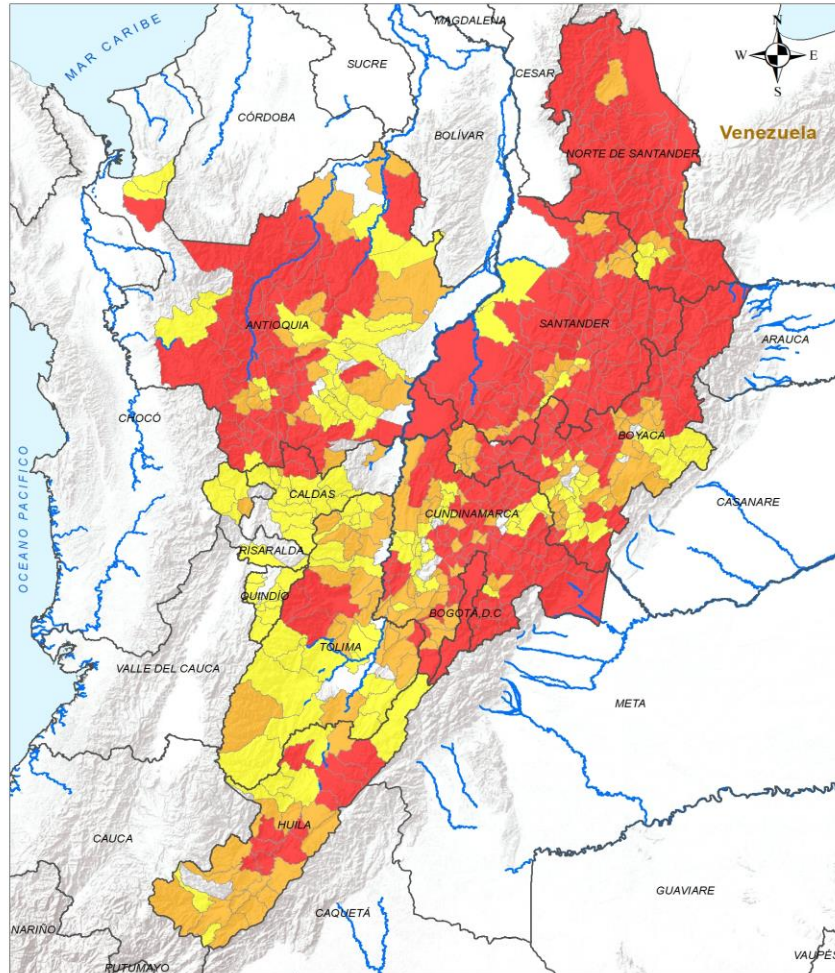
PROYECCIÓN: Conforme de Gauss
DATUM: MAGNA - SIRGAS
ORIGEN DE LA ZONA: BOGOTÁ
COORDENADAS GEODIRÁFICAS: 4° 30' 48.3215" Lat Norte, 77° 04' 39.8284" Long Oeste
COORDENADAS PLANAS: 1000 000 metros Norte, 1000 000 metros Este

Información de Referencia
Escala: 1:500 000
Fuente: IDEAM, Cartografía Básica IGAC

© Prohibida la Reproducción total o parcial sin autorización expresa del IDEAM



REGIÓN ANDINA



ALERTA!

SITIOS PARA LOS CUALES SE GENERA LA ALERTA



ANTIOQUIA : Abejorral, Anzá, Bello, Belmira, Caicedo, Caramanta, Carepa, Carolina, Chigorodó, Cocorná, Cáceres, Donmatías, Ebéjico, Entreríos, Fredonia, Jericó, La Pintada, Medellín, Nariño, Olaya, Remedios, San Carlos, San Jerónimo, San Pedro De Los Milagros, Santa Fé De Antioquia, Segovia, Sopetrán, Tarazá, Támesis, Urrao, Valparaíso, Venecia, Yalí, Yondó.

BOYACÁ : Briceño, Ciénega, Corrales, Jericó, Maripí, Pauna, Paz De Río, Quípama, San José De Pare, Santana, Sativanorte, Sativasur, Socha, Tasco, Tutazá.

CALDAS : Aranzazu, La Merced, Manizales, Manzanares, Marmato, Marquetalia, Marulanda, Neira, Pensilvania, Salamina, Villamaría.

CUNDINAMARCA : Anapoima, Anolaima, Arbeláez, Beltrán, Bojacá, Cachipay, Chipaque, Gachancipá, Guayabal De Síquima, La Mesa, Nocaima, San Antonio Del Tequendama, Soacha, Tena, Topaipí, Venecia, Vianí, Zipacón, Útica.

HUILA : Garzón, Hobo, La Plata, Nátaga, Santa María, Teruel, Tesalia, Íquira, Oporapa.

QUINDÍO : Buenavista.

RISARALDA : Guática.

SANTANDER : Albania, Barrancabermeja, Bolívar, Cimitarra, Coromoro, El Carmen De Chucurí, El Peñón, Guadalupe, Guavatá, Jordán, Landázuri, Los Santos, Ocamonte, Palmar, Puerto Wilches, Sabana De Torres, San Benito, San Gil, Suaita, Sucre, Valle De San José, Vélez, Zapatoca.

TOLIMA : Armero, Casabianca, Coyaima, Espinal, Falan, Flandes, Fresno, Herveo, Lérída, Palocabildo, Purificación, Saldaña, San Sebastián De Mariquita, Venadillo, Villarrica.

Leyenda

- Limite Departamental
- Hidrografia
- Limite Internacional

Alertas

- Amarilla
- Naranja
- Roja

Información de Referencia

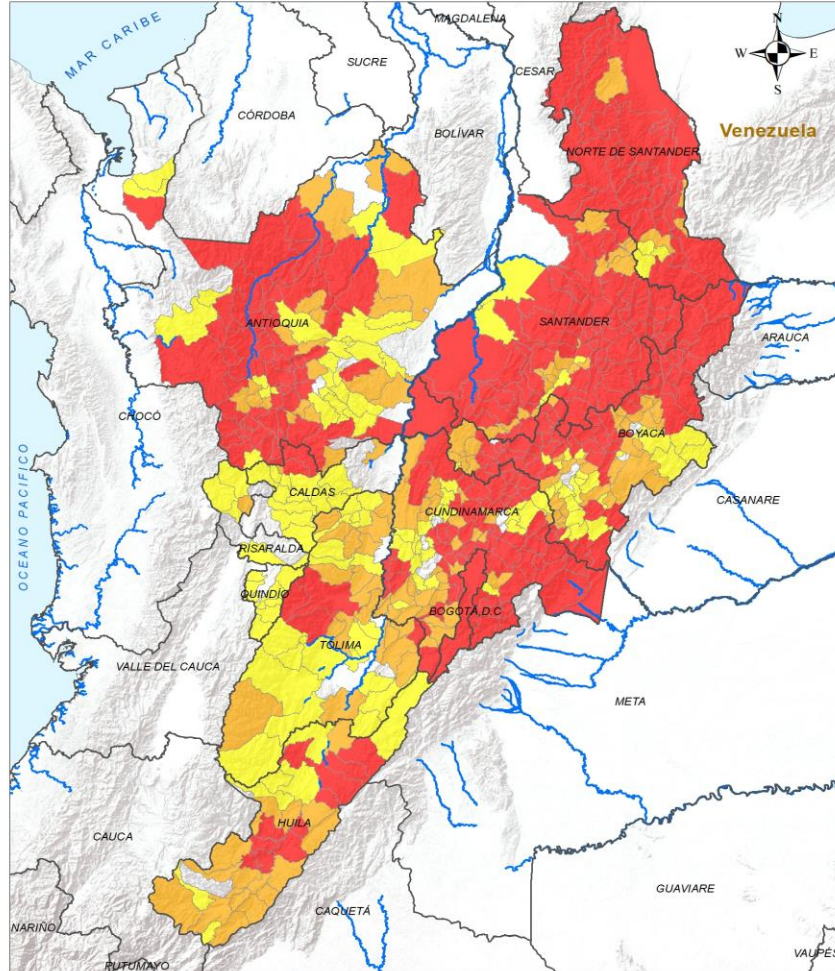
PROYECCIÓN: Conforme de Gauss
DATUM: MAGNA-SIRGAS
ORIGEN DE LA ZONA: BOGOTÁ
COORDENADAS GEODIRÁFICAS: 4°30' 48.3215" Lat Norte, 77°04' 39.8284" Long Oeste
COORDENADAS PLANAS: 1000.000 metros Norte, 1000.000 metros Este

Escala: 1:500.000
Fuente: IDEAM, Cartografía Básica IGAC

© Prohibida la Reproducción total o parcial sin autorización expresa del IDEAM



REGIÓN ANDINA



ALERTA |

SITIOS PARA LOS CUALES SE GENERA LA ALERTA



ANTIOQUIA : Abriaquí, Amagá, Amalfi, Andes, Angelópolis, Angostura, Anorí, Armenia, Barbosa, Betania, Briceño, Buriticá, Caldas, Campamento, Cañasgordas, Cisneros, Ciudad Bolívar, Concepción, Concordia, Copacabana, El Carmen De Viboral, El Santuario, Envigado, Frontino, Giraldo, Girardota, Granada, Guadalupe, Guarne, Gómez Plata, Heliconia, Hispania, Itagüí, Ituango, Jardín, La Ceja, La Estrella, La Unión, Liborina, Maceo, Marinilla, Montebello, Murindó, Peque, Peñol, Pueblorrico, Puerto Berrío, Retiro, Rionegro, Sabanalarga, Sabaneta, Salgar, San Andrés De Cuerquía, San José De La Montaña, San Rafael, San Vicente Ferrer, Santa Bárbara, Santa Rosa De Osos, Santo Domingo, Tarso, Titiribí, Toledo, Turbo, Uramita, Valdivia, Vegachí, Yarumal, Yolombó, Zaragoza.

BOYACÁ : La Victoria, Ramiriquí, San Pablo De Borbur.

CALDAS : La Dorada, Norcasia, Riosucio, Supía, Victoria.

CUNDINAMARCA : Facatativá, Pulí, Sasaima, Tocancipá.

HUILA : Altamira, Isnos, La Argentina, Palestina, Pitalito, Saladoblanco, Tarqui.

QUINDÍO : Circasia, Filandia, Quimbaya.

RISARALDA : Belén De Umbría, Pereira.

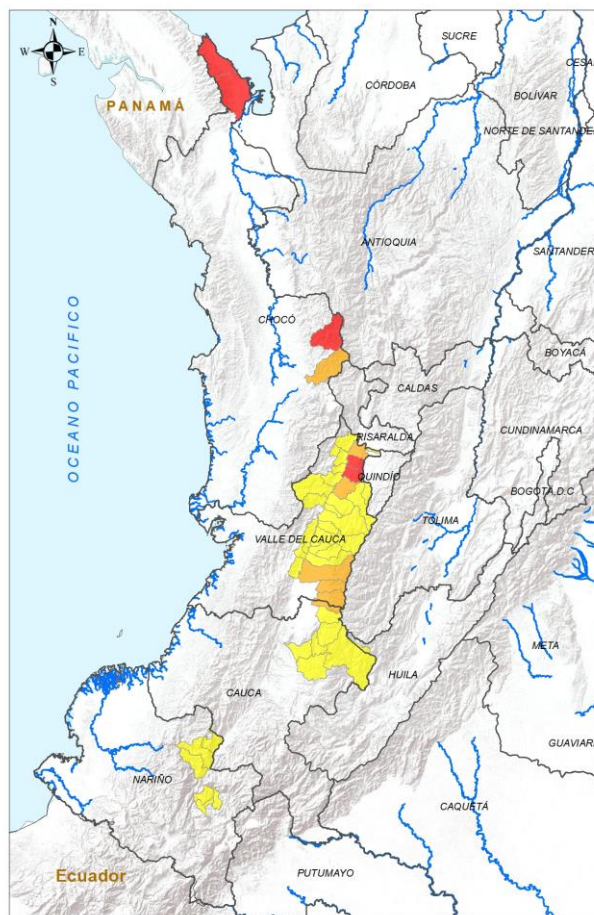
SANTANDER : Barichara, Cabrera, Chima, Chipatá, Florián, Galán, Hato, La Belleza, La Paz, Oiba, Pinchote, Puerto Parra, Páramo, Santa Helena Del Opón, Simacota, Socorro, Villanueva.

TOLIMA : Ambalema, Honda, Planadas, Prado.





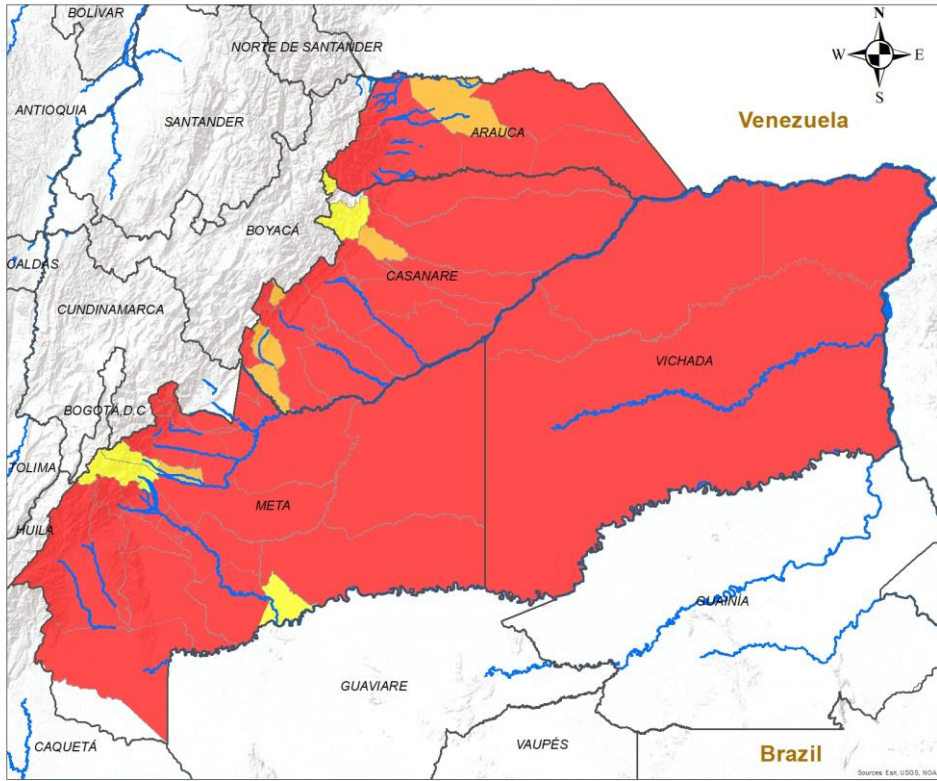
REGIÓN PACÍFICO



ALERTA	SITIOS PARA LOS CUALES SE GENERA LA ALERTA
	<p>CAUCA : Caldono, Páez. CHOCÓ : Acandí, Bagadó, Unguía. VALLE DEL CAUCA : Alcalá, Ansermanuevo, Argelia, El Águila, Guadalajara De Buga, La Unión, La Victoria, Sevilla, Tuluá, Versailles, Zarzal.</p>
	<p>CHOCÓ : Carmen Del Darién, Juradó, Riosucio. NARIÑO : Albán, Arboleda, Buesaco, Chachagüí, El Tablón De Gómez, El Tambo, San Lorenzo. VALLE DEL CAUCA : Andalucía, Bolívar, Bugalagrande, Caicedonia, Obando, Pradera, Roldanillo, Trujillo.</p>
	<p>CAUCA : Almaguer, Balboa, Bolívar, Corinto, Jambaló, Mercaderes, Miranda, Puracé, Rosas, San Sebastián, Silvia, Sotará Paispamba, Toribío. CHOCÓ : Bahía Solano. NARIÑO : Ancuya, El Rosario, Leiva, Policarpa, San Pablo. VALLE DEL CAUCA : Cartago, El Cerrito, Florida, Ginebra, Guacarí, Palmira, San Pedro, Toro, Vijes, Yotoco, Yumbo.</p>



REGIÓN ORINOQUÍA



INSTITUTO DE HIDROLOGÍA, METEOROLOGÍA Y ESTUDIOS AMBIENTALES - IDEAM
República de Colombia

ALERTAS EMITIDAS MUNICIPALMENTE POR INCENDIOS DE LA COBERTURA VEGETAL 19 DE ENERO DE 2024

Leyenda

- Hidrografía
- Límite Departamental
- Límite Internacional

Alertas

- Amarilla
- Naranja
- Roja

Información de Referencia

PROYECCIÓN: Conforme de Gauss
 DATUM: MAGNA - SIRGAS
 ORIGEN DE LA ZONA: BOGOTÁ
 COORDENADAS GEOGRÁFICAS: 4° 35' 46.3215" Lat Norte, 77° 04' 39.0285" Long Oeste
 COORDENADAS PLANAS: 1000 000 metros Norte, 1000 000 metros Este

Fuente: IDEAM
Cartografía Básica IGAC

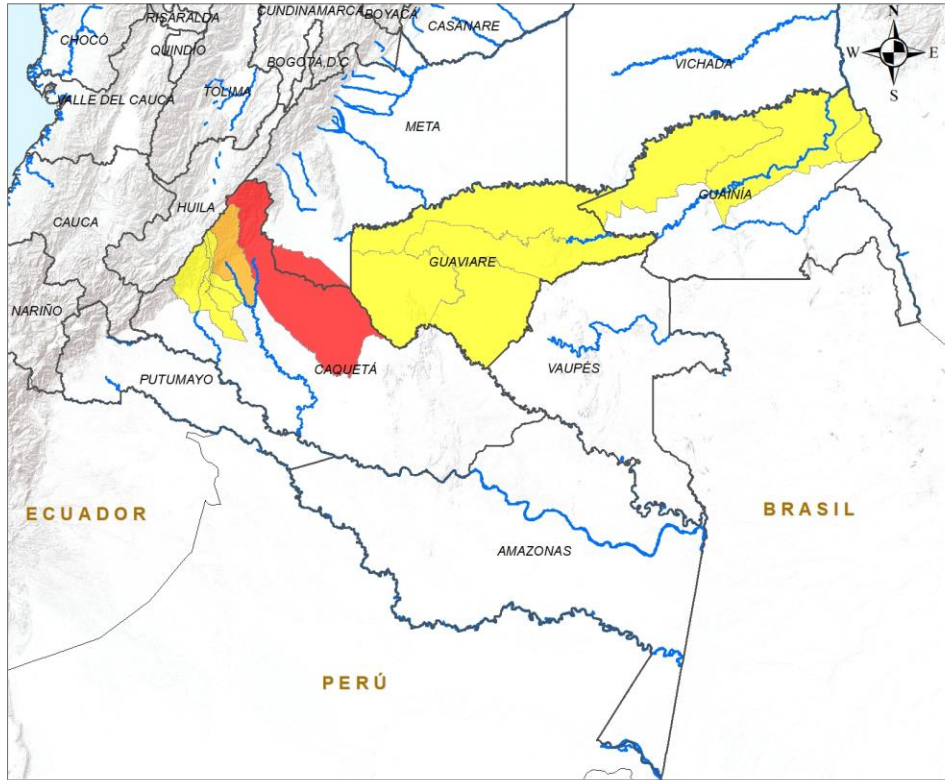
Escala: 1:500,000

© Prohíbe la Reproducción total o parcial sin autorización expresa del Ideam

ALERTA	SITIOS PARA LOS CUALES SE GENERA LA ALERTA
	<p>ARAUCA : Arauca, Arauquita, Cravo Norte, Fortul, Puerto Rondón, Saravena, Tame.</p> <p>CASANARE : Aguazul, Chámeza, Hato Corozal, La Salina, Maní, Monterrey, Nunchía, Orocué, Paz De Ariporo, Pore, Recetor, Sabanalarga, San Luis De Palenque, Tauramena, Trinidad, Támara, Villanueva, Yopal.</p> <p>META : Acacías, Barranca De Upía, Cabuyaro, Castilla La Nueva, Cubarral, Cumaral, El Calvario, El Castillo, El Dorado, Fuente De Oro, Granada, Guamal, La Macarena, Lejanías, Mapiripán, Mesetas, Puerto Concordia, Puerto Gaitán, Puerto Lleras, Puerto López, Restrepo, San Carlos De Guaroa, San Juan De Arama, San Juanito, San Martín, Uribe, Villavicencio.</p> <p>VICHADA : Cumaribo, La Primavera, Puerto Carreño, Santa Rosalía.</p>
	<p>META : Puerto Rico, Vistahermosa.</p>
	<p>CASANARE : Sácama.</p>



REGIÓN AMAZONIA



ALERTA		SITIOS PARA LOS CUALES SE GENERA LA ALERTA	
	CAQUETÁ : San Vicente Del Caguán. GUAVIARE : Calamar.		
	CAQUETÁ : Puerto Rico. GUAINIÁ : Barrancominas, Cacahual, Inírida. GUAVIARE : El Retorno, Miraflores, San José Del Guaviare.		
	GUAINIÁ : Puerto Colombia.		

Leyenda

- Hidrografía
- Límite Departamental
- Límite Internacional

Alertas

- Amarilla
- Naranja
- Roja

Información de Referencia

PROYECCIÓN: Conforme de Gauss
 DATUM: MAGNA - SIRGAS
 ORIGEN DE LA ZONA: BOGOTÁ
 COORDENADAS GEOGRÁFICAS: 4° 30' 46.3215" Lat Norte, 77° 04' 39.0285" Long Oeste
 COORDENADAS PLANAS: 1000 000 metros Norte, 1000 000 metros Este

Escala: 1:500.000
 Fuente: IDEAM
 Cartografía Básica IGAC

© Prohibida la Reproducción total o parcial sin autorización expresa del Ideam



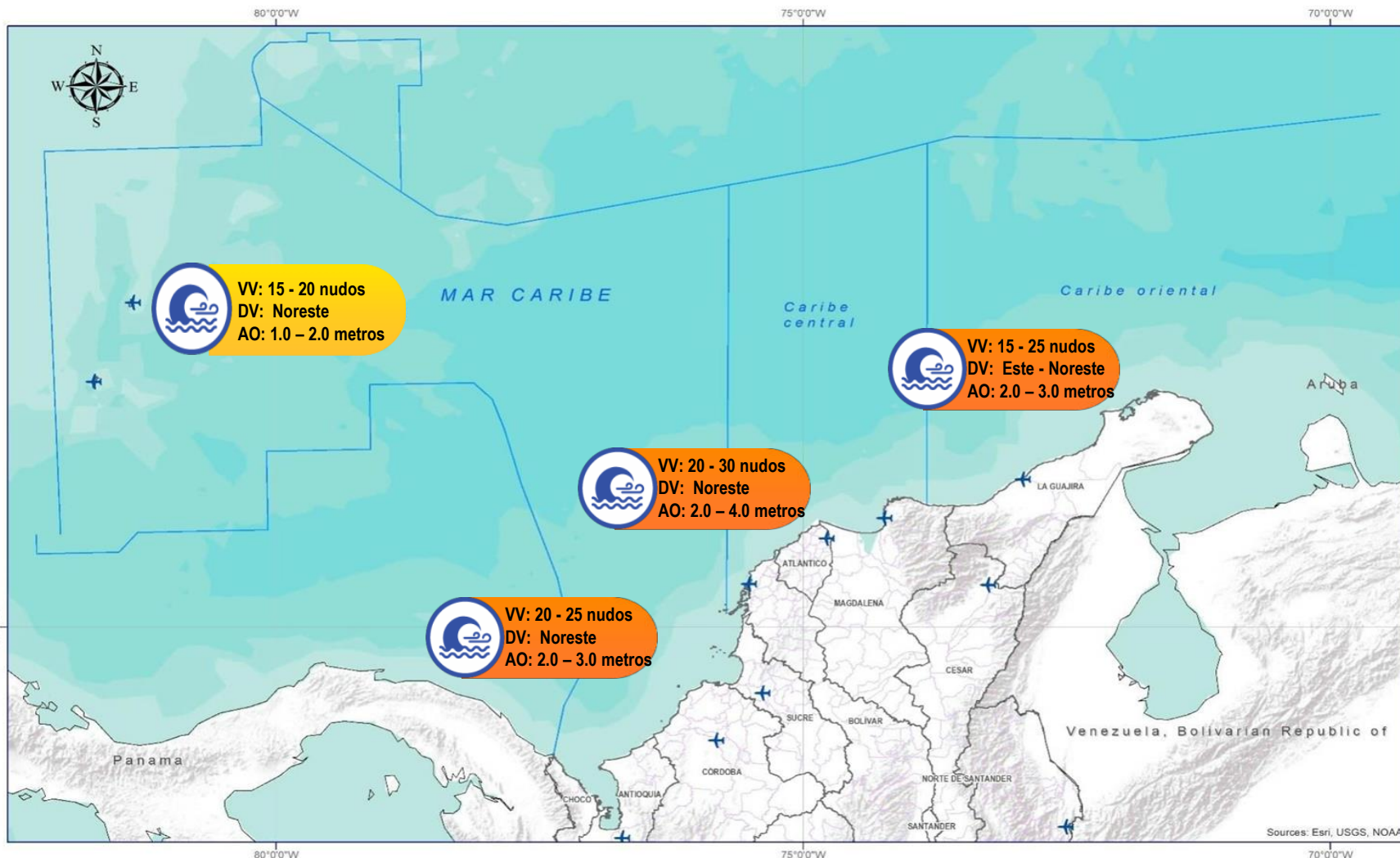
DEFINICIONES Y RECOMENDACIONES



DEFINICIONES	RECOMENDACIONES
<p>Amenaza: Peligro latente de que un evento físico de origen natural, o causado, o inducido por la acción humana de manera accidental, se presente con una severidad suficiente para causar pérdida de vidas, lesiones u otros impactos en la salud, así como también daños y pérdidas en los bienes, la infraestructura, los medios de sustento, la prestación de servicios y los recursos ambientales (Ley 1523 de 2012).</p> <p>Conato (Incendio): Fuego de origen natural o antrópico que afecta o destruye una extensión inferior a 5.000 m², de cualquier tipo de cobertura vegetal, ya sea en zona urbana o rural.</p> <p>Incendio de la cobertura vegetal: Fuego sobre la cobertura vegetal de origen natural o antrópico que se propaga sin control, que causa perturbaciones ecológicas afectando o destruyendo una extensión superior a 5.000 m², ya sea en zona urbana o rural, que responde al tipo de vegetación, cantidad de combustible, oxígeno, condiciones meteorológicas, topografía, actividades humanas, entre otras.</p> <p>Incendio forestal: Un incendio forestal es un "fuego que, cualquiera sea su origen, se propaga sin control en terrenos rurales a través de vegetación leñosa, arbustiva o herbácea, ya sea viva o muerta". Es decir, no solo se queman los árboles, sino que se destruye todo un ecosistema de especies vegetales silvestres y también animales que habitan en estos terrenos. (Conaf, 2019)</p>	<p>A la comunidad en general, a los turistas y caminantes apagar debidamente las fogatas y no dejar residuos tipo vidrio que sirvan como elementos concentradores de la radiación solar e igualmente reportar a las autoridades en caso de ocurrencia de incendios.</p> <p>A los consejos departamentales y municipales, las autoridades ambientales regionales y locales, mantener activos los planes de prevención y atención de incendios con el fin de evitar la ocurrencia y propagación de los mismos especialmente en áreas de reserva forestal y del Sistema Nacional de Parques Nacionales Naturales.</p> <p>A los sistemas regionales y locales de bomberos disponer de los elementos necesarios para la atención oportuna de eventos de incendio de la cobertura vegetal</p>



Actualización: 21 de enero de 2024 | 06:00 HLC



Abreviaturas

- VV** – Velocidad del viento máxima probable.
- DV** – Dirección predominante del viento.
- AO** – Altura significativa de la ola.

Convenciones



Tiempo Lluvioso

Probabilidad de lluvias moderadas a fuertes, en algunos casos con posibilidad de tormentas eléctricas y rachas de viento.

Sugerencia o recomendación

A las embarcaciones de poco calado, consultar con las Capitanías de puerto antes de zarpar en zonas de inminente tempestad.

A los bañistas y habitantes costeros, estar atentos a la evolución de las condiciones meteorológicas y a los avisos de las autoridades locales.



Pleamar

La marea alcanzará su máximo nivel en el intervalo de tiempo establecido.

Sugerencia o recomendación

Se sugiere a los habitantes costeros estar atentos a la evolución del fenómeno.



Viento y oleaje

Velocidad del viento y altura del oleaje con valores por encima de lo normal para la época.

Sugerencia o recomendación

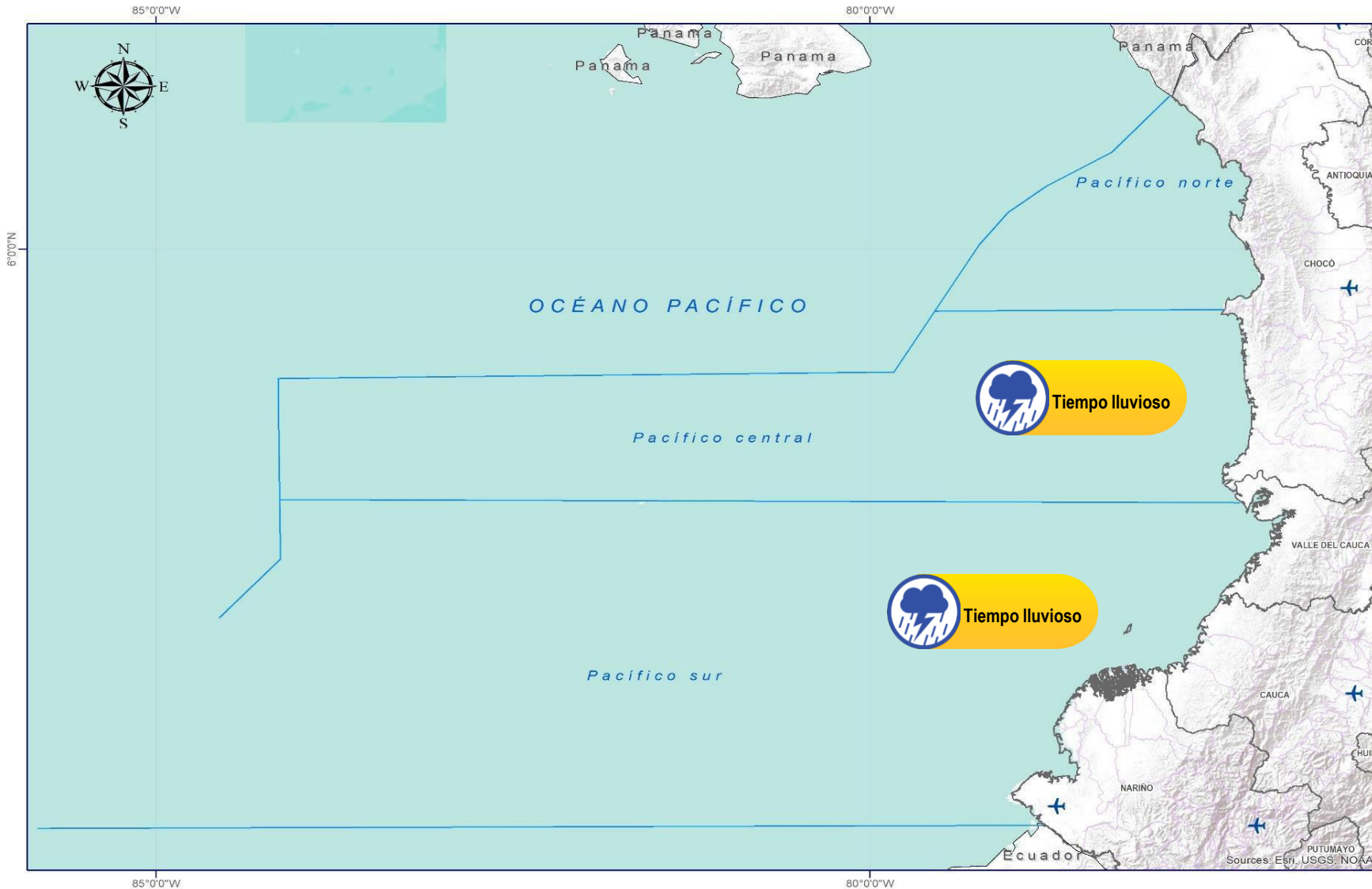
A los bañistas y habitantes costeros, estar atentos a la evolución del fenómeno y a las indicaciones de las autoridades locales.

A las embarcaciones de poco calado, consultar con las Capitanías de puerto antes de zarpar.

* La altura significativa de la ola, representa la media del tercio más alto de las olas, por lo cual la altura máxima posible puede ser incluso superior al doble de este valor.



Actualización: 21 de enero de 2024 | 06:00 HLC



Abreviaturas

- VV** – Velocidad del viento máxima probable.
- DV** – Dirección predominante del viento.
- AO** – Altura significativa de la ola.

Convenciones



Tiempo Lluvioso

Probabilidad de lluvias moderadas a fuertes, en algunos casos con posibilidad de tormentas eléctricas y rachas de viento.

Sugerencia o recomendación

A las embarcaciones de poco calado, consultar con las Capitanías de puerto antes de zarpar en zonas de inminente tempestad.

A los bañistas y habitantes costeros, estar atentos a la evolución de las condiciones meteorológicas y a los avisos de las autoridades locales.



Pleamar

La marea alcanzará su máximo nivel en el intervalo de tiempo establecido.

Sugerencia o recomendación

Se sugiere a los habitantes costeros estar atentos a la evolución del fenómeno.



Viento y oleaje

Velocidad del viento y altura del oleaje con valores por encima de lo normal para la época.

Sugerencia o recomendación

A los bañistas y habitantes costeros, estar atentos a la evolución del fenómeno y a las indicaciones de las autoridades locales.

A las embarcaciones de poco calado, consultar con las Capitanías de puerto antes de zarpar.

* La altura significativa de la ola, representa la media del tercio más alto de las olas, por lo cual la altura máxima posible puede ser incluso superior al doble de este valor.

INFORME TÉCNICO DIARIO

Ghisliane Echeverry Prieto | Directora General
Ingrid Tatiana Sierra Giraldo | Jefe Oficina del Servicio de Pronóstico y Alertas

Elaboró:

Daniel Useche Samudio - Luis Alfonso López (Meteorología).
Claudia Contreras – Camilo Pedraza (Hidrología).
Sergio Ruiz (Incendios de la Cobertura Vegetal).
Alejandro Vanegas (Deslizamientos de Tierra).
Mauricio Torres. (Datos Hidrometeorológicos)
Martha Cecilia Cadena (Coordinador Alertas Hidrometeorológicas y Ambientales)

OFICINA DEL SERVICIO DE PRONÓSTICO Y ALERTAS

<http://www.ideam.gov.co>

Correos electrónicos: servicio@ideam.gov.co, alertas@ideam.gov.co

Calle 25D N° 96B - 70, piso 3. Bogotá, D.C.

Teléfono: 3075625 ext. 1334 -1336.

VISITA NUESTRAS REDES SOCIALES



InstitutoIDEAM



@IDEAMColombia



IdeamColombia



Ideam.Instituto