

# INFORME TÉCNICO DIARIO

IDEAM comunica al Sistema Nacional para la Gestión del Riesgo de Desastres (SNGRD) y al Sistema Nacional Ambiental (SINA).

Bogotá D. C. 18 de enero de 2024  
Hora de actualización 12:30 HLC

Boletín No.

018



## CONTENIDO

[Lo más destacado](#)

[Precipitación](#)

[Temperaturas](#)

[Alerta por descensos significativos de las temperaturas mínimas del aire](#)

[Condiciones Hidrometeorológicas actuales](#)

[Pronóstico de precipitación de las próximas 24 horas](#)

[Pronóstico condiciones meteorológicas adicionales](#)

[Alertas Hidrológicas](#)

[Seguimiento y Pronóstico de las Amenazas por Deslizamientos](#)

[Seguimiento y Pronóstico de las Amenazas por Incendios](#)

[Alertas Meteomarinas vigentes Mar Caribe Colombiano](#)

[Alertas Meteomarinas vigentes Océano Pacífico Nacional](#)

[Alertas Meteomarinas por Ciclón Tropical Mar Caribe Colombiano](#)



Alerta  
**ROJA**

**PARA TOMAR ACCIÓN** Advierte a los sistemas de prevención y atención de desastres sobre la amenaza que puede ocasionar un fenómeno con efectos adversos sobre la población, el cual requiere la atención inmediata por parte de la población y de los cuerpos de atención y socorro. Se emite una alerta sólo cuando la identificación de un evento extraordinario indique la probabilidad de amenaza inminente y cuando la gravedad del fenómeno implique la movilización de personas y equipos, interrumpiendo el normal desarrollo de sus actividades cotidianas.



Alerta  
**NARANJA**

**PARA PREPARARSE** Indica la presencia de un fenómeno. No implica amenaza inmediata y como tanto es catalogado como un mensaje para informarse y prepararse. El aviso implica vigilancia continua ya que las condiciones son propicias para el desarrollo de un fenómeno, sin que se requiera permanecer alerta.



Alerta  
**AMARILLA**

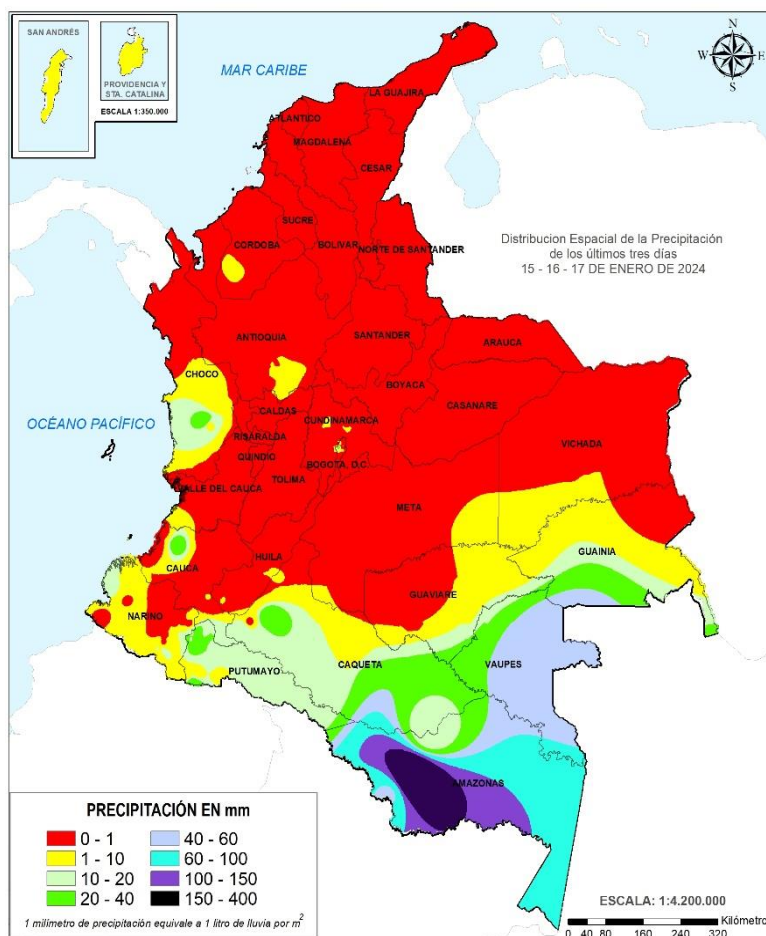
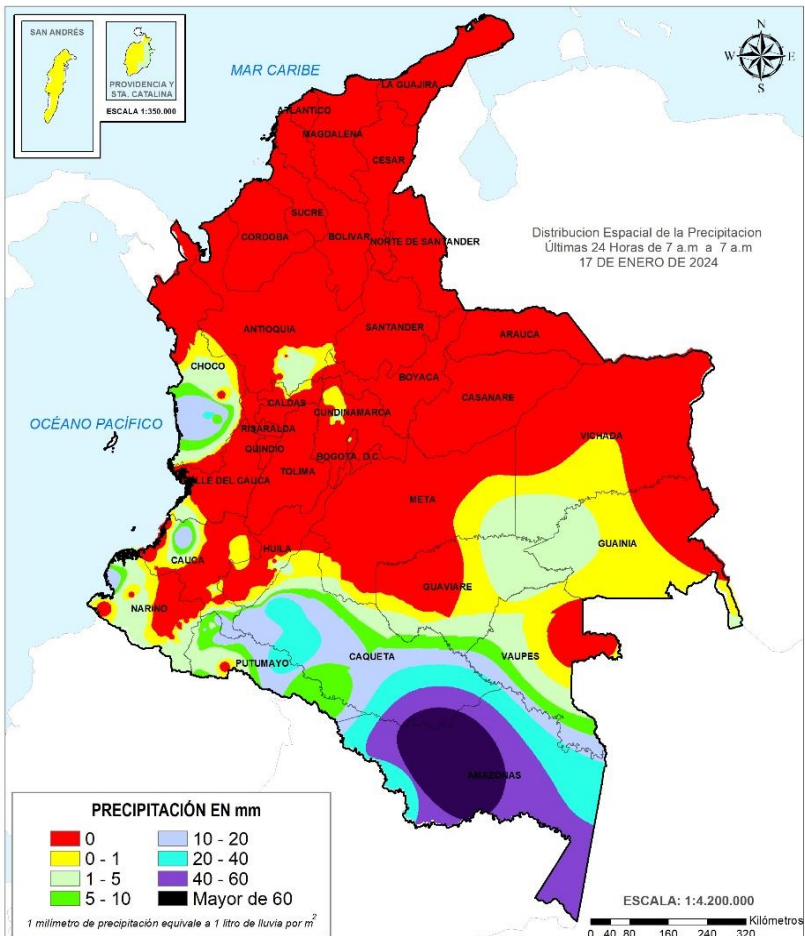
**PARA INFORMARSE** Es un mensaje oficial por el cual se difunde información. Por lo regular se refiere a eventos observados, registrados o registrados y puede contener algunos elementos de pronóstico a manera de orientación. Por sus características pretéritas y futuras difiere del aviso y de la alerta, y por lo general no está encaminado a alertar sino a informar.

**CONDICIONES NORMALES** La información que se suministra se encuentra dentro de los rangos normales.

Alertas vigentes hasta 18 de enero de 2024 - 18:00 HLC.

## Mapas de precipitación

## Lluvias registradas en las últimas 24 horas



Precipitación diaria desde las 07:00 HLC del miércoles 17, hasta las 07:00 HLC del jueves, 18 de enero de 2024.

Fuente: IDEAM

Precipitación últimas 72 horas desde las 07:00 HLC del lunes 15 hasta las 07:00 HLC del jueves, 18 de enero de 2024.

Fuente: IDEAM

- Un milímetro de lluvia (1 mm) equivale a un litro (1 L) de lluvia que ha caído en un metro cuadrado (1 m<sup>2</sup>). La lluvia acumulada es la suma de los milímetros de agua lluvia que se han registrado en un lapso de tiempo.

A nivel nacional se observó un ligero aumento con respecto a la jornada anterior cercano al 19 %, las precipitaciones de mayor consideración fueron reportadas en las regiones Amazónica y Pacífica. El mayor registro en 24 horas se presentó en el municipio de **La Chorrera (Amazonas)** con **81.4 mm**.



- Por alta probabilidad de incendios de la cobertura vegetal en áreas de bosques, cultivos y pastos localizadas en Antioquia, Arauca, Bolívar, Boyacá, Caldas, Caquetá, Cesar, Cundinamarca, Córdoba, Huila, La Guajira, Magdalena, Meta, Norte de Santander, Santander, Sucre, Tolima y Vichada.
- Por alta probabilidad de deslizamientos de tierra en zonas inestables o de ladera localizadas en el departamento de Cauca.

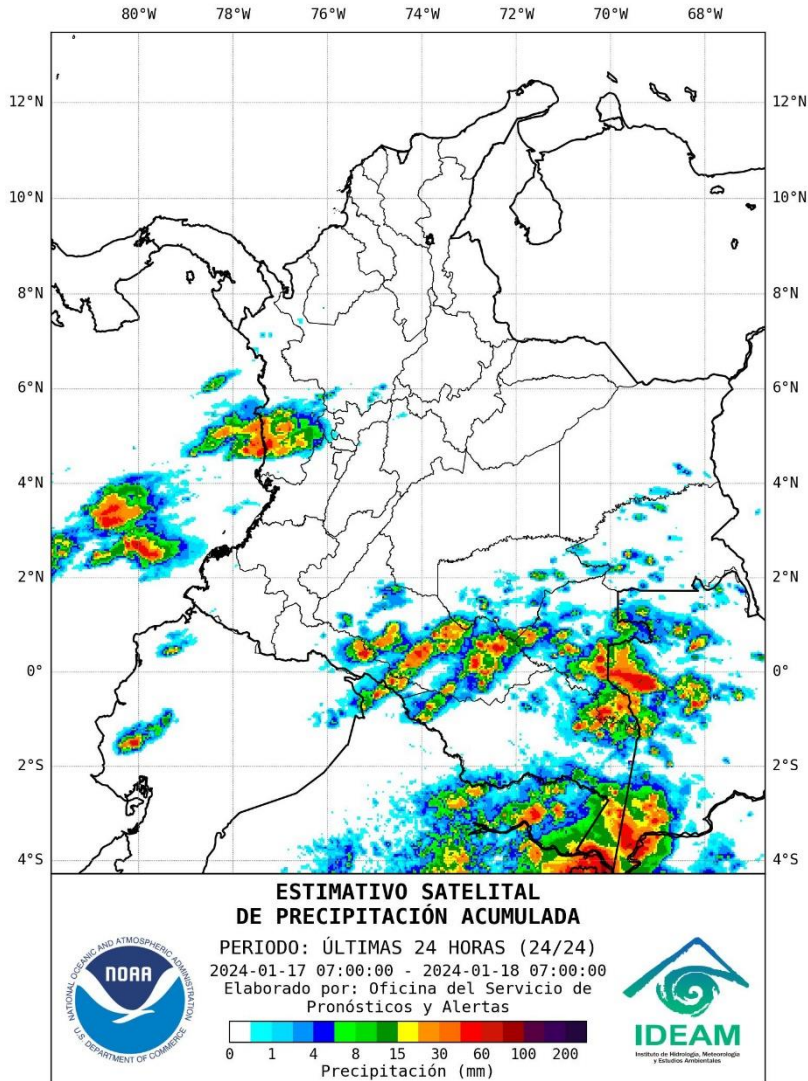


- Por moderada posibilidad de incendios de la cobertura vegetal en zonas localizadas en las regiones Caribe, Andina, Orinoquia y noroeste de la Amazonia.
- Por moderada probabilidad de deslizamientos de tierra en áreas puntuales de Chocó, Valle del Cauca, Cauca, Nariño y oeste de Putumayo.
- Por viento y oleaje con valores por encima de lo normal en amplios sectores del mar Caribe colombiano, especialmente mar adentro.

**Alertas amarillas** e información más detallada para cada una de las categorías de alerta, remítase a la temática particular del informe.



## Estimación Satelital (24 Horas)



## Precipitaciones

A continuación, los municipios donde se registraron precipitaciones iguales o superiores a 10,0 mm en las últimas 24 horas.

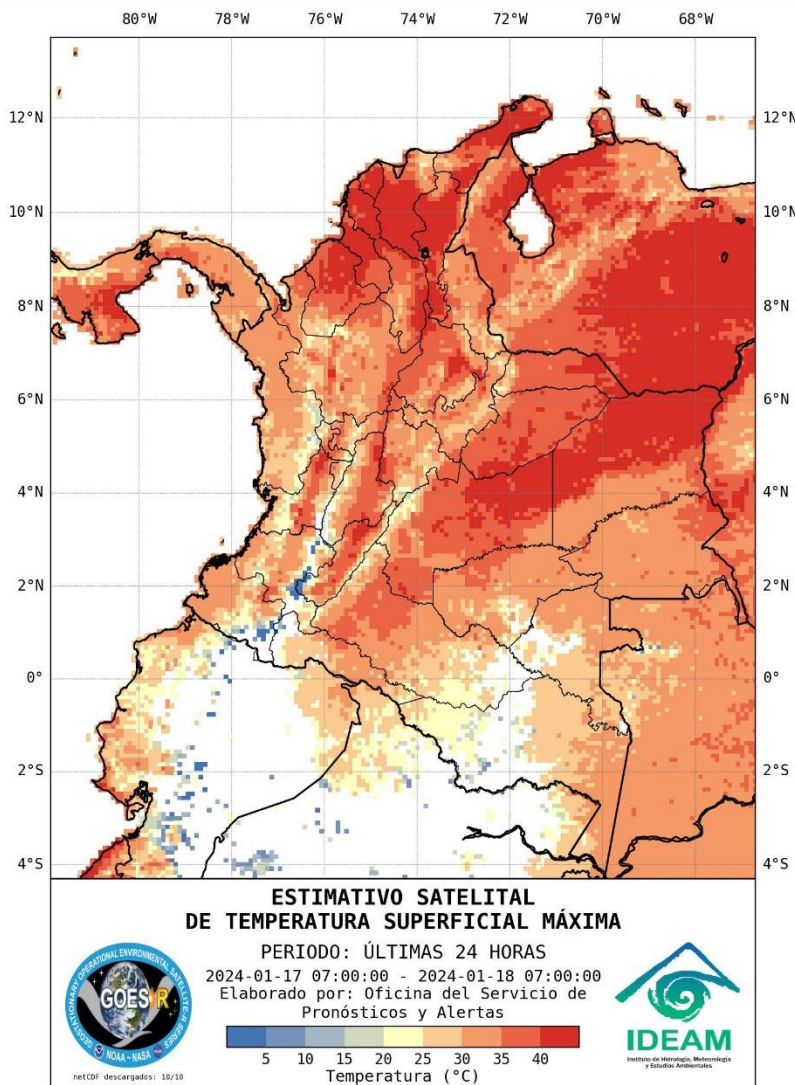
**Aclaración:** aunque los volúmenes de lluvia registrados en un municipio se relacionan con la ubicación de las estaciones de monitoreo del IDEAM, en ocasiones, dichas estaciones pueden estar distantes de los lugares en donde se concentra la mayor población o alejados de los centros municipales.

DEPARTAMENTO	MUNICIPIO
AMAZONAS	La Chorrera (81.4), Leticia-Aeropuerto (41.9) y El Encanto (29.0).
CAQUETÁ	Florencia (30.0), Solano (25.9), San José Del Fragua (18.6) y Valparaíso (14.0).
CAUCA	López de Micay (13.0).
CHOCÓ	Medio San Juan (29.0) e Istmina (15.0).
NARIÑO	Francisco Pizarro (15.0).
PUTUMAYO	Mocoa-Puerto Limón (15.2), Mocoa-Condagua (12.0) y San Francisco (10.2).

NO SE REGISTRARON VALORES DE PRECIPITACIÓN POR ENCIMA DE LOS MÁXIMOS HISTÓRICOS



## Estimativo Satelital de la Temperatura Superficial



### Temperaturas Máximas

A continuación, los municipios donde se registraron temperaturas iguales o superiores a 37.0 °C en las últimas 24 horas.

**Aclaración:** aunque los valores registrados en un municipio se relacionan con la ubicación de las estaciones de monitoreo del IDEAM, en ocasiones, dichas estaciones pueden estar distantes de los lugares en donde se concentra la mayor población o alejados de los centros municipales.

DEPARTAMENTO	MUNICIPIO
<b>BOLÍVAR</b>	El Guamo (38.6), El Carmen De Bolívar (37.2) y Magangué (37.2).
<b>CESAR</b>	Valledupar-Villa Rosa (38.0) y Valledupar-El Callao (37.4).
<b>CÓRDOBA</b>	Ciénaga De Oro (37.0) y Chima (37.0).
<b>CUNDINAMARCA</b>	<b>Jerusalén (38.8).</b>
<b>HUILA</b>	Villavieja (38.4).
<b>MAGDALENA</b>	San Sebastián (37.2).
<b>SANTANDER</b>	<b>Capitanejo (38.8).</b>
<b>SUCRE</b>	Corozal (37.0).
<b>TOLIMA</b>	Natagaima (38.2) y Armero (37.6).

Estaciones con temperaturas registradas el 16-01-2024 que superaron el registro máximo histórico del mes.

ESTACIÓN	MUNICIPIO	DEPARTAMENTO	T.MAX(°C).	T.MÁX HIST(°C)	FECHA
Villahermosa	Villahermosa	Tolima	24.8	24.6	17/01/2010

### Temperaturas Mínimas

A continuación se relacionan los municipios donde en las últimas 24 horas se registraron temperaturas menores o iguales a 5.0°C.

DEPARTAMENTO	MUNICIPIO
<b>BOYACÁ</b>	<b>Cerinza (-1.4), Sogamoso (-1.4),</b> Duitama (2.0), Paipa (2.0), Toca (2.2), Chita (4.2) y Tunja (4.2)
<b>CUNDINAMARCA</b>	Facatativá (3.2), Sopó (3.4), Mosquera (4,0) ,Bogotá-Col. San Cayetano (4.3) y Choachi (5,0).

NO SE REGISTRARON VALORES DE TEMPERATURAS DE AIRE POR DEBAJO DE LOS MINIMOS HISTÓRICOS

# Altos valores de radiación ultravioleta

(Diciembre de 2023 a Marzo de 2024)



Fuente: <https://www.facebook.com/SunlightMedia/photos/a.418646038151549/2075342184381318/?type=1&theater>

Debido a los bajos valores de ozono que se presentan normalmente en el país durante gran parte del año, pero especialmente entre diciembre y marzo, sumados a la poca nubosidad que se espera para esta época, principalmente en horas de la mañana y primeras horas de la tarde, relacionado, entre otros factores, por la ocurrencia del fenómeno de El Niño, se incrementarán los valores de radiación ultravioleta en superficie en el país durante estos meses, presentándose hacia el mediodía, valores del índice ultravioleta (IUV) superiores a 11, los cuales están categorizados como extremadamente altos.

Es importante precisar que el ozono que se encuentra en la atmósfera absorbe gran parte de la radiación ultravioleta procedente del Sol, de tal manera que, si su cantidad disminuye, aumentará la radiación ultravioleta en superficie. Colombia se encuentra ubicada en la zona con menor contenido de ozono total en el ámbito mundial, que incluye, entre otras, el norte y centro de Suramérica. Además, durante el periodo comprendido entre diciembre y marzo, siempre se registran los valores más bajos de la columna de ozono en el país, por lo tanto, es la época del año en la cual Colombia recibe mayor radiación ultravioleta en su superficie.

Los valores altos y peligrosos de radiación ultravioleta se presentarán en todo el territorio nacional. Vale la pena destacar que los máximos niveles se sentirán en las zonas montañosas, particularmente en Antioquia, la región de los santanderes, Tolima, Eje Cafetero, Boyacá, Cundinamarca, Huila, Cauca y Nariño.

Tenga en cuenta que la sobreexposición a los rayos ultravioleta representa implicaciones nocivas en la salud como envejecimiento prematuro, manchas en la piel, daños oculares, afectación del sistema inmunológico e incluso, se corre el riesgo de sufrir de cáncer de piel.

Se recomienda evitar la exposición directa al Sol entre las 9 de la mañana y las 4 de la tarde, usar ropa protectora (camisa de manga larga, sombreros de ala ancha, lentes protectores), sombrilla y aplicar bloqueadores solares para la piel con un factor de protección mayor o igual a 30 SFP. También es prioritario tener especial cuidado con niños y jóvenes, que son los más vulnerables a la radiación solar.



Se emite esta alerta por la probabilidad de descensos de la temperatura del aire en horas de la madrugada para zonas de altiplano (entre los 2,500 y los 2,900 msnm) de los siguientes municipios:

## REGIÓN DE LA ALERTA

### SITIOS PARA LOS CUALES SE GENERA LA ALERTA



#### ALTIPLANO CUNDIBOYACENSE

**CUNDINAMARCA:** Bojacá, Cajicá, Chía, Chipaque, Choachí, Chocontá, Cogua, Cota, Cucunubá, El Rosal, Facatativá, Funza, Fúquene, Gachancipá, Guachetá, Guasca, Guatavita, La Calera, Lenguazaque, Madrid, Mosquera, Nemocón, Sesquilé, Sibaté, Simijaca, Soacha, Sopó, Subachoque, Suesca, Susa, Sutatausa, Tabio, Tausa, Tenjo, Tocancipá, Ubaque, Ubaté, Villapinzón, Zipacón y Zipaquirá.

**BOYACÁ:** Tunja, Aquitania, Arcabuco, Belén, Betéitiva, Busbanzá, Caldas, Cerinza, Chiquinquirá, Chivatá, Ciénega, Cómbita, Corrales, Cucaita, Cuítiva, Chíquiza, Duitama, Firavitoba, Floresta, Gámeza, Iza, Villa de Leyva, Mongua, Monguí, Motavita, Nobsa, Oicatá, Paipa, Paz de Río, Pesca, Ráquira, Saboyá, Samacá, San Miguel de Sema, Santa Rosa de Viterbo, Siachoque, Socha, Sogamoso, Sora, Sotaquirá, Soracá, Tasco, Tibasosa, Toca, Tópaga, Tota, Tuta, Tutazá, Ventaquemada y Viracachá.

#### SANTANDERES

**NORTE DE SANTANDER:** Cácosta, Mutiscua, Pamplona y Silos.

**SANTANDER:** Bolívar, El Peñón, Jesús María, Sucre y Vélez.

Debido a que este fenómeno es local y está sujeto a cambios en variables tales como la nubosidad, la humedad y temperatura del aire y la intensidad y dirección del viento, el IDEAM monitorea permanentemente las condiciones atmosféricas y en caso de ser necesario emitirá nuevos comunicados. Por esto, se sugiere a los agricultores, ganaderos y floricultores estar atentos a los boletines y comunicados emitidos por la entidad.

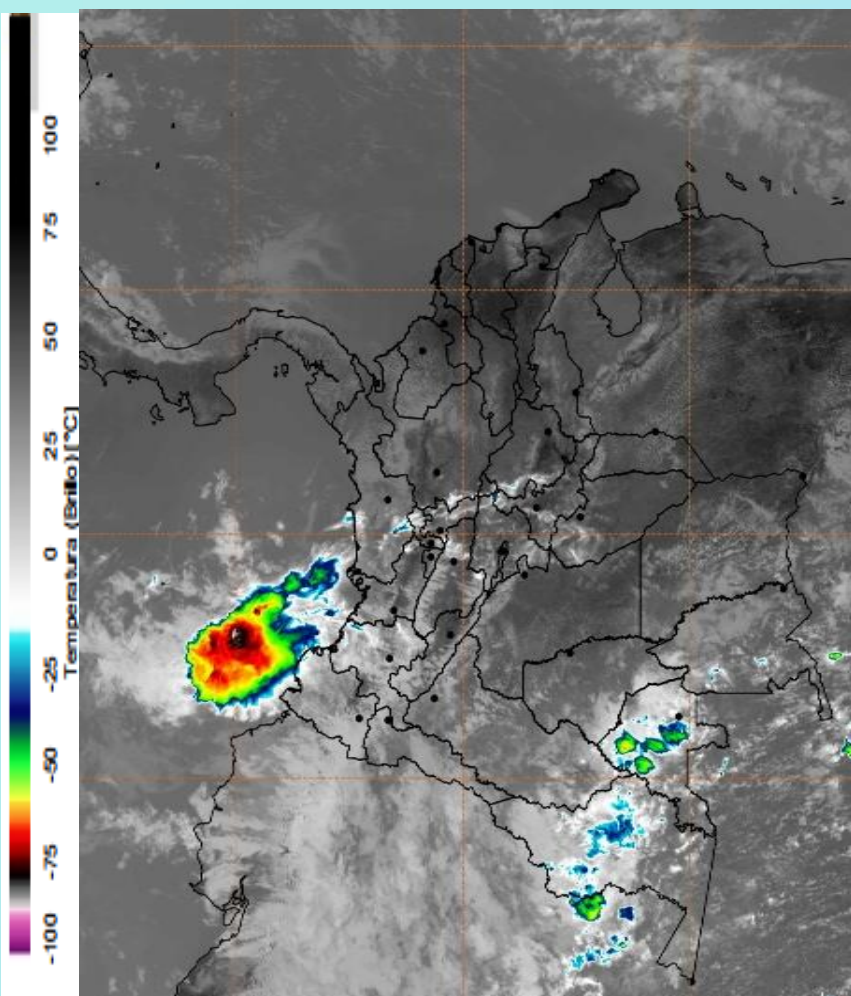
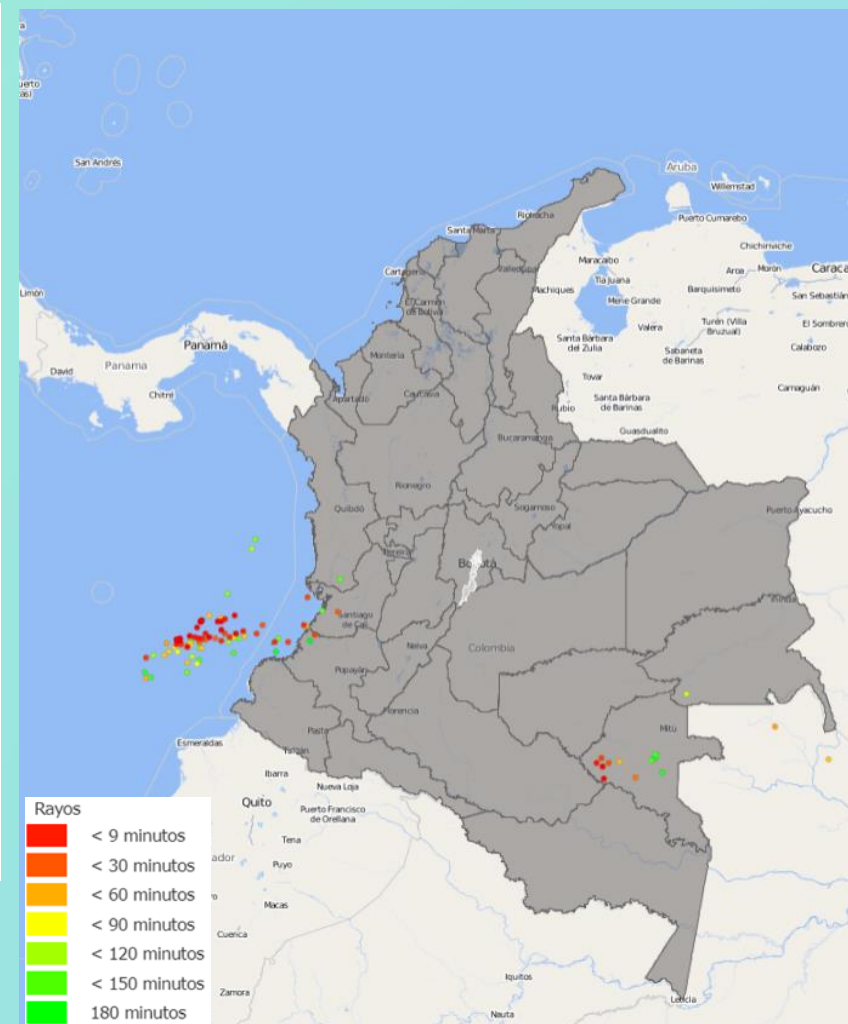


Imagen GOES East Canal Infrarrojo,  
18 de enero de 2024 - Hora 12:20 HLC.  
Fuente: GOES 16

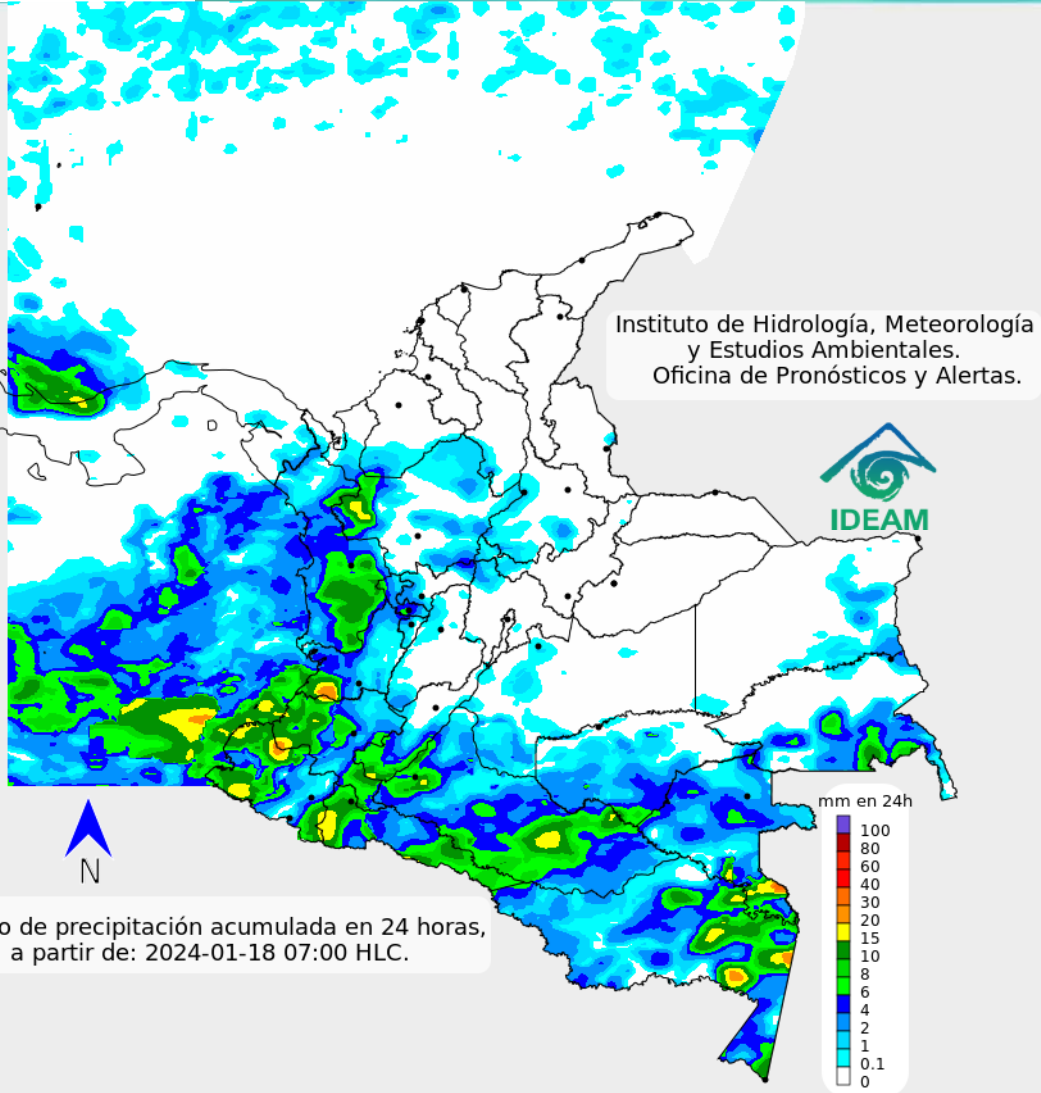
En horas de la mañana, en gran parte del territorio colombiano predominó el tiempo seco con cielo entre parcial a mayormente despejado, particularmente en las regiones Caribe, Orinoquía y norte de la Andina. En amplios sectores de las regiones Pacífica y Amazónica, se registraron condiciones mayormente secas, salvo por lluvias locales de variada intensidad, en algunos casos acompañadas de tormentas eléctricas, en Vaupés, norte y oriente de Amazonas, sur de Guainía, centro de Putumayo, sur de Chocó, así mismo, en el centro y sur del océano Pacífico.

En el mar Caribe, incluido el archipiélago de San Andrés, Providencia y Santa Catalina, se observó nubosidad escasa y tiempo seco, sin embargo, se observaron algunas lluvias ligeras ocasionales en cercanías a las islas.



Descargas eléctricas en las últimas 3 horas.  
Fuente: Keraunos S.A.S.

- La imagen del canal infrarrojo (10.3  $\mu\text{m}$ ) permite identificar nubes en cualquier período temporal a partir de la temperatura de brillo de la nube (ver escala de colores). De esta forma, se puede identificar, clasificar y caracterizar la nubosidad en una zona determinada.
- La imagen de las descargas eléctricas muestra los rayos nube-tierra que se han descargado en una zona en las últimas 4 horas (ver escala de colores)



Para la tarde de hoy, se espera cielo entre ligera y parcialmente nublado con tiempo seco en la mayor parte de la Orinoquía, así como también en la zona marítima y continental del Caribe. Igualmente, sobre amplios sectores de los departamentos andinos se prevé tiempo seco, pero con mayor nubosidad y lluvias locales, entre moderadas a fuertes en el sur, occidente y centro de la región. Y por el contrario, se estima cielo mayormente cubierto a cubierto con lluvias moderadas a fuertes en sectores de Amazonas y el Pacífico.

Las precipitaciones más fuertes se estiman en áreas puntuales de Chocó, Valle del Cauca, Cauca, Nariño, Putumayo, Caquetá, Amazonas, sur y norte de Vaupés, sur de Guainía, occidente de Antioquia, y Risaralda.



Para mayor información sobre el estado del tiempo, alertas y pronósticos, consulte la aplicación móvil MI PRONÓSTICO

- La resolución espacial del mapa de pronóstico es de 6.5 km aproximadamente. Por lo tanto, fenómenos meteorológicos inferiores a esta escala no están considerados en esta predicción.
- La escala de colores está asociada a un rango de precipitación en el intervalo de tiempo indicado, lo que implica que el pronóstico no es determinista (un valor exacto en una zona) sino corresponde a un pronóstico cuantitativo (un rango de valores en una zona).



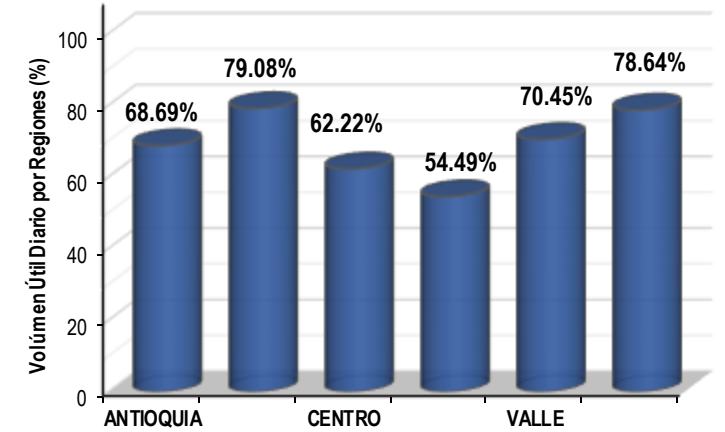
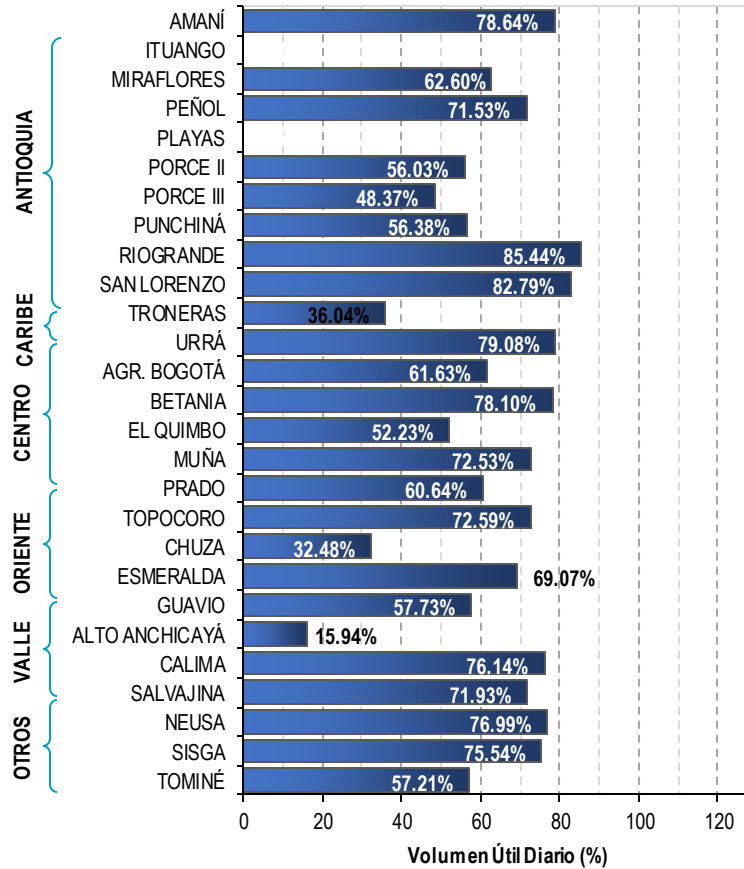


A continuación se relaciona el volumen útil diario de los principales embalses del país (expresado en porcentaje), de acuerdo con la información reportada por XM S.A.E.S.P en la siguiente dirección electrónica: <https://ido.xm.com.co/ido/SitePages/hidrologia.aspx?q=reservas>



## VOLÚMEN ÚTIL DIARIO EN LOS PRINCIPALES EMBALSES DEL PAÍS

miércoles, 17 de enero de 2024

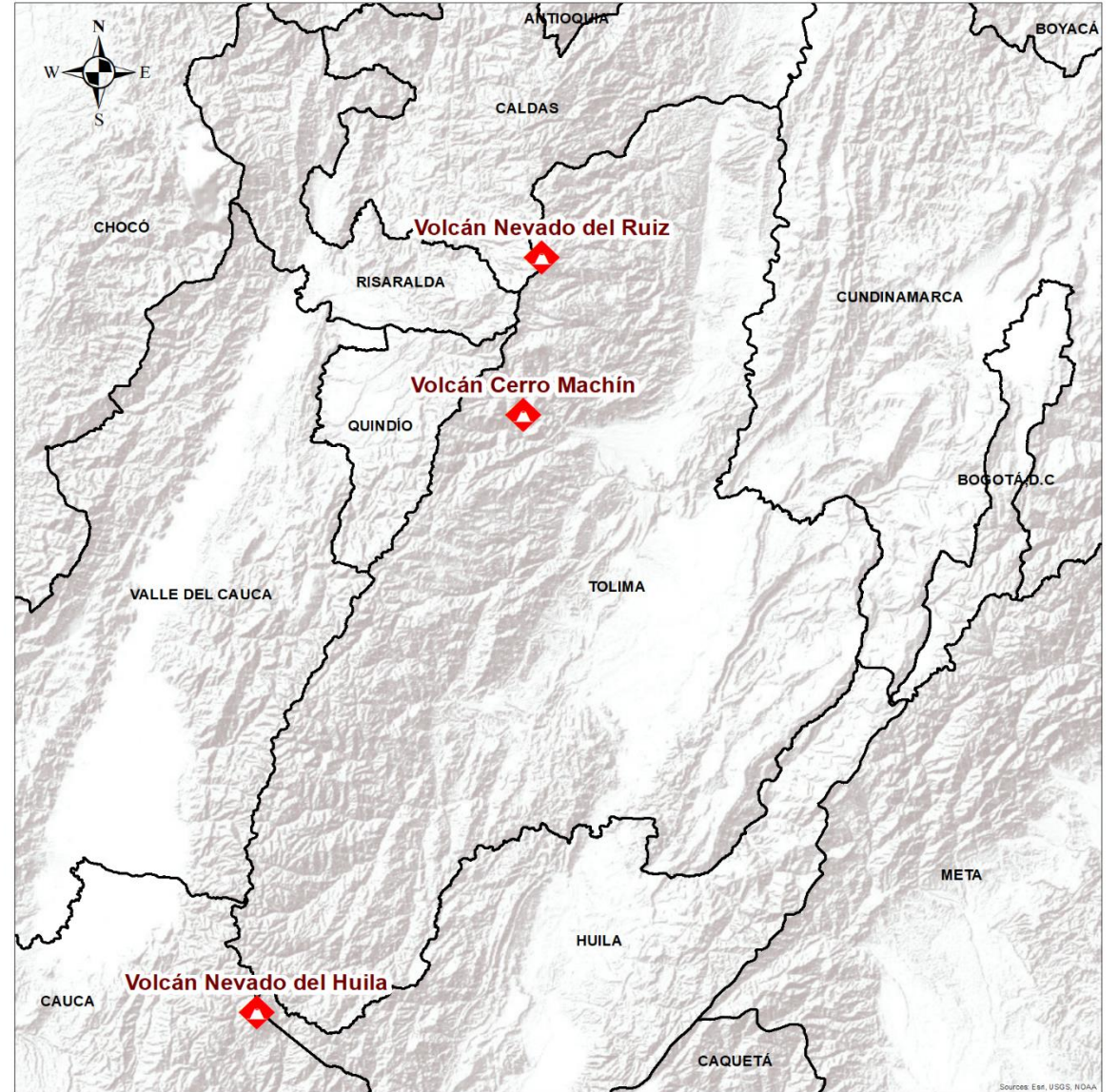




## Pronóstico zonas volcánicas

## Mapa de zonas volcánicas

ÁREA DEL VOLCÁN NEVADO DEL RUIZ			
Mañana: Cielo parcialmente nublado - Tiempo seco			
Tarde: Cielo parcialmente nublado - tiempo seco			
Noche: Cielo parcialmente nublado - tiempo seco			
Madrugada: Cielo parcialmente nublado - Tiempo seco			
El SERVICIO GEOLÓGICO COLOMBIANO reporta en nivel AMARILLO (II): CAMBIOS EN EL COMPORTAMIENTO DE LA ACTIVIDAD VOLCÁNICA. Lat: 4.89 Lon: -75.32			
ELEVACIÓN (pies)	DIRECCIÓN	VELOCIDAD	
		VELOCIDAD (Nudos)	VELOCIDAD (Km/h)
10.000	ESTE	0-5	0-9
18.000	SURESTE	15-20	27-36
24.000	NOROESTE	10-15	18-27
30.000	OESTE	25-30	45-54
ÁREA DEL VOLCÁN NEVADO DEL HUILA			
Mañana: Cielo parcialmente nublado - Tiempo seco			
Tarde: Cielo mayormente nublado - Tiempo seco			
Noche: Cielo mayormente nublado - Tiempo seco			
Madrugada: Cielo mayormente nublado - Tiempo seco			
El SERVICIO GEOLÓGICO COLOMBIANO reporta en nivel AMARILLO (II): CAMBIOS EN EL COMPORTAMIENTO DE LA ACTIVIDAD VOLCÁNICA. Lat: 2.92 Lon: -76.02			
ELEVACIÓN (pies)	DIRECCIÓN	VELOCIDAD	
		VELOCIDAD (Nudos)	VELOCIDAD (Km/h)
10.000	ESTE	5-10	9-18
18.000	SURESTE	20-25	36-45
24.000	NOROESTE	5-10	9-18
30.000	OESTE	15-20	27-36
ÁREA DEL VOLCÁN CERRO MACHÍN			
Mañana: Cielo parcialmente nublado - Tiempo seco			
Tarde: Cielo mayormente nublado - Tiempo seco			
Noche: Cielo parcialmente nublado - Tiempo seco			
Madrugada: Cielo parcialmente nublado - Tiempo seco			
El SERVICIO GEOLÓGICO COLOMBIANO reporta en nivel AMARILLO (II): CAMBIOS EN EL COMPORTAMIENTO DE LA ACTIVIDAD VOLCÁNICA. Lat: 4.48 Lon: -75.38			
ELEVACIÓN (pies)	DIRECCIÓN	VELOCIDAD	
		VELOCIDAD (Nudos)	VELOCIDAD (Km/h)
10.000	SURESTE	0-5	0-9
18.000	SURESTE	15-20	27-36
24.000	NOROESTE	10-15	18-27
30.000	OESTE	20-25	36-45



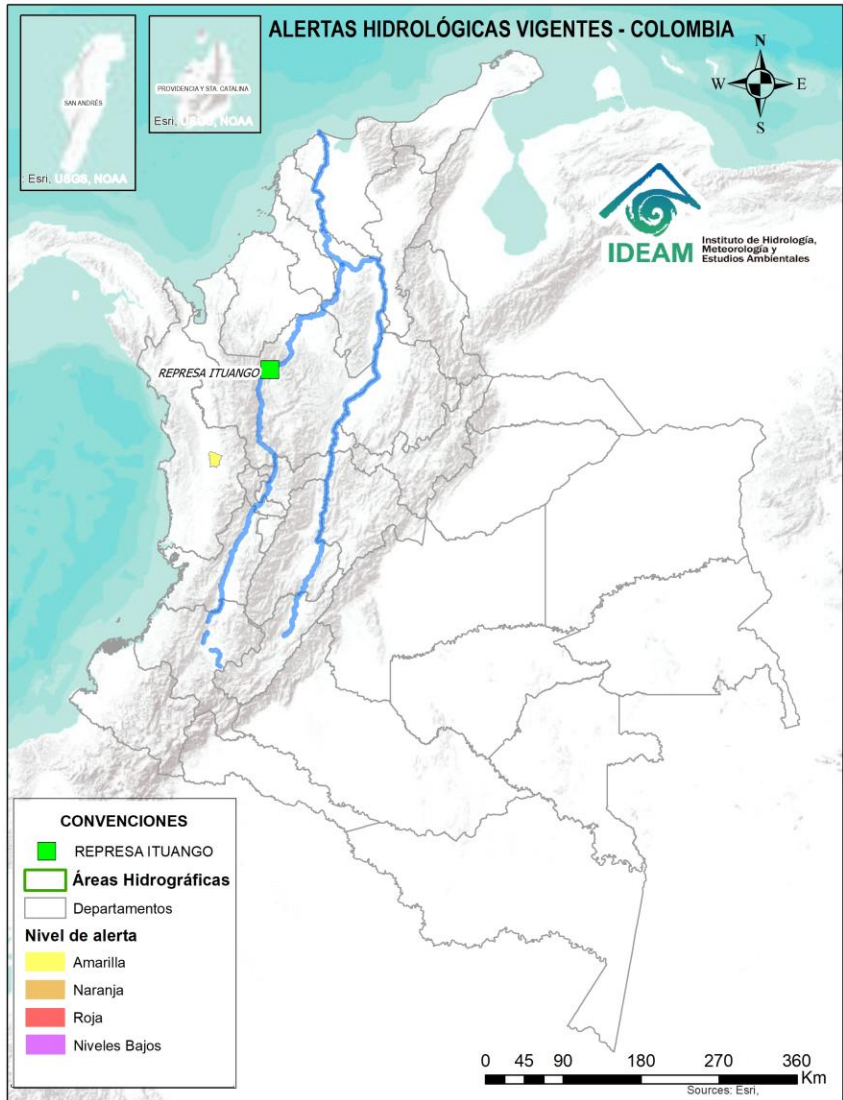


## Pronóstico zonas volcánicas

ÁREA DEL VOLCÁN GALERAS			
Mañana: Cielo parcialmente nublado - Tiempo seco			
Tarde: Cielo mayormente nublado - Lloviznas ligeras			
Noche: Cielo mayormente nublado - Lloviznas en diferentes sectores			
Madrugada: Cielo mayormente nublado - Tiempo seco			
EL SERVICIO GEOLÓGICO COLOMBIANO reporta en nivel AMARILLO (III): CAMBIOS EN EL COMPORTAMIENTO DE LA ACTIVIDAD VOLCÁNICA. Lat: 1.22 Lon: -77.36			
ELEVACIÓN (pies)	DIRECCIÓN	VELOCIDAD	
		VELOCIDAD (Nudos)	VELOCIDAD (Km/h)
10.000	ESTE	5-10	9-18
18.000	SURESTE	15-20	27-36
24.000	NOROESTE	0-5	0-9
30.000	NOROESTE	10-15	18-27
ÁREA DEL COMPLEJO VOLCÁNICO CHILES-CERRO NEGRO DE MAYASQUER			
Mañana: Cielo parcialmente nublado - Tiempo seco			
Tarde: Cielo mayormente nublado - Lloviznas ligeras			
Noche: Cielo mayormente nublado - Lluvias			
Madrugada: Cielo mayormente nublado - Lloviznas			
EL SERVICIO GEOLÓGICO COLOMBIANO reporta en niv el AMARILLO (III): CAMBIOS EN EL COMPORTAMIENTO DE LA ACTIVIDAD VOLCÁNICA. Chiles: Lat: 0.81 -Lon:77.93; Cumbal: Lat: 0.95 Lon: -77.88			
ELEVACIÓN (pies)	DIRECCIÓN	VELOCIDAD	
		VELOCIDAD (Nudos)	VELOCIDAD (Km/h)
10.000	ESTE	5-10	9-18
18.000	SURESTE	25-30	45-54
24.000	NOROESTE	5-10	9-18
30.000	NOROESTE	10-15	18-27

## Mapa de zonas volcánicas





Caño Cristales el río de los cinco colores, paraíso tropical! (Sierra de La Macarena – Meta, Colombia). – Autor: Mcleods, 19 de Febrero de 2018  
Fuente: [https://upload.wikimedia.org/wikipedia/commons/3/3e/Flashpacker\\_Connect\\_-\\_Cano\\_Cristales\\_.webp](https://upload.wikimedia.org/wikipedia/commons/3/3e/Flashpacker_Connect_-_Cano_Cristales_.webp)

**FEWS COLOMBIA**

SISTEMA DE PRONÓSTICOS HIDROLÓGICOS Y ALERTAS TEMPRANAS

Consulte aquí el estado de los niveles en los ríos del país:

<http://fews.ideam.gov.co/colombia/MapaEstacionesColombiaEstado.html>



**Nota 1:** Las alertas hidrológicas pueden ser corregidas y/o actualizadas en el futuro. No representa una certificación oficial del IDEAM.

**Nota 2:** Es probable que los eventos hidrológicos reportados en las alertas emitidas no se estén presentando sobre los ríos principales sino sobre sus afluentes.

**Nota 3:** El IDEAM le recomienda a la población ribereña estar muy atentos al comportamiento de los niveles de los ríos y atender las recomendaciones que la Unidad Nacional de Gestión del Riesgo de Desastres (UNGRD) emita para la implementación de medidas de contingencia ante posibles afectaciones por desbordamientos e inundaciones.



LLUVIAS



NIVELES BAJOS



NIVELES ALTOS



CRECIENTE SÚBITA



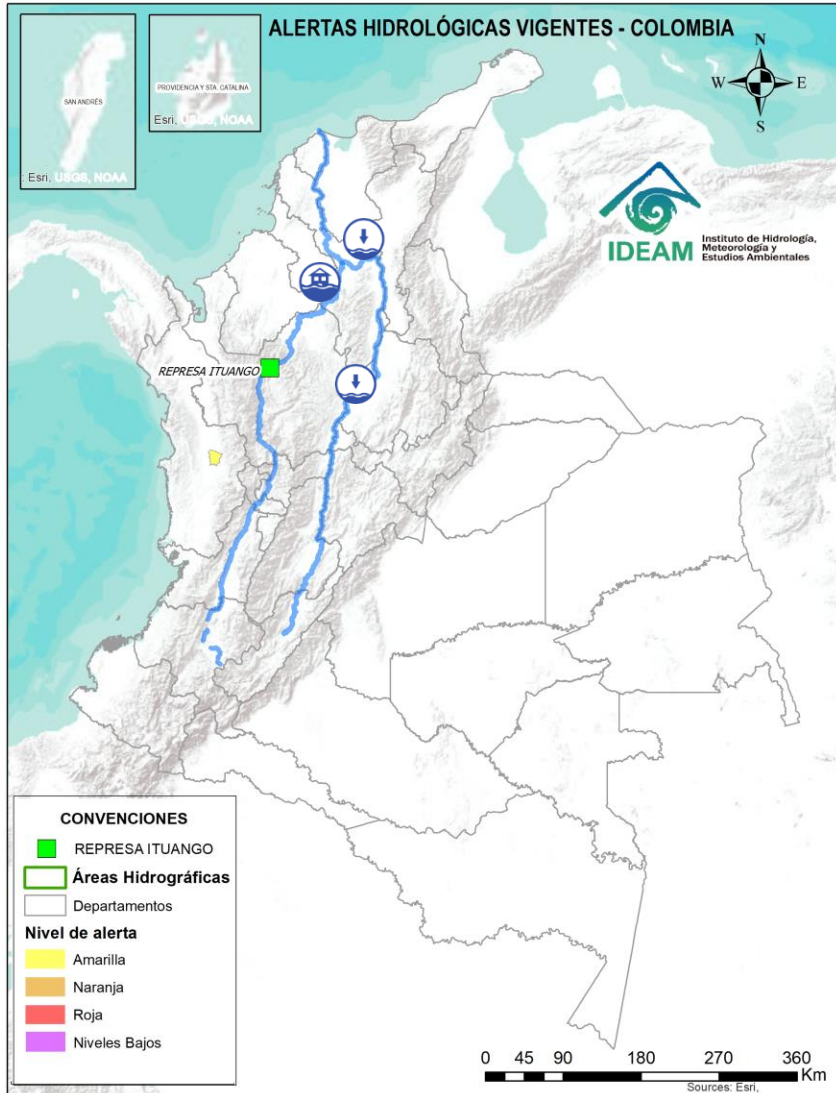
TRANSITO DE CRECIENTES



CRECIENTE POR DESEMBALSE



INUNDACIONES



## ÁREA HIDROGRÁFICA

**SE DESTACAN LAS SIGUIENTES ALERTAS ROJAS POR NIVELES ALTOS, CRECIENTES SÚBITAS, DESBORDAMIENTOS Y/O INUNDACIONES:**

Magdalena -  
Cauca

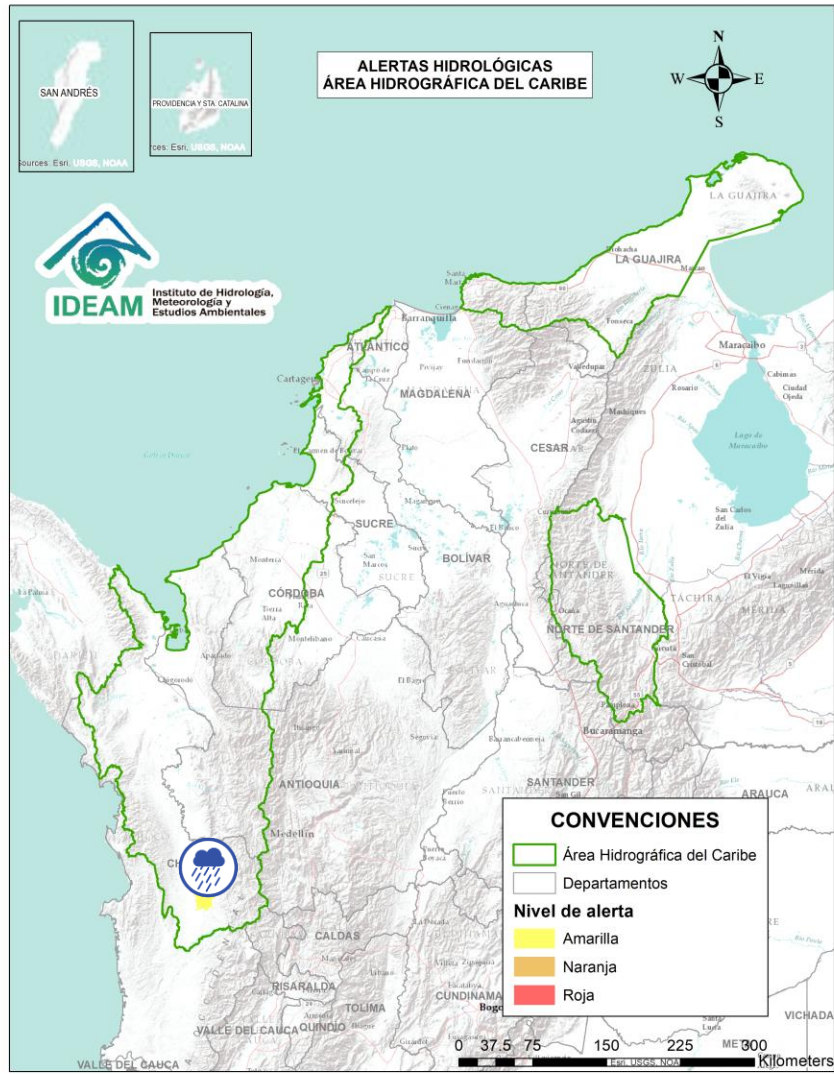
- **Alerta Puntual:** en el Bajo Cauca en el sector Caregato (San Jacinto del Cauca - Bolívar), por persistencia del transvase de caudal hacia el Bajo San Jorge. **Nota:** Rompimiento del dique marginal del río Cauca en el sector Caregato, generando ingreso de agua hacia el Bajo San Jorge (27/08/2021).

## ÁREA HIDROGRÁFICA

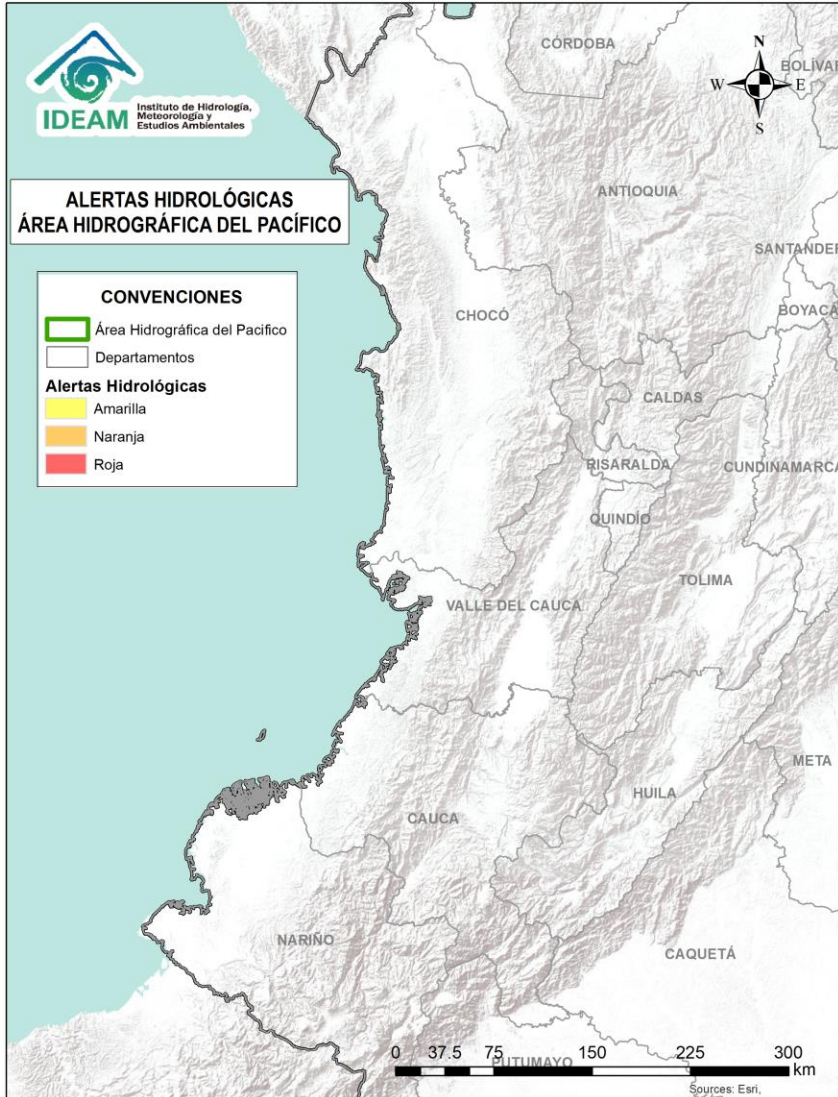
**SE DESTACAN LAS SIGUIENTES ALERTAS POR NIVELES BAJOS:**

Magdalena -  
Cauca

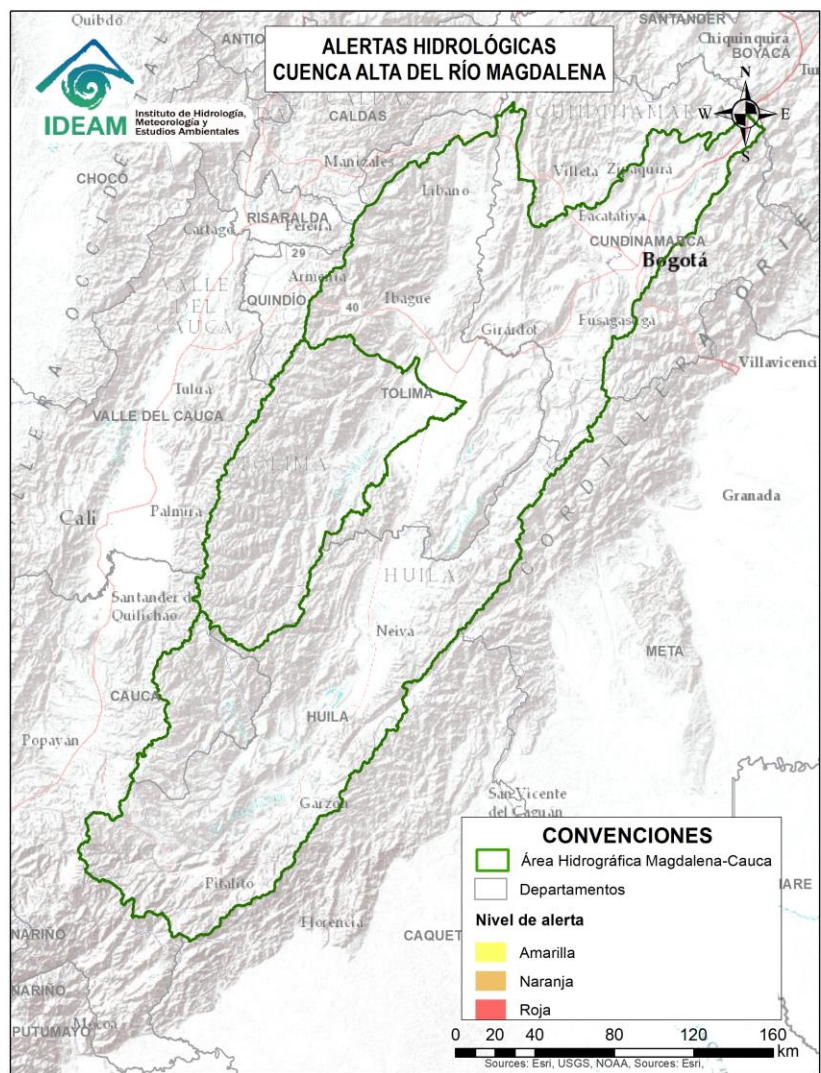
- Niveles bajos en el río Magdalena en el tramo comprendido entre las poblaciones de Barrancabermeja, Puerto Wilches (Santander), San Pablo (Bolívar) y Gamarra (Cesar). Se presentan restricciones a la navegabilidad en el río Magdalena en el municipio de Barrancabermeja.
- Niveles bajos en el río Magdalena en el tramo comprendido entre las poblaciones de La Gloria (Cesar) y El Banco (Magdalena). Se presentan restricciones a la navegabilidad en el río Magdalena en el municipio de El Banco.



Alerta	Zona Hidrográfica	Subzona o Cuenca Hidrográfica	Descripción de la alerta hidrológica
	Atrato - Darién	Cuenca del río Cabi	Probabilidad de crecientes súbitas en la cuenca del río Cabi y otros directos al Atrato. Especial atención en el municipio de Quibdó. <b>Nota:</b> Se presentaron inundaciones por los desbordamientos de los ríos Atrato, Neguá, Icho, Minguito y Cabí, en los barrios Fuego Verde, La Cazcorva Sector Monte Bello, Alfonso López parte baja, Simón Bolívar parte baja, Las Palmas parte baja, Horizonte parte baja, La Playita, Palenque, San Vicente, Pablo Sexto, Los Álamos del municipio de Quibdó; y en los corregimientos de Sanceno, Barranco, Las Mercedes, Tagachi, San Rafael de Negua, San Antonio y San Francisco (13/01/2024).

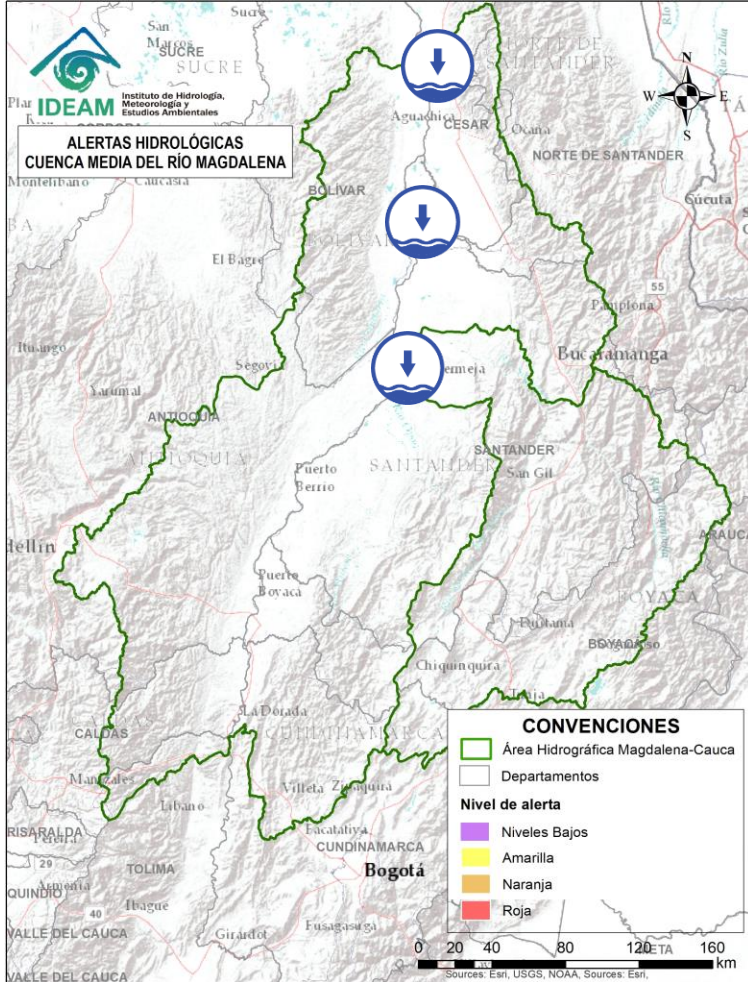


**CONDICIONES  
NORMALES**

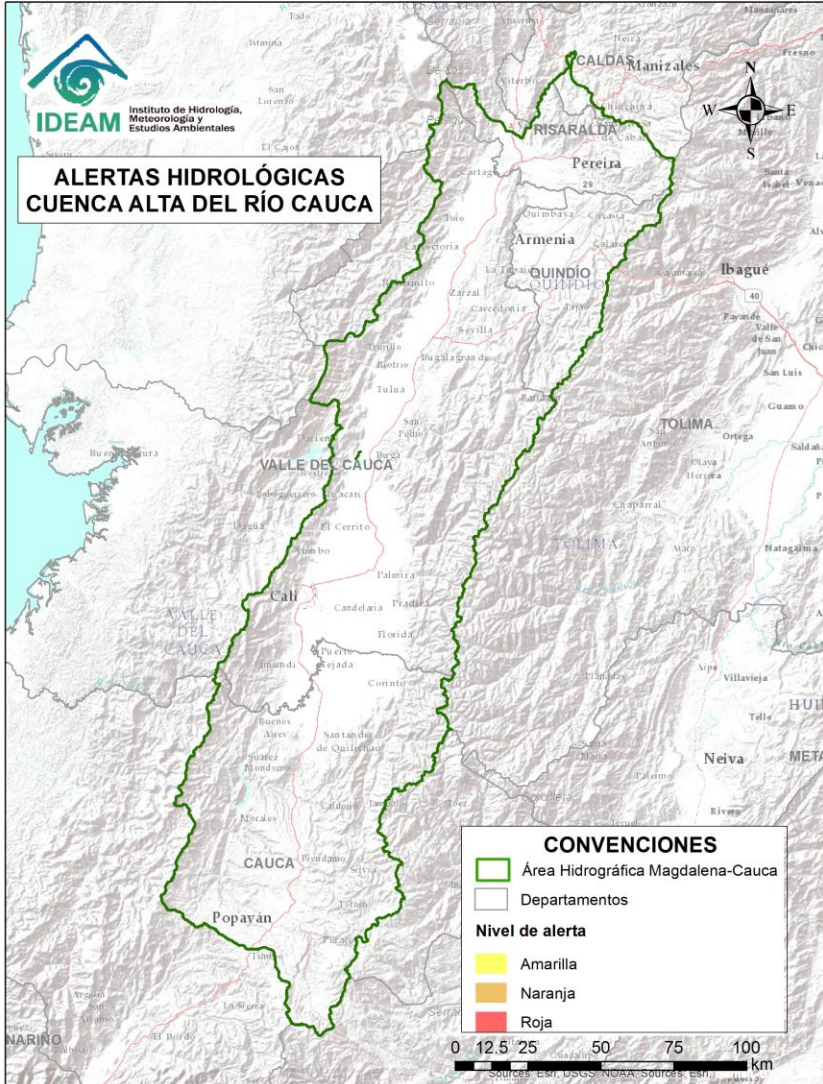


**CONDICIONES  
NORMALES**

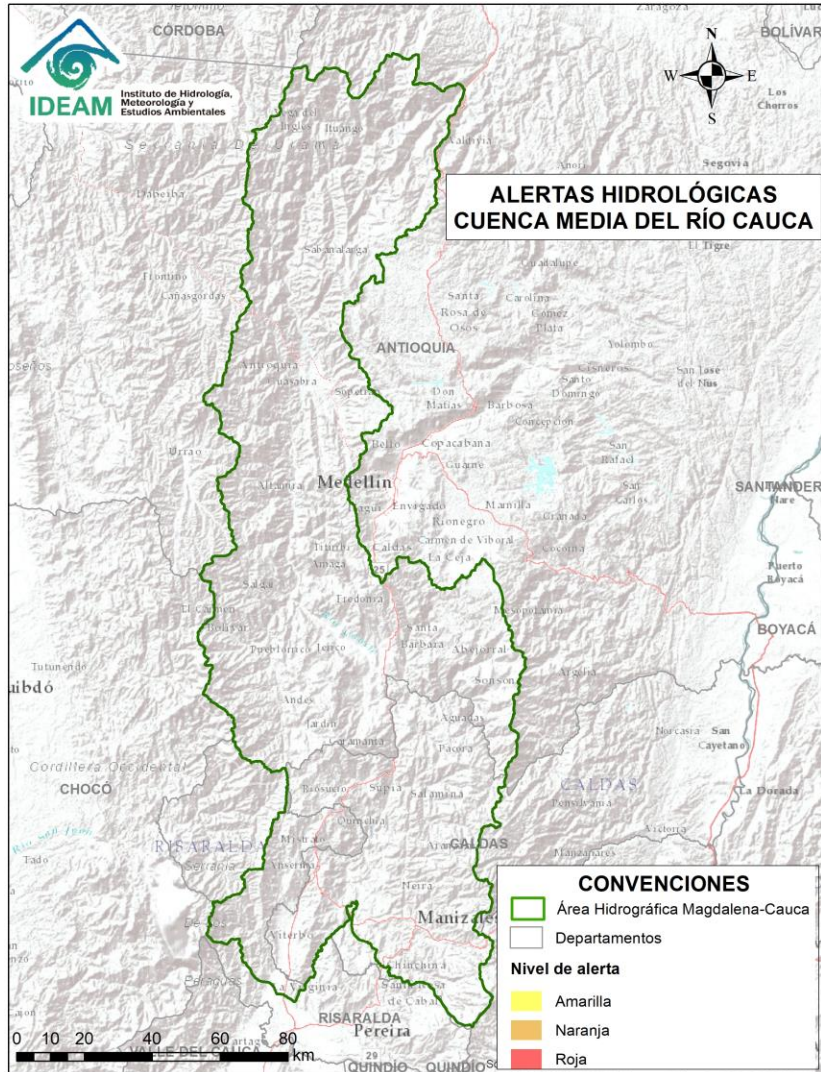




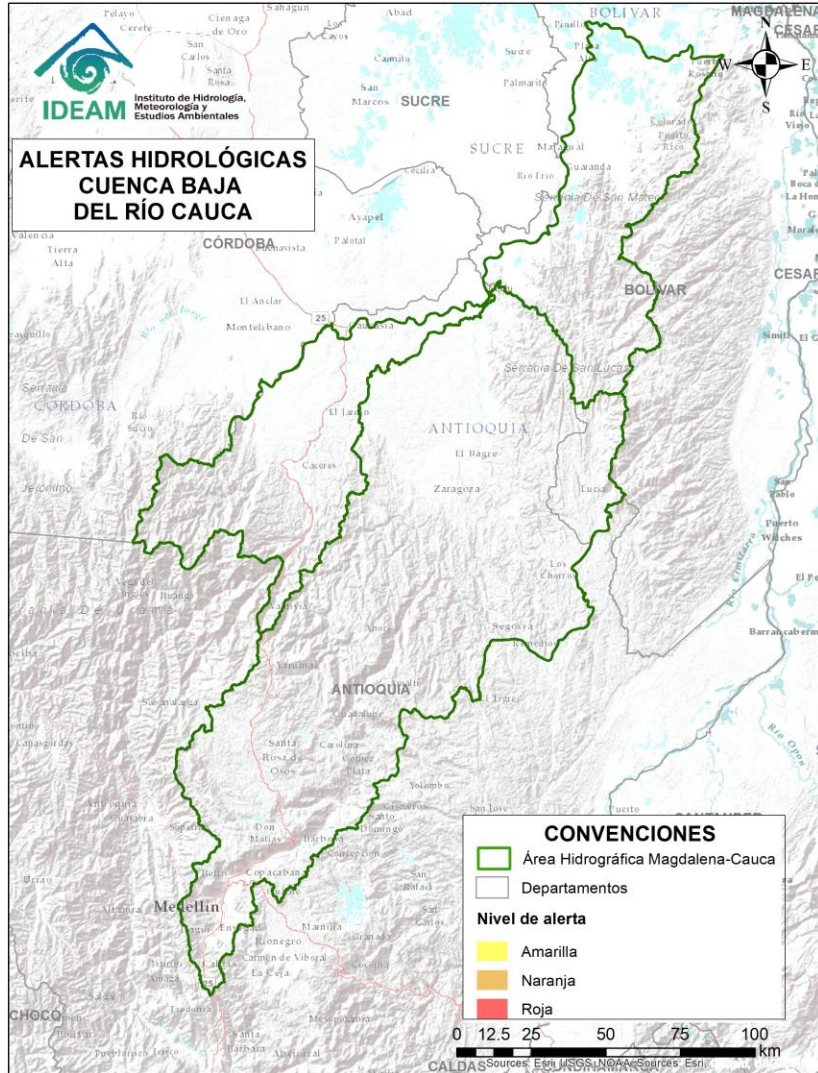
Alerta	Zona Hidrográfica	Subzona o Cuenca Hidrográfica	Descripción de la alerta hidrológica
	Medio Magdalena	Parte media del río Magdalena	Niveles bajos en el río Magdalena en el tramo comprendido entre las poblaciones de Barrancabermeja, Puerto Wilches (Santander), San Pablo (Bolívar) y Gamarra (Cesar). Se presentan restricciones a la navegabilidad en el río Magdalena en el municipio de Barrancabermeja.



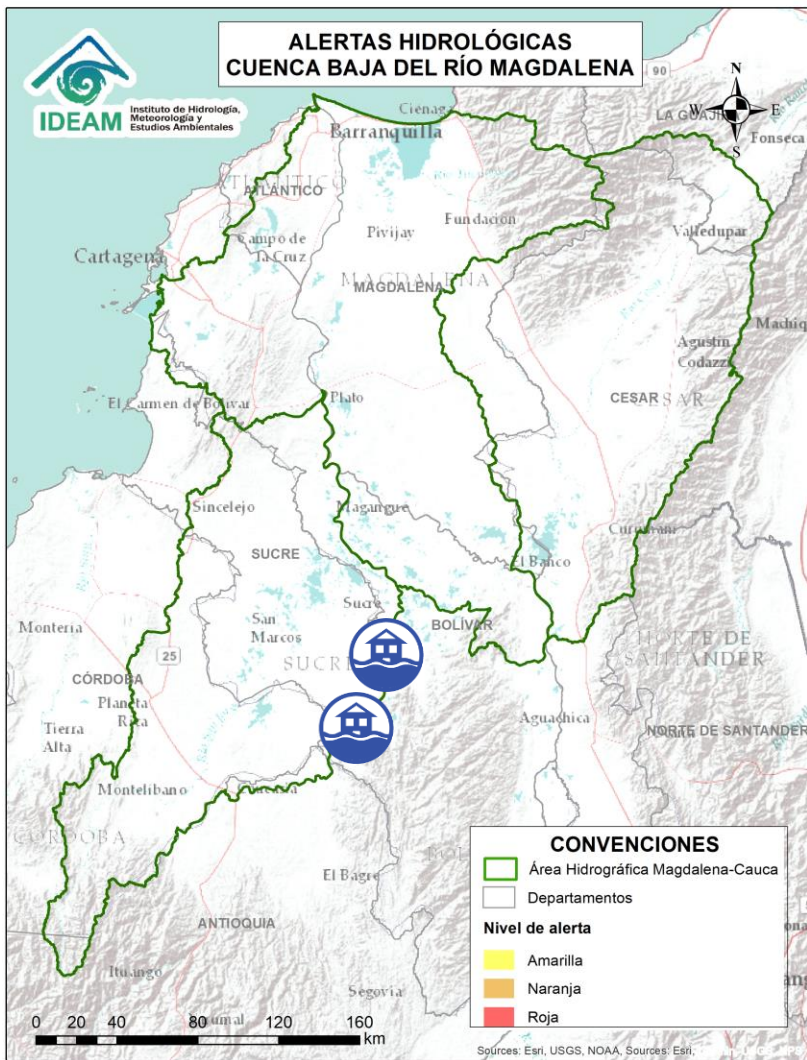
**CONDICIONES  
NORMALES**



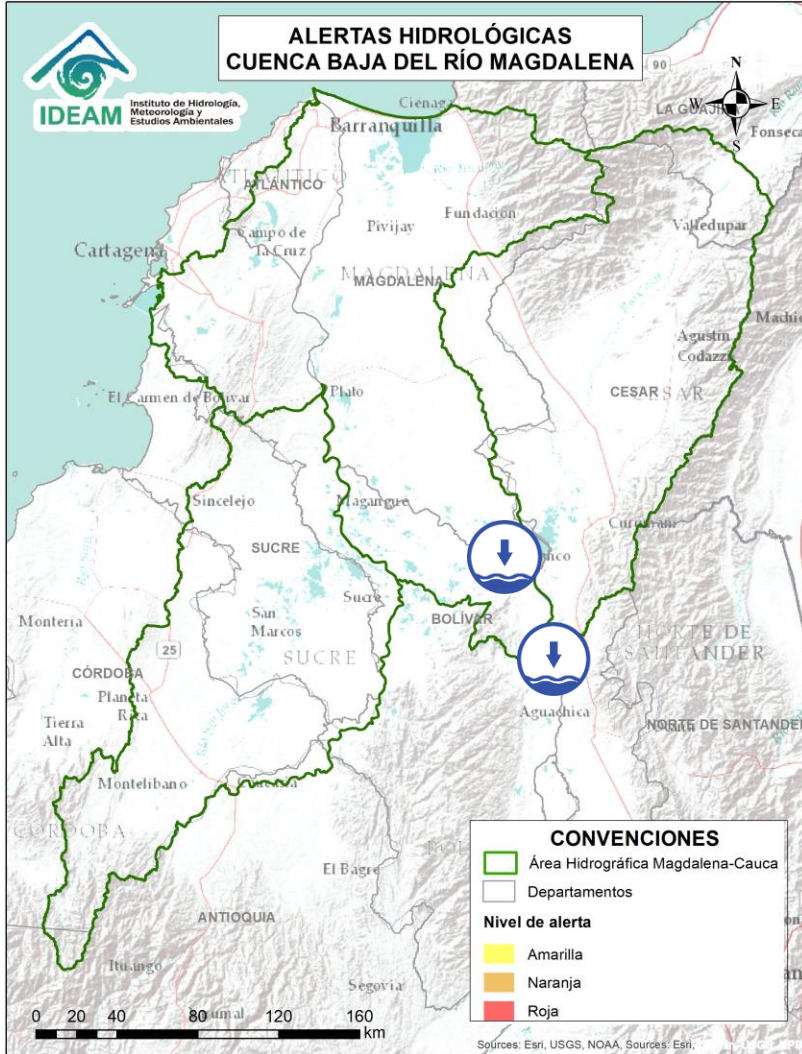
**CONDICIONES  
NORMALES**



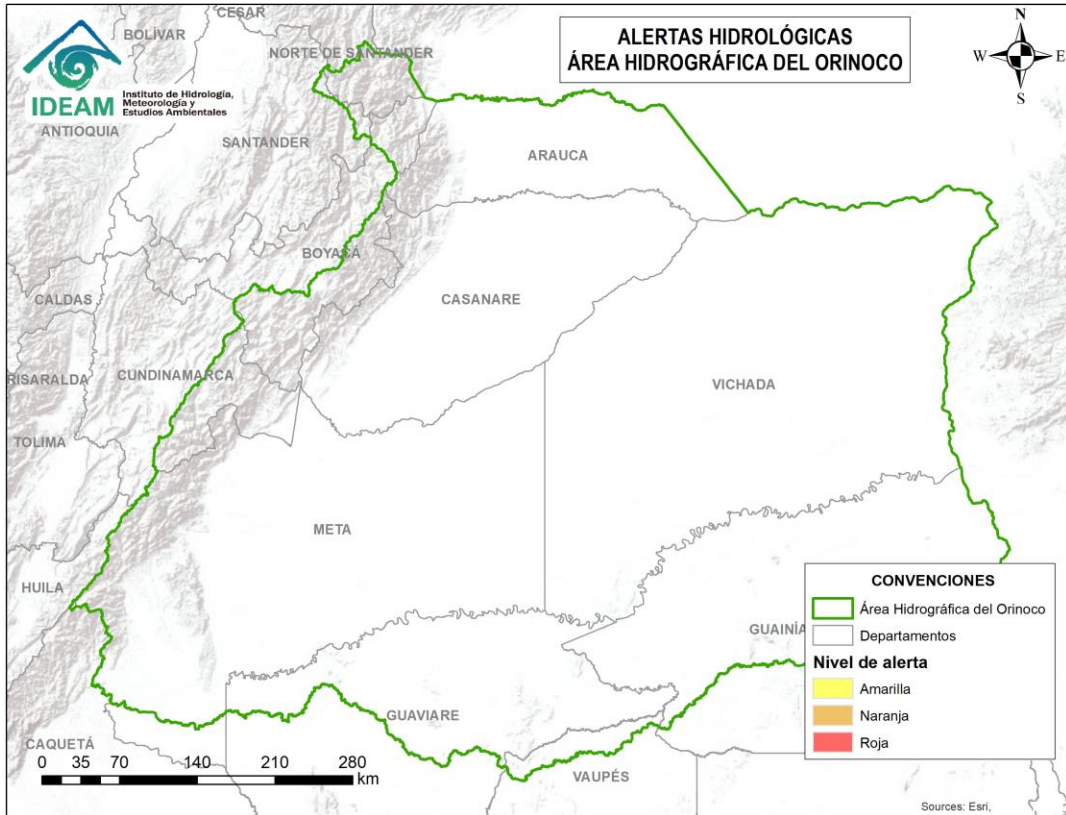
**CONDICIONES  
NORMALES**



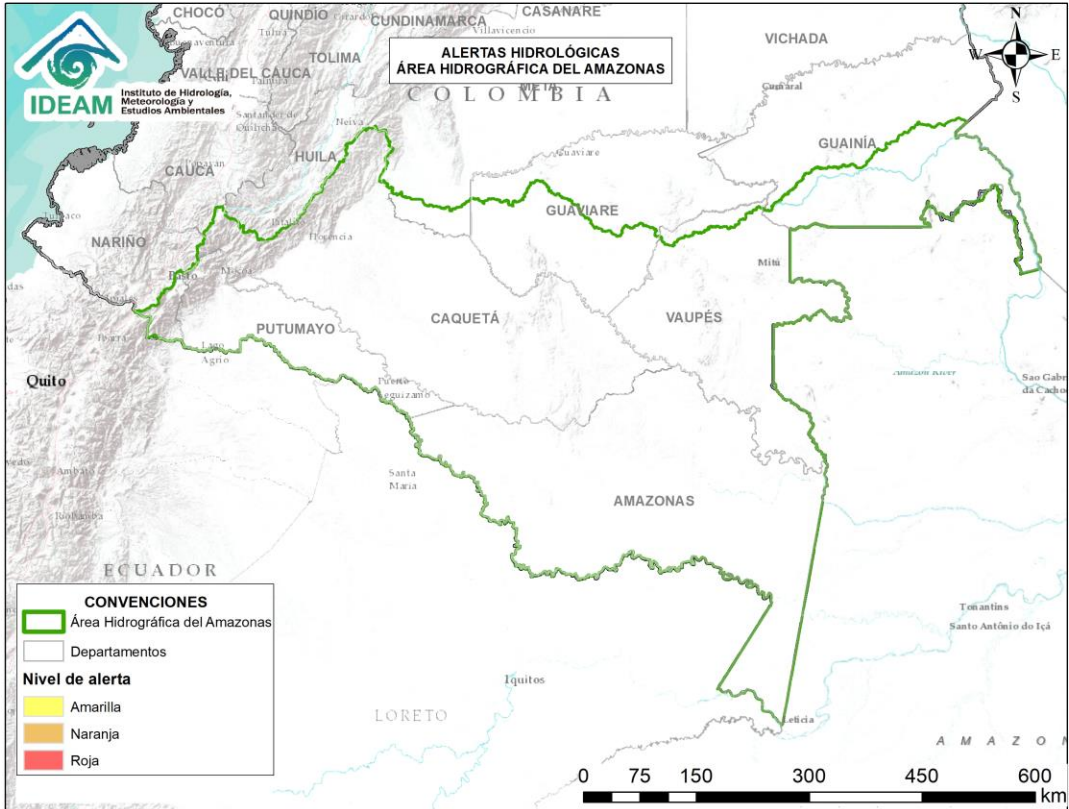
Alerta	Zona Hidrográfica	Subzona o Cuenca Hidrográfica	Descripción de la alerta hidrológica
	Bajo Magdalena – Cauca – San Jorge	Bajo San Jorge – La Mojana	<b>Alerta Puntual:</b> en el Bajo Cauca en el sector Caregato (San Jacinto del Cauca - Bolívar), por persistencia del transvase de caudal hacia el Bajo San Jorge. <b>Nota:</b> Rompimiento del dique marginal del río Cauca en el sector Cara de Gato, generando ingreso de agua hacia el Bajo San Jorge (27/08/2021).
	Bajo Magdalena – Cauca – San Jorge	Bajo San Jorge – La Mojana	<b>Alerta Puntual:</b> en la subzona del Bajo San Jorge en Guaranda debido a la persistencia de sectores inundados en Nueva Esperanza y Gavaldá.



Alerta	Zona Hidrográfica	Subzona o Cuenca Hidrográfica	Descripción de la alerta hidrológica
	Bajo Magdalena	Parte baja del río Magdalena	Niveles bajos en el río Magdalena en el tramo comprendido entre las poblaciones de La Gloria (Cesar) y El Banco (Magdalena). Se presentan restricciones a la navegabilidad en el río Magdalena en el municipio de El Banco.



**CONDICIONES  
NORMALES**



**CONDICIONES  
NORMALES**





## RESUMEN

Debido a las precipitaciones de los últimos días, se presenta saturación de humedad en los suelos, que dan origen a diferentes niveles de probabilidad para la ocurrencia de deslizamientos de tierra, en zonas de ladera y alta pendiente:

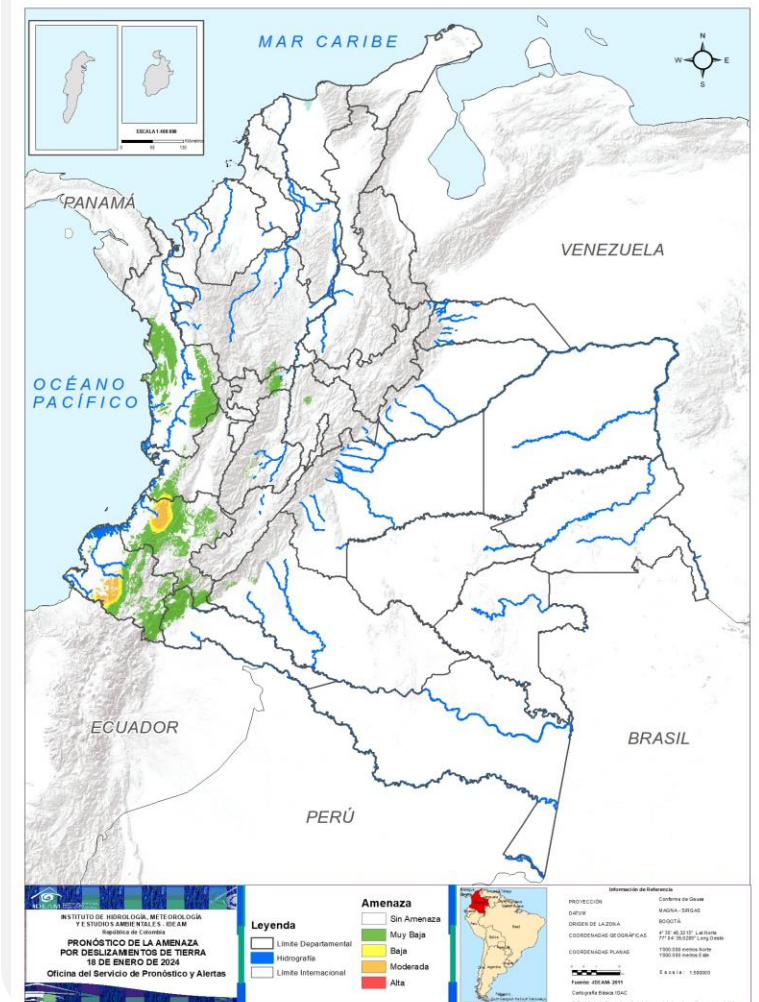
**Alta:** Para algunos municipios de los departamentos de Cauca.

**Moderada:** Para algunos municipios de los departamentos de, Cauca, Chocó, Nariño, Putumayo y Valle del Cauca.

**Baja:** Para algunos municipios de los departamentos de las regiones Amazonía y Pacífica.

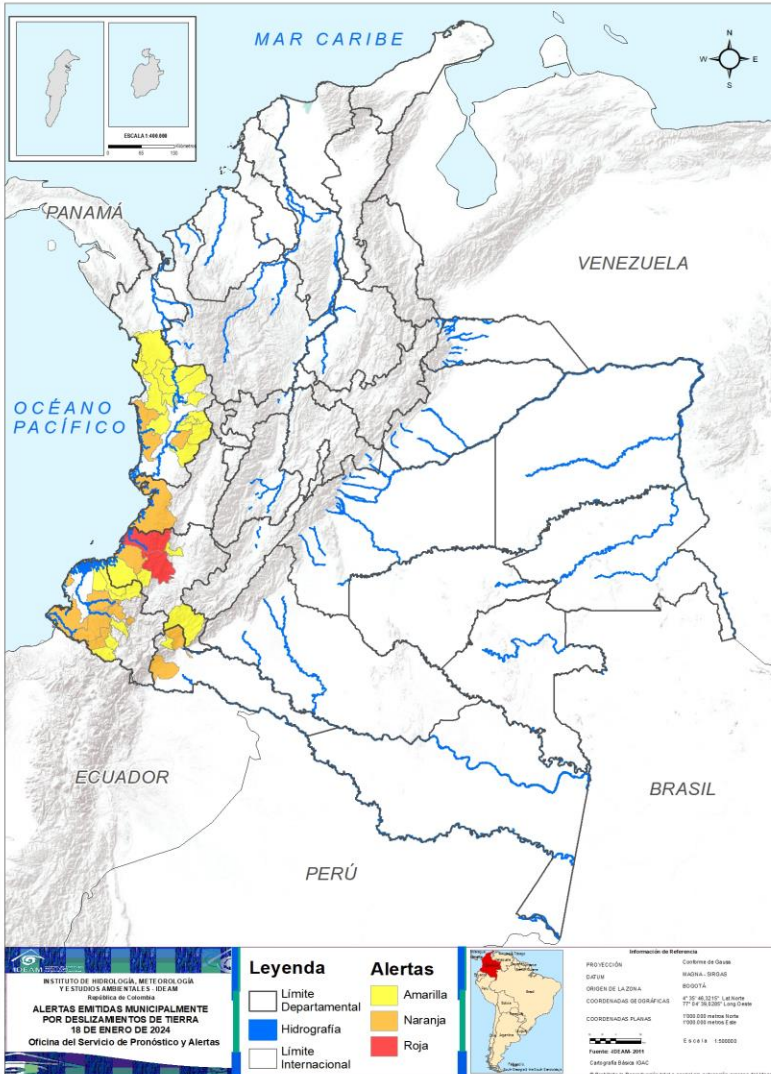
En el apartado específico de este informe para cada región, se encuentra información detallada de los niveles de alerta en cada municipio.

## Mapa de Pronóstico de la Amenaza por Deslizamientos de Tierra

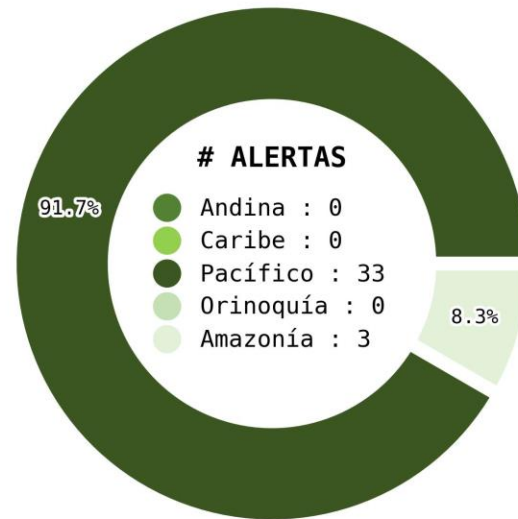




Actualización: 18 de enero de 2024 | 12:00 HLC



Municipios por regiones:



TOTAL MUNICIPIOS : 36

FECHA : 2024-01-18

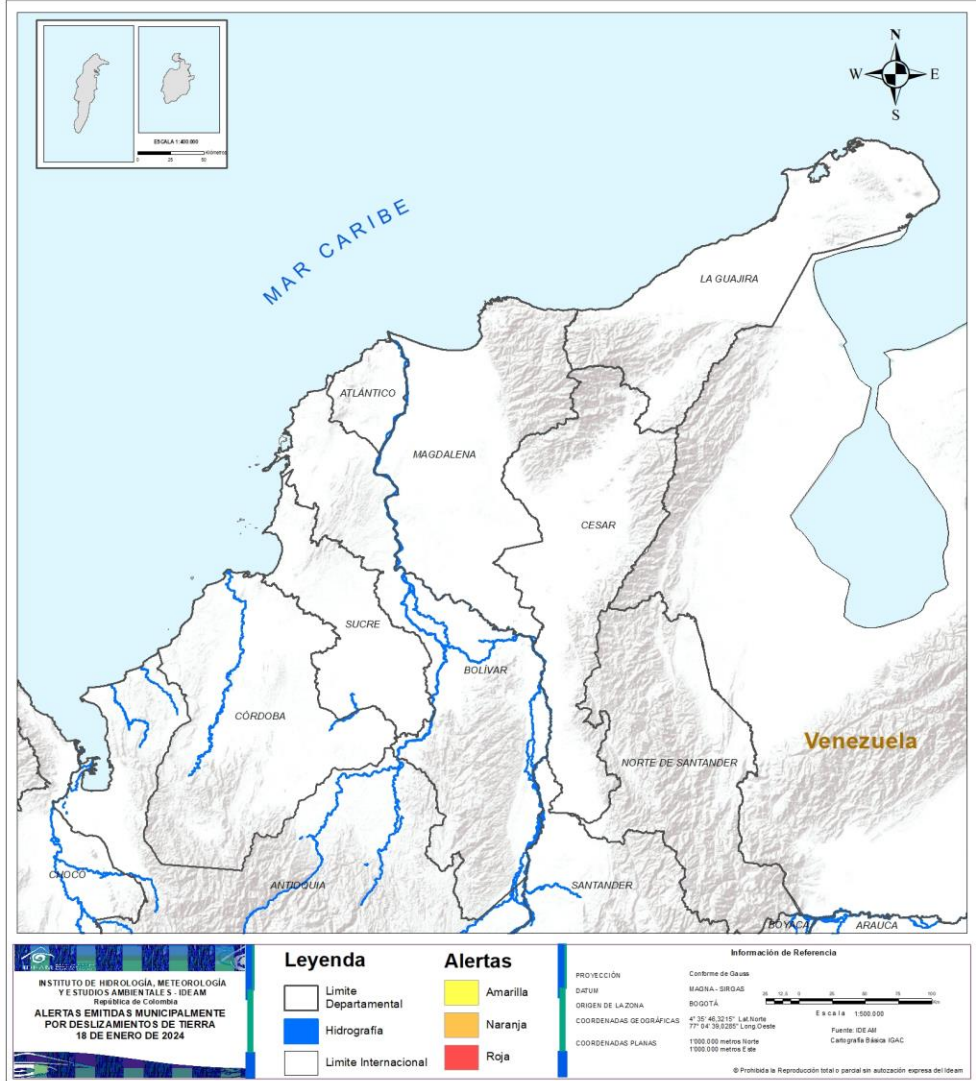
DEPARTAMENTO	#
CAUCA	2
<b>TOTAL</b>	<b>2</b>

DEPARTAMENTO	#
CAUCA	1
CHOCÓ	2
NARIÑO	5
PUTUMAYO	2
VALLE DEL CAUCA	1
<b>TOTAL</b>	<b>11</b>

DEPARTAMENTO	#
CAUCA	4
CHOCÓ	13
NARIÑO	5
PUTUMAYO	1
<b>TOTAL</b>	<b>23</b>



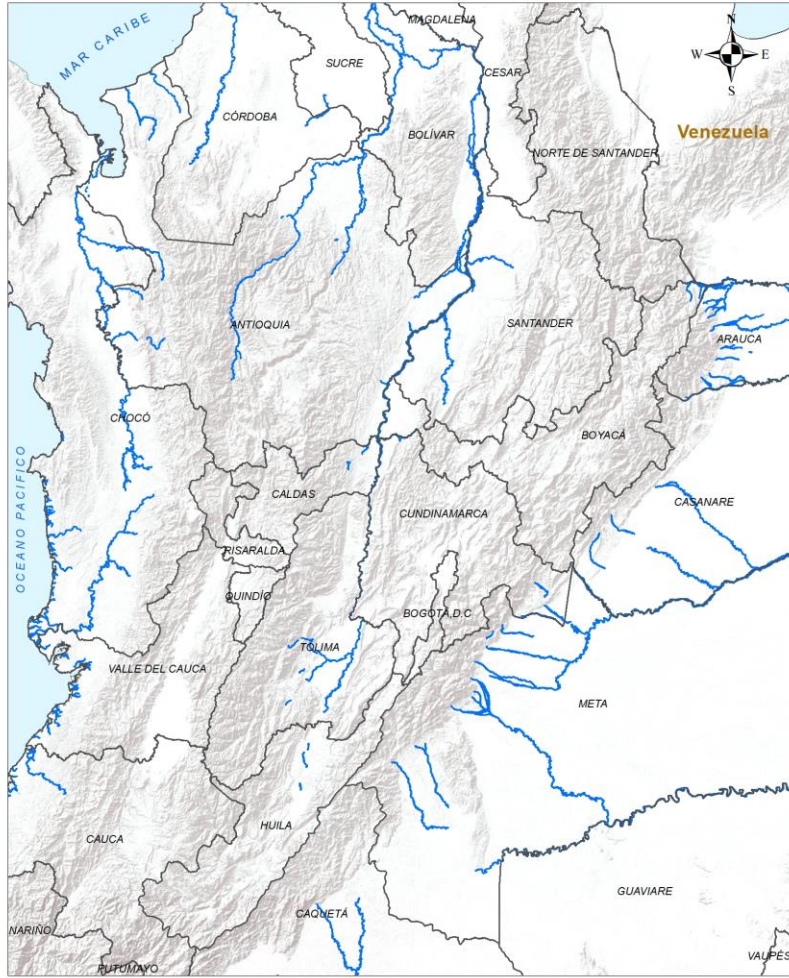
## REGIÓN CARIBE



# CONDICIONES NORMALES



## REGIÓN ANDINA

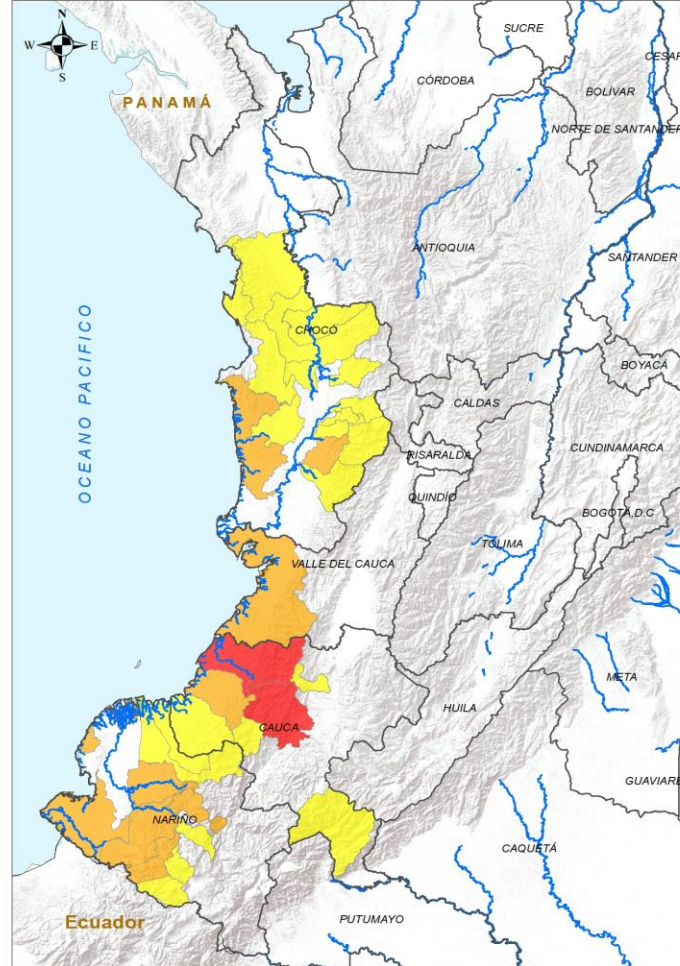


**CONDICIONES  
NORMALES**

<p>INSTITUTO DE METEOROLOGÍA, METEOROLOGÍA Y SISMOLOGÍA DE COLOMBIA Resolución de Colombia <b>ALERTAS EMITIDAS MUNICIPALMENTE POR DESLIZAMIENTOS DE TIERRA 18 DE ENERO DE 2024</b></p>		<p><b>Leyenda</b></p> <ul style="list-style-type: none"> <li><span style="border: 1px solid black; display: inline-block; width: 10px; height: 10px; margin-right: 5px;"></span> Límite Departamental</li> <li><span style="border: 1px solid blue; display: inline-block; width: 10px; height: 10px; margin-right: 5px;"></span> Hidrografía</li> <li><span style="border: 1px solid gray; display: inline-block; width: 10px; height: 10px; margin-right: 5px;"></span> Límite Internacional</li> </ul> <p><b>Alertas</b></p> <ul style="list-style-type: none"> <li><span style="background-color: yellow; display: inline-block; width: 10px; height: 10px; margin-right: 5px;"></span> Amarilla</li> <li><span style="background-color: orange; display: inline-block; width: 10px; height: 10px; margin-right: 5px;"></span> Naranja</li> <li><span style="background-color: red; display: inline-block; width: 10px; height: 10px; margin-right: 5px;"></span> Roja</li> </ul>	<p><b>Información de Referencia</b></p> <p>PROYECCIÓN: Conforme de Gauss DATUM: MAGNA - SIRGAS ORIGEN DE LA ZONA: BOGOTÁ</p> <p>COORDENADAS GEOGRÁFICAS: 4° 35' 28.3215" Lat Norte 77° 04' 33.2381" Long Oeste</p> <p>COORDENADAS PLANAS: 1000 000 metros Norte 1000 000 metros Este</p> <p>ESCALA: 1:500 000 Fuente: IDEAM Cartografía: Escala IGAC</p> <p><small>© Prohibida la Reproducción total o parcial sin autorización expresa del Ideam</small></p>
--	--	---	---



## REGIÓN PACÍFICO



**INSTITUTO DE HIDROLOGÍA, METEOROLOGÍA Y ESTUDIOS AMBIENTALES - IDEAM**  
República de Colombia  
**ALERTAS EMITIDAS MUNICIPALMENTE POR DESLIZAMIENTOS DE TIERRA 18 DE ENERO DE 2024**

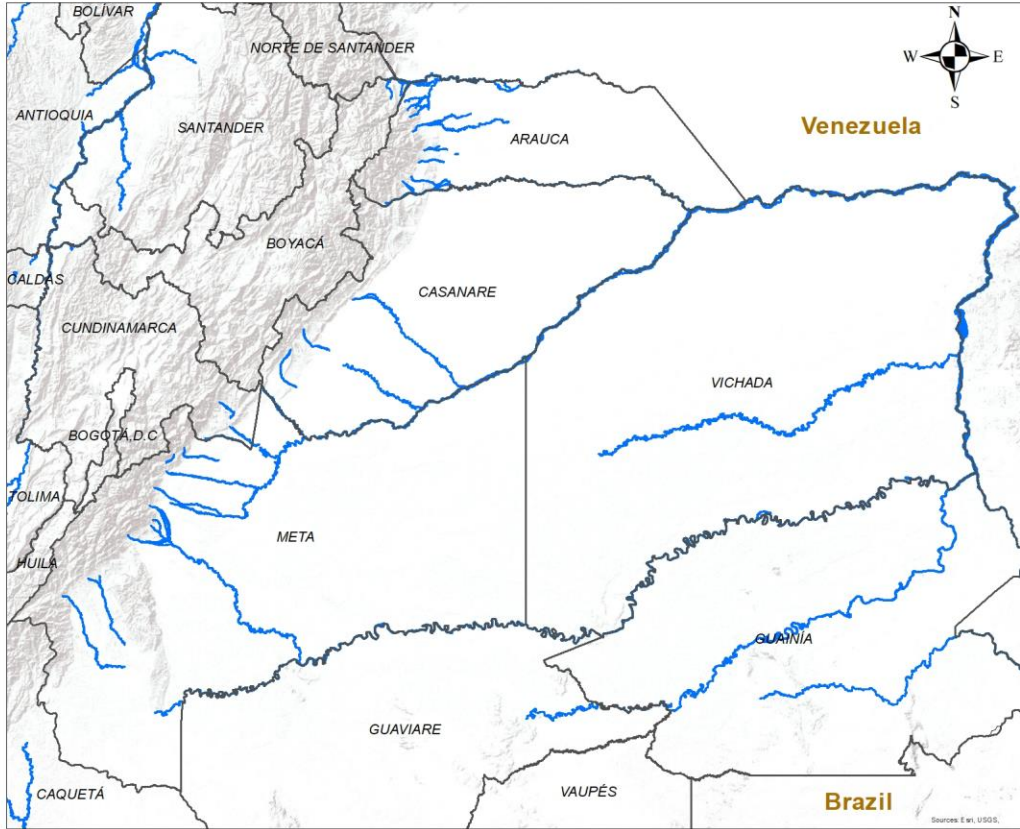
Leyenda		Alertas	
	Límite Departamental		Amarilla
	Hidrografía		Naranja
	Límite Internacional		Roja

**Información de Referencia**  
 PROYECCIÓN: Conforme de Gauss  
 DATUM: MAGNA - SIRGAS  
 ORIGEN DE LA ZONA: BOGOTÁ  
 COORDENADAS GEOGRÁFICAS: 4° 26' 46,321" Lat Norte, 77° 24' 39,028" Long Oeste  
 COORDENADAS PLANAS: 1700 000 metros Norte, 1300 000 metros Este  
 Fuente: IDEAM Cartografía Básica IGAC  
 © Promovida la Reproducción total y parcial sin autorización expresa del Ideam.

ALERTA	SITIOS PARA LOS CUALES SE GENERA LA ALERTA
	CAUCA : El Tambo, López De Micay.
	CAUCA : Timbiquí. CHOCÓ : Bajo Baudó, Nóvita. NARIÑO : Barbacoas, Los Andes, Magüí, Ricaurte, San Andrés De Tumaco. VALLE DEL CAUCA : Buenaventura.
	CAUCA : Argelia, Guapi, Morales, Santa Rosa. CHOCÓ : Alto Baudó, Bahía Solano, Bojayá, Condoto, Lloró, Medio Atrato, Medio Baudó, Quibdó, Río Iró, Río Quito, San José Del Palmar, Sipí, Tadó. NARIÑO : Cumbal, El Charco, Mallama, Samaniego, Santa Bárbara.



## REGIÓN ORINOQUÍA



**CONDICIONES  
NORMALES**

**INSTITUTO DE HIDROLOGÍA, METEOROLOGÍA  
Y ESTUDIOS AMBIENTALES - IDEAM**  
República de Colombia  
**ALERTAS EMITIDAS MUNICIPALMENTE  
POR DESLIZAMIENTOS DE TIERRA**  
18 DE ENERO DE 2024

**Leyenda**

- Hidrografía
- Límite Departamental
- Límite Internacional

**Alertas**

- Amarilla
- Naranja
- Roja

**Información de Referencia**

PROYECCIÓN	Conforme de Gauss	
DATUM	MAGNA - SIRGAS	
ORIGEN DE LA ZONA	BOGOTÁ	Escala 1:500.000
COORDENADAS GEOGRÁFICAS	47° 35' 46.3215" Long. Oeste	Fuente: IDEAM
	771 04' 39.0285" Lat. Norte	Cartografía Básica IGAC
COORDENADAS PLANAS	1000 000 metros Norte	
	1000 000 metros Este	

© Prohibida la Reproducción total o parcial sin autorización expresa del Ideam



## REGIÓN AMAZONÍA



ALERTA	SITIOS PARA LOS CUALES SE GENERA LA ALERTA
	PUTUMAYO : Mocoa, Orito.
	PUTUMAYO : San Francisco.

**INSTITUTO DE HIDROLOGÍA, METEOROLOGÍA Y ESTUDIOS AMBIENTALES - IDEAM**  
República de Colombia  
**ALERTAS EMITIDAS MUNICIPALMENTE POR DESLIZAMIENTOS DE TIERRA**  
18 DE ENERO DE 2024

**Leyenda**

- Hidrografía
- Límite Departamental
- Límite Internacional

**Alertas**

- Amarilla
- Naranja
- Roja

**Información de Referencia**

PROYECCIÓN: Conforme de Gauss  
DATUM: MAGNA - SIRGAS  
ORIGEN DE LA ZONA: BOGOTÁ

COORDENADAS GEOGRÁFICAS 4° 35' 46.3215" Lat Norte  
77° 04' 39.0285" Long Oeste Fuente: IDEAM

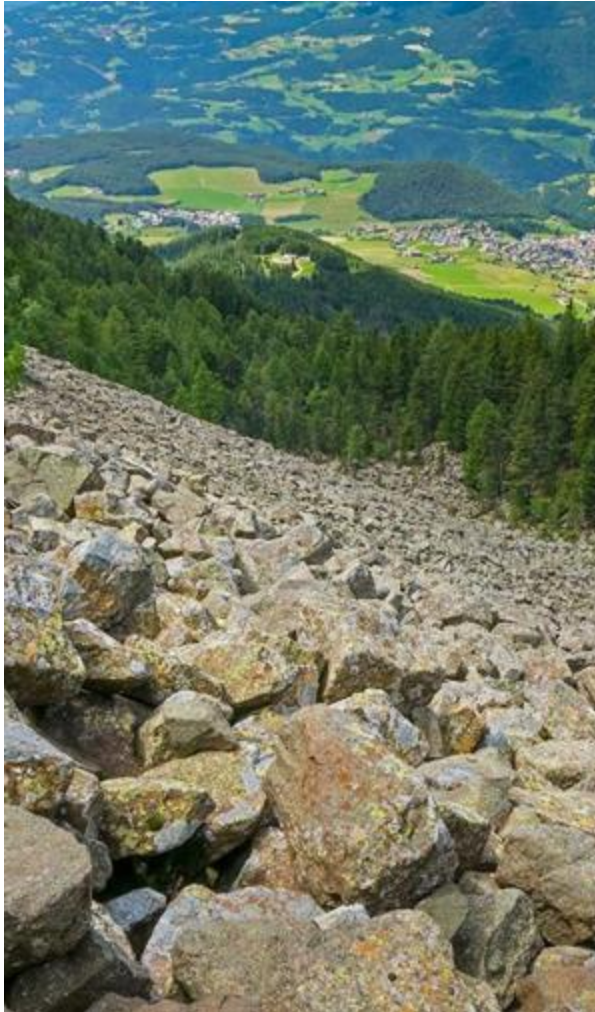
COORDENADAS PLANAS 1000 000 metros Norte  
1000 000 metros Este Cartografía Básica IGAC

Escala 1:500.000

© Prohibida la Reproducción total o parcial sin autorización expresa del Ideam



## DEFINICIONES Y RECOMENDACIONES



DEFINICIONES	RECOMENDACIONES
<p><b>DERRUMBE:</b> Término común para referirse a diversos tipos de movimientos en masa, particularmente caídas y deslizamientos.</p> <p><b>DESLIZAMIENTO:</b> Movimiento ladera abajo de una masa de suelo o roca cuyo desplazamiento ocurre predominantemente a lo largo de una superficie de falla, o de zonas relativamente delgadas con gran deformación cortante.</p> <p><b>TIPOS DE DESLIZAMIENTOS:</b></p> <p><b>Deslizamientos:</b> Incluye movimientos tipo deslizamiento rotacional o deslizamiento traslacional en suelo o roca. En este grupo se pueden incluir los procesos en laderas tipo flujo que hacen parte de la zona de alimentación de flujos de detritos o flujos de lodo.</p> <p><b>Caídas:</b> Incluye movimientos tipo caída en suelos o rocas. Se pueden incluir también en este tipo los movimientos tipo volcamiento.</p> <p><b>Flujos:</b> En este tipo se incluyen los procesos tipo flujo de detritos, flujo de lodos o avenida torrencial (Ver numeral 1.2).</p> <p><b>Reptación:</b> Término utilizado para describir movimientos lentos y extremadamente lentos (Hungry et al., 2014).</p>	<ul style="list-style-type: none"> <li>• Construya o habite en zonas seguras.</li> <li>• Proteja los bosques.</li> <li>• Evite la tala de árboles y la quema de estos.</li> <li>• Identifique las áreas con amenazas de deslizamientos o derrumbes.</li> <li>• Realice un plan de emergencia familiar.</li> <li>• Estudie rutas alternativas para su evacuación.</li> <li>• No permita que el agua se filtre en el interior de las montañas: abra zanjas, alcantarillas y cuencas firmes que permita el desagüe de agua adecuado.</li> <li>• Evite la acumulación de basura o desechos en suelos ya que esta no permite que el agua filtre por donde debe hacerlo, lo que hace que el terreno se desestabilice.</li> </ul>

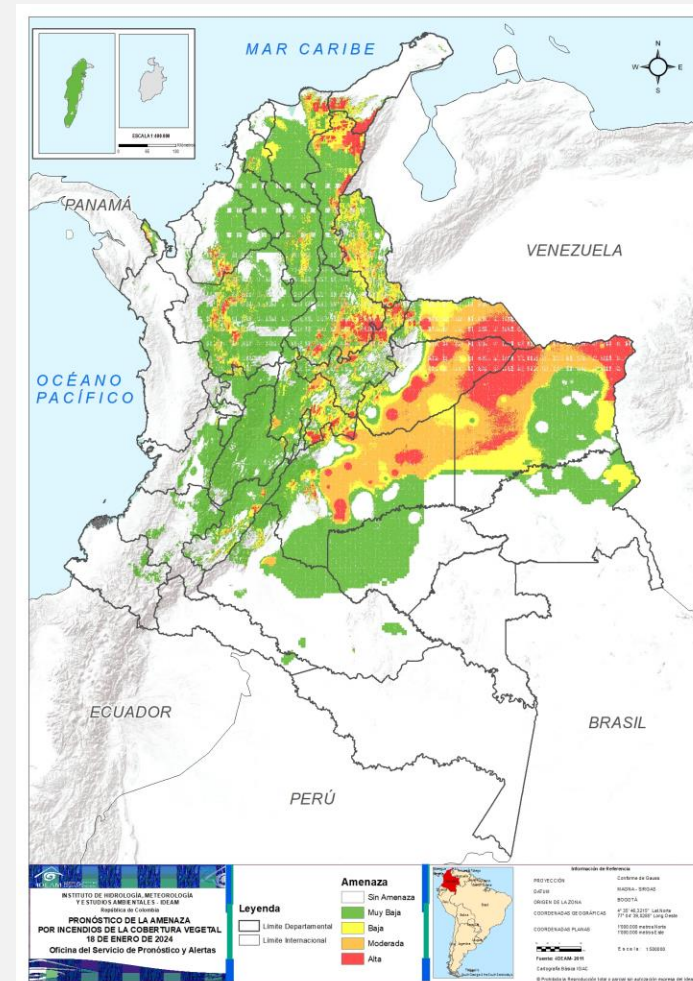




## RESUMEN

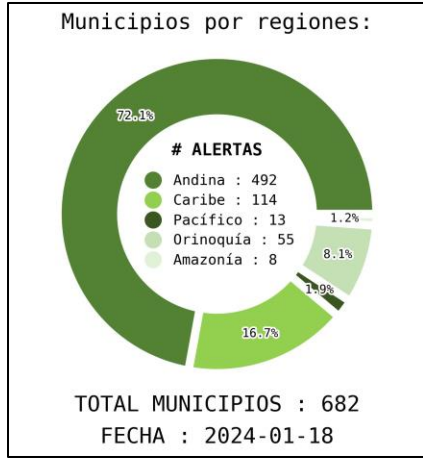
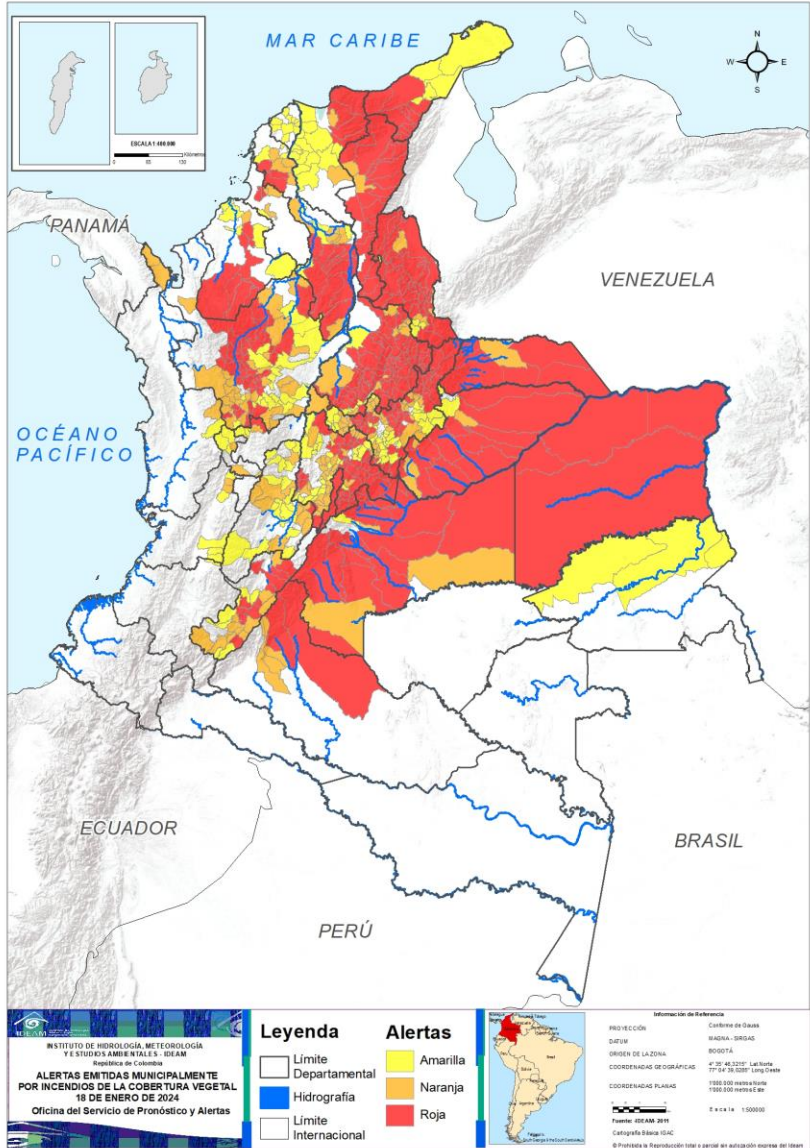
Debido a la precipitación y temperatura máxima que se han dado en los últimos días, se presentan condiciones de algún tipo de amenaza por probabilidad de ocurrencia de incendios de la cobertura vegetal en algunos sectores de las regiones Caribe, Andina, Pacífico, Amazonia y Orinoquia.

**Mapa de Pronóstico de la Amenaza por Incendios de la Cobertura Vegetal**





Actualización | 18 de enero del 2024 | 12:00 HLC



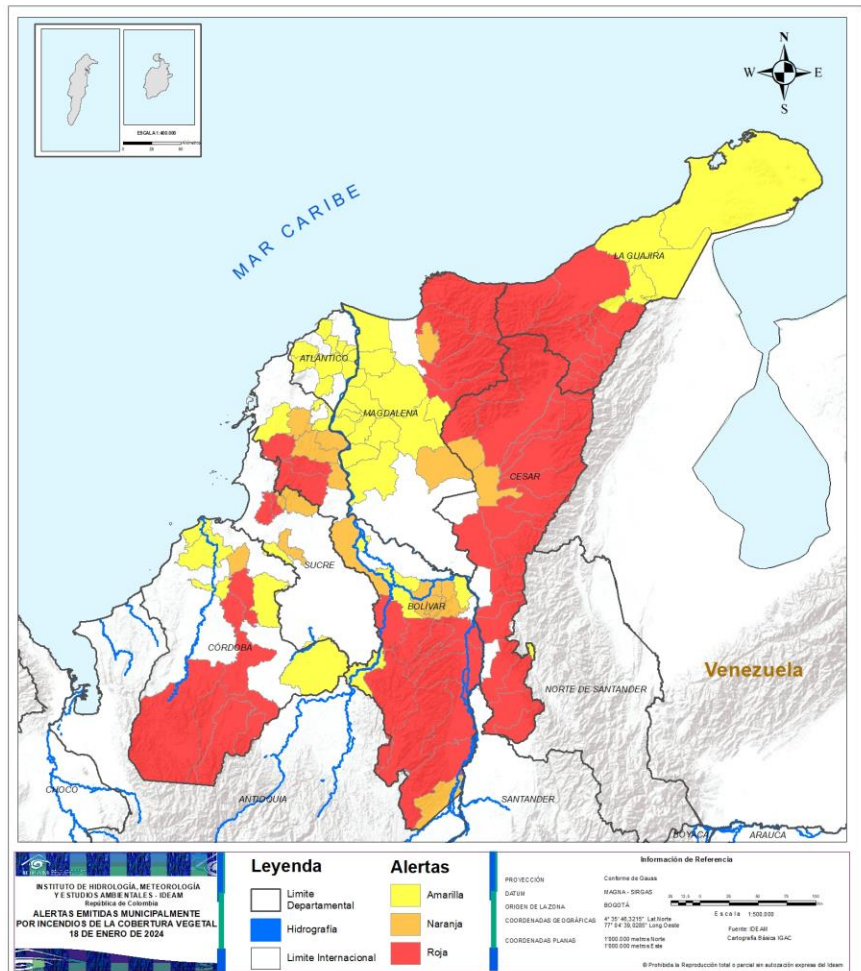
DEPARTAMENTO	#
ANTIOQUIA	44
ARAUCA	6
BOGOTÁ, D.C.	1
BOLÍVAR	13
BOYACÁ	49
CALDAS	1
CAQUETÁ	2
CASANARE	12
CESAR	19
CUNDINAMARCA	39
CÓRDOBA	7
HUILA	10
LA GUAJIRA	10
MAGDALENA	4
META	22
NORTE DE SANTANDER	32
SANTANDER	67
SUCRE	2
TOLIMA	1
VICHADA	4
<b>TOTAL</b>	<b>345</b>

DEPARTAMENTO	#
ANTIOQUIA	31
ARAUCA	1
BOLÍVAR	9
BOYACÁ	33
CALDAS	1
CAQUETÁ	3
CASANARE	4
CESAR	2
CUNDINAMARCA	29
CÓRDOBA	1
HUILA	12
MAGDALENA	2
META	3
NORTE DE SANTANDER	4
SANTANDER	10
SUCRE	3
TOLIMA	10
RISARALDA	2
VALLE DEL CAUCA	3
<b>TOTAL</b>	<b>166</b>

DEPARTAMENTO	#
ANTIOQUIA	20
BOLÍVAR	6
BOYACÁ	29
CALDAS	3
CASANARE	2
CESAR	1
CUNDINAMARCA	26
CÓRDOBA	5
HUILA	7
LA GUAJIRA	5
MAGDALENA	14
META	1
NORTE DE SANTANDER	3
SANTANDER	6
SUCRE	1
TOLIMA	19
ATLÁNTICO	10
CAUCA	1
CHOCÓ	1
GUAINÍA	3
RISARALDA	3
VALLE DEL CAUCA	5
<b>TOTAL</b>	<b>171</b>



## REGIÓN CARIBE



### ALERTA

### SITIOS PARA LOS CUALES SE GENERA LA ALERTA



**BOLÍVAR** : Achí, Arenal, El Carmen De Bolívar, María La Baja, Montecristo, Morales, Norosí, Río Viejo, San Jacinto, San Pablo, Santa Rosa Del Sur, Simití, Tiquisio.  
**CESAR** : Aguachica, Agustín Codazzi, Becerril, Chimichagua, Chiriguaná, Curumaní, El Copey, La Gloria, La Jagua De Ibirico, La Paz, Manaure Balcón Del Cesar, Pailitas, Pelaya, Pueblo Bello, Río De Oro, San Alberto, San Diego, San Martín, Valledupar.  
**CÓRDOBA** : Ciénaga De Oro, Montelíbano, Planeta Rica, Puerto Libertador, San Carlos, San José De Uré, Tierralta.  
**LA GUAJIRA** : Barrancas, Dibulla, Distracción, El Molino, Fonseca, La Jagua Del Pilar, Riohacha, San Juan Del Cesar, Urumita, Villanueva.  
**MAGDALENA** : Aracataca, Ciénaga, Fundación, Santa Marta.  
**SUCRE** : Colosó, San José De Toluvejo.



**BOLÍVAR** : Altos Del Rosario, Barranco De Loba, Cantagallo, El Guamo, Magangué, Mahates, San Juan Nepomuceno, San Martín De Loba, Zambrano.  
**CESAR** : Bosconia, El Paso.  
**CÓRDOBA** : Chimá.  
**MAGDALENA** : Ariguaní, Zona Bananera.  
**SUCRE** : Chalán, Corozal, Ovejas.



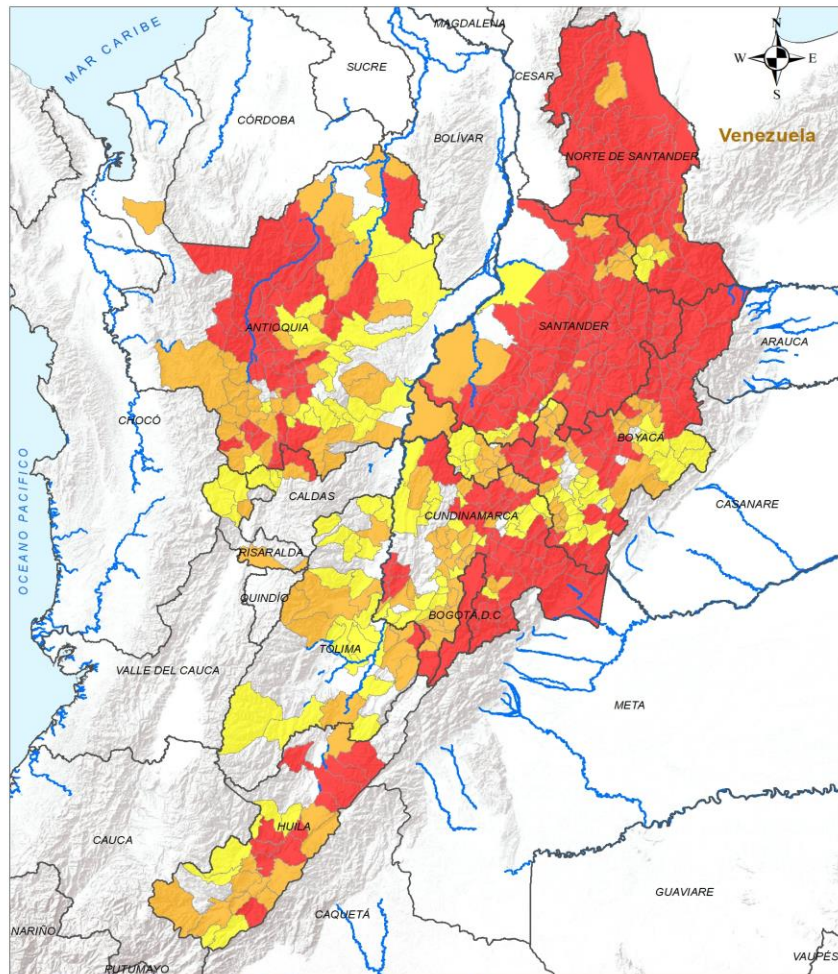
**ATLÁNTICO** : Baranoa, Luruaco, Manatí, Palmar De Varela, Piojó, Polonuevo, Ponedera, Sabanalarga, Santo Tomás, Tubará.  
**BOLÍVAR** : Arjona, Calamar, Cicuco, El Peñón, Pinillos, San Jacinto Del Cauca.  
**CESAR** : González.  
**CÓRDOBA** : Ayapel, Cereté, Lórica, Sahagún, San Bernardo Del Viento.  
**LA GUAJIRA** : Albania, Hatonuevo, Maicao, Manaure, Uribia.  
**MAGDALENA** : Algarrobo, Cerro De San Antonio, Chivolo, Concordia, El Piñón, Pedraza, Pivijay, Plato, Remolino, Sabanas De San Ángel, Salamina, Sitionuevo, Tenerife, Zapayán.  
**SUCRE** : Sampués.



## REGIÓN ANDINA

### ALERTA|

### SITIOS PARA LOS CUALES SE GENERA LA ALERTA



**ANTIOQUIA** : Abejorral, Abriaquí, Amalfi, Barbosa, Bello, Belmira, Betania, Briceño, Buriticá, Campamento, Caramanta, Cañasgordas, Copacabana, Ebéjico, El Bagre, Envigado, Giraldo, Girardota, Guadalupe, Guarne, Gómez Plata, Ituango, Jericó, La Pintada, Liborina, Medellín, Olaya, Peque, Pueblorrico, Rionegro, Sabanalarga, San Andrés De Cuerquía, San Jerónimo, San José De La Montaña, San Pedro De Los Milagros, Santa Bárbara, Santa Fé De Antioquia, Sopetrán, Tarazá, Tarso, Toledo, Valdivia, Valparaíso, Yarumal.

**BOGOTÁ, D.C.** : Bogotá, D.C..

**BOYACÁ** : Belén, Boavita, Chiquinquirá, Chiscas, Chita, Chivor, Chíquiza, Covarachía, Cubará, Duitama, El Cocuy, El Espino, Firavitoba, Gachantivá, Guacamayas, Guateque, Guayatá, Güicán De La Sierra, Jericó, La Uvita, Miraflores, Nobsa, Paipa, Panqueba, Pesca, Páez, Ráquira, Saboyá, Samacá, San Luis De Gaceno, San Mateo, San Miguel De Sema, Santa María, Santa Sofía, Sativanorte, Soatá, Socotá, Somondoco, Sotaquirá, Susacón, Sutamarchán, Tibasosa, Tipacoque, Toca, Tuta, Villa De Leyva, Sogamoso, Tinjacá, Tota.

**CALDAS** : Aguadas.

**CUNDINAMARCA** : Beltrán, Cabrera, Carmen De Carupa, Chipaque, Chía, Cucunubá, Cáqueza, Fosca, Fómeque, Gachalá, Gachetá, Gama, Guasca, Guataquí, Guatavita, Guayabeta, Gutiérrez, Jerusalén, Junín, La Calera, Lenguaque, Machetá, Manta, Medina, Pacho, Pandí, Paratebuena, Pulí, Quetame, San Cayetano, Sopó, Sutatausa, Tausa, Tocancipá, Ubalá, Une, Villa De San Diego De Ubaté, Yacopí, Zipaquirá.

**HUILA** : Agrado, Baraya, Gigante, Hobo, Neiva, Paicol, Rivera, Tello, Tesalia, Suaza.

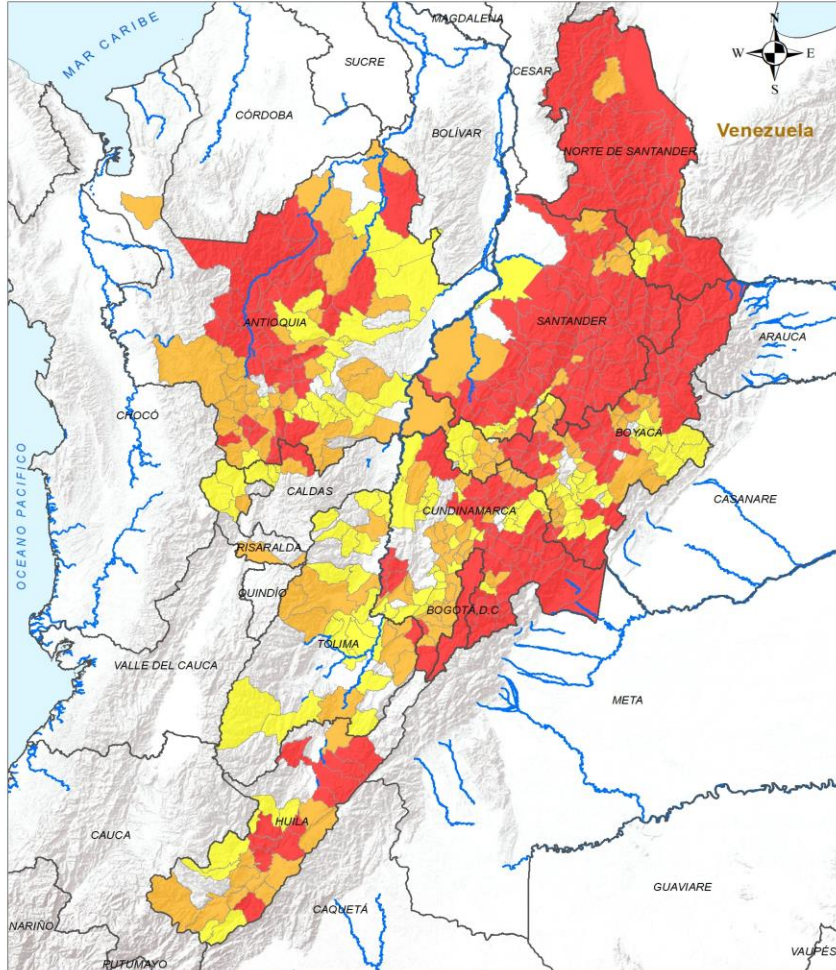
**NORTE DE SANTANDER** : Arboledas, Bochalema, Bucarasica, Chinácota, Chitagá, Convención, Cucutilla, Cáchira, Durania, El Carmen, El Zulia, Gramalote, Hacarí, La Esperanza, La Playa, Labateca, Los Patios, Lourdes, Ocaña, Pamplonita, Ragonvalia, Salazar, San Calixto, San Cayetano, San José De Cúcuta, Santiago, Sardinata, Teorama, Tibú, Toledo, Villa Caro, Ábrego.

**SANTANDER** : Aguada, Aratoca, Barichara, Betulia, Bolívar, Cabrera, Capitanejo, Carcasí, Cepitá, Cerrito, Charalá, Chima, Chipatá, Concepción, Confines, Contratación, Coromoro, Curití, El Carmen De Chucurí, El Guacamayo, El Peñón, Encino, Enciso, Floridablanca, Galán, Girón, Guaca, Guapotá, Gámbita, Hato, Jordán, La Belleza, La Paz, Landázuri, Lebrija, Los Santos, Macaravita, Matanza, Mogotes, Molagavita, Málaga, Ocamonte, Oiba, Onzaga, Palmar, Piedecuesta, Pinchote, Puente Nacional, Páramo, Rionegro, San Andrés, San Gil, San Joaquín, San José De Miranda, San Miguel, San Vicente De Chucurí, Santa Bárbara, Santa Helena Del Opón, Simacota, Socorro, Suaita, Sucre, Surata, Valle De San José, Villanueva, Vélez, Zapatoca.

**TOLIMA** : Icononzo.



## REGIÓN ANDINA



### ALERTA |

### SITIOS PARA LOS CUALES SE GENERA LA ALERTA



**ANTIOQUIA** : Andes, Anorí, Anzá, Armenia, Betulia, Caicedo, Caldas, Carolina, Chigorodó, Ciudad Bolívar, Concordia, Cáceres, Donmatías, Entreríos, Fredonia, Hispania, Itagüí, Nariño, Nechí, Retiro, Sabaneta, Salgar, San Carlos, San Rafael, San Vicente Ferrer, Sonsón, Titiribí, Támesis, Urao, Vegachí, Venecia.

**BOYACÁ** : Aquitania, Arcabuco, Betétiva, Briceño, Buenavista, Caldas, Cerinza, Chitaraque, Coper, Cómbita, Floresta, La Capilla, Maripí, Monguí, Monquirá, Oicatá, Pachavita, Pajarito, Pauna, Paz De Río, Puerto Boyacá, San José De Pare, Santa Rosa De Viterbo, Sativasur, Siachoque, Socha, Sora, Sutatenza, Tenza, Togüí, Tutazá, Ventaquemada, Úmbita.

**CALDAS** : Pácora.

**CUNDINAMARCA** : Apulo, Arbeláez, Bojacá, Caparrapí, Choachí, Cogua, Cota, Facatativá, Funza, Fusagasugá, Fúquene, Guachetá, La Vega, Madrid, Nariño, Paime, Pasca, San Bernardo, San Francisco, Sasaima, Sibaté, Simijaca, Soacha, Subachoque, Susa, Tenjo, Tibirita, Tocaima, Venecia.

**HUILA** : Algeciras, Altamira, Campoalegre, Elías, Garzón, Guadalupe, Pital, Pitalito, San Agustín, Tarqui, Timaná, Villavieja.

**NORTE DE SANTANDER** : El Tarra, Herrán, Pamplona, Villa Del Rosario.

**RISARALDA** : Belén De Umbría, Pereira.

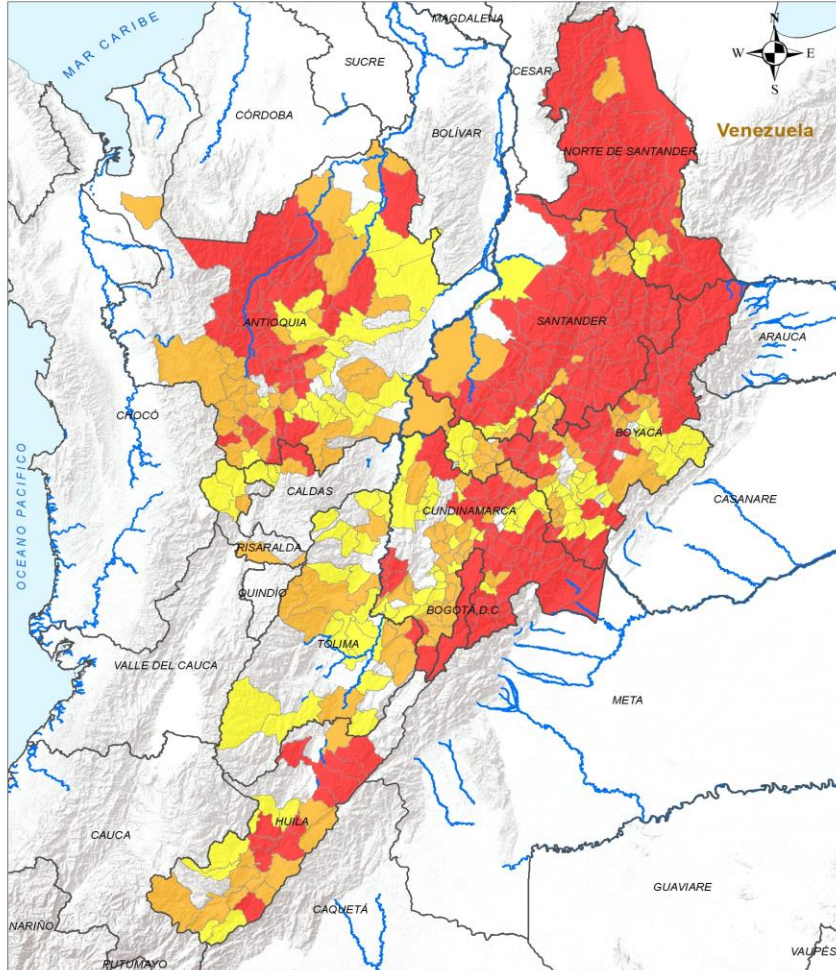
**SANTANDER** : Albania, Bucaramanga, California, Charta, Cimitarra, El Playón, Guadalupe, Palmas Del Socorro, Tona, Vetas.

**TOLIMA** : Armero, Cajamarca, Carmen De Apicalá, Cunday, Ibagué, Melgar, Natagaima, Piedras, Rovira, Villarrica.





## REGIÓN ANDINA



### ALERTA |

### SITIOS PARA LOS CUALES SE GENERA LA ALERTA



**ANTIOQUIA** : Amagá, Angostura, Cisneros, Cocorná, Concepción, El Carmen De Viboral, Jardín, La Ceja, La Unión, Montebello, Peñol, Puerto Nare, Remedios, San Francisco, San Luis, Santa Rosa De Osos, Santo Domingo, Segovia, Yolombó, Zaragoza.

**BOYACÁ** : Almeida, Campohermoso, Chinavita, Chivatá, Ciénega, Cucaita, Garagoa, Gámeza, Labranzagrande, Macanal, Mongua, Muzo, Nuevo Colón, Otanche, Paya, Pisba, Quípama, Ramiriquí, Rondón, San Eduardo, San Pablo De Borbur, Santana, Sáchica, Tasco, Tibaná, Turmequé, Tópaga, Viracachá, Zetaquirá.

**CALDAS** : Marmato, Riosucio, Supía.

**CUNDINAMARCA** : Cajicá, Chocontá, El Rosal, Girardot, Granada, Guaduas, La Palma, La Peña, Mosquera, Nilo, Puerto Salgar, Quebradanegra, Ricaurte, San Antonio Del Tequendama, Sesquilé, Sylvania, Suesca, Supatá, Tabio, Tena, Tibacuy, Ubaque, Villagómez, Villapinzón, Viotá, Útica.

**HUILA** : Acevedo, La Argentina, La Plata, Nátaga, Palestina, Yaguará, Íquira.

**NORTE DE SANTANDER** : Cágota, Mutiscua, Silos.

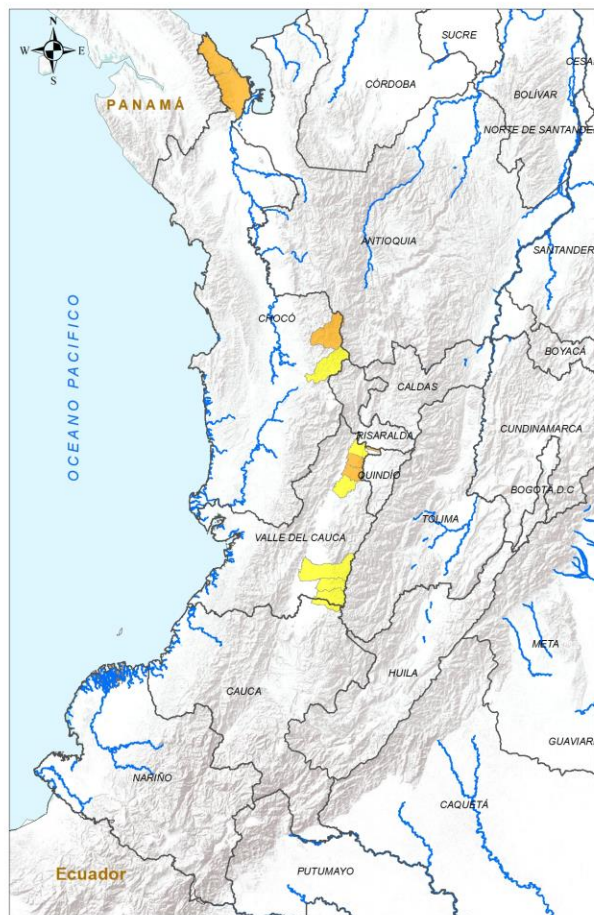
**RISARALDA** : Apía, Mistrató, Pueblo Rico.

**SANTANDER** : Barbosa, Barrancabermeja, Florián, Guavatá, Jesús María, San Benito.

**TOLIMA** : Alpujarra, Alvarado, Anzoátegui, Ataco, Coello, Espinal, Guamo, Herveo, Honda, Lérída, Líbano, Prado, Rioblanco, Saldaña, San Luis, San Sebastián De Mariquita, Suárez, Valle De San Juan, Villahermosa.



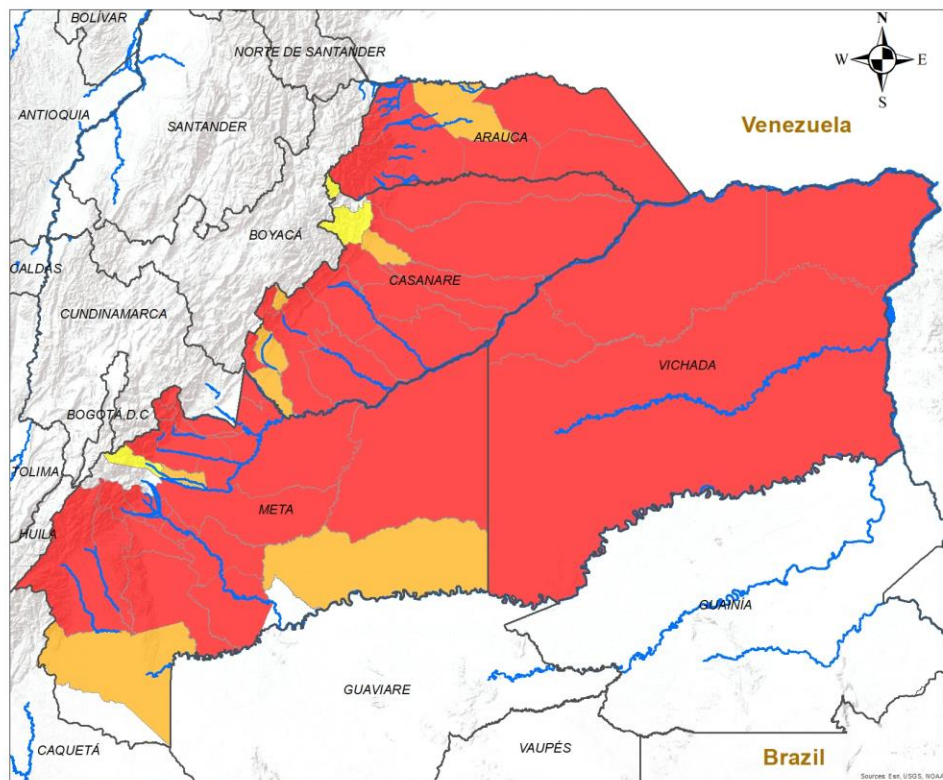
## REGIÓN PACÍFICO



ALERTA	SITIOS PARA LOS CUALES SE GENERA LA ALERTA
	CHOCÓ : Acandí, El Carmen De Atrato, Unguía. VALLE DEL CAUCA : La Victoria, Obando, Ulloa.
	CAUCA : Miranda. CHOCÓ : Bagadó. VALLE DEL CAUCA : Cartago, Florida, Palmira, Pradera, Zarzal.



## REGIÓN ORINOQUÍA

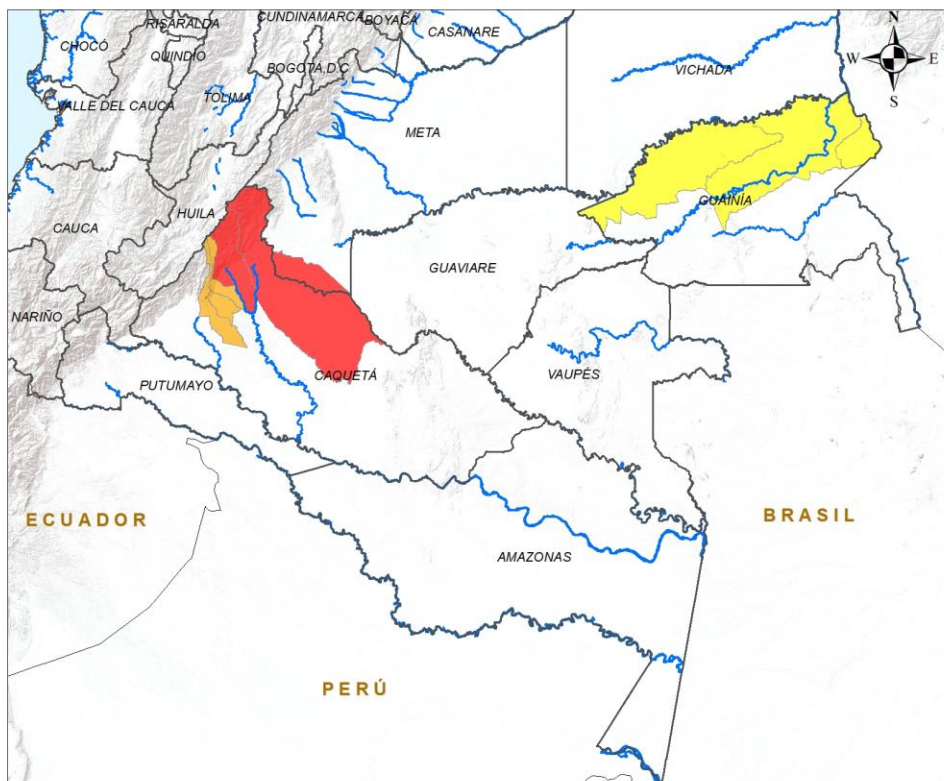


ALERTA	SITIOS PARA LOS CUALES SE GENERA LA ALERTA
	<p>ARAUCA : Arauca, Cravo Norte, Fortul, Puerto Rondón, Saravena, Tame.</p> <p>CASANARE : Aguazul, Chámeza, Hato Corozal, Maní, Nunchía, Orocué, Paz De Ariporo, Sabanalarga, San Luis De Palenque, Tauramena, Trinidad, Yopal.</p> <p>META : Acacías, Barranca De Upía, Cabuyaro, Cumaral, El Calvario, El Castillo, Fuente De Oro, Granada, Lejanías, Mesetas, Puerto Gaitán, Puerto Lleras, Puerto López, Puerto Rico, Restrepo, San Carlos De Guaroa, San Juan De Arama, San Juanito, San Martín, Uribe, Villavicencio, Vistahermosa.</p> <p>VICHADA : Cumaribo, La Primavera, Puerto Carreño, Santa Rosalía.</p>
	<p>ARAUCA : Arauquita.</p> <p>CASANARE : Monterrey, Pore, Recetor, Villanueva.</p> <p>META : Castilla La Nueva, La Macarena, Mapiripán.</p>
	<p>CASANARE : La Salina, Támara.</p> <p>META : Guamal.</p>





## REGIÓN AMAZONIA



ALERTA		SITIOS PARA LOS CUALES SE GENERA LA ALERTA
	CAQUETÁ	Puerto Rico, San Vicente Del Caguán.
	CAQUETÁ	El Doncello, El Paujíl, La Montañita.
	GUAINÍA	Barrancominas, Cacahual, Inírida.

**LEYENDA**

- Hidrografía
- Límite Departamental
- Límite Internacional

**Alertas**

- Amarilla
- Naranja
- Roja

**Información de Referencia**

PROYECCIÓN: Conforme de Gauss  
 DATUM: MAGNA - SIRGAS  
 ORIGEN DE LA ZONA: BOGOTÁ  
 COORDENADAS GEOGRÁFICAS: 4° 35' 46.3215" Lat Norte, 77° 04' 39.9285" Long Oeste  
 COORDENADAS PLANAS: 1000.000 metros Norte, 1000.000 metros Este

Escala: 1:500.000  
 Fuente: IDEAM  
 Cartografía Básica IGAC

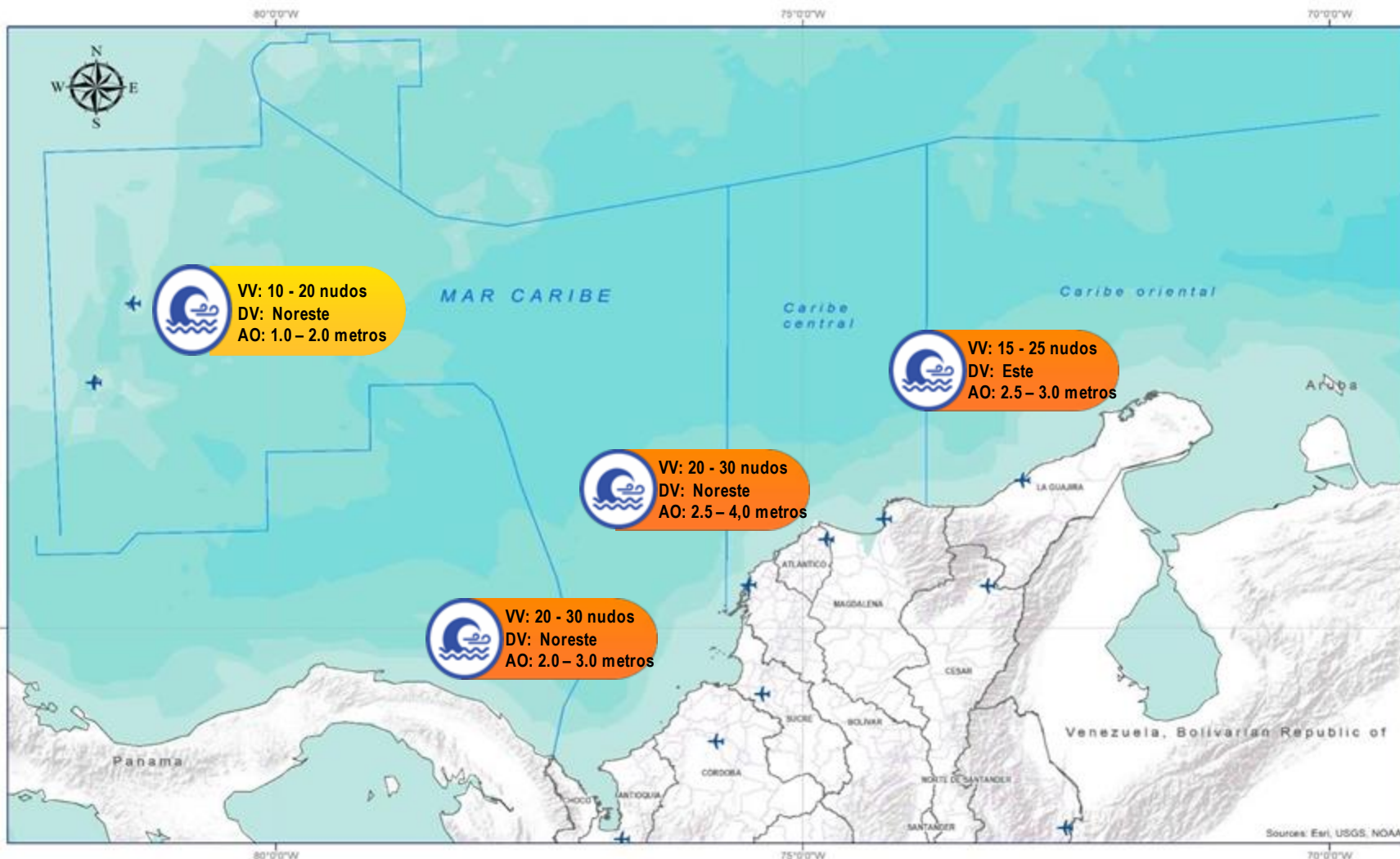
© Prohibida la Reproducción total o parcial sin autorización expresa del Ideam



## DEFINICIONES Y RECOMENDACIONES



DEFINICIONES	RECOMENDACIONES
<p><b>Amenaza:</b> Peligro latente de que un evento físico de origen natural, o causado, o inducido por la acción humana de manera accidental, se presente con una severidad suficiente para causar pérdida de vidas, lesiones u otros impactos en la salud, así como también daños y pérdidas en los bienes, la infraestructura, los medios de sustento, la prestación de servicios y los recursos ambientales (Ley 1523 de 2012).</p> <p><b>Conato (Incendio):</b> Fuego de origen natural o antrópico que afecta o destruye una extensión inferior a 5.000 m<sup>2</sup>, de cualquier tipo de cobertura vegetal, ya sea en zona urbana o rural.</p> <p><b>Incendio de la cobertura vegetal:</b> Fuego sobre la cobertura vegetal de origen natural o antrópico que se propaga sin control, que causa perturbaciones ecológicas afectando o destruyendo una extensión superior a 5.000 m<sup>2</sup>, ya sea en zona urbana o rural, que responde al tipo de vegetación, cantidad de combustible, oxígeno, condiciones meteorológicas, topografía, actividades humanas, entre otras.</p> <p><b>Incendio forestal:</b> Un incendio forestal es un "fuego que, cualquiera sea su origen, se propaga sin control en terrenos rurales a través de vegetación leñosa, arbustiva o herbácea, ya sea viva o muerta". Es decir, no solo se queman los árboles, sino que se destruye todo un ecosistema de especies vegetales silvestres y también animales que habitan en estos terrenos. (Conaf, 2019)</p>	<p>A la comunidad en general, a los turistas y caminantes apagar debidamente las fogatas y no dejar residuos tipo vidrio que sirvan como elementos concentradores de la radiación solar e igualmente reportar a las autoridades en caso de ocurrencia de incendios.</p> <p>A los consejos departamentales y municipales, las autoridades ambientales regionales y locales, mantener activos los planes de prevención y atención de incendios con el fin de evitar la ocurrencia y propagación de los mismos especialmente en áreas de reserva forestal y del Sistema Nacional de Parques Nacionales Naturales.</p> <p>A los sistemas regionales y locales de bomberos disponer de los elementos necesarios para la atención oportuna de eventos de incendio de la cobertura vegetal</p>



## Abreviaturas

- VV** – Velocidad del viento máxima probable.
- DV** – Dirección predominante del viento.
- AO** – Altura significativa de la ola.

## Convenciones



### Tiempo Lluvioso

Probabilidad de lluvias moderadas a fuertes, en algunos casos con posibilidad de tormentas eléctricas y rachas de viento.

### Sugerencia o recomendación

A las embarcaciones de poco calado, consultar con las Capitanías de puerto antes de zarpar en zonas de inminente tempestad.

A los bañistas y habitantes costeros, estar atentos a la evolución de las condiciones meteorológicas y a los avisos de las autoridades locales.



### Pleamar

La marea alcanzará su máximo nivel en el intervalo de tiempo establecido.

### Sugerencia o recomendación

Se sugiere a los habitantes costeros estar atentos a la evolución del fenómeno.



### Viento y oleaje

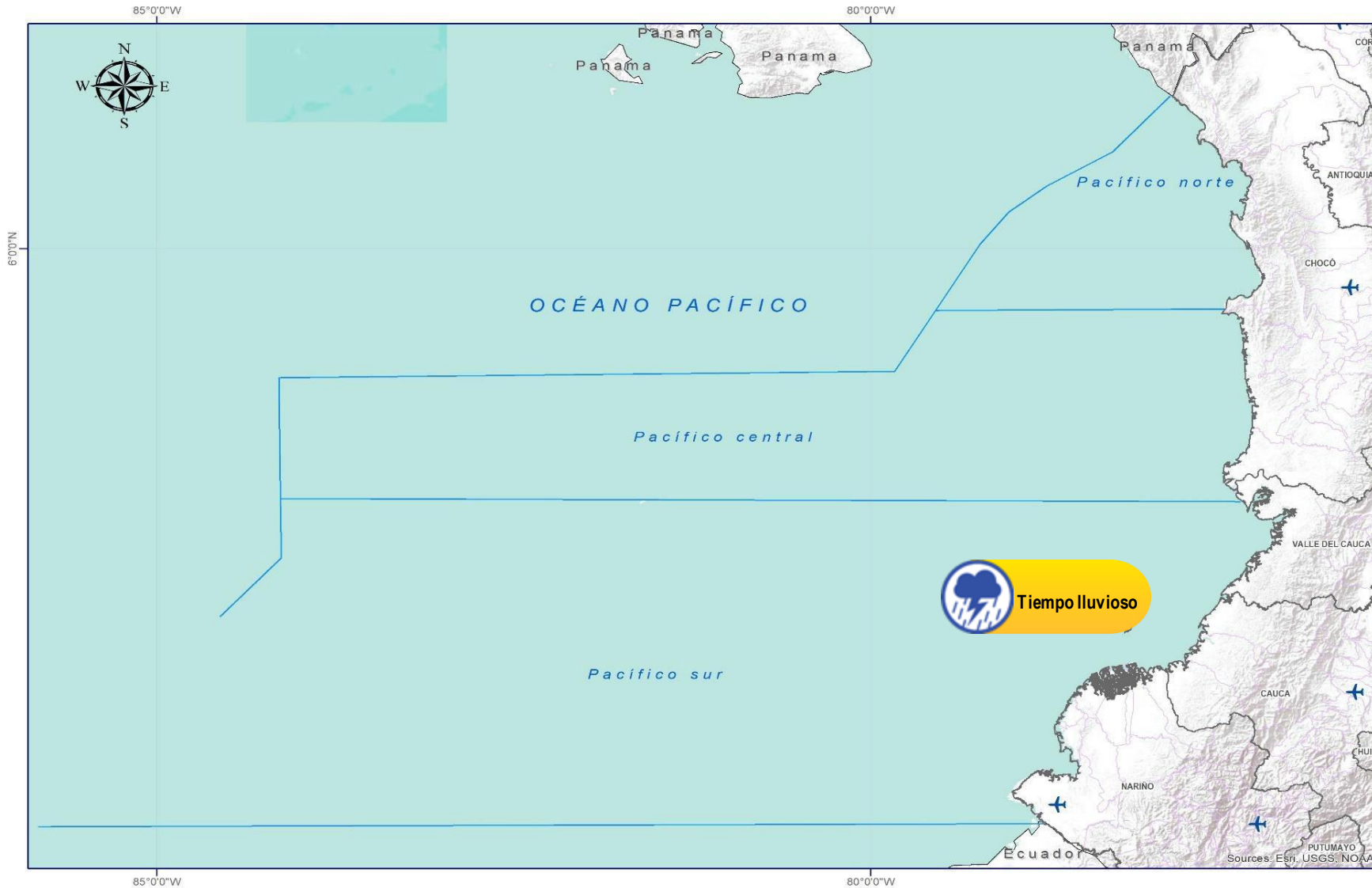
Velocidad del viento y altura del oleaje con valores por encima de lo normal para la época.

### Sugerencia o recomendación

A los bañistas y habitantes costeros, estar atentos a la evolución del fenómeno y a las indicaciones de las autoridades locales.

A las embarcaciones de poco calado, consultar con las Capitanías de puerto antes de zarpar.

\* La altura significativa de la ola, representa la media del tercio más alto de las olas, por lo cual la altura máxima posible puede ser incluso superior al doble de este valor.



## Abreviaturas

- VV** – Velocidad del viento máxima probable.
- DV** – Dirección predominante del viento.
- AO** – Altura significativa de la ola.

## Convenciones



### Tiempo Lluvioso

Probabilidad de lluvias moderadas a fuertes, en algunos casos con posibilidad de tormentas eléctricas y rachas de viento.

### Sugerencia o recomendación

A las embarcaciones de poco calado, consultar con las Capitanías de puerto antes de zarpar en zonas de inminente tempestad.

A los bañistas y habitantes costeros, estar atentos a la evolución de las condiciones meteorológicas y a los avisos de las autoridades locales.



### Pleamar

La marea alcanzará su máximo nivel en el intervalo de tiempo establecido.

### Sugerencia o recomendación

Se sugiere a los habitantes costeros estar atentos a la evolución del fenómeno.



### Viento y oleaje

Velocidad del viento y altura del oleaje con valores por encima de lo normal para la época.

### Sugerencia o recomendación

A los bañistas y habitantes costeros, estar atentos a la evolución del fenómeno y a las indicaciones de las autoridades locales.

A las embarcaciones de poco calado, consultar con las Capitanías de puerto antes de zarpar.

\* La altura significativa de la ola, representa la media del tercio más alto de las olas, por lo cual la altura máxima posible puede ser incluso superior al doble de este valor.

# INFORME TÉCNICO DIARIO

**Ghisliane Echeverry Prieto | Directora General**  
**Ingrid Tatiana Sierra Giraldo | Jefe Oficina del Servicio de Pronóstico y Alertas**

**Elaboró:**

**Alexander M. Martínez M. – Paola Bulla P. (Meteorología).**

**Lizeth N. Muñoz H. (Hidrología).**

**Sergio Ruiz C. (Deslizamientos de Tierra).**

**Carolina Valencia M. (Incendios de la Cobertura Vegetal).**

**Jhon F. Bermúdez G. (Datos Hidrometeorológicos)**

**Daniel Useche S. (Coordinador Alertas Hidrometeorológicas y Ambientales)**

## **OFICINA DEL SERVICIO DE PRONÓSTICO Y ALERTAS**

<http://www.ideam.gov.co>

**Correos electrónicos:** [servicio@ideam.gov.co](mailto:servicio@ideam.gov.co), [alertas@ideam.gov.co](mailto:alertas@ideam.gov.co)

Calle 25D N° 96B - 70, piso 3. Bogotá, D.C.

Teléfono: 3075625 ext. 1334 -1336.

## **VISITA NUESTRAS REDES SOCIALES**



InstitutoIDEAM



@IDEAMColombia



IdeamColombia



Ideam.Instituto