

# INFORME TÉCNICO DIARIO

IDEAM comunica al Sistema Nacional para la Gestión del Riesgo de Desastres (SNGRD) y al Sistema Nacional Ambiental (SINA).

Bogotá D. C. 14 de enero de 2024  
Hora de actualización 12:30 HLC

Boletín No.

014



## CONTENIDO

[Lo más destacado](#)

[Precipitación](#)

[Temperaturas](#)

[Alerta por descensos significativos de las temperaturas mínimas del aire](#)

[Condiciones Hidrometeorológicas actuales](#)

[Pronóstico de precipitación de las próximas 24 horas](#)

[Pronóstico condiciones meteorológicas adicionales](#)

[Alertas Hidrológicas](#)

[Seguimiento y Pronóstico de las Amenazas por Deslizamientos](#)

[Seguimiento y Pronóstico de las Amenazas por Incendios](#)

[Alertas Meteomarinas vigentes Mar Caribe Colombiano](#)

[Alertas Meteomarinas vigentes Océano Pacífico Nacional](#)

[Alertas Meteomarinas por Ciclón Tropical Mar Caribe Colombiano](#)



Alerta  
**ROJA**

**PARA TOMAR ACCIÓN** Advierte a los sistemas de prevención y atención de desastres sobre la amenaza que puede ocasionar un fenómeno con efectos adversos sobre la población, el cual requiere la atención inmediata por parte de la población y de los cuerpos de atención y socorro. Se emite una alerta sólo cuando la identificación de un evento extraordinario indique la probabilidad de amenaza inminente y cuando la gravedad del fenómeno implique la movilización de personas y equipos, interrumpiendo el normal desarrollo de sus actividades cotidianas.



Alerta  
**NARANJA**

**PARA PREPARARSE** Indica la presencia de un fenómeno. No implica amenaza inmediata y como tanto es catalogado como un mensaje para informarse y prepararse. El aviso implica vigilancia continua ya que las condiciones son propicias para el desarrollo de un fenómeno, sin que se requiera permanecer alerta.



Alerta  
**AMARILLA**

**PARA INFORMARSE** Es un mensaje oficial por el cual se difunde información. Por lo regular se refiere a eventos observados, registrados o registrados y puede contener algunos elementos de pronóstico a manera de orientación. Por sus características pretéritas y futuras difiere del aviso y de la alerta, y por lo general no está encaminado a alertar sino a informar.

**CONDICIONES NORMALES** La información que se suministra se encuentra dentro de los rangos normales.

Alertas vigentes hasta 14 de enero de 2024 - 18:00 HLC.

## Mapas de precipitación

## Lluvias registradas en las últimas 24 horas

Se ha observado un descenso significativo en los volúmenes de precipitación en todo el país en comparación con el día anterior. Las lluvias más relevantes se han presentado en algunos municipios de los departamentos de Caldas, Cauca, Nariño, Putumayo y Tolima. **El registro más alto** en un periodo de 24 horas se ha presentado en el municipio de **Mocoa (Putumayo)**, con un total de **62.2 milímetros de lluvia**.



Alerta  
**ROJA**

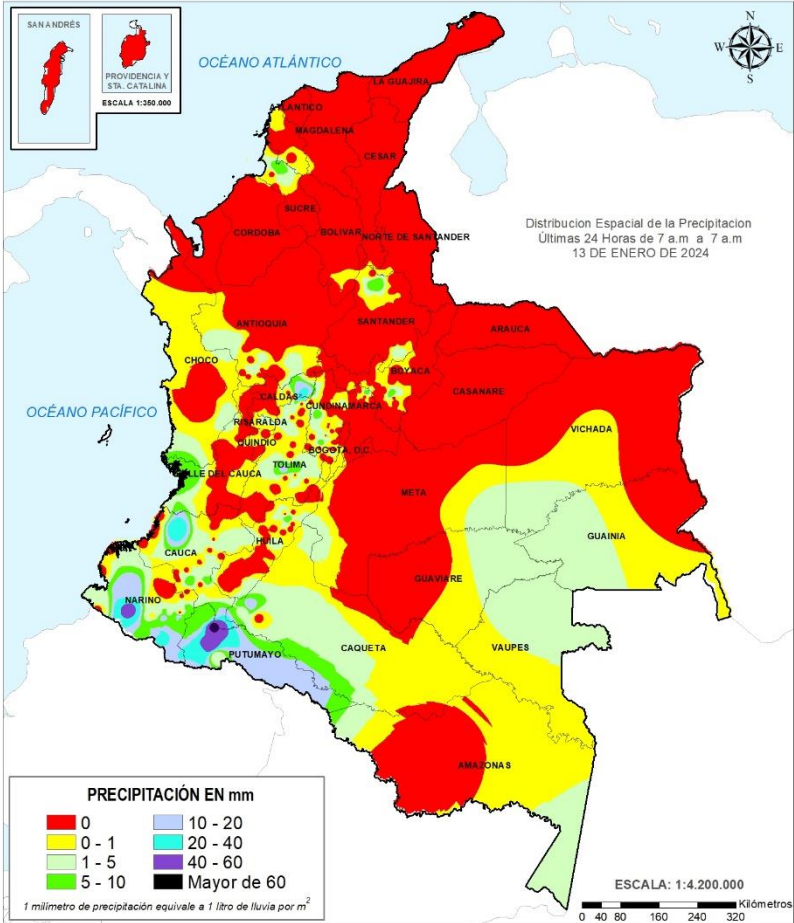
- Por alta probabilidad de crecientes súbitas o niveles altos en las cuencas de los ríos que comprenden las zonas hidrográficas de Bajo Magdalena – Cauca – San Jorge y Atrato - Darién.
- Por alta probabilidad de ocurrencia de deslizamientos de tierra en algunos municipios de los departamentos de Caldas, Cauca, Chocó, Cundinamarca, Nariño, Putumayo, y Valle del Cauca.
- Por alta probabilidad de ocurrencia de incendios de la cobertura vegetal en algunos municipios de los departamentos de Antioquia, Arauca, Archipiélago de San Andrés, Providencia y Santa Catalina, Atlántico, Bogotá, D.C., Bolívar, Boyacá, Caquetá, Casanare, Cesar, Cundinamarca, Córdoba, Huila, La Guajira, Magdalena, Meta, Norte de Santander, Santander, Sucre, Vichada, Valle del Cauca.



Alerta  
**NARANJA**

- Por moderada probabilidad de crecientes súbitas o niveles altos en las cuencas de los ríos que comprenden las zonas hidrográficas de Atrato - Darién.
- Por moderada probabilidad de ocurrencia de deslizamientos de tierra en municipios de los departamentos de Caldas, Cauca, Chocó, Cundinamarca, Nariño, Putumayo, Quindío, Valle del Cauca y Tolima.
- Por moderada probabilidad de ocurrencia de incendios de la cobertura vegetal en algunos municipios de los departamentos de Antioquia, Archipiélago de San Andrés, Providencia y Santa Catalina, Atlántico, Bolívar, Boyacá, Caquetá, Cundinamarca, Guaviare, Huila, La Guajira, Magdalena, Meta, Norte de Santander, Santander, Sucre, Tolima.

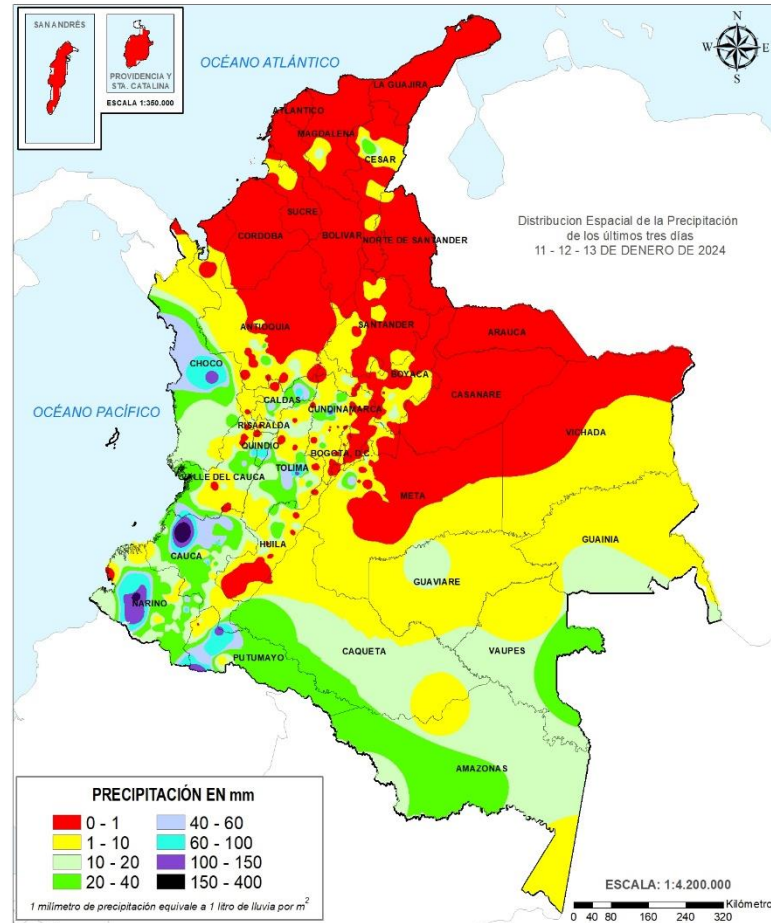
**Alertas amarillas** e información más detallada para cada una de las categorías de alerta, remítase a la temática particular del informe.



Precipitación diaria desde las 07:00 HLC del sábado 13, hasta las 07:00 HLC del domingo, 14 de enero de 2024.

Fuente: IDEAM

- Un milímetro de lluvia (1 mm) equivale a un litro (1 L) de lluvia que ha caído en un metro cuadrado (1 m<sup>2</sup>). La lluvia acumulada es la suma de los milímetros de agua lluvia que se han registrado en un lapso de tiempo.

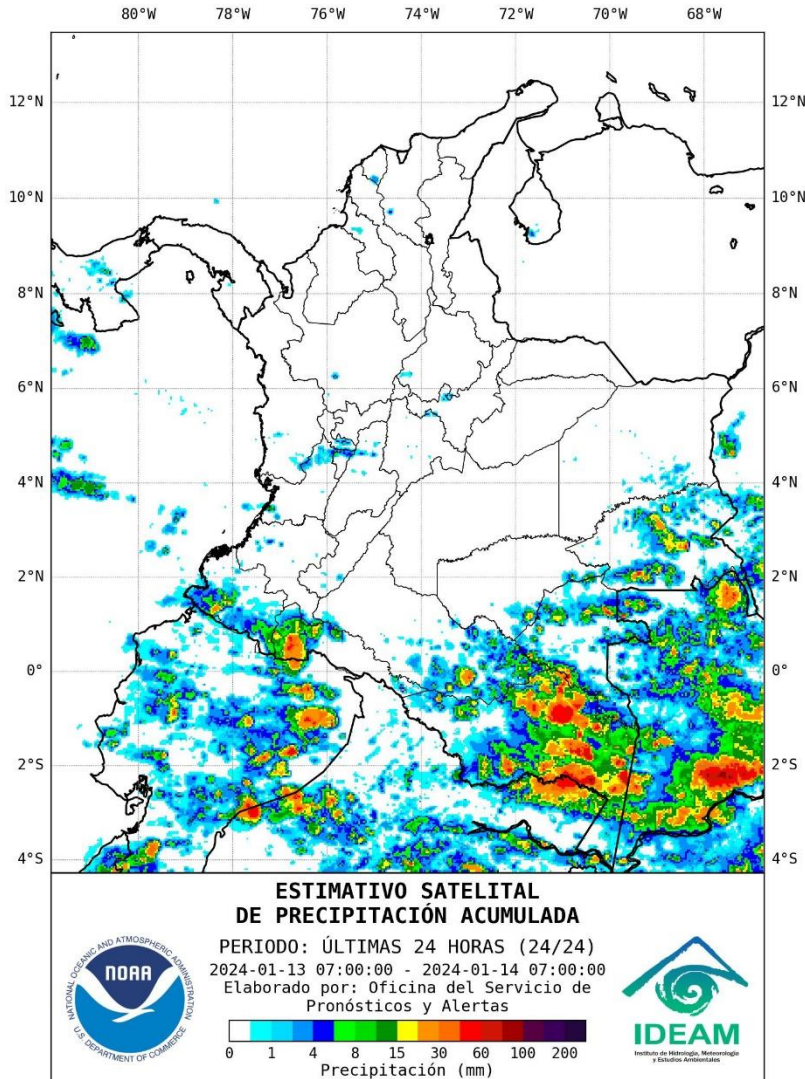


Precipitación últimas 72 horas desde las 07:00 HLC del jueves 11, hasta las 07:00 HLC del domingo, 14 de enero de 2024.

Fuente: IDEAM



## Estimación Satelital (24 Horas)



### Precipitaciones

A continuación, los municipios donde se registraron precipitaciones iguales o superiores a 20,0 mm en las últimas 24 horas.

**Aclaración:** aunque los volúmenes de lluvia registrados en un municipio se relacionan con la ubicación de las estaciones de monitoreo del IDEAM, en ocasiones, dichas estaciones pueden estar distantes de los lugares en donde se concentra la mayor población o alejados de los centros municipales.

DEPARTAMENTO	MUNICIPIO
CALDAS	Victoria (43,2).
CAUCA	López de Micay (27,0).
NARIÑO	Barbacoas (43,0), Puerres (27,5), Potosí (22,0), Barbacoas (20,0).
PUTUMAYO	<b>Mocoa (62,2)</b> , Puerto Caicedo (54,0), Orito (24,0).
TOLIMA	San Sebastián De Mariquita (21,5).

**NO SE REGISTRARON VALORES DE PRECIPITACIÓN POR ENCIMA DE LOS MÁXIMOS HISTÓRICOS**



## Estimativo Satelital de la Temperatura Superficial

### Temperaturas Máximas

A continuación, los municipios donde se registraron temperaturas iguales o superiores a 37.0 °C en las últimas 24 horas.

**Aclaración:** aunque los valores registrados en un municipio se relacionan con la ubicación de las estaciones de monitoreo del IDEAM, en ocasiones, dichas estaciones pueden estar distantes de los lugares en donde se concentra la mayor población o alejados de los centros municipales.

DEPARTAMENTO	MUNICIPIO
BOLÍVAR	El Guamo (37,4).
CESAR	Valledupar (37,1), Valledupar (37,0).

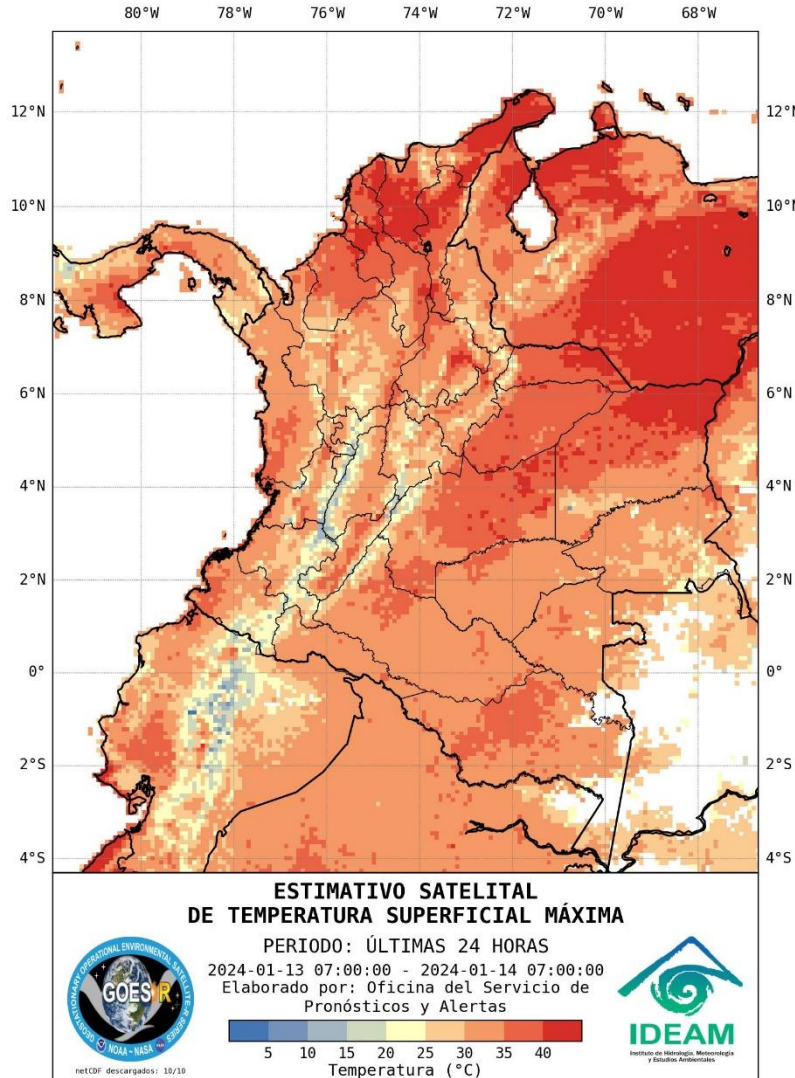
NO SE REGISTRARON TEMPERATURAS DEL AIRE POR ENCIMA DE LOS MÁXIMOS HISTÓRICOS.

### Temperaturas Mínimas

A continuación se relacionan los municipios donde en las últimas 24 horas se registraron temperaturas menores o iguales a 5.0°C.

DEPARTAMENTO	MUNICIPIO
BOYACÁ	Chita (1,8), Sogamoso (-0,2).
CUNDINAMARCA	Choachi (3,0), Subachoque (1,2).
SANTANDER	Tona (1893 msnm) (-3,6).

NO SE REGISTRARON VALORES DE TEMPERATURAS DE AIRE POR DEBAJO DE LOS MINIMOS HISTÓRICOS



La estimación satelital de la temperatura superficial máxima en 24 horas utiliza datos de los satélites ambientales geoestacionarios operacionales (GOES) de NOAA para estimar al temperatura de la superficie del país, en donde los datos de los medidores o radares no están disponibles o no son confiables.

# Altos valores de radiación ultravioleta

(Diciembre de 2023 a Marzo de 2024)



Fuente: <https://www.facebook.com/SunlightMedia/photos/a.418646038151549/2053342184481913/?type=1&theater>

Debido a los bajos valores de ozono que se presentan normalmente en el país durante gran parte del año, pero especialmente entre diciembre y marzo, sumados a la poca nubosidad que se espera para esta época, principalmente en horas de la mañana y primeras horas de la tarde, relacionado, entre otros factores, por la ocurrencia del fenómeno de El Niño, se incrementarán los valores de radiación ultravioleta en superficie en el país durante estos meses, presentándose hacia el mediodía, valores del índice ultravioleta (IUV) superiores a 11, los cuales están categorizados como extremadamente altos.

Es importante precisar que el ozono que se encuentra en la atmósfera absorbe gran parte de la radiación ultravioleta procedente del Sol, de tal manera que, si su cantidad disminuye, aumentará la radiación ultravioleta en superficie. Colombia se encuentra ubicada en la zona con menor contenido de ozono total en el ámbito mundial, que incluye, entre otras, el norte y centro de Suramérica. Además, durante el periodo comprendido entre diciembre y marzo, siempre se registran los valores más bajos de la columna de ozono en el país, por lo tanto, es la época del año en la cual Colombia recibe mayor radiación ultravioleta en su superficie.

Los valores altos y peligrosos de radiación ultravioleta se presentarán en todo el territorio nacional. Vale la pena destacar que los máximos niveles se sentirán en las zonas montañosas, particularmente en Antioquia, la región de los santanderes, Tolima, Eje Cafetero, Boyacá, Cundinamarca, Huila, Cauca y Nariño.

Tenga en cuenta que la sobreexposición a los rayos ultravioleta representa implicaciones nocivas en la salud como envejecimiento prematuro, manchas en la piel, daños oculares, afectación del sistema inmunológico e incluso, se corre el riesgo de sufrir de cáncer de piel.

Se recomienda evitar la exposición directa al Sol entre las 9 de la mañana y las 4 de la tarde, usar ropa protectora (camisa de manga larga, sombreros de ala ancha, lentes protectores), sombrilla y aplicar bloqueadores solares para la piel con un factor de protección mayor o igual a 30 SFP. También es prioritario tener especial cuidado con niños y jóvenes, que son los más vulnerables a la radiación solar.



Se emite esta alerta por la probabilidad de descensos de la temperatura del aire en horas de la madrugada para zonas de altiplano (entre los 2,500 y los 2,900 msnm) de los siguientes municipios:

## REGIÓN DE LA ALERTA

### SITIOS PARA LOS CUALES SE GENERA LA ALERTA



#### ALTIPLANO CUNDIBOYACENSE

**CUNDINAMARCA:** Bojacá, Cajicá, Chía, Chipaque, Choachí, Chocontá, Cogua, Cota, Cucunubá, El Rosal, Facatativá, Funza, Fúquene, Gachancipá, Guachetá, Guasca, Guatavita, La Calera, Lenguazaque, Madrid, Mosquera, Nemocón, Sesquilé, Sibaté, Simijaca, Soacha, Sopó, Subachoque, Suesca, Susa, Sutatausa, Tabio, Tausa, Tenjo, Tocancipá, Ubaque, Ubaté, Villapinzón, Zipacón y Zipaquirá.

**BOYACÁ:** Tunja, Aquitania, Arcabuco, Belén, Betéitiva, Busbanzá, Caldas, Cerinza, Chiquinquirá, Chivatá, Ciénega, Cómbita, Corrales, Cucaita, Cuítiva, Chíquiza, Duitama, Firavitoba, Floresta, Gámeza, Iza, Villa de Leyva, Mongua, Monguquí, Motavita, Nobsa, Oicatá, Paipa, Paz de Río, Pesca, Ráquira, Saboyá, Samacá, San Miguel de Sema, Santa Rosa de Viterbo, Siachoque, Socha, Sogamoso, Sora, Sotaquirá, Soracá, Tasco, Tibasosa, Toca, Tópaga, Tota, Tuta, Tutazá, Ventaquemada y Viracachá.

#### SANTANDERES

**NORTE DE SANTANDER:** Cácosta, Mutiscua, Pamplona y Silos.

**SANTANDER:** Bolívar, El Peñón, Jesús María, Sucre y Vélez.

Debido a que este fenómeno es local y está sujeto a cambios en variables tales como la nubosidad, la humedad y temperatura del aire y la intensidad y dirección del viento, el IDEAM monitorea permanentemente las condiciones atmosféricas y en caso de ser necesario emitirá nuevos comunicados. Por esto, se sugiere a los agricultores, ganaderos y floricultores estar atentos a los boletines y comunicados emitidos por la entidad.

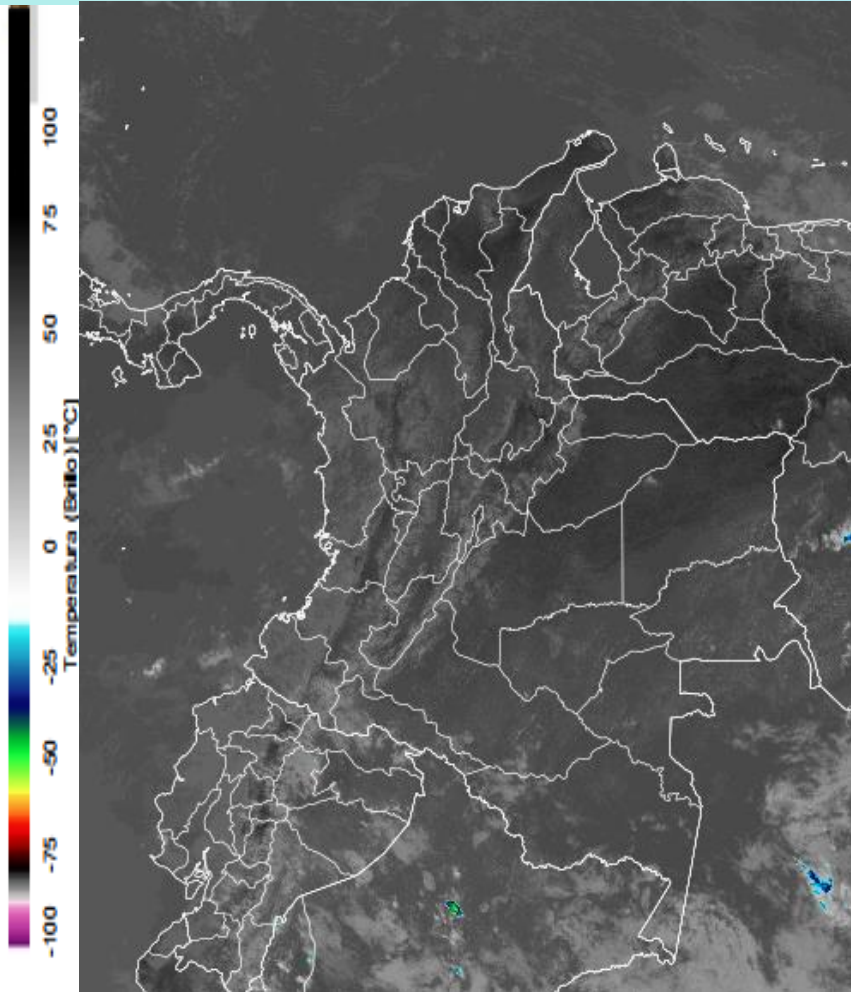
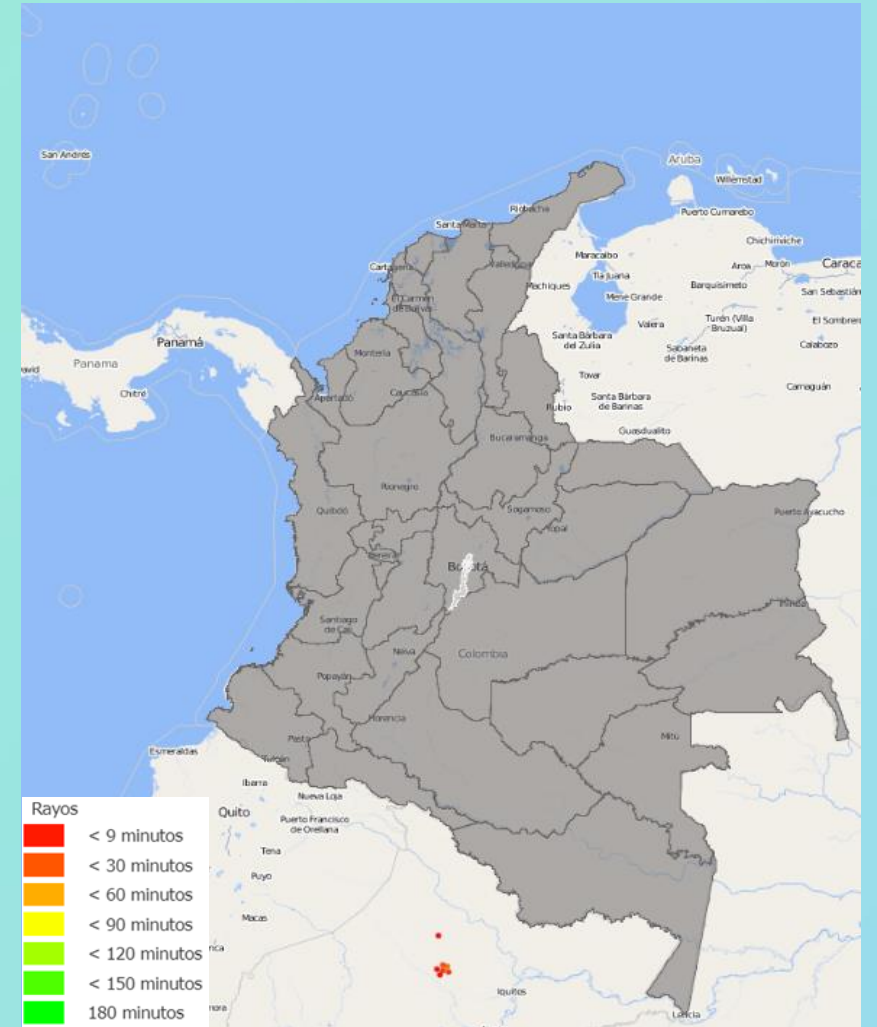


Imagen GOES East Canal Infrarrojo,  
14 de enero de 2024 - Hora 11:40 HLC.  
Fuente: GOES 16

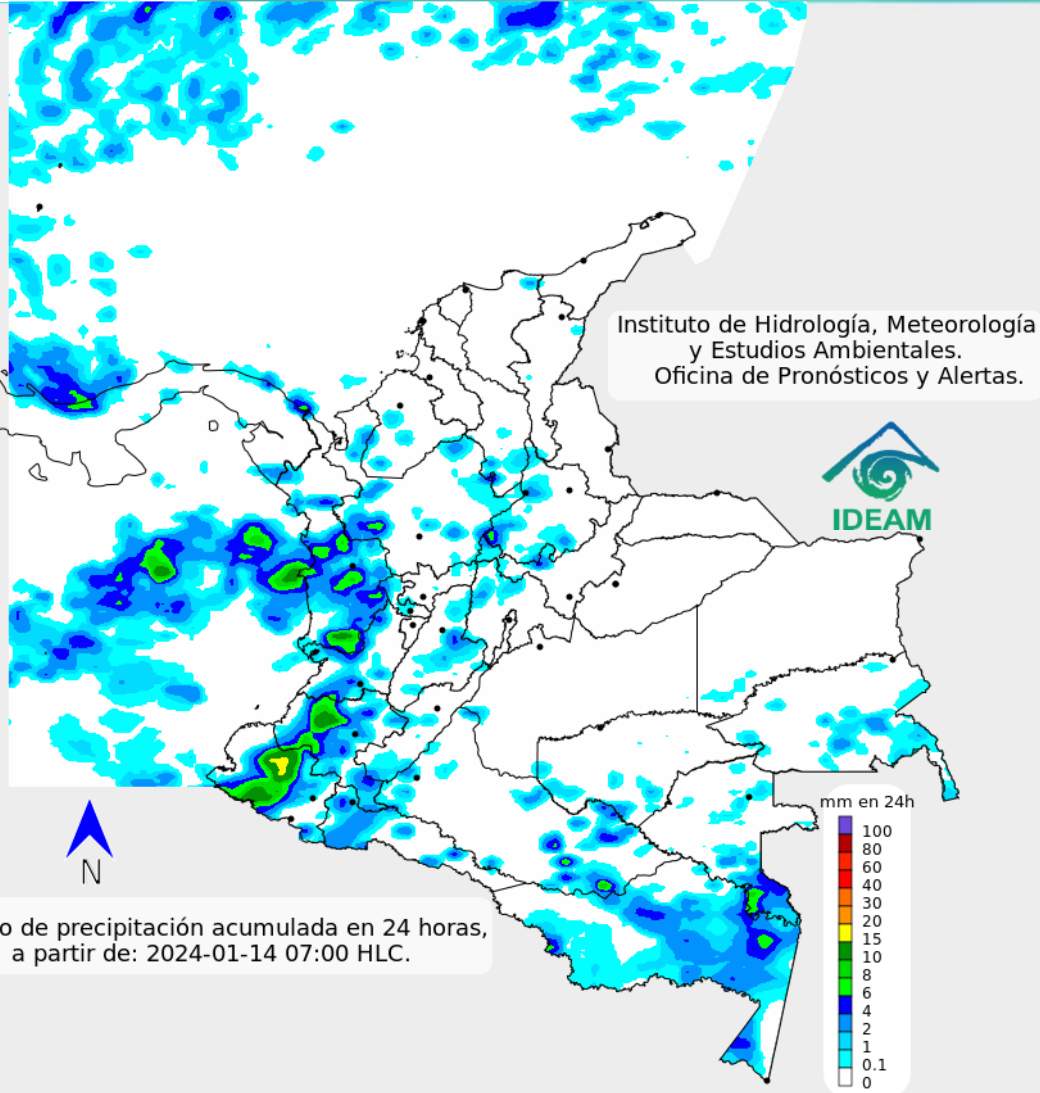
Durante las últimas horas y desde la madrugada han primado las condiciones secas con cielo parcial a ligeramente nublado en gran parte del país, salvo por los sectores del suroccidente y sur del país, donde se ha registrado mayor nubosidad.

En San Andrés, Providencia y Santa Catalina persisten las condiciones de tiempo seco.



Descargas eléctricas en las últimas 3 horas.  
Fuente: Keraunos S.A.S.

- La imagen del canal infrarrojo (10.3  $\mu\text{m}$ ) permite identificar nubes en cualquier período temporal a partir de la temperatura de brillo de la nube (ver escala de colores). De esta forma, se puede identificar, clasificar y caracterizar la nubosidad en una zona determinada.
- La imagen de las descargas eléctricas muestra los rayos nube-tierra que se han descargado en una zona en las últimas 4 horas (ver escala de colores)



Pronóstico de precipitación acumulada en 24 horas,  
a partir de: 2024-01-14 07:00 HLC.

Para hoy se estima condiciones mayormente secas en gran parte del territorio nacional, sin embargo, son previstas lluvias en algunos sectores, las más fuertes se esperan en sectores del centro y sur de Chocó, occidente de Cauca, centro y norte de Nariño. Lluvias de menor intensidad son probables sobre el sur de Bolívar, occidente de Córdoba, Antioquia, Risaralda, norte de Cundinamarca, occidente de Santander, centro de Tolima, sur de Huila, occidente de Valle del Cauca, oriente de Guainía, sur de Guaviare, sur de Vaupés, suroccidente y oriente de Caquetá, occidente de Putumayo, Amazonas.

En el archipiélago de San Andrés, Providencia y Santa Catalina se pronostica tiempo seco con cielo entre ligera y parcialmente nublado.



Para mayor información sobre el estado del tiempo, alertas y pronósticos, consulte la aplicación móvil MI PRONÓSTICO

- La resolución espacial del mapa de pronóstico es de 6.5 km aproximadamente. Por lo tanto, fenómenos meteorológicos inferiores a esta escala no están considerados en esta predicción.
- La escala de colores está asociada a un rango de precipitación en el intervalo de tiempo indicado, lo que implica que el pronóstico no es determinista (un valor exacto en una zona) sino corresponde a un pronóstico cuantitativo (un rango de valores en una zona).

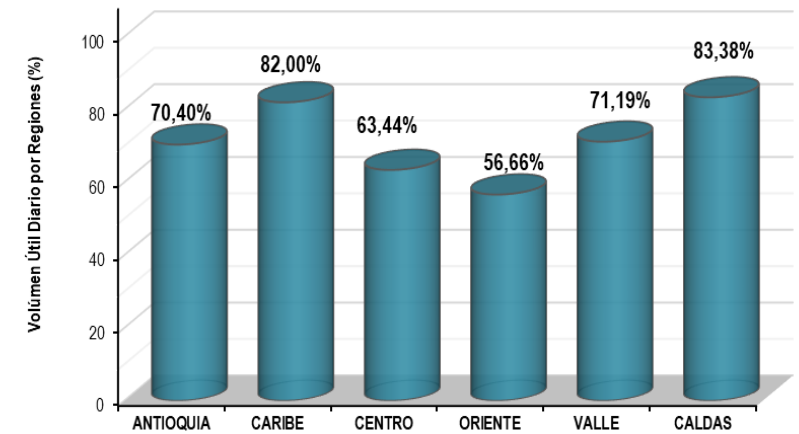
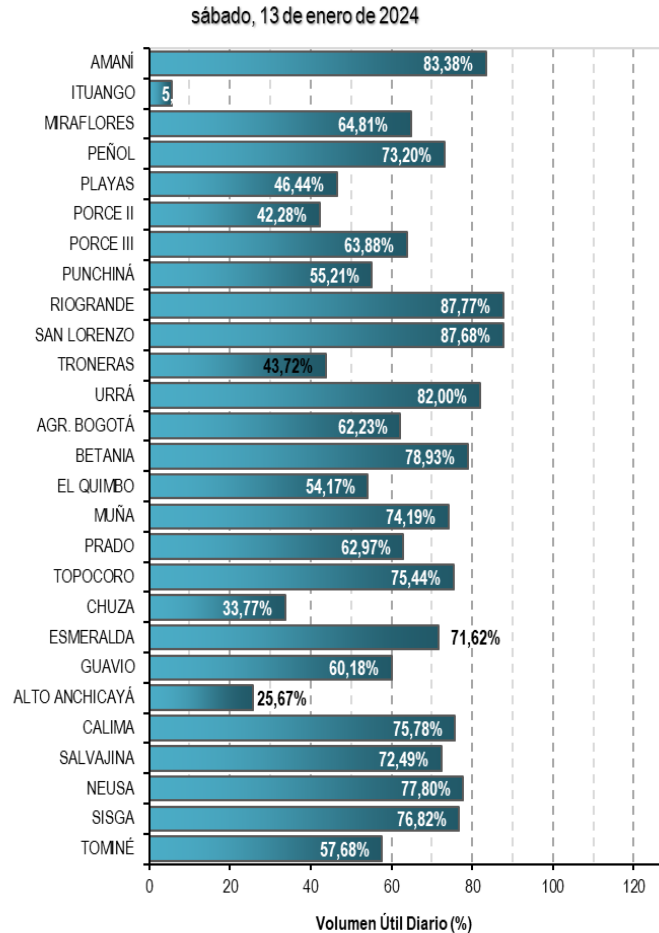




A continuación se relaciona el volumen útil diario de los principales embalses del país (expresado en porcentaje), de acuerdo con la información reportada por XM S.A. E.S.P en la siguiente dirección electrónica: <https://ido.xm.com.co/ido/SitePages/hidrologia.aspx?q=reservas>



## VOLUMEN ÚTIL DIARIO EN LOS PRINCIPALES EMBALSES DEL PAÍS

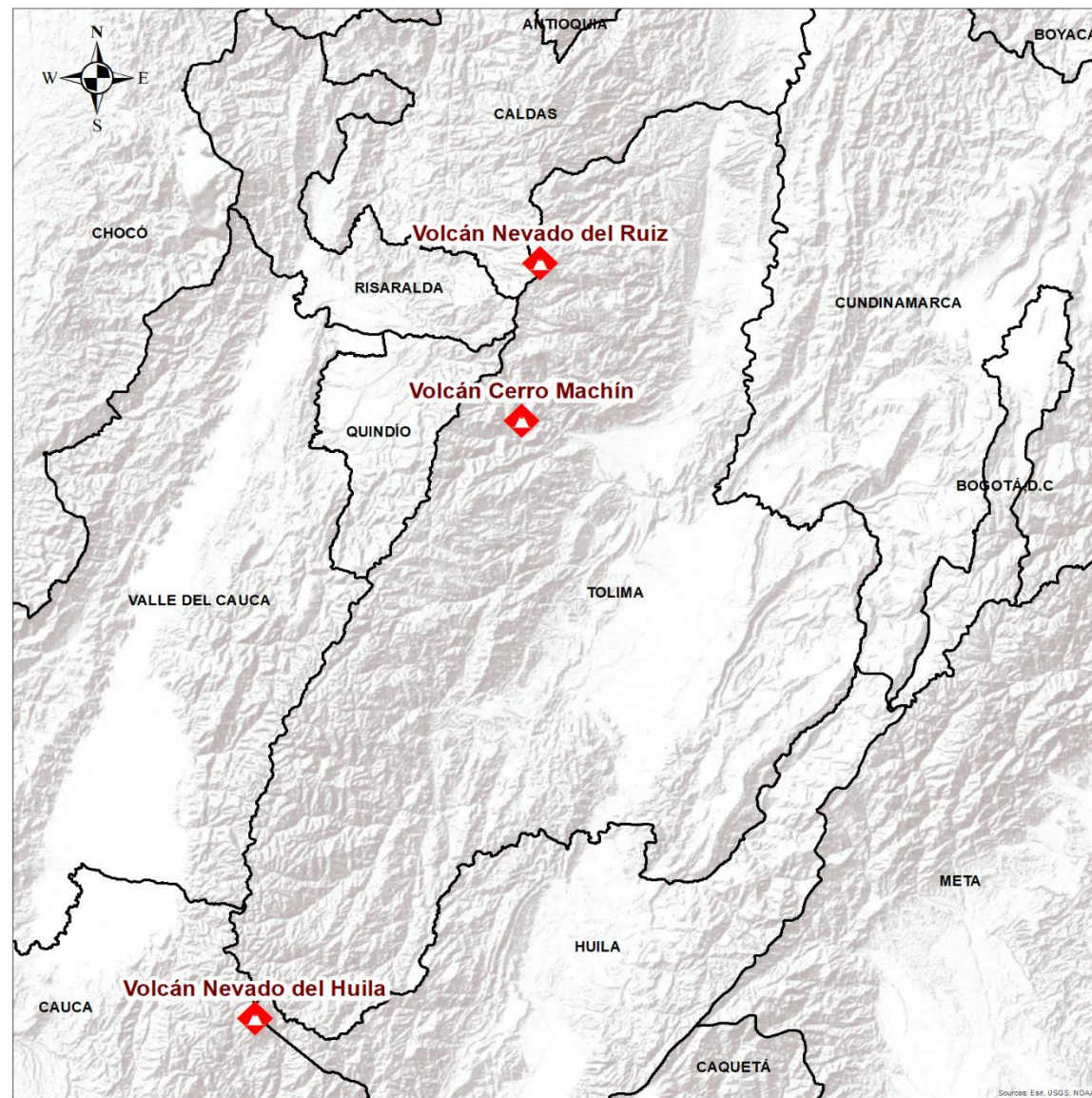




## Pronóstico zonas volcánicas

## Mapa de zonas volcánicas

ÁREA DEL VOLCÁN NEVADO DEL RUIZ			
Mañana: Cielo parcialmente nublado - Tiempo seco			
Tarde: Cielo parcialmente nublado - Tiempo seco			
Noche: Cielo parcialmente nublado - Tiempo seco			
Madrugada: Cielo parcialmente nublado - Tiempo seco			
El SERVICIO GEOLÓGICO COLOMBIANO reporta en nivel AMARILLO (III): CAMBIOS EN EL COMPORTAMIENTO DE LA ACTIVIDAD VOLCÁNICA. Lat: 4.89 Lon: -75.32			
ELEVACIÓN (pies)	DIRECCIÓN	VELOCIDAD	
		VELOCIDAD (Nudos)	VELOCIDAD (Km/h)
10.000	NORESTE	0-5	0-9
18.000	ESTE	25-30	45-54
24.000	ESTE	5-10	9-18
30.000	OESTE	5-10	9-18
ÁREA DEL VOLCÁN NEVADO DEL HUILA			
Mañana: Cielo parcialmente nublado - Tiempo seco			
Tarde: Cielo parcialmente nublado - Lloviznas			
Noche: Cielo mayormente nublado - Tiempo seco			
Madrugada: Cielo mayormente nublado - Tiempo seco			
El SERVICIO GEOLÓGICO COLOMBIANO reporta en nivel AMARILLO (III): CAMBIOS EN EL COMPORTAMIENTO DE LA ACTIVIDAD VOLCÁNICA. Lat: 2.92 Lon: -76.02			
ELEVACIÓN (pies)	DIRECCIÓN	VELOCIDAD	
		VELOCIDAD (Nudos)	VELOCIDAD (Km/h)
10.000	ESTE	0-5	0-9
18.000	ESTE	25-30	45-54
24.000	ESTE	5-10	9-18
30.000	OESTE	5-10	9-18
ÁREA DEL VOLCÁN CERRO MACHÍN			
Mañana: Cielo parcialmente nublado - Tiempo seco			
Tarde: Cielo parcialmente nublado - Tiempo seco			
Noche: Cielo parcialmente nublado - Tiempo seco			
Madrugada: Cielo parcialmente nublado - Tiempo seco			
El SERVICIO GEOLÓGICO COLOMBIANO reporta en nivel AMARILLO (III): CAMBIOS EN EL COMPORTAMIENTO DE LA ACTIVIDAD VOLCÁNICA. Lat: 4.48 Lon: -75.38			
ELEVACIÓN (pies)	DIRECCIÓN	VELOCIDAD	
		VELOCIDAD (Nudos)	VELOCIDAD (Km/h)
10.000	SURESTE	0-5	0-9
18.000	ESTE	25-30	45-54
24.000	ESTE	5-10	9-18
30.000	OESTE	10-15	18-27





## Pronóstico zonas volcánicas

### ÁREA DEL VOLCÁN GALERAS

**Mañana: Cielo parcialmente nublado - Tiempo seco**

**Tarde: Cielo parcialmente nublado - Lloviznas**

**Noche: Cielo mayormente nublado - Lloviznas**

**Madrugada: Cielo mayormente nublado - Tiempo seco**

EL SERVICIO GEOLÓGICO COLOMBIANO reporta en nivel AMARILLO (III): CAMBIOS EN EL COMPORTAMIENTO DE LA ACTIVIDAD VOLCÁNICA. Lat: 1.22 Lon: -77.36

ELEVACIÓN (pies)	DIRECCIÓN	VELOCIDAD	
		VELOCIDAD (Nudos)	VELOCIDAD (Km/h)
10.000	SURESTE	5-10	9-18
18.000	ESTE	20-25	36-45
24.000	ESTE	15-20	27-36
30.000	ESTE	0-5	0-9

### ÁREA DEL COMPLEJO VOLCÁNICO CHILES-CERRO NEGRO DE MAYASQUER

**Mañana: Cielo parcialmente nublado - Tiempo seco**

**Tarde: Cielo parcialmente nublado - Lluvias ligeras**

**Noche: Cielo parcialmente nublado - Lloviznas**

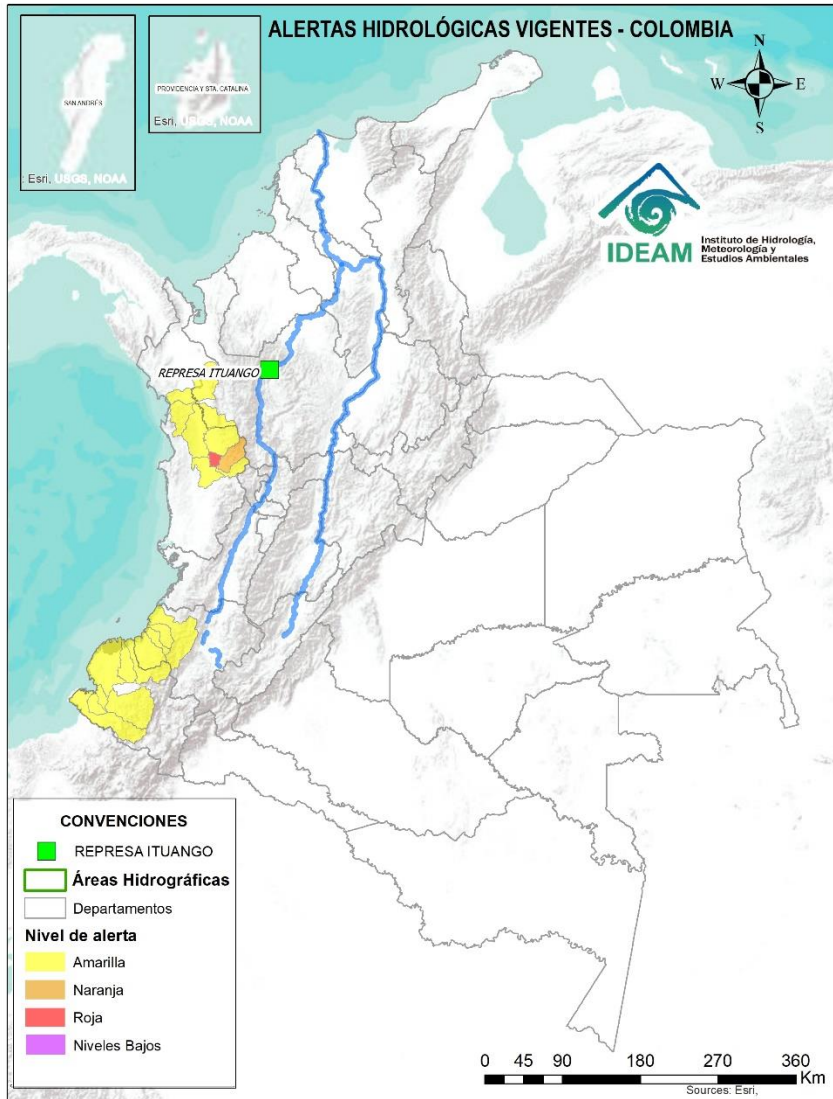
**Madrugada: Cielo parcialmente nublado - Tiempo seco**

EL SERVICIO GEOLÓGICO COLOMBIANO reporta en nivel AMARILLO (III): CAMBIOS EN EL COMPORTAMIENTO DE LA ACTIVIDAD VOLCÁNICA. Chiles: Lat: 0.81 -Lon:77.93; Cumbal: Lat: 0.95 Lon:-77.88

ELEVACIÓN (pies)	DIRECCIÓN	VELOCIDAD	
		VELOCIDAD (Nudos)	VELOCIDAD (Km/h)
10.000	SURESTE	0-5	0-9
18.000	ESTE	20-25	36-45
24.000	ESTE	15-20	27-36
30.000	SURESTE	0-5	0-9

## Mapa de zonas volcánicas





Caño Cristales el río de los cinco colores, paraíso tropical! (Sierra de La Macarena – Meta, Colombia). – Autor: Mcleods, 19 de Febrero de 2018  
Fuente: [https://upload.wikimedia.org/wikipedia/commons/3/3e/Flashpacker\\_Connect\\_-\\_Cano\\_Cristales\\_.webp](https://upload.wikimedia.org/wikipedia/commons/3/3e/Flashpacker_Connect_-_Cano_Cristales_.webp)

**FEWS COLOMBIA**  
SISTEMA DE PRONÓSTICOS HIDROLÓGICOS Y ALERTAS TEMPRANAS

Consulte aquí el estado de los niveles en los ríos del país:

<http://fews.ideam.gov.co/colombia/MapaEstacionesColombiaEstado.html>



**Nota 1:** Las alertas hidrológicas pueden ser corregidas y/o actualizadas en el futuro. No representa una certificación oficial del IDEAM.

**Nota 2:** Es probable que los eventos hidrológicos reportados en las alertas emitidas no se estén presentando sobre los ríos principales sino sobre sus afluentes.

**Nota 3:** El IDEAM le recomienda a la población ribereña estar muy atentos al comportamiento de los niveles de los ríos y atender las recomendaciones que la Unidad Nacional de Gestión del Riesgo de Desastres (UNGRD) emita para la implementación de medidas de contingencia ante posibles afectaciones por desbordamientos e inundaciones.



LLUVIAS



NIVELES BAJOS



NIVELES ALTOS



CRECIENTE SÚBITA



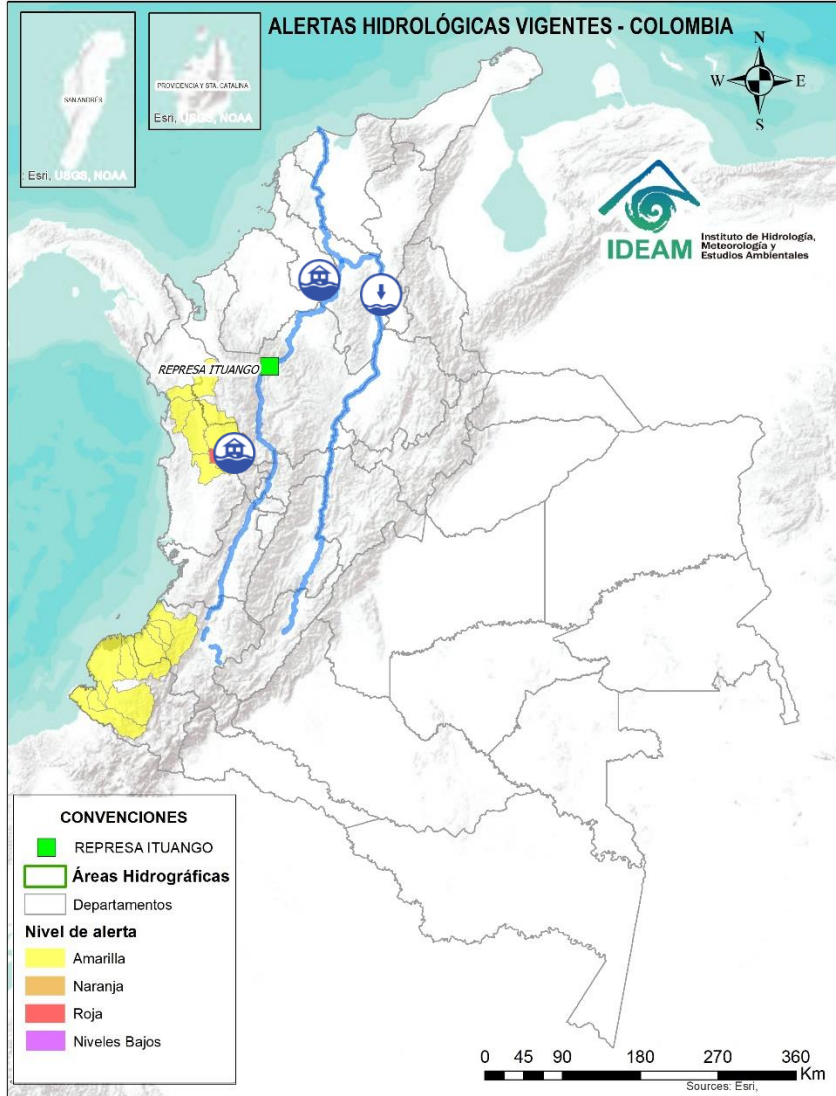
TRANSITO DE CRECIENTES



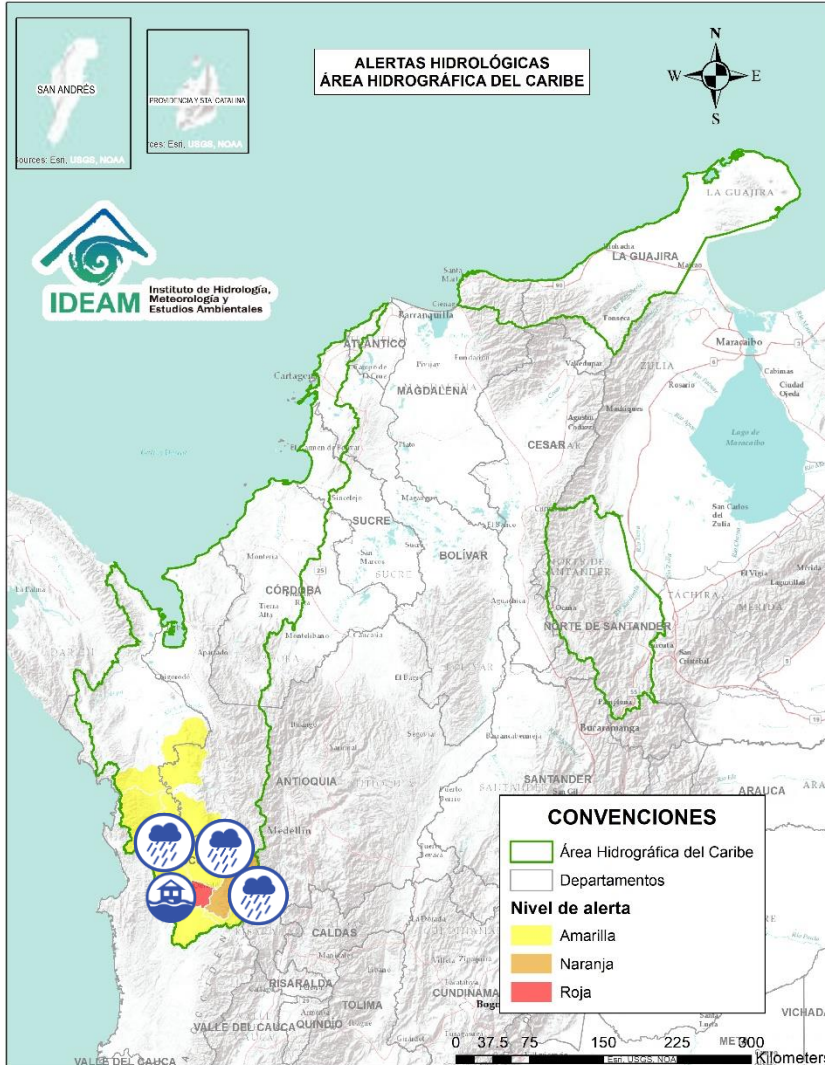
CRECIENTE POR DESEMBALSE



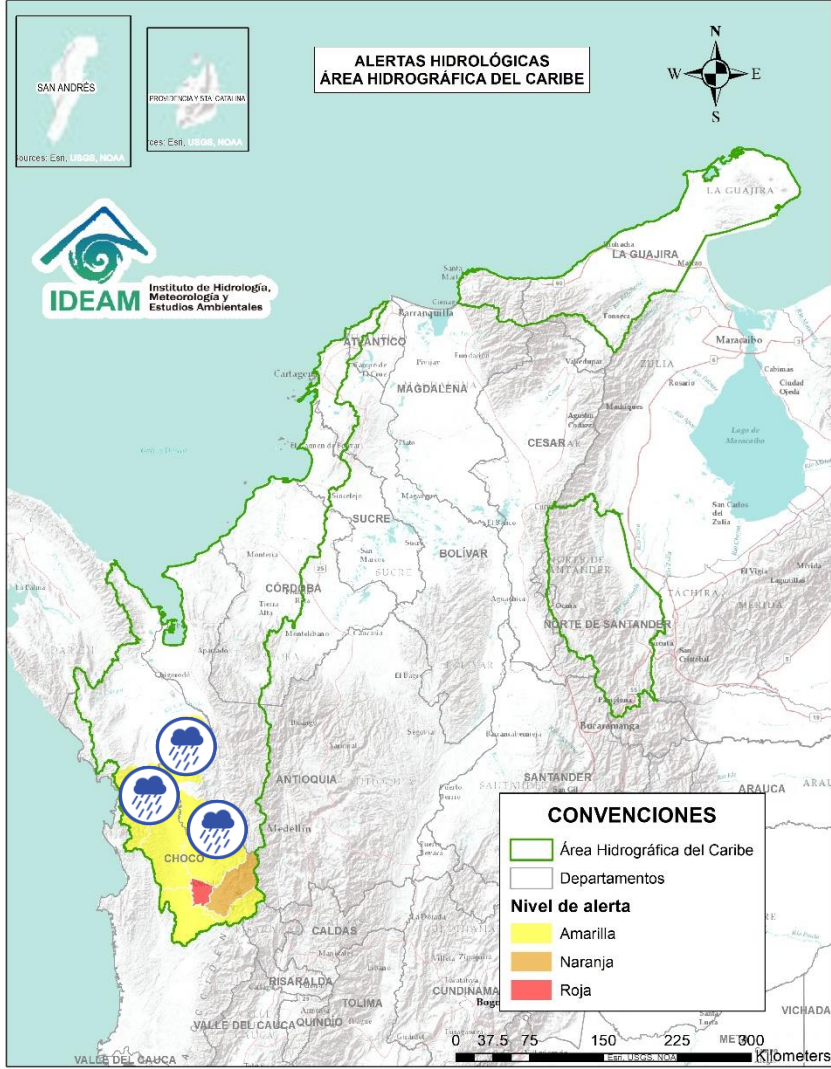
INUNDACIONES



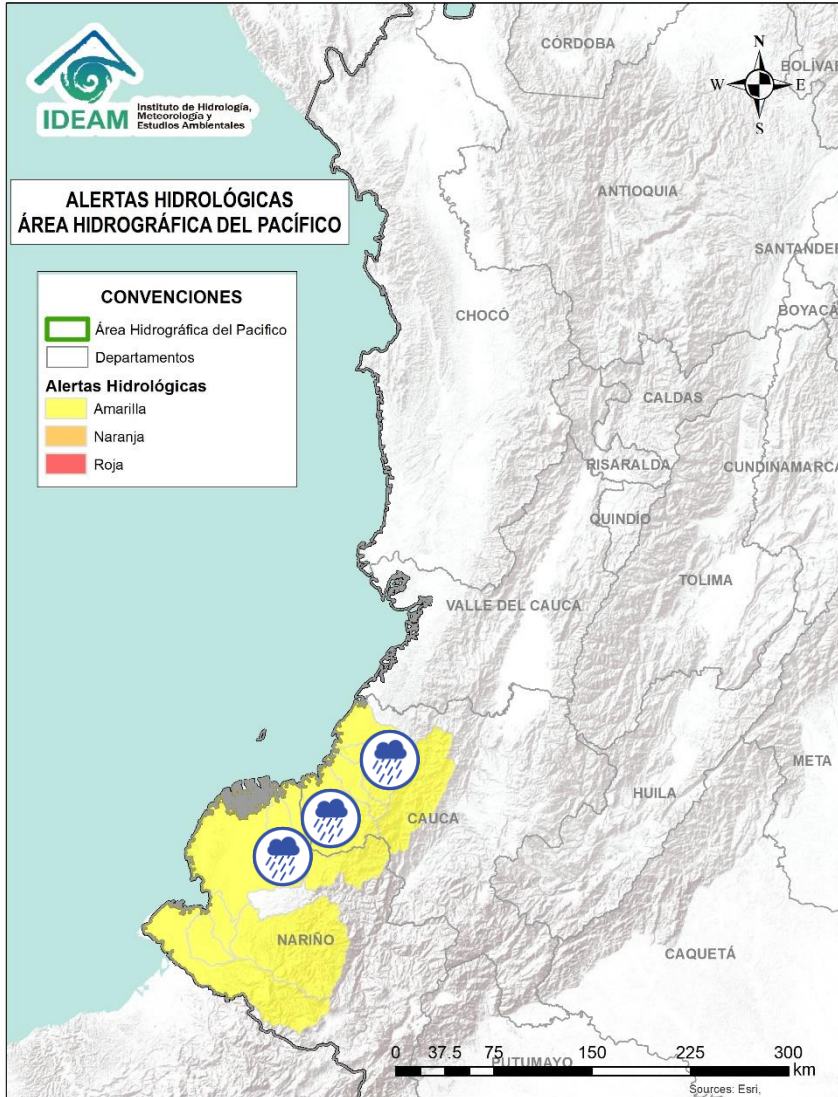
ÁREA HIDROGRÁFICA	SE DESTACAN LAS SIGUIENTES ALERTAS ROJAS POR NIVELES ALTOS, CRECIENTES SÚBITAS, DESBORDAMIENTOS Y/O INUNDACIONES:
Caribe	<ul style="list-style-type: none"> <li>Probabilidad de crecientes súbitas en la cuenca del río Cabi y otros directos al Atrato. Especial atención en el municipio de Quibdó. <b>Nota:</b> se presentaron inundaciones en los barrios Fuego Verde, La Cazcorva Sector Monte Bello, Alfonso López parte baja, Simón Bolívar parte baja, Las Palmas parte baja, Horizonte parte baja, La Playita, Palenque, San Vicente, Pablo Sexto, Los Álamos del municipio de Quibdó; y en los corregimientos de Sanceno, Barranco, Las Mercedes, Tagachi, San Rafael de Negua, San Antonio y San Francisco (13/01/2024).</li> </ul>
Magdalena - Cauca	<ul style="list-style-type: none"> <li><b>Alerta Puntual:</b> en el Bajo Cauca en el sector Caregato (San Jacinto del Cauca - Bolívar), por persistencia del transvase de caudal hacia el Bajo San Jorge. <b>Nota:</b> Rompimiento del dique marginal del río Cauca en el sector Caregato, generando ingreso de agua hacia el Bajo San Jorge (27/08/2021).</li> </ul>
ÁREA HIDROGRÁFICA	SE DESTACAN LAS SIGUIENTES ALERTAS POR NIVELES BAJOS:
Magdalena - Cauca	<ul style="list-style-type: none"> <li><b>Alerta Puntual:</b> Restricciones a la navegabilidad en el río Magdalena entre Barrancabermeja hasta su desembocadura. (12/01/2024).</li> </ul>



Alerta	Zona Hidrográfica	Subzona o Cuenca Hidrográfica	Descripción de la alerta hidrológica
	Atrato - Darién	Cuenca alta del río Atrato	Probabilidad de incrementos en los niveles del río Atrato y sus afluentes, Se recomienda especial atención en los municipios de El Carmen de Atrato, Cértégui, Lloró, Quibdó, Bagadó, Cantón de San Pablo, Paimado y Unión Panamericana (Animas).
	Atrato - Darién	Cuenca del río Andágueda	Probabilidad de crecientes súbitas en el nivel del río Andágueda y aportantes.
	Atrato - Darién	Cuenca del río Quito	Probabilidad de crecientes súbitas en la cuenca del río Quito. Especial atención en el municipio de Cértégui (Chocó).
	Atrato - Darién	Cuenca del río Cabi	Probabilidad de crecientes súbitas en la cuenca del río Cabi y otros directos al Atrato. Especial atención en el municipio de Quibdó. <b>Nota:</b> se presentaron inundaciones en los barrios Fuego Verde, La Cazcorva Sector Monte Bello, Alfonso López parte baja, Simón Bolívar parte baja, Las Palmas parte baja, Horizonte parte baja, La Playita, Palenque, San Vicente, Pablo Sexto, Los Álamos del municipio de Quibdó; y en los corregimientos de Sanceno, Barranco, Las Mercedes, Tagachi, San Rafael de Negua, San Antonio y San Francisco (13/01/2024).
	Atrato - Darién	Cuenca del río Bebamamá	Probabilidad de crecientes súbitas en la cuenca del río Bebamamá y otros Directos Atrato (md).
	Atrato - Darién	Cuenca media río Atrato	Probabilidad de crecientes súbitas en la SZH Directos al Atrato entre los ríos Quito y Bojayá (mi), especialmente los ríos Beté y Tanguí, en la zona rural del municipio Medio Atrato. Se recomienda especial atención en el río Atrato a la altura de Vigía de Fuerte (Antioquia).

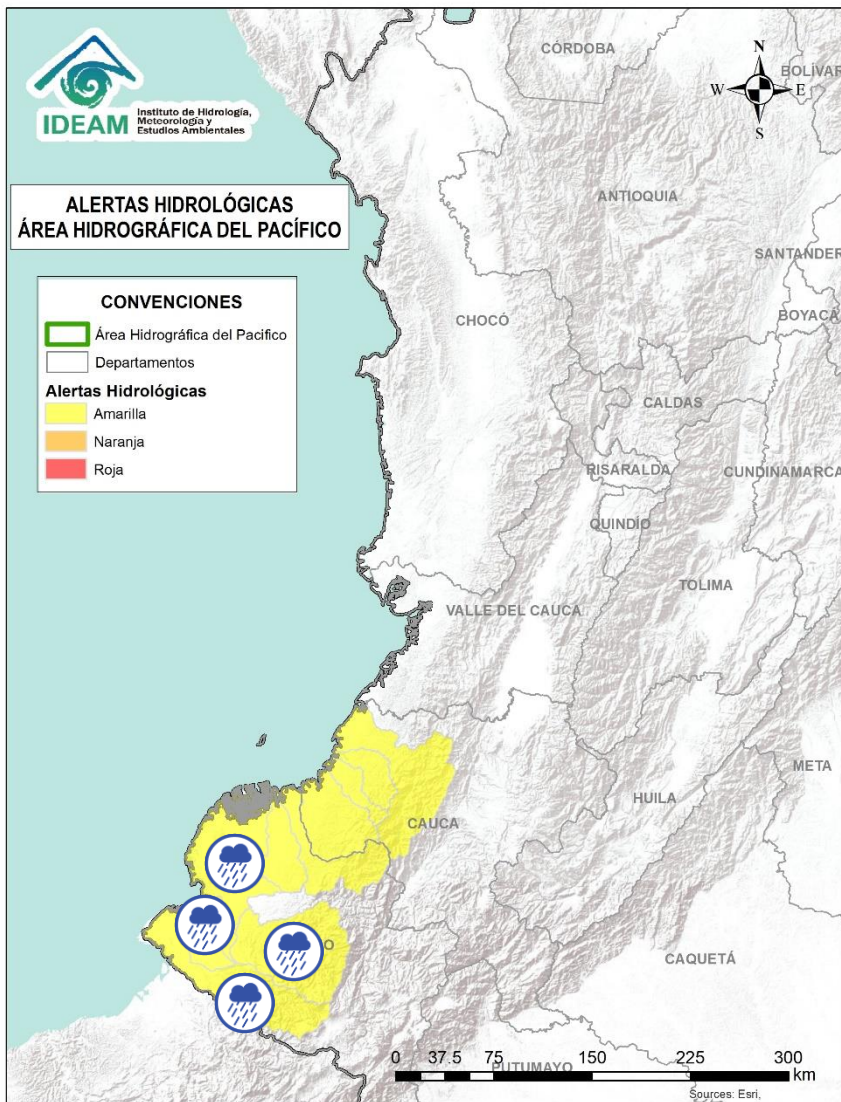


Alerta	Zona Hidrográfica	Subzona o Cuenca Hidrográfica	Descripción de la alerta hidrológica
	Atrato - Darién	Cuenca media río Atrato	Probabilidad de crecientes súbitas en la SZH Directos al Atrato entre los ríos Bebaramá y Murrí (md).
	Atrato - Darién	Cuenca del río Bojayá	Probabilidad de crecientes súbitas en el río Bojayá y sus afluentes. Especial atención en el municipio de Bojayá (Chocó).
	Atrato - Darién	Cuenca del río Napipí - río Opopadó	Probabilidad de crecientes súbitas en la cuenca del río Napipí - río Opopadó y sus aportantes.
	Atrato - Darién	Cuenca del río Murindó	Probabilidad de creciete súbita del río Murindó y sus afluentes. Especial atención en los municipios de Murindó, Vigía del Fuerte (Antioquia) y Carmen del Darién (Chocó).

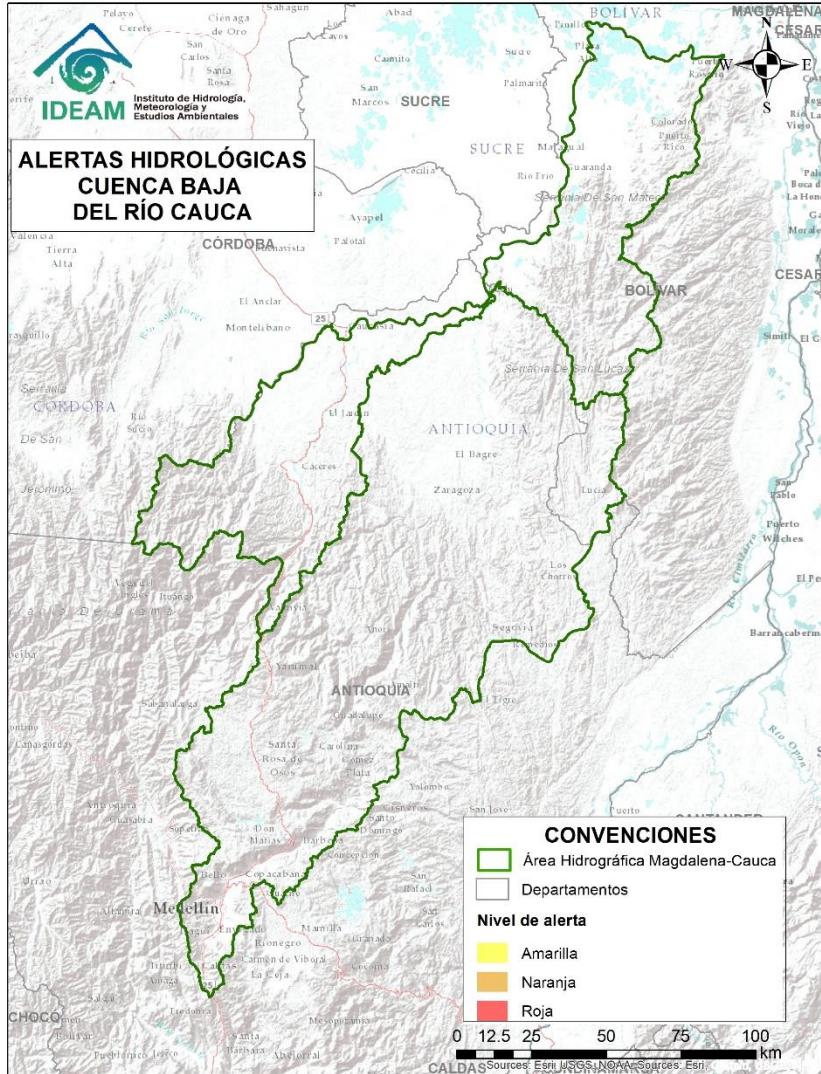


Alerta	Zona Hidrográfica	Subzona o Cuenca Hidrográfica	Descripción de la alerta hidrológica
	Tapaje – Dagua – Directos	Cuenca del río San Juan de Micay	Probabilidad de crecientes súbitas en el río San Juan de Micay y sus afluentes, aportante directo al Océano Pacífico. Se recomienda especial atención en los municipios de Argelia, San Miguel y López de Micay (Cauca).
	Tapaje – Dagua – Directos	Cuenca del río Saija	Probabilidad de crecientes súbitas en el río Saija y sus afluentes, aportante directo al Océano Pacífico.
	Tapaje – Dagua – Directos	Cuenca del río Timbiquí	Probabilidad de crecientes súbitas en el río Timbiquí y sus afluentes, aportante directo al Océano Pacífico. Especial atención en el municipio de Timbiquí (Cauca)
	Tapaje – Dagua – Directos	Cuenca del río Guapi	Probabilidad de crecientes súbitas en el río Guapi y sus afluentes, aportante directo al Océano Pacífico. Especial atención en el municipio de Guapi (Cauca).
	Tapaje – Dagua – Directos	Cuenca del río Iscuandé	Probabilidad de crecientes súbitas en el río Iscuandé y sus afluentes, aportante directo al Océano Pacífico. Especial atención en el municipio de Santa Bárbara Iscuandé (Nariño).
	Tapaje – Dagua – Directos	Cuenca del río Tapaje	Probabilidad de crecientes súbitas en el río Tapaje y sus afluentes, el cual drena sus aguas al Océano Pacífico en el departamento de Nariño.

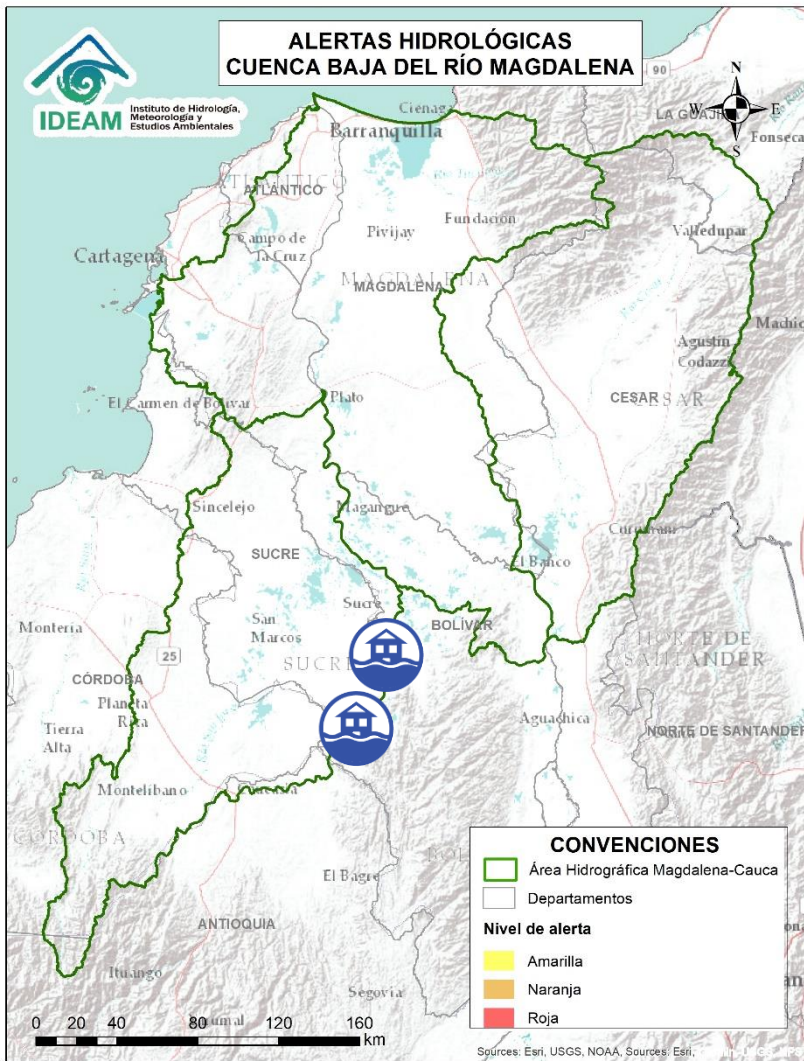




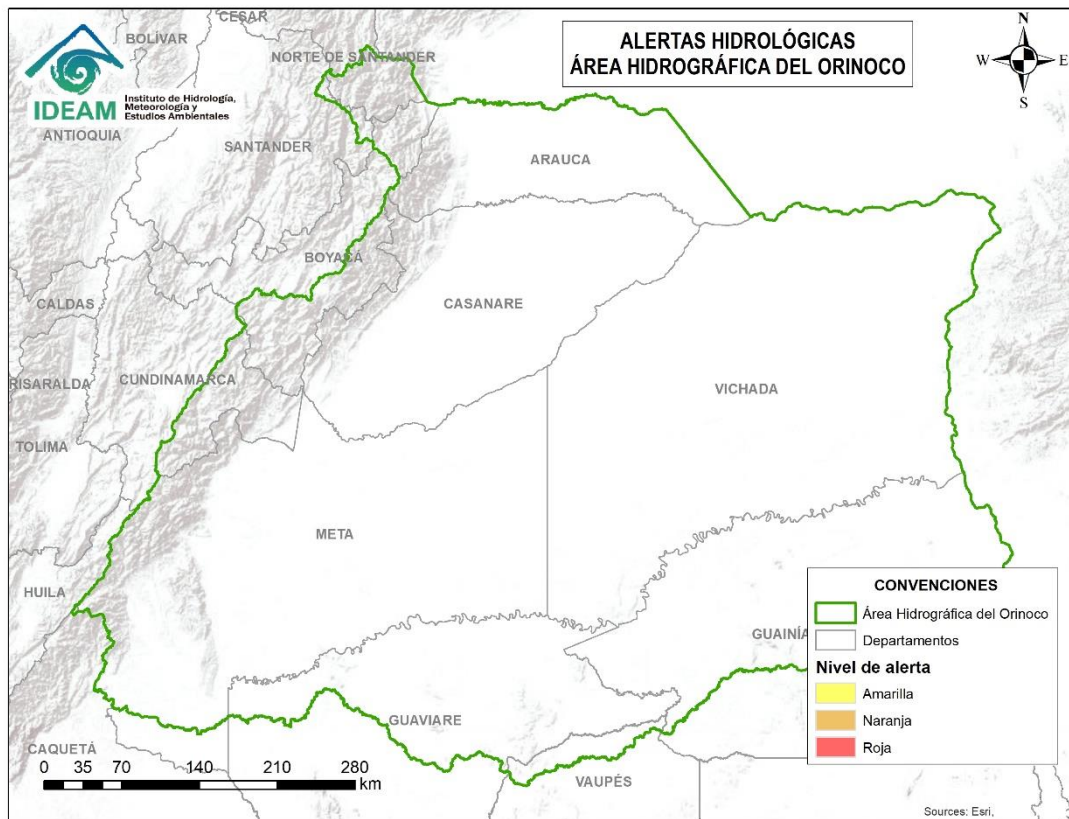
Alerta	Zona Hidrográfica	Subzona o Cuenca Hidrográfica	Descripción de la alerta hidrológica
	Patía	Cuenca del río Telembí	Probabilidad de crecientes súbitas en el río Telembí y sus afluentes. Se recomienda especial atención en los municipios de Barbacoas y Mallama (Nariño).
	Patía	Cuenca baja del río Patía	Probabilidad de incrementos en los niveles de la parte baja del río Patía y sus afluentes, el cual descarga sus aguas al océano Pacífico en el departamento de Nariño. Estar atentos en Bocas de Satinga.
	Mira	Cuenca del río Tola	Probabilidad de crecientes súbitas en la cuenca del río Tola y sus afluentes. Se recomienda especial atención en el municipio de Tumaco (Nariño).
	Mira	Cuenca del río Rosario	Probabilidad de crecientes súbitas en la cuenca del río Rosario y sus afluentes. Se recomienda especial atención en el municipio de Tumaco (Nariño).
	Mira	Cuenca del río Mira	Probabilidad de incrementos en el río Mira y sus afluentes, tales como, los ríos Guiza, San Juan y Chagüi. Se recomienda especial atención a la altura de los municipios de Barbacoas, Ricaurte y Tumaco (Nariño).



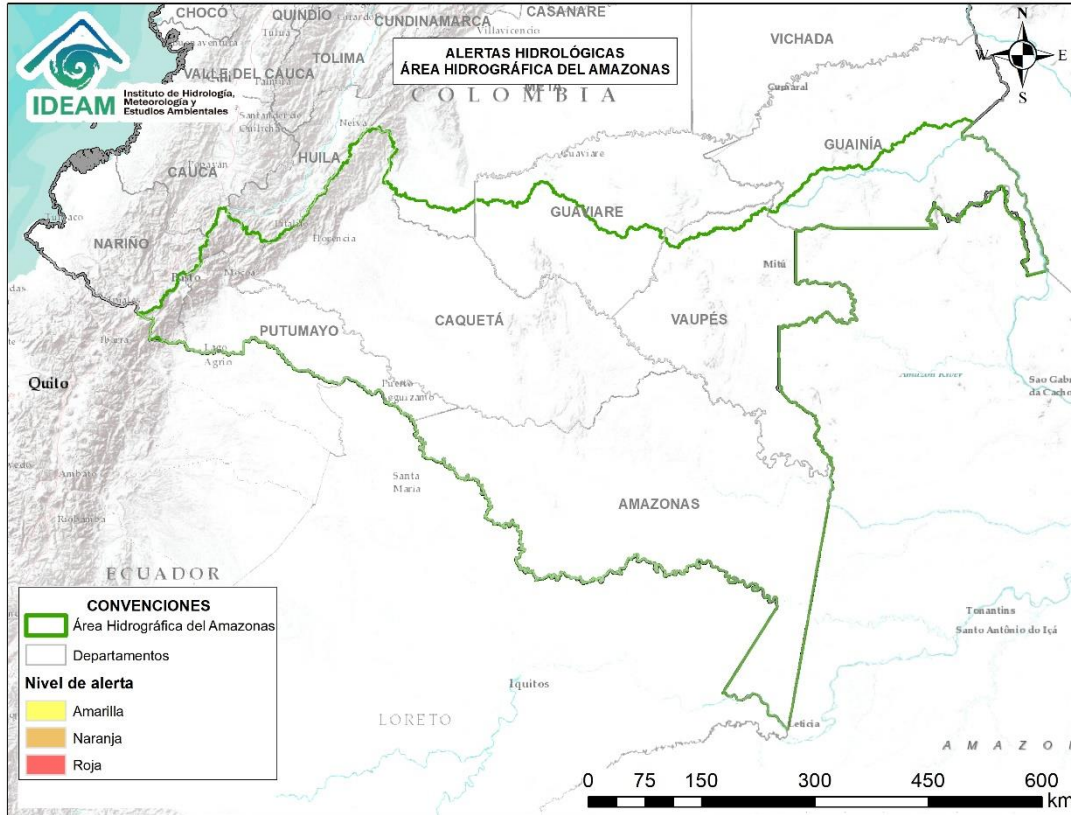
**CONDICIONES  
NORMALES**



Alerta	Zona Hidrográfica	Subzona o Cuenca Hidrográfica	Descripción de la alerta hidrológica
	Bajo Magdalena – Cauca – San Jorge	Bajo San Jorge – La Mojana	<b>Alerta Puntual:</b> en el Bajo Cauca en el sector Caregato (San Jacinto del Cauca - Bolívar), por persistencia del transvase de caudal hacia el Bajo San Jorge. <b>Nota:</b> Rompimiento del dique marginal del río Cauca en el sector Cara de Gato, generando ingreso de agua hacia el Bajo San Jorge (27/08/2021).
	Bajo Magdalena – Cauca – San Jorge	Bajo San Jorge – La Mojana	<b>Alerta Puntual:</b> en la subzona del Bajo San Jorge en Guaranda debido a la persistencia de sectores inundados en Nueva Esperanza y Gavaldá.



**CONDICIONES  
NORMALES**



**CONDICIONES  
NORMALES**



Por favor, pique aquí para volver al mapa principal de Áreas Hidrográficas de Colombia.



## RESUMEN

Debido a las precipitaciones de los últimos días, se presenta saturación de humedad en los suelos, que dan origen a diferentes niveles de probabilidad para la ocurrencia de deslizamientos de tierra, en zonas de ladera y alta pendiente:

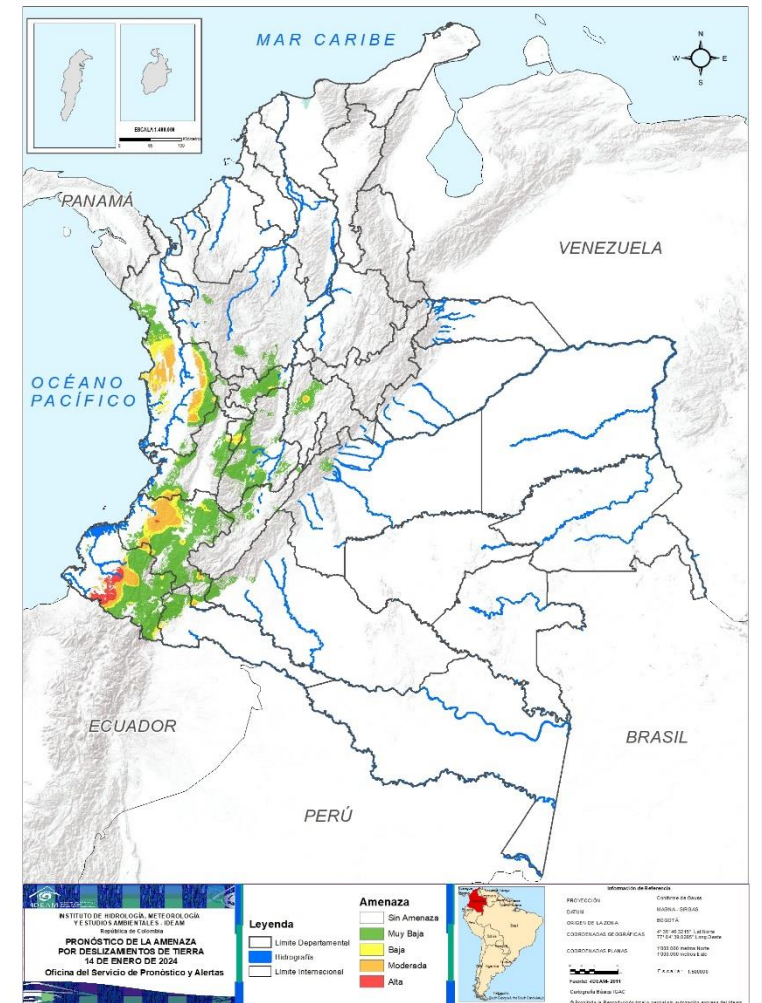
**Alta:** Para algunos municipios de los departamentos de Caldas, Cauca, Chocó, Cundinamarca, Nariño, Putumayo, y Valle del Cauca.

**Moderada:** Para algunos municipios de los departamentos de Caldas, Cauca, Chocó, Cundinamarca, Nariño, Putumayo, Quindío, Valle del Cauca y Tolima.

**Baja:** Para algunos municipios de los departamentos de las regiones Andina, Amazonia y Pacífica.

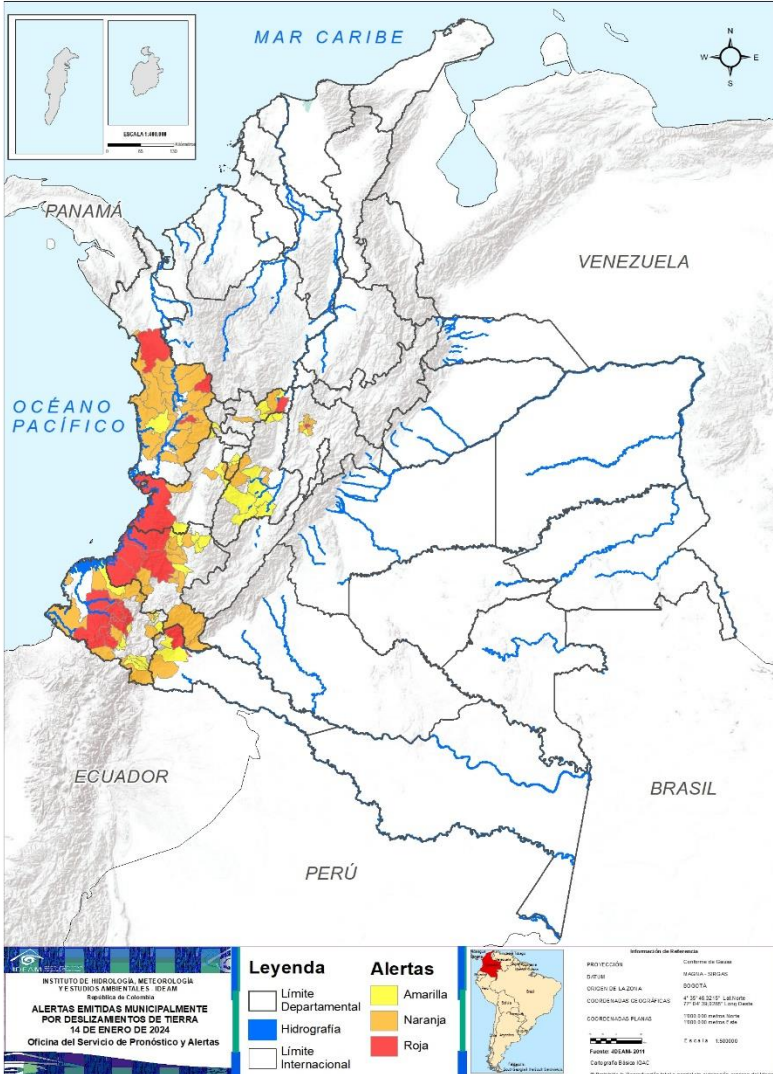
En el apartado específico de este informe para cada región, se encuentra información detallada de los niveles de alerta en cada municipio.

## Mapa de Pronóstico de la Amenaza por Deslizamientos de Tierra

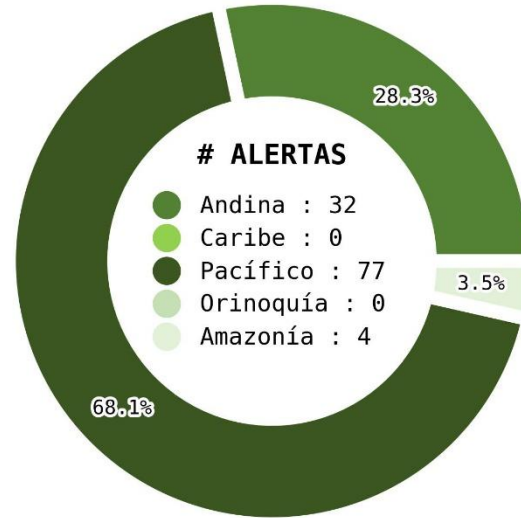




Actualización: 14 de enero de 2024 | 12:00 HLC



Municipios por regiones:



TOTAL MUNICIPIOS : 113

FECHA : 2024-01-14

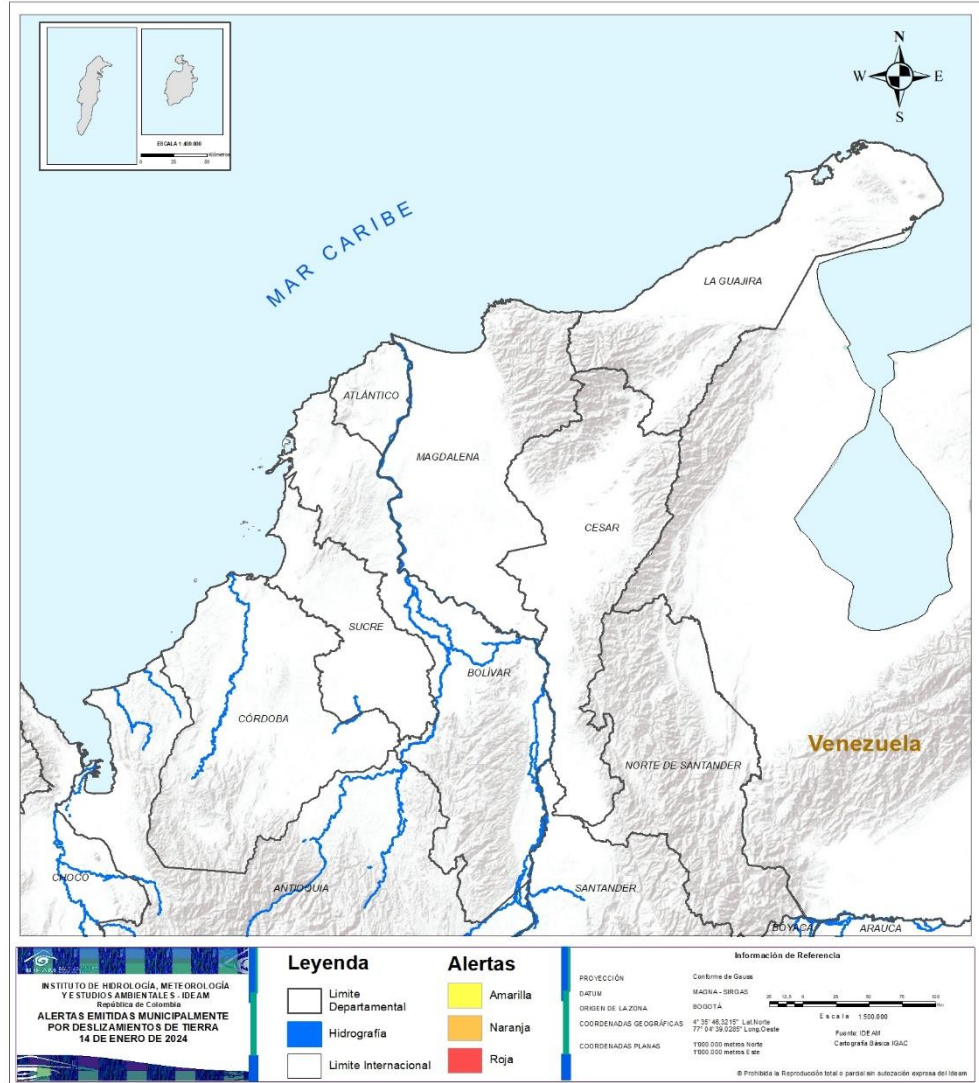
DEPARTAMENTO	#
CALDAS	1
CAUCA	4
CHOCÓ	3
CUNDINAMARCA	1
NARIÑO	8
PUTUMAYO	1
VALLE DEL CAUCA	1
<b>TOTAL</b>	<b>19</b>

DEPARTAMENTO	#
CALDAS	3
CAUCA	12
CHOCÓ	17
CUNDINAMARCA	5
NARIÑO	8
PUTUMAYO	1
VALLE DEL CAUCA	3
QUINDÍO	2
TOLIMA	3
<b>TOTAL</b>	<b>54</b>

DEPARTAMENTO	#
CALDAS	3
CAUCA	6
CHOCÓ	1
CUNDINAMARCA	2
NARIÑO	11
PUTUMAYO	2
VALLE DEL CAUCA	3
QUINDÍO	3
RISARALDA	1
TOLIMA	8
<b>TOTAL</b>	<b>40</b>



## REGIÓN CARIBE

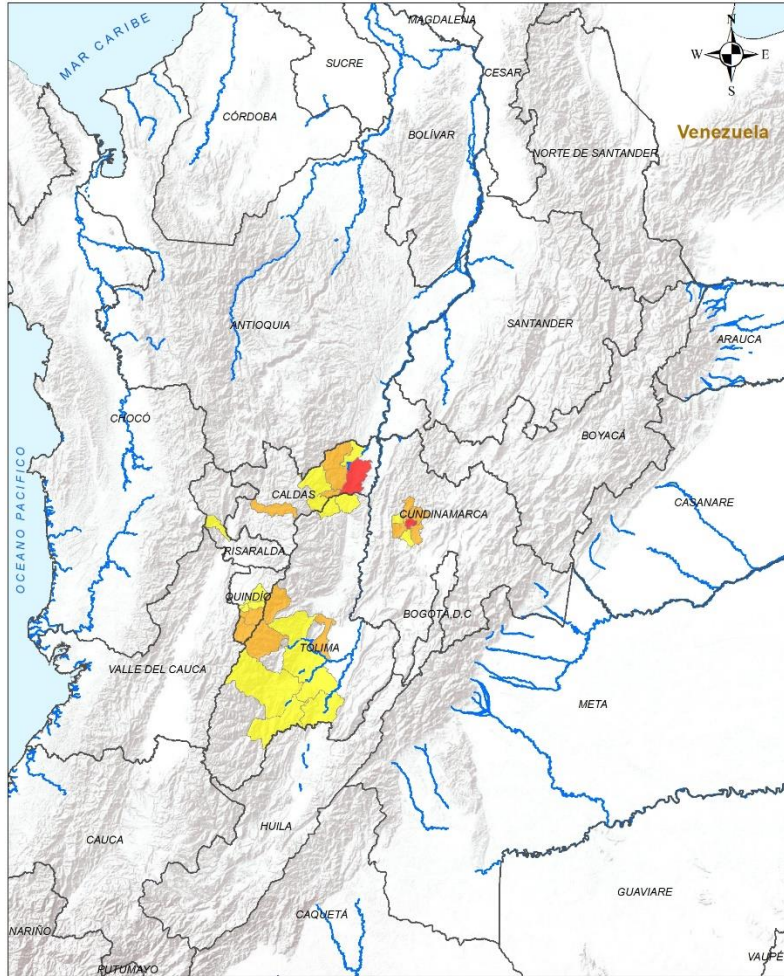


# CONDICIONES NORMALES





## REGIÓN ANDINA



ALERTA	SITIOS PARA LOS CUALES SE GENERA LA ALERTA
	CALDAS : Victoria. CUNDINAMARCA : Nocaima.
	CALDAS : Marquetalia, Neira, Samaná. CUNDINAMARCA : La Peña, La Vega, Nimaima, Vergara, Villeta. QUINDÍO : Génova, Pijao. TOLIMA : Cajamarca, Roncesvalles, San Luis.
	CALDAS : Manzanares, Norcasia, Pensilvania. CUNDINAMARCA : Quebradanegra, Sasaima. QUINDÍO : Buenavista, Calarcá, Córdoba. RISARALDA : Santuario. TOLIMA : Ataco, Chaparral, Coyaima, Fresno, Natagaima, Ortega, Rovira, San Sebastián De Mariquita.

**LEYENDA**

- Límite Departamental
- Hidrografía
- Límite Internacional

**Alertas**

- Amarilla
- Naranja
- Roja

**Información de Referencia**

PROYECCIÓN: Conferencia de Gauss  
DATUM: MAGNA SIRGAS  
ORIGEN DE LA ZONA: BOGOTÁ

COORDINADAS GEOGRÁFICAS: 8° 35' 43.2715" Lat Norte  
77° 04' 36.2880" Long Oeste

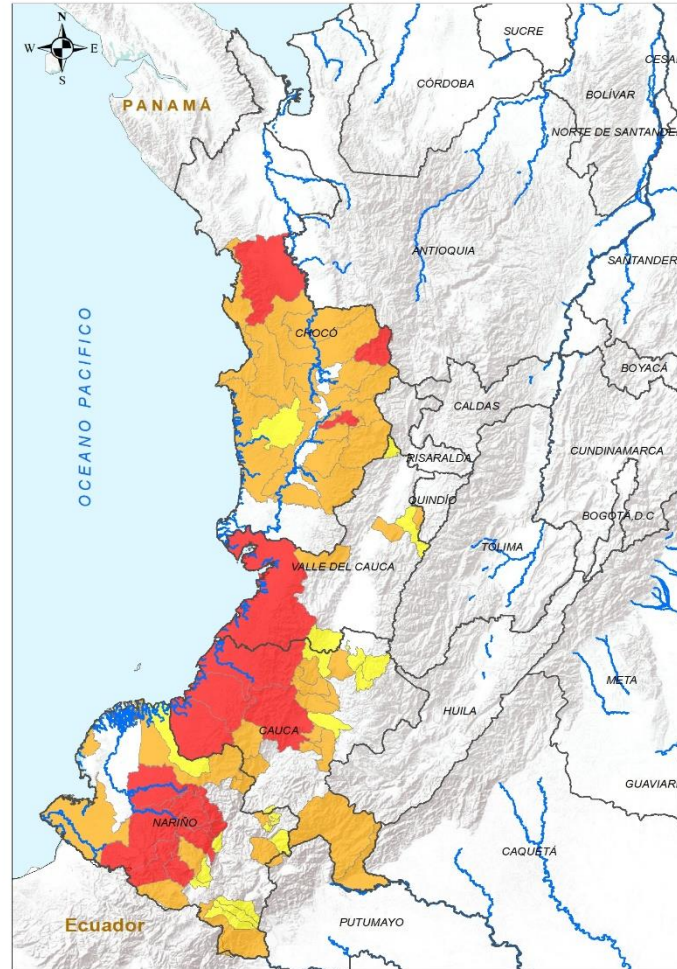
COORDINADAS PLANAS: TERC 260 metros Norte  
Terc 080 metros Este

ESCALA: 1:500,000  
Fuente: IDEAM  
Geografía Básica IGAC

© Prohibida la reproducción total o parcial sin autorización expresa del Ideam



## REGIÓN PACÍFICO



**INSTITUTO DE HIDROLOGÍA, METEOROLOGÍA Y SERVICIOS AMBIENTALES - IDEAM**  
República de Colombia  
**ALERTAS EMITIDAS MUNICIPALMENTE POR DESLIZAMIENTOS DE TIERRA 14 DE ENERO DE 2024**

**Leyenda**

- Limite Departamental
- Hidrografía
- Limite Internacional

**Alertas**

- Amarilla
- Naranja
- Roja

**Información de Referencia**

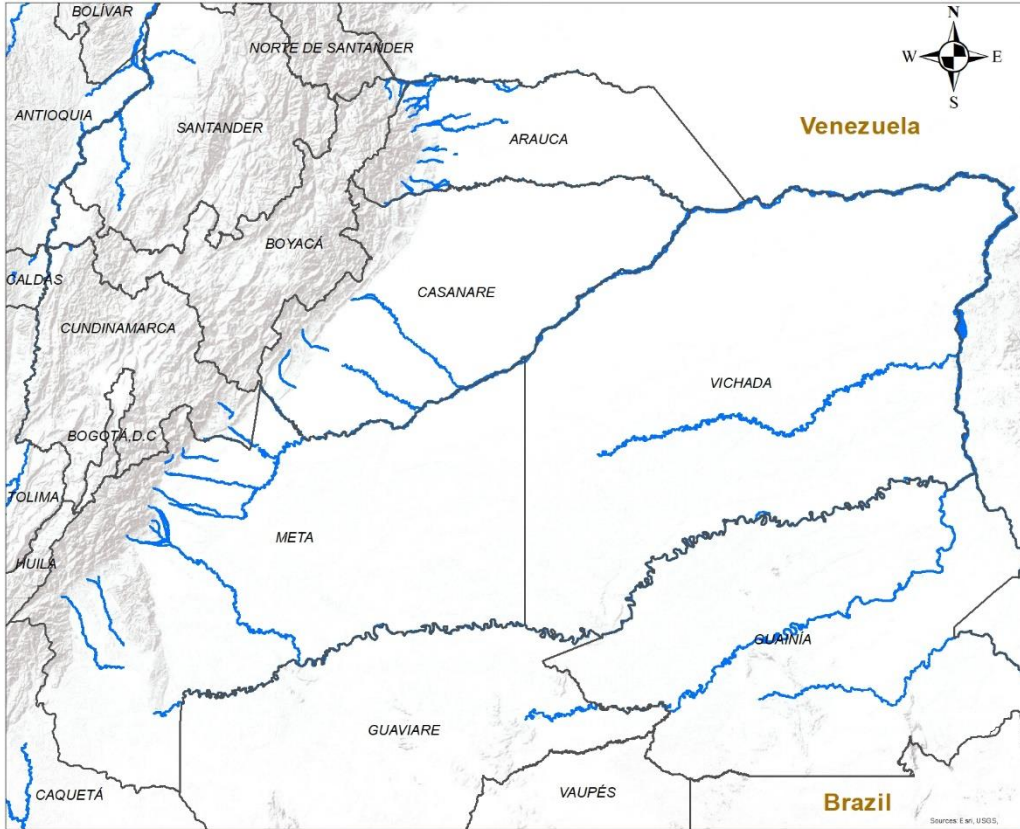
PROYECCIÓN: Corriente de Gauss  
DATUM: MAGNA - TUNJAS  
ORIGEN DE LA ZONA: 200014  
COORDENADAS GEOGRÁFICAS: 4° 56' 40.000" Long. Oeste  
COORDENADAS PLANAS: 1700.000 metros Norte  
1700.000 metros Este  
Escala: 1:500.000  
Punto: 20014  
Cartografía: Estatal IGAC

© Prohibida la reproducción total o parcial sin autorización expresa del IDEAM.

ALERTA	SITIOS PARA LOS CUALES SE GENERA LA ALERTA
	<p>CAUCA : El Tambo, Guapi, López De Micay, Timbiquí.                      CHOCÓ : Bojayá, El Carmen De Atrato, Río Iró.                      NARIÑO : Barbacoas, Cumbitara, La Llanada, Los Andes, Magüí, Mallama, Ricaurte, Samaniego.                      VALLE DEL CAUCA : Buenaventura.</p>
	<p>CAUCA : Argelia, Balboa, Cajibío, Morales, Piemonte, Piendamó - Tunía, Rosas, Santa Rosa, Santander De Quilichao, Sotará Paispamba, Suárez, Timbío.                      CHOCÓ : Alto Baudó, Bagadó, Bahía Solano, Bajo Baudó, Condoto, Cértegui, El Cantón Del San Pablo, Istmina, Lloró, Medio Atrato, Nuquí, Nóvita, Quibdó, Río Quito, San José Del Palmar, Sipí, Tadó.                      NARIÑO : Buesaco, Cumbal, El Charco, Ipiales, La Unión, Leiva, San Andrés De Tumaco, Santacruz.                      VALLE DEL CAUCA : Bugalagrande, Caicedonia, Calima.</p>
	<p>CAUCA : Buenos Aires, Caloto, Florencia, Jambaló, Popayán, Toribío.                      CHOCÓ : Medio Baudó.                      NARIÑO : Belén, Colón, Córdoba, El Tablón De Gómez, Linares, Potosí, Puerres, San Pedro De Cartago, Santa Bárbara, Sapuyes, Túquerres.                      VALLE DEL CAUCA : El Águila, Jamundí, Sevilla.</p>



## REGIÓN ORINOQUÍA



**CONDICIONES  
NORMALES**

**INSTITUTO DE HIDROLOGIA, METEOROLOGIA  
Y ESTUDIOS AMBIENTALES - IDEAM**  
República de Colombia  
**ALERTAS EMITIDAS MUNICIPALMENTE  
POR DESLIZAMIENTOS DE TIERRA  
14 DE ENERO DE 2024**

**Legenda**

<span style="color: blue;">■</span> Hidrografía	<span style="background-color: yellow;">■</span> Amarilla
<span style="border: 1px solid black; display: inline-block; width: 10px; height: 10px;"></span> Límite Departamental	<span style="background-color: orange;">■</span> Naranja
<span style="border: 1px solid black; display: inline-block; width: 10px; height: 10px;"></span> Límite Internacional	<span style="background-color: red;">■</span> Roja

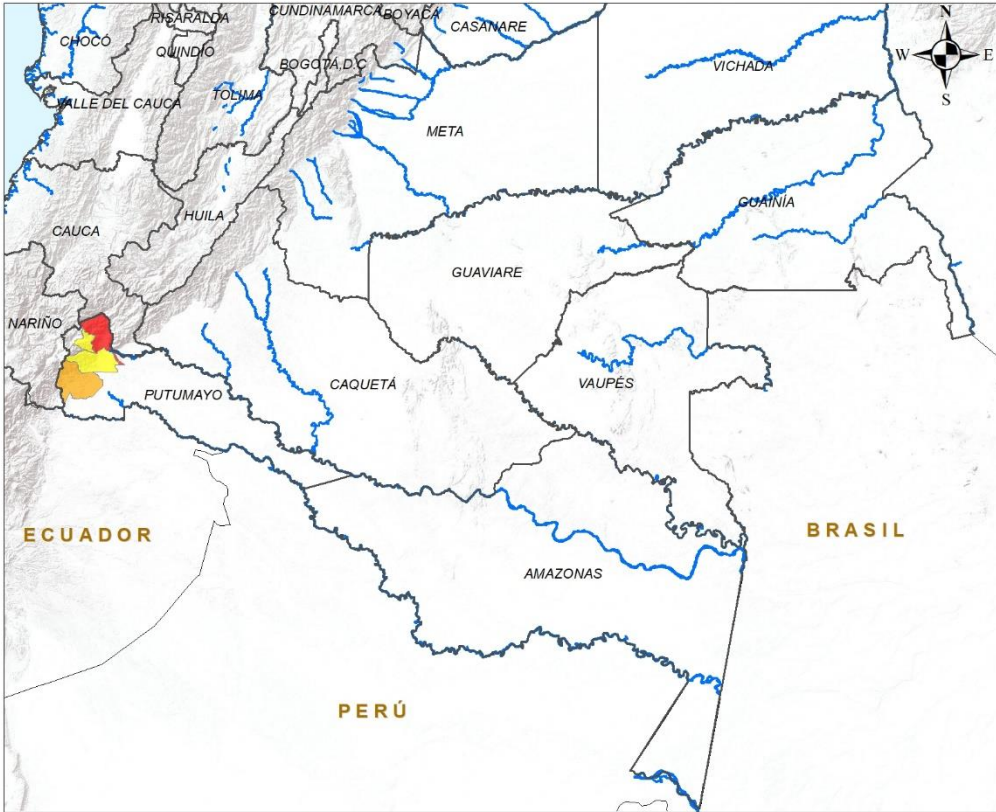
**Información de Referencia**

PROYECCIÓN	Conforme de Gauss	
DATUM	MAGNA - SIRGAS	
ORIGEN DE LA ZONA	BOGOTÁ	Escala 1:500.000
COORDENADAS GEOGRÁFICAS	4° 36' 46.3215" Lat Norte 77° 04' 39.0265" Long Oeste	Fuente: IDEAM
COORDENADAS PLANAS	10000 000 metros Norte 1000 000 metros Este	Cartografía Básica IGAC

© Prohibida la Reproducción total o parcial sin autorización expresa del Ideam



## REGIÓN AMAZONÍA



ALERTA	SITIOS PARA LOS CUALES SE GENERA LA ALERTA
	PUTUMAYO : Mocoa.
	PUTUMAYO : Orito.
	PUTUMAYO : San Francisco, Villagarzón.

**LEYENDA**

- Hidrografía
- Límite Departamental
- Límite Internacional

**Alertas**

- Amarilla
- Naranja
- Roja

**Información de Referencia**

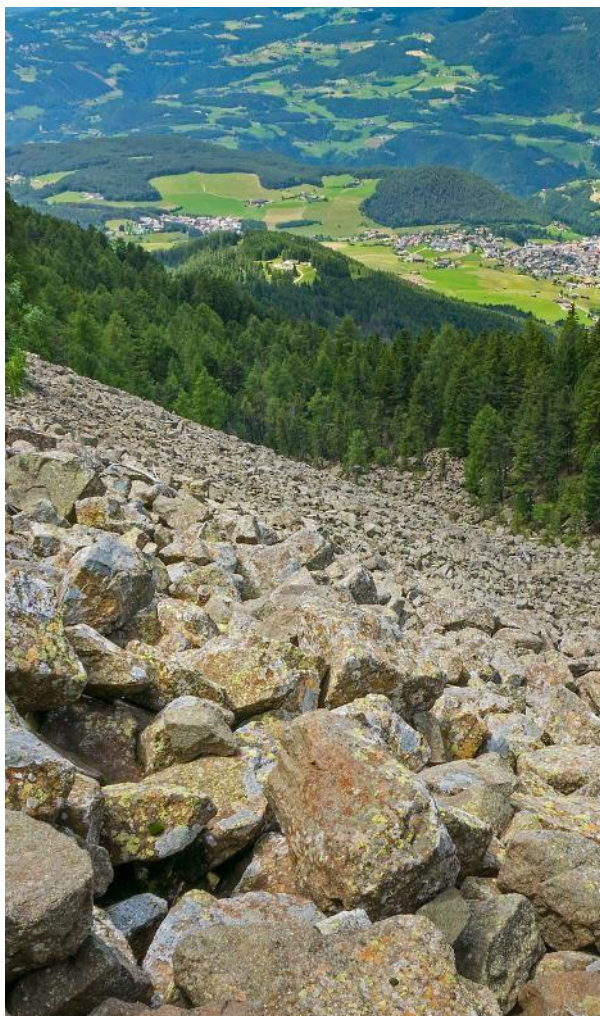
PROYECCIÓN: Conforme de Gauss  
 DATUM: MAGNA - SIRGAS  
 ORIGEN DE LA ZONA: BOGOTÁ  
 COORDENADAS GEOGRÁFICAS: 4° 35' 46.3215" Lat Norte, 77° 04' 39.0285" Long Oeste  
 COORDENADAS PLANAS: 1000 000 metros Norte, 1000 000 metros Este

Escala: 1:500.000  
 Fuente: IDEAM  
 Cartografía Básica IGAC

© Prohíbe la Reproducción total o parcial sin autorización expresa del Ideam



## DEFINICIONES Y RECOMENDACIONES



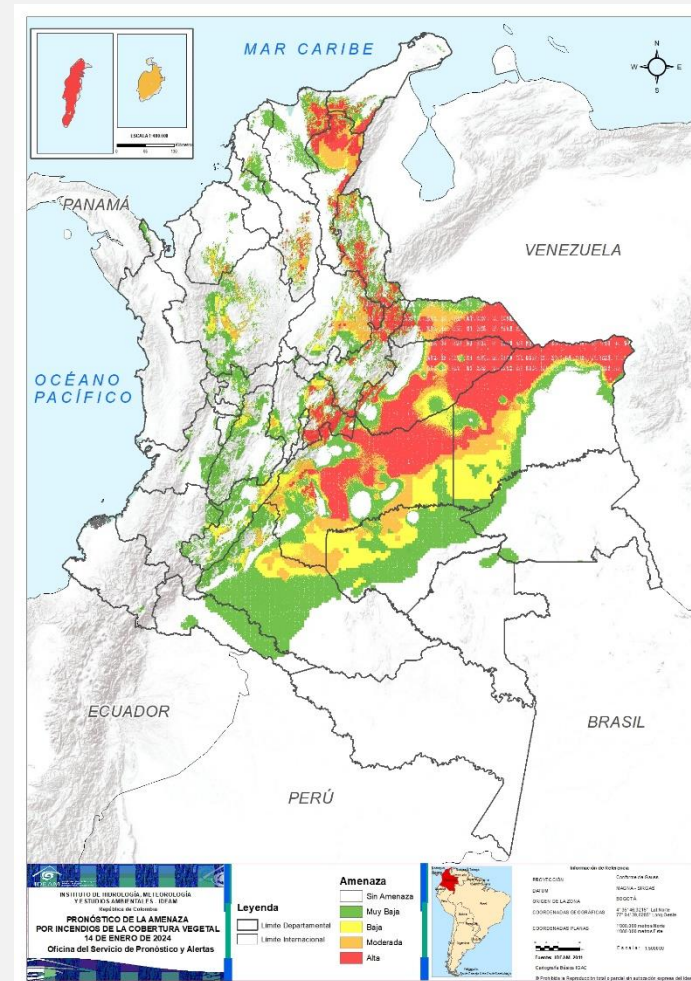
DEFINICIONES	RECOMENDACIONES
<p><b>DERRUMBE:</b> Término común para referirse a diversos tipos de movimientos en masa, particularmente caídas y deslizamientos.</p> <p><b>DESLIZAMIENTO:</b> Movimiento ladera abajo de una masa de suelo o roca cuyo desplazamiento ocurre predominantemente a lo largo de una superficie de falla, o de zonas relativamente delgadas con gran deformación cortante.</p> <p><b>TIPOS DE DESLIZAMIENTOS:</b></p> <p><b>Deslizamientos:</b> Incluye movimientos tipo deslizamiento rotacional o deslizamiento traslacional en suelo o roca. En este grupo se pueden incluir los procesos en laderas tipo flujo que hacen parte de la zona de alimentación de flujos de detritos o flujos de lodo.</p> <p><b>Caídas:</b> Incluye movimientos tipo caída en suelos o rocas. Se pueden incluir también en este tipo los movimientos tipo volcamiento.</p> <p><b>Flujos:</b> En este tipo se incluyen los procesos tipo flujo de detritos, flujo de lodos o avenida torrencial (Ver numeral 1.2).</p> <p><b>Reptación:</b> Término utilizado para describir movimientos lentos Y extremadamente lentos (Hungry et al., 2014).</p>	<ul style="list-style-type: none"> <li>• Construya o habite en zonas seguras.</li> <li>• Proteja los bosques.</li> <li>• Evite la tala de árboles y la quema de estos.</li> <li>• Identifique las áreas con amenazas de deslizamientos o derrumbes.</li> <li>• Realice un plan de emergencia familiar.</li> <li>• Estudie rutas alternativas para su evacuación.</li> <li>• No permita que el agua se filtre en el interior de las montañas: abra zanjas, alcantarillas y cuencas firmes que permita el desagüe de agua adecuado.</li> <li>• Evite la acumulación de basura o desechos en suelos ya que esta no permite que el agua filtre por donde debe hacerlo, lo que hace que el terreno se desestabilice.</li> </ul>



## RESUMEN

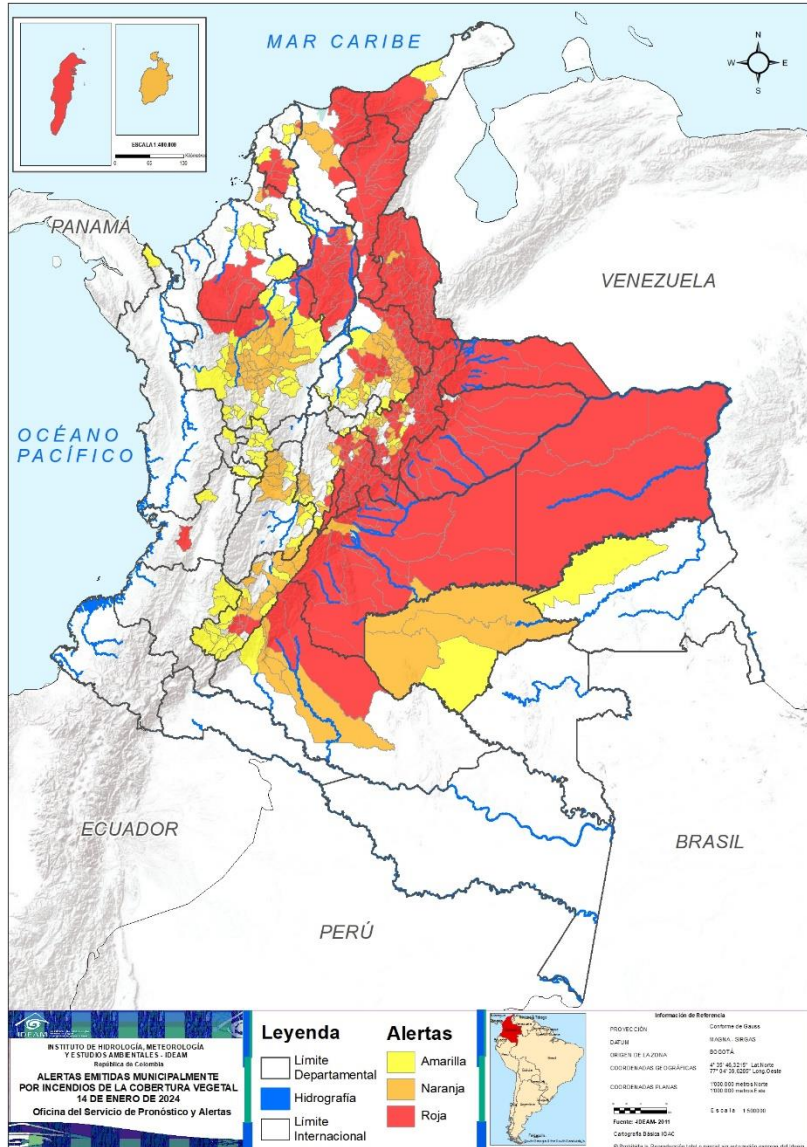
Debido a la precipitación y temperatura máxima que se han dado en los últimos días, se presentan condiciones de algún tipo de amenaza por probabilidad de ocurrencia de incendios de la cobertura vegetal en algunos sectores de las regiones Caribe, Andina, Pacífico, Amazonia y Orinoquia.

**Mapa de Pronóstico de la Amenaza por Incendios de la Cobertura Vegetal**





Actualización | 14 de enero del 2024 | 12:00 HLC



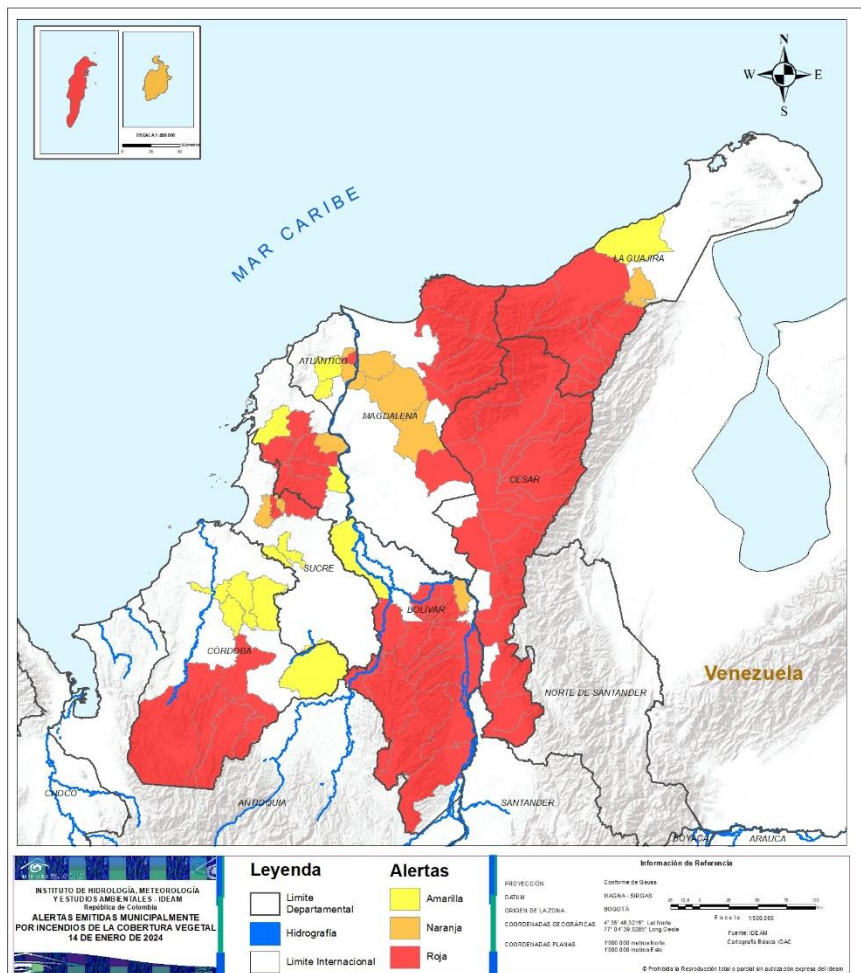
DEPARTAMENTO	#
ANTIOQUIA	4
ARAUCA	7
ARCHIPIÉLAGO DE SAN ANDRÉS, PROVIDENCIA Y SANTA CATALINA	1
ATLÁNTICO	1
BOGOTÁ, D.C.	1
BOLÍVAR	19
BOYACÁ	61
CAQUETÁ	2
CASANARE	18
CESAR	21
CUNDINAMARCA	38
CÓRDOBA	5
HUILA	5
LA GUAJIRA	11
MAGDALENA	5
META	26
NORTE DE SANTANDER	38
SANTANDER	34
SUCRE	2
VICHADA	4
VALLE DEL CAUCA	1
<b>TOTAL</b>	<b>304</b>

DEPARTAMENTO	#
ANTIOQUIA	32
ATLÁNTICO	2
BOLÍVAR	3
BOYACÁ	14
CAQUETÁ	1
CUNDINAMARCA	13
CÓRDOBA	5
HUILA	15
LA GUAJIRA	1
SANTANDER	10
SUCRE	2
CALDAS	8
CAUCA	2
CHOCÓ	1
GUAINÍA	1
GUAVIARE	1
QUINDÍO	1
RISARALDA	2
TOLIMA	7
VALLE DEL CAUCA	1
<b>TOTAL</b>	<b>122</b>

DEPARTAMENTO	#
ANTIOQUIA	32
ATLÁNTICO	2
BOLÍVAR	3
BOYACÁ	14
CAQUETÁ	1
CUNDINAMARCA	13
CÓRDOBA	5
HUILA	15
LA GUAJIRA	1
SANTANDER	10
SUCRE	2
CALDAS	8
CAUCA	2
CHOCÓ	1
GUAINÍA	1
GUAVIARE	1
QUINDÍO	1
RISARALDA	2
TOLIMA	7
VALLE DEL CAUCA	1
<b>TOTAL</b>	<b>122</b>



## REGIÓN CARIBE



### ALERTA

### SITIOS PARA LOS CUALES SE GENERA LA ALERTA



ARCHIPIÉLAGO DE SAN ANDRÉS, PROVIDENCIA Y SANTA CATALINA : San Andrés.  
 ATLÁNTICO : Palmar De Varela.  
 BOLÍVAR : Achí, Altos Del Rosario, Arenal, Barranco De Loba, El Carmen De Bolívar, Mahates, María La Baja, Montecristo, Morales, Norosí, Río Viejo, San Jacinto, San Jacinto Del Cauca, San Juan Nepomuceno, San Martín De Loba, San Pablo, Santa Rosa Del Sur, Simití, Tiquisio.  
 CESAR : Aguachica, Agustín Codazzi, Becerril, Bosconia, Chimichagua, Chiriguaná, Curumaní, El Copey, El Paso, La Gloria, La Jagua De Ibirico, La Paz, Manaure Balcón Del Cesar, Pailitas, Pelaya, Pueblo Bello, Río De Oro, San Alberto, San Diego, San Martín, Valledupar.  
 CÓRDOBA : Montelíbano, Planeta Rica, Puerto Libertador, San José De Uré, Tierralta.  
 LA GUAJIRA : Barrancas, Dibulla, Distracción, El Molino, Fonseca, Hatonuevo, La Jagua Del Pilar, Rihacha, San Juan Del Cesar, Urumita, Villanueva.  
 MAGDALENA : Aracataca, Ariguaní, Ciénaga, Fundación, Santa Marta.  
 SUCRE : Colosó, Ovejas.



ARCHIPIÉLAGO DE SAN ANDRÉS, PROVIDENCIA Y SANTA CATALINA : Providencia.  
 ATLÁNTICO : Ponedera, Santo Tomás.  
 BOLÍVAR : El Guamo, El Peñón.  
 LA GUAJIRA : Albania.  
 MAGDALENA : Pivijay, Remolino, Sabanas De San Ángel, Salamina.  
 SUCRE : Chalán, San José De Toluviejo.

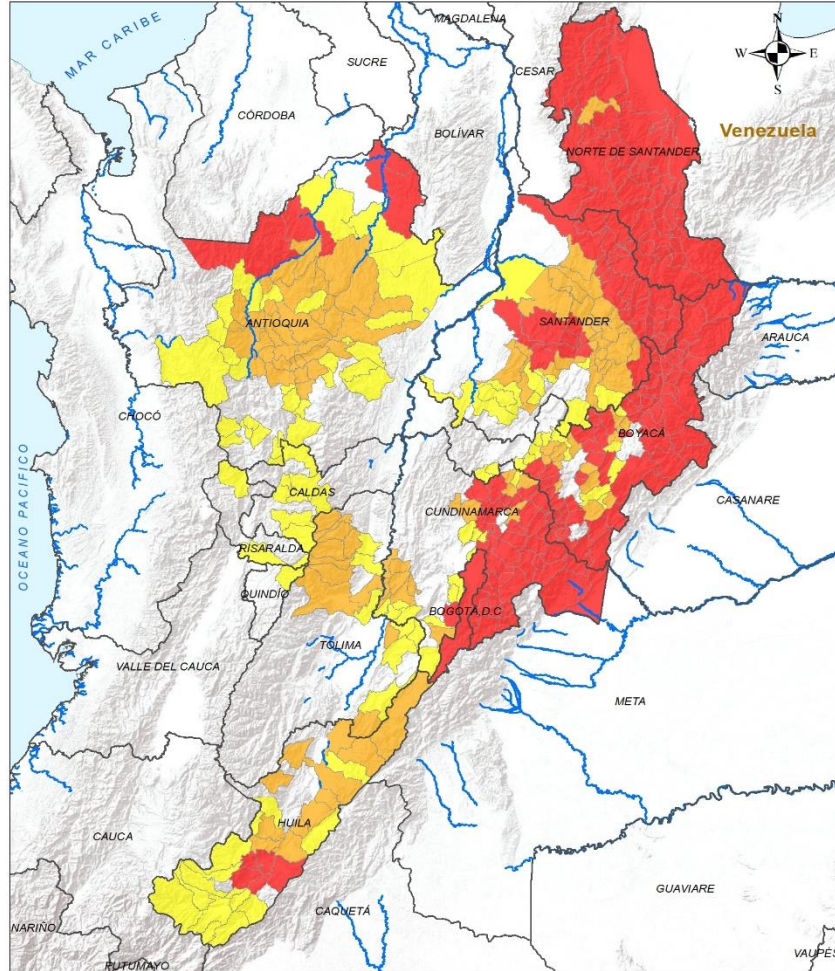


ATLÁNTICO : Manatí, Sabanalarga.  
 BOLÍVAR : Arjona, Magangué, Zambrano.  
 CÓRDOBA : Ayapel, Cereté, Ciénaga De Oro, Sahagún, San Carlos.  
 LA GUAJIRA : Manaure.  
 SUCRE : Corozal, Sampués.





## REGIÓN ANDINA



### ALERTA

### SITIOS PARA LOS CUALES SE GENERA LA ALERTA



ANTIOQUIA : El Bagre, Ituango, Nechí, Tarazá.

BOGOTÁ, D.C. : Bogotá, D.C..

BOYACÁ : Almeida, Aquitania, Belén, Betéitiva, Boavita, Campohermoso, Chinavita, Chiscas, Chita, Chivor, Ciénega, Covarachía, Cubará, Duitama, El Cocuy, El Espino, Garagoa, Guacamayas, Guateque, Guayatá, Gámeza, Güicán De La Sierra, Jericó, La Capilla, La Uvita, Labranzagrande, Mongua, Nobsa, Pachavita, Paipa, Pajarito, Panqueba, Paya, Paz De Río, Pesca, Pisba, Páez, Ráquira, Samacá, San Luis De Gaceno, San Mateo, Santa María, Sativanorte, Sativasur, Soatá, Socha, Socotá, Somondoco, Sotaquirá, Susacón, Sutatenza, Tasco, Tenza, Tipacoque, Toca, Turmequé, Tuta, Tutazá, Ventaquemada, Viracachá, Úmbita.

CUNDINAMARCA : Carmen De Carupa, Chipaque, Choachí, Chocontá, Chía, Cogua, Cucunubá, Cáqueza, Fosca, Fómeque, Gachalá, Gachetá, Gama, Guasca, Guatavita, Guayabetal, Gutiérrez, Junín, La Calera, Lenguazaque, Machetá, Manta, Medina, Paratebueno, Pasca, Quetame, San Cayetano, Sesquilé, Sopó, Sutatausa, Tausa, Tibirita, Tocancipá, Ubalá, Ubaque, Une, Villapinzón, Zipaquirá.

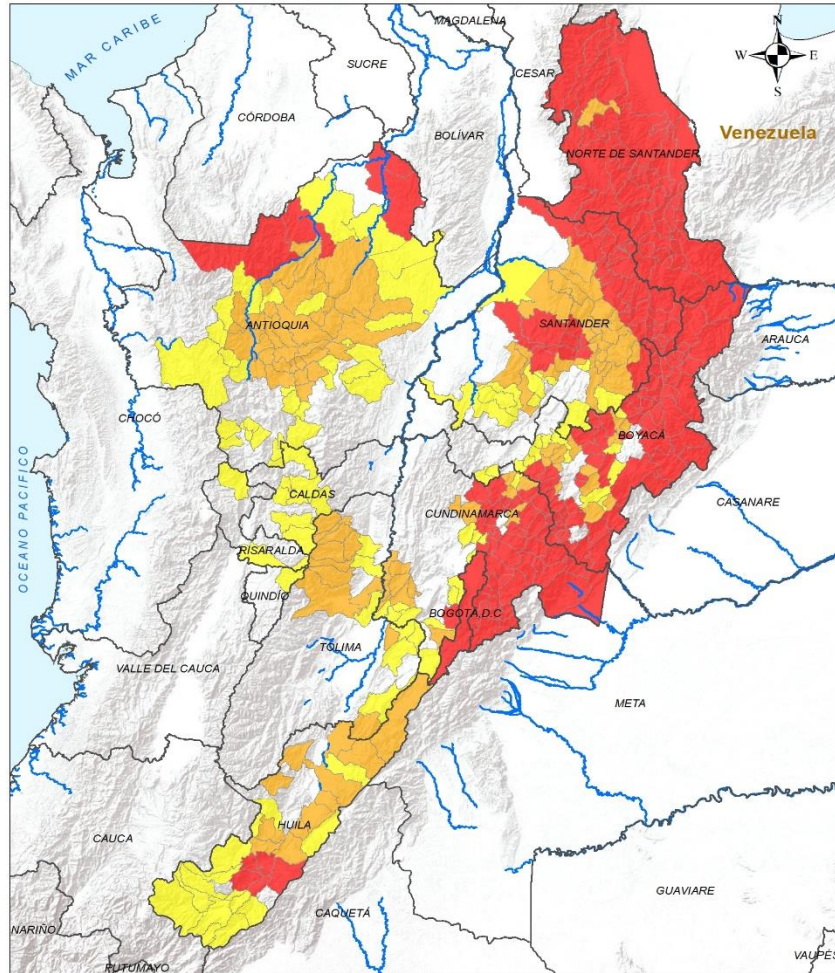
HUILA : Agrado, Altamira, Garzón, Pital, Tarqui.

NORTE DE SANTANDER : Arboledas, Bochalema, Bucarasica, Chinácota, Chitagá, Convención, Cucutilla, Cáchira, Cácuta, Durania, El Carmen, El Tarra, El Zulia, Gramalote, Hacarí, Herrán, La Esperanza, La Playa, Labateca, Los Patios, Lourdes, Mutiscua, Ocaña, Pamplona, Pamplonita, Ragonvalia, Salazar, San Cayetano, San José De Cúcuta, Santiago, Sardinata, Silos, Teorama, Tibú, Toledo, Villa Caro, Villa Del Rosario, Ábrego.

SANTANDER : Bucaramanga, Cabrera, California, Capitanejo, Carcasí, Cepitá, Cerrito, Charta, Concepción, El Carmen De Chucurí, El Playón, Enciso, Floridablanca, Galán, Guaca, Hato, Macaravita, Matanza, Molagavita, Málaga, Onzaga, Palmar, Piedecuesta, Rionegro, San Andrés, San José De Miranda, San Miguel, Santa Bárbara, Santa Helena Del Opón, Simacota, Socorro, Suratá, Tona, Vetas.



## REGIÓN ANDINA



### ALERTA|

### SITIOS PARA LOS CUALES SE GENERA LA ALERTA



**ANTIOQUIA** : Amalfi, Anorí, Barbosa, Bello, Belmira, Briceño, Buriticá, Campamento, Carolina, Copacabana, Donmatías, Ebéjico, Entreríos, Giraldo, Girardota, Guadalupe, Guarne, Gómez Plata, Liborina, Medellín, Olaya, Rionegro, San Jerónimo, San José De La Montaña, San Pedro De Los Milagros, San Vicente Ferrer, Santa Fé De Antioquia, Santa Rosa De Osos, Santo Domingo, Sopetrán, Toledo, Valdivia, Vegachí, Yarumal, Yolombó.

**BOYACÁ** : Chíquiza, Cucaita, Cóbbita, Floresta, Miraflores, Nuevo Colón, Rondón, San Eduardo, Santa Rosa De Viterbo, Siachoque, Sora, Sáchica, Tibasosa, Villa De Leyva.

**CUNDINAMARCA** : Apulo, Beltrán, Guachetá, Guataquí, Jerusalén, Nariño, Pacho, Pulí, San Bernardo, Suesca, Susa, Tocaima, Villa De San Diego De Ubaté.

**HUILA** : Baraya, Campoalegre, Colombia, Gigante, Hobo, Neiva, Paicol, Rivera, Tesalia, Villavieja, Santa María.

**NORTE DE SANTANDER** : San Calixto.

**SANTANDER** : Aratoca, Barichara, Betulia, Charalá, Chima, Contratación, Coromoro, Curití, Girón, Jordán, Landázuri, Lebrija, Los Santos, Mogotes, Ocamonte, Palmas Del Socorro, Pinchote, Páramo, San Gil, San Joaquín, San Vicente De Chucurí, Valle De San José, Villanueva, Vélez, Zapatoca.

**TOLIMA** : Alpujarra, Anzoátegui, Carmen De Apicalá, Casabianca, Herveo, Ibagué, Líbano, Murillo, Piedras, Santa Isabel, Villahermosa.

**LEYENDA**

- Limite Departamental
- Hidrografía
- Limite Internacional

**Alertas**

- Amarilla
- Naranja
- Roja

**Información de Referencia**

PROYECCIÓN: Conforme de Gauss  
DATUM: MAGNA-SIRGAS  
ORIGEN DE LA ZONA: BOKOTÁ  
COORDENADAS DE ORÍGENES: 4° 35' 45.3215" Lat Norte, 77° 44' 39.8285" Long Oeste  
COORDENADAS PLANAS: 7300.000 metros Norte, 7300.000 metros Este

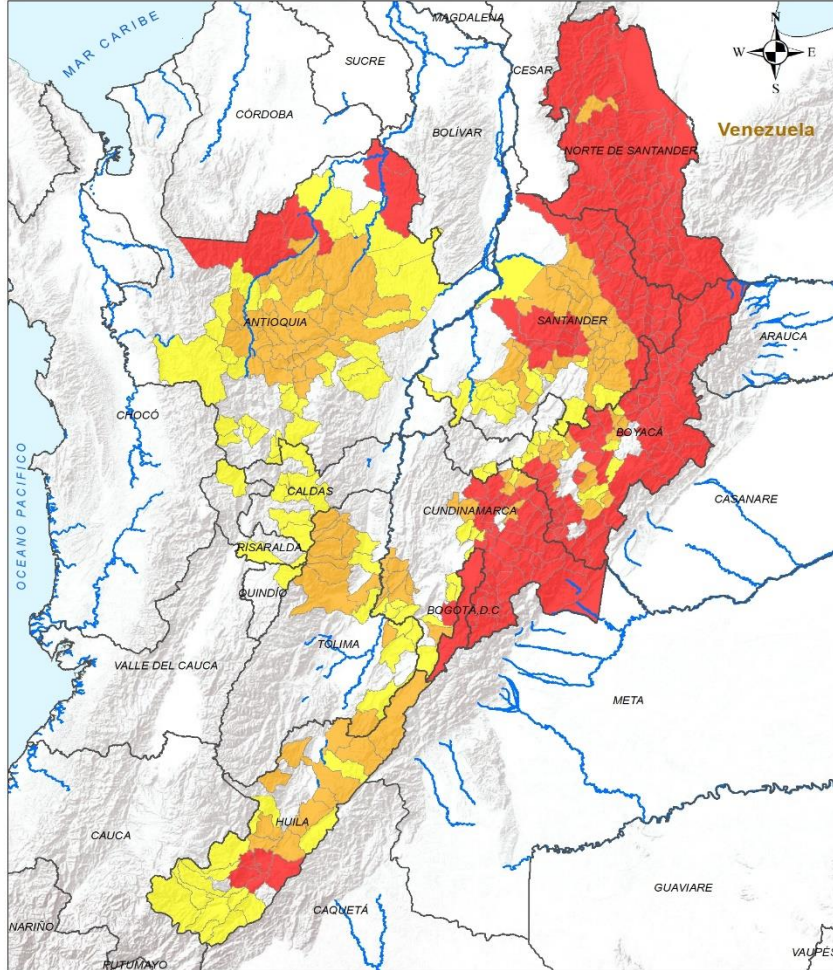
Escala: 1:500.000  
Fuente: IDEAM, Cartografía Básica ISAC

© Prohibida la Reproducción total o parcial sin autorización expresa del IDEAM

INSTITUTO DE HIDROLOGÍA, METEOROLOGÍA Y ESTUDIOS AMBIENTALES - IDEAM  
República de Colombia  
**ALERTAS EMISAS MUNICIPALES POR INCENDIOS DE LA COBERTURA VEGETAL**  
14 DE ENERO DE 2024



## REGIÓN ANDINA



### ALERTA |

### SITIOS PARA LOS CUALES SE GENERA LA ALERTA



**ANTIOQUIA** : Abejorral, Abriaquí, Angostura, Anzá, Betania, Caicedo, Caramanta, Cañasgordas, Cisneros, Ciudad Bolívar, Concepción, Cáceres, Envigado, Jericó, La Ceja, La Pintada, Peque, Peñol, Pueblorrico, Remedios, Retiro, Sabanalarga, San Andrés De Cuerquía, San Carlos, San Rafael, San Roque, Segovia, Tarso, Urrao, Valparaíso, Yalí, Zaragoza.

**BOYACÁ** : Arcabuco, Berbeo, Buenavista, Cerinza, Coper, Firavitoba, Gachantivá, Motavita, San Miguel De Sema, Santa Sofía, Sutamarchán, Tinjacá, Tota, Zetaquirá.

**CALDAS** : Aguadas, Aranzazu, Filadelfia, La Merced, Manizales, Marulanda, Salamina, Villamaría.

**CUNDINAMARCA** : Agua De Dios, Arbeláez, Cabrera, Cajicá, Cota, Fúquene, Girardot, Nilo, Ricaurte, Sibaté, Soacha, Subachoque, Tabio.

**HUILA** : Acevedo, Algeciras, Elías, Isnos, La Argentina, La Plata, Nátaga, Palestina, Pitalito, Saladoblanco, San Agustín, Suaza, Tello, Timaná, Íquira.

**QUINDÍO** : Salento.

**RISARALDA** : Mistrató, Pereira.

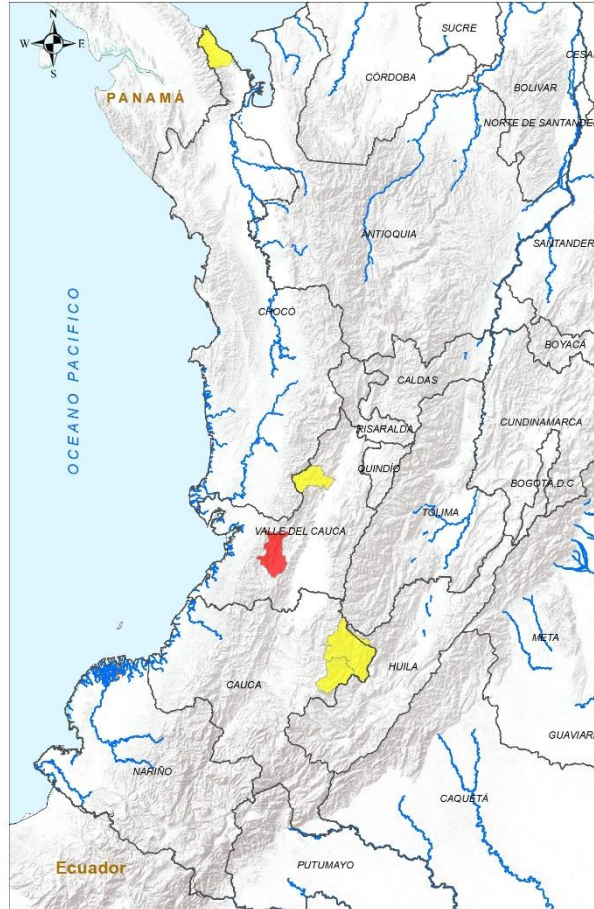
**SANTANDER** : Barrancabermeja, Bolívar, Chipatá, Confines, El Guacamayo, El Peñón, Encino, Gámbita, La Paz, Sucre.

**TOLIMA** : Coello, Cunday, Dolores, Icononzo, Lérica, Melgar, Venadillo.

<p><b>LEYENDA</b></p> <ul style="list-style-type: none"> <li><span style="border-bottom: 1px solid black; width: 20px; display: inline-block;"></span> Límite Departamental</li> <li><span style="border-bottom: 1px solid blue; width: 20px; display: inline-block;"></span> Hidrografía</li> <li><span style="border-bottom: 1px solid black; width: 20px; display: inline-block;"></span> Límite Internacional</li> </ul>	<p><b>Alertas</b></p> <ul style="list-style-type: none"> <li><span style="background-color: yellow; width: 15px; height: 15px; display: inline-block;"></span> Amarilla</li> <li><span style="background-color: orange; width: 15px; height: 15px; display: inline-block;"></span> Naranja</li> <li><span style="background-color: red; width: 15px; height: 15px; display: inline-block;"></span> Roja</li> </ul>	<p><b>Información de Referencia</b></p> <p>PROYECCIÓN: Conforme de Gauss</p> <p>SISTEMA: UTM</p> <p>ORIGEN DE LA ZONA: HOKOTIA</p> <p>COORDENADAS DE OROGRAFÍAS: 4° 38' 45.3215" Lat Norte, 77° 04' 39.8285" Long Oeste</p> <p>COORDENADAS PLANAS: 1900.000 metros Norte, 1900.000 metros Este</p> <p>Escala: 1:500.000</p> <p>Fuente: IDEAM, Cartografía Básica ISAC</p>	
		<p>INSTITUTO DE HIDROLOGÍA, METEOROLOGÍA Y ESTUDIOS AMBIENTALES - IDEAM</p> <p>República de Colombia</p> <p><b>ALERTAS EMITIDAS MUNICIPALMENTE POR INCENDIOS DE LA COBERTURA VEGETAL</b></p> <p>14 DE ENERO DE 2024</p>	
		<p>© Prohibida la Reproducción total o parcial sin autorización expresa del IDEAM</p>	
		<p>© Prohibida la Reproducción total o parcial sin autorización expresa del IDEAM</p>	



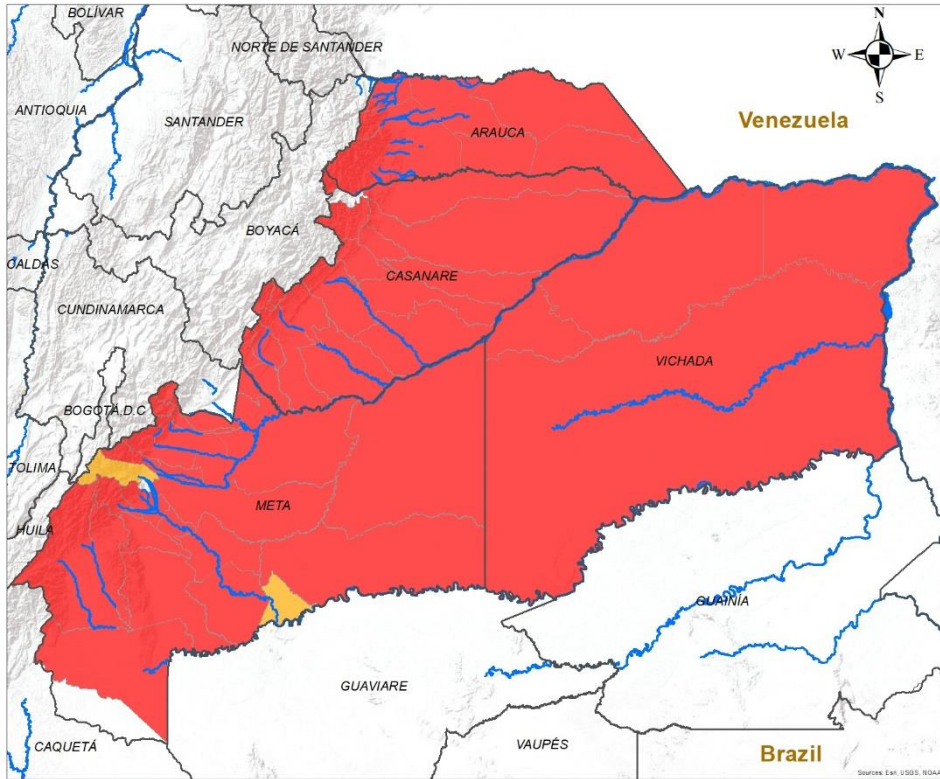
## REGIÓN PACÍFICO



ALERTA	SITIOS PARA LOS CUALES SE GENERA LA ALERTA
	VALLE DEL CAUCA : Dagua.
	CAUCA : Inzá, Páez. CHOCÓ : Acandí. VALLE DEL CAUCA : Bolívar.



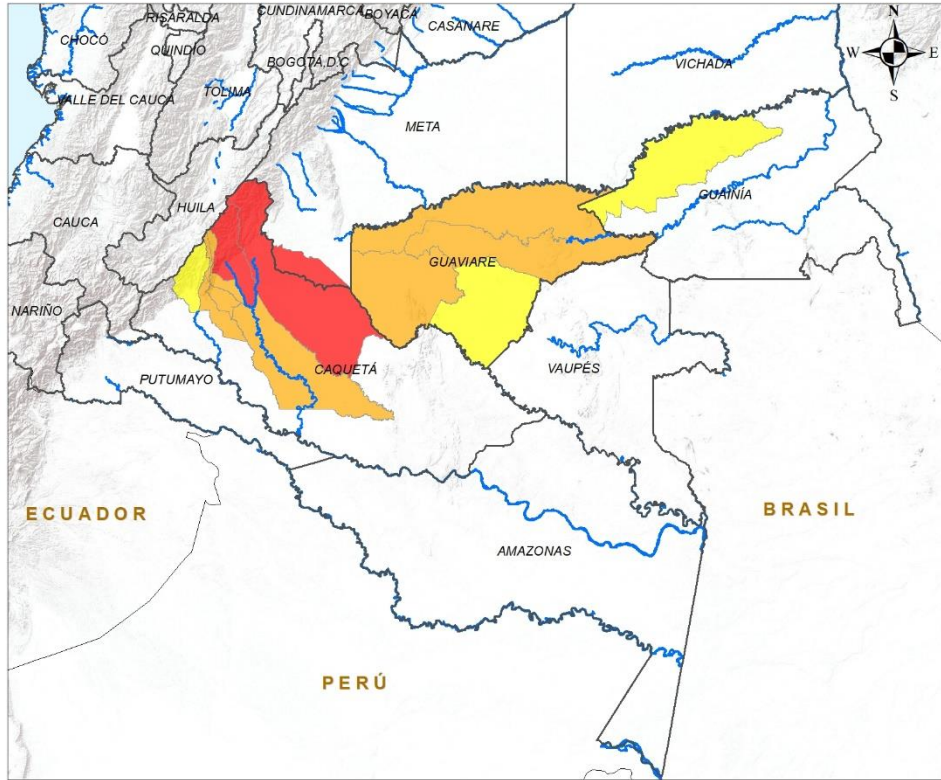
## REGIÓN ORINOQUÍA



ALERTA	SITIOS PARA LOS CUALES SE GENERA LA ALERTA
	<p><b>ARAUCA</b> : Arauca, Arauquita, Cravo Norte, Fortul, Puerto Rondón, Saravena, Tame.</p> <p><b>CASANARE</b> : Aguazul, Chámeza, Hato Corozal, La Salina, Maní, Monterrey, Nunchía, Orocué, Paz De Ariporo, Pore, Recetor, Sabanalarga, San Luis De Palenque, Tauramena, Trinidad, Támara, Villanueva, Yopal.</p> <p><b>META</b> : Acacias, Barranca De Upía, Cabuyaro, Castilla La Nueva, Cumaral, El Calvario, El Castillo, Fuente De Oro, Granada, Guamal, La Macarena, Lejanías, Mapiripán, Mesetas, Puerto Gaitán, Puerto Lleras, Puerto López, Puerto Rico, Restrepo, San Carlos De Guaroa, San Juan De Arama, San Juanito, San Martín, Uribe, Villavicencio, Vistahermosa.</p> <p><b>VICHADA</b> : Cumaribo, La Primavera, Puerto Carreño, Santa Rosalía.</p>
	<p><b>META</b> : Cubarral, Puerto Concordia.</p>



## REGIÓN AMAZONIA



**INSTITUTO DE HIDROLOGIA, METEOROLOGIA Y ESTUDIOS AMBIENTALES - IDEAM**  
República de Colombia

**ALERTAS EMITIDAS MUNICIPALMENTE POR INCENDIOS DE LA COBERTURA VEGETAL 14 DE ENERO DE 2024**

**Leyenda**

- Hidrografía
- Límite Departamental
- Límite Internacional

**Alertas**

- Amarilla
- Naranja
- Roja

**Información de Referencia**

PROYECCIÓN: Conforme de Gauss  
DATUM: MAGNA - SIRGAS  
ORIGEN DE LA ZONA: BOGOTÁ

COORDENADAS GEOGRÁFICAS 4° 35' 46.3216" Lat Norte 77° 54' 39.0285" Long Oeste

COORDENADAS PLANAS: 1000.000 metros Norte 1000.000 metros Este

Fuente: IDEAM  
Cartografía Básica IGAC

Escala: 1:500.000

© Prohibida la Reproducción total o parcial sin autorización expresa del Ideam

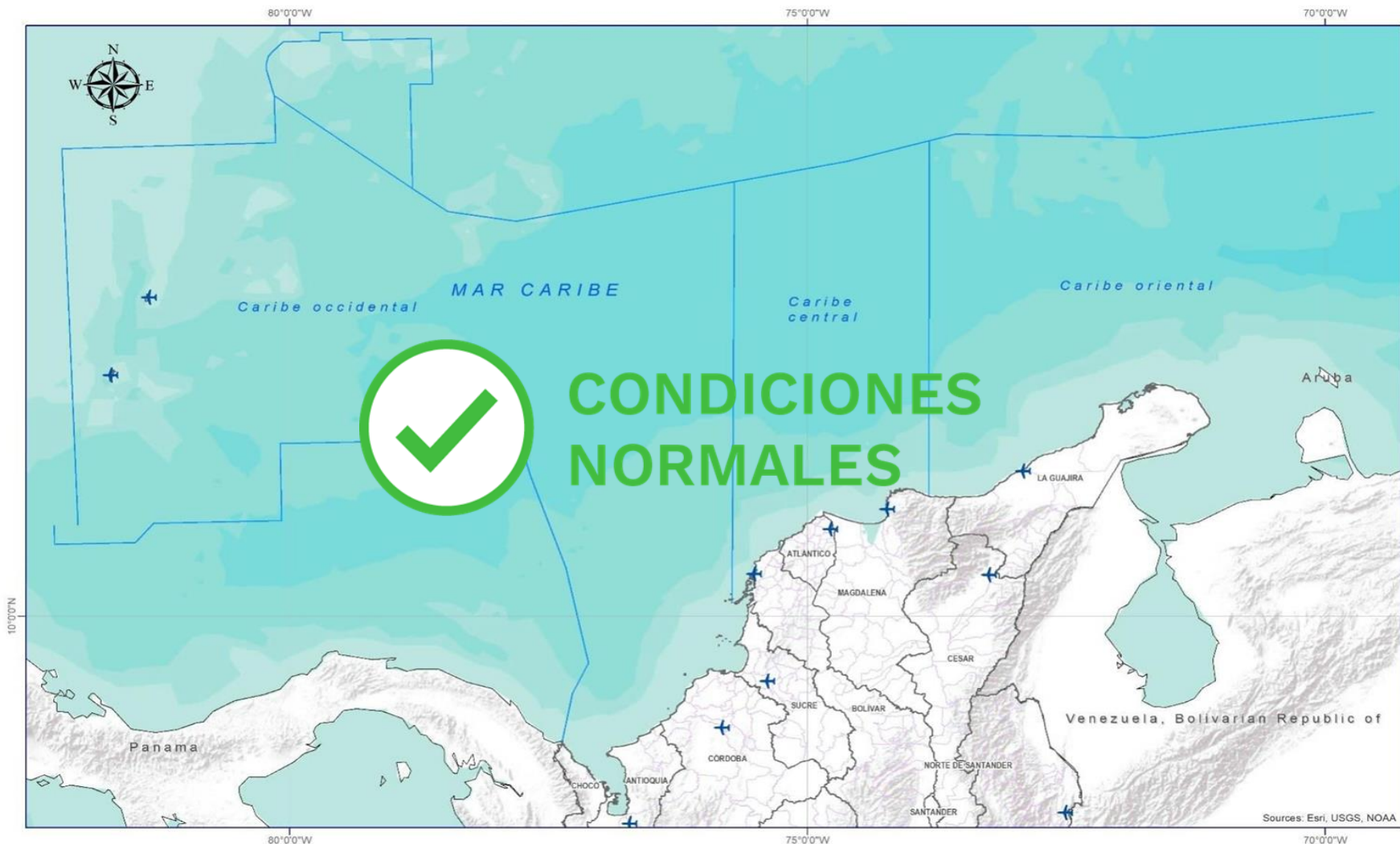
ALERTA	SITIOS PARA LOS CUALES SE GENERA LA ALERTA
	CAQUETÁ : Puerto Rico, San Vicente Del Caguán.
	CAQUETÁ : Cartagena Del Chairá, El Doncello, El Paujíl, La Montañita. GUAVIARE : Calamar, El Retorno, San José Del Guaviare.
	CAQUETÁ : Florencia. GUAINÍA : Barrancominas. GUAVIARE : Miraflores.



## DEFINICIONES Y RECOMENDACIONES



DEFINICIONES	RECOMENDACIONES
<p>Amenaza: Peligro latente de que un evento físico de origen natural, o causado, o inducido por la acción humana de manera accidental, se presente con una severidad suficiente para causar pérdida de vidas, lesiones u otros impactos en la salud, así como también daños y pérdidas en los bienes, la infraestructura, los medios de sustento, la prestación de servicios y los recursos ambientales (Ley 1523 de 2012).</p> <p>Conato (Incendio): Fuego de origen natural o antrópico que afecta o destruye una extensión inferior a 5.000 m<sup>2</sup>, de cualquier tipo de cobertura vegetal, ya sea en zona urbana o rural.</p> <p>Incendio de la cobertura vegetal: Fuego sobre la cobertura vegetal de origen natural o antrópico que se propaga sin control, que causa perturbaciones ecológicas afectando o destruyendo una extensión superior a 5.000 m<sup>2</sup>, ya sea en zona urbana o rural, que responde al tipo de vegetación, cantidad de combustible, oxígeno, condiciones meteorológicas, topografía, actividades humanas, entre otras.</p> <p>Incendio forestal: Un incendio forestal es un "fuego que, cualquiera sea su origen, se propaga sin control en terrenos rurales a través de vegetación leñosa, arbustiva o herbácea, ya sea viva o muerta". Es decir, no solo se queman los árboles, sino que se destruye todo un ecosistema de especies vegetales silvestres y también animales que habitan en estos terrenos. (Conaf, 2019)</p>	<p>A la comunidad en general, a los turistas y caminantes apagar debidamente las fogatas y no dejar residuos tipo vidrio que sirvan como elementos concentradores de la radiación solar e igualmente reportar a las autoridades en caso de ocurrencia de incendios.</p> <p>A los consejos departamentales y municipales, las autoridades ambientales regionales y locales, mantener activos los planes de prevención y atención de incendios con el fin de evitar la ocurrencia y propagación de los mismos especialmente en áreas de reserva forestal y del Sistema Nacional de Parques Nacionales Naturales.</p> <p>A los sistemas regionales y locales de bomberos disponer de los elementos necesarios para la atención oportuna de eventos de incendio de la cobertura vegetal</p>



### Abreviaturas

- VV** – Velocidad del viento máxima probable.
- DV** – Dirección predominante del viento.
- AO** – Altura significativa de la ola.

### Convenciones



#### Tiempo Lluvioso

Probabilidad de lluvias moderadas a fuertes, en algunos casos con posibilidad de tormentas eléctricas y rachas de viento.

#### Sugerencia o recomendación

A las embarcaciones de poco calado, consultar con las Capitanías de puerto antes de zarpar en zonas de inminente tempestad.

A los bañistas y habitantes costeros, estar atentos a la evolución de las condiciones meteorológicas y a los avisos de las autoridades locales.



#### Pleamar

La marea alcanzará su máximo nivel en el intervalo de tiempo establecido.

#### Sugerencia o recomendación

Se sugiere a los habitantes costeros estar atentos a la evolución del fenómeno.



#### Viento y oleaje

Velocidad del viento y altura del oleaje con valores por encima de lo normal para la época.

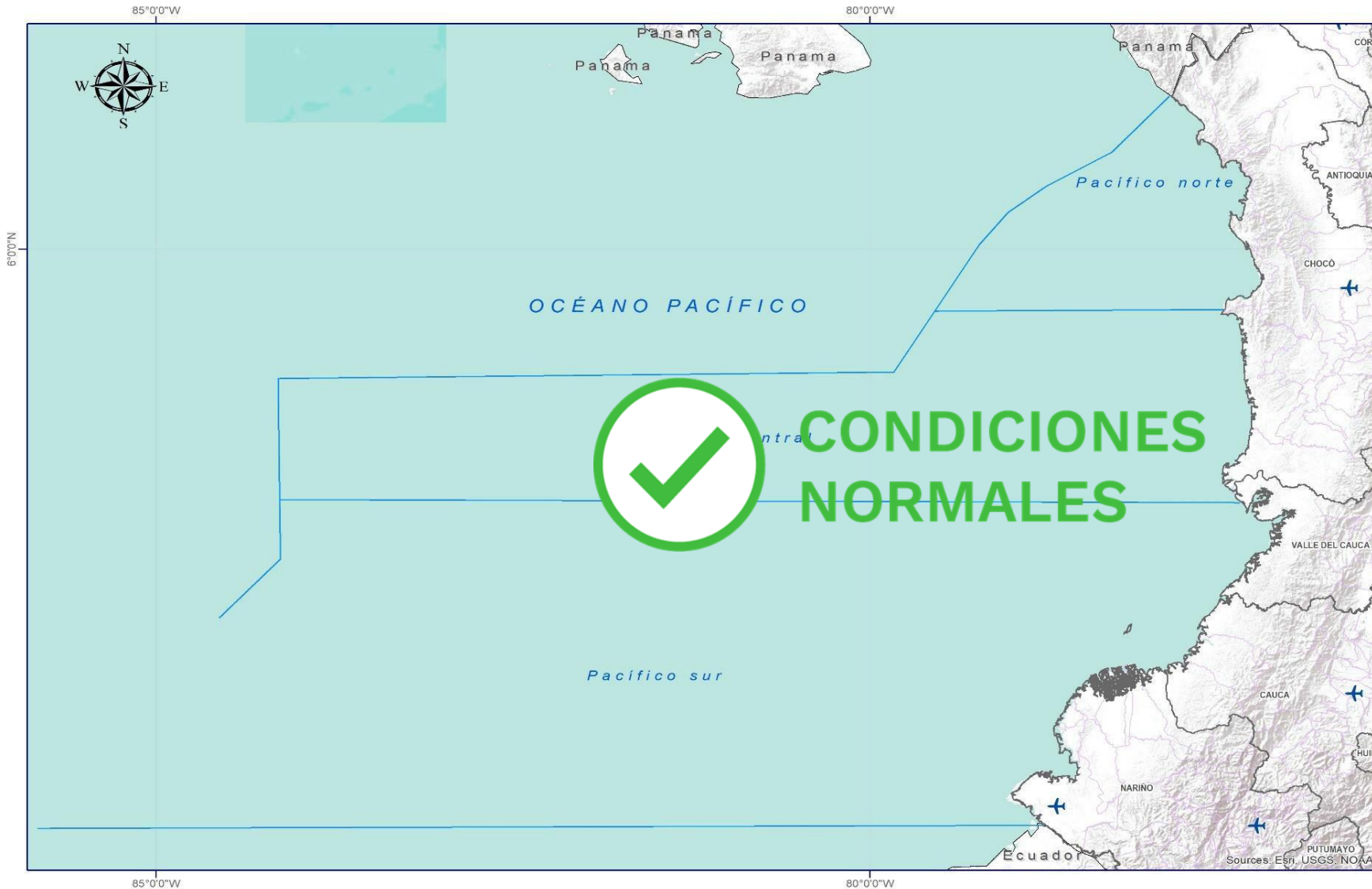
#### Sugerencia o recomendación

A los bañistas y habitantes costeros, estar atentos a la evolución del fenómeno y a las indicaciones de las autoridades locales.

A las embarcaciones de poco calado, consultar con las Capitanías de puerto antes de zarpar.

\* La altura significativa de la ola, representa la media del tercio más alto de las olas, por lo cual la altura máxima posible puede ser incluso superior al doble de este valor.





### Abreviaturas

- VV** – Velocidad del viento máxima probable.
- DV** – Dirección predominante del viento.
- AO** – Altura significativa de la ola.

### Convenciones



#### Tiempo Lluvioso

Probabilidad de lluvias moderadas a fuertes, en algunos casos con posibilidad de tormentas eléctricas y rachas de viento.

#### Sugerencia o recomendación

A las embarcaciones de poco calado, consultar con las Capitanías de puerto antes de zarpar en zonas de inminente tempestad.

A los bañistas y habitantes costeros, estar atentos a la evolución de las condiciones meteorológicas y a los avisos de las autoridades locales.



#### Pleamar

La marea alcanzará su máximo nivel en el intervalo de tiempo establecido.

#### Sugerencia o recomendación

Se sugiere a los habitantes costeros estar atentos a la evolución del fenómeno.



#### Viento y oleaje

Velocidad del viento y altura del oleaje con valores por encima de lo normal para la época.

#### Sugerencia o recomendación

A los bañistas y habitantes costeros, estar atentos a la evolución del fenómeno y a las indicaciones de las autoridades locales.

A las embarcaciones de poco calado, consultar con las Capitanías de puerto antes de zarpar.

\* La altura significativa de la ola, representa la media del tercio más alto de las olas, por lo cual la altura máxima posible puede ser incluso superior al doble de este valor.

# INFORME TÉCNICO DIARIO

**Ghisliane Echeverry Prieto | Directora General**  
**Ingrid Tatiana Sierra Giraldo | Jefe Oficina del Servicio de Pronóstico y Alertas**

**Elaboró:**

**María del Mar Vázquez – Daniel Useche, (Meteorología).**

**Camilo Pedraza, (Hidrología).**

**Sergio Ruiz, (Deslizamientos de Tierra).**

**Adriana Tamayo, (Incendios de la Cobertura Vegetal).**

**Araminta Vega, (Datos Hidrometeorológicos)**

**Jhon Bermúdez González, (Coordinador Alertas Hidrometeorológicas y Ambientales)**

## **OFICINA DEL SERVICIO DE PRONÓSTICO Y ALERTAS**

<http://www.ideam.gov.co>

**Correos electrónicos:** [servicio@ideam.gov.co](mailto:servicio@ideam.gov.co), [alertas@ideam.gov.co](mailto:alertas@ideam.gov.co)

Calle 25D N° 96B - 70, piso 3. Bogotá, D.C.

Teléfono: 3075625 ext. 1334 -1336.

## **VISITA NUESTRAS REDES SOCIALES**



InstitutoIDEAM



@IDEAMColombia



IdeamColombia



Ideam.Instituto