

INFORME TÉCNICO DIARIO

IDEAM comunica al Sistema Nacional para la Gestión del Riesgo de Desastres (SNGRD) y al Sistema Nacional Ambiental (SINA).

Bogotá D. C. 13 de enero de 2024
Hora de actualización 12:30 HLC

Boletín No.

013



CONTENIDO

[Lo más destacado](#)

[Precipitación](#)

[Temperaturas](#)

[Alerta por descensos significativos de las temperaturas mínimas del aire](#)

[Condiciones Hidrometeorológicas actuales](#)

[Pronóstico de precipitación de las próximas 24 horas](#)

[Pronóstico condiciones meteorológicas adicionales](#)

[Alertas Hidrológicas](#)

[Seguimiento y Pronóstico de las Amenazas por Deslizamientos](#)

[Seguimiento y Pronóstico de las Amenazas por Incendios](#)

[Alertas Meteomarinas vigentes Mar Caribe Colombiano](#)

[Alertas Meteomarinas vigentes Océano Pacífico Nacional](#)

[Alertas Meteomarinas por Ciclón Tropical Mar Caribe Colombiano](#)



Alerta
ROJA

PARA TOMAR ACCIÓN Advierte a los sistemas de prevención y atención de desastres sobre la amenaza que puede ocasionar un fenómeno con efectos adversos sobre la población, el cual requiere la atención inmediata por parte de la población y de los cuerpos de atención y socorro. Se emite una alerta sólo cuando la identificación de un evento extraordinario indique la probabilidad de amenaza inminente y cuando la gravedad del fenómeno implique la movilización de personas y equipos, interrumpiendo el normal desarrollo de sus actividades cotidianas.



Alerta
NARANJA

PARA PREPARARSE Indica la presencia de un fenómeno. No implica amenaza inmediata y como tanto es catalogado como un mensaje para informarse y prepararse. El aviso implica vigilancia continua ya que las condiciones son propicias para el desarrollo de un fenómeno, sin que se requiera permanecer alerta.



Alerta
AMARILLA

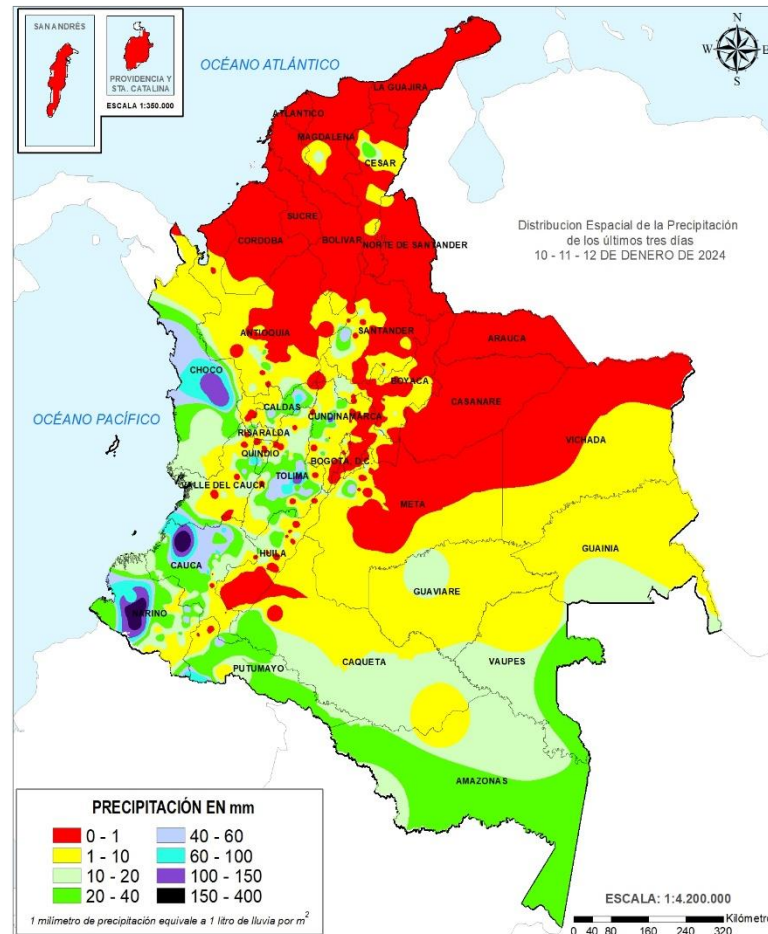
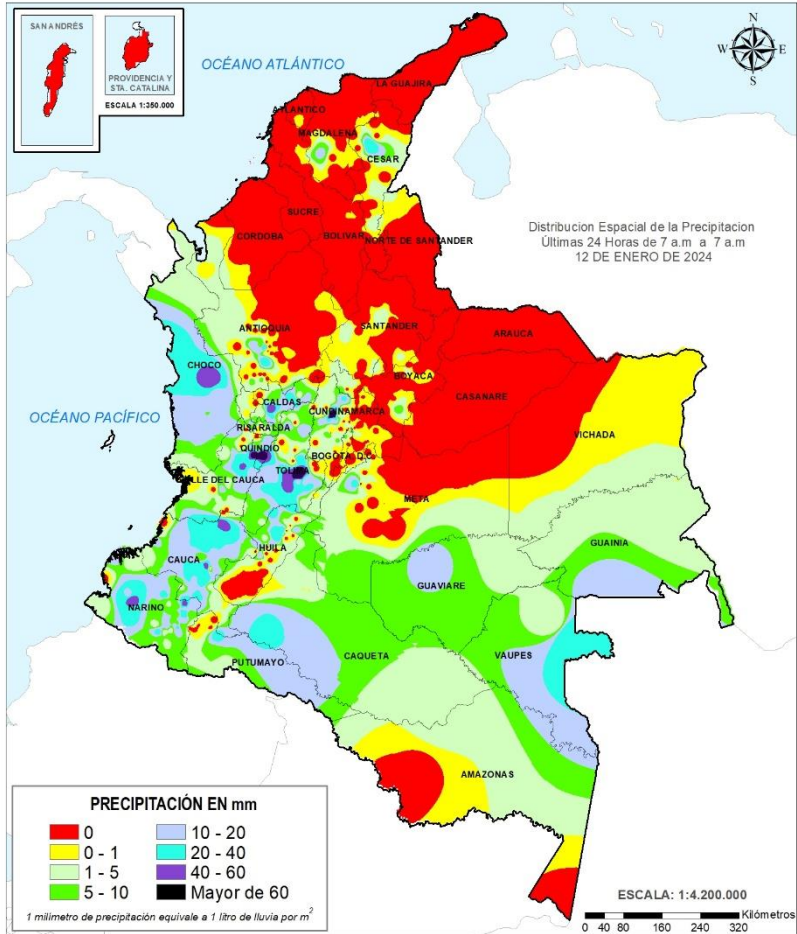
PARA INFORMARSE Es un mensaje oficial por el cual se difunde información. Por lo regular se refiere a eventos observados, registrados o registrados y puede contener algunos elementos de pronóstico a manera de orientación. Por sus características pretéritas y futuras difiere del aviso y de la alerta, y por lo general no está encaminado a alertar sino a informar.

CONDICIONES NORMALES La información que se suministra se encuentra dentro de los rangos normales.

Alertas vigentes hasta 13 de enero de 2024 - 18:00 HLC.

Mapas de precipitación

Lluvias registradas en las últimas 24 horas



Precipitación diaria desde las 07:00 HLC del viernes 12, hasta las 07:00 HLC del sábado, 13 de enero de 2024.

Fuente: IDEAM

Precipitación últimas 72 horas desde las 07:00 HLC del miércoles 10, hasta las 07:00 HLC del sábado, 13 de enero de 2024.

Fuente: IDEAM

Se ha observado un acenso significativo en los volúmenes de precipitación en todo el país en comparación con el día anterior. Las lluvias más relevantes se han presentado en algunos municipios de los departamentos de Caldas, Cauca, Cundinamarca, Quindío, Tolima y Valle del Cauca. El **registro más alto** en un periodo de 24 horas se ha presentado en el municipio de **Nocaima (Cundinamarca)**, con un total de **107.5 milímetros de lluvia**.



Alerta
ROJA

- Por alta probabilidad de crecientes súbitas o niveles altos en las cuencas de los ríos que comprenden las zonas hidrográficas de Bajo Magdalena – Cauca – San Jorge y Atrato - Darién.
- Por alta probabilidad de ocurrencia de deslizamientos de tierra en algunos municipios de los departamentos de Caldas, Cauca, Chocó, Cundinamarca, Nariño, Quindío, Vaupés.
- Por alta probabilidad de ocurrencia de incendios de la cobertura vegetal en algunos municipios de los departamentos de Antioquia, Arauca, Archipiélago de San Andrés, Providencia y Santa Catalina, Bolívar, Boyacá, Caquetá, Casanare, Cesar, Cundinamarca, Córdoba, Guaviare, Huila, La Guajira, Magdalena, Meta, Norte de Santander, Santander, Sucre, Tolima, Vichada.



Alerta
NARANJA

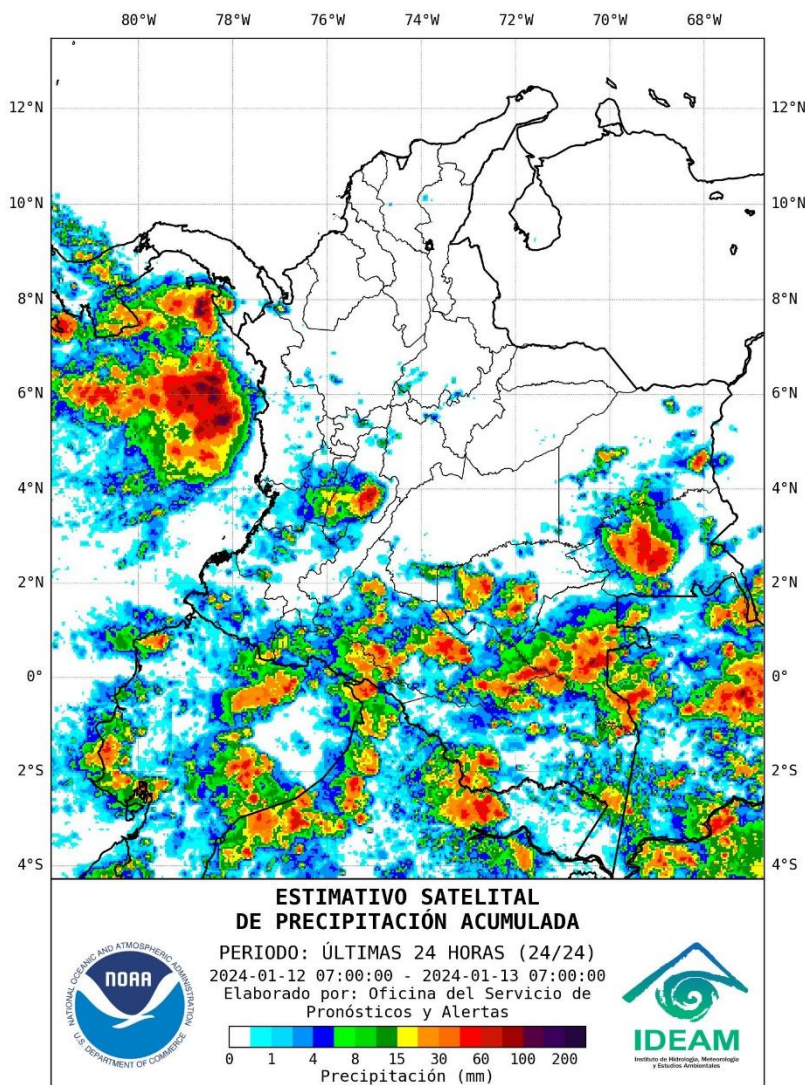
- Por moderada probabilidad de crecientes súbitas o niveles altos en las cuencas de los ríos que comprenden las zonas hidrográficas de Atrato - Darién, Tapaje - Dagua - Directos, Patía, Mira, Putumayo.
- Por moderada probabilidad de ocurrencia de deslizamientos de tierra en municipios de los departamentos de Caldas, Cauca, Chocó, Nariño, Putumayo, Tolima.
- Por moderada probabilidad de ocurrencia de incendios de la cobertura vegetal en algunos municipios de los departamentos de Huila, Antioquia, Arauca, Atlántico, Bogotá, D.C., Boyacá, Caldas, Caquetá, Casanare, Cauca, Cesar, Chocó, Cundinamarca, Córdoba, Guainía, Guaviare, Magdalena, Meta, Norte de Santander, Risaralda, Santander, Sucre, Tolima.

Alertas amarillas e información más detallada para cada una de las categorías de alerta, remítase a la temática particular del informe.

- Un milímetro de lluvia (1 mm) equivale a un litro (1 L) de lluvia que ha caído en un metro cuadrado (1 m²). La lluvia acumulada es la suma de los milímetros de agua lluvia que se han registrado en un lapso de tiempo.



Estimación Satelital (24 Horas)



Precipitaciones

A continuación, los municipios donde se registraron precipitaciones iguales o superiores a 50,0 mm en las últimas 24 horas.

Aclaración: aunque los volúmenes de lluvia registrados en un municipio se relacionan con la ubicación de las estaciones de monitoreo del IDEAM, en ocasiones, dichas estaciones pueden estar distantes de los lugares en donde se concentra la mayor población o alejados de los centros municipales.

DEPARTAMENTO	MUNICIPIO
CALDAS	Neira (50,0).
CAUCA	Rosas (58,0), Santander De Quilichao (54,0).
CUNDINAMARCA	Nocaima (107,5).
QUINDÍO	Pijao (69,0).
TOLIMA	Saldaña (99,0), Guamo (76,6).
VALLE DEL CAUCA	Caicedonía (72,8).

Estaciones con precipitaciones registradas el 13-01-2024 que superaron el registro máximo histórico del mes.

ESTACIÓN	MUNICIPIO	DEPARTAMENTO	PREC (mm).	MÁX_HIST 24 h.(mm)	FECHA
Molino Murra	Saldaña	Tolima	99,0	95,0	17/01/2002
Chilagua Finca	Nocaima	Cundinamarca	107,5	81,2	06/01/2023



Estimativo Satelital de la Temperatura Superficial

Temperaturas Máximas

A continuación, los municipios donde se registraron temperaturas iguales o superiores a 37.0 °C en las últimas 24 horas.

Aclaración: aunque los valores registrados en un municipio se relacionan con la ubicación de las estaciones de monitoreo del IDEAM, en ocasiones, dichas estaciones pueden estar distantes de los lugares en donde se concentra la mayor población o alejados de los centros municipales.

DEPARTAMENTO	MUNICIPIO
BOLÍVAR	El Guamo (37,0).
HUILA	Villavieja (37,2).
SANTANDER	Capitanejo (37,2).

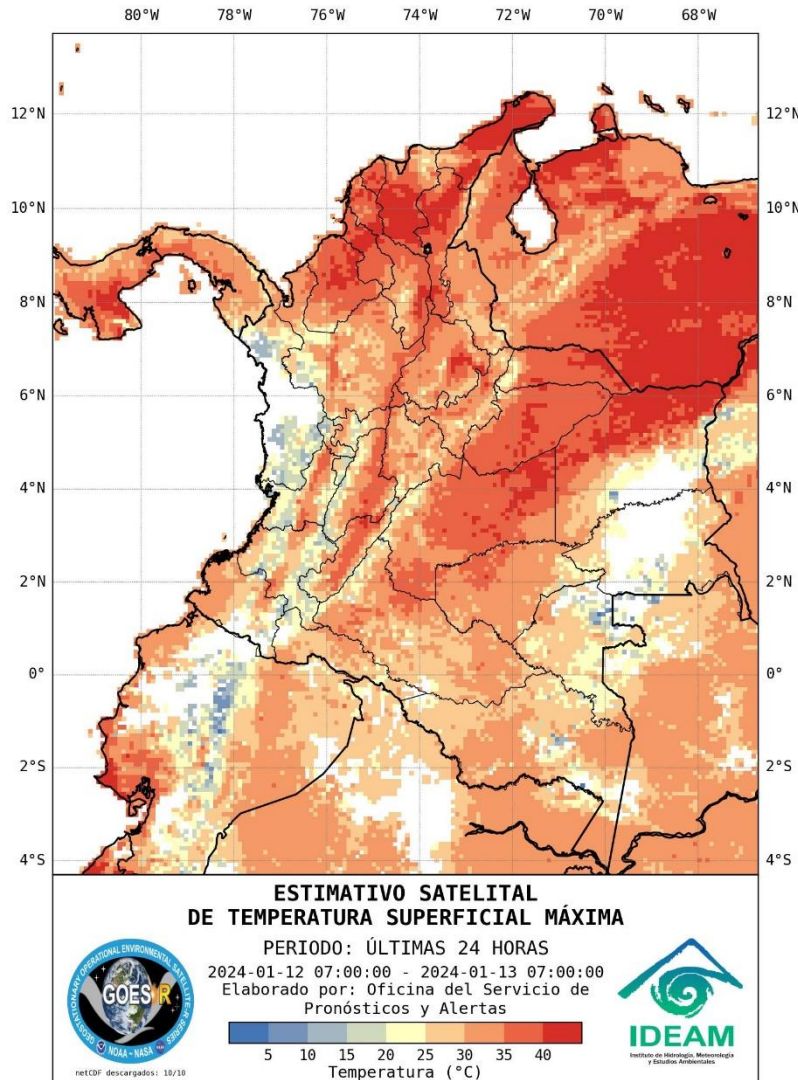
NO SE REGISTRARON TEMPERATURAS DEL AIRE POR ENCIMA DE LOS MÁXIMOS HISTÓRICOS.

Temperaturas Mínimas

A continuación se relacionan los municipios donde en las últimas 24 horas se registraron temperaturas menores o iguales a 5.0°C.

DEPARTAMENTO	MUNICIPIO
BOGOTA DC	Bogotá DC (3,6).
BOYACA	Chita (5,0).
SANTANDER	Tona (1893 msnm) (-5,0).

NO SE REGISTRARON VALORES DE TEMPERATURAS DE AIRE POR DEBAJO DE LOS MINIMOS HISTÓRICOS



La estimación satelital de la temperatura superficial máxima en 24 horas utiliza datos de los satélites ambientales geoestacionarios operacionales (GOES) de NOAA para estimar al temperatura de la superficie del país, en donde los datos de los medidores o radares no están disponibles o no son confiables.

Altos valores de radiación ultravioleta

(Diciembre de 2023 a Marzo de 2024)



Fuente: <https://www.facebook.com/SunlightMedia/photos/a.418646038151549/2053342184481913/?type=1&theater>

Debido a los bajos valores de ozono que se presentan normalmente en el país durante gran parte del año, pero especialmente entre diciembre y marzo, sumados a la poca nubosidad que se espera para esta época, principalmente en horas de la mañana y primeras horas de la tarde, relacionado, entre otros factores, por la ocurrencia del fenómeno de El Niño, se incrementarán los valores de radiación ultravioleta en superficie en el país durante estos meses, presentándose hacia el mediodía, valores del índice ultravioleta (IUV) superiores a 11, los cuales están categorizados como extremadamente altos.

Es importante precisar que el ozono que se encuentra en la atmósfera absorbe gran parte de la radiación ultravioleta procedente del Sol, de tal manera que, si su cantidad disminuye, aumentará la radiación ultravioleta en superficie. Colombia se encuentra ubicada en la zona con menor contenido de ozono total en el ámbito mundial, que incluye, entre otras, el norte y centro de Suramérica. Además, durante el periodo comprendido entre diciembre y marzo, siempre se registran los valores más bajos de la columna de ozono en el país, por lo tanto, es la época del año en la cual Colombia recibe mayor radiación ultravioleta en su superficie.

Los valores altos y peligrosos de radiación ultravioleta se presentarán en todo el territorio nacional. Vale la pena destacar que los máximos niveles se sentirán en las zonas montañosas, particularmente en Antioquia, la región de los santanderes, Tolima, Eje Cafetero, Boyacá, Cundinamarca, Huila, Cauca y Nariño.

Tenga en cuenta que la sobreexposición a los rayos ultravioleta representa implicaciones nocivas en la salud como envejecimiento prematuro, manchas en la piel, daños oculares, afectación del sistema inmunológico e incluso, se corre el riesgo de sufrir de cáncer de piel.

Se recomienda evitar la exposición directa al Sol entre las 9 de la mañana y las 4 de la tarde, usar ropa protectora (camisa de manga larga, sombreros de ala ancha, lentes protectores), sombrilla y aplicar bloqueadores solares para la piel con un factor de protección mayor o igual a 30 SFP. También es prioritario tener especial cuidado con niños y jóvenes, que son los más vulnerables a la radiación solar.



Se emite esta alerta por la probabilidad de descensos de la temperatura del aire en horas de la madrugada para zonas de altiplano (entre los 2,500 y los 2,900 msnm) de los siguientes municipios:

REGIÓN DE LA ALERTA

SITIOS PARA LOS CUALES SE GENERA LA ALERTA



ALTIPLANO CUNDIBOYACENSE

CUNDINAMARCA: Bojacá, Cajicá, Chía, Chipaque, Choachí, Chocontá, Cogua, Cota, Cucunubá, El Rosal, Facatativá, Funza, Fúquene, Gachancipá, Guachetá, Guasca, Guatavita, La Calera, Lenguazaque, Madrid, Mosquera, Nemocón, Sesquilé, Sibaté, Simijaca, Soacha, Sopó, Subachoque, Suesca, Susa, Sutatausa, Tabio, Tausa, Tenjo, Tocancipá, Ubaque, Ubaté, Villapinzón, Zipacón y Zipaquirá.

BOYACÁ: Tunja, Aquitania, Arcabuco, Belén, Betéitiva, Busbanzá, Caldas, Cerinza, Chiquinquirá, Chivatá, Ciénega, Cómbita, Corrales, Cucaita, Cuítiva, Chíquiza, Duitama, Firavitoba, Floresta, Gámeza, Iza, Villa de Leyva, Mongua, Monguquí, Motavita, Nobsa, Oicatá, Paipa, Paz de Río, Pesca, Ráquira, Saboyá, Samacá, San Miguel de Sema, Santa Rosa de Viterbo, Siachoque, Socha, Sogamoso, Sora, Sotaquirá, Soracá, Tasco, Tibasosa, Toca, Tópaga, Tota, Tuta, Tutazá, Ventaquemada y Viracachá.

SANTANDERES

NORTE DE SANTANDER: Cácosta, Mutiscua, Pamplona y Silos.

SANTANDER: Bolívar, El Peñón, Jesús María, Sucre y Vélez.

Debido a que este fenómeno es local y está sujeto a cambios en variables tales como la nubosidad, la humedad y temperatura del aire y la intensidad y dirección del viento, el IDEAM monitorea permanentemente las condiciones atmosféricas y en caso de ser necesario emitirá nuevos comunicados. Por esto, se sugiere a los agricultores, ganaderos y floricultores estar atentos a los boletines y comunicados emitidos por la entidad.

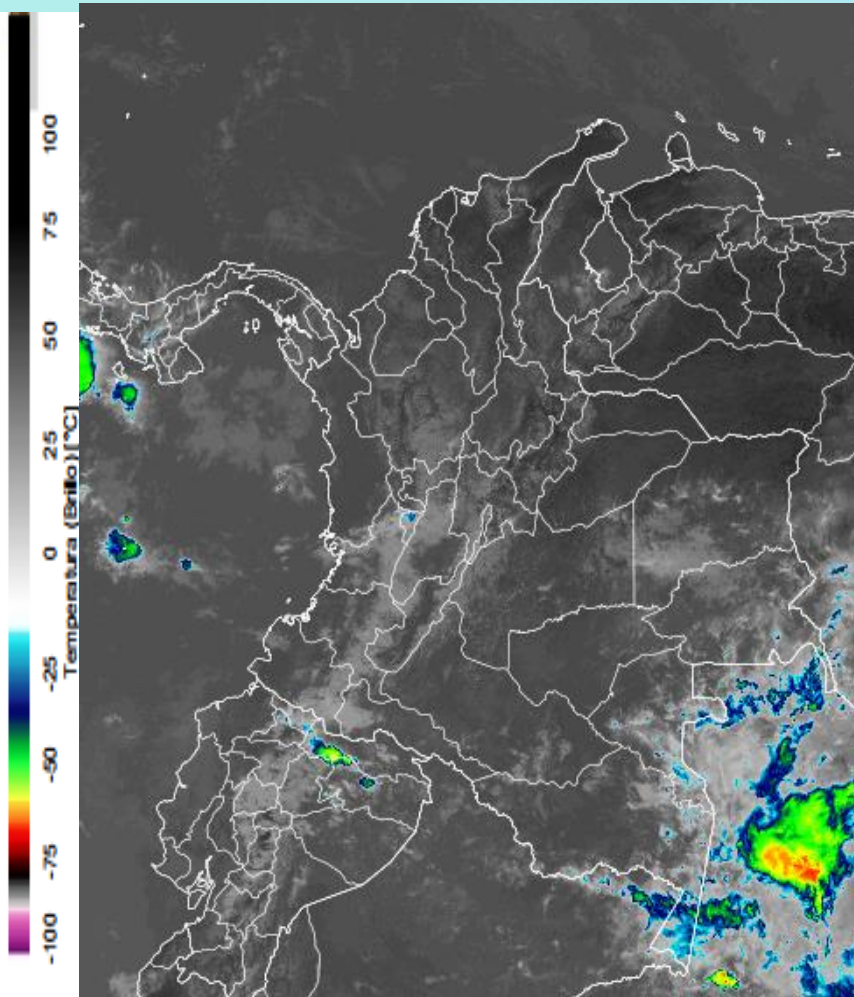
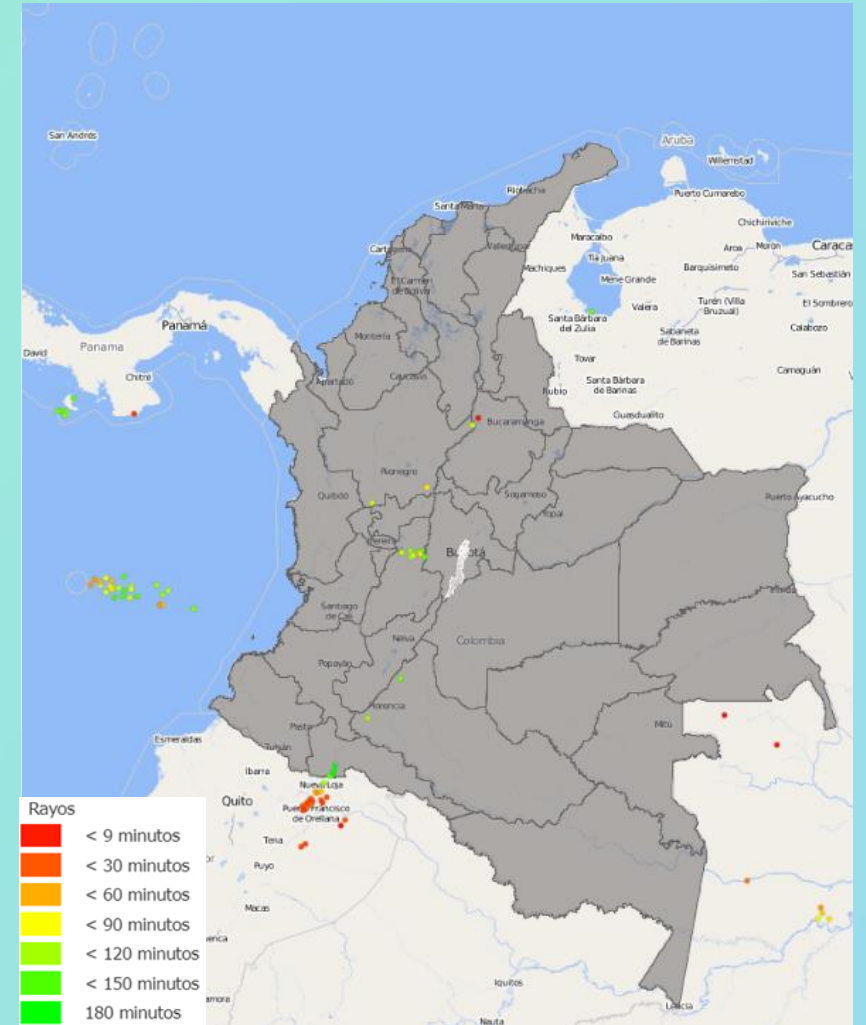


Imagen GOES East Canal Infrarrojo,
13 de enero de 2024 - Hora 11:40 HLC.
Fuente: GOES 16

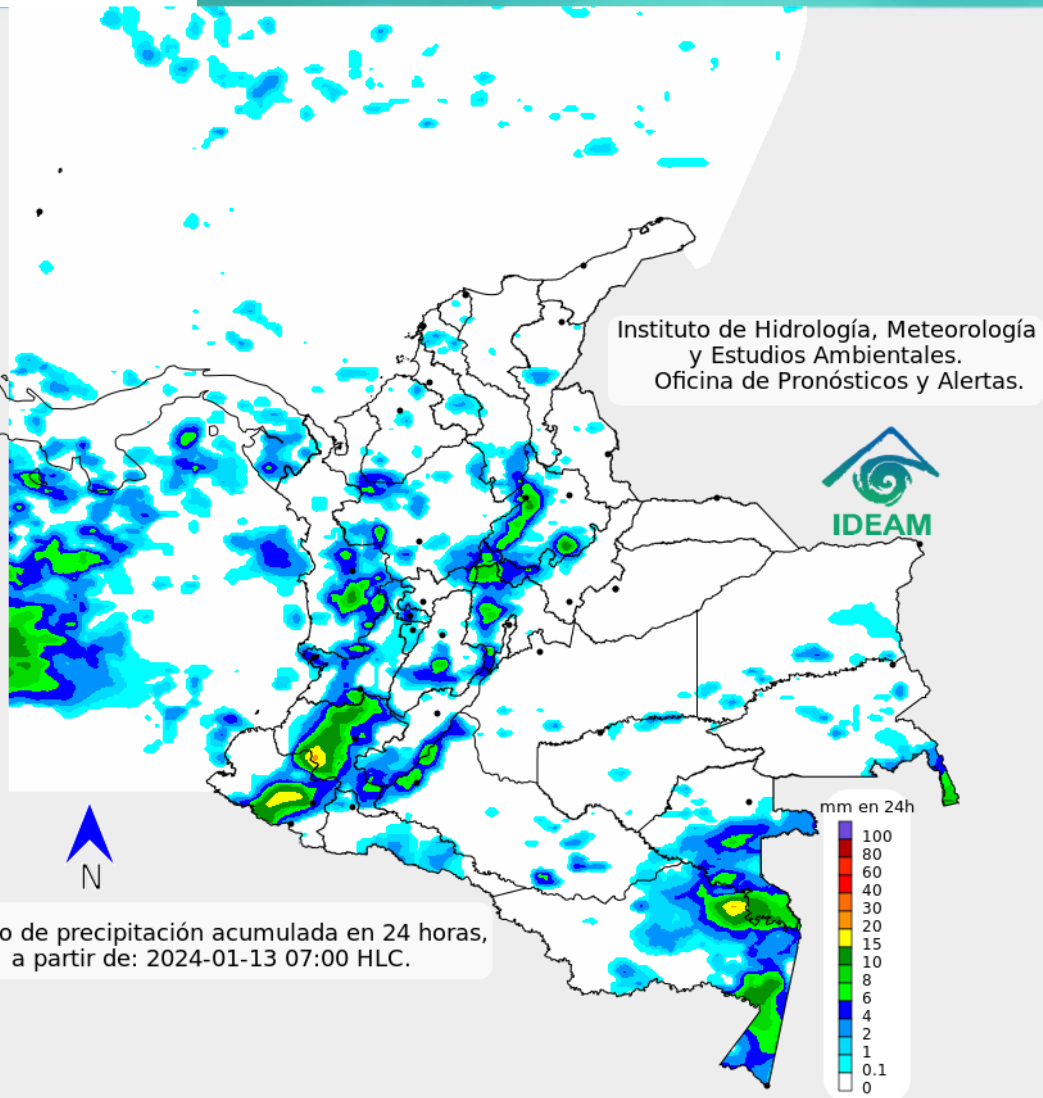
En la mañana de hoy han tendido a prevalecer las condiciones secas en la mayor parte del territorio nacional con cielo entre despejado y parcialmente nublado. No obstante, se presentaron lluvias moderadas en sectores puntuales ubicados en el suroccidente de Santander, centro y occidente de Tolima, noroccidente de Cundinamarca, suroccidente de Caquetá, occidente de Putumayo, sur de Guainía y oriente de Vaupés.

En San Andrés, Providencia y Santa Catalina se observó tiempo seco con cielo entre despejado y ligeramente cubierto.



Descargas eléctricas en las últimas 3 horas.
Fuente: Keraunos S.A.S.

- La imagen del canal infrarrojo (10.3 μm) permite identificar nubes en cualquier período temporal a partir de la temperatura de brillo de la nube (ver escala de colores). De esta forma, se puede identificar, clasificar y caracterizar la nubosidad en una zona determinada.
- La imagen de las descargas eléctricas muestra los rayos nube-tierra que se han descargado en una zona en las últimas 4 horas (ver escala de colores)



Para la tarde de hoy sábado 13 de enero se prevé que persistan las condiciones de tiempo seco con cielo entre ligera a parcialmente nublado en gran parte de las regiones Caribe, Andina, Orinoquía y Amazonía. Sin embargo, se esperan lluvias ligeras a localmente moderadas en sectores puntuales de estas regiones ubicados en el litoral de Bolívar y Atlántico, al norte de estos departamentos, occidente de Antioquia, Risaralda, centro y norte de Cundinamarca, norte de Boyacá, sur y oriente de Huila, occidente de Caquetá y Putumayo, y oriente de Amazonas. En la región del Pacífico se esperan lluvias ligeras a moderadas en amplios sectores del oriente centro y oriente de Cauca y Nariño, y precipitaciones de menor intensidad en el occidente de Valle del Cauca y suroriente de Chocó.

En el archipiélago de San Andrés y Providencia se pronostica tiempo seco con cielo entre ligera y parcialmente nublado.



Para mayor información sobre el estado del tiempo, alertas y pronósticos, consulte la aplicación móvil MI PRONÓSTICO

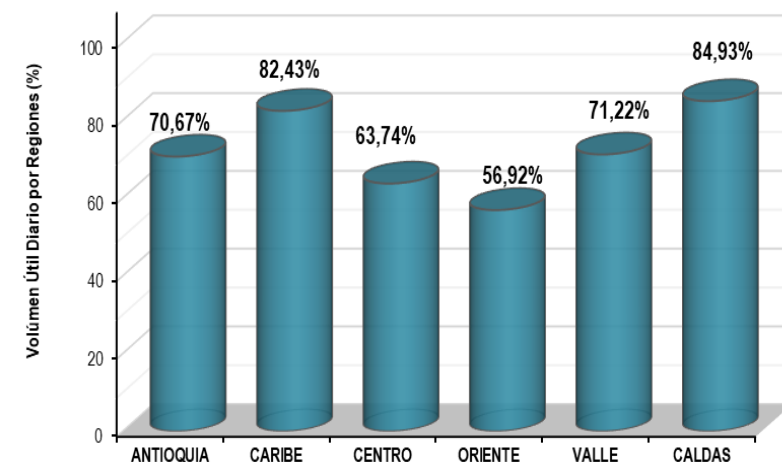
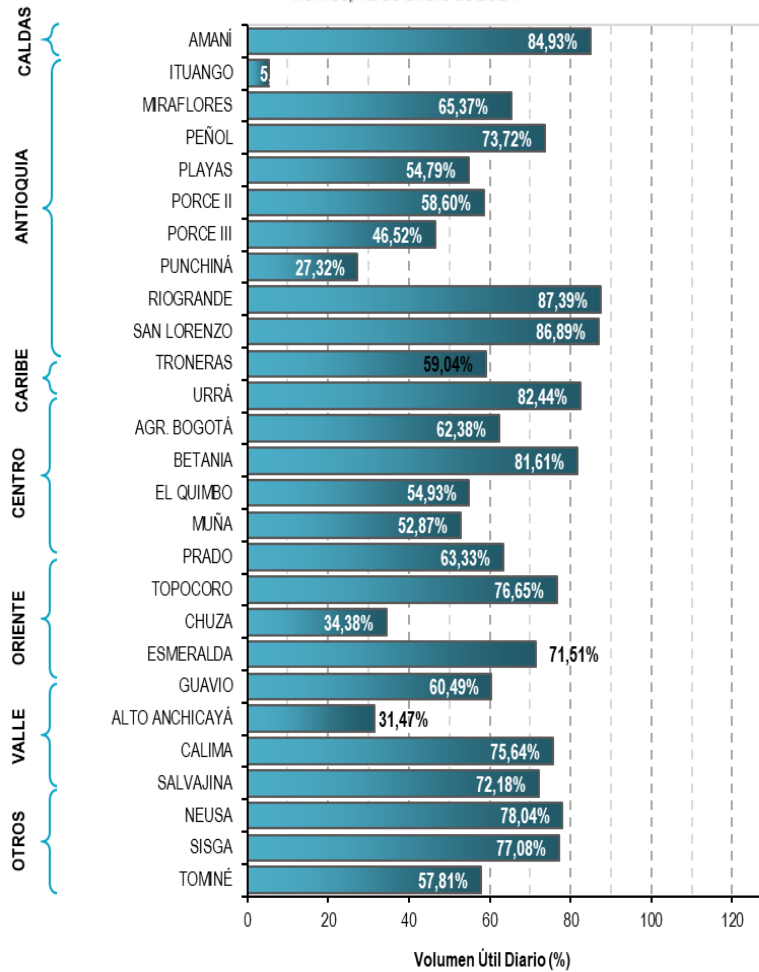
- La resolución espacial del mapa de pronóstico es de 6.5 km aproximadamente. Por lo tanto, fenómenos meteorológicos inferiores a esta escala no están considerados en esta predicción.
- La escala de colores está asociada a un rango de precipitación en el intervalo de tiempo indicado, lo que implica que el pronóstico no es determinista (un valor exacto en una zona) sino corresponde a un pronóstico cuantitativo (un rango de valores en una zona).



A continuación se relaciona el volumen útil diario de los principales embalses del país (expresado en porcentaje), de acuerdo con la información reportada por XM S.A. E.S.P en la siguiente dirección electrónica: <https://ido.xm.com.co/ido/SitePages/hidrologia.aspx?q=reservas>

VOLUMEN ÚTIL DIARIO EN LOS PRINCIPALES EMBALSES DEL PAÍS

viernes, 12 de enero de 2024

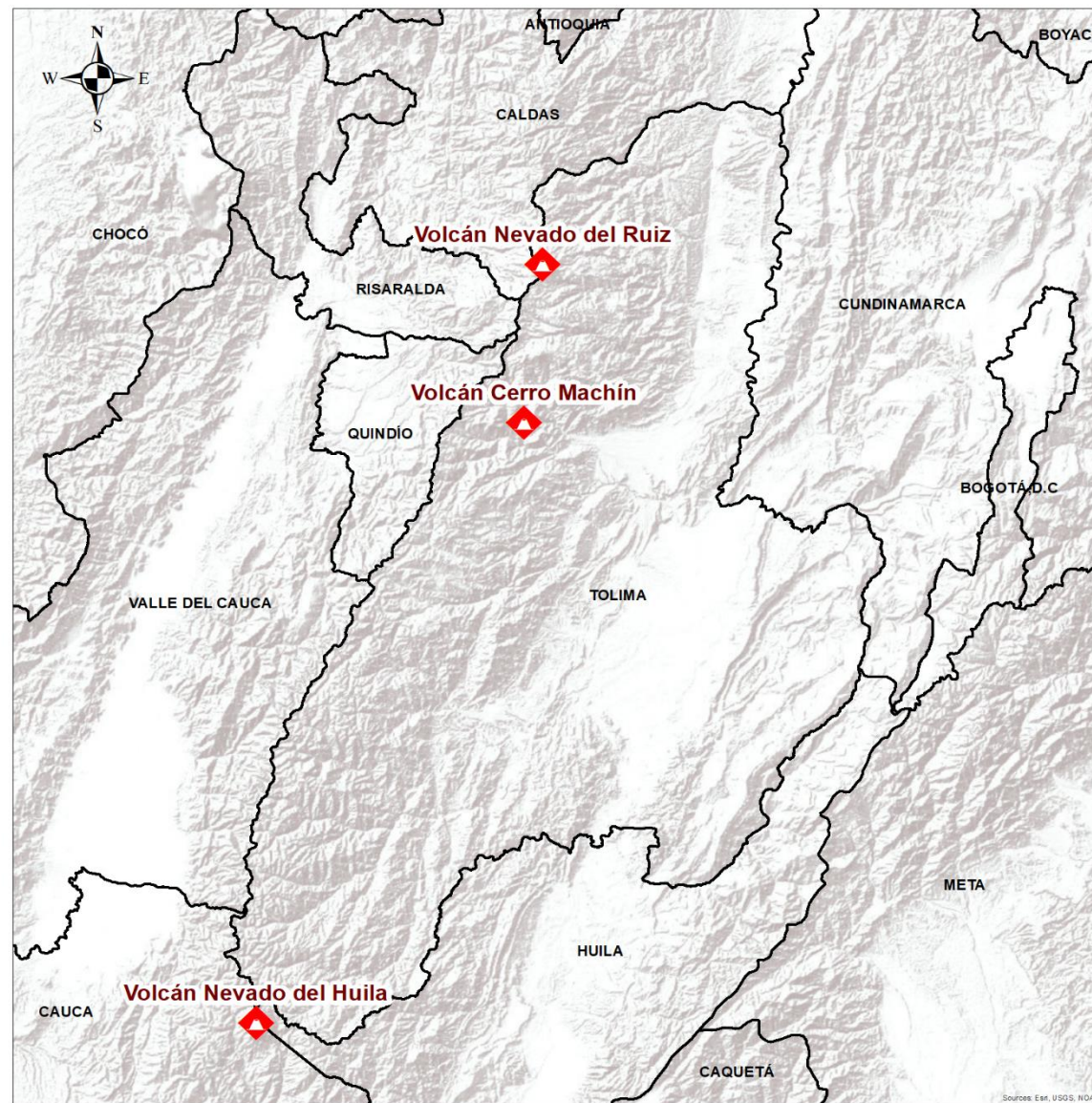




Pronóstico zonas volcánicas

Mapa de zonas volcánicas

ÁREA DEL VOLCÁN NEVADO DEL RUIZ			
Mañana: Cielo parcialmente nublado - Tiempo seco			
Tarde: Cielo parcialmente nublado - tiempo seco			
Noche: Cielo parcialmente nublado - Lloviznas			
Madrugada: Cielo parcialmente nublado - Tiempo seco			
El SERVICIO GEOLÓGICO COLOMBIANO reporta en nivel AMARILLO (III): CAMBIOS EN EL COMPORTAMIENTO DE LA ACTIVIDAD VOLCÁNICA. Lat: 4.89 Lon: -75.32			
ELEVACIÓN (pies)	DIRECCIÓN	VELOCIDAD	
		VELOCIDAD (Nudos)	VELOCIDAD (Km/h)
10.000	ESTE	0-5	0-9
18.000	ESTE	20-25	36-45
24.000	ESTE	10-15	18-27
30.000	SURESTE	5-10	9-18
ÁREA DEL VOLCÁN NEVADO DEL HUILA			
Mañana: Cielo mayormente nublado - Tiempo seco			
Tarde: Cielo mayormente nublado - Lluvias ligeras			
Noche: Cielo mayormente nublado - Lloviznas			
Madrugada: Cielo mayormente nublado - Tiempo seco			
El SERVICIO GEOLÓGICO COLOMBIANO reporta en nivel AMARILLO (III): CAMBIOS EN EL COMPORTAMIENTO DE LA ACTIVIDAD VOLCÁNICA. Lat: 2.92 Lon: -76.02			
ELEVACIÓN (pies)	DIRECCIÓN	VELOCIDAD	
		VELOCIDAD (Nudos)	VELOCIDAD (Km/h)
10.000	ESTE	0-5	0-9
18.000	ESTE	15-20	27-36
24.000	SURESTE	15-20	27-36
30.000	ESTE	5-10	9-18
ÁREA DEL VOLCÁN CERRO MACHÍN			
Mañana: Cielo parcialmente nublado - Tiempo seco			
Tarde: Cielo parcialmente nublado - tiempo seco			
Noche: Cielo parcialmente nublado - Lloviznas			
Madrugada: Cielo parcialmente nublado - Tiempo seco			
El SERVICIO GEOLÓGICO COLOMBIANO reporta en nivel AMARILLO (III): CAMBIOS EN EL COMPORTAMIENTO DE LA ACTIVIDAD VOLCÁNICA. Lat: 4.48 Lon: -75.38			
ELEVACIÓN (pies)	DIRECCIÓN	VELOCIDAD	
		VELOCIDAD (Nudos)	VELOCIDAD (Km/h)
10.000	SURESTE	0-5	0-9
18.000	ESTE	20-25	36-45
24.000	ESTE	10-15	18-27
30.000	ESTE	5-10	9-18



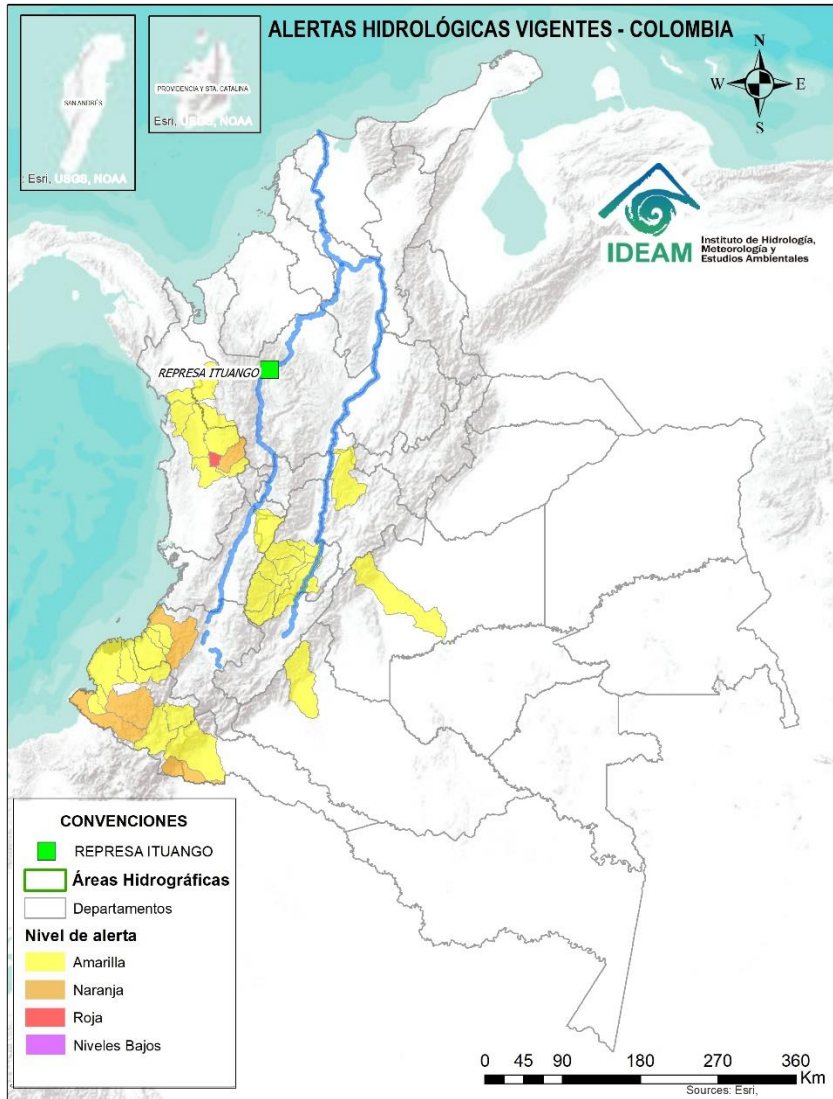


Pronóstico zonas volcánicas

ÁREA DEL VOLCÁN GALERAS			
Mañana: Cielo parcialmente nublado - Tiempo seco			
Tarde: Cielo parcialmente nublado - Lloviznas ligeras			
Noche: Cielo mayormente nublado - Lloviznas en diferentes sectores			
Madrugada: Cielo mayormente nublado - Tiempo seco			
EL SERVICIO GEOLÓGICO COLOMBIANO reporta en nivel AMARILLO (III): CAMBIOS EN EL COMPORTAMIENTO DE LA ACTIVIDAD VOLCÁNICA. Lat: 1.22 Lon: -77.36			
ELEVACIÓN (pies)	DIRECCIÓN	VELOCIDAD	
		VELOCIDAD (Nudos)	VELOCIDAD (Km/h)
10.000	SURESTE	0-5	0-9
18.000	ESTE	15-20	27-36
24.000	SURESTE	15-20	27-36
30.000	ESTE	5-10	9-18
ÁREA DEL COMPLEJO VOLCÁNICO CHILES-CERRO NEGRO DE MAYASQUER			
Mañana: Cielo parcialmente nublado - Tiempo seco			
Tarde: Cielo parcialmente nublado - Lluvias ligeras			
Noche: Cielo parcialmente nublado - Lloviznas			
Madrugada: Cielo parcialmente nublado - Tiempo seco			
EI SERVICIO GEOLÓGICO COLOMBIANO reporta en nivel AMARILLO (III): CAMBIOS EN EL COMPORTAMIENTO DE LA ACTIVIDAD VOLCÁNICA. Chiles: Lat: 0.81 -Lon: 77.93; Cumbal: Lat: 0.95 Lon: -77.88			
ELEVACIÓN (pies)	DIRECCIÓN	VELOCIDAD	
		VELOCIDAD (Nudos)	VELOCIDAD (Km/h)
10.000	SURESTE	0-5	0-9
18.000	ESTE	15-20	27-36
24.000	ESTE	15-20	27-36
30.000	ESTE	5-10	9-18

Mapa de zonas volcánicas





Caño Cristales el río de los cinco colores, paraíso tropical! (Sierra de La Macarena – Meta, Colombia). – Autor: Mcleods, 19 de Febrero de 2018
Fuente: https://upload.wikimedia.org/wikipedia/commons/3/3e/Flashpacker_Connect_-_Cano_Cristales_.webp

FEWS COLOMBIA
SISTEMA DE PRONÓSTICOS HIDROLÓGICOS Y ALERTAS TEMPRANAS

Consulte aquí el estado de los niveles en los ríos del país:

<http://fews.ideam.gov.co/colombia/MapaEstacionesColombiaEstado.html>



Nota 1: Las alertas hidrológicas pueden ser corregidas y/o actualizadas en el futuro. No representa una certificación oficial del IDEAM.

Nota 2: Es probable que los eventos hidrológicos reportados en las alertas emitidas no se estén presentando sobre los ríos principales sino sobre sus afluentes.

Nota 3: El IDEAM le recomienda a la población ribereña estar muy atentos al comportamiento de los niveles de los ríos y atender las recomendaciones que la Unidad Nacional de Gestión del Riesgo de Desastres (UNGRD) emita para la implementación de medidas de contingencia ante posibles afectaciones por desbordamientos e inundaciones.



LLUVIAS



NIVELES BAJOS



NIVELES ALTOS



CRECIENTE SÚBITA



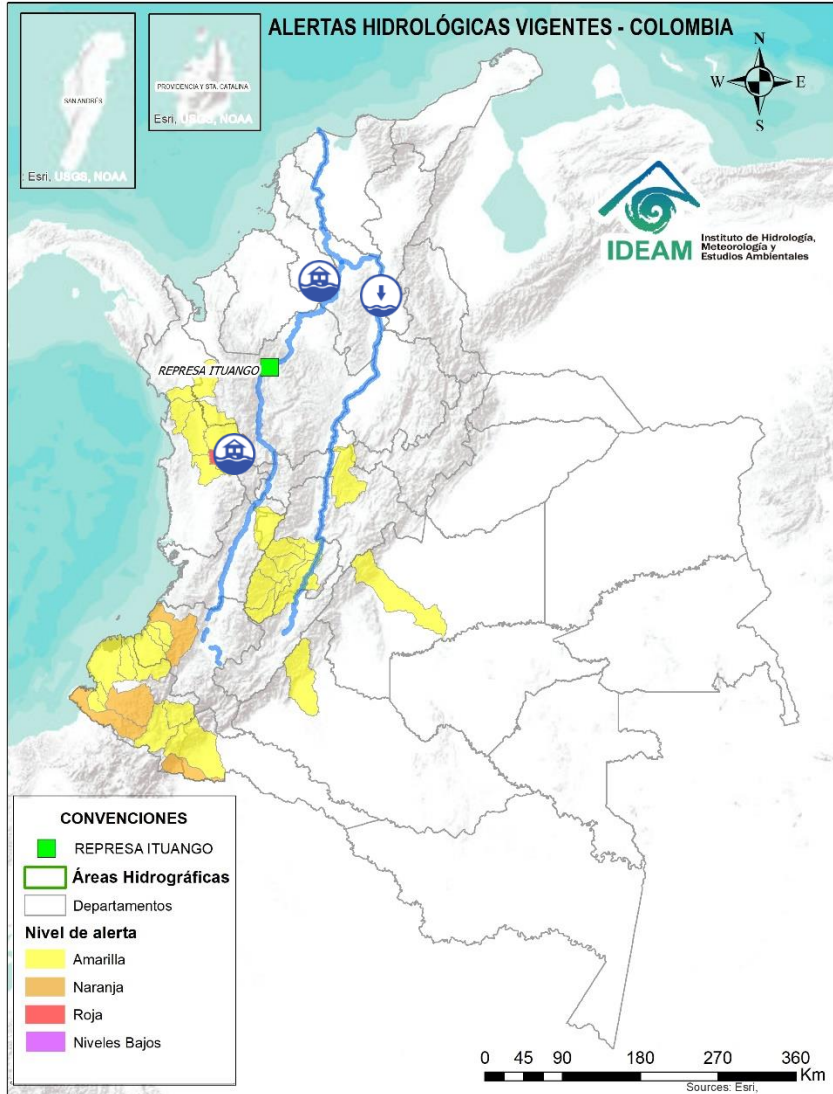
TRANSITO DE CRECIENTES



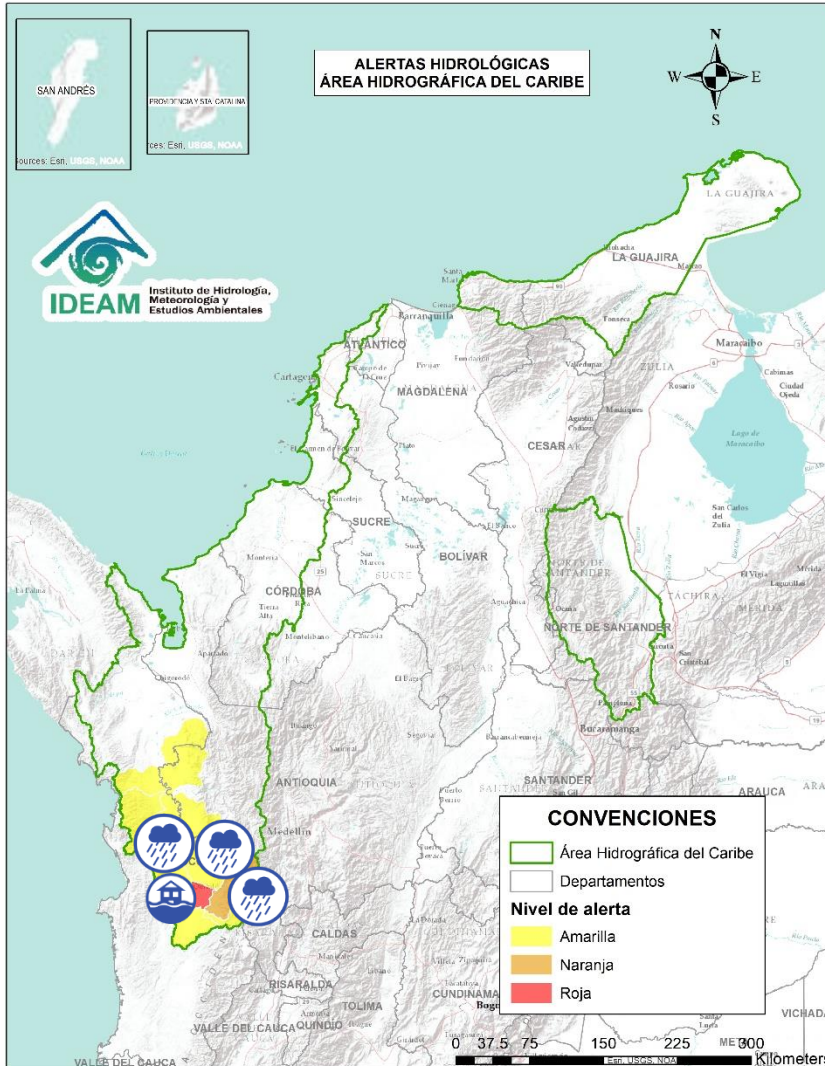
CRECIENTE POR DESEMBALSE



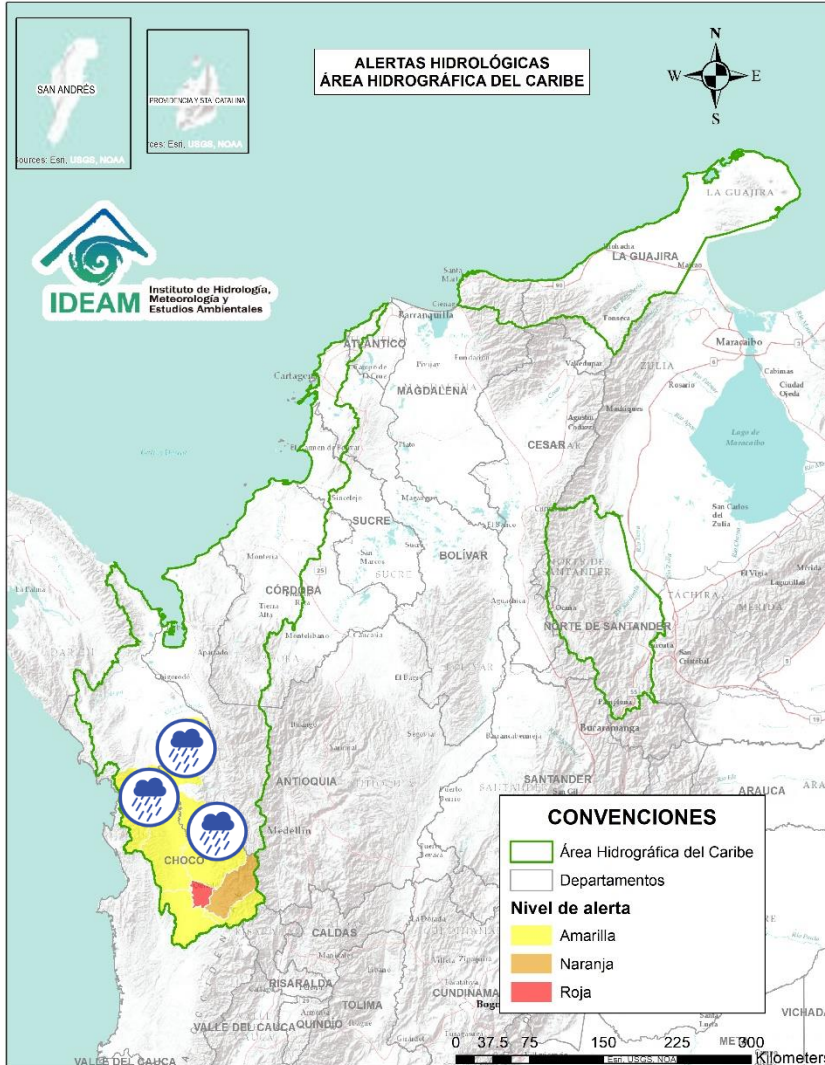
INUNDACIONES



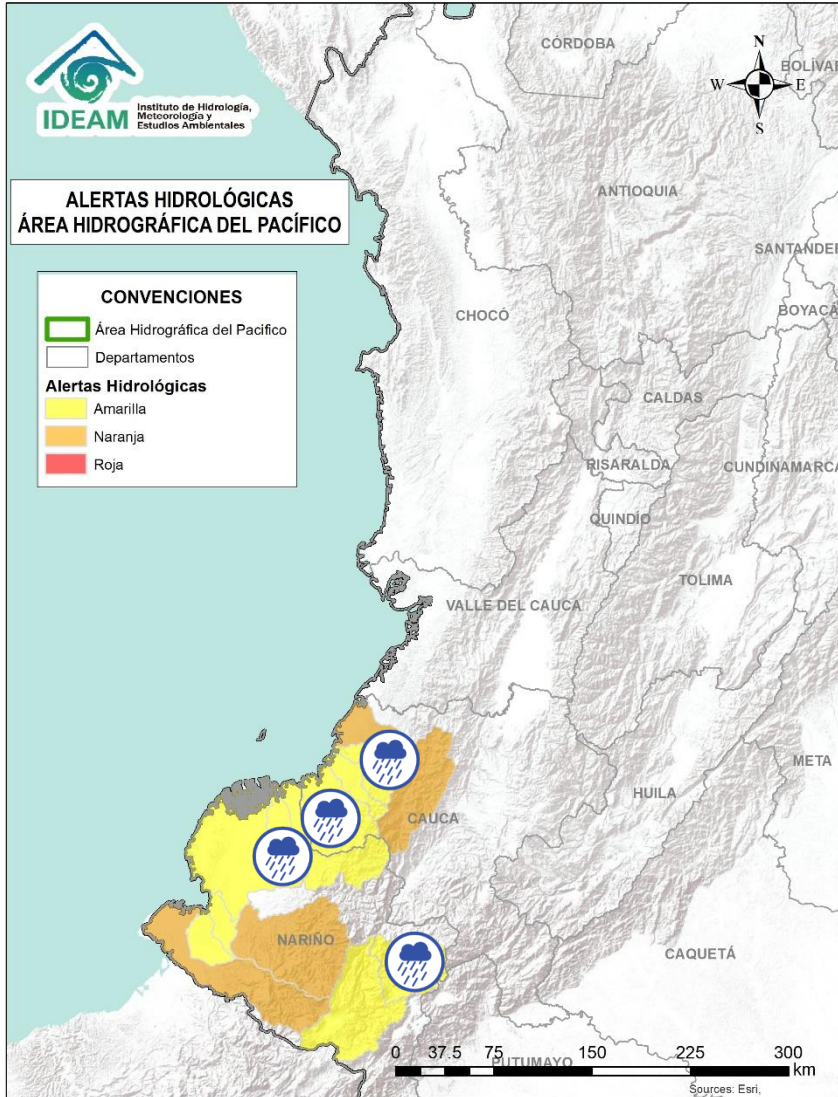
ÁREA HIDROGRÁFICA	SE DESTACAN LAS SIGUIENTES ALERTAS ROJAS POR NIVELES ALTOS, CRECIENTES SÚBITAS, DESBORDAMIENTOS Y/O INUNDACIONES:
Caribe	<ul style="list-style-type: none"> Probabilidad de crecientes súbitas en la cuenca del río Cabi y otros directos al Atrato. Especial atención en el municipio de Quibdó. Nota: se presentaron inundaciones en los barrios Fuego Verde, La Cazcorva Sector Monte Bello, Alfonso López parte baja, Simón Bolívar parte baja, Las Palmas parte baja, Horizonte parte baja, La Playita, Palenque, San Vicente, Pablo Sexto, Los Álamos del municipio de Quibdó; y en los corregimientos de Sanceno, Barranco, Las Mercedes, Tagachi, San Rafael de Negua, San Antonio y San Francisco (13/01/2024).
Magdalena - Cauca	<ul style="list-style-type: none"> Alerta Puntual: en el Bajo Cauca en el sector Caregato (San Jacinto del Cauca - Bolívar), por persistencia del transvase de caudal hacia el Bajo San Jorge. Nota: Rompimiento del dique marginal del río Cauca en el sector Caregato, generando ingreso de agua hacia el Bajo San Jorge (27/08/2021).
ÁREA HIDROGRÁFICA	SE DESTACAN LAS SIGUIENTES ALERTAS POR NIVELES BAJOS:
Magdalena - Cauca	<ul style="list-style-type: none"> Alerta Puntual: Restricciones a la navegabilidad en el río Magdalena entre Barrancabermeja hasta su desembocadura (12/01/2024).



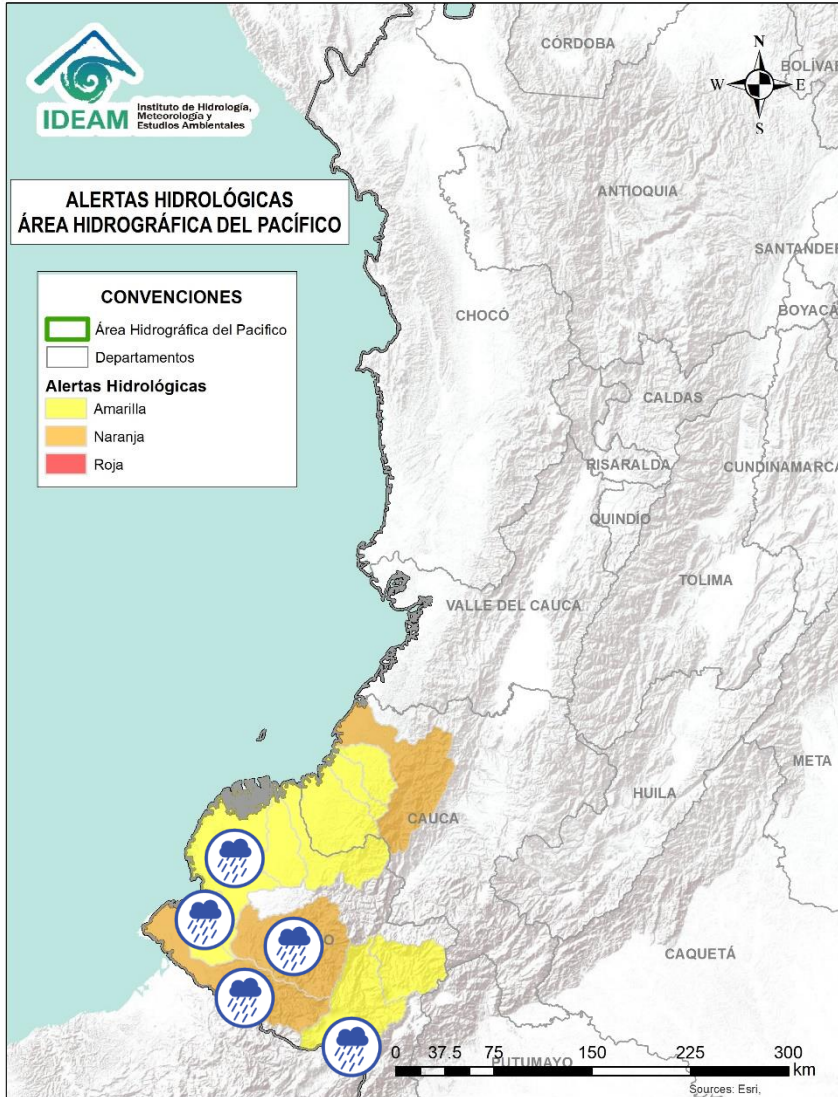
Alerta	Zona Hidrográfica	Subzona o Cuenca Hidrográfica	Descripción de la alerta hidrológica
	Atrato - Darién	Cuenca alta del río Atrato	Probabilidad de incrementos en los niveles del río Atrato y sus afluentes, Se recomienda especial atención en los municipios de El Carmen de Atrato, Cértégui, Lloró, Quibdó, Bagadó, Cantón de San Pablo, Paimado y Unión Panamericana (Animas).
	Atrato - Darién	Cuenca del río Andágueda	Probabilidad de crecientes súbitas en el nivel del río Andágueda y aportantes.
	Atrato - Darién	Cuenca del río Quito	Probabilidad de crecientes súbitas en la cuenca del río Quito. Especial atención en el municipio de Cértégui (Chocó).
	Atrato - Darién	Cuenca del río Cabi	Probabilidad de crecientes súbitas en la cuenca del río Cabi y otros directos al Atrato. Especial atención en el municipio de Quibdó. Nota: se presentaron inundaciones en los barrios Fuego Verde, La Cazcorva Sector Monte Bello, Alfonso López parte baja, Simón Bolívar parte baja, Las Palmas parte baja, Horizonte parte baja, La Playita, Palenque, San Vicente, Pablo Sexto, Los Álamos del municipio de Quibdó; y en los corregimientos de Sanceno, Barranco, Las Mercedes, Tagachi, San Rafael de Negua, San Antonio y San Francisco (13/01/2024).
	Atrato - Darién	Cuenca del río Bebamamá	Probabilidad de crecientes súbitas en la cuenca del río Bebamamá y otros Directos Atrato (md).
	Atrato - Darién	Cuenca media río Atrato	Probabilidad de crecientes súbitas en la SZH Directos al Atrato entre los ríos Quito y Bojayá (mi), especialmente los ríos Beté y Tanguí, en la zona rural del municipio Medio Atrato. Se recomienda especial atención en el río Atrato a la altura de Vigía de Fuerte (Antioquia).



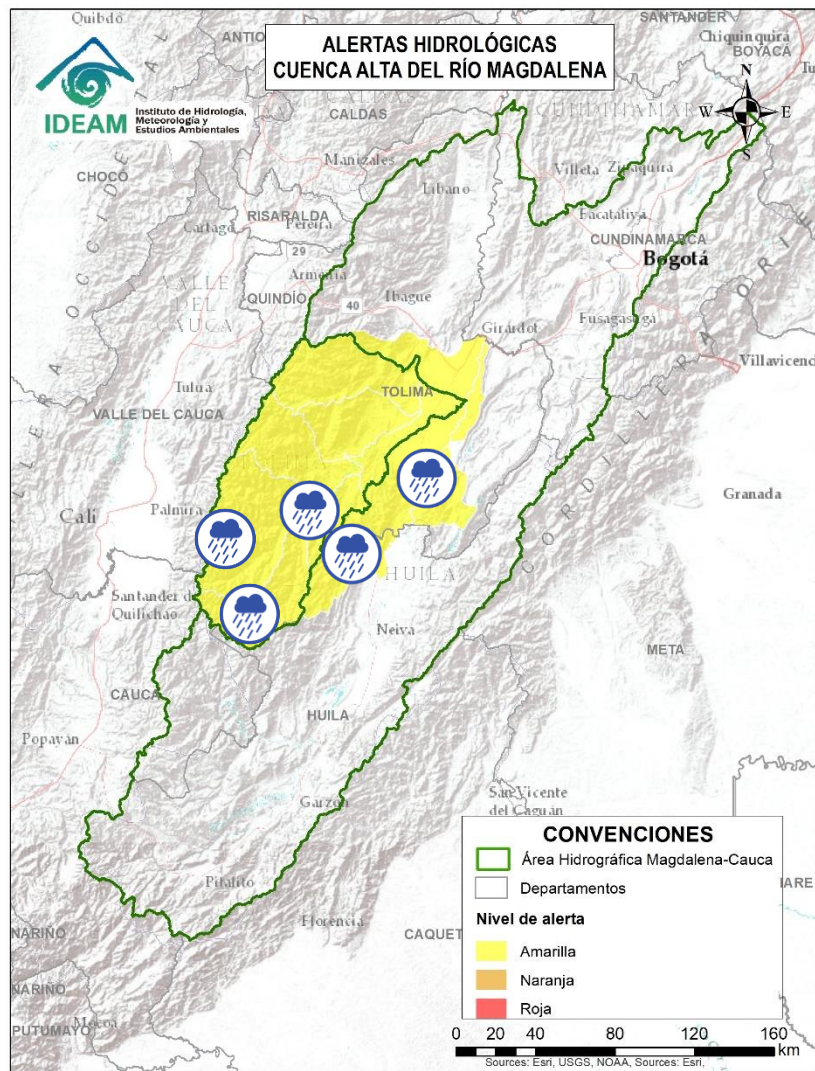
Alerta	Zona Hidrográfica	Subzona o Cuenca Hidrográfica	Descripción de la alerta hidrológica
	Atrato - Darién	Cuenca media río Atrato	Probabilidad de crecientes súbitas en la SZH Directos al Atrato entre los ríos Bebaramá y Murrí (md).
	Atrato - Darién	Cuenca del río Bojayá	Probabilidad de crecientes súbitas en el río Bojayá y sus afluentes. Especial atención en el municipio de Bojayá (Chocó).
	Atrato - Darién	Cuenca del río Napipí - río Opogadó	Probabilidad de crecientes súbitas en la cuenca del río Napipí - río Opogadó y sus aportantes.
	Atrato - Darién	Cuenca del río Murindó	Probabilidad de creciente súbita del río Murindó y sus afluentes. Especial atención en los municipios de Murindó, Vigía del Fuerte (Antioquia) y Carmen del Darién (Chocó).



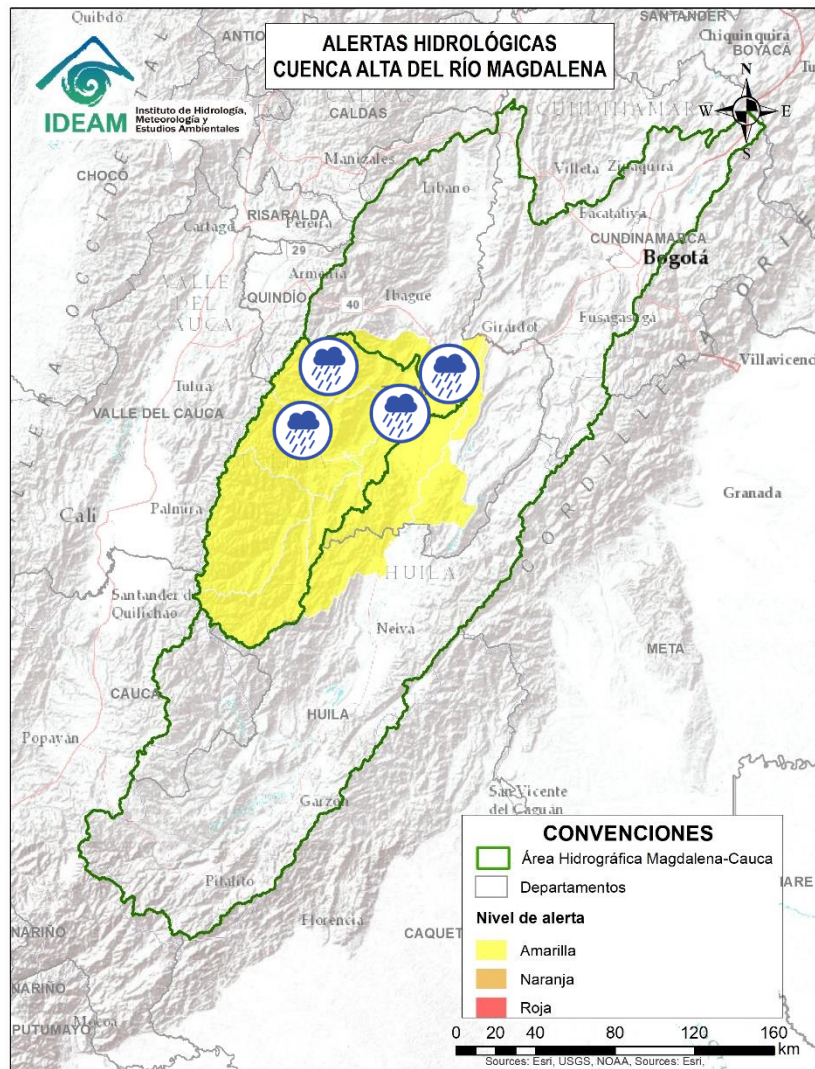
Alerta	Zona Hidrográfica	Subzona o Cuenca Hidrográfica	Descripción de la alerta hidrológica
	Tapaje – Dagua – Directos	Cuenca del río San Juan de Micay	Probabilidad de crecientes súbitas en el río San Juan de Micay y sus afluentes, aportante directo al Océano Pacífico. Se recomienda especial atención en los municipios de Argelia, San Miguel y López de Micay (Cauca).
	Tapaje – Dagua – Directos	Cuenca del río Saija	Probabilidad de crecientes súbitas en el río Saija y sus afluentes, aportante directo al Océano Pacífico.
	Tapaje – Dagua – Directos	Cuenca del río Timbiquí	Probabilidad de crecientes súbitas en el río Timbiquí y sus afluentes, aportante directo al Océano Pacífico. Especial atención en el municipio de Timbiquí (Cauca)
	Tapaje – Dagua – Directos	Cuenca del río Guapi	Probabilidad de crecientes súbitas en el río Guapi y sus afluentes, aportante directo al Océano Pacífico. Especial atención en el municipio de Guapi (Cauca).
	Tapaje – Dagua – Directos	Cuenca del río Iscuandé	Probabilidad de crecientes súbitas en el río Iscuandé y sus afluentes, aportante directo al Océano Pacífico. Especial atención en el municipio de Santa Bárbara Iscuandé (Nariño).
	Tapaje – Dagua – Directos	Cuenca del río Tapaje	Probabilidad de crecientes súbitas en el río Tapaje y sus afluentes, el cual drena sus aguas al Océano Pacífico en el departamento de Nariño.
	Patía	Cuenca río Juananbú	Probabilidad de creciente súbita en el río Juananbú y sus afluentes (aportantes al Alto Patía - Nariño), especialmente el río Pasto y la quebrada El Rojo. Se recomienda especial atención en los municipios de Pasto, San Bernardo y Chachagüi (Nariño).



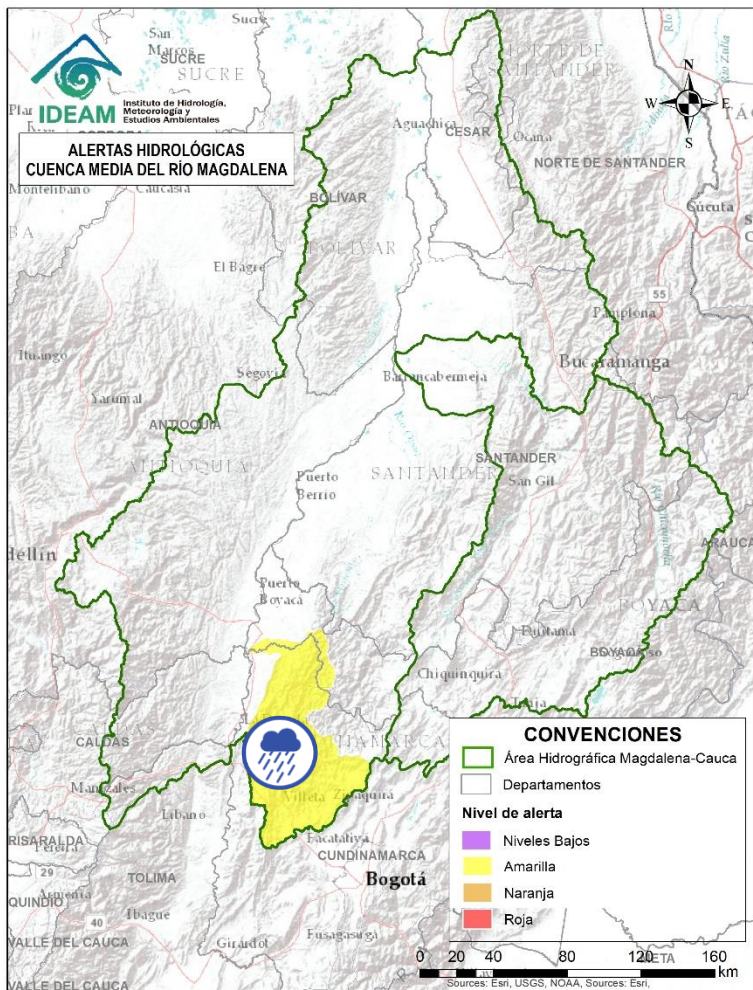
Alerta	Zona Hidrográfica	Subzona o Cuenca Hidrográfica	Descripción de la alerta hidrológica
	Patía	Cuenca del río Guáitara	Probabilidad de crecientes súbitas en el río Guáitara y sus aportantes. Especial atención en los municipios de Santacruz, Yacuanquer y El Tambo (Nariño).
	Patía	Cuenca del río Telembí	Probabilidad de crecientes súbitas en el río Telembí y sus afluentes. Se recomienda especial atención en los municipios de Barbacoas y Mallama (Nariño).
	Patía	Cuenca baja del río Patía	Probabilidad de incrementos en los niveles de la parte baja del río Patía y sus afluentes, el cual descarga sus aguas al océano Pacífico en el departamento de Nariño. Estar atentos en Bocas de Satinga.
	Mira	Cuenca del río Tola	Probabilidad de crecientes súbitas en la cuenca del río Tola y sus afluentes. Se recomienda especial atención en el municipio de Tumaco (Nariño).
	Mira	Cuenca del río Rosario	Probabilidad de crecientes súbitas en la cuenca del río Rosario y sus afluentes. Se recomienda especial atención en el municipio de Tumaco (Nariño).
	Mira	Cuenca del río Mira	Probabilidad de incrementos en el río Mira y sus afluentes, tales como, los ríos Guiza, San Juan y Chagüi. Se recomienda especial atención a la altura de los municipios de Barbacoas, Ricaurte y Tumaco (Nariño).



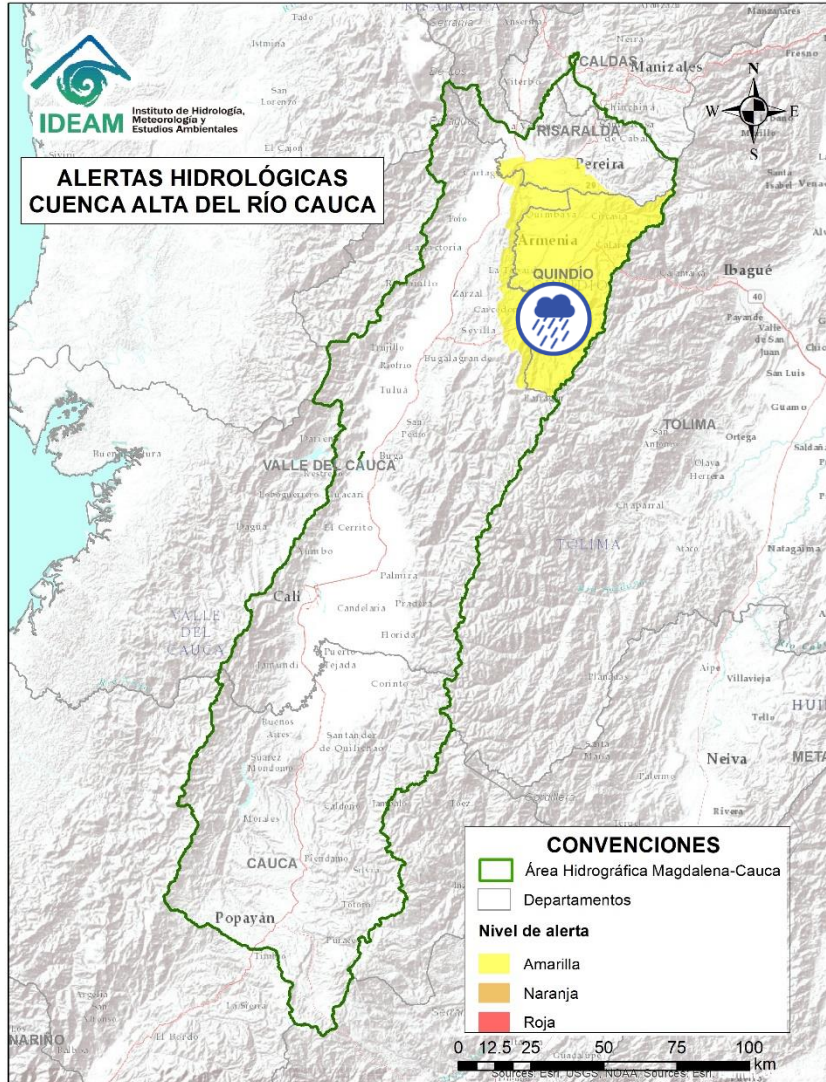
Alerta	Zona Hidrográfica	Subzona o Cuenca Hidrográfica	Descripción de la alerta hidrológica
	Alto Magdalena	Cuenca del río Aipe - Chenche	Probabilidad de crecientes súbitas en los ríos Aipe, Chenche y sus afluentes. Especial atención en los municipios Aipe (Huila) y Natagaima (Tolima).
	Alto Magdalena	Directos al Magdalena entre Cabrera y Sumapaz	Probabilidad de incrementos moderados en el nivel de los ríos directos al Magdalena entre Cabrera y Sumapaz.
	Saldaña	Cuenca del río Atá	Probabilidad de crecientes súbitas en la cuenca del río Atá, aportante al Alto Saldaña en el departamento del Tolima.
	Saldaña	Cuenca Alta del río Saldaña	Probabilidad de crecientes súbitas en la cuenca Alta del río Saldaña y sus afluentes como son el río Anamichú y Cambrín, especial atención en el municipio de Rioblanco en el departamento del Tolima.
	Saldaña	Cuenca del río Amoyá	Probabilidad de crecientes súbitas en la cuenca del río Amoyá y sus aportantes en el departamento del Tolima. Especial atención al municipio de Chaparral.
	Saldaña	Cuenca media del río Saldaña	Probabilidad de crecientes súbitas en la cuenca media del río Saldaña, en el departamento del Tolima.



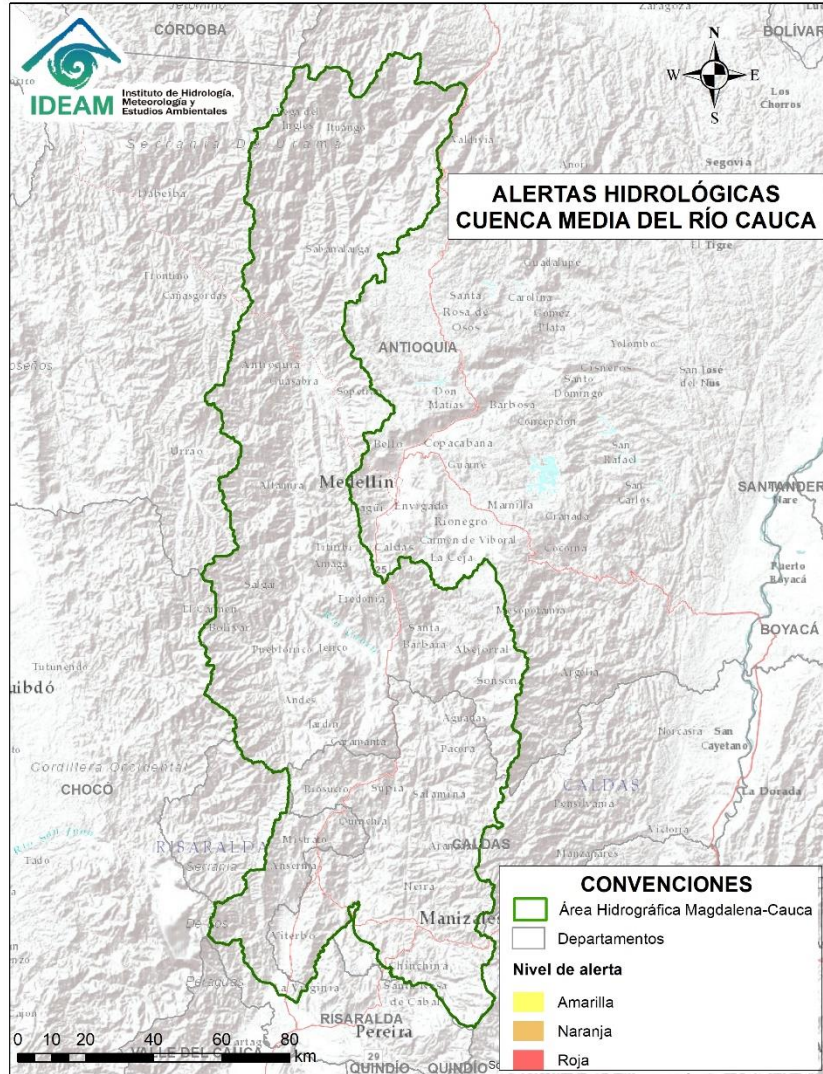
Alerta	Zona Hidrográfica	Subzona o Cuenca Hidrográfica	Descripción de la alerta hidrológica
	Saldaña	Cuencas de los ríos Tetuán y Ortega	Probabilidad de crecientes súbitas en las cuencas de los ríos Tetuán y Ortega en el departamento del Tolima.
	Saldaña	Cuenca del río Cucuana	Probabilidad de crecientes súbitas en el río Cucuana y sus afluentes. Especial atención en los municipios de Roncesvalles, Rovira y San Luis, en el departamento del Tolima.
	Saldaña	Cuenca baja del río Saldaña	Probabilidad de crecientes súbitas en la cuenca baja del río Saldaña. Especial atención en el municipio de Saldaña en el departamento del Tolima.
	Alto Magdalena	Cuenca del río Luisa	Probabilidad de incrementos moderados en los niveles del río Luisa y sus afluentes, directos al Alto Magdalena. Especial atención a la altura del municipio Valle de San Juan (Tolima).



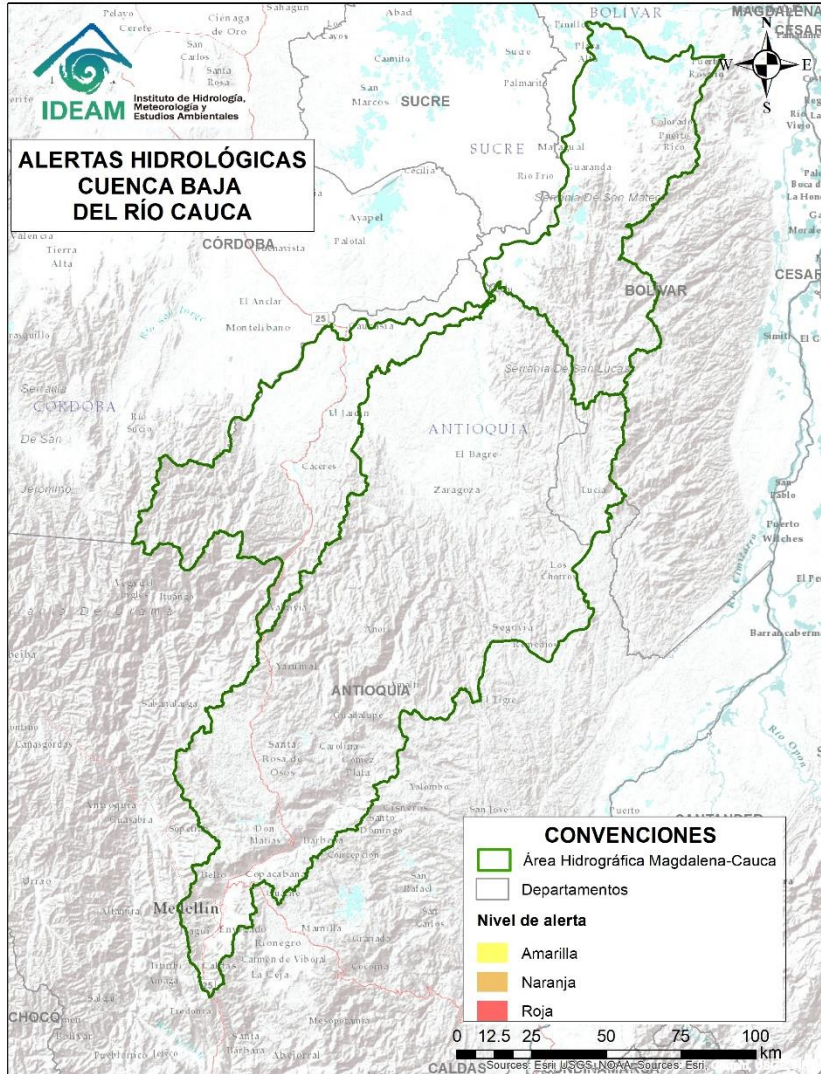
Alerta	Zona Hidrográfica	Subzona o Cuenca Hidrográfica	Descripción de la alerta hidrológica
	Medio Magdalena	Cuenca del río Negro	Probabilidad de crecientes súbitas del río Negro y sus aportantes, se recomienda especial atención en los ríos Bunque, Villeta, Tobia, Negro, Contador, Guaguaqui, Moras y Las Cañas, y las quebradas Reyes, Amarilla, La Negra, La Chorrera, Agua Clara, La Papaya, Retama, Furatena y Honduras. Especial atención en los municipios de Villeta, Nimaima, Supatá, La Peña, San Francisco, Útica, La Vega, Caparrapí, Sasaima, Tobia, Guaduas, Pacho, Villagómez, Quebradanegra y Yacopí (Cundinamarca).



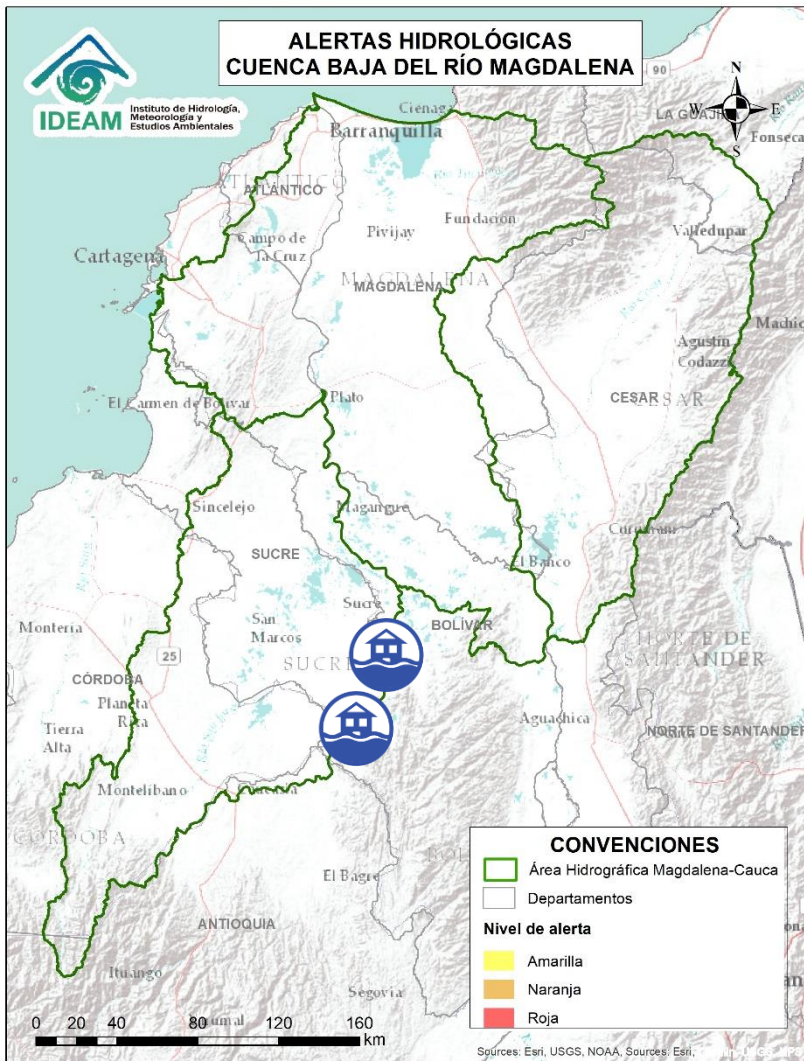
Alerta	Zona Hidrográfica	Subzona o Cuenca Hidrográfica	Descripción de la alerta hidrológica
	Cauca	Cuenca del río La Vieja	Probabilidad de crecientes súbitas en el río La Vieja y sus afluentes, especialmente en los ríos Verde (municipios de Córdoba y Buenavista) y Quindío (municipios de Calarcá y Salento), río Lejos y la quebrada La Iglesia (municipio de Pijao). Se recomienda especial atención en los municipios de Tebaida, Pijao, Génova, Armenia, Calarcá y Salento (Quindío), Caicedonia y Cartago (Valle del Cauca).



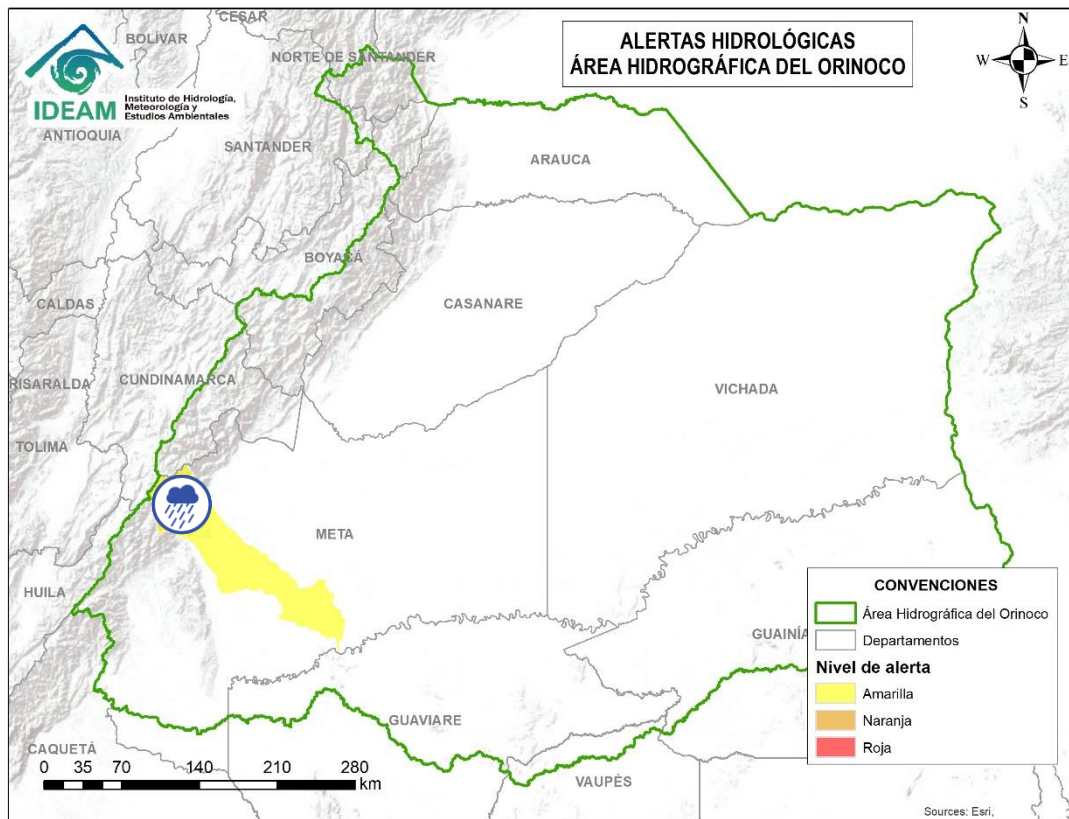
**CONDICIONES
NORMALES**



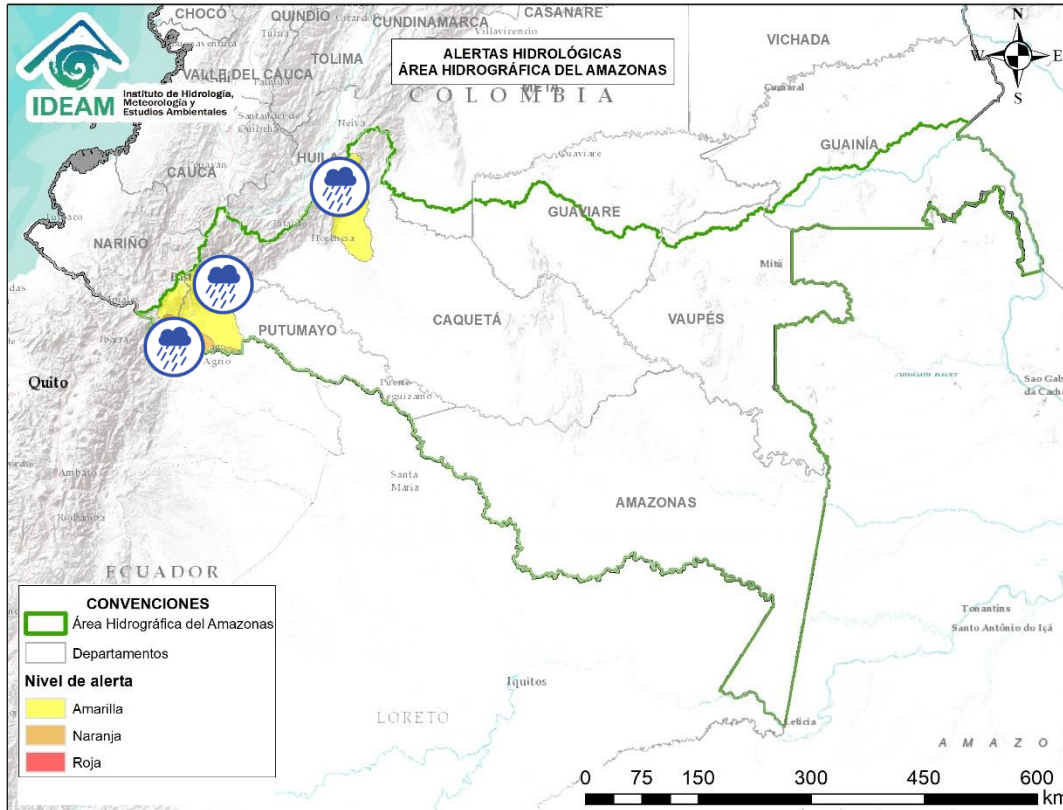
**CONDICIONES
NORMALES**



Alerta	Zona Hidrográfica	Subzona o Cuenca Hidrográfica	Descripción de la alerta hidrológica
	Bajo Magdalena – Cauca – San Jorge	Bajo San Jorge – La Mojana	Alerta Puntual: en el Bajo Cauca en el sector Caregato (San Jacinto del Cauca - Bolívar), por persistencia del transvase de caudal hacia el Bajo San Jorge. Nota: Rompimiento del dique marginal del río Cauca en el sector Cara de Gato, generando ingreso de agua hacia el Bajo San Jorge (27/08/2021).
	Bajo Magdalena – Cauca – San Jorge	Bajo San Jorge – La Mojana	Alerta Puntual: en la subzona del Bajo San Jorge en Guaranda debido a la persistencia de sectores inundados en Nueva Esperanza y Gavaldá.



Alerta	Zona Hidrográfica	Subzona o Cuenca Hidrográfica	Descripción de la alerta hidrológica
	Guaviare	Cuenca del río Ariari	Probabilidad de crecientes súbitas en la cuenca del río Ariari y sus aportantes, principalmente en los caños Aguas Claras y Buenos Aires. Especial atención en los municipios de Cubarral, Puerto Rico, Fuente de Oro, El Dorado, Granda, Guamal, Lejanías, El Castillo, Puerto Lleras, San Juan de Arama y Vista Hermosa (Meta).



Alerta	Zona Hidrográfica	Subzona o Cuenca Hidrográfica	Descripción de la alerta hidrológica
	Caguán	Cuenca del río Guayas	Probabilidad de crecientes súbitas en el río Guayas y sus afluentes (aportante al río Caquetá). Se recomienda especial atención a la altura de los municipios de Paujil, Puerto Rico y El Doncello (Caquetá).
	Putumayo	Cuenca alta del río Putumayo	Probabilidad de incrementos en los niveles del río Putumayo en su recorrido por Puerto Asís y en sus afluentes localizados en su cuenca alta, principalmente en los ríos Guamuez (Vereda El Tigre), Orito y Patascoy (municipio de Orito) y Sucio (municipio de Puerres) en el departamento de Putumayo.
	Putumayo	Cuenca del río San Miguel	Probabilidad de crecientes súbitas en el río San Miguel y sus afluentes como la quebrada La Hormiga. Especial atención en los municipios de Ipiales (Nariño), Valle de Guamuez y San Miguel.



RESUMEN

Debido a las precipitaciones de los últimos días, se presenta saturación de humedad en los suelos, que dan origen a diferentes niveles de probabilidad para la ocurrencia de deslizamientos de tierra, en zonas de ladera y alta pendiente:

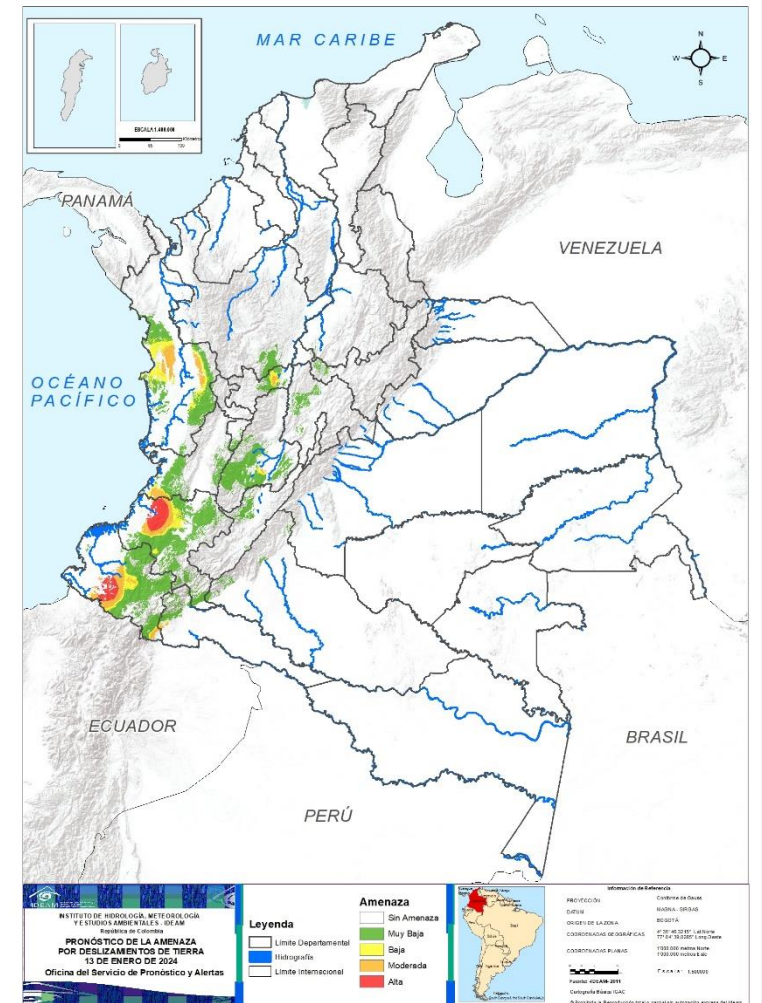
Alta: Para algunos municipios de los departamentos de Caldas, Cauca, Chocó, Cundinamarca, Nariño, Quindío, Vaupés.

Moderada: Para algunos municipios de los departamentos de Caldas, Cauca, Chocó, Nariño, Putumayo, Tolima.

Baja: Para algunos municipios de los departamentos de las regiones Andina, Amazonia y Pacífica.

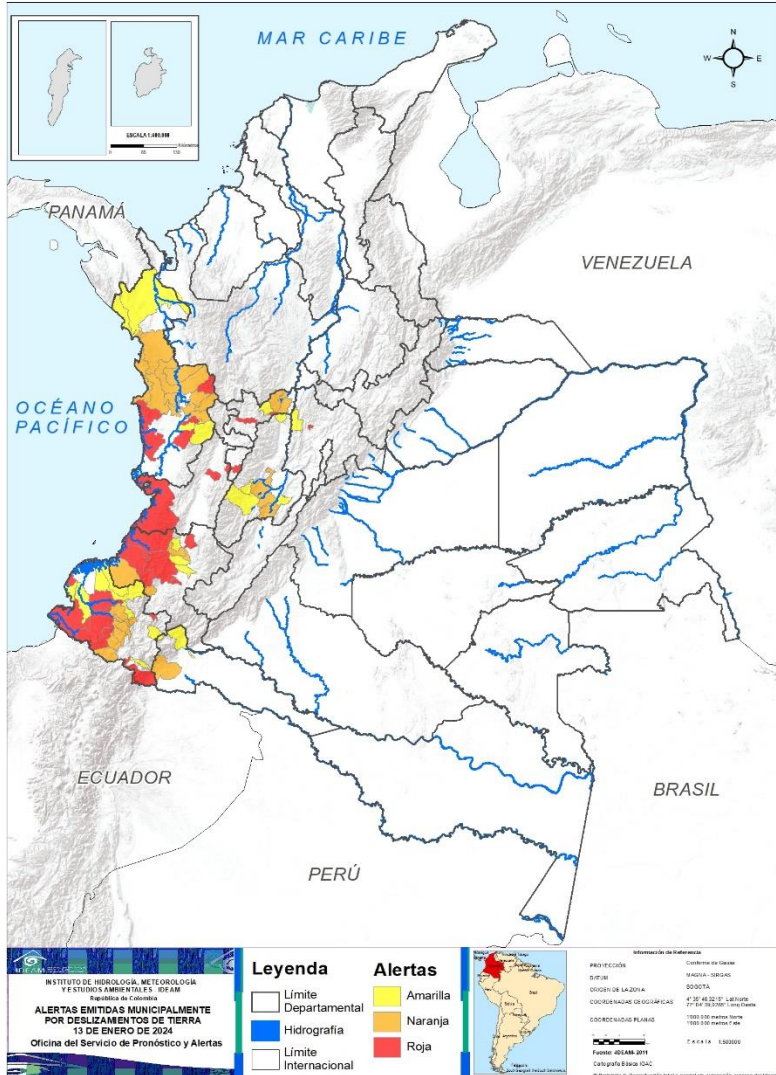
En el apartado específico de este informe para cada región, se encuentra información detallada de los niveles de alerta en cada municipio.

Mapa de Pronóstico de la Amenaza por Deslizamientos de Tierra

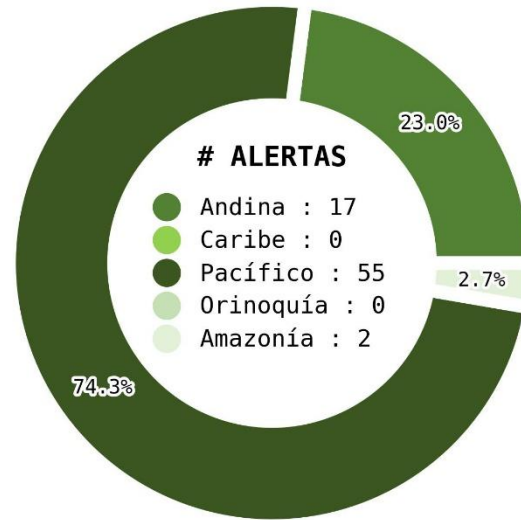




Actualización: 13 de enero de 2024 | 12:00 HLC



Municipios por regiones:



TOTAL MUNICIPIOS : 74

FECHA : 2024-01-13

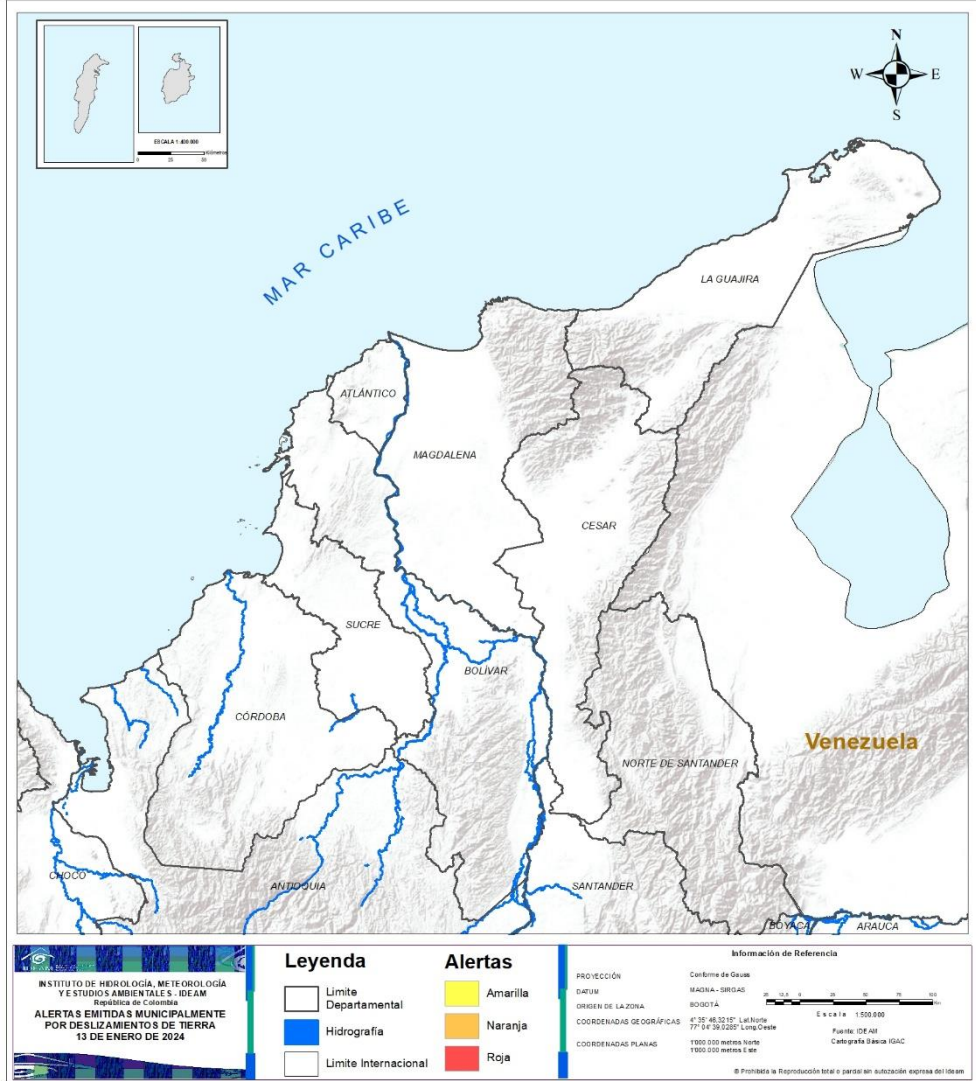
DEPARTAMENTO	#
CALDAS	2
CAUCA	6
CHOCÓ	4
CUNDINAMARCA	1
NARIÑO	6
QUINDÍO	1
VALLE DEL CAUCA	3
TOTAL	23

DEPARTAMENTO	#
CALDAS	3
CAUCA	4
CHOCÓ	12
NARIÑO	6
PUTUMAYO	1
TOLIMA	4
TOTAL	30

DEPARTAMENTO	#
CALDAS	1
CAUCA	3
CHOCÓ	4
CUNDINAMARCA	1
NARIÑO	7
PUTUMAYO	1
TOLIMA	4
TOTAL	21



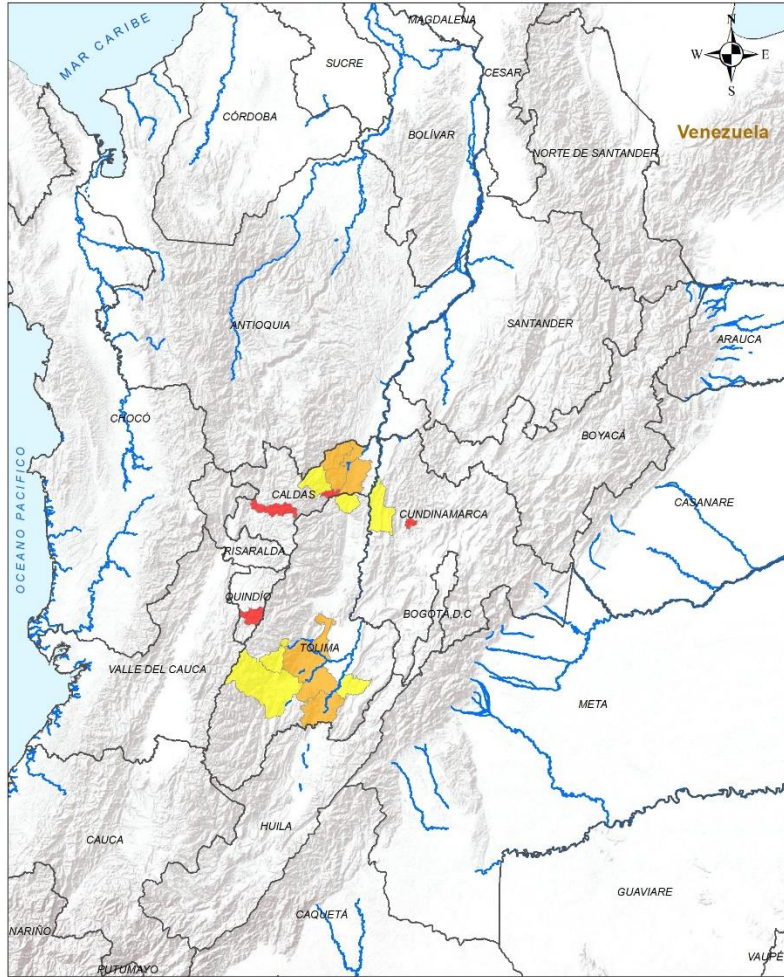
REGIÓN CARIBE



**CONDICIONES
NORMALES**



REGIÓN ANDINA



LEYENDA

- Limite Departamental
- Hidrografía
- Limite Internacional

Alertas

- Amarilla
- Naranja
- Roja

Información de Referencia

PROYECCIÓN: Conferencia de Gauss
DATUM: MAGNA SIRGAS
ORIGEN DE LA ZONA: BOGOTÁ

COORDINADAS GEOGRÁFICAS: 4° 35' 43.2715" Lat Norte
77° 04' 36.2880" Long Oeste

COORDINADAS PLANAS: TMS 200 metros Norte
TMS 200 metros Este

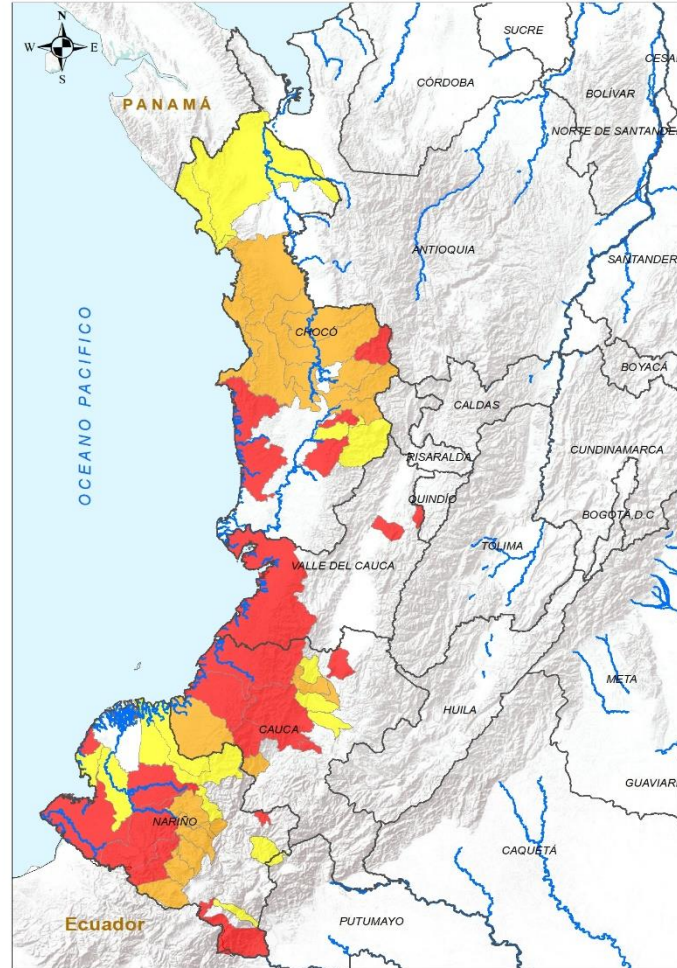
ESCALA 1:500.000
Fuente: IDEAM
Geografía Básica IGAC

© Prohibida la reproducción total o parcial sin autorización expresa del Ideam

ALERTA	SITIOS PARA LOS CUALES SE GENERA LA ALERTA
	CALDAS : Marquetalia, Neira. CUNDINAMARCA : Nocaima. QUINDÍO : Pijao.
	CALDAS : Norcasia, Samaná, Victoria. TOLIMA : Coyaima, Natagaima, Ortega, San Luis.
	CALDAS : Pensilvania. CUNDINAMARCA : Guaduas. TOLIMA : Chaparral, Prado, San Antonio, San Sebastián De Mariquita.



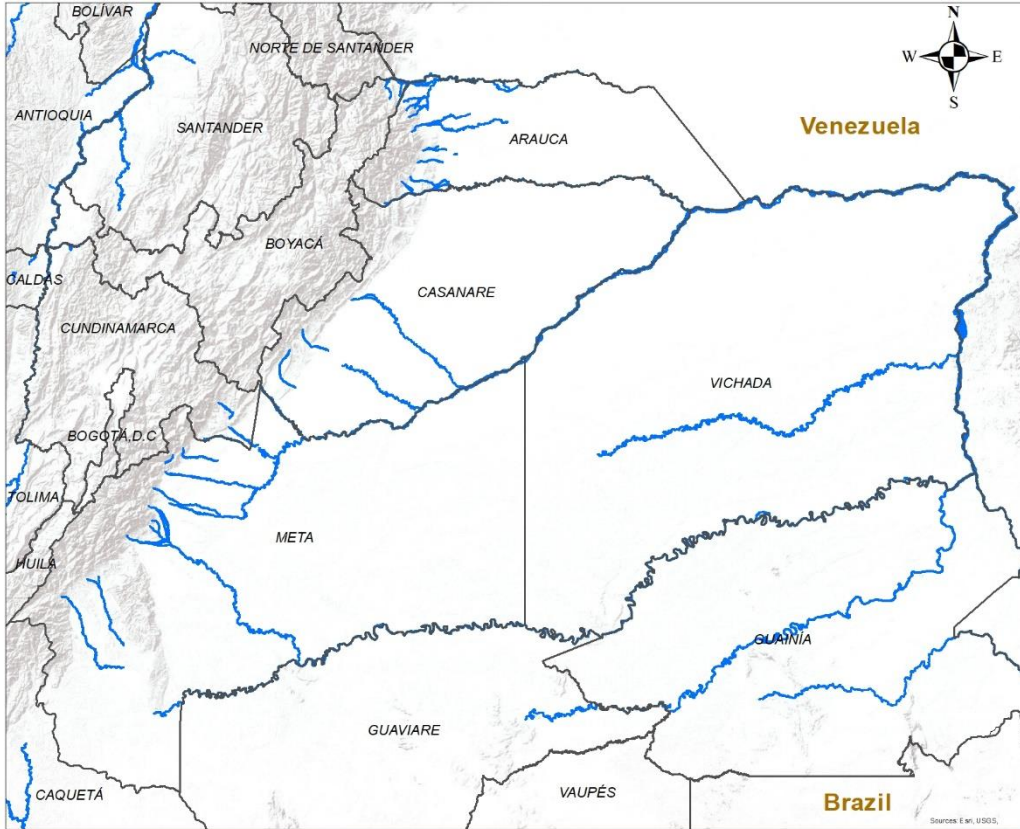
REGIÓN PACÍFICO



ALERTA	SITIOS PARA LOS CUALES SE GENERA LA ALERTA
	<p>CAUCA : Argelia, El Tambo, López De Micay, Rosas, Santander De Quilichao, Timbiquí. CHOCÓ : Bajo Baudó, Nóvita, Río Iró, El Carmen De Atrato. NARIÑO : Barbacoas, Ipiales, La Unión, Magüí, Ricaurte, San Andrés De Tumaco. VALLE DEL CAUCA : Buenaventura, Bugalagrande, Caicedonia.</p>
	<p>CAUCA : Balboa, Guapi, Morales, Piendamó - Tunía. CHOCÓ : Alto Baudó, Bagadó, Bahía Solano, Bojayá, Cértegui, El Cantón Del San Pablo, Lloró, Medio Atrato, Nuquí, Quibdó, Río Quito, Tadó. NARIÑO : Cumbal, La Llanada, Los Andes, Mallama, Samaniego, Santacruz.</p>
	<p>CAUCA : Cajibío, Popayán, Suárez. CHOCÓ : Condoto, Juradó, Riosucio, San José Del Palmar. NARIÑO : Buesaco, Cumbitara, Córdoba, El Charco, Francisco Pizarro, Roberto Payán, Santa Bárbara.</p>



REGIÓN ORINOQUÍA



**CONDICIONES
NORMALES**

**INSTITUTO DE HIDROLOGIA, METEOROLOGIA
Y ESTUDIOS AMBIENTALES - IDEAM**
República de Colombia
**ALERTAS EMITIDAS MUNICIPALMENTE
POR DESLIZAMIENTOS DE TIERRA
13 DE ENERO DE 2024**

Legenda

■ Hidrografía	■ Amarilla
 Límite Departamental	■ Naranja
 Límite Internacional	■ Roja

Información de Referencia

PROYECCIÓN	Conforme de Gauss	
DATUM	MAGNA - SIRGAS	
ORIGEN DE LA ZONA	BOGOTÁ	Escala 1:500.000
COORDENADAS GEOGRÁFICAS	4° 36' 46.3215" Lat Norte 77° 04' 39.0265" Long Oeste	Fuente: IDEAM
COORDENADAS PLANAS	10000 000 metros Norte 1000 000 metros Este	Cartografía Básica IGAC

© Prohibida la Reproducción total o parcial sin autorización expresa del Ideam



REGIÓN AMAZONÍA



ALERTA	SITIOS PARA LOS CUALES SE GENERA LA ALERTA
	PUTUMAYO : Orito.
	PUTUMAYO : Mocoa.

LEYENDA

- Hidrografía
- Límite Departamental
- Límite Internacional

Alertas

- Amarilla
- Naranja
- Roja

Información de Referencia

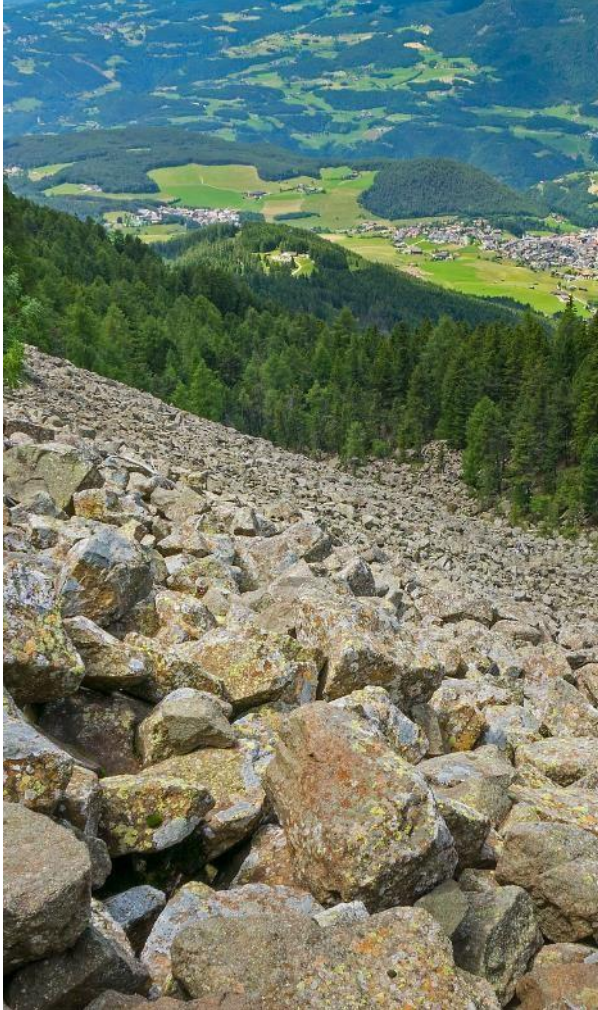
PROYECCIÓN: Conforme de Gauss
 DATUM: MAGNA - SIRGAS
 ORIGEN DE LA ZONA: BOGOTÁ
 COORDENADAS GEOGRÁFICAS: 4° 35' 46.3215" Lat Norte, 77° 04' 39.0285" Long Oeste
 COORDENADAS PLANAS: 1000 000 metros Norte, 1000 000 metros Este

Escala: 1:500.000
 Fuente: IDEAM
 Cartografía Básica IGAC

© Prohibida la Reproducción total o parcial sin autorización expresa del Ideam



DEFINICIONES Y RECOMENDACIONES



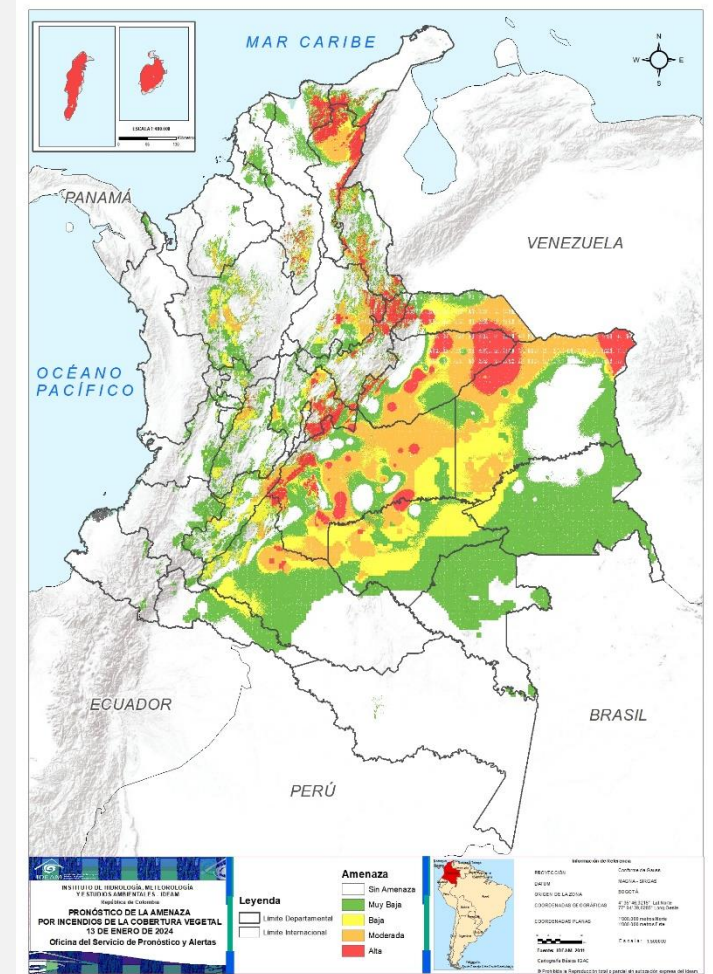
DEFINICIONES	RECOMENDACIONES
<p>DERRUMBE: Término común para referirse a diversos tipos de movimientos en masa, particularmente caídas y deslizamientos.</p> <p>DESLIZAMIENTO: Movimiento ladera abajo de una masa de suelo o roca cuyo desplazamiento ocurre predominantemente a lo largo de una superficie de falla, o de zonas relativamente delgadas con gran deformación cortante.</p> <p>TIPOS DE DESLIZAMIENTOS:</p> <p>Deslizamientos: Incluye movimientos tipo deslizamiento rotacional o deslizamiento traslacional en suelo o roca. En este grupo se pueden incluir los procesos en laderas tipo flujo que hacen parte de la zona de alimentación de flujos de detritos o flujos de lodo.</p> <p>Caídas: Incluye movimientos tipo caída en suelos o rocas. Se pueden incluir también en este tipo los movimientos tipo volcamiento.</p> <p>Flujos: En este tipo se incluyen los procesos tipo flujo de detritos, flujo de lodos o avenida torrencial (Ver numeral 1.2).</p> <p>Reptación: Término utilizado para describir movimientos lentos Y extremadamente lentos (Hungry et al., 2014).</p>	<ul style="list-style-type: none"> • Construya o habite en zonas seguras. • Proteja los bosques. • Evite la tala de árboles y la quema de estos. • Identifique las áreas con amenazas de deslizamientos o derrumbes. • Realice un plan de emergencia familiar. • Estudie rutas alternativas para su evacuación. • No permita que el agua se filtre en el interior de las montañas: abra zanjas, alcantarillas y cuencas firmes que permita el desagüe de agua adecuado. • Evite la acumulación de basura o desechos en suelos ya que esta no permite que el agua filtre por donde debe hacerlo, lo que hace que el terreno se desestabilice.



RESUMEN

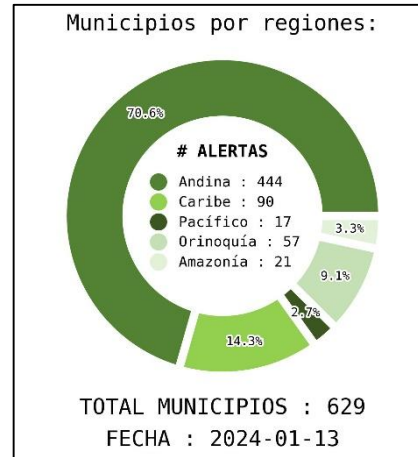
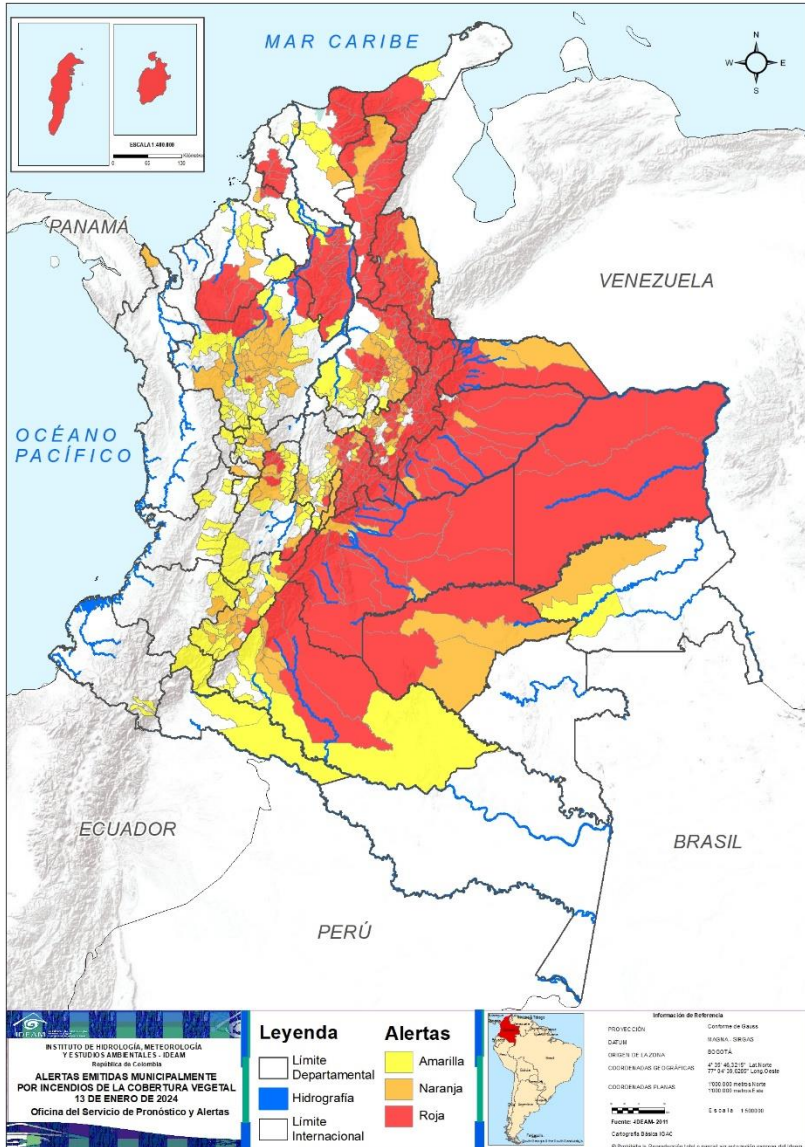
Debido a la precipitación y temperatura máxima que se han dado en los últimos días, se presentan condiciones de algún tipo de amenaza por probabilidad de ocurrencia de incendios de la cobertura vegetal en algunos sectores de las regiones Caribe, Andina, Pacífica, Amazonia y Orinoquia.

Mapa de Pronóstico de la Amenaza por Incendios de la Cobertura Vegetal





Actualización | 13 de enero del 2024 | 12:00 HLC



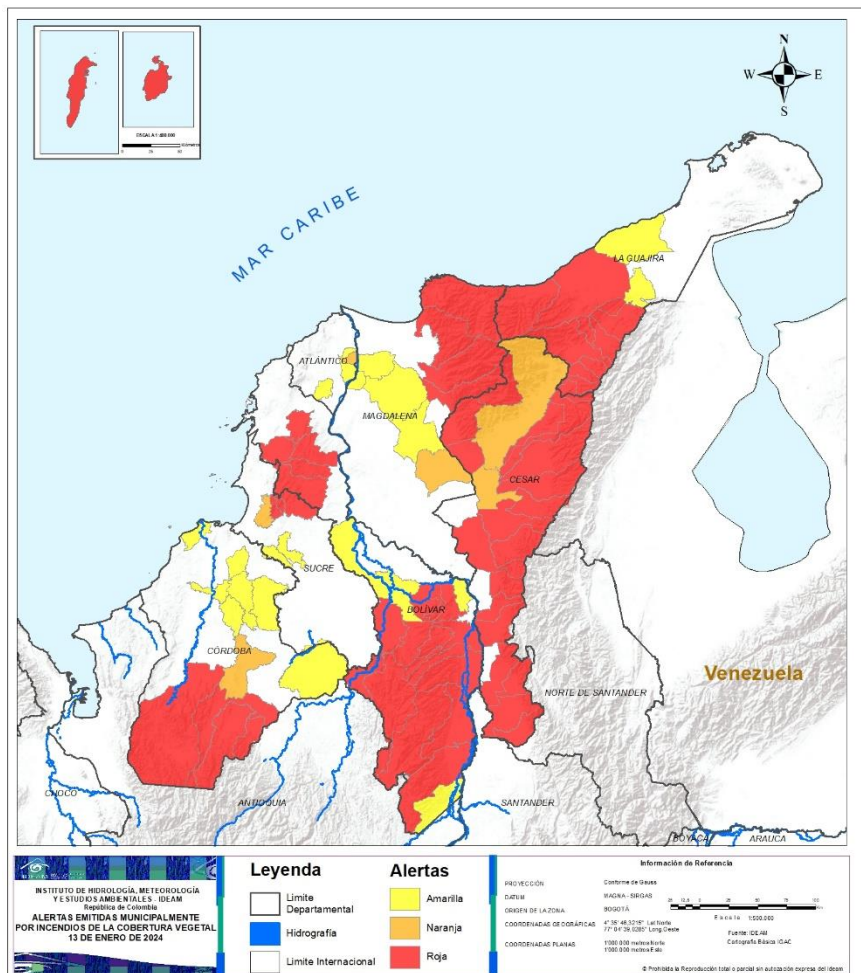
DEPARTAMENTO	#
ANTIOQUIA	5
ARAUCA	5
ARCHIPIÉLAGO DE SAN ANDRÉS, PROVIDENCIA Y SANTA CATALINA	2
BOLÍVAR	19
BOYACÁ	62
CAQUETÁ	3
CASANARE	16
CESAR	19
CUNDINAMARCA	37
CÓRDOBA	4
GUAVIARE	2
HUILA	3
LA GUAJIRA	11
MAGDALENA	4
META	25
NORTE DE SANTANDER	31
SANTANDER	34
SUCRE	3
TOLIMA	6
VICHADA	4
TOTAL	290

DEPARTAMENTO	#
ANTIOQUIA	38
ARAUCA	2
BOYACÁ	18
CAQUETÁ	3
CASANARE	2
CESAR	2
CUNDINAMARCA	21
CÓRDOBA	1
GUAVIARE	2
HUILA	15
MAGDALENA	1
META	3
NORTE DE SANTANDER	8
SANTANDER	23
SUCRE	1
TOLIMA	6
ATLÁNTICO	1
CALDAS	6
CAUCA	1
GUAINÍA	1
RISARALDA	1
BOGOTÁ, D.C.	1
CHOCÓ	1
TOTAL	206

DEPARTAMENTO	#
ANTIOQUIA	39
BOLÍVAR	4
BOYACÁ	8
CAQUETÁ	7
CUNDINAMARCA	20
CÓRDOBA	7
HUILA	14
LA GUAJIRA	2
MAGDALENA	4
SANTANDER	17
SUCRE	2
TOLIMA	15
ATLÁNTICO	3
CALDAS	9
CAUCA	4
GUAINÍA	1
NARIÑO	3
PUTUMAYO	2
QUINDÍO	5
RISARALDA	2
TOTAL	172



REGIÓN CARIBE



ALERTA

SITIOS PARA LOS CUALES SE GENERA LA ALERTA



ARCHIPIÉLAGO DE SAN ANDRÉS, PROVIDENCIA Y SANTA CATALINA : Providencia, San Andrés.
 BOLÍVAR : Achí, Altos Del Rosario, Arenal, Barranco De Loba, El Carmen De Bolívar, Mahates, María La Baja, Montecristo, Morales, Norosí, Río Viejo, San Jacinto, San Jacinto Del Cauca, San Juan Nepomuceno, San Martín De Loba, San Pablo, Santa Rosa Del Sur, Simití, Tiquisio.
 CESAR : Aguachica, Agustín Codazzi, Becerril, Bosconia, Chimichagua, Chiriguaná, Curumaní, El Copey, La Gloria, La Jagua De Ibirico, La Paz, Manaure Balcón Del Cesar, Pailitas, Pelaya, Pueblo Bello, Río De Oro, San Alberto, San Diego, San Martín.
 CÓRDOBA : Montelíbano, Puerto Libertador, San José De Uré, Tierralta.
 LA GUAJIRA : Barrancas, Dibulla, Distracción, El Molino, Fonseca, Hatonuevo, La Jagua Del Pilar, Rihacha, San Juan Del Cesar, Urumita, Villanueva.
 MAGDALENA : Aracataca, Ciénaga, Fundación, Santa Marta.
 SUCRE : Chalán, Colosó, Ovejas.



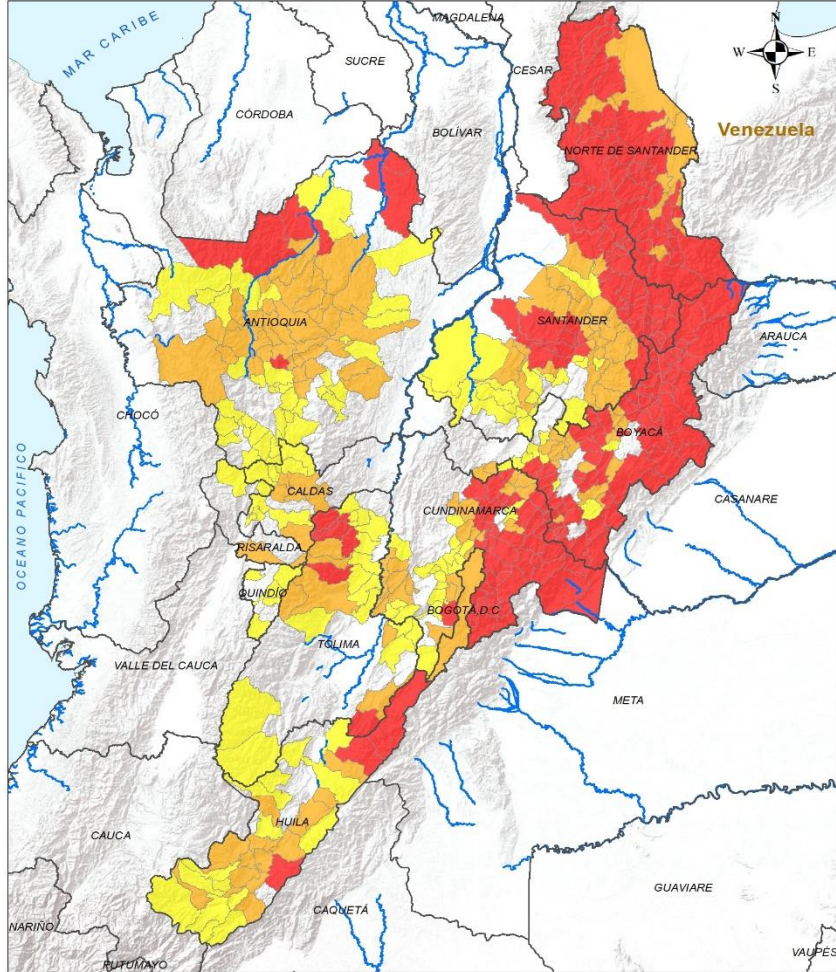
ATLÁNTICO : Palmar De Varela.
 CESAR : El Paso, Valledupar.
 CÓRDOBA : Planeta Rica.
 MAGDALENA : Ariguaní.
 SUCRE : San José De Toluviéjo.



ATLÁNTICO : Manatí, Ponedera, Santo Tomás.
 BOLÍVAR : Cantagallo, El Peñón, Magangué, Pinillos.
 CÓRDOBA : Ayapel, Cereté, Chimá, Ciénaga De Oro, Sahagún, San Bernardo Del Viento, San Carlos.
 LA GUAJIRA : Albania, Manaure.
 MAGDALENA : Pivijay, Remolino, Sabanas De San Ángel, Salamina.
 SUCRE : Corozal, Sampedúes.



REGIÓN ANDINA



ALERTA |

SITIOS PARA LOS CUALES SE GENERA LA ALERTA



ANTIOQUIA : El Bagre, Ituango, Nechí, Tarazá, Bello.

BOYACÁ : Almeida, Aquitania, Belén, Betétiva, Boavita, Campohermoso, Chinavita, Chiscas, Chita, Chivor, Ciénega, Covarachía, Cubará, Duitama, El Cocuy, El Espino, Garagoa, Guacamayas, Guateque, Guayatá, Gámeza, Güicán De La Sierra, Jericó, La Capilla, La Uvita, Labranzagrande, Mongua, Nobsa, Pachavita, Paipa, Pajarito, Panqueba, Paya, Paz De Río, Pesca, Pisba, Páez, Rondón, Ráquira, Samacá, San Eduardo, San Luis De Gaceno, San Mateo, Santa María, Sativanorte, Sativasur, Soatá, Socha, Socotá, Somondoco, Sotaquirá, Susacón, Sutatenza, Tasco, Tipacoque, Toca, Turmequé, Tuta, Tutazá, Ventaquemada, Viracachá, Úmbita.

CUNDINAMARCA : Carmen De Carupa, Chipaque, Choachí, Chocontá, Chía, Cogua, Cucunubá, Cáqueza, Fosca, Fómeque, Gachalá, Gachetá, Gama, Guasca, Guatavita, Guayabetal, Gutiérrez, Junín, La Calera, Machetá, Manta, Medina, Paratebuena, Pasca, Quetame, San Cayetano, Sopó, Susa, Sutatausa, Tausa, Tibirita, Tocancipá, Ubalá, Ubaque, Une, Villapinzón, Zipaquirá.

HUILA : Baraya, Colombia, Garzón.

NORTE DE SANTANDER : Arboledas, Bucarasica, Chinácota, Chitagá, Convención, Cucutilla, Cáchira, Durania, El Carmen, El Tarra, El Zulia, Gramalote, Hacarí, La Esperanza, La Playa, Labateca, Los Patios, Lourdes, Mutiscua, Ocaña, Pamplona, Pamplonita, Ragonvalia, Salazar, Santiago, Sardinata, Silos, Teorama, Toledo, Villa Caro, Ábrego.

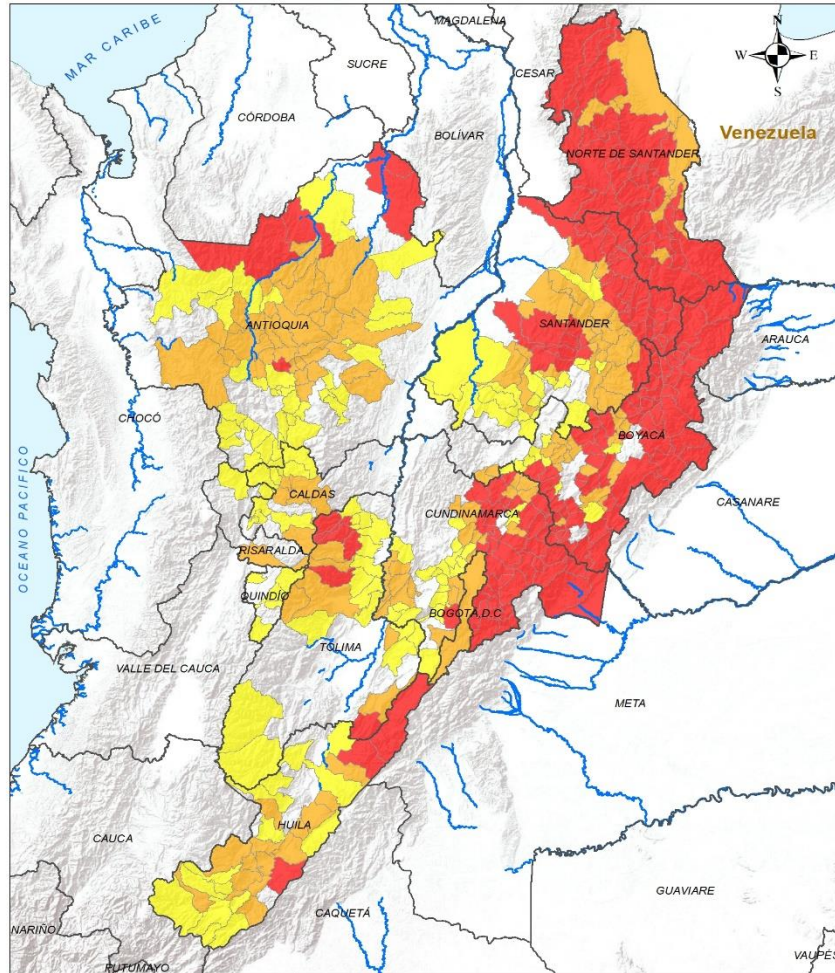
SANTANDER : Cabrera, California, Capitanejo, Carcasí, Cepitá, Cerrito, Charta, Chima, Concepción, El Carmen De Chucurí, El Playón, Enciso, Floridablanca, Galán, Guaca, Hato, Macaravita, Matanza, Molagavita, Málaga, Onzaga, Palmar, Piedecuesta, Rionegro, San Andrés, San José De Miranda, San Miguel, Santa Bárbara, Santa Helena Del Opón, Simacota, Socorro, Suratá, Tona, Vetas.

TOLIMA : Alpujarra, Anzoátegui, Casabianca, Herveo, Líbano, Villahermosa.





REGIÓN ANDINA



LEYENDA

- Limite Departamental
- Hidrografía
- Limite Internacional

Alertas

- Amarilla
- Naranja
- Roja

Información de Referencia

PROYECCIÓN: Conforme de Gauss
DATUM: MAGNA-SIRGAS
ORIGEN DE LA ZONA: BOKOTÁ
COORDENADAS DE ORIGNALES: 4° 36' 48.3215" Lat Norte, 77° 04' 39.8285" Long Oeste
COORDENADAS PLANAS: 7300.000 metros Norte, 7301.000 metros Este

Escala: 1:500.000
Fuente: IDEAM
Cartografía: IDEAM (IGAC)

© Prohibida la Reproducción total o parcial sin autorización expresa del IODEM

ALERTA |

SITIOS PARA LOS CUALES SE GENERA LA ALERTA



ANTIOQUIA : Abriaquí, Amalfi, Angostura, Anorí, Barbosa, Belmira, Briceño, Buriticá, Caicedo, Campamento, Carolina, Copacabana, Donmatías, Ebéjico, Entreríos, Giraldo, Girardota, Guadalupe, Guarne, Gómez Plata, Liborina, Olaya, Rionegro, San Carlos, San Jerónimo, San José De La Montaña, San Pedro De Los Milagros, San Rafael, San Vicente Ferrer, Santa Fé De Antioquia, Santa Rosa De Osos, Santo Domingo, Sopetrán, Toledo, Urrao, Valdivia, Yarumal, Yolombó.

BOGOTÁ, D.C. : Bogotá, D.C..

BOYACÁ : Arcabuco, Berbeo, Buenavista, Cerinza, Chíquiza, Coper, Cucaita, Cóbbita, Floresta, Motavita, Santa Rosa De Viterbo, Siachoque, Sora, Tenza, Tibasosa, Tota, Villa De Leyva, Zetaquirá.

CALDAS : Aranzazu, Filadelfia, La Merced, Marulanda, Salamina, Villamaría.

CUNDINAMARCA : Apulo, Beltrán, Cajicá, Cota, Fúquene, Girardot, Guachetá, Guataquí, Jerusalén, Lenguazaque, Nariño, Pacho, Pulí, San Bernardo, Sesquilé, Sibaté, Soacha, Subachoque, Tabio, Tocaima, Villa De San Diego De Ubaté.

HUILA : Isnos, Suaza, Agrado, Altamira, Campoalegre, Elías, Gigante, Hobo, La Plata, Paicol, Pital, Rivera, Tarqui, Tello, Íquira.

NORTE DE SANTANDER : Bochalema, Cácuta, Herrán, San Calixto, San Cayetano, San José De Cúcuta, Tibú, Villa Del Rosario.

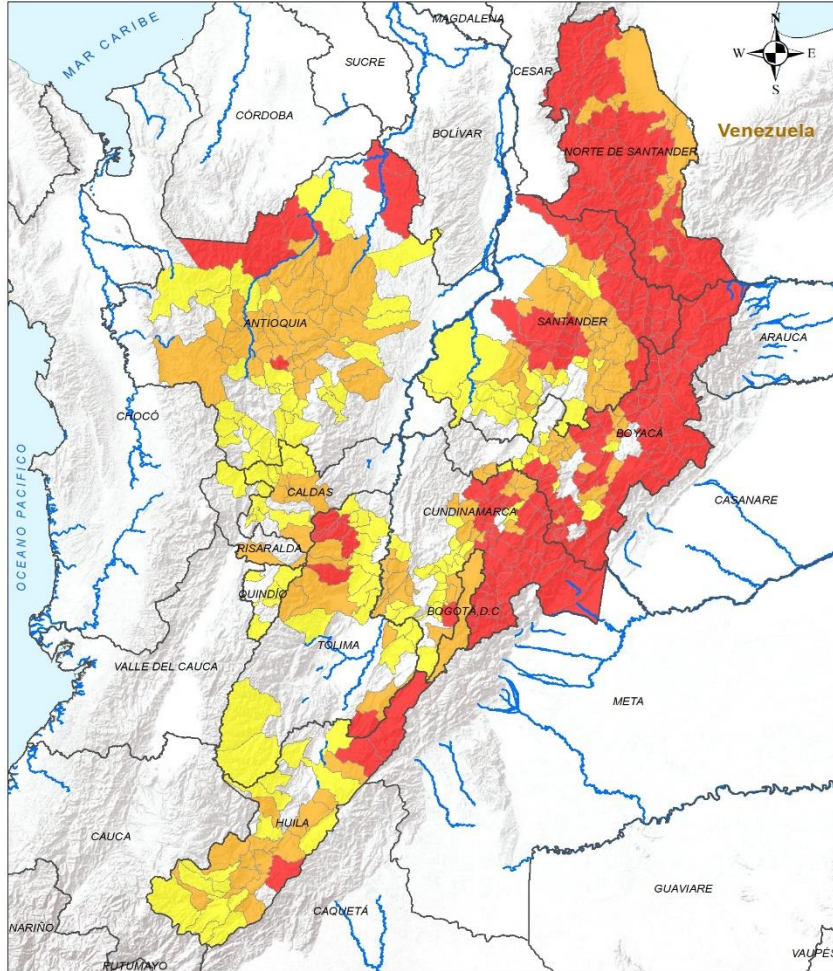
RISARALDA : Pereira.

SANTANDER : Aratocha, Barichara, Betulia, Bucaramanga, Charalá, Contratación, Coromoro, Curití, Encino, Jordán, Landázuri, Lebrija, Los Santos, Mogotes, Pinchote, Páramo, San Gil, San Joaquín, San Vicente De Chucurí, Valle De San José, Villanueva, Vélez, Zapatoca.

TOLIMA : Cajamarca, Carmen De Apicalá, Dolores, Ibagué, Murillo, Santa Isabel.



REGIÓN ANDINA



ALERTA |

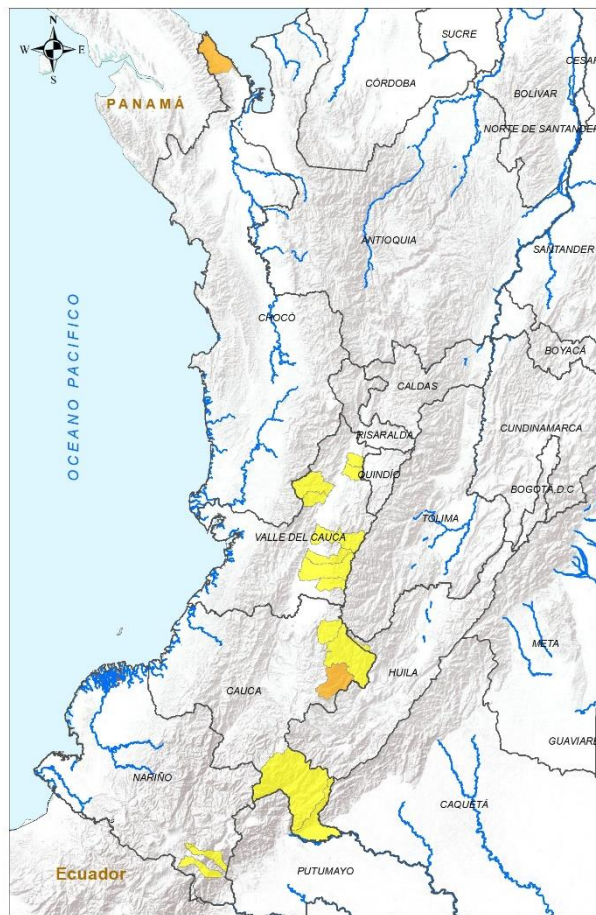
SITIOS PARA LOS CUALES SE GENERA LA ALERTA



ANTIOQUIA : Abejorral, Anzá, Betania, Caramanta, Cañasgordas, Cisneros, Ciudad Bolívar, Cocorná, Cáceres, Dabeiba, El Santuario, Envigado, Granada, Heliconia, Itagüí, Jardín, Jericó, La Ceja, La Estrella, La Pintada, Medellín, Montebello, Peque, Peñol, Pueblorrico, Retiro, Sabanalarga, Sabaneta, Salgar, San Andrés De Cuerquía, San Roque, Santa Bárbara, Segovia, Tarso, Támesis, Uramita, Valparaíso, Vegachí, Yalí.
BOYACÁ : Firavitoba, Gachantivá, Miraflores, Nuevo Colón, San Miguel De Sema, Sutamarchán, Sáchica, Tinjacá.
CALDAS : Aguadas, Anserma, Manizales, Marmato, Pácora, Riosucio, Risaralda, San José, Supía.
CUNDINAMARCA : Agua De Dios, Bojacá, Cabrera, El Rosal, Funza, Fusagasugá, Granada, La Mesa, Madrid, Mosquera, Nilo, Ricaurte, San Antonio Del Tequendama, San Juan De Rioseco, Sylvania, Simijaca, Suesca, Supatá, Tena, Tenjo.
HUILA : Acevedo, Algeciras, La Argentina, Neiva, Oporapa, Palestina, Pitalito, Saladoblanco, San Agustín, Santa María, Teruel, Tesalia, Timaná, Villavieja.
QUINDÍO : Calarcá, Córdoba, Génova, Quimbaya, Salento.
RISARALDA : Mistrató, Quinchía.
SANTANDER : Barbosa, Bolívar, Chipatá, Cimitarra, Confines, El Guacamayo, El Peñón, Girón, Guadalupe, Guavatá, Gámbita, Güepsa, La Paz, Ocamonte, Palmas Del Socorro, Puente Nacional, Sucre.
TOLIMA : Alvarado, Armero, Coello, Cunday, Falan, Fresno, Icononzo, Lérída, Melgar, Palocabildo, Piedras, Planadas, Rioblanco, Rovira, Venadillo.



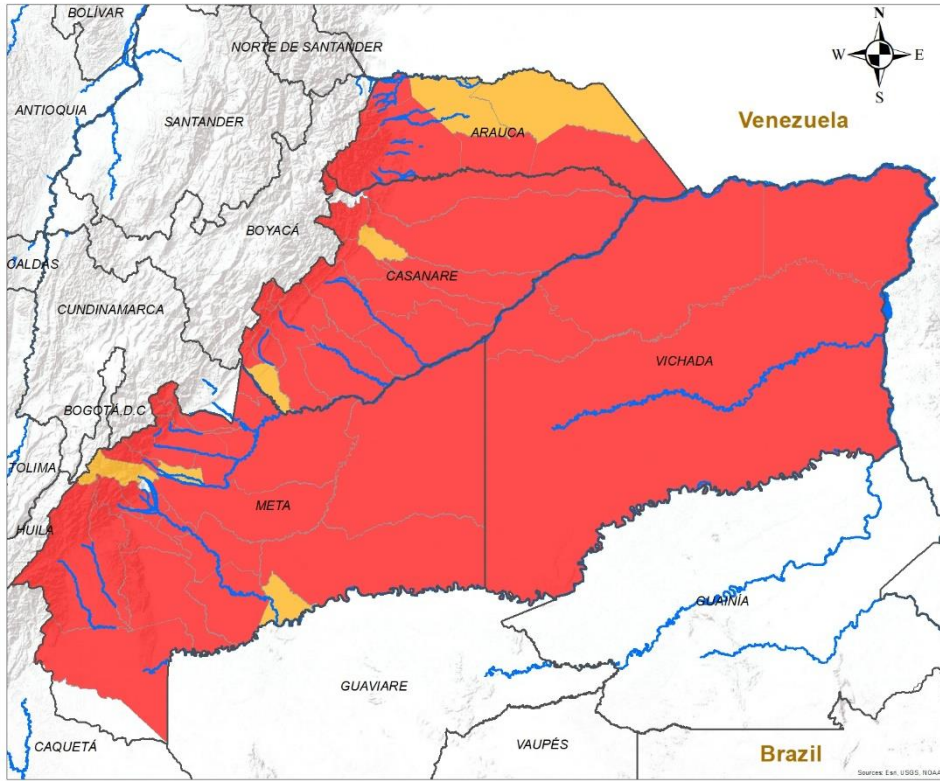
REGIÓN PACÍFICO



ALERTA	SITIOS PARA LOS CUALES SE GENERA LA ALERTA
	CAUCA : Inzá. CHOCÓ : Acandí.
	CAUCA : Piamonte, Páez, Santa Rosa, Toribio. NARIÑO : Contadero, Potosí, Puerres. VALLE DEL CAUCA : Bolívar, El Cerrito, Guadalajara De Buga, La Victoria, Obando, Palmira, Pradera, Trujillo.



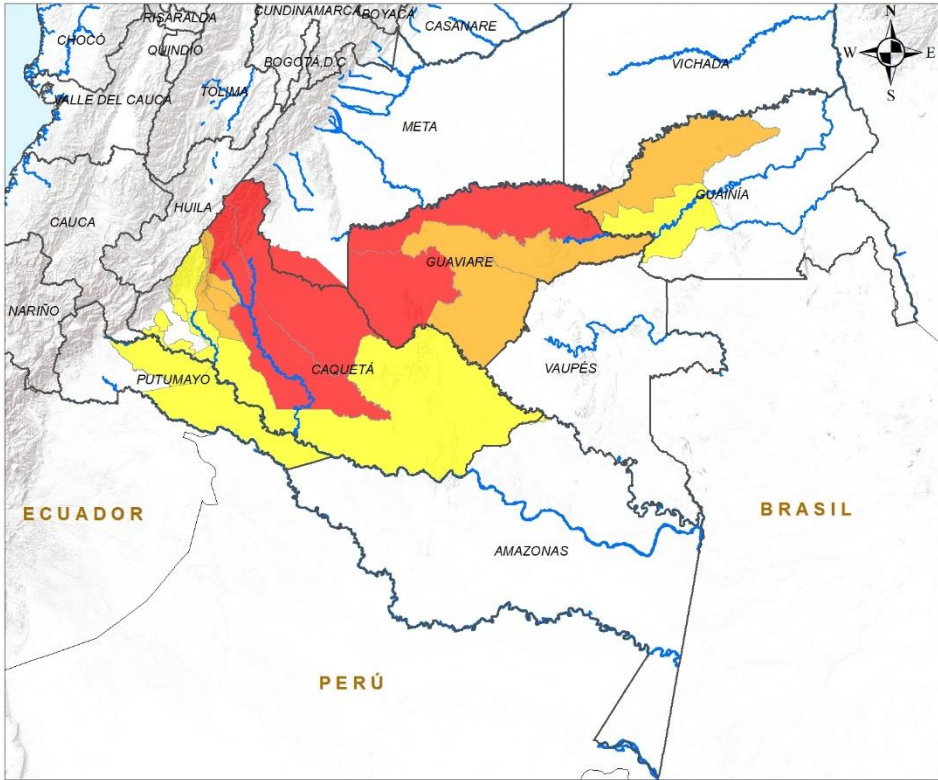
REGIÓN ORINOQUÍA



ALERTA	SITIOS PARA LOS CUALES SE GENERA LA ALERTA
	<p>ARAUCA : Cravo Norte, Fortul, Puerto Rondón, Saravena, Tame.</p> <p>CASANARE : Aguazul, Chámeza, Hato Corozal, La Salina, Maní, Monterrey, Nunchía, Orocué, Paz De Ariporo, Recetor, Sabanalarga, San Luis De Palenque, Tauramena, Trinidad, Támara, Yopal.</p> <p>META : Acacías, Barranca De Upía, Cabuyaro, Cumaral, El Calvario, El Castillo, Fuente De Oro, Granada, Guamal, La Macarena, Lejanías, Mapiripán, Mesetas, Puerto Gaitán, Puerto Lleras, Puerto López, Puerto Rico, Restrepo, San Carlos De Guaroa, San Juan De Arama, San Juanito, San Martín, Uribe, Villavicencio, Vistahermosa.</p> <p>VICHADA : Cumaribo, La Primavera, Puerto Carreño, Santa Rosalía.</p>
	<p>ARAUCA : Arauca, Arauquita.</p> <p>CASANARE : Pore, Villanueva.</p> <p>META : Castilla La Nueva, Cubarral, Puerto Concordia.</p>



REGIÓN AMAZONIA



ALERTA		SITIOS PARA LOS CUALES SE GENERA LA ALERTA	
	CAQUETÁ : Cartagena Del Chairá, Puerto Rico, San Vicente Del Caguán. GUAVIARE : Calamar, San José Del Guaviare.		
	CAQUETÁ : El Doncello, El Paujíl, La Montañita. GUAINÍA : Barrancominas. GUAVIARE : El Retorno, Miraflores.		
	CAQUETÁ : Albania, Curillo, Florencia, Milán, Morelia, Solano, Solita. GUAINÍA : Morichal. PUTUMAYO : Puerto Guzmán, Puerto Leguizamo.		



DEFINICIONES Y RECOMENDACIONES



DEFINICIONES	RECOMENDACIONES
<p>Amenaza: Peligro latente de que un evento físico de origen natural, o causado, o inducido por la acción humana de manera accidental, se presente con una severidad suficiente para causar pérdida de vidas, lesiones u otros impactos en la salud, así como también daños y pérdidas en los bienes, la infraestructura, los medios de sustento, la prestación de servicios y los recursos ambientales (Ley 1523 de 2012).</p> <p>Conato (Incendio): Fuego de origen natural o antrópico que afecta o destruye una extensión inferior a 5.000 m², de cualquier tipo de cobertura vegetal, ya sea en zona urbana o rural.</p> <p>Incendio de la cobertura vegetal: Fuego sobre la cobertura vegetal de origen natural o antrópico que se propaga sin control, que causa perturbaciones ecológicas afectando o destruyendo una extensión superior a 5.000 m², ya sea en zona urbana o rural, que responde al tipo de vegetación, cantidad de combustible, oxígeno, condiciones meteorológicas, topografía, actividades humanas, entre otras.</p> <p>Incendio forestal: Un incendio forestal es un "fuego que, cualquiera sea su origen, se propaga sin control en terrenos rurales a través de vegetación leñosa, arbustiva o herbácea, ya sea viva o muerta". Es decir, no solo se queman los árboles, sino que se destruye todo un ecosistema de especies vegetales silvestres y también animales que habitan en estos terrenos. (Conaf, 2019)</p>	<p>A la comunidad en general, a los turistas y caminantes apagar debidamente las fogatas y no dejar residuos tipo vidrio que sirvan como elementos concentradores de la radiación solar e igualmente reportar a las autoridades en caso de ocurrencia de incendios.</p> <p>A los consejos departamentales y municipales, las autoridades ambientales regionales y locales, mantener activos los planes de prevención y atención de incendios con el fin de evitar la ocurrencia y propagación de los mismos especialmente en áreas de reserva forestal y del Sistema Nacional de Parques Nacionales Naturales.</p> <p>A los sistemas regionales y locales de bomberos disponer de los elementos necesarios para la atención oportuna de eventos de incendio de la cobertura vegetal</p>



Abreviaturas

- VV** – Velocidad del viento máxima probable.
- DV** – Dirección predominante del viento.
- AO** – Altura significativa de la ola.

Convenciones



Tiempo Lluvioso

Probabilidad de lluvias moderadas a fuertes, en algunos casos con posibilidad de tormentas eléctricas y rachas de viento.

Sugerencia o recomendación

A las embarcaciones de poco calado, consultar con las Capitanías de puerto antes de zarpar en zonas de inminente tempestad.

A los bañistas y habitantes costeros, estar atentos a la evolución de las condiciones meteorológicas y a los avisos de las autoridades locales.



Pleamar

La marea alcanzará su máximo nivel en el intervalo de tiempo establecido.

Sugerencia o recomendación

Se sugiere a los habitantes costeros estar atentos a la evolución del fenómeno.



Viento y oleaje

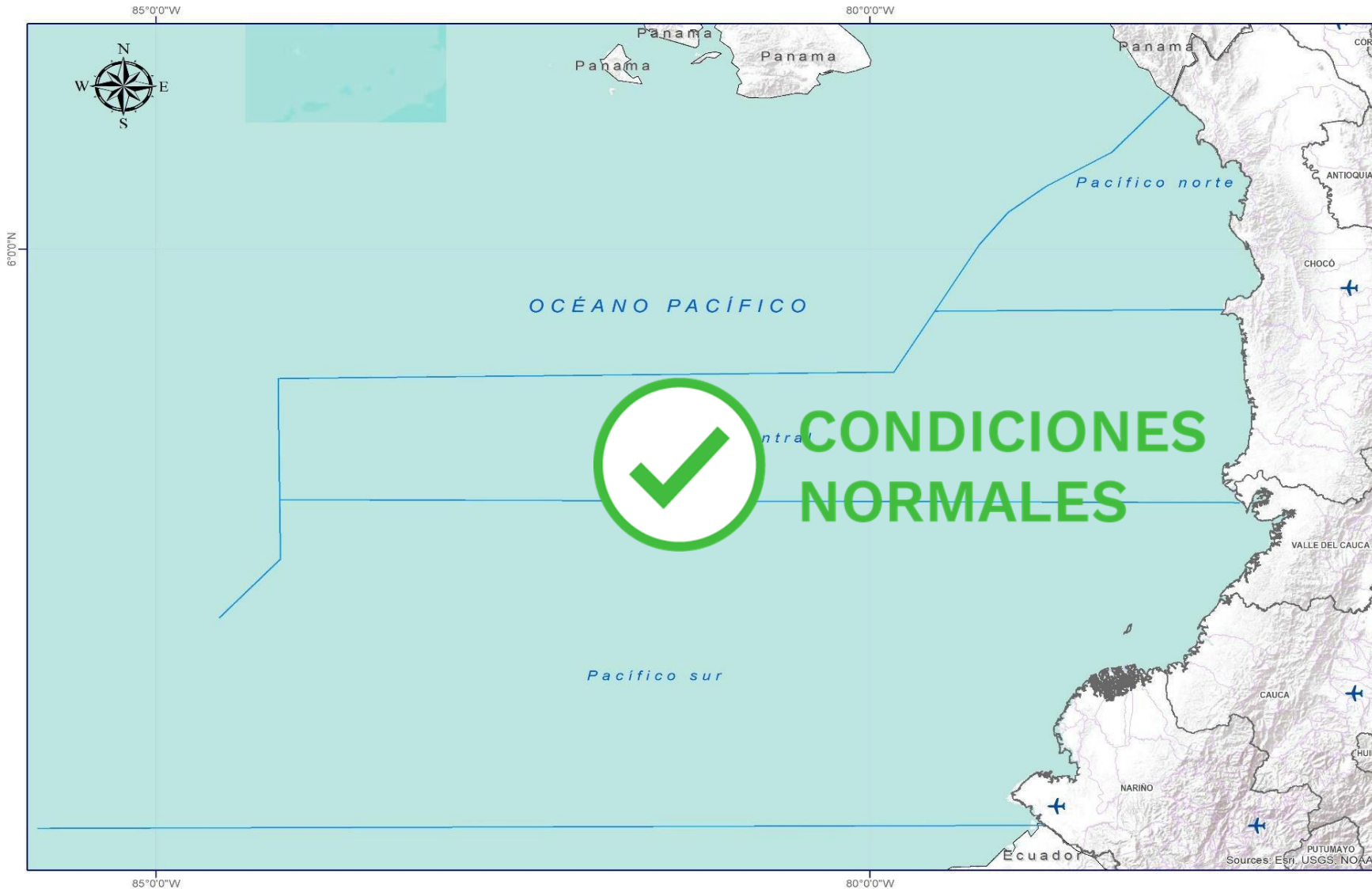
Velocidad del viento y altura del oleaje con valores por encima de lo normal para la época.

Sugerencia o recomendación

A los bañistas y habitantes costeros, estar atentos a la evolución del fenómeno y a las indicaciones de las autoridades locales.

A las embarcaciones de poco calado, consultar con las Capitanías de puerto antes de zarpar.

* La altura significativa de la ola, representa la media del tercio más alto de las olas, por lo cual la altura máxima posible puede ser incluso superior al doble de este valor.



Abreviaturas

- VV** – Velocidad del viento máxima probable.
- DV** – Dirección predominante del viento.
- AO** – Altura significativa de la ola.

Convenciones



Tiempo Lluvioso

Probabilidad de lluvias moderadas a fuertes, en algunos casos con posibilidad de tormentas eléctricas y rachas de viento.

Sugerencia o recomendación

A las embarcaciones de poco calado, consultar con las Capitanías de puerto antes de zarpar en zonas de inminente tempestad.

A los bañistas y habitantes costeros, estar atentos a la evolución de las condiciones meteorológicas y a los avisos de las autoridades locales.



Pleamar

La marea alcanzará su máximo nivel en el intervalo de tiempo establecido.

Sugerencia o recomendación

Se sugiere a los habitantes costeros estar atentos a la evolución del fenómeno.



Viento y oleaje

Velocidad del viento y altura del oleaje con valores por encima de lo normal para la época.

Sugerencia o recomendación

A los bañistas y habitantes costeros, estar atentos a la evolución del fenómeno y a las indicaciones de las autoridades locales.

A las embarcaciones de poco calado, consultar con las Capitanías de puerto antes de zarpar.

* La altura significativa de la ola, representa la media del tercio más alto de las olas, por lo cual la altura máxima posible puede ser incluso superior al doble de este valor.

INFORME TÉCNICO DIARIO

Ghisliane Echeverry Prieto | Directora General
Ingrid Tatiana Sierra Giraldo | Jefe Oficina del Servicio de Pronóstico y Alertas

Elaboró:

David Garzón, (Meteorología).

Fabián Barroso, (Hidrología).

Sergio Ruiz, (Deslizamientos de Tierra).

Adriana Tamayo, (Incendios de la Cobertura Vegetal).

Araminta Vega, (Datos Hidrometeorológicos)

Jhon Bermúdez González, (Coordinador Alertas Hidrometeorológicas y Ambientales)

OFICINA DEL SERVICIO DE PRONÓSTICO Y ALERTAS

<http://www.ideam.gov.co>

Correos electrónicos: servicio@ideam.gov.co, alertas@ideam.gov.co

Calle 25D N° 96B - 70, piso 3. Bogotá, D.C.

Teléfono: 3075625 ext. 1334 -1336.

VISITA NUESTRAS REDES SOCIALES



InstitutoIDEAM



@IDEAMColombia



IdeamColombia



Ideam.Instituto