

INFORME TÉCNICO DIARIO

IDEAM comunica al Sistema Nacional para la Gestión del Riesgo de Desastres (SNGRD) y al Sistema Nacional Ambiental (SINA).

Bogotá D. C. 12 de enero de 2024
Hora de actualización 12:30 HLC

Boletín No.
012



CONTENIDO

[Lo más destacado](#)

[Precipitación](#)

[Temperaturas](#)

[Alerta por descensos significativos de las temperaturas mínimas del aire](#)

[Condiciones Hidrometeorológicas actuales](#)

[Pronóstico de precipitación de las próximas 24 horas](#)

[Pronóstico condiciones meteorológicas adicionales](#)

[Alertas Hidrológicas](#)

[Seguimiento y Pronóstico de las Amenazas por Deslizamientos](#)

[Seguimiento y Pronóstico de las Amenazas por Incendios](#)

[Alertas Meteomarinas vigentes Mar Caribe Colombiano](#)

[Alertas Meteomarinas vigentes Océano Pacífico Nacional](#)

[Alertas Meteomarinas por Ciclón Tropical Mar Caribe Colombiano](#)



Alerta
ROJA

PARA TOMAR ACCIÓN Advierte a los sistemas de prevención y atención de desastres sobre la amenaza que puede ocasionar un fenómeno con efectos adversos sobre la población, el cual requiere la atención inmediata por parte de la población y de los cuerpos de atención y socorro. Se emite una alerta sólo cuando la identificación de un evento extraordinario indique la probabilidad de amenaza inminente y cuando la gravedad del fenómeno implique la movilización de personas y equipos, interrumpiendo el normal desarrollo de sus actividades cotidianas.



Alerta
NARANJA

PARA PREPARARSE Indica la presencia de un fenómeno. No implica amenaza inmediata y como tanto es catalogado como un mensaje para informarse y prepararse. El aviso implica vigilancia continua ya que las condiciones son propicias para el desarrollo de un fenómeno, sin que se requiera permanecer alerta.



Alerta
AMARILLA

PARA INFORMARSE Es un mensaje oficial por el cual se difunde información. Por lo regular se refiere a eventos observados, registrados o registrados y puede contener algunos elementos de pronóstico a manera de orientación. Por sus características pretéritas y futuras difiere del aviso y de la alerta, y por lo general no está encaminado a alertar sino a informar.

CONDICIONES NORMALES La información que se suministra se encuentra dentro de los rangos normales.

Alertas vigentes hasta 12 de enero de 2024 - 18:00 HLC.

Mapas de precipitación

Lluvias registradas en las últimas 24 horas

Se ha observado un acenso ligero en los volúmenes de precipitación en todo el país en comparación con el día anterior. Las lluvias más relevantes se han presentado en algunos municipios de los departamentos de Amazonas, Caldas, Cauca, Chocó, Nariño, Putumayo. **El registro más alto** en un período de 24 horas se ha presentado en el municipio de **López de Micay (Cauca)**, con un total de **134.0 milímetros** de lluvia.



Alerta
ROJA

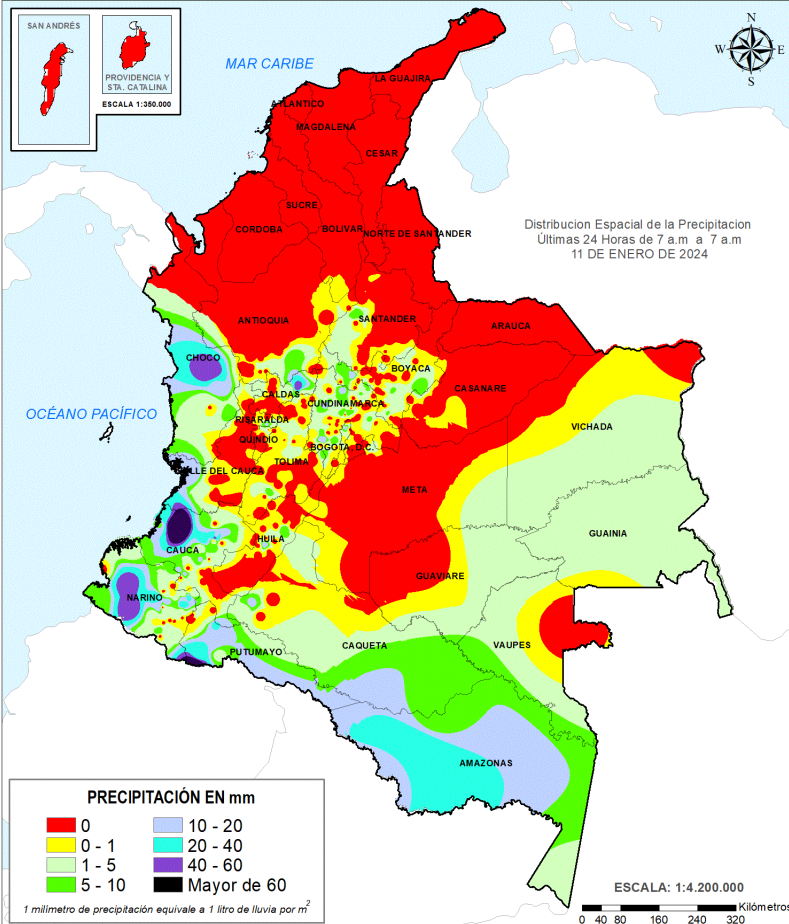
- Por alta probabilidad de crecientes súbitas o niveles altos en las cuencas de los ríos que comprenden las zonas hidrográficas de Bajo Magdalena – Cauca – San Jorge.
- Por alta probabilidad de ocurrencia de deslizamientos de tierra en algunos municipios de los departamentos de Caldas, Cauca, Chocó y Nariño.
- Por alta probabilidad de ocurrencia de incendios de la cobertura vegetal en algunos municipios de los departamentos de Antioquia, Arauca, Archipiélago de San Andrés, Providencia y Santa Catalina, Bolívar, Boyacá, Caquetá, Casanare, Cesar, Cundinamarca, Córdoba, Guainía, Guaviare, Huila, La Guajira, Magdalena, Meta, Norte de Santander, Santander, Sucre, Tolima, Vichada.



Alerta
NARANJA

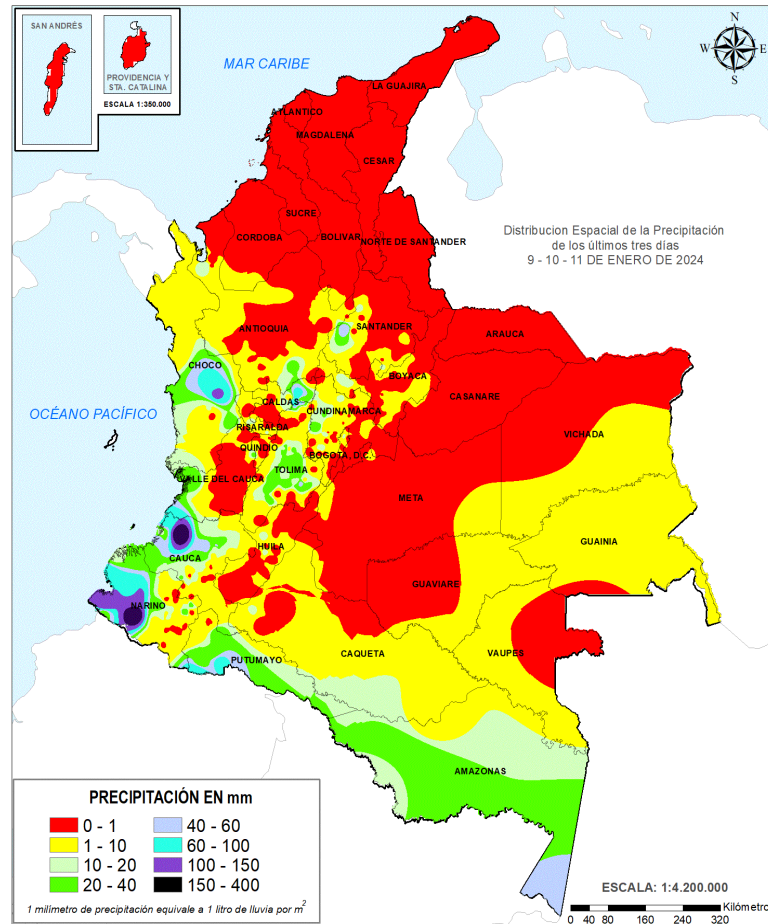
- Por moderada probabilidad de crecientes súbitas o niveles altos en las cuencas de los ríos que comprenden las zonas hidrográficas de Tapaje - Dagua - Directos, Patía, Mira.
- Por moderada probabilidad de ocurrencia de deslizamientos de tierra en municipios de los departamentos de Caldas, Cauca, Chocó, Nariño, Putumayo, Tolima y Valle del Cauca.
- Por moderada probabilidad de ocurrencia de incendios de la cobertura vegetal en algunos municipios de los departamentos de Antioquia, Arauca, Bogotá, D.C., Bolívar, Boyacá, Caldas, Caquetá, Cauca, Chocó, Cundinamarca, Córdoba, Guainía, Huila, La Guajira, Meta, Nariño, Norte de Santander, Putumayo, Quindío, Risaralda, Santander, Sucre, Tolima, Valle del Cauca.
- Por probabilidad moderada de viento fuerte y oleaje alto en la zona marítima de algunas zonas del mar Caribe colombiano.

Alertas amarillas e información más detallada para cada una de las categorías de alerta, remítase a la temática particular del informe.



Precipitación diaria desde las 07:00 HLC del jueves 11, hasta las 07:00 HLC del viernes, 12 de enero de 2024.

Fuente: IDEAM



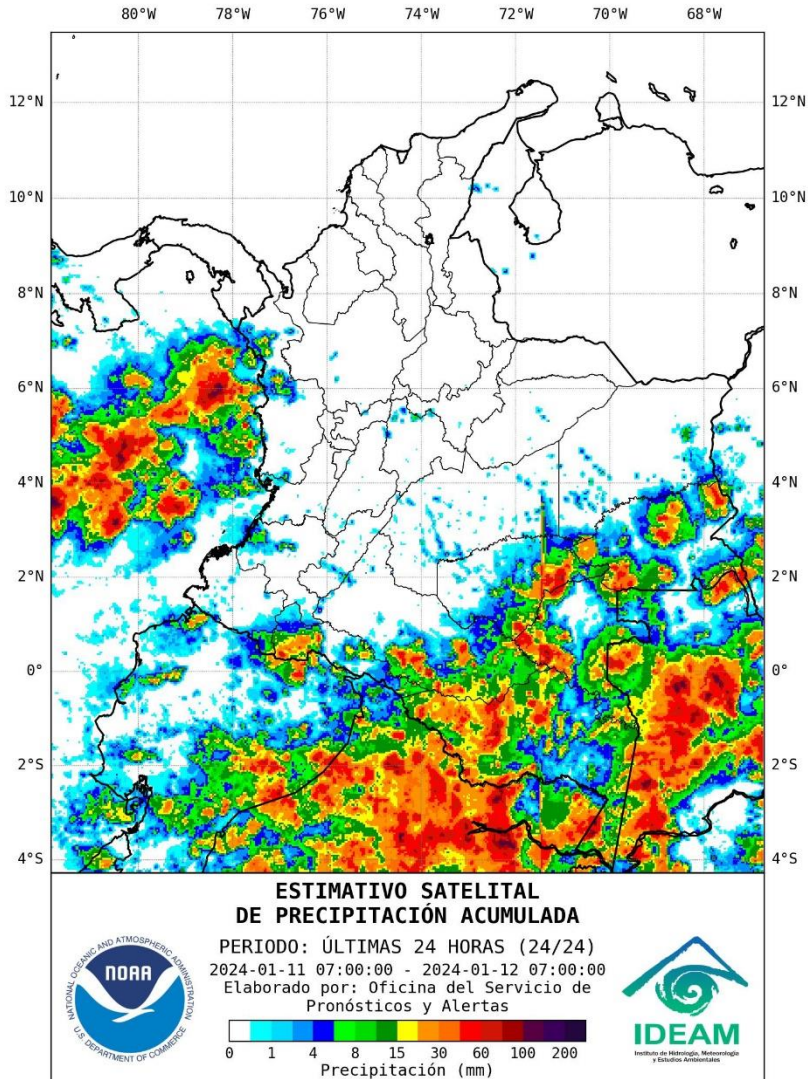
Precipitación últimas 72 horas desde las 07:00 HLC del martes 9, hasta las 07:00 HLC del viernes, 12 de enero de 2024.

Fuente: IDEAM

- Un milímetro de lluvia (1 mm) equivale a un litro (1 L) de lluvia que ha caído en un metro cuadrado (1 m²). La lluvia acumulada es la suma de los milímetros de agua lluvia que se han registrado en un lapso de tiempo.



Estimación Satelital (24 Horas)



Precipitaciones

A continuación, los municipios donde se registraron precipitaciones iguales o superiores a 30,0 mm en las últimas 24 horas.

Aclaración: aunque los volúmenes de lluvia registrados en un municipio se relacionan con la ubicación de las estaciones de monitoreo del IDEAM, en ocasiones, dichas estaciones pueden estar distantes de los lugares en donde se concentra la mayor población o alejados de los centros municipales.

DEPARTAMENTO	MUNICIPIO
AMAZONAS	La Chorrera (38,4).
CALDAS	Samaná (53,0).
CAUCA	López de Micay (134,0), Piendamó (45,0).
CHOCÓ	Apto, Quibdó (56,1).
NARIÑO	Barbacoas (55,0), Magui (48,0), La Llanada (32,5).
PUTUMAYO	San Miguel (90,0).

NO SE REGISTRARON VALORES DE PRECIPITACIÓN POR ENCIMA DE LOS MÁXIMOS HISTÓRICOS



Estimativo Satelital de la Temperatura Superficial

Temperaturas Máximas

A continuación, los municipios donde se registraron temperaturas iguales o superiores a 37.0 °C en las últimas 24 horas.

Aclaración: aunque los valores registrados en un municipio se relacionan con la ubicación de las estaciones de monitoreo del IDEAM, en ocasiones, dichas estaciones pueden estar distantes de los lugares en donde se concentra la mayor población o alejados de los centros municipales.

DEPARTAMENTO	MUNICIPIO
CAQUETÁ	Valparaíso (37,2).
CESAR	Valledupar (37,6).
CUNDINAMARCA	Jerusalén (37,0).
SANTANDER	Capitanejo (37,0).

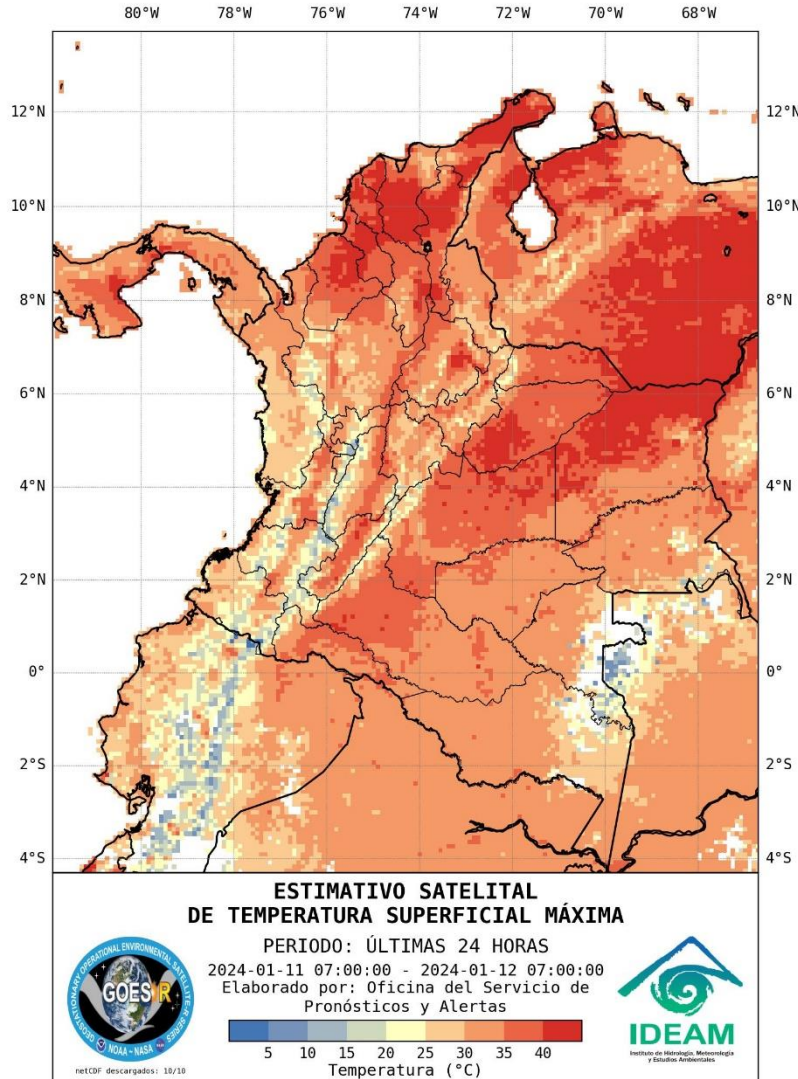
NO SE REGISTRARON TEMPERATURAS DEL AIRE POR ENCIMA DE LOS MÁXIMOS HISTÓRICOS.

Temperaturas Mínimas

A continuación se relacionan los municipios donde en las últimas 24 horas se registraron temperaturas menores o iguales a 5.0°C.

DEPARTAMENTO	MUNICIPIO
BOYACÁ	Chita (1,8),
SANTANDER	Tona (1893 msnm) (-1,4),

NO SE REGISTRARON VALORES DE TEMPERATURAS DE AIRE POR DEBAJO DE LOS MINIMOS HISTÓRICOS



La estimación satelital de la temperatura superficial máxima en 24 horas utiliza datos de los satélites ambientales geoestacionarios operacionales (GOES) de NOAA para estimar al temperatura de la superficie del país, en donde los datos de los medidores o radares no están disponibles o no son confiables.

Altos valores de radiación ultravioleta

(Diciembre de 2023 a Marzo de 2024)



Fuente: <https://www.facebook.com/SunlightMedia/photos/a.418646038151549/2053342184481913/?type=1&theater>

Debido a los bajos valores de ozono que se presentan normalmente en el país durante gran parte del año, pero especialmente entre diciembre y marzo, sumados a la poca nubosidad que se espera para esta época, principalmente en horas de la mañana y primeras horas de la tarde, relacionado, entre otros factores, por la ocurrencia del fenómeno de El Niño, se incrementarán los valores de radiación ultravioleta en superficie en el país durante estos meses, presentándose hacia el mediodía, valores del índice ultravioleta (IUV) superiores a 11, los cuales están categorizados como extremadamente altos.

Es importante precisar que el ozono que se encuentra en la atmósfera absorbe gran parte de la radiación ultravioleta procedente del Sol, de tal manera que, si su cantidad disminuye, aumentará la radiación ultravioleta en superficie. Colombia se encuentra ubicada en la zona con menor contenido de ozono total en el ámbito mundial, que incluye, entre otras, el norte y centro de Suramérica. Además, durante el periodo comprendido entre diciembre y marzo, siempre se registran los valores más bajos de la columna de ozono en el país, por lo tanto, es la época del año en la cual Colombia recibe mayor radiación ultravioleta en su superficie.

Los valores altos y peligrosos de radiación ultravioleta se presentarán en todo el territorio nacional. Vale la pena destacar que los máximos niveles se sentirán en las zonas montañosas, particularmente en Antioquia, la región de los santanderes, Tolima, Eje Cafetero, Boyacá, Cundinamarca, Huila, Cauca y Nariño.

Tenga en cuenta que la sobreexposición a los rayos ultravioleta representa implicaciones nocivas en la salud como envejecimiento prematuro, manchas en la piel, daños oculares, afectación del sistema inmunológico e incluso, se corre el riesgo de sufrir de cáncer de piel.

Se recomienda evitar la exposición directa al Sol entre las 9 de la mañana y las 4 de la tarde, usar ropa protectora (camisa de manga larga, sombreros de ala ancha, lentes protectores), sombrilla y aplicar bloqueadores solares para la piel con un factor de protección mayor o igual a 30 SFP. También es prioritario tener especial cuidado con niños y jóvenes, que son los más vulnerables a la radiación solar.



Se emite esta alerta por la probabilidad de descensos de la temperatura del aire en horas de la madrugada para zonas de altiplano (entre los 2,500 y los 2,900 msnm) de los siguientes municipios:

REGIÓN DE LA ALERTA

SITIOS PARA LOS CUALES SE GENERA LA ALERTA



ALTIPLANO CUNDIBOYACENSE

CUNDINAMARCA: Bojacá, Cajicá, Chía, Chipaque, Choachí, Chocontá, Cogua, Cota, Cucunubá, El Rosal, Facatativá, Funza, Fúquene, Gachancipá, Guachetá, Guasca, Guatavita, La Calera, Lenguazaque, Madrid, Mosquera, Nemocón, Sesquilé, Sibaté, Simijaca, Soacha, Sopó, Subachoque, Suesca, Susa, Sutatausa, Tabio, Tausa, Tenjo, Tocancipá, Ubaque, Ubaté, Villapinzón, Zipacón y Zipaquirá.

BOYACÁ: Tunja, Aquitania, Arcabuco, Belén, Betéitiva, Busbanzá, Caldas, Cerinza, Chiquinquirá, Chivatá, Ciénega, Cómbita, Corrales, Cucaita, Cuítiva, Chíquiza, Duitama, Firavitoba, Floresta, Gámeza, Iza, Villa de Leyva, Mongua, Monguquí, Motavita, Nobsa, Oicatá, Paipa, Paz de Río, Pesca, Ráquira, Saboyá, Samacá, San Miguel de Sema, Santa Rosa de Viterbo, Siachoque, Socha, Sogamoso, Sora, Sotaquirá, Soracá, Tasco, Tibasosa, Toca, Tópaga, Tota, Tuta, Tutazá, Ventaquemada y Viracachá.

SANTANDERES

NORTE DE SANTANDER: Cácosta, Mutiscua, Pamplona y Silos.

SANTANDER: Bolívar, El Peñón, Jesús María, Sucre y Vélez.

Debido a que este fenómeno es local y está sujeto a cambios en variables tales como la nubosidad, la humedad y temperatura del aire y la intensidad y dirección del viento, el IDEAM monitorea permanentemente las condiciones atmosféricas y en caso de ser necesario emitirá nuevos comunicados. Por esto, se sugiere a los agricultores, ganaderos y floricultores estar atentos a los boletines y comunicados emitidos por la entidad.

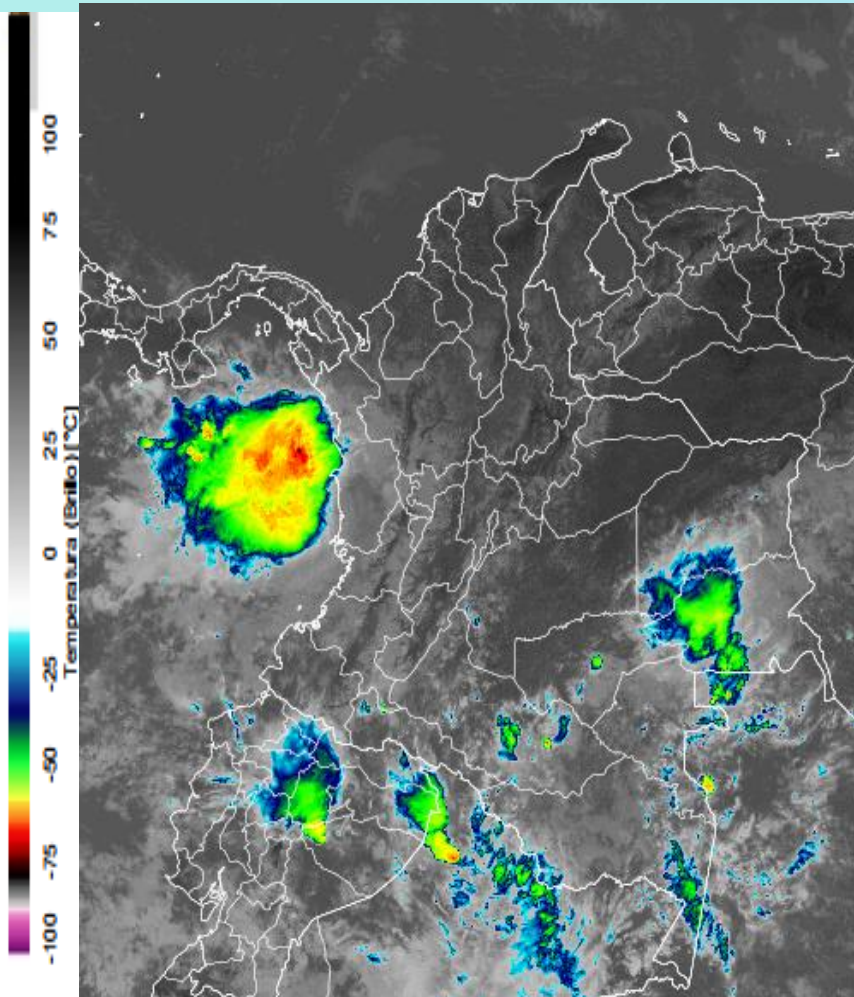
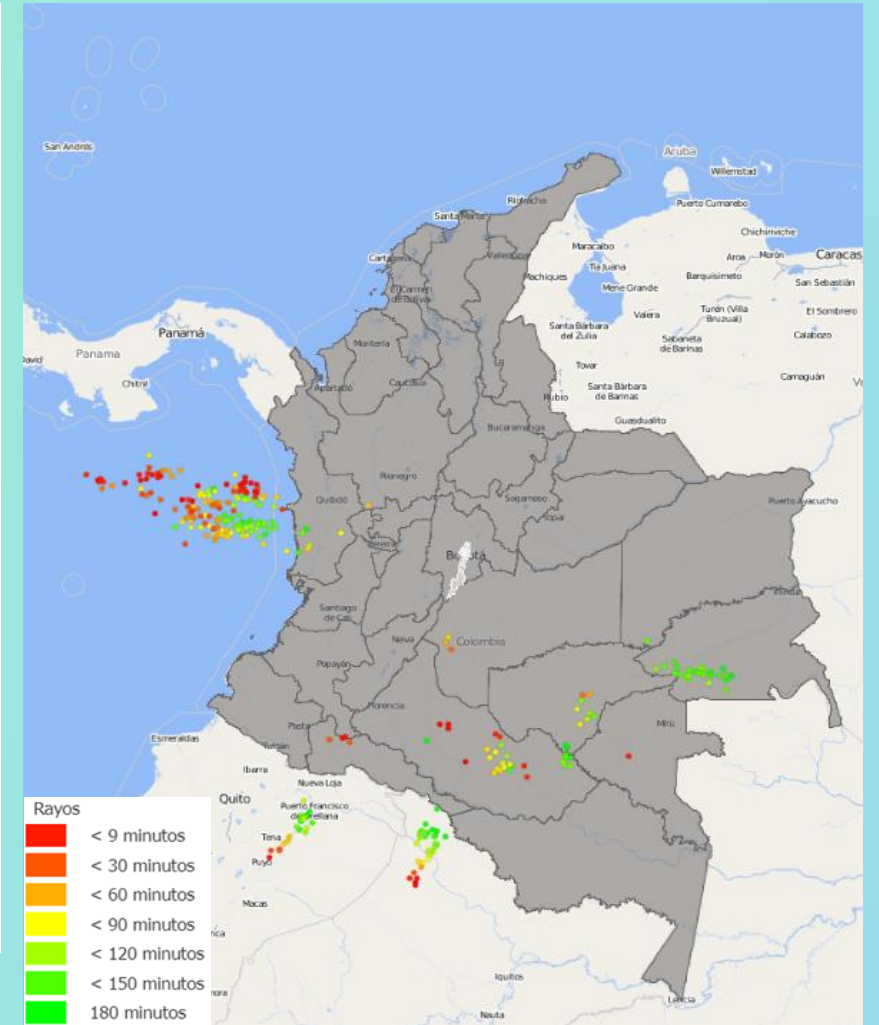


Imagen GOES East Canal Infrarrojo,
12 de enero de 2024 - Hora 11:40 HLC.
Fuente: GOES 16

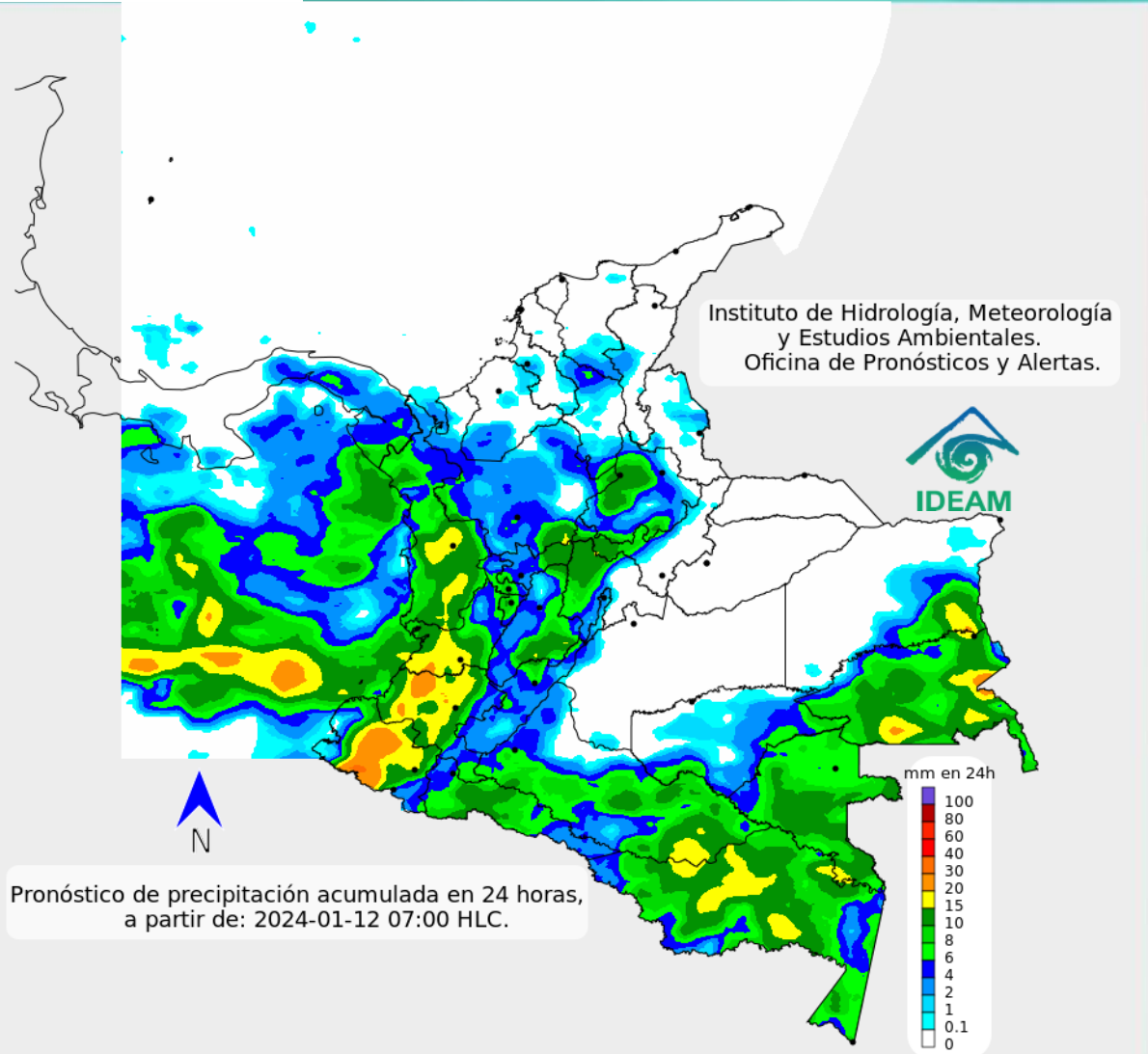
En la mañana de hoy han tendido a prevalecer las condiciones secas en la mayor parte del territorio nacional con cielo entre despejado y parcialmente nublado, excepto en áreas del norte y centro del océano Pacífico, nacional, Chocó, este y sur de Nariño, sur de Vichada, Guainía, sur de Guaviare, Caquetá, Putumayo, este de Vaupés y Amazonas donde se evidenció abundante nubosidad con precipitaciones y en algunos casos tormentas eléctricas.

En San Andrés, Providencia y Santa Catalina se observó tiempo seco con cielo entre despejado y ligeramente cubierto.



Descargas eléctricas en las últimas 3 horas.
Fuente: Keraunos S.A.S.

- La imagen del canal infrarrojo (10.3 μm) permite identificar nubes en cualquier período temporal a partir de la temperatura de brillo de la nube (ver escala de colores). De esta forma, se puede identificar, clasificar y caracterizar la nubosidad en una zona determinada.
- La imagen de las descargas eléctricas muestra los rayos nube-tierra que se han descargado en una zona en las últimas 4 horas (ver escala de colores)



Para la tarde de hoy viernes en la región Caribe se estiman condiciones secas con cielo entre despejado y ligeramente cubierto. En la mayor parte de la región Andina prevalecerán las condiciones secas, salvo en áreas del oeste de Antioquia, Caldas, Risaralda, Quindío, oeste de Tolima, sur de Huila y este de Valle del Cauca, Cauca y Nariño donde se advierten precipitaciones entre ligeras y moderadas con posibilidad de tormentas eléctricas. A lo largo de la región Pacífica persistirán las condiciones nubosas, posibilidad de lluvias entre moderadas y fuertes, acompañadas en algunos momentos de tormentas eléctricas en sectores especialmente del centro y sur de Chocó, noroeste de Valle del Cauca, Cauca y noroeste de Nariño. En gran parte de la región de la Orinoquia predominarán las condiciones secas con cielo entre despejado y parcialmente nublado, excepto en zonas del sureste y sur de Vichada donde se advierten precipitaciones con probables descargas eléctricas y en la Amazonia se estima cielo entre parcial y mayormente nublado con posibilidad de lluvias y tormentas eléctricas, en zonas del sur de Guainía, este de Guaviare, Caquetá, Putumayo, Vaupés y Amazonas.

En el archipiélago de San Andrés y Providencia se pronostica tiempo seco con cielo entre ligera y parcialmente nublado.



Para mayor información sobre el estado del tiempo, alertas y pronósticos, consulte la aplicación móvil MI PRONÓSTICO

- La resolución espacial del mapa de pronóstico es de 6.5 km aproximadamente. Por lo tanto, fenómenos meteorológicos inferiores a esta escala no están considerados en esta predicción.
- La escala de colores está asociada a un rango de precipitación en el intervalo de tiempo indicado, lo que implica que el pronóstico no es determinista (un valor exacto en una zona) sino corresponde a un pronóstico cuantitativo (un rango de valores en una zona).

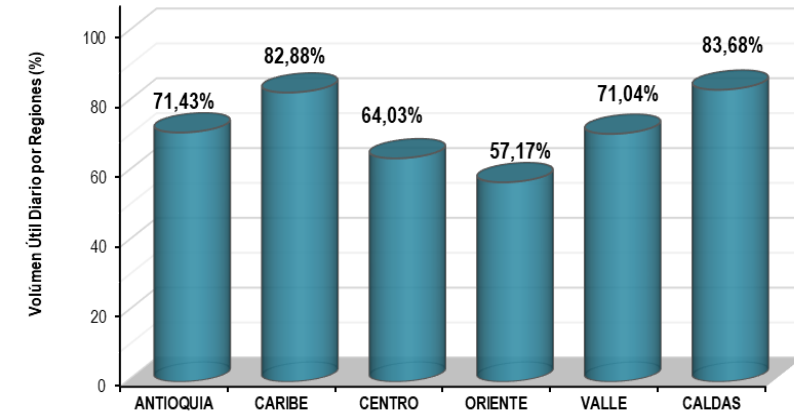
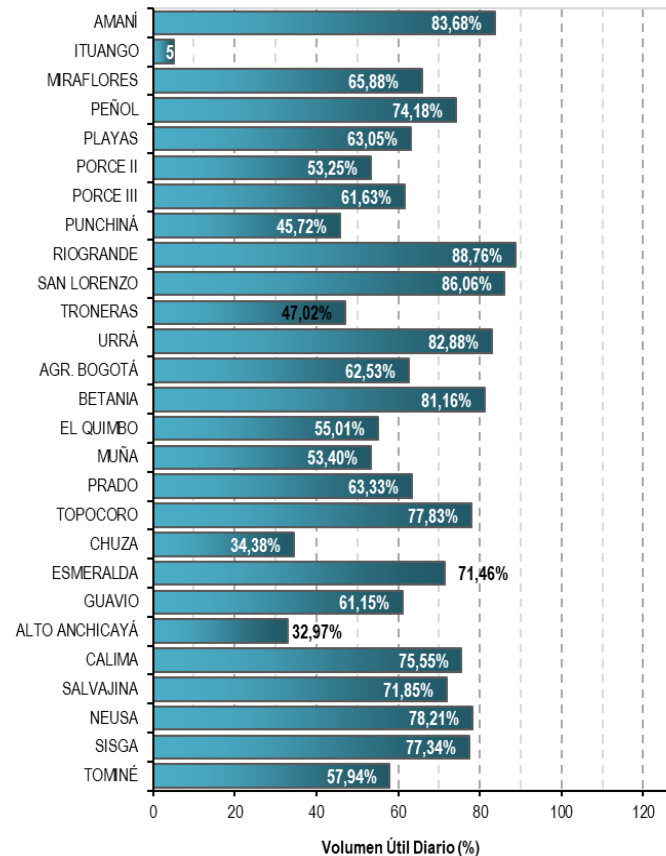


A continuación se relaciona el volumen útil diario de los principales embalses del país (expresado en porcentaje), de acuerdo con la información reportada por XM S.A. E.S.P en la siguiente dirección electrónica: <https://ido.xm.com.co/ido/SitePages/hidrologia.aspx?q=reservas>



VOLUMEN ÚTIL DIARIO EN LOS PRINCIPALES EMBALSES DEL PAÍS

jueves, 11 de enero de 2024

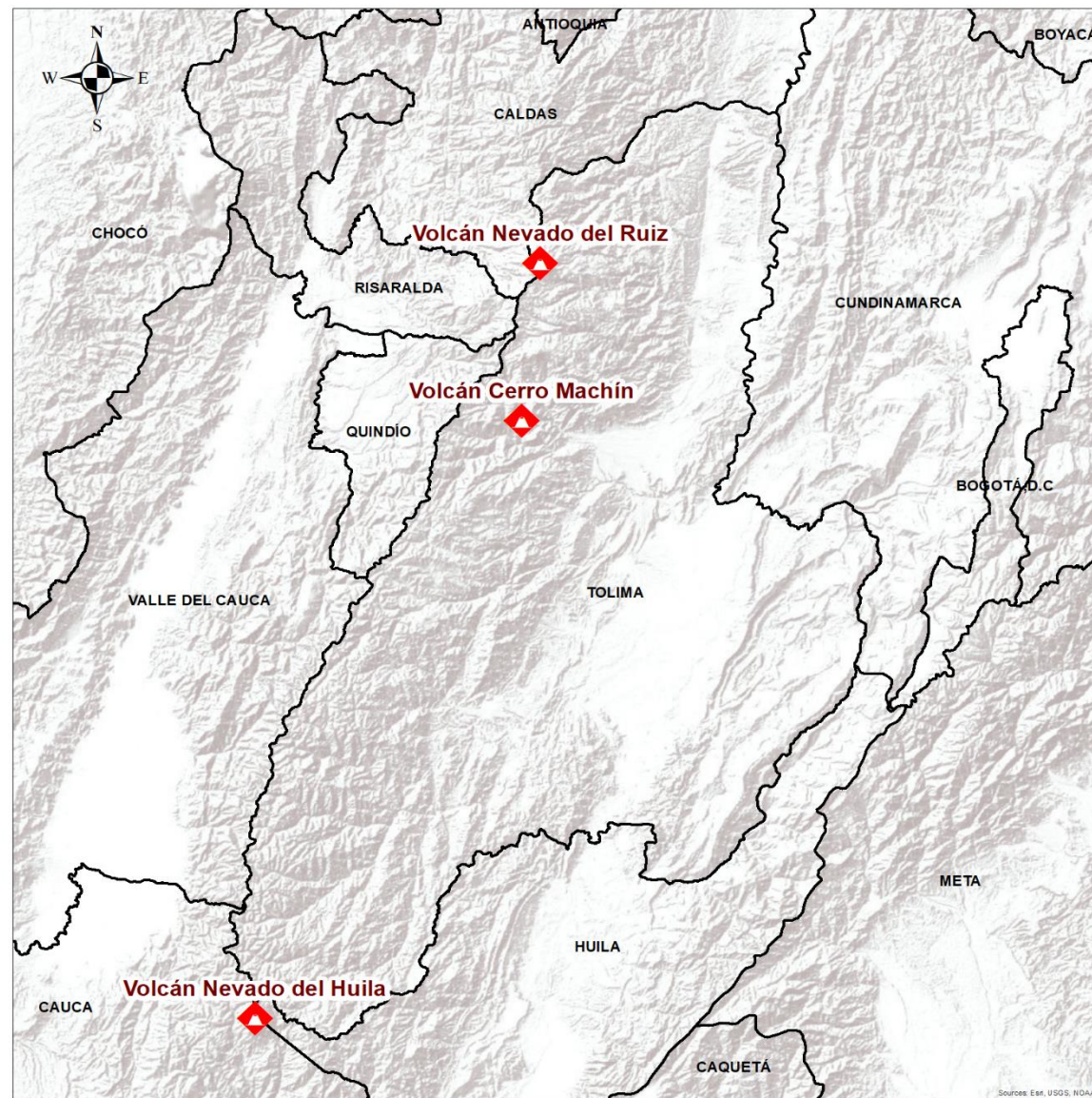




Pronóstico zonas volcánicas

Mapa de zonas volcánicas

ÁREA DEL VOLCÁN NEVADO DEL RUIZ			
Mañana: Cielo parcialmente nublado - Tiempo seco			
Tarde: Cielo parcialmente nublado - Lloviznas			
Noche: Cielo parcialmente nublado - Lloviznas			
Madrugada: Cielo parcialmente nublado - Tiempo seco			
El SERVICIO GEOLÓGICO COLOMBIANO reporta en nivel AMARILLO (III): CAMBIOS EN EL COMPORTAMIENTO DE LA ACTIVIDAD VOLCÁNICA. Lat: 4.89 Lon: -75.32			
ELEVACIÓN (pies)	DIRECCIÓN	VELOCIDAD	
		VELOCIDAD (Nudos)	VELOCIDAD (Km/h)
10.000	NORESTE	0-5	0-9
18.000	ESTE	15-20	27-36
24.000	ESTE	25-30	45-54
30.000	ESTE	10-15	18-27
ÁREA DEL VOLCÁN NEVADO DEL HUILA			
Mañana: Cielo mayormente nublado - Tiempo seco			
Tarde: Cielo parcialmente nublado - Lloviznas			
Noche: Cielo parcialmente nublado - Lloviznas			
Madrugada: Cielo mayormente nublado - Tiempo seco			
El SERVICIO GEOLÓGICO COLOMBIANO reporta en nivel AMARILLO (III): CAMBIOS EN EL COMPORTAMIENTO DE LA ACTIVIDAD VOLCÁNICA. Lat: 2.92 Lon: -76.02			
ELEVACIÓN (pies)	DIRECCIÓN	VELOCIDAD	
		VELOCIDAD (Nudos)	VELOCIDAD (Km/h)
10.000	ESTE	0-5	0-9
18.000	ESTE	15-20	27-36
24.000	ESTE	20-25	36-45
30.000	ESTE	10-15	18-27
ÁREA DEL VOLCÁN CERRO MACHÍN			
Mañana: Cielo parcialmente nublado - Tiempo seco			
Tarde: Cielo parcialmente nublado - Lloviznas			
Noche: Cielo parcialmente nublado - Lloviznas			
Madrugada: Cielo parcialmente nublado - Tiempo seco			
El SERVICIO GEOLÓGICO COLOMBIANO reporta en nivel AMARILLO (III): CAMBIOS EN EL COMPORTAMIENTO DE LA ACTIVIDAD VOLCÁNICA. Lat: 4.48 Lon: -75.38			
ELEVACIÓN (pies)	DIRECCIÓN	VELOCIDAD	
		VELOCIDAD (Nudos)	VELOCIDAD (Km/h)
10.000	SURESTE	0-5	0-9
18.000	ESTE	15-20	27-36
24.000	ESTE	25-30	45-54
30.000	ESTE	15-20	27-36



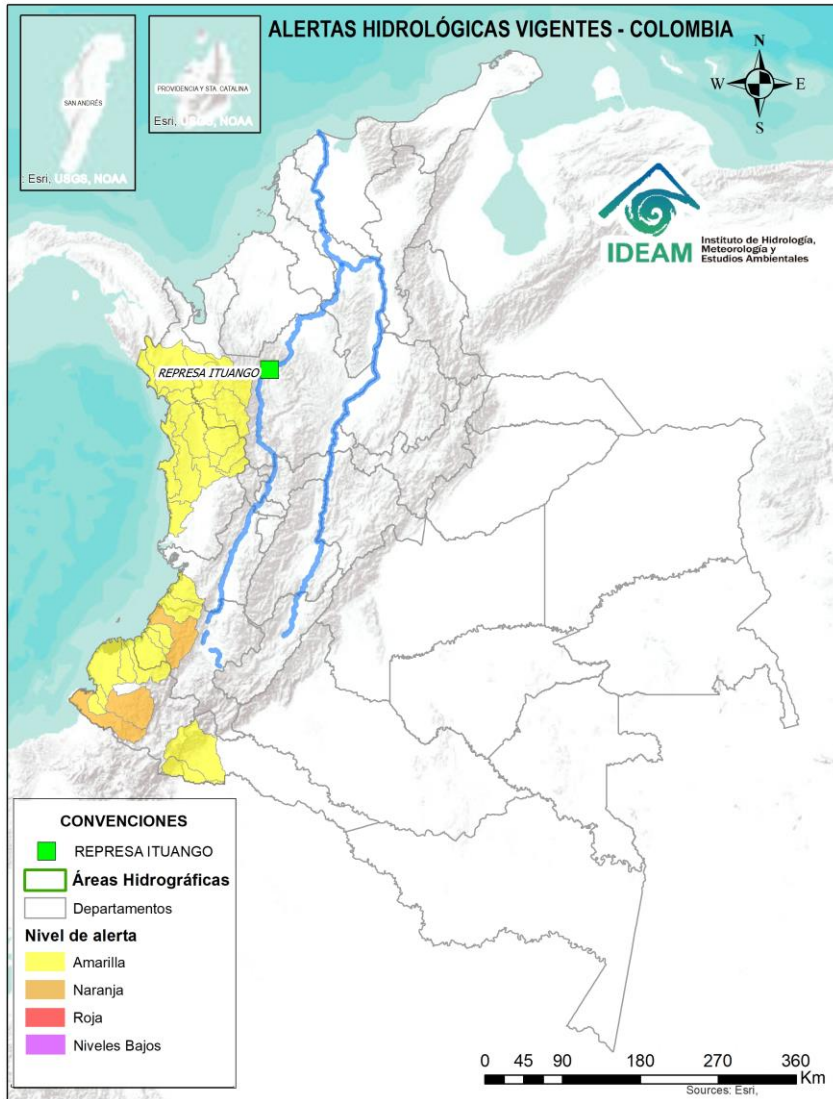


Pronóstico zonas volcánicas

ÁREA DEL VOLCÁN GALERAS			
Mañana: Cielo parcialmente nublado - Tiempo seco			
Tarde: Cielo parcialmente nublado - Lloviznas ligeras			
Noche: Cielo mayormente nublado - Lloviznas en diferentes sectores			
Madrugada: Cielo mayormente nublado - Tiempo seco			
EL SERVICIO GEOLÓGICO COLOMBIANO reporta en nivel AMARILLO (III): CAMBIOS EN EL COMPORTAMIENTO DE LA ACTIVIDAD VOLCÁNICA. Lat: 1.22 Lon: -77.36			
ELEVACIÓN (pies)	DIRECCIÓN	VELOCIDAD	
		VELOCIDAD (Nudos)	VELOCIDAD (Km/h)
10.000	SURESTE	0-5	0-9
18.000	ESTE	10-15	18-27
24.000	ESTE	20-25	36-45
30.000	ESTE	10-15	18-27
ÁREA DEL COMPLEJO VOLCÁNICO CHILES-CERRO NEGRO DE MAYASQUER			
Mañana: Cielo parcialmente nublado - Tiempo seco			
Tarde: Cielo parcialmente nublado - Lluvias ligeras			
Noche: Cielo parcialmente nublado - Lloviznas			
Madrugada: Cielo parcialmente nublado - Tiempo seco			
EI SERVICIO GEOLÓGICO COLOMBIANO reporta en nivel AMARILLO (III): CAMBIOS EN EL COMPORTAMIENTO DE LA ACTIVIDAD VOLCÁNICA. Chiles: Lat: 0.81 -Lon:77.93; Cumbal: Lat: 0.95 Lon:-77.88			
ELEVACIÓN (pies)	DIRECCIÓN	VELOCIDAD	
		VELOCIDAD (Nudos)	VELOCIDAD (Km/h)
10.000	NOROESTE	0-5	0-9
18.000	ESTE	15-20	27-36
24.000	ESTE	15-20	27-36
30.000	ESTE	10-15	18-27

Mapa de zonas volcánicas





Caño Cristales el río de los cinco colores, paraíso tropical! (Sierra de La Macarena – Meta, Colombia). – Autor: Mcleods, 19 de Febrero de 2018
Fuente: https://upload.wikimedia.org/wikipedia/commons/3/3e/Flashpacker_Connect_-_Cano_Cristales_.webp

FEWS COLOMBIA
SISTEMA DE PRONÓSTICOS HIDROLÓGICOS Y ALERTAS TEMPRANAS

Consulte aquí el estado de los niveles en los ríos del país:

<http://fews.ideam.gov.co/colombia/MapaEstacionesColombiaEstado.html>



Nota 1: Las alertas hidrológicas pueden ser corregidas y/o actualizadas en el futuro. No representa una certificación oficial del IDEAM.

Nota 2: Es probable que los eventos hidrológicos reportados en las alertas emitidas no se estén presentando sobre los ríos principales sino sobre sus afluentes.

Nota 3: El IDEAM le recomienda a la población ribereña estar muy atentos al comportamiento de los niveles de los ríos y atender las recomendaciones que la Unidad Nacional de Gestión del Riesgo de Desastres (UNGRD) emita para la implementación de medidas de contingencia ante posibles afectaciones por desbordamientos e inundaciones.



LLUVIAS



NIVELES BAJOS



NIVELES ALTOS



CRECIENTE SÚBITA



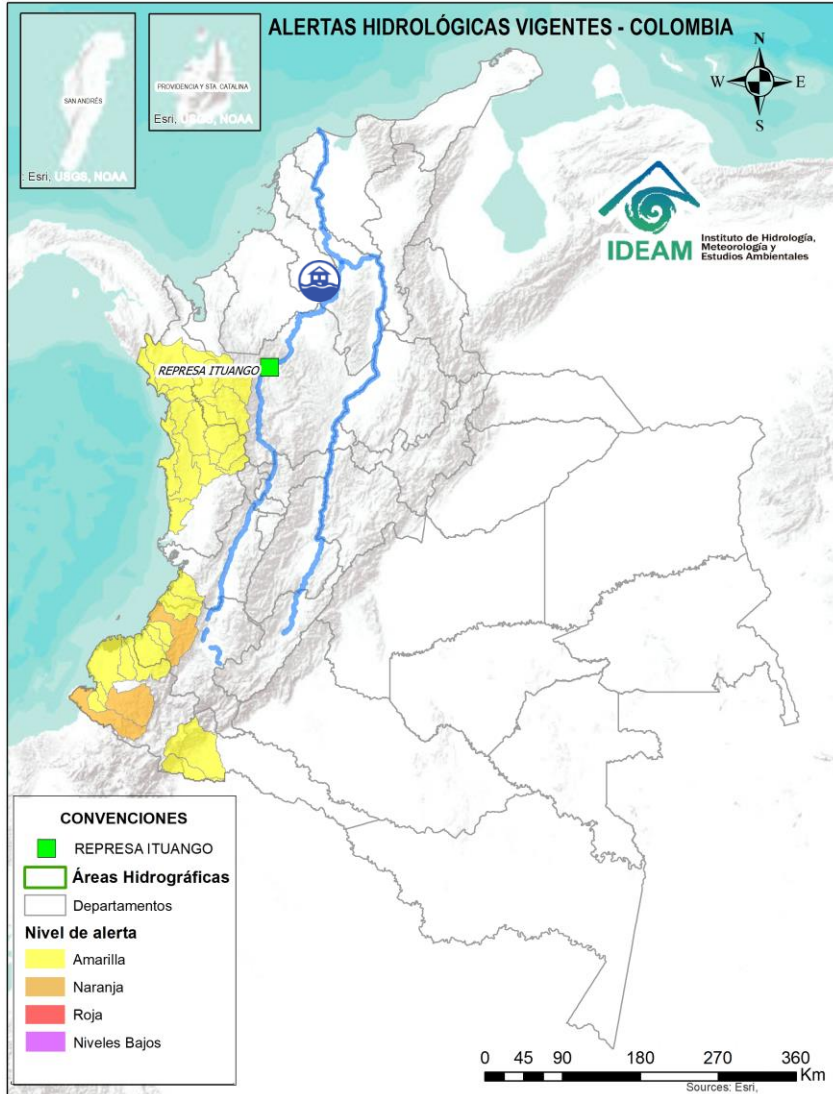
TRANSITO DE CRECIENTES



CRECIENTE POR DESEMBALSE



INUNDACIONES

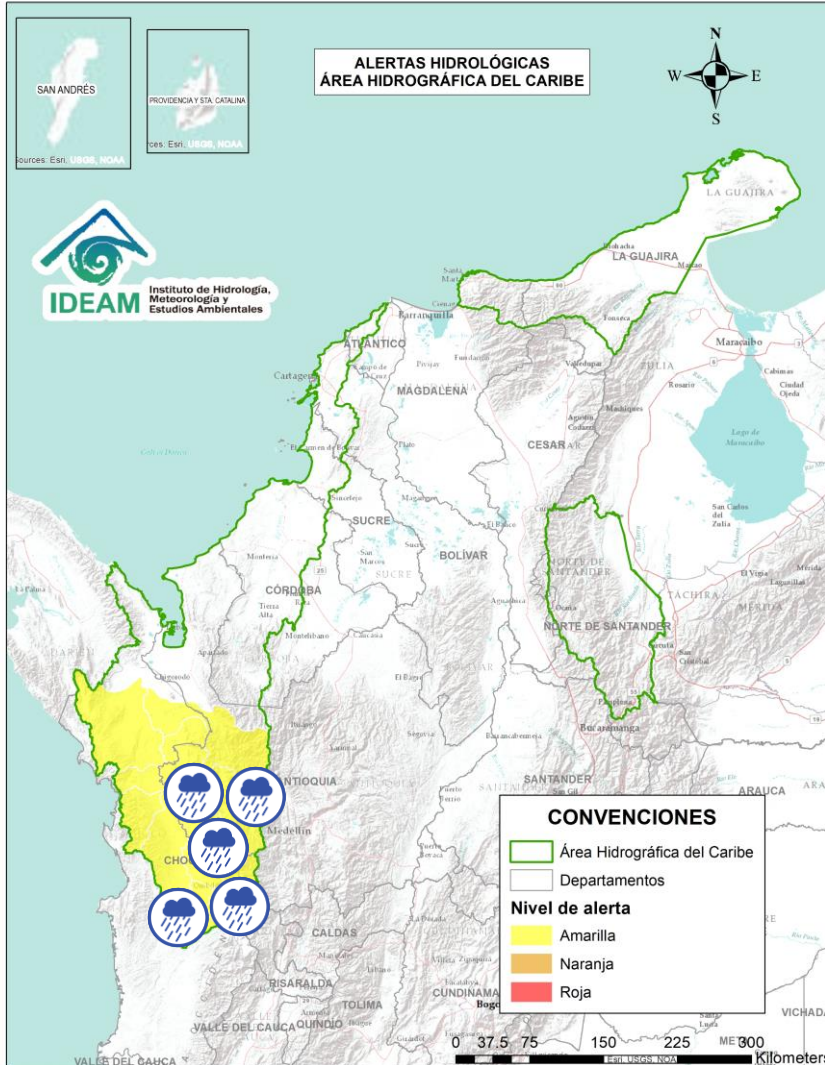


ÁREA HIDROGRÁFICA

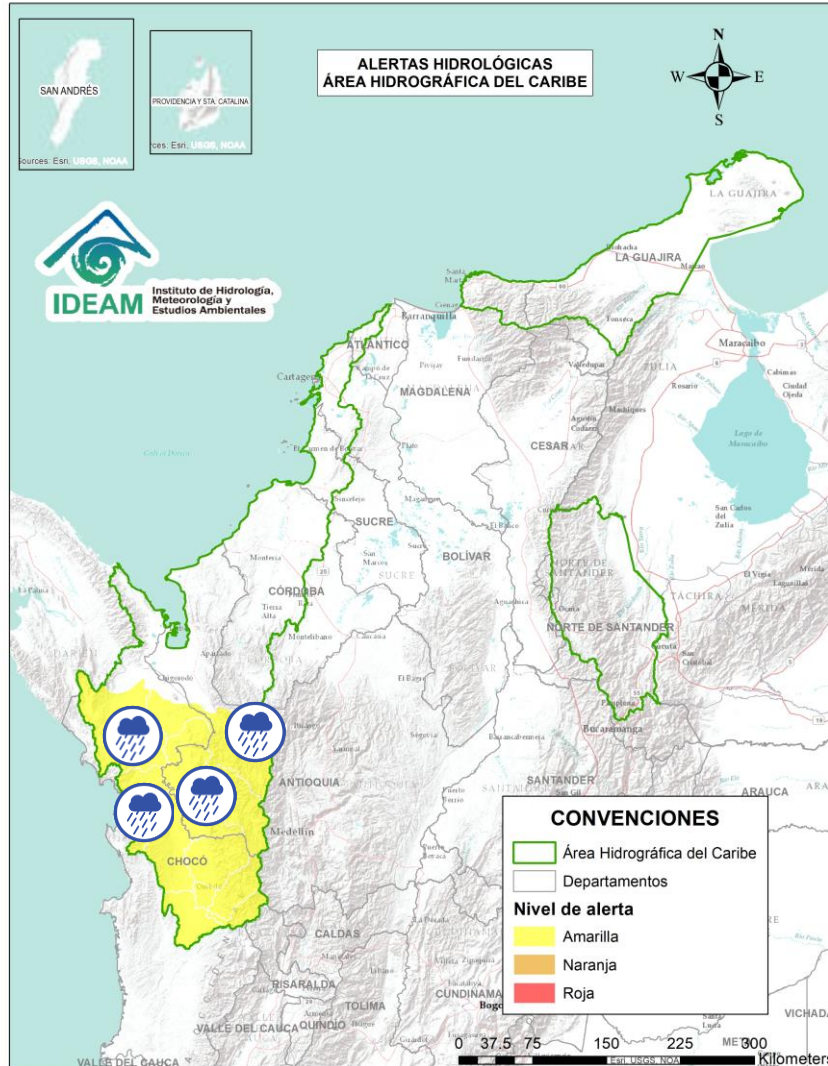
SE DESTACAN LAS SIGUIENTES ALERTAS ROJAS POR NIVELES ALTOS, CRECIENTES SÚBITAS, DESBORDAMIENTOS Y/O INUNDACIONES:

Magdalena -
Cauca

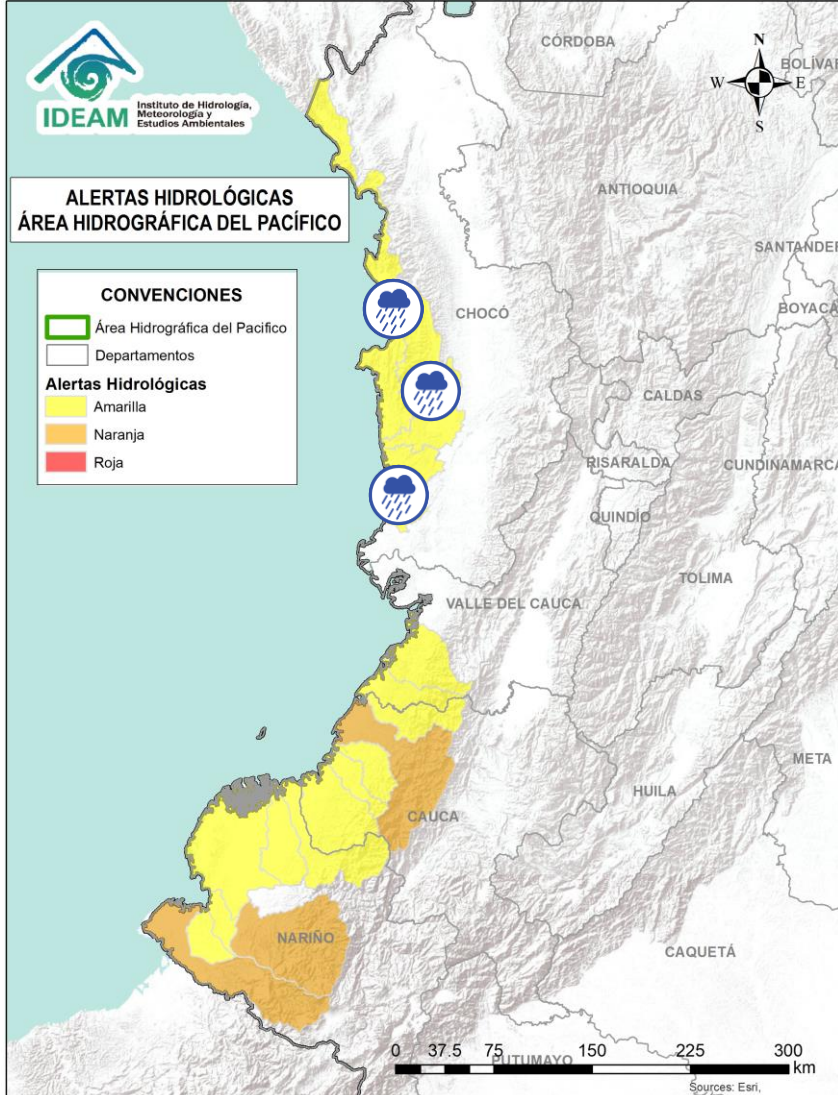
- **Alerta Puntual:** en el Bajo Cauca en el sector Caregato (San Jacinto del Cauca - Bolívar), por persistencia del transvase de caudal hacia el Bajo San Jorge. **Nota:** Rompimiento del dique marginal del río Cauca en el sector Caregato, generando ingreso de agua hacia el Bajo San Jorge (27/08/2021).



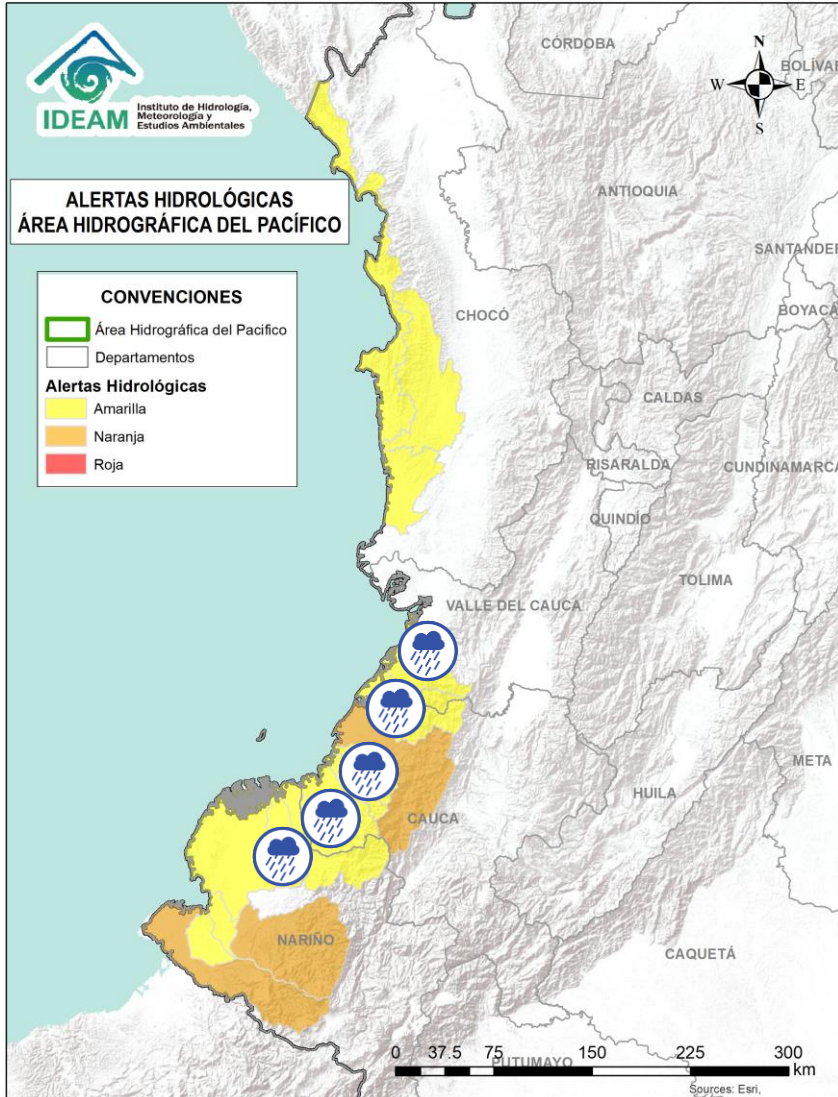
Alerta	Zona Hidrográfica	Subzona o Cuenca Hidrográfica	Descripción de la alerta hidrológica
	Atrato - Darién	Cuenca alta del río Atrato	Probabilidad de incrementos en los niveles del río Atrato y sus afluentes, Se recomienda especial atención en los municipios de El Carmen de Atrato, Cértegui, Lloró, Quibdó, Bagadó, Cantón de San Pablo, Paimado y Unión Panamericana (Animas).
	Atrato - Darién	Cuenca del río Andágueda	Probabilidad de crecientes súbitas en el nivel del río Andágueda y aportantes.
	Atrato - Darién	Cuenca del río Quito	Probabilidad de crecientes súbitas en la cuenca del río Quito. Especial atención en el municipio de Cértegui (Chocó).
	Atrato - Darién	Cuenca del río Cabi	Probabilidad de crecientes súbitas en la cuenca del río Cabi y otros directos al Atrato. Especial atención en el municipio de Quibdó.
	Atrato - Darién	Cuenca del río Bebaramá	Probabilidad de crecientes súbitas en la cuenca del río Bebaramá y otros Directos Atrato (md).
	Atrato - Darién	Cuenca media río Atrato	Probabilidad de crecientes súbitas en la SZH Directos al Atrato entre los ríos Quito y Bojayá (mi), especialmente los ríos Beté y Tanguí, en la zona rural del municipio Medio Atrato. Se recomienda especial atención en el río Atrato a la altura de Vigía de Fuerte (Antioquia).
	Atrato - Darién	Cuenca media río Atrato	Probabilidad de crecientes súbitas en la SZH Directos al Atrato entre los ríos Bebaramá y Murri (md).



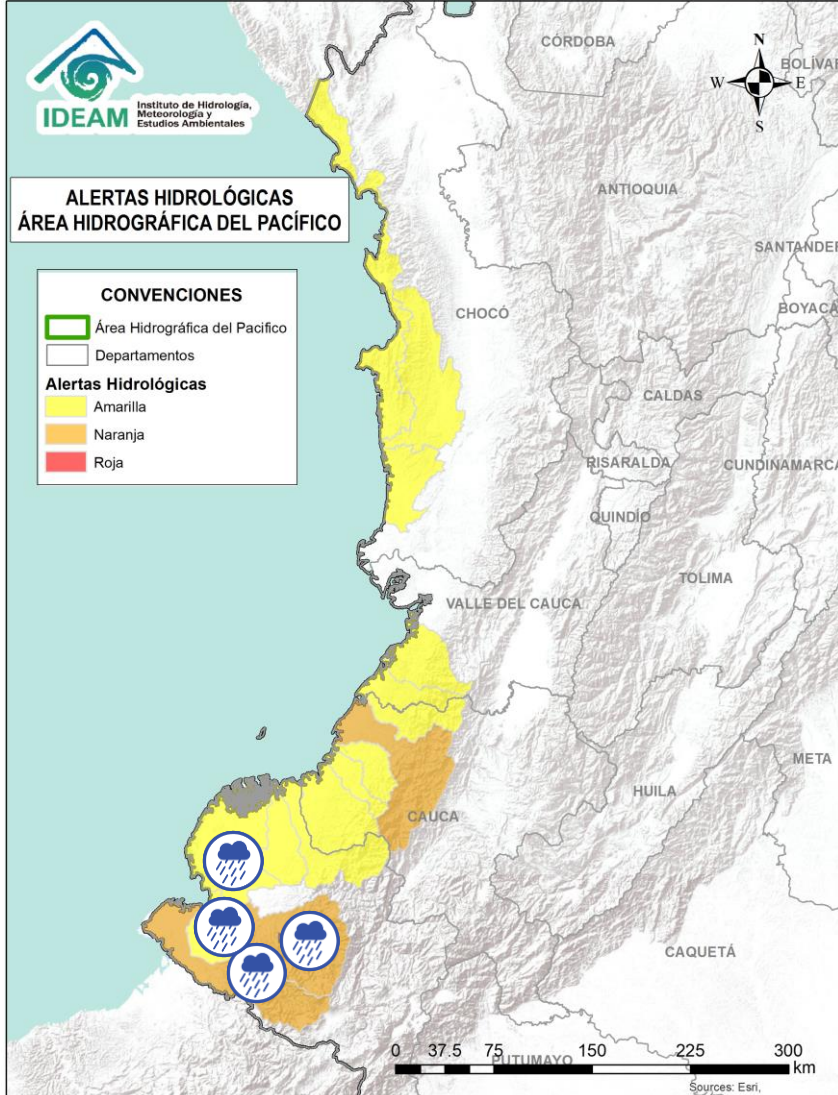
Alerta	Zona Hidrográfica	Subzona o Cuenca Hidrográfica	Descripción de la alerta hidrológica
	Atrato – Darién	Cuenca del río Murri	Probabilidad de crecientes súbitas en los niveles del río Murri y sus afluentes, especialmente el río Ocaidó entre otros directos a la parte media del río Atrato. Se recomienda especial atención en el municipio de Urao – Antioquia.
	Atrato - Darién	Cuenca del río Bojayá	Probabilidad de crecientes súbitas en el río Bojayá y sus afluentes. Especial atención en el municipio de Bojayá (Chocó).
	Atrato – Darién	Cuenca del río Napipí – río Opogadó	Probabilidad de crecientes súbitas en la cuenca del río Napipí – río Opogadó y sus aportantes.
	Atrato - Darién	Cuenca del río Murindó	Probabilidad de creciente súbita del río Murindó y sus afluentes. Especial atención en los municipios de Murindó, Vigía del Fuerte (Antioquia) y Carmen del Darién (Chocó).
	Atrato – Darién	Cuenca del río Sucio	Probabilidad de crecientes súbitas en el río Sucio y sus afluentes. Se recomienda especial atención en las quebradas San José de Urama, El Tigre, Agualinda, La Encalichada, Cañada Seca, Desmotadora, La Antigua, La Caracol y Potreros, y los ríos Urumita y Herradura. Especial atención en los municipios de Nuevo Belén de Bajira, Frontino, Abriaquí, Uramita, Dabeiba, Cañasgordas y Mutatá (Antioquia).
	Atrato – Darién	Cuenca del río Salaquí	Probabilidad de crecientes súbitas en la cuenca del río Salaquí y sus aportantes a la cuenca baja del río Atrato. Especial atención en el municipio de Riosucio (Chocó).



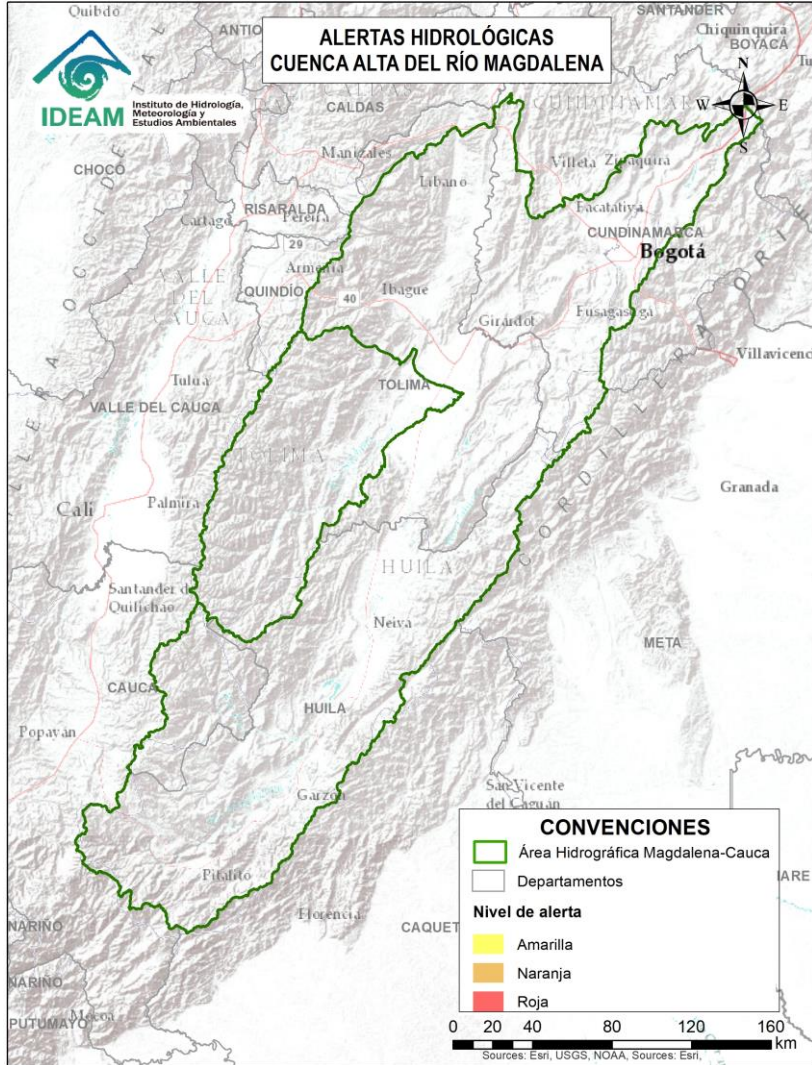
Alerta	Zona Hidrográfica	Subzona o Cuenca Hidrográfica	Descripción de la alerta hidrológica
	Directos al Pacífico	Cuencas directas al Pacífico (Chocó)	Probabilidad de incrementos súbitos en el nivel de los ríos Jella, Chicolatal, Docampadó, Jurado y sus afluentes, entre otros directos al Océano Pacífico en el departamento de Chocó, se recomienda especial atención en los municipios de Bahía Solano y Juradó
	Baudó - Directos al Pacífico	Cuenca del río Baudó	Probabilidad de crecientes súbitas en el río Baudó y sus afluentes, especialmente los ríos Dubaza Catrú Cedro, Ancosó Cuguchó Berreberre, Pepé, Misará, Torreidó, Pavasa Siguirisua y Purricha. Se recomienda especial atención en los corregimientos de Santa María, Miacorá, Divisa, Cohecho, Chachajo, Santa Rita, La Pureza, Nauca, Almendro, Bellavista y Puerto Elacio, en los municipios de Alto, Medio y Bajo Baudó.
	Baudó - Directos al Pacífico	Cuenca del río Docampadó	Probabilidad de incrementos súbitos en los niveles del río Docampadó y sus afluentes, entre otros directos al océano Pacífico en el departamento de Chocó.



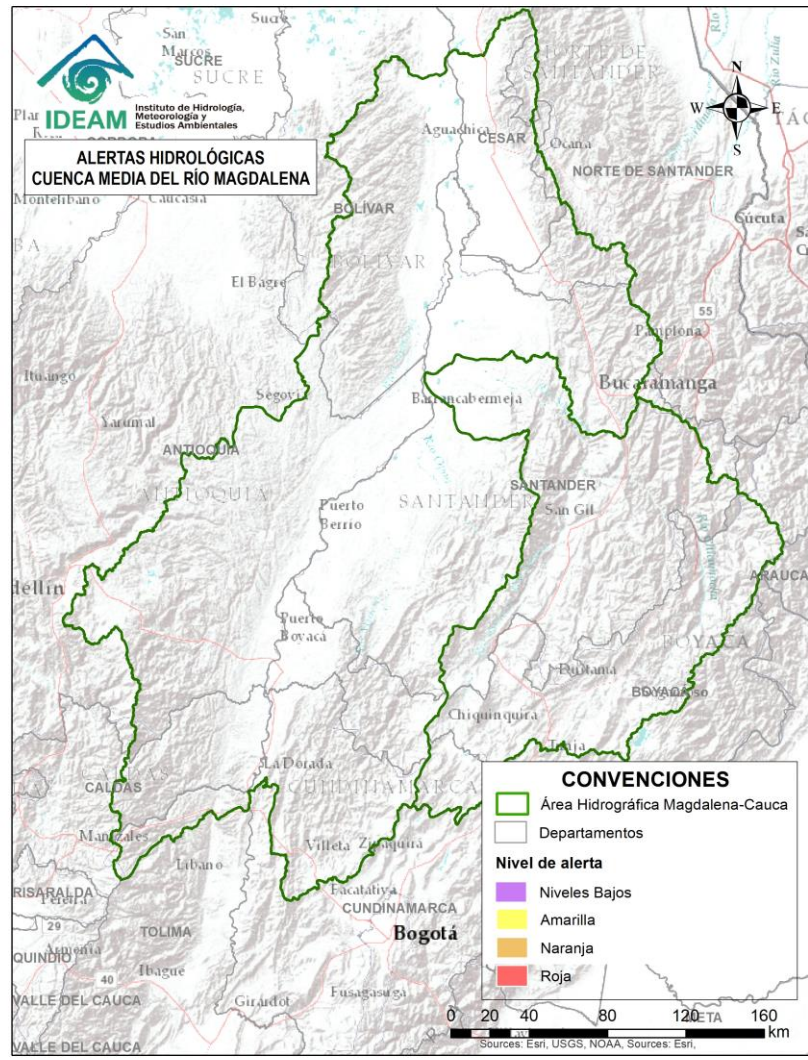
Alerta	Zona Hidrográfica	Subzona o Cuenca Hidrográfica	Descripción de la alerta hidrológica
	Tapaje – Dagua – Directos	Cuencas de los ríos Cajambre, Mayorquín y Raposo	Probabilidad de crecientes súbitas en los ríos Cajambre, Mayorquín, Raposo y sus afluentes, directos al Océano Pacífico en el departamento del Valle del Cauca. Se recomienda especial atención en el municipio de Buenaventura (Valle del Cauca).
	Tapaje – Dagua – Directos	Cuenca del río Naya – Yurumanguí	Probabilidad de crecientes súbitas en los ríos Naya – Yurumanguí y sus afluentes, especialmente el río San Francisco, a la altura del municipio de López de Micay – Cauca.
	Tapaje – Dagua – Directos	Cuenca del río San Juan de Micay	Probabilidad de crecientes súbitas en el río San Juan de Micay y sus afluentes, aportante directo al Océano Pacífico. Se recomienda especial atención en los municipios de Argelia, San Miguel y López de Micay (Cauca).
	Tapaje – Dagua – Directos	Cuenca del río Saija	Probabilidad de crecientes súbitas en el río Saija y sus afluentes, aportante directo al Océano Pacífico.
	Tapaje – Dagua – Directos	Cuenca del río Timbiquí	Probabilidad de crecientes súbitas en el río Timbiquí y sus afluentes, aportante directo al Océano Pacífico. Especial atención en el municipio de Timbiquí (Cauca)
	Tapaje – Dagua – Directos	Cuenca del río Guapi	Probabilidad de crecientes súbitas en el río Guapi y sus afluentes, aportante directo al Océano Pacífico. Especial atención en el municipio de Guapi (Cauca).
	Tapaje – Dagua – Directos	Cuenca del río Iscuandé	Probabilidad de crecientes súbitas en el río Iscuandé y sus afluentes, aportante directo al Océano Pacífico. Especial atención en el municipio de Santa Bárbara Iscuandé (Nariño).
	Tapaje – Dagua – Directos	Cuenca del río Tapaje	Probabilidad de crecientes súbitas en el río Tapaje y sus afluentes, el cual drena sus aguas al Océano Pacífico en el departamento de Nariño.



Alerta	Zona Hidrográfica	Subzona o Cuenca Hidrográfica	Descripción de la alerta hidrológica
	Patía	Cuenca del río Telembí	Probabilidad de crecientes súbitas en el río Telembí y sus afluentes. Se recomienda especial atención en los municipios de Barbacoas y Mallama (Nariño).
	Patía	Cuenca baja del río Patía	Probabilidad de incrementos en los niveles de la parte baja del río Patía y sus afluentes, el cual descarga sus aguas al océano Pacífico en el departamento de Nariño. Estar atentos en Bocas de Satinga.
	Mira	Cuenca del río Tola	Probabilidad de crecientes súbitas en la cuenca del río Tola y sus afluentes. Se recomienda especial atención en el municipio de Tumaco (Nariño).
	Mira	Cuenca del río Rosario	Probabilidad de crecientes súbitas en la cuenca del río Rosario y sus afluentes. Se recomienda especial atención en el municipio de Tumaco (Nariño).
	Mira	Cuenca del río Mira	Probabilidad de incrementos en el río Mira y sus afluentes, tales como, los ríos Guiza, San Juan y Chagüi. Se recomienda especial atención a la altura de los municipios de Barbacoas, Ricaurte y Tumaco (Nariño).

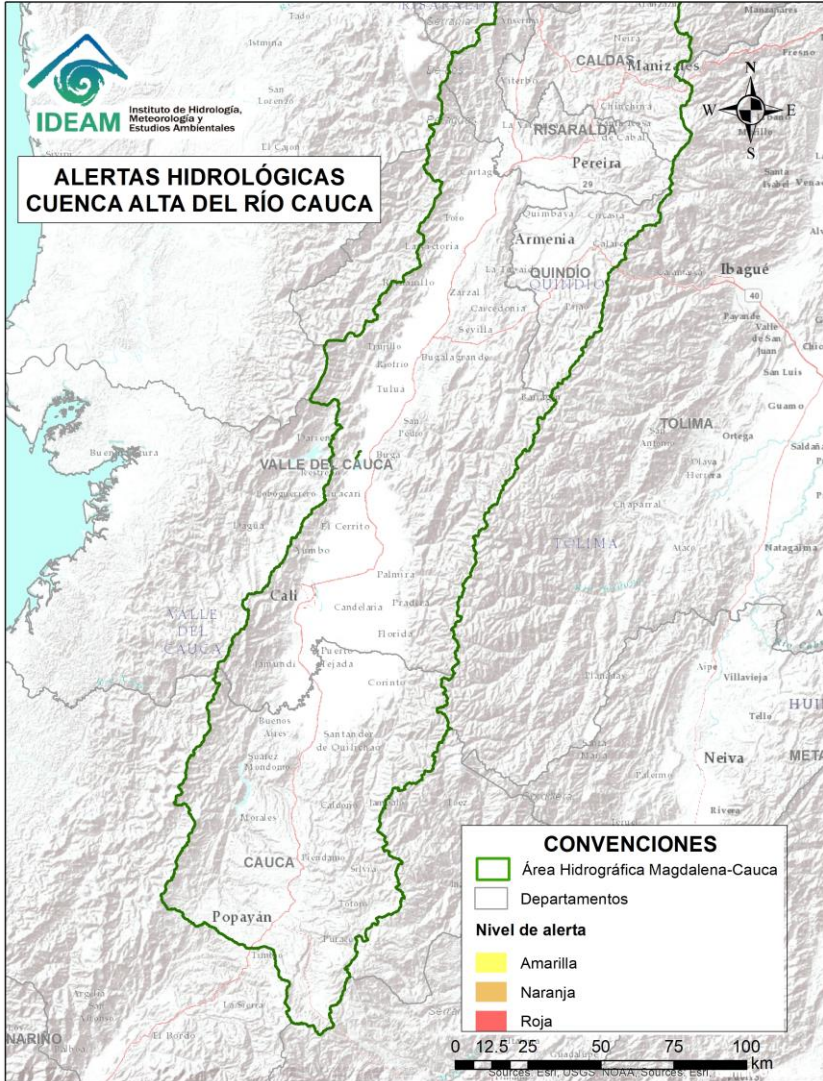


**CONDICIONES
NORMALES**



**CONDICIONES
 NORMALES**

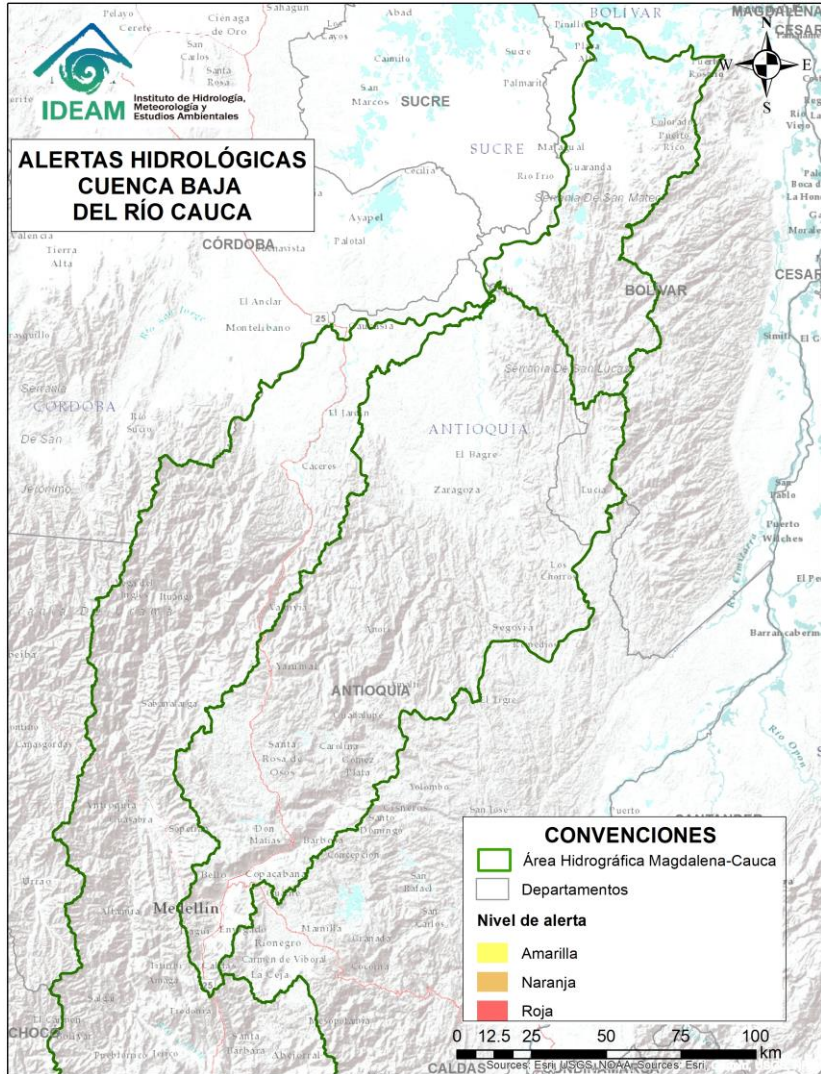
Por favor, pique aquí para volver al mapa principal de Áreas Hidrográficas de Colombia.



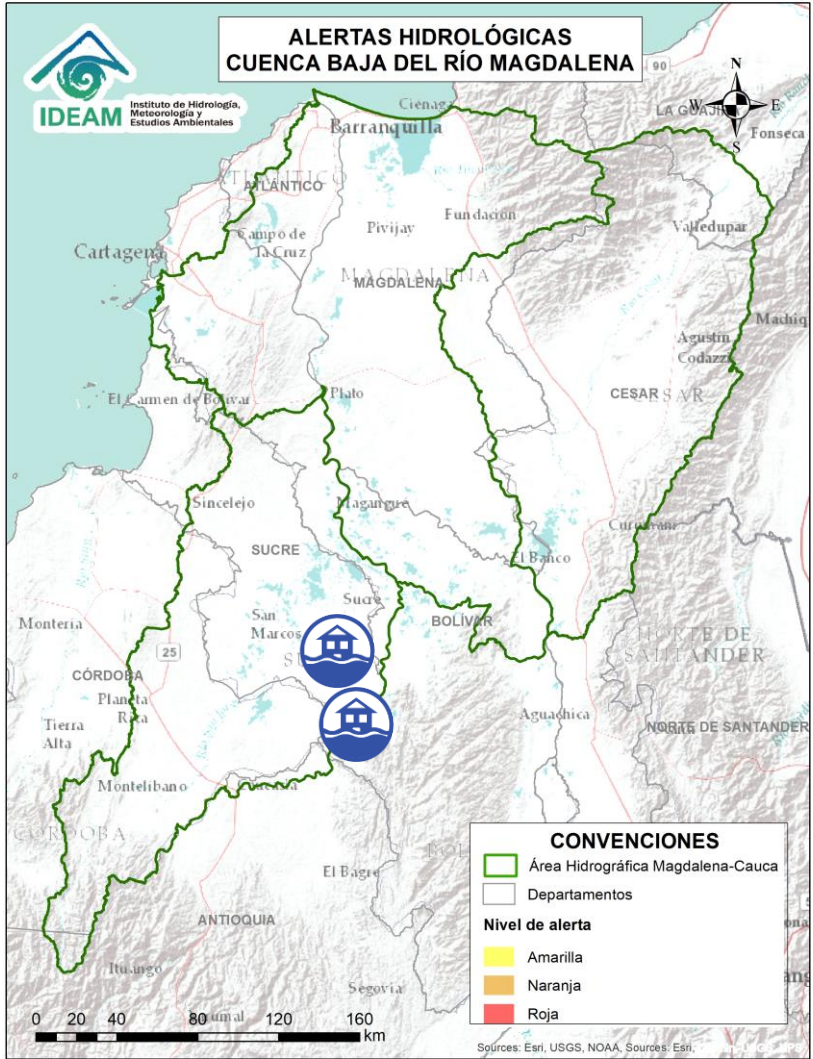
**CONDICIONES
NORMALES**



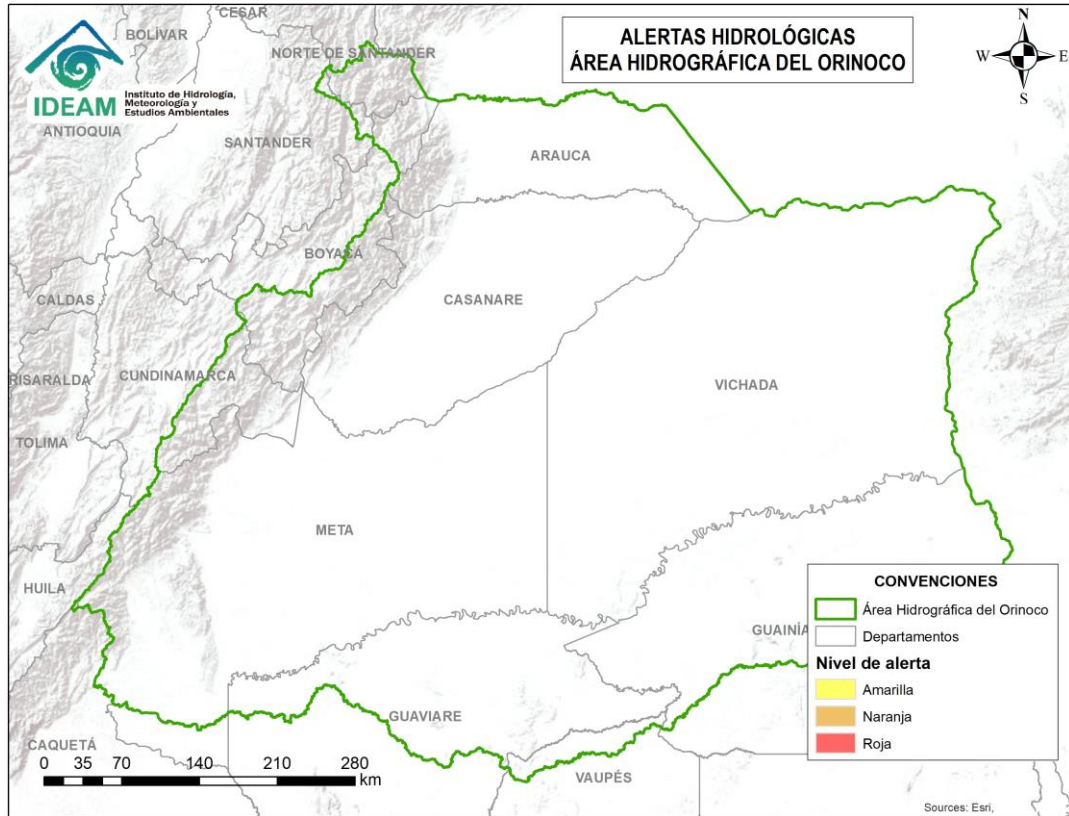
**CONDICIONES
NORMALES**



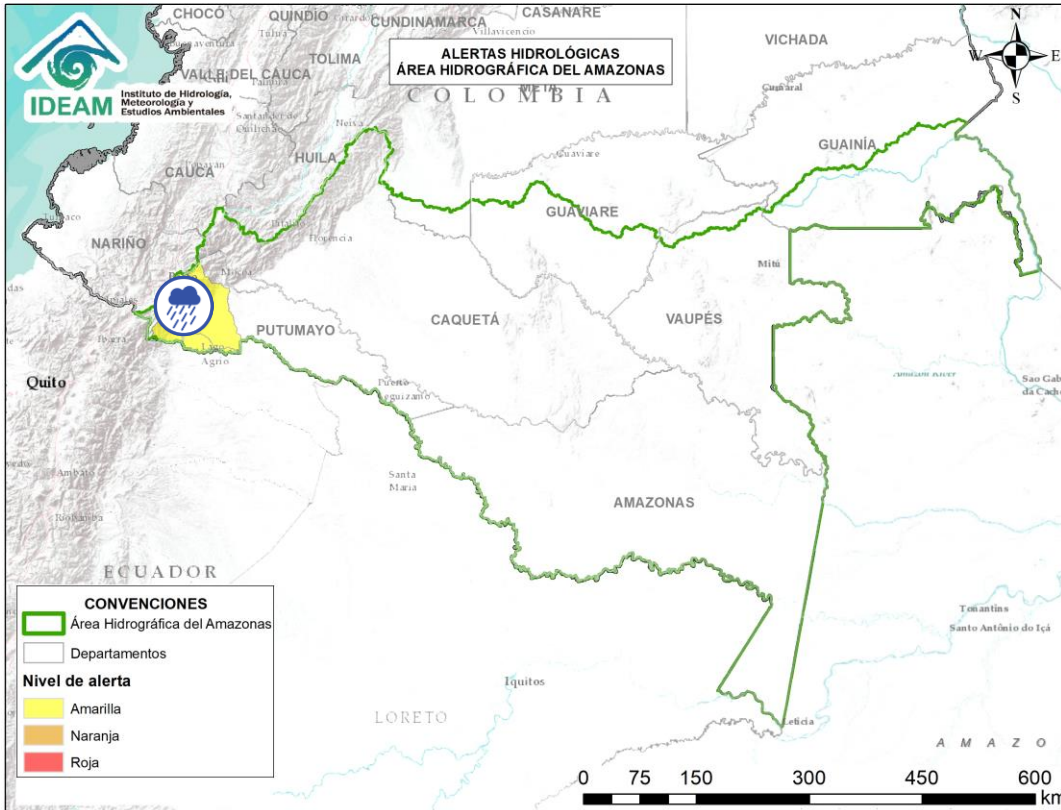
**CONDICIONES
NORMALES**



Alerta	Zona Hidrográfica	Subzona o Cuenca Hidrográfica	Descripción de la alerta hidrológica
	Bajo Magdalena – Cauca – San Jorge	Bajo San Jorge – La Mojana	Alerta Puntual: en el Bajo Cauca en el sector Caregato (San Jacinto del Cauca - Bolívar), por persistencia del transvase de caudal hacia el Bajo San Jorge. Nota: Rompimiento del dique marginal del río Cauca en el sector Cara de Gato, generando ingreso de agua hacia el Bajo San Jorge (27/08/2021).
	Bajo Magdalena – Cauca – San Jorge	Bajo San Jorge – La Mojana	Alerta Puntual: en la subzona del Bajo San Jorge en Guaranda debido a la persistencia de sectores inundados en Nueva Esperanza y Gavaldá.



**CONDICIONES
NORMALES**



Alerta	Zona Hidrográfica	Subzona o Cuenca Hidrográfica	Descripción de la alerta hidrológica
	Putumayo	Cuenca alta del río Putumayo	Probabilidad de incrementos en los niveles del río Putumayo en su recorrido por Puerto Asís y en sus afluentes localizados en su cuenca alta, principalmente en los ríos Guamuez (Vereda El Tigre), Orito y Patascoy (municipio de Orito) y Sucio (municipio de Puerres) en el departamento de Putumayo.
	Putumayo	Cuenca del río San Miguel	Probabilidad de crecientes súbitas en el río San Miguel y sus afluentes como la quebrada La Hormiga. Especial atención en los municipios de Ipiales (Nariño), Valle de Guamuez y San Miguel.



RESUMEN

Debido a las precipitaciones de los últimos días, se presenta saturación de humedad en los suelos, que dan origen a diferentes niveles de probabilidad para la ocurrencia de deslizamientos de tierra, en zonas de ladera y alta pendiente:

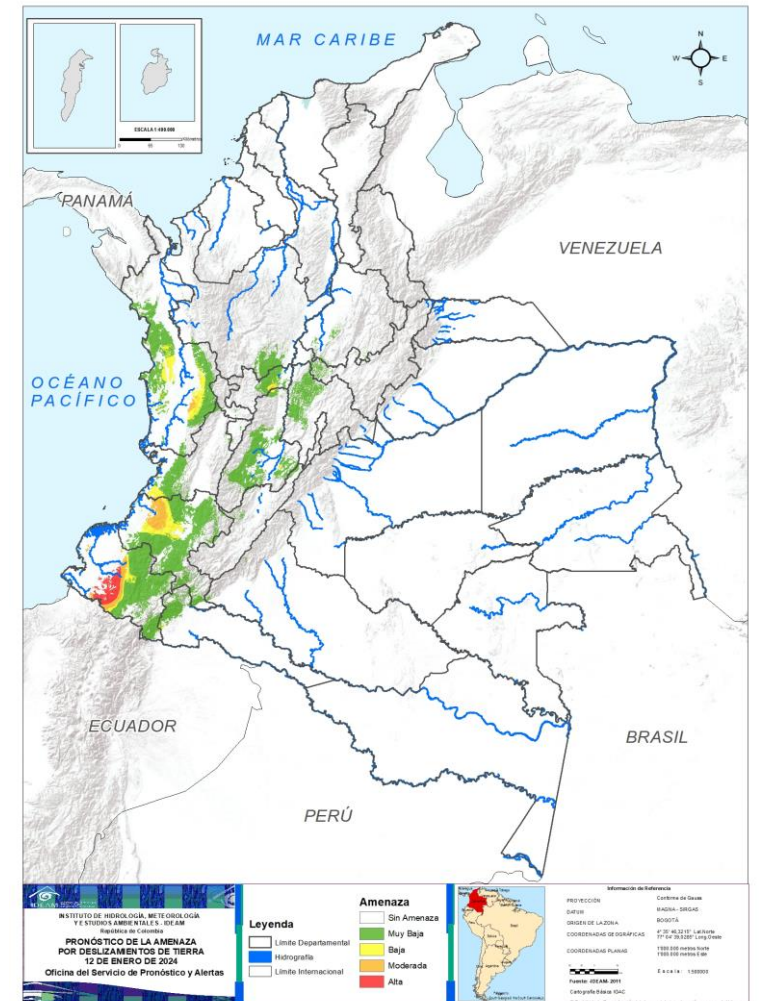
Alta: Para algunos municipios de los departamentos de Caldas, Cauca, Chocó y Nariño.

Moderada: Para algunos municipios de los departamentos de Caldas, Cauca, Chocó, Nariño, Putumayo, Tolima y Valle del Cauca.

Baja: Para algunos municipios de los departamentos de las regiones Andina, Amazonia y Pacífica.

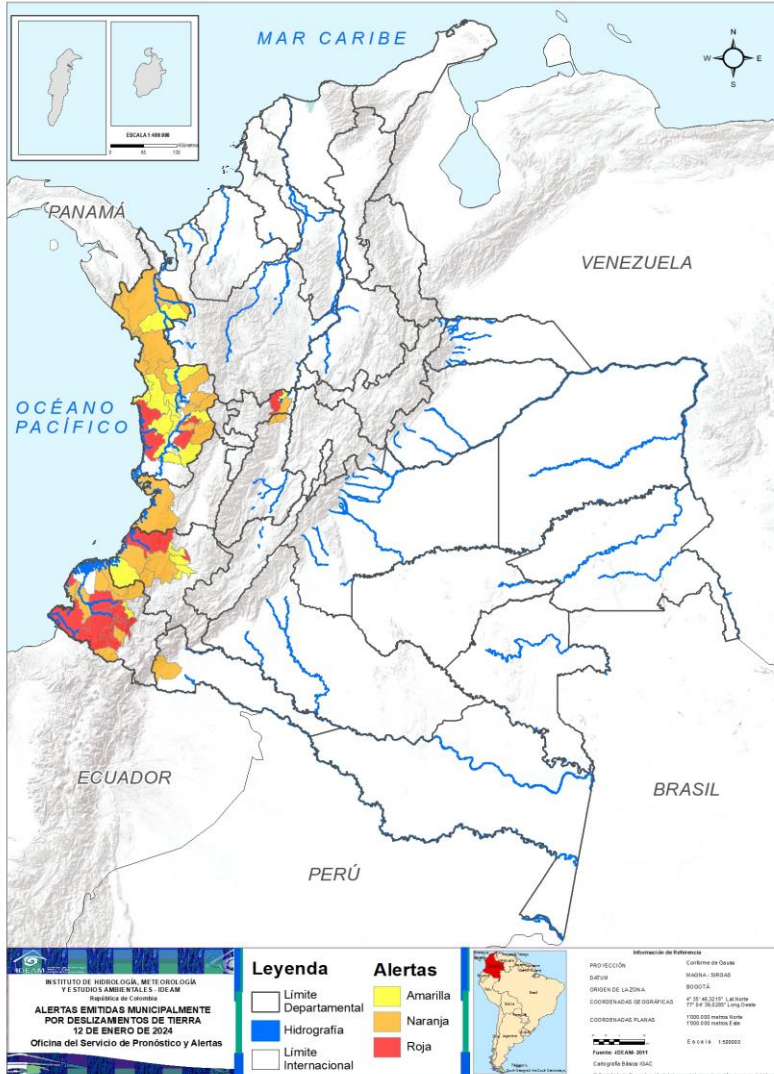
En el apartado específico de este informe para cada región, se encuentra información detallada de los niveles de alerta en cada municipio.

Mapa de Pronóstico de la Amenaza por Deslizamientos de Tierra

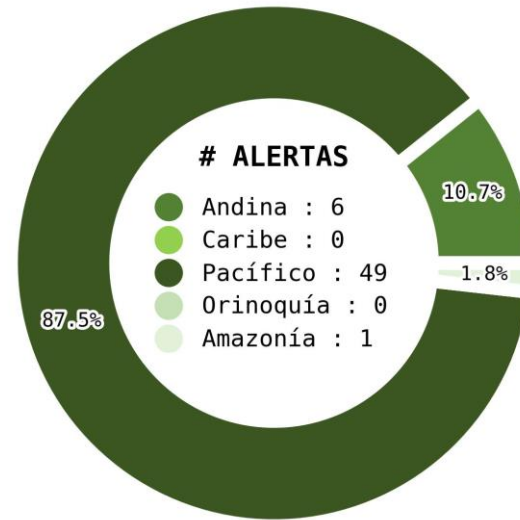




Actualización: 12 de enero de 2024 | 12:00 HLC



Municipios por regiones:



TOTAL MUNICIPIOS : 56

FECHA : 2024-01-12

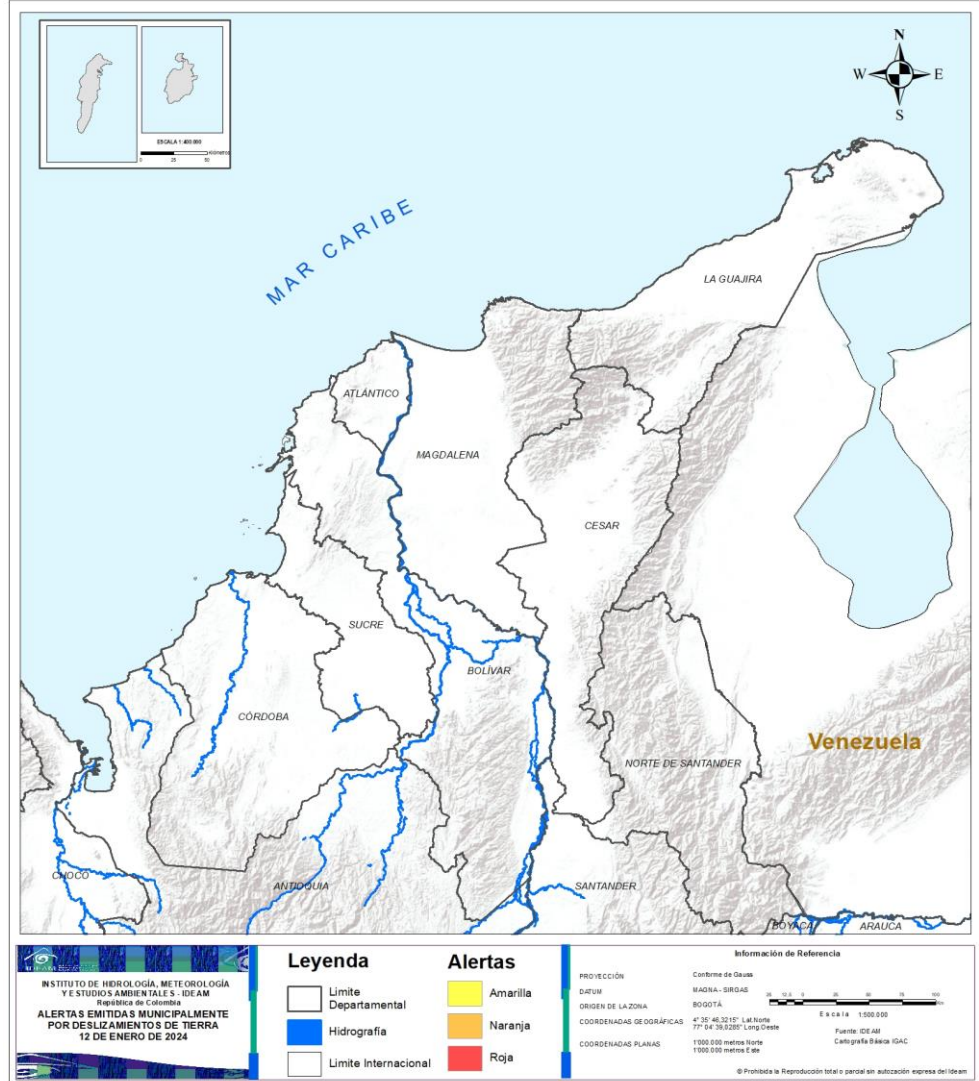
DEPARTAMENTO	#
CALDAS	2
CAUCA	2
CHOCÓ	3
NARIÑO	8
TOTAL	15

DEPARTAMENTO	#
CALDAS	1
CAUCA	3
CHOCÓ	10
NARIÑO	6
PUTUMAYO	1
TOLIMA	2
VALLE DEL CAUCA	1
TOTAL	24

DEPARTAMENTO	#
CALDAS	1
CAUCA	5
CHOCÓ	10
NARIÑO	1
TOTAL	17



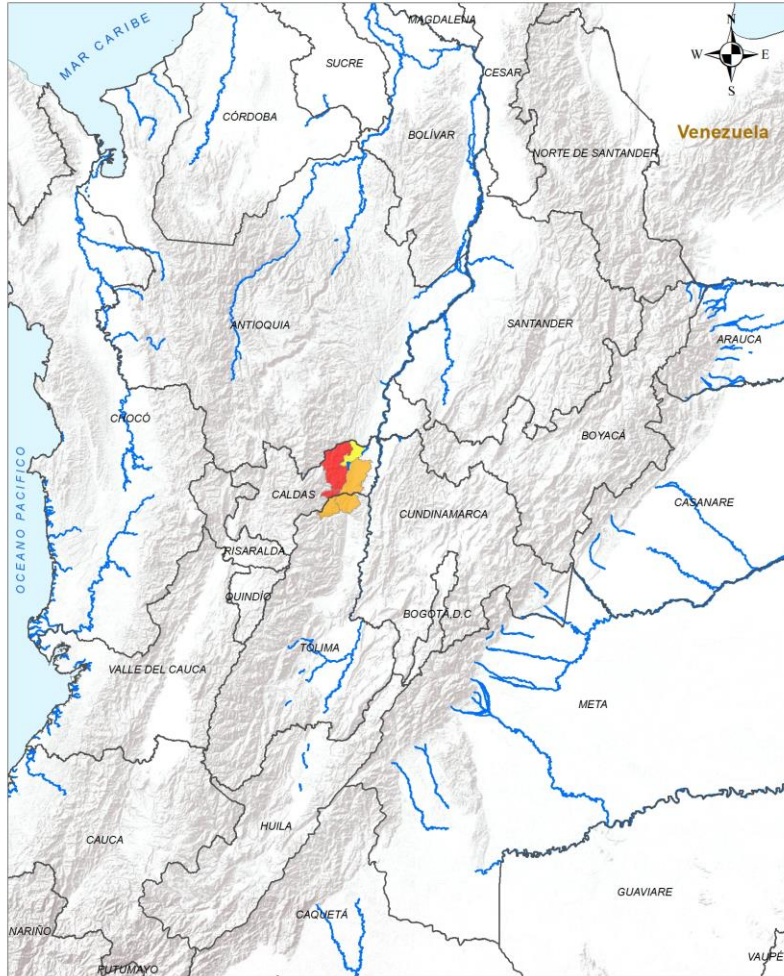
REGIÓN CARIBE



**CONDICIONES
NORMALES**



REGIÓN ANDINA



ALERTA	SITIOS PARA LOS CUALES SE GENERA LA ALERTA
	CALDAS : Marquetalia, Samaná.
	CALDAS : Victoria. TOLIMA : Fresno, San Sebastián De Mariquita.
	CALDAS : Norcasia.

Leyenda

- Límite Departamental
- Hidrografía
- Límite Internacional

Alertas

- Amarilla
- Naranja
- Roja

Información de Referencia

PROYECCIÓN: Conforme de Gauss
DATUM: MAGNA - SIRGAS
ORIGEN DE LA ZONA: BOGOTÁ

COORDENADAS GEOGRÁFICAS: 4° 35' 28.3215" Lat Norte
77° 04' 33.2381" Long Oeste

COORDENADAS PLANAS: 1000 000 metros Norte
1000 000 metros Este

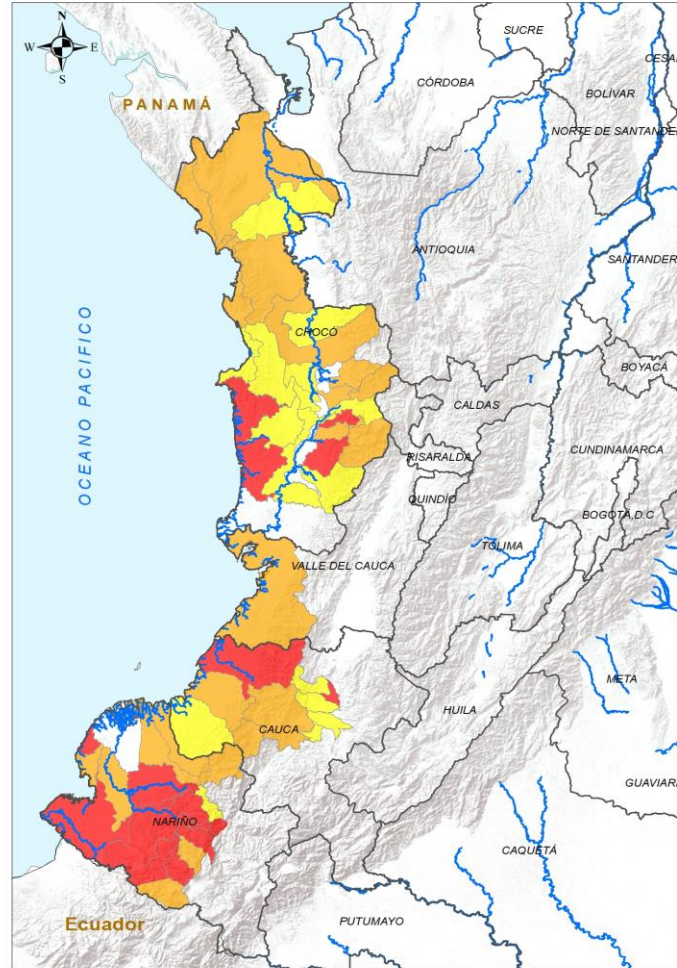
ESCALA: 1:500 000

Fuente: IDEAM
Cartografía: Escala IGAC

© Prohibida la Reproducción total o parcial sin autorización expresa del Ideam



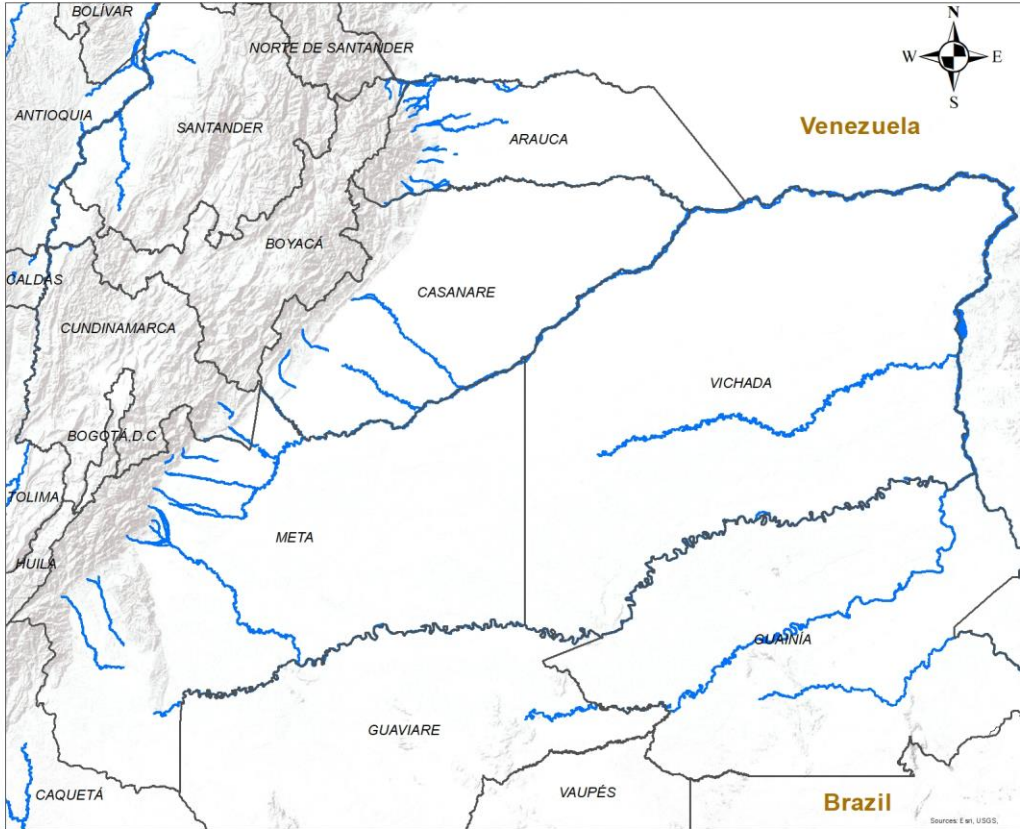
REGIÓN PACÍFICO



ALERTA	SITIOS PARA LOS CUALES SE GENERA LA ALERTA
	CAUCA : López De Micay, Piendamó - Tunía. CHOCÓ : Bajo Baudó, Nóvita, Río Iró. NARIÑO : Barbacoas, La Llanada, Los Andes, Magüí, Mallama, Ricaurte, Samaniego, San Andrés De Tumaco.
	CAUCA : Argelia, El Tambo, Timbiquí. CHOCÓ : Bagadó, Bahía Solano, Bojayá, Condoto, Cértegui, Juradó, Lloró, Quibdó, Riosucio, San José Del Palmar. NARIÑO : Cumbal, El Charco, Francisco Pizarro, Roberto Payán, Santa Bárbara, Santacruz. VALLE DEL CAUCA : Buenaventura.
	CAUCA : Cajibío, Guapi, Morales, Popayán, Timbío. CHOCÓ : Alto Baudó, Carmen Del Darién, El Cantón Del San Pablo, Istmina, Medio Atrato, Medio Baudó, Nuquí, Río Quito, Sipí, Tadó. NARIÑO : Cumbitara.



REGIÓN ORINOQUÍA



**CONDICIONES
NORMALES**

INSTITUTO DE HIDROLOGÍA, METEOROLOGÍA Y ESTUDIOS AMBIENTALES - IDEAM
República de Colombia
ALERTAS EMITIDAS MUNICIPALMENTE POR DESLIZAMIENTOS DE TIERRA
12 DE ENERO DE 2024

Leyenda

- Hidrografía
- Límite Departamental
- Límite Internacional

Alertas

- Amarilla
- Naranja
- Roja

Información de Referencia


PROYECCIÓN	Conforme de Gauss	
DATUM	MAGNA - SIRGAS	
ORIGEN DE LA ZONA	BOGOTÁ	Escala 1:500.000
COORDENADAS GEOGRÁFICAS	4° 35' 46.3215" Lat Norte 77° 04' 39.0285" Long Oeste	Fuente: IDEAM
COORDENADAS PLANAS	1000 000 metros Norte 1000 000 metros Este	Cartografía Básica IGAC

© Prohibida la Reproducción total o parcial sin autorización expresa del Ideam



REGIÓN AMAZONÍA



ALERTA		SITIOS PARA LOS CUALES SE GENERA LA ALERTA	
		PUTUMAYO : Orito.	

LEYENDA

- Hidrografía
- Limite Departamental
- Limite Internacional

Alertas

- Amarilla
- Naranja
- Roja

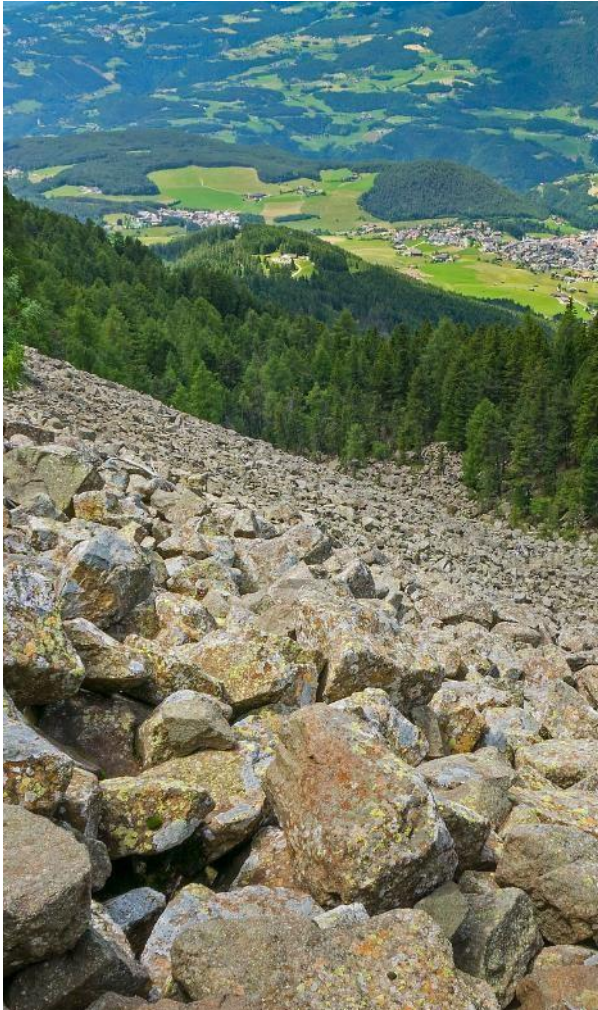
Información de Referencia

PROYECCIÓN	Conforme de Gauss	
DATUM	MAGNA - SIRGAS	
ORIGEN DE LA ZONA	BOGOTÁ	Escala 1:500.000
COORDENADAS GEOGRÁFICAS	4° 35' 46.3215" Lat Norte 77° 04' 39.0285" Long Oeste	Fuente: IDEAM
COORDENADAS PLANAS	10000 000 metros Norte 10000 000 metros Este	Cartografía Básica IGAC

© Prohibida la Reproducción total o parcial sin autorización expresa del Ideam



DEFINICIONES Y RECOMENDACIONES



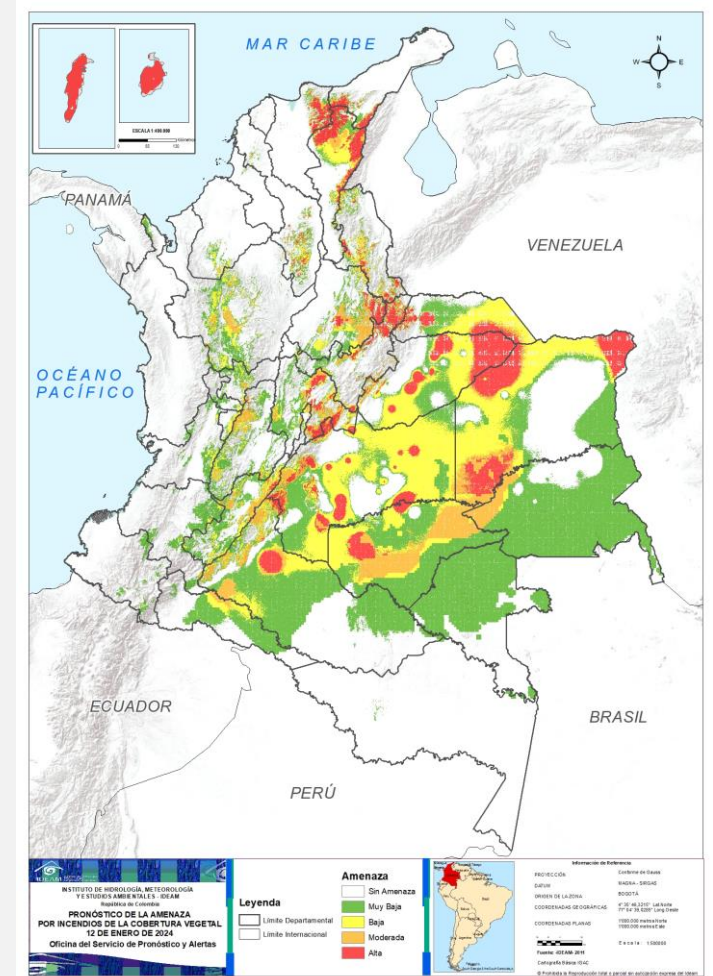
DEFINICIONES	RECOMENDACIONES
<p>DERRUMBE: Término común para referirse a diversos tipos de movimientos en masa, particularmente caídas y deslizamientos.</p> <p>DESLIZAMIENTO: Movimiento ladera abajo de una masa de suelo o roca cuyo desplazamiento ocurre predominantemente a lo largo de una superficie de falla, o de zonas relativamente delgadas con gran deformación cortante.</p> <p>TIPOS DE DESLIZAMIENTOS:</p> <p>Deslizamientos: Incluye movimientos tipo deslizamiento rotacional o deslizamiento traslacional en suelo o roca. En este grupo se pueden incluir los procesos en laderas tipo flujo que hacen parte de la zona de alimentación de flujos de detritos o flujos de lodo.</p> <p>Caídas: Incluye movimientos tipo caída en suelos o rocas. Se pueden incluir también en este tipo los movimientos tipo volcamiento.</p> <p>Flujos: En este tipo se incluyen los procesos tipo flujo de detritos, flujo de lodos o avenida torrencial (Ver numeral 1.2).</p> <p>Reptación: Término utilizado para describir movimientos lentos Y extremadamente lentos (Hungry et al., 2014).</p>	<ul style="list-style-type: none"> • Construya o habite en zonas seguras. • Proteja los bosques. • Evite la tala de árboles y la quema de estos. • Identifique las áreas con amenazas de deslizamientos o derrumbes. • Realice un plan de emergencia familiar. • Estudie rutas alternativas para su evacuación. • No permita que el agua se filtre en el interior de las montañas: abra zanjas, alcantarillas y cuencas firmes que permita el desagüe de agua adecuado. • Evite la acumulación de basura o desechos en suelos ya que esta no permite que el agua filtre por donde debe hacerlo, lo que hace que el terreno se desestabilice.



RESUMEN

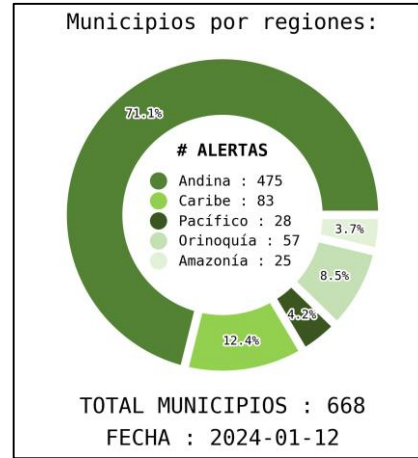
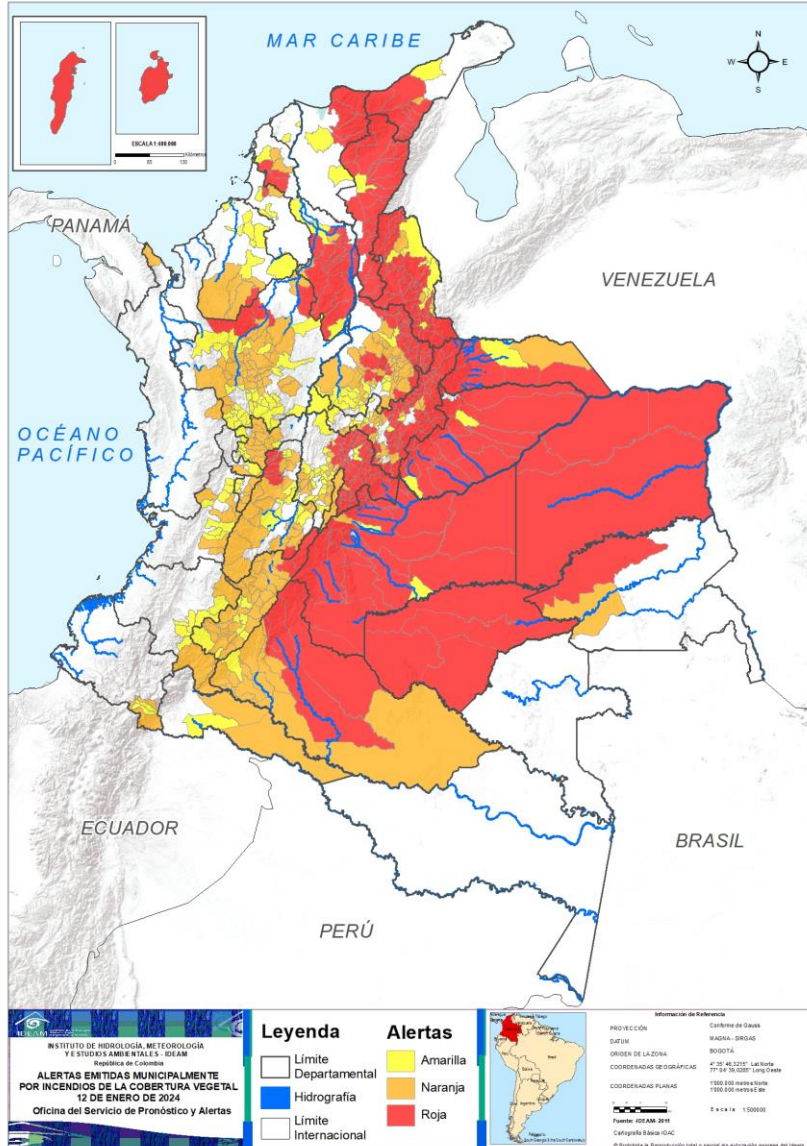
Debido a la precipitación y temperatura máxima que se han dado en los últimos días, se presentan condiciones de algún tipo de amenaza por probabilidad de ocurrencia de incendios de la cobertura vegetal en algunos sectores de las regiones Caribe, Andina, Pacífica, Amazonia y Orinoquia.

Mapa de Pronóstico de la Amenaza por Incendios de la Cobertura Vegetal





Actualización | 12 de enero del 2024 | 12:00 HLC



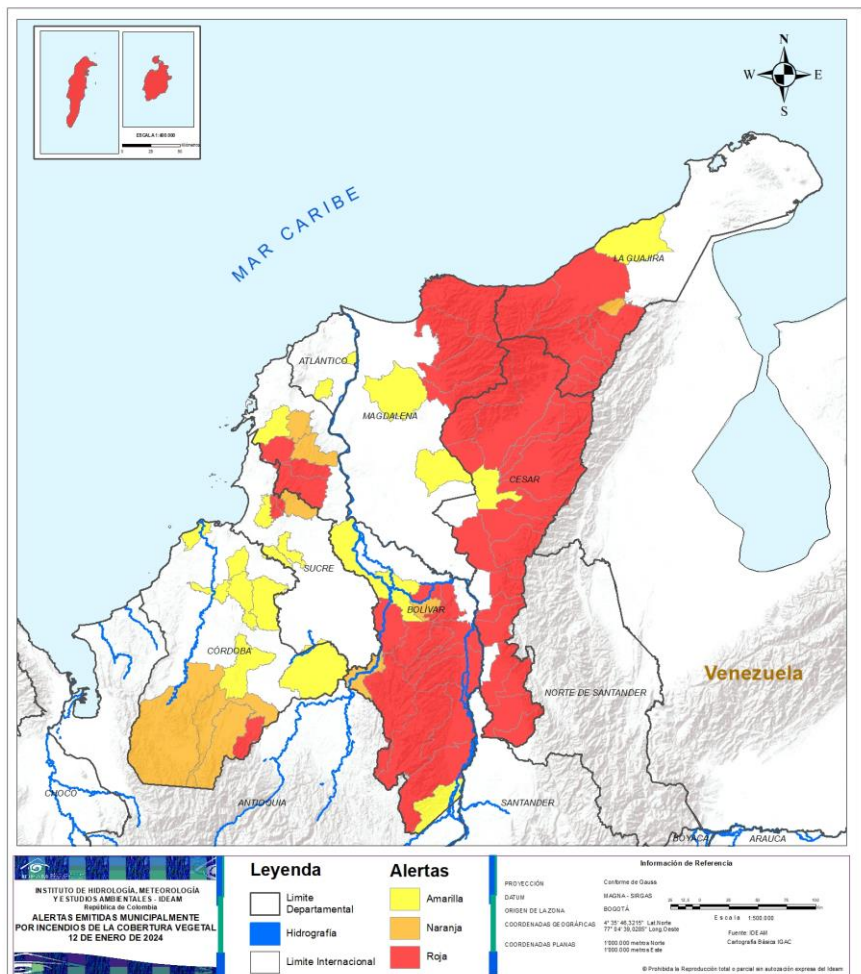
DEPARTAMENTO	#
ANTIOQUIA	3
ARAUCA	5
ARCHIPIÉLAGO DE SAN ANDRÉS, PROVIDENCIA Y SANTA CATALINA	2
BOLÍVAR	15
BOYACÁ	60
CAQUETÁ	4
CASANARE	16
CESAR	20
CUNDINAMARCA	43
CÓRDOBA	1
GUAINÍA	1
GUAVIARE	4
HUILA	2
LA GUAJIRA	10
MAGDALENA	4
META	25
NORTE DE SANTANDER	28
SANTANDER	34
SUCRE	2
TOLIMA	7
VICHADA	4
TOTAL	290

DEPARTAMENTO	#
ANTIOQUIA	41
ARAUCA	1
BOLÍVAR	4
BOYACÁ	19
CAQUETÁ	11
CUNDINAMARCA	17
CÓRDOBA	3
GUAINÍA	1
HUILA	27
LA GUAJIRA	1
META	1
NORTE DE SANTANDER	3
SANTANDER	25
SUCRE	1
TOLIMA	18
CALDAS	11
CAUCA	3
NARIÑO	3
PUTUMAYO	2
QUINDÍO	5
RISARALDA	1
VALLE DEL CAUCA	5
BOGOTÁ, D.C.	1
CHOCÓ	2
TOTAL	206

DEPARTAMENTO	#
ANTIOQUIA	38
ARAUCA	1
BOLÍVAR	4
BOYACÁ	13
CAQUETÁ	1
CASANARE	2
CESAR	1
CUNDINAMARCA	26
CÓRDOBA	7
HUILA	8
LA GUAJIRA	1
MAGDALENA	2
META	2
NORTE DE SANTANDER	8
SANTANDER	16
SUCRE	3
TOLIMA	9
ATLÁNTICO	2
CALDAS	7
CAUCA	6
NARIÑO	2
PUTUMAYO	1
QUINDÍO	3
RISARALDA	2
TOTAL	172



REGIÓN CARIBE



ALERTA

SITIOS PARA LOS CUALES SE GENERA LA ALERTA



ARCHIPIÉLAGO DE SAN ANDRÉS, PROVIDENCIA Y SANTA CATALINA : Providencia, San Andrés.
 BOLÍVAR : Achí, Arenal, Barranco De Loba, El Carmen De Bolívar, María La Baja, Montecristo, Morales, Norosí, Río Viejo, San Jacinto, San Martín De Loba, San Pablo, Santa Rosa Del Sur, Simití, Tiquisio.
 CESAR : Aguachica, Agustín Codazzi, Becerril, Bosconia, Chimichagua, Chiriguaná, Curumaní, El Copey, La Gloria, La Jagua De Ibirico, La Paz, Manaure Balcón Del Cesar, Pailitas, Pelaya, Pueblo Bello, Río De Oro, San Alberto, San Diego, San Martín, Valledupar.
 CÓRDOBA : San José De Uré.
 LA GUAJIRA : Barrancas, Dibulla, Distracción, El Molino, Fonseca, La Jagua Del Pilar, Riohacha, San Juan Del Cesar, Urumita, Villanueva.
 MAGDALENA : Aracataca, Ciénaga, Fundación, Santa Marta.
 SUCRE : Chalán, Colosó.



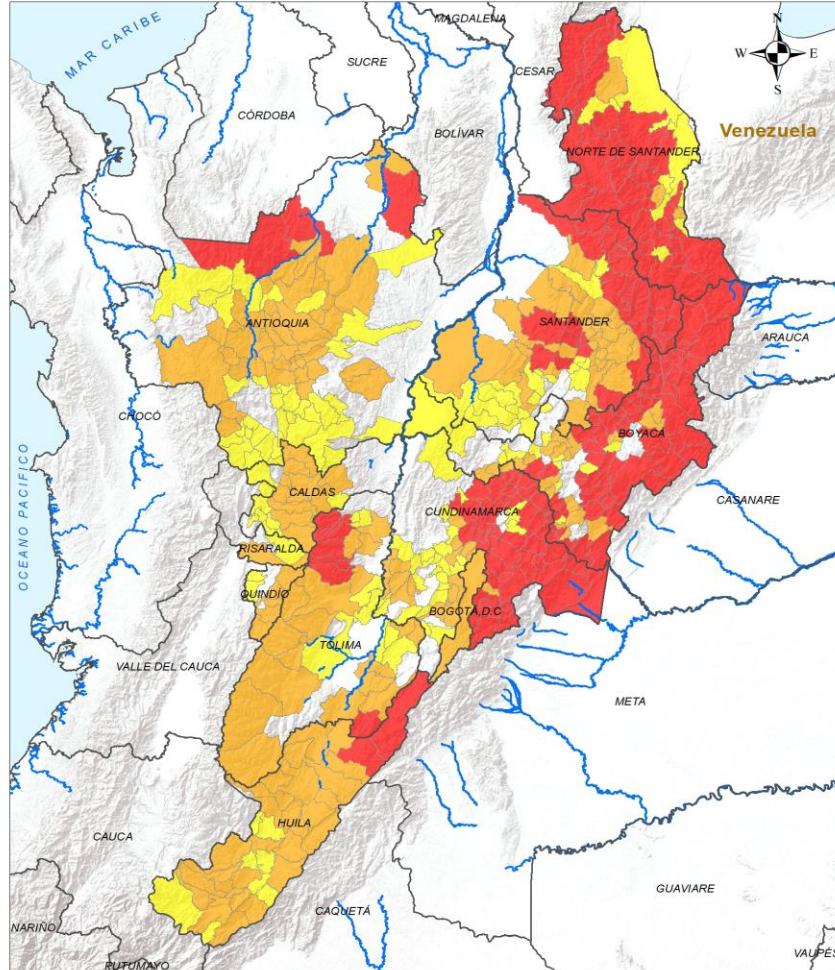
BOLÍVAR : Altos Del Rosario, Mahates, San Jacinto Del Cauca, San Juan Nepomuceno.
 CÓRDOBA : Montelíbano, Puerto Libertador, Tierralta.
 LA GUAJIRA : Hatonuevo.
 SUCRE : Ovejas.



ATLÁNTICO : Manatí, Palmar De Varela.
 BOLÍVAR : Arjona, Cantagallo, Magangué, Pinillos.
 CESAR : El Paso.
 CÓRDOBA : Ayapel, Cereté, Chimá, Ciénaga De Oro, Planeta Rica, Sahagún, San Bernardo Del Viento.
 LA GUAJIRA : Manaure.
 MAGDALENA : Ariguani, Pivijay.
 SUCRE : Corozal, Sampués, San José De Tolúviejo.



REGIÓN ANDINA



ALERTA |

SITIOS PARA LOS CUALES SE GENERA LA ALERTA



ANTIOQUIA : El Bagre, Ituango, Tarazá.

BOYACÁ : Aquitania, Belén, Berbeo, Betéitiva, Boavita, Cerinza, Chiscas, Chita, Chivor, Ciénega, Covarachía, Cubará, Duitama, El Cocuy, El Espino, Floresta, Guacamayas, Guateque, Guayatá, Gámeza, Güicán De La Sierra, Jericó, La Capilla, La Uvita, Labranzagrande, Miraflores, Mongua, Nobsa, Pachavita, Paipa, Pajarito, Panqueba, Paya, Paz De Río, Pesca, Pisba, Páez, Rondón, Ráquira, Samacá, San Eduardo, San Luis De Gaceno, San Mateo, Santa María, Santa Rosa De Viterbo, Sativanorte, Sativasur, Soatá, Socotá, Somondoco, Sotaquirá, Susacón, Tipacoque, Toca, Tota, Tuta, Tutazá, Viracachá, Zetaquirá, Úmbita.

CUNDINAMARCA : Cajicá, Carmen De Carupa, Chipaque, Choachí, Chocontá, Chía, Cogua, Cucunubá, Cáqueza, Fosca, Fómeque, Fúquene, Gachalá, Gachetá, Gama, Guachetá, Guasca, Guatavita, Guayabetal, Gutiérrez, Junín, La Calera, Lenguazaque, Machetá, Manta, Medina, Pacho, Paratebuena, Quetame, San Cayetano, Sopó, Subachoque, Susa, Sutatausa, Tabio, Tausa, Tibirita, Tocancipá, Ubalá, Une, Villa De San Diego De Ubaté, Villapinzón, Zipaquirá.

HUILA : Baraya, Colombia.

NORTE DE SANTANDER : Arboledas, Bucarasica, Chinácota, Chitagá, Convención, Cucutilla, Cáchira, El Carmen, El Zulia, Gramalote, Hacarí, La Esperanza, La Playa, Labateca, Los Patios, Lourdes, Mutiscua, Ocaña, Pamplona, Pamplonita, Salazar, Santiago, Sardinata, Silos, Teorama, Toledo, Villa Caro, Ábrego.

SANTANDER : Cabrera, California, Capitanejo, Carcasí, Cepitá, Cerrito, Charta, Chima, Concepción, El Carmen De Chucurí, El Playón, Encino, Enciso, Floridablanca, Galán, Guaca, Hato, Macaravita, Matanza, Molagavita, Málaga, Onzaga, Palmar, Piedecuesta, Rionegro, San Andrés, San José De Miranda, San Miguel, Santa Bárbara, Santa Helena Del Opón, Socorro, Suratá, Tona, Vetas.

TOLIMA : Alpujarra, Anzoátegui, Casabianca, Herveo, Murillo, Santa Isabel, Villahermosa.

Leyenda

- Limite Departamental
- Hidrografia
- Limite Internacional

Alertas

- Amarilla
- Naranja
- Roja

Información de Referencia

PROYECCIÓN: Conforme de Gauss
DATUM: MAGNA - SIRGAS
ORIGEN DE LA ZONA: BOGOTÁ

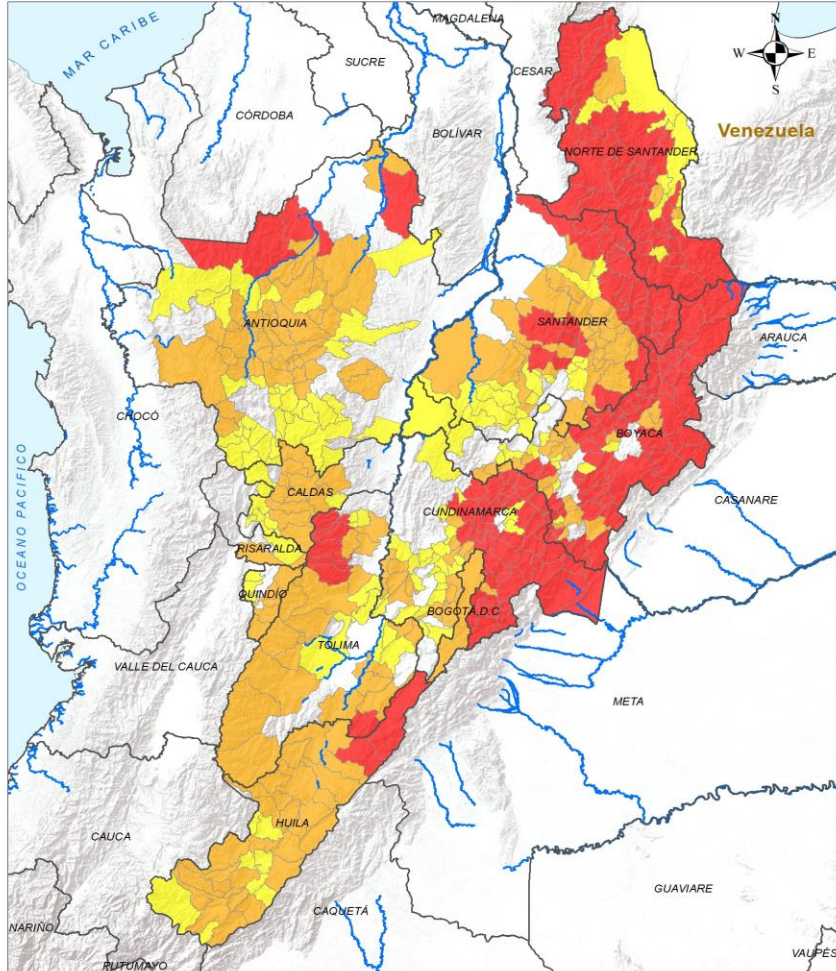
COORDENADAS GEOGRÁFICAS: 4° 30' 48.3215" Lat Norte, 77° 04' 39.8285" Long Oeste
COORDENADAS PLANAS: 1000.000 metros Norte, 1000.000 metros Este

Escala: 1:500.000
Fuente: IDEAM, Cartografía Básica IGAC

© Prohibida la Reproducción total o parcial sin autorización expresa del Ideam



REGIÓN ANDINA



ALERTA |

SITIOS PARA LOS CUALES SE GENERA LA ALERTA



ANTIOQUIA : Abriaquí, Amalfi, Anorí, Anzá, Barbosa, Bello, Belmira, Briceño, Buritica, Caicedo, Campamento, Carolina, Ciudad Bolívar, Copacabana, Donmatías, Ebéjico, Entreríos, Giraldo, Girardota, Guadalupe, Guarne, Gómez Plata, Liborina, Medellín, Nechí, Olaya, Rionegro, Salgar, San Carlos, San Jerónimo, San José De La Montaña, San Pedro De Los Milagros, San Rafael, San Vicente Ferrer, Santa Fé De Antioquia, Santa Rosa De Osos, Sopetrán, Toledo, Urao, Valdivia, Yarumal.

BOGOTÁ, D.C. : Bogotá, D.C..

BOYACÁ : Almeida, Arcabuco, Buenavista, Campohermoso, Chinavita, Chiquiza, Coper, Cóbbita, Garagoa, Motavita, San Miguel De Sema, Socha, Sutatenza, Tasco, Tibasosa, Tinjacá, Turmequé, Ventaquemada, Villa De Leyva.

CALDAS : Aguadas, Aranzazu, Filadelfia, La Merced, Manizales, Marulanda, Neira, Pensilvania, Pácora, Salamina, Villamaría.

CUNDINAMARCA : Apulo, Beltrán, Cota, El Rosal, Fusagasugá, Guataquí, Jerusalén, Madrid, Pasca, Pulí, Sibaté, Simijaca, Soacha, Supatá, Tenjo, Tocaima, Ubaque.

HUILA : Acevedo, Aipe, Algeciras, Campoalegre, Elías, Garzón, Gigante, Hobo, Isnos, La Argentina, La Plata, Neiva, Oporapa, Paicol, Palermo, Pitalito, Rivera, Saladoblanco, Santa María, Suaza, Tarqui, Tello, Teruel, Timaná, Villavieja, Yaguará, Íquira.

NORTE DE SANTANDER : Durania, El Tarra, Ragonvalia.

QUINDÍO : Calarcá, Córdoba, Génova, Pijao, Salento.

RISARALDA : Pereira.

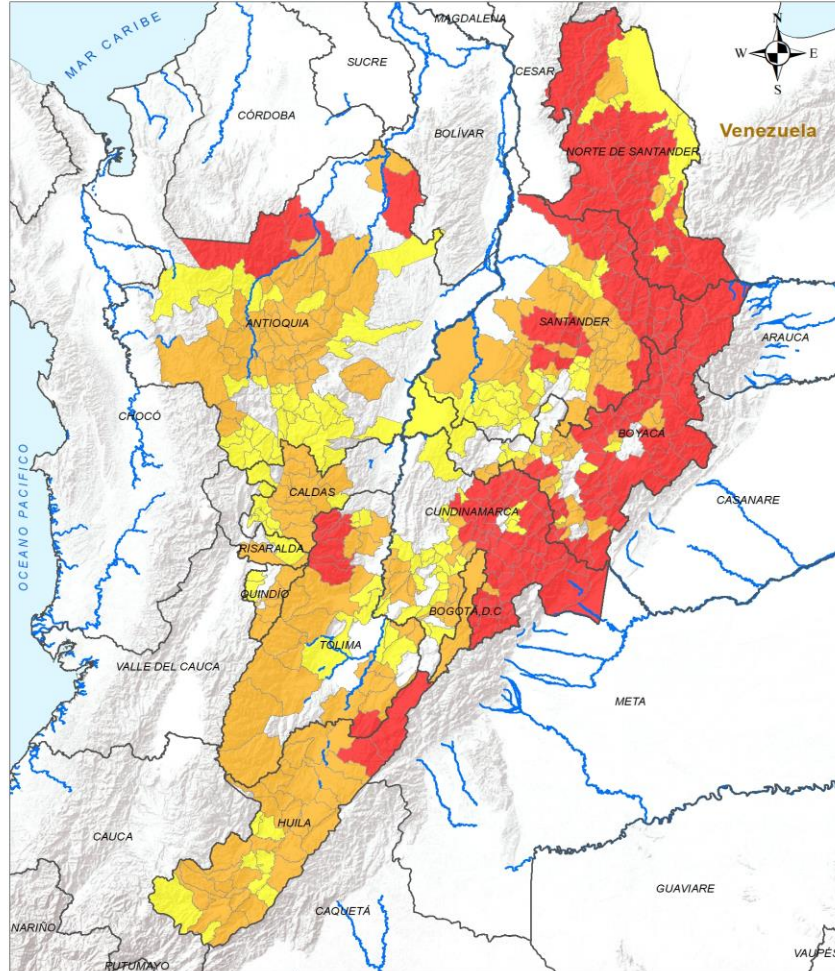
SANTANDER : Aratoca, Barichara, Betulia, Charalá, Cimitarra, Contratación, Coromoro, Curití, Gámbita, Jordán, Landázuri, Lebrija, Los Santos, Mogotes, Ocamonte, Pinchote, Páramo, San Gil, San Joaquín, San Vicente De Chucurí, Simacota, Valle De San José, Villanueva, Vélez, Zapatoca.

TOLIMA : Alvarado, Armero, Cajamarca, Chaparral, Dolores, Ibagué, Icononzo, Lérída, Líbano, Melgar, Natagaima, Planadas, Prado, Purificación, Rioblanco, Roncesvalles, Rovira, San Antonio.





REGIÓN ANDINA



ALERTA |

SITIOS PARA LOS CUALES SE GENERA LA ALERTA



ANTIOQUIA : Abejorral, Andes, Angostura, Betania, Betulia, Caldas, Caramanta, Cañasgordas, Cocorná, Dabeiba, El Carmen De Viboral, Envigado, Heliconia, Hispania, Itagüí, Jardín, Jericó, La Ceja, La Estrella, La Pintada, La Unión, Montebello, Nariño, Peque, Pueblorrico, Retiro, Sabanalarga, Sabaneta, San Andrés De Cuerquía, Santa Bárbara, Santo Domingo, Segovia, Sonsón, Tarso, Támesis, Uramita, Valparaíso, Yolombó.

BOYACÁ : Caldas, Chiquinquirá, Cucaita, Firavitoba, Gachantivá, Nuevo Colón, Otanche, Puerto Boyacá, San José De Pare, Siachoque, Sora, Sutamarchán, Tenza.

CALDAS : Anserma, Chinchiná, Manzanares, Palestina, Riosucio, Risaralda, San José.

CUNDINAMARCA : Anapoima, Anolaima, Bojacá, Cachipay, Facatativá, Funza, Girardot, Granada, Mosquera, Nariño, Nilo, Pandi, Quipile, San Antonio Del Tequendama, San Bernardo, San Francisco, San Juan De Rioseco, Sesquilé, Sylvania, Suesca, Tena, Tibacuy, Vergara, Villagómez, Yacopí, Zipacón.

HUILA : Agrado, Altamira, Guadalupe, Nátaga, Palestina, Pital, San Agustín, Tesalia.

NORTE DE SANTANDER : Bochalema, Cócota, Herrán, San Calixto, San Cayetano, San José De Cúcuta, Tibú, Villa Del Rosario.

QUINDÍO : La Tebaida, Montenegro, Quimbaya.

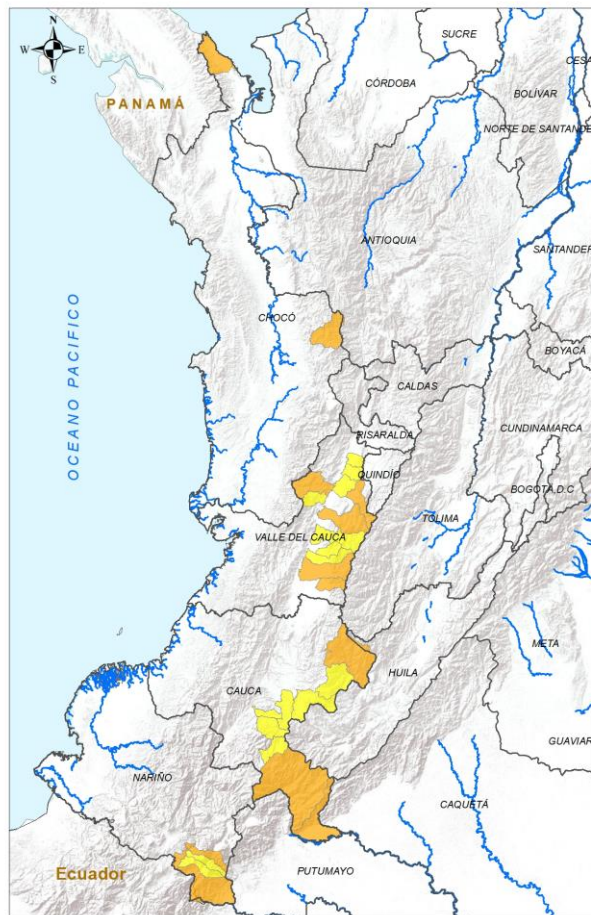
RISARALDA : Quinchía, Santa Rosa De Cabal.

SANTANDER : Bolívar, Bucaramanga, Chipatá, Confines, El Guacamayo, El Peñón, Girón, Guapotá, Guavatá, Jesús María, La Belleza, La Paz, Oiba, Palmas Del Socorro, Puente Nacional, Sucre.

TOLIMA : Carmen De Apicalá, Coello, Cunday, Falan, Ortega, Palocabildo, Piedras, San Luis, Suárez.



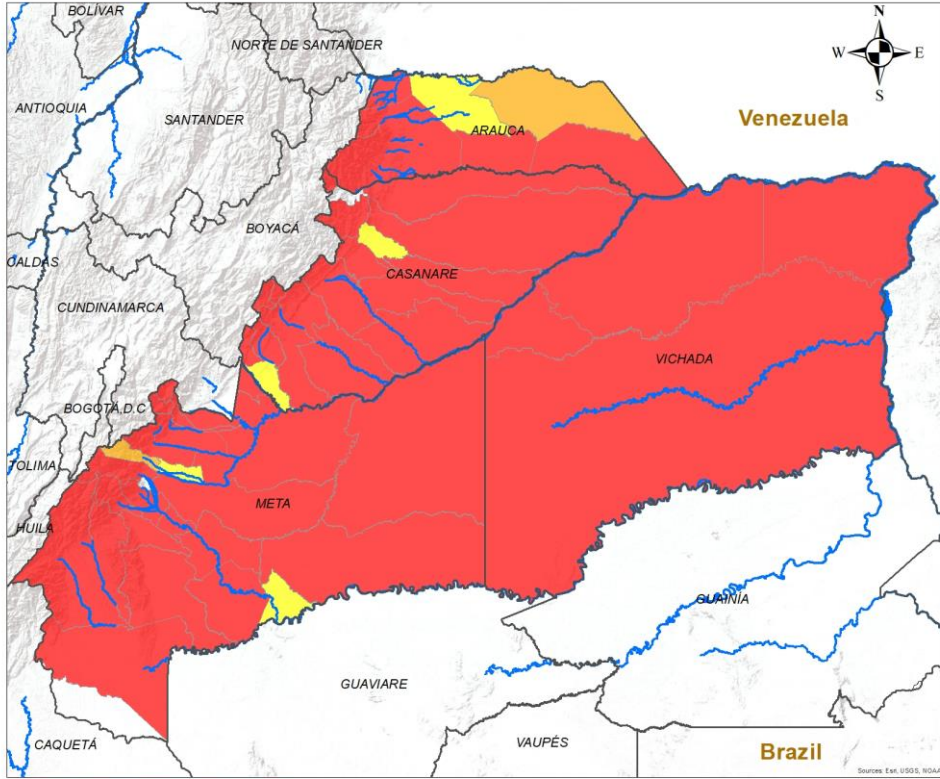
REGIÓN PACÍFICO



ALERTA	SITIOS PARA LOS CUALES SE GENERA LA ALERTA
	<p>CAUCA : Piamonte, Páez, Santa Rosa. CHOCÓ : Acandí, El Carmen De Atrato. NARIÑO : Contadero, Ipiales, Puerres. VALLE DEL CAUCA : Bolívar, Palmira, Pradera, Sevilla, Tuluá.</p>
	<p>CAUCA : Inzá, La Sierra, La Vega, Puracé, San Sebastián, Sotaró Paispamba. NARIÑO : Córdoba, Potosí. VALLE DEL CAUCA : El Cerrito, Ginebra, Guadalajara De Buga, La Victoria, Obando, Trujillo, Zarzal.</p>



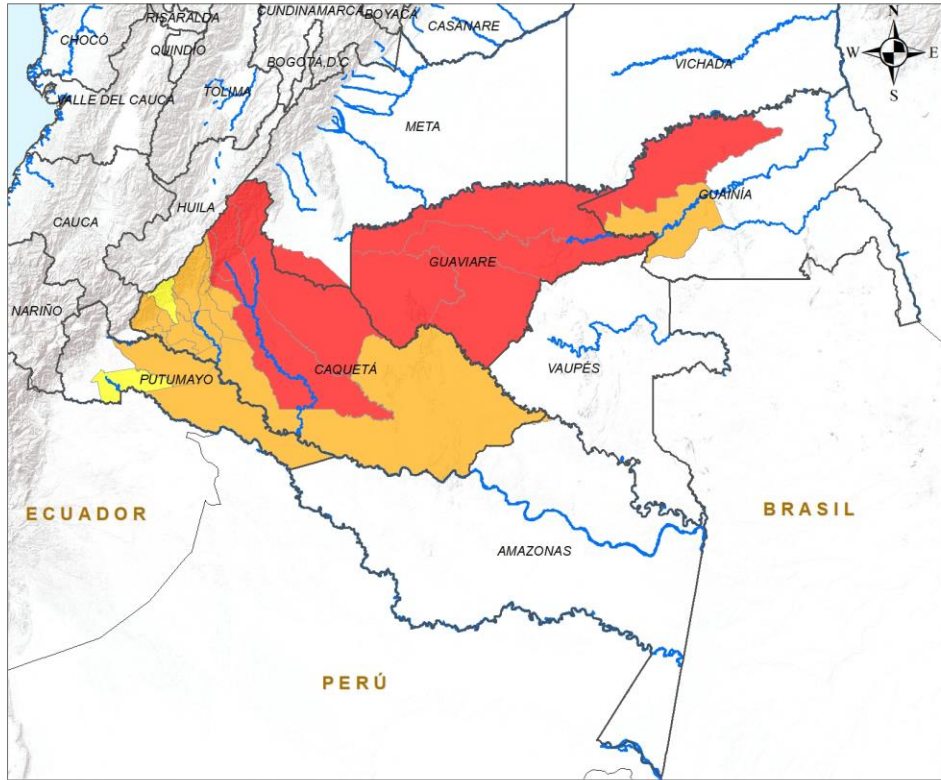
REGIÓN ORINOQUÍA



ALERTA	SITIOS PARA LOS CUALES SE GENERA LA ALERTA
	<p>ARAUCA : Cravo Norte, Fortul, Puerto Rondón, Saravena, Tame.</p> <p>CASANARE : Aguazul, Chámeza, Hato Corozal, La Salina, Maní, Monterrey, Nunchía, Orocué, Paz De Ariporo, Recetor, Sabanalarga, San Luis De Palenque, Tauramena, Trinidad, Támara, Yopal.</p> <p>META : Acacias, Barranca De Upía, Cabuyaro, Cubarral, Cumaral, El Calvario, El Castillo, Fuente De Oro, Granada, La Macarena, Lejanías, Mapiripán, Mesetas, Puerto Gaitán, Puerto Lleras, Puerto López, Puerto Rico, Restrepo, San Carlos De Guaroa, San Juan De Arama, San Juanito, San Martín, Uribe, Villavicencio, Vistahermosa.</p> <p>VICHADA : Cumaribo, La Primavera, Puerto Carreño, Santa Rosalía.</p>
	<p>ARAUCA : Arauca.</p> <p>META : Guamal.</p>
	<p>ARAUCA : Arauquita.</p> <p>CASANARE : Pore, Villanueva.</p> <p>META : Castilla La Nueva, Puerto Concordia.</p>



REGIÓN AMAZONIA



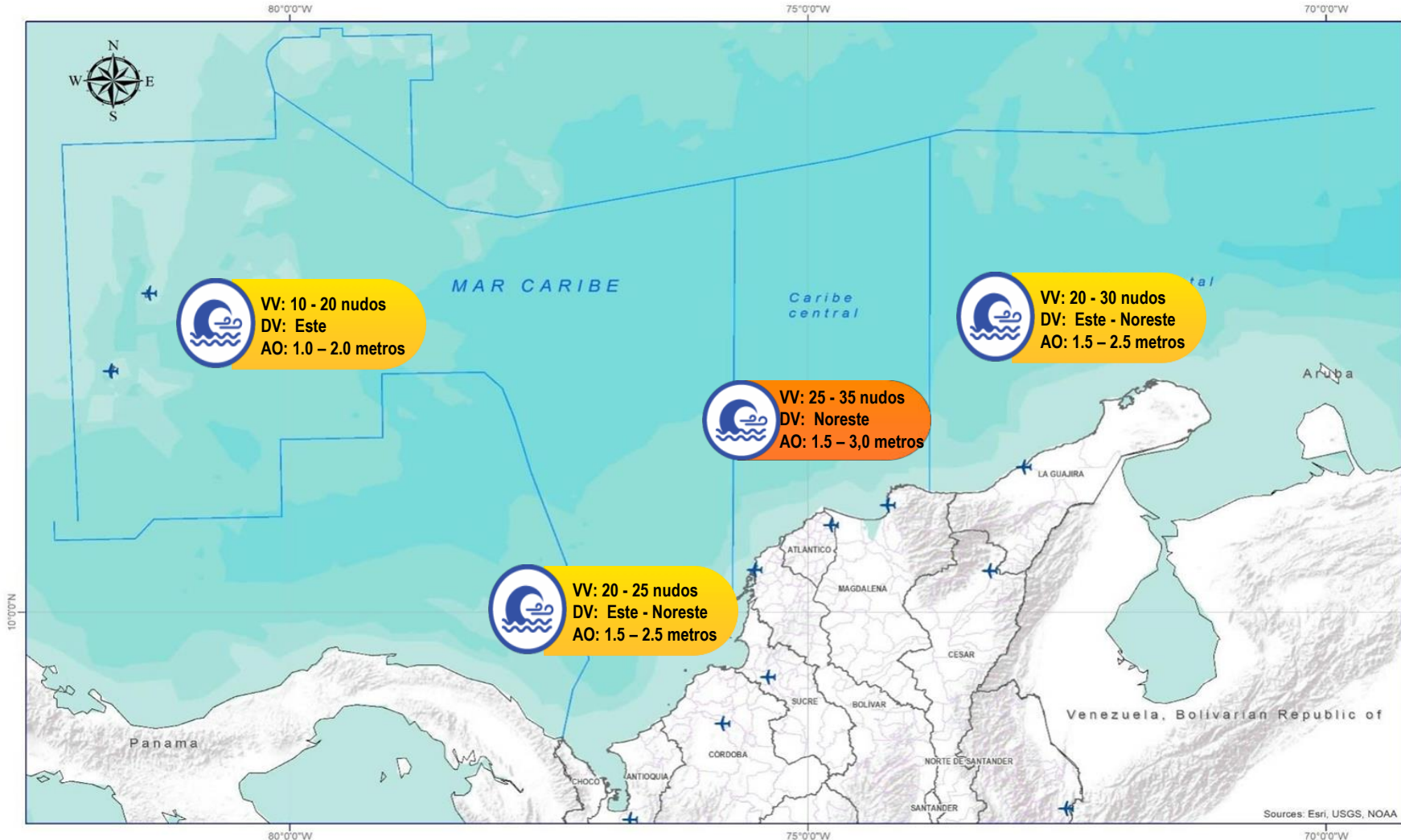
ALERTA	SITIOS PARA LOS CUALES SE GENERA LA ALERTA
	CAQUETÁ : Cartagena Del Chairá, El Doncello, Puerto Rico, San Vicente Del Caguán. GUAINÍA : Barrancominas. GUAVIARE : Calamar, El Retorno, Miraflores, San José Del Guaviare.
	CAQUETÁ : Albania, Curillo, El Paujíl, Florencia, La Montañita, Milán, Morelia, San José Del Fragua, Solano, Solita, Valparaíso. GUAINÍA : Morichal. PUTUMAYO : Puerto Guzmán, Puerto Leguizamo.
	CAQUETÁ : Belén De Los Andaquíes. PUTUMAYO : Puerto Asís.



DEFINICIONES Y RECOMENDACIONES



DEFINICIONES	RECOMENDACIONES
<p>Amenaza: Peligro latente de que un evento físico de origen natural, o causado, o inducido por la acción humana de manera accidental, se presente con una severidad suficiente para causar pérdida de vidas, lesiones u otros impactos en la salud, así como también daños y pérdidas en los bienes, la infraestructura, los medios de sustento, la prestación de servicios y los recursos ambientales (Ley 1523 de 2012).</p> <p>Conato (Incendio): Fuego de origen natural o antrópico que afecta o destruye una extensión inferior a 5.000 m², de cualquier tipo de cobertura vegetal, ya sea en zona urbana o rural.</p> <p>Incendio de la cobertura vegetal: Fuego sobre la cobertura vegetal de origen natural o antrópico que se propaga sin control, que causa perturbaciones ecológicas afectando o destruyendo una extensión superior a 5.000 m², ya sea en zona urbana o rural, que responde al tipo de vegetación, cantidad de combustible, oxígeno, condiciones meteorológicas, topografía, actividades humanas, entre otras.</p> <p>Incendio forestal: Un incendio forestal es un "fuego que, cualquiera sea su origen, se propaga sin control en terrenos rurales a través de vegetación leñosa, arbustiva o herbácea, ya sea viva o muerta". Es decir, no solo se queman los árboles, sino que se destruye todo un ecosistema de especies vegetales silvestres y también animales que habitan en estos terrenos. (Conaf, 2019)</p>	<p>A la comunidad en general, a los turistas y caminantes apagar debidamente las fogatas y no dejar residuos tipo vidrio que sirvan como elementos concentradores de la radiación solar e igualmente reportar a las autoridades en caso de ocurrencia de incendios.</p> <p>A los consejos departamentales y municipales, las autoridades ambientales regionales y locales, mantener activos los planes de prevención y atención de incendios con el fin de evitar la ocurrencia y propagación de los mismos especialmente en áreas de reserva forestal y del Sistema Nacional de Parques Nacionales Naturales.</p> <p>A los sistemas regionales y locales de bomberos disponer de los elementos necesarios para la atención oportuna de eventos de incendio de la cobertura vegetal</p>



Abreviaturas

- VV** – Velocidad del viento máxima probable.
- DV** – Dirección predominante del viento.
- AO** – Altura significativa de la ola.

Convenciones



Tiempo Lluvioso

Probabilidad de lluvias moderadas a fuertes, en algunos casos con posibilidad de tormentas eléctricas y rachas de viento.

Sugerencia o recomendación

A las embarcaciones de poco calado, consultar con las Capitanías de puerto antes de zarpar en zonas de inminente tempestad.

A los bañistas y habitantes costeros, estar atentos a la evolución de las condiciones meteorológicas y a los avisos de las autoridades locales.



Pleamar

La marea alcanzará su máximo nivel en el intervalo de tiempo establecido.

Sugerencia o recomendación

Se sugiere a los habitantes costeros estar atentos a la evolución del fenómeno.



Viento y oleaje

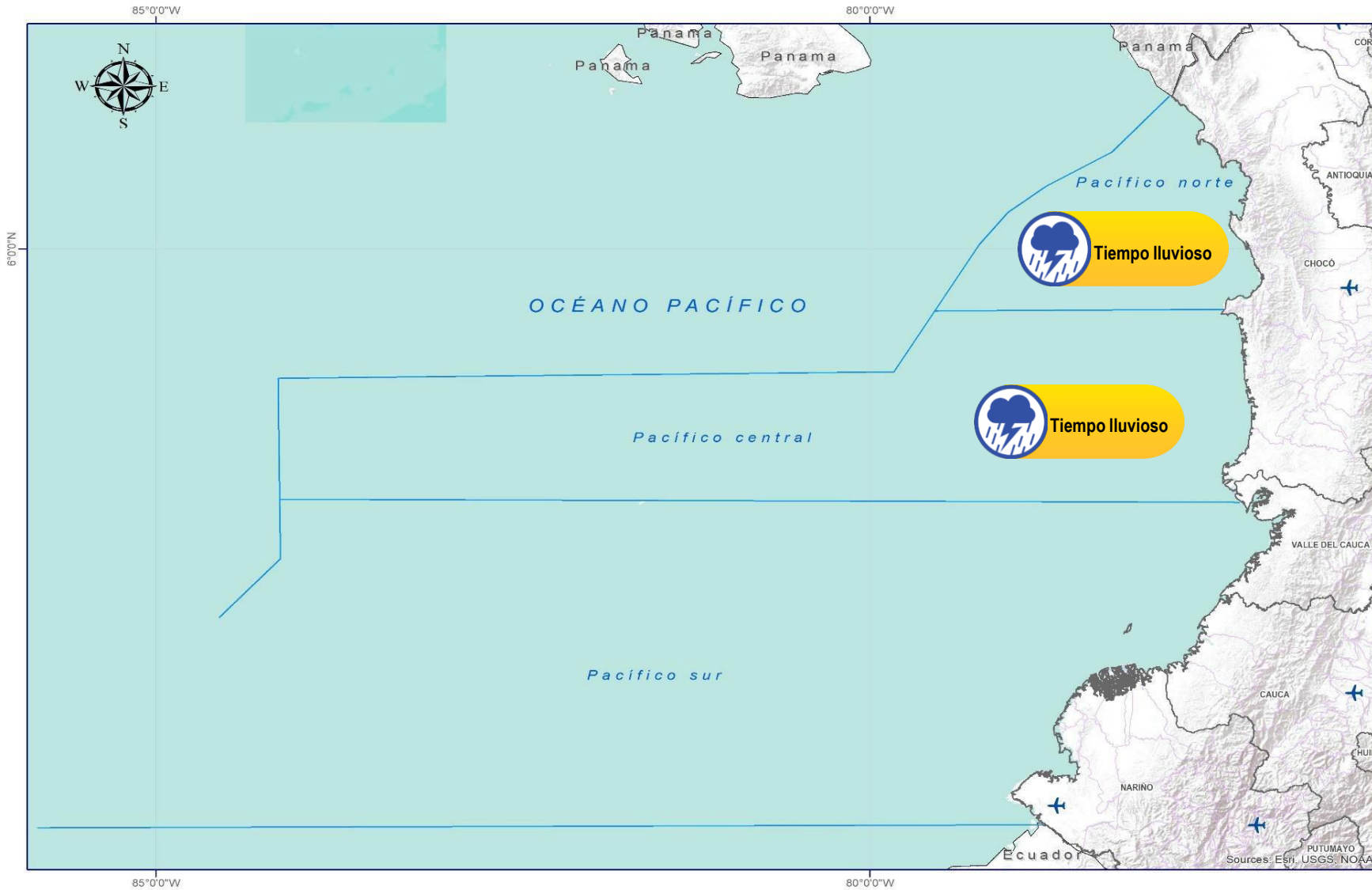
Velocidad del viento y altura del oleaje con valores por encima de lo normal para la época.

Sugerencia o recomendación

A los bañistas y habitantes costeros, estar atentos a la evolución del fenómeno y a las indicaciones de las autoridades locales.

A las embarcaciones de poco calado, consultar con las Capitanías de puerto antes de zarpar.

* La altura significativa de la ola, representa la media del tercio más alto de las olas, por lo cual la altura máxima posible puede ser incluso superior al doble de este valor.



Abreviaturas

- VV** – Velocidad del viento máxima probable.
- DV** – Dirección predominante del viento.
- AO** – Altura significativa de la ola.

Convenciones



Tiempo Lluvioso

Probabilidad de lluvias moderadas a fuertes, en algunos casos con posibilidad de tormentas eléctricas y rachas de viento.

Sugerencia o recomendación

A las embarcaciones de poco calado, consultar con las Capitanías de puerto antes de zarpar en zonas de inminente tempestad.

A los bañistas y habitantes costeros, estar atentos a la evolución de las condiciones meteorológicas y a los avisos de las autoridades locales.



Pleamar

La marea alcanzará su máximo nivel en el intervalo de tiempo establecido.

Sugerencia o recomendación

Se sugiere a los habitantes costeros estar atentos a la evolución del fenómeno.



Viento y oleaje

Velocidad del viento y altura del oleaje con valores por encima de lo normal para la época.

Sugerencia o recomendación

A los bañistas y habitantes costeros, estar atentos a la evolución del fenómeno y a las indicaciones de las autoridades locales.

A las embarcaciones de poco calado, consultar con las Capitanías de puerto antes de zarpar.

* La altura significativa de la ola, representa la media del tercio más alto de las olas, por lo cual la altura máxima posible puede ser incluso superior al doble de este valor.

INFORME TÉCNICO DIARIO

Ghisliane Echeverry Prieto | Directora General
Ingrid Tatiana Sierra Giraldo | Jefe Oficina del Servicio de Pronóstico y Alertas

Elaboró:

Daniel Useche - David Garzón , (Meteorología).

Nelsy Verdugo, (Hidrología).

Luis Alejandro Vanegas, (Deslizamientos de Tierra).

Sergio Ruiz, (Incendios de la Cobertura Vegetal).

Mauricio Torres, (Datos Hidrometeorológicos)

Jhon Bermúdez González, (Coordinador Alertas Hidrometeorológicas y Ambientales)

OFICINA DEL SERVICIO DE PRONÓSTICO Y ALERTAS

<http://www.ideam.gov.co>

Correos electrónicos: servicio@ideam.gov.co, alertas@ideam.gov.co

Calle 25D N° 96B - 70, piso 3. Bogotá, D.C.

Teléfono: 3075625 ext. 1334 -1336.

VISITA NUESTRAS REDES SOCIALES



InstitutoIDEAM



@IDEAMColombia



IdeamColombia



Ideam.Instituto