

# **Pronóstico nacional del tiempo para los días 30 de abril, 1 y 2 de mayo de 2026 N° 119**

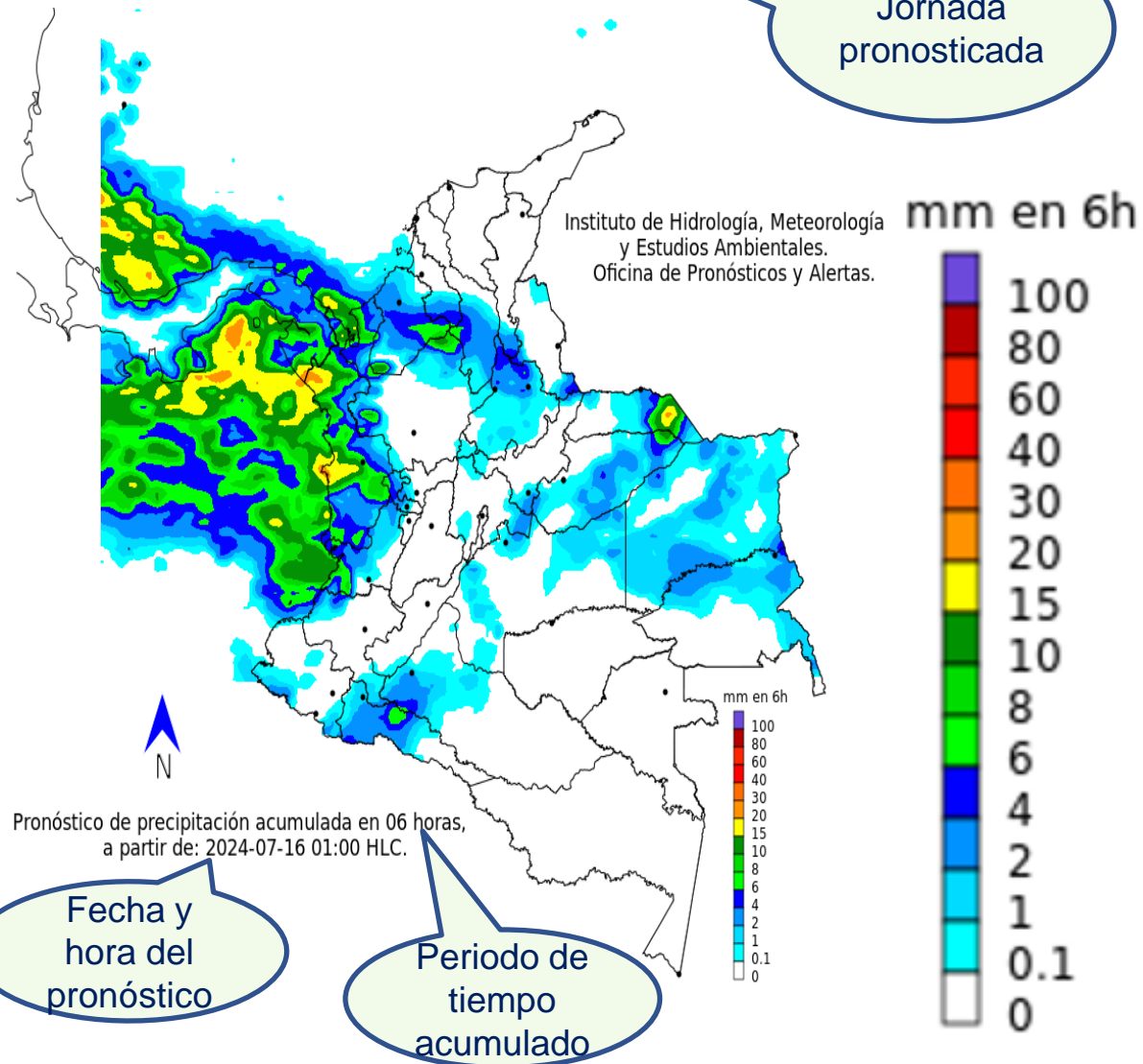
**Oficina del Servicio de Pronósticos y Alertas**

**Actualización: 29 de abril de 2026 – 16:00 HLC**

# Guía de interpretación de los mapas de pronóstico

Madrugada

Jornada pronosticada



El mapa, es el resultado del análisis realizado por los meteorólogos del Ideam, basado en la interpretación de las condiciones sinópticas, imágenes satelitales, radares y otros instrumentos meteorológicos, así como, simulaciones realizadas por modelos numéricos.

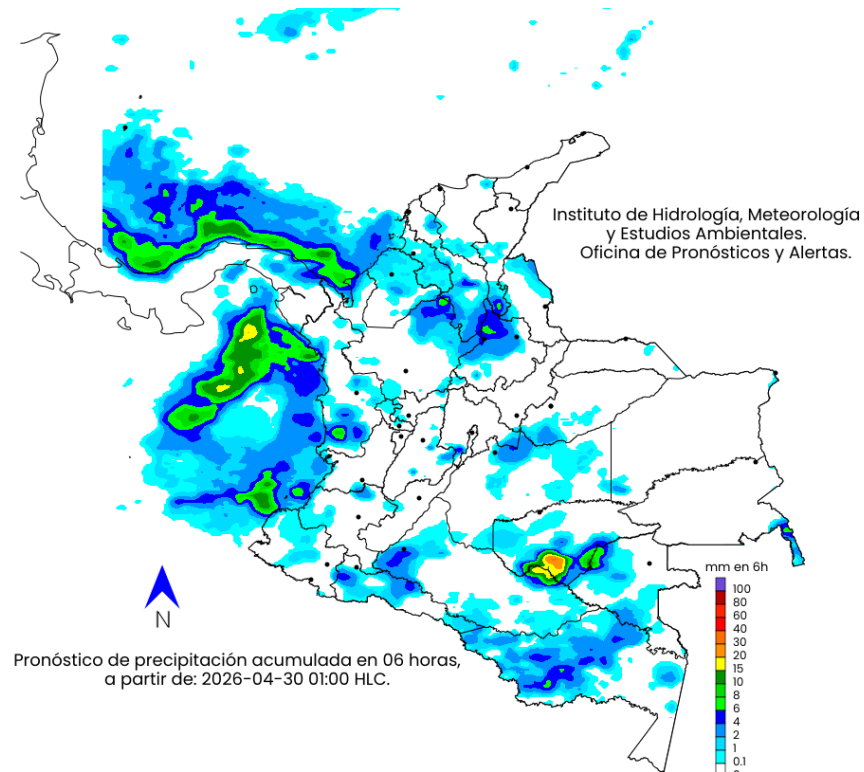
Este mapa, representa las condiciones más **probables** de precipitaciones acumuladas en el periodo de tiempo (##horas), fecha y jornada indicada en el mapa.

## Convenciones

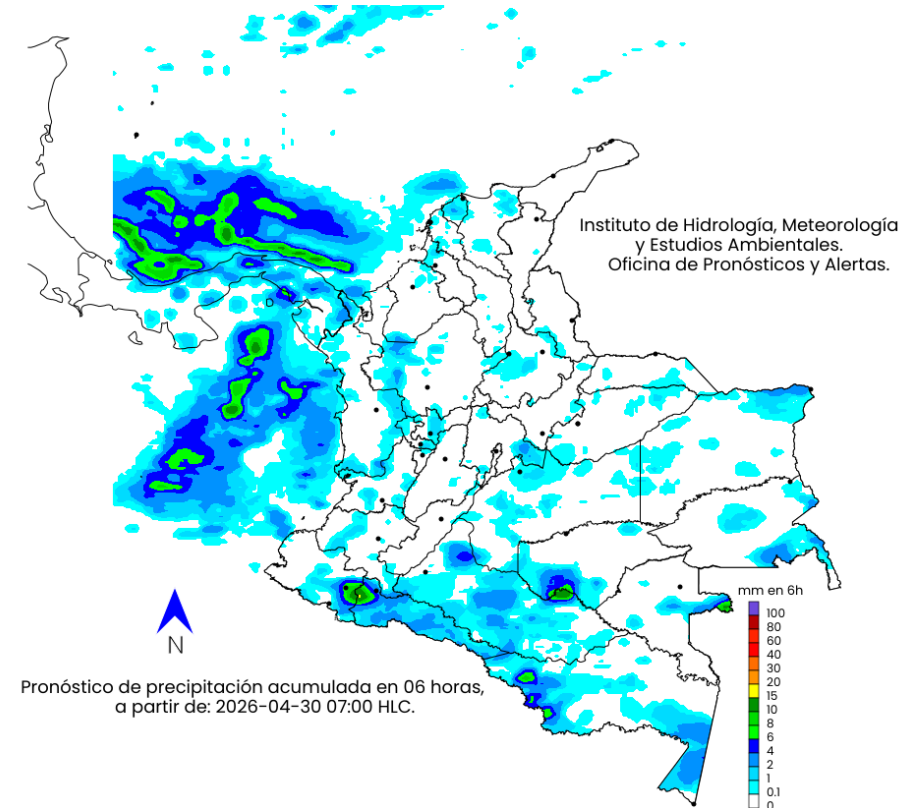
- Morado: Probabilidad de lluvias muy fuertes.
- Tonos Rojo: Probabilidad lluvias fuertes.
- Tonos Naranja: Probabilidad precipitaciones de intensidad moderada a fuerte.
- Amarillo: Probabilidad de intensidad moderada.
- Tonos Verdes: Probabilidad precipitaciones de intensidad moderada.
- Tonos Azul: Probabilidad de intensidad baja.
- Blanco: Probabilidad ausencia de precipitaciones pronosticadas.

# Pronóstico 30 de abril de 2026

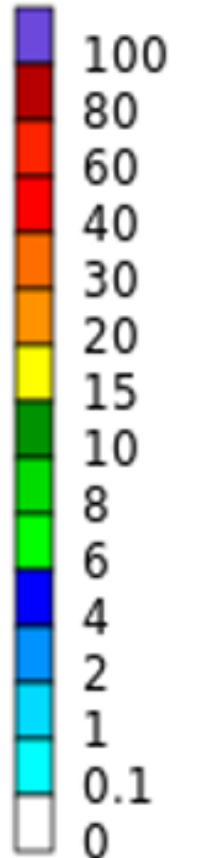
## Madrugada



## Mañana



mm en 6h

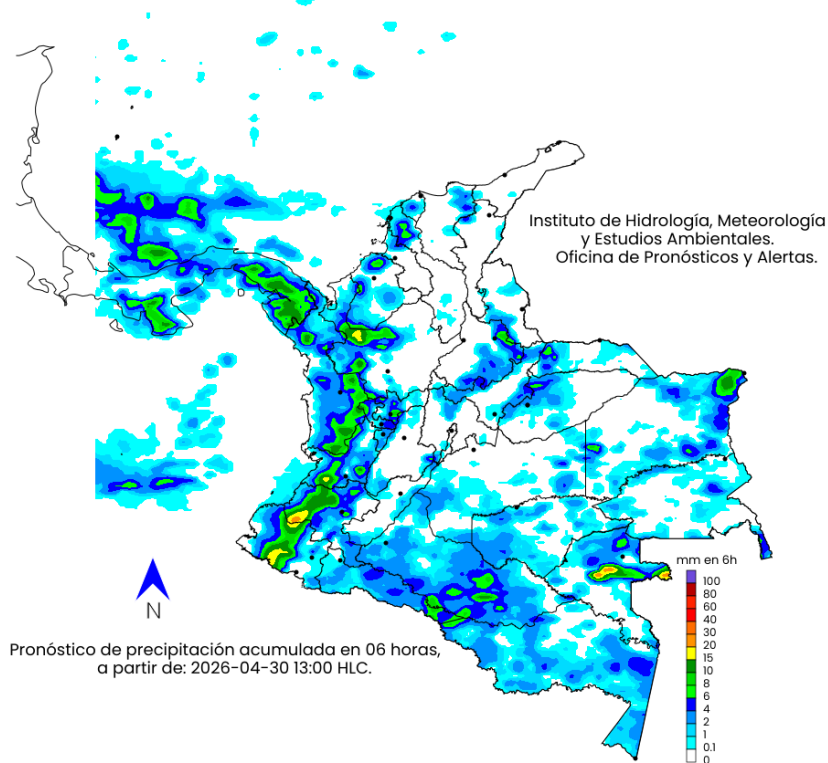


### Convenciones

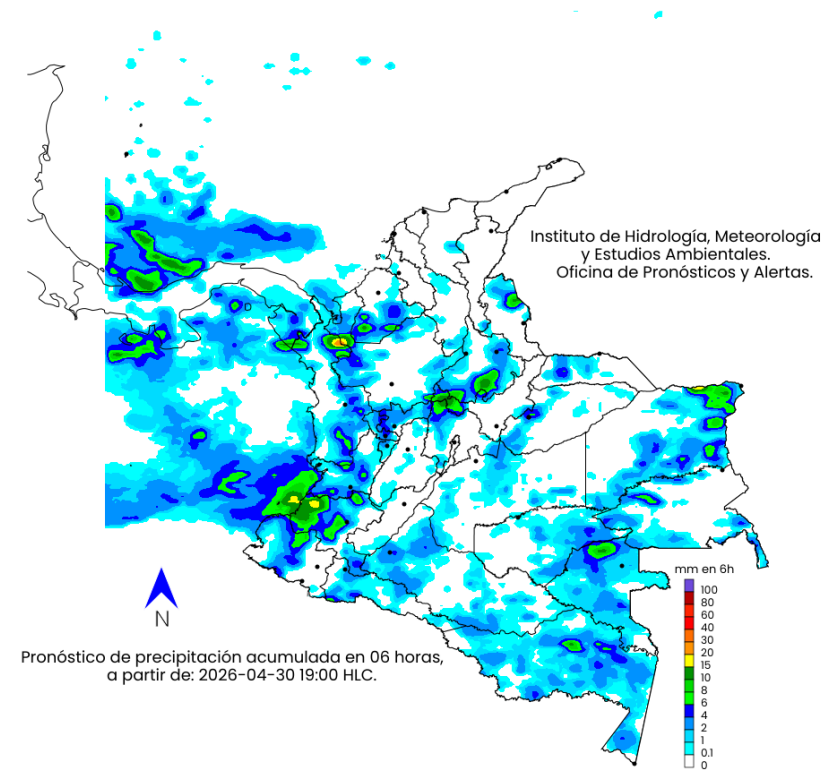
- Morado: Probabilidad de lluvias muy fuertes.
- Tonos Rojo: Probabilidad lluvias fuertes.
- Tonos Naranja: Probabilidad precipitaciones de intensidad moderada a fuerte.
- Amarillo: Probabilidad de intensidad moderada.
- Tonos Verdes: Probabilidad precipitaciones de intensidad moderada.
- Tonos Azul: Probabilidad de intensidad baja.
- Blanco: Probabilidad ausencia de precipitaciones pronosticadas.

# Pronóstico 30 de abril de 2026

## Tarde



## Noche



mm en 6h

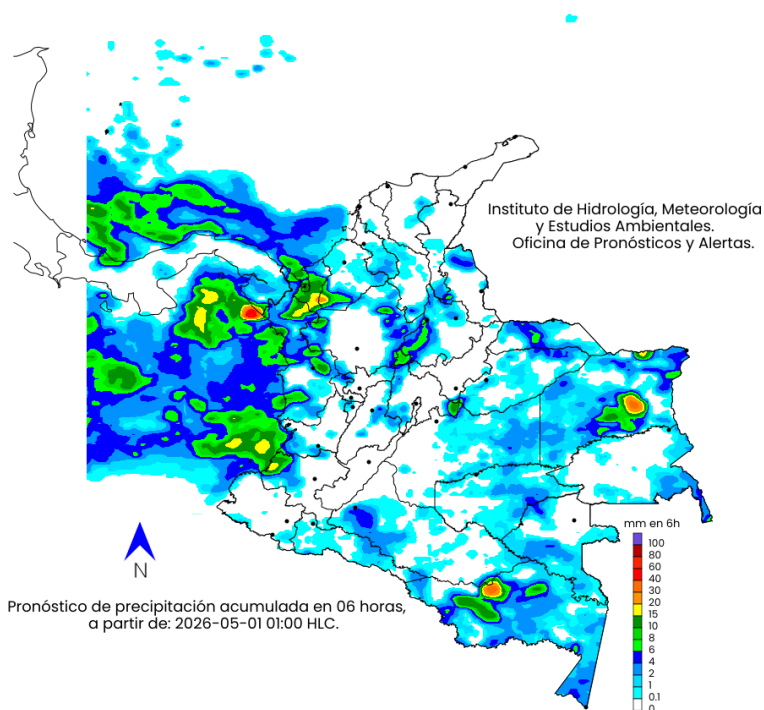


## Convenciones

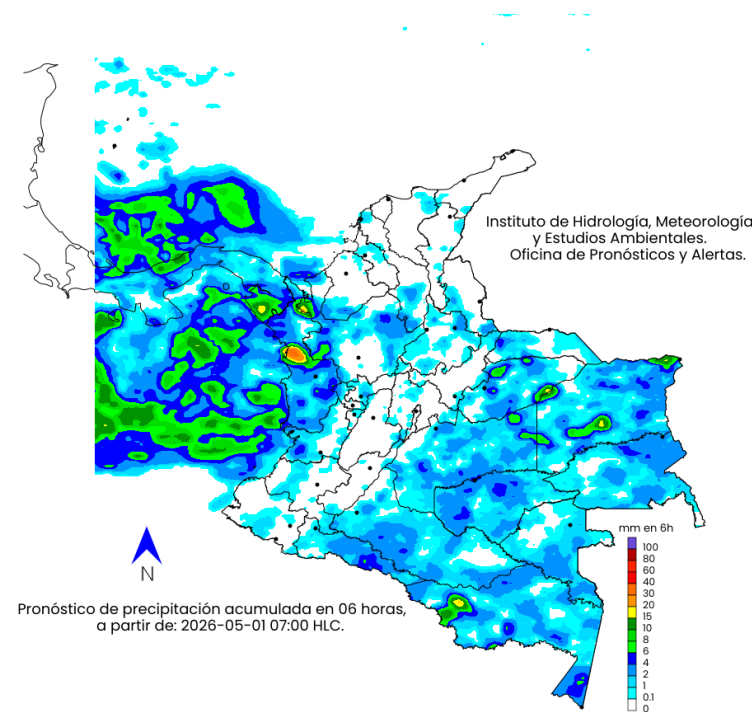
- Morado: Probabilidad de lluvias muy fuertes.
- Tonos Rojo: Probabilidad lluvias fuertes.
- Tonos Naranja: Probabilidad precipitaciones de intensidad moderada a fuerte.
- Amarillo: Probabilidad de intensidad moderada.
- Tonos Verdes: Probabilidad precipitaciones de intensidad moderada.
- Tonos Azul: Probabilidad de intensidad baja.
- Blanco: Probabilidad ausencia de precipitaciones pronosticadas.

# Pronóstico 01 de mayo de 2026

## Madrugada



## Mañana



mm en 6h

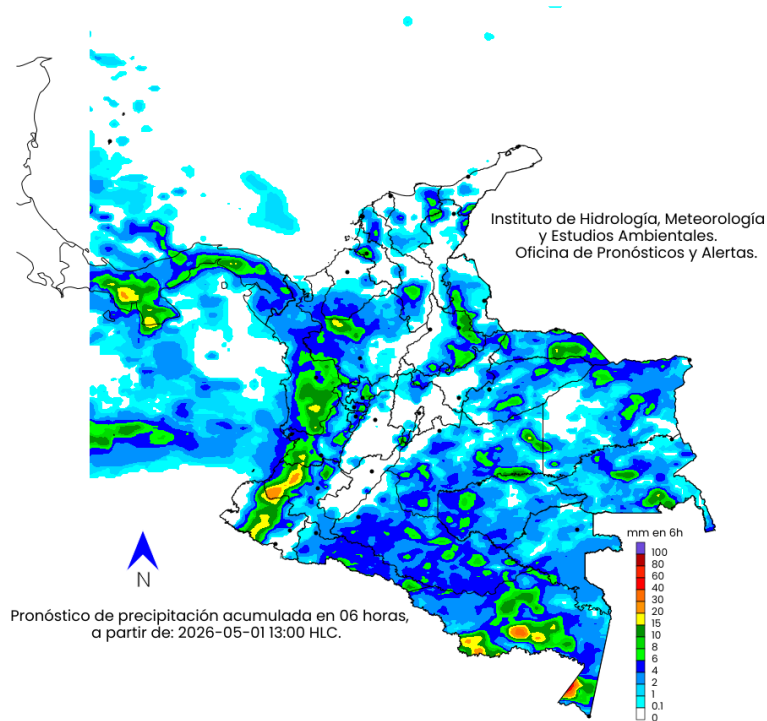


### Convenciones

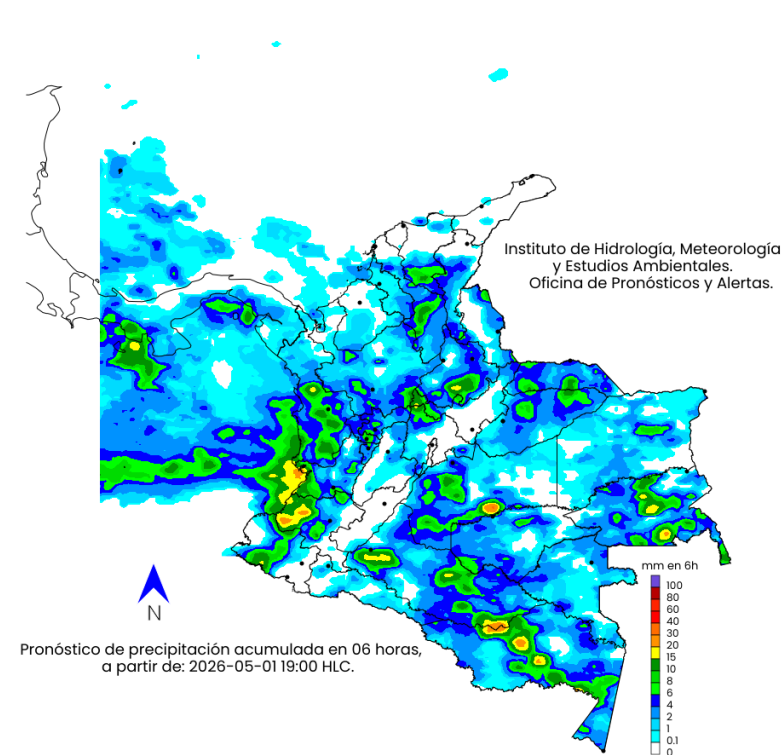
- Morado: Probabilidad de lluvias muy fuertes.
- Tonos Rojo: Probabilidad lluvias fuertes.
- Tonos Naranja: Probabilidad precipitaciones de intensidad moderada a fuerte.
- Amarillo: Probabilidad de intensidad moderada.
- Tonos Verdes: Probabilidad precipitaciones de intensidad moderada.
- Tonos Azul: Probabilidad de intensidad baja.
- Blanco: Probabilidad ausencia de precipitaciones pronosticadas.

# Pronóstico 01 de mayo de 2026

Tarde



Noche



mm en 6h

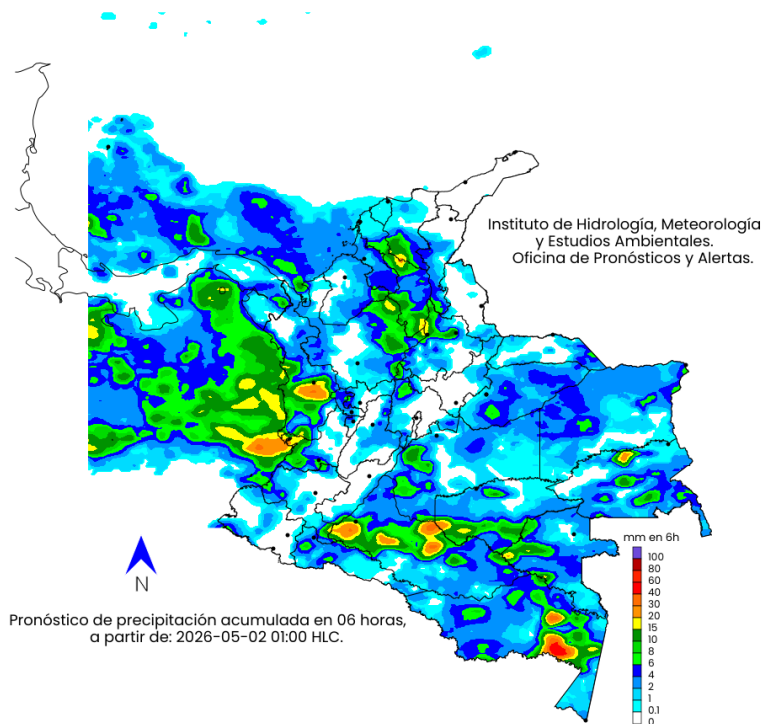


## Convenciones

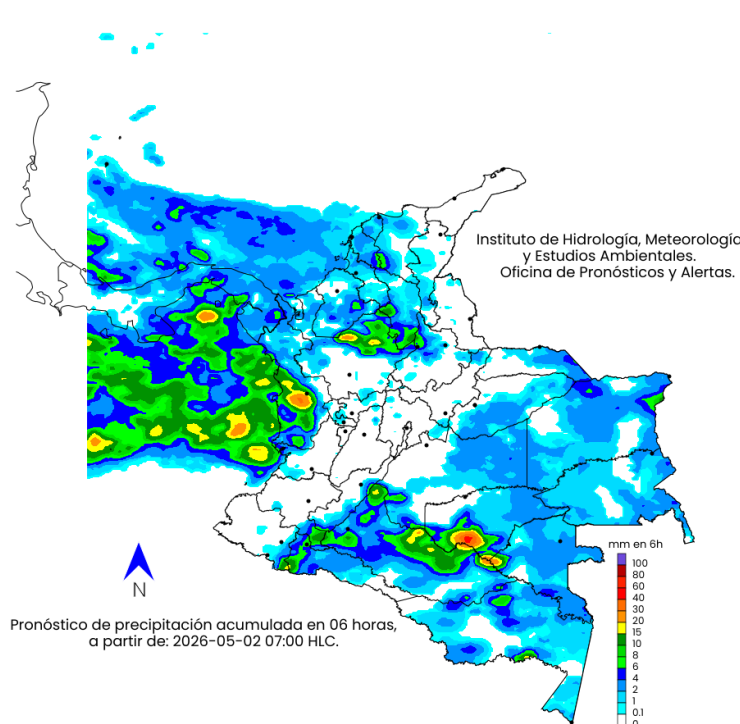
- Morado: Probabilidad de lluvias muy fuertes.
- Tonos Rojo: Probabilidad lluvias fuertes.
- Tonos Naranja: Probabilidad precipitaciones de intensidad moderada a fuerte.
- Amarillo: Probabilidad de intensidad moderada.
- Tonos Verdes: Probabilidad precipitaciones de intensidad moderada.
- Tonos Azul: Probabilidad de intensidad baja.
- Blanco: Probabilidad ausencia de precipitaciones pronosticadas.

# Pronóstico 02 de mayo de 2026

## Madrugada



## Mañana



mm en 6h

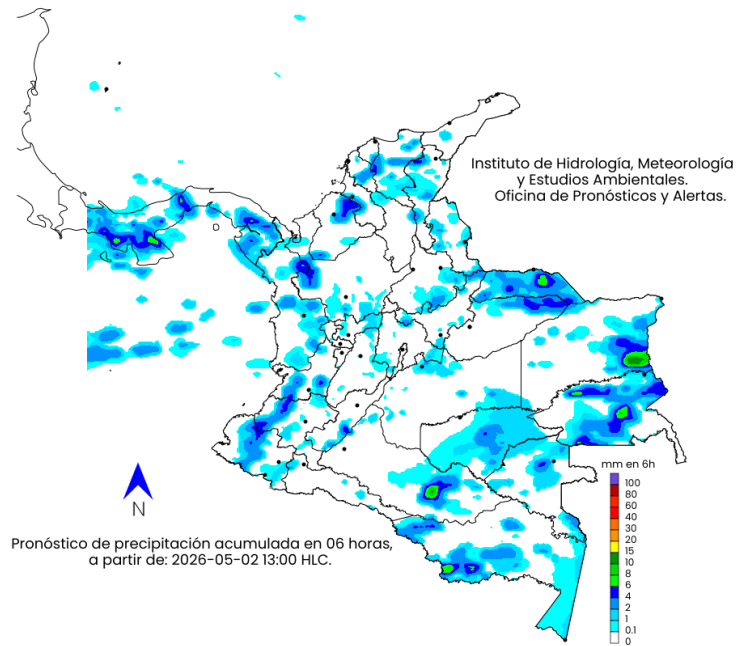


### Convenciones

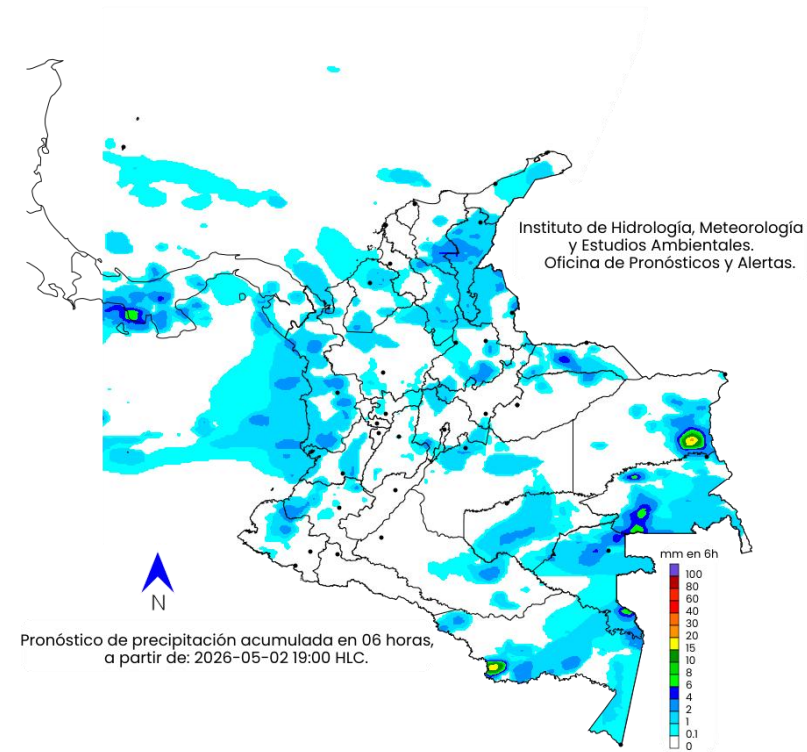
- Morado: Probabilidad de lluvias muy fuertes.
- Tonos Rojo: Probabilidad lluvias fuertes.
- Tonos Naranja: Probabilidad precipitaciones de intensidad moderada a fuerte.
- Amarillo: Probabilidad de intensidad moderada.
- Tonos Verdes: Probabilidad precipitaciones de intensidad moderada.
- Tonos Azul: Probabilidad de intensidad baja.
- Blanco: Probabilidad ausencia de precipitaciones pronosticadas.

# Pronóstico 02 de mayo de 2026

## Tarde



## Noche



mm en 6h

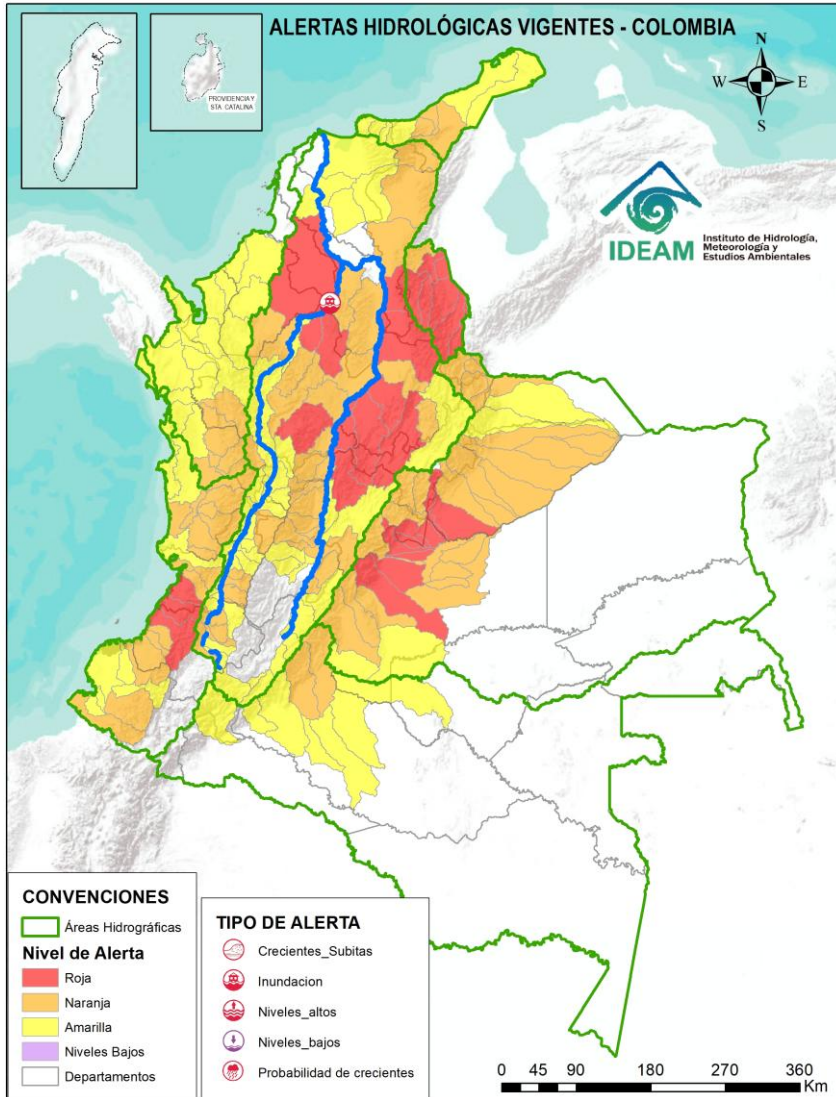


### Convenciones

- Morado: Probabilidad de lluvias muy fuertes.
- Tonos Rojo: Probabilidad lluvias fuertes.
- Tonos Naranja: Probabilidad precipitaciones de intensidad moderada a fuerte.
- Amarillo: Probabilidad de intensidad moderada.
- Tonos Verdes: Probabilidad precipitaciones de intensidad moderada.
- Tonos Azul: Probabilidad de intensidad baja.
- Blanco: Probabilidad ausencia de precipitaciones pronosticadas.



Actualización: 29 de abril de 2026 16:00 HLC



## ALERTAS POR PROBABILIDAD DE CRECIENTES SÚBITAS Y/O INUNDACIONES

Área Hidrográfica	# de Subzonas	Área Hidrográfica	# de Subzonas	Área Hidrográfica	# de Subzonas
Magdalena Cauca	11	Magdalena Cauca	38	Magdalena Cauca	42
Orinoco	9	Orinoco	26	Caribe	23
Caribe	7	Pacífico	16	Pacífico	8
Pacífico	3	Caribe	11	Amazonas	7
<b>TOTAL</b>	<b>30</b>	Amazonas	2	Orinoco	4
		<b>TOTAL</b>	<b>93</b>	<b>TOTAL</b>	<b>84</b>

**TOTAL ALERTAS HIDROLÓGICAS 207**

## ALERTAS PUNTUALES POR INUNDACIONES Y/O CRECIENTE SÚBITAS

Área Hidrográfica	# de Subzonas
Magdalena Cauca	1
<b>TOTAL</b>	<b>1</b>

## ALERTAS PUNTUALES POR NIVELES BAJOS

Área Hidrográfica	# de Subzonas
<b>TOTAL</b>	<b>0</b>

Nota 1: Las alertas hidrológicas pueden ser corregidas y/o actualizadas en el futuro. No representa una certificación oficial del IDEAM.

Nota 2: Es probable que los eventos hidrológicos reportados en las alertas emitidas no se estén presentando sobre los ríos principales sino sobre sus afluentes.

Nota 3: El IDEAM le sugiere a la población ribereña estar muy atentos al comportamiento de los niveles de los ríos y atender las recomendaciones que la Unidad Nacional de Gestión del Riesgo de Desastres (UNGRD) emita para la implementación de medidas de contingencia ante posibles afectaciones por desbordamientos e inundaciones.

Nota 4: Dentro de las alertas emitidas no se contemplan aquellas asociadas a desabastecimientos. En caso de requerir información asociada a estos reportes consultar en [contactenos@gestiondelriesgo.gov.co](mailto:contactenos@gestiondelriesgo.gov.co)



Consulte aquí el estado de los niveles en los ríos del país: <https://fevs.ideam.gov.co/visorfevs/nacional/estacion>

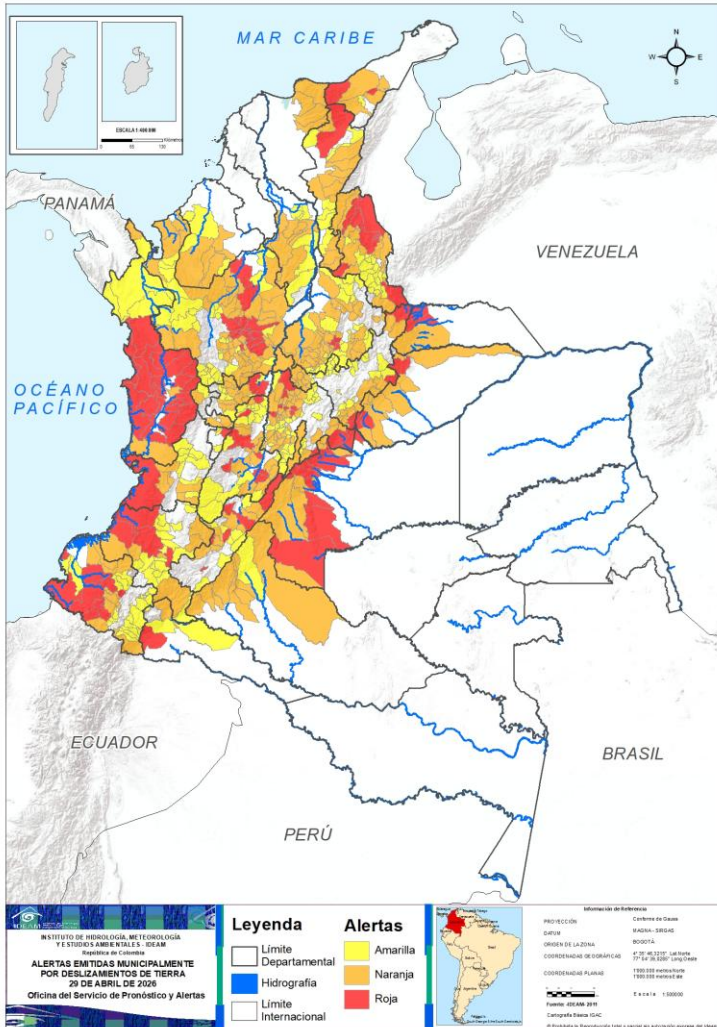




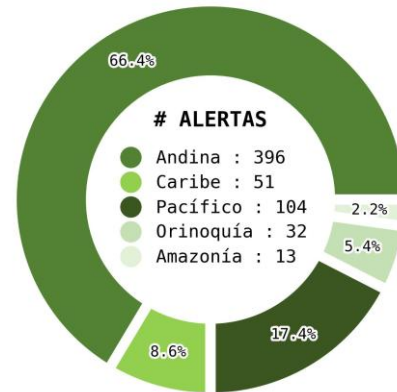
# Pronóstico de la Amenaza por Deslizamientos de Tierra



Actualización: 29 de abril de 2026 | 16:00 HLC



Municipios por regiones:



TOTAL MUNICIPIOS : 596  
FECHA : 2026-04-29

DEPARTAMENTO	#
CHOCÓ	20
ANTIOQUIA	15
CUNDINAMARCA	10
META	10
TOLIMA	7
NARIÑO	6
NORTE DE SANTANDER	6
HUILA	5
CAUCA	4
BOYACÁ	3
CASANARE	3
SANTANDER	3
ARAUCA	2
CALDAS	2
LA GUAJIRA	2
CESAR	1
PUTUMAYO	1
QUINDÍO	1
VALLE DEL CAUCA	1
<b>TOTAL</b>	<b>102</b>

DEPARTAMENTO	#
ANTIOQUIA	45
CUNDINAMARCA	37
SANTANDER	28
BOYACÁ	20
NORTE DE SANTANDER	13
TOLIMA	12
CESAR	11
CASANARE	9
CALDAS	8
HUILA	8
BOLÍVAR	8
CAQUETÁ	8
META	7
NARIÑO	7
CAUCA	6
VALLE DEL CAUCA	6
LA GUAJIRA	4
CÓRDOBA	4
MAGDALENA	4
CHOCÓ	3
RISARALDA	3
ARAUCA	1
PUTUMAYO	1
BOGOTÁ, D.C.	1
<b>TOTAL</b>	<b>254</b>

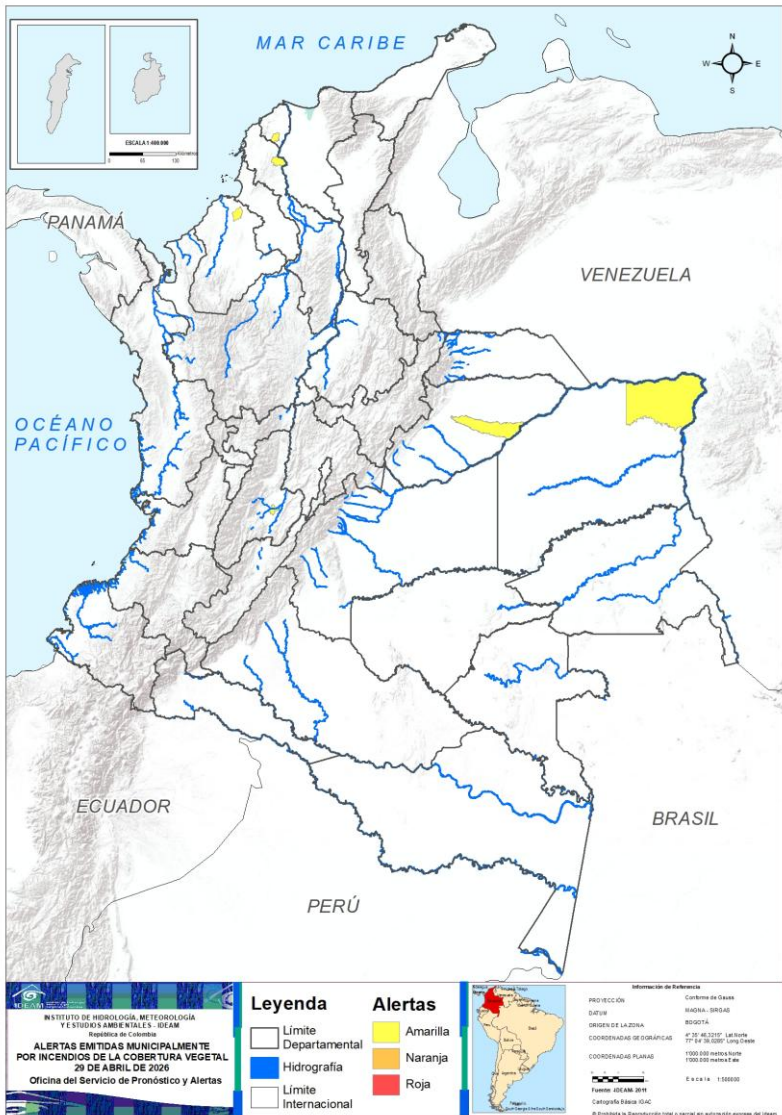
DEPARTAMENTO	#
ANTIOQUIA	35
CUNDINAMARCA	33
BOYACÁ	25
SANTANDER	23
NARIÑO	20
CAUCA	18
NORTE DE SANTANDER	17
TOLIMA	17
VALLE DEL CAUCA	9
CALDAS	8
HUILA	7
CESAR	6
BOLÍVAR	6
CHOCÓ	4
CÓRDOBA	4
QUINDÍO	3
PUTUMAYO	2
LA GUAJIRA	1
CAQUETÁ	1
RISARALDA	1
<b>TOTAL</b>	<b>240</b>



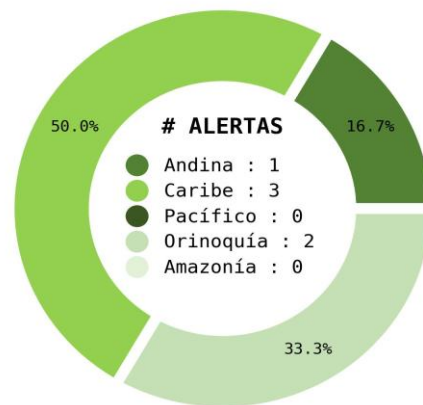
# Pronóstico de la Amenaza por Incendios de la Cobertura Vegetal



Actualización: 29 de abril de 2026 | 16:00 HLC



Municipios por regiones:



TOTAL MUNICIPIOS : 6  
FECHA : 2026-04-29

DEPARTAMENTO	#	DEPARTAMENTO	#	DEPARTAMENTO	#
<b>TOTAL</b>	<b>0</b>	<b>TOTAL</b>	<b>0</b>	ATLÁNTICO	1
				BOLÍVAR	1
				CASANARE	1
				CÓRDOBA	1
				TOLIMA	1
				VICHADA	1
				<b>TOTAL</b>	<b>6</b>

Ghisliane Echeverry Prieto | Directora General IDEAM  
Jennifer Dorado | Jefe Oficina del Servicio de Pronósticos y Alertas

**Elaboró:**  
OFICINA DEL SERVICIO DE PRONÓSTICO Y ALERTAS

**Profesionales de Turno:**

Willia Oswaldo Riaño Acosta (Meteorología).  
Jhon Mauricio Estupiñan Casallas (Hidrología).  
Carolina Valencia Monroy (Deslizamientos de tierra).  
Yira Nathalie Fonseca Parga (Incendios de la cobertura vegetal).

GRUPO DE COMUNICACIONES - IDEAM  
<https://www.ideam.gov.co>  
Correos electrónicos: [servicio@ideam.gov.co](mailto:servicio@ideam.gov.co), [alertas@ideam.gov.co](mailto:alertas@ideam.gov.co)  
Calle 25D N° 96B - 70, piso 3. Bogotá D.C.  
Teléfono: 601-3527160 ext. 1334-1336.