

# INFORME TÉCNICO DIARIO

IDEAM comunica al Sistema Nacional para la Gestión del Riesgo de Desastres (SNGRD) y al Sistema Nacional Ambiental (SINA).

Bogotá D. C. 6 de enero de 2024  
Hora de actualización 12:30 HLC

Boletín No.

006



## CONTENIDO

[Lo más destacado](#)

[Precipitación](#)

[Temperaturas](#)

[Alerta por descensos significativos de las temperaturas mínimas del aire](#)

[Condiciones Hidrometeorológicas actuales](#)

[Pronóstico de precipitación de las próximas 24 horas](#)

[Pronóstico condiciones meteorológicas adicionales](#)

[Alertas Hidrológicas](#)

[Seguimiento y Pronóstico de las Amenazas por Deslizamientos](#)

[Seguimiento y Pronóstico de las Amenazas por Incendios](#)

[Alertas Meteomarinas vigentes Mar Caribe Colombiano](#)

[Alertas Meteomarinas vigentes Océano Pacífico Nacional](#)

[Alertas Meteomarinas por Ciclón Tropical Mar Caribe Colombiano](#)



Alerta  
**ROJA**

**PARA TOMAR ACCIÓN** Advierte a los sistemas de prevención y atención de desastres sobre la amenaza que puede ocasionar un fenómeno con efectos adversos sobre la población, el cual requiere la atención inmediata por parte de la población y de los cuerpos de atención y socorro. Se emite una alerta sólo cuando la identificación de un evento extraordinario indique la probabilidad de amenaza inminente y cuando la gravedad del fenómeno implique la movilización de personas y equipos, interrumpiendo el normal desarrollo de sus actividades cotidianas.



Alerta  
**NARANJA**

**PARA PREPARARSE** Indica la presencia de un fenómeno. No implica amenaza inmediata y como tanto es catalogado como un mensaje para informarse y prepararse. El aviso implica vigilancia continua ya que las condiciones son propicias para el desarrollo de un fenómeno, sin que se requiera permanecer alerta.



Alerta  
**AMARILLA**

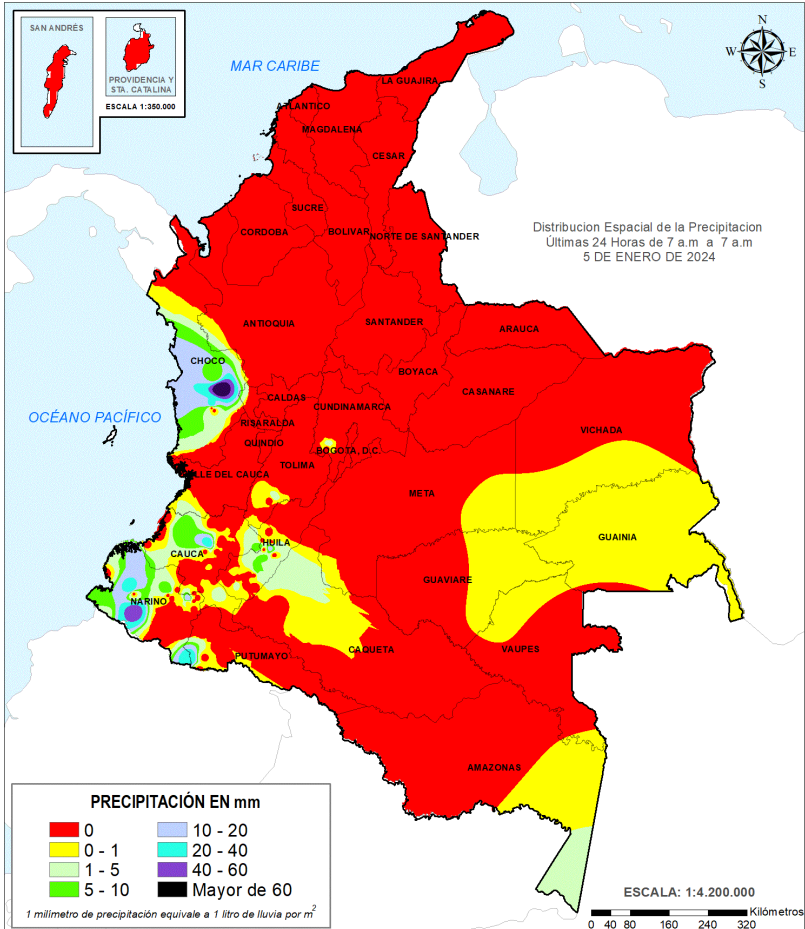
**PARA INFORMARSE** Es un mensaje oficial por el cual se difunde información. Por lo regular se refiere a eventos observados, registrados o registrados y puede contener algunos elementos de pronóstico a manera de orientación. Por sus características pretéritas y futuras difiere del aviso y de la alerta, y por lo general no está encaminado a alertar sino a informar.

**CONDICIONES NORMALES** La información que se suministra se encuentra dentro de los rangos normales.

Alertas vigentes hasta 6 de enero de 2024 - 18:00 HLC.

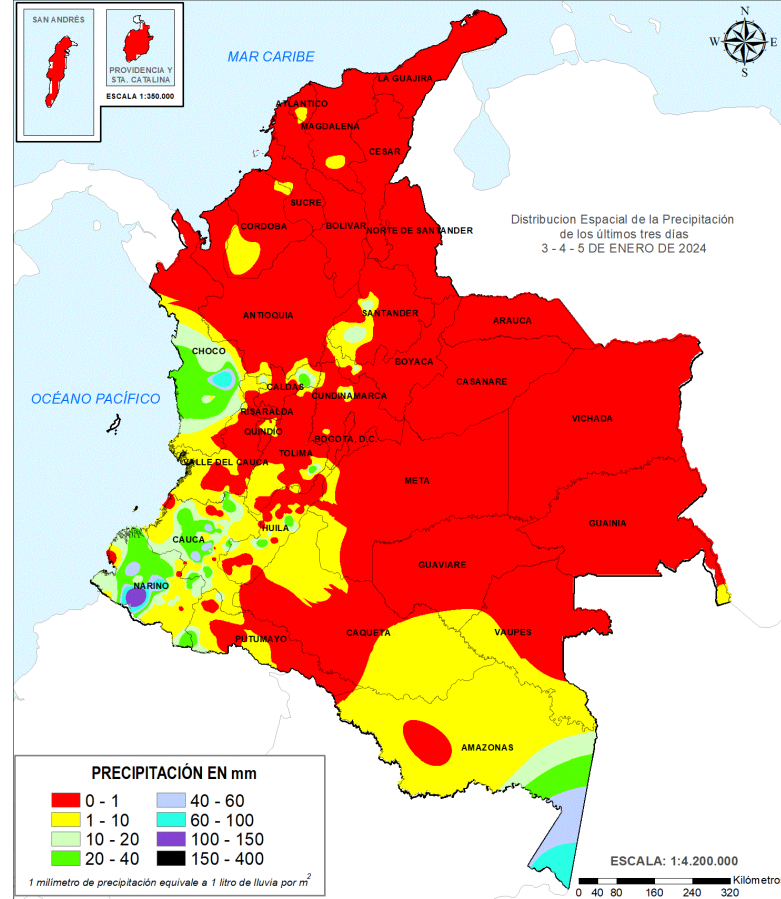
## Mapas de precipitación

## Lluvias registradas en las últimas 24 horas



Precipitación diaria desde las 07:00 HLC del viernes 5 de enero, hasta las 07:00 HLC del sábado, 6 de enero de 2024.

Fuente: IDEAM



Precipitación últimas 72 horas desde las 07:00 HLC del miércoles 3 de enero de 2024, hasta las 07:00 HLC del sábado, 6 de enero de 2024.

Fuente: IDEAM

Disminución de las precipitaciones a nivel nacional, siendo el día más seco en el corrido del año. Algunas lluvias se registraron en sectores del Litoral Pacífico en Cauca, Nariño y Chocó, así como al sur del país en los departamentos de Putumayo y Huila. El mayor registro en 24 horas se presentó en el municipio de Lloró (Chocó) con 73,2 mm.



- Por alta probabilidad de ocurrencia de deslizamientos de tierra en municipios de los departamentos de Bolívar, Cauca, Chocó, Cundinamarca, Nariño, Putumayo y Valle del Cauca.
- Por alta probabilidad de crecientes súbitas o niveles altos en las cuencas de los ríos que comprenden las zonas hidrográficas Bajo Magdalena- Cauca -San Jorge.
- Por alta probabilidad de ocurrencia de incendios de la cobertura vegetal en municipios de los departamentos de Antioquia, Arauca, Boyacá, Bogotá, Caquetá, Casanare, Cesar, Cundinamarca, La Guajira, Magdalena, Meta, Norte de Santander, Santander y Vichada.



- Por moderada probabilidad de ocurrencia de deslizamientos de tierra en municipios de los departamentos de Bolívar, Cauca, Chocó, Nariño, Caquetá y Meta.
- Por moderada probabilidad de ocurrencia de incendios de la cobertura vegetal municipios de los departamentos de Antioquia, Arauca, Boyacá, Caquetá, Casanare, Cesar, Cundinamarca, Meta, Norte de Santander, Santander, Vichada, Caldas, Córdoba, Guainía, Huila, Tolima, Guaviare y la zona insular de Sana Andrés y Providencia..

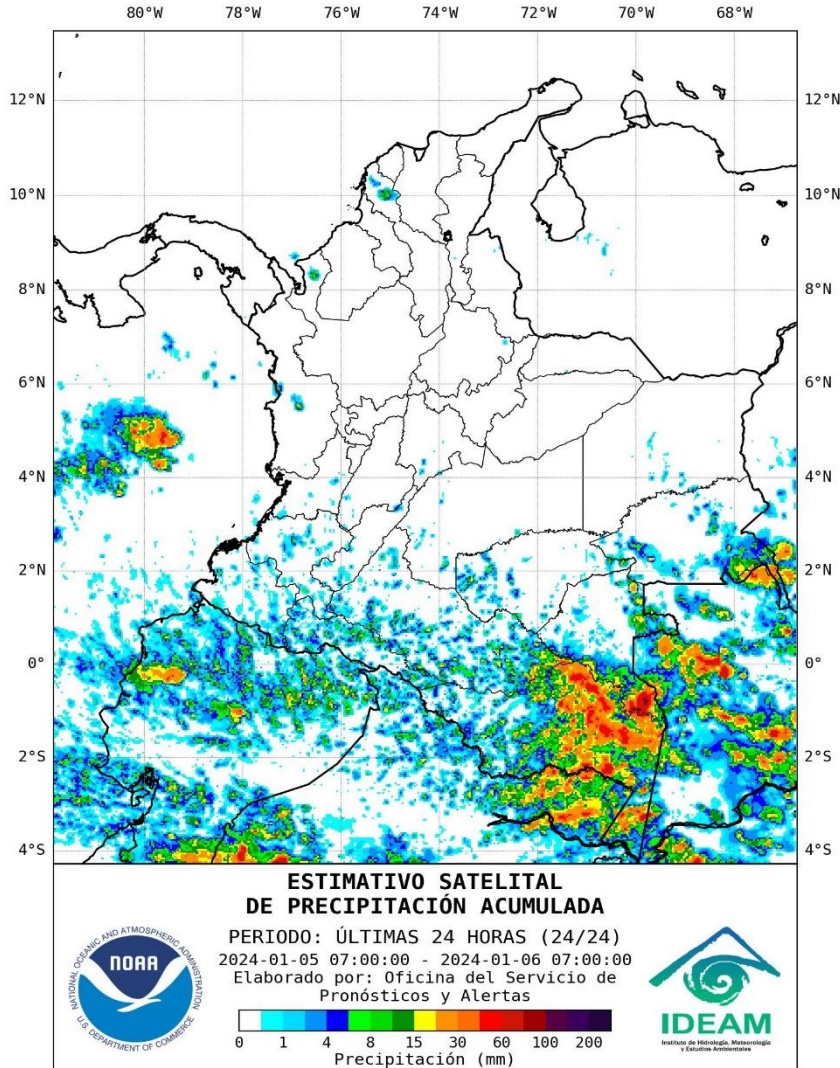
**Alertas amarillas** e información más detallada para cada una de las categorías de alerta, remítase a la temática particular del informe.

- Un milímetro de lluvia (1 mm) equivale a un litro (1 L) de lluvia que ha caído en un metro cuadrado (1 m<sup>2</sup>). La lluvia acumulada es la suma de los milímetros de agua lluvia que se han registrado en un lapso de tiempo.





## Estimación Satelital (24 Horas)



## Precipitaciones

A continuación, los municipios donde se registraron precipitaciones iguales o superiores a 10,0 mm en las últimas 24 horas.

**Aclaración:** aunque los volúmenes de lluvia registrados en un municipio se relacionan con la ubicación de las estaciones de monitoreo del IDEAM, en ocasiones, dichas estaciones pueden estar distantes de los lugares en donde se concentra la mayor población o alejados de los centros municipales.

DEPARTAMENTO	MUNICIPIO
CAUCA	Cajibío (25)
CHOCO	Lloró (73,2), Istmina (24)
HUILA	Tesalia (11), Tarqui (10)
NARIÑO	Barbacoas (47), Magui (26), El Charco (15), La Unión (14,7), San Andrés de Tumaco (10)
PUTUMAYO	Valle Del Guamuez (La Hormiga) (26)

NO SE REGISTRARON VALORES DE PRECIPITACIÓN POR ENCIMA DE LOS MÁXIMOS HISTÓRICOS



## Estimativo Satelital de la Temperatura Superficial

### Temperaturas Máximas

A continuación, los municipios donde se registraron temperaturas iguales o superiores a 36.0 °C en las últimas 24 horas.

**Aclaración:** aunque los valores registrados en un municipio se relacionan con la ubicación de las estaciones de monitoreo del IDEAM, en ocasiones, dichas estaciones pueden estar distantes de los lugares en donde se concentra la mayor población o alejados de los centros municipales.

DEPARTAMENTO	MUNICIPIO
<b>CESAR</b>	Valledupar (37,4)
<b>CORDOBA</b>	Montería (36,8), Sahagún (36,2)
<b>CUNDINAMARCA</b>	Jerusalen (36,6)
<b>SUCRE</b>	Corozal (36,4)

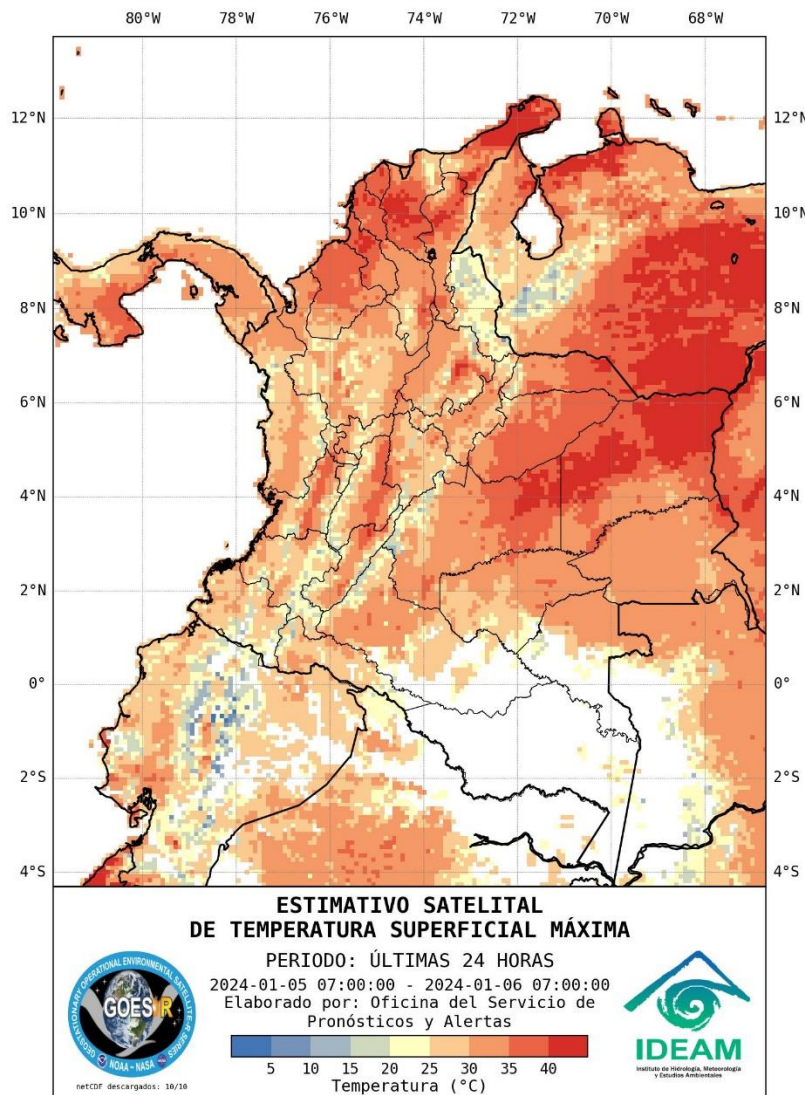
NO SE REGISTRARON TEMPERATURAS DEL AIRE POR ENCIMA DE LOS MÁXIMOS HISTÓRICOS.

### Temperaturas Mínimas

A continuación se relacionan los municipios donde en las últimas 24 horas se registraron temperaturas menores o iguales a 5.0°C.

DEPARTAMENTO	MUNICIPIO
<b>BOYACÁ</b>	Samacá (2,4), Duitama (4,2), Paipa (4,6), Sogamoso (-1,2), Chita (1,0), Saboyá (3,4)
<b>CAUCA</b>	San Sebastián (4,0)
<b>CUNDINAMARCA</b>	Soacha (3,4), Mosquera (3,0), Subachque (-1,0), Choachí (0,6), Zipaquirá (4,1)

NO SE REGISTRARON VALORES DE TEMPERATURAS DE AIRE POR DEBAJO DE LOS MINIMOS HISTÓRICOS



La estimación satelital de la temperatura superficial máxima en 24 horas utiliza datos de los satélites ambientales geoestacionarios operacionales (GOES) de NOAA para estimar al temperatura de la superficie del país, en donde los datos de los medidores o radares no están disponibles o no son confiables.



# Altos valores de radiación ultravioleta

(Diciembre de 2023 a Marzo de 2024)



Fuente: <https://www.facebook.com/SunlightMedia/photos/a.418646038151549/2053342184481913/?type=1&theater>

Debido a los bajos valores de ozono que se presentan normalmente en el país durante gran parte del año, pero especialmente entre diciembre y marzo, sumados a la poca nubosidad que se espera para esta época, principalmente en horas de la mañana y primeras horas de la tarde, relacionado, entre otros factores, por la ocurrencia del fenómeno de El Niño, se incrementarán los valores de radiación ultravioleta en superficie en el país durante estos meses, presentándose hacia el mediodía, valores del índice ultravioleta (IUV) superiores a 11, los cuales están categorizados como extremadamente altos.

Es importante precisar que el ozono que se encuentra en la atmósfera absorbe gran parte de la radiación ultravioleta procedente del Sol, de tal manera que, si su cantidad disminuye, aumentará la radiación ultravioleta en superficie. Colombia se encuentra ubicada en la zona con menor contenido de ozono total en el ámbito mundial, que incluye, entre otras, el norte y centro de Suramérica. Además, durante el periodo comprendido entre diciembre y marzo, siempre se registran los valores más bajos de la columna de ozono en el país, por lo tanto, es la época del año en la cual Colombia recibe mayor radiación ultravioleta en su superficie.

Los valores altos y peligrosos de radiación ultravioleta se presentarán en todo el territorio nacional. Vale la pena destacar que los máximos niveles se sentirán en las zonas montañosas, particularmente en Antioquia, la región de los santanderes, Tolima, Eje Cafetero, Boyacá, Cundinamarca, Huila, Cauca y Nariño.

Tenga en cuenta que la sobreexposición a los rayos ultravioleta representa implicaciones nocivas en la salud como envejecimiento prematuro, manchas en la piel, daños oculares, afectación del sistema inmunológico e incluso, se corre el riesgo de sufrir de cáncer de piel.

Se recomienda evitar la exposición directa al Sol entre las 9 de la mañana y las 4 de la tarde, usar ropa protectora (camisa de manga larga, sombreros de ala ancha, lentes protectores), sombrilla y aplicar bloqueadores solares para la piel con un factor de protección mayor o igual a 30 SFP. También es prioritario tener especial cuidado con niños y jóvenes, que son los más vulnerables a la radiación solar.



Se emite esta alerta por la probabilidad de descensos de la temperatura del aire en horas de la madrugada para zonas de altiplano (entre los 2,500 y los 2,900 msnm) de los siguientes municipios:

## REGIÓN ANDINA

### SITIOS PARA LOS CUALES SE GENERA LA ALERTA



#### ALTIPLANO CUNDIBOYACENSE

**CUNDINAMARCA:** Bojacá, Cajicá, Chía, Chipaque, Choachí, Chocontá, Cogua, Cota, Cucunubá, El Rosal, Facatativá, Funza, Fúquene, Gachancipá, Guachetá, Guasca, Guatavita, La Calera, Lenguazaque, Madrid, Mosquera, Nemocón, Sesquilé, Sibaté, Simijaca, Soacha, Sopó, Subachoque, Suesca, Susa, Sutatausa, Tabio, Tausa, Tenjo, Tocancipá, Ubaque, Ubaté, Villapinzón, Zipacón y Zipaquirá.

**BOYACÁ:** Tunja, Aquitania, Arcabuco, Belén, Betéitiva, Busbanzá, Caldas, Cerinza, Chiquinquirá, Chivatá, Ciénega, Cómbita, Corrales, Cucaita, Cuítiva, Chíquiza, Duitama, Firavitoba, Floresta, Gámeza, Iza, Villa de Leyva, Mongua, Monguí, Motavita, Nobsa, Oicatá, Paipa, Paz de Río, Pesca, Ráquira, Saboyá, Samacá, San Miguel de Sema, Santa Rosa de Viterbo, Siachoque, Socha, Sogamoso, Sora, Sotaquirá, Soracá, Tasco, Tibasosa, Toca, Tópaga, Tota, Tuta, Tutazá, Ventaquemada y Viracachá.

#### SANTANDERES

**NORTE DE SANTANDER:** Cácosta, Mutiscua, Pamplona y Silos.

**SANTANDER:** Bolívar, El Peñón, Jesús María, Sucre y Vélez.

Debido a que este fenómeno es local y está sujeto a cambios en variables tales como la nubosidad, la humedad y temperatura del aire y la intensidad y dirección del viento, el IDEAM monitorea permanentemente las condiciones atmosféricas y en caso de ser necesario emitirá nuevos comunicados. Por esto, se sugiere a los agricultores, ganaderos y floricultores estar atentos a los boletines y comunicados emitidos por la entidad.



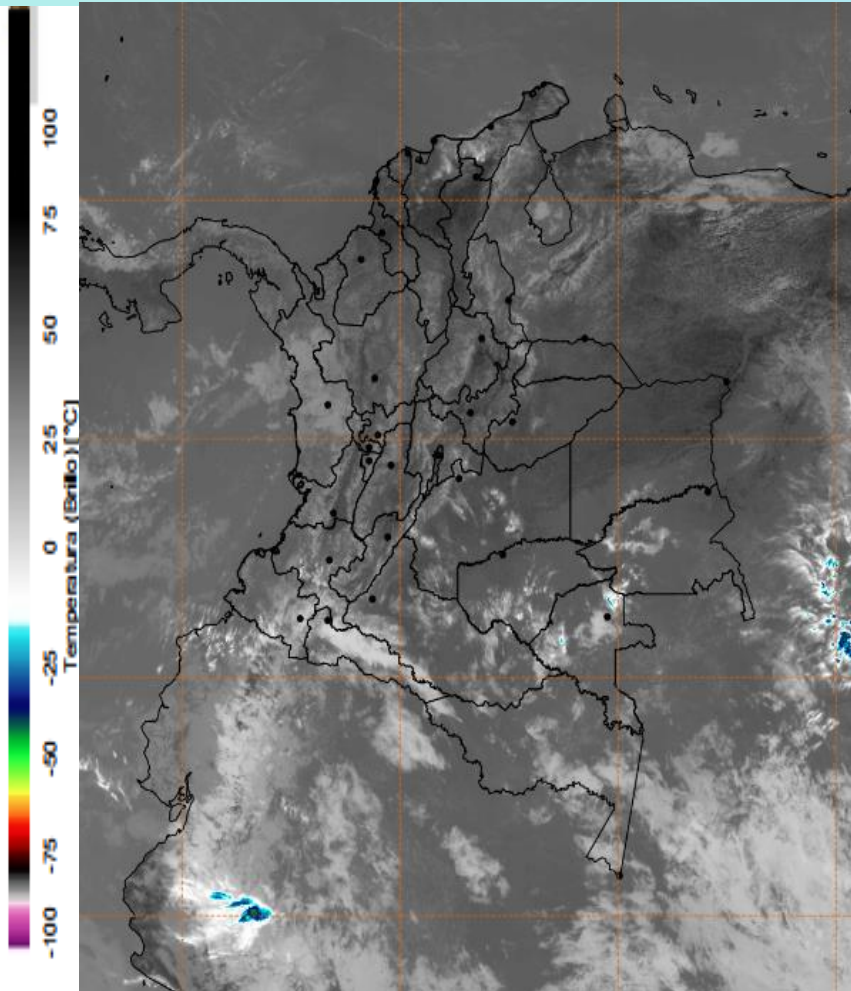
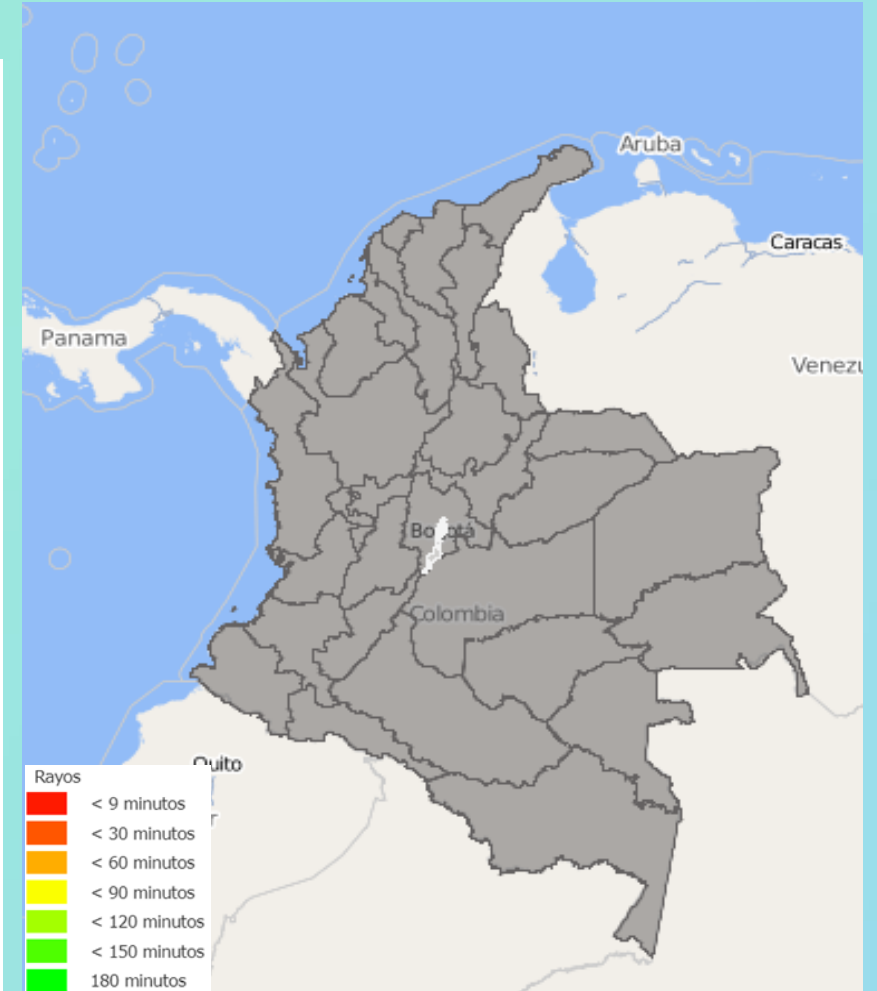


Imagen GOES East Canal Infrarrojo,  
6 de enero de 2024 - Hora 11:20 HLC.  
Fuente: GOES 16

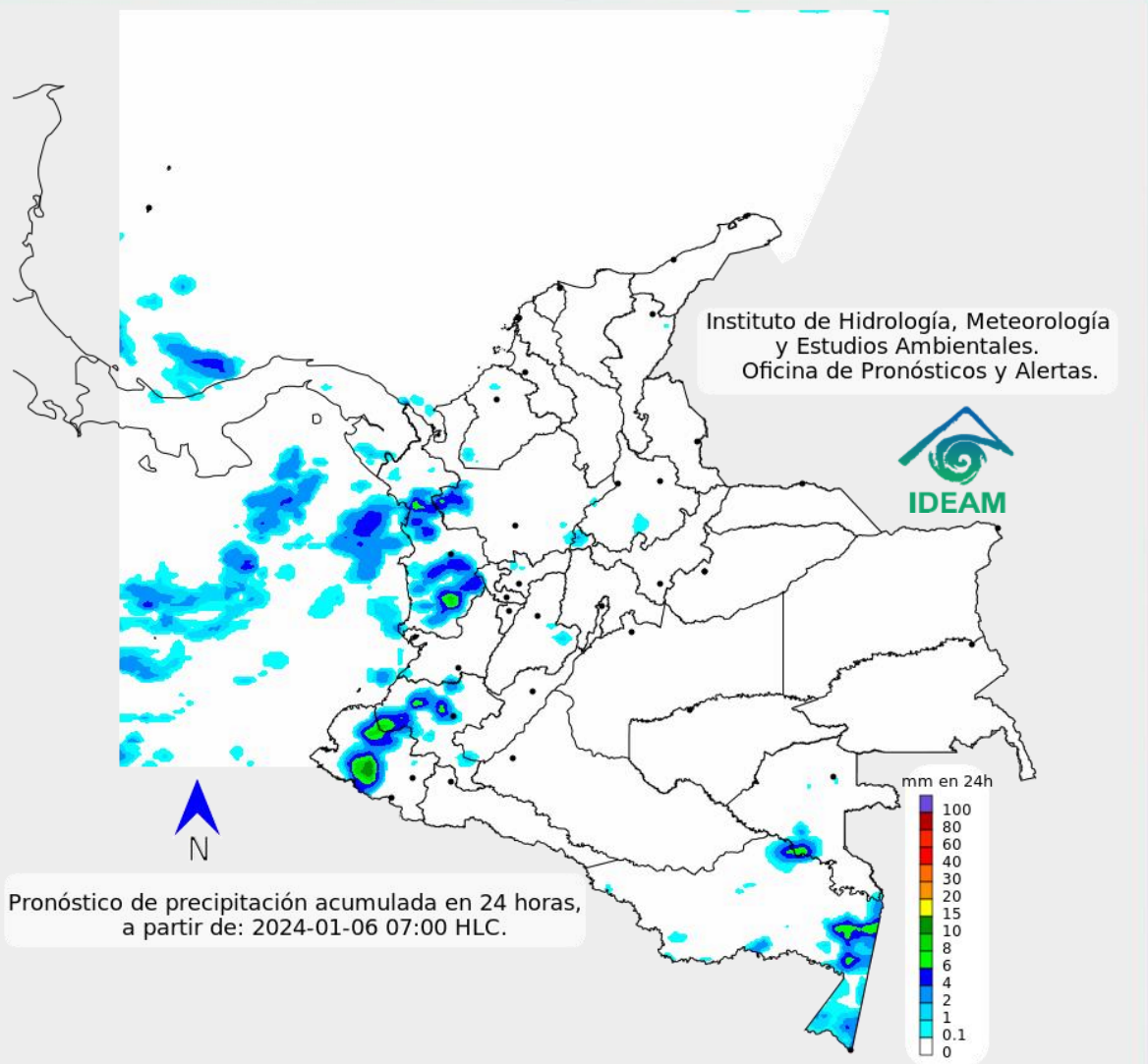
En las últimas horas se ha observado predominio de tiempo seco con escasa nubosidad sobre todo el territorio nacional. Únicamente se presenta cielo mayormente nublado con tiempo seco en zonas del suroccidente de Caquetá, centro y occidente de Putumayo, y oriente de Nariño.

En San Andrés, Providencia y Santa Catalina han prevalecido las condiciones secas con cielo entre ligera y parcialmente nublado.



Descargas eléctricas en las últimas 3 horas.  
Fuente: Keraunos S.A.S.

- La imagen del canal infrarrojo (10.3  $\mu\text{m}$ ) permite identificar nubes en cualquier período temporal a partir de la temperatura de brillo de la nube (ver escala de colores). De esta forma, se puede identificar, clasificar y caracterizar la nubosidad en una zona determinada.
- La imagen de las descargas eléctricas muestra los rayos nube-tierra que se han descargado en una zona en las últimas 4 horas (ver escala de colores)



Para la tarde de hoy se espera que continúen las condiciones de tiempo seco con escasa nubosidad en la mayor parte del territorio nacional. Solamente se prevé que se presente abundante nubosidad acompañada por posibles lloviznas o lluvias ligeras esporádicas en sectores del centro y sur de Chocó, centro y occidente de Cauca y Nariño, y oriente de Amazonas.

En el archipiélago de San Andrés y Providencia se pronostica tiempo seco con cielo entre despejado y parcialmente nublado.



Para mayor información sobre el estado del tiempo, alertas y pronósticos, consulte la aplicación móvil **MI PRONÓSTICO**

- La resolución espacial del mapa de pronóstico es de 6.5 km aproximadamente. Por lo tanto, fenómenos meteorológicos inferiores a esta escala no están considerados en esta predicción.
- La escala de colores está asociada a un rango de precipitación en el intervalo de tiempo indicado, lo que implica que el pronóstico no es determinista (un valor exacto en una zona) sino corresponde a un pronóstico cuantitativo (un rango de valores en una zona).



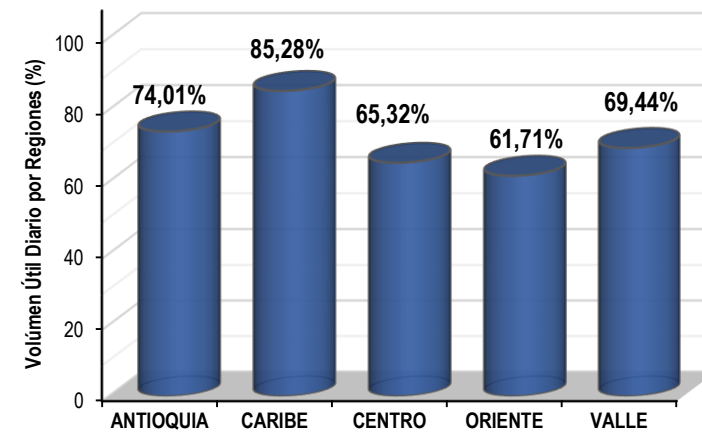
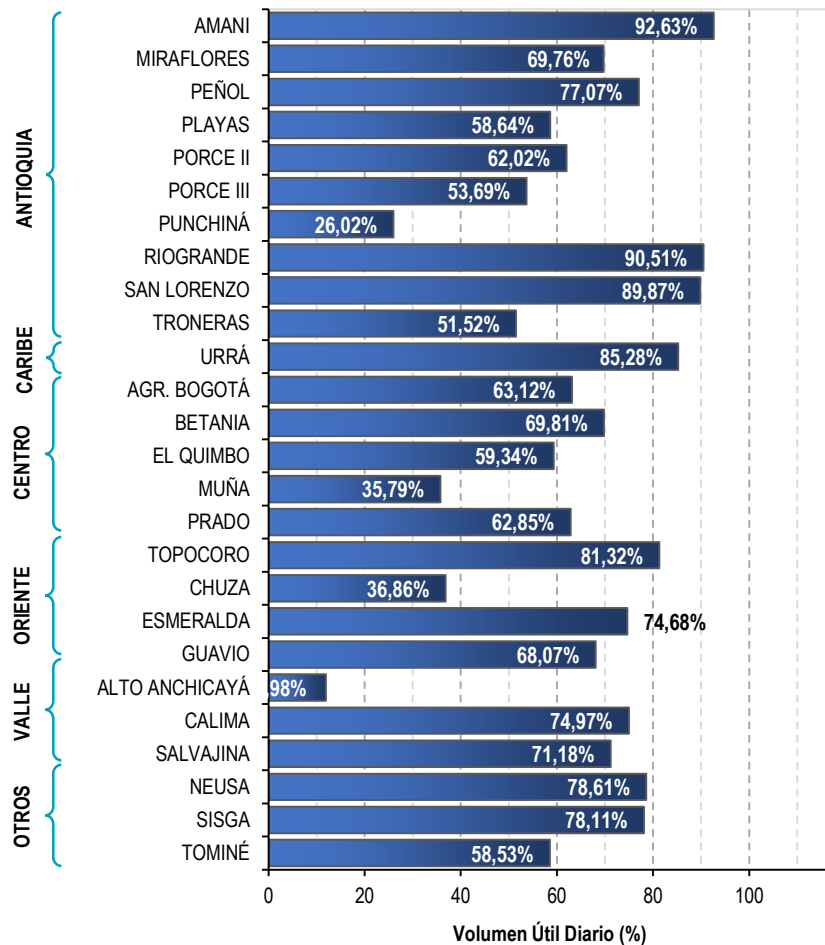


A continuación se relaciona el volumen útil diario de los principales embalses del país (expresado en porcentaje), de acuerdo con la información reportada por XM S.A. E.S.P en la siguiente dirección electrónica: <https://ido.xm.com.co/ido/SitePages/hidrologia.aspx?q=reservas>



## VOLUMEN ÚTIL DIARIO EN LOS PRINCIPALES EMBALSES DEL PAÍS

Viernes, 05 de enero de 2024

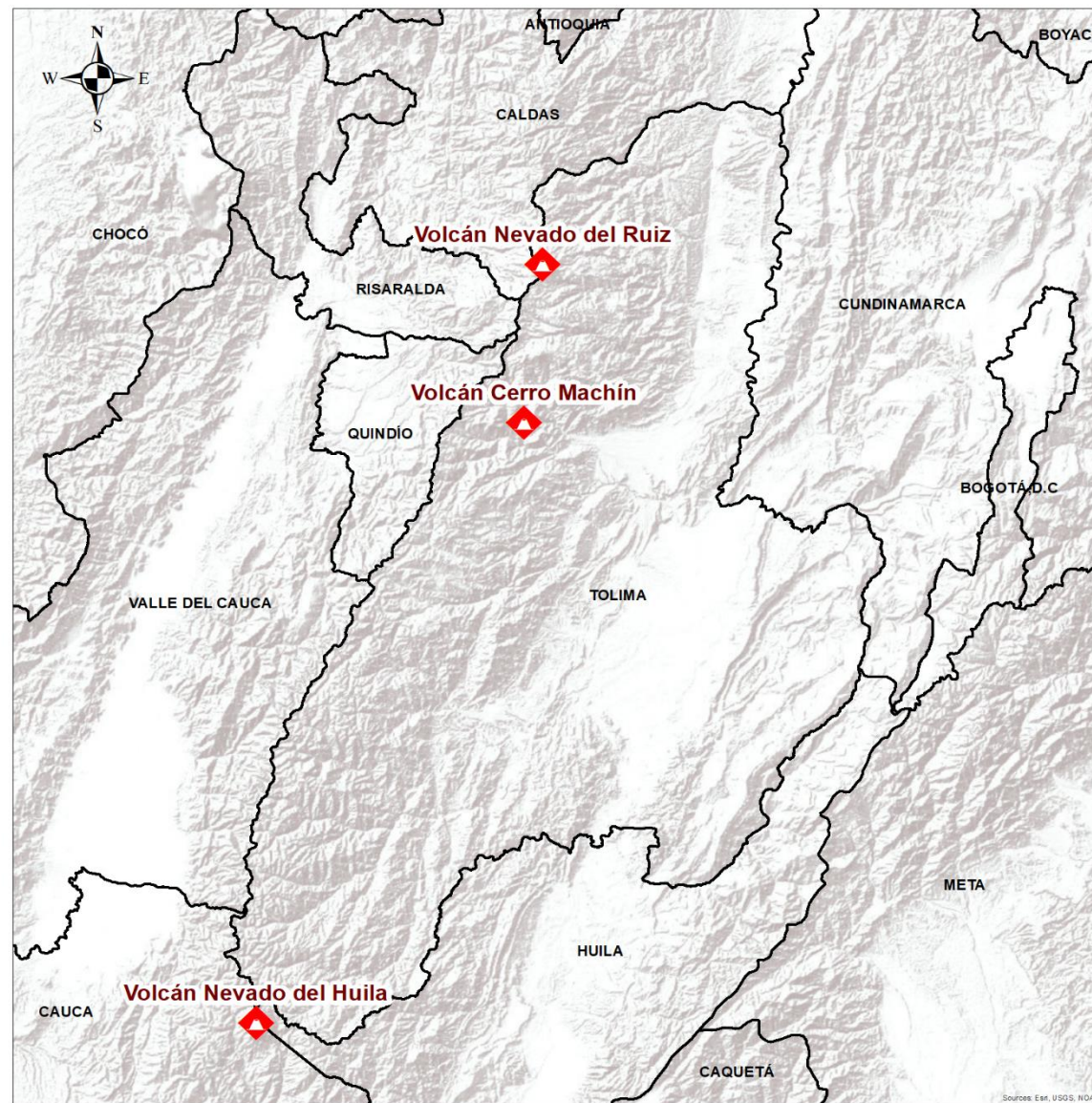




## Pronóstico zonas volcánicas

## Mapa de zonas volcánicas

ÁREA DEL VOLCÁN NEVADO DEL RUIZ			
Mañana: Cielo parcialmente nublado - Tiempo seco			
Tarde: Cielo parcialmente nublado - tiempo seco			
Noche: Cielo parcialmente nublado - tiempo seco			
Madrugada: Cielo parcialmente nublado - Tiempo seco			
El SERVICIO GEOLÓGICO COLOMBIANO reporta en nivel AMARILLO (III): CAMBIOS EN EL COMPORTAMIENTO DE LA ACTIVIDAD VOLCÁNICA. Lat: 4.89 Lon: -75.32			
ELEVACIÓN (pies)	DIRECCIÓN	VELOCIDAD	
		VELOCIDAD (Nudos)	VELOCIDAD (Km/h)
10.000	ESTE	0-5	0-9
18.000	ESTE	20-25	36-45
24.000	ESTE	20-25	36-45
30.000	ESTE	20-25	36-45
ÁREA DEL VOLCÁN NEVADO DEL HUILA			
Mañana: Cielo mayormente nublado -Tiempo seco			
Tarde: Cielo mayormente nublado - Tiempo seco			
Noche: Cielo mayormente nublado - Lloviznas			
Madrugada: Cielo mayormente nublado - Tiempo seco			
El SERVICIO GEOLÓGICO COLOMBIANO reporta en nivel AMARILLO (II): CAMBIOS EN EL COMPORTAMIENTO DE LA ACTIVIDAD VOLCÁNICA. Lat:2.92 Lon:-76.02			
ELEVACIÓN (pies)	DIRECCIÓN	VELOCIDAD	
		VELOCIDAD (Nudos)	VELOCIDAD (Km/h)
10.000	ESTE	5-10	9-18
18.000	ESTE	15-20	27-36
24.000	ESTE	20-25	36-45
30.000	ESTE	30-35	54-63
ÁREA DEL VOLCÁN CERRO MACHÍN			
Mañana: Cielo parcialmente nublado - Tiempo seco			
Tarde: Cielo parcialmente nublado - Tiempo seco			
Noche: Cielo parcialmente nublado - Tiempo seco			
Madrugada: Cielo parcialmente nublado - Tiempo seco			
El SERVICIO GEOLÓGICO COLOMBIANO reporta en nivel AMARILLO (III): CAMBIOS EN EL COMPORTAMIENTO DE LA ACTIVIDAD VOLCÁNICA. Lat:4.48 Lon:-75.38			
ELEVACIÓN (pies)	DIRECCIÓN	VELOCIDAD	
		VELOCIDAD (Nudos)	VELOCIDAD (Km/h)
10.000	SURESTE	0-5	0-9
18.000	ESTE	20-25	36-45
24.000	ESTE	20-25	36-45
30.000	ESTE	25-30	45-54







## Pronóstico zonas volcánicas

### ÁREA DEL VOLCÁN GALERAS

**Mañana: Cielo mayormente nublado -Tiempo seco**

**Tarde: Cielo mayormente nublado - Tiempo seco**

**Noche: Cielo mayormente nublado - Lloviznas**

**Madrugada: Cielo mayormente nublado - Tiempo seco**

EL SERVICIO GEOLÓGICO COLOMBIANO reporta en nivel AMARILLO (III): CAMBIOS EN EL COMPORTAMIENTO DE LA ACTIVIDAD VOLCÁNICA. Lat: 1.22 Lon: -77.36

ELEVACIÓN (pies)	DIRECCIÓN	VELOCIDAD	
		VELOCIDAD (Nudos)	VELOCIDAD (Km/h)
10.000	SURESTE	5-10	9-18
18.000	SURESTE	10-15	18-27
24.000	ESTE	20-25	36-45
30.000	ESTE	25-30	45-54

### ÁREA DEL COMPLEJO VOLCÁNICO CHILES-CERRO NEGRO DE MAYASQUER

**Mañana: Cielo mayormente nublado -Tiempo seco**

**Tarde: Cielo mayormente nublado - Tiempo seco**

**Noche: Cielo mayormente nublado - Lloviznas**

**Madrugada: Cielo mayormente nublado - Tiempo seco**

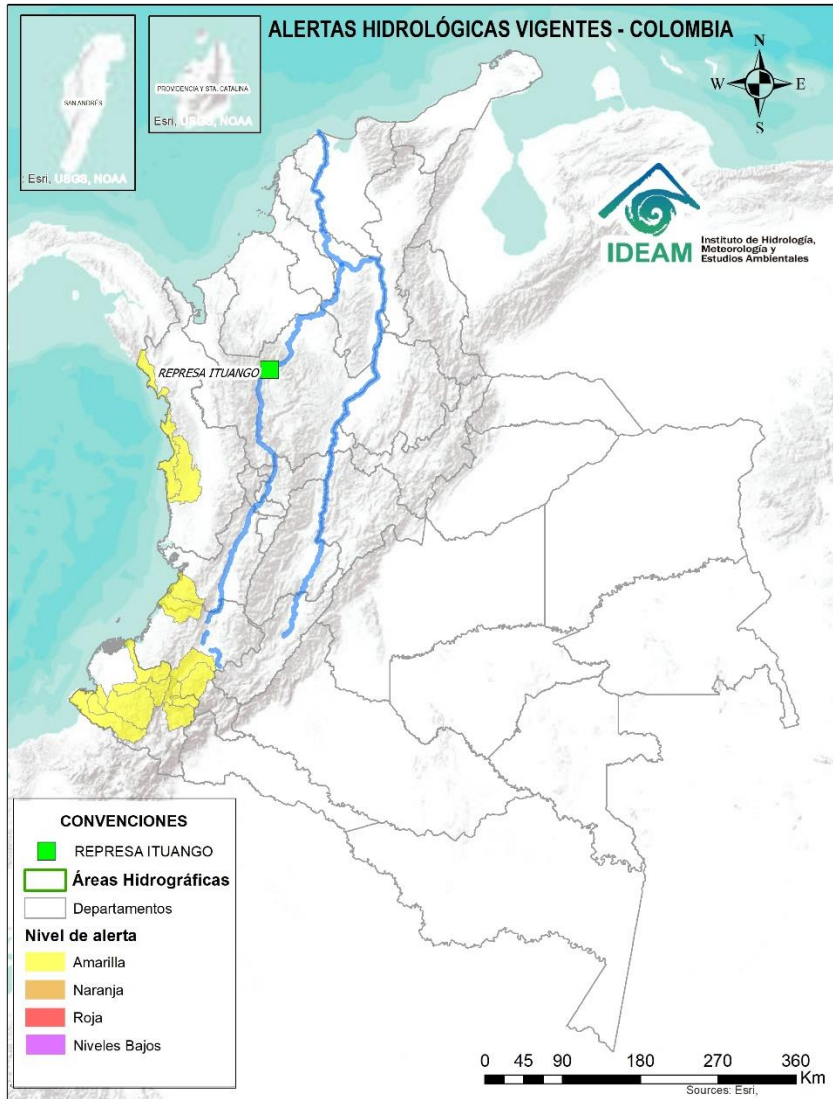
EL SERVICIO GEOLÓGICO COLOMBIANO reporta en nivel AMARILLO (III): CAMBIOS EN EL COMPORTAMIENTO DE LA ACTIVIDAD VOLCÁNICA. Chiles: Lat: 0.81 -Lon:77.93; Cumbal: Lat: 0.95 Lon: -77.88

ELEVACIÓN (pies)	DIRECCIÓN	VELOCIDAD	
		VELOCIDAD (Nudos)	VELOCIDAD (Km/h)
10.000	ESTE	0-5	0-9
18.000	SURESTE	10-15	18-27
24.000	ESTE	20-25	36-45
30.000	ESTE	25-30	45-54

## Mapa de zonas volcánicas







Caño Cristales el río de los cinco colores, paraíso tropical! (Sierra de La Macarena – Meta, Colombia). – Autor: Mcleods, 19 de Febrero de 2018  
Fuente: [https://upload.wikimedia.org/wikipedia/commons/3/3e/Flashpacker\\_Connect\\_-\\_Cano\\_Cristales\\_.webp](https://upload.wikimedia.org/wikipedia/commons/3/3e/Flashpacker_Connect_-_Cano_Cristales_.webp)

**FEWS COLOMBIA**  
SISTEMA DE PRONÓSTICOS HIDROLÓGICOS Y ALERTAS TEMPRANAS

Consulte aquí el estado de los niveles en los ríos del país:

<http://fews.ideam.gov.co/colombia/MapaEstacionesColombiaEstado.html>



**Nota 1:** Las alertas hidrológicas pueden ser corregidas y/o actualizadas en el futuro. No representa una certificación oficial del IDEAM.

**Nota 2:** Es probable que los eventos hidrológicos reportados en las alertas emitidas no se estén presentando sobre los ríos principales sino sobre sus afluentes.

**Nota 3:** El IDEAM le recomienda a la población ribereña estar muy atentos al comportamiento de los niveles de los ríos y atender las recomendaciones que la Unidad Nacional de Gestión del Riesgo de Desastres (UNGRD) emita para la implementación de medidas de contingencia ante posibles afectaciones por desbordamientos e inundaciones.



LLUVIAS



NIVELES BAJOS



NIVELES ALTOS



CRECIENTE SÚBITA



TRANSITO DE CRECIENTES

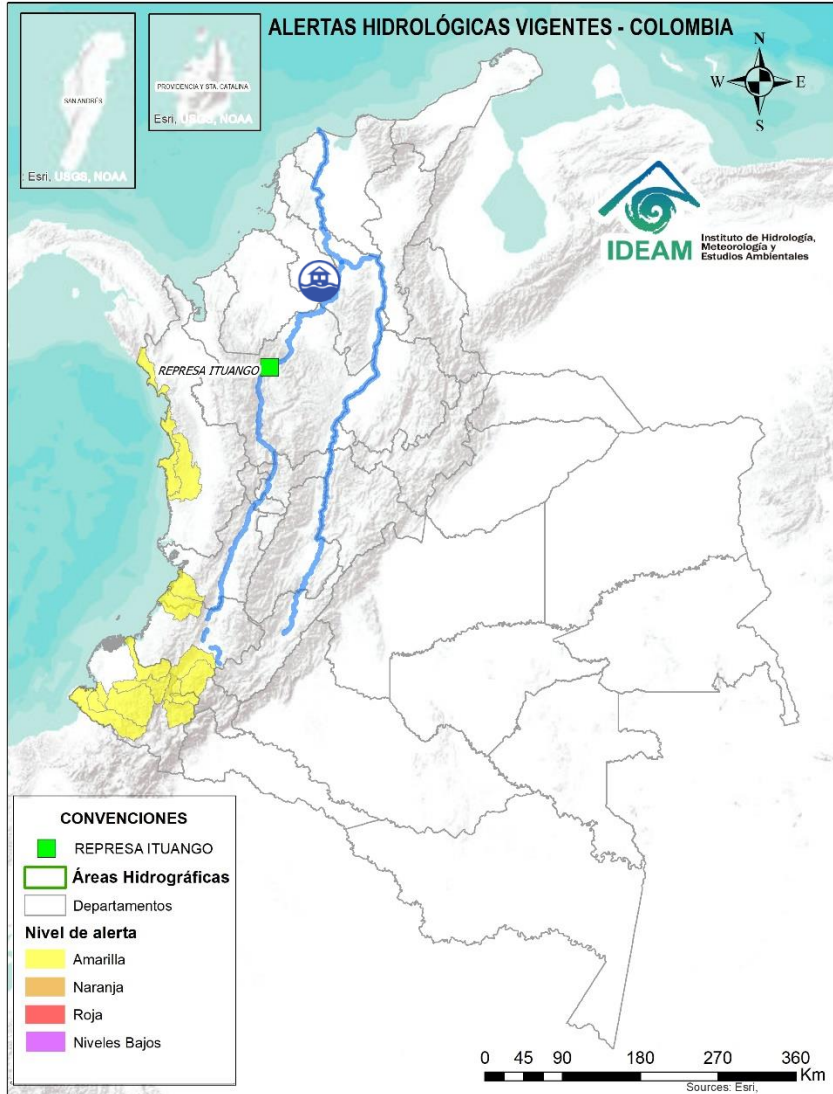


CRECIENTE POR DESEMBALSE



INUNDACIONES



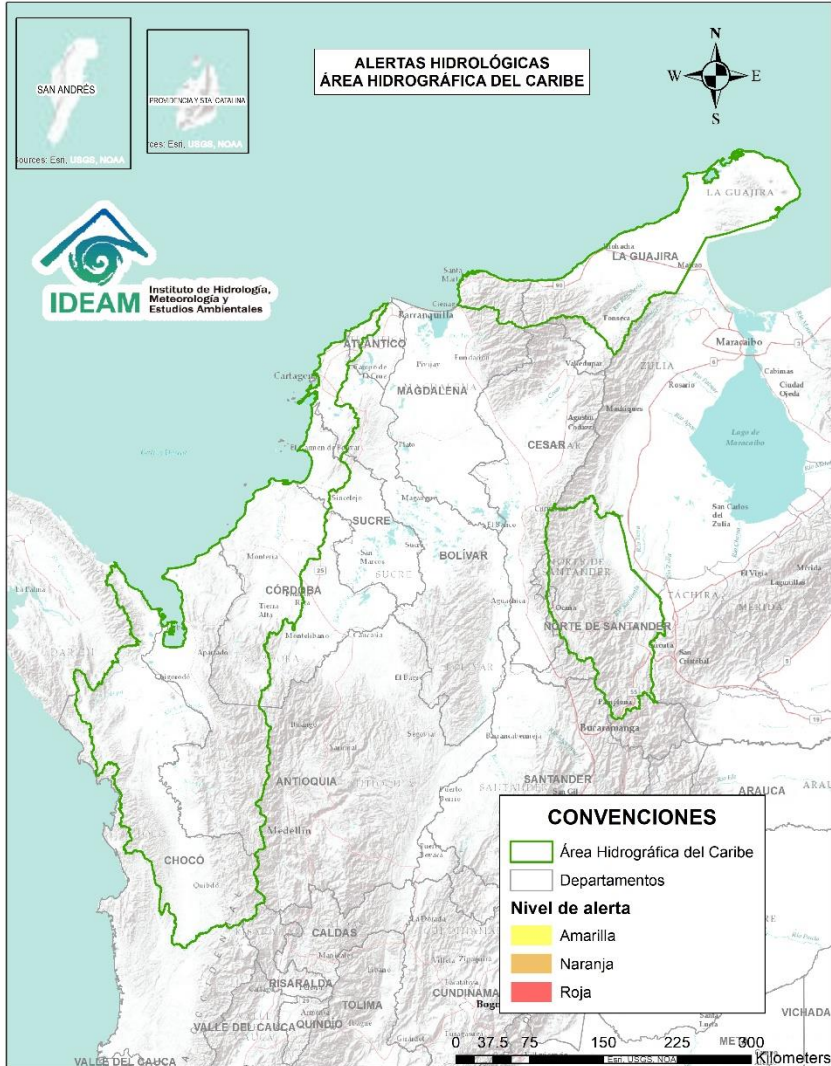


## ÁREA HIDROGRÁFICA

Magdalena -  
Cauca

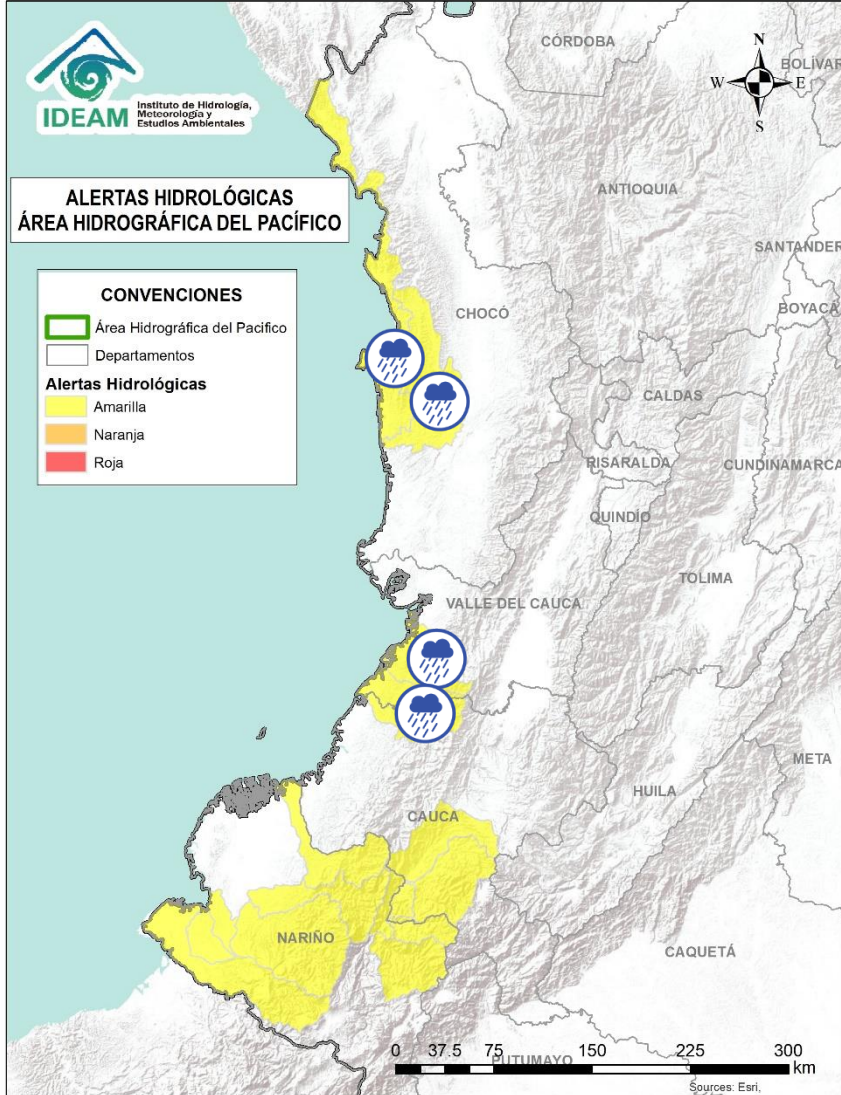
## SE DESTACAN LAS SIGUIENTES ALERTAS ROJAS POR NIVELES ALTOS, CRECIENTES SÚBITAS, DESBORDAMIENTOS Y/O INUNDACIONES:

- **Alerta Puntual:** en el Bajo Cauca en el sector Caregato (San Jacinto del Cauca - Bolívar), por persistencia del transvase de caudal hacia el Bajo San Jorge. **Nota:** Rompimiento del dique marginal del río Cauca en el sector Caregato, generando ingreso de agua hacia el Bajo San Jorge (27/08/2021).
- **Alerta Puntual:** en la subzona del Bajo San Jorge en Guaranda debido a la persistencia de sectores inundados en Nueva Esperanza y Gavaldá.

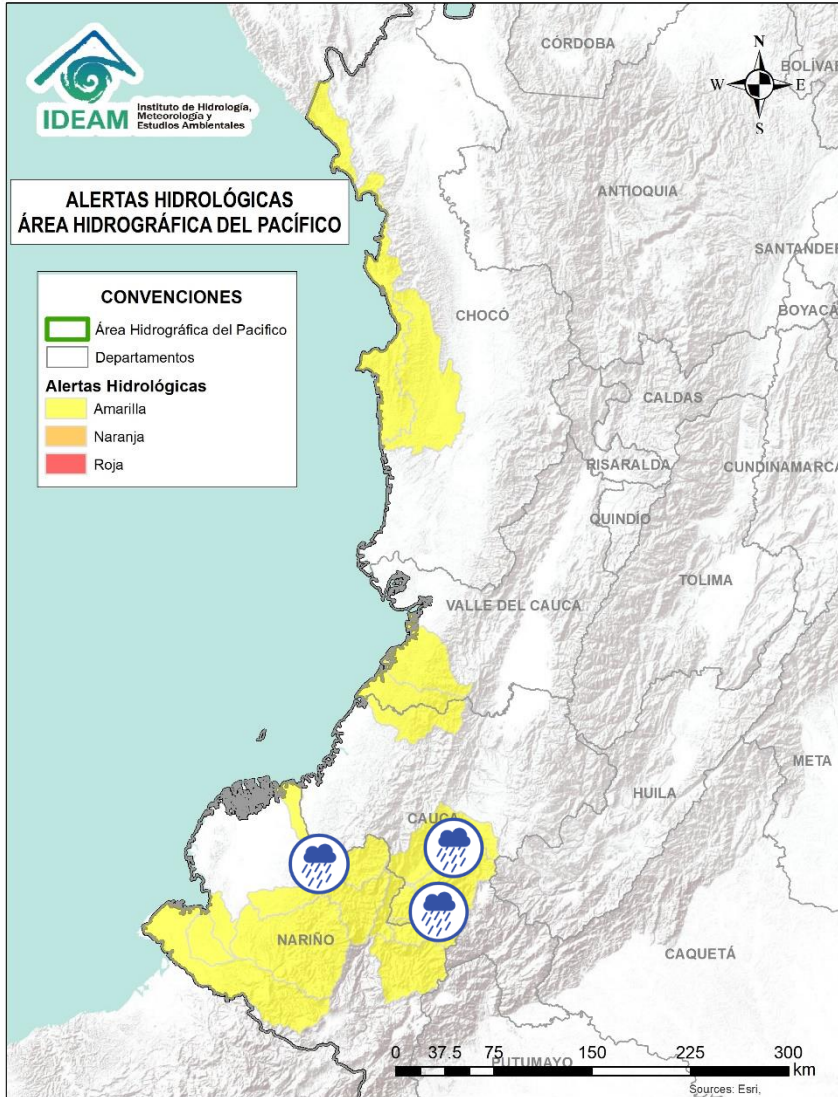


**CONDICIONES  
NORMALES**



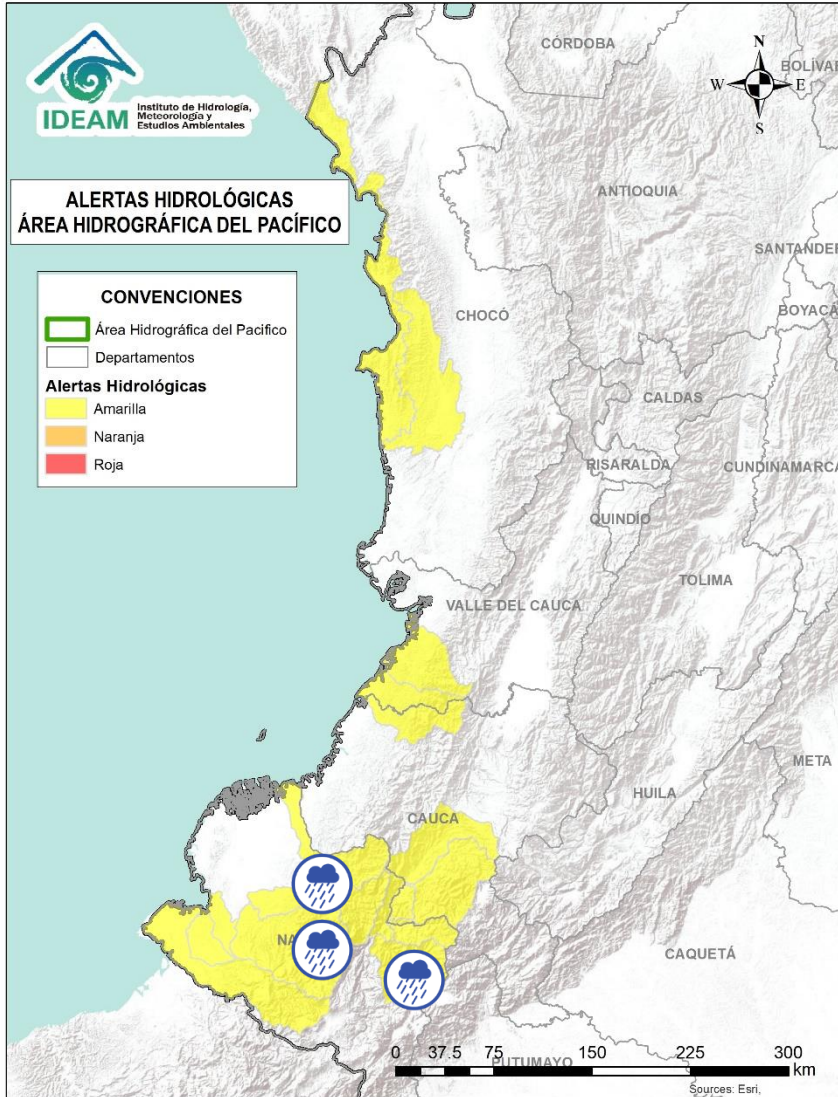


Alerta	Zona Hidrográfica	Subzona o Cuenca Hidrográfica	Descripción de la alerta hidrológica
	Directos al Pacífico	Cuencas directas al Pacífico (Chocó)	Probabilidad de incrementos súbitos en el nivel de los ríos Jella, Chocolatal, Docampadó, Jurado y sus afluentes, entre otros directos al Océano Pacífico en el departamento de Chocó, se recomienda especial atención en los municipios de Bahía Solano y Juradó
	Baudó - Directos al Pacífico	Cuenca del río Baudó	Probabilidad de crecientes súbitas en el río Baudó y sus afluentes, especialmente los ríos Dubaza Catrú Cedro, Ancosó Cuguchó Berreberre, Pepé, Misará, Torreidó, Pavasa Siguirisua y Purricha. Se recomienda especial atención en los corregimientos de Santa María, Miacorá, Divisa, Cohecho, Chachajo, Santa Rita, La Pureza, Nauca, Almendro, Bellavista y Puerto Elacio, en los municipios de Alto, Medio y Bajo Baudó.
	Tapaje - Dagua - Directos	Cuencas de los ríos Cajambre, Mayorquín y Raposo	Probabilidad de crecientes súbitas en los ríos Cajambre, Mayorquín, Raposo y sus afluentes, directos al Océano Pacífico en el departamento del Valle del Cauca. Se recomienda especial atención en el municipio de Buenaventura (Valle del Cauca).
	Tapaje - Dagua - Directos	Cuenca del río Naya - Yurumanguí	Probabilidad de crecientes súbitas en los ríos Naya - Yurumanguí y sus afluentes, especialmente el río San Francisco, a la altura del municipio de López de Micay - Cauca.

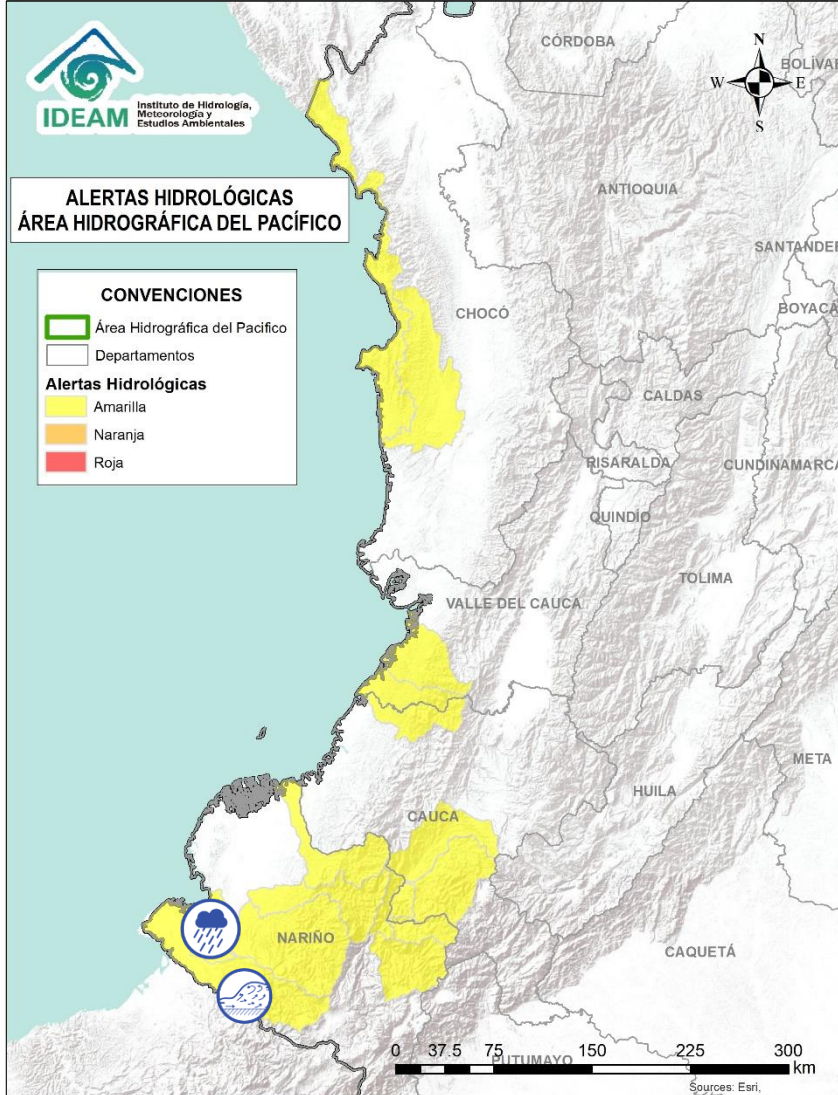


Alerta	Zona Hidrográfica	Subzona o Cuenca Hidrográfica	Descripción de la alerta hidrológica
	Tapaje – Dagua – Directos	Cuenca del río Iscuandé	Probabilidad de crecientes súbitas en el río Iscuandé y sus afluentes, aportante directo al Océano Pacífico. Especial atención en el municipio de Santa Bárbara Iscuandé (Nariño).
	Patía	Cuenca alta del río Patía	Probabilidad de crecientes súbitas en el Alto Patía y sus afluentes, particularmente en los ríos Timbío, Quilcacé y Guabas, y las quebradas Sachamates, San Gandinga, Las Tallas y El Águila. Se recomienda especial atención en los municipios de El Tambo, Patía, Mercaderes y Balboa (Cauca), y Leiva (Nariño).
	Patía	Cuenca del río Guachicono	Probabilidad de crecientes súbitas en el río Guachicono y sus afluentes, especialmente en los ríos San Pedro, Mazamorras y Pancitará, y las quebradas San Gandinga, Salinas, Cascadas y Buenavista. Especial atención en los municipios de Almaguer, Sucre, Mercaderes y Bolívar, La Sierra, San Sebastián y La Vega (Cauca).



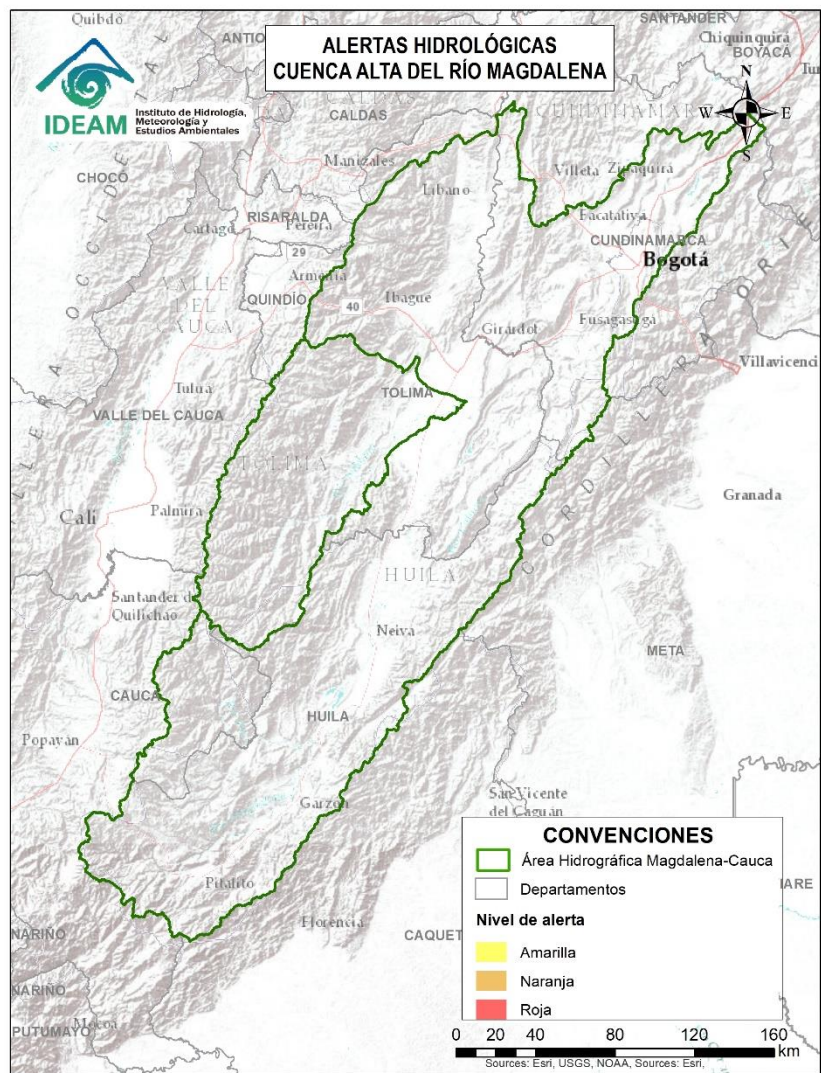


Alerta	Zona Hidrográfica	Subzona o Cuenca Hidrográfica	Descripción de la alerta hidrológica
	Patía	Cuenca del río Mayo	Probabilidad de incremento en los niveles del río Mayo, aportante al alto Patía al nororiente del departamento de Nariño. Especial atención en el municipio de San Pablo (Nariño).
	Patía	Cuenca río Juananbú	Probabilidad de creciente súbita en el río Juananbú y sus afluentes (aportantes al Alto Patía - Nariño), especialmente el río Pasto y la quebrada El Royo. Se recomienda especial atención en los municipios de Pasto, San Bernardo y Chachagüi (Nariño).
	Patía	Cuenca media del río Patía	Probabilidad de incrementos en los niveles en la cuenca media del río Patía y sus afluentes. Especial atención en los municipios de Cumbitara, El Charco, El Rosario, Leiva, Los Andes (Sotomayor), Magüí (Payán), Policarpa (Nariño).
	Patía	Cuenca del río Telembí	Probabilidad de crecientes súbitas en el río Telembí y sus afluentes. Se recomienda especial atención en los municipios de Barbacoas y Mallama (Nariño).

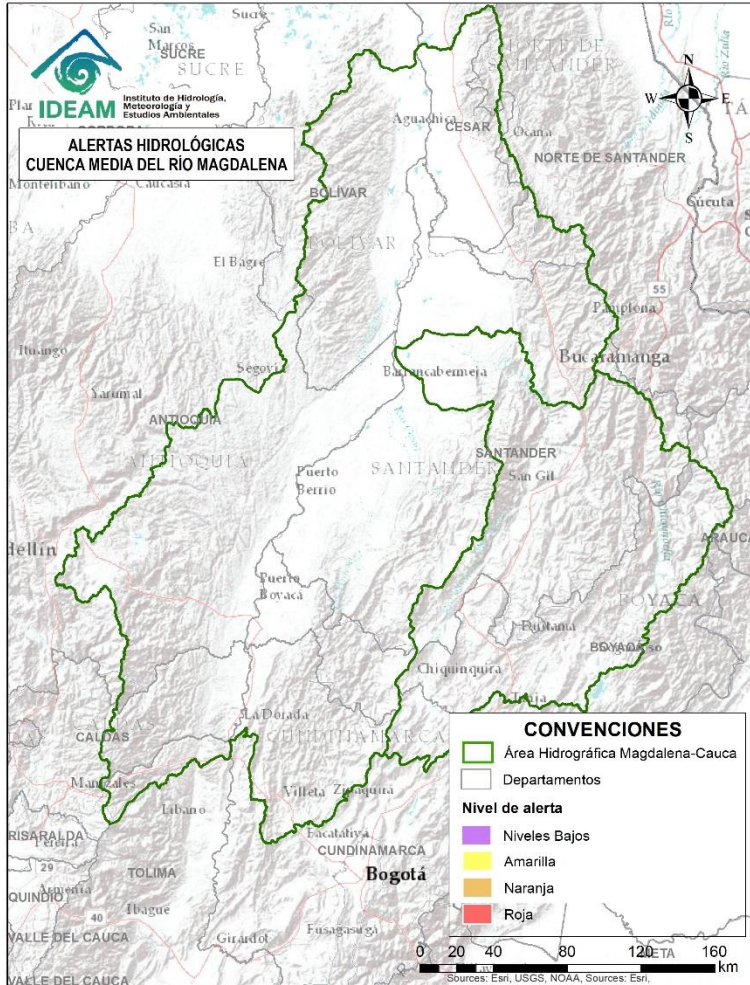


Alerta	Zona Hidrográfica	Subzona o Cuenca Hidrográfica	Descripción de la alerta hidrológica
	Mira	Cuenca del río Tola	Probabilidad de crecientes súbitas en la cuenca del río Tola y sus afluentes. Se recomienda especial atención en el municipio de Tumaco (Nariño).
	Mira	Cuenca del río Rosario	Probabilidad de crecientes súbitas en la cuenca del río Rosario y sus afluentes. Se recomienda especial atención en el municipio de Tumaco (Nariño).
	Mira	Cuenca del río Mira	Crecientes súbitas en el río Mira y sus afluentes, tales como, los ríos Guiza, San Juan y Chagüi. Se recomienda especial atención a la altura de los municipios de Barbacoas, Ricaurte y Tumaco (Nariño).



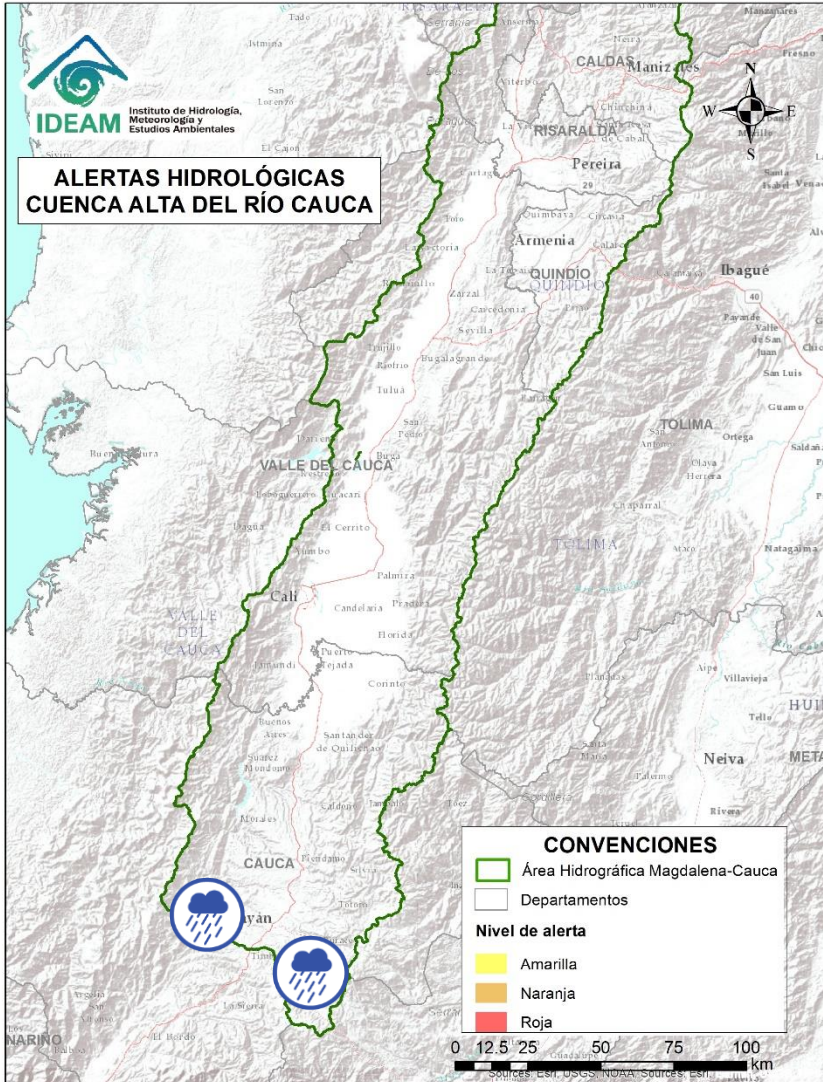


**CONDICIONES  
 NORMALES**



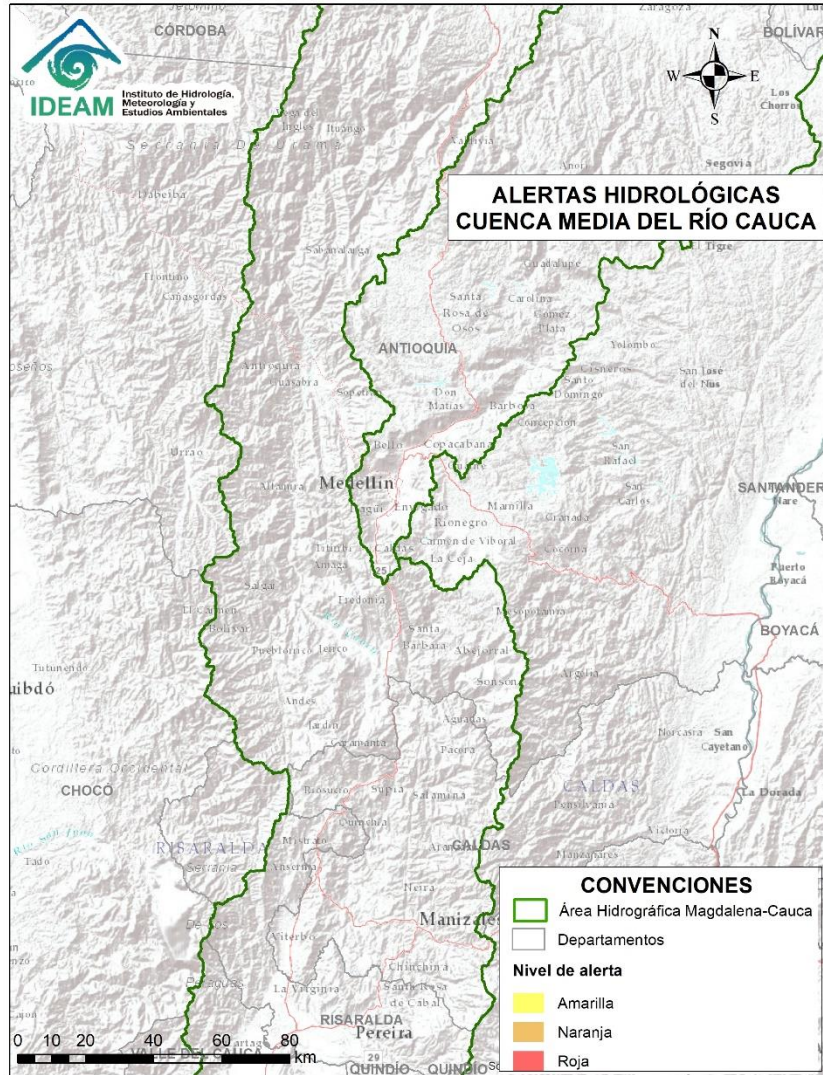
**CONDICIONES  
NORMALES**





**ALERTAS HIDROLÓGICAS  
CUENCA ALTA DEL RÍO CAUCA**

Alerta	Zona Hidrográfica	Subzona o Cuenca Hidrográfica	Descripción de la alerta hidrológica
	Cauca	Alto Río Cauca	Probabilidad de crecientes súbitas en la SZH del Alto Cauca, especialmente en el río San Francisco en el municipio de Puracé (Cauca), también en el río Piedras y la quebrada Pubus en el municipio de Popayán (Cauca).
	Cauca	Cuenca del río Salado	Probabilidad de crecientes súbitas en la cuenca del río Salado y sus afluentes como el río Negro (Cauca). Especial atención entre los municipios de El Tambo, Sotaró y Puracé (Cauca).

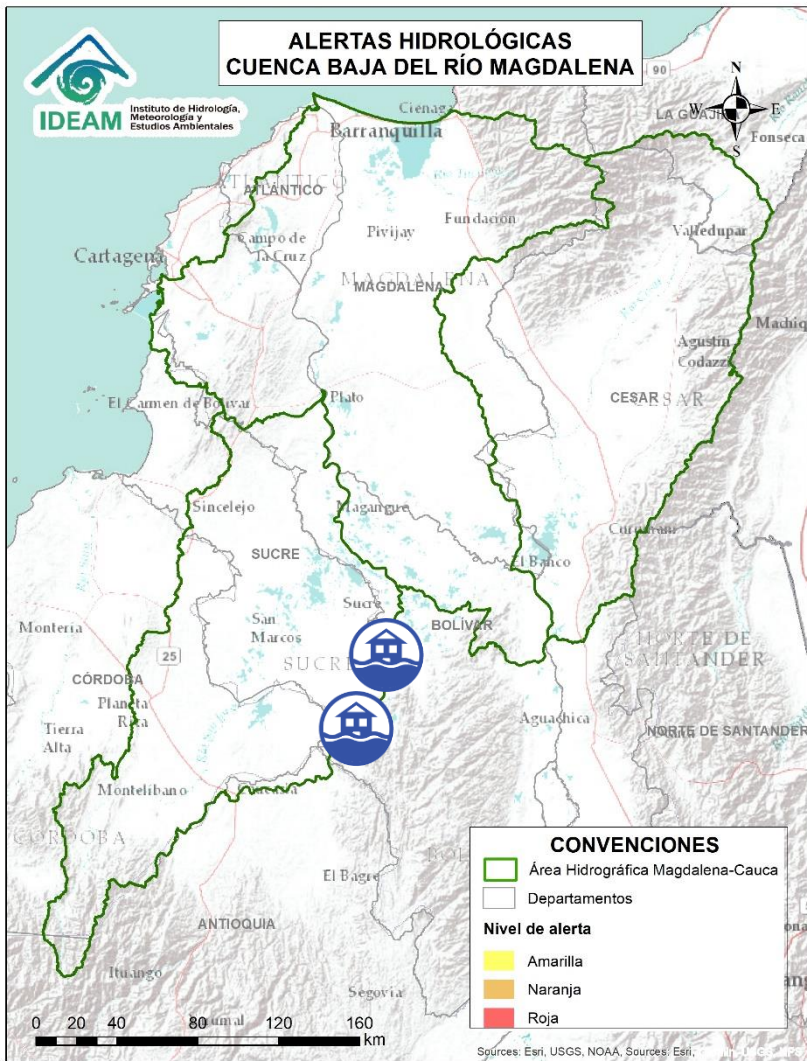


**CONDICIONES  
NORMALES**



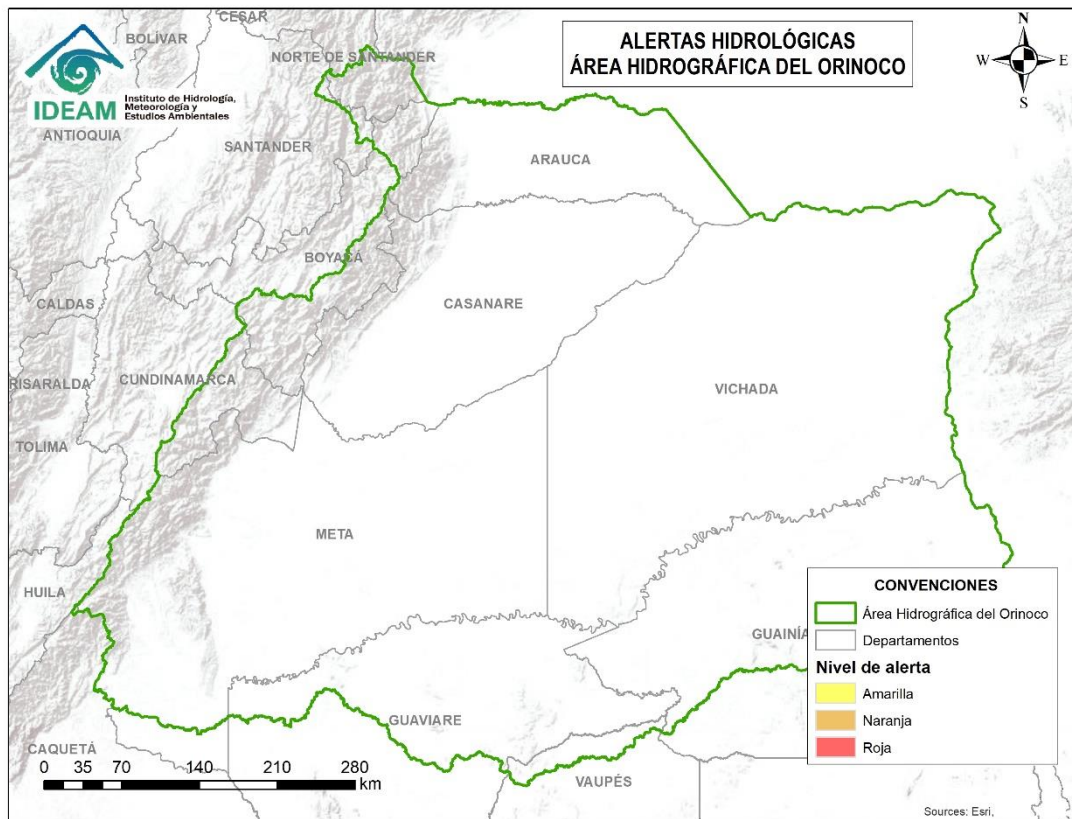


**CONDICIONES  
NORMALES**

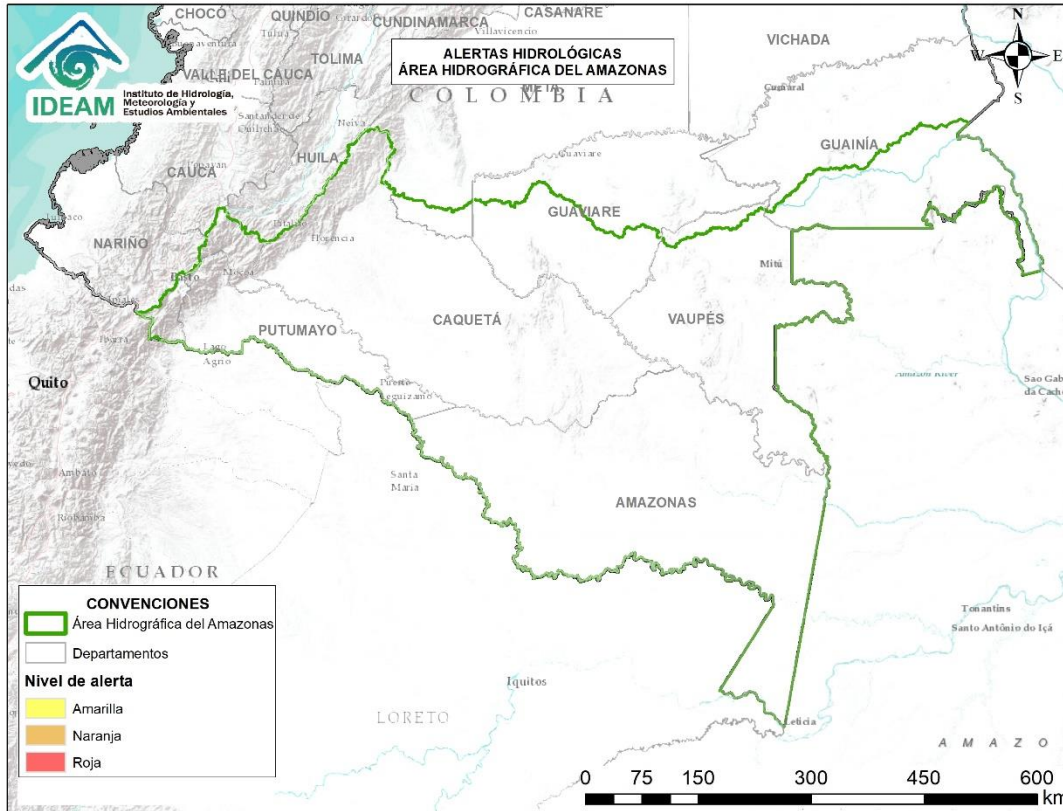


Alerta	Zona Hidrográfica	Subzona o Cuenca Hidrográfica	Descripción de la alerta hidrológica
	Bajo Magdalena – Cauca – San Jorge	Bajo San Jorge – La Mojana	<b>Alerta Puntual:</b> en el Bajo Cauca en el sector Caregato (San Jacinto del Cauca - Bolívar), por persistencia del transvase de caudal hacia el Bajo San Jorge. <b>Nota:</b> Rompimiento del dique marginal del río Cauca en el sector Cara de Gato, generando ingreso de agua hacia el Bajo San Jorge (27/08/2021).
	Bajo Magdalena – Cauca – San Jorge	Bajo San Jorge – La Mojana	<b>Alerta Puntual:</b> en la subzona del Bajo San Jorge en Guaranda debido a la persistencia de sectores inundados en Nueva Esperanza y Gavaldá.





**CONDICIONES  
NORMALES**

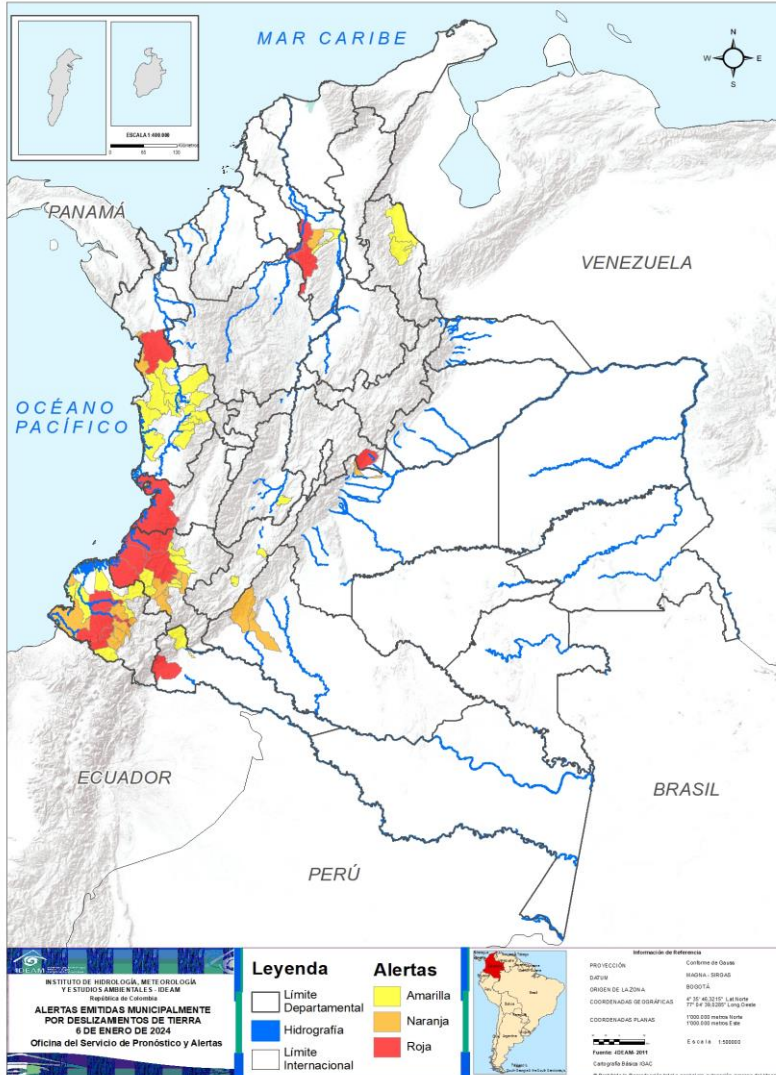


**CONDICIONES  
NORMALES**

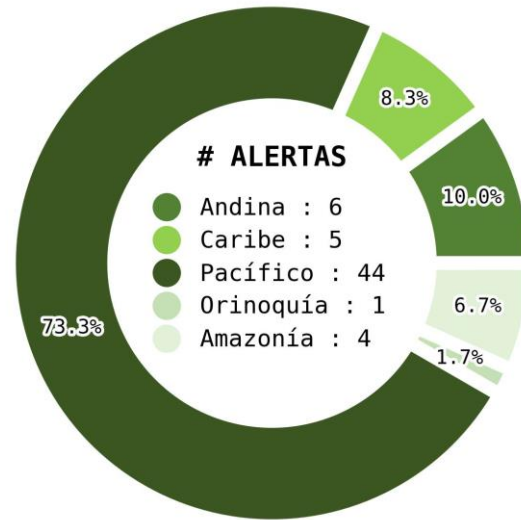




Actualización: 6 de enero de 2024 | 12:00 HLC



Municipios por regiones:



TOTAL MUNICIPIOS : 60

FECHA : 2024-01-06

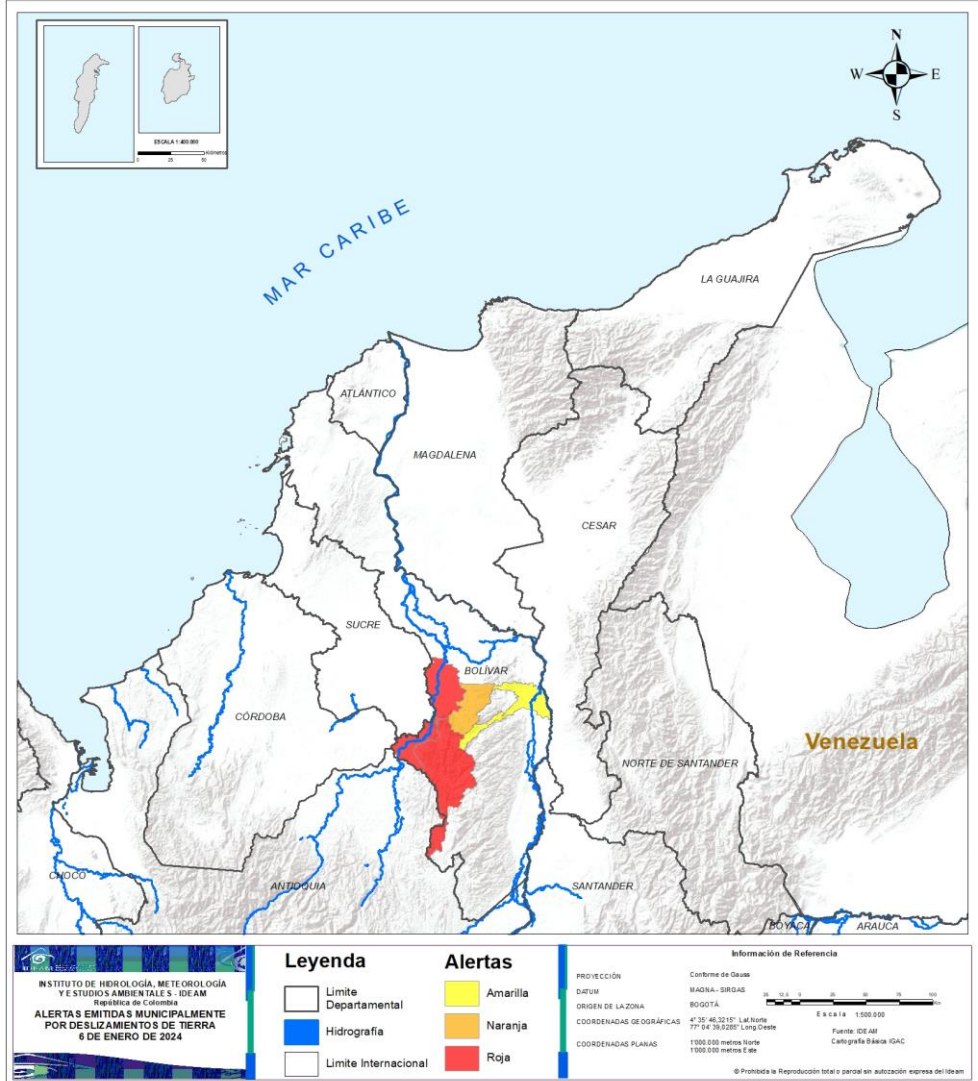
DEPARTAMENTO	#	DEPARTAMENTO	#
BOLÍVAR	3	BOLÍVAR	1
CAUCA	4	CAUCA	7
CHOCÓ	1	CHOCÓ	11
CUNDINAMARCA	1	NARIÑO	5
NARIÑO	4	PUTUMAYO	1
PUTUMAYO	1	HUILA	2
VALLE DEL CAUCA	1	NORTE DE SANTANDER	2
<b>TOTAL</b>	<b>15</b>	TOLIMA	1
		<b>TOTAL</b>	<b>30</b>

DEPARTAMENTO	#
BOLÍVAR	1
CAUCA	5
CHOCÓ	1
NARIÑO	5
CAQUETÁ	2
META	1
<b>TOTAL</b>	<b>15</b>



## REGIÓN CARIBE

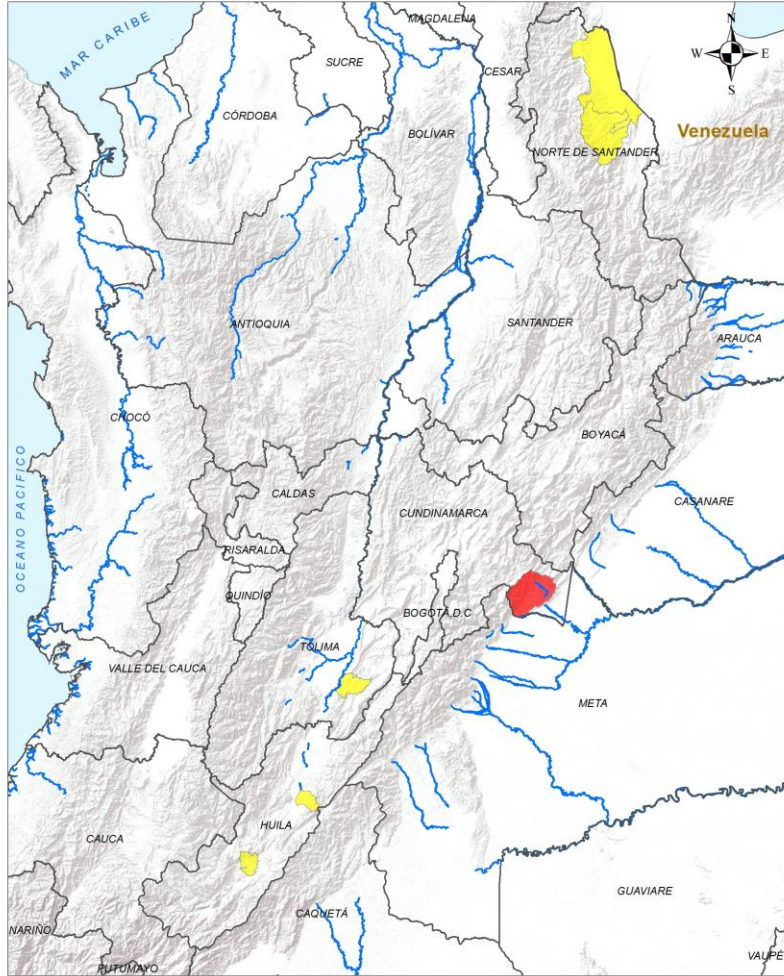


ALERTA	SITIOS PARA LOS CUALES SE GENERA LA ALERTA
	BOLÍVAR : Achí, Montecristo, San Jacinto Del Cauca.
	BOLÍVAR : Tiquisio.
	BOLÍVAR : Río Viejo.





## REGIÓN ANDINA



ALERTA	SITIOS PARA LOS CUALES SE GENERA LA ALERTA
--------	--

	CUNDINAMARCA : Medina.
--	------------------------

	HUILA : Agrado, Rivera. NORTE DE SANTANDER : Sardinata, Tibú. TOLIMA : Prado.
--	---

**Leyenda**

- Límite Departamental
- Hidrografía
- Límite Internacional

**Alertas**

- Amarilla
- Naranja
- Roja

**Información de Referencia**

PROYECCIÓN: Conforme de Gauss  
DATUM: MAGNA - SIRGAS  
ORIGEN DE LA ZONA: BOGOTÁ

COORDENADAS GEOGRÁFICAS: 4° 35' 28.3215" Lat Norte  
77° 04' 33.2381" Long Oeste

COORDENADAS PLANAS: 1 000 000 metros Norte  
1 000 000 metros Este

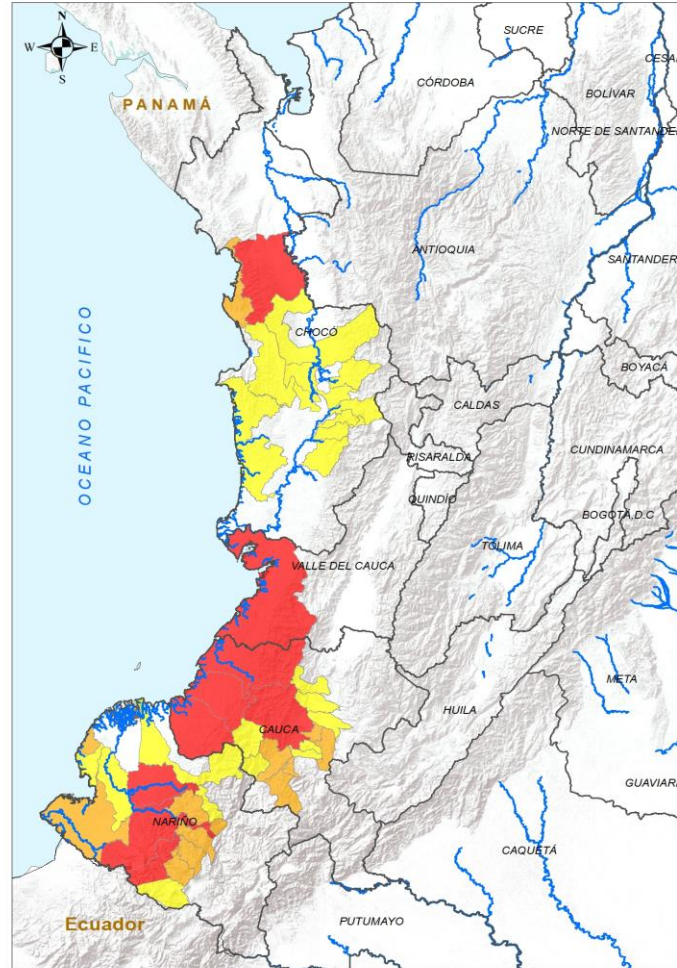
ESCALA: 1:500 000

Fuente: IDEAM  
Cartografía: Escala IGAC

© Prohibida la Reproducción total o parcial sin autorización expresa del Ideam



## REGIÓN PACÍFICO



**INSTITUTO DE HIDROLOGÍA, METEOROLOGÍA Y ESTUDIOS AMBIENTALES - IDEAM**  
República de Colombia  
**ALERTAS EMITIDAS MUNICIPALMENTE POR DESLIZAMIENTOS DE TIERRA 6 DE ENERO DE 2024**

Leyenda		Alertas	
	Límite Departamental		Amarilla
	Hidrografía		Naranja
	Límite Internacional		Roja

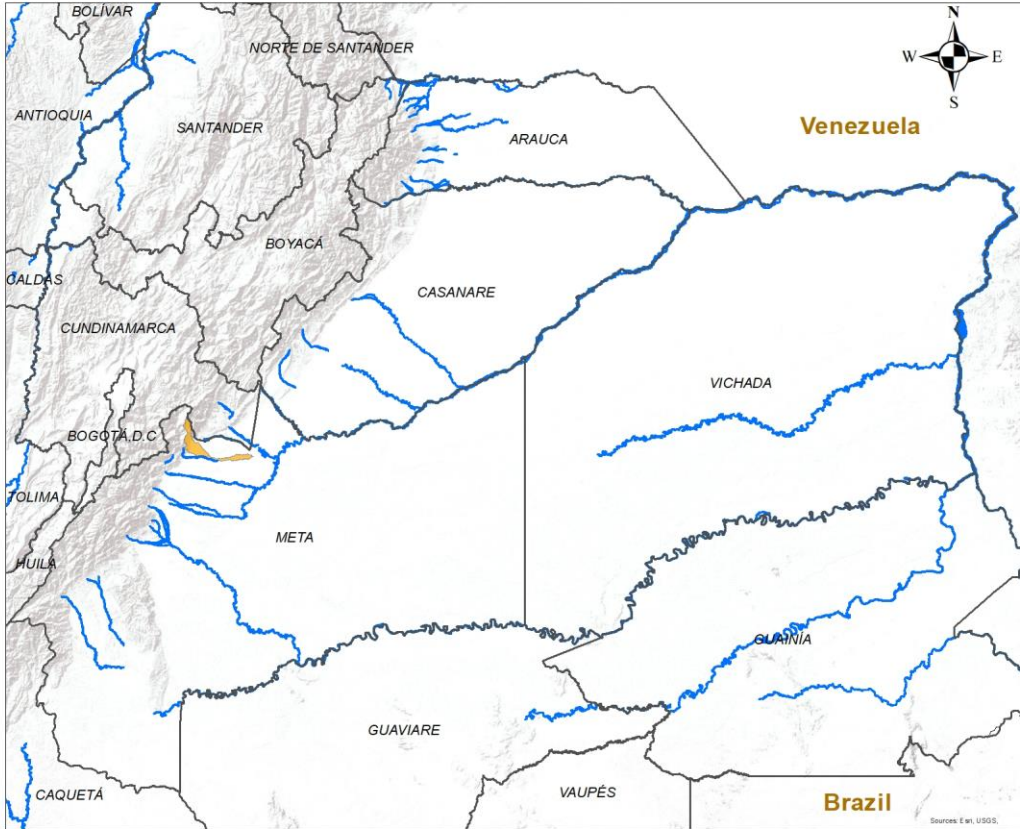
**Información de Referencia**  
 PROYECCIÓN: Conforme de Gauss  
 DATUM: MAGDALENA-TOBIAS  
 ORIGEN DE LA ZONA: BOGOTÁ  
 COORDENADAS GEOGRÁFICAS: 4° 05' 46,321" Lat Norte, 77° 24' 39,028" Long Oeste  
 COORDENADAS PLANAS: 1180.000 metros Norte, 1180.000 metros Este  
 Fuente: IDEAM Cartografía Básica IGAC  
 © Promovida la Reproducción total o parcial sin autorización expresa del Ideam.

ALERTA	SITIOS PARA LOS CUALES SE GENERA LA ALERTA
	CAUCA : El Tambo, Guapi, López De Micay, Timbiquí. CHOCÓ : Bojayá. NARIÑO : Barbacoas, La Llanada, Magüí, Ricaurte. VALLE DEL CAUCA : Buenaventura.
	CAUCA : Bolívar, Patía, Sotaró Paispamba, Sucre, Timbío. CHOCÓ : Bahía Solano. NARIÑO : Los Andes, Mallama, Samaniego, San Andrés De Tumaco, Santacruz.
	CAUCA : Argelia, Balboa, Cajibío, La Sierra, Morales, Popayán, Rosas. CHOCÓ : Alto Baudó, Bajo Baudó, Condoto, Cértegui, El Cantón Del San Pablo, Lloró, Nóvita, Quibdó, Río Iró, Río Quito, Tadó. NARIÑO : Cumbal, Cumbitara, El Charco, Francisco Pizarro, Roberto Payán.





## REGIÓN ORINOQUÍA



ALERTA		SITIOS PARA LOS CUALES SE GENERA LA ALERTA	
		META : Restrepo.	

**INSTITUTO DE HIDROLOGIA, METEOROLOGIA Y ESTUDIOS AMBIENTALES - IDEAM**  
República de Colombia  
**ALERTAS EMITIDAS MUNICIPALMENTE POR DESLIZAMIENTOS DE TIERRA**  
6 DE ENERO DE 2024

**Leyenda**

- Hidrografía
- Límite Departamental
- Límite Internacional

**Alertas**

- Amarilla
- Naranja
- Roja

**Información de Referencia**

PROYECCIÓN: Conforme de Gauss  
 DATUM: MAGNA - SIRGAS  
 ORIGEN DE LA ZONA: BOGOTÁ  
 COORDENADAS GEOGRÁFICAS: 4° 35' 46.3215" Lat Norte, 77° 04' 39.0285" Long Oeste  
 COORDENADAS PLANAS: 1000 000 metros Norte, 1000 000 metros Este

Escala: 1:500.000  
Fuente: IDEAM  
Cartografía Básica IGAC

© Prohibida la Reproducción total o parcial sin autorización expresa del Ideam



## REGIÓN AMAZONÍA



ALERTA	SITIOS PARA LOS CUALES SE GENERA LA ALERTA
	PUTUMAYO : Orito.
	CAQUETÁ : Florencia, La Montañita.
	PUTUMAYO : Mocoa.

**LEYENDA**

- Hidrografía
- Limite Departamental
- Limite Internacional

**Alertas**

- Amarilla
- Naranja
- Roja

**Información de Referencia**

PROYECCIÓN: Conforme de Gauss  
 DATUM: MAGNA - SIRGAS  
 ORIGEN DE LA ZONA: BOGOTÁ  
 COORDENADAS GEOGRÁFICAS: 4° 35' 46.3215" Lat Norte, 77° 04' 39.0285" Long Oeste  
 COORDENADAS PLANAS: 10000 000 metros Norte, 10000 000 metros Este

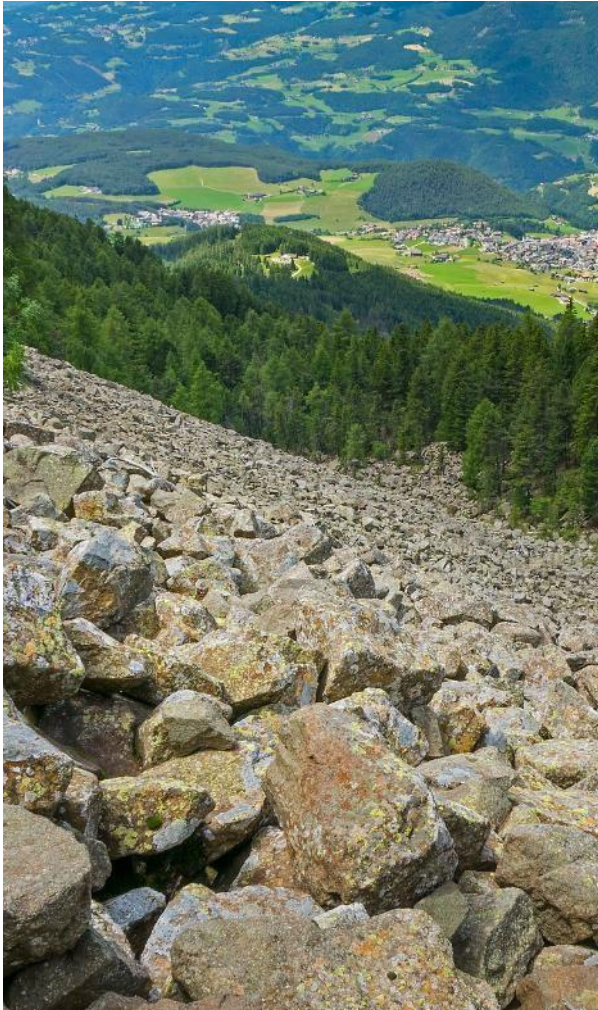
Escala: 1:500.000  
 Fuente: IDEAM  
 Cartografía Básica IGAC

© Prohibida la Reproducción total o parcial sin autorización expresa del Ideam





## DEFINICIONES Y RECOMENDACIONES



DEFINICIONES	RECOMENDACIONES
<p><b>DERRUMBE:</b> Término común para referirse a diversos tipos de movimientos en masa, particularmente caídas y deslizamientos.</p> <p><b>DESLIZAMIENTO:</b> Movimiento ladera abajo de una masa de suelo o roca cuyo desplazamiento ocurre predominantemente a lo largo de una superficie de falla, o de zonas relativamente delgadas con gran deformación cortante.</p> <p><b>TIPOS DE DESLIZAMIENTOS:</b></p> <p><b>Deslizamientos:</b> Incluye movimientos tipo deslizamiento rotacional o deslizamiento traslacional en suelo o roca. En este grupo se pueden incluir los procesos en laderas tipo flujo que hacen parte de la zona de alimentación de flujos de detritos o flujos de lodo.</p> <p><b>Caídas:</b> Incluye movimientos tipo caída en suelos o rocas. Se pueden incluir también en este tipo los movimientos tipo volcamiento.</p> <p><b>Flujos:</b> En este tipo se incluyen los procesos tipo flujo de detritos, flujo de lodos o avenida torrencial (Ver numeral 1.2).</p> <p><b>Reptación:</b> Término utilizado para describir movimientos lentos y extremadamente lentos (Hungry et al., 2014).</p>	<ul style="list-style-type: none"> <li>• Construya o habite en zonas seguras.</li> <li>• Proteja los bosques.</li> <li>• Evite la tala de árboles y la quema de estos.</li> <li>• Identifique las áreas con amenazas de deslizamientos o derrumbes.</li> <li>• Realice un plan de emergencia familiar.</li> <li>• Estudie rutas alternativas para su evacuación.</li> <li>• No permita que el agua se filtre en el interior de las montañas: abra zanjas, alcantarillas y cuencas firmes que permita el desagüe de agua adecuado.</li> <li>• Evite la acumulación de basura o desechos en suelos ya que esta no permite que el agua filtre por donde debe hacerlo, lo que hace que el terreno se desestabilice.</li> </ul>



**Ghisliane Echeverry Prieto | Directora General**  
**Ingrid Tatiana Sierra Giraldo | Jefe Oficina del Servicio de Pronóstico y Alertas**

**Elaboró:**

Sergio Ruiz Castro - Profesional de turno

**OFICINA DEL SERVICIO DE PRONÓSTICO Y ALERTAS**

<http://www.ideam.gov.co>

**Correos electrónicos:** [servicio@ideam.gov.co](mailto:servicio@ideam.gov.co), [alertas@ideam.gov.co](mailto:alertas@ideam.gov.co)

Calle 25D N° 96B - 70, piso 3. Bogotá, D.C.

Teléfono: 3075625 ext. 1334 -1336.

**VISITA NUESTRAS  
REDES SOCIALES**



InstitutoIDEAM



@IDEAMColombia



IdeamColombia

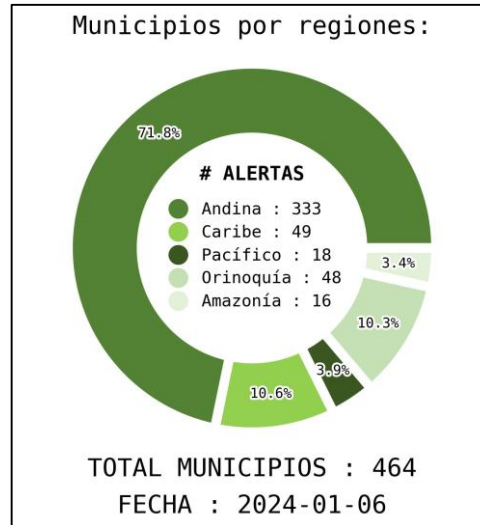
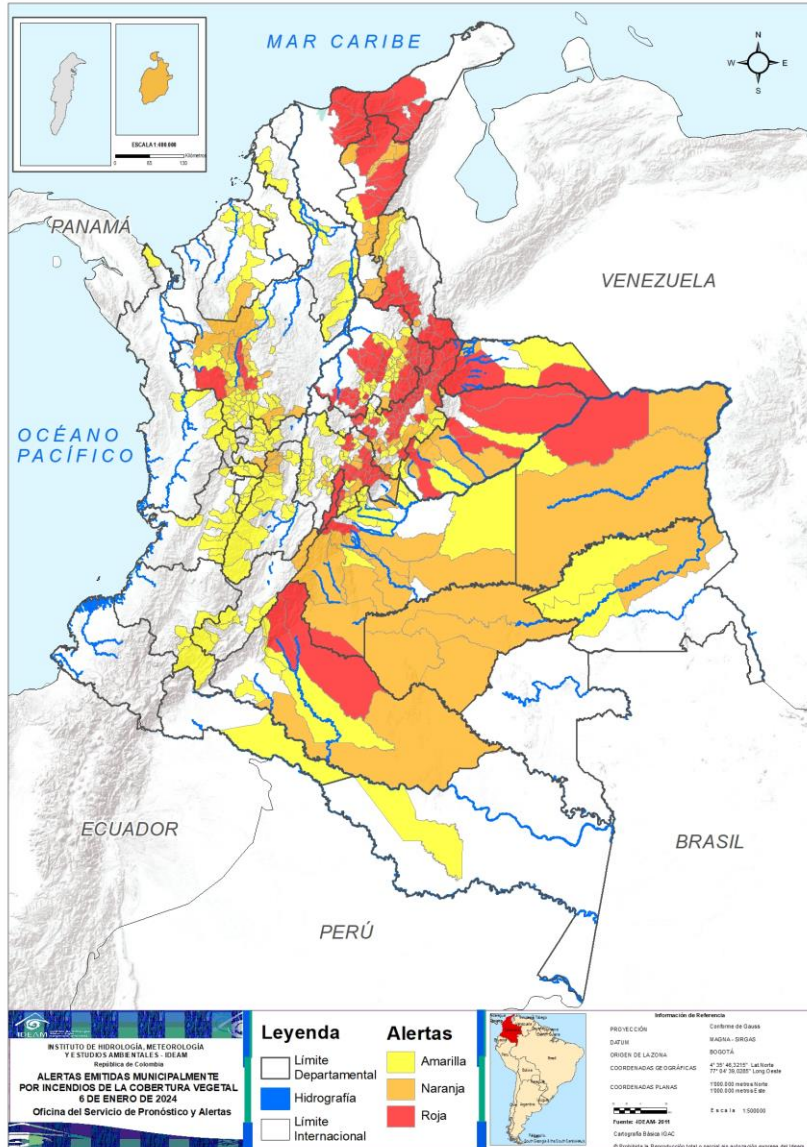


Ideam.Instituto





Actualización | 06 de enero del 2024 | 12:00 HLC



DEPARTAMENTO	#
ANTIOQUIA	9
ARAUCA	3
BOGOTÁ, D.C.	1
BOYACÁ	47
CAQUETÁ	2
CASANARE	6
CESAR	8
CUNDINAMARCA	17
LA GUAJIRA	9
MAGDALENA	4
META	1
NORTE DE SANTANDER	10
SANTANDER	36
VICHADA	1
<b>TOTAL</b>	<b>154</b>

DEPARTAMENTO	#
ANTIOQUIA	16
ARAUCA	1
BOYACÁ	13
CAQUETÁ	1
CASANARE	5
CESAR	8
CUNDINAMARCA	10
META	13
NORTE DE SANTANDER	3
SANTANDER	4
VICHADA	2
CALDAS	1
CÓRDOBA	1
GUAINÍA	1
HUILA	1
TOLIMA	4
ARCHIPIÉLAGO DE SAN ANDRÉS, PROVIDENCIA Y SANTA CATALINA	1
GUAVIARE	4
<b>TOTAL</b>	<b>89</b>

DEPARTAMENTO	#
ANTIOQUIA	41
ARAUCA	2
BOYACÁ	19
CAQUETÁ	4
CASANARE	4
CESAR	1
CUNDINAMARCA	33
META	9
NORTE DE SANTANDER	2
SANTANDER	24
VICHADA	1
AMAZONAS	1
BOLÍVAR	8
CALDAS	8
CAUCA	4
CHOCÓ	4
CÓRDOBA	7
GUAINÍA	2
HUILA	8
PUTUMAYO	1
QUINDÍO	6
RISARALDA	7
SUCRE	2
TOLIMA	13
VALLE DEL CAUCA	10
<b>TOTAL</b>	<b>221</b>

**Legenda**

- Limite Departamental
- Hidrografia
- Limite Internacional

**Alertas**

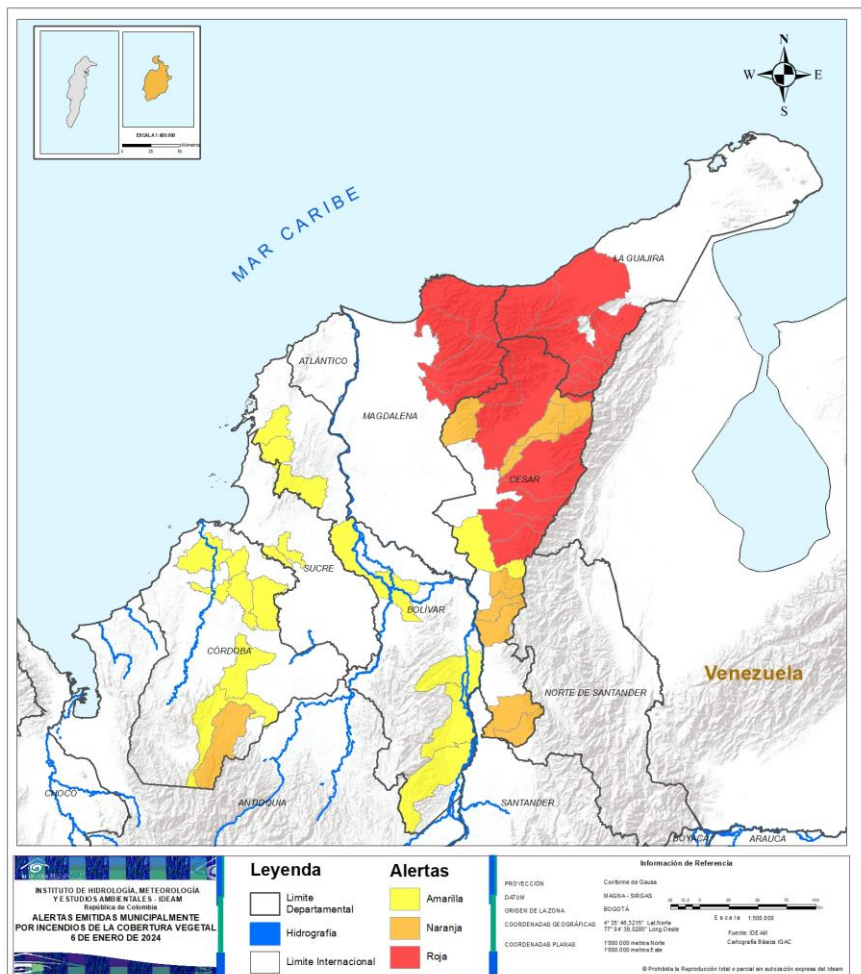
- Amarilla
- Naranja
- Roja



Información de Referencia  
 PROYECCIÓN: Sistema de Ejeas  
 DATUM: MADRID - 5626  
 UNIDAD: METROS  
 COORDENADAS DE COORDINADAS: 4° 26' 46.2210" Lat Norte  
 77° 54' 39.2280" Long Oeste  
 COORDENADAS PLANAS: 1000 000 metros Norte  
 1000 000 metros Este  
 Fuente: IDEAM 2019  
 Cartografía Base: IDEAM  
 © Propiedad & Reproducción por el usuario. No autorizada su explotación.



## REGIÓN CARIBE



### ALERTA

### SITIOS PARA LOS CUALES SE GENERA LA ALERTA



**CESAR** : Agustín Codazzi, Becerril, Chiriguaná, Curumaní, La Jagua De Ibirico, Manaure Balcón Del Cesar, Pueblo Bello, Valledupar.  
**LA GUAJIRA** : Barrancas, Dibulla, El Molino, Fonseca, La Jagua Del Pilar, Riohacha, San Juan Del Cesar, Urumita, Villanueva.  
**MAGDALENA** : Aracataca, Ciénaga, Fundación, Santa Marta.



**ARCHIPIÉLAGO DE SAN ANDRÉS, PROVIDENCIA Y SANTA CATALINA** : Providencia.  
**CESAR** : El Copey, La Gloria, La Paz, Pailitas, Pelaya, San Alberto, San Diego, San Martín.  
**CÓRDOBA** : Puerto Libertador.

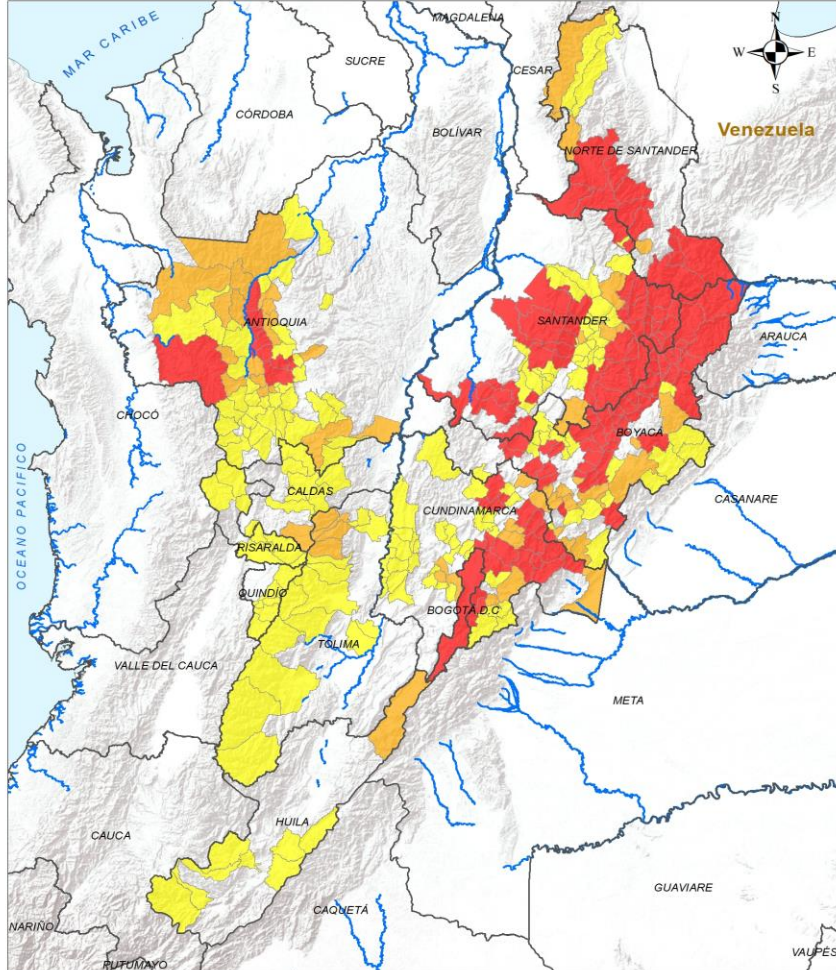


**BOLÍVAR** : Arjona, El Carmen De Bolívar, Magangué, María La Baja, Morales, Pinillos, San Pablo, Simití.  
**CESAR** : Chimichagua.  
**CÓRDOBA** : Cereté, Chimá, Ciénaga De Oro, Loricá, Montelíbano, Planeta Rica, Sahagún.  
**SUCRE** : Corozal, Sampués.





## REGIÓN ANDINA



### ALERTA!

### SITIOS PARA LOS CUALES SE GENERA LA ALERTA



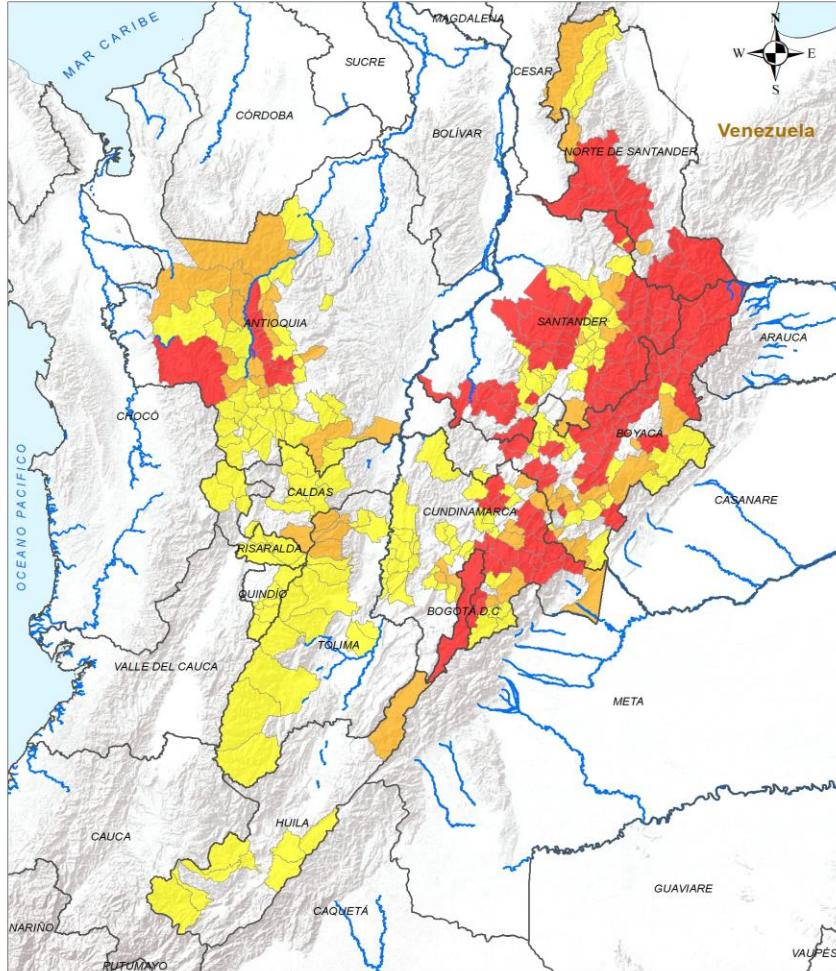
**ANTIOQUIA** : Bello, Copacabana, Liborina, Medellín, Olaya, Sabanalarga, San Jerónimo, Sopetrán, Urrao.  
**BOGOTÁ, D.C.** : Bogotá, D.C..  
**BOYACÁ** : Belén, Betéitiva, Boavita, Cerinza, Chiquinquirá, Chiscas, Chita, Chíquiza, Covarachía, Cubará, Duitama, El Cocuy, El Espino, Firavitoba, Floresta, Guacamayas, Guayatá, Güicán De La Sierra, La Uvita, Mongua, Nobsa, Pachavita, Paipa, Panqueba, Paz De Río, Pesca, Páez, Rondón, Ráquira, Saboyá, Samacá, San Mateo, Santa Rosa De Viterbo, Sativanorte, Sativasur, Siachoque, Soatá, Sotaquirá, Susacón, Tibasosa, Tipacoque, Toca, Tuta, Tutazá, Ventaquemada, Villa De Leyva, Viracachá.  
**CUNDINAMARCA** : Carmen De Carupa, Chipaque, Chocontá, Chía, Gachalá, Gachetá, Gama, Guasca, Junín, La Calera, Machetá, Manta, Sopó, Sutatausa, Tausa, Ubalá, Une.  
**NORTE DE SANTANDER** : Arboledas, Chitagá, Cucutilla, Cáchira, La Esperanza, Labateca, Salazar, Toledo, Villa Caro, Ábrego.  
**SANTANDER** : Albania, Bolívar, Capitanejo, Carcasí, Cepitá, Cerrito, Charalá, Chima, Chipatá, Concepción, Coromoro, El Carmen De Chucurí, El Peñón, Encino, Enciso, Galán, Guaca, Hato, Macaravita, Mogotes, Molagavita, Málaga, Onzaga, Puente Nacional, San Andrés, San Joaquín, San José De Miranda, San Miguel, San Vicente De Chucurí, Santa Bárbara, Santa Helena Del Opón, Simacota, Sucre, Suratá, Vetas, Zapatoca.



**ANTIOQUIA** : Angelópolis, Barbosa, Belmira, Betulia, Buriticá, Caicedo, Cañasgordas, Dabeiba, Ebéjico, Heliconia, Ituango, La Estrella, Peque, San Andrés De Cuerquía, San José De La Montaña, Sonsón.  
**BOYACÁ** : Aquitania, Berbeo, Chinavita, Chivor, Ciénega, Monguít, Santa María, Socotá, Somondoco, Tibana, Turmequé, Zetaquirá, Úmbita.  
**CALDAS** : Villamaría.  
**CUNDINAMARCA** : Bojacá, Cáqueza, Fómeque, Guachetá, Guatavita, Paratebueno, San Antonio Del Tequendama, Sesquilé, Soacha, Villapinzón.  
**HUILA** : Colombia.  
**NORTE DE SANTANDER** : El Carmen, Mutiscua, Ocaña.  
**SANTANDER** : Cabrera, Curití, Gámbita, Piedecuesta.  
**TOLIMA** : Casabianca, Herveo, Murillo, Villahermosa.



## REGIÓN ANDINA



### ALERTA |

### SITIOS PARA LOS CUALES SE GENERA LA ALERTA



**ANTIOQUIA** : Abejorral, Abriaquí, Amagá, Andes, Anzá, Argelia, Armenia, Betania, Briceño, Caldas, Ciudad Bolívar, Cocorná, Concordia, El Carmen De Viboral, Entreríos, Envigado, Fredonia, Frontino, Giraldo, Girardota, Guadalupe, Guarne, Itagüí, Jericó, La Pintada, Montebello, Nariño, Pueblorrico, Retiro, Sabaneta, Salgar, San Pedro De Los Milagros, Santa Bárbara, Santa Fé De Antioquia, Tarazá, Tarso, Titiribí, Toledo, Támesis, Uramita, Venecia.

**BOYACÁ** : Arcabuco, Coper, Cóbbita, Gachantivá, Garagoa, Guateque, Jericó, Labranzagrande, Miraflores, Moniquirá, Motavita, Pajarito, Paya, Pisba, San Eduardo, San Luis De Gaceno, Santa Sofía, Sutamarchán, Tota.

**CALDAS** : Aguadas, Aranzazu, Belalcázar, Marulanda, Neira, Pensilvania, Pácora, Salamina.

**CUNDINAMARCA** : Beltrán, Bituima, Chaguaní, Choachí, Cogua, Cota, Cucunubá, El Colegio, El Rosal, Fosca, Granada, Guaduas, Guataquí, Guayabetal, Gutiérrez, Jerusalén, La Vega, Madrid, Pulí, Quetame, Quipile, San Cayetano, San Francisco, San Juan De Rioseco, Sibaté, Tena, Tenjo, Tocaima, Tocancipá, Vianí, Villa De San Diego De Ubaté, Yacopí, Zipaquirá.

**HUILA** : Algeciras, Garzón, Gigante, Isnos, La Argentina, La Plata, Pital, San Agustín.

**NORTE DE SANTANDER** : Convención, Teorama.

**QUINDÍO** : Buenavista, Calarcá, Córdoba, Génova, Pijao, Salento.

**RISARALDA** : Belén De Umbría, Dosquebradas, Marsella, Mistrató, Pereira, Pueblo Rico, Santa Rosa De Cabal.

**SANTANDER** : Aguada, Aratoca, Barichara, Betulia, California, Confines, Contratación, El Guacamayo, Girón, Jordán, La Paz, Los Santos, Ocamonte, Oiba, Palmar, Palmas Del Socorro, Pinchote, Páramo, San Gil, Socorro, Tona, Valle De San José, Villanueva, Vélez.

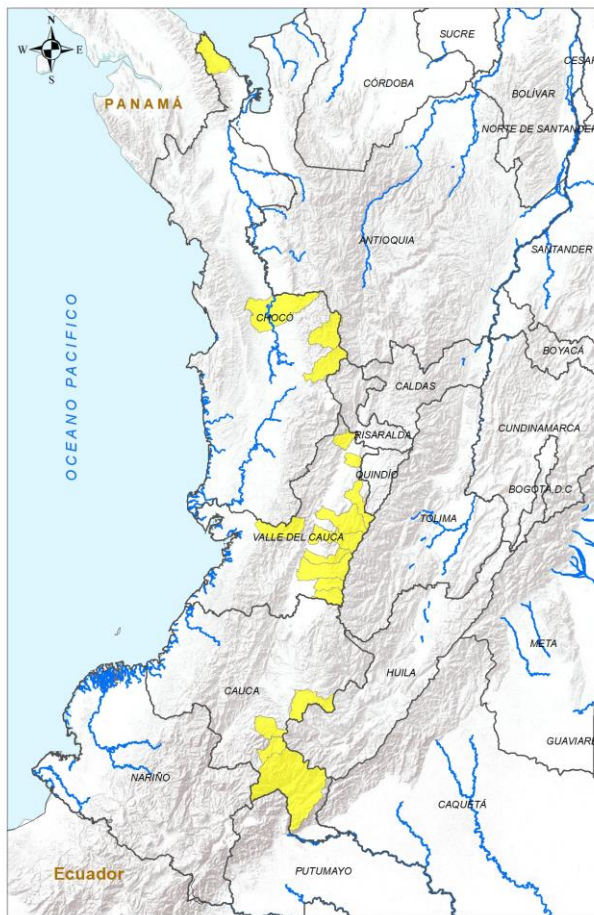
**TOLIMA** : Anzoátegui, Armero, Cajamarca, Chaparral, Espinal, Falan, Guamo, Ibagué, Planadas, Rioblanco, Roncesvalles, Rovira, Santa Isabel.







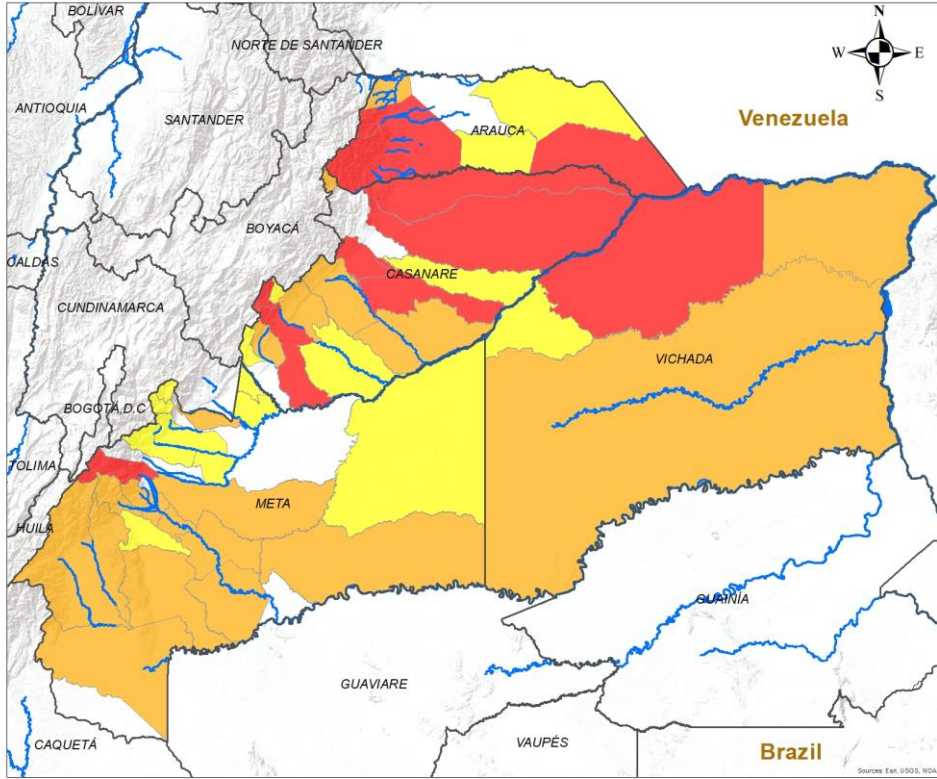
## REGIÓN PACÍFICO



ALERTA		SITIOS PARA LOS CUALES SE GENERA LA ALERTA	
	CAUCA :	La Vega, Puracé, San Sebastián, Santa Rosa.	
	CHOCÓ :	Acandí, Bagadó, El Carmen De Atrato, Medio Atrato.	
	VALLE DEL CAUCA :	Ansermanuevo, Calima, El Cerrito, Florida, Guadalajara De Buga, Obando, Palmira, Pradera, Sevilla, Tuluá.	



## REGIÓN ORINOQUÍA



ALERTA	SITIOS PARA LOS CUALES SE GENERA LA ALERTA
	<p>ARAUCA : Cravo Norte, Fortul, Tame.                      CASANARE : Chámeza, Hato Corozal, Nunchía, Paz De Ariporo, San Luis De Palenque, Tauramena.                      META : Cubarral.                      VICHADA : La Primavera.</p>
	<p>ARAUCA : Saravena.                      CASANARE : Aguazul, La Salina, Monterrey, Orocué, Yopal.                      META : Cumaral, El Castillo, Fuente De Oro, Granada, La Macarena, Lejanías, Mapiripán, Mesetas, Puerto Lleras, Puerto Rico, San Martín, Uribe, Vistahermosa.                      VICHADA : Cumaribo, Puerto Carreño.</p>
	<p>ARAUCA : Arauca, Puerto Rondón.                      CASANARE : Maní, Recetor, Sabanalarga, Trinidad.                      META : Acacías, Barranca De Upía, Cabuyaro, El Calvario, Puerto Gaitán, San Carlos De Guaroa, San Juan De Arama, San Juanito, Villavicencio.                      VICHADA : Santa Rosalía.</p>

**LEYENDA**

- Hidrografía
- Amarilla
- Naranja
- Roja
- Límite Departamental
- Límite Internacional

**Información de Referencia**

PROYECCIÓN: Conforme de Gauss  
 DATUM: MAGNA - SIRGAS  
 ORIGEN DE LA ZONA: BOGOTÁ  
 COORDENADAS GEOGRÁFICAS: 4° 35' 46.3215" Lat Norte, 77° 04' 39.0295" Long Oeste  
 COORDENADAS PLANAS: 1000 000 metros Norte, 1000 000 metros Este

Escala: 1:500,000  
 Fuente: IDEAM  
 Cartografía: Básica IGAC

© Prohíbe la Reproducción total o parcial sin autorización expresa del Ideam

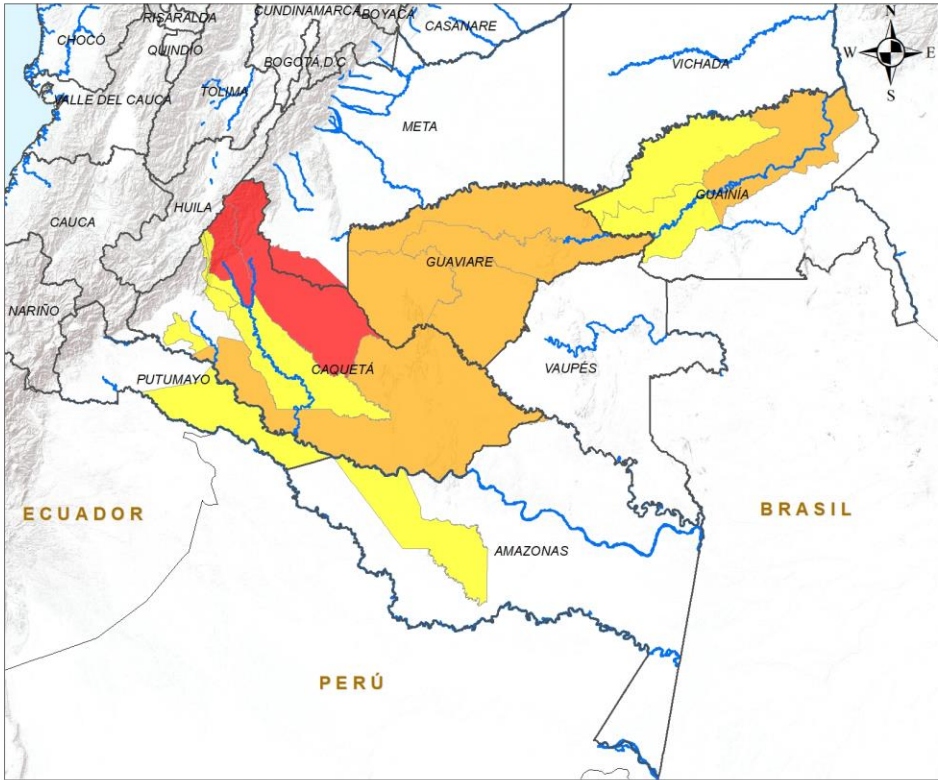
**INSTITUTO DE HIDROLOGÍA, METEOROLOGÍA Y ESTUDIOS AMBIENTALES - IDEAM**  
 República de Colombia

**ALERTAS EMITIDAS MUNICIPALMENTE POR INCENDIOS DE LA COBERTURA VEGETAL 6 DE ENERO DE 2024**





## REGIÓN AMAZONIA



ALERTA		SITIOS PARA LOS CUALES SE GENERA LA ALERTA	
	CAQUETÁ	Puerto Rico, San Vicente Del Caguán.	
	CAQUETÁ GUAINÍA GUAVIARE	Solano. Inírida. Calamar, El Retorno, Miraflores, San José Del Guaviare.	
	AMAZONAS CAQUETÁ GUAINÍA PUTUMAYO	La Chorrera. Cartagena Del Chairá, El Doncello, El Paujíl, Valparaíso. Barrancominas, Morichal. Puerto Leguízamo.	

**Leyenda**

- Hidrografía
- Límite Departamental
- Límite Internacional

**Alertas**

- Amarilla
- Naranja
- Roja

**Información de Referencia**

PROYECCIÓN: Conforme de Gauss  
 DATUM: MAGNA - SIRGAS  
 ORIGEN DE LA ZONA: BOGOTÁ  
 COORDENADAS GEOGRÁFICAS: 4° 35' 46.3215" Lat Norte, 77° 04' 39.9285" Long Oeste  
 COORDENADAS PLANAS: 1000 000 metros Norte, 1000 000 metros Este

Escala: 1:500 000  
 Fuente: IDEAM  
 Cartografía Básica IGAC

© Prohibida la Reproducción total o parcial sin autorización expresa del Ideam

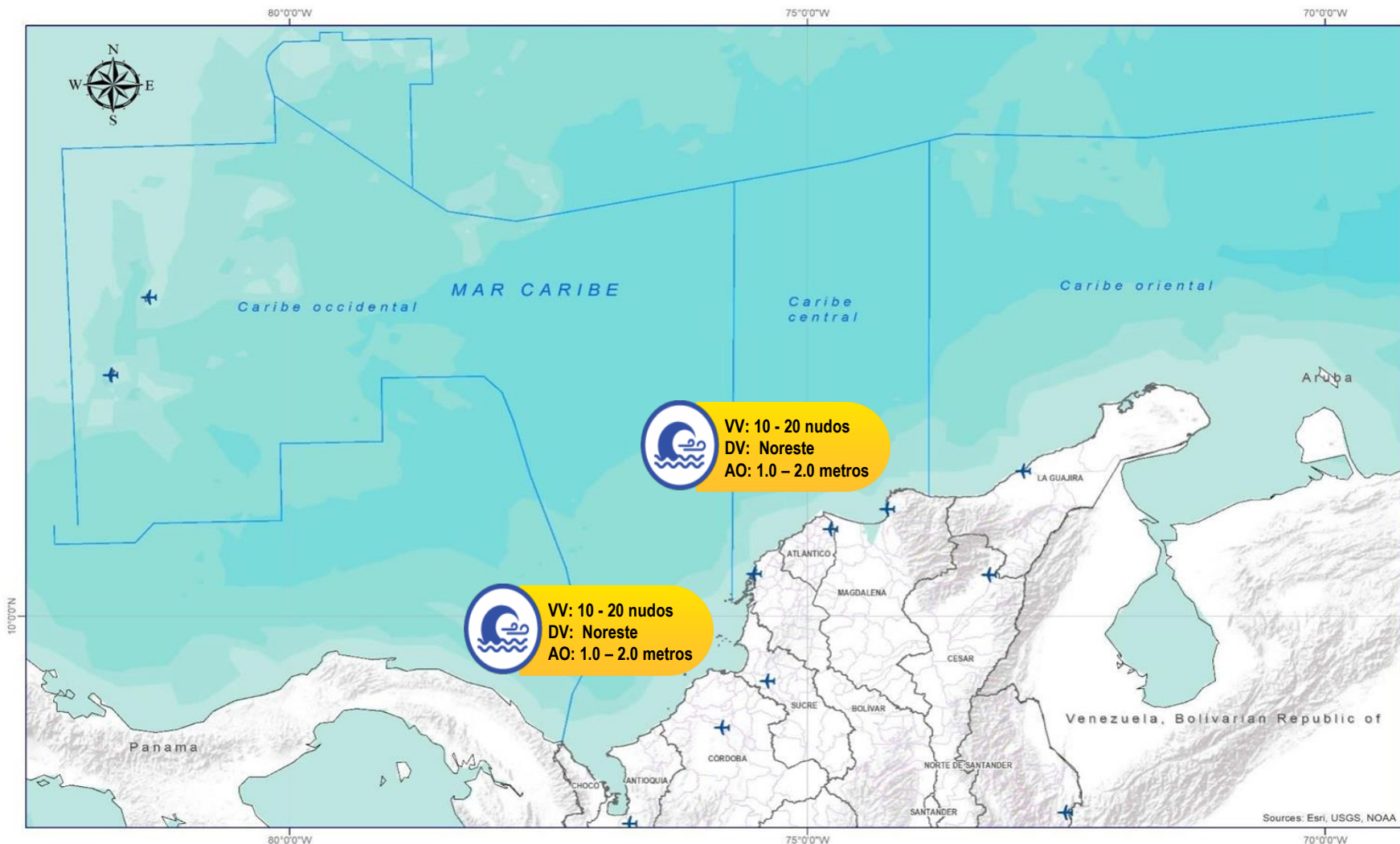


## DEFINICIONES Y RECOMENDACIONES



DEFINICIONES	RECOMENDACIONES
<p><b>Amenaza:</b> Peligro latente de que un evento físico de origen natural, o causado, o inducido por la acción humana de manera accidental, se presente con una severidad suficiente para causar pérdida de vidas, lesiones u otros impactos en la salud, así como también daños y pérdidas en los bienes, la infraestructura, los medios de sustento, la prestación de servicios y los recursos ambientales (Ley 1523 de 2012).</p> <p><b>Conato (Incendio):</b> Fuego de origen natural o antrópico que afecta o destruye una extensión inferior a 5.000 m<sup>2</sup>, de cualquier tipo de cobertura vegetal, ya sea en zona urbana o rural.</p> <p><b>Incendio de la cobertura vegetal:</b> Fuego sobre la cobertura vegetal de origen natural o antrópico que se propaga sin control, que causa perturbaciones ecológicas afectando o destruyendo una extensión superior a 5.000 m<sup>2</sup>, ya sea en zona urbana o rural, que responde al tipo de vegetación, cantidad de combustible, oxígeno, condiciones meteorológicas, topografía, actividades humanas, entre otras.</p> <p><b>Incendio forestal:</b> Un incendio forestal es un "fuego que, cualquiera sea su origen, se propaga sin control en terrenos rurales a través de vegetación leñosa, arbustiva o herbácea, ya sea viva o muerta". Es decir, no solo se queman los árboles, sino que se destruye todo un ecosistema de especies vegetales silvestres y también animales que habitan en estos terrenos. (Conaf, 2019)</p>	<p>A la comunidad en general, a los turistas y caminantes apagar debidamente las fogatas y no dejar residuos tipo vidrio que sirvan como elementos concentradores de la radiación solar e igualmente reportar a las autoridades en caso de ocurrencia de incendios.</p> <p>A los consejos departamentales y municipales, las autoridades ambientales regionales y locales, mantener activos los planes de prevención y atención de incendios con el fin de evitar la ocurrencia y propagación de los mismos especialmente en áreas de reserva forestal y del Sistema Nacional de Parques Nacionales Naturales.</p> <p>A los sistemas regionales y locales de bomberos disponer de los elementos necesarios para la atención oportuna de eventos de incendio de la cobertura vegetal</p>





### Abreviaturas

- VV** – Velocidad del viento máxima probable.
- DV** – Dirección predominante del viento.
- AO** – Altura significativa de la ola.

### Convenciones



#### Tiempo Lluvioso

Probabilidad de lluvias moderadas a fuertes, en algunos casos con posibilidad de tormentas eléctricas y rachas de viento.

#### Sugerencia o recomendación

A las embarcaciones de poco calado, consultar con las Capitanías de puerto antes de zarpar en zonas de inminente tempestad.

A los bañistas y habitantes costeros, estar atentos a la evolución de las condiciones meteorológicas y a los avisos de las autoridades locales.



#### Pleamar

La marea alcanzará su máximo nivel en el intervalo de tiempo establecido.

#### Sugerencia o recomendación

Se sugiere a los habitantes costeros estar atentos a la evolución del fenómeno.



#### Viento y oleaje

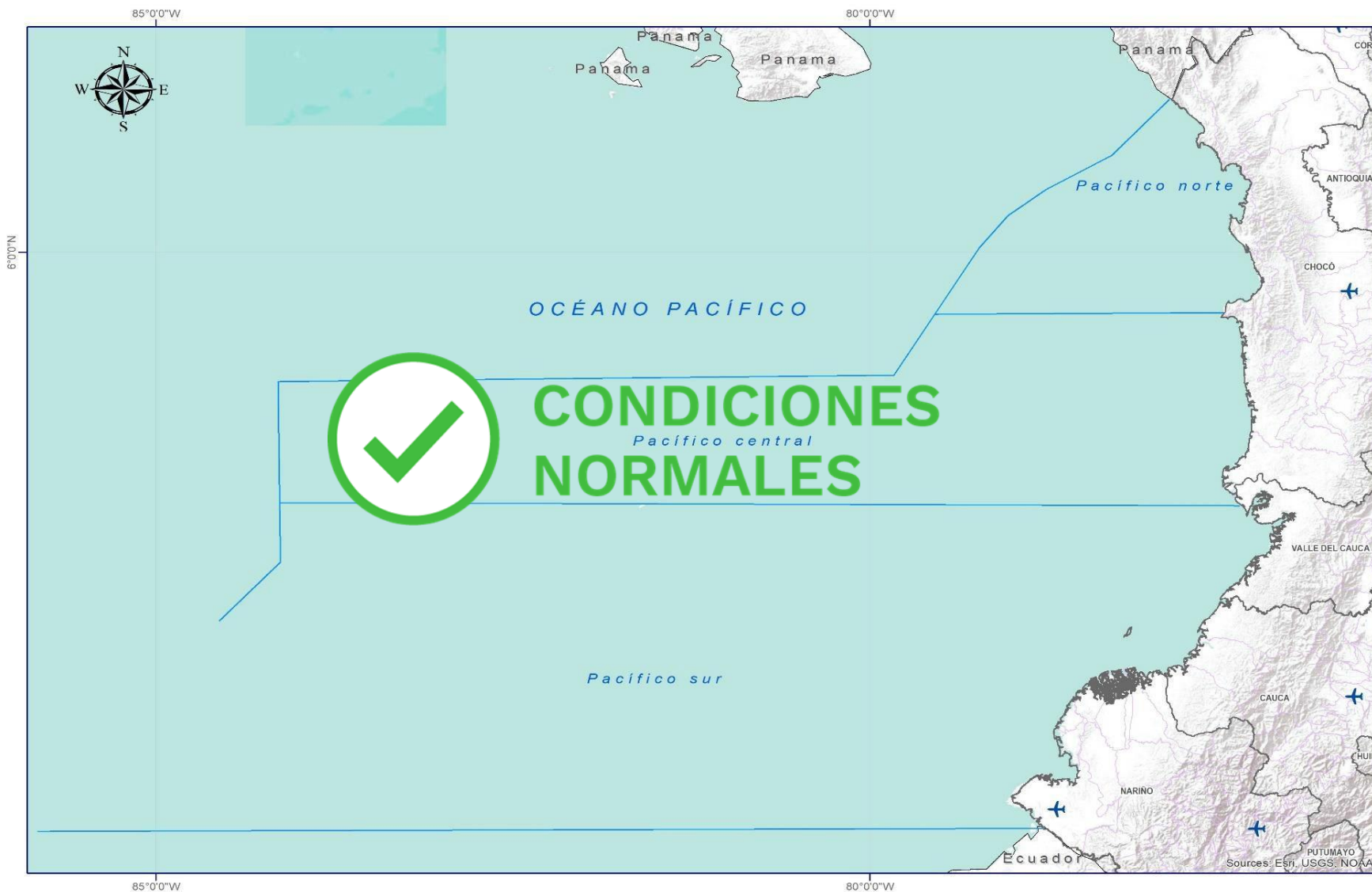
Velocidad del viento y altura del oleaje con valores por encima de lo normal para la época.

#### Sugerencia o recomendación

A los bañistas y habitantes costeros, estar atentos a la evolución del fenómeno y a las indicaciones de las autoridades locales.

A las embarcaciones de poco calado, consultar con las Capitanías de puerto antes de zarpar.

\* La altura significativa de la ola, representa la media del tercio más alto de las olas, por lo cual la altura máxima posible puede ser incluso superior al doble de este valor.



## Abreviaturas

- VV** – Velocidad del viento máxima probable.
- DV** – Dirección predominante del viento.
- AO** – Altura significativa de la ola.

## Convenciones



### Tiempo Lluvioso

Probabilidad de lluvias moderadas a fuertes, en algunos casos con posibilidad de tormentas eléctricas y rachas de viento.

### Sugerencia o recomendación

A las embarcaciones de poco calado, consultar con las Capitanías de puerto antes de zarpar en zonas de inminente tempestad.

A los bañistas y habitantes costeros, estar atentos a la evolución de las condiciones meteorológicas y a los avisos de las autoridades locales.



### Pleamar

La marea alcanzará su máximo nivel en el intervalo de tiempo establecido.

### Sugerencia o recomendación

Se sugiere a los habitantes costeros estar atentos a la evolución del fenómeno.



### Viento y oleaje

Velocidad del viento y altura del oleaje con valores por encima de lo normal para la época.

### Sugerencia o recomendación

A los bañistas y habitantes costeros, estar atentos a la evolución del fenómeno y a las indicaciones de las autoridades locales.

A las embarcaciones de poco calado, consultar con las Capitanías de puerto antes de zarpar.

\* La altura significativa de la ola, representa la media del tercio más alto de las olas, por lo cual la altura máxima posible puede ser incluso superior al doble de este valor.



# INFORME TÉCNICO DIARIO

**Ghisliane Echeverry Prieto | Directora General**  
**Ingrid Tatiana Sierra Giraldo | Jefe Oficina del Servicio de Pronóstico y Alertas**

**Elaboró:**

**David Garzón – Paola Bulla (Meteorología).**  
**Ana Lucía Moreno – Luis Alejandro Vanegas (Hidrología).**  
**Carolina Valencia (Incendios de la Cobertura Vegetal).**  
**Sergio Ruíz (Deslizamientos de tierra).**  
**Mauricio Torres (Datos Hidrometeorológicos)**  
**Martha Cecilia Cadena (Coordinador Alertas Hidrometeorológicas y Ambientales)**

## **OFICINA DEL SERVICIO DE PRONÓSTICO Y ALERTAS**

<http://www.ideam.gov.co>

**Correos electrónicos:** [servicio@ideam.gov.co](mailto:servicio@ideam.gov.co), [alertas@ideam.gov.co](mailto:alertas@ideam.gov.co)

Calle 25D N° 96B - 70, piso 3. Bogotá, D.C.

Teléfono: 3075625 ext. 1334 -1336.

## **VISITA NUESTRAS REDES SOCIALES**



InstitutoIDEAM



@IDEAMColombia



IdeamColombia



Ideam.Instituto