



El Instituto de Hidrología, Meteorología y Estudios Ambientales –Ideam, informa al Sistema Nacional de Gestión del Riesgo de Desastres (SNGRD) y al Sistema Nacional Ambiental (SINA)
24/04/2026

COMUNICADO ESPECIAL No. 046 PRONÓSTICO DEL ESTADO DEL TIEMPO DESDE EL VIERNES 24 AL DOMINGO 26 DE ABRIL

- Durante el fin de semana se prevé un incremento gradual de las lluvias en gran parte del país, con mayor incidencia en las regiones Orinoquía, Amazonía y Andina. Las lluvias más fuertes se esperan para el sábado 25 de abril.
- Las temperaturas máximas más altas se concentrarán en sectores del oriente de la región Caribe, con ligera variación diaria y posible intensificación en horas de la tarde.
- En Bogotá se prevén lluvias durante las tardes, inicialmente hacia el sur y el oriente de la ciudad hoy viernes, con probabilidad de expandirse hacia el resto de la ciudad los días sábado y domingo. Las temperaturas para el fin de semana oscilarán entre 11 °C y 19 °C.

Viernes 24 de abril

Finalizando el día de hoy, se prevén lluvias en amplios sectores del territorio nacional, con acumulados significativos en las regiones Orinoquía, Amazonía y Andina; no obstante, no se descartan precipitaciones en el resto del país. Se esperan lluvias moderadas a fuertes, acompañadas de actividad eléctrica, especialmente en los departamentos de Guainía, Vaupés y los piedemontes de Putumayo, Caquetá, Meta y Casanare, así como en sectores del oriente de Antioquia, Caldas, Tolima, Huila y Norte de Santander, y en zonas del occidente de Santander y Cundinamarca. En las regiones Pacífica y Caribe, se destacan precipitaciones en el centro-sur de La Guajira y el centro de Nariño, mientras que en el resto del territorio predominarán lluvias ligeras a moderadas, con alta persistencia durante lo que resta del día. Para San Andrés, Providencia y Santa Catalina se espera predominio de tiempo seco, sin descartar lloviznas ocasionales en Providencia.

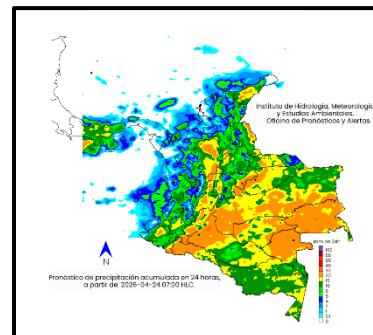


Figura 1. **Fuente:** Ideam.
Nota: La escala de colores indica la cantidad de precipitación acumulada (en milímetros).

Sábado 25 de abril

Se mantendrá la persistencia de lluvias en amplios sectores del país, con un comportamiento similar al día anterior y con los mayores acumulados concentrados en las regiones Orinoquía, Amazonía y Andina. Se prevén precipitaciones entre moderadas y fuertes, acompañadas de descargas eléctricas, con énfasis en Arauca, Meta y Casanare, así como en Guainía, Vaupés y los piedemontes de Putumayo y Caquetá. Estas condiciones se extenderán hacia el oriente de Antioquia, Caldas, Tolima, Huila y Norte de Santander, y hacia el occidente de Santander y Cundinamarca. En las regiones Pacífica y Caribe, las lluvias más destacadas se concentrarán en el centro-sur de La Guajira, el sur de Córdoba, Sucre y Bolívar, y en amplios sectores de Chocó, Valle del Cauca, Cauca y Nariño. En el resto del país se esperan precipitaciones ligeras a moderadas con tendencia a persistir durante la jornada. Para el área insular de San Andrés, Providencia y Santa Catalina se mantendrán condiciones de tiempo seco, con probabilidad de lloviznas en Providencia. (Figura 2).

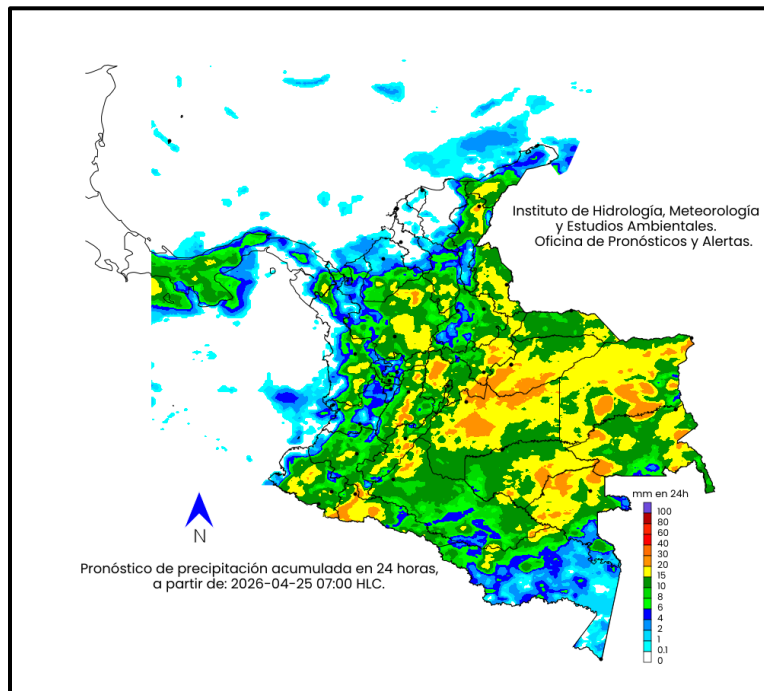


Figura 2. Fuente: Ideam.

Nota: La escala de colores indica la cantidad de precipitación acumulada (en milímetros).

Domingo 26 de abril

Se prevé la continuidad de condiciones lluviosas en gran parte del territorio nacional, con un desplazamiento de las precipitaciones hacia el norte y occidente del país (Figura 3). Se destacan lluvias importantes en zonas del oriente y sur de la región Caribe, así como en amplios sectores de las regiones Andina y Pacífica. En la región Andina, los mayores acumulados y la mayor persistencia se esperan en Norte de Santander, Santander, Boyacá, Antioquia, el Eje Cafetero, Cundinamarca y Huila. En la región Pacífica, los acumulados más significativos se concentrarán en Chocó, Cauca y Nariño, mientras que en la región Caribe se prevén lluvias en el sur de Córdoba, Sucre y Bolívar, así como en gran parte de La Guajira. En la Orinoquía, se destacan precipitaciones en los piedemontes de Arauca y Casanare, con lluvias también en gran parte de la región; en la Amazonía, se resaltan los piedemontes de Caquetá y Putumayo, así como el departamento de Amazonas. Para el área insular de San Andrés, Providencia y Santa Catalina se anticipa predominio de tiempo seco, sin descartar lluvias ligeras. (Figura 3)

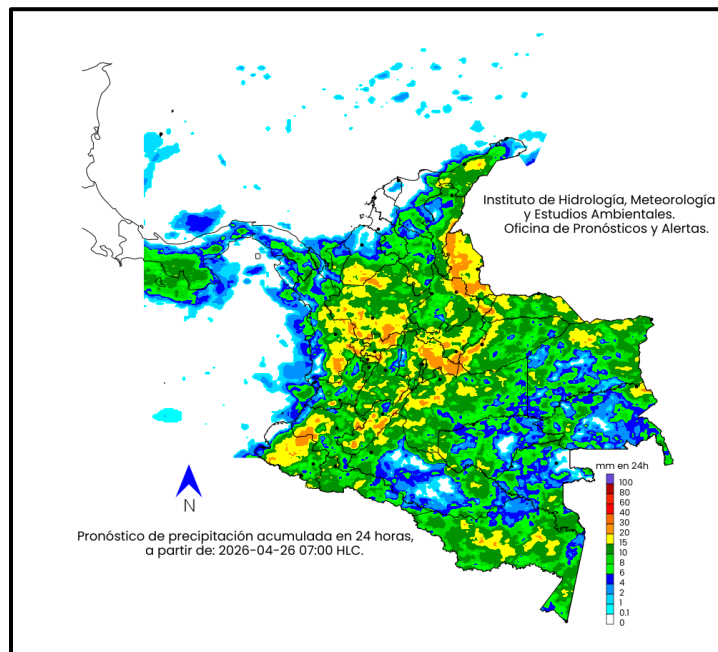


Figura 3. Fuente: Ideam.

Nota: La escala de colores indica la cantidad de precipitación acumulada (en milímetros).



GUÍA PARA LA LECTURA DE ESTE MAPA DE PRONÓSTICOS

Al observar los mapas de pronóstico de la precipitación, los colores le indicarán de manera rápida la probabilidad de las lluvias y su intensidad. Interprete los mapas siguiendo esta escala:

- Blanco: Probabilidad ausencia de precipitaciones pronosticadas.
- Tonos Azul: Probabilidad de intensidad baja.
- Tonos Verdes: Probabilidad precipitaciones de intensidad moderada.
- Amarillo: Probabilidad de intensidad moderada.
- Tonos Naranja: Probabilidad precipitaciones de intensidad moderada a fuerte.
- Tonos Rojo: Probabilidad lluvias fuertes.
- Morado: Probabilidad de lluvias muy fuertes.

SUGERENCIAS ANTE LAS ALERTAS POR DESLIZAMIENTOS

- Importante estar atentos al estado de las vías, principalmente en áreas de los departamentos con alerta roja donde la amenaza es alta a causa de la orografía. Así mismo, se aconseja realizar recorridos preferiblemente en el día e identificar las áreas con amenazas por deslizamientos o derrumbes.
- Se sugiere a la comunidad, mantener un monitoreo permanente en días muy lluviosos y buscar refugio en zonas seguras
- Si el deslizamiento es en una carretera, es necesario informar a las autoridades y conductores para ponerlos en alerta.
- También es importante evitar el tránsito en zonas de alta pendiente. Conforme a lo anterior, les invitamos a consultar la información disponible en las herramientas interactivas como: **VI@JERO SEGURO, #767**, X **@numeral767** y la **página web <https://www.invias.gov.co/>** para conocer cómo se están comportando los diferentes corredores del país.

SUGERENCIAS ANTE LA POSIBILIDAD DE TORMENTAS ELÉCTRICAS, VIENTOS FUERTES O VENDAVALES

- Buscar un refugio seguro. No exponerse en zonas abiertas, debajo de árboles y estructuras metálicas altas ya que podrían ser objeto de descargas.
- Evitar actividades deportivas en áreas abiertas en el momento de una tempestad.
- Asegurar y revisar el estado de los tejados y de estructuras elevadas que puedan colapsar en un momento dado, por encima de lo normal, a causa de vientos fuertes.
- Adelantar labores de limpieza de techos, canales bajantes y sumideros.