



Ambiente



LA MOJANA

BOLETÍN HIDROMETEOROLÓGICO

San Marcos, Sucre 24 de abril de 2026

BOLETIN No: 077-2026

Programa Estratégico de transformación de la Ecorregión de La Mojana

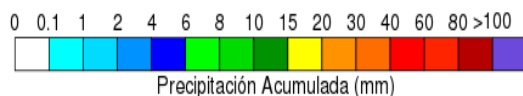
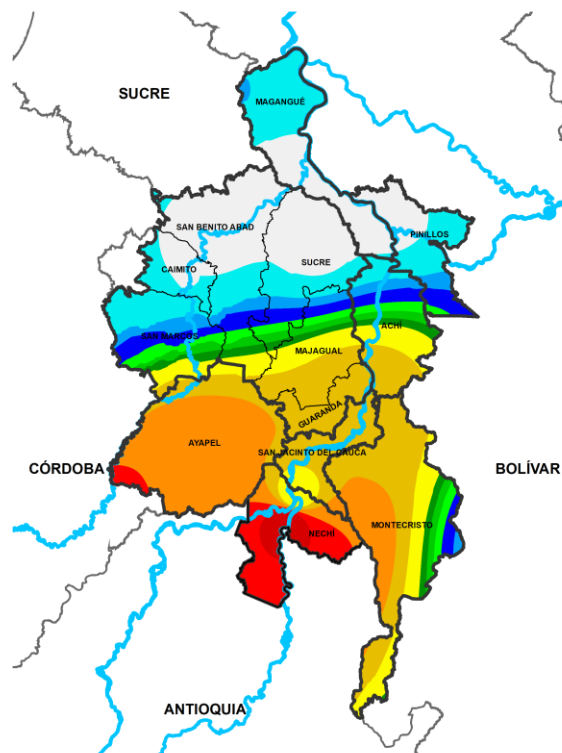
Fortalecimiento de capacidades en la democratización de la información hidrometeorológica en la ecorregión de La Mojana en el marco del ordenamiento ambiental del territorio alrededor del agua.



Fondo
para la Vida
y la Biodiversidad

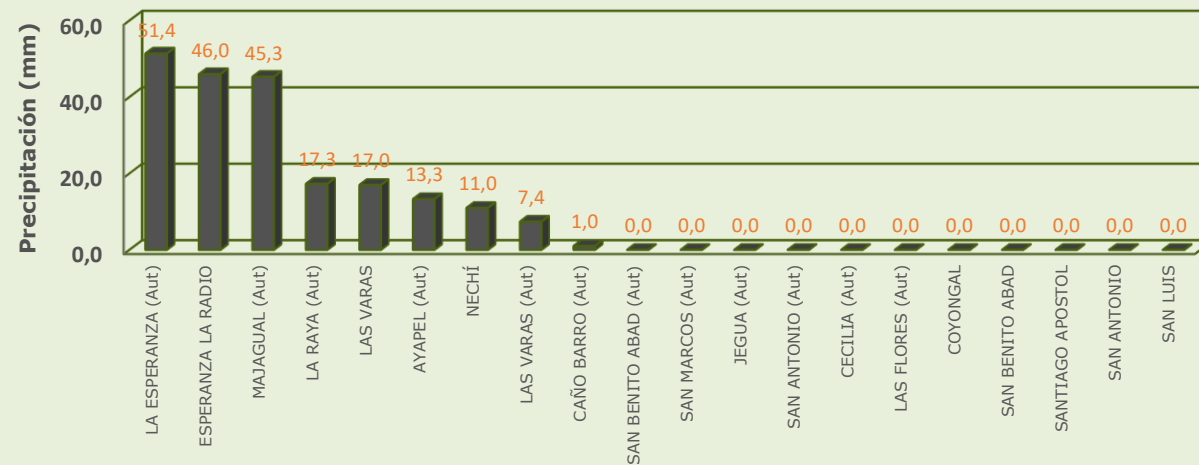


1.1 CONDICIONES METEOROLÓGICAS ANTECEDENTES



Precipitación acumulada
23/04/2026 (07:00) – 24/04/2026 (07:00)
Fuente: IDEAM

Lluvia registrada el 23 abril de 2026



RESUMEN DE CONDICIONES DEL DÍA 23 DE ABRIL

Precipitación: se registraron lluvias de variada intensidad concentradas en el sur de la región, las mas abundantes se registraron en Nechí y Majagual.

Temperatura: se registró una temperatura máxima de 35.5°C el 23 de abril en el municipio de Ayapel y una mínima de 21.8°C en la madrugada del 24 de abril en el municipio de Ayapel.

1.2 CONDICIONES METEOROLÓGICAS ACTUALES

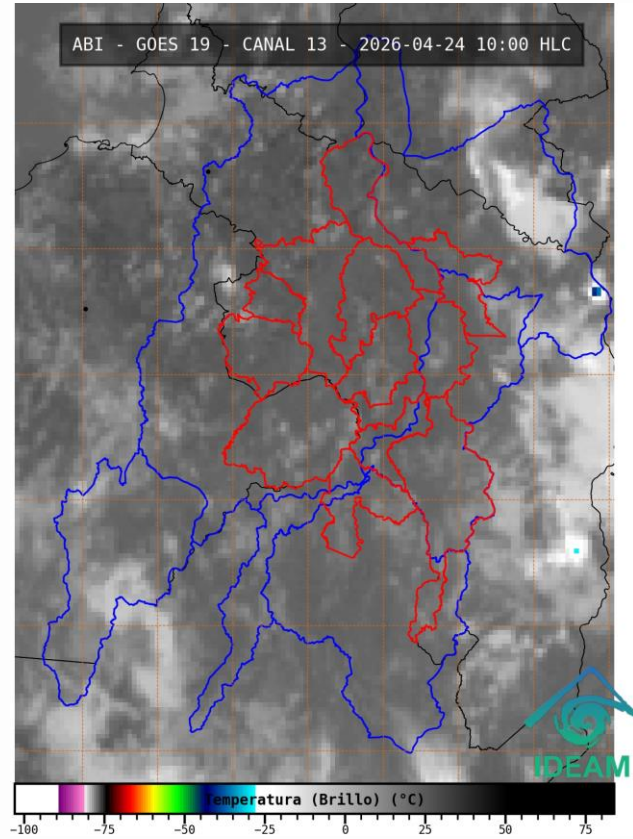


Imagen de satélite IR 10:00 HLC
Fuente: IDEAM

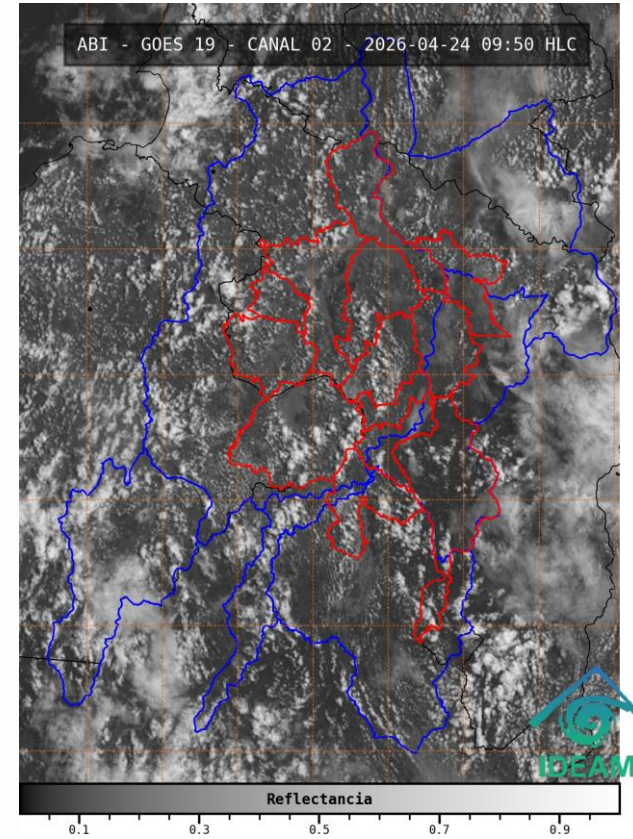
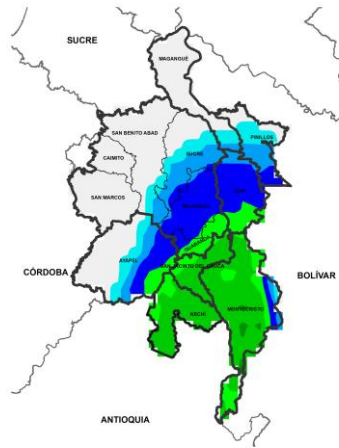


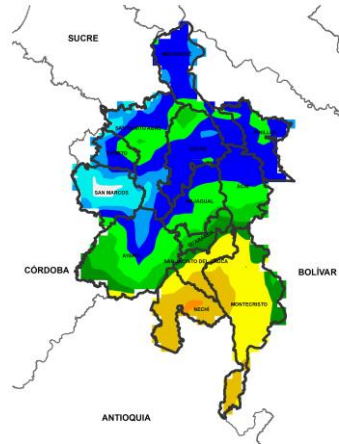
Imagen de satélite VISIBLE 09:50 HLC
Fuente: IDEAM

En las últimas horas tuvimos tiempo seco y cielo parcialmente nublado

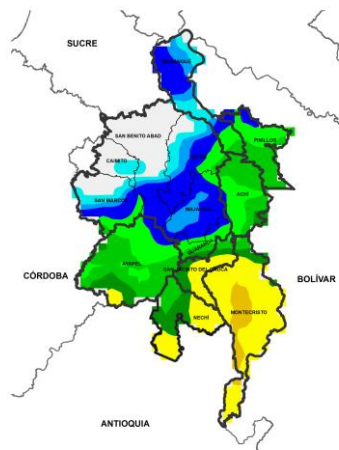
1.3. PRONÓSTICO METEOROLÓGICO



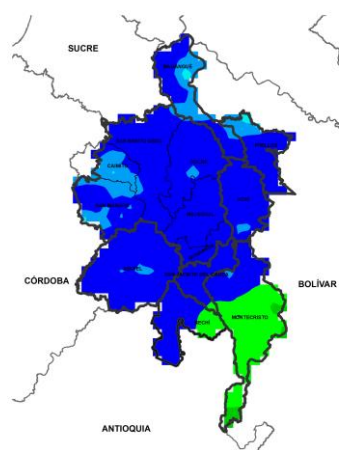
MADRUGADA DEL 24 DE ABRIL



ACUMULADO DEL 23 AL 24 DE ABRIL



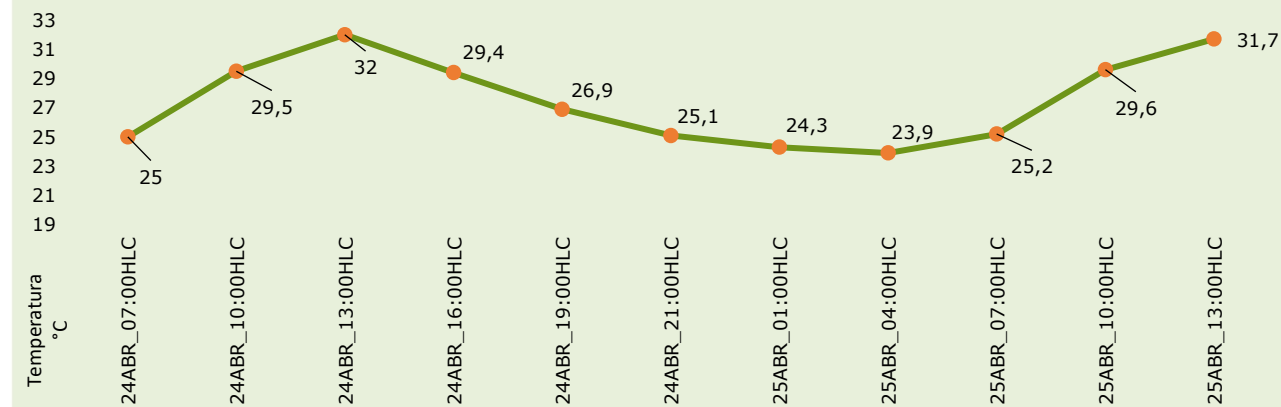
ACUMULADO DEL 24 AL 25 DE ABRIL



ACUMULADO DEL 25 AL 26 DE ABRIL



Día	Jornada	Temperatura Máxima	Nubosidad	Tipo de Precipitación	Probabilidad de Lluvia (%)
24 DE ABRIL DE 2026	Tarde	34°C	Nubosidad Variada	Lluvias ligeras	40%
	Noche	24°C	Nublado	Lluvias	70%



Pronóstico de temperaturas medias para los próximos 02 días

PRONÓSTICO PARA EL VIENES 24 DE ABRIL Y EL FIN DE SEMANA

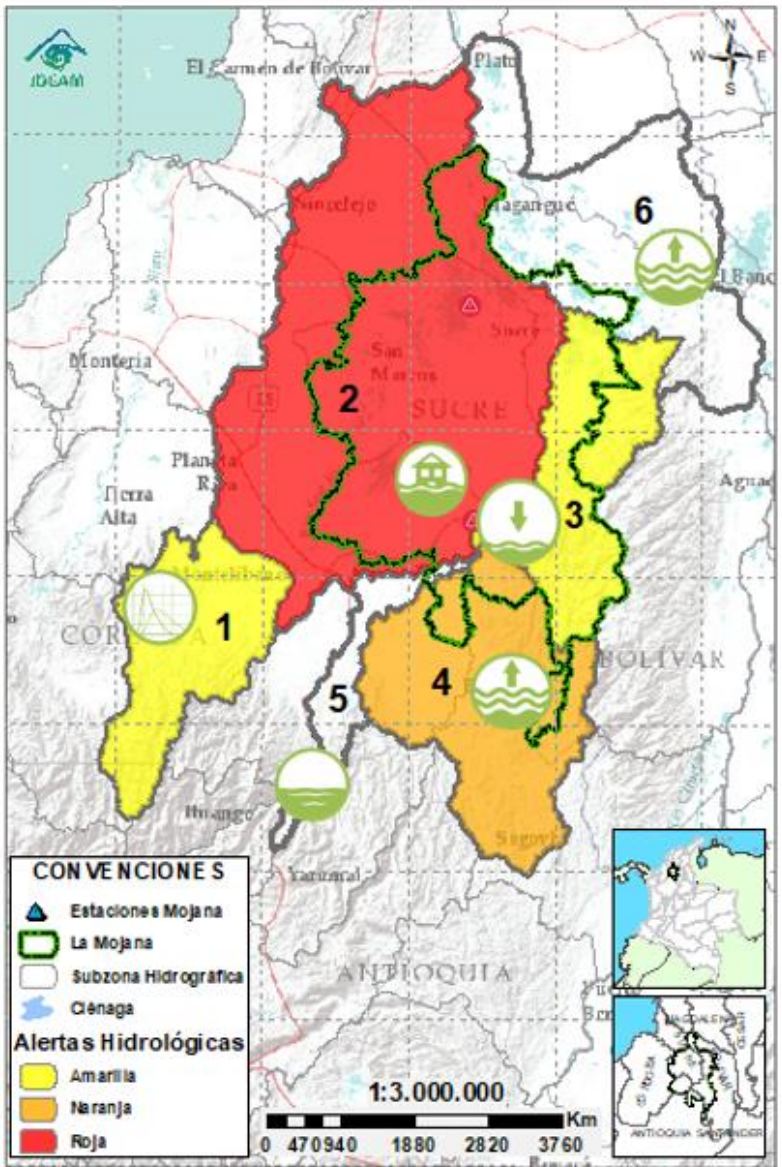
Precipitación: tarde con variaciones de nubosidad y probabilidad de lluvias ligeras repentinas y de corta duración al final de la tarde de forma generalizada en la región. En la jornada nocturna se prevén lluvias entre ligeras a moderadas concentradas en el sur sobre Nechí, Montecristo, Guaranda, Achí y San Jacinto del Cauca, en el resto de la región se prevé persista el tiempo seco. Para el fin de semana el pronóstico indica jornadas diurnas con condiciones secas en general para La Mojana, y lluvias moderadas extendidas en la noche del sábado y domingo con mayor incidencia sobre los municipios de Nechí, Ayapel, Montecristo, San Jacinto del Cauca, Guaranda, Achí y Majagual.

Temperatura: En general, las temperaturas máximas oscilarán entre los 31°C y 34°C. Las mínimas estarán entre 23°C y 24°C.









2.1. CONDICIONES HIDRÓLOGICAS ANTECEDENTES






GRACIAS A DIOS



CONVENCIONES DE TERMINOS HIDROLÓGICOS

- 
Lluvias Lluvias antecedentes intensas o continuas y/o pronóstico de las mismas, las cuales pueden generar crecientes súbitas en los ríos principales y sus afluentes.
- 
Descenso Condición de disminución de niveles.
- 
Ascenso Condición de aumento de niveles.
- 
Creciente súbita Fenómeno natural que se presenta en los ríos de montaña como consecuencia de la ocurrencia de lluvias intensas o torrenciales en zonas de alta pendiente del cauce principal y sus afluentes.
- 
Tránsito de creciente Es el desplazamiento de una onda de creciente de aguas arriba hacia aguas abajo de la corriente.
- 
Creciente por desembalse Proceso de tránsito del flujo de agua por descarga controlada desde un embalse.
- 
Inundación Aumento en los niveles y/o caudales de los cuerpos de agua que superan la capacidad máxima de transporte o modificación de la sección transversal que la reduce, ocasionando el desbordamiento e inundación de sus zonas aledañas.
- 
Niveles estables No se presentan fluctuaciones considerables de nivel del cuerpo de agua.

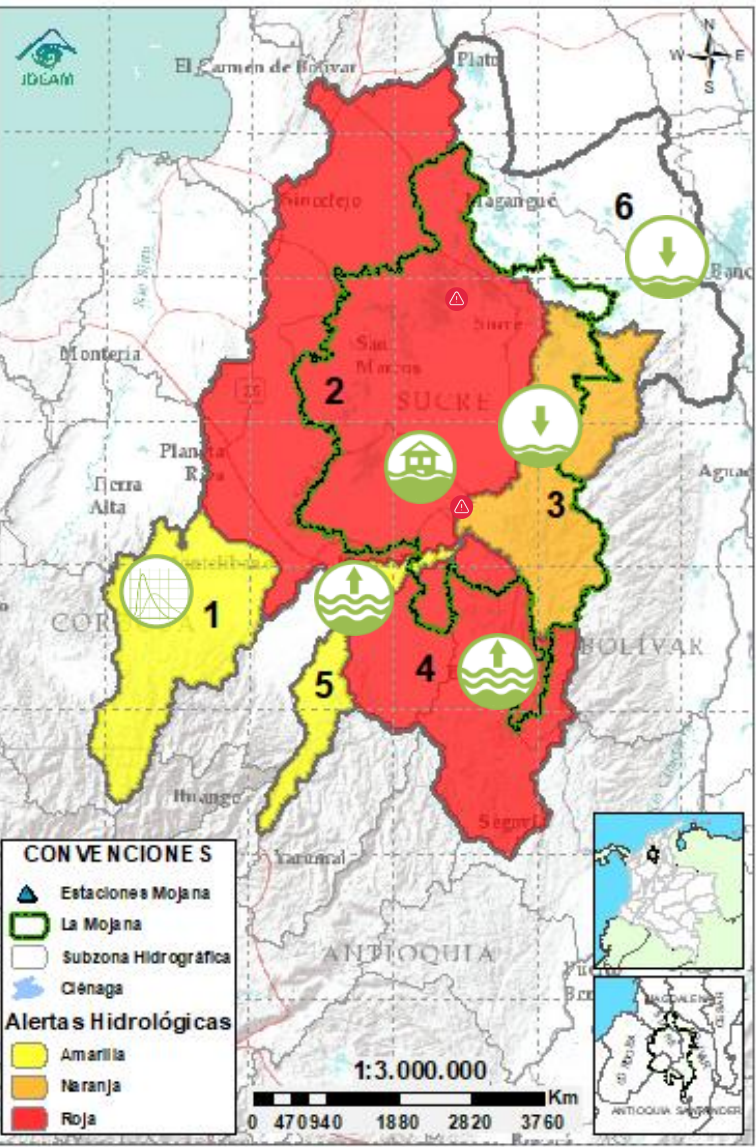
- 
Alerta ROJA **PARA TOMAR ACCIÓN** Advierte a los sistemas de prevención y atención de desastres sobre la amenaza que puede ocasionar un fenómeno con efectos adversos sobre la población, el cual requiere la atención inmediata por parte de la población y de los cuerpos de atención y socorro. Se emite una alerta sólo cuando la identificación de un evento extraordinario indique la probabilidad de amenaza inminente y cuando la gravedad del fenómeno implique la movilización de personas y equipos, interrumpiendo el normal desarrollo de sus actividades cotidianas.
- 
Alerta NARANJA **PARA PREPARARSE** Indica la presencia de un fenómeno. No implica amenaza inmediata y como tanto es catalogado como un mensaje para informarse y prepararse. El aviso implica vigilancia continua ya que las condiciones son propicias para el desarrollo de un fenómeno, sin que se requiera permanecer alerta.
- 
Alerta AMARILLA **PARA INFORMARSE** Es un mensaje oficial por el cual se difunde información. Por lo regular se refiere a eventos observados o registrados y puede contener algunos elementos de pronóstico a manera de orientación. Por sus características pretéritas y futuras difiere del aviso y de la alerta, y por lo general no está encaminado a alertar sino a informar.
- SIN ALERTA** La información que se suministra se encuentra fuera de los umbrales de alerta.

2.1. CONDICIONES HIDRÓLOGICAS ACTUALES

Ambiente



GRACIAS A DIOS

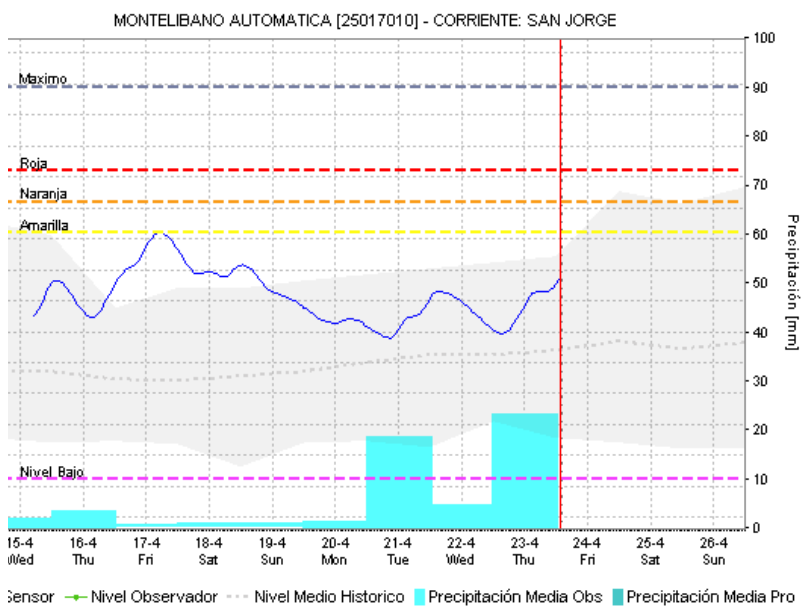
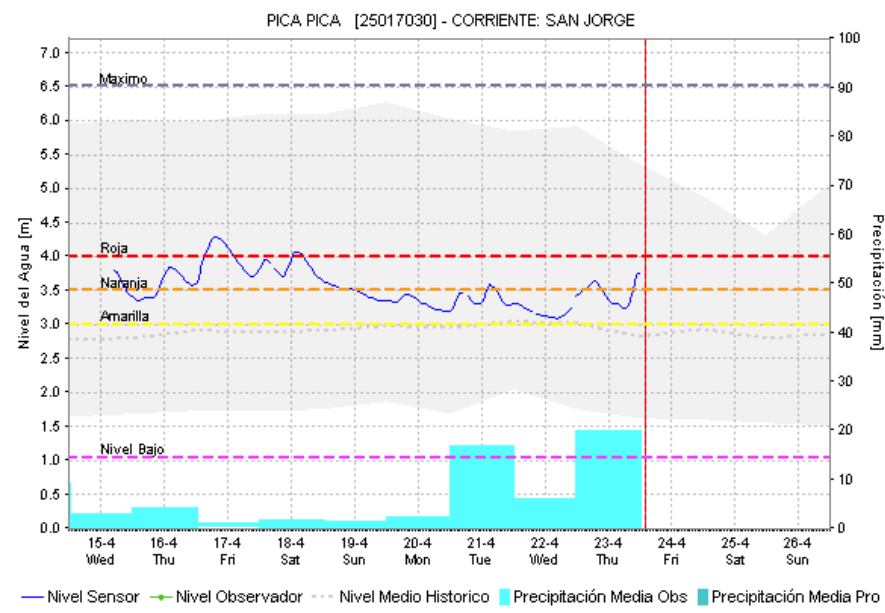
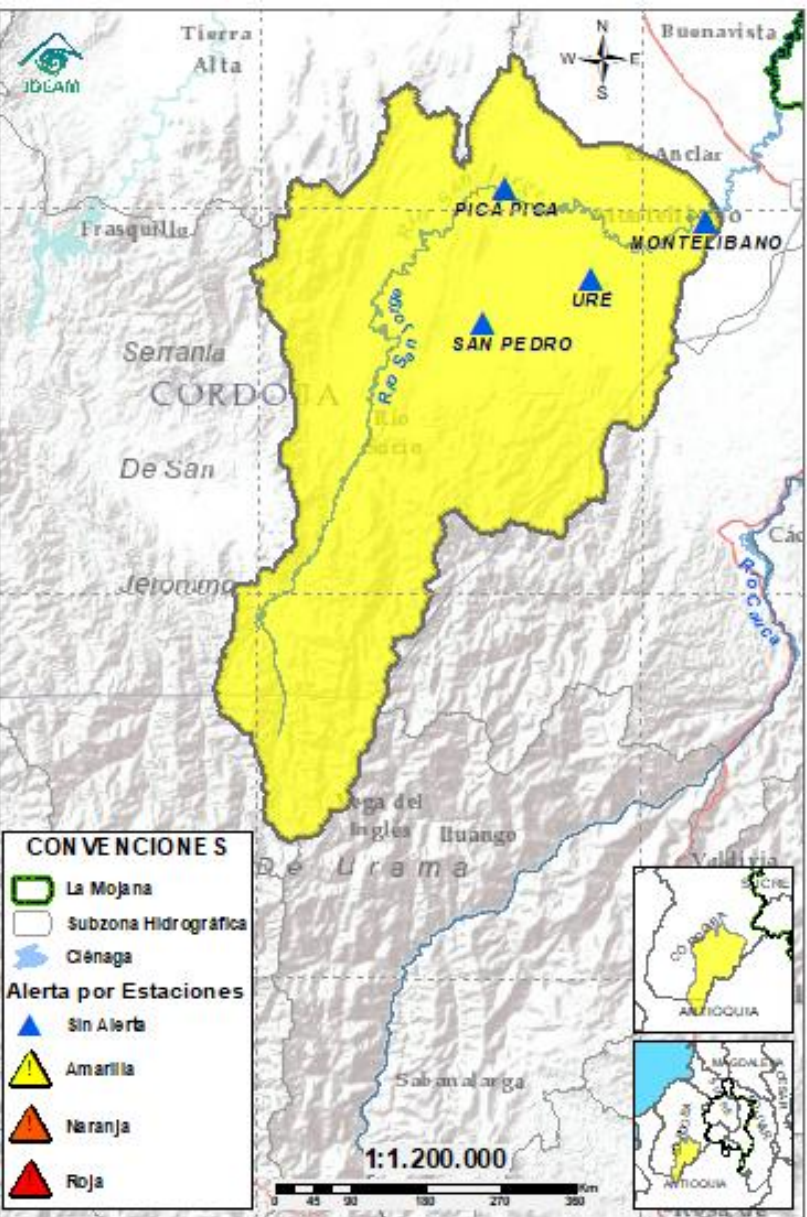


Descripción condiciones hidrológicas: alerta roja en la cuenca del Bajo Nechí debido a los altos niveles en el río Nechí y la probabilidad de nuevos ascensos en sus aportantes los próximos días. Alerta naranja la cuenca del río Caribona, alerta amarilla en las cuencas del Alto San Jorge y el Bajo Cauca entre Pto Valdivia y Nechí debido a la probabilidad de ascensos en sus aportantes los próximos días. Probabilidad de ascensos en el río Cauca, el cual se verá reflejado en los cuerpos de agua asociados a Caregato.

Alerta	Zona Hidrográfica	Subzona o Cuenca Hidrográfica	Condición predominante	Descripción de la alerta hidrológica
	1	Bajo Magdalena-Cauca - San Jorge	Alto San Jorge	Creciente en tránsito Crecientes transitando en los ríos San Pedro y San Jorge, probabilidad de nuevos ascensos en los aportantes del río San Jorge los próximos días.
	2	Bajo Magdalena-Cauca - San Jorge	Bajo San Jorge	Inundación Probabilidad de estabilización de niveles en los cuerpos de agua asociados al rompimiento en Caregato y ascenso en el río San Jorge los próximos días. Permanencia de áreas inundadas por el rompimiento en Caregato.
	3	Bajo Magdalena-Cauca - San Jorge	Directos al Bajo Cauca- ciénaga La Raya entre el río Nechí y Brazo de Loba	Niveles en descenso Probabilidad de ascensos en el río Caribona y sus aportantes los próximos días, en el río Cauca se prevé estabilización en el transcurso del día y ascensos los próximos días.
	4	Nechí	Bajo Nechí y Directos al Bajo Nechí	Niveles en ascenso Altos niveles en el río Nechí en El Bagre, ligera creciente transitando en el río Tigui, probabilidad de nuevos ascensos en los aportantes del río Nechí el fin de semana.
	5	Cauca	Directos al Cauca entre Puerto Valdivia y río Nechí	Niveles en ascenso Ascenso de nivel en el río Cauca entre Caucasia y Nechí, probabilidad de ascensos especialmente entre Cáceres y Nechí, los próximos días.
Sin alerta	6	Bajo Magdalena	Directos Bajo Magdalena entre El Banco y Plato	Niveles en descenso Tendencia al ascenso de nivel en el río Magdalena a la altura de El Banco los próximos días, el cual se verá reflejada en los Brazos de Loba y Mompós.

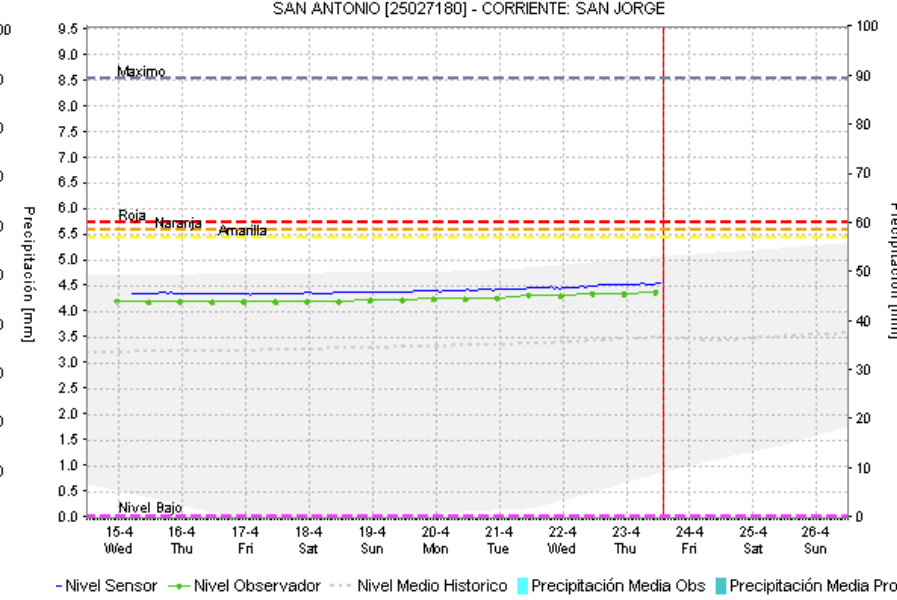
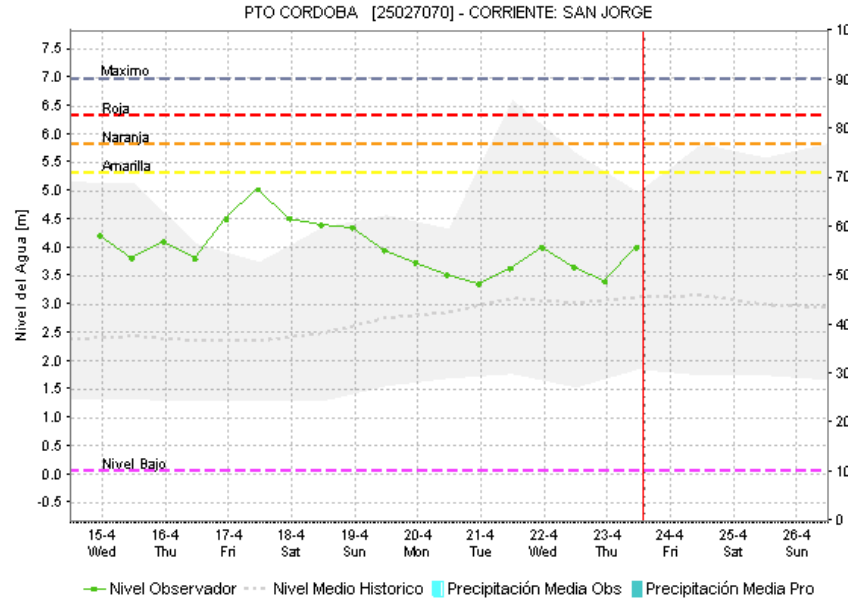
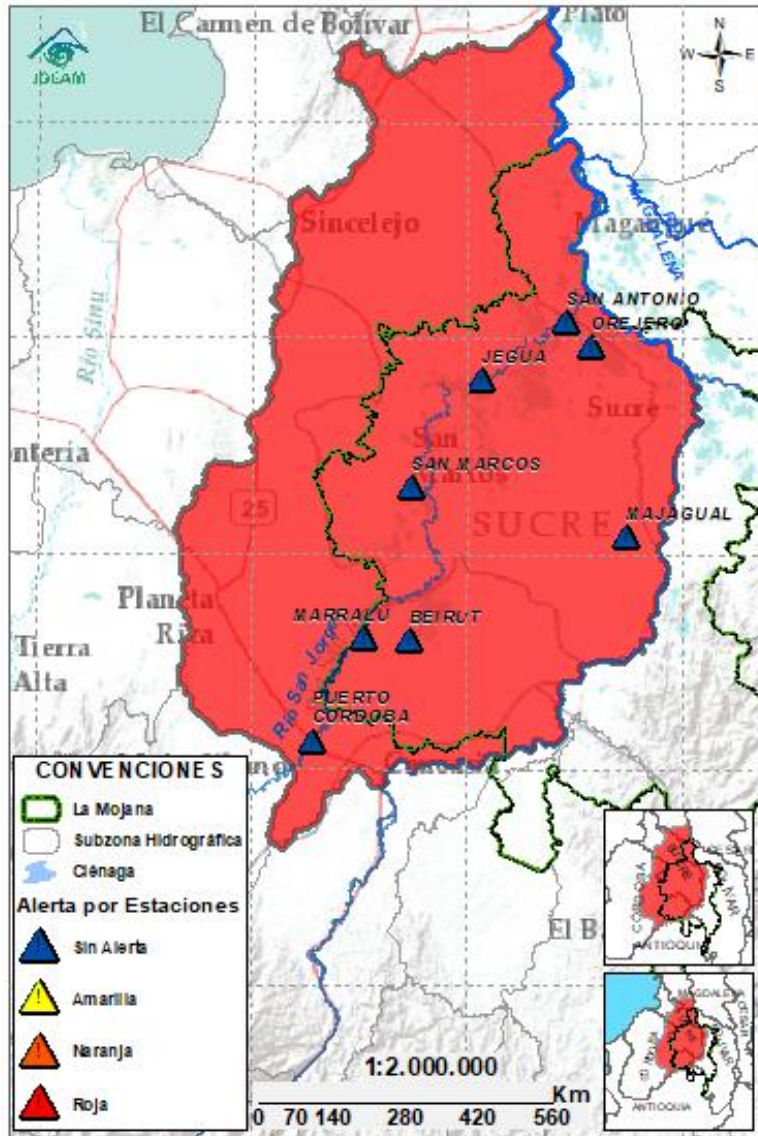
Nota 1: Las alertas hidrológicas pueden ser corregidas y/o actualizadas en el futuro. No representa una certificación oficial del IDEAM.
Nota 2: Es probable que los eventos hidrológicos reportados en las alertas emitidas no se estén presentando sobre los ríos principales sino sobre sus afluentes.
Nota 3: El IDEAM recomienda a la población ribereña estar muy atenta al comportamiento de los niveles de los ríos y atender las recomendaciones que la Unidad Nacional de Gestión del Riesgo de Desastres (UNGRD) emita para la implementación de medidas de contingencia ante posibles afectaciones por desbordamientos e inundaciones.

2.2.1. SUBZONA HIDROGRÁFICA DEL RIO SAN JORGE CUENCA ALTA



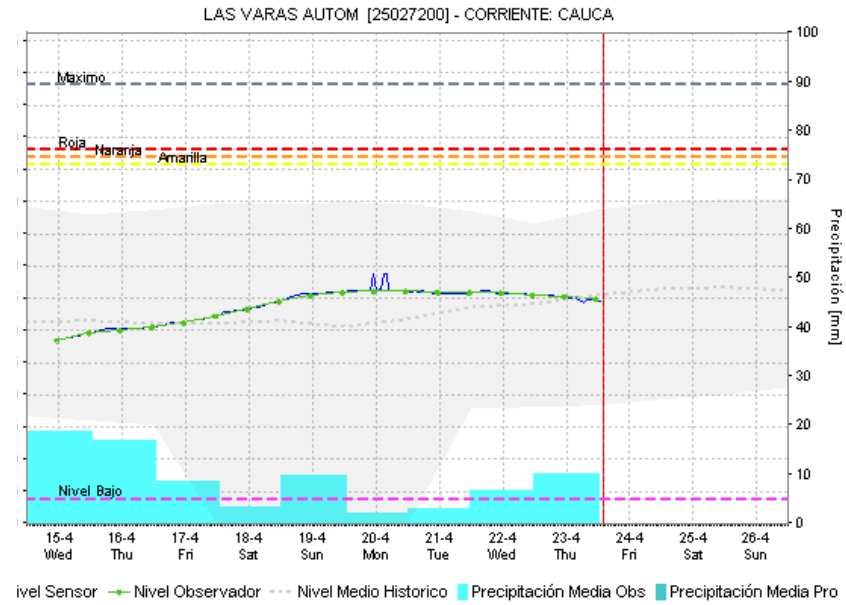
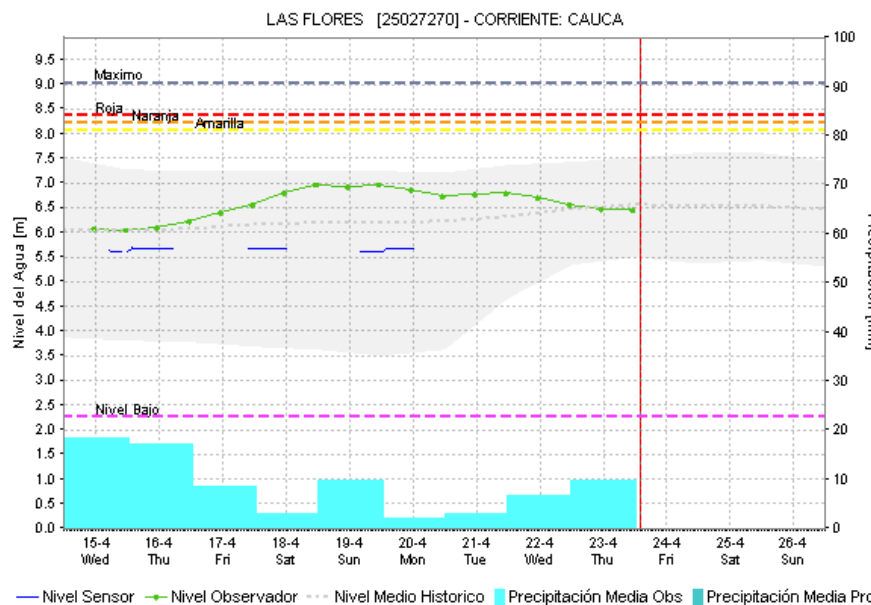
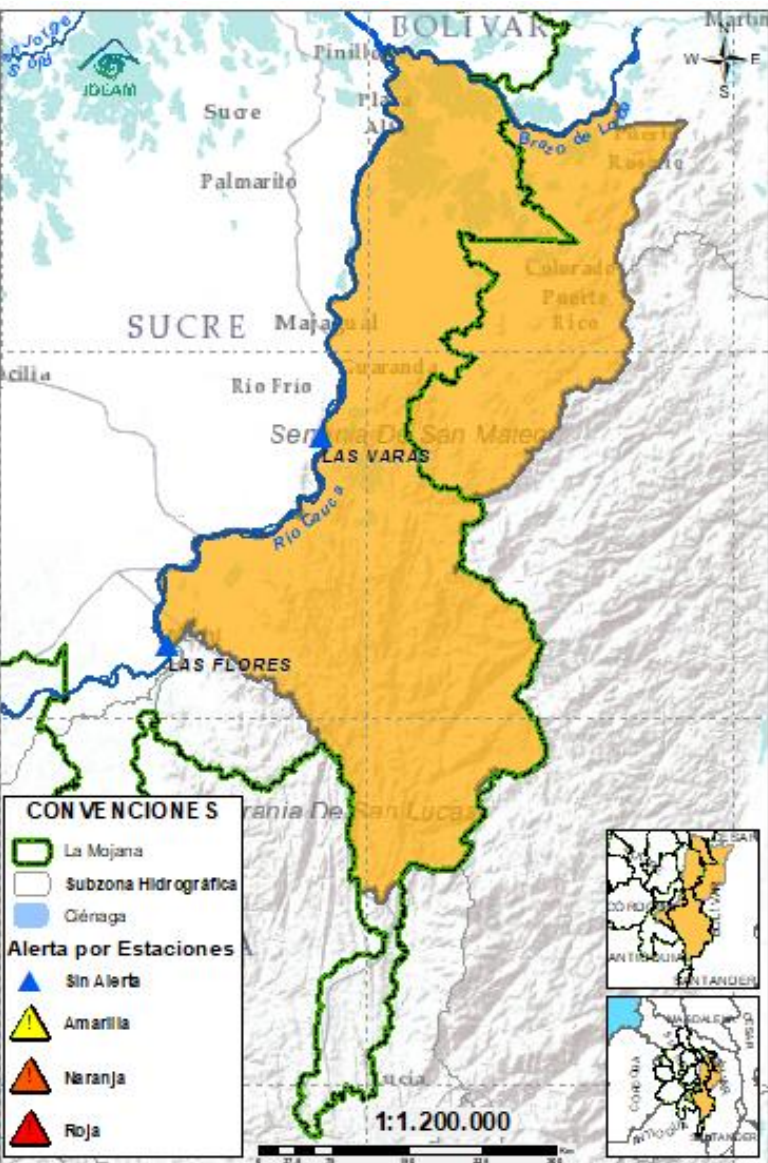
Subzona hidrográfica	Alerta	Descripción
Cuenca alta del río San Jorge		Crecientes transitando en el río San Pedro y en el río San Jorge, probabilidad de nuevos ascensos en los aportantes del río San Jorge los próximos días.

2.2.2. SUBZONA HIDROGRÁFICA DEL RIO SAN JORGE CUENCA BAJA



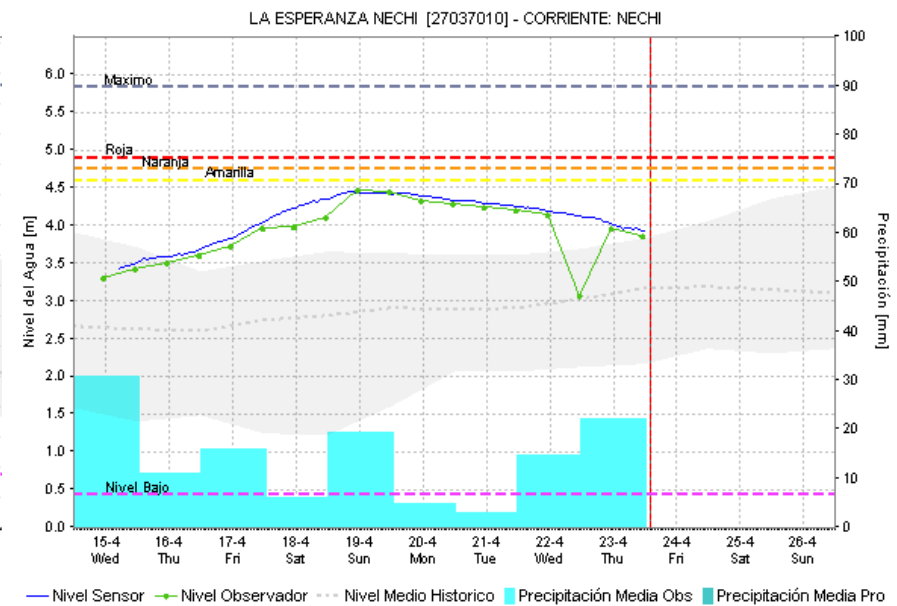
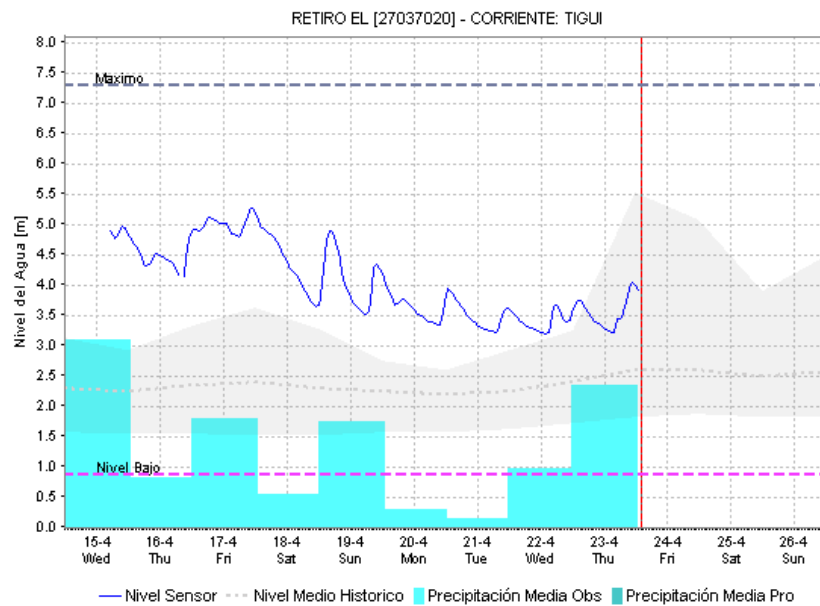
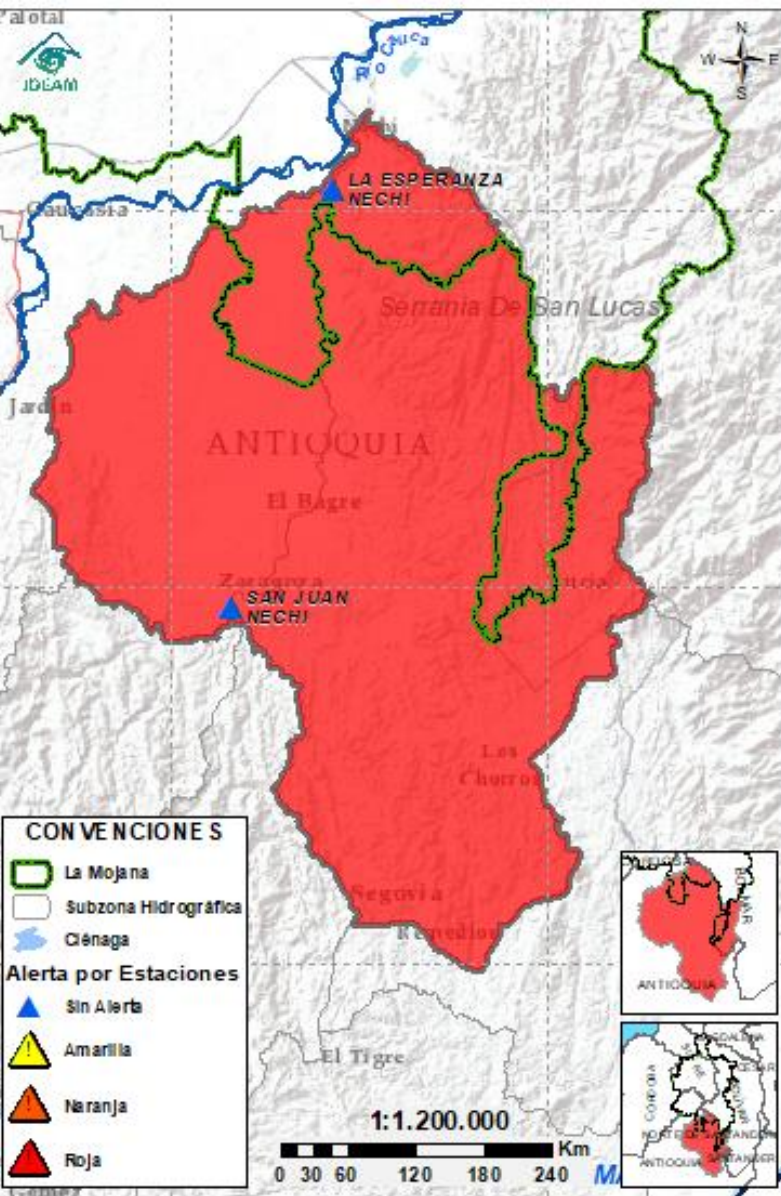
Subzona hidrográfica	Alerta	Descripción
Cuenca baja del río San Jorge		Probabilidad de estabilización de niveles en los cuerpos de agua asociados al rompimiento en Caregato y ascenso en el río San Jorge los próximos días. Permanencia de áreas inundadas por el rompimiento en Caregato.
		Rompimientos en la margen izquierda del río San Jorge en los sectores del Totumo, Cantaleta y Vorágine, afectando la comunidad de Nueva Esperanza, Puerto Leticia, Puerto Santo y Cintura – Pueblo Nuevo. (08/02/2026) . Activación del rompimiento en el sector de la Hacienda la Palmira (4/02/2026) .

2.2.3. DIRECTOS AL BAJO CAUCA – CIENAGA DE LA RAYA ENTRE EL RIO NECHÍ Y EL BRAZO DE LOBA



Subzona hidrográfica	Alerta	Descripción
Directos al bajo Cauca-Ciénaga La Raya entre el río Nechí y Brazo de Loba		Probabilidad de ascensos en el río Caribona y sus aportantes los próximos días, en el río Cauca se prevé estabilización en el transcurso del día y ascensos los próximos días.
		Alerta puntual en el sector Caregato (San Jacinto del Cauca, Bolívar), por ingreso del río Cauca hacia el Bajo San Jorge.(06/05/2024).

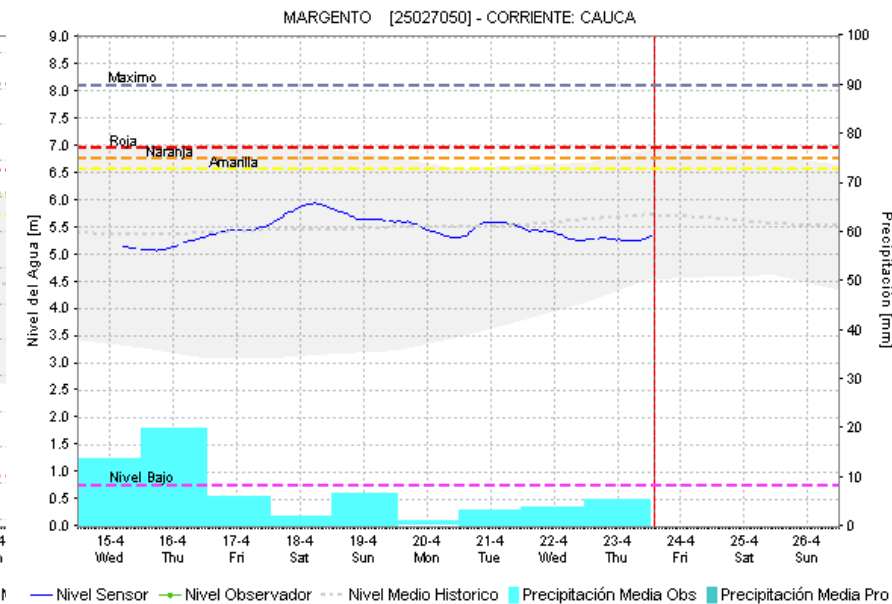
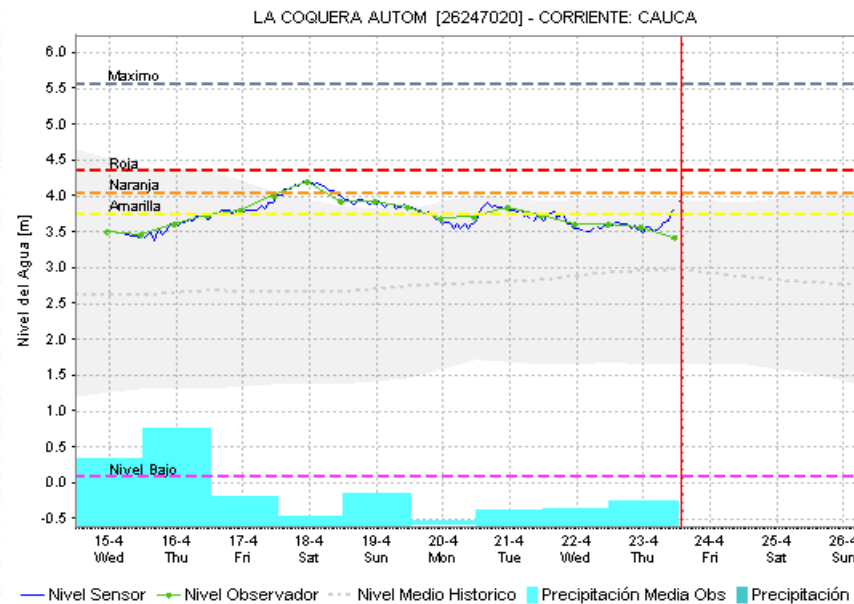
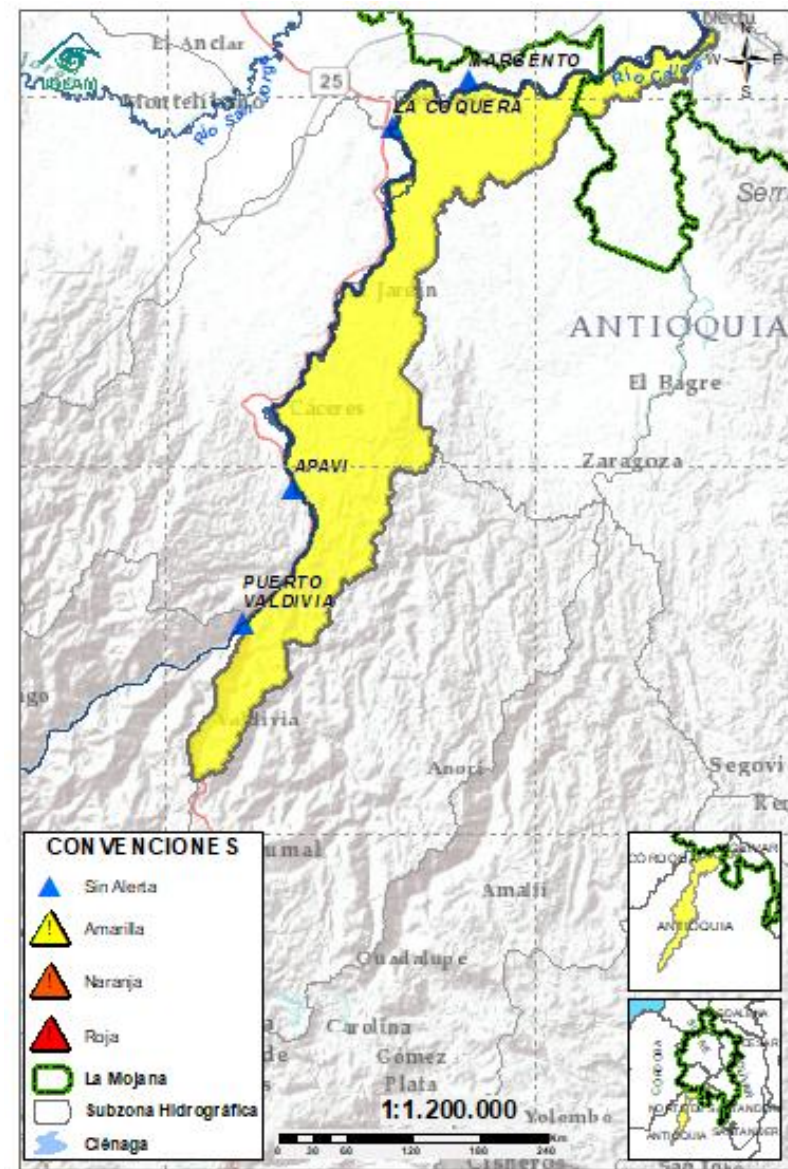
2.2.4. SUBZONA HIDROGRÁFICA DEL RIO NECHÍ CUENCA BAJA



Subzona hidrográfica	Alerta	Descripción
Cuenca baja del río Nechí		Altos niveles en el río Nechí a la altura de El Bágre, ligera creciente transitando en el río Tigui, probabilidad de nuevos ascensos en los aportantes del río Nechí el fin de semana.

2.2.5. DIRECTOS AL CAUCA ENTRE PUERTO VALDIVIA Y NECHÍ

Ambiente

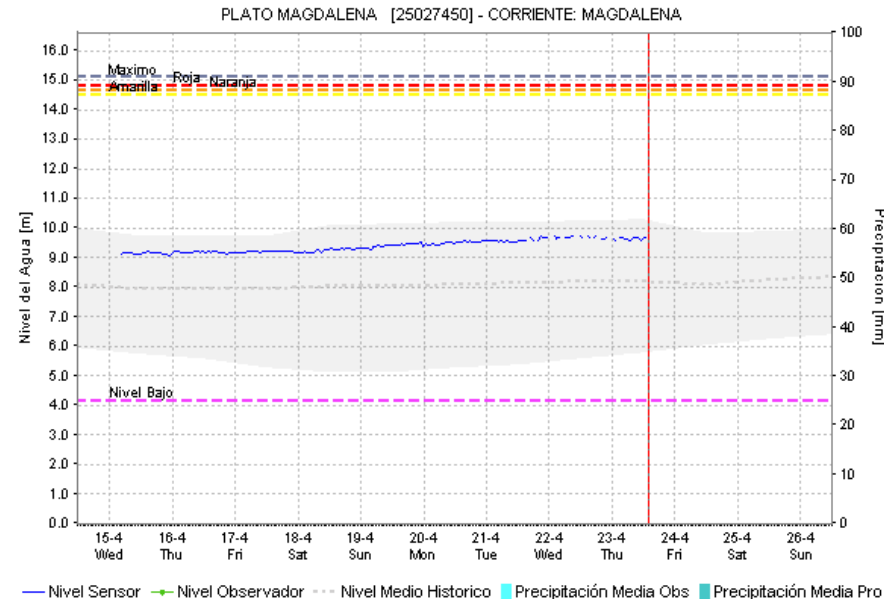
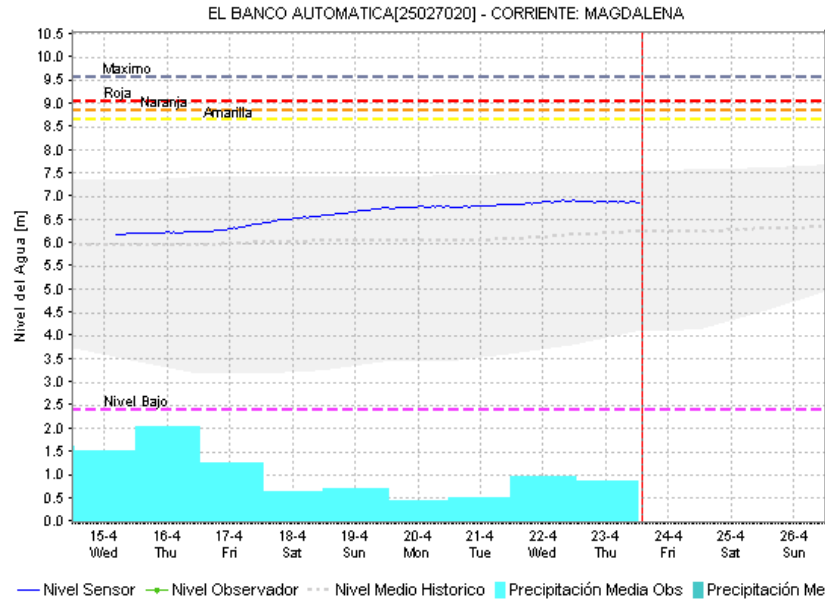
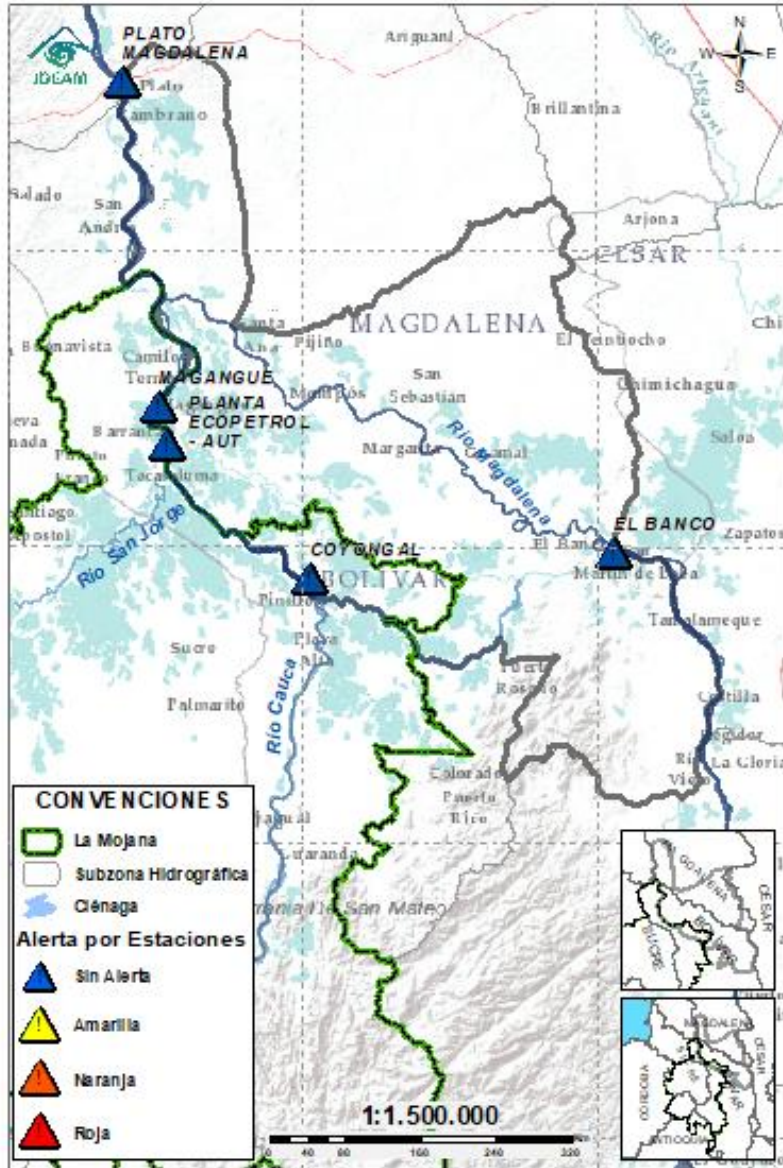


Subzona hidrográfica	Alerta	Descripción
Directos al Cauca entre Puerto Valdivia y río Nechí		Ascenso de nivel en el río Cauca entre Caucasia y Nechí, probabilidad de ascensos especialmente en el tramo Cáceres – Nechí, los próximos días.

2.2.6. DIRECTOS AL BAJO MAGDALENA ENTRE EL BANCO Y PLATO



GRACIAS A DIOS



Subzona hidrográfica	Alerta	Descripción
Directos Bajo Magdalena entre el Banco y el Plato	Sin alerta	Tendencia al ascenso de nivel en el río Magdalena a la altura de El Banco los próximos días, el cual se verá reflejada en los Brazos de Loba y Mompós.

EQUIPO DE TRABAJO CENTRO REGIONAL DE PRONÓSTICO Y ALERTAS TEMPRANA DE LA MOJANA

IDEAM

www.ideam.gov.co/

Correo electrónico:

[servicio@ideam.gov.co,](mailto:servicio@ideam.gov.co)

Teléfono: 307 5625 ext. 1334 - 1336.

CORPOMOJANA

<http://www.corpomojana.gov.co/>

Correo electrónico:

corpomojana@corpomojana.gov.co

Teléfono: (+575) 295 5347

MINISTERIO DE AMBIENTE Y DESARROLLO SOSTENIBLE

Ministerio de Ambiente y Desarrollo Sostenible

[\(minambiente.gov.co\)](http://minambiente.gov.co)

FONDO PARA LA VIDA Y LA BIODIVERSIDAD

Proyecto

Fortalecimiento de capacidades en la democratización de la información hidrometeorológica en la ecorregión de La Mojana en el marco del ordenamiento ambiental del territorio alrededor del agua

<https://www.fiducoldex.com.co/negocios-fiduciarios/fondo-para-la-vida-y-la-biodiversidad>

