



# LA MOJANA

## BOLETÍN HIDROMETEOROLÓGICO

San Marcos, Sucre 23 de abril de 2026

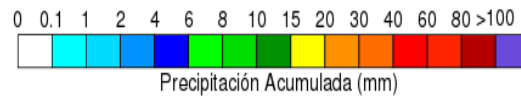
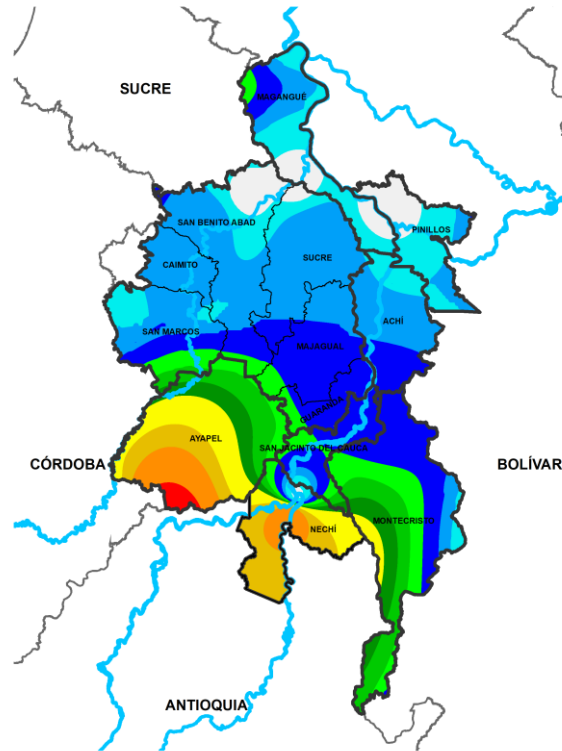
**BOLETIN No: 076-2026**

**Programa Estratégico de transformación de la Ecorregión de La Mojana**

**Fortalecimiento de capacidades en la democratización de la información hidrometeorológica en la ecorregión de La Mojana en el marco del ordenamiento ambiental del territorio alrededor del agua.**

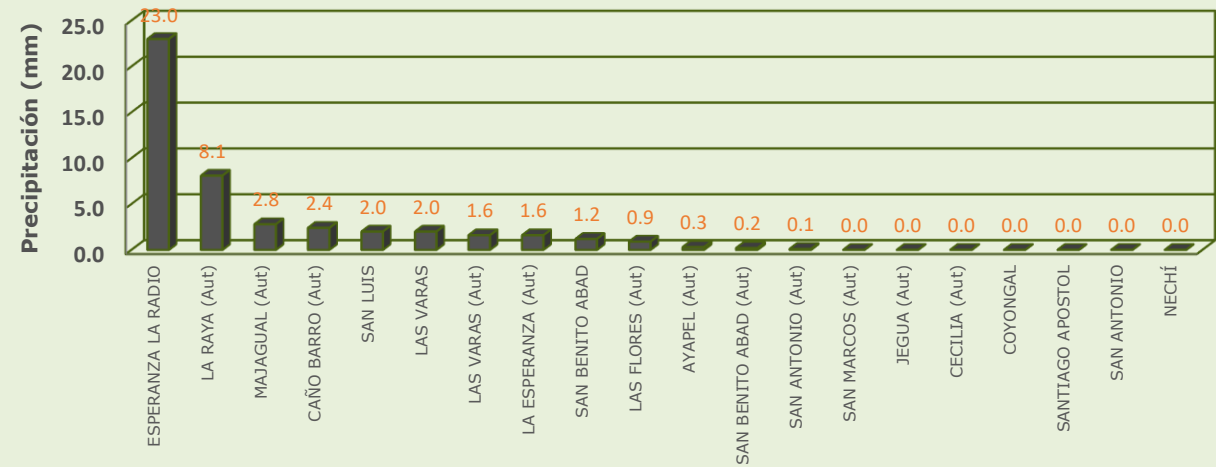


# 1.1 CONDICIONES METEOROLÓGICAS ANTECEDENTES



**Precipitación acumulada**  
**22/04/2026 (07:00) – 23/04/2026 (07:00)**  
**Fuente: IDEAM**

## Lluvia registrada el 22 abril de 2026



## RESUMEN DE CONDICIONES DEL DÍA 22 DE ABRIL

**Precipitación:** se registraron lluvias ligeras extendidas en la mayor parte de la región, las mas abundantes se presentaron en Nechí.

**Temperatura:** se registró una temperatura máxima de 36.1°C el 22 de abril en el municipio de Ayapel y una mínima de 23.3°C en la madrugada del 23 de abril en el municipio de Ayapel.

# 1.2 CONDICIONES METEOROLÓGICAS ACTUALES

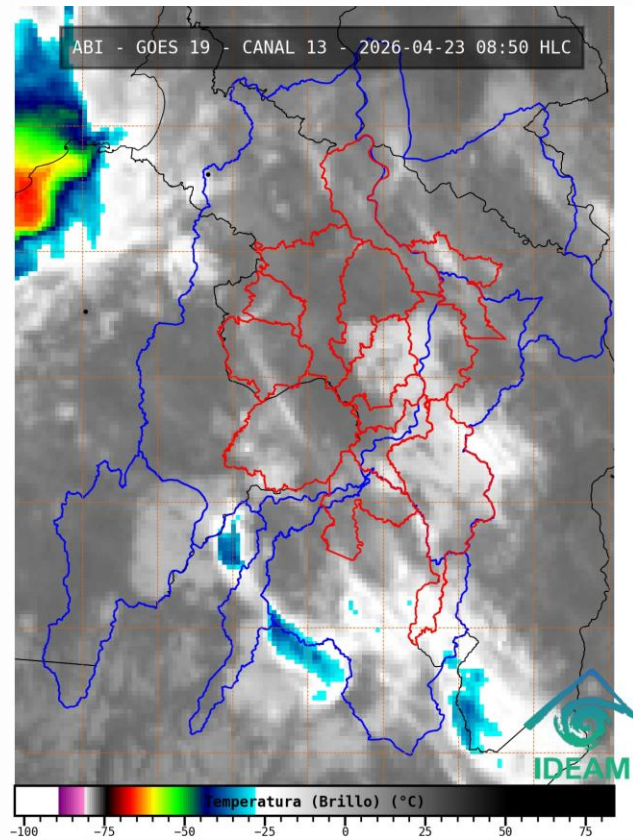


Imagen de satélite IR 08:50 HLC  
Fuente: IDEAM

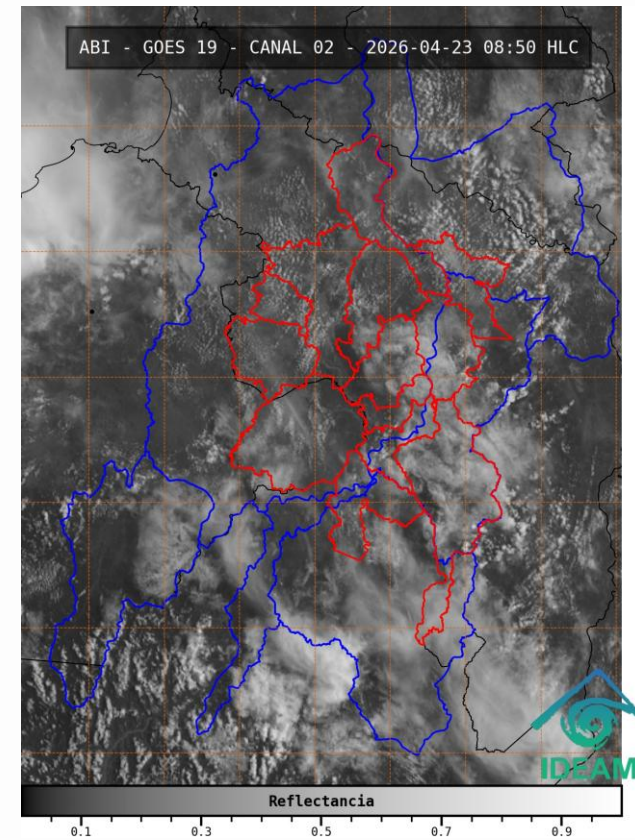
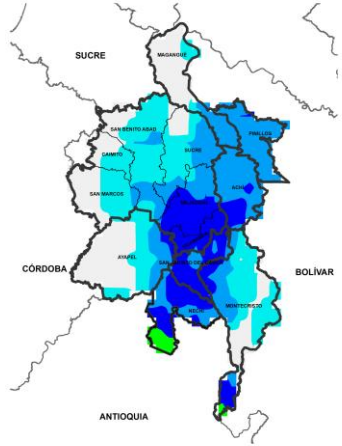


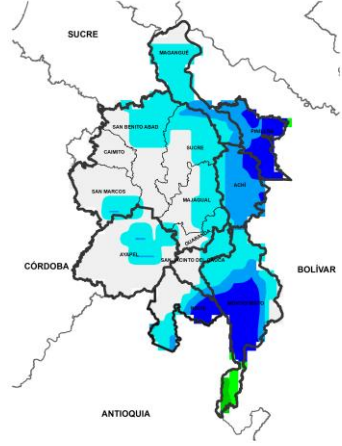
Imagen de satélite VISIBLE 08:50 HLC  
Fuente: IDEAM

En las últimas horas tuvimos tiempo seco y cielo parcialmente nublado

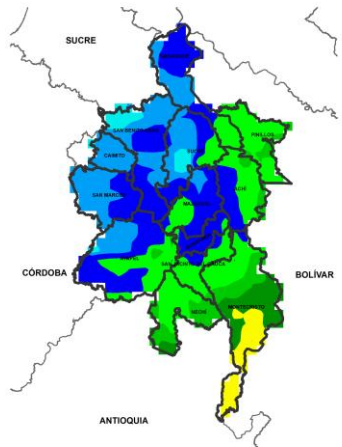
# 1.3. PRONÓSTICO METEOROLÓGICO



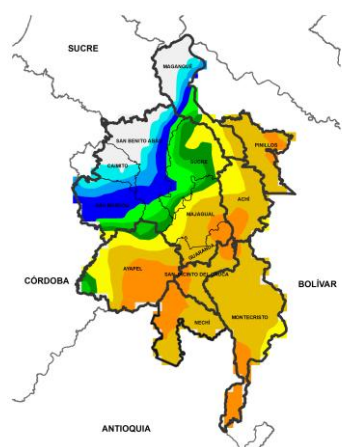
**NOCHE DEL 23 DE ABRIL**



**MADRUGADA DEL 24 DE ABRIL**



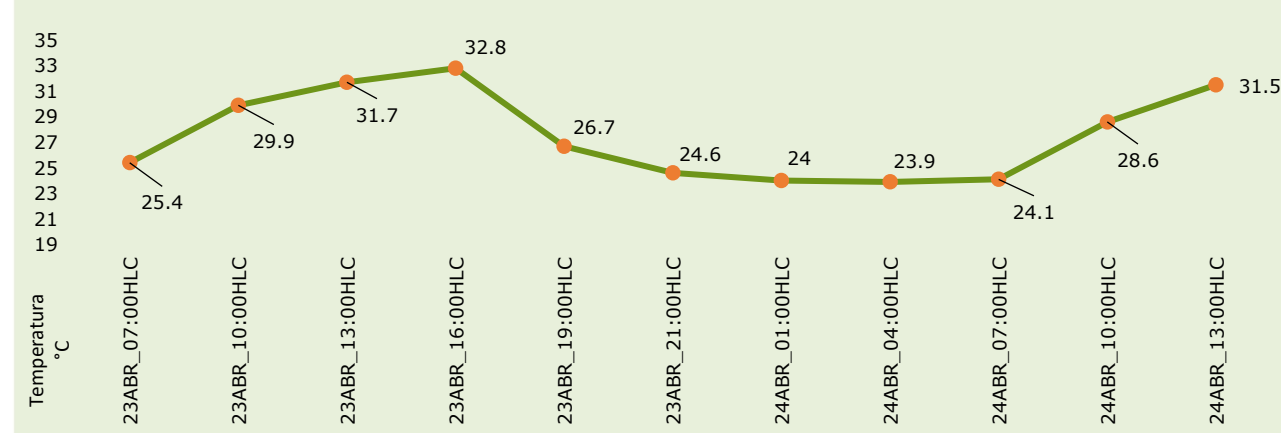
**ACUMULADO DEL 23 AL 24 DE ABRIL**



**ACUMULADO DEL 24 AL 25 DE ABRIL**



Día	Jornada	Temperatura Máxima	Nubosidad	Tipo de Precipitación	Probabilidad de Lluvia (%)
23 DE ABRIL DE 2026	Tarde	34°C	Nubosidad Variada	Sin llluvias	20%
	Noche	24°C	Nublado	Lluvias ligeras	60%



Pronóstico de temperaturas medias para los próximos 02 días

**PRONÓSTICO PARA EL JUEVES 23 DE ABRIL**

**Precipitación:** tarde sin llluvias y nubosidad variada. En la jornada nocturna se prevén llluvias dispersas de baja intensidad de forma generalizada en la región.

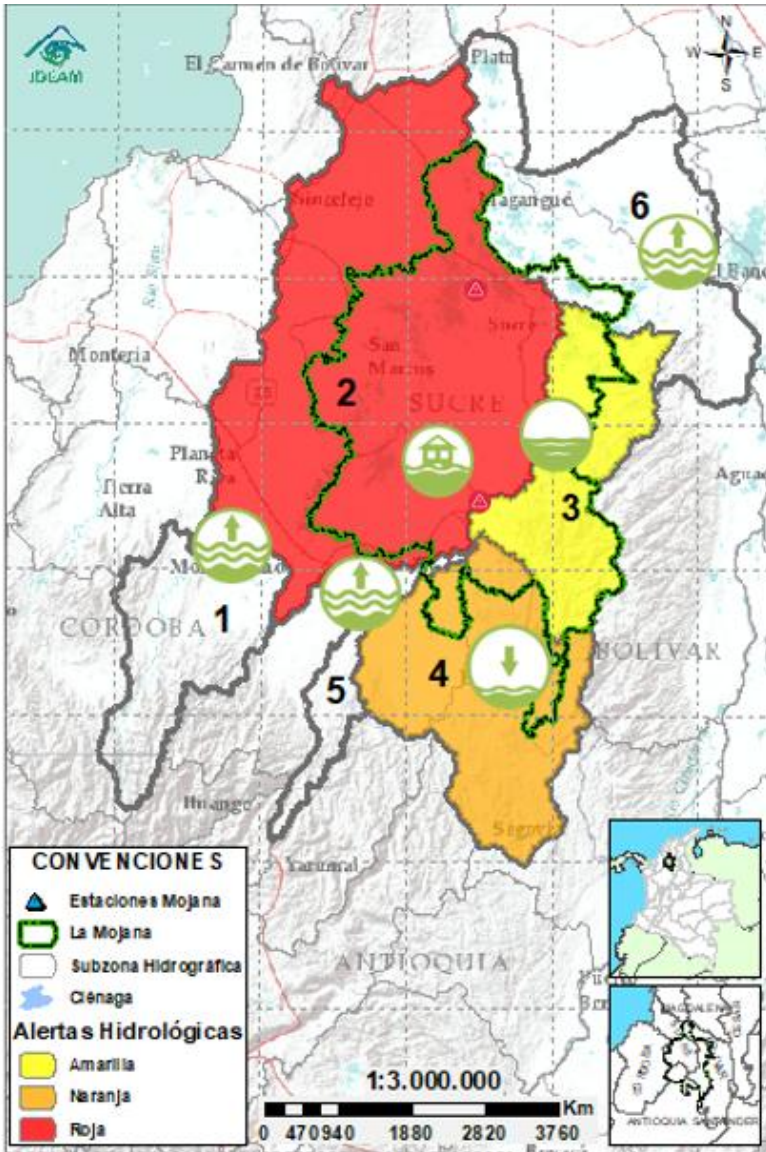
**Temperatura:** En general, las temperaturas máximas oscilarán entre los 31°C y 34°C. Las mínimas estarán entre 22°C y 24°C.

# 2.1. CONDICIONES HIDRÓLOGICAS ANTECEDENTES

Ambiente



GRACIAS A DIOS



## CONVENCIONES DE TERMINOS HIDROLÓGICOS



### Lluvias

Lluvias antecedentes intensas o continuas y/o pronóstico de las mismas, las cuales pueden generar crecientes súbitas en los ríos principales y sus afluentes.



### Descenso

Condición de disminución de niveles.



### Ascenso

Condición de aumento de niveles.



### Creciente súbita

Fenómeno natural que se presenta en los ríos de montaña como consecuencia de la ocurrencia de lluvias intensas o torrenciales en zonas de alta pendiente del cauce principal y sus afluentes.



### Tránsito de creciente

Es el desplazamiento de una onda de creciente de aguas arriba hacia aguas abajo de la corriente.



### Creciente por desembalse

Proceso de tránsito del flujo de agua por descarga controlada desde un embalse.



### Inundación

Aumento en los niveles y/o caudales de los cuerpos de agua que superan la capacidad máxima de transporte o modificación de la sección transversal que la reduce, ocasionando el desbordamiento e inundación de sus zonas aledañas.



### Niveles estables

No se presentan fluctuaciones considerables de nivel del cuerpo de agua.



### Alerta ROJA

**PARA TOMAR ACCIÓN** Advierte a los sistemas de prevención y atención de desastres sobre la amenaza que puede ocasionar un fenómeno con efectos adversos sobre la población, el cual requiere la atención inmediata por parte de la población y de los cuerpos de atención y socorro. Se emite una alerta sólo cuando la identificación de un evento extraordinario indique la probabilidad de amenaza inminente y cuando la gravedad del fenómeno implique la movilización de personas y equipos, interrumpiendo el normal desarrollo de sus actividades cotidianas.



### Alerta NARANJA

**PARA PREPARARSE** Indica la presencia de un fenómeno. No implica amenaza inmediata y como tanto es catalogado como un mensaje para informarse y prepararse. El aviso implica vigilancia continua ya que las condiciones son propicias para el desarrollo de un fenómeno, sin que se requiera permanecer alerta.



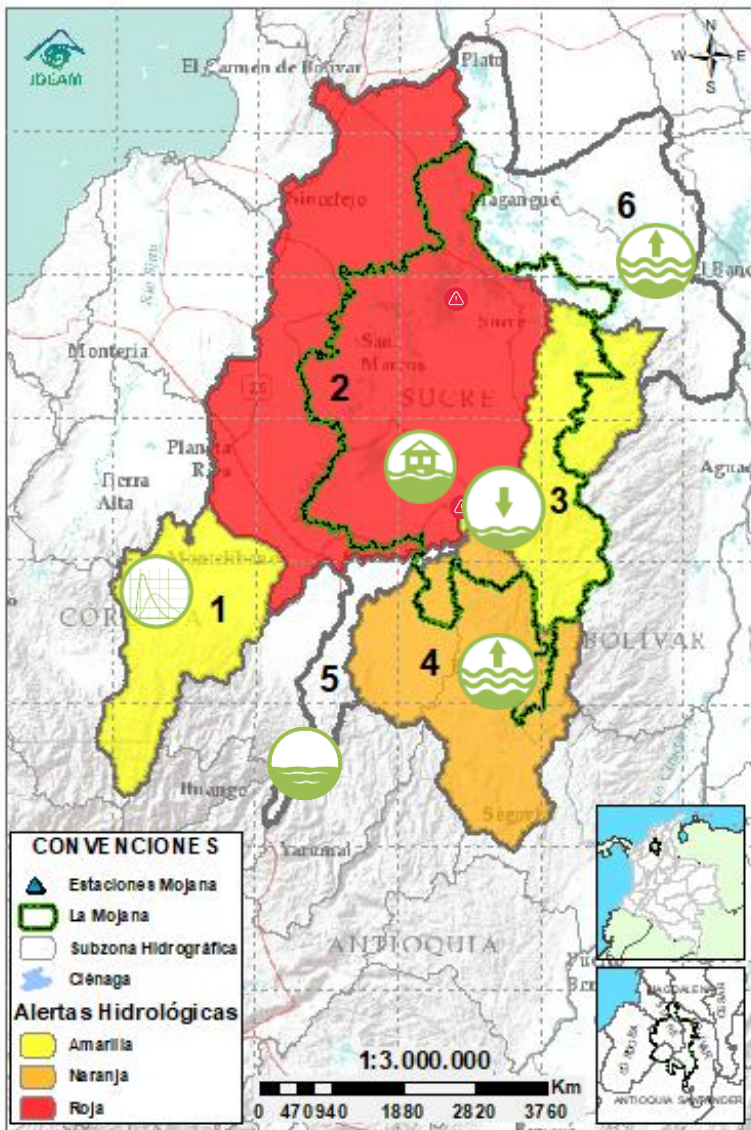
### Alerta AMARILLA

**PARA INFORMARSE** Es un mensaje oficial por el cual se difunde información. Por lo regular se refiere a eventos observados o registrados y puede contener algunos elementos de pronóstico a manera de orientación. Por sus características pretéritas y futuras difiere del aviso y de la alerta, y por lo general no está encaminado a alertar sino a informar.

**SIN ALERTA** La información que se suministra se encuentra fuera de los umbrales de alerta.

## 2.1. CONDICIONES HIDRÓLOGICAS ACTUALES

Ambiente



**Descripción condiciones hidrológicas:** se mantiene en alerta naranja la cuenca del Bajo Nechí debido a los altos niveles en ascenso en el río Nechí y la probabilidad de nuevos ascensos en sus aportantes los próximos días. Se sube a alerta amarilla el Alto San Jorge y se mantiene en alerta amarilla la cuenca del río Caribona, debido a la probabilidad de ascensos en sus aportantes los próximos días. Probabilidad de ascensos en el río Cauca los próximos días, lo cual se verá reflejado en los cuerpos de agua asociados a Caregato. .

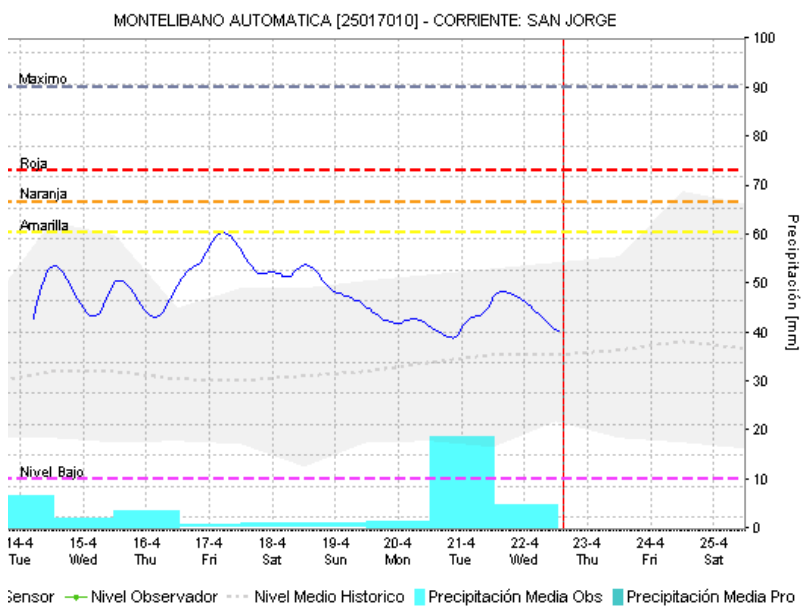
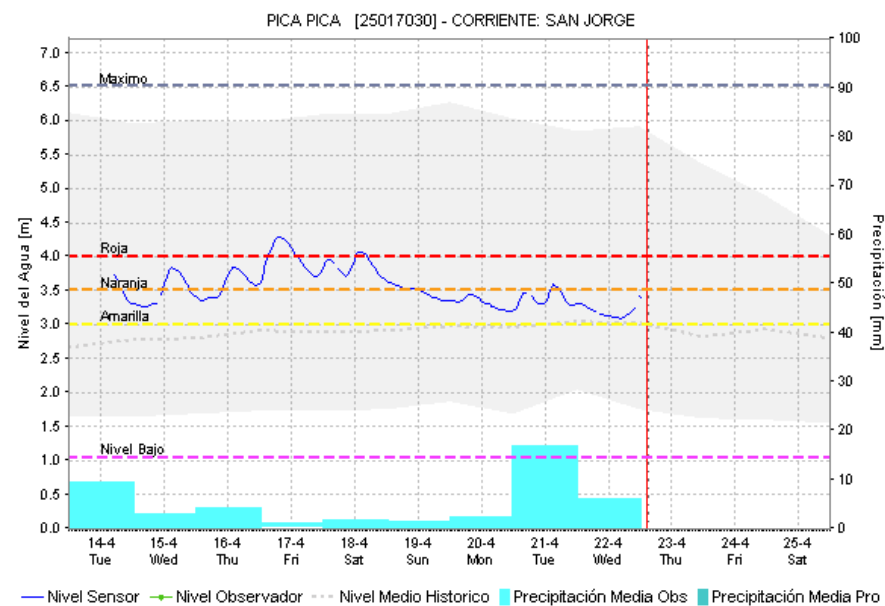
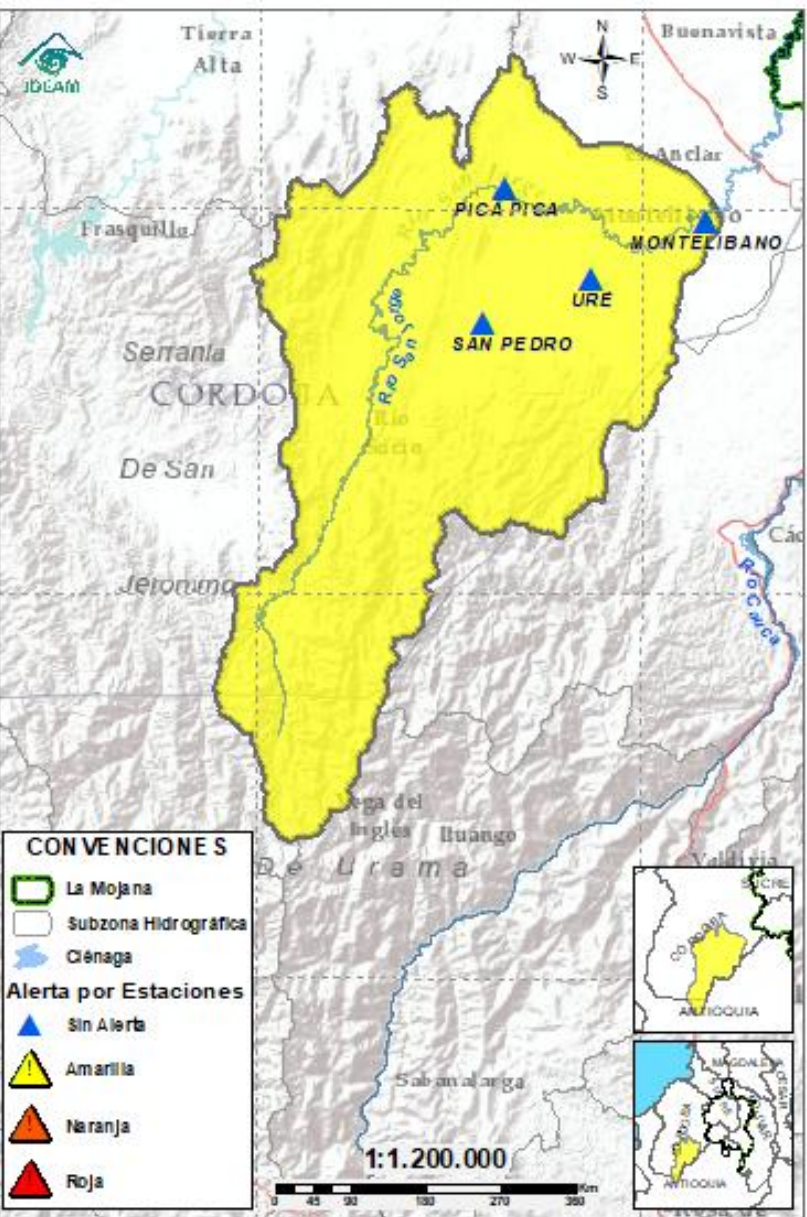
Alerta	Zona Hidrográfica	Subzona o Cuenca Hidrográfica	Condición predominante	Descripción de la alerta hidrológica
	1	Bajo Magdalena-Cauca - San Jorge	Alto San Jorge	<b>Creciente en tránsito</b> Ligeras crecientes transitando en el río San Pedro a la altura de Puerto Libertador y en el río San Jorge en Pica Pica, probabilidad de nuevos ascensos los próximos días.
	2	Bajo Magdalena-Cauca - San Jorge	Bajo San Jorge	<b>Inundación</b> Probabilidad de estabilización de niveles en los cuerpos de agua asociados al rompimiento en Caregato así como en el río San Jorge los próximos días. Permanencia de áreas inundadas por el rompimiento en Caregato.
	3	Bajo Magdalena-Cauca - San Jorge	Directos al Bajo Cauca- ciénaga La Raya entre el río Nechí y Brazo de Loba	<b>Niveles en descenso</b> Probabilidad de nuevos ascensos en el río Caribona y sus aportantes los próximos días, en el río Cauca se prevén ligeros ascensos los próximos días.
	4	Nechí	Bajo Nechí y Directos al Bajo Nechí	<b>Niveles en ascenso</b> Ascenso de nivel entre la quebrada Tigui y el río Nechí a la altura de El Bagre, probabilidad de nuevos ascensos en los aportantes al río Nechí los próximos días.
Sin alerta	5	Cauca	Directos al Cauca entre Puerto Valdivia y río Nechí	<b>Niveles estables</b> Ligeras variaciones, probabilidad de ascensos los siguientes días.
Sin alerta	6	Bajo Magdalena	Directos Bajo Magdalena entre El Banco y Plato	<b>Niveles en ascenso</b> Tendencia al ascenso de nivel en el río Magdalena a la altura de El Banco los próximos días, el cual se verá reflejada en los Brazos de Loba y Mompós.

**Nota 1:** Las alertas hidrológicas pueden ser corregidas y/o actualizadas en el futuro. No representa una certificación oficial del IDEAM.

**Nota 2:** Es probable que los eventos hidrológicos reportados en las alertas emitidas no se estén presentando sobre los ríos principales sino sobre sus afluentes.

**Nota 3:** El IDEAM recomienda a la población ribereña estar muy atenta al comportamiento de los niveles de los ríos y atender las recomendaciones que la Unidad Nacional de Gestión del Riesgo de Desastres (UNGRD) emita para la implementación de medidas de contingencia ante posibles afectaciones por desbordamientos e inundaciones.

# 2.2.1. SUBZONA HIDROGRÁFICA DEL RIO SAN JORGE CUENCA ALTA

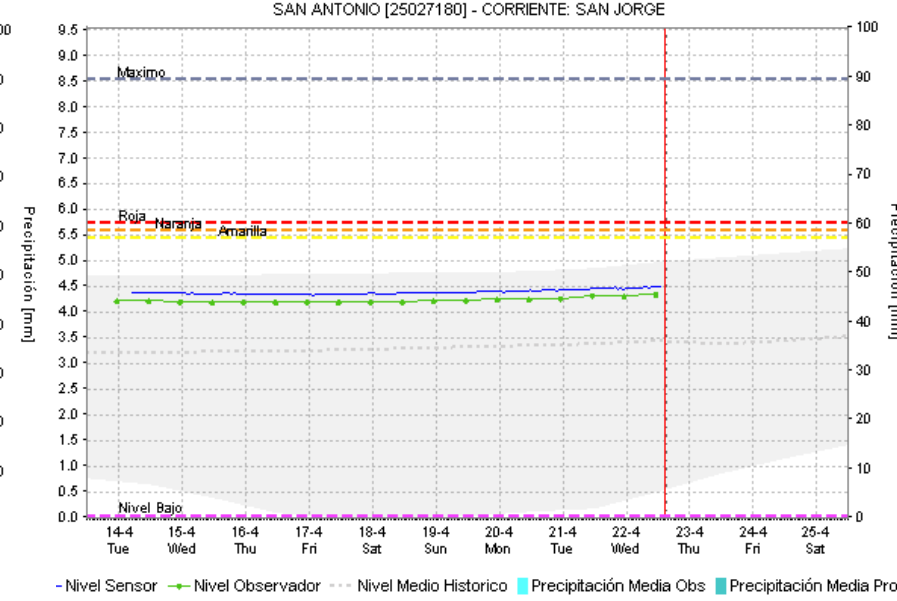
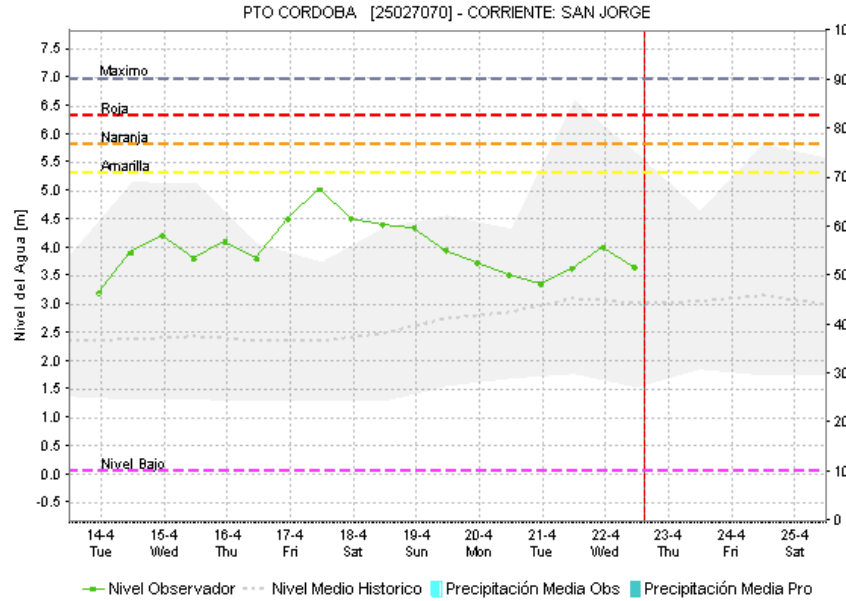
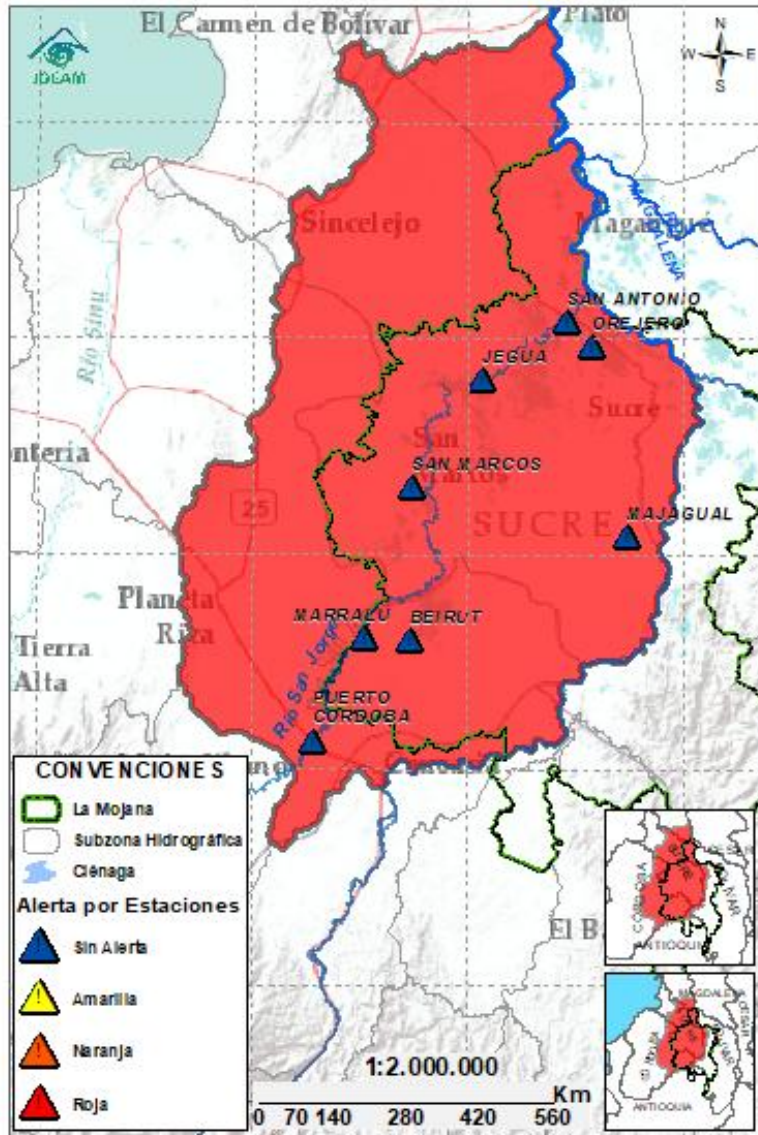


Subzona hidrográfica	Alerta	Descripción
Cuenca alta del río San Jorge		Ligeras crecientes transitando en el río San Pedro a la altura de Puerto Libertador y en el río San Jorge en Pica Pica, probabilidad de nuevos ascensos los próximos días.

# 2.2.2. SUBZONA HIDROGRÁFICA DEL RIO SAN JORGE CUENCA BAJA



GRACIAS A DIOS



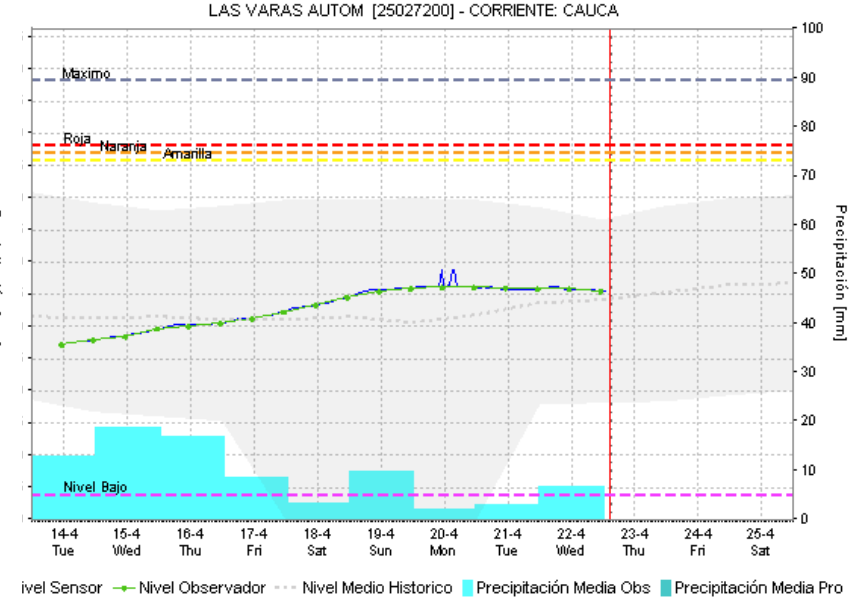
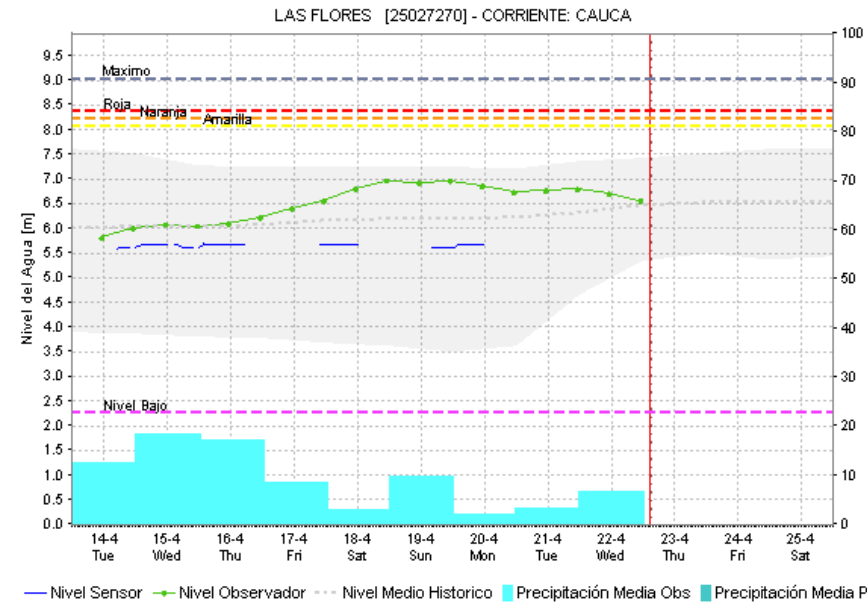
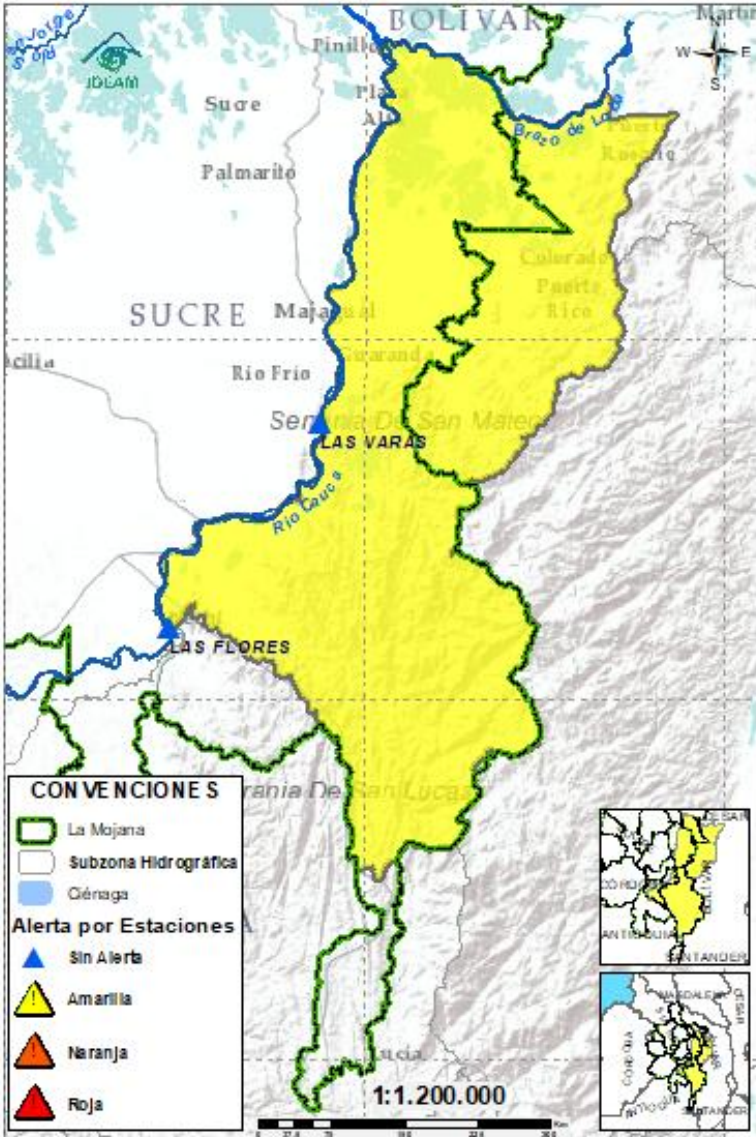
Subzona hidrográfic a	Alerta	Descripción
Cuenca baja del río San Jorge		Probabilidad de estabilización de niveles en los cuerpos de agua asociados al rompimiento en Caregato así como en el río San Jorge los próximos días. Permanencia de áreas inundadas por el rompimiento en Caregato.
		Rompimientos en la margen izquierda del río San Jorge en los sectores del Totumo, Cantaleta y Vorágine, afectando la comunidad de Nueva Esperanza, Puerto Leticia, Puerto Santo y Cintura – Pueblo Nuevo. <b>(08/02/2026)</b> . Activación del rompimiento en el sector de la Hacienda la Palmira <b>(4/02/2026)</b> .

## 2.2.3. DIRECTOS AL BAJO CAUCA – CIENAGA DE LA RAYA ENTRE EL RIO NECHÍ Y EL BRAZO DE LOBA

Ambiente

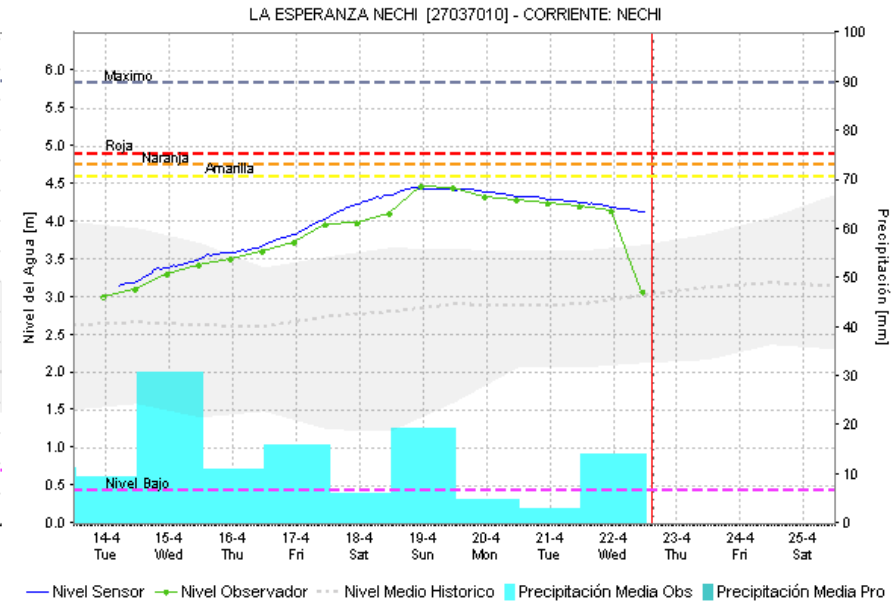
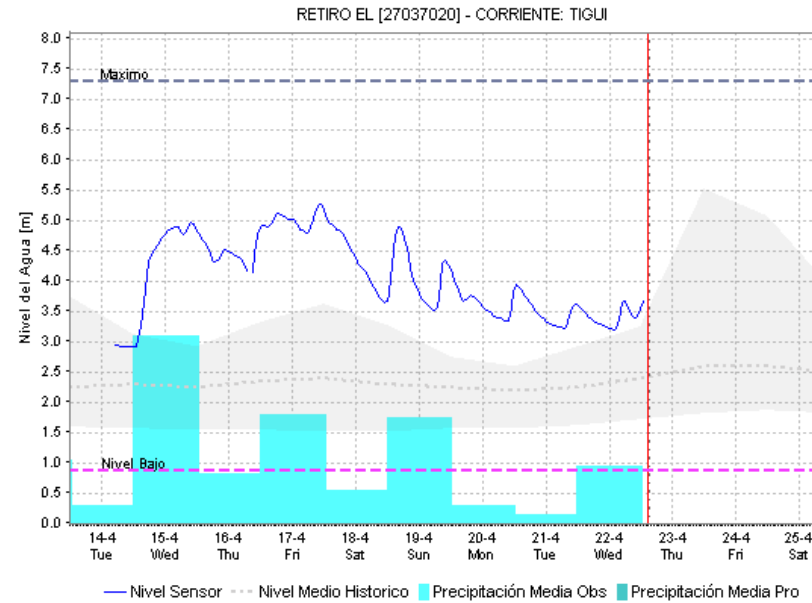
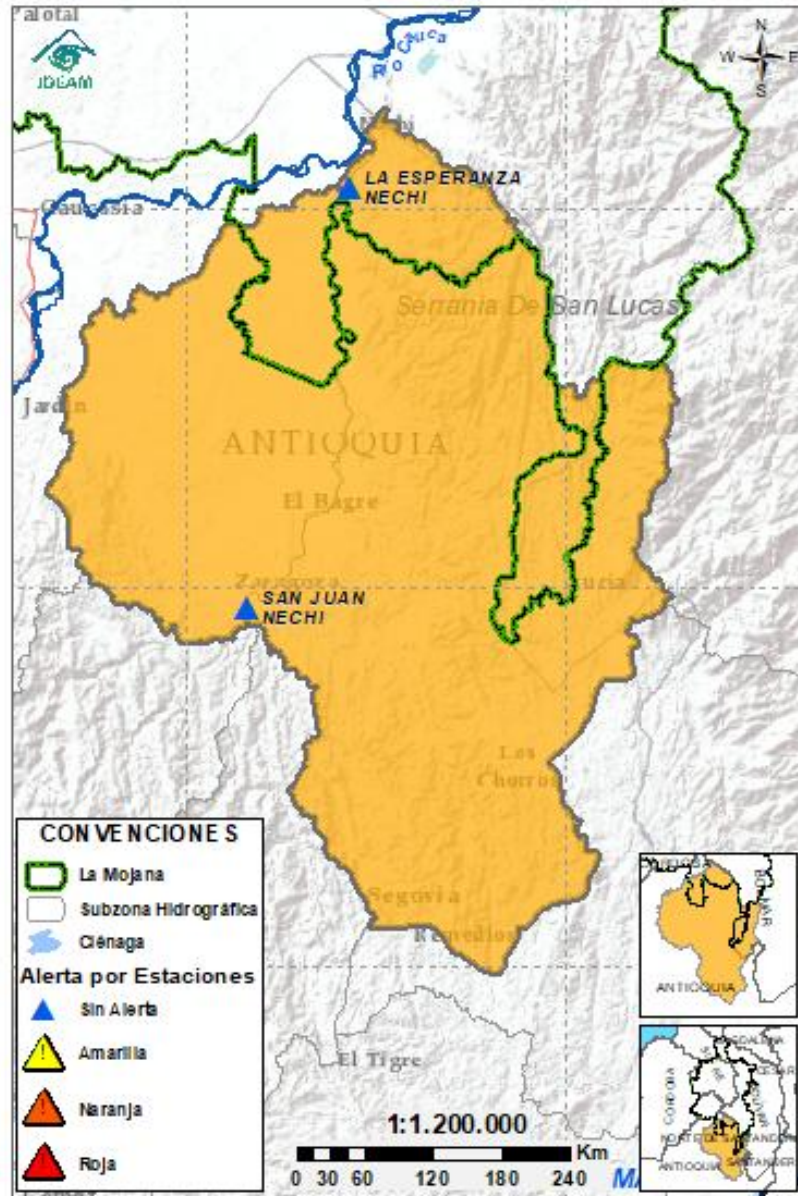


GRACIAS A DIOS



Subzona hidrográfica	Alerta	Descripción
Directos al bajo Cauca- Ciénaga La Raya entre el río Nechí y Brazo de Loba		Probabilidad de nuevos ascensos en el río Caribona y sus aportantes los próximos días, en el río Cauca se prevén ligeros ascensos los próximos días.
		Alerta puntual en el sector Caregato (San Jacinto del Cauca, Bolívar), por ingreso del río Cauca hacia el Bajo San Jorge. <b>(06/05/2024)</b> .

## 2.2.4. SUBZONA HIDROGRÁFICA DEL RIO NECHÍ CUENCA BAJA

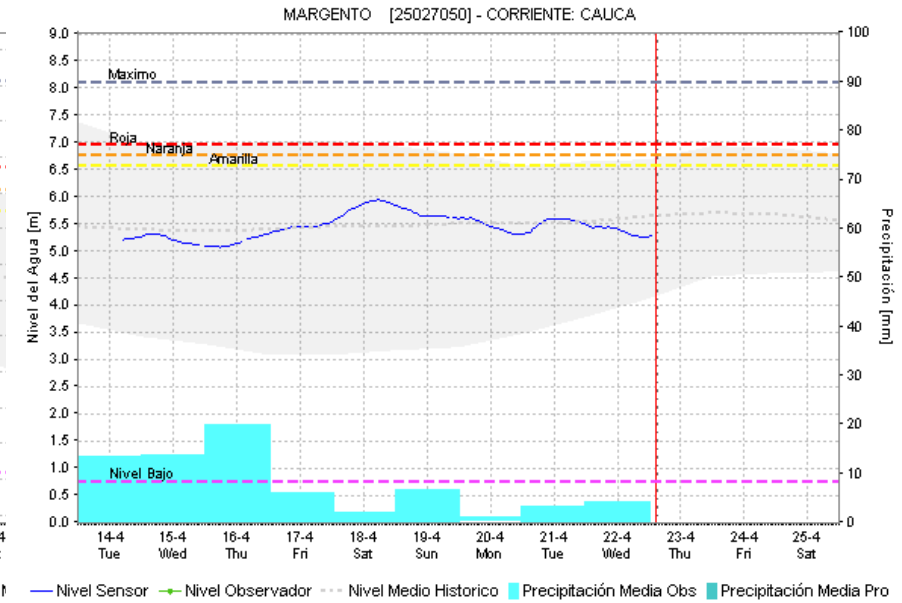
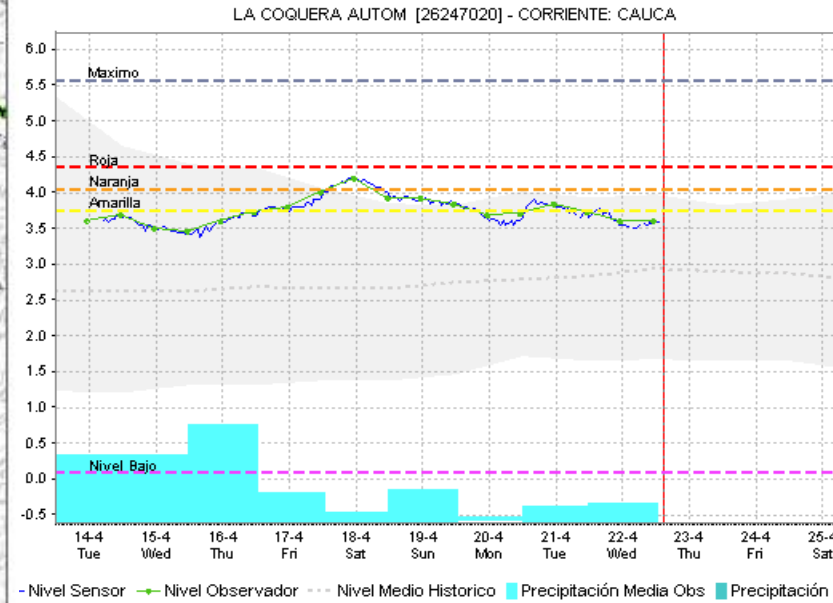
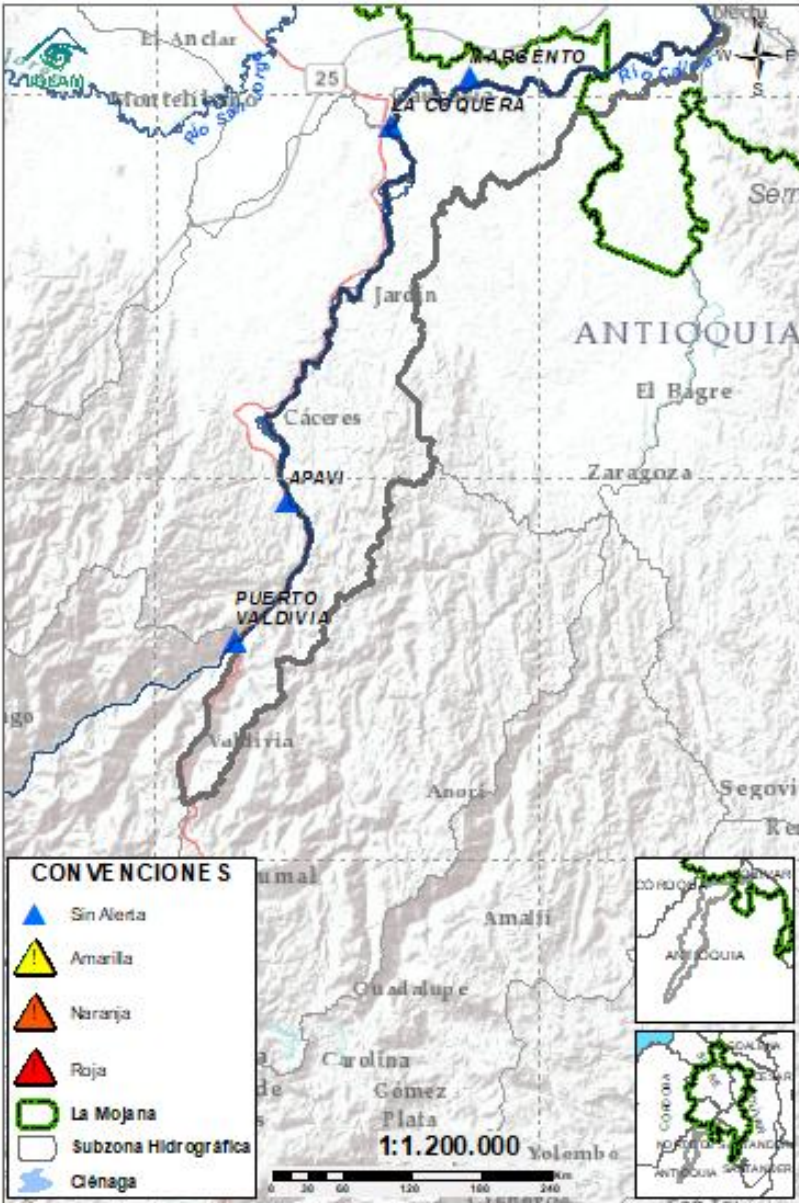


Subzona hidrográfica	Alerta	Descripción
Cuenca baja del río Nechí		Ascenso de nivel entre la quebrada Tigui y el río Nechí a la altura de El Bágre, probabilidad de nuevos ascensos en los aportantes al río Nechí los próximos días.

## 2.2.5. DIRECTOS AL CAUCA ENTRE PUERTO VALDIVIA Y NECHÍ



GRACIAS A DIOS

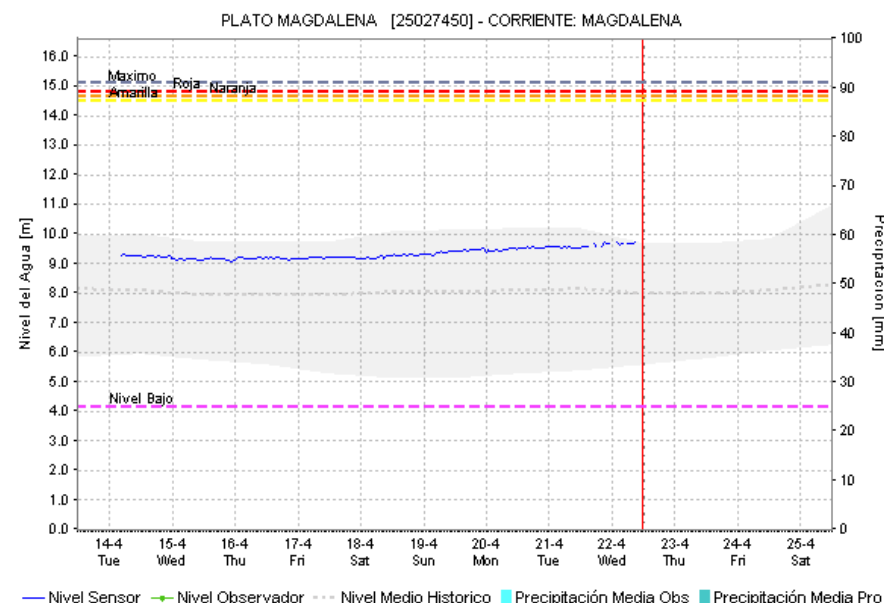
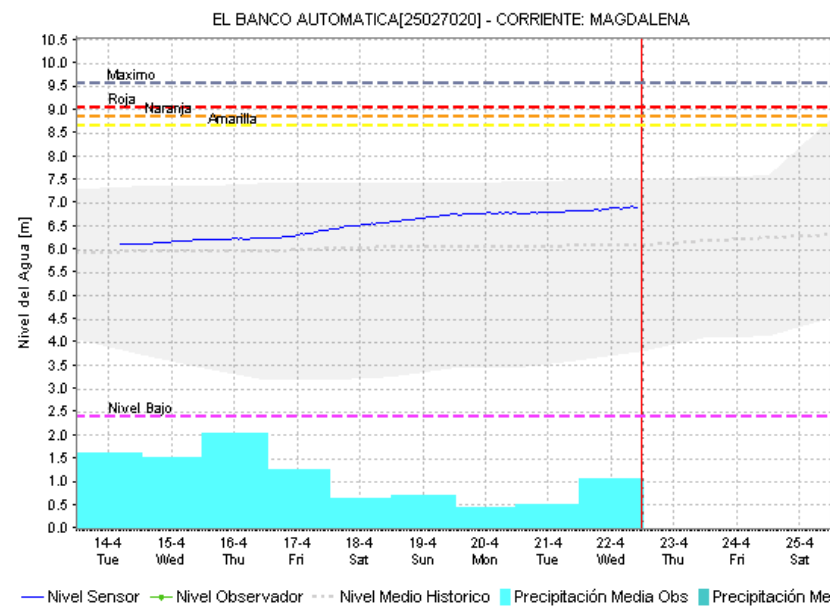
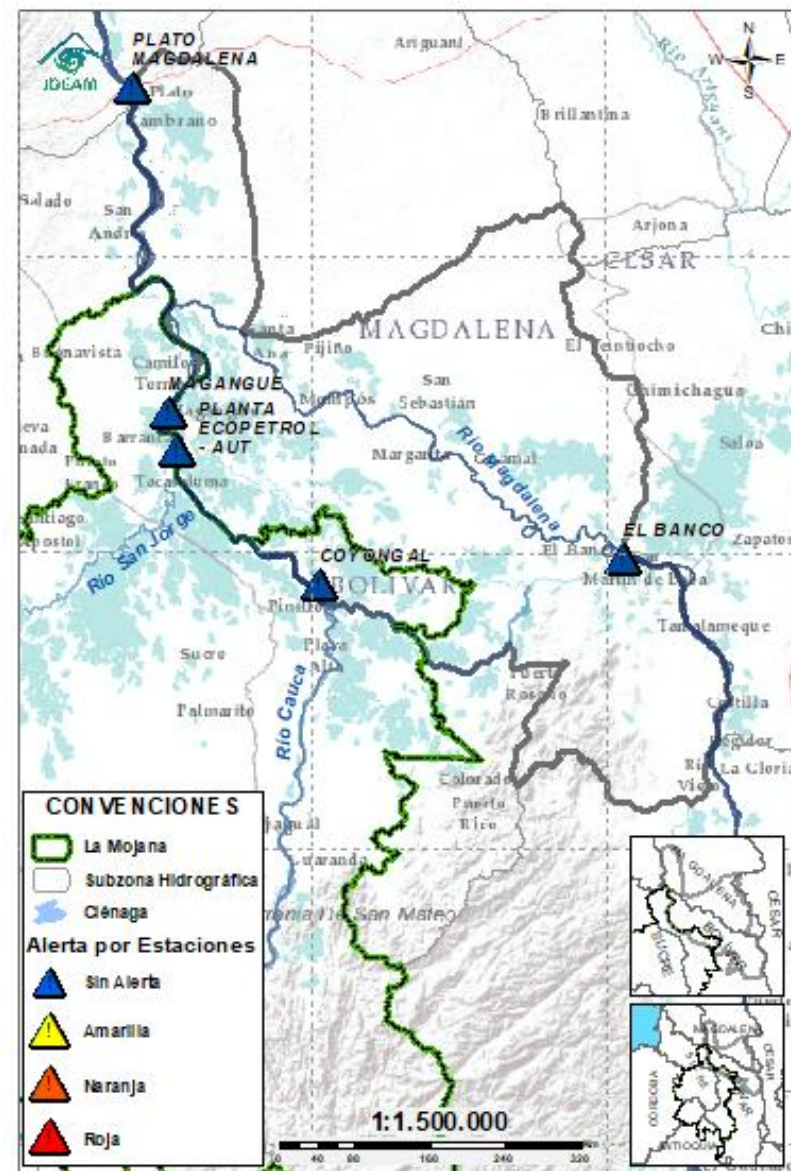


- Nivel Sensor - Nivel Observador - - Nivel Medio Historico ■ Precipitación Media Obs ■ Precipitación Media Pro

Subzona hidrográfica	Alerta	Descripción
Directos al Cauca entre Puerto Valdivia y río Nechí	Sin alerta	Ligeras variaciones, probabilidad de ascensos los siguientes días.

## 2.2.6. DIRECTOS AL BAJO MAGDALENA ENTRE EL BANCO Y PLATO

Ambiente



Subzona hidrográfica	Alerta	Descripción
Directos Bajo Magdalena entre el Banco y el Plato	Sin alerta	Tendencia al ascenso de nivel en el río Magdalena a la altura de El Banco los próximos días, el cual se verá reflejada en los Brazos de Loba y Mompós.

## EQUIPO DE TRABAJO CENTRO REGIONAL DE PRONÓSTICO Y ALERTAS TEMPRANA DE LA MOJANA

### **IDEAM**

[www.ideam.gov.co/](http://www.ideam.gov.co/)

**Correo electrónico:**

[servicio@ideam.gov.co,](mailto:servicio@ideam.gov.co)

Teléfono: 307 5625 ext. 1334 - 1336.

### **CORPOMOJANA**

<http://www.corpomojana.gov.co/>

**Correo electrónico:**

[corpomojana@corpomojana.gov.co](mailto:corpomojana@corpomojana.gov.co)

Teléfono: (+575) 295 5347

### **MINISTERIO DE AMBIENTE Y DESARROLLO SOSTENIBLE**

[Ministerio de Ambiente y Desarrollo Sostenible](http://Ministerio de Ambiente y Desarrollo Sostenible)

[\(minambiente.gov.co\)](http://minambiente.gov.co)

### **FONDO PARA LA VIDA Y LA BIODIVERSIDAD**

#### **Proyecto**

Fortalecimiento de capacidades en la democratización de la información hidrometeorológica en la ecorregión de La Mojana en el marco del ordenamiento ambiental del territorio alrededor del agua

<https://www.fiducoldex.com.co/negocios-fiduciarios/fondo-para-la-vida-y-la-biodiversidad>

