

Pronóstico nacional del tiempo para los días 15, 16 y 17 de abril de 2026 N° 104

Oficina del Servicio de Pronósticos y Alertas

Actualización: 14 de abril de 2026 – 16:00 HLC

Guía de interpretación de los mapas de pronóstico

Madrugada

Jornada pronosticada



El mapa, es el resultado del análisis realizado por los meteorólogos del Ideam, basado en la interpretación de las condiciones sinópticas, imágenes satelitales, radares y otros instrumentos meteorológicos, así como, simulaciones realizadas por modelos numéricos.

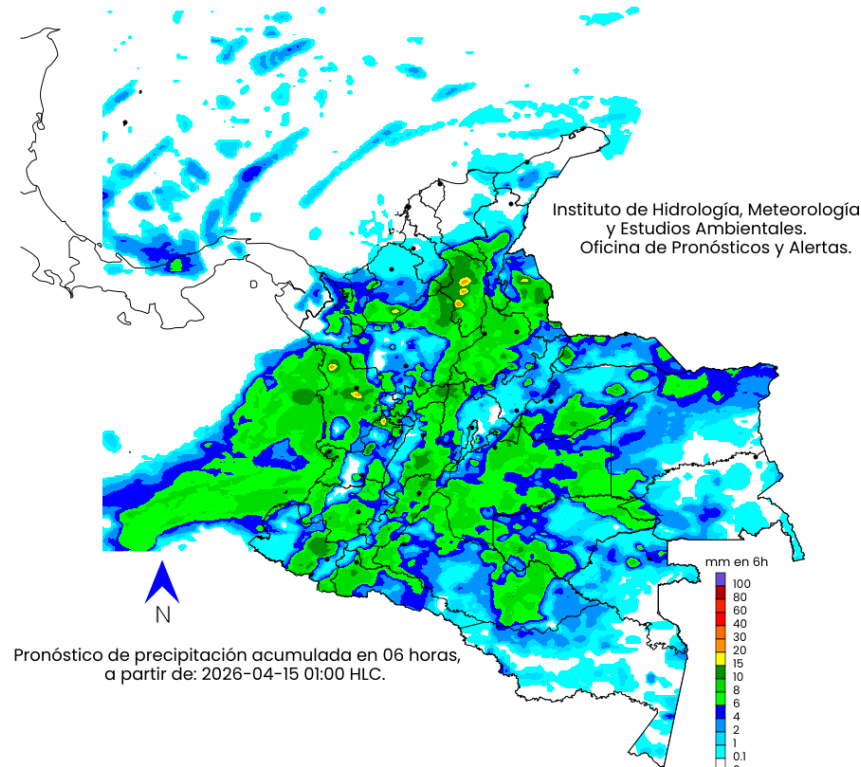
Este mapa, representa las condiciones más **probables** de precipitaciones acumuladas en el periodo de tiempo (##horas), fecha y jornada indicada en el mapa.

Convenciones

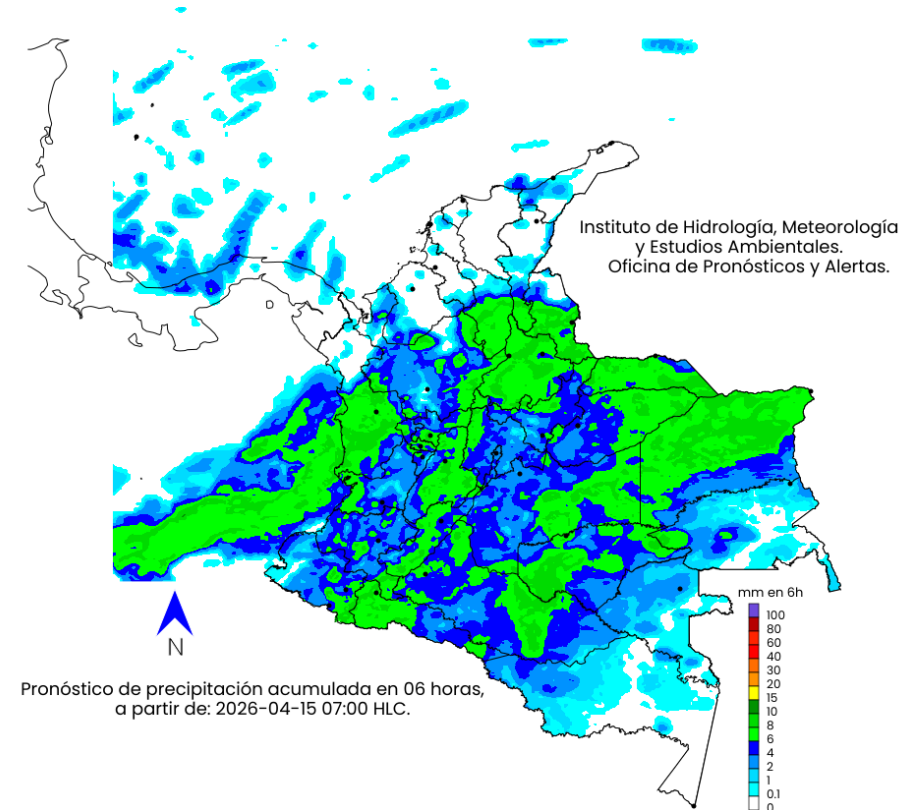
- Morado: Probabilidad de lluvias muy fuertes.
- Tonos Rojo: Probabilidad lluvias fuertes.
- Tonos Naranja: Probabilidad precipitaciones de intensidad moderada a fuerte.
- Amarillo: Probabilidad de intensidad moderada.
- Tonos Verdes: Probabilidad precipitaciones de intensidad moderada.
- Tonos Azul: Probabilidad de intensidad baja.
- Blanco: Probabilidad ausencia de precipitaciones pronosticadas.

Pronóstico 15 de abril de 2026

Madrugada



Mañana



mm en 6h



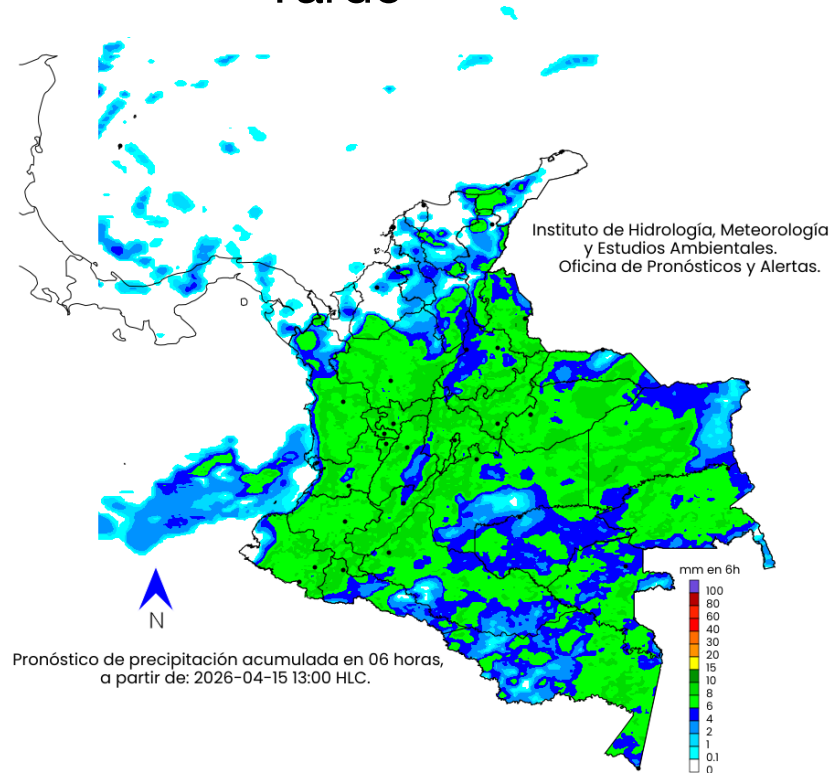
Convenciones

- Morado: Probabilidad de lluvias muy fuertes.
- Tonos Rojo: Probabilidad lluvias fuertes.
- Tonos Naranja: Probabilidad precipitaciones de intensidad moderada a fuerte.
- Amarillo: Probabilidad de intensidad moderada.
- Tonos Verdes: Probabilidad precipitaciones de intensidad moderada.
- Tonos Azul: Probabilidad de intensidad baja.
- Blanco: Probabilidad ausencia de precipitaciones pronosticadas.

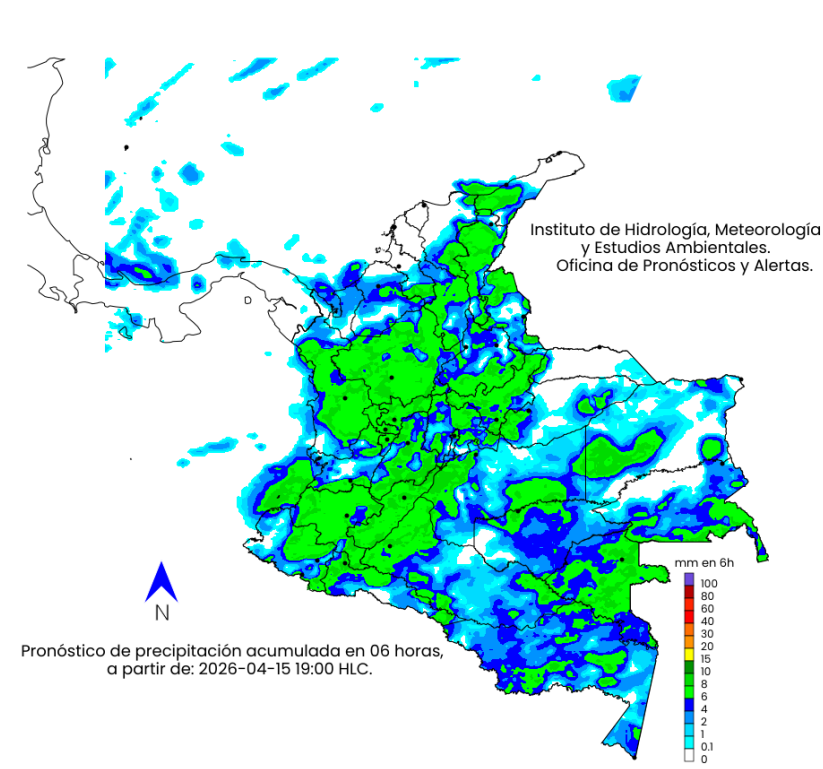
Pronóstico 15 de abril de 2026



Tarde



Noche



mm en 6h



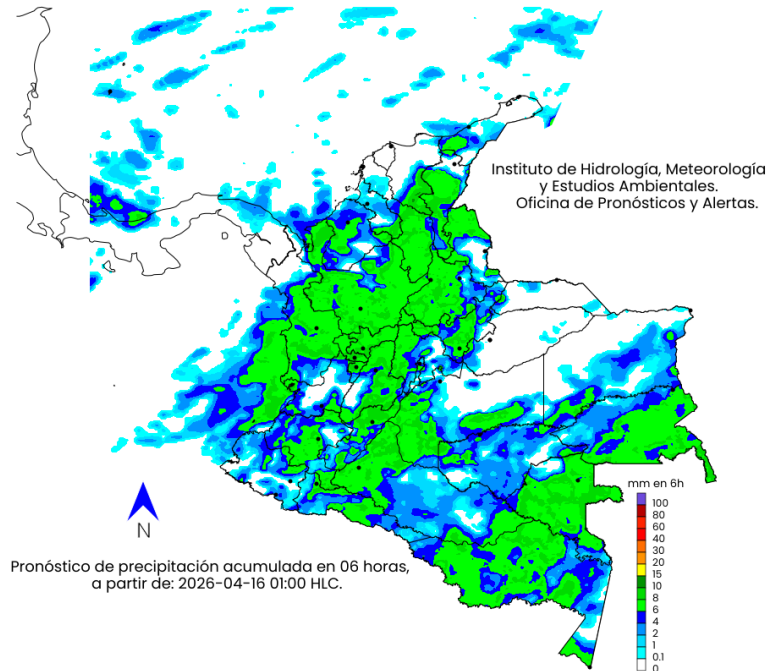
Convenciones

- Morado: Probabilidad de lluvias muy fuertes.
- Tonos Rojo: Probabilidad lluvias fuertes.
- Tonos Naranja: Probabilidad precipitaciones de intensidad moderada a fuerte.
- Amarillo: Probabilidad de intensidad moderada.
- Tonos Verdes: Probabilidad precipitaciones de intensidad moderada.
- Tonos Azul: Probabilidad de intensidad baja.
- Blanco: Probabilidad ausencia de precipitaciones pronosticadas.

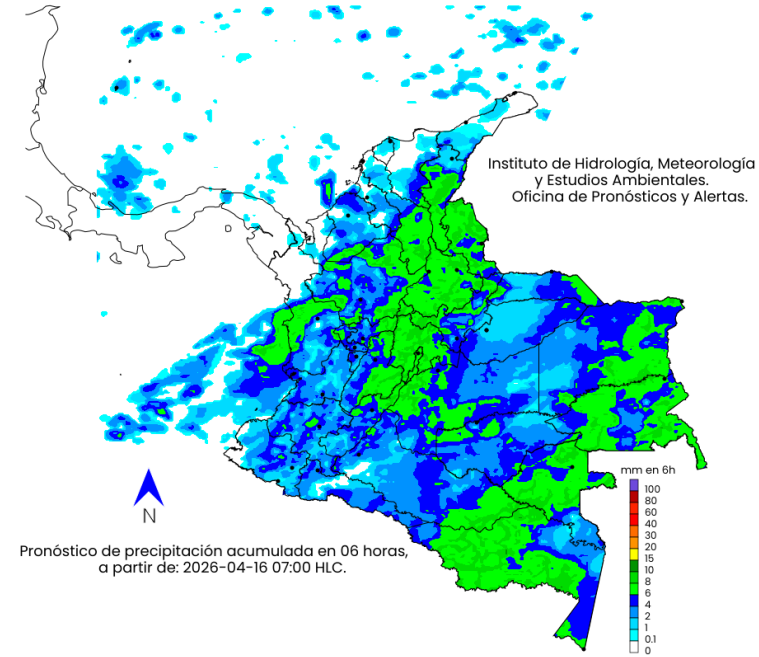
Pronóstico 16 de abril de 2026



Madrugada



Mañana



mm en 6h

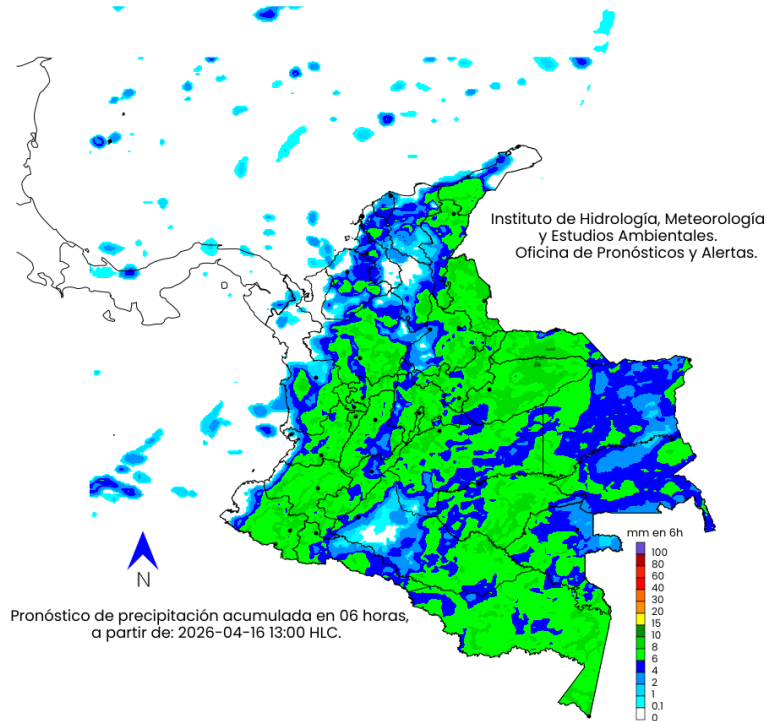


Convenciones

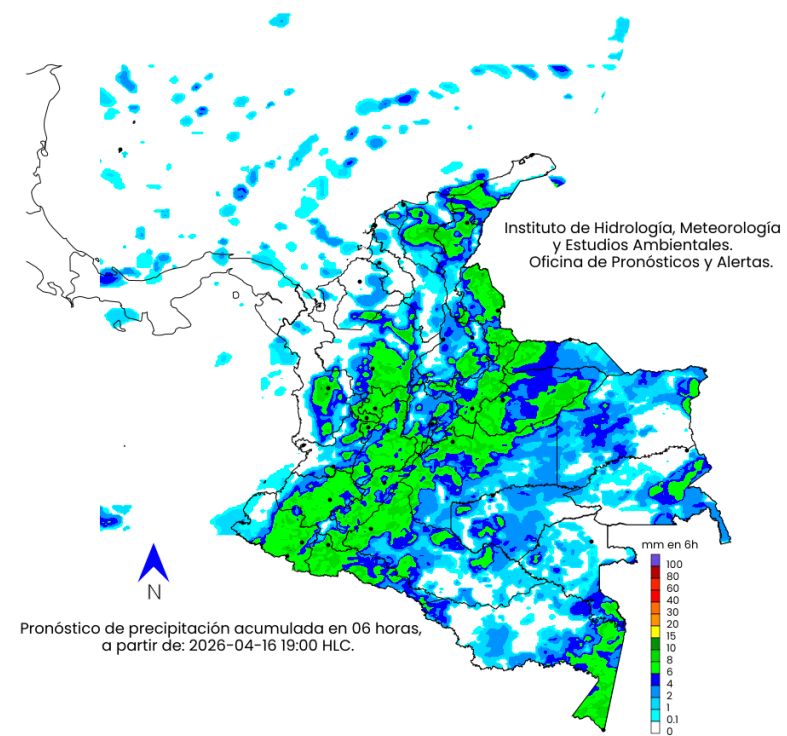
- Morado: Probabilidad de lluvias muy fuertes.
- Tonos Rojo: Probabilidad lluvias fuertes.
- Tonos Naranja: Probabilidad precipitaciones de intensidad moderada a fuerte.
- Amarillo: Probabilidad de intensidad moderada.
- Tonos Verdes: Probabilidad precipitaciones de intensidad moderada.
- Tonos Azul: Probabilidad de intensidad baja.
- Blanco: Probabilidad ausencia de precipitaciones pronosticadas.

Pronóstico 16 de abril de 2026

Tarde



Noche



mm en 6h



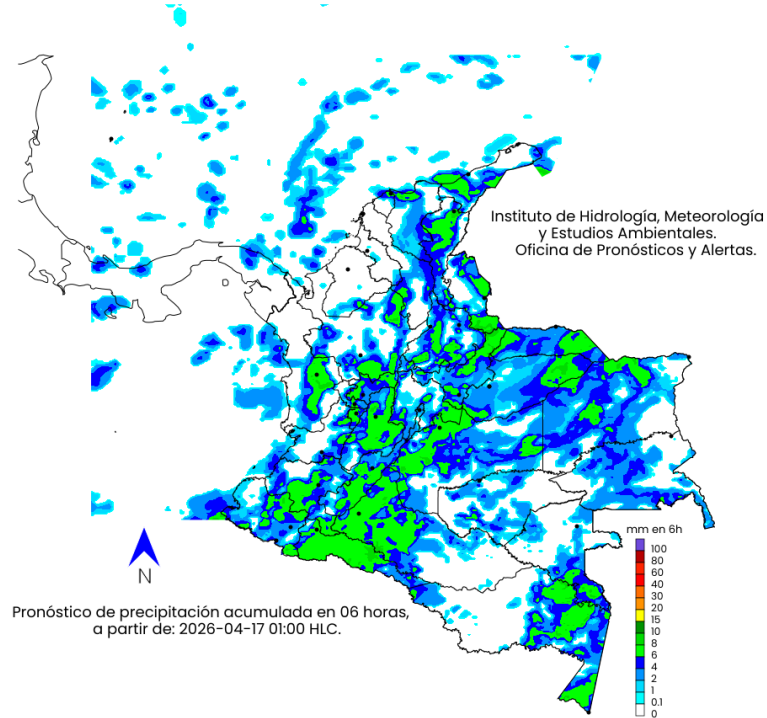
Convenciones

- Morado: Probabilidad de lluvias muy fuertes.
- Tonos Rojo: Probabilidad lluvias fuertes.
- Tonos Naranja: Probabilidad precipitaciones de intensidad moderada a fuerte.
- Amarillo: Probabilidad de intensidad moderada.
- Tonos Verdes: Probabilidad precipitaciones de intensidad moderada.
- Tonos Azul: Probabilidad de intensidad baja.
- Blanco: Probabilidad ausencia de precipitaciones pronosticadas.

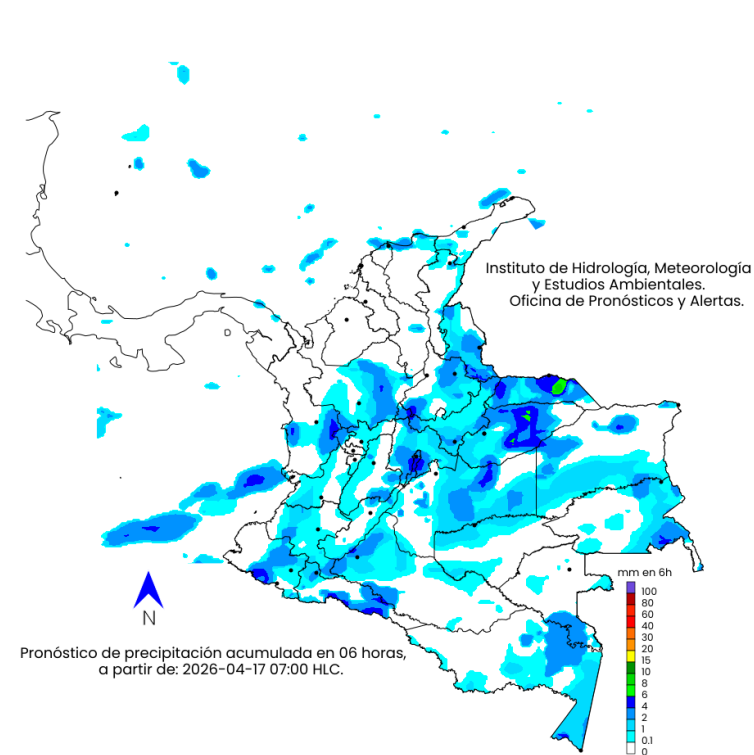
Pronóstico 17 de abril de 2026



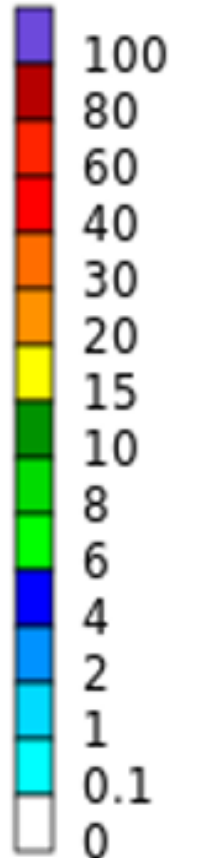
Madrugada



Mañana



mm en 6h



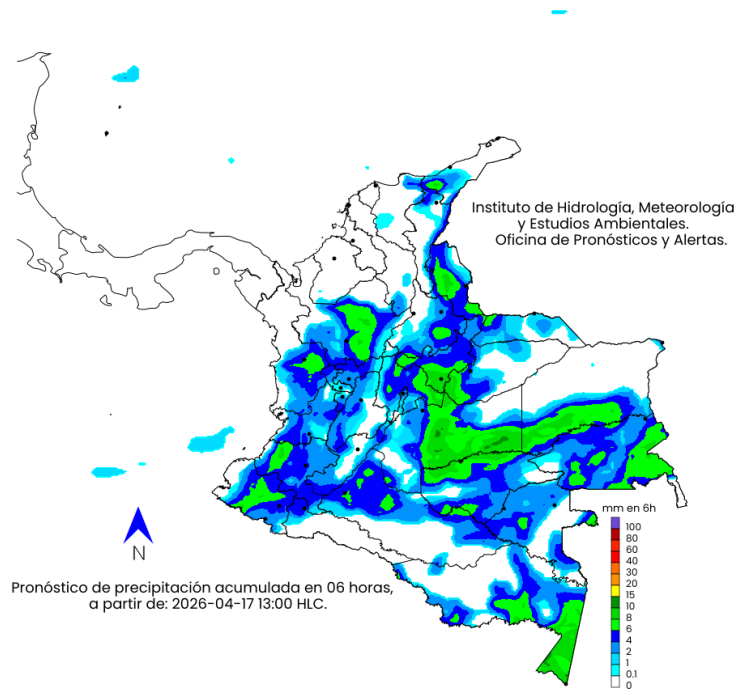
Convenciones

- Morado: Probabilidad de lluvias muy fuertes.
- Tonos Rojo: Probabilidad lluvias fuertes.
- Tonos Naranja: Probabilidad precipitaciones de intensidad moderada a fuerte.
- Amarillo: Probabilidad de intensidad moderada.
- Tonos Verdes: Probabilidad precipitaciones de intensidad moderada.
- Tonos Azul: Probabilidad de intensidad baja.
- Blanco: Probabilidad ausencia de precipitaciones pronosticadas.

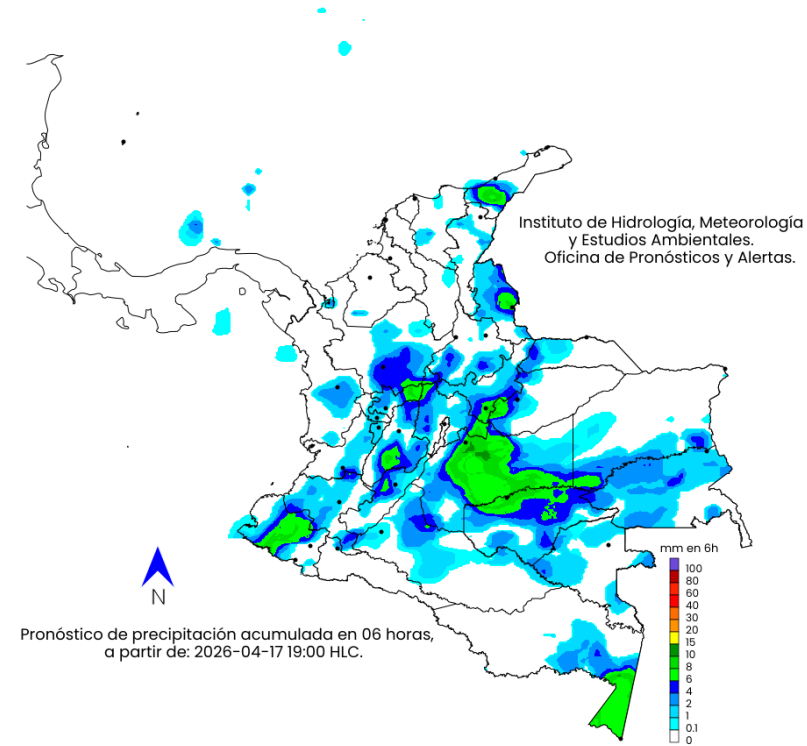
Pronóstico 17 de abril de 2026



Tarde



Noche



mm en 6h

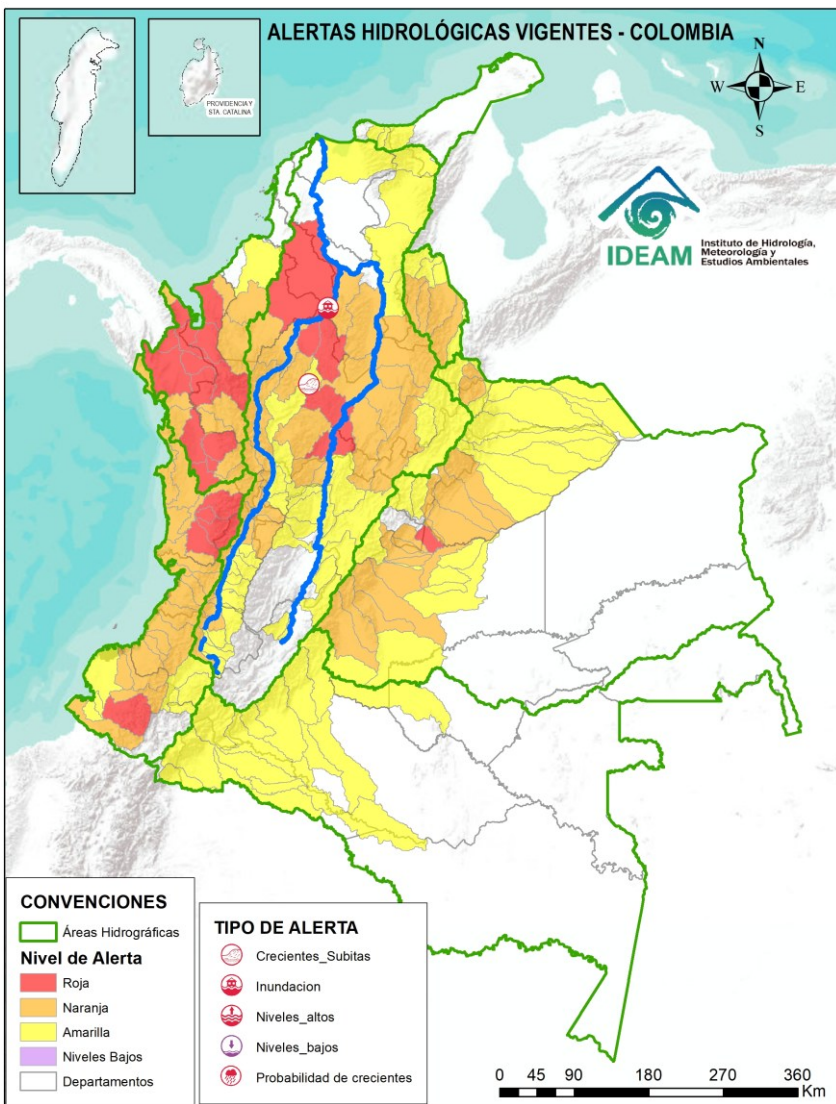


Convenciones

- Morado: Probabilidad de lluvias muy fuertes.
- Tonos Rojo: Probabilidad lluvias fuertes.
- Tonos Naranja: Probabilidad precipitaciones de intensidad moderada a fuerte.
- Amarillo: Probabilidad de intensidad moderada.
- Tonos Verdes: Probabilidad precipitaciones de intensidad moderada.
- Tonos Azul: Probabilidad de intensidad baja.
- Blanco: Probabilidad ausencia de precipitaciones pronosticadas.



Actualización: 14 de abril de 2026 16:00 HLC



ALERTAS POR PROBABILIDAD DE CRECIENTES SÚBITAS Y/O INUNDACIONES

Área Hidrográfica	# de Subzonas	Área Hidrográfica	# de Subzonas	Área Hidrográfica	# de Subzonas
Caribe	12	Magdalena Cauca	32	Magdalena Cauca	38
Magdalena Cauca	6	Pacífico	19	Orinoco	23
Pacífico	5	Orinoco	17	Amazonas	14
Orinoco	1	Caribe	14	Caribe	8
TOTAL	24	TOTAL	82	TOTAL	89

TOTAL ALERTAS HIDROLÓGICAS 195

ALERTAS PUNTUALES POR INUNDACIONES Y/O CRECIENTE SÚBITAS

Área Hidrográfica	# de Subzonas
Magdalena Cauca	2
TOTAL	2

ALERTAS PUNTUALES POR NIVELES BAJOS

Área Hidrográfica	# de Subzonas
TOTAL	0

Nota 1: Las alertas hidrológicas pueden ser corregidas y/o actualizadas en el futuro. No representa una certificación oficial del IDEAM.

Nota 2: Es probable que los eventos hidrológicos reportados en las alertas emitidas no se estén presentando sobre los ríos principales sino sobre sus afluentes.

Nota 3: El IDEAM le sugiere a la población ribereña estar muy atentos al comportamiento de los niveles de los ríos y atender las recomendaciones que la Unidad Nacional de Gestión del Riesgo de Desastres (UNGRD) emita para la implementación de medidas de contingencia ante posibles afectaciones por desbordamientos e inundaciones.

Nota 4: Dentro de las alertas emitidas no se contemplan aquellas asociadas a desabastecimientos. En caso de requerir información asociada a estos reportes consultar en contactenos@gestiondelriesgo.gov.co



Consulte aquí el estado de los niveles en los ríos del país: <https://fews.ideam.gov.co/visorfews/nacional/estacion>

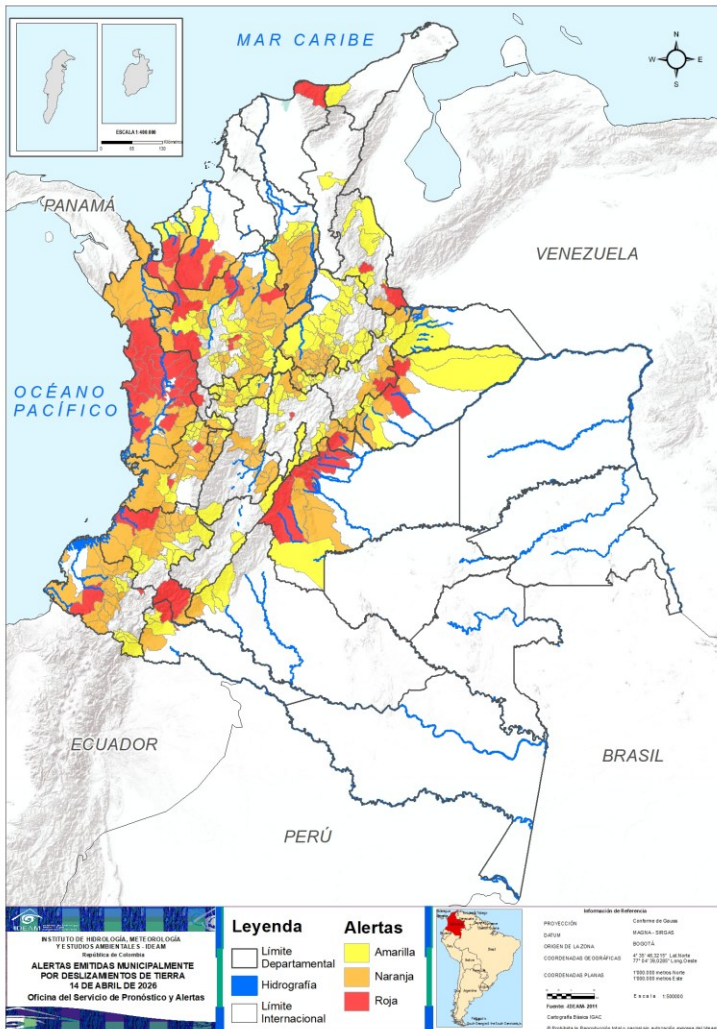




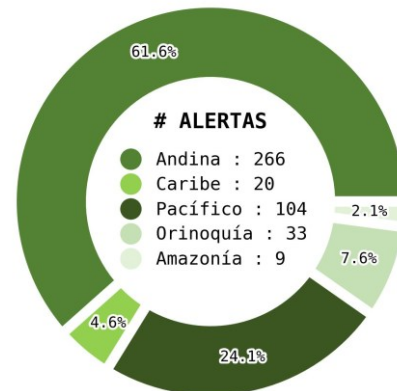
Pronóstico de la Amenaza por Deslizamientos de Tierra



Actualización: 14 de abril de 2026 | 16:00 HLC



Municipios por regiones:



TOTAL MUNICIPIOS : 432
FECHA : 2026-04-14

DEPARTAMENTO	#
CHOCÓ	16
ANTIOQUIA	11
META	8
BOYACÁ	2
CASANARE	2
CAUCA	2
CUNDINAMARCA	2
CÓRDOBA	2
NARIÑO	2
NORTE DE SANTANDER	2
VALLE DEL CAUCA	2
MAGDALENA	1
PUTUMAYO	1
RISARALDA	1
TOTAL	54

DEPARTAMENTO	#
ANTIOQUIA	32
VALLE DEL CAUCA	18
BOYACÁ	17
SANTANDER	15
CAUCA	14
CHOCÓ	11
NARIÑO	11
TOLIMA	11
QUINDÍO	10
CUNDINAMARCA	8
META	8
BOLÍVAR	7
CASANARE	6
CALDAS	4
CÓRDOBA	3
NORTE DE SANTANDER	1
PUTUMAYO	1
RISARALDA	1
ARAUCA	1
CAQUETÁ	1
TOTAL	180

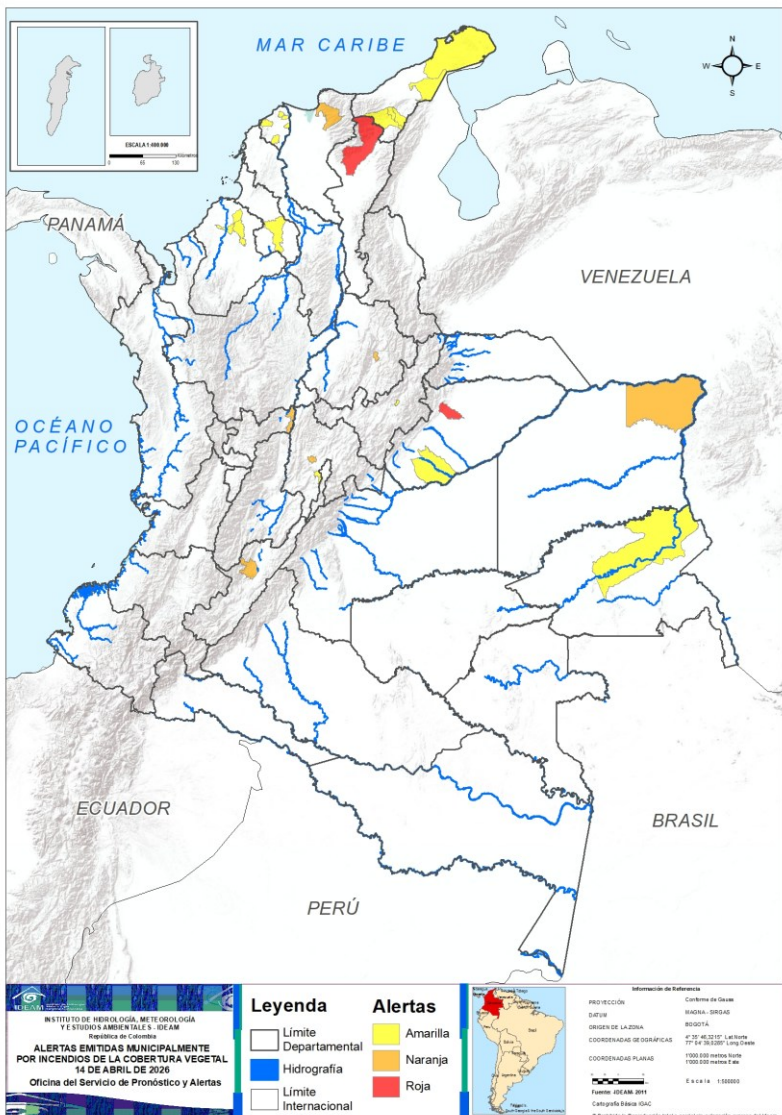
DEPARTAMENTO	#
ANTIOQUIA	41
SANTANDER	32
BOYACÁ	25
CALDAS	15
CUNDINAMARCA	14
VALLE DEL CAUCA	12
CAUCA	10
NORTE DE SANTANDER	7
NARIÑO	6
CASANARE	5
RISARALDA	4
BOLÍVAR	4
HUILA	4
TOLIMA	4
PUTUMAYO	3
CAQUETÁ	3
ARAUCA	2
QUINDÍO	2
CÓRDOBA	1
META	1
BOGOTÁ, D.C.	1
CESAR	1
LA GUAJIRA	1
TOTAL	198



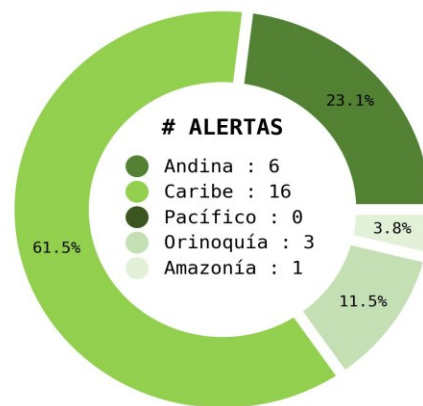
Pronóstico de la Amenaza por Incendios de la Cobertura Vegetal



Actualización: 14 de abril de 2026 | 16:00 HLC



Municipios por regiones:



TOTAL MUNICIPIOS : 26
FECHA : 2026-04-14

DEPARTAMENTO	#
CESAR	1
CASANARE	1
TOTAL	2

DEPARTAMENTO	#
CUNDINAMARCA	1
MAGDALENA	1
VICHADA	1
CALDAS	1
SANTANDER	1
HUILA	1
TOTAL	6

DEPARTAMENTO	#
ATLÁNTICO	5
LA GUAJIRA	5
CÓRDOBA	3
BOYACÁ	1
CASANARE	1
CUNDINAMARCA	1
GUAINÍA	1
SUCRE	1
TOTAL	18

Ghisliane Echeverry Prieto | Directora General IDEAM
Jennifer Dorado | Jefe Oficina del Servicio de Pronósticos y Alertas

Elaboró:
OFICINA DEL SERVICIO DE PRONÓSTICO Y ALERTAS

Profesionales de Turno:

Geraldine Vega Montenegro (Meteorología).
Laura Johanna Rojas Garzón (Hidrología).
Leonardo Ruales Hernández (Deslizamientos de tierra).
Julian Moreno Galvis (Incendios de la cobertura vegetal).

GRUPO DE COMUNICACIONES - IDEAM

<https://www.ideam.gov.co>

Correos electrónicos: servicio@ideam.gov.co, alertas@ideam.gov.co

Calle 25D N° 96B - 70, piso 3. Bogotá D.C.

Teléfono: 601-3527160 ext. 1334-1336.