

Pronóstico nacional del tiempo para los días 14, 15 y 16 de abril de 2026 N° 103

Oficina del Servicio de Pronósticos y Alertas

Actualización: 13 de abril de 2026 – 16:00 HLC

Guía de interpretación de los mapas de pronóstico

Madrugada

Jornada pronosticada



El mapa, es el resultado del análisis realizado por los meteorólogos del Ideam, basado en la interpretación de las condiciones sinópticas, imágenes satelitales, radares y otros instrumentos meteorológicos, así como, simulaciones realizadas por modelos numéricos.

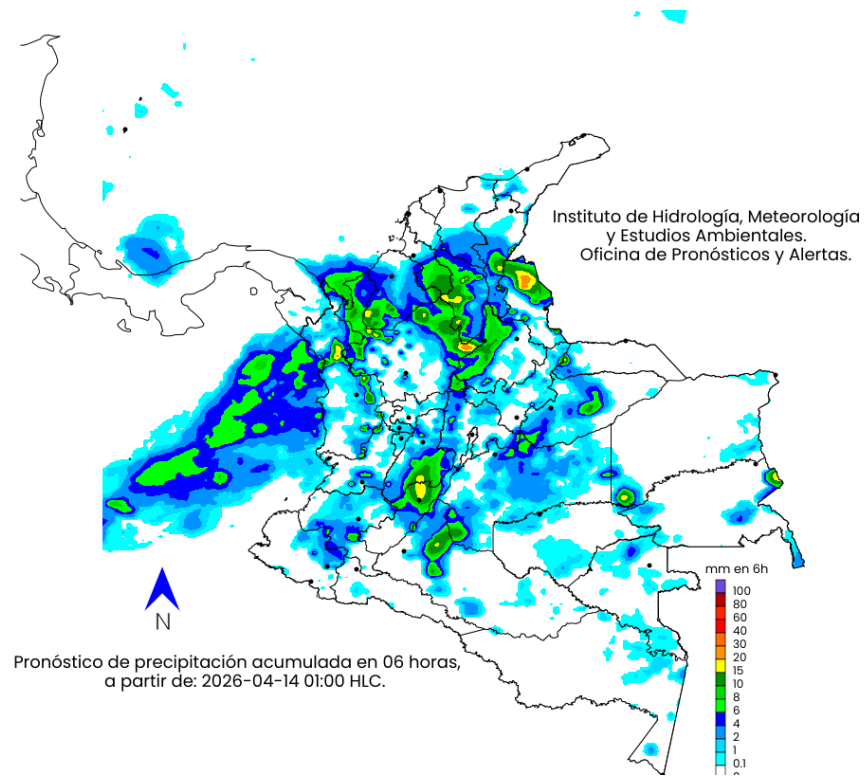
Este mapa, representa las condiciones más **probables** de precipitaciones acumuladas en el periodo de tiempo (##horas), fecha y jornada indicada en el mapa.

Convenciones

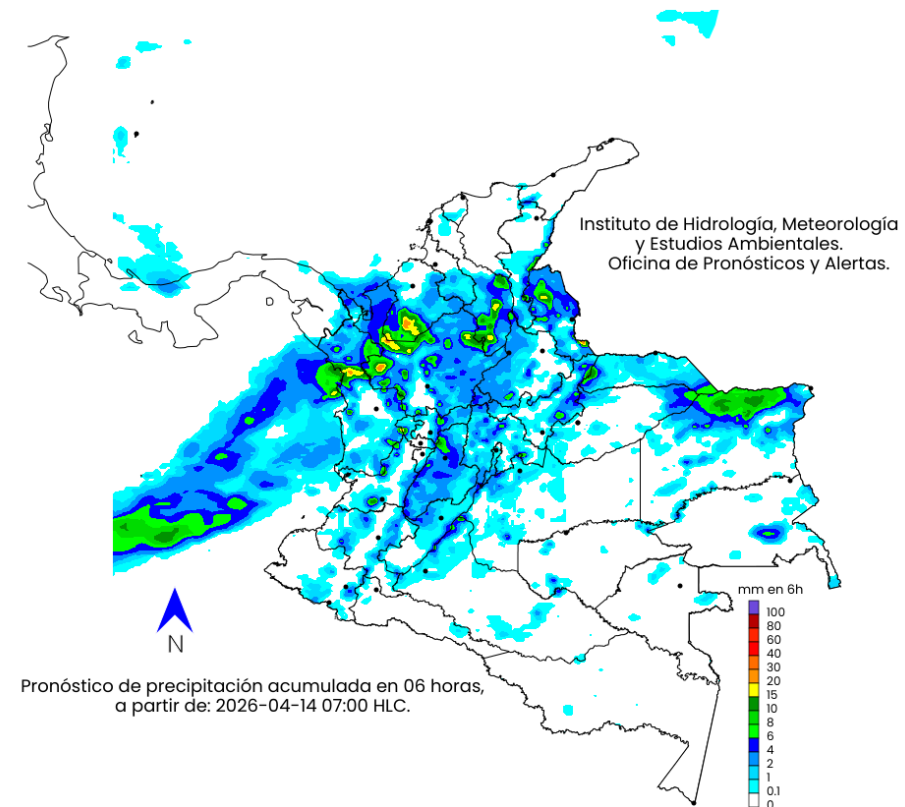
- Morado: Probabilidad de lluvias muy fuertes.
- Tonos Rojo: Probabilidad lluvias fuertes.
- Tonos Naranja: Probabilidad precipitaciones de intensidad moderada a fuerte.
- Amarillo: Probabilidad de intensidad moderada.
- Tonos Verdes: Probabilidad precipitaciones de intensidad moderada.
- Tonos Azul: Probabilidad de intensidad baja.
- Blanco: Probabilidad ausencia de precipitaciones pronosticadas.

Pronóstico 14 de abril de 2026

Madrugada



Mañana



mm en 6h



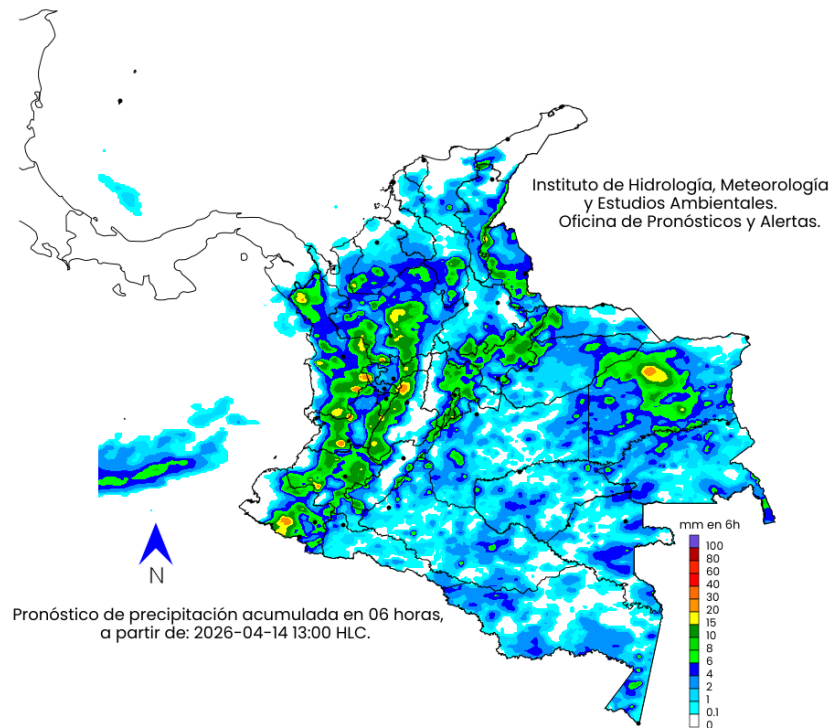
Convenciones

- Morado: Probabilidad de lluvias muy fuertes.
- Tonos Rojo: Probabilidad lluvias fuertes.
- Tonos Naranja: Probabilidad precipitaciones de intensidad moderada a fuerte.
- Amarillo: Probabilidad de intensidad moderada.
- Tonos Verdes: Probabilidad precipitaciones de intensidad moderada.
- Tonos Azul: Probabilidad de intensidad baja.
- Blanco: Probabilidad ausencia de precipitaciones pronosticadas.

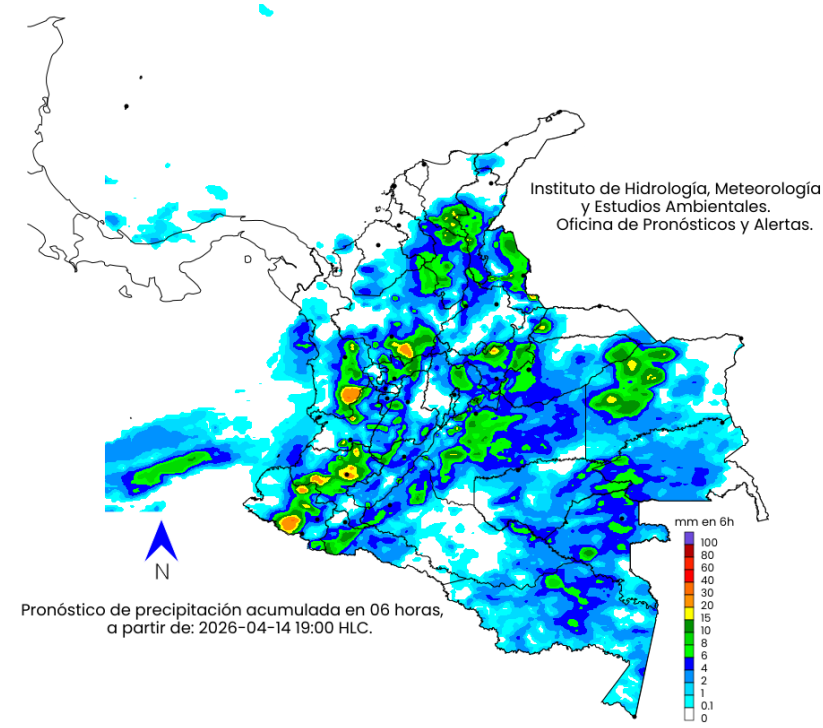
Pronóstico 14 de abril de 2026



Tarde



Noche



mm en 6h



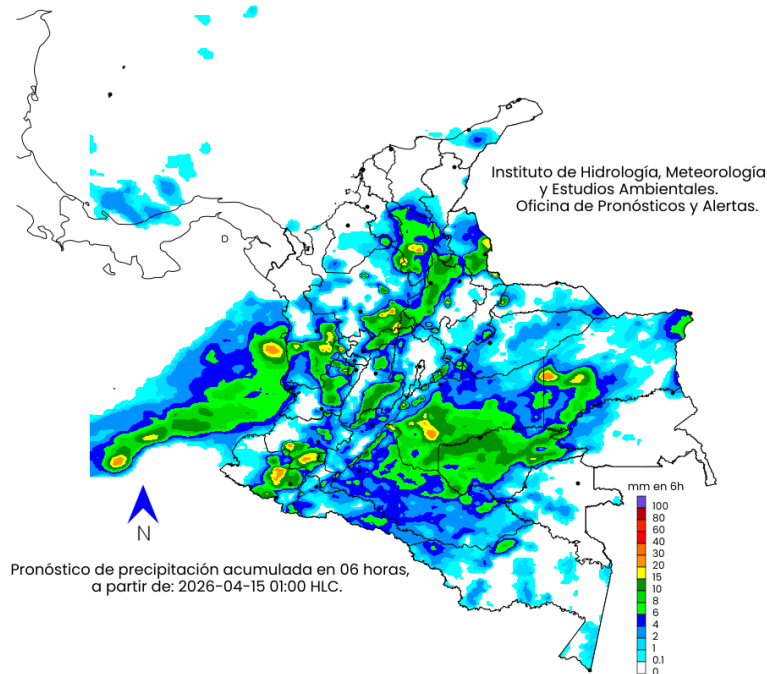
Convenciones

- Morado: Probabilidad de lluvias muy fuertes.
- Tonos Rojo: Probabilidad lluvias fuertes.
- Tonos Naranja: Probabilidad precipitaciones de intensidad moderada a fuerte.
- Amarillo: Probabilidad de intensidad moderada.
- Tonos Verdes: Probabilidad precipitaciones de intensidad moderada.
- Tonos Azul: Probabilidad de intensidad baja.
- Blanco: Probabilidad ausencia de precipitaciones pronosticadas.

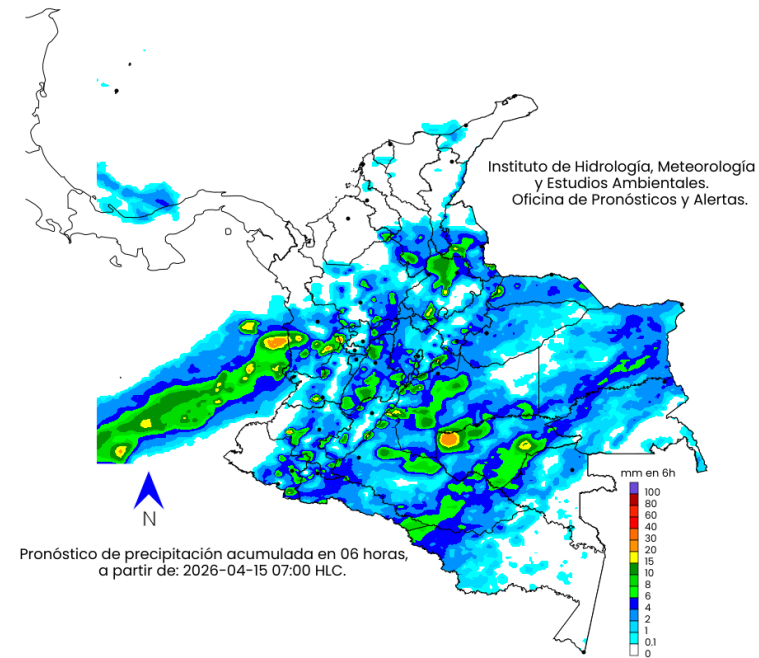
Pronóstico 15 de abril de 2026



Madrugada



Mañana



mm en 6h

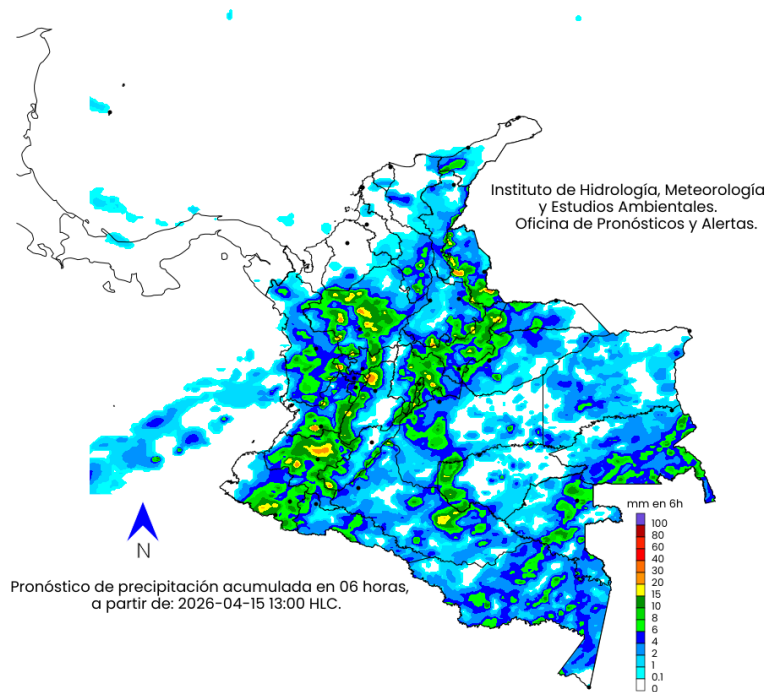


Convenciones

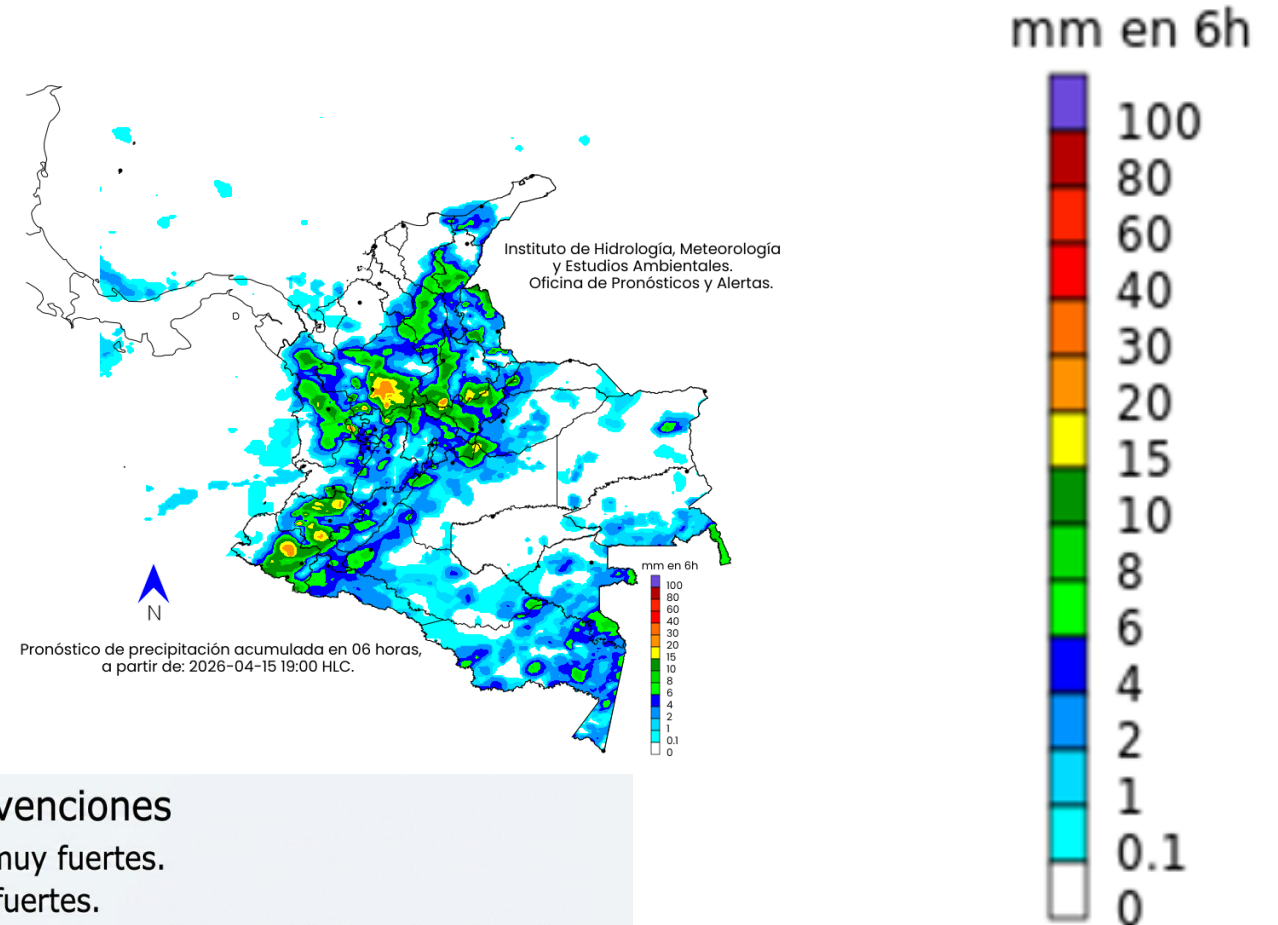
- Morado: Probabilidad de lluvias muy fuertes.
- Tonos Rojo: Probabilidad lluvias fuertes.
- Tonos Naranja: Probabilidad precipitaciones de intensidad moderada a fuerte.
- Amarillo: Probabilidad de intensidad moderada.
- Tonos Verdes: Probabilidad precipitaciones de intensidad moderada.
- Tonos Azul: Probabilidad de intensidad baja.
- Blanco: Probabilidad ausencia de precipitaciones pronosticadas.

Pronóstico 15 de abril de 2026

Tarde



Noche



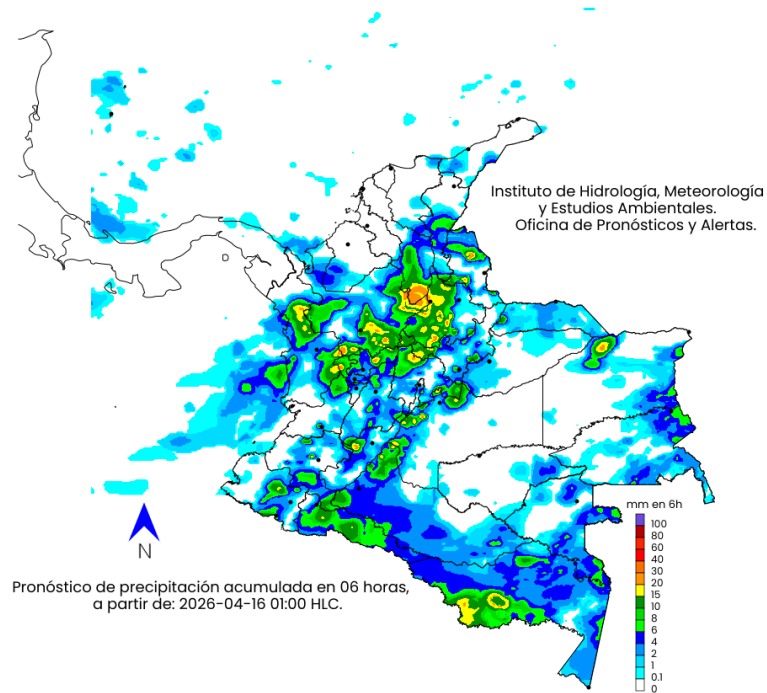
Convenciones

- Morado: Probabilidad de lluvias muy fuertes.
- Tonos Rojo: Probabilidad lluvias fuertes.
- Tonos Naranja: Probabilidad precipitaciones de intensidad moderada a fuerte.
- Amarillo: Probabilidad de intensidad moderada.
- Tonos Verdes: Probabilidad precipitaciones de intensidad moderada.
- Tonos Azul: Probabilidad de intensidad baja.
- Blanco: Probabilidad ausencia de precipitaciones pronosticadas.

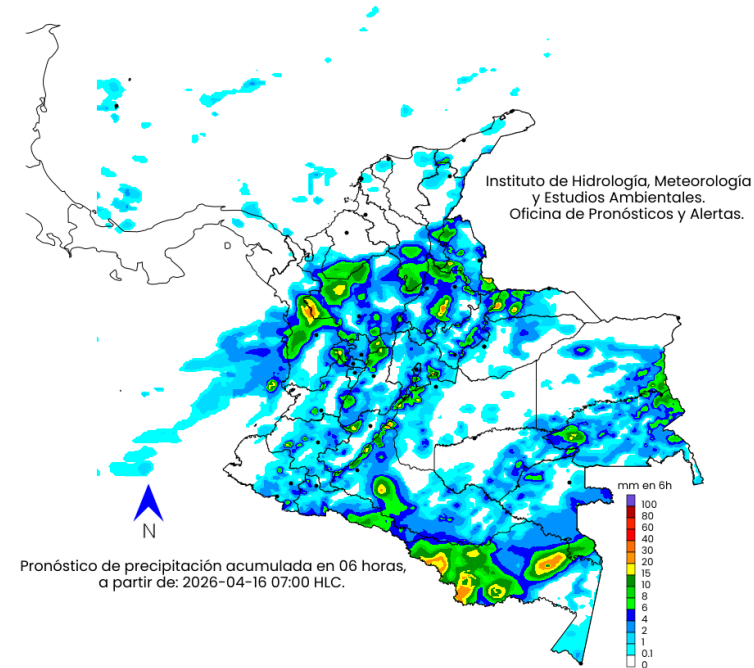
Pronóstico 16 de abril de 2026



Madrugada



Mañana



mm en 6h

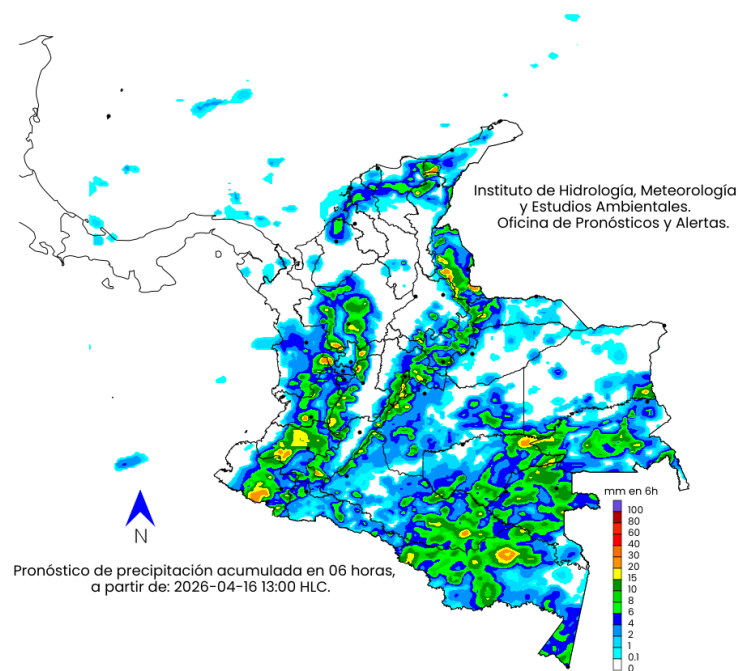


Convenciones

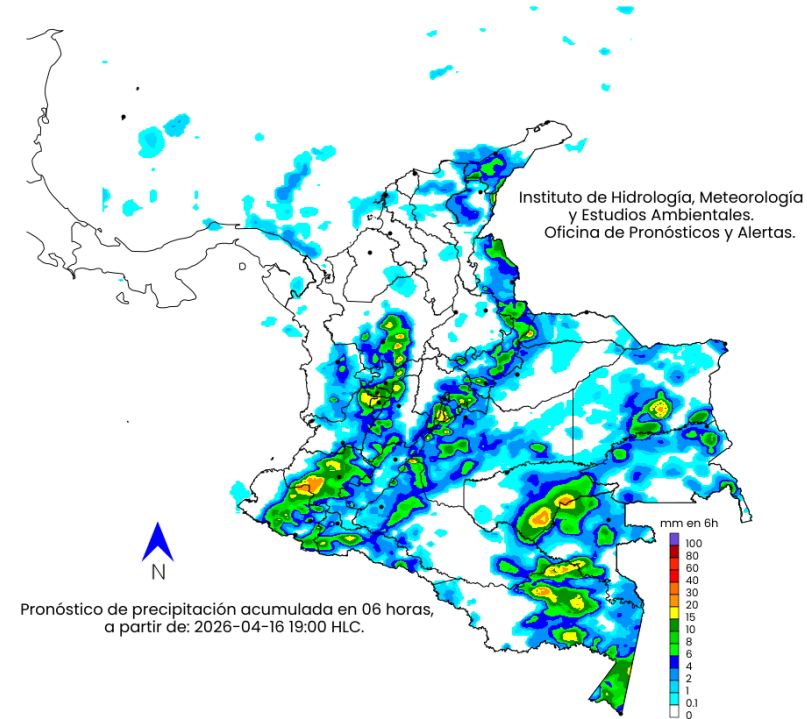
- Morado: Probabilidad de lluvias muy fuertes.
- Tonos Rojo: Probabilidad lluvias fuertes.
- Tonos Naranja: Probabilidad precipitaciones de intensidad moderada a fuerte.
- Amarillo: Probabilidad de intensidad moderada.
- Tonos Verdes: Probabilidad precipitaciones de intensidad moderada.
- Tonos Azul: Probabilidad de intensidad baja.
- Blanco: Probabilidad ausencia de precipitaciones pronosticadas.

Pronóstico 16 de abril de 2026

Tarde



Noche



mm en 6h

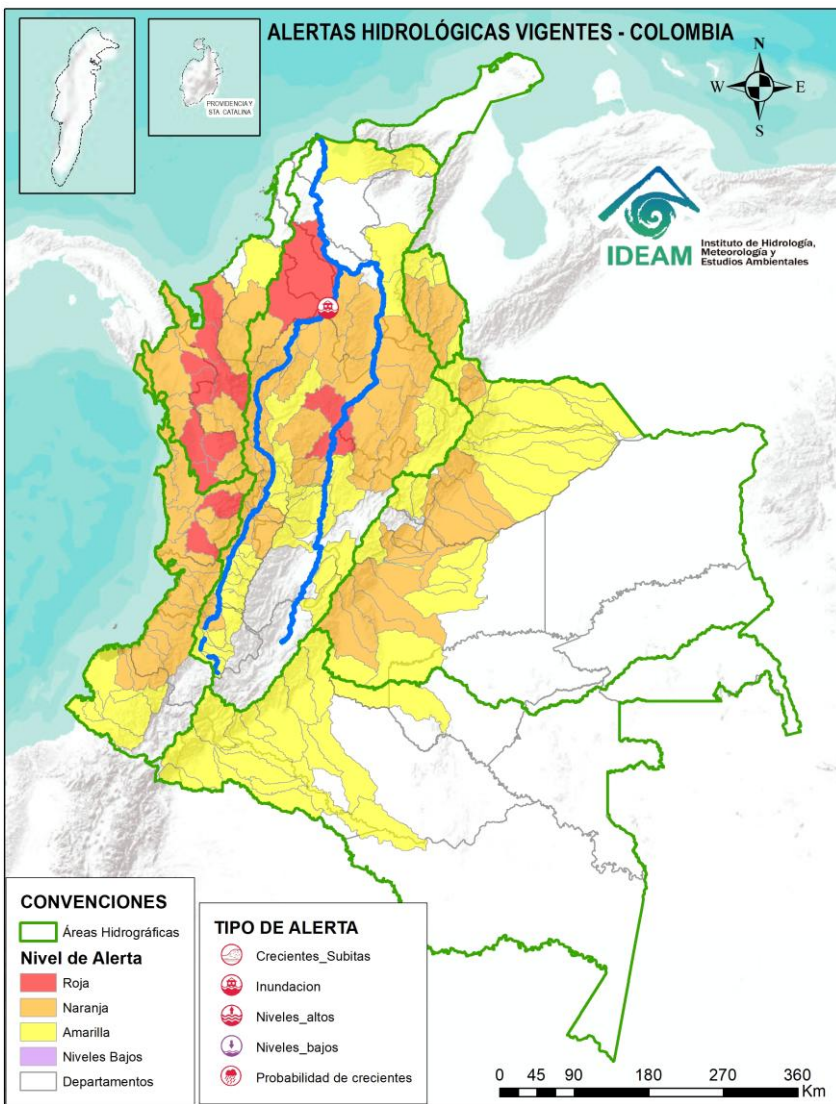


Convenciones

- Morado: Probabilidad de lluvias muy fuertes.
- Tonos Rojo: Probabilidad lluvias fuertes.
- Tonos Naranja: Probabilidad precipitaciones de intensidad moderada a fuerte.
- Amarillo: Probabilidad de intensidad moderada.
- Tonos Verdes: Probabilidad precipitaciones de intensidad moderada.
- Tonos Azul: Probabilidad de intensidad baja.
- Blanco: Probabilidad ausencia de precipitaciones pronosticadas.



Actualización: 13 de abril de 2026 16:00 HLC



ALERTAS POR PROBABILIDAD DE CRECIENTES SÚBITAS Y/O INUNDACIONES

Área Hidrográfica	# de Subzonas	Área Hidrográfica	# de Subzonas	Área Hidrográfica	# de Subzonas
Caribe	8	Magdalena Cauca	32	Magdalena Cauca	36
Magdalena Cauca	4	Pacífico	19	Orinoco	23
Pacífico	2	Caribe	18	Amazonas	14
TOTAL	14	Orinoco	18	Pacífico	6
		TOTAL	87	Caribe	5
				TOTAL	84

TOTAL ALERTAS HIDROLÓGICAS 185

ALERTAS PUNTALES POR INUNDACIONES Y/O CRECIENTE SÚBITAS

Área Hidrográfica	# de Subzonas
Magdalena Cauca	1
TOTAL	1

ALERTAS PUNTALES POR NIVELES BAJOS

Área Hidrográfica	# de Subzonas
TOTAL	0

Nota 1: Las alertas hidrológicas pueden ser corregidas y/o actualizadas en el futuro. No representa una certificación oficial del IDEAM.

Nota 2: Es probable que los eventos hidrológicos reportados en las alertas emitidas no se estén presentando sobre los ríos principales sino sobre sus afluentes.

Nota 3: El IDEAM le sugiere a la población ribereña estar muy atentos al comportamiento de los niveles de los ríos y atender las recomendaciones que la Unidad Nacional de Gestión del Riesgo de Desastres (UNGRD) emita para la implementación de medidas de contingencia ante posibles afectaciones por desbordamientos e inundaciones.

Nota 4: Dentro de las alertas emitidas no se contemplan aquellas asociadas a desabastecimientos. En caso de requerir información asociada a estos reportes consultar en contactenos@gestiondelriesgo.gov.co



Consulte aquí el estado de los niveles en los ríos del país: <https://fevs.ideam.gov.co/visorfevs/nacional/estacion>

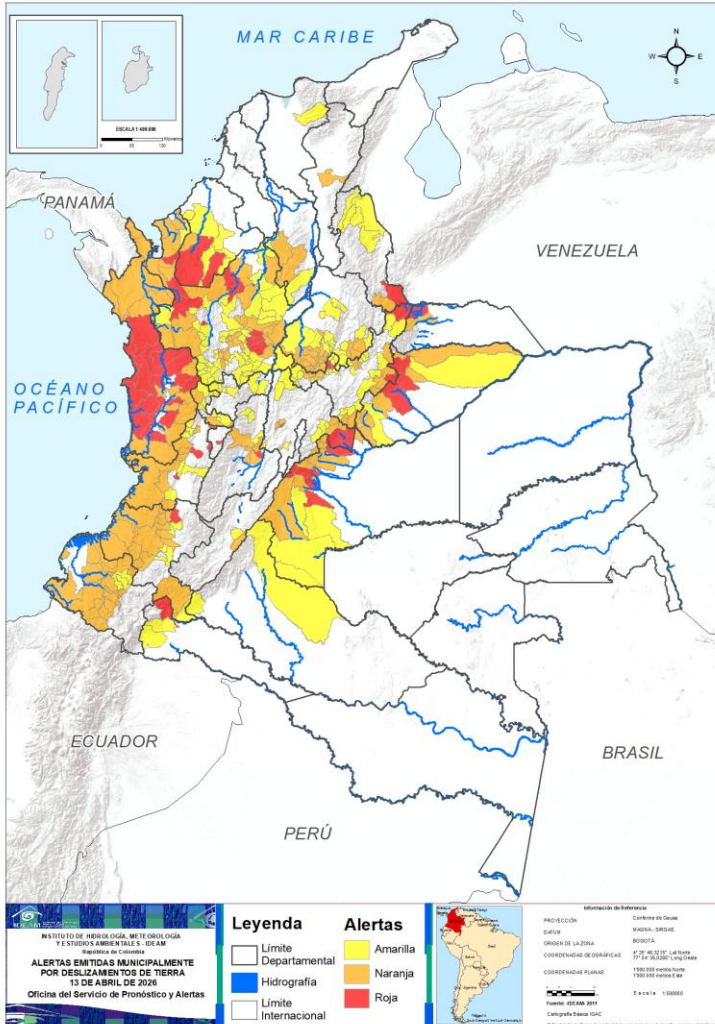




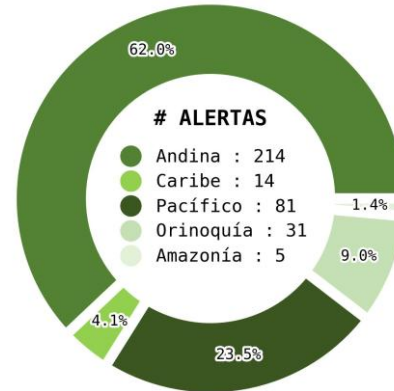
Pronóstico de la Amenaza por Deslizamientos de Tierra



Actualización: 13 de abril de 2026 | 16:00 HLC



Municipios por regiones:



TOTAL MUNICIPIOS : 345
FECHA : 2026-04-13

DEPARTAMENTO	#
CHOCÓ	14
ANTIOQUIA	10
META	5
VALLE DEL CAUCA	4
BOYACÁ	3
CASANARE	3
CUNDINAMARCA	3
CÓRDOBA	2
ARAUCA	1
CAUCA	1
NORTE DE SANTANDER	1
PUTUMAYO	1
QUINDÍO	1
TOLIMA	1
TOTAL	50

DEPARTAMENTO	#
ANTIOQUIA	31
SANTANDER	16
BOYACÁ	13
CAUCA	13
CHOCÓ	13
NARIÑO	13
META	9
VALLE DEL CAUCA	8
CASANARE	7
CUNDINAMARCA	5
TOLIMA	4
BOLÍVAR	2
RISARALDA	2
ARAUCA	1
CÓRDOBA	1
NORTE DE SANTANDER	1
HUILA	1
CESAR	1
TOTAL	141

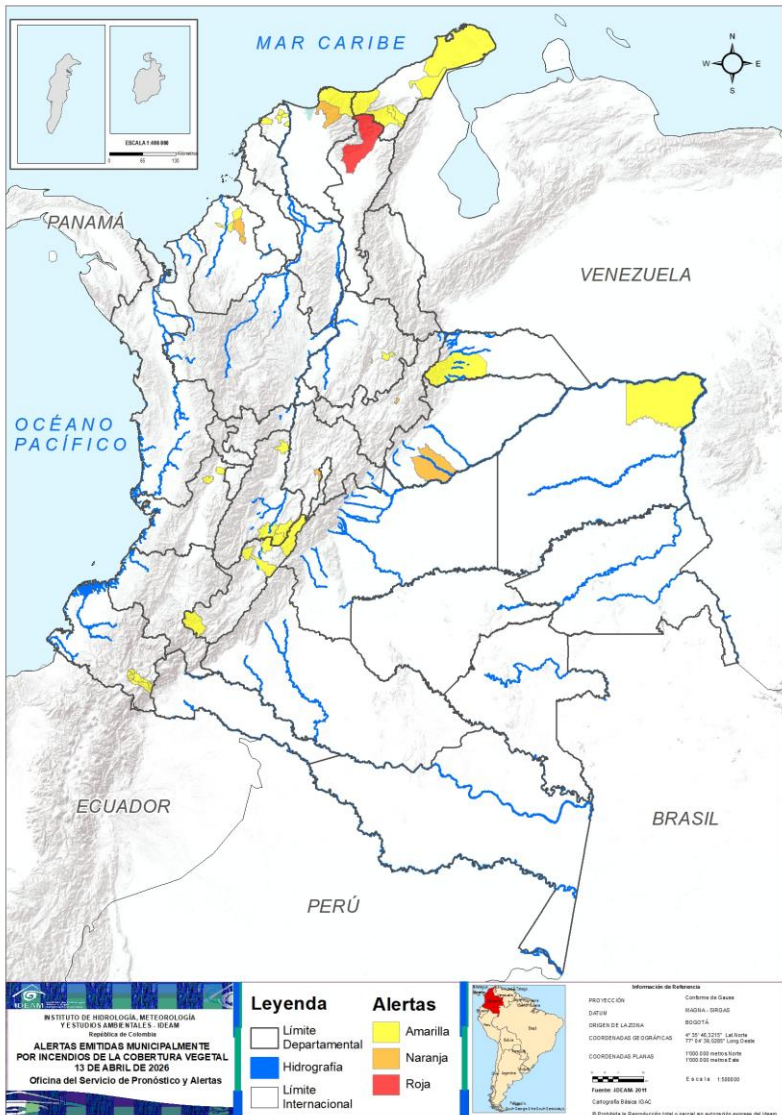
DEPARTAMENTO	#
ANTIOQUIA	50
BOYACÁ	26
SANTANDER	15
RISARALDA	8
CUNDINAMARCA	7
CAUCA	6
VALLE DEL CAUCA	6
CALDAS	6
CÓRDOBA	5
NORTE DE SANTANDER	5
TOLIMA	4
META	3
NARIÑO	3
CASANARE	2
PUTUMAYO	2
BOLÍVAR	2
CAQUETÁ	2
HUILA	1
MAGDALENA	1
TOTAL	154



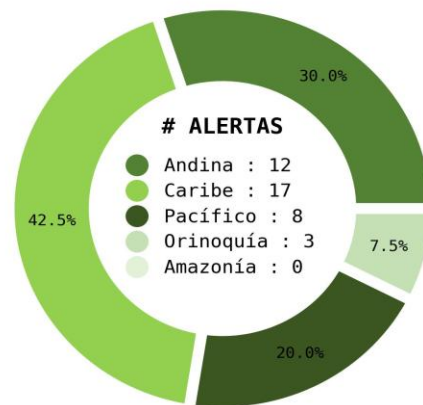
Pronóstico de la Amenaza por Incendios de la Cobertura Vegetal



Actualización: 13 de abril de 2026 | 16:00 HLC



Municipios por regiones:



TOTAL MUNICIPIOS : 40
FECHA : 2026-04-13

DEPARTAMENTO	#
CESAR	1
TOTAL	1

DEPARTAMENTO	#
CÓRDOBA	1
MAGDALENA	1
CUNDINAMARCA	1
BOYACÁ	1
CASANARE	1
TOTAL	5

DEPARTAMENTO	#
LA GUAJIRA	6
NARIÑO	6
ATLÁNTICO	5
HUILA	4
TOLIMA	4
CÓRDOBA	2
SANTANDER	2
VALLE DEL CAUCA	2
ARAUCA	1
MAGDALENA	1
VICHADA	1
TOTAL	34

Ghisliane Echeverry Prieto | Directora General IDEAM
Jennifer Dorado | Jefe Oficina del Servicio de Pronósticos y Alertas

Elaboró:
OFICINA DEL SERVICIO DE PRONÓSTICO Y ALERTAS

Profesionales de Turno:

Santiago Delgado Oyola (Meteorología).
Bairon Aldana Roa (Hidrología).
Julian Moreno Galvis (Deslizamientos de tierra).
Yira Nathalie Fonseca Parga (Incendios de la cobertura vegetal).

GRUPO DE COMUNICACIONES - IDEAM
<https://www.ideam.gov.co>
Correos electrónicos: servicio@ideam.gov.co, alertas@ideam.gov.co
Calle 25D N° 96B - 70, piso 3. Bogotá D.C.
Teléfono: 601-3527160 ext. 1334-1336.