

## COMUNICADO ESPECIAL No. 042 PRONÓSTICO DEL TIEMPO PARA LA SEMANA DEL LUNES 13 AL VIERNES 17 DE ABRIL DE 2026

- Durante la semana se prevén lluvias persistentes en amplias zonas de las regiones Andina, Pacífica, sur del Caribe, así como en sectores de la Orinoquía y Amazonía. Los mayores acumulados de precipitación se esperan el miércoles 15 de abril.
- Se prevé que las temperaturas máximas más altas se concentren en zonas puntuales del país. En la región Caribe persistirán valores elevados, con ligera variación diaria y posible intensificación del calor en Valledupar. En la región Andina, los mayores registros se ubicarán en el centro y norte, especialmente en el valle del río Magdalena.
- En Bogotá, las lluvias se concentrarán en el oriente y nororiente en horas de la tarde. Los días más lluviosos serán el lunes 13 y el miércoles 15 de abril. Las temperaturas oscilarán entre 10 °C y 20 °C.

### Lunes 13 de abril

Se mantendrá un patrón lluvioso generalizado, con mayores acumulados en las regiones Pacífica y Andina occidental, así como en el centro-sur del país. En la Pacífica, especialmente en Chocó, se prevén lluvias fuertes; en Valle del Cauca, Cauca y Nariño, precipitaciones moderadas a fuertes.

En la región Andina se esperan lluvias moderadas a fuertes en Antioquia, Eje Cafetero, Tolima, Huila y occidente de Cundinamarca, mientras que en Boyacá y el oriente de Cundinamarca serán más dispersas. La Orinoquía presentará lluvias moderadas, principalmente en Meta y Casanare, y la Amazonía continuará con precipitaciones moderadas a fuertes. En el Caribe predominarán condiciones secas al norte y lluvias ligeras a moderadas al sur; en San Andrés y Providencia se esperan lluvias aisladas. (Figura 1)

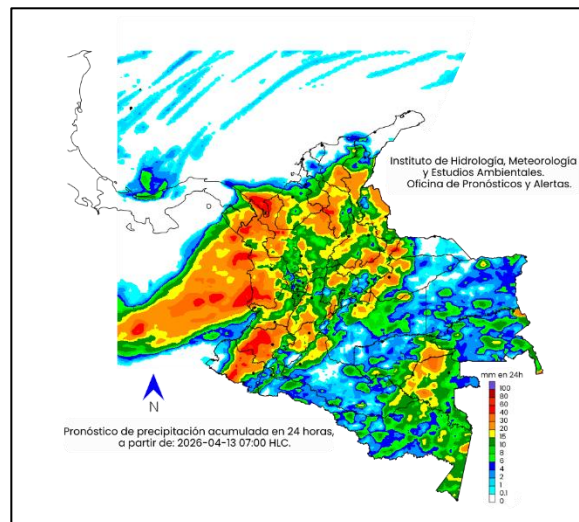


Figura 1. Fuente: Ideam.

**Nota:** La escala de colores indica la cantidad de precipitación acumulada (en milímetros).

## Martes 14 de abril

Se espera el día de mañana, un aumento de las lluvias en gran parte del país, con mayores acumulados en las regiones Pacífica, Andina y suroriente. En la Pacífica, especialmente en Chocó, se esperan precipitaciones fuertes a muy fuertes, mientras que en Valle del Cauca, Cauca y Nariño aumentará su cobertura.

En la región Andina se registrarán lluvias generalizadas, moderadas a fuertes, especialmente en Antioquia, Eje Cafetero, Tolima, Huila y Cundinamarca; en Boyacá serán más dispersas. La Orinoquía presentará lluvias moderadas a fuertes con incremento respecto al día anterior, y la Amazonía continuará con precipitaciones intensas y tormentas eléctricas. En el Caribe aumentarán ligeramente las lluvias en sectores del sur, mientras el norte mantendrá intervalos secos; en San Andrés y Providencia se esperan lluvias aisladas. (Figura 2)

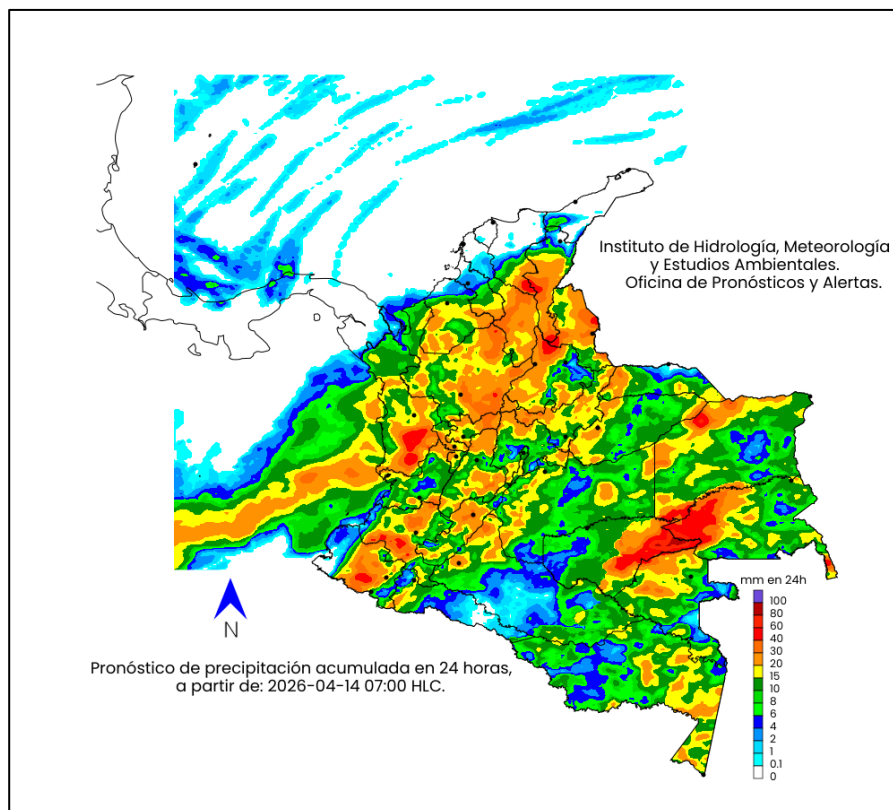


Figura 2. Fuente: Ideam.

**Nota:** La escala de colores indica la cantidad de precipitación acumulada (en milímetros).

### Miércoles 15 de abril

A mitad de semana laboral, se prevé lluvias en amplias zonas del país, con los mayores acumulados especialmente en las regiones Pacífica, Andina y Amazonía. En la Pacífica, continuarán las precipitaciones moderadas a fuertes, destacándose Chocó; en Valle del Cauca, Cauca y Nariño donde serán persistentes. En la región Andina habrá lluvias generalizadas de moderada a fuerte intensidad en Antioquia, Eje Cafetero, Tolima, Huila, Cundinamarca y occidente de Boyacá, principalmente en la tarde y noche. La Orinoquía presentará lluvias moderadas a fuertes, especialmente en el piedemonte llanero, y la Amazonía registrará precipitaciones abundantes con tormentas eléctricas. En la región Caribe se evidenciará un repunte de las lluvias en sectores del sur, mientras el norte mantendrá condiciones más estables; para San Andrés, Providencia y Santa Catalina, se prevén lluvias ocasionales. (Figura 3).

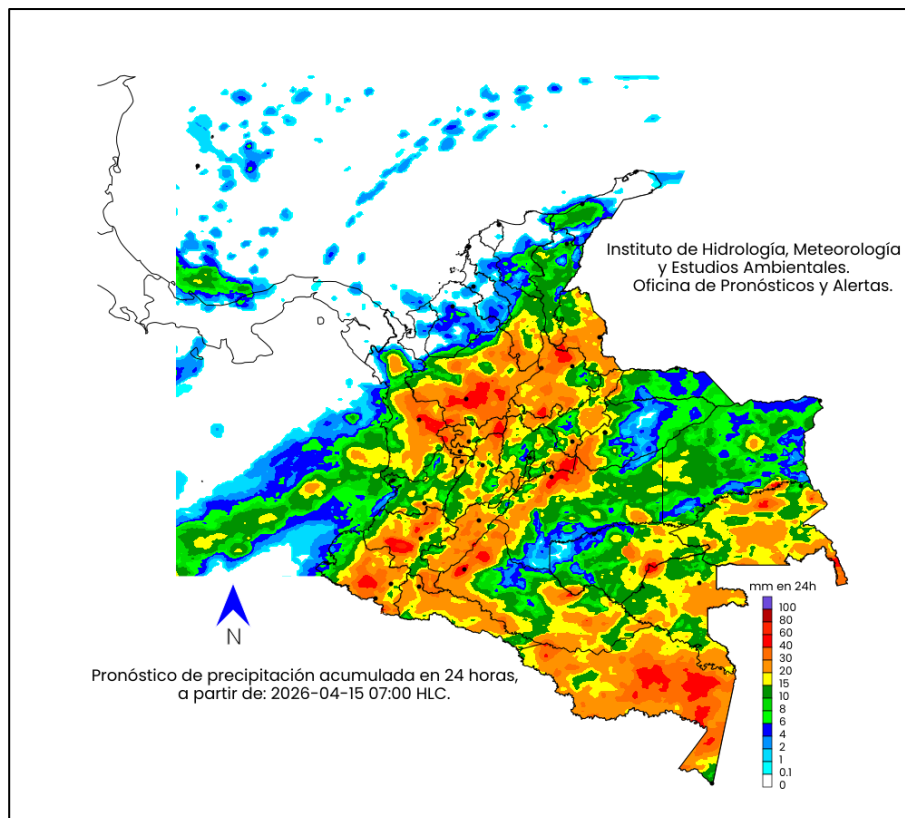


Figura 3. Fuente: Ideam.

**Nota:** La escala de colores indica la cantidad de precipitación acumulada (en milímetros).

## Jueves 16 de abril

Se pronostica un nuevo aumento significativo de las lluvias en gran parte del territorio nacional, especialmente en las regiones Pacífica, Andina, Amazonía y sectores de la Orinoquía. En la Pacífica, particularmente en Chocó, se esperan lluvias moderadas a fuertes; en Valle del Cauca, Cauca y Nariño serán moderadas con algunos focos intensos. En la región Andina se prevén precipitaciones generalizadas, moderadas a fuertes, con posibles tormentas en horas de la tarde y noche. La Orinoquía presentará lluvias moderadas, principalmente en el piedemonte, y la Amazonía continuará con precipitaciones abundantes. En el Caribe se registrarán lluvias aisladas a moderadas en sectores del sur, mientras el norte mantendrá intervalos secos; en San Andrés y Providencia se esperan lluvias ocasionales. (Figura 4).

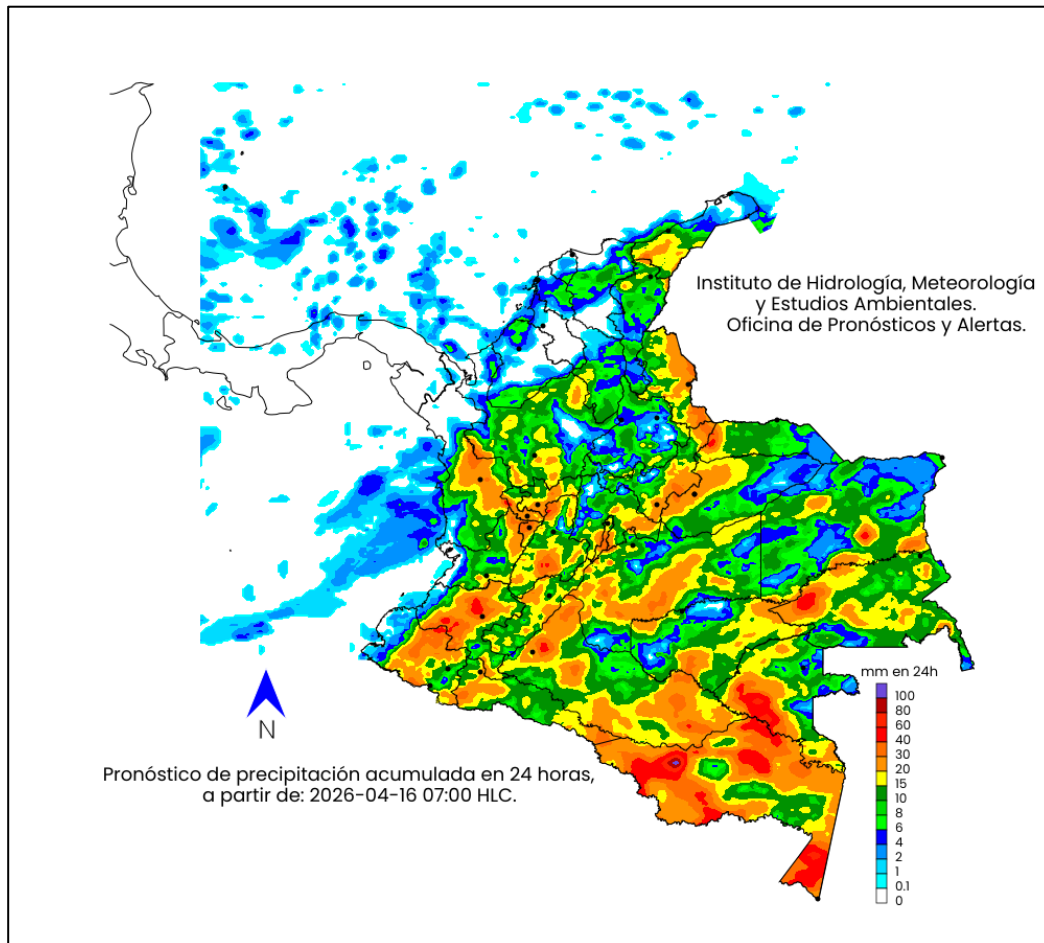


Figura 4. Fuente: Ideam.

**Nota:** La escala de colores indica la cantidad de precipitación acumulada (en milímetros).

## Viernes 17 de abril

Persistirán las lluvias en varias regiones del país, aunque con menor intensidad y distribución más irregular. En la región Pacífica se prevén lluvias ligeras a moderadas, principalmente en Chocó; en la Andina, precipitaciones intermitentes en Antioquia, Eje Cafetero, Tolima, Huila, Cundinamarca y Boyacá. La Orinoquía presentará lluvias aisladas a moderadas, y la Amazonía continuará con precipitaciones frecuentes, en su mayoría ligeras a moderadas. En el Caribe predominarán condiciones más estables, con lluvias aisladas en sectores del sur y tiempo seco en el norte; en San Andrés y Providencia se esperan lluvias ocasionales de corta duración. (Figura 5).

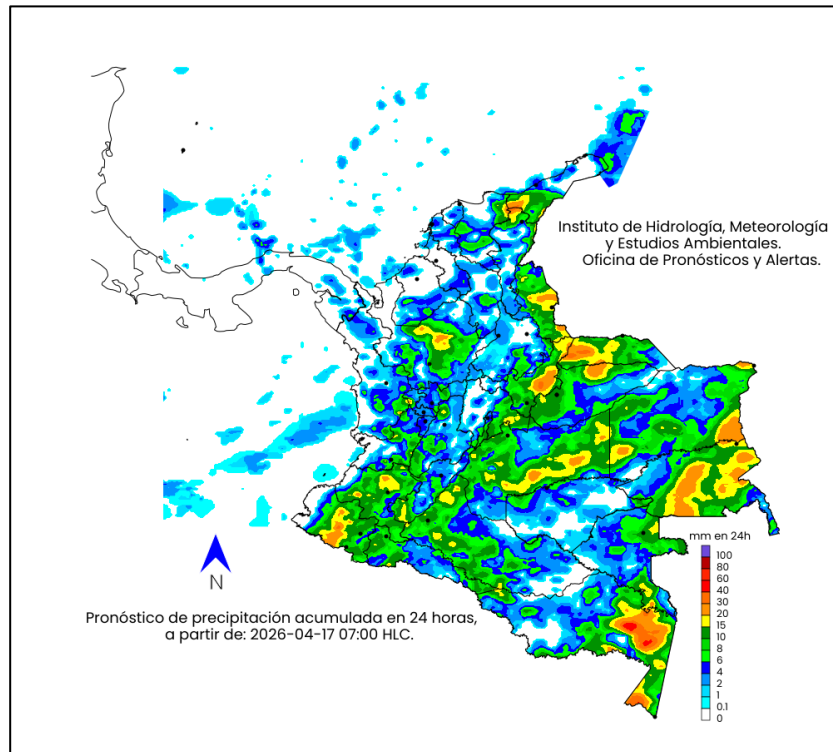


Figura 5. **Fuente:** Ideam.

**Nota:** La escala de colores indica la cantidad de precipitación acumulada (en milímetros).

Convenciones	
	Morado: Probabilidad de lluvias muy fuertes.
	Tonos Rojo: Probabilidad lluvias fuertes.
	Tonos Naranja: Probabilidad precipitaciones de intensidad moderada a fuerte.
	Amarillo: Probabilidad de intensidad moderada.
	Tonos Verdes: Probabilidad precipitaciones de intensidad moderada.
	Tonos Azul: Probabilidad de intensidad baja.
	Blanco: Probabilidad ausencia de precipitaciones pronosticadas.



### **SUGERENCIAS PARA LA COMUNIDAD ANTE LAS ALERTAS POR DESLIZAMIENTOS**

- Importante estar atentos al estado de las vías, principalmente en áreas de los departamentos con alerta roja donde la amenaza es alta a causa de la orografía. Así mismo, se aconseja realizar recorridos preferiblemente en el día e identificar las áreas con amenazas por deslizamientos o derrumbes.
- Se sugiere a la comunidad, mantener un monitoreo permanente en días muy lluviosos y buscar refugio en zonas seguras.
- Si el deslizamiento es en una carretera, es necesario informar a las autoridades y conductores para ponerlos en alerta.
- También es importante evitar el tránsito en zonas de alta pendiente. Conforme a lo anterior, les invitamos a consultar la información disponible en las herramientas interactivas como: **VI@JERO SEGURO, #767**, X **@numeral767** y la **página web <https://www.invias.gov.co/>** para conocer cómo se están comportando los diferentes corredores del país.

### **ANTE LA POSIBILIDAD DE TORMENTAS ELÉCTRICAS, VIENTOS FUERTES O VENDAVALES**

- Buscar un refugio seguro.
- No exponerse en zonas abiertas, debajo de árboles y estructuras metálicas altas ya que podrían ser objeto de descargas.
- Evitar actividades deportivas en áreas abiertas en el momento de una tempestad.
- Asegurar y revisar el estado de los tejados y de estructuras elevadas que puedan colapsar en un momento dado, por encima de lo normal, a causa de vientos fuertes.
- Adelantar labores de limpieza de techos, canales bajantes y sumideros.

### **SUGERENCIAS PARA LA COMUNIDAD ANTE LAS ALERTAS POR INCENDIOS DE LA COBERTURA VEGETAL**

- A la comunidad en general, a turistas y caminantes, apagar debidamente las fogatas y no dejar residuos tipo vidrio, envases químicos, material combustible que sirvan como elementos concentradores de la radiación solar e igualmente reportar a las autoridades en caso de ocurrencia de incendios.
- A los Consejos Departamentales y Municipales, las autoridades ambientales regionales y locales, mantener activos los planes de prevención y atención de incendios con el fin de evitar la ocurrencia y propagación de estos especialmente en áreas de reserva forestal y del Sistema Nacional de Parques Nacionales Naturales.
- A los sistemas regionales y locales de bomberos disponer de los elementos necesarios para la atención oportuna de eventos de incendio de la cobertura vegetal.