

Pronóstico nacional del tiempo para los días 13, 14 y 15 de abril de 2026 N° 102

Oficina del Servicio de Pronósticos y Alertas

Actualización: 12 de abril de 2026 – 16:00 HLC

Guía de interpretación de los mapas de pronóstico

Madrugada

Jornada pronosticada



El mapa, es el resultado del análisis realizado por los meteorólogos del Ideam, basado en la interpretación de las condiciones sinópticas, imágenes satelitales, radares y otros instrumentos meteorológicos, así como, simulaciones realizadas por modelos numéricos.

Este mapa, representa las condiciones más **probables** de precipitaciones acumuladas en el periodo de tiempo (##horas), fecha y jornada indicada en el mapa.

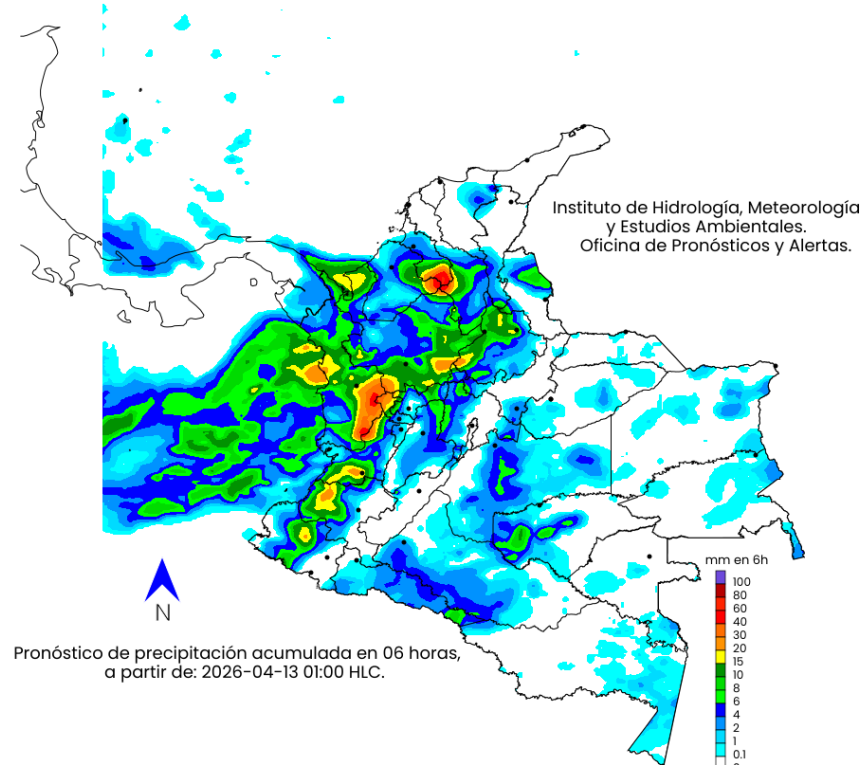
Convenciones

- Morado: Probabilidad de lluvias muy fuertes.
- Tonos Rojo: Probabilidad lluvias fuertes.
- Tonos Naranja: Probabilidad precipitaciones de intensidad moderada a fuerte.
- Amarillo: Probabilidad de intensidad moderada.
- Tonos Verdes: Probabilidad precipitaciones de intensidad moderada.
- Tonos Azul: Probabilidad de intensidad baja.
- Blanco: Probabilidad ausencia de precipitaciones pronosticadas.

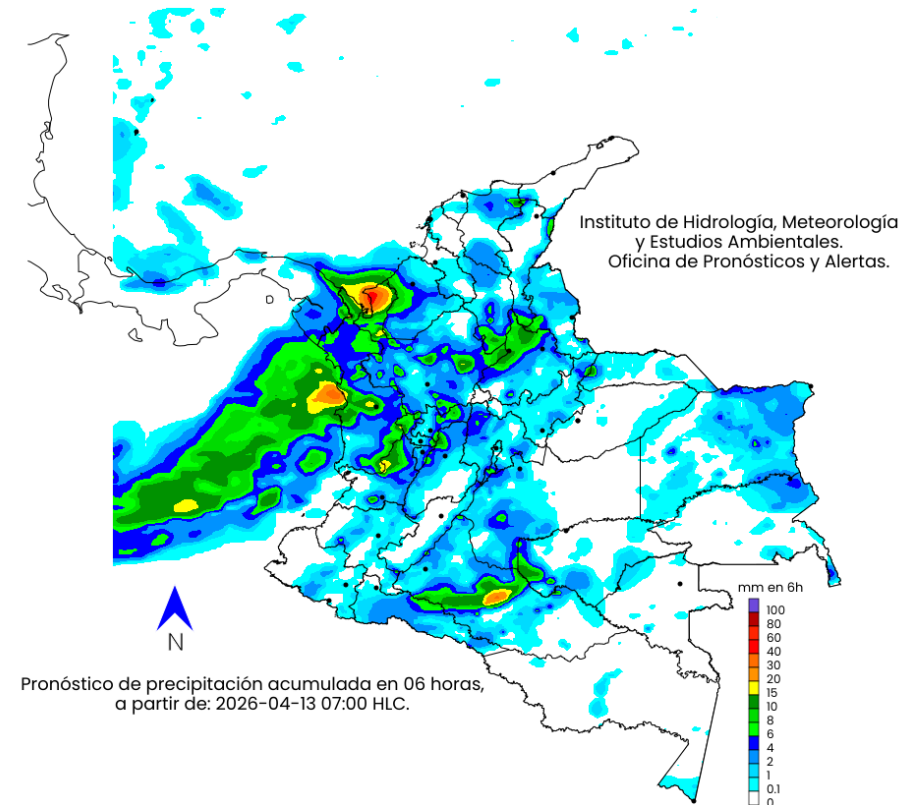
Pronóstico 13 de abril de 2026



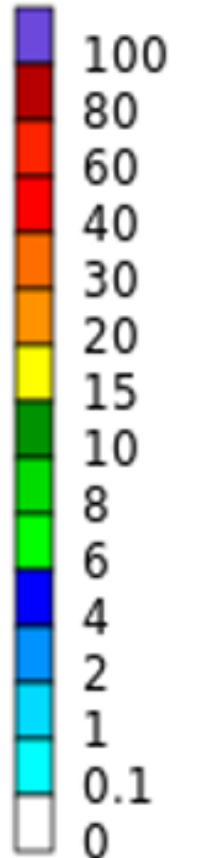
Madrugada



Mañana



mm en 6h



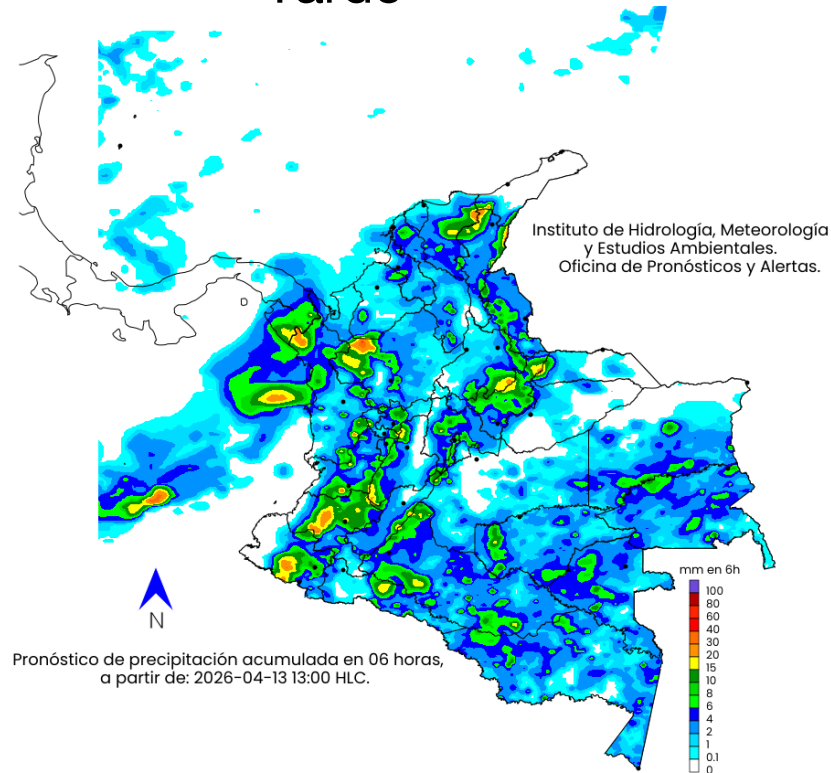
Convenciones

- Morado: Probabilidad de lluvias muy fuertes.
- Tonos Rojo: Probabilidad lluvias fuertes.
- Tonos Naranja: Probabilidad precipitaciones de intensidad moderada a fuerte.
- Amarillo: Probabilidad de intensidad moderada.
- Tonos Verdes: Probabilidad precipitaciones de intensidad moderada.
- Tonos Azul: Probabilidad de intensidad baja.
- Blanco: Probabilidad ausencia de precipitaciones pronosticadas.

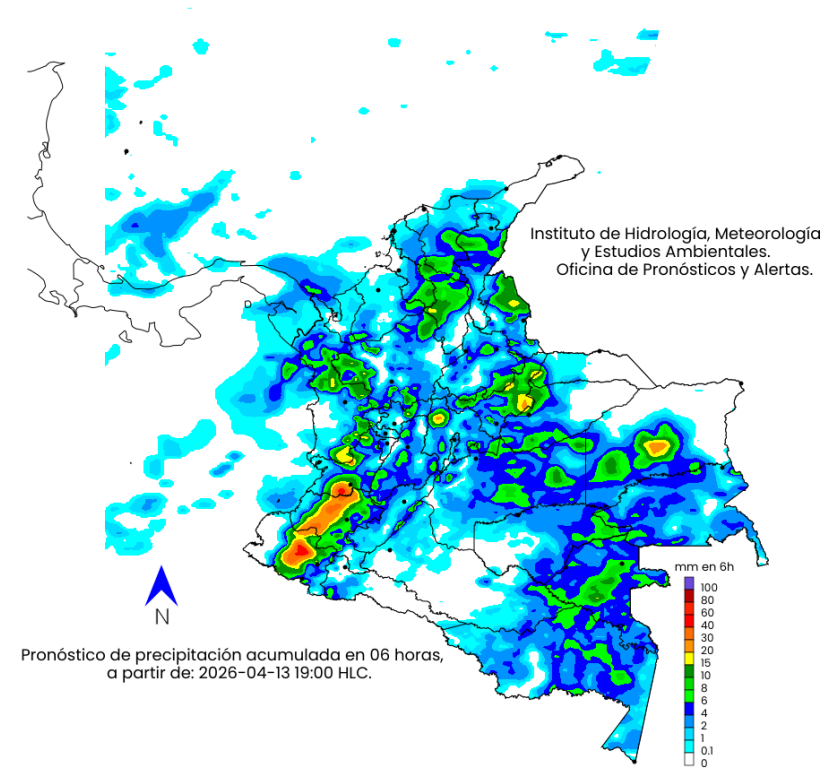
Pronóstico 13 de abril de 2026



Tarde



Noche



mm en 6h

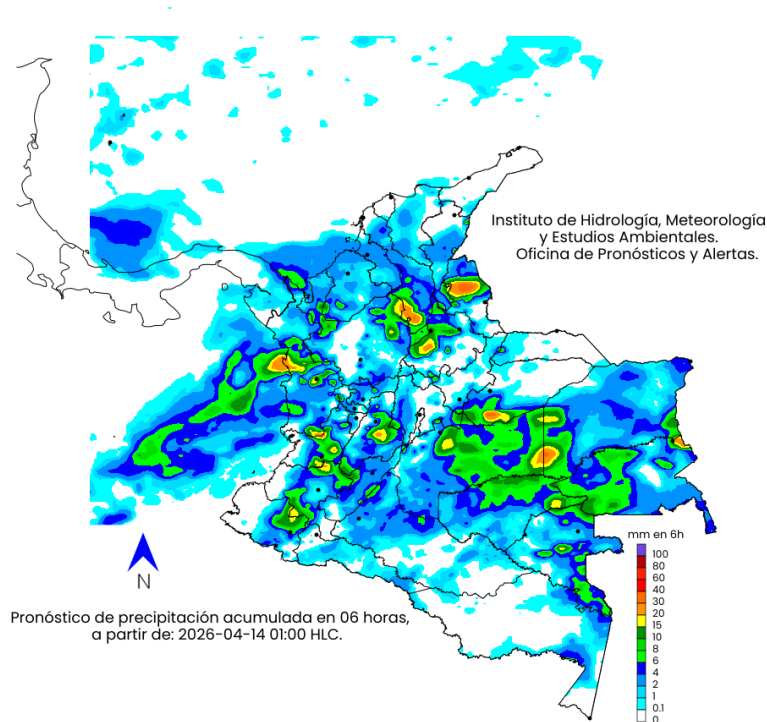


Convenciones

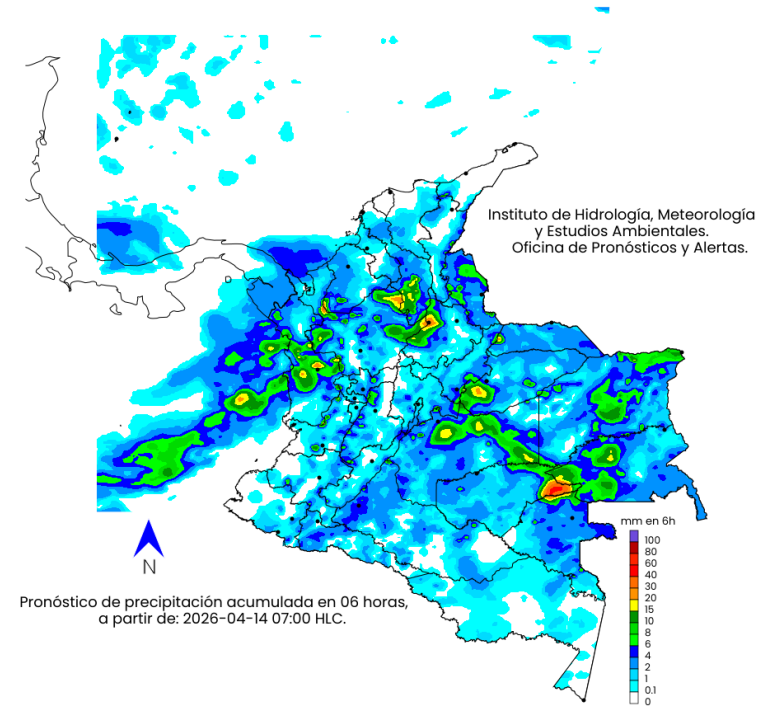
- Morado: Probabilidad de lluvias muy fuertes.
- Tonos Rojo: Probabilidad lluvias fuertes.
- Tonos Naranja: Probabilidad precipitaciones de intensidad moderada a fuerte.
- Amarillo: Probabilidad de intensidad moderada.
- Tonos Verdes: Probabilidad precipitaciones de intensidad moderada.
- Tonos Azul: Probabilidad de intensidad baja.
- Blanco: Probabilidad ausencia de precipitaciones pronosticadas.

Pronóstico 14 de abril de 2026

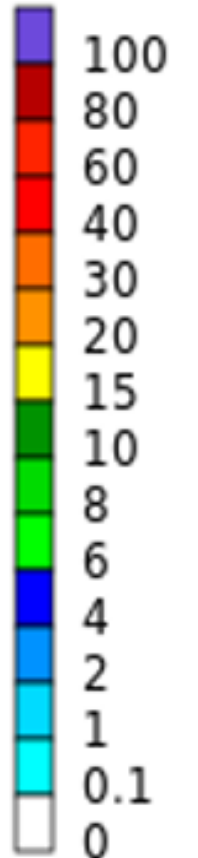
Madrugada



Mañana



mm en 6h

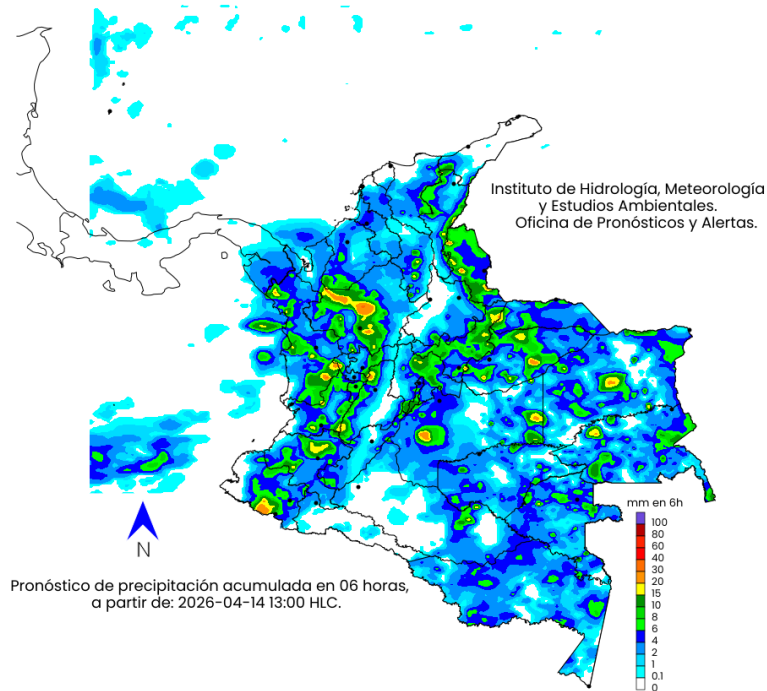


Convenciones

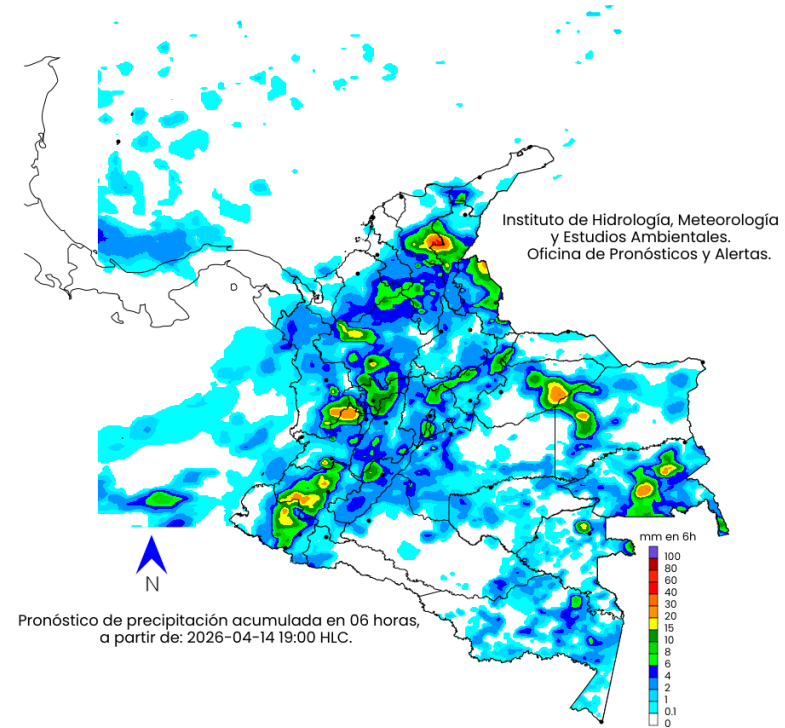
- Morado: Probabilidad de lluvias muy fuertes.
- Tonos Rojo: Probabilidad lluvias fuertes.
- Tonos Naranja: Probabilidad precipitaciones de intensidad moderada a fuerte.
- Amarillo: Probabilidad de intensidad moderada.
- Tonos Verdes: Probabilidad precipitaciones de intensidad moderada.
- Tonos Azul: Probabilidad de intensidad baja.
- Blanco: Probabilidad ausencia de precipitaciones pronosticadas.

Pronóstico 14 de abril de 2026

Tarde



Noche



mm en 6h

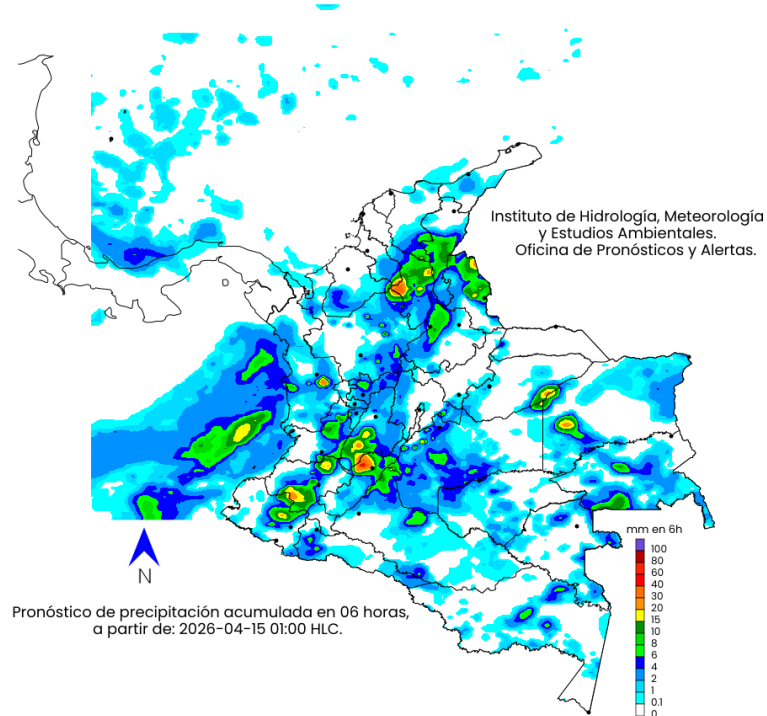


Convenciones

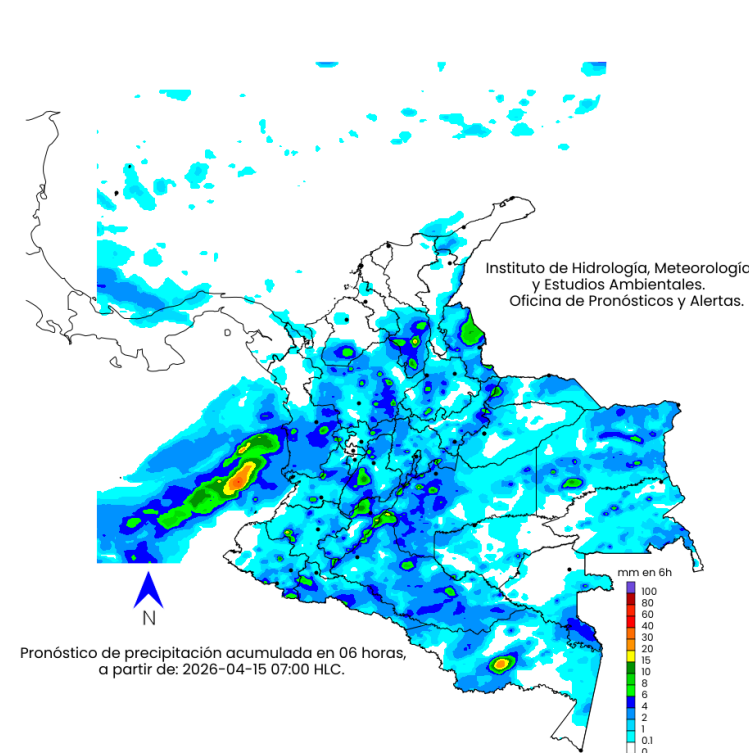
- Morado: Probabilidad de lluvias muy fuertes.
- Tonos Rojo: Probabilidad lluvias fuertes.
- Tonos Naranja: Probabilidad precipitaciones de intensidad moderada a fuerte.
- Amarillo: Probabilidad de intensidad moderada.
- Tonos Verdes: Probabilidad precipitaciones de intensidad moderada.
- Tonos Azul: Probabilidad de intensidad baja.
- Blanco: Probabilidad ausencia de precipitaciones pronosticadas.

Pronóstico 15 de abril de 2026

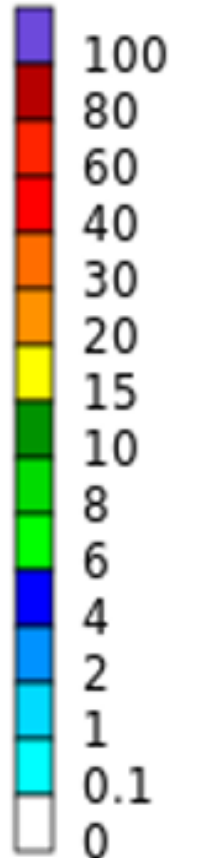
Madrugada



Mañana



mm en 6h



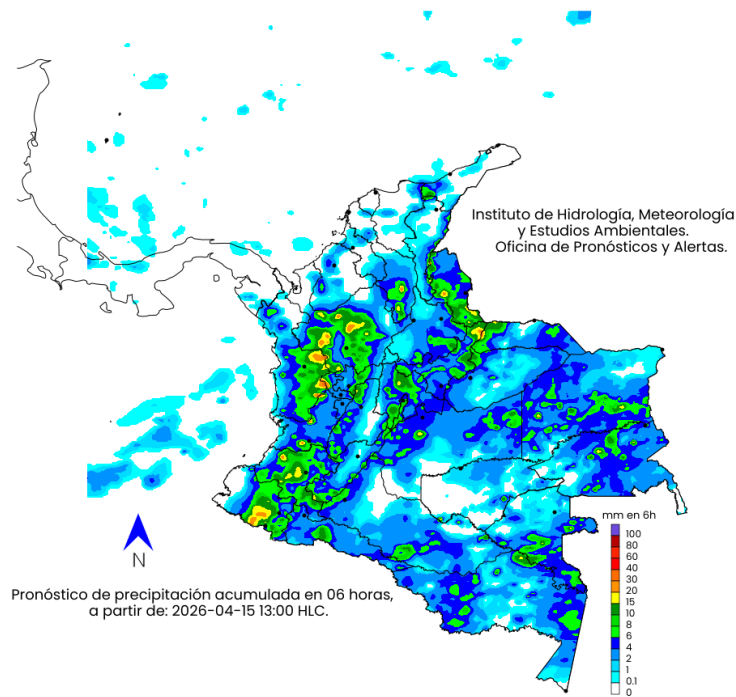
Convenciones

- Morado: Probabilidad de lluvias muy fuertes.
- Tonos Rojo: Probabilidad lluvias fuertes.
- Tonos Naranja: Probabilidad precipitaciones de intensidad moderada a fuerte.
- Amarillo: Probabilidad de intensidad moderada.
- Tonos Verdes: Probabilidad precipitaciones de intensidad moderada.
- Tonos Azul: Probabilidad de intensidad baja.
- Blanco: Probabilidad ausencia de precipitaciones pronosticadas.

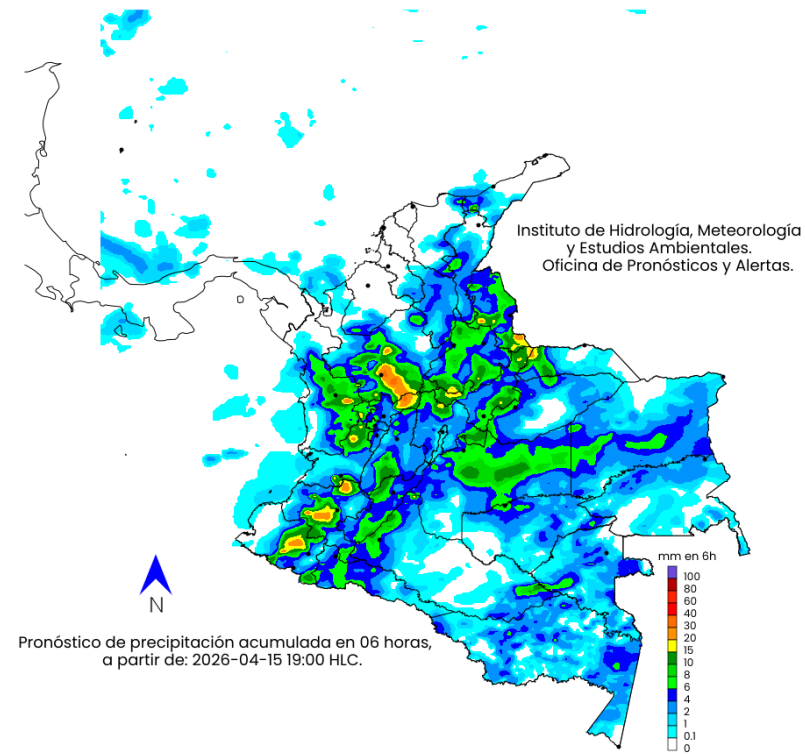
Pronóstico 15 de abril de 2026



Tarde



Noche



mm en 6h

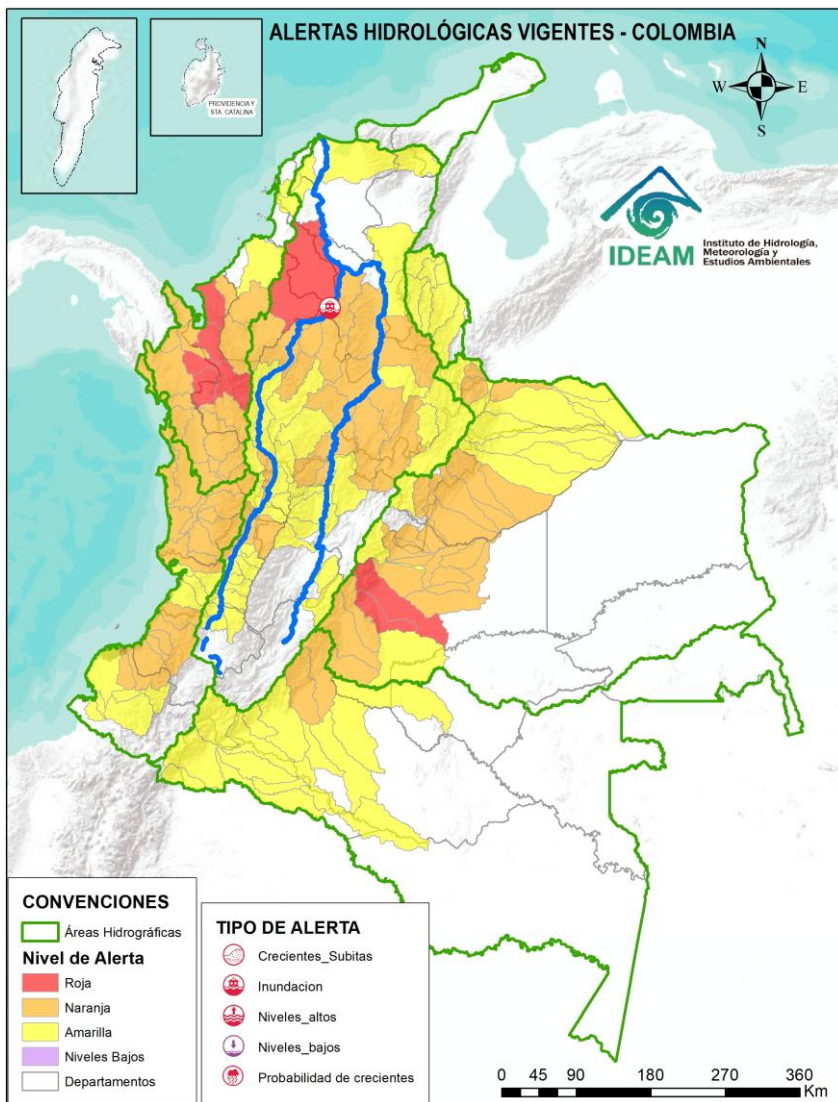


Convenciones

- Morado: Probabilidad de lluvias muy fuertes.
- Tonos Rojo: Probabilidad lluvias fuertes.
- Tonos Naranja: Probabilidad precipitaciones de intensidad moderada a fuerte.
- Amarillo: Probabilidad de intensidad moderada.
- Tonos Verdes: Probabilidad precipitaciones de intensidad moderada.
- Tonos Azul: Probabilidad de intensidad baja.
- Blanco: Probabilidad ausencia de precipitaciones pronosticadas.



Actualización: 12 de abril de 2026 16:00 HLC



ALERTAS POR PROBABILIDAD DE CRECIENTES SÚBITAS Y/O INUNDACIONES

Área Hidrográfica	# de Subzonas	Área Hidrográfica	# de Subzonas	Área Hidrográfica	# de Subzonas
Caribe	4	Orinoco	24	Magdalena Cauca	44
Orinoco	2	Magdalena Cauca	23	Orinoco	15
Magdalena Cauca	1	Caribe	18	Amazonas	13
TOTAL	7	Pacífico	18	Caribe	8
		Amazonas	2	Pacífico	8
		TOTAL	85	TOTAL	88

TOTAL ALERTAS HIDROLÓGICAS 180

ALERTAS PUNTUALES POR INUNDACIONES Y/O CRECIENTE SÚBITAS

Área Hidrográfica	# de Subzonas
Magdalena Cauca	1
TOTAL	1

ALERTAS PUNTUALES POR NIVELES BAJOS

Área Hidrográfica	# de Subzonas
TOTAL	0

Nota 1: Las alertas hidrológicas pueden ser corregidas y/o actualizadas en el futuro. No representa una certificación oficial del IDEAM.

Nota 2: Es probable que los eventos hidrológicos reportados en las alertas emitidas no se estén presentando sobre los ríos principales sino sobre sus afluentes.

Nota 3: El IDEAM le sugiere a la población ribereña estar muy atentos al comportamiento de los niveles de los ríos y atender las recomendaciones que la Unidad Nacional de Gestión del Riesgo de Desastres (UNGRD) emita para la implementación de medidas de contingencia ante posibles afectaciones por desbordamientos e inundaciones.

Nota 4: Dentro de las alertas emitidas no se contemplan aquellas asociadas a desabastecimientos. En caso de requerir información asociada a estos reportes consultar en contactenos@gestiondelriesgo.gov.co



Consulte aquí el estado de los niveles en los ríos del país: <https://fews.ideam.gov.co/visorfews/nacional/estacion>

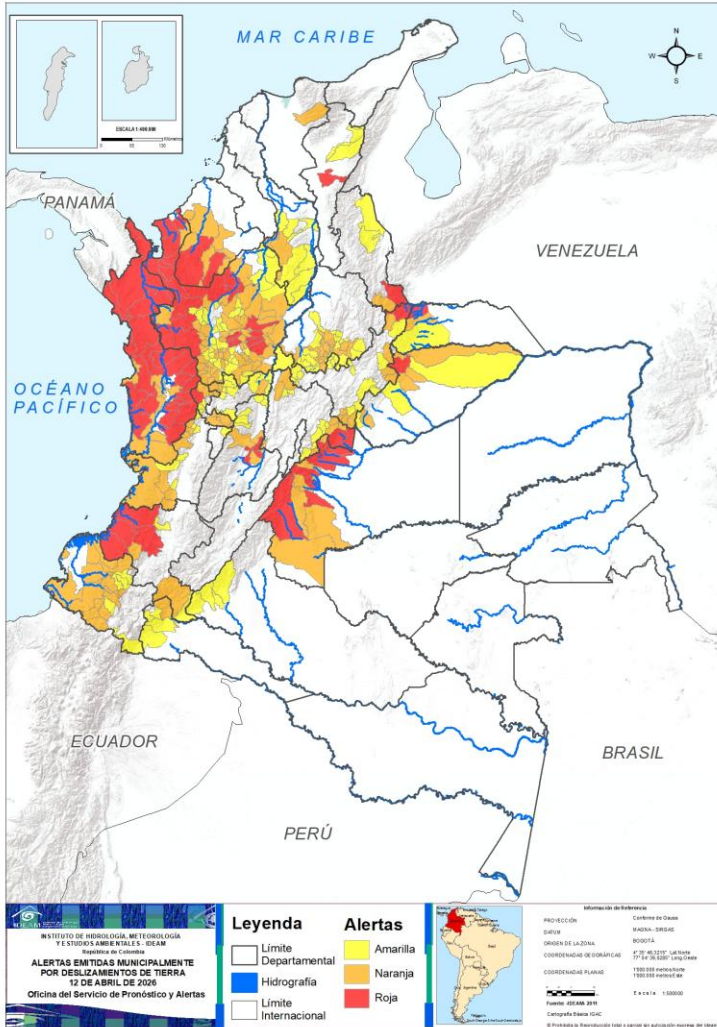




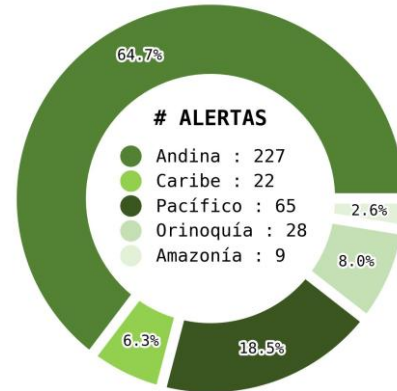
Pronóstico de la Amenaza por Deslizamientos de Tierra



Actualización: 12 de abril de 2026 | 16:00 HLC



Municipios por regiones:



TOTAL MUNICIPIOS : 351
FECHA : 2026-04-12

DEPARTAMENTO	#
ANTIOQUIA	24
CHOCÓ	21
META	9
CAUCA	4
TOLIMA	3
CUNDINAMARCA	2
CÓRDOBA	2
ARAUCA	1
BOYACÁ	1
CASANARE	1
CESAR	1
NORTE DE SANTANDER	1
RISARALDA	1
TOTAL	71

DEPARTAMENTO	#
ANTIOQUIA	55
SANTANDER	13
NARIÑO	11
BOYACÁ	8
VALLE DEL CAUCA	8
META	7
RISARALDA	7
CHOCÓ	6
CUNDINAMARCA	6
CÓRDOBA	6
CASANARE	5
TOLIMA	4
CALDAS	3
CAUCA	2
BOLÍVAR	2
ARAUCA	1
NORTE DE SANTANDER	1
PUTUMAYO	1
MAGDALENA	1
TOTAL	147

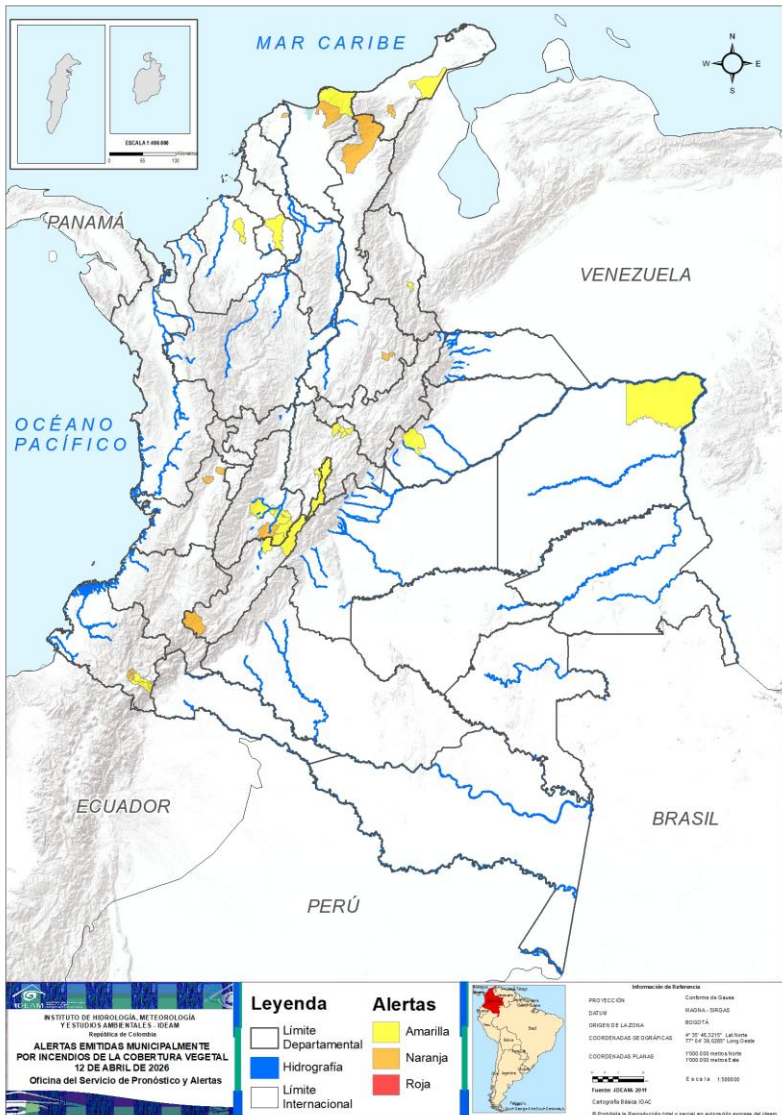
DEPARTAMENTO	#
ANTIOQUIA	33
SANTANDER	18
BOYACÁ	17
CALDAS	11
CUNDINAMARCA	8
BOLÍVAR	7
VALLE DEL CAUCA	6
TOLIMA	5
NARIÑO	5
CAQUETÁ	4
PUTUMAYO	4
CASANARE	3
CESAR	3
RISARALDA	3
CAUCA	2
NORTE DE SANTANDER	2
ARAUCA	1
QUINDÍO	1
TOTAL	133



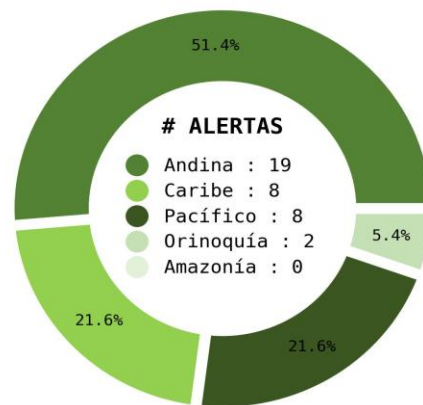
Pronóstico de la Amenaza por Incendios de la Cobertura Vegetal



Actualización: 12 de abril de 2026 | 16:00 HLC



Municipios por regiones:



TOTAL MUNICIPIOS : 37
FECHA : 2026-04-12

DEPARTAMENTO	#
TOTAL	0

DEPARTAMENTO	#
NARIÑO	3
VALLE DEL CAUCA	2
HUILA	1
LA GUAJIRA	1
MAGDALENA	1
TOLIMA	1
CESAR	1
SANTANDER	1
ATLÁNTICO	1
TOTAL	12

DEPARTAMENTO	#
CUNDINAMARCA	6
TOLIMA	6
NARIÑO	3
HUILA	2
BOGOTÁ, D.C.	1
CASANARE	1
CÓRDOBA	1
LA GUAJIRA	1
MAGDALENA	1
NORTE DE SANTANDER	1
SUCRE	1
VICHADA	1
TOTAL	25

Ghisliane Echeverry Prieto | Directora General IDEAM
Jennifer Dorado | Jefe Oficina del Servicio de Pronósticos y Alertas

Elaboró:
OFICINA DEL SERVICIO DE PRONÓSTICO Y ALERTAS

Profesionales de Turno:

Paola Andrea Bulla Portuguez (Meteorología).
Juan Pablo Urrego Zuluaga (Hidrología).
Carolina Valencia Monroy (Deslizamientos de tierra).
Yira Nathalie Fonseca Parga (Incendios de la cobertura vegetal).

GRUPO DE COMUNICACIONES - IDEAM
<https://www.ideam.gov.co>
Correos electrónicos: servicio@ideam.gov.co, alertas@ideam.gov.co
Calle 25D N° 96B - 70, piso 3. Bogotá D.C.
Teléfono: 601-3527160 ext. 1334-1336.