

Pronóstico nacional del tiempo para los días 12, 13 y 14 de abril de 2026 N° 101

Oficina del Servicio de Pronósticos y Alertas

Actualización: 11 de abril de 2026 – 16:00 HLC

Guía de interpretación de los mapas de pronóstico

Madrugada

Jornada pronosticada



El mapa, es el resultado del análisis realizado por los meteorólogos del Ideam, basado en la interpretación de las condiciones sinópticas, imágenes satelitales, radares y otros instrumentos meteorológicos, así como, simulaciones realizadas por modelos numéricos.

Este mapa, representa las condiciones más **probables** de precipitaciones acumuladas en el periodo de tiempo (##horas), fecha y jornada indicada en el mapa.

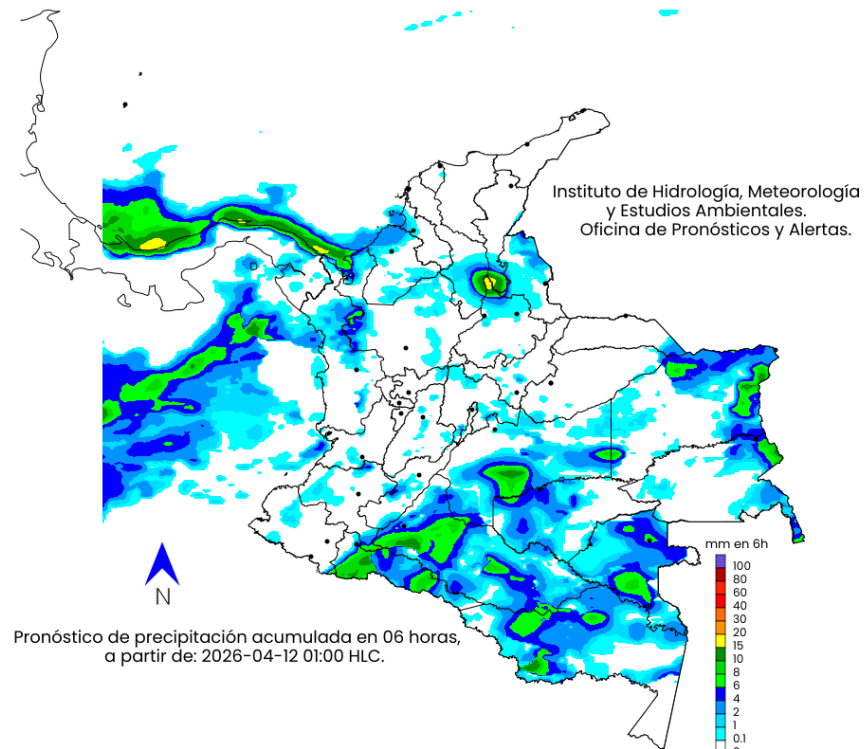
Convenciones

- Morado: Probabilidad de lluvias muy fuertes.
- Tonos Rojo: Probabilidad lluvias fuertes.
- Tonos Naranja: Probabilidad precipitaciones de intensidad moderada a fuerte.
- Amarillo: Probabilidad de intensidad moderada.
- Tonos Verdes: Probabilidad precipitaciones de intensidad moderada.
- Tonos Azul: Probabilidad de intensidad baja.
- Blanco: Probabilidad ausencia de precipitaciones pronosticadas.

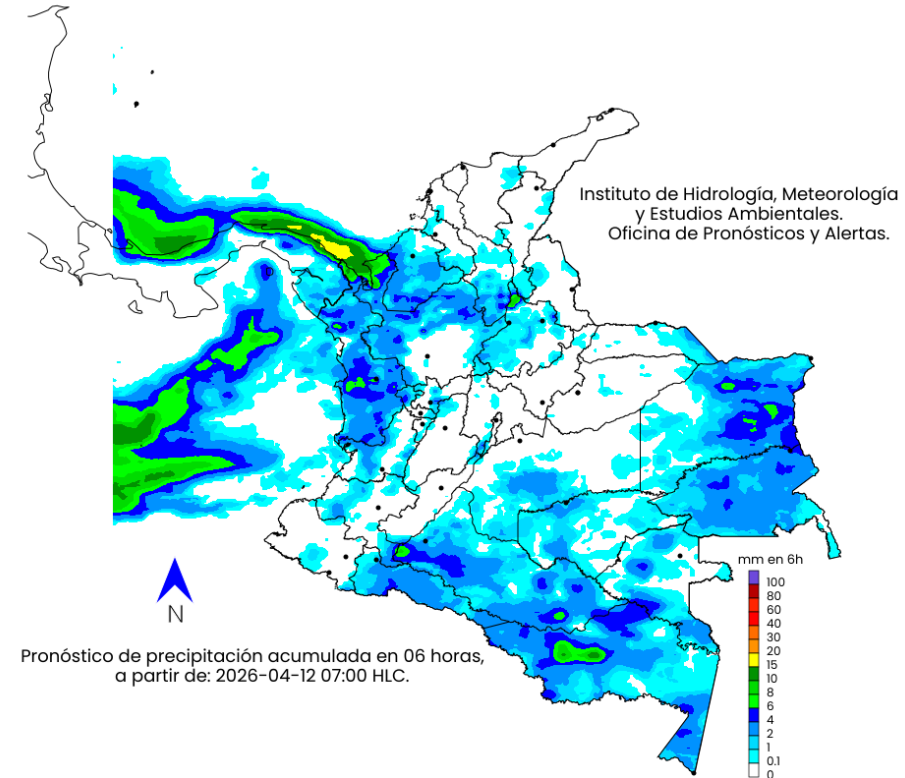
Pronóstico 12 de abril de 2026



Madrugada



Mañana



mm en 6h

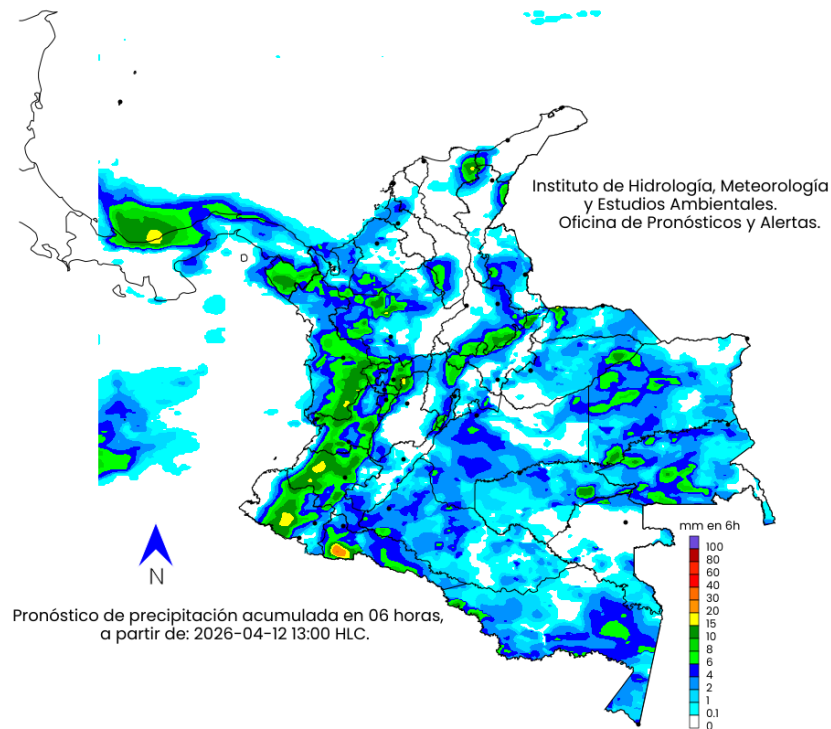


Convenciones

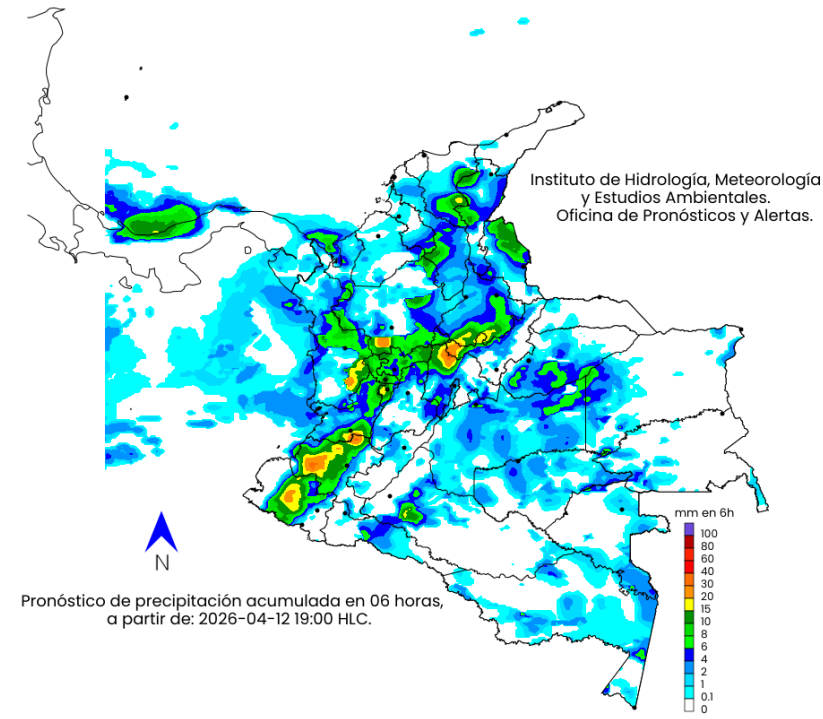
- Morado: Probabilidad de lluvias muy fuertes.
- Tonos Rojo: Probabilidad lluvias fuertes.
- Tonos Naranja: Probabilidad precipitaciones de intensidad moderada a fuerte.
- Amarillo: Probabilidad de intensidad moderada.
- Tonos Verdes: Probabilidad precipitaciones de intensidad moderada.
- Tonos Azul: Probabilidad de intensidad baja.
- Blanco: Probabilidad ausencia de precipitaciones pronosticadas.

Pronóstico 12 de abril de 2026

Tarde



Noche



mm en 6h

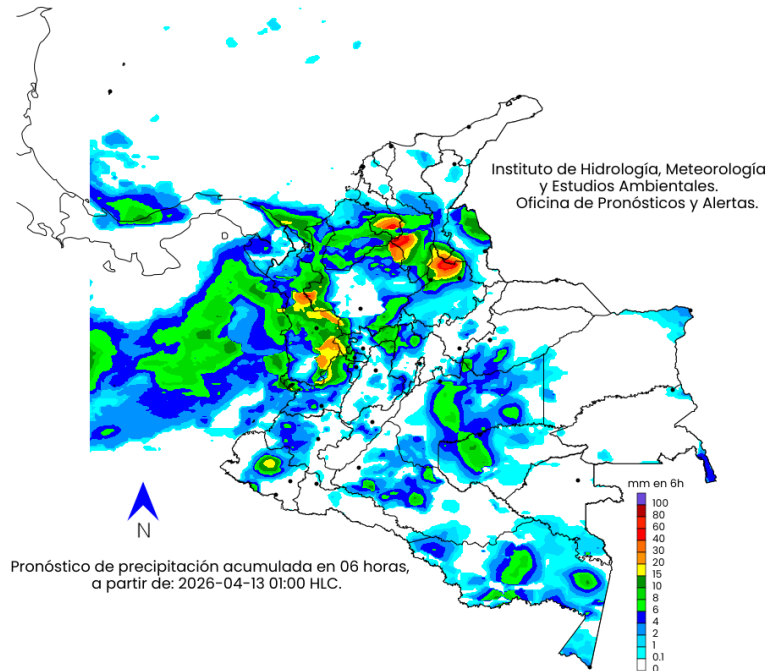


Convenciones

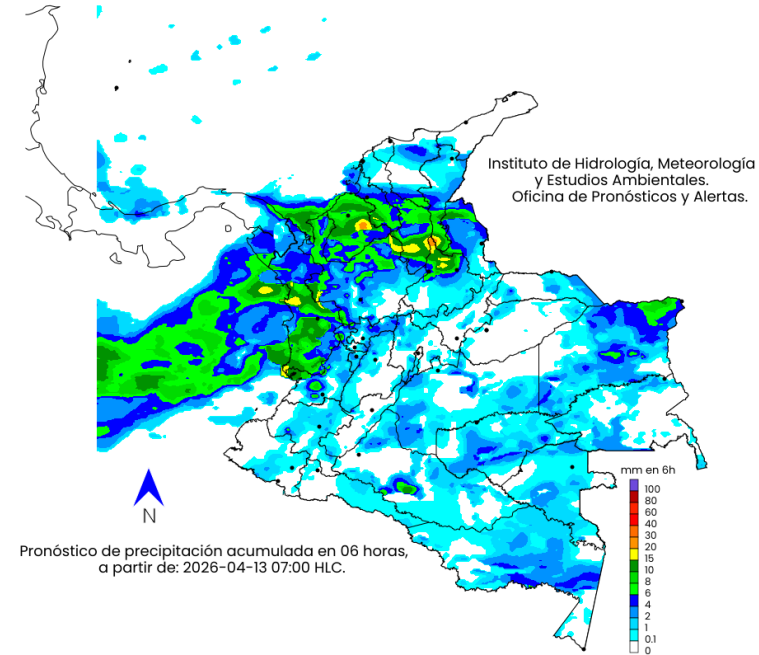
- Morado: Probabilidad de lluvias muy fuertes.
- Tonos Rojo: Probabilidad lluvias fuertes.
- Tonos Naranja: Probabilidad precipitaciones de intensidad moderada a fuerte.
- Amarillo: Probabilidad de intensidad moderada.
- Tonos Verdes: Probabilidad precipitaciones de intensidad moderada.
- Tonos Azul: Probabilidad de intensidad baja.
- Blanco: Probabilidad ausencia de precipitaciones pronosticadas.

Pronóstico 13 de abril de 2026

Madrugada



Mañana



mm en 6h

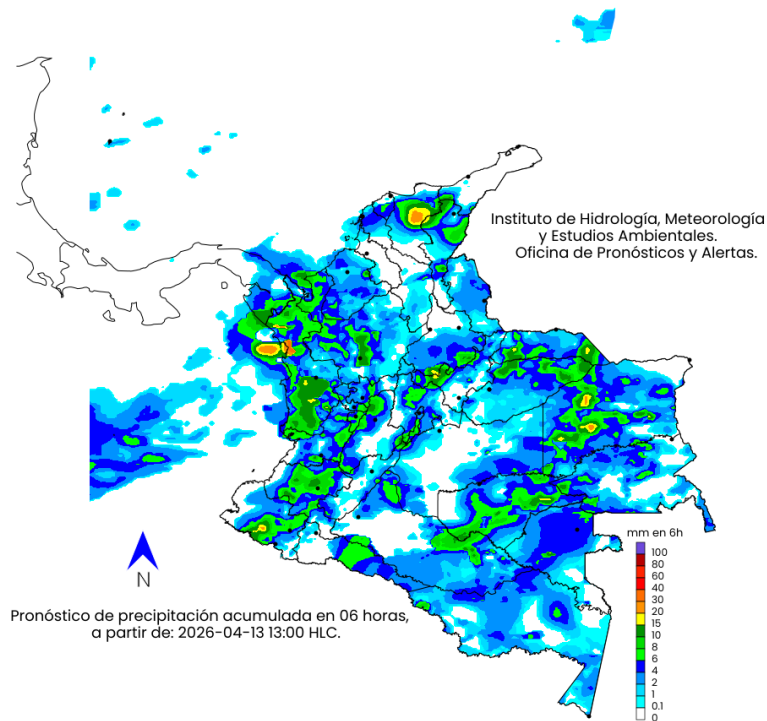


Convenciones

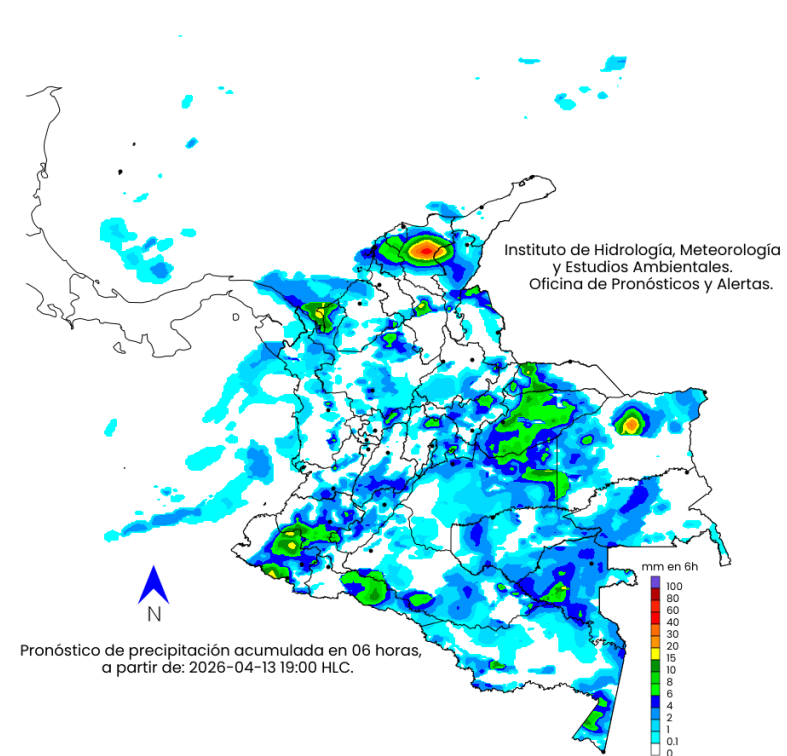
- Morado: Probabilidad de lluvias muy fuertes.
- Tonos Rojo: Probabilidad lluvias fuertes.
- Tonos Naranja: Probabilidad precipitaciones de intensidad moderada a fuerte.
- Amarillo: Probabilidad de intensidad moderada.
- Tonos Verdes: Probabilidad precipitaciones de intensidad moderada.
- Tonos Azul: Probabilidad de intensidad baja.
- Blanco: Probabilidad ausencia de precipitaciones pronosticadas.

Pronóstico 13 de abril de 2026

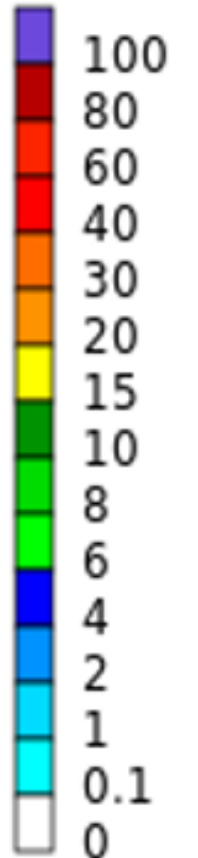
Tarde



Noche



mm en 6h



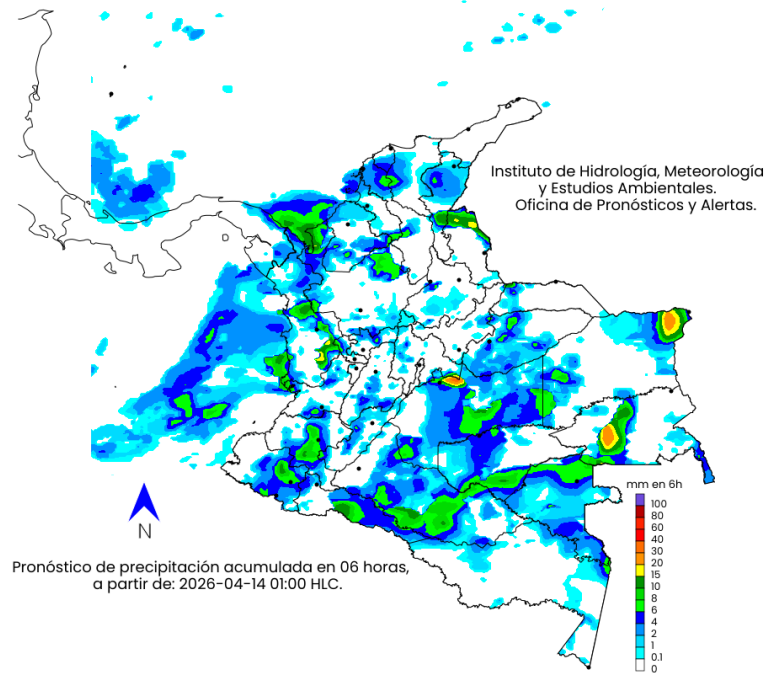
Convenciones

- Morado: Probabilidad de lluvias muy fuertes.
- Tonos Rojo: Probabilidad lluvias fuertes.
- Tonos Naranja: Probabilidad precipitaciones de intensidad moderada a fuerte.
- Amarillo: Probabilidad de intensidad moderada.
- Tonos Verdes: Probabilidad precipitaciones de intensidad moderada.
- Tonos Azul: Probabilidad de intensidad baja.
- Blanco: Probabilidad ausencia de precipitaciones pronosticadas.

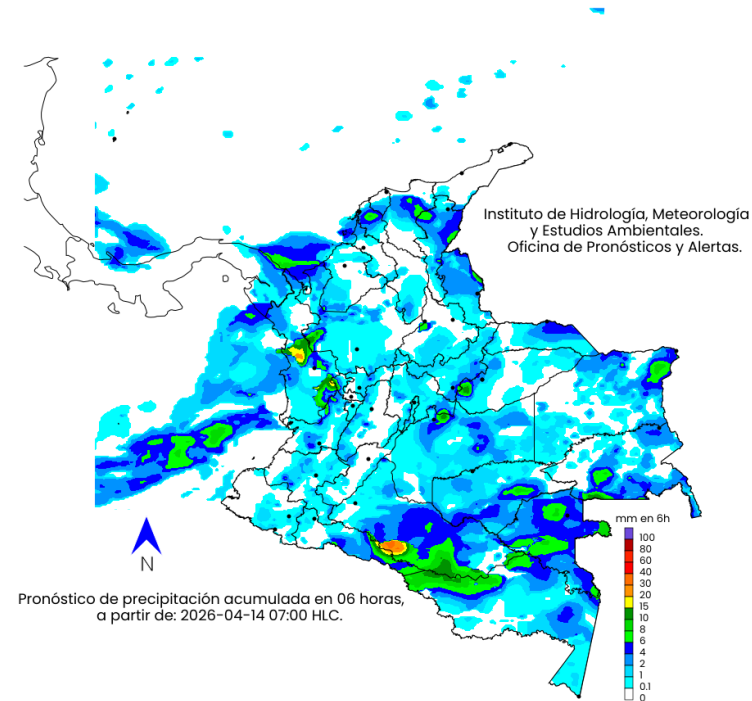
Pronóstico 14 de abril de 2026



Madrugada



Mañana



mm en 6h

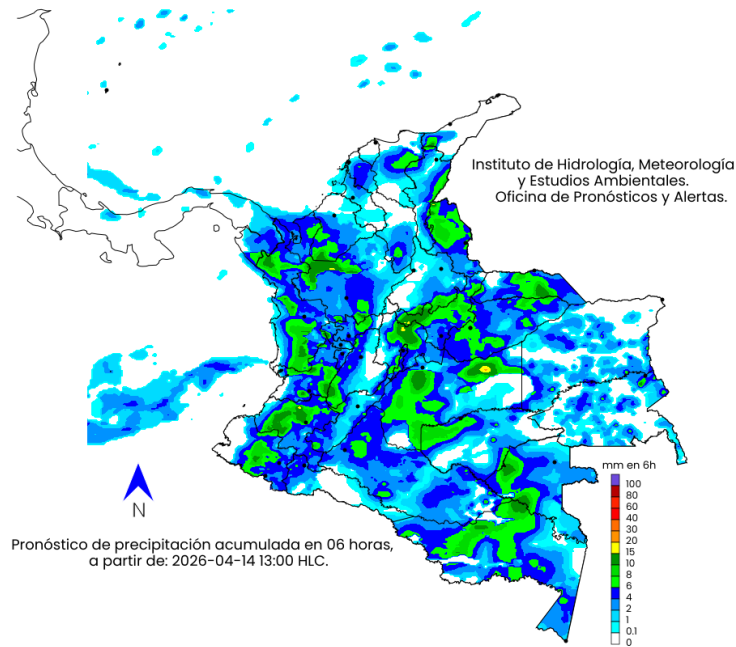


Convenciones

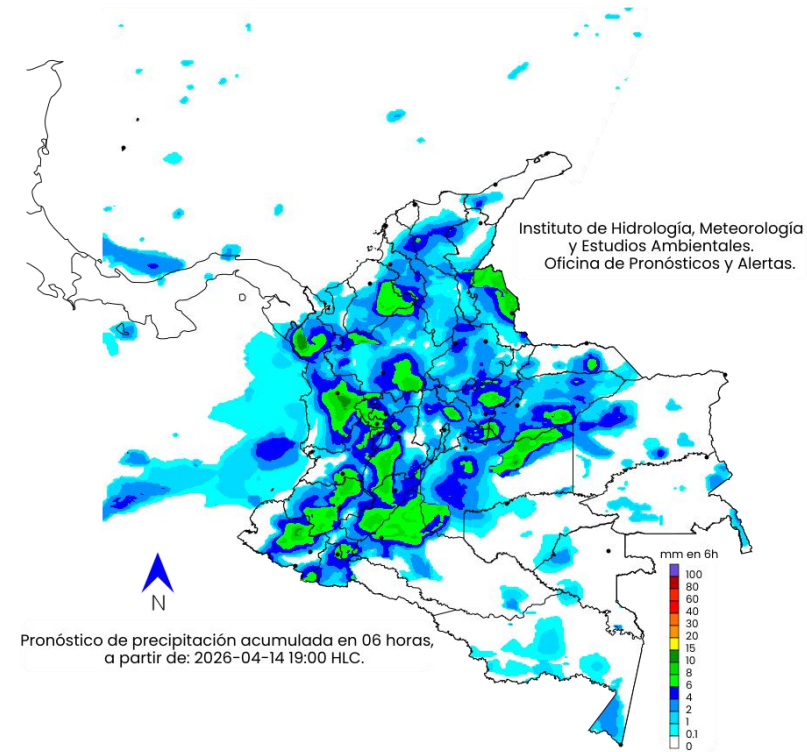
- Morado: Probabilidad de lluvias muy fuertes.
- Tonos Rojo: Probabilidad lluvias fuertes.
- Tonos Naranja: Probabilidad precipitaciones de intensidad moderada a fuerte.
- Amarillo: Probabilidad de intensidad moderada.
- Tonos Verdes: Probabilidad precipitaciones de intensidad moderada.
- Tonos Azul: Probabilidad de intensidad baja.
- Blanco: Probabilidad ausencia de precipitaciones pronosticadas.

Pronóstico 14 de abril de 2026

Tarde



Noche



mm en 6h

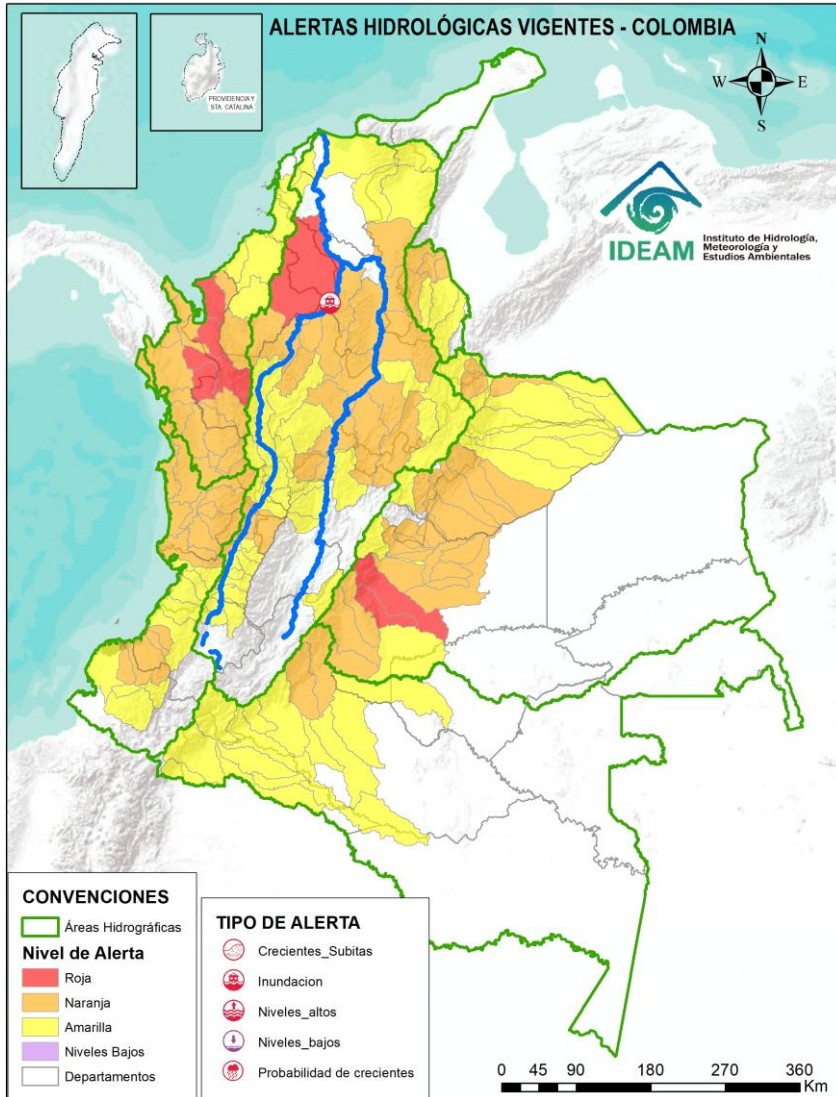


Convenciones

- Morado: Probabilidad de lluvias muy fuertes.
- Tonos Rojo: Probabilidad lluvias fuertes.
- Tonos Naranja: Probabilidad precipitaciones de intensidad moderada a fuerte.
- Amarillo: Probabilidad de intensidad moderada.
- Tonos Verdes: Probabilidad precipitaciones de intensidad moderada.
- Tonos Azul: Probabilidad de intensidad baja.
- Blanco: Probabilidad ausencia de precipitaciones pronosticadas.



Actualización: 11 de abril de 2026 16:00 HLC



ALERTAS POR PROBABILIDAD DE CRECIENTES SÚBITAS Y/O INUNDACIONES

Área Hidrográfica	# de Subzonas	Área Hidrográfica	# de Subzonas	Área Hidrográfica	# de Subzonas
Caribe	4	Magdalena Cauca	24	Magdalena Cauca	42
Orinoco	2	Orinoco	24	Orinoco	15
Magdalena Cauca	1	Caribe	21	Amazonas	13
TOTAL	7	Pacífico	16	Pacífico	8
		Amazonas	2	Caribe	7
		TOTAL	87	TOTAL	85

TOTAL ALERTAS HIDROLÓGICAS 179

ALERTAS PUNTUALES POR INUNDACIONES Y/O CRECIENTE SÚBITAS

Área Hidrográfica	# de Subzonas
Magdalena Cauca	1
TOTAL	1

ALERTAS PUNTUALES POR NIVELES BAJOS

Área Hidrográfica	# de Subzonas
TOTAL	0

Nota 1: Las alertas hidrológicas pueden ser corregidas y/o actualizadas en el futuro. No representa una certificación oficial del IDEAM.

Nota 2: Es probable que los eventos hidrológicos reportados en las alertas emitidas no se estén presentando sobre los ríos principales sino sobre sus afluentes.

Nota 3: El IDEAM le sugiere a la población ribereña estar muy atentos al comportamiento de los niveles de los ríos y atender las recomendaciones que la Unidad Nacional de Gestión del Riesgo de Desastres (UNGRD) emita para la implementación de medidas de contingencia ante posibles afectaciones por desbordamientos e inundaciones.

Nota 4: Dentro de las alertas emitidas no se contemplan aquellas asociadas a desabastecimientos. En caso de requerir información asociada a estos reportes consultar en contactenos@gestiondelriesgo.gov.co



Consulte aquí el estado de los niveles en los ríos del país: <https://fews.ideam.gov.co/visorfews/nacional/estacion>

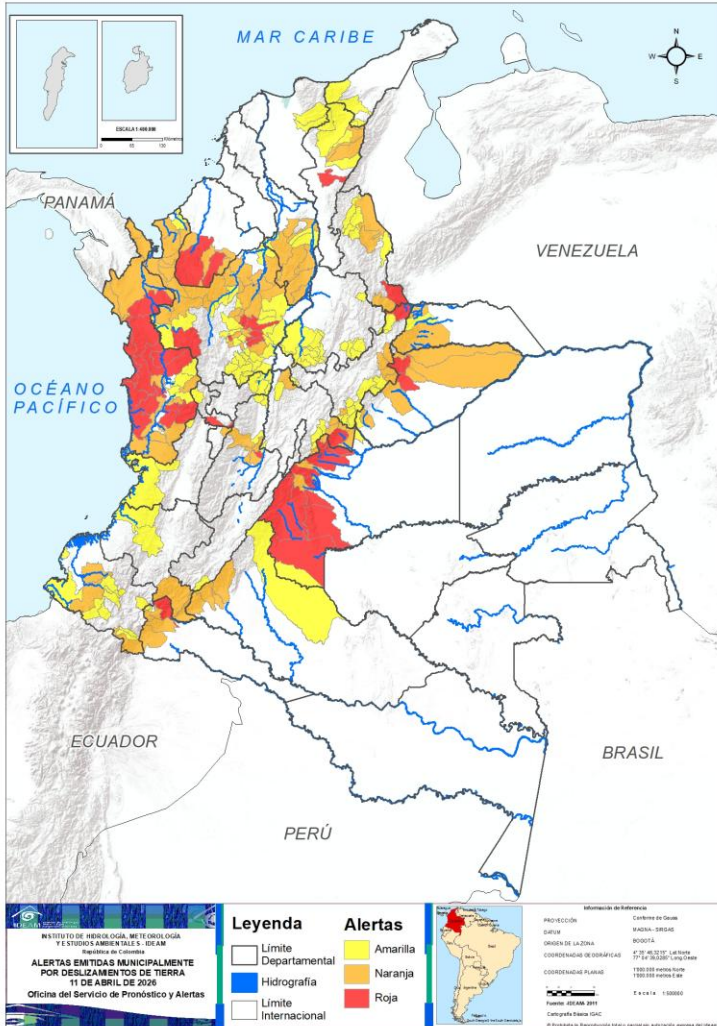




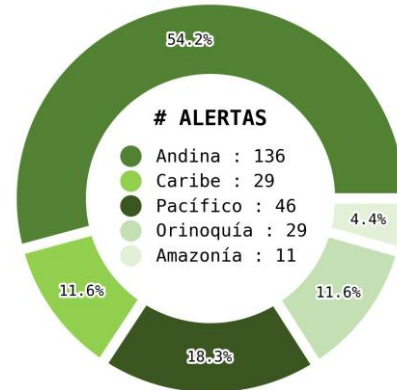
Pronóstico de la Amenaza por Deslizamientos de Tierra



Actualización: 11 de abril de 2026 | 16:00 HLC



Municipios por regiones:



TOTAL MUNICIPIOS : 251
FECHA : 2026-04-11

DEPARTAMENTO	#
CHOCÓ	13
META	12
ANTIOQUIA	7
CASANARE	2
CÓRDOBA	2
BOYACÁ	1
CESAR	1
CUNDINAMARCA	1
NORTE DE SANTANDER	1
PUTUMAYO	1
RISARALDA	1
TOLIMA	1
TOTAL	43

DEPARTAMENTO	#
ANTIOQUIA	27
CHOCÓ	10
BOLÍVAR	7
CASANARE	6
BOYACÁ	5
CUNDINAMARCA	5
META	4
PUTUMAYO	4
TOLIMA	4
CAQUETÁ	4
CESAR	3
CÓRDOBA	3
NORTE DE SANTANDER	3
NARIÑO	3
ARAUCA	2
CAUCA	2
QUINDÍO	1
TOTAL	93

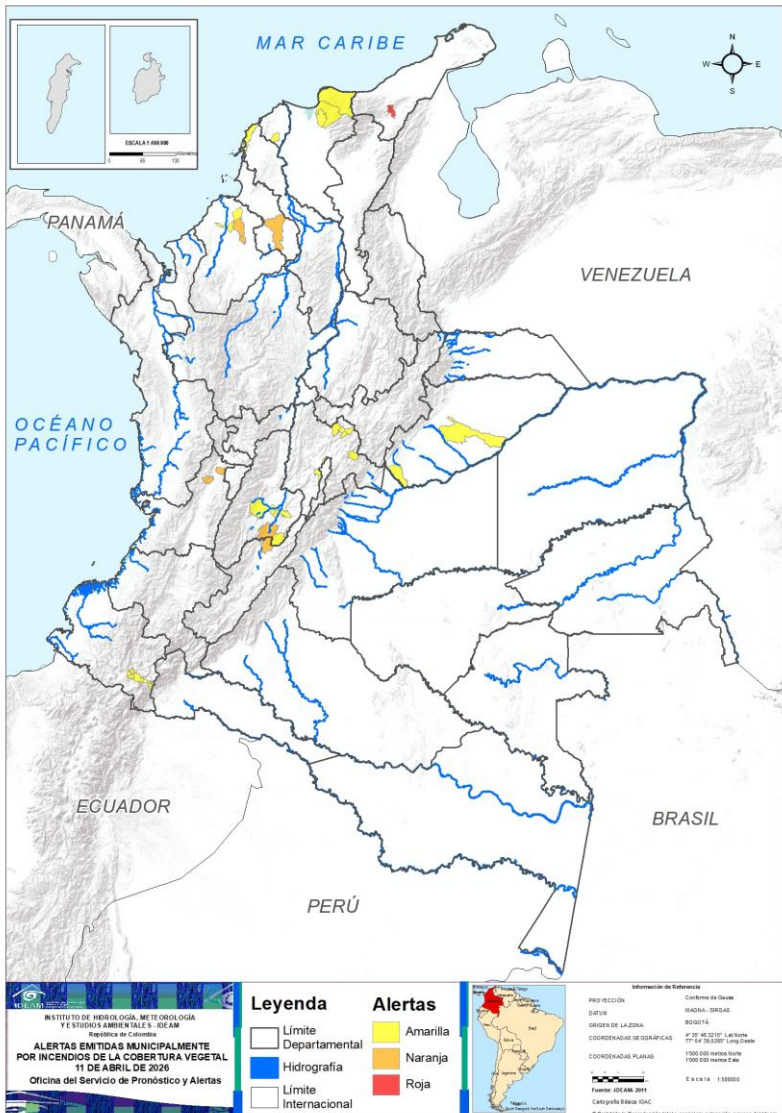
DEPARTAMENTO	#
ANTIOQUIA	32
SANTANDER	14
BOYACÁ	13
NARIÑO	9
CUNDINAMARCA	5
NORTE DE SANTANDER	5
CESAR	4
CHOCÓ	4
TOLIMA	4
CALDAS	4
LA GUAJIRA	4
BOLÍVAR	3
VALLE DEL CAUCA	3
CAUCA	2
MAGDALENA	2
CASANARE	1
META	1
PUTUMAYO	1
RISARALDA	1
ARAUCA	1
CAQUETÁ	1
HUILA	1
TOTAL	115



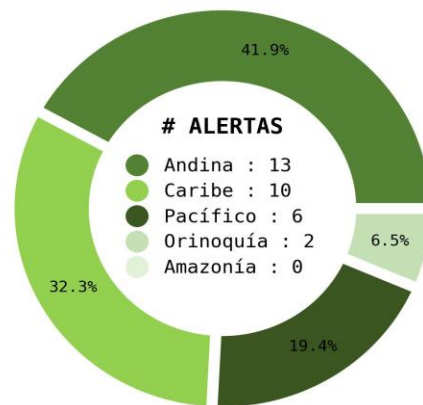
Pronóstico de la Amenaza por Incendios de la Cobertura Vegetal



Actualización: 11 de abril de 2026 | 16:00 HLC



Municipios por regiones:



TOTAL MUNICIPIOS : 31
FECHA : 2026-04-11

DEPARTAMENTO	#
LA GUAJIRA	1
TOTAL	1

DEPARTAMENTO	#
VALLE DEL CAUCA	2
CÓRDOBA	1
TOLIMA	1
HUILA	1
SUCRE	1
TOTAL	6

DEPARTAMENTO	#
CUNDINAMARCA	7
NARIÑO	4
TOLIMA	4
MAGDALENA	3
CASANARE	2
CÓRDOBA	2
ATLÁNTICO	1
BOLÍVAR	1
TOTAL	24

Ghisliane Echeverry Prieto | Directora General IDEAM
Jennifer Dorado | Jefe Oficina del Servicio de Pronósticos y Alertas

Elaboró:
OFICINA DEL SERVICIO DE PRONÓSTICO Y ALERTAS

Profesionales de Turno:

Daniela Montaña Bello (Meteorología).
Juan Carlos Garzón Riveros (Hidrología).
Julian Moreno Galvis (Deslizamientos de tierra).
Lina María Pinto Hernández (Incendios de la cobertura vegetal).

GRUPO DE COMUNICACIONES - IDEAM

<https://www.ideam.gov.co>

Correos electrónicos: servicio@ideam.gov.co, alertas@ideam.gov.co

Calle 25D N° 96B - 70, piso 3. Bogotá D.C.

Teléfono: 601-3527160 ext. 1334-1336.