

## COMUNICADO ESPECIAL No. 040 PRONÓSTICO DEL TIEMPO DESDE EL VIERNES 10 AL DOMINGO 12 DE ABRIL DE 2026

- Este fin de semana, se prevén lluvias persistentes en amplios sectores de las regiones Andina, Pacífica, sur de la Caribe, así como en sectores de la Orinoquía y la Amazonía.
- Se estiman que continúen las altas temperaturas en el Caribe colombiano. Los valores máximos de temperatura del aire se estiman hacia los departamentos del Cesar, Atlántico y La Guajira.
- Hacia el Archipiélago de San Andrés, Providencia y Santa Catalina, se estima que la temperatura del aire no sobrepasará los 30 °C. En Bogotá, las lluvias más intensas se prevén para el sábado 11 de abril. La temperatura mínima estará entre 11 °C y los 20 °C.

### Viernes 10 de abril

#### Condición nacional

Se prevén lluvias importantes en la parte occidental, noroccidental y sur del territorio colombiano, con los principales acumulados por regiones en:

Para la región Caribe, se esperan lluvias moderadas en Córdoba, el sur de Sucre y el sur de Bolívar.

En la región Andina, se espera que las precipitaciones se presenten en Antioquia, Santander, el Eje Cafetero y Cundinamarca.

En la región Pacífica se pronostican lluvias moderadas en Chocó, Cauca y Valle del Cauca. En la Orinoquía se esperan precipitaciones moderadas en Meta, Casanare y Vichada, y en la Amazonía se estiman lluvias moderadas en Amazonas, Putumayo, Caquetá, Guaviare y Vaupés.

Por otra parte, para San Andrés y Providencia, se esperan lluvias ligeras a lo largo del día (Figura 1)

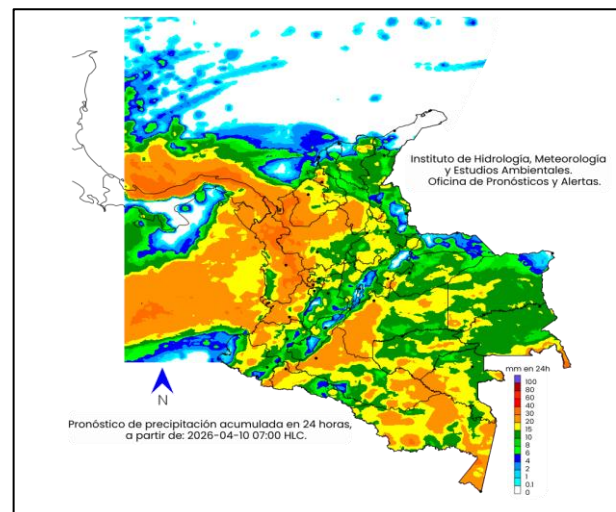


Figura 1. Fuente: Ideam.

**Nota:** La escala de colores indica la cantidad de precipitación acumulada (en milímetros).

## Sábado 11 de abril

Se espera una ligera disminución de las precipitaciones con respecto al día anterior en el territorio nacional.

En la región Andina, habría lluvias entre ligeras y moderadas.

En la Orinoquía se registrarían probables incrementos de la precipitación, con acumulados moderados.

Mientras tanto, en la Amazonía se prevén acumulados significativos en Amazonas, el occidente de Putumayo, así como en Caquetá y Guaviare.

Para San Andrés y Providencia, se esperan posibles lluvias ligeras a lo largo del día (Figura 2).

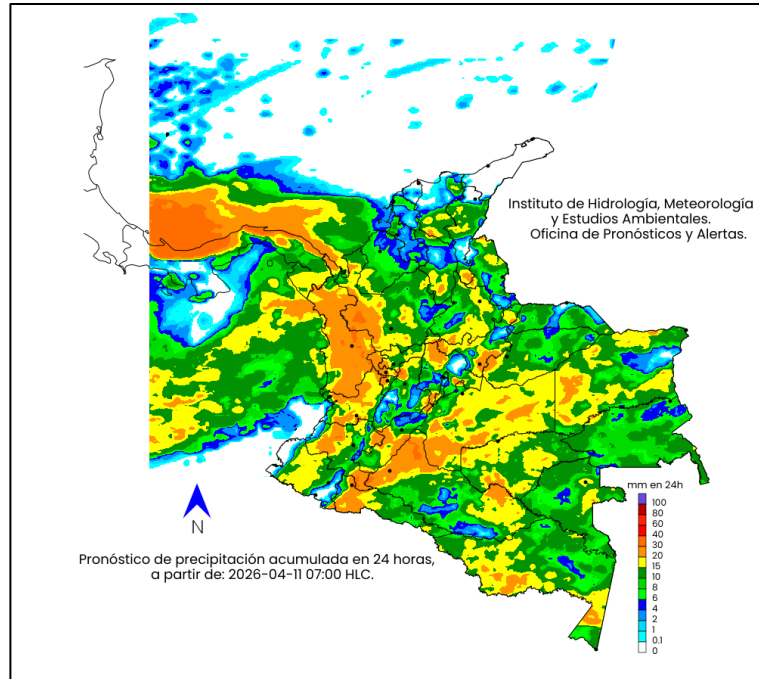


Figura 2. Fuente: Ideam.

**Nota:** La escala de colores indica la cantidad de precipitación acumulada (en milímetros).

## Domingo 12 de abril

Se prevé un aumento de las precipitaciones en algunas zonas del país, concentradas principalmente hacia el sur, centro y occidente del territorio nacional.

En la región Caribe, en los departamentos de Magdalena, Córdoba (especialmente en el sur y oriente), Bolívar, Sucre (en la parte sur) y Cesar.

En la región Andina, se prevén acumulados entre ligeros y moderados.

En la región Pacífica, se estiman precipitaciones moderadas a fuertes, especialmente en los departamentos de Chocó, Cauca, Nariño y Valle del Cauca.

Para la Orinoquía, se esperan acumulados importantes en Meta, Casanare, el occidente de Arauca y Vichada.

En la Amazonía, se pronostican lluvias importantes en Amazonas, Caquetá, Guaviare y la zona sur de Vaupés.

Para el archipiélago, se mantendrían condiciones de cielo parcialmente nublado, con lluvias ligeras.

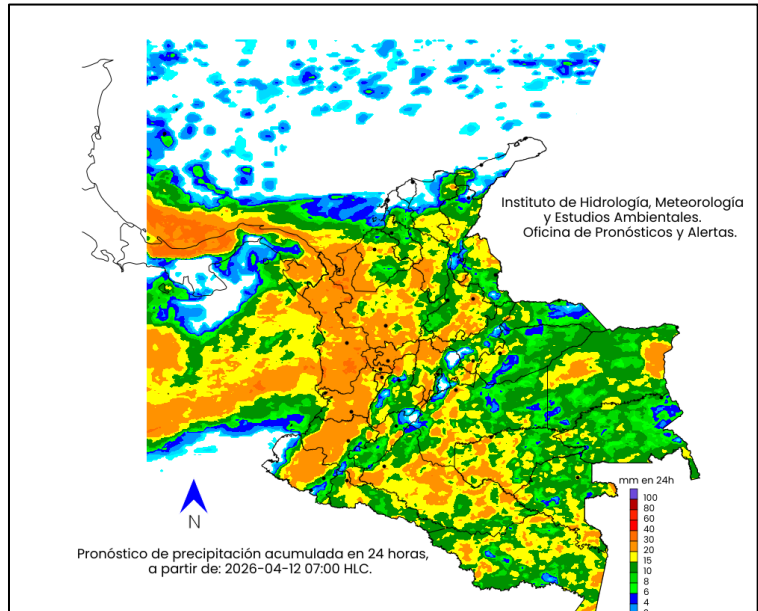


Figura 3. Fuente: Ideam.

**Nota:** La escala de colores indica la cantidad de precipitación acumulada (en milímetros).

Convenciones	
<span style="color: purple;">●</span>	Morado: Probabilidad de lluvias muy fuertes.
<span style="color: red;">●</span>	Tonos Rojo: Probabilidad lluvias fuertes.
<span style="color: orange;">●</span>	Tonos Naranja: Probabilidad precipitaciones de intensidad moderada a fuerte.
<span style="color: yellow;">●</span>	Amarillo: Probabilidad de intensidad moderada.
<span style="color: green;">●</span>	Tonos Verdes: Probabilidad precipitaciones de intensidad moderada.
<span style="color: blue;">●</span>	Tonos Azul: Probabilidad de intensidad baja.
<span style="color: white;">●</span>	Blanco: Probabilidad ausencia de precipitaciones pronosticadas.

## SUGERENCIAS PARA LA COMUNIDAD ANTE LAS ALERTAS POR DESLIZAMIENTOS



- Importante estar atentos al estado de las vías, principalmente en áreas de los departamentos con alerta roja donde la amenaza es alta a causa de la orografía.
  - Se sugiere a la comunidad, mantener un monitoreo permanente en días muy lluviosos y buscar refugio en zonas seguras.
  - Si el deslizamiento es en una carretera, es necesario informar a las autoridades y conductores para ponerlos en alerta.
  - También es importante evitar el tránsito en zonas de alta pendiente.
- Conforme a lo anterior, les invitamos a consultar la información disponible en las herramientas interactivas como: **VI@JERO SEGURO, #767**, X **@numeral767** y la **página web** <https://www.invias.gov.co/> para conocer cómo se están comportando los diferentes corredores del país.

### **ANTE LA POSIBILIDAD DE TORMENTAS ELÉCTRICAS, VIENTOS FUERTES O VENDAVALES**

- Buscar un refugio seguro, no exponerse en zonas abiertas, debajo de árboles y estructuras metálicas altas ya que podrían ser objeto de descargas.
- Evitar actividades deportivas en áreas abiertas en el momento de una tempestad.
- Asegurar y revisar el estado de los tejados y de estructuras elevadas que puedan colapsar en un momento dado, por encima de lo normal, a causa de vientos fuertes.
- Adelantar labores de limpieza de techos, canales bajantes y sumideros.

### **SUGERENCIAS PARA LA COMUNIDAD ANTE LAS ALERTAS POR INCENDIOS DE LA COBERTURA VEGETAL**

- A la comunidad en general, a turistas y caminantes, apagar debidamente las fogatas y no dejar residuos tipo vidrio, envases químicos, material combustible que sirvan como elementos concentradores de la radiación solar e igualmente reportar a las autoridades en caso de ocurrencia de incendios.
- A los Consejos Departamentales y Municipales, las autoridades ambientales regionales y locales, mantener activos los planes de prevención y atención de incendios con el fin de evitar la ocurrencia y propagación de estos especialmente en áreas de reserva forestal y del Sistema Nacional de Parques Nacionales Naturales.
- A los sistemas regionales y locales de bomberos disponer de los elementos necesarios para la atención oportuna de eventos de incendio de la cobertura vegetal.