

Pronóstico nacional del tiempo para los días 11, 12 y 13 de abril de 2026 N° 100

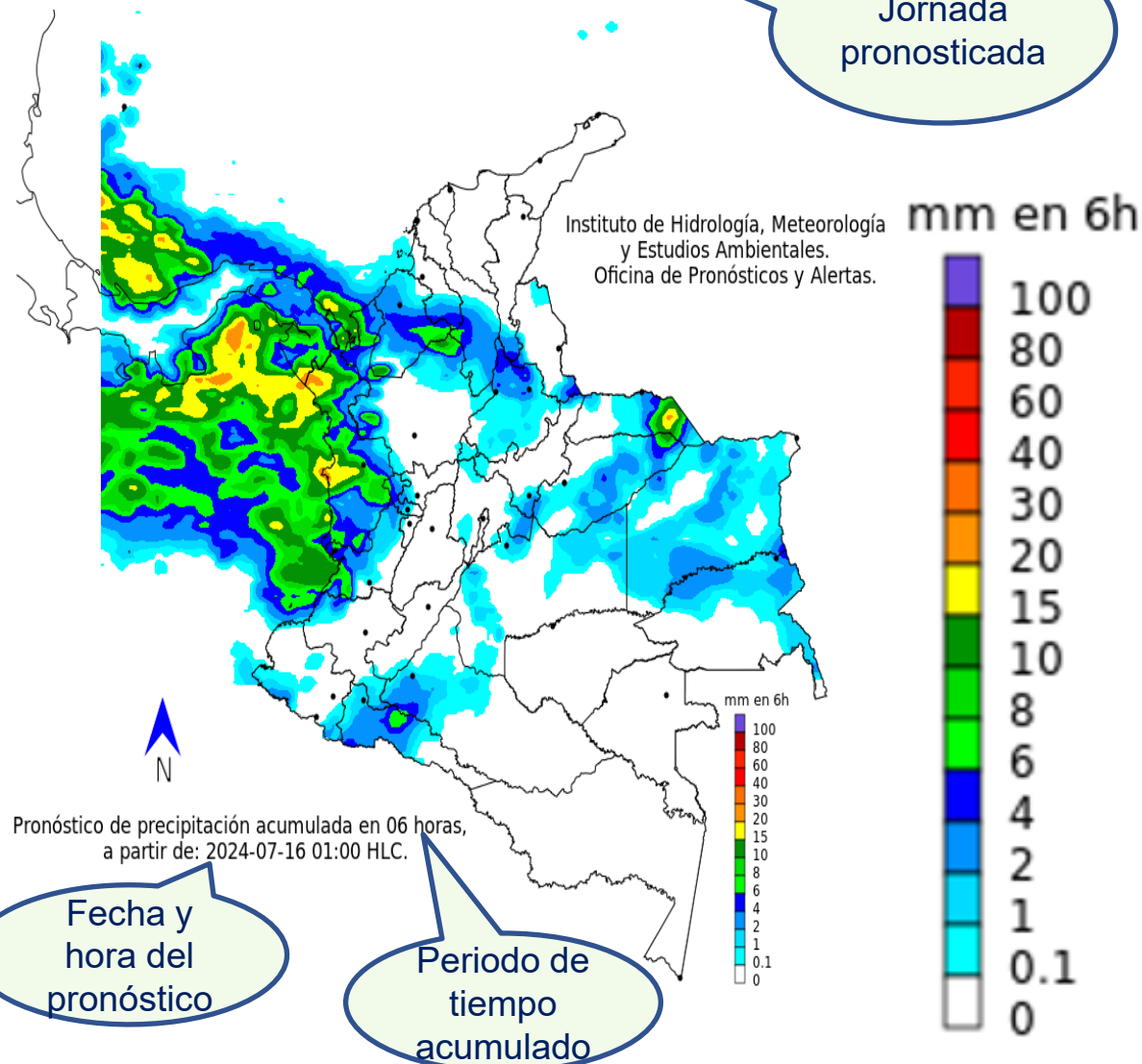
Oficina del Servicio de Pronósticos y Alertas

Actualización: 10 de abril de 2026 – 16:00 HLC

Guía de interpretación de los mapas de pronóstico

Madrugada

Jornada pronosticada



El mapa, es el resultado del análisis realizado por los meteorólogos del Ideam, basado en la interpretación de las condiciones sinópticas, imágenes satelitales, radares y otros instrumentos meteorológicos, así como, simulaciones realizadas por modelos numéricos.

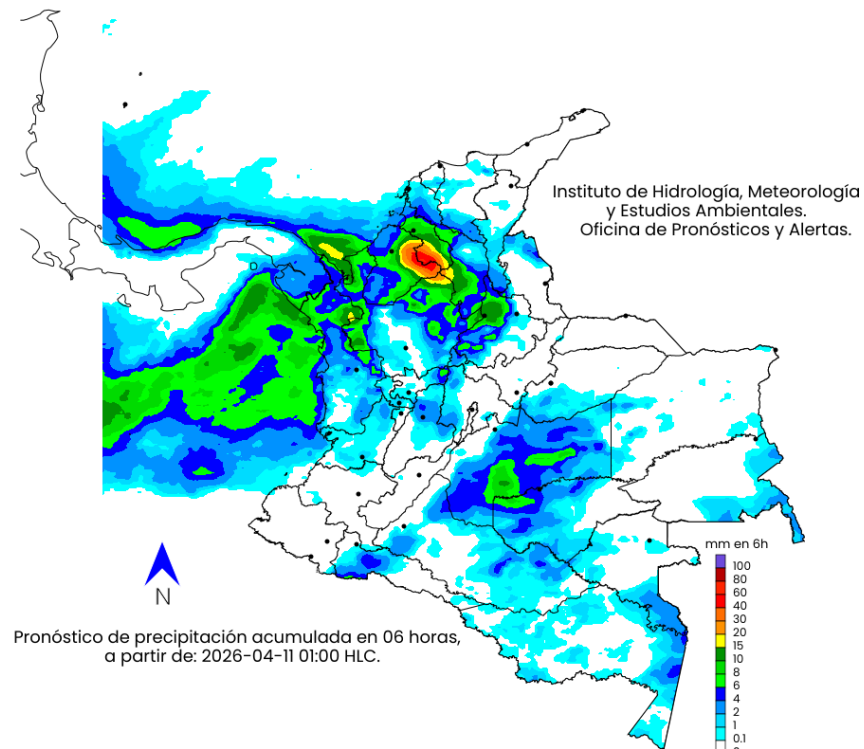
Este mapa, representa las condiciones más **probables** de precipitaciones acumuladas en el periodo de tiempo (##horas), fecha y jornada indicada en el mapa.

Convenciones

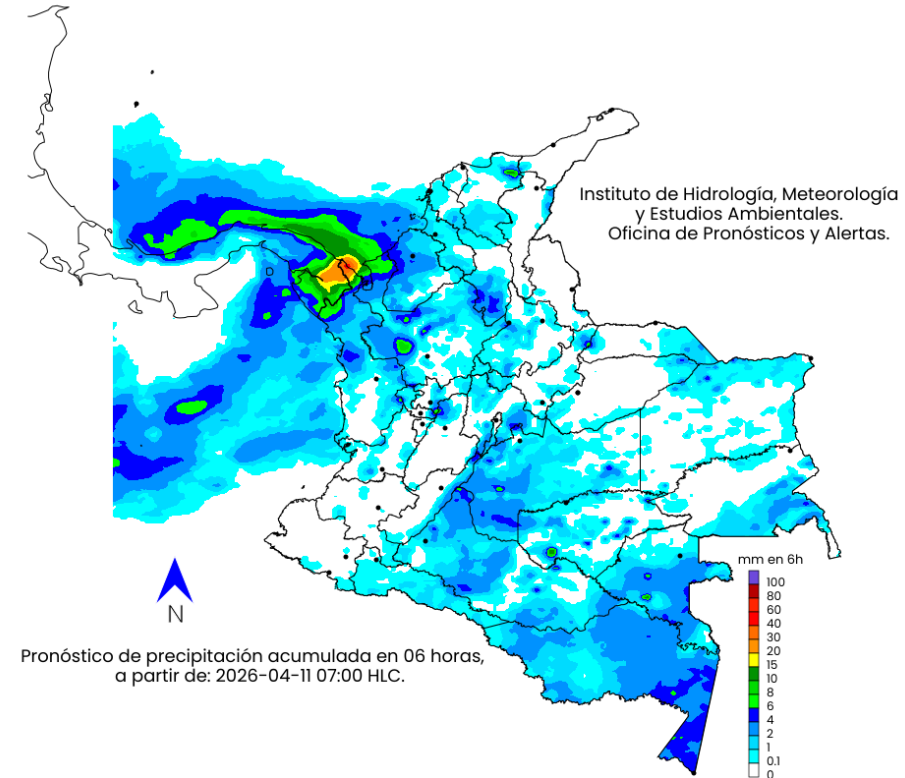
- Morado: Probabilidad de lluvias muy fuertes.
- Tonos Rojo: Probabilidad lluvias fuertes.
- Tonos Naranja: Probabilidad precipitaciones de intensidad moderada a fuerte.
- Amarillo: Probabilidad de intensidad moderada.
- Tonos Verdes: Probabilidad precipitaciones de intensidad moderada.
- Tonos Azul: Probabilidad de intensidad baja.
- Blanco: Probabilidad ausencia de precipitaciones pronosticadas.

Pronóstico 11 de abril de 2026

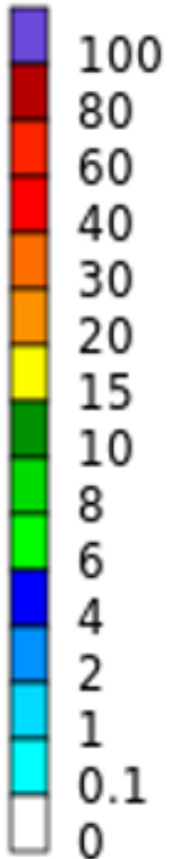
Madrugada



Mañana



mm en 6h



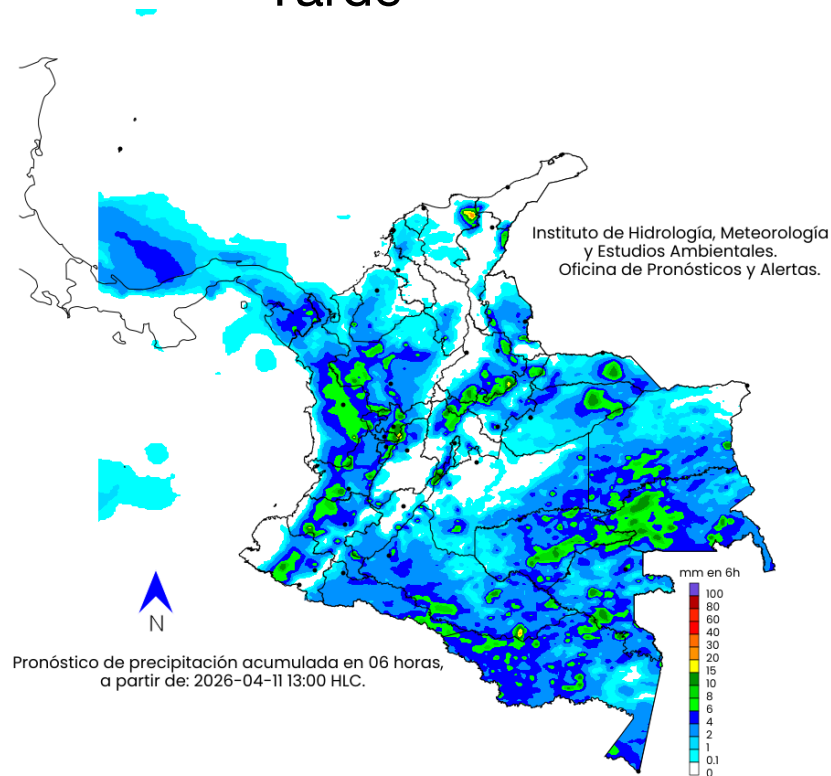
Convenciones

- Morado: Probabilidad de lluvias muy fuertes.
- Tonos Rojo: Probabilidad lluvias fuertes.
- Tonos Naranja: Probabilidad precipitaciones de intensidad moderada a fuerte.
- Amarillo: Probabilidad de intensidad moderada.
- Tonos Verdes: Probabilidad precipitaciones de intensidad moderada.
- Tonos Azul: Probabilidad de intensidad baja.
- Blanco: Probabilidad ausencia de precipitaciones pronosticadas.

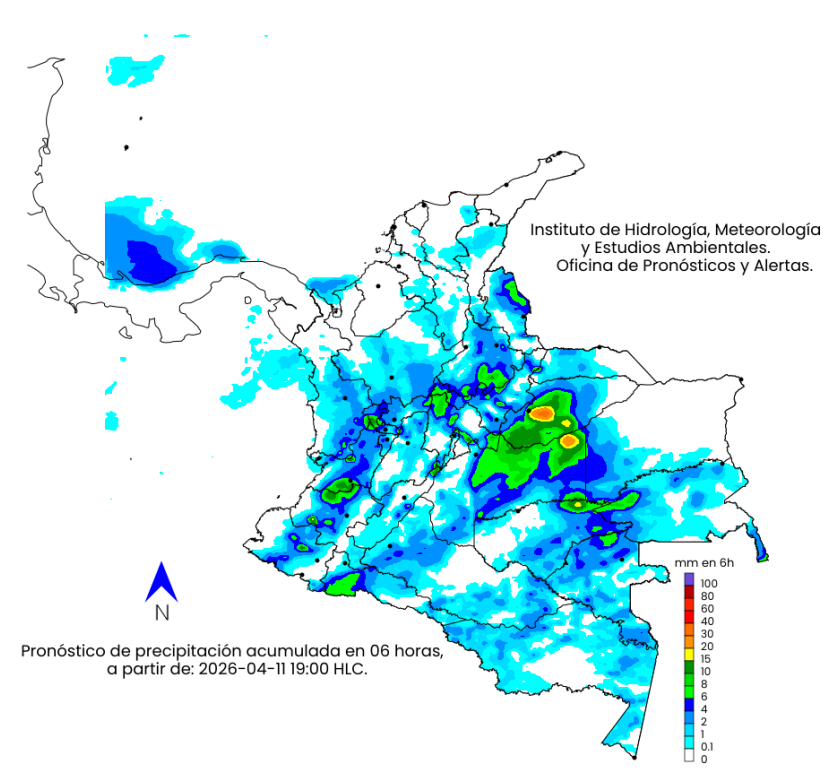
Pronóstico 11 de abril de 2026



Tarde



Noche



mm en 6h

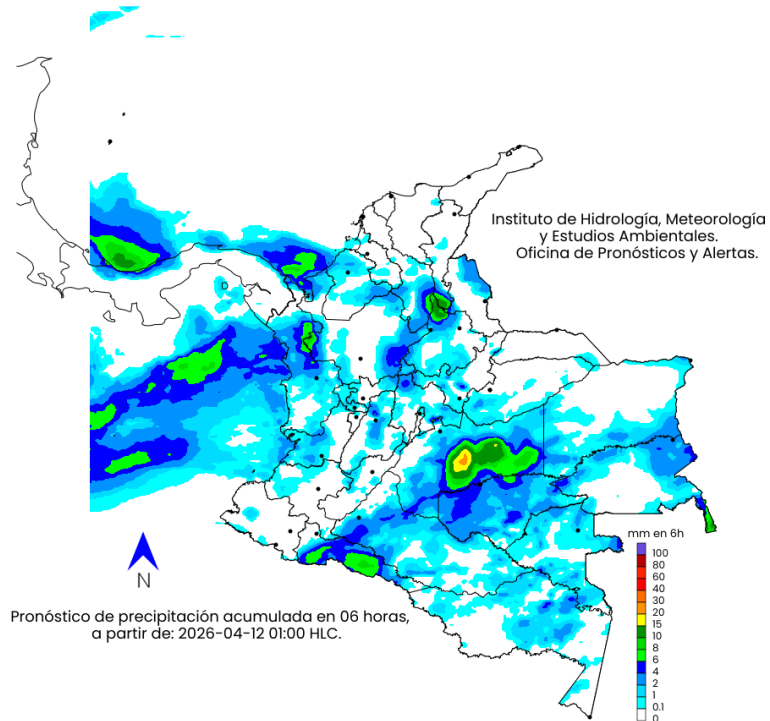


Convenciones

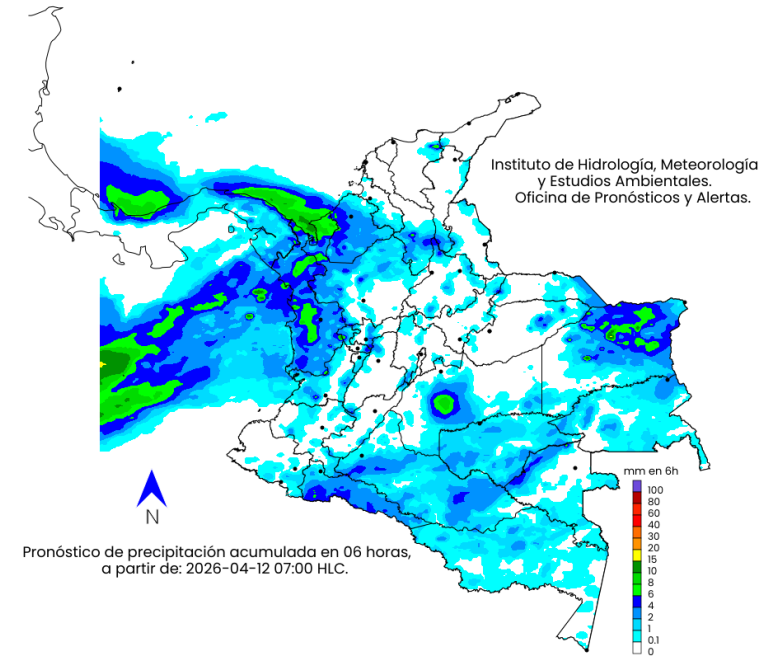
- Morado: Probabilidad de lluvias muy fuertes.
- Tonos Rojo: Probabilidad lluvias fuertes.
- Tonos Naranja: Probabilidad precipitaciones de intensidad moderada a fuerte.
- Amarillo: Probabilidad de intensidad moderada.
- Tonos Verdes: Probabilidad precipitaciones de intensidad moderada.
- Tonos Azul: Probabilidad de intensidad baja.
- Blanco: Probabilidad ausencia de precipitaciones pronosticadas.

Pronóstico 12 de abril de 2026

Madrugada



Mañana



mm en 6h

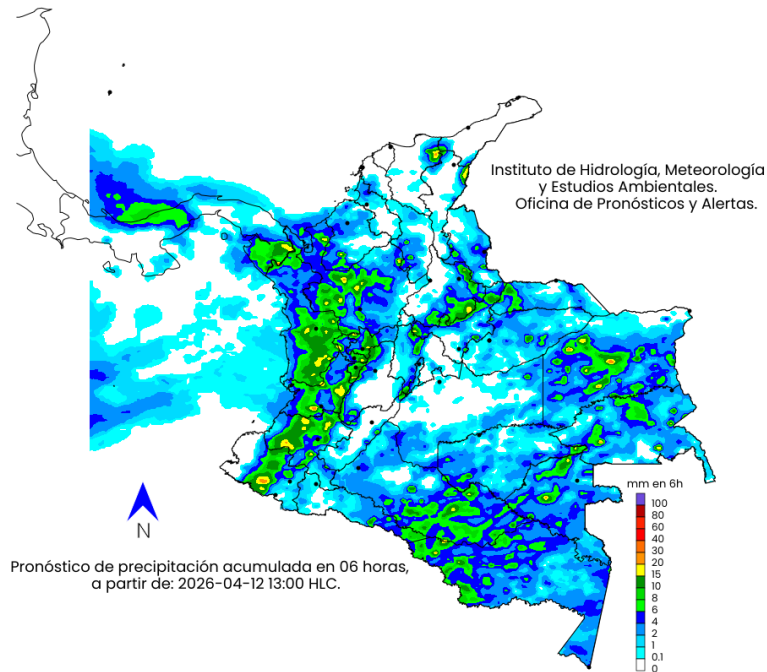


Convenciones

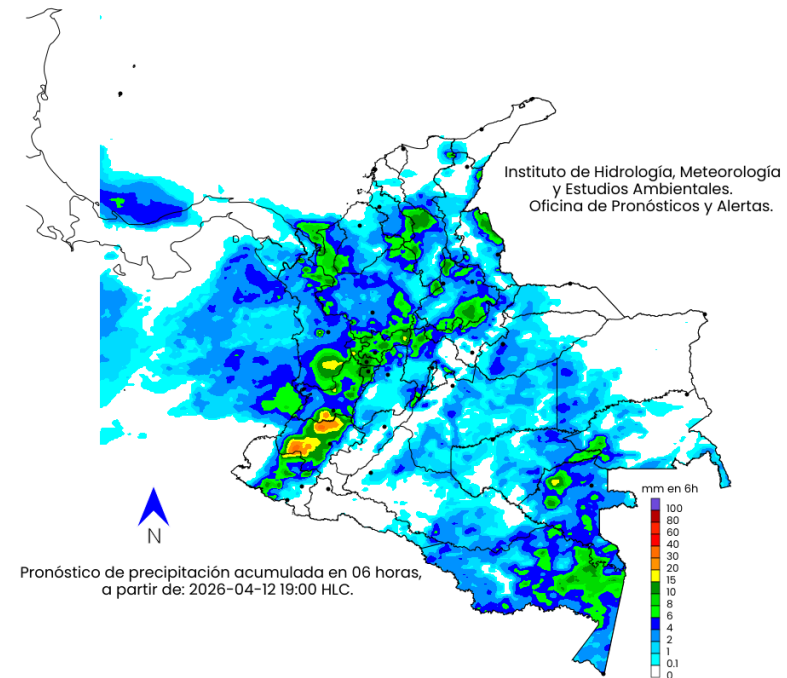
- Morado: Probabilidad de lluvias muy fuertes.
- Tonos Rojo: Probabilidad lluvias fuertes.
- Tonos Naranja: Probabilidad precipitaciones de intensidad moderada a fuerte.
- Amarillo: Probabilidad de intensidad moderada.
- Tonos Verdes: Probabilidad precipitaciones de intensidad moderada.
- Tonos Azul: Probabilidad de intensidad baja.
- Blanco: Probabilidad ausencia de precipitaciones pronosticadas.

Pronóstico 12 de abril de 2026

Tarde



Noche



mm en 6h

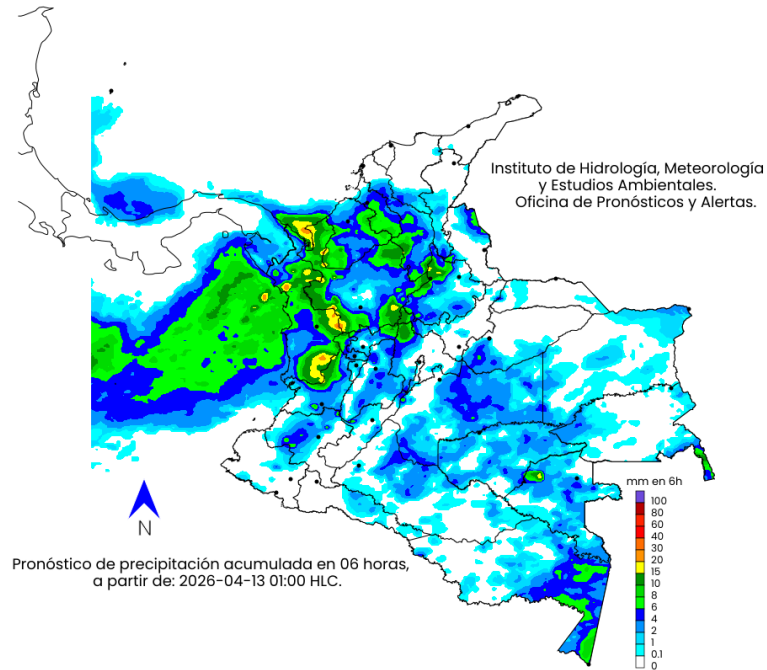


Convenciones

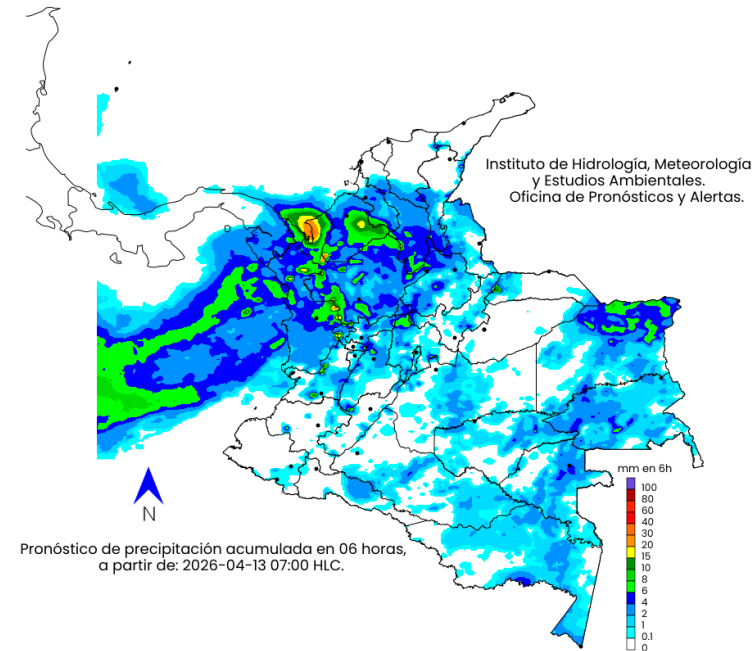
- Morado: Probabilidad de lluvias muy fuertes.
- Tonos Rojo: Probabilidad lluvias fuertes.
- Tonos Naranja: Probabilidad precipitaciones de intensidad moderada a fuerte.
- Amarillo: Probabilidad de intensidad moderada.
- Tonos Verdes: Probabilidad precipitaciones de intensidad moderada.
- Tonos Azul: Probabilidad de intensidad baja.
- Blanco: Probabilidad ausencia de precipitaciones pronosticadas.

Pronóstico 13 de abril de 2026

Madrugada



Mañana



mm en 6h

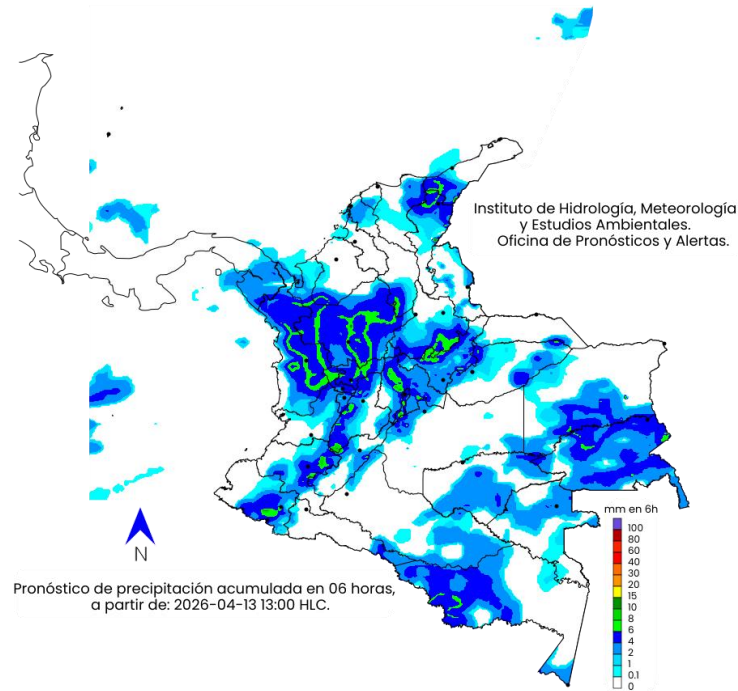


Convenciones

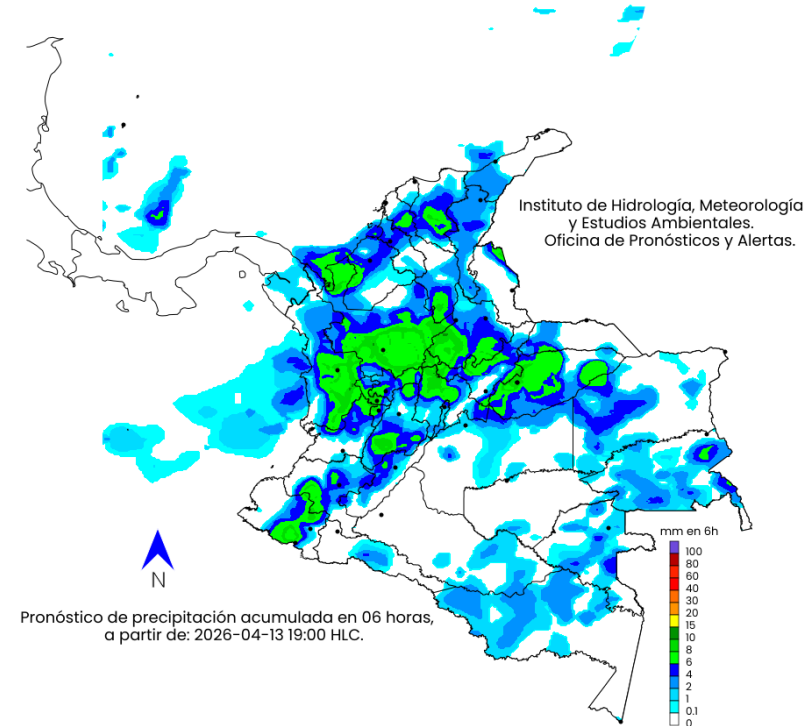
- Morado: Probabilidad de lluvias muy fuertes.
- Tonos Rojo: Probabilidad lluvias fuertes.
- Tonos Naranja: Probabilidad precipitaciones de intensidad moderada a fuerte.
- Amarillo: Probabilidad de intensidad moderada.
- Tonos Verdes: Probabilidad precipitaciones de intensidad moderada.
- Tonos Azul: Probabilidad de intensidad baja.
- Blanco: Probabilidad ausencia de precipitaciones pronosticadas.

Pronóstico 13 de abril de 2026

Tarde



Noche



mm en 6h

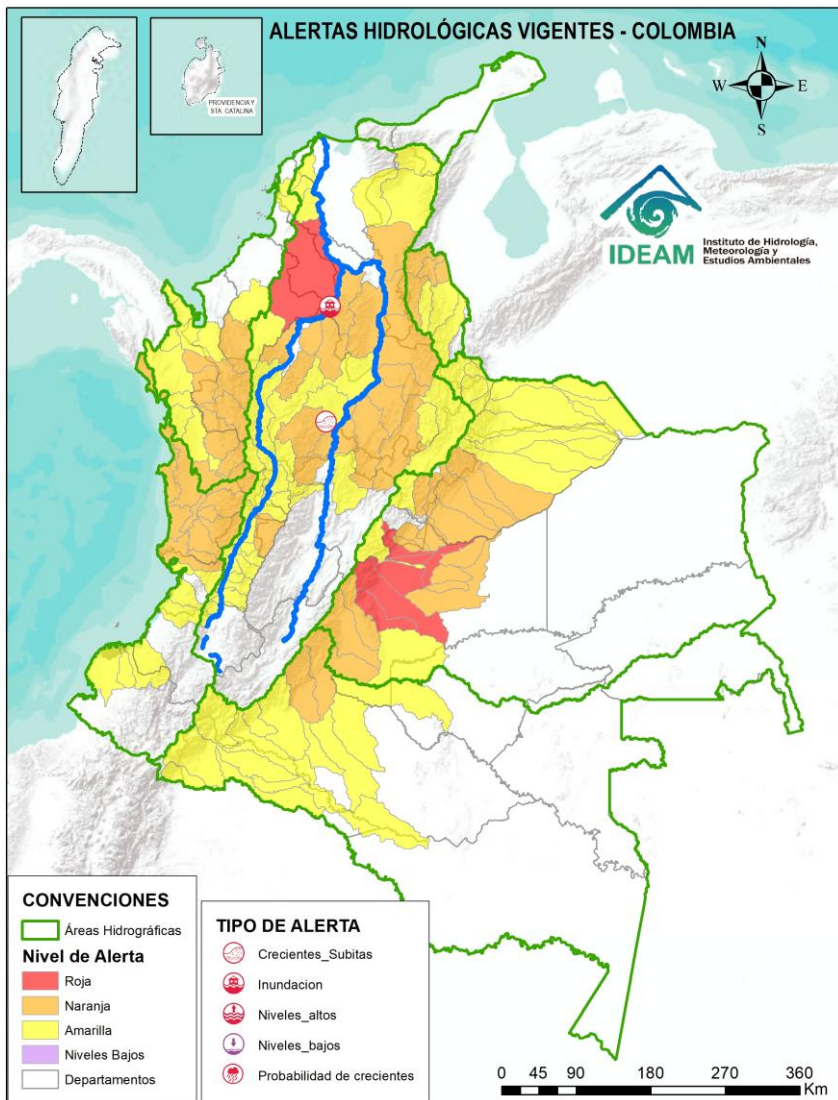


Convenciones

- Morado: Probabilidad de lluvias muy fuertes.
- Tonos Rojo: Probabilidad lluvias fuertes.
- Tonos Naranja: Probabilidad precipitaciones de intensidad moderada a fuerte.
- Amarillo: Probabilidad de intensidad moderada.
- Tonos Verdes: Probabilidad precipitaciones de intensidad moderada.
- Tonos Azul: Probabilidad de intensidad baja.
- Blanco: Probabilidad ausencia de precipitaciones pronosticadas.



Actualización: 10 de abril de 2026 16:00 HLC



ALERTAS POR PROBABILIDAD DE CRECIENTES SÚBITAS Y/O INUNDACIONES

Área Hidrográfica	# de Subzonas	Área Hidrográfica	# de Subzonas	Área Hidrográfica	# de Subzonas
Orinoco	6	Magdalena Cauca	18	Magdalena Cauca	41
Magdalena Cauca	1	Orinoco	17	Orinoco	18
TOTAL	7	Caribe	13	Caribe	14
		Pacífico	11	Amazonas	13
		Amazonas	2	Pacífico	7
		TOTAL	61	TOTAL	93

TOTAL ALERTAS HIDROLÓGICAS 161

ALERTAS PUNTUALES POR INUNDACIONES Y/O CRECIENTE SÚBITAS

Área Hidrográfica	# de Subzonas
Magdalena Cauca	1
TOTAL	1

ALERTAS PUNTUALES POR NIVELES BAJOS

Área Hidrográfica	# de Subzonas
TOTAL	0

Nota 1: Las alertas hidrológicas pueden ser corregidas y/o actualizadas en el futuro. No representa una certificación oficial del IDEAM.

Nota 2: Es probable que los eventos hidrológicos reportados en las alertas emitidas no se estén presentando sobre los ríos principales sino sobre sus afluentes.

Nota 3: El IDEAM le sugiere a la población ribereña estar muy atentos al comportamiento de los niveles de los ríos y atender las recomendaciones que la Unidad Nacional de Gestión del Riesgo de Desastres (UNGRD) emita para la implementación de medidas de contingencia ante posibles afectaciones por desbordamientos e inundaciones.

Nota 4: Dentro de las alertas emitidas no se contemplan aquellas asociadas a desabastecimientos. En caso de requerir información asociada a estos reportes consultar en contactenos@gestiondelriesgo.gov.co



Consulte aquí el estado de los niveles en los ríos del país: <https://fews.ideam.gov.co/visorfews/nacional/estacion>

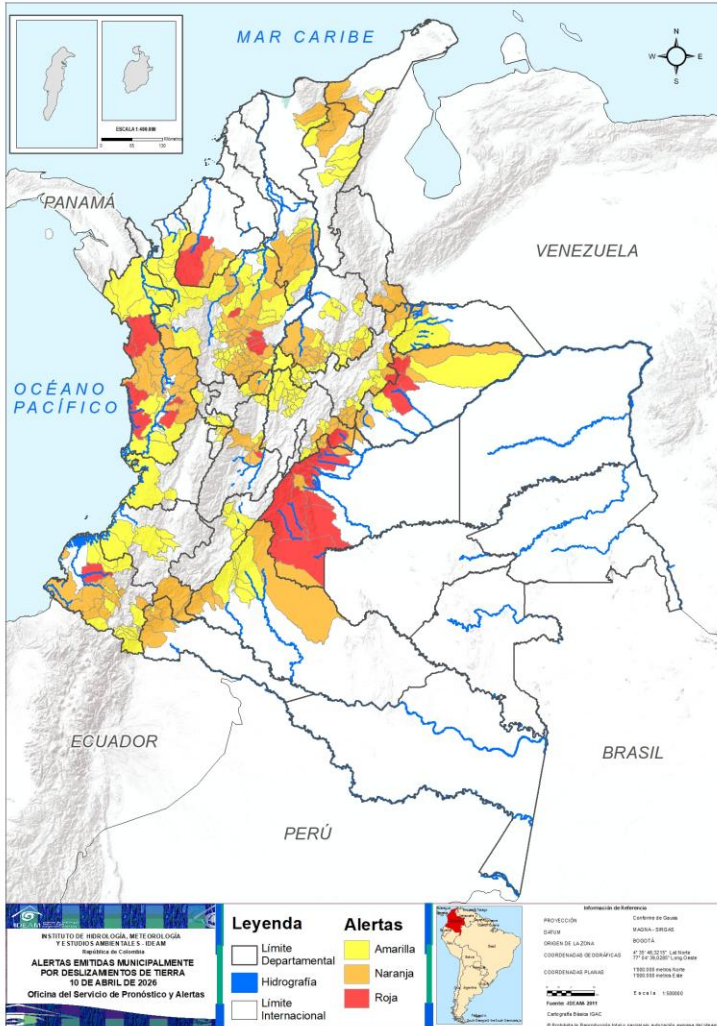




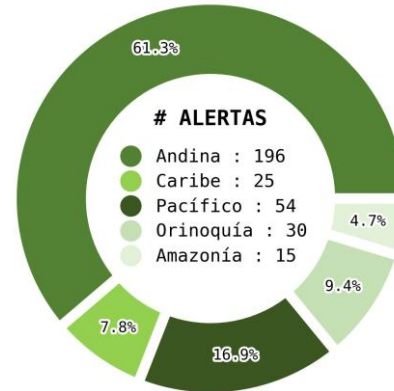
Pronóstico de la Amenaza por Deslizamientos de Tierra



Actualización: 10 de abril de 2026 | 16:00 HLC



Municipios por regiones:



TOTAL MUNICIPIOS : 320
FECHA : 2026-04-10

DEPARTAMENTO	#
META	11
ANTIOQUIA	5
CHOCÓ	5
CASANARE	3
BOYACÁ	1
CUNDINAMARCA	1
CÓRDOBA	1
NARIÑO	1
TOLIMA	1
TOTAL	29

DEPARTAMENTO	#
ANTIOQUIA	33
CHOCÓ	13
BOYACÁ	10
SANTANDER	10
NARIÑO	7
CUNDINAMARCA	6
META	6
PUTUMAYO	6
CASANARE	5
BOLÍVAR	5
TOLIMA	4
CAQUETÁ	4
CÓRDOBA	3
CALDAS	2
CAUCA	2
CESAR	2
LA GUAJIRA	2
NORTE DE SANTANDER	2
ARAUCA	1
MAGDALENA	1
QUINDÍO	1
TOTAL	125

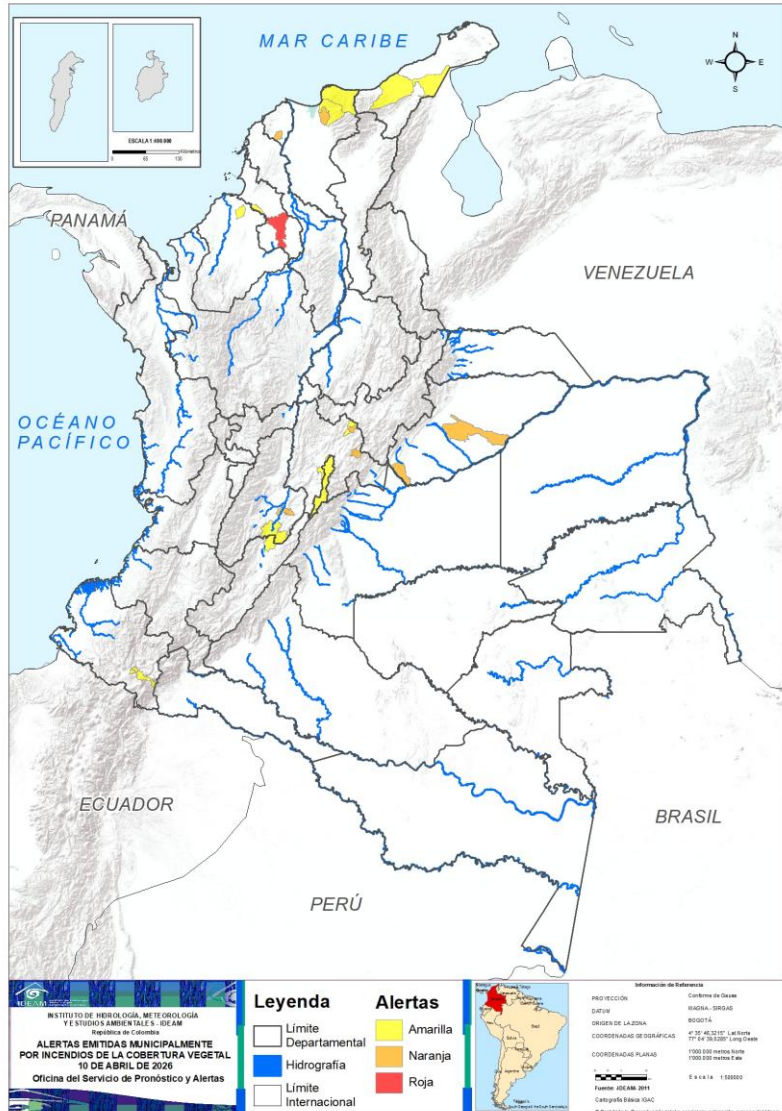
DEPARTAMENTO	#
ANTIOQUIA	41
SANTANDER	22
CUNDINAMARCA	21
BOYACÁ	17
NARIÑO	10
CHOCÓ	7
CAUCA	7
CESAR	5
HUILA	5
TOLIMA	4
CALDAS	4
CAQUETÁ	4
BOLÍVAR	3
QUINDÍO	3
RISARALDA	3
CASANARE	2
ARAUCA	2
VALLE DEL CAUCA	2
CÓRDOBA	1
LA GUAJIRA	1
MAGDALENA	1
PUTUMAYO	1
TOTAL	166



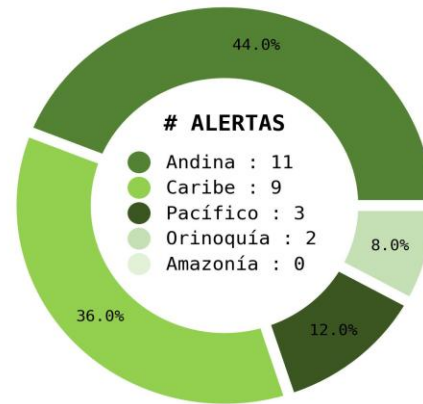
Pronóstico de la Amenaza por Incendios de la Cobertura Vegetal



Actualización: 10 de abril de 2026 | 16:00 HLC



Municipios por regiones:



TOTAL MUNICIPIOS : 25
FECHA : 2026-04-10

DEPARTAMENTO	#
SUCRE	1
TOTAL	1

DEPARTAMENTO	#
CUNDINAMARCA	2
CASANARE	2
MAGDALENA	1
TOLIMA	1
ATLÁNTICO	1
TOTAL	7

DEPARTAMENTO	#
CUNDINAMARCA	4
NARIÑO	3
LA GUAJIRA	2
MAGDALENA	2
TOLIMA	2
BOGOTÁ, D.C.	1
CÓRDOBA	1
HUILA	1
SUCRE	1
TOTAL	17

Ghisliane Echeverry Prieto | Directora General IDEAM
Jennifer Dorado | Jefe Oficina del Servicio de Pronósticos y Alertas

Elaboró:
OFICINA DEL SERVICIO DE PRONÓSTICO Y ALERTAS

Profesionales de Turno:

Rodney Poveda (Meteorología).
Bairon Aldana Roa (Hidrología).
Julian Moreno Galvis (Deslizamientos de tierra).
Jimena Villanueva Moscoso (Incendios de la cobertura vegetal).

GRUPO DE COMUNICACIONES - IDEAM
<https://www.ideam.gov.co>
Correos electrónicos: servicio@ideam.gov.co, alertas@ideam.gov.co
Calle 25D N° 96B - 70, piso 3. Bogotá D.C.
Teléfono: 601-3527160 ext. 1334-1336.