

Pronóstico nacional del tiempo para los días 24, 25 y 26 de febrero de 2026 N° 055

Oficina del Servicio de Pronósticos y Alertas

Actualización: 24 de febrero de 2026 – 17:00 HLC

Guía de interpretación de los mapas de pronóstico



Madrugada

Jornada pronosticada



El mapa, es el resultado del análisis realizado por los meteorólogos del Ideam, basado en la interpretación de las condiciones sinópticas, imágenes satelitales, radares y otros instrumentos meteorológicos, así como, simulaciones realizadas por modelos numéricos.

Este mapa, representa las condiciones más **probables** de precipitaciones acumuladas en el periodo de tiempo (##horas), fecha y jornada indicada en el mapa.

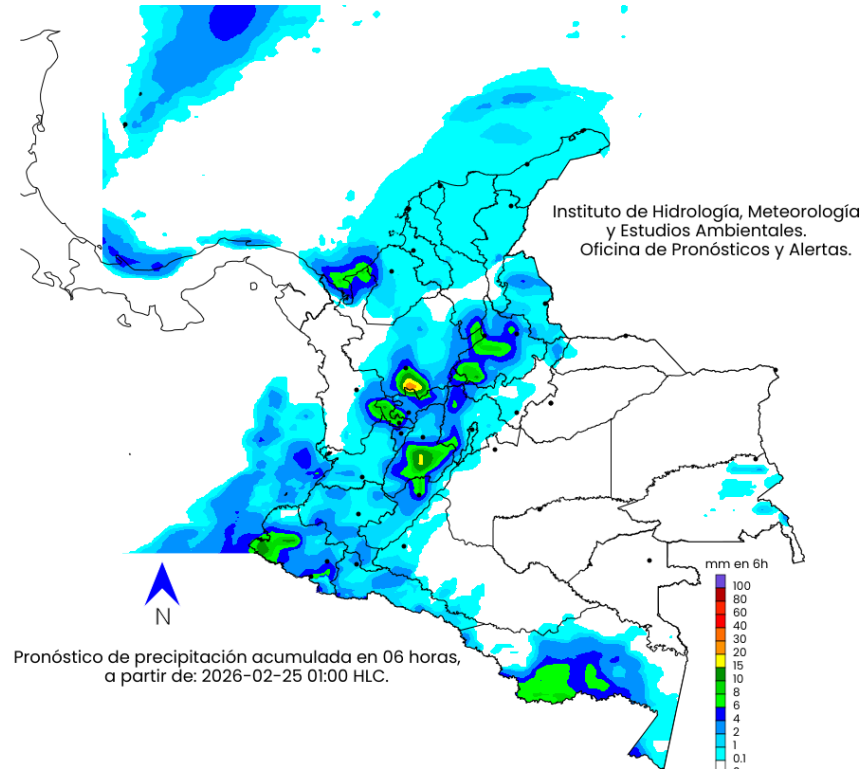
Convenciones

- Morado: Probabilidad de lluvias muy fuertes.
- Tonos Rojo: Probabilidad lluvias fuertes.
- Tonos Naranja: Probabilidad precipitaciones de intensidad moderada.
- Amarillo: Probabilidad precipitaciones de intensidad moderada.
- Tonos Verdes: Probabilidad precipitaciones de intensidad moderada.
- Tonos Azul: Probabilidad precipitaciones de baja intensidad.
- Blanco: Probabilidad ausencia de precipitaciones pronosticadas.

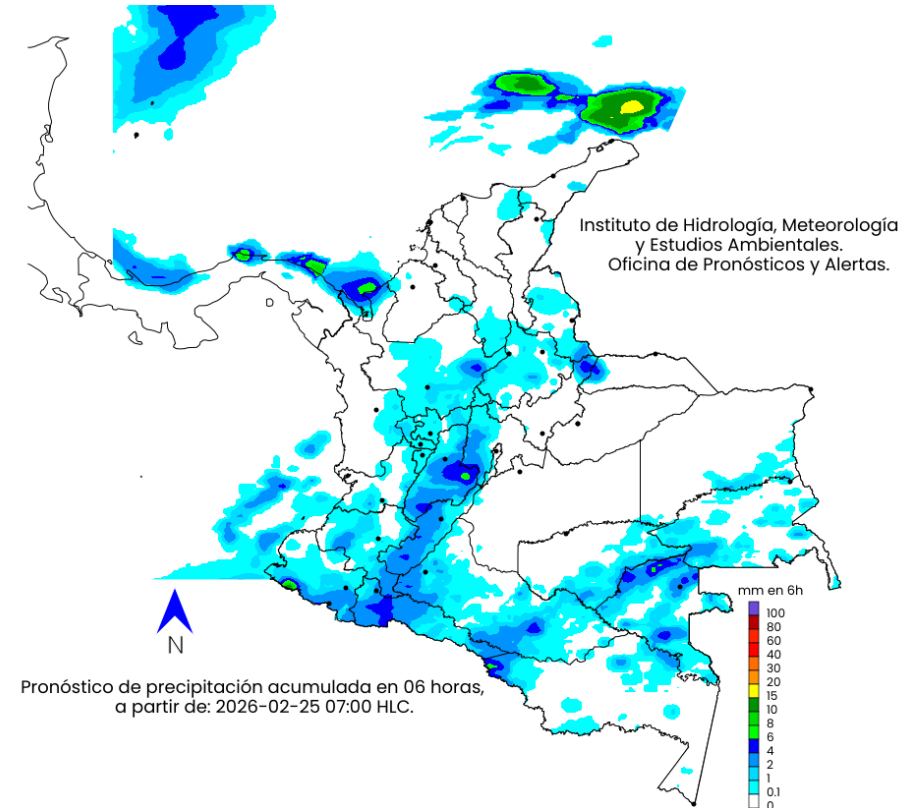
Pronóstico 25 de febrero de 2026



Madrugada



Mañana



mm en 6h



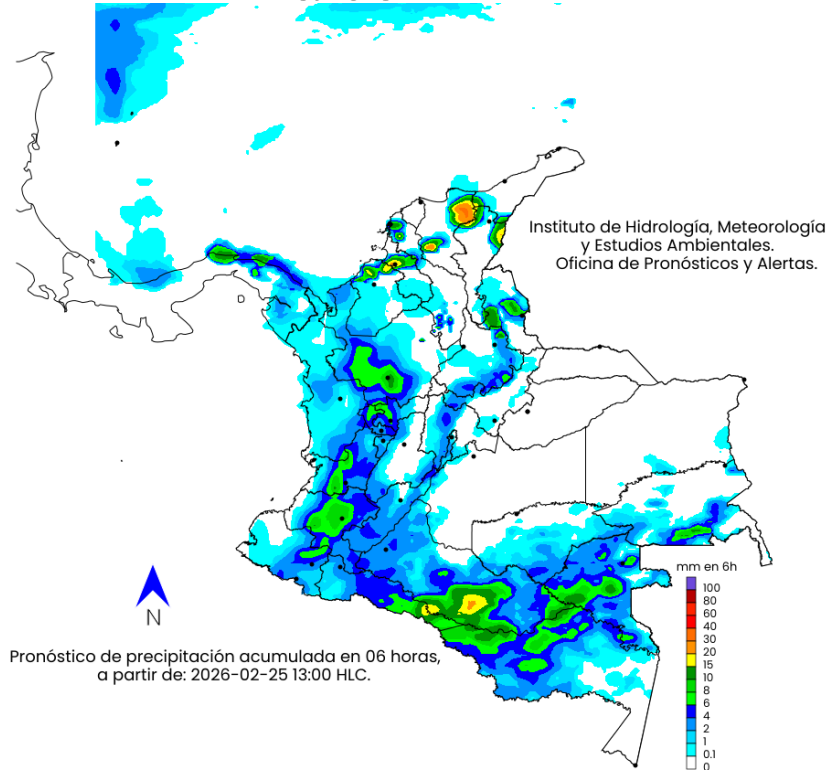
Convenciones

- Morado: Probabilidad de lluvias muy fuertes.
- Tonos Rojo: Probabilidad lluvias fuertes.
- Tonos Naranja: Probabilidad precipitaciones de intensidad moderada.
- Amarillo: Probabilidad precipitaciones de intensidad moderada.
- Tonos Verdes: Probabilidad precipitaciones de intensidad moderada.
- Tonos Azul: Probabilidad precipitaciones de baja intensidad.
- Blanco: Probabilidad ausencia de precipitaciones pronosticadas.

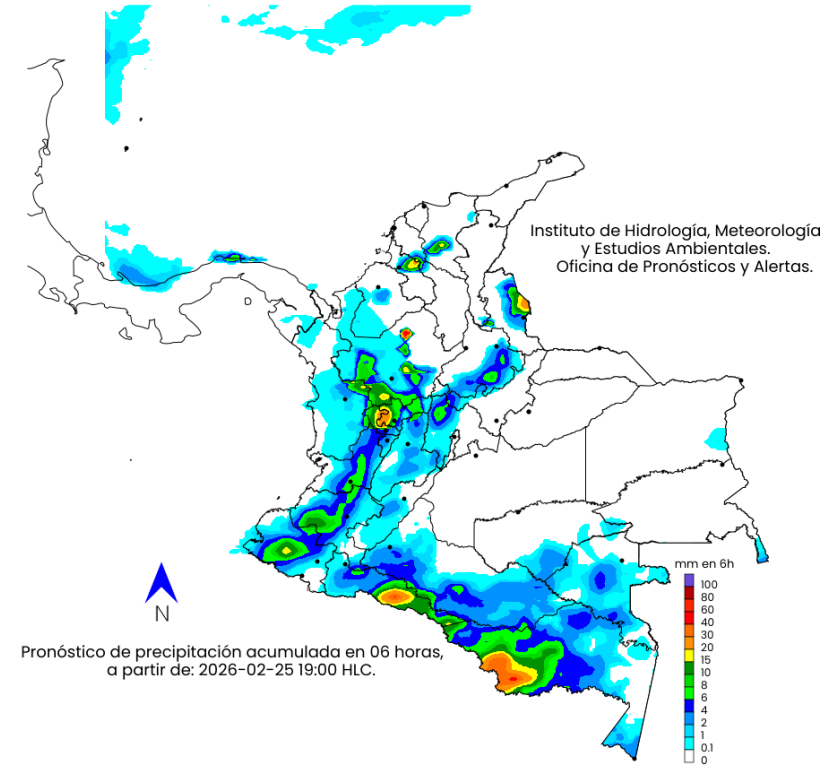
Pronóstico 25 de febrero de 2026



Tarde



Noche



mm en 6h



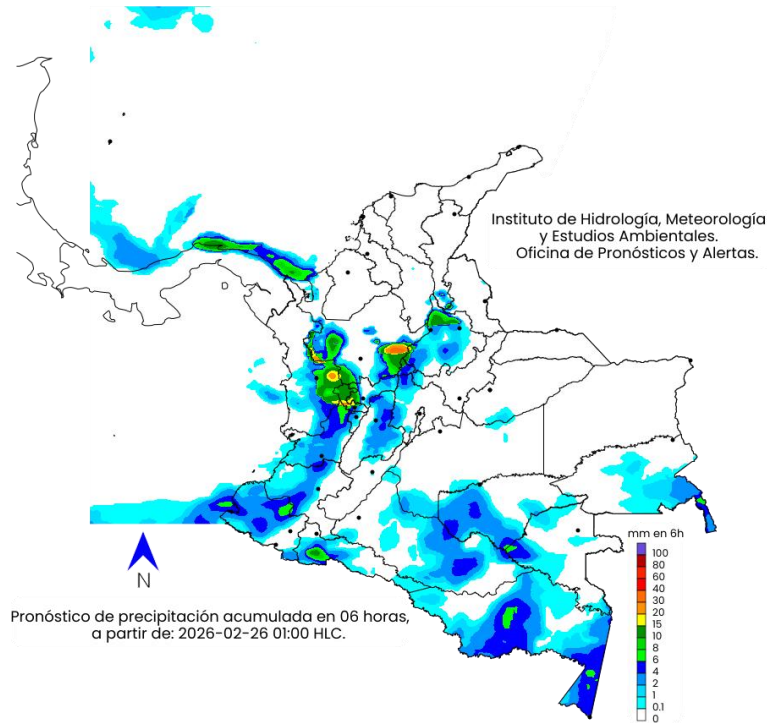
Convenciones

- Morado: Probabilidad de lluvias muy fuertes.
- Tonos Rojo: Probabilidad lluvias fuertes.
- Tonos Naranja: Probabilidad precipitaciones de intensidad moderada.
- Amarillo: Probabilidad precipitaciones de intensidad moderada.
- Tonos Verdes: Probabilidad precipitaciones de intensidad moderada.
- Tonos Azul: Probabilidad precipitaciones de baja intensidad.
- Blanco: Probabilidad ausencia de precipitaciones pronosticadas.

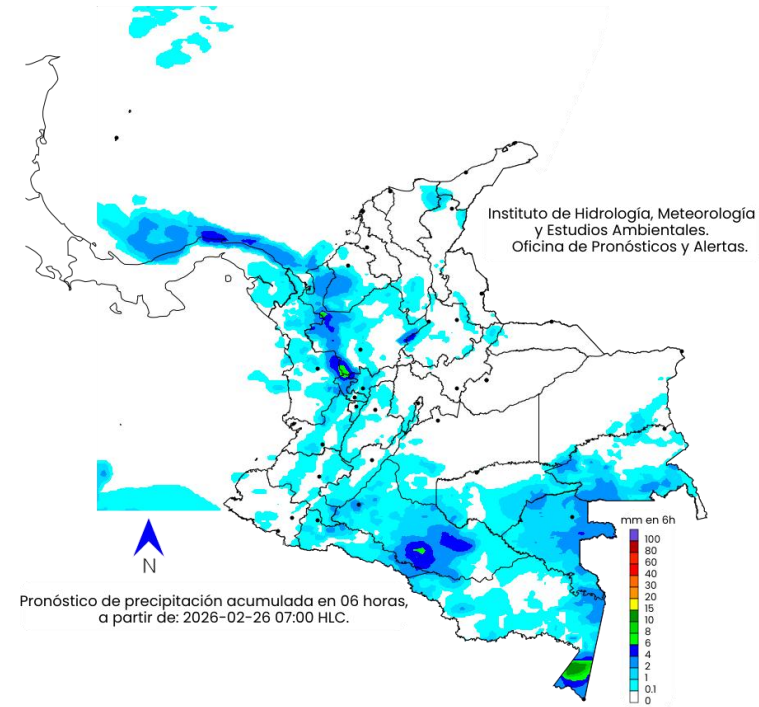
Pronóstico 26 de febrero de 2026



Madrugada



Mañana



mm en 6h



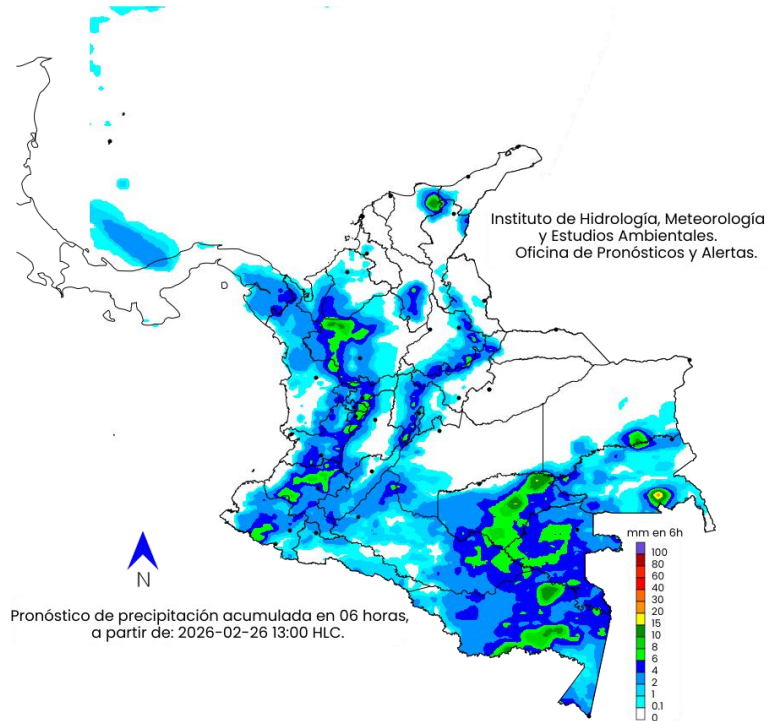
Convenciones

- Morado: Probabilidad de lluvias muy fuertes.
- Tonos Rojo: Probabilidad lluvias fuertes.
- Tonos Naranja: Probabilidad precipitaciones de intensidad moderada.
- Amarillo: Probabilidad precipitaciones de intensidad moderada.
- Tonos Verdes: Probabilidad precipitaciones de intensidad moderada.
- Tonos Azul: Probabilidad precipitaciones de baja intensidad.
- Blanco: Probabilidad ausencia de precipitaciones pronosticadas.

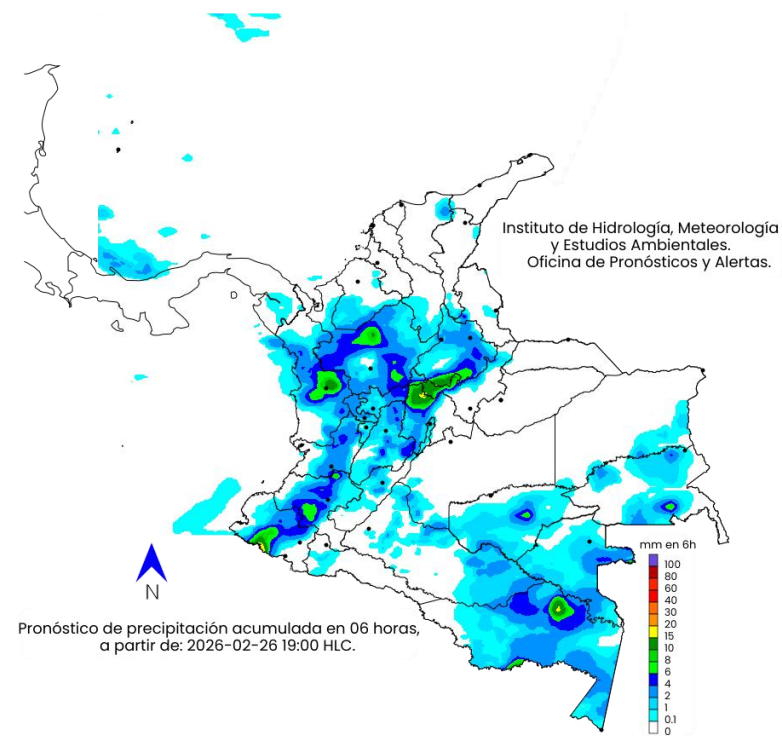
Pronóstico 26 de febrero de 2026



Tarde



Noche



mm en 6h



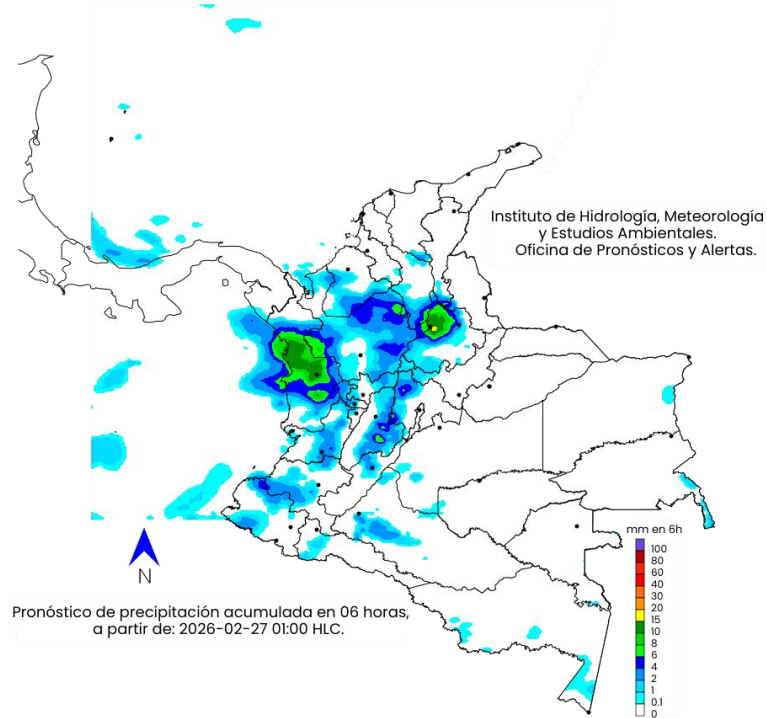
Convenciones

- Morado: Probabilidad de lluvias muy fuertes.
- Tonos Rojo: Probabilidad lluvias fuertes.
- Tonos Naranja: Probabilidad precipitaciones de intensidad moderada.
- Amarillo: Probabilidad precipitaciones de intensidad moderada.
- Tonos Verdes: Probabilidad precipitaciones de intensidad moderada.
- Tonos Azul: Probabilidad precipitaciones de baja intensidad.
- Blanco: Probabilidad ausencia de precipitaciones pronosticadas.

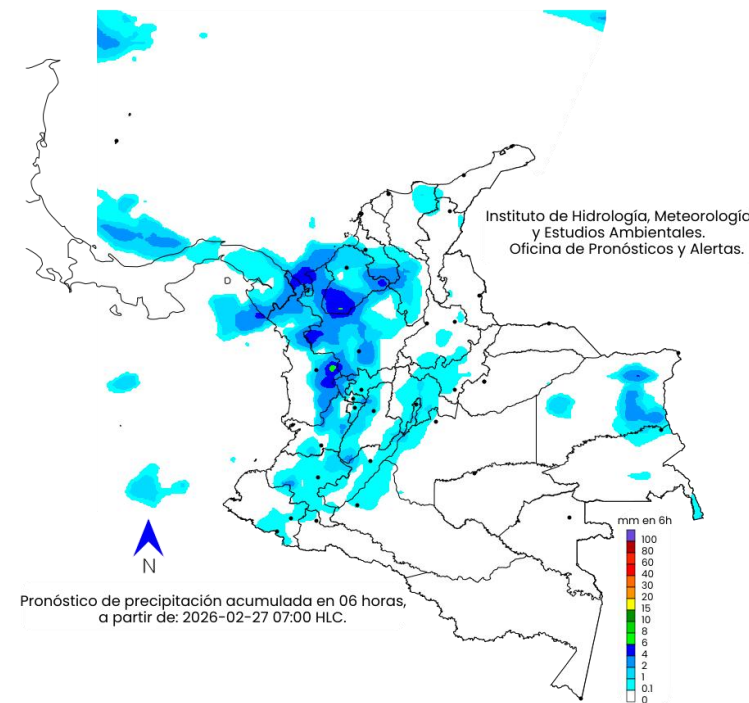
Pronóstico 28 de febrero de 2026



Madrugada



Mañana



mm en 6h



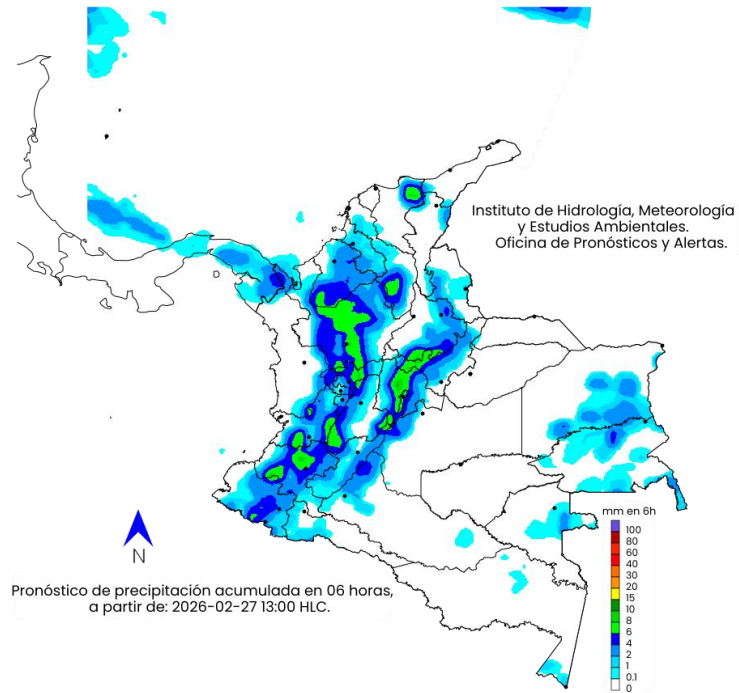
Convenciones

- Morado: Probabilidad de lluvias muy fuertes.
- Tonos Rojo: Probabilidad lluvias fuertes.
- Tonos Naranja: Probabilidad precipitaciones de intensidad moderada.
- Amarillo: Probabilidad precipitaciones de intensidad moderada.
- Tonos Verdes: Probabilidad precipitaciones de intensidad moderada.
- Tonos Azul: Probabilidad precipitaciones de baja intensidad.
- Blanco: Probabilidad ausencia de precipitaciones pronosticadas.

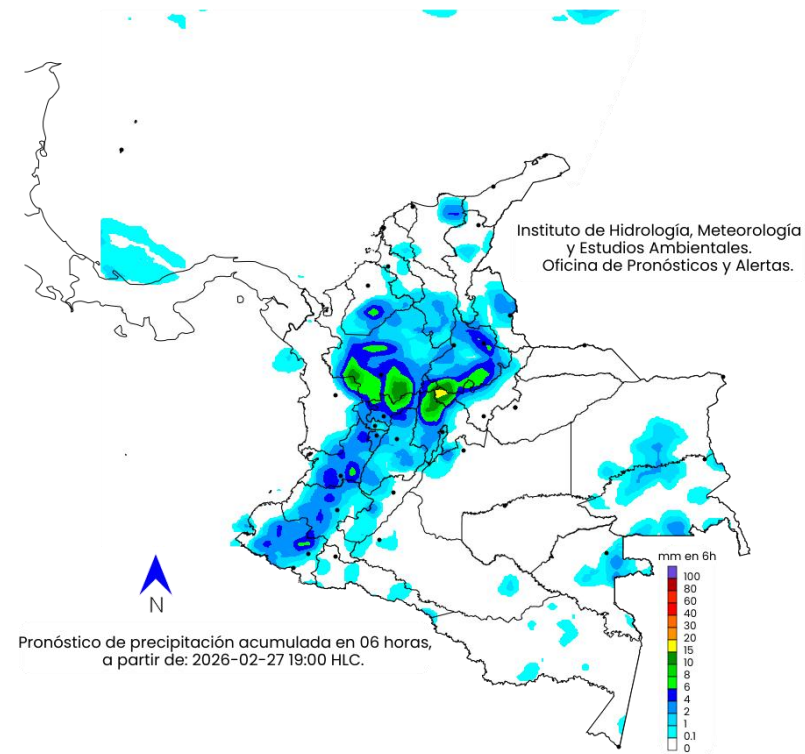
Pronóstico 27 de febrero de 2026



Tarde



Noche



mm en 6h

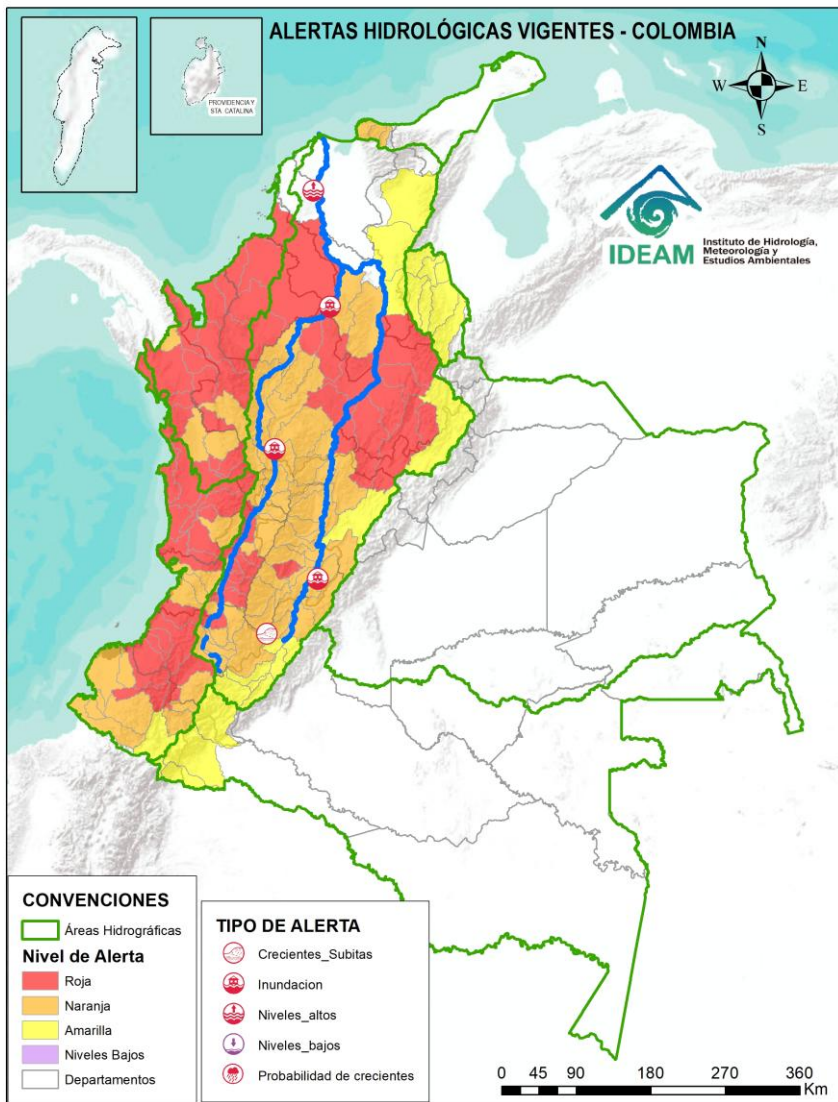


Convenciones

- Morado: Probabilidad de lluvias muy fuertes.
- Tonos Rojo: Probabilidad lluvias fuertes.
- Tonos Naranja: Probabilidad precipitaciones de intensidad moderada.
- Amarillo: Probabilidad precipitaciones de intensidad moderada.
- Tonos Verdes: Probabilidad precipitaciones de intensidad moderada.
- Tonos Azul: Probabilidad precipitaciones de baja intensidad.
- Blanco: Probabilidad ausencia de precipitaciones pronosticadas.



Actualización: 24 de febrero de 2026 16:00 HLC



ALERTAS POR PROBABILIDAD DE CRECIENTES SÚBITAS Y/O INUNDACIONES

Área Hidrográfica	# de Subzonas
Magdalena Cauca	27
Caribe	21
Pacífico	18
TOTAL	66

Área Hidrográfica	# de Subzonas
Magdalena Cauca	55
Pacífico	13
Caribe	7
TOTAL	75

Área Hidrográfica	# de Subzonas
Magdalena Cauca	12
Caribe	7
Amazonas	4
Pacífico	1
TOTAL	24

TOTAL ALERTAS HIDROLÓGICAS 165

ALERTAS PUNTUALES POR INUNDACIONES Y/O CRECIENTE SÚBITAS

Área Hidrográfica	# de Subzonas
Magdalena Cauca	5
TOTAL	5

ALERTAS PUNTUALES POR NIVELES BAJOS

Área Hidrográfica	# de Subzonas
TOTAL	0

Nota 1: Las alertas hidrológicas pueden ser corregidas y/o actualizadas en el futuro. No representa una certificación oficial del IDEAM.

Nota 2: Es probable que los eventos hidrológicos reportados en las alertas emitidas no se estén presentando sobre los ríos principales sino sobre sus afluentes.

Nota 3: El IDEAM le sugiere a la población ribereña estar muy atentos al comportamiento de los niveles de los ríos y atender las recomendaciones que la Unidad Nacional de Gestión del Riesgo de Desastres (UNGRD) emita para la implementación de medidas de contingencia ante posibles afectaciones por desbordamientos e inundaciones.

Nota 4: Dentro de las alertas emitidas no se contemplan aquellas asociadas a desabastecimientos. En caso de requerir información asociada a estos reportes consultar en contactenos@gestiondelriesgo.gov.co



Consulte aquí el estado de los niveles en los ríos del país: <https://fews.ideam.gov.co/visorfews/nacional/estacion>

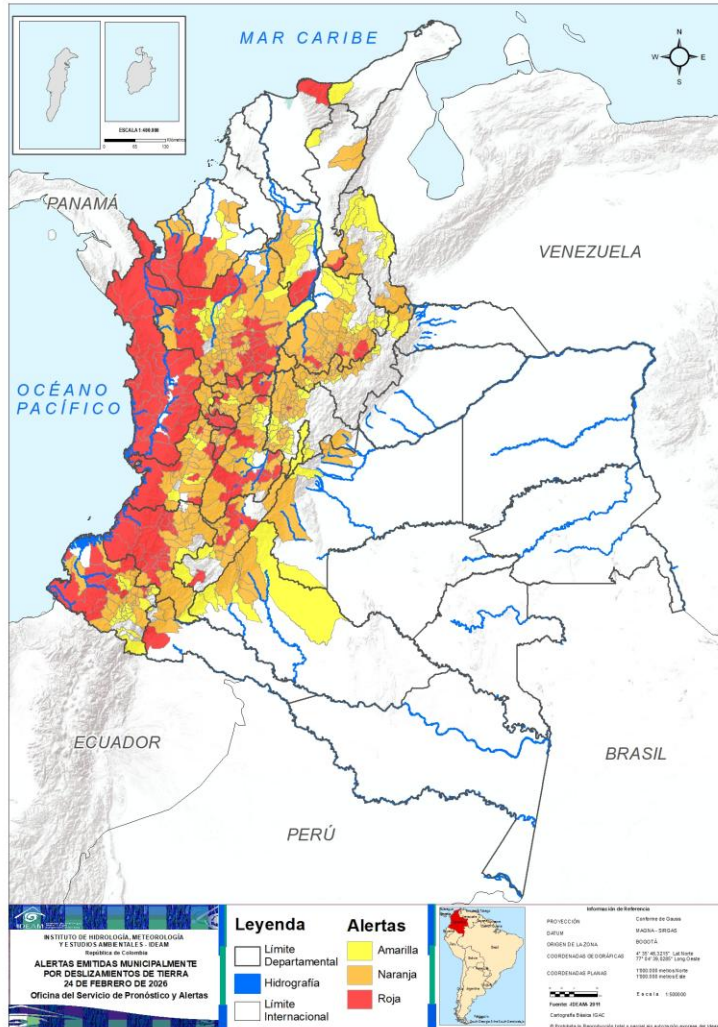




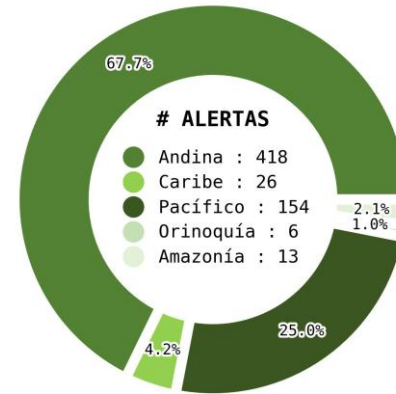
Pronóstico de la Amenaza por Deslizamientos de Tierra



Actualización: 24 de febrero de 2026 | 16:00 HLC



Municipios por regiones:



TOTAL MUNICIPIOS : 617
FECHA : 2026-02-24

DEPARTAMENTO	#
ANTIOQUIA	32
CHOCÓ	26
CAUCA	17
TOLIMA	10
NARIÑO	9
VALLE DEL CAUCA	8
CALDAS	7
SANTANDER	7
RISARALDA	6
HUILA	5
QUINDÍO	5
BOLÍVAR	2
CESAR	1
CUNDINAMARCA	1
CÓRDOBA	1
MAGDALENA	1
PUTUMAYO	1
TOTAL	139

DEPARTAMENTO	#
ANTIOQUIA	70
SANTANDER	40
CUNDINAMARCA	37
BOYACÁ	30
VALLE DEL CAUCA	26
TOLIMA	23
NARIÑO	20
CALDAS	18
CAUCA	18
HUILA	13
QUINDÍO	7
RISARALDA	7
CÓRDOBA	6
NORTE DE SANTANDER	6
META	5
BOLÍVAR	4
CAQUETÁ	4
CESAR	3
PUTUMAYO	3
CHOCÓ	1
TOTAL	341

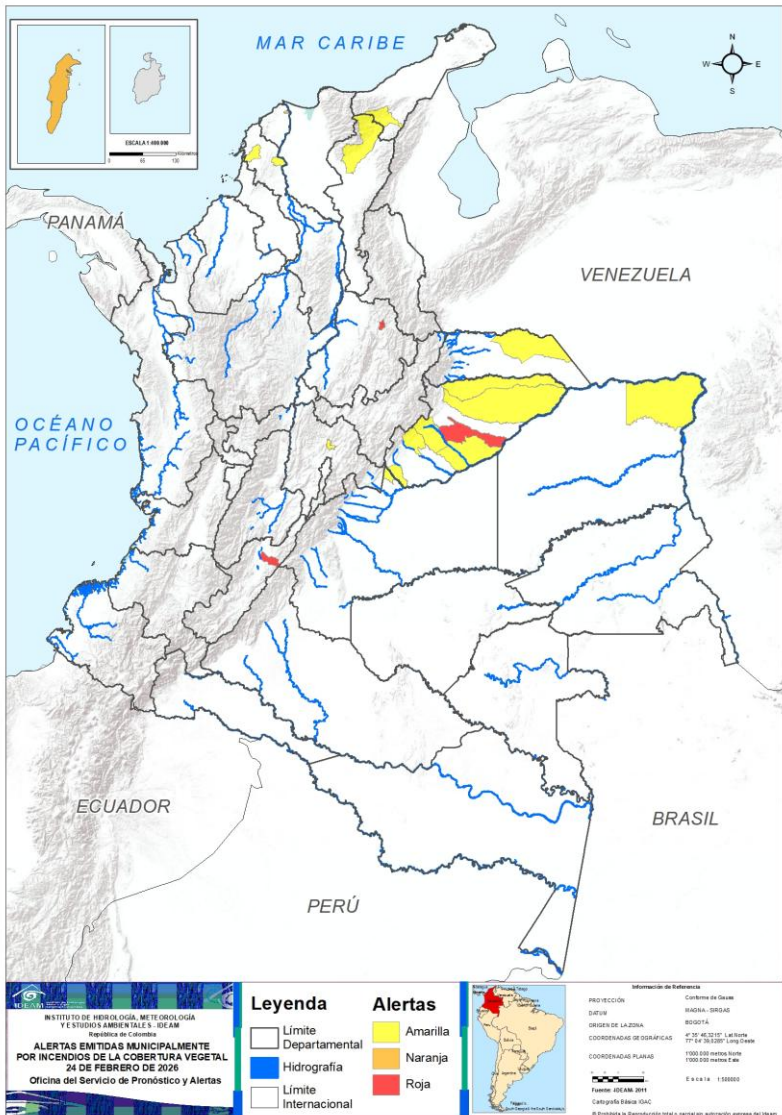
DEPARTAMENTO	#
CUNDINAMARCA	24
NARIÑO	21
ANTIOQUIA	18
SANTANDER	17
BOYACÁ	11
TOLIMA	9
NORTE DE SANTANDER	7
VALLE DEL CAUCA	6
CAQUETÁ	5
BOLÍVAR	4
HUILA	4
CALDAS	2
CAUCA	2
CÓRDOBA	2
CESAR	1
RISARALDA	1
BOGOTÁ, D.C.	1
LA GUAJIRA	1
META	1
TOTAL	137



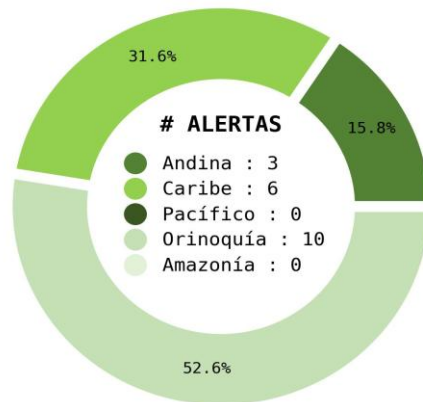
Pronóstico de la Amenaza por Incendios de la Cobertura Vegetal



Actualización: 24 de febrero de 2026 | 16:00 HLC



Municipios por regiones:



TOTAL MUNICIPIOS : 19
FECHA : 2026-02-24

DEPARTAMENTO	#
CASANARE	1
SANTANDER	1
HUILA	1
TOTAL	3

DEPARTAMENTO	#
ATLÁNTICO	1
ARCHIPIÉLAGO DE SAN ANDRÉS, PROVIDENCIA Y SANTA CATALINA	1
TOTAL	2

DEPARTAMENTO	#
CASANARE	6
BOLÍVAR	2
ARAUCA	1
CESAR	1
CUNDINAMARCA	1
LA GUAJIRA	1
META	1
VICHADA	1
TOTAL	14

Ghisliane Echeverry Prieto | Directora General IDEAM
Jennifer Dorado | Jefe Oficina del Servicio de Pronósticos y Alertas

Elaboró:
OFICINA DEL SERVICIO DE PRONÓSTICO Y ALERTAS

Profesionales de Turno:

Rodney Poveda - María Fernanda Moreno (Meteorología).
Jhon Mauricio Estupiñan (Hidrología).
Julián Moreno Galvis (Deslizamientos de tierra).
Leonardo Ruales Hernández (Incendios de la cobertura vegetal).

GRUPO DE COMUNICACIONES - IDEAM
<https://www.ideam.gov.co>
Correos electrónicos: servicio@ideam.gov.co, alertas@ideam.gov.co
Calle 25D N° 96B - 70, piso 3. Bogotá D.C.
Teléfono: 601-3527160 ext. 1334-1336.