

Pronóstico nacional del tiempo para los días 25, 26 y 27 de enero de 2026 N° 024

Oficina del Servicio de Pronósticos y Alertas

Actualización: 24 de enero de 2026 – 16:00 HLC

Guía de interpretación de los mapas de pronóstico

Madrugada

Jornada pronosticada



El mapa, es el resultado del análisis realizado por los meteorólogos del Ideam, basado en la interpretación de las condiciones sinópticas, imágenes satelitales, radares y otros instrumentos meteorológicos, así como, simulaciones realizadas por modelos numéricos.

Este mapa, representa las condiciones más **probables** de precipitaciones acumuladas en el periodo de tiempo (##horas), fecha y jornada indicada en el mapa.

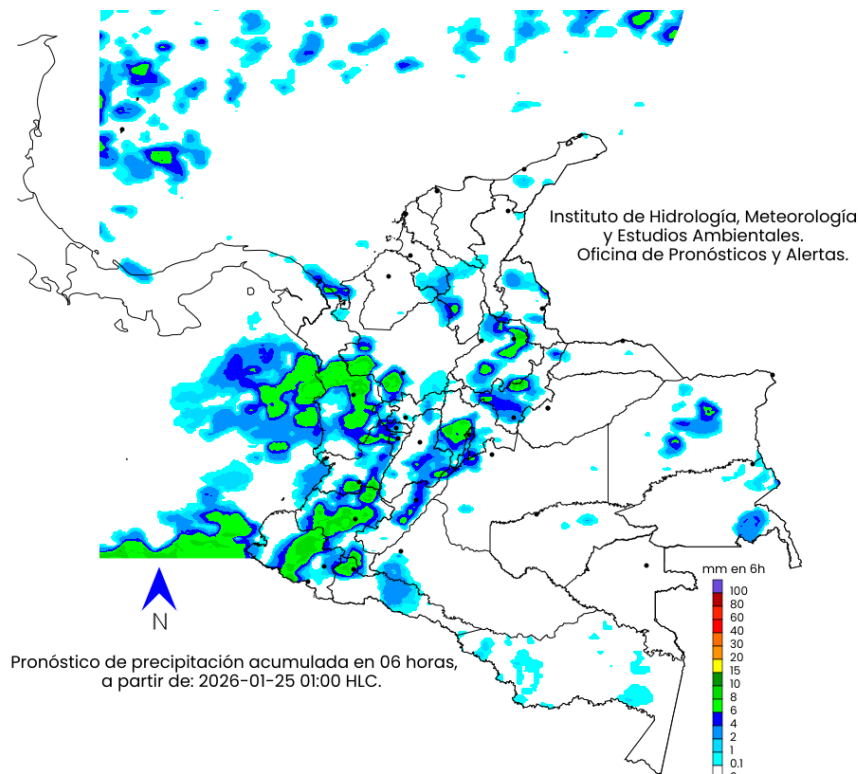
Convenciones

- Morado: Probabilidad de lluvias muy fuertes.
- Tonos Rojo: Probabilidad lluvias fuertes.
- Tonos Naranja: Probabilidad precipitaciones de intensidad moderada.
- Amarillo: Probabilidad precipitaciones de intensidad moderada.
- Tonos Verdes: Probabilidad precipitaciones de intensidad moderada.
- Tonos Azul: Probabilidad precipitaciones de baja intensidad.
- Blanco: Probabilidad ausencia de precipitaciones pronosticadas.

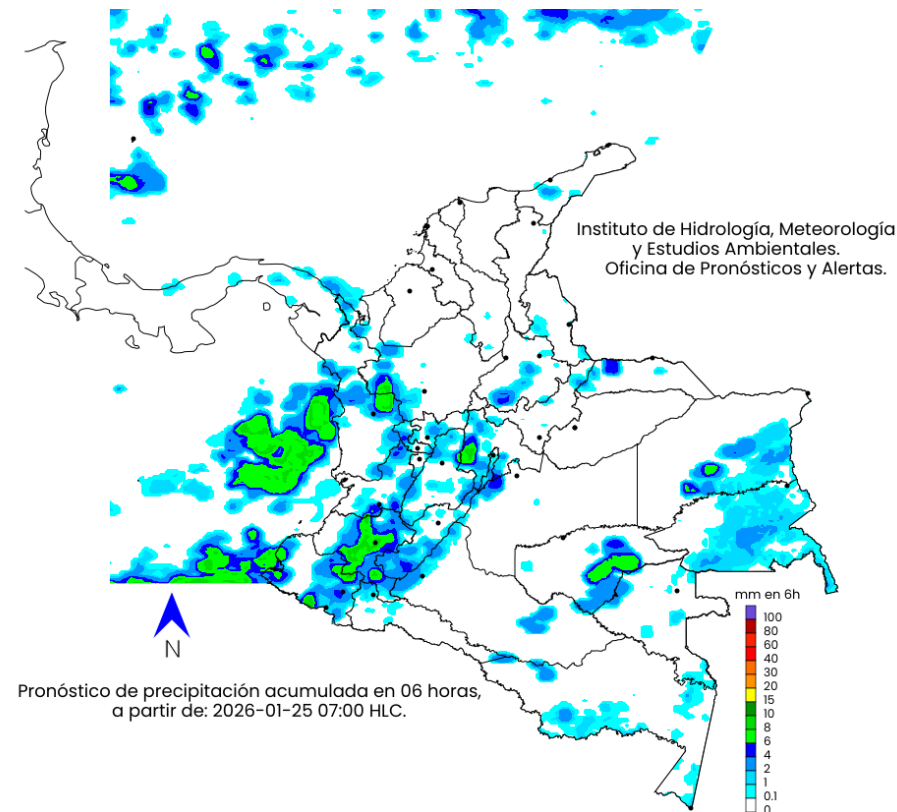
Pronóstico 25 de enero de 2026



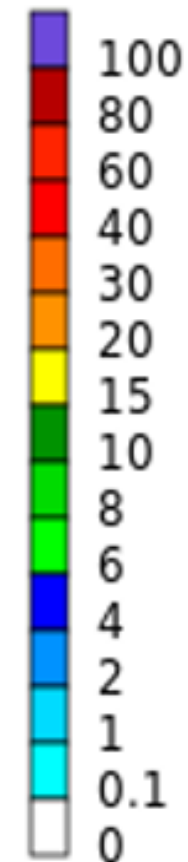
Madrugada



Mañana



mm en 6h



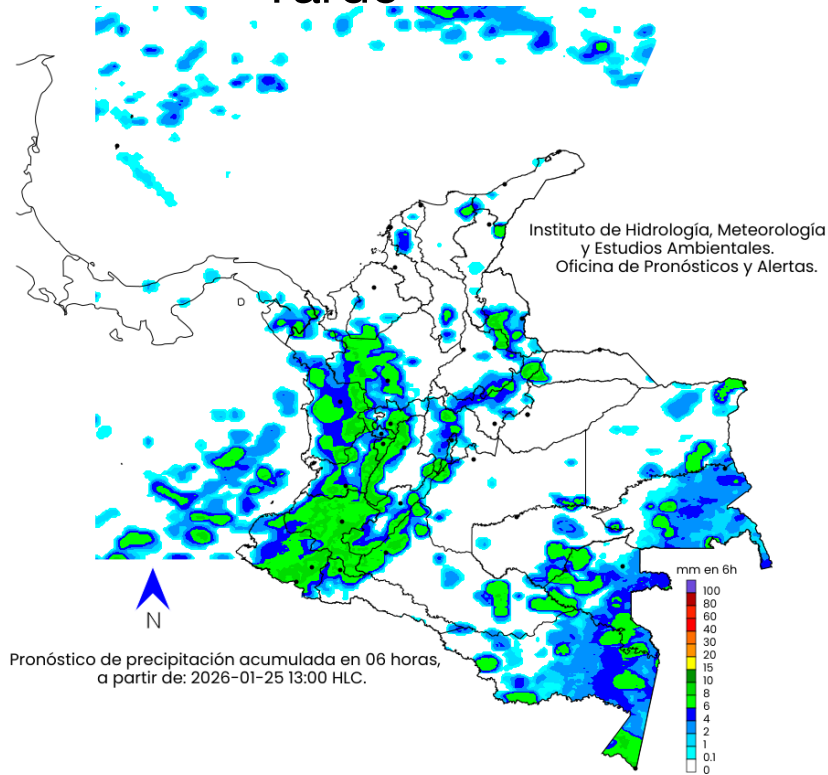
Convenciones

- Morado: Probabilidad de lluvias muy fuertes.
- Tonos Rojo: Probabilidad lluvias fuertes.
- Tonos Naranja: Probabilidad precipitaciones de intensidad moderada.
- Amarillo: Probabilidad precipitaciones de intensidad moderada.
- Tonos Verdes: Probabilidad precipitaciones de intensidad moderada.
- Tonos Azul: Probabilidad precipitaciones de baja intensidad.
- Blanco: Probabilidad ausencia de precipitaciones pronosticadas.

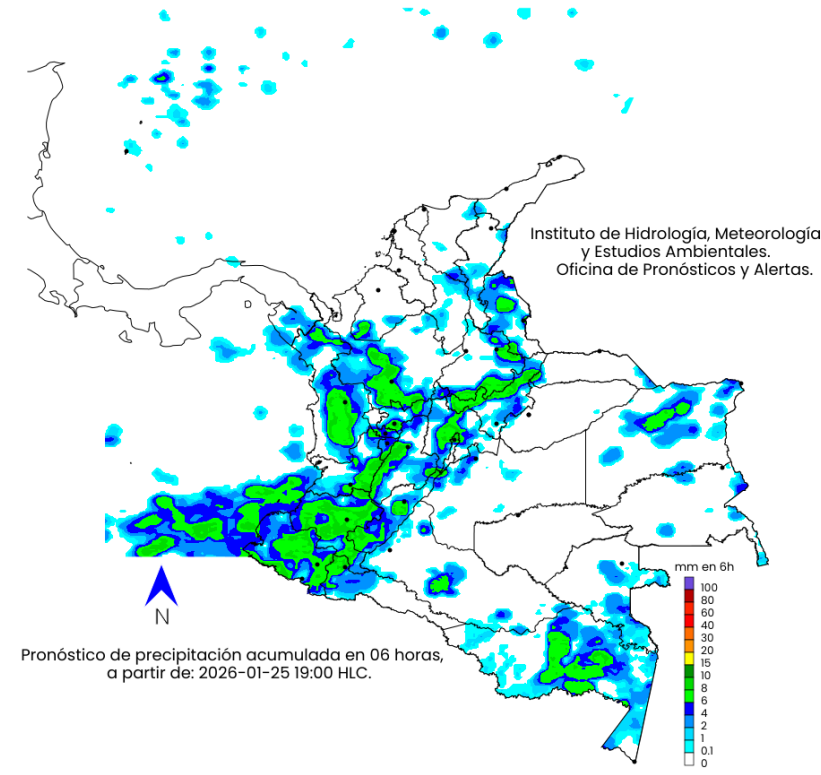
Pronóstico 25 de enero de 2026



Tarde



Noche



mm en 6h



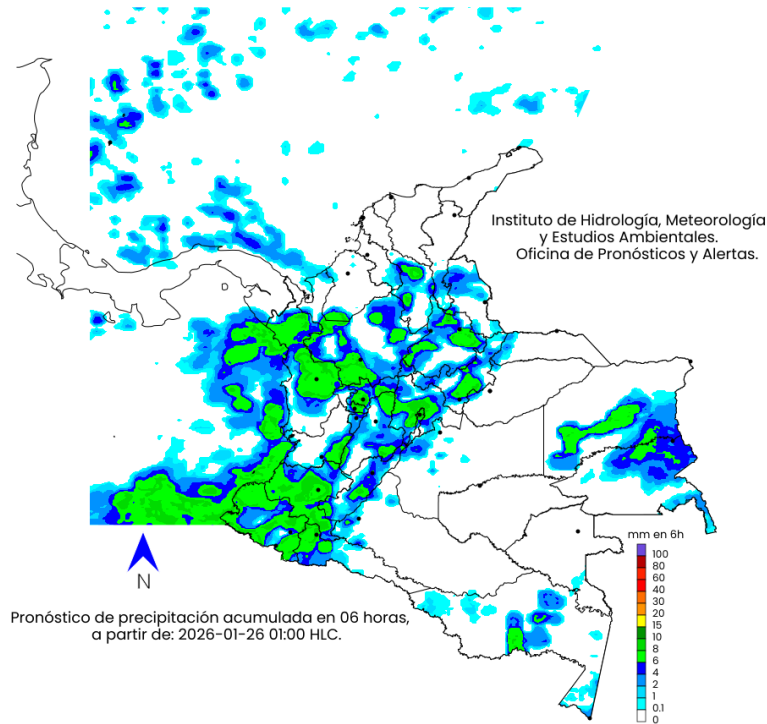
Convenciones

- Morado: Probabilidad de lluvias muy fuertes.
- Tonos Rojo: Probabilidad lluvias fuertes.
- Tonos Naranja: Probabilidad precipitaciones de intensidad moderada.
- Amarillo: Probabilidad precipitaciones de intensidad moderada.
- Tonos Verdes: Probabilidad precipitaciones de intensidad moderada.
- Tonos Azul: Probabilidad precipitaciones de baja intensidad.
- Blanco: Probabilidad ausencia de precipitaciones pronosticadas.

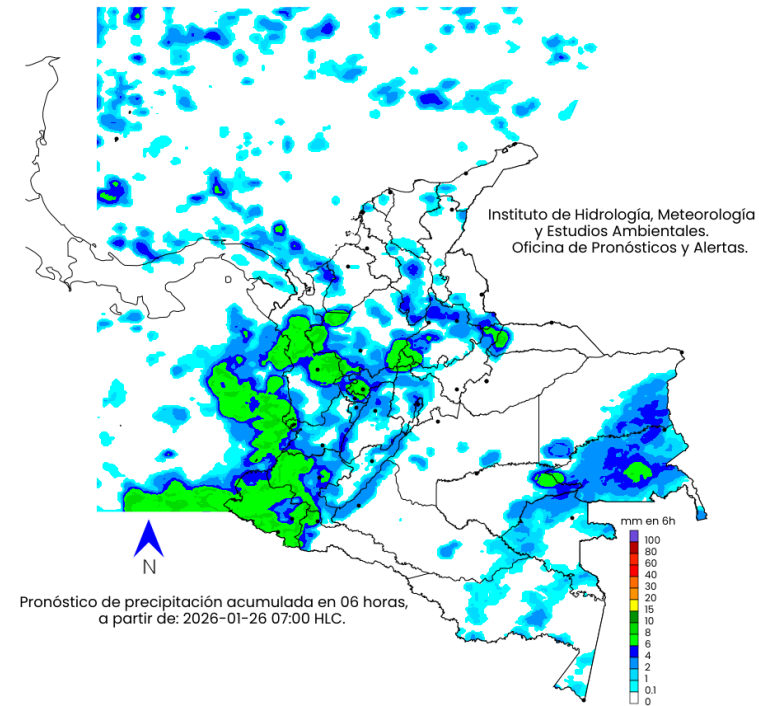
Pronóstico 26 de enero de 2026



Madrugada



Mañana



mm en 6h

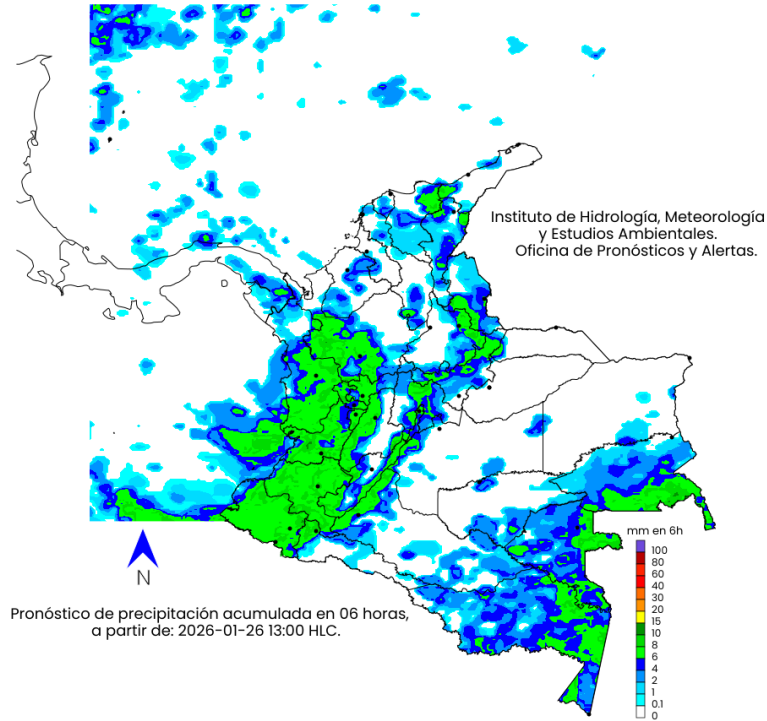


Convenciones

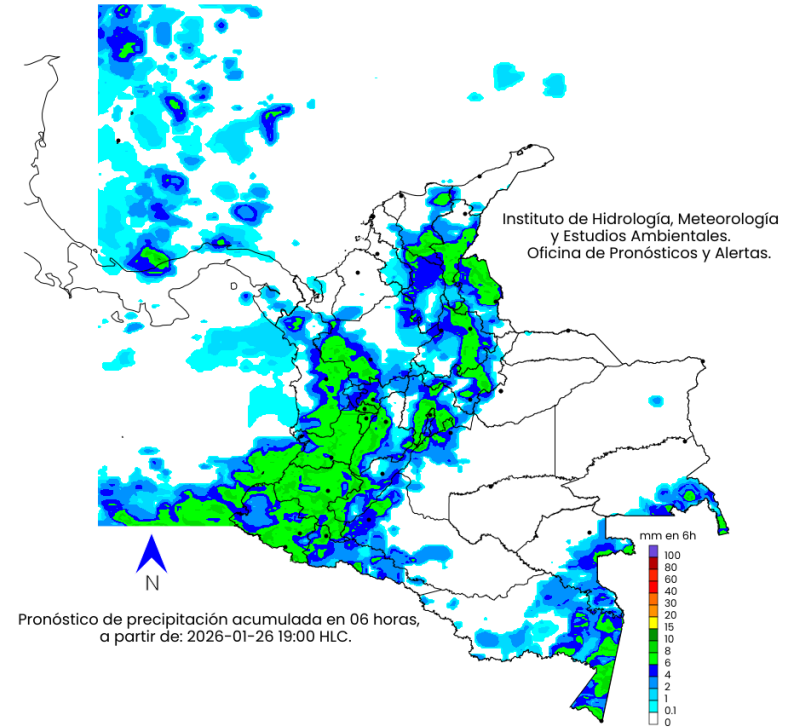
- Morado: Probabilidad de lluvias muy fuertes.
- Tonos Rojo: Probabilidad lluvias fuertes.
- Tonos Naranja: Probabilidad precipitaciones de intensidad moderada.
- Amarillo: Probabilidad precipitaciones de intensidad moderada.
- Tonos Verdes: Probabilidad precipitaciones de intensidad moderada.
- Tonos Azul: Probabilidad precipitaciones de baja intensidad.
- Blanco: Probabilidad ausencia de precipitaciones pronosticadas.

Pronóstico 26 de enero de 2026

Tarde



Noche



mm en 6h



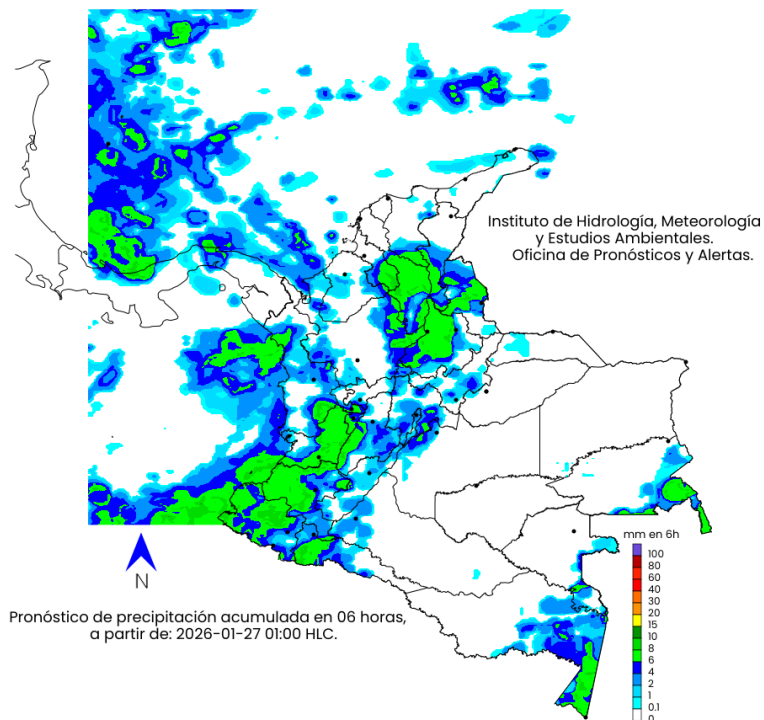
Convenciones

- Morado: Probabilidad de lluvias muy fuertes.
- Tonos Rojo: Probabilidad lluvias fuertes.
- Tonos Naranja: Probabilidad precipitaciones de intensidad moderada.
- Amarillo: Probabilidad precipitaciones de intensidad moderada.
- Tonos Verdes: Probabilidad precipitaciones de intensidad moderada.
- Tonos Azul: Probabilidad precipitaciones de baja intensidad.
- Blanco: Probabilidad ausencia de precipitaciones pronosticadas.

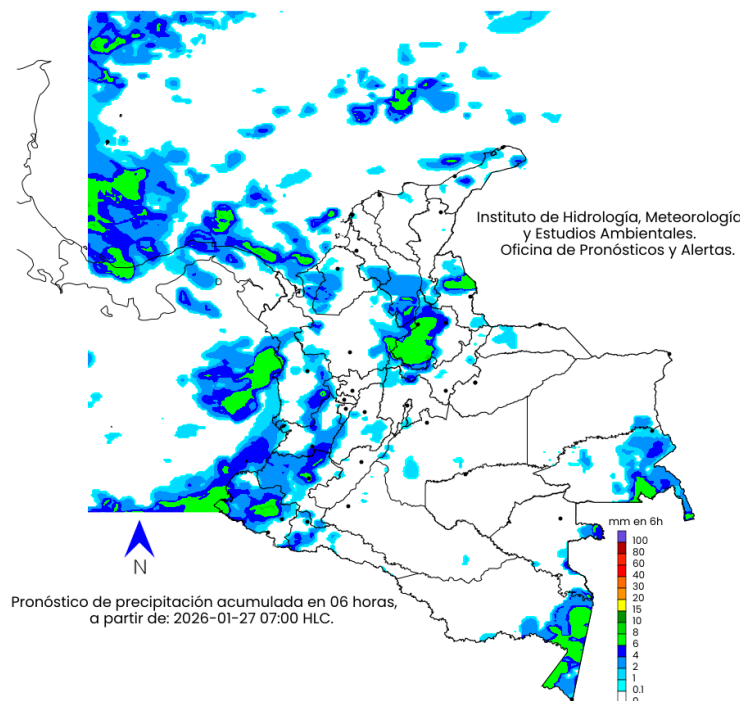
Pronóstico 27 de enero de 2026



Madrugada



Mañana



mm en 6h



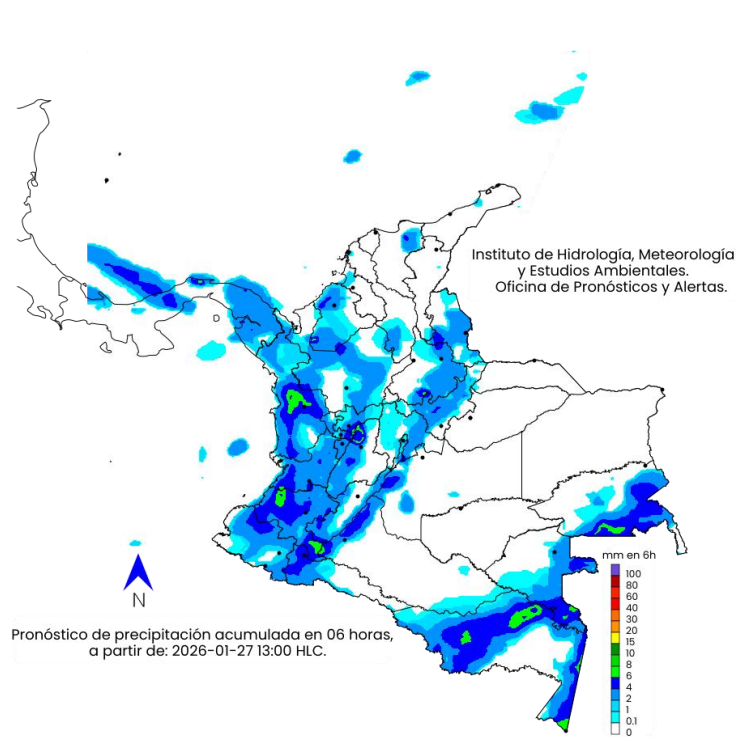
Convenciones

- Morado: Probabilidad de lluvias muy fuertes.
- Tonos Rojo: Probabilidad lluvias fuertes.
- Tonos Naranja: Probabilidad precipitaciones de intensidad moderada.
- Amarillo: Probabilidad precipitaciones de intensidad moderada.
- Tonos Verdes: Probabilidad precipitaciones de intensidad moderada.
- Tonos Azul: Probabilidad precipitaciones de baja intensidad.
- Blanco: Probabilidad ausencia de precipitaciones pronosticadas.

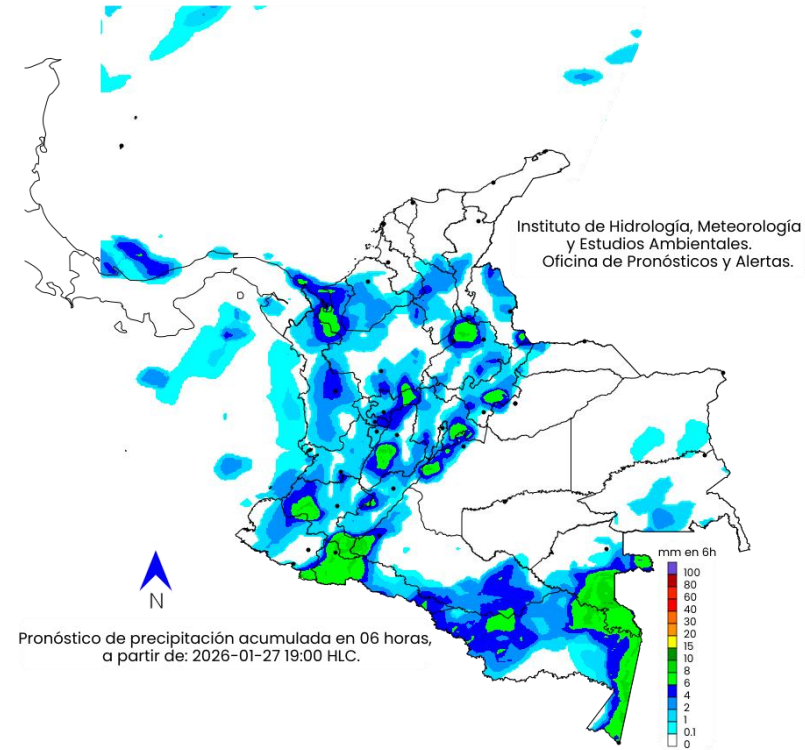
Pronóstico 27 de enero de 2026



Tarde



Noche



mm en 6h

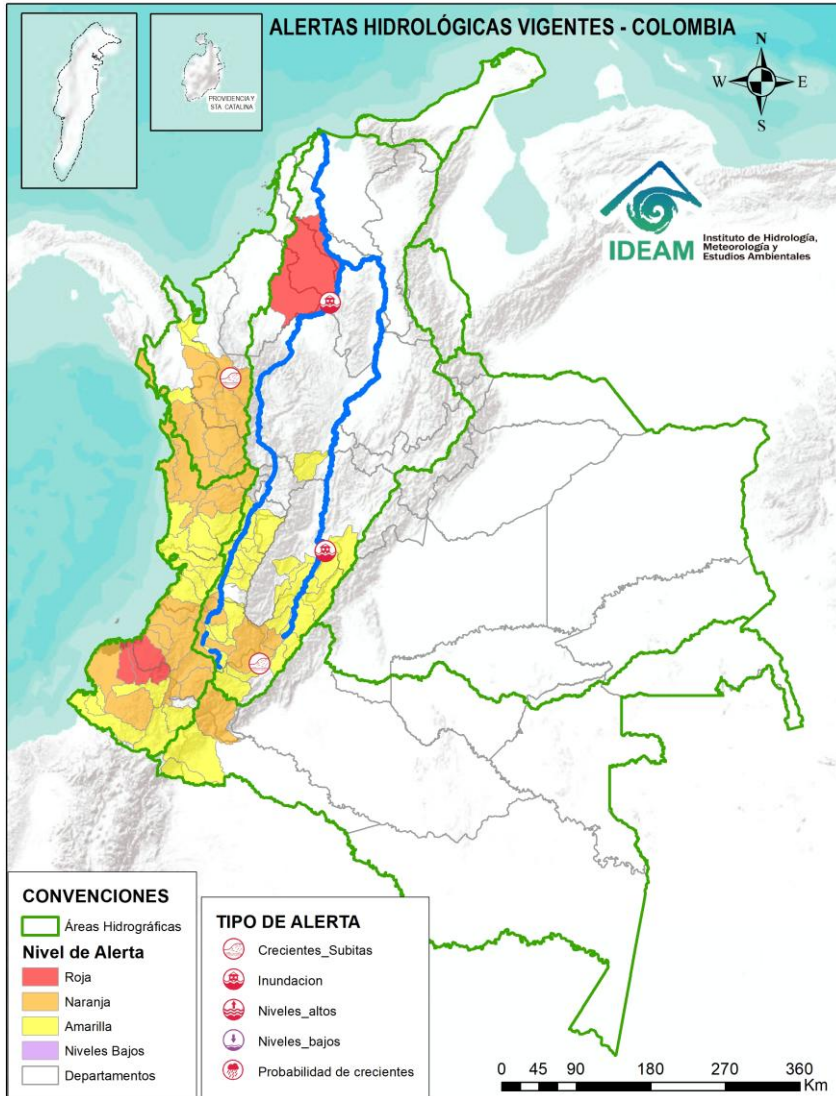


Convenciones

- Morado: Probabilidad de lluvias muy fuertes.
- Tonos Rojo: Probabilidad lluvias fuertes.
- Tonos Naranja: Probabilidad precipitaciones de intensidad moderada.
- Amarillo: Probabilidad precipitaciones de intensidad moderada.
- Tonos Verdes: Probabilidad precipitaciones de intensidad moderada.
- Tonos Azul: Probabilidad precipitaciones de baja intensidad.
- Blanco: Probabilidad ausencia de precipitaciones pronosticadas.



Actualización: 24 de enero de 2026 16:00 HLC



ALERTAS POR PROBABILIDAD DE CRECIENTES SÚBITAS Y/O INUNDACIONES

Área Hidrográfica	# de Subzonas
Pacífico	3
Magdalena Cauca	1
TOTAL	4

Área Hidrográfica	# de Subzonas
Pacífico	14
Caribe	11
Magdalena Cauca	8
Amazonas	1
TOTAL	34

Área Hidrográfica	# de Subzonas
Magdalena Cauca	33
Pacífico	14
Amazonas	2
Caribe	2
TOTAL	51

TOTAL ALERTAS HIDROLÓGICAS 89

ALERTAS PUNTUALES POR INUNDACIONES Y/O CRECIENTE SÚBITAS

Área Hidrográfica	# de Subzonas
Magdalena Cauca	3
Caribe	1
TOTAL	4

ALERTAS PUNTUALES POR NIVELES BAJOS

Área Hidrográfica	# de Subzonas
TOTAL	0

Nota 1: Las alertas hidrológicas pueden ser corregidas y/o actualizadas en el futuro. No representa una certificación oficial del IDEAM.

Nota 2: Es probable que los eventos hidrológicos reportados en las alertas emitidas no se estén presentando sobre los ríos principales sino sobre sus afluentes.

Nota 3: El IDEAM le sugiere a la población ribereña estar muy atentos al comportamiento de los niveles de los ríos y atender las recomendaciones que la Unidad Nacional de Gestión del Riesgo de Desastres (UNGRD) emita para la implementación de medidas de contingencia ante posibles afectaciones por desbordamientos e inundaciones.

Nota 4: Dentro de las alertas emitidas no se contemplan aquellas asociadas a desabastecimientos. En caso de requerir información asociada a estos reportes consultar en contactenos@gestiondelriesgo.gov.co



Consulte aquí el estado de los niveles en los ríos del país: <https://fews.ideam.gov.co/visorfews/nacional/estacion>

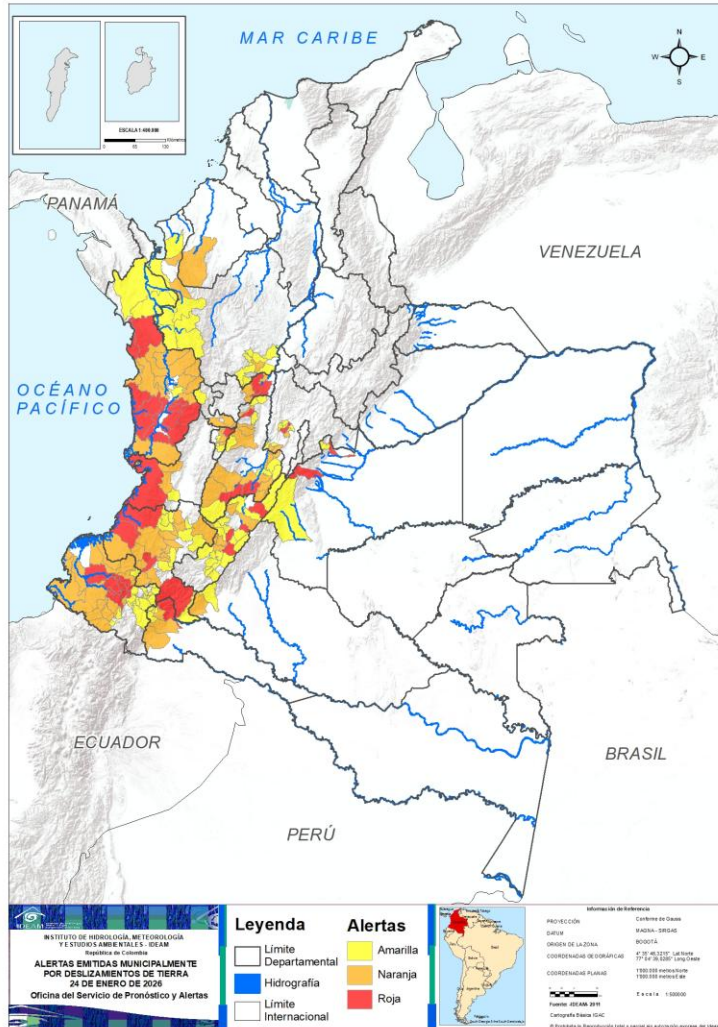




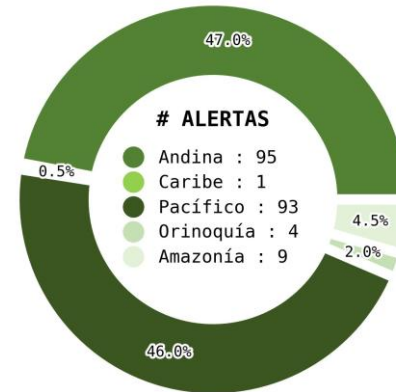
Pronóstico de la Amenaza por Deslizamientos de Tierra



Actualización: 24 de enero de 2026 | 16:00 HLC



Municipios por regiones:



TOTAL MUNICIPIOS : 202
FECHA : 2026-01-24

DEPARTAMENTO	#
CHOCÓ	10
NARIÑO	7
CAUCA	4
HUILA	4
CALDAS	3
TOLIMA	3
CUNDINAMARCA	2
META	2
PUTUMAYO	1
QUINDÍO	1
VALLE DEL CAUCA	1
TOTAL	38

DEPARTAMENTO	#
CAUCA	15
TOLIMA	13
NARIÑO	12
CHOCÓ	11
HUILA	4
QUINDÍO	4
CALDAS	3
CUNDINAMARCA	3
PUTUMAYO	3
ANTIOQUIA	3
VALLE DEL CAUCA	2
RISARALDA	2
CAQUETÁ	1
CÓRDOBA	1
TOTAL	77

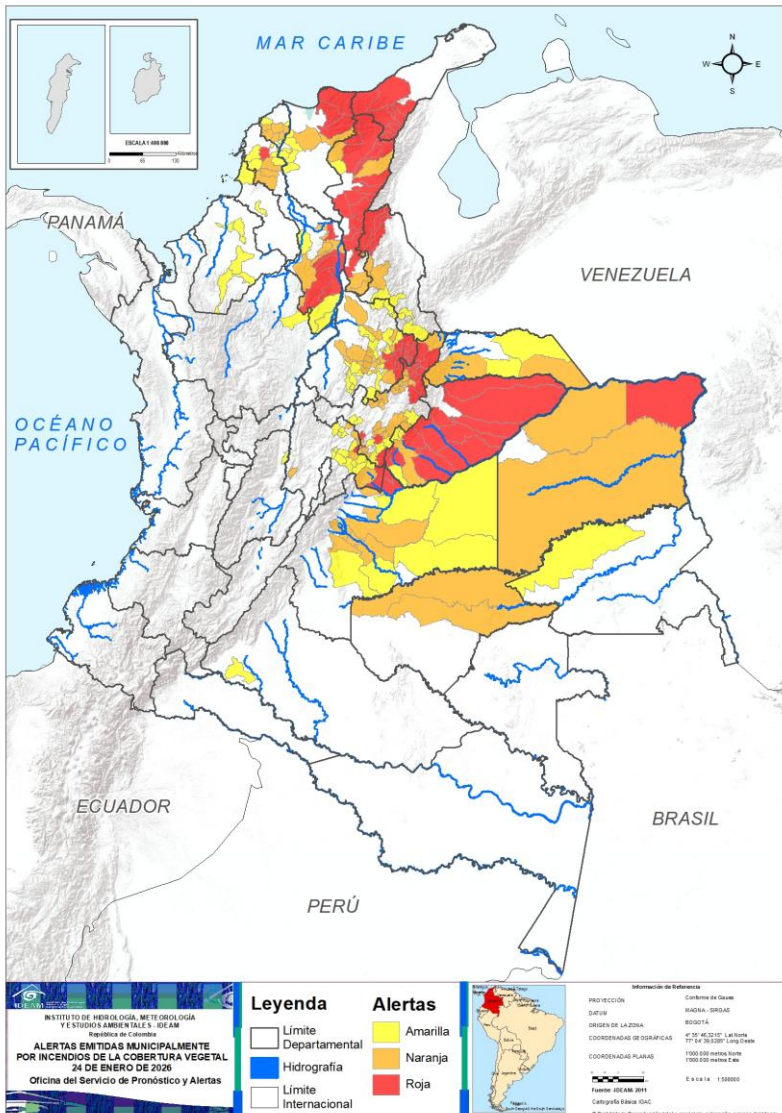
DEPARTAMENTO	#
HUILA	18
NARIÑO	18
ANTIOQUIA	12
CAUCA	9
CUNDINAMARCA	8
TOLIMA	8
CHOCÓ	3
PUTUMAYO	3
QUINDÍO	3
META	2
VALLE DEL CAUCA	1
CAQUETÁ	1
RISARALDA	1
TOTAL	87



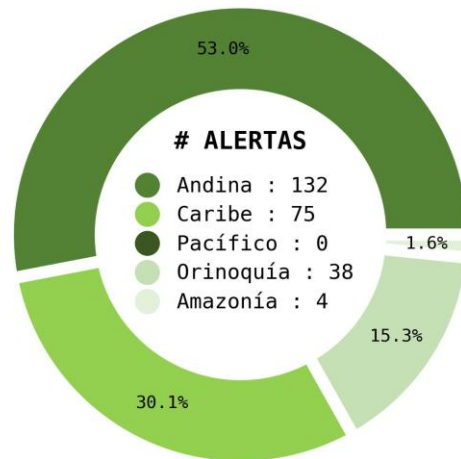
Pronóstico de la Amenaza por Incendios de la Cobertura Vegetal



Actualización: 24 de enero de 2026 | 16:00 HLC



Municipios por regiones:



TOTAL MUNICIPIOS : 249
FECHA : 2026-01-24

DEPARTAMENTO	#	DEPARTAMENTO	#	DEPARTAMENTO	#
BOYACÁ	17	BOYACÁ	23	SANTANDER	22
SANTANDER	15	SANTANDER	15	CUNDINAMARCA	13
CESAR	14	META	8	BOLÍVAR	7
CASANARE	11	BOLÍVAR	7	BOYACÁ	7
LA GUAJIRA	10	CUNDINAMARCA	6	MAGDALENA	6
BOLÍVAR	6	ATLÁNTICO	6	META	5
MAGDALENA	3	CESAR	4	NORTE DE SANTANDER	5
NORTE DE SANTANDER	3	CASANARE	2	CÓRDOBA	4
CUNDINAMARCA	2	MAGDALENA	2	CASANARE	3
META	2	NORTE DE SANTANDER	2	ATLÁNTICO	3
VICHADA	1	VICHADA	2	ARAUCA	2
TOTAL	84	ARAUCA	2	SUCRE	2
		GUAVIARE	2	CESAR	1
		TOTAL	81	ANTIOQUIA	1
				CAQUETÁ	1
				GUAINÍA	1
				TOLIMA	1
				TOTAL	84

Ghisliane Echeverry Prieto | Directora General IDEAM
Rodney Poveda Fernández | Jefe (E) Oficina del Servicio de Pronósticos y Alertas

Elaboró:
OFICINA DEL SERVICIO DE PRONÓSTICO Y ALERTAS

Profesionales de Turno:

José David Garavito Mahecha (Meteorología).
Laura Johanna Rojas Garzón (Hidrología).
Nubia Traslaviña Saavedra (Deslizamientos de tierra).
Leonardo Ruales Hernández (Incendios de la cobertura vegetal).

GRUPO DE COMUNICACIONES - IDEAM
<https://www.ideam.gov.co>
Correos electrónicos: servicio@ideam.gov.co, alertas@ideam.gov.co
Calle 25D N° 96B - 70, piso 3. Bogotá D.C.
Teléfono: 601-3527160 ext. 1334-1336.