

# CONDICIONES HIDROMETEOROLÓGICAS ACTUALES

IDEAM comunica al Sistema Nacional para la Gestión del Riesgo de Desastres (SNGRD) y al Sistema Nacional Ambiental (SINA).

**Bogotá D.C., 31 de diciembre de 2025**  
**Hora de actualización: 18:00 HLC**

**Boletín No.**

**1038**

## CONTENIDO

Condiciones Meteorológicas.  
Pronóstico de precipitación para las próximas seis (6) horas.  
Alertas Hidrológicas.  
Seguimiento y Pronóstico de las Amenazas por Deslizamientos  
Seguimiento y Pronóstico de las Amenazas por Incendios Alertas.  
Meteomarinas vigentes Mar Caribe Colombiano.  
Meteomarinas vigentes Océano Pacífico Nacional.



**Alerta  
ROJA**

**PARA TOMAR ACCIÓN** Advierte a los sistemas de prevención y atención de desastres sobre la amenaza que puede ocasionar un fenómeno con efectos adversos sobre la población, el cual requiere la atención inmediata por parte de la población y de los cuerpos de atención y socorro. Se emite una alerta sólo cuando la identificación de un evento extraordinario indique la probabilidad de amenaza inminente y cuando la gravedad del fenómeno implique la movilización de personas y equipos, interrumpiendo el normal desarrollo de sus actividades cotidianas.



**Alerta  
NARANJA**

**PARA PREPARARSE** Indica la presencia de un fenómeno. No implica amenaza inmediata y como tanto es catalogado como un mensaje para informarse y prepararse. El aviso implica vigilancia continua ya que las condiciones son propicias para el desarrollo de un fenómeno, sin que se requiera permanecer alerta.



**Alerta  
AMARILLA**

**PARA INFORMARSE** Es un mensaje oficial por el cual se difunde información. Por lo regular se refiere a eventos observados, registrados o registrados y puede contener algunos elementos de pronóstico a manera de orientación. Por sus características pretéritas y futuras difiere del aviso y de la alerta, y por lo general no está encaminado a alertar sino a informar

**CONDICIONES NORMALES** La información que se suministra se encuentra dentro de los rangos normales.

**Alertas vigentes hasta: 01 de enero de 2026 00:00 HLC**

[www.ideam.gov.co](http://www.ideam.gov.co)



# Condiciones Hidrometeorológicas

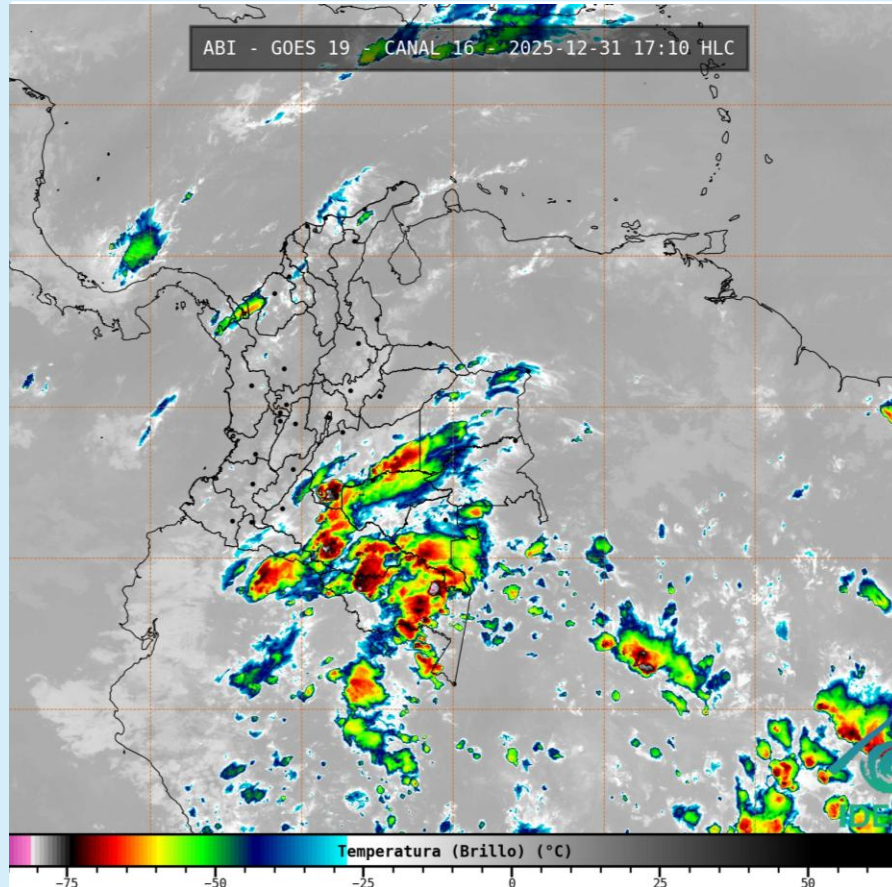
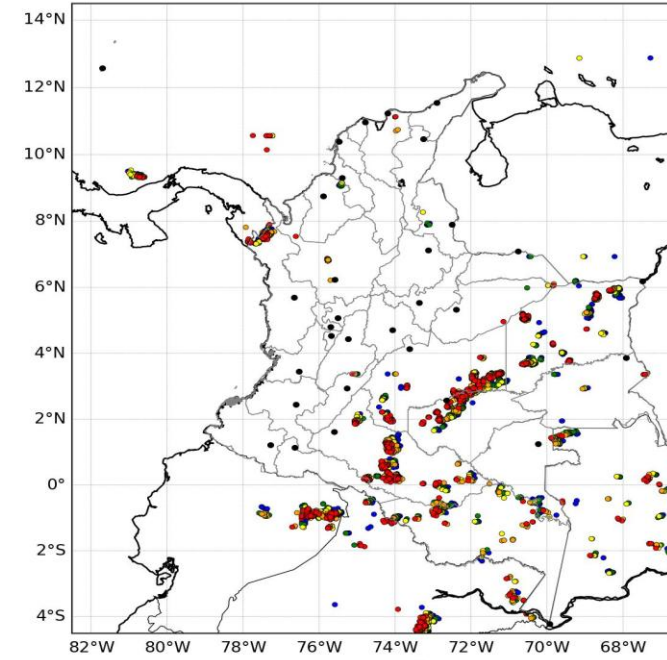
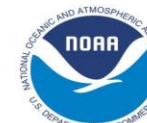


Imagen GOES 19 (East) Canal Infrarrojo  
31 de diciembre de 2025– Hora 17:10 HLC  
Fuente: IDEAM – GOES 19



**DESCARGAS ELÉCTRICAS  
GOES 19  
MAPA NACIONAL**

PERIODO: 2025-12-31 15:35 - 2025-12-31 16:35  
2025-12-31 15:35 - 2025-12-31 16:35  
Elaborado por: Oficina del Servicio de  
Pronósticos y Alertas

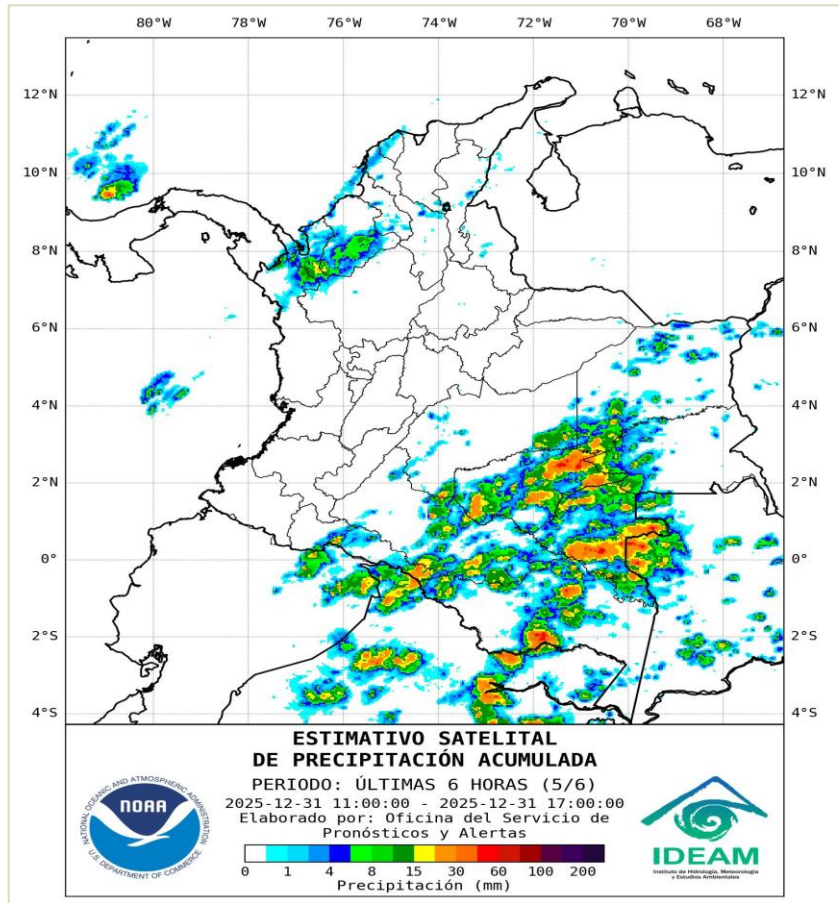


Descargas eléctricas (últimas horas)  
31 de diciembre de 2025 – Hora 16:35 HLC  
Fuente: NOAA - IDEAM

- La imagen del canal infrarrojo (10.3  $\mu\text{m}$ ) permite identificar nubes en cualquier período temporal a partir de la temperatura de brillo de la nube (ver escala de colores). De esta forma, se puede identificar, clasificar y caracterizar la nubosidad en una zona determinada.
- La imagen de las descargas eléctricas muestra los rayos nube-tierra que se han descargado en una zona en las últimas 4 horas (ver escala de colores)



## Condiciones meteorológicas en las últimas horas



## Lluvias destacadas en las últimas horas

Durante las últimas horas ha incrementado relativamente la nubosidad respecto a la jornada matutina, con precipitaciones en amplios sectores de la Amazonía y oriente y sur de la Orinoquía, así como en zonas puntuales del norte del Pacífico y noroccidente de la región Andina.

Las principales lluvias, en algunos casos con actividad eléctrica asociada, han tenido lugar sobre parte de los departamentos de Amazonas, Putumayo, Caquetá, Guaviare, Vaupés, Guainía, Vichada, Meta, Chocó y Antioquia.

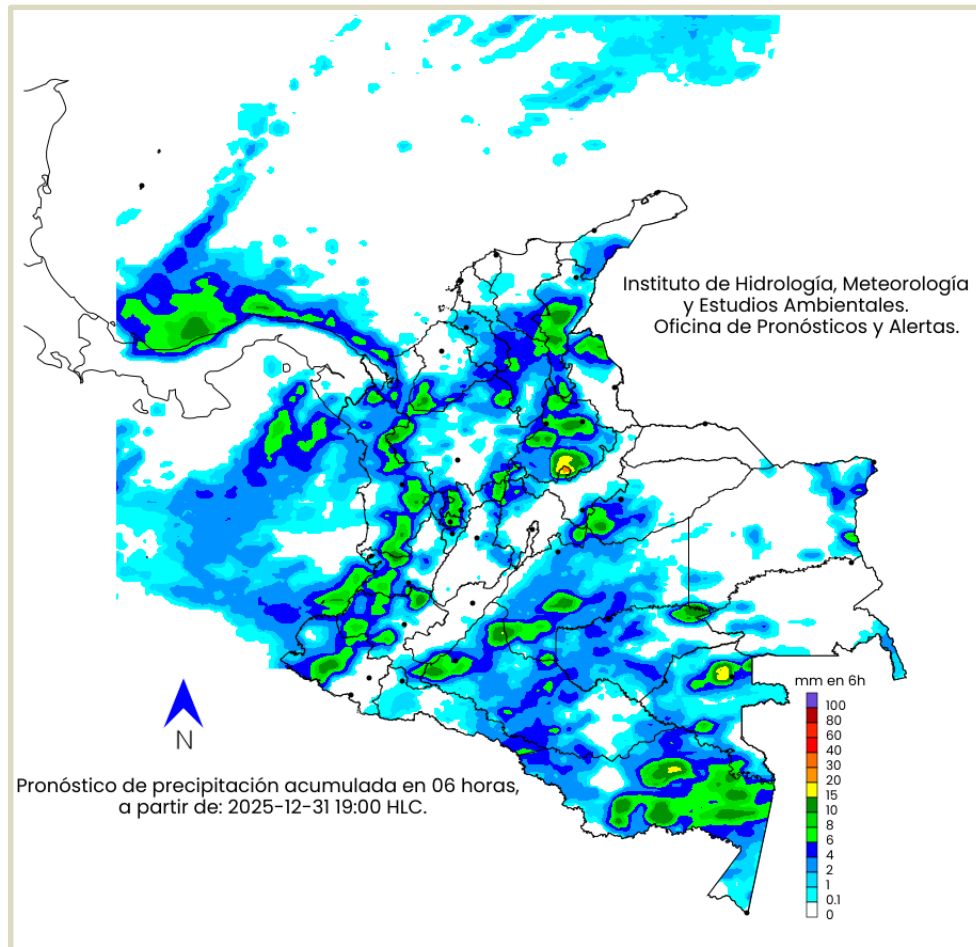
Por otra parte, ha predominado el tiempo seco en amplias zonas del Caribe, Región Andina y centro y sur del Pacífico.

Sobre el arco de islas del Caribe se ha presenciado tiempo seco con cielos de ligera a parcialmente nublados.

- Un milímetro de lluvia (1 mm) equivale a un litro (1 L) de lluvia que ha caído en un metro cuadrado (1 m<sup>2</sup>). La lluvia acumulada es la suma de los milímetros de agua lluvia que se han registrado en un lapso de tiempo.



## Pronóstico de precipitación para las próximas seis (6) horas



Durante las próximas horas se esperan lluvias y nubosidad sobre diversas zonas del Pacífico y la Amazonía, así como en áreas del sur del Caribe, norte y occidente de la región Andina y oriente y piedemonte de la Orinoquía.

Los mayores acumulados de precipitación, con probable actividad eléctrica asociada, son pronosticadas sobre parte de Amazonas, Caquetá, Vaupés, Guaviare, Meta, Casanare, Vichada, Nariño, Cauca, Valle del Cauca, Chocó, Risaralda, Caldas, Antioquia, Santander, Norte de Santander, Cesar, Magdalena, Bolívar, Sucre y Córdoba.

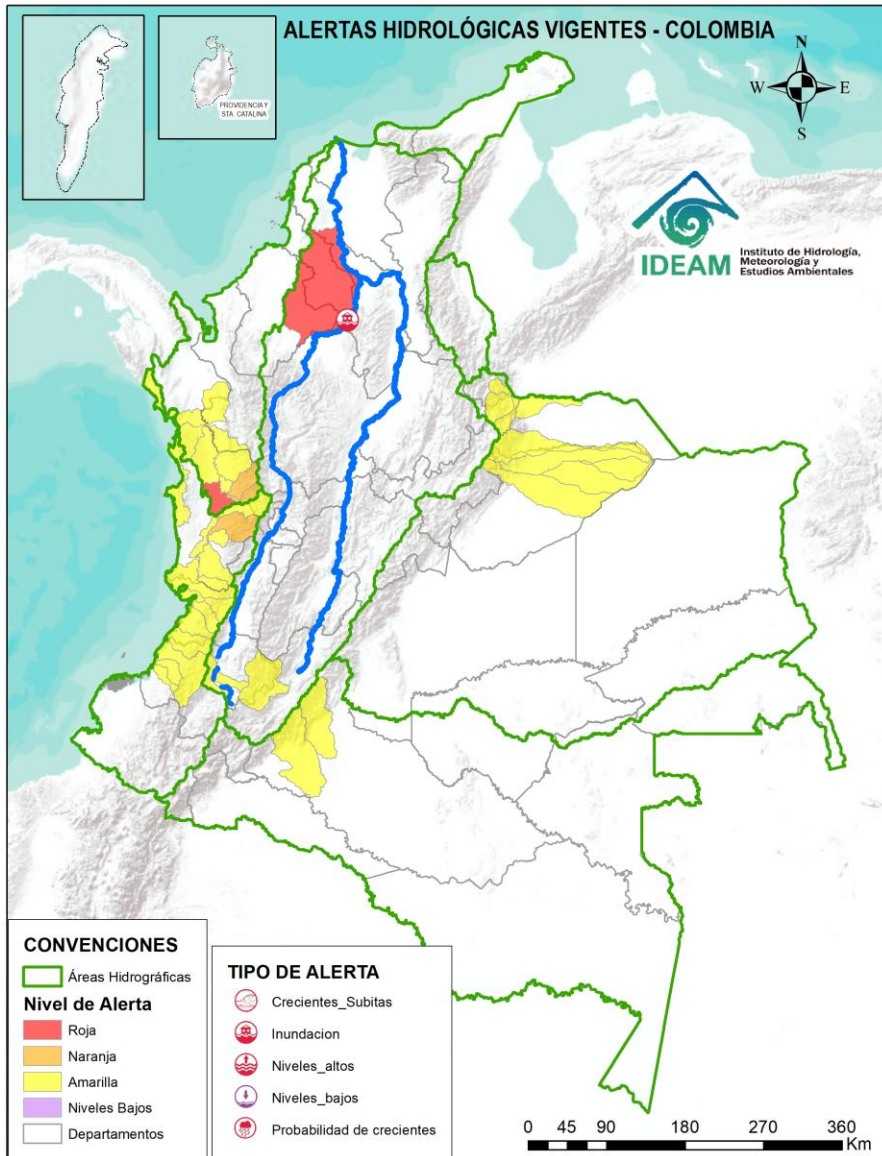
En el Archipiélago de San Andrés, Providencia y Santa Catalina se espera prevalezcan las condiciones secas con escasa nubosidad.

- La resolución espacial del mapa de pronóstico es de 6.5 km aproximadamente. Por lo tanto, fenómenos meteorológicos inferiores a esta escala no están considerados en esta predicción.
- La escala de colores está asociada a un rango de precipitación en el intervalo de tiempo indicado, lo que implica que el pronóstico no es determinista (un valor exacto en una zona) sino corresponde a un pronóstico cuantitativo (un rango de valores en una zona).



# Alertas Hidrológicas

Actualización: 31 de diciembre de 2025 18:00 HLC



Caño Cristales el río de los cinco colores, paraíso tropical! (Sierra de La Macarena – Meta, Colombia). – Autor: Mcleods, 19 de Febrero de 1918  
Fuente: [https://upload.wikimedia.org/wikipedia/commons/3/3e/Flashpacker\\_Connect\\_-\\_Cano\\_Cristales\\_.webp](https://upload.wikimedia.org/wikipedia/commons/3/3e/Flashpacker_Connect_-_Cano_Cristales_.webp)



Consulte aquí el estado de los niveles en los ríos del país:

<http://fews.ideam.gov.co/>



**Nota 1:** Las alertas hidrológicas pueden ser corregidas y/o actualizadas en el futuro. No representa una certificación oficial del IDEAM.

**Nota 2:** Es probable que los eventos hidrológicos reportados en las alertas emitidas no se estén presentando sobre los ríos principales sino sobre sus afluentes.

**Nota 3:** El IDEAM le sugiere a la población ribereña estar muy atentos al comportamiento de los niveles de los ríos y atender las recomendaciones que la Unidad Nacional de Gestión del Riesgo de Desastres (UNGRD) emita para la implementación de medidas de contingencia ante posibles afectaciones por desbordamientos e inundaciones.

**Nota 4:** Dentro de las alertas emitidas no se contemplan aquellas asociadas a desabastecimientos. En caso de requerir información asociada a estos reportes consultar en [contactenos@gestiondelriesgo.gov.co](mailto:contactenos@gestiondelriesgo.gov.co)



LLUVIAS



NIVELES BAJOS



NIVELES ALTOS



CRECIENTE SÚBITA



TRANSITO DE CRECIENTES



CRECIENTE POR DESEMBALSE



INUNDACIONES



## CONVENCIONES

	Lluvias	Lluvias antecedentes intensas o continuas y/o pronóstico de las mismas, las cuales pueden generar crecientes súbitas en los ríos principales y sus afluentes.
	Niveles bajos	Nivel de referencia del río cuyos valores iguales o inferiores pueden generar restricciones para navegabilidad, captación de agua para acueductos, actividades de pesca entre otros sectores que pudieran verse afectados por la disminución de los caudales.
	Niveles altos	Nivel de referencia del río cuyos valores iguales o superiores pueden generar afectaciones en las zonas ribereñas.
	Creciente súbita	Fenómeno natural que se presenta en los ríos de montaña como consecuencia de la ocurrencia de lluvias intensas o torrenciales en zonas de alta pendiente del cauce principal y sus afluentes.
	Tránsito de crecientes	Es el desplazamiento de una onda de creciente de aguas arriba hacia aguas abajo de la corriente.
	Creciente por desembalse	Proceso de tránsito del flujo de agua por descarga controlada desde un embalse.
	Inundación	Aumento en los niveles y/o caudales de los ríos que superan la capacidad máxima de transporte o modificación de la sección transversal que la reduce, ocasionando el desbordamiento e inundación en zonas aledañas al cauce principal.



LLUVIAS



NIVELES BAJOS



NIVELES ALTOS



CRECIENTE SÚBITA



TRANSITO DE CRECIENTES



CRECIENTE POR DESEMBALSE



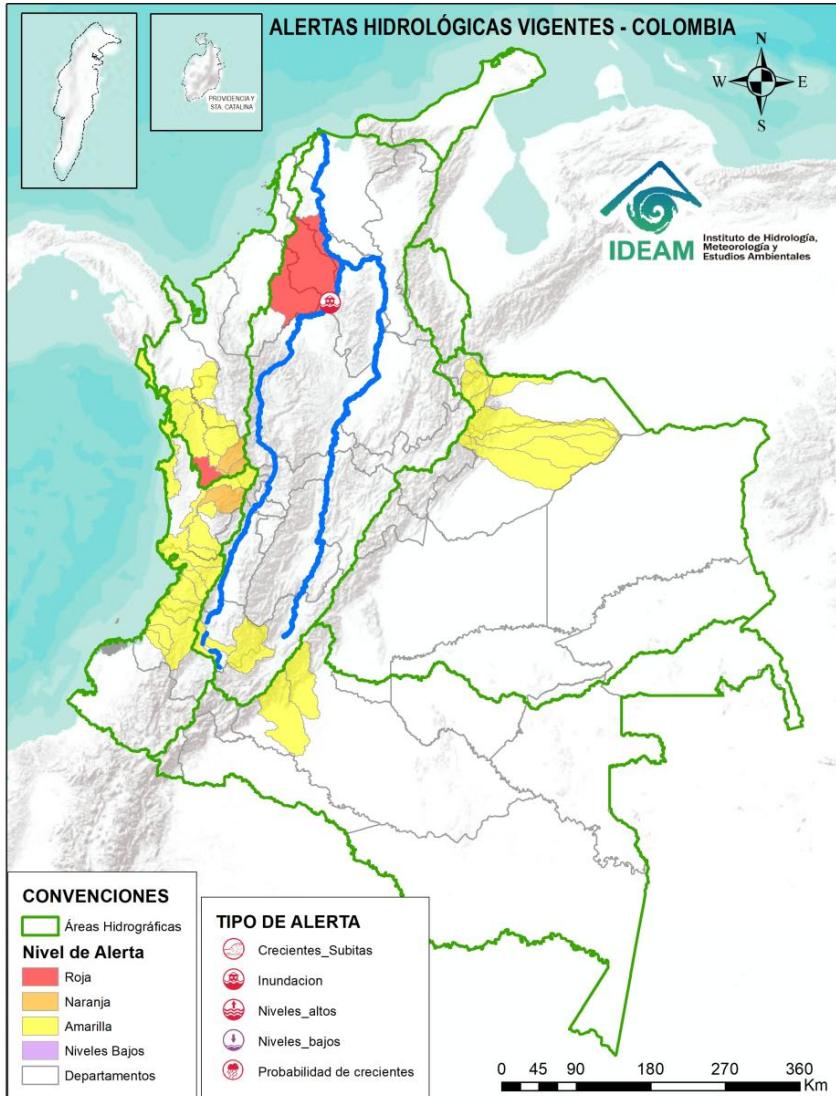
INUNDACIONES



# Resumen de Alertas Hidrológicas



Actualización: 31 de diciembre de 2025 18:00 HLC



## ALERTAS POR PROBABILIDAD DE CRECIENTES SÚBITAS Y/O INUNDACIONES

Área Hidrográfica	# de Subzonas	Área Hidrográfica	# de Subzonas	Área Hidrográfica	# de Subzonas
Caribe	1	Caribe	2	Pacífico	14
Magdalena Cauca	1	Pacífico	1	Orinoco	9
<b>TOTAL</b>	<b>2</b>	<b>TOTAL</b>	<b>3</b>	Caribe	7
				Magdalena Cauca	3
				Amazonas	2
				<b>TOTAL</b>	<b>35</b>

**TOTAL ALERTAS HIDROLÓGICAS 40**

## ALERTAS PUNTUALES POR INUNDACIONES Y/O CRECIENTE SÚBITAS

Área Hidrográfica	# de Subzonas
Magdalena Cauca	1
<b>TOTAL</b>	<b>1</b>

## ALERTAS PUNTUALES POR NIVELES BAJOS

Área Hidrográfica	# de Subzonas
<b>TOTAL</b>	<b>0</b>

Nota 1: Las alertas hidrológicas pueden ser corregidas y/o actualizadas en el futuro. No representa una certificación oficial del IDEAM.

Nota 2: Es probable que los eventos hidrológicos reportados en las alertas emitidas no se estén presentando sobre los ríos principales sino sobre sus afluentes.

Nota 3: El IDEAM le sugiere a la población ribereña estar muy atentos al comportamiento de los niveles de los ríos y atender las recomendaciones que la Unidad Nacional de Gestión del Riesgo de Desastres (UNGRD) emita para la implementación de medidas de contingencia ante posibles afectaciones por desbordamientos e inundaciones.

Nota 4: Dentro de las alertas emitidas no se contemplan aquellas asociadas a desabastecimientos. En caso de requerir información asociada a estos reportes consultar en [contactenos@gestiondelriesgo.gov.co](mailto:contactenos@gestiondelriesgo.gov.co)

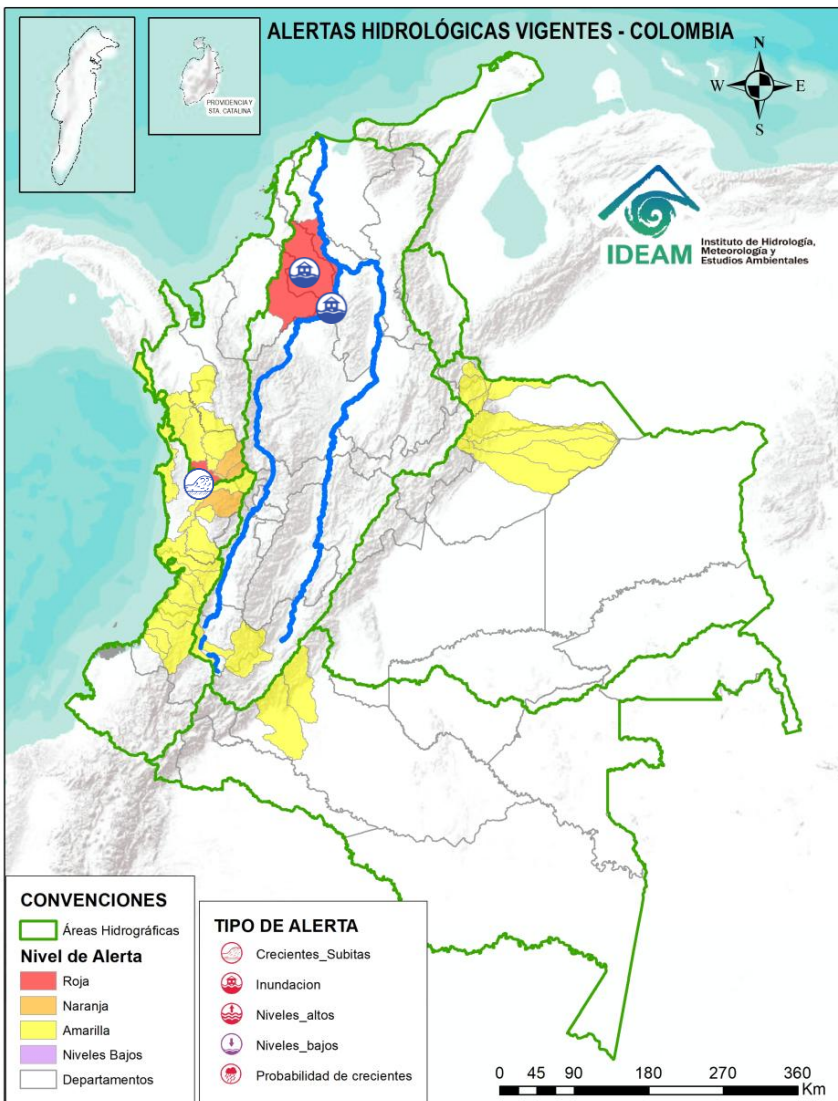


Consulte aquí el estado de los niveles en los ríos del país: <https://fews.ideam.gov.co/visorfews/nacional/estacion>





Actualización: 31 de diciembre de 2025 18:00 HLC



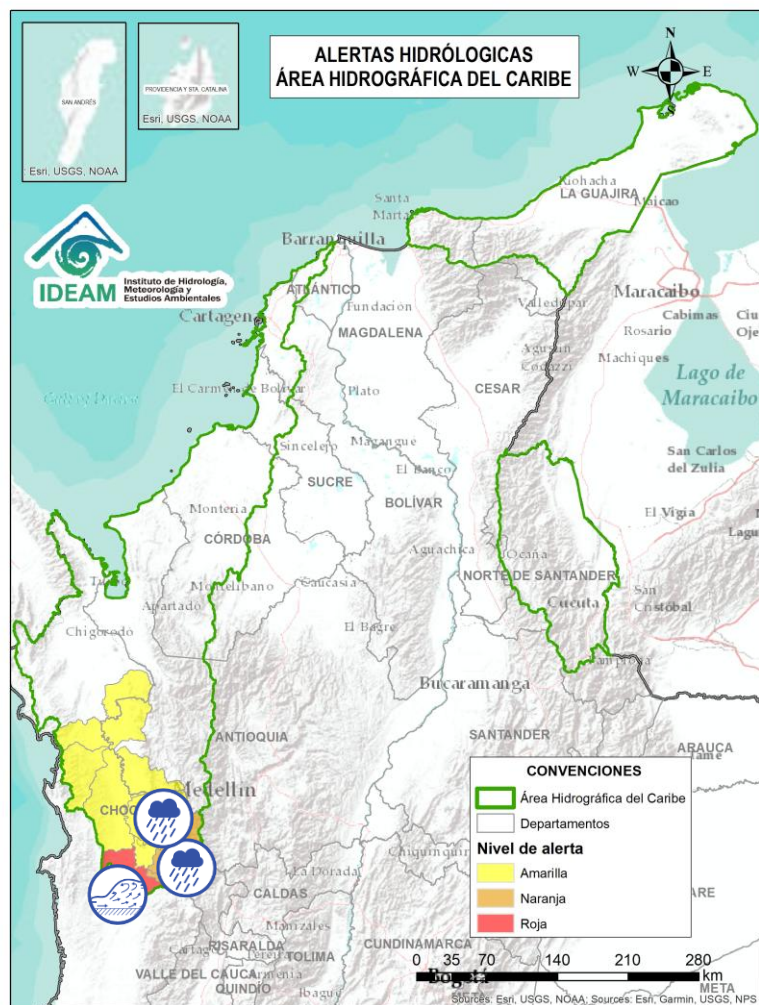
ÁREA HIDROGRÁFICA	SE DESTACAN LAS SIGUIENTES ALERTAS ROJAS POR NIVELES ALTOS, CRECIENTES SÚBITAS, DESBORDAMIENTOS Y/O INUNDACIONES:
Caribe	<ul style="list-style-type: none"> <li>Crecientes súbitas en la cuenca del río Quito. Especial atención en los municipios de Cantón de San Pablo, Unión Panamericana, Cértégui, Río Quito y Atrato (Chocó). <b>Nota:</b> Se reportó desbordamiento del río Cértégui en zona urbana del municipio de Cértégui, Chocó, igualmente, se reportó desbordamiento del río Quito (31/12/2025).</li> </ul>
Magdalena - Cauca	<ul style="list-style-type: none"> <li><b>Alerta puntual:</b> Afectaciones por rompimiento del dique marginal del río Cauca en el sector Caregato a la altura de San Jacinto del Cauca (Bolívar). Se recomienda especial atención en La Región de La Mojana por transvase del caudal del río Cauca (06/05/2024).</li> <li>Niveles altos del río San Jorge en el tramo Jegua - San Antonio y los sistemas de caños y ciénagas asociados. Adicionalmente, persisten las áreas inundadas en los municipios de San Jacinto del Cauca, Caimito, San Benito Abad, Ayapel, Guaranda, San Marcos y Sucre, asociadas al ingreso de agua del río Cauca a través de los boquetes en Caregato y Los Arrastres.</li> </ul>



# Área Hidrográfica del Caribe



Actualización: 31 de diciembre de 2025 18:00 HLC



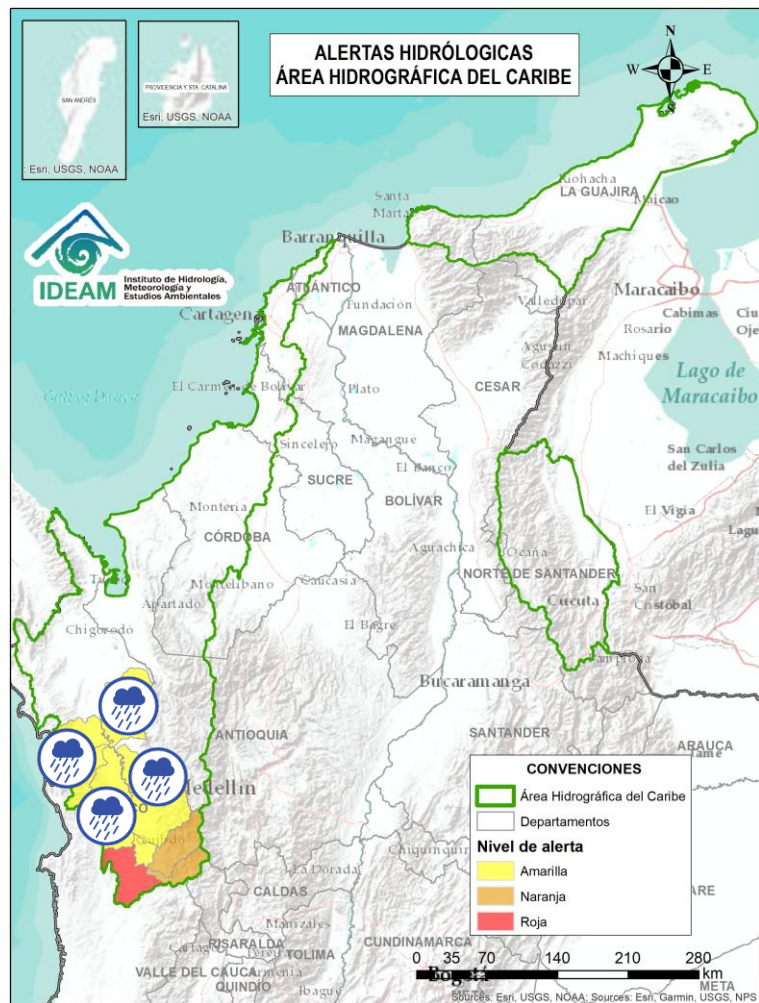
Alerta	Zona Hidrográfica	Subzona o Cuenca Hidrográfica	Descripción de la alerta hidrológica
	Atrato - Darién	Cuenca alta del río Atrato	Probabilidad de crecientes súbitas en la cuenca alta del río Atrato y sus afluentes, se recomienda especial atención en los municipios de El Carmen de Atrato, Lloró, Bagadó, Cértegui, Quibdó y Unión Panamericana (Animas).
	Atrato - Darién	Cuenca del río Andágueda	Probabilidad de crecientes súbitas en el río Andágueda y sus aportantes. Se recomienda especial atención en los municipios de Bagadó y Cértegui (Chocó).
	Atrato - Darién	Cuenca del río Quito	Crecientes súbitas en la cuenca del río Quito. Especial atención en los municipios de Cantón de San Pablo, Unión Panamericana, Cértegui, Río Quito y Atrato (Chocó). <b>Nota:</b> Se reportó desbordamiento del río Cértegui en zona urbana del municipio de Cértegui, Chocó, igualmente, se reportó desbordamiento del río Quito (31/12/2025).
	Atrato - Darién	Cuenca del río Cabí	Probabilidad de crecientes súbitas en la cuenca del río Cabí entre otros directos al río Atrato, así como en el río Atrato en su recorrido por el municipio de Quibdó. Especial atención en los municipios de Atrato y Quibdó (Chocó).
	Atrato - Darién	Cuenca del río Bebaramá	Probabilidad de crecientes súbitas en la cuenca del río Bebaramá y otros Directos Atrato (md). Se recomienda especial atención al municipio de Medio Atrato y su cabecera municipal Beté (Chocó).



# Área Hidrográfica del Caribe



Actualización: 31 de diciembre de 2025 18:00 HLC



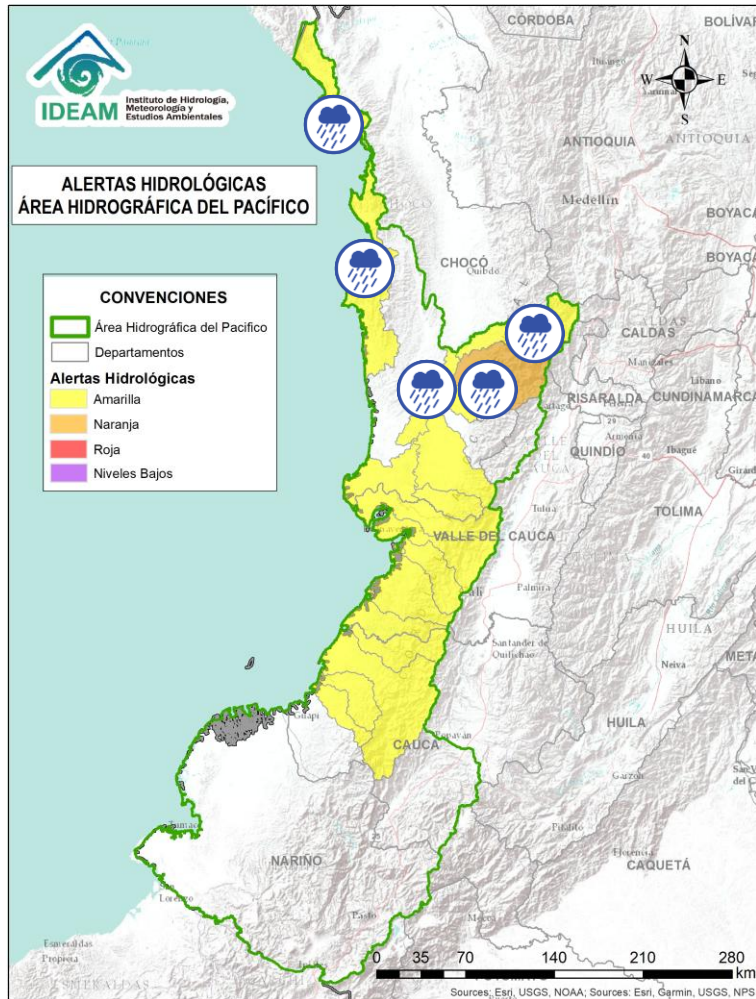
Alerta	Zona Hidrográfica	Subzona o Cuenca Hidrográfica	Descripción de la alerta hidrológica
	Atrato - Darién	Cuenca media río Atrato	Probabilidad de crecientes súbitas en la SZH Directos al Atrato entre los ríos Quito y Bojayá (mi), especialmente los ríos Beté y Tanguí, en la zona rural del municipio Medio Atrato. Se recomienda especial atención en el río Atrato a la altura de Vigía de Fuerte (Antioquia).
	Atrato - Darién	Cuenca Media del río Atrato	Probabilidad de crecientes súbitas de los afluentes directos al Atrato, entre Bebaramá y Murrí (md). Se recomienda especial atención en el municipio de Vigía del Fuerte y sus centros poblados (Antioquia).
	Atrato - Darién	Cuenca del río Bojayá	Probabilidad de crecientes súbitas en el río Bojayá y sus afluentes. Especial atención en el municipio de Bojayá (Chocó).
	Atrato - Darién	Cuenca del río Napipí - río Opogadó	Probabilidad de crecientes súbitas en la cuenca del río Napipí - río Opogadó y sus aportantes.
	Atrato - Darién	Cuenca del río Murindó	Probabilidad de crecientes súbitas del río Murindó y sus afluentes. Especial atención en los municipios de Murindó, Vigía del Fuerte (Antioquia) y Carmen del Darién (Chocó).



# Área Hidrográfica del Pacífico



Actualización: 31 de diciembre de 2025 18:00 HLC



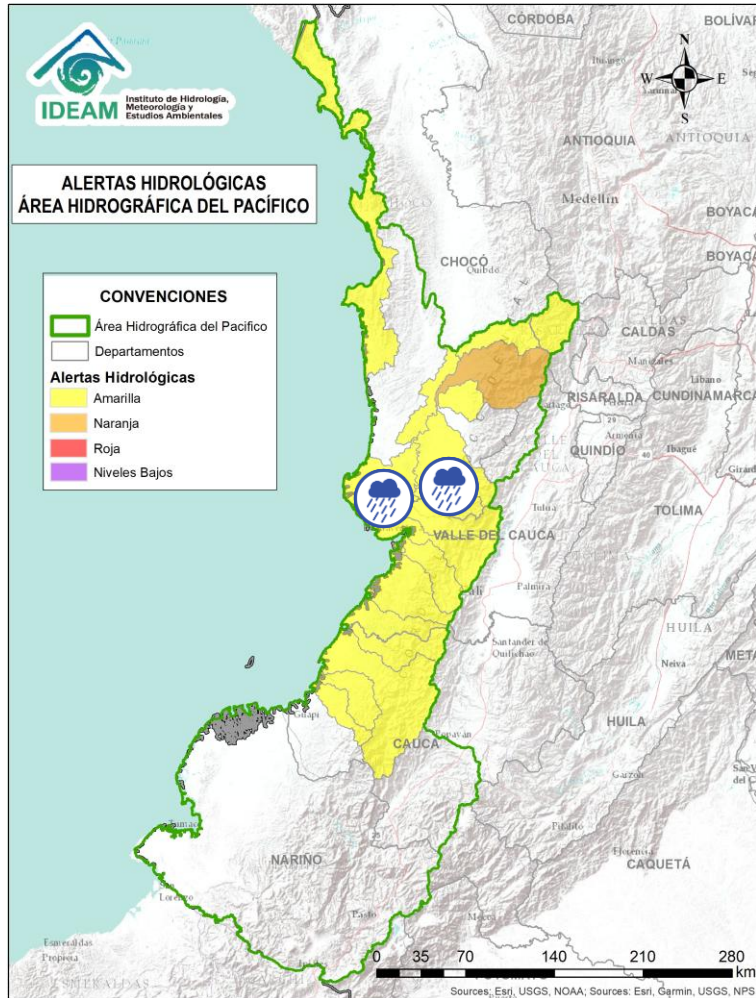
Alerta	Zona Hidrográfica	Subzona o Cuenca Hidrográfica	Descripción de la alerta hidrológica
	Directos al Pacífico	Cuencas directas al Pacífico (Chocó)	Probabilidad de incrementos súbitos en el nivel de los ríos Valle, Jella, Chocolatal, Jurado, Piliza, Pavasa, Purricha, Catripe, Abaquia, y sus afluentes, entre otros directos al Océano Pacífico en el departamento de Chocó, se recomienda especial atención en los municipios de Bahía Solano y Juradó.
	San Juan	Cuenca alta del río San Juan	Probabilidad de crecientes súbitas en el río San Juan Alto y sus afluentes, especialmente en los ríos Pureto y Muerto. Se recomienda especial atención en los municipios de Mistrató y Pueblo Rico (Risaralda), y Tadó y Istmina (Chocó).
	San Juan	Cuenca del río Tamaná	Probabilidad de crecientes súbitas en las cuencas de los ríos Iró, Tamaná, Condoto, entre otros aportantes a la cuenca media del río San Juan. Especial atención a la altura de los municipios San José del Palmar, Río Iró, Condoto, Novita y Medio San Juan (Chocó).
	San Juan	Cuenca del río Cajón	Probabilidad de incrementos en los niveles de las cuencas del río Cajón entre otros aportantes a la cuenca media del río San Juan. Especial atención a la altura de los municipios Nóvita y Medio San Juan.
	San Juan	Cuenca media del río San Juan	Probabilidad de incrementos en los niveles en la parte media del río San Juan. Especial atención a la altura del municipio Medio San Juan e Istmina (Chocó).



# Área Hidrográfica del Pacífico



Actualización: 31 de diciembre de 2025 18:00 HLC



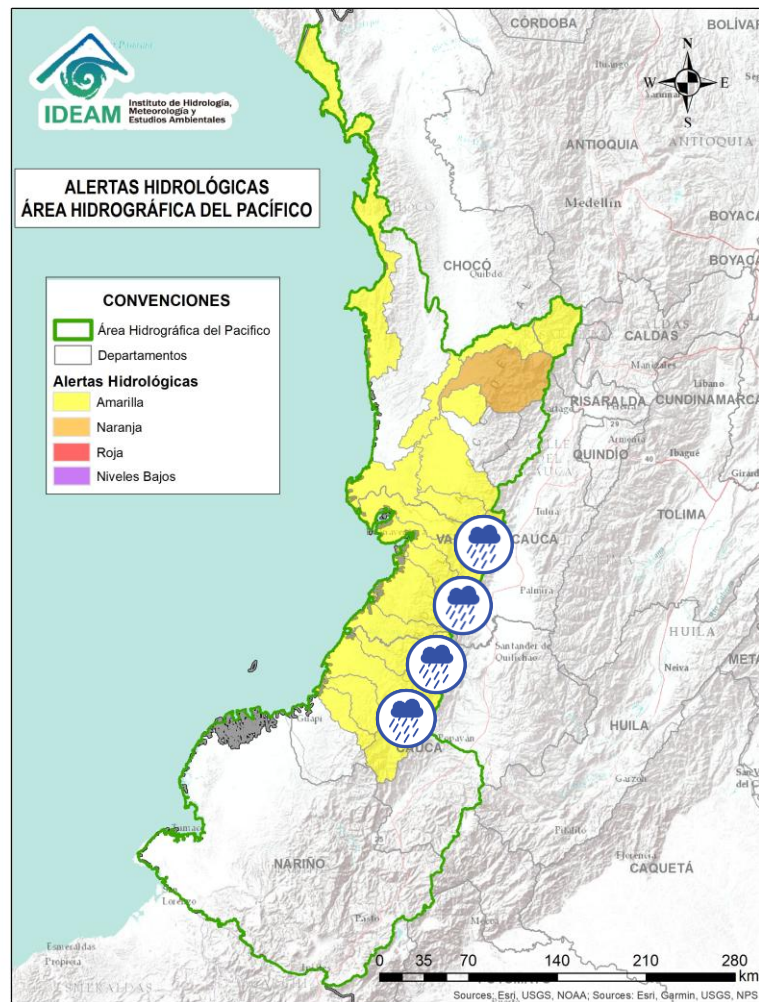
Alerta	Zona Hidrográfica	Subzona o Cuenca Hidrográfica	Descripción de la alerta hidrológica
	San Juan	Cuenca del río Capoma	Probabilidad de incrementos en los niveles de la cuenca del río Capoma y otros directos al San Juan, tales como, el río Cucurupí y la quebrada Fujadó al igual que sus aportantes.
	San Juan	Cuenca del río Munguidó	Probabilidad de incrementos en los niveles de la cuenca del río Munguidó. Se recomienda especial atención en la vereda Las Delicias.
	San Juan	Ríos Calima y Bajo San Juan	Probabilidad de crecientes súbitas en el río Calima. Se recomienda especial atención a el municipio de Litoral de San Juan (Chocó) y los municipios Calima, Darién, Buenaventura y Bahía Málaga (Valle del Cauca).



# Área Hidrográfica del Pacífico



Actualización: 31 de diciembre de 2025 18:00 HLC



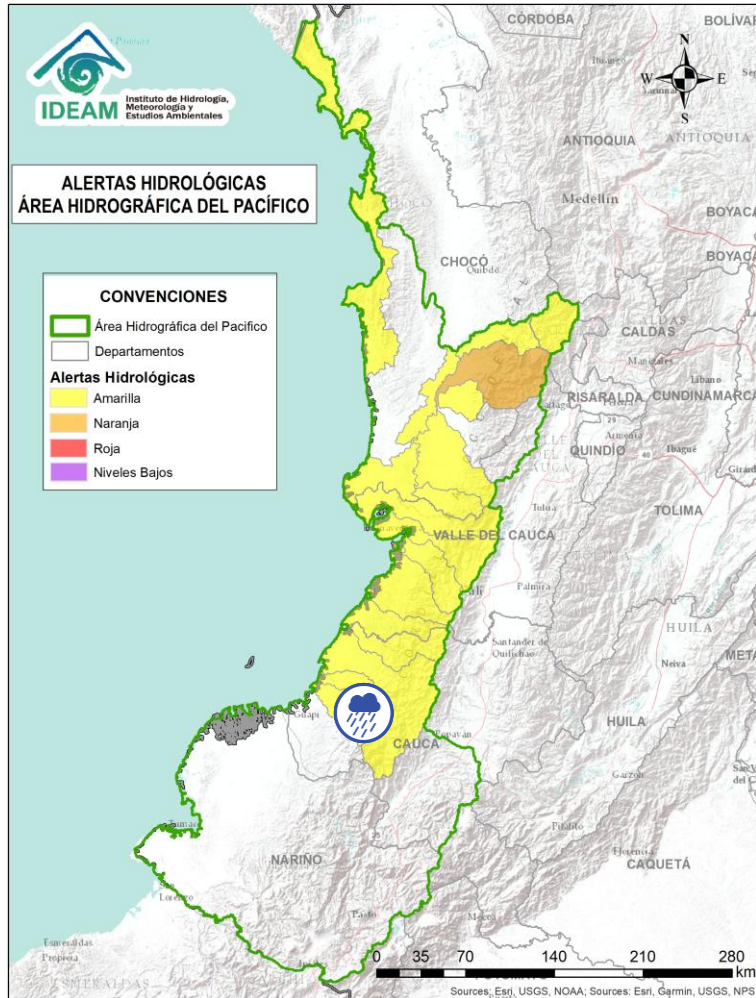
Alerta	Zona Hidrográfica	Subzona o Cuenca Hidrográfica	Descripción de la alerta hidrológica
	Tapaje – Dagua – Directos	Cuenca del río Dagua	Probabilidad de crecientes súbitas en el río Dagua y sus afluentes, especialmente en el río Bitaco a la altura del municipio de La Cumbre (Valle del Cauca). Se recomienda especial atención en los municipios de Dagua, La Cumbre y Buenaventura (Valle del Cauca). <b>Nota:</b> Creciente del río Dagua generando afectaciones en los corregimientos de Juntas y Loboguerrero y creciento de la quebrada Cogollo afectando la bocatoma de la cabecera municipal de Dagua, Valle del Cauca (26/12/2025).
	Tapaje – Dagua – Directos	Cuenca del río Anchicayá	Probabilidad de creciento súbita en el río Anchicayá y sus afluentes, que drena sus aguas hacia el Océano Pacífico en el departamento del Valle del Cauca. Se recomienda especial atención en el municipio de Dagua y Buenaventura (Valle del Cauca).
	Tapaje – Dagua – Directos	Cuencas de los ríos Cajambre, Mayorquín y Raposo	Probabilidad de crecientes súbitas en los ríos Cajambre, Mayorquín, Raposo y sus afluentes, directos al Océano Pacífico en el departamento del Valle del Cauca. Se recomienda especial atención en el municipio de Buenaventura (Valle del Cauca).
	Tapaje – Dagua – Directos	Cuenca del río Naya – Yurumanguí	Probabilidad de crecientes súbitas en los ríos Naya – Yurumanguí y sus afluentes, especialmente el río San Francisco, a la altura del municipio de López de Micay – Cauca y Buenaventura – Valle del Cauca.
	Tapaje – Dagua – Directos	Cuenca del río San Juan de Micay	Probabilidad de crecientes súbitas en el río San Juan de Micay y sus afluentes, aportante directo al Océano Pacífico. Se recomienda especial atención en los municipios de Argelia, San Miguel y López de Micay (Cauca).



# Área Hidrográfica del Pacífico



Actualización: 31 de diciembre de 2025 18:00 HLC



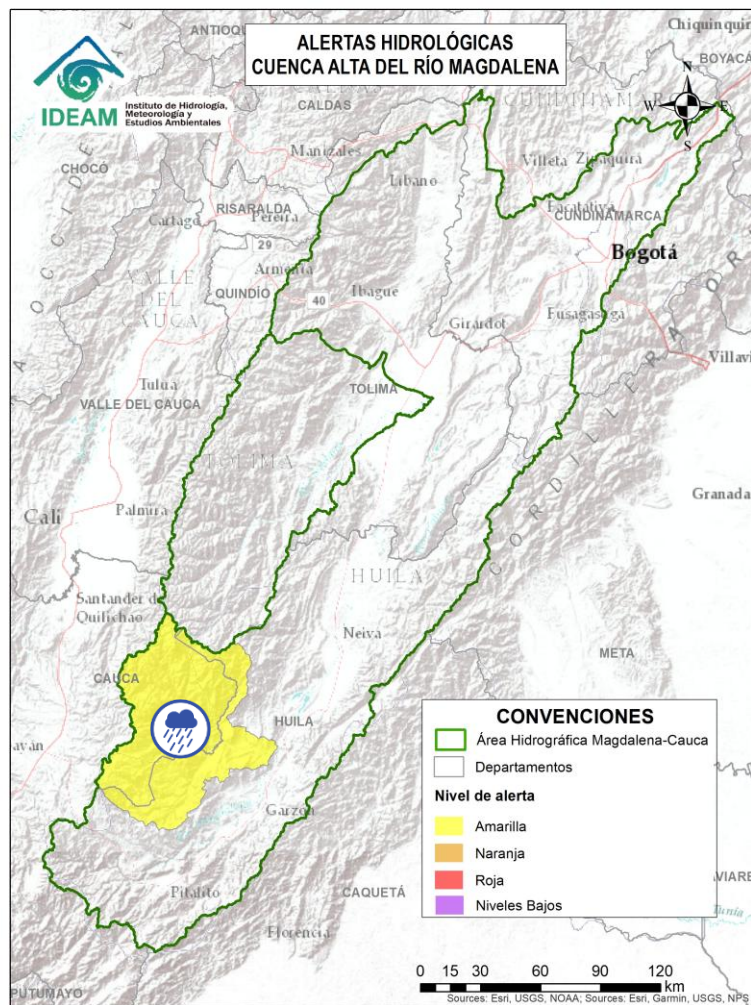
Alerta	Zona Hidrográfica	Subzona o Cuenca Hidrográfica	Descripción de la alerta hidrológica
	Tapaje – Dagua – Directos	Cuenca del río Saija	Probabilidad de crecientes súbitas en el río Saija y sus afluentes, aportante directo al Océano Pacífico.
	Tapaje – Dagua – Directos	Cuenca del río Timbiquí	Probabilidad de crecientes súbitas en el río Timbiquí y sus afluentes, aportante directo al Océano Pacífico. Especial atención en el municipio de Timbiquí (Cauca).



# Área Hidrográfica del Magdalena – Cauca (Cuenca alta del Río Magdalena)



Actualización: 31 de diciembre de 2025 18:00 HLC



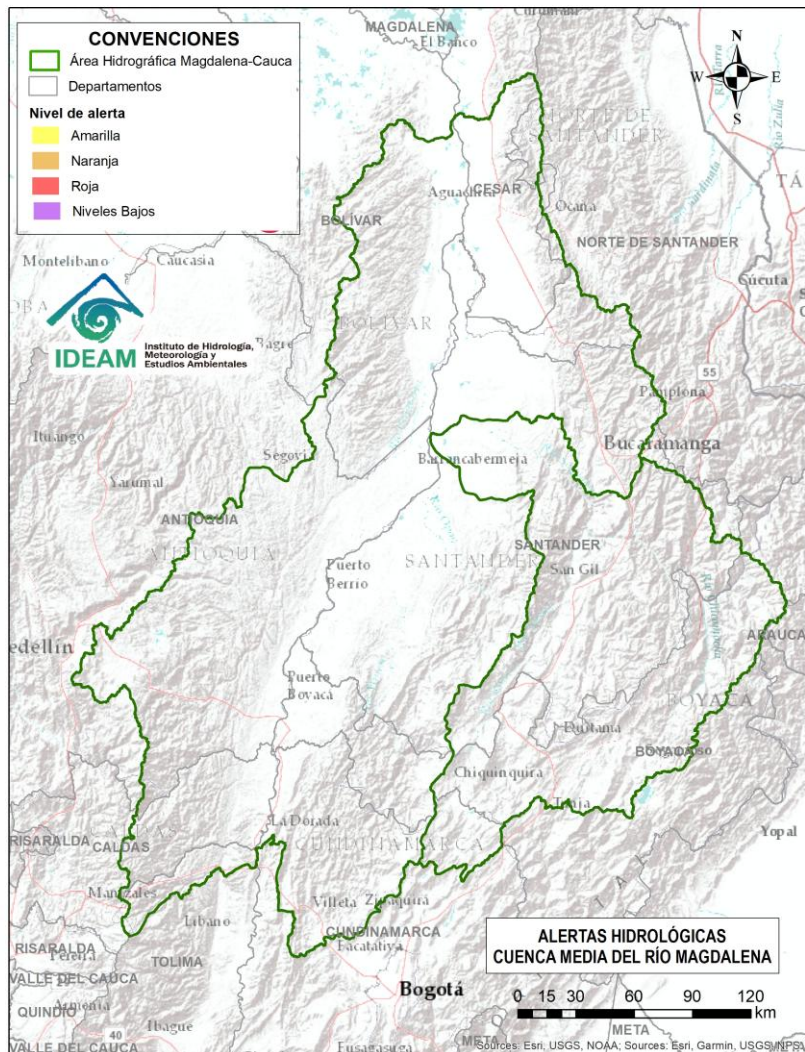
Alerta	Zona Hidrográfica	Subzona o Cuenca Hidrográfica	Descripción de la alerta hidrológica
	Alto Magdalena	Cuenca del río Páez	Probabilidad de crecientes súbitas en el río Páez y sus aportantes los ríos Aguacatal, Negro, Simbola, Ullucos y especialmente en el río La Plata y sus afluentes como las quebradas Azafranal, Barbillas, Casablanca, Cuchayaco, El Perico, El Salado, La Azufrada, Las Parras, Segoviana, Zapatero. Se recomienda especial atención en los municipios de Belalcázar, Inzá, La Plata, Nátaga, Paicol, Tesalia (Huila).



# Área Hidrográfica del Magdalena – Cauca (Cuenca media del Río Magdalena)



Actualización: 31 de diciembre de 2025 18:00 HLC



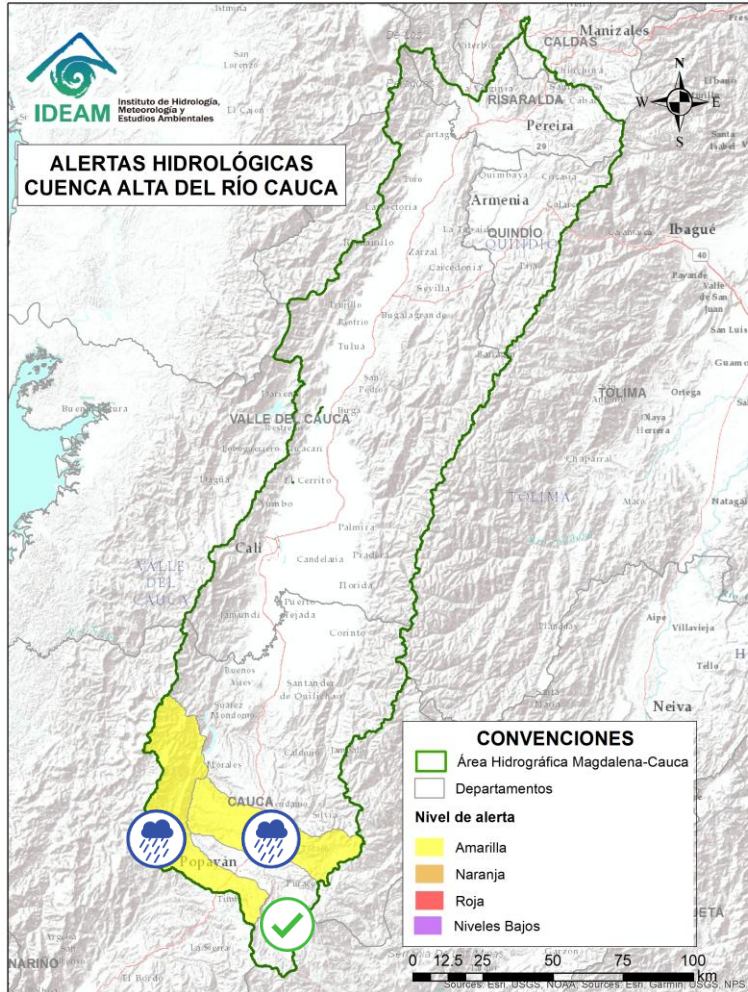
**CONDICIONES  
NORMALES**



# Área Hidrográfica del Magdalena – Cauca (Cuenca alta del Río Cauca)



Actualización: 31 de diciembre de 2025 18:00 HLC



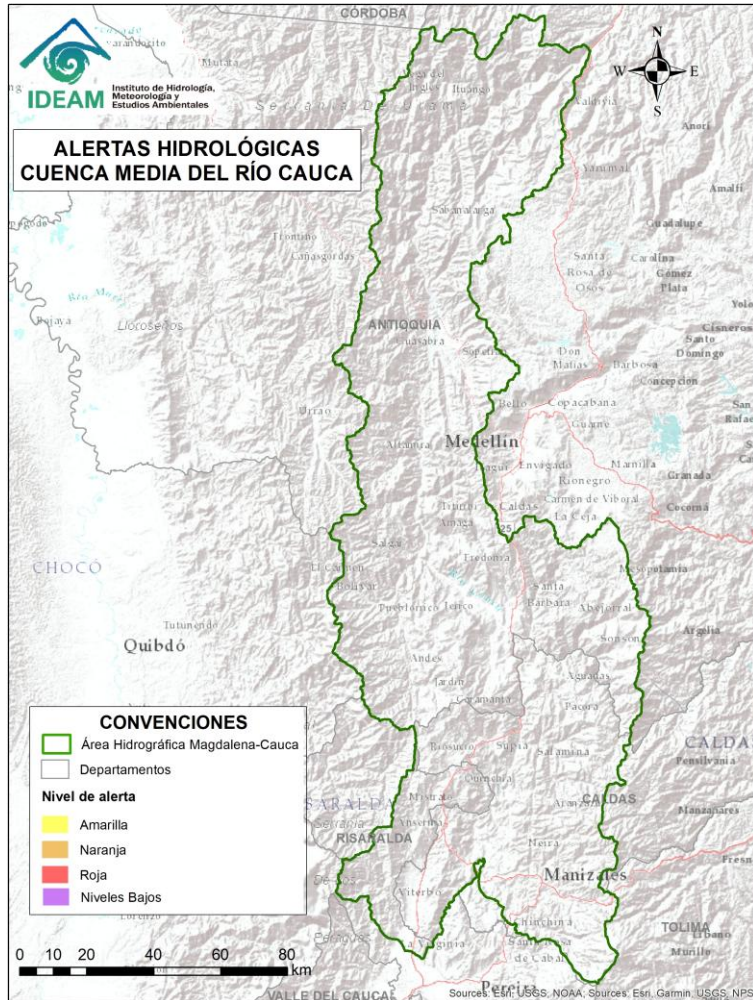
Alerta	Zona Hidrográfica	Subzona o Cuenca Hidrográfica	Descripción de la alerta hidrológica
CONDICIONES NORMALES	Cauca	Alto Río Cauca	<b>Nota:</b> A la fecha, el Servicio Geológico Colombiano (SGC) reporta de acuerdo con la actividad del volcán Puracé, éste se encuentra en alerta naranja. La cuenca alta del río Cauca, en los municipios de Puracé y Popayán, presenta <b>amenaza alta por lahares</b> provenientes del volcán Puracé. En el contexto de posible erupción, un flujo de lodo de origen volcánico podría encauzarse por los valles y quebradas que descienden del volcán, alcanzando sectores como Puracé (valle del río Vinagre), la población de Paletará (que se encuentra en la desembocadura de la quebrada Río Blanco en el río Cauca), el complejo minero de Azufre EMICAUCA y la represa Florida II. Estos lahares, con potencial de recorrer más de 50 km, podrían incorporarse al cauce del río Cauca y afectar áreas urbanas y rurales de Popayán localizadas cerca del río (Servicio Geológico Colombiano, 2014).
	Cauca	Cuenca del río Salado	Probabilidad de crecientes súbitas en la cuenca del río Salado y sus afluentes como el río Negro (Cauca). Especial atención entre los municipios de El Tambo, Sotará y Puracé (Cauca).
	Cauca	Cuenca del río Palacé	Probabilidad de crecientes súbitas en el río Palacé y sus afluentes (aportante al Alto Cauca). Especial atención en los municipios de Totoró, Popayán y Cajibío (Cauca).



# Área Hidrográfica del Magdalena – Cauca (Cuenca Media del Río Cauca)



Actualización: 31 de diciembre de 2025 18:00 HLC



**CONDICIONES  
NORMALES**



# Área Hidrográfica del Magdalena – Cauca (Cuenca baja del Río Cauca)



Actualización: 31 de diciembre de 2025 18:00 HLC



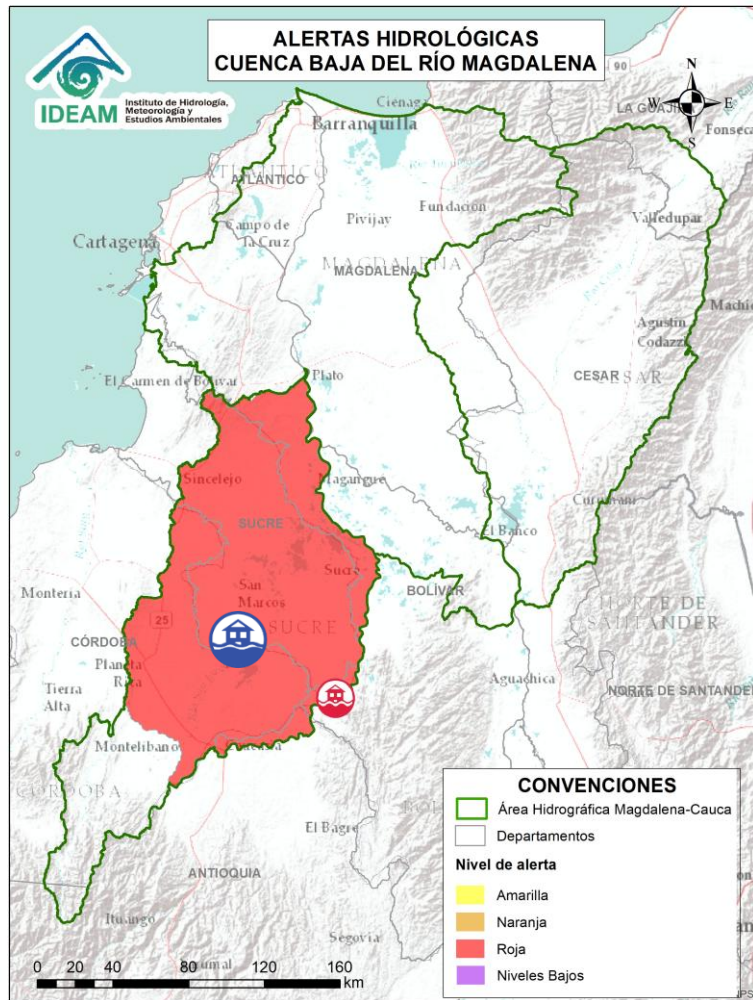
Alerta	Zona Hidrográfica	Subzona o Cuenca Hidrográfica	Descripción de la alerta hidrológica
	Cauca	Bajo río Cauca	<b>Alerta puntual:</b> Afectaciones por rompimiento del dique marginal del río Cauca en el sector Caregato a la altura de San Jacinto del Cauca (Bolívar). Se recomienda especial atención en La Región de La Mojana por transvase del caudal del río Cauca (06/05/2024).



# Área Hidrográfica del Magdalena – Cauca (Cuenca baja del Río Magdalena)



Actualización: 31 de diciembre de 2025 18:00 HLC



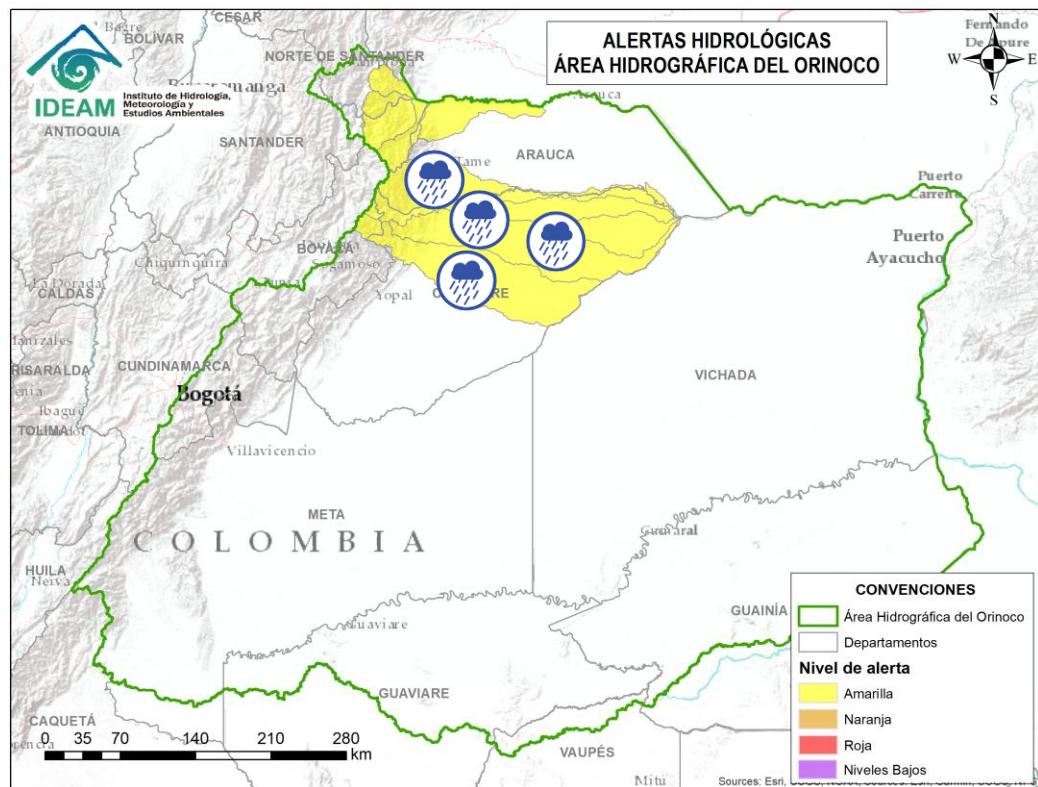
Alerta	Zona Hidrográfica	Subzona o Cuenca Hidrográfica	Descripción de la alerta hidrológica
	Bajo Magdalena – Cauca – San Jorge	Bajo San Jorge – La Mojana	Niveles altos del río San Jorge en el tramo Jegua - San Antonio y los sistemas de caños y ciénagas asociados. Adicionalmente, persisten las áreas inundadas en los municipios de San Jacinto del Cauca, Caimito, San Benito Abad, Ayapel, Guaranda, San Marcos y Sucre, asociadas al ingreso de agua del río Cauca a través de los boquetes en Caregato y Los Arrastres.



# Área Hidrográfica del Orinoco



Actualización: 31 de diciembre de 2025 18:00 HLC



Alerta	Zona Hidrográfica	Subzona o Cuenca Hidrográfica	Descripción de la alerta hidrológica
	Meta	Cuenca del río Pauto	Probabilidad de crecientes súbitas en el río Pauto y sus aportantes, como las quebradas Cañaverales y El Oso, y los ríos Curama y Pore. Igual condición, se espera en el río Guachiría y sus aportantes. Especial atención en los municipios de Chita, Pisba, Socotá (Boyacá), Támara, Pore, San Luis de Palenque y Trinidad (Casanare).
	Meta	Directos al río Meta entre ríos Pauto y Agua Clara (mi)	Probabilidad de crecientes súbitas en los ríos directos al río Meta entre ríos Pauto y Agua Clara (mi).
	Casanare	Caño Agua Clara	Probabilidad de crecientes súbitas en el caño Agua Clara y sus afluentes.
	Casanare	Cuenca del río Ariporo	Probabilidad de crecientes súbitas en el río Ariporo y sus aportantes, como el río Muese y caño Barrosa. Especial atención en los municipios de Paz de Ariporo y Hato Corozal.
	Casanare	Cuenca del río Casanare	Probabilidad de crecientes súbitas en la parte alta del río Casanare y sus afluentes, especialmente las quebradas Las Guamas y Sacamita. Especial atención en los municipios de Chita (Boyacá), Hato Corozal, La Salina, Sácama (Casanare) y Tame (Arauca).



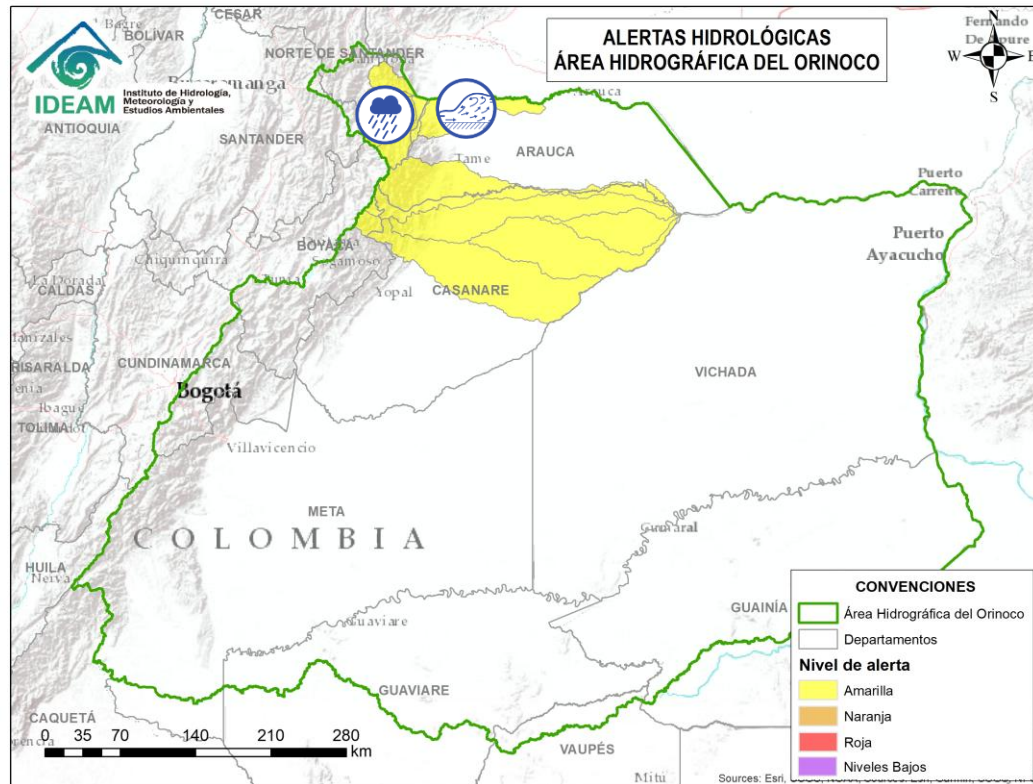
Por favor, pique aquí para volver al mapa principal de Áreas Hidrográficas de Colombia.



# Área Hidrográfica del Orinoco



Actualización: 31 de diciembre de 2025 18:00 HLC



Alerta	Zona Hidrográfica	Subzona o Cuenca Hidrográfica	Descripción de la alerta hidrológica
	Arauca	Cuenca del río Margua	Probabilidad de crecientes súbitas en la cuenca del río Margua. Especial atención en el municipio de Toledo (Norte de Santander).
	Arauca	Río Cobugón – Río Covaría	Probabilidad de crecientes súbitas en los ríos Cobugón, Covaría y sus afluentes. Especial atención en el municipio de Cubará (Boyacá).
	Arauca	Cuenca del río Bojabá	Probabilidad de crecientes súbitas en el río Bojabá y sus afluentes. Se recomienda especial atención en los municipios de Cubará (Boyacá) y Saravena (Arauca).
	Arauca	Cuenca del río Banadia y otros directos al Arauca	Crecientes súbitas en el río Arauca a la altura del municipio de Arauquita (Arauca) y sus afluentes como son Cusay o Ele y caño Caranal; así mismo, probabilidad de incrementos súbitos de sus aportantes, tales como, el río Banadía. Se recomienda especial atención en los municipios de Arauquita, Saravena, Fortul y el centro poblado de Puerto Nariño del municipio de Saravena, como a las demás poblaciones ribereñas al río Arauca.



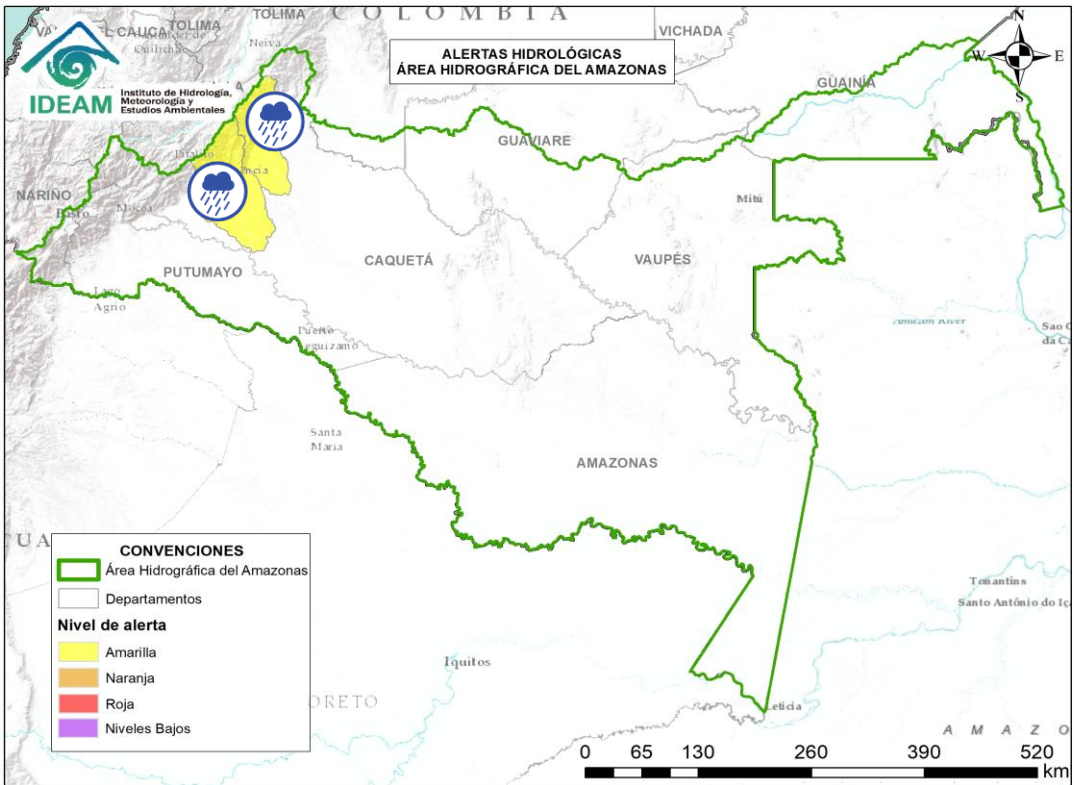
Por favor, pique aquí para volver al mapa principal de Áreas Hidrográficas de Colombia.



# Área Hidrográfica del Amazonas



Actualización: 31 de diciembre de 2025 18:00 HLC



Alerta	Zona Hidrográfica	Subzona o Cuenca Hidrográfica	Descripción de la alerta hidrológica
	Caguán	Cuenca del río Guayas	Probabilidad de crecientes súbitas en el río Guayas y sus afluentes (aportante al río Caquetá). Se recomienda especial atención a la altura de los municipios de Paujil, Puerto Rico y El Doncello (Caquetá).
	Caquetá	Cuenca del río Orteguaza	Probabilidad de crecientes súbitas en el río Orteguaza y sus afluentes, los ríos Caraño y Hacha en el piedemonte caqueteño, a la altura del municipio de Florencia (Caquetá) y río Bodoquero. Se recomienda especial atención en las ciudades de Florencia, La Montañita, Morelia y Paujil.



## RESUMEN

Debido a las precipitaciones de los últimos días, se presenta saturación de humedad en los suelos, que dan origen a diferentes niveles de probabilidad para la ocurrencia de deslizamientos de tierra, en zonas de ladera y alta pendiente:

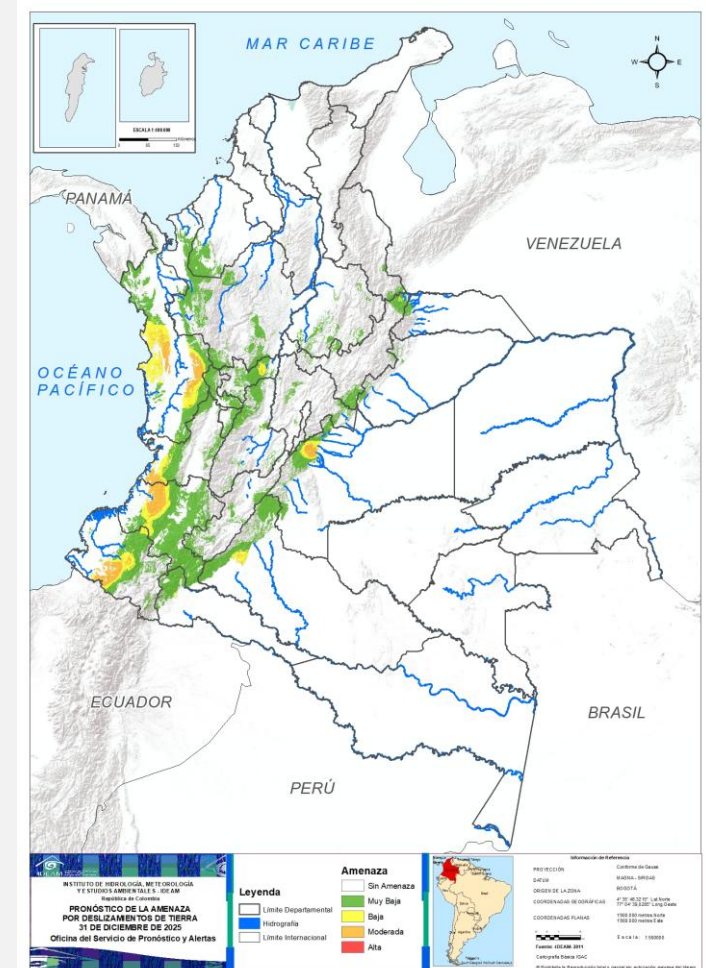
**Alerta Alta:** Para algunos municipios de los departamentos de Caldas, Cauca, Chocó, Meta y Valle del Cauca.

**Alerta Moderada:** Para algunos municipios de los departamentos de Caquetá, Cauca, Chocó, Meta, Nariño, Putumayo, Risaralda y Tolima.

**Alerta Baja:** Para algunos municipios de las regiones Andina, Caribe, Orinoquía, Pacífico y Amazonía.

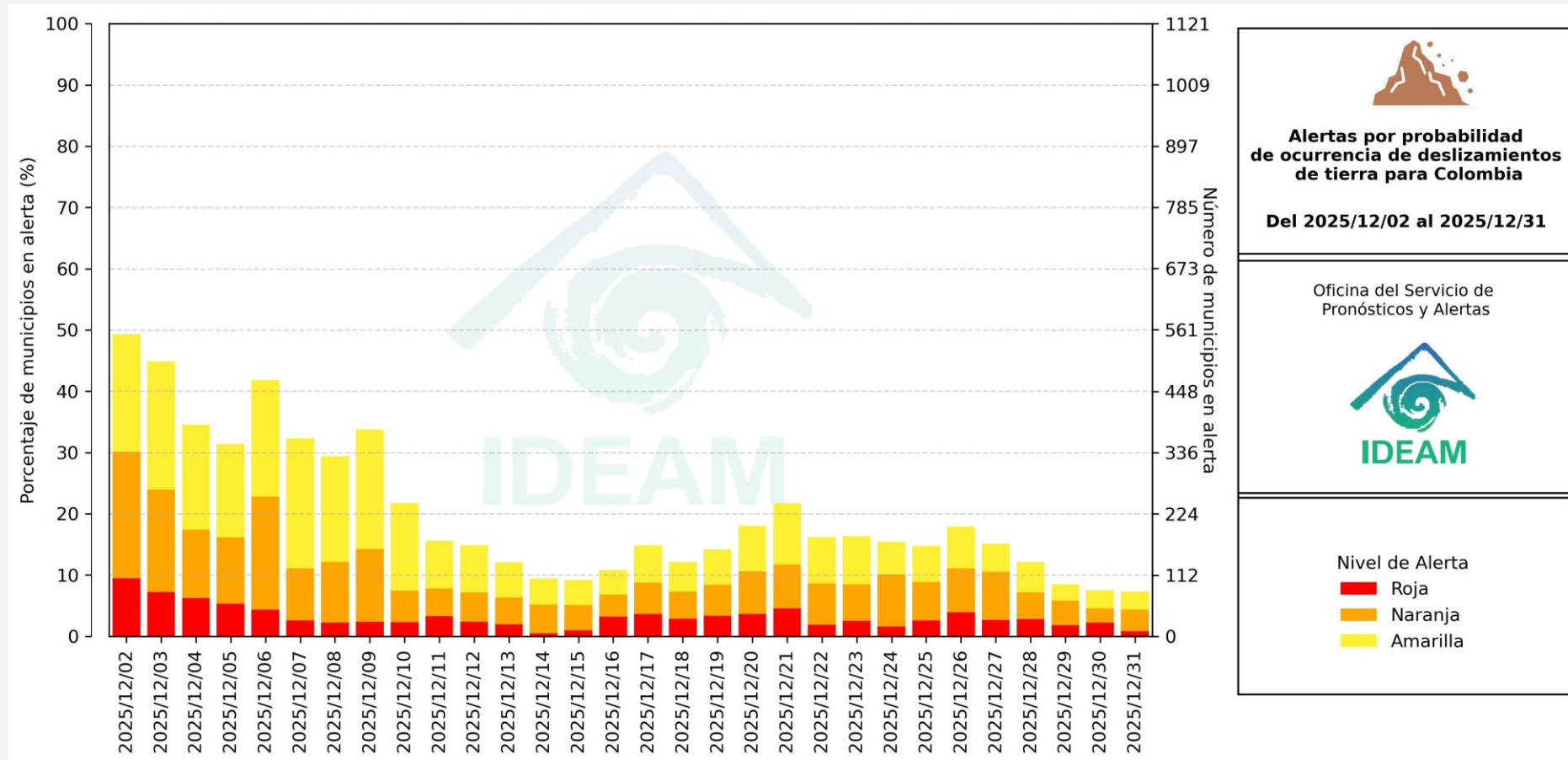
En el apartado específico de este informe para cada región, se encuentra información detallada de los niveles de alerta en cada municipio.

## Mapa de Pronóstico de la Amenaza por Deslizamientos de Tierra





## Gráfica de seguimiento de alertas por pronóstico de la amenaza de deslizamientos de tierra para Colombia durante los últimos 30 días



El eje horizontal presenta la fecha de evaluación de las alertas, el eje vertical izquierdo el porcentaje de municipios\* en alerta y el eje vertical derecho el número total de éstos; categorizando las alertas en una barra apilada según su nivel de amenaza: alta (rojo), moderada (naranja) y baja (amarillo).

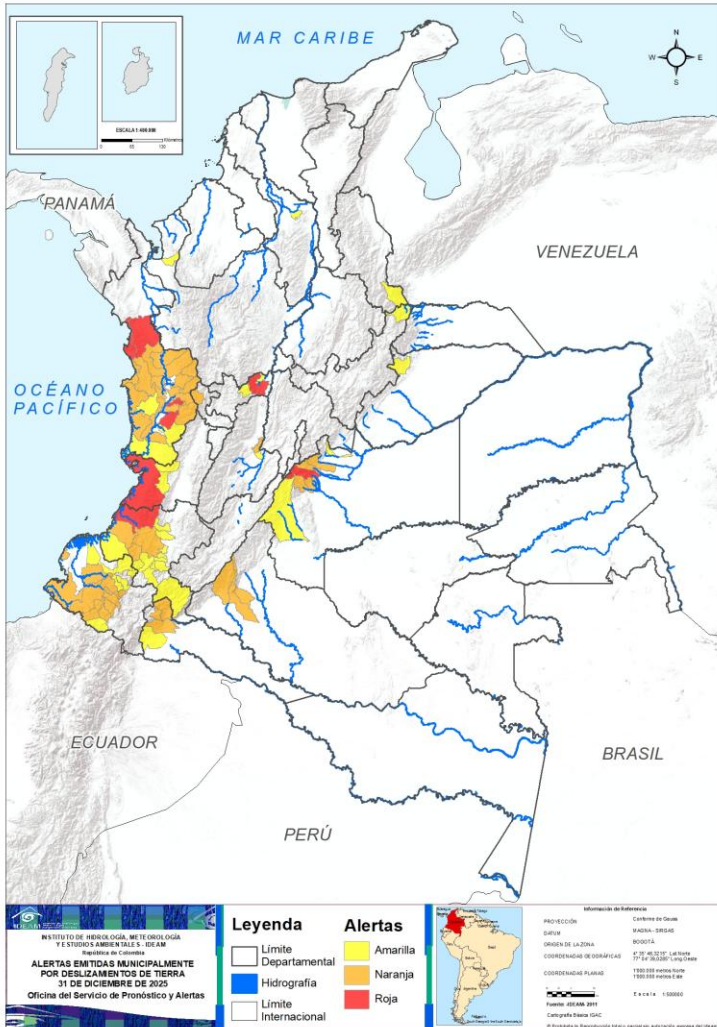
\* Municipios oficiales registrados por el DANE representado el 100% (1121 municipios) a la fecha.



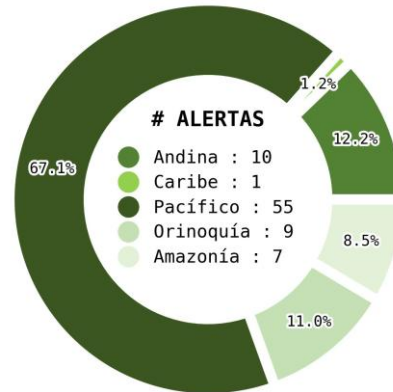
# Pronóstico de la Amenaza por Deslizamientos de Tierra



Actualización: 31 de diciembre de 2025 | 18:00 HLC



Municipios por regiones:



TOTAL MUNICIPIOS : 82  
FECHA : 2025-12-31

DEPARTAMENTO	#
CHOCÓ	4
CALDAS	2
CAUCA	1
META	1
VALLE DEL CAUCA	1
<b>TOTAL</b>	<b>9</b>

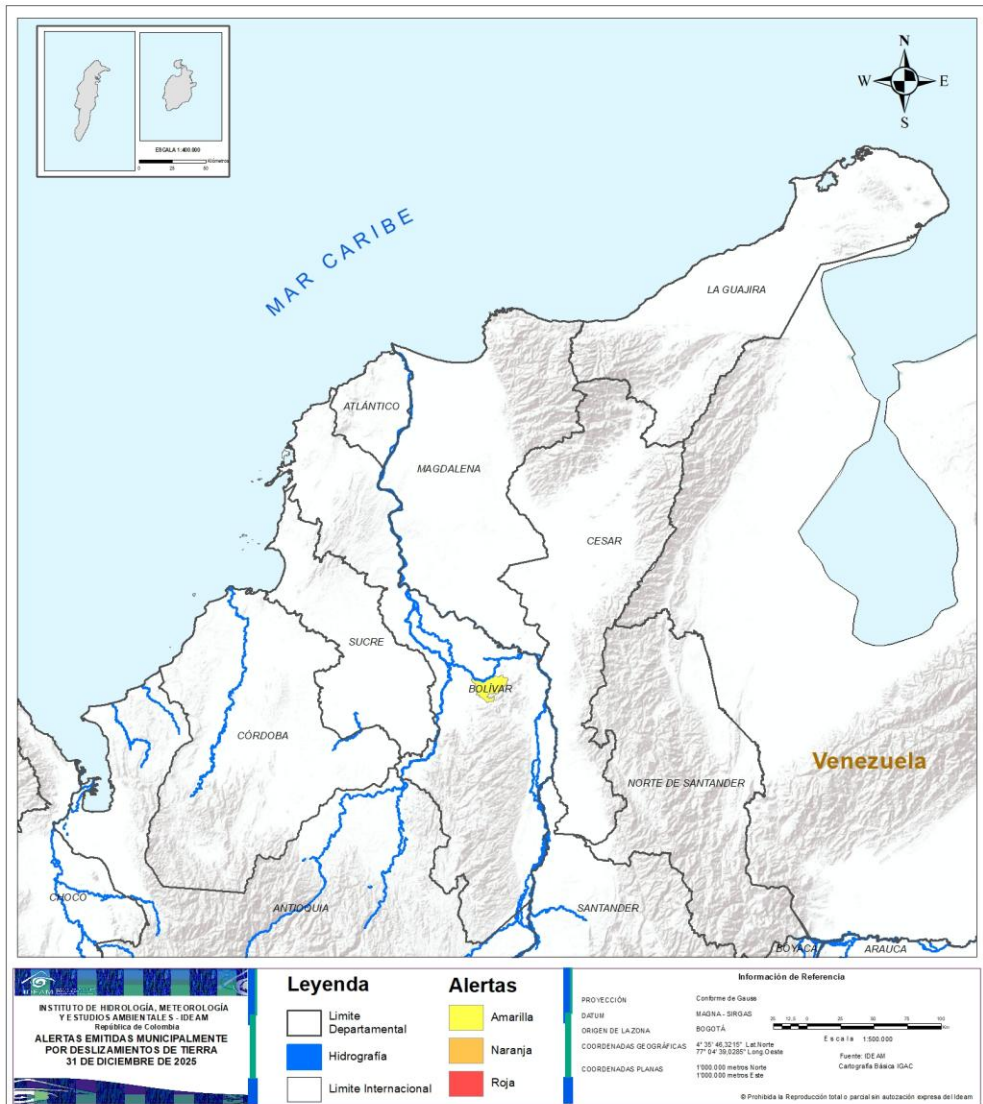
DEPARTAMENTO	#
CHOCÓ	15
NARIÑO	9
META	5
CAUCA	3
PUTUMAYO	3
CAQUETÁ	3
TOLIMA	1
RISARALDA	1
<b>TOTAL</b>	<b>40</b>

DEPARTAMENTO	#
CAUCA	12
NARIÑO	5
CHOCÓ	3
CALDAS	2
META	2
VALLE DEL CAUCA	2
ANTIOQUIA	1
BOLÍVAR	1
BOYACÁ	1
CASANARE	1
NORTE DE SANTANDER	1
PUTUMAYO	1
TOLIMA	1
<b>TOTAL</b>	<b>33</b>



# Pronóstico de la Amenaza por Deslizamientos de Tierra

## REGIÓN CARIBE



### ALERTA

### SITIOS PARA LOS CUALES SE GENERA LA ALERTA

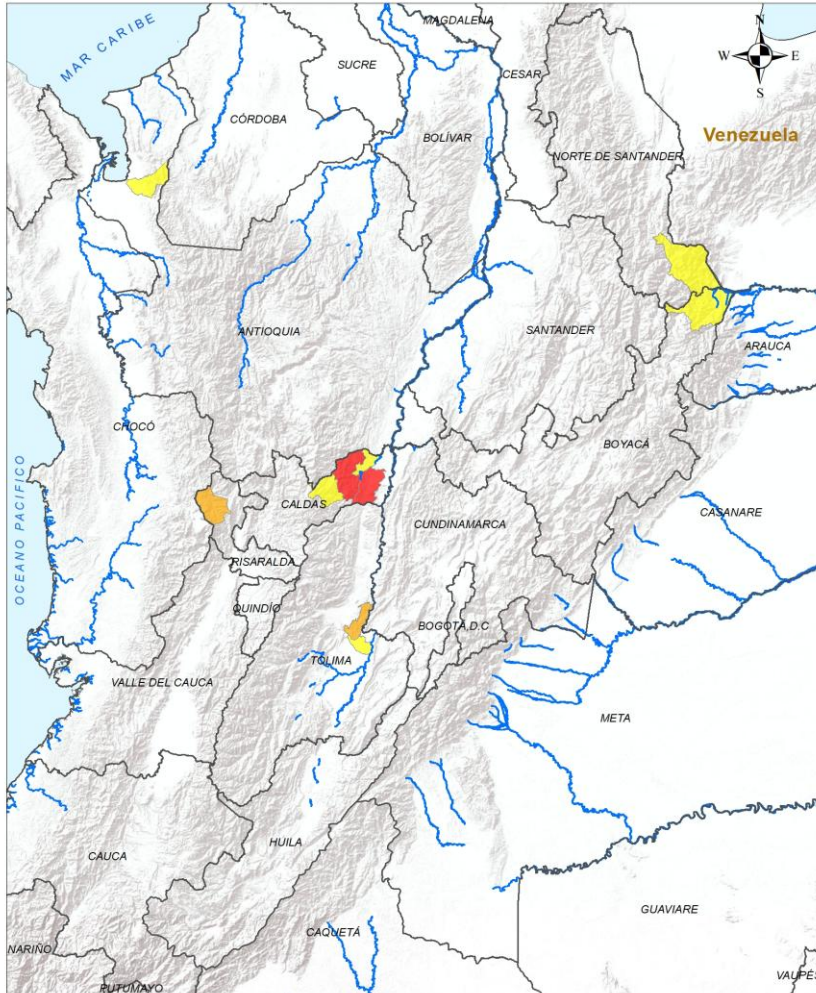


BOLÍVAR : Altos Del Rosario.



# Pronóstico de la Amenaza por Deslizamientos de Tierra

# REGIÓN ANDINA



ALERTA	SITIOS PARA LOS CUALES SE GENERA LA ALERTA
	CALDAS : Samaná, Victoria.
	RISARALDA : Pueblo Rico. TOLIMA : Coello.
	ANTIOQUIA : Apartadó. BOYACÁ : Cubará. CALDAS : Norcasia, Pensilvania. NORTE DE SANTANDER : Toledo. TOLIMA : Espinal.

**Leyenda**

- Limite Departamental
- Hidrografia
- Limite Internacional

**Alertas**

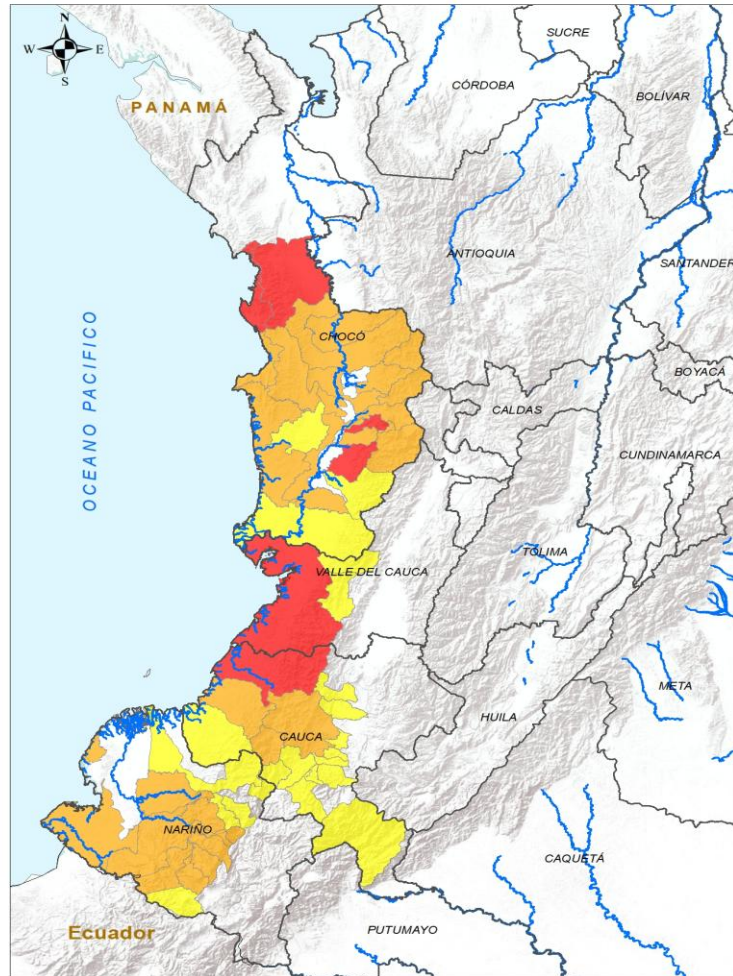
- Amarilla
- Naranja
- Roja

**Información de Referencia**

PROYECCIÓN: Conforme de Gauss  
 DATUM: MADRID - SIRGAS  
 ORIGEN DE LA ZONA: BOGOTÁ  
 COORDENADAS GEOGRÁFICAS: 4° 35' 46.3215" Lat Norte, 77° 04' 38.9289" Long Oeste  
 COORDENADAS PLANAS: 1500 000 metros Norte, 1500 000 metros Este

Escala: 1:500 000  
 Fuente: IDEAM  
 Cartografía Básica IGAC

© Prohibida la Reproducción total e parcial sin autorización expresa del Ideam



**INSTITUTO DE HIDROLOGÍA, METEOROLOGÍA Y ESTUDIOS AMBIENTALES - IDEAM**  
República de Colombia  
**ALERTAS EMITIDAS MUNICIPALMENTE POR DESLIZAMIENTOS DE TIERRA**  
31 DE DICIEMBRE DE 2025

Leyenda		Alertas	
	Límite Departamental		Amarilla
	Hidrografía		Naranja
	Límite Internacional		Roja

**Información de Referencia**

PROYECCIÓN: Contorno de Gauss  
DATUM: MADRID - BIRGAS  
ORIGEN DE LA ZONA: BOGOTÁ  
COORDENADAS GEOGRÁFICAS: 4° 35' 46.32" N, 77° 04' 38.02" W  
COORDENADAS PLANAS: 1000 000 metros Norte, 1000 000 metros Este

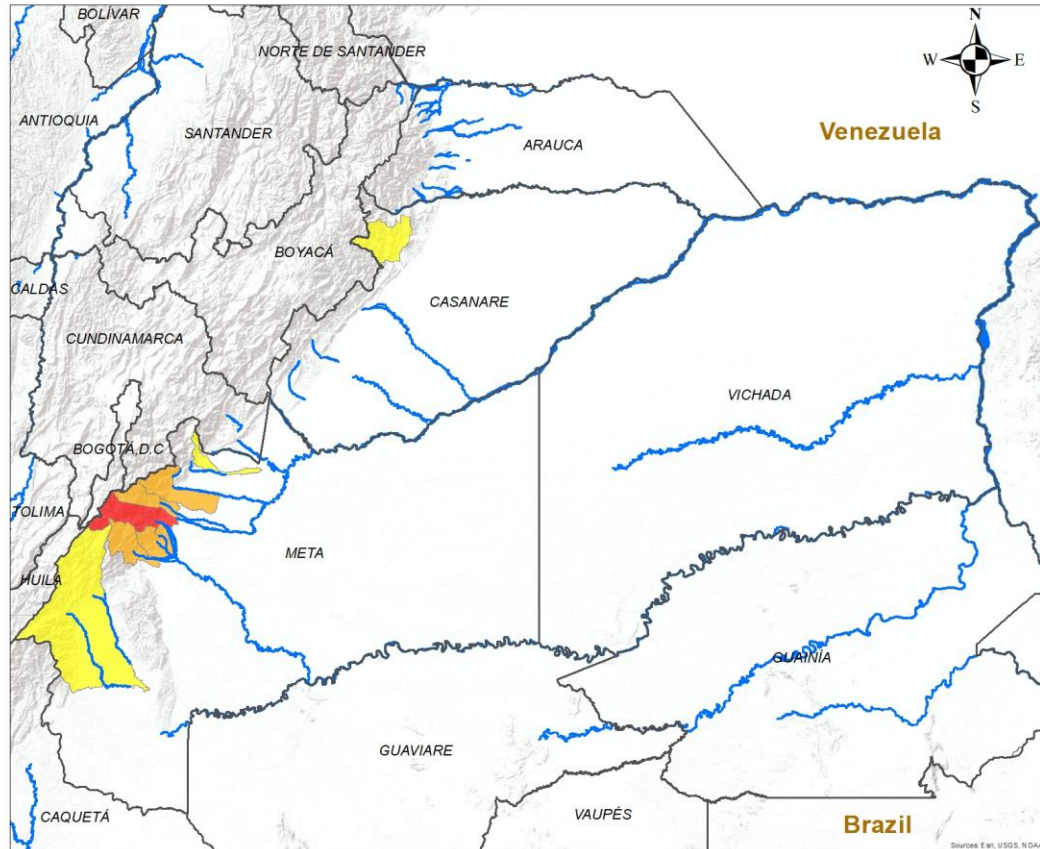
Escala: 1:1.11 x 1000.000  
Fuente: IDEAM Cartografía Básica IGAC  
© Prohibida la Reproducción total o parcial sin autorización expresa del IDEAM

ALERTA	SITIOS PARA LOS CUALES SE GENERA LA ALERTA
	CAUCA : López De Micay. CHOCÓ : Bahía Solano, Bojayá, Nóvita, Río Iró. VALLE DEL CAUCA : Buenaventura.
	CAUCA : Argelia, El Tambo, Timbiquí. CHOCÓ : Alto Baudó, Bagadó, Bajo Baudó, Condoto, Cértegui, El Cantón Del San Pablo, El Carmen De Atrato, Istmina, Lloró, Medio Atrato, Nuquí, Quibdó, Río Quito, San José Del Palmar, Tadó. NARIÑO : Barbacoas, La Llanada, Los Andes, Magüí, Mallama, Ricaurte, Samaniego, San Andrés De Tumaco, Santacruz.
	CAUCA : Balboa, Bolívar, Cajibío, Guapi, La Sierra, La Vega, Morales, Patía, Rosas, Santa Rosa, Sucre, Timbío. CHOCÓ : El Litoral Del San Juan, Medio Baudó, Sipí. NARIÑO : Cumbal, Cumbitara, El Charco, Leiva, Policarpa. VALLE DEL CAUCA : Calima, Dagua.



# Pronóstico de la Amenaza por Deslizamientos de Tierra

# REGIÓN ORINOQUÍA



ALERTA	SITIOS PARA LOS CUALES SE GENERA LA ALERTA
	META : Cubarral.
	META : Acacías, El Castillo, El Dorado, Guamal, Lejanías.
	CASANARE : Támara. META : Restrepo, Uribe.

**INSTITUTO DE HIDROLOGÍA, METEOROLOGÍA Y ESTUDIOS AMBIENTALES - IDEAM**  
República de Colombia

**ALERTAS EMITIDAS MUNICIPALMENTE POR DESLIZAMIENTOS DE TIERRA 31 DE DICIEMBRE DE 2025**

**Leyenda**

- Hidrografía
- Límite Departamental
- Límite Internacional

**Alertas**

- Amarilla
- Naranja
- Roja

**Información de Referencia**

PROYECCIÓN: Conforme de Gauss  
 DATUM: MAGNA - SIRGAS  
 ORIGEN DE LA ZONA: BOGOTÁ  
 COORDENADAS GEOGRÁFICAS: 4° 35' 46.3215" Lat.Norte, 77° 04' 39.0285" Long.Oeste  
 COORDENADAS PLANAS: 1'000 000 metros Norte, 1'000 000 metros Este

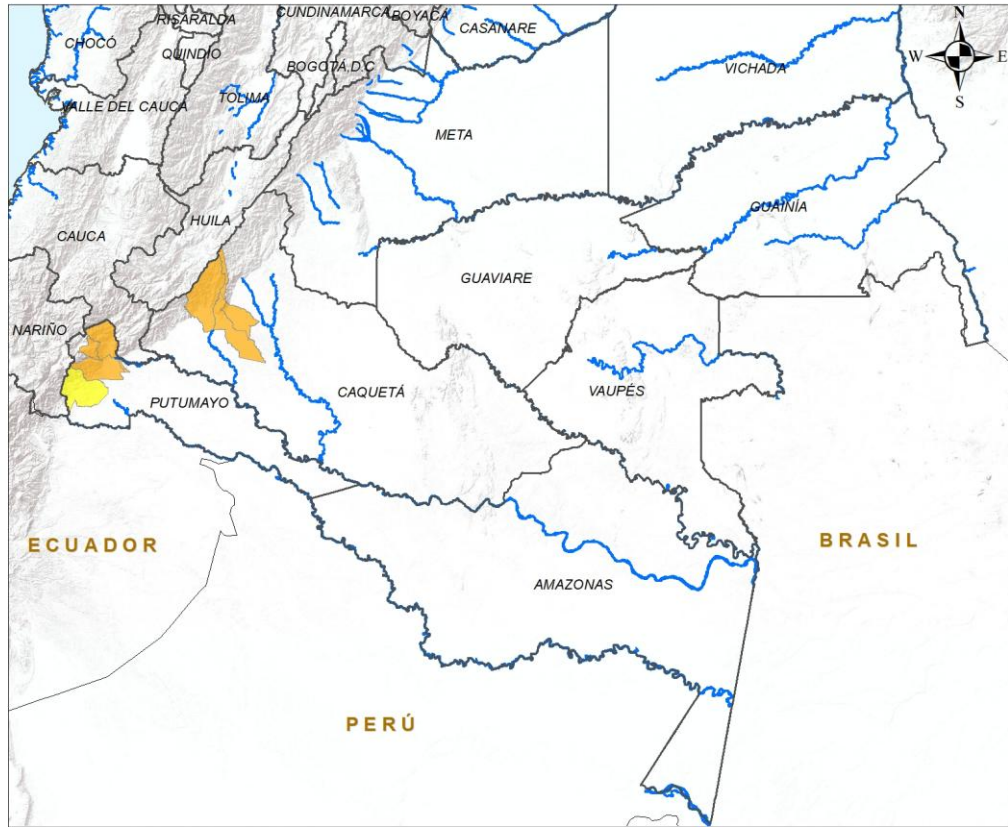
Escala: 1:500.000  
 Fuente: IDEAM  
 Cartografía Básica IGAC

© Prohibida la Reproducción total o parcial sin autorización expresa del Ideam



# Pronóstico de la Amenaza por Deslizamientos de Tierra

# REGIÓN AMAZONÍA



ALERTA		SITIOS PARA LOS CUALES SE GENERA LA ALERTA	
	CAQUETÁ : El Paujíl, Florencia, La Montañita. PUTUMAYO : Mocoa, San Francisco, Villagarzón.		
	PUTUMAYO : Orito.		

**INSTITUTO DE HIDROLOGÍA, METEOROLOGÍA Y ESTUDIOS AMBIENTALES - IDEAM**  
República de Colombia

**ALERTAS EMITIDAS MUNICIPALMENTE POR DESLIZAMIENTOS DE TIERRA**  
31 DE DICIEMBRE DE 2025

**Leyenda**

- Hidrografía
- Límite Departamental
- Límite Internacional

**Alertas**

- Amarilla
- Naranja
- Roja

**Información de Referencia**

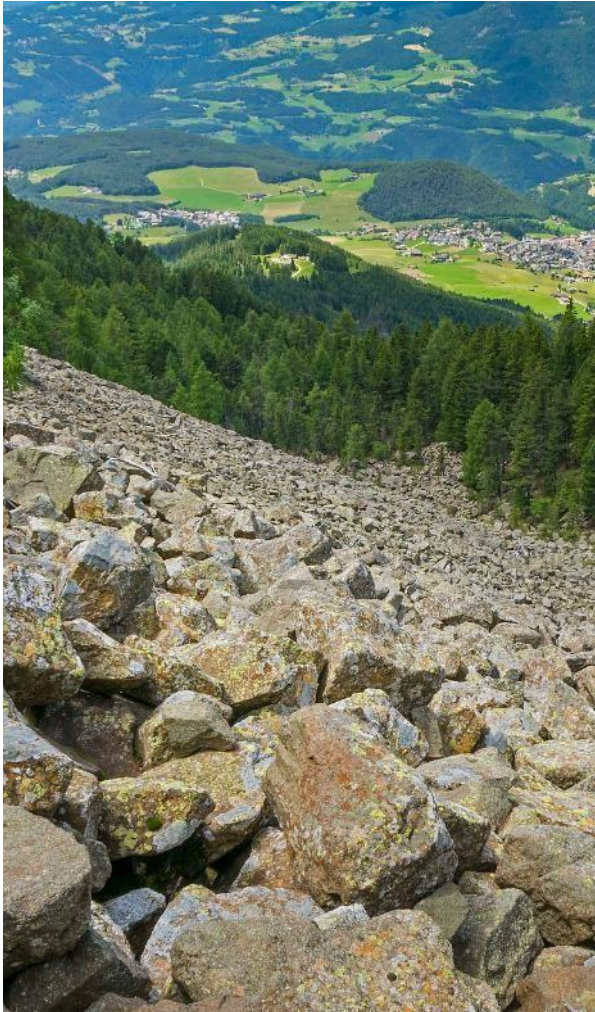
PROYECCIÓN: Conforme de Gauss  
 DATUM: MAGNA - SIRGAS  
 ORIGEN DE LA ZONA: BOGOTÁ  
 COORDENADAS GEOGRÁFICAS: 4° 35' 46.3215" Lat Norte, 77° 04' 39.9285" Long Oeste  
 COORDENADAS PLANAS: 1'000.000 metros Norte, 1'000.000 metros Este

Escala: 1:500.000  
 Fuente: IDEAM  
 Cartografía Básica IGAC

© Prohibida la Reproducción total o parcial sin autorización expresa del Ideam



## DEFINICIONES Y RECOMENDACIONES



DEFINICIONES	RECOMENDACIONES
<p><b>DERRUMBE:</b> Término común para referirse a diversos tipos de movimientos en masa, particularmente caídas y deslizamientos.</p> <p><b>DESLIZAMIENTO:</b> Movimiento ladera abajo de una masa de suelo o roca cuyo desplazamiento ocurre predominantemente a lo largo de una superficie de falla, o de zonas relativamente delgadas con gran deformación cortante.</p> <p><b>TIPOS DE DESLIZAMIENTOS:</b></p> <p><b>Deslizamientos:</b> Incluye movimientos tipo deslizamiento rotacional o deslizamiento traslacional en suelo o roca. En este grupo se pueden incluir los procesos en laderas tipo flujo que hacen parte de la zona de alimentación de flujos de detritos o flujos de lodo.</p> <p><b>Caídas:</b> Incluye movimientos tipo caída en suelos o rocas. Se pueden incluir también en este tipo los movimientos tipo volcamiento.</p> <p><b>Flujos:</b> En este tipo se incluyen los procesos tipo flujo de detritos, flujo de lodos o avenida torrencial (Ver numeral 1.2).</p> <p><b>Reptación:</b> Término utilizado para describir movimientos lentos Y extremadamente lentos (Hungry et al., 2014).</p>	<ul style="list-style-type: none"> <li>• Construya o habite en zonas seguras.</li> <li>• Proteja los bosques.</li> <li>• Evite la tala de árboles y la quema de estos.</li> <li>• Identifique las áreas con amenazas de deslizamientos o derrumbes.</li> <li>• Realice un plan de emergencia familiar.</li> <li>• Estudie rutas alternativas para su evacuación.</li> <li>• No permita que el agua se filtre en el interior de las montañas: abra zanjas, alcantarillas y cuencas firmes que permita el desagüe de agua adecuado.</li> <li>• Evite la acumulación de basura o desechos en suelos ya que esta no permite que el agua filtre por donde debe hacerlo, lo que hace que el terreno se desestabilice.</li> </ul>



## RESUMEN

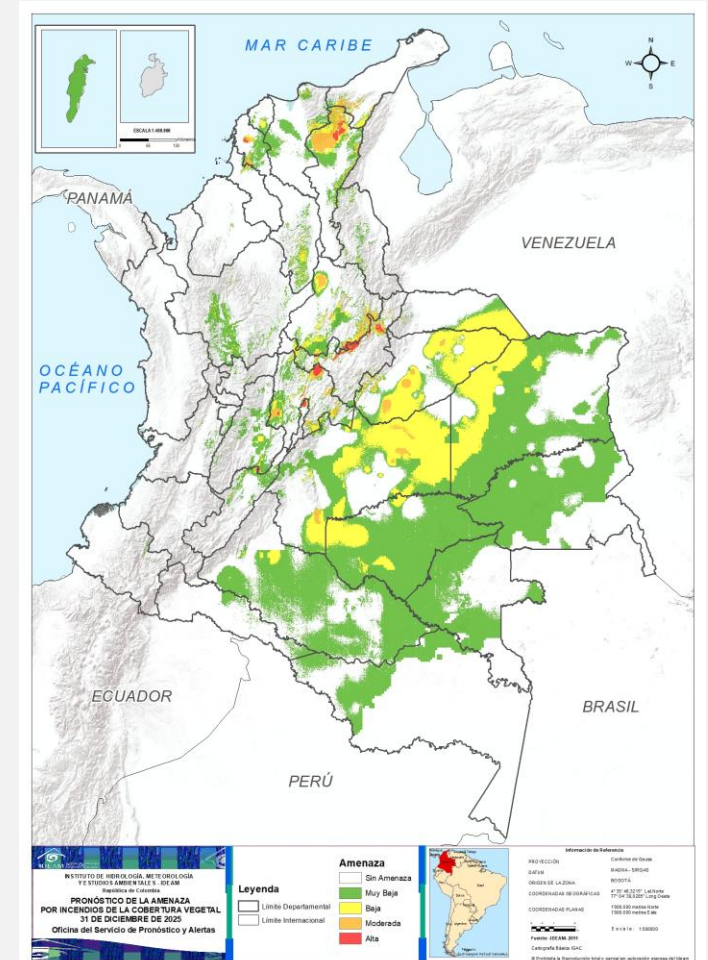
Debido a la precipitación y temperatura máxima que se han dado en los últimos días, se presentan condiciones de:

**Alerta Alta:** En algunos municipios de los departamentos de Bogotá, D.C., Bolívar, Boyacá, Cesar, Cundinamarca, Huila, La Guajira, Magdalena, Norte de Santander, Santander, Sucre y Tolima.

**Alerta Moderada:** En algunos municipios de los departamentos de Antioquia, Bolívar, Boyacá, Casanare, Cesar, Cundinamarca, Huila, La Guajira, Magdalena, Meta, Norte de Santander, Santander, Sucre y Tolima.

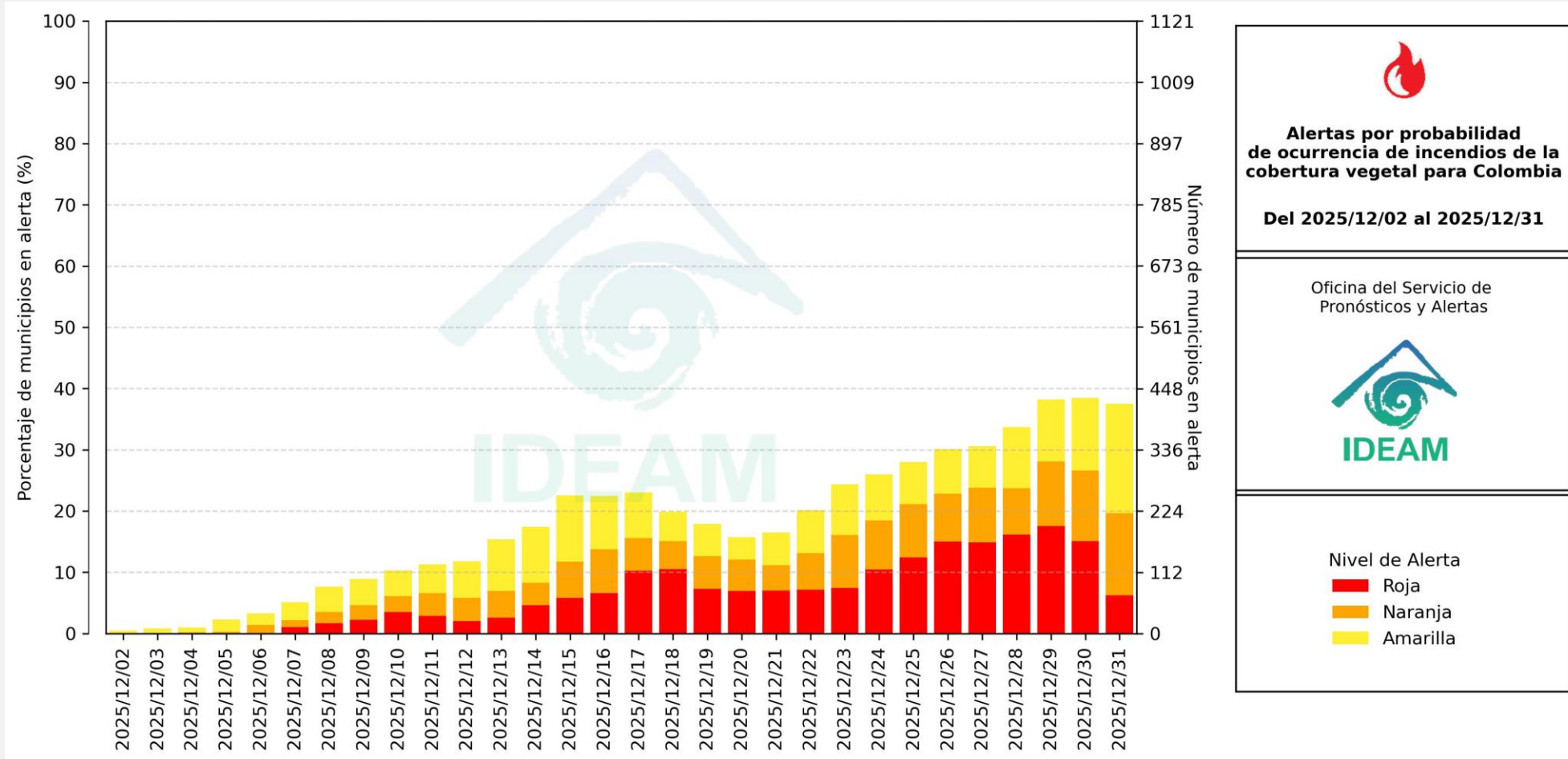
**Alerta Baja:** En algunos departamentos de las regiones Andina, Orinoquía, Caribe y Amazonía.

### Mapa de Pronóstico de la Amenaza por Incendios de la Cobertura Vegetal





## Gráfica de seguimiento de alertas por pronóstico de la amenaza de incendios de la cobertura vegetal para Colombia durante los últimos 30 días



El eje horizontal presenta la fecha de evaluación de las alertas, el eje vertical izquierdo el porcentaje de municipios\* en alerta y el eje vertical derecho el número total de éstos; categorizando las alertas en una barra apilada según su nivel de amenaza: alta (rojo), moderada (naranja) y baja (amarillo).

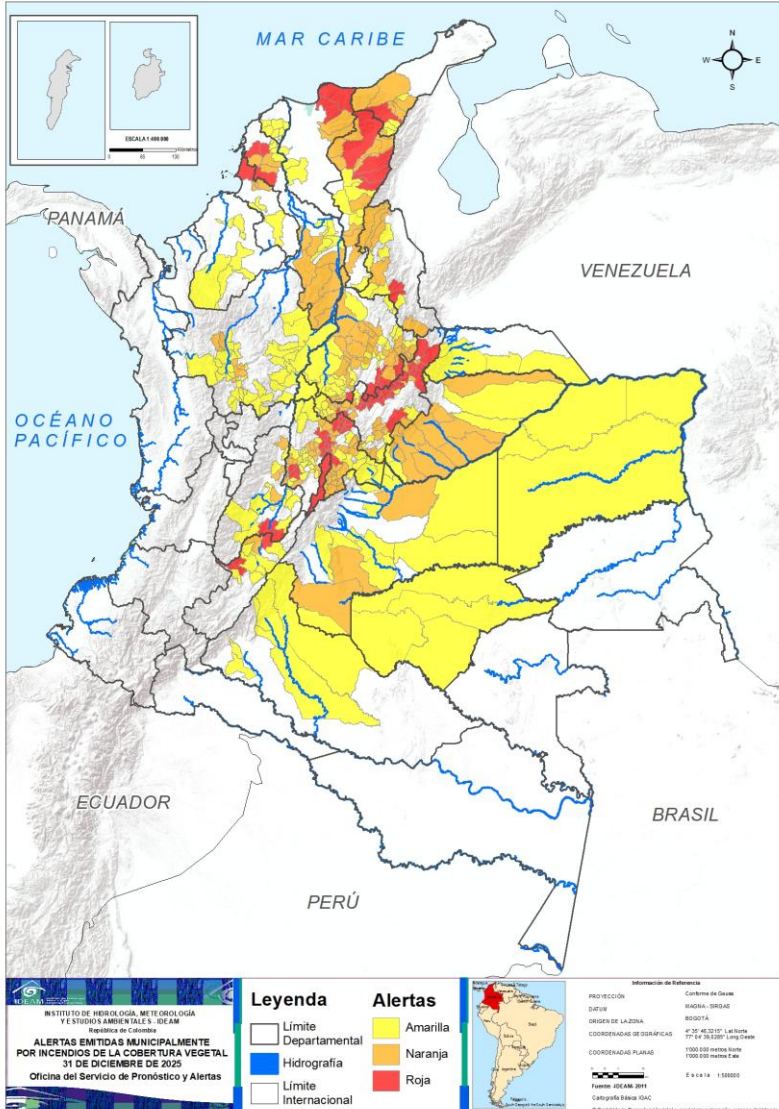
\* Municipios oficiales registrados por el DANE representado el 100% (1121 municipios) a la fecha.



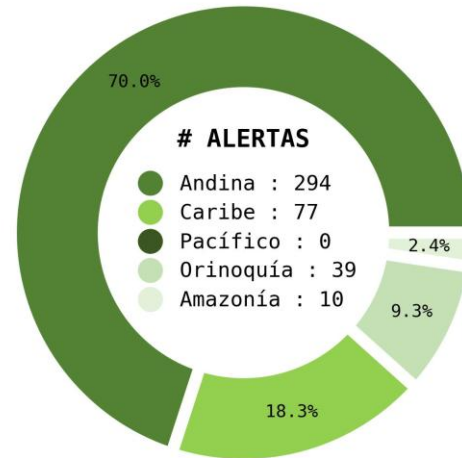
# Pronóstico de la Amenaza por Incendios de la Cobertura Vegetal



Actualización: 31 de diciembre de 2025 | 18:00 HLC



Municipios por regiones:



TOTAL MUNICIPIOS : 420  
FECHA : 2025-12-31

DEPARTAMENTO	#
BOYACÁ	25
CUNDINAMARCA	21
SANTANDER	5
CESAR	4
BOLÍVAR	3
HUILA	3
MAGDALENA	2
NORTE DE SANTANDER	2
TOLIMA	2
BOGOTÁ, D.C.	1
LA GUAJIRA	1
SUCRE	1
<b>TOTAL</b>	<b>70</b>

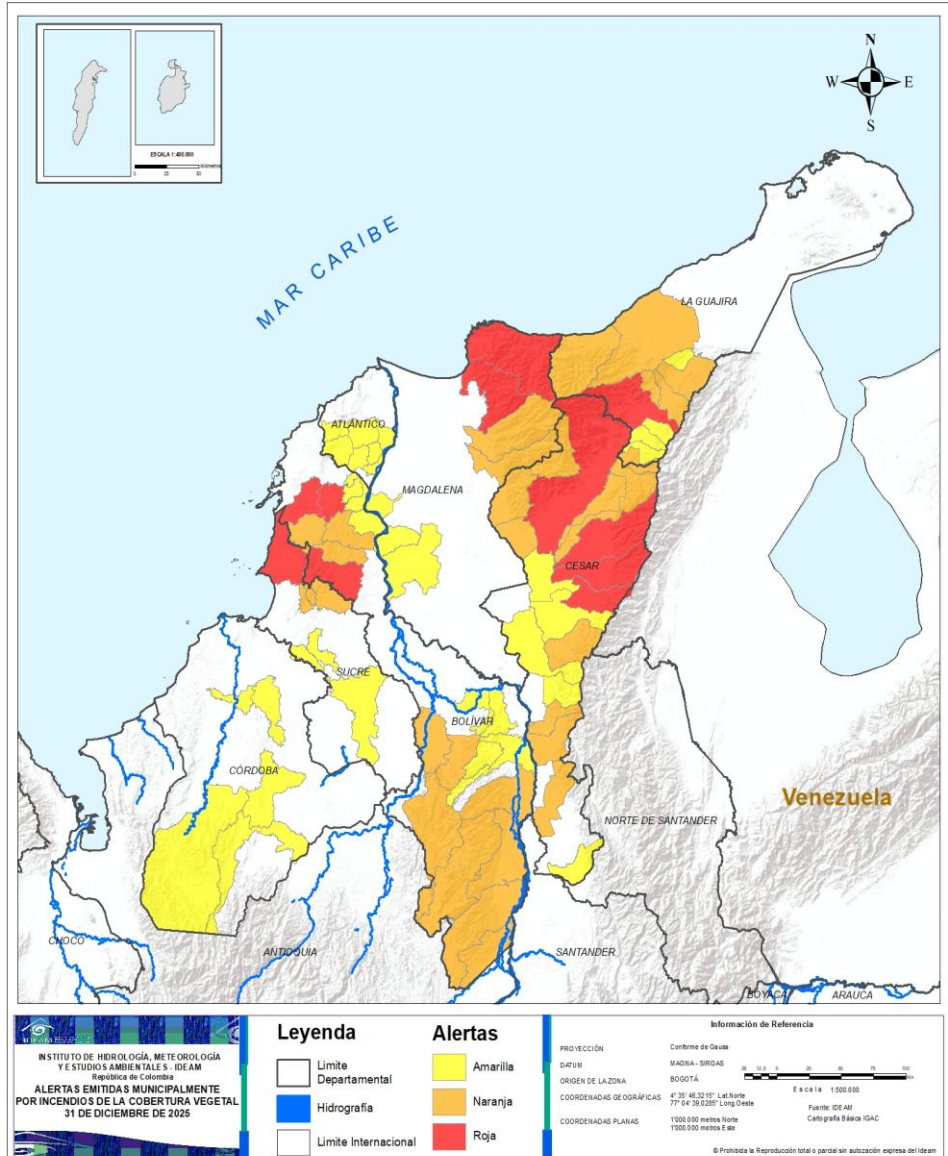
DEPARTAMENTO	#
CUNDINAMARCA	34
SANTANDER	28
BOYACÁ	26
BOLÍVAR	11
CASANARE	11
CESAR	10
ANTIOQUIA	7
LA GUAJIRA	6
NORTE DE SANTANDER	5
SUCRE	3
TOLIMA	3
META	3
MAGDALENA	2
HUILA	1
<b>TOTAL</b>	<b>150</b>

DEPARTAMENTO	#
ANTIOQUIA	39
CUNDINAMARCA	30
SANTANDER	24
BOYACÁ	15
META	12
TOLIMA	11
BOLÍVAR	7
ATLÁNTICO	7
HUILA	6
NORTE DE SANTANDER	6
CAQUETÁ	6
CESAR	5
CASANARE	5
CÓRDOBA	5
LA GUAJIRA	4
ARAUCA	4
GUAVIARE	4
VICHADA	4
MAGDALENA	3
SUCRE	3
<b>TOTAL</b>	<b>200</b>



# Pronóstico de la Amenaza por Incendios de la Cobertura Vegetal

## REGIÓN CARIBE

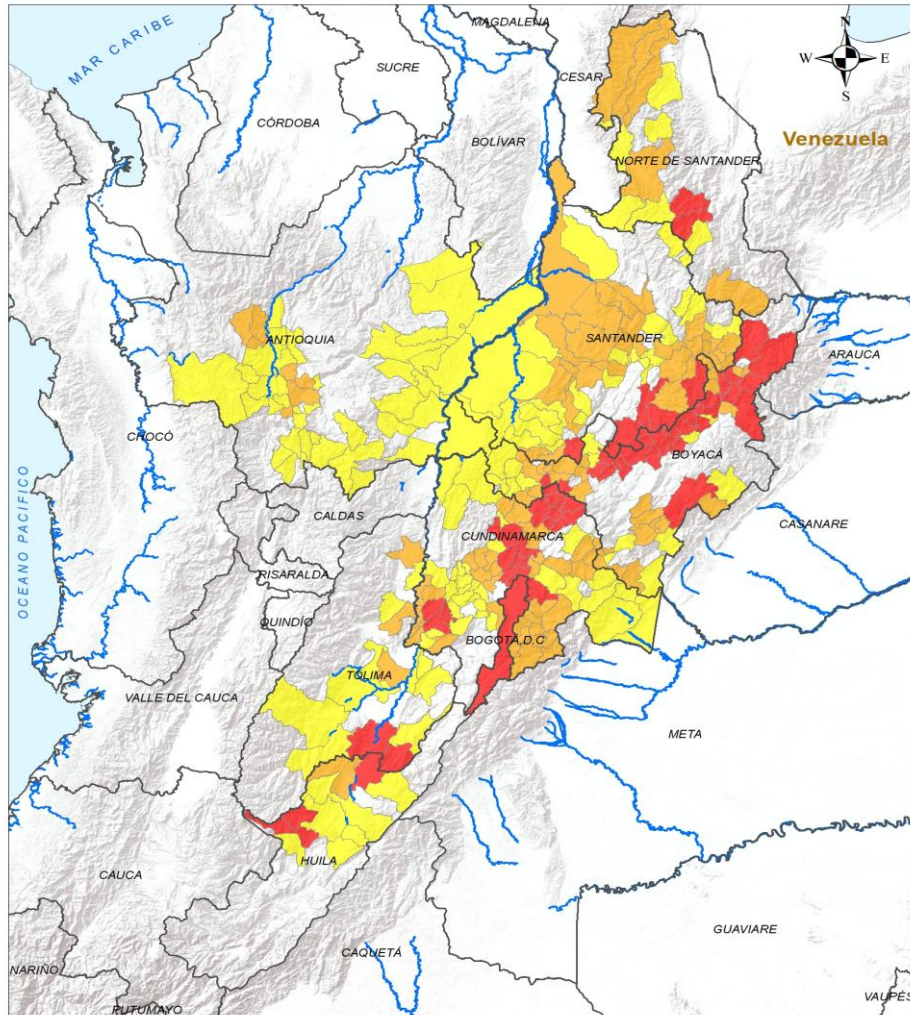


ALERTA	SITIOS PARA LOS CUALES SE GENERA LA ALERTA
	<p><b>BOLÍVAR</b> : Arjona, El Carmen De Bolívar, Mahates.  <b>CESAR</b> : Agustín Codazzi, Becerril, La Jagua De Ibirico, Valledupar.  <b>LA GUAJIRA</b> : San Juan Del Cesar.  <b>MAGDALENA</b> : Ciénaga, Santa Marta.  <b>SUCRE</b> : San Onofre.</p>
	<p><b>BOLÍVAR</b> : Achí, Cantagallo, María La Baja, Montecristo, Morales, San Jacinto, San Juan Nepomuceno, San Pablo, Santa Rosa Del Sur, Simití, Tiquisio.  <b>CESAR</b> : Aguachica, Bosconia, Curumaní, El Copey, La Gloria, La Paz, Manaure Balcón Del Cesar, Pelaya, Pueblo Bello, San Diego.  <b>LA GUAJIRA</b> : Barrancas, Dibulla, Distracción, Fonseca, La Jagua Del Pilar, Riohacha.  <b>MAGDALENA</b> : Aracataca, Fundación.  <b>SUCRE</b> : Chalán, Colosó, Ovejas.</p>
	<p><b>ATLÁNTICO</b> : Campo De La Cruz, Candelaria, Luruaco, Manatí, Ponedera, Repelón, Sabanalarga.  <b>BOLÍVAR</b> : Arroyohondo, Barranco De Loba, Calamar, El Guamo, Norosí, Río Viejo, San Martín De Loba.  <b>CESAR</b> : Chimichagua, Chiriguaná, El Paso, Pailitas, San Alberto.  <b>CÓRDOBA</b> : Cereté, Ciénaga De Oro, Montelíbano, Planeta Rica, Tierralta.  <b>LA GUAJIRA</b> : El Molino, Hatonuevo, Urumita, Villanueva.  <b>MAGDALENA</b> : Pedraza, Plato, Tenerife.  <b>SUCRE</b> : Corozal, Sampués, San Benito Abad.</p>



# Pronóstico de la Amenaza por Incendios de la Cobertura Vegetal

# REGIÓN ANDINA



**INSTITUTO DE HIDROLOGÍA, METEOROLOGÍA Y ESTUDIOS AMBIENTALES - IDEAM**  
República de Colombia

**ALERTAS EMITIDAS MUNICIPALMENTE POR INCENDIOS DE LA COBERTURA VEGETAL**  
31 DE DICIEMBRE DE 2025

**Leyenda**

- Limite Departamental
- Hidrografia
- Limite Internacional

**Alertas**

- Amarilla
- Naranja
- Roja

**Información de Referencia**

PROYECCIÓN: Conforme de Gauss  
DATUM: MAGNA - SIRGAS  
ORIGEN DE LA ZONA: BOGOTÁ

COORDENADAS GEOGRÁFICAS: 4° 35' 48" 32 15" Lat Norte  
77° 04' 39 0288" Long Oeste

COORDENADAS PLANAS: 1000 000 metros Norte  
1000 000 metros Este

Escala: 1:500 000  
Fuente: IDEAM Cartografía Básica IGAC

© Prohibida la Reproducción total o parcial sin autorización expresa del Ideam

## ALERTA SITIOS PARA LOS CUALES SE GENERA LA ALERTA



**BOGOTÁ, D.C.** : Bogotá, D.C..

**BOYACÁ** : Aquitania, Arcabuco, Belén, Boavita, Caldas, Cerinza, Chiscas, Chita, Chíquiza, Cóbmita, Duitama, El Cocuy, Floresta, Güicán De La Sierra, La Uvita, Paipa, Paz De Río, San Mateo, San Miguel De Sema, Santa Rosa De Viterbo, Sativanorte, Sotaquirá, Susacón, Tutazá, Villa De Leyva.

**CUNDINAMARCA** : Apulo, Cajicá, Carmen De Carupa, Chía, Cota, Cucunubá, Fúquene, Guachetá, Jerusalén, La Calera, Lenguazaque, Pacho, Simijaca, Subachoque, Susa, Sutatausa, Tabio, Tenjo, Tocaima, Villa De San Diego De Ubaté, Zipaquirá.

**HUILA** : Santa María, Teruel, Villavieja.

**NORTE DE SANTANDER** : Arboledas, Salazar.

**SANTANDER** : Charalá, Encino, Gámbita, Onzaga, Puente Nacional.

**TOLIMA** : Alpujarra, Natagaima.



**ANTIOQUIA** : Angelópolis, Bello, Buriticá, Cañasgordas, Giraldo, Medellín, San Jerónimo.

**BOYACÁ** : Berbeo, Briceño, Buenavista, Chiquinquirá, Chivor, Coper, Covarachía, Guacamayas, Guateque, Guayatá, Jericó, Miraflores, Pajarito, Panqueba, Pauna, Rondón, Ráquira, Saboyá, San Eduardo, Santa María, Santa Sofía, Soatá, Sutamarchán, Sutatenza, Tipacoque, Zetaquirá.

**CUNDINAMARCA** : Beltrán, Chipaque, Choachí, Cogua, Cáqueza, El Rosal, Facatativá, Fosca, Fómeque, Gachetá, Girardot, Guataquí, Guatavita, Guayabetal, Gutiérrez, La Vega, Machetá, Madrid, Manta, Nariño, Nilo, Paima, Pulí, Quetame, San Cayetano, San Francisco, Sasaima, Soacha, Sopó, Tausa, Tibirita, Tocancipá, Ubaque, Une.

**HUILA** : Aipe.

**NORTE DE SANTANDER** : Chitagá, Convención, El Carmen, Teorama, Ábrego.

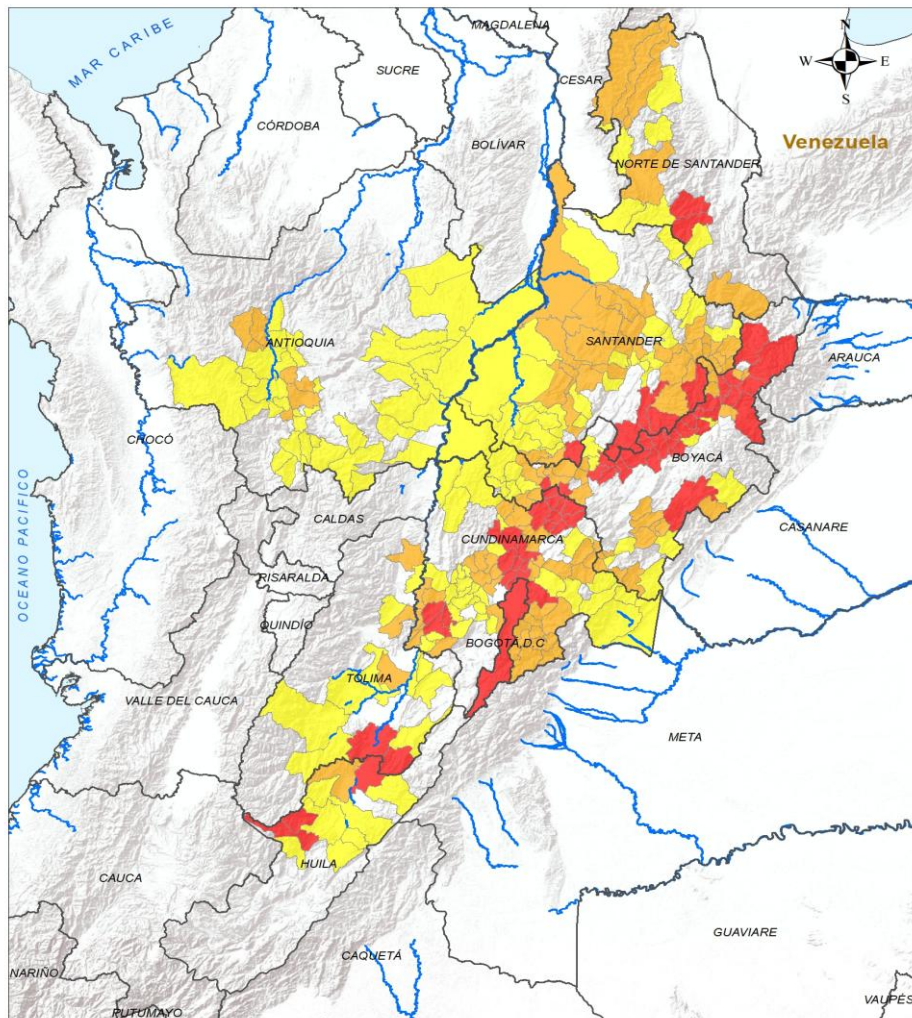
**SANTANDER** : Albania, Barichara, Barrancabermeja, Betulia, Capitanejo, Carcasí, Coromoro, Curití, El Carmen De Chucurí, Enciso, Florián, Galán, Girón, Landázuri, Macaravita, Mogotes, Molagavita, Málaga, Puerto Wilches, San Andrés, San Joaquín, San José De Miranda, San Miguel, San Vicente De Chucurí, Santa Helena Del Opón, Simacota, Vélez, Zapatoca.

**TOLIMA** : Armero, Guamo, Piedras.



# Pronóstico de la Amenaza por Incendios de la Cobertura Vegetal

# REGIÓN ANDINA



## ALERTA SITIOS PARA LOS CUALES SE GENERA LA ALERTA



- ANTIOQUIA :** Abejorral, Anzá, Armenia, Belmira, Betulia, Caicedo, Caldas, Caracolí, Copacabana, Ebéjico, El Carmen De Viboral, Envigado, Fredonia, Heliconia, Jericó, La Estrella, La Pintada, Liborina, Maceo, Montebello, Nariño, Olaya, Puerto Berrío, Puerto Nare, Remedios, Sabanalarga, San Carlos, San Luis, San Roque, Santa Bárbara, Santa Fé De Antioquia, Segovia, Sonsón, Sopetrán, Tamesis, Urao, Yalí, Yolombó, Yondó.
- BOYACÁ :** Betétiva, Gachantivá, Garagoa, Labranzagrande, Maripí, Monquirá, Muzo, Otanche, Puerto Boyacá, Páez, Quípama, San Luis De Gaceno, San Pablo De Borbur, Sativasur, Somondoco.
- CUNDINAMARCA :** Agua De Dios, Albán, Anapoima, Anolaima, Bituima, Bojacá, Cachipay, Caparrapí, Chocontá, Gachalá, Granada, Guasca, Guayabal De Síquima, Junín, La Mesa, Medina, Paratebueno, Puerto Salgar, Quipile, Ricaurte, San Antonio Del Tequendama, San Juan De Rioseco, Sibaté, Supatá, Tena, Ubalá, Villagómez, Viotá, Yacopí, Zipacón.
- HUILA :** Baraya, Campoalegre, Neiva, Palermo, Rivera, Íquira.
- NORTE DE SANTANDER :** Cucutilla, Cáchira, El Tarra, Hacarí, La Esperanza, Ocaña.
- SANTANDER :** Aratocha, Bolívar, Cabrera, Chima, Chipatá, Cimitarra, Concepción, El Peñón, Guaca, Hato, Jesús María, La Belleza, La Paz, Los Santos, Palmar, Pinchote, Puerto Parra, Páramo, Sabana De Torres, San Gil, Santa Bárbara, Sucre, Suratá, Vetas.
- TOLIMA :** Alvarado, Ambalema, Ataco, Carmen De Apicalá, Chaparral, Cunday, Dolores, Ortega, Saldaña, San Luis, Suárez.

**INSTITUTO DE HIDROLOGÍA, METEOROLOGÍA Y ESTUDIOS AMBIENTALES - IDEAM**  
República de Colombia

**ALERTAS EMITIDAS MUNICIPALMENTE POR INCENDIOS DE LA COBERTURA VEGETAL 31 DE DICIEMBRE DE 2025**

Leyenda		Alertas	
	Límite Departamental		Amarilla
	Hidrografía		Naranja
	Límite Internacional		Roja

**Información de Referencia**

PROYECCIÓN: Conforme de Gauss  
DATUM: MAGNA - SIRGAS  
ORIGEN DE LA ZONA: BOGOTÁ

COORDENADAS GEOGRÁFICAS: 4° 35' 48" 32 15" Lat Norte, 77° 04' 39" 28 85" Long Oeste

COORDENADAS PLANAS: 1000 000 metros Norte, 1000 000 metros Este

Escala: 1:500 000

Fuente: IDEAM Cartografía Básica IGAC

© Prohibida la Reproducción total o parcial sin autorización expresa del Ideam



# Pronóstico de la Amenaza por Incendios de la Cobertura Vegetal

## REGIÓN PACÍFICO



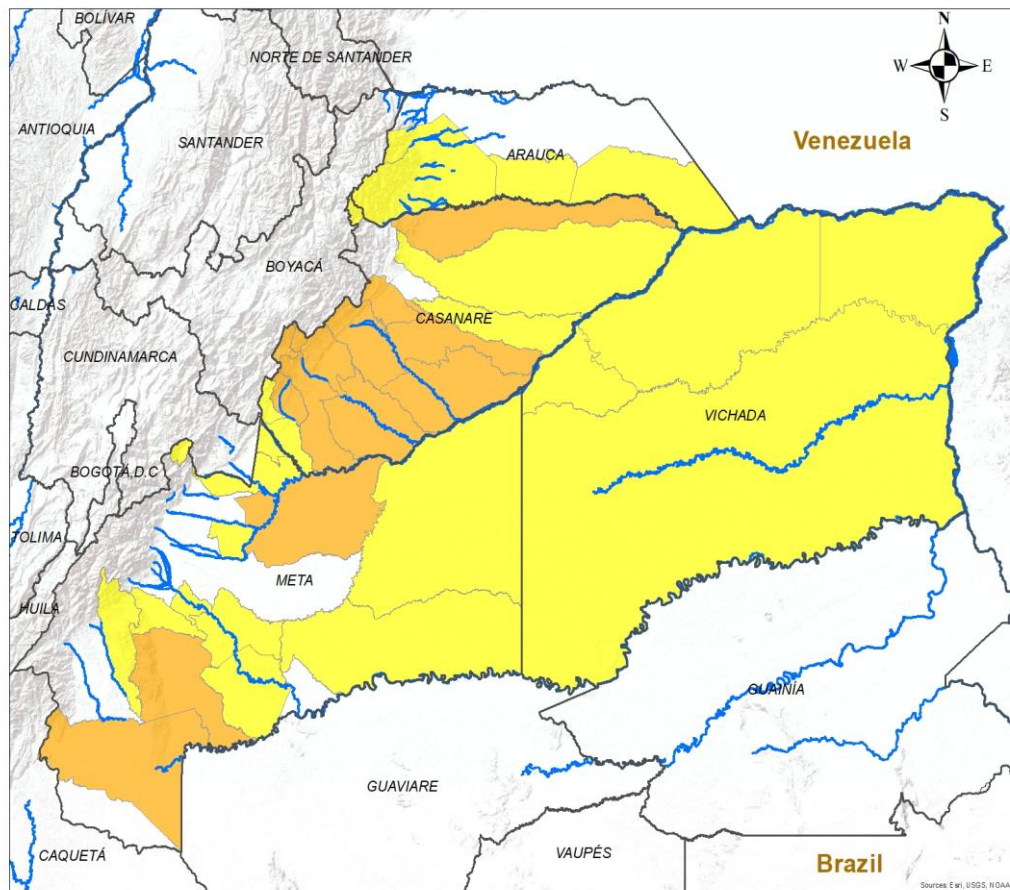
# CONDICIONES NORMALES

<p>INSTITUTO DE HIDROLOGÍA, METEOROLOGÍA Y ESTUDIOS AMBIENTALES - IDEAM República de Colombia</p> <p><b>ALERTAS EMITIDAS MUNICIPALMENTE POR INCENDIOS DE LA COBERTURA VEGETAL 31 DE DICIEMBRE DE 2025</b></p>	<p><b>Leyenda</b></p> <ul style="list-style-type: none"> <li>Limite Departamental</li> <li>Hidrografia</li> <li>Limite Internacional</li> </ul>	<p><b>Alertas</b></p> <ul style="list-style-type: none"> <li>Amarilla</li> <li>Naranja</li> <li>Roja</li> </ul>	<p><b>Información de Referencia</b></p> <p>PROYECCIÓN: Coordenada Gauss DATUM: MADRID - SIRGAS ORIGEN DE LA ZONA: BOGOTÁ COORDENADAS GEOGRÁFICAS: 4° 35' 48,3215" Lat Norte 77° 04' 39,0287" Long Oeste COORDENADAS PLANAS: 1'000 000 metros Norte 1'000 000 metros Este</p> <p>Escala: 1:500 000 Fuente: IDEAM Cartografía: Básica ISAG</p> <p><small>© Prohibida la Reproducción total o parcial sin autorización expresa del IDEAM.</small></p>
---	---	---	--



# Pronóstico de la Amenaza por Incendios de la Cobertura Vegetal

# REGIÓN ORINOQUÍA



ALERTA		SITIOS PARA LOS CUALES SE GENERA LA ALERTA
		<p>CASANARE : Aguazul, Chámeza, Hato Corozal, Maní, Monterrey, Nunchía, Orocué, Recetor, San Luis De Palenque, Tauramena, Yopal.                      META : La Macarena, Puerto López, Vistahermosa.</p>
		<p>ARAUCA : Cravo Norte, Fortul, Puerto Rondón, Tame.                      CASANARE : La Salina, Paz De Ariporo, Sabanalarga, Trinidad, Villanueva.                      META : Barranca De Upía, Cabuyaro, Cumaral, Fuente De Oro, Mapiripán, Mesetas, Puerto Gaitán, Puerto Lleras, Puerto Rico, San Carlos De Guaroa, San Juan De Arama, San Juanito.                      VICHADA : Cumaribo, La Primavera, Puerto Carreño, Santa Rosalía.</p>

**INSTITUTO DE HIDROLOGÍA, METEOROLOGÍA Y ESTUDIOS AMBIENTALES - IDEAM**  
 República de Colombia  
**ALERTAS EMITIDAS MUNICIPALMENTE POR INCENDIOS DE LA COBERTURA VEGETAL 31 DE DICIEMBRE DE 2025**

**Leyenda**

- Hidrografía
- Límite Departamental
- Límite Internacional

**Alertas**

- Amarilla
- Naranja
- Roja

**Información de Referencia**

PROYECCIÓN: Conforme de Gauss  
 DATUM: MAGNA - SIRGAS  
 ORIGEN DE LA ZONA: BOGOTÁ  
 COORDENADAS GEOGRÁFICAS: 4° 35' 46.3215" Lat Norte, 77° 04' 39.6285" Long Oeste  
 COORDENADAS PLANAS: 1'000.000 metros Norte, 1'000.000 metros Este

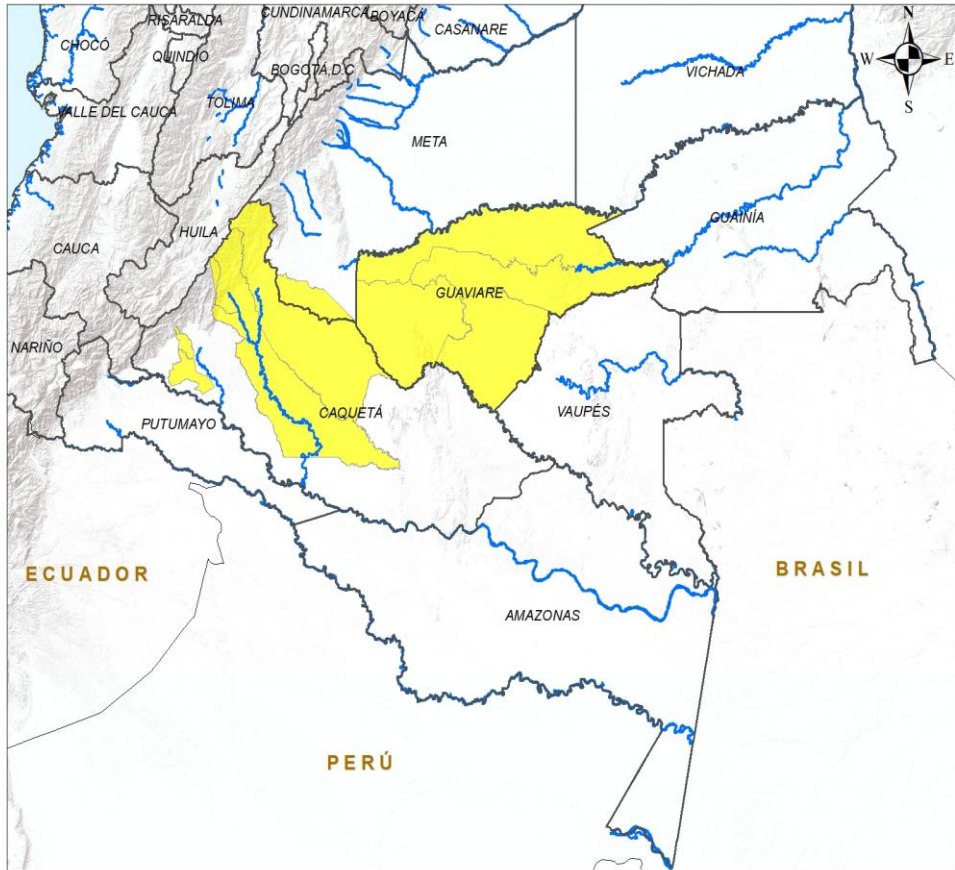
Escala: 1:500.000  
 Fuente: IDEAM  
 Cartografía: Básica IGAC

© Prohibida la Reproducción total o parcial sin autorización expresa del Ideam



# Pronóstico de la Amenaza por Incendios de la Cobertura Vegetal

# REGIÓN AMAZONIA



ALERTA	SITIOS PARA LOS CUALES SE GENERA LA ALERTA
	<p>CAQUETÁ : Cartagena Del Chairá, El Doncello, Morelia, Puerto Rico, San Vicente Del Caguán, Valparaíso.</p> <p>GUAVIARE : Calamar, El Retorno, Miraflores, San José Del Guaviare.</p>

**INSTITUTO DE HIDROLOGIA, METEOROLOGIA Y ESTUDIOS AMBIENTALES - IDEAM**  
República de Colombia

**ALERTAS EMITIDAS MUNICIPALMENTE POR INCENDIOS DE LA COBERTURA VEGETAL 31 DE DICIEMBRE DE 2025**

**Leyenda**

- Hidrografía
- Limite Departamental
- Limite Internacional

**Alertas**

- Amarilla
- Naranja
- Roja

**Información de Referencia**

PROYECCIÓN: Conforme de Gauss  
 DATUM: MAGNA - SIRGAS  
 ORIGEN DE LA ZONA: BOGOTÁ  
 COORDENADAS GEOGRÁFICAS: 4° 35' 46.3215" Lat Norte, 77° 04' 39.0285" Long Oeste  
 COORDENADAS PLANAS: 1'000.000 metros Norte, 1'000.000 metros Este

Fuente: IDEAM  
Cartografía Básica IGAC

Escala: 1:500.000

© Prohibida la Reproducción total o parcial sin autorización expresa del Ideam



## DEFINICIONES Y RECOMENDACIONES

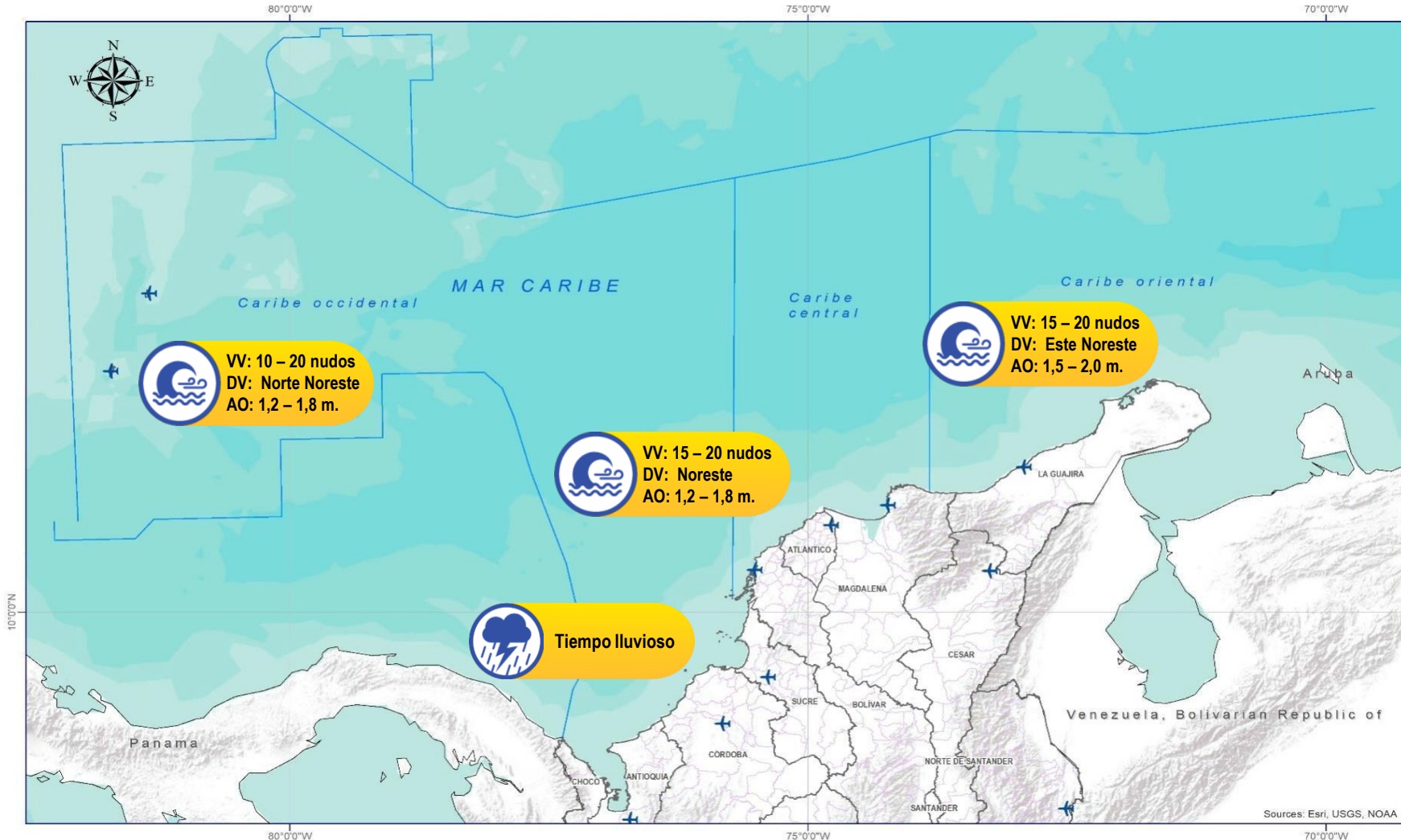


DEFINICIONES	RECOMENDACIONES
<p>Amenaza: Peligro latente de que un evento físico de origen natural, o causado, o inducido por la acción humana de manera accidental, se presente con una severidad suficiente para causar pérdida de vidas, lesiones u otros impactos en la salud, así como también daños y pérdidas en los bienes, la infraestructura, los medios de sustento, la prestación de servicios y los recursos ambientales (Ley 1523 de 2012).</p> <p>Conato (Incendio): Fuego de origen natural o antrópico que afecta o destruye una extensión inferior a 5.000 m<sup>2</sup>, de cualquier tipo de cobertura vegetal, ya sea en zona urbana o rural.</p> <p>Incendio de la cobertura vegetal: Fuego sobre la cobertura vegetal de origen natural o antrópico que se propaga sin control, que causa perturbaciones ecológicas afectando o destruyendo una extensión superior a 5.000 m<sup>2</sup>, ya sea en zona urbana o rural, que responde al tipo de vegetación, cantidad de combustible, oxígeno, condiciones meteorológicas, topografía, actividades humanas, entre otras.</p> <p>Incendio forestal: Un incendio forestal es un "fuego que, cualquiera sea su origen, se propaga sin control en terrenos rurales a través de vegetación leñosa, arbustiva o herbácea, ya sea viva o muerta". Es decir, no solo se queman los árboles, sino que se destruye todo un ecosistema de especies vegetales silvestres y también animales que habitan en estos terrenos. (Conaf, 2019)</p>	<p>A la comunidad en general, a los turistas y caminantes apagar debidamente las fogatas y no dejar residuos tipo vidrio que sirvan como elementos concentradores de la radiación solar e igualmente reportar a las autoridades en caso de ocurrencia de incendios.</p> <p>A los consejos departamentales y municipales, las autoridades ambientales regionales y locales, mantener activos los planes de prevención y atención de incendios con el fin de evitar la ocurrencia y propagación de los mismos especialmente en áreas de reserva forestal y del Sistema Nacional de Parques Nacionales Naturales.</p> <p>A los sistemas regionales y locales de bomberos disponer de los elementos necesarios para la atención oportuna de eventos de incendio de la cobertura vegetal</p>



# Alertas Meteomarinas Vigentes

Mar Caribe Colombiano



## Abreviaturas

- VV** – Velocidad del viento máxima probable.
- DV** – Dirección predominante del viento.
- AO** – Altura significativa de la ola.

## Convenciones



### Tiempo Lluvioso

Probabilidad de lluvias moderadas a fuertes, en algunos casos con posibilidad de tormentas eléctricas y rachas de viento.

### Sugerencia o recomendación

A las embarcaciones de poco calado, consultar con las Capitanías de puerto antes de zarpar en zonas de inminente tempestad.

A los bañistas y habitantes costeros, estar atentos a la evolución de las condiciones meteorológicas y a los avisos de las autoridades locales.



### Pleamar

La marea alcanzará su máximo nivel en el intervalo de tiempo establecido.

### Sugerencia o recomendación

Se sugiere a los habitantes costeros estar atentos a la evolución del fenómeno.



### Viento y oleaje

Velocidad del viento y altura del oleaje con valores por encima de lo normal para la época.

### Sugerencia o recomendación

A los bañistas y habitantes costeros, estar atentos a la evolución del fenómeno y a las indicaciones de las autoridades locales.

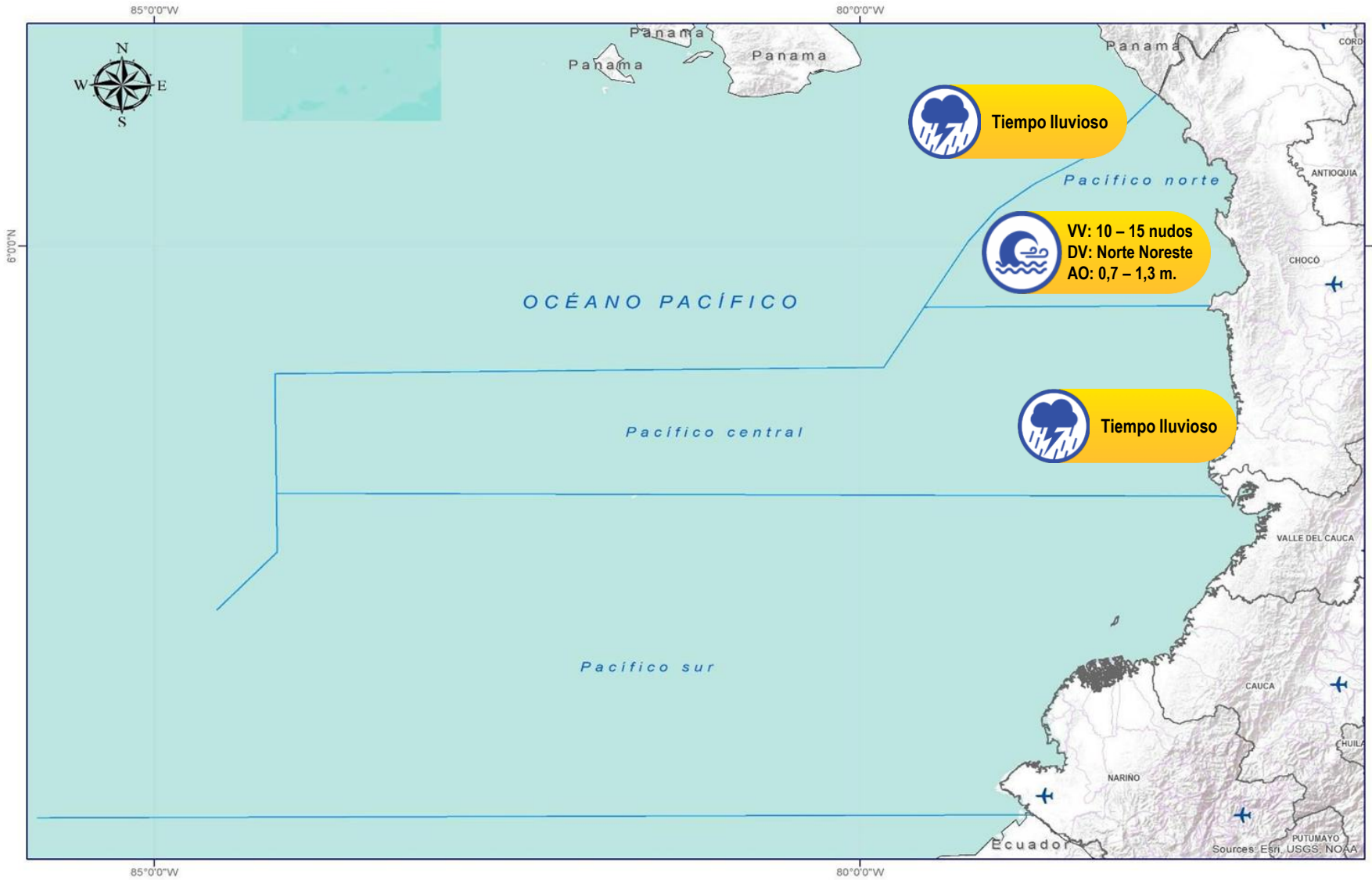
A las embarcaciones de poco calado, consultar con las Capitanías de puerto antes de zarpar.

\* La altura significativa de la ola, representa la media del tercio más alto de las olas, por lo cual la altura máxima posible puede ser incluso superior al doble de este valor.



# Alertas Meteomarinas Vigentes

Océano Pacífico Nacional



## Abreviaturas

- VV** – Velocidad del viento máxima probable.
- DV** – Dirección predominante del viento.
- AO** – Altura significativa de la ola.

## Convenciones



### Tiempo Lluvioso

Probabilidad de lluvias moderadas a fuertes, en algunos casos con posibilidad de tormentas eléctricas y rachas de viento.

### Sugerencia o recomendación

A las embarcaciones de poco calado, consultar con las Capitanías de puerto antes de zarpar en zonas de inminente tempestad.

A los bañistas y habitantes costeros, estar atentos a la evolución de las condiciones meteorológicas y a los avisos de las autoridades locales.



### Pleamar

La marea alcanzará su máximo nivel en el intervalo de tiempo establecido.

### Sugerencia o recomendación

Se sugiere a los habitantes costeros estar atentos a la evolución del fenómeno.



### Viento y oleaje

Velocidad del viento y altura del oleaje con valores por encima de lo normal para la época.

### Sugerencia o recomendación

A los bañistas y habitantes costeros, estar atentos a la evolución del fenómeno y a las indicaciones de las autoridades locales.

A las embarcaciones de poco calado, consultar con las Capitanías de puerto antes de zarpar.

\* La altura significativa de la ola, representa la media del tercio más alto de las olas, por lo cual la altura máxima posible puede ser incluso superior al doble de este valor.

# CONDICIONES HIDROMETEOROLÓGICAS ACTUALES

**Ghisliane Echeverry Prieto | Directora General**  
**Rodney Poveda Fernández | Jefe (E) Oficina del Servicio de Pronóstico y Alertas**

Elaboró:

Santiago Delgado Oyola (Meteorología).

Juan Pablo Urrego Zuluaga (Hidrología).

Victoria Daniela Camacho (Deslizamientos de tierra).

David Garzón Casas (Incendios de la cobertura vegetal).

José Andrés Pineda (Datos hidrometeorológicos).

## OFICINA DEL SERVICIO DE PRONÓSTICO Y ALERTAS

<https://www.ideam.gov.co>

**Correos electrónicos:** [servicio@ideam.gov.co](mailto:servicio@ideam.gov.co) , [alertas@ideam.gov.co](mailto:alertas@ideam.gov.co)

Calle 25D N° 96B - 70, piso 3. Bogotá, D.C.

Teléfono: 601-3527160 ext. 1334 -1336.

## VISITA NUESTRAS REDES SOCIALES



InstitutoIDEAM



@IDEAMColombia



IdeamColombia



Ideam.Instituto

°C: grados Celsius  
msnm: metros sobre el nivel del mar  
GOES: Geostationary Operational Environmental Satellites (Satélite Geoestacionario Operacional Ambiental)  
m: metros  
Km/h: kilómetros por hora

GOES-16: localizado en 75°W sobre el ecuador geográfico  
mm: milímetros  
HLC: hora local colombiana  
PNN: parque nacional natural  
SFF: Santuario de Fauna y Flora

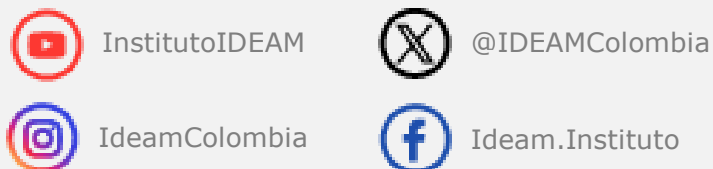
GHISLIANE ECHEVERRY PRIETO  
Directora General

Rodney Poveda Fernández  
Jefe (E) Oficina del Servicio de Pronósticos y Alertas

Diseño y diagramación:  
GRUPO DE COMUNICACIONES

<https://www.ideam.gov.co>  
Correos electrónicos: [servicio@ideam.gov.co](mailto:servicio@ideam.gov.co), [alertas@ideam.gov.co](mailto:alertas@ideam.gov.co)  
Calle 25 D No. 96B - 70. Bogotá D.C.  
Teléfono: 601-3527160 ext. 1334-1336.

Síguenos en:



**PARA TOMAR ACCIÓN** Advierte a los sistemas de prevención y atención de desastres sobre la amenaza que puede ocasionar un fenómeno con efectos adversos sobre la población, el cual requiere la atención inmediata por parte de la población y de los cuerpos de atención y socorro. Se emite una alerta sólo cuando la identificación de un evento extraordinario indique la probabilidad de amenaza inminente y cuando la gravedad del fenómeno implique la movilización de personas y equipos, interrumpiendo el normal desarrollo de sus actividades cotidianas.



**PARA PREPARARSE** Indica la presencia de un fenómeno. No implica amenaza inmediata y como tanto es catalogado como un mensaje para informarse y prepararse. El aviso implica vigilancia continua ya que las condiciones son propicias para el desarrollo de un fenómeno, sin que se requiera permanecer alerta.



**PARA INFORMARSE** Es un mensaje oficial por el cual se difunde información. Por lo regular se refiere a eventos observados, registrados o registrarse y puede contener algunos elementos de pronóstico a manera de orientación. Por sus características pretéritas y futuras difiere del aviso y de la alerta, y por lo general no está encaminado a alertar sino a informar

**CONDICIONES NORMALES** La información que se suministra se encuentra dentro de los rangos normales.