

CONDICIONES HIDROMETEOROLÓGICAS ACTUALES

IDEAM comunica al Sistema Nacional para la Gestión del Riesgo de Desastres (SNGRD) y al Sistema Nacional Ambiental (SINA).

Bogotá D.C., 18 de diciembre de 2025
Hora de actualización 06:00 HLC

Boletín No.

0998

CONTENIDO

Condiciones Meteorológicas.
Pronóstico de precipitación para las próximas seis (6) horas.
Alertas Hidrológicas.
Seguimiento y Pronóstico de las Amenazas por Deslizamientos
Seguimiento y Pronóstico de las Amenazas por Incendios Alertas.
Meteomarinas vigentes Mar Caribe Colombiano.
Meteomarinas vigentes Océano Pacífico Nacional.



**Alerta
ROJA**

PARA TOMAR ACCIÓN Advierte a los sistemas de prevención y atención de desastres sobre la amenaza que puede ocasionar un fenómeno con efectos adversos sobre la población, el cual requiere la atención inmediata por parte de la población y de los cuerpos de atención y socorro. Se emite una alerta sólo cuando la identificación de un evento extraordinario indique la probabilidad de amenaza inminente y cuando la gravedad del fenómeno implique la movilización de personas y equipos, interrumpiendo el normal desarrollo de sus actividades cotidianas.



**Alerta
NARANJA**

PARA PREPARARSE Indica la presencia de un fenómeno. No implica amenaza inmediata y como tanto es catalogado como un mensaje para informarse y prepararse. El aviso implica vigilancia continua ya que las condiciones son propicias para el desarrollo de un fenómeno, sin que se requiera permanecer alerta.



**Alerta
AMARILLA**

PARA INFORMARSE Es un mensaje oficial por el cual se difunde información. Por lo regular se refiere a eventos observados, registrados o registrados y puede contener algunos elementos de pronóstico a manera de orientación. Por sus características pretéritas y futuras difiere del aviso y de la alerta, y por lo general no está encaminado a alertar sino a informar

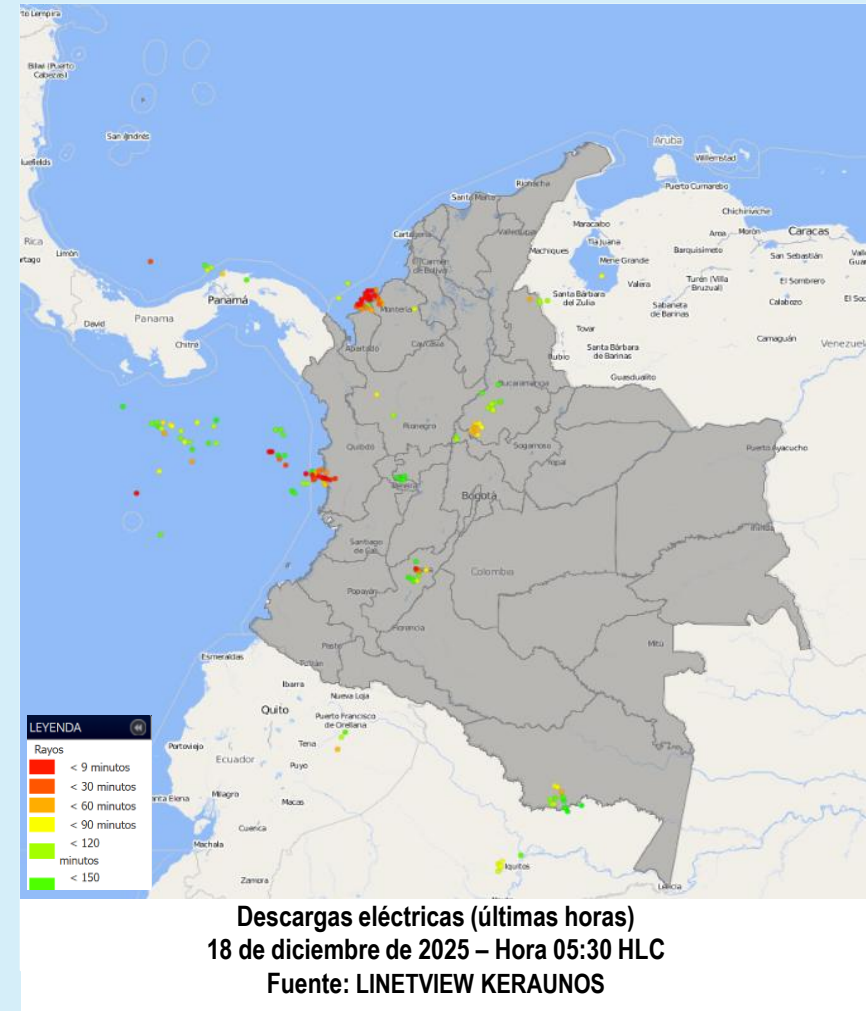
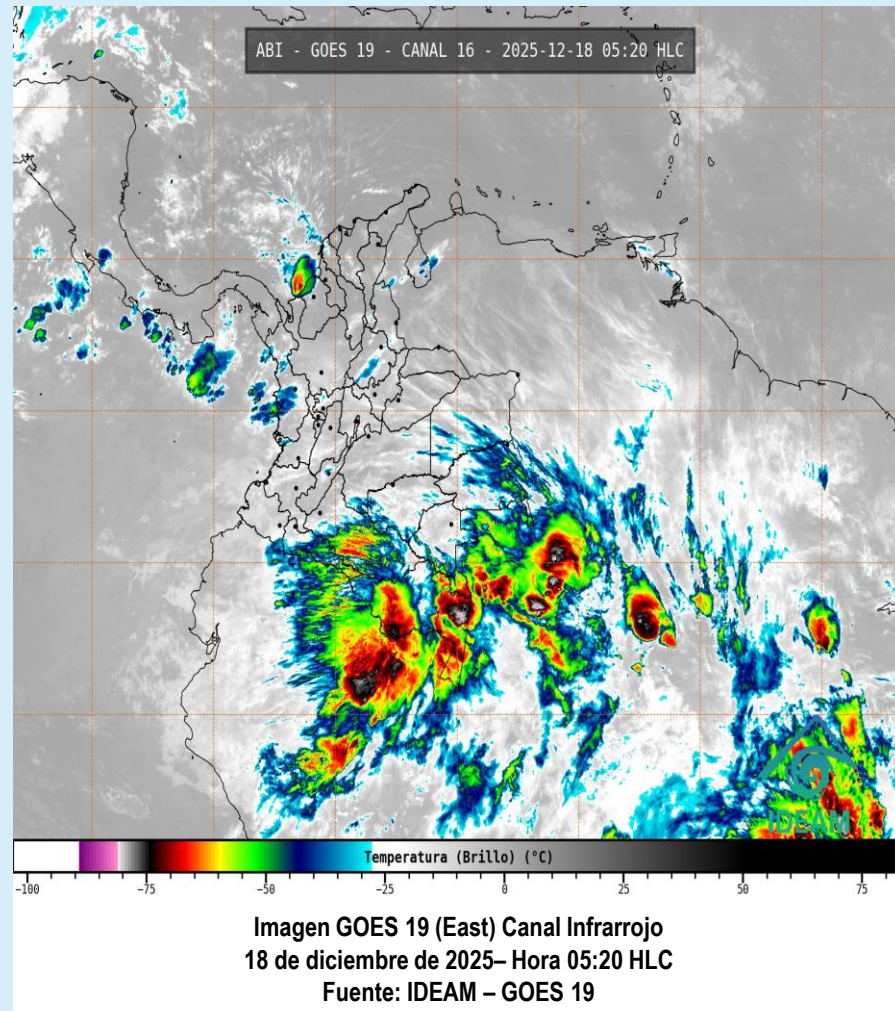
CONDICIONES NORMALES La información que se suministra se encuentra dentro de los rangos normales.

Alertas vigentes hasta: 18 de diciembre de 2025 12:00 HLC

www.ideam.gov.co



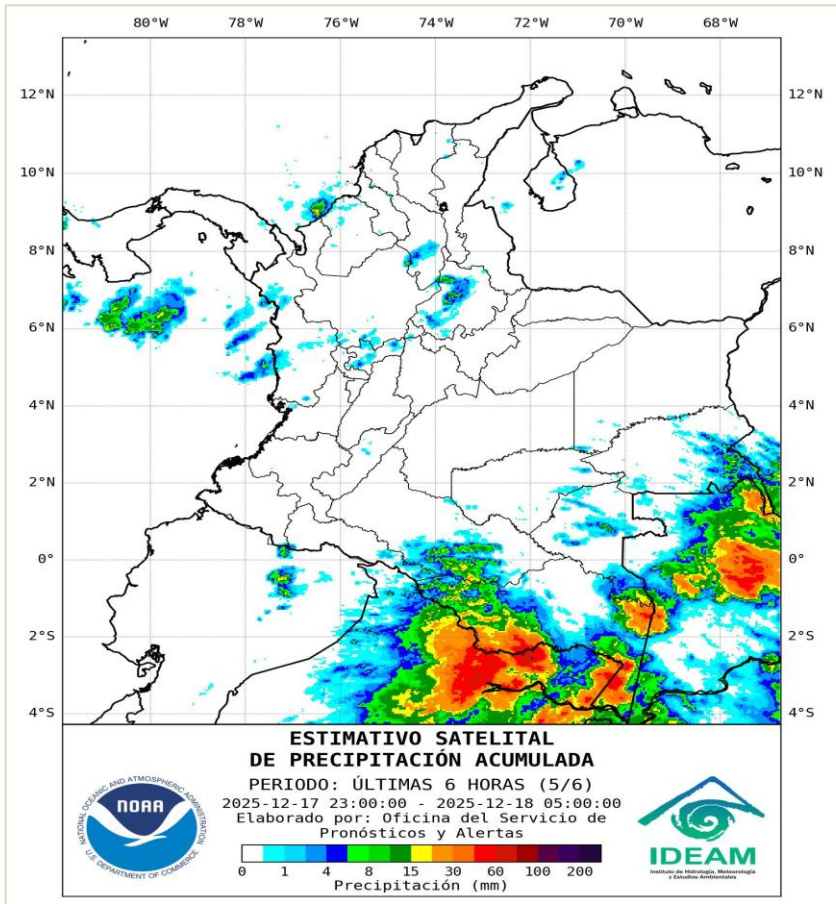
Condiciones Hidrometeorológicas



- La imagen del canal infrarrojo (10.3 μm) permite identificar nubes en cualquier período temporal a partir de la temperatura de brillo de la nube (ver escala de colores). De esta forma, se puede identificar, clasificar y caracterizar la nubosidad en una zona determinada.
- La imagen de las descargas eléctricas muestra los rayos nube-tierra que se han descargado en una zona en las últimas 4 horas (ver escala de colores)



Condiciones meteorológicas en las últimas horas



Lluvias destacadas en las últimas horas

Durante la madrugada se ha registrado nubosidad acompañada de precipitaciones, algunas de ellas con actividad eléctrica, en diversas zonas del país. Los eventos más representativos se han presentado en el sur del Chocó, occidente del Valle del Cauca, Cauca, norte de Nariño, occidente de Santander, Antioquia, oriente de Caldas, noroccidente de Cundinamarca, oriente de Tolima, Huila, suroccidente de Guaviare, suroccidente de Putumayo, Amazonas y oriente de Caquetá.

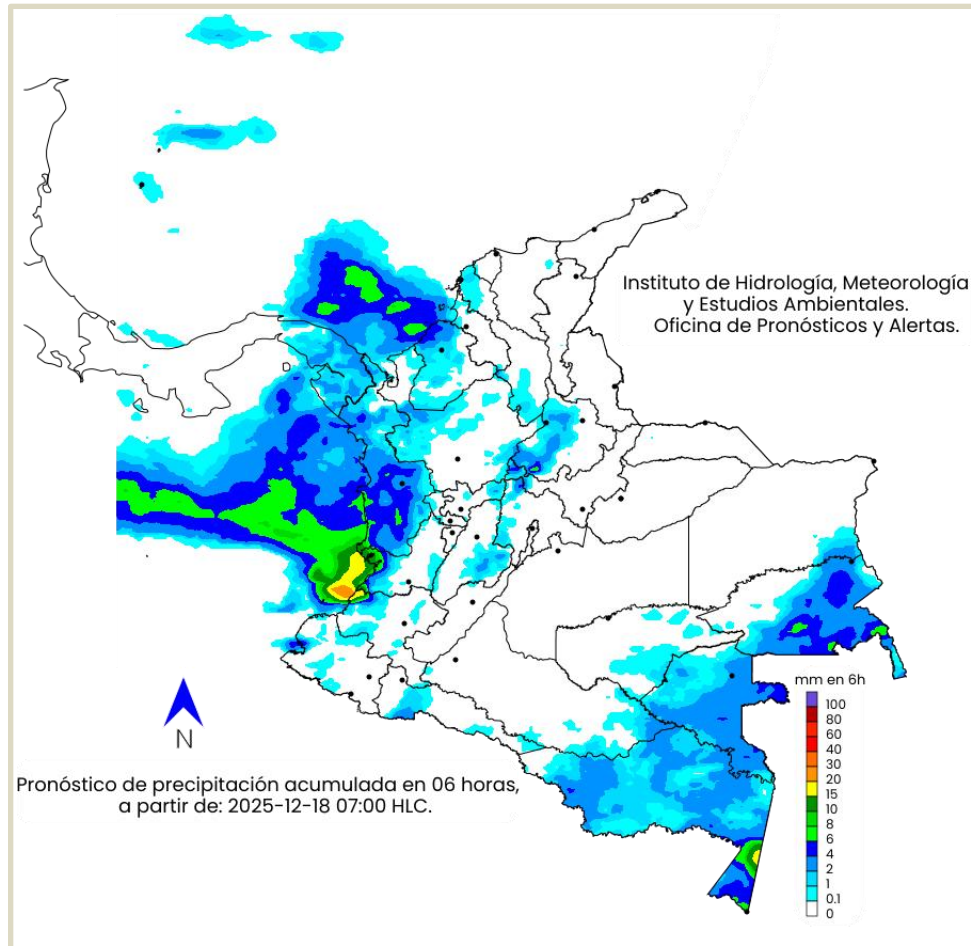
En el océano Pacífico colombiano se ha observado abundante nubosidad y precipitaciones a lo largo de toda la cuenca, especialmente en los sectores centro y sur. Por otro lado, en el mar Caribe se han reportado condiciones mayormente estables, con predominio de tiempo seco y escasa nubosidad.

En el archipiélago de San Andrés, Providencia y Santa Catalina ha predominado el cielo entre parcial y escasamente nublado, con condiciones mayormente secas.

- Un milímetro de lluvia (1 mm) equivale a un litro (1 L) de lluvia que ha caído en un metro cuadrado (1 m²). La lluvia acumulada es la suma de los milímetros de agua lluvia que se han registrado en un lapso de tiempo.



Pronóstico de precipitación para las próximas seis (6) horas



En horas de la mañana se prevé la persistencia de la nubosidad y de las precipitaciones en algunas regiones del país, particularmente en el sur de la región Pacífica y en sectores del norte y centro de la región Andina. En contraste, se espera una disminución de las lluvias en la región Amazónica.

Se anticipa que las precipitaciones de mayor intensidad, algunas de ellas con posible actividad eléctrica, se concentren en sectores de los departamentos de Chocó, occidente del Valle del Cauca, Cauca, norte de Nariño, occidente de Santander, Guainía y suroriente de Amazonas. Asimismo, se prevén lluvias leves en Córdoba, Antioquia, oriente de Caldas, noroccidente de Cundinamarca, Tolima, Vaupés y occidente de Putumayo.

En el mar Caribe colombiano se espera que se mantengan condiciones mayormente estables, con predominio de tiempo seco y escasa nubosidad. No obstante, hacia el suroccidente, en cercanías al litoral de Córdoba y al golfo de Urabá, podrían registrarse algunas lluvias. Por su parte, en el océano Pacífico colombiano se pronostica abundante nubosidad y precipitaciones a lo largo de toda la cuenca, especialmente en los sectores centro y sur, con posibilidad de descargas eléctricas en algunos sectores.

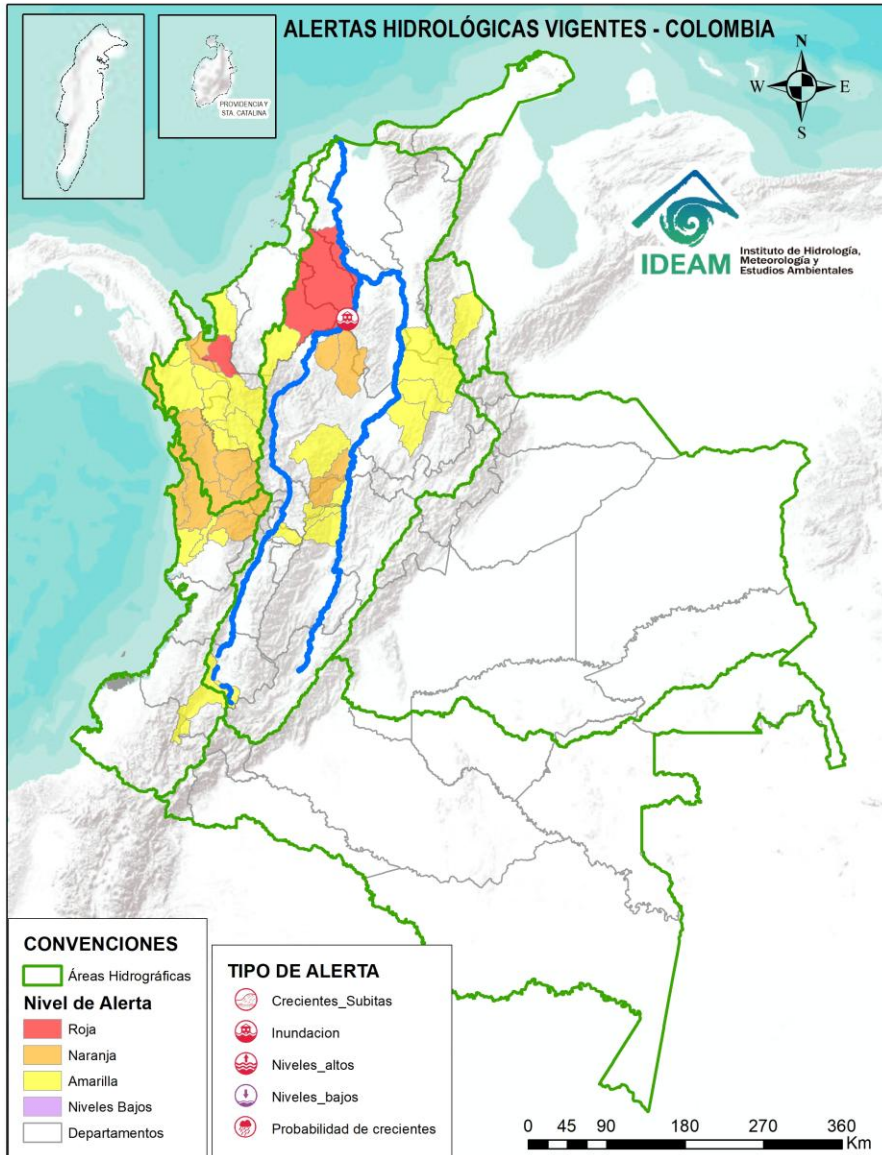
En el archipiélago de San Andrés, Providencia y Santa Catalina se prevé cielo entre parcial y escasamente nublado, con predominio de tiempo seco.

- La resolución espacial del mapa de pronóstico es de 6.5 km aproximadamente. Por lo tanto, fenómenos meteorológicos inferiores a esta escala no están considerados en esta predicción.
- La escala de colores está asociada a un rango de precipitación en el intervalo de tiempo indicado, lo que implica que el pronóstico no es determinista (un valor exacto en una zona) sino corresponde a un pronóstico cuantitativo (un rango de valores en una zona).



Alertas Hidrológicas

Actualización: 18 de diciembre de 2025 06:00 HLC



Caño Cristales el río de los cinco colores, paraíso tropical! (Sierra de La Macarena – Meta, Colombia). – Autor: Mcleods, 19 de Febrero de 1918
Fuente: https://upload.wikimedia.org/wikipedia/commons/3/3e/Flashpacker_Connect_-_Cano_Cristales_.webp



Consulte aquí el estado de los niveles en los ríos del país:

<http://fews.ideam.gov.co/>



Nota 1: Las alertas hidrológicas pueden ser corregidas y/o actualizadas en el futuro. No representa una certificación oficial del IDEAM.

Nota 2: Es probable que los eventos hidrológicos reportados en las alertas emitidas no se estén presentando sobre los ríos principales sino sobre sus afluentes.

Nota 3: El IDEAM le sugiere a la población ribereña estar muy atentos al comportamiento de los niveles de los ríos y atender las recomendaciones que la Unidad Nacional de Gestión del Riesgo de Desastres (UNGRD) emita para la implementación de medidas de contingencia ante posibles afectaciones por desbordamientos e inundaciones.

Nota 4: Dentro de las alertas emitidas no se contemplan aquellas asociadas a desabastecimientos. En caso de requerir información asociada a estos reportes consultar en contactenos@gestiondelriesgo.gov.co



LLUVIAS



NIVELES BAJOS



NIVELES ALTOS



CRECIENTE SÚBITA



TRANSITO DE CRECIENTES



CRECIENTE POR DESEMBALSE



INUNDACIONES



CONVENCIONES

	Lluvias	Lluvias antecedentes intensas o continuas y/o pronóstico de las mismas, las cuales pueden generar crecientes súbitas en los ríos principales y sus afluentes.
	Niveles bajos	Nivel de referencia del río cuyos valores iguales o inferiores pueden generar restricciones para navegabilidad, captación de agua para acueductos, actividades de pesca entre otros sectores que pudieran verse afectados por la disminución de los caudales.
	Niveles altos	Nivel de referencia del río cuyos valores iguales o superiores pueden generar afectaciones en las zonas ribereñas.
	Creciente súbita	Fenómeno natural que se presenta en los ríos de montaña como consecuencia de la ocurrencia de lluvias intensas o torrenciales en zonas de alta pendiente del cauce principal y sus afluentes.
	Tránsito de crecientes	Es el desplazamiento de una onda de creciente de aguas arriba hacia aguas abajo de la corriente.
	Creciente por desembalse	Proceso de tránsito del flujo de agua por descarga controlada desde un embalse.
	Inundación	Aumento en los niveles y/o caudales de los ríos que superan la capacidad máxima de transporte o modificación de la sección transversal que la reduce, ocasionando el desbordamiento e inundación en zonas aledañas al cauce principal.



LLUVIAS



NIVELES BAJOS



NIVELES ALTOS



CRECIENTE SÚBITA



TRANSITO DE CRECIENTES



CRECIENTE POR DESEMBALSE



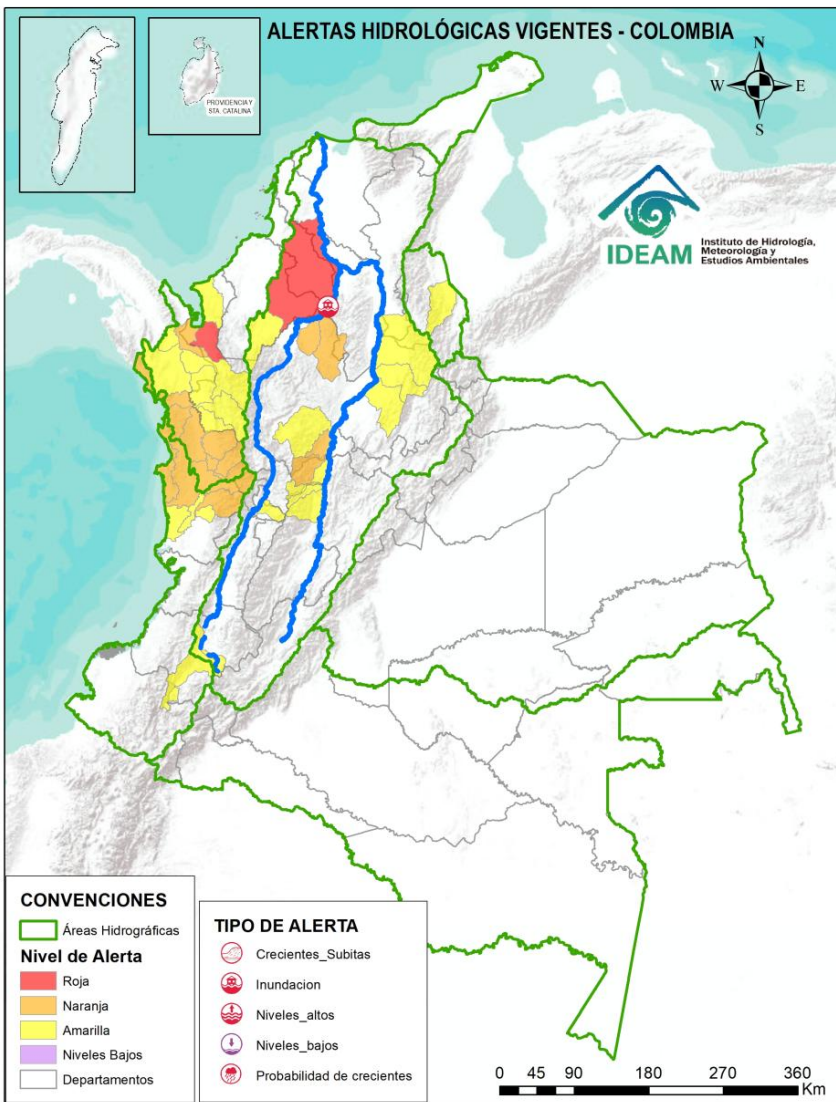
INUNDACIONES



Resumen de Alertas Hidrológicas



Actualización: 18 de diciembre de 2025 06:00 HLC



ALERTAS POR PROBABILIDAD DE CRECIENTES SÚBITAS Y/O INUNDACIONES

Área Hidrográfica	# de Subzonas	Área Hidrográfica	# de Subzonas	Área Hidrográfica	# de Subzonas
Caribe	1	Caribe	9	Magdalena Cauca	12
Magdalena Cauca	1	Magdalena Cauca	4	Caribe	8
TOTAL	2	Pacífico	4	Pacífico	4
		TOTAL	17	TOTAL	24

TOTAL ALERTAS HIDROLÓGICAS 43

ALERTAS PUNTUALES POR INUNDACIONES Y/O CRECIENTE SÚBITAS

Área Hidrográfica	# de Subzonas
Magdalena Cauca	1
TOTAL	1

ALERTAS PUNTUALES POR NIVELES BAJOS

Área Hidrográfica	# de Subzonas
TOTAL	0

Nota 1: Las alertas hidrológicas pueden ser corregidas y/o actualizadas en el futuro. No representa una certificación oficial del IDEAM.

Nota 2: Es probable que los eventos hidrológicos reportados en las alertas emitidas no se estén presentando sobre los ríos principales sino sobre sus afluentes.

Nota 3: El IDEAM le sugiere a la población ribereña estar muy atentos al comportamiento de los niveles de los ríos y atender las recomendaciones que la Unidad Nacional de Gestión del Riesgo de Desastres (UNGRD) emita para la implementación de medidas de contingencia ante posibles afectaciones por desbordamientos e inundaciones.

Nota 4: Dentro de las alertas emitidas no se contemplan aquellas asociadas a desabastecimientos. En caso de requerir información asociada a estos reportes consultar en contactenos@gestiondelriesgo.gov.co



Consulte aquí el estado de los niveles en los ríos del país: <https://fews.ideam.gov.co/visorfews/nacional/estacion>

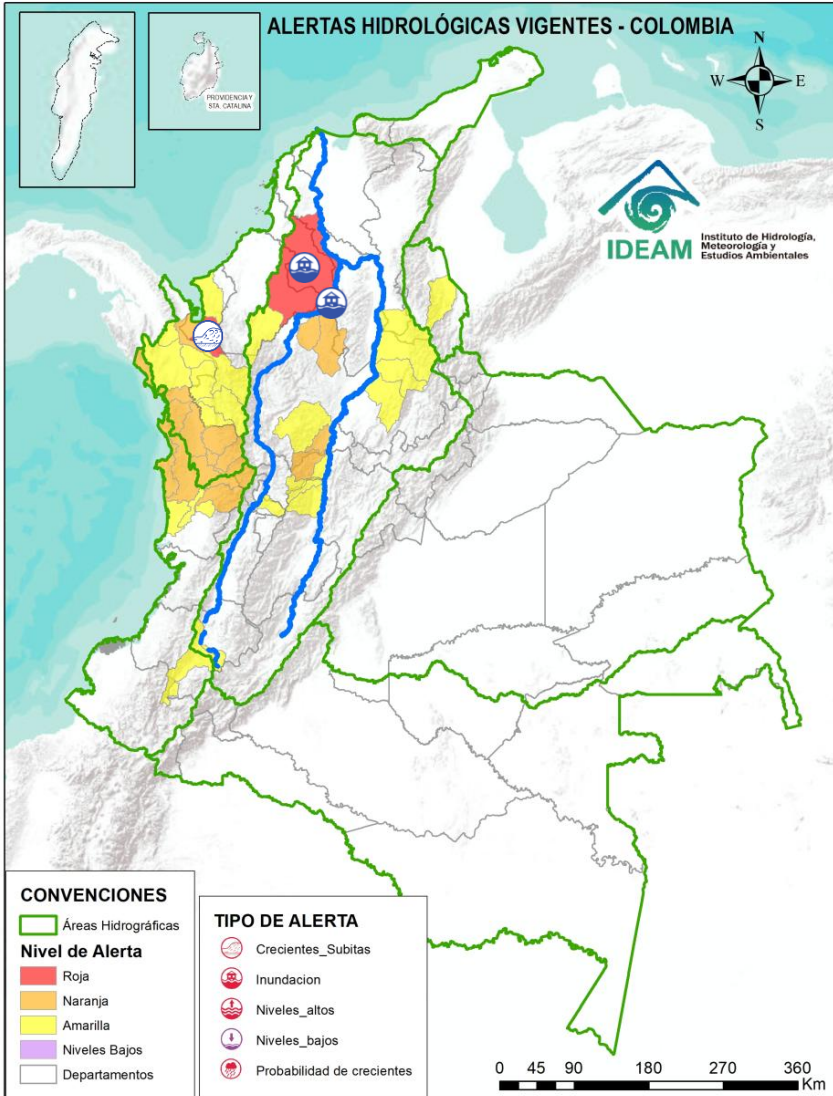




Resumen de Alertas Hidrológicas



Actualización: 18 de diciembre de 2025 06:00 HLC



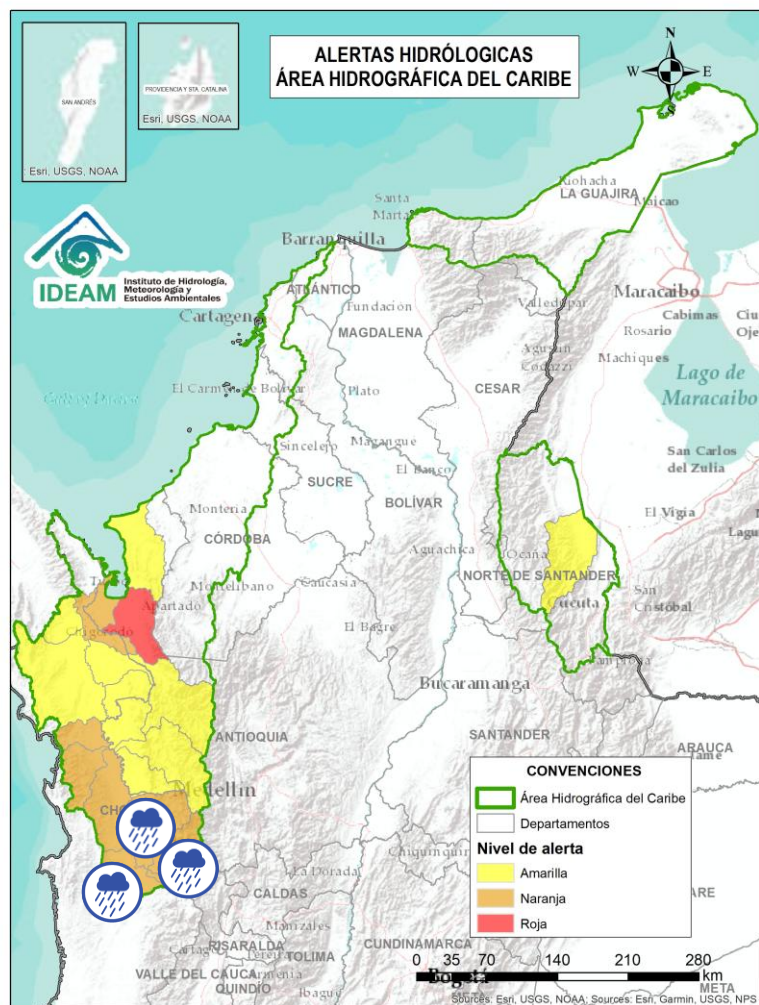
ÁREA HIDROGRÁFICA	SE DESTACAN LAS SIGUIENTES ALERTAS ROJAS POR NIVELES ALTOS, CRECIENTES SÚBITAS, DESBORDAMIENTOS Y/O INUNDACIONES:
Caribe	<ul style="list-style-type: none"> Crecientes súbitas de los ríos Apartadó, Carepa, Chigorodó, Grande, León y Vijagual, los cuales desembocan al Golfo de Urabá. Especial atención en los municipios de Apartadó, Carepa, Chigorodó, Mutatá y Turbo (Antioquia).
Magdalena - Cauca	<ul style="list-style-type: none"> Alerta puntual: Afectaciones por rompimiento del dique marginal del río Cauca en el sector Caregato a la altura de San Jacinto del Cauca (Bolívar). Se recomienda especial atención en La Región de La Mojana por transvase del caudal del río Cauca (06/05/2024). Niveles altos del río San Jorge en el tramo Jegua - San Antonio y los sistemas de caños y ciénagas asociados. Adicionalmente, persisten las áreas inundadas en los municipios de San Jacinto del Cauca, Caimito, San Benito Abad, Ayapel, Guaranda, San Marcos y Sucre, asociadas al ingreso de agua del río Cauca a través de los boquetes en Caregato y Los Arrastres.



Área Hidrográfica del Caribe



Actualización: 18 de diciembre de 2025 06:00 HLC



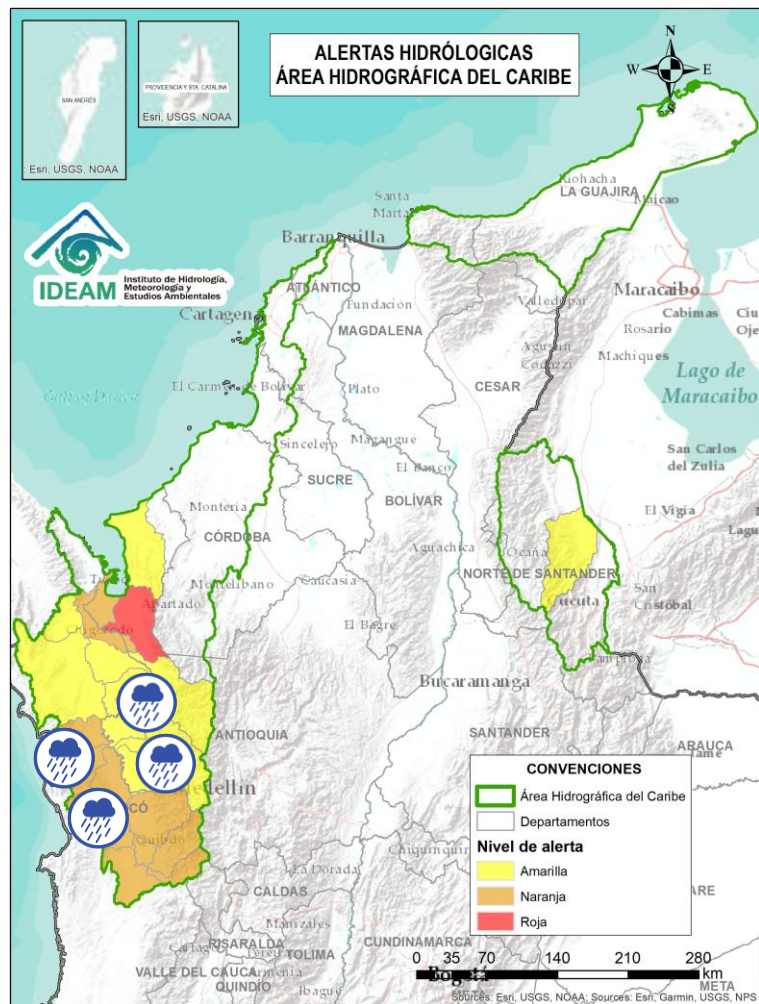
Alerta	Zona Hidrográfica	Subzona o Cuenca Hidrográfica	Descripción de la alerta hidrológica
	Atrato - Darién	Cuenca alta del río Atrato	Probabilidad de crecientes súbitas en la cuenca alta del río Atrato y sus afluentes, se recomienda especial atención en los municipios de El Carmen de Atrato, Lloró, Bagadó, Cértegui, Quibdó y Unión Panamericana (Animas).
	Atrato - Darién	Cuenca del río Andágueda	Probabilidad de crecientes súbitas en el río Andágueda y sus aportantes. Se recomienda especial atención en los municipios de Bagadó y Cértegui (Chocó).
	Atrato - Darién	Cuenca del río Quito	Probabilidad de crecientes súbitas en la cuenca del río Quito. Especial atención en los municipios de Cantón de San Pablo, Unión Panamericana, Cértegui, Río Quito y Atrato (Chocó).
	Atrato - Darién	Cuenca del río Cabí	Probabilidad de crecientes súbitas en la cuenca del río Cabí entre otros directos al río Atrato, así como en el río Atrato en su recorrido por el municipio de Quibdó. Especial atención en los municipios de Atrato y Quibdó (Chocó).
	Atrato - Darién	Cuenca del río Bebaramá	Probabilidad de crecientes súbitas en la cuenca del río Bebaramá y otros Directos Atrato (md). Se recomienda especial atención al municipio de Medio Atrato y su cabecera municipal Beté (Chocó).



Área Hidrográfica del Caribe



Actualización: 18 de diciembre de 2025 06:00 HLC



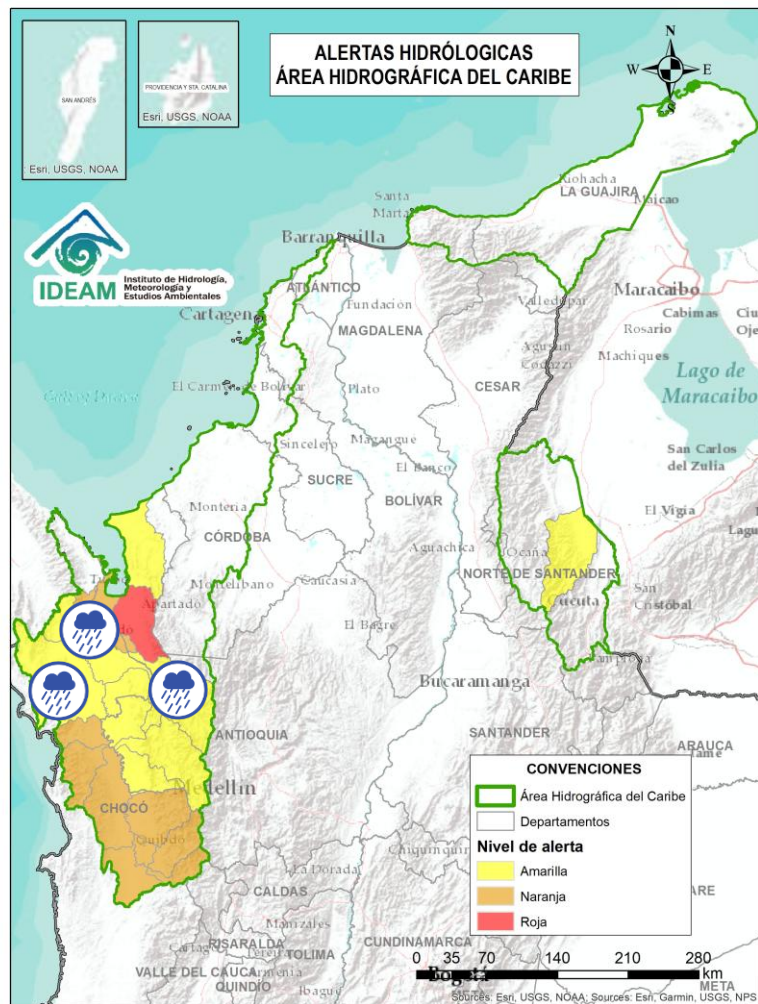
Alerta	Zona Hidrográfica	Subzona o Cuenca Hidrográfica	Descripción de la alerta hidrológica
	Atrato - Darién	Cuenca media río Atrato	Probabilidad de crecientes súbitas en la SZH Directos al Atrato entre los ríos Quito y Bojayá (mi), especialmente los ríos Beté y Tanguí, en la zona rural del municipio Medio Atrato. Se recomienda especial atención en el río Atrato a la altura de Vigía de Fuerte (Antioquia).
	Atrato - Darién	Cuenca Media del Atrato	Probabilidad de crecientes súbitas de los afluentes directos al Atrato, entre Bebaramá y Murri (md). Se recomienda especial atención en el municipio de Vigía del Fuerte y sus centros poblados (Antioquia).
	Atrato - Darién	Cuenca del río Murri	Probabilidad de crecientes súbitas del río Murri y sus afluentes, especialmente el río Ocaidó entre otros directos a la parte media del río Atrato. Se recomienda especial atención en el municipio de Urao y Vigía del Fuerte (Antioquia).
	Atrato - Darién	Cuenca del río Bojayá	Probabilidad de crecientes súbitas en el río Bojayá y sus afluentes. Especial atención en el municipio de Bojayá (Chocó).
	Atrato - Darién	Cuenca del río Napipí - río Opogadó	Probabilidad de crecientes súbitas en la cuenca del río Napipí - río Opogadó y sus aportantes.
	Atrato - Darién	Cuenca del río Murindó	Probabilidad de crecientes súbitas del río Murindó y sus afluentes. Especial atención en los municipios de Murindó, Vigía del Fuerte (Antioquia) y Carmen del Darién (Chocó).



Área Hidrográfica del Caribe



Actualización: 18 de diciembre de 2025 06:00 HLC



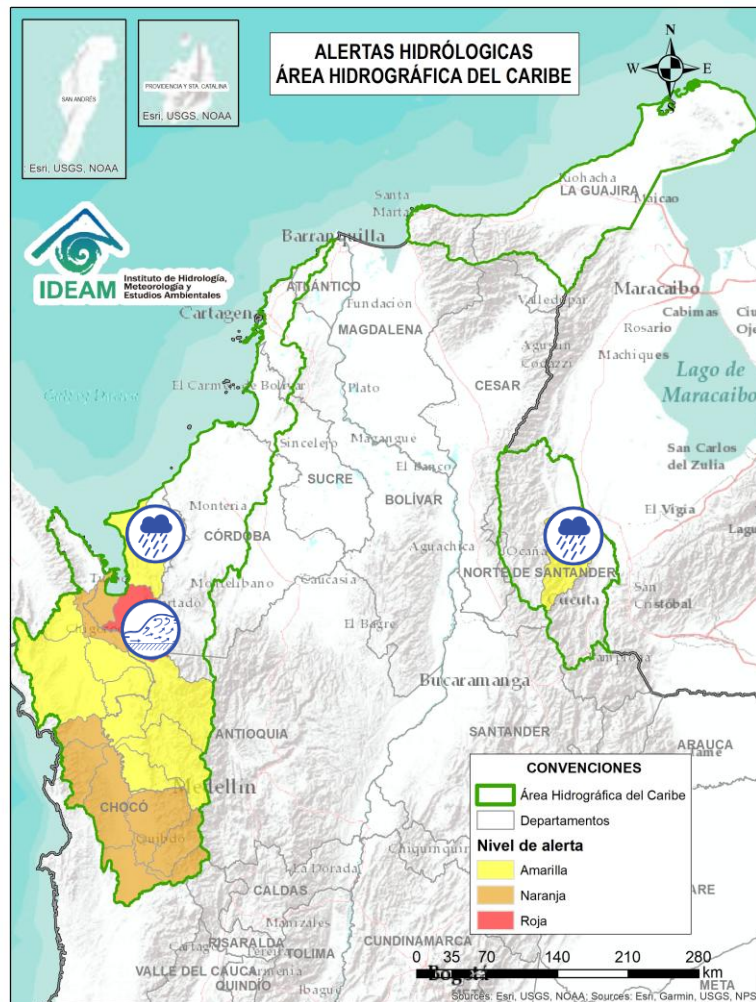
Alerta	Zona Hidrográfica	Subzona o Cuenca Hidrográfica	Descripción de la alerta hidrológica
	Atrato – Darién	Cuenca del río Sucio	Probabilidad de crecientes súbitas en el río Sucio y sus afluentes. Se recomienda especial atención en los ríos Herradura, Mutatá y Urumita, así como en las quebradas Agualinda, Cañada Seca, Desmotadora, El Tigre, La Antigua, La Caracol, La Encalichada, Potreros y San José de Urama. Se sugiere especial atención en los municipios de Abriaquí, Cañasgordas, Dabeiba, Frontino, Mutatá, Nuevo Belén de Bajirá y Uramita (Antioquia).
	Atrato – Darién	Cuenca del río Salaquí	Probabilidad de crecientes súbitas en la cuenca del río Salaquí y Truandó, y sus aportantes a la cuenca baja del río Atrato, especialmente el río Truandó en el municipio de Riosucio (Chocó).
	Atrato – Darién	Cuenca del río Perancho	Probabilidad de incrementos súbitos en el nivel del río Perancho y sus afluentes, especialmente en el río Domingodó, aportante a la cuenca baja del río Atrato. Especial atención en los municipios Carmen de Darién y Riosucio (Chocó).
	Atrato – Darién	Cuenca baja del río Atrato	Probabilidad de incrementos súbitos en la SZH Directos al Bajo Atrato entre río Sucio y Desembocadura al Mar Caribe. Especial atención en los municipios de Riosucio, Unguía (Chocó) y Turbo (Antioquia).



Área Hidrográfica del Caribe



Actualización: 18 de diciembre de 2025 06:00 HLC



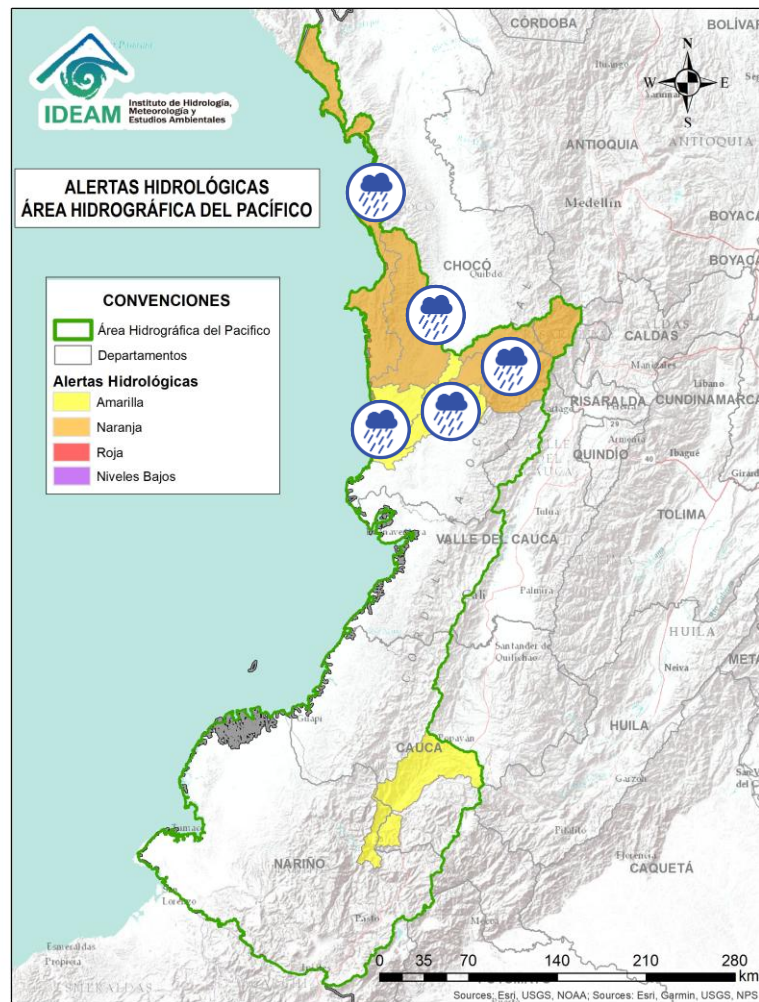
Alerta	Zona Hidrográfica	Subzona o Cuenca Hidrográfica	Descripción de la alerta hidrológica
	Caribe - Litoral	Cuenca del río León	Crecientes súbitas de los ríos Apartadó, Carepa, Chigorodó, Grande, León y Vijagual, los cuales desembocan al Golfo de Urabá. Especial atención en los municipios de Apartadó, Carepa, Chigorodó, Mutatá y Turbo (Antioquia).
	Caribe - Litoral	Cuenca del río Mulatos	Probabilidad de crecientes súbitas en el río Mulatos y sus afluentes, como los ríos Currulao, Guadalito y Turbo, así como en otros ríos que desembocan directamente en el Caribe. Se recomienda especial atención en los municipios Necoclí y Turbo, así como sus centros poblados (Antioquia).
	Catatumbo	Cuencas de los ríos Nuevo Presidente, Sardinata y Tibú	Probabilidad de crecientes súbitas en los ríos Tibú, Sardinata, Nuevo Presidente y sus aportantes. Especial atención a la altura de los municipios de Villa Caro, Bucarasica, Lourdes, Sardinata y Tibú (Norte de Santander).



Área Hidrográfica del Pacífico



Actualización: 18 de diciembre de 2025 06:00 HLC



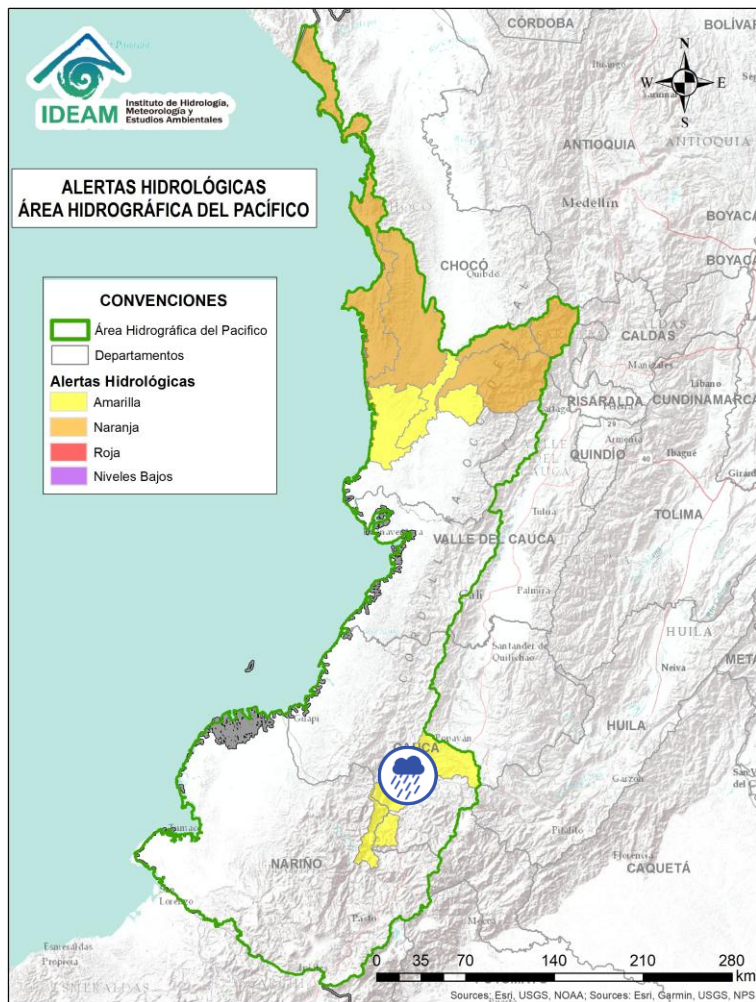
Alerta	Zona Hidrográfica	Subzona o Cuenca Hidrográfica	Descripción de la alerta hidrológica
	Directos al Pacífico	Cuencas directas al Pacífico (Chocó)	Probabilidad de incrementos súbitos en el nivel de los ríos Valle, Jella, Chocolatal, Jurado, Piliza, Pavasa, Purricha, Catripe, Abaquia, y sus afluentes, entre otros directos al Océano Pacífico en el departamento de Chocó, se recomienda especial atención en los municipios de Bahía Solano y Juradó.
	Baudó - Directos al Pacífico	Cuenca del río Baudó	Probabilidad de crecientes súbitas en el río Baudó y sus afluentes, especialmente los ríos Ancosó Cuguchó Berberre, Cedro, Dubaza Catrú, Misará, Pavasa Siguirisua, Pepé, Purricha y Torreidó. Se recomienda especial atención en los corregimientos de Almendro, Bellavista, Chachajo, Cohecho, Divisa, La Pureza, Miacorá, Nauca, Puerto Elacio, Santa María y Santa Rita, en los municipios de Alto, Medio y Bajo Baudó.
	Baudó - Directos al Pacífico	Cuenca del río Docampadó	Probabilidad de crecientes súbitas en el río Docampadó, Orpúa, Ijuá, Capiro, Ordó, Sivirú y sus afluentes, entre otros directos al Océano Pacífico en el departamento de Chocó. Se recomienda especial atención en los municipios de Bajo Baudó y Litoral de San Juan (Chocó).
	San Juan	Cuenca alta del río San Juan	Probabilidad de crecientes súbitas en el río San Juan Alto y sus afluentes, especialmente en los ríos Pureto y Muerto. Se recomienda especial atención en los municipios de Mistrató y Pueblo Rico (Risaralda), y Tadó y Istmina (Chocó).
	San Juan	Cuenca del río Tamaná	Probabilidad de crecientes súbitas en las cuencas de los ríos Iró, Tamaná, Condoto, entre otros aportantes a la cuenca media del río San Juan. Especial atención a la altura de los municipios San José del Palmar, Río Iró, Condoto, Novita y Medio San Juan (Chocó).
	San Juan	Cuenca del río Cajón	Probabilidad de incrementos en los niveles de las cuencas del río Cajón entre otros aportantes a la cuenca media del río San Juan. Especial atención a la altura de los municipios Nóvita y Medio San Juan.
	San Juan	Cuenca media del río San Juan	Probabilidad de incrementos en los niveles en la parte media del río San Juan. Especial atención a la altura del municipio Medio San Juan e Istmina (Chocó).



Área Hidrográfica del Pacífico



Actualización: 18 de diciembre de 2025 06:00 HLC



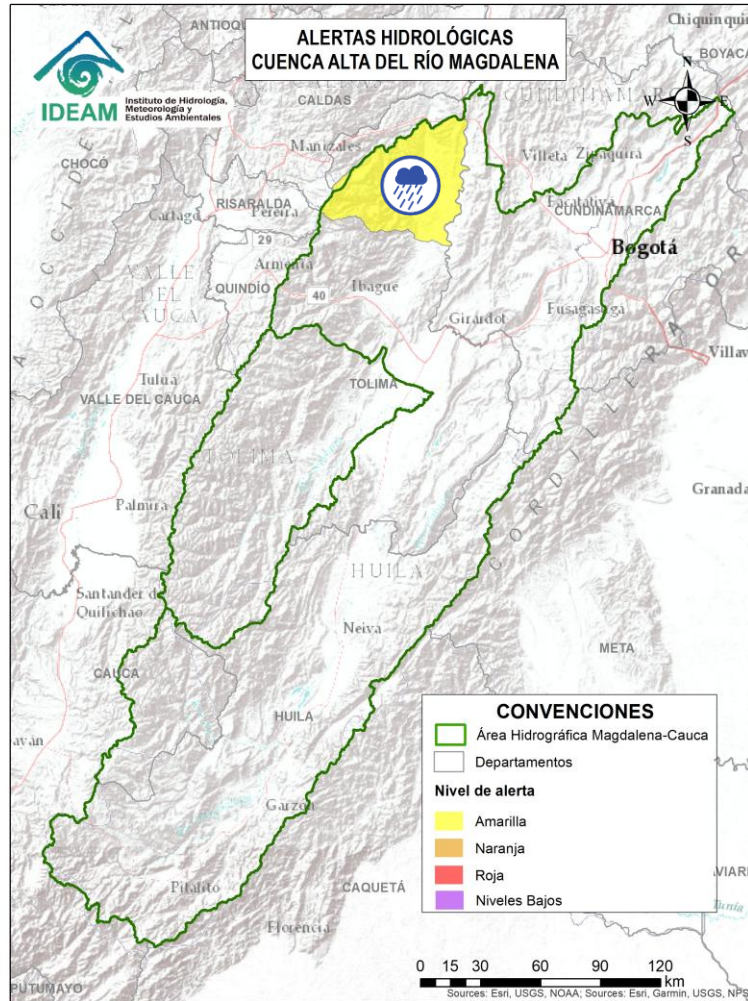
Alerta	Zona Hidrográfica	Subzona o Cuenca Hidrográfica	Descripción de la alerta hidrológica
	Patía	Cuenca alta del río Patía	Probabilidad de crecientes súbitas en el Alto Patía y sus afluentes, particularmente en los ríos Timbío, Quilcacé y Guabas, y las quebradas Sachamates, San Gandinga, Las Tallas y El Águila. Se recomienda especial atención en los municipios de El Tambo, Patía, Mercaderes y Balboa (Cauca), y Leiva (Nariño).



Área Hidrográfica del Magdalena – Cauca (Cuenca alta del Río Magdalena)



Actualización: 18 de diciembre de 2025 06:00 HLC



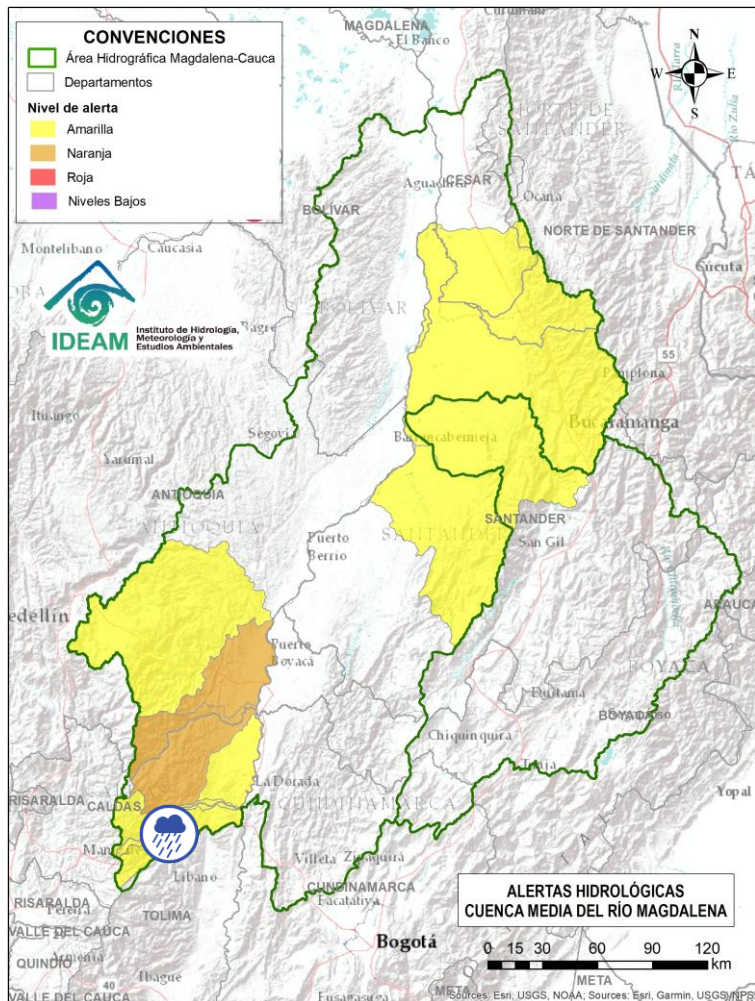
Alerta	Zona Hidrográfica	Subzona o Cuenca Hidrográfica	Descripción de la alerta hidrológica
	Alto Magdalena	Cuenca del río Lagunilla	Probabilidad de crecientes súbitas en los ríos Azufrado, Lagunilla, Recio, Sabandija y Venadillo, afluentes del alto Magdalena, así como en las quebradas Chocarí y Galapos. Se recomienda especial atención en los municipios de Ambalema, Armero, Lérída, Líbano, Murillo, Santa Isabel, Venadillo y Villahermosa (Tolima)



Área Hidrográfica del Magdalena – Cauca (Cuenca media del Río Magdalena)



Actualización: 18 de diciembre de 2025 06:00 HLC



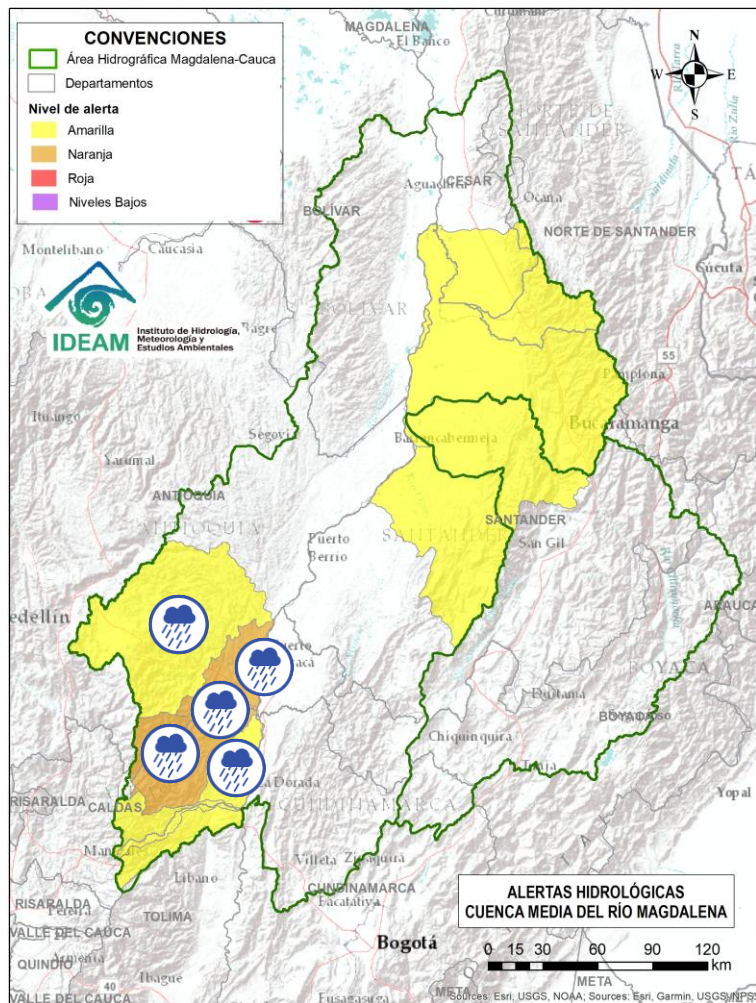
Alerta	Zona Hidrográfica	Subzona o Cuenca Hidrográfica	Descripción de la alerta hidrológica
	Medio Magdalena	Cuenca del río Gualí	Probabilidad de crecientes súbitas en el río Gualí y sus afluentes, especialmente en el río San Juan. Especial atención en los municipios de Fresno (Tolima), Mariquita (Tolima), Pensilvania (Caldas), Casablanca (Tolima) y Samaná (Caldas).
	Medio Magdalena	Cuenca del río Guarinó	Probabilidad de crecientes súbitas en la cuenca del río Guarinó, especialmente en la quebrada San Antonio y el río Perrillo. Especial atención en el municipio de Manzanares (Caldas).



Área Hidrográfica del Magdalena – Cauca (Cuenca media del Río Magdalena)



Actualización: 18 de diciembre de 2025 06:00 HLC



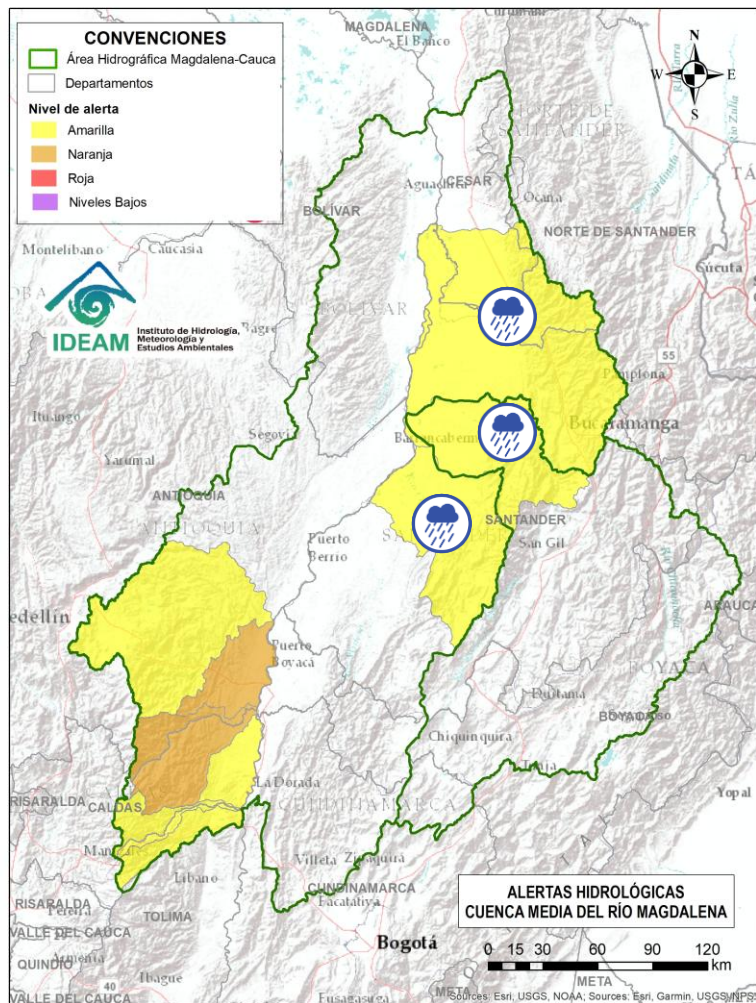
Alerta	Zona Hidrográfica	Subzona o Cuenca Hidrográfica	Descripción de la alerta hidrológica
	Medio Magdalena	Directos al Medio Magdalena entre los ríos Guarinó y La Miel	Probabilidad de crecientes súbitas en los directos al Medio Magdalena entre los ríos Guarinó y La Miel, se recomienda especial atención en el municipio de La Dorada (Caldas).
	Medio Magdalena	Cuenca del río La Miel (Samaná)	Probabilidad de crecientes súbitas en la cuenca del río La Miel, especialmente en sus aportantes entre ellos el río Venus en el municipio de Nariño (Antioquia). Especial atención en los municipios de Argelia, Marquetalia, Nariño, Norcasia, Pensilvania, Samaná y Sonsón (Antioquia).
	Medio Magdalena	Cuenca de los directos al Magdalena entre La Miel y Nare	Probabilidad de crecientes súbitas en los aportantes directos al Medio Magdalena entre los ríos La Miel y Nare, especialmente en el río Claro (Cocorná Sur) y sus aportantes como la quebrada Las Mercedes. Especial atención a la altura de los municipios de Sonsón, Puerto Triunfo, Puerto Nare y San Francisco (Antioquia).
	Medio Magdalena	Cuenca del río Nare	Probabilidad de crecientes súbitas en el río Nare y sus afluentes, especialmente en los ríos Samaná, Guatapé, Nus, Negro, Pantanillo y las quebradas Iraka (Natalia), San Roque, La Pereira, La Grande, Marinilla, El Arenal, La Mosca, Santa Gertrudis, Guayabal, La Villa, La Chorrera, La Paisanita, La Aguada, La Cristalina, Bodegas, Tenería y La Reina. Se recomienda estar atentos en los municipios de Guarne, El Retiro, La Ceja, Cisneros, San German, San Roque, Caracolí, Santo Domingo, Concepción, Rionegro, Santuario, Marinilla, Cocorná, Granada, San Luis, Yolombó, Puerto Nare, San Francisco, San Carlos y San Rafael (Antioquia). Granada, San Luis, Yolombó, Puerto Nare, San Francisco, San Carlos y San Rafael (Antioquia). Nota: Desbordamiento del caño El Rincón de los Arrieros, afectando la movilidad sobre la autopista Medellín-Bogotá a la altura del municipio de San Luis, Antioquia (14/12/2025).



Área Hidrográfica del Magdalena – Cauca (Cuenca media del Río Magdalena)



Actualización: 18 de diciembre de 2025 06:00 HLC



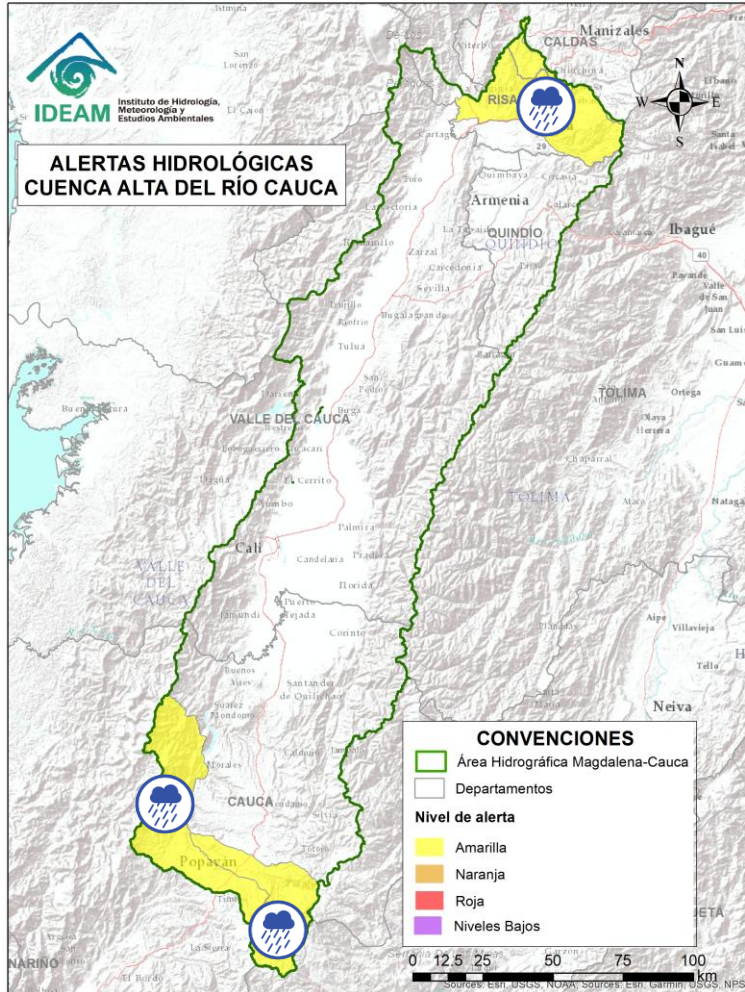
Alerta	Zona Hidrográfica	Subzona o Cuenca Hidrográfica	Descripción de la alerta hidrológica
	Medio Magdalena	Cuenca del río Opón	Probabilidad de crecientes súbitas en el río Opón y sus tributarios, especialmente en la quebrada Capote y en los ríos Cascajales, Honduras, Bermelanola y La Colorada. Especial atención a la altura de los municipios Simacota, Santa Helena, Puerto Parra y El Carmen del Chucuri (Santander).
	Sogamoso	Cuenca del río Sogamoso	Probabilidad de crecientes súbitas en el río Sogamoso y sus afluentes, como el río Chuchurí. Estar atentos a la altura de los municipios Girón, Los Santos, Piedecuesta, San Vicente de Chucurí y Zapatoca, Santander.
	Medio Magdalena	Cuenca del río Lebrija	Probabilidad de crecientes súbitas en el río Lebrija y sus aportantes, especialmente en las quebradas La Ruitoca, Zapamanga, Agua Blanca, Españolita, La Iglesia, Vega de Oro, Chirrerón, El Caraño, La Raya, La Lejía, San Alberto, El Palo y La Cascajera, y los ríos Frío, Hato, Cáchira, Río de Oro, Charta, Florida Blanca, San Pablo y El Playón. Especial atención en los municipios de Cáchira, La Esperanza (Norte de Santander), Floridablanca, Piedecuesta, Girón, Lebrija, Rionegro, Bucaramanga, Sabana de Torres y Puerto Wilches (Santander).



Área Hidrográfica del Magdalena – Cauca (Cuenca alta del Río Cauca)



Actualización: 18 de diciembre de 2025 06:00 HLC



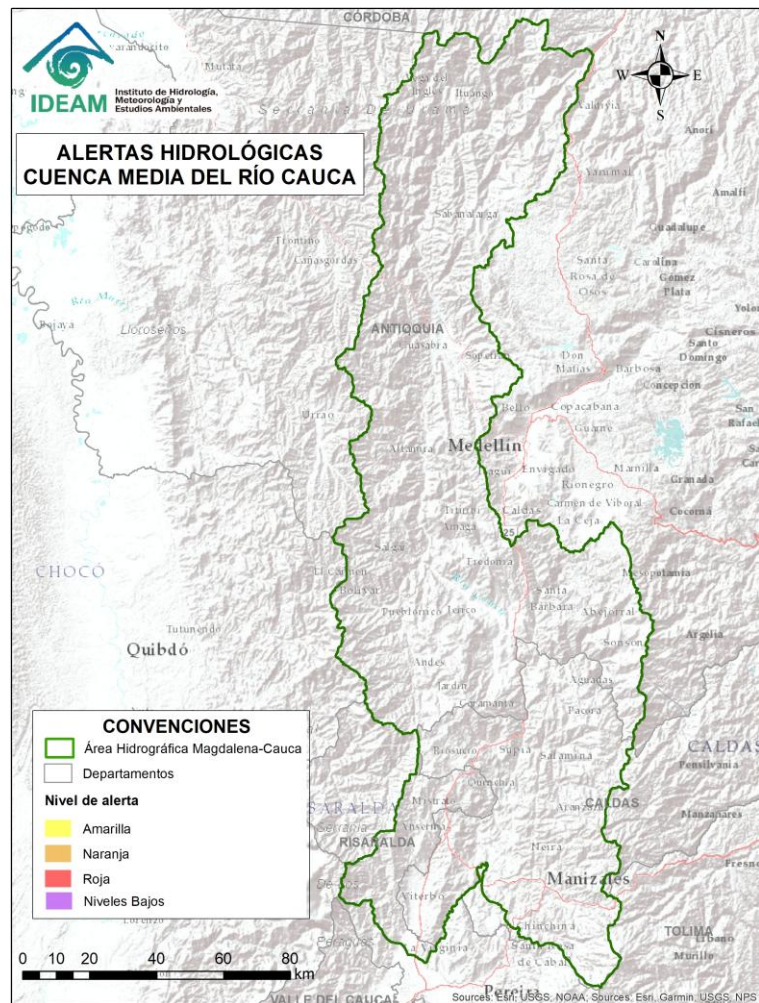
Alerta	Zona Hidrográfica	Subzona o Cuenca Hidrográfica	Descripción de la alerta hidrológica
	Cauca	Alto Río Cauca	Probabilidad de crecientes súbitas en la SZH del Alto Cauca, especialmente en el río San Francisco y río Blanco en el municipio de Puracé (Cauca), también en el río Piedras y la quebrada Pubus en el municipio de Popayán (Cauca). Nota: A la fecha, el Servicio Geológico Colombiano (SGC) reporta de acuerdo a actividad del volcán Puracé, éste se encuentra en alerta naranja. La cuenca alta del río Cauca, en los municipios de Puracé y Popayán, presenta amenaza alta por lahares provenientes del volcán Puracé. En el contexto de posible erupción, un flujo de lodo de origen volcánico podría encauzarse por los valles y quebradas que descienden del volcán, alcanzando sectores como Puracé (valle del río Vinagre), la población de Paletará (que se encuentra en la desembocadura de la quebrada Río Blanco en el río Cauca), el complejo minero de Azufre EMICAUCA y la represa Florida II. Estos lahares, con potencial de recorrer más de 50 km, podrían incorporarse al cauce del río Cauca y afectar áreas urbanas y rurales de Popayán localizadas cerca del río (Servicio Geológico Colombiano, 2014).
	Cauca	Cuenca del río Salado	Probabilidad de crecientes súbitas en la cuenca del río Salado y sus afluentes como el río Negro (Cauca). Especial atención entre los municipios de El Tambo, Sotará y Puracé (Cauca).
	Cauca	Cuenca del río Otún y otros directos al río Cauca	Probabilidad de crecientes súbitas en la cuenca del río Otún y sus afluentes, especial atención al río San Eugenio. Se recomienda especial atención en los municipios de Santa Rosa de Cabal, Dosquebradas, Marsella y Pereira (Risaralda).



Área Hidrográfica del Magdalena – Cauca (Cuenca Media del Río Cauca)



Actualización: 18 de diciembre de 2025 06:00 HLC



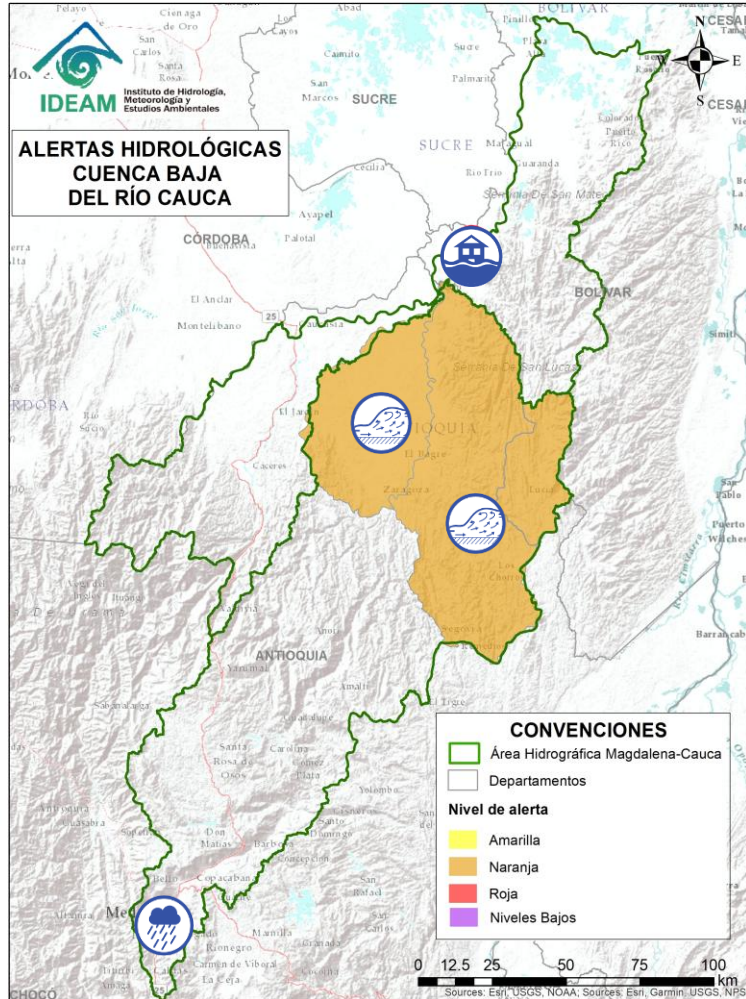
**CONDICIONES
NORMALES**



Área Hidrográfica del Magdalena – Cauca (Cuenca baja del Río Cauca)



Actualización: 18 de diciembre de 2025 06:00 HLC



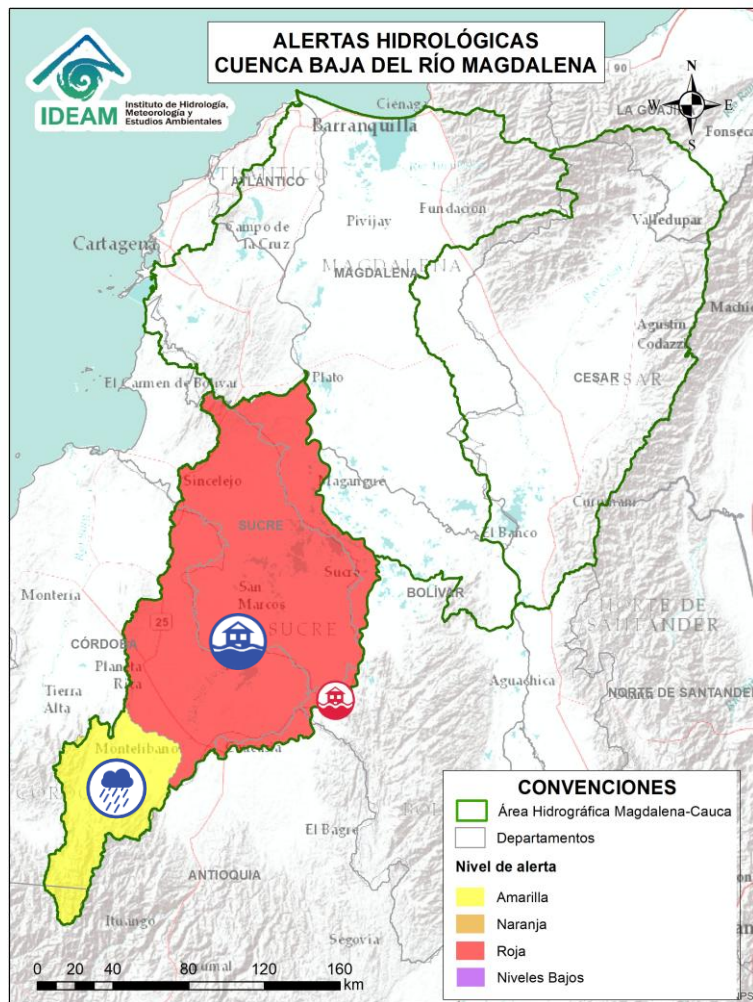
Alerta	Zona Hidrográfica	Subzona o Cuenca Hidrográfica	Descripción de la alerta hidrológica
	Nechí	Cuenca Alta del río Porce (río Medellín)	Probabilidad de crecientes súbitas en el río Medellín y sus aportantes en el Valle de Aburrá. Se recomienda mantener especial atención sobre el río Medellín y sus principales afluentes, entre ellos las quebradas AltaVista, Cafetal, Doña María, El Sesteadero, Jabalona-Aguacatala, La Honda, La Iguaná, La Loca, La Madera, La Magdalena, La Muñoz, La Picacha, La Presidenta, La Santa Elena, Olivares y La Toscana-Zenú. Especial atención a los municipios de Bello, Caldas, Copacabana, Girardota, Itagúí, La Estrella, Medellín, Sabaneta y Barbosa (Antioquia).
	Nechí	Cuenca baja del río Nechí y sus aportantes	Crecientes súbitas en el río Nechí y sus aportantes en la cuenca baja, especialmente en las quebradas La Oca – Villa Mena, Villa - Puente Villa, Juan Vara y los ríos Pocuné, Tiguí y El Bagre. Se recomienda especial atención en los municipios de Segovia, Zaragoza, Cauca, El Bagre y Nechí (Antioquia).
	Cauca	Bajo río Cauca	Alerta puntual: Afectaciones por rompimiento del dique marginal del río Cauca en el sector Caregato a la altura de San Jacinto del Cauca (Bolívar). Se recomienda especial atención en La Región de La Mojana por transvase del caudal del río Cauca (06/05/2024).



Área Hidrográfica del Magdalena – Cauca (Cuenca baja del Río Magdalena)



Actualización: 18 de diciembre de 2025 06:00 HLC



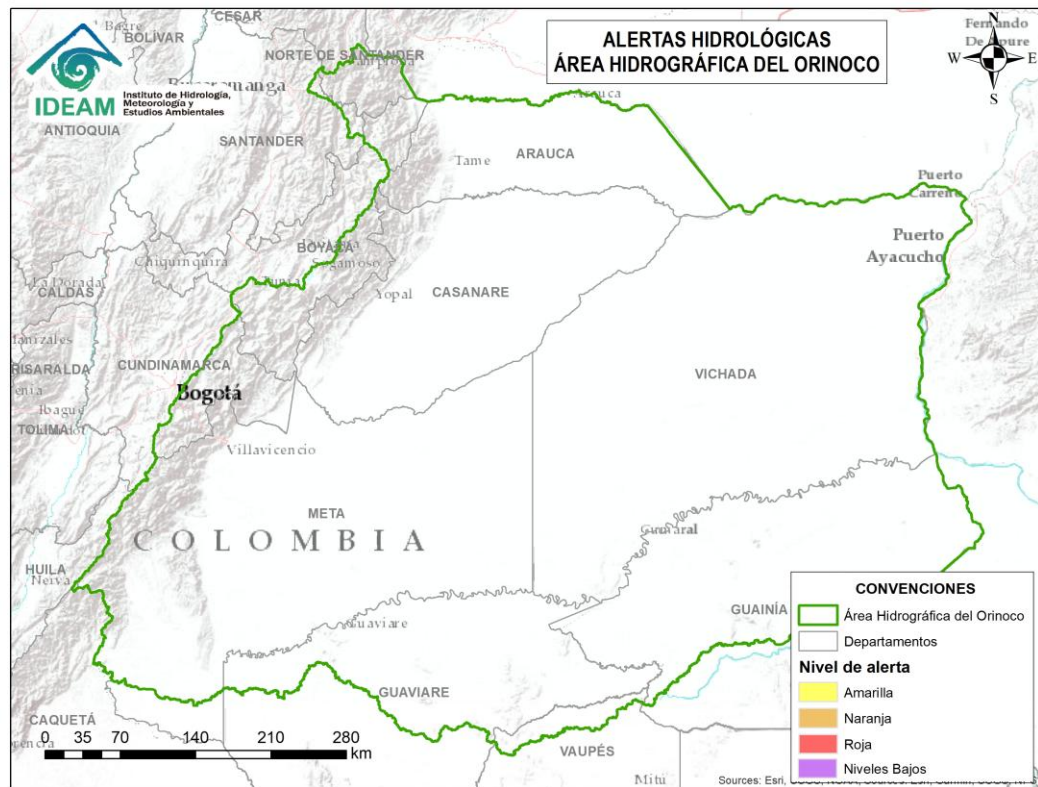
Alerta	Zona Hidrográfica	Subzona o Cuenca Hidrográfica	Descripción de la alerta hidrológica
	Bajo Magdalena – Cauca – San Jorge	Cuenca alta del río San Jorge	Probabilidad de crecientes súbitas en la cuenca alta del río San Jorge, se recomienda especial atención en sus afluentes como las quebradas La Manuela y Morrojo, y los ríos San Pedro y Uré, así como en los municipios de Puerto Libertador y Montelíbano (Córdoba).
	Bajo Magdalena – Cauca – San Jorge	Bajo San Jorge – La Mojana	Niveles altos del río San Jorge en el tramo Jegua - San Antonio y los sistemas de caños y ciénagas asociados. Adicionalmente, persisten las áreas inundadas en los municipios de San Jacinto del Cauca, Caimito, San Benito Abad, Ayapel, Guaranda, San Marcos y Sucre, asociadas al ingreso de agua del río Cauca a través de los boquetes en Caregato y Los Arrastres.



Área Hidrográfica del Orinoco



Actualización: 18 de diciembre de 2025 06:00 HLC



**CONDICIONES
NORMALES**



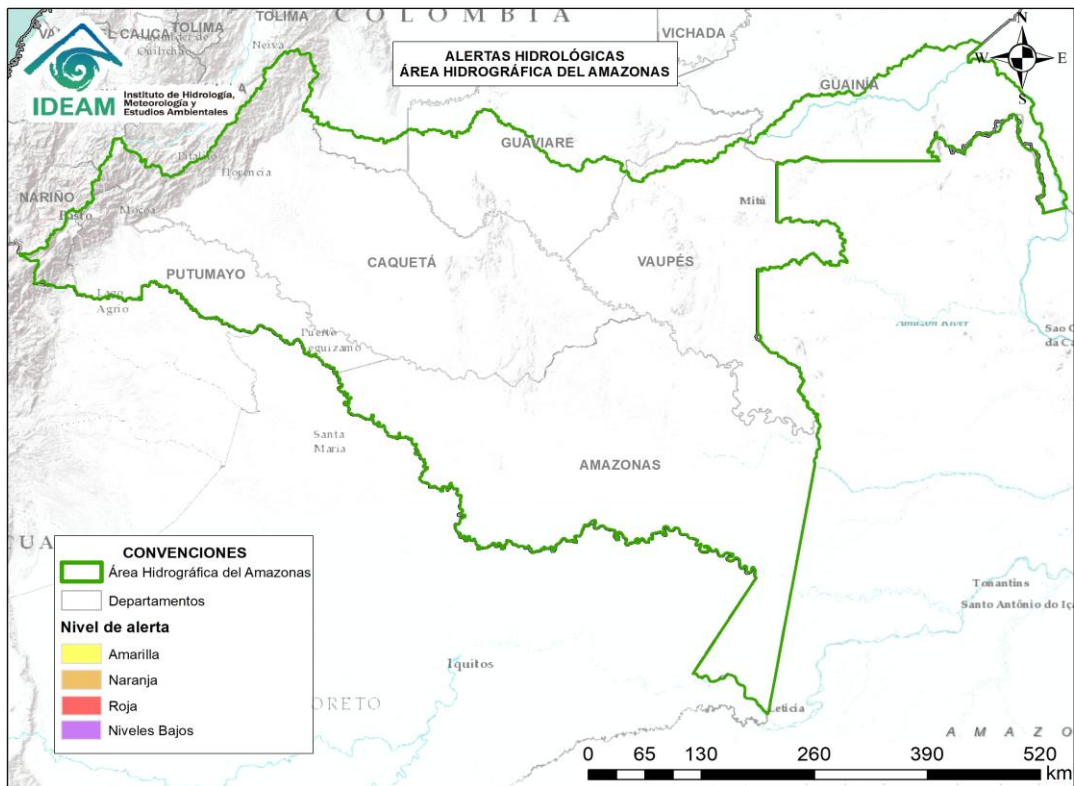
Por favor, pique aquí para volver al mapa principal de Áreas Hidrográficas de Colombia.



Área Hidrográfica del Amazonas



Actualización: 18 de diciembre de 2025 06:00 HLC



**CONDICIONES
NORMALES**



RESUMEN

Debido a las precipitaciones de los últimos días, se presenta saturación de humedad en los suelos, que dan origen a diferentes niveles de probabilidad para la ocurrencia de deslizamientos de tierra, en zonas de ladera y alta pendiente:

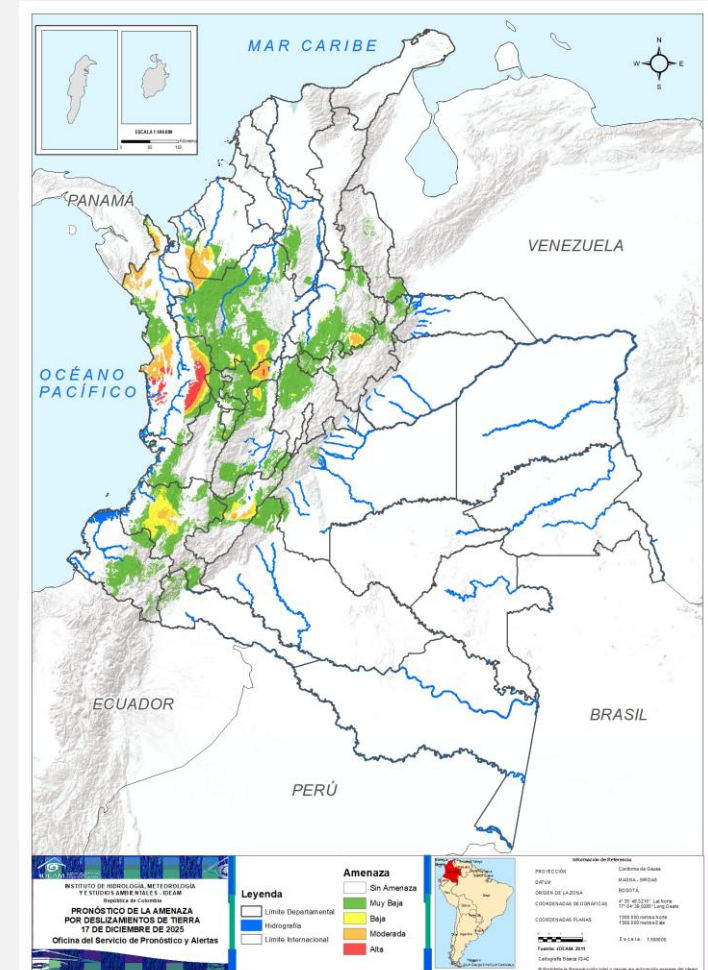
Alerta Alta: Para algunos municipios de los departamentos de Antioquia, Caldas, Cauca, Chocó, Córdoba, Huila, Risaralda, Santander y Tolima.

Alerta Moderada: Para algunos municipios de los departamentos de Antioquia, Caldas, Cauca, Chocó, Huila, Norte de Santander, Quindío, Risaralda, Santander, Tolima y Valle del Cauca.

Alerta Baja: Para algunos municipios de las regiones Andina, Caribe, Pacífico y Amazonía.

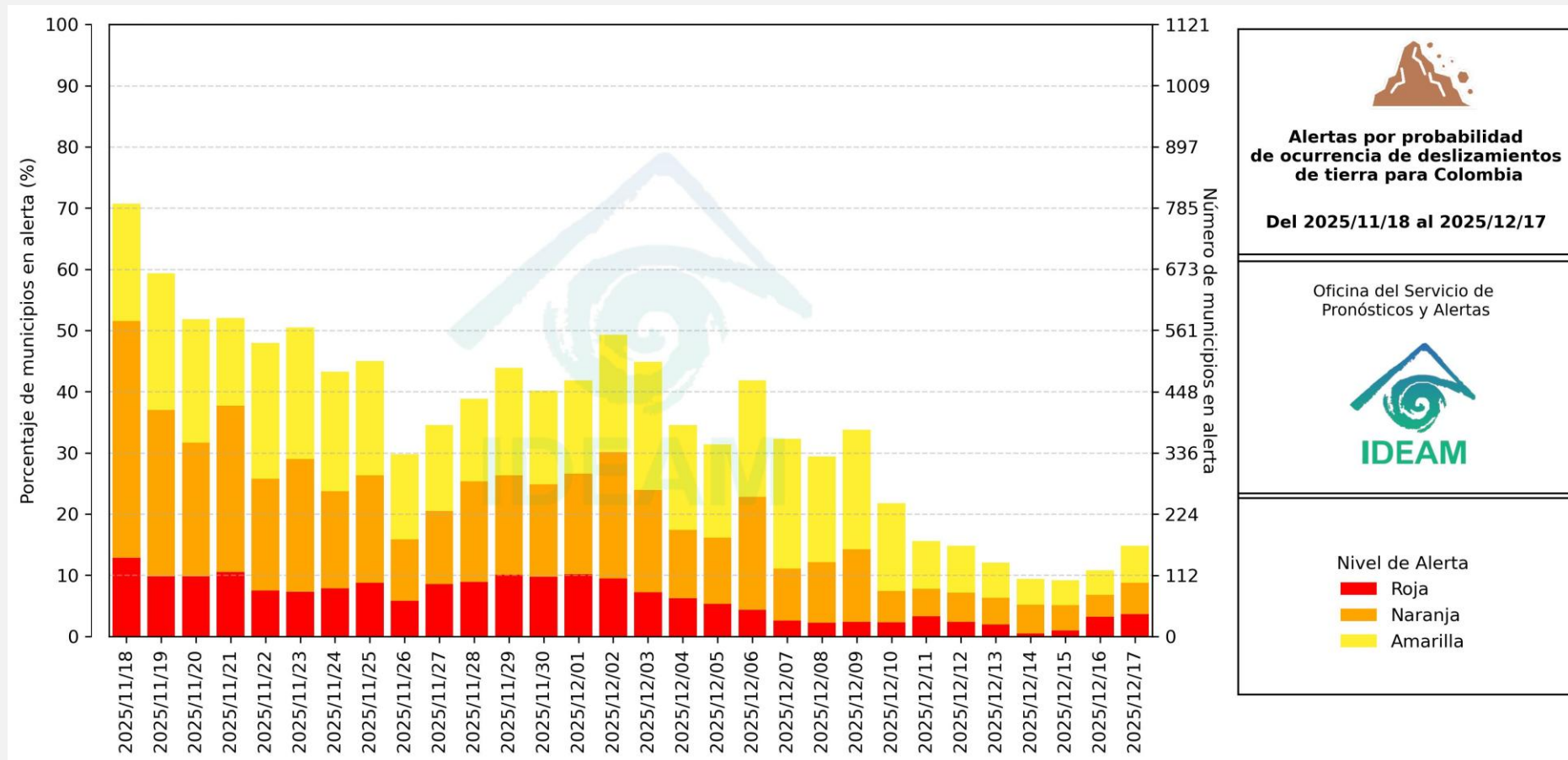
En el apartado específico de este informe para cada región, se encuentra información detallada de los niveles de alerta en cada municipio.

Mapa de Pronóstico de la Amenaza por Deslizamientos de Tierra





Gráfica de seguimiento de alertas por pronóstico de la amenaza de deslizamientos de tierra para Colombia durante los últimos 30 días



El eje horizontal presenta la fecha de evaluación de las alertas, el eje vertical izquierdo el porcentaje de municipios* en alerta y el eje vertical derecho el número total de éstos; categorizando las alertas en una barra apilada según su nivel de amenaza: alta (rojo), moderada (naranja) y baja (amarillo).

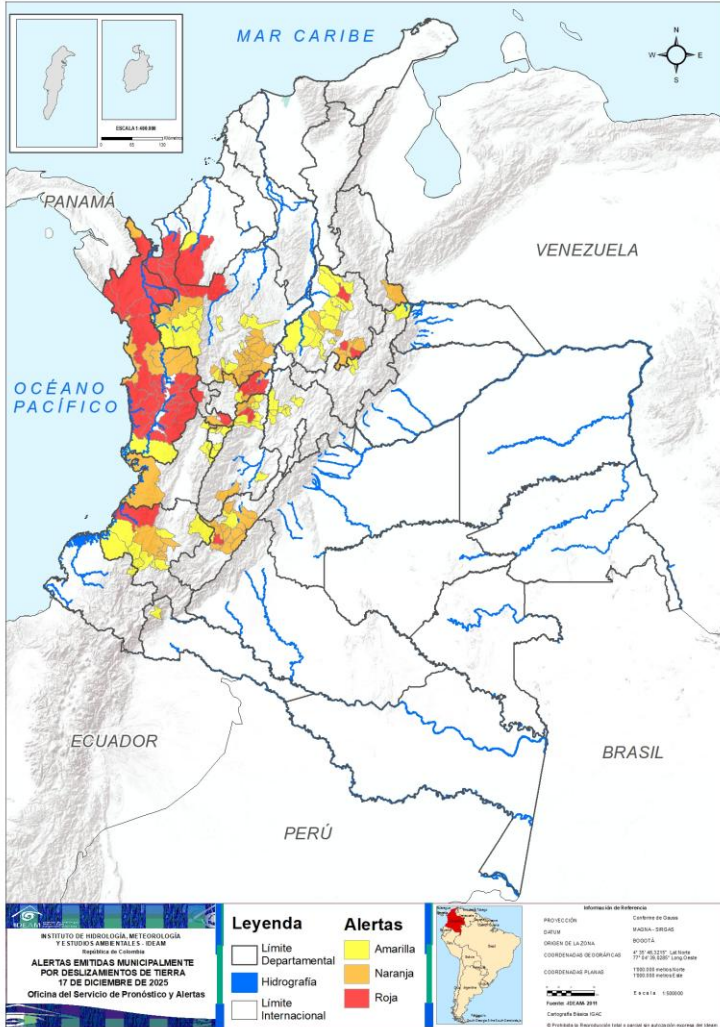
* Municipios oficiales registrados por el DANE representado el 100% (1121 municipios) a la fecha.



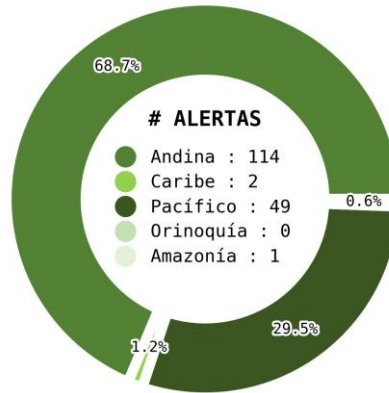
Pronóstico de la Amenaza por Deslizamientos de Tierra



Actualización: 17 de diciembre de 2025 | 18:00 HLC



Municipios por regiones:



TOTAL MUNICIPIOS : 166

FECHA : 2025-12-17

DEPARTAMENTO	#
CHOCÓ	20
ANTIOQUIA	7
CALDAS	4
SANTANDER	3
RISARALDA	2
TOLIMA	2
CAUCA	1
CÓRDOBA	1
HUILA	1
TOTAL	41

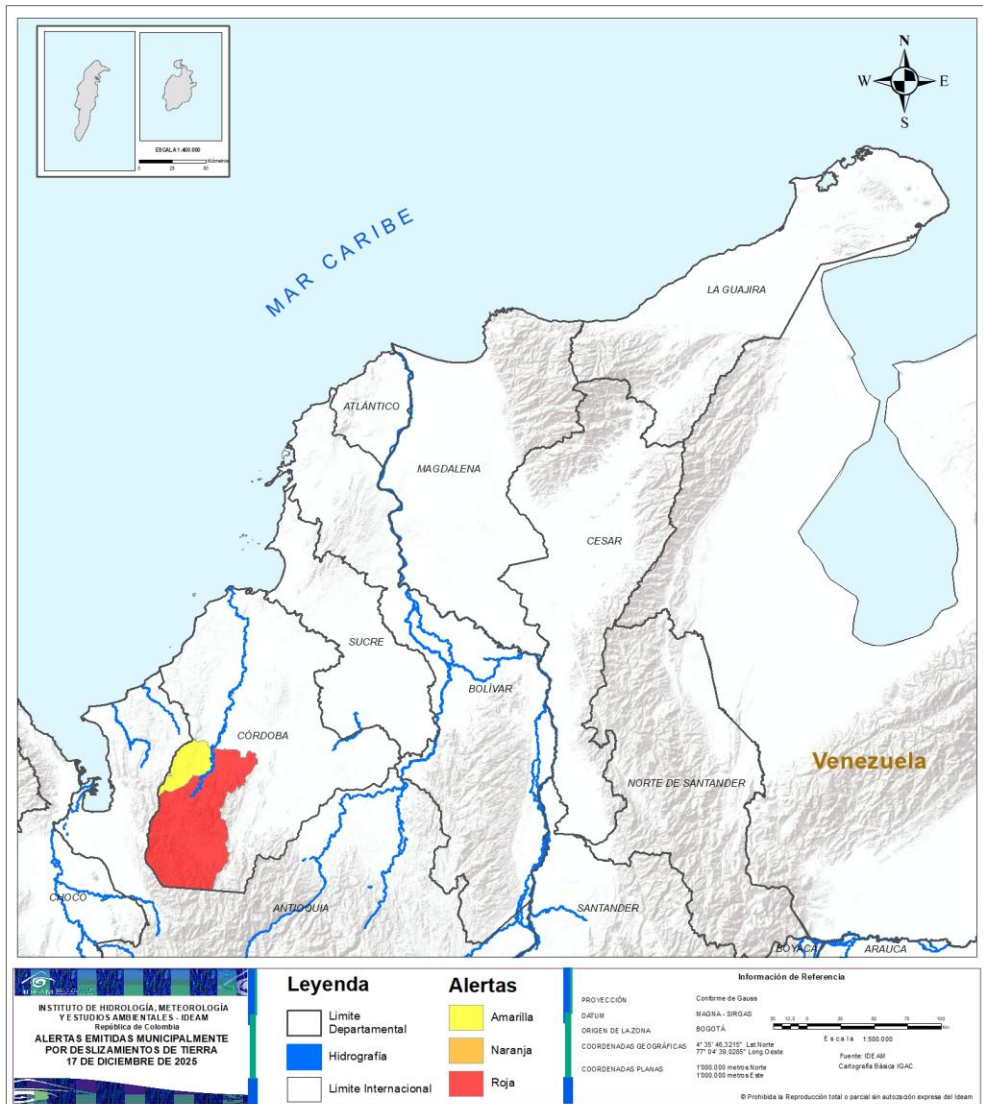
DEPARTAMENTO	#
ANTIOQUIA	17
HUILA	11
CHOCÓ	6
CAUCA	5
SANTANDER	5
TOLIMA	4
CALDAS	3
VALLE DEL CAUCA	3
RISARALDA	1
QUINDÍO	1
NORTE DE SANTANDER	1
TOTAL	57

DEPARTAMENTO	#
ANTIOQUIA	14
SANTANDER	11
CAUCA	9
TOLIMA	8
CUNDINAMARCA	8
QUINDÍO	5
BOYACÁ	3
VALLE DEL CAUCA	3
HUILA	2
CALDAS	1
CHOCÓ	1
CÓRDOBA	1
NARIÑO	1
PUTUMAYO	1
TOTAL	68



Pronóstico de la Amenaza por Deslizamientos de Tierra

REGIÓN CARIBE

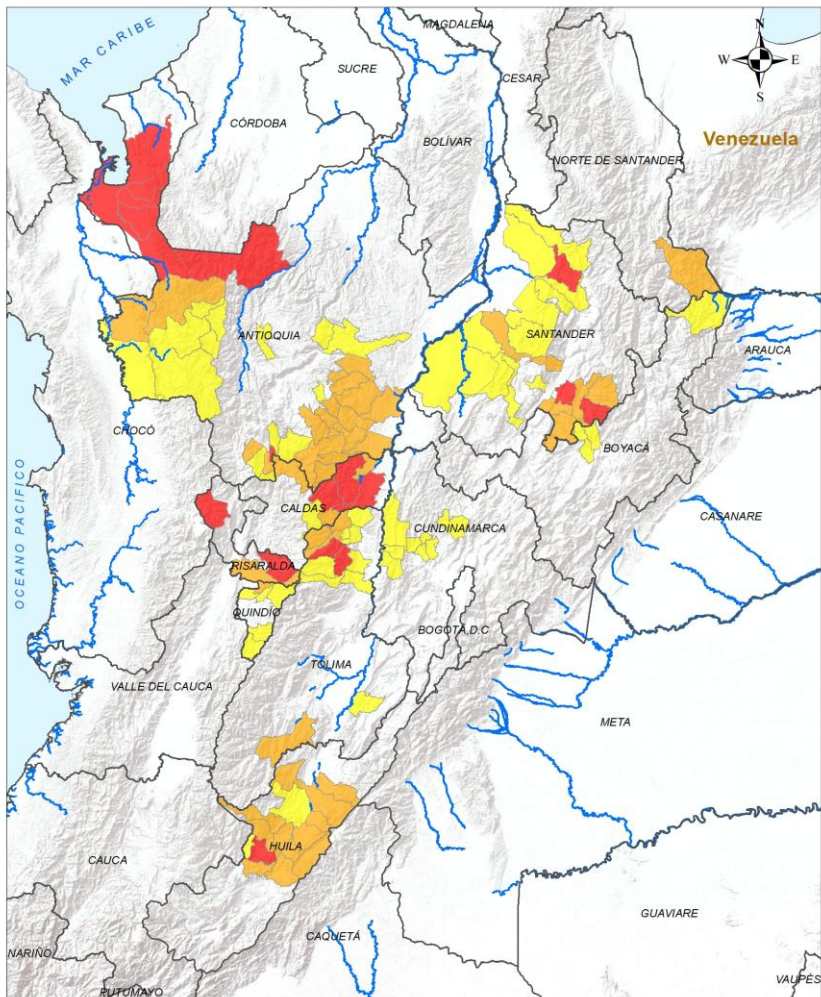


ALERTA	SITIOS PARA LOS CUALES SE GENERA LA ALERTA
	CÓRDOBA : Tierralta.
	CÓRDOBA : Valencia.



Pronóstico de la Amenaza por Deslizamientos de Tierra

REGIÓN ANDINA



Legenda

- Limite Departamental
- Hidrografía
- Limite Internacional

Alertas

- Amarilla
- Naranja
- Roja

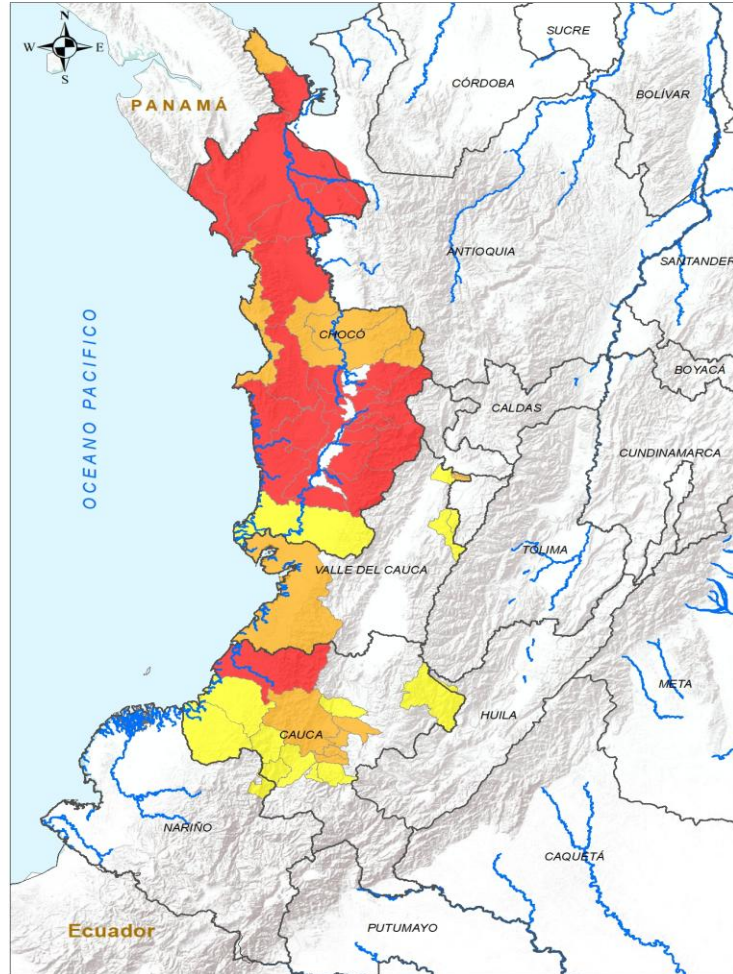
Información de Referencia

PROYECCIÓN: Conformal de Gauss
 DATUM: MADRID - SIRGAS
 ORIGEN DE LA ZONA: BOGOTÁ
 COORDENADAS GEOGRÁFICAS: 4° 35' 46.3215" Lat Norte 77° 04' 39.8289" Long Oeste
 COORDENADAS PLANAS: 1500 000 metros Norte 1500 000 metros Este

Escala: 1:500 000
 Fuente: IDEAM
 Cartografía Básica IGAC

© Prohibida la Reproducción total e parcial sin autorización expresa del IDEAM

ALERTA	SITIOS PARA LOS CUALES SE GENERA LA ALERTA
	<p>ANTIOQUIA : Apartadó, Carepa, Chigorodó, Ituango, La Pintada, Mutatá, Turbo. CALDAS : Marquetalia, Pensilvania, Samaná, Victoria. HUILA : Tesalia. RISARALDA : Pueblo Rico, Santa Rosa De Cabal. SANTANDER : Encino, Lebrija, Oiba. TOLIMA : Líbano, Villahermosa.</p>
	<p>ANTIOQUIA : Alejandría, Argelia, Cocorná, Dabeiba, El Carmen De Viboral, Granada, Jericó, Murindó, Nariño, Puerto Nare, San Carlos, San Francisco, San Luis, San Rafael, San Roque, Sonsón, Valparaíso. CALDAS : Aguadas, Manzanares, Norcasia. HUILA : Algeciras, Campoalegre, Gigante, Hobo, Neiva, Paicol, Rivera, Tello, Teruel, Yaguará, Íquira. NORTE DE SANTANDER : Toledo. QUINDÍO : Filandia. RISARALDA : Pereira. SANTANDER : Charalá, Coromoro, Gámbita, Simacota, Suaita. TOLIMA : Ataco, Casabianca, Fresno, Herveo.</p>
	<p>ANTIOQUIA : Abejorral, Abriaquí, Belmira, Caramanta, Cañasgordas, Frontino, Gómez Plata, Peñol, Santa Bárbara, Támesis, Uramita, Urrao, Vigía Del Fuerte, Yolombó. BOYACÁ : Cubará, Duitama, Paipa. CALDAS : Marulanda. CUNDINAMARCA : Chaguaní, Guaduas, La Vega, Nocaima, Pacho, San Juan De Rioseco, Sasaima, Villeta. HUILA : Nátaga, Palermo. QUINDÍO : Circasia, Génova, Pijao, Quimbaya, Salento. SANTANDER : Betulia, Cimitarra, Contratación, El Carmen De Chucurí, Girón, Landázuri, Puerto Parra, Rionegro, Sabana De Torres, San Vicente De Chucurí, Vélez. TOLIMA : Falan, Lérida, Murillo, Palocabildo, Prado, San Sebastián De Mariquita, Santa Isabel, Venadillo.</p>



INSTITUTO DE HIDROLOGÍA, METEOROLOGÍA Y ESTUDIOS AMBIENTALES - IDEAM
República de Colombia
ALERTAS EMITIDAS MUNICIPALMENTE POR DESLIZAMIENTOS DE TIERRA
17 DE DICIEMBRE DE 2025

Leyenda		Alertas	
	Límite Departamental		Amarilla
	Hidrografía		Naranja
	Límite Internacional		Roja

Información de Referencia

PROYECCIÓN: Conforme de Gauss
DATUM: MADRID - SIRGAS
ORIGEN DE LA ZONA: BOGOTÁ
COORDENADAS GEOGRÁFICAS: 4° 35' 46" 32" N - 77° 04' 38" 02" W Long/lat
COORDENADAS PLANAS: 1000 000 metros Norte / 1000 000 metros Este
Escala: 1:1.111.111 a 1:200.000
Fuente: IDEAM Cartografía: Blacka IGAC

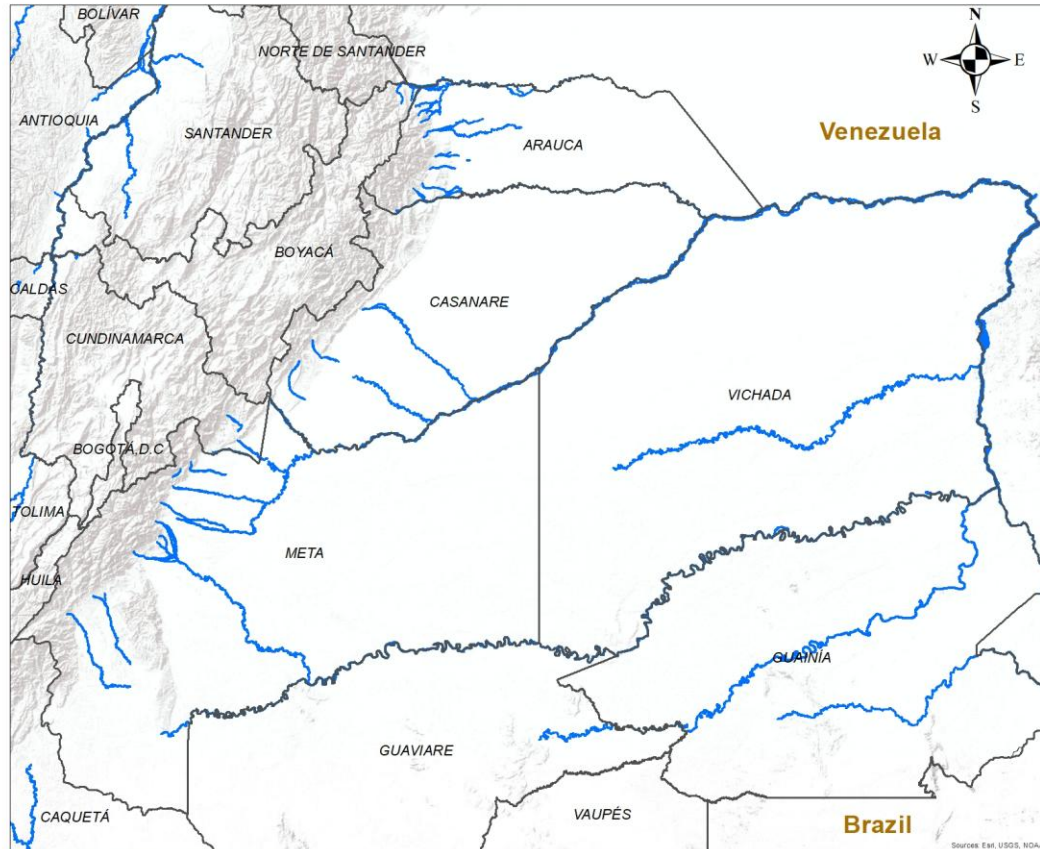
© Prohibida la Reproducción total o parcial sin autorización expresa del Ideam

ALERTA	SITIOS PARA LOS CUALES SE GENERA LA ALERTA
	CAUCA : López De Micay. CHOCÓ : Alto Baudó, Bagadó, Bajo Baudó, Bojayá, Carmen Del Darién, Condoto, Cértegui, El Cantón Del San Pablo, Istmina, Juradó, Lloró, Medio Baudó, Nóvita, Riosucio, Río Iró, Río Quito, San José Del Palmar, Sipí, Tadó, Unguía.
	CAUCA : El Tambo, La Sierra, Popayán, Rosas, Timbío. CHOCÓ : Acandí, Bahía Solano, El Carmen De Atrato, Medio Atrato, Nuquí, Quibdó. VALLE DEL CAUCA : Alcalá, Buenaventura, Ulloa.
	CAUCA : Argelia, Balboa, Cajibío, Guapi, La Vega, Patía, Páez, Sucre, Timbiquí. CHOCÓ : El Litoral Del San Juan. NARIÑO : Leiva. VALLE DEL CAUCA : Caicedonia, Cartago, Sevilla.



Pronóstico de la Amenaza por Deslizamientos de Tierra

REGIÓN ORINOQUÍA



CONDICIONES NORMALES

INSTITUTO DE HIDROLOGÍA, METEOROLOGÍA Y ESTUDIOS AMBIENTALES - IDEAM
República de Colombia
ALERTAS EMITIDAS MUNICIPALMENTE POR DESLIZAMIENTOS DE TIERRA
17 DE DICIEMBRE DE 2025

Leyenda		Alertas	
	Hidrografía		Amarilla
	Límite Departamental		Naranja
	Límite Internacional		Roja

Información de Referencia	
PROYECCIÓN	Conforme de Gauss
DATUM	MAGNA - SIRGAS
ORIGEN DE LA ZONA	BOGOTÁ
COORDENADAS GEOGRÁFICAS	4° 35' 46.3215" Lat.Norte 77° 04' 39.0285" Long.Oeste
COORDENADAS PLANAS	1'000.000 metros Norte 1'000.000 metros Este

Escala: 1:500.000
Fuente: IDEAM
Cartografía Básica IGAC


© Prohibida la Reproducción total o parcial sin autorización expresa del Ideam



Pronóstico de la Amenaza por Deslizamientos de Tierra

REGIÓN AMAZONÍA



ALERTA		SITIOS PARA LOS CUALES SE GENERA LA ALERTA	
		PUTUMAYO : San Francisco.	

INSTITUTO DE HIDROLOGÍA, METEOROLOGÍA Y ESTUDIOS AMBIENTALES - IDEAM
República de Colombia

ALERTAS EMITIDAS MUNICIPALMENTE POR DESLIZAMIENTOS DE TIERRA
17 DE DICIEMBRE DE 2025

Leyenda

- Hidrografía
- Límite Departamental
- Límite Internacional

Alertas

- Amarilla
- Naranja
- Roja

Información de Referencia

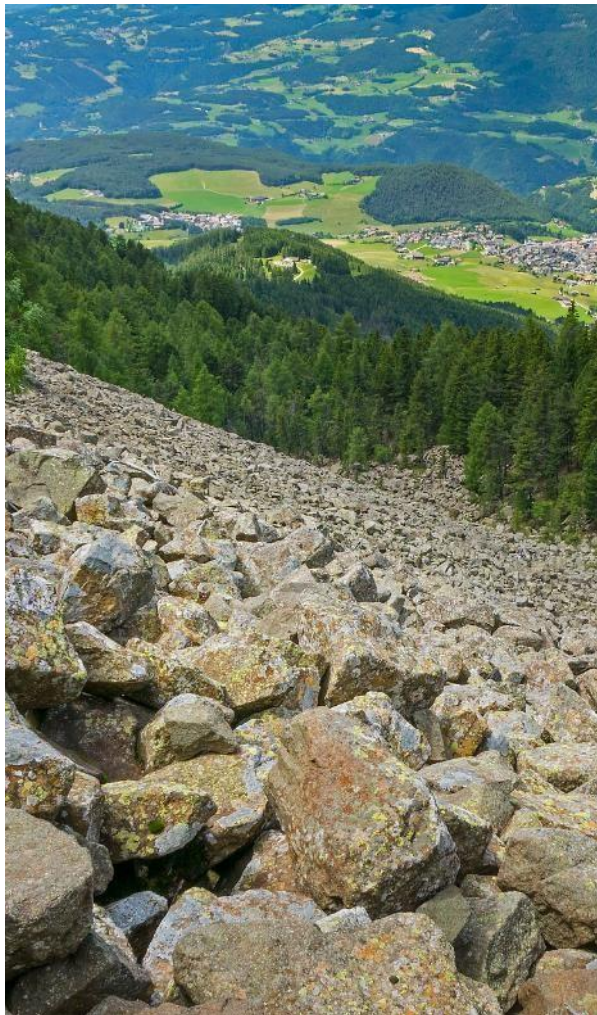
PROYECCIÓN: Conforme de Gauss
 DATUM: MAGNA - SIRGAS
 ORIGEN DE LA ZONA: BOGOTÁ
 COORDENADAS GEOGRÁFICAS: 4° 35' 46.3215" Lat Norte, 77° 04' 39.9285" Long Oeste
 COORDENADAS PLANAS: 1'000.000 metros Norte, 1'000.000 metros Este

Escala: 1:500.000
 Fuente: IDEAM
 Cartografía Básica IGAC

© Prohibida la Reproducción total o parcial sin autorización expresa del Ideam



DEFINICIONES Y RECOMENDACIONES



DEFINICIONES	RECOMENDACIONES
<p>DERRUMBE: Término común para referirse a diversos tipos de movimientos en masa, particularmente caídas y deslizamientos.</p> <p>DESLIZAMIENTO: Movimiento ladera abajo de una masa de suelo o roca cuyo desplazamiento ocurre predominantemente a lo largo de una superficie de falla, o de zonas relativamente delgadas con gran deformación cortante.</p> <p>TIPOS DE DESLIZAMIENTOS:</p> <p>Deslizamientos: Incluye movimientos tipo deslizamiento rotacional o deslizamiento traslacional en suelo o roca. En este grupo se pueden incluir los procesos en laderas tipo flujo que hacen parte de la zona de alimentación de flujos de detritos o flujos de lodo.</p> <p>Caídas: Incluye movimientos tipo caída en suelos o rocas. Se pueden incluir también en este tipo los movimientos tipo volcamiento.</p> <p>Flujos: En este tipo se incluyen los procesos tipo flujo de detritos, flujo de lodos o avenida torrencial (Ver numeral 1.2).</p> <p>Reptación: Término utilizado para describir movimientos lentos Y extremadamente lentos (Hungry et al., 2014).</p>	<ul style="list-style-type: none"> • Construya o habite en zonas seguras. • Proteja los bosques. • Evite la tala de árboles y la quema de estos. • Identifique las áreas con amenazas de deslizamientos o derrumbes. • Realice un plan de emergencia familiar. • Estudie rutas alternativas para su evacuación. • No permita que el agua se filtre en el interior de las montañas: abra zanjas, alcantarillas y cuencas firmes que permita el desagüe de agua adecuado. • Evite la acumulación de basura o desechos en suelos ya que esta no permite que el agua filtre por donde debe hacerlo, lo que hace que el terreno se desestabilice.



RESUMEN

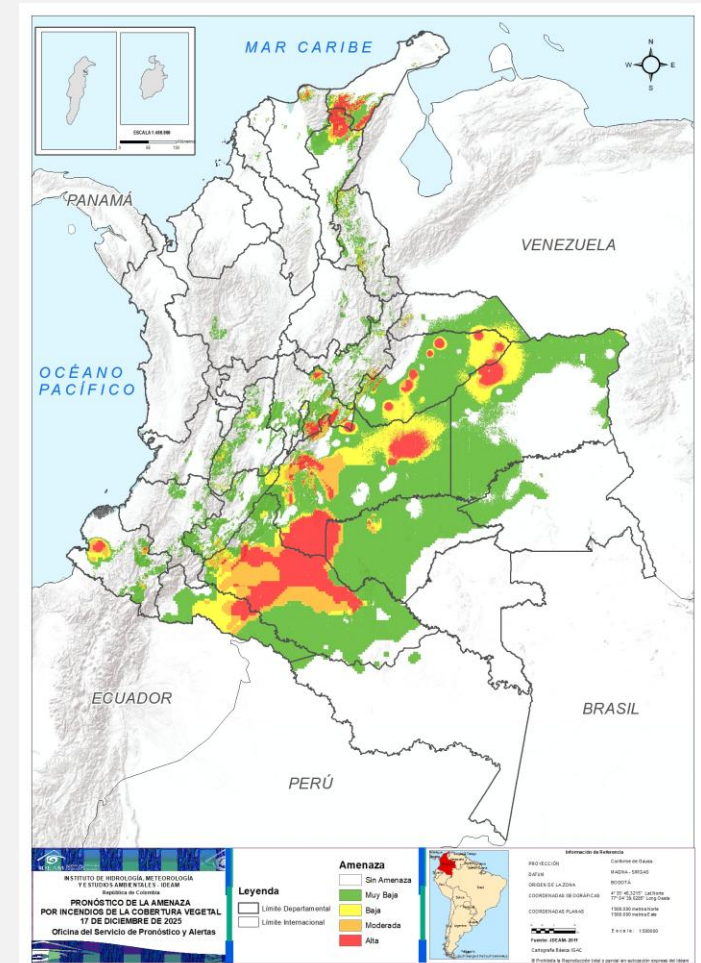
Debido a la precipitación y temperatura máxima que se han dado en los últimos días, se presentan condiciones de:

Alerta Alta: En algunos municipios de los departamentos de Arauca, Boyacá, Caquetá, Casanare, Cesar, Cundinamarca, Guaviare, Huila, La Guajira, Magdalena, Meta, Nariño, Norte de Santander, Putumayo y Vichada.

Alerta Moderada: En algunos municipios de los departamentos de Arauca, Bogotá, D.C., Boyacá, Caquetá, Casanare, Cesar, Cundinamarca, Huila, La Guajira, Meta, Nariño, Norte de Santander, Putumayo, Tolima, Vichada y Magdalena.

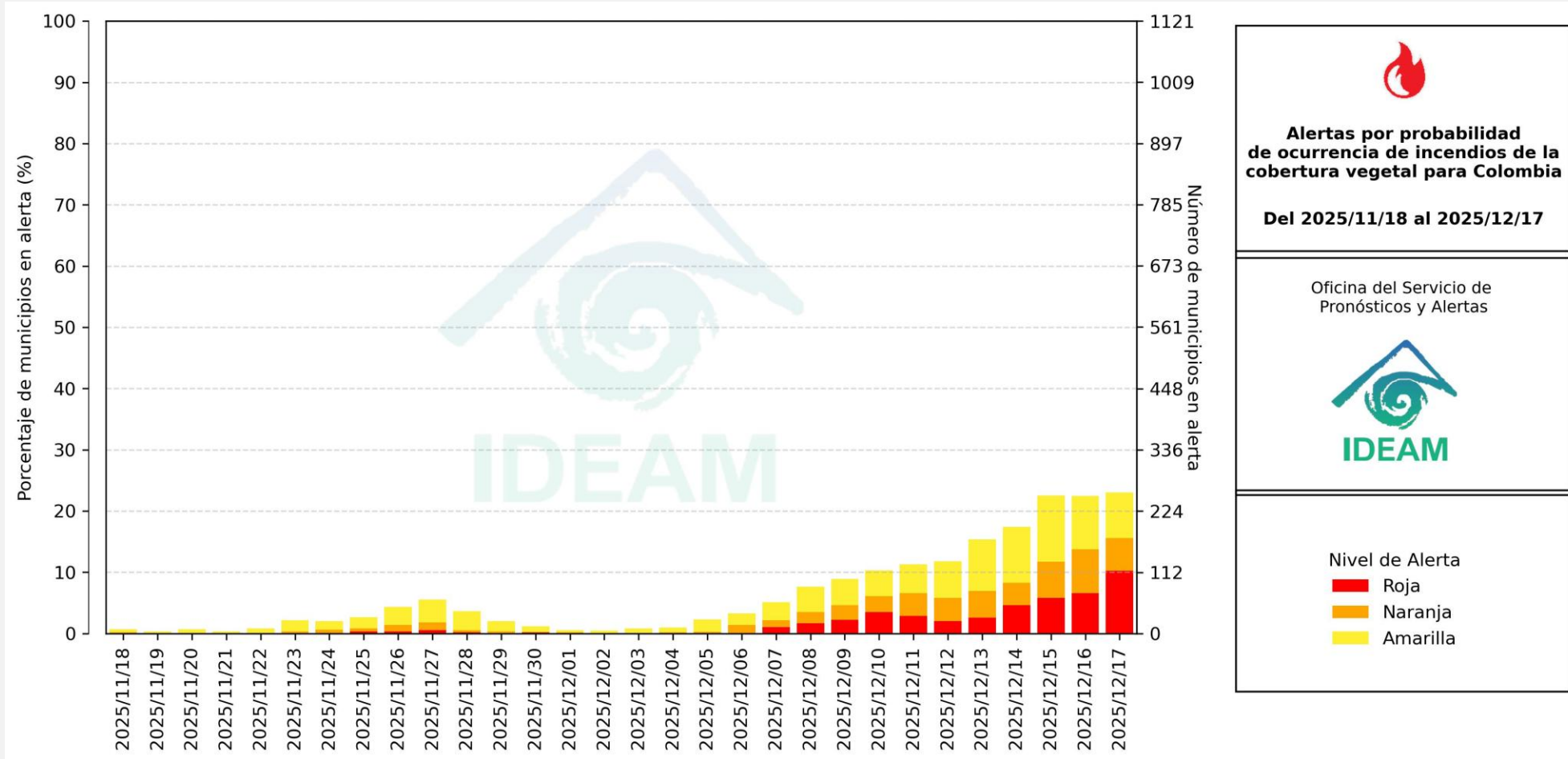
Alerta Baja: En algunos departamentos de las regiones Caribe, Andina, Amazonía, Orinoquía y Pacífico.

Mapa de Pronóstico de la Amenaza por Incendios de la Cobertura Vegetal





Gráfica de seguimiento de alertas por pronóstico de la amenaza de incendios de la cobertura vegetal para Colombia durante los últimos 30 días



El eje horizontal presenta la fecha de evaluación de las alertas, el eje vertical izquierdo el porcentaje de municipios* en alerta y el eje vertical derecho el número total de éstos; categorizando las alertas en una barra apilada según su nivel de amenaza: alta (rojo), moderada (naranja) y baja (amarillo).

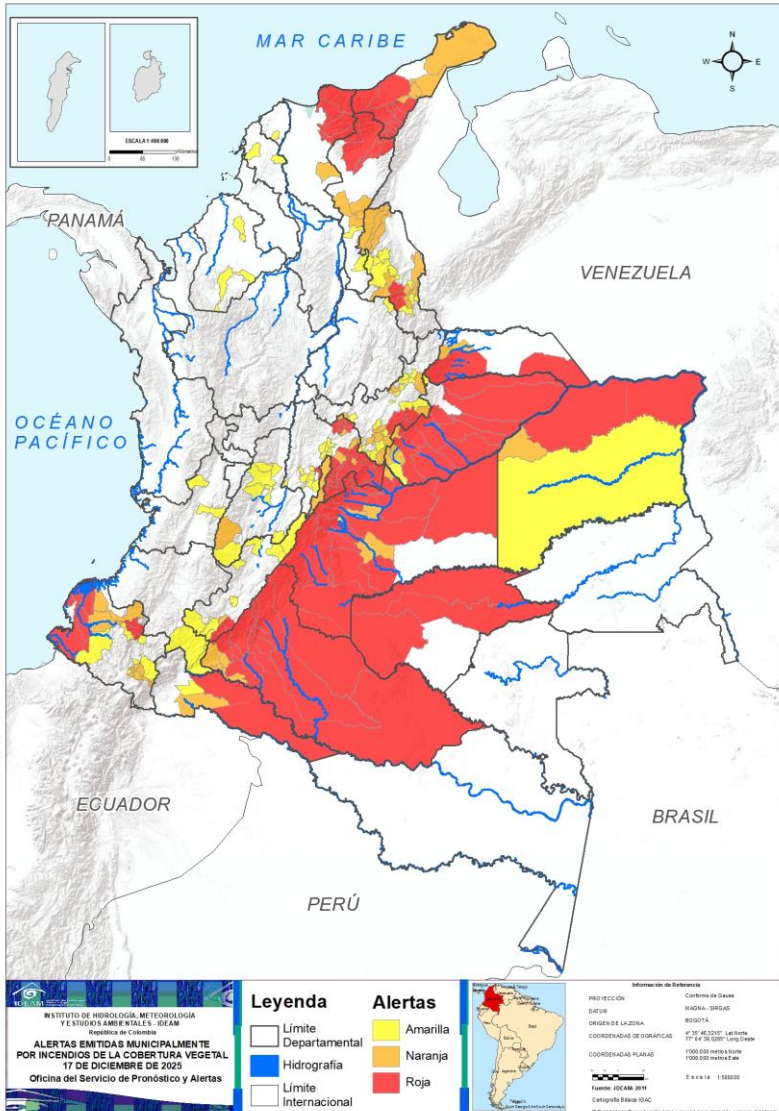
* Municipios oficiales registrados por el DANE representado el 100% (1121 municipios) a la fecha.



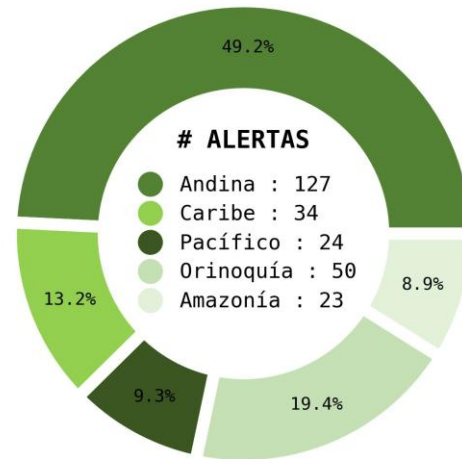
Pronóstico de la Amenaza por Incendios de la Cobertura Vegetal



Actualización: 17 de diciembre de 2025 | 18:00 HLC



Municipios por regiones:



TOTAL MUNICIPIOS : 258

FECHA : 2025-12-17

DEPARTAMENTO	#
CUNDINAMARCA	27
META	22
CAQUETÁ	12
CASANARE	11
LA GUAJIRA	10
NARIÑO	7
CESAR	5
MAGDALENA	4
BOYACÁ	3
GUAVIARE	3
NORTE DE SANTANDER	3
ARAUCA	2
HUILA	2
PUTUMAYO	2
VICHADA	2
TOTAL	115

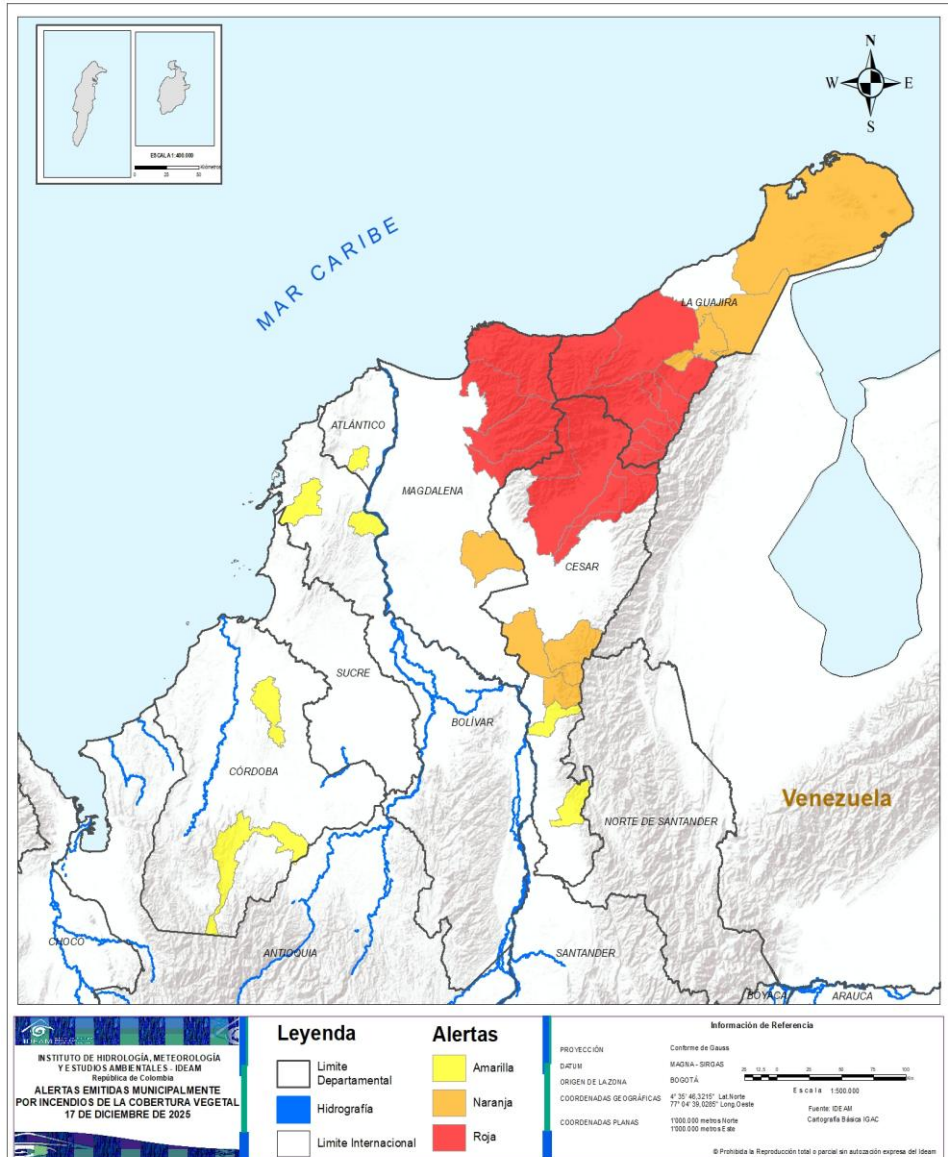
DEPARTAMENTO	#
BOYACÁ	11
NORTE DE SANTANDER	11
NARIÑO	7
CUNDINAMARCA	6
CAQUETÁ	4
LA GUAJIRA	4
META	4
CASANARE	3
CESAR	3
ARAUCA	1
HUILA	1
MAGDALENA	1
PUTUMAYO	1
VICHADA	1
TOLIMA	1
BOGOTÁ, D.C.	1
TOTAL	60

DEPARTAMENTO	#
BOYACÁ	19
CUNDINAMARCA	15
NORTE DE SANTANDER	10
HUILA	8
TOLIMA	7
NARIÑO	6
CASANARE	2
CESAR	2
BOLÍVAR	2
CAUCA	2
CÓRDOBA	2
SANTANDER	2
VALLE DEL CAUCA	2
META	1
PUTUMAYO	1
VICHADA	1
ATLÁNTICO	1
TOTAL	83



Pronóstico de la Amenaza por Incendios de la Cobertura Vegetal

REGIÓN CARIBE

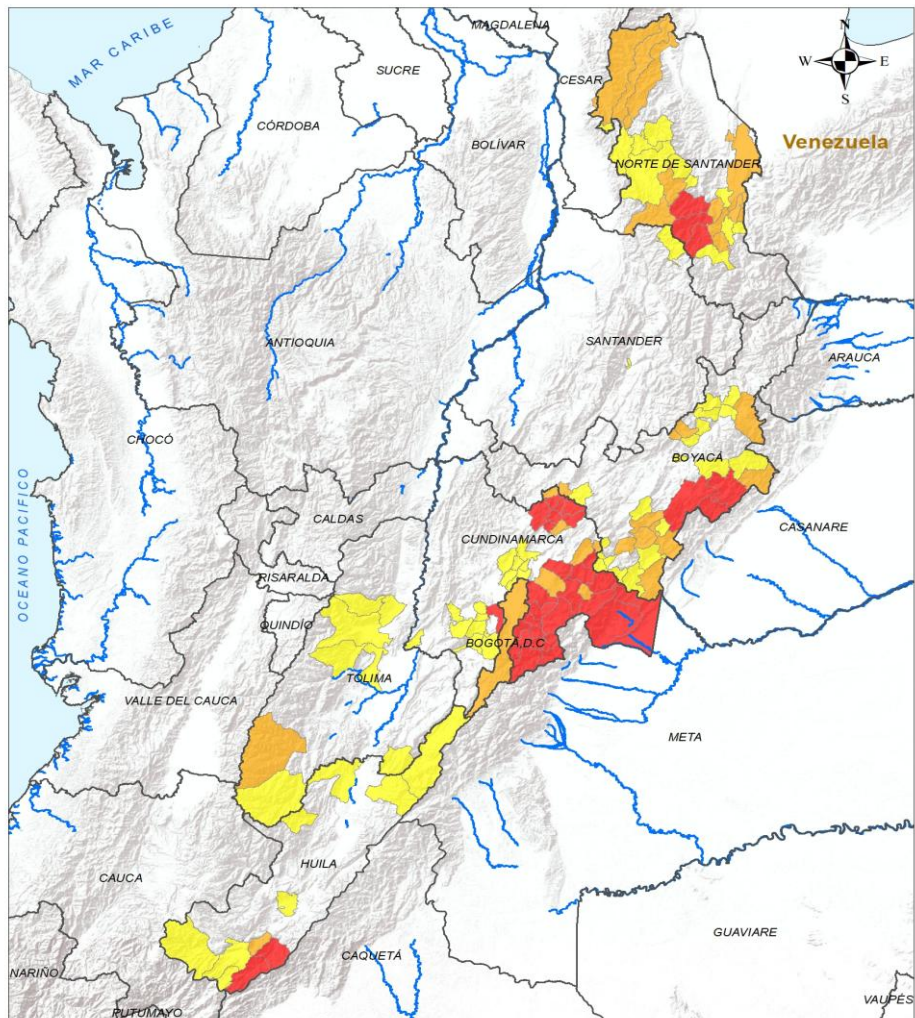


ALERTA	SITIOS PARA LOS CUALES SE GENERA LA ALERTA
	CESAR : La Paz, Manaure Balcón Del Cesar, Pueblo Bello, San Diego, Valledupar. LA GUAJIRA : Barrancas, Dibulla, Distracción, El Molino, Fonseca, La Jagua Del Pilar, Riohacha, San Juan Del Cesar, Urumita, Villanueva. MAGDALENA : Aracataca, Ciénaga, Fundación, Santa Marta.
	CESAR : Chimichagua, Curumaní, Pailitas. LA GUAJIRA : Albania, Hatonuevo, Maicao, Uribia. MAGDALENA : Ariguaní.
	ATLÁNTICO : Manatí. BOLÍVAR : Arjona, El Guamo. CESAR : Pelaya, Río De Oro. CÓRDOBA : Ciénaga De Oro, Montelíbano.



Pronóstico de la Amenaza por Incendios de la Cobertura Vegetal

REGIÓN ANDINA



INSTITUTO DE HIDROLOGÍA, METEOROLOGÍA Y ESTUDIOS AMBIENTALES - IDEAM
República de Colombia

ALERTAS EMITIDAS MUNICIPALMENTE POR INCENDIOS DE LA COBERTURA VEGETAL 17 DE DICIEMBRE DE 2025

Leyenda		Alertas	
	Límite Departamental		Amarilla
	Hidrografía		Naranja
	Límite Internacional		Roja

Información de Referencia

PROYECCIÓN: Conforme de Gauss
DATUM: MAGNA - SIRGAS
ORIGEN DE LA ZONA: BOGOTÁ

COORDENADAS GEOGRÁFICAS: 4° 35' 48" 32 15" Lat Norte, 77° 04' 39" 2285" Long Oeste

COORDENADAS PLANAS: 1000 000 metros Norte, 1000 000 metros Este

Escala: 1:500 000
Fuente: IDEAM Cartografía Básica IGAC

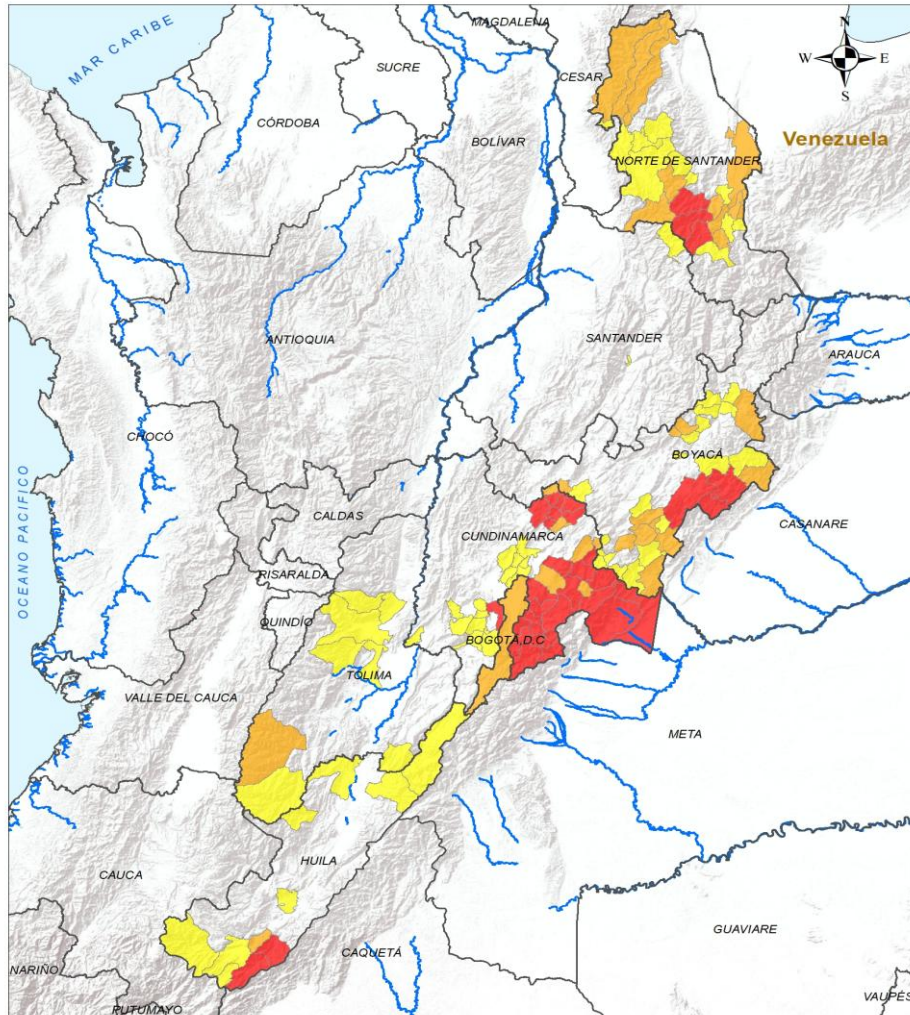
© Prohibida la Reproducción total o parcial sin autorización expresa del IDEAM

ALERTA		SITIOS PARA LOS CUALES SE GENERA LA ALERTA
		<p>BOYACÁ : Aquitania, Labranzagrande, Pajarito.</p> <p>CUNDINAMARCA : Carmen De Carupa, Chipaque, Choachí, Cáqueza, Fosca, Fómeque, Fúquene, Gachalá, Gachetá, Guachetá, Guatavita, Guayabetal, Gutiérrez, Junín, La Calera, Lenguaque, Manta, Medina, Paratebuena, Quetame, Soacha, Susa, Sutatausa, Ubalá, Ubaque, Une, Villa De San Diego De Ubaté.</p> <p>HUILA : Acevedo, Suaza.</p> <p>NORTE DE SANTANDER : Arboledas, Cucutilla, Salazar.</p>
		<p>BOGOTÁ, D.C. : Bogotá, D.C..</p> <p>BOYACÁ : Belén, Berbeo, Cerinza, Chita, Garagoa, Miraflores, Paya, Páez, San Luis De Gaceno, San Miguel De Sema, Zetaquirá.</p> <p>CUNDINAMARCA : Cucunubá, Gama, Guasca, Mchetá, Simijaca, Tibirita.</p> <p>HUILA : Timaná.</p> <p>NORTE DE SANTANDER : Bochalema, Convención, Cáchira, Durania, El Carmen, Los Patios, Pamplonita, San José De Cúcuta, Teorama, Villa Caro, Villa Del Rosario.</p> <p>TOLIMA : Rioblanco.</p>



Pronóstico de la Amenaza por Incendios de la Cobertura Vegetal

REGIÓN ANDINA



ALERTA

SITIOS PARA LOS CUALES SE GENERA LA ALERTA



BOYACÁ : Betéitiva, Campohermoso, Chivor, Guateque, Guayatá, Jericó, La Capilla, La Uvita, Mongua, Nobsa, Paz De Río, Pisba, Rondón, Ráquira, San Eduardo, Santa María, Sativanorte, Somondoco, Susacón.

CUNDINAMARCA : Anapoima, Cajicá, Chía, Cota, Fusagasugá, Girardot, Granada, Pasca, San Antonio Del Tequendama, Silvania, Subachoque, Tabio, Tenjo, Viotá, Zipaquirá.

HUILA : Agrado, Aipe, Baraya, Colombia, Palestina, Pitalito, San Agustín, Santa María.

NORTE DE SANTANDER : Bucarasica, Chinácota, Hacarí, La Playa, Lourdes, Ocaña, Pamplona, Ragonvalia, San Cayetano, Ábrego.

SANTANDER : Palmar, Suratá.

TOLIMA : Alpujarra, Alvarado, Anzoátegui, Ibagué, Planadas, Rovira, San Luis.

INSTITUTO DE HIDROLOGÍA, METEOROLOGÍA Y ESTUDIOS AMBIENTALES - IDEAM
República de Colombia

ALERTAS EMITIDAS MUNICIPALMENTE POR INCENDIOS DE LA COBERTURA VEGETAL 17 DE DICIEMBRE DE 2025

Leyenda		Alertas	
	Limite Departamental		Amarilla
	Hidrografia		Naranja
	Limite Internacional		Roja

Información de Referencia

PROYECCIÓN: Conforme de Gauss
DATUM: MAGNA - SIRGAS
ORIGEN DE LA ZONA: BOGOTÁ

COORDENADAS GEOGRÁFICAS: 4° 35' 48" 32 15" Lat Norte, 77° 04' 39" 2285" Long Oeste

COORDENADAS PLANAS: 1000 000 metros Norte, 1000 000 metros Este

Escala: 1:500 000

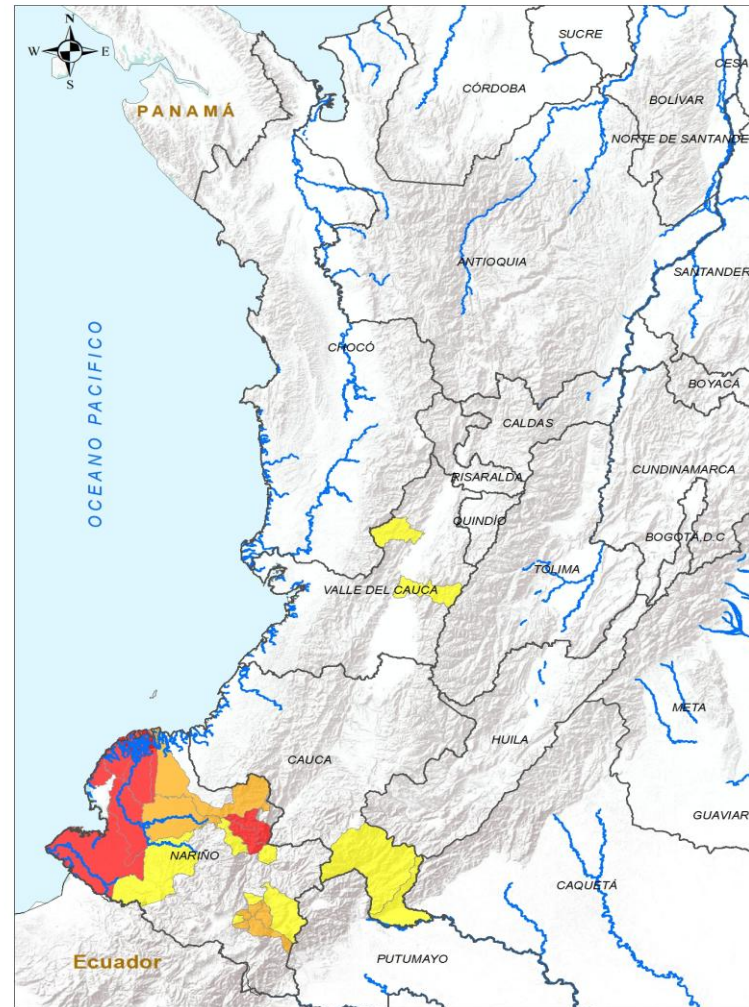
Fuente: IDEAM Cartografía Básica IGAC

© Prohibida la Reproducción total o parcial sin autorización expresa del IDEAM



Pronóstico de la Amenaza por Incendios de la Cobertura Vegetal

REGIÓN PACÍFICO



ALERTA	SITIOS PARA LOS CUALES SE GENERA LA ALERTA
	NARIÑO : El Rosario, La Tola, Mosquera, Olaya Herrera, Policarpa, Roberto Payán, San Andrés De Tumaco.
	NARIÑO : El Charco, Funes, Iles, Imués, Maguí, Tangua, Yacuanquer.
	CAUCA : Piamonte, Santa Rosa. NARIÑO : Barbacoas, Consacá, Cumbitara, Ospina, Pasto, Taminango. VALLE DEL CAUCA : Bolívar, Guadalajara De Buga.

INSTITUTO DE HIDROLOGÍA, METEOROLOGÍA Y ESTUDIOS AMBIENTALES - IDEAM
Bogotá, D.C. Colombia

ALERTAS EMITIDAS MUNICIPALMENTE POR INCENDIOS DE LA COBERTURA VEGETAL 17 DE DICIEMBRE DE 2025

Leyenda

- Limite Departamental
- Hidrografía
- Limite Internacional

Alertas

- Amarilla
- Naranja
- Roja

Información de Referencia

PROYECCIÓN: Coordenada Gauss
DATUM: MADRID - SIRGAS
ORIGEN DE LA ZONA: BOGOTÁ
COORDENADAS GEOGRÁFICAS: 4° 35' 48,3215" Lat Norte, 77° 04' 39,0285" Long Oeste
COORDENADAS PLANAS: 1'000 000 metros Norte, 1'000 000 metros Este

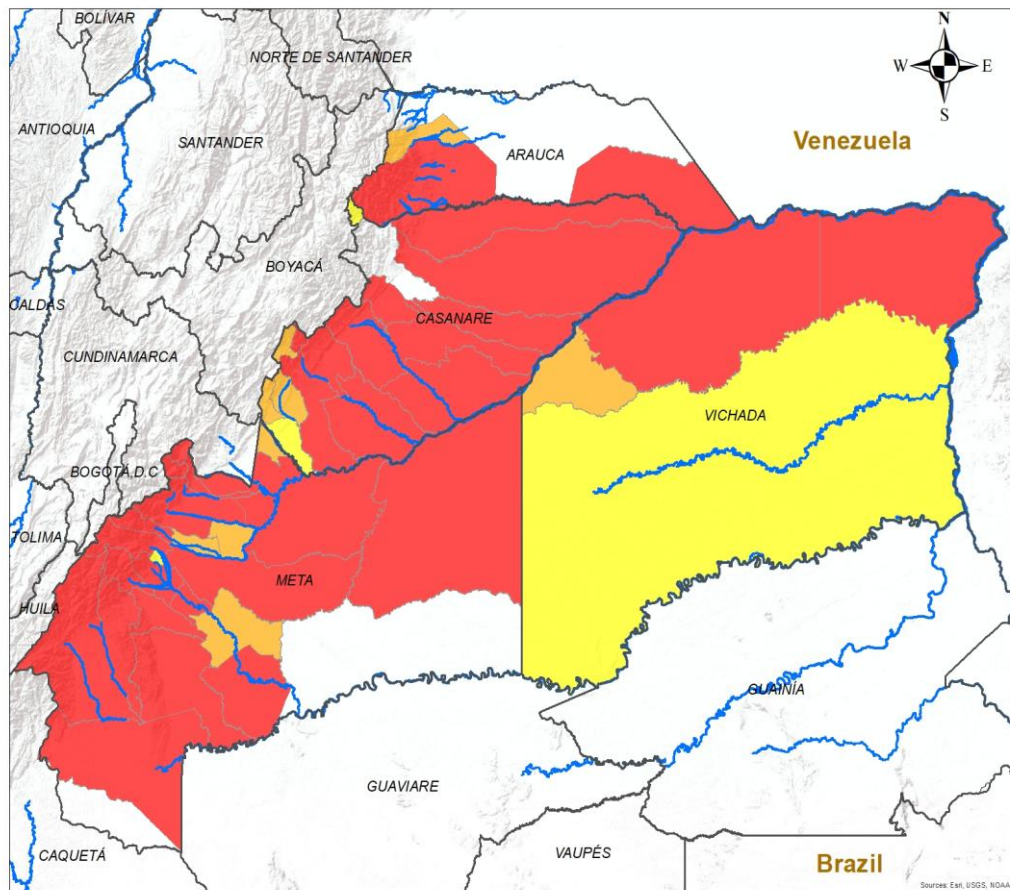
Fuente: IDEAM
Cartografía: Básica IDEAM

© Prohibida la Reproducción total o parcial sin autorización expresa del IDEAM.



Pronóstico de la Amenaza por Incendios de la Cobertura Vegetal

REGIÓN ORINOQUÍA



ALERTA	SITIOS PARA LOS CUALES SE GENERA LA ALERTA
	<p>ARAUCA : Cravo Norte, Tame.</p> <p>CASANARE : Aguazul, Hato Corozal, Maní, Nunchía, Orocué, Paz De Ariporo, Recetor, San Luis De Palenque, Tauramena, Trinidad, Yopal.</p> <p>META : Acacías, Cabuyaro, Cubarral, Cumaral, El Calvario, El Castillo, Fuente De Oro, Granada, Guamal, La Macarena, Lejanías, Mesetas, Puerto Gaitán, Puerto López, Puerto Rico, Restrepo, San Juan De Arama, San Juanito, San Martín, Uribe, Villavicencio, Vistahermosa.</p> <p>VICHADA : La Primavera, Puerto Carreño.</p>
	<p>ARAUCA : Fortul.</p> <p>CASANARE : Chámeza, Monterrey, Sabanalarga.</p> <p>META : Barranca De Upía, Castilla La Nueva, Puerto Lleras, San Carlos De Guaroa.</p> <p>VICHADA : Santa Rosalía.</p>
	<p>CASANARE : La Salina, Villanueva.</p> <p>META : El Dorado.</p> <p>VICHADA : Cumaribo.</p>

INSTITUTO DE HIDROLOGÍA, METEOROLOGÍA Y ESTUDIOS AMBIENTALES - IDEAM
República de Colombia

ALERTAS EMITIDAS MUNICIPALMENTE POR INCENDIOS DE LA COBERTURA VEGETAL 17 DE DICIEMBRE DE 2025

Legenda

- Hidrografía
- Límite Departamental
- Límite Internacional

Alertas

- Amarilla
- Naranja
- Roja

Información de Referencia

PROYECCIÓN: Conforme de Gauss
 DATUM: MAGNA - SIRGAS
 ORIGEN DE LA ZONA: BOGOTÁ
 COORDENADAS GEOGRÁFICAS: 4° 35' 46.3215" Lat Norte, 77° 04' 39.9285" Long Oeste
 COORDENADAS PLANAS: 1'000.000 metros Norte, 1'000.000 metros Este

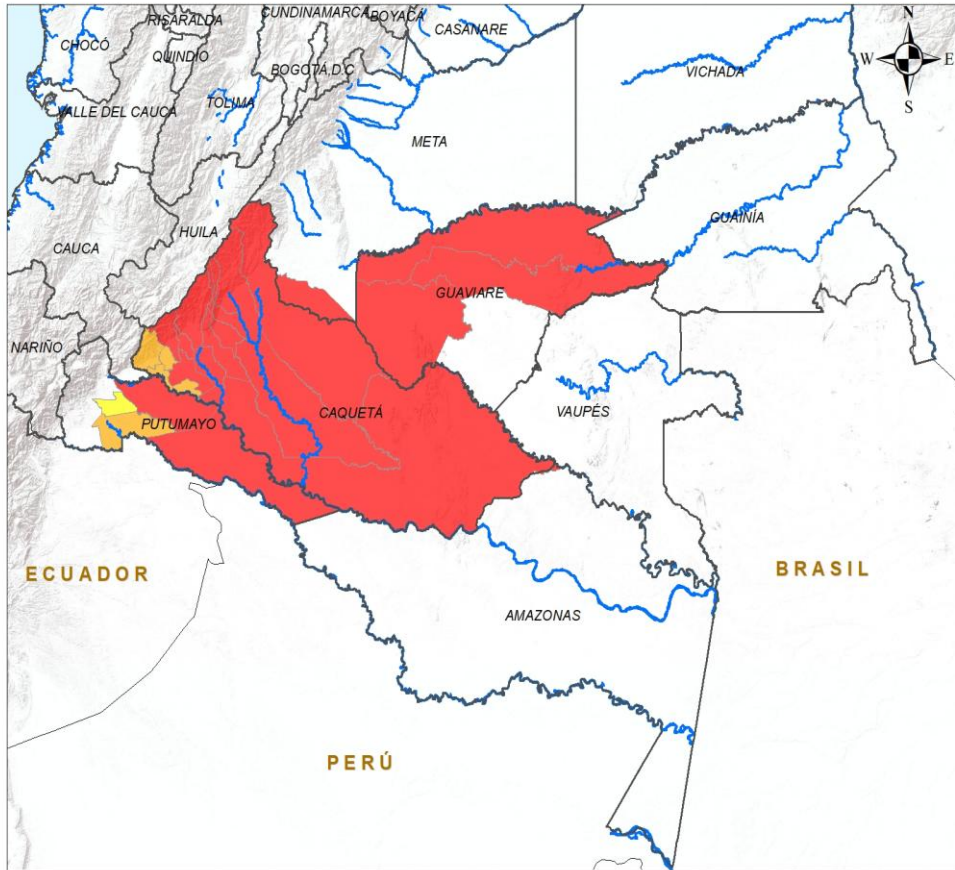
Escala: 1:500.000
 Fuente: IDEAM
 Cartografía: Básica IGAC

© Prohibida la Reproducción total o parcial sin autorización expresa del Ideam



Pronóstico de la Amenaza por Incendios de la Cobertura Vegetal

REGIÓN AMAZONIA



ALERTA	SITIOS PARA LOS CUALES SE GENERA LA ALERTA
	<p>CAQUETÁ : Belén De Los Andaquíes, Cartagena Del Chairá, El Doncello, El Paujíl, Florencia, La Montañita, Milán, Morelia, Puerto Rico, San Vicente Del Caguán, Solano, Valparaíso.</p> <p>GUAVIARE : Calamar, El Retorno, San José Del Guaviare.</p> <p>PUTUMAYO : Puerto Guzmán, Puerto Leguízamo.</p>
	<p>CAQUETÁ : Albania, Curillo, San José Del Fragua, Solita.</p> <p>PUTUMAYO : Puerto Asís.</p>
	<p>PUTUMAYO : Puerto Caicedo.</p>

INSTITUTO DE HIDROLOGIA, METEOROLOGIA Y ESTUDIOS AMBIENTALES - IDEAM
República de Colombia

ALERTAS EMITIDAS MUNICIPALMENTE POR INCENDIOS DE LA COBERTURA VEGETAL 17 DE DICIEMBRE DE 2025

Leyenda

- Hidrografía
- Limite Departamental
- Limite Internacional

Alertas

- Amarilla
- Naranja
- Roja

Información de Referencia

PROYECCIÓN: Conforme de Gauss
 DATUM: MAGNA - SIRGAS
 ORIGEN DE LA ZONA: BOGOTÁ
 COORDENADAS GEOGRÁFICAS: 4° 35' 46.3215" Lat Norte, 77° 04' 39.0285" Long Oeste
 COORDENADAS PLANAS: 1'000.000 metros Norte, 1'000.000 metros Este

Fuente: IDEAM
Cartografía Básica IGAC

Escala: 1:500.000

© Prohibida la Reproducción total o parcial sin autorización expresa del Ideam



DEFINICIONES Y RECOMENDACIONES

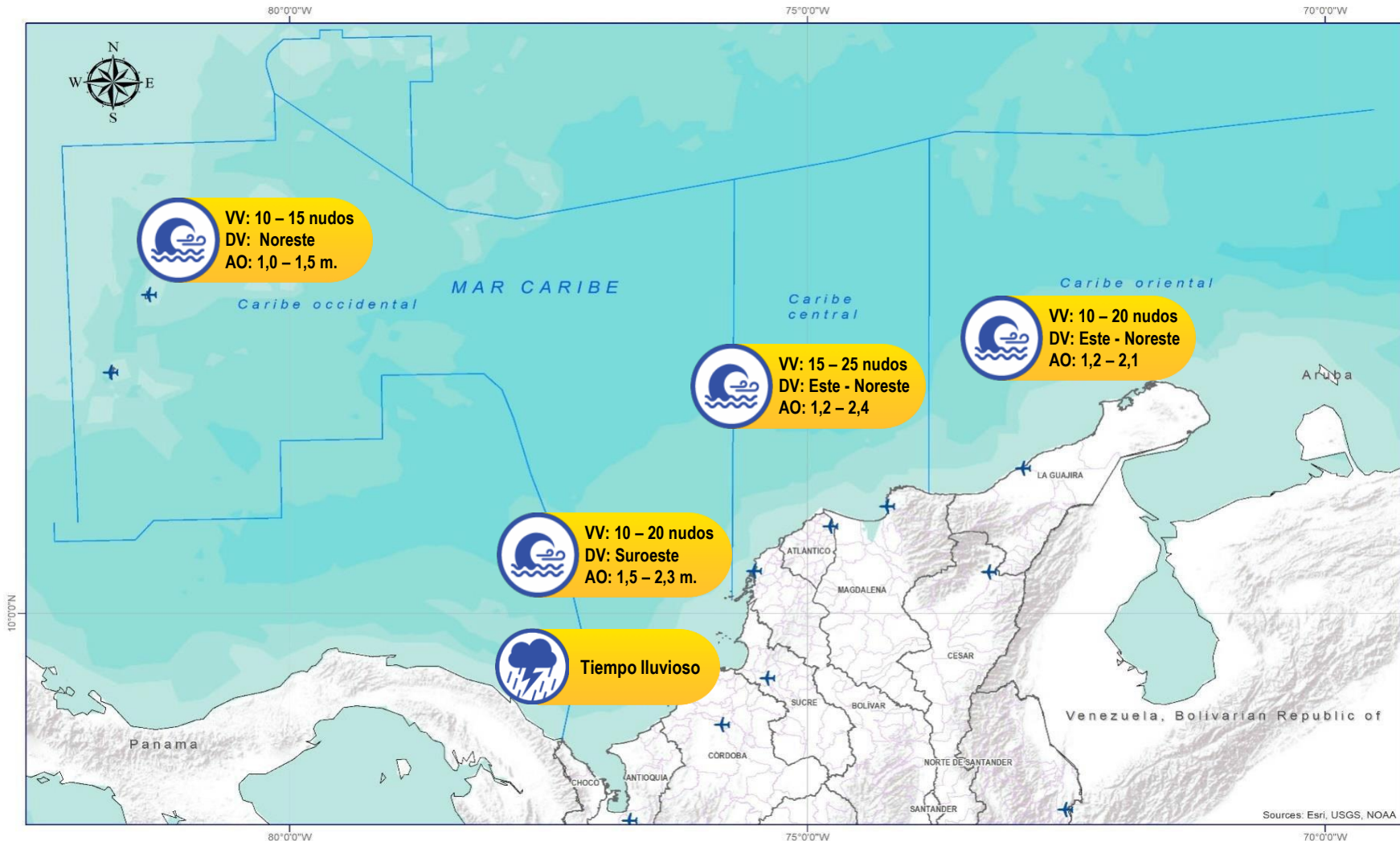


DEFINICIONES	RECOMENDACIONES
<p>Amenaza: Peligro latente de que un evento físico de origen natural, o causado, o inducido por la acción humana de manera accidental, se presente con una severidad suficiente para causar pérdida de vidas, lesiones u otros impactos en la salud, así como también daños y pérdidas en los bienes, la infraestructura, los medios de sustento, la prestación de servicios y los recursos ambientales (Ley 1523 de 2012).</p> <p>Conato (Incendio): Fuego de origen natural o antrópico que afecta o destruye una extensión inferior a 5.000 m², de cualquier tipo de cobertura vegetal, ya sea en zona urbana o rural.</p> <p>Incendio de la cobertura vegetal: Fuego sobre la cobertura vegetal de origen natural o antrópico que se propaga sin control, que causa perturbaciones ecológicas afectando o destruyendo una extensión superior a 5.000 m², ya sea en zona urbana o rural, que responde al tipo de vegetación, cantidad de combustible, oxígeno, condiciones meteorológicas, topografía, actividades humanas, entre otras.</p> <p>Incendio forestal: Un incendio forestal es un "fuego que, cualquiera sea su origen, se propaga sin control en terrenos rurales a través de vegetación leñosa, arbustiva o herbácea, ya sea viva o muerta". Es decir, no solo se queman los árboles, sino que se destruye todo un ecosistema de especies vegetales silvestres y también animales que habitan en estos terrenos. (Conaf, 2019)</p>	<p>A la comunidad en general, a los turistas y caminantes apagar debidamente las fogatas y no dejar residuos tipo vidrio que sirvan como elementos concentradores de la radiación solar e igualmente reportar a las autoridades en caso de ocurrencia de incendios.</p> <p>A los consejos departamentales y municipales, las autoridades ambientales regionales y locales, mantener activos los planes de prevención y atención de incendios con el fin de evitar la ocurrencia y propagación de los mismos especialmente en áreas de reserva forestal y del Sistema Nacional de Parques Nacionales Naturales.</p> <p>A los sistemas regionales y locales de bomberos disponer de los elementos necesarios para la atención oportuna de eventos de incendio de la cobertura vegetal</p>



Alertas Meteomarinas Vigentes

Mar Caribe Colombiano



Abreviaturas

- VV** – Velocidad del viento máxima probable.
- DV** – Dirección predominante del viento.
- AO** – Altura significativa de la ola.

Convenciones



Tiempo Lluvioso

Probabilidad de lluvias moderadas a fuertes, en algunos casos con posibilidad de tormentas eléctricas y rachas de viento.

Sugerencia o recomendación

A las embarcaciones de poco calado, consultar con las Capitanías de puerto antes de zarpar en zonas de inminente tempestad.

A los bañistas y habitantes costeros, estar atentos a la evolución de las condiciones meteorológicas y a los avisos de las autoridades locales.



Pleamar

La marea alcanzará su máximo nivel en el intervalo de tiempo establecido.

Sugerencia o recomendación

Se sugiere a los habitantes costeros estar atentos a la evolución del fenómeno.



Viento y oleaje

Velocidad del viento y altura del oleaje con valores por encima de lo normal para la época.

Sugerencia o recomendación

A los bañistas y habitantes costeros, estar atentos a la evolución del fenómeno y a las indicaciones de las autoridades locales.

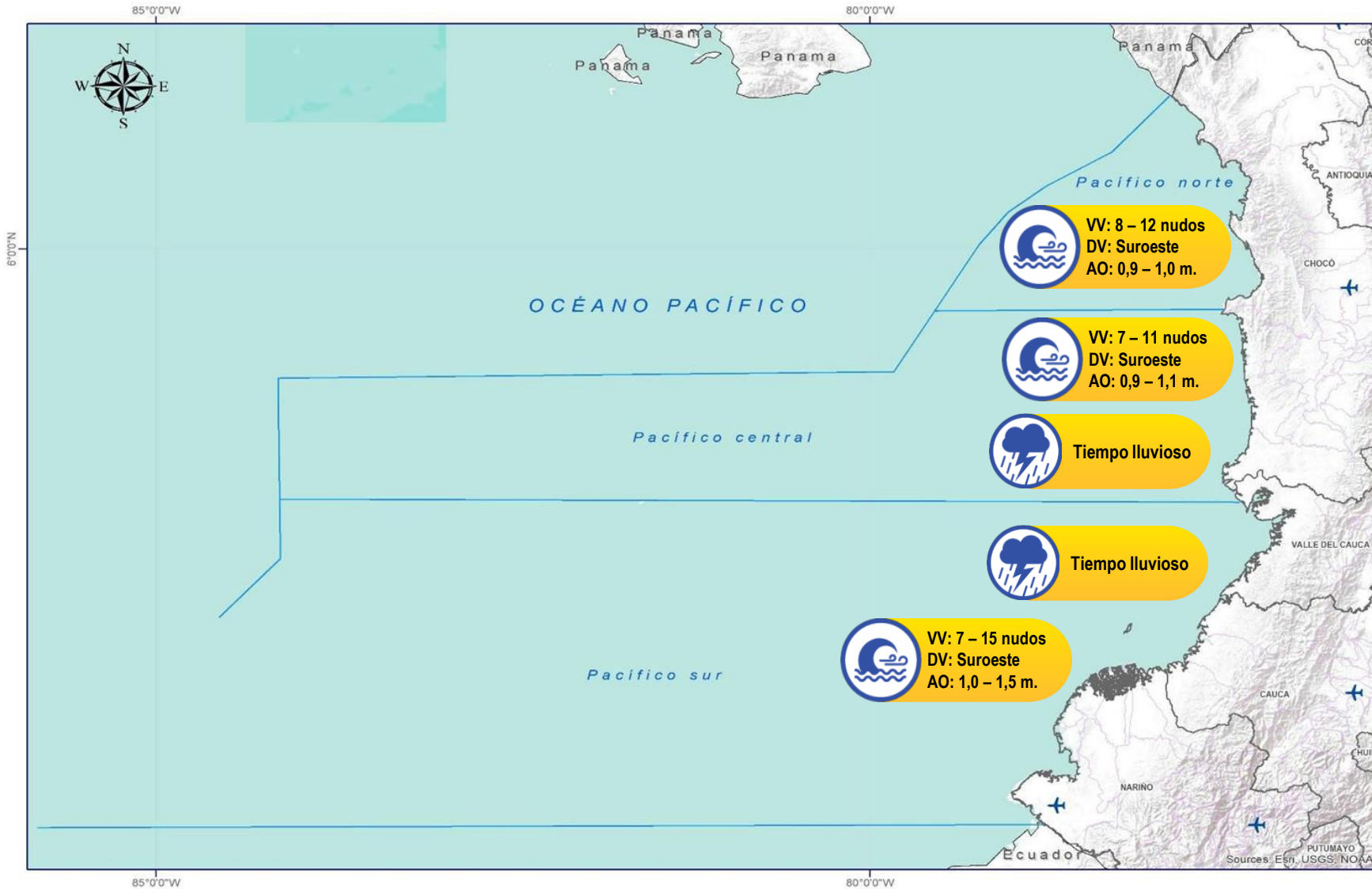
A las embarcaciones de poco calado, consultar con las Capitanías de puerto antes de zarpar.

* La altura significativa de la ola, representa la media del tercio más alto de las olas, por lo cual la altura máxima posible puede ser incluso superior al doble de este valor.



Alertas Meteomarinas Vigentes

Océano Pacífico Nacional



Abreviaturas

- VV** – Velocidad del viento máxima probable.
- DV** – Dirección predominante del viento.
- AO** – Altura significativa de la ola.

Convenciones



Tiempo Lluvioso

Probabilidad de lluvias moderadas a fuertes, en algunos casos con posibilidad de tormentas eléctricas y rachas de viento.

Sugerencia o recomendación

A las embarcaciones de poco calado, consultar con las Capitanías de puerto antes de zarpar en zonas de inminente tempestad.

A los bañistas y habitantes costeros, estar atentos a la evolución de las condiciones meteorológicas y a los avisos de las autoridades locales.



Pleamar

La marea alcanzará su máximo nivel en el intervalo de tiempo establecido.

Sugerencia o recomendación

Se sugiere a los habitantes costeros estar atentos a la evolución del fenómeno.



Viento y oleaje

Velocidad del viento y altura del oleaje con valores por encima de lo normal para la época.

Sugerencia o recomendación

A los bañistas y habitantes costeros, estar atentos a la evolución del fenómeno y a las indicaciones de las autoridades locales.

A las embarcaciones de poco calado, consultar con las Capitanías de puerto antes de zarpar.

* La altura significativa de la ola, representa la media del tercio más alto de las olas, por lo cual la altura máxima posible puede ser incluso superior al doble de este valor.

CONDICIONES HIDROMETEOROLÓGICAS ACTUALES

Ghisliane Echeverry Prieto | Directora General
Rodney Poveda Fernández | Jefe (E) Oficina del Servicio de Pronóstico y Alertas

Elaboró:

William Francisco Alarcón Rodríguez (Meteorología).

Juan Pablo Urrego Zuluaga (Hidrología).

Nubia Traslaviña Saavedra (Deslizamientos de tierra).

Carolina Valencia Monroy (Incendios de la cobertura vegetal).

José Andrés Pineda Castañeda (Datos hidrometeorológicos).

OFICINA DEL SERVICIO DE PRONÓSTICO Y ALERTAS

<https://www.ideam.gov.co>

Correos electrónicos: servicio@ideam.gov.co , alertas@ideam.gov.co

Calle 25D N° 96B - 70, piso 3. Bogotá, D.C.

Teléfono: 601-3527160 ext. 1334 -1336.

VISITA NUESTRAS REDES SOCIALES



InstitutoIDEAM



@IDEAMColombia



IdeamColombia



Ideam.Instituto

°C: grados Celsius
msnm: metros sobre el nivel del mar
GOES: Geostationary Operational Environmental Satellites (Satélite Geoestacionario Operacional Ambiental)
m: metros
Km/h: kilómetros por hora

GOES-16: localizado en 75°W sobre el ecuador geográfico
mm: milímetros
HLC: hora local colombiana
PNN: parque nacional natural
SFF: Santuario de Fauna y Flora

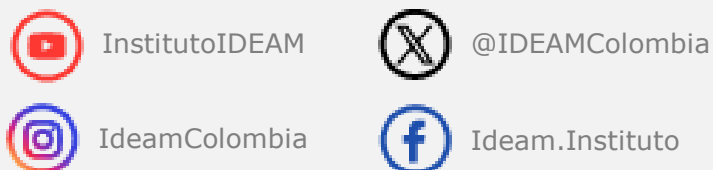
GHISLIANE ECHEVERRY PRIETO
Directora General

Rodney Poveda Fernández
Jefe (E) Oficina del Servicio de Pronósticos y Alertas

Diseño y diagramación:
GRUPO DE COMUNICACIONES

<https://www.ideam.gov.co>
Correos electrónicos: servicio@ideam.gov.co, alertas@ideam.gov.co
Calle 25 D No. 96B - 70. Bogotá D.C.
Teléfono: 601-3527160 ext. 1334-1336.

Síguenos en:



PARA TOMAR ACCIÓN Advierte a los sistemas de prevención y atención de desastres sobre la amenaza que puede ocasionar un fenómeno con efectos adversos sobre la población, el cual requiere la atención inmediata por parte de la población y de los cuerpos de atención y socorro. Se emite una alerta sólo cuando la identificación de un evento extraordinario indique la probabilidad de amenaza inminente y cuando la gravedad del fenómeno implique la movilización de personas y equipos, interrumpiendo el normal desarrollo de sus actividades cotidianas.



PARA PREPARARSE Indica la presencia de un fenómeno. No implica amenaza inmediata y como tanto es catalogado como un mensaje para informarse y prepararse. El aviso implica vigilancia continua ya que las condiciones son propicias para el desarrollo de un fenómeno, sin que se requiera permanecer alerta.



PARA INFORMARSE Es un mensaje oficial por el cual se difunde información. Por lo regular se refiere a eventos observados, registrados o registrados y puede contener algunos elementos de pronóstico a manera de orientación. Por sus características pretéritas y futuras difiere del aviso y de la alerta, y por lo general no está encaminado a alertar sino a informar

CONDICIONES NORMALES La información que se suministra se encuentra dentro de los rangos normales.