

# CONDICIONES HIDROMETEOROLÓGICAS ACTUALES

IDEAM comunica al Sistema Nacional para la Gestión del Riesgo de Desastres (SNGRD) y al Sistema Nacional Ambiental (SINA).

**Bogotá D.C., 11 de diciembre de 2025**  
**Hora de actualización 06:00 HLC**

**Boletín No.**

**0977**

## CONTENIDO

Condiciones Meteorológicas.  
Pronóstico de precipitación para las próximas seis (6) horas.  
Alertas Hidrológicas.  
Seguimiento y Pronóstico de las Amenazas por Deslizamientos  
Seguimiento y Pronóstico de las Amenazas por Incendios Alertas.  
Meteomarinas vigentes Mar Caribe Colombiano.  
Meteomarinas vigentes Océano Pacífico Nacional.



**Alerta  
ROJA**

**PARA TOMAR ACCIÓN** Advierte a los sistemas de prevención y atención de desastres sobre la amenaza que puede ocasionar un fenómeno con efectos adversos sobre la población, el cual requiere la atención inmediata por parte de la población y de los cuerpos de atención y socorro. Se emite una alerta sólo cuando la identificación de un evento extraordinario indique la probabilidad de amenaza inminente y cuando la gravedad del fenómeno implique la movilización de personas y equipos, interrumpiendo el normal desarrollo de sus actividades cotidianas.



**Alerta  
NARANJA**

**PARA PREPARARSE** Indica la presencia de un fenómeno. No implica amenaza inmediata y como tanto es catalogado como un mensaje para informarse y prepararse. El aviso implica vigilancia continua ya que las condiciones son propicias para el desarrollo de un fenómeno, sin que se requiera permanecer alerta.



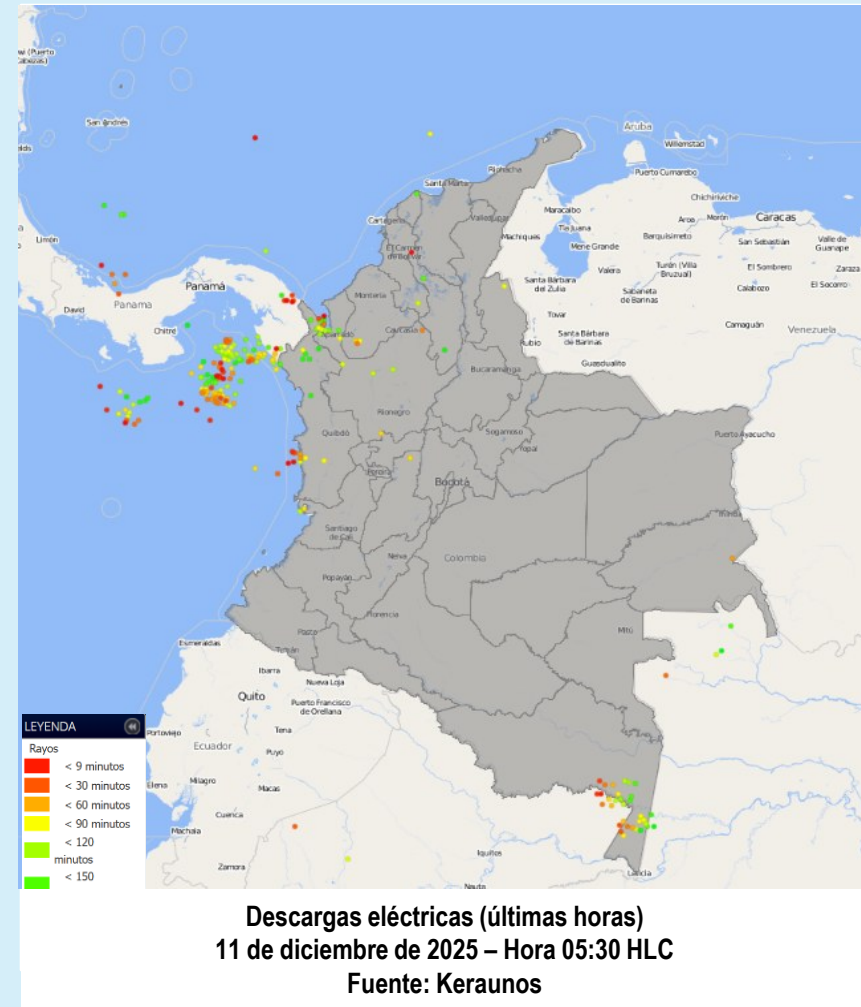
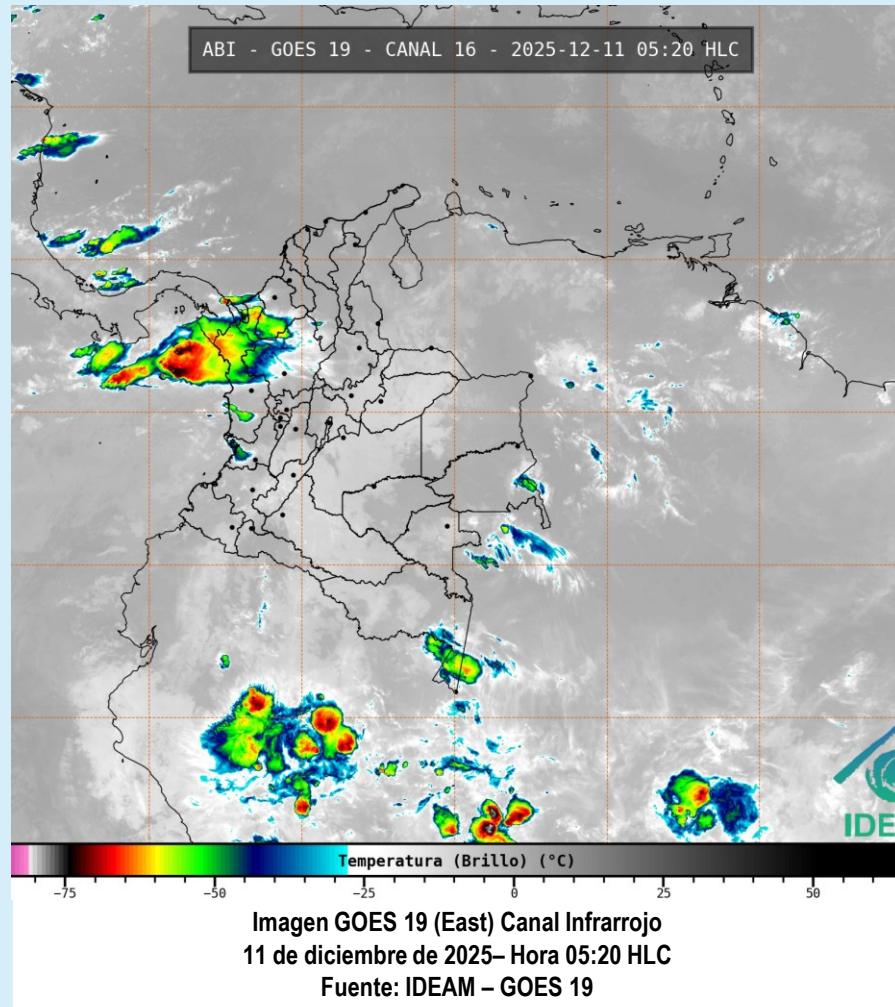
**Alerta  
AMARILLA**

**PARA INFORMARSE** Es un mensaje oficial por el cual se difunde información. Por lo regular se refiere a eventos observados, registrados o registrados y puede contener algunos elementos de pronóstico a manera de orientación. Por sus características pretéritas y futuras difiere del aviso y de la alerta, y por lo general no está encaminado a alertar sino a informar

**CONDICIONES NORMALES** La información que se suministra se encuentra dentro de los rangos normales.

**Alertas vigentes hasta: 11 de diciembre de 2025 12:00 HLC**

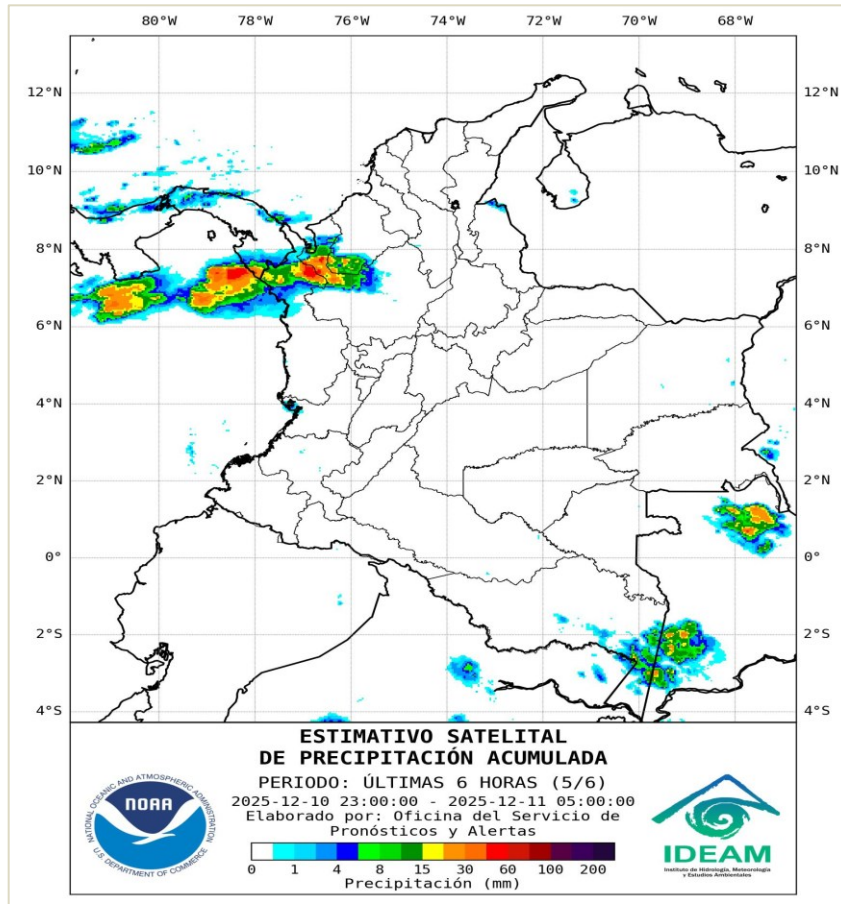
[www.ideam.gov.co](http://www.ideam.gov.co)



- La imagen del canal infrarrojo (10.3  $\mu\text{m}$ ) permite identificar nubes en cualquier período temporal a partir de la temperatura de brillo de la nube (ver escala de colores). De esta forma, se puede identificar, clasificar y caracterizar la nubosidad en una zona determinada.
- La imagen de las descargas eléctricas muestra los rayos nube-tierra que se han descargado en una zona en las últimas 4 horas (ver escala de colores)



## Condiciones meteorológicas en las últimas horas



## Lluvias destacadas en las últimas horas

Durante las últimas horas se ha observado cielo parcialmente nublado y condiciones secas en amplias zonas del territorio nacional. Sin embargo, se han registrado lluvias en sectores de Antioquia, sur de Amazonas, Chocó y occidente de Valle del Cauca.

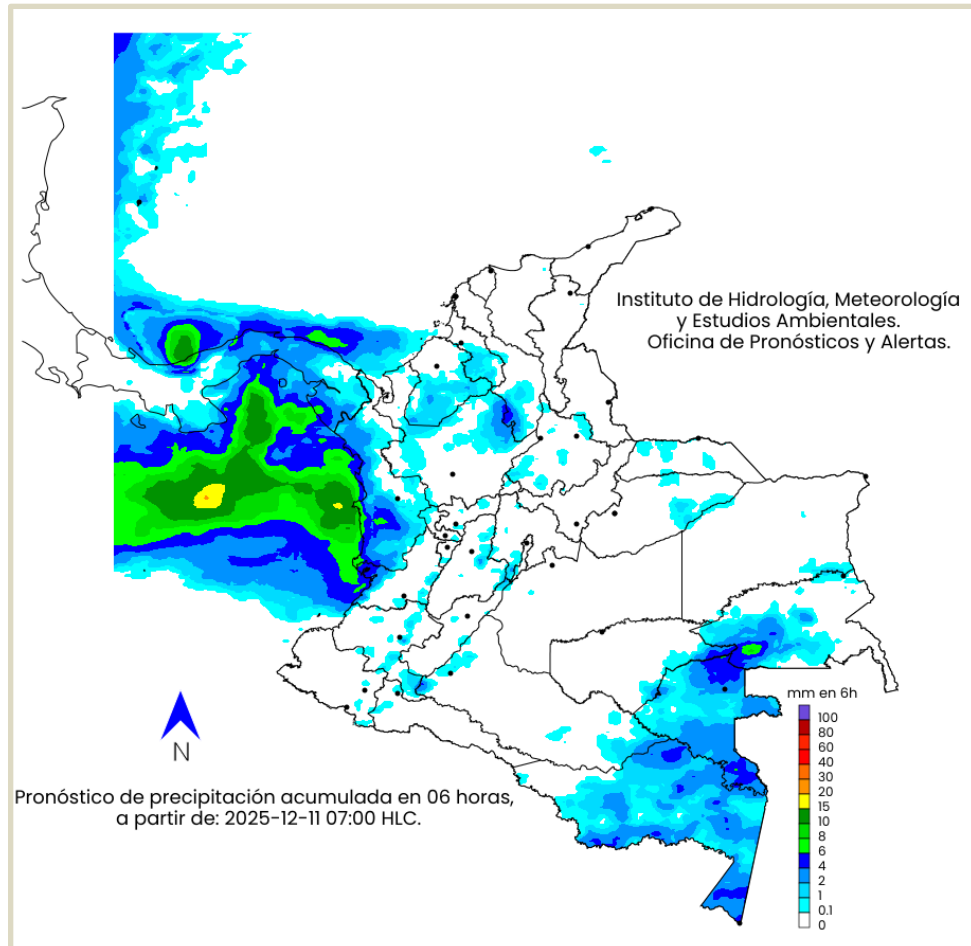
En el océano Pacífico colombiano se han presentado nubosidad variable y precipitaciones, especialmente en sus porciones norte y central. Por su parte, en el mar Caribe colombiano han predominado las condiciones secas, con algunas lluvias aisladas al suroccidente en cercanías al golfo de Urabá.

En el archipiélago de San Andrés, Providencia y Santa Catalina se ha reportado cielo parcialmente nublado y predominio de tiempo seco.

- Un milímetro de lluvia (1 mm) equivale a un litro (1 L) de lluvia que ha caído en un metro cuadrado (1 m<sup>2</sup>). La lluvia acumulada es la suma de los milímetros de agua lluvia que se han registrado en un lapso de tiempo.



## Pronóstico de precipitación para las próximas seis (6) horas



En las horas de la mañana, se prevé la persistencia de tiempo seco en amplios sectores de las regiones Caribe, Orinoquia, norte y centro de la Amazónica, sur de la Pacífica, centro y sur de la Andina.

Se prevé que puedan presentarse algunas lluvias, las lluvias más intensas —algunas con posible actividad eléctrica— se podrían dar en sectores del nororiente de Antioquia, Chocó, suroccidente de Guainía y Amazonas.

En el mar Caribe colombiano se mantendrán condiciones estables en su zona norte, con predominio de tiempo seco y escasa nubosidad. No obstante, hacia el suroccidente se esperan precipitaciones acompañadas de nubosidad densa. Por su parte, el océano Pacífico colombiano se prevé que se observe abundante nubosidad y precipitaciones a lo largo de toda la cuenca, especialmente en sus porciones norte y central.

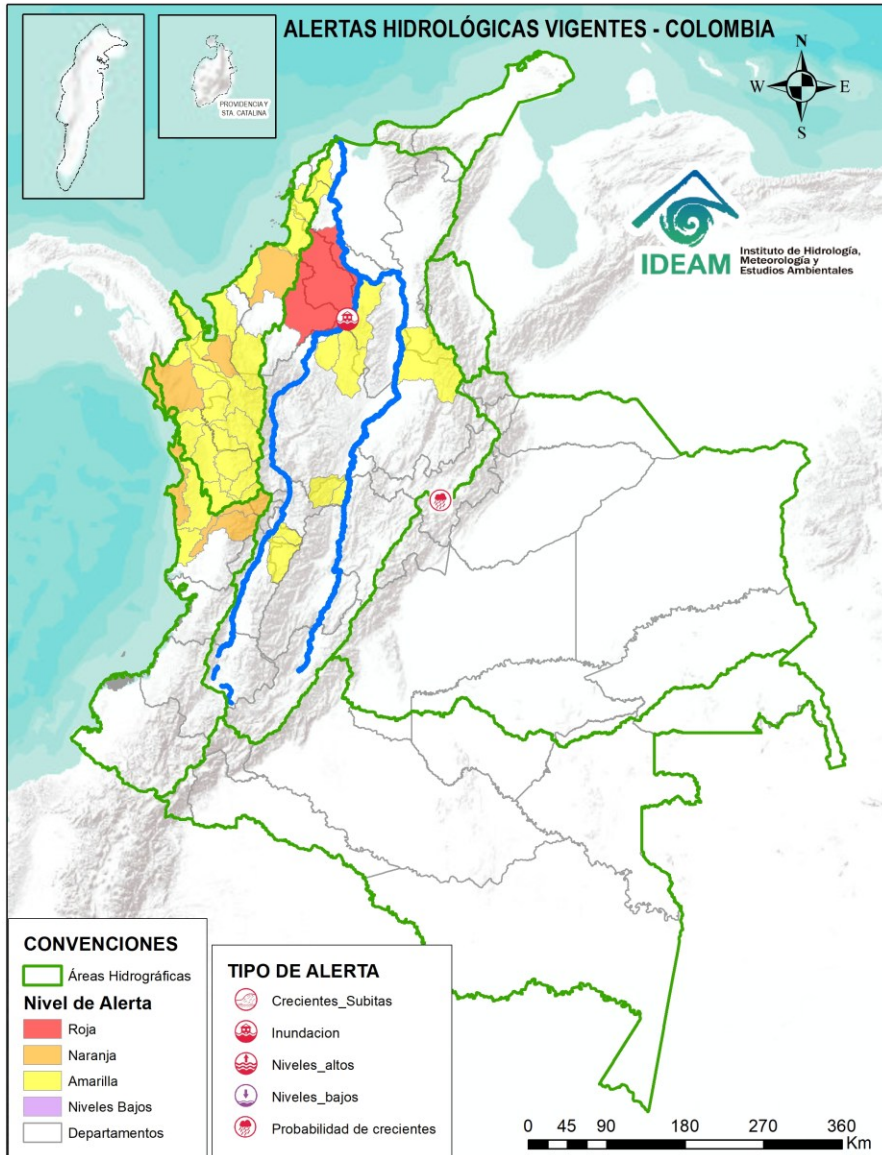
En el archipiélago de San Andrés, Providencia y Santa Catalina se prevé cielo nublado y la persistencia de tiempo seco.

- La resolución espacial del mapa de pronóstico es de 6.5 km aproximadamente. Por lo tanto, fenómenos meteorológicos inferiores a esta escala no están considerados en esta predicción.
- La escala de colores está asociada a un rango de precipitación en el intervalo de tiempo indicado, lo que implica que el pronóstico no es determinista (un valor exacto en una zona) sino corresponde a un pronóstico cuantitativo (un rango de valores en una zona).



# Alertas Hidrológicas

Actualización: 11 de diciembre de 2025 06:00 HLC



Caño Cristales el río de los cinco colores, paraíso tropical! (Sierra de La Macarena – Meta, Colombia). – Autor: Mcleods, 19 de Febrero de 1918  
Fuente: [https://upload.wikimedia.org/wikipedia/commons/3/3e/Flashpacker\\_Connect\\_-\\_Cano\\_Cristales\\_.webp](https://upload.wikimedia.org/wikipedia/commons/3/3e/Flashpacker_Connect_-_Cano_Cristales_.webp)



Consulte aquí el estado de los niveles en los ríos del país:

<http://fews.ideam.gov.co/>



**Nota 1:** Las alertas hidrológicas pueden ser corregidas y/o actualizadas en el futuro. No representa una certificación oficial del IDEAM.

**Nota 2:** Es probable que los eventos hidrológicos reportados en las alertas emitidas no se estén presentando sobre los ríos principales sino sobre sus afluentes.

**Nota 3:** El IDEAM le sugiere a la población ribereña estar muy atentos al comportamiento de los niveles de los ríos y atender las recomendaciones que la Unidad Nacional de Gestión del Riesgo de Desastres (UNGRD) emita para la implementación de medidas de contingencia ante posibles afectaciones por desbordamientos e inundaciones.

**Nota 4:** Dentro de las alertas emitidas no se contemplan aquellas asociadas a desabastecimientos. En caso de requerir información asociada a estos reportes consultar en [contactenos@gestiondelriesgo.gov.co](mailto:contactenos@gestiondelriesgo.gov.co)



LLUVIAS



NIVELES BAJOS



NIVELES ALTOS



CRECIENTE SÚBITA



TRANSITO DE CRECIENTES



CRECIENTE POR DESEMBALSE



INUNDACIONES



## CONVENCIONES

	Lluvias	Lluvias antecedentes intensas o continuas y/o pronóstico de las mismas, las cuales pueden generar crecientes súbitas en los ríos principales y sus afluentes.
	Niveles bajos	Nivel de referencia del río cuyos valores iguales o inferiores pueden generar restricciones para navegabilidad, captación de agua para acueductos, actividades de pesca entre otros sectores que pudieran verse afectados por la disminución de los caudales.
	Niveles altos	Nivel de referencia del río cuyos valores iguales o superiores pueden generar afectaciones en las zonas ribereñas.
	Creciente súbita	Fenómeno natural que se presenta en los ríos de montaña como consecuencia de la ocurrencia de lluvias intensas o torrenciales en zonas de alta pendiente del cauce principal y sus afluentes.
	Tránsito de crecientes	Es el desplazamiento de una onda de creciente de aguas arriba hacia aguas abajo de la corriente.
	Creciente por desembalse	Proceso de tránsito del flujo de agua por descarga controlada desde un embalse.
	Inundación	Aumento en los niveles y/o caudales de los ríos que superan la capacidad máxima de transporte o modificación de la sección transversal que la reduce, ocasionando el desbordamiento e inundación en zonas aledañas al cauce principal.



LLUVIAS



NIVELES BAJOS



NIVELES ALTOS



CRECIENTE SÚBITA



TRANSITO DE CRECIENTES



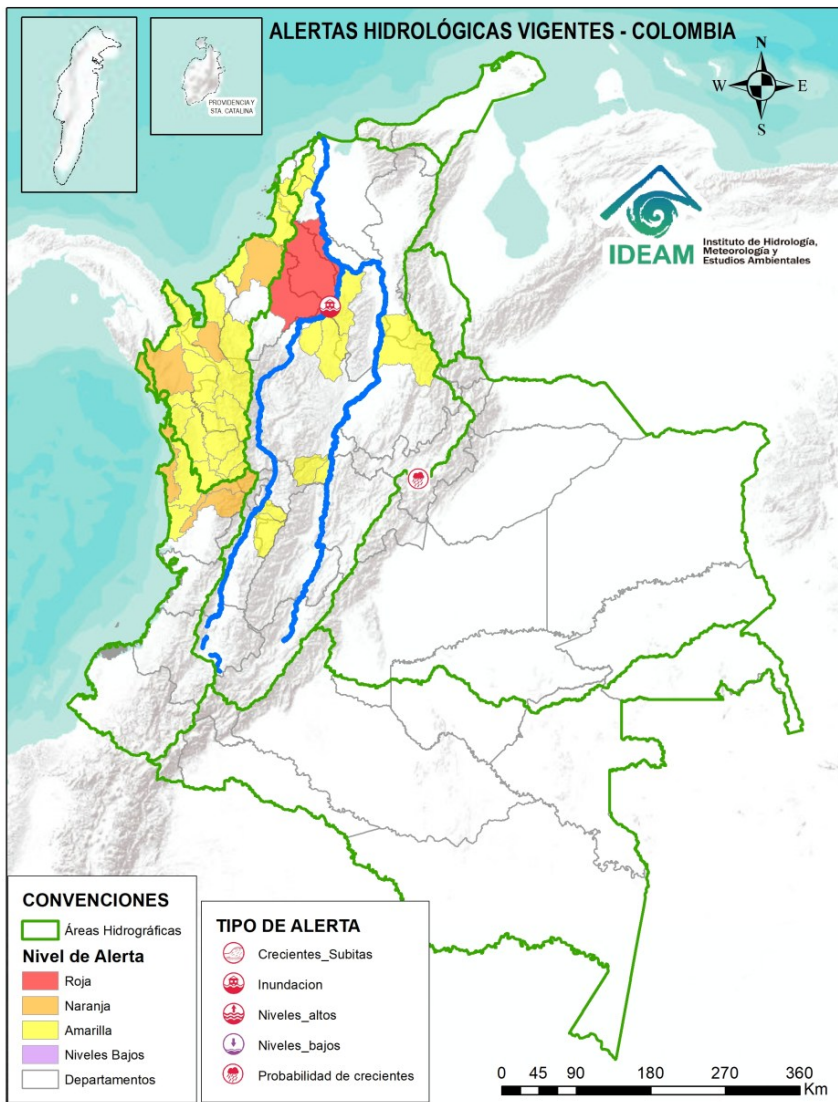
CRECIENTE POR DESEMBALSE



INUNDACIONES



Actualización: 11 de diciembre de 2025 06:00 HLC



## ALERTAS POR PROBABILIDAD DE CRECIENTES SÚBITAS Y/O INUNDACIONES

Área Hidrográfica	# de Subzonas
Magdalena Cauca	1
<b>TOTAL</b>	<b>1</b>

Área Hidrográfica	# de Subzonas
Pacífico	4
Caribe	3
<b>TOTAL</b>	<b>7</b>

Área Hidrográfica	# de Subzonas
Caribe	20
Magdalena Cauca	10
Pacífico	2
<b>TOTAL</b>	<b>32</b>

**TOTAL ALERTAS HIDROLÓGICAS 40**

## ALERTAS PUNTUALES POR INUNDACIONES Y/O CRECIENTE SÚBITAS

Área Hidrográfica	# de Subzonas
Magdalena Cauca	1
Orinoco	1
<b>TOTAL</b>	<b>2</b>

## ALERTAS PUNTUALES POR NIVELES BAJOS

Área Hidrográfica	# de Subzonas
<b>TOTAL</b>	<b>0</b>

Nota 1: Las alertas hidrológicas pueden ser corregidas y/o actualizadas en el futuro. No representa una certificación oficial del IDEAM.

Nota 2: Es probable que los eventos hidrológicos reportados en las alertas emitidas no se estén presentando sobre los ríos principales sino sobre sus afluentes.

Nota 3: El IDEAM le sugiere a la población ribereña estar muy atentos al comportamiento de los niveles de los ríos y atender las recomendaciones que la Unidad Nacional de Gestión del Riesgo de Desastres (UNGRD) emita para la implementación de medidas de contingencia ante posibles afectaciones por desbordamientos e inundaciones.

Nota 4: Dentro de las alertas emitidas no se contemplan aquellas asociadas a desabastecimientos. En caso de requerir información asociada a estos reportes consultar en [contactenos@gestiondelriesgo.gov.co](mailto:contactenos@gestiondelriesgo.gov.co)



Consulte aquí el estado de los niveles en los ríos del país: <https://fevs.ideam.gov.co/visorfevs/nacional/estacion>

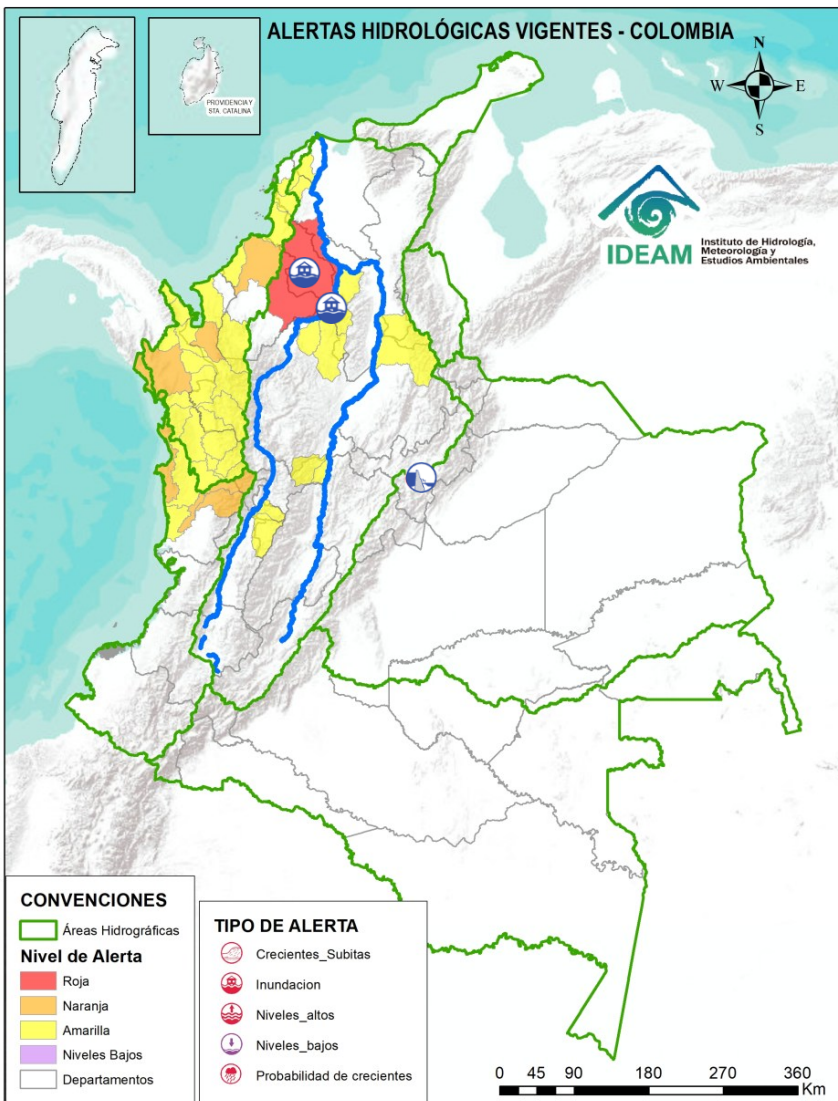




# Resumen de Alertas Hidrológicas



Actualización: 11 de diciembre de 2025 06:00 HLC



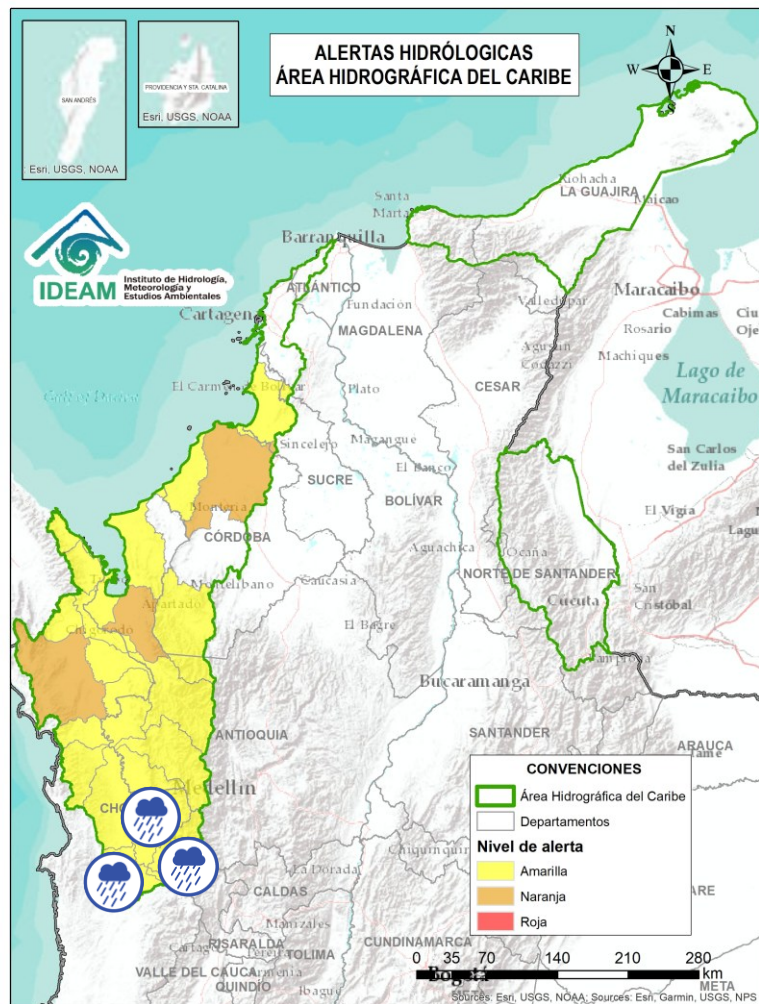
ÁREA HIDROGRÁFICA	SE DESTACAN LAS SIGUIENTES ALERTAS ROJAS POR NIVELES ALTOS, CRECIENTES SÚBITAS, DESBORDAMIENTOS Y/O INUNDACIONES:
Magdalena – Cauca	<ul style="list-style-type: none"> <li>• <b>Alerta puntual:</b> Afectaciones por rompimiento del dique marginal del río Cauca en el sector Caregato a la altura de San Jacinto del Cauca (Bolívar). Se recomienda especial atención en La Región de La Mojana por transvase del caudal del río Cauca (06/05/2024).</li> <li>• Niveles altos del río San Jorge en el tramo Jegua - San Antonio y los sistemas de caños y ciénagas asociados. Adicionalmente, persisten las áreas inundadas en los municipios de San Jacinto del Cauca, Caimito, San Benito Abad, Ayapel, Guaranda, San Marcos y Sucre, asociadas al ingreso de agua del río Cauca a través de los boquetes en Caregato y Los Arrastres.</li> </ul>
Orinoco	<ul style="list-style-type: none"> <li>• <b>Alerta puntual:</b> Se reportó proceso de remoción en masa generando represamiento del río Mueche, en la vereda Bolívar del municipio de Rondón, Boyacá (01/12/2025).</li> </ul>



# Área Hidrográfica del Caribe



Actualización: 11 de diciembre de 2025 06:00 HLC



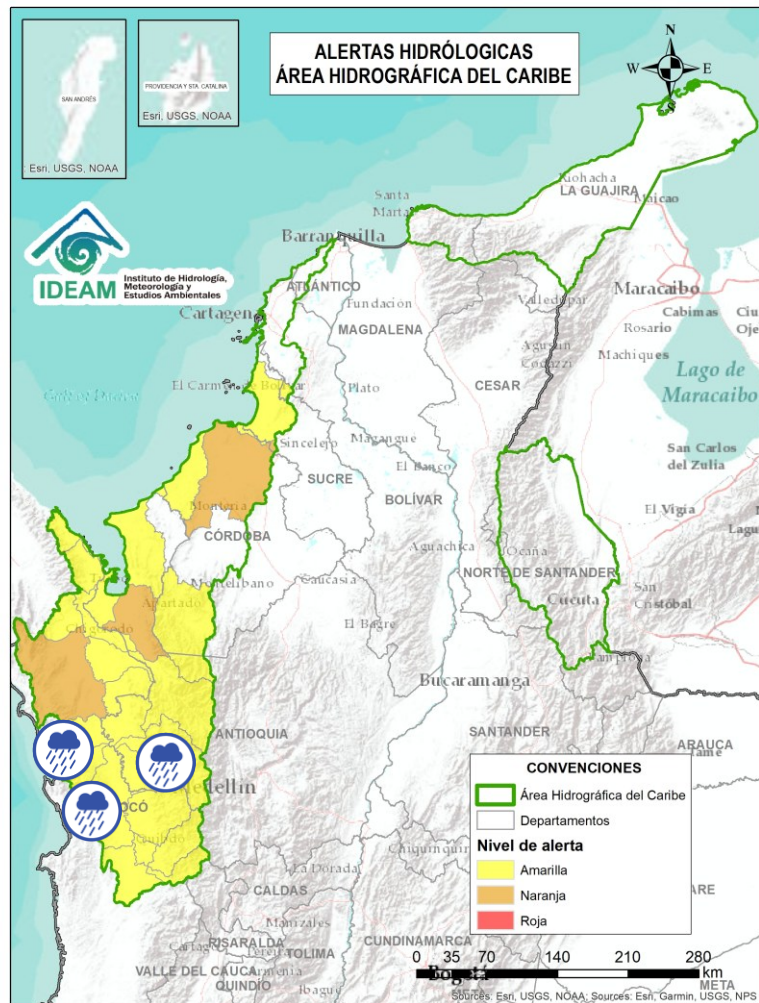
Alerta	Zona Hidrográfica	Subzona o Cuenca Hidrográfica	Descripción de la alerta hidrológica
	Atrato - Darién	Cuenca alta del río Atrato	Probabilidad de crecientes súbitas en la cuenca alta del río Atrato y sus afluentes, se recomienda especial atención en los municipios de El Carmen de Atrato, Lloró, Bagadó, Cértegui, Quibdó y Unión Panamericana (Animas).
	Atrato - Darién	Cuenca del río Andágueda	Probabilidad de crecientes súbitas en el río Andágueda y sus aportantes. Se recomienda especial atención en los municipios de Bagadó y Cértegui (Chocó).
	Atrato - Darién	Cuenca del río Quito	Probabilidad de crecientes súbitas en la cuenca del río Quito. Especial atención en los municipios de Cantón de San Pablo, Unión Panamericana, Cértegui, Río Quito y Atrato (Chocó).
	Atrato - Darién	Cuenca del río Cabí	Probabilidad de crecientes súbitas en la cuenca del río Cabí entre otros directos al río Atrato, así como en el río Atrato en su recorrido por el municipio de Quibdó. Especial atención en los municipios de Atrato y Quibdó (Chocó).
	Atrato - Darién	Cuenca del río Bebaramá	Probabilidad de crecientes súbitas en la cuenca del río Bebaramá y otros Directos Atrato (md). Se recomienda especial atención al municipio de Medio Atrato y su cabecera municipal Beté (Chocó).



# Área Hidrográfica del Caribe



Actualización: 11 de diciembre de 2025 06:00 HLC



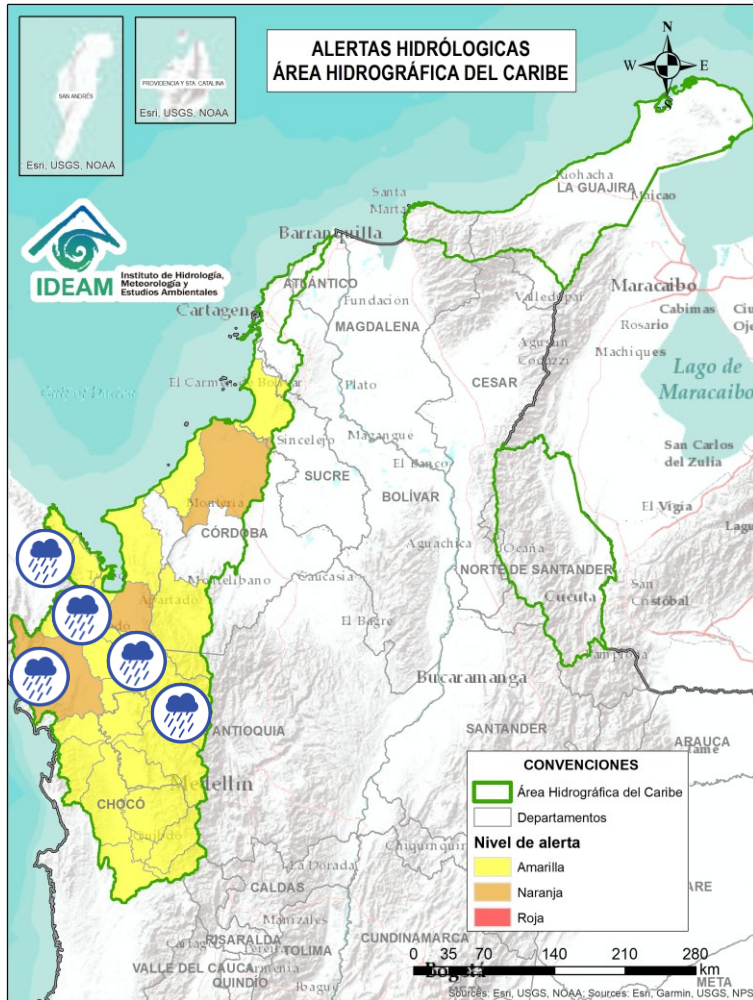
Alerta	Zona Hidrográfica	Subzona o Cuenca Hidrográfica	Descripción de la alerta hidrológica
	Atrato - Darién	Cuenca media río Atrato	Probabilidad de crecientes súbitas en la SZH Directos al Atrato entre los ríos Quito y Bojayá (mi), especialmente los ríos Beté y Tanguí, en la zona rural del municipio Medio Atrato. Se recomienda especial atención en el río Atrato a la altura de Vigía de Fuerte (Antioquia).
	Atrato - Darién	Cuenca Media del Atrato	Probabilidad de crecientes súbitas de los afluentes directos al Atrato, entre Bebaramá y Murri (md). Se recomienda especial atención en el municipio de Vigía del Fuerte y sus centros poblados (Antioquia).
	Atrato - Darién	Cuenca del río Murri	Probabilidad de crecientes súbitas del río Murri y sus afluentes, especialmente el río Ocaidó entre otros directos a la parte media del río Atrato. Se recomienda especial atención en el municipio de Urrao y Vigía del Fuerte (Antioquia).
	Atrato - Darién	Cuenca del río Bojayá	Probabilidad de crecientes súbitas en el río Bojayá y sus afluentes. Especial atención en el municipio de Bojayá (Chocó).
	Atrato - Darién	Cuenca del río Napipí - río Opogadó	Probabilidad de crecientes súbitas en la cuenca del río Napipí - río Opogadó y sus aportantes.



# Área Hidrográfica del Caribe



Actualización: 11 de diciembre de 2025 06:00 HLC



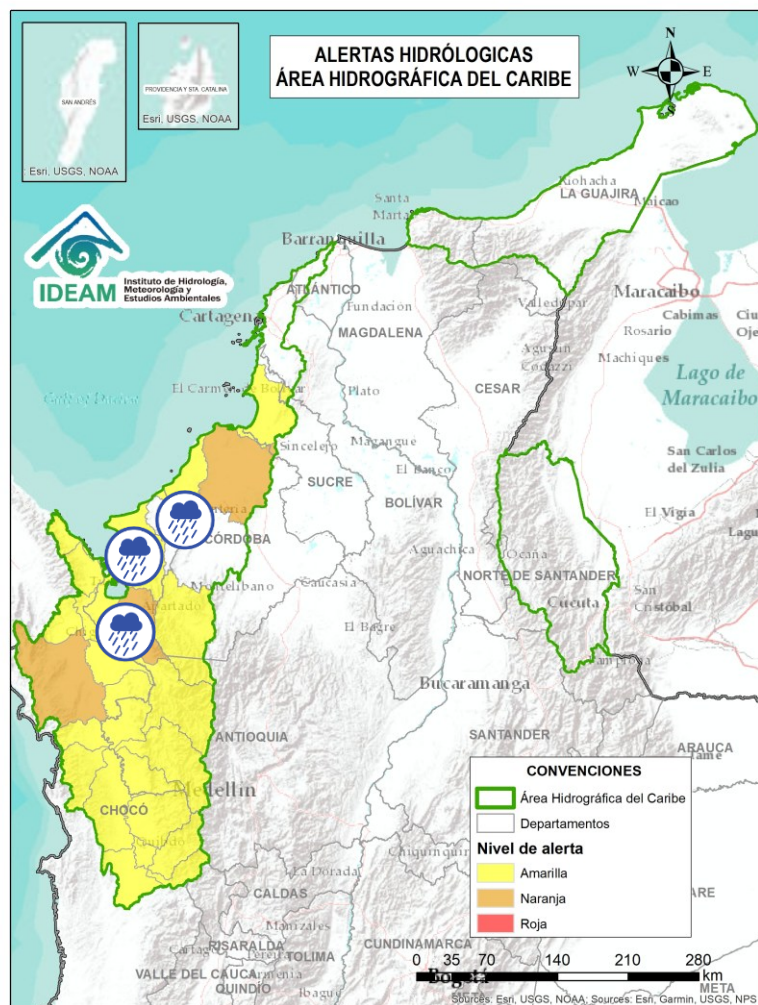
Alerta	Zona Hidrográfica	Subzona o Cuenca Hidrográfica	Descripción de la alerta hidrológica
	Atrato - Darién	Cuenca del río Murindó	Probabilidad de crecientes súbitas del río Murindó y sus afluentes. Especial atención en los municipios de Murindó, Vigía del Fuerte (Antioquia) y Carmen del Darién (Chocó).
	Atrato - Darién	Cuenca del río Sucio	Probabilidad de crecientes súbitas en el río Sucio y sus afluentes. Se recomienda especial atención en los ríos Herradura, Mutatá y Urumita, así como en las quebradas Agualinda, Cañada Seca, Desmotadora, El Tigre, La Antigua, La Caracol, La Encalichada, Potreros y San José de Urama. Se sugiere especial atención en los municipios de Abriaquí, Cañasgordas, Dabeiba, Frontino, Mutatá, Nuevo Belén de Bajirá y Uramita (Antioquia).
	Atrato - Darién	Cuenca del río Salaquí	Probabilidad de crecientes súbitas en la cuenca del río Salaquí y Truandó, y sus aportantes a la cuenca baja del río Atrato, especialmente el río Truandó en el municipio de Riosucio (Chocó).
	Atrato - Darién	Cuenca del río Perancho	Probabilidad de incrementos súbitos en el nivel del río Perancho y sus afluentes, especialmente en el río Domingodó, aportante a la cuenca baja del río Atrato. Especial atención en los municipios Carmen de Darién y Riosucio (Chocó).
	Atrato - Darién	Cuenca baja del río Atrato	Probabilidad de incrementos súbitos en la SZH Directos al Bajo Atrato entre río Sucio y Desembocadura al Mar Caribe. Especial atención en los municipios de Riosucio, Unguía (Chocó) y Turbo (Antioquia).
	Atrato - Darién	Cuenca del río Tanela	Probabilidad de crecientes súbitas en la cuenca del río Tanela, aportante a la cuenca baja del río Atrato, se recomienda especial atención en el municipio de Unguía (Chocó).
	Atrato - Darién	Cuenca del río Tolo	Probabilidad de crecientes súbitas en la cuenca del río Tolo y sus afluentes, especialmente la quebrada La Carolina entre otros directos al Caribe. Especial atención a la altura de los municipios de Acandí y Capurgana (Chocó).



# Área Hidrográfica del Caribe



Actualización: 11 de diciembre de 2025 06:00 HLC



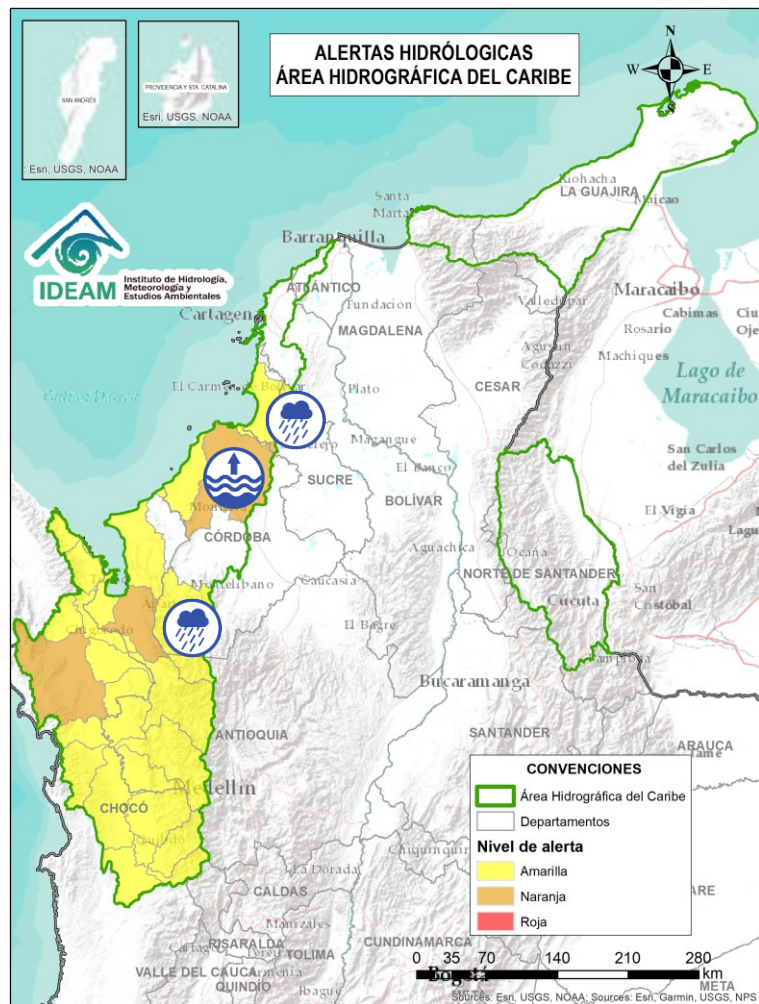
Alerta	Zona Hidrográfica	Subzona o Cuenca Hidrográfica	Descripción de la alerta hidrológica
	Caribe - Litoral	Cuenca del río León	Probabilidad de crecientes súbitas de los ríos Apartadó, Carepa, Chigorodó, Grande, León y Vijagual, los cuales desembocan al Golfo de Urabá. Especial atención en los municipios de Apartadó, Carepa, Chigorodó, Mutatá y Turbo (Antioquia).
	Caribe - Litoral	Cuenca del río Mulatos	Probabilidad de crecientes súbitas en el río Mulatos y sus afluentes, como los ríos Currulao, Guadalito y Turbo, así como en otros ríos que desembocan directamente en el Caribe. Se recomienda especial atención en los municipios Necoclí y Turbo, así como sus centros poblados (Antioquia).
	Caribe - Litoral	Cuenca del río Canalete	Probabilidad de crecientes súbitas en el río Canalete y sus afluentes, entre otros arroyos directos al Caribe. Especial atención en el municipio de Arboletes (Antioquia) y Canalete (Córdoba). <b>Notas: 1)</b> Se reportó inundación en el corregimiento La Caña de Canalete, del municipio de Puerto Escondido, Córdoba (02/12/2025). <b>2)</b> Se reportó inundación en la cabecera municipal y el área rural del municipio de Los Córdoba, Córdoba (02/12/2025).



# Área Hidrográfica del Caribe



Actualización: 11 de diciembre de 2025 06:00 HLC



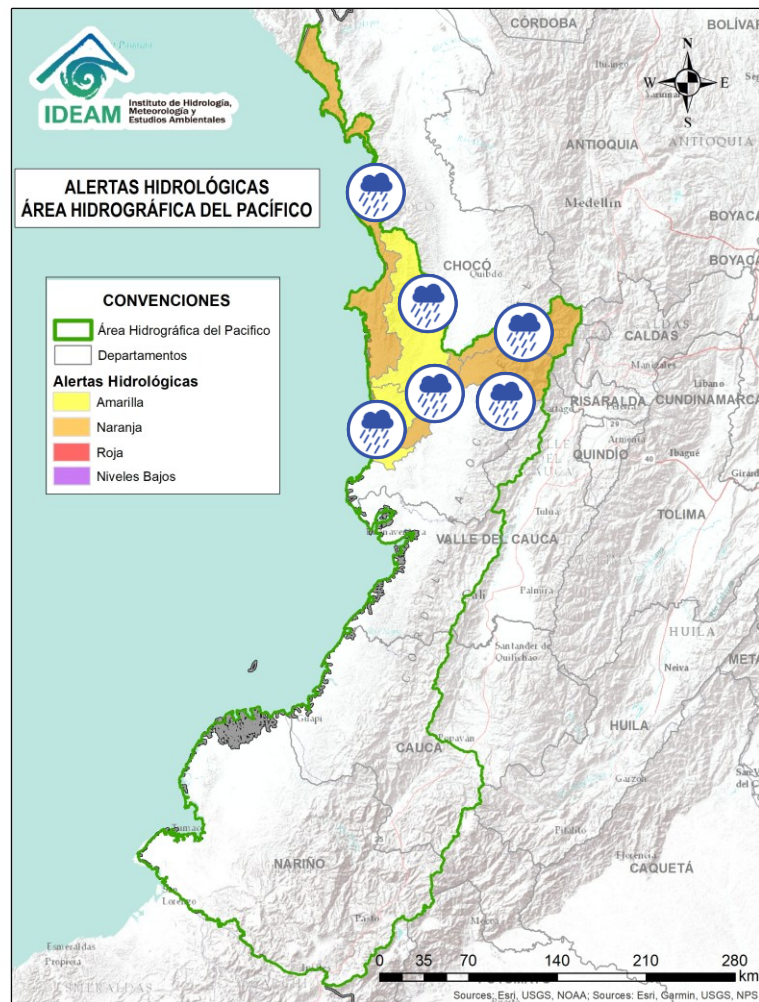
Alerta	Zona Hidrográfica	Subzona o Cuenca Hidrográfica	Descripción de la alerta hidrológica
	Sinú	Cuenca alta del río Sinú	Probabilidad de incrementos súbitos en los niveles del río Sinú y sus afluentes en la parte alta.
	Sinú	Cuenca baja del río Sinú	Niveles altos en el río Sinú en su cuenca baja. Se recomienda especial atención en los municipios de San Pelayo, Cereté, Montería, Lórica y San Bernardo del Viento (Córdoba). Nota: Se reportó inundación en la vereda Leticia del municipio de Montería, Córdoba (02/12/2025).
	Caribe - Litoral	Directos al Caribe Golfo de Morrosquillo	Probabilidad de crecientes súbitas en los aportantes directos al Mar Caribe en el Golfo de Morrosquillo, especialmente en los arroyos Amansa, Guapos, El Piru y Petrona. Especial atención en los municipios de San Onofre, Tolú, Coveñas, Palmito, Tolviejo, Chalán, Colosó, Morroa y Sincelejo.



# Área Hidrográfica del Pacífico



Actualización: 11 de diciembre de 2025 06:00 HLC



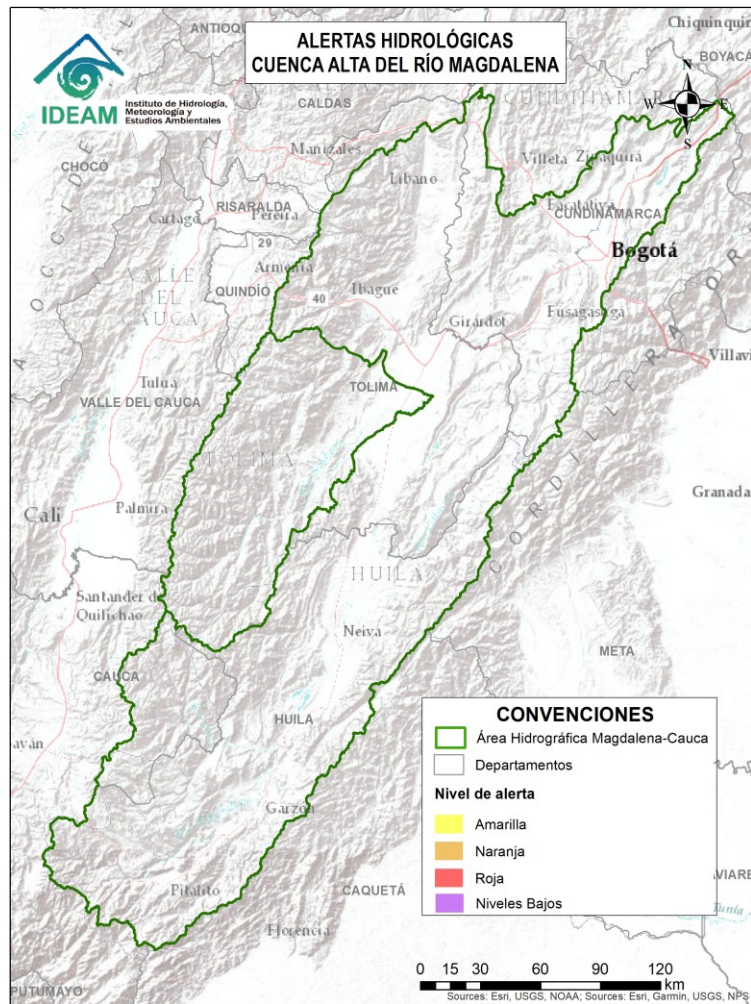
Alerta	Zona Hidrográfica	Subzona o Cuenca Hidrográfica	Descripción de la alerta hidrológica
	Directos al Pacífico	Cuencas directas al Pacífico (Chocó)	Probabilidad de incrementos súbitos en el nivel de los ríos Valle, Jella, Chocolatal, Jurado, Piliza, Pavasa, Purricha, Catripe, Abaquia, y sus afluentes, entre otros directos al Océano Pacífico en el departamento de Chocó, se recomienda especial atención en los municipios de Bahía Solano y Juradó.
	Baudó - Directos al Pacífico	Cuenca del río Baudó	Probabilidad de crecientes súbitas en el río Baudó y sus afluentes, especialmente los ríos Ancosó Cuguchó Berreberre, Cedro, Dubaza Catrú, Misará, Pavasa Siguirisua, Pepé, Purricha y Torredidó. Se recomienda especial atención en los corregimientos de Almendro, Bellavista, Chachajo, Cohecho, Divisa, La Pureza, Miacorá, Nauca, Puerto Elacio, Santa María y Santa Rita, en los municipios de Alto, Medio y Bajo Baudó.
	Baudó - Directos al Pacífico	Cuenca del río Docampadó	Probabilidad de crecientes súbitas en el río Docampadó, Orpúa, Ijuá, Capiro, Ordó, Sivirú y sus afluentes, entre otros directos al Océano Pacífico en el departamento de Chocó. Se recomienda especial atención en los municipios de Bajo Baudó y Litoral de San Juan (Chocó).
	San Juan	Cuenca alta del río San Juan	Probabilidad de crecientes súbitas en el río San Juan Alto y sus afluentes, especialmente en los ríos Pureto y Muerto. Se recomienda especial atención en los municipios de Mistrató y Pueblo Rico (Risaralda), y Tadó y Istmina (Chocó).
	San Juan	Cuenca del río Tamaná	Probabilidad de crecientes súbitas en las cuencas de los ríos Iró, Tamaná, Condoto, entre otros aportantes a la cuenca media del río San Juan. Especial atención a la altura de los municipios San José del Palmar, Rio Iró, Condoto, Novita y Medio San Juan (Chocó).
	San Juan	Cuenca media del río San Juan	Probabilidad de incrementos en los niveles en la parte media del río San Juan. Especial atención a la altura del municipio Medio San Juan e Istmina (Chocó).



# Área Hidrográfica del Magdalena – Cauca (Cuenca alta del Río Magdalena)



Actualización: 11 de diciembre de 2025 06:00 HLC



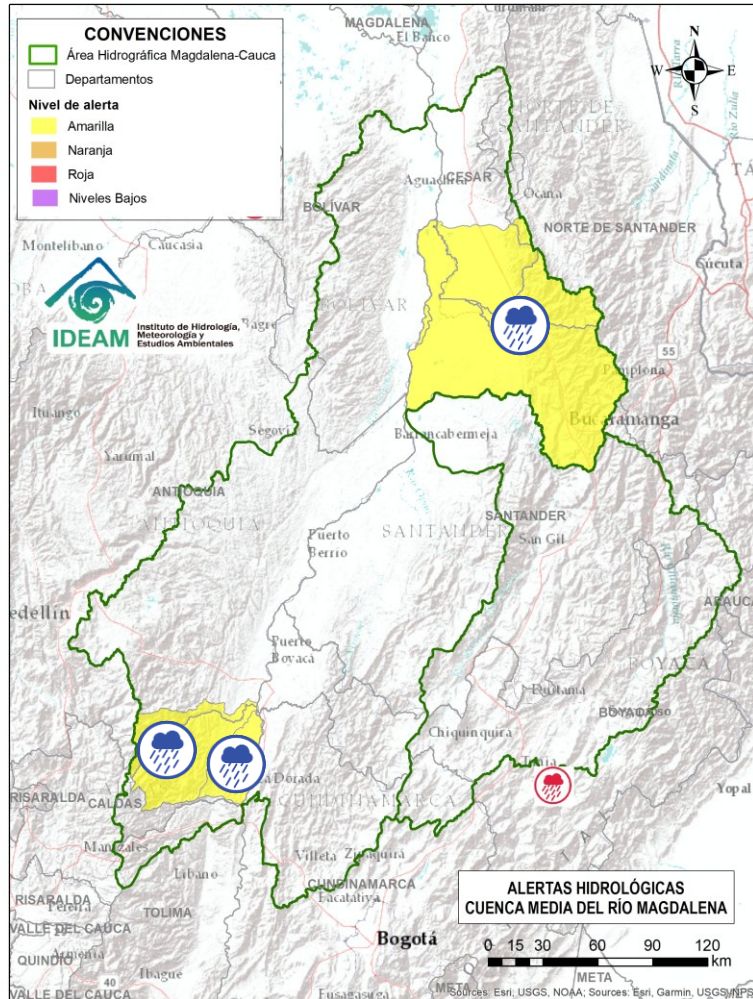
**CONDICIONES  
NORMALES**



# Área Hidrográfica del Magdalena – Cauca (Cuenca media del Río Magdalena)



Actualización: 11 de diciembre de 2025 06:00 HLC



Alerta	Zona Hidrográfica	Subzona o Cuenca Hidrográfica	Descripción de la alerta hidrológica
	Medio Magdalena	Directos al Medio Magdalena entre los ríos Guarinó y La Miel	Probabilidad de crecientes súbitas en los directos al Medio Magdalena entre los ríos Guarinó y La Miel, se recomienda especial atención en el municipio de La Dorada (Caldas).
	Medio Magdalena	Cuenca del río La Miel (Samaná)	Probabilidad de crecientes súbitas en la cuenca del río La Miel, especialmente en sus aportantes entre ellos el río Venus en el municipio de Nariño (Antioquia). Especial atención en los municipios de Argelia, Marquetalia, Nariño, Norcasia, Pensilvania, Samaná y Sonsón (Antioquia).
	Medio Magdalena	Cuenca del río Lebrija	Probabilidad de crecientes súbitas en el río Lebrija y sus aportantes, especialmente en las quebradas La Ruitoca, Zapamanga, Agua Blanca, Españolita, La Iglesia, Vega de Oro, Chirrerón, El Caraño, La Raya, La Lejía, San Alberto, El Palo y La Cascajera, y los ríos Frío, Hato, Cáchira, Río de Oro, Charta, Florida Blanca, San Pablo y El Playón. Especial atención en los municipios de Cáchira, La Esperanza (Norte de Santander), Floridablanca, Piedecuesta, Girón, Lebrija, Rionegro, Bucaramanga, Sabana de Torres y Puerto Wilches (Santander). <b>Nota:</b> se reportó creciente súbita del río Cachira del Espíritu Santo generando inundaciones a la altura de la vereda Platanala, del municipio de Rionegro, Santander (07/12/2025).




# Área Hidrográfica del Magdalena – Cauca (Cuenca alta del Río Cauca)



Actualización: 11 de diciembre de 2025 06:00 HLC



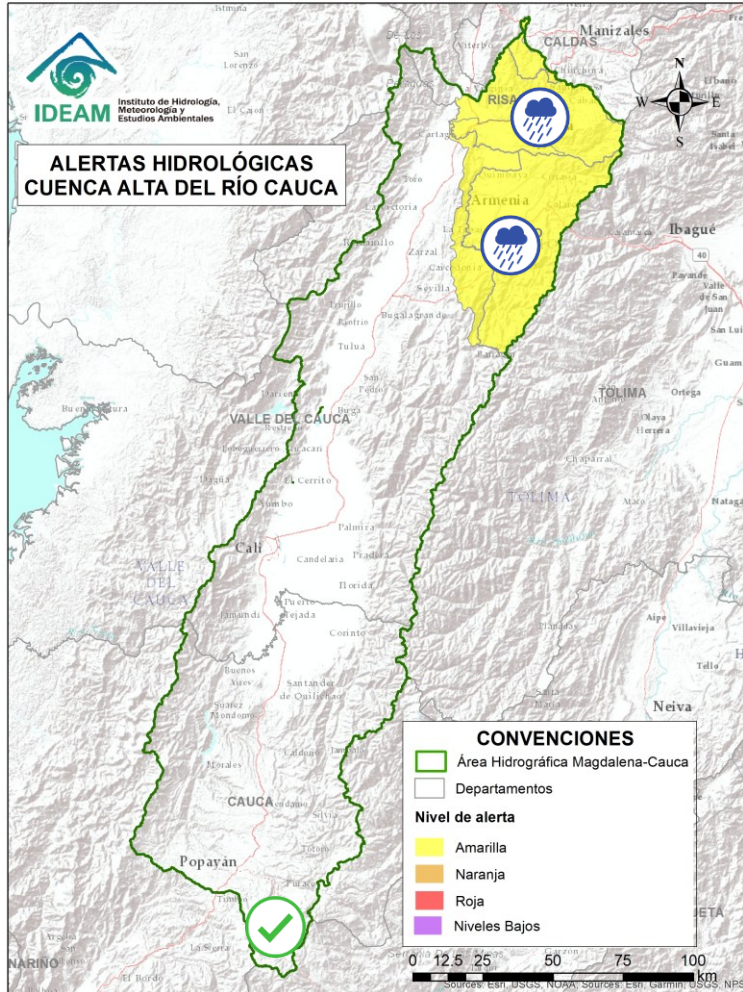
Alerta	Zona Hidrográfica	Subzona o Cuenca Hidrográfica	Descripción de la alerta hidrológica
 <p><b>CONDICIONES NORMALES</b></p>	Cauca	Alto Río Cauca	<p><b>Nota:</b> A la fecha, el Servicio Geológico Colombiano (SGC) reporta de acuerdo a actividad del volcán Puracé, éste se encuentra en alerta naranja. La cuenca alta del río Cauca, en los municipios de Puracé y Popayán, presenta <b>amenaza alta por lahares</b> provenientes del volcán Puracé. En el contexto de posible erupción, un flujo de lodo de origen volcánico podría encauzarse por los valles y quebradas que descienden del volcán, alcanzando sectores como Puracé (valle del río Vinagre), la población de Paletará (que se encuentra en la desembocadura de la quebrada Río Blanco en el río Cauca), el complejo minero de Azufre EMICAUCA y la represa Florida II. Estos lahares, con potencial de recorrer más de 50 km, podrían incorporarse al cauce del río Cauca y afectar áreas urbanas y rurales de Popayán localizadas cerca del río (Servicio Geológico Colombiano, 2014).</p>



# Área Hidrográfica del Magdalena – Cauca (Cuenca alta del Río Cauca)



Actualización: 11 de diciembre de 2025 06:00 HLC



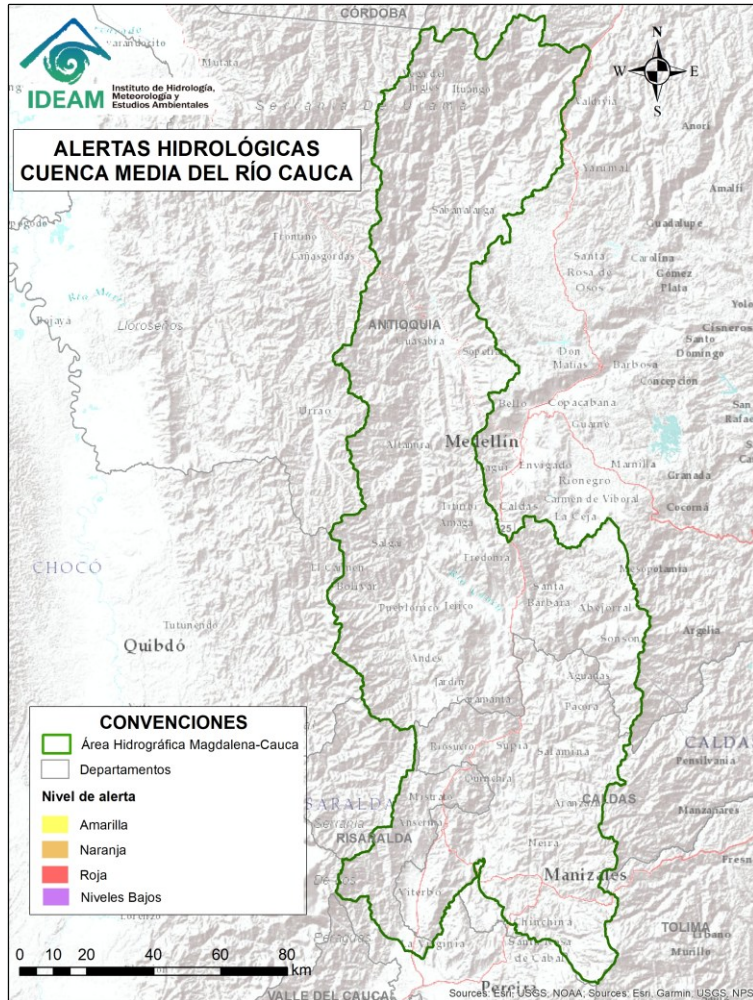
Alerta	Zona Hidrográfica	Subzona o Cuenca Hidrográfica	Descripción de la alerta hidrológica
	Cauca	Cuenca del río La Vieja	Probabilidad de crecientes súbitas en el río La Vieja y sus afluentes, especialmente en los ríos Verde (municipios de Córdoba y Buenavista) y Quindío (municipios de Calarcá y Salento), río Lejos y la quebrada La Iglesia (municipio de Pijao). Se recomienda especial atención en los municipios de Tebaida, Pijao, Génova, Armenia, Calarcá y Salento (Quindío), Caicedonia y Cartago (Valle del Cauca).
	Cauca	Cuenca del río Otún y otros directos al río Cauca	Probabilidad de crecientes súbitas en la cuenca del río Otún y sus afluentes, especial atención al río San Eugenio. Se recomienda especial atención en los municipios de Santa Rosa de Cabal, Dosquebradas, Marsella y Pereira (Risaralda).



# Área Hidrográfica del Magdalena – Cauca (Cuenca Media del Río Cauca)



Actualización: 11 de diciembre de 2025 06:00 HLC



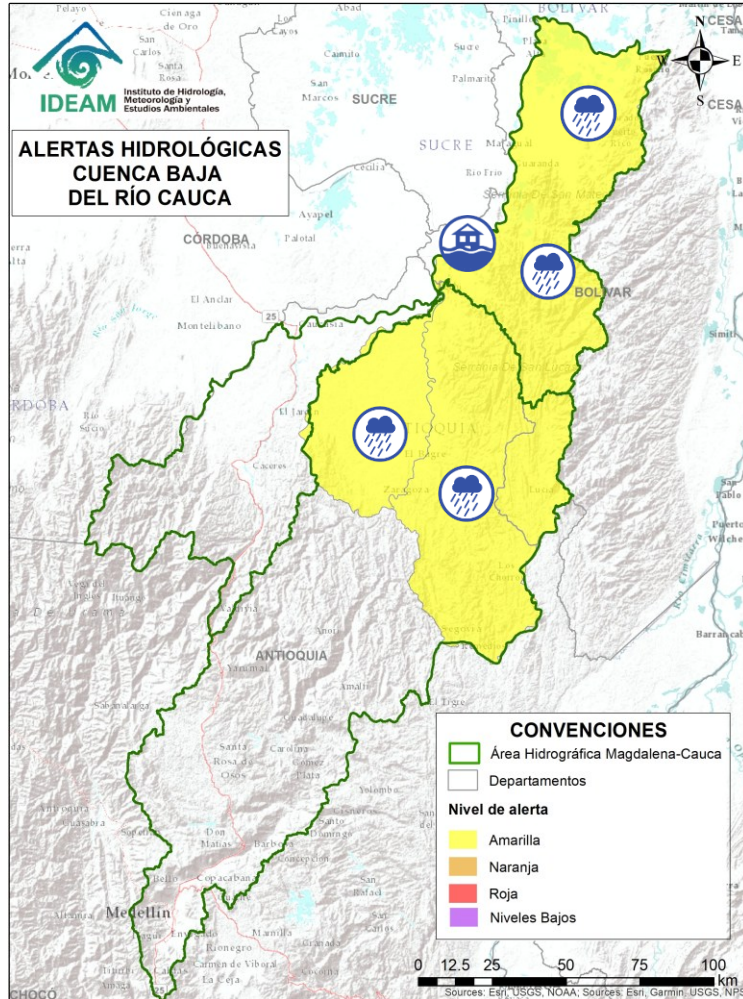
**CONDICIONES  
NORMALES**



# Área Hidrográfica del Magdalena – Cauca (Cuenca baja del Río Cauca)



Actualización: 11 de diciembre de 2025 06:00 HLC



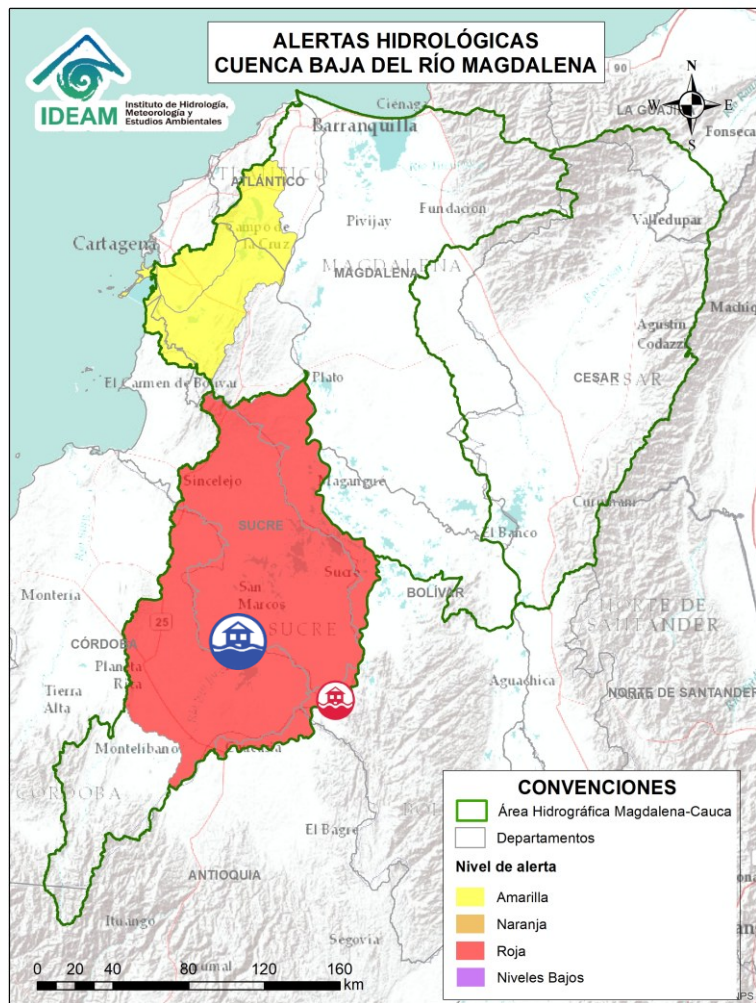
Alerta	Zona Hidrográfica	Subzona o Cuenca Hidrográfica	Descripción de la alerta hidrológica
	Nechí	Cuenca baja del río Nechí y sus aportantes	Crecientes súbitas en el río Nechí y sus aportantes en la cuenca baja, especialmente en las quebradas La Oca – Villa Mena, Villa - Puente Villa, Juan Vara y los ríos Pocuné, Tiguí y El Bagre. Se recomienda especial atención en los municipios de Segovia, Zaragoza, Caucasia, El Bagre y Nechí (Antioquia).
	Cauca	Directos Bajo Cauca – Magdalena. Ciénaga La Raya entre Río Nechí y Brazo de Loba	Probabilidad de crecientes súbitas en los aportantes directos al Bajo Cauca – Ciénaga La Raya entre río Nechí y Brazo de Loba, con especial atención en las quebradas San Mateo, Claras, Montecristo, Bocachica y Manzanares; y los ríos Ariza y Caribona en el municipio de Montecristo (Bolívar).
	Cauca	Bajo río Cauca	<b>Alerta puntual:</b> Afectaciones por rompimiento del dique marginal del río Cauca en el sector Caregato a la altura de San Jacinto del Cauca (Bolívar). Se recomienda especial atención en La Región de La Mojana por transvase del caudal del río Cauca (06/05/2024).



# Área Hidrográfica del Magdalena – Cauca (Cuenca baja del Río Magdalena)



Actualización: 11 de diciembre de 2025 06:00 HLC



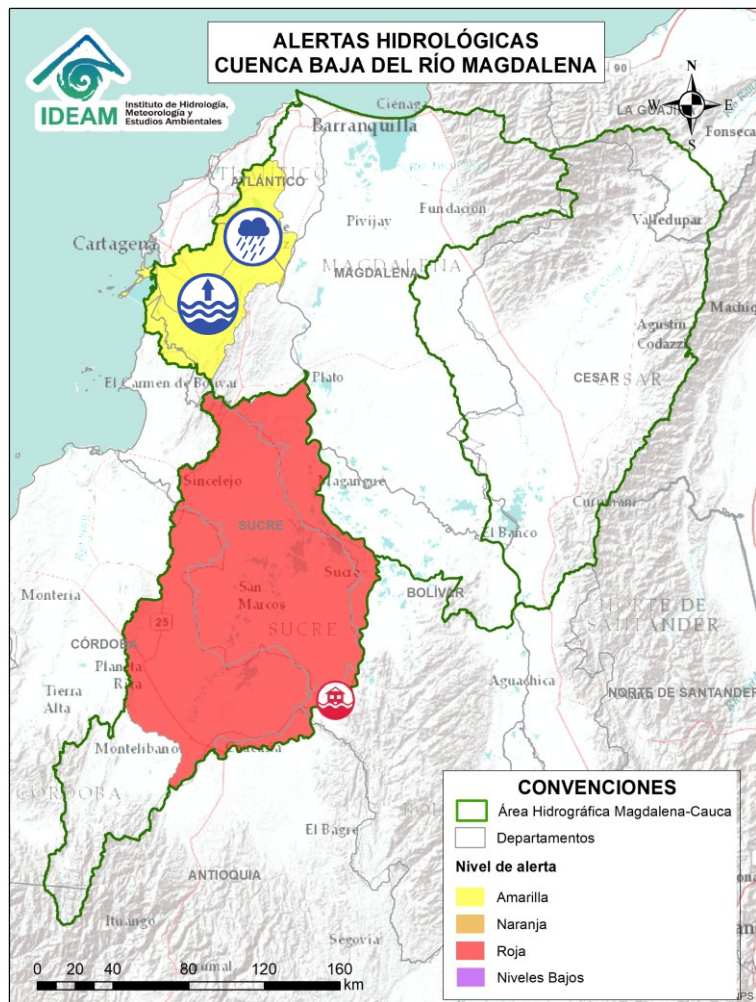
Alerta	Zona Hidrográfica	Subzona o Cuenca Hidrográfica	Descripción de la alerta hidrológica
	Bajo Magdalena - Cauca - San Jorge	Bajo San Jorge - La Mojana	Niveles altos del río San Jorge en el tramo Jegua - San Antonio y los sistemas de caños y ciénagas asociados. Adicionalmente, persisten las áreas inundadas en los municipios de San Jacinto del Cauca, Caimito, San Benito Abad, Ayapel, Guaranda, San Marcos y Sucre, asociadas al ingreso de agua del río Cauca a través de los boquetes en Caregato y Los Arrastres.



# Área Hidrográfica del Magdalena – Cauca (Cuenca baja del Río Magdalena)



Actualización: 11 de diciembre de 2025 06:00 HLC



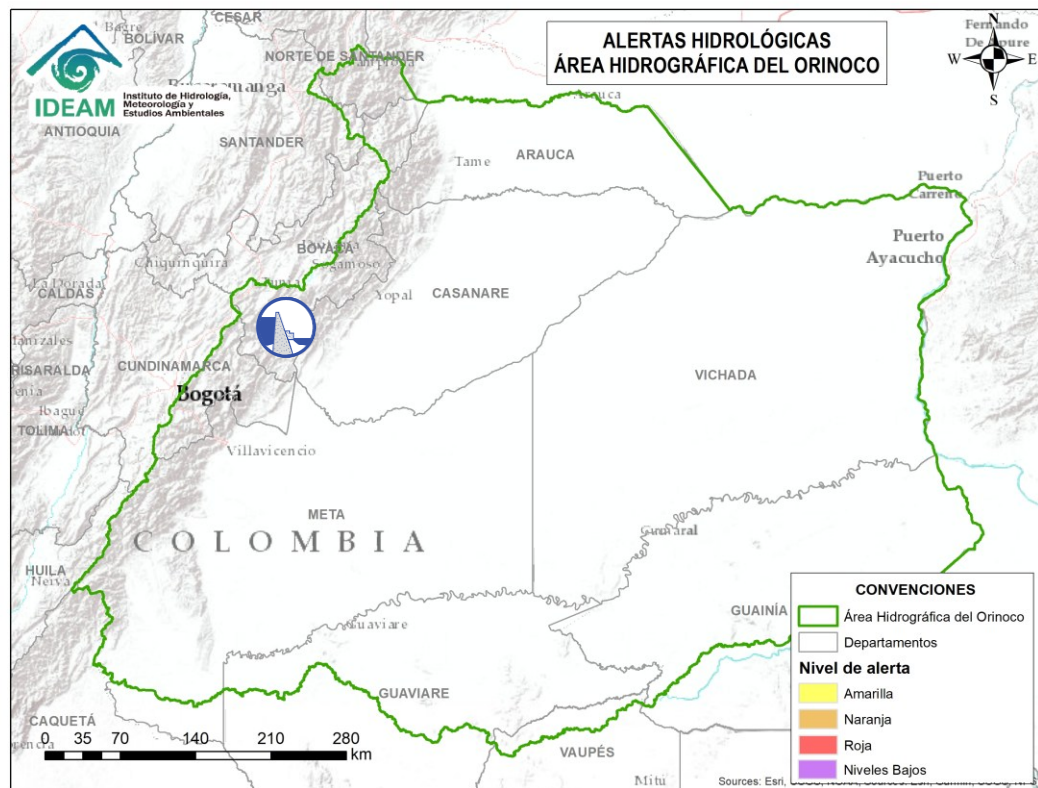
Alerta	Zona Hidrográfica	Subzona o Cuenca Hidrográfica	Descripción de la alerta hidrológica
	Bajo Magdalena	Canal del Dique	Niveles altos en el Canal del Dique y probabilidad crecientes súbitas en arroyos, se recomienda especial atención en los municipios de Suan, Santa Lucia, Manatí, Repelón (Atlántico), San Estanislao, San Cristóbal, Soplaviento, Mahates, Arjona, María La Baja, Pasacaballos, Sabanalarga, Arroyohondo y Calamar (Bolívar).



# Área Hidrográfica del Orinoco



Actualización: 11 de diciembre de 2025 06:00 HLC



Alerta	Zona Hidrográfica	Subzona o Cuenca Hidrográfica	Descripción de la alerta hidrológica
	Meta	Cuenca del río Lengupá	<b>Alerta Puntual:</b> Se reportó proceso de remoción en masa generando represamiento del río Mueche en la vereda Bolívar del municipio de Rondón, Boyacá (01/12/2025).



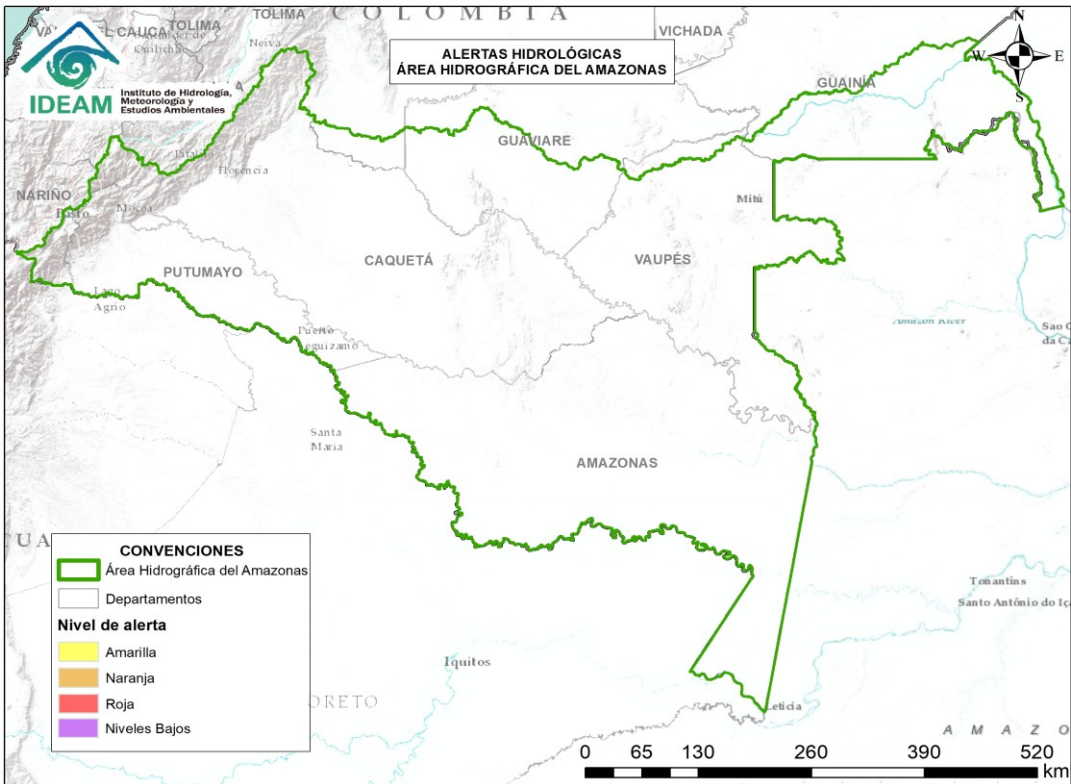
Por favor, pique aquí para volver al mapa principal de Áreas Hidrográficas de Colombia.



# Área Hidrográfica del Amazonas



Actualización: 11 de diciembre de 2025 06:00 HLC



**CONDICIONES  
NORMALES**



## RESUMEN

Debido a las precipitaciones de los últimos días, se presenta saturación de humedad en los suelos, que dan origen a diferentes niveles de probabilidad para la ocurrencia de deslizamientos de tierra, en zonas de ladera y alta pendiente:

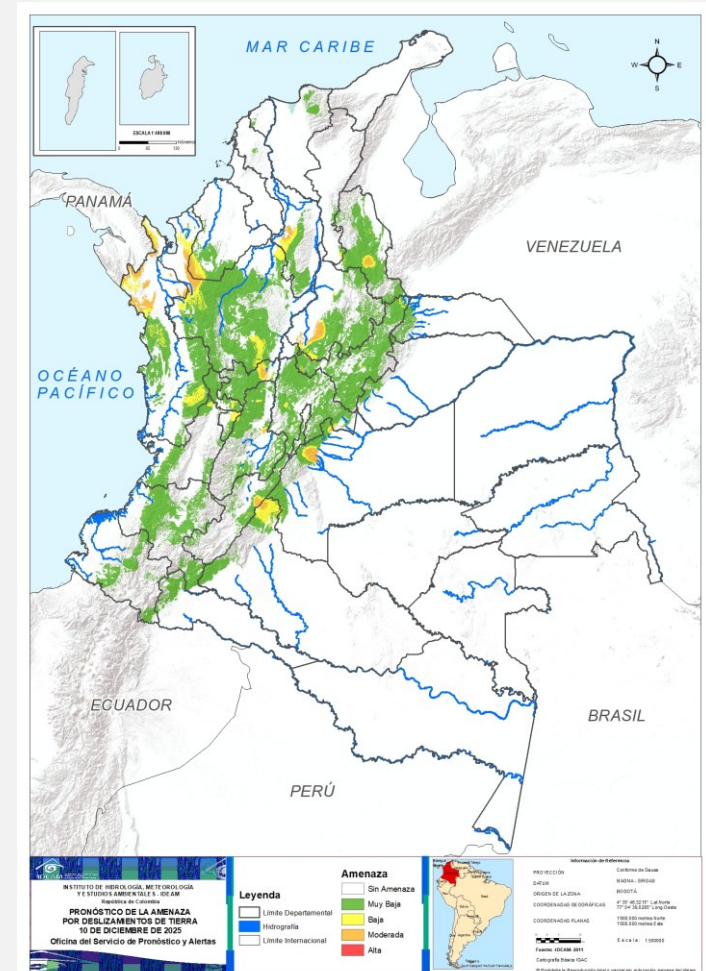
**Alerta Alta:** Para algunos municipios de los departamentos de Antioquia, Bolívar, Boyacá, Caldas, Cauca, Córdoba, Huila, Meta, Norte de Santander, Quindío, Risaralda, Santander y Valle del Cauca.

**Alerta Moderada:** Para algunos municipios de los departamentos de Cundinamarca, Antioquia, Arauca, Boyacá, Caldas, Cesar, Chocó, Huila, Meta, Norte de Santander, Santander y Tolima.

**Alerta Baja:** Para algunos municipios de las regiones Andina, Orinoquía, Caribe, Pacífico y Amazonía.

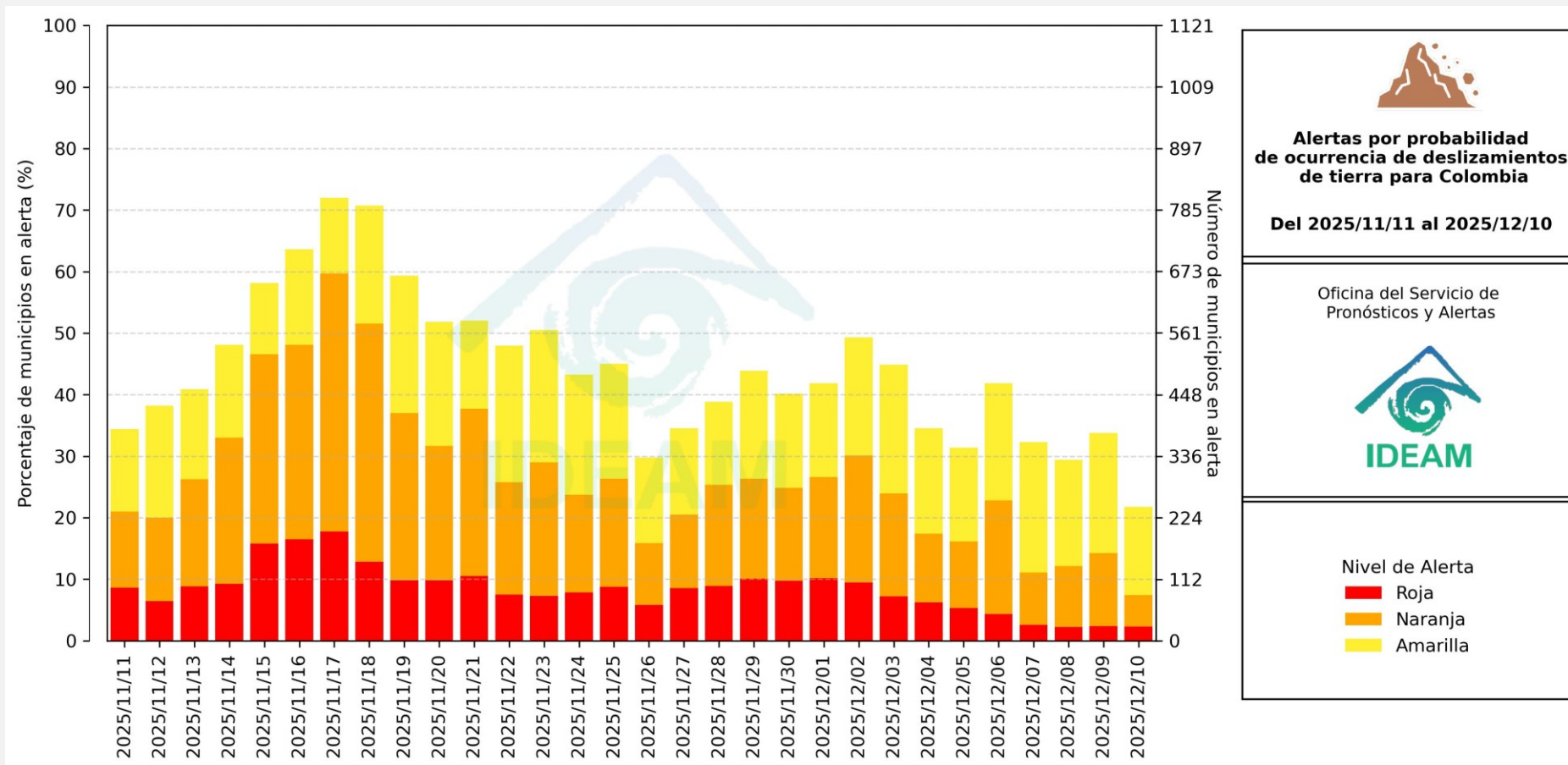
En el apartado específico de este informe para cada región, se encuentra información detallada de los niveles de alerta en cada municipio.

## Mapa de Pronóstico de la Amenaza por Deslizamientos de Tierra





## Gráfica de seguimiento de alertas por pronóstico de la amenaza de deslizamientos de tierra para Colombia durante los últimos 30 días



El eje horizontal presenta la fecha de evaluación de las alertas, el eje vertical izquierdo el porcentaje de municipios\* en alerta y el eje vertical derecho el número total de éstos; categorizando las alertas en una barra apilada según su nivel de amenaza: alta (rojo), moderada (naranja) y baja (amarillo).

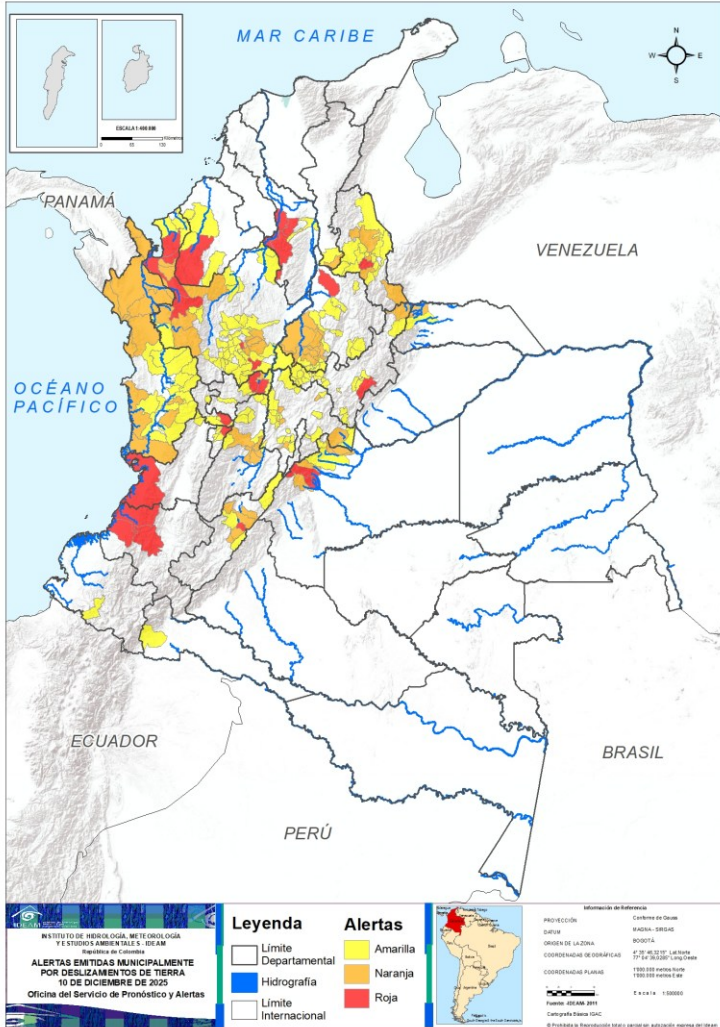
\* Municipios oficiales registrados por el DANE representado el 100% (1121 municipios) a la fecha.



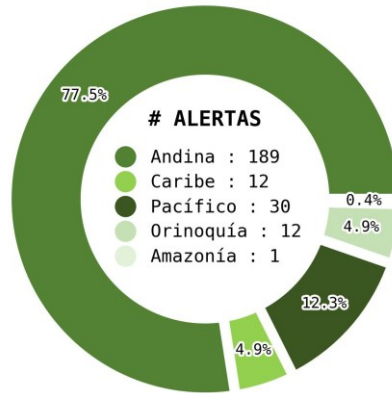
# Pronóstico de la Amenaza por Deslizamientos de Tierra



Actualización: 10 de diciembre de 2025 | 18:00 HLC



Municipios por regiones:



TOTAL MUNICIPIOS : 244

FECHA : 2025-12-10

DEPARTAMENTO	#
ANTIOQUIA	6
BOLÍVAR	4
CAUCA	3
META	3
CALDAS	2
BOYACÁ	1
CÓRDOBA	1
HUILA	1
NORTE DE SANTANDER	1
QUINDÍO	1
RISARALDA	1
SANTANDER	1
VALLE DEL CAUCA	1
<b>TOTAL</b>	<b>26</b>

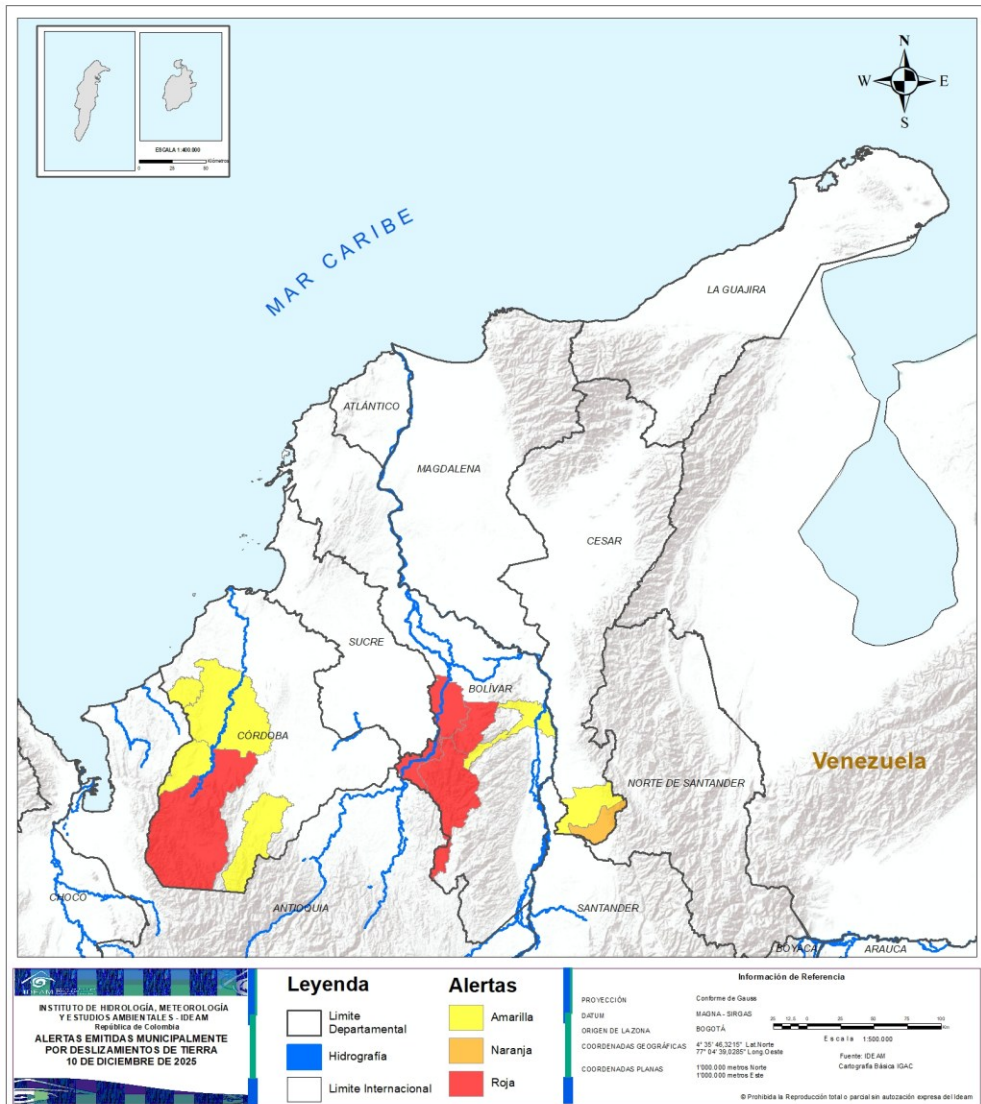
DEPARTAMENTO	#
ANTIOQUIA	12
CHOCÓ	11
SANTANDER	7
NORTE DE SANTANDER	5
CUNDINAMARCA	5
TOLIMA	5
HUILA	4
META	4
BOYACÁ	1
CALDAS	1
ARAUCA	1
CESAR	1
<b>TOTAL</b>	<b>57</b>

DEPARTAMENTO	#
ANTIOQUIA	43
BOYACÁ	23
CUNDINAMARCA	20
SANTANDER	14
NORTE DE SANTANDER	13
CHOCÓ	12
TOLIMA	8
CALDAS	4
CÓRDOBA	4
QUINDÍO	4
HUILA	3
META	3
RISARALDA	3
VALLE DEL CAUCA	2
BOLÍVAR	1
ARAUCA	1
CESAR	1
NARIÑO	1
PUTUMAYO	1
<b>TOTAL</b>	<b>161</b>



# Pronóstico de la Amenaza por Deslizamientos de Tierra

## REGIÓN CARIBE



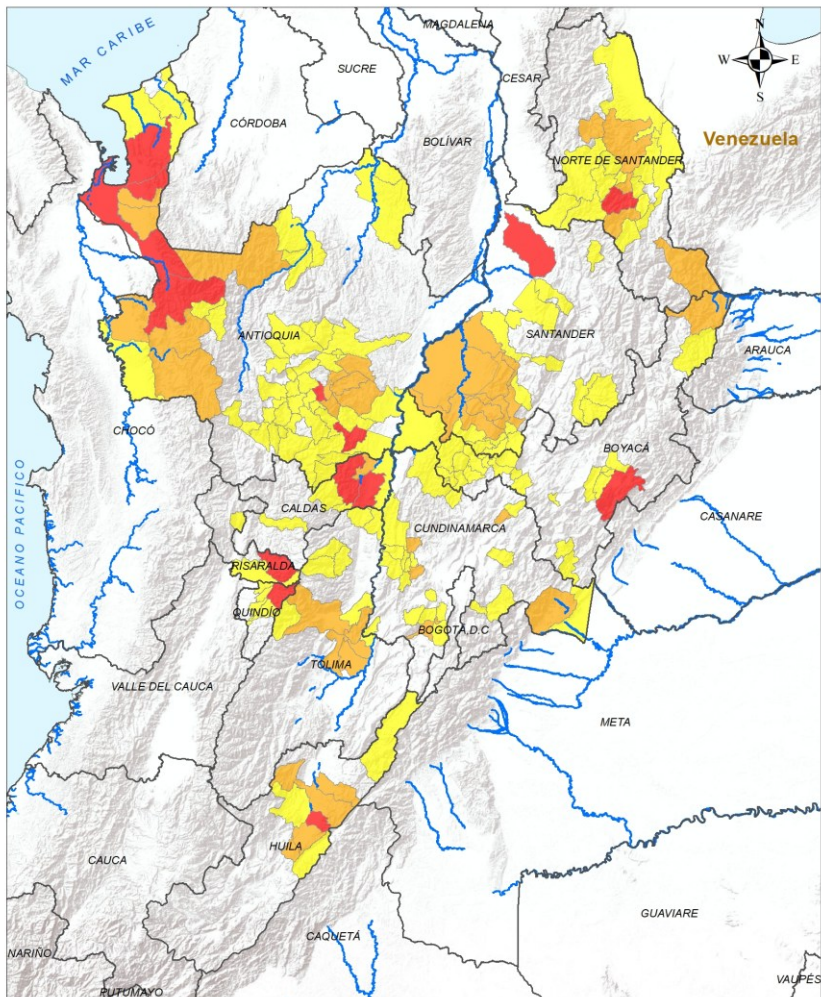
### ALERTA SITIOS PARA LOS CUALES SE GENERA LA ALERTA

	BOLÍVAR : Achí, Montecristo, San Jacinto Del Cauca, Tiquisio. CÓRDOBA : Tierralta.
	CESAR : San Alberto.
	BOLÍVAR : Río Viejo. CESAR : San Martín. CÓRDOBA : Canalete, Montería, Puerto Libertador, Valencia.



# Pronóstico de la Amenaza por Deslizamientos de Tierra

# REGIÓN ANDINA



**Legenda**

- Limite Departamental
- Hidrografía
- Limite Internacional

**Alertas**

- Amarilla
- Naranja
- Roja

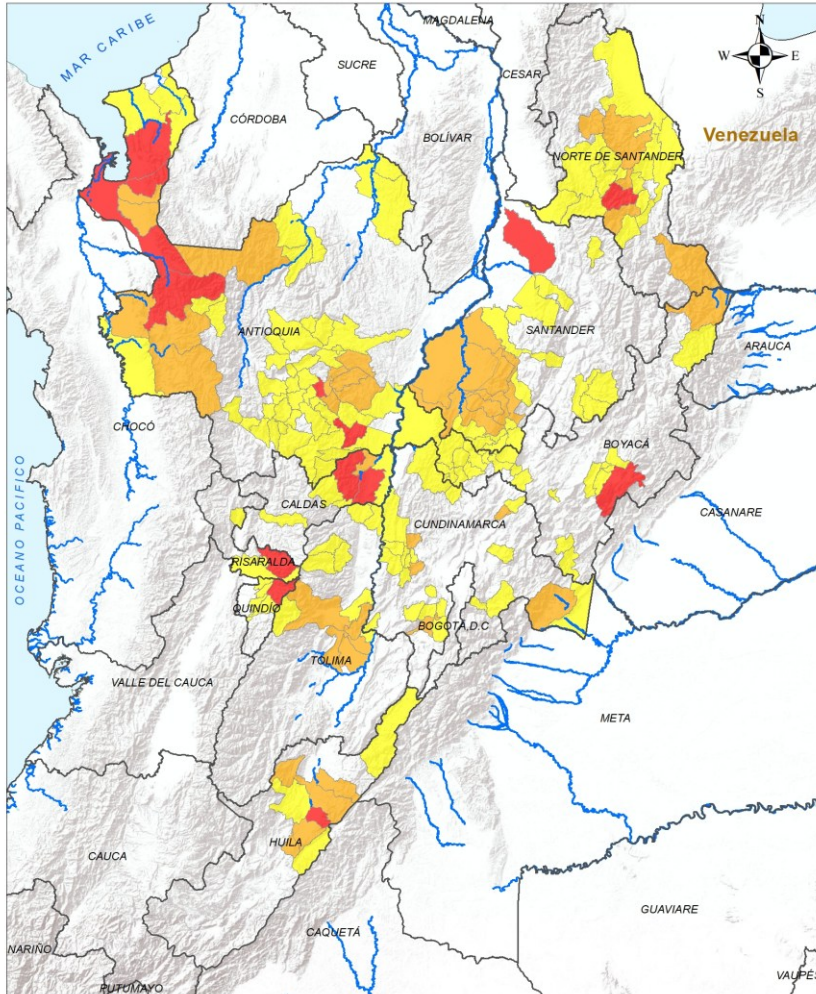
**Información de Referencia**

PROYECCIÓN: Conforme de Gauss  
 DATUM: MADRID - SIRGAS  
 ORIGEN DE LA ZONA: BOGOTÁ  
 COORDENADAS GEOGRÁFICAS: 4° 35' 46.3215" Lat Norte, 77° 04' 39.6289" Long Oeste  
 COORDENADAS PLANAS: 1500 000 metros Norte, 1500 000 metros Este

Escala: 1:500 000  
 Fuente: IDEAM  
 Cartografía Básica IGAC

© Prohibida la Reproducción total o parcial sin autorización expresa del IDEAM

ALERTA	SITIOS PARA LOS CUALES SE GENERA LA ALERTA
	<p>ANTIOQUIA : Apartadó, Dabeiba, Mutatá, Peñol, San Francisco, Turbo.            BOYACÁ : Aquitania.            CALDAS : Samaná, Victoria.            HUILA : Rivera.            NORTE DE SANTANDER : Salazar.            QUINDÍO : Salento.            RISARALDA : Santa Rosa De Cabal.            SANTANDER : Sabana De Torres.</p>
	<p>ANTIOQUIA : Alejandría, Carepa, Chigorodó, Frontino, Granada, Guatapé, Ituango, Murindó, San Carlos, San Rafael, San Roque, Urrao.            BOYACÁ : Cubará.            CALDAS : Norcasia.            CUNDINAMARCA : Villeta, Anolaima, Cucunubá, Fusagasugá, Medina.            HUILA : Campoalegre, Hobo, Neiva, Tello.            NORTE DE SANTANDER : Arboledas, Gramalote, Sardinata, Toledo, Hacarí.            SANTANDER : Bolívar, Cimitarra, El Peñón, Landázuri, Puerto Parra, Sucre, Vélez.            TOLIMA : Coello, Espinal, Guamo, Ibagué, San Luis.</p>



## ALERTA

## SITIOS PARA LOS CUALES SE GENERA LA ALERTA



**ANTIOQUIA** : Abejorral, Arboletes, Argelia, Barbosa, Caldas, Carolina, Cañasgordas, Cisneros, Cocorná, Concordia, El Bagre, El Carmen De Viboral, El Santuario, Entreríos, Envigado, Fredonia, Girardota, Guarne, Gómez Plata, La Ceja, Marinilla, Medellín, Montebello, Nariño, Nechí, Necoclí, Puerto Nare, Retiro, Rionegro, San Luis, San Pedro De Los Milagros, San Pedro De Urabá, San Vicente Ferrer, Santa Bárbara, Santa Rosa De Osos, Santo Domingo, Sonsón, Tarazá, Uramita, Valdivia, Venecia, Vigía Del Fuerte, Yolombó.

**BOYACÁ** : Briceño, Chiquinquirá, Cuítiva, Güicán De La Sierra, Iza, Jenesano, La Victoria, Macanal, Maripí, Muzo, Otanche, Pauna, Pesca, Puerto Boyacá, Quípama, Ráquira, Saboyá, San Pablo De Borbur, Santa María, Sogamoso, Tinjacá, Tota, Tununguá.

**CALDAS** : La Dorada, Marquetalia, Neira, Pensilvania.

**CUNDINAMARCA** : Bituima, Chaguaní, Fómeque, Girardot, Guaduas, Guatavita, Guayabal De Síquima, Lenguazaque, Paime, Paratebueno, Pasca, Quipile, San Antonio Del Tequendama, San Juan De Rioseco, Sibaté, Sylvania, Ubaque, Vianí, Viotá, Yacopí.

**HUILA** : Algeciras, Colombia, Palermo.

**NORTE DE SANTANDER** : Bochalema, Bucarasica, Cucutilla, Cáchira, Durania, El Zulia, La Esperanza, Lourdes, San José De Cúcuta, Santiago, Tibú, Villa Caro, Ábrego.

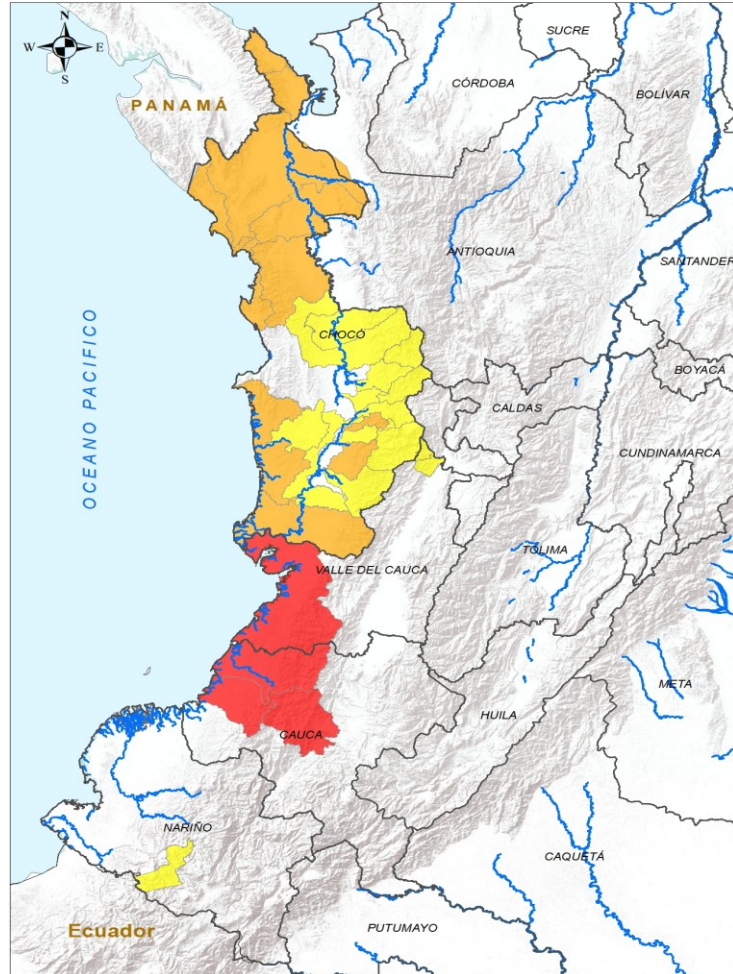
**QUINDÍO** : Armenia, Calarcá, Circasia, Filandia.

**RISARALDA** : Belén De Umbría, Dosquebradas, Pereira.

**SANTANDER** : Albania, Betulia, Charalá, Coromoro, Encino, Florián, Guavatá, Jesús María, La Belleza, La Paz, Matanza, Puente Nacional, San Vicente De Chucurí, Simacota.

**TOLIMA** : Cajamarca, Flandes, Honda, Líbano, Murillo, Piedras, San Sebastián De Mariquita, Villahermosa.

<b>LEYENDA</b> Límite Departamental Hidrografía Límite Internacional	<b>Alertas</b> Amarilla Naranja Roja	<b>Información de Referencia</b> PROYECCIÓN: Conformal de Gauss DATUM: MADRID - SIRGAS ORIGEN DE LA ZONA: BOGOTÁ COORDENADAS GEOGRÁFICAS: 4° 35' 46.3215" Lat Norte 77° 04' 39.6289" Long Oeste COORDENADAS PLANAS: 1500 000 metros Norte 1500 000 metros Este	
		INSTITUTO DE HIDROLOGÍA, METEOROLOGÍA Y ESTUDIOS AMBIENTALES - IDEAM República de Colombia <b>ALERTAS EMITIDAS MUNICIPALMENTE POR DESLIZAMIENTOS DE TIERRA 10 DE DICIEMBRE DE 2025</b> Escala: 1:500,000 Fuente: IDEAM Cartografía Básica IGAC © Prohibida la Reproducción total o parcial sin autorización expresa del IDEAM	



**INSTITUTO DE HIDROLOGÍA, METEOROLOGÍA Y ESTUDIOS AMBIENTALES - IDEAM**  
 República de Colombia  
**ALERTAS EMITIDAS MUNICIPALMENTE POR DESLIZAMIENTOS DE TIERRA**  
 10 DE DICIEMBRE DE 2025

Leyenda		Alertas	
	Límite Departamental		Amarilla
	Hidrografía		Naranja
	Límite Internacional		Roja

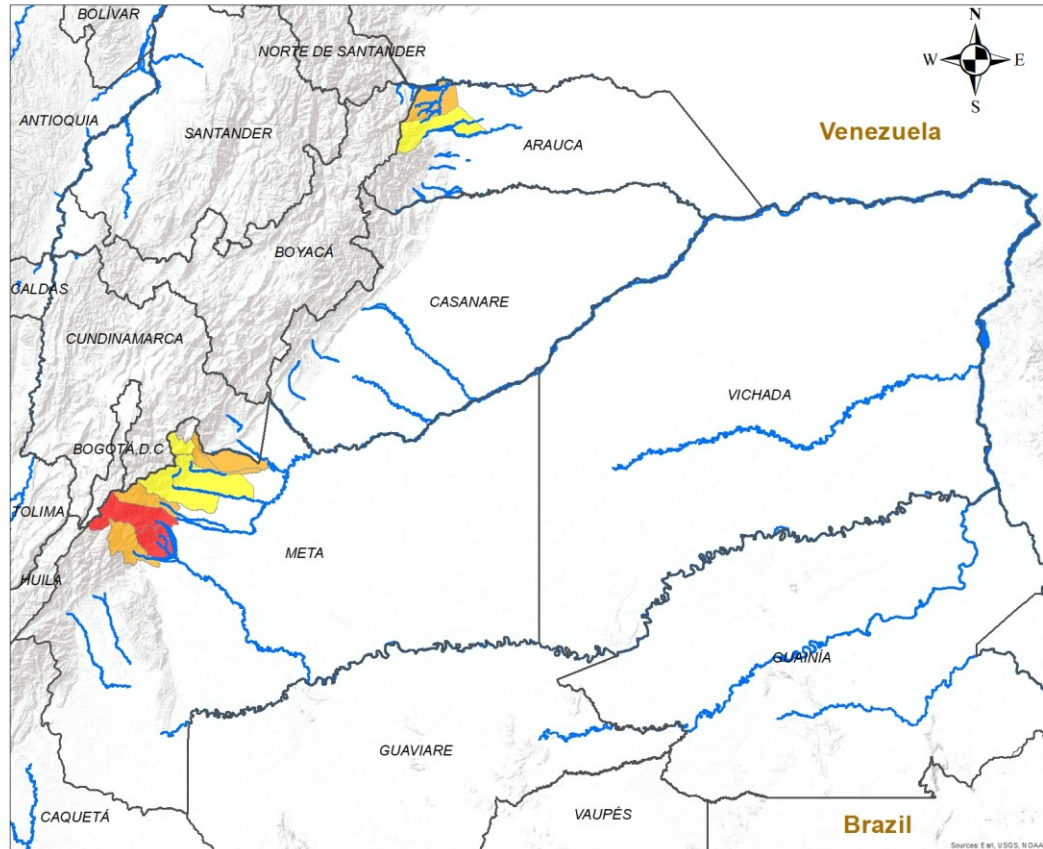
**Información de Referencia**  
 PROYECCIÓN: Conforme de Gauss  
 DATUM: MADRID - SIRGAS  
 ORIGEN DE LA ZONA: BOGOTÁ  
 COORDENADAS GEOGRÁFICAS: 4° 35' 46.321" Lat Norte, 77° 04' 28.026" Long Oeste  
 COORDENADAS PLANAS: 1000 000 metros Norte, 1000 000 metros Este  
 Fuente: IDEAM Cartografía Básica IGAC  
 © Prohibida la Reproducción total o parcial sin autorización expresa del IDEAM.

ALERTA	SITIOS PARA LOS CUALES SE GENERA LA ALERTA
	CAUCA : El Tambo, López De Micay, Timbiquí. VALLE DEL CAUCA : Buenaventura.
	CHOCÓ : Acandí, Bahía Solano, Bajo Baudó, Bojayá, Carmen Del Darién, El Litoral Del San Juan, Juradó, Nóvita, Riosucio, Río Iró, Unguía.
	CHOCÓ : Bagadó, Condoto, Cértegui, El Carmen De Atrato, Istmina, Lloró, Medio Atrato, Medio Baudó, Quibdó, San José Del Palmar, Sipí, Tadó. NARIÑO : Ricaurte. VALLE DEL CAUCA : Ansermanuevo, El Águila.



# Pronóstico de la Amenaza por Deslizamientos de Tierra

# REGIÓN ORINOQUÍA



ALERTA		SITIOS PARA LOS CUALES SE GENERA LA ALERTA
		META : Cubarral, El Castillo, El Dorado.
		ARAUCA : Saravena. META : Cumaral, Guamal, Lejanías, Restrepo.
		ARAUCA : Fortul. META : Acacías, El Calvario, Villavicencio.

**INSTITUTO DE HIDROLOGÍA, METEOROLOGÍA Y ESTUDIOS AMBIENTALES - IDEAM**  
República de Colombia

**ALERTAS EMITIDAS MUNICIPALMENTE POR DESLIZAMIENTOS DE TIERRA**  
10 DE DICIEMBRE DE 2025

**Leyenda**

- Hidrografía
- Límite Departamental
- Límite Internacional

**Alertas**

- Amarilla
- Naranja
- Roja

**Información de Referencia**

PROYECCIÓN: Conforme de Gauss  
 DATUM: MAGNA - SIRGAS  
 ORIGEN DE LA ZONA: BOGOTÁ  
 COORDENADAS GEOGRÁFICAS: 4° 35' 46.3215" Lat.Norte, 77° 04' 39.0285" Long.Oeste  
 COORDENADAS PLANAS: 1'000.000 metros Norte, 1'000.000 metros Este

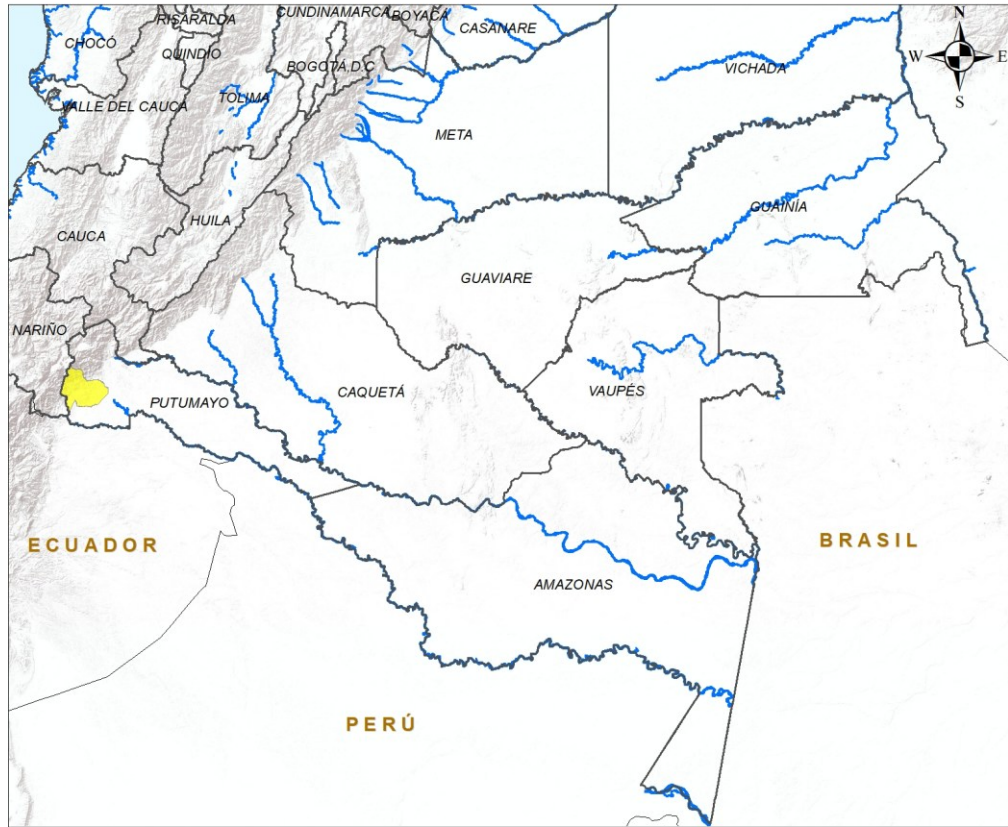
Escala: 1:500.000  
 Fuente: IDEAM  
 Cartografía Básica IGAC


© Prohibida la Reproducción total o parcial sin autorización expresa del Ideam



# Pronóstico de la Amenaza por Deslizamientos de Tierra

# REGIÓN AMAZONÍA



ALERTA		SITIOS PARA LOS CUALES SE GENERA LA ALERTA	
		PUTUMAYO : Orito.	

**INSTITUTO DE HIDROLOGIA, METEOROLOGIA Y ESTUDIOS AMBIENTALES - IDEAM**  
República de Colombia

**ALERTAS EMITIDAS MUNICIPALMENTE POR DESLIZAMIENTOS DE TIERRA**  
10 DE DICIEMBRE DE 2025

**Leyenda**

- Hidrografia
- Límite Departamental
- Límite Internacional

**Alertas**

- Amarilla
- Naranja
- Roja

**Información de Referencia**

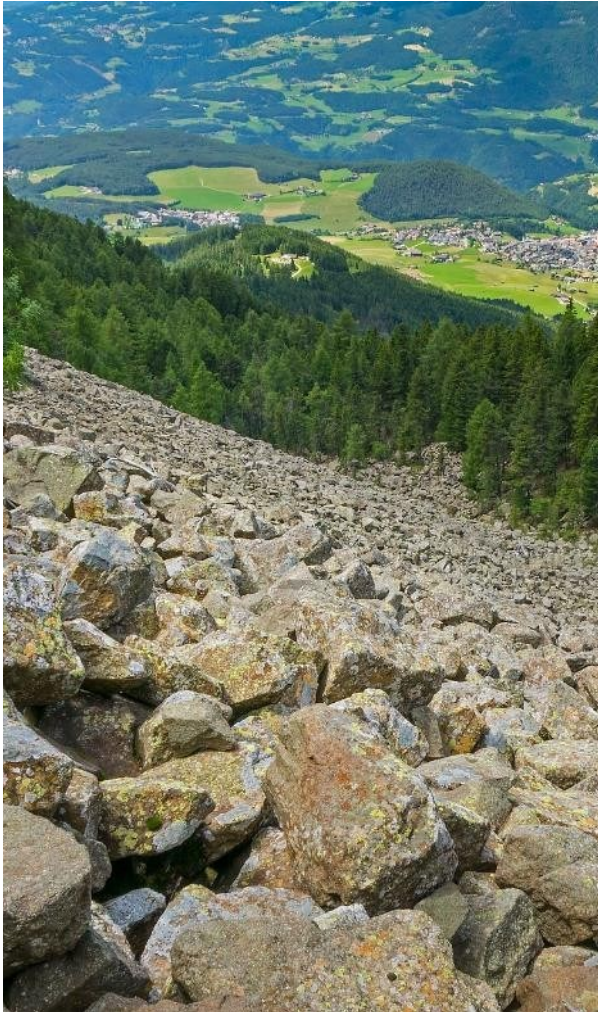
PROYECCIÓN: Conforme de Gauss  
 DATUM: MAGNA - SIRGAS  
 ORIGEN DE LA ZONA: BOGOTÁ  
 COORDENADAS GEOGRÁFICAS: 4° 35' 46.3215" Lat Norte, 77° 04' 39.8285" Long Oeste  
 COORDENADAS PLANAS: 1'000.000 metros Norte, 1'000.000 metros Este

Escala: 1:500.000  
Fuente: IDEAM  
Cartografía Básica IGAC

© Prohibida la Reproducción total o parcial sin autorización expresa del Ideam



## DEFINICIONES Y RECOMENDACIONES



DEFINICIONES	RECOMENDACIONES
<p><b>DERRUMBE:</b> Término común para referirse a diversos tipos de movimientos en masa, particularmente caídas y deslizamientos.</p> <p><b>DESLIZAMIENTO:</b> Movimiento ladera abajo de una masa de suelo o roca cuyo desplazamiento ocurre predominantemente a lo largo de una superficie de falla, o de zonas relativamente delgadas con gran deformación cortante.</p> <p><b>TIPOS DE DESLIZAMIENTOS:</b></p> <p><b>Deslizamientos:</b> Incluye movimientos tipo deslizamiento rotacional o deslizamiento traslacional en suelo o roca. En este grupo se pueden incluir los procesos en laderas tipo flujo que hacen parte de la zona de alimentación de flujos de detritos o flujos de lodo.</p> <p><b>Caídas:</b> Incluye movimientos tipo caída en suelos o rocas. Se pueden incluir también en este tipo los movimientos tipo volcamiento.</p> <p><b>Flujos:</b> En este tipo se incluyen los procesos tipo flujo de detritos, flujo de lodos o avenida torrencial (Ver numeral 1.2).</p> <p><b>Reptación:</b> Término utilizado para describir movimientos lentos y extremadamente lentos (Hungry et al., 2014).</p>	<ul style="list-style-type: none"> <li>• Construya o habite en zonas seguras.</li> <li>• Proteja los bosques.</li> <li>• Evite la tala de árboles y la quema de estos.</li> <li>• Identifique las áreas con amenazas de deslizamientos o derrumbes.</li> <li>• Realice un plan de emergencia familiar.</li> <li>• Estudie rutas alternativas para su evacuación.</li> <li>• No permita que el agua se filtre en el interior de las montañas: abra zanjas, alcantarillas y cuencas firmes que permita el desagüe de agua adecuado.</li> <li>• Evite la acumulación de basura o desechos en suelos ya que esta no permite que el agua filtre por donde debe hacerlo, lo que hace que el terreno se desestabilice.</li> </ul>



## RESUMEN

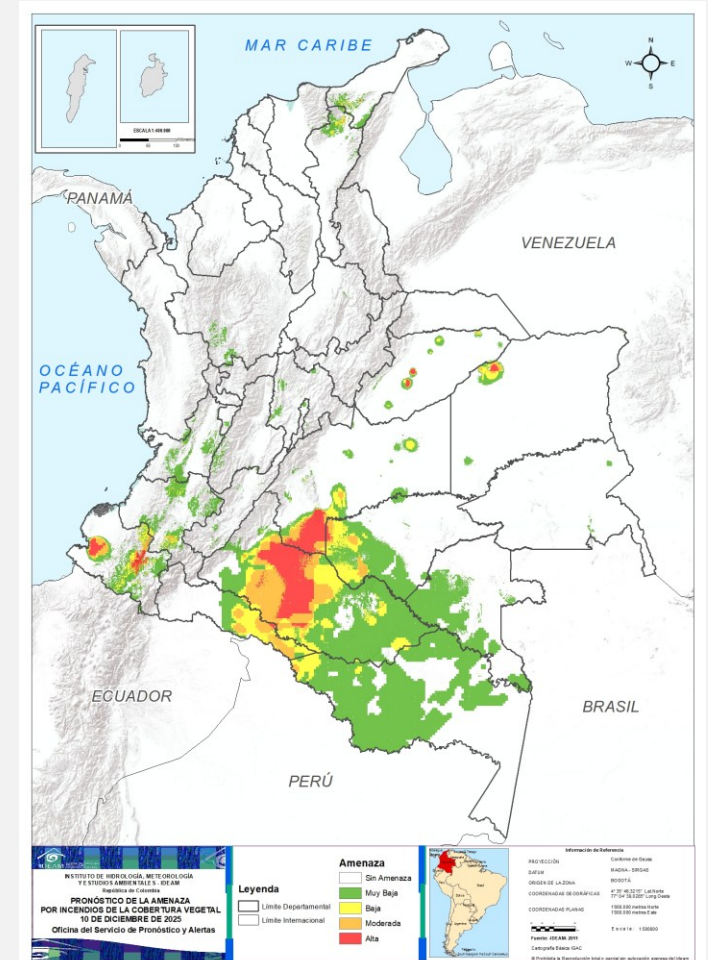
Debido a la precipitación y temperatura máxima que se han dado en los últimos días, se presentan condiciones de:

**Alerta Alta:** En algunos municipios de los departamentos de Caquetá, Casanare, Guaviare, Huila, La Guajira, Meta, Nariño, Putumayo, Vichada y Valle del Cauca.

**Alerta Moderada:** En algunos municipios de los departamentos de Amazonas, Caquetá, Casanare, Cauca, Cesar, La Guajira, Meta, Nariño, Putumayo y Valle del Cauca.

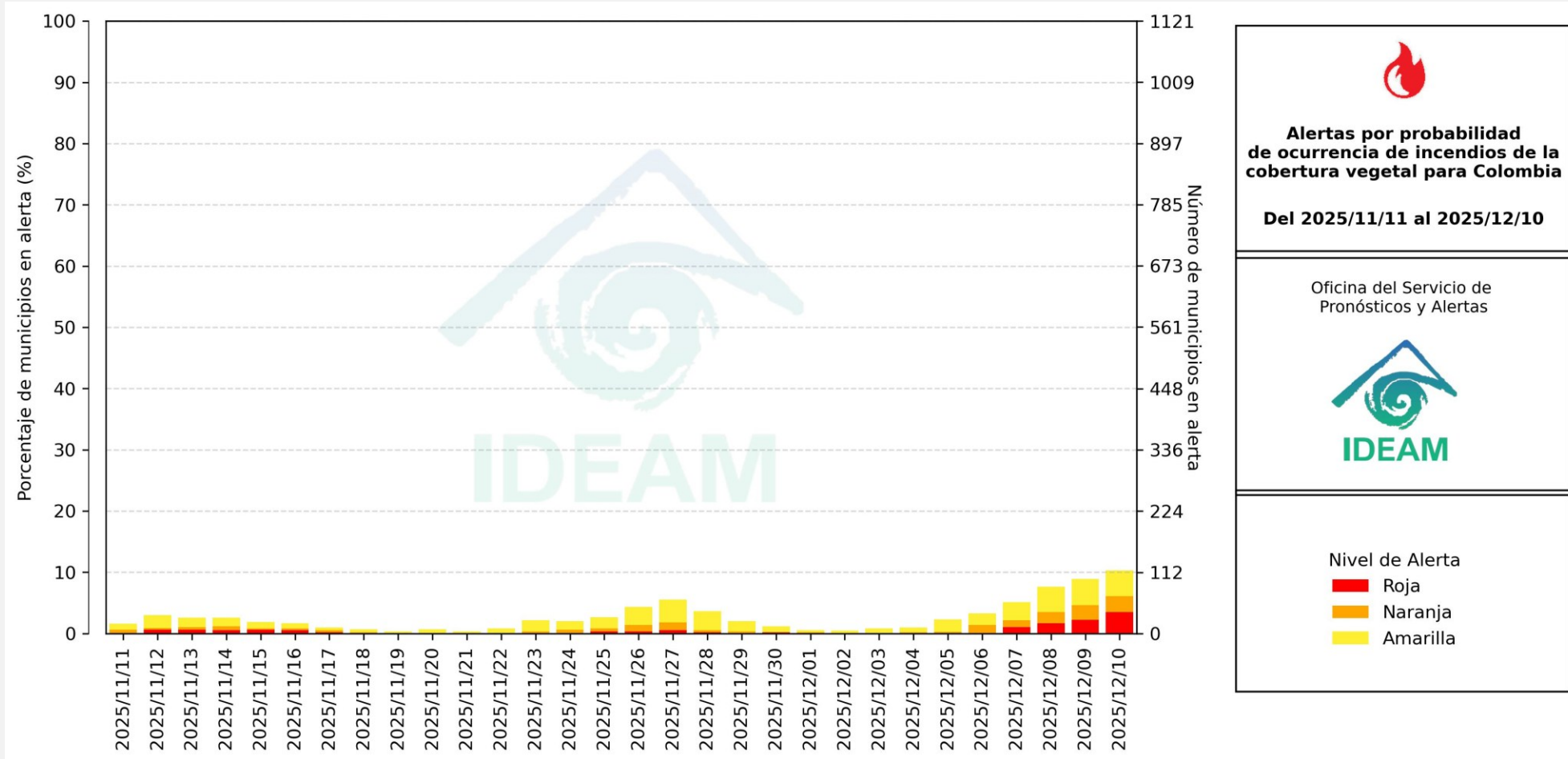
**Alerta Baja:** En algunos departamentos de las regiones Amazonía, Orinoquía, Pacífico, Caribe y Andina.

### Mapa de Pronóstico de la Amenaza por Incendios de la Cobertura Vegetal





## Gráfica de seguimiento de alertas por pronóstico de la amenaza de incendios de la cobertura vegetal para Colombia durante los últimos 30 días



El eje horizontal presenta la fecha de evaluación de las alertas, el eje vertical izquierdo el porcentaje de municipios\* en alerta y el eje vertical derecho el número total de éstos; categorizando las alertas en una barra apilada según su nivel de amenaza: alta (rojo), moderada (naranja) y baja (amarillo).

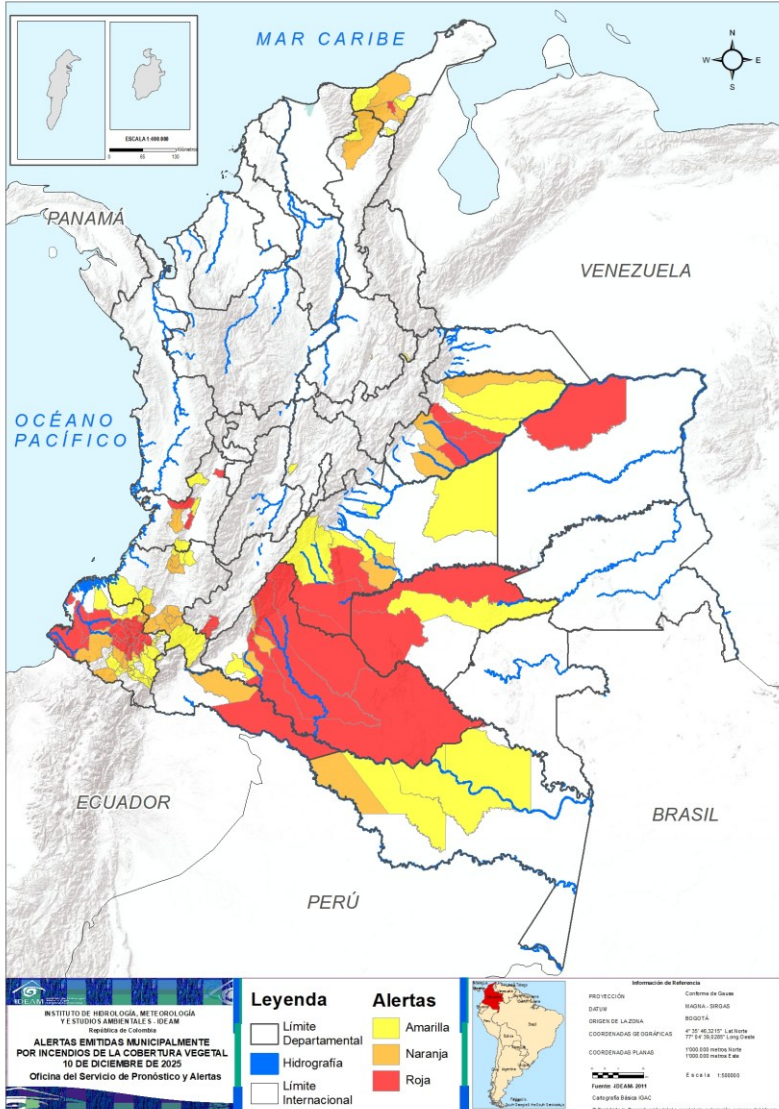
\* Municipios oficiales registrados por el DANE representado el 100% (1121 municipios) a la fecha.



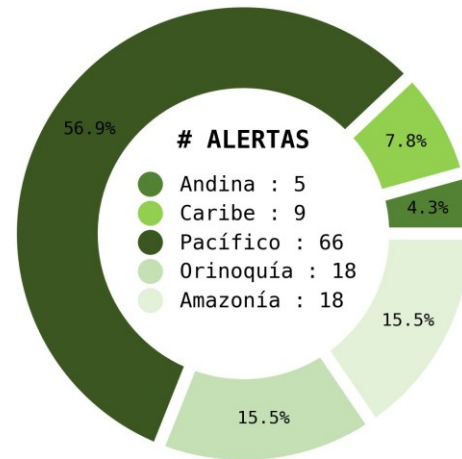
# Pronóstico de la Amenaza por Incendios de la Cobertura Vegetal



Actualización: 10 de diciembre de 2025 | 18:00 HLC



Municipios por regiones:



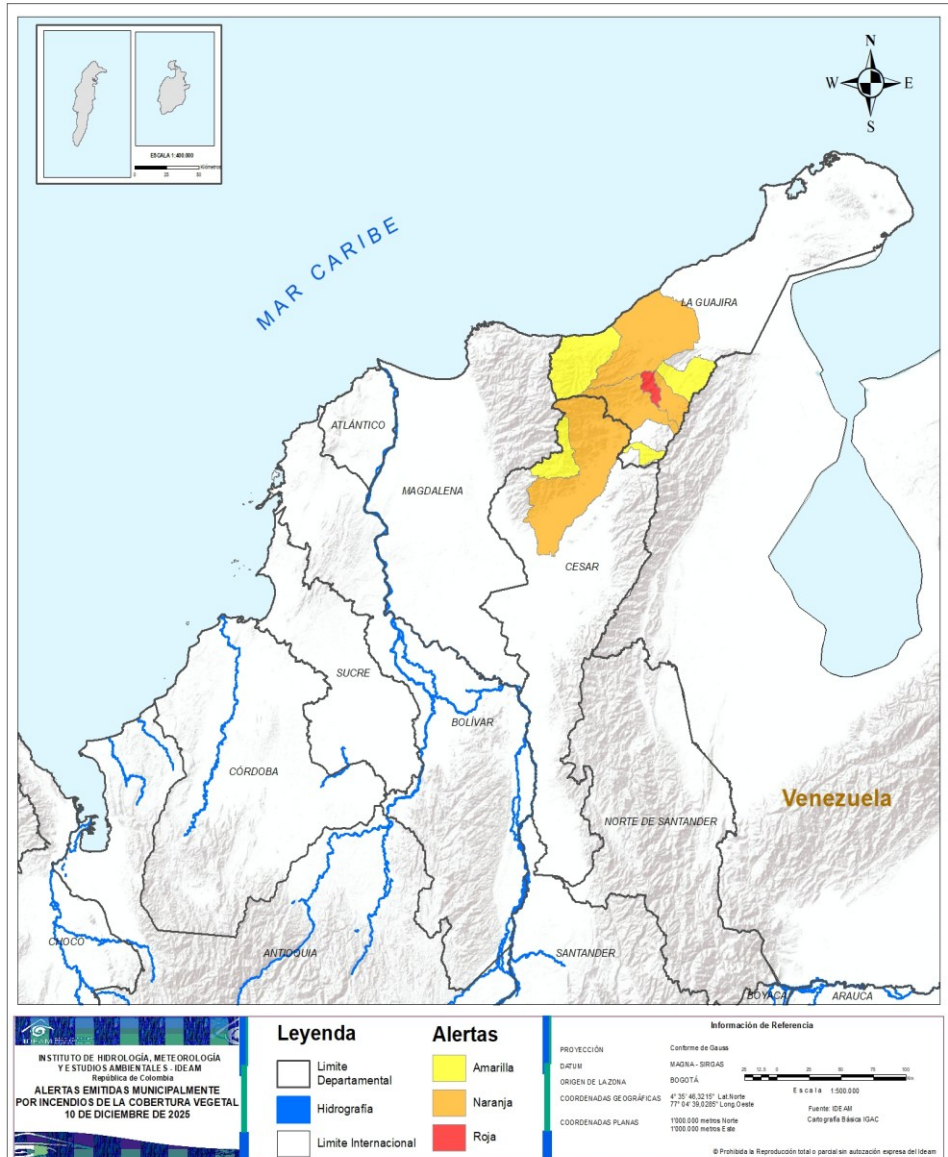
TOTAL MUNICIPIOS : 116  
FECHA : 2025-12-10

DEPARTAMENTO	#	DEPARTAMENTO	#	DEPARTAMENTO	#
NARIÑO	17	CAUCA	9	NARIÑO	20
CAQUETÁ	6	NARIÑO	7	META	6
VALLE DEL CAUCA	4	CASANARE	3	CAUCA	5
CASANARE	3	LA GUAJIRA	3	LA GUAJIRA	3
GUAVIARE	2	CAQUETÁ	2	AMAZONAS	3
META	2	META	1	VALLE DEL CAUCA	3
HUILA	2	PUTUMAYO	1	CASANARE	2
LA GUAJIRA	1	AMAZONAS	1	SANTANDER	2
PUTUMAYO	1	CESAR	1	CAQUETÁ	1
VICHADA	1	VALLE DEL CAUCA	1	GUAVIARE	1
<b>TOTAL</b>	<b>39</b>	<b>TOTAL</b>	<b>29</b>	CESAR	1
				CUNDINAMARCA	1
				<b>TOTAL</b>	<b>48</b>



# Pronóstico de la Amenaza por Incendios de la Cobertura Vegetal

## REGIÓN CARIBE

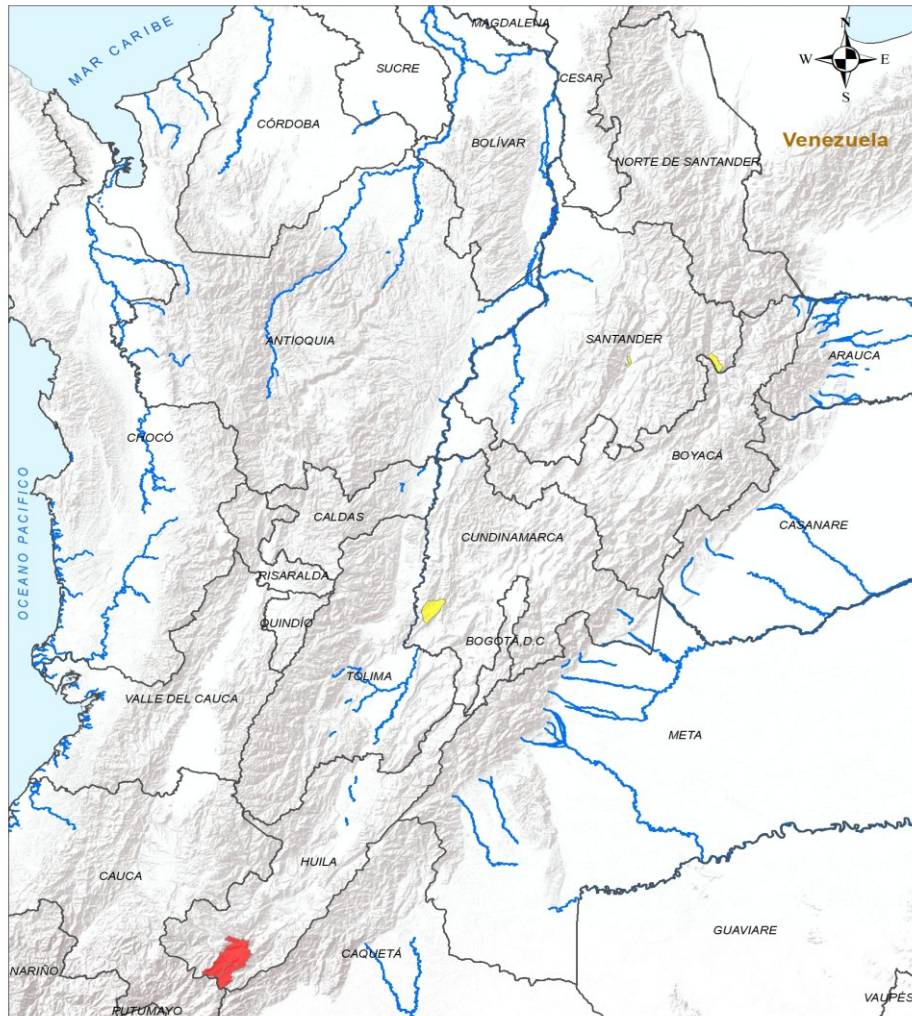


ALERTA	SITIOS PARA LOS CUALES SE GENERA LA ALERTA
	LA GUAJIRA : Distracción.
	CESAR : Valledupar. LA GUAJIRA : Fonseca, Riohacha, San Juan Del Cesar.
	CESAR : Pueblo Bello. LA GUAJIRA : Barrancas, Dibulla, Urumita.



# Pronóstico de la Amenaza por Incendios de la Cobertura Vegetal

## REGIÓN ANDINA



ALERTA	SITIOS PARA LOS CUALES SE GENERA LA ALERTA
	HUILA : Pitalito, Palestina.
	CUNDINAMARCA : Jerusalén. SANTANDER : Capitanejo, Palmar.

INSTITUTO DE HIDROLOGÍA, METEOROLOGÍA Y ESTUDIOS AMBIENTALES - IDEAM  
República de Colombia

**ALERTAS EMITIDAS MUNICIPALMENTE POR INCENDIOS DE LA COBERTURA VEGETAL 10 DE DICIEMBRE DE 2025**

**Leyenda**

- Limite Departamental
- Hidrografía
- Limite Internacional

**Alertas**

- Amarilla
- Naranja
- Roja

**Información de Referencia**

PROYECCIÓN: Conforme de Gauss  
DATUM: MAGNA - SIRGAS  
ORIGEN DE LA ZONA: BOGOTÁ  
COORDENADAS GEOGRÁFICAS: 4° 35' 48" 32 15" Lat Norte, 77° 04' 39" 0285" Long Oeste  
COORDENADAS PLANAS: 1000 000 metros Norte, 1000 000 metros Este

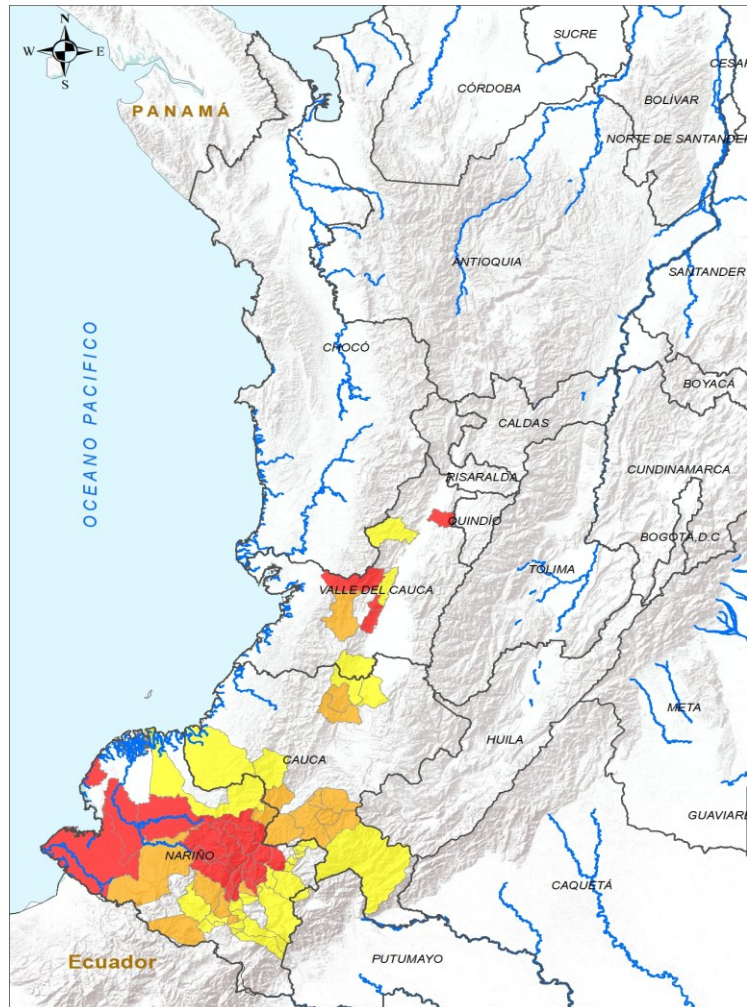
Escala: 1:500 000  
Fuente: IDEAM Cartografía Básica IGAC

© Prohibida la Reproducción total o parcial sin autorización expresa del Ideam



# Pronóstico de la Amenaza por Incendios de la Cobertura Vegetal

## REGIÓN PACÍFICO



**INSTITUTO DE HIDROLOGÍA, METEOROLOGÍA Y ESTUDIOS AMBIENTALES - IDEAM**  
República de Colombia

**ALERTAS EMITIDAS MUNICIPALMENTE POR INCENDIOS DE LA COBERTURA VEGETAL 10 DE DICIEMBRE DE 2025**

**Leyenda**

- Limite Departamental
- Hidrografía
- Limite Internacional

**Alertas**

- Amarilla
- Naranja
- Roja

**Información de Referencia**

PROYECCIÓN: Conforme de Gauss  
DATUM: MAGDALENA - SIRGAS  
ORIGEN DE LA ZONA: BOGOTÁ  
COORDENADAS GEOGRÁFICAS: 4° 35' 48,3215" Lat Norte 77° 04' 39,0287" Long Oeste  
COORDENADAS PLANAS: 1'000 000 metros Norte 1'000 000 metros Este Fuente: IDEAM Cartografía Básica IGAC

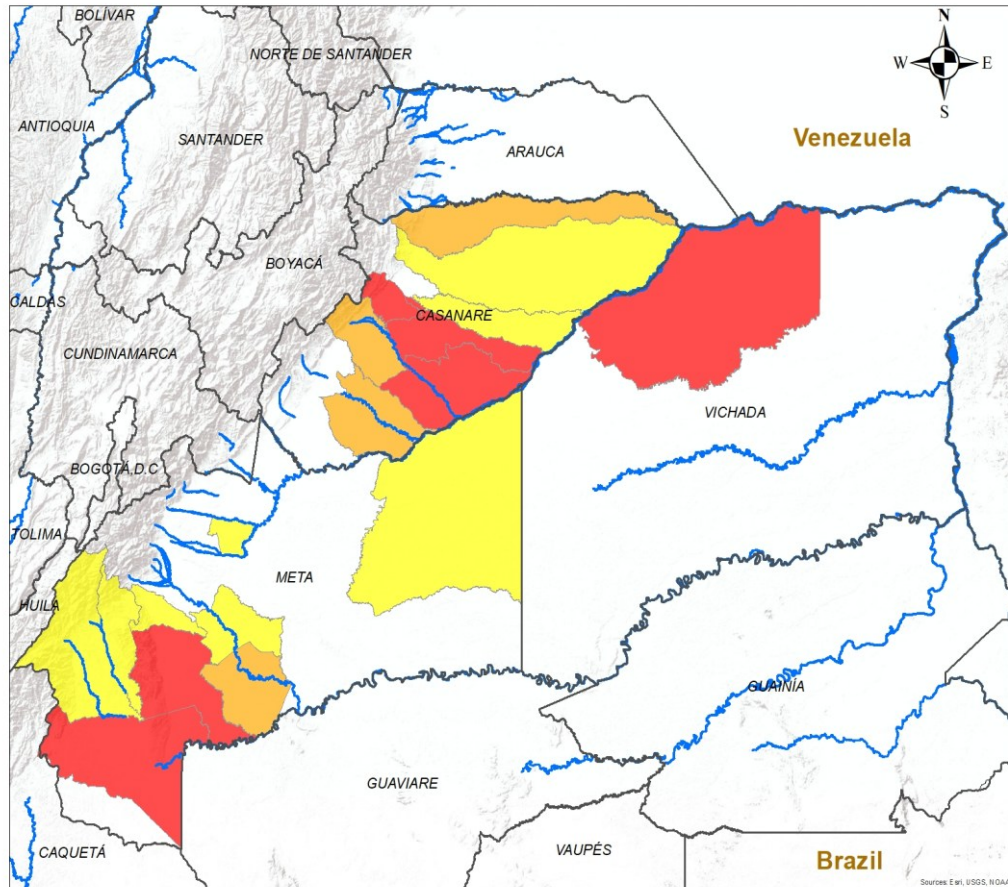
© Prohibida la Reproducción total o parcial sin autorización expresa del IDEAM.

ALERTA	SITIOS PARA LOS CUALES SE GENERA LA ALERTA
	NARIÑO : Ancuya, Cumbitara, El Peñol, El Rosario, El Tambo, La Florida, La Llanada, Linares, Los Andes, Magüí, Policarpa, Providencia, Roberto Payán, Samaniego, San Andrés De Tumaco, San Lorenzo, Taminango. VALLE DEL CAUCA : Calima, Vijes, Yumbo, La Victoria.
	CAUCA : Almaguer, Balboa, Bolívar, La Vega, Mercaderes, Morales, San Sebastián, Sucre, Suárez. NARIÑO : Barbacoas, Cumbal, Leiva, Ospina, Sandoná, Santacruz, Túquerres. VALLE DEL CAUCA : Dagua.
	CAUCA : Argelia, Buenos Aires, Guapi, Santa Rosa, Santander De Quilichao. NARIÑO : Arboleda, Belén, Buesaco, Chachagüí, Colón, Consacá, Contadero, El Charco, Funes, Guachucal, Guaitarilla, Iles, Imués, Mallama, Nariño, Pasto, Puerres, San Pablo, San Pedro De Cartago, Sapuyes. VALLE DEL CAUCA : Bolívar, Jamundí, Yotoco.



# Pronóstico de la Amenaza por Incendios de la Cobertura Vegetal

# REGIÓN ORINOQUÍA



ALERTA	SITIOS PARA LOS CUALES SE GENERA LA ALERTA
	CASANARE : Nunchía, Orocué, San Luis De Palenque. META : La Macarena, Vistahermosa. VICHADA : La Primavera.
	CASANARE : Hato Corozal, Maní, Yopal. META : Puerto Rico.
	CASANARE : Paz De Ariporo, Trinidad. META : Mesetas, Puerto Gaitán, Puerto Lleras, San Carlos De Guaroa, San Juan De Arama, Uribe.

**INSTITUTO DE HIDROLOGÍA, METEOROLOGÍA Y ESTUDIOS AMBIENTALES - IDEAM**  
República de Colombia

**ALERTAS EMITIDAS MUNICIPALMENTE POR INCENDIOS DE LA COBERTURA VEGETAL 10 DE DICIEMBRE DE 2025**

**Leyenda**

- Hidrografía
- Límite Departamental
- Límite Internacional

**Alertas**

- Amarilla
- Naranja
- Roja

**Información de Referencia**

PROYECCIÓN: Conforme de Gauss  
 DATUM: MAGNA - SIRGAS  
 ORIGEN DE LA ZONA: BOGOTÁ  
 COORDENADAS GEOGRÁFICAS: 4° 35' 46.3215" Lat Norte, 77° 04' 39.6285" Long Oeste  
 COORDENADAS PLANAS: 1'000.000 metros Norte, 1'000.000 metros Este

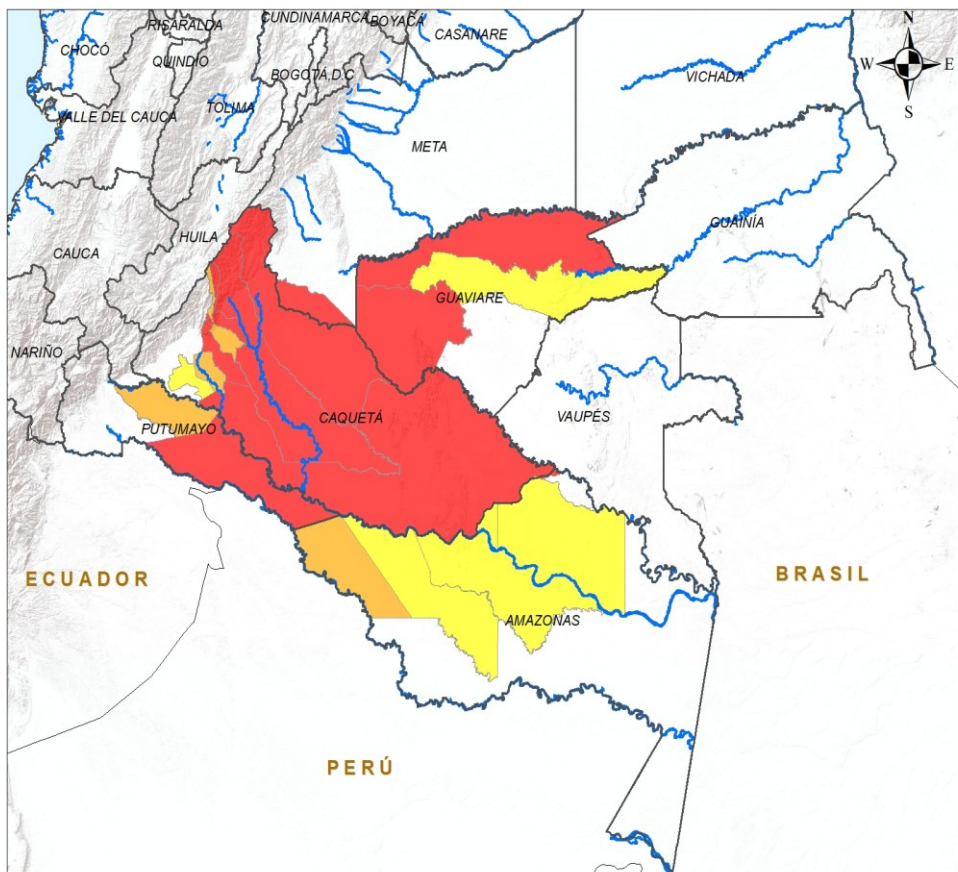
Escala: 1:500.000  
 Fuente: IDEAM  
 Cartografía: Básica IGAC

© Prohibida la Reproducción total o parcial sin autorización expresa del Ideam



# Pronóstico de la Amenaza por Incendios de la Cobertura Vegetal

# REGIÓN AMAZONIA



ALERTA	SITIOS PARA LOS CUALES SE GENERA LA ALERTA
	<p>CAQUETÁ : Cartagena Del Chairá, El Doncello, La Montañita, Puerto Rico, San Vicente Del Caguán, Solano.</p> <p>GUAVIARE : Calamar, San José Del Guaviare.</p> <p>PUTUMAYO : Puerto Leguízamo.</p>
	<p>AMAZONAS : Puerto Alegría.</p> <p>CAQUETÁ : El Paujíl, Milán.</p> <p>PUTUMAYO : Puerto Guzmán.</p>
	<p>AMAZONAS : La Chorrera, Mirití - Paraná, Puerto Santander.</p> <p>CAQUETÁ : Valparaíso.</p> <p>GUAVIARE : El Retorno.</p>

**INSTITUTO DE HIDROLOGIA, METEOROLOGIA Y ESTUDIOS AMBIENTALES - IDEAM**  
República de Colombia

**ALERTAS EMITIDAS MUNICIPALMENTE POR INCENDIOS DE LA COBERTURA VEGETAL 10 DE DICIEMBRE DE 2025**

**Leyenda**

- Hidrografía
- Limite Departamental
- Limite Internacional

**Alertas**

- Amarilla
- Naranja
- Roja

**Información de Referencia**

PROYECCIÓN: Conforme de Gauss  
 DATUM: MAGNA - SIRGAS  
 ORIGEN DE LA ZONA: BOGOTÁ  
 COORDENADAS GEOGRÁFICAS: 4° 35' 46.3215" Lat.Norte, 77° 04' 39.0285" Long.Oeste  
 COORDENADAS PLANAS: 1'000.000 metros Norte, 1'000.000 metros Este

Fuente: IDEAM  
Cartografía Básica IGAC

Escala: 1:500.000

© Prohibida la Reproducción total o parcial sin autorización expresa del Ideam



## DEFINICIONES Y RECOMENDACIONES

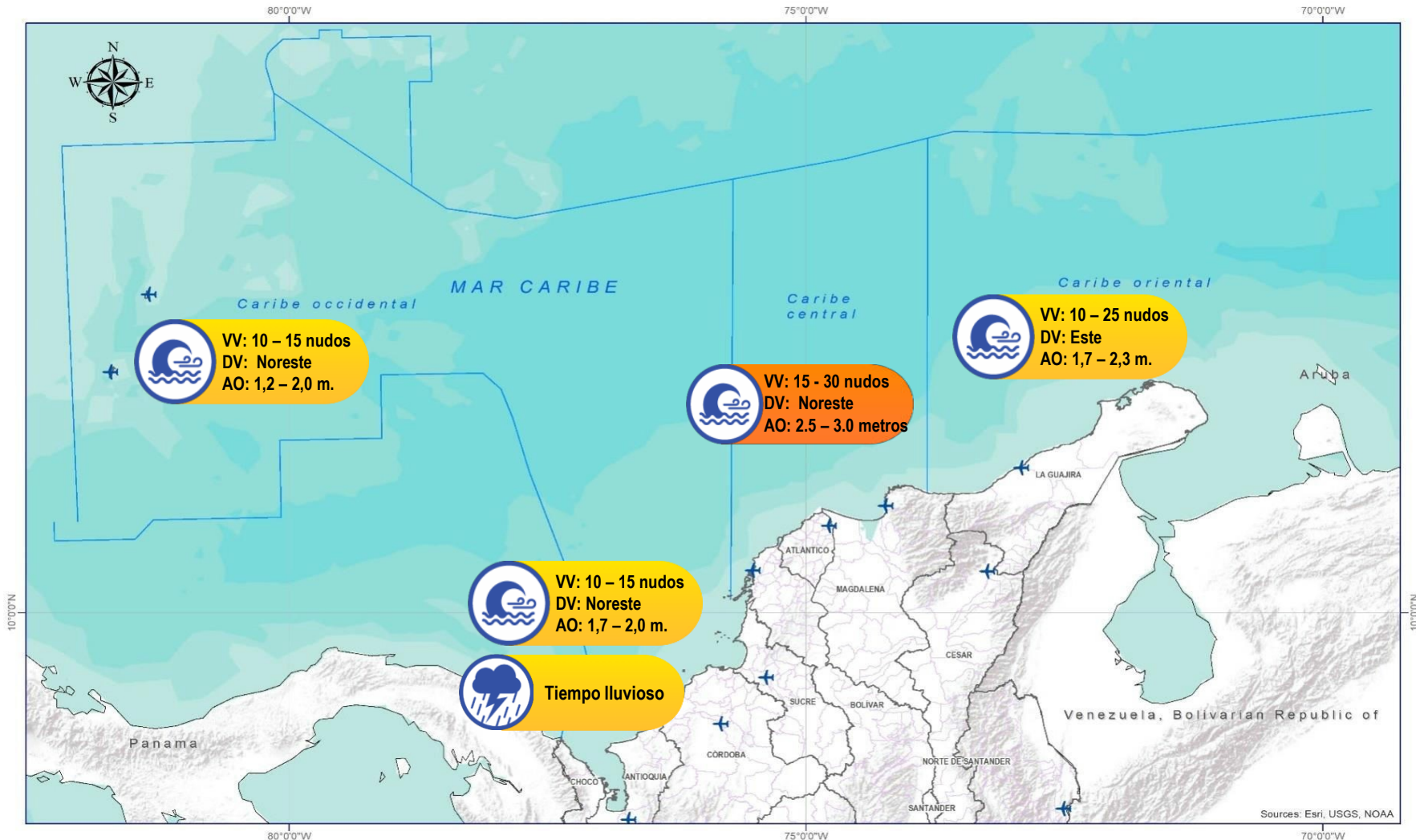


DEFINICIONES	RECOMENDACIONES
<p>Amenaza: Peligro latente de que un evento físico de origen natural, o causado, o inducido por la acción humana de manera accidental, se presente con una severidad suficiente para causar pérdida de vidas, lesiones u otros impactos en la salud, así como también daños y pérdidas en los bienes, la infraestructura, los medios de sustento, la prestación de servicios y los recursos ambientales (Ley 1523 de 2012).</p> <p>Conato (Incendio): Fuego de origen natural o antrópico que afecta o destruye una extensión inferior a 5.000 m<sup>2</sup>, de cualquier tipo de cobertura vegetal, ya sea en zona urbana o rural.</p> <p>Incendio de la cobertura vegetal: Fuego sobre la cobertura vegetal de origen natural o antrópico que se propaga sin control, que causa perturbaciones ecológicas afectando o destruyendo una extensión superior a 5.000 m<sup>2</sup>, ya sea en zona urbana o rural, que responde al tipo de vegetación, cantidad de combustible, oxígeno, condiciones meteorológicas, topografía, actividades humanas, entre otras.</p> <p>Incendio forestal: Un incendio forestal es un "fuego que, cualquiera sea su origen, se propaga sin control en terrenos rurales a través de vegetación leñosa, arbustiva o herbácea, ya sea viva o muerta". Es decir, no solo se queman los árboles, sino que se destruye todo un ecosistema de especies vegetales silvestres y también animales que habitan en estos terrenos. (Conaf, 2019)</p>	<p>A la comunidad en general, a los turistas y caminantes apagar debidamente las fogatas y no dejar residuos tipo vidrio que sirvan como elementos concentradores de la radiación solar e igualmente reportar a las autoridades en caso de ocurrencia de incendios.</p> <p>A los consejos departamentales y municipales, las autoridades ambientales regionales y locales, mantener activos los planes de prevención y atención de incendios con el fin de evitar la ocurrencia y propagación de los mismos especialmente en áreas de reserva forestal y del Sistema Nacional de Parques Nacionales Naturales.</p> <p>A los sistemas regionales y locales de bomberos disponer de los elementos necesarios para la atención oportuna de eventos de incendio de la cobertura vegetal</p>



# Alertas Meteomarinas Vigentes

Mar Caribe Colombiano



## Abreviaturas

- VV** – Velocidad del viento máxima probable.
- DV** – Dirección predominante del viento.
- AO** – Altura significativa de la ola.

## Convenciones



### Tiempo Lluvioso

Probabilidad de lluvias moderadas a fuertes, en algunos casos con posibilidad de tormentas eléctricas y rachas de viento.

### Sugerencia o recomendación

A las embarcaciones de poco calado, consultar con las Capitanías de puerto antes de zarpar en zonas de inminente tempestad.

A los bañistas y habitantes costeros, estar atentos a la evolución de las condiciones meteorológicas y a los avisos de las autoridades locales.



### Pleamar

La marea alcanzará su máximo nivel en el intervalo de tiempo establecido.

### Sugerencia o recomendación

Se sugiere a los habitantes costeros estar atentos a la evolución del fenómeno.



### Viento y oleaje

Velocidad del viento y altura del oleaje con valores por encima de lo normal para la época.

### Sugerencia o recomendación

A los bañistas y habitantes costeros, estar atentos a la evolución del fenómeno y a las indicaciones de las autoridades locales.

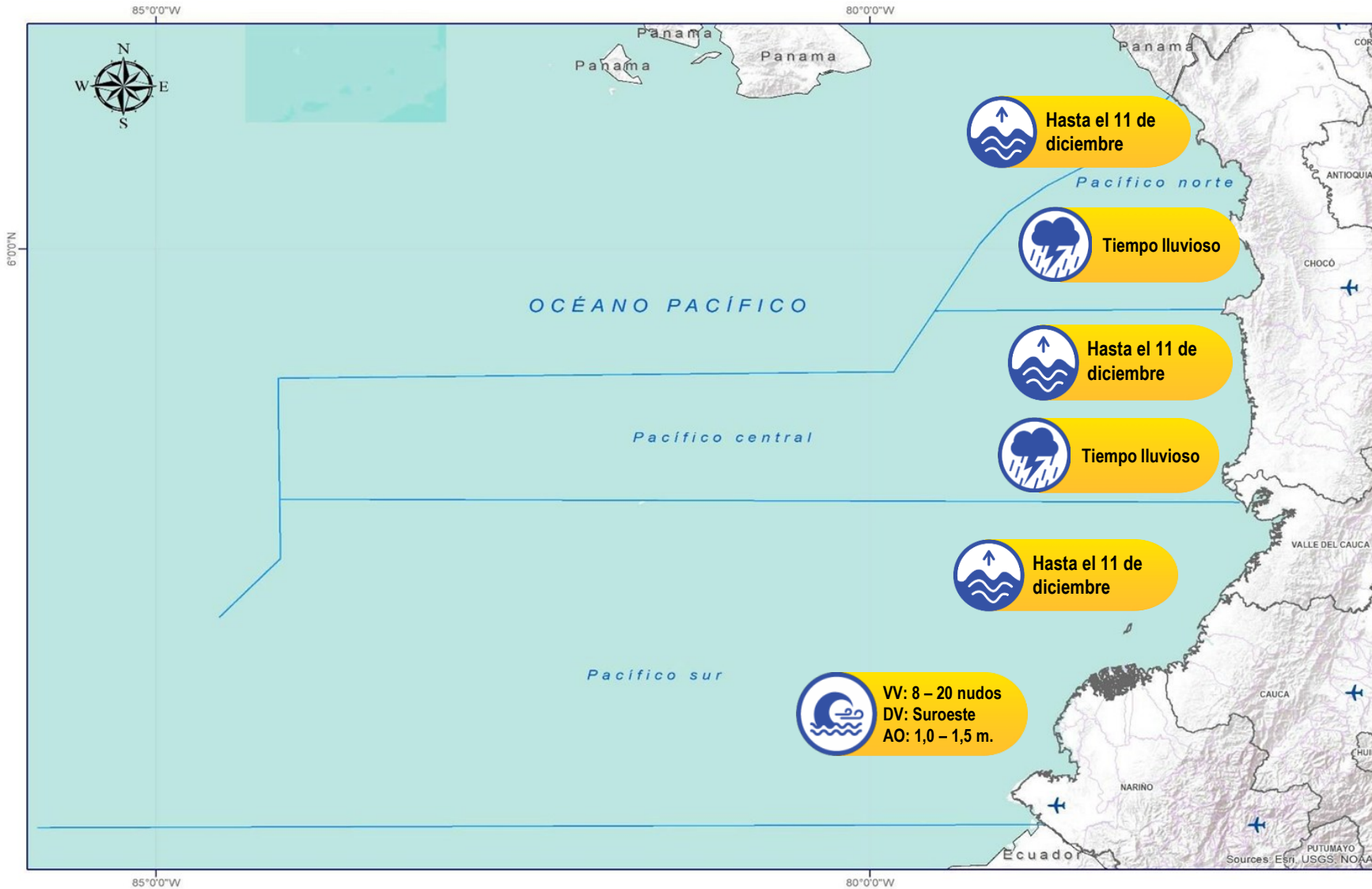
A las embarcaciones de poco calado, consultar con las Capitanías de puerto antes de zarpar.

\* La altura significativa de la ola, representa la media del tercio más alto de las olas, por lo cual la altura máxima posible puede ser incluso superior al doble de este valor.



# Alertas Meteomarinas Vigentes

Océano Pacífico Nacional



## Abreviaturas

- VV** – Velocidad del viento máxima probable.
- DV** – Dirección predominante del viento.
- AO** – Altura significativa de la ola.

## Convenciones



### Tiempo Lluvioso

Probabilidad de lluvias moderadas a fuertes, en algunos casos con posibilidad de tormentas eléctricas y rachas de viento.

### Sugerencia o recomendación

A las embarcaciones de poco calado, consultar con las Capitanías de puerto antes de zarpar en zonas de inminente tempestad.

A los bañistas y habitantes costeros, estar atentos a la evolución de las condiciones meteorológicas y a los avisos de las autoridades locales.



### Pleamar

La marea alcanzará su máximo nivel en el intervalo de tiempo establecido.

### Sugerencia o recomendación

Se sugiere a los habitantes costeros estar atentos a la evolución del fenómeno.



### Viento y oleaje

Velocidad del viento y altura del oleaje con valores por encima de lo normal para la época.

### Sugerencia o recomendación

A los bañistas y habitantes costeros, estar atentos a la evolución del fenómeno y a las indicaciones de las autoridades locales.

A las embarcaciones de poco calado, consultar con las Capitanías de puerto antes de zarpar.

\* La altura significativa de la ola, representa la media del tercio más alto de las olas, por lo cual la altura máxima posible puede ser incluso superior al doble de este valor.

# CONDICIONES HIDROMETEOROLÓGICAS ACTUALES

**Ghisliane Echeverry Prieto | Directora General**  
**Rodney Poveda Fernández | Jefe (E) Oficina del Servicio de Pronóstico y Alertas**

Elaboró:

William Francisco Alarcón Rodríguez (Meteorología)

Juan Pablo Urrego Zuluaga (Hidrología)

Victoria Daniela Camacho (Deslizamientos de tierra)

David Garzón Casas (Incendios de la cobertura vegetal)

Mauricio Torres Granada (Datos hidrometeorológicos)

## OFICINA DEL SERVICIO DE PRONÓSTICO Y ALERTAS

<https://www.ideam.gov.co>

**Correos electrónicos:** [servicio@ideam.gov.co](mailto:servicio@ideam.gov.co) , [alertas@ideam.gov.co](mailto>alertas@ideam.gov.co)

Calle 25D N° 96B - 70, piso 3. Bogotá, D.C.

Teléfono: 601-3527160 ext. 1334 -1336.

## VISITA NUESTRAS REDES SOCIALES



InstitutoIDEAM



@IDEAMColombia



IdeamColombia



Ideam.Instituto

**°C:** grados Celsius  
**msnm:** metros sobre el nivel del mar  
**GOES:** Geostationary Operational Environmental Satellites (Satélite Geoestacionario Operacional Ambiental)  
**m:** metros  
**Km/h:** kilómetros por hora

**GOES-16:** localizado en 75°W sobre el ecuador geográfico  
**mm:** milímetros  
**HLC:** hora local colombiana  
**PNN:** parque nacional natural  
**SFF:** Santuario de Fauna y Flora

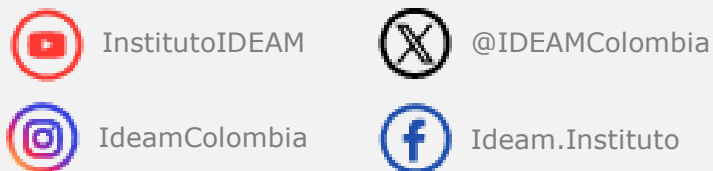
GHISLIANE ECHEVERRY PRIETO  
**Directora General**

Rodney Poveda Fernández  
**Jefe (E) Oficina del Servicio de Pronósticos y Alertas**

**Diseño y diagramación:**  
GRUPO DE COMUNICACIONES

<https://www.ideam.gov.co>  
Correos electrónicos: [servicio@ideam.gov.co](mailto:servicio@ideam.gov.co), [alertas@ideam.gov.co](mailto:alertas@ideam.gov.co)  
Calle 25 D No. 96B - 70. Bogotá D.C.  
Teléfono: 601-3527160 ext. 1334-1336.

**Síguenos en:**



**Alerta  
ROJA**

**PARA TOMAR ACCIÓN** Advierte a los sistemas de prevención y atención de desastres sobre la amenaza que puede ocasionar un fenómeno con efectos adversos sobre la población, el cual requiere la atención inmediata por parte de la población y de los cuerpos de atención y socorro. Se emite una alerta sólo cuando la identificación de un evento extraordinario indique la probabilidad de amenaza inminente y cuando la gravedad del fenómeno implique la movilización de personas y equipos, interrumpiendo el normal desarrollo de sus actividades cotidianas.



**Alerta  
NARANJA**

**PARA PREPARARSE** Indica la presencia de un fenómeno. No implica amenaza inmediata y como tanto es catalogado como un mensaje para informarse y prepararse. El aviso implica vigilancia continua ya que las condiciones son propicias para el desarrollo de un fenómeno, sin que se requiera permanecer alerta.



**Alerta  
AMARILLA**

**PARA INFORMARSE** Es un mensaje oficial por el cual se difunde información. Por lo regular se refiere a eventos observados, registrados o pronosticados y puede contener algunos elementos de pronóstico a manera de orientación. Por sus características pretéritas y futuras difiere del aviso y de la alerta, y por lo general no está encaminado a alertar sino a informar

**CONDICIONES NORMALES** La información que se suministra se encuentra dentro de los rangos normales.