



**IDEAM**

Instituto de Hidrología, Meteorología  
y Estudios Ambientales

# CONDICIONES HIDROMETEOROLÓGICAS ACTUALES

IDEAM comunica al Sistema Nacional para la Gestión del Riesgo de Desastres (SNGRD) y al Sistema Nacional Ambiental (SINA).

Bogotá D.C., 26 de julio de 2024  
Hora de actualización 06:00 HLC

Boletín No.

0623

## CONTENIDO

- Condiciones Meteorológicas.
- Pronóstico de precipitación para las próximas seis (6) horas.
- Alertas Hidrológicas.
- Seguimiento y Pronóstico de las Amenazas por Deslizamientos
- Seguimiento y Pronóstico de las Amenazas por Incendios Alertas.
- Meteomarinas vigentes Mar Caribe Colombiano.
- Meteomarinas vigentes Océano Pacífico Nacional.



Alerta  
**ROJA**

**PARA TOMAR ACCIÓN** Advierte a los sistemas de prevención y atención de desastres sobre la amenaza que puede ocasionar un fenómeno con efectos adversos sobre la población, el cual requiere la atención inmediata por parte de la población y de los cuerpos de atención y socorro. Se emite una alerta sólo cuando la identificación de un evento extraordinario indique la probabilidad de amenaza inminente y cuando la gravedad del fenómeno implique la movilización de personas y equipos, interrumpiendo el normal desarrollo de sus actividades cotidianas.



Alerta  
**NARANJA**

**PARA PREPARARSE** Indica la presencia de un fenómeno. No implica amenaza inmediata y como tanto es catalogado como un mensaje para informarse y prepararse. El aviso implica vigilancia continua ya que las condiciones son propicias para el desarrollo de un fenómeno, sin que se requiera permanecer alerta.



Alerta  
**AMARILLA**

**PARA INFORMARSE** Es un mensaje oficial por el cual se difunde información. Por lo regular se refiere a eventos observados, registrados o registrados y puede contener algunos elementos de pronóstico a manera de orientación. Por sus características pretéritas y futuras difiere del aviso y de la alerta, y por lo general no está encaminado a alertar sino a informar

**CONDICIONES NORMALES** La información que se suministra se encuentra dentro de los rangos normales.

Alertas vigentes hasta: 26 de julio de 2024 12:00 HLC

[www.ideam.gov.co](http://www.ideam.gov.co)



# Condiciones Hidrometeorológicas

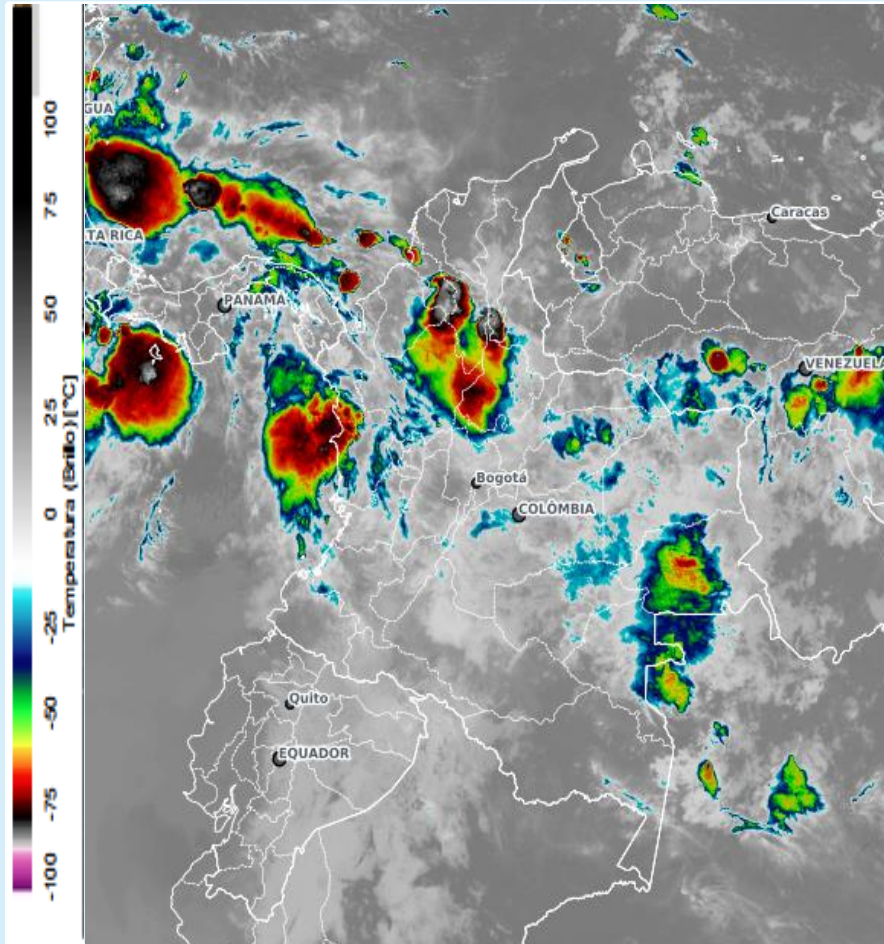
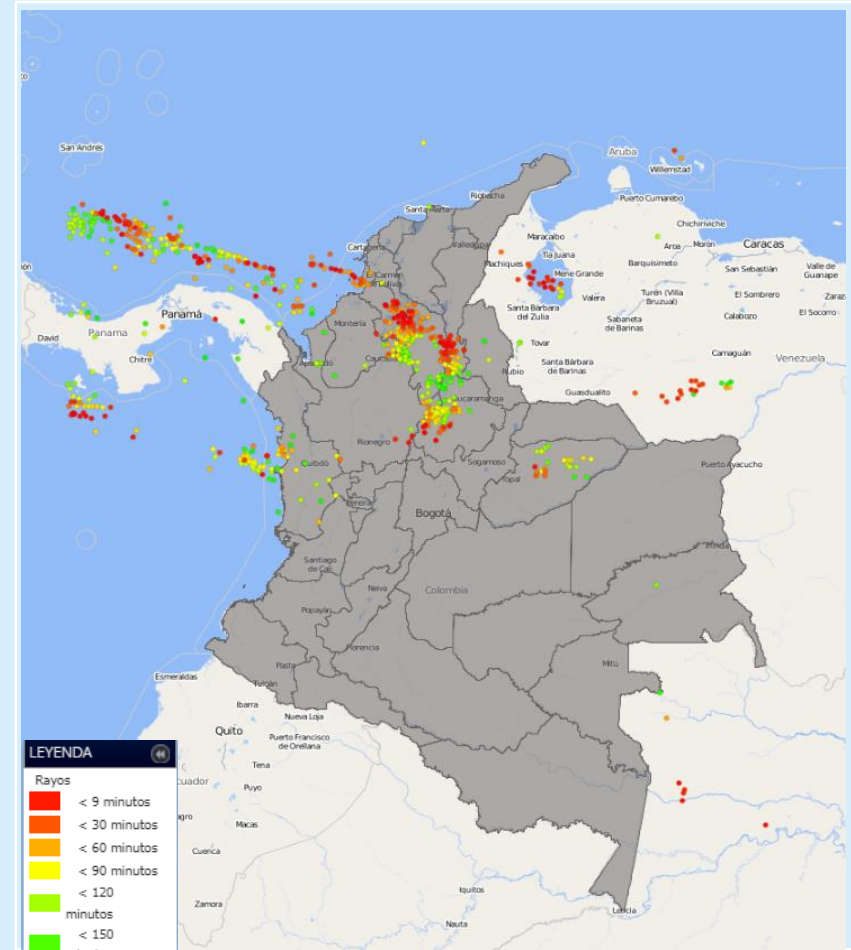


Imagen GOES 16 (East) Canal Infrarrojo | Fuente: GOES-IDEAM  
26 de julio de 2024 - Hora 05:20 HLC

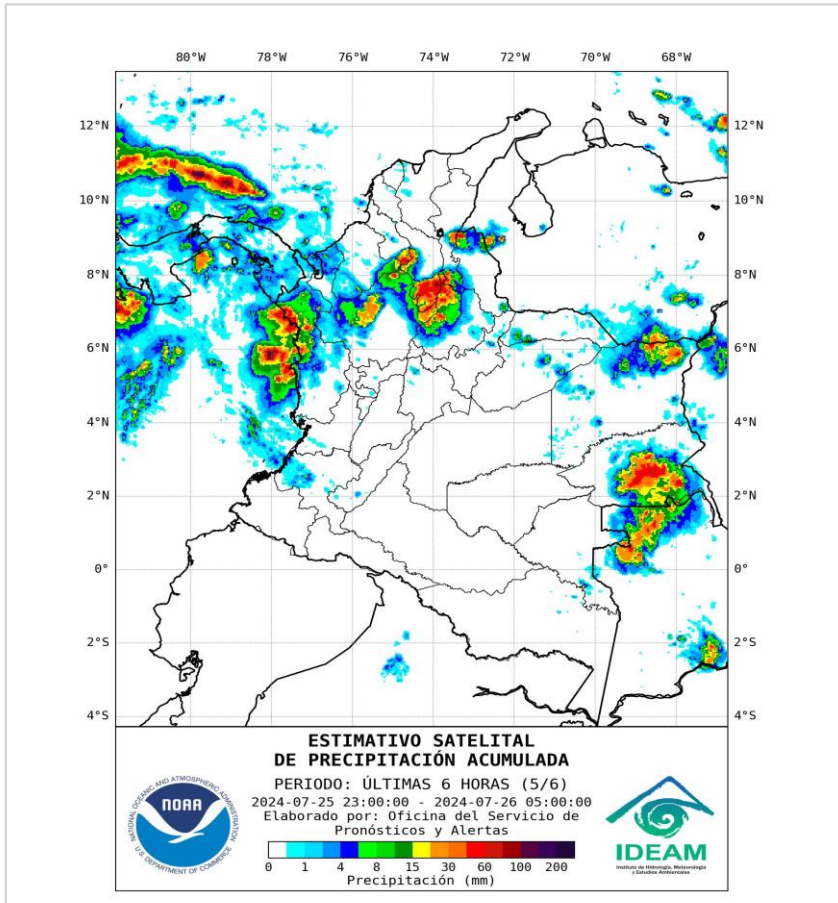


Descargas eléctricas en las últimas 3 horas  
Fuente: Keraunos

- La imagen del canal infrarrojo (10.3  $\mu\text{m}$ ) permite identificar nubes en cualquier período temporal a partir de la temperatura de brillo de la nube (ver escala de colores). De esta forma, se puede identificar, clasificar y caracterizar la nubosidad en una zona determinada.
- La imagen de las descargas eléctricas muestra los rayos nube-tierra que se han descargado en una zona en las últimas 4 horas (ver escala de colores)



## Condiciones meteorológicas en las últimas horas



- Hidroestimador últimas 06 horas
- Fuente: NOAA - IDEAM

## Lluvias destacadas en las últimas horas

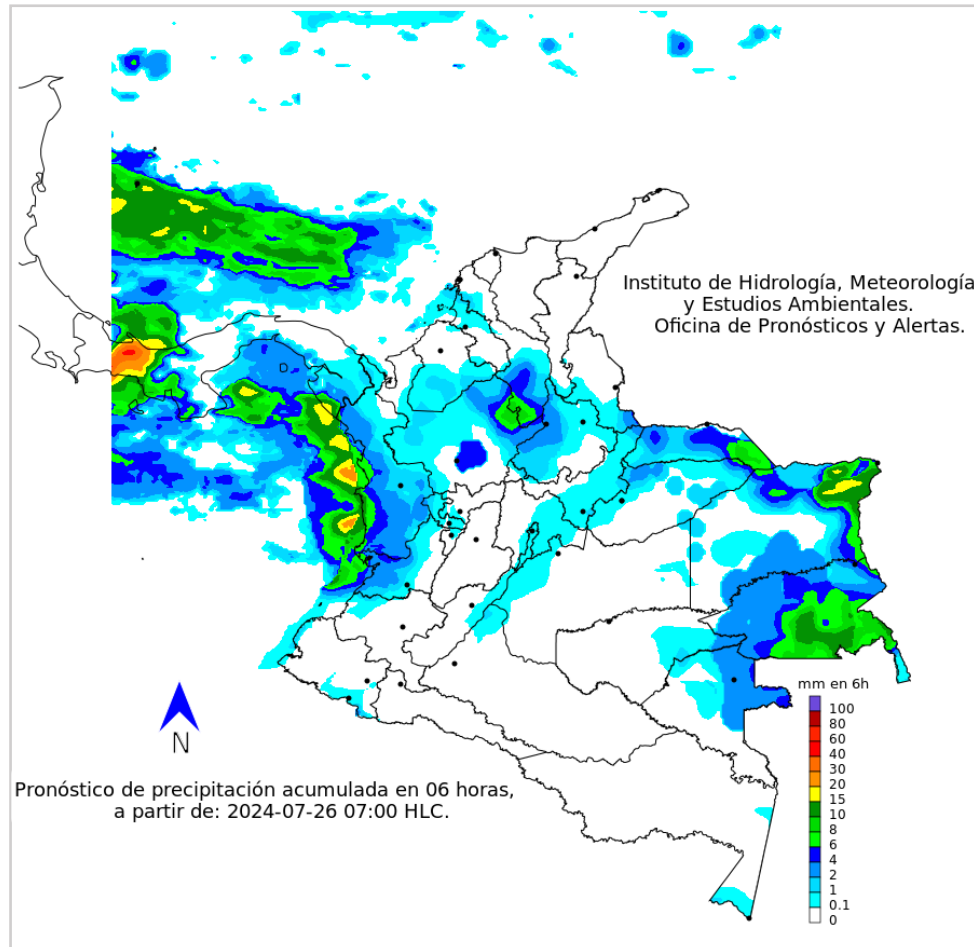
En las últimas horas se han presentado lluvias con actividad eléctrica en sectores del occidente de la región Caribe (sur de Córdoba), norte del Pacífico (norte de Chocó), noroccidente y nororiente de la región Andina (occidente de Antioquia y occidente y nororiente de Boyacá, Norte de Santander, oriente de Santander) , Orinoquia (Vichada y occidente de Arauca) y Amazonia (oriente de Guainía), lluvias de menor intensidad en Valle del Cauca. Tiempo seco para las demás zonas del país.

En el archipiélago de San Andrés, Providencia y Santa Catalina han persistido las condiciones de ligera a parcialmente nublado con algunas precipitaciones en cercanías al área.

• Un milímetro de lluvia (1 mm) equivale a un litro (1 L) de lluvia que ha caído en un metro cuadrado (1 m<sup>2</sup>). La lluvia acumulada es la suma de los milímetros de agua lluvia que se han registrado en un lapso de tiempo.



## Pronóstico de precipitación para las próximas seis (6) horas



Se espera lluvias en sectores de Vichada, Guainía, nororiente y centro de Antioquia, litoral de Chocó, occidente de Santander. Lluvias puntuales en el occidente y nororiente de Boyacá y sectores de Casanare, oriente de Arauca y oriente de Vaupés.

Se prevé condiciones entre parcial y mayormente nublado con predominio de tiempo seco para el resto del territorio nacional.

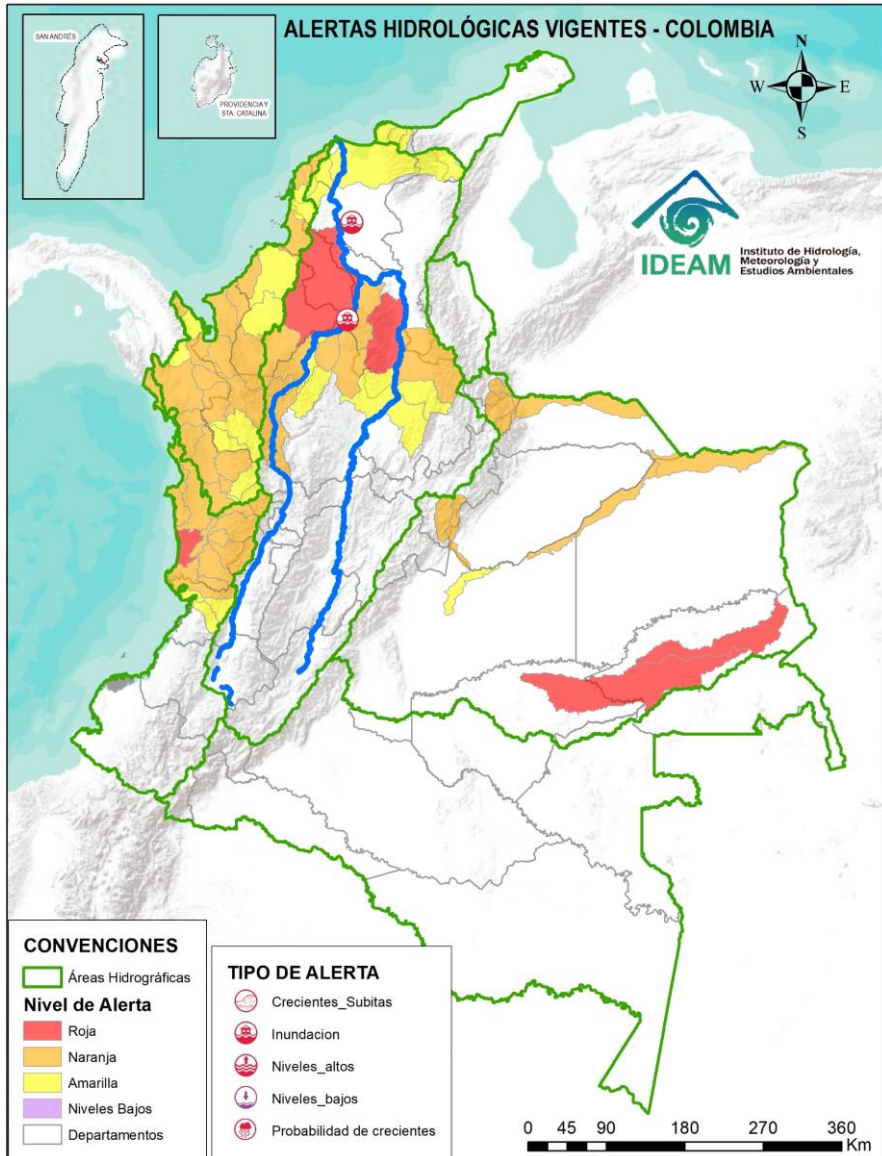
En el archipiélago de San Andrés y Providencia continuarán las condiciones mayormente nubladas con probabilidad de lluvias en los alrededores.

- La resolución espacial del mapa de pronóstico es de 6.5 km aproximadamente. Por lo tanto, fenómenos meteorológicos inferiores a esta escala no están considerados en esta predicción.
- La escala de colores está asociada a un rango de precipitación en el intervalo de tiempo indicado, lo que implica que el pronóstico no es determinista (un valor exacto en una zona) sino corresponde a un pronóstico cuantitativo (un rango de valores en una zona).



# Alertas Hidrológicas

Actualización: 26 de julio de 2024 06:00 HLC



Caño Cristales el río de los cinco colores, paraíso tropical! (Sierra de La Macarena – Meta, Colombia). – Autor: Mcleods, 19 de Febrero de 2018  
Fuente: [https://upload.wikimedia.org/wikipedia/commons/3/3e/Flashpacker\\_Connect\\_-\\_Cano\\_Cristales\\_.webp](https://upload.wikimedia.org/wikipedia/commons/3/3e/Flashpacker_Connect_-_Cano_Cristales_.webp)

**FEWS COLOMBIA**  
SISTEMA DE PRONÓSTICOS HIDROLÓGICOS Y ALERTAS TEMPRANAS

Consulte aquí el estado de los niveles en los ríos del país:

<http://fews.ideam.gov.co/colombia/MapaEstacionesColombiaEstado.html>



- Nota 1:** Las alertas hidrológicas pueden ser corregidas y/o actualizadas en el futuro. No representa una certificación oficial del IDEAM.
- Nota 2:** Es probable que los eventos hidrológicos reportados en las alertas emitidas no se estén presentando sobre los ríos principales sino sobre sus afluentes.
- Nota 3:** El IDEAM le sugiere a la población ribereña estar muy atentos al comportamiento de los niveles de los ríos y atender las recomendaciones que la Unidad Nacional de Gestión del Riesgo de Desastres (UNGRD) emita para la implementación de medidas de contingencia ante posibles afectaciones por desbordamientos e inundaciones.
- Nota 4:** Dentro de las alertas emitidas no se contemplan aquellas asociadas a desabastecimientos. En caso de requerir información asociada a estos reportes consultar en [contactenos@gestiondelriesgo.gov.co](mailto:contactenos@gestiondelriesgo.gov.co)



LLUVIAS



NIVELES BAJOS



NIVELES ALTOS



CRECIENTE SÚBITA



TRANSITO DE CRECIENTES



CRECIENTE POR DESEMBALSE



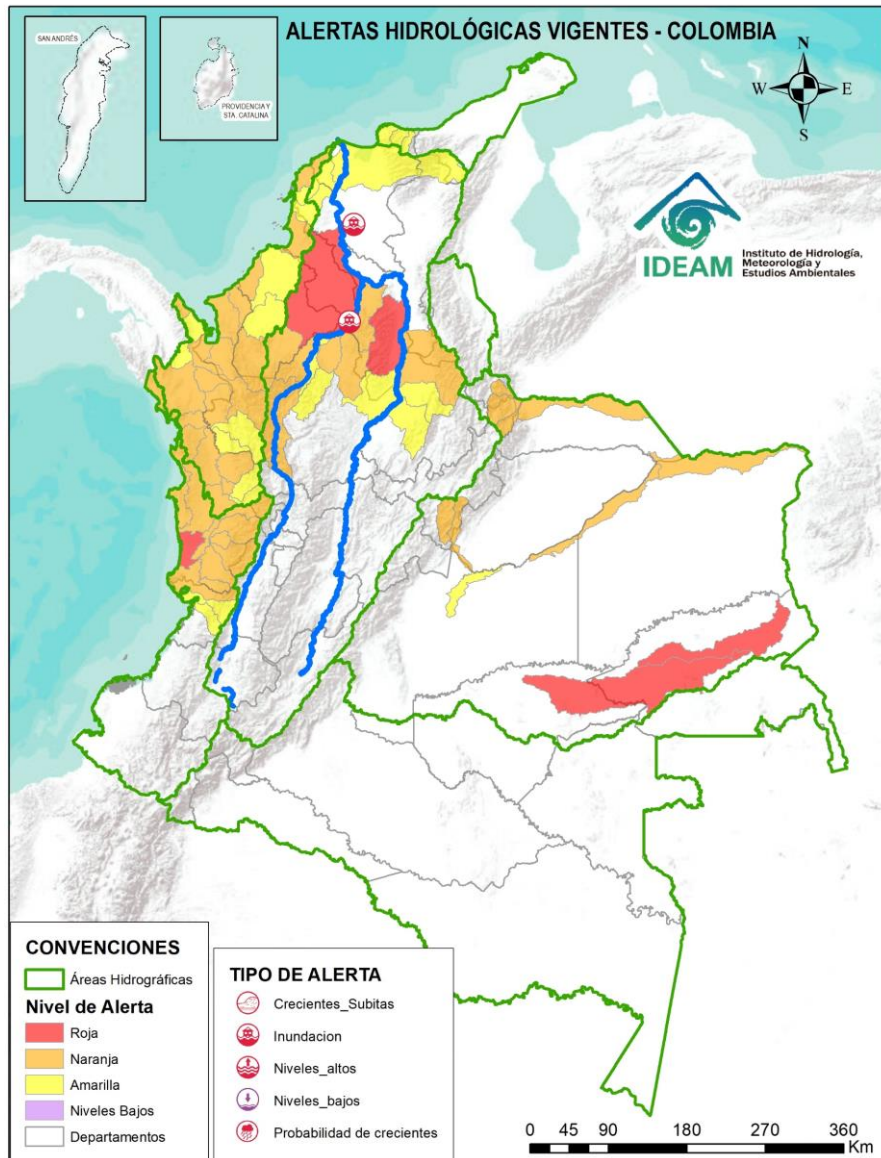
INUNDACIONES



CONVENCIONES		
	Lluvias	Lluvias antecedentes intensas o continuas y/o pronóstico de las mismas, las cuales pueden generar crecientes súbitas en los ríos principales y sus afluentes.
	Niveles bajos	Nivel de referencia del río cuyos valores iguales o inferiores pueden generar restricciones para navegabilidad, captación de agua para acueductos, actividades de pesca entre otros sectores que pudieran verse afectados por la disminución de los caudales.
	Niveles altos	Nivel de referencia del río cuyos valores iguales o superiores pueden generar afectaciones en las zonas ribereñas.
	Creciente súbita	Fenómeno natural que se presenta en los ríos de montaña como consecuencia de la ocurrencia de lluvias intensas o torrenciales en zonas de alta pendiente del cauce principal y sus afluentes.
	Tránsito de crecientes	Es el desplazamiento de una onda de creciente de aguas arriba hacia aguas abajo de la corriente.
	Creciente por desembalse	Proceso de tránsito del flujo de agua por descarga controlada desde un embalse.
	Inundación	Aumento en los niveles y/o caudales de los ríos que superan la capacidad máxima de transporte o modificación de la sección transversal que la reduce, ocasionando el desbordamiento e inundación en zonas aledañas al cauce principal.



Actualización: 26 de julio de 2024 06:00 HLC



## ALERTAS POR PROBABILIDAD DE CRECIENTES SÚBITAS Y/O INUNDACIONES

Area Hidrográfica	# de Subzonas
Magdalena Cauca	2
Orinoco	2
Pacífico	1
<b>TOTAL</b>	<b>5</b>

Area Hidrográfica	# de Subzonas
Caribe	18
Pacífico	10
Orinoco	9
Magdalena Cauca	8
<b>TOTAL</b>	<b>45</b>

Area Hidrográfica	# de Subzonas
Caribe	11
Magdalena Cauca	10
Pacífico	2
Orinoco	1
<b>TOTAL</b>	<b>24</b>

**TOTAL ALERTAS HIDROLÓGICAS 74**

## ALERTAS PUNTUALES POR INUNDACIONES Y/O CRECIENTE SÚBITAS

Area Hidrográfica	# de Subzonas
Magdalena Cauca	2
<b>TOTAL</b>	<b>2</b>

## ALERTAS PUNTUALES POR NIVELES BAJOS

Area Hidrográfica	# de Subzonas
<b>TOTAL</b>	<b>0</b>

Nota 1: Las alertas hidrológicas pueden ser corregidas y/o actualizadas en el futuro. No representa una certificación oficial del IDEAM.  
 Nota 2: Es probable que los eventos hidrológicos reportados en las alertas emitidas no se estén presentando sobre los ríos principales sino sobre sus afluentes.  
 Nota 3: El IDEAM le sugiere a la población ribereña estar muy atentos al comportamiento de los niveles de los ríos y atender las recomendaciones que la Unidad Nacional de Gestión del Riesgo de Desastres (UNGRD) emita para la implementación de medidas de contingencia ante posibles afectaciones por desbordamientos e inundaciones.  
 Nota 4: Dentro de las alertas emitidas no se contemplan aquellas asociadas a desabastecimientos. En caso de requerir información asociada a estos reportes consultar en [contactenos@gestiondelriesgo.gov.co](mailto:contactenos@gestiondelriesgo.gov.co)

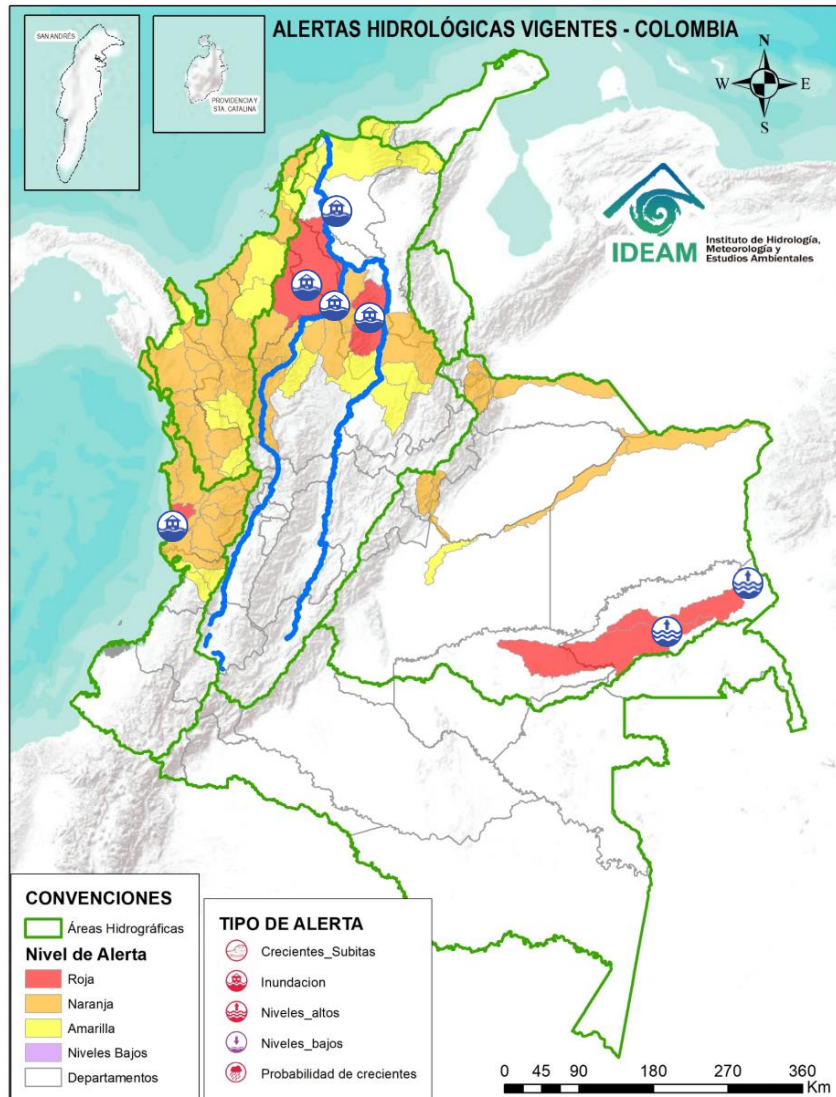
**FEWS COLOMBIA**  
 SISTEMA DE PRONÓSTICOS HIDROLÓGICOS Y ALERTAS TEMPRANAS

- Consulte aquí el estado de los niveles en los ríos del país: <http://fews.ideam.gov.co/colombia/MapaEstacionesColombiaEstado.html>





Actualización: 26 de julio de 2024 06:00 HLC



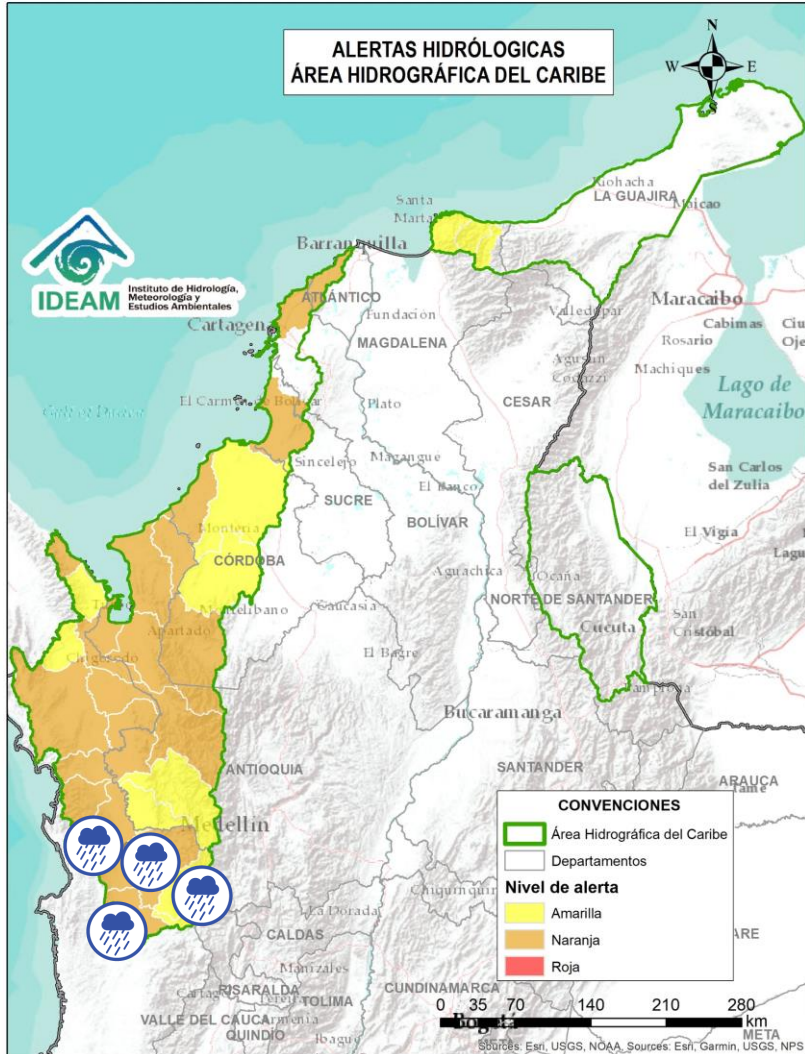
ÁREA HIDROGRÁFICA	SE DESTACAN LAS SIGUIENTES ALERTAS ROJAS POR NIVELES ALTOS, CRECIENTES SÚBITAS, DESBORDAMIENTOS Y/O INUNDACIONES:
Pacífico	<ul style="list-style-type: none"> <li>Probabilidad de incrementos súbitos en los niveles del río Docampadó y sus afluentes, entre otros directos al océano Pacífico en el departamento de Chocó. <b>Nota:</b> Desbordamiento de los ríos Orpúa y Siviru afectando a las comunidades de Puerto Gálvez y Playa Linda del municipio de Bajo Baudó, Chocó (25/07/2024).</li> </ul>
Magdalena – Cauca	<ul style="list-style-type: none"> <li>Probabilidad de incremento en los niveles en los ríos directos al Magdalena en el Brazo Morales y sus aportantes. <b>Nota:</b> Rompimiento del Jarillón en el sector Campo Payares y El Piñal, el 70% de la zona rural esta inundada en el municipio de Simití - Bolívar (14 y 15 de mayo de 2024).</li> <li><b>Alerta puntual:</b> Afectaciones por rompimiento del dique marginal del río Cauca en el sector Caregato a la altura de San Jacinto del Cauca (Bolívar). Se recomienda especial atención en La Región de La Mojana por transvase del caudal del río Cauca (06/05/2024).</li> <li>Inundaciones en la cuenca baja del río San Jorge asociadas al ingreso del río Cauca a través de los boquetes en los sectores de Caregato y Los Arrastres afectando zonas en los municipios de San Jacinto del Cauca, Caimito, San Benito Abad, Ayapel, Guaranda, San Marcos y Sucre. <b>Nota:</b> Probabilidad de rompimiento del dique sobre el río Magdalena, a la altura de Magangué, especial atención al barrio Girardot en la zona urbana (10/07/2024).</li> <li>Inundaciones generadas por el rompimiento del río San Jorge en el sector de Las Vegas, afectando áreas de los municipios de Pueblo Nuevo, Buenavista y San Marcos. Especial atención en las comunidades aledañas al Caño Carate y el Sistema Cenagoso Las Flores-El Pital, como La Isla y Bocas de La Quebrada.</li> <li><b>Alerta Puntual:</b> Probabilidad de inundación en el sector de San José del Purgatorio en el municipio de El Plato, Magdalena, ya que el río Magdalena superó el terraplén Terrón Seco en la vía El Plato – San José del Purgatorio (09/07/2024).</li> </ul>
Orinoco	<ul style="list-style-type: none"> <li>Niveles altos en la parte media y baja del río Inírida a la altura del municipio de Inírida. Especial atención en zonas ribereñas de dicho municipio.</li> </ul>



# Área Hidrográfica del Caribe



Actualización: 26 de julio de 2024 06:00 HLC



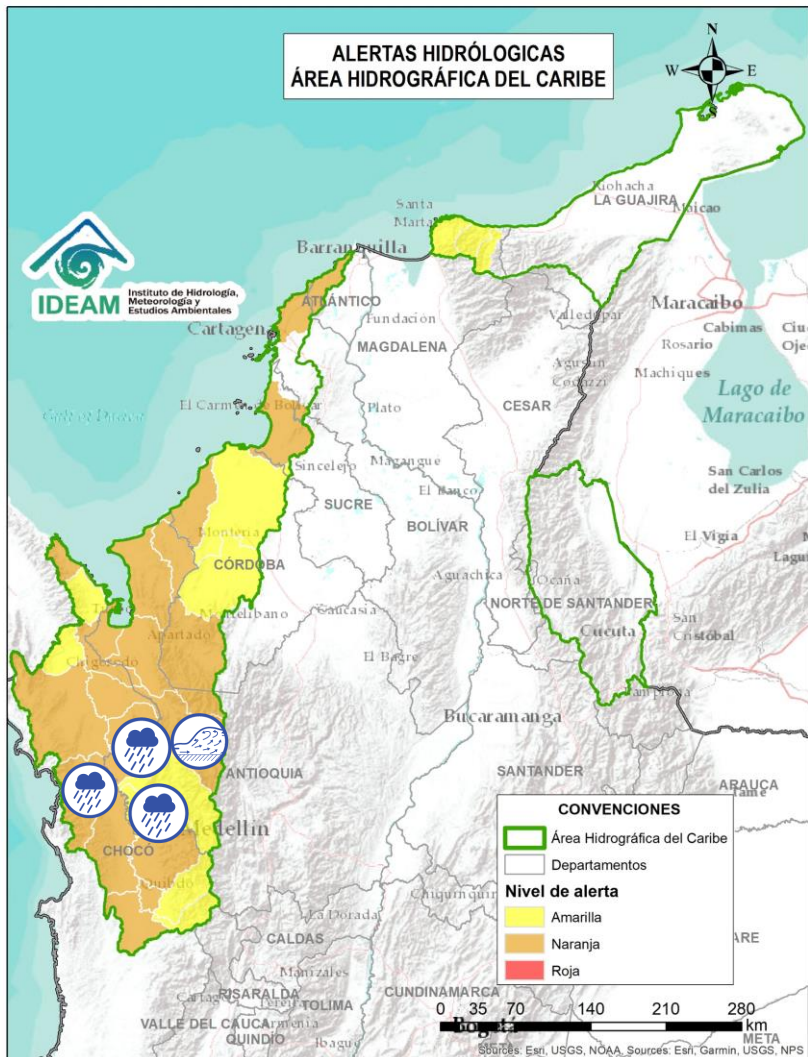
Alerta	Zona Hidrográfica	Subzona o Cuenca Hidrográfica	Descripción de la alerta hidrológica
	Atrato - Darién	Cuenca alta del río Atrato	Probabilidad de incrementos en los niveles del río Atrato y sus afluentes, Se recomienda especial atención en los municipios de El Carmen de Atrato, Cértogui, Lloró, Quibdó, Bagadó, Cantón de San Pablo, Paimado y Unión Panamericana (Animas).
	Atrato - Darién	Cuenca del río Andágueda	Probabilidad de crecientes súbitas en el nivel del río Andágueda y aportantes.
	Atrato - Darién	Cuenca del río Quito	Probabilidad de crecientes súbitas en la cuenca del río Quito. Especial atención en el municipio de Cértogui (Chocó).
	Atrato - Darién	Cuenca del río Cabi	Probabilidad de crecientes súbitas en la cuenca del río Cabi entre otros directos al río Atrato y probabilidad de crecientes súbitas en el cauce principal del río Atrato a la altura del municipio de Quibdó (Chocó). Especial atención en los municipios de Atrato y Quibdó (Chocó).
	Atrato - Darién	Cuenca del río Bebaramá	Probabilidad de crecientes súbitas en la cuenca del río Bebaramá y sus afluentes.
	Atrato - Darién	Cuenca media río Atrato	Probabilidad de crecientes súbitas en la SZH Directos al Atrato entre los ríos Quito y Bojayá. Se recomienda especial atención en el río Atrato a la altura de Vigía de Fuerte (Antioquia).



# Área Hidrográfica del Caribe



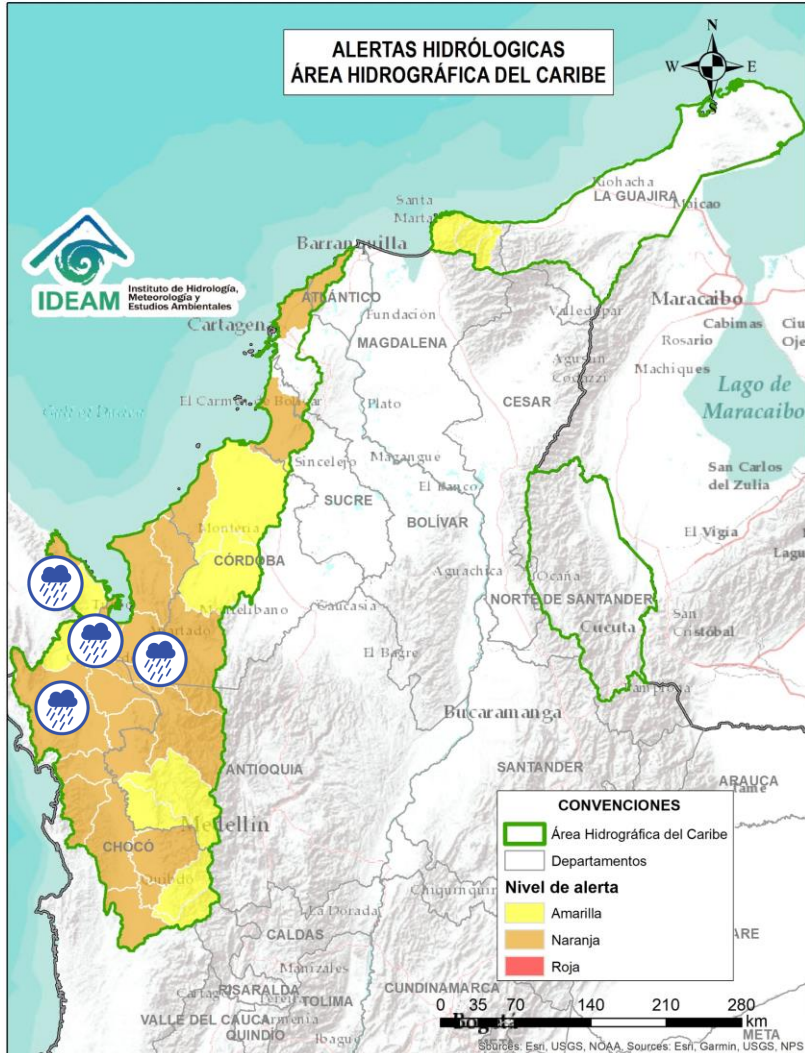
Actualización: 26 de julio de 2024 06:00 HLC



Alerta	Zona Hidrográfica	Subzona o Cuenca Hidrográfica	Descripción de la alerta hidrológica
	Atrato - Darién	Cuenca Media del Atrato	Probabilidad de crecientes súbitas en la SZH de los directos al Atrato entre Bebaramá y Murrí (md). se recomienda especial atención en el municipio del Medio Atrato (Chocó).
	Atrato - Darién	Cuenca del río Murrí	Probabilidad de crecientes súbitas en los niveles del río Murrí y sus afluentes, especialmente el río Ocaído entre otros directos a la parte media del río Atrato. Se recomienda especial atención en el municipio de Urao y Vigía del Fuerte (Antioquia).
	Atrato - Darién	Cuenca del río Bojayá	Probabilidad de crecientes súbitas en el río Bojayá y sus afluentes. Especial atención en el municipio de Bojayá (Chocó).
	Atrato - Darién	Cuenca del río Napipí - río Opogadó	Probabilidad de crecientes súbitas en la cuenca del río Napipí - río Opogadó y sus aportantes.
	Atrato - Darién	Cuenca del río Murindó	Probabilidad de creciente súbita del río Murindó y sus afluentes. Especial atención en los municipios de Murindó, Vigía del Fuerte (Antioquia) y Carmen del Darién (Chocó).
	Atrato - Darién	Cuenca del río Sucio	Crecientes súbitas en el río Sucio y sus afluentes. Se recomienda especial atención en las quebradas San José de Urama, El Tigre, Agualinda, La Encalichada, Cañada Seca, Desmotadora, La Antigua, La Caracol y Potreros, y los ríos Mutatá, Urumita y Herradura. Especial atención en los municipios de Nuevo Belén de Bajira, Frontino, Abriaquí, Uramita, Dabeiba, Cañasgordas, Frontino y Mutatá (Antioquia).



Actualización: 26 de julio de 2024 06:00 HLC



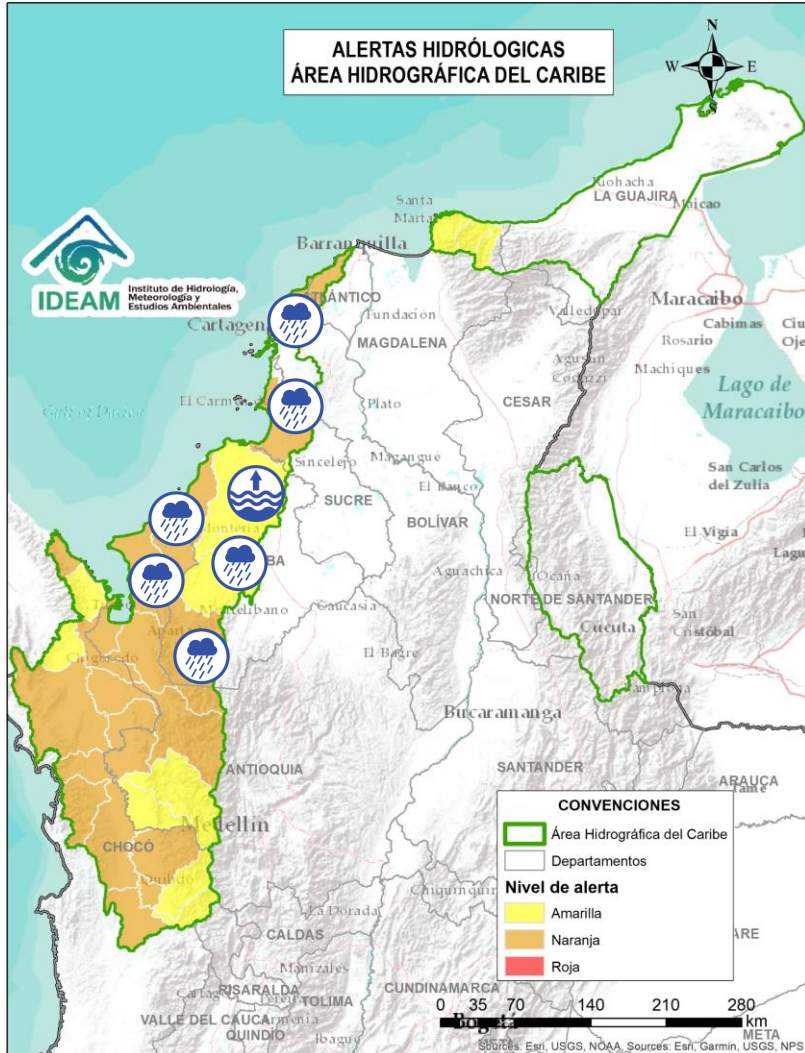
Alerta	Zona Hidrográfica	Subzona o Cuenca Hidrográfica	Descripción de la alerta hidrológica
	Atrato – Darién	Cuenca del río Salaquí	Probabilidad de crecientes súbitas en la cuenca del río Salaquí y sus aportantes a la cuenca baja del río Atrato. Especial atención en el municipio de Riosucio (Chocó).
	Atrato – Darién	Cuenca del río Perancho	Probabilidad de incrementos súbitos del río Perancho y sus afluentes, especialmente en el río Domingodó, aportante a la cuenca baja del río Atrato. Especial atención en los municipios Carmen de Darién y Riosucio (Chocó).
	Atrato – Darién	Cuenca baja del río Atrato	Probabilidad de incrementos súbitos en la SZH Directos al Bajo Atrato entre río Sucio y Desembocadura al Mar Caribe. Especial atención en el municipio de Riosucio (Chocó).
	Atrato – Darién	Cuenca del río Tanela	Probabilidad de crecientes súbitas en la cuenca del río Tanela, aportante a la cuenca baja del río Atrato.
	Atrato – Darién	Cuenca del río Tolo	Probabilidad de crecientes súbitas en la cuenca del río Tolo entre otros directos al Caribe. Especial atención a la altura de los municipios de Acandí y Capurgana (Chocó).
	Caribe - Litoral	Cuenca del río León	Probabilidad de crecientes súbitas en el río León y sus afluentes, los ríos Carepa, Chigorodó, Apartadó, Grande y Vijagual, los cuales desembocan al Golfo de Urabá. Especial atención en los municipios de Turbo, Carepa, Chigorodó y Apartadó (Antioquia).



# Área Hidrográfica del Caribe



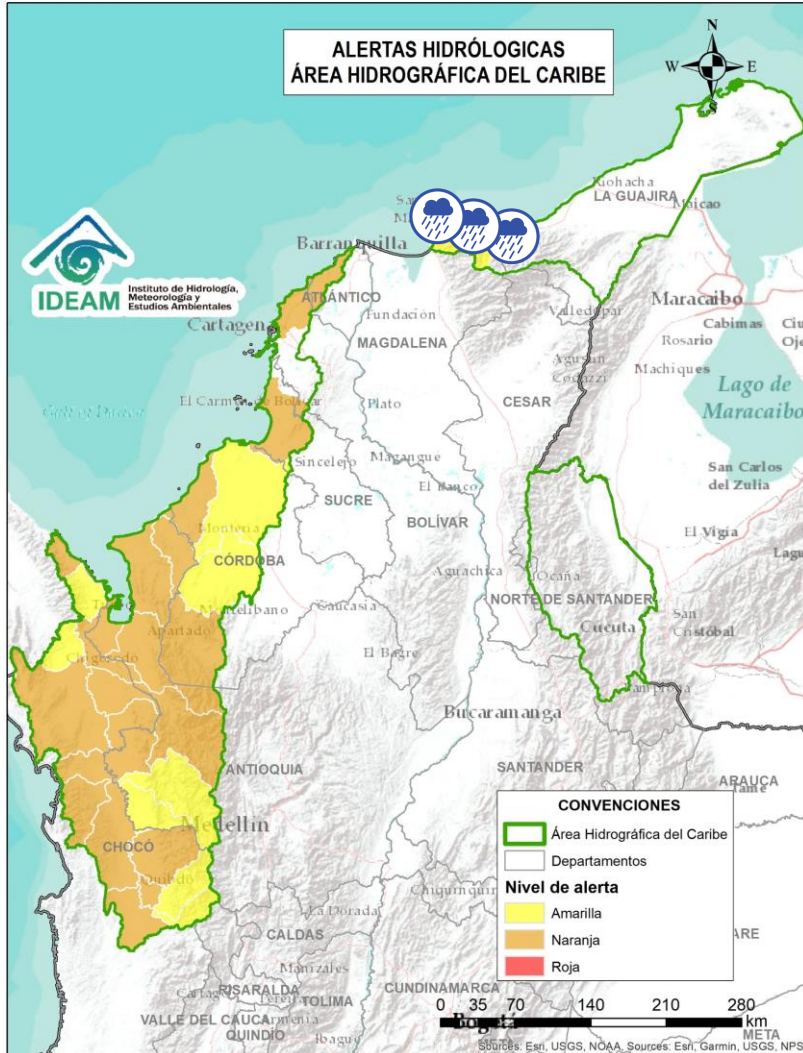
Actualización: 26 de julio de 2024 06:00 HLC



Alerta	Zona Hidrográfica	Subzona o Cuenca Hidrográfica	Descripción de la alerta hidrológica
	Caribe - Litoral	Cuenca del río Mulatos	Probabilidad de crecientes súbitas en el río Mulatos y sus afluentes. Especial atención en los municipios de Turbo y Necoclí (Antioquia).
	Caribe - Litoral	Cuenca del río San Juan	Probabilidad de crecientes en el río San Juan y sus afluentes, entre otros arroyos directos al Caribe, especial atención en el municipio de Arboletes y San Juan de Urabá (Antioquia).
	Caribe - Litoral	Cuenca del río Canalete	Probabilidad de crecientes súbitas en el río Canalete y sus afluentes, entre otros arroyos directos al Caribe, especial atención en el municipio de Arboletes (Antioquia).
	Sinú	Cuenca alta del río Sinú	Probabilidad de incrementos súbitos en los niveles del río Sinú y sus afluentes en la parte alta.
	Sinú	Cuenca media del río Sinú	Probabilidad de incrementos en los niveles del río Sinú y sus afluentes (aguas abajo del Embalse de Urrá I), se recomienda especial atención en los centros poblados de Tierralta y Valencia (Córdoba).
	Sinú	Cuenca baja del río Sinú	Niveles altos en el río Sinú y sus afluentes en la parte baja, se recomienda especial atención en los municipios de San Pelayo, Cereté, Montería, Loricá y San Bernardo del Viento (Córdoba).
	Caribe - Litoral	Directos al Caribe Golfo de Morrosquillo	Probabilidad de crecientes súbitas o incrementos en los aportantes directos al Mar Caribe en el Golfo de Morrosquillo. Especial atención en los municipios de San Onofre, Tolú, Coveñas, Palmito, Tolúviejo, Chalán, Colosó, Morroa y Sincelejo.
	Caribe - Litoral	Arroyos Directos al Caribe	Probabilidad de formación de arroyos en los directos al Mar Caribe, especialmente en el corregimiento Galerazamba en el municipio de Santa Catalina, la ciudad de Cartagena (Bolívar), en los municipios Juan de Acosta, Tubará y Puerto Colombia (Atlántico).



Actualización: 26 de julio de 2024 06:00 HLC



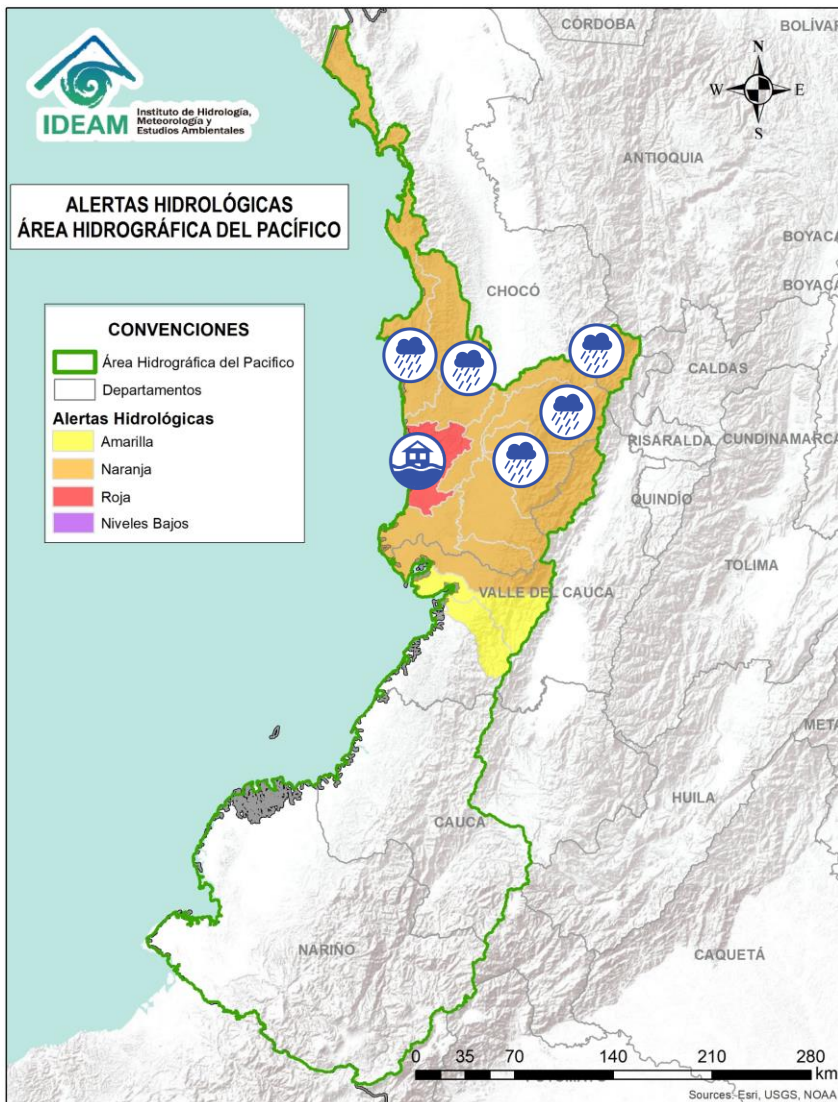
Alerta	Zona Hidrográfica	Subzona o Cuenca Hidrográfica	Descripción de la alerta hidrológica
	Caribe - Guajira	Cuencas de los ríos Piedras y Manzanares	Probabilidad de crecientes súbitas en los ríos que descargan sus aguas al mar Caribe, tales como los ríos Piedras y Manzanares, así como en sus aportantes como la quebrada Tigrera. Especial atención a la ciudad de Santa Marta y al corregimiento de Minca (Magdalena).
	Caribe - Guajira	Cuencas río Guachaca-Mendiguaca y Buritaca	Probabilidad de incrementos súbitos en los niveles de los ríos Guachaca, Mendiguaca y Buritaca.
	Caribe - Guajira	Cuenca del río Don Diego	Probabilidad de incrementos súbitos en los niveles del río Don Diego.



# Área Hidrográfica del Pacífico



Actualización: 26 de julio de 2024 06:00 HLC



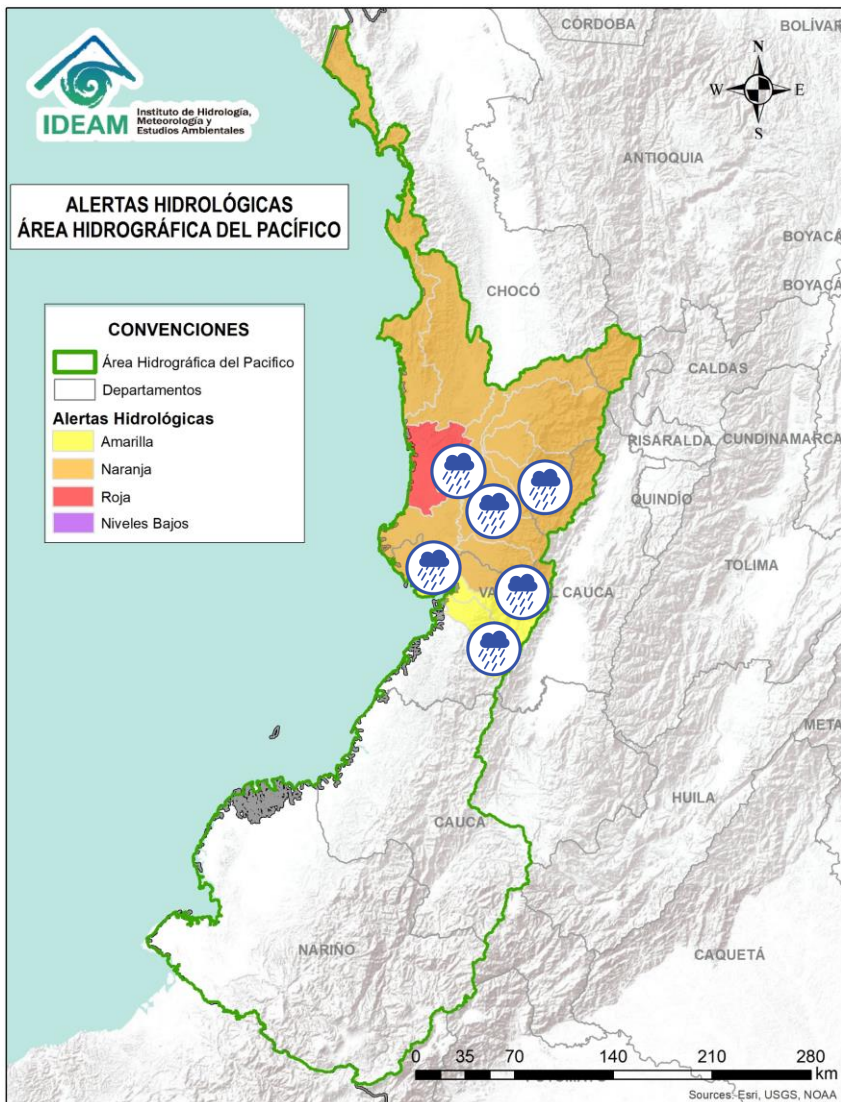
Alerta	Zona Hidrográfica	Subzona o Cuenca Hidrográfica	Descripción de la alerta hidrológica
	Directos al Pacífico	Cuencas directas al Pacífico (Chocó)	Probabilidad de incrementos súbitos en el nivel de los ríos Jella, Chocotala, Jurado y sus afluentes, entre otros directos al Océano Pacífico en el departamento de Chocó, se recomienda especial atención en los municipios de Bahía Solano y Juradó.
	Baudó - Directos al Pacífico	Cuenca del río Baudó	Probabilidad de crecientes súbitas en el río Baudó y sus afluentes, especialmente los ríos Dubaza Catrú Cedro, Ancosó Cuguchó Berreberre, Pepé, Misará, Torreidó, Pavasa Siguirisua y Purricha. Se recomienda especial atención en los corregimientos de Santa María, Miacorá, Divisa, Cohecho, Chachajo, Santa Rita, La Pureza, Nauca, Almendro, Bellavista y Puerto Elacio, en los municipios de Alto, Medio y Bajo Baudó.
	Baudó - Directos al Pacífico	Cuenca del río Docampadó	Probabilidad de incrementos súbitos en los niveles del río Docampadó y sus afluentes, entre otros directos al océano Pacífico en el departamento de Chocó. <b>Nota:</b> Desbordamiento de los ríos Orpúa y Siviru afectando a las comunidades de Puerto Gálvez y Playa Linda del municipio de Bajo Baudó, Chocó (25/07/2024).
	San Juan	Cuenca alta del río San Juan	Probabilidad de crecientes en el río San Juan Alto y sus afluentes. Se recomienda especial atención en los municipios de Mistrató y Pueblo Rico (Risaralda), y Tadó y Istmina (Chocó).
	San Juan	Cuenca del río Tamaná	Probabilidad de crecientes en las cuencas de los ríos Iró, Tamaná, Condoto, entre otros aportantes a la cuenca media del río San Juan. Especial atención a la altura de los municipios San José del Palmar, Rio Iró, Condoto, Novita y Medio San Juan (Chocó).
	San Juan	Cuenca del río Cajón	Probabilidad de incrementos en los niveles de las cuencas del río Cajón entre otros aportantes a la cuenca media del río San Juan. Especial atención a la altura de los municipios Novita y Medio San Juan.



# Área Hidrográfica del Pacífico



Actualización: 26 de julio de 2024 06:00 HLC



Alerta	Zona Hidrográfica	Subzona o Cuenca Hidrográfica	Descripción de la alerta hidrológica
	San Juan	Cuenca del río Sipi	Probabilidad de incrementos en los niveles de la cuenca del río Sipi, especialmente en los ríos Taparal, San Agustín y Garrapatas, a la altura del municipio de Sipi (Chocó) y río Sanquinini, a la altura del municipio de Bolívar (Valle del Cauca).
	San Juan	Cuenca media del río San Juan	Probabilidad de incrementos en los niveles con valores en el rango de altos en la parte media del río San Juan. Especial atención a la altura del municipio Medio San Juan e Istmina (Chocó).
	San Juan	Cuenca del río Capoma	Probabilidad de incrementos en los niveles de la cuenca del río Capoma y otros directos al San Juan, tales como, el río Cucurupú y la quebrada Fujadó al igual que sus aportantes.
	San Juan	Cuenca del río Munguidó	Probabilidad de incrementos en los niveles de la cuenca del río Munguidó. Se recomienda especial atención en la vereda Las Delicias.
	San Juan	Ríos Calima y Bajo San Juan	Probabilidad de incrementos en los niveles de las cuencas de los ríos Calima y Bajo San Juan. Se recomienda especial atención a el municipio de Litoral de San Juan (Chocó) y los municipios Calima, Darién, Buenaventura y Bahía Málaga (Valle del Cauca).
	Tapaje – Dagua – Directos	Cuenca del río Dagua	Probabilidad de crecientes súbitas en el río Dagua y sus afluentes, especialmente en el río Bitaco a la altura del municipio de La Cumbre (Valle del Cauca). Se recomienda especial atención en los municipios de Dagua, La Cumbre y Buenaventura (Valle del Cauca).
	Tapaje – Dagua – Directos	Cuenca del río Anchicayá	Probabilidad de creciente súbita en el río Anchicayá y sus afluentes, que drena sus aguas hacia el Océano Pacífico en el departamento del Valle del Cauca. Se recomienda especial atención en el municipio de Dagua y Buenaventura (Valle del Cauca).

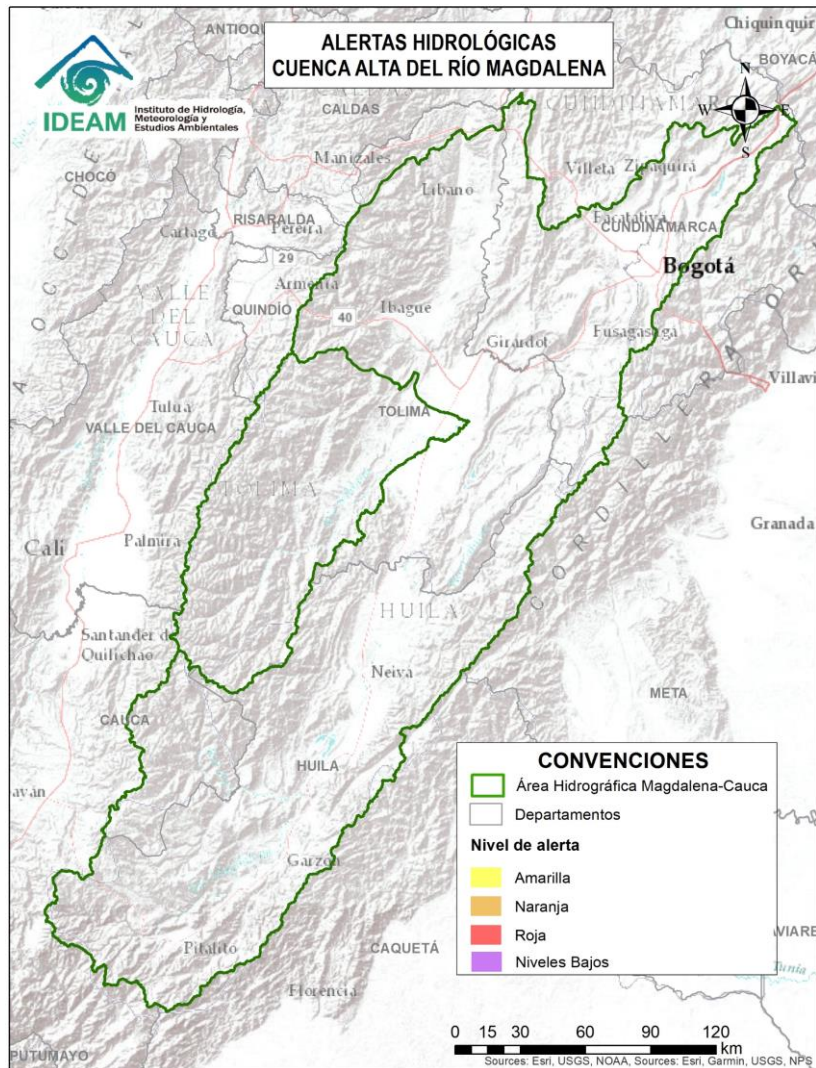




# Área Hidrográfica del Magdalena – Cauca (Cuenca alta del Río Magdalena)



Actualización: 26 de julio de 2024 06:00 HLC



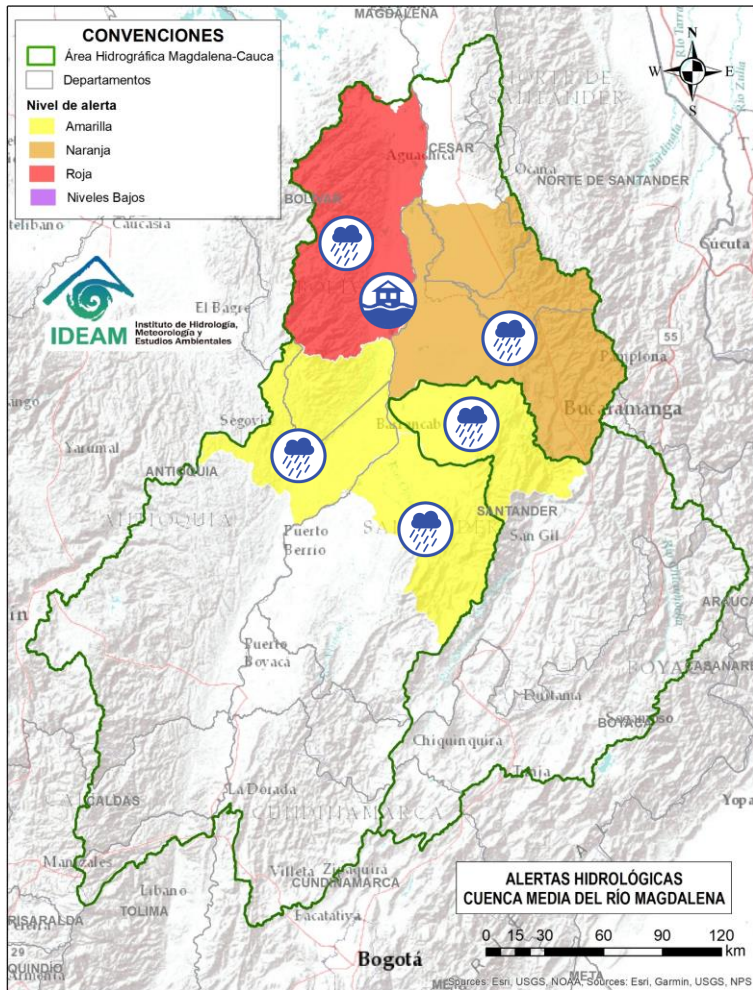
**CONDICIONES  
NORMALES**



# Área Hidrográfica del Magdalena – Cauca (Cuenca media del Río Magdalena)



Actualización: 26 de julio de 2024 06:00 HLC



Alerta	Zona Hidrográfica	Subzona o Cuenca Hidrográfica	Descripción de la alerta hidrológica
	Medio Magdalena	Cuenca del río Cimitarra	Probabilidad de crecientes súbitas en el río Cimitarra y sus afluentes. Especial atención en los municipios de Cantagallo (Bolívar), Yondó y Remedios (Antioquia).
	Medio Magdalena	Cuenca del río Opón	Probabilidad de crecientes súbitas en el río Opón y sus tributarios, especialmente en la quebrada Capote y en los ríos Cascajales, Honduras, Bermelanolá y La Colorada. Especial atención a la altura de los municipios Santa Helena, Puerto Parra y El Carmen del Chucuri (Santander).
	Sogamoso	Cuenca del río Sogamoso	Probabilidad de crecientes súbita en el río Sogamoso y sus afluentes. Estar atentos a la altura del municipio de Barrancabermeja.
	Medio Magdalena	Cuenca del río Lebrija	Probabilidad de crecientes súbitas en la cuenca del río Lebrija y sus aportantes. Especial atención en los ríos Cáchira, Oro, Charta, Florida Blanca, San Pablo, El Playón, Hato y quebrada San Alberto a la altura de los municipios de Sabana de Torres, Bucaramanga, Floridablanca, Piedecuesta, Girón y Rionegro (Santander).
	Medio Magdalena	Directos al Magdalena (Brazo Morales)	Probabilidad de incremento en los niveles en los ríos directos al Magdalena en el Brazo Morales y sus aportantes. <b>Nota:</b> Rompimiento del Jarillón en el sector Campo Payares y El Piñal, el 70% de la zona rural esta inundada en el municipio de Simití - Bolívar (14 y 15 de mayo de 2024).



# Área Hidrográfica del Magdalena – Cauca (Cuenca alta del Río Cauca)



Actualización: 26 de julio de 2024 06:00 HLC



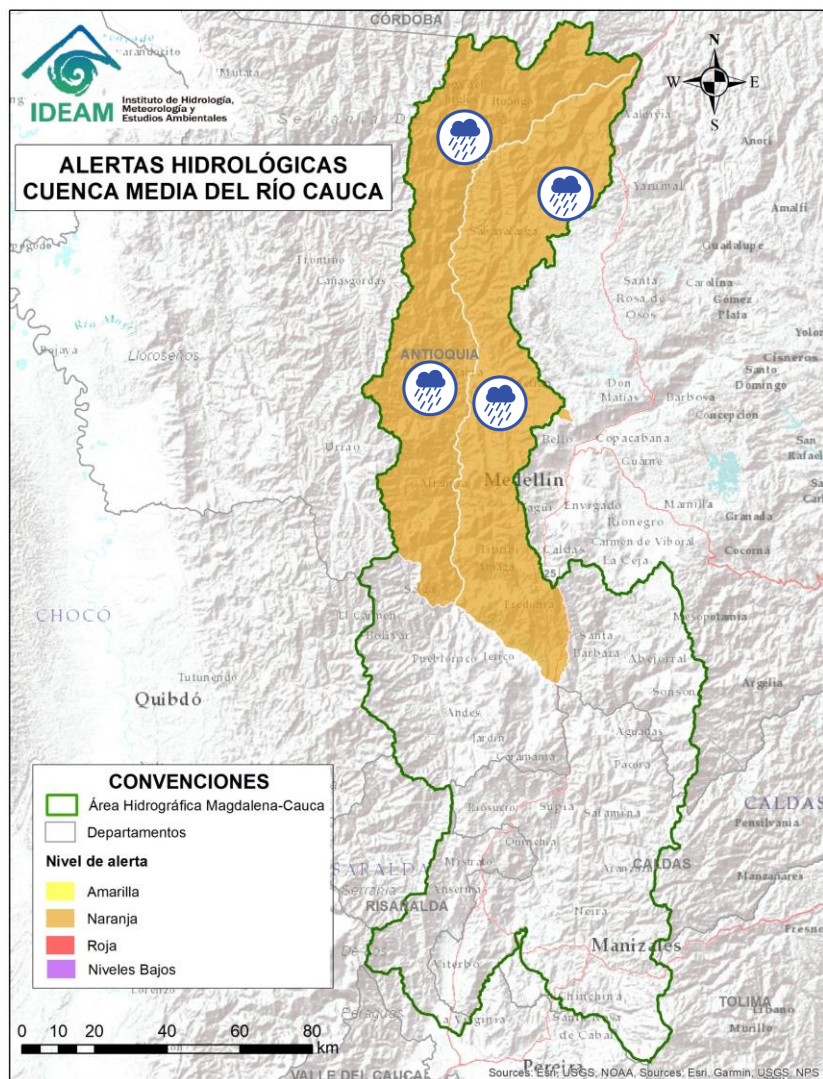
**CONDICIONES  
NORMALES**



# Área Hidrográfica del Magdalena – Cauca (Cuenca Media del Río Cauca)



Actualización: 26 de julio de 2024 06:00 HLC



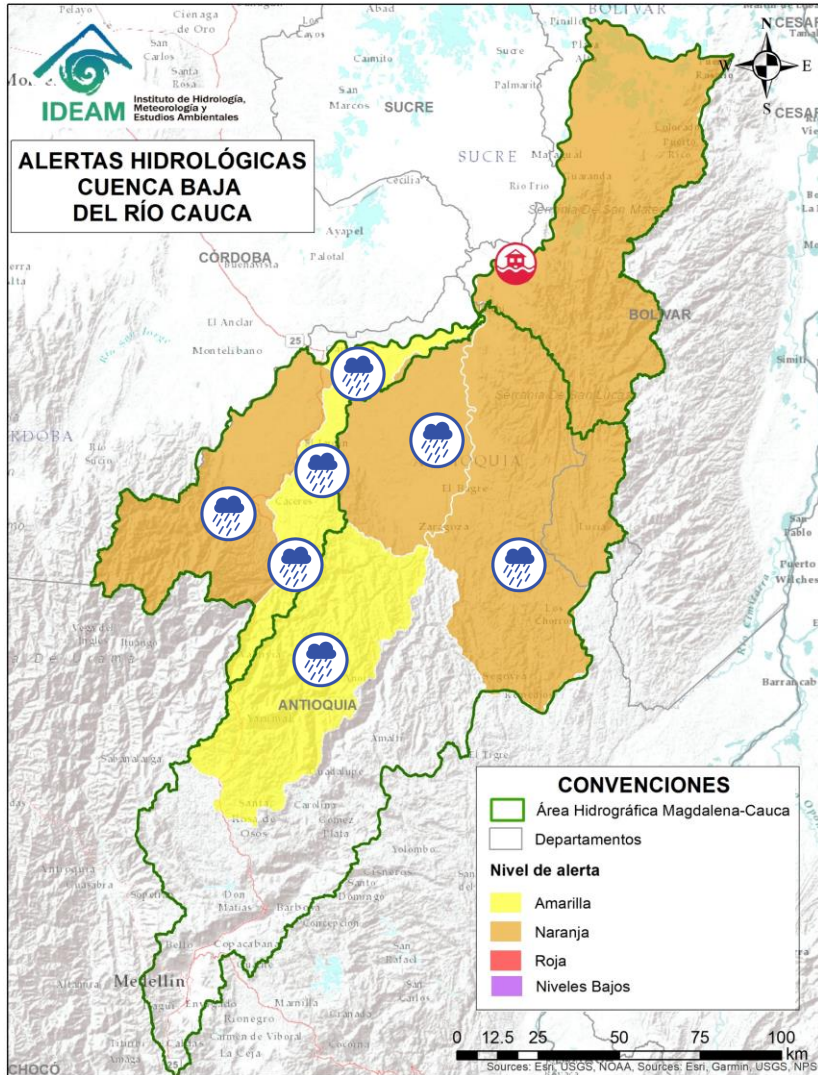
Alerta	Zona Hidrográfica	Subzona o Cuenca Hidrográfica	Descripción de la alerta hidrológica
	Cauca	Directos al río Cauca entre San Juan - Pto Valdivia	Probabilidad de crecientes súbitas en los aportantes a la SZH directos al río Cauca entre el río San Juan - Pto Valdivia, como el río Tonusco en el municipio de Santa Fe de Antioquia, las quebradas Sopetran, La Frisola, Chachafrutal y Murrupal a la altura del municipio de Buriticá, la quebrada La Guaduala a la altura de la cabecera municipal de Ebéjico, quebrada Selvana Sector El Refresco en el municipio Amagá - Antioquia y el caño de La Carolina (Quebrada Piedra Verde) a la altura de la Vereda Jonás en el municipio de Fredonia. Especial atención en los municipios de Briceño, Fredonia, Santafé de Antioquia, Ebejico, Heliconia, Armenia, Buriticá, Sopetran y Ituango.



# Área Hidrográfica del Magdalena – Cauca (Cuenca baja del Río Cauca)



Actualización: 26 de julio de 2024 06:00 HLC



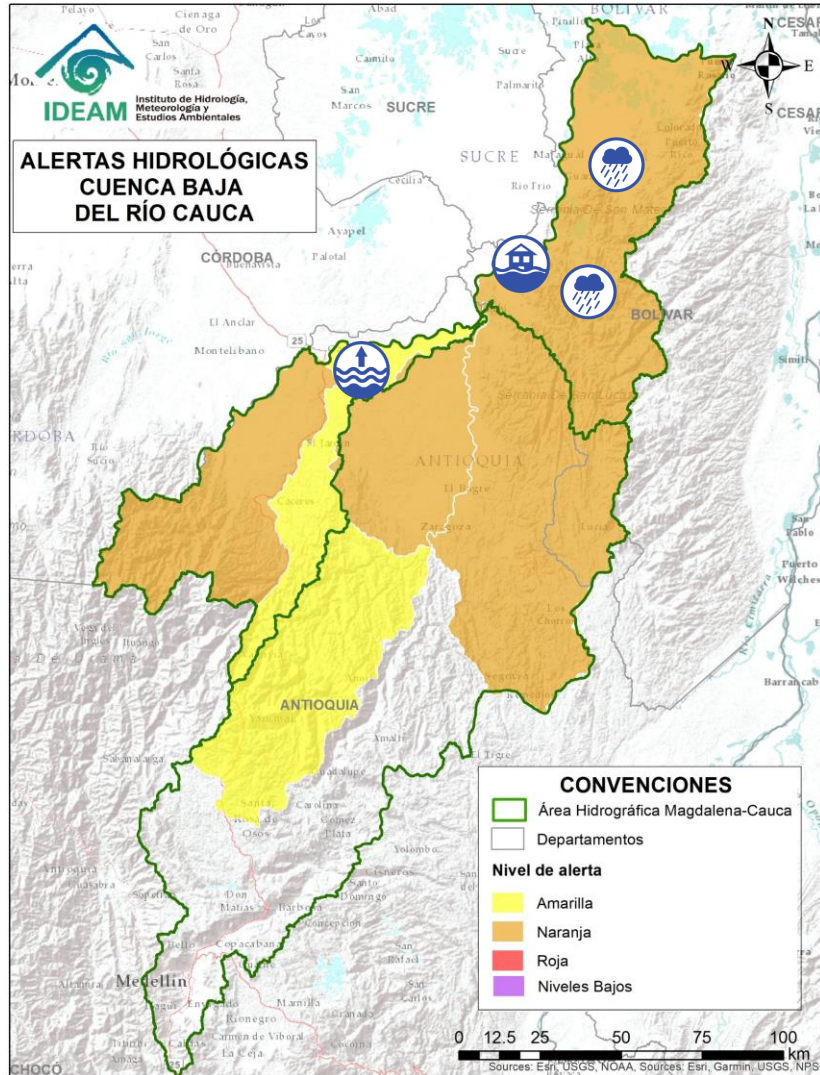
Alerta	Zona Hidrográfica	Subzona o Cuenca Hidrográfica	Descripción de la alerta hidrológica
	Cauca	Cuenca del río Tarazá-Man	Probabilidad de Crecientes súbitas en los ríos Tarazá, Man y sus afluentes. Especial atención a la altura de los municipios de Tarazá, Cáceres y Caucasia (Antioquia). <b>Nota:</b> Inundaciones en el municipio de Taraza (Antioquia) por crecientes del río Taraza (19/07/2024).
	Nechí	Alto Nechí	Probabilidad de incrementos súbitos en los niveles del río Nechí y sus aportantes en la cuenca alta, especialmente en el río Anorí. Especial atención a los municipios de Angostura, Anorí, Campamento y Yarumal (Antioquia).
	Nechí	Cuenca baja del río Nechí y sus aportantes	Probabilidad de incrementos súbitos en el nivel del río Nechí y en sus aportantes, especialmente la quebrada La Oca y río Tigui en el municipio de Zaragoza y la quebrada La Villa en el municipio de El Bagre (Antioquia).
	Cauca	Directos al Cauca entre Pto. Valdivia y Nechí	Probabilidad de crecientes súbitas en los aportantes directos al río Cauca entre los municipios de Puerto Valdivia y Nechí. Especial atención a las comunidades ribereñas asentadas en la zona como Nuevo Mundo y Santillana.



# Área Hidrográfica del Magdalena – Cauca (Cuenca baja del Río Cauca)



Actualización: 26 de julio de 2024 06:00 HLC



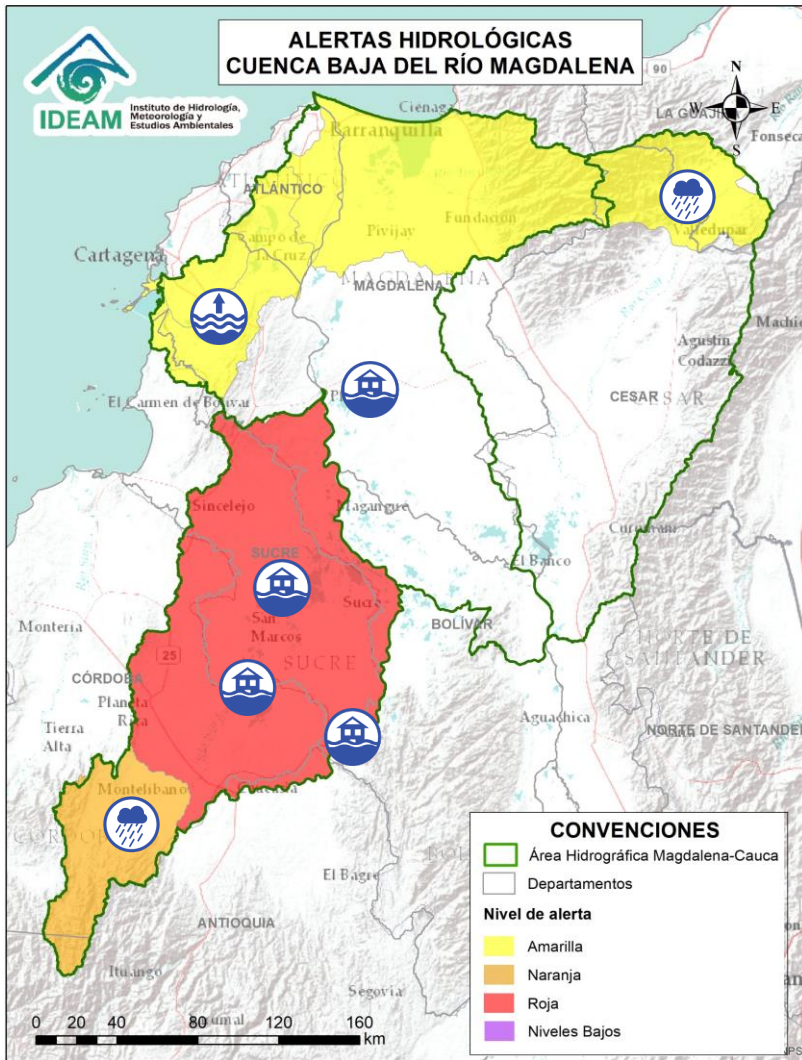
Alerta	Zona Hidrográfica	Subzona o Cuenca Hidrográfica	Descripción de la alerta hidrológica
	Cauca	Bajo río Cauca	Niveles altos del río Cauca en el municipio de Caucasia. Especial atención a las comunidades ribereñas asentadas en la zona y en puntos críticos como Caucasia, Nuevo Mundo y Santillana. <b>Nota: 1)</b> Se reportan inundaciones en el sector de La Uribe y Paraguay en el municipio de Caucasia, Antioquia (17/06/2024). <b>2)</b> Se reportan inundaciones por ruptura de Jarillón margen derecha del río Cauca generando afectaciones en el sector de La Coqueta del municipio de Nechí (30/06/2024). <b>3)</b> Inundaciones que generaron afectaciones en los sectores Villa Suarez, Colombianita, Villa Uribe, Villa Valencia, Aldea Verde, El Retorno, Paraguay, Las Malvinas, La Troncal, Nueva Santa Elena, La Esperanza, Clemente Arrieta, San Rafael, Loma Fresca, San Miguel, Buenos Aires, La Playa, El Poblado, La Invasión, La Colombiana, Villa Uribe, Asovivienda en el municipio de Caucasia-Antioquia (19/07/2024).
	Cauca	Bajo río Cauca	<b>Alerta puntual:</b> Afectaciones por rompimiento del dique marginal del río Cauca en el sector Caregato a la altura de San Jacinto del Cauca (Bolívar). Se recomienda especial atención en La Región de La Mojana por transvase del caudal del río Cauca (06/05/2024).
	Cauca	Directos Bajo Cauca – Magdalena. Ciénaga La Raya entre Río Nechí y Brazo de Loba	Probabilidad de crecientes súbitas en los aportantes directos al Bajo Cauca – Ciénaga La Raya entre río Nechí y Brazo de Loba, con especial atención al río Caribona en el municipio de Montecristo (Bolívar).



# Área Hidrográfica del Magdalena – Cauca (Cuenca baja del Río Magdalena)



Actualización: 26 de julio de 2024 06:00 HLC



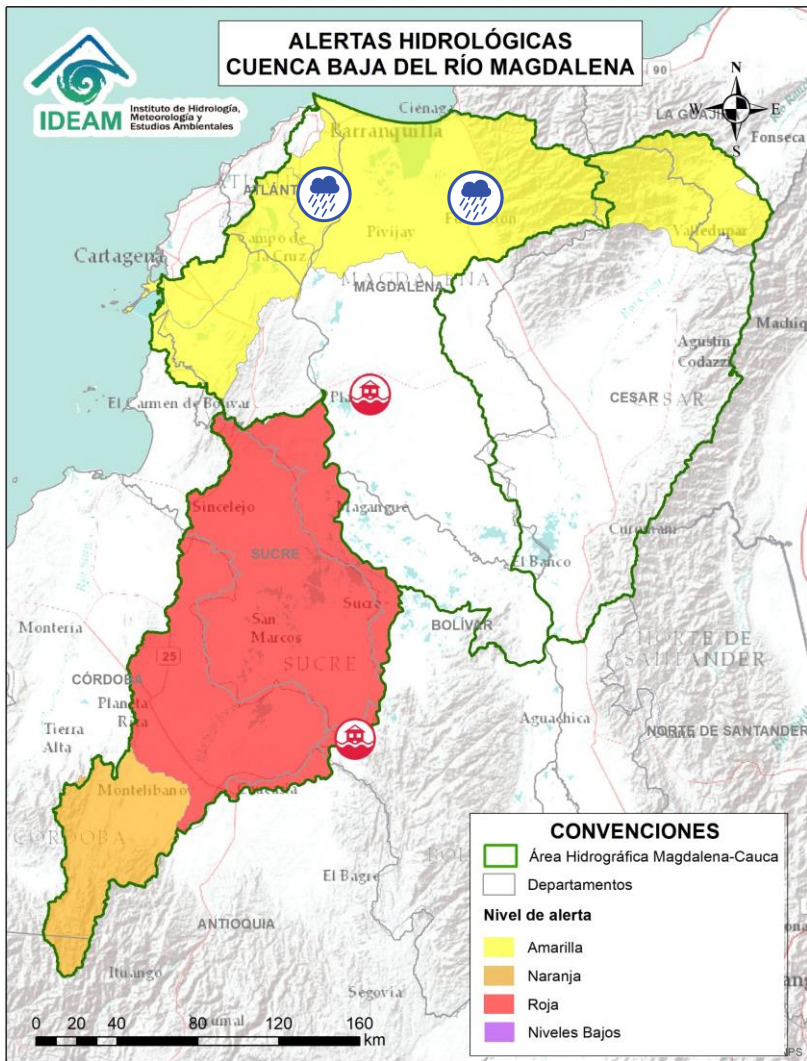
Alerta	Zona Hidrográfica	Subzona o Cuenca Hidrográfica	Descripción de la alerta hidrológica
	Bajo Magdalena – Cauca – San Jorge	Cuenca alta del río San Jorge	Creciente súbita en la cuenca alta del río San Jorge, se recomienda especial atención en sus afluentes, los ríos San Pedro y Uré, y la quebrada La Manuela, así como en los municipios de Puerto Libertador y Montelíbano (Córdoba).
	Bajo Magdalena – Cauca – San Jorge	Bajo San Jorge – La Mojana	Inundaciones en la cuenca baja del río San Jorge asociadas al ingreso del río Cauca a través de los boquetes en los sectores de Caregato y Los Arrastres afectando zonas en los municipios de San Jacinto del Cauca, Caimito, San Benito Abad, Ayapel, Guaranda, San Marcos, Galeras y Sucre. <b>Nota:</b> Probabilidad de rompimiento del dique sobre el río Magdalena, a la altura de Magangué, especial atención al barrio Girardot en la zona urbana (10/07/2024).
	Bajo Magdalena – Cauca – San Jorge	Bajo San Jorge – La Mojana	Inundaciones generadas por el rompimiento del río San Jorge en el sector de Las Vegas, afectando áreas de los municipios de Pueblo Nuevo, Buenavista y San Marcos. Especial atención en las comunidades aledañas al Caño Carate y el Sistema Cenagoso Las Flores-El Pital, como La Isla y Bocas de La Quebrada.
	Bajo Magdalena	Directos al bajo Magdalena entre El Banco y El Plato	<b>Alerta Puntual:</b> Probabilidad de inundación en el sector de San José del Purgatorio en el municipio de Plato - Magdalena, ya que el río Magdalena superó el terraplén Terrón Seco en la vía Plato – San José del Purgatorio (09/07/2024)
	Bajo Magdalena	Cuenca alta del río Cesar	Probabilidad de crecientes súbitas en la cuenca alta del río Cesar y sus afluentes. Se recomienda especial atención en las riberas de los ríos Guatapurí y Badillo en el municipio de Valledupar (Cesar), en sectores como los corregimientos de Chemesquemena y Vega Arriba. Igualmente, en la quebrada La Malena a la altura del corregimiento de Patillal (Valledupar-Cesar). También, se recomienda estar atentos en el municipio San Juan del Cesar.
	Bajo Magdalena	Canal del Dique	Niveles altos en el Canal del Dique y sus aportantes, se recomienda especial atención en los municipios de Manatí, Repelón (Atlántico), Pasacaballos, Arjona, Sabanalarga, Mahates, San Cristóbal, Soplaviento, Arroyohondo, Calamar y María La Baja (Bolívar).



# Área Hidrográfica del Magdalena – Cauca (Cuenca baja del Río Magdalena)



Actualización: 26 de julio de 2024 06:00 HLC



Alerta	Zona Hidrográfica	Subzona o Cuenca Hidrográfica	Descripción de la alerta hidrológica
	Bajo Magdalena	Ciénaga Grande de Santa Marta	Probabilidad de crecientes súbitas en los ríos que descienden de la Sierra Nevada de Santa Marta, tales como los ríos Sevilla, Tucurínca, Aracataca, Fundación y sus afluentes (en la parte occidente de la Sierra Nevada de Santa Marta). Se recomienda especial atención en los municipios de Ciénaga, Zona Bananera, Aracataca, Fundación y El Reten (Magdalena).
	Bajo Magdalena	Directos al Magdalena entre Calamar y desembocadura al mar Caribe	Probabilidad de incrementos de niveles en los directos al Magdalena entre Calamar y desembocadura al mar Caribe. Especial atención a los centros poblados de Suán y Campo de la Cruz, Cerro de San Antonio, El Piñón, Remolino y Sitio Nuevo. No se descartan posibles formaciones de arroyos en los municipios de Barranquilla, Soledad y Malambo (Atlántico).

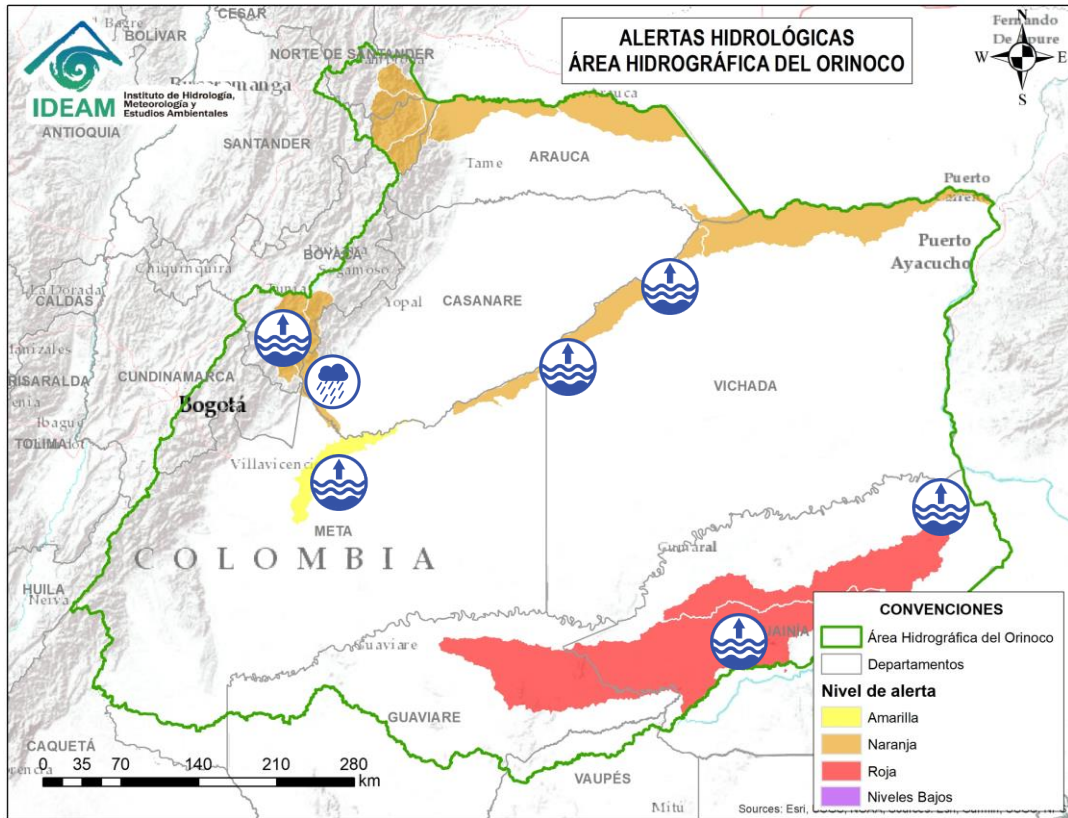




# Área Hidrográfica del Orinoco



Actualización: 26 de julio de 2024 06:00 HLC



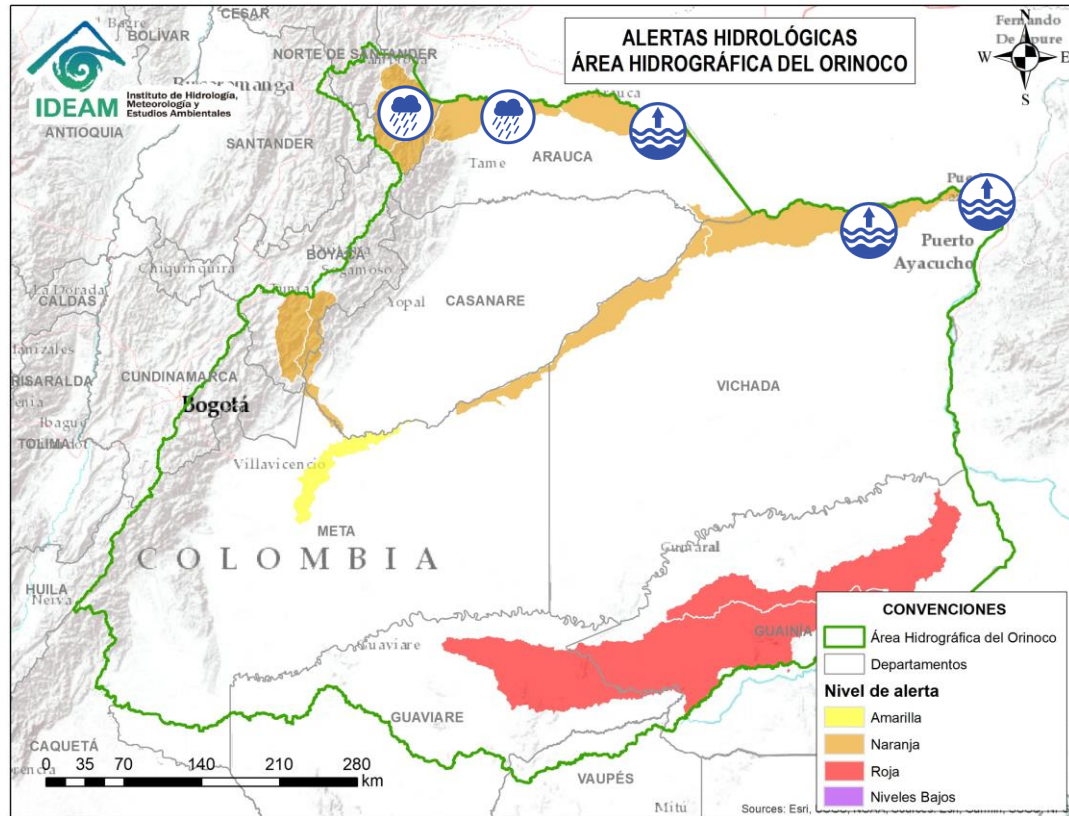
Alerta	Zona Hidrográfica	Subzona o Cuenca Hidrográfica	Descripción de la alerta hidrológica
	Inírida	Cuenca baja del río Inírida	Niveles altos en la parte media y baja del río Inírida a la altura del municipio de Inírida. Especial atención en zonas ribereñas de dicho municipio.
	Meta	Directos al Metica entre ríos Guayuriba y Yucao	Niveles altos en el río Meta a la altura de Puerto López y Cabuyaro. Se recomienda especial atención a la altura de Puerto López, Cabuyaro y Puerto Guadalupe (Meta).
	Meta	Cuenca del río Lengupá	Niveles altos en el río Lengupá y aportantes. Especial atención en los municipios de Santa María, Rondón, Zetaquirá, Campohermoso y San Luis de Gaceno (Boyacá).
	Meta	Cuenca del río Upía	Probabilidad de crecientes súbitas en el nivel del río Upía y sus afluentes. Especial atención en los municipios de Sabanalarga, Villanueva (Casanare), Barranca de Upía y Cabuyaro (Meta).
	Meta	Directos al río Meta entre ríos Cusiana y Casanare	Niveles altos en la parte media del río Meta, entre los municipios de Puerto Gaitán (Meta) hasta La Hermosa en jurisdicción de Paz de Ariporo (Casanare). Se recomienda especial atención en los municipios de Puerto Gaitán (Meta), Santa Rosalía y Paz de Ariporo (Casanare). <b>Nota:</b> Se presentaron inundaciones en el municipio de Santa Rosalía (22/06/2024).



# Área Hidrográfica del Orinoco



Actualización: 26 de julio de 2024 06:00 HLC



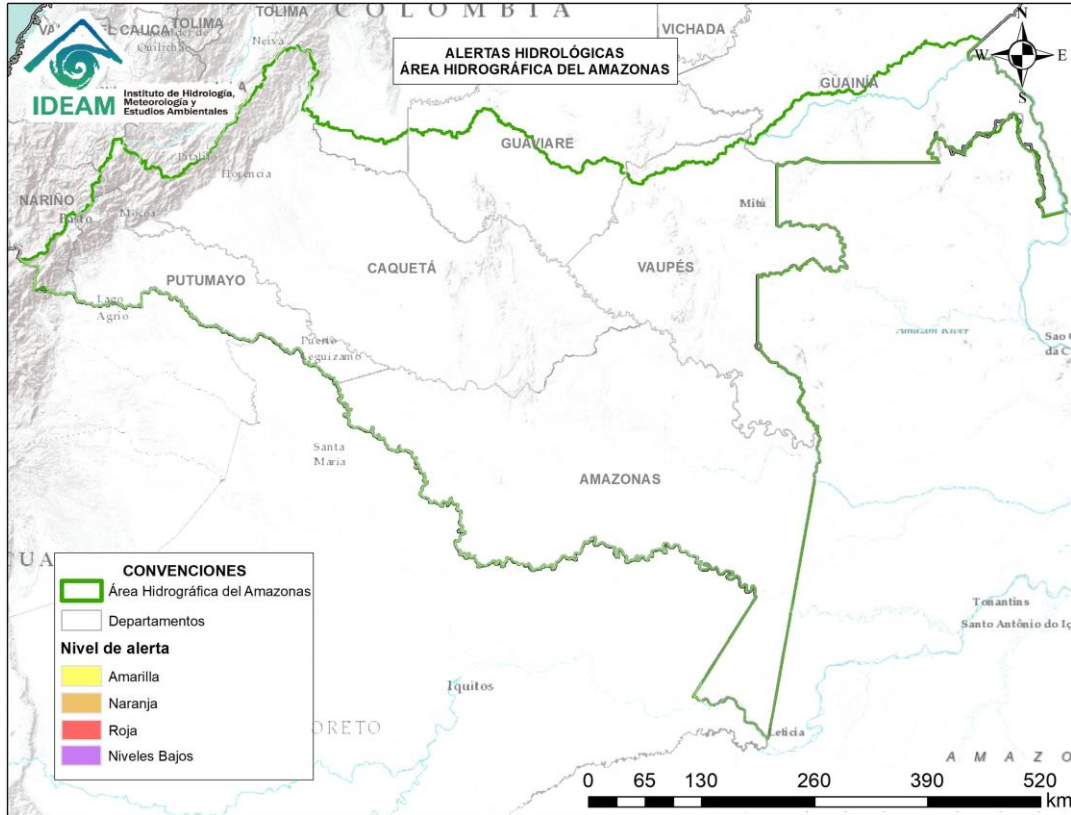
Alerta	Zona Hidrográfica	Subzona o Cuenca Hidrográfica	Descripción de la alerta hidrológica
	Arauca	Cuenca del río Margua	Probabilidad de crecientes súbitas en la cuenca del río Margua. Especial atención en el municipio de Toledo (Norte de Santander).
	Arauca	Río Cobugón - Río Cobaría	Probabilidad de crecientes súbitas en los ríos Cobugón, Cobaría y sus afluentes. Especial atención en el municipio de Cubará (Boyacá).
	Arauca	Cuenca del río Bojabá	Probabilidad crecientes súbitas en el río Bojabá y sus afluentes. Se recomienda especial atención en los municipios de Cubará (Boyacá) y Saravena (Arauca).
	Arauca	Cuenca del río Banadia y otros directos al Arauca	Probabilidad de incremento en los niveles del río Arauca a la altura del municipio de Arauquita (Arauca); así mismo probabilidad de crecientes súbitas del río Banadía. Se recomienda especial atención en los municipios de Arauquita, Saravena, Fortul y el centro poblado de Puerto Nariño del municipio de Saravena, como a las demás poblaciones ribereñas al río Arauca.
	Arauca	Bajo río Arauca	Incrementos moderados en los niveles del río Arauca a la altura del municipio de Arauca (Arauca) y probabilidad de crecientes súbitas en los aportantes directos al río Arauca.
	Meta	Directo Meta entre Río Casanare y Río Orinoco	Niveles altos del río Meta en su cuenca baja. Especial atención en el municipio de Puerto Carreño (Vichada).
	Orinoco Directos	Río Orinoco	Niveles altos del río Orinoco a la altura del municipio de Puerto Carreño (Vichada).



# Área Hidrográfica del Amazonas



Actualización: 26 de julio de 2024 06:00 HLC



**CONDICIONES  
NORMALES**



## RESUMEN

Debido a las precipitaciones de los últimos días, se presenta saturación de humedad en los suelos, que dan origen a diferentes niveles de probabilidad para la ocurrencia de deslizamientos de tierra, en zonas de ladera y alta pendiente:

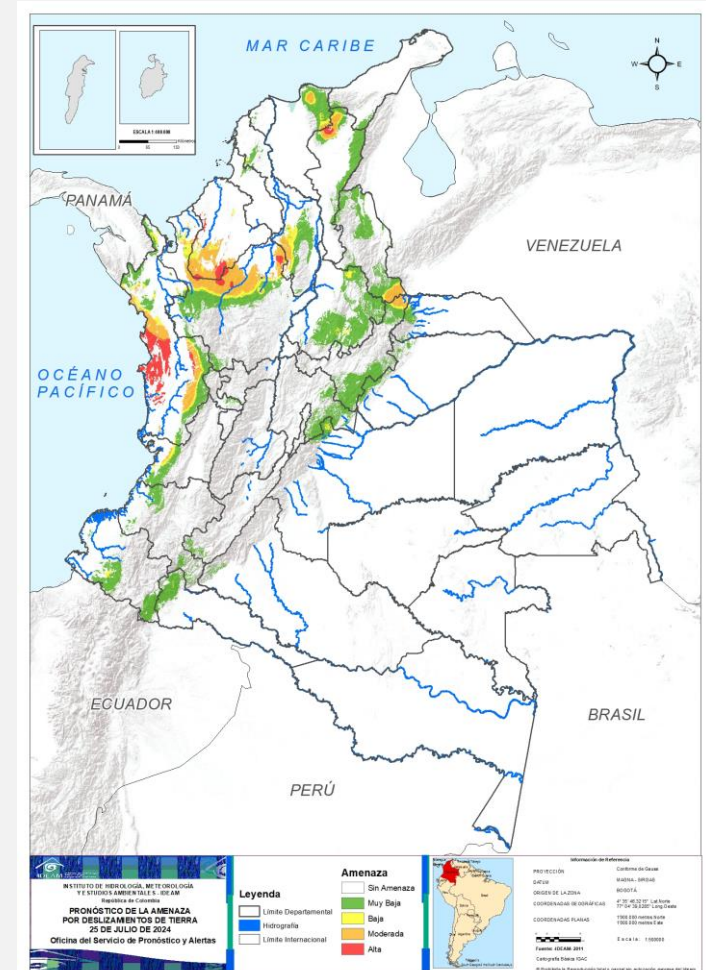
**Alta:** Para algunos municipios de los departamentos de Antioquia, Arauca, Bolívar, Boyacá, Cesar, Chocó, Córdoba, Magdalena, Meta, Norte De Santander, Valle Del Cauca.

**Moderada:** Para algunos municipios de los departamentos de Antioquia, Arauca, Bolívar, Boyacá, Cesar, Chocó, Cundinamarca, Córdoba, Magdalena, Norte De Santander, Putumayo, Valle Del Cauca.

**Baja:** Para algunos municipios de los departamentos de Antioquia, Bolívar, Boyacá, Caquetá, Casanare, Cesar, Chocó, Cundinamarca, Córdoba, La Guajira, Meta, Nariño, Norte De Santander, Putumayo, Santander, Sucre.

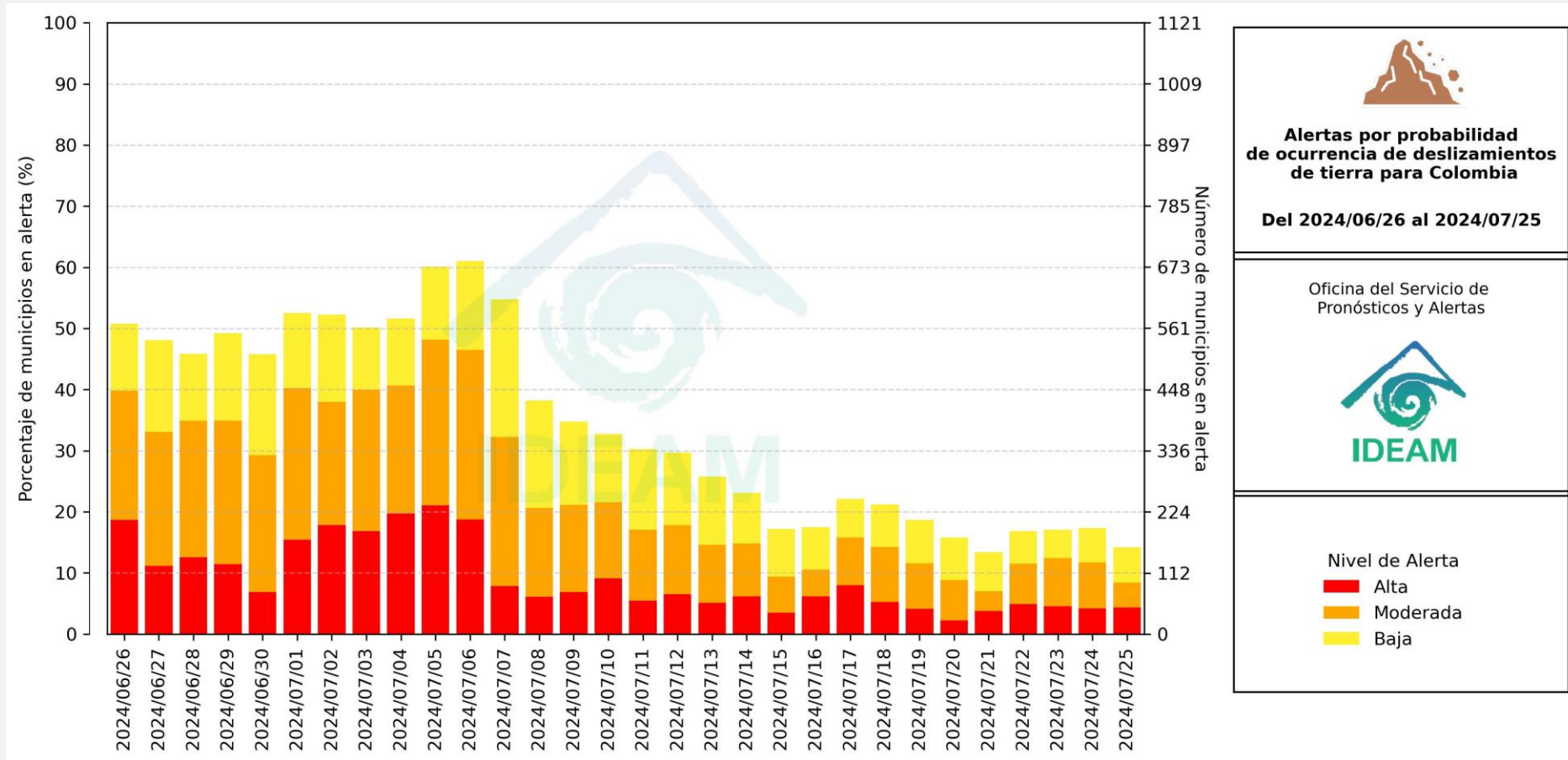
En el apartado específico de este informe para cada región, se encuentra información detallada de los niveles de alerta en cada municipio.

## Mapa de Pronóstico de la Amenaza por Deslizamientos de Tierra





## Gráfica de seguimiento de alertas por pronóstico de la amenaza de deslizamientos de tierra para Colombia durante los últimos 30 días



El eje horizontal presenta la fecha de evaluación de las alertas, el eje vertical izquierdo el porcentaje de municipios\* en alerta y el eje vertical derecho el número total de éstos; categorizando las alertas en una barra apilada según su nivel de amenaza: alta (rojo), moderada (naranja) y baja (amarillo).

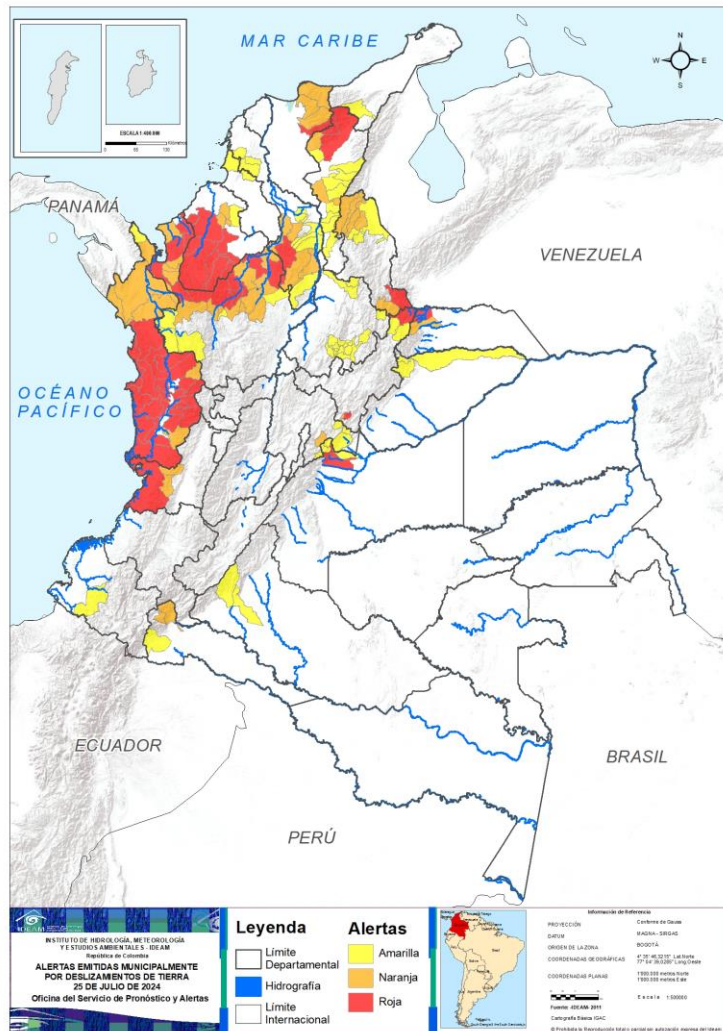
\* Municipios oficiales registrados por el DANE representado el 100% (1121 municipios) a la fecha.



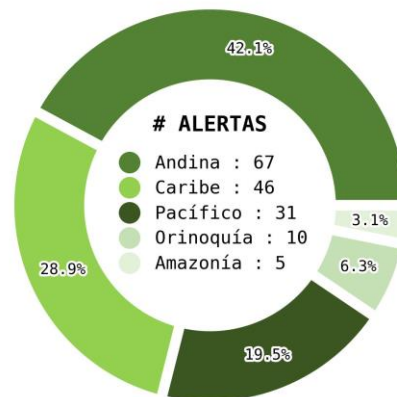
# Pronóstico de la Amenaza por Deslizamientos de Tierra



Actualización: 25 de julio de 2024 | 18:00 HLC



Municipios por regiones:



TOTAL MUNICIPIOS : 159

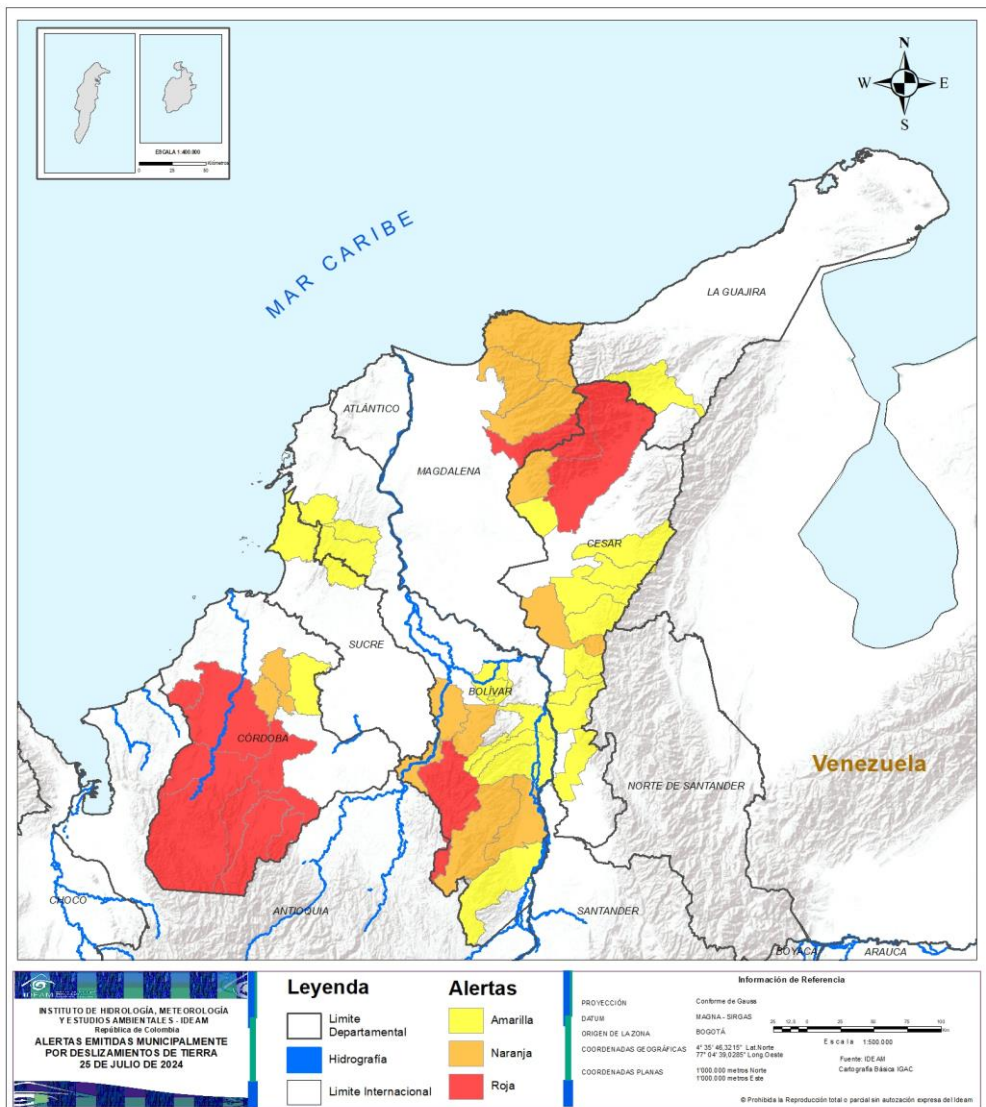
FECHA : 2024-07-25

DEPARTAMENTO	#	DEPARTAMENTO	#	DEPARTAMENTO	#
CHOCÓ	20	ANTIOQUIA	15	SANTANDER	19
ANTIOQUIA	10	CHOCÓ	6	BOLÍVAR	9
CÓRDOBA	8	BOLÍVAR	5	CESAR	9
BOYACÁ	2	NORTE DE SANTANDER	5	ANTIOQUIA	5
CESAR	2	MAGDALENA	3	META	3
META	2	CESAR	2	NORTE DE SANTANDER	3
ARAUCA	1	CÓRDOBA	2	CASANARE	3
BOLÍVAR	1	VALLE DEL CAUCA	2	CUNDINAMARCA	3
MAGDALENA	1	PUTUMAYO	2	BOYACÁ	2
NORTE DE SANTANDER	1	ARAUCA	1	CAQUETÁ	2
VALLE DEL CAUCA	1	BOYACÁ	1	SUCRE	2
<b>TOTAL</b>	<b>49</b>	CUNDINAMARCA	1	CHOCÓ	1
		<b>TOTAL</b>	<b>45</b>	CÓRDOBA	1
				LA GUAJIRA	1
				NARIÑO	1
				PUTUMAYO	1
				<b>TOTAL</b>	<b>65</b>



# Pronóstico de la Amenaza por Deslizamientos de Tierra

## REGIÓN CARIBE

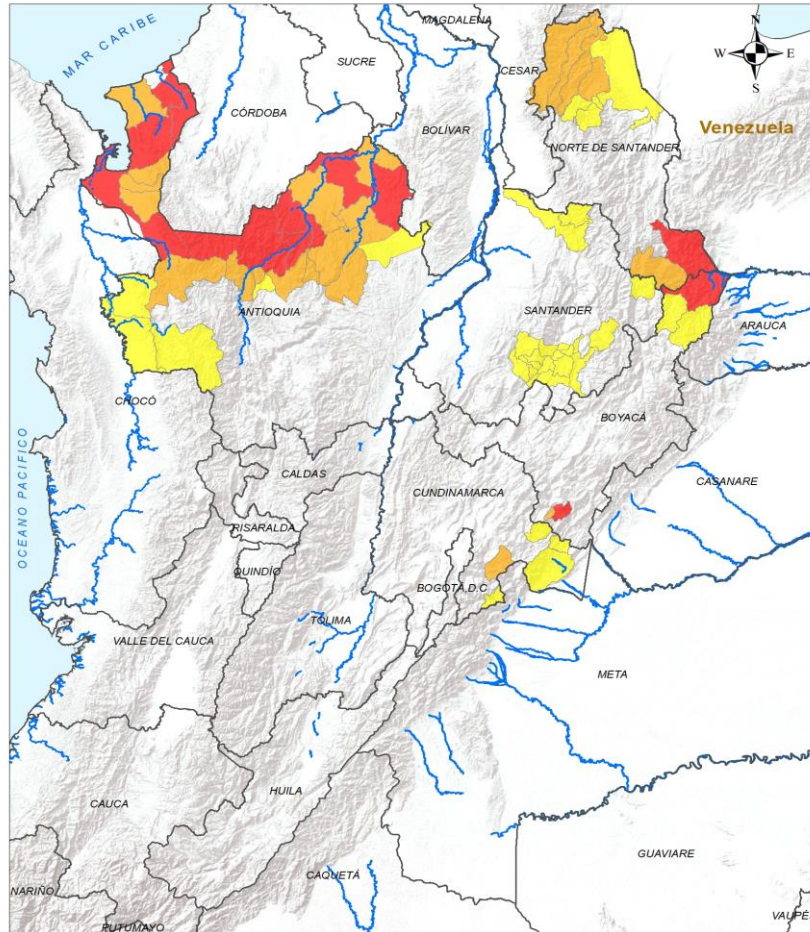


ALERTA	SITIOS PARA LOS CUALES SE GENERA LA ALERTA
	<p><b>BOLÍVAR</b> : Montecristo.  <b>CESAR</b> : Pueblo Bello, Valledupar.  <b>CÓRDOBA</b> : Canalete, Montelíbano, Montería, Planeta Rica, Puerto Libertador, San José De Uré, Tierralta, Valencia.  <b>MAGDALENA</b> : Fundación.</p>
	<p><b>BOLÍVAR</b> : Achí, San Jacinto Del Cauca, Santa Rosa Del Sur, Simití, Tiquisio.  <b>CESAR</b> : Chimichagua, El Copey.  <b>CÓRDOBA</b> : Ciénaga De Oro, San Carlos.  <b>MAGDALENA</b> : Aracataca, Ciénaga, Santa Marta.</p>
	<p><b>BOLÍVAR</b> : Altos Del Rosario, Arenal, Barranco De Loba, El Carmen De Bolívar, María La Baja, Morales, Río Viejo, San Jacinto, San Pablo.  <b>CESAR</b> : Aguachica, Becerril, Bosconia, Chiriguaná, Curumaní, La Gloria, La Jagua De Ibirico, Pailitas, Pelaya.  <b>CÓRDOBA</b> : Sahagún.  <b>LA GUAJIRA</b> : San Juan Del Cesar.  <b>SUCRE</b> : Ovejas, San Onofre.</p>



# Pronóstico de la Amenaza por Deslizamientos de Tierra

## REGIÓN ANDINA



**Legenda**

- Limite Departamental
- Hidrografía
- Limite Internacional

**Alertas**

- Amarilla
- Naranja
- Roja

**Información de Referencia**

PROYECCIÓN: Conforme de Gauss  
 DATUM: MAGNA: SIRGAS  
 ORIGEN DE LA ZONA: BOGOTÁ  
 COORDENADAS GEODÉSICAS: 4° 35' 46.32" N, 77° 04' 39.229" W  
 COORDENADAS PLANAS: 1000 000 metros Norte, 1000 000 metros Este

Escala: 1:500 000  
 Fuente: IDEAM  
 Cartografía Básica IGAC

© Prohibida la Reproducción total o parcial sin autorización expresa del Ideam.

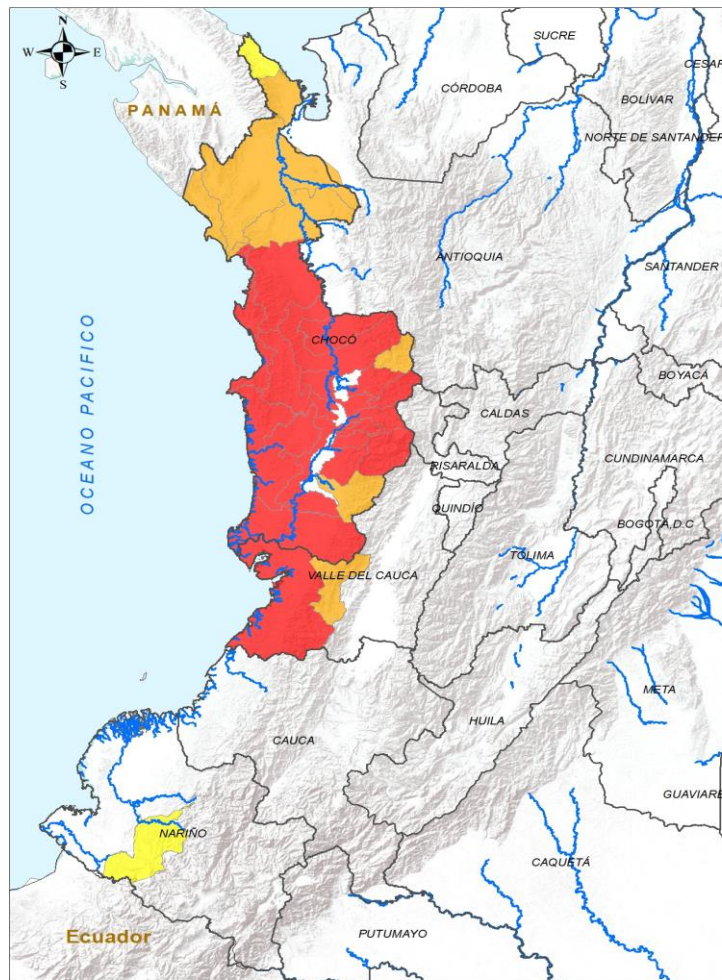
ALERTA	SITIOS PARA LOS CUALES SE GENERA LA ALERTA
	<p>ANTIOQUIA : Arboletes, Briceño, Caucasia, El Bagre, Ituango, Mutatá, San Pedro De Urabá, Tarazá, Turbo, Valdivia.            BOYACÁ : Cubará, Macanal.            NORTE DE SANTANDER : Toledo.</p>
	<p>ANTIOQUIA : Amalfi, Anorí, Apartadó, Campamento, Carepa, Chigorodó, Cáceres, Dabeiba, Nechí, Necoclí, Peque, Sabanalarga, Toledo, Yarumal, Zaragoza.            BOYACÁ : Almeida.            CUNDINAMARCA : Fómeque.            NORTE DE SANTANDER : Chitagá, Convención, El Carmen, El Tarra, Teorama.</p>
	<p>ANTIOQUIA : Murindó, San Andrés De Cuerquía, Segovia, Urao, Vigía Del Fuerte.            BOYACÁ : Chiscas, Güicán De La Sierra.            CUNDINAMARCA : Guayabetal, Medina, Ubalá.            NORTE DE SANTANDER : Hacarí, San Calixto, Tibú.            SANTANDER : Aguada, Cerrito, Charalá, Chima, Confines, Contratación, El Guacamayo, El Playón, Guadalupe, Guapotá, La Paz, Mogotes, Oiba, Palmas Del Socorro, Páramo, Rionegro, San Benito, Santa Helena Del Opón, Suaita.</p>





# Pronóstico de la Amenaza por Deslizamientos de Tierra

# REGIÓN PACÍFICO



**INSTITUTO DE HIDROLOGÍA, METEOROLOGÍA Y ESTUDIOS AMBIENTALES - IDEAM**  
 República de Colombia  
**ALERTAS EMITIDAS MUNICIPALMENTE POR DESLIZAMIENTOS DE TIERRA 25 DE JULIO DE 2024**

**Leyenda**

- Límite Departamental
- Límite Hidrografía
- Límite Internacional

**Alertas**

- Amarilla
- Naranja
- Roja

**Información de Referencia**

PROYECCIÓN: Conforme de Gauss  
 DATUM: MADRID - BRUNAS  
 ORIGEN DE LA ZONA: BOGOTÁ  
 COORDENADAS GEOGRÁFICAS: 4° 35' 46.321" L.M Norte, 77° 04' 39.026" Long Oeste  
 COORDENADAS PLANAS: 1'000.000 metros Norte, 1'000.000 metros Este  
 Fuente: IDEAM Cartografía Básica IGAC

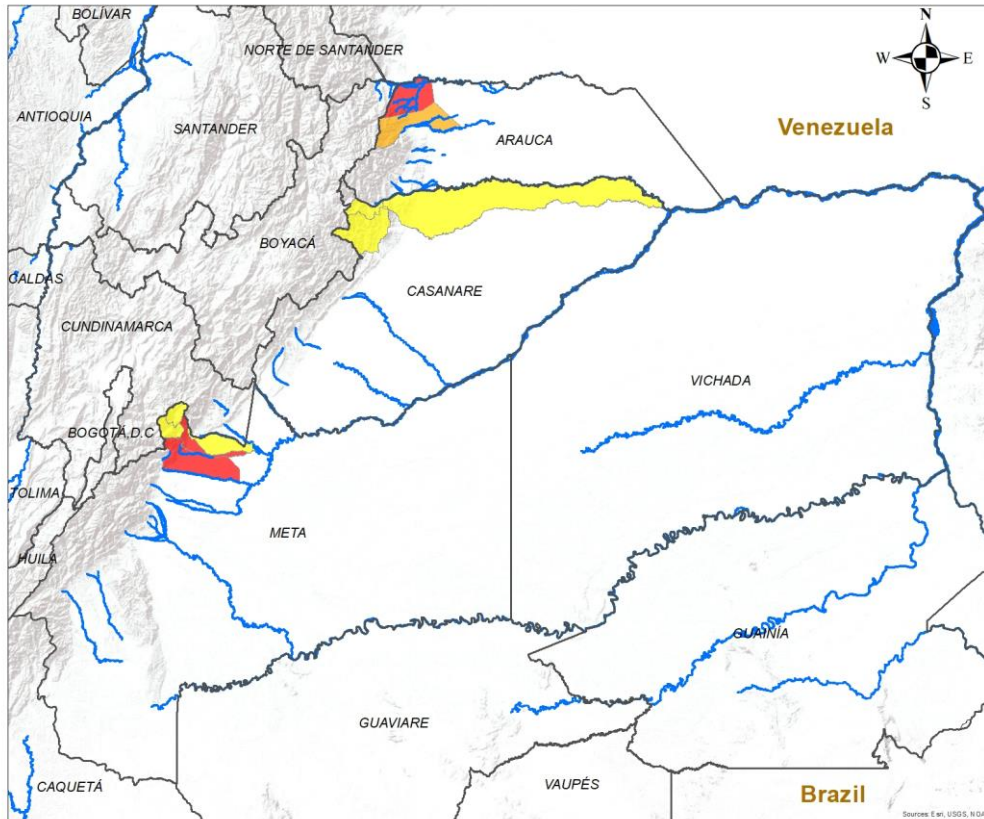
© Prohibida la reproducción total o parcial sin autorización expresa del IDEAM.

ALERTA	SITIOS PARA LOS CUALES SE GENERA LA ALERTA
	CHOCÓ : Alto Baudó, Bagadó, Bahía Solano, Bajo Baudó, Bojayá, Condoto, Cértégui, El Cantón Del San Pablo, El Litoral Del San Juan, Istmina, Lloró, Medio Atrato, Medio Baudó, Nuquí, Nóvita, Quibdó, Río Iró, Río Quito, San José Del Palmar, Tadó. VALLE DEL CAUCA : Buenaventura.
	CHOCÓ : Carmen Del Darién, El Carmen De Atrato, Juradó, Riosucio, Sipí, Unguía. VALLE DEL CAUCA : Calima, Dagua.
	CHOCÓ : Acandí. NARIÑO : Barbacoas.



# Pronóstico de la Amenaza por Deslizamientos de Tierra

# REGIÓN ORINOQUÍA



ALERTA	SITIOS PARA LOS CUALES SE GENERA LA ALERTA
	<p>ARAUCA : Saravena.            META : Restrepo, Villavicencio.</p>
	<p>ARAUCA : Fortul.</p>
	<p>CASANARE : Hato Corozal, Sácama, Támara.            META : Cumaral, El Calvario, San Juanito.</p>



**INSTITUTO DE HIDROLOGÍA, METEOROLOGÍA Y ESTUDIOS AMBIENTALES - IDEAM**  
 República de Colombia

**ALERTAS EMITIDAS MUNICIPALMENTE POR DESLIZAMIENTOS DE TIERRA**  
 25 DE JULIO DE 2024

**Leyenda**

- Hidrografía
- Limite Departamental
- Limite Internacional

**Alertas**

- Amarilla
- Naranja
- Roja

**Información de Referencia**

PROYECCIÓN: Conforme de Gauss  
 DATUM: MAGNA - SIRGAS  
 ORIGEN DE LA ZONA: BOGOTÁ  
 COORDENADAS GEOGRÁFICAS: 4° 35' 46.3215" Lat. Norte, 77° 04' 39.9285" Long. Oeste  
 COORDENADAS PLANAS: 1'000 000 metros Norte, 1'000 000 metros Este

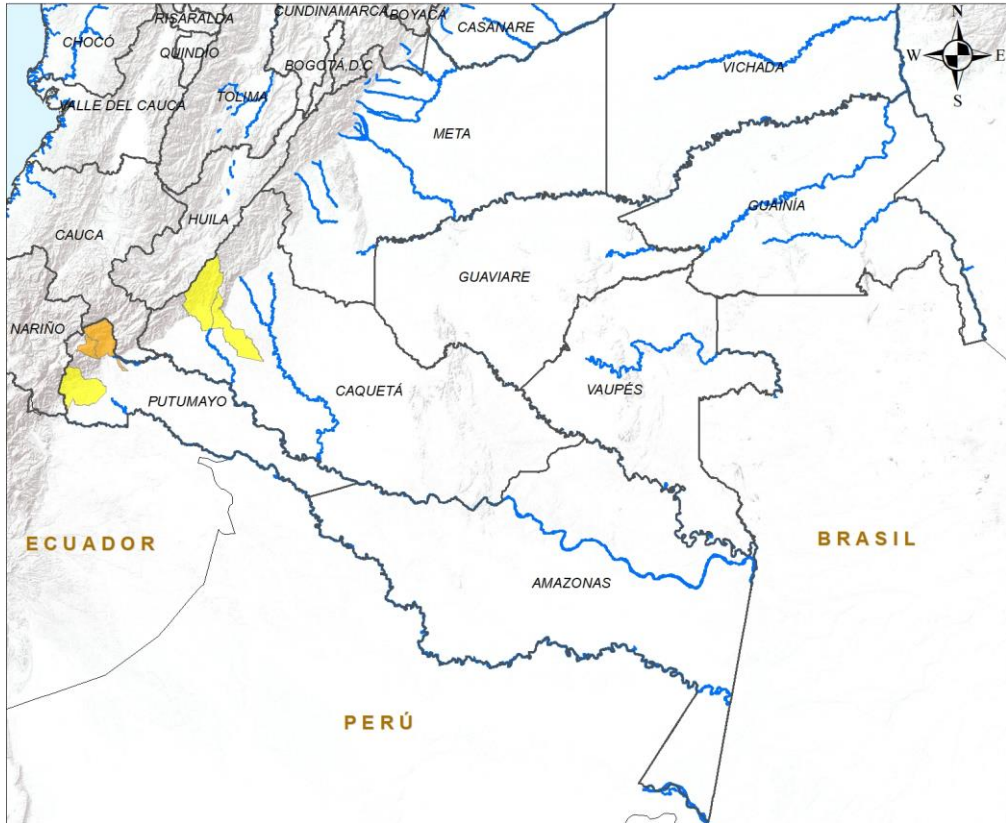
Escala: 1:500,000  
 Fuente: IDEAM  
 Cartografía Básica IGAC

© Prohibida la Reproducción total o parcial sin autorización expresa del Ideam



# Pronóstico de la Amenaza por Deslizamientos de Tierra

# REGIÓN AMAZONÍA



ALERTA		SITIOS PARA LOS CUALES SE GENERA LA ALERTA	
		PUTUMAYO : Mocoa, San Francisco.	
		CAQUETÁ : Florencia, La Montañita. PUTUMAYO : Orito.	

**LEYENDA**

- Hidrografía
- Límite Departamental
- Límite Internacional

**Alertas**

- Amarilla
- Naranja
- Roja

**Información de Referencia**

PROYECCIÓN: Conforme de Gauss  
 DATUM: MAGNA - SIRGAS  
 ORIGEN DE LA ZONA: BOGOTÁ  
 COORDENADAS GEOGRÁFICAS: 4° 35' 46.3215" Lat Norte, 77° 04' 39.8285" Long Oeste  
 COORDENADAS PLANAS: 1'000.000 metros Norte, 1'000.000 metros Este

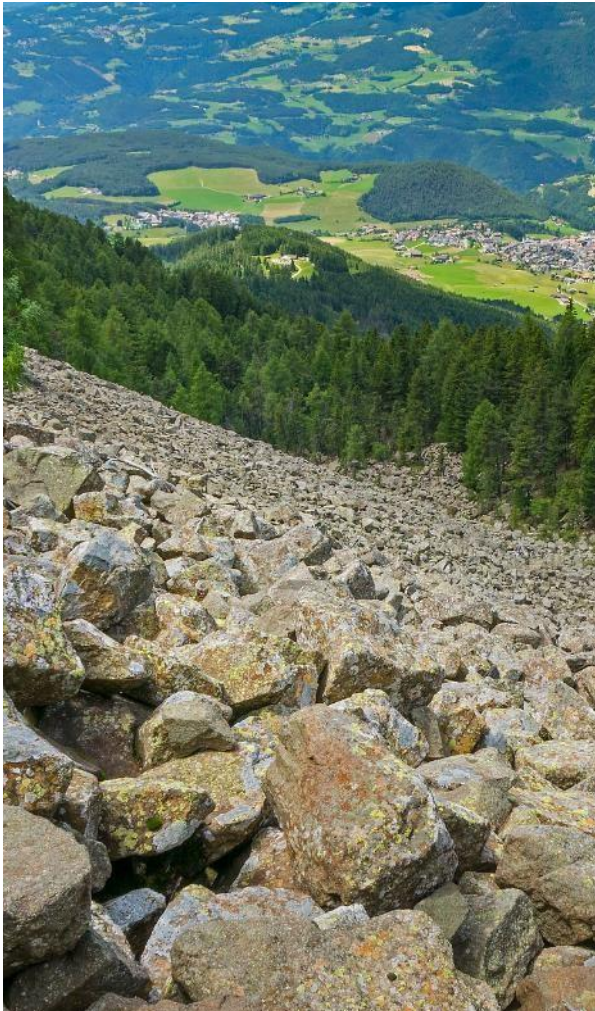
Fuente: IDEAM  
Cartografía Básica IGAC

Escala: 1:500,000

© Prohibida la Reproducción total o parcial sin autorización expresa del Ideam



## DEFINICIONES Y RECOMENDACIONES



DEFINICIONES	RECOMENDACIONES
<p><b>DERRUMBE:</b> Término común para referirse a diversos tipos de movimientos en masa, particularmente caídas y deslizamientos.</p> <p><b>DESLIZAMIENTO:</b> Movimiento ladera abajo de una masa de suelo o roca cuyo desplazamiento ocurre predominantemente a lo largo de una superficie de falla, o de zonas relativamente delgadas con gran deformación cortante.</p> <p><b>TIPOS DE DESLIZAMIENTOS:</b></p> <p><b>Deslizamientos:</b> Incluye movimientos tipo deslizamiento rotacional o deslizamiento traslacional en suelo o roca. En este grupo se pueden incluir los procesos en laderas tipo flujo que hacen parte de la zona de alimentación de flujos de detritos o flujos de lodo.</p> <p><b>Caídas:</b> Incluye movimientos tipo caída en suelos o rocas. Se pueden incluir también en este tipo los movimientos tipo volcamiento.</p> <p><b>Flujos:</b> En este tipo se incluyen los procesos tipo flujo de detritos, flujo de lodos o avenida torrencial (Ver numeral 1.2).</p> <p><b>Reptación:</b> Término utilizado para describir movimientos lentos Y extremadamente lentos (Hungry et al., 2014).</p>	<ul style="list-style-type: none"> <li>• Construya o habite en zonas seguras.</li> <li>• Proteja los bosques.</li> <li>• Evite la tala de árboles y la quema de estos.</li> <li>• Identifique las áreas con amenazas de deslizamientos o derrumbes.</li> <li>• Realice un plan de emergencia familiar.</li> <li>• Estudie rutas alternativas para su evacuación.</li> <li>• No permita que el agua se filtre en el interior de las montañas: abra zanjas, alcantarillas y cuencas firmes que permita el desagüe de agua adecuado.</li> <li>• Evite la acumulación de basura o desechos en suelos ya que esta no permite que el agua filtre por donde debe hacerlo, lo que hace que el terreno se desestabilice.</li> </ul>



## RESUMEN

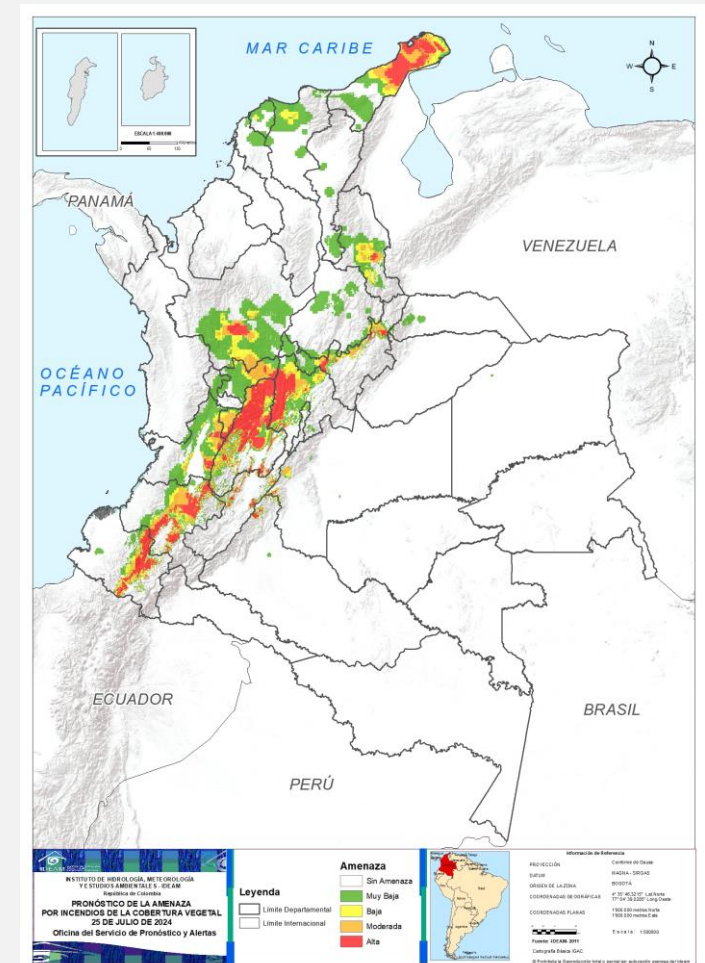
Debido a la precipitación y temperatura máxima que se han dado en los últimos días, se presentan condiciones de:

**Alerta Roja:** en algunos municipios de los departamentos de Antioquia, Boyacá, Caldas, Caquetá, Casanare, Cauca, Cundinamarca, Huila, La Guajira, Meta, Nariño, Norte De Santander, Quindío, Santander, Tolima y Valle Del Cauca.

**Alerta Moderada:** en algunos municipios de los departamentos de Antioquia, Boyacá, Caldas, Cauca, Cundinamarca, Huila, La Guajira, Magdalena, Meta, Nariño, Norte De Santander, Quindío, Santander, Tolima y Valle Del Cauca.

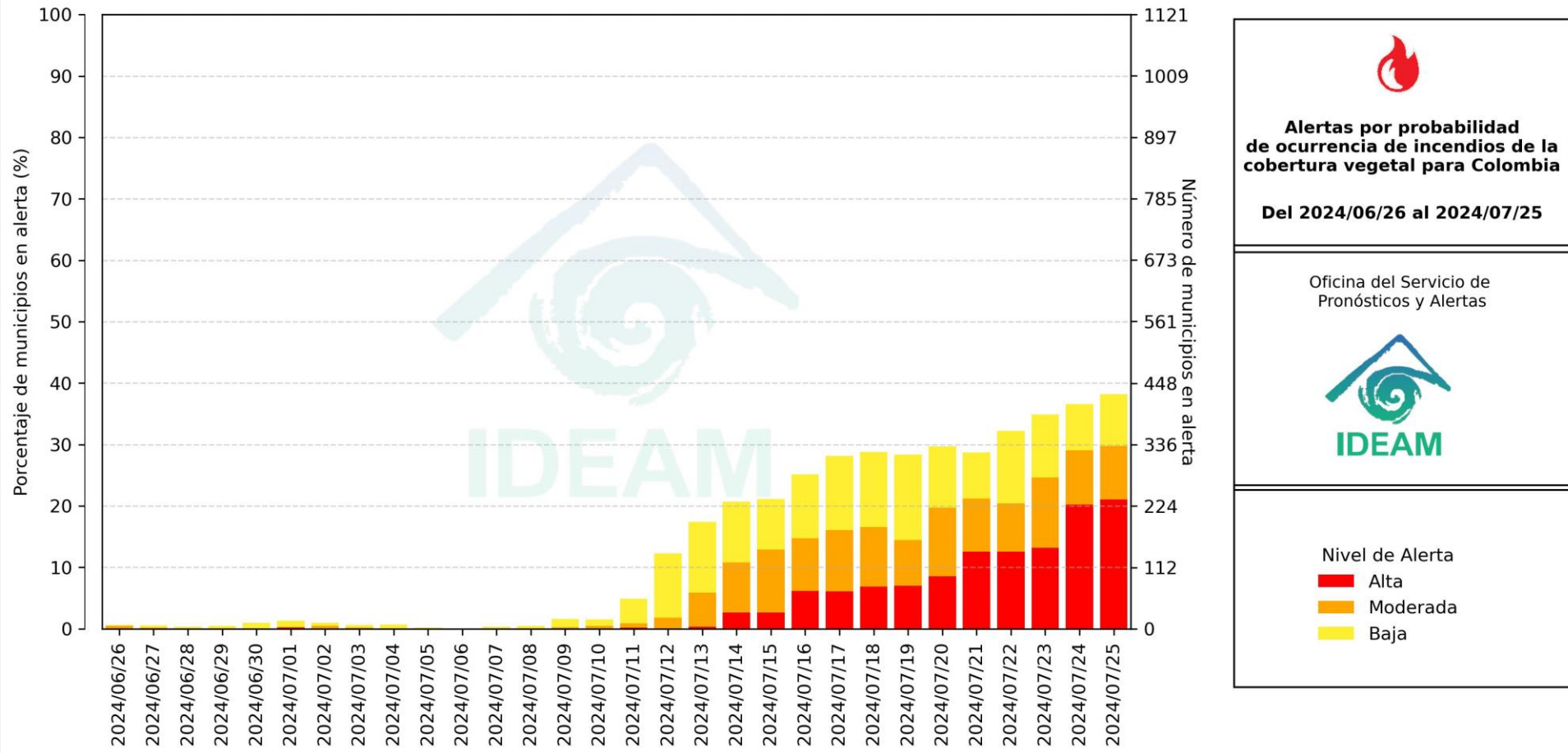
**Alerta baja:** en algunos municipios de los departamentos de Antioquia, Arauca, Atlántico, Bogotá, D.C., Boyacá, Caldas, Casanare, Cauca, Cundinamarca, La Guajira, Magdalena, Nariño, Norte De Santander, Quindío, Risaralda, Santander y Valle Del Cauca.

### Mapa de Pronóstico de la Amenaza por Incendios de la Cobertura Vegetal





## Gráfica de seguimiento de alertas por pronóstico de la amenaza de incendios de la cobertura vegetal para Colombia durante los últimos 30 días



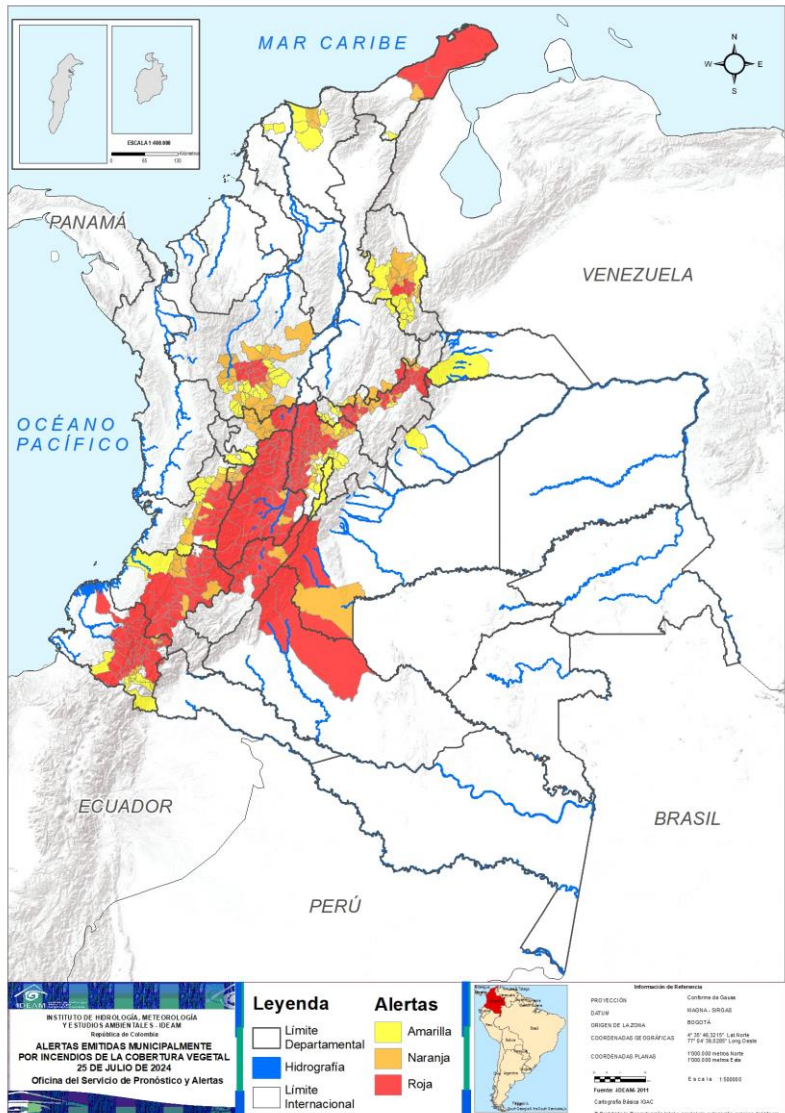
El eje horizontal presenta la fecha de evaluación de las alertas, el eje vertical izquierdo el porcentaje de municipios\* en alerta y el eje vertical derecho el número total de éstos; categorizando las alertas en una barra apilada según su nivel de amenaza: alta (rojo), moderada (naranja) y baja (amarillo).

\* Municipios oficiales registrados por el DANE representado el 100% (1121 municipios) a la fecha.

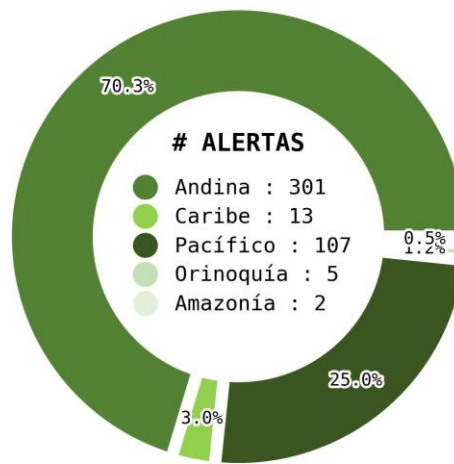


# Pronóstico de la Amenaza por Incendios de la Cobertura Vegetal

Actualización | 25 julio 2024 | 18:00 HLC



Municipios por regiones:



TOTAL MUNICIPIOS : 428

FECHA : 2024-07-25

DEPARTAMENTO	#
CUNDINAMARCA	49
TOLIMA	43
NARIÑO	35
CAUCA	26
BOYACÁ	25
ANTIOQUIA	14
HUILA	14
VALLE DEL CAUCA	10
CALDAS	4
NORTE DE SANTANDER	4
QUINDÍO	4
LA GUAJIRA	3
CAQUETÁ	2
CASANARE	1
META	1
SANTANDER	1
<b>TOTAL</b>	<b>236</b>

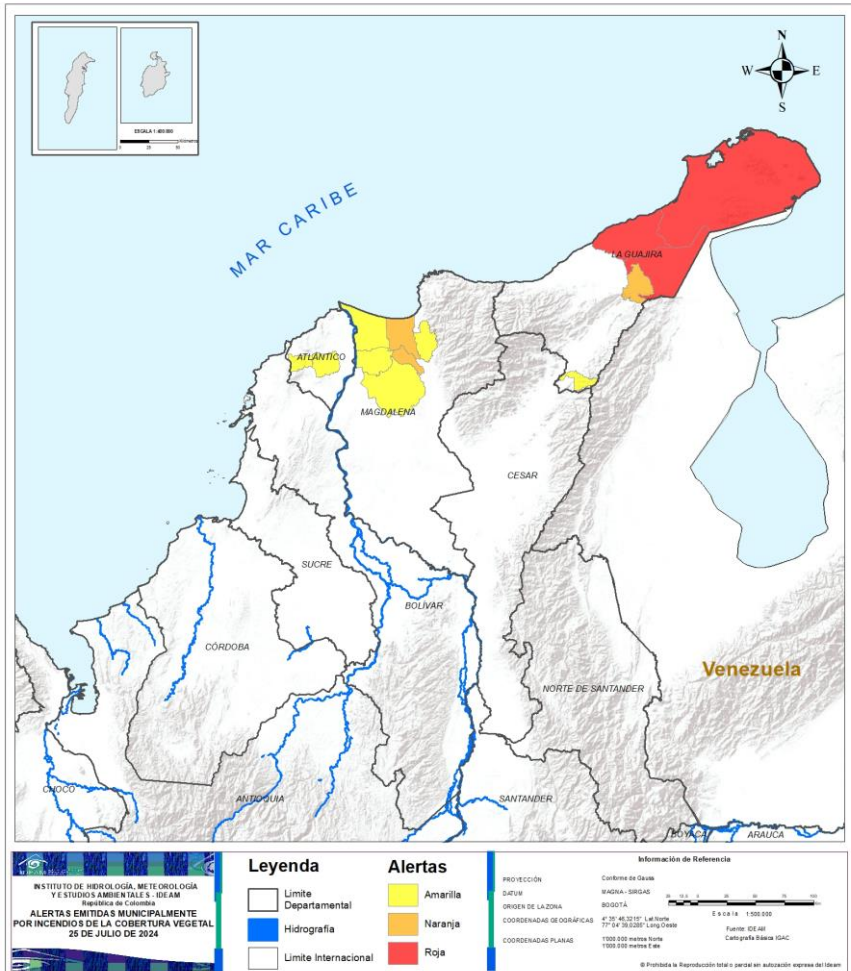
DEPARTAMENTO	#
ANTIOQUIA	21
CUNDINAMARCA	13
BOYACÁ	12
NORTE DE SANTANDER	9
CALDAS	7
VALLE DEL CAUCA	7
CAUCA	5
NARIÑO	5
SANTANDER	5
TOLIMA	3
MAGDALENA	2
HUILA	1
LA GUAJIRA	1
META	1
<b>TOTAL</b>	<b>98</b>

DEPARTAMENTO	#
ANTIOQUIA	22
CUNDINAMARCA	16
NORTE DE SANTANDER	12
BOYACÁ	9
VALLE DEL CAUCA	9
NARIÑO	8
MAGDALENA	4
CAUCA	2
SANTANDER	2
ATLÁNTICO	2
RISARALDA	2
CALDAS	1
CASANARE	1
LA GUAJIRA	1
QUINDÍO	1
ARAUCA	1
BOGOTÁ, D.C.	1
<b>TOTAL</b>	<b>94</b>



# Pronóstico de la Amenaza por Incendios de la Cobertura Vegetal

## REGIÓN CARIBE



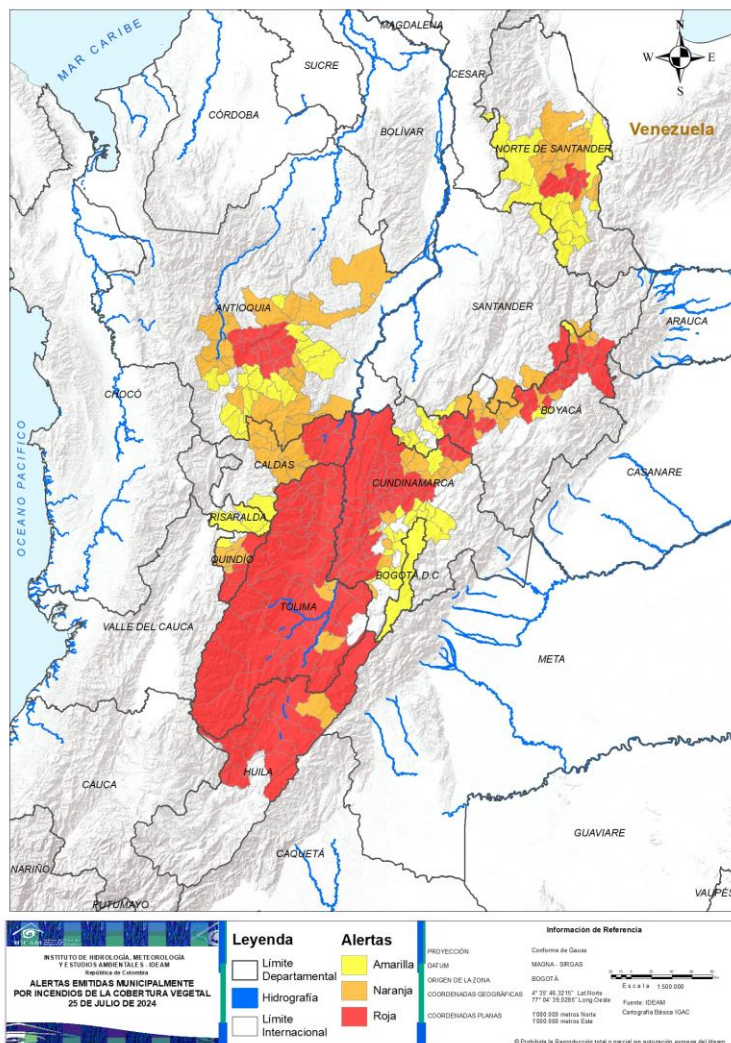
ALERTA	SITIOS PARA LOS CUALES SE GENERA LA ALERTA
	LA GUAJIRA : Maicao, Manaure, Uribia.
	LA GUAJIRA : Albania. MAGDALENA : El Retén, Pueblo Viejo.
	ATLÁNTICO : Luruaco, Sabanalarga. LA GUAJIRA : Urumita. MAGDALENA : Pivijay, Remolino, Sitionuevo, Zona Bananera.





# Pronóstico de la Amenaza por Incendios de la Cobertura Vegetal

## REGIÓN ANDINA



### ALERTA

### SITIOS PARA LOS CUALES SE GENERA LA ALERTA



**ANTIOQUIA** : Barbosa, Bello, Concepción, Copacabana, Donmatías, Girardota, Guarne, Marinilla, Medellín, Peñol, Rionegro, San Jerónimo, San Pedro De Los Milagros, San Vicente Ferrer.

**BOYACÁ** : Belén, Boavita, Cerinza, Chiquinquirá, Chita, Chíquiza, Duitama, El Cocuy, Floresta, Jericó, La Uvita, Paipa, Paz De Río, Ráquira, Saboyá, San Miguel De Sema, Santa Sofía, Sativanorte, Sativasur, Soatá, Susacón, Sutamarchán, Tinjacá, Tutazá, Villa De Leyva.

**CALDAS** : La Dorada, Norcasia, Samaná, Victoria.

**CUNDINAMARCA** : Agua De Dios, Albán, Anapoima, Anolaima, Apulo, Beltrán, Bituima, Caparrapí, Chaguaní, Cogua, El Peñón, Fúquene, Girardot, Guachetá, Guaduas, Guataquí, Guayabal De Síquima, Jerusalén, La Mesa, La Palma, La Peña, La Vega, Nariño, Nilo, Nimaíma, Nocaima, Pacho, Puerto Salgar, Pulí, Quebradanegra, Quipile, Ricaurte, San Francisco, San Juan De Rioseco, Sasaima, Simijaca, Subachoque, Supatá, Susa, Tibacuy, Tocaima, Topaipí, Vergara, Vianí, Villeta, Viotá, Yacopí, Zipaquirá, Útica.

**HUILA** : Aipe, Algeciras, Campoalegre, Colombia, Neiva, Nátaga, Palermo, Rivera, Santa María, Tello, Teruel, Tesalia, Villavieja, Íquira.

**NORTE DE SANTANDER** : Durania, Salazar, San Cayetano, Santiago.

**QUINDÍO** : Córdoba, Génova, Pijao, Salento.

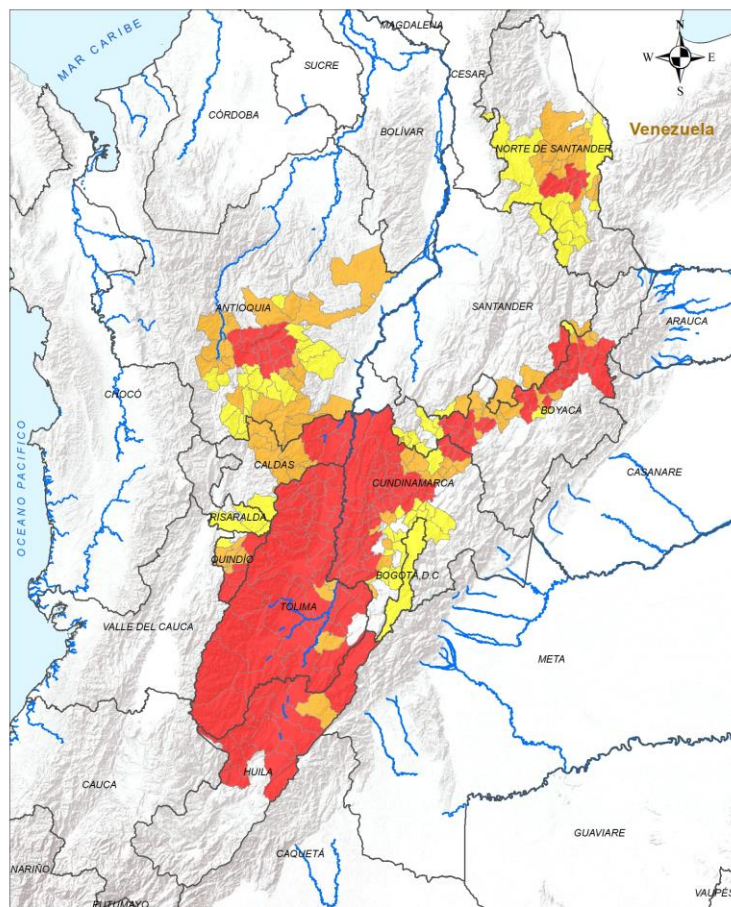
**SANTANDER** : Onzaga.

**TOLIMA** : Alpujarra, Alvarado, Ambalema, Anzoátegui, Armero, Ataco, Cajamarca, Carmen De Apicalá, Casabianca, Chaparral, Coello, Coyaima, Cunday, Dolores, Falan, Fresno, Guamo, Herveo, Honda, Ibagué, Icononzo, Lérída, Líbano, Melgar, Murillo, Natagaima, Ortega, Palocabildo, Piedras, Planadas, Purificación, Rioblanco, Roncesvalles, Rovira, Saldaña, San Antonio, San Luis, San Sebastián De Mariquita, Santa Isabel, Suárez, Valle De San Juan, Venadillo, Villahermosa.



# Pronóstico de la Amenaza por Incendios de la Cobertura Vegetal

## REGIÓN ANDINA



<b>INSTITUTO DE METEOROLOGÍA, METEOROLOGÍA Y ESTUDIOS AMBIENTALES - IDEAM</b> Ministerio del Ambiente		<b>ALERTAS EMITIDAS MUNICIPALMENTE POR INCENDIOS DE LA COBERTURA VEGETAL 25 DE JULIO DE 2024</b>	
<b>Leyenda</b> Límite Departamental Hidrografía Límite Internacional	<b>Alertas</b> Amarilla Naranja Roja	<b>Información de Referencia</b> PROYECCIÓN: Conforme de Gauss DATUM: MADRID - SIRGAS ORIGEN DE LA ZONA: BOGOTÁ COORDENADAS GEOGRÁFICAS: 4° 35' 46.210" Latitud, 77° 04' 38.528" Long. Oeste COORDENADAS PLANAS: 1900 000 metros Norte, 1900 000 metros Este	

### ALERTA SITIOS PARA LOS CUALES SE GENERA LA ALERTA

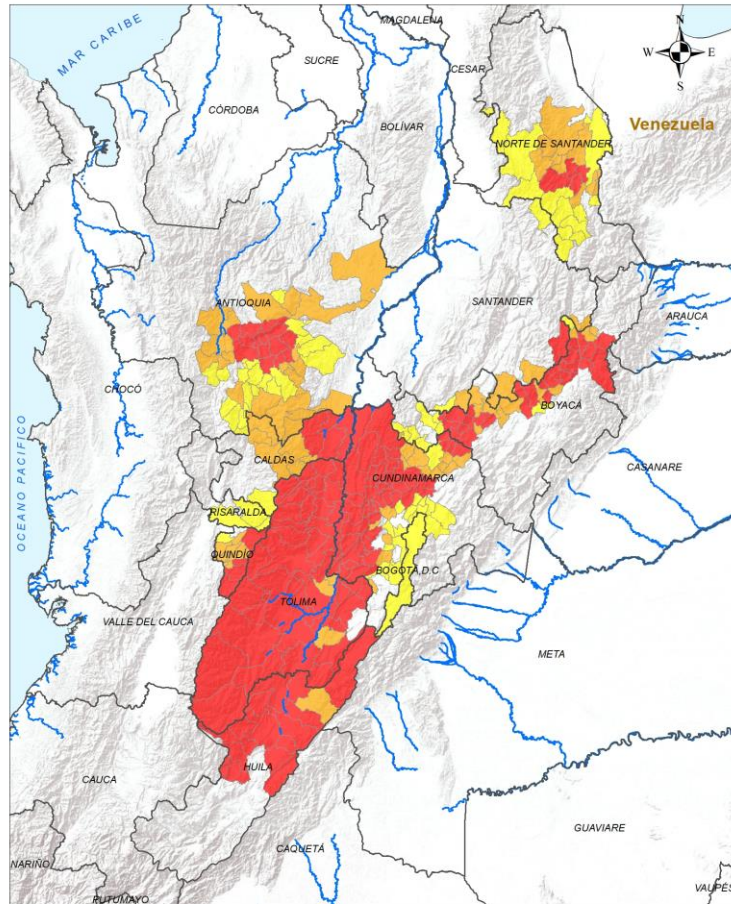


- ANTIOQUIA** : Abejorral, Anzá, Argelia, Armenia, Betulia, Cocorná, Ebéjico, El Santuario, Fredonia, Granada, Guatapé, Gómez Plata, Heliconia, Nariño, Olaya, Remedios, Santa Fé De Antioquia, Santa Rosa De Osos, Sonsón, Sopetrán, Yolombó.
- BOYACÁ** : Arcabuco, Betétiva, Cóbbita, Gachantivá, Guacamayas, La Victoria, Monquirá, San Mateo, Santa Rosa De Viterbo, Sotaquirá, Sáchica, Tipacoque.
- CALDAS** : Aguadas, Manzanares, Marquetalia, Marulanda, Pensilvania, Pácora, Salamina.
- CUNDINAMARCA** : Cachipay, Cucunubá, Facatativá, Lenguaque, Paima, Pandi, San Antonio Del Tequendama, San Cayetano, Sylvania, Sutatausa, Tausa, Villa De San Diego De Ubaté, Villagómez.
- HUILA** : Baraya.
- NORTE DE SANTANDER** : Bochalema, Bucarasica, El Zulia, Gramalote, Los Patios, Lourdes, Sardinata, Villa Caro, Villa Del Rosario.
- QUINDÍO** : Armenia, Buenavista, Calarcá, Circasia, La Tebaida, Montenegro.
- SANTANDER** : Capitanejo, Encino, Gámbita, Macaravita, Puente Nacional.
- TOLIMA** : Espinal, Flandes, Prado.



# Pronóstico de la Amenaza por Incendios de la Cobertura Vegetal

## REGIÓN ANDINA



### ALERTA

### SITIOS PARA LOS CUALES SE GENERA LA ALERTA



**ANTIOQUIA** : Alejandría, Caldas, Caramanta, Carolina, Concordia, El Carmen De Viboral, Envigado, Itagüí, Jericó, La Ceja, La Pintada, La Unión, Montebello, Retiro, Sabaneta, San Carlos, San Rafael, Santa Bárbara, Santo Domingo, Titiribí, Támesis, Valparaíso.

**BOGOTÁ, D.C.** : Bogotá, D.C..

**BOYACÁ** : Briceño, Caldas, Coper, Covarachía, Muzo, Nobsa, Pauna, Quípama, Tibasosa.

**CALDAS** : Villamaría.

**CUNDINAMARCA** : Bojacá, Cajicá, Carmen De Carupa, Chía, Cota, El Rosal, Fusagasugá, Granada, Guasca, La Calera, Mosquera, Pasca, Soacha, Sopó, Tabio, Tenjo.

**NORTE DE SANTANDER** : Arboledas, Cucutilla, Cáchira, Cócota, Mutiscua, Ocaña, Pamplona, Pamplonita, Ragonvalia, San José De Cúcuta, Silos, Ábrego.

**QUINDÍO** : Quimbaya.

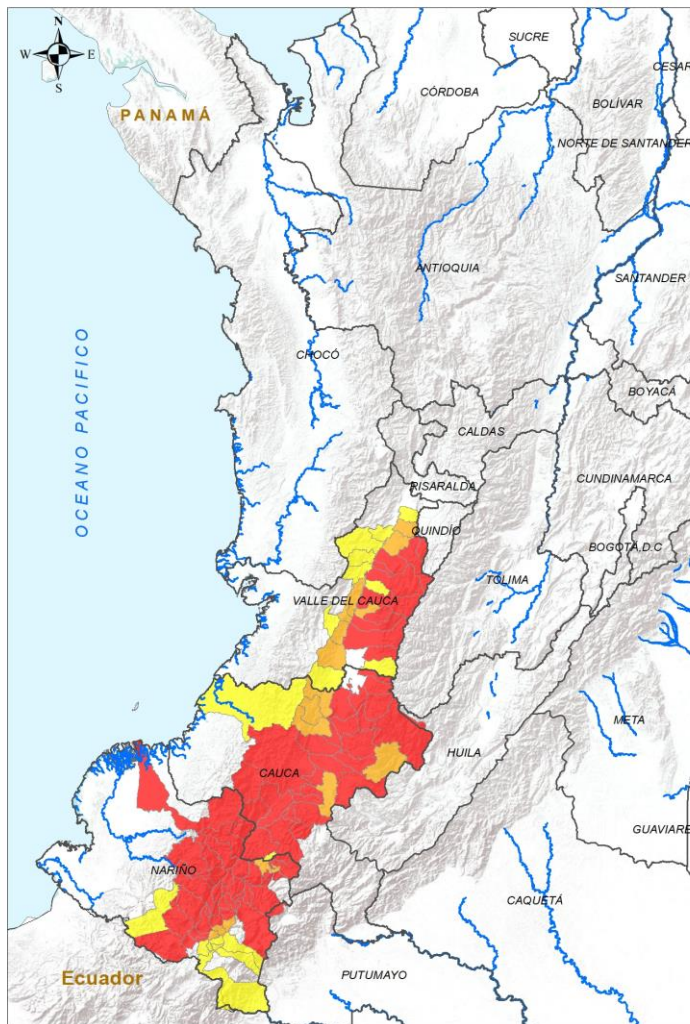
**RISARALDA** : Pereira, Santa Rosa De Cabal.

**SANTANDER** : Albania, Suratá.



# Pronóstico de la Amenaza por Incendios de la Cobertura Vegetal

## REGIÓN PACÍFICO



**INSTITUTO DE HIDROLOGÍA, METEOROLOGÍA Y ESTUDIOS AMBIENTALES - IDEAM**  
República de Colombia

**ALERTAS EMITIDAS MUNICIPALMENTE POR INCENDIOS DE LA COBERTURA VEGETAL**  
28 DE JULIO DE 2024

Leyenda		Alertas	
	Límite Departamental		Amarilla
	Hidrografía		Naranja
	Límite Internacional		Roja

**Información de Referencia**

PROYECCIÓN: Conforme de Gauss  
DATUM: MADRID - ORSAS  
ORIGEN DE LA ZONA: BOGOTÁ  
COORDENADAS GEOGRÁFICAS: 4° 35' 46.3215" Lat Norte, 77° 04' 39.8285" Long Oeste  
COORDENADAS PLANAS: 1300 000 metros Norte, 1300 000 metros Este  
Fuente: IDEAM, Cartografía Básica ISAC

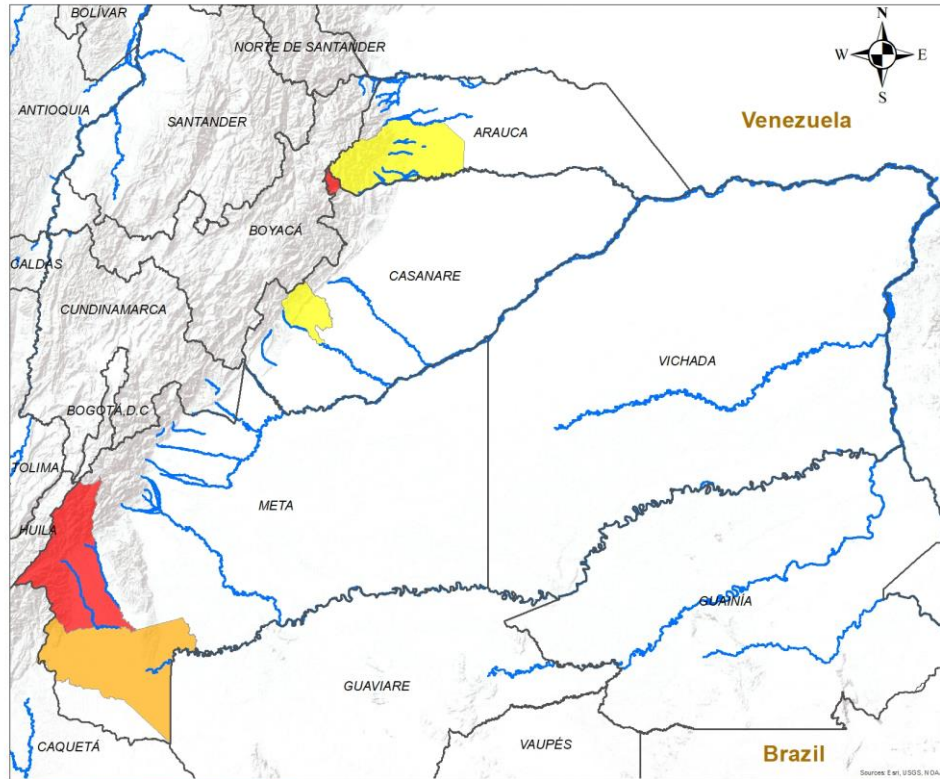
© Propiedad de la Reprografía total o parcial sin autorización expresa del Ideam.

ALERTA	SITIOS PARA LOS CUALES SE GENERA LA ALERTA
	<p>CAUCA : Almaguer, Argelia, Balboa, Bolívar, Cajibío, Caldono, Caloto, Corinto, El Tambo, Jambaló, La Sierra, La Vega, Mercaderes, Miranda, Patía, Piendamó - Tunía, Popayán, Puracé, Páez, Rosas, Santander De Quilichao, Silvia, Sucre, Timbío, Toribío, Totoró.</p> <p>NARIÑO : Ancuya, Arboleda, Buesaco, Chachagüí, Colón, Consacá, Cumbal, Cumbitara, El Charco, El Peñol, El Rosario, El Tambo, Guachucal, Guaitarilla, La Cruz, La Florida, La Llanada, Leiva, Linares, Los Andes, Mallama, Nariño, Pasto, Policarpa, Providencia, Samaniego, San Bernardo, San Lorenzo, San Pablo, San Pedro De Cartago, Sandoná, Santacruz, Sapuyes, Taminango, Túquerres.</p> <p>VALLE DEL CAUCA : Andalucía, Bugalagrande, Caicedonia, El Cerrito, Ginebra, Guadalajara De Buga, Palmira, Pradera, Sevilla, Tuluá.</p>
	<p>CAUCA : Buenos Aires, Inzá, Morales, Sotará Paispamba, Suárez.</p> <p>NARIÑO : Belén, Imués, La Unión, Ospina, Yacuanquer.</p> <p>VALLE DEL CAUCA : Cali, Guacarí, La Victoria, Vijes, Yotoco, Yumbo, Zarzal.</p>
	<p>CAUCA : Florencia, López De Micay.</p> <p>NARIÑO : Contadero, Funes, Gualmatán, Iles, Ipiales, Puerres, Pupiales, Ricaurte.</p> <p>VALLE DEL CAUCA : Bolívar, Florida, Jamundí, La Cumbre, Obando, Riofrío, Roldanillo, San Pedro, Trujillo.</p>



# Pronóstico de la Amenaza por Incendios de la Cobertura Vegetal

## REGIÓN ORINOQUÍA



ALERTA	SITIOS PARA LOS CUALES SE GENERA LA ALERTA
	CASANARE : La Salina. META : Uribe.
	META : La Macarena.
	ARAUCA : Tame. CASANARE : Aguazul.

**INSTITUTO DE HIDROLOGÍA, METEOROLOGÍA Y ESTUDIOS AMBIENTALES - IDEAM**  
República de Colombia

**ALERTAS EMITIDAS MUNICIPALMENTE POR INCENDIOS DE LA COBERTURA VEGETAL**  
25 DE JULIO DE 2024

**Leyenda**

- Hidrografía
- Límite Departamental
- Límite Internacional

**Alertas**

- Amarilla
- Naranja
- Roja

**Información de Referencia**

PROYECCIÓN: Conforme de Gauss  
 DATUM: MAGNA - SIRGAS  
 ORIGEN DE LA ZONA: BOGOTÁ  
 COORDENADAS GEDGRÁFICAS: 4° 35' 46.3215" Lat Norte, 77° 04' 39.0285" Long Oeste  
 COORDENADAS PLANAS: 1000 000 metros Norte, 1000 000 metros Este

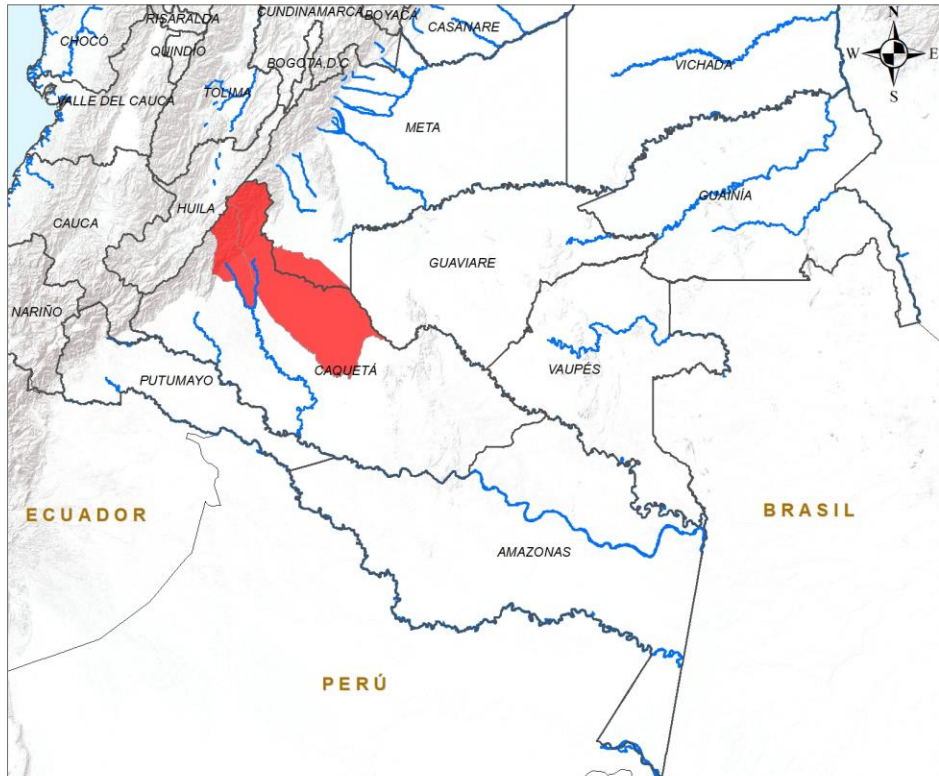
Escala: 1:500,000  
 Fuente: IDEAM  
 Cartografía Básica IGAC

© Prohíbe la Reproducción total o parcial sin autorización expresa del Ideam



# Pronóstico de la Amenaza por Incendios de la Cobertura Vegetal

# REGIÓN AMAZONIA



ALERTA	SITIOS PARA LOS CUALES SE GENERA LA ALERTA
	CAQUETÁ : Puerto Rico, San Vicente Del Caguán.

**Leyenda**

- Hidrografía
- Límite Departamental
- Límite Internacional

**Alertas**

- Amarilla
- Naranja
- Roja

**Información de Referencia**

PROYECCIÓN: Conforme de Gauss  
 DATUM: MAGNA - SIRGAS  
 ORIGEN DE LA ZONA: BOGOTÁ  
 COORDENADAS GEOGRÁFICAS: 4° 35' 46.3215" Lat. Norte, 77° 04' 39.9285" Long. Oeste  
 COORDENADAS PLANAS: 1000.000 metros Norte, 1000.000 metros Este

Escala: 1:500.000  
 Fuente: IDEAM  
 Cartografía Básica IGAC

© Prohibida la Reproducción total o parcial sin autorización expresa del Ideam



## DEFINICIONES Y RECOMENDACIONES

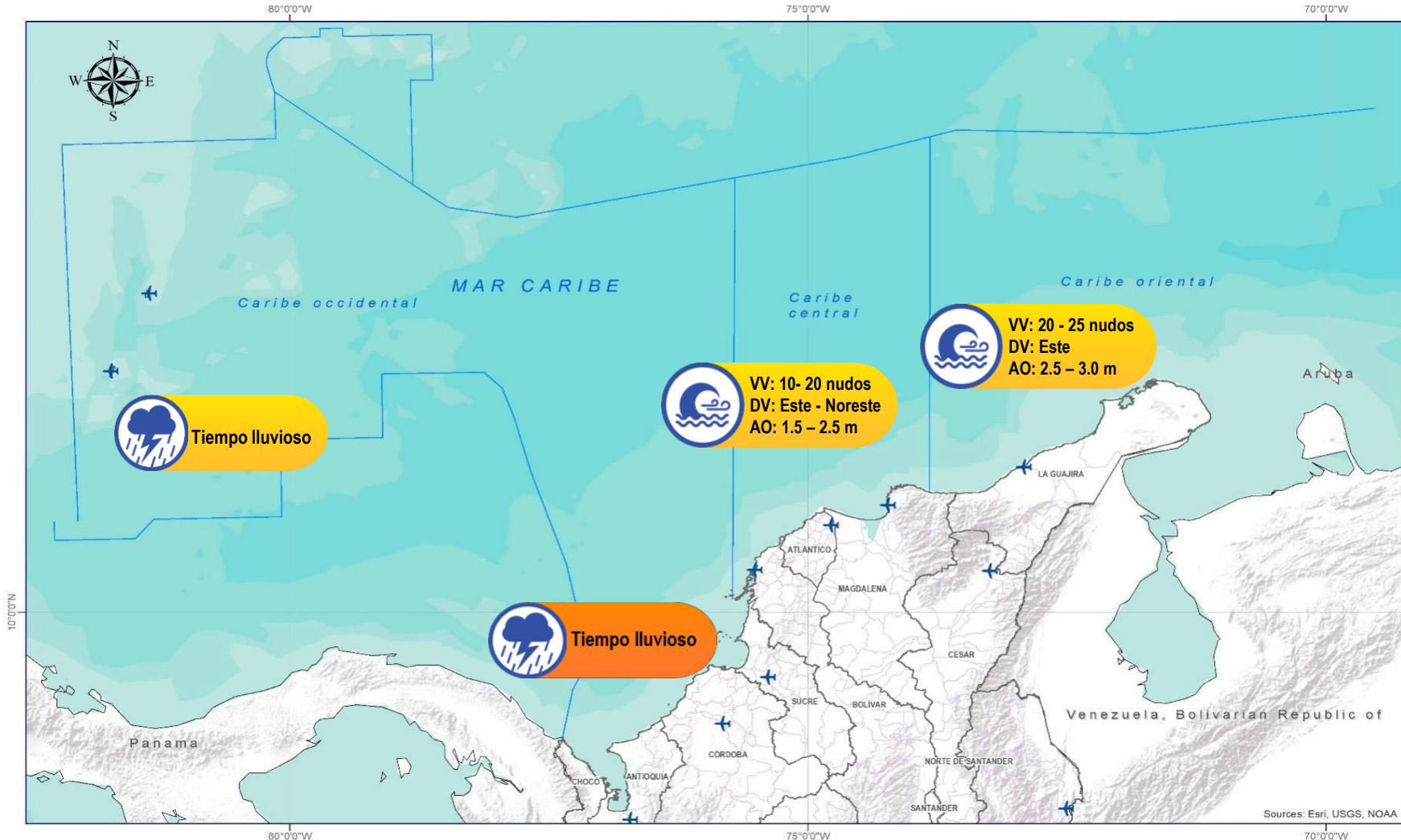


DEFINICIONES	RECOMENDACIONES
<p>Amenaza: Peligro latente de que un evento físico de origen natural, o causado, o inducido por la acción humana de manera accidental, se presente con una severidad suficiente para causar pérdida de vidas, lesiones u otros impactos en la salud, así como también daños y pérdidas en los bienes, la infraestructura, los medios de sustento, la prestación de servicios y los recursos ambientales (Ley 1523 de 2012).</p> <p>Conato (Incendio): Fuego de origen natural o antrópico que afecta o destruye una extensión inferior a 5.000 m<sup>2</sup>, de cualquier tipo de cobertura vegetal, ya sea en zona urbana o rural.</p> <p>Incendio de la cobertura vegetal: Fuego sobre la cobertura vegetal de origen natural o antrópico que se propaga sin control, que causa perturbaciones ecológicas afectando o destruyendo una extensión superior a 5.000 m<sup>2</sup>, ya sea en zona urbana o rural, que responde al tipo de vegetación, cantidad de combustible, oxígeno, condiciones meteorológicas, topografía, actividades humanas, entre otras.</p> <p>Incendio forestal: Un incendio forestal es un "fuego que, cualquiera sea su origen, se propaga sin control en terrenos rurales a través de vegetación leñosa, arbustiva o herbácea, ya sea viva o muerta". Es decir, no solo se queman los árboles, sino que se destruye todo un ecosistema de especies vegetales silvestres y también animales que habitan en estos terrenos. (Conaf, 2019)</p>	<p>A la comunidad en general, a los turistas y caminantes apagar debidamente las fogatas y no dejar residuos tipo vidrio que sirvan como elementos concentradores de la radiación solar e igualmente reportar a las autoridades en caso de ocurrencia de incendios.</p> <p>A los consejos departamentales y municipales, las autoridades ambientales regionales y locales, mantener activos los planes de prevención y atención de incendios con el fin de evitar la ocurrencia y propagación de los mismos especialmente en áreas de reserva forestal y del Sistema Nacional de Parques Nacionales Naturales.</p> <p>A los sistemas regionales y locales de bomberos disponer de los elementos necesarios para la atención oportuna de eventos de incendio de la cobertura vegetal</p>



# Alertas Meteomarinas Vigentes

Mar Caribe Colombiano



## Abreviaturas

- VV** – Velocidad del viento máxima probable.
- DV** – Dirección predominante del viento.
- AO** – Altura significativa de la ola.

## Convenciones



### Tiempo Lluvioso

Probabilidad de lluvias moderadas a fuertes, en algunos casos con posibilidad de tormentas eléctricas y rachas de viento.

### Sugerencia o recomendación

A las embarcaciones de poco calado, consultar con las Capitanías de puerto antes de zarpar en zonas de inminente tempestad.

A los bañistas y habitantes costeros, estar atentos a la evolución de las condiciones meteorológicas y a los avisos de las autoridades locales.



### Pleamar

La marea alcanzará su máximo nivel en el intervalo de tiempo establecido.

### Sugerencia o recomendación

Se sugiere a los habitantes costeros estar atentos a la evolución del fenómeno.



### Viento y oleaje

Velocidad del viento y altura del oleaje con valores por encima de lo normal para la época.

### Sugerencia o recomendación

A los bañistas y habitantes costeros, estar atentos a la evolución del fenómeno y a las indicaciones de las autoridades locales.

A las embarcaciones de poco calado, consultar con las Capitanías de puerto antes de zarpar.

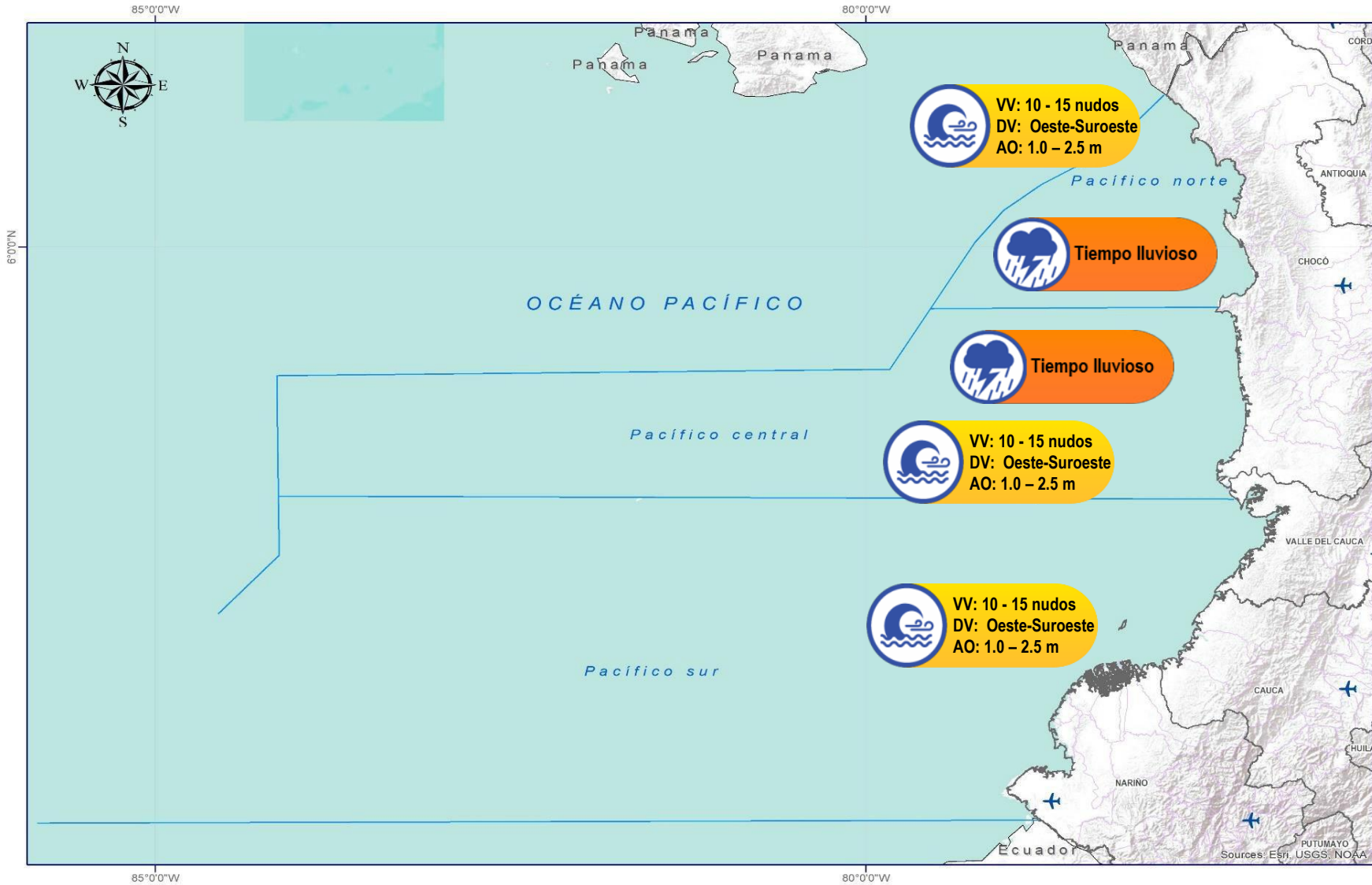
\* La altura significativa de la ola, representa la media del tercio más alto de las olas, por lo cual la altura máxima posible puede ser incluso superior al doble de este valor.





# Alertas Meteomarinas Vigentes

Océano Pacífico Nacional



## Abreviaturas

- VV** – Velocidad del viento máxima probable.
- DV** – Dirección predominante del viento.
- AO** – Altura significativa de la ola.

## Convenciones



### Tiempo Lluvioso

Probabilidad de lluvias moderadas a fuertes, en algunos casos con posibilidad de tormentas eléctricas y rachas de viento.

### Sugerencia o recomendación

A las embarcaciones de poco calado, consultar con las Capitanías de puerto antes de zarpar en zonas de inminente tempestad.

A los bañistas y habitantes costeros, estar atentos a la evolución de las condiciones meteorológicas y a los avisos de las autoridades locales.



### Pleamar

La marea alcanzará su máximo nivel en el intervalo de tiempo establecido.

### Sugerencia o recomendación

Se sugiere a los habitantes costeros estar atentos a la evolución del fenómeno.



### Viento y oleaje

Velocidad del viento y altura del oleaje con valores por encima de lo normal para la época.

### Sugerencia o recomendación

A los bañistas y habitantes costeros, estar atentos a la evolución del fenómeno y a las indicaciones de las autoridades locales.

A las embarcaciones de poco calado, consultar con las Capitanías de puerto antes de zarpar.

\* La altura significativa de la ola, representa la media del tercio más alto de las olas, por lo cual la altura máxima posible puede ser incluso superior al doble de este valor.

# CONDICIONES HIDROMETEOROLÓGICAS ACTUALES

**Ghisliane Echeverry Prieto | Directora General**  
**Tatiana Sierra | Jefe Oficina del Servicio de Pronóstico y Alertas**

**Elaboró:**

Mirovan Sverko Navarrete (Meteorología).  
Juan Carlos Garzón Riveros (Hidrología).  
Victoria Daniela Camacho (Deslizamientos de Tierra)  
William Oswaldo Riaño Acosta (Incendios de la Cobertura Vegetal).  
Jhon Fredy Bermúdez (Datos Hidrometeorológicos).

**OFICINA DEL SERVICIO DE PRONÓSTICO Y ALERTAS**

<http://www.ideam.gov.co>

**Correos electrónicos:** [servicio@ideam.gov.co](mailto:servicio@ideam.gov.co), [alertas@ideam.gov.co](mailto:alertas@ideam.gov.co)

Calle 25D N° 96B - 70, piso 3. Bogotá, D.C.

Teléfono: 3075625 ext. 1334 -1336.

## VISITA NUESTRAS REDES SOCIALES



InstitutoIDEAM



@IDEAMColombia



IdeamColombia



Ideam.Instituto

**°C:** grados Celsius  
**msnm:** metros sobre el nivel del mar  
**GOES:** Geostationary Operational Environmental Satellites (Satélite Geoestacionario Operacional Ambiental)  
**m:** metros  
**Km/h:** kilómetros por hora

**GOES-16:** localizado en 75°W sobre el ecuador geográfico  
**mm:** milímetros  
**HLC:** hora local colombiana  
**PNN:** parque nacional natural  
**SFF:** Santuario de Fauna y Flora

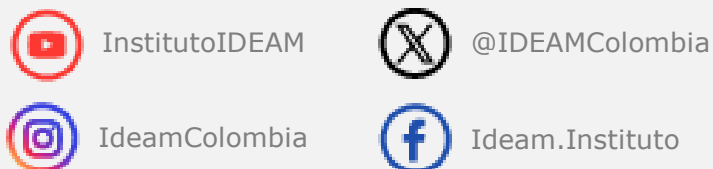
GHISLIANE ECHEVERRY PRIETO  
**Directora General**

INGRID TATIANA SIERRA  
**Jefe Oficina del Servicio de Pronósticos y Alertas**

**Diseño y diagramación:**  
GRUPO DE COMUNICACIONES

<http://www.ideam.gov.co>  
Correos electrónicos: [servicio@ideam.gov.co](mailto:servicio@ideam.gov.co),  
[alertas@ideam.gov.co](mailto:alertas@ideam.gov.co)  
Calle 25 D No. 96B - 70. Bogotá, D.C.  
Teléfono: 3075625 ext. 1334-1336.

**Síguenos en:**



**Alerta  
ROJA**

**PARA TOMAR ACCIÓN** Advierte a los sistemas de prevención y atención de desastres sobre la amenaza que puede ocasionar un fenómeno con efectos adversos sobre la población, el cual requiere la atención inmediata por parte de la población y de los cuerpos de atención y socorro. Se emite una alerta sólo cuando la identificación de un evento extraordinario indique la probabilidad de amenaza inminente y cuando la gravedad del fenómeno implique la movilización de personas y equipos, interrumpiendo el normal desarrollo de sus actividades cotidianas.



**Alerta  
NARANJA**

**PARA PREPARARSE** Indica la presencia de un fenómeno. No implica amenaza inmediata y como tanto es catalogado como un mensaje para informarse y prepararse. El aviso implica vigilancia continua ya que las condiciones son propicias para el desarrollo de un fenómeno, sin que se requiera permanecer alerta.



**Alerta  
AMARILLA**

**PARA INFORMARSE** Es un mensaje oficial por el cual se difunde información. Por lo regular se refiere a eventos observados, registrados o registrados y puede contener algunos elementos de pronóstico a manera de orientación. Por sus características pretéritas y futuras difiere del aviso y de la alerta, y por lo general no está encaminado a alertar sino a informar

**CONDICIONES NORMALES** La información que se suministra se encuentra dentro de los rangos normales.