



IDEAM

Instituto de Hidrología, Meteorología
y Estudios Ambientales

CONDICIONES HIDROMETEOROLÓGICAS ACTUALES

IDEAM comunica al Sistema Nacional para la Gestión del Riesgo de Desastres (SNGRD) y al Sistema Nacional Ambiental (SINA).

Bogotá D.C., 23 de julio de 2024
Hora de actualización 00:00 HLC

Boletín No.

0613

CONTENIDO

- Condiciones Meteorológicas.
- Pronóstico de precipitación para las próximas seis (6) horas.
- Alertas Hidrológicas.
- Seguimiento y Pronóstico de las Amenazas por Deslizamientos
- Seguimiento y Pronóstico de las Amenazas por Incendios Alertas.
- Meteomarinas vigentes Mar Caribe Colombiano.
- Meteomarinas vigentes Océano Pacífico Nacional.



Alerta
ROJA

PARA TOMAR ACCIÓN Advierte a los sistemas de prevención y atención de desastres sobre la amenaza que puede ocasionar un fenómeno con efectos adversos sobre la población, el cual requiere la atención inmediata por parte de la población y de los cuerpos de atención y socorro. Se emite una alerta sólo cuando la identificación de un evento extraordinario indique la probabilidad de amenaza inminente y cuando la gravedad del fenómeno implique la movilización de personas y equipos, interrumpiendo el normal desarrollo de sus actividades cotidianas.



Alerta
NARANJA

PARA PREPARARSE Indica la presencia de un fenómeno. No implica amenaza inmediata y como tanto es catalogado como un mensaje para informarse y prepararse. El aviso implica vigilancia continua ya que las condiciones son propicias para el desarrollo de un fenómeno, sin que se requiera permanecer alerta.



Alerta
AMARILLA

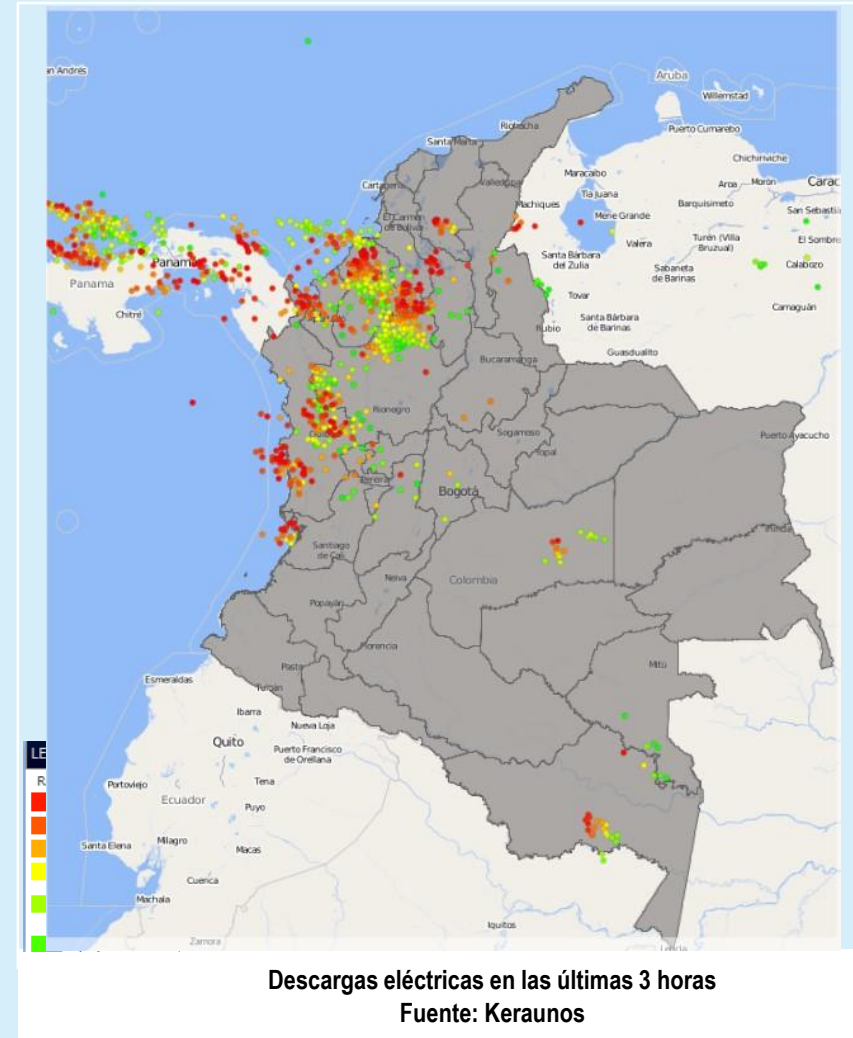
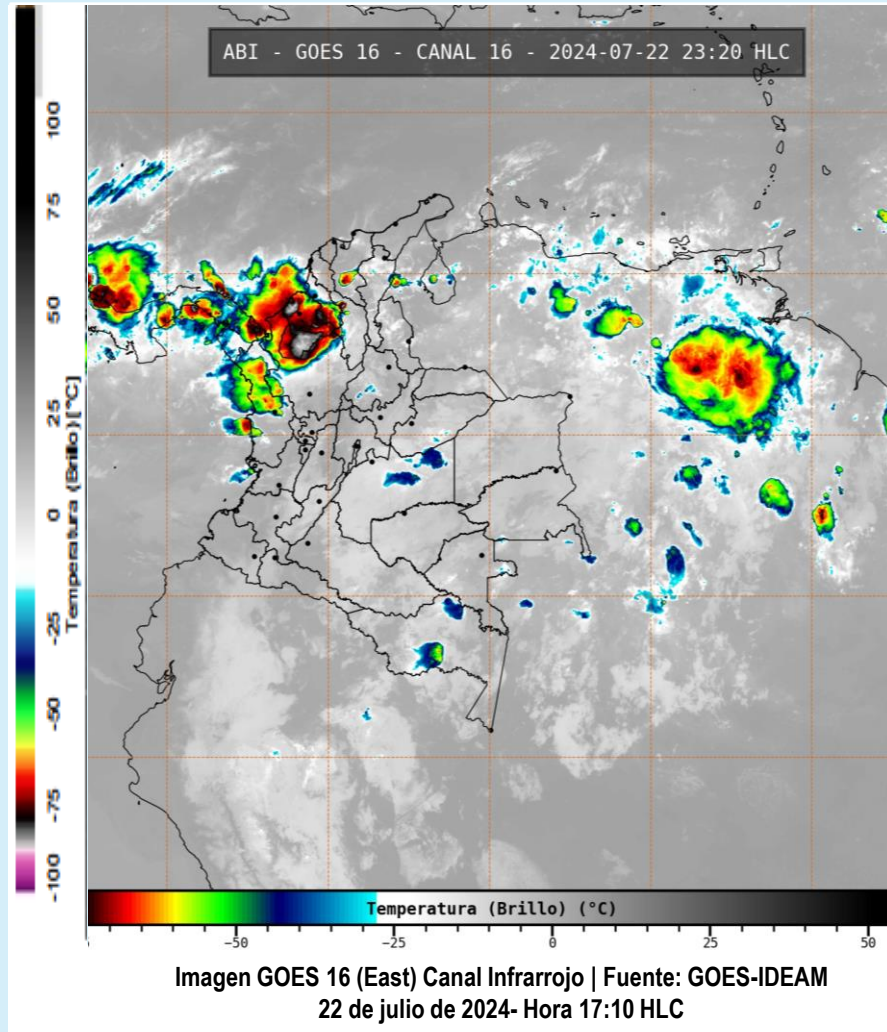
PARA INFORMARSE Es un mensaje oficial por el cual se difunde información. Por lo regular se refiere a eventos observados, registrados o registrados y puede contener algunos elementos de pronóstico a manera de orientación. Por sus características pretéritas y futuras difiere del aviso y de la alerta, y por lo general no está encaminado a alertar sino a informar

CONDICIONES NORMALES La información que se suministra se encuentra dentro de los rangos normales.

Alertas vigentes hasta: 23 de julio de 2024 06:00 HLC



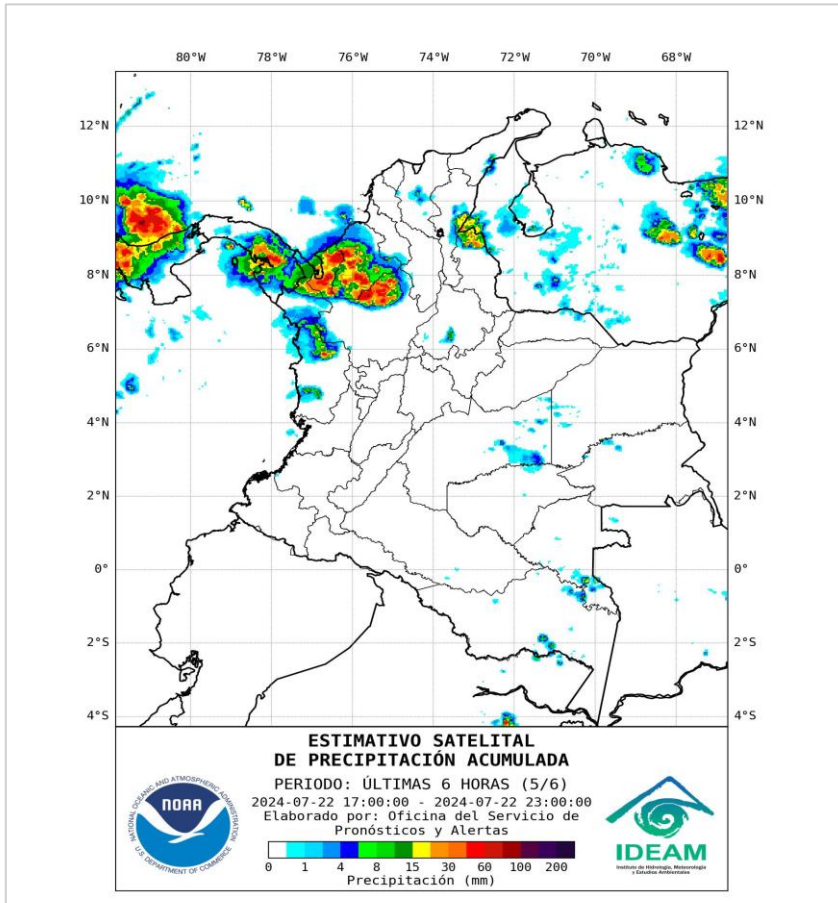
Condiciones Hidrometeorológicas



- La imagen del canal infrarrojo (10.3 μm) permite identificar nubes en cualquier período temporal a partir de la temperatura de brillo de la nube (ver escala de colores). De esta forma, se puede identificar, clasificar y caracterizar la nubosidad en una zona determinada.
- La imagen de las descargas eléctricas muestra los rayos nube-tierra que se han descargado en una zona en las últimas 4 horas (ver escala de colores)



Condiciones meteorológicas en las últimas horas



- Hidroestimador últimas 06 horas
- Fuente: NOAA - IDEAM

Lluvias destacadas en las últimas horas

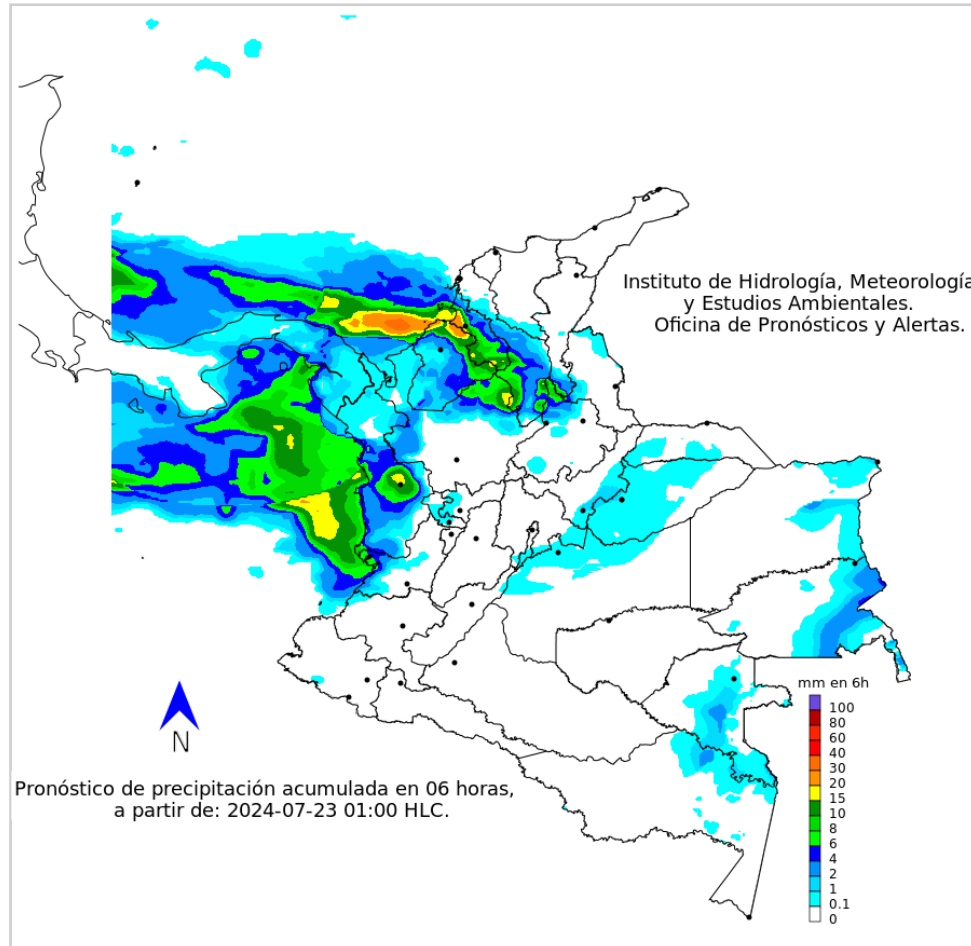
Durante las últimas horas han predominado las condiciones secas en gran parte del territorio nacional, con cielo entre ligera y parcialmente nublados. Sin embargo, se han presentado lluvias de variada intensidad en sectores de Córdoba, Antioquia, Sucre, Cesar, sur de la Guajira, centro de Magdalena, centro de Santander, Choco, litoral del Valle del Cauca, Meta, Casanare y Guaviare.

En el archipiélago de San Andrés y Providencia han persistido las condiciones secas con cielo entre ligera y parcialmente nublado.

• Un milímetro de lluvia (1 mm) equivale a un litro (1 L) de lluvia que ha caído en un metro cuadrado (1 m²). La lluvia acumulada es la suma de los milímetros de agua lluvia que se han registrado en un lapso de tiempo.



Pronóstico de precipitación para las próximas seis (6) horas



Para las próximas horas se prevé persistencia de las condiciones secas en gran parte del país, sin embargo son previstas lluvias en sectores de Sucre, Bolívar, Antioquia, Córdoba, Choco, litoral del Océano Pacífico, sur del Cesar y Meta

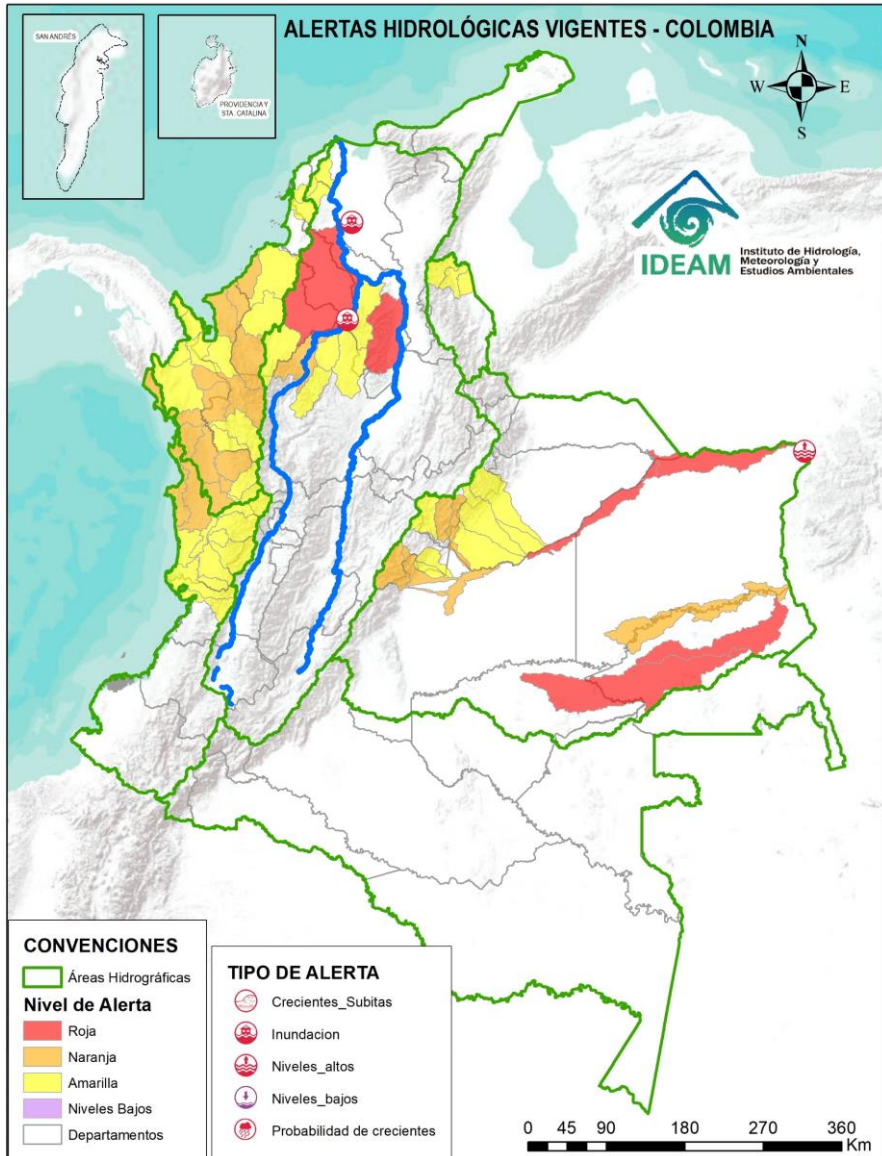
En el archipiélago de San Andrés y Providencia se prevé tiempo mayormente seco con cielo parcialmente nublado.

- La resolución espacial del mapa de pronóstico es de 6.5 km aproximadamente. Por lo tanto, fenómenos meteorológicos inferiores a esta escala no están considerados en esta predicción.
- La escala de colores está asociada a un rango de precipitación en el intervalo de tiempo indicado, lo que implica que el pronóstico no es determinista (un valor exacto en una zona) sino corresponde a un pronóstico cuantitativo (un rango de valores en una zona).



Alertas Hidrológicas

Actualización: 23 de julio de 2024 00:00 HLC



Caño Cristales el río de los cinco colores, paraíso tropical! (Sierra de La Macarena – Meta, Colombia). – Autor: Mcleods, 19 de Febrero de 2018
Fuente: https://upload.wikimedia.org/wikipedia/commons/3/3e/Flashpacker_Connect_-_Cano_Cristales_.webp

FEWS COLOMBIA
SISTEMA DE PRONÓSTICOS HIDROLÓGICOS Y ALERTAS TEMPRANAS

Consulte aquí el estado de los niveles en los ríos del país:

<http://fews.ideam.gov.co/colombia/MapaEstacionesColombiaEstado.html>



- Nota 1:** Las alertas hidrológicas pueden ser corregidas y/o actualizadas en el futuro. No representa una certificación oficial del IDEAM.
- Nota 2:** Es probable que los eventos hidrológicos reportados en las alertas emitidas no se estén presentando sobre los ríos principales sino sobre sus afluentes.
- Nota 3:** El IDEAM le sugiere a la población ribereña estar muy atentos al comportamiento de los niveles de los ríos y atender las recomendaciones que la Unidad Nacional de Gestión del Riesgo de Desastres (UNGRD) emita para la implementación de medidas de contingencia ante posibles afectaciones por desbordamientos e inundaciones.
- Nota 4:** Dentro de las alertas emitidas no se contemplan aquellas asociadas a desabastecimientos. En caso de requerir información asociada a estos reportes consultar en contactenos@gestiondelriesgo.gov.co



LLUVIAS



NIVELES BAJOS



NIVELES ALTOS



CRECIENTE SÚBITA



TRANSITO DE CRECIENTES



CRECIENTE POR DESEMBALSE



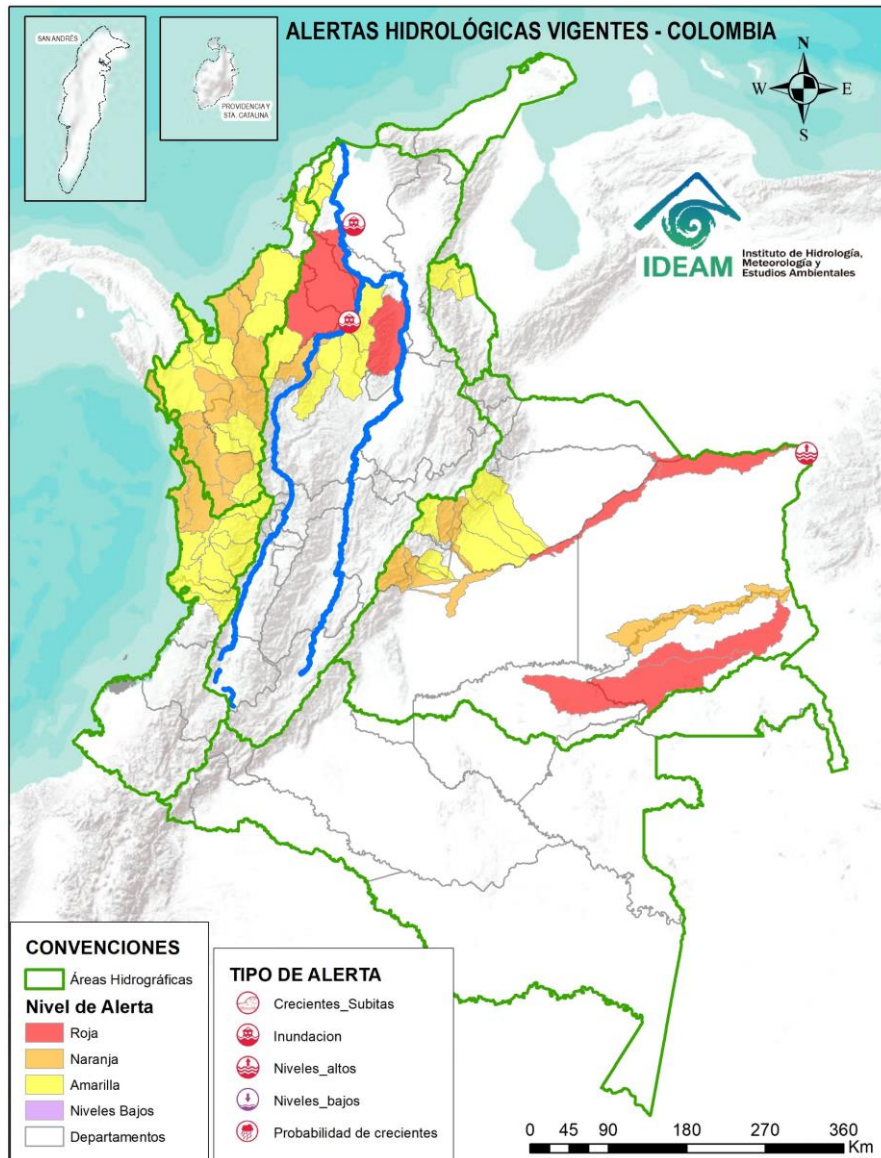
INUNDACIONES



CONVENCIONES		
	Lluvias	Lluvias antecedentes intensas o continuas y/o pronóstico de las mismas, las cuales pueden generar crecientes súbitas en los ríos principales y sus afluentes.
	Niveles bajos	Nivel de referencia del río cuyos valores iguales o inferiores pueden generar restricciones para navegabilidad, captación de agua para acueductos, actividades de pesca entre otros sectores que pudieran verse afectados por la disminución de los caudales.
	Niveles altos	Nivel de referencia del río cuyos valores iguales o superiores pueden generar afectaciones en las zonas ribereñas.
	Creciente súbita	Fenómeno natural que se presenta en los ríos de montaña como consecuencia de la ocurrencia de lluvias intensas o torrenciales en zonas de alta pendiente del cauce principal y sus afluentes.
	Tránsito de crecientes	Es el desplazamiento de una onda de crecienta de aguas arriba hacia aguas abajo de la corriente.
	Creciente por desembalse	Proceso de tránsito del flujo de agua por descarga controlada desde un embalse.
	Inundación	Aumento en los niveles y/o caudales de los ríos que superan la capacidad máxima de transporte o modificación de la sección transversal que la reduce, ocasionando el desbordamiento e inundación en zonas aledañas al cauce principal.



Actualización: 23 de julio de 2024 00:00 HLC



ALERTAS POR PROBABILIDAD DE CRECIENTES SÚBITAS Y/O INUNDACIONES

Area Hidrográfica	# de Subzonas
Orinoco	4
Magdalena Cauca	2
TOTAL	6

Area Hidrográfica	# de Subzonas
Caribe	12
Orinoco	6
Magdalena Cauca	2
Pacífico	2
TOTAL	22

Area Hidrográfica	# de Subzonas
Caribe	15
Pacífico	10
Magdalena Cauca	7
Orinoco	7
TOTAL	39

TOTAL ALERTAS HIDROLÓGICAS 67

ALERTAS PUNTUALES POR INUNDACIONES Y/O CRECIENTE SÚBITAS

Area Hidrográfica	# de Subzonas
Magdalena Cauca	2
Orinoco	1
TOTAL	3

ALERTAS PUNTUALES POR NIVELES BAJOS

Area Hidrográfica	# de Subzonas
TOTAL	0

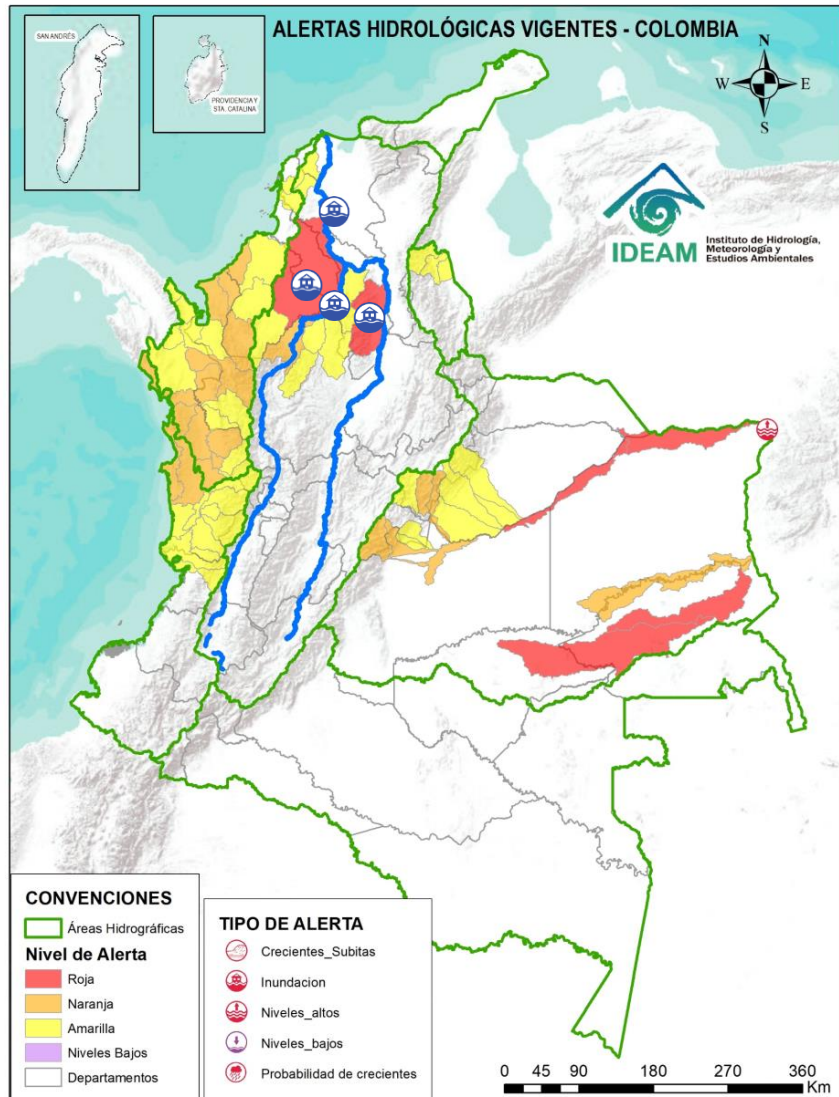
Nota 1: Las alertas hidrológicas pueden ser corregidas y/o actualizadas en el futuro. No representa una certificación oficial del IDEAM.
 Nota 2: Es probable que los eventos hidrológicos reportados en las alertas emitidas no se estén presentando sobre los ríos principales sino sobre sus afluentes.
 Nota 3: El IDEAM le sugiere a la población ribereña estar muy atentos al comportamiento de los niveles de los ríos y atender las recomendaciones que la Unidad Nacional de Gestión del Riesgo de Desastres (UNGRD) emita para la implementación de medidas de contingencia ante posibles afectaciones por desbordamientos e inundaciones.
 Nota 4: Dentro de las alertas emitidas no se contemplan aquellas asociadas a desabastecimientos. En caso de requerir información asociada a estos reportes consultar en contactenos@gestiondelriesgo.gov.co

FEWS COLOMBIA
 SISTEMA DE PRONÓSTICOS HIDROLÓGICOS Y ALERTAS TEMPRANAS

- Consulte aquí el estado de los niveles en los ríos del país: <http://fews.ideam.gov.co/colombia/MapaEstacionesColombiaEstado.html>



Actualización: 23 de julio de 2024 00:00 HLC



ÁREA HIDROGRÁFICA

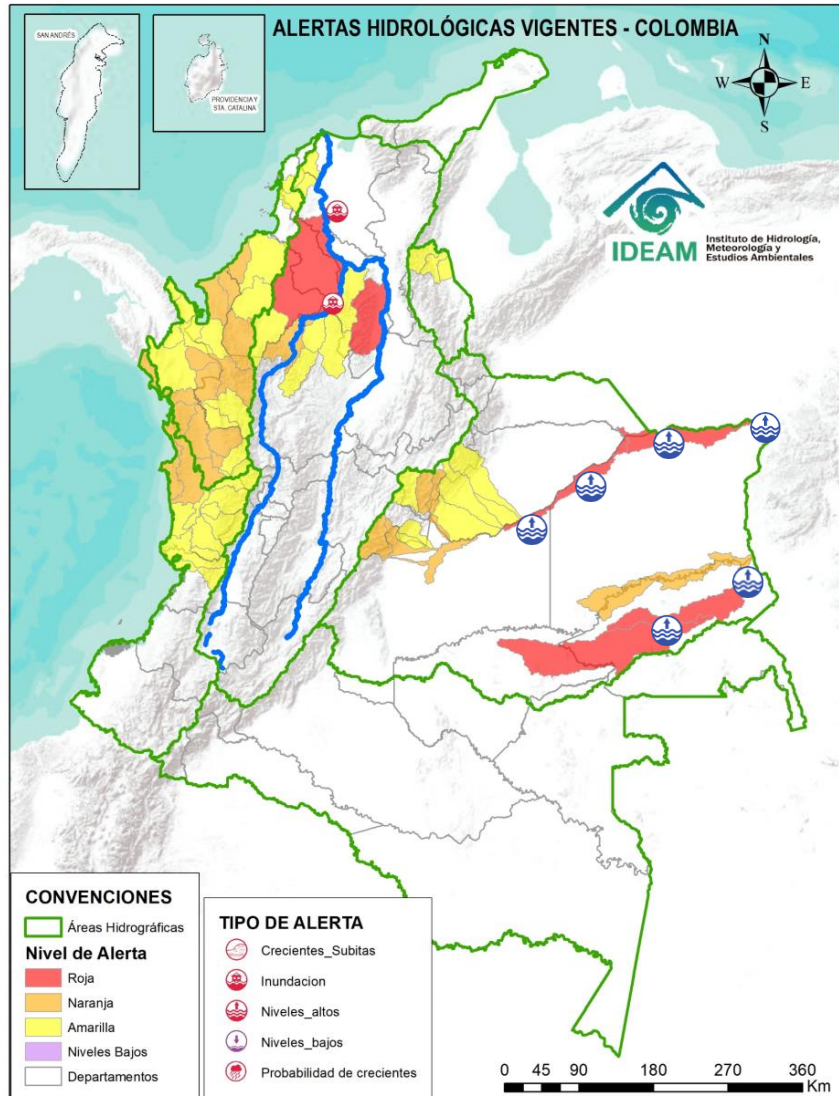
SE DESTACAN LAS SIGUIENTES ALERTAS ROJAS POR NIVELES ALTOS, CRECIENTES SÚBITAS, DESBORDAMIENTOS Y/O INUNDACIONES:

Magdalena – Cauca

- Probabilidad de incremento en los niveles en los ríos directos al Magdalena en el Brazo Morales y sus aportantes. **Nota:** Rompimiento del Jarillón en el sector Campo Payares y El Piñal, el 70% de la zona rural esta inundada en el municipio de Simití - Bolívar (14 y 15 de mayo de 2024).
- **Alerta puntual:** Afectaciones por rompimiento del dique marginal del río Cauca en el sector Caregato a la altura de San Jacinto del Cauca (Bolívar). Se recomienda especial atención en La Región de La Mojana por transvase del caudal del río Cauca (06/05/2024).
- Inundaciones en la cuenca baja del río San Jorge asociadas al ingreso del río Cauca a través de los boquetes en los sectores de Caregato y Los Arrastres afectando zonas en los municipios de San Jacinto del Cauca, Caimito, San Benito Abad, Ayapel, Guaranda, San Marcos y Sucre. **Nota:** Probabilidad de rompimiento del dique sobre el río Magdalena, a la altura de Magangué, especial atención al barrio Girardot en la zona urbana (10/07/2024).
- Inundaciones generadas por el rompimiento del río San Jorge en el sector de Las Vegas, afectando áreas de los municipios de Pueblo Nuevo, Buenavista y San Marcos. Especial atención en las comunidades aledañas al Caño Carate y el Sistema Cenagoso Las Flores-El Pital, como La Isla y Bocas de La Quebrada.
- **Alerta Puntual:** Probabilidad de inundación en el sector de San José del Purgatorio en el municipio de El Plato, Magdalena, ya que el río Magdalena superó el terraplén Terrón Seco en la vía El Plato – San José del Purgatorio (09/07/2024).



Actualización: 23 de julio de 2024 00:00 HLC



ÁREA HIDROGRÁFICA

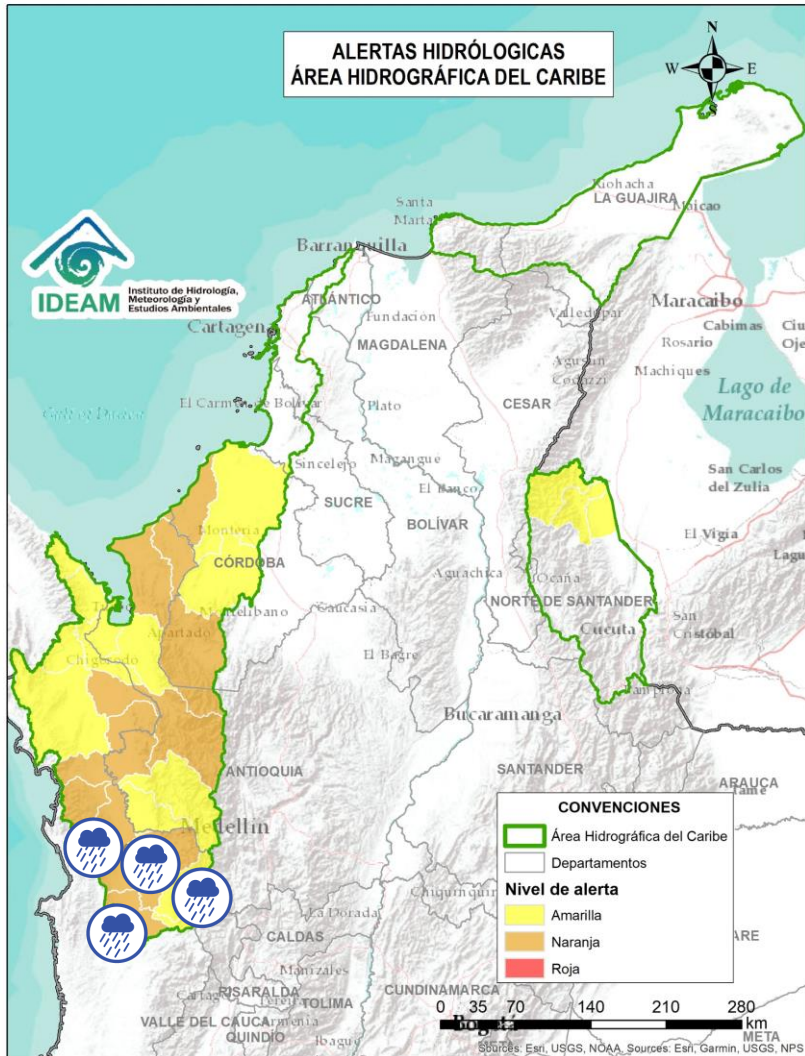
SE DESTACAN LAS SIGUIENTES ALERTAS ROJAS POR NIVELES ALTOS, CRECIENTES SÚBITAS, DESBORDAMIENTOS Y/O INUNDACIONES:

Orinoco

- Niveles altos en la parte media y baja del río Inírida a la altura del municipio de Inírida. Especial atención en zonas ribereñas de dicho municipio.
- Niveles altos en la parte media del río Meta, entre los municipios de Puerto Gaitán (Meta) hasta La Hermosa en jurisdicción de Paz de Ariporo (Casanare). **Nota:** Se presentaron inundaciones en el municipio de Santa Rosalía (22/06/2024).
- Niveles altos del río Meta en su cuenca baja. Especial atención en el municipio de Puerto Carreño (Vichada).
- Niveles altos del río Orinoco a la altura del municipio de Puerto Carreño (Vichada).



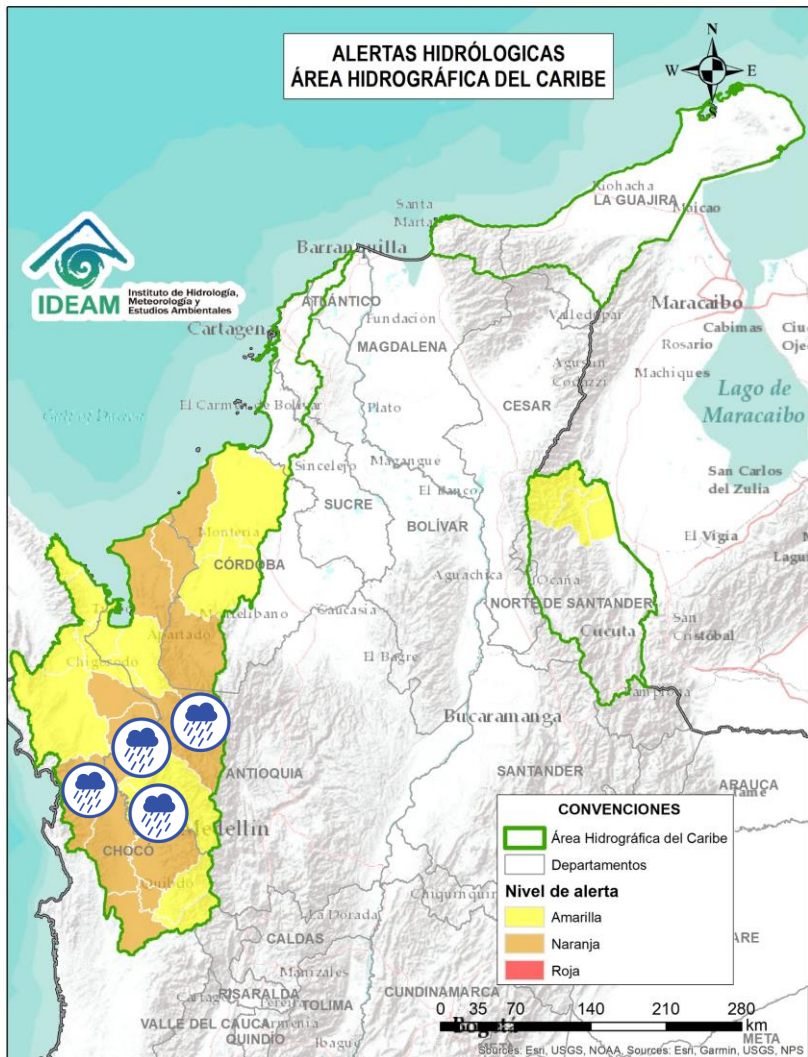
Actualización: 23 de julio de 2024 00:00 HLC



Alerta	Zona Hidrográfica	Subzona o Cuenca Hidrográfica	Descripción de la alerta hidrológica
	Atrato - Darién	Cuenca alta del río Atrato	Probabilidad de incrementos en los niveles del río Atrato y sus afluentes, Se recomienda especial atención en los municipios de El Carmen de Atrato, Cértegui, Lloró, Quibdó, Bagadó, Cantón de San Pablo, Paimado y Unión Panamericana (Animas).
	Atrato - Darién	Cuenca del río Andágueda	Probabilidad de crecientes súbitas en el nivel del río Andágueda y aportantes.
	Atrato - Darién	Cuenca del río Quito	Probabilidad de crecientes súbitas en la cuenca del río Quito. Especial atención en el municipio de Cértegui (Chocó).
	Atrato - Darién	Cuenca del río Cabi	Probabilidad de crecientes súbitas en la cuenca del río Cabi y otros directos al Atrato. Especial atención en el municipio de Quibdó.
	Atrato - Darién	Cuenca del río Bebaramá	Probabilidad de crecientes súbitas en la cuenca del río Bebaramá y sus afluentes.
	Atrato - Darién	Cuenca media río Atrato	Probabilidad de crecientes súbitas en la SZH Directos al Atrato entre los ríos Quito y Bojayá. Se recomienda especial atención en el río Atrato a la altura de Vigía de Fuerte (Antioquia).



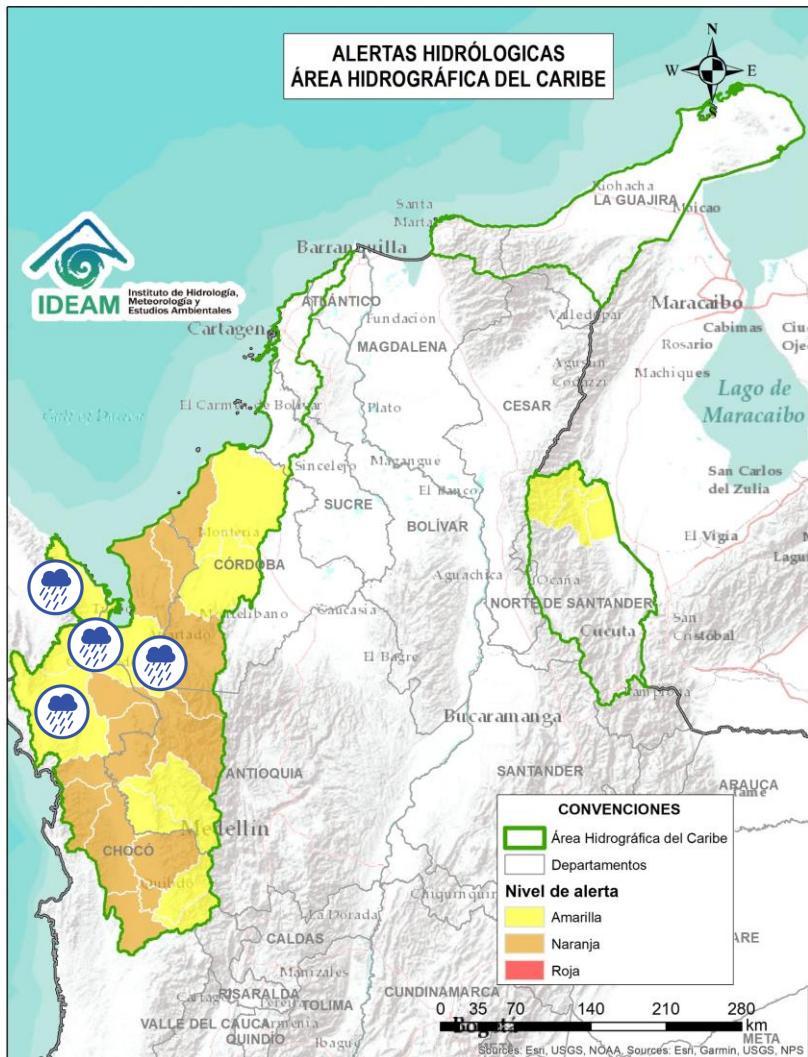
Actualización: 23 de julio de 2024 00:00 HLC



Alerta	Zona Hidrográfica	Subzona o Cuenca Hidrográfica	Descripción de la alerta hidrológica
	Atrato - Darién	Cuenca Media del Atrato	Probabilidad de crecientes súbitas en la SZH de los directos al Atrato entre Bebaramá y Murri (md). se recomienda especial atención en el municipio del Medio Atrato (Chocó).
	Atrato - Darién	Cuenca del río Murri	Probabilidad de crecientes súbitas en los niveles del río Murri y sus afluentes, especialmente el río Ocaído entre otros directos a la parte media del río Atrato. Se recomienda especial atención en el municipio de Urro y Vigía del Fuerte (Antioquia).
	Atrato - Darién	Cuenca del río Bojayá	Probabilidad de crecientes súbitas en el río Bojayá y sus afluentes. Especial atención en el municipio de Bojayá (Chocó).
	Atrato - Darién	Cuenca del río Napipí - río Opogadó	Probabilidad de crecientes súbitas en la cuenca del río Napipí - río Opogadó y sus aportantes.
	Atrato - Darién	Cuenca del río Murindó	Probabilidad de creciento súbita del río Murindó y sus afluentes. Especial atención en los municipios de Murindó, Vigía del Fuerte (Antioquia) y Carmen del Darién (Chocó).
	Atrato - Darién	Cuenca del río Sucio	Probabilidad de crecientes súbitas en el río Sucio y sus afluentes. Se recomienda especial atención en las quebradas San José de Urama, El Tigre, Agualinda, La Encalichada, Cañada Seca, Desmotadora, La Antigua, La Caracol y Potreros, y los ríos Mutatá, Urumita y Herradura. Especial atención en los municipios de Nuevo Belén de Bajira, Frontino, Abriaquí, Uramita, Dabeiba, Cañasgordas, Frontino y Mutatá (Antioquia).



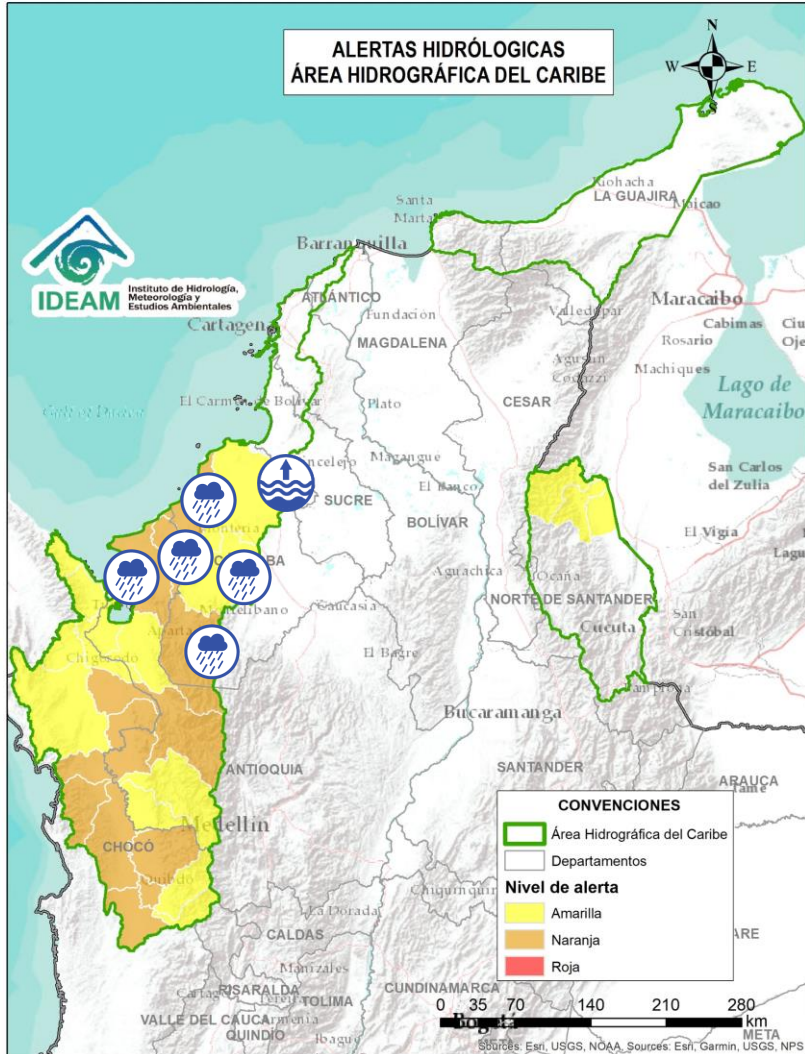
Actualización: 23 de julio de 2024 00:00 HLC



Alerta	Zona Hidrográfica	Subzona o Cuenca Hidrográfica	Descripción de la alerta hidrológica
	Atrato – Darién	Cuenca del río Salaquí	Probabilidad de crecientes súbitas en la cuenca del río Salaquí y sus aportantes a la cuenca baja del río Atrato. Especial atención en el municipio de Riosucio (Chocó). Nota: Se reporta inundaciones por desbordamientos del río Salaquí, a la altura de la zona rural del municipio Riosucio, dejando incomunicadas a 6541 familias (18/07/2024).
	Atrato – Darién	Cuenca del río Perancho	Probabilidad de incrementos súbitos del río Perancho y sus afluentes, especialmente en el río Domingodó, aportante a la cuenca baja del río Atrato. Especial atención en los municipios Carmen de Darién y Riosucio (Chocó).
	Atrato – Darién	Cuenca baja del río Atrato	Probabilidad de incrementos súbitos en la SZH Directos al Bajo Atrato entre río Sucio y Desembocadura al Mar Caribe. Especial atención en el municipio de Riosucio (Chocó).
	Atrato – Darién	Cuenca del río Tanela	Probabilidad de crecientes súbitas en la cuenca del río Tanela, aportante a la cuenca baja del río Atrato.
	Atrato – Darién	Cuenca del río Tolo	Probabilidad de crecientes súbitas en la cuenca del río Tolo entre otros directos al Caribe. Especial atención a la altura de los municipios de Acandí y Capurgana (Chocó).
	Caribe – Litoral	Cuenca del río León	Probabilidad de crecientes súbitas en el río León y sus afluentes, los ríos Carepa, Chigorodó, Apartadó, Grande y Vijagual, los cuales desembocan al Golfo de Urabá. Especial atención en los municipios de Turbo, Carepa, Chigorodó y Apartadó (Antioquia).



Actualización: 23 de julio de 2024 00:00 HLC



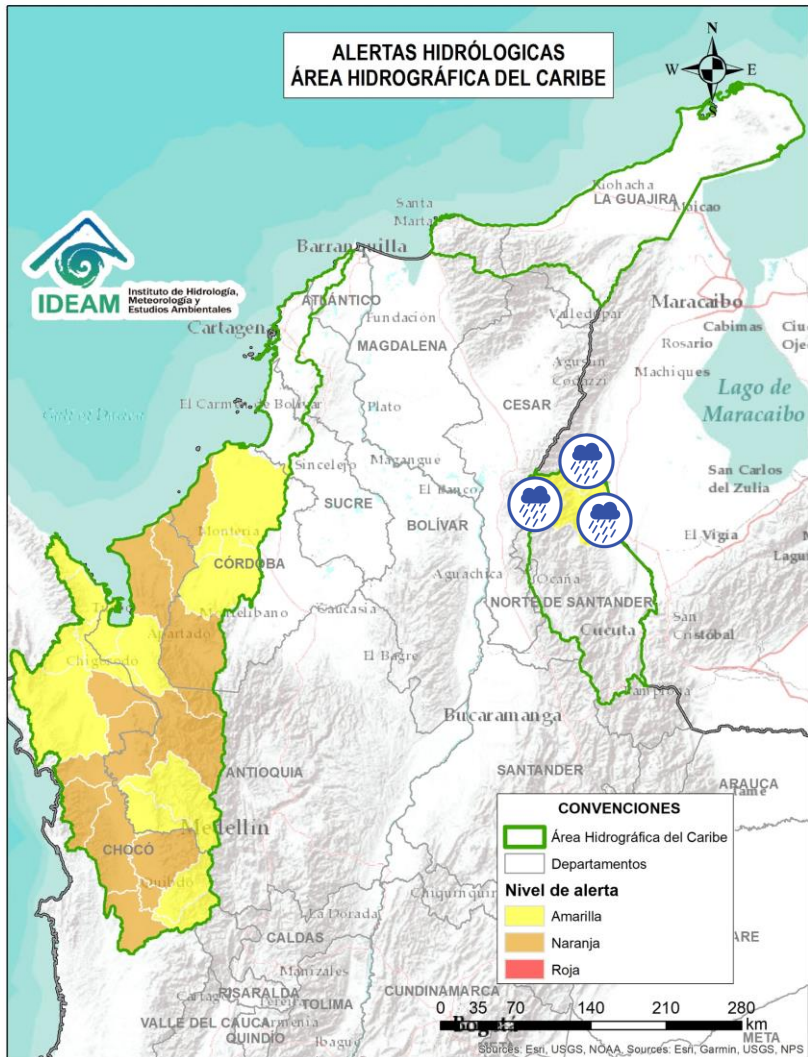
Alerta	Zona Hidrográfica	Subzona o Cuenca Hidrográfica	Descripción de la alerta hidrológica
	Caribe - Litoral	Cuenca del río Mulatos	Probabilidad de crecientes súbitas en el río Mulatos y sus afluentes. Especial atención en los municipios de Turbo y Necoclí (Antioquia).
	Caribe - Litoral	Cuenca del río San Juan	Probabilidad de crecientes en el río San Juan y sus afluentes, entre otros arroyos directos al Caribe, especial atención en el municipio de Arboletes y San Juan de Urabá (Antioquia).
	Caribe - Litoral	Cuenca del río Canalete	Probabilidad de crecientes súbitas en el río Canalete y sus afluentes, entre otros arroyos directos al Caribe, especial atención en el municipio de Arboletes (Antioquia).
	Sinú	Cuenca alta del río Sinú	Probabilidad de incrementos súbitos en los niveles del río Sinú y sus afluentes en la parte alta.
	Sinú	Cuenca media del río Sinú	Probabilidad de incrementos en los niveles del río Sinú y sus afluentes (aguas abajo del Embalse de Urrá I), se recomienda especial atención en los centros poblados de Tierralta y Valencia (Córdoba).
	Sinú	Cuenca baja del río Sinú	Niveles altos en el río Sinú y sus afluentes en la parte baja, se recomienda especial atención en los municipios de San Pelayo, Cereté, Montería, Loricá y San Bernardo del Viento (Córdoba).



Área Hidrográfica del Caribe



Actualización: 23 de julio de 2024 00:00 HLC



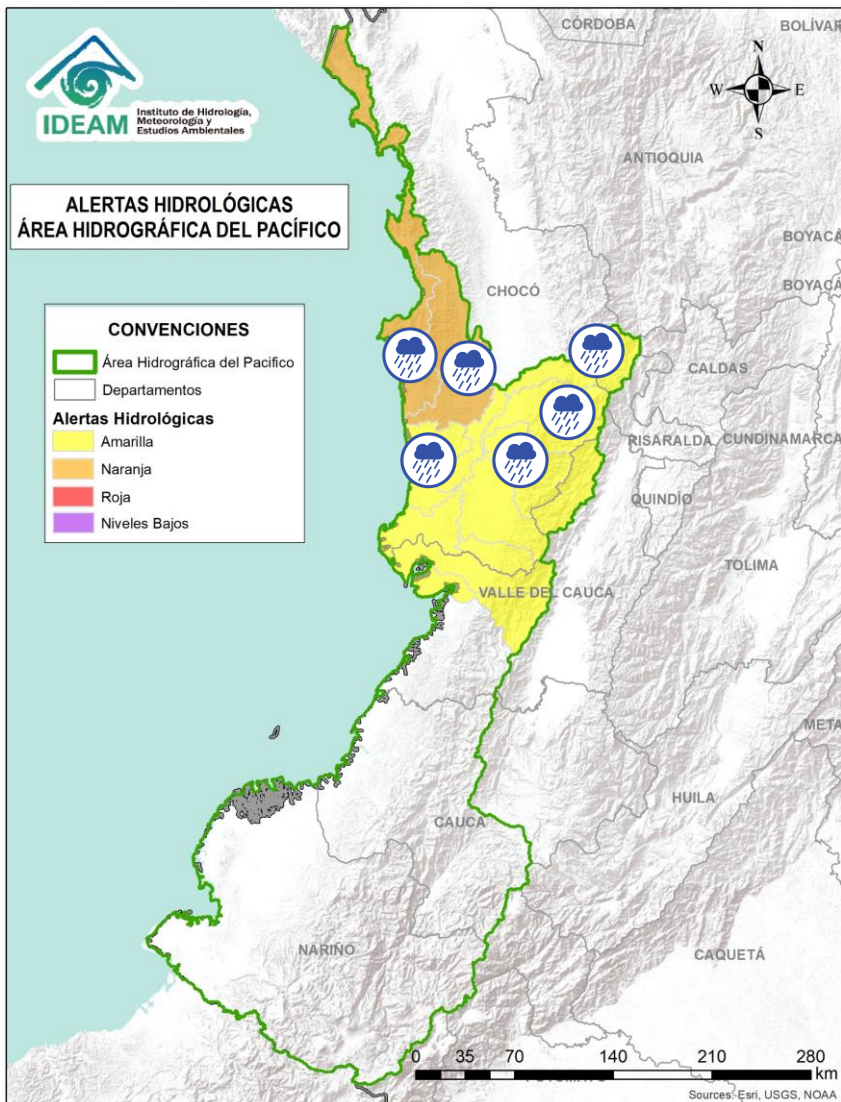
Alerta	Zona Hidrográfica	Subzona o Cuenca Hidrográfica	Descripción de la alerta hidrológica
	Catatumbo	Río del Suroeste y directos Río de Oro	Probabilidad de creciente súbitas en las cuencas de los ríos Suroeste y río de Oro.
	Catatumbo	Bajo Catatumbo	Probabilidad de creciente súbitas en la cuenca baja del río Catatumbo. Especial atención a la altura del corregimiento de La Gabarra – Tibú.
	Catatumbo	Cuenca del río Socuavo	Probabilidad de creciente súbitas en la cuenca del río Socuavo. Especial atención en el municipio de Tibú (Norte de Santander).



Área Hidrográfica del Pacífico



Actualización: 23 de julio de 2024 00:00 HLC



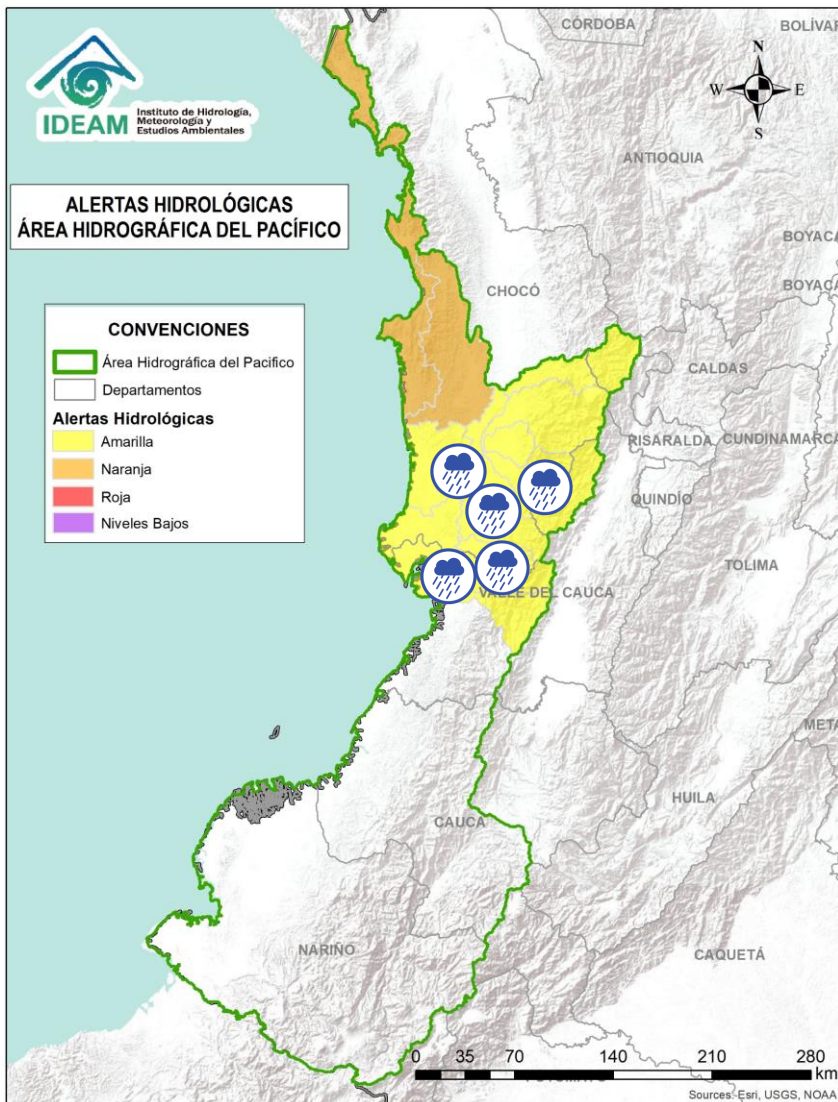
Alerta	Zona Hidrográfica	Subzona o Cuenca Hidrográfica	Descripción de la alerta hidrológica
	Directos al Pacífico	Cuencas directas al Pacífico (Chocó)	Probabilidad de incrementos súbitos en el nivel de los ríos Jella, Chocotala, Jurado y sus afluentes, entre otros directos al Océano Pacífico en el departamento de Chocó, se recomienda especial atención en los municipios de Bahía Solano y Juradó.
	Baudó - Directos al Pacífico	Cuenca del río Baudó	Probabilidad de crecientes súbitas en el río Baudó y sus afluentes, especialmente los ríos Dubaza, Catrú Cedro, Ancosó, Cuguchó Berreberre, Pepé, Misará, Torreidó, Pavasa, Siguirisua y Purricha. Se recomienda especial atención en los corregimientos de Santa María, Miacorá, Divisa, Cohecho, Chachajo, Santa Rita, La Pureza, Nauca, Almendro, Bellavista y Puerto Elacio, en los municipios de Alto, Medio y Bajo Baudó.
	Baudó - Directos al Pacífico	Cuenca del río Docampadó	Probabilidad de incrementos súbitos en los niveles del río Docampadó y sus afluentes, entre otros directos al océano Pacífico en el departamento de Chocó. Nota: Se reportan inundaciones por desbordamientos del río Siguirisúa, causando afectaciones a la altura de las comunidades Ismare y Buenavista del municipio Bajo Baudó (18/07/2024).
	San Juan	Cuenca alta del río San Juan	Probabilidad de crecientes en el río San Juan Alto y sus afluentes. Se recomienda especial atención en los municipios de Mistrató y Pueblo Rico (Risaralda), y Tadó y Istmina (Chocó).
	San Juan	Cuenca del río Tamaná	Probabilidad de crecientes en las cuencas de los ríos Iró, Tamaná, Condoto, entre otros aportantes a la cuenca media del río San Juan. Especial atención a la altura de los municipios San José del Palmar, Río Iró, Condoto, Novita y Medio San Juan (Chocó).
	San Juan	Cuenca del río Cajón	Probabilidad de incrementos en los niveles de las cuencas del río Cajón entre otros aportantes a la cuenca media del río San Juan. Especial atención a la altura de los municipios Novita y Medio San Juan.



Área Hidrográfica del Pacífico



Actualización: 23 de julio de 2024 00:00 HLC



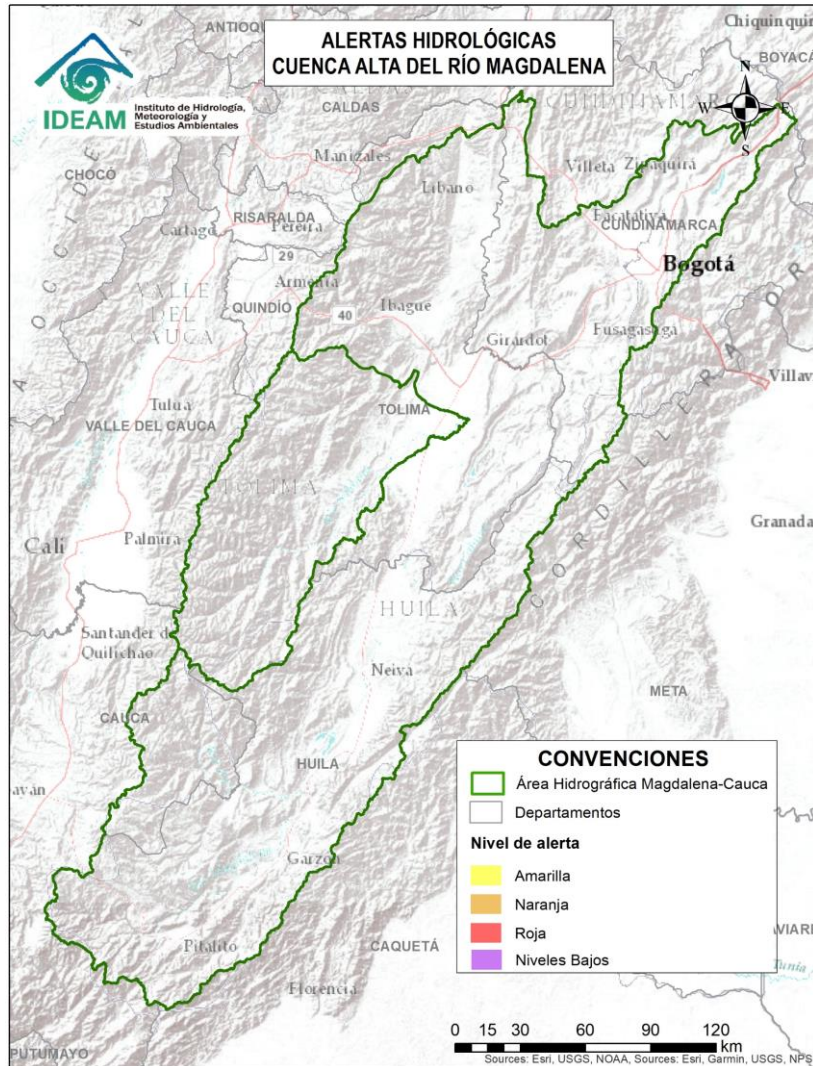
Alerta	Zona Hidrográfica	Subzona o Cuenca Hidrográfica	Descripción de la alerta hidrológica
	San Juan	Cuenca del río Sipí	Probabilidad de incrementos en los niveles de la cuenca del río Sipí, especialmente en los ríos Taparal, San Agustín y Garrapatas, a la altura del municipio de Sipí (Chocó) y río Sanquinini, a la altura del municipio de Bolívar (Valle del Cauca).
	San Juan	Cuenca media del río San Juan	Probabilidad de incrementos en los niveles con valores en el rango de altos en la parte media del río San Juan. Especial atención a la altura del municipio Medio San Juan e Istmina (Chocó).
	San Juan	Cuenca del río Capoma	Probabilidad de incrementos en los niveles de la cuenca del río Capoma y otros directos al San Juan, tales como, el río Cucurupí y la quebrada Fujadó al igual que sus aportantes.
	San Juan	Cuenca del río Munguidó	Probabilidad de incrementos en los niveles de la cuenca del río Munguidó. Se recomienda especial atención en la vereda Las Delicias.
	San Juan	Ríos Calima y Bajo San Juan	Probabilidad de incrementos en los niveles de las cuencas de los ríos Calima y Bajo San Juan. Se recomienda especial atención a el municipio de Litoral de San Juan (Chocó) y los municipios Calima, Darién, Buenaventura y Bahía Málaga (Valle del Cauca).
	Tapaje – Dagua – Directos	Cuenca del río Dagua	Probabilidad de crecientes súbitas en el río Dagua y sus afluentes, especialmente en el río Bitaco a la altura del municipio de La Cumbre (Valle del Cauca). Se recomienda especial atención en los municipios de Dagua, La Cumbre y Buenaventura (Valle del Cauca).



Área Hidrográfica del Magdalena – Cauca (Cuenca alta del Río Magdalena)



Actualización: 23 de julio de 2024 00:00 HLC



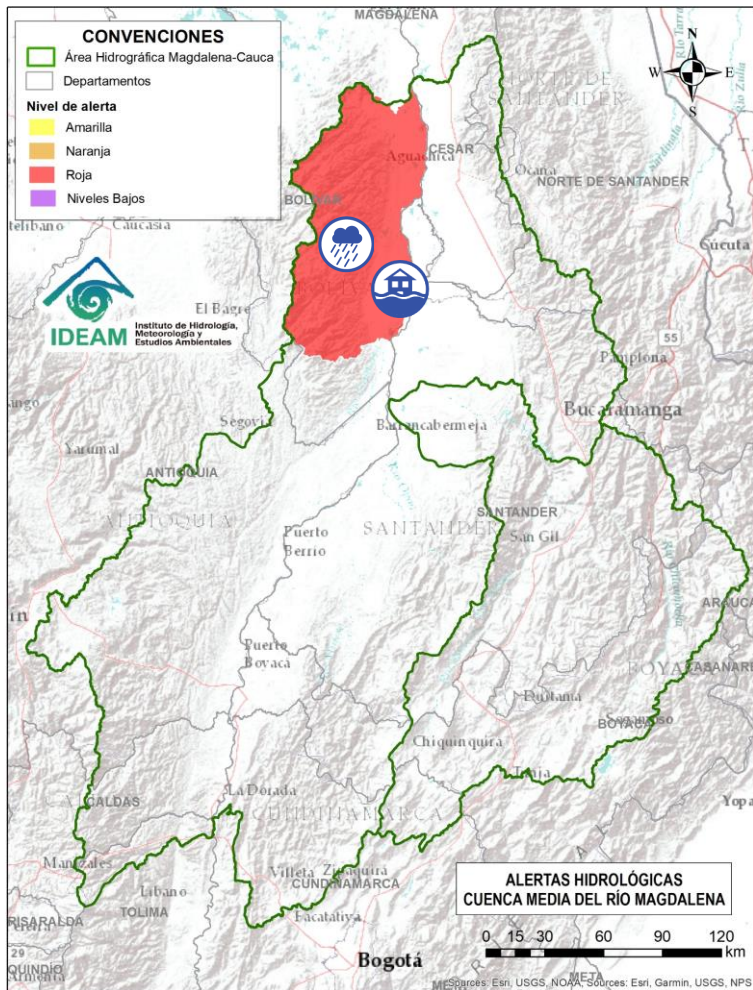
**CONDICIONES
NORMALES**



Área Hidrográfica del Magdalena – Cauca (Cuenca media del Río Magdalena)



Actualización: 23 de julio de 2024 00:00 HLC



Alerta	Zona Hidrográfica	Subzona o Cuenca Hidrográfica	Descripción de la alerta hidrológica
	Medio Magdalena	Directos al Magdalena (Brazo Morales)	Probabilidad de incremento en los niveles en los ríos directos al Magdalena en el Brazo Morales y sus aportantes. Nota: Rompimiento del Jarillón en el sector Campo Payares y El Piñal, el 70% de la zona rural esta inundada en el municipio de Simití - Bolívar (14 y 15 de mayo de 2024).



Área Hidrográfica del Magdalena – Cauca (Cuenca alta del Río Cauca)



Actualización: 23 de julio de 2024 00:00 HLC



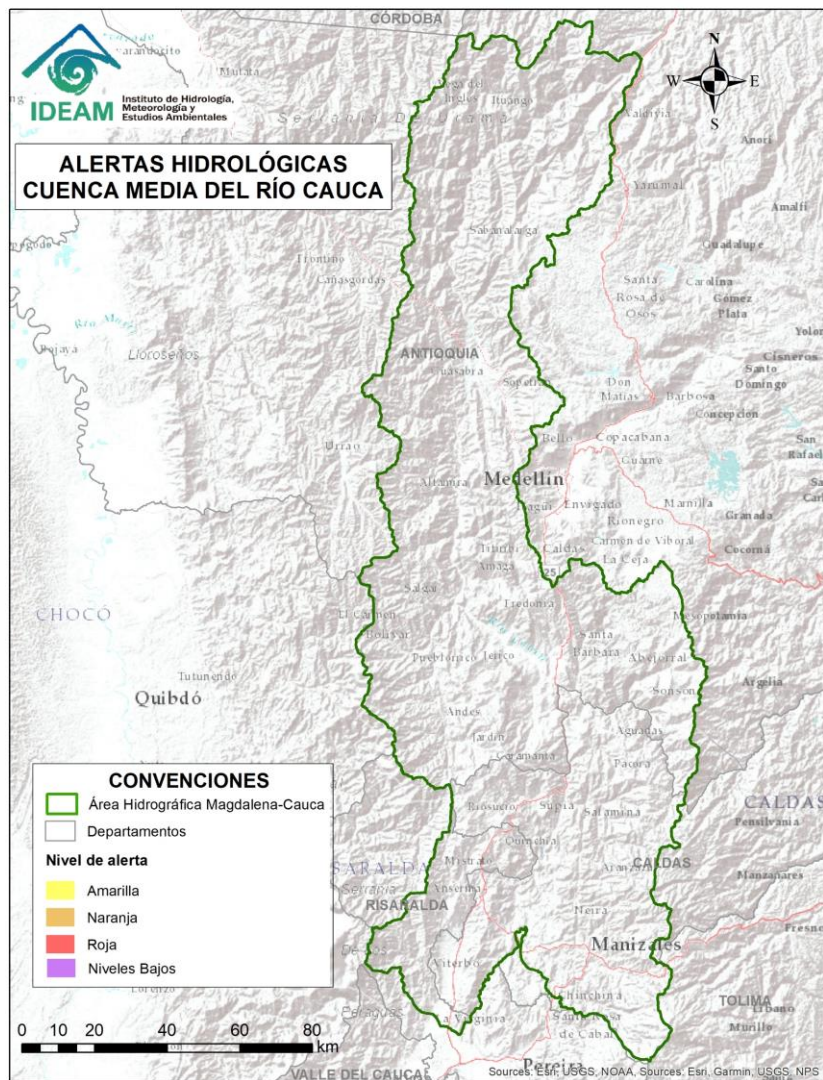
**CONDICIONES
NORMALES**



Área Hidrográfica del Magdalena – Cauca (Cuenca Media del Río Cauca)



Actualización: 23 de julio de 2024 00:00 HLC



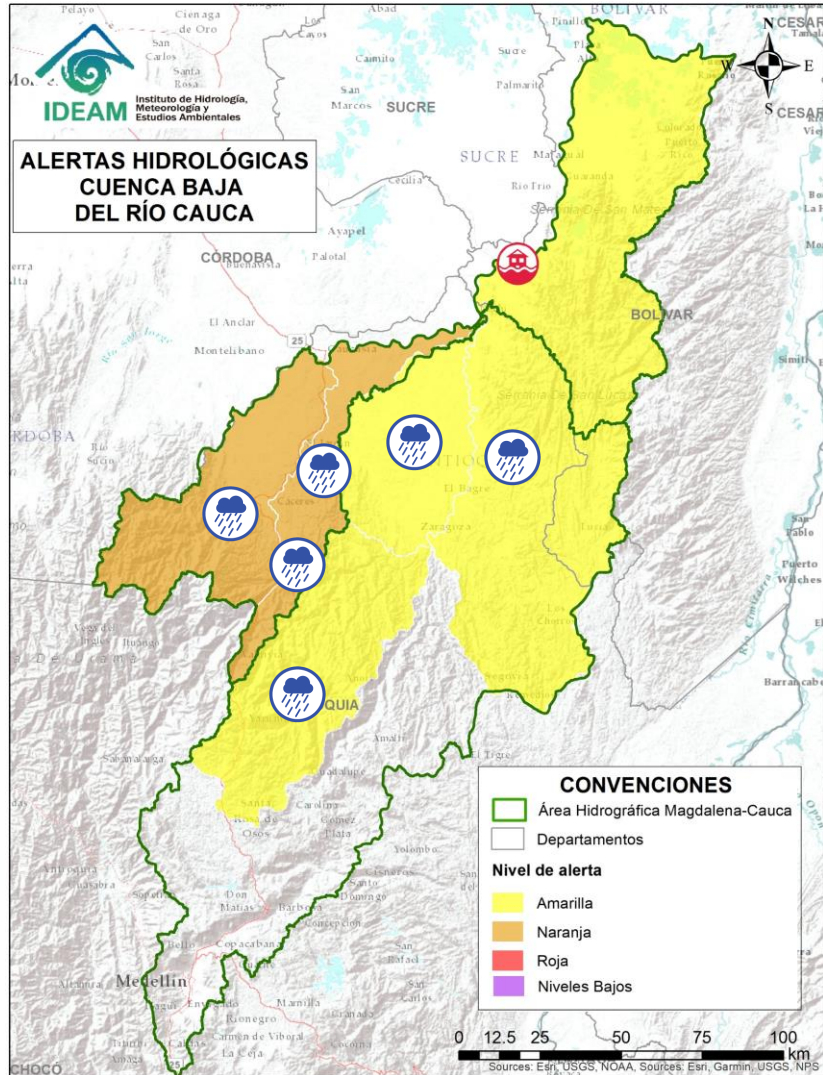
**CONDICIONES
NORMALES**



Área Hidrográfica del Magdalena – Cauca (Cuenca baja del Río Cauca)



Actualización: 23 de julio de 2024 00:00 HLC



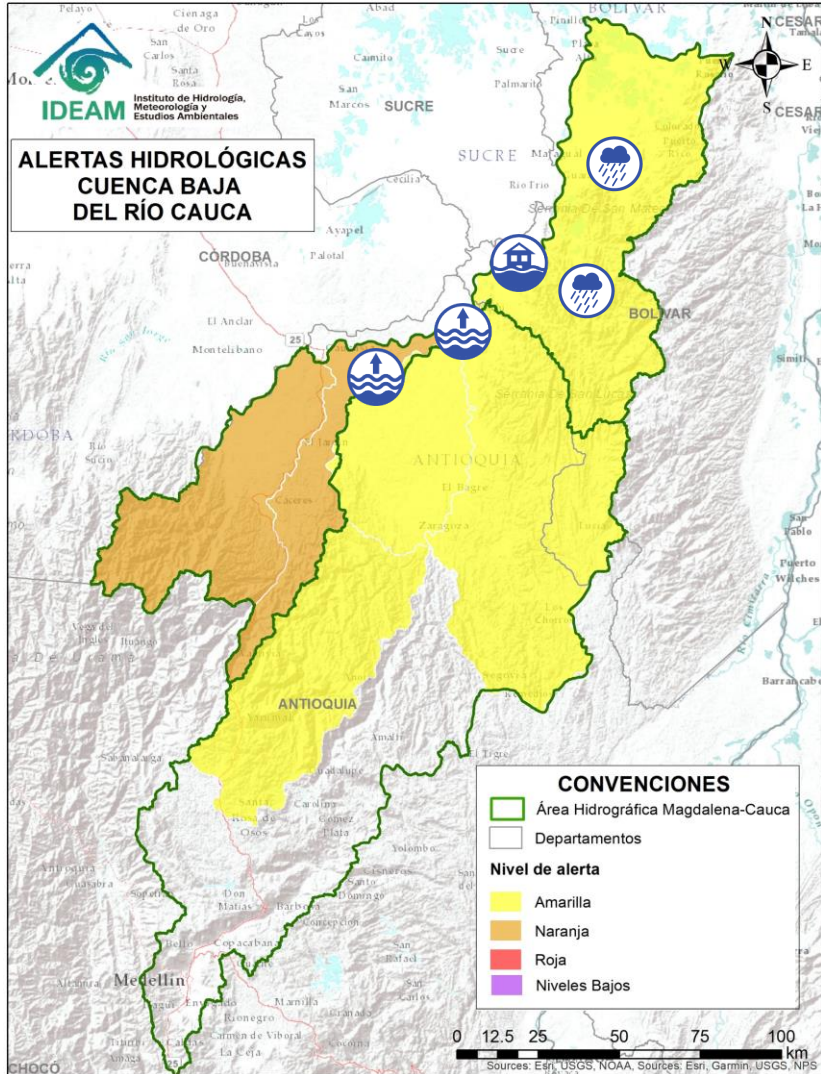
Alerta	Zona Hidrográfica	Subzona o Cuenca Hidrográfica	Descripción de la alerta hidrológica
	Cauca	Cuenca del río Tarazá-Man	Probabilidad de Crecientes súbitas en los ríos Tarazá, Man y sus afluentes. Especial atención a la altura de los municipios de Tarazá, Cáceres y Caucasia (Antioquia). Nota: Inundaciones en el municipio de Taraza (Antioquia) por crecientes del río Taraza (19/07/2024).
	Nechí	Alto Nechí	Probabilidad de incrementos súbitos en los niveles del río Nechí y sus aportantes en la cuenca alta, especialmente en el río Anorí. Especial atención a los municipios de Angostura, Anorí, Campamento y Yarumal (Antioquia).
	Nechí	Cuenca baja del río Nechí y sus aportantes	Probabilidad de incrementos súbitos en el nivel del río Nechí y en sus aportantes, especialmente la quebrada La Oca en el municipio de Zaragoza y la quebrada La Villa en el municipio de El Bagre (Antioquia).
	Cauca	Directos al Cauca entre Pto. Valdivia y Nechí	Probabilidad de crecientes súbitas en los aportantes directos al río Cauca entre los municipios de Puerto Valdivia y Nechí. Especial atención a las comunidades ribereñas asentadas en la zona como Nuevo Mundo y Santillana.



Área Hidrográfica del Magdalena – Cauca (Cuenca baja del Río Cauca)



Actualización: 23 de julio de 2024 00:00 HLC



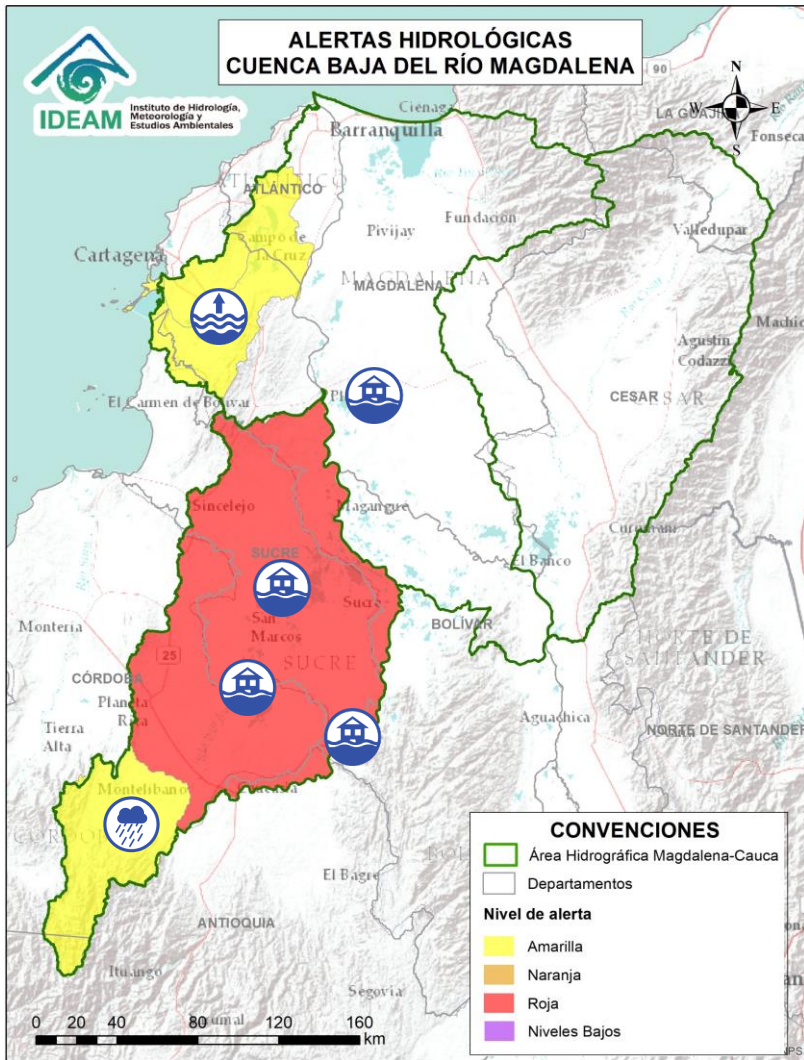
Alerta	Zona Hidrográfica	Subzona o Cuenca Hidrográfica	Descripción de la alerta hidrológica
	Cauca	Bajo río Cauca	Niveles altos del río Cauca en el municipio de Caucasia. Especial atención a las comunidades ribereñas asentadas en la zona y en puntos críticos como Caucasia, Nuevo Mundo y Santillana. Nota: 1) Se reportan inundaciones en el sector de La Uribe y Paraguay en el municipio de Caucasia, Antioquia (17/06/2024). 2) Se reportan inundaciones por ruptura de Jarillón margen derecha del río Cauca generando afectaciones en el sector de La Coqueta del municipio de Nechí (30/06/2024). 3) Inundaciones que generaron afectaciones en los sectores Villa Suarez, Colombianita, Villa Uribe, Villa Valencia, Aldea Verde, El Retorno, Paraguay, Las Malvinas, La Troncal, Nueva Santa Elena, La Esperanza, Clemente Arrieta, San Rafael, Loma Fresca, San Miguel, Buenos Aires, La Playa, El Poblado, La Invasión, La Colombianita, Villa Uribe, Asovienda en el municipio de Caucasia-Antioquia (19/07/2024).
	Cauca	Bajo río Cauca	Alerta puntual: Afectaciones por rompimiento del dique marginal del río Cauca en el sector Caregato a la altura de San Jacinto del Cauca (Bolívar). Se recomienda especial atención en La Región de La Mojana por transvase del caudal del río Cauca (06/05/2024).
	Cauca	Directos Bajo Cauca – Magdalena. Ciénaga La Raya entre Río Nechí y Brazo de Loba	Probabilidad de crecientes súbitas en los aportantes directos al Bajo Cauca – Ciénaga La Raya entre río Nechí y Brazo de Loba, con especial atención al río Caribona en el municipio de Montecristo (Bolívar).



Área Hidrográfica del Magdalena – Cauca (Cuenca baja del Río Magdalena)



Actualización: 23 de julio de 2024 00:00 HLC



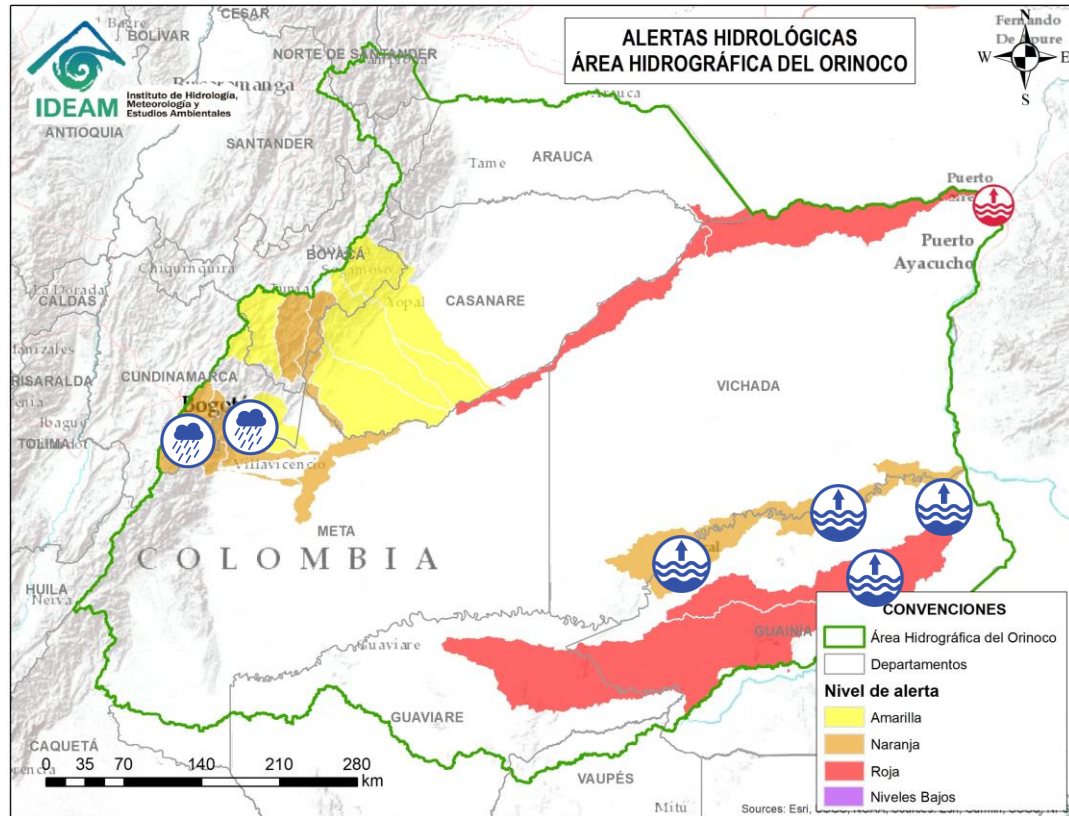
Alerta	Zona Hidrográfica	Subzona o Cuenca Hidrográfica	Descripción de la alerta hidrológica
	Bajo Magdalena - Cauca - San Jorge	Cuenca alta del río San Jorge	Probabilidad de crecientes súbitas en la cuenca alta del río San Jorge, se recomienda especial atención en sus afluentes, los ríos San Pedro y Uré, y la quebrada La Manuela, así como en los municipios de Puerto Libertador y Montelíbano (Córdoba).
	Bajo Magdalena - Cauca - San Jorge	Bajo San Jorge - La Mojana	Inundaciones en la cuenca baja del río San Jorge asociadas al ingreso del río Cauca a través de los boquetes en los sectores de Caregato y Los Arrastres afectando zonas en los municipios de San Jacinto del Cauca, Caimito, San Benito Abad, Ayapel, Guaranda, San Marcos y Sucre.
	Bajo Magdalena - Cauca - San Jorge	Bajo San Jorge - La Mojana	Inundaciones generadas por el rompimiento del río San Jorge en el sector de Las Vegas, afectando áreas de los municipios de Pueblo Nuevo, Buenavista y San Marcos. Especial atención en las comunidades aledañas al Caño Carate y el Sistema Cenagoso Las Flores-El Pital, como La Isla y Bocas de La Quebrada.
	Bajo Magdalena	Directos al bajo Magdalena entre El Banco y El Plato	Alerta Puntual: Probabilidad de inundación en el sector de San José del Purgatorio en el municipio de Plato - Magdalena, ya que el río Magdalena superó el terraplén Terrón Seco en la vía Plato - San José del Purgatorio (09/07/2024)
	Bajo Magdalena	Canal del Dique	Niveles altos en el Canal del Dique y sus aportantes, se recomienda especial atención en los municipios de Manatí, Repelón (Atlántico), Pasacaballos, Arjona, Sabanalarga, Mahates, San Cristóbal, Soplaviento, Arroyohondo, Calamar y María La Baja (Bolívar).



Área Hidrográfica del Orinoco



Actualización: 23 de julio de 2024 00:00 HLC



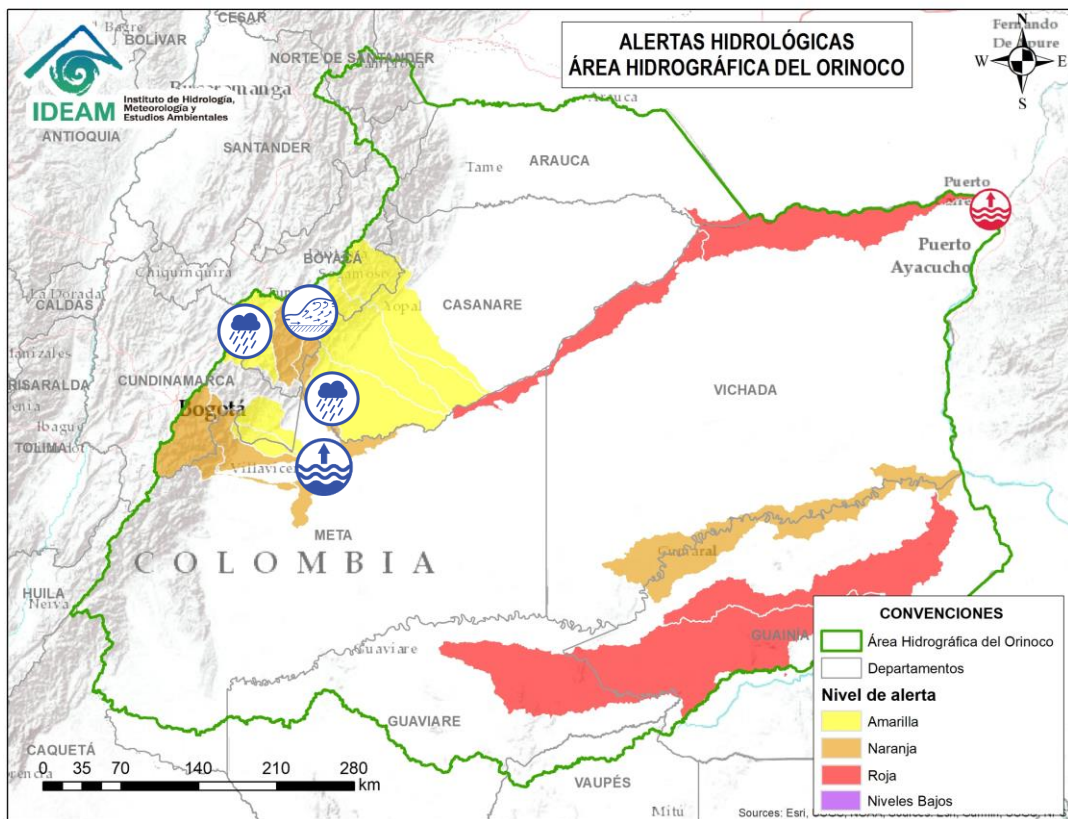
Alerta	Zona Hidrográfica	Subzona o Cuenca Hidrográfica	Descripción de la alerta hidrológica
	Guaviare	Cuenca baja del río Guaviare	Niveles altos en la parte baja del río Guaviare.
	Inírida	Cuenca baja del río Inírida	Niveles altos en la parte media y baja del río Inírida a la altura del municipio de Inírida. Especial atención en zonas ribereñas de dicho municipio.
	Meta	Cuenca río Guayuriba	Incrementos en el nivel del río Guayuriba en su recorrido por Acacias y Villavicencio (Meta), similar condición se prevé para sus afluentes, especialmente en la quebrada Blanca y en el río Negro a la altura de Quetame y Guayabetal (Cundinamarca). Nota: Creciente súbita de la quebrada la Estaqueca y del río Negro a la altura del municipio de Quetame Cundinamarca. Especial atención a la altura de Guayabetal y Quetame (Cundinamarca) y Acacias (Meta) (21/07/2024).
	Meta	Cuenca del río Guatiquía	Probabilidad de crecientes súbitas en el río Guatiquía y sus afluentes, especialmente los ríos Ocoa y su aportante el caño Grande. Se recomienda especial atención a la altura de Restrepo, Villavicencio y el municipio El Calvario (Meta).
	Meta	Cuenca del río Guacavía	Probabilidad de crecientes súbitas del río Guacavía y sus afluentes, se recomienda especial atención a la altura del municipio Cumaral (Meta).



Área Hidrográfica del Orinoco



Actualización: 23 de julio de 2024 00:00 HLC



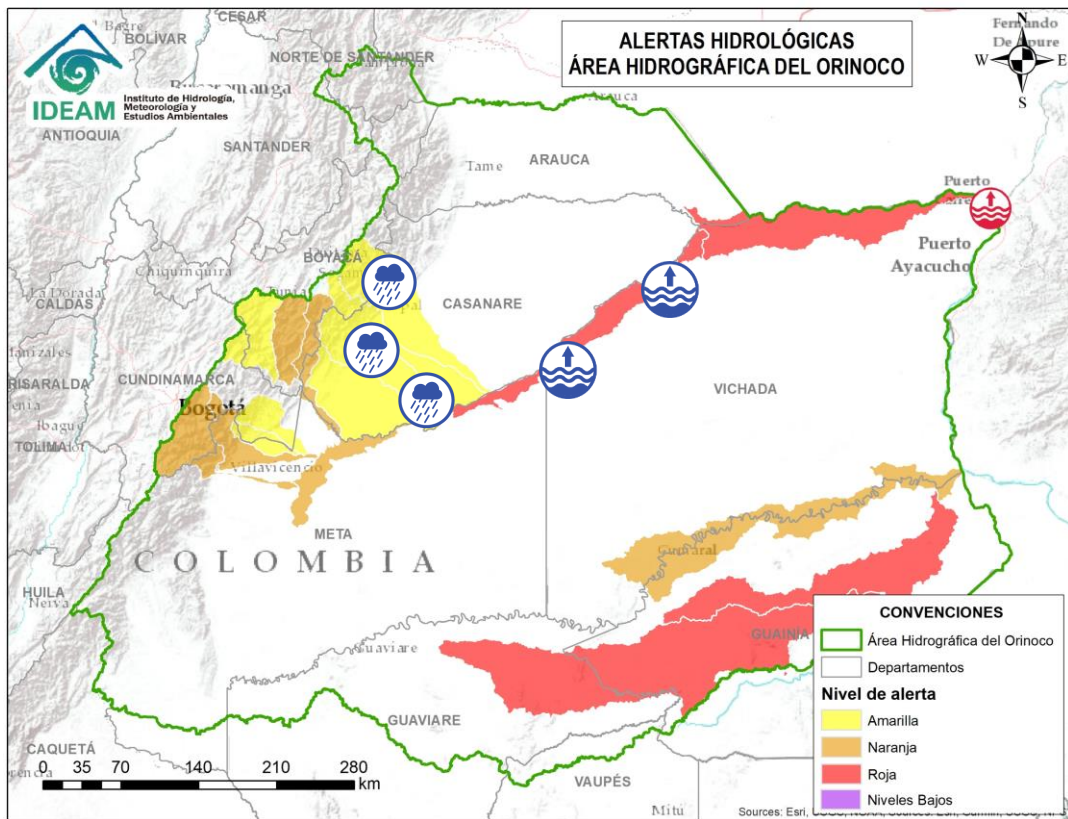
Alerta	Zona Hidrográfica	Subzona o Cuenca Hidrográfica	Descripción de la alerta hidrológica
	Meta	Cuenca río Humea	Probabilidad de crecientes súbitas en el río Humea y sus afluentes, especialmente el río San Juanito. Especial atención en los municipios de Paratebuena y Medina (Cundinamarca).
	Meta	Directos al Metica entre ríos Guayuriba y Yucao	Niveles altos en el río Meta a la altura de Puerto López y Cabuyaro. Se recomienda especial atención a la altura de Puerto López, Cabuyaro y Puerto Guadalupe (Meta).
	Meta	Cuenca del río Garagoa	Probabilidad de creciente súbita en la cuenca del río Garagoa y sus afluentes, especialmente el río Bata. Especial atención en los municipios de Chivor, Macanal, Somondoco, Garagoa, Almeida y Santa María (Boyacá).
	Meta	Cuenca del río Lengupá	Crecientes súbitas en el río Lengupá y aportantes. Especial atención en los municipios de Santa María, Rondón, Zetaquirá, Campohermoso y San Luis de Gaceno (Boyacá).
	Meta	Cuenca del río Upía	Probabilidad de crecientes súbitas en el nivel del río Upía y sus afluentes. Especial atención en los municipios de Sabanalarga, Villanueva (Casanare), Barranca de Upía y Cabuyaro (Meta).



Área Hidrográfica del Orinoco



Actualización: 23 de julio de 2024 00:00 HLC



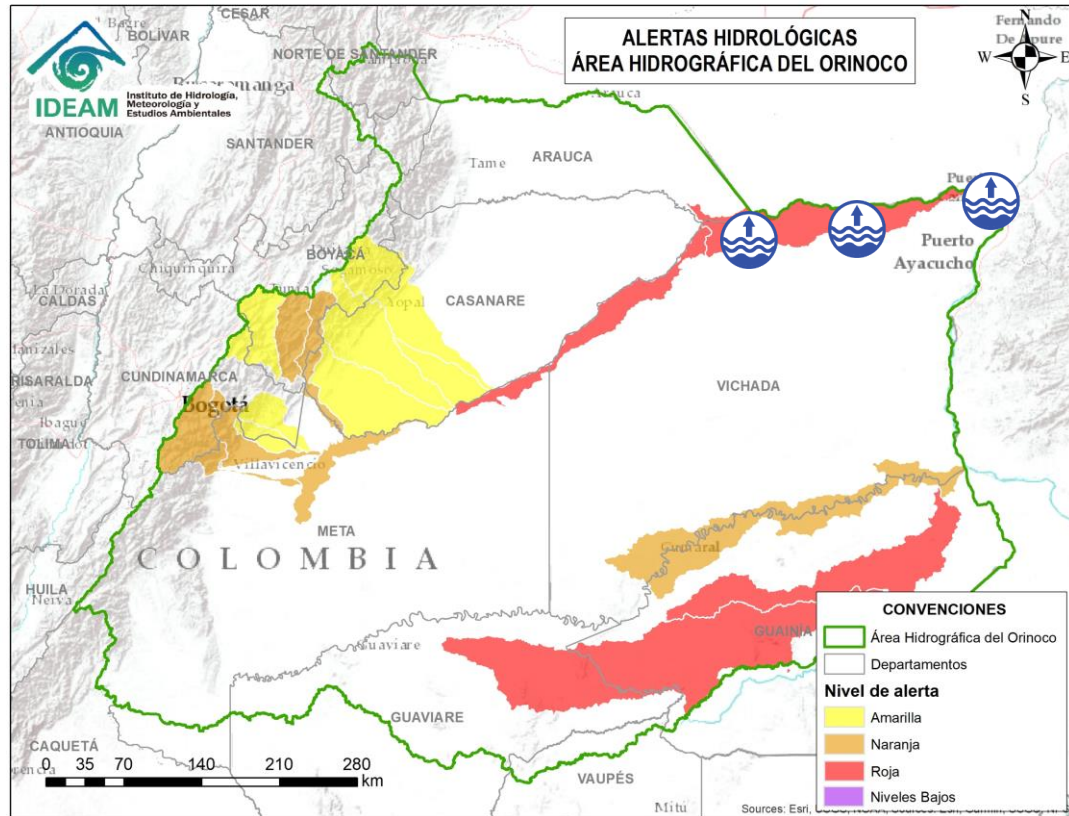
Alerta	Zona Hidrográfica	Subzona o Cuenca Hidrográfica	Descripción de la alerta hidrológica
	Meta	Cuenca del río Túa	Probabilidad de crecientes súbitas en el río Túa y sus afluentes especialmente el caño Arietes, se recomienda especial atención sobre los municipios de Monterrey, Tauramena y Villanueva (Casanare).
	Meta	Cuenca del río Cusiana	Probabilidad de crecientes súbitas en el río Cusiana y tributarios, especialmente el río Unete. Se recomienda especial atención en los municipios de Pajarito y Aquitania (Boyacá), Tauramena, Recetor, Aguazul y Maní (Casanare).
	Meta	Directos al Meta entre Cusiana y Cravo Sur	Probabilidad de crecientes súbitas en los ríos afluentes al río Meta en el sector comprendido entre los ríos Cusiana y Cravo Sur.
	Meta	Cuenca del río Cravo Sur	Probabilidad de crecientes súbitas en el río Cravo Sur y sus afluentes. Especial atención en los municipios de Labranzagrande (Boyacá), Yopal, Nunchía y Orocué (Casanare).
	Meta	Directos al río Meta entre ríos Cusiana y Casanare	Niveles altos en la parte media del río Meta, entre los municipios de Puerto Gaitán (Meta) hasta La Hermosa en jurisdicción de Paz de Ariporo (Casanare). Se recomienda especial atención en los municipios de Puerto Gaitán (Meta), Santa Rosalía y Paz de Ariporo (Casanare). Nota: Se presentaron inundaciones en el municipio de Santa Rosalía (22/06/2024).



Área Hidrográfica del Orinoco



Actualización: 23 de julio de 2024 00:00 HLC



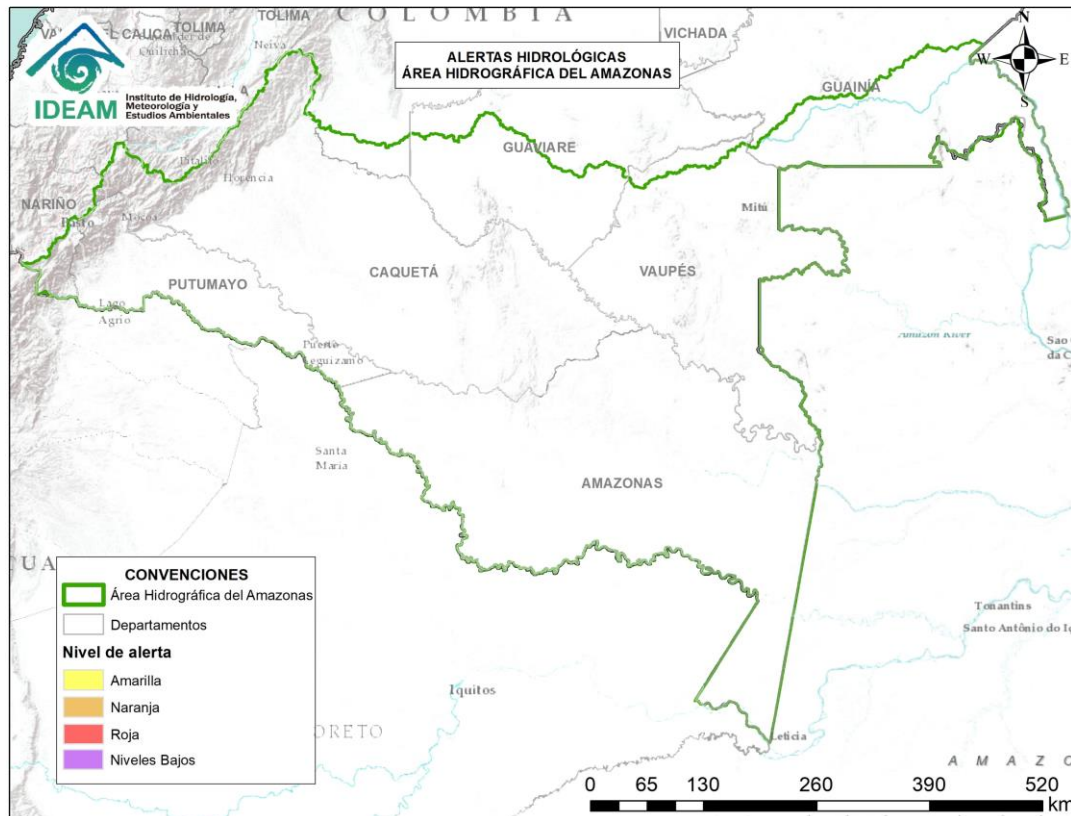
Alerta	Zona Hidrográfica	Subzona o Cuenca Hidrográfica	Descripción de la alerta hidrológica
	Meta	Directo Meta entre Río Casanare y Río Orinoco	Niveles altos del río Meta en su cuenca baja. Especial atención en el municipio de Puerto Carreño (Vichada).
	Meta	Directo Meta entre Río Casanare y Río Orinoco	Niveles altos del río Orinoco a la altura del municipio de Puerto Carreño (Vichada).



Área Hidrográfica del Amazonas



Actualización: 23 de julio de 2024 00:00 HLC



**CONDICIONES
NORMALES**



RESUMEN

Debido a las precipitaciones de los últimos días, se presenta saturación de humedad en los suelos, que dan origen a diferentes niveles de probabilidad para la ocurrencia de deslizamientos de tierra, en zonas de ladera y alta pendiente:

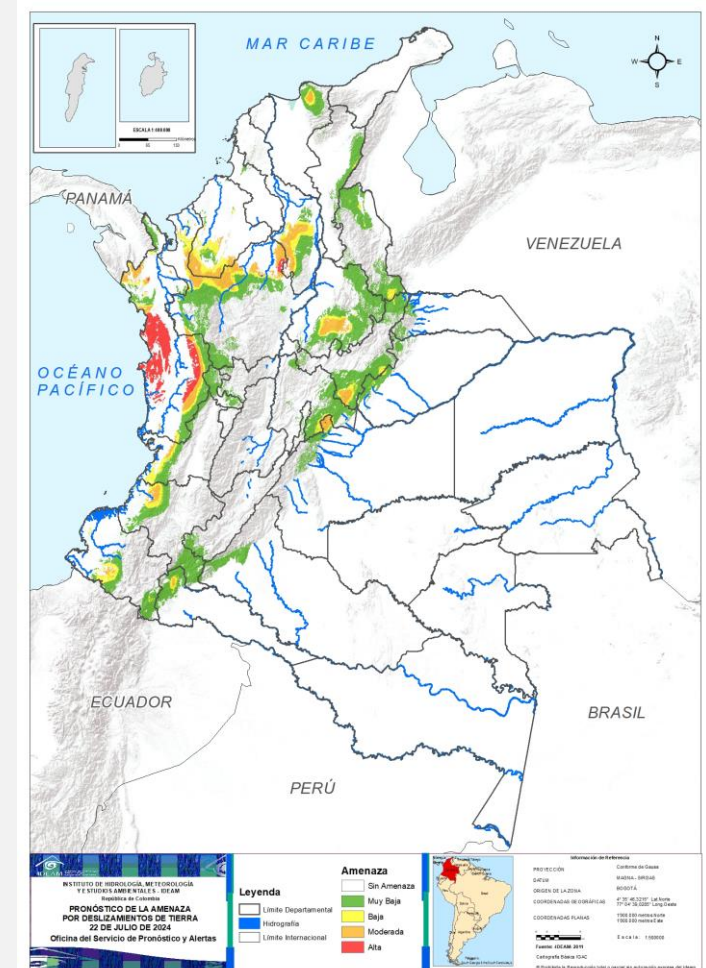
Alta: Para algunos municipios de los departamentos de Antioquia, Bolívar, Boyacá, Caquetá, Casanare, Cauca, Chocó, Cundinamarca, Córdoba, Magdalena, Meta, Nariño, Putumayo, Santander, Valle Del Cauca, Sucre

Moderada: Para algunos municipios de los departamentos de Antioquia, Bolívar, Boyacá, Casanare, Cauca, Chocó, Cundinamarca, Córdoba, Magdalena, Meta, Nariño, Norte De Santander, Putumayo, Risaralda, Santander, Valle Del Cauca

Baja: Para algunos municipios de los departamentos de Antioquia, Arauca, Atlántico, Bolívar, Boyacá, Caquetá, Casanare, Cauca, Cesar, Chocó, Córdoba, Nariño, Norte De Santander, Putumayo, Risaralda, Santander.

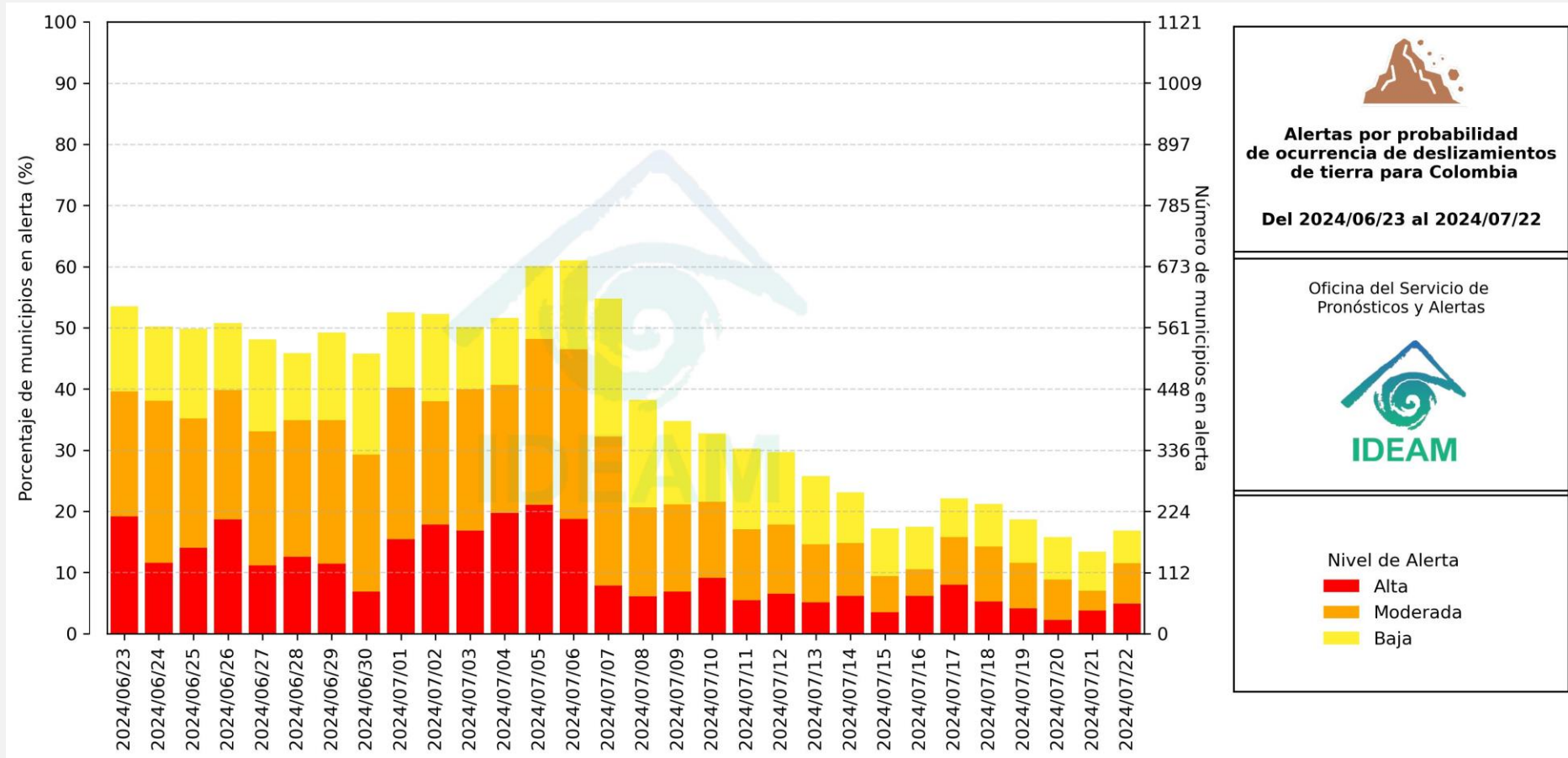
En el apartado específico de este informe para cada región, se encuentra información detallada de los niveles de alerta en cada municipio.

Mapa de Pronóstico de la Amenaza por Deslizamientos de Tierra





Gráfica de seguimiento de alertas por pronóstico de la amenaza de deslizamientos de tierra para Colombia durante los últimos 30 días



El eje horizontal presenta la fecha de evaluación de las alertas, el eje vertical izquierdo el porcentaje de municipios* en alerta y el eje vertical derecho el número total de éstos; categorizando las alertas en una barra apilada según su nivel de amenaza: alta (rojo), moderada (naranja) y baja (amarillo).

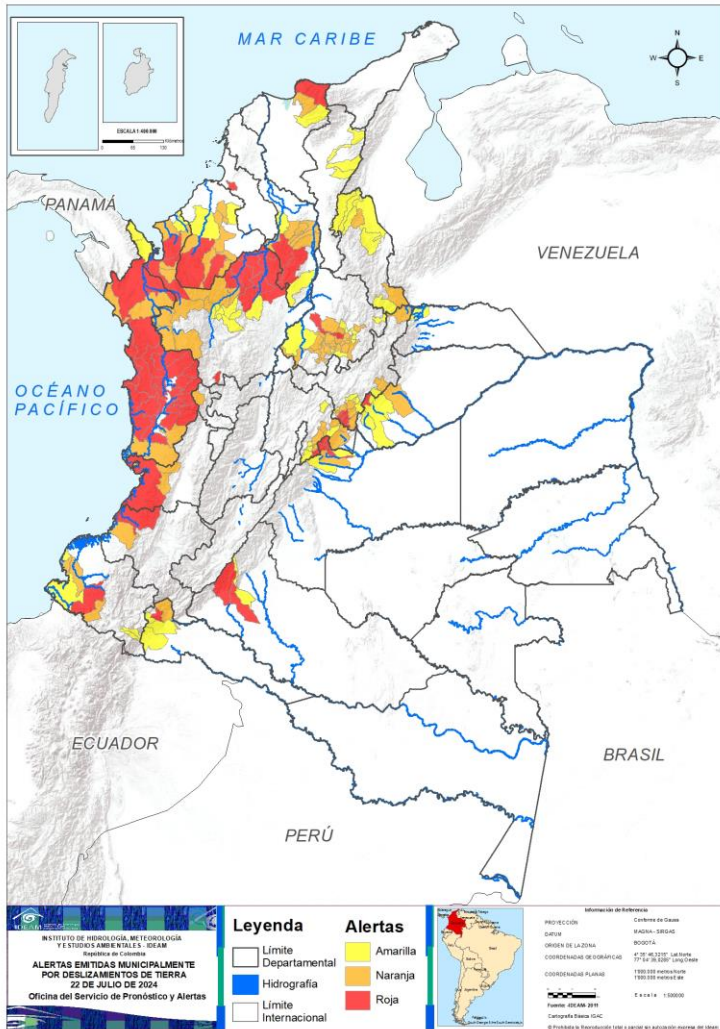
* Municipios oficiales registrados por el DANE representado el 100% (1121 municipios) a la fecha.



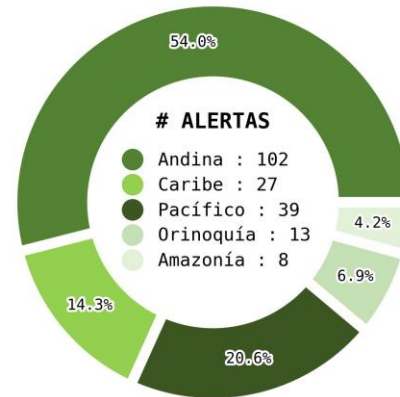
Pronóstico de la Amenaza por Deslizamientos de Tierra



Actualización: 22 de julio de 2024 | 18:00 HLC



Municipios por regiones:



TOTAL MUNICIPIOS : 189

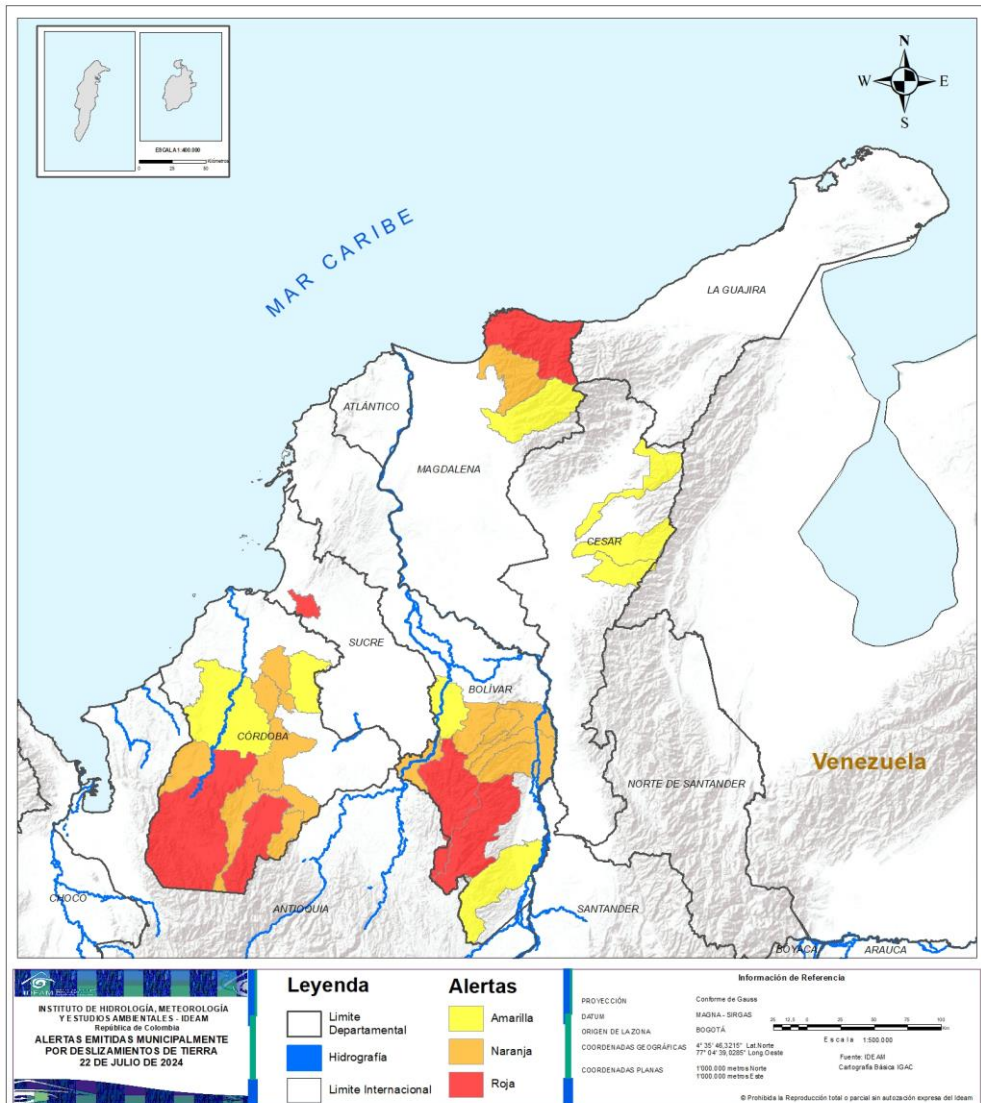
FECHA : 2024-07-22

DEPARTAMENTO	#	DEPARTAMENTO	#	DEPARTAMENTO	#
CHOCÓ	21	SANTANDER	20	ANTIOQUIA	9
ANTIOQUIA	12	ANTIOQUIA	12	SANTANDER	9
BOYACÁ	4	BOYACÁ	8	BOYACÁ	7
META	3	BOLÍVAR	6	NORTE DE SANTANDER	6
BOLÍVAR	2	CÓRDOBA	6	CUNDINAMARCA	5
CAQUETÁ	2	CUNDINAMARCA	5	CASANARE	4
CÓRDOBA	2	CHOCÓ	4	NARIÑO	3
CASANARE	1	NARIÑO	3	PUTUMAYO	3
CAUCA	1	VALLE DEL CAUCA	2	CESAR	3
CUNDINAMARCA	1	NORTE DE SANTANDER	2	BOLÍVAR	2
MAGDALENA	1	CASANARE	1	CHOCÓ	2
NARIÑO	1	CAUCA	1	CÓRDOBA	2
PUTUMAYO	1	MAGDALENA	1	META	2
SANTANDER	1	META	1	CAQUETÁ	1
VALLE DEL CAUCA	1	PUTUMAYO	1	MAGDALENA	1
SUCRE	1	RISARALDA	1	ARAUCA	1
TOTAL	55	TOTAL	74	TOTAL	60



Pronóstico de la Amenaza por Deslizamientos de Tierra

REGIÓN CARIBE

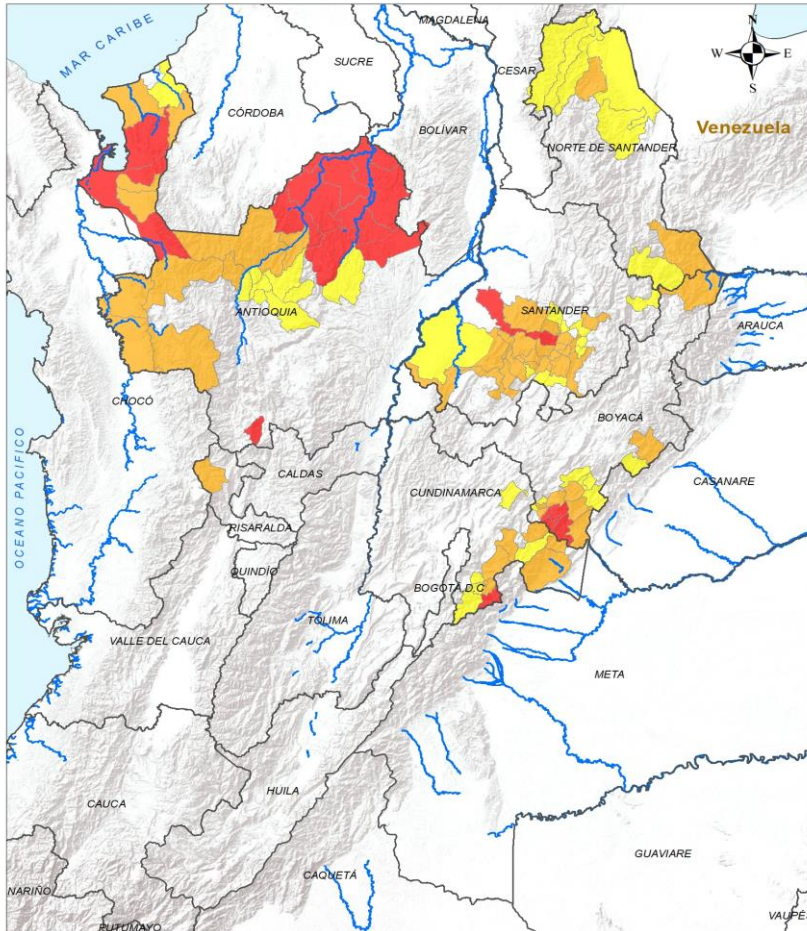


ALERTA	SITIOS PARA LOS CUALES SE GENERA LA ALERTA
	BOLÍVAR : Montecristo, Santa Rosa Del Sur. CÓRDOBA : Puerto Libertador, Tierralta. MAGDALENA : Santa Marta. SUCRE : Sincelejo.
	BOLÍVAR : Arenal, Morales, Norosí, Río Viejo, San Jacinto Del Cauca, Tiquisio. CÓRDOBA : Ciénaga De Oro, Montelíbano, Planeta Rica, San Carlos, San José De Uré, Valencia. MAGDALENA : Ciénaga.
	BOLÍVAR : Achí, San Pablo. CESAR : Becerril, La Jagua De Ibirico, La Paz. CÓRDOBA : Montería, Sahagún. MAGDALENA : Aracataca.



Pronóstico de la Amenaza por Deslizamientos de Tierra

REGIÓN ANDINA



Leyenda

- Limite Departamental
- Hidrografía
- Limite Internacional

Alertas

- Amarilla
- Naranja
- Roja

Información de Referencia

PROYECCIÓN: Conforme de Gauss
 DATUM: MAGNA: SIRGAS
 ORIGEN DE LA ZONA: BOGOTÁ
 COORDENADAS GEOGRÁFICAS: 4° 35' 46.33" N, 77° 04' 39.229" W
 COORDENADAS PLANAS: 1000 000 metros Norte, 1000 000 metros Este

Escala: 1:1000 000
 Fuente: IDEAM
 Cartografía Básica IGAC

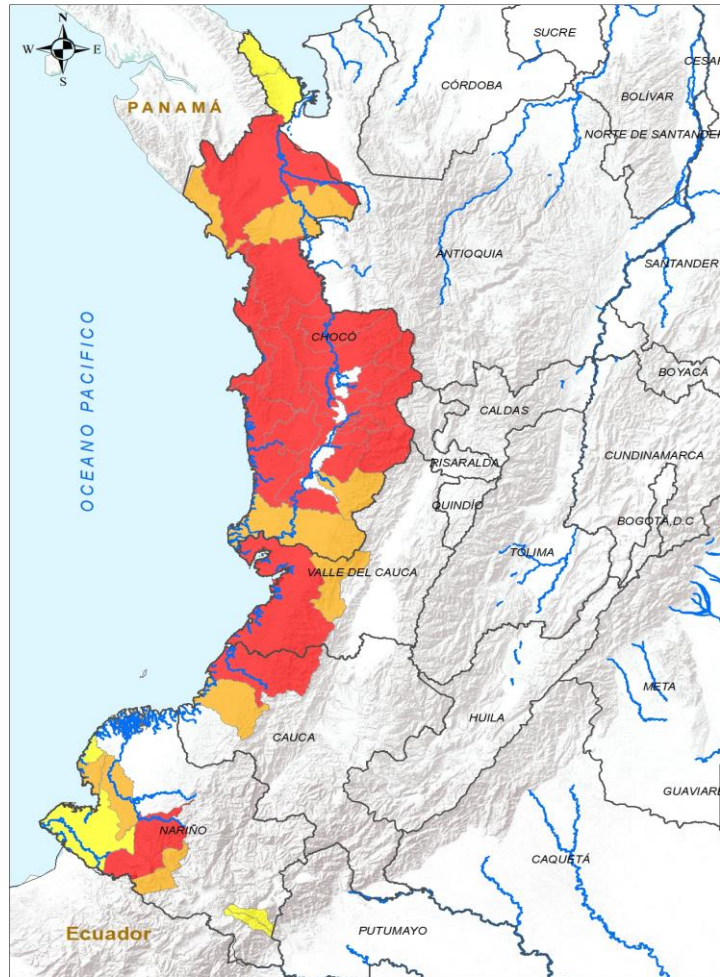
© Prohibida la Reproducción total o parcial sin autorización expresa del IDEAM

ALERTA	SITIOS PARA LOS CUALES SE GENERA LA ALERTA
	<p>ANTIOQUIA : Anorí, Apartadó, Caucasia, Cáceres, El Bagre, Mutatá, Nechí, Segovia, Tarazá, Turbo, Támesis, Zaragoza.</p> <p>BOYACÁ : Almeida, Chivor, Macanal, Santa María.</p> <p>CUNDINAMARCA : Guayabetal.</p> <p>SANTANDER : Simacota.</p>
	<p>ANTIOQUIA : Briceño, Carepa, Chigorodó, Dabeiba, Ituango, Murindó, Necoclí, Peque, San Pedro De Urabá, Urrao, Valdivia, Vigía Del Fuerte.</p> <p>BOYACÁ : Campohermoso, Cubará, Garagoa, Labranzagrande, Miraflores, San Luis De Gaceno, Somondoco, Sutatenza.</p> <p>CUNDINAMARCA : Fómeque, Junín, Medina, Quetame, Ubalá.</p> <p>NORTE DE SANTANDER : El Tarra, Toledo.</p> <p>RISARALDA : Pueblo Rico.</p> <p>SANTANDER : Bolívar, Charalá, Chima, Confines, Contratación, Curití, El Carmen De Chucurí, El Guacamayo, Guadalupe, Guapotá, Hato, La Paz, Landázuri, Oiba, Palmar, Palmas Del Socorro, Páramo, Santa Helena Del Opón, Socorro, Vélez.</p>
	<p>ANTIOQUIA : Amalfi, Angostura, Arboletes, Sabanalarga, San Andrés De Cuerquía, San José De La Montaña, Santa Rosa De Osos, Toledo, Yarumal.</p> <p>BOYACÁ : Berbeo, Guateque, Pajarito, Páez, San Eduardo, Tenza, Zetaquirá.</p> <p>CUNDINAMARCA : Chocontá, Cáqueza, Fosca, Gachalá, Gutiérrez.</p> <p>NORTE DE SANTANDER : Chitagá, Convención, El Carmen, Sardinata, Teorama, Tibú.</p> <p>SANTANDER : Aguada, Cabrera, Cimitarra, Concepción, Galán, Ocamonte, San Gil, Suaita, Valle De San José.</p>



Pronóstico de la Amenaza por Deslizamientos de Tierra

REGIÓN PACÍFICO



INSTITUTO DE HIDROLOGÍA, METEOROLOGÍA Y ESTUDIOS AMBIENTALES - IDEAM
 República de Colombia
ALERTAS EMITIDAS MUNICIPALMENTE POR DESLIZAMIENTOS DE TIERRA
 22 DE JULIO DE 2024

Leyenda		Alertas	
	Límite Departamental		Amarilla
	Hidrografía		Naranja
	Límite Internacional		Roja

Información de Referencia
 PROYECCIÓN: Conforme de Gauss
 DATUM: MAGNA - SIRGAS
 ORIGEN DE LA ZONA: BOGOTÁ
 COORDENADAS GEOGRÁFICAS: 4° 35' 45,32" N - 77° 48' 30,00" W
 COORDENADAS PLANAS: 1'000.000 metros Norte, 1'000.000 metros Este
 Fuente: IDEAM Cartografía Básica IGAC

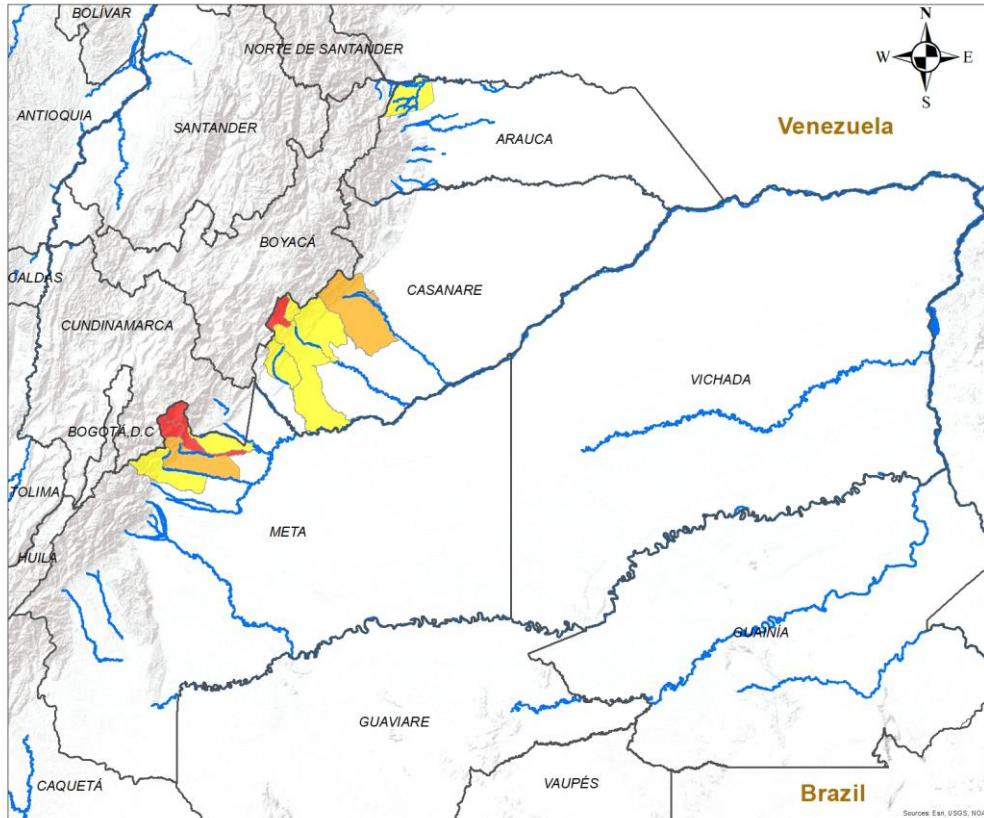
© Prohibida la reproducción total o parcial sin autorización expresa del Ideam

ALERTA	SITIOS PARA LOS CUALES SE GENERA LA ALERTA
	CAUCA : López De Micay. CHOCÓ : Alto Baudó, Bagadó, Bahía Solano, Bajo Baudó, Bojayá, Condoto, Cértegui, El Cantón Del San Pablo, El Carmen De Atrato, Istmina, Lloró, Medio Atrato, Medio Baudó, Nuquí, Nóvita, Quibdó, Riosucio, Río Iró, Río Quito, San José Del Palmar, Tadó. NARIÑO : Barbacoas. VALLE DEL CAUCA : Buenaventura.
	CAUCA : Timbiquí. CHOCÓ : Carmen Del Darién, El Litoral Del San Juan, Juradó, Sipí. NARIÑO : Francisco Pizarro, Ricaurte, Roberto Payán. VALLE DEL CAUCA : Calima, Dagua.
	CHOCÓ : Acandí, Unguía. NARIÑO : Córdoba, Puerres, San Andrés De Tumaco.



Pronóstico de la Amenaza por Deslizamientos de Tierra

REGIÓN ORINOQUÍA



ALERTA	SITIOS PARA LOS CUALES SE GENERA LA ALERTA
--------	--

	CASANARE : Chámeza. META : El Calvario, Restrepo, San Juanito.
	CASANARE : Yopal. META : Villavicencio.
	ARAUCA : Saravena. CASANARE : Aguazul, Monterrey, Recetor, Tauramena. META : Acacías, Cumaral.

INSTITUTO DE HIDROLOGÍA, METEOROLOGÍA Y ESTUDIOS AMBIENTALES - IDEAM
República de Colombia

ALERTAS EMITIDAS MUNICIPALMENTE POR DESLIZAMIENTOS DE TIERRA
22 DE JULIO DE 2024

Leyenda

- Hidrografía
- Limite Departamental
- Limite Internacional

Alertas

- Amarilla
- Naranja
- Roja

Información de Referencia

PROYECCIÓN: Conforme de Gauss
DATUM: MAGNA - SIRGAS
ORIGEN DE LA ZONA: BOGOTÁ
COORDENADAS GEOGRÁFICAS: 4° 35' 46.3215" Lat Norte, 77° 04' 39.9285" Long Oeste
COORDENADAS PLANAS: 1'000 000 metros Norte, 1'000 000 metros Este

Fuente: IDEAM
Cartografía Básica IGAC

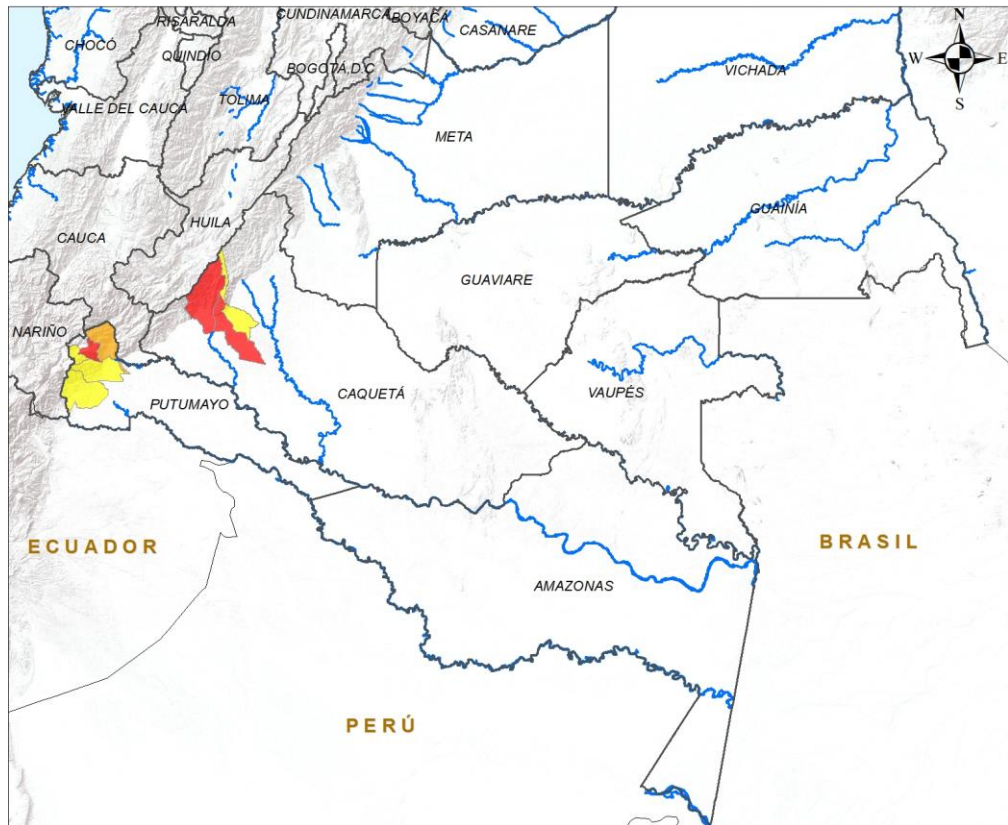
Escala: 1:500,000

© Prohibida la Reproducción total o parcial sin autorización expresa del Ideam



Pronóstico de la Amenaza por Deslizamientos de Tierra

REGIÓN AMAZONÍA



ALERTA	SITIOS PARA LOS CUALES SE GENERA LA ALERTA
	CAQUETÁ : Florencia, La Montañita. PUTUMAYO : San Francisco.
	PUTUMAYO : Mocoa.
	CAQUETÁ : El Paujíl. PUTUMAYO : Orito, Santiago, Villagarzón.

INSTITUTO DE HIDROLOGÍA, METEOROLOGÍA Y ESTUDIOS AMBIENTALES - IDEAM
República de Colombia

ALERTAS EMITIDAS MUNICIPALMENTE POR DESLIZAMIENTOS DE TIERRA
22 DE JULIO DE 2024

Leyenda

- Hidrografía
- Límite Departamental
- Límite Internacional

Alertas

- Amarilla
- Naranja
- Roja

Información de Referencia

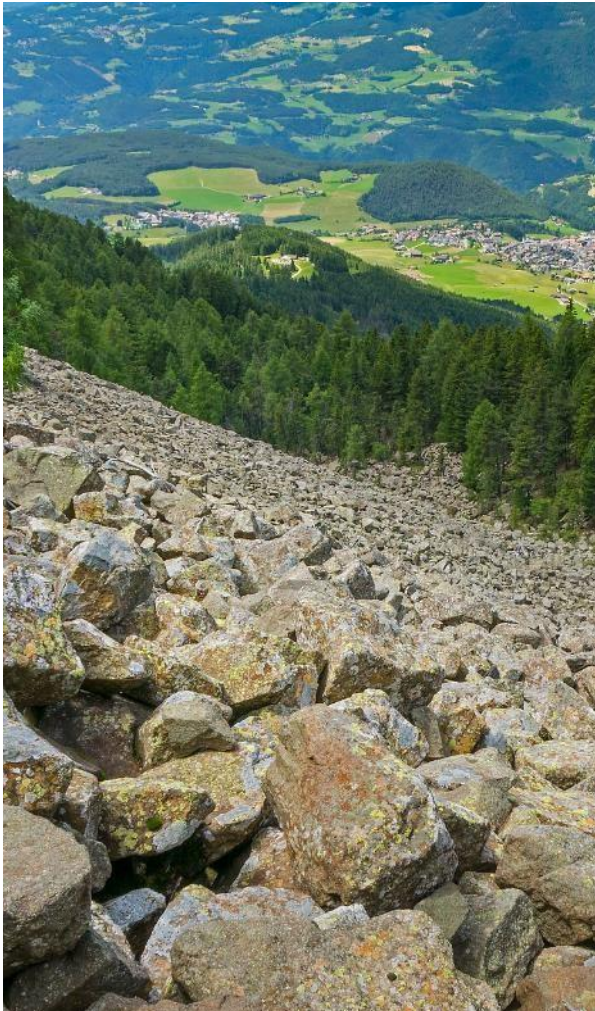
PROYECCIÓN: Conforme de Gauss
DATUM: MAGNA - SIRGAS
ORIGEN DE LA ZONA: BOGOTÁ
COORDENADAS GEOGRÁFICAS: 4° 35' 46.3215" Lat.Norte, 77° 04' 39.8285" Long.Oeste
COORDENADAS PLANAS: 1'000.000 metros Norte, 1'000.000 metros Este

Escala: 1:500,000
Fuente: IDEAM
Cartografía Básica IGAC

© Prohíbida la Reproducción total o parcial sin autorización expresa del Ideam



DEFINICIONES Y RECOMENDACIONES



DEFINICIONES	RECOMENDACIONES
<p>DERRUMBE: Término común para referirse a diversos tipos de movimientos en masa, particularmente caídas y deslizamientos.</p> <p>DESLIZAMIENTO: Movimiento ladera abajo de una masa de suelo o roca cuyo desplazamiento ocurre predominantemente a lo largo de una superficie de falla, o de zonas relativamente delgadas con gran deformación cortante.</p> <p>TIPOS DE DESLIZAMIENTOS:</p> <p>Deslizamientos: Incluye movimientos tipo deslizamiento rotacional o deslizamiento traslacional en suelo o roca. En este grupo se pueden incluir los procesos en laderas tipo flujo que hacen parte de la zona de alimentación de flujos de detritos o flujos de lodo.</p> <p>Caídas: Incluye movimientos tipo caída en suelos o rocas. Se pueden incluir también en este tipo los movimientos tipo volcamiento.</p> <p>Flujos: En este tipo se incluyen los procesos tipo flujo de detritos, flujo de lodos o avenida torrencial (Ver numeral 1.2).</p> <p>Reptación: Término utilizado para describir movimientos lentos y extremadamente lentos (Hungry et al., 2014).</p>	<ul style="list-style-type: none"> • Construya o habite en zonas seguras. • Proteja los bosques. • Evite la tala de árboles y la quema de estos. • Identifique las áreas con amenazas de deslizamientos o derrumbes. • Realice un plan de emergencia familiar. • Estudie rutas alternativas para su evacuación. • No permita que el agua se filtre en el interior de las montañas: abra zanjas, alcantarillas y cuencas firmes que permita el desagüe de agua adecuado. • Evite la acumulación de basura o desechos en suelos ya que esta no permite que el agua filtre por donde debe hacerlo, lo que hace que el terreno se desestabilice.



RESUMEN

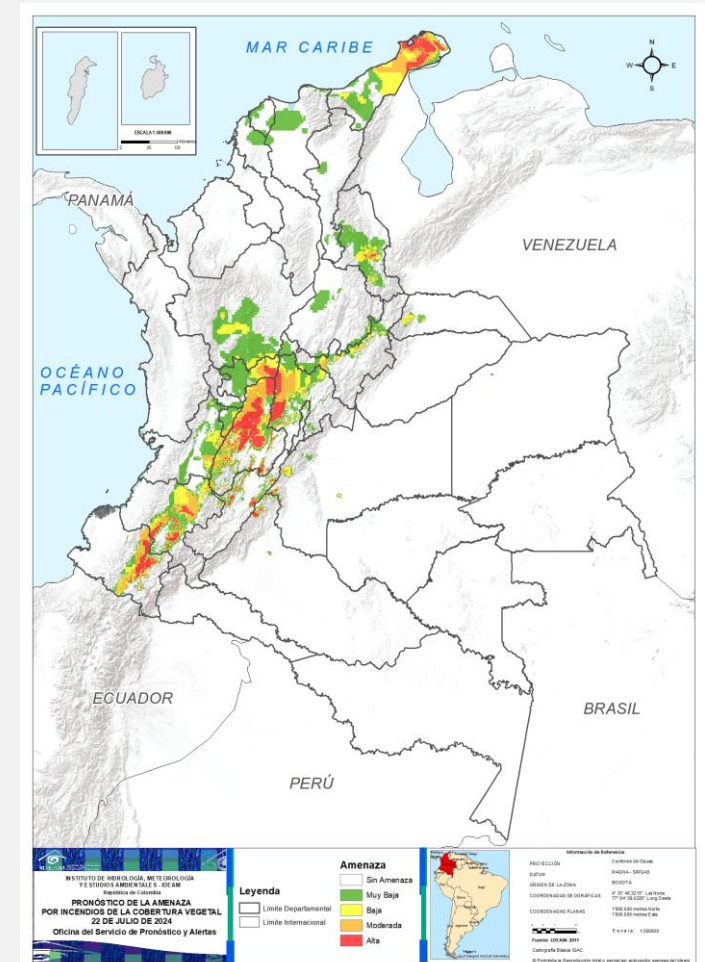
Debido a la precipitación y temperatura máxima que se han dado en los últimos días, se presentan condiciones de:

Alerta Roja: en algunos municipios de los departamentos de Caldas, Caquetá, Cauca, Cundinamarca, Huila, La Guajira, Meta, Nariño, Norte De Santander, Quindío, Tolima, Casanare, Santander, Antioquia.

Alerta Moderada: en algunos municipios de los departamentos de Norte De Santander, Boyacá, Caldas, Cauca, Cundinamarca, Huila, La Guajira, Nariño, Quindío, Tolima, Valle Del Cauca.

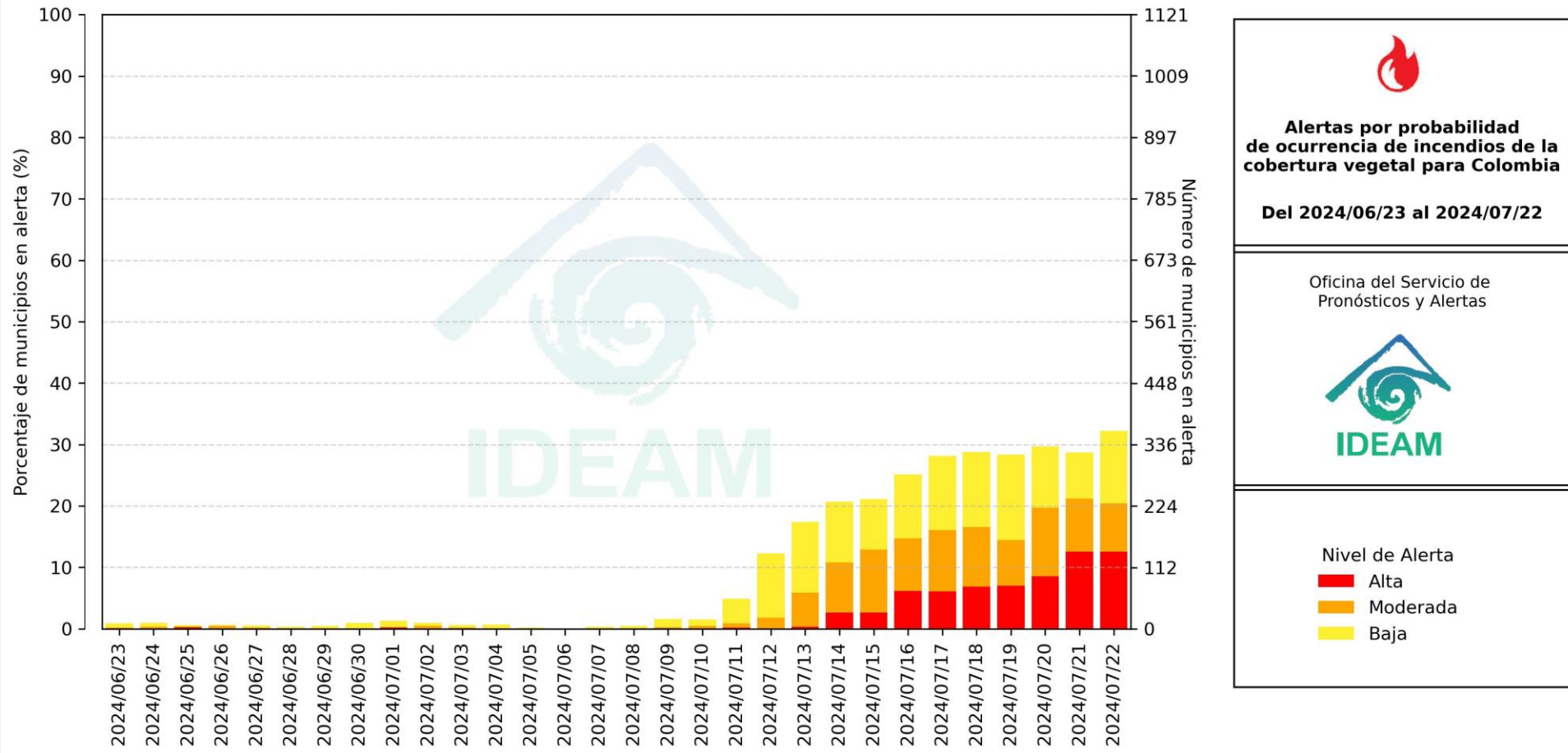
Alerta baja: en algunos municipios de los departamentos de Antioquia, Arauca, Atlántico, Bolívar, Boyacá, Caldas, Cauca, Cundinamarca, Córdoba, La Guajira, Magdalena, Meta, Nariño, Norte De Santander, Quindío, Santander, Sucre, Tolima, Valle Del Cauca.

Mapa de Pronóstico de la Amenaza por Incendios de la Cobertura Vegetal





Gráfica de seguimiento de alertas por pronóstico de la amenaza de incendios de la cobertura vegetal para Colombia durante los últimos 30 días



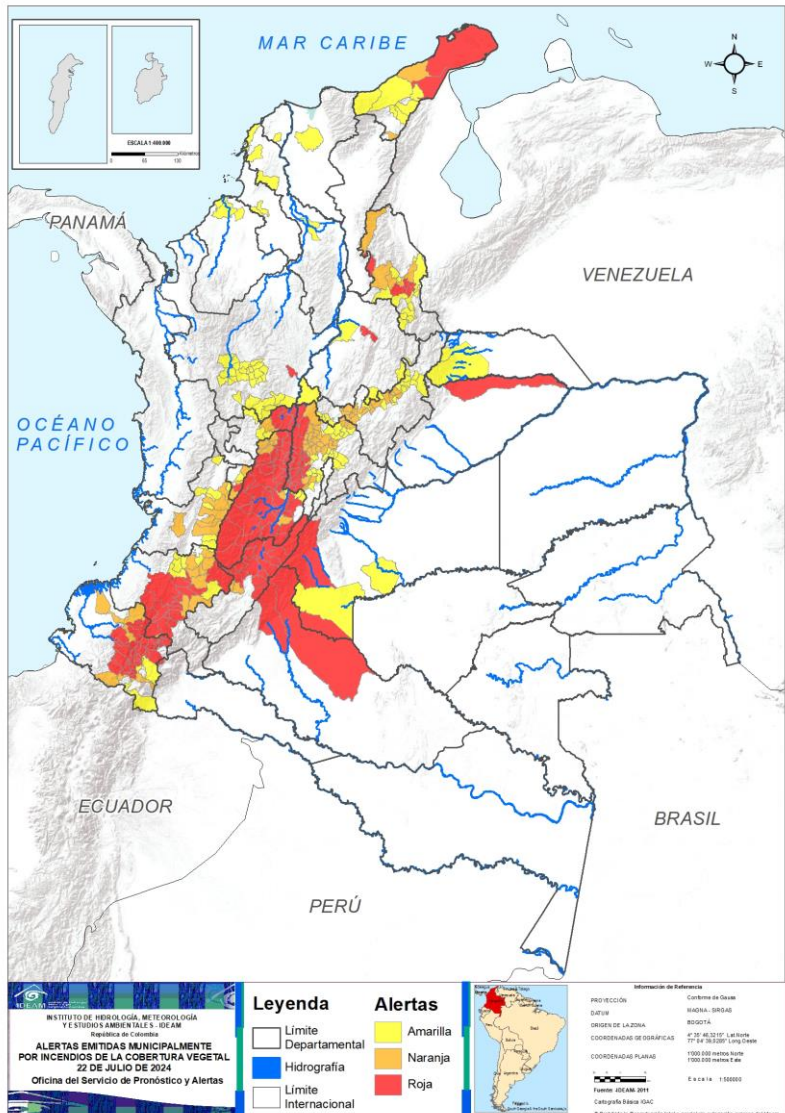
El eje horizontal presenta la fecha de evaluación de las alertas, el eje vertical izquierdo el porcentaje de municipios* en alerta y el eje vertical derecho el número total de éstos; categorizando las alertas en una barra apilada según su nivel de amenaza: alta (rojo), moderada (naranja) y baja (amarillo).

* Municipios oficiales registrados por el DANE representado el 100% (1121 municipios) a la fecha.

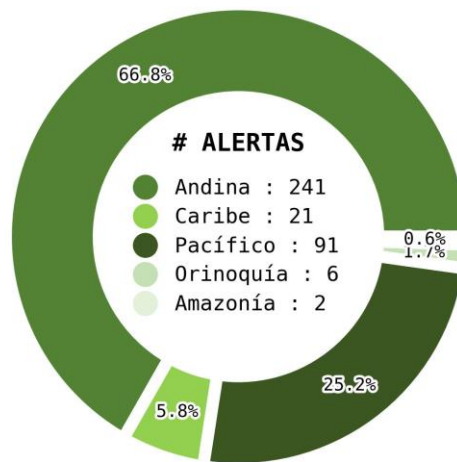


Pronóstico de la Amenaza por Incendios de la Cobertura Vegetal

Actualización | 22 julio 2024 | 18:00 HLC



Municipios por regiones:



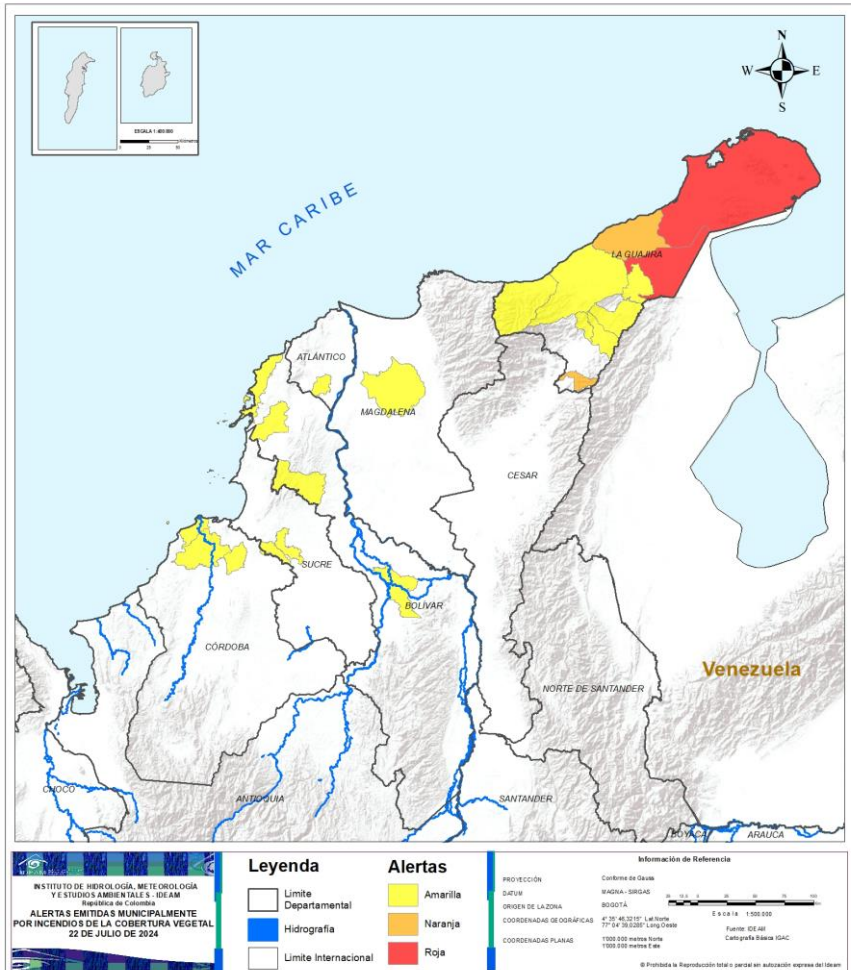
TOTAL MUNICIPIOS : 361
FECHA : 2024-07-22

DEPARTAMENTO	#	DEPARTAMENTO	#	DEPARTAMENTO	#
TOLIMA	36	CUNDINAMARCA	28	ANTIOQUIA	28
NARIÑO	34	BOYACÁ	16	CUNDINAMARCA	24
CUNDINAMARCA	23	CAUCA	9	BOYACÁ	19
CAUCA	17	NARIÑO	7	NORTE DE SANTANDER	12
HUILA	13	TOLIMA	7	VALLE DEL CAUCA	8
NORTE DE SANTANDER	5	VALLE DEL CAUCA	7	CAUCA	6
CALDAS	4	NORTE DE SANTANDER	5	LA GUAJIRA	6
CAQUETÁ	2	QUINDÍO	3	BOLÍVAR	4
LA GUAJIRA	2	CALDAS	2	SANTANDER	4
META	1	HUILA	2	CALDAS	3
QUINDÍO	1	LA GUAJIRA	2	NARIÑO	3
ANTIOQUIA	1	TOTAL	88	TOLIMA	3
SANTANDER	1			CÓRDOBA	3
CASANARE	1			META	2
TOTAL	141			ARAUCA	2
				SUCRE	2
				QUINDÍO	1
				ATLÁNTICO	1
				MAGDALENA	1
				TOTAL	132



Pronóstico de la Amenaza por Incendios de la Cobertura Vegetal

REGIÓN CARIBE

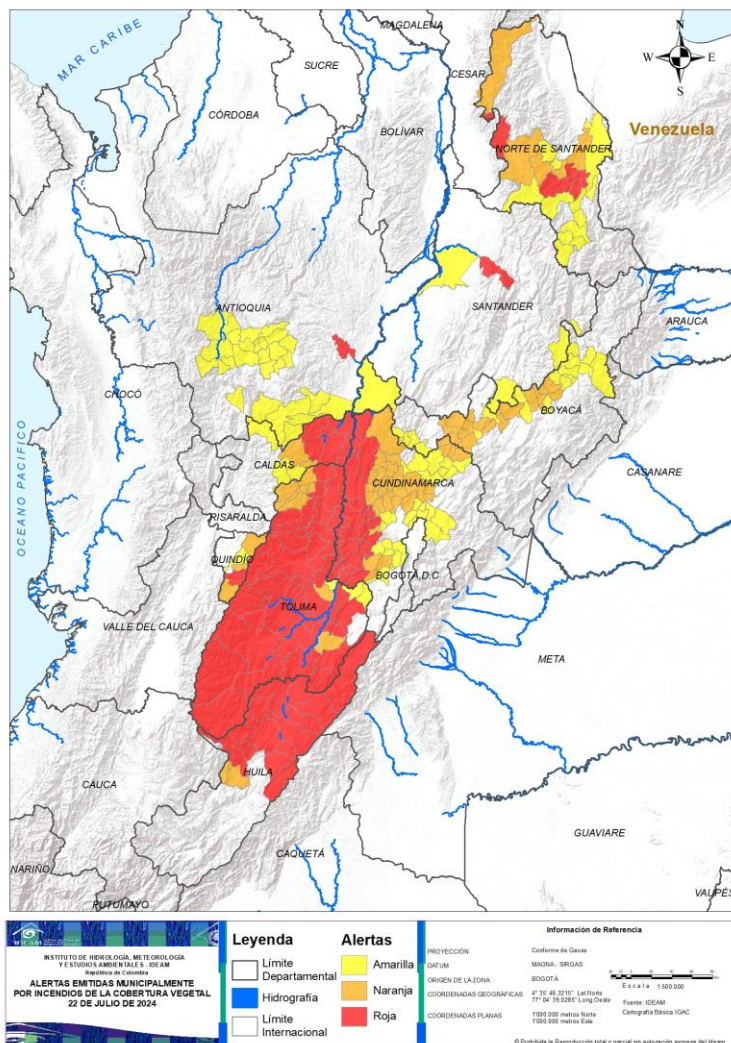


ALERTA	SITIOS PARA LOS CUALES SE GENERA LA ALERTA
	LA GUAJIRA : Maicao, Uribia.
	LA GUAJIRA : Manaure, Urumita.
	ATLÁNTICO : Manatí. BOLÍVAR : Arjona, Cartagena De Indias, El Carmen De Bolívar, Pinillos. CÓRDOBA : Chimá, Lórica, San Bernardo Del Viento. LA GUAJIRA : Albania, Barrancas, Dibulla, Distracción, Fonseca, Riohacha. MAGDALENA : Pivijay. SUCRE : Corozal, Sampués.



Pronóstico de la Amenaza por Incendios de la Cobertura Vegetal

REGIÓN ANDINA



ALERTA

SITIOS PARA LOS CUALES SE GENERA LA ALERTA



ANTIOQUIA : Caracolí.
 CALDAS : La Dorada, Norcasia, Samaná, Victoria.
 CUNDINAMARCA : Agua De Dios, Anapoima, Anolaima, Apulo, Beltrán, Bituima, Caparrapí, Chaguaní, Girardot, Guaduas, Guataquí, Guayabal De Siquima, Jerusalén, La Mesa, Nariño, Nilo, Puerto Salgar, Pulí, Quipile, Ricaurte, San Juan De Rioseco, Tocaima, Vianí.
 HUILA : Aipe, Algeciras, Baraya, Campoalegre, Colombia, Neiva, Palermo, Rivera, Santa María, Tello, Teruel, Villavieja, Iquirá.
 NORTE DE SANTANDER : Durania, Salazar, San Cayetano, Santiago, Ocaña.
 QUINDÍO : Pijao.
 SANTANDER : Betulia.
 TOLIMA : Alpujarra, Alvarado, Ambalema, Anzoátegui, Armero, Ataco, Cajamarca, Carmen De Apicalá, Chaparral, Coello, Coyaima, Cunday, Dolores, Falan, Guamo, Honda, Ibagué, Lérida, Líbano, Murillo, Natagaima, Ortega, Piedras, Planadas, Purificación, Rioblanco, Roncesvalles, Rovira, Saldaña, San Antonio, San Luis, San Sebastián De Mariquita, Santa Isabel, Suárez, Valle De San Juan, Venadillo.

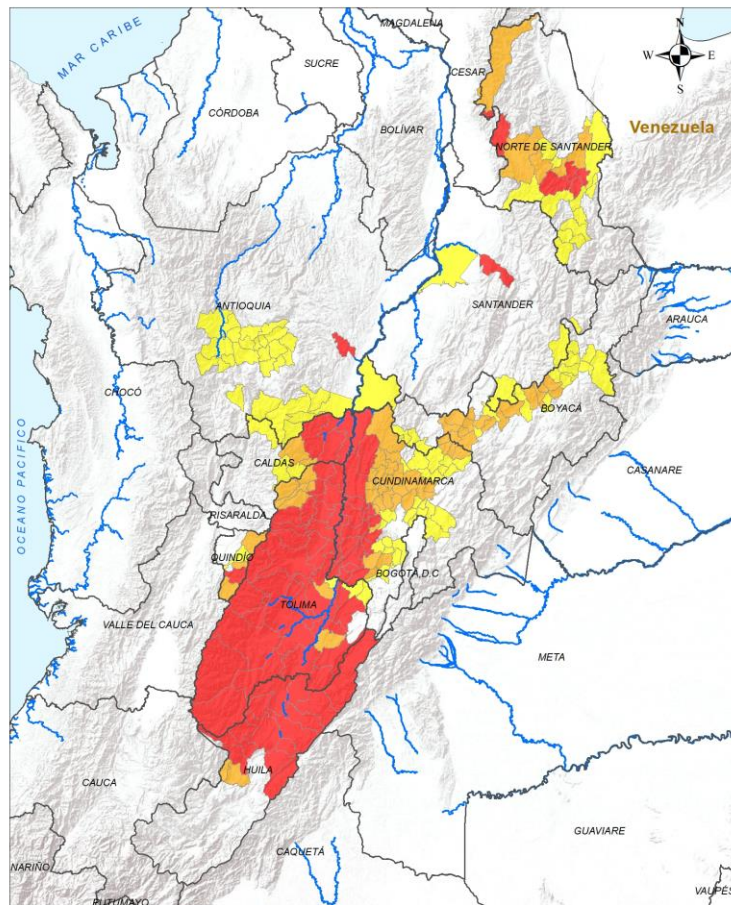


BOYACÁ : Belén, Betétiva, Cerinza, Chiquinquirá, Chíquiza, Cómbita, Duitama, Ráquira, Saboyá, San Miguel De Sema, Santa Rosa De Viterbo, Santa Sofía, Sotaquirá, Sutamarchán, Tinjacá, Villa De Leyva.
 CALDAS : Marquetalia, Pensilvania.
 CUNDINAMARCA : Albán, Cachipay, Cogua, El Peñón, Fúquene, Guachetá, La Palma, La Peña, La Vega, Nimaima, Nocaima, Pacho, Quebradanegra, San Francisco, Sasaima, Sylvania, Simijaca, Subachoque, Supatá, Susa, Tibacuy, Topaipí, Vergara, Villeta, Viotá, Yacopí, Zipaquirá, Útica.
 HUILA : Nátaga, Tesalia.
 NORTE DE SANTANDER : Ábrego, El Zulia, Gramalote, Villa Caro, El Carmen.
 QUINDÍO : Córdoba, Génova, Salento.
 TOLIMA : Casabianca, Espinal, Fresno, Herveo, Palocabildo, Prado, Villahermosa.



Pronóstico de la Amenaza por Incendios de la Cobertura Vegetal

REGIÓN ANDINA



INSTITUTO DE HIDROLOGÍA, METEOROLOGÍA Y ESTUDIOS AMBIENTALES - IDEAM Ministerio del Ambiente		ALERTAS EMITIDAS MUNICIPALMENTE POR INCENDIOS DE LA COBERTURA VEGETAL 22 DE JULIO DE 2024	
Leyenda Límite Departamental Hidrografía Límite Internacional	Alertas Amarilla Naranja Roja	Información de Referencia PROYECCIÓN: Conforme de Gauss DATUM: MADRID - SIRGAS ORIGEN DE LA ZONA: BOGOTÁ COORDENADAS GEOGRÁFICAS: 0° 35' 46" 21" S, 77° 04' 38" 52" W Long. Oeste COORDENADAS PLANAS: 1000 000 metros Norte, 1000 000 metros Este Fuente: IDEAM, Cartografía Básica IGAC Escala: 1:500 000 © Prohibida la reproducción total o parcial sin autorización expresa del Ideam.	

ALERTA

SITIOS PARA LOS CUALES SE GENERA LA ALERTA



ANTIOQUIA : Abejorral, Anzá, Argelia, Armenia, Barbosa, Bello, Betulia, Concepción, Copacabana, Donmatías, Ebéjico, Fredonia, Girardota, Guarne, Heliconia, Marinilla, Medellín, Nariño, Olaya, Peñol, Rionegro, San Francisco, San Jerónimo, San Pedro De Los Milagros, San Vicente Ferrer, Santa Fé De Antioquia, Sonsón, Sopetrán.

BOYACÁ : Arcabuco, Chita, Coper, Floresta, Jericó, La Uvita, La Victoria, Muzo, Nobsa, Paipa, Paz De Río, Puerto Boyacá, Quípama, Sativanorte, Sativasur, Soatá, Susacón, Sáchica, Tutazá.

CALDAS : Aguadas, Manzanares, Marulanda.

CUNDINAMARCA : Cajicá, Carmen De Carupa, Chía, Cota, Cucunubá, El Colegio, Facatativá, Fusagasugá, Granada, Guasca, La Calera, Lenguaque, San Antonio Del Tequendama, San Cayetano, Sibaté, Soacha, Sopó, Sutatausa, Tabio, Tausa, Tenjo, Villa De San Diego De Ubaté, Villagómez, Zipacón.

NORTE DE SANTANDER : Arboledas, Bochalema, Bucarasica, Cáchira, Cócota, Los Patios, Lourdes, Mutiscua, Pamplona, Pamplonita, San José De Cúcuta, Silos.

QUINDÍO : Calarcá.

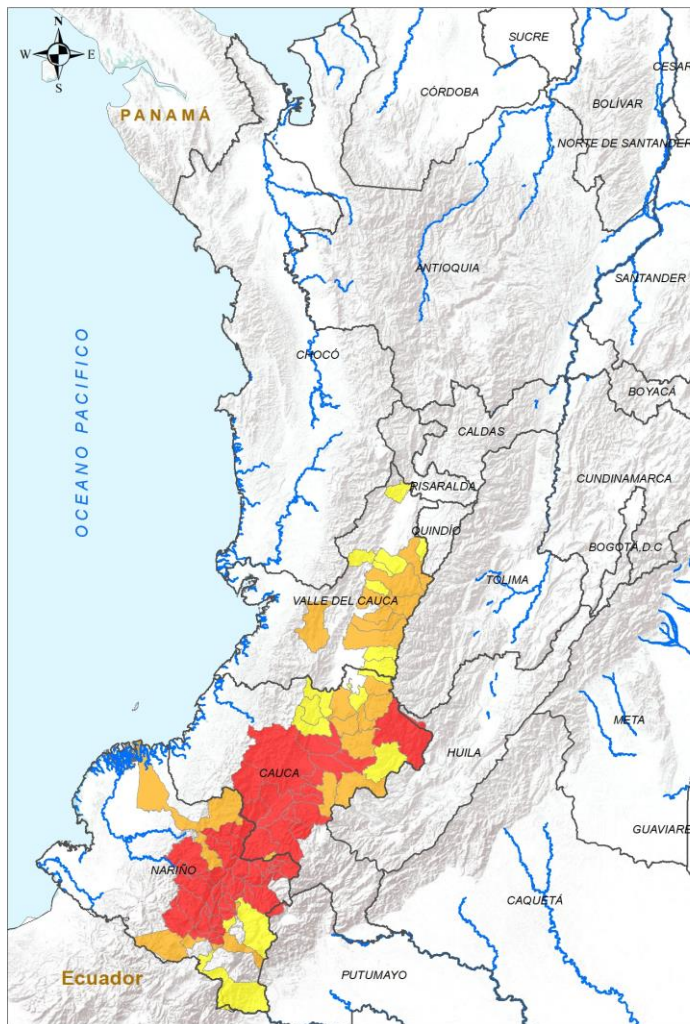
SANTANDER : Barrancabermeja, Capitanejo, Gámbita, Onzaga.

TOLIMA : Flandes, Icononzo, Melgar.



Pronóstico de la Amenaza por Incendios de la Cobertura Vegetal

REGIÓN PACÍFICO



INSTITUTO DE HIDROLOGÍA, METEOROLOGÍA Y ESTUDIOS AMBIENTALES - IDEAM
República de Colombia

ALERTAS EMITIDAS MUNICIPALMENTE POR INCENDIOS DE LA COBERTURA VEGETAL
22 DE JULIO DE 2024

Leyenda		Alertas	
	Límite Departamental		Amarilla
	Hidrografía		Naranja
	Límite Internacional		Roja

Información de Referencia

PROYECCIÓN: Conforme de Gauss
DATUM: MADRID - ORSAS
ORIGEN DE LA ZONA: BOGOTÁ
COORDENADAS GEOGRÁFICAS: 4° 35' 46.3215" Lat Norte, 77° 04' 39.8285" Long Oeste
COORDENADAS PLANAS: 1300 000 metros Norte, 1300 000 metros Este
Fuente: IDEAM, Cartografía Básica IGAC

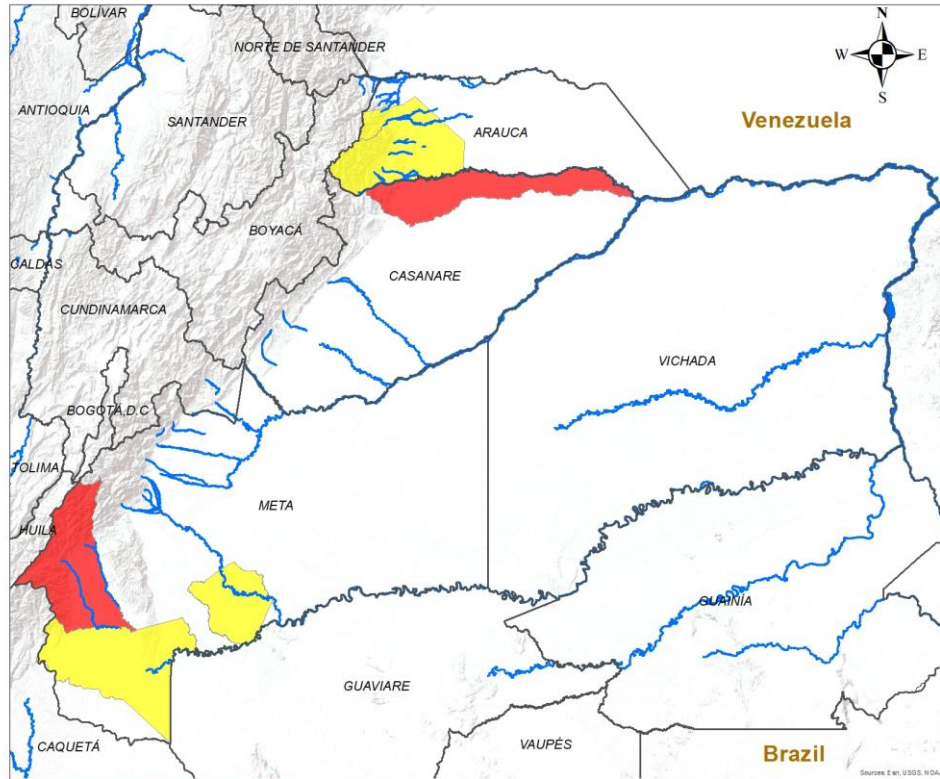
© Prohibida la reproducción total o parcial sin autorización expresa del Ideam.

ALERTA	SITIOS PARA LOS CUALES SE GENERA LA ALERTA
	<p>CAUCA : Almaguer, Argelia, Balboa, Bolívar, Cajibío, El Tambo, La Sierra, La Vega, Mercaderes, Patía, Piendamó - Tunía, Popayán, Páez, Rosas, Sucre, Timbío, Totoró.</p> <p>NARIÑO : Ancuya, Arboleda, Belén, Buesaco, Chachagüí, Colón, Consacá, El Peñol, El Rosario, El Tambo, Guaitarilla, Iles, Imués, La Cruz, La Florida, La Llanada, La Unión, Leiva, Linares, Los Andes, Mallama, Ospina, Policarpa, Providencia, Samaniego, San Bernardo, San Lorenzo, San Pablo, San Pedro De Cartago, Sandoná, Santacruz, Sapuyes, Taminango, Túquerres.</p>
	<p>CAUCA : Caldono, Corinto, Florencia, Jambaló, Puracé, Santander De Quilichao, Silvia, Sotará Paispamba, Toribío.</p> <p>NARIÑO : Contadero, Cumbal, Cumbitara, El Charco, Funes, Guachuca, Nariño.</p> <p>VALLE DEL CAUCA : El Cerrito, Ginebra, Guadalajara De Buga, Palmira, Sevilla, Tuluá, Dagua.</p>
	<p>CAUCA : Buenos Aires, Caloto, Inzá, Miranda, Morales, Suárez.</p> <p>NARIÑO : Ipiales, Pasto, Yacuanquer.</p> <p>VALLE DEL CAUCA : Andalucía, Ansermanuevo, Bugalagrande, Caicedonia, Florida, Pradera, San Pedro, Trujillo.</p>



Pronóstico de la Amenaza por Incendios de la Cobertura Vegetal

REGIÓN ORINOQUÍA



ALERTA	SITIOS PARA LOS CUALES SE GENERA LA ALERTA
	CASANARE : Hato Corozal. META : Uribe.
	ARAUCA : Fortul, Tame. META : La Macarena, Puerto Rico.

INSTITUTO DE HIDROLOGIA, METEOROLOGIA Y ESTUDIOS AMBIENTALES - IDEAM
República de Colombia

ALERTAS EMITIDAS MUNICIPALMENTE POR INCENDIOS DE LA COBERTURA VEGETAL
22 DE JULIO DE 2024

Leyenda

- Hidrografía
- Límite Departamental
- Límite Internacional

Alertas

- Amarilla
- Naranja
- Roja

Información de Referencia

PROYECCIÓN: Conforme de Gauss
 DATUM: MAGNA - SIRGAS
 ORIGEN DE LA ZONA: BOGOTÁ
 COORDENADAS GEDGRÁFICAS: 4° 35' 46.3215" Lat Norte, 77° 04' 39.0285" Long Oeste
 COORDENADAS PLANAS: 1000 000 metros Norte, 1000 000 metros Este

Fuente: IDEAM
Cartografía Básica IGAC

Escala: 1:500,000


© Prohíbe la Reproducción total o parcial sin autorización expresa del Ideam



Pronóstico de la Amenaza por Incendios de la Cobertura Vegetal

REGIÓN AMAZONIA



ALERTA	SITIOS PARA LOS CUALES SE GENERA LA ALERTA
	CAQUETÁ : Puerto Rico, San Vicente Del Caguán.

INSTITUTO DE HIDROLOGIA, METEOROLOGIA Y ESTUDIOS AMBIENTALES - IDEAM
República de Colombia

ALERTAS EMITIDAS MUNICIPALMENTE POR INCENDIOS DE LA COBERTURA VEGETAL 22 DE JULIO DE 2024

Leyenda

- Hidrografia
- Límite Departamental
- Límite Internacional

Alertas

- Amarilla
- Naranja
- Roja

Información de Referencia

PROYECCIÓN: Conforme de Gauss
 DATUM: MAGNA - SIRGAS
 ORIGEN DE LA ZONA: BOGOTÁ
 COORDENADAS GEOGRÁFICAS: 4° 35' 46.3215" Lat. Norte, 77° 04' 39.9285" Long. Oeste
 COORDENADAS PLANAS: 1000.000 metros Norte, 1000.000 metros Este

Escala: 1:500.000
 Fuente: IDEAM
 Cartografía Básica IGAC

© Prohibida la Reproducción total o parcial sin autorización expresa del Ideam



DEFINICIONES Y RECOMENDACIONES

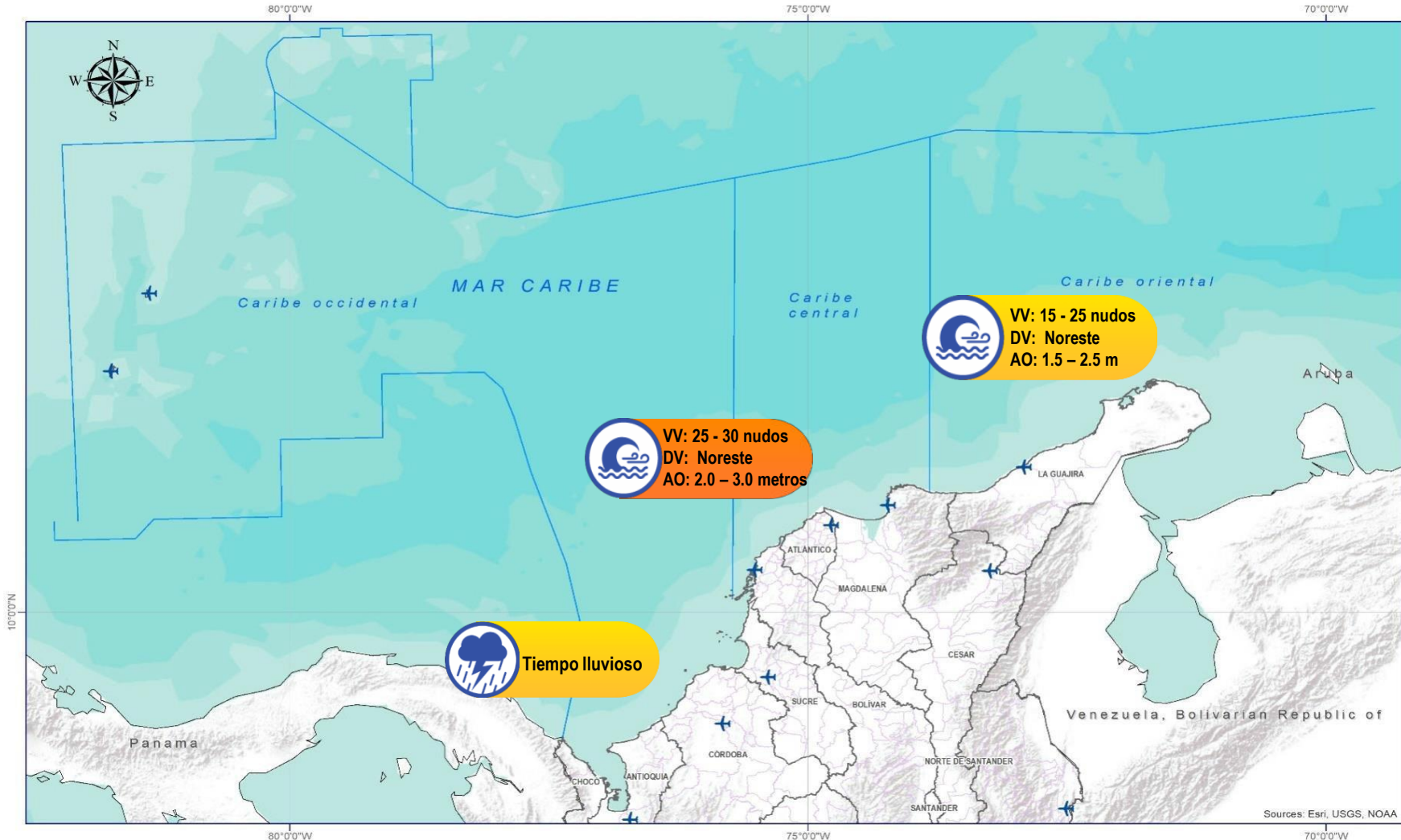


DEFINICIONES	RECOMENDACIONES
<p>Amenaza: Peligro latente de que un evento físico de origen natural, o causado, o inducido por la acción humana de manera accidental, se presente con una severidad suficiente para causar pérdida de vidas, lesiones u otros impactos en la salud, así como también daños y pérdidas en los bienes, la infraestructura, los medios de sustento, la prestación de servicios y los recursos ambientales (Ley 1523 de 2012).</p> <p>Conato (Incendio): Fuego de origen natural o antrópico que afecta o destruye una extensión inferior a 5.000 m², de cualquier tipo de cobertura vegetal, ya sea en zona urbana o rural.</p> <p>Incendio de la cobertura vegetal: Fuego sobre la cobertura vegetal de origen natural o antrópico que se propaga sin control, que causa perturbaciones ecológicas afectando o destruyendo una extensión superior a 5.000 m², ya sea en zona urbana o rural, que responde al tipo de vegetación, cantidad de combustible, oxígeno, condiciones meteorológicas, topografía, actividades humanas, entre otras.</p> <p>Incendio forestal: Un incendio forestal es un "fuego que, cualquiera sea su origen, se propaga sin control en terrenos rurales a través de vegetación leñosa, arbustiva o herbácea, ya sea viva o muerta". Es decir, no solo se queman los árboles, sino que se destruye todo un ecosistema de especies vegetales silvestres y también animales que habitan en estos terrenos. (Conaf, 2019)</p>	<p>A la comunidad en general, a los turistas y caminantes apagar debidamente las fogatas y no dejar residuos tipo vidrio que sirvan como elementos concentradores de la radiación solar e igualmente reportar a las autoridades en caso de ocurrencia de incendios.</p> <p>A los consejos departamentales y municipales, las autoridades ambientales regionales y locales, mantener activos los planes de prevención y atención de incendios con el fin de evitar la ocurrencia y propagación de los mismos especialmente en áreas de reserva forestal y del Sistema Nacional de Parques Nacionales Naturales.</p> <p>A los sistemas regionales y locales de bomberos disponer de los elementos necesarios para la atención oportuna de eventos de incendio de la cobertura vegetal</p>



Alertas Meteomarinas Vigentes

Mar Caribe Colombiano



Abreviaturas

- VV** – Velocidad del viento máxima probable.
- DV** – Dirección predominante del viento.
- AO** – Altura significativa de la ola.

Convenciones



Tiempo Lluvioso

Probabilidad de lluvias moderadas a fuertes, en algunos casos con posibilidad de tormentas eléctricas y rachas de viento.

Sugerencia o recomendación

A las embarcaciones de poco calado, consultar con las Capitanías de puerto antes de zarpar en zonas de inminente tempestad.

A los bañistas y habitantes costeros, estar atentos a la evolución de las condiciones meteorológicas y a los avisos de las autoridades locales.



Pleamar

La marea alcanzará su máximo nivel en el intervalo de tiempo establecido.

Sugerencia o recomendación

Se sugiere a los habitantes costeros estar atentos a la evolución del fenómeno.



Viento y oleaje

Velocidad del viento y altura del oleaje con valores por encima de lo normal para la época.

Sugerencia o recomendación

A los bañistas y habitantes costeros, estar atentos a la evolución del fenómeno y a las indicaciones de las autoridades locales.

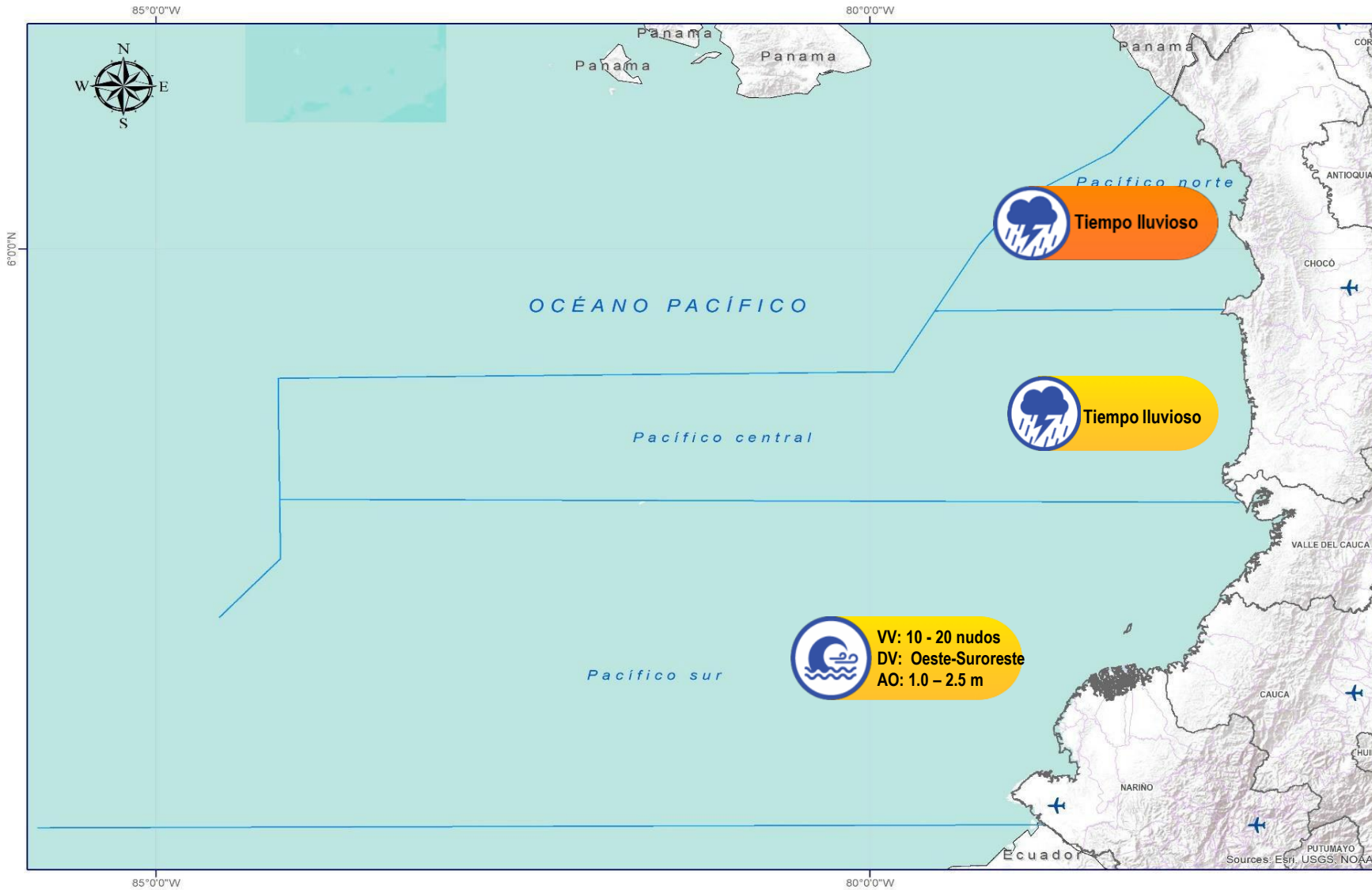
A las embarcaciones de poco calado, consultar con las Capitanías de puerto antes de zarpar.

* La altura significativa de la ola, representa la media del tercio más alto de las olas, por lo cual la altura máxima posible puede ser incluso superior al doble de este valor.



Alertas Meteomarin Vigentes

Océano Pacífico Nacional



Abreviaturas

- VV** - Velocidad del viento máxima probable.
- DV** - Dirección predominante del viento.
- AO** - Altura significativa de la ola.

Convenciones



Tiempo Lluvioso

Probabilidad de lluvias moderadas a fuertes, en algunos casos con posibilidad de tormentas eléctricas y rachas de viento.

Sugerencia o recomendación

A las embarcaciones de poco calado, consultar con las Capitanías de puerto antes de zarpar en zonas de inminente tempestad.

A los bañistas y habitantes costeros, estar atentos a la evolución de las condiciones meteorológicas y a los avisos de las autoridades locales.



Pleamar

La marea alcanzará su máximo nivel en el intervalo de tiempo establecido.

Sugerencia o recomendación

Se sugiere a los habitantes costeros estar atentos a la evolución del fenómeno.



Viento y oleaje

Velocidad del viento y altura del oleaje con valores por encima de lo normal para la época.

Sugerencia o recomendación

A los bañistas y habitantes costeros, estar atentos a la evolución del fenómeno y a las indicaciones de las autoridades locales.

A las embarcaciones de poco calado, consultar con las Capitanías de puerto antes de zarpar.

* La altura significativa de la ola, representa la media del tercio más alto de las olas, por lo cual la altura máxima posible puede ser incluso superior al doble de este valor.

CONDICIONES HIDROMETEOROLÓGICAS ACTUALES

Ghisliane Echeverry Prieto | Directora General
Tatiana Sierra | Jefe Oficina del Servicio de Pronóstico y Alertas

Elaboró:

Paola Andrea Bulla (Meteorología).

Christian Camilo Romero (Hidrología).

Nubia Traslaviña Saavedra (Deslizamientos de Tierra).

Victoria Daniela Camacho Ochoa (Incendios de la Cobertura Vegetal).

Jhon Fredy Bermúdez (Datos Hidrometeorológicos).

OFICINA DEL SERVICIO DE PRONÓSTICO Y ALERTAS

<http://www.ideam.gov.co>

Correos electrónicos: servicio@ideam.gov.co, alertas@ideam.gov.co

Calle 25D N° 96B - 70, piso 3. Bogotá, D.C.

Teléfono: 3075625 ext. 1334 -1336.

VISITA NUESTRAS REDES SOCIALES



InstitutoIDEAM



@IDEAMColombia



IdeamColombia



Ideam.Instituto

°C: grados Celsius
msnm: metros sobre el nivel del mar
GOES: Geostationary Operational Environmental Satellites (Satélite Geoestacionario Operacional Ambiental)
m: metros
Km/h: kilómetros por hora

GOES-16: localizado en 75°W sobre el ecuador geográfico
mm: milímetros
HLC: hora local colombiana
PNN: parque nacional natural
SFF: Santuario de Fauna y Flora

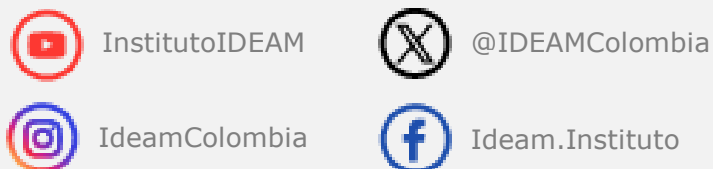
GHISLIANE ECHEVERRY PRIETO
Directora General

INGRID TATIANA SIERRA
Jefe Oficina del Servicio de Pronósticos y Alertas

Diseño y diagramación:
GRUPO DE COMUNICACIONES

<http://www.ideam.gov.co>
Correos electrónicos: servicio@ideam.gov.co,
alertas@ideam.gov.co
Calle 25 D No. 96B - 70. Bogotá, D.C.
Teléfono: 3075625 ext. 1334-1336.

Síguenos en:



**Alerta
ROJA**

PARA TOMAR ACCIÓN Advierte a los sistemas de prevención y atención de desastres sobre la amenaza que puede ocasionar un fenómeno con efectos adversos sobre la población, el cual requiere la atención inmediata por parte de la población y de los cuerpos de atención y socorro. Se emite una alerta sólo cuando la identificación de un evento extraordinario indique la probabilidad de amenaza inminente y cuando la gravedad del fenómeno implique la movilización de personas y equipos, interrumpiendo el normal desarrollo de sus actividades cotidianas.



**Alerta
NARANJA**

PARA PREPARARSE Indica la presencia de un fenómeno. No implica amenaza inmediata y como tanto es catalogado como un mensaje para informarse y prepararse. El aviso implica vigilancia continua ya que las condiciones son propicias para el desarrollo de un fenómeno, sin que se requiera permanecer alerta.



**Alerta
AMARILLA**

PARA INFORMARSE Es un mensaje oficial por el cual se difunde información. Por lo regular se refiere a eventos observados, registrados o registrados y puede contener algunos elementos de pronóstico a manera de orientación. Por sus características pretéritas y futuras difiere del aviso y de la alerta, y por lo general no está encaminado a alertar sino a informar

CONDICIONES NORMALES La información que se suministra se encuentra dentro de los rangos normales.