



**IDEAM**

Instituto de Hidrología, Meteorología  
y Estudios Ambientales

# CONDICIONES HIDROMETEOROLÓGICAS ACTUALES

IDEAM comunica al Sistema Nacional para la Gestión del Riesgo de Desastres (SNGRD) y al Sistema Nacional Ambiental (SINA).

**Bogotá D.C., 16 de julio de 2024**  
**Hora de actualización 00:00 HLC**

**Boletín No.**

**0592**

## CONTENIDO

- Condiciones Meteorológicas.
- Pronóstico de precipitación para las próximas seis (6) horas.
- Alertas Hidrológicas.
- Seguimiento y Pronóstico de las Amenazas por Deslizamientos
- Seguimiento y Pronóstico de las Amenazas por Incendios Alertas.
- Meteomarinas vigentes Mar Caribe Colombiano.
- Meteomarinas vigentes Océano Pacífico Nacional.



**PARA TOMAR ACCIÓN** Advierte a los sistemas de prevención y atención de desastres sobre la amenaza que puede ocasionar un fenómeno con efectos adversos sobre la población, el cual requiere la atención inmediata por parte de la población y de los cuerpos de atención y socorro. Se emite una alerta sólo cuando la identificación de un evento extraordinario indique la probabilidad de amenaza inminente y cuando la gravedad del fenómeno implique la movilización de personas y equipos, interrumpiendo el normal desarrollo de sus actividades cotidianas.



**PARA PREPARARSE** Indica la presencia de un fenómeno. No implica amenaza inmediata y como tanto es catalogado como un mensaje para informarse y prepararse. El aviso implica vigilancia continua ya que las condiciones son propicias para el desarrollo de un fenómeno, sin que se requiera permanecer alerta.



**PARA INFORMARSE** Es un mensaje oficial por el cual se difunde información. Por lo regular se refiere a eventos observados, registrados o registrados y puede contener algunos elementos de pronóstico a manera de orientación. Por sus características pretéritas y futuras difiere del aviso y de la alerta, y por lo general no está encaminado a alertar sino a informar

**CONDICIONES NORMALES** La información que se suministra se encuentra dentro de los rangos normales.

**Alertas vigentes hasta: 16 de julio de 2024 06:00 HLC**



# Condiciones Hidrometeorológicas

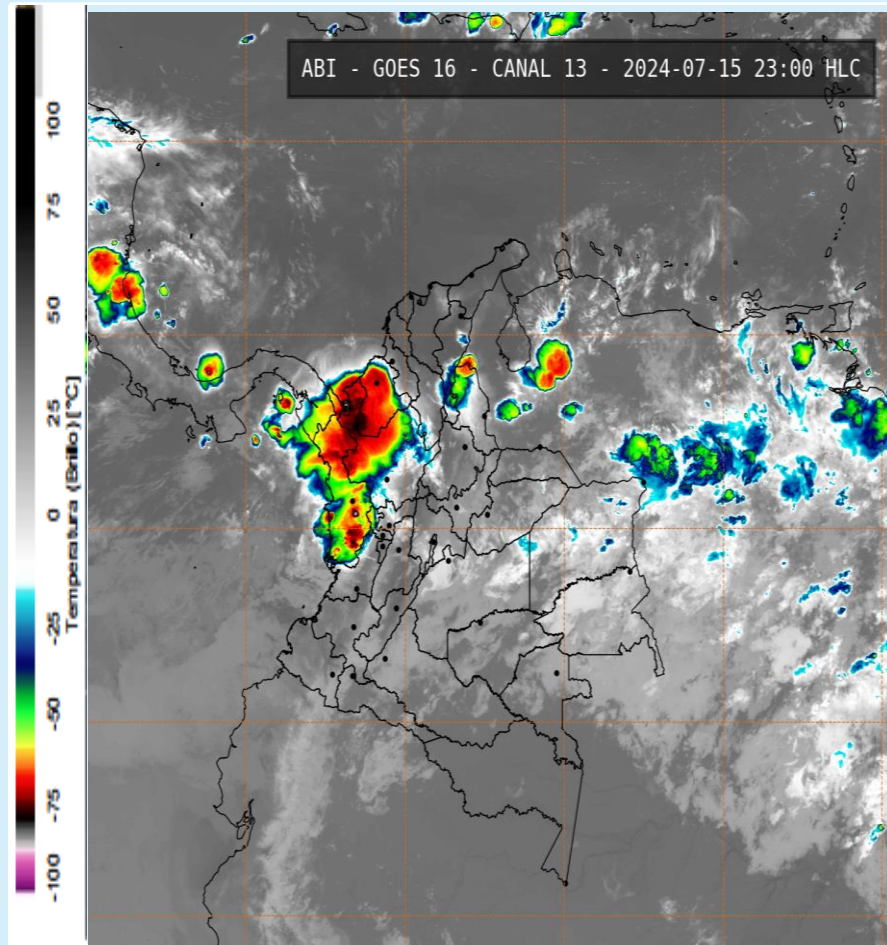
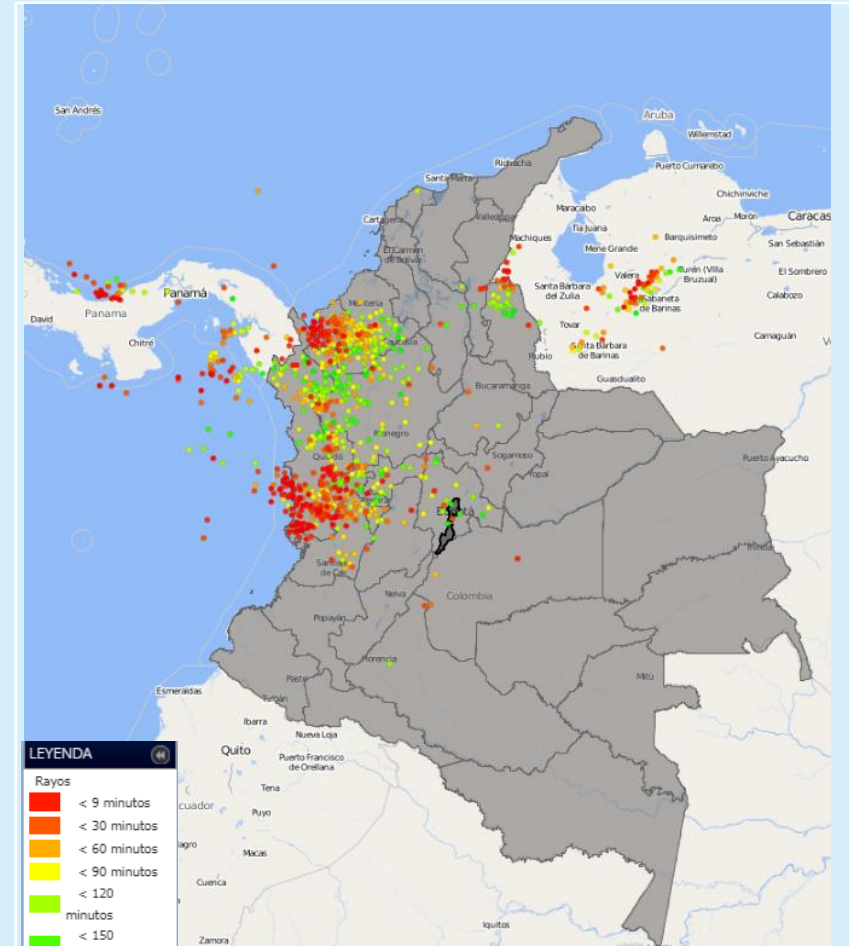


Imagen GOES 16 (East) Canal Infrarrojo | Fuente: GOES-IDEAM  
15 de julio de 2024- Hora 23:00 HLC

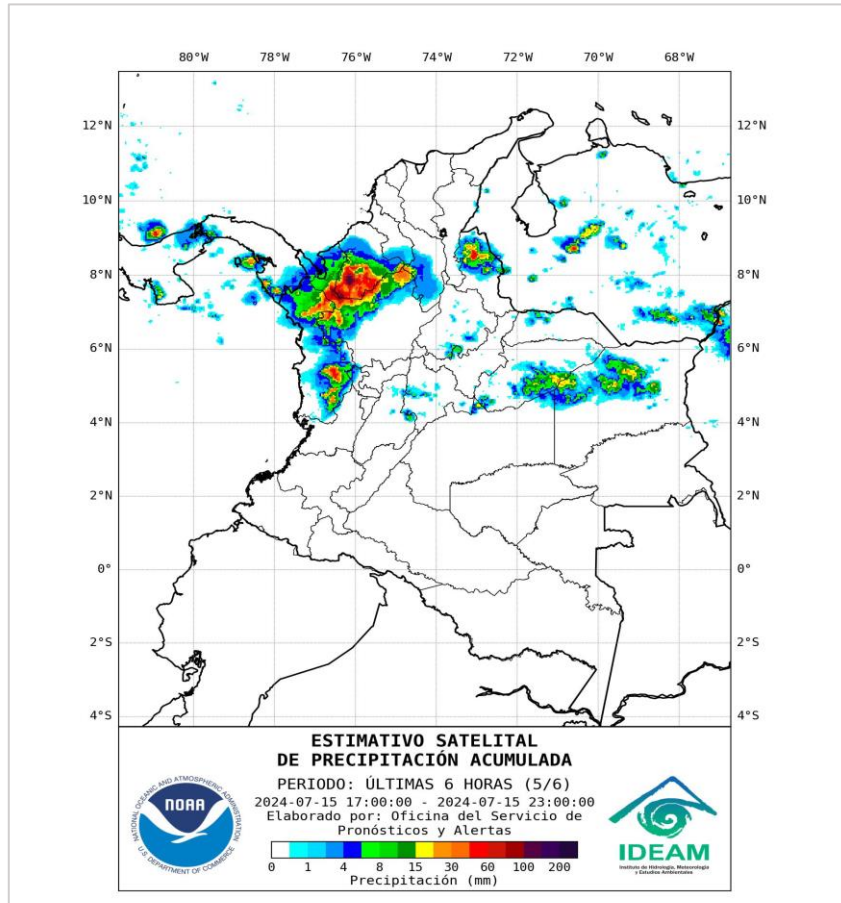


Descargas eléctricas en las últimas 3 horas  
Fuente: Keraunos

- La imagen del canal infrarrojo ( $10.3 \mu\text{m}$ ) permite identificar nubes en cualquier período temporal a partir de la temperatura de brillo de la nube (ver escala de colores). De esta forma, se puede identificar, clasificar y caracterizar la nubosidad en una zona determinada.
- La imagen de las descargas eléctricas muestra los rayos nube-tierra que se han descargado en una zona en las últimas 4 horas (ver escala de colores)



## Condiciones meteorológicas en las últimas horas



- Hidroestimador últimas 06 horas
- Fuente: NOAA - IDEAM

## Lluvias destacadas en las últimas horas

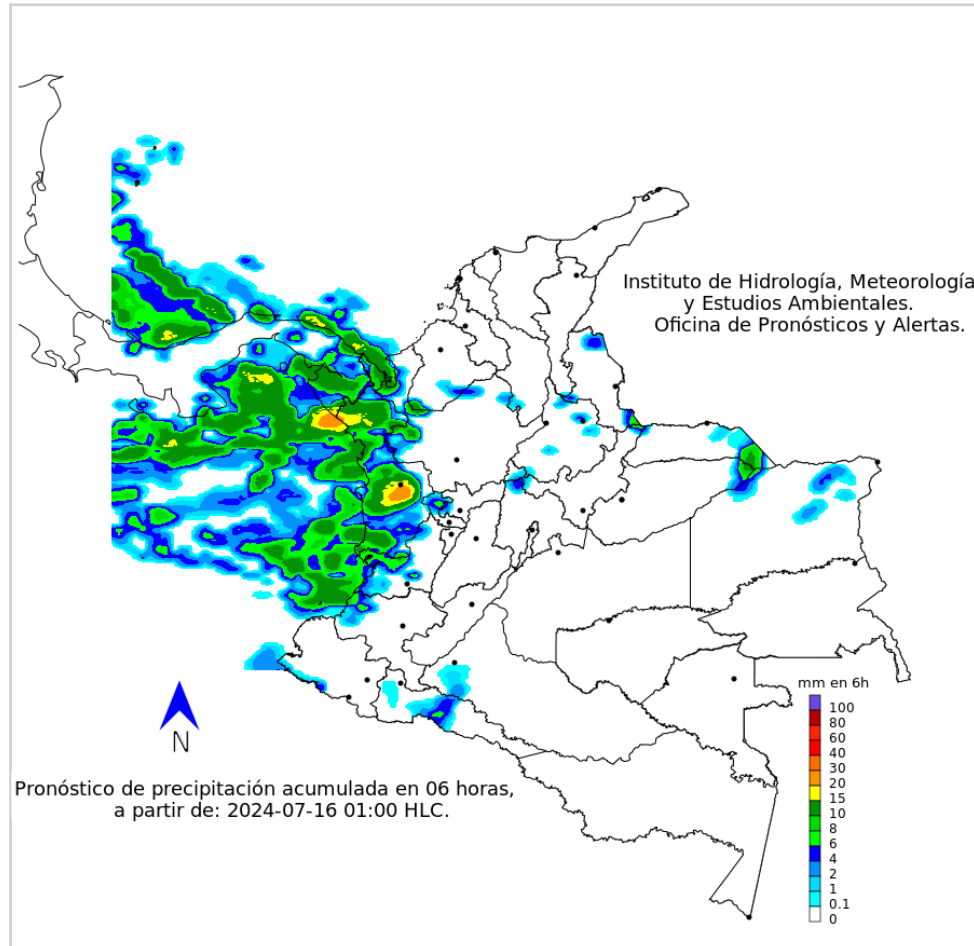
En las últimas horas ha predominado el tiempo seco con nubosidad variada en gran parte del territorio nacional con excepción de sectores del centro y norte de la región Pacífica, norte y noroccidente de la región Andina, suroccidente de la región Caribe y centro de la región de la Orinoquía. En el Archipiélago de San Andrés y Providencia también ha predominado el tiempo seco con cielo parcialmente nublado.

Las lluvias más intensas han sido de categoría moderada a fuerte, han estado acompañadas por descargas eléctricas, y se han presentado en amplios sectores ubicados en Chocó, norte y occidente de Antioquia, sur de Córdoba y Sucre, centro y norte de Norte de Santander, sur de Santander, sur de Cundinamarca, occidente y sur de Casanare, norte de Meta y occidente de Vichada.

• Un milímetro de lluvia (1 mm) equivale a un litro (1 L) de lluvia que ha caído en un metro cuadrado (1 m<sup>2</sup>). La lluvia acumulada es la suma de los milímetros de agua lluvia que se han registrado en un lapso de tiempo.



## Pronóstico de precipitación para las próximas seis (6) horas



Para la madrugada del martes 16 de julio se prevé que se presenten condiciones de predominio de tiempo seco en la mayor parte del país, incluyendo el Archipiélago de San Andrés y Providencia. Solamente se advierten lluvias en zonas del centro y norte de la región Pacífica, noroccidente de la región Andina y suroccidente de la región Caribe.

Las lluvias previstas se esperan de categoría moderada a localmente fuerte y se espera que se presenten en el occidente y norte de Valle del Cauca y Antioquia, gran parte de Chocó, y sur de Córdoba y Sucre.

- La resolución espacial del mapa de pronóstico es de 6.5 km aproximadamente. Por lo tanto, fenómenos meteorológicos inferiores a esta escala no están considerados en esta predicción.
- La escala de colores está asociada a un rango de precipitación en el intervalo de tiempo indicado, lo que implica que el pronóstico no es determinista (un valor exacto en una zona) sino corresponde a un pronóstico cuantitativo (un rango de valores en una zona).







CONVENCIONES		
	Lluvias	Lluvias antecedentes intensas o continuas y/o pronóstico de las mismas, las cuales pueden generar crecientes súbitas en los ríos principales y sus afluentes.
	Niveles bajos	Nivel de referencia del río cuyos valores iguales o inferiores pueden generar restricciones para navegabilidad, captación de agua para acueductos, actividades de pesca entre otros sectores que pudieran verse afectados por la disminución de los caudales.
	Niveles altos	Nivel de referencia del río cuyos valores iguales o superiores pueden generar afectaciones en las zonas ribereñas.
	Creciente súbita	Fenómeno natural que se presenta en los ríos de montaña como consecuencia de la ocurrencia de lluvias intensas o torrenciales en zonas de alta pendiente del cauce principal y sus afluentes.
	Tránsito de crecientes	Es el desplazamiento de una onda de crecienta de aguas arriba hacia aguas abajo de la corriente.
	Creciente por desembalse	Proceso de tránsito del flujo de agua por descarga controlada desde un embalse.
	Inundación	Aumento en los niveles y/o caudales de los ríos que superan la capacidad máxima de transporte o modificación de la sección transversal que la reduce, ocasionando el desbordamiento e inundación en zonas aledañas al cauce principal.

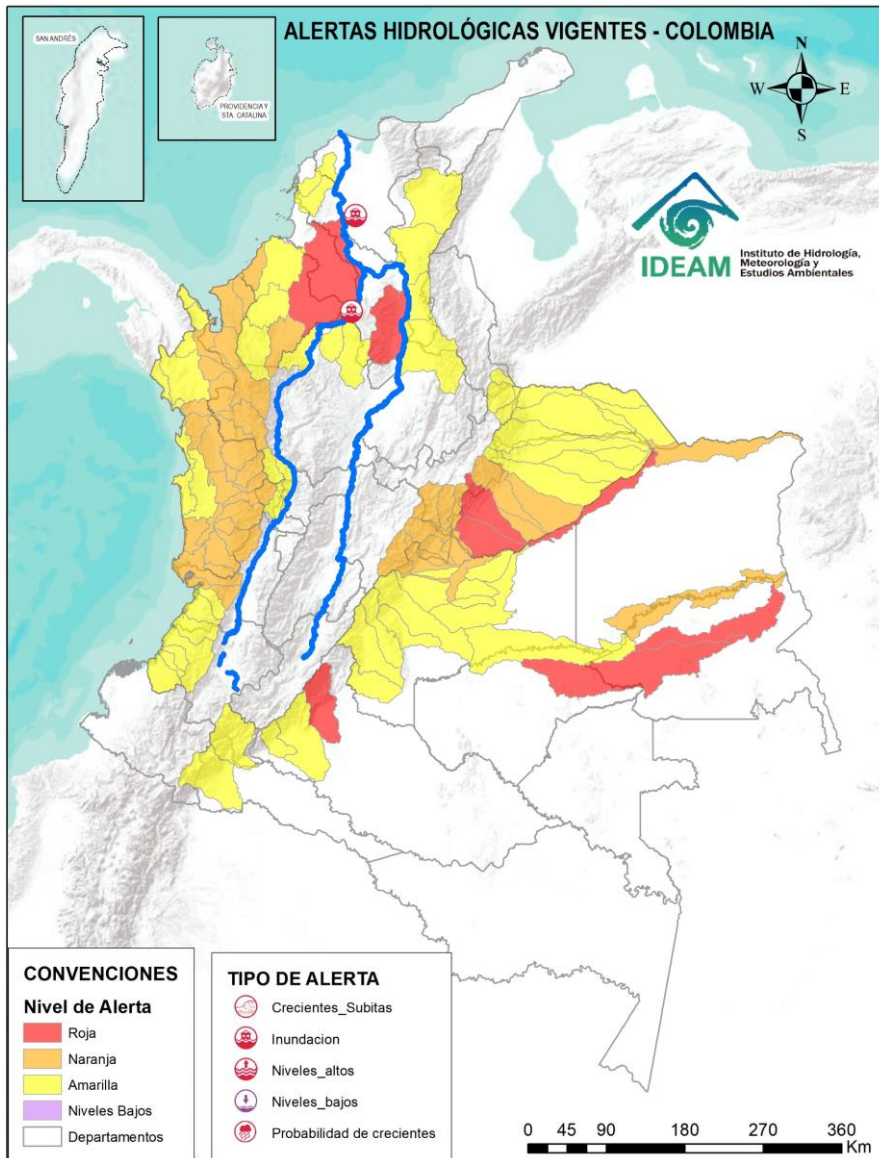




# Resumen de Alertas Hidrológicas



Actualización: 16 de julio de 2024 00:00 HLC



## ALERTAS POR PROBABILIDAD DE CRECIENTES SÚBITAS Y/O INUNDACIONES

Area Hidrográfica	# de Subzonas
Orinoco	5
Magdalena Cauca	2
Amazonas	1
<b>TOTAL</b>	<b>8</b>

Area Hidrográfica	# de Subzonas
Caribe	17
Orinoco	15
Pacífico	10
Magdalena Cauca	1
<b>TOTAL</b>	<b>43</b>

Area Hidrográfica	# de Subzonas
Orinoco	25
Magdalena Cauca	12
Pacífico	9
Caribe	7
Amazonas	4
<b>TOTAL</b>	<b>57</b>

**TOTAL ALERTAS HIDROLÓGICAS 108**

## ALERTAS PUNTUALES POR INUNDACIONES Y/O CRECIENTE SÚBITAS

Area Hidrográfica	# de Subzonas
Magdalena Cauca	2
<b>TOTAL</b>	<b>2</b>

## ALERTAS PUNTUALES POR NIVELES BAJOS

Area Hidrográfica	# de Subzonas
<b>TOTAL</b>	<b>0</b>

Nota 1: Las alertas hidrológicas pueden ser corregidas y/o actualizadas en el futuro. No representa una certificación oficial del IDEAM.  
 Nota 2: Es probable que los eventos hidrológicos reportados en las alertas emitidas no se estén presentando sobre los ríos principales sino sobre sus afluentes.  
 Nota 3: El IDEAM le sugiere a la población ribereña estar muy atentos al comportamiento de los niveles de los ríos y atender las recomendaciones que la Unidad Nacional de Gestión del Riesgo de Desastres (UNGRD) emita para la implementación de medidas de contingencia ante posibles afectaciones por desbordamientos e inundaciones.  
 Nota 4: Dentro de las alertas emitidas no se contemplan aquellas asociadas a desabastecimientos. En caso de requerir información asociada a estos reportes consultar en [contactenos@gestiondelriesgo.gov.co](mailto:contactenos@gestiondelriesgo.gov.co)

**FEWS COLOMBIA**  
 SISTEMA DE PRONÓSTICOS HIDROLÓGICOS Y ALERTAS TEMPRANAS

- Consulte aquí el estado de los niveles en los ríos del país: <http://fews.ideam.gov.co/colombia/MapaEstacionesColombiaEstado.html>

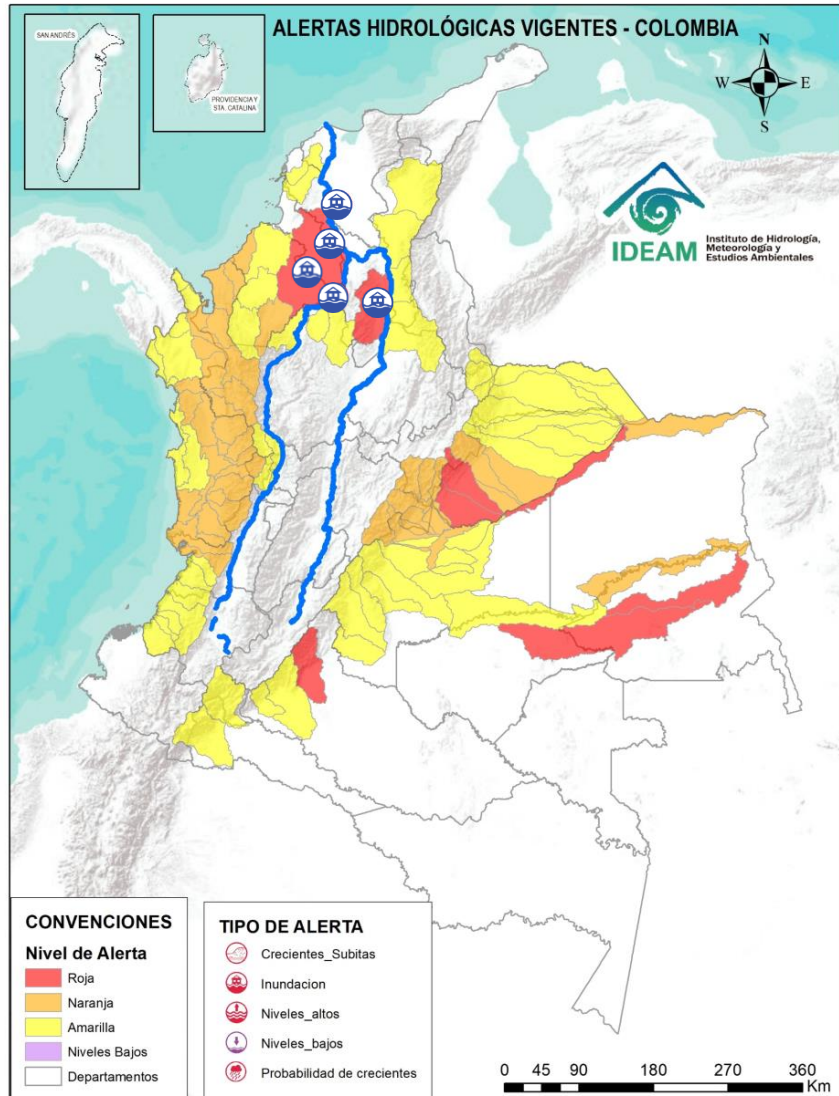




# Resumen de Alertas Hidrológicas



Actualización: 16 de julio de 2024 00:00 HLC



## ÁREA HIDROGRÁFICA

SE DESTACAN LAS SIGUIENTES ALERTAS ROJAS POR NIVELES ALTOS, CRECIENTES SÚBITAS, DESBORDAMIENTOS Y/O INUNDACIONES:

Magdalena – Cauca

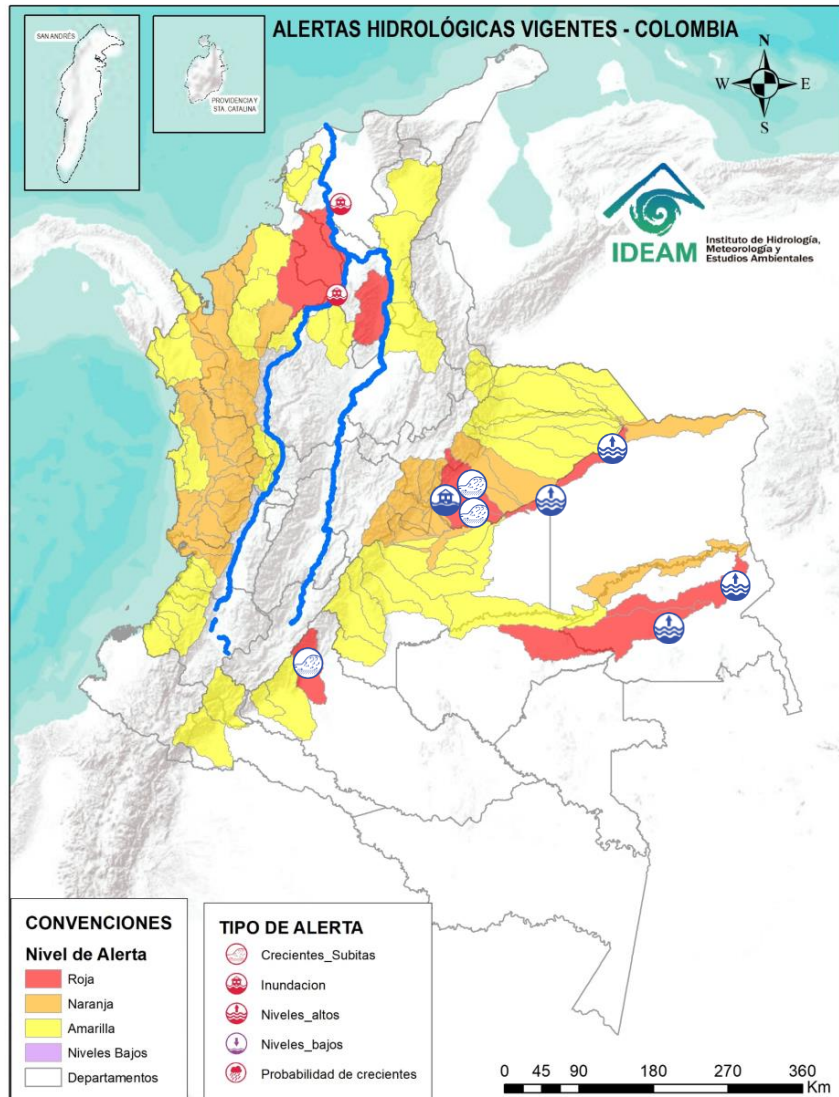
- Probabilidad de incremento en los niveles en los ríos directos al Magdalena en el Brazo Morales y sus aportantes. **Nota:** Rompimiento del Jarillón en el sector Campo Payares y El Piñal, el 70% de la zona rural esta inundada en el municipio de Simití - Bolívar (14 y 15 de mayo de 2024).
- **Alerta puntual:** Afectaciones por rompimiento del dique marginal del río Cauca en el sector Caregato a la altura de San Jacinto del Cauca (Bolívar). Se recomienda especial atención en La Región de La Mojana por transvase del caudal del río Cauca (06/05/2024).
- Inundaciones en la cuenca baja del río San Jorge asociadas al ingreso del río Cauca a través de los boquetes en los sectores de Caregato y Los Arrastres afectando zonas en los municipios de San Jacinto del Cauca, Caimito, San Benito Abad, Ayapel, Guaranda, San Marcos y Sucre. **Nota:** Probabilidad de rompimiento del dique sobre el río Magdalena, a la altura de Magangué, especial atención al barrio Girardot en la zona urbana (10/07/2024).
- Inundaciones generadas por el rompimiento del río San Jorge en el sector de Las Vegas, afectando áreas de los municipios de Pueblo Nuevo, Buenavista y San Marcos. Especial atención en las comunidades aledañas al Caño Carate y el Sistema Cenagoso Las Flores-El Pital, como La Isla y Bocas de La Quebrada.
- **Alerta Puntual:** Probabilidad de inundación en el sector de San José del Purgatorio en el municipio de El Plato, Magdalena, ya que el río Magdalena superó el terraplén Terrón Seco en la vía El Plato – San José del Purgatorio (06/07/2024).



# Resumen de Alertas Hidrológicas



Actualización: 16 de julio de 2024 00:00 HLC



## ÁREA HIDROGRÁFICA

SE DESTACAN LAS SIGUIENTES ALERTAS ROJAS POR NIVELES ALTOS, CRECIENTES SÚBITAS, DESBORDAMIENTOS Y/O INUNDACIONES:

### Orinoco

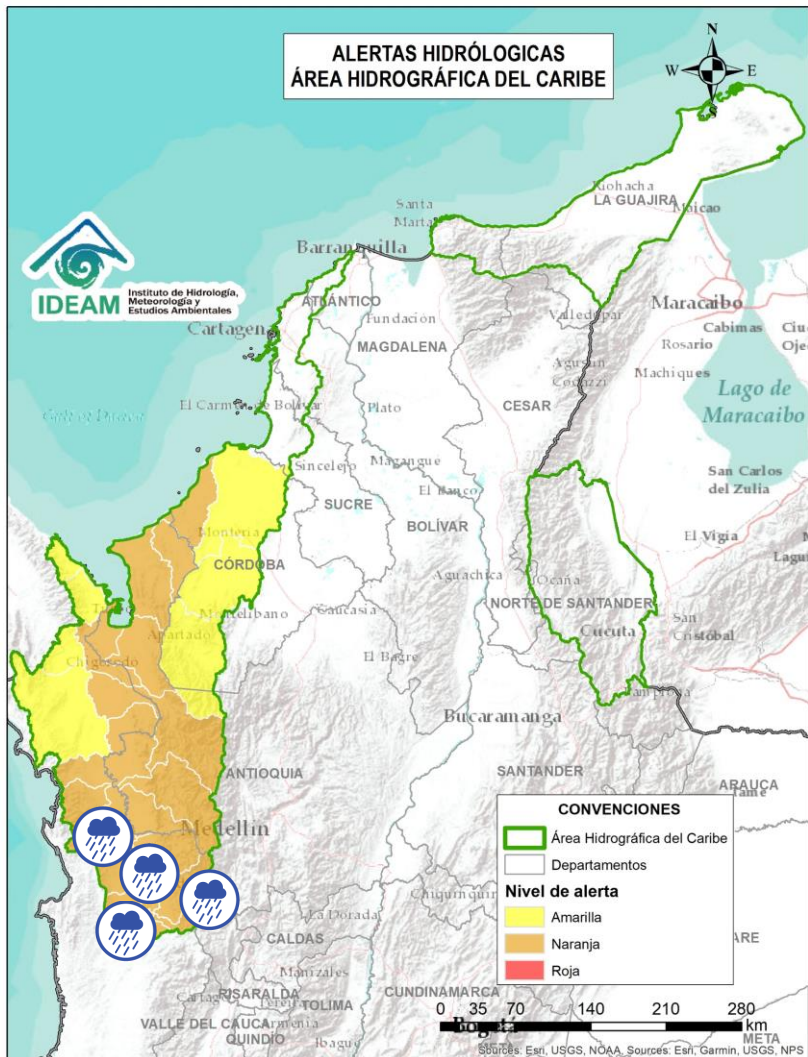
- Niveles altos en la parte media y baja del río Inírida a la altura del municipio de Inírida. Especial atención en zonas ribereñas de dicho municipio.
- Crecientes súbitas en el río Túa y sus afluentes especialmente el caño Arietes, se recomienda especial atención sobre los municipios de Monterrey, Tauramena y Villanueva (Casanare). **Notas: 1)** Inundaciones en las veredas La Lucha y El Guíra del municipio de Tauramena y en la vereda Brisas del Llano de municipio de Monterrey, en el departamento de Casanare (15/07/2024). **2)** Se reportan inundaciones en la vereda Puerto Rosales del municipio de Villanueva (15/07/2024).
- Crecientes súbitas en el río Cusiana y tributarios, especialmente el río Unete. Se recomienda especial atención en los municipios de Pajarito y Aquitania (Boyacá), Tauramena, Recetor, Aguazul y Maní (Casanare).
- Niveles altos en la parte media del río Meta, entre los municipios de Puerto Gaitán (Meta) hasta La Hermosa en jurisdicción de Paz de Ariporo (Casanare). Incremento de niveles en la parte baja del río cerca a la desembocadura al río Orinoco, a la altura del municipio de Puerto Carreño. **Nota:** Se presentaron inundaciones en el municipio de Santa Rosalía (22/06/2024).

### Amazonas

- Crecientes súbitas en el río Guayas y sus afluentes (aportante al río Caquetá). Se recomienda especial atención a la altura de los municipios de Paujil, Puerto Rico y El Doncello (Caquetá). **Nota:** Se reportó desbordamiento del río Guayas e inundaciones en el barrio San Fernando en el municipio de Puerto Rico (Caquetá) (13/07/2024).



Actualización: 16 de julio de 2024 00:00 HLC



Alerta	Zona Hidrográfica	Subzona o Cuenca Hidrográfica	Descripción de la alerta hidrológica
	Atrato - Darién	Cuenca alta del río Atrato	Probabilidad de incrementos en los niveles del río Atrato y sus afluentes, Se recomienda especial atención en los municipios de El Carmen de Atrato, Cértegui, Lloró, Quibdó, Bagadó, Cantón de San Pablo, Paimado y Unión Panamericana (Animas).
	Atrato - Darién	Cuenca del río Andágueda	Probabilidad de crecientes súbitas en el nivel del río Andágueda y aportantes.
	Atrato - Darién	Cuenca del río Quito	Probabilidad de crecientes súbitas en la cuenca del río Quito. Especial atención en el municipio de Cértegui (Chocó).
	Atrato - Darién	Cuenca del río Cabi	Probabilidad de crecientes súbitas en la cuenca del río Cabi y otros directos al Atrato. Especial atención en el municipio de Quibdó.
	Atrato - Darién	Cuenca del río Bebaramá	Probabilidad de crecientes súbitas en la cuenca del río Bebaramá y sus afluentes.
	Atrato - Darién	Cuenca media río Atrato	Probabilidad de crecientes súbitas en la SZH Directos al Atrato entre los ríos Quito y Bojayá. Se recomienda especial atención en el río Atrato a la altura de Vigía de Fuerte (Antioquia).

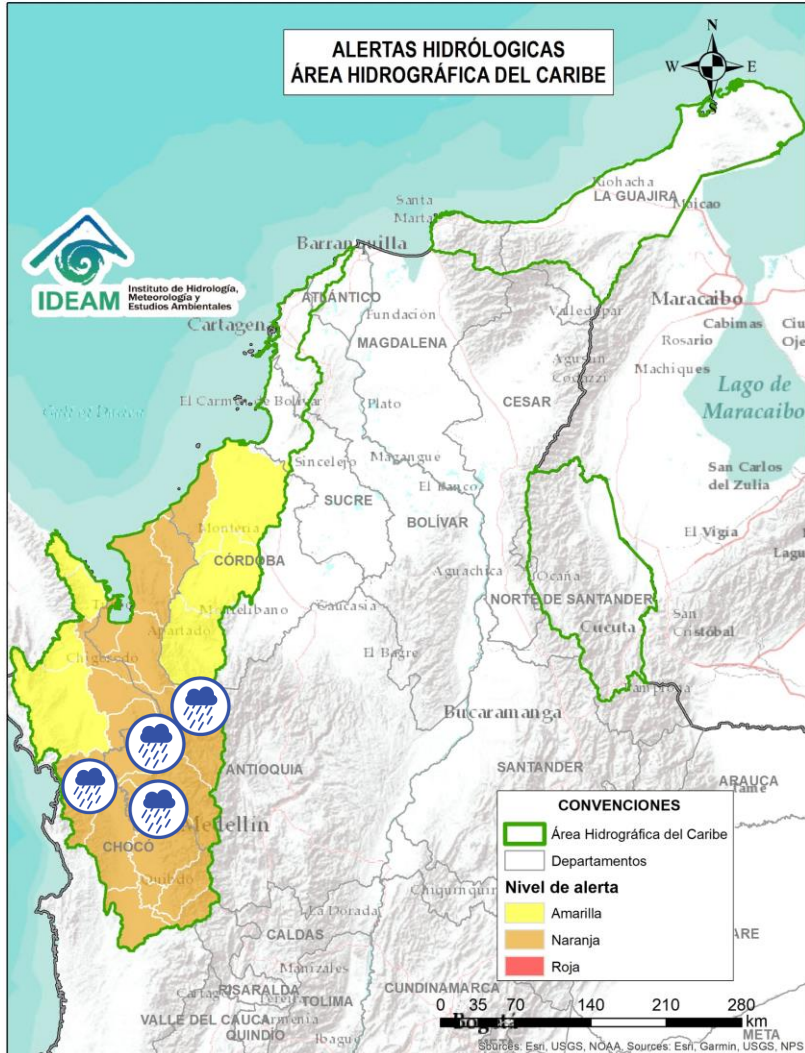




# Área Hidrográfica del Caribe



Actualización: 16 de julio de 2024 00:00 HLC



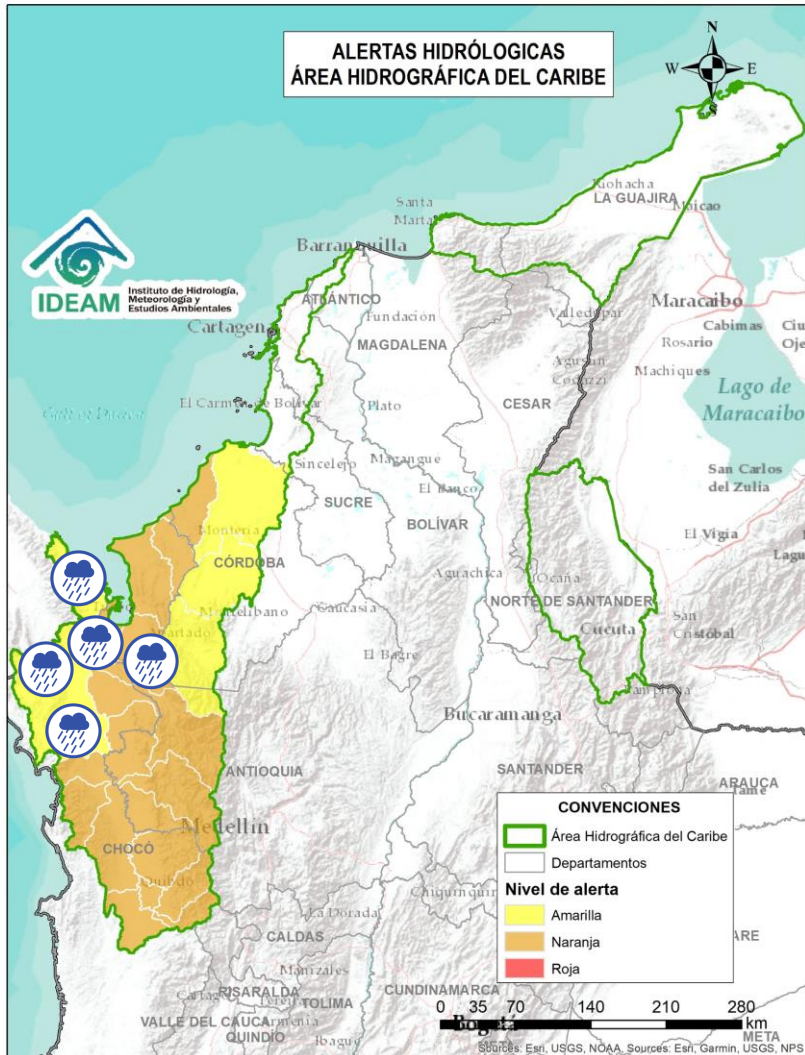
Alerta	Zona Hidrográfica	Subzona o Cuenca Hidrográfica	Descripción de la alerta hidrológica
	Atrato - Darién	Cuenca Media del Atrato	Probabilidad de crecientes súbitas en la SZH de los directos al Atrato entre Bebaramá y Murrí (md). se recomienda especial atención en el municipio del Medio Atrato (Chocó).
	Atrato - Darién	Cuenca del río Murrí	Probabilidad de crecientes súbitas en los niveles del río Murrí y sus afluentes, especialmente el río Ocaidó entre otros directos a la parte media del río Atrato. Se recomienda especial atención en el municipio de Urroo y Vigía del Fuerte (Antioquia).
	Atrato - Darién	Cuenca del río Bojayá	Probabilidad de crecientes súbitas en el río Bojayá y sus afluentes. Especial atención en el municipio de Bojayá (Chocó).
	Atrato - Darién	Cuenca del río Napipí - río Opopadó	Probabilidad de crecientes súbitas en la cuenca del río Napipí - río Opopadó y sus aportantes.
	Atrato - Darién	Cuenca del río Murindó	Probabilidad de crecienta súbita del río Murindó y sus afluentes. Especial atención en los municipios de Murindó, Vigía del Fuerte (Antioquia) y Carmen del Darién (Chocó).
	Atrato - Darién	Cuenca del río Sucio	Probabilidad de crecientes súbitas en el río Sucio y sus afluentes. Se recomienda especial atención en las quebradas San José de Urama, El Tigre, Agualinda, La Encalichada, Cañada Seca, Desmotadora, La Antigua, La Caracol y Potreros, y los ríos Mutatá, Urumita y Herradura. Especial atención en los municipios de Nuevo Belén de Bajira, Frontino, Abriaquí, Uramita, Dabeiba, Cañasgordas, Frontino y Mutatá (Antioquia).



# Área Hidrográfica del Caribe



Actualización: 16 de julio de 2024 00:00 HLC



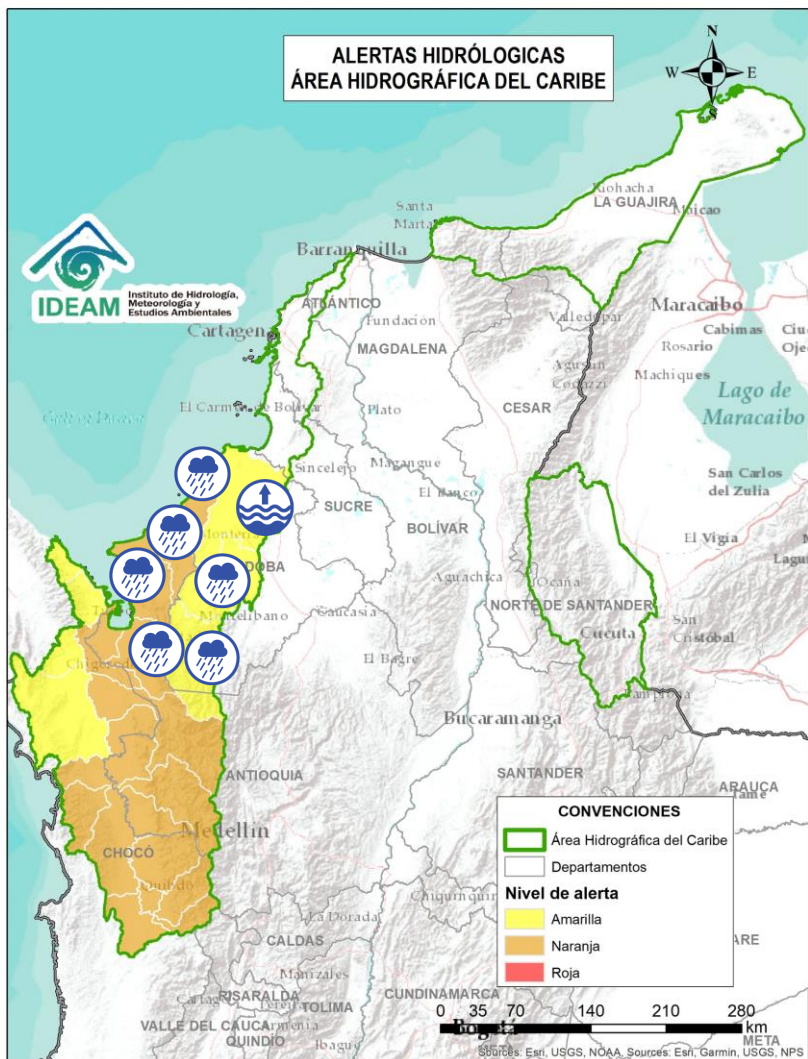
Alerta	Zona Hidrográfica	Subzona o Cuenca Hidrográfica	Descripción de la alerta hidrológica
	Atrato – Darién	Cuenca del río Salaquí	Probabilidad de crecientes súbitas en la cuenca del río Salaquí y sus aportantes a la cuenca baja del río Atrato. Especial atención en el municipio de Riosucio (Chocó).
	Atrato – Darién	Cuenca del río Perancho	Probabilidad de incrementos súbitos del río Perancho y sus afluentes, especialmente en el río Domingodó, aportante a la cuenca baja del río Atrato. Especial atención en los municipios Carmen de Darién y Riosucio (Chocó).
	Atrato – Darién	Cuenca baja del río Atrato	Probabilidad de incrementos súbitos en la SZH Directos al Bajo Atrato entre río Sucio y Desembocadura al Mar Caribe. Especial atención en el municipio de Riosucio (Chocó).
	Atrato – Darién	Cuenca del río Tanela	Probabilidad de crecientes súbitas en la cuenca del río Tanela, aportante a la cuenca baja del río Atrato.
	Atrato – Darién	Cuenca del río Tolo	Probabilidad de crecientes súbitas en la cuenca del río Tolo entre otros directos al Caribe. Especial atención a la altura de los municipios de Acandí y Capurgana (Chocó).
	Caribe - Litoral	Cuenca del río León	Probabilidad de crecientes súbitas en el río León y sus afluentes, los ríos Carepa, Chigorodó, Apartadó, Grande y Vijagual, los cuales desembocan al Golfo de Urabá. Especial atención en los municipios de Turbo, Carepa, Chigorodó y Apartadó (Antioquia).



# Área Hidrográfica del Caribe



Actualización: 16 de julio de 2024 00:00 HLC



Alerta	Zona Hidrográfica	Subzona o Cuenca Hidrográfica	Descripción de la alerta hidrológica
	Caribe - Litoral	Cuenca del río Mulatos	Probabilidad de crecientes súbitas en el río Mulatos y sus afluentes. Especial atención en los municipios de Turbo y Necoclí (Antioquia).
	Caribe - Litoral	Cuenca del río San Juan	Probabilidad de crecientes en el río San Juan y sus afluentes, entre otros arroyos directos al Caribe, especial atención en el municipio de Arboletes y San Juan de Urabá (Antioquia).
	Caribe - Litoral	Cuenca del río Canalete	Probabilidad de crecientes súbitas en el río Canalete y sus afluentes, entre otros arroyos directos al Caribe, especial atención en el municipio de Arboletes (Antioquia).
	Sinú	Cuenca alta del río Sinú	Probabilidad de incrementos súbitos en los niveles del río Sinú y sus afluentes en la parte alta.
	Sinú	Cuenca media del río Sinú	Probabilidad de incrementos en los niveles del río Sinú y sus afluentes (aguas abajo del Embalse de Urrá I), se recomienda especial atención en los centros poblados de Tierralta y Valencia (Córdoba).
	Sinú	Cuenca baja del río Sinú	Niveles altos en el río Sinú y sus afluentes en la parte baja, se recomienda especial atención en los municipios de San Pelayo, Cereté, Montería, Lorica y San Bernardo del Viento (Córdoba).

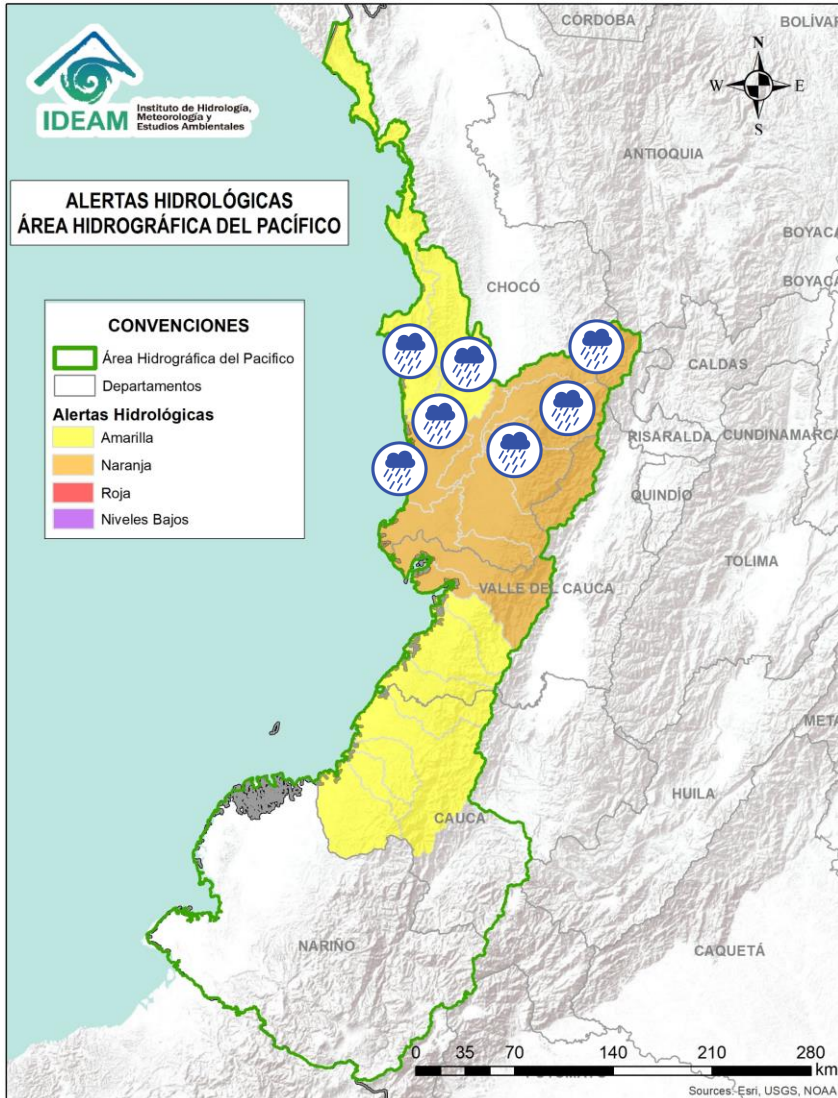




# Área Hidrográfica del Pacífico



Actualización: 16 de julio de 2024 00:00 HLC



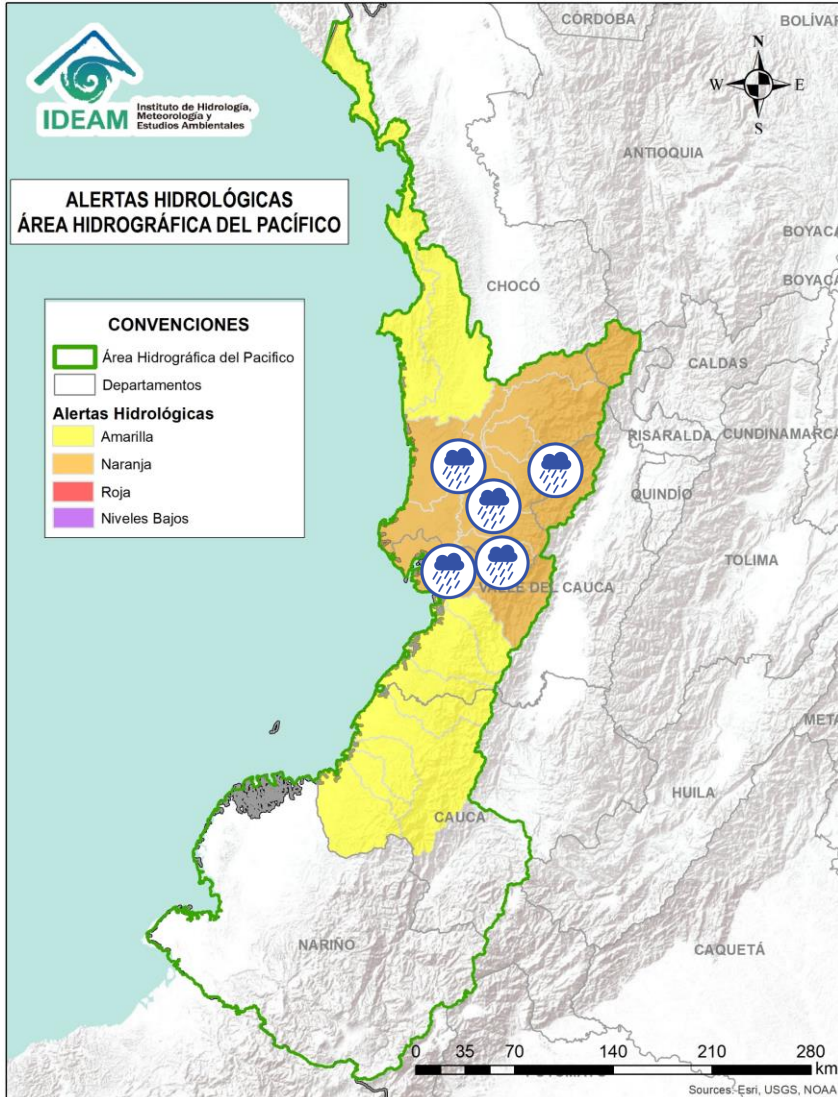
Alerta	Zona Hidrográfica	Subzona o Cuenca Hidrográfica	Descripción de la alerta hidrológica
	Directos al Pacífico	Cuencas directas al Pacífico (Chocó)	Probabilidad de incrementos súbitos en el nivel de los ríos Jella, Chicolatal, Jurado y sus afluentes, entre otros directos al Océano Pacífico en el departamento de Chocó, se recomienda especial atención en los municipios de Bahía Solano y Juradó.
	Baudó - Directos al Pacífico	Cuenca del río Baudó	Probabilidad de crecientes súbitas en el río Baudó y sus afluentes, especialmente los ríos Dubaza Catrú Cedro, Ancosó Cuguchó Berreberre, Pepé, Misará, Torreidó, Pavasa Siguirisua y Purricha. Se recomienda especial atención en los corregimientos de Santa María, Miacorá, Divisa, Cohecho, Chachajo, Santa Rita, La Pureza, Nauca, Almendro, Bellavista y Puerto Elacio, en los municipios de Alto, Medio y Bajo Baudó.
	Baudó - Directos al Pacífico	Cuenca del río Docampadó	Probabilidad de incrementos súbitos en los niveles del río Docampadó y sus afluentes, entre otros directos al océano Pacífico en el departamento de Chocó.
	San Juan	Cuenca alta del río San Juan	Probabilidad de crecientes en el río San Juan Alto y sus afluentes. Se recomienda especial atención en los municipios de Mistrató y Pueblo Rico (Risaralda), y Tadó y Istmina (Chocó).
	San Juan	Cuenca del río Tamaná	Probabilidad de crecientes en las cuencas de los ríos Iró, Tamaná, Condoto, entre otros aportantes a la cuenca media del río San Juan. Especial atención a la altura de los municipios San José del Palmar, Rio Iró, Condoto, Novita y Medio San Juan (Chocó).
	San Juan	Cuenca del río Cajón	Probabilidad de incrementos en los niveles de las cuencas del río Cajón entre otros aportantes a la cuenca media del río San Juan. Especial atención a la altura de los municipios Novita y Medio San Juan.



# Área Hidrográfica del Pacífico



Actualización: 16 de julio de 2024 00:00 HLC



Alerta	Zona Hidrográfica	Subzona o Cuenca Hidrográfica	Descripción de la alerta hidrológica
	San Juan	Cuenca del río Sipi	Probabilidad de incrementos en los niveles de la cuenca del río Sipi, especialmente en los ríos Taparal, San Agustín y Garrapatas, a la altura del municipio de Sipi (Chocó) y río Sanquinini, a la altura del municipio de Bolívar (Valle del Cauca).
	San Juan	Cuenca media del río San Juan	Probabilidad de incrementos en los niveles con valores en el rango de altos en la parte media del río San Juan. Especial atención a la altura del municipio Medio San Juan e Istmina (Chocó).
	San Juan	Cuenca del río Capoma	Probabilidad de incrementos en los niveles de la cuenca del río Capoma y otros directos al San Juan, tales como, el río Cucurupí y la quebrada Fujadó al igual que sus aportantes.
	San Juan	Cuenca del río Munguidó	Probabilidad de incrementos en los niveles de la cuenca del río Munguidó. Se recomienda especial atención en la vereda Las Delicias.
	San Juan	Ríos Calima y Bajo San Juan	Probabilidad de incrementos en los niveles de las cuencas de los ríos Calima y Bajo San Juan. Se recomienda especial atención a el municipio de Litoral de San Juan (Chocó) y los municipios Calima, Darién, Buenaventura y Bahía Málaga (Valle del Cauca).
	Tapaje – Dagua – Directos	Cuenca del río Dagua	Probabilidad de crecientes súbitas en el río Dagua y sus afluentes, especialmente en el río Bitaco a la altura del municipio de La Cumbre (Valle del Cauca). Se recomienda especial atención en los municipios de Dagua, La Cumbre y Buenaventura (Valle del Cauca).

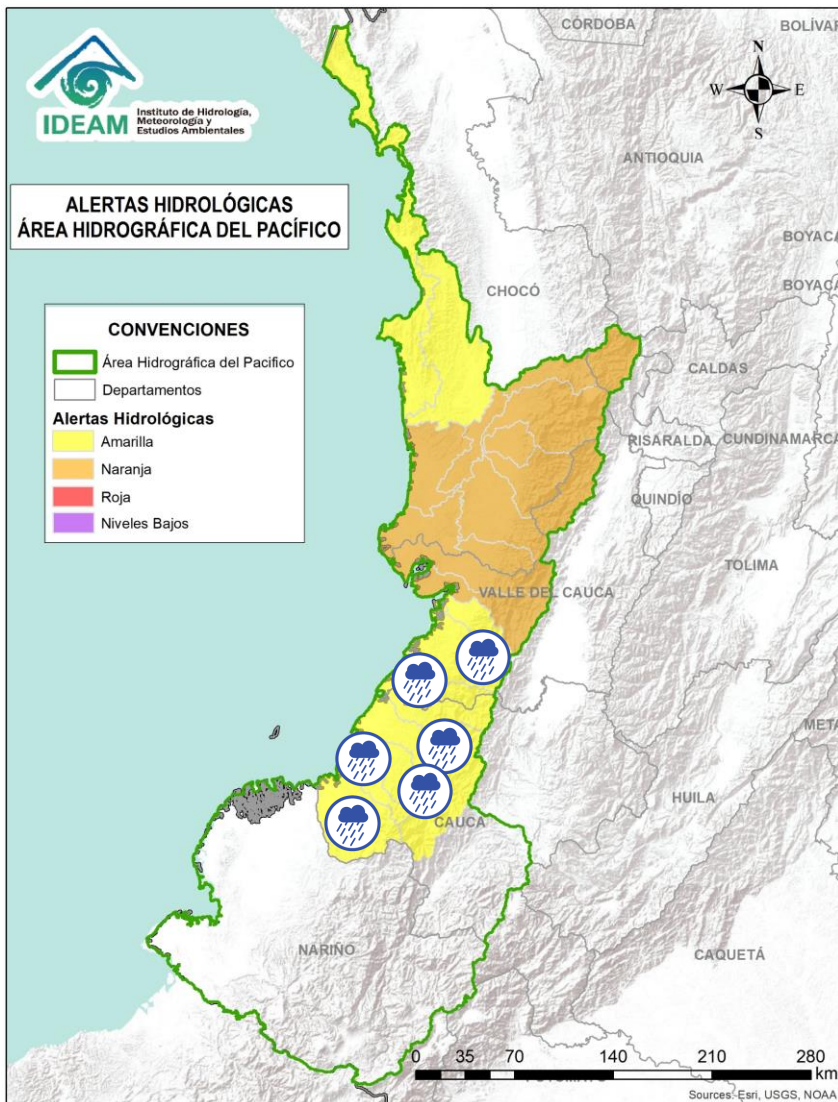




# Área Hidrográfica del Pacífico



Actualización: 16 de julio de 2024 00:00 HLC



Alerta	Zona Hidrográfica	Subzona o Cuenca Hidrográfica	Descripción de la alerta hidrológica
	Tapaje – Dagua – Directos	Cuenca del río Anchicayá	Probabilidad de creciete súbita en el río Anchicayá y sus afluentes, que drena sus aguas hacia el Océano Pacífico en el departamento del Valle del Cauca. Se recomienda especial atención en el municipio de Dagua y Buenaventura (Valle del Cauca).
	Tapaje – Dagua – Directos	Cuencas de los ríos Cajambre, Mayorquín y Raposo	Probabilidad de crecientes súbitas en los ríos Cajambre, Mayorquín, Raposo y sus afluentes, directos al Océano Pacífico en el departamento del Valle del Cauca. Se recomienda especial atención en el municipio de Buenaventura (Valle del Cauca).
	Tapaje – Dagua – Directos	Cuenca del río Naya – Yurumanguí	Probabilidad de crecientes súbitas en los ríos Naya – Yurumanguí y sus afluentes, especialmente el río San Francisco, a la altura del municipio de López de Micay (Cauca).
	Tapaje – Dagua – Directos	Cuenca del río San Juan de Micay	Probabilidad de crecientes súbitas en el río San Juan de Micay y sus afluentes, aportante directo al Océano Pacífico. Se recomienda especial atención en los municipios de Argelia, San Miguel y López de Micay (Cauca).
	Tapaje – Dagua – Directos	Cuenca del río Saija	Probabilidad de crecientes súbitas en el río Saija y sus afluentes, aportante directo al Océano Pacífico.
	Tapaje – Dagua – Directos	Cuenca del río Timbiquí	Probabilidad de crecientes súbitas en el río Timbiquí y sus afluentes, aportante directo al Océano Pacífico. Especial atención en el municipio de Timbiquí (Cauca)
	Tapaje – Dagua – Directos	Cuenca del río Guapi	Probabilidad de crecientes súbitas en el río Guapi y sus afluentes, aportante directo al Océano Pacífico. Especial atención en el municipio de Guapi (Cauca).

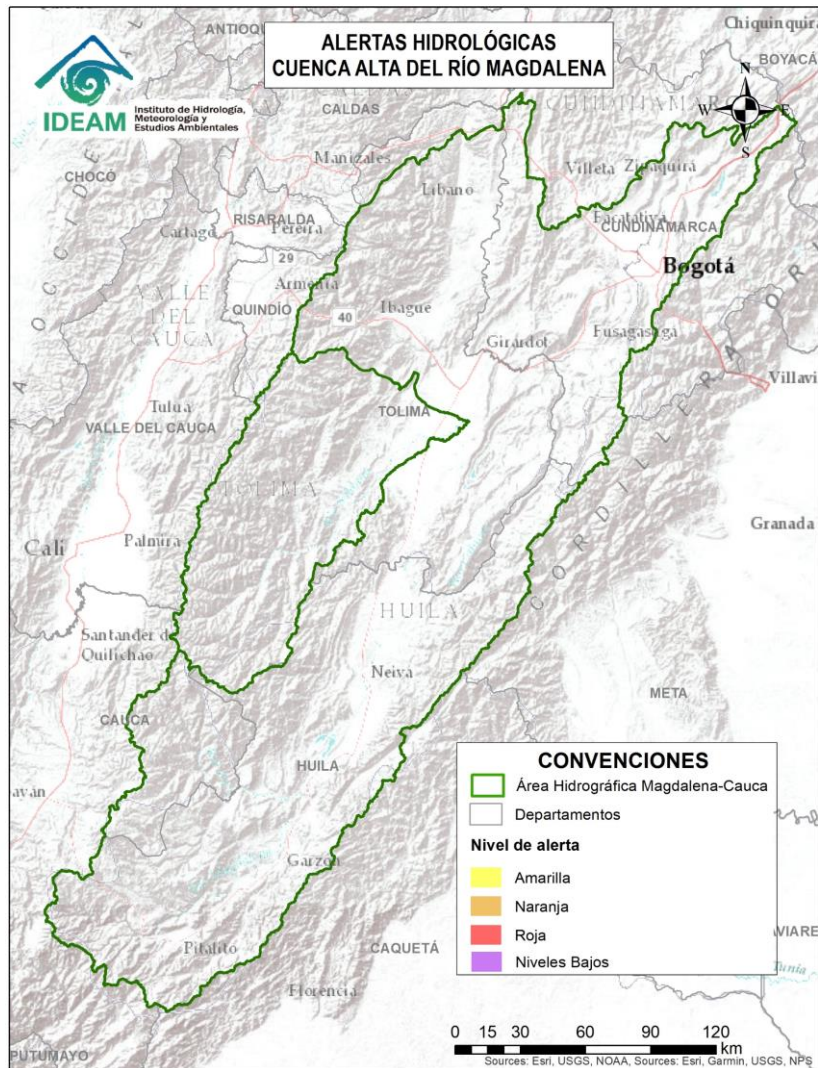




# Área Hidrográfica del Magdalena – Cauca (Cuenca alta del Río Magdalena)



Actualización: 16 de julio de 2024 00:00 HLC



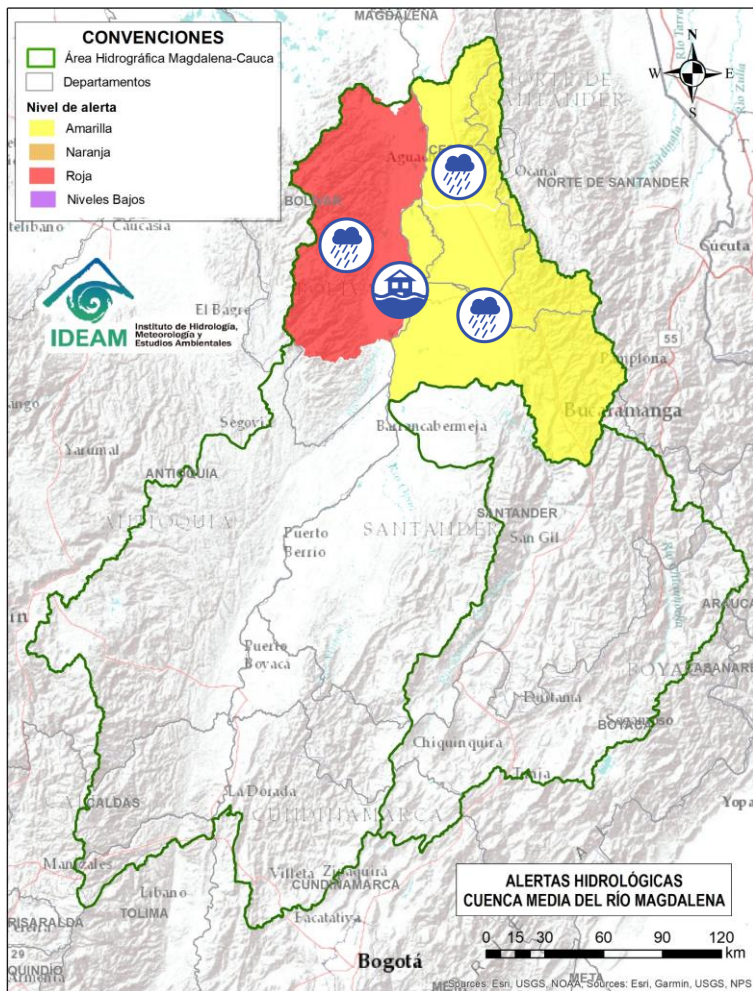
**CONDICIONES  
NORMALES**



# Área Hidrográfica del Magdalena – Cauca (Cuenca media del Río Magdalena)



Actualización: 16 de julio de 2024 00:00 HLC



Alerta	Zona Hidrográfica	Subzona o Cuenca Hidrográfica	Descripción de la alerta hidrológica
	Medio Magdalena	Cuenca del río Lebrija	Probabilidad de crecientes súbitas en la cuenca del río Lebrija y sus aportantes. Especial atención en los ríos Cáchira, Oro, Charta, Florida Blanca, San Pablo, El Playón, Hato y quebrada San Alberto a la altura de los municipios de Sabana de Torres, Bucaramanga, Floridablanca, Piedecuesta, Girón y Rionegro (Santander).
	Medio Magdalena	Directos al Magdalena (Brazo Morales)	Probabilidad de incremento en los niveles en los ríos directos al Magdalena en el Brazo Morales y sus aportantes. <b>Nota:</b> Rompimiento del Jarillón en el sector Campo Payares y El Piñal, el 70% de la zona rural esta inundada en el municipio de Simití - Bolívar (14 y 15 de mayo de 2024).
	Medio Magdalena	Quebrada El Carmen	Probabilidad de crecientes súbitas en la SZH de la Quebrada el Carmen, entre otros directos al Medio Magdalena, especialmente en los caños El Cristo y Pital, y quebrada Buturama. Especial atención en el municipio de Aguachica (Cesar).





# Área Hidrográfica del Magdalena – Cauca (Cuenca alta del Río Cauca)



Actualización: 16 de julio de 2024 00:00 HLC



**CONDICIONES  
NORMALES**

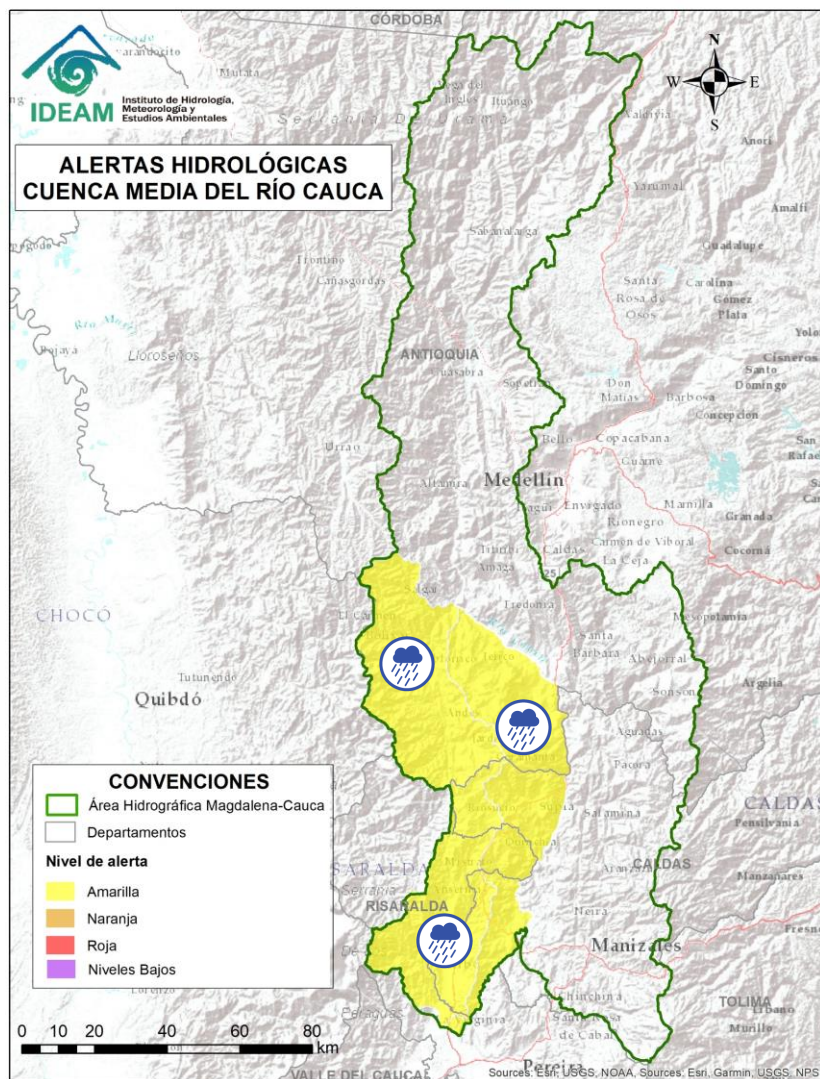




# Área Hidrográfica del Magdalena – Cauca (Cuenca Media del Río Cauca)



Actualización: 16 de julio de 2024 00:00 HLC



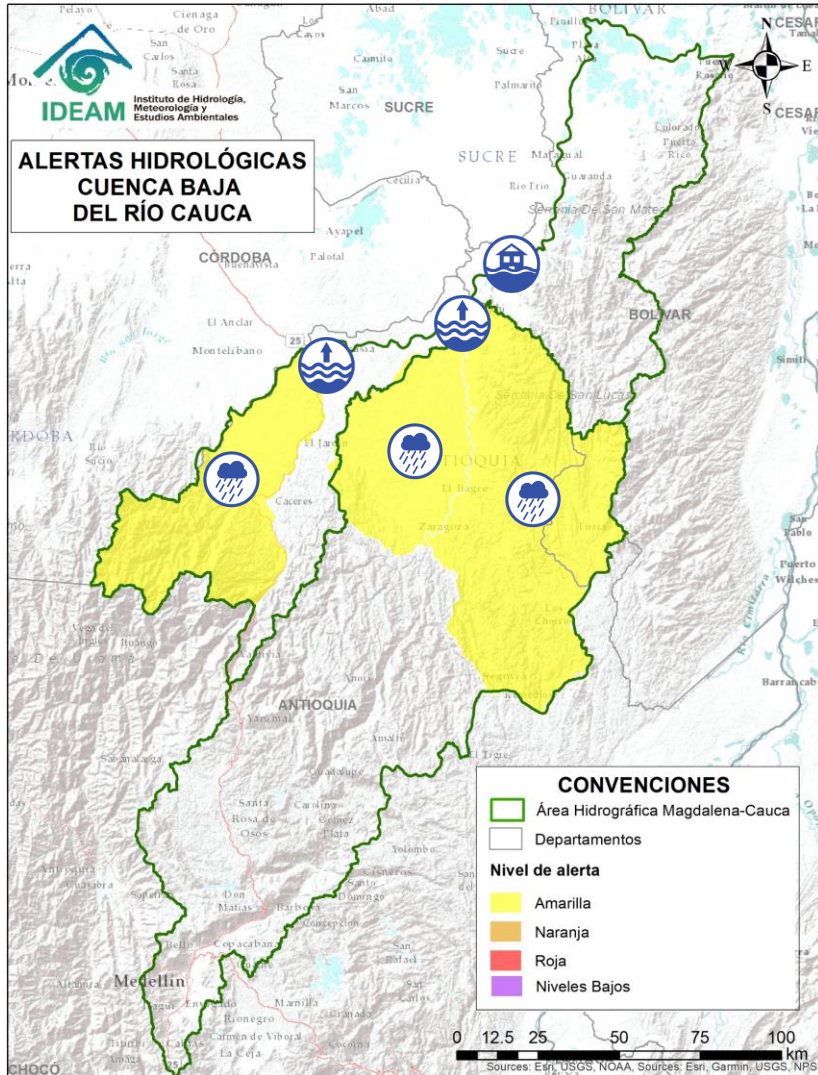
Alerta	Zona Hidrográfica	Subzona o Cuenca Hidrográfica	Descripción de la alerta hidrológica
	Cauca	Cuenca del río Risaralda	Probabilidad de crecientes súbitas en el río Risaralda y sus afluentes, especialmente en el río Guática y Mapa. Especial atención a la altura del municipio de Anserma, Riosucio Viterbo, Belalcázar (Caldas), Apia, Mistrató, Balboa y La Virginia (Risaralda).
	Cauca	Cuenca del río Cartama y Otros Directos al Cauca	Probabilidad de crecientes súbitas en la cuenca del río Cartama y sus aportantes como los ríos Cartama (Antioquia) y Supía (Caldas) y las quebradas Cascabel y Pantanos. Especial atención en los municipios de Pueblorrico, Támesis y Valparaíso (Antioquia), Supía y Marmato (Caldas) y Quinchína (Risaralda).
	Cauca	Cuenca del río San Juan	Probabilidad de crecientes súbitas en el río San Juan y sus afluentes, especialmente en los ríos Taparto y Bolívar, y las quebradas La Liboriana, Los Monos y La Linda, a la altura de los municipios de Andes, Betania, Salgar, Ciudad Bolívar y Pueblorrico (Antioquia).



# Área Hidrográfica del Magdalena – Cauca (Cuenca baja del Río Cauca)



Actualización: 16 de julio de 2024 00:00 HLC



Alerta	Zona Hidrográfica	Subzona o Cuenca Hidrográfica	Descripción de la alerta hidrológica
	Cauca	Cuenca del río Tarazá-Man	Probabilidad de crecientes súbitas en los ríos Tarazá, Man y sus afluentes. Especial atención a la altura de los municipios de Tarazá, Cáceres y Caucasia (Antioquia).
	Cauca	Bajo río Cauca	Niveles altos del río Cauca entre los municipios de Caucasia y Nechí. Especial atención a las comunidades ribereñas asentadas en la zona y en puntos críticos como Caucasia, Nuevo Mundo y Santillana. <b>Nota: 1)</b> Se reportan inundaciones en el sector de La Uribe y Paraguay en el municipio de Caucasia, Antioquia (17/06/2024). <b>2)</b> Se reportan inundaciones por ruptura de Jarillón margen derecha del río Cauca generando afectaciones en el sector de La Coqueta del municipio de Nechí (30/06/2024).
	Cauca	Bajo río Cauca	<b>Alerta puntual:</b> Afectaciones por rompimiento del dique marginal del río Cauca en el sector Caregato a la altura de San Jacinto del Cauca (Bolívar). Se recomienda especial atención en La Región de La Mojana por transvase del caudal del río Cauca (06/04/2024).
	Nechí	Cuenca baja del río Nechí y sus aportantes	Probabilidad de incrementos súbitos en el nivel del río Nechí y en sus aportantes, especialmente la quebrada La Oca en el municipio de Zaragoza y la quebrada La Villa en el municipio de El Bagre (Antioquia).

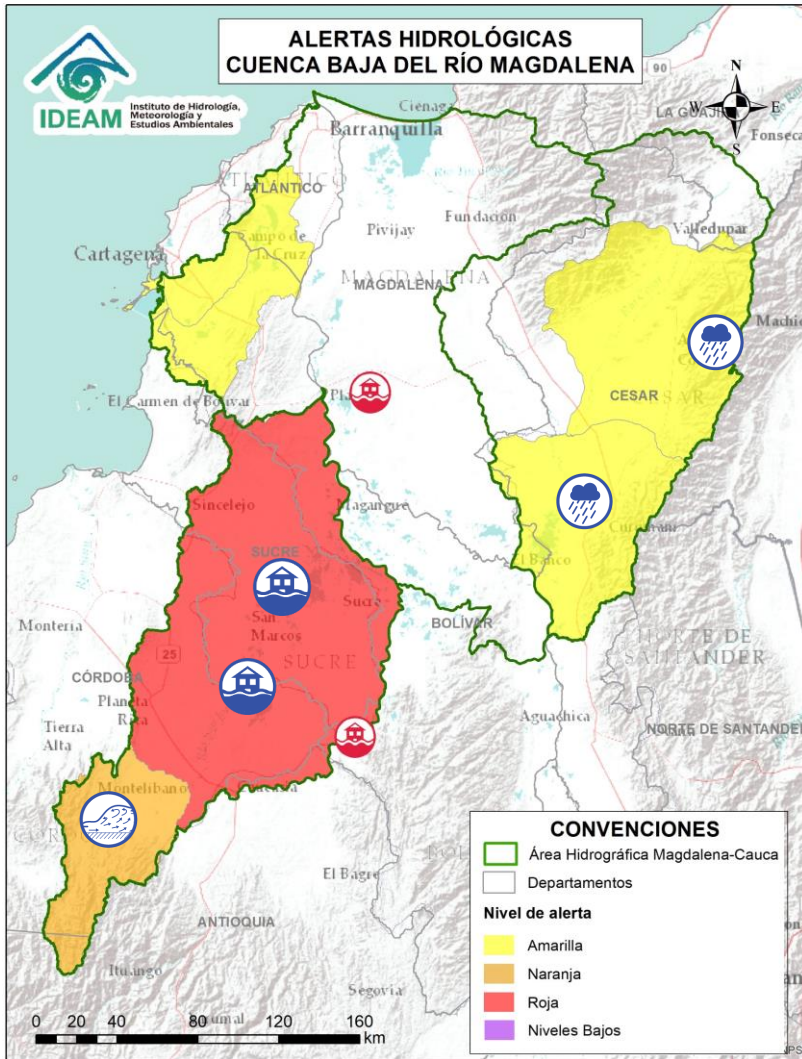




# Área Hidrográfica del Magdalena – Cauca (Cuenca baja del Río Magdalena)



Actualización: 16 de julio de 2024 00:00 HLC



Alerta	Zona Hidrográfica	Subzona o Cuenca Hidrográfica	Descripción de la alerta hidrológica
	Bajo Magdalena – Cauca – San Jorge	Cuenca alta del río San Jorge	Crecientes súbitas en la cuenca alta del río San Jorge, se recomienda especial atención en sus afluentes, los ríos San Pedro y Uré, y la quebrada La Manuela, así como en los municipios de Puerto Libertador y Montelíbano (Córdoba).
	Bajo Magdalena – Cauca – San Jorge	Bajo San Jorge – La Mojana	Inundaciones en la cuenca baja del río San Jorge asociadas al ingreso del río Cauca a través de los boquetes en los sectores de Caregato y Los Arrastres afectando zonas en los municipios de San Jacinto del Cauca, Caimito, San Benito Abad, Ayapel, Guaranda, San Marcos y Sucre.
	Bajo Magdalena – Cauca – San Jorge	Bajo San Jorge – La Mojana	Inundaciones generadas por el rompimiento del río San Jorge en el sector de Las Vegas, afectando áreas de los municipios de Pueblo Nuevo, Buenavista y San Marcos. Especial atención en las comunidades aledañas al Caño Carate y el Sistema Cenagoso Las Flores-El Pital, como La Isla y Bocas de La Quebrada.
	Bajo Magdalena	Cuenca media del río Cesar	Probabilidad de crecientes súbitas en la cuenca media del río Cesar, especial atención en los ríos Sororia, Maracas, Santo Tomás y Tucuy, estos últimos en la Serranía del Perijá. Especial atención en los municipios de Valledupar, Pueblo Bello, Agustín Codazzi, Becerril y La Jagua de Ibirico (Cesar).
	Bajo Magdalena	Cuenca Baja del río Cesar	Probabilidad de crecientes súbitas en ríos afluentes de la cuenca baja del río Cesar. Especial atención a la altura del municipio de Chimichagua y en el corregimiento Saloa (Cesar).

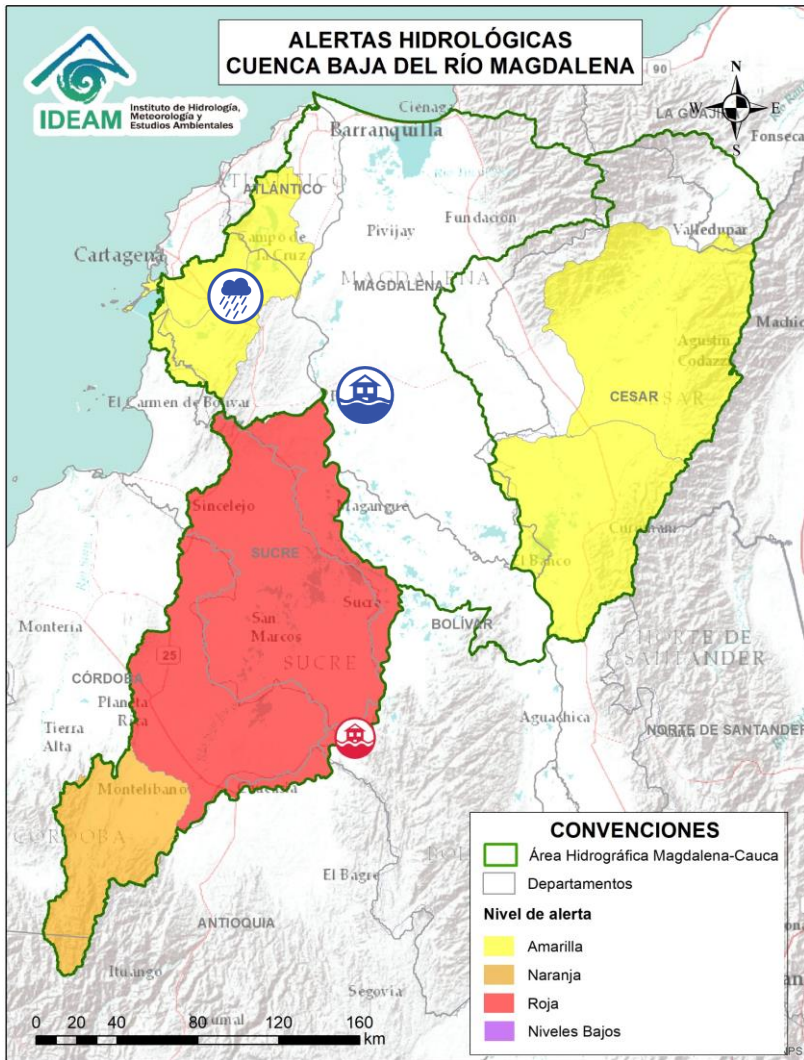




# Área Hidrográfica del Magdalena – Cauca (Cuenca baja del Río Magdalena)



Actualización: 16 de julio de 2024 00:00 HLC



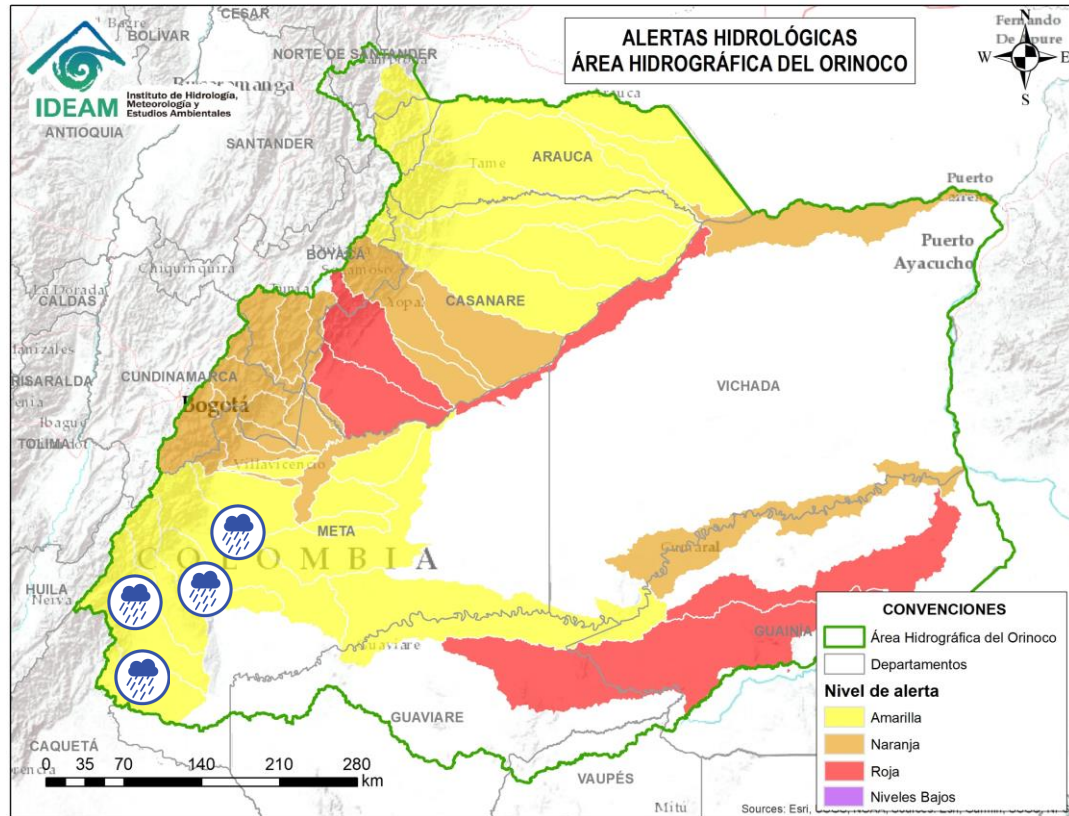
Alerta	Zona Hidrográfica	Subzona o Cuenca Hidrográfica	Descripción de la alerta hidrológica
	Bajo Magdalena	Directos al bajo Magdalena entre El Banco y El Plato	<b>Alerta Puntual:</b> probabilidad de inundación en el sector de San José del Purgatorio en el municipio de Plato - Magdalena, ya que el río Magdalena superó el terraplén Terrón Seco en la vía Plato - San José del Purgatorio (09/07/2024)
	Bajo Magdalena	Canal del Dique	Niveles altos en el Canal del Dique y sus aportantes, se recomienda especial atención en los municipios de Manatí, Repelón (Atlántico), Pasacaballos, Arjona, Sabanalarga, Mahates, San Cristóbal, Soplaviento, Arroyohondo, Calamar y María La Baja (Bolívar).



# Área Hidrográfica del Orinoco



Actualización: 16 de julio de 2024 00:00 HLC



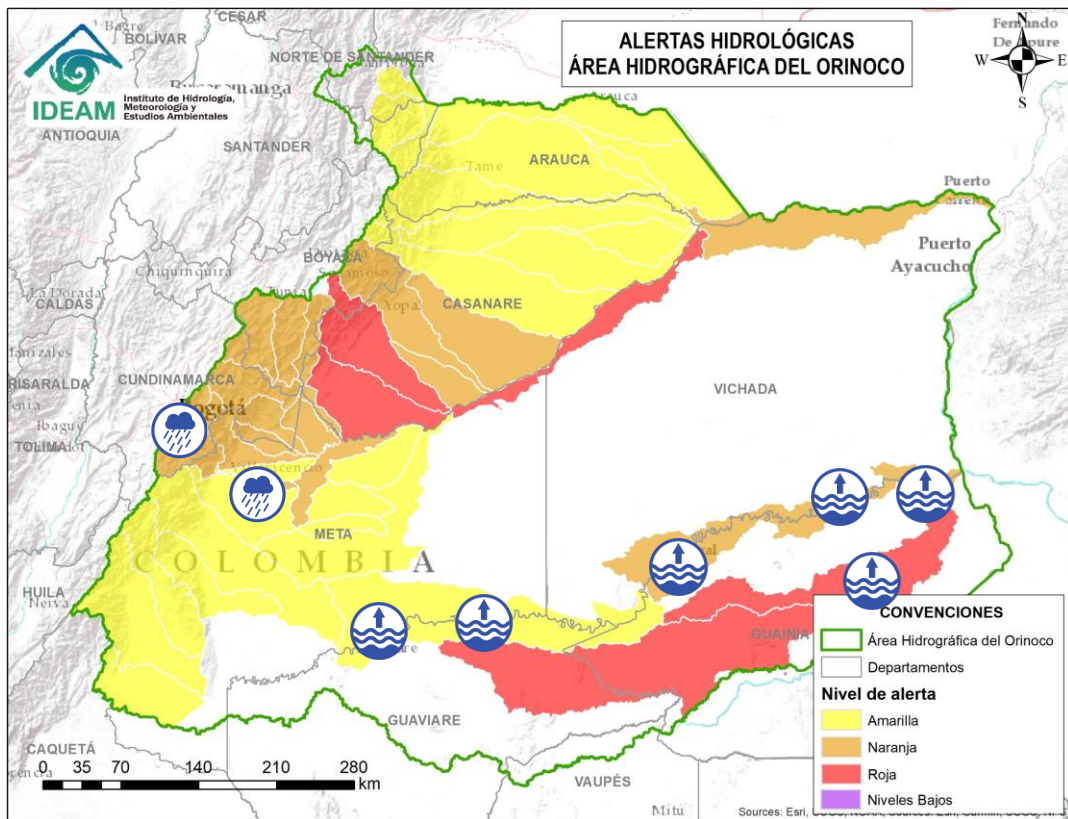
Alerta	Zona Hidrográfica	Subzona o Cuenca Hidrográfica	Descripción de la alerta hidrológica
	Guaviare	Cuenca del río Lozada	Probabilidad de crecientes súbitas en el río Lozada y sus afluentes. Especial atención en el municipio de la Macarena (Meta).
	Guaviare	Cuenca del Alto río Guayabero	Probabilidad de crecientes súbitas en el Alto río Guayabero y sus afluentes. Especial atención en el municipio de La Macarena (Meta).
	Guaviare	Cuenca del río Guape	Probabilidad de crecientes súbitas en el río Guape y sus afluentes como el río Duda. Especial atención en los municipios de La Uribe y Mesetas.
	Guaviare	Cuenca del río Güejar	Probabilidad de crecientes súbitas en la cuenca del río Güejar y sus afluentes, se recomienda especial atención entre los municipios de Mesetas, San Juan de Arama y Vistahermosa (Meta).
	Guaviare	Cuenca del río Ariari	Probabilidad de crecientes súbitas en el río Ariari y sus aportantes, principalmente en los caños Aguas Claras y Buenos Aires. Especial atención en los municipios de Cubarral, Puerto Rico, Fuente de Oro, El Dorado, Granda, Guamal, Lejanías, El Castillo, Puerto Lleras, San Juan de Arama, Vista Hermosa y Puerto Concordia (Meta).



# Área Hidrográfica del Orinoco



Actualización: 16 de julio de 2024 00:00 HLC



Alerta	Zona Hidrográfica	Subzona o Cuenca Hidrográfica	Descripción de la alerta hidrológica
	Guaviare	Cuenca media del río Guaviare	Niveles altos en la cuenca media del río Guaviare. Se recomienda especial atención a la altura del municipio San José del Guaviare y Mapiripán (Guaviare)
	Guaviare	Cuenca baja del río Guaviare	Niveles altos en la parte baja del río Guaviare.
	Inírida	Cuenca baja del río Inírida	Niveles altos en la parte media y baja del río Inírida a la altura del municipio de Inírida. Especial atención en zonas ribereñas de dicho municipio.
	Meta	Cuencas de los ríos Metica, Guamal y Humadea	Probabilidad de crecientes súbitas en las cuencas de los ríos Metica, Guamal y Humadea y sus afluentes, aportantes a la cuenca alta del río Meta.
	Meta	Cuenca río Guayuriba	Probabilidad de incrementos súbitos en el nivel del río Guayuriba en su recorrido por Acacías y Villavicencio (Meta). Probabilidad de incrementos en sus afluentes, especialmente en la quebrada Blanca y el río Negro a la altura de Quetame y Guayabetal (Cundinamarca).

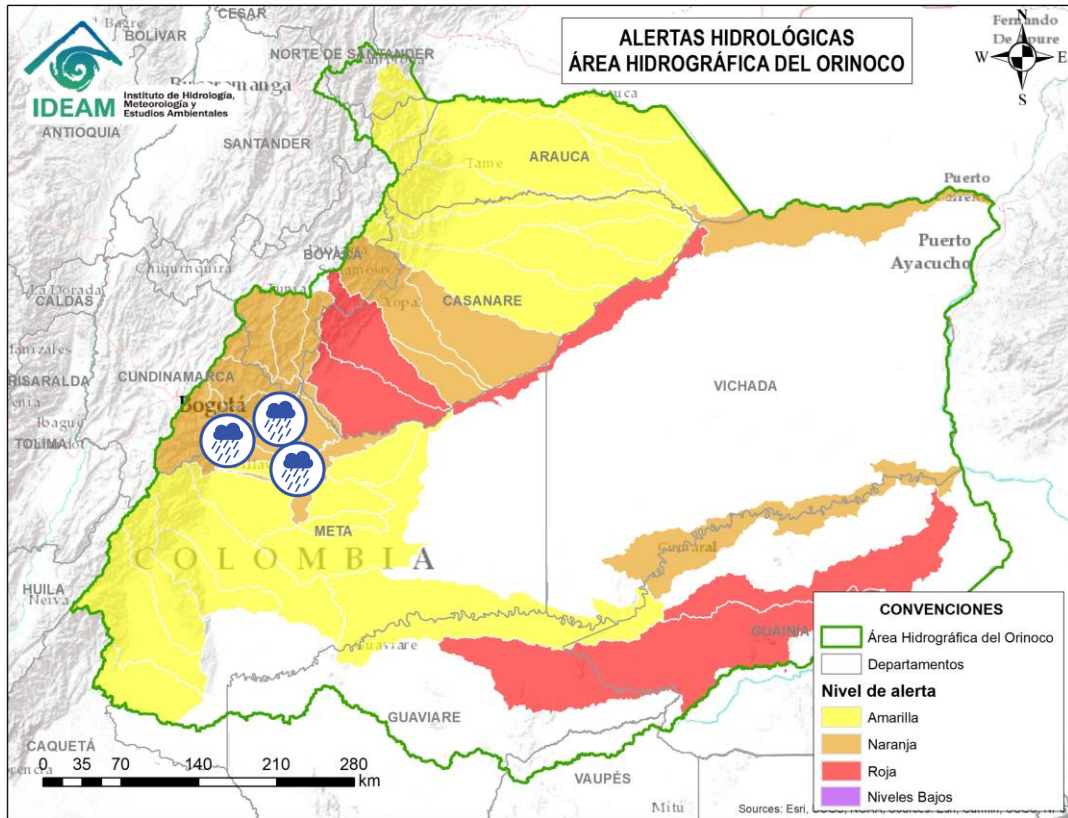




# Área Hidrográfica del Orinoco



Actualización: 16 de julio de 2024 00:00 HLC



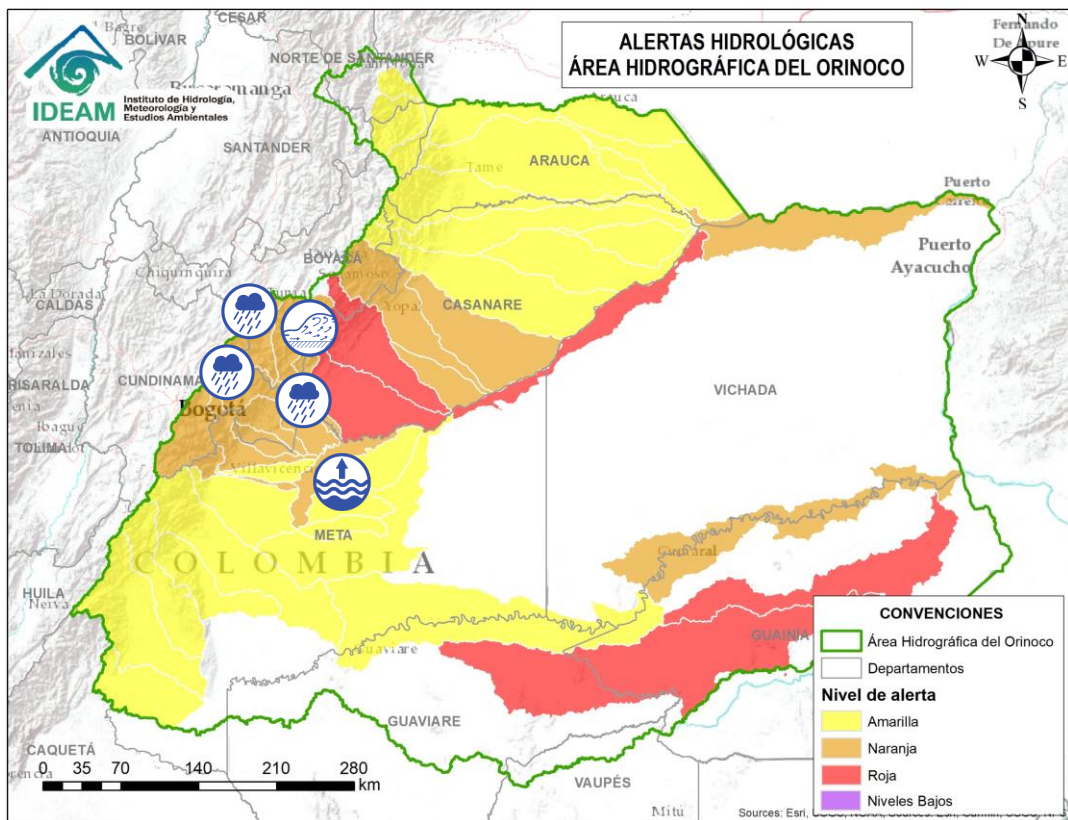
Alerta	Zona Hidrográfica	Subzona o Cuenca Hidrográfica	Descripción de la alerta hidrológica
	Meta	Cuenca del río Guatiquía	Probabilidad de crecientes súbitas en el río Guatiquía y sus afluentes, especialmente los ríos Ocoa y su aportante el caño Grande. Se recomienda especial atención a la altura de Restrepo, Villavicencio y el municipio El Calvario (Meta).
	Meta	Cuenca del río Guacavía	Probabilidad de crecientes súbitas del río Guacavía y sus afluentes, se recomienda especial atención a la altura del municipio Cumaral (Meta).
	Meta	Cuenca del río Negro	Probabilidad de crecientes súbitas en el río Negro y sus afluentes, se recomienda especial atención en Villavicencio y el sector La Balsa en el municipio de Puerto López (Meta).
	Meta	Cuenca río Humea	Probabilidad de crecientes súbitas en el río Humea y sus afluentes, especialmente el río San Juanito. Especial atención en los municipios de Paratebueno y Medina (Cundinamarca).
	Meta	Directos al río Meta entre los ríos Humea y Upía	Probabilidad de crecientes súbitas en los aportantes al río Meta entre los ríos Humea y Upía. Especial atención a la altura de los municipios de Paratebueno, Barranca de Upía y Cabuyaro.



# Área Hidrográfica del Orinoco



Actualización: 16 de julio de 2024 00:00 HLC



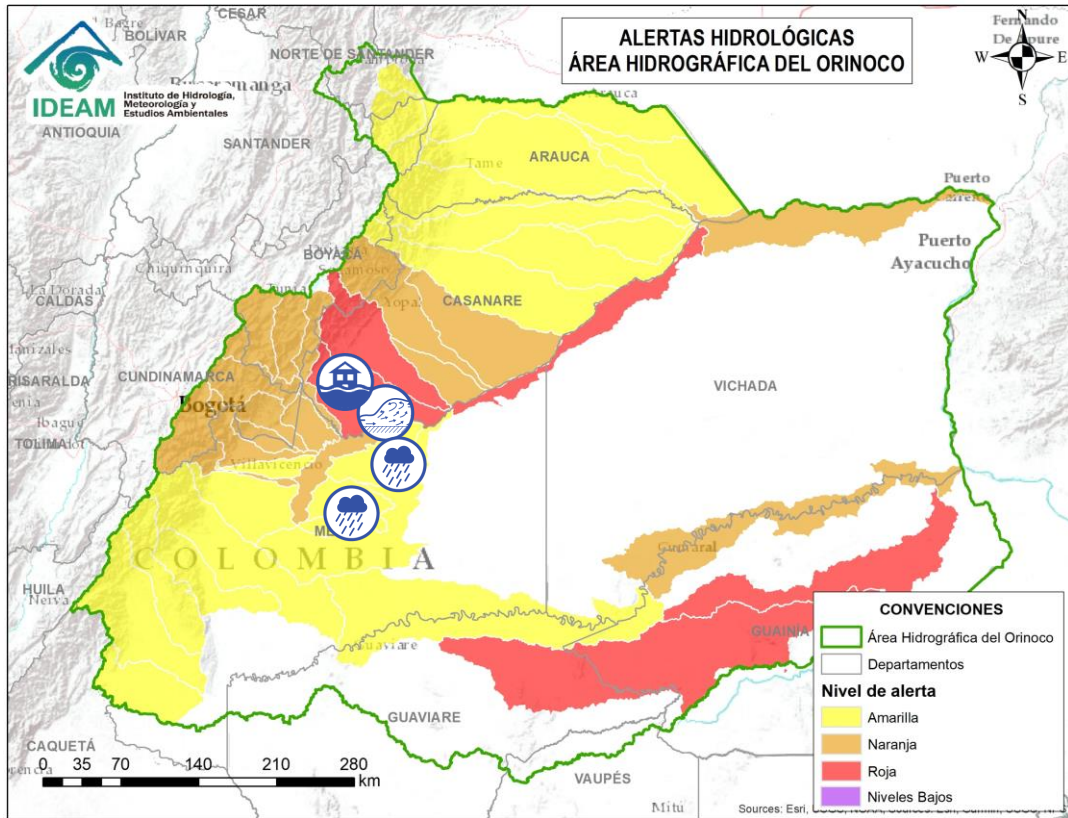
Alerta	Zona Hidrográfica	Subzona o Cuenca Hidrográfica	Descripción de la alerta hidrológica
	Meta	Directos al Metica entre ríos Guayuriba y Yucao	Niveles altos en el río Meta a la altura de Puerto López y Cabuyaro. Se recomienda especial atención a la altura de Puerto López, Cabuyaro y Puerto Guadalupe (Meta).
	Meta	Cuenca del río Guavio	Probabilidad de crecientes súbitas en la cuenca del río Guavio y sus afluentes, especialmente el río Sueva y Chivor. Especial atención en el municipio de Gachetá (Cundinamarca).
	Meta	Cuenca del río Garagoa	Probabilidad de crecientes súbitas en la cuenca del río Garagoa y sus afluentes, especialmente el río Bata. Especial atención en los municipios de Chivor, Macanal, Somondoco, Garagoa, Almeida y Santa María (Boyacá).
	Meta	Cuenca del río Lengupá	Crecientes súbitas en el río Lengupá y aportantes. Especial atención en los municipios de Santa María, Rondón, Zetaquirá, Campohermoso y San Luis de Gaceno (Boyacá).
	Meta	Cuenca del río Upía	Probabilidad de crecientes súbitas en el río Upía y sus afluentes. Especial atención en los municipios de Sabanalarga, Villanueva (Casanare), Barranca de Upía y Cabuyaro (Meta).



# Área Hidrográfica del Orinoco



Actualización: 16 de julio de 2024 00:00 HLC



Alerta	Zona Hidrográfica	Subzona o Cuenca Hidrográfica	Descripción de la alerta hidrológica
	Meta	Cuenca del río Túa	Crecientes súbitas en el río Túa y sus afluentes especialmente el caño Arietes, se recomienda especial atención sobre los municipios de Monterrey, Tauramena y Villanueva (Casanare). <b>Notas: 1)</b> Inundaciones en las veredas La Lucha y El Guíra del municipio de Tauramena y en la vereda Brisas del Llano de municipio de Monterrey, en el departamento de Casanare (15/07/2024). 2) Se reportan inundaciones en la vereda Puerto Rosales del municipio de Villanueva (15/07/2024).
	Meta	Cuenca del río Manacacías	Probabilidad de incremento en los niveles del río Manacacías, aportante a la cuenca alta del río Meta. Especial atención en el municipio de Puerto Gaitán (Meta).
	Meta	Cuenca del caño Cumaral	Probabilidad de incrementos súbitos en las cuencas de los ríos caño Cumaral y sus afluentes, especial atención en el municipio de San Martín (Meta) .
	Meta	Cuenca del río Melúa	Probabilidad de crecientes súbitas en la cuenca del río Melúa y sus afluentes. Especial atención en el municipio de Puerto López (Meta).
	Meta	Cuenca del río Yucao	Probabilidad de crecientes súbitas en la cuenca del río Yucao. Especial atención en el municipio de Puerto Gaitán (Meta).

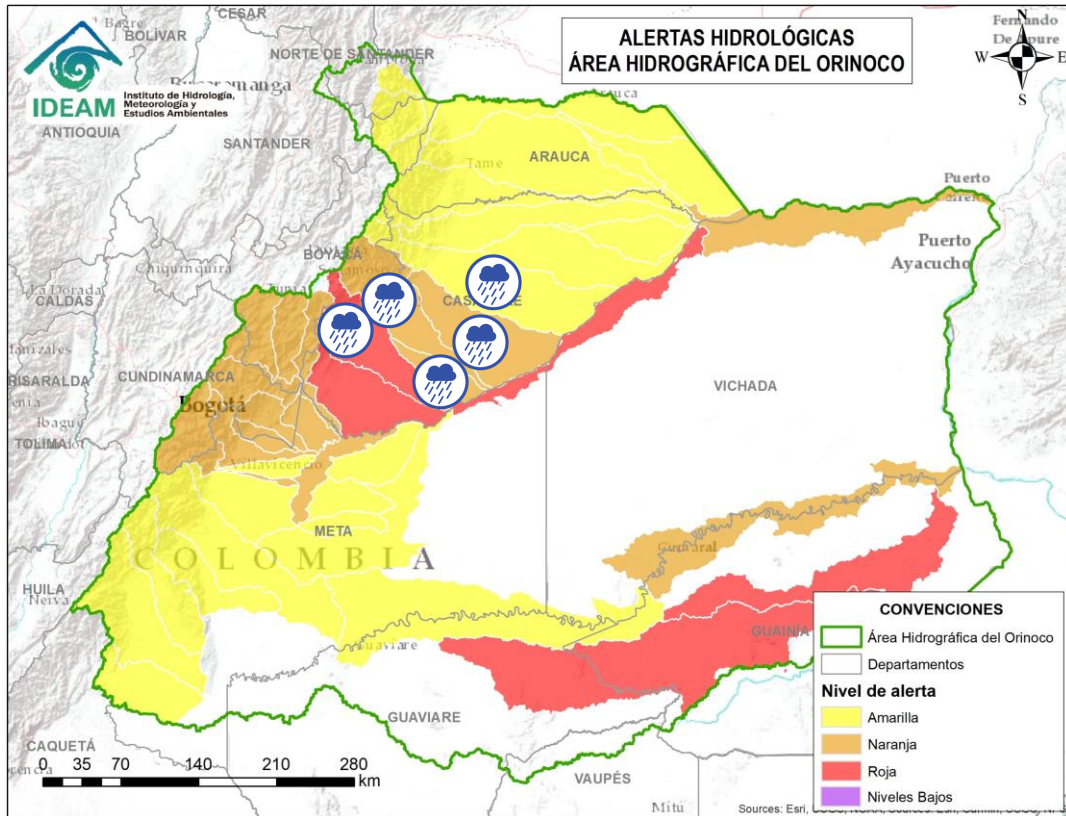




# Área Hidrográfica del Orinoco



Actualización: 16 de julio de 2024 00:00 HLC



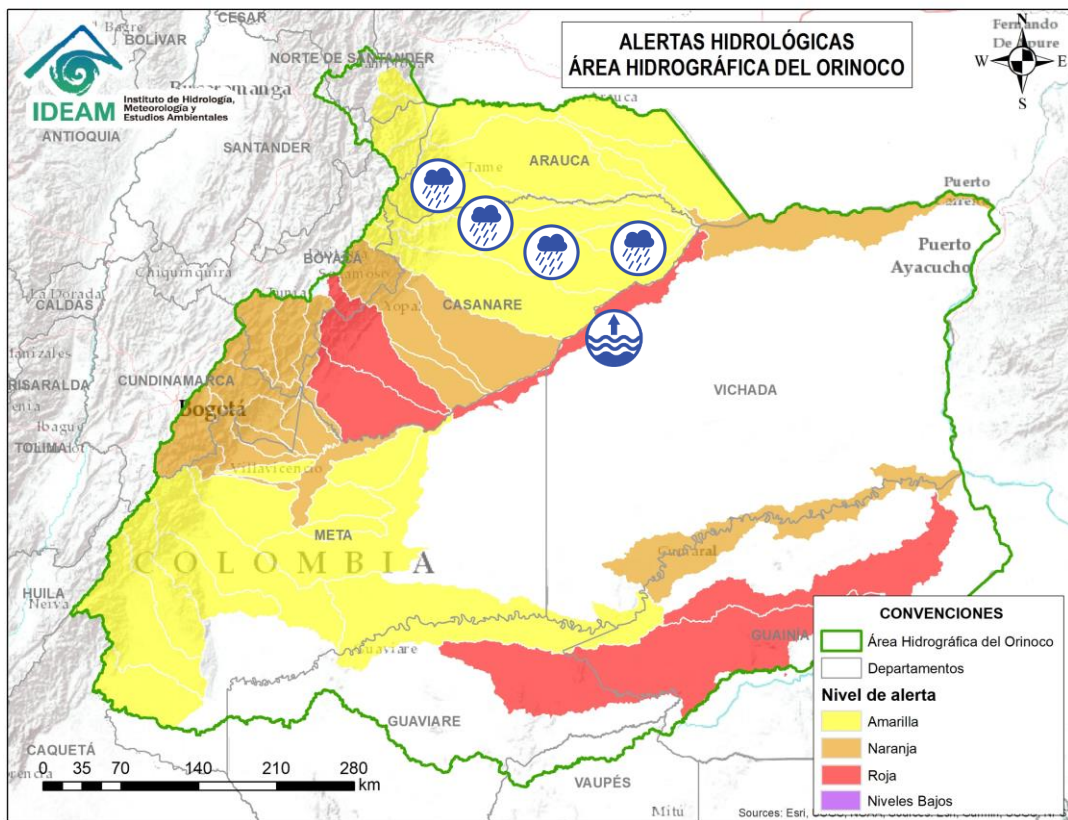
Alerta	Zona Hidrográfica	Subzona o Cuenca Hidrográfica	Descripción de la alerta hidrológica
	Meta	Cuenca del río Cusiana	Crecientes súbitas en el nivel del río Cusiana y tributarios, especialmente el río Unete. Se recomienda especial atención en los municipios de Pajarito y Aquitania (Boyacá), Tauramena, Recetor, Aguazul y Maní (Casanare).
	Meta	Directos al Meta entre Cusiana y Cravo Sur	Probabilidad de crecientes súbitas en los ríos afluentes al río Meta en el sector comprendido entre los ríos Cusiana y Cravo Sur.
	Meta	Cuenca del río Cravo Sur	Probabilidad de crecientes súbitas en el río Cravo Sur y sus afluentes. Especial atención en los municipios de Labranzagrande (Boyacá), Yopal, Nunchía y Orocué (Casanare).
	Meta	Caño Guanápalo	Probabilidad de crecientes súbitas en el caño Guanápalo. Especial atención a la altura de los municipios de Nunchía, San Luis de Palenque y Orocué (Casanare).
	Meta	Cuenca del río Pauto	Probabilidad de crecientes súbitas en los ríos Pauto, Pore, Curama, Guachiria y sus aportantes. Especial atención en los municipios de Chita, Pisba, Socotá (Boyacá), Támara, Pore, San Luis de Palenque y Trinidad (Casanare).



# Área Hidrográfica del Orinoco



Actualización: 16 de julio de 2024 00:00 HLC



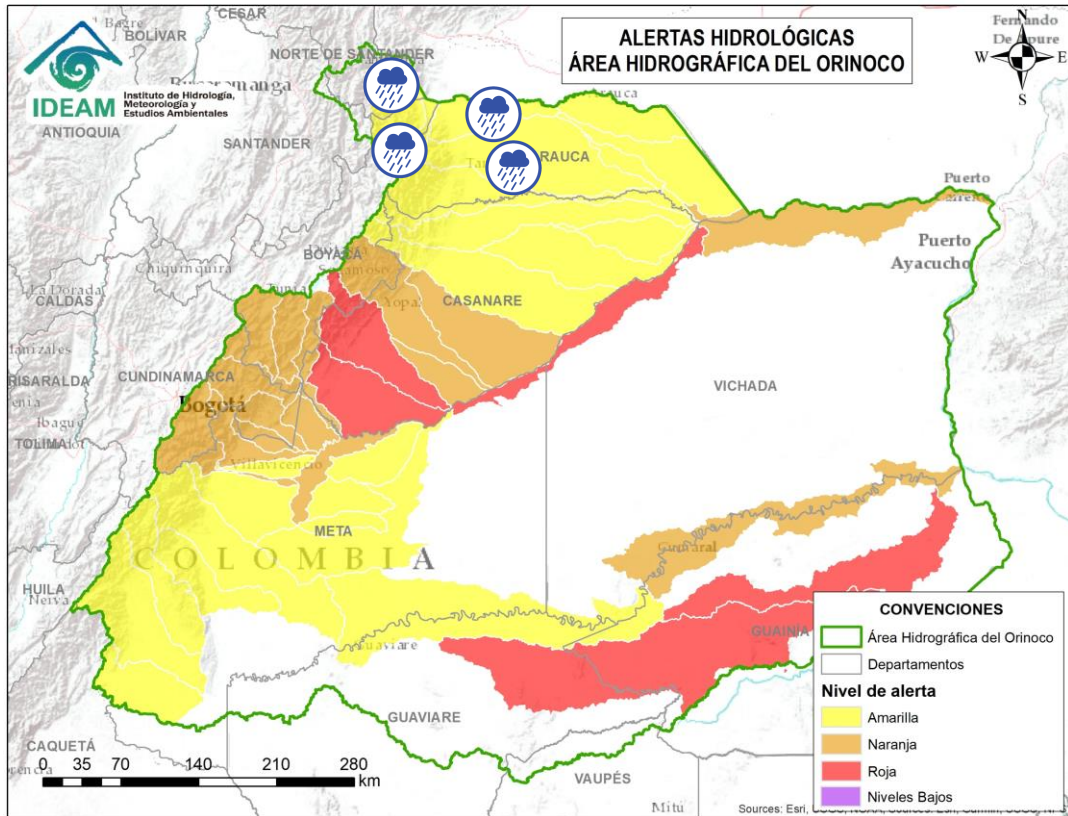
Alerta	Zona Hidrográfica	Subzona o Cuenca Hidrográfica	Descripción de la alerta hidrológica
	Meta	Directos al río Meta entre ríos Cusiana y Casanare	Niveles altos en la parte media del río Meta, entre los municipios de Puerto Gaitán (Meta) hasta La Hermosa en jurisdicción de Paz de Ariporo (Casanare). <b>Nota:</b> Se presentan inundaciones en el municipio de Santa Rosalia (22/06/2024)
	Meta	Directos al río Meta entre ríos Pauto y Agua Clara (mi)	Probabilidad de crecientes súbitas en los ríos directos al río Meta entre ríos Pauto y Agua Clara (mi).
	Casanare	Caño Agua Clara	Probabilidad de crecientes súbitas en el caño Aguaclarita y sus afluentes.
	Casanare	Cuenca del río Ariporo	Probabilidad de incrementos súbitos en los niveles del río Ariporo y sus aportantes, como el río Muese y caño Barrosa. Especial atención en los municipios de Paz de Ariporo y Hato Corozal.
	Casanare	Cuenca del río Casanare	Probabilidad de creciente súbita en el nivel del río Casanare y sus afluentes, especial atención en los municipios de Chita (Boyacá), Hato Corozal, La Salina, Sácama (Casanare) y Tame (Arauca).



# Área Hidrográfica del Orinoco



Actualización: 16 de julio de 2024 00:00 HLC



Alerta	Zona Hidrográfica	Subzona o Cuenca Hidrográfica	Descripción de la alerta hidrológica
	Casanare	Cuenca del río Cravo Norte	Probabilidad de crecientes súbitas en el río Cravo Norte y sus afluentes, a la altura del municipio de Tame (Arauca) y sectores del piedemonte.
	Arauca	Cuenca del río Margua	Probabilidad de crecientes súbitas en la cuenca del río Margua. Especial atención en el municipio de Toledo (Norte de Santander).
	Arauca	Río Cobugón – Río Cobaría	Probabilidad de crecientes súbitas en los ríos Cobugón, Cobaría y sus afluentes. Especial atención en el municipio de Cubará (Boyacá).
	Arauca	Cuenca del río Bojabá	Probabilidad crecientes súbitas en el río Bojabá y sus afluentes. Se recomienda especial atención en los municipios de Cubará (Boyacá) y Saravena (Arauca).
	Arauca	Cuenca del río Banadia y otros directos al Arauca	Probabilidad de incremento en los niveles del río Arauca a la altura del municipio de Arauquita (Arauca); así mismo probabilidad de crecientes súbitas del río Banadía. Se recomienda especial atención en los municipios de Arauquita, Saravena, Fortul y el centro poblado de Puerto Nariño del municipio de Saravena, como a las demás poblaciones ribereñas al río Arauca.

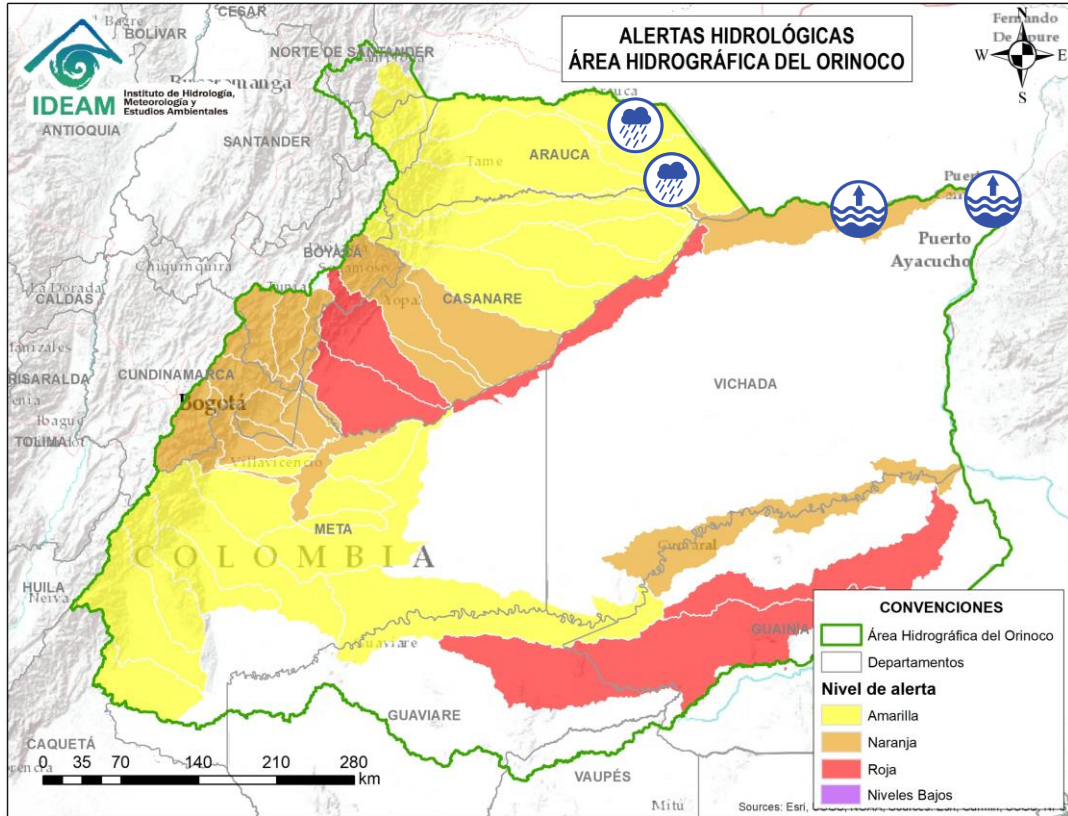




# Área Hidrográfica del Orinoco



Actualización: 16 de julio de 2024 00:00 HLC



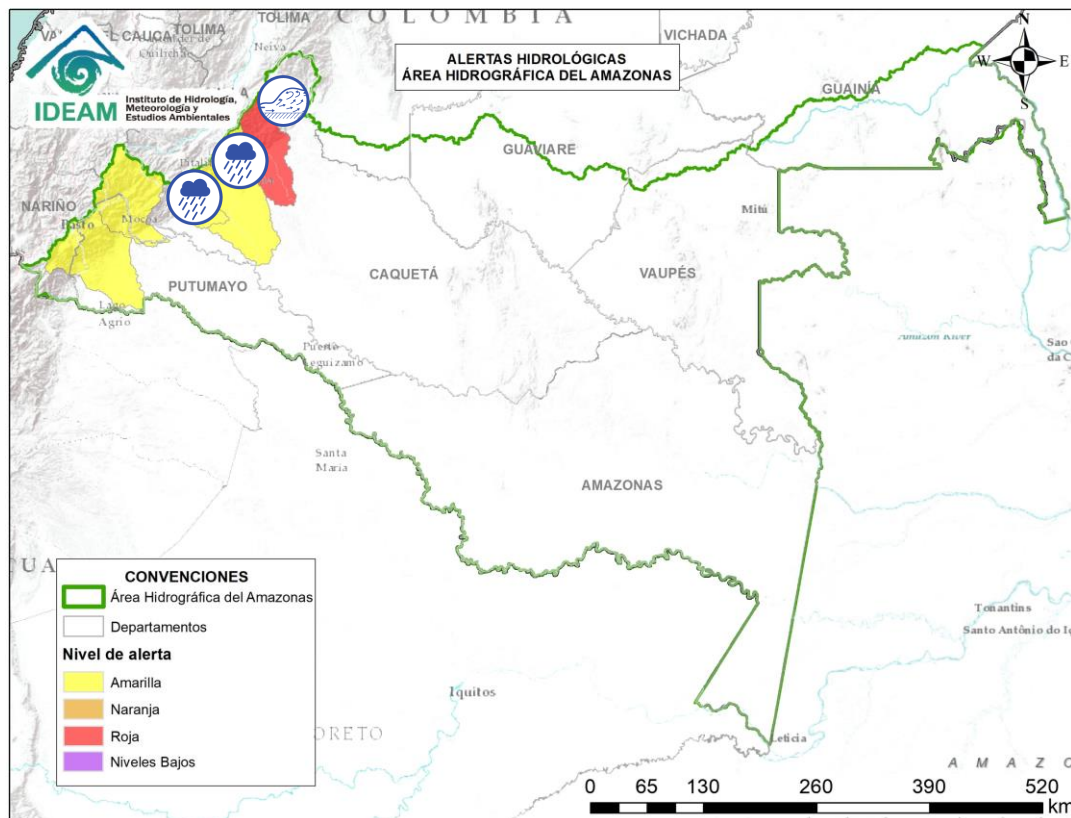
Alerta	Zona Hidrográfica	Subzona o Cuenca Hidrográfica	Descripción de la alerta hidrológica
	Arauca	Bajo río Arauca	Probabilidad de incrementos en los niveles del río Arauca a la altura del municipio de Arauca (Arauca) y probabilidad de crecientes súbitas en los aportantes directos al río Arauca.
	Orinoco Directos	Caño Samuco	Probabilidad de incrementos moderados en el nivel del Caño Samuco en Arauca.
	Orinoco Directos	Cuenca del río Cinaruco	Probabilidad de incrementos moderados en el nivel del río Cinaruco y sus afluentes.
	Meta	Directo Meta entre Río Casanare y Río Orinoco	Niveles altos del río Meta en su cuenca baja. Especial atención en el municipio de Puerto Carreño (Vichada).
	Meta	Directo Meta entre Río Casanare y Río Orinoco	Niveles altos del río Orinoco a la altura del municipio de Puerto Carreño (Vichada).



# Área Hidrográfica del Amazonas



Actualización: 16 de julio de 2024 00:00 HLC



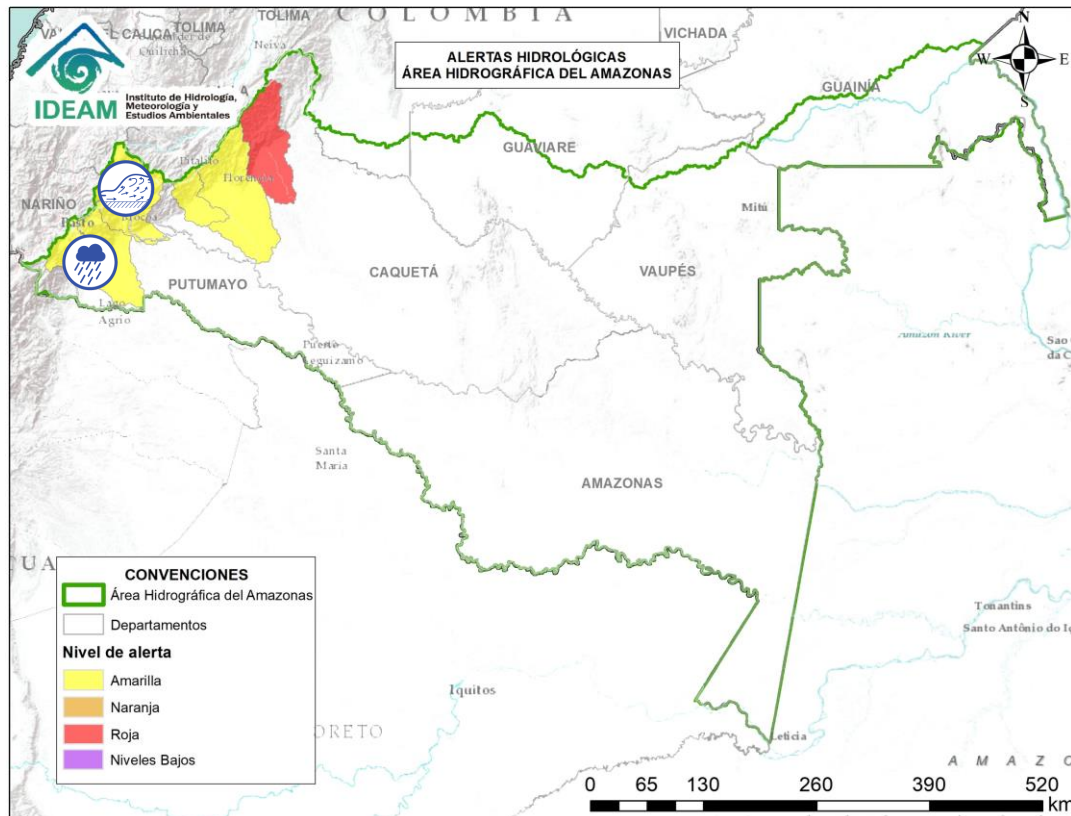
Alerta	Zona Hidrográfica	Subzona o Cuenca Hidrográfica	Descripción de la alerta hidrológica
	Caguán	Cuenca del río Guayas	Crecientes súbitas en el río Guayas y sus afluentes (aportante al río Caquetá). Se recomienda especial atención a la altura de los municipios de Paujil, Puerto Rico y El Doncello (Caquetá). <b>Nota:</b> Se reportó desbordamiento del río Guayas e inundaciones en el barrio San Fernando en el municipio de Puerto Rico (Caquetá) (13/07/2024).
	Caquetá	Cuenca del río Orteguaza	Probabilidad de crecientes súbitas en el río Orteguaza y sus afluentes, los ríos Caraño y Hacha en el piedemonte caqueteño, a la altura del municipio de Florencia (Caquetá). Se recomienda especial atención en las ciudades de Florencia, Morelia y Paujil.
	Caquetá	Cuenca del río Pescado	Probabilidad de crecientes súbitas en el río Pescado y sus afluentes, a la altura del municipio de Albania y Belén de los Andaquíes (Caquetá).



# Área Hidrográfica del Amazonas



Actualización: 16 de julio de 2024 00:00 HLC



Alerta	Zona Hidrográfica	Subzona o Cuenca Hidrográfica	Descripción de la alerta hidrológica
	Caquetá	Cuenca alta del río Caquetá	Crecientes súbitas en la cuenca alta del río Caquetá, se recomienda especial atención en el río Mocoa y sus afluentes los ríos Rumiayaco, Tarauquita, Pepino, Sangoyaco, Dantayaco y Mulato, entre otros aportantes a la cuenca alta del río Caquetá. Igual atención al río Inchiyaco y Tambor en el municipio de Piamonte (Cauca).
	Putumayo	Cuenca alta del río Putumayo	Probabilidad de incrementos súbitos en los niveles en el río Putumayo en su recorrido desde Puerto Caicedo hasta Puerto Asís y en sus afluentes localizados en su cuenca alta, principalmente en los ríos Guamuez (desde su nacimiento en el corregimiento El Encano del municipio de Pasto - hasta la Vereda El Tigre del municipio del Valle del Guamuez), Guineo (municipio de Villa Garzón), Orito y Patascoy (municipio de Orito) y Sucio (municipio de Puerres) en el departamento de Putumayo.





## RESUMEN

Debido a las precipitaciones de los últimos días, se presenta saturación de humedad en los suelos, que dan origen a diferentes niveles de probabilidad para la ocurrencia de deslizamientos de tierra, en zonas de ladera y alta pendiente:

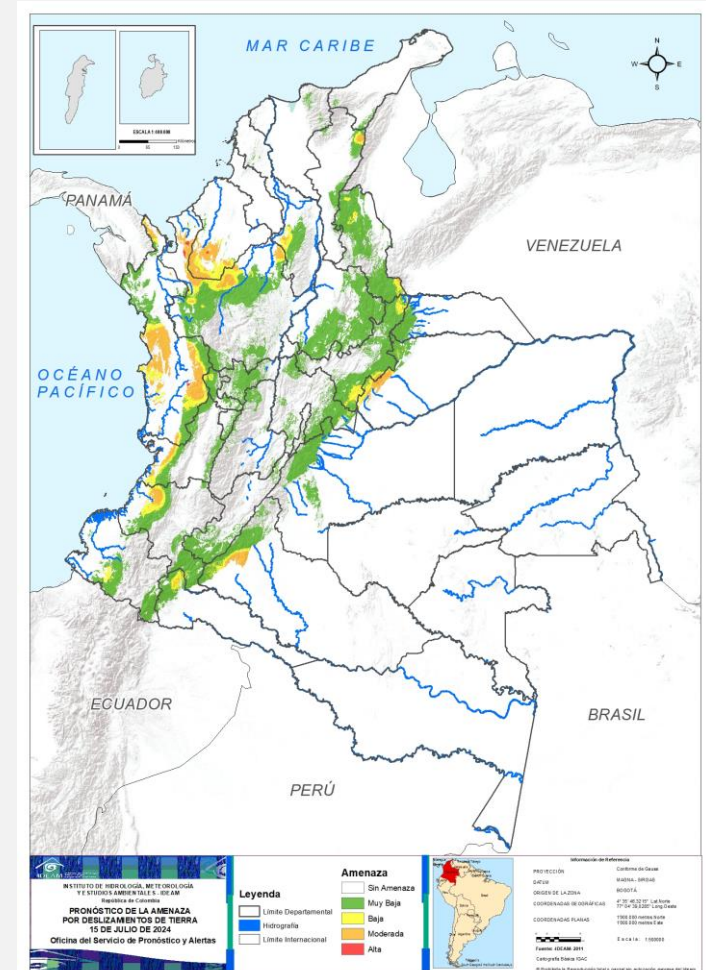
**Alta:** Para algunos municipios de los departamentos de Antioquia, Bolívar, Boyacá, Caquetá, Casanare, Cauca, Chocó, Cundinamarca, Córdoba, Meta, Putumayo, Risaralda y Valle Del Cauca.

**Moderada:** Para algunos municipios de los departamentos de Antioquia, Arauca, Bolívar, Boyacá, Caldas, Caquetá, Casanare, Cauca, Chocó, Cundinamarca, Córdoba, Meta, Nariño, Norte De Santander, Valle Del Cauca y Quindío.

**Baja:** Para algunos municipios de los departamentos de las regiones Andina, Amazonía, Caribe, Orinoquía y Pacífica.

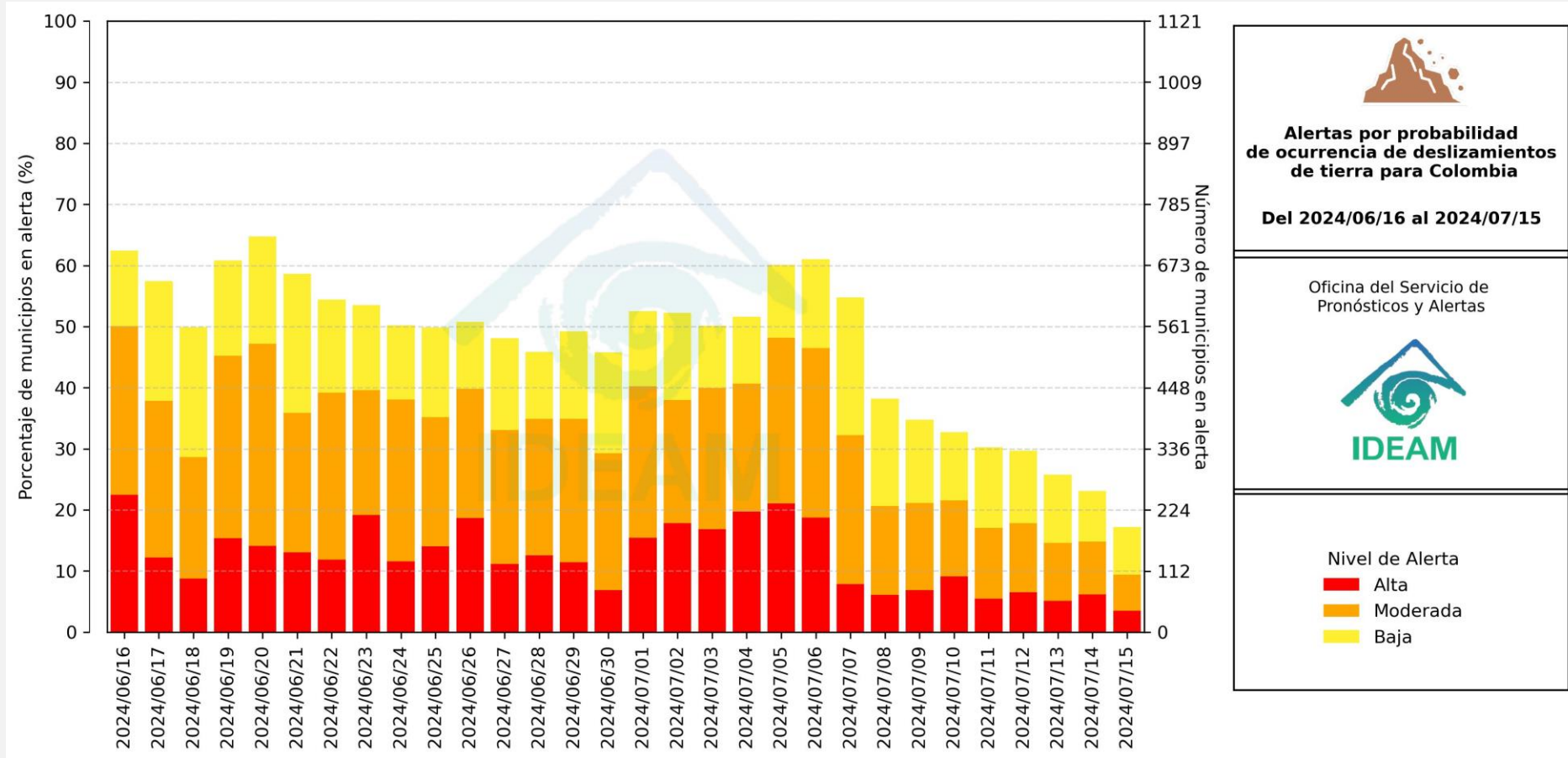
En el apartado específico de este informe para cada región, se encuentra información detallada de los niveles de alerta en cada municipio.

## Mapa de Pronóstico de la Amenaza por Deslizamientos de Tierra





## Gráfica de seguimiento de alertas por pronóstico de la amenaza de deslizamientos de tierra para Colombia durante los últimos 30 días



El eje horizontal presenta la fecha de evaluación de las alertas, el eje vertical izquierdo el porcentaje de municipios\* en alerta y el eje vertical derecho el número total de éstos; categorizando las alertas en una barra apilada según su nivel de amenaza: alta (rojo), moderada (naranja) y baja (amarillo).

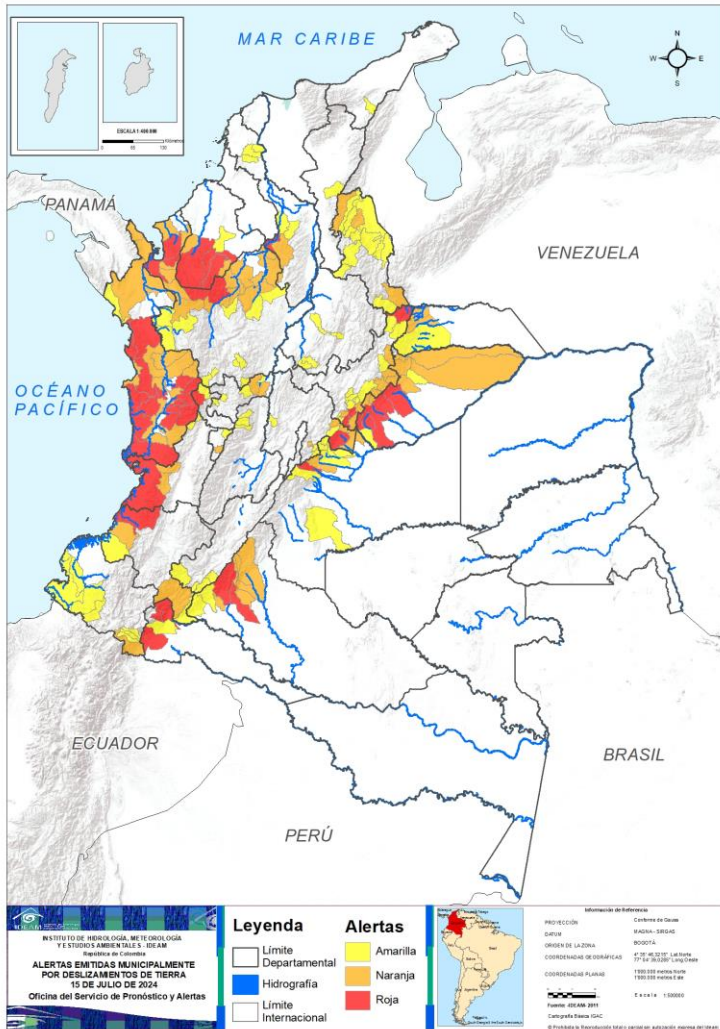
\* Municipios oficiales registrados por el DANE representado el 100% (1121 municipios) a la fecha.



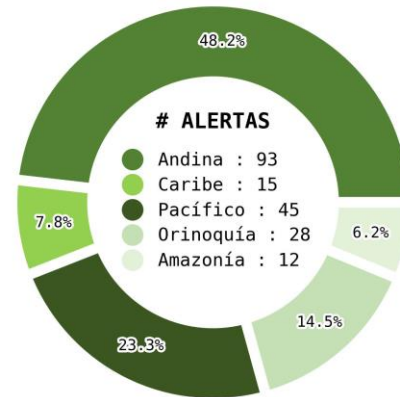
# Pronóstico de la Amenaza por Deslizamientos de Tierra



Actualización: 15 de julio de 2024 | 18:00 HLC



Municipios por regiones:



TOTAL MUNICIPIOS : 193  
 FECHA : 2024-07-15

DEPARTAMENTO	#
CHOCÓ	14
CASANARE	5
ANTIOQUIA	3
BOYACÁ	3
CÓRDOBA	3
PUTUMAYO	3
CAQUETÁ	2
BOLÍVAR	1
CAUCA	1
CUNDINAMARCA	1
META	1
RISARALDA	1
VALLE DEL CAUCA	1
<b>TOTAL</b>	<b>39</b>

DEPARTAMENTO	#
ANTIOQUIA	15
CHOCÓ	11
BOYACÁ	8
CASANARE	7
CAQUETÁ	4
CUNDINAMARCA	3
NORTE DE SANTANDER	3
CAUCA	2
CÓRDOBA	2
META	2
VALLE DEL CAUCA	2
ARAUCA	2
CALDAS	2
BOLÍVAR	1
NARIÑO	1
QUINDÍO	1
<b>TOTAL</b>	<b>66</b>

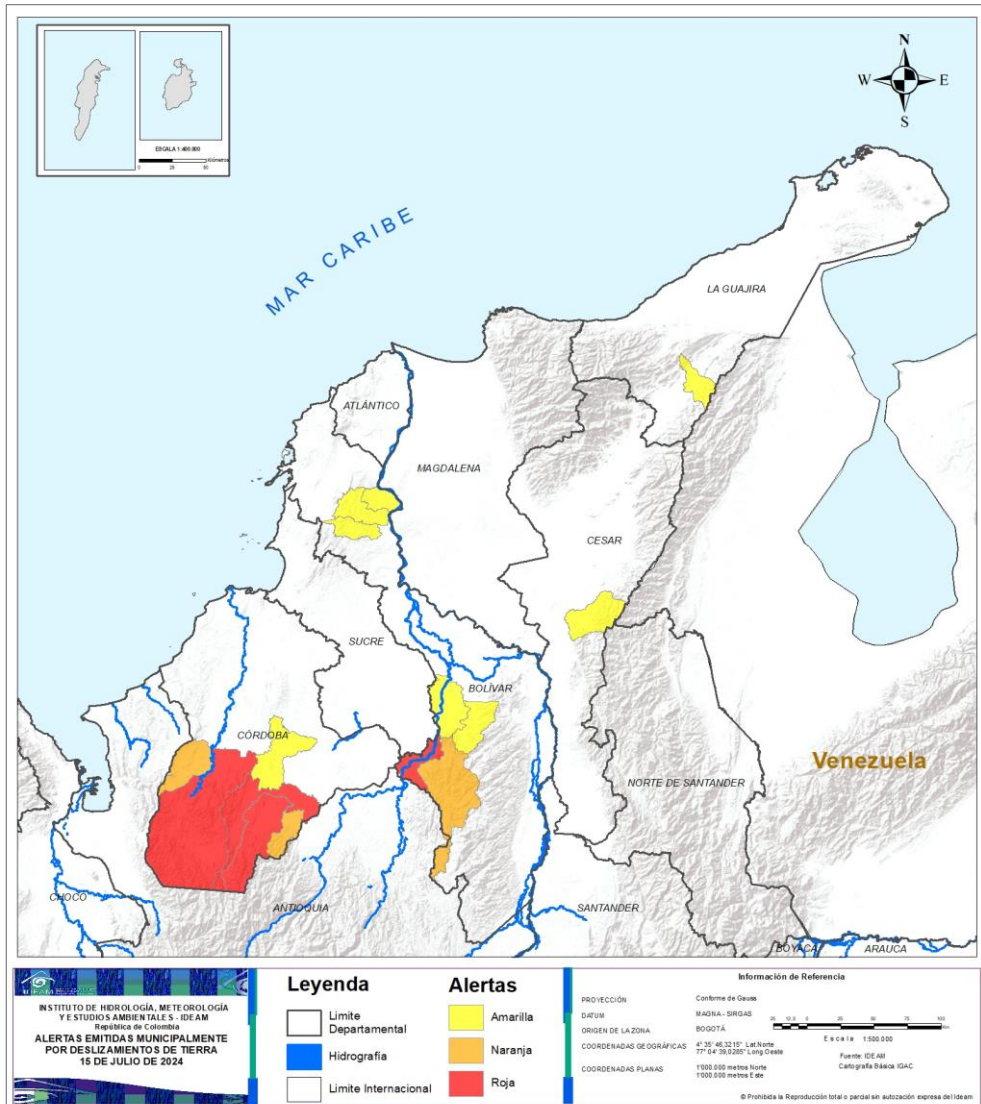
DEPARTAMENTO	#
ANTIOQUIA	11
BOYACÁ	11
NORTE DE SANTANDER	11
META	8
NARIÑO	8
BOLÍVAR	5
CUNDINAMARCA	4
CALDAS	4
HUILA	4
SANTANDER	3
TOLIMA	3
CAQUETÁ	2
CASANARE	2
CAUCA	2
VALLE DEL CAUCA	2
CHOCÓ	1
CÓRDOBA	1
PUTUMAYO	1
RISARALDA	1
ARAUCA	1
CESAR	1
LA GUAJIRA	1
QUINDÍO	1
<b>TOTAL</b>	<b>88</b>





# Pronóstico de la Amenaza por Deslizamientos de Tierra

## REGIÓN CARIBE

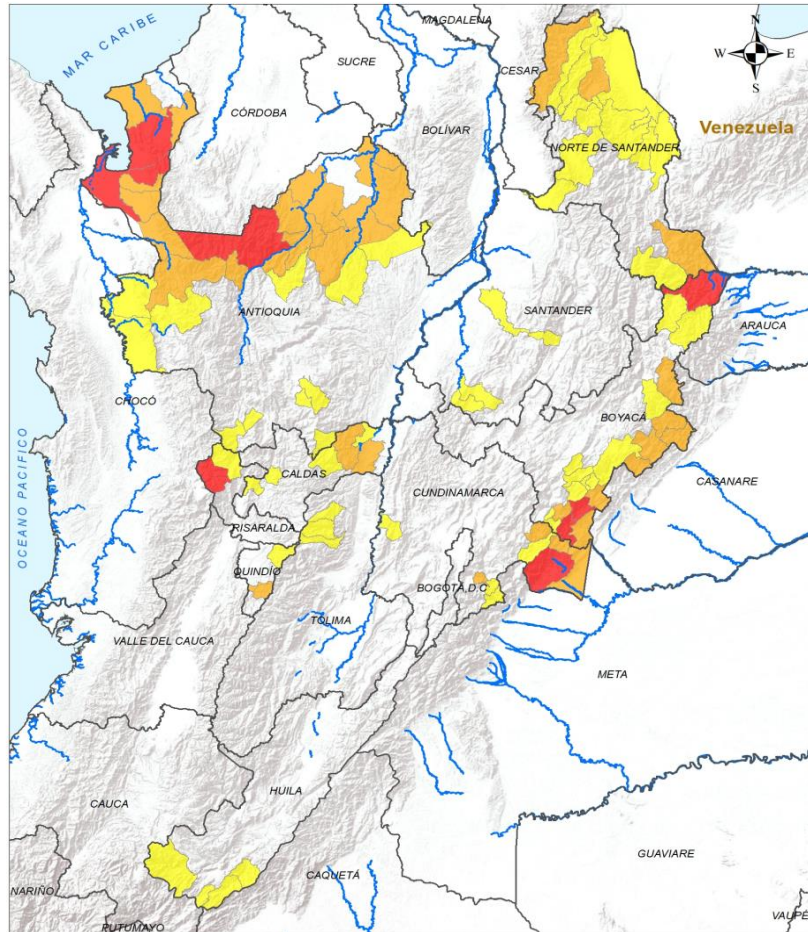


ALERTA	SITIOS PARA LOS CUALES SE GENERA LA ALERTA
	BOLÍVAR : San Jacinto Del Cauca. CÓRDOBA : Montelíbano, Puerto Libertador, Tierralta.
	BOLÍVAR : Montecristo. CÓRDOBA : San José De Uré, Valencia.
	BOLÍVAR : Achí, El Guamo, San Jacinto, San Juan Nepomuceno, Tiquisio. CESAR : Curumaní. CÓRDOBA : Planeta Rica. LA GUAJIRA : Fonseca.



# Pronóstico de la Amenaza por Deslizamientos de Tierra

# REGIÓN ANDINA



ALERTA		SITIOS PARA LOS CUALES SE GENERA LA ALERTA	
	ANTIOQUIA : Apartadó, Ituango, Turbo.		ANTIOQUIA : Anorí, Briceño, Carepa, Chigorodó, Cáceres, Dabeiba, El Bagre, Mutatá, Nechí, Necoclí, Peque, San Pedro De Urabá, Tarazá, Valdivia, Zaragoza.
	BOYACÁ : Campohermoso, Cubará, Santa María.		BOYACÁ : Chita, Labranzagrande, Macanal, Pajarito, Paya, Pisba, Páez, San Luis De Gaceno.
	CUNDINAMARCA : Medina.		CUNDINAMARCA : Cáqueza, Paratebueno, Ubalá.
	RISARALDA : Pueblo Rico.		NORTE DE SANTANDER : El Carmen, El Tarra, Toledo.
			QUINDÍO : Pijao.

**Legenda**

- Limite Departamental
- Hidrografia
- Limite Internacional

**Alertas**

- Amarilla
- Naranja
- Roja

**Información de Referencia**

PROYECCIÓN: Conforme de Gauss  
 DATUM: MAGNA: SIRGAS  
 ORIGEN DE LA ZONA: BOGOTÁ  
 COORDENADAS GEOGRAFICAS: 4° 35' 46.3215" Lat Norte, 77° 04' 39.0285" Long Oeste  
 COORDENADAS PLANAS: 1000 000 metros Norte, 1000 000 metros Este

Escala: 1:500 000  
 Fuente: IDEAM  
 Cartografía Básica IGAC

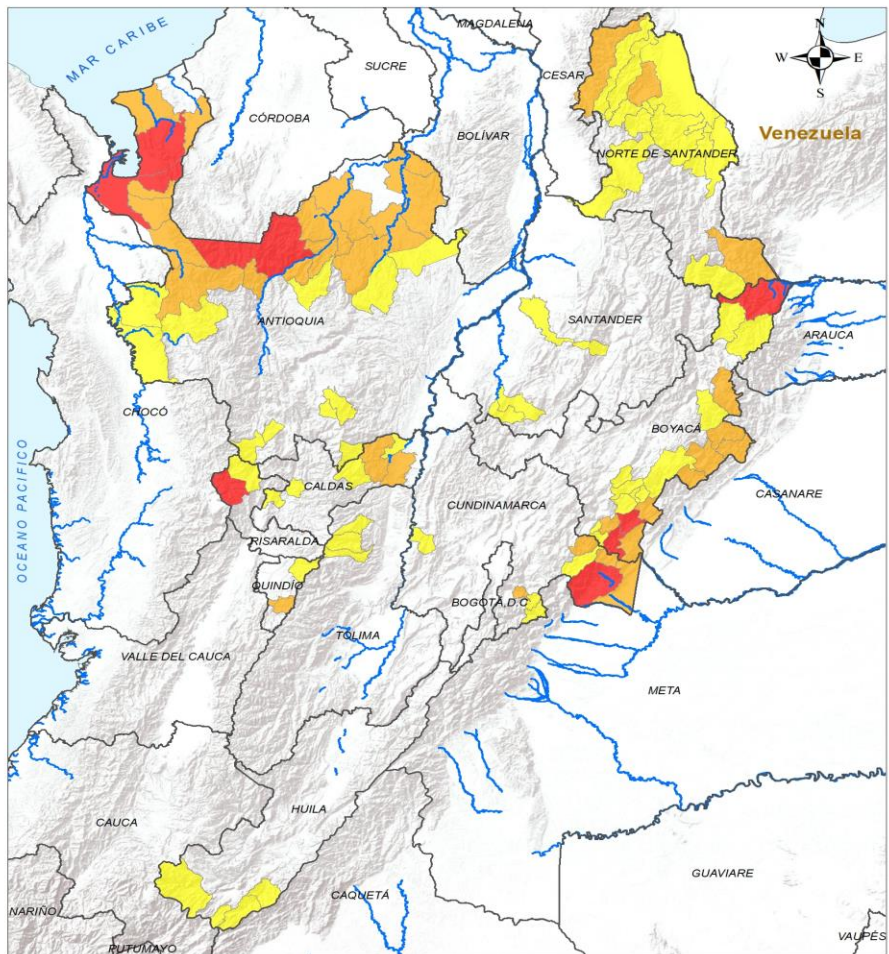
© Prohíbese la Reproducción total o parcial sin autorización expresa del IDEAM.





# Pronóstico de la Amenaza por Deslizamientos de Tierra

# REGIÓN ANDINA



<b>INSTITUTO DE HIDROLOGÍA, METEOROLOGÍA Y ESTUDIOS AMBIENTALES S. IDEAM</b> República de Colombia <b>ALERTAS EMITIDAS MUNICIPALMENTE POR DESLIZAMIENTOS DE TIERRA 15 DE JULIO DE 2024</b>		<b>Legenda</b> Límite Departamental Hidrografía Límite Internacional	<b>Alertas</b> Amarilla Naranja Roja	<b>Información de Referencia</b> PROYECCIÓN: Conforme de Gauss DATUM: MADRID - SIRGAS ORIGEN DE LA ZONA: BOGOTÁ COORDENADAS GEOGRÁFICAS: 4° 35' 46.3215" Lat Norte, 77° 04' 39.6285" Long Oeste COORDENADAS PLANAS: 1000 000 metros Norte, 1000 000 metros Este Fuente: IDEAM Cartografía Básica IGAC Escala: 1:500,000 © Prohibida la Reproducción total o parcial sin autorización expresa del Ideam
--	--	---	---	--

## ALERTA SITIOS PARA LOS CUALES SE GENERA LA ALERTA



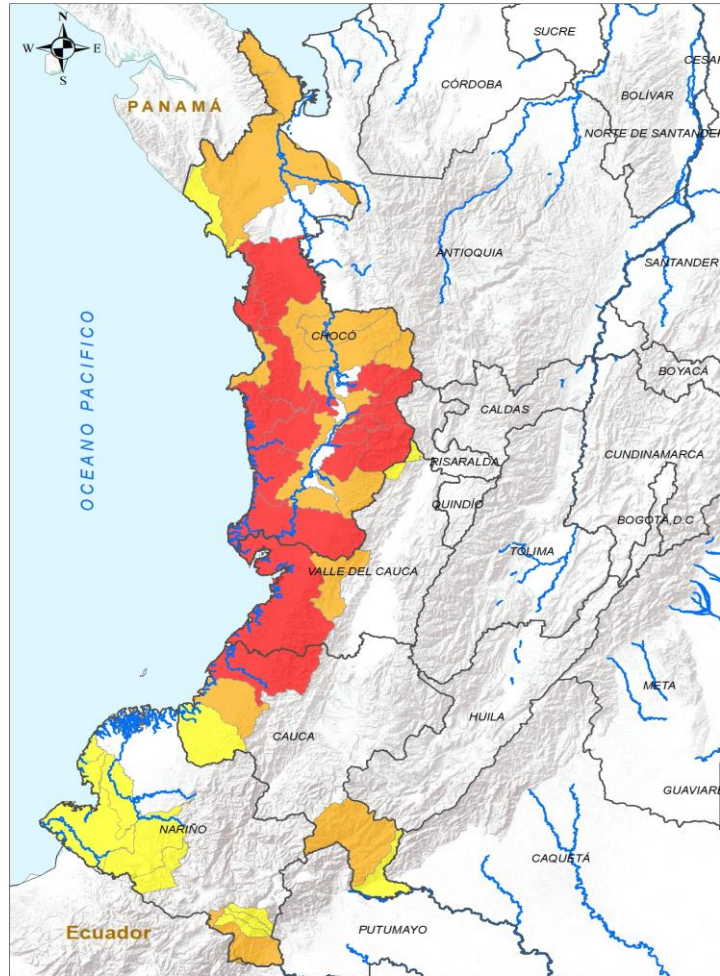
- ANTIOQUIA** : Amalfi, Andes, El Carmen De Viboral, Frontino, Jericó, La Unión, Murindó, Nariño, Segovia, Vigía Del Fuerte, Yarumal.
- BOYACÁ** : Almeida, Aquitania, Berbeo, Chiscas, Chivor, Güicán De La Sierra, Miraflores, Rondón, San Eduardo, Socotá, Zetaquirá.
- CALDAS** : Anserma, Filadelfia, Norcasia, Pensilvania.
- CUNDINAMARCA** : Gachalá, Guayabetal, Quetame, San Juan De Rioseco.
- HUILA** : Acevedo, Palestina, San Agustín, Suaza.
- NORTE DE SANTANDER** : Chitagá, Convención, El Zulia, Hacarí, La Esperanza, San Calixto, San José De Cúcuta, Sardinata, Teorama, Tibú, Ábrego.
- QUINDÍO** : Salento.
- RISARALDA** : Mistrató.
- SANTANDER** : La Belleza, Simacota, Sucre.
- TOLIMA** : Murillo, Santa Isabel, Villahermosa.





# Pronóstico de la Amenaza por Deslizamientos de Tierra

# REGIÓN PACÍFICO



**INSTITUTO DE HIDROLOGÍA, METEOROLOGÍA Y ESTUDIOS AMBIENTALES - IDEAM**  
 República de Colombia  
**ALERTAS EMITIDAS MUNICIPALMENTE POR DESLIZAMIENTOS DE TIERRA**  
 15 DE JULIO DE 2024

**Leyenda**

- Límite Departamental
- Límite Hidrografía
- Límite Internacional

**Alertas**

- Amarilla
- Naranja
- Roja

**Información de Referencia**

PROYECCIÓN: Conforme de Gauss  
 DATUM: MAGNA - SIRGAS  
 ORIGEN DE LA ZONA: BOGOTÁ  
 COORDENADAS GEOGRÁFICAS: 4° 35' 45,321" L.M Norte, 77° 46' 39,036" Long Oeste  
 COORDENADAS PLANAS: 1'000.000 metros Norte, 1'000.000 metros Este  
 Fuente: IDEAM Cartografía Básica IGAC

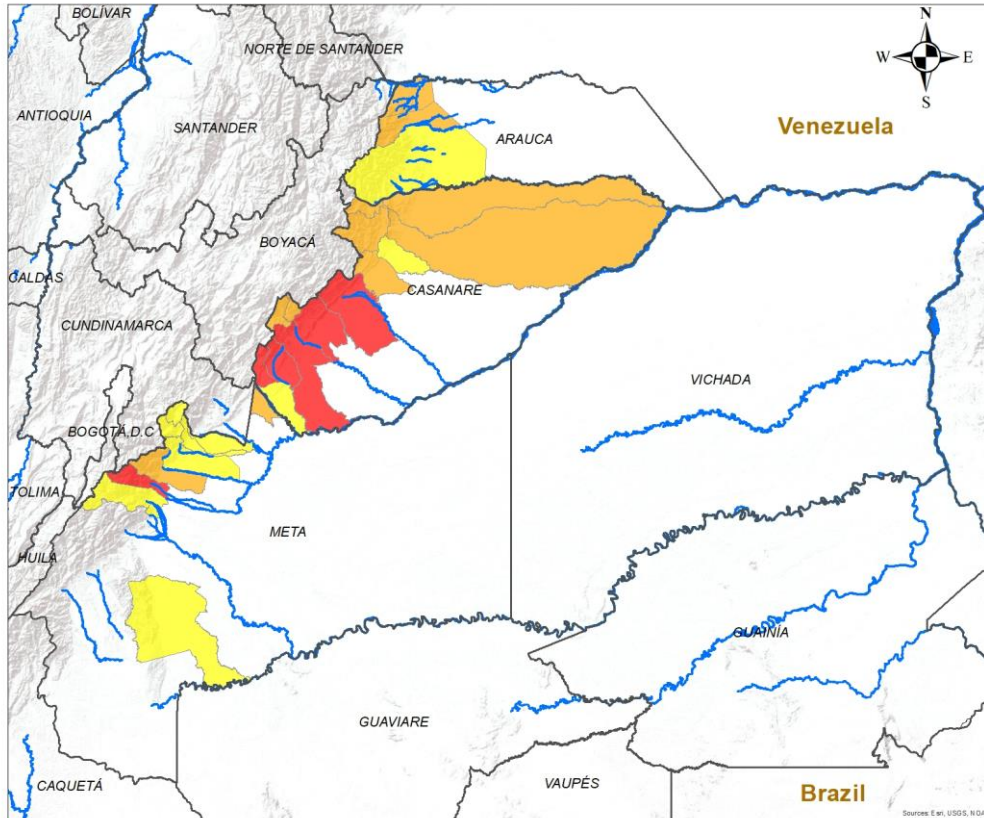
© Prohibida la reproducción total o parcial sin autorización expresa del IDEAM.

ALERTA	SITIOS PARA LOS CUALES SE GENERA LA ALERTA
	CAUCA : López De Micay. CHOCÓ : Alto Baudó, Bagadó, Bahía Solano, Bajo Baudó, Bojayá, Condoto, El Cantón Del San Pablo, El Litoral Del San Juan, Lloró, Medio Baudó, Nóvita, Río Iró, San José Del Palmar, Tadó. VALLE DEL CAUCA : Buenaventura.
	CAUCA : Santa Rosa, Timbiquí. CHOCÓ : Acandí, Cértegui, El Carmen De Atrato, Istmina, Medio Atrato, Nuquí, Quibdó, Riosucio, Río Quito, Sipí, Unguía. NARIÑO : Ipiales. VALLE DEL CAUCA : Calima, Dagua.
	CAUCA : Guapi, Piamonte. CHOCÓ : Juradó. NARIÑO : Barbacoas, Córdoba, Francisco Pizarro, Potosí, Puerres, Ricaurte, Roberto Payán, San Andrés De Tumaco. VALLE DEL CAUCA : El Cairo, El Águila.



# Pronóstico de la Amenaza por Deslizamientos de Tierra

# REGIÓN ORINOQUÍA



ALERTA	SITIOS PARA LOS CUALES SE GENERA LA ALERTA
	CASANARE : Aguazul, Monterrey, Sabanalarga, Tauramena, Yopal. META : Guamal.
	ARAUCA : Fortul, Saravena. CASANARE : Chámeza, Hato Corozal, Nunchía, Paz De Ariporo, Recetor, Sácama, Támara. META : Acacias, Barranca De Upía.
	ARAUCA : Tame. CASANARE : Pore, Villanueva. META : Cubarral, Cumaral, El Calvario, El Dorado, Restrepo, San Juanito, Villavicencio, Vistahermosa.

**INSTITUTO DE HIDROLOGÍA, METEOROLOGÍA Y ESTUDIOS AMBIENTALES - IDEAM**  
República de Colombia

**ALERTAS EMITIDAS MUNICIPALMENTE POR DESLIZAMIENTOS DE TIERRA**  
15 DE JULIO DE 2024

**Leyenda**

- Hidrografía
- Limite Departamental
- Limite Internacional

**Alertas**

- Amarilla
- Naranja
- Roja

**Información de Referencia**

PROYECCIÓN: Conforme de Gauss  
DATUM: MAGNA - SIRGAS  
ORIGEN DE LA ZONA: BOGOTÁ  
COORDENADAS GEOGRÁFICAS: 4° 35' 46.3215" Lat. Norte, 77° 04' 39.9285" Long. Oeste  
COORDENADAS PLANAS: 1'000 000 metros Norte, 1'000 000 metros Este

Fuente: IDEAM  
Cartografía Básica IGAC

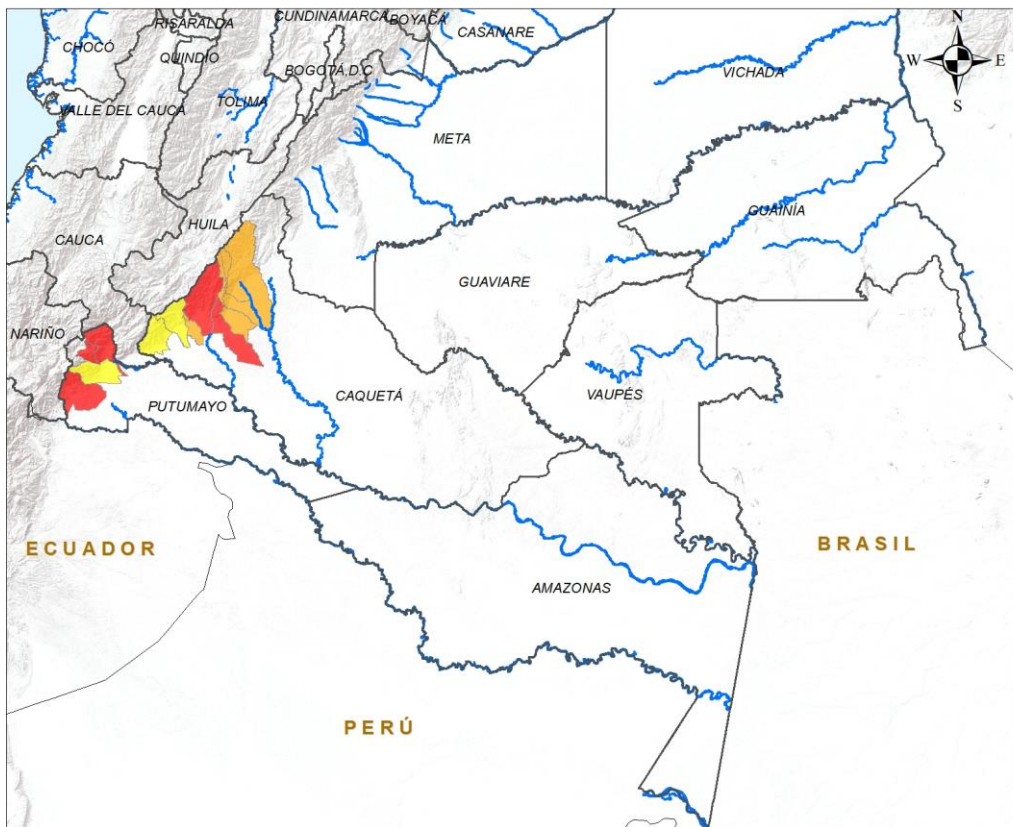
Escala: 1:500,000



© Prohibida la Reproducción total o parcial sin autorización expresa del IDEAM



# Pronóstico de la Amenaza por Deslizamientos de Tierra

# REGIÓN AMAZONÍA



ALERTA	SITIOS PARA LOS CUALES SE GENERA LA ALERTA
	CAQUETÁ : Florencia, La Montañita. PUTUMAYO : Mocoa, Orito, San Francisco.
	CAQUETÁ : El Doncello, El Paujíl, Morelia, Puerto Rico.
	CAQUETÁ : Belén De Los Andaquíes, San José Del Fragua. PUTUMAYO : Villagarzón.

**INSTITUTO DE HIDROLOGÍA, METEOROLOGÍA Y ESTUDIOS AMBIENTALES - IDEAM**  
República de Colombia

**ALERTAS EMITIDAS MUNICIPALMENTE POR DESLIZAMIENTOS DE TIERRA**  
15 DE JULIO DE 2024

**Leyenda**

- Hidrografía
- Límite Departamental
- Límite Internacional

**Alertas**

- Amarilla
- Naranja
- Roja

**Información de Referencia**

PROYECCIÓN: Conforme de Gauss  
 DATUM: MAGNA - SIRGAS  
 ORIGEN DE LA ZONIA: BOGOTÁ  
 COORDENADAS GEOGRÁFICAS: 4° 35' 46.3215" Lat Norte, 77° 04' 39.8285" Long Oeste  
 COORDENADAS PLANAS: 1'000.000 metros Norte, 1'000.000 metros Este

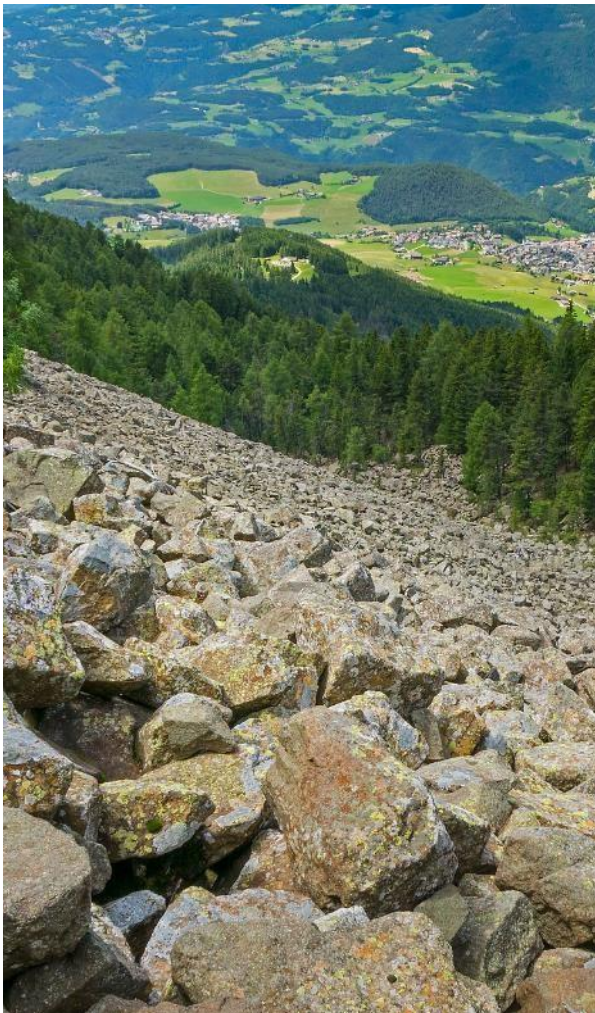
Escala: 1:500.000  
 Fuente: IDEAM  
 Cartografía Básica IGAC

© Prohibida la Reproducción total o parcial sin autorización expresa del Ideam





## DEFINICIONES Y RECOMENDACIONES



DEFINICIONES	RECOMENDACIONES
<p><b>DERRUMBE:</b> Término común para referirse a diversos tipos de movimientos en masa, particularmente caídas y deslizamientos.</p> <p><b>DESLIZAMIENTO:</b> Movimiento ladera abajo de una masa de suelo o roca cuyo desplazamiento ocurre predominantemente a lo largo de una superficie de falla, o de zonas relativamente delgadas con gran deformación cortante.</p> <p><b>TIPOS DE DESLIZAMIENTOS:</b></p> <p><b>Deslizamientos:</b> Incluye movimientos tipo deslizamiento rotacional o deslizamiento traslacional en suelo o roca. En este grupo se pueden incluir los procesos en laderas tipo flujo que hacen parte de la zona de alimentación de flujos de detritos o flujos de lodo.</p> <p><b>Caídas:</b> Incluye movimientos tipo caída en suelos o rocas. Se pueden incluir también en este tipo los movimientos tipo volcamiento.</p> <p><b>Flujos:</b> En este tipo se incluyen los procesos tipo flujo de detritos, flujo de lodos o avenida torrencial (Ver numeral 1.2).</p> <p><b>Reptación:</b> Término utilizado para describir movimientos lentos y extremadamente lentos (Hungry et al., 2014).</p>	<ul style="list-style-type: none"><li>• Construya o habite en zonas seguras.</li><li>• Proteja los bosques.</li><li>• Evite la tala de árboles y la quema de estos.</li><li>• Identifique las áreas con amenazas de deslizamientos o derrumbes.</li><li>• Realice un plan de emergencia familiar.</li><li>• Estudie rutas alternativas para su evacuación.</li><li>• No permita que el agua se filtre en el interior de las montañas: abra zanjas, alcantarillas y cuencas firmes que permita el desagüe de agua adecuado.</li><li>• Evite la acumulación de basura o desechos en suelos ya que esta no permite que el agua filtre por donde debe hacerlo, lo que hace que el terreno se desestabilice.</li></ul>



## RESUMEN

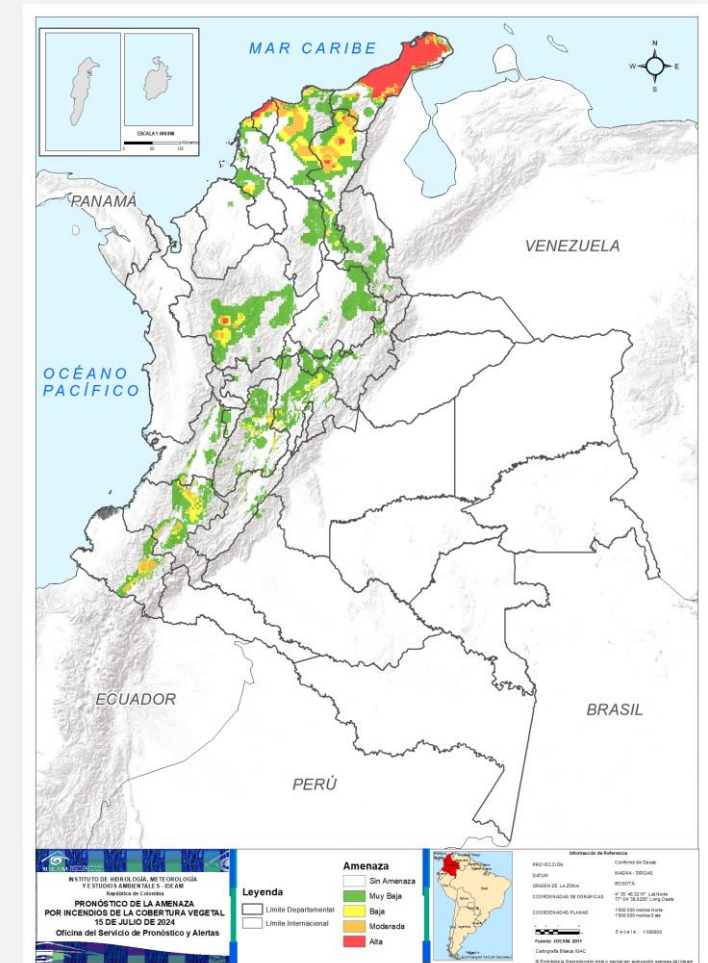
Debido a la precipitación y temperatura máxima que se han dado en los últimos días, se presentan condiciones de:

**Alerta Roja:** en los municipios de los departamentos de Antioquia, Atlántico, Bolívar, Cesar, Huila, La Guajira, Magdalena y Nariño.

**Alerta Moderada:** en municipios de los departamentos de Antioquia, Atlántico, Bolívar, Cauca, Cesar, Cundinamarca, Córdoba, Huila, La Guajira, Magdalena, Nariño, Sucre, Tolima y Valle Del Cauca.

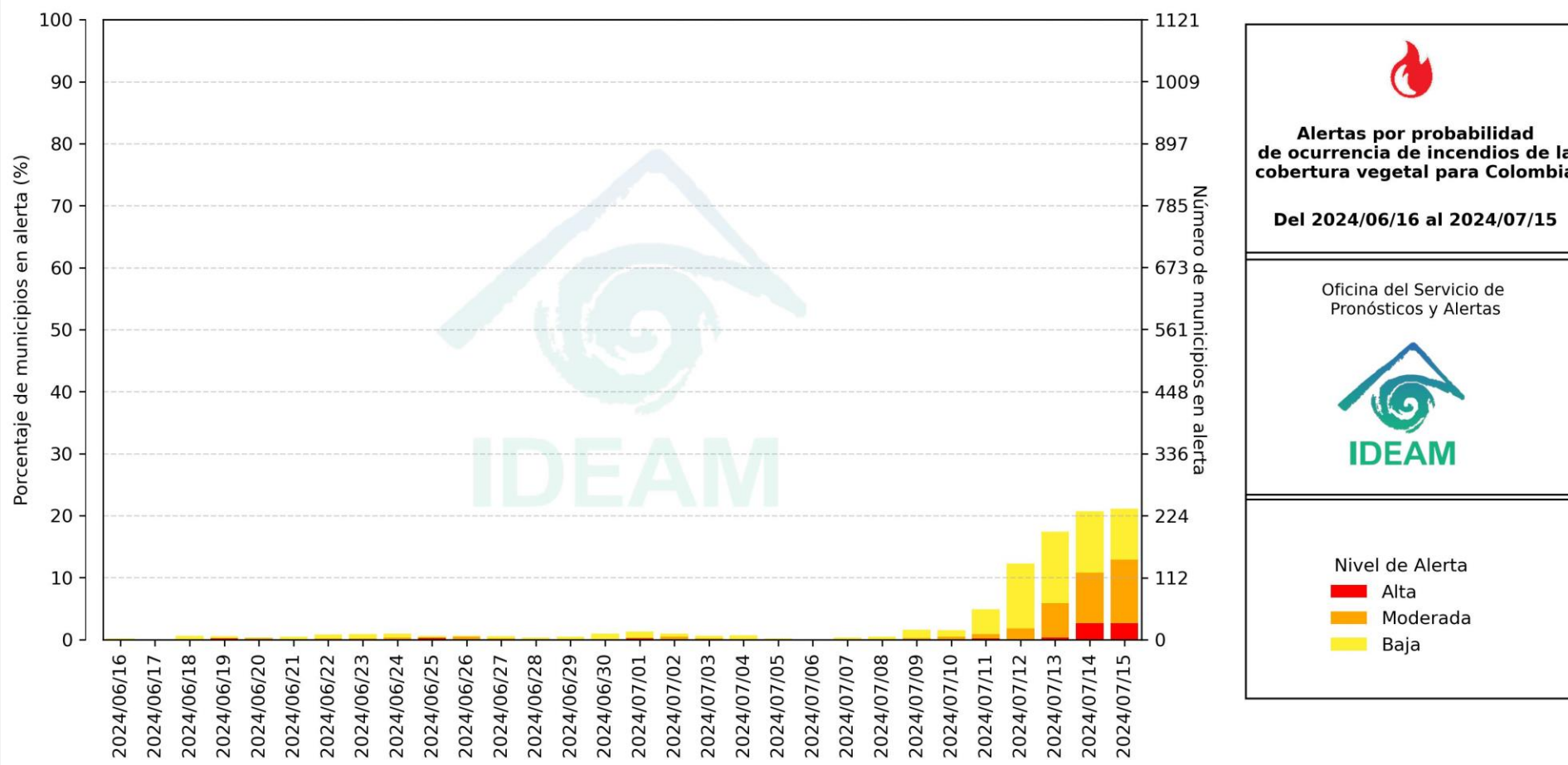
**Alerta baja:** en algunos municipios de los departamentos de Antioquia, Atlántico, Bolívar, Cauca, Cesar, Cundinamarca, Córdoba, Huila, La Guajira, Magdalena, Nariño, Santander, Sucre y Tolima.

Mapa de Pronóstico de la Amenaza por  
Incendios de la Cobertura Vegetal





## Gráfica de seguimiento de alertas por pronóstico de la amenaza de incendios de la cobertura vegetal para Colombia durante los últimos 30 días



El eje horizontal presenta la fecha de evaluación de las alertas, el eje vertical izquierdo el porcentaje de municipios\* en alerta y el eje vertical derecho el número total de éstos; categorizando las alertas en una barra apilada según su nivel de amenaza: alta (rojo), moderada (naranja) y baja (amarillo).

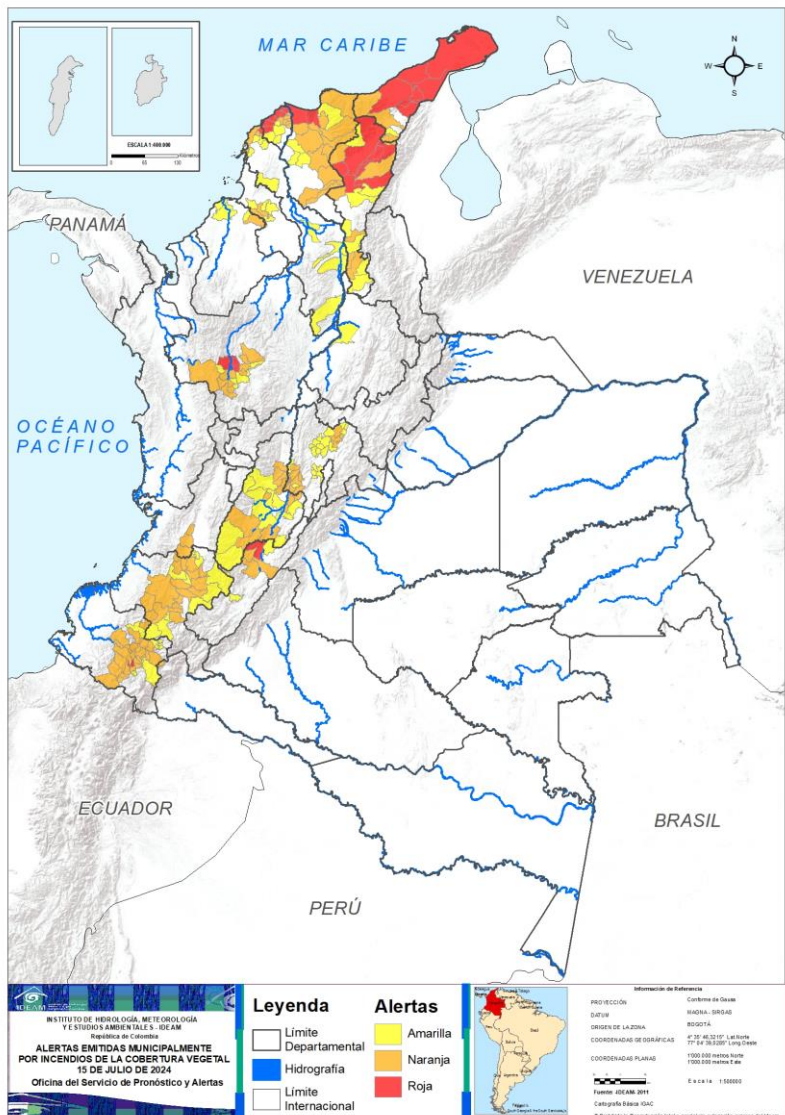
\* Municipios oficiales registrados por el DANE representado el 100% (1121 municipios) a la fecha.



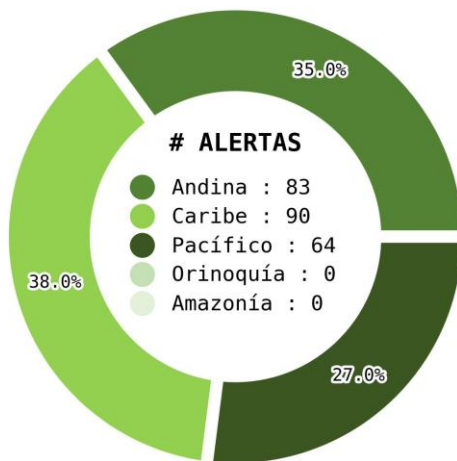


# Pronóstico de la Amenaza por Incendios de la Cobertura Vegetal

Actualización | 15 julio 2024 | 18:00 HLC



Municipios por regiones:



TOTAL MUNICIPIOS : 237  
FECHA : 2024-07-15

DEPARTAMENTO	#
ATLÁNTICO	7
LA GUAJIRA	7
CESAR	6
ANTIOQUIA	4
MAGDALENA	2
NARIÑO	2
BOLÍVAR	1
HUILA	1
<b>TOTAL</b>	<b>30</b>

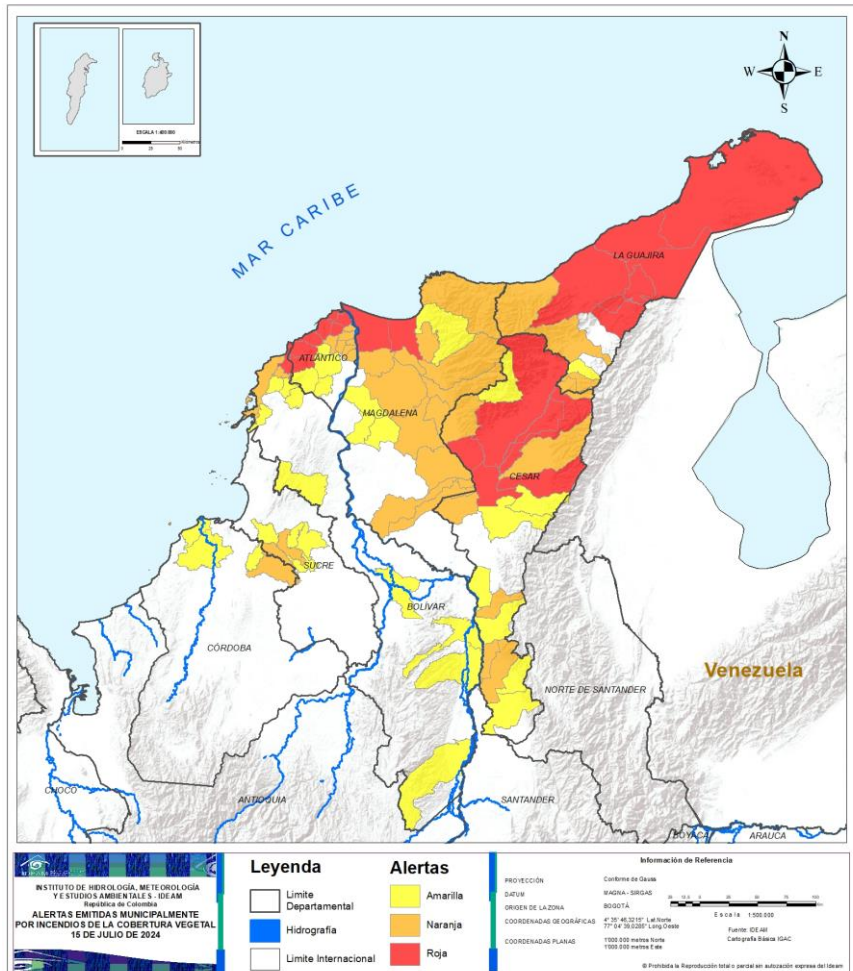
DEPARTAMENTO	#
NARIÑO	22
CAUCA	17
CUNDINAMARCA	13
ANTIOQUIA	12
MAGDALENA	12
TOLIMA	11
ATLÁNTICO	7
CESAR	7
LA GUAJIRA	4
VALLE DEL CAUCA	3
BOLÍVAR	2
HUILA	2
SUCRE	2
CÓRDOBA	1
<b>TOTAL</b>	<b>115</b>

DEPARTAMENTO	#
CUNDINAMARCA	19
TOLIMA	12
CAUCA	11
BOLÍVAR	9
NARIÑO	9
CESAR	7
ANTIOQUIA	6
ATLÁNTICO	4
MAGDALENA	4
SUCRE	4
CÓRDOBA	3
HUILA	2
LA GUAJIRA	1
SANTANDER	1
<b>TOTAL</b>	<b>92</b>



# Pronóstico de la Amenaza por Incendios de la Cobertura Vegetal

## REGIÓN CARIBE

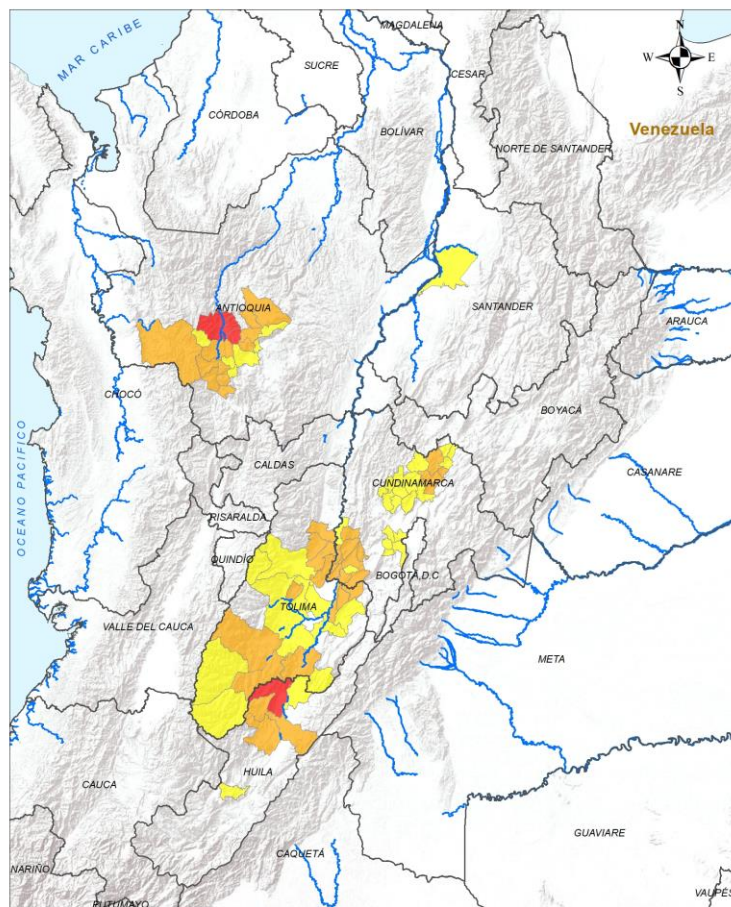


ALERTA	SITIOS PARA LOS CUALES SE GENERA LA ALERTA
	<p>ATLÁNTICO : Barranquilla, Galapa, Juan De Acosta, Luruaco, Piojó, Puerto Colombia, Tubará.</p> <p>BOLÍVAR : Santa Catalina.</p> <p>CESAR : Becerril, Bosconia, El Paso, La Paz, San Diego, Valledupar.</p> <p>LA GUAJIRA : Albania, Barrancas, Hatonuevo, Maicao, Manaure, Riohacha, Uribia.</p> <p>MAGDALENA : Puebloviejo, Sitionuevo.</p>
	<p>ATLÁNTICO : Baranoa, Malambo, Palmar De Varela, Polonuevo, Sabanagrande, Santo Tomás, Soledad.</p> <p>BOLÍVAR : Cartagena De Indias, Clemencia.</p> <p>CESAR : Aguachica, Agustín Codazzi, Astrea, El Copey, Gamarra, Manaure Balcón Del Cesar, Pelaya.</p> <p>CÓRDOBA : Chinú.</p> <p>LA GUAJIRA : Dibulla, La Jagua Del Pilar, San Juan Del Cesar, Urumita.</p> <p>MAGDALENA : Algarrobo, Aracataca, Ariguaní, El Retén, Fundación, Pijiño Del Carmen, Pivijay, Remolino, Sabanas De San Ángel, Santa Ana, Santa Marta, Zona Bananera.</p> <p>SUCRE : Corozal, Sampués.</p>
	<p>ATLÁNTICO : Manatí, Repelón, Sabanalarga, Usiacurí.</p> <p>BOLÍVAR : El Carmen De Bolívar, Morales, Pinillos, Río Viejo, San Estanislao, San Pablo, Santa Rosa, Turbana, Villanueva.</p> <p>CESAR : Chiriguaná, La Gloria, La Jagua De Ibirico, Pueblo Bello, Río De Oro, San Martín, Tamalameque.</p> <p>CÓRDOBA : Lórica, San Andrés De Sotavento, San Bernardo Del Viento.</p> <p>LA GUAJIRA : Villanueva.</p> <p>MAGDALENA : Chivolo, Ciénaga, El Piñón, Zapayán.</p> <p>SUCRE : El Roble, San Juan De Betulia, San Luis De Sincé, Sincelejo.</p>



# Pronóstico de la Amenaza por Incendios de la Cobertura Vegetal

## REGIÓN ANDINA



**INSTITUTO DE METEOROLOGÍA, METEOROLOGÍA Y ESTUDIOS AMBIENTALES - IDEAM**  
 Ministerio de Ambiente

**ALERTAS EMITIDAS MUNICIPALMENTE POR INCENDIOS DE LA COBERTURA VEGETAL 15 DE JULIO DE 2024**

Leyenda		Alertas	
	Límite Departamental		Amarilla
	Hidrografía		Naranja
	Límite Internacional		Roja

**Información de Referencia**

PROYECCIÓN: Conforme de Gauss  
 DATUM: MADRID - SIRGAS  
 ESCRITURA: BOGOTÁ  
 COORDENADAS GEOGRÁFICAS: 0° 35' 46.210" Latitud  
 77° 04' 38.528" Longitud  
 COORDENADAS PLANAS: 1900 000 metros Norte  
 1900 000 metros Este

Escala: 1:100,000  
 Fuente: IDEAM  
 Cartografía Básica IGAC

© Prohibida la reproducción total o parcial sin autorización expresa del Ideam

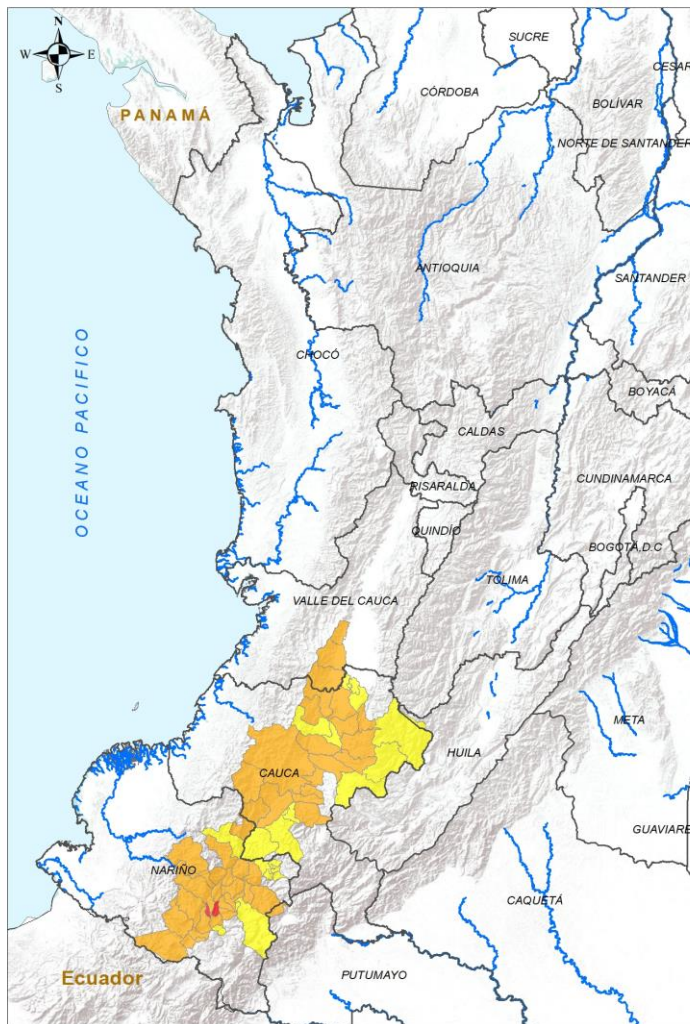
ALERTA	SITIOS PARA LOS CUALES SE GENERA LA ALERTA
	ANTIOQUIA : Olaya, San Jerónimo, Santa Fé De Antioquia, Sopetrán. HUILA : Aipe.
	ANTIOQUIA : Anzá, Armenia, Bello, Betulia, Concordia, Ebéjico, Entrerriros, San Pedro De Los Milagros, Santa Rosa De Osos, Titiribí, Urrao, Venecia. CUNDINAMARCA : Apulo, Carmen De Carupa, Cogua, Girardot, Guataquí, Jerusalén, Nariño, Nilo, Pulí, Ricaurte, Sutatausa, Tausa, Tocaima. HUILA : Neiva, Palermo. TOLIMA : Alvarado, Ataco, Carmen De Apicalá, Chaparral, Coello, Melgar, Natagaima, Piedras, Suárez, Valle De San Juan, Venadillo.
	ANTIOQUIA : Angelópolis, Caicedo, Copacabana, Donmatías, Heliconia, Medellín. CUNDINAMARCA : Agua De Dios, Beltrán, Bojacá, Fúquene, Granada, La Vega, Mosquera, Nocaima, Pacho, San Antonio Del Tequendama, San Cayetano, San Francisco, Soacha, Subachoque, Supatá, Susa, Vergara, Villa De San Diego De Ubaté, Zipaquirá. HUILA : Paicol, Villavieja. SANTANDER : Barrancabermeja. TOLIMA : Alpujarra, Cajamarca, Coyaima, Cunday, Guamo, Ibagué, Ortega, Planadas, Purificación, Rioblanco, Rovira, San Luis.





# Pronóstico de la Amenaza por Incendios de la Cobertura Vegetal

## REGIÓN PACÍFICO



**INSTITUTO DE HIDROLOGÍA, METEOROLOGÍA Y ESTUDIOS AMBIENTALES - IDEAM**  
República de Colombia

**ALERTAS EMITIDAS MUNICIPALMENTE POR INCENDIOS DE LA COBERTURA VEGETAL**  
18 DE JULIO DE 2024

Leyenda		Alertas	
	Límite Departamental		Amarilla
	Hidrografía		Naranja
	Límite Internacional		Roja

**Información de Referencia**

PROYECCIÓN: Conforme de Gauss  
DATUM: MADRID - ORSAS  
ORIGEN DE LA ZONA: BOGOTÁ  
COORDENADAS GEOGRÁFICAS: 4° 35' 46.3215" Lat Norte, 77° 04' 39.8285" Long Oeste  
COORDENADAS PLANAS: 1300 000 metros Norte, 1300 000 metros Este  
Fuente: IDEAM, Cartografía Básica IGAC

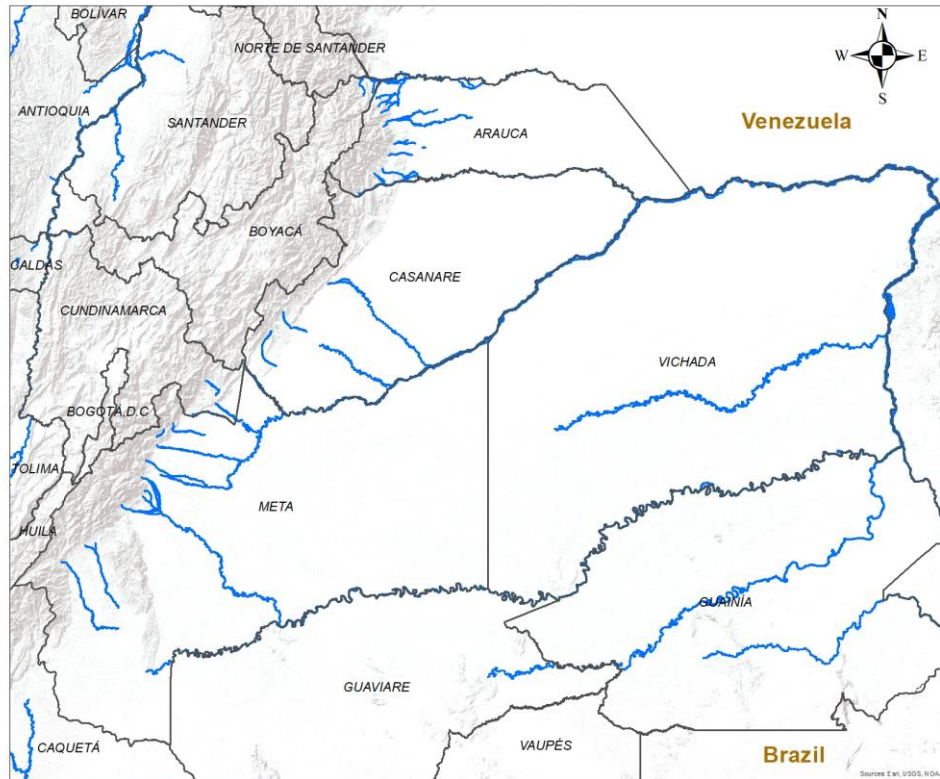
© Prohibida la reproducción total o parcial sin autorización expresa del Ideam.

ALERTA	SITIOS PARA LOS CUALES SE GENERA LA ALERTA
	NARIÑO : Ancuya, Providencia.
	CAUCA : Argelia, Balboa, Buenos Aires, Cajibío, Caldono, El Tambo, Jambaló, La Sierra, La Vega, Patía, Popayán, Rosas, Santander De Quilichao, Silvia, Suárez, Timbío, Totoró. NARIÑO : Buesaco, Chachagüí, Consacá, Cumbal, El Peñol, El Tambo, Guachucal, Guaitarilla, La Florida, La Llanada, Leiva, Linares, Los Andes, Mallama, Policarpa, Samaniego, San Lorenzo, Sandoná, Santacruz, Sapuyes, Taminango, Túquerres. VALLE DEL CAUCA : Cali, Jamundí, Yumbo.
	CAUCA : Bolívar, Caloto, Guachené, Inzá, Mercaderes, Morales, Piendamó - Tunía, Puracé, Páez, Sucre, Villa Rica. NARIÑO : Belén, Colón, El Rosario, Imués, La Unión, Nariño, Pasto, San Bernardo, San Pedro De Cartago.



# Pronóstico de la Amenaza por Incendios de la Cobertura Vegetal

## REGIÓN ORINOQUÍA



# CONDICIONES NORMALES

**INSTITUTO DE HIDROLOGIA, METEOROLOGIA Y ESTUDIOS AMBIENTALES - IDEAM**  
República de Colombia

**ALERTAS EMITIDAS MUNICIPALMENTE POR INCENDIOS DE LA COBERTURA VEGETAL 15 DE JULIO DE 2024**

**Leyenda**

- Hidrografía
- Límite Departamental
- Límite Internacional

**Alertas**

- Amarilla
- Naranja
- Roja

**Información de Referencia**

PROYECCIÓN	Conforme de Gauss	
DATUM	MAGNA - SIRGAS	
ORIGEN DE LA ZONA	BOGOTÁ	Escala: 1:500,000
COORDENADAS GEOGRÁFICAS	4° 35' 46.3215" Lat Norte 77° 04' 39.0285" Long Oeste	Fuente: IDEAM
COORDENADAS PLANAS	1000 000 metros Norte 1000 000 metros Este	Cartografía Básica IGAC

© Prohíbe la Reproducción total o parcial sin autorización expresa del Ideam



# Pronóstico de la Amenaza por Incendios de la Cobertura Vegetal

## REGIÓN AMAZONIA



# CONDICIONES NORMALES

<p><b>INSTITUTO DE HIDROLOGIA, METEOROLOGIA Y ESTUDIOS AMBIENTALES - IDEAM</b> República de Colombia</p> <p><b>ALERTAS EMITIDAS MUNICIPALMENTE POR INCENDIOS DE LA COBERTURA VEGETAL 15 DE JULIO DE 2024</b></p>	<p><b>Leyenda</b></p> <ul style="list-style-type: none"> <li><span style="color: blue;">■</span> Hidrografía</li> <li>□ Límite Departamental</li> <li>□ Límite Internacional</li> </ul>	<p><b>Alertas</b></p> <ul style="list-style-type: none"> <li><span style="color: yellow;">■</span> Amarilla</li> <li><span style="color: orange;">■</span> Naranja</li> <li><span style="color: red;">■</span> Roja</li> </ul>	<p><b>Información de Referencia</b></p> <p>PROYECCIÓN: Conforme de Gauss          DATUM: MAGNA - SIRGAS          ORIGEN DE LA ZONA: BOGOTÁ          COORDENADAS GEOGRÁFICAS: 4° 35' 46.3215" Lat. Norte, 77° 04' 39.9285" Long. Oeste          COORDENADAS PLANAS: 1000.000 metros Norte, 1000.000 metros Este</p> <p>Escala: 1:500.000          Fuente: IDEAM          Cartografía Básica IGAC</p> <p><small>© Prohibida la Reproducción total o parcial sin autorización expresa del Ideam</small></p>
--	---	--	--





## DEFINICIONES Y RECOMENDACIONES

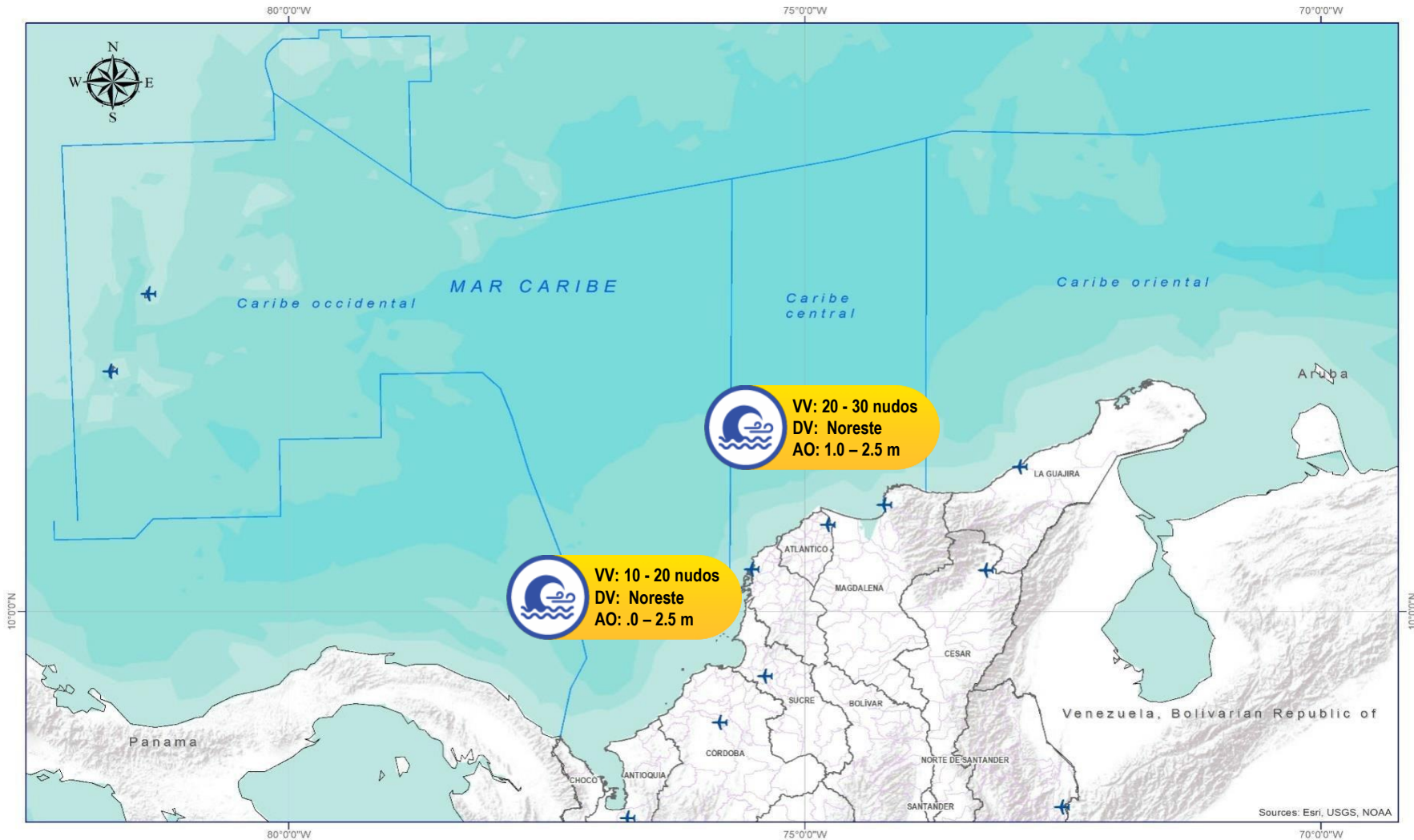


DEFINICIONES	RECOMENDACIONES
<p>Amenaza: Peligro latente de que un evento físico de origen natural, o causado, o inducido por la acción humana de manera accidental, se presente con una severidad suficiente para causar pérdida de vidas, lesiones u otros impactos en la salud, así como también daños y pérdidas en los bienes, la infraestructura, los medios de sustento, la prestación de servicios y los recursos ambientales (Ley 1523 de 2012).</p> <p>Conato (Incendio): Fuego de origen natural o antrópico que afecta o destruye una extensión inferior a 5.000 m<sup>2</sup>, de cualquier tipo de cobertura vegetal, ya sea en zona urbana o rural.</p> <p>Incendio de la cobertura vegetal: Fuego sobre la cobertura vegetal de origen natural o antrópico que se propaga sin control, que causa perturbaciones ecológicas afectando o destruyendo una extensión superior a 5.000 m<sup>2</sup>, ya sea en zona urbana o rural, que responde al tipo de vegetación, cantidad de combustible, oxígeno, condiciones meteorológicas, topografía, actividades humanas, entre otras.</p> <p>Incendio forestal: Un incendio forestal es un "fuego que, cualquiera sea su origen, se propaga sin control en terrenos rurales a través de vegetación leñosa, arbustiva o herbácea, ya sea viva o muerta". Es decir, no solo se queman los árboles, sino que se destruye todo un ecosistema de especies vegetales silvestres y también animales que habitan en estos terrenos. (Conaf, 2019)</p>	<p>A la comunidad en general, a los turistas y caminantes apagar debidamente las fogatas y no dejar residuos tipo vidrio que sirvan como elementos concentradores de la radiación solar e igualmente reportar a las autoridades en caso de ocurrencia de incendios.</p> <p>A los consejos departamentales y municipales, las autoridades ambientales regionales y locales, mantener activos los planes de prevención y atención de incendios con el fin de evitar la ocurrencia y propagación de los mismos especialmente en áreas de reserva forestal y del Sistema Nacional de Parques Nacionales Naturales.</p> <p>A los sistemas regionales y locales de bomberos disponer de los elementos necesarios para la atención oportuna de eventos de incendio de la cobertura vegetal</p>



# Alertas Meteomarinas Vigentes

Mar Caribe Colombiano



## Abreviaturas

- VV** – Velocidad del viento máxima probable.
- DV** – Dirección predominante del viento.
- AO** – Altura significativa de la ola.

## Convenciones



### Tiempo Lluvioso

Probabilidad de lluvias moderadas a fuertes, en algunos casos con posibilidad de tormentas eléctricas y rachas de viento.

### Sugerencia o recomendación

A las embarcaciones de poco calado, consultar con las Capitanías de puerto antes de zarpar en zonas de inminente tempestad.

A los bañistas y habitantes costeros, estar atentos a la evolución de las condiciones meteorológicas y a los avisos de las autoridades locales.



### Pleamar

La marea alcanzará su máximo nivel en el intervalo de tiempo establecido.

### Sugerencia o recomendación

Se sugiere a los habitantes costeros estar atentos a la evolución del fenómeno.



### Viento y oleaje

Velocidad del viento y altura del oleaje con valores por encima de lo normal para la época.

### Sugerencia o recomendación

A los bañistas y habitantes costeros, estar atentos a la evolución del fenómeno y a las indicaciones de las autoridades locales.

A las embarcaciones de poco calado, consultar con las Capitanías de puerto antes de zarpar.

\* La altura significativa de la ola, representa la media del tercio más alto de las olas, por lo cual la altura máxima posible puede ser incluso superior al doble de este valor.



## Abreviaturas

- VV** – Velocidad del viento máxima probable.
- DV** – Dirección predominante del viento.
- AO** – Altura significativa de la ola.

## Convenciones



### Tiempo Lluvioso

Probabilidad de lluvias moderadas a fuertes, en algunos casos con posibilidad de tormentas eléctricas y rachas de viento.

### Sugerencia o recomendación

A las embarcaciones de poco calado, consultar con las Capitanías de puerto antes de zarpar en zonas de inminente tempestad.

A los bañistas y habitantes costeros, estar atentos a la evolución de las condiciones meteorológicas y a los avisos de las autoridades locales.



### Pleamar

La marea alcanzará su máximo nivel en el intervalo de tiempo establecido.

### Sugerencia o recomendación

Se sugiere a los habitantes costeros estar atentos a la evolución del fenómeno.



### Viento y oleaje

Velocidad del viento y altura del oleaje con valores por encima de lo normal para la época.

### Sugerencia o recomendación

A los bañistas y habitantes costeros, estar atentos a la evolución del fenómeno y a las indicaciones de las autoridades locales.

A las embarcaciones de poco calado, consultar con las Capitanías de puerto antes de zarpar.

\* La altura significativa de la ola, representa la media del tercio más alto de las olas, por lo cual la altura máxima posible puede ser incluso superior al doble de este valor.



# CONDICIONES HIDROMETEOROLÓGICAS ACTUALES

**Ghisliane Echeverry Prieto | Directora General**  
**Tatiana Sierra | Jefe Oficina del Servicio de Pronóstico y Alertas**

**Elaboró:**

David Garzón Casas (Meteorología).  
Christian Camilo Romero (Hidrología).  
Yira Nathalie Fonseca Parga (Deslizamientos de Tierra).  
William Oswaldo Riaño Acosta (Incendios de la Cobertura Vegetal).  
Araminta Vega (Datos Hidrometeorológicos).

**OFICINA DEL SERVICIO DE PRONÓSTICO Y ALERTAS**

<http://www.ideam.gov.co>

**Correos electrónicos:** [servicio@ideam.gov.co](mailto:servicio@ideam.gov.co), [alertas@ideam.gov.co](mailto:alertas@ideam.gov.co)  
Calle 25D N° 96B - 70, piso 3. Bogotá, D.C.  
Teléfono: 3075625 ext. 1334 -1336.

## VISITA NUESTRAS REDES SOCIALES



InstitutoIDEAM



@IDEAMColombia



IdeamColombia



Ideam.Instituto

**°C:** grados Celsius  
**msnm:** metros sobre el nivel del mar  
**GOES:** Geostationary Operational Environmental Satellites (Satélite Geoestacionario Operacional Ambiental)  
**m:** metros  
**Km/h:** kilómetros por hora

**GOES-16:** localizado en 75°W sobre el ecuador geográfico  
**mm:** milímetros  
**HLC:** hora local colombiana  
**PNN:** parque nacional natural  
**SFF:** Santuario de Fauna y Flora

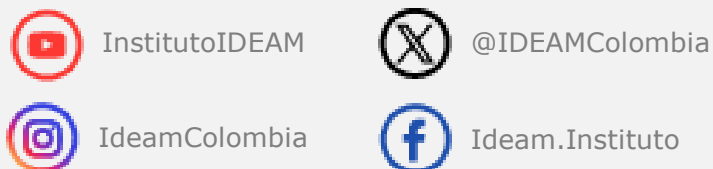
GHISLIANE ECHEVERRY PRIETO  
**Directora General**

INGRID TATIANA SIERRA  
**Jefe Oficina del Servicio de Pronósticos y Alertas**

**Diseño y diagramación:**  
GRUPO DE COMUNICACIONES

<http://www.ideam.gov.co>  
Correos electrónicos: [servicio@ideam.gov.co](mailto:servicio@ideam.gov.co),  
[alertas@ideam.gov.co](mailto:alertas@ideam.gov.co)  
Calle 25 D No. 96B - 70. Bogotá, D.C.  
Teléfono: 3075625 ext. 1334-1336.

**Síguenos en:**



**Alerta  
ROJA**

**PARA TOMAR ACCIÓN** Advierte a los sistemas de prevención y atención de desastres sobre la amenaza que puede ocasionar un fenómeno con efectos adversos sobre la población, el cual requiere la atención inmediata por parte de la población y de los cuerpos de atención y socorro. Se emite una alerta sólo cuando la identificación de un evento extraordinario indique la probabilidad de amenaza inminente y cuando la gravedad del fenómeno implique la movilización de personas y equipos, interrumpiendo el normal desarrollo de sus actividades cotidianas.



**Alerta  
NARANJA**

**PARA PREPARARSE** Indica la presencia de un fenómeno. No implica amenaza inmediata y como tanto es catalogado como un mensaje para informarse y prepararse. El aviso implica vigilancia continua ya que las condiciones son propicias para el desarrollo de un fenómeno, sin que se requiera permanecer alerta.



**Alerta  
AMARILLA**

**PARA INFORMARSE** Es un mensaje oficial por el cual se difunde información. Por lo regular se refiere a eventos observados, registrados o registrados y puede contener algunos elementos de pronóstico a manera de orientación. Por sus características pretéritas y futuras difiere del aviso y de la alerta, y por lo general no está encaminado a alertar sino a informar

**CONDICIONES NORMALES** La información que se suministra se encuentra dentro de los rangos normales.