



IDEAM

Instituto de Hidrología, Meteorología
y Estudios Ambientales

CONDICIONES HIDROMETEOROLÓGICAS ACTUALES

IDEAM comunica al Sistema Nacional para la Gestión del Riesgo de Desastres (SNGRD) y al Sistema Nacional Ambiental (SINA).

Bogotá D.C., 10 de julio de 2024
Hora de actualización 18:00 HLC

Boletín No.

0576

CONTENIDO

- Condiciones Meteorológicas.
- Pronóstico de precipitación para las próximas seis (6) horas.
- Alertas Hidrológicas.
- Seguimiento y Pronóstico de las Amenazas por Deslizamientos
- Seguimiento y Pronóstico de las Amenazas por Incendios Alertas.
- Meteomarinas vigentes Mar Caribe Colombiano.
- Meteomarinas vigentes Océano Pacífico Nacional.



PARA TOMAR ACCIÓN Advierte a los sistemas de prevención y atención de desastres sobre la amenaza que puede ocasionar un fenómeno con efectos adversos sobre la población, el cual requiere la atención inmediata por parte de la población y de los cuerpos de atención y socorro. Se emite una alerta sólo cuando la identificación de un evento extraordinario indique la probabilidad de amenaza inminente y cuando la gravedad del fenómeno implique la movilización de personas y equipos, interrumpiendo el normal desarrollo de sus actividades cotidianas.



PARA PREPARARSE Indica la presencia de un fenómeno. No implica amenaza inmediata y como tanto es catalogado como un mensaje para informarse y prepararse. El aviso implica vigilancia continua ya que las condiciones son propicias para el desarrollo de un fenómeno, sin que se requiera permanecer alerta.



PARA INFORMARSE Es un mensaje oficial por el cual se difunde información. Por lo regular se refiere a eventos observados, registrados o registrados y puede contener algunos elementos de pronóstico a manera de orientación. Por sus características pretéritas y futuras difiere del aviso y de la alerta, y por lo general no está encaminado a alertar sino a informar

CONDICIONES NORMALES La información que se suministra se encuentra dentro de los rangos normales.

Alertas vigentes hasta: 11 de julio de 2024 00:00 HLC



Condiciones Hidrometeorológicas

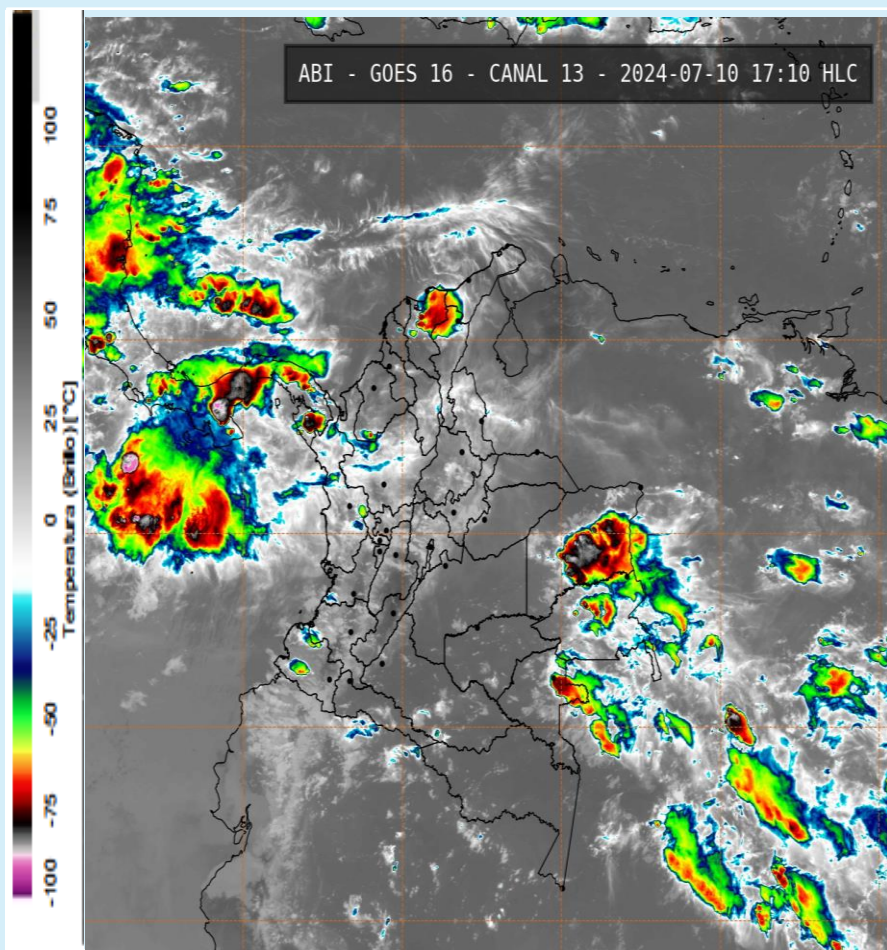
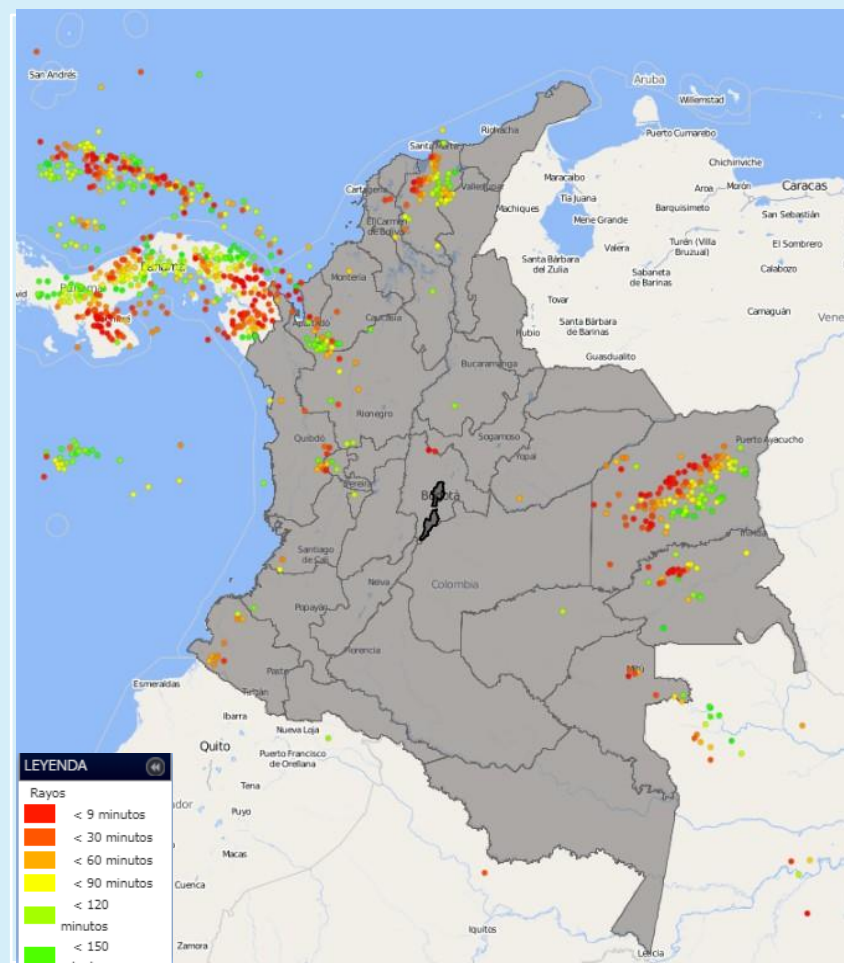


Imagen GOES 16 (East) Canal Infrarrojo | Fuente: GOES-IDEAM
10 de julio de 2024- Hora 17:10 HLC

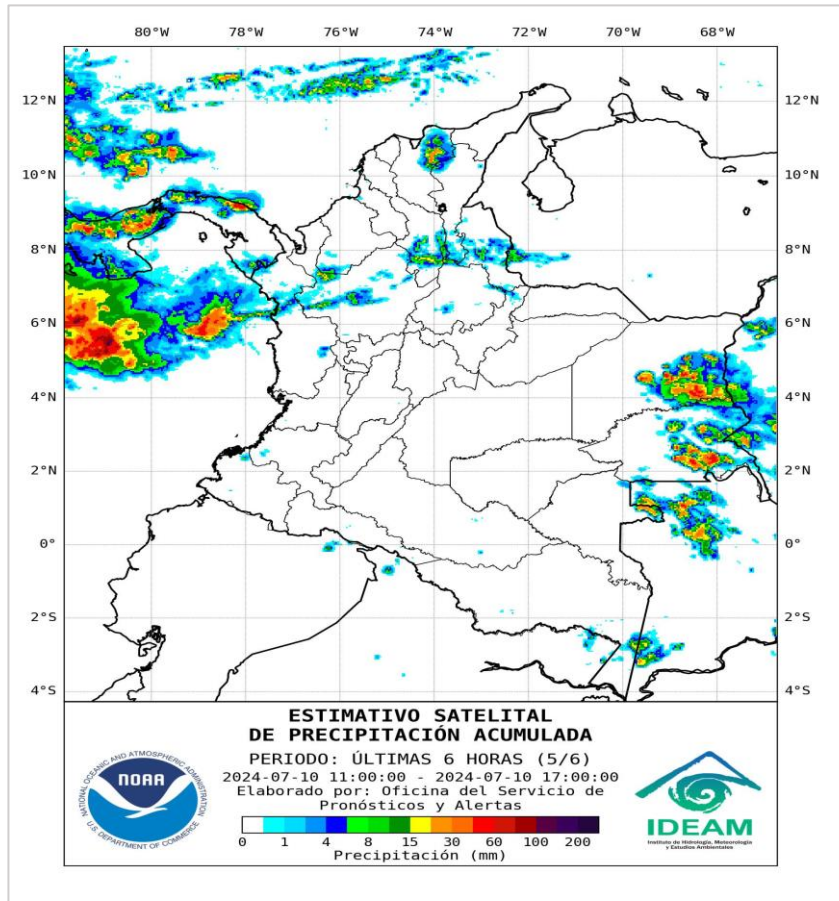


Descargas eléctricas en las últimas 3 horas
Fuente: Keraunos

- La imagen del canal infrarrojo (10.3 μm) permite identificar nubes en cualquier período temporal a partir de la temperatura de brillo de la nube (ver escala de colores). De esta forma, se puede identificar, clasificar y caracterizar la nubosidad en una zona determinada.
- La imagen de las descargas eléctricas muestra los rayos nube-tierra que se han descargado en una zona en las últimas 4 horas (ver escala de colores)



Condiciones meteorológicas en las últimas horas



- Hidroestimador últimas 06 horas
- Fuente: NOAA - IDEAM

Lluvias destacadas en las últimas horas

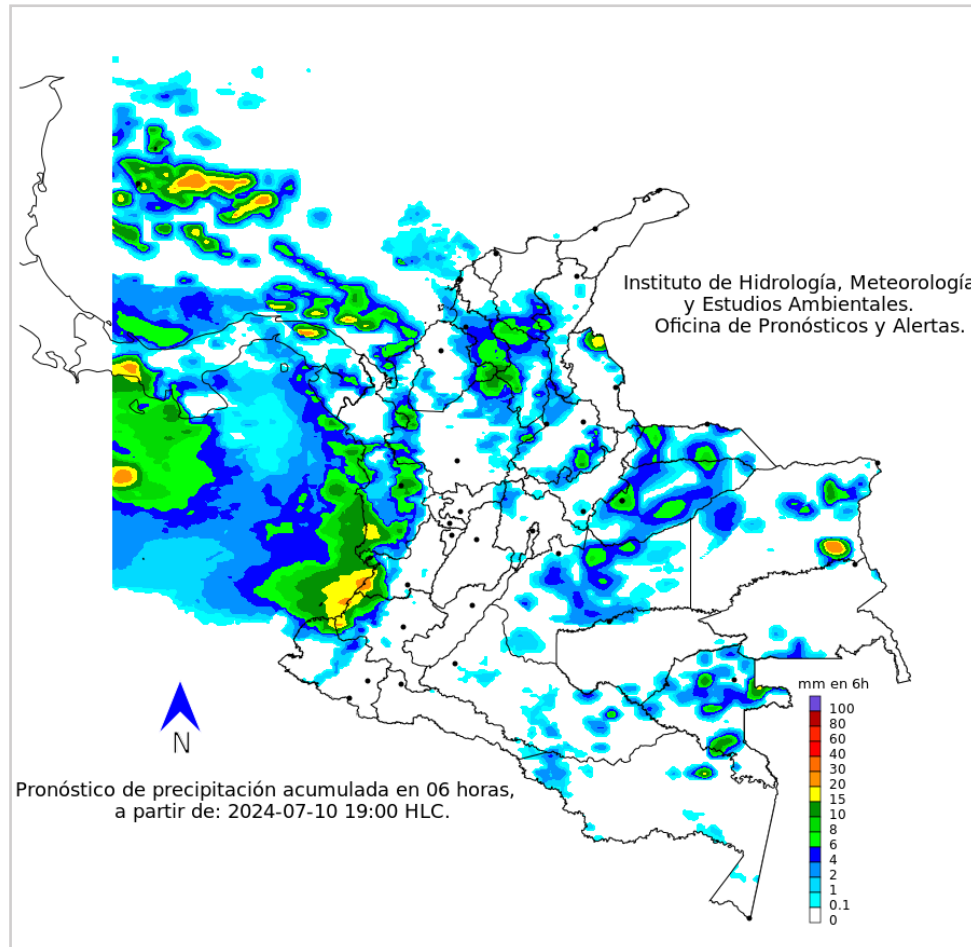
Durante la tarde han persistido las condiciones secas en amplios sectores, excepto por lluvias en el oriente de Vichada y Guainía, sur de Amazonas, límites entre Casanare y Boyacá, oriente de Chocó, occidente de Cauca y Nariño, noroccidente de Antioquia, y norte de Magdalena.

En San Andrés y Providencia cielo parcial a mayormente nublado con algunas lluvias dispersas.

• Un milímetro de lluvia (1 mm) equivale a un litro (1 L) de lluvia que ha caído en un metro cuadrado (1 m²). La lluvia acumulada es la suma de los milímetros de agua lluvia que se han registrado en un lapso de tiempo.



Pronóstico de precipitación para las próximas seis (6) horas



Para la noche se esperan lluvias en el centro y sur de los departamentos de Cesar, Magdalena, Bolívar y Sucre en la región Caribe; lluvias dispersas para la región Andina en zonas de norte de Norte de Santander, sur y occidente de Santander, norte y oriente de Antioquía, y suroriente de Cundinamarca; En la Pacífica incremento en la nubosidad con lluvias en zonas de Chocó y occidente de Valle del Cauca y Cauca; para la Orinoquía lluvias en Arauca, Casanare, Meta y oriente de Vichada; En la Amazonía precipitaciones dispersas en el occidente de Caquetá y Putumayo, Vaupés y Guainía.

En San Andrés, Providencia y Santa Catalina continuarán las condiciones nubladas con algunas lluvias al sur especialmente.

- La resolución espacial del mapa de pronóstico es de 6.5 km aproximadamente. Por lo tanto, fenómenos meteorológicos inferiores a esta escala no están considerados en esta predicción.
- La escala de colores está asociada a un rango de precipitación en el intervalo de tiempo indicado, lo que implica que el pronóstico no es determinista (un valor exacto en una zona) sino corresponde a un pronóstico cuantitativo (un rango de valores en una zona).



CONVENCIONES

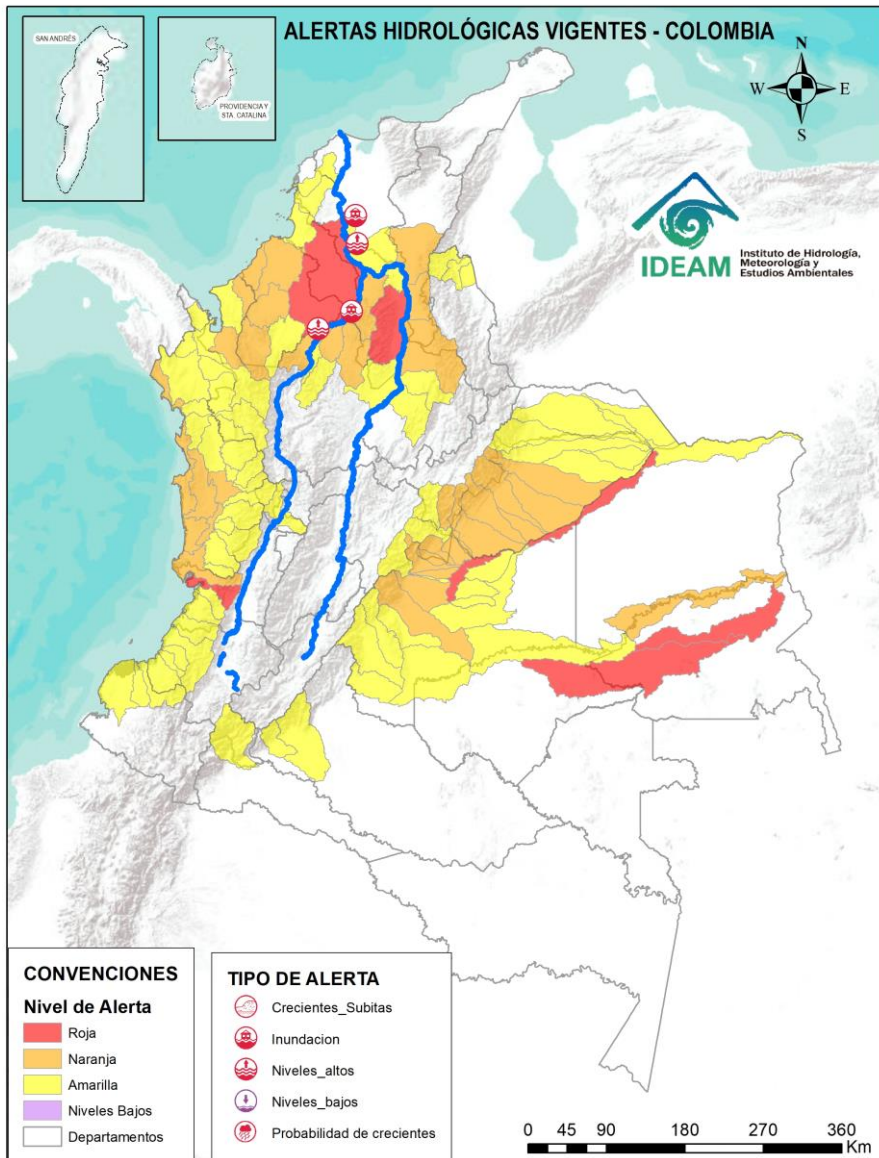
	Lluvias	Lluvias antecedentes intensas o continuas y/o pronóstico de las mismas, las cuales pueden generar crecientes súbitas en los ríos principales y sus afluentes.
	Niveles bajos	Nivel de referencia del río cuyos valores iguales o inferiores pueden generar restricciones para navegabilidad, captación de agua para acueductos, actividades de pesca entre otros sectores que pudieran verse afectados por la disminución de los caudales.
	Niveles altos	Nivel de referencia del río cuyos valores iguales o superiores pueden generar afectaciones en las zonas ribereñas.
	Creciente súbita	Fenómeno natural que se presenta en los ríos de montaña como consecuencia de la ocurrencia de lluvias intensas o torrenciales en zonas de alta pendiente del cauce principal y sus afluentes.
	Tránsito de crecientes	Es el desplazamiento de una onda de crecienta de aguas arriba hacia aguas abajo de la corriente.
	Creciente por desembalse	Proceso de tránsito del flujo de agua por descarga controlada desde un embalse.
	Inundación	Aumento en los niveles y/o caudales de los ríos que superan la capacidad máxima de transporte o modificación de la sección transversal que la reduce, ocasionando el desbordamiento e inundación en zonas aledañas al cauce principal.



Resumen de Alertas Hidrológicas



Actualización: 10 de julio de 2024 18:00 HLC



ALERTAS POR PROBABILIDAD DE CRECIENTES SÚBITAS Y/O INUNDACIONES

Area Hidrográfica	# de Subzonas
Orinoco	4
Magdalena Cauca	2
Pacífico	1
TOTAL	7

Area Hidrográfica	# de Subzonas
Orinoco	16
Caribe	7
Magdalena Cauca	7
Pacífico	5
TOTAL	35

Area Hidrográfica	# de Subzonas
Orinoco	21
Caribe	20
Pacífico	16
Magdalena Cauca	11
Amazonas	3
TOTAL	71

TOTAL ALERTAS HIDROLÓGICAS 113

ALERTAS PUNTUALES POR INUNDACIONES Y/O CRECIENTE SÚBITAS

Area Hidrográfica	# de Subzonas
Magdalena Cauca	4
TOTAL	4

ALERTAS PUNTUALES POR NIVELES BAJOS

Area Hidrográfica	# de Subzonas
TOTAL	0

Nota 1: Las alertas hidrológicas pueden ser corregidas y/o actualizadas en el futuro. No representa una certificación oficial del IDEAM.
 Nota 2: Es probable que los eventos hidrológicos reportados en las alertas emitidas no se estén presentando sobre los ríos principales sino sobre sus afluentes.
 Nota 3: El IDEAM le sugiere a la población ribereña estar muy atentos al comportamiento de los niveles de los ríos y atender las recomendaciones que la Unidad Nacional de Gestión del Riesgo de Desastres (UNGRD) emita para la implementación de medidas de contingencia ante posibles afectaciones por desbordamientos e inundaciones.
 Nota 4: Dentro de las alertas emitidas no se contemplan aquellas asociadas a desabastecimientos. En caso de requerir información asociada a estos reportes consultar en contactenos@gestiondelriesgo.gov.co

FEWS COLOMBIA
 SISTEMA DE PRONÓSTICOS HIDROLÓGICOS Y ALERTAS TEMPRANAS

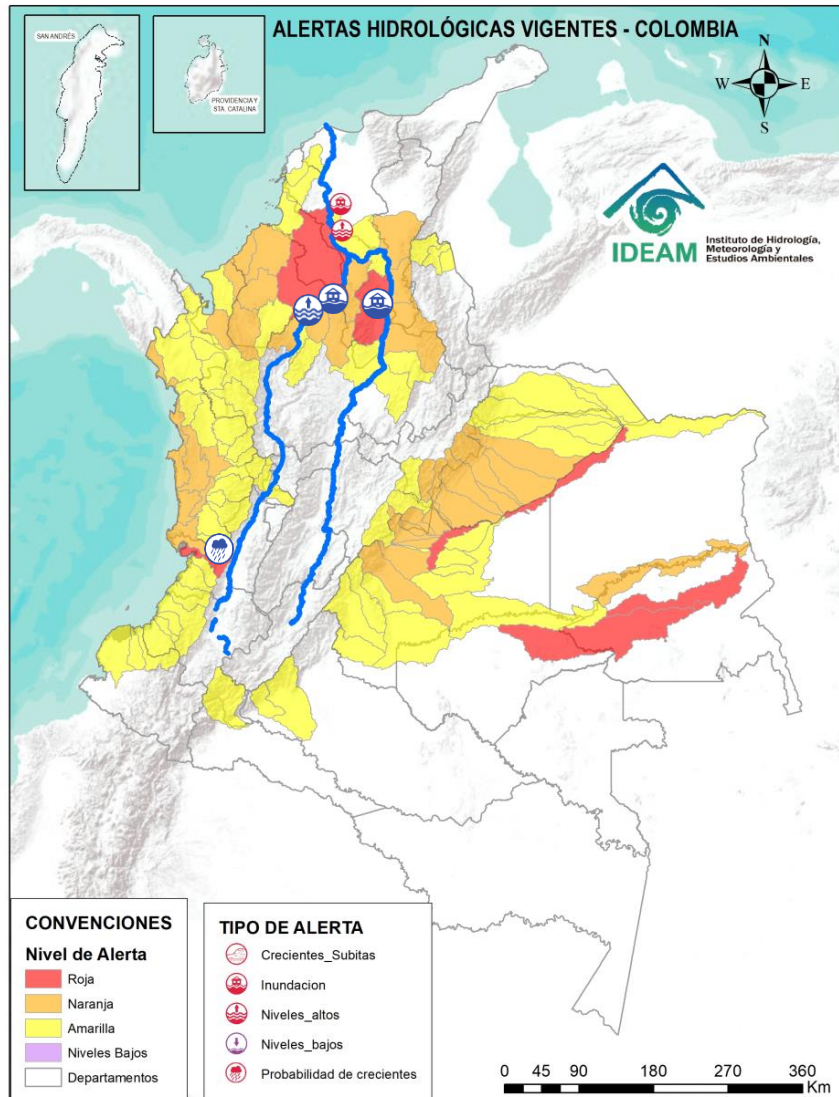
- Consulte aquí el estado de los niveles en los ríos del país: <http://fews.ideam.gov.co/colombia/MapaEstacionesColombiaEstado.html>



Resumen de Alertas Hidrológicas



Actualización: 10 de julio de 2024 18:00 HLC



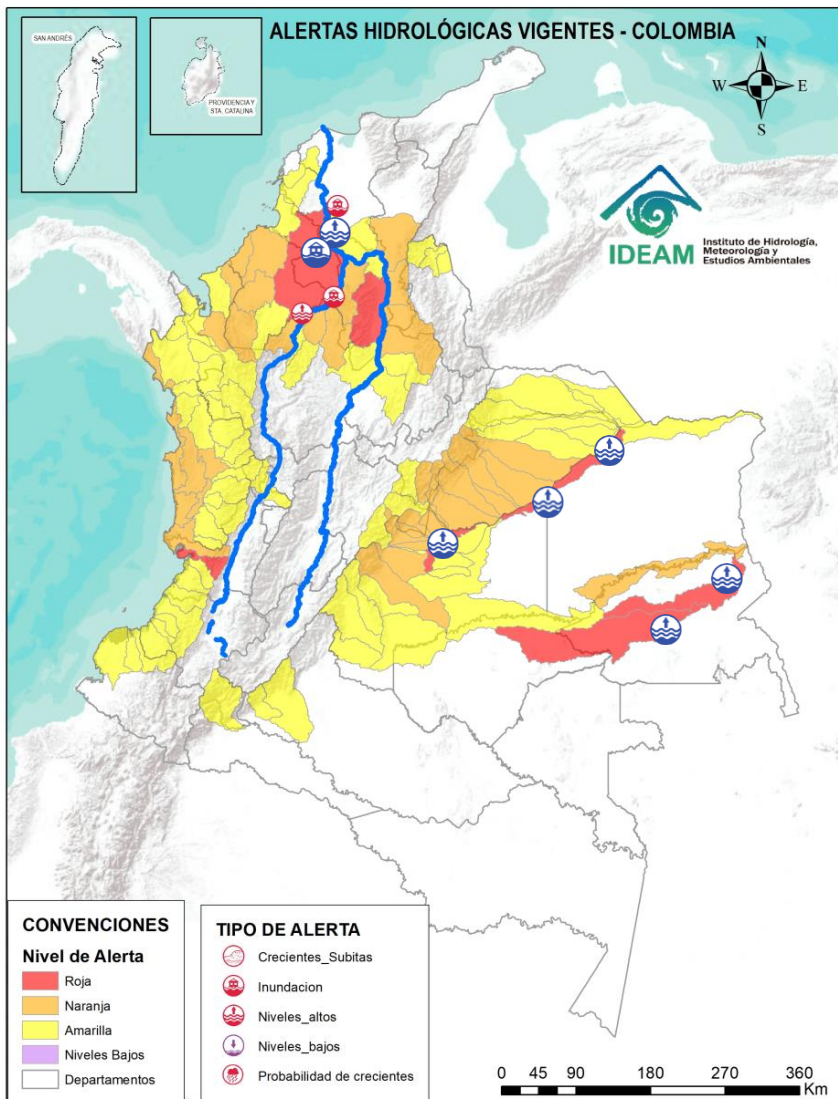
ÁREA HIDROGRÁFICA	SE DESTACAN LAS SIGUIENTES ALERTAS ROJAS POR NIVELES ALTOS, CRECIENTES SÚBITAS, DESBORDAMIENTOS Y/O INUNDACIONES:
Pacífico	<ul style="list-style-type: none"> Probabilidad de crecientes súbitas en el río Dagua y sus afluentes, especialmente en el río Bitaco a la altura del municipio de La Cumbre (Valle del Cauca). Se recomienda especial atención en los municipios de Dagua, La Cumbre y Buenaventura (Valle del Cauca).
Magdalena – Cauca	<ul style="list-style-type: none"> Probabilidad de incremento en los niveles en los ríos directos al Magdalena en el Brazo Morales y sus aportantes. Nota: Rompimiento del Jarillón en el sector Campo Payares y El Piñal, el 70% de la zona rural esta inundada en el municipio de Simití - Bolívar (14 y 15 de mayo de 2024). Niveles altos del río Cauca entre los municipios de Valdivia y Nechí. Especial atención a las comunidades ribereñas asentadas en la zona y en puntos críticos como Caucasia, Nuevo Mundo y Santillana. Nota: 1) Se reportan inundaciones en el sector de La Uribe y Paraguay en el municipio de Caucasia, Antioquia (17/06/2024). 2) Se reportan inundaciones por ruptura de Jarillón margen derecha del río Cauca generando afectaciones en el sector de La Coquera del municipio de Nechí (30/06/2024). Alerta puntual: Afectaciones por rompimiento del dique marginal del río Cauca en el sector Caregato a la altura de San Jacinto del Cauca (Bolívar). Se recomienda especial atención en La Región de La Mojana por transvase del caudal del río Cauca (05/06/2024). Inundaciones en la cuenca baja del río San Jorge asociadas al ingreso del río Cauca a través de los boquetes en los sectores de Caregato y Los Arrastres afectando zonas en los municipios de San Jacinto del Cauca, Caimito, San Benito Abad, Ayapel, Guaranda, San Marcos y Sucre. Nota: Probabilidad de rompimiento del dique sobre el río Magdalena, a la altura de Magangué, especial atención al barrio Girardot en la zona urbana (10/07/2024).



Resumen de Alertas Hidrológicas



Actualización: 10 de julio de 2024 18:00 HLC



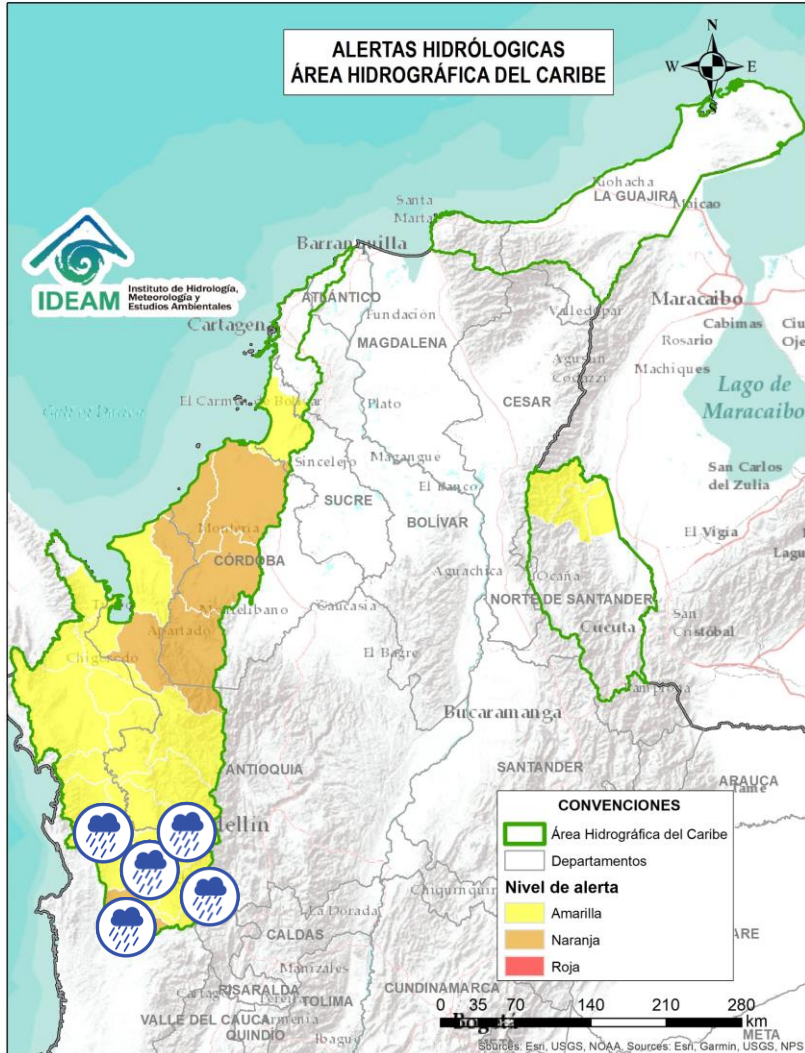
ÁREA HIDROGRÁFICA	SE DESTACAN LAS SIGUIENTES ALERTAS ROJAS POR NIVELES ALTOS, CRECIENTES SÚBITAS, DESBORDAMIENTOS Y/O INUNDACIONES:
Magdalena – Cauca	<ul style="list-style-type: none"> Inundaciones generadas por el rompimiento del río San Jorge en el sector de Las Vegas, afectando áreas de los municipios de Pueblo Nuevo, Buenavista y San Marcos. Especial atención en las comunidades aledañas al Caño Carate y el Sistema Cenagoso Las Flores-El Pital, como La Isla y Bocas de La Quebrada. Alerta Puntual: probabilidad de inundación en el sector de San José del Purgatorio en el municipio de Plato - Magdalena, ya que el río Magdalena superó el terraplén Terrón Seco en la vía Plato – San José del Purgatorio (06/07/2024). Niveles altos en el río Magdalena a la altura del municipio de Santa Ana (Magdalena).
Orinoco	<ul style="list-style-type: none"> Niveles altos en la parte media y baja del río Inírida a la altura del municipio de Inírida. Especial atención en zonas ribereñas de dicho municipio. Niveles altos en el río Meta a la altura de Puerto López y Cabuyaro. Se recomienda especial atención a la altura de Puerto López, Cabuyaro y Puerto Guadalupe (Meta). Niveles altos en la parte media del río Meta, entre los municipios de Puerto Gaitán (Meta) hasta La Hermosa en jurisdicción de Paz de Ariporo (Casanare). Incremento de niveles en la parte baja del río cerca a la desembocadura al río Orinoco, a la altura del municipio de Puerto Carreño. Nota: Se presentaron inundaciones en el municipio de Santa Rosalía (22/06/2024).



Área Hidrográfica del Caribe



Actualización: 10 de julio de 2024 18:00 HLC



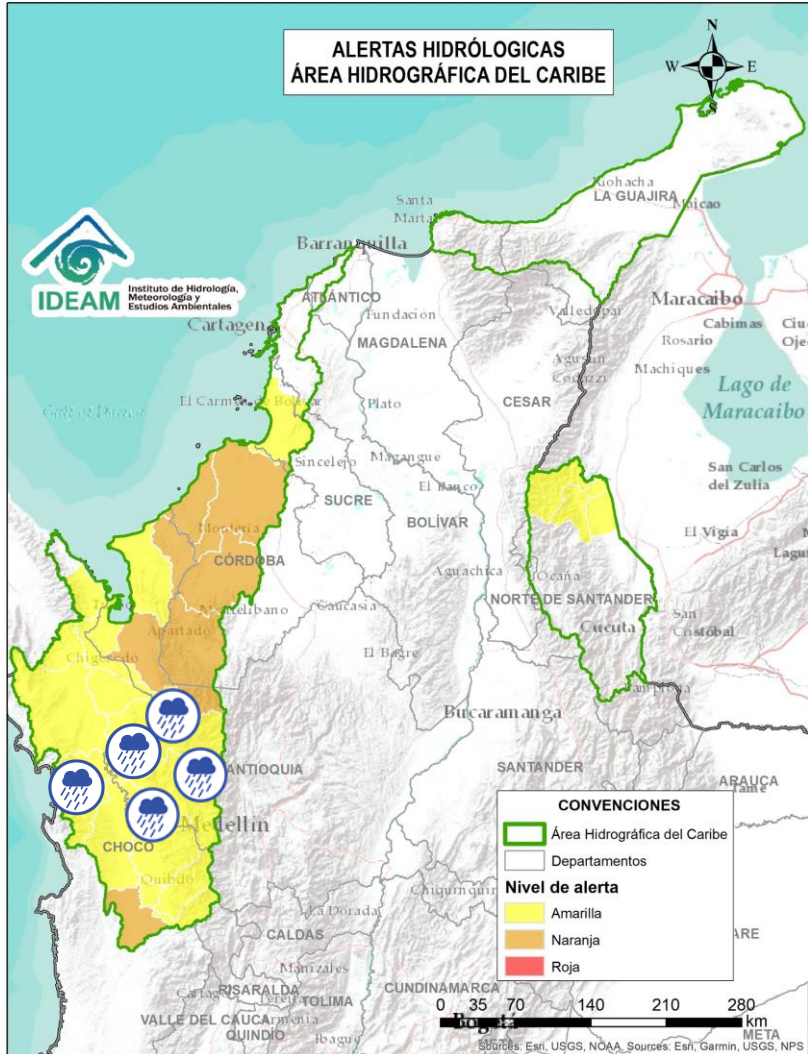
Alerta	Zona Hidrográfica	Subzona o Cuenca Hidrográfica	Descripción de la alerta hidrológica
	Atrato - Darién	Cuenca alta del río Atrato	Probabilidad de incrementos en los niveles del río Atrato y sus afluentes, Se recomienda especial atención en los municipios de El Carmen de Atrato, Cértégui, Lloró, Quibdó, Bagadó, Cantón de San Pablo, Paimado y Unión Panamericana (Animas).
	Atrato - Darién	Cuenca del río Andágueda	Probabilidad de crecientes súbitas en el nivel del río Andágueda y aportantes.
	Atrato - Darién	Cuenca del río Quito	Probabilidad de crecientes súbitas en la cuenca del río Quito. Especial atención en el municipio de Cértégui (Chocó).
	Atrato - Darién	Cuenca del río Cabi	Probabilidad de crecientes súbitas en la cuenca del río Cabi y otros directos al Atrato. Especial atención en el municipio de Quibdó.
	Atrato - Darién	Cuenca del río Bebaramá	Probabilidad de crecientes súbitas en la cuenca del río Bebaramá y sus afluentes.
	Atrato - Darién	Cuenca media río Atrato	Probabilidad de crecientes súbitas en la SZH Directos al Atrato entre los ríos Quito y Bojayá. Se recomienda especial atención en el río Atrato a la altura de Vigía de Fuerte (Antioquia).



Área Hidrográfica del Caribe



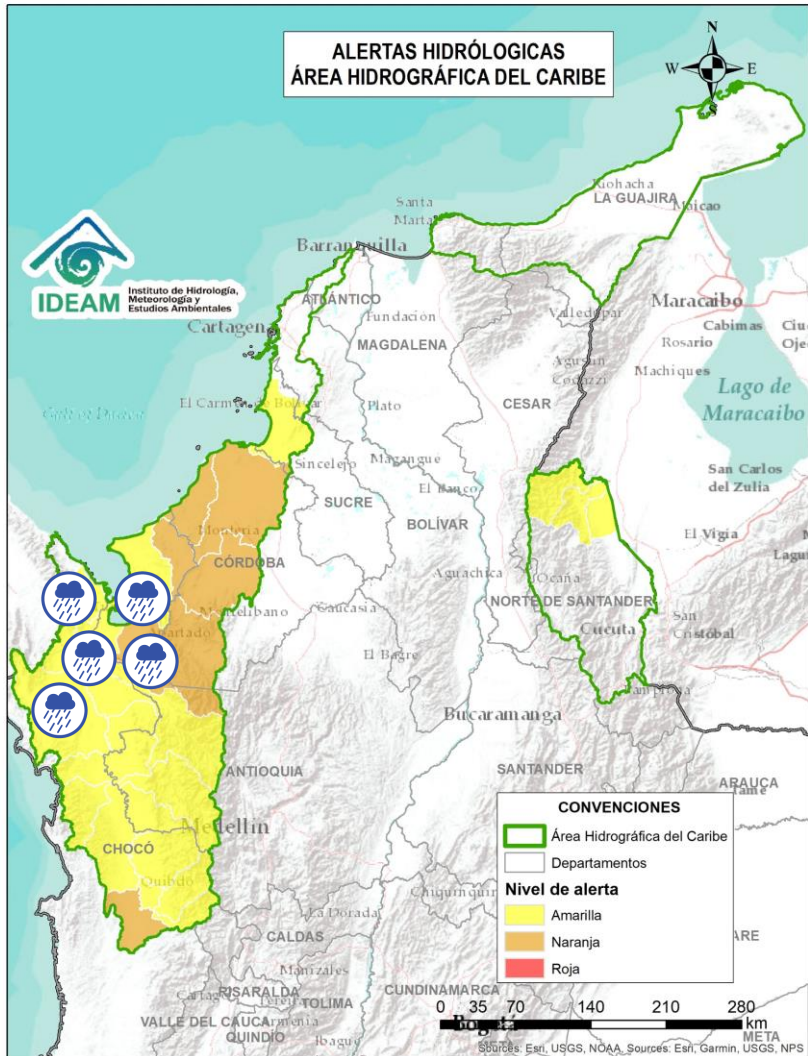
Actualización: 10 de julio de 2024 18:00 HLC



Alerta	Zona Hidrográfica	Subzona o Cuenca Hidrográfica	Descripción de la alerta hidrológica
	Atrato - Darién	Cuenca Media del Atrato	Probabilidad de crecientes súbitas en la SZH de los directos al Atrato entre Bebarama y Murri (md), se recomienda especial atención en el municipio del Medio Atrato (Chocó).
	Atrato - Darién	Cuenca del río Murri	Probabilidad de crecientes súbitas en los niveles del río Murri y sus afluentes, especialmente el río Ocaidó entre otros directos a la parte media del río Atrato. Se recomienda especial atención en el municipio de Urao y Vigía del Fuerte (Antioquia).
	Atrato - Darién	Cuenca del río Bojayá	Probabilidad de crecientes súbitas en el río Bojayá y sus afluentes. Especial atención en el municipio de Bojayá (Chocó).
	Atrato - Darién	Cuenca del río Napipí - río Opogadó	Probabilidad de crecientes súbitas en la cuenca del río Napipí - río Opogadó y sus aportantes.
	Atrato - Darién	Cuenca del río Murindó	Probabilidad de creciente súbita del río Murindó y sus afluentes. Especial atención en los municipios de Murindó, Vigía del Fuerte (Antioquia) y Carmen del Darién (Chocó).
	Atrato - Darién	Cuenca del río Sucio	Probabilidad de crecientes súbitas en el río Sucio y sus afluentes. Se recomienda especial atención en las quebradas San José de Urama, El Tigre, Agualinda, La Encalichada, Cañada Seca, Desmotadora, La Antigua, La Caracol y Potrereros, y los ríos Mutatá, Urumita y Herradura. Especial atención en los municipios de Nuevo Belén de Bajira, Frontino, Abriaquí, Uramita, Dabeiba, Cañasgordas, Frontino y Mutatá (Antioquia).



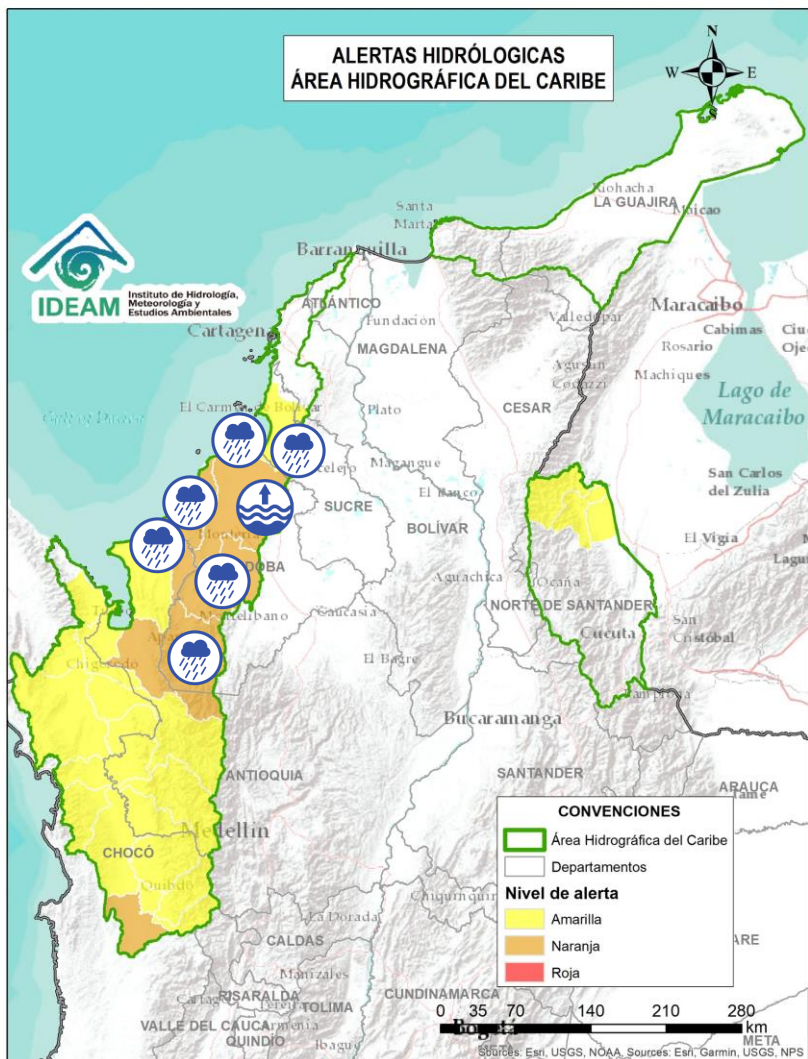
Actualización: 10 de julio de 2024 18:00 HLC



Alerta	Zona Hidrográfica	Subzona o Cuenca Hidrográfica	Descripción de la alerta hidrológica
	Atrato - Darién	Cuenca del río Salaquí	Probabilidad de crecientes súbitas en la cuenca del río Salaquí y sus aportantes a la cuenca baja del río Atrato. Especial atención en el municipio de Riosucio (Chocó).
	Atrato - Darién	Cuenca del río Perancho	Probabilidad de incrementos súbitos del río Perancho y sus afluentes, especialmente en el río Domingodó, aportante a la cuenca baja del río Atrato. Especial atención en los municipios Carmen de Darién y Riosucio (Chocó).
	Atrato - Darién	Cuenca baja del río Atrato	Probabilidad de incrementos súbitos en la SZH Directos al Bajo Atrato entre río Sucio y Desembocadura al Mar Caribe. Especial atención en el municipio de Riosucio (Chocó).
	Atrato - Darién	Cuenca del río Tanela	Probabilidad de crecientes súbitas en la cuenca del río Tanela, aportante a la cuenca baja del río Atrato.
	Caribe - Litoral	Cuenca del río León	Probabilidad de crecientes súbitas en el río León y sus afluentes, los ríos Carepa, Chigorodó, Apartadó, Grande y Vijagual, los cuales desembocan al Golfo de Urabá. Especial atención en los municipios de Turbo, Carepa, Chigorodó y Apartadó (Antioquia).
	Caribe - Litoral	Cuenca del río Mulatos	Probabilidad de crecientes súbitas en el río Mulatos y sus afluentes. Especial atención en los municipios de Turbo y Necoclí (Antioquia).



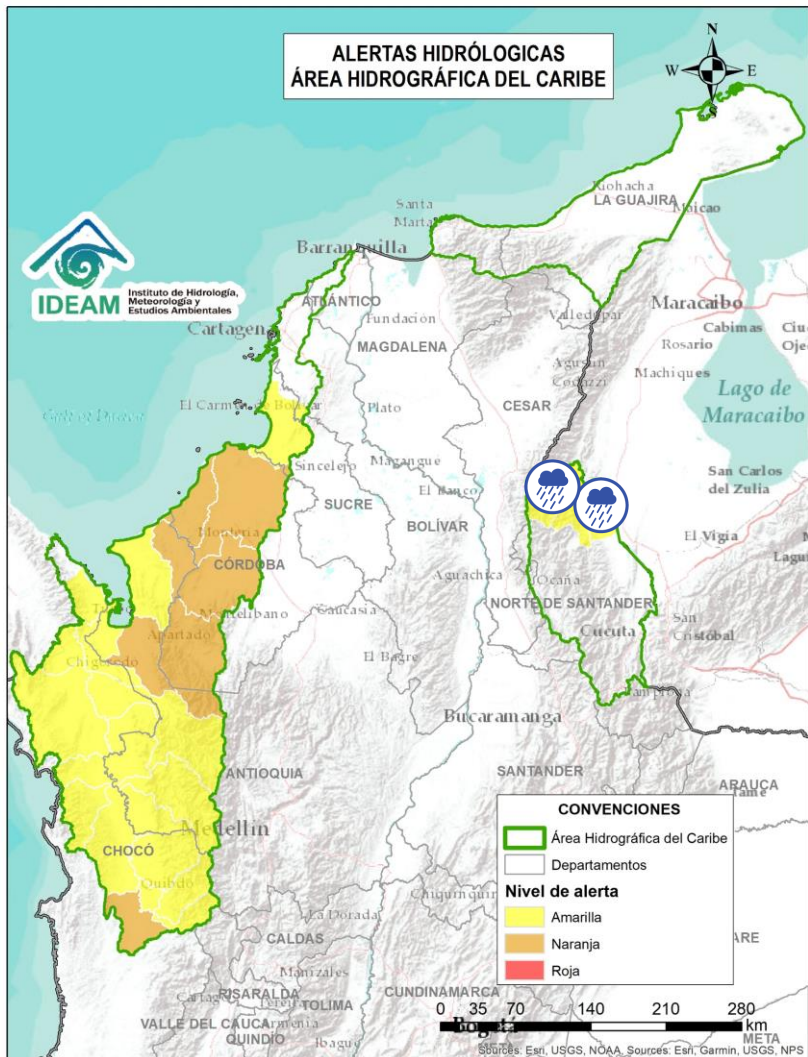
Área Hidrográfica del Caribe



Alerta	Zona Hidrográfica	Subzona o Cuenca Hidrográfica	Descripción de la alerta hidrológica
	Caribe - Litoral	Cuenca del río San Juan	Probabilidad de crecientes en el río San Juan y sus afluentes, entre otros arroyos directos al Caribe, especial atención en el municipio de Arboletes y San Juan de Urabá (Antioquia).
	Caribe - Litoral	Cuenca del río Canalete	Probabilidad de crecientes súbitas en el río Canalete y sus afluentes, entre otros arroyos directos al Caribe, especial atención en el municipio de Arboletes (Antioquia).
	Sinú	Cuenca alta del río Sinú	Probabilidad de incrementos súbitos en los niveles del río Sinú y sus afluentes en la parte alta.
	Sinú	Cuenca media del río Sinú	Probabilidad de incrementos en los niveles del río Sinú y sus afluentes (aguas abajo del Embalse de Urrá I), se recomienda especial atención en los centros poblados de Tierralta y Valencia (Córdoba).
	Sinú	Cuenca baja del río Sinú	Incrementos en los niveles del río Sinú y sus afluentes en la parte baja, se recomienda especial atención en los municipios de San Pelayo, Cereté, Montería, Loricá y San Bernardo del Viento (Córdoba).
	Caribe - Litoral	Directos al Caribe Golfo de Morrosquillo	Probabilidad de crecientes súbitas o incrementos en los aportantes directos al Mar Caribe en el Golfo de Morrosquillo. Especial atención en los municipios de San Onofre, Tolú, Coveñas, Palmito, Toluviéjo, Chalán, Colosó, Morroa y Sincelejo.



Actualización: 10 de julio de 2024 18:00 HLC



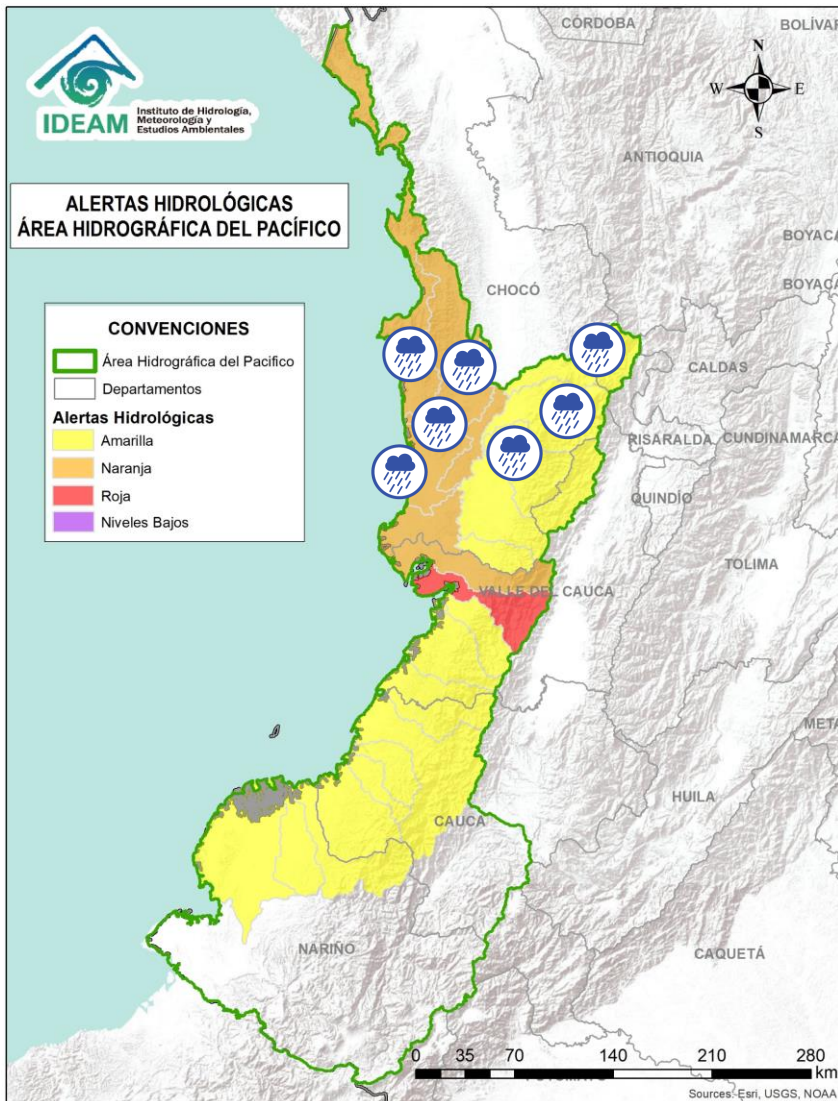
Alerta	Zona Hidrográfica	Subzona o Cuenca Hidrográfica	Descripción de la alerta hidrológica
	Catatumbo	Río del Suroeste y directos Río de Oro	Probabilidad de creciete súbitas en las cuencas de los ríos Suroeste y río de Oro.
	Catatumbo	Bajo Catatumbo	Probabilidad de creciete súbitas en la cuenca baja del río Catatumbo. Especial atención a la altura del corregimiento de La Gabarra – Tibú.
	Catatumbo	Cuenca del río Socuavo	Probabilidad de creciete súbitas en la cuenca del río Socuavo. Especial atención en el municipio de Tibú (Norte de Santander).



Área Hidrográfica del Pacífico



Actualización: 10 de julio de 2024 18:00 HLC



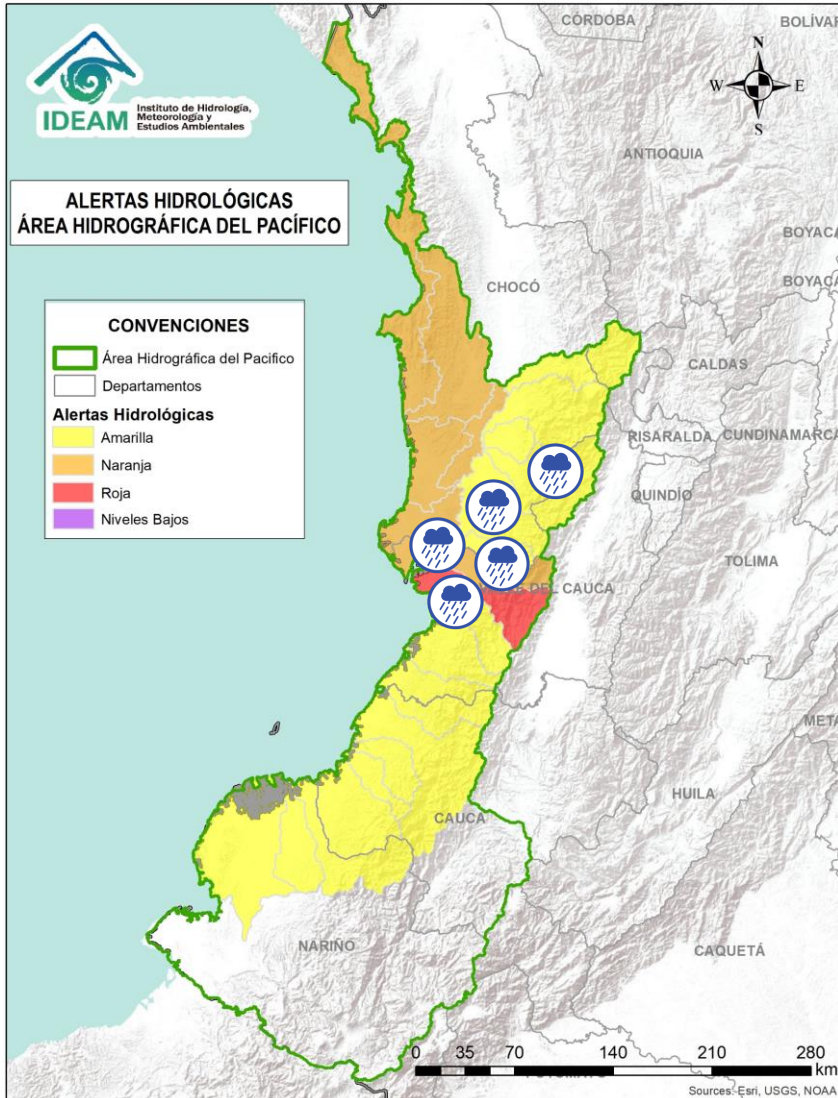
Alerta	Zona Hidrográfica	Subzona o Cuenca Hidrográfica	Descripción de la alerta hidrológica
	Directos al Pacífico	Cuencas directas al Pacífico (Chocó)	Probabilidad de incrementos súbitos en el nivel de los ríos Jella, Chocolatal, Jurado y sus afluentes, entre otros directos al Océano Pacífico en el departamento de Chocó, se recomienda especial atención en los municipios de Bahía Solano y Juradó.
	Baudó - Directos al Pacífico	Cuenca del río Baudó	Probabilidad de crecientes súbitas en el río Baudó y sus afluentes, especialmente los ríos Dubaza Catrú Cedro, Ancosó Cuguchó Berberre, Pepé, Misará, Torreidó, Pavasa Siguirisua y Purricha. Se recomienda especial atención en los corregimientos de Santa María, Miacorá, Divisa, Cohecho, Chachajo, Santa Rita, La Pureza, Nauca, Almendro, Bellavista y Puerto Elacio, en los municipios de Alto, Medio y Bajo Baudó.
	Baudó - Directos al Pacífico	Cuenca del río Docampadó	Probabilidad de incrementos súbitos en los niveles del río Docampadó y sus afluentes, entre otros directos al océano Pacífico en el departamento de Chocó.
	San Juan	Cuenca alta del río San Juan	Probabilidad de crecientes en el río San Juan Alto y sus afluentes. Se recomienda especial atención en los municipios de Mistrató y Pueblo Rico (Risaralda), y Tadó y Istmina (Chocó).
	San Juan	Cuenca del río Tamaná	Probabilidad de crecientes en las cuencas de los ríos Iró, Tamaná, Condoto, entre otros aportantes a la cuenca media del río San Juan. Especial atención a la altura de los municipios San José del Palmar, Río Iró, Condoto, Novita y Medio San Juan (Chocó).
	San Juan	Cuenca del río Cajón	Probabilidad de incrementos en los niveles de las cuencas del río Cajón entre otros aportantes a la cuenca media del río San Juan. Especial atención a la altura de los municipios Novita y Medio San Juan.



Área Hidrográfica del Pacífico



Actualización: 10 de julio de 2024 18:00 HLC



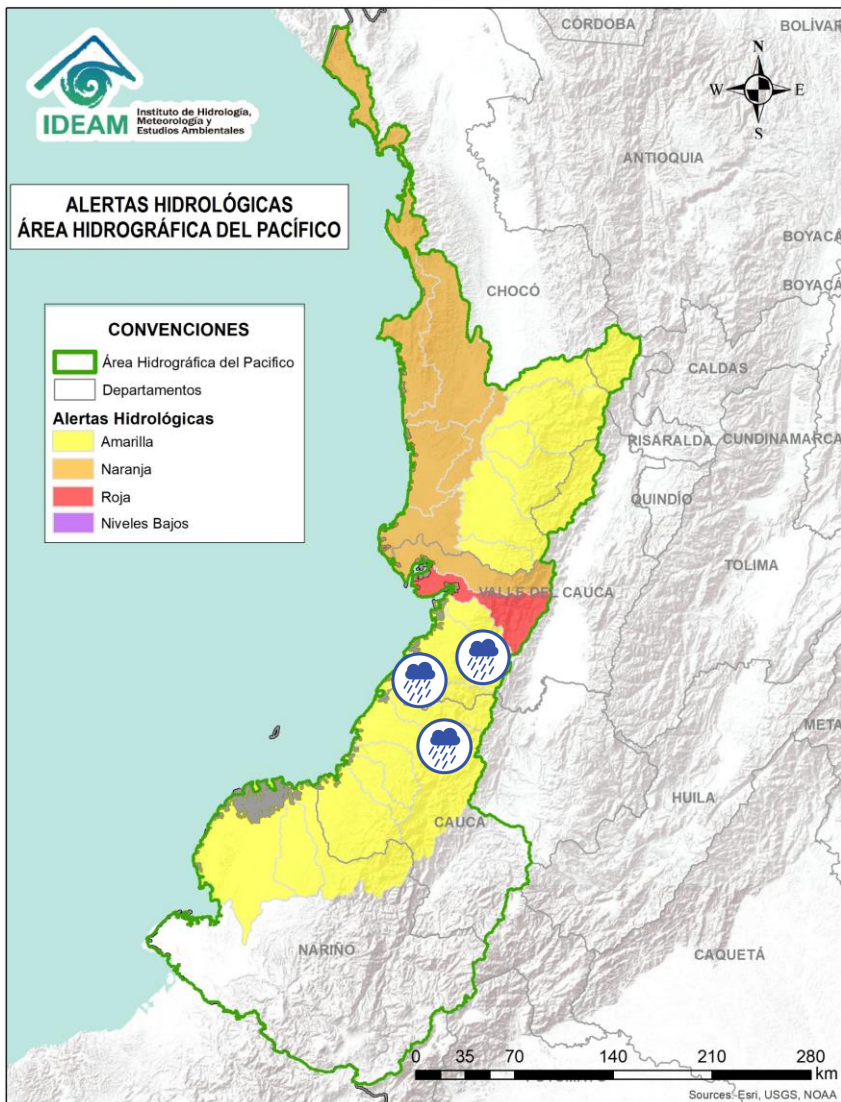
Alerta	Zona Hidrográfica	Subzona o Cuenca Hidrográfica	Descripción de la alerta hidrológica
	San Juan	Cuenca del río Sipí	Probabilidad de incrementos en los niveles de la cuenca del río Sipí, especialmente en los ríos Taparal, San Agustín y Garrapatas, a la altura del municipio de Sipí (Chocó) y río Sanquinini, a la altura del municipio de Bolívar (Valle del Cauca).
	San Juan	Cuenca media del río San Juan	Probabilidad de incrementos en los niveles con valores en el rango de altos en la parte media del río San Juan. Especial atención a la altura del municipio Medio San Juan e Istmina (Chocó). Nota: Se reportan inundaciones a la altura del corregimiento de Suruco Santa Mónica, municipio de Istmina, debido al desbordamiento de la quebrada Suruco, afectando al 80% del corregimiento (09/07/2024).
	San Juan	Cuenca del río Capoma	Probabilidad de incrementos en los niveles de la cuenca del río Capoma y otros directos al San Juan, tales como, el río Cucurupí y la quebrada Fujadó al igual que sus aportantes.
	San Juan	Cuenca del río Munguidó	Probabilidad de incrementos en los niveles de la cuenca del río Munguidó. Se recomienda especial atención en la vereda Las Delicias.
	San Juan	Ríos Calima y Bajo San Juan	Probabilidad de incrementos en los niveles de las cuencas de los ríos Calima y Bajo San Juan. Se recomienda especial atención a el municipio de Litoral de San Juan (Chocó) y los municipios Calima, Darién, Buenaventura y Bahía Málaga (Valle del Cauca).
	Tapaje – Dagua – Directos	Cuenca del río Dagua	Probabilidad de crecientes súbitas en el río Dagua y sus afluentes, especialmente en el río Bitaco a la altura del municipio de La Cumbre (Valle del Cauca). Se recomienda especial atención en los municipios de Dagua, La Cumbre y Buenaventura (Valle del Cauca).



Área Hidrográfica del Pacífico



Actualización: 10 de julio de 2024 18:00 HLC



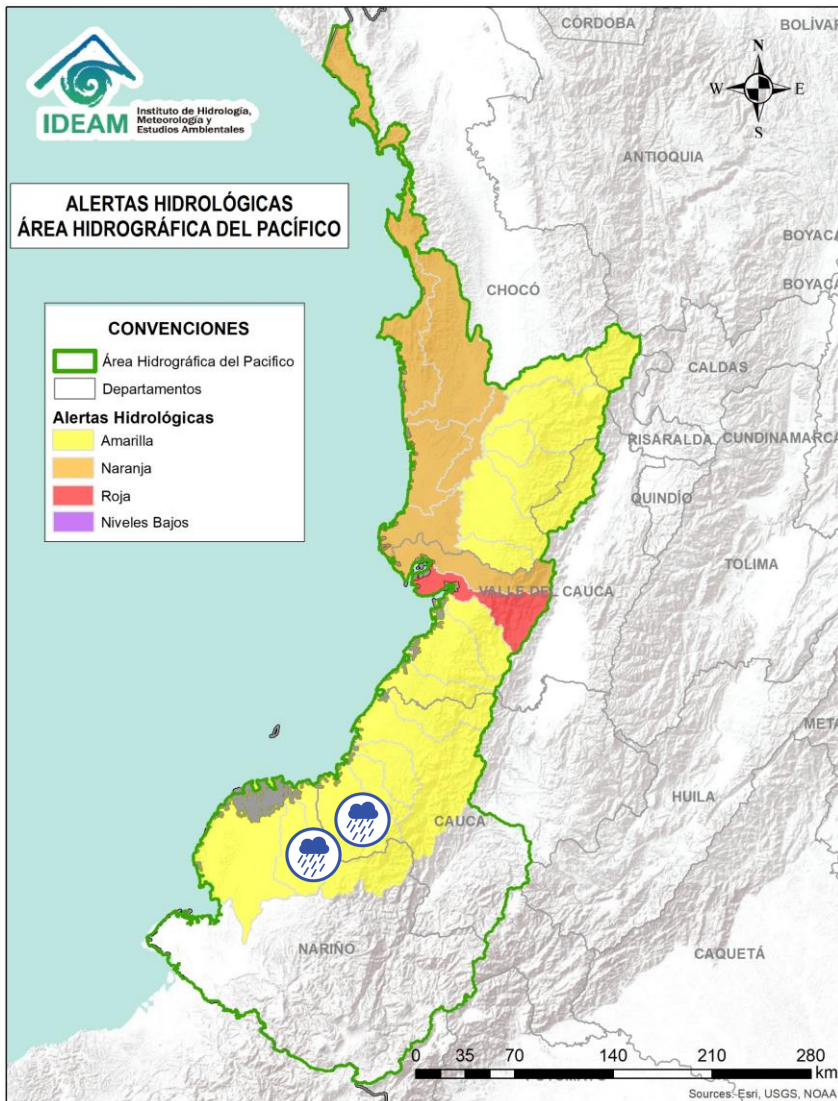
Alerta	Zona Hidrográfica	Subzona o Cuenca Hidrográfica	Descripción de la alerta hidrológica
	Tapaje – Dagua – Directos	Cuenca del río Anchicayá	Probabilidad de creciente súbita en el río Anchicayá y sus afluentes, que drena sus aguas hacia el Océano Pacífico en el departamento del Valle del Cauca. Se recomienda especial atención en el municipio de Dagua y Buenaventura (Valle del Cauca).
	Tapaje – Dagua – Directos	Cuencas de los ríos Cajambre, Mayorquín y Raposo	Probabilidad de crecientes súbitas en los ríos Cajambre, Mayorquín, Raposo y sus afluentes, directos al Océano Pacífico en el departamento del Valle del Cauca. Se recomienda especial atención en el municipio de Buenaventura (Valle del Cauca).
	Tapaje – Dagua – Directos	Cuenca del río Naya – Yurumanguí	Probabilidad de crecientes súbitas en los ríos Naya – Yurumanguí y sus afluentes, especialmente el río San Francisco, a la altura del municipio de López de Micay (Cauca).
	Tapaje – Dagua – Directos	Cuenca del río San Juan de Micay	Probabilidad de crecientes súbitas en el río San Juan de Micay y sus afluentes, aportante directo al Océano Pacífico. Se recomienda especial atención en los municipios de Argelia, San Miguel y López de Micay (Cauca).
	Tapaje – Dagua – Directos	Cuenca del río Saija	Probabilidad de crecientes súbitas en el río Saija y sus afluentes, aportante directo al Océano Pacífico.



Área Hidrográfica del Pacífico



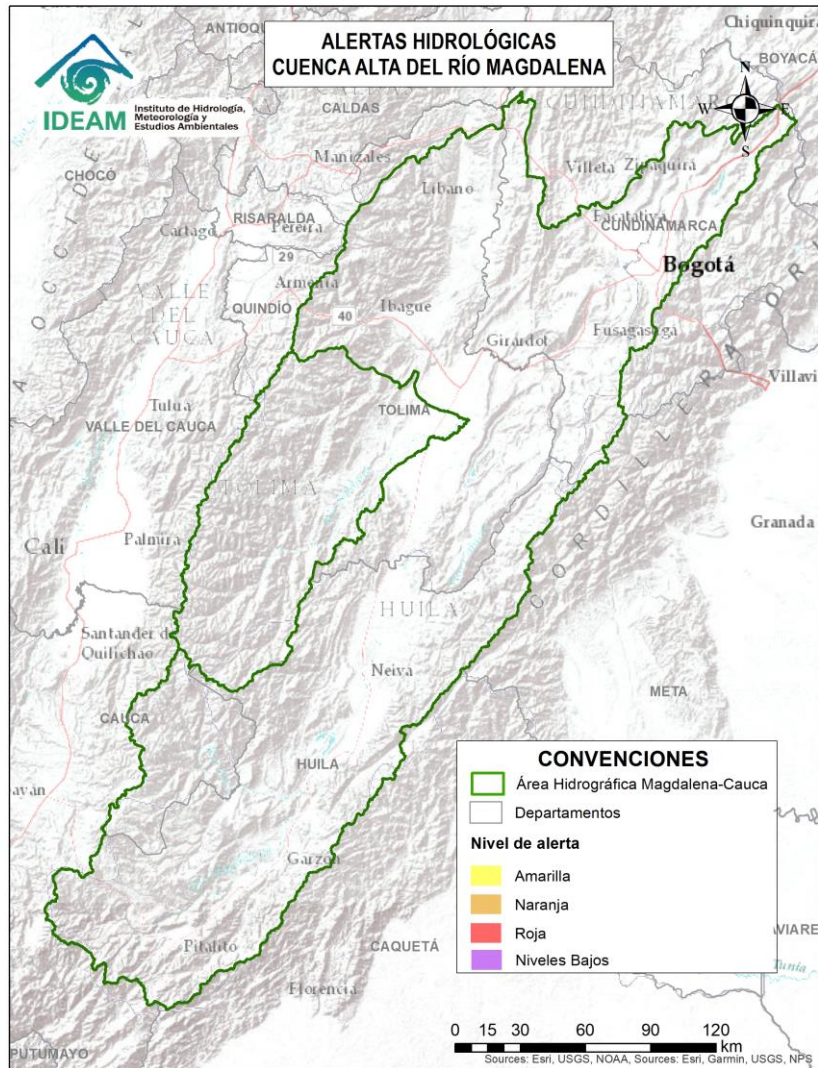
Actualización: 10 de julio de 2024 18:00 HLC



Alerta	Zona Hidrográfica	Subzona o Cuenca Hidrográfica	Descripción de la alerta hidrológica
	Tapaje – Dagua – Directos	Cuenca del río Timbiquí	Probabilidad de crecientes súbitas en el río Timbiquí y sus afluentes, aportante directo al Océano Pacífico. Especial atención en el municipio de Timbiquí (Cauca)
	Tapaje – Dagua – Directos	Cuenca del río Guapi	Probabilidad de crecientes súbitas en el río Guapi y sus afluentes, aportante directo al Océano Pacífico. Especial atención en el municipio de Guapi (Cauca).
	Tapaje – Dagua – Directos	Cuenca del río Iscuandé	Probabilidad de crecientes súbitas en el río Iscuandé y sus afluentes, aportante directo al Océano Pacífico. Especial atención en el municipio de Santa Bárbara Iscuandé (Nariño).
	Tapaje – Dagua – Directos	Cuenca del río Tapaje	Probabilidad de crecientes súbitas en el río Tapaje y sus afluentes, el cual drena sus aguas al Océano Pacífico en el departamento de Nariño.



Área Hidrográfica del Magdalena – Cauca (Cuenca alta del Río Magdalena)



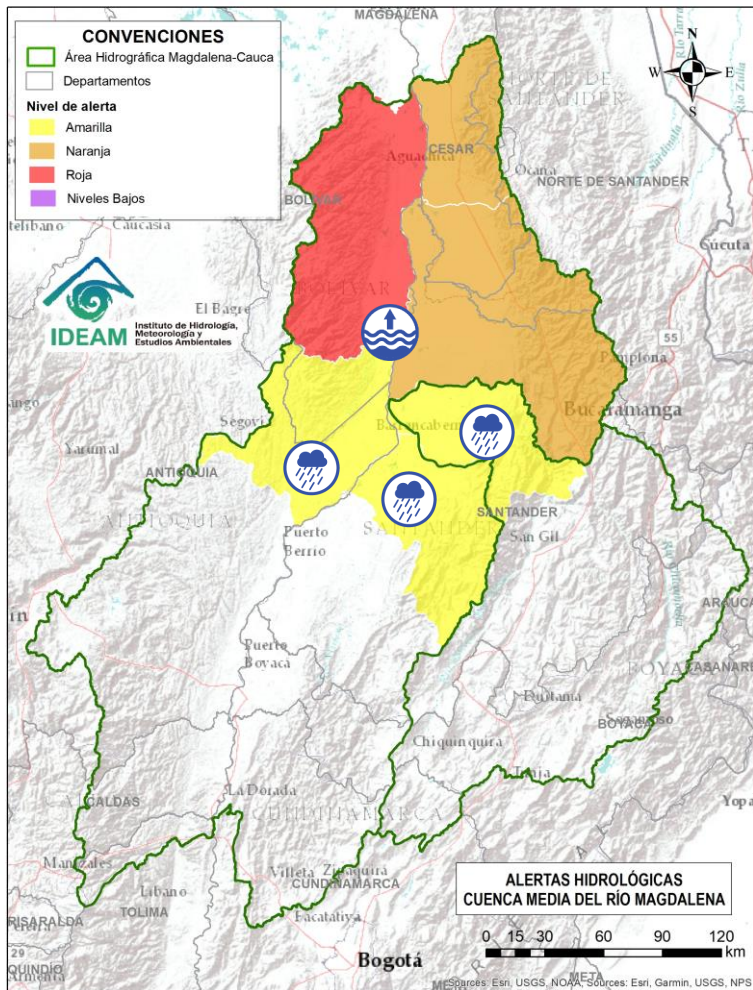
**CONDICIONES
NORMALES**



Área Hidrográfica del Magdalena – Cauca (Cuenca media del Río Magdalena)



Actualización: 10 de julio de 2024 18:00 HLC



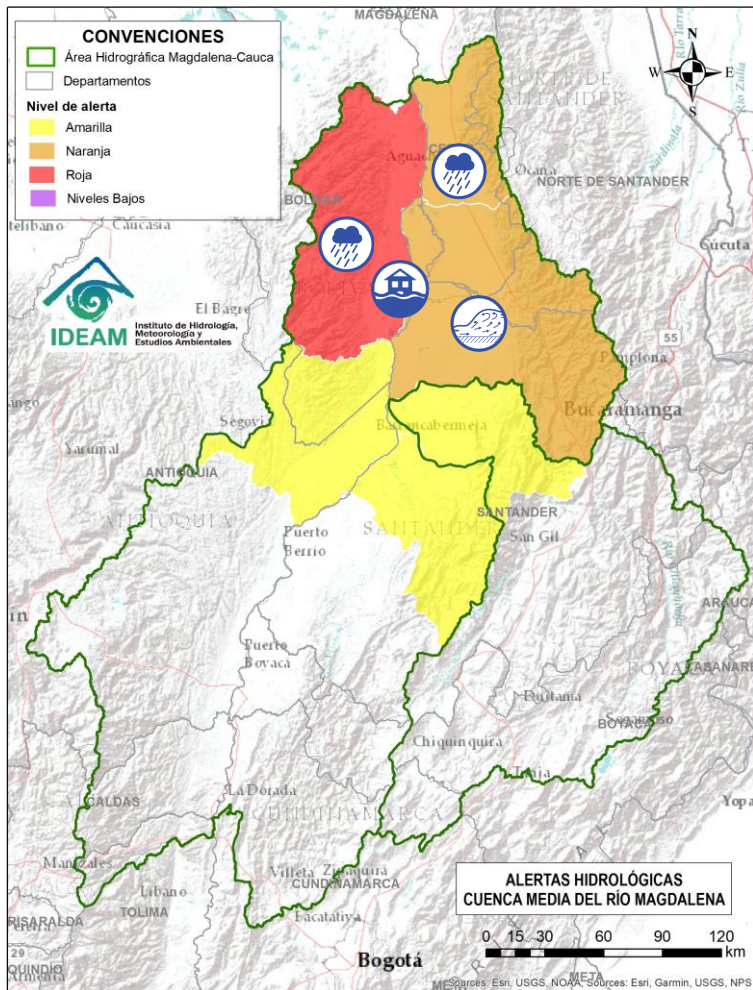
Alerta	Zona Hidrográfica	Subzona o Cuenca Hidrográfica	Descripción de la alerta hidrológica
	Medio Magdalena	Parte media del río Magdalena	Niveles altos en el río Magdalena entre San Pablo (Bolívar) y Puerto Wilches (Santander).
	Medio Magdalena	Cuenca del río Cimitarra	Probabilidad de crecientes súbitas en el río Cimitarra y sus afluentes. Especial atención en los municipios de Cantagallo (Bolívar), Yondó y Remedios (Antioquia).
	Medio Magdalena	Cuenca del río Opón	Probabilidad de crecientes súbitas en el río Opón y sus tributarios, especialmente en la quebrada Capote y en los ríos Cascajales, Honduras, Bermelanola y La Colorada. Especial atención a la altura de los municipios Santa Helena, Puerto Parra y El Carmen del Chucuri (Santander).
	Sogamoso	Cuenca del río Sogamoso	Probabilidad de crecientes súbita en el río Sogamoso y sus afluentes. Estar atentos a la altura del municipio de Barrancabermeja.



Área Hidrográfica del Magdalena – Cauca (Cuenca media del Río Magdalena)



Actualización: 10 de julio de 2024 18:00 HLC



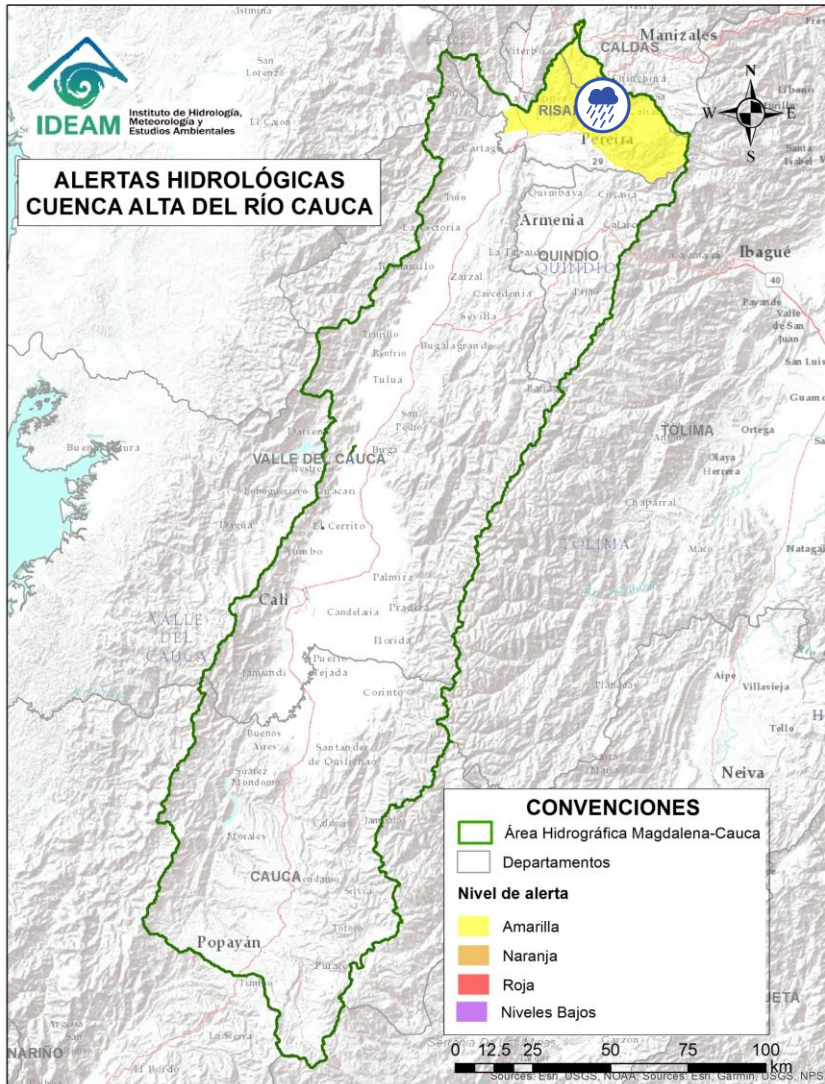
Alerta	Zona Hidrográfica	Subzona o Cuenca Hidrográfica	Descripción de la alerta hidrológica
	Medio Magdalena	Cuenca del río Lebrija	Crecientes súbitas en la cuenca del río Lebrija y sus aportantes. Especial atención en los ríos Cáchira, Oro, Charta, Florida Blanca, San Pablo, El Playón, Hato y quebrada San Alberto a la altura de los municipios de Sabana de Torres, Bucaramanga, Floridablanca, Piedecuesta, Girón y Rionegro (Santander).
	Medio Magdalena	Directos al Magdalena (Brazo Morales)	Probabilidad de incremento en los niveles en los ríos directos al Magdalena en el Brazo Morales y sus aportantes. Nota: Rompimiento del Jarillón en el sector Campo Payares y El Piñal, el 70% de la zona rural esta inundada en el municipio de Simití - Bolívar (14 y 15 de mayo de 2024).
	Medio Magdalena	Quebrada El Carmen	Probabilidad de crecientes súbitas en la SZH de la Quebrada el Carmen, entre otros directos al Medio Magdalena, especialmente en los caños El Cristo y Pital, y quebrada Buturama. Especial atención en el municipio de Aguachica (Cesar).



Área Hidrográfica del Magdalena – Cauca (Cuenca alta del Río Cauca)



Actualización: 10 de julio de 2024 18:00 HLC



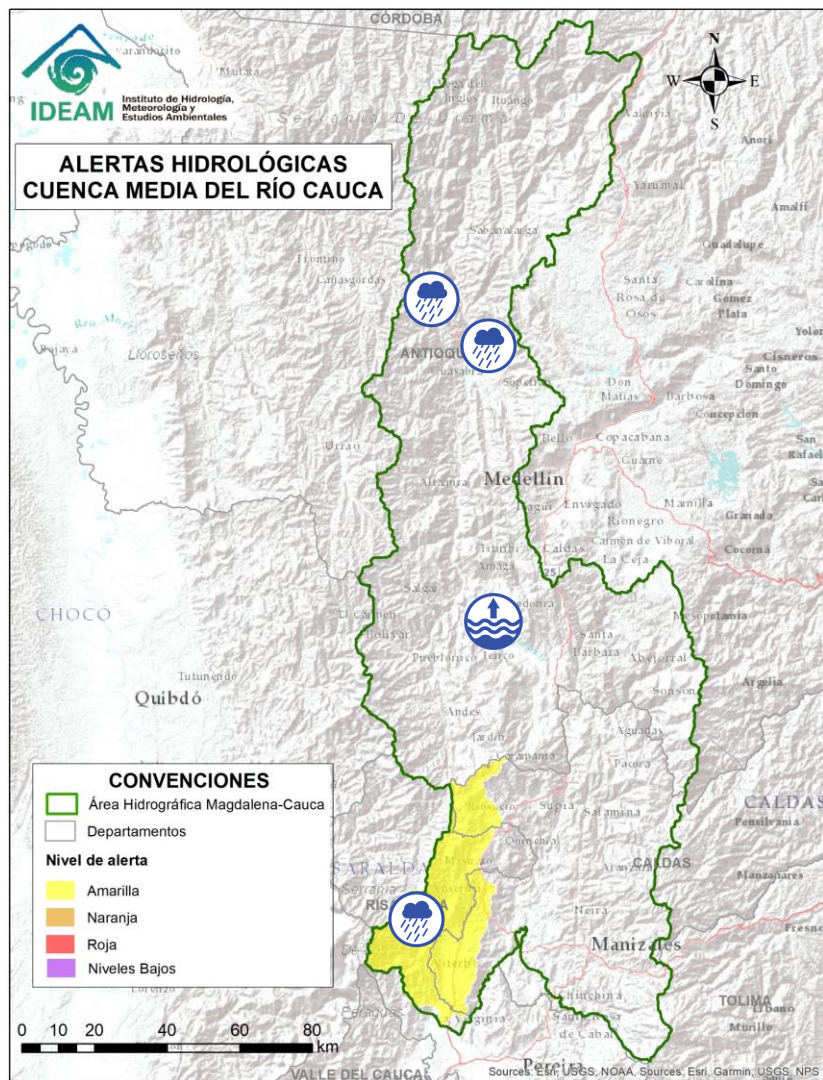
Alerta	Zona Hidrográfica	Subzona o Cuenca Hidrográfica	Descripción de la alerta hidrológica
	Cauca	Cuenca del río Otún y otros directos al río Cauca	Probabilidad de crecientes súbitas en las cuencas de los ríos Otún, San Francisco, Campoalegre y sus afluentes, especialmente el río San Eugenio. Se recomienda especial atención en los municipios de Santa Rosa de Cabal, Dosquebradas, Marsella y Pereira (Risaralda).



Área Hidrográfica del Magdalena – Cauca (Cuenca Media del Río Cauca)



Actualización: 10 de julio de 2024 18:00 HLC



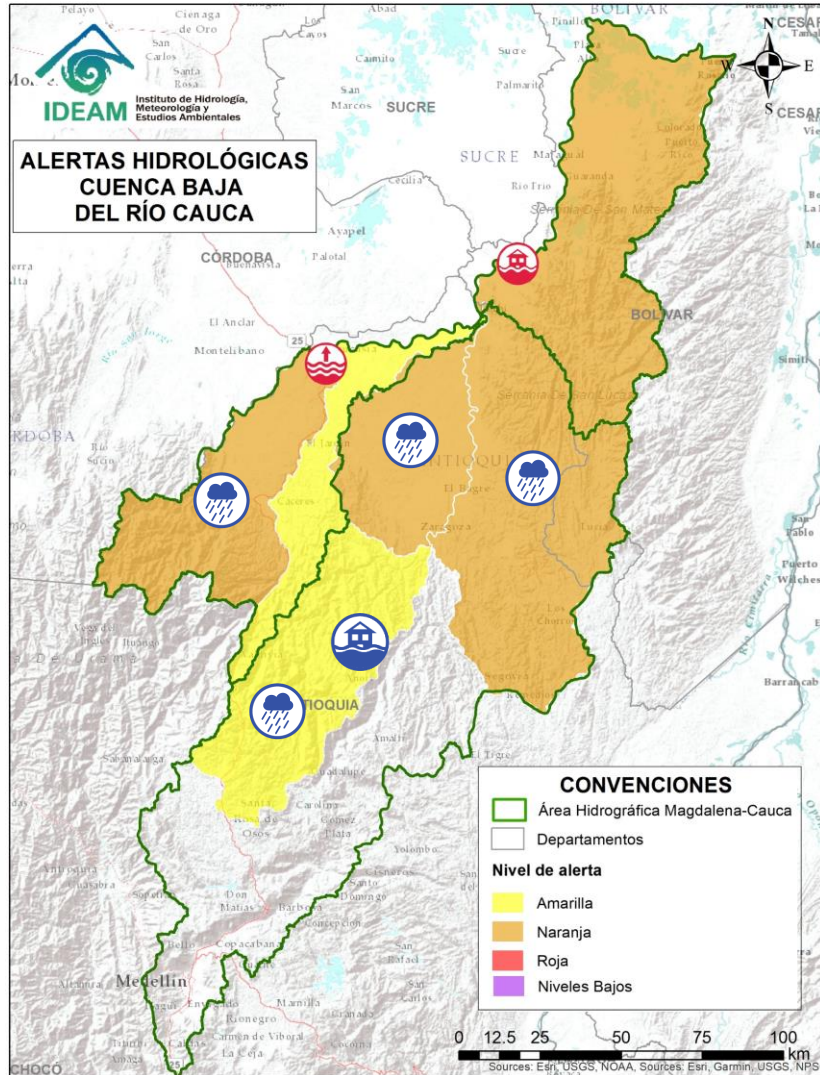
Alerta	Zona Hidrográfica	Subzona o Cuenca Hidrográfica	Descripción de la alerta hidrológica
	Cauca	Cuenca del río Risaralda	Probabilidad de crecientes súbitas en el río Risaralda y sus afluentes, especialmente en el río Guática y Mapa. Especial atención a la altura del municipio de Anserma, Riosucio Viterbo, Belalcázar (Caldas), Apia, Mistrató, Balboa y La Virginia (Risaralda).
	Cauca	Medio río Cauca	Niveles altos del río Cauca en el tramo comprendido entre los municipios de Venencia y Anzá, en el departamento de Antioquia. Especial atención en los municipios de Venencia (Corregimiento de Bolombolo), Anzá, Sopetrán (Centro poblado San Nicolás).
	Cauca	Directos al río Cauca entre San Juan - Pto Valdivia	Probabilidad de crecientes súbitas en los aportantes a la SZH directos al río Cauca entre el río San Juan - Pto Valdivia, como el río Tonusco en el municipio de Santa Fe de Antioquia, las quebradas Sopetrán, La Frisola, Chachafrutal y Murrupal a la altura del municipio de Buriticá, la quebrada La Guaduala a la altura de la cabecera municipal de Ebéjico, quebrada Selvana Sector El Refresco en el municipio Amagá - Antioquia y el caño de La Carolina (Quebrada Piedra Verde) a la altura de la Vereda Jonás en el municipio de Fredonia. Especial atención en los municipios de Briceño, Fredonia, Santafé de Antioquia, Ebejico, Heliconia, Armenia, Buriticá y Sopetrán.



Área Hidrográfica del Magdalena – Cauca (Cuenca baja del Río Cauca)



Actualización: 10 de julio de 2024 18:00 HLC



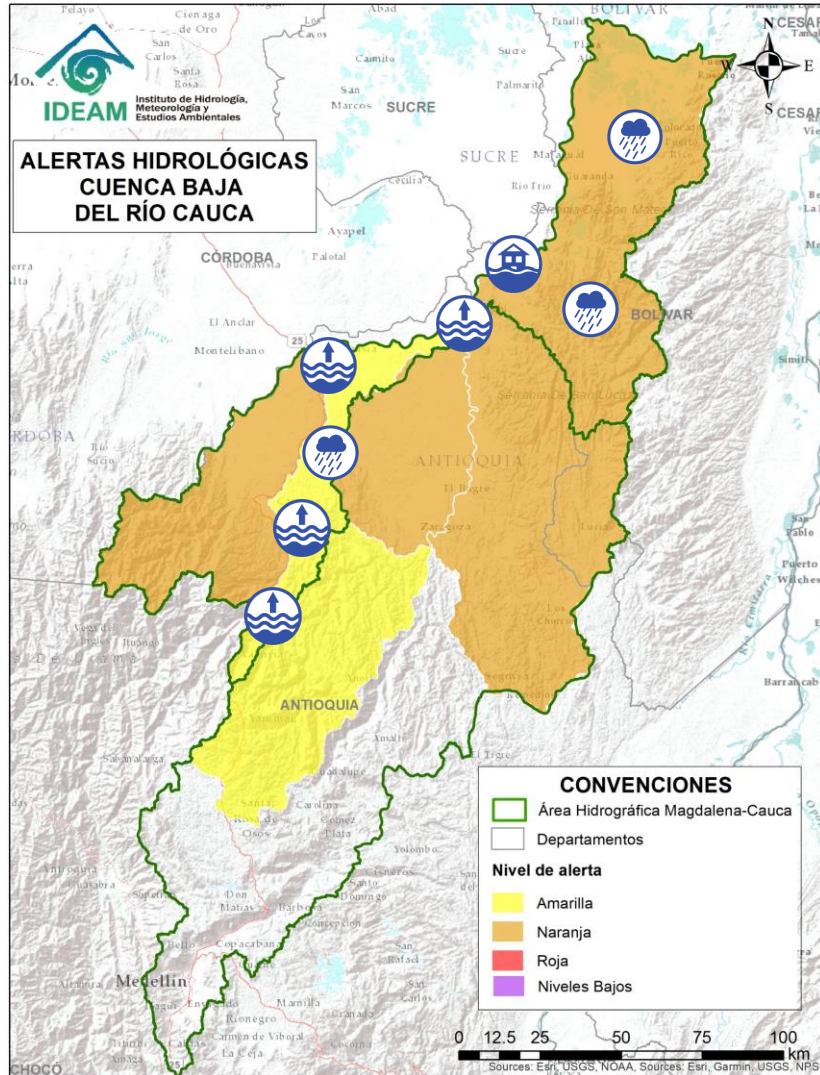
Alerta	Zona Hidrográfica	Subzona o Cuenca Hidrográfica	Descripción de la alerta hidrológica
	Cauca	Cuenca del río Tarazá-Man	Probabilidad de crecientes súbitas en los ríos Tarazá, Man y sus afluentes. Especial atención a la altura de los municipios de Tarazá, Cáceres y Caucasia (Antioquia).
	Nechí	Alto Nechí	Alerta Puntual: Inundación por el desbordamiento del Río Anorí, generando afectaciones en caseríos de las veredas Cruces y Madreseca del municipio de Anorí(07/07/2024).
	Nechí	Alto Nechí	Probabilidad de incrementos súbitos en los niveles del río Nechí y sus aportantes en la cuenca alta, especialmente en la quebrada Aledaña. Especial atención a los municipios de Angostura, Anorí, Campamento y Yarumal (Antioquia).
	Nechí	Cuenca baja del río Nechí y sus aportantes	Probabilidad de incrementos súbitos en el nivel del río Nechí a la altura del municipio de Nechí. Igualmente, por probabilidad de crecientes en sus aportantes, especialmente la quebrada La Oca en el municipio de Zaragoza y la quebrada La Villa en el municipio de El Bagre (Antioquia).



Área Hidrográfica del Magdalena – Cauca (Cuenca baja del Río Cauca)



Actualización: 10 de julio de 2024 18:00 HLC



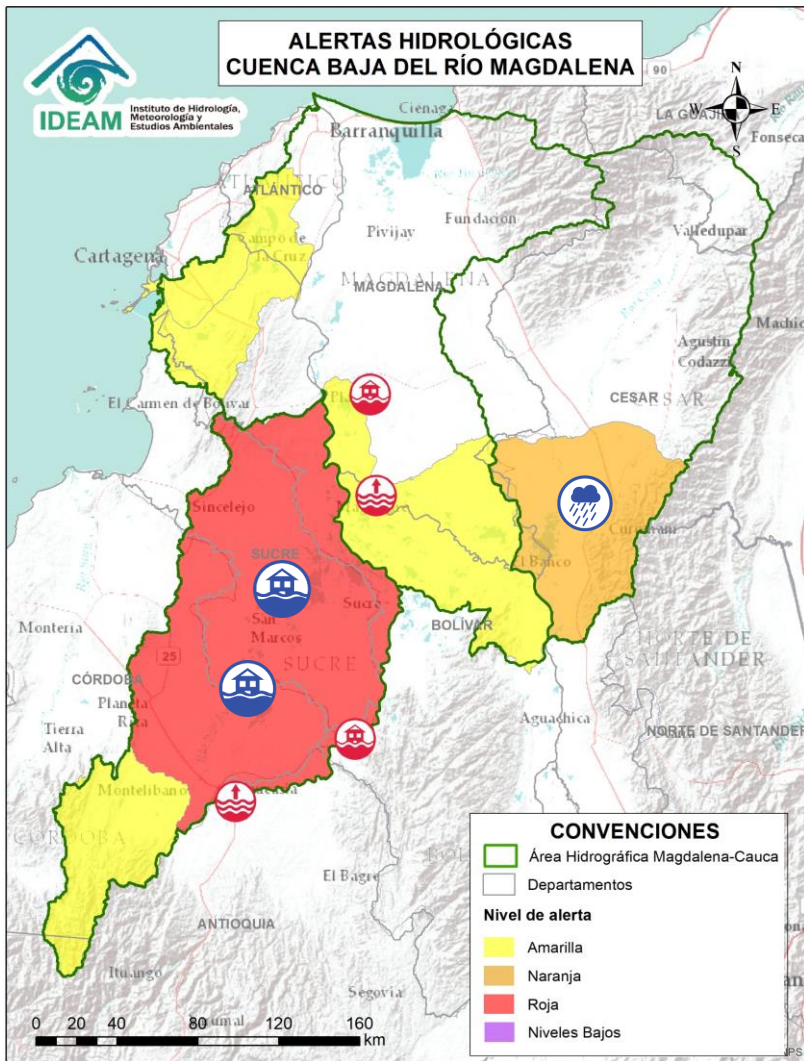
Alerta	Zona Hidrográfica	Subzona o Cuenca Hidrográfica	Descripción de la alerta hidrológica
	Cauca	Directos al Cauca entre Pto. Valdivia y Nechí	Probabilidad de crecientes súbitas en los aportantes directos al río Cauca entre los municipios de Puerto Valdivia y Nechí. Especial atención a las comunidades ribereñas asentadas en la zona como Nuevo Mundo y Santillana.
	Cauca	Bajo río Cauca	Niveles altos del río Cauca entre los municipios de Valdivia y Nechí. Especial atención a las comunidades ribereñas asentadas en la zona y en puntos críticos como Caucasia, Nuevo Mundo y Santillana. Nota: 1) Se reportan inundaciones en el sector de La Uribe y Paraguay en el municipio de Caucasia, Antioquia (17/06/2024). 2) Se reportan inundaciones por ruptura de Jarillón margen derecha del río Cauca generando afectaciones en el sector de La Coqueta del municipio de Nechí (30/06/2024).
	Cauca	Bajo río Cauca	Alerta puntual: Afectaciones por rompimiento del dique marginal del río Cauca en el sector Caregato a la altura de San Jacinto del Cauca (Bolívar). Se recomienda especial atención en La Región de La Mojana por transvase del caudal del río Cauca (06/04/2024).
	Cauca	Directos Bajo Cauca – Magdalena. Ciénaga La Raya entre Río Nechí y Brazo de Loba	Probabilidad de crecientes súbitas en los aportantes directos al Bajo Cauca – Ciénaga La Raya entre río Nechí y Brazo de Loba, con especial atención al río Caribona en el municipio de Montecristo (Bolívar).



Área Hidrográfica del Magdalena – Cauca (Cuenca baja del Río Magdalena)



Actualización: 10 de julio de 2024 18:00 HLC



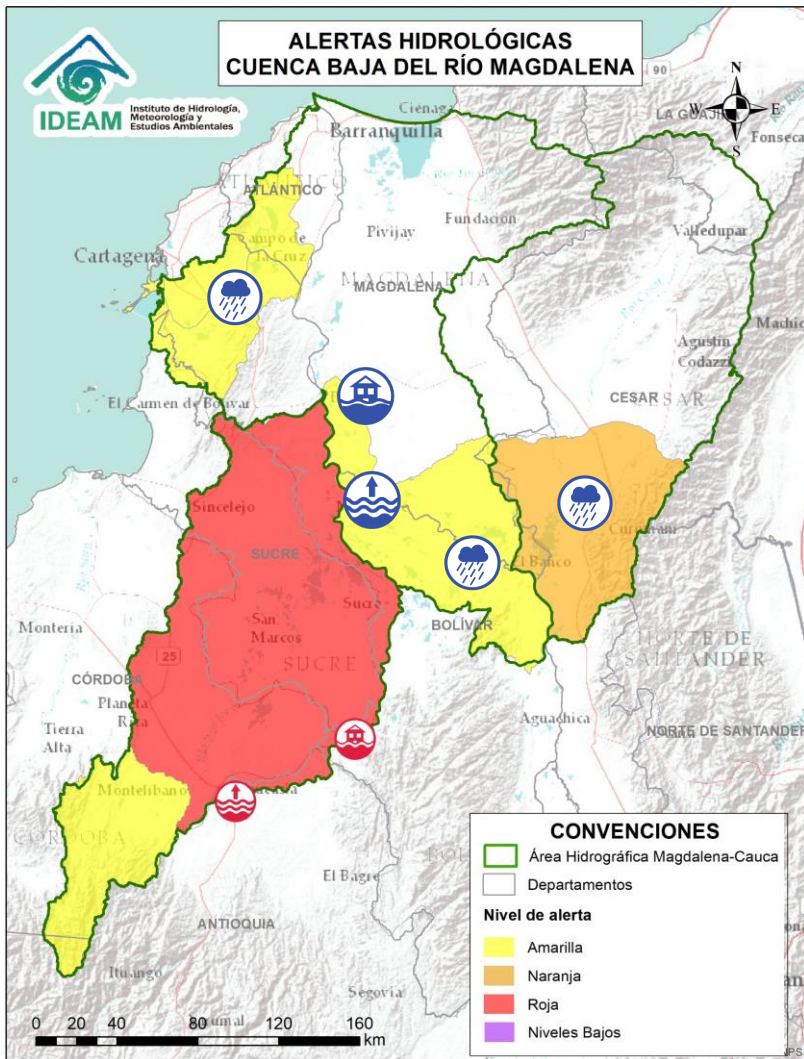
Alerta	Zona Hidrográfica	Subzona o Cuenca Hidrográfica	Descripción de la alerta hidrológica
	Bajo Magdalena – Cauca – San Jorge	Bajo San Jorge – La Mojana	Inundaciones en la cuenca baja del río San Jorge asociadas al ingreso del río Cauca a través de los boquetes en los sectores de Caregato y Los Arrastres afectando zonas en los municipios de San Jacinto del Cauca, Caimito, San Benito Abad, Ayapel, Guaranda, San Marcos y Sucre.
	Bajo Magdalena – Cauca – San Jorge	Bajo San Jorge – La Mojana	Inundaciones generadas por el rompimiento del río San Jorge en el sector de Las Vegas, afectando áreas de los municipios de Pueblo Nuevo, Buenavista y San Marcos. Especial atención en las comunidades aledañas al Caño Carate y el Sistema Cenagoso Las Flores-El Pital, como La Isla y Bocas de La Quebrada.
	Bajo Magdalena	Cuenca Baja del río Cesar	Probabilidad de crecientes súbitas en ríos afluentes de la cuenca baja del río Cesar. Especial atención a la altura del municipio de Chimichagua (Cesar).



Área Hidrográfica del Magdalena – Cauca (Cuenca baja del Río Magdalena)



Actualización: 10 de julio de 2024 18:00 HLC



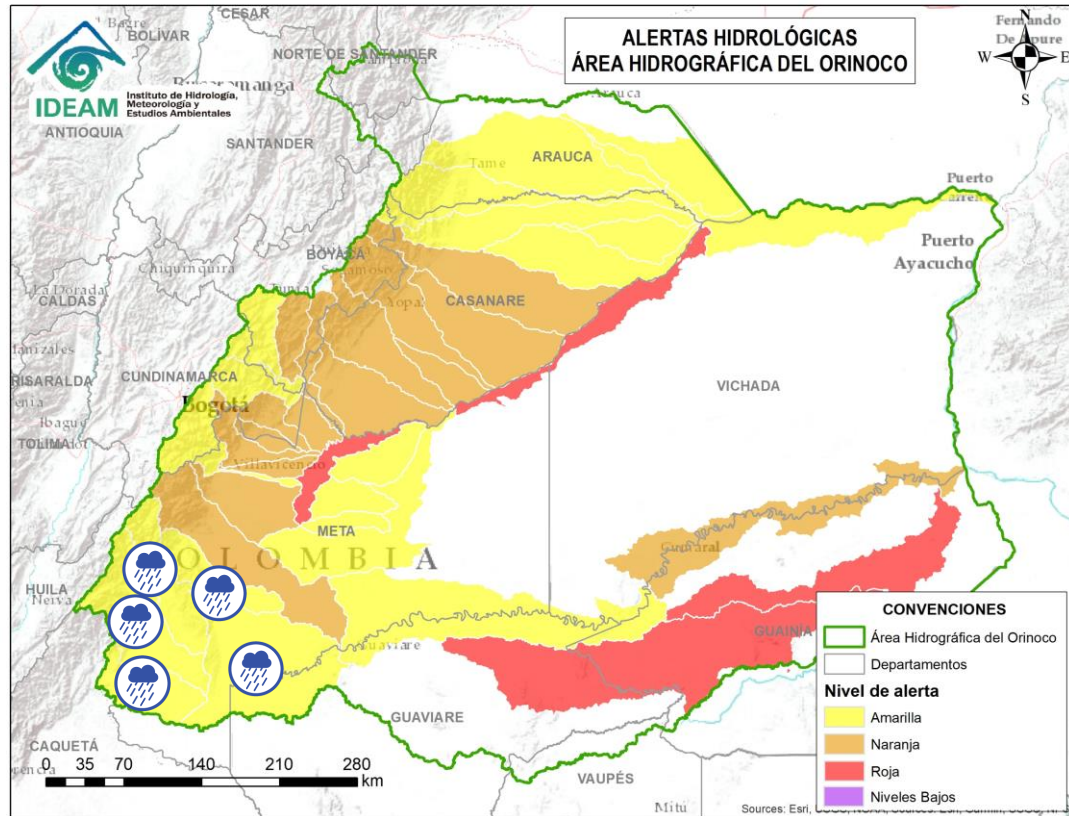
Alerta	Zona Hidrográfica	Subzona o Cuenca Hidrográfica	Descripción de la alerta hidrológica
	Bajo Magdalena	Directos al bajo Magdalena entre El Banco y El Plato	Probabilidad de crecientes súbitas en los directos al bajo magdalena en el sector de Brazo de Loba (municipios de Magangué y Cicuco), y en el Brazo de Mompós (Mompós, San Zenón, Talaiga Nuevo, Santa Ana y Santa Bárbara de Pinto). Especial atención en los municipios de Magangué y Santa Ana.
	Bajo Magdalena	Directos al bajo Magdalena entre El Banco y El Plato	Alerta Puntual: probabilidad de inundación en el sector de San José del Purgatorio en el municipio de Plato - Magdalena, ya que el río Magdalena superó el terraplén Terrón Seco en la vía Plato – San José del Purgatorio (09/07/2024)
	Bajo Magdalena	Directos al bajo Magdalena entre El Banco y El Plato	Niveles altos en el río Magdalena a la altura del municipio de Santa Ana (Magdalena).
	Bajo Magdalena	Canal del Dique	Probabilidad de incrementos en el nivel en el Canal del Dique y sus aportantes, se recomienda especial atención en los municipios de Manatí, Repelón (Atlántico), Pasacaballos, Arjona, Sabanalarga, Mahates, San Cristóbal, Soplaviento, Arroyohondo, Calamar y María La Baja (Bolívar).



Área Hidrográfica del Orinoco



Actualización: 10 de julio de 2024 18:00 HLC



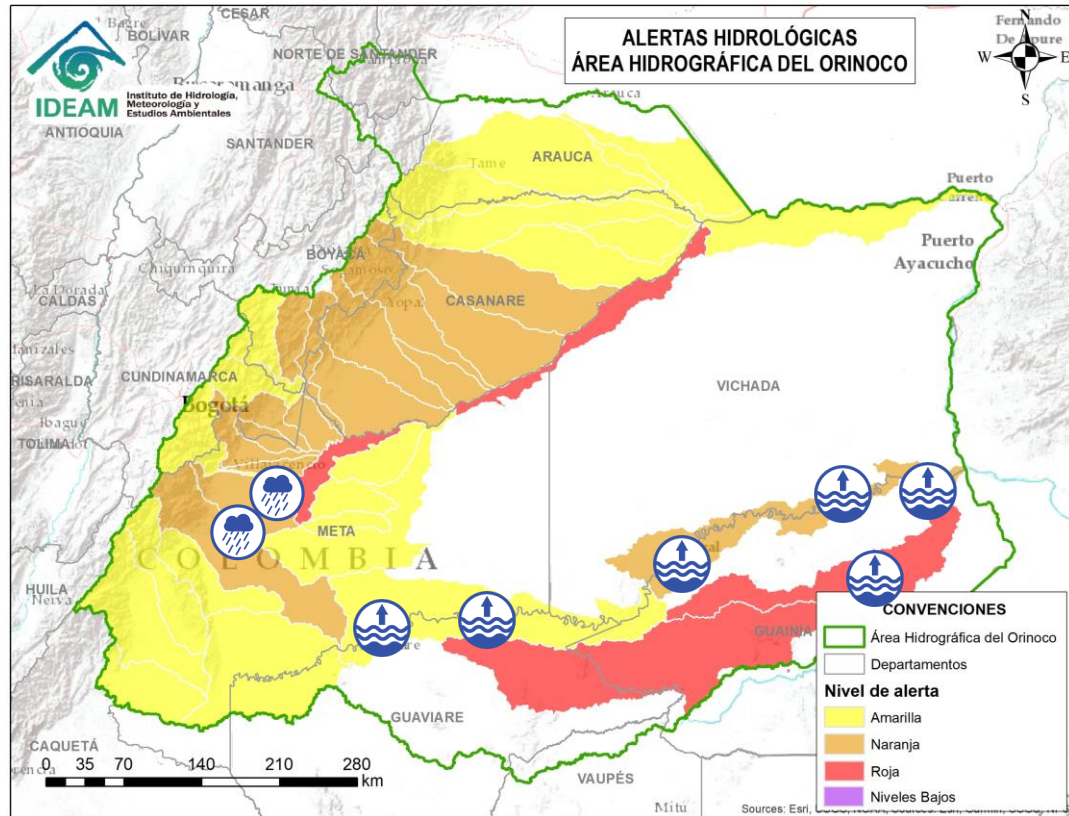
Alerta	Zona Hidrográfica	Subzona o Cuenca Hidrográfica	Descripción de la alerta hidrológica
	Guaviare	Cuenca del río Lozada	Probabilidad de crecientes súbitas en el río Lozada y sus afluentes. Especial atención en el municipio de la Macarena (Meta).
	Guaviare	Cuenca del Alto río Guayabero	Probabilidad de crecientes súbitas en el Alto río Guayabero y sus afluentes. Especial atención en el municipio de La Macarena (Meta).
	Guaviare	Cuenca del río Guape	Probabilidad de crecientes súbitas en el río Guape y sus afluentes como el río Duda. Especial atención en los municipios de La Uribe y Mesetas.
	Guaviare	Cuenca del Bajo río Guayabero	Probabilidad de incrementos en el Bajo río Guayabero y sus afluentes, especial atención en los municipios de La Macarena, Vistahermosa, Puerto Rico y San José del Guaviare.
	Guaviare	Cuenca del río Güejar	Probabilidad de crecientes súbitas en la cuenca del río Güejar y sus afluentes, se recomienda especial atención entre los municipios de Mesetas, San Juan de Arama y Vistahermosa (Meta).



Área Hidrográfica del Orinoco



Actualización: 10 de julio de 2024 18:00 HLC



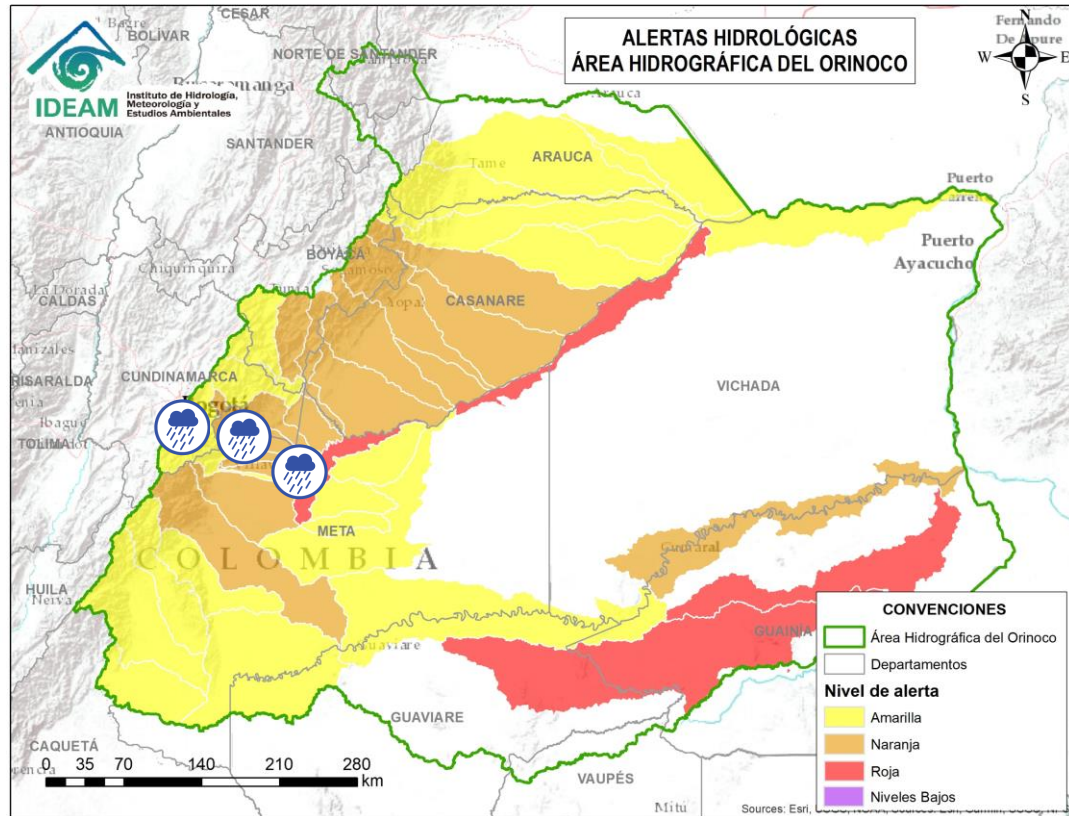
Alerta	Zona Hidrográfica	Subzona o Cuenca Hidrográfica	Descripción de la alerta hidrológica
	Guaviare	Cuenca del río Ariari	Probabilidad de crecientes súbitas en el río Ariari y sus aportantes, principalmente en los caños Aguas Claras y Buenos Aires. Especial atención en los municipios de Cubarral, Puerto Rico, Fuente de Oro, El Dorado, Granda, Guamal, Lejanías, El Castillo, Puerto Lleras, San Juan de Arama, Vista Hermosa y Puerto Concordia (Meta).
	Guaviare	Cuenca media del río Guaviare	Niveles altos en la cuenca media del río Guaviare. Se recomienda especial atención a la altura del municipio San José del Guaviare y Mapiripán (Guaviare)
	Guaviare	Cuenca baja del río Guaviare	Niveles altos en la parte baja del río Guaviare.
	Inírida	Cuenca baja del río Inírida	Niveles altos en la parte media y baja del río Inírida a la altura del municipio de Inírida. Especial atención en zonas ribereñas de dicho municipio.
	Meta	Cuencas de los ríos Metica, Guamal y Humadea	Probabilidad de crecientes súbitas en las cuencas de los ríos Metica, Guamal y Humadea y sus afluentes, aportantes a la cuenca alta del río Meta.



Área Hidrográfica del Orinoco



Actualización: 10 de julio de 2024 18:00 HLC



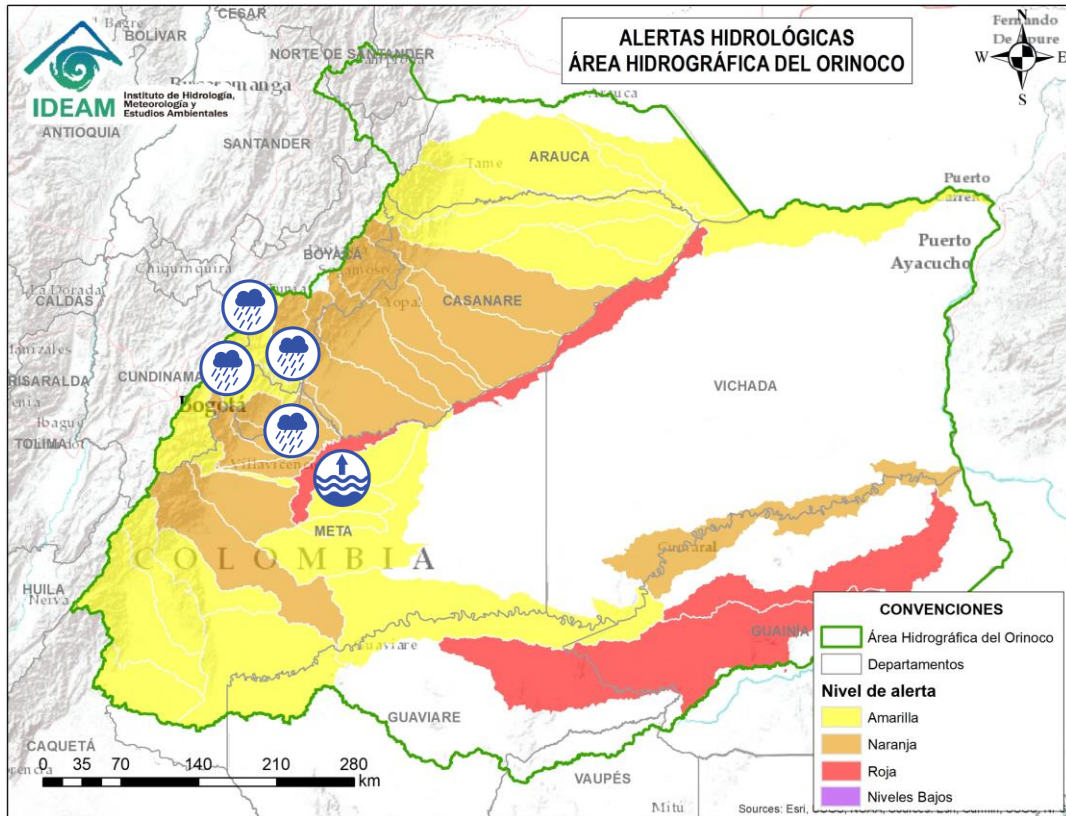
Alerta	Zona Hidrográfica	Subzona o Cuenca Hidrográfica	Descripción de la alerta hidrológica
	Meta	Cuenca río Guayuriba	Probabilidad de incrementos súbitos en el nivel del río Guayuriba en su recorrido por Acacías y Villavicencio (Meta). Probabilidad de incrementos en sus afluentes, especialmente en la quebrada Blanca y el río Negro a la altura de Quetame y Guayabetal (Cundinamarca).
	Meta	Cuenca del río Guatiquía	Probabilidad de crecientes súbitas en el río Guatiquía y sus afluentes, especialmente los ríos Ocoa y su aportante el caño Grande. Se recomienda especial atención a la altura de Restrepo, Villavicencio y el municipio El Calvario (Meta).
	Meta	Cuenca del río Guacavía	Probabilidad de crecientes súbitas del río Guacavía y sus afluentes, se recomienda especial atención a la altura del municipio Cumaral (Meta).
	Meta	Cuenca del río Negro	Probabilidad de crecientes súbitas en el río Negro y sus afluentes, se recomienda especial atención en Villavicencio y el sector La Balsa en el municipio de Puerto López (Meta).
	Meta	Cuenca río Humea	Probabilidad de crecientes súbitas en el río Humea y sus afluentes, especialmente el río San Juanito. Especial atención en los municipios de Paratebueno y Medina (Cundinamarca).



Área Hidrográfica del Orinoco



Actualización: 10 de julio de 2024 18:00 HLC



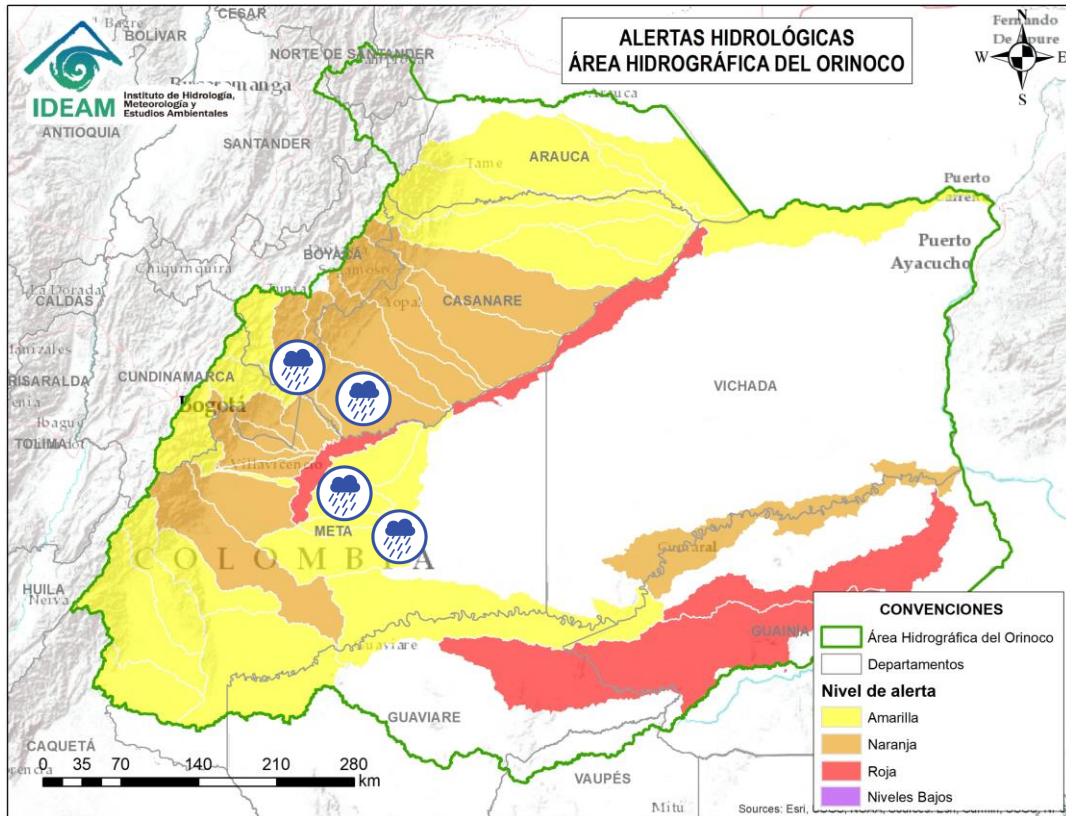
Alerta	Zona Hidrográfica	Subzona o Cuenca Hidrográfica	Descripción de la alerta hidrológica
	Meta	Directos al río Meta entre los ríos Humea y Upía	Probabilidad de crecientes súbitas en los aportantes al río Meta entre los ríos Humea y Upía. Especial atención a la altura de los municipios de Paratebuena, Barranca de Upía y Cabuyaro.
	Meta	Directos al Metica entre ríos Guayuriba y Yucao	Niveles altos en el río Meta a la altura de Puerto López y Cabuyaro. Se recomienda especial atención a la altura de Puerto López, Cabuyaro y Puerto Guadalupe (Meta).
	Meta	Cuenca del río Guavio	Probabilidad de crecientes súbitas en la cuenca del río Guavio y sus afluentes, especialmente el río Sueva y Chivor. Especial atención en el municipio de Gachetá (Cundinamarca).
	Meta	Cuenca del río Garagoa	Probabilidad de crecientes súbitas en la cuenca del río Garagoa y sus afluentes, especialmente el río Bata. Especial atención en los municipios de Chivor, Macanal, Somondoco, Garagoa, Almeida y Santa María (Boyacá).
	Meta	Cuenca del río Lengupá	Probabilidad de crecientes súbitas en el río Lengupá y aportantes. Especial atención en los municipios de Santa María, Rondón, Zetaquirá, Campohermoso y San Luis de Gaceno (Boyacá).



Área Hidrográfica del Orinoco



Actualización: 10 de julio de 2024 18:00 HLC



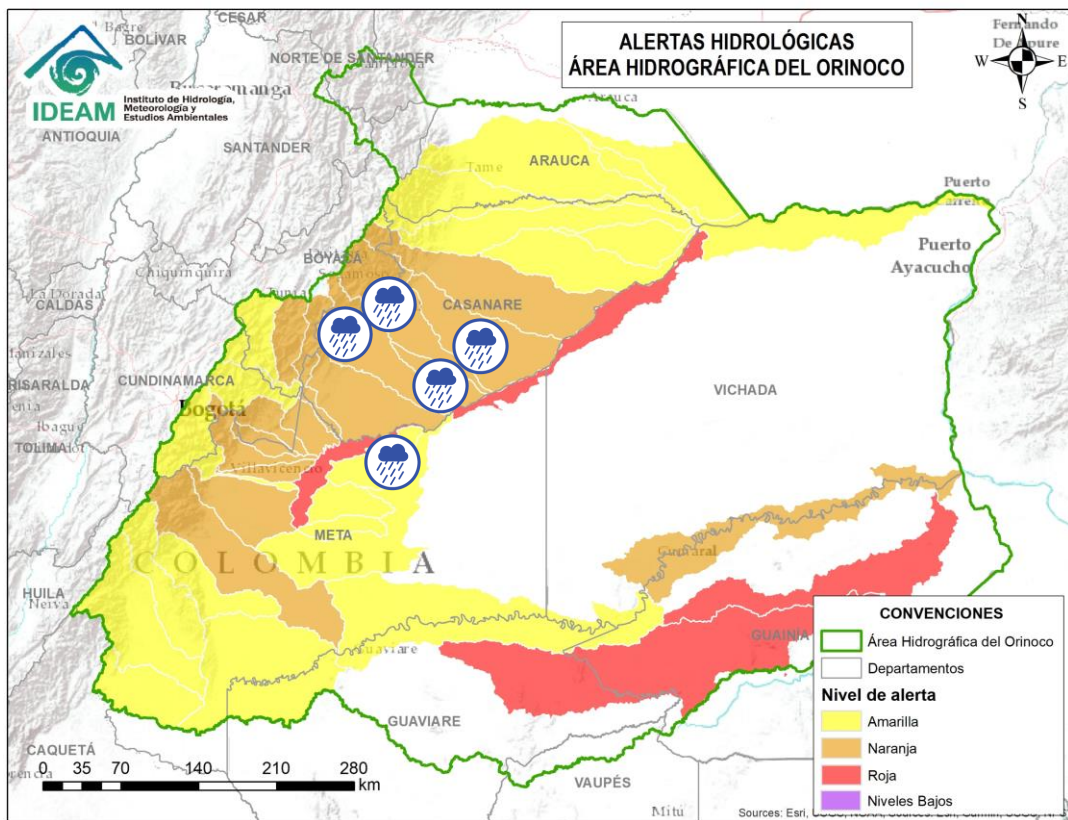
Alerta	Zona Hidrográfica	Subzona o Cuenca Hidrográfica	Descripción de la alerta hidrológica
	Meta	Cuenca del río Upía	Probabilidad de crecientes súbitas en el río Upía y sus afluentes. Especial atención en los municipios de Sabanalarga, Villanueva (Casanare), Barranca de Upía y Cabuyaro (Meta).
	Meta	Cuenca del río Túa	Probabilidad de crecientes súbitas en el río Túa y sus afluentes especialmente el caño Arietes, se recomienda especial atención sobre los municipios de Monterrey, Tauramena y Villanueva (Casanare).
	Meta	Cuenca del río Manacacías	Probabilidad de incremento en los niveles del río Manacacías, aportante a la cuenca alta del río Meta. Especial atención en el municipio de Puerto Gaitán (Meta).
	Meta	Cuenca del caño Cumaral	Probabilidad de incrementos súbitos en las cuencas de los ríos caño Cumaral y sus afluentes, especial atención en el municipio de San Martín (Meta) .
	Meta	Cuenca del río Melúa	Probabilidad de crecientes súbitas en la cuenca del río Melúa y sus afluentes. Especial atención en el municipio de Puerto López (Meta).



Área Hidrográfica del Orinoco



Actualización: 10 de julio de 2024 18:00 HLC



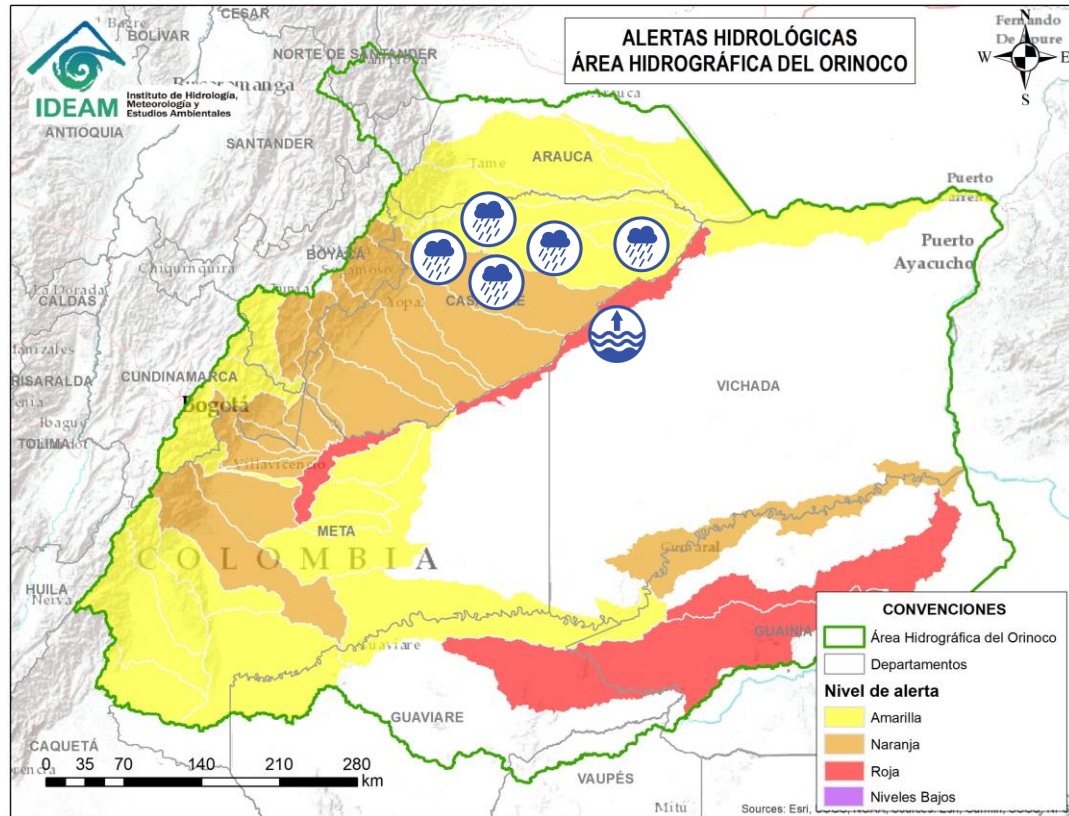
Alerta	Zona Hidrográfica	Subzona o Cuenca Hidrográfica	Descripción de la alerta hidrológica
	Meta	Cuenca del río Yucao	Probabilidad de crecientes súbitas en la cuenca del río Yucao. Especial atención en el municipio de Puerto Gaitán (Meta).
	Meta	Cuenca del río Cusiana	Probabilidad de crecientes súbitas en el nivel del río Cusiana y tributarios, especialmente el río Unete. Se recomienda especial atención en los municipios de Pajarito y Aquitania (Boyacá), Tauramena, Recetor, Aguazul y Maní (Casanare). Notas: 1) Se reportó desbordamiento del río Cusiana en los sectores Canoero, carrera 1ra y Malecón en el municipio de Maní (Casanare) (06/07/2024) 2) Se reportó desbordamiento del río Charte en los sectores de las veredas Mata de Piña, Consigna, Armenia, Llanerita e Islas en el municipio de Maní (Casanare) (06/07/2024).
	Meta	Directos al Meta entre Cusiana y Cravo Sur	Probabilidad de crecientes súbitas en los ríos afluentes al río Meta en el sector comprendido entre los ríos Cusiana y Cravo Sur.
	Meta	Cuenca del río Cravo Sur	Probabilidad de crecientes súbitas en el río Cravo Sur y sus afluentes. Especial atención en los municipios de Labranzagrande (Boyacá), Yopal, Nunchía y Orocué (Casanare).
	Meta	Caño Guanápalo	Probabilidad de crecientes súbitas en el caño Guanápalo. Especial atención a la altura de los municipios de Nunchía, San Luis de Palenque y Orocué (Casanare).



Área Hidrográfica del Orinoco



Actualización: 10 de julio de 2024 18:00 HLC



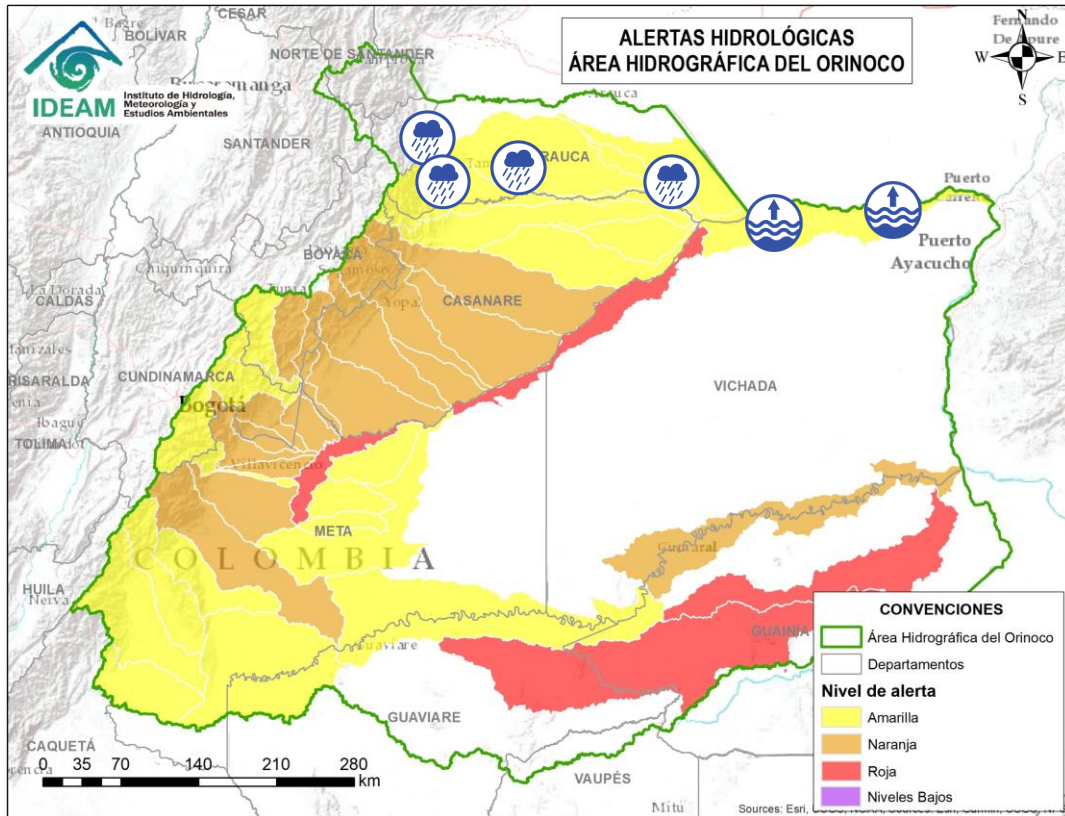
Alerta	Zona Hidrográfica	Subzona o Cuenca Hidrográfica	Descripción de la alerta hidrológica
	Meta	Cuenca del río Pauto	Probabilidad de crecientes súbitas en los ríos Pauto, Pore, Curama, Guachiria y sus aportantes. Especial atención en los municipios de Chita, Pisba, Socotá (Boyacá), Támara, Pore, San Luis de Palenque y Trinidad (Casanare).
	Meta	Directos al río Meta entre ríos Cusiana y Casanare	Niveles altos en la parte media del río Meta, entre los municipios de Puerto Gaitán (Meta) hasta La Hermosa en jurisdicción de Paz de Ariporo (Casanare). Nota: Se presentan inundaciones en el municipio de Santa Rosalia (22/06/2024)
	Meta	Directos al río Meta entre ríos Pauto y Agua Clara (mi)	Probabilidad de crecientes súbitas en los ríos directos al río Meta entre ríos Pauto y Agua Clara (mi).
	Casanare	Caño Agua Clara	Probabilidad de crecientes súbitas en el caño Aguaclarita y sus afluentes.
	Casanare	Cuenca del río Ariporo	Probabilidad de incrementos súbitos en los niveles del río Ariporo y sus aportantes, como el río Muese y caño Barrosa. Especial atención en los municipios de Paz de Ariporo y Hato Corozal.



Área Hidrográfica del Orinoco



Actualización: 10 de julio de 2024 18:00 HLC



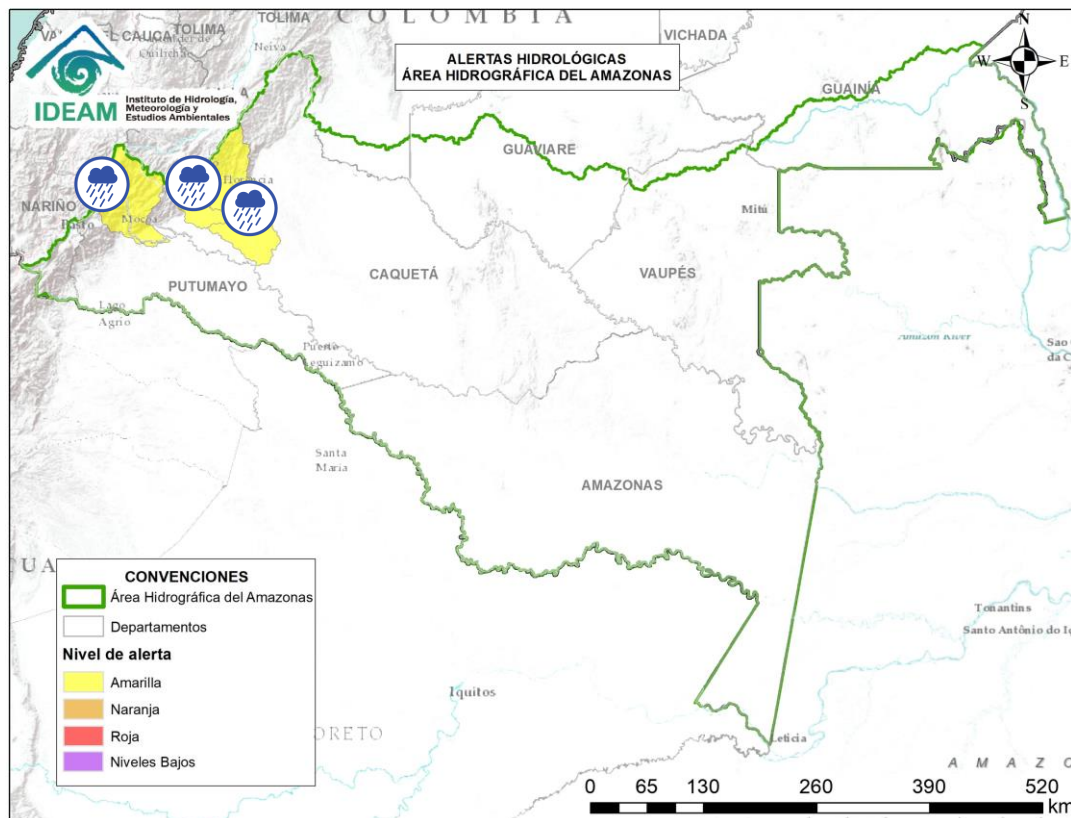
Alerta	Zona Hidrográfica	Subzona o Cuenca Hidrográfica	Descripción de la alerta hidrológica
	Casanare	Cuenca del río Casanare	Probabilidad de creciente súbita en el nivel del río Casanare y sus afluentes, especial atención en los municipios de Chita (Boyacá), Hato Corozal, La Salina, Sácama (Casanare) y Tame (Arauca).
	Casanare	Cuenca del río Cravo Norte	Probabilidad de crecientes súbitas en el río Cravo Norte y sus afluentes, a la altura del municipio de Tame (Arauca) y sectores del piedemonte.
	Orinoco Directos	Caño Samuco	Probabilidad de incrementos moderados en el nivel del Caño Samuco en Arauca.
	Orinoco Directos	Cuenca del río Cinaruco	Probabilidad de incrementos moderados en el nivel del río Cinaruco y sus afluentes.
	Meta	Directo Meta entre Río Casanare y Río Orinoco	Niveles altos del río Meta, entre la confluencia del río Casanare y el municipio de Puerto Carreño (Vichada). Especial atención en el municipio de Puerto Carreño (Vichada).



Área Hidrográfica del Amazonas



Actualización: 10 de julio de 2024 18:00 HLC



Alerta	Zona Hidrográfica	Subzona o Cuenca Hidrográfica	Descripción de la alerta hidrológica
	Caquetá	Cuenca del río Orteguaza	Probabilidad de crecientes súbitas en el río Orteguaza y sus afluentes, los ríos Caraño y Hacha en el piedemonte caqueteño, a la altura del municipio de Florencia (Caquetá). Se recomienda especial atención en las ciudades de Florencia, Morelia y Paujil.
	Caquetá	Cuenca del río Pescado	Probabilidad de crecientes súbitas en el río Pescado y sus afluentes, a la altura del municipio de Albania y Belén de los Andaquíes (Caquetá).
	Caquetá	Cuenca alta del río Caquetá	Probabilidad de crecientes súbitas en la cuenca alta del río Caquetá, se recomienda especial atención en el río Mocoa y sus afluentes los ríos Rumiayaco, Tarauquita, Pepino, Sangoyaco, Dantayaco y Mulato, entre otros aportantes a la cuenca alta del río Caquetá. Igual atención al río Inchiyaco y Tambor en el municipio de Piamonte (Cauca).



RESUMEN

Debido a las precipitaciones de los últimos días, se presenta saturación de humedad en los suelos, que dan origen a diferentes niveles de probabilidad para la ocurrencia de deslizamientos de tierra, en zonas de ladera y alta pendiente:

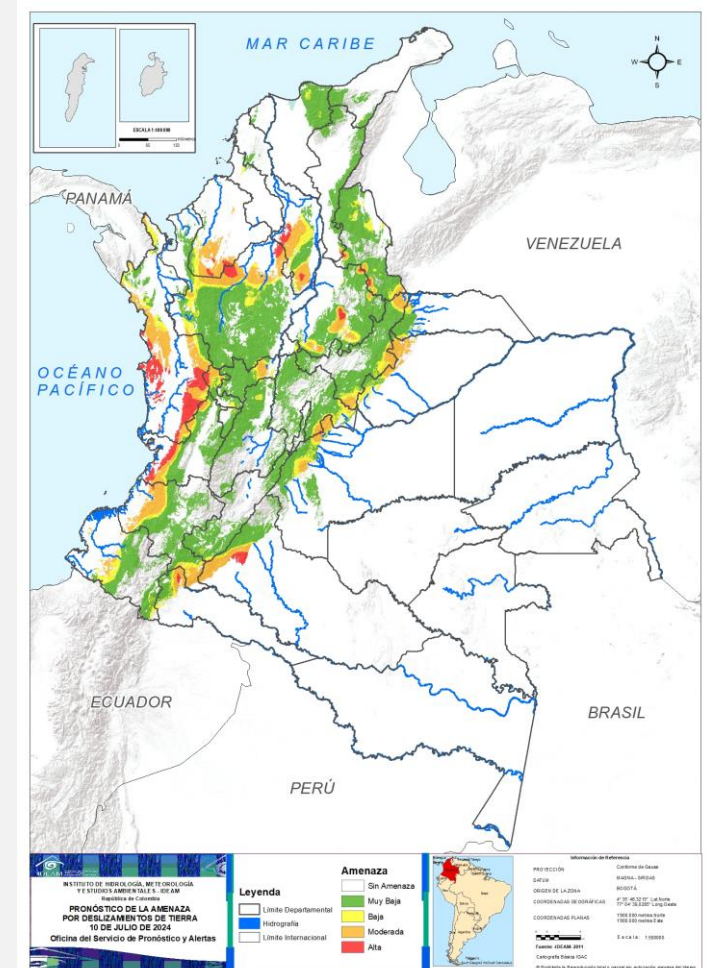
Alta: Para algunos municipios de los departamentos de Antioquia, Arauca, Bolívar, Boyacá, Caldas, Caquetá, Casanare, Cauca, Cesar, Chocó, Cundinamarca, Córdoba, Meta, Nariño, Norte De Santander, Putumayo, Risaralda, Santander y Valle Del Cauca.

Moderada: Para algunos municipios de los departamentos de Antioquia, Arauca, Bolívar, Boyacá, Caldas, Caquetá, Casanare, Cauca, Cesar, Chocó, Cundinamarca, Córdoba, Huila, Meta, Nariño, Norte De Santander, Putumayo, Risaralda, Santander, Sucre, Tolima y Valle Del Cauca.

Baja: Para algunos municipios de los departamentos de las regiones Andina, Amazonía, Caribe, Orinoquía y Pacífica.

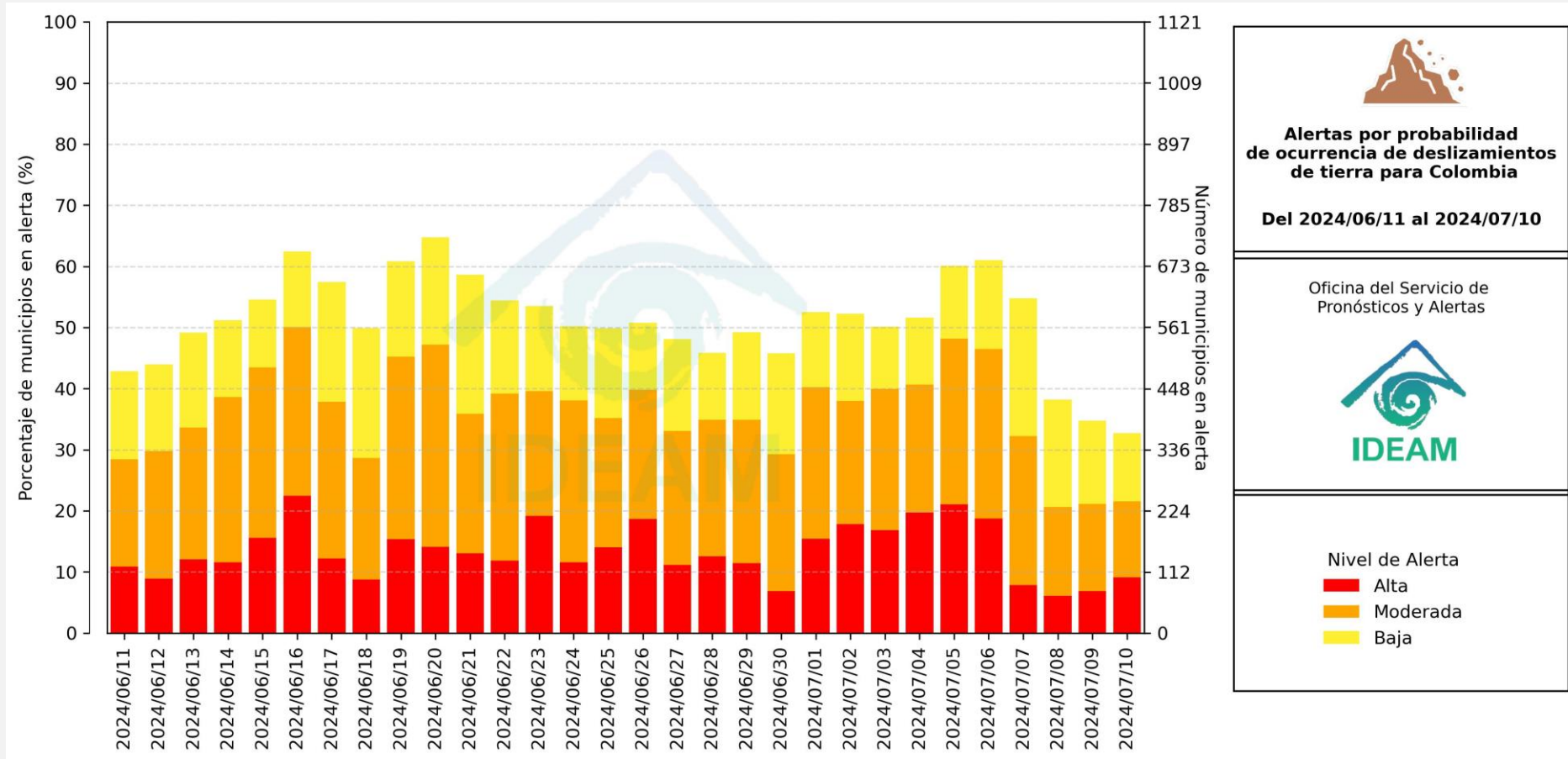
En el apartado específico de este informe para cada región, se encuentra información detallada de los niveles de alerta en cada municipio.

Mapa de Pronóstico de la Amenaza por Deslizamientos de Tierra





Gráfica de seguimiento de alertas por pronóstico de la amenaza de deslizamientos de tierra para Colombia durante los últimos 30 días



El eje horizontal presenta la fecha de evaluación de las alertas, el eje vertical izquierdo el porcentaje de municipios* en alerta y el eje vertical derecho el número total de éstos; categorizando las alertas en una barra apilada según su nivel de amenaza: alta (rojo), moderada (naranja) y baja (amarillo).

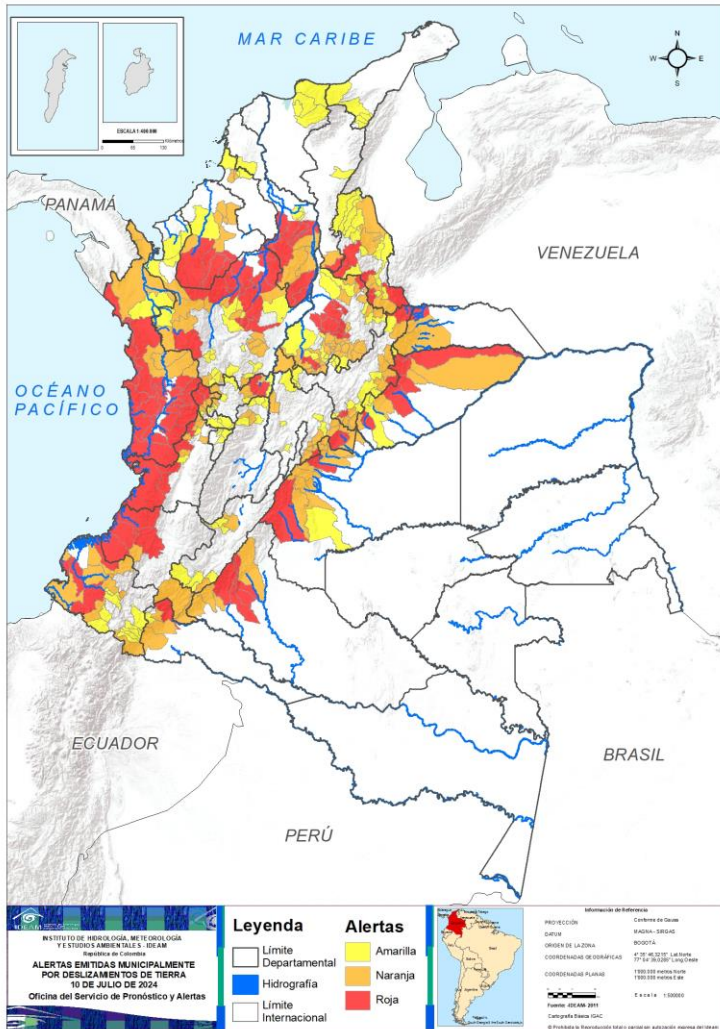
* Municipios oficiales registrados por el DANE representado el 100% (1121 municipios) a la fecha.



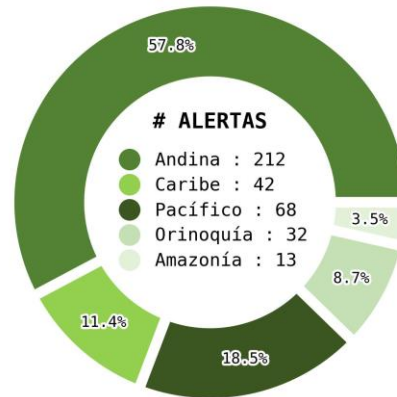
Pronóstico de la Amenaza por Deslizamientos de Tierra



Actualización: 10 de julio de 2024 | 18:00 HLC



Municipios por regiones:



TOTAL MUNICIPIOS : 367

FECHA : 2024-07-10

DEPARTAMENTO	#
CHOCÓ	20
ANTIOQUIA	13
SANTANDER	11
BOLÍVAR	9
CASANARE	6
NORTE DE SANTANDER	6
VALLE DEL CAUCA	6
BOYACÁ	4
CAQUETÁ	4
CAUCA	4
CÓRDOBA	4
NARIÑO	4
CALDAS	2
CUNDINAMARCA	2
META	2
RISARALDA	2
ARAUCA	1
CESAR	1
PUTUMAYO	1
TOTAL	102

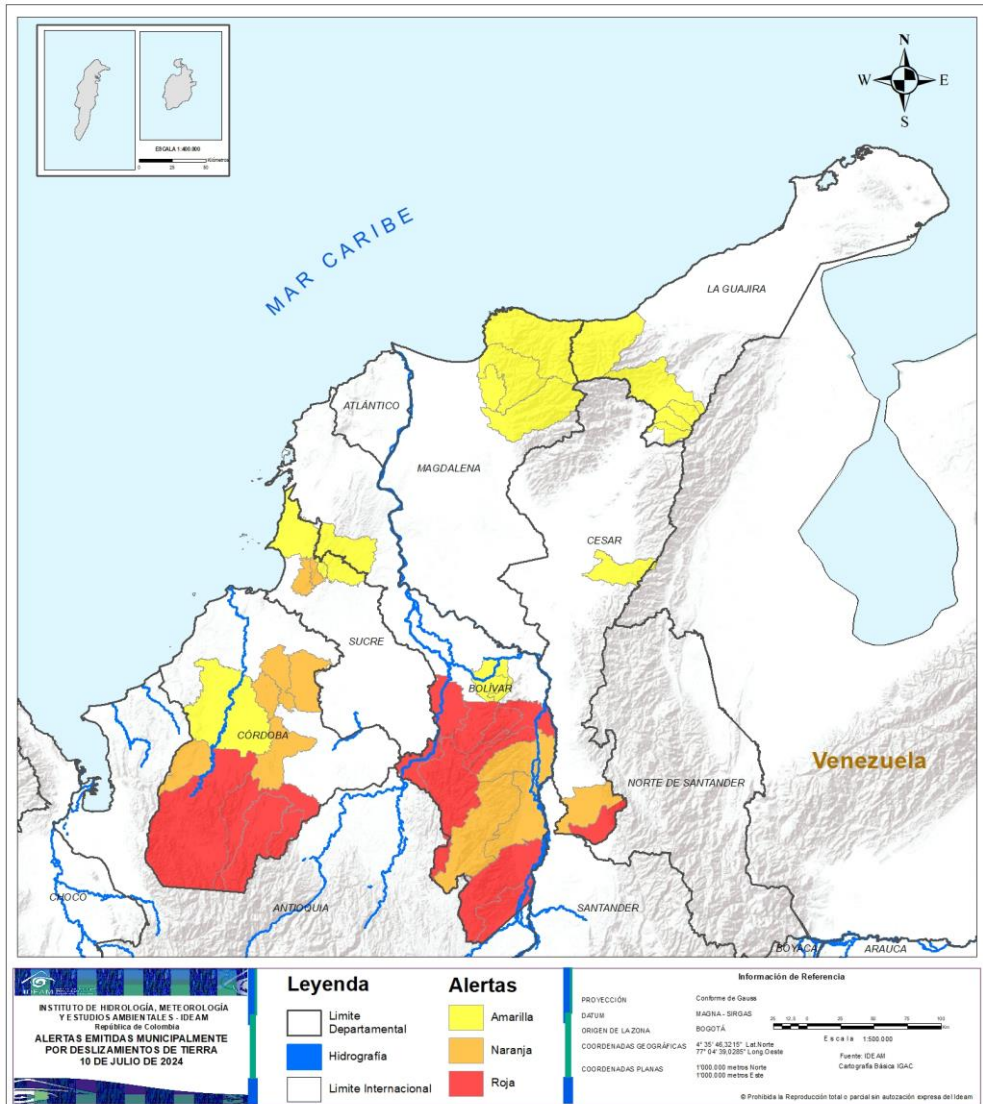
DEPARTAMENTO	#
SANTANDER	30
ANTIOQUIA	15
META	12
BOYACÁ	10
CUNDINAMARCA	9
CHOCÓ	6
NARIÑO	6
VALLE DEL CAUCA	6
CALDAS	5
CÓRDOBA	5
NORTE DE SANTANDER	5
RISARALDA	5
CAQUETÁ	4
CASANARE	4
BOLÍVAR	3
CAUCA	3
PUTUMAYO	3
ARAUCA	2
HUILA	2
SUCRE	2
TOLIMA	2
CESAR	1
TOTAL	140

DEPARTAMENTO	#
ANTIOQUIA	19
BOYACÁ	15
NORTE DE SANTANDER	14
SANTANDER	10
NARIÑO	9
CALDAS	7
HUILA	6
CUNDINAMARCA	5
LA GUAJIRA	5
TOLIMA	5
CASANARE	4
RISARALDA	4
MAGDALENA	4
QUINDÍO	4
BOLÍVAR	3
VALLE DEL CAUCA	3
SUCRE	3
CESAR	1
CHOCÓ	1
CÓRDOBA	1
META	1
PUTUMAYO	1
TOTAL	125



Pronóstico de la Amenaza por Deslizamientos de Tierra

REGIÓN CARIBE

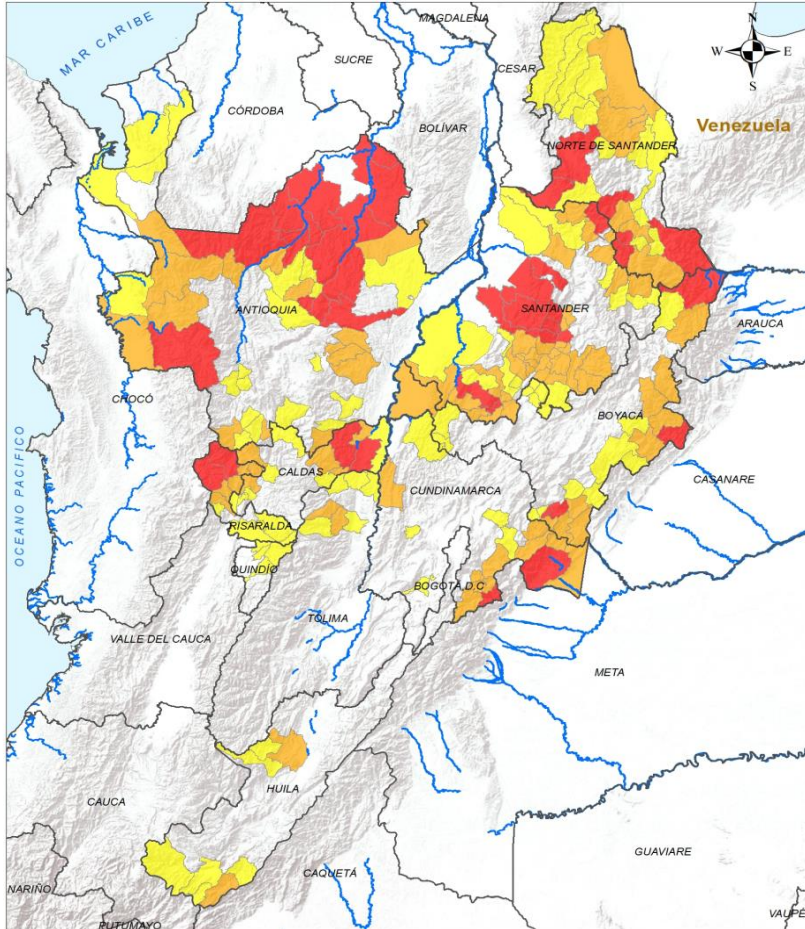


ALERTA	SITIOS PARA LOS CUALES SE GENERA LA ALERTA
	<p>BOLÍVAR : Achí, Arenal, Cantagallo, Montecristo, Norosí, Río Viejo, San Jacinto Del Cauca, San Pablo, Tiquisio. CESAR : San Alberto. CÓRDOBA : Montelíbano, Puerto Libertador, San José De Uré, Tierralta.</p>
	<p>BOLÍVAR : Morales, Santa Rosa Del Sur, Simití. CESAR : San Martín. CÓRDOBA : Ciénaga De Oro, Planeta Rica, Sahagún, San Carlos, Valencia. SUCRE : Colosó, San José De Toluviejo.</p>
	<p>BOLÍVAR : Altos Del Rosario, Barranco De Loba, El Carmen De Bolívar. CESAR : La Jagua De Ibirico. CÓRDOBA : Montería. LA GUAJIRA : Dibulla, El Molino, San Juan Del Cesar, Urumita, Villanueva. MAGDALENA : Aracataca, Ciénaga, Santa Marta, Zona Bananera. SUCRE : Chalán, Ovejas, San Onofre.</p>



Pronóstico de la Amenaza por Deslizamientos de Tierra

REGIÓN ANDINA



ALERTA

SITIOS PARA LOS CUALES SE GENERA LA ALERTA



ANTIOQUIA : Amalfi, Anorí, Carolina, Cáceres, El Bagre, Gómez Plata, Ituango, Nechí, Tarazá, Urrao, Valdivia, Yolombó, Zaragoza.
 BOYACÁ : Almeida, Cubará, Macanal, Paya.
 CALDAS : Samaná, Victoria.
 CUNDINAMARCA : Guayabetal, Medina.
 NORTE DE SANTANDER : Arboledas, La Esperanza, Mutiscua, Silos, Toledo, Ábrego.
 RISARALDA : Mistrató, Pueblo Rico.
 SANTANDER : Betulia, El Carmen De Chucurí, Galán, Hato, Jesús María, Palmar, San Vicente De Chucurí, Simacota, Socorro, Sucre, Suratá.

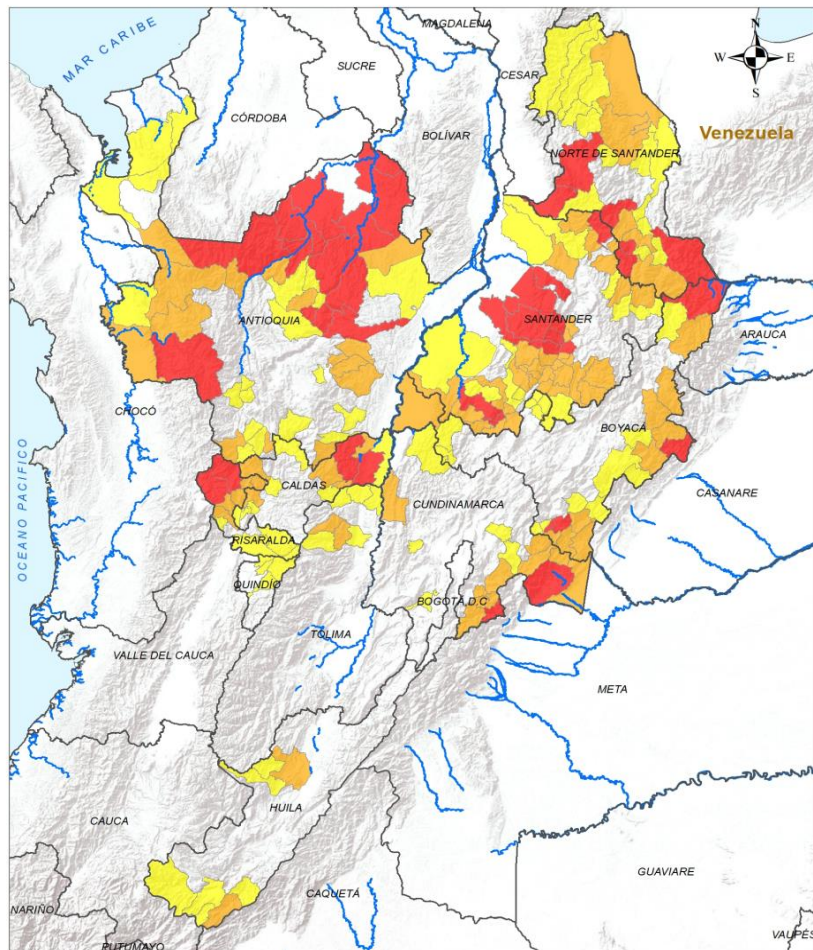
LEYENDA Límite Departamental Hidrografía Límite Internacional		Alertas Amarilla Naranja Roja	
INFORMACIÓN DE REFERENCIA PROYECCIÓN: Conforme de Gauss DATUM: MAGNA SIRGAS ORIGEN DE LA ZONA: BOGOTÁ COORDENADAS GEOGRÁFICAS: 4° 35' 46.3215" Lat Norte, 77° 04' 39.0285" Long Oeste COORDENADAS PLANAS: 1'000 000 metros Norte, 1'000 000 metros Este		Fuente: IDEAM Cartografía Básica IGAC Escala: 1:500 000	

© Prohíbida la Reproducción total o parcial sin autorización expresa del IDEAM.



Pronóstico de la Amenaza por Deslizamientos de Tierra

REGIÓN ANDINA



ALERTA SITIOS PARA LOS CUALES SE GENERA LA ALERTA

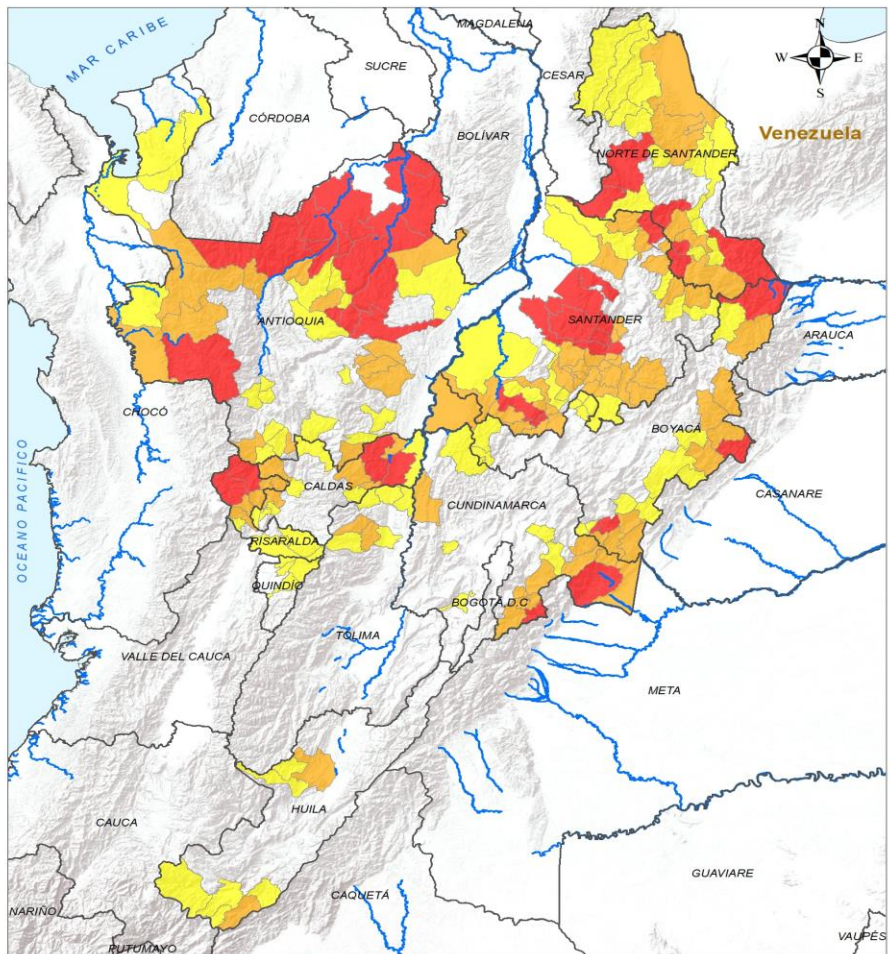


- ANTIOQUIA** : Alejandría, Andes, Angostura, Briceño, Dabeiba, Frontino, Mutatá, Nariño, Peque, San Carlos, San Rafael, San Roque, Segovia, Valparaíso, Vigía Del Fuerte.
- BOYACÁ** : Campohermoso, Chita, Chivor, Güicán De La Sierra, Labranzagrande, Pisba, Puerto Boyacá, San Luis De Gaceno, Santa María, Socotá.
- CALDAS** : Anserma, Marquetalia, Norcasia, Pensilvania, Riosucio.
- CUNDINAMARCA** : Cáqueza, Fosca, Fómeque, Gachalá, Guaduas, Gutiérrez, Paratebueno, Quetame, Ubalá.
- HUILA** : Acevedo, Palermo.
- NORTE DE SANTANDER** : Chitagá, Cucutilla, Pamplona, Sardinata, Tibú.
- RISARALDA** : Apía, Belén De Umbría, Guática, Quinchía, Santuario.
- SANTANDER** : Aguada, Albania, Barichara, Bolívar, Cabrera, Cerrito, Charalá, Chima, Confines, Contratación, Coromoro, El Guacamayo, El Playón, Encino, Florián, Guaca, Guadalupe, Guapotá, Guavatá, La Belleza, La Paz, Lebrija, Matanza, Oiba, Palmas Del Socorro, Puente Nacional, Santa Helena Del Opón, Suaita, Tona, Vetas.
- TOLIMA** : Líbano, Villahermosa.



Pronóstico de la Amenaza por Deslizamientos de Tierra

REGIÓN ANDINA



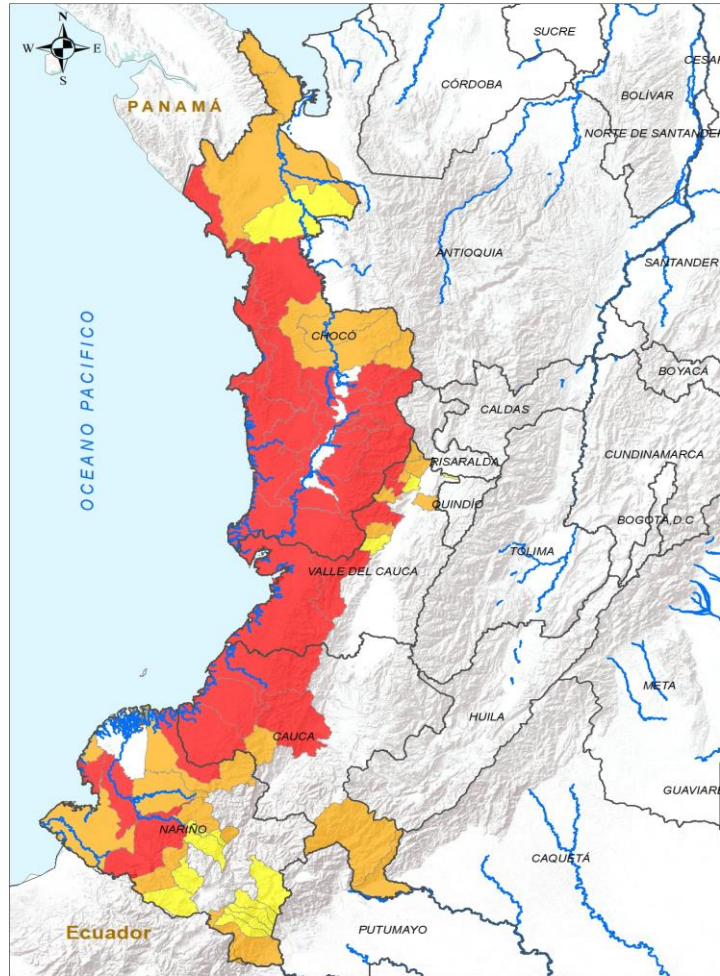
ALERTA

SITIOS PARA LOS CUALES SE GENERA LA ALERTA



- ANTIOQUIA :** Abejorral, Apartadó, Argelia, Armenia, Campamento, Concordia, Guadalupe, Jardín, Jericó, Murindó, Peñol, Remedios, San Francisco, San Pedro De Urabá, Santa Rosa De Osos, Titiribí, Turbo, Támesis, Yarumal.
- BOYACÁ :** Aquitania, Chiscas, Chitaraque, Guayatá, La Victoria, Miraflores, Mongua, Otanche, Pajarito, Páez, Quípama, San José De Pare, Santana, Somondoco, Togüí.
- CALDAS :** Aguadas, Filadelfia, La Dorada, Manzanares, Risaralda, San José, Viterbo.
- CUNDINAMARCA :** Anolaima, Fusagasuga, Guatavita, Junín, Yacopí.
- HUILA :** Palestina, Pitalito, San Agustín, Santa María, Suaza, Teruel.
- NORTE DE SANTANDER :** Bochalema, Bucarasica, Convención, Cáchira, Cúcota, El Carmen, El Tarra, El Zulia, Hacarí, Labateca, Pamplonita, San Calixto, San José De Cúcuta, Teorama.
- QUINDÍO :** Calarcá, Circasia, Filandia, Salento.
- RISARALDA :** Dosquebradas, La Celia, Pereira, Santa Rosa De Cabal.
- SANTANDER :** Chipatá, Cimitarra, Concepción, El Peñón, Gámbita, Rionegro, Sabana De Torres, San Andrés, Santa Bárbara, Vélez.
- TOLIMA :** Fresno, Honda, Lérida, Murillo, San Sebastián De Mariquita.

INSTITUTO DE HIDROLOGÍA, METEOROLOGÍA Y ESTUDIOS AMBIENTALES - IDEAM República de Colombia ALERTAS EMITIDAS MUNICIPALMENTE POR DESLIZAMIENTOS DE TIERRA 10 DE JULIO DE 2024		Legenda Límite Departamental Hidrografía Límite Internacional	Alertas Amarilla Naranja Roja	Información de Referencia PROYECCIÓN: Conforme de Gauss DATUM: SANGRE - SIRGAS ORIGEN DE LA ZONA: BOGOTÁ COORDENADAS GEOGRÁFICAS: 4° 35' 46.3215" Lat Norte, 77° 04' 39.6285" Long Oeste COORDENADAS PLANAS: 1000 000 metros Norte, 1000 000 metros Este Fuente: IDEAM Cartografía Básica IGAC Escala: 1:500 000 © Prohibida la Reproducción total o parcial sin autorización expresa del Ideam
--	--	---	---	--



INSTITUTO DE HIDROLOGÍA, METEOROLOGÍA Y ESTUDIOS AMBIENTALES - IDEAM
 República de Colombia
ALERTAS EMITIDAS MUNICIPALMENTE POR DESLIZAMIENTOS DE TIERRA
 10 DE JULIO DE 2024

Leyenda		Alertas	
	Límite Departamental		Amarilla
	Hidrografía		Naranja
	Límite Internacional		Roja

Información de Referencia
 PROYECCIÓN: Conforme de Gauss
 DATUM: MAGNA - SIRGAS
 ORIGEN DE LA ZONA: BOGOTÁ
 COORDENADAS GEOGRÁFICAS: 4° 38' 46,32" N - 77° 04' 39,02" W
 COORDENADAS PLANAS: 1'000.000 metros Norte, 1'000.000 metros Este
 Fuente: IDEAM Cartografía Básica IGAC

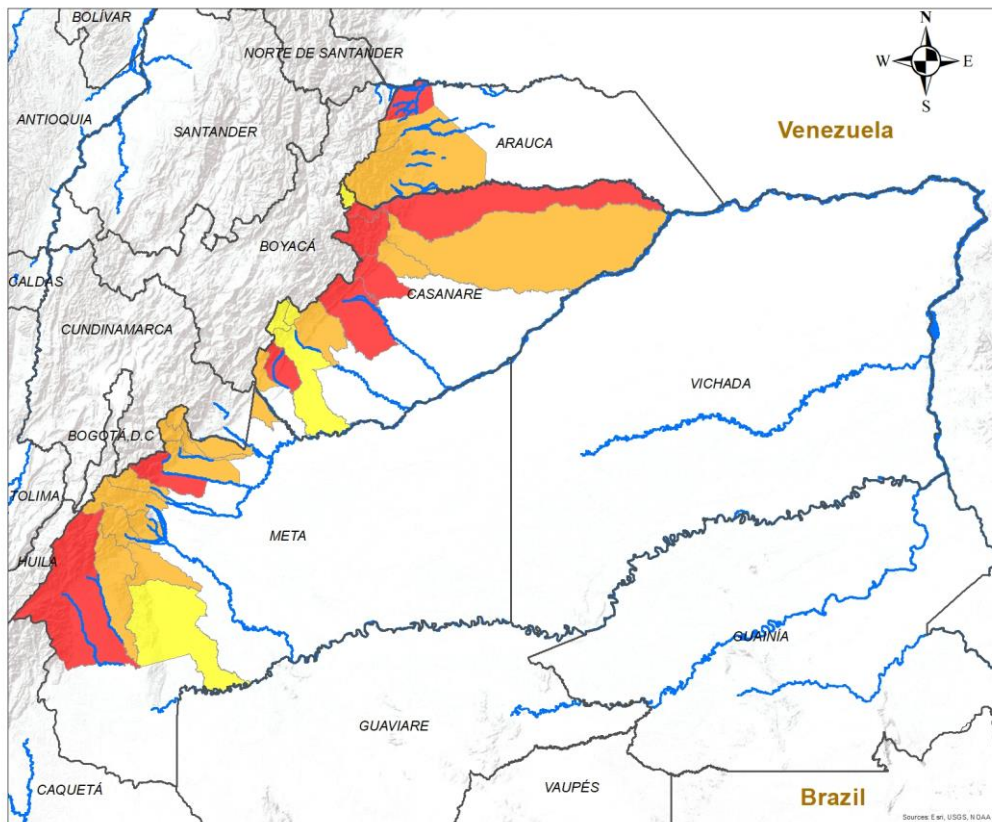
© Prohibida la reproducción total o parcial sin autorización expresa del IDEAM.

ALERTA	SITIOS PARA LOS CUALES SE GENERA LA ALERTA
	<p>CAUCA : El Tambo, Guapi, López De Micay, Timbiquí. CHOCÓ : Alto Baudó, Bagadó, Bahía Solano, Bajo Baudó, Bojayá, Condoto, Cértegui, El Cantón Del San Pablo, El Litoral Del San Juan, Istmina, Juradó, Lloró, Medio Baudó, Nuquí, Nóvita, Río Iró, Río Quito, San José Del Palmar, Sipí, Tadó. NARIÑO : Barbacoas, Francisco Pizarro, Roberto Payán, Santa Bárbara. VALLE DEL CAUCA : Bolívar, Buenaventura, Calima, Dagua, El Cairo, Versalles.</p>
	<p>CAUCA : Argelia, Piamonte, Santa Rosa. CHOCÓ : Acandí, El Carmen De Atrato, Medio Atrato, Quibdó, Riosucio, Unguía. NARIÑO : El Charco, Ipiales, Los Andes, Magüí, Ricaurte, San Andrés De Tumaco. VALLE DEL CAUCA : Ansermanuevo, Argelia, El Dovio, El Águila, La Victoria, Trujillo.</p>
	<p>CHOCÓ : Carmen Del Darién. NARIÑO : Cumbal, Córdoba, Funes, La Llanada, Mallama, Pasto, Potosí, Puerres, Samaniego. VALLE DEL CAUCA : Riofrío, Toro, Ulloa.</p>



Pronóstico de la Amenaza por Deslizamientos de Tierra

REGIÓN ORINOQUÍA



ALERTA		SITIOS PARA LOS CUALES SE GENERA LA ALERTA	
		<p>ARAUCA : Saravena. CASANARE : Hato Corozal, Monterrey, Nunchía, Sácama, Támara, Yopal. META : Acacías, Uribe.</p>	
		<p>ARAUCA : Fortul, Tame. CASANARE : Aguazul, Paz De Ariporo, Pore, Sabanalarga. META : Barranca De Upía, Cubarral, Cumaral, El Calvario, El Castillo, Guamal, Lejanías, Mesetas, Restrepo, San Juan De Arama, San Juanito, Villavicencio.</p>	
		<p>CASANARE : Chámeza, La Salina, Recetor, Tauramena. META : Vistahermosa.</p>	

INSTITUTO DE HIDROLOGÍA, METEOROLOGÍA Y ESTUDIOS AMBIENTALES - IDEAM
 República de Colombia
ALERTAS EMITIDAS MUNICIPALMENTE POR DESLIZAMIENTOS DE TIERRA
 10 DE JULIO DE 2024

Leyenda

- Hidrografía
- Limite Departamental
- Limite Internacional

Alertas

- Amarilla
- Naranja
- Roja

Información de Referencia

PROYECCIÓN: Conforme de Gauss
 DATUM: MAGNA - SIRGAS
 ORIGEN DE LA ZONA: BOGOTÁ
 COORDENADAS GEOGRÁFICAS: 4° 35' 46.3215" Lat. Norte, 77° 04' 39.9285" Long. Oeste
 COORDENADAS PLANAS: 1'000 000 metros Norte, 1'000 000 metros Este

Fuente: IDEAM
 Cartografía Básica IGAC

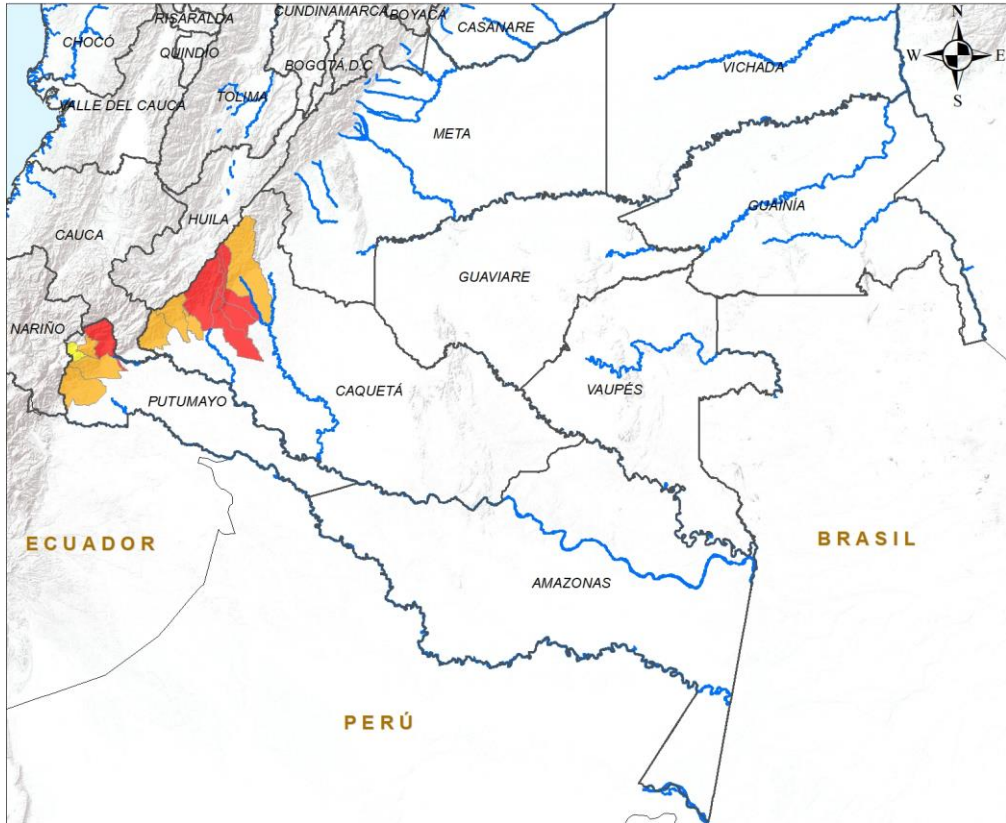
Escala: 1:500,000

© Prohibida la Reproducción total o parcial sin autorización expresa del IDEAM



Pronóstico de la Amenaza por Deslizamientos de Tierra

REGIÓN AMAZONÍA



ALERTA	SITIOS PARA LOS CUALES SE GENERA LA ALERTA
	CAQUETÁ : El Doncello, El Paujíl, Florencia, La Montañita. PUTUMAYO : Mocoa.
	CAQUETÁ : Belén De Los Andaquíes, Morelia, Puerto Rico, San José Del Fragua. PUTUMAYO : Orito, San Francisco, Villagarzón.
	PUTUMAYO : Santiago.



INSTITUTO DE HIDROLOGÍA, METEOROLOGÍA Y ESTUDIOS AMBIENTALES - IDEAM
República de Colombia

ALERTAS EMITIDAS MUNICIPALMENTE POR DESLIZAMIENTOS DE TIERRA
10 DE JULIO DE 2024

Leyenda

- Hidrografía
- Límite Departamental
- Límite Internacional

Alertas

- Amarilla
- Naranja
- Roja

Información de Referencia

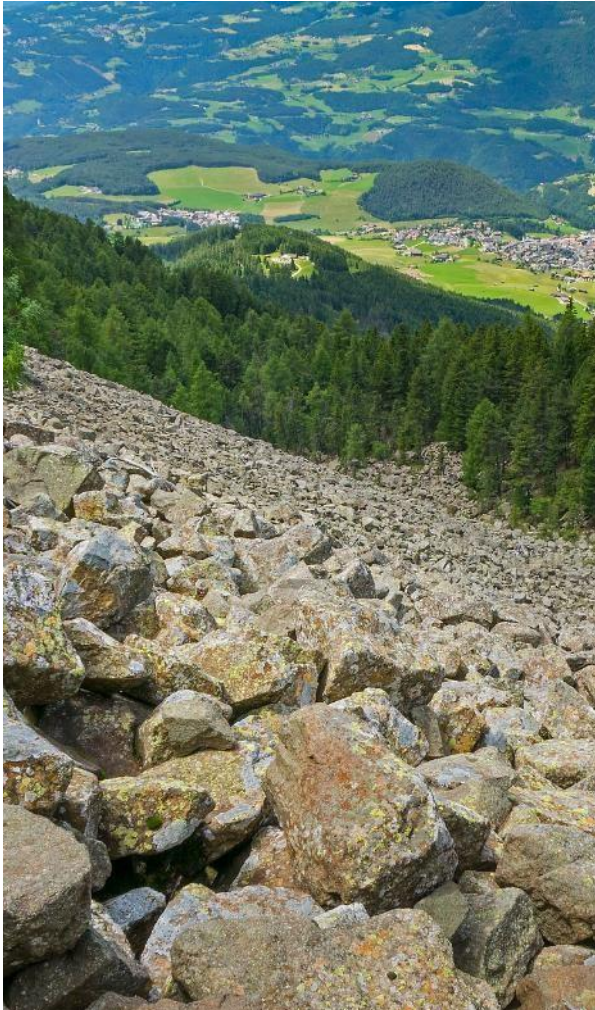
PROYECCIÓN: Conforme de Gauss
 DATUM: MAGNA - SIRGAS
 ORIGEN DE LA ZONA: BOGOTÁ
 COORDENADAS GEOGRÁFICAS: 4° 35' 46.3215" Lat Norte
 77° 04' 39.8285" Long Oeste
 COORDENADAS PLANAS: 1'000.000 metros Norte
 1'000.000 metros Este

Escala: 1:500.000
 Fuente: IDEAM
 Cartografía Básica IGAC

© Prohibida la Reproducción total o parcial sin autorización expresa del Ideam



DEFINICIONES Y RECOMENDACIONES



DEFINICIONES	RECOMENDACIONES
<p>DERRUMBE: Término común para referirse a diversos tipos de movimientos en masa, particularmente caídas y deslizamientos.</p> <p>DESLIZAMIENTO: Movimiento ladera abajo de una masa de suelo o roca cuyo desplazamiento ocurre predominantemente a lo largo de una superficie de falla, o de zonas relativamente delgadas con gran deformación cortante.</p> <p>TIPOS DE DESLIZAMIENTOS:</p> <p>Deslizamientos: Incluye movimientos tipo deslizamiento rotacional o deslizamiento traslacional en suelo o roca. En este grupo se pueden incluir los procesos en laderas tipo flujo que hacen parte de la zona de alimentación de flujos de detritos o flujos de lodo.</p> <p>Caídas: Incluye movimientos tipo caída en suelos o rocas. Se pueden incluir también en este tipo los movimientos tipo volcamiento.</p> <p>Flujos: En este tipo se incluyen los procesos tipo flujo de detritos, flujo de lodos o avenida torrencial (Ver numeral 1.2).</p> <p>Reptación: Término utilizado para describir movimientos lentos Y extremadamente lentos (Hungry et al., 2014).</p>	<ul style="list-style-type: none"> • Construya o habite en zonas seguras. • Proteja los bosques. • Evite la tala de árboles y la quema de estos. • Identifique las áreas con amenazas de deslizamientos o derrumbes. • Realice un plan de emergencia familiar. • Estudie rutas alternativas para su evacuación. • No permita que el agua se filtre en el interior de las montañas: abra zanjas, alcantarillas y cuencas firmes que permita el desagüe de agua adecuado. • Evite la acumulación de basura o desechos en suelos ya que esta no permite que el agua filtre por donde debe hacerlo, lo que hace que el terreno se desestabilice.



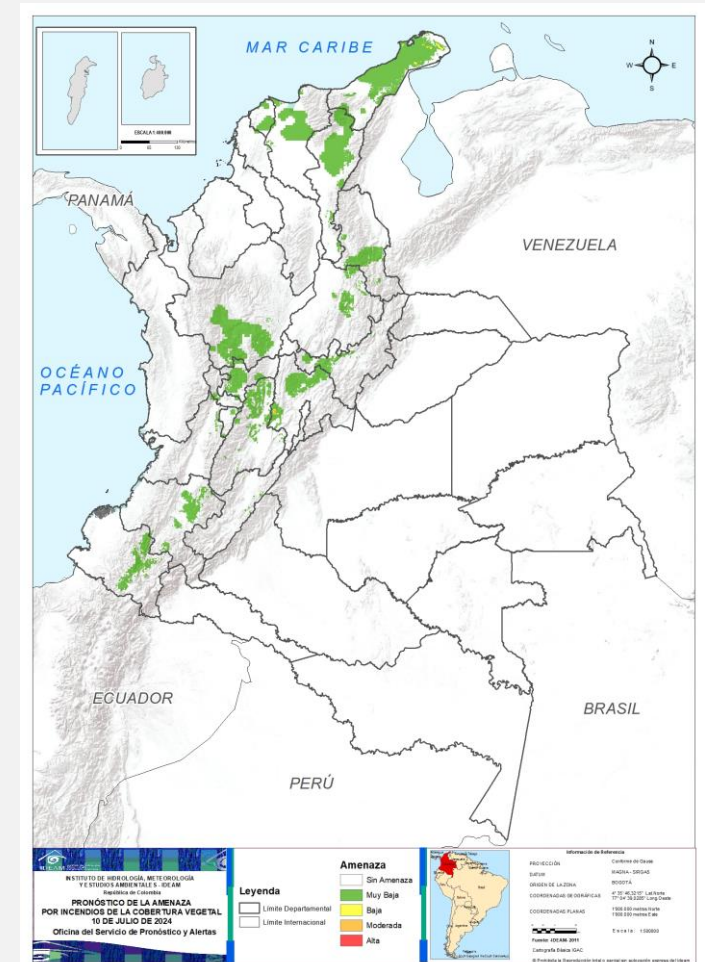
RESUMEN

Debido a la precipitación y temperatura máxima que se han dado en los últimos días, se presentan condiciones de:

Alerta Moderada: en municipios del departamento de Cundinamarca y Huila.

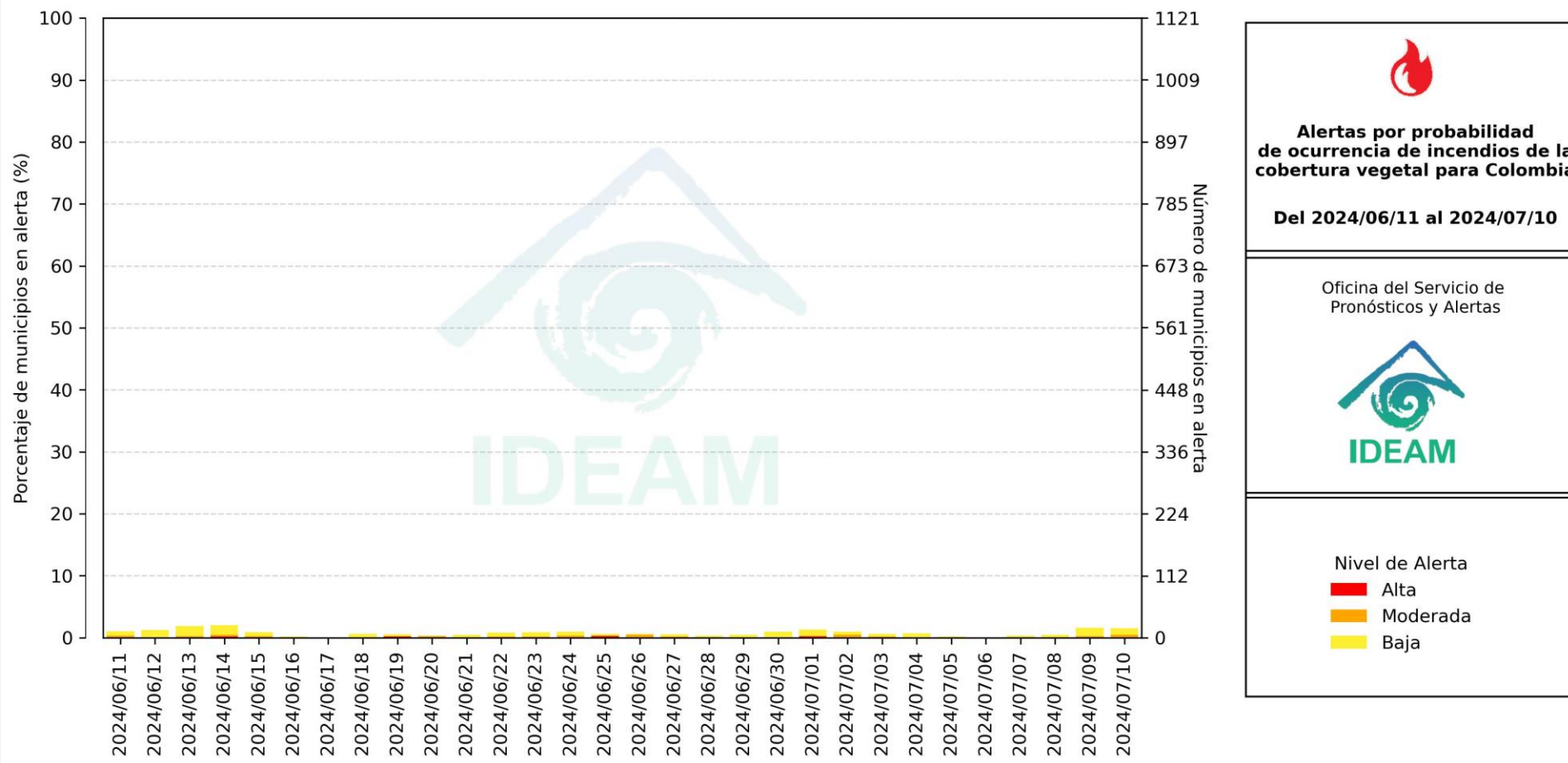
Alerta baja: en algunos municipios de los departamentos de Antioquia, Bolívar, Cesar, Cundinamarca, La Guajira, Magdalena, Santander, Sucre.

Mapa de Pronóstico de la Amenaza por Incendios de la Cobertura Vegetal





Gráfica de seguimiento de alertas por pronóstico de la amenaza de incendios de la cobertura vegetal para Colombia durante los últimos 30 días



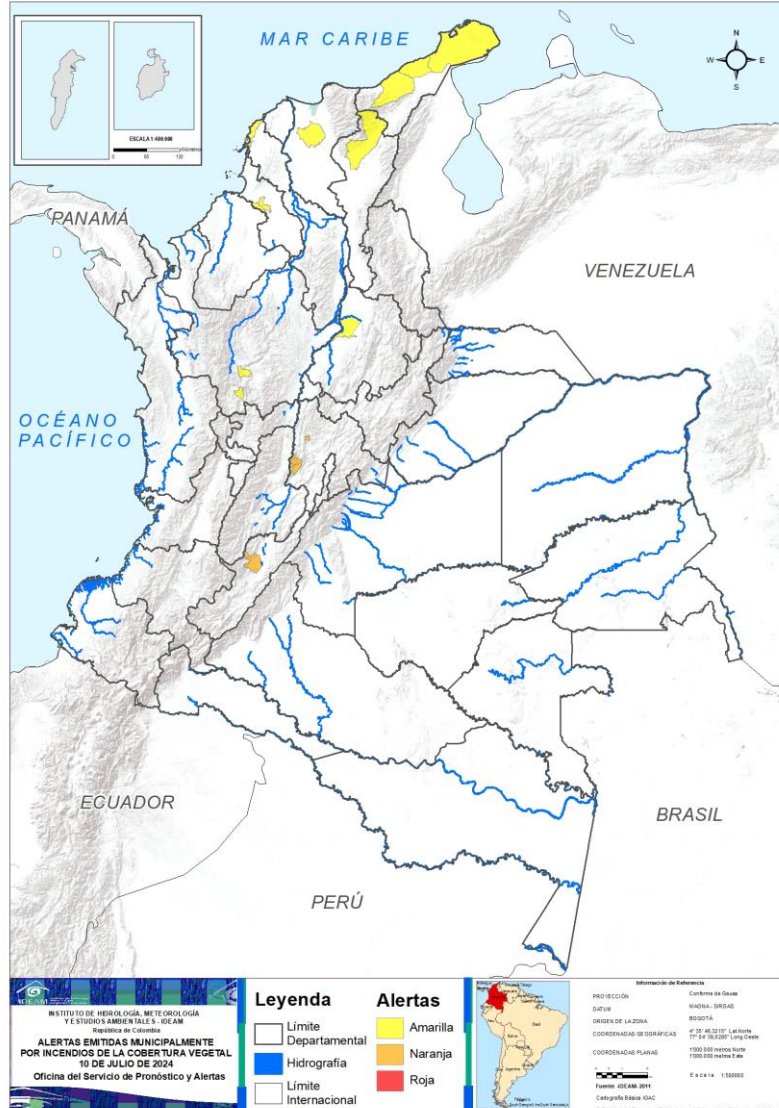
El eje horizontal presenta la fecha de evaluación de las alertas, el eje vertical izquierdo el porcentaje de municipios* en alerta y el eje vertical derecho el número total de éstos; categorizando las alertas en una barra apilada según su nivel de amenaza: alta (rojo), moderada (naranja) y baja (amarillo).

* Municipios oficiales registrados por el DANE representado el 100% (1121 municipios) a la fecha.

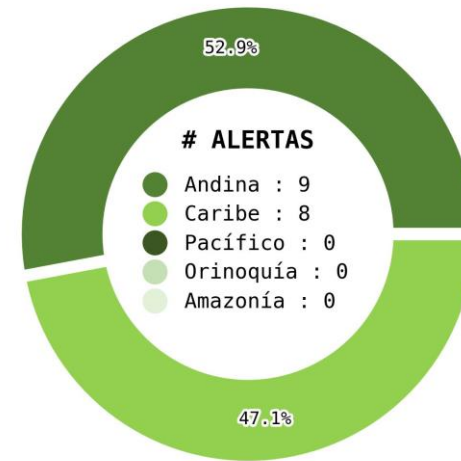


Pronóstico de la Amenaza por Incendios de la Cobertura Vegetal

Actualización | 10 julio 2024 | 18:00 HLC



Municipios por regiones:



TOTAL MUNICIPIOS : 17
 FECHA : 2024-07-10

DEPARTAMENTO	#
TOTAL	0

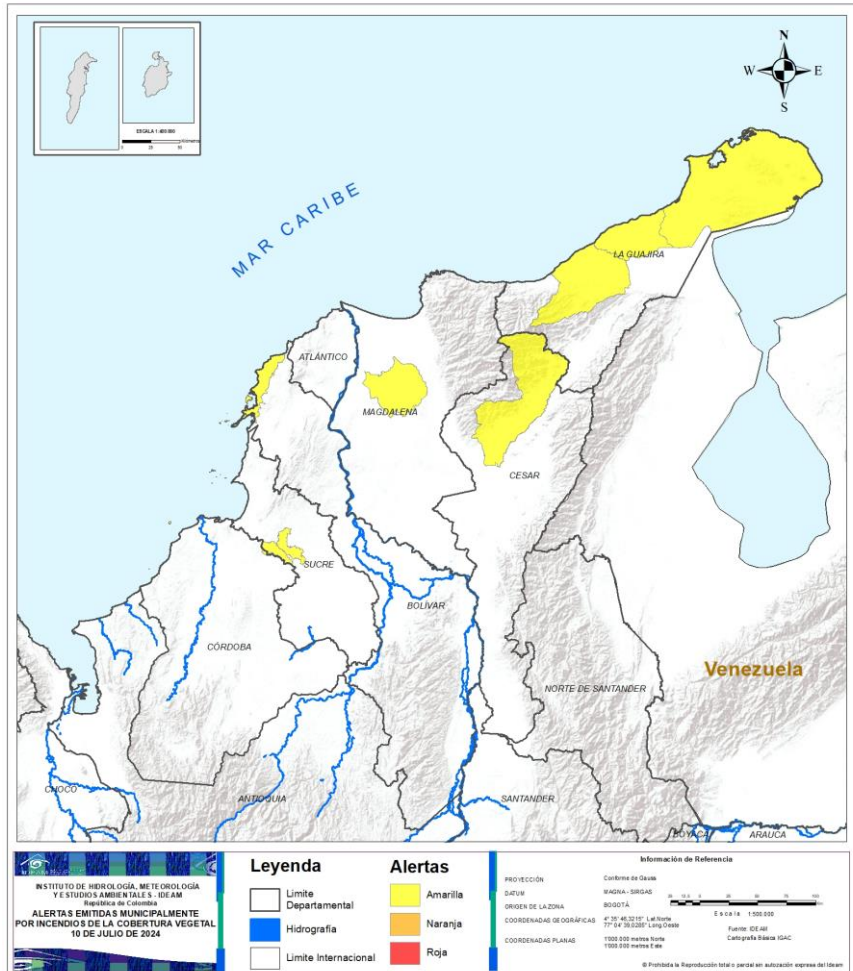
DEPARTAMENTO	#
CUNDINAMARCA	4
HUILA	1
TOTAL	5

DEPARTAMENTO	#
LA GUAJIRA	3
ANTIOQUIA	2
SUCRE	2
BOLÍVAR	1
CESAR	1
CUNDINAMARCA	1
MAGDALENA	1
SANTANDER	1
TOTAL	12



Pronóstico de la Amenaza por Incendios de la Cobertura Vegetal

REGIÓN CARIBE

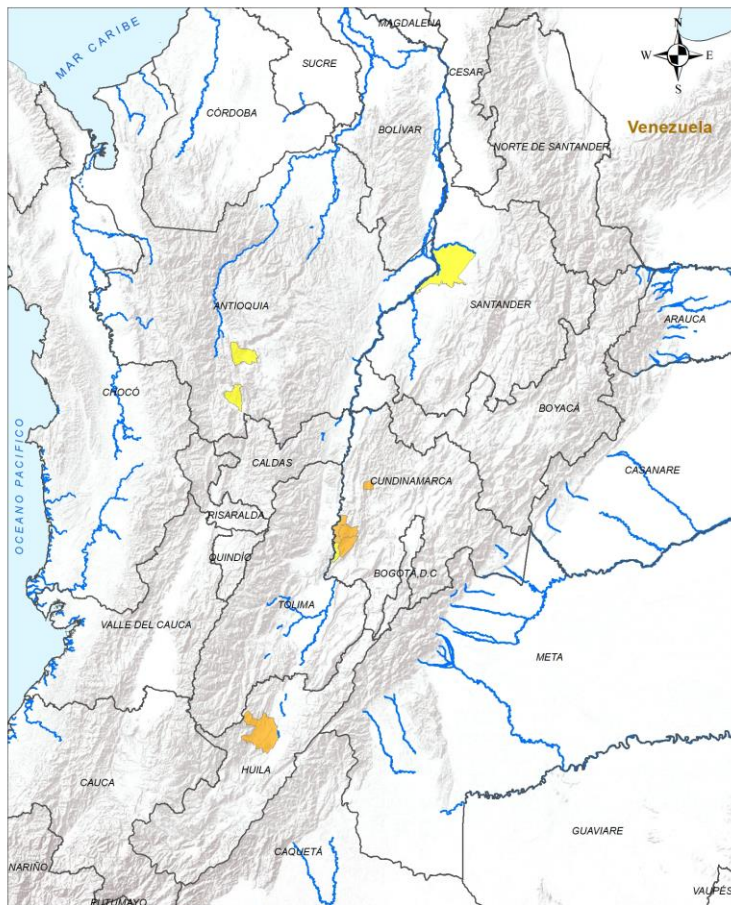


ALERTA	SITIOS PARA LOS CUALES SE GENERA LA ALERTA
	<p>BOLÍVAR : Cartagena De Indias. CESAR : Valledupar. LA GUAJIRA : Manaure, Riohacha, Uribia. MAGDALENA : Pivijay. SUCRE : Corozal, Sampsués.</p>



Pronóstico de la Amenaza por Incendios de la Cobertura Vegetal

REGIÓN ANDINA



INSTITUTO DE HIDROLOGÍA, METEOROLOGÍA Y ESTUDIOS AMBIENTALES - IDEAM
 Ministerio del Ambiente

ALERTAS EMITIDAS MUNICIPALMENTE POR INCENDIOS DE LA COBERTURA VEGETAL 10 DE JULIO DE 2024

Leyenda		Alertas	
	Límite Departamental		Amarilla
	Hidrografía		Naranja
	Límite Internacional		Roja

Información de Referencia

PROYECCIÓN: Conforme de Gauss
 DATUM: MADRID - SIRGAS
 ELEVACIÓN: BOGOTÁ
 COORDENADAS GEOGRÁFICAS: 0° 35' 46" 21" N; 77° 04' 38" 52" W Long. Oeste
 COORDENADAS PLANAS: 1900 000 metros Norte; 1900 000 metros Este

Escala: 1:500,000
 Fuente: IDEAM
 Cartografía Básica IGAC

© Prohibida la reproducción total o parcial sin autorización expresa del Ideam

ALERTA	SITIOS PARA LOS CUALES SE GENERA LA ALERTA
	CUNDINAMARCA : Beltrán, Jerusalén, Pulí, Quebradanegra. HUILA : Palermo.
	ANTIOQUIA : Fredonia, Medellín. CUNDINAMARCA : Guataquí. SANTANDER : Barrancabermeja.



Pronóstico de la Amenaza por Incendios de la Cobertura Vegetal

REGIÓN PACÍFICO



CONDICIONES NORMALES

INSTITUTO DE HIDROLOGÍA, METEOROLOGÍA Y ESTUDIOS AMBIENTALES - IDEAM
República de Colombia

ALERTAS EMITIDAS MUNICIPALMENTE POR INCENDIOS DE LA COBERTURA VEGETAL 10 DE JULIO DE 2024

Leyenda		Alertas	
	Límite Departamental		Amarilla
	Hidrografía		Naranja
	Límite Internacional		Roja

Información de Referencia

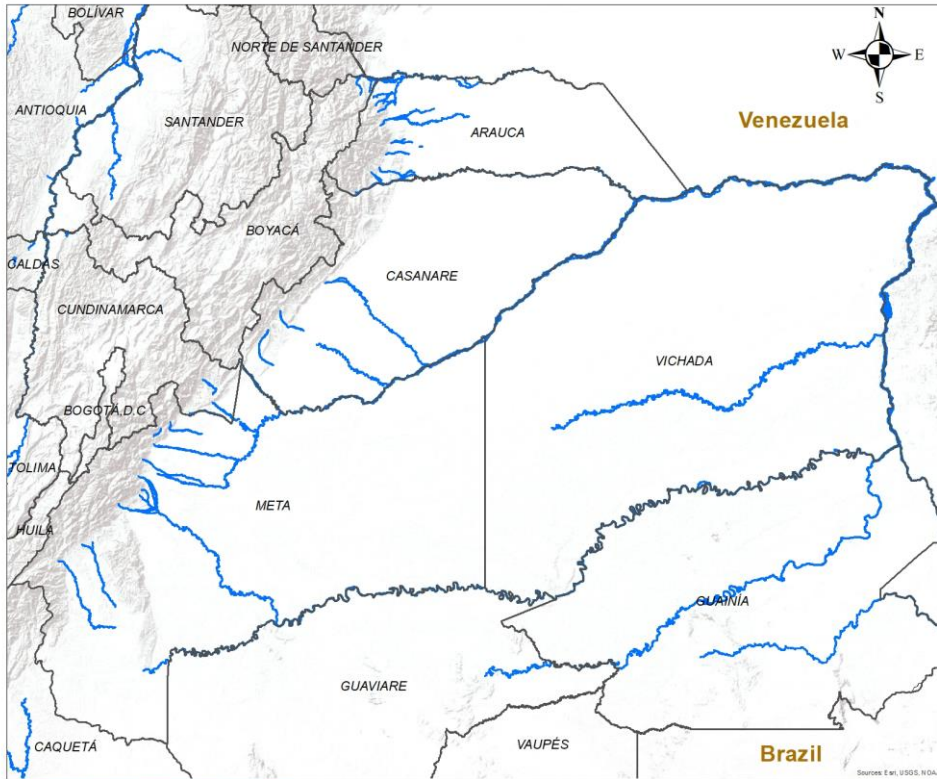
PROYECCIÓN: Conforme de Gauss
DATUM: MADRID - ORSAS
ORIGEN DE LA ZONA: BOGOTÁ
COORDENADAS GEOGRÁFICAS: 4° 35' 46,3214" Lat Norte, 77° 04' 39,8286" Long Oeste
COORDENADAS PLANAS: 1180 000 metros Norte, 1300 000 metros Este
Fuente: IDEAM, Cartografía Básica IGAC

© Prohibida la reproducción total o parcial sin autorización expresa del Ideam.



Pronóstico de la Amenaza por Incendios de la Cobertura Vegetal

REGIÓN ORINOQUÍA



CONDICIONES NORMALES

INSTITUTO DE HIDROLOGÍA, METEOROLOGÍA Y ESTUDIOS AMBIENTALES - IDEAM
República de Colombia

ALERTAS EMITIDAS MUNICIPALMENTE POR INCENDIOS DE LA COBERTURA VEGETAL 10 DE JULIO DE 2024

Leyenda

- Hidrografía
- Límite Departamental
- Límite Internacional

Alertas

- Amarilla
- Naranja
- Roja

Información de Referencia

PROYECCIÓN	Conforme de Gauss	
DATUM	MAGNA - SIRGAS	
ORIGEN DE LA ZONA	BOGOTÁ	Escala: 1:500,000
COORDENADAS GEOGRÁFICAS	4° 35' 46.3215" Lat Norte 77° 04' 39.0285" Long Oeste	Fuente: IDEAM
COORDENADAS PLANAS	1000 000 metros Norte 1000 000 metros Este	Cartografía Básica IGAC

© Prohíbe la Reproducción total o parcial sin autorización expresa del Ideam



Pronóstico de la Amenaza por Incendios de la Cobertura Vegetal

REGIÓN AMAZONIA



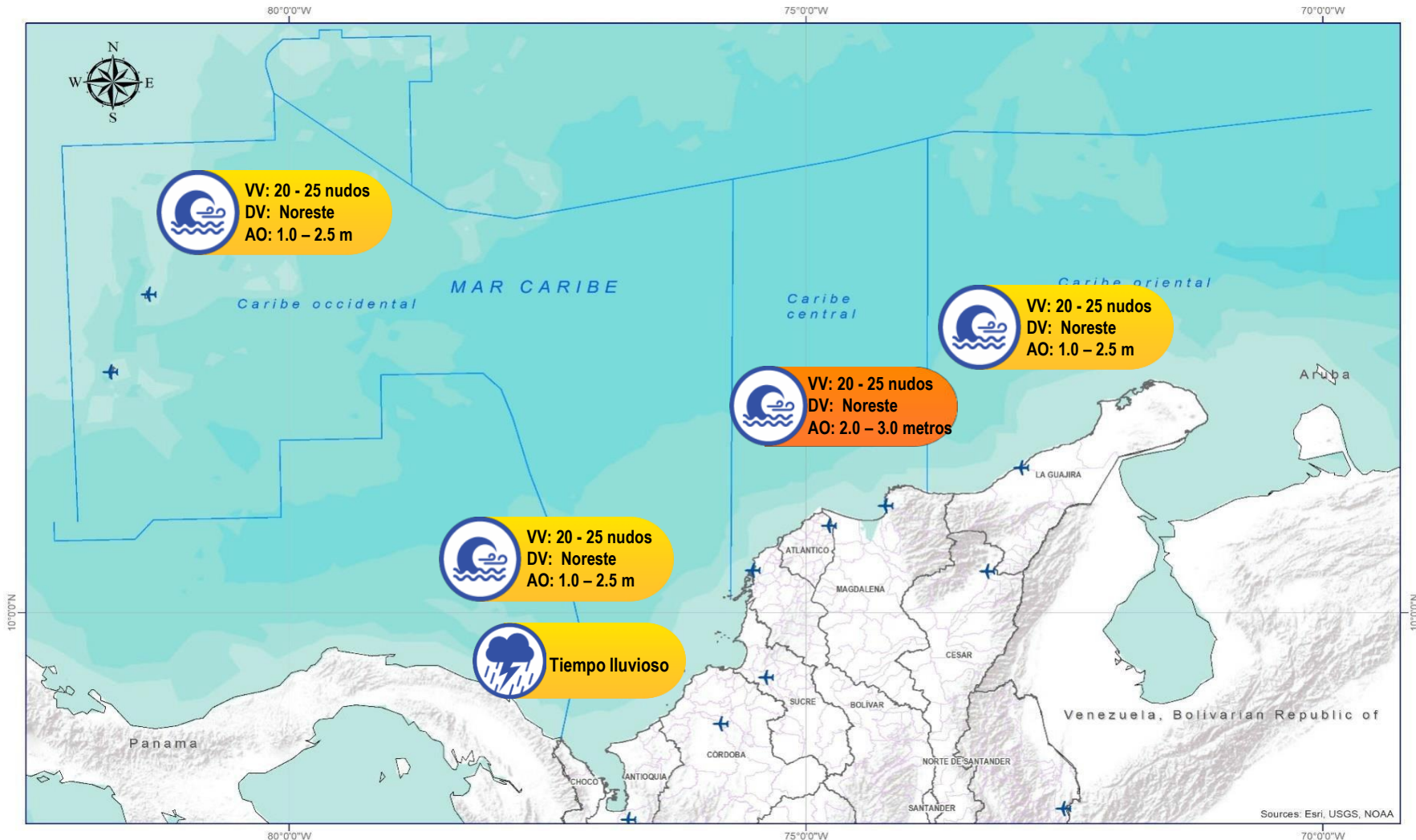
CONDICIONES NORMALES

 INSTITUTO DE HIDROLOGIA, METEOROLOGIA Y ESTUDIOS AMBIENTALES - IDEAM República de Colombia ALERTAS EMITIDAS MUNICIPALMENTE POR INCENDIOS DE LA COBERTURA VEGETAL 10 DE JULIO DE 2024	Leyenda Hidrografia Límite Departamental Límite Internacional	Alertas Amarilla Naranja Roja	Información de Referencia PROYECCIÓN: Conforme de Gauss DATUM: MAGNA - SIRGAS ORIGEN DE LA ZONA: BOGOTÁ COORDENADAS GEOGRÁFICAS: 4° 35' 46.3215" Lat. Norte, 77° 04' 39.9285" Long. Oeste COORDENADAS PLANAS: 1000.000 metros Norte, 1000.000 metros Este Fuente: IDEAM Cartografía Básica IGAC
	Escala 1:500.000 © Prohibida la Reproducción total o parcial sin autorización expresa del Ideam		



Alertas Meteomarin Vigentes

Mar Caribe Colombiano



Abreviaturas

- VV** - Velocidad del viento máxima probable.
- DV** - Dirección predominante del viento.
- AO** - Altura significativa de la ola.

Convenciones



Tiempo Lluvioso

Probabilidad de lluvias moderadas a fuertes, en algunos casos con posibilidad de tormentas eléctricas y rachas de viento.

Sugerencia o recomendación

A las embarcaciones de poco calado, consultar con las Capitanías de puerto antes de zarpar en zonas de inminente tempestad.

A los bañistas y habitantes costeros, estar atentos a la evolución de las condiciones meteorológicas y a los avisos de las autoridades locales.



Pleamar

La marea alcanzará su máximo nivel en el intervalo de tiempo establecido.

Sugerencia o recomendación

Se sugiere a los habitantes costeros estar atentos a la evolución del fenómeno.



Viento y oleaje

Velocidad del viento y altura del oleaje con valores por encima de lo normal para la época.

Sugerencia o recomendación

A los bañistas y habitantes costeros, estar atentos a la evolución del fenómeno y a las indicaciones de las autoridades locales.

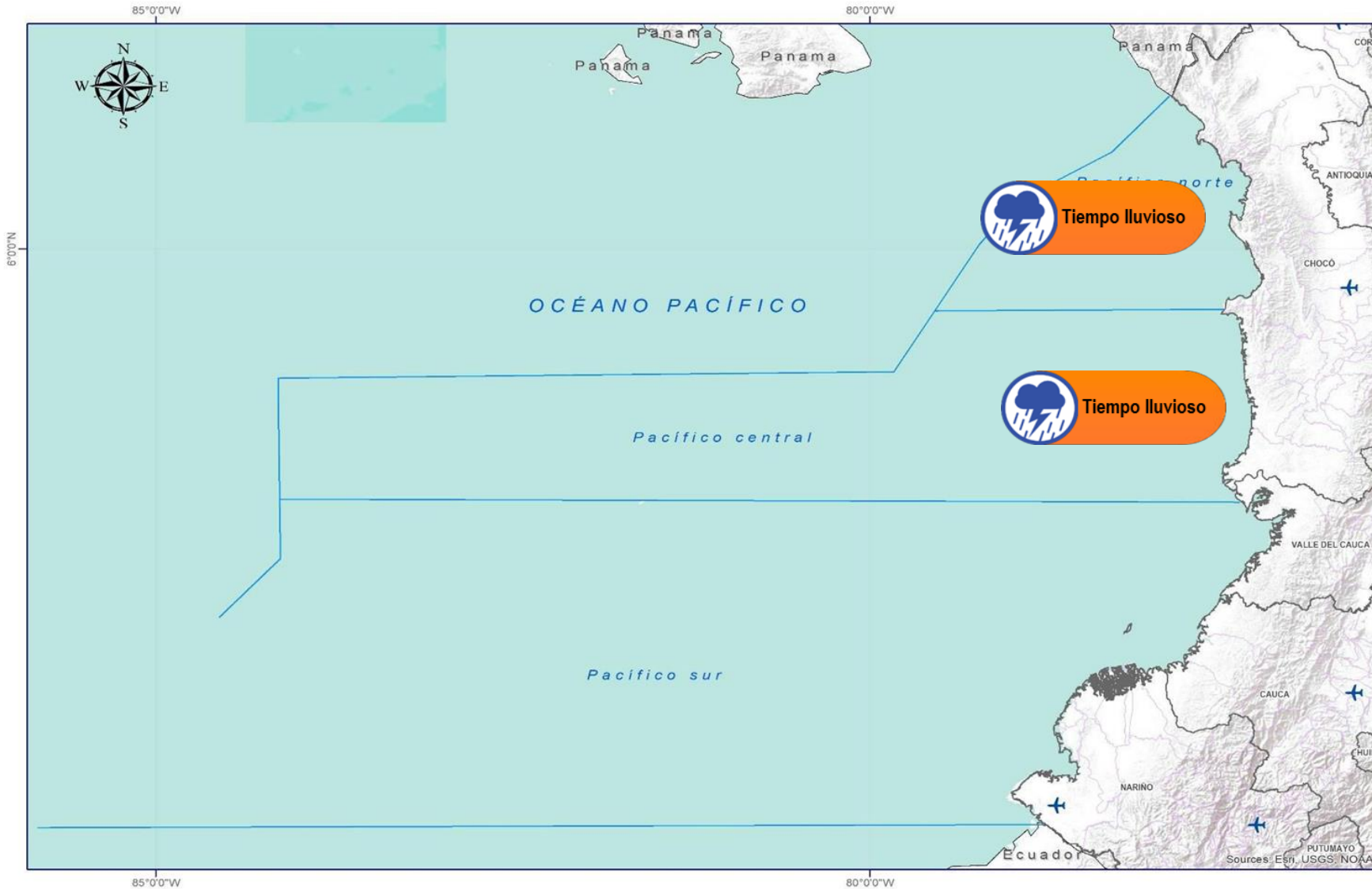
A las embarcaciones de poco calado, consultar con las Capitanías de puerto antes de zarpar.

* La altura significativa de la ola, representa la media del tercio más alto de las olas, por lo cual la altura máxima posible puede ser incluso superior al doble de este valor.



Alertas Meteomarinas Vigentes

Océano Pacífico Nacional



Abreviaturas

- VV** – Velocidad del viento máxima probable.
- DV** – Dirección predominante del viento.
- AO** – Altura significativa de la ola.

Convenciones



Tiempo Lluvioso

Probabilidad de lluvias moderadas a fuertes, en algunos casos con posibilidad de tormentas eléctricas y rachas de viento.

Sugerencia o recomendación

A las embarcaciones de poco calado, consultar con las Capitanías de puerto antes de zarpar en zonas de inminente tempestad.

A los bañistas y habitantes costeros, estar atentos a la evolución de las condiciones meteorológicas y a los avisos de las autoridades locales.



Pleamar

La marea alcanzará su máximo nivel en el intervalo de tiempo establecido.

Sugerencia o recomendación

Se sugiere a los habitantes costeros estar atentos a la evolución del fenómeno.



Viento y oleaje

Velocidad del viento y altura del oleaje con valores por encima de lo normal para la época.

Sugerencia o recomendación

A los bañistas y habitantes costeros, estar atentos a la evolución del fenómeno y a las indicaciones de las autoridades locales.

A las embarcaciones de poco calado, consultar con las Capitanías de puerto antes de zarpar.

* La altura significativa de la ola, representa la media del tercio más alto de las olas, por lo cual la altura máxima posible puede ser incluso superior al doble de este valor.

CONDICIONES HIDROMETEOROLÓGICAS ACTUALES

Ghisliane Echeverry Prieto | Directora General
Tatiana Sierra | Jefe Oficina del Servicio de Pronóstico y Alertas

Elaboró:

Cristian Arango (Meteorología).
Juan Carlos Garzón Riveros (Hidrología).
William Oswaldo Riaño Acosta (Deslizamientos de Tierra).
Carolina Valencia Monroy (Incendios de la Cobertura Vegetal).
Mauricio Torres (Datos Hidrometeorológicos).

OFICINA DEL SERVICIO DE PRONÓSTICO Y ALERTAS

<http://www.ideam.gov.co>

Correos electrónicos: servicio@ideam.gov.co, alertas@ideam.gov.co

Calle 25D N° 96B - 70, piso 3. Bogotá, D.C.

Teléfono: 3075625 ext. 1334 -1336.

VISITA NUESTRAS REDES SOCIALES



InstitutoIDEAM



@IDEAMColombia



IdeamColombia



Ideam.Instituto

°C: grados Celsius
msnm: metros sobre el nivel del mar
GOES: Geostationary Operational Environmental Satellites (Satélite Geoestacionario Operacional Ambiental)
m: metros
Km/h: kilómetros por hora

GOES-16: localizado en 75°W sobre el ecuador geográfico
mm: milímetros
HLC: hora local colombiana
PNN: parque nacional natural
SFF: Santuario de Fauna y Flora

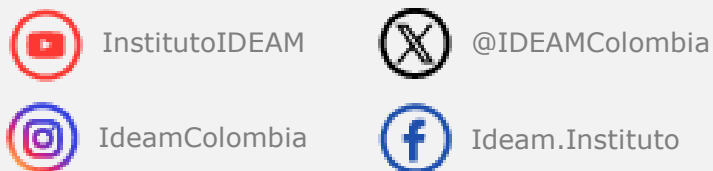
GHISLIANE ECHEVERRY PRIETO
Directora General

INGRID TATIANA SIERRA
Jefe Oficina del Servicio de Pronósticos y Alertas

Diseño y diagramación:
GRUPO DE COMUNICACIONES

<http://www.ideam.gov.co>
Correos electrónicos: servicio@ideam.gov.co,
alertas@ideam.gov.co
Calle 25 D No. 96B - 70. Bogotá, D.C.
Teléfono: 3075625 ext. 1334-1336.

Síguenos en:



**Alerta
ROJA**

PARA TOMAR ACCIÓN Advierte a los sistemas de prevención y atención de desastres sobre la amenaza que puede ocasionar un fenómeno con efectos adversos sobre la población, el cual requiere la atención inmediata por parte de la población y de los cuerpos de atención y socorro. Se emite una alerta sólo cuando la identificación de un evento extraordinario indique la probabilidad de amenaza inminente y cuando la gravedad del fenómeno implique la movilización de personas y equipos, interrumpiendo el normal desarrollo de sus actividades cotidianas.



**Alerta
NARANJA**

PARA PREPARARSE Indica la presencia de un fenómeno. No implica amenaza inmediata y como tanto es catalogado como un mensaje para informarse y prepararse. El aviso implica vigilancia continua ya que las condiciones son propicias para el desarrollo de un fenómeno, sin que se requiera permanecer alerta.



**Alerta
AMARILLA**

PARA INFORMARSE Es un mensaje oficial por el cual se difunde información. Por lo regular se refiere a eventos observados, registrados o registrados y puede contener algunos elementos de pronóstico a manera de orientación. Por sus características pretéritas y futuras difiere del aviso y de la alerta, y por lo general no está encaminado a alertar sino a informar

CONDICIONES NORMALES La información que se suministra se encuentra dentro de los rangos normales.