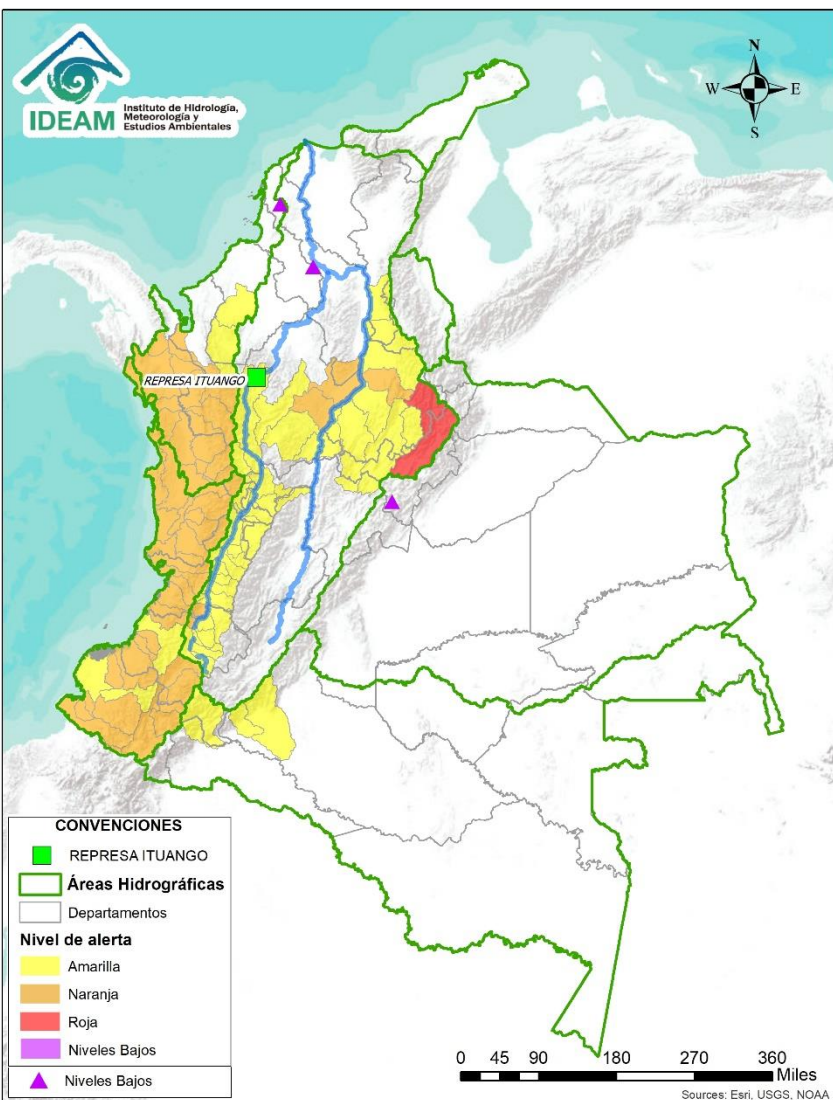




# BOLETÍN DE ALERTAS HIDROLÓGICAS N°109



Bogotá D. C., abril 18 de 2020. Hora de actualización 22:10 HLC  
Observación: El presente informe puede ser corregido y/o actualizado en el futuro.  
No representa una certificación oficial del IDEAM



Por favor, haga clic sobre el Área Hidrográfica que desee consultar

- ÁREA HIDROGRÁFICA DEL CARIBE
- ÁREA HIDROGRÁFICA DEL PACÍFICO
- ÁREA HIDROGRÁFICA DEL MAGDALENA-CAUCA
- ÁREA HIDROGRÁFICA DEL ORINOCO
- ÁREA HIDROGRÁFICA DEL AMAZONAS

## FEWS COLOMBIA

SISTEMA DE PRONÓSTICOS HIDROLÓGICOS Y ALERTAS TEMPRANAS

Consulte aquí el estado de los niveles en los ríos del país:

<http://fews.ideam.gov.co/colombia/MapaEstacionesColombiaEstado.html>



LLUVIAS



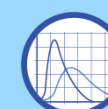
NIVELES BAJOS



NIVELES ALTOS



CRECIENTE SÚBITA



TRANSITO DE CRECIENTES



CRECIENTE POR DESEMBALSE



INUNDACIONES



Alerta ROJA

**PARA TOMAR ACCIÓN** Advierte a los sistemas de prevención y atención de desastres sobre la amenaza que puede ocasionar un fenómeno con efectos adversos sobre la población, el cual requiere la atención inmediata por parte de la población y de los cuerpos de atención y socorro. Se emite una alerta sólo cuando la identificación de un evento extraordinario indique la probabilidad de amenaza inminente y cuando la gravedad del fenómeno implique la movilización de personas y equipos, interrumpiendo el normal desarrollo de sus actividades cotidianas.



Alerta NARANJA

**PARA PREPARARSE** Indica la presencia de un fenómeno. No implica amenaza inminente y como tanto es catalogado como un mensaje para informarse y prepararse. El aviso implica vigilancia continua ya que las condiciones son propicias para el desarrollo de un fenómeno, sin que se requiera permanecer alerta.



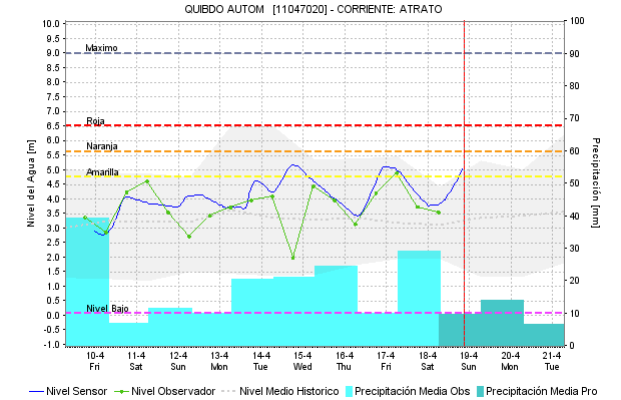
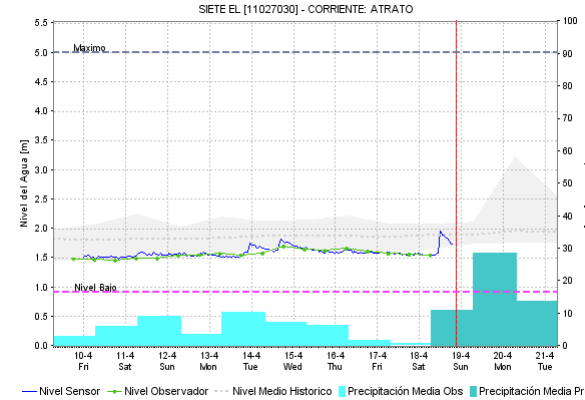
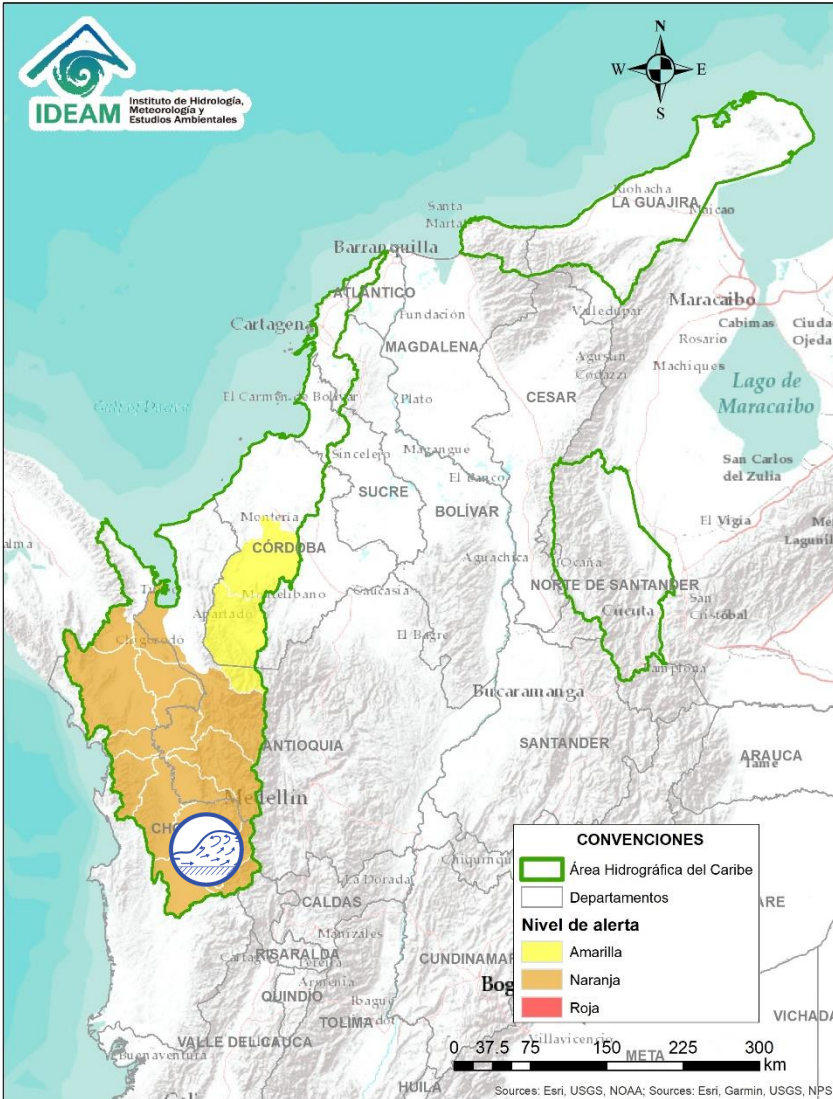
Alerta AMARILLA

**PARA INFORMARSE** Es un mensaje oficial por el cual se difunde información. Por lo regular se refiere a eventos observados, registrados o registrados y puede contener algunos elementos de pronóstico a manera de orientación. Por sus características pretéritas y futuras difiere del aviso y de la alerta, y por lo general no está encaminado a alertar sino a informar.

**CONDICIONES NORMALES** La información que se suministra se encuentra dentro de los rangos normales.

**Nota 1:** Es probable que los eventos hidrológicos reportados en las alertas emitidas no se estén presentando sobre los ríos principales sino sobre sus afluentes.

**Nota 2:** El IDEAM le recomienda a la población ribereña estar muy atentos al comportamiento de los niveles de los ríos y atender las recomendaciones que la Unidad Nacional de Gestión del Riesgo de Desastres (UNGRD) emita para la implementación de medidas de contingencia ante posibles afectaciones por desbordamientos e inundaciones.

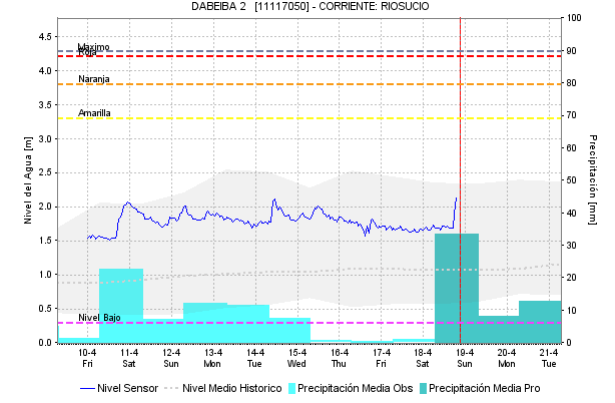
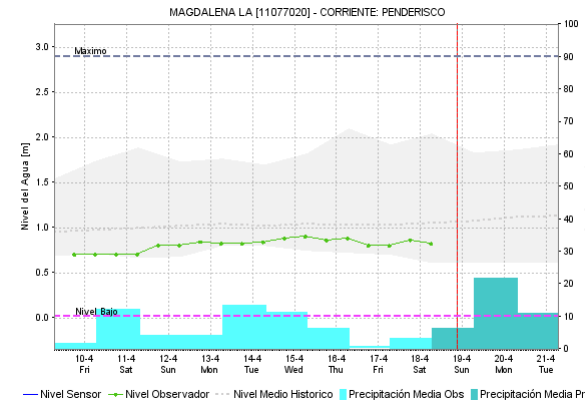
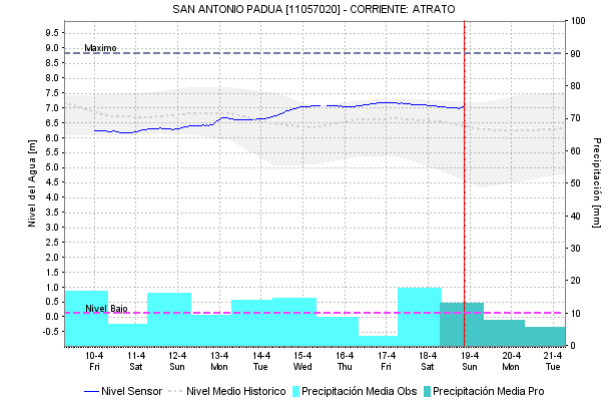
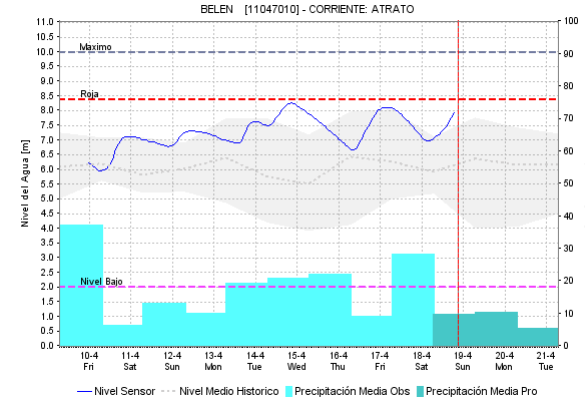
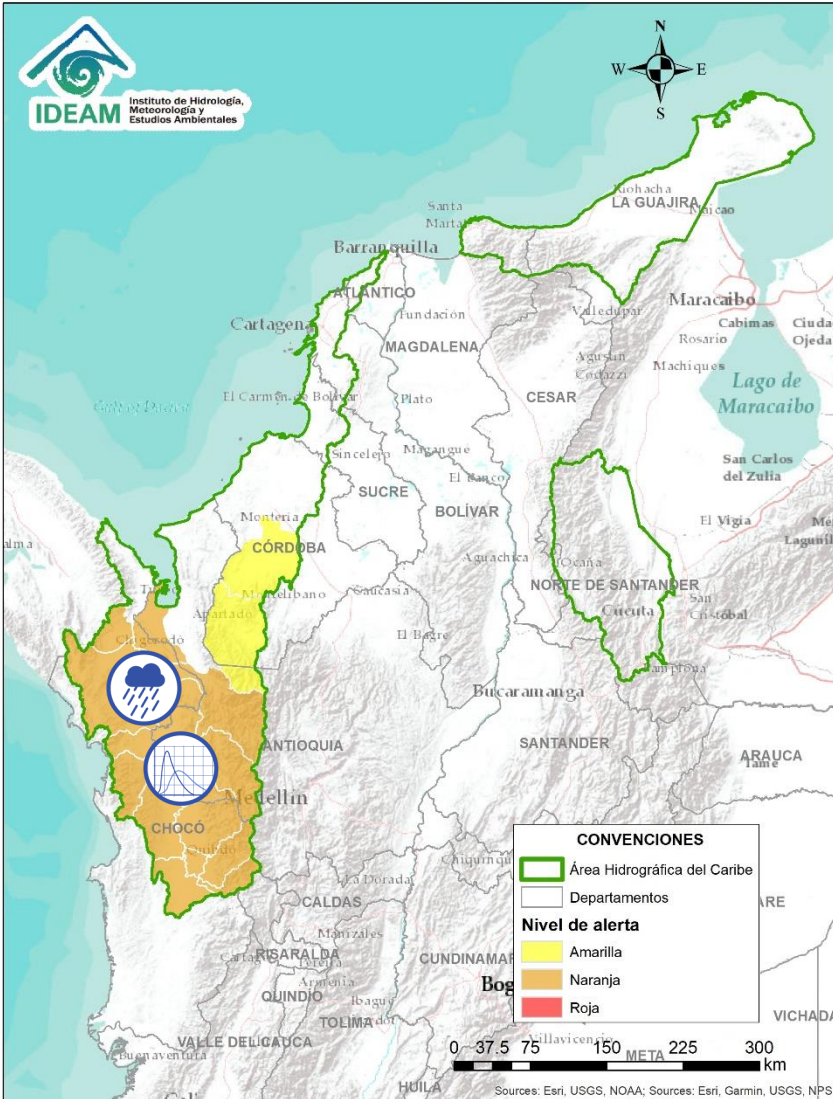


Alerta	Zona Hidrografica	Subzona o Cuenca Hidrografica	Descripción de la alerta hidrológica
	Atrato - Darién	Cuenca alta del río Atrato	Incrementos súbitos en los niveles del río Atrato a la altura de los municipios de Lloró y Quibdó. Similar comportamiento se prevé en los afluentes a cuenca alta, tales como los ríos: Andágueda, Quito y Cabí. Especial atención a los municipios de Bagadó, Lloró y Quibdó.

Por favor, pique aquí para volver al mapa principal de Áreas Hidrográficas de Colombia.



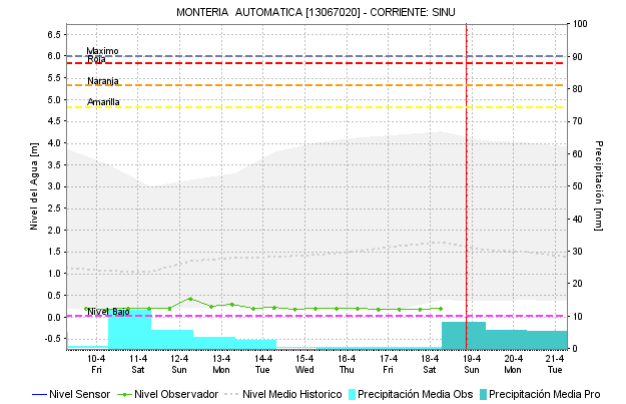
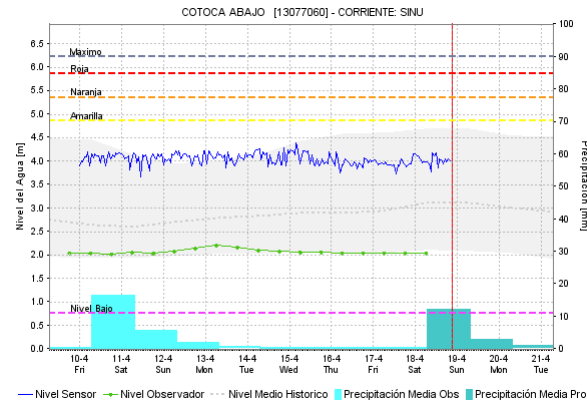
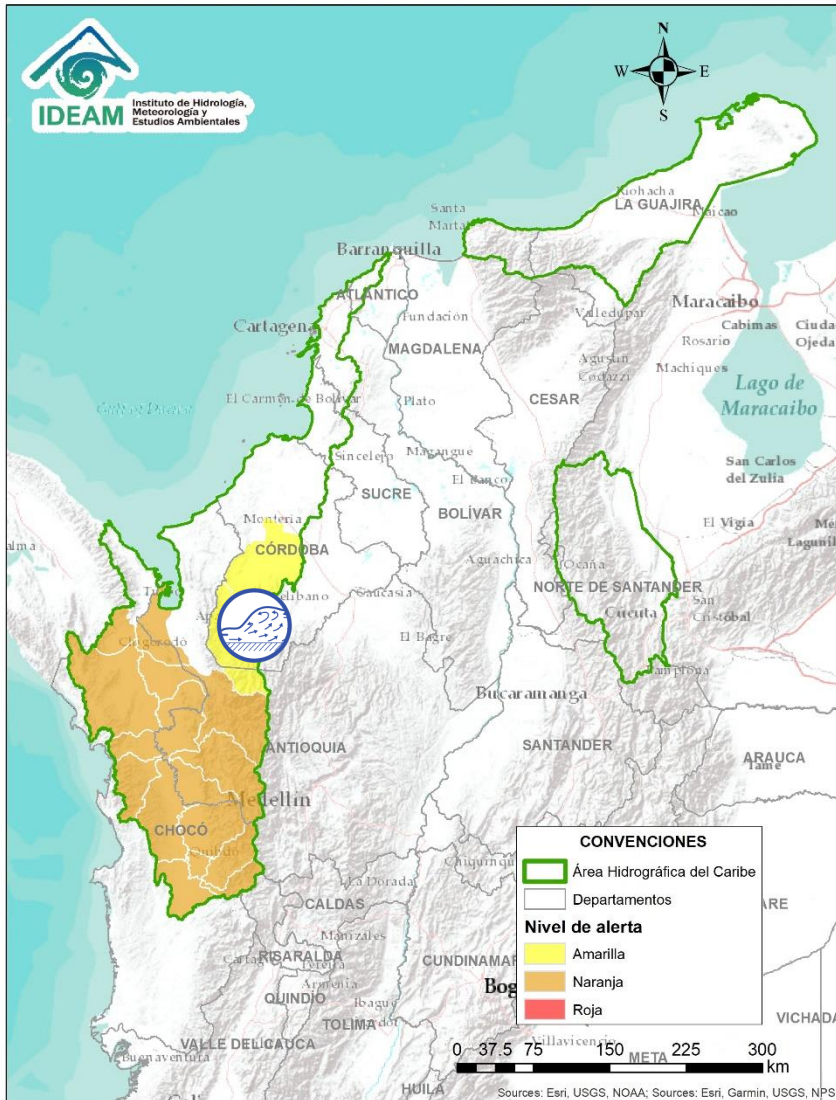
# ÁREA HIDROGRÁFICA DEL CARIBE



Alerta	Zona Hidrográfica	Subzona o Cuenca Hidrográfica	Descripción de la alerta hidrológica
	Atrato - Darién	Cuenca media y baja del río Atrato	Probabilidad de crecientes súbitas en la cuenca media y baja del río Atrato, como en sus afluentes los ríos Bebaramá, Bojayá, Cacarica, Murindó, Murrí, Napipi, Opogadó, Salaquí y Sucio.

Por favor, pique aquí para volver al mapa principal de Áreas Hidrográficas de Colombia.

# ÁREA HIDROGRÁFICA DEL CARIBE

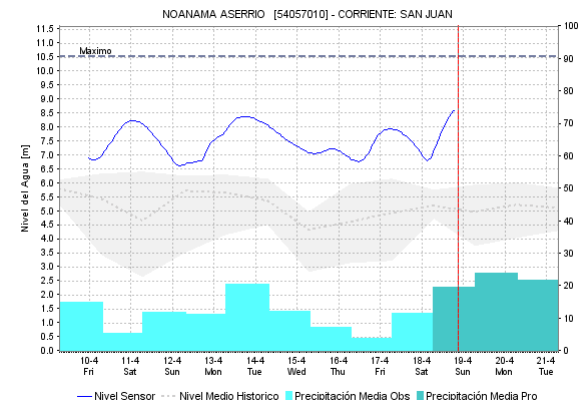
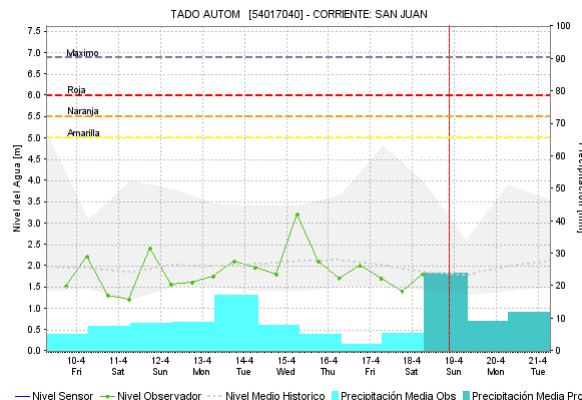
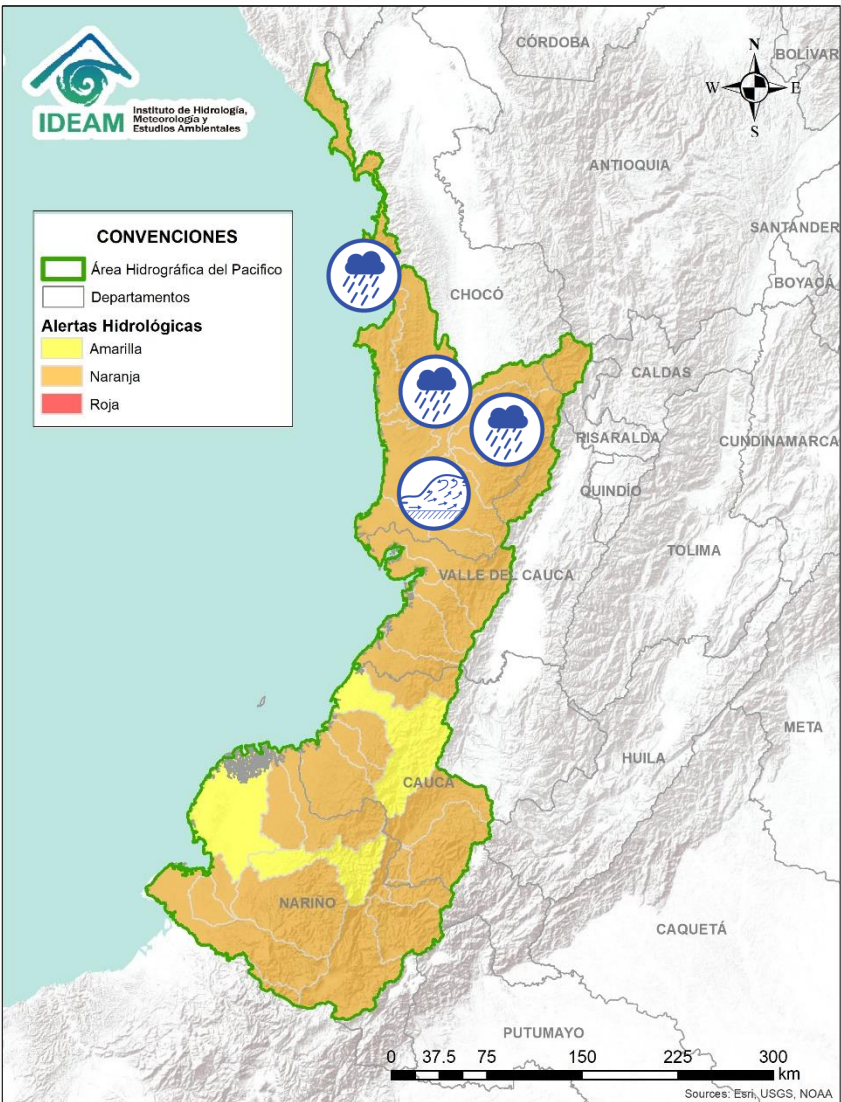


Alerta	Zona Hidrografica	Subzona o Cuenca Hidrografica	Descripción de la alerta hidrológica
	Sinú	Cuenca alta y media del río Sinú	Probabilidad de incrementos en los niveles del río Sinú y quebradas afluentes en la parte alta y media (aguas abajo del Embalse de Urrá I), se recomienda especial atención en los centros poblados de Tierralta y Valencia (Córdoba).

Por favor, pique aquí para volver al mapa principal de Áreas Hidrográficas de Colombia.



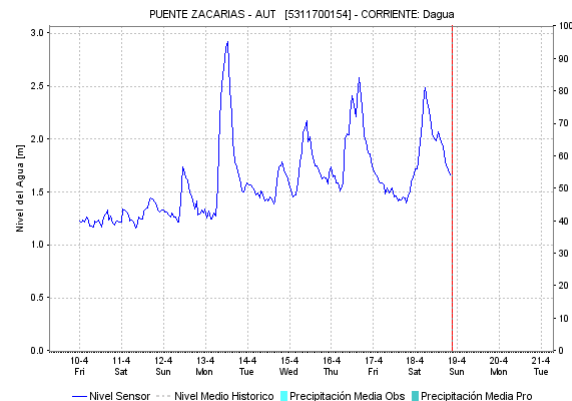
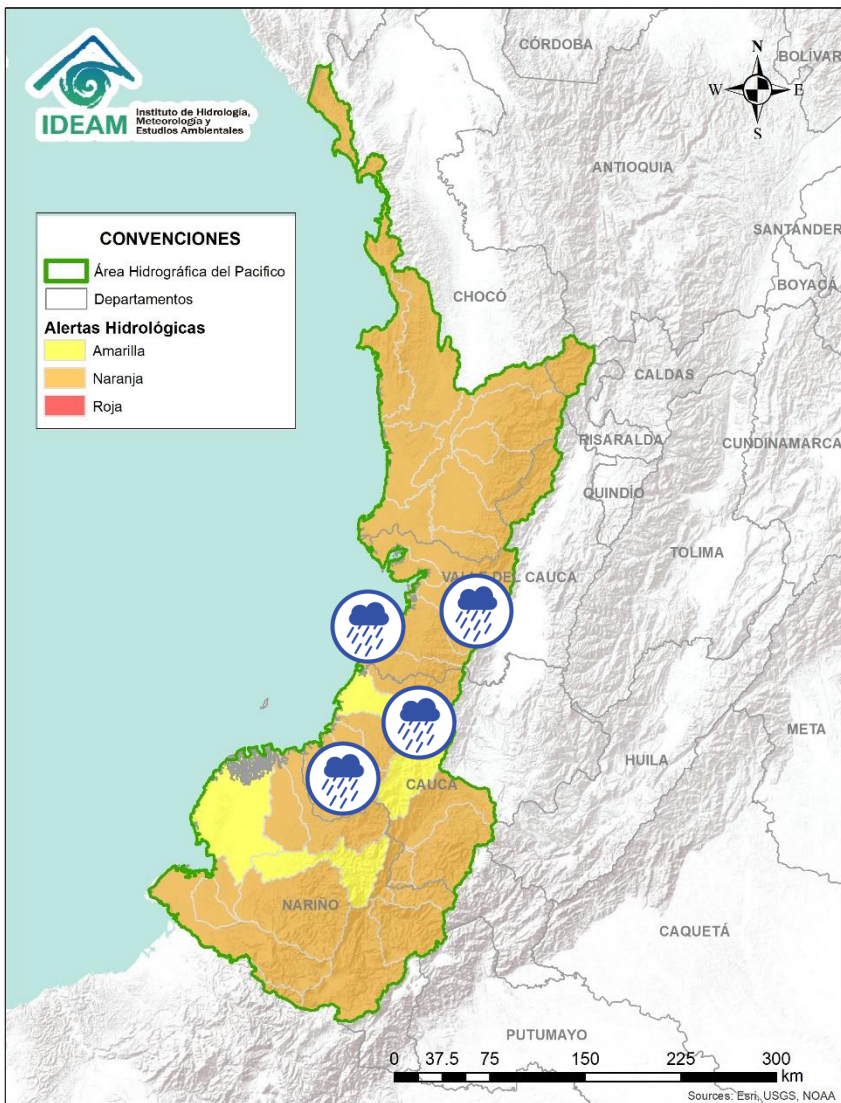
# ÁREA HIDROGRÁFICA DEL PACÍFICO







Alerta	Zona Hidrografica	Subzona o Cuenca Hidrografica	Descripción de la alerta hidrológica
	Baudó - Directos al Pacífico	Cuenca del río Baudó	Probabilidad de crecientes súbitas en el río Baudó y sus afluentes, se recomienda especial atención para las poblaciones ribereñas, se destacan los corregimientos de Santa María, Miacorá, Divisa, Cohecho, Chachajo, Santa Rita, La Pureza y Nauca.
	Directos al Pacífico	Cuencas directas al Pacífico (Chocó)	Probabilidad de incrementos súbitos en el nivel de los ríos Jella, Chocolatal, Docampadó, Jurado y sus afluentes, entre otros directos al Océano Pacífico en el departamento de Chocó, se recomienda especial atención en los municipios de Bahía Solano y Juradó.
	San Juan	Cuenca alta del río San Juan	Probabilidad de crecientes súbitas en la parte alta del río San Juan y sus afluentes, especialmente los ríos Tamaná y Condoto. Se recomienda especial atención a la altura de los municipios de Tadó, Istmina, Condoto, Novita, Santa Rita y San José del Palmar.
	San Juan	Cuenca media del río San Juan	Probabilidad de crecientes súbitas en el Medio San Juan y sus afluentes, especialmente los ríos Sípi y Cajón. Se recomienda especial atención a la altura de los municipios del Medio San Juan, Sípi y Litoral de San Juan.
	San Juan	Cuenca baja del río San Juan	Probabilidad de crecientes súbitas en la cuenca baja del río San Juan, en especial los ríos Capoma, Calima y Munguindó.

Por favor, pique aquí para volver al mapa principal de Áreas Hidrográficas de Colombia.

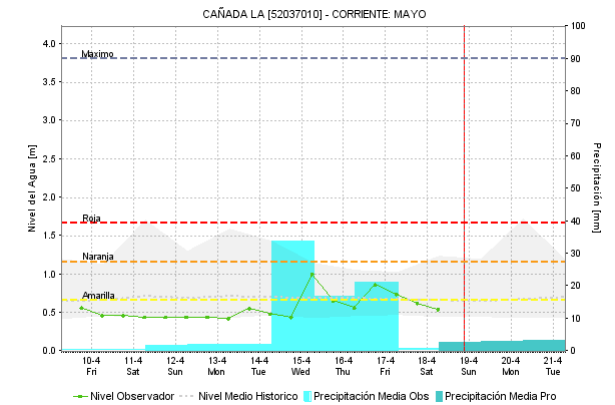
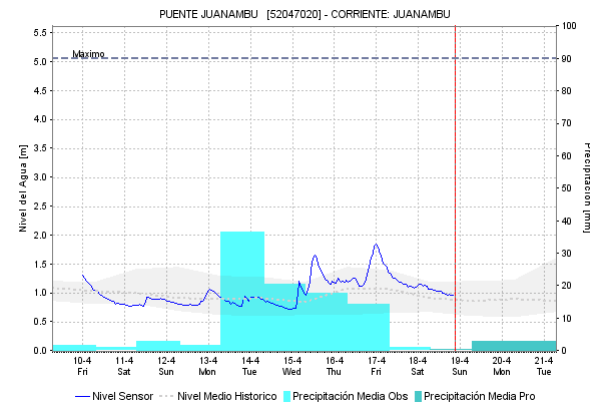
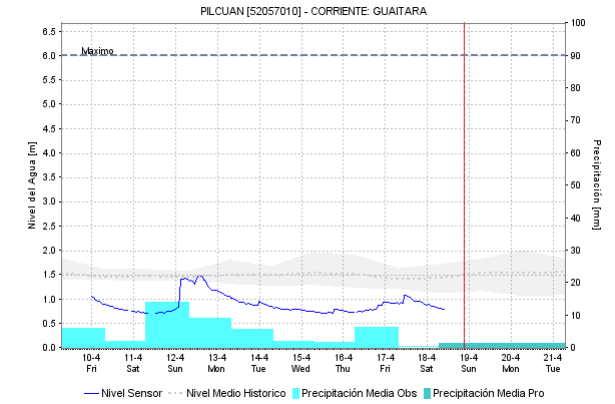
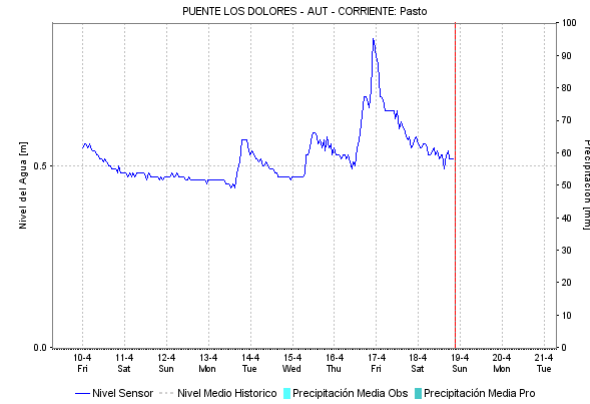
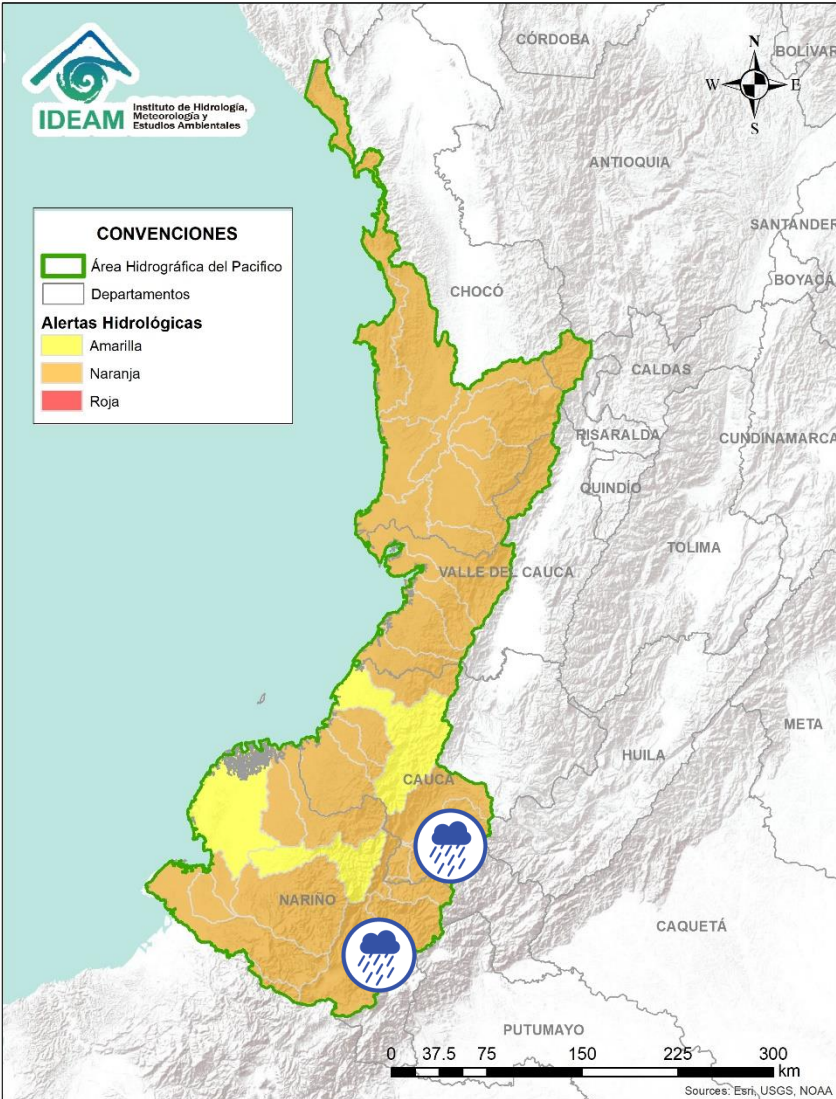
# ÁREA HIDROGRÁFICA DEL PACÍFICO



Alerta	Zona Hidrográfica	Subzona o Cuenca Hidrográfica	Descripción de la alerta hidrológica
	Tapaje – Dagua – Directos	Cuencas Directo Pacífico (Valle del Cauca)	Probabilidad de crecientes súbitas en los ríos Dagua, Anchicayá, Cajambre, Mayorquín, Raposo, Naya-Yurumanguí y sus afluentes, directos al océano pacífico en el departamento del Valle del Cauca: Se recomienda especial atención a la altura de Buenaventura.
	Tapaje – Dagua - Directos	Cuenca del río Micay	Probabilidad de crecientes súbitas en el río Micay y sus afluentes, se recomienda especial atención en López de Micay.
	Tapaje – Dagua - Directos	Cuencas Directo Pacífico (Cauca)	Probabilidad de crecientes súbitas en los ríos Saija, Timbiquí, Guapí y sus afluentes que drenan sus aguas al océano Pacífico en el departamento de Cauca.
	Tapaje - Dagua - Directos	Cuencas de los ríos Iscuandé y Tapaje	Probabilidad de crecientes súbitas en el río Iscuandé, Tapaje y sus afluentes, los cuales drenan sus aguas al Océano Pacífico en el departamento de Nariño.

 Por favor, pique aquí para volver al mapa principal de Áreas Hidrográficas de Colombia.

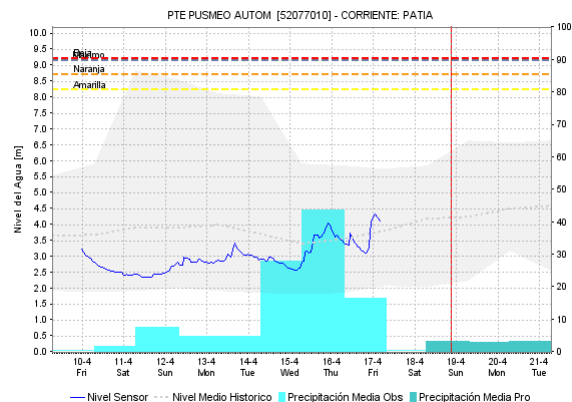
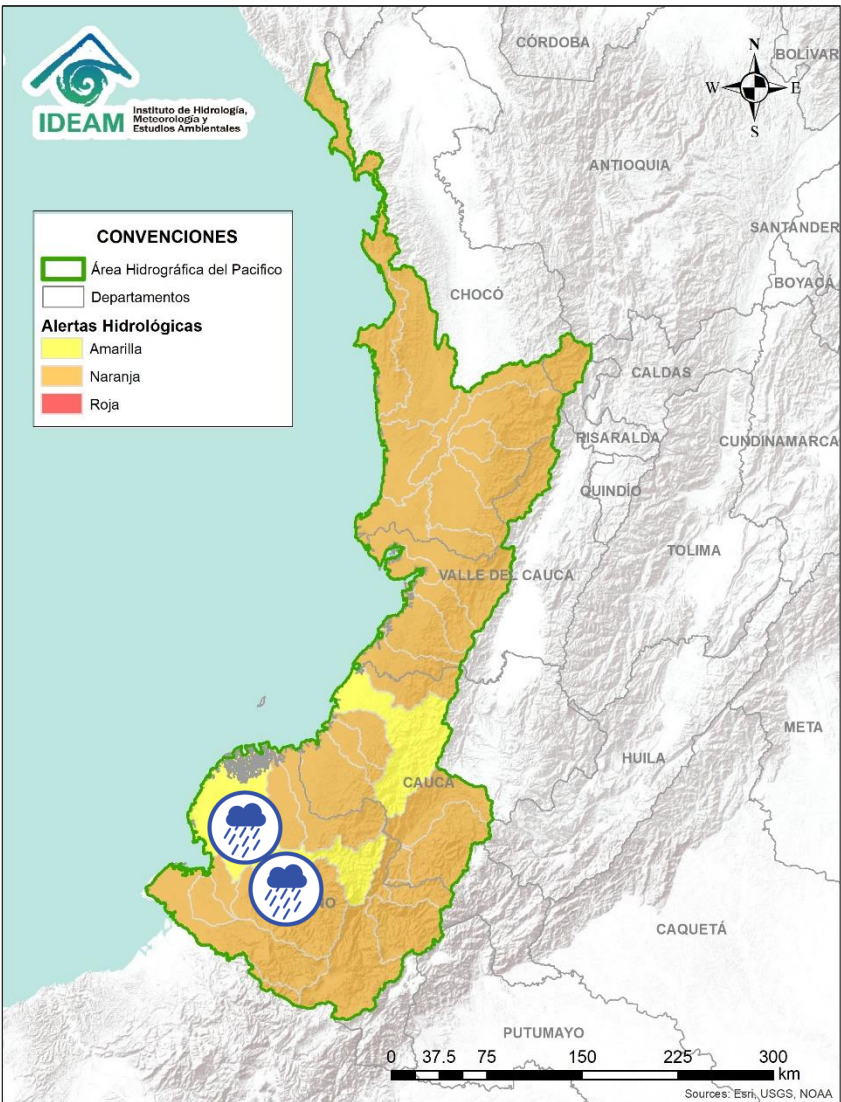






Alerta	Zona Hidrográfica	Subzona o Cuenca Hidrográfica	Descripción de la alerta hidrológica
	Patía	Cuenca alta del río Patía	Probabilidad de incrementos súbitos en el nivel de la parte alta río Patía y sus afluentes en los departamentos de Cauca y Nariño. Especialmente en los ríos Guachicón, Mayo, Juananbú y Guaitara. Especial atención en los municipios de Balboa (Cauca) y Taminango (Nariño)

Por favor, pique aquí para volver al mapa principal de Áreas Hidrográficas de Colombia.

# ÁREA HIDROGRÁFICA DEL PACÍFICO

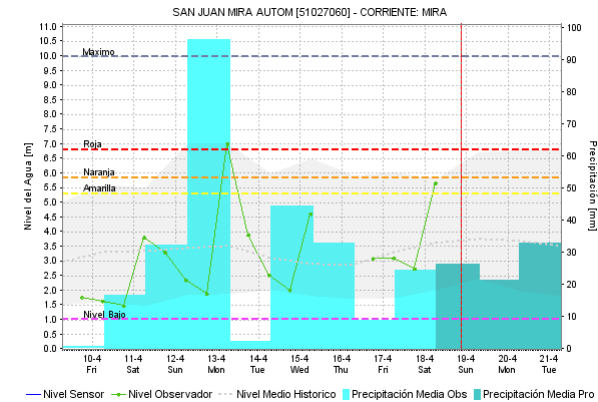
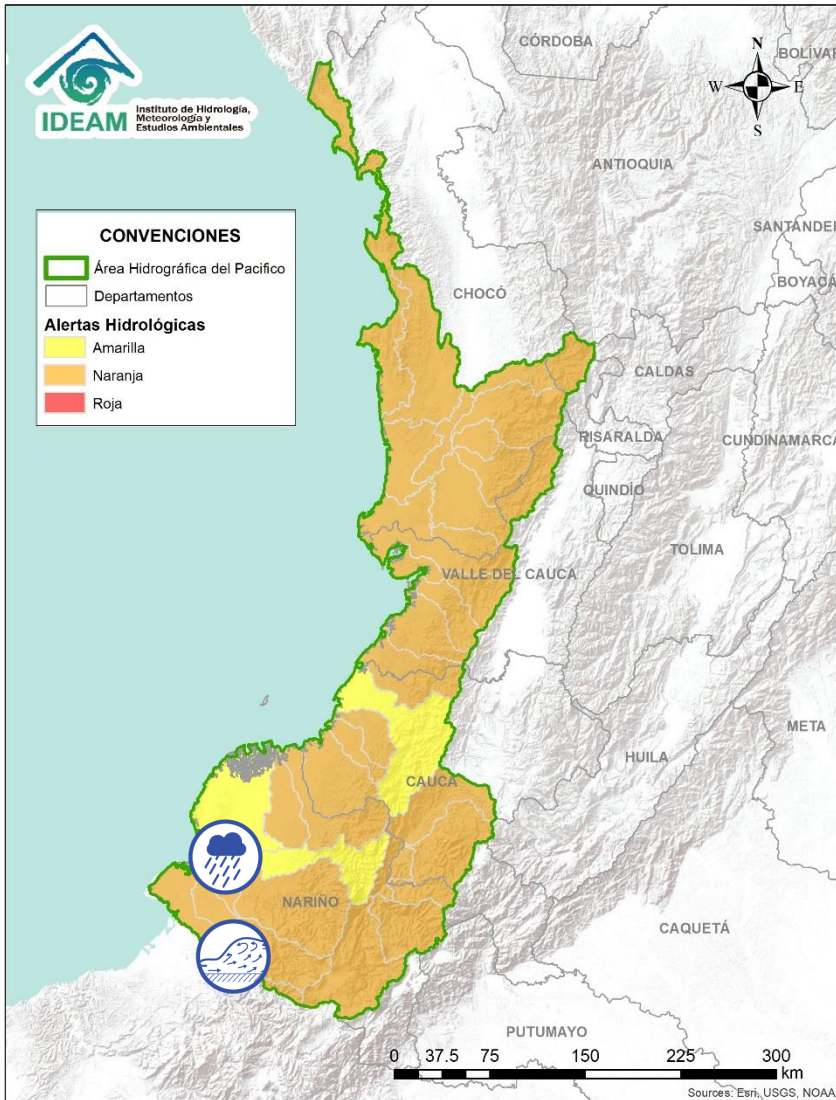




Alerta	Zona Hidrografica	Subzona o Cuenca Hidrografica	Descripción de la alerta hidrológica
	Patía	Cuenca del río Telembí	Probabilidad de crecientes súbitas en el río Telembí y sus aportantes, se recomienda especial atención en el municipio de Barbacoas (Nariño).
	Patía	Cuenca media y baja del río Patía	Probabilidad de crecientes súbitas en la cuenca media y baja del río Patía. Especial atención en el municipio de Cumbitara (Nariño).


Por favor, pique aquí para volver al mapa principal de Áreas Hidrográficas de Colombia.



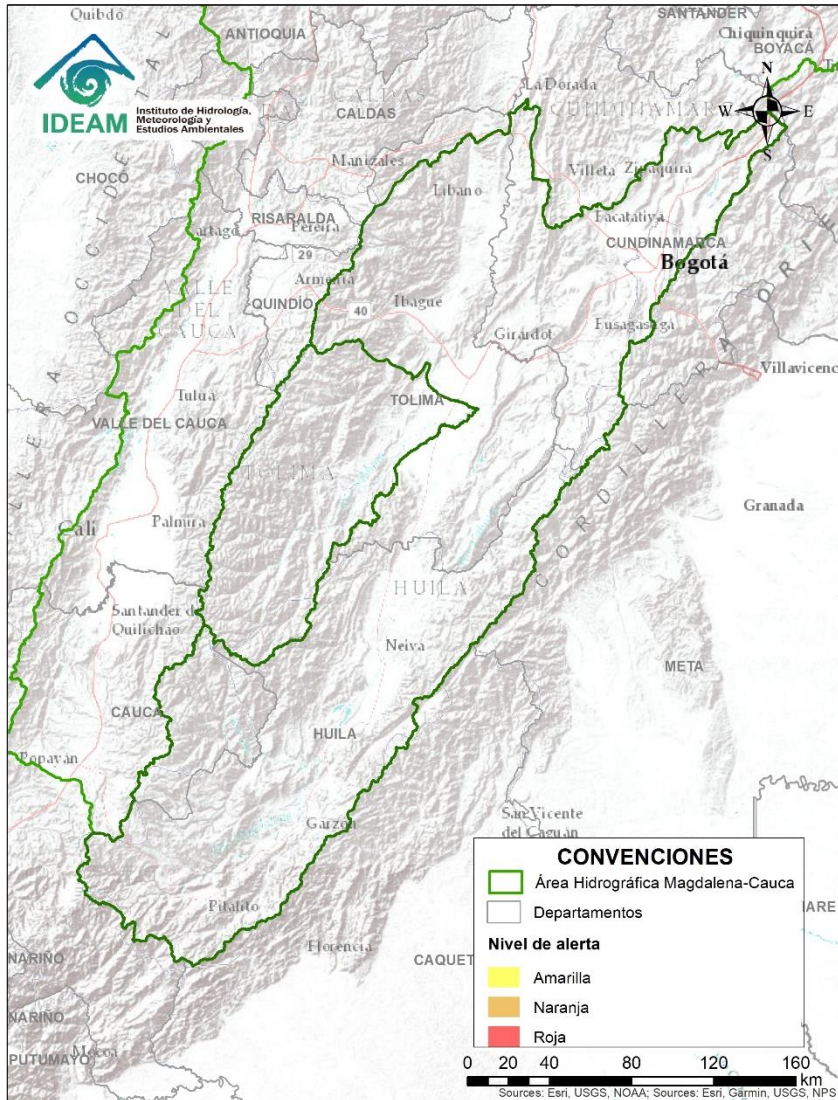
# ÁREA HIDROGRÁFICA DEL PACÍFICO



Alerta	Zona Hidrográfica	Subzona o Cuenca Hidrográfica	Descripción de la alerta hidrológica
	Mira	Cuenca del río Mira	Probabilidad de crecientes súbitas en el río Mira y sus afluentes, especialmente el río Guiza, se recomienda especial atención a la altura de los municipios de Ricaurte y Tumaco (Nariño).
	Mira	Cuencas de los ríos Tola y Rosario	Probabilidad de crecientes súbitas en los ríos Rosario y Tola, así como en sus aportantes. Se recomienda especial atención en el municipio de Tumaco (Nariño).

 Por favor, pique aquí para volver al mapa principal de Áreas Hidrográficas de Colombia.

# ÁREA HIDROGRÁFICA DEL MAGDALENA – CAUCA (cuenca alta del río Magdalena)

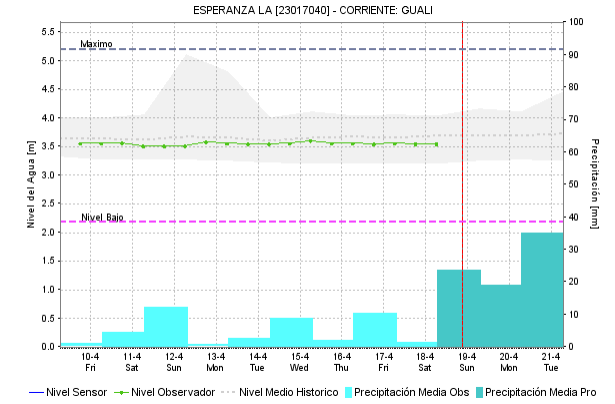
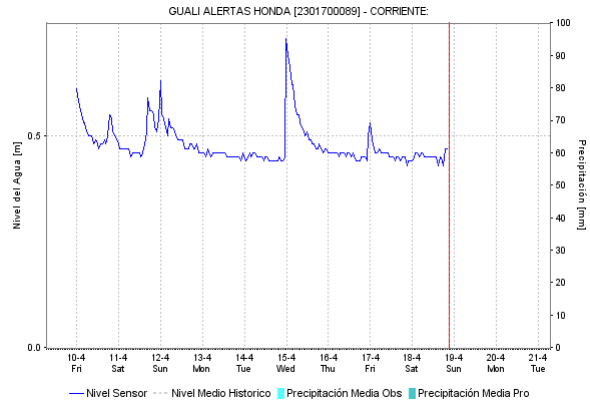
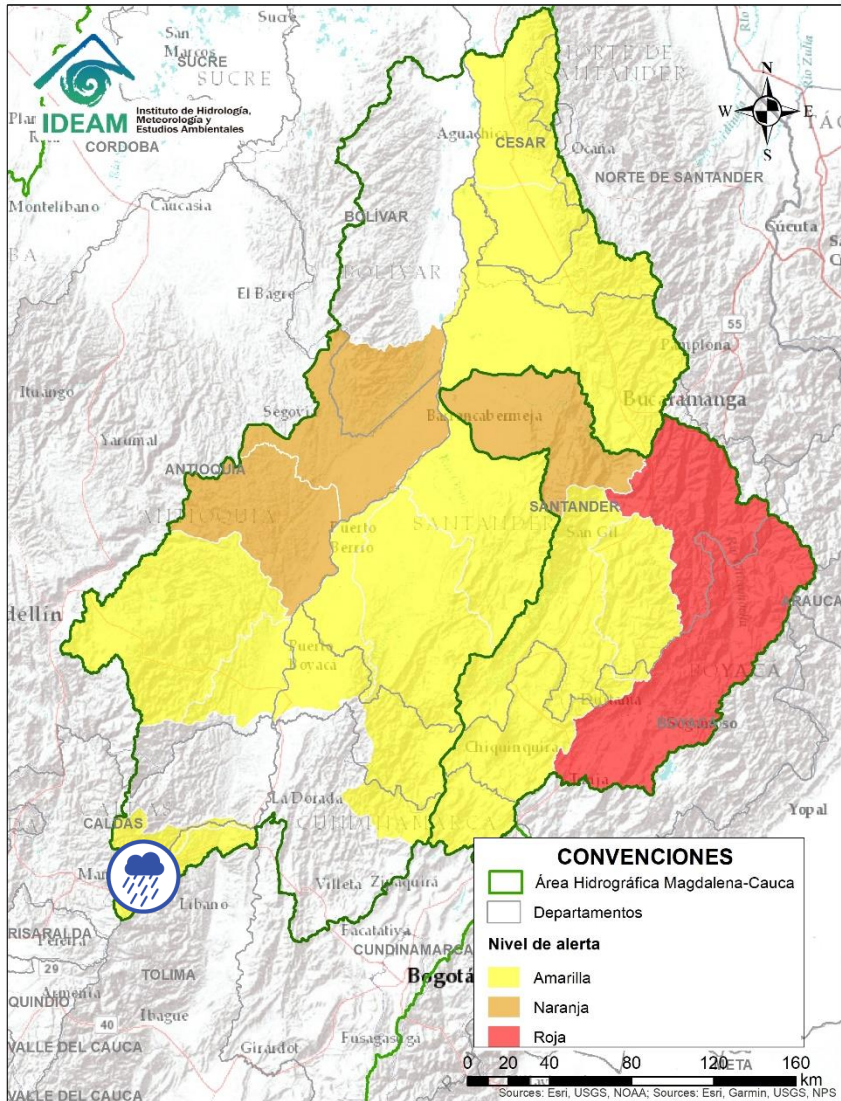



CONDICIONES  
NORMALES

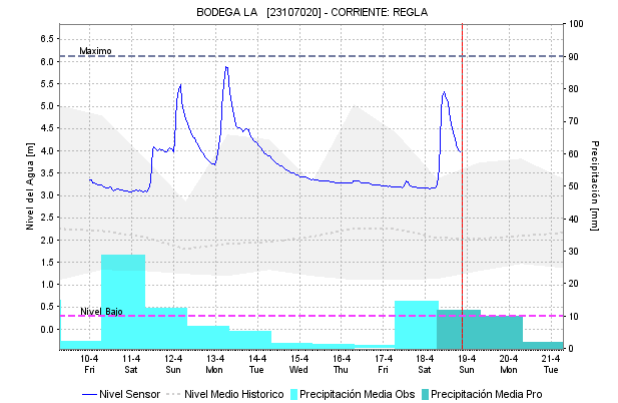
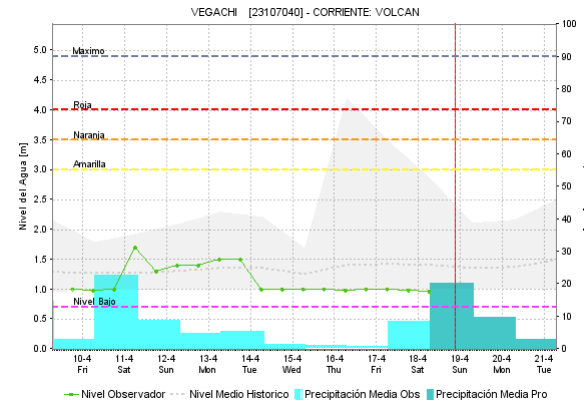
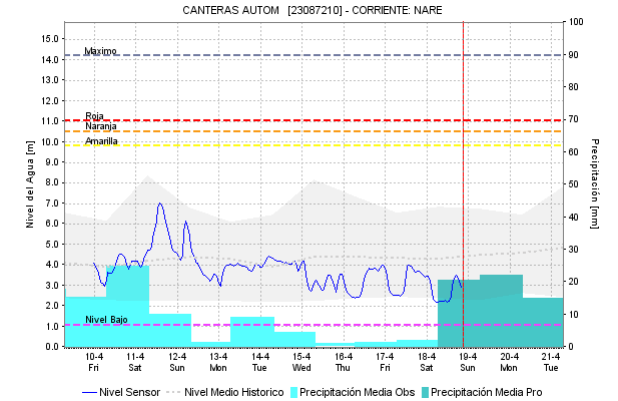
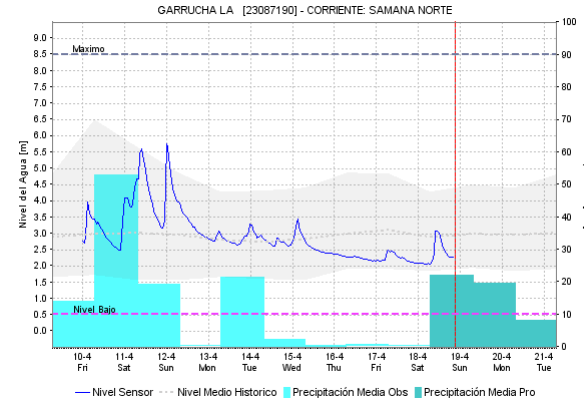
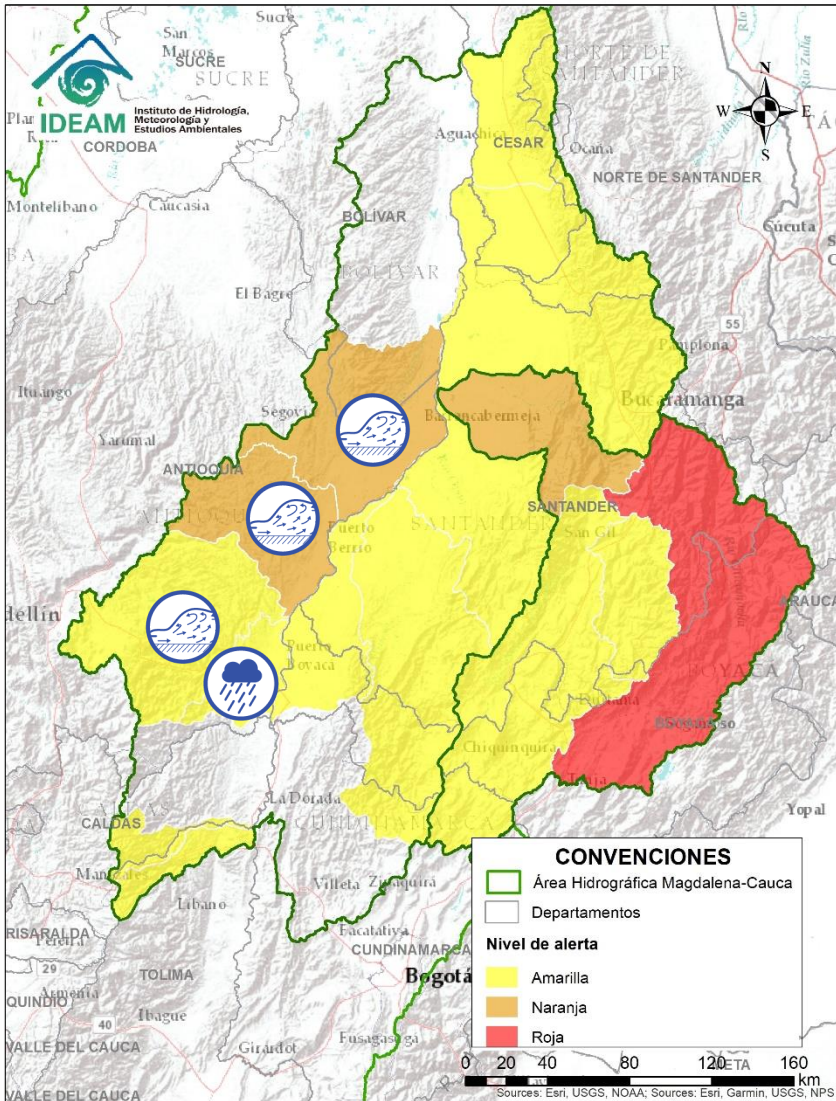


Por favor, pique aquí para volver  
al mapa principal de Áreas  
Hidrográficas de Colombia.





Alerta	Zona Hidrográfica	Subzona o Cuenca Hidrográfica	Descripción de la alerta hidrológica
	Medio Magdalena	Cuencas de los ríos Gualí y Guarinó	Probabilidad de crecientes súbitas en los ríos Gualí, Guarinó y sus afluentes, a la altura del municipio de Fresno y San Sebastián de Mariquita (Tolima), Santo Domingo y La Victoria (Caldas).

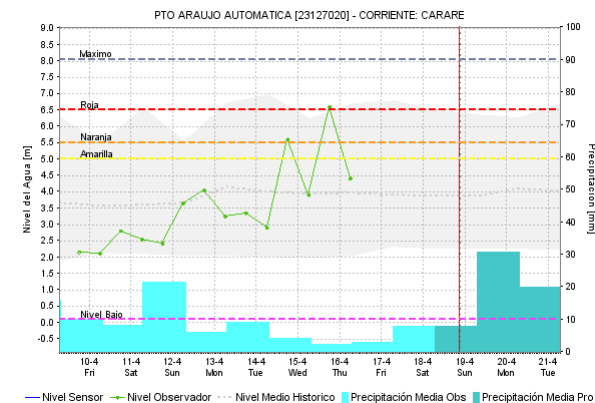
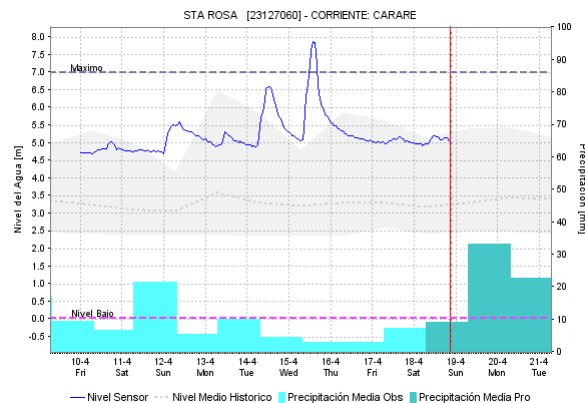
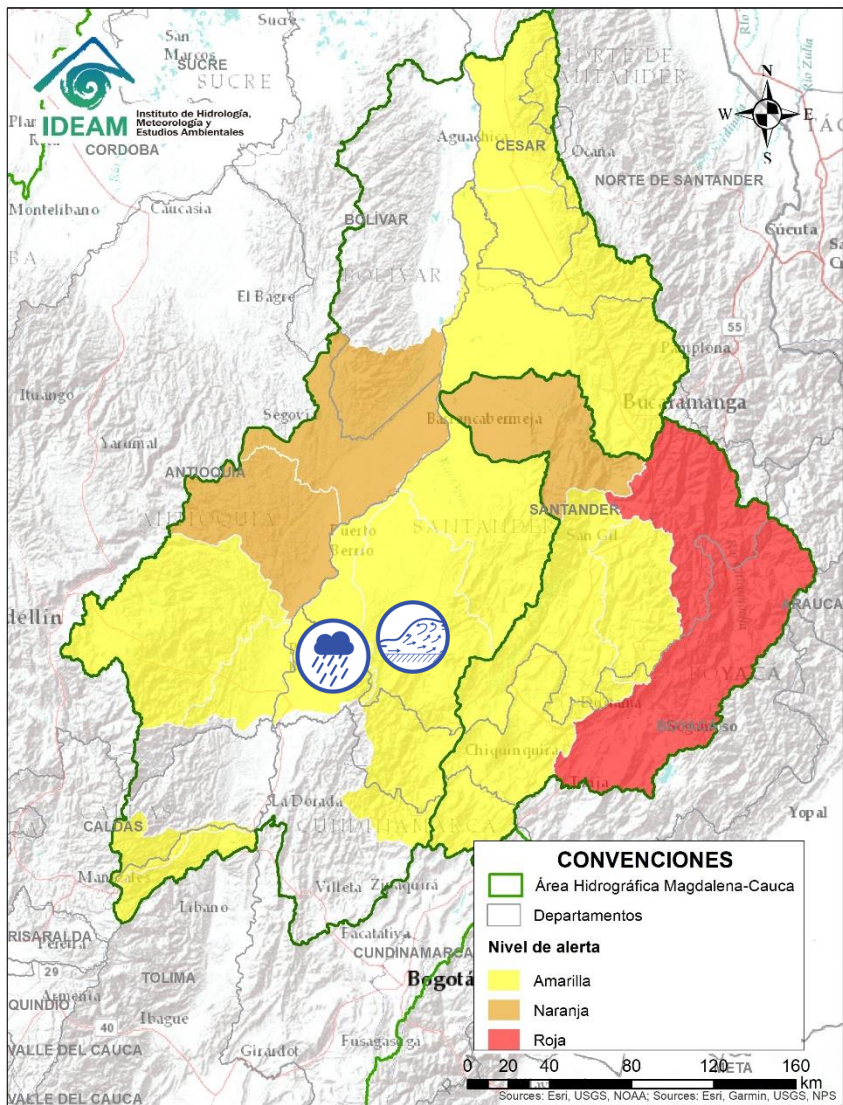


Alerta	Zona Hidrográfica	Subzona o Cuenca Hidrográfica	Descripción de la alerta hidrológica
	Medio Magdalena	Cuenca del río Nare	Probabilidad de incrementos súbitos en el nivel del río Nare y sus afluentes los ríos Negro, Marinilla, Nus y Samaná entre otros directos al Medio Magdalena entre los ríos Miel y Nare, se recomienda especial atención en los municipios de Rionegro, Marinilla, San Luis, Yolombó y Puerto Nare.
	Medio Magdalena	Cuenca del río San Bartolomé y Cimitarra	Incrementos súbitos en el nivel de los ríos Cimitarra, San Bartolomé y sus afluentes, especialmente en el río Volcán y Regla.

Por favor, pique aquí para volver al mapa principal de Áreas Hidrográficas de Colombia.

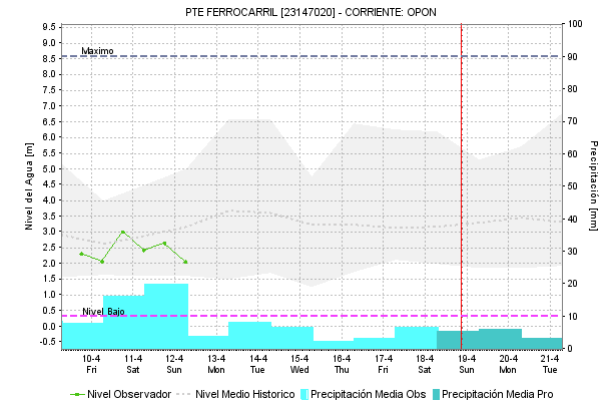
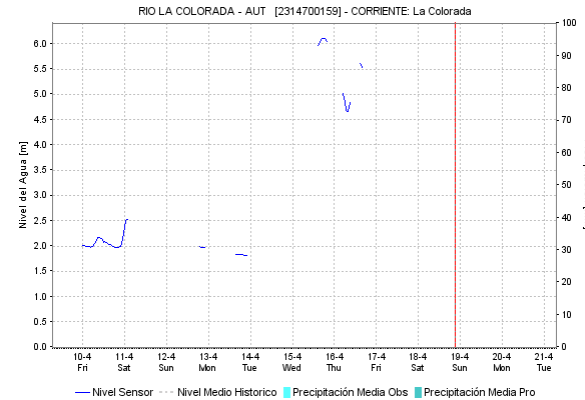
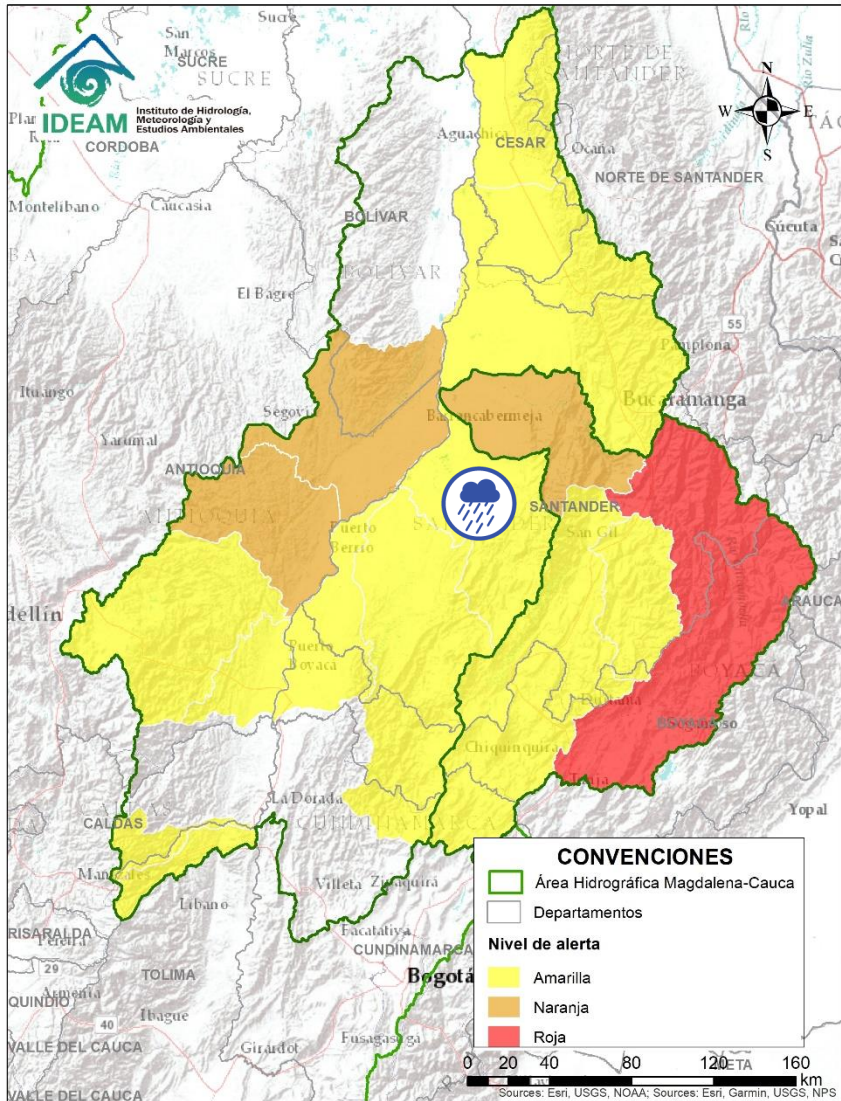



# ÁREA HIDROGRÁFICA DEL MAGDALENA – CAUCA (cuenca media del río Magdalena)



Alerta	Zona Hidrográfica	Subzona o Cuenca Hidrográfica	Descripción de la alerta hidrológica
	Medio Magdalena	Cuenca del río Carare (Minero)	Incrementos súbitos en los niveles de los ríos Carare y sus afluentes, se recomienda especial atención la altura de los municipios de San Pablo de Borbur (Boyacá) y Cimitarra (Santander).
	Medio Magdalena	Directos al Magdalena entre el río Carare y el río Negro	Se esperan posibles incrementos en los niveles de los Directos al río Magdalena entre los ríos Negro y Carare. Especial atención en la zona del departamento de Boyacá.

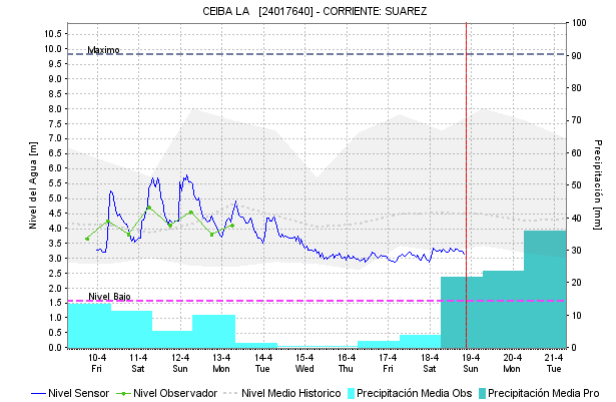
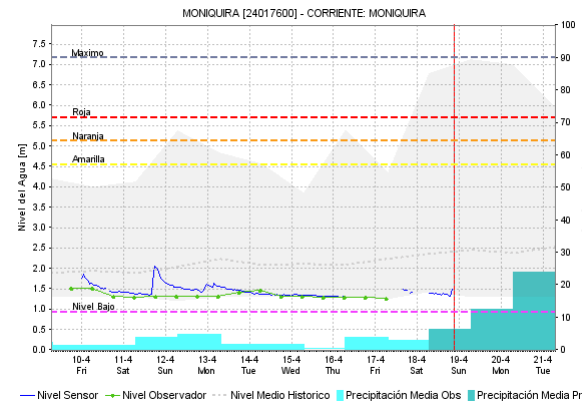
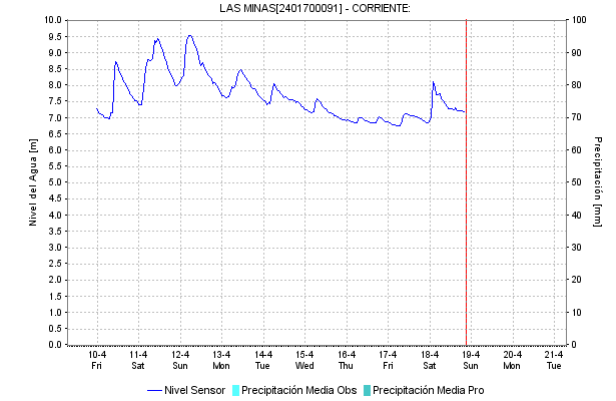
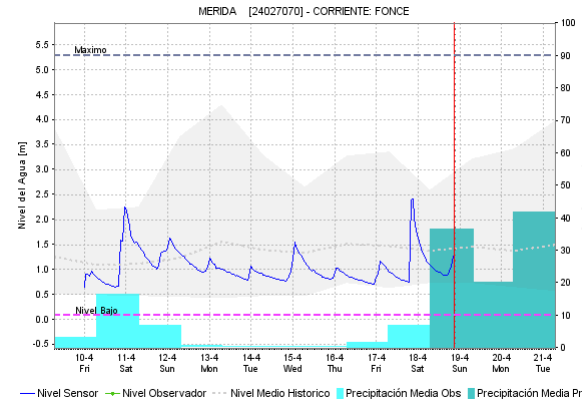
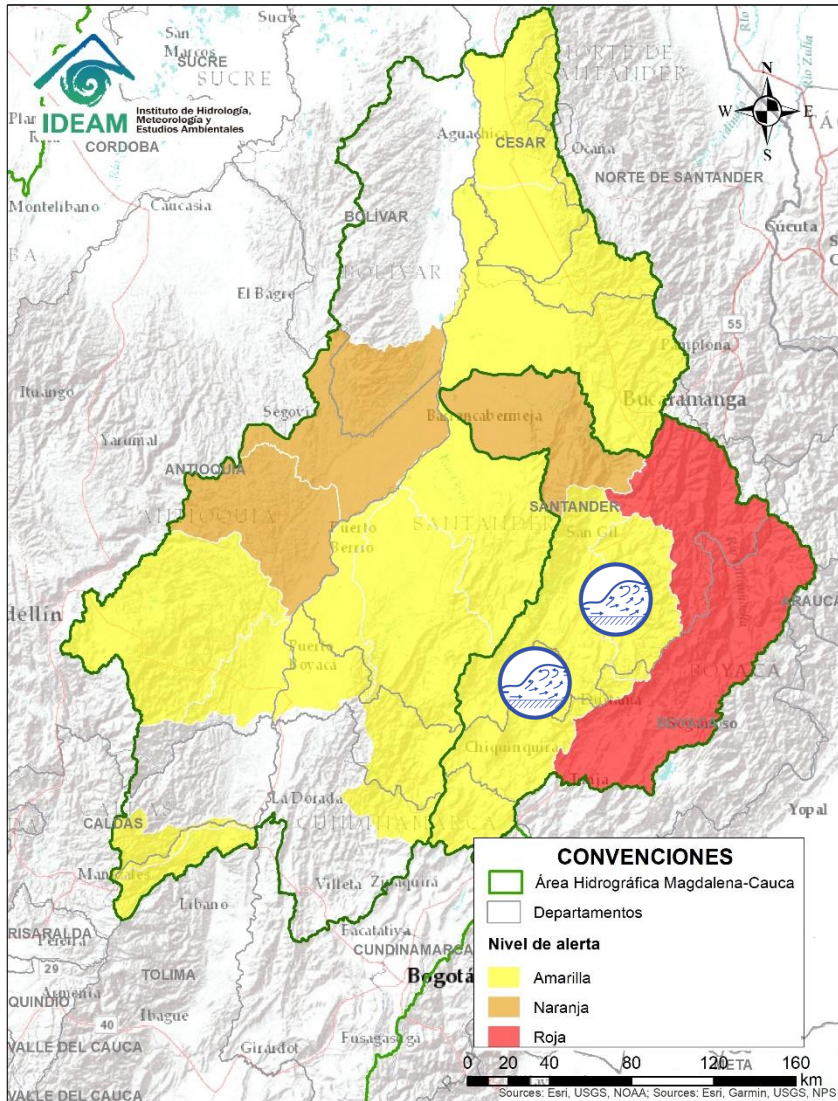
Por favor, pique aquí para volver al mapa principal de Áreas Hidrográficas de Colombia.



Alerta	Zona Hidrográfica	Subzona o Cuenca Hidrográfica	Descripción de la alerta hidrológica
	Medio Magdalena	Cuenca del río Opón	Probabilidad de incrementos súbitos en la cuenca del río Opón y sus afluentes, especialmente el río Colorado, se recomienda especial atención en el municipio de Simacota (Santander).

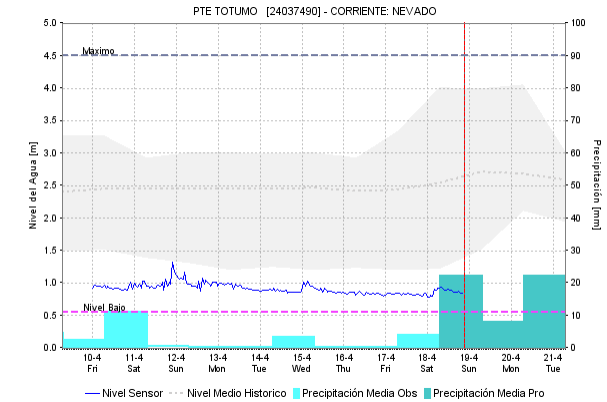
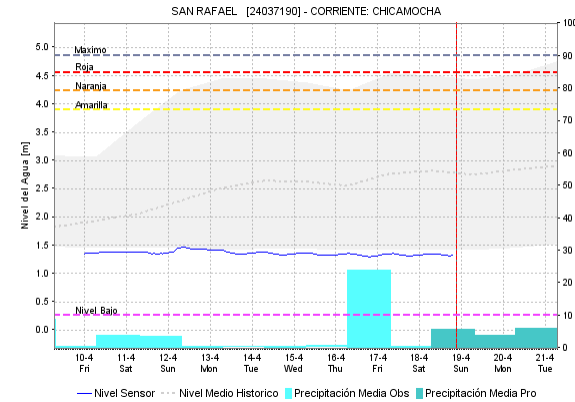
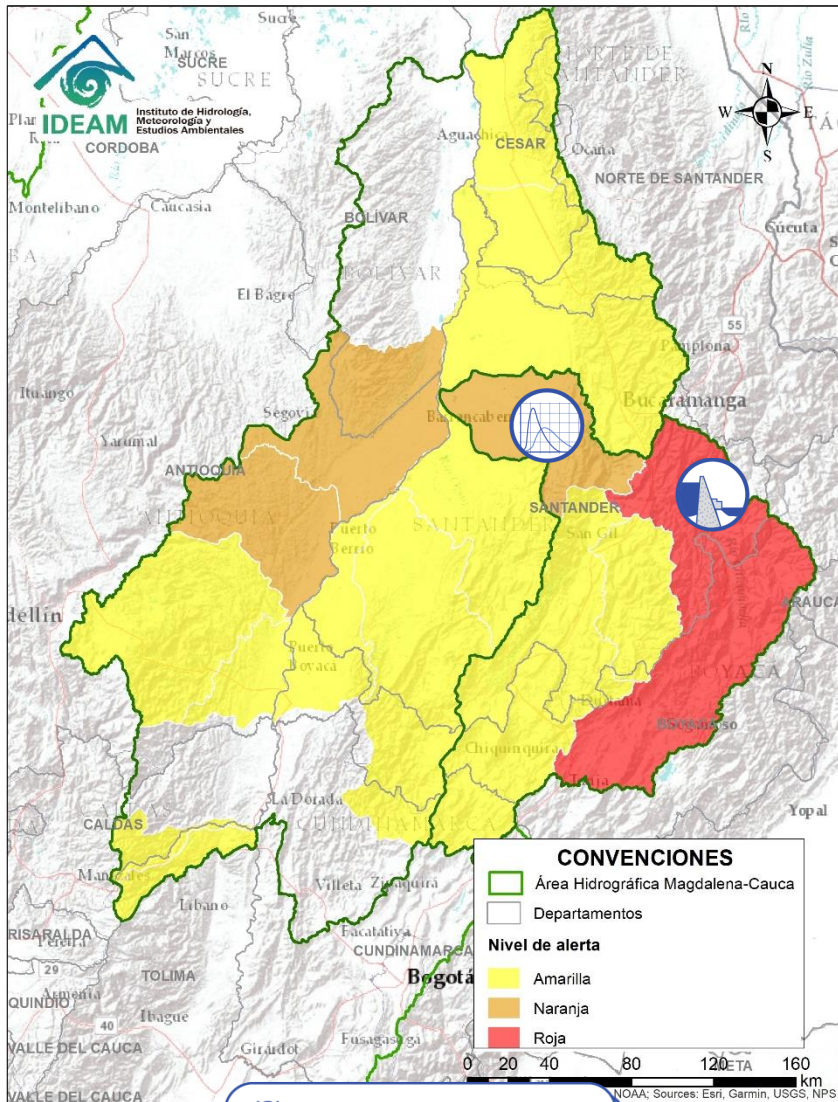
 Por favor, pique aquí para volver al mapa principal de Áreas Hidrográficas de Colombia.








Alerta	Zona Hidrográfica	Subzona o Cuenca Hidrográfica	Descripción de la alerta hidrológica
	Sogamoso	Cuenca del río Fonce	Se prevé continúen las variaciones en los niveles de la cuenca del río Fonce y sus afluentes, especialmente en los ríos Monchia y Taquiza, entre otros directos al río Fonce.
	Sogamoso	Cuenca del río Suárez	Probabilidad de crecientes súbitas en la cuenca alta y media del río Suárez y sus afluentes. Se recomienda especial atención a la altura de los municipios de Simacota, Palmar, Cabrera, Galán, y Villanueva.

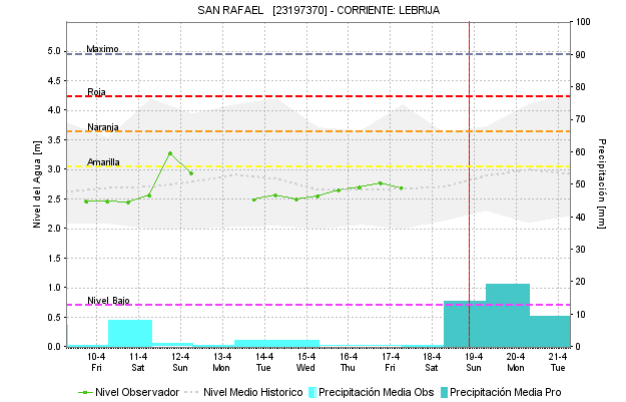
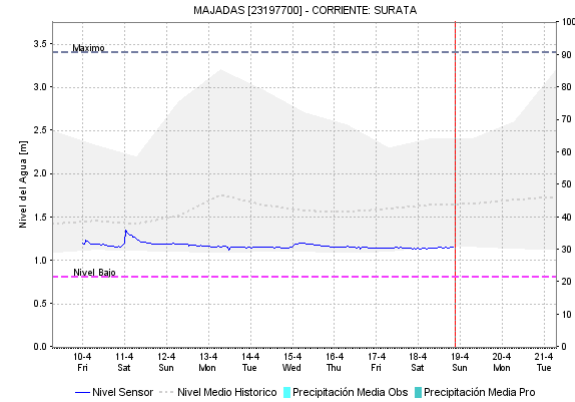
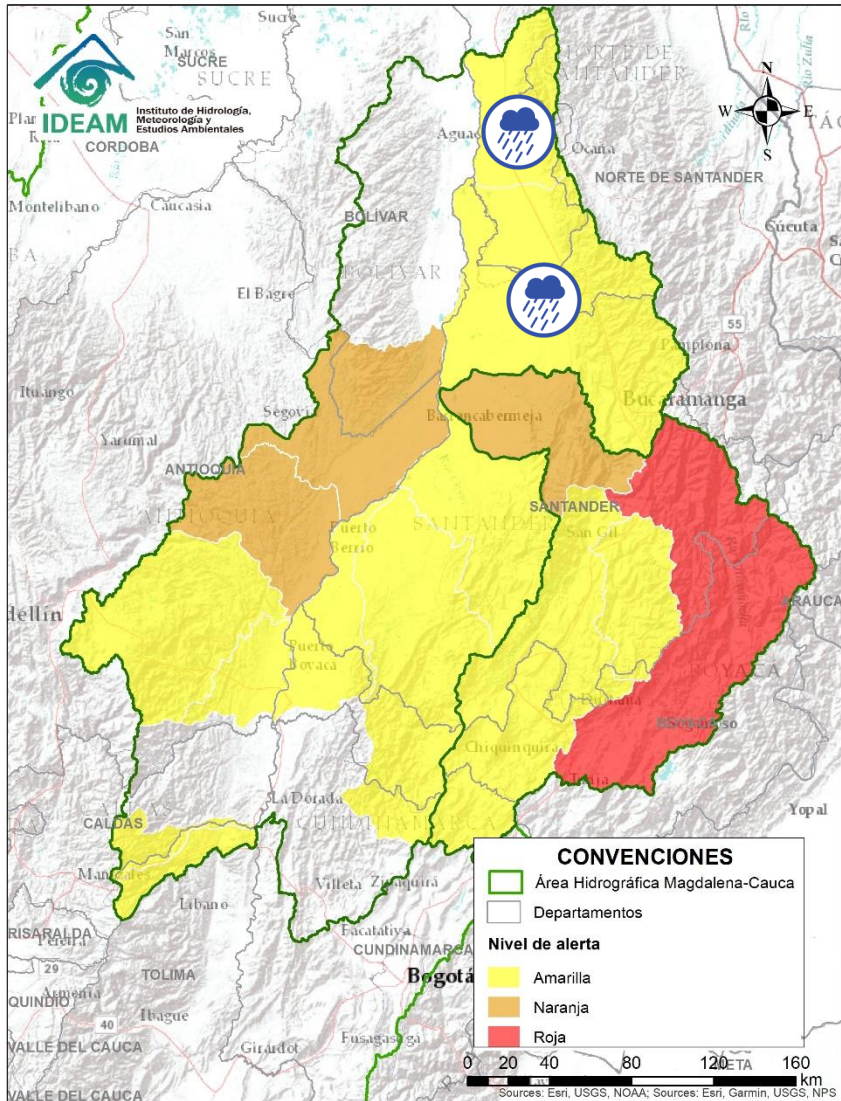
Por favor, pique aquí para volver al mapa principal de Áreas Hidrográficas de Colombia.





Alerta	Zona Hidrográfica	Subzona o Cuenca Hidrográfica	Descripción de la alerta hidrológica
	Sogamoso	Cuenca del río Chicamocha	Probabilidad de avenida torrencial en la cuenca baja del río Chicamocha, debido al represamiento generado en el cauce principal del río Chicamocha a la altura de la vereda San Miguel en el municipio de Cepitá (Santander) (según reporte enviado por el CDGRD el 23/03/2020). Se recomienda especial atención a los pobladores tanto de la zona rural como del casco urbano de Cepitá. Así mismo, atención en el corregimiento de Pescadero, empresas mineras que extraen material de arrastre en el río Chicamocha y los municipios ubicados aguas abajo. <b>Nota:</b> La UNGRD reporta que el 13/04/2020 se reporta crecientes súbita en la vereda San Miguel del municipio de Cepitá, afectando cultivos y vías de acceso al municipio.
	Sogamoso	Cuenca del río Sogamoso	Probabilidad de avenida torrencial en la cuenca del río Sogamoso entre los municipios de Los Santos y Puerto Wilches, debido al represamiento generado en la parte baja de la cuenca del río Chicamocha.

 Por favor, pique aquí para volver al mapa principal de Áreas Hidrográficas de Colombia.

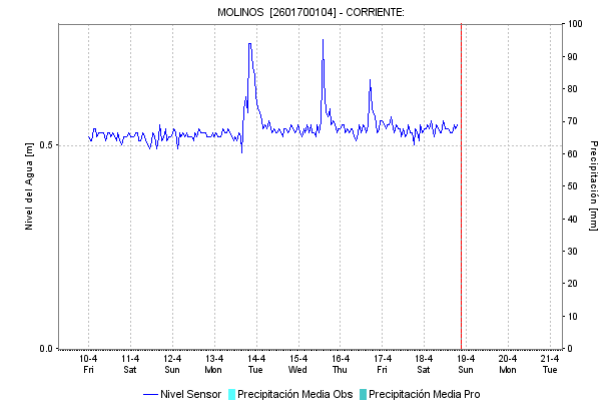
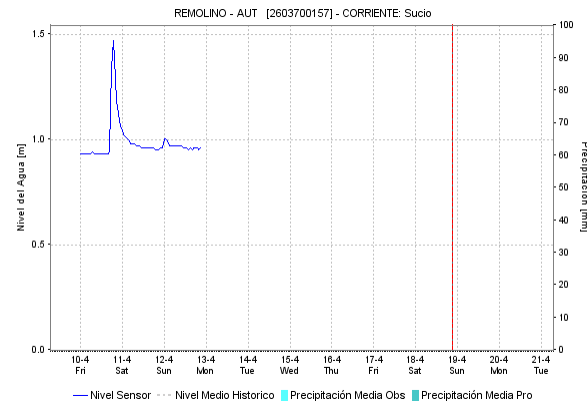
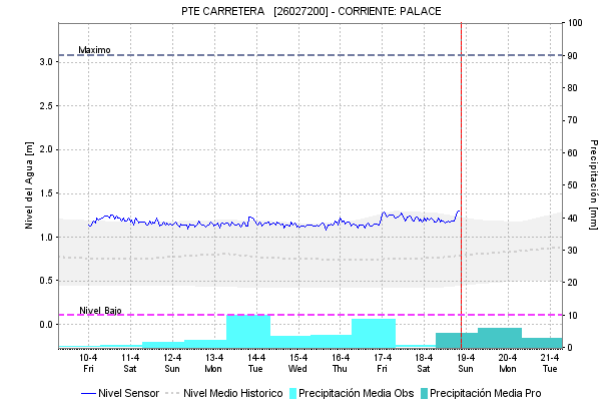
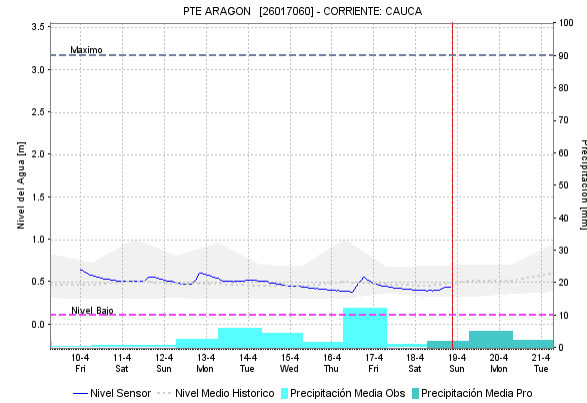
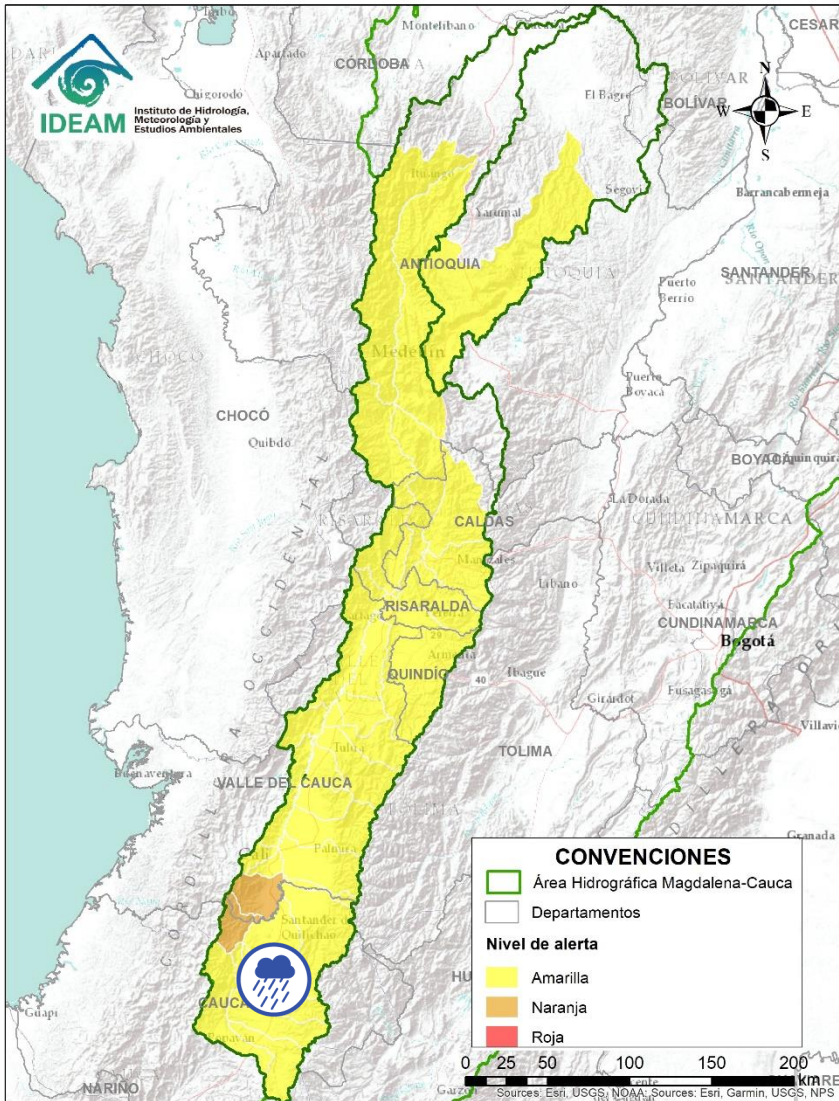




Alerta	Zona Hidrográfica	Subzona o Cuenca Hidrográfica	Descripción de la alerta hidrológica
	Medio Magdalena	Cuenca del río Lebrija	Probabilidad de creciente súbita en la cuenca del río Lebrija; Nota el 10/04/2020 se reportó por parte de la UNGRD una inundación en las quebradas Boquerón, Grande y el Bore que atraviesan el municipio de Piedecuesta (Santander), igualmente por desbordamientos en el río Oro (Girón).
	Medio Magdalena	Cuenca de la quebrada El Carmen	Probabilidad de crecientes súbitas en la quebrada El Carmen entre otros directos al Magdalena medio en el sur del Cesar.

 Por favor, pique aquí para volver al mapa principal de Áreas Hidrográficas de Colombia.

# ÁREA HIDROGRÁFICA DEL MAGDALENA – CAUCA (cuenca del río Cauca)

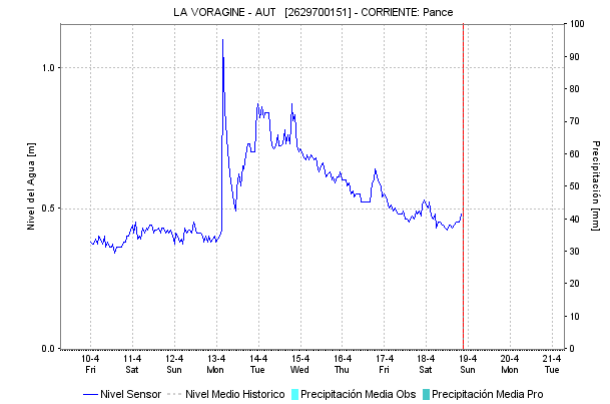
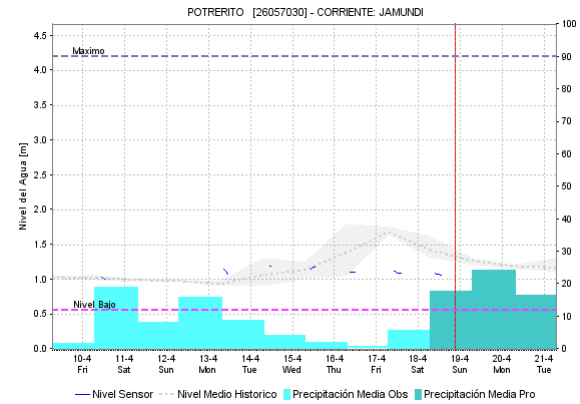
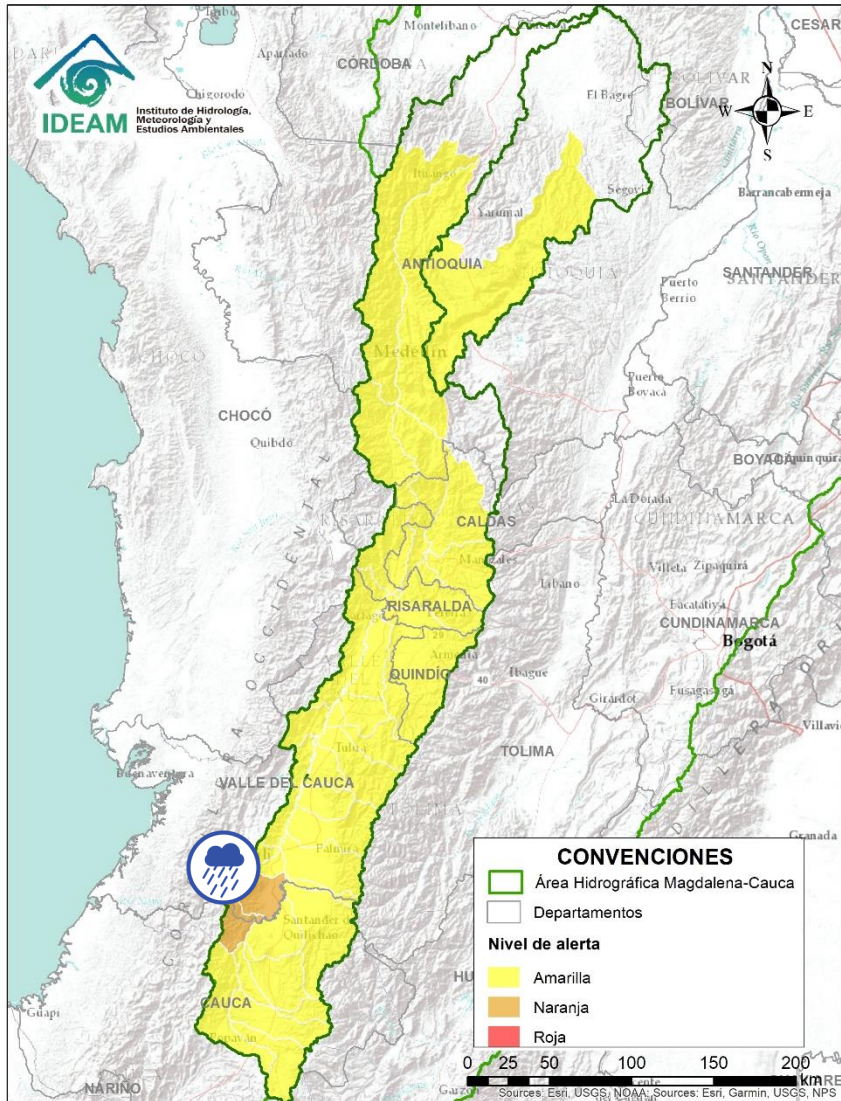



Alerta	Zona Hidrográfica	Subzona o Cuenca Hidrográfica	Descripción de la alerta hidrológica
	Cauca	Cuenca alta del río Cauca	Probabilidad de incrementos súbitos en los niveles de los ríos Salado, Piendamó, Palace, Palo, Quimba, Ovejas y Timba, entre otros directos a la parte alta del río Cauca (departamento de Cauca).

Por favor, pique aquí para volver al mapa principal de Áreas Hidrográficas de Colombia.



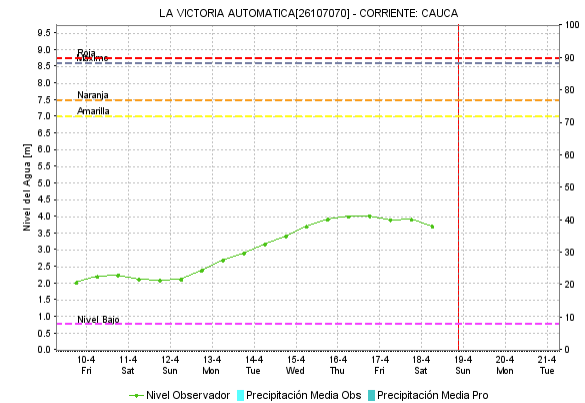
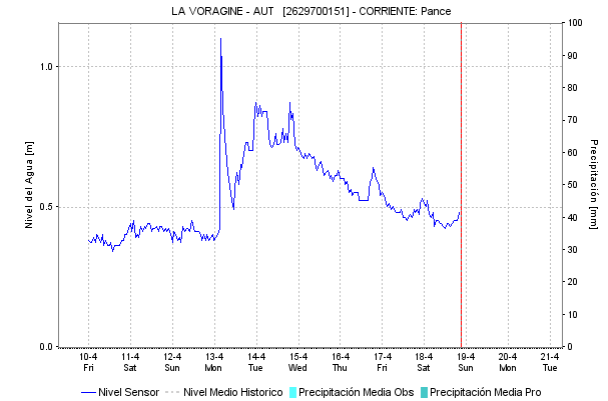
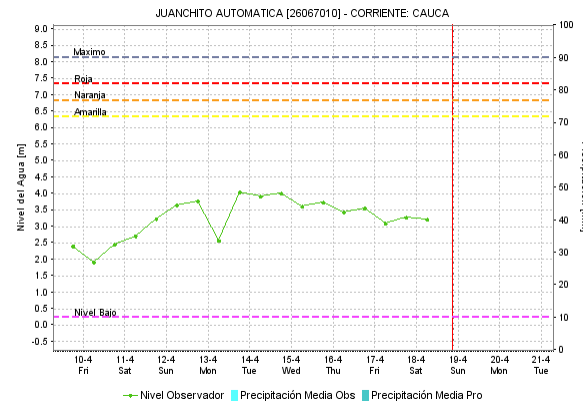
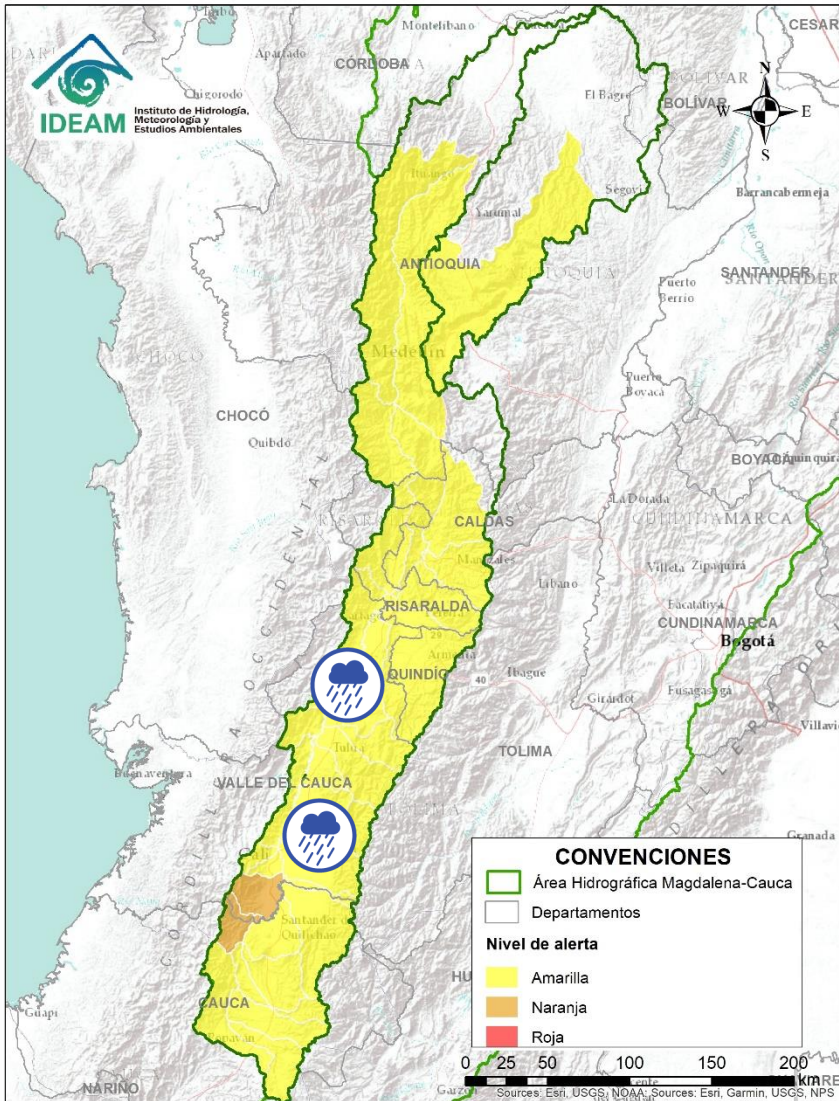
# ÁREA HIDROGRÁFICA DEL MAGDALENA – CAUCA (cuenca del río Cauca)



Alerta	Zona Hidrografica	Subzona o Cuenca Hidrografica	Descripción de la alerta hidrológica
	Cauca	Cuenca alta del río Cauca	Probabilidad de incrementos súbitos en los niveles de los ríos Timba, Claro, Pance y Jamundí, entre otros directos a la parte alta del río Cauca (departamento de Cauca).

 Por favor, pique aquí para volver al mapa principal de Áreas Hidrográficas de Colombia.

# ÁREA HIDROGRÁFICA DEL MAGDALENA – CAUCA (cuena del río Cauca)

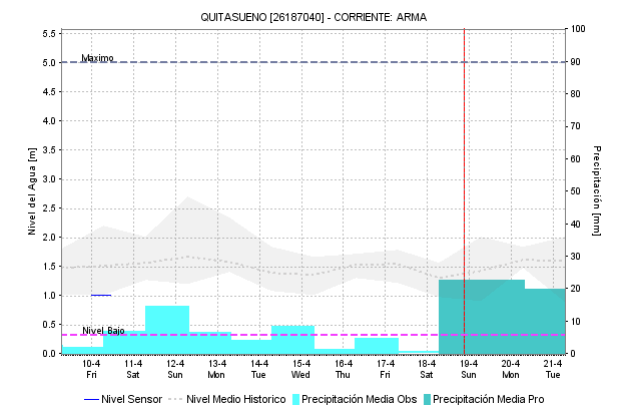
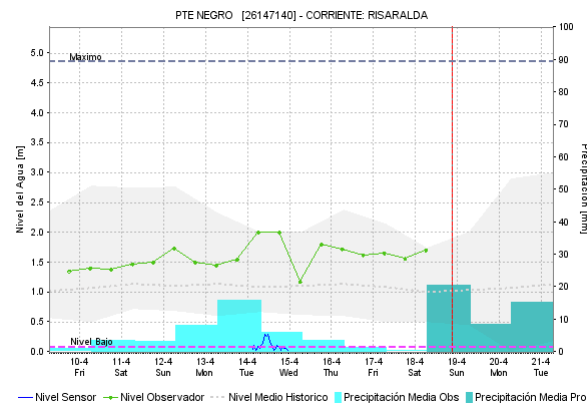
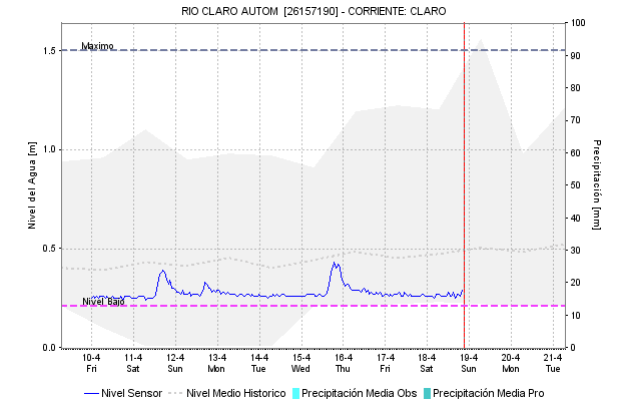
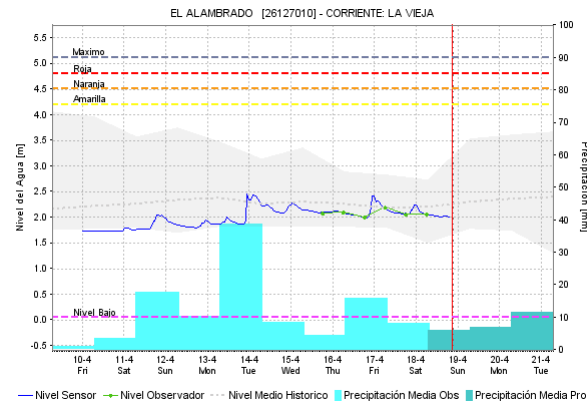
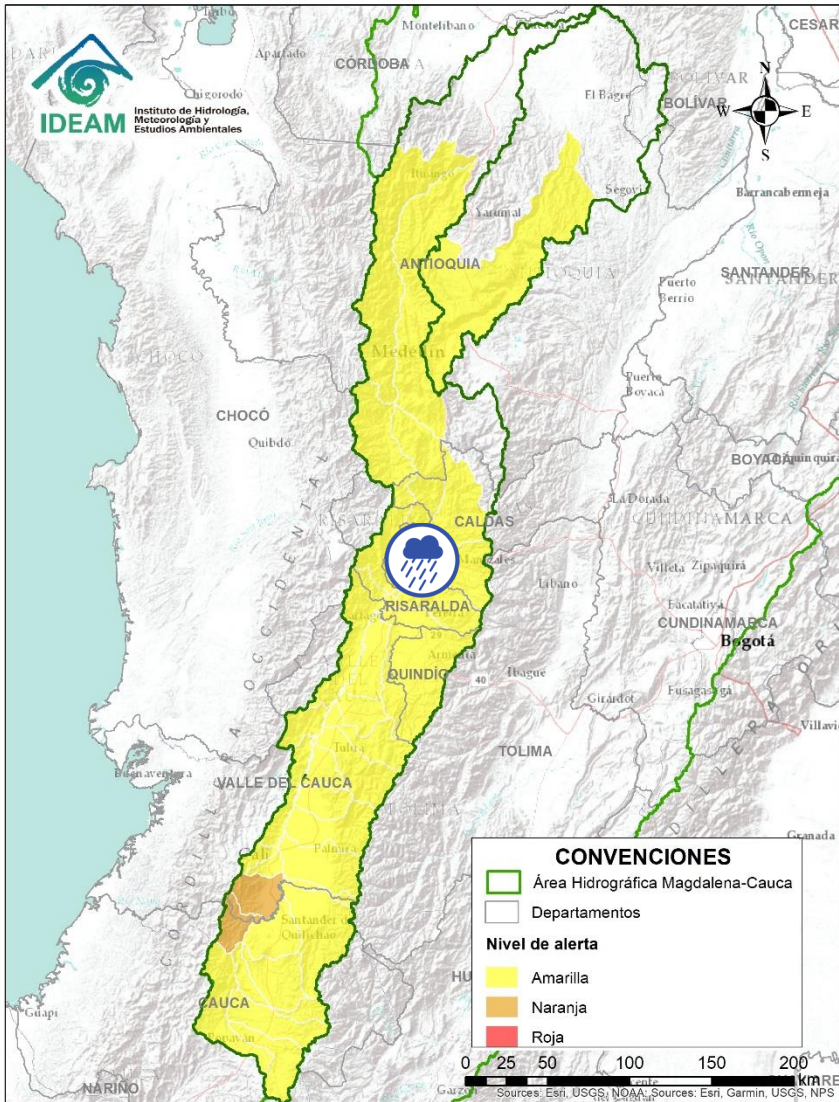


Alerta	Zona Hidrográfica	Subzona o Cuenca Hidrográfica	Descripción de la alerta hidrológica
	Cauca	Cuenca alta y media del río Cauca	Probabilidad de incrementos súbitos en los niveles de los ríos Lili, Meléndez, Cañaveralejo, Cali, Guachal, Amaime, Cerrito, Guabas, Tuluá, Bugalagrande, Guadalajara, Buga, Paila, Las Cañas, Los Micos, Obando, Frío, Pescador, Chanco, Catarina, Cañaverál, Arroyohondo, Yumbo, Mulato, Vijos, Yotoco, Mediacanoa y Piedras, entre otros directos al río Cauca (departamento de Valle del Cauca).

Por favor, pique aquí para volver al mapa principal de Áreas Hidrográficas de Colombia.



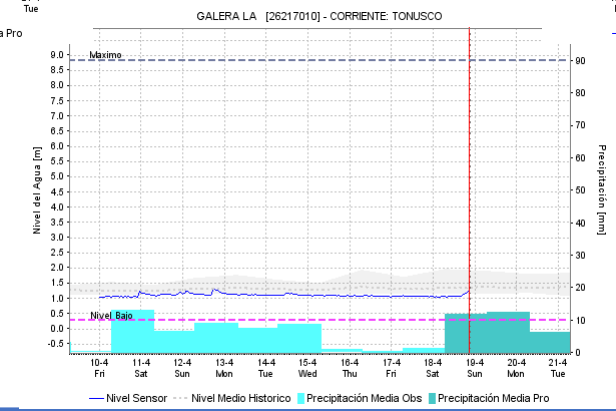
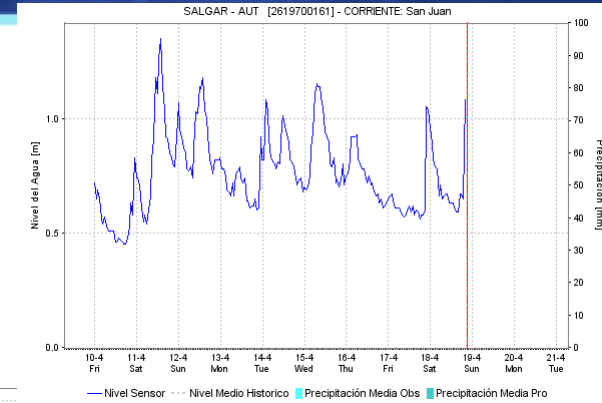
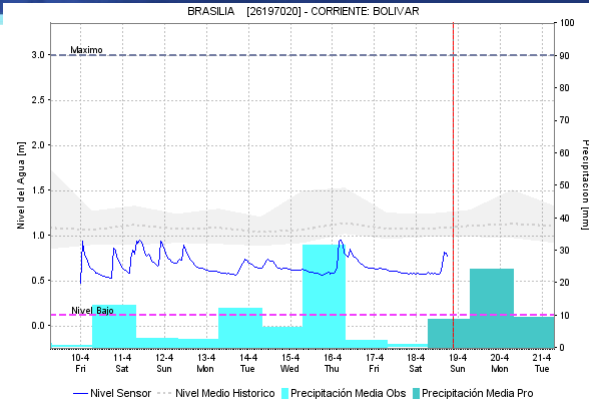
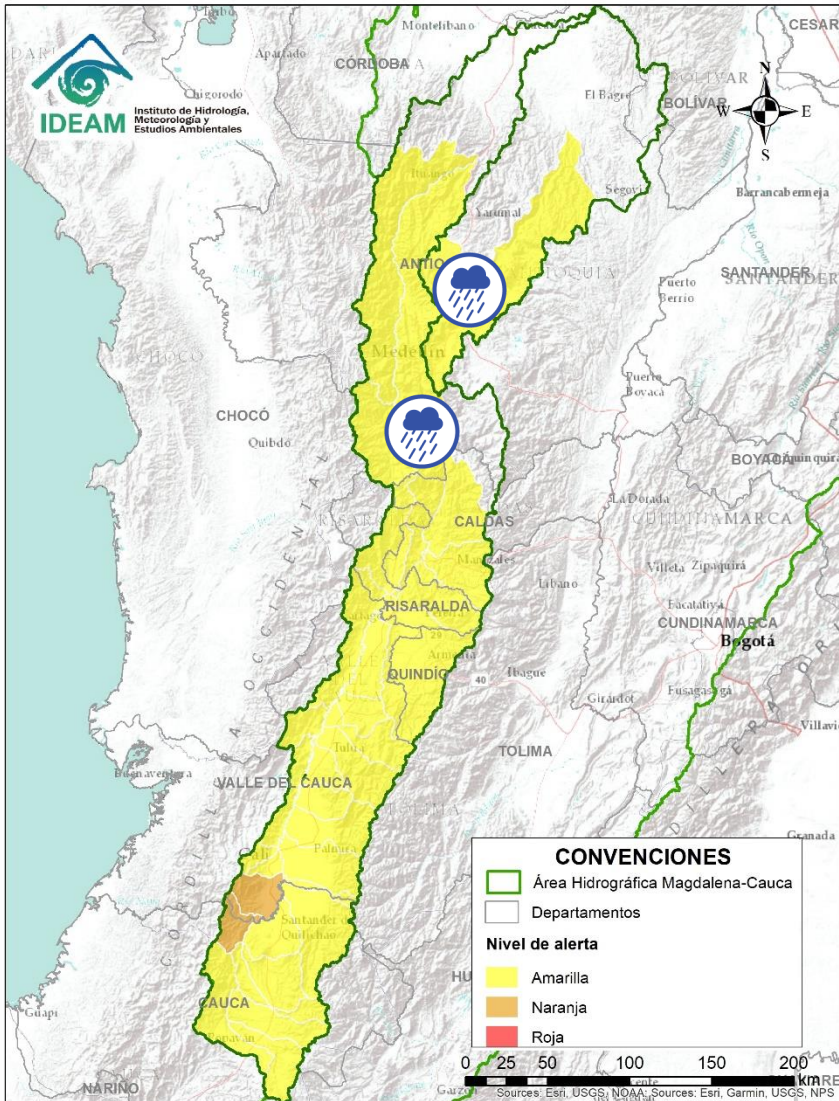
# ÁREA HIDROGRÁFICA DEL MAGDALENA – CAUCA (cuenca del río Cauca)



Alerta	Zona Hidrografica	Subzona o Cuenca Hidrografica	Descripción de la alerta hidrológica
	Cauca	Cuencas de los ríos del Eje Cafetero	Probabilidad de crecientes súbitas en los ríos Otún, La Vieja, Frío, Risaralda, Tapias y Chinchiná, y sus afluentes en los departamentos de Caldas, Quindío y Risaralda. Especial atención en el municipio de Santa Rosa de Cabal

Por favor, pique aquí para volver al mapa principal de Áreas Hidrográficas de Colombia.

# ÁREA HIDROGRÁFICA DEL MAGDALENA – CAUCA (cuenca del río Cauca)

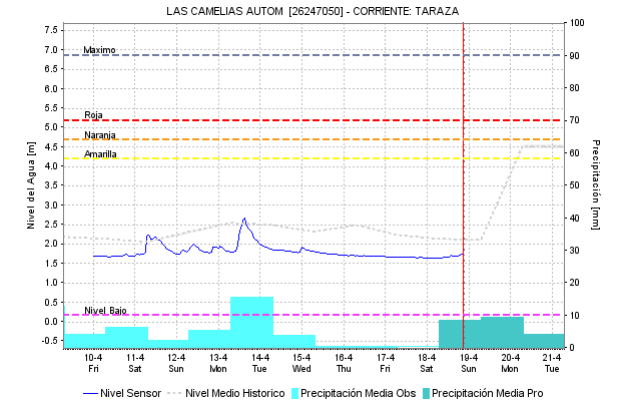
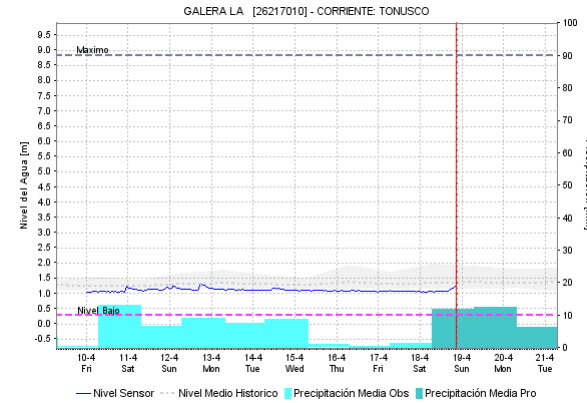
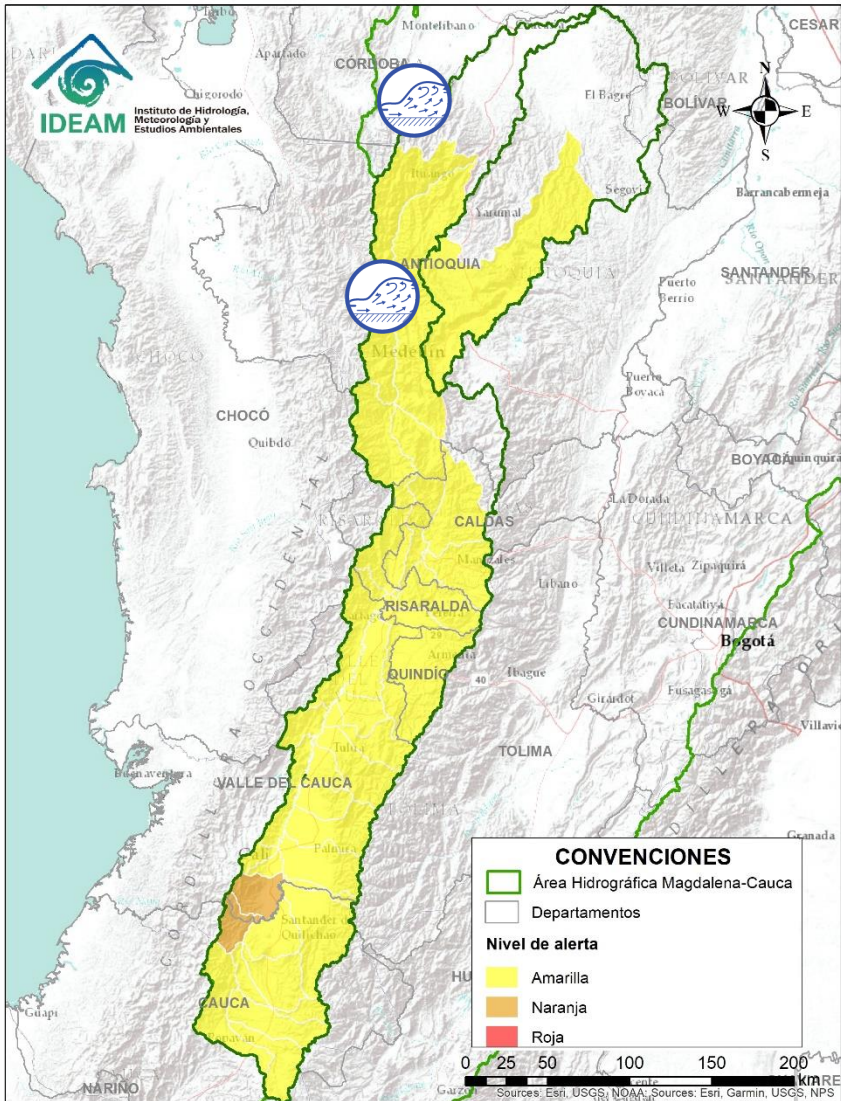


Alerta	Zona Hidrografica	Subzona o Cuenca Hidrografica	Descripción de la alerta hidrológica
	Cauca	Cuenca del río San Juan	Se prevé crecientes súbitas en el río San Juan y sus afluentes especialmente la quebrada la Liboriana, a la altura de los municipios de Salgar y Ciudad Bolívar (Antioquia).
	Cauca	Cuenca del río Porce	Crecientes súbitas en algunas quebradas y ríos del Valle de Aburra, aportante de la cuenca alta del río Porce. Especial atención a los niveles del río Medellín y sus aportantes, en los municipios de Rionegro, Caldas, Sabaneta, Itagüí, Bello, La Estrella y en el corregimiento San Antonio de Prado..

Por favor, pique aquí para volver al mapa principal de Áreas Hidrográficas de Colombia.

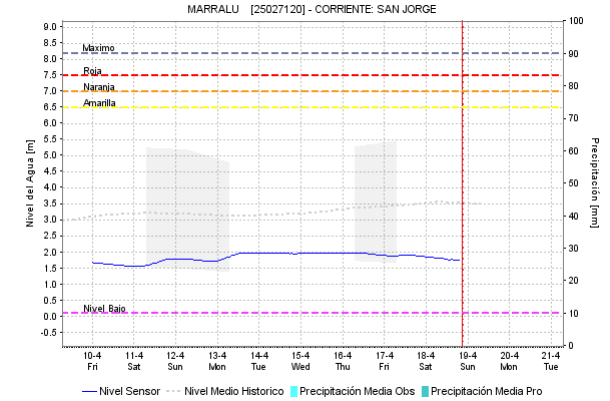
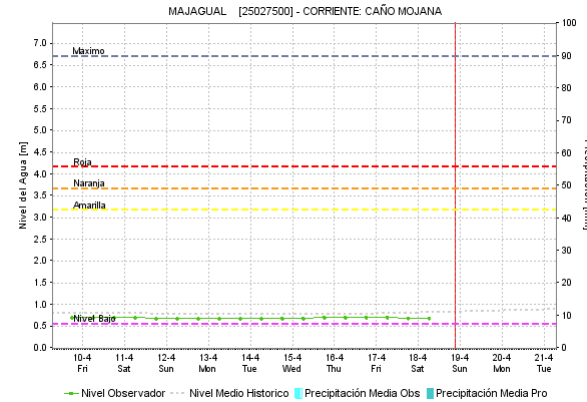
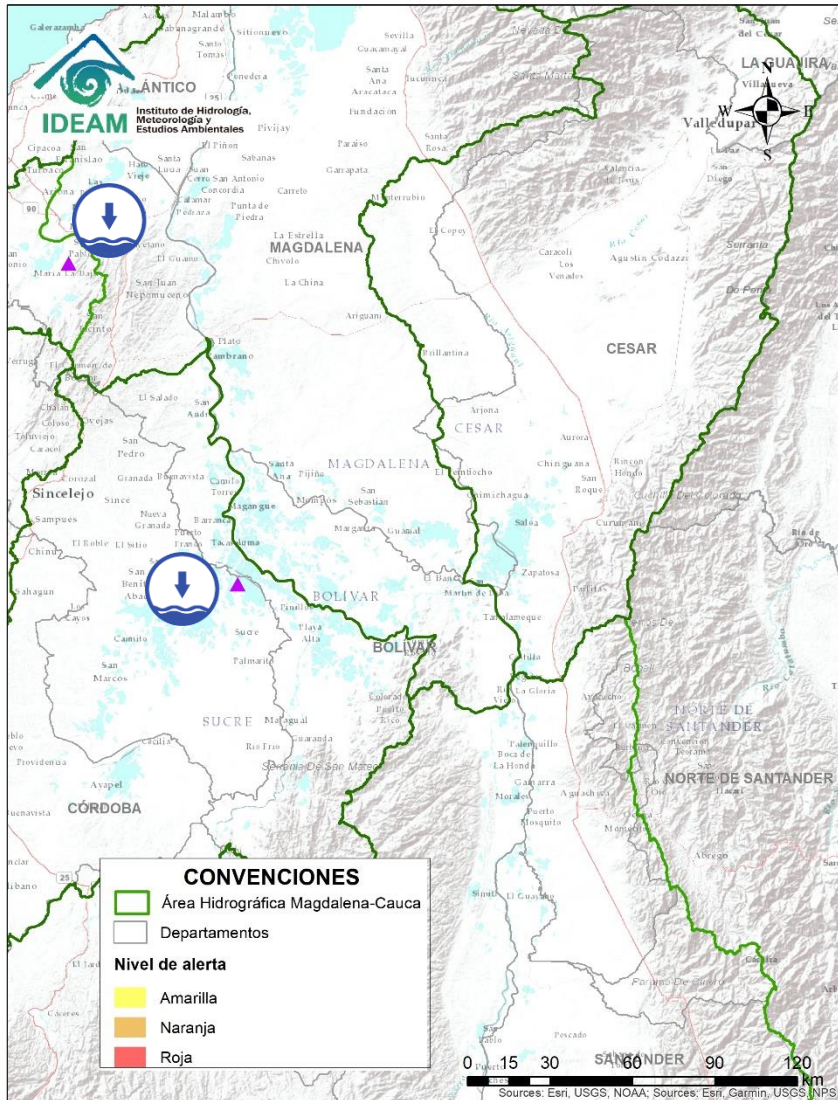


# ÁREA HIDROGRÁFICA DEL MAGDALENA – CAUCA (cuenca del río Cauca)



Alerta	Zona Hidrográfica	Subzona o Cuenca Hidrográfica	Descripción de la alerta hidrológica
	Cauca	Directos al río Cauca entre San Juan y Valdivia	Probabilidad de crecientes súbitas diferentes corrientes que atraviesan los municipios de Concordia, La Liborina y Santa Fé de Antioquia, especialmente en la quebrada Sinifaná, el río Tonusco y Juan García.

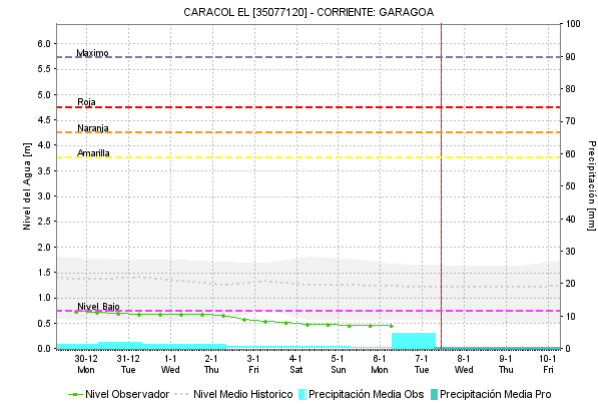
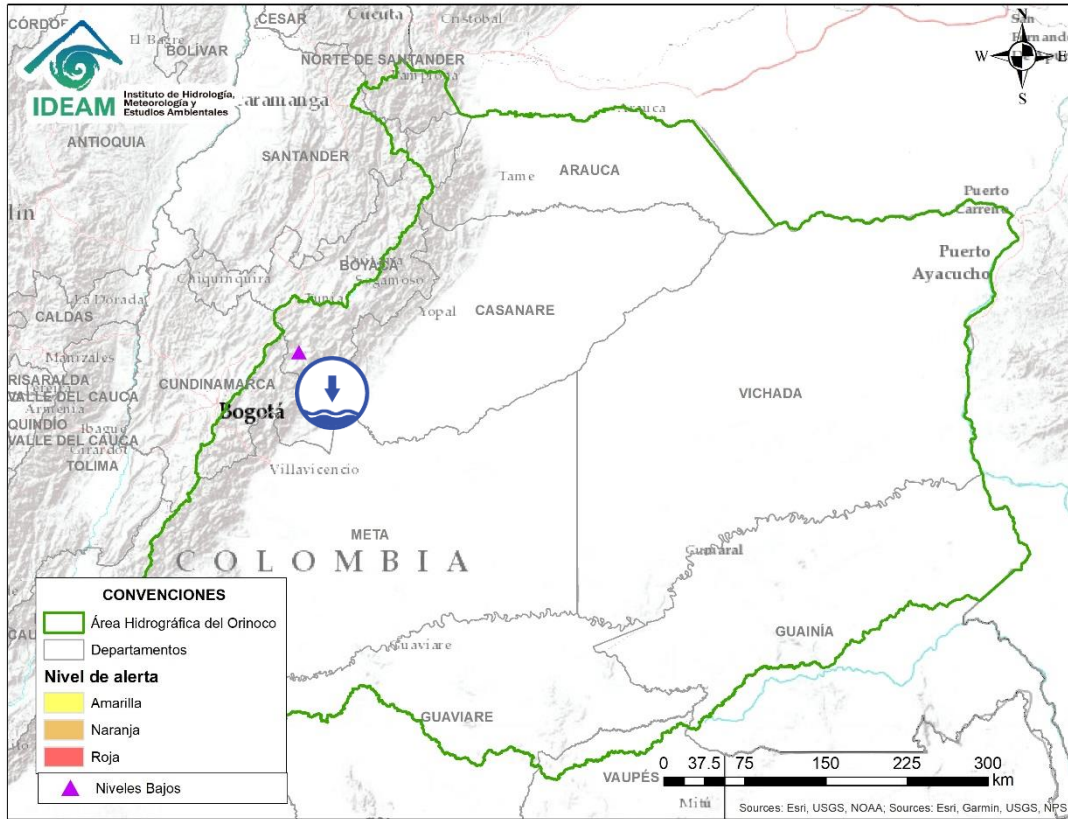
Por favor, pique aquí para volver al mapa principal de Áreas Hidrográficas de Colombia.





Alerta	Zona Hidrográfica	Subzona o Cuenca Hidrográfica	Descripción de la alerta hidrológica
	Magdalena -Cauca	Bajo San Jorge – La Mojana	Niveles bajos en el río San Jorge, así como en el sistema de ciénagas y caños asociados. Actualmente se encuentran secos los caños Mojana (Majagual), Barro (Ayapel), Pancégüita (Sucre), Pasifueres (San Benito Abad) y San Matías (Ayapel), así como las ciénagas de Las Flores, Cuenca y El Pital (San Marcos), donde se registran muy bajos niveles.

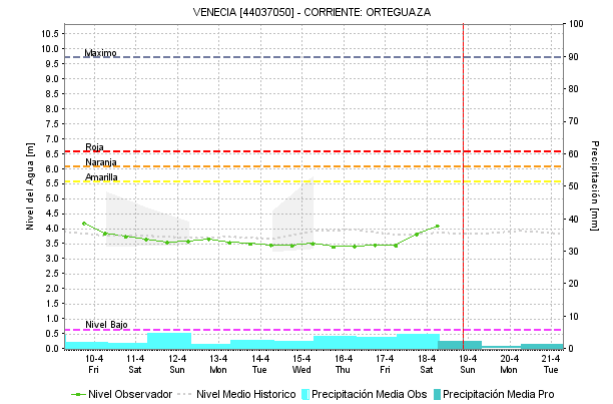
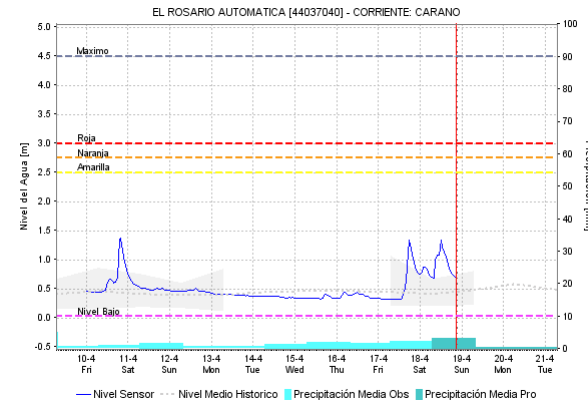
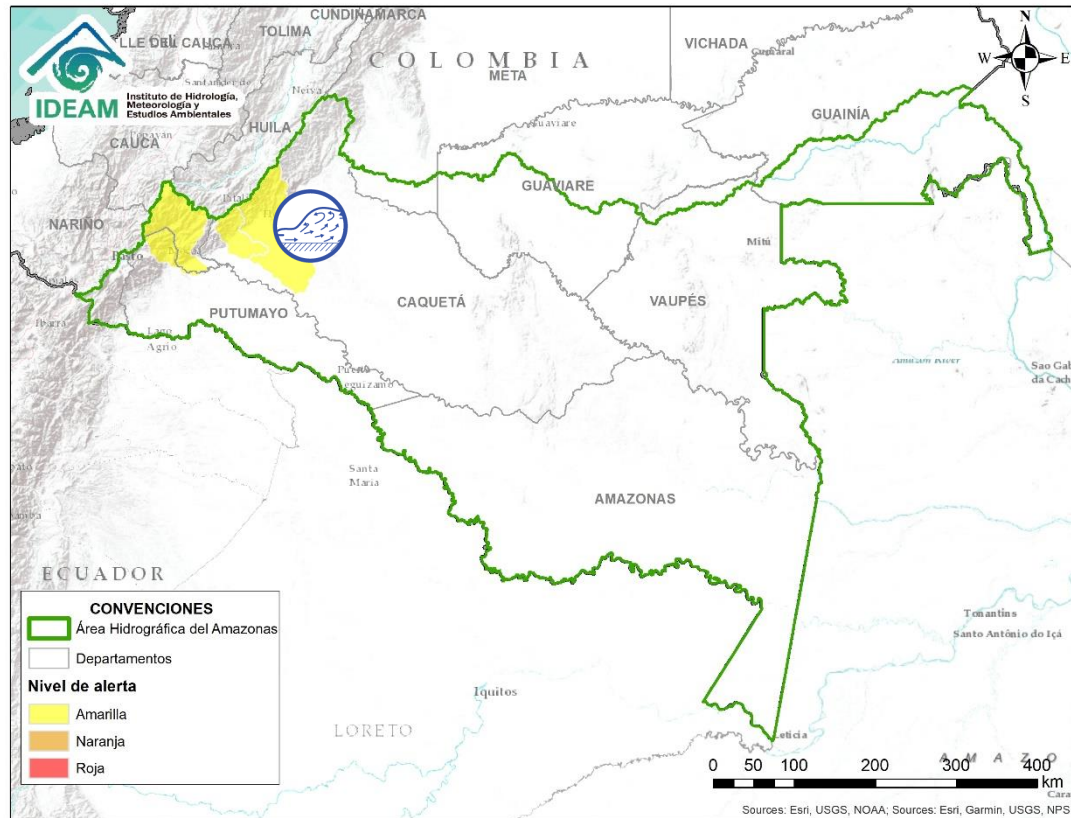
Por favor, pique aquí para volver al mapa principal de Áreas Hidrográficas de Colombia.






 Por favor, pique aquí para volver al mapa principal de Áreas Hidrográficas de Colombia.

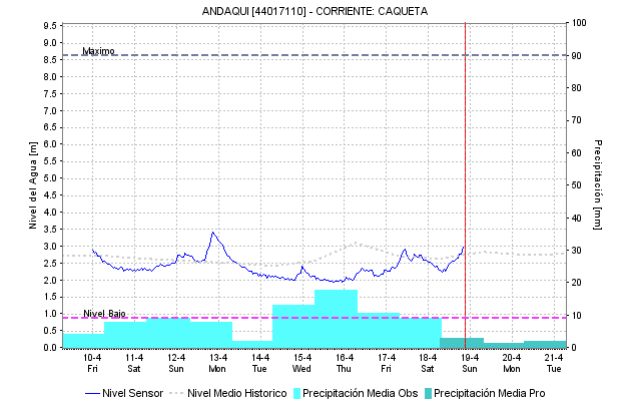
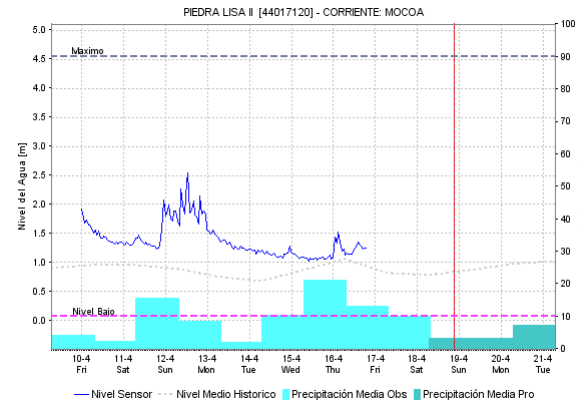
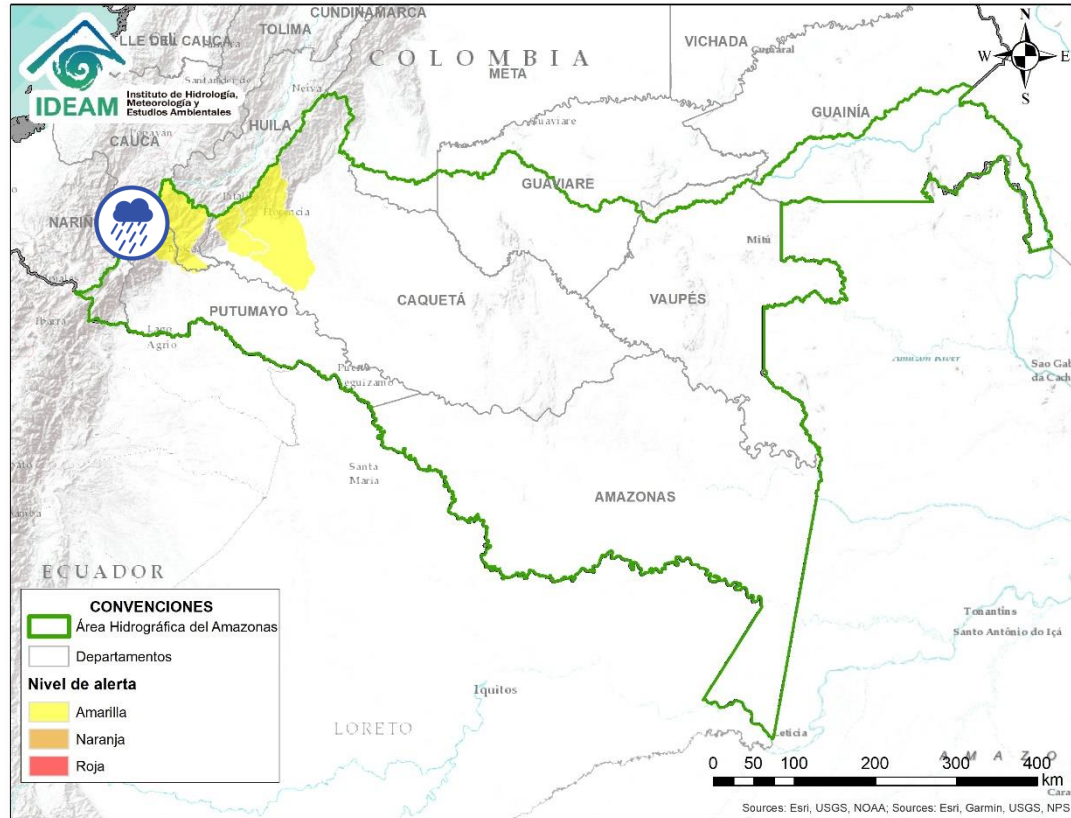
Alerta	Zona Hidrográfica	Subzona o Cuenca Hidrográfica	Descripción de la alerta hidrológica
	Meta	Cuenca del río Garagoa	Niveles bajos y en condición de descenso en el río Garagoa a la altura del municipio de Garagoa (Boyacá), con valores cercanos a los mínimos históricos.




Por favor, pique aquí para volver al mapa principal de Áreas Hidrográficas de Colombia.

Alerta	Zona Hidrográfica	Subzona o Cuenca Hidrográfica	Descripción de la alerta hidrológica
	Caquetá	Cuenca del río Orteguaza y Pescado	Incrementos súbitos en los niveles del río Orteguaza y sus afluentes los ríos Caraño y Hacha en el piedemonte caqueteño, a la altura del municipio de Florencia (Caquetá), similar comportamiento en los niveles se espera para la cuenca del río Pescado. Se recomienda especial atención en las ciudades de Florencia, Paujil, Doncello, Albania y San José de Fragua. Actualmente se registra incrementos en la parte alta.





Por favor, pique aquí para volver al mapa principal de Áreas Hidrográficas de Colombia.

Alerta	Zona Hidrográfica	Subzona o Cuenca Hidrográfica	Descripción de la alerta hidrológica
	Caquetá	Cuenca alta del río Caquetá	Se prevé persistan las fluctuaciones en los niveles del río Mocoá, y sus afluentes, especialmente los ríos Sangoyaco y Mulato los cuales atraviesan el municipio de Mocoá (Putumayo).

# ICONOGRAFÍA DE TÉRMINOS HIDROLÓGICOS

## CONVENCIONES

	<b>Lluvias</b>	Lluvias antecedentes intensas o continuas y/o pronostico de las mismas, las cuales pueden generar crecientes súbitas en los ríos principales y sus afluentes.
	<b>Niveles bajos</b>	Nivel de referencia del río cuyos valores iguales o inferiores pueden generar restricciones para navegabilidad, captación de agua para acueductos, actividades de pesca entre otros sectores que pudieran verse afectados por la disminución de los caudales.
	<b>Niveles altos</b>	Nivel de referencia del río cuyos valores iguales o superiores pueden generar afectaciones en las zonas ribereñas.
	<b>Creciente súbita</b>	Fenómeno natural que se presenta en los ríos de montaña como consecuencia de la ocurrencia de lluvias intensas o torrenciales en zonas de alta pendiente del cauce principal y sus afluentes.
	<b>Transito de crecientes</b>	Es el desplazamiento de una onda de creciente de aguas arriba hacia aguas abajo de la corriente.
	<b>Creciente por desembalse</b>	Proceso de transito del flujo de agua por descarga controlada desde un embalse.
	<b>Inundación</b>	Aumento en los niveles y/o caudales de los ríos que superan la capacidad máxima de transporte o modificación de la sección transversal que la reduce, ocasionando el desbordamiento e inundación en zonas aledañas al cauce principal.



## EQUIPO DE TRABAJO IDEAM

Directora General

**YOLANDA GONZÁLEZ HERNÁNDEZ**

Jefe (E) Oficina del Servicio de Pronósticos y Alertas

**LUIS ALFONSO LOPEZ**

Hidrólogo de turno:

**ALEXANDER VILLAMIZAR H**

**Correo electrónico:** [alertasideam@gmail.com](mailto:alertasideam@gmail.com)

Calle 25 D N° 96 B - 70. Bogotá D. C.

Teléfono: 3527160 - Ext. 1330 -1334 -1335 -1336

